

SUPERINTENDENCIA DE SEGUROS Y REASEGUROS DE PANAMA
Cuadro 01. PRIMAS SUSCRITAS DE SEGURO DIRECTO CON PARTICIPACIÓN EN EL MERCADO POR RAMOS
Al Mes de Julio 2015

RAMOS DE SEGUROS	GRAN TOTAL	RAMOS VIDA											
		TOTAL VIDA	Vida Individual	Primer año	Renovación	Accidentes Personales	Individual	Grupo	Invalidez	Salud	Individual	Grupo	Colectivos de Vida
ACE SEGUROS, S.A.	5,199,709.76	513,476.59	-	-	-	502,846.93	-	155,035.01	-	-	-	-	10,629.66
ACERTA SEGUROS	11,580,714.68	2,683,738.13	411,467.97	337,466.67	74,001.30	483,409.70	617.83	336,581.63	-	1,641,883.95	296,381.47	521,310.42	146,976.51
AIG. SEGUROS	19,422,646.10	634,759.96	-	-	-	634,759.96	50,491.78	103,386.06	-	-	-	-	-
ALIADO SEGUROS	11,025,468.13	598,775.37	-	-	-	53,844.97	46.40	11,083.45	-	-	-	-	544,930.40
ASEGURADORA ANCON, S.A	40,299,475.38	9,937,304.47	314,159.98	314,179.28	(19.30)	214,001.57	20,258.89	14,568.77	-	6,456,897.32	1,493,303.71	302,508.24	2,952,245.60
ASEGURADORA GLOBAL, S.A	12,660,746.89	5,571,429.93	63,297.11	63,297.11	-	5,098.86	1,774.54	-	-	-	-	-	5,503,033.96
ASSA COMPAÑÍA DE SEGUROS, S.A	130,834,721.31	50,571,830.50	13,240,498.60	1,705,228.13	11,535,270.47	1,123,708.14	124,873.40	196,679.60	-	20,723,235.67	4,025,222.65	2,020,917.95	15,484,388.09
ASSICURAZIONI GENERALI, S.p.A.	60,772,247.43	24,843,879.57	14,113,316.79	3,037,569.93	11,075,746.86	1,000,160.23	28,982.17	194,698.38	-	6,285,317.47	-	1,756,308.96	3,445,085.08
BANESCO SEGUROS, S.A.	13,763,384.60	3,172,943.12	588,333.35	254,770.74	333,562.61	12,824.05	-	11,688.40	-	321,325.46	-	80,290.05	2,250,460.26
COMPAÑÍA INTERNACIONAL DE SEGUROS, S.A	135,137,118.73	58,389,601.25	12,470,229.50	2,153,658.46	10,316,571.04	1,888,946.68	166,330.40	215,635.36	-	27,483,909.44	3,543,528.07	4,534,450.07	16,546,515.63
DEL ISTMO ASSURANCE CORP.	7,876,769.02	370,430.34	93,488.64	93,398.21	90.43	35,393.58	66.64	1,151.26	-	236,076.24	4,136.28	(6,634.84)	5,471.88
GENERAL DE SEGUROS, S.A.	19,118,957.62	9,729,750.35	-	-	-	4,811.23	1,642.10	-	-	-	-	-	9,724,939.12
MAPFRE PANAMÁ, S.A	117,927,081.43	48,548,179.39	13,285,497.45	1,818,570.28	11,466,927.17	1,086,823.39	83,443.15	(319,197.65)	-	20,275,068.80	3,291,831.95	1,919,449.25	13,900,789.75
MULTIBANK SEGUROS, S.A	4,452,739.57	2,632,784.12	51,491.64	46,306.99	5,184.65	93,138.08	31,382.42	479.88	-	-	-	-	2,488,154.40
NACIONAL DE SEGUROS DE PANAMÁ Y CENTROAMÉRICA	17,641,607.12	65,859.83	(102,943.37)	(104,572.53)	1,629.16	142,365.62	32,360.85	(6,739.79)	-	-	-	-	26,437.58
ÓPTIMA COMPAÑÍA DE SEGUROS, S.A.	13,489,703.22	1,488,214.33	-	-	-	335,443.50	44,788.41	25,412.34	-	-	-	-	1,152,770.83
PAN AMERICAN LIFE INSURANCE DE PANAMÁ, S.A	61,384,689.49	61,384,689.49	19,578,474.57	3,402,066.36	16,176,408.21	1,310,326.40	197,788.23	170,689.86	-	32,071,573.86	1,090,107.20	8,547,961.11	8,424,314.66
SAGICOR PANAMÁ, S.A	2,609,097.46	2,609,097.46	252,241.96	112,412.90	139,829.06	22,896.08	-	1,673.67	-	2,141,511.60	-	651,230.64	192,447.82
SEGUROS BANISTMO, S.A	32,346,888.46	14,295,126.24	3,170,167.64	897,653.14	2,272,514.50	713,663.97	41,404.22	204,389.05	-	701,089.15	201,138.01	-	9,710,205.48
SEGUROS FEDPA, S.A	14,526,551.35	3,264,123.76	34,852.42	33,370.42	1,482.00	828,671.95	139,110.10	20,795.33	-	22,739.92	-	6,869.62	2,377,859.47
SEGUROS SURAMERICANA, S.A	32,988,973.22	9,791,258.02	8,064,266.84	1,396,772.12	6,667,494.72	744,349.35	149,944.07	-	-	-	-	-	982,641.83
VIVIR COMPAÑÍA DE SEGUROS, SA.	1,156,342.61	1,156,342.61	-	-	-	-	-	-	-	911,563.42	235,784.20	83,499.51	244,779.19
WORLDWIDE MEDICAL ASSURANCE, LTD	15,902,104.96	15,902,104.96	3,881,082.35	3,531,134.81	349,947.54	2,091.11	-	385.33	-	11,869,676.11	1,243,826.59	515,287.45	149,255.39
SUB-TOTAL	782,117,738.54	328,155,699.79	89,509,923.44	19,093,283.02	70,416,640.42	11,239,575.35	1,115,305.60	1,338,395.94	-	131,141,868.41	15,425,260.13	20,933,448.43	96,264,332.59

SUPERINTENDENCIA DE SEGUROS Y REASEGUROS DE PANAMA
Cuadro 01. PRIMAS SUSCRITAS DE SEGURO DIRECTO CON PARTICIPACIÓN EN EL MERCADO POR RAMOS
Al Mes de Julio 2015

RAMOS DE SEGUROS	GRAN TOTAL	RAMOS VIDA											
		TOTAL VIDA	Vida Individual	Primer año	Renovación	Accidentes Personales	Individual	Grupo	Invalidez	Salud	Individual	Grupo	Colectivos de Vida
SEGUROS BBA. CORP.	2,832,132.61	170,374.43	9,624.93	9,558.99	65.94	83,677.18	7,261.48	-	-	11,255.77	(642.00)	-	65,816.55
BUPA PANAMÁ, S.A.	71,457.00	71,457.00	-	-	-	-	-	-	-	71,457.00	-	21,838.00	-
LA FLORESTA DE SEGUROS Y VIDA, S.A	5,636,917.90	550,009.90	62,106.10	37,619.00	24,487.10	2,003.00	(9,170.30)	3,404.40	-	412,121.80	69,758.80	31,906.70	73,779.00
LA REGIONAL DE SEGUROS, S.A	2,388,034.64	99,020.64	46,662.72	46,662.72	-	9,609.20	-	10,032.93	-	-	-	-	42,748.72
MERCANTIL PANAMÁ SEGUROS, S.A	89,945.56	40,923.21	33,512.45	33,512.45	-	6,267.76	59.25	-	-	1,143.00	-	-	-
SEGUROS CONFIANZA, S.A	3,318,584.85	180,926.47	136,403.27	136,403.27	-	20,926.28	4,735.18	405.51	-	-	-	-	23,596.92
SEGUROS CONSTITUCIÓN, S.A.	3,133,452.74	191,881.89	135,641.74	48,706.12	86,935.62	6,492.37	107.51	714.97	-	4,094.00	-	-	45,653.78
SUB-TOTAL	17,470,525.30	1,304,593.54	423,951.21	312,462.55	111,488.66	128,975.79	2,993.12	14,557.81	-	500,071.57	69,116.80	53,744.70	251,594.97
TOTAL	799,588,263.84	329,460,293.33	89,933,874.65	19,405,745.57	70,528,129.08	11,368,551.14	1,118,298.72	1,352,953.75	-	131,641,939.98	15,494,376.93	20,987,193.13	96,515,927.56

SUPERINTENDENCIA DE SEGUROS Y REASEGUROS DE PANAMA
Cuadro 01. PRIMAS SUSCRITAS DE SEGURO DIRECTO CON PARTICIPACIÓN EN EL MERCADO POR RAMOS
Al Mes de Julio 2015

RAMOS DE SEGUROS	RAMOS GENERALES												
	TOTAL GENERALES	Incendio y Líneas Aliadas	Residencial	Comercial	Industrial	Vida Industrial	Anualidades	Rentas Vitalicias	Pérdida de Ingresos	Multirisgo	Residencial	Comercial e Industrial	Transporte de Carga
ACE SEGUROS, S.A.	4,686,233.17	2,357,060.26	-	1,715,514.69	-	-	-	-	-	63,794.65	-	63,794.65	183,320.00
ACERTA SEGUROS	8,896,976.55	857,801.62	186,015.54	167,449.37	373.35	3,988.48	-	-	-	145,763.00	49,995.33	95,767.77	295,963.25
AIG. SEGUROS	18,787,886.14	3,793,127.79	23,254.74	2,000,697.82	-	-	-	-	-	(37,805.06)	-	(37,805.06)	575,452.16
ALIADO SEGUROS	10,426,692.76	673,272.16	6,473.28	144,732.36	-	-	-	-	-	69,873.26	14,899.34	54,973.92	263,880.15
ASEGURADORA ANCON, S.A	30,362,170.91	3,063,541.50	179,964.63	477,433.71	352,106.17	-	-	-	-	200,861.01	65,295.04	135,565.97	359,330.53
ASEGURADORA GLOBAL, S.A	7,089,316.96	509,736.03	160,753.48	19,841.62	-	-	-	-	-	-	-	-	-
ASSA COMPAÑÍA DE SEGUROS, S.A	80,262,890.81	14,552,410.63	1,681,417.92	725,719.09	-	-	-	-	-	377,859.82	377,859.82	-	2,338,751.47
ASSICURAZIONI GENERALI, S.p.A.	35,928,367.86	9,645,721.28	1,039,318.61	2,810,327.55	-	-	-	-	-	1,555,495.01	792,449.49	763,045.52	1,248,499.62
BANESCO SEGUROS, S.A.	10,590,441.48	795,034.77	114,918.11	75,236.35	8,213.80	-	-	-	-	1,129,713.36	74,775.17	1,054,938.19	513,311.70
COMPAÑÍA INTERNACIONAL DE SEGUROS, S.A	76,747,517.48	6,057,639.18	1,599,861.99	-	-	-	-	-	-	196,591.56	196,591.56	-	4,516,502.70
DEL ISTMO ASSURANCE CORP.	7,506,338.68	36,596.57	5,867.46	-	-	-	-	-	-	-	-	-	1,070.26
GENERAL DE SEGUROS, S.A.	9,389,207.27	2,122,875.12	611,187.33	-	-	-	-	-	-	40,242.09	24,929.09	15,313.00	144,323.33
MAPFRE PANAMÁ, S.A	69,378,902.04	4,666,476.29	-	1,427,939.85	-	-	-	-	-	-	-	-	2,593,042.93
MULTIBANK SEGUROS, S.A	1,819,955.45	372,357.45	61,827.97	57,046.54	455.87	-	-	-	-	13,894.12	9,684.91	4,209.21	4,904.60
NACIONAL DE SEGUROS DE PANAMÁ Y CENTROAMÉRICA	17,575,747.29	3,017,238.92	4,731.01	821,377.72	-	-	-	-	-	-	-	-	21,454.08
ÓPTIMA COMPAÑÍA DE SEGUROS, S.A.	12,001,488.89	1,105,483.74	294,323.26	103,719.38	-	-	-	-	-	70,895.92	20,937.82	49,958.10	312,437.08
PAN AMERICAN LIFE INSURANCE DE PANAMÁ, S.A	-	-	-	-	-	-	-	-	-	-	-	-	-
SAGICOR PANAMÁ, S.A	-	-	-	-	-	-	-	-	-	-	-	-	-
SEGUROS BANISTMO, S.A	18,051,762.22	4,476,300.92	647,767.99	772,019.08	49,941.80	-	-	-	-	-	-	-	469,761.22
SEGUROS FEDPA, S.A	11,262,427.59	176,392.00	45,749.87	-	-	-	-	-	-	8,956.61	516.71	8,439.90	92,657.92
SEGUROS SURAMERICANA, S.A	23,197,715.20	3,235,213.43	1,320,303.94	-	-	-	-	-	-	-	-	-	873,619.96
VIVIR COMPAÑÍA DE SEGUROS, SA.	-	-	-	-	-	-	-	-	-	-	-	-	-
WORLDWIDE MEDICAL ASSURANCE, LTD	-	-	-	-	-	-	-	-	-	-	-	-	-
SUB-TOTAL	453,962,038.75	61,514,279.66	7,983,737.13	11,319,055.13	411,090.99	3,988.48	-	-	-	3,836,135.35	1,627,934.28	2,208,201.17	14,808,282.96

SUPERINTENDENCIA DE SEGUROS Y REASEGUROS DE PANAMA
Cuadro 01. PRIMAS SUSCRITAS DE SEGURO DIRECTO CON PARTICIPACIÓN EN EL MERCADO POR RAMOS
Al Mes de Julio 2015

RAMOS DE SEGUROS	RAMOS GENERALES												
	TOTAL GENERALES	Incendio y Líneas Aliadas	Residencial	Comercial	Industrial	Vida Industrial	Anualidades	Rentas Vitalicias	Pérdida de Ingresos	Multiriesgo	Residencial	Comercial e Industrial	Transporte de Carga
SEGUROS BBA. CORP.	2,661,758.18	58,956.97	5,889.96	509.50	-	-	-	-	-	13,540.60	4,743.52	8,797.08	16,748.74
BUPA PANAMÁ, S.A.	-	-	-	-	-	-	-	-	-	-	-	-	-
LA FLORESTA DE SEGUROS Y VIDA, S.A	5,086,908.00	754,699.80	48,347.56	226,542.34	-	-	-	-	-	-	-	-	(6,430.90)
LA REGIONAL DE SEGUROS, S.A	2,289,014.00	260,016.59	29,336.08	6,560.38	-	-	-	-	-	52,396.15	4,348.50	48,047.65	1,288.00
MERCANTIL PANAMÁ SEGUROS, S.A	49,022.35	3,842.02	800.36	3,041.66	-	-	-	-	-	5,485.06	3,837.85	1,647.21	-
SEGUROS CONFIANZA, S.A	3,137,658.38	362,931.70	205.97	21,213.47	128,662.71	-	-	-	-	36,937.81	605.09	36,332.72	7,519.17
SEGUROS CONSTITUCIÓN, S.A.	2,941,570.85	304,036.39	116,356.38	-	-	-	-	-	-	-	-	-	11,467.95
SUB-TOTAL	16,165,931.76	1,744,483.47	200,936.31	257,867.35	128,662.71	-	-	-	-	108,359.62	13,534.96	94,824.66	30,592.96
TOTAL	470,127,970.51	63,258,763.13	8,184,673.44	11,576,922.48	539,753.70	3,988.48	-	-	-	3,944,494.97	1,641,469.24	2,303,025.83	14,838,875.92

SUPERINTENDENCIA DE SEGUROS Y REASEGUROS DE PANAMA
Cuadro 01. PRIMAS SUSCRITAS DE SEGURO DIRECTO CON PARTICIPACIÓN EN EL MERCADO POR RAMOS
Al Mes de Julio 2015

RAMOS DE SEGUROS	RAMOS GENERALES													Vidrios
	Terrestre	Marítimo	Aéreo	Casco	Marítimo	Aéreo	Automóvil	Ramos Técnicos	TRC TRM	Equipo Electrónico	Caldera y Maquinaria	Rotura de Maquinaria	Equipo Pesado	
ACE SEGUROS, S.A.	-	15,400.00	-	-	-	-	-	643,380.84	592,764.13	-	-	-	-	-
ACERTA SEGUROS	675.00	104,872.23	94.17	469,906.88	122,299.68	347,607.20	4,242,092.16	635,417.02	102,751.30	9,721.12	-	10,172.72	22,925.77	-
AIG. SEGUROS	-	264,398.57	-	223,097.85	223,097.85	-	2,366,706.89	-	-	-	-	-	-	-
ALIADO SEGUROS	35,763.85	-	-	29,156.20	21,756.20	7,400.00	2,915,749.71	577,232.61	58,950.94	784.00	1,554.47	2,368.00	20,621.24	-
ASEGURADORA ANCON, S.A	81,396.23	6,402.08	69.57	415,329.02	129,854.50	285,474.52	10,761,964.45	572,219.79	194,590.35	7,174.08	-	19,519.49	55,944.49	-
ASEGURADORA GLOBAL, S.A	-	-	-	-	-	-	2,720,160.02	-	-	-	-	-	-	-
ASSA COMPAÑÍA DE SEGUROS, S.A	747,705.34	-	-	4,988,469.92	1,425,491.52	3,562,978.40	13,436,887.75	1,427,013.98	360,304.77	41,060.54	42,043.37	-	-	-
ASSICURAZIONI GENERALI, S.p.A.	-	355,949.94	-	796,739.30	654,895.51	141,843.79	15,455,195.11	3,619,133.57	395,284.45	25,528.70	-	23,338.00	129,258.66	-
BANESCO SEGUROS, S.A.	92,663.40	35,708.98	-	477,278.18	440,400.99	36,877.19	2,644,340.82	1,092,330.26	390,282.04	(992.14)	-	10,200.79	58,600.92	-
COMPAÑÍA INTERNACIONAL DE SEGUROS, S.A	1,037,146.48	-	-	2,285,793.32	874,773.81	1,411,019.51	17,719,109.92	2,164,517.96	571,233.01	34,028.03	-	24,059.76	149,495.51	-
DEL ISTMO ASSURANCE CORP.	920.26	-	-	4,617.16	4,617.16	-	116,934.29	139,299.97	29,983.76	4,045.18	-	-	2,362.72	-
GENERAL DE SEGUROS, S.A.	23,854.71	-	-	22,740.29	20,956.32	1,783.97	2,072,204.03	686,331.74	62,757.92	-	-	-	-	8.35
MAPFRE PANAMÁ, S.A	-	705,392.21	-	7,278,717.07	2,219,056.82	5,059,660.25	23,700,603.70	381,131.91	206,513.97	43,962.17	-	49,176.57	81,479.20	-
MULTIBANK SEGUROS, S.A	228.22	-	-	141,145.02	1,510.55	139,634.47	583,256.10	87,801.26	23,904.36	158.02	-	5,682.71	3,782.32	-
NACIONAL DE SEGUROS DE PANAMÁ Y CENTROAMÉRICA	(14,495.86)	5,797.04	-	138,421.05	-	138,421.05	1,615,033.24	160,792.02	27,574.53	3,529.90	-	362.86	(2,512.18)	-
ÓPTIMA COMPAÑÍA DE SEGUROS, S.A.	74,176.88	-	-	190,454.23	132,235.35	58,218.88	1,636,634.56	739,217.52	228,597.67	12,781.82	-	20,965.22	52,222.12	-
PAN AMERICAN LIFE INSURANCE DE PANAMÁ, S.A	-	-	-	-	-	-	-	-	-	-	-	-	-	-
SAGICOR PANAMÁ, S.A	-	-	-	-	-	-	-	-	-	-	-	-	-	-
SEGUROS BANISTMO, S.A	74,132.80	-	-	112,775.63	112,775.63	-	10,295,762.78	228,068.80	12,115.69	2,605.14	-	16,671.28	19,886.59	-
SEGUROS FEDPA, S.A	29,306.04	-	-	595.62	595.62	-	10,624,440.06	25,348.09	-	864.79	-	(41.73)	1,498.14	-
SEGUROS SURAMERICANA, S.A	167,787.75	-	-	-	-	-	13,434,546.83	1,152,768.50	244,521.09	14,191.95	(4,520.57)	(847.07)	198,723.55	-
VIVIR COMPAÑÍA DE SEGUROS, SA.	-	-	-	-	-	-	-	-	-	-	-	-	-	-
WORLDWIDE MEDICAL ASSURANCE, LTD	-	-	-	-	-	-	-	-	-	-	-	-	-	-
SUB-TOTAL	2,351,261.10	#####	163.74	17,575,236.74	6,384,317.51	11,190,919.23	136,341,622.42	14,332,005.84	3,502,129.98	199,443.30	39,077.27	181,628.60	794,289.05	8.35

SUPERINTENDENCIA DE SEGUROS Y REASEGUROS DE PANAMA
Cuadro 01. PRIMAS SUSCRITAS DE SEGURO DIRECTO CON PARTICIPACIÓN EN EL MERCADO POR RAMOS
Al Mes de Julio 2015

RAMOS DE SEGUROS	RAMOS GENERALES													Vidrios
	Terrestre	Marítimo	Aéreo	Casco	Marítimo	Aéreo	Automóvil	Ramos Técnicos	TRC TRM	Equipo Electrónico	Caldera y Maquinaria	Rotura de Maquinaria	Equipo Pesado	
SEGUROS BBA. CORP.	10,961.27	-	-	(10,543.83)	13,174.94	(23,718.77)	1,861,439.79	67,507.16	4,875.57	(374.16)	-	672.05	(49.87)	-
BUPA PANAMÁ, S.A.	-	-	-	-	-	-	-	-	-	-	-	-	-	-
LA FLORESTA DE SEGUROS Y VIDA, S.A	(72,855.20)	-	-	-	-	-	1,932,750.00	591,482.90	-	144,992.20	-	-	-	-
LA REGIONAL DE SEGUROS, S.A	1,288.00	-	-	-	-	-	1,727,276.25	19,539.39	1,170.00	2,542.00	-	-	3,952.14	-
MERCANTIL PANAMÁ SEGUROS, S.A	-	-	-	-	-	-	36,890.61	-	-	-	-	-	-	-
SEGUROS CONFIANZA, S.A	2,947.11	-	-	(3,000.00)	(3,000.00)	-	2,050,013.11	71,006.07	12,281.51	-	-	-	-	-
SEGUROS CONSTITUCIÓN, S.A.	2,708.08	-	-	245,310.24	118,674.43	126,635.81	2,621,579.25	169,345.62	11,498.48	-	-	-	-	-
SUB-TOTAL	(54,950.74)	-	-	231,766.41	128,849.37	102,917.04	10,229,949.01	918,881.14	29,825.56	147,160.04	-	672.05	3,902.27	-
TOTAL	2,296,310.36	#####	163.74	17,807,003.15	6,513,166.88	11,293,836.27	146,571,571.43	15,250,886.98	3,531,955.54	346,603.34	39,077.27	182,300.65	798,191.32	8.35



SUPERINTENDENCIA DE SEGUROS Y REASEGUROS DE PANAMA
Cuadro 01. PRIMAS SUSCRITAS DE SEGURO DIRECTO CON PARTICIPACIÓN EN EL MERCADO POR RAMOS
Al Mes de Julio 2015

RAMOS DE SEGUROS	RAMOS GENERALES									
	Riesgos Diversos	Responsabilidad Civil	Robo	Fidelidad y DDD	BBB	Otros	Titulos de Propiedad	Fianzas	Oferta y Cumplimiento	Otras
ACE SEGUROS, S.A.	1,060,996.87	1,060,996.87	-	-	-	-	-	377,680.55	-	273,264.22
ACERTA SEGUROS	712,313.96	538,898.62	98,171.79	1,407.57	33,730.23	40,105.75	-	1,533,730.18	54,012.99	526,341.64
AIG. SEGUROS	10,353,504.90	7,215,741.74	-	600,042.58	-	2,537,720.58	-	1,513,801.61	-	201,474.67
ALIADO SEGUROS	3,246,019.72	544,224.65	6,542.92	781.78	-	2,694,470.37	-	2,651,508.95	155,825.10	2,051,656.06
ASEGURADORA ANCON, S.A	1,550,865.70	1,210,761.58	54,887.14	-	-	285,216.98	-	13,438,058.91	12,412.34	3,675,193.57
ASEGURADORA GLOBAL, S.A	3,485,392.64	-	-	138,006.73	-	3,347,385.91	-	374,028.27	133,261.19	7,650.80
ASSA COMPAÑÍA DE SEGUROS, S.A	23,958,460.17	7,048,436.09	615,991.13	239,282.05	454,888.44	15,599,862.46	-	19,183,037.07	12,947,919.24	3,218,834.34
ASSICURAZIONI GENERALI, S.p.A.	3,429,047.01	1,294,601.83	395,838.46	-	979,351.77	759,254.95	-	178,536.96	8,304.43	36,892.39
BANESCO SEGUROS, S.A.	2,448,079.06	662,390.85	23,801.71	61,972.14	-	1,699,914.36	-	1,490,353.33	361,235.77	225,882.22
COMPAÑÍA INTERNACIONAL DE SEGUROS, S.A	29,326,190.49	7,291,458.24	346,665.01	96,297.60	180,629.20	21,411,140.44	-	14,481,172.35	195,724.58	10,271,974.00
DEL ISTMO ASSURANCE CORP.	483,952.98	452,030.12	11,148.07	651.59	-	20,123.20	-	6,723,867.45	3,897,303.45	191,539.87
GENERAL DE SEGUROS, S.A.	3,842,284.73	222,681.00	31,088.66	-	515,964.00	3,072,551.07	-	458,205.94	24,847.77	110,562.35
MAPFRE PANAMÁ, S.A	14,131,418.74	2,598,559.51	2,746,514.74	167,503.21	127,054.77	8,491,786.51	-	16,627,511.40	5,615,919.70	-
MULTIBANK SEGUROS, S.A	481,149.70	18,083.62	17,527.26	-	-	445,538.82	-	135,447.20	52,961.42	7,904.83
NACIONAL DE SEGUROS DE PANAMÁ Y CENTROAMÉRICA	3,205,254.66	3,099,923.69	77,301.16	23,552.01	-	4,477.80	-	9,417,553.32	2,038,515.70	-
ÓPTIMA COMPAÑÍA DE SEGUROS, S.A.	6,990,416.85	4,745,769.82	519,992.27	244.18	55,075.20	1,669,335.38	-	955,948.99	51,132.15	262,877.06
PAN AMERICAN LIFE INSURANCE DE PANAMÁ, S.A	-	-	-	-	-	-	-	-	-	-
SAGICOR PANAMÁ, S.A	-	-	-	-	-	-	-	-	-	-
SEGUROS BANISTMO, S.A	2,336,052.69	201,679.70	360,554.40	27,872.40	-	1,745,946.19	-	133,040.18	-	10,693.84
SEGUROS FEDPA, S.A	284,528.63	94,484.62	(19,602.55)	209,595.38	-	51.18	-	49,508.66	6,528.86	680.03
SEGUROS SURAMERICANA, S.A	2,641,987.71	686,030.37	64,941.74	(466.40)	82,000.00	1,809,482.00	-	1,859,578.77	148,669.07	274,763.69
VIVIR COMPAÑÍA DE SEGUROS, SA.	-	-	-	-	-	-	-	-	-	-
WORLDWIDE MEDICAL ASSURANCE, LTD	-	-	-	-	-	-	-	-	-	-
SUB-TOTAL	113,967,917.21	38,986,752.92	5,351,363.91	1,566,742.82	2,428,693.61	65,634,363.95	-	91,582,570.09	25,704,573.76	21,348,185.58



SUPERINTENDENCIA DE SEGUROS Y REASEGUROS DE PANAMA
Cuadro 01. PRIMAS SUSCRITAS DE SEGURO DIRECTO CON PARTICIPACIÓN EN EL MERCADO POR RAMOS
Al Mes de Julio 2015

RAMOS DE SEGUROS	RAMOS GENERALES									
	Riesgos Diversos	Responsabilidad Civil	Robo	Fidelidad y DDD	BBB	Otros	Titulos de Propiedad	Fianzas	Oferta y Cumplimiento	Otras
SEGUROS BBA. CORP.	60,055.76	57,768.81	1,870.26	416.69	-	-	-	594,052.99	58,731.96	53,031.62
BUPA PANAMÁ, S.A.	-	-	-	-	-	-	-	-	-	-
LA FLORESTA DE SEGUROS Y VIDA, S.A	1,036,479.80	465,677.30	-	-	-	570,802.50	-	777,926.40	-	205,788.60
LA REGIONAL DE SEGUROS, S.A	81,816.21	2,273.00	955.00	-	-	78,588.21	-	146,681.41	32,235.00	2,243.85
MERCANTIL PANAMÁ SEGUROS, S.A	1,296.36	-	-	-	-	1,296.36	-	1,508.30	-	1,508.30
SEGUROS CONFIANZA, S.A	60,967.91	54,856.07	6,544.99	-	-	(433.15)	-	551,282.61	141,293.16	90,837.30
SEGUROS CONSTITUCIÓN, S.A.	(1,279,119.94)	(369,787.16)	31,523.54	26,031.63	-	(966,887.95)	-	868,951.34	-	45,812.48
SUB-TOTAL	(38,503.90)	210,788.02	40,893.79	26,448.32	-	(316,634.03)	-	2,940,403.05	232,260.12	399,222.15
TOTAL	113,929,413.31	39,197,540.94	5,392,257.70	1,593,191.14	2,428,693.61	65,317,729.92	-	94,522,973.14	25,936,833.88	21,747,407.73

SUPERINTENDENCIA DE SEGUROS Y REASEGUROS DE PANAMA

Cuadro 02. SINIESTROS PAGADOS DE SEGURO DIRECTO POR RAMOS

Al Mes de Julio 2015

RAMOS DE SEGUROS	GRAN TOTAL	RAMOS VIDA											
		TOTAL VIDA	Vida Individual	Primer año	Renovación	Accidentes Personales	Individual	Grupo	Invalidez	Salud	Individual	Grupo	Colectivos de Vida
ACE SEGUROS, S.A.	761,058.84	26,714.33	-	-	-	26,714.33	-	4,877.28	-	-	-	-	-
ACERTA SEGUROS	5,923,453.53	1,085,676.14	92,902.70	72,973.00	19,929.70	81,095.44	-	12,882.99	-	787,978.01	243,725.24	1,282.41	123,699.99
AIG. SEGUROS	6,080,494.80	242,554.89	32,404.25	8,367.61	24,036.64	210,150.64	5,105.45	16,851.00	-	-	-	-	-
ALIADO SEGUROS	1,736,604.29	206,731.28	-	-	-	28,270.38	(106.80)	1,842.39	-	-	-	-	178,460.90
ASEGURADORA ANCON, S.A	15,716,442.49	6,497,466.37	140,000.00	140,000.00	-	62,139.08	13,244.60	4,419.34	-	4,468,232.92	974,561.01	279,977.28	1,827,094.37
ASEGURADORA GLOBAL, S.A	2,487,221.96	721,148.94	(300.00)	(300.00)	-	1,059.05	254.89	-	-	-	-	-	720,389.89
ASSA COMPAÑÍA DE SEGUROS, S.A	35,911,763.62	20,961,242.20	2,842,056.45	580,674.66	2,261,381.79	87,506.25	3,941.94	53,450.84	-	13,996,518.07	2,716,612.80	1,722,836.62	4,035,161.43
ASSICURAZIONI GENERALI, S.p.A.	25,930,660.52	9,874,084.08	1,601,754.26	499,739.40	1,102,014.86	564,897.38	5,000.00	238,706.63	-	5,245,501.83	-	1,840,667.30	2,461,930.61
BANESCO SEGUROS, S.A.	5,365,500.83	927,305.94	(57,620.28)	(57,620.28)	-	8,006.44	-	6.44	-	407,536.43	-	203,926.80	569,383.35
COMPAÑÍA INTERNACIONAL DE SEGUROS, S.A	58,843,698.49	31,417,308.79	3,837,503.02	1,481,236.30	2,356,266.72	901,111.97	55,291.23	73,516.94	-	18,903,906.04	4,434,836.38	2,141,086.24	7,774,787.76
DEL ISTMO ASSURANCE CORP.	876,106.49	67,497.76	-	-	-	26,753.60	-	15,188.74	-	40,744.16	383.80	3,345.37	-
GENERAL DE SEGUROS, S.A.	9,186,777.58	2,450,873.87	-	-	-	-	-	-	-	-	-	-	2,450,873.87
MAPFRE PANAMÁ, S.A	70,448,496.17	24,113,036.49	6,237,930.93	(492.00)	6,238,422.93	330,663.83	69,291.69	72,696.74	-	14,972,624.82	2,089,500.53	2,003,220.65	2,571,816.91
MULTIBANK SEGUROS, S.A	1,198,753.57	789,848.61	-	-	-	-	-	-	-	-	-	-	789,848.61
NACIONAL DE SEGUROS DE PANAMÁ Y CENTROAMÉRICA	1,242,540.49	254,155.32	-	-	-	253,917.17	-	-	-	-	-	-	238.15
ÓPTIMA COMPAÑÍA DE SEGUROS, S.A.	3,498,536.74	454,594.02	-	-	-	67,570.94	817.07	29,481.31	-	-	-	-	387,023.08
PAN AMERICAN LIFE INSURANCE DE PANAMÁ, S.A	34,553,141.68	34,553,141.68	2,177,562.57	-	2,177,562.57	463,046.75	280,267.17	43,718.85	-	30,173,371.98	(281,472.14)	7,055,600.77	1,739,160.38
SAGICOR PANAMÁ, S.A	1,420,228.43	1,420,228.43	-	-	-	-	-	-	-	1,332,028.43	-	449,849.59	88,200.00
SEGUROS BANISTMO, S.A	13,504,786.05	5,509,465.82	556,033.10	37,023.00	519,010.10	103,788.12	11,300.00	11,752.57	-	(3.00)	-	-	4,849,647.60
SEGUROS FEDPA, S.A	7,943,963.48	1,499,448.06	50.00	50.00	-	166,967.34	39,760.50	-	-	(9,326.81)	-	-	1,341,757.53
SEGUROS SURAMERICANA, S.A	16,222,743.11	2,161,240.77	1,655,457.55	1,488,359.56	167,097.99	194,908.14	21,296.00	-	-	-	-	-	310,875.08
VIVIR COMPAÑÍA DE SEGUROS, SA.	517,048.68	517,048.68	-	-	-	-	-	-	-	517,048.68	122,466.32	57,241.71	-
WORLDWIDE MEDICAL ASSURANCE, LTD	10,259,487.27	10,259,487.27	-	-	-	3,708.62	-	16.46	-	10,197,383.51	1,819,785.63	279,793.05	58,395.14
SUB-TOTAL	329,629,509.11	156,010,299.74	19,115,734.55	4,250,011.25	14,865,723.30	3,582,275.47	505,463.74	579,408.52	-	101,033,545.07	12,120,399.57	16,038,827.79	32,278,744.65

SUPERINTENDENCIA DE SEGUROS Y REASEGUROS DE PANAMA

Cuadro 02. SINIESTROS PAGADOS DE SEGURO DIRECTO POR RAMOS

Al Mes de Julio 2015

RAMOS DE SEGUROS	GRAN TOTAL	RAMOS VIDA											
		TOTAL VIDA	Vida Individual	Primer año	Renovación	Accidentes Personales	Individual	Grupo	Invalidez	Salud	Individual	Grupo	Colectivos de Vida
SEGUROS BBA. CORP.	645,901.59	51,282.13	-	-	-	11,973.15	389.95	-	-	38,805.10	14,164.74	-	503.88
BUPA PANAMÁ, S.A.	-	-	-	-	-	-	-	-	-	-	-	-	-
LA FLORESTA DE SEGUROS Y VIDA, S.A	1,456,431.40	146,385.10	43,503.10	28,344.00	15,159.10	10,144.70	-	-	-	92,737.30	13,307.70	23,755.40	-
LA REGIONAL DE SEGUROS, S.A	509,752.73	25,000.00	1,500.00	1,500.00	-	-	-	-	-	-	-	-	23,500.00
MERCANTIL PANAMÁ SEGUROS, S.A	-	-	-	-	-	-	-	-	-	-	-	-	-
SEGUROS CONFIANZA, S.A	389,534.09	46,818.98	-	-	-	23,318.98	10,825.97	-	-	-	-	-	23,500.00
SEGUROS CONSTITUCIÓN, S.A.	3,271,493.18	-	-	-	-	-	-	-	-	-	-	-	-
SUB-TOTAL	6,273,112.99	269,486.21	45,003.10	29,844.00	15,159.10	45,436.83	11,215.92	-	-	131,542.40	27,472.44	23,755.40	47,503.88
TOTAL	335,902,622.10	156,279,785.95	19,160,737.65	4,279,855.25	14,880,882.40	3,627,712.30	516,679.66	579,408.52	-	101,165,087.47	12,147,872.01	16,062,583.19	32,326,248.53

SUPERINTENDENCIA DE SEGUROS Y REASEGUROS DE PANAMA

Cuadro 02. SINIESTROS PAGADOS DE SEGURO DIRECTO POR RAMOS

Al Mes de Julio 2015

RAMOS DE SEGUROS	RAMOS GENERALES												
	TOTAL GENERALES	Incendio y Líneas Aliadas	Residencial	Comercial	Industrial	Vida Industrial	Anualidades	Rentas Vitalicias	Pérdida de Ingresos	Multirisgo	Residencial	Comercial e Industrial	Transporte de Carga
ACE SEGUROS, S.A.	734,344.51	211,927.89	-	52,189.12	-	-	-	-	-	16,506.68	-	16,506.68	48,627.64
ACERTA SEGUROS	4,837,777.39	2,192,445.08	-	1,313,731.06	-	30,000.00	-	-	-	58,388.82	19,039.59	39,349.23	21,510.20
AIG. SEGUROS	5,837,939.91	1,542,448.54	-	1,345,345.17	-	-	-	-	-	-	-	-	159,173.11
ALIADO SEGUROS	1,529,873.01	9,803.49	(190.38)	4.97	-	-	-	-	-	48,573.70	46,730.33	1,843.37	(20.00)
ASEGURADORA ANCON, S.A	9,218,976.12	353,330.20	(490.15)	308,944.85	17,348.15	-	-	-	-	24,895.44	39,994.43	(15,098.99)	217,838.28
ASEGURADORA GLOBAL, S.A	1,766,073.02	57,962.81	27,188.21	-	-	-	-	-	-	-	-	-	-
ASSA COMPAÑÍA DE SEGUROS, S.A	14,950,521.42	969,067.41	553,585.80	-	-	-	-	-	-	134,276.93	134,276.93	-	586,899.67
ASSICURAZIONI GENERALI, S.p.A.	16,056,576.44	3,219,626.02	749,269.12	1,035,921.58	-	-	-	-	-	844,800.32	265,018.71	579,781.61	215,787.19
BANESCO SEGUROS, S.A.	4,438,194.89	60,075.41	-	19,524.99	-	-	-	-	-	2,080,087.45	844.26	2,079,243.19	41,525.95
COMPAÑÍA INTERNACIONAL DE SEGUROS, S.A	27,426,389.70	3,677,653.41	829,701.83	-	-	-	-	-	-	(29,661.83)	(29,661.83)	-	266,453.50
DEL ISTMO ASSURANCE CORP.	808,608.73	-	-	-	-	-	-	-	-	-	-	-	-
GENERAL DE SEGUROS, S.A.	6,735,903.71	3,422,371.84	939,437.62	-	-	-	-	-	-	2,287.36	904.99	1,382.37	51,583.59
MAPFRE PANAMÁ, S.A	46,335,459.68	4,940,983.22	-	1,138,199.91	-	-	-	-	-	-	-	-	399,588.42
MULTIBANK SEGUROS, S.A	408,904.96	5,843.00	815.27	-	-	-	-	-	-	-	-	-	-
NACIONAL DE SEGUROS DE PANAMÁ Y CENTROAMÉRICA	988,385.17	69,081.91	-	1,499.60	-	-	-	-	-	-	-	-	3,007.64
ÓPTIMA COMPAÑÍA DE SEGUROS, S.A.	3,043,942.72	267,425.85	11,073.78	27,179.89	-	-	-	-	-	36,252.61	18,585.06	17,667.55	33,833.61
PAN AMERICAN LIFE INSURANCE DE PANAMÁ, S.A	-	-	-	-	-	-	-	-	-	-	-	-	-
SAGICOR PANAMÁ, S.A	-	-	-	-	-	-	-	-	-	-	-	-	-
SEGUROS BANISTMO, S.A	7,995,320.23	489,464.04	19,675.91	29,261.61	1,513.53	-	-	-	-	-	-	-	394,376.25
SEGUROS FEDPA, S.A	6,444,515.42	528,963.19	-	2,591.44	-	-	-	-	-	1,423.32	237.34	1,185.98	(340.75)
SEGUROS SURAMERICANA, S.A	14,061,502.34	4,719,530.63	154,541.74	-	-	-	-	-	-	-	-	-	285,139.74
VIVIR COMPAÑÍA DE SEGUROS, SA.	-	-	-	-	-	-	-	-	-	-	-	-	-
WORLDWIDE MEDICAL ASSURANCE, LTD	-	-	-	-	-	-	-	-	-	-	-	-	-
SUB-TOTAL	173,619,209.37	26,738,003.94	3,284,608.75	5,274,394.19	18,861.68	30,000.00	-	-	-	3,217,830.80	495,969.81	2,721,860.99	2,724,984.04

SUPERINTENDENCIA DE SEGUROS Y REASEGUROS DE PANAMA

Cuadro 02. SINIESTROS PAGADOS DE SEGURO DIRECTO POR RAMOS

Al Mes de Julio 2015

RAMOS DE SEGUROS	RAMOS GENERALES												
	TOTAL GENERALES	Incendio y Líneas Aliadas	Residencial	Comercial	Industrial	Vida Industrial	Anualidades	Rentas Vitalicias	Pérdida de Ingresos	Multiriesgo	Residencial	Comercial e Industrial	Transporte de Carga
SEGUROS BBA. CORP.	594,619.46	27,844.07	-	-	-	-	-	-	-	11,441.43	11,441.43	-	4,011.53
BUPA PANAMÁ, S.A.	-	-	-	-	-	-	-	-	-	-	-	-	-
LA FLORESTA DE SEGUROS Y VIDA, S.A	1,310,046.30	64,936.40	-	14,213.90	-	-	-	-	-	-	-	-	1,590.60
LA REGIONAL DE SEGUROS, S.A	484,752.73	60,594.12	12,639.41	13,205.94	-	-	-	-	-	350.00	-	350.00	-
MERCANTIL PANAMÁ SEGUROS, S.A	-	-	-	-	-	-	-	-	-	-	-	-	-
SEGUROS CONFIANZA, S.A	342,715.11	18,658.62	-	-	(5,787.43)	-	-	-	-	-	-	-	-
SEGUROS CONSTITUCIÓN, S.A.	3,271,493.18	52,590.44	363.75	-	-	-	-	-	-	-	-	-	32,655.25
SUB-TOTAL	6,003,626.78	224,623.65	13,003.16	27,419.84	(5,787.43)	-	-	-	-	11,791.43	11,441.43	350.00	38,257.38
TOTAL	179,622,836.15	26,962,627.59	3,297,611.91	5,301,814.03	13,074.25	30,000.00	-	-	-	3,229,622.23	507,411.24	2,722,210.99	2,763,241.42

SUPERINTENDENCIA DE SEGUROS Y REASEGUROS DE PANAMA
Cuadro 02. SINIESTROS PAGADOS DE SEGURO DIRECTO POR RAMOS
Al Mes de Julio 2015

RAMOS DE SEGUROS	RAMOS GENERALES													Vidrios
	Terrestre	Marítimo	Aéreo	Casco	Marítimo	Aéreo	Automóvil	Ramos Técnicos	TRC TRM	Equipo Electrónico	Caldera y Maquinaria	Rotura de Maquinaria	Equipo Pesado	
ACE SEGUROS, S.A.	-	14,727.50	-	-	-	-	-	50,763.98	3,810.03	-	-	-	-	-
ACERTA SEGUROS	-	4,947.57	-	156,894.75	2,652.70	154,242.05	2,159,448.04	116,359.07	66,526.25	(65,339.09)	-	-	-	-
AIG. SEGUROS	-	49,104.81	-	-	-	-	806,572.94	-	-	-	-	-	-	-
ALIADO SEGUROS	7,359.39	-	-	3,884.38	3,884.38	-	1,316,730.88	(3,480.40)	-	-	-	-	-	-
ASEGURADORA ANCON, S.A	132,812.25	-	-	(4,656.97)	(4,656.97)	-	6,895,314.04	(906.65)	(1,252.67)	6,967.47	-	(4,093.79)	-	-
ASEGURADORA GLOBAL, S.A	-	-	-	-	-	-	1,484,836.45	-	-	-	-	-	-	-
ASSA COMPAÑÍA DE SEGUROS, S.A	57,164.53	-	-	729,795.34	729,794.34	1.00	7,599,819.05	1,689,491.88	693,967.46	12,657.44	-	-	-	-
ASSICURAZIONI GENERALI, S.p.A.	-	24,021.52	-	269,967.83	278,627.24	(8,659.41)	9,684,694.49	330,982.94	-	-	-	-	-	-
BANESCO SEGUROS, S.A.	3,938.03	-	-	7,169.00	7,169.00	-	1,661,765.67	125,612.56	3,791.18	2,284.44	-	1,930.10	19,110.24	-
COMPAÑÍA INTERNACIONAL DE SEGUROS, S.A	24,387.95	-	-	701,847.37	167,099.77	534,747.60	13,885,755.04	945,740.57	126.44	15,004.52	-	40,513.41	2,479.24	-
DEL ISTMO ASSURANCE CORP.	-	-	-	-	-	-	-	-	-	-	-	-	-	-
GENERAL DE SEGUROS, S.A.	28,367.50	-	-	-	-	-	1,686,513.32	69,034.61	-	-	-	-	-	-
MAPFRE PANAMÁ, S.A	-	82,722.10	-	6,269,160.48	6,269,160.48	-	12,623,575.16	7,887,911.59	7,857,880.56	17,064.07	-	-	12,966.96	-
MULTIBANK SEGUROS, S.A	-	-	-	-	-	-	142,501.93	60,000.00	-	-	-	-	-	-
NACIONAL DE SEGUROS DE PANAMÁ Y CENTROAMÉRICA	-	734.38	-	1,312.38	-	1,312.38	1,202,361.51	42,804.44	183.93	3,120.50	-	-	-	-
ÓPTIMA COMPAÑÍA DE SEGUROS, S.A.	1,476.17	-	-	100,291.53	100,291.53	-	1,079,438.34	441.64	4,037.51	-	-	1,226.98	810.02	-
PAN AMERICAN LIFE INSURANCE DE PANAMÁ, S.A	-	-	-	-	-	-	-	-	-	-	-	-	-	-
SAGICOR PANAMÁ, S.A	-	-	-	-	-	-	-	-	-	-	-	-	-	-
SEGUROS BANISTMO, S.A	12,400.30	-	-	26,051.40	26,051.40	-	6,683,995.83	26,214.64	-	9,650.75	-	-	-	-
SEGUROS FEDPA, S.A	-	-	-	-	-	-	5,886,793.24	342.00	-	-	-	-	-	-
SEGUROS SURAMERICANA, S.A	19,049.39	-	-	-	-	-	7,069,954.42	179,024.42	25,102.46	-	-	-	33,923.25	-
VIVIR COMPAÑÍA DE SEGUROS, SA.	-	-	-	-	-	-	-	-	-	-	-	-	-	-
WORLDWIDE MEDICAL ASSURANCE, LTD	-	-	-	-	-	-	-	-	-	-	-	-	-	-
SUB-TOTAL	286,955.51	176,257.88	-	8,261,717.49	7,580,073.87	681,643.62	81,870,070.35	11,520,337.29	8,654,173.15	1,410.10	-	39,576.70	69,289.71	-

SUPERINTENDENCIA DE SEGUROS Y REASEGUROS DE PANAMA
Cuadro 02. SINIESTROS PAGADOS DE SEGURO DIRECTO POR RAMOS
Al Mes de Julio 2015

RAMOS DE SEGUROS	RAMOS GENERALES													Vidrios
	Terrestre	Marítimo	Aéreo	Casco	Marítimo	Aéreo	Automóvil	Ramos Técnicos	TRC TRM	Equipo Electrónico	Caldera y Maquinaria	Rotura de Maquinaria	Equipo Pesado	
SEGUROS BBA. CORP.	-	4,011.53	-	-	-	-	486,238.97	15,329.13	-	-	-	-	-	-
BUPA PANAMÁ, S.A.	-	-	-	-	-	-	-	-	-	-	-	-	-	-
LA FLORESTA DE SEGUROS Y VIDA, S.A	2,400.80	-	-	-	-	-	1,112,733.10	26,204.70	-	-	-	-	-	-
LA REGIONAL DE SEGUROS, S.A	-	-	-	-	-	-	414,604.23	3,915.00	-	3,915.00	-	-	-	-
MERCANTIL PANAMÁ SEGUROS, S.A	-	-	-	-	-	-	-	-	-	-	-	-	-	-
SEGUROS CONFIANZA, S.A	-	-	-	-	-	-	392,971.32	-	-	-	-	-	-	-
SEGUROS CONSTITUCIÓN, S.A.	-	-	-	196,581.05	196,581.05	-	1,293,244.11	4,973.67	80.67	-	-	-	-	-
SUB-TOTAL	2,400.80	4,011.53	-	196,581.05	196,581.05	-	3,699,791.73	50,422.50	80.67	3,915.00	-	-	-	-
TOTAL	289,356.31	180,269.41	-	8,458,298.54	7,776,654.92	681,643.62	85,569,862.08	11,570,759.79	8,654,253.82	5,325.10	-	39,576.70	69,289.71	-

SUPERINTENDENCIA DE SEGUROS Y REASEGUROS DE PANAMA

Cuadro 02. SINIESTROS PAGADOS DE SEGURO DIRECTO POR RAMOS

Al Mes de Julio 2015

RAMOS DE SEGUROS	RAMOS GENERALES									
	Riesgos Diversos	Responsabilidad Civil	Robo	Fidelidad y DDD	BBB	Otros	Titulos de Propiedad	Fianzas	Oferta y Cumplimiento	Otras
ACE SEGUROS, S.A.	406,518.32	406,518.32	-	-	-	-	-	-	-	-
ACERTA SEGUROS	99,452.86	69,884.74	(21,858.33)	-	1,001.00	50,425.45	-	3,278.57	-	-
AIG. SEGUROS	475,165.13	60,255.53	-	189,723.05	-	225,186.55	-	2,854,580.19	-	-
ALIADO SEGUROS	154,380.96	136,651.25	2,670.79	-	-	15,058.92	-	-	-	-
ASEGURADORA ANCON, S.A	970,118.57	816,636.17	7,194.12	-	-	146,288.28	-	763,043.21	(10,535.00)	679,718.92
ASEGURADORA GLOBAL, S.A	232,701.26	-	-	-	-	232,701.26	-	(9,427.50)	-	(9,427.50)
ASSA COMPAÑÍA DE SEGUROS, S.A	2,905,477.41	690,467.40	129,957.08	497,111.70	-	1,587,941.23	-	335,693.73	9,874.95	174,630.73
ASSICURAZIONI GENERALI, S.p.A.	1,448,096.85	526,234.13	272,707.35	-	-	649,155.37	-	42,620.80	-	-
BANESCO SEGUROS, S.A.	486,957.85	235,251.75	10,958.06	29,320.93	-	211,427.11	-	(24,999.00)	-	-
COMPAÑÍA INTERNACIONAL DE SEGUROS, S.A	4,630,289.36	191,833.46	283,217.69	137,110.41	-	4,018,127.80	-	3,348,312.28	5,450.76	(5,589.31)
DEL ISTMO ASSURANCE CORP.	3,063.95	3,063.95	-	-	-	-	-	805,544.78	76,039.56	123,470.40
GENERAL DE SEGUROS, S.A.	1,294,744.17	93,464.24	119,778.08	-	-	1,081,501.85	-	209,368.82	209,300.00	68.82
MAPFRE PANAMÁ, S.A	1,628,019.93	107,905.31	263,618.95	164,921.92	-	1,091,573.75	-	12,586,220.88	2,778,931.35	-
MULTIBANK SEGUROS, S.A	200,560.03	4,117.40	9,137.86	-	-	187,304.77	-	-	-	-
NACIONAL DE SEGUROS DE PANAMÁ Y CENTROAMÉRICA	22,193.84	16,143.32	(2,132.69)	-	-	8,183.21	-	(352,376.55)	(360,476.55)	-
ÓPTIMA COMPAÑÍA DE SEGUROS, S.A.	1,523,523.04	101,790.71	123,330.06	105.20	100.00	1,298,197.07	-	2,736.10	-	-
PAN AMERICAN LIFE INSURANCE DE PANAMÁ, S.A	-	-	-	-	-	-	-	-	-	-
SAGICOR PANAMÁ, S.A	-	-	-	-	-	-	-	-	-	-
SEGUROS BANISTMO, S.A	376,164.37	(15,824.59)	111,345.65	49,118.26	-	231,525.05	-	(946.30)	-	-
SEGUROS FEDPA, S.A	27,334.42	67.53	-	27,266.89	-	-	-	-	-	-
SEGUROS SURAMERICANA, S.A	1,542,245.11	808,083.66	8,528.64	(8,000.00)	-	733,632.81	-	265,608.02	-	27,112.21
VIVIR COMPAÑÍA DE SEGUROS, SA.	-	-	-	-	-	-	-	-	-	-
WORLDWIDE MEDICAL ASSURANCE, LTD	-	-	-	-	-	-	-	-	-	-
SUB-TOTAL	18,427,007.43	4,252,544.28	1,318,453.31	1,086,678.36	1,101.00	11,768,230.48	-	20,829,258.03	2,708,585.07	989,984.27

SUPERINTENDENCIA DE SEGUROS Y REASEGUROS DE PANAMA

Cuadro 02. SINIESTROS PAGADOS DE SEGURO DIRECTO POR RAMOS

Al Mes de Julio 2015

RAMOS DE SEGUROS	RAMOS GENERALES									
	Riesgos Diversos	Responsabilidad Civil	Robo	Fidelidad y DDD	BBB	Otros	Titulos de Propiedad	Fianzas	Oferta y Cumplimiento	Otras
SEGUROS BBA. CORP.	9,098.45	4,288.50	3,760.98	1,048.97	-	-	-	40,655.88	-	-
BUPA PANAMÁ, S.A.	-	-	-	-	-	-	-	-	-	-
LA FLORESTA DE SEGUROS Y VIDA, S.A	109,604.00	1,004.10	24,204.70	-	-	84,395.20	-	(5,022.50)	-	(5,022.50)
LA REGIONAL DE SEGUROS, S.A	5,289.38	-	-	-	-	5,289.38	-	-	-	-
MERCANTIL PANAMÁ SEGUROS, S.A	-	-	-	-	-	-	-	-	-	-
SEGUROS CONFIANZA, S.A	2,053.51	2,053.51	-	-	-	-	-	(70,968.34)	-	(92,666.34)
SEGUROS CONSTITUCIÓN, S.A.	(10,150.22)	(147,155.01)	(1,625.82)	1,465.40	-	137,165.21	-	1,701,598.88	-	360,486.26
SUB-TOTAL	115,895.12	(139,808.90)	26,339.86	2,514.37	-	226,849.79	-	1,666,263.92	-	262,797.42
TOTAL	18,542,902.55	4,112,735.38	1,344,793.17	1,089,192.73	1,101.00	11,995,080.27	-	22,495,521.95	2,708,585.07	1,252,781.69

SUPERINTENDENCIA DE SEGUROS Y REASEGUROS DE PANAMA
Cuadro 03. POLIZAS VIGENTES DE SEGURO DIRECTO CON PARTICIPACIÓN EN EL MERCADO POR RAMOS
Al Mes de Julio 2015

RAMOS DE SEGUROS	GRAN TOTAL	RAMOS VIDA											
		TOTAL VIDA	Vida Individual	Primer año	Renovación	Accidentes Personales	Individual	Grupo	Invalidez	Salud	Individual	Grupo	Colectivos de Vida
ACE SEGUROS, S.A.	65	19	-	-	-	17	-	17	-	-	-	-	2
ACERTA SEGUROS	16,945	2,759	992	236	756	329	32	297	-	1,420	1,395	25	18
AIG. SEGUROS	13,445	1,421	-	-	-	1,421	891	530	-	-	-	-	-
ALIADO SEGUROS	9,220	170	-	-	-	81	17	64	-	-	-	-	89
ASEGURADORA ANCON, S.A	48,485	9,569	1,462	1,456	6	599	521	78	-	5,333	5,232	101	2,175
ASEGURADORA GLOBAL, S.A	17,721	1,061	848	848	-	209	209	-	-	-	-	-	4
ASSA COMPAÑÍA DE SEGUROS, S.A	109,212	46,220	27,837	3,049	24,788	6,452	5,548	904	-	9,848	9,574	274	2,083
ASSICURAZIONI GENERALI, S.p.A.	145,649	41,037	37,167	5,429	31,738	3,449	893	2,556	-	183	-	183	238
BANESCO SEGUROS, S.A.	1,519	455	423	108	315	28	-	28	-	1	-	1	3
COMPAÑÍA INTERNACIONAL DE SEGUROS, S.A	213,194	52,124	28,054	14,598	13,456	6,809	3,151	3,658	-	16,840	1,693	15,147	421
DEL ISTMO ASSURANCE CORP.	1,087	24	14	14	-	3	-	3	-	3	1	2	4
GENERAL DE SEGUROS, S.A.	33,544	180	-	-	-	6	6	-	-	-	-	-	174
MAPFRE PANAMÁ, S.A	132,384	38,940	24,649	3,203	21,446	1,013	959	54	-	13,092	12,894	198	186
MULTIBANK SEGUROS, S.A	9,827	4,339	277	236	41	4,056	4,054	2	-	-	-	-	6
NACIONAL DE SEGUROS DE PANAMÁ Y CENTROAMÉRICA	2,048	128	61	39	22	67	60	7	-	-	-	-	-
ÓPTIMA COMPAÑÍA DE SEGUROS, S.A.	11,854	806	-	-	-	411	323	88	-	-	-	-	395
PAN AMERICAN LIFE INSURANCE DE PANAMÁ, S.A	37,189	37,189	19,690	2,675	17,015	9,002	8,698	304	-	6,675	4,665	2,010	1,822
SAGICOR PANAMÁ, S.A	161	161	25	-	25	-	-	-	-	115	-	115	21
SEGUROS BANISTMO, S.A	102,321	37,849	17,896	6,899	10,997	6,519	2,369	4,150	-	134	134	-	13,300
SEGUROS FEDPA, S.A	100,214	18,680	288	279	9	17,842	17,464	378	-	1	-	1	549
SEGUROS SURAMERICANA, S.A	105,266	32,810	27,963	4,504	23,459	4,587	4,587	-	-	-	-	-	260
VIVIR COMPAÑÍA DE SEGUROS, SA.	1,722	1,722	-	-	-	-	-	-	-	1,690	1,624	66	32
WORLDWIDE MEDICAL ASSURANCE, LTD	3,519	3,519	268	155	113	24	-	24	-	3,192	2,402	790	35
SUB-TOTAL	1,116,591	331,182	187,914	43,728	144,186	62,924	49,782	13,142	-	58,527	39,614	18,913	21,817

SUPERINTENDENCIA DE SEGUROS Y REASEGUROS DE PANAMA
Cuadro 03. POLIZAS VIGENTES DE SEGURO DIRECTO CON PARTICIPACIÓN EN EL MERCADO POR RAMOS
Al Mes de Julio 2015

RAMOS DE SEGUROS	GRAN TOTAL	RAMOS VIDA											
		TOTAL VIDA	Vida Individual	Primer año	Renovación	Accidentes Personales	Individual	Grupo	Invalidez	Salud	Individual	Grupo	Colectivos de Vida
SEGUROS BBA. CORP.	3,494	110	9	-	9	56	56	-	-	9	9	-	36
BUPA PANAMÁ, S.A.	36	36	-	-	-	-	-	-	-	36	-	36	-
LA FLORESTA DE SEGUROS Y VIDA, S.A	11,104	968	188	59	129	60	43	17	-	706	403	303	14
LA REGIONAL DE SEGUROS, S.A	662	9	9	9	-	-	-	-	-	-	-	-	-
MERCANTIL PANAMÁ SEGUROS, S.A	97	27	23	23	-	4	4	-	-	-	-	-	-
SEGUROS CONFIANZA, S.A	36,692	913	683	683	-	154	154	-	-	-	-	-	76
SEGUROS CONSTITUCIÓN, S.A.	16,966	470	379	379	-	80	66	14	-	-	-	-	11
SUB-TOTAL	69,051	2,533	1,291	1,153	138	354	323	31	-	751	412	339	137
TOTAL	1,185,642	333,715	189,205	44,881	144,324	63,278	50,105	13,173	-	59,278	40,026	19,252	21,954

SUPERINTENDENCIA DE SEGUROS Y REASEGUROS DE PANAMA
Cuadro 03. POLIZAS VIGENTES DE SEGURO DIRECTO CON PARTICIPACIÓN EN EL MERCADO POR RAMOS
Al Mes de Julio 2015

RAMOS DE SEGUROS	RAMOS GENERALES												
	TOTAL GENERALES	Incendio y Líneas Aliadas	Residencial	Comercial	Industrial	Vida Industrial	Anualidades	Rentas Vitalicias	Pérdida de Ingresos	Multiriesgo	Residencial	Comercial e Industrial	Transporte de Carga
ACE SEGUROS, S.A.	46	5	-	5	-	-	-	-	-	4	-	4	2
ACERTA SEGUROS	14,186	1,416	1,036	362	18	260	-	-	-	560	290	270	79
AIG. SEGUROS	12,024	2,031	1,391	640	-	-	-	-	-	120	-	120	50
ALIADO SEGUROS	9,050	330	133	197	-	-	-	-	-	103	48	55	56
ASEGURADORA ANCON, S.A	38,916	5,077	3,696	1,224	157	-	-	-	-	1,185	656	529	428
ASEGURADORA GLOBAL, S.A	16,660	7,453	7,320	133	-	-	-	-	-	-	-	-	-
ASSA COMPAÑÍA DE SEGUROS, S.A	62,992	10,351	6,333	4,018	-	-	-	-	-	3,337	3,337	-	782
ASSICURAZIONI GENERALI, S.p.A.	104,612	29,369	24,865	4,504	-	-	-	-	-	11,719	8,490	3,229	7,164
BANESCO SEGUROS, S.A.	1,064	188	154	33	1	-	-	-	-	98	45	53	16
COMPAÑÍA INTERNACIONAL DE SEGUROS, S.A	161,070	37,702	37,702	-	-	-	-	-	-	2,080	2,080	-	15,918
DEL ISTMO ASSURANCE CORP.	1,063	7	7	-	-	-	-	-	-	-	-	-	3
GENERAL DE SEGUROS, S.A.	33,364	32,767	32,767	-	-	-	-	-	-	27	22	5	5
MAPFRE PANAMÁ, S.A	93,444	23,422	-	23,422	-	-	-	-	-	-	-	-	1,033
MULTIBANK SEGUROS, S.A	5,488	3,375	3,146	220	9	-	-	-	-	107	93	14	4
NACIONAL DE SEGUROS DE PANAMÁ Y CENTROAMÉRICA	1,920	56	15	41	-	-	-	-	-	-	-	-	8
ÓPTIMA COMPAÑÍA DE SEGUROS, S.A.	11,048	3,674	3,579	95	-	-	-	-	-	361	193	168	167
PAN AMERICAN LIFE INSURANCE DE PANAMÁ, S.A	-	-	-	-	-	-	-	-	-	-	-	-	-
SAGICOR PANAMÁ, S.A	-	-	-	-	-	-	-	-	-	-	-	-	-
SEGUROS BANISTMO, S.A	64,472	29,415	26,794	2,325	296	-	-	-	-	-	-	-	388
SEGUROS FEDPA, S.A	81,534	2,095	2,095	-	-	-	-	-	-	285	106	179	318
SEGUROS SURAMERICANA, S.A	72,456	14,433	14,433	-	-	-	-	-	-	-	-	-	438
VIVIR COMPAÑÍA DE SEGUROS, SA.	-	-	-	-	-	-	-	-	-	-	-	-	-
WORLDWIDE MEDICAL ASSURANCE, LTD	-	-	-	-	-	-	-	-	-	-	-	-	-
SUB-TOTAL	785,409	203,166	165,466	37,219	481	260	-	-	-	19,986	15,360	4,626	26,859

SUPERINTENDENCIA DE SEGUROS Y REASEGUROS DE PANAMA
Cuadro 03. POLIZAS VIGENTES DE SEGURO DIRECTO CON PARTICIPACIÓN EN EL MERCADO POR RAMOS
Al Mes de Julio 2015

RAMOS DE SEGUROS	RAMOS GENERALES												
	TOTAL GENERALES	Incendio y Líneas Aliadas	Residencial	Comercial	Industrial	Vida Industrial	Anualidades	Rentas Vitalicias	Pérdida de Ingresos	Multiriesgo	Residencial	Comercial e Industrial	Transporte de Carga
SEGUROS BBA. CORP.	3,384	24	20	4	-	-	-	-	-	-	-	-	13
BUPA PANAMÁ, S.A.	-	-	-	-	-	-	-	-	-	-	-	-	-
LA FLORESTA DE SEGUROS Y VIDA, S.A	10,136	749	-	749	-	-	-	-	-	-	-	-	170
LA REGIONAL DE SEGUROS, S.A	653	31	5	26	-	-	-	-	-	-	-	-	-
MERCANTIL PANAMÁ SEGUROS, S.A	70	17	13	4	-	-	-	-	-	-	-	-	-
SEGUROS CONFIANZA, S.A	35,779	713	35	196	482	-	-	-	-	-	-	-	35
SEGUROS CONSTITUCIÓN, S.A.	16,496	821	821	-	-	-	-	-	-	-	-	-	66
SUB-TOTAL	66,518	2,355	894	979	482	-	-	-	-	-	-	-	284
TOTAL	851,927	205,521	166,360	38,198	963	260	-	-	-	19,986	15,360	4,626	27,143

SUPERINTENDENCIA DE SEGUROS Y REASEGUROS DE PANAMA
Cuadro 03. POLIZAS VIGENTES DE SEGURO DIRECTO CON PARTICIPACIÓN EN EL MERCADO POR RAMOS
Al Mes de Julio 2015

RAMOS DE SEGUROS	RAMOS GENERALES													
	Terrestre	Marítimo	Aéreo	Casco	Marítimo	Aéreo	Automóvil	Ramos Técnicos	TRC TRM	Equipo Electrónico	Caldera y Maquinaria	Rotura de Maquinaria	Equipo Pesado	Vidrios
ACE SEGUROS, S.A.	-	2	-	-	-	-	-	5	5	-	-	-	-	-
ACERTA SEGUROS	66	2	11	37	14	23	9,997	352	114	93	-	61	84	-
AIG. SEGUROS	-	50	-	7	-	7	8,925	-	-	-	-	-	-	-
ALIADO SEGUROS	56	-	-	22	19	3	7,619	139	45	20	-	22	52	-
ASEGURADORA ANCON, S.A	403	23	2	82	39	43	29,045	467	37	122	-	93	210	5
ASEGURADORA GLOBAL, S.A	-	-	-	-	-	-	8,711	-	-	-	-	-	-	-
ASSA COMPAÑÍA DE SEGUROS, S.A	782	-	-	182	161	21	30,658	1,892	73	1,220	599	-	-	-
ASSICURAZIONI GENERALI, S.p.A.	-	7,164	-	349	322	27	50,724	1,753	245	785	-	279	444	-
BANESCO SEGUROS, S.A.	16	-	-	2	2	-	477	45	20	3	-	2	20	-
COMPAÑÍA INTERNACIONAL DE SEGUROS, S.A	15,918	-	-	117	91	26	92,350	1,404	401	288	-	117	598	-
DEL ISTMO ASSURANCE CORP.	2	1	-	-	-	-	1	20	17	1	-	-	2	-
GENERAL DE SEGUROS, S.A.	5	-	-	-	-	-	429	25	25	-	-	-	-	-
MAPFRE PANAMÁ, S.A	-	1,033	-	186	136	50	60,943	880	85	258	-	113	424	-
MULTIBANK SEGUROS, S.A	4	-	-	3	1	2	1,653	98	40	6	-	13	39	-
NACIONAL DE SEGUROS DE PANAMÁ Y CENTROAMÉRICA	5	3	-	1	-	1	1,408	11	6	1	-	2	2	-
ÓPTIMA COMPAÑÍA DE SEGUROS, S.A.	167	-	-	73	69	4	4,550	379	110	123	-	75	71	-
PAN AMERICAN LIFE INSURANCE DE PANAMÁ, S.A	-	-	-	-	-	-	-	-	-	-	-	-	-	-
SAGICOR PANAMÁ, S.A	-	-	-	-	-	-	-	-	-	-	-	-	-	-
SEGUROS BANISTMO, S.A	388	-	-	71	71	-	32,590	548	24	181	6	139	198	-
SEGUROS FEDPA, S.A	318	-	-	-	-	-	78,184	82	-	28	-	16	36	2
SEGUROS SURAMERICANA, S.A	438	-	-	-	-	-	48,656	983	103	382	1	156	341	-
VIVIR COMPAÑÍA DE SEGUROS, SA.	-	-	-	-	-	-	-	-	-	-	-	-	-	-
WORLDWIDE MEDICAL ASSURANCE, LTD	-	-	-	-	-	-	-	-	-	-	-	-	-	-
SUB-TOTAL	18,568	8,278	13	1,132	925	207	466,920	9,083	1,350	3,511	606	1,088	2,521	7

SUPERINTENDENCIA DE SEGUROS Y REASEGUROS DE PANAMA
Cuadro 03. POLIZAS VIGENTES DE SEGURO DIRECTO CON PARTICIPACIÓN EN EL MERCADO POR RAMOS
Al Mes de Julio 2015

RAMOS DE SEGUROS	RAMOS GENERALES													Vidrios
	Terrestre	Marítimo	Aéreo	Casco	Marítimo	Aéreo	Automóvil	Ramos Técnicos	TRC TRM	Equipo Electrónico	Caldera y Maquinaria	Rotura de Maquinaria	Equipo Pesado	
SEGUROS BBA. CORP.	13	-	-	2	1	1	3,249	8	4	-	-	2	2	-
BUPA PANAMÁ, S.A.	-	-	-	-	-	-	-	-	-	-	-	-	-	-
LA FLORESTA DE SEGUROS Y VIDA, S.A	170	-	-	-	-	-	7,348	62	-	62	-	-	-	-
LA REGIONAL DE SEGUROS, S.A	-	-	-	-	-	-	593	2	1	-	-	-	1	-
MERCANTIL PANAMÁ SEGUROS, S.A	-	-	-	-	-	-	52	-	-	-	-	-	-	-
SEGUROS CONFIANZA, S.A	35	-	-	1	1	-	33,607	48	44	4	-	-	-	-
SEGUROS CONSTITUCIÓN, S.A.	66	-	-	36	30	6	14,576	121	59	17	-	17	28	-
SUB-TOTAL	284	-	-	39	32	7	59,425	241	108	83	-	19	31	-
TOTAL	18,852	8,278	13	1,171	957	214	526,345	9,324	1,458	3,594	606	1,107	2,552	7

SUPERINTENDENCIA DE SEGUROS Y REASEGUROS DE PANAMA
Cuadro 03. POLIZAS VIGENTES DE SEGURO DIRECTO CON PARTICIPACIÓN EN EL MERCADO POR RAMOS
Al Mes de Julio 2015

RAMOS DE SEGUROS	RAMOS GENERALES									
	Riesgos Diversos	Responsabilidad Civil	Robo	Fidelidad y DDD	BBB	Otros	Titulos de Propiedad	Fianzas	Oferta y Cumplimiento	Otras
ACE SEGUROS, S.A.	20	20	-	-	-	-	-	10	-	10
ACERTA SEGUROS	738	550	46	61	3	78	-	747	261	486
AIG. SEGUROS	492	478	-	9	-	5	-	399	-	399
ALIADO SEGUROS	196	102	2	2	-	90	-	585	211	374
ASEGURADORA ANCON, S.A	866	637	118	-	-	111	-	1,766	327	1,439
ASEGURADORA GLOBAL, S.A	44	-	-	1	-	43	-	452	405	47
ASSA COMPAÑÍA DE SEGUROS, S.A	5,928	2,641	1,649	349	15	1,274	-	9,862	638	9,224
ASSICURAZIONI GENERALI, S.p.A.	2,817	2,041	528	-	10	238	-	717	163	554
BANESCO SEGUROS, S.A.	72	69	2	1	-	-	-	166	75	91
COMPAÑÍA INTERNACIONAL DE SEGUROS, S.A	2,474	1,877	204	146	-	247	-	9,025	4,654	4,371
DEL ISTMO ASSURANCE CORP.	23	22	1	-	-	-	-	1,009	922	87
GENERAL DE SEGUROS, S.A.	35	16	4	-	-	15	-	76	-	76
MAPFRE PANAMÁ, S.A	3,700	1,269	258	150	-	2,023	-	3,280	3,280	-
MULTIBANK SEGUROS, S.A	88	65	19	-	-	4	-	160	94	66
NACIONAL DE SEGUROS DE PANAMÁ Y CENTROAMÉRICA	43	26	15	1	-	1	-	393	393	-
ÓPTIMA COMPAÑÍA DE SEGUROS, S.A.	783	574	135	2	1	71	-	1,061	338	723
PAN AMERICAN LIFE INSURANCE DE PANAMÁ, S.A	-	-	-	-	-	-	-	-	-	-
SAGICOR PANAMÁ, S.A	-	-	-	-	-	-	-	-	-	-
SEGUROS BANISTMO, S.A	1,082	568	267	98	2	147	-	378	-	378
SEGUROS FEDPA, S.A	258	178	9	71	-	-	-	312	26	286
SEGUROS SURAMERICANA, S.A	5,553	5,194	194	118	23	24	-	2,393	845	1,548
VIVIR COMPAÑÍA DE SEGUROS, SA.	-	-	-	-	-	-	-	-	-	-
WORLDWIDE MEDICAL ASSURANCE, LTD	-	-	-	-	-	-	-	-	-	-
SUB-TOTAL	25,212	16,327	3,451	1,009	54	4,371	-	32,791	12,632	20,159

SUPERINTENDENCIA DE SEGUROS Y REASEGUROS DE PANAMA
Cuadro 03. POLIZAS VIGENTES DE SEGURO DIRECTO CON PARTICIPACIÓN EN EL MERCADO POR RAMOS
Al Mes de Julio 2015

RAMOS DE SEGUROS	RAMOS GENERALES									
	Riesgos Diversos	Responsabilidad Civil	Robo	Fidelidad y DDD	BBB	Otros	Titulos de Propiedad	Fianzas	Oferta y Cumplimiento	Otras
SEGUROS BBA. CORP.	20	19	1	-	-	-	-	68	22	46
BUPA PANAMÁ, S.A.	-	-	-	-	-	-	-	-	-	-
LA FLORESTA DE SEGUROS Y VIDA, S.A	816	341	-	-	-	475	-	991	-	991
LA REGIONAL DE SEGUROS, S.A	16	-	-	-	-	16	-	11	-	11
MERCANTIL PANAMÁ SEGUROS, S.A	-	-	-	-	-	-	-	1	-	1
SEGUROS CONFIANZA, S.A	219	167	20	-	-	32	-	1,156	-	1,156
SEGUROS CONSTITUCIÓN, S.A.	279	216	29	5	7	22	-	597	-	597
SUB-TOTAL	1,350	743	50	5	7	545	-	2,824	22	2,802
TOTAL	26,562	17,070	3,501	1,014	61	4,916	-	35,615	12,654	22,961

SUPERINTENDENCIA DE SEGUROS Y REASEGUROS DE PANAMA
Cuadro 04. SINIESTROS PAGADOS DE SEGURO DIRECTO POR PRIMA DEVENGADA
Al Mes de Julio 2015

RAMOS DE SEGUROS	GRAN TOTAL	RAMOS VIDA											
		TOTAL VIDA	Vida Individual	Primer año	Renovación	Accidentes Personales	Individual	Grupo	Invalidez	Salud	Individual	Grupo	Colectivos de Vida
ACE SEGUROS, S.A.	0.15	0.05	-	-	-	0.05	-	0.03	-	-	-	-	-
ACERTA SEGUROS	0.51	0.40	0.23	0.22	0.27	0.17	-	0.04	-	0.48	0.82	0.00	0.84
AIG. SEGUROS	0.31	0.38	-	-	-	0.33	0.10	0.16	-	-	-	-	-
ALIADO SEGUROS	0.16	0.35	-	-	-	0.53	(2.30)	0.17	-	-	-	-	0.33
ASEGURADORA ANCON, S.A	0.39	0.65	0.45	0.45	-	0.29	0.65	0.30	-	0.69	0.65	0.93	0.62
ASEGURADORA GLOBAL, S.A	0.20	0.13	(0.00)	(0.00)	-	0.21	0.14	-	-	-	-	-	0.13
ASSA COMPAÑÍA DE SEGUROS, S.A	0.27	0.41	0.21	0.34	0.20	0.08	0.03	0.27	-	0.68	0.67	0.85	0.26
ASSICURAZIONI GENERALI, S.p.A.	0.43	0.40	0.11	0.16	0.10	0.56	0.17	1.23	-	0.83	-	1.05	0.71
BANESCO SEGUROS, S.A.	0.39	0.29	(0.10)	(0.23)	-	0.62	-	0.00	-	1.27	-	2.54	0.25
COMPAÑÍA INTERNACIONAL DE SEGUROS, S.A	0.44	0.54	0.31	0.69	0.23	0.48	0.33	0.34	-	0.69	1.25	0.47	0.47
DEL ISTMO ASSURANCE CORP.	0.11	0.18	-	-	-	0.76	-	13.19	-	0.17	0.09	(0.50)	-
GENERAL DE SEGUROS, S.A.	0.48	0.25	-	-	-	-	-	-	-	-	-	-	0.25
MAPFRE PANAMÁ, S.A	0.60	0.50	0.47	(0.00)	0.54	0.30	0.83	(0.23)	-	0.74	0.63	1.04	0.19
MULTIBANK SEGUROS, S.A	0.27	0.30	-	-	-	-	-	-	-	-	-	-	0.32
NACIONAL DE SEGUROS DE PANAMÁ Y CENTROAMÉRICA	0.07	3.86	-	-	-	1.78	-	-	-	-	-	-	0.01
ÓPTIMA COMPAÑÍA DE SEGUROS, S.A.	0.26	0.31	-	-	-	0.20	0.02	1.16	-	-	-	-	0.34
PAN AMERICAN LIFE INSURANCE DE PANAMÁ, S.A	0.56	0.56	0.11	-	0.13	0.35	1.42	0.26	-	0.94	(0.26)	0.83	0.21
SAGICOR PANAMÁ, S.A	0.54	0.54	-	-	-	-	-	-	-	0.62	-	0.69	0.46
SEGUROS BANISTMO, S.A	0.42	0.39	0.18	0.04	0.23	0.15	0.27	0.06	-	(0.00)	-	-	0.50
SEGUROS FEDPA, S.A	0.55	0.46	0.00	0.00	-	0.20	0.29	-	-	(0.41)	-	-	0.56
SEGUROS SURAMERICANA, S.A	0.49	0.22	0.21	1.07	0.03	0.26	0.14	-	-	-	-	-	0.32
VIVIR COMPAÑÍA DE SEGUROS, SA.	0.45	0.45	-	-	-	-	-	-	-	0.57	0.52	0.69	-
WORLDWIDE MEDICAL ASSURANCE, LTD	0.65	0.65	-	-	-	1.77	-	0.04	-	0.86	1.46	0.54	0.39
SUB-TOTAL	0.42	0.48	0.21	0.22	0.21	0.32	0.45	0.43	-	0.77	0.79	0.77	0.34

SUPERINTENDENCIA DE SEGUROS Y REASEGUROS DE PANAMA
Cuadro 04. SINIESTROS PAGADOS DE SEGURO DIRECTO POR PRIMA DEVENGADA
Al Mes de Julio 2015

RAMOS DE SEGUROS	GRAN TOTAL	RAMOS VIDA											
		TOTAL VIDA	Vida Individual	Primer año	Renovación	Accidentes Personales	Individual	Grupo	Invalidez	Salud	Individual	Grupo	Colectivos de Vida
SEGUROS BBA. CORP.	0.23	0.30	-	-	-	0.14	0.05	-	-	3.45	(22.06)	-	0.01
BUPA PANAMÁ, S.A.	-	-	-	-	-	-	-	-	-	-	-	-	-
LA FLORESTA DE SEGUROS Y VIDA, S.A	0.26	0.27	0.70	0.75	0.62	5.06	-	-	-	0.23	0.19	0.74	-
LA REGIONAL DE SEGUROS, S.A	0.21	0.25	0.03	0.03	-	-	-	-	-	-	-	-	0.55
MERCANTIL PANAMÁ SEGUROS, S.A	-	-	-	-	-	-	-	-	-	-	-	-	-
SEGUROS CONFIANZA, S.A	0.12	0.26	-	-	-	1.11	2.29	-	-	-	-	-	1.00
SEGUROS CONSTITUCIÓN, S.A.	1.04	-	-	-	-	-	-	-	-	-	-	-	-
SUB-TOTAL	0.36	0.21	0.11	0.10	0.14	0.35	3.75	-	-	0.26	0.40	0.44	0.19
TOTAL	0.42	0.47	0.21	0.22	0.21	0.32	0.46	0.43	-	0.77	0.78	0.77	0.33

SUPERINTENDENCIA DE SEGUROS Y REASEGUROS DE PANAMA
Cuadro 04. SINIESTROS PAGADOS DE SEGURO DIRECTO POR PRIMA DEVENGADA
Al Mes de Julio 2015

RAMOS DE SEGUROS	RAMOS GENERALES												
	TOTAL GENERALES	Incendio y Líneas Aliadas	Residencial	Comercial	Industrial	Vida Industrial	Anualidades	Rentas Vitalicias	Pérdida de Ingresos	Multirisgo	Residencial	Comercial e Industrial	Transporte de Carga
ACE SEGUROS, S.A.	0.16	0.09	-	0.03	-	-	-	-	-	0.26	-	0.26	0.27
ACERTA SEGUROS	0.54	2.56	-	7.85	-	7.52	-	-	-	0.40	0.38	0.41	0.07
AIG. SEGUROS	0.31	0.41	-	0.67	-	-	-	-	-	-	-	-	0.28
ALIADO SEGUROS	0.15	0.01	(0.03)	0.00	-	-	-	-	-	0.70	3.14	0.03	(0.00)
ASEGURADORA ANCON, S.A	0.30	0.12	(0.00)	0.65	0.05	-	-	-	-	0.12	0.61	(0.11)	0.61
ASEGURADORA GLOBAL, S.A	0.25	0.11	0.17	-	-	-	-	-	-	-	-	-	-
ASSA COMPAÑÍA DE SEGUROS, S.A	0.19	0.07	0.33	-	-	-	-	-	-	0.36	0.36	-	0.25
ASSICURAZIONI GENERALI, S.p.A.	0.45	0.33	0.72	0.37	-	-	-	-	-	0.54	0.33	0.76	0.17
BANESCO SEGUROS, S.A.	0.42	0.08	-	0.26	-	-	-	-	-	1.84	0.01	1.97	0.08
COMPAÑÍA INTERNACIONAL DE SEGUROS, S.A	0.36	0.61	0.52	-	-	-	-	-	-	(0.15)	(0.15)	-	0.06
DEL ISTMO ASSURANCE CORP.	0.11	-	-	-	-	-	-	-	-	-	-	-	-
GENERAL DE SEGUROS, S.A.	0.72	1.61	1.54	-	-	-	-	-	-	0.06	0.04	0.09	0.36
MAPFRE PANAMÁ, S.A	0.67	1.06	-	0.80	-	-	-	-	-	-	-	-	0.15
MULTIBANK SEGUROS, S.A	0.22	0.02	0.01	-	-	-	-	-	-	-	-	-	-
NACIONAL DE SEGUROS DE PANAMÁ Y CENTROAMÉRICA	0.06	0.02	-	0.00	-	-	-	-	-	-	-	-	0.14
ÓPTIMA COMPAÑÍA DE SEGUROS, S.A.	0.25	0.24	0.04	0.26	-	-	-	-	-	0.51	0.89	0.35	0.11
PAN AMERICAN LIFE INSURANCE DE PANAMÁ, S.A	-	-	-	-	-	-	-	-	-	-	-	-	-
SAGICOR PANAMÁ, S.A	-	-	-	-	-	-	-	-	-	-	-	-	-
SEGUROS BANISTMO, S.A	0.44	0.11	0.03	0.04	0.03	-	-	-	-	-	-	-	0.84
SEGUROS FEDPA, S.A	0.57	3.00	-	-	-	-	-	-	-	0.16	0.46	0.14	(0.00)
SEGUROS SURAMERICANA, S.A	0.61	1.46	0.12	-	-	-	-	-	-	-	-	-	0.33
VIVIR COMPAÑÍA DE SEGUROS, SA.	-	-	-	-	-	-	-	-	-	-	-	-	-
WORLDWIDE MEDICAL ASSURANCE, LTD	-	-	-	-	-	-	-	-	-	-	-	-	-
SUB-TOTAL	0.38	0.43	0.41	0.47	0.05	7.52	-	-	-	0.84	0.30	1.23	0.18

SUPERINTENDENCIA DE SEGUROS Y REASEGUROS DE PANAMA
Cuadro 04. SINIESTROS PAGADOS DE SEGURO DIRECTO POR PRIMA DEVENGADA
Al Mes de Julio 2015

RAMOS DE SEGUROS	RAMOS GENERALES												
	TOTAL GENERALES	Incendio y Líneas Aliadas	Residencial	Comercial	Industrial	Vida Industrial	Anualidades	Rentas Vitalicias	Pérdida de Ingresos	Multiriesgo	Residencial	Comercial e Industrial	Transporte de Carga
SEGUROS BBA. CORP.	0.22	0.47	-	-	-	-	-	-	-	0.84	2.41	-	0.24
BUPA PANAMÁ, S.A.	-	-	-	-	-	-	-	-	-	-	-	-	-
LA FLORESTA DE SEGUROS Y VIDA, S.A	0.26	0.09	-	0.06	-	-	-	-	-	-	-	-	(0.25)
LA REGIONAL DE SEGUROS, S.A	0.21	0.23	0.43	2.01	-	-	-	-	-	0.01	-	0.01	-
MERCANTIL PANAMÁ SEGUROS, S.A	-	-	-	-	-	-	-	-	-	-	-	-	-
SEGUROS CONFIANZA, S.A	0.11	0.05	-	-	(0.04)	-	-	-	-	-	-	-	-
SEGUROS CONSTITUCIÓN, S.A.	1.11	0.17	0.00	-	-	-	-	-	-	-	-	-	2.85
SUB-TOTAL	0.37	0.13	0.06	0.11	(0.04)	-	-	-	-	0.11	0.85	0.00	1.25
TOTAL	0.38	0.43	0.40	0.46	0.02	7.52	-	-	-	0.82	0.31	1.18	0.19

SUPERINTENDENCIA DE SEGUROS Y REASEGUROS DE PANAMA
Cuadro 04. SINIESTROS PAGADOS DE SEGURO DIRECTO POR PRIMA DEVENGADA
Al Mes de Julio 2015

RAMOS DE SEGUROS	RAMOS GENERALES													Vidrios
	Terrestre	Marítimo	Aéreo	Casco	Marítimo	Aéreo	Automóvil	Ramos Técnicos	TRC TRM	Equipo Electrónico	Caldera y Maquinaria	Rotura de Maquinaria	Equipo Pesado	
ACE SEGUROS, S.A.	-	0.96	-	-	-	-	-	0.08	0.01	-	-	-	-	-
ACERTA SEGUROS	-	0.05	-	0.33	0.02	0.44	0.51	0.18	0.65	(6.72)	-	-	-	-
AIG. SEGUROS	-	0.19	-	-	-	-	0.34	-	-	-	-	-	-	-
ALIADO SEGUROS	0.21	-	-	0.13	0.18	-	0.45	(0.01)	-	-	-	-	-	-
ASEGURADORA ANCON, S.A	1.63	-	-	(0.01)	(0.04)	-	0.64	(0.00)	(0.01)	0.97	-	(0.21)	-	-
ASEGURADORA GLOBAL, S.A	-	-	-	-	-	-	0.55	-	-	-	-	-	-	-
ASSA COMPAÑÍA DE SEGUROS, S.A	0.08	-	-	0.15	0.51	0.00	0.57	1.18	1.93	0.31	-	-	-	-
ASSICURAZIONI GENERALI, S.p.A.	-	0.07	-	0.34	0.43	(0.06)	0.63	0.09	-	-	-	-	-	-
BANESCO SEGUROS, S.A.	0.04	-	-	0.02	0.02	-	0.63	0.11	0.01	(2.30)	-	0.19	0.33	-
COMPAÑÍA INTERNACIONAL DE SEGUROS, S.A	0.02	-	-	0.31	0.19	0.38	0.78	0.44	0.00	0.44	-	1.68	0.02	-
DEL ISTMO ASSURANCE CORP.	-	-	-	-	-	-	-	-	-	-	-	-	-	-
GENERAL DE SEGUROS, S.A.	1.19	-	-	-	-	-	0.81	0.10	-	-	-	-	-	-
MAPFRE PANAMÁ, S.A	-	0.12	-	0.86	2.83	-	0.53	20.70	38.05	0.39	-	-	0.16	-
MULTIBANK SEGUROS, S.A	-	-	-	-	-	-	0.24	0.68	-	-	-	-	-	-
NACIONAL DE SEGUROS DE PANAMÁ Y CENTROAMÉRICA	-	0.13	-	0.01	-	0.01	0.74	0.27	0.01	0.88	-	-	-	-
ÓPTIMA COMPAÑÍA DE SEGUROS, S.A.	0.02	-	-	0.53	0.76	-	0.66	0.00	0.02	-	-	0.06	0.02	-
PAN AMERICAN LIFE INSURANCE DE PANAMÁ, S.A	-	-	-	-	-	-	-	-	-	-	-	-	-	-
SAGICOR PANAMÁ, S.A	-	-	-	-	-	-	-	-	-	-	-	-	-	-
SEGUROS BANISTMO, S.A	0.17	-	-	0.23	0.23	-	0.65	0.11	-	3.70	-	-	-	-
SEGUROS FEDPA, S.A	-	-	-	-	-	-	0.55	0.01	-	-	-	-	-	-
SEGUROS SURAMERICANA, S.A	0.11	-	-	-	-	-	0.53	0.16	0.10	-	-	-	0.17	-
VIVIR COMPAÑÍA DE SEGUROS, SA.	-	-	-	-	-	-	-	-	-	-	-	-	-	-
WORLDWIDE MEDICAL ASSURANCE, LTD	-	-	-	-	-	-	-	-	-	-	-	-	-	-
SUB-TOTAL	0.12	0.12	-	0.47	1.19	0.06	0.60	0.80	2.47	0.01	-	0.22	0.09	-

SUPERINTENDENCIA DE SEGUROS Y REASEGUROS DE PANAMA
Cuadro 04. SINIESTROS PAGADOS DE SEGURO DIRECTO POR PRIMA DEVENGADA
Al Mes de Julio 2015

RAMOS DE SEGUROS	RAMOS GENERALES													Vidrios
	Terrestre	Marítimo	Aéreo	Casco	Marítimo	Aéreo	Automóvil	Ramos Técnicos	TRC TRM	Equipo Electrónico	Caldera y Maquinaria	Rotura de Maquinaria	Equipo Pesado	
SEGUROS BBA. CORP.	-	-	-	-	-	-	0.26	0.23	-	-	-	-	-	-
BUPA PANAMÁ, S.A.	-	-	-	-	-	-	-	-	-	-	-	-	-	-
LA FLORESTA DE SEGUROS Y VIDA, S.A	(0.03)	-	-	-	-	-	0.58	0.04	-	-	-	-	-	-
LA REGIONAL DE SEGUROS, S.A	-	-	-	-	-	-	0.24	0.20	-	1.54	-	-	-	-
MERCANTIL PANAMÁ SEGUROS, S.A	-	-	-	-	-	-	-	-	-	-	-	-	-	-
SEGUROS CONFIANZA, S.A	-	-	-	-	-	-	0.19	-	-	-	-	-	-	-
SEGUROS CONSTITUCIÓN, S.A.	-	-	-	0.80	1.66	-	0.49	0.03	0.01	-	-	-	-	-
SUB-TOTAL	(0.04)	-	-	0.85	1.53	-	0.36	0.05	0.00	0.03	-	-	-	-
TOTAL	0.13	0.12	-	0.47	1.19	0.06	0.58	0.76	2.45	0.02	-	0.22	0.09	-

SUPERINTENDENCIA DE SEGUROS Y REASEGUROS DE PANAMA
Cuadro 04. SINIESTROS PAGADOS DE SEGURO DIRECTO POR PRIMA DEVENGADA
Al Mes de Julio 2015

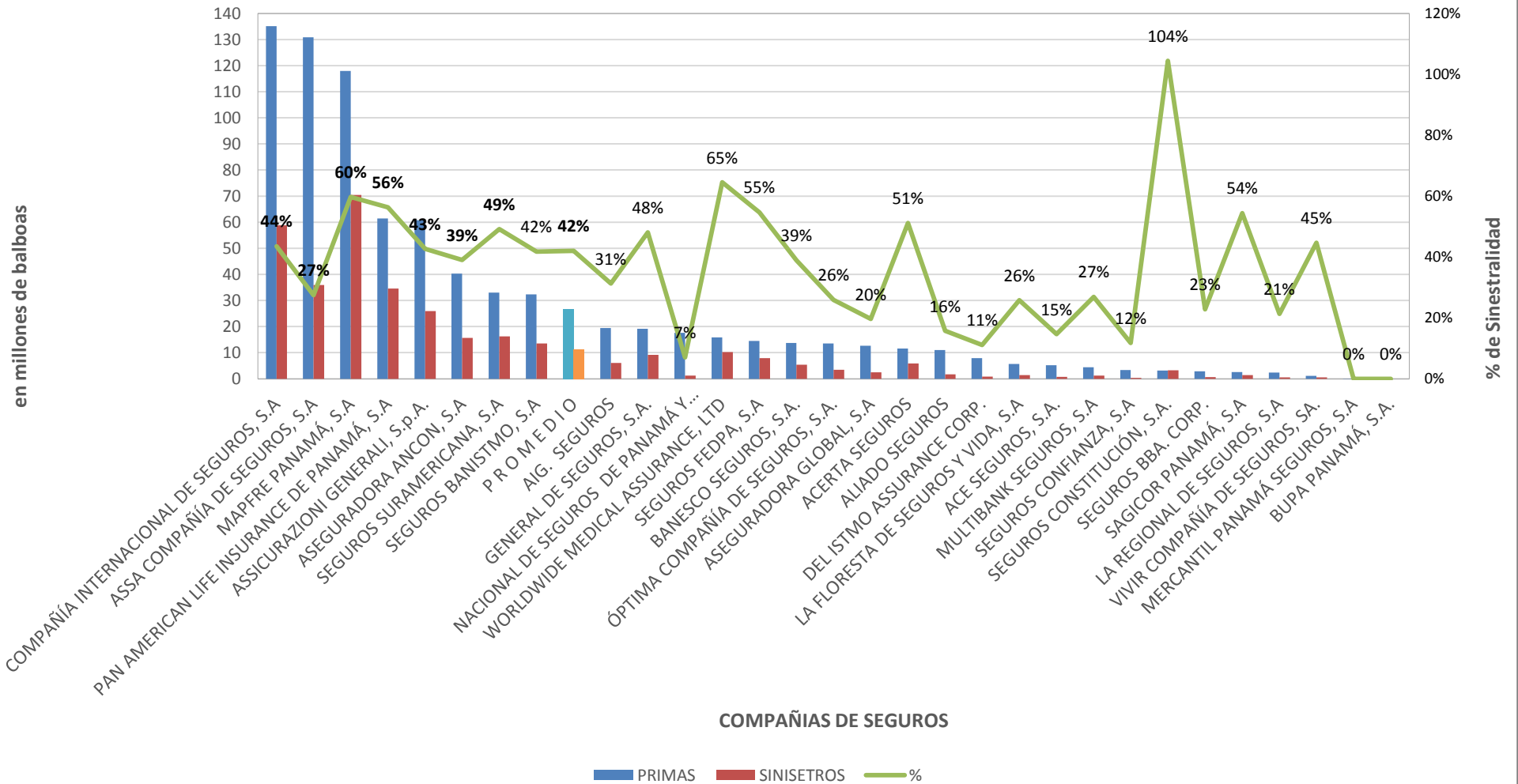
RAMOS DE SEGUROS	RAMOS GENERALES									
	Riesgos Diversos	Responsabilidad Civil	Robo	Fidelidad y DDD	BBB	Otros	Titulos de Propiedad	Fianzas	Oferta y Cumplimiento	Otras
ACE SEGUROS, S.A.	0.38	0.38	-	-	-	-	-	-	-	-
ACERTA SEGUROS	0.14	0.13	(0.22)	-	0.03	1.26	-	0.00	-	-
AIG. SEGUROS	0.05	0.01	-	0.32	-	0.09	-	1.89	-	-
ALIADO SEGUROS	0.05	0.25	0.41	-	-	0.01	-	-	-	-
ASEGURADORA ANCON, S.A	0.63	0.67	0.13	-	-	0.51	-	0.06	(0.85)	0.18
ASEGURADORA GLOBAL, S.A	0.07	-	-	-	-	0.07	-	(0.03)	-	(1.23)
ASSA COMPAÑÍA DE SEGUROS, S.A	0.12	0.10	0.21	2.08	-	0.10	-	0.02	0.00	0.05
ASSICURAZIONI GENERALI, S.p.A.	0.42	0.41	0.69	-	-	0.85	-	0.24	-	-
BANESCO SEGUROS, S.A.	0.20	0.36	0.46	0.47	-	0.12	-	(0.02)	-	-
COMPAÑÍA INTERNACIONAL DE SEGUROS, S.A	0.16	0.03	0.82	1.42	-	0.19	-	0.23	0.03	(0.00)
DEL ISTMO ASSURANCE CORP.	0.01	0.01	-	-	-	-	-	0.12	0.02	0.64
GENERAL DE SEGUROS, S.A.	0.34	0.42	3.85	-	-	0.35	-	0.46	8.42	0.00
MAPFRE PANAMÁ, S.A	0.12	0.04	0.10	0.98	-	0.13	-	0.76	0.49	-
MULTIBANK SEGUROS, S.A	0.42	0.23	0.52	-	-	0.42	-	-	-	-
NACIONAL DE SEGUROS DE PANAMÁ Y CENTROAMÉRICA	0.01	0.01	(0.03)	-	-	1.83	-	(0.04)	(0.18)	-
ÓPTIMA COMPAÑÍA DE SEGUROS, S.A.	0.22	0.02	0.24	0.43	0.00	0.78	-	0.00	-	-
PAN AMERICAN LIFE INSURANCE DE PANAMÁ, S.A	-	-	-	-	-	-	-	-	-	-
SAGICOR PANAMÁ, S.A	-	-	-	-	-	-	-	-	-	-
SEGUROS BANISTMO, S.A	0.16	(0.08)	0.31	1.76	-	0.13	-	(0.01)	-	-
SEGUROS FEDPA, S.A	0.10	0.00	-	0.13	-	-	-	-	-	-
SEGUROS SURAMERICANA, S.A	0.58	1.18	0.13	17.15	-	0.41	-	0.14	-	0.10
VIVIR COMPAÑÍA DE SEGUROS, SA.	-	-	-	-	-	-	-	-	-	-
WORLDWIDE MEDICAL ASSURANCE, LTD	-	-	-	-	-	-	-	-	-	-
SUB-TOTAL	0.16	0.11	0.25	0.69	0.00	0.18	-	0.23	0.11	0.05

SUPERINTENDENCIA DE SEGUROS Y REASEGUROS DE PANAMA
Cuadro 04. SINIESTROS PAGADOS DE SEGURO DIRECTO POR PRIMA DEVENGADA
Al Mes de Julio 2015

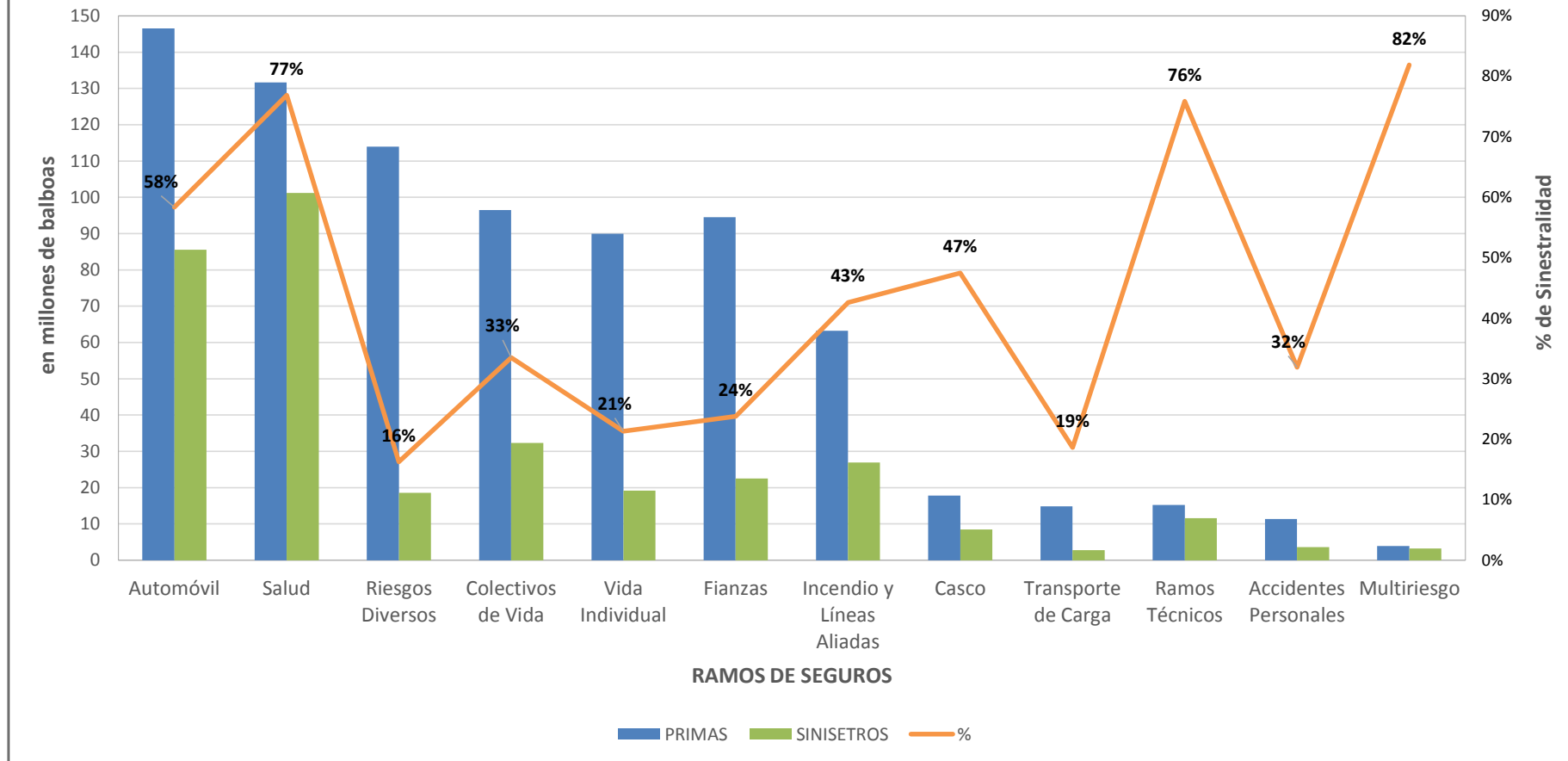
RAMOS DE SEGUROS	RAMOS GENERALES									
	Riesgos Diversos	Responsabilidad Civil	Robo	Fidelidad y DDD	BBB	Otros	Titulos de Propiedad	Fianzas	Oferta y Cumplimiento	Otras
SEGUROS BBA. CORP.	0.15	0.07	2.01	2.52	-	-	-	0.07	-	-
BUPA PANAMÁ, S.A.	-	-	-	-	-	-	-	-	-	-
LA FLORESTA DE SEGUROS Y VIDA, S.A	0.11	0.00	-	-	-	0.15	-	(0.01)	-	(0.02)
LA REGIONAL DE SEGUROS, S.A	0.06	-	-	-	-	0.07	-	-	-	-
MERCANTIL PANAMÁ SEGUROS, S.A	-	-	-	-	-	-	-	-	-	-
SEGUROS CONFIANZA, S.A	0.03	0.04	-	-	-	-	-	(0.13)	-	(1.02)
SEGUROS CONSTITUCIÓN, S.A.	0.01	0.40	(0.05)	0.06	-	(0.14)	-	1.96	-	7.87
SUB-TOTAL	(3.01)	(0.66)	0.64	0.10	-	(0.72)	-	0.57	-	0.66
TOTAL	0.16	0.10	0.25	0.68	0.00	0.18	-	0.24	0.10	0.06

SUPERINTENDENCIA DE SEGUROS Y REASEGUROS DE PANAMA

Primas Suscritas vs Siniestros Pagados de Seguros Directos
Acumulado al mes de Julio 2015



**Primas Suscritas vs Siniestros Pagados por Ramos de Seguros
Acumulado al mes de Julio 2015**



Pólizas Vigentes por Ramos de Seguros Al mes de Julio 2015

