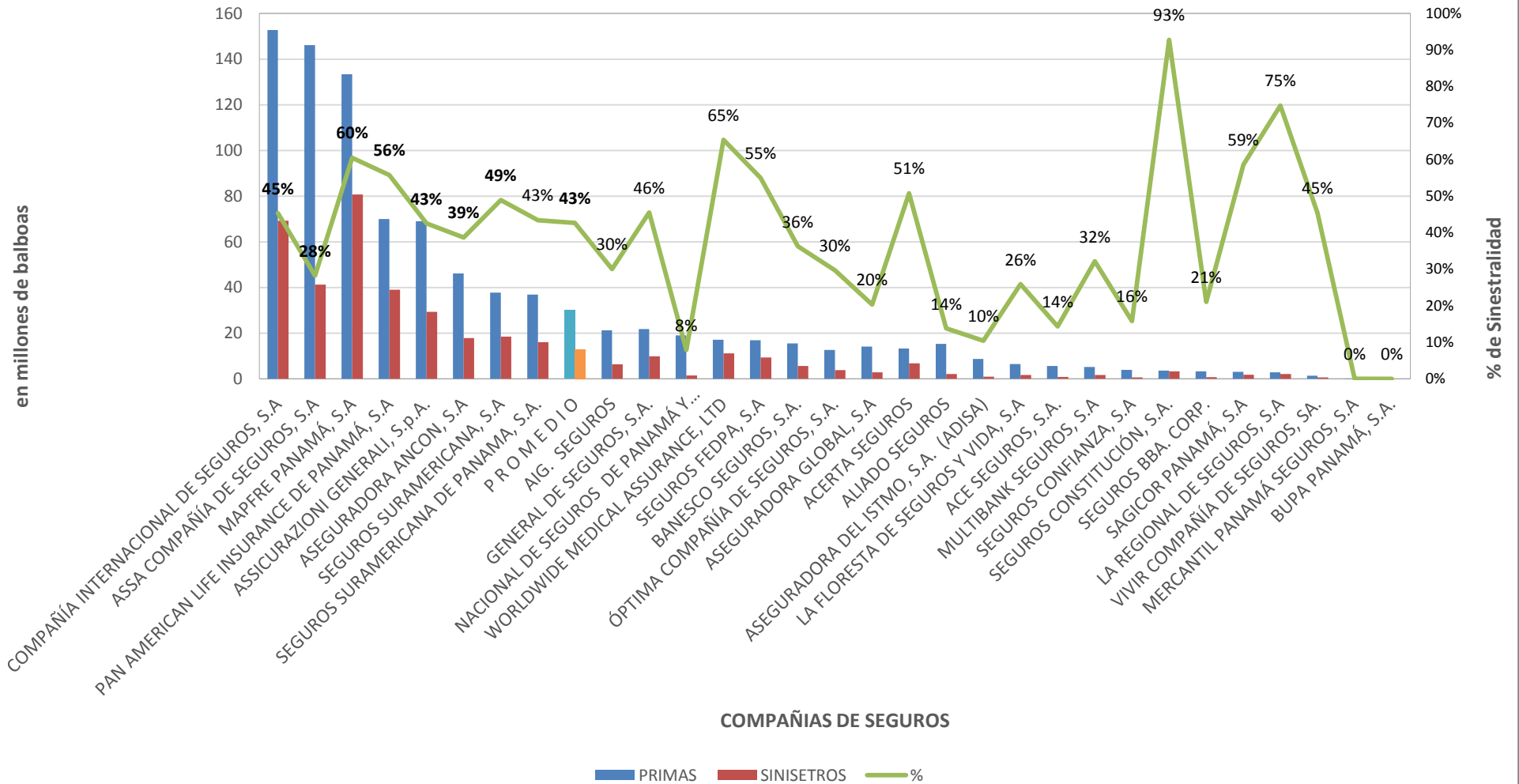
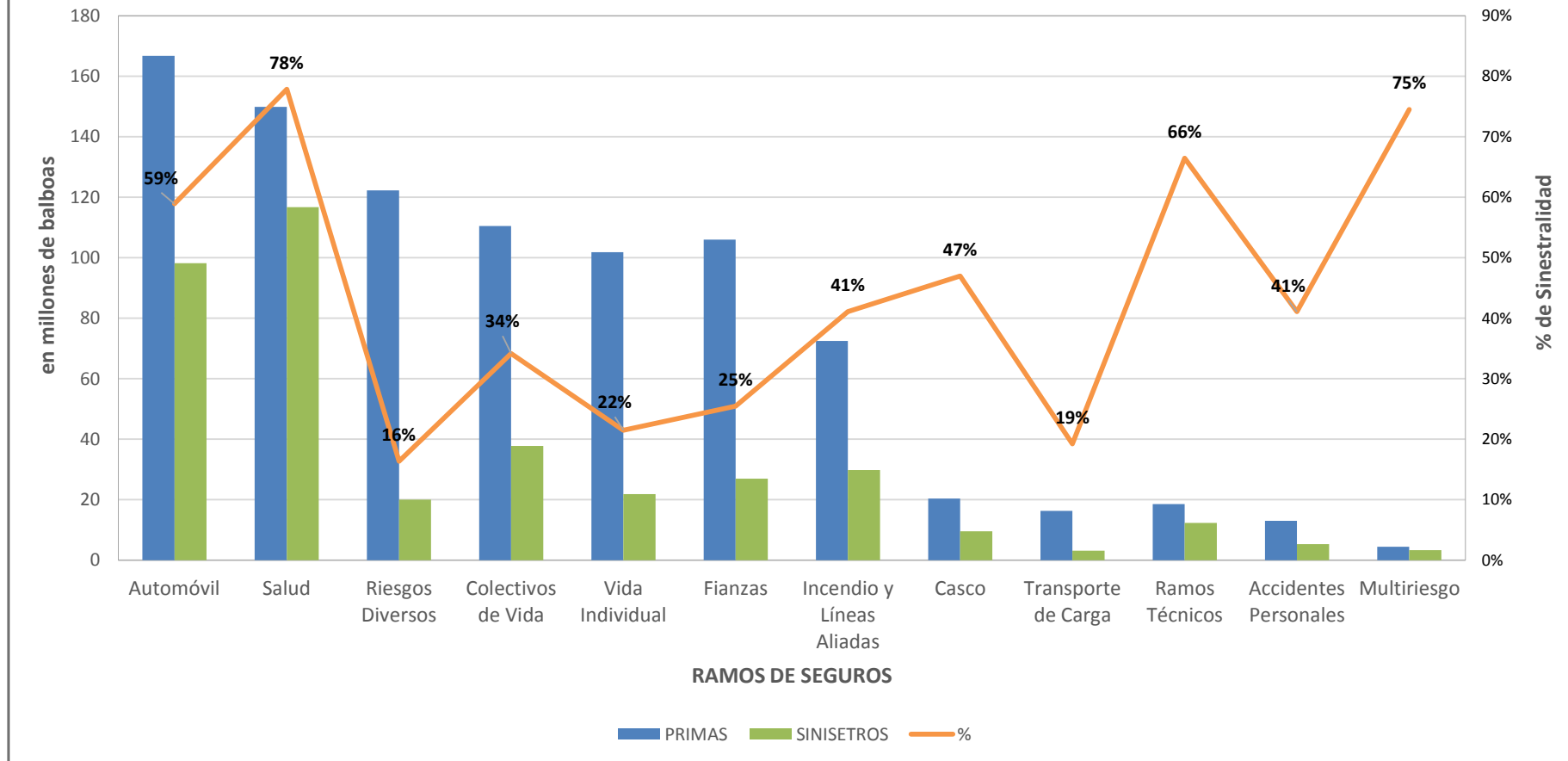


SUPERINTENDENCIA DE SEGUROS Y REASEGUROS DE PANAMA

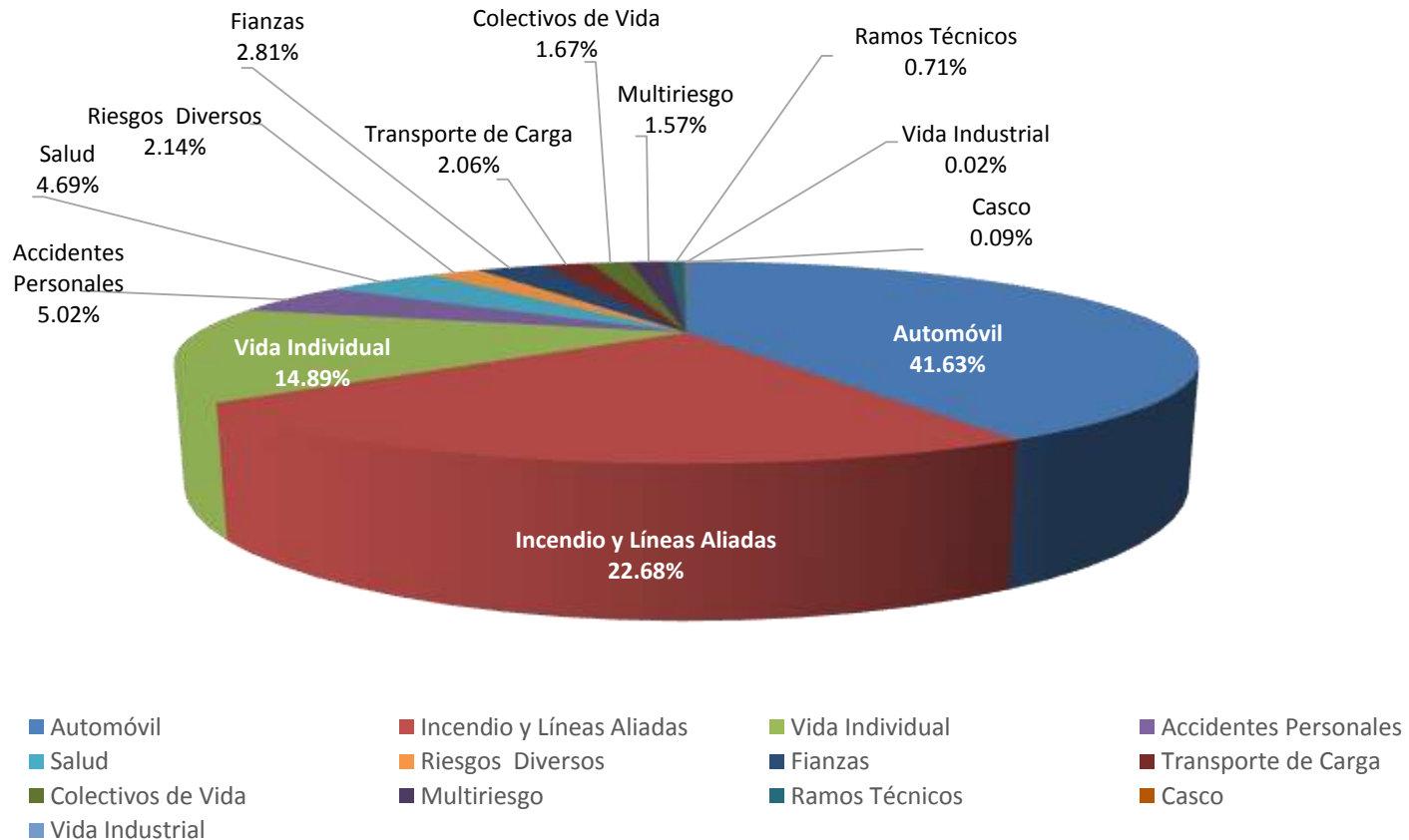
Primas Suscritas vs Siniestros Pagados de Seguros Directos
Acumulado al mes de Agosto 2015



**Primas Suscritas vs Siniestros Pagados por Ramos de Seguros
Acumulado al mes de Agosto 2015**



Pólizas Vigentes por Ramos de Seguros Al mes de Agosto 2015



SUPERINTENDENCIA DE SEGUROS Y REASEGUROS DE PANAMA
Cuadro 01. PRIMAS SUSCRITAS DE SEGURO DIRECTO CON PARTICIPACIÓN EN EL MERCADO POR RAMOS
Al Mes de Agosto 2015

RAMOS DE SEGUROS	GRAN TOTAL	RAMOS VIDA											
		TOTAL VIDA	Vida Individual	Primer año	Renovación	Accidentes Personales	Individual	Grupo	Invalidez	Salud	Individual	Grupo	Colectivos de Vida
ACE SEGUROS, S.A.	5,551,887.54	608,954.35	-	-	-	591,528.50	-	243,716.58	-	-	-	-	17,425.85
ACERTA SEGUROS	13,286,411.83	2,861,564.91	432,563.24	344,182.28	88,380.96	455,394.09	534.20	308,649.65	-	1,797,950.65	439,195.98	534,562.61	175,656.93
AIG. SEGUROS	21,229,151.32	781,180.82	-	-	-	781,180.82	133,688.10	166,610.60	-	-	-	-	-
ALIADO SEGUROS	15,234,360.70	1,186,741.32	-	-	-	59,693.85	269.55	16,709.18	-	-	-	-	1,127,047.47
ASEGURADORA ANCON, S.A	46,160,646.56	11,222,452.74	360,635.73	360,655.03	(19.30)	224,691.02	26,986.17	18,530.94	-	7,378,264.92	2,248,556.87	468,622.68	3,258,861.07
ASEGURADORA GLOBAL, S.A	14,077,839.19	6,304,675.70	68,902.52	68,902.52	-	9,847.74	6,523.42	-	-	-	-	-	6,225,925.44
ASSA COMPAÑÍA DE SEGUROS, S.A	146,139,047.40	58,094,771.42	15,249,121.72	2,029,411.47	13,219,710.25	1,313,803.86	207,326.74	304,321.98	-	23,712,625.04	6,044,963.29	2,990,566.68	17,819,220.80
ASSICURAZIONI GENERALI, S.p.A.	68,963,125.56	28,467,711.00	16,040,086.86	3,452,122.70	12,587,964.16	1,095,635.82	42,569.12	276,587.02	-	7,361,492.54	-	2,832,484.03	3,970,495.78
BANESCO SEGUROS, S.A.	15,463,646.43	3,502,086.46	661,503.91	285,419.39	376,084.52	11,486.97	-	10,351.32	-	358,536.91	-	117,501.50	2,470,558.67
COMPAÑÍA INTERNACIONAL DE SEGUROS, S.A	152,718,837.05	66,780,971.64	14,361,028.62	3,131,814.41	11,229,214.21	2,110,370.74	231,634.25	371,755.57	-	31,539,238.76	5,307,507.17	6,825,800.29	18,770,333.52
ASEGURADORA DEL ISTMO, S.A. (ADISA)	8,658,293.63	415,983.60	101,752.23	101,054.08	698.15	37,866.22	66.64	3,623.90	-	267,791.17	5,048.28	24,168.09	8,573.98
GENERAL DE SEGUROS, S.A.	21,755,266.38	11,200,875.27	-	-	-	5,682.35	2,513.22	-	-	-	-	-	11,195,192.92
MAPFRE PANAMÁ, S.A	133,365,302.10	54,452,782.93	15,184,978.13	2,063,365.67	13,121,612.46	1,110,785.39	97,825.55	(309,618.05)	-	22,692,559.60	4,916,287.17	2,712,484.83	15,464,459.81
MULTIBANK SEGUROS, S.A	5,125,294.83	3,024,632.04	64,009.79	56,765.81	7,243.98	116,310.63	54,554.97	479.88	-	-	-	-	2,844,311.62
NACIONAL DE SEGUROS DE PANAMÁ Y CENTROAMÉRICA	19,039,547.49	121,664.92	(99,405.06)	(101,731.77)	2,326.71	191,604.59	86,401.58	(11,541.55)	-	-	-	-	29,465.39
ÓPTIMA COMPAÑÍA DE SEGUROS, S.A.	12,607,150.38	1,878,397.53	-	-	-	516,990.83	46,649.98	205,098.10	-	-	-	-	1,361,406.70
PAN AMERICAN LIFE INSURANCE DE PANAMÁ, S.A	69,947,808.76	69,947,808.76	21,794,265.05	3,869,515.93	17,924,749.12	1,494,300.09	294,816.69	257,635.09	-	36,868,260.72	1,757,517.30	12,677,237.87	9,790,982.90
SAGICOR PANAMÁ, S.A	3,022,139.82	3,022,139.82	252,241.96	112,412.90	139,829.06	22,896.08	-	1,673.67	-	2,469,999.99	-	979,719.03	277,001.79
SEGUROS SURAMERICANA DE PANAMA, S.A.	36,910,091.89	16,396,924.88	3,582,422.67	990,446.45	2,591,976.22	964,531.74	60,320.51	436,340.53	-	797,326.81	297,375.67	-	11,052,643.66
SEGUROS FEDPA, S.A	16,898,967.65	3,675,716.02	39,750.21	38,118.72	1,631.49	901,471.53	207,094.42	25,610.59	-	25,556.94	-	9,686.64	2,708,937.34
SEGUROS SURAMERICANA, S.A	37,738,325.73	11,285,062.04	9,231,929.87	2,376,190.22	6,855,739.65	837,052.87	242,647.59	-	-	-	-	-	1,216,079.30
VIVIR COMPAÑÍA DE SEGUROS, SA.	1,376,352.88	1,376,352.88	-	-	-	578.12	-	578.12	-	1,087,362.41	365,563.52	129,519.18	288,412.35
WORLDWIDE MEDICAL ASSURANCE, LTD	17,088,031.85	17,088,031.85	4,015,366.39	3,641,550.19	373,816.20	2,530.75	-	824.97	-	12,907,680.92	2,004,625.35	792,493.50	162,453.79
SUB-TOTAL	882,357,526.97	373,697,482.90	101,341,153.84	22,820,196.00	78,520,957.84	12,856,234.60	1,742,422.70	2,327,938.09	-	149,264,647.38	23,386,640.60	31,094,846.93	110,235,447.08

SUPERINTENDENCIA DE SEGUROS Y REASEGUROS DE PANAMA
Cuadro 01. PRIMAS SUSCRITAS DE SEGURO DIRECTO CON PARTICIPACIÓN EN EL MERCADO POR RAMOS
Al Mes de Agosto 2015

RAMOS DE SEGUROS	GRAN TOTAL	RAMOS VIDA											
		TOTAL VIDA	Vida Individual	Primer año	Renovación	Accidentes Personales	Individual	Grupo	Invalidez	Salud	Individual	Grupo	Colectivos de Vida
SEGUROS BBA. CORP.	3,217,258.25	177,194.44	9,969.53	9,668.87	300.66	85,970.91	9,555.21	-	-	10,961.87	(935.90)	-	70,292.13
BUPA PANAMÁ, S.A.	108,102.95	108,102.95	-	-	-	-	-	-	-	108,102.95	-	58,483.95	-
LA FLORESTA DE SEGUROS Y VIDA, S.A	6,482,997.40	643,333.30	72,116.30	38,130.40	33,985.90	3,806.30	(8,689.10)	4,726.50	-	486,128.80	126,713.10	48,959.40	81,281.90
LA REGIONAL DE SEGUROS, S.A	2,828,879.46	110,659.68	49,533.52	49,533.52	-	9,596.13	(13.07)	10,032.93	-	-	-	-	51,530.03
MERCANTIL PANAMÁ SEGUROS, S.A	92,410.02	41,752.83	34,342.07	34,342.07	-	6,267.76	59.25	-	-	1,143.00	-	-	-
SEGUROS CONFIANZA, S.A	3,850,485.71	208,025.56	157,696.54	157,696.54	-	22,914.97	6,274.48	854.90	-	-	-	-	27,414.05
SEGUROS CONSTITUCIÓN, S.A.	3,534,784.04	214,024.94	150,700.74	50,203.87	100,496.87	6,931.50	546.64	714.97	-	4,094.00	-	-	52,298.70
SUB-TOTAL	20,114,917.83	1,503,093.70	474,358.70	339,575.27	134,783.43	135,487.57	7,733.41	16,329.30	-	610,430.62	125,777.20	107,443.35	282,816.81
TOTAL	902,472,444.80	375,200,576.60	101,815,512.54	23,159,771.27	78,655,741.27	12,991,722.17	1,750,156.11	2,344,267.39	-	149,875,078.00	23,512,417.80	31,202,290.28	110,518,263.89

SUPERINTENDENCIA DE SEGUROS Y REASEGUROS DE PANAMA
Cuadro 01. PRIMAS SUSCRITAS DE SEGURO DIRECTO CON PARTICIPACIÓN EN EL MERCADO POR RAMOS
Al Mes de Agosto 2015

RAMOS DE SEGUROS	RAMOS GENERALES												
	TOTAL GENERALES	Incendio y Líneas Aliadas	Residencial	Comercial	Industrial	Vida Industrial	Anualidades	Rentas Vitalicias	Pérdida de Ingresos	Multirisgo	Residencial	Comercial e Industrial	Transporte de Carga
ACE SEGUROS, S.A.	4,942,933.19	2,388,721.07	-	1,747,175.50	-	-	-	-	-	65,276.67	-	65,276.67	184,345.48
ACERTA SEGUROS	10,424,846.92	1,358,965.32	201,200.71	173,262.65	480,538.60	5,017.73	-	-	-	165,500.01	55,893.44	109,606.67	299,956.47
AIG. SEGUROS	20,447,970.50	3,874,730.99	30,717.14	2,074,838.62	-	-	-	-	-	(38,739.90)	-	(38,739.90)	597,826.27
ALIADO SEGUROS	14,047,619.38	716,049.34	9,789.68	184,193.14	-	-	-	-	-	77,608.51	15,343.43	62,265.08	318,402.10
ASEGURADORA ANCON, S.A	34,938,193.82	3,532,715.66	381,988.91	579,464.54	517,225.22	-	-	-	-	219,660.23	72,940.12	146,720.11	423,970.74
ASEGURADORA GLOBAL, S.A	7,773,163.49	584,364.73	228,513.90	26,709.90	-	-	-	-	-	-	-	-	-
ASSA COMPAÑÍA DE SEGUROS, S.A	88,044,275.98	15,283,137.12	1,999,073.01	1,138,790.49	-	-	-	-	-	434,646.46	434,646.46	-	2,650,773.03
ASSICURAZIONI GENERALI, S.p.A.	40,495,414.56	10,745,826.64	1,609,455.87	3,338,967.67	1,327.98	-	-	-	-	1,882,728.30	977,964.43	904,763.87	1,530,484.88
BANESCO SEGUROS, S.A.	11,961,559.97	898,967.34	190,931.15	102,793.64	8,576.04	-	-	-	-	1,163,915.93	85,164.67	1,078,751.26	530,538.78
COMPAÑÍA INTERNACIONAL DE SEGUROS, S.A	85,937,865.41	9,337,623.46	4,879,846.27	-	-	9.38	-	-	-	228,009.01	228,009.01	-	4,796,064.85
ASEGURADORA DEL ISTMO, S.A. (ADISA)	8,242,310.03	39,041.44	8,312.33	-	-	-	-	-	-	-	-	-	1,070.26
GENERAL DE SEGUROS, S.A.	10,554,391.11	2,437,223.38	925,535.59	-	-	-	-	-	-	47,970.02	27,177.02	20,793.00	176,152.24
MAPFRE PANAMÁ, S.A	78,912,519.17	5,501,828.35	-	2,263,291.91	-	-	-	-	-	-	-	-	2,796,336.14
MULTIBANK SEGUROS, S.A	2,100,662.79	407,122.88	92,153.84	71,314.31	(9,372.34)	-	-	-	-	14,809.82	9,948.83	4,860.99	5,957.48
NACIONAL DE SEGUROS DE PANAMÁ Y CENTROAMÉRICA	18,917,882.57	3,476,559.83	26,545.83	1,258,883.81	-	-	-	-	-	-	-	-	24,457.23
ÓPTIMA COMPAÑÍA DE SEGUROS, S.A.	10,728,752.85	990,469.43	172,017.03	111,011.30	-	-	-	-	-	84,673.93	25,288.56	59,385.37	322,851.70
PAN AMERICAN LIFE INSURANCE DE PANAMÁ, S.A	-	-	-	-	-	-	-	-	-	-	-	-	-
SAGICOR PANAMÁ, S.A	-	-	-	-	-	-	-	-	-	-	-	-	-
SEGUROS SURAMERICANA DE PANAMA, S.A.	20,513,167.01	5,250,715.84	737,219.74	1,452,959.99	53,964.06	-	-	-	-	-	-	-	509,716.04
SEGUROS FEDPA, S.A	13,223,251.63	200,122.84	69,480.71	-	-	-	-	-	-	9,986.98	150.12	9,836.86	111,470.26
SEGUROS SURAMERICANA, S.A	26,453,263.69	3,569,953.26	1,655,043.77	-	-	-	-	-	-	-	-	-	976,013.07
VIVIR COMPAÑÍA DE SEGUROS, SA.	-	-	-	-	-	-	-	-	-	-	-	-	-
WORLDWIDE MEDICAL ASSURANCE, LTD	-	-	-	-	-	-	-	-	-	-	-	-	-
SUB-TOTAL	508,660,044.07	70,594,138.92	13,217,825.48	14,523,657.47	1,052,259.56	5,027.11	-	-	-	4,356,045.97	1,932,526.09	2,423,519.98	16,256,387.02

SUPERINTENDENCIA DE SEGUROS Y REASEGUROS DE PANAMA
Cuadro 01. PRIMAS SUSCRITAS DE SEGURO DIRECTO CON PARTICIPACIÓN EN EL MERCADO POR RAMOS
Al Mes de Agosto 2015

RAMOS DE SEGUROS	RAMOS GENERALES												
	TOTAL GENERALES	Incendio y Líneas Aliadas	Residencial	Comercial	Industrial	Vida Industrial	Anualidades	Rentas Vitalicias	Pérdida de Ingresos	Multiriesgo	Residencial	Comercial e Industrial	Transporte de Carga
SEGUROS BBA. CORP.	3,040,063.81	66,794.85	13,643.84	593.50	-	-	-	-	-	13,540.60	4,743.52	8,797.08	17,958.54
BUPA PANAMÁ, S.A.	-	-	-	-	-	-	-	-	-	-	-	-	-
LA FLORESTA DE SEGUROS Y VIDA, S.A	5,839,664.10	819,452.20	113,099.96	226,542.34	-	-	-	-	-	-	-	-	20,848.00
LA REGIONAL DE SEGUROS, S.A	2,718,219.78	285,037.47	29,714.15	31,203.19	-	-	-	-	-	52,396.15	4,348.50	48,047.65	1,288.00
MERCANTIL PANAMÁ SEGUROS, S.A	50,657.19	3,842.02	800.36	3,041.66	-	-	-	-	-	6,897.05	5,249.84	1,647.21	-
SEGUROS CONFIANZA, S.A	3,642,460.15	389,936.74	755.47	24,948.47	151,383.25	-	-	-	-	36,937.81	605.09	36,332.72	7,378.92
SEGUROS CONSTITUCIÓN, S.A.	3,320,759.10	304,167.92	116,487.91	-	-	-	-	-	-	-	-	-	12,410.98
SUB-TOTAL	18,611,824.13	1,869,231.20	274,501.69	286,329.16	151,383.25	-	-	-	-	109,771.61	14,946.95	94,824.66	59,884.44
TOTAL	527,271,868.20	72,463,370.12	13,492,327.17	14,809,986.63	1,203,642.81	5,027.11	-	-	-	4,465,817.58	1,947,473.04	2,518,344.64	16,316,271.46

SUPERINTENDENCIA DE SEGUROS Y REASEGUROS DE PANAMA
Cuadro 01. PRIMAS SUSCRITAS DE SEGURO DIRECTO CON PARTICIPACIÓN EN EL MERCADO POR RAMOS
Al Mes de Agosto 2015

RAMOS DE SEGUROS	RAMOS GENERALES													Vidrios
	Terrestre	Marítimo	Aéreo	Casco	Marítimo	Aéreo	Automóvil	Ramos Técnicos	TRC TRM	Equipo Electrónico	Caldera y Maquinaria	Rotura de Maquinaria	Equipo Pesado	
ACE SEGUROS, S.A.	-	16,425.48	-	-	-	-	-	645,066.43	594,449.72	-	-	-	-	-
ACERTA SEGUROS	2,958.22	106,482.23	194.17	640,698.25	226,300.35	414,397.90	4,645,039.44	694,689.30	154,351.61	12,076.63	-	10,481.19	27,933.76	-
AIG. SEGUROS	-	286,772.68	-	250,568.85	223,097.85	27,471.00	2,655,196.34	-	-	-	-	-	-	-
ALIADO SEGUROS	90,285.80	-	-	41,031.65	33,631.65	7,400.00	3,332,749.72	630,372.32	100,039.44	7,658.07	1,554.47	3,537.75	24,628.63	-
ASEGURADORA ANCON, S.A	143,899.10	8,539.42	69.57	498,736.39	139,522.74	359,213.65	11,970,841.22	696,191.72	295,343.96	12,355.20	-	22,047.65	71,378.53	75.00
ASEGURADORA GLOBAL, S.A	-	-	-	-	-	-	3,039,617.81	-	-	-	-	-	-	-
ASSA COMPAÑÍA DE SEGUROS, S.A	1,059,726.90	-	-	5,458,337.85	1,639,013.96	3,819,323.89	15,370,223.74	2,711,638.33	1,613,146.66	59,274.32	55,612.05	-	-	-
ASSICURAZIONI GENERALI, S.p.A.	-	637,935.20	-	1,026,195.12	881,922.76	144,272.36	17,396,876.48	3,766,274.82	485,261.01	49,852.96	-	39,481.19	145,955.90	-
BANESCO SEGUROS, S.A.	109,890.48	35,708.98	-	509,536.22	455,286.03	54,250.19	2,992,719.83	1,299,474.87	458,347.45	1,000.71	-	13,513.02	192,375.04	-
COMPAÑÍA INTERNACIONAL DE SEGUROS, S.A	1,037,146.48	279,562.15	-	2,675,507.23	915,001.07	1,760,506.16	20,850,299.97	2,448,145.47	790,625.68	54,516.76	-	(31,836.62)	249,138.00	-
ASEGURADORA DEL ISTMO, S.A. (ADISA)	920.26	-	-	4,617.16	4,617.16	-	117,224.01	197,867.98	88,531.77	4,065.18	-	-	2,362.72	-
GENERAL DE SEGUROS, S.A.	55,683.62	-	-	22,449.79	20,665.82	1,783.97	2,339,246.39	722,366.58	98,562.12	-	-	-	-	238.99
MAPFRE PANAMÁ, S.A	-	908,685.42	-	8,342,340.88	3,138,392.87	5,203,948.01	26,931,658.78	1,035,946.11	802,315.39	47,406.75	-	45,547.63	140,676.34	-
MULTIBANK SEGUROS, S.A	1,281.10	-	-	140,995.02	1,360.55	139,634.47	685,832.00	120,587.10	42,652.17	1,511.55	-	6,620.05	15,529.48	-
NACIONAL DE SEGUROS DE PANAMÁ Y CENTROAMÉRICA	(12,626.29)	6,930.62	-	138,517.22	-	138,517.22	1,760,427.23	201,427.90	66,933.96	4,430.10	-	739.11	(2,512.18)	-
ÓPTIMA COMPAÑÍA DE SEGUROS, S.A.	84,591.50	-	-	193,359.40	135,140.52	58,218.88	1,499,049.55	789,228.21	255,410.48	15,946.89	-	24,178.76	69,041.39	-
PAN AMERICAN LIFE INSURANCE DE PANAMÁ, S.A	-	-	-	-	-	-	-	-	-	-	-	-	-	-
SAGICOR PANAMÁ, S.A	-	-	-	-	-	-	-	-	-	-	-	-	-	-
SEGUROS SURAMERICANA DE PANAMA, S.A.	114,087.62	-	-	174,265.41	174,265.41	-	11,504,164.89	228,068.80	12,115.69	2,605.14	-	16,671.28	19,886.59	-
SEGUROS FEDPA, S.A	48,118.38	-	-	595.62	595.62	-	12,519,157.09	25,858.08	-	3,128.56	-	(786.37)	489.00	-
SEGUROS SURAMERICANA, S.A	270,180.86	-	-	-	-	-	15,298,109.13	1,274,852.15	310,690.14	35,766.10	(4,520.57)	1,457.09	230,759.84	-
VIVIR COMPAÑÍA DE SEGUROS, SA.	-	-	-	-	-	-	-	-	-	-	-	-	-	-
WORLDWIDE MEDICAL ASSURANCE, LTD	-	-	-	-	-	-	-	-	-	-	-	-	-	-
SUB-TOTAL	3,006,144.03	2,287,042.18	263.74	20,117,752.06	7,988,814.36	12,128,937.70	154,908,433.62	17,488,056.17	6,168,777.25	311,594.92	52,645.95	151,651.73	1,187,643.04	313.99

SUPERINTENDENCIA DE SEGUROS Y REASEGUROS DE PANAMA
Cuadro 01. PRIMAS SUSCRITAS DE SEGURO DIRECTO CON PARTICIPACIÓN EN EL MERCADO POR RAMOS
Al Mes de Agosto 2015

RAMOS DE SEGUROS	RAMOS GENERALES													
	Terrestre	Marítimo	Aéreo	Casco	Marítimo	Aéreo	Automóvil	Ramos Técnicos	TRC TRM	Equipo Electrónico	Caldera y Maquinaria	Rotura de Maquinaria	Equipo Pesado	
SEGUROS BBA. CORP.	12,171.07	-	-	(10,543.83)	13,174.94	(23,718.77)	2,205,264.97	72,669.73	9,644.07	(374.16)	-	1,066.12	(49.87)	-
BUPA PANAMÁ, S.A.	-	-	-	-	-	-	-	-	-	-	-	-	-	-
LA FLORESTA DE SEGUROS Y VIDA, S.A	(45,576.30)	-	-	-	-	-	2,313,001.20	738,767.70	-	191,695.30	-	-	100,581.70	-
LA REGIONAL DE SEGUROS, S.A	1,288.00	-	-	-	-	-	2,035,434.99	20,189.39	1,170.00	2,542.00	-	-	4,602.14	-
MERCANTIL PANAMÁ SEGUROS, S.A	-	-	-	-	-	-	37,113.46	-	-	-	-	-	-	-
SEGUROS CONFIANZA, S.A	2,806.86	-	-	(3,000.00)	(3,000.00)	-	2,413,015.03	74,999.30	16,274.74	-	-	-	-	-
SEGUROS CONSTITUCIÓN, S.A.	3,651.11	-	-	245,245.24	118,609.43	126,635.81	2,859,005.37	206,361.05	37,799.66	-	-	-	10,714.25	-
SUB-TOTAL	(25,659.26)	-	-	231,701.41	128,784.37	102,917.04	11,862,835.02	1,112,987.17	64,888.47	193,863.14	-	1,066.12	115,848.22	-
TOTAL	2,980,484.77	2,287,042.18	263.74	20,349,453.47	8,117,598.73	12,231,854.74	166,771,268.64	18,601,043.34	6,233,665.72	505,458.06	52,645.95	152,717.85	1,303,491.26	313.99



SUPERINTENDENCIA DE SEGUROS Y REASEGUROS DE PANAMA
Cuadro 01. PRIMAS SUSCRITAS DE SEGURO DIRECTO CON PARTICIPACIÓN EN EL MERCADO POR RAMOS
Al Mes de Agosto 2015

RAMOS DE SEGUROS	RAMOS GENERALES									
	Riesgos Diversos	Responsabilidad Civil	Robo	Fidelidad y DDD	BBB	Otros	Titulos de Propiedad	Fianzas	Oferta y Cumplimiento	Otras
ACE SEGUROS, S.A.	1,279,189.34	1,279,189.34	-	-	-	-	-	380,334.20	-	275,917.87
ACERTA SEGUROS	959,847.78	761,159.08	107,832.79	3,216.54	33,730.23	53,909.14	-	1,655,132.62	63,986.49	637,770.58
AIG. SEGUROS	10,805,053.07	7,345,337.50	-	866,589.99	-	2,593,125.58	-	2,303,334.88	-	991,007.94
ALIADO SEGUROS	6,027,729.42	977,937.03	6,542.92	781.78	-	5,042,467.69	-	2,903,676.32	370,536.36	2,089,112.17
ASEGURADORA ANCON, S.A	1,577,514.19	1,235,141.65	55,689.17	-	-	286,683.37	-	16,018,563.67	31,576.44	6,236,534.23
ASEGURADORA GLOBAL, S.A	3,679,486.22	-	-	205,908.86	-	3,473,577.36	-	469,694.73	219,325.55	17,252.90
ASSA COMPAÑÍA DE SEGUROS, S.A	25,996,948.94	8,057,393.55	661,030.84	248,416.41	447,712.21	16,582,395.93	-	20,138,570.51	13,724,966.11	3,397,320.91
ASSICURAZIONI GENERALI, S.p.A.	3,958,056.88	1,609,749.98	447,454.97	-	1,137,368.02	763,483.91	-	188,971.44	8,304.43	47,326.87
BANESCO SEGUROS, S.A.	2,784,768.95	771,354.19	24,401.90	79,793.21	-	1,909,219.65	-	1,781,638.05	594,549.58	283,853.13
COMPAÑÍA INTERNACIONAL DE SEGUROS, S.A	30,020,127.06	7,868,970.10	418,567.79	128,822.58	178,321.58	21,425,445.01	-	15,582,078.98	242,101.45	11,326,503.76
ASEGURADORA DEL ISTMO, S.A. (ADISA)	499,991.12	468,043.10	11,173.05	651.77	-	20,123.20	-	7,382,498.06	4,479,893.36	267,580.57
GENERAL DE SEGUROS, S.A.	4,306,002.64	230,214.38	33,502.05	-	515,964.00	3,526,322.21	-	502,980.07	26,847.77	153,336.48
MAPFRE PANAMÁ, S.A	14,737,382.86	2,711,957.17	2,776,602.61	168,241.68	130,921.65	8,949,659.75	-	19,567,026.05	8,555,434.35	-
MULTIBANK SEGUROS, S.A	557,206.26	21,046.48	19,936.91	-	-	516,222.87	-	168,152.23	76,326.81	17,244.47
NACIONAL DE SEGUROS DE PANAMÁ Y CENTROAMÉRICA	3,264,990.69	3,130,835.76	95,841.98	33,835.15	-	4,477.80	-	10,051,502.47	2,672,464.85	-
ÓPTIMA COMPAÑÍA DE SEGUROS, S.A.	5,745,033.26	4,212,466.31	204,728.50	244.18	55,075.20	1,272,519.07	-	1,104,087.37	70,683.66	391,463.93
PAN AMERICAN LIFE INSURANCE DE PANAMÁ, S.A	-	-	-	-	-	-	-	-	-	-
SAGICOR PANAMÁ, S.A	-	-	-	-	-	-	-	-	-	-
SEGUROS SURAMERICANA DE PANAMA, S.A.	2,704,290.48	225,564.08	391,689.48	27,872.40	-	2,059,164.52	-	141,945.55	850.91	18,748.30
SEGUROS FEDPA, S.A	300,813.22	105,741.54	(17,906.05)	212,926.55	-	51.18	-	55,247.54	10,808.78	2,138.99
SEGUROS SURAMERICANA, S.A	3,037,896.61	808,684.67	82,003.47	(466.40)	82,000.00	2,065,674.87	-	2,296,439.47	401,456.93	458,836.53
VIVIR COMPAÑÍA DE SEGUROS, SA.	-	-	-	-	-	-	-	-	-	-
WORLDWIDE MEDICAL ASSURANCE, LTD	-	-	-	-	-	-	-	-	-	-
SUB-TOTAL	122,242,328.99	41,820,785.91	5,319,092.38	1,976,834.70	2,581,092.89	70,544,523.11	-	102,691,874.21	31,550,113.83	26,611,949.63



SUPERINTENDENCIA DE SEGUROS Y REASEGUROS DE PANAMA
Cuadro 01. PRIMAS SUSCRITAS DE SEGURO DIRECTO CON PARTICIPACIÓN EN EL MERCADO POR RAMOS
Al Mes de Agosto 2015

RAMOS DE SEGUROS	RAMOS GENERALES									
	Riesgos Diversos	Responsabilidad Civil	Robo	Fidelidad y DDD	BBB	Otros	Titulos de Propiedad	Fianzas	Oferta y Cumplimiento	Otras
SEGUROS BBA. CORP.	59,336.83	57,049.88	1,870.26	416.69	-	-	-	615,042.12	67,135.65	65,617.06
BUPA PANAMÁ, S.A.	-	-	-	-	-	-	-	-	-	-
LA FLORESTA DE SEGUROS Y VIDA, S.A	1,076,134.60	505,332.10	-	-	-	570,802.50	-	871,460.40	-	299,322.60
LA REGIONAL DE SEGUROS, S.A	94,198.35	2,273.00	955.00	-	-	90,970.35	-	229,675.43	32,235.00	85,237.87
MERCANTIL PANAMÁ SEGUROS, S.A	1,296.36	-	-	-	-	1,296.36	-	1,508.30	-	1,508.30
SEGUROS CONFIANZA, S.A	66,910.11	58,900.34	8,044.99	-	-	(35.22)	-	656,282.24	141,293.16	195,836.93
SEGUROS CONSTITUCIÓN, S.A.	(1,280,345.91)	(372,416.61)	32,409.14	26,031.63	-	(966,370.07)	-	973,914.45	-	150,775.59
SUB-TOTAL	17,530.34	251,138.71	43,279.39	26,448.32	-	(303,336.08)	-	3,347,882.94	240,663.81	798,298.35
TOTAL	122,259,859.33	42,071,924.62	5,362,371.77	2,003,283.02	2,581,092.89	70,241,187.03	-	106,039,757.15	31,790,777.64	27,410,247.98

SUPERINTENDENCIA DE SEGUROS Y REASEGUROS DE PANAMA
Cuadro 02. SINIESTROS PAGADOS DE SEGURO DIRECTO POR RAMOS
Al Mes de Agosto 2015

RAMOS DE SEGUROS	GRAN TOTAL	RAMOS VIDA											
		TOTAL VIDA	Vida Individual	Primer año	Renovación	Accidentes Personales	Individual	Grupo	Invalidez	Salud	Individual	Grupo	Colectivos de Vida
ACE SEGUROS, S.A.	795,576.71	26,964.33	-	-	-	26,964.33	-	5,127.28	-	-	-	-	-
ACERTA SEGUROS	6,747,679.41	1,224,591.72	92,902.70	72,973.00	19,929.70	83,435.01	-	15,222.56	-	899,204.02	354,347.44	1,886.22	149,049.99
AIG. SEGUROS	6,375,743.22	290,393.65	32,404.25	8,367.61	24,036.64	257,989.40	46,284.30	23,510.91	-	-	-	-	-
ALIADO SEGUROS	2,099,099.35	302,208.37	-	-	-	29,328.42	568.20	2,225.43	-	-	-	-	272,879.95
ASEGURADORA ANCON, S.A	17,859,222.82	7,534,432.61	140,000.00	140,000.00	-	86,293.60	27,399.12	14,419.34	-	5,271,784.88	1,627,832.72	430,257.53	2,036,354.13
ASEGURADORA GLOBAL, S.A	2,859,079.34	902,026.24	-	-	-	1,199.06	394.90	-	-	-	-	-	900,827.18
ASSA COMPAÑÍA DE SEGUROS, S.A	41,248,500.45	23,762,362.02	2,959,576.08	592,777.05	2,366,799.03	94,951.51	5,252.94	59,585.10	-	16,124,109.10	3,890,000.79	2,677,039.66	4,583,725.33
ASSICURAZIONI GENERALI, S.p.A.	29,322,887.01	11,380,483.19	1,801,754.26	501,239.40	1,300,514.86	642,927.09	7,896.40	313,839.94	-	6,255,483.56	-	2,850,649.03	2,680,318.28
BANESCO SEGUROS, S.A.	5,608,238.99	986,915.57	(57,620.28)	(57,620.28)	-	8,006.44	-	6.44	-	442,146.06	-	238,536.43	594,383.35
COMPAÑÍA INTERNACIONAL DE SEGUROS, S.A	69,202,291.98	38,187,948.61	4,618,056.30	1,753,357.26	2,864,699.04	2,270,188.63	1,258,302.60	239,582.23	-	22,405,772.13	5,801,100.03	4,276,688.68	8,893,931.55
ASEGURADORA DEL ISTMO, S.A. (ADISA)	901,951.25	89,616.06	-	-	-	27,711.67	-	16,146.81	-	60,789.82	383.80	23,391.03	1,114.57
GENERAL DE SEGUROS, S.A.	9,906,775.64	2,722,001.28	-	-	-	-	-	-	-	-	-	-	2,722,001.28
MAPFRE PANAMÁ, S.A	80,677,034.56	28,503,341.79	6,529,918.80	(492.00)	6,530,410.80	391,330.37	126,098.37	76,556.60	-	17,654,679.58	3,385,424.97	3,389,350.97	3,927,413.04
MULTIBANK SEGUROS, S.A	1,647,755.64	1,021,726.74	-	-	-	-	-	-	-	-	-	-	1,021,726.74
NACIONAL DE SEGUROS DE PANAMÁ Y CENTROAMÉRICA	1,505,567.89	265,043.15	-	-	-	264,505.00	587.83	10,000.00	-	-	-	-	538.15
ÓPTIMA COMPAÑÍA DE SEGUROS, S.A.	3,742,262.98	493,968.83	-	-	-	89,018.25	817.07	50,928.62	-	-	-	-	404,950.58
PAN AMERICAN LIFE INSURANCE DE PANAMÁ, S.A	39,000,588.55	39,000,588.55	2,531,166.04	-	2,531,166.04	479,516.83	297,529.95	42,926.15	-	34,010,876.43	(716,174.80)	11,327,807.88	1,979,029.25
SAGICOR PANAMÁ, S.A	1,771,446.16	1,771,446.16	-	-	-	-	-	-	-	1,683,246.16	-	801,067.32	88,200.00
SEGUROS SURAMERICANA DE PANAMA, S.A.	16,027,892.00	6,438,946.75	791,678.10	43,005.00	748,673.10	105,429.45	11,300.00	13,393.90	-	(3.00)	-	-	5,541,842.20
SEGUROS FEDPA, S.A	9,283,499.51	1,845,877.76	148,450.00	148,450.00	-	221,980.16	94,773.32	-	-	(9,326.81)	-	-	1,484,774.41
SEGUROS SURAMERICANA, S.A	18,456,682.97	2,807,953.55	2,257,452.36	1,590,354.37	667,097.99	202,190.12	28,577.98	-	-	-	-	-	348,311.07
VIVIR COMPAÑÍA DE SEGUROS, SA.	624,815.73	624,815.73	-	-	-	1,016.25	-	1,016.25	-	623,799.48	182,320.50	104,138.33	-
WORLDWIDE MEDICAL ASSURANCE, LTD	11,177,707.57	11,177,707.57	-	-	-	3,708.62	-	16.46	-	11,110,819.48	2,635,328.67	377,685.98	63,179.47
SUB-TOTAL	376,842,299.73	181,361,360.23	21,845,738.61	4,792,411.41	17,053,327.20	5,287,690.21	1,905,782.98	884,504.02	-	116,533,380.89	17,160,564.12	26,498,499.06	37,694,550.52

SUPERINTENDENCIA DE SEGUROS Y REASEGUROS DE PANAMA
Cuadro 02. SINIESTROS PAGADOS DE SEGURO DIRECTO POR RAMOS
Al Mes de Agosto 2015

RAMOS DE SEGUROS	GRAN TOTAL	RAMOS VIDA											
		TOTAL VIDA	Vida Individual	Primer año	Renovación	Accidentes Personales	Individual	Grupo	Invalidez	Salud	Individual	Grupo	Colectivos de Vida
SEGUROS BBA. CORP.	677,594.90	55,360.28	-	-	-	16,051.30	4,468.10	-	-	38,805.10	14,164.74	-	503.88
BUPA PANAMÁ, S.A.	10.56	10.56	-	-	-	-	-	-	-	10.56	-	10.56	-
LA FLORESTA DE SEGUROS Y VIDA, S.A	1,677,811.90	180,810.40	43,503.10	28,344.00	15,159.10	10,144.70	-	-	-	127,162.60	25,671.00	45,817.40	-
LA REGIONAL DE SEGUROS, S.A	2,115,040.82	51,649.40	1,500.00	1,500.00	-	-	-	-	-	-	-	-	50,149.40
MERCANTIL PANAMÁ SEGUROS, S.A	-	-	-	-	-	-	-	-	-	-	-	-	-
SEGUROS CONFIANZA, S.A	608,828.63	46,818.98	-	-	-	23,318.98	10,825.97	-	-	-	-	-	23,500.00
SEGUROS CONSTITUCIÓN, S.A.	3,278,893.23	-	-	-	-	-	-	-	-	-	-	-	-
SUB-TOTAL	8,358,180.04	334,649.62	45,003.10	29,844.00	15,159.10	49,514.98	15,294.07	-	-	165,978.26	39,835.74	45,827.96	74,153.28
TOTAL	385,200,479.77	181,696,009.85	21,890,741.71	4,822,255.41	17,068,486.30	5,337,205.19	1,921,077.05	884,504.02	-	116,699,359.15	17,200,399.86	26,544,327.02	37,768,703.80

SUPERINTENDENCIA DE SEGUROS Y REASEGUROS DE PANAMA

Cuadro 02. SINIESTROS PAGADOS DE SEGURO DIRECTO POR RAMOS

Al Mes de Agosto 2015

RAMOS DE SEGUROS	RAMOS GENERALES												
	TOTAL GENERALES	Incendio y Líneas Aliadas	Residencial	Comercial	Industrial	Vida Industrial	Anualidades	Rentas Vitalicias	Pérdida de Ingresos	Multiriesgo	Residencial	Comercial e Industrial	Transporte de Carga
ACE SEGUROS, S.A.	768,612.38	246,195.76	-	86,456.99	-	-	-	-	-	16,506.68	-	16,506.68	48,627.64
ACERTA SEGUROS	5,523,087.69	2,192,445.08	-	1,313,731.06	-	55,000.00	-	-	-	66,468.18	22,599.82	43,868.36	23,353.13
AIG. SEGUROS	6,085,349.57	1,597,075.65	-	1,399,972.28	-	-	-	-	-	-	-	-	161,991.04
ALIADO SEGUROS	1,796,890.98	9,803.49	(190.38)	4.97	-	-	-	-	-	48,888.28	46,730.33	2,157.95	5,787.41
ASEGURADORA ANCON, S.A	10,324,790.21	358,399.66	1,183.91	311,816.14	17,872.26	-	-	-	-	25,134.68	40,233.67	(15,098.99)	218,409.85
ASEGURADORA GLOBAL, S.A	1,957,053.10	70,867.48	40,092.88	-	-	-	-	-	-	-	-	-	-
ASSA COMPAÑÍA DE SEGUROS, S.A	17,486,138.43	1,291,194.85	875,713.24	-	-	-	-	-	-	148,258.71	148,258.71	-	660,611.26
ASSICURAZIONI GENERALI, S.p.A.	17,942,403.82	3,446,547.19	821,285.64	1,190,826.23	-	-	-	-	-	908,194.41	278,192.62	630,001.79	221,289.82
BANESCO SEGUROS, S.A.	4,621,323.42	65,566.35	-	25,015.93	-	-	-	-	-	2,084,449.68	1,452.24	2,082,997.44	41,814.50
COMPAÑÍA INTERNACIONAL DE SEGUROS, S.A	31,014,343.37	4,056,571.96	1,208,620.38	-	-	-	-	-	-	(24,753.76)	(24,753.76)	-	516,928.00
ASEGURADORA DEL ISTMO, S.A. (ADISA)	812,335.19	10.39	10.39	-	-	-	-	-	-	-	-	-	-
GENERAL DE SEGUROS, S.A.	7,184,774.36	3,432,268.00	949,333.78	-	-	-	-	-	-	3,357.38	904.99	2,452.39	93,707.14
MAPFRE PANAMÁ, S.A	52,173,692.77	4,969,854.08	-	1,167,070.77	-	-	-	-	-	-	-	-	310,543.36
MULTIBANK SEGUROS, S.A	626,028.90	5,843.00	815.27	-	-	-	-	-	-	-	-	-	-
NACIONAL DE SEGUROS DE PANAMÁ Y CENTROAMÉRICA	1,240,524.74	70,075.56	235.77	2,257.48	-	-	-	-	-	-	-	-	3,007.64
ÓPTIMA COMPAÑÍA DE SEGUROS, S.A.	3,248,294.15	272,012.64	13,660.44	29,180.02	-	-	-	-	-	37,956.92	19,919.44	18,037.48	33,833.61
PAN AMERICAN LIFE INSURANCE DE PANAMÁ, S.A	-	-	-	-	-	-	-	-	-	-	-	-	-
SAGICOR PANAMÁ, S.A	-	-	-	-	-	-	-	-	-	-	-	-	-
SEGUROS SURAMERICANA DE PANAMA, S.A.	9,588,945.25	633,864.79	19,675.91	173,662.36	1,513.53	-	-	-	-	-	-	-	414,816.24
SEGUROS FEDPA, S.A	7,437,621.75	528,359.65	-	1,987.90	-	-	-	-	-	1,423.32	237.34	1,185.98	(290.75)
SEGUROS SURAMERICANA, S.A	15,648,729.42	4,838,733.24	273,744.35	-	-	-	-	-	-	-	-	-	295,178.54
VIVIR COMPAÑÍA DE SEGUROS, SA.	-	-	-	-	-	-	-	-	-	-	-	-	-
WORLDWIDE MEDICAL ASSURANCE, LTD	-	-	-	-	-	-	-	-	-	-	-	-	-
SUB-TOTAL	195,480,939.50	28,085,688.82	4,204,181.58	5,701,982.13	19,385.79	55,000.00	-	-	-	3,315,884.48	533,775.40	2,782,109.08	3,049,608.43

SUPERINTENDENCIA DE SEGUROS Y REASEGUROS DE PANAMA

Cuadro 02. SINIESTROS PAGADOS DE SEGURO DIRECTO POR RAMOS

Al Mes de Agosto 2015

RAMOS DE SEGUROS	RAMOS GENERALES												
	TOTAL GENERALES	Incendio y Líneas Aliadas	Residencial	Comercial	Industrial	Vida Industrial	Anualidades	Rentas Vitalicias	Pérdida de Ingresos	Multiriesgo	Residencial	Comercial e Industrial	Transporte de Carga
SEGUROS BBA. CORP.	622,234.62	27,844.07	-	-	-	-	-	-	-	11,441.43	11,441.43	-	4,011.53
BUPA PANAMÁ, S.A.	-	-	-	-	-	-	-	-	-	-	-	-	-
LA FLORESTA DE SEGUROS Y VIDA, S.A	1,497,001.50	71,729.00	6,792.60	14,213.90	-	-	-	-	-	-	-	-	51,229.00
LA REGIONAL DE SEGUROS, S.A	2,063,391.42	1,526,658.26	12,639.41	1,479,270.08	-	-	-	-	-	350.00	-	350.00	-
MERCANTIL PANAMÁ SEGUROS, S.A	-	-	-	-	-	-	-	-	-	-	-	-	-
SEGUROS CONFIANZA, S.A	562,009.65	18,658.62	-	-	(5,787.43)	-	-	-	-	-	-	-	-
SEGUROS CONSTITUCIÓN, S.A.	3,278,893.23	55,237.69	3,011.00	-	-	-	-	-	-	-	-	-	32,655.25
SUB-TOTAL	8,023,530.42	1,700,127.64	22,443.01	1,493,483.98	(5,787.43)	-	-	-	-	11,791.43	11,441.43	350.00	87,895.78
TOTAL	203,504,469.92	29,785,816.46	4,226,624.59	7,195,466.11	13,598.36	55,000.00	-	-	-	3,327,675.91	545,216.83	2,782,459.08	3,137,504.21

SUPERINTENDENCIA DE SEGUROS Y REASEGUROS DE PANAMA
Cuadro 02. SINIESTROS PAGADOS DE SEGURO DIRECTO POR RAMOS
Al Mes de Agosto 2015

RAMOS DE SEGUROS	RAMOS GENERALES													Vidrios
	Terrestre	Marítimo	Aéreo	Casco	Marítimo	Aéreo	Automóvil	Ramos Técnicos	TRC TRM	Equipo Electrónico	Caldera y Maquinaria	Rotura de Maquinaria	Equipo Pesado	
ACE SEGUROS, S.A.	-	14,727.50	-	-	-	-	-	50,763.98	3,810.03	-	-	-	-	-
ACERTA SEGUROS	-	6,790.50	-	156,894.75	2,652.70	154,242.05	2,688,518.78	196,437.17	146,604.35	(65,339.09)	-	-	-	-
AIG. SEGUROS	-	51,922.74	-	-	-	-	917,967.97	-	-	-	-	-	-	-
ALIADO SEGUROS	13,166.80	-	-	3,884.38	3,884.38	-	1,577,626.86	(3,480.40)	-	-	-	-	-	-
ASEGURADORA ANCON, S.A	133,383.82	-	-	265,343.03	265,343.03	-	7,672,580.92	(1,193.70)	(1,252.67)	6,680.42	-	(4,093.79)	-	-
ASEGURADORA GLOBAL, S.A	-	-	-	-	-	-	1,630,224.49	-	-	-	-	-	-	-
ASSA COMPAÑÍA DE SEGUROS, S.A	130,876.12	-	-	1,329,994.93	729,993.93	600,001.00	8,815,268.31	1,730,363.67	693,967.46	53,529.23	-	-	-	-
ASSICURAZIONI GENERALI, S.p.A.	-	29,524.15	-	294,970.29	303,629.70	(8,659.41)	10,999,618.77	465,300.56	7,752.18	4,341.61	-	117,454.29	4,769.54	-
BANESCO SEGUROS, S.A.	4,226.58	-	-	7,404.91	7,404.91	-	1,803,313.59	154,914.29	4,197.51	2,284.44	-	1,930.10	48,005.64	-
COMPAÑÍA INTERNACIONAL DE SEGUROS, S.A	24,387.95	250,474.50	-	899,457.37	167,099.77	732,357.60	15,976,378.35	1,282,422.75	1,652.06	15,004.52	-	41,084.66	337,064.55	-
ASEGURADORA DEL ISTMO, S.A. (ADISA)	-	-	-	-	-	-	8,554.39	-	-	-	-	-	-	-
GENERAL DE SEGUROS, S.A.	70,491.05	-	-	-	-	-	1,875,281.40	69,651.61	617.00	-	-	-	-	-
MAPFRE PANAMÁ, S.A	(89,045.06)	82,722.10	-	6,280,977.31	6,269,160.48	11,816.83	14,345,876.82	7,905,684.94	7,872,207.90	17,064.07	-	3,446.01	12,966.96	-
MULTIBANK SEGUROS, S.A	-	-	-	-	-	-	166,246.02	231,918.05	-	-	-	-	171,918.05	-
NACIONAL DE SEGUROS DE PANAMÁ Y CENTROAMÉRICA	-	734.38	-	1,312.38	-	1,312.38	1,384,493.45	42,804.44	183.93	3,120.50	-	-	-	-
ÓPTIMA COMPAÑÍA DE SEGUROS, S.A.	1,476.17	-	-	100,291.53	100,291.53	-	1,229,584.24	965.06	4,037.51	-	-	1,750.40	810.02	-
PAN AMERICAN LIFE INSURANCE DE PANAMÁ, S.A	-	-	-	-	-	-	-	-	-	-	-	-	-	-
SAGICOR PANAMÁ, S.A	-	-	-	-	-	-	-	-	-	-	-	-	-	-
SEGUROS SURAMERICANA DE PANAMA, S.A.	32,840.29	-	-	26,051.40	26,051.40	-	7,968,662.25	39,647.58	-	22,047.59	-	1,036.10	-	-
SEGUROS FEDPA, S.A	-	50.00	-	-	-	-	6,896,421.14	342.00	-	-	-	-	-	-
SEGUROS SURAMERICANA, S.A	29,088.19	-	-	-	-	-	8,270,815.96	234,463.97	60,068.44	1,988.10	-	-	52,408.72	-
VIVIR COMPAÑÍA DE SEGUROS, SA.	-	-	-	-	-	-	-	-	-	-	-	-	-	-
WORLDWIDE MEDICAL ASSURANCE, LTD	-	-	-	-	-	-	-	-	-	-	-	-	-	-
SUB-TOTAL	350,891.91	436,945.87	-	9,366,582.28	7,875,511.83	1,491,070.45	94,227,433.71	12,401,005.97	8,793,845.70	60,721.39	-	162,607.77	627,943.48	-

SUPERINTENDENCIA DE SEGUROS Y REASEGUROS DE PANAMA
Cuadro 02. SINIESTROS PAGADOS DE SEGURO DIRECTO POR RAMOS
Al Mes de Agosto 2015

RAMOS DE SEGUROS	RAMOS GENERALES													Vidrios
	Terrestre	Marítimo	Aéreo	Casco	Marítimo	Aéreo	Automóvil	Ramos Técnicos	TRC TRM	Equipo Electrónico	Caldera y Maquinaria	Rotura de Maquinaria	Equipo Pesado	
SEGUROS BBA. CORP.	-	4,011.53	-	1,095.11	1,095.11	-	512,377.77	15,329.13	-	-	-	-	-	-
BUPA PANAMÁ, S.A.	-	-	-	-	-	-	-	-	-	-	-	-	-	-
LA FLORESTA DE SEGUROS Y VIDA, S.A	52,039.20	-	-	-	-	-	1,259,792.00	(59,968.90)	-	3,807.30	-	-	(89,980.90)	-
LA REGIONAL DE SEGUROS, S.A	-	-	-	-	-	-	519,027.80	3,915.00	-	3,915.00	-	-	-	-
MERCANTIL PANAMÁ SEGUROS, S.A	-	-	-	-	-	-	-	-	-	-	-	-	-	-
SEGUROS CONFIANZA, S.A	-	-	-	-	-	-	442,130.90	-	-	-	-	-	-	-
SEGUROS CONSTITUCIÓN, S.A.	-	-	-	196,879.98	196,879.98	-	1,296,959.12	4,973.67	80.67	-	-	-	-	-
SUB-TOTAL	52,039.20	4,011.53	-	197,975.09	197,975.09	-	4,030,287.59	(35,751.10)	80.67	7,722.30	-	-	(89,980.90)	-
TOTAL	402,931.11	440,957.40	-	9,564,557.37	8,073,486.92	1,491,070.45	98,257,721.30	12,365,254.87	8,793,926.37	68,443.69	-	162,607.77	537,962.58	-



SUPERINTENDENCIA DE SEGUROS Y REASEGUROS DE PANAMA

Cuadro 02. SINIESTROS PAGADOS DE SEGURO DIRECTO POR RAMOS

Al Mes de Agosto 2015

RAMOS DE SEGUROS	RAMOS GENERALES									
	Riesgos Diversos	Responsabilidad Civil	Robo	Fidelidad y DDD	BBB	Otros	Titulos de Propiedad	Fianzas	Oferta y Cumplimiento	Otras
ACE SEGUROS, S.A.	406,518.32	406,518.32	-	-	-	-	-	-	-	-
ACERTA SEGUROS	136,715.24	81,545.24	(21,858.33)	24,889.52	1,001.00	51,137.81	-	7,255.36	-	3,976.79
AIG. SEGUROS	553,734.72	61,628.27	-	261,601.90	-	230,504.55	-	2,854,580.19	-	-
ALIADO SEGUROS	154,380.96	136,651.25	2,670.79	-	-	15,058.92	-	-	-	-
ASEGURADORA ANCON, S.A	994,087.25	830,695.71	13,904.09	-	-	149,487.45	-	792,028.52	(10,535.00)	708,704.23
ASEGURADORA GLOBAL, S.A	265,388.63	-	-	-	-	265,388.63	-	(9,427.50)	-	(9,427.50)
ASSA COMPAÑÍA DE SEGUROS, S.A	3,167,052.16	744,228.55	137,907.77	516,277.45	-	1,768,638.39	-	343,394.54	9,874.95	182,331.54
ASSICURAZIONI GENERALI, S.p.A.	1,563,861.98	588,705.26	308,819.41	-	-	666,337.31	-	42,620.80	-	-
BANESCO SEGUROS, S.A.	488,859.10	236,349.94	10,958.06	30,087.53	-	211,463.57	-	(24,999.00)	-	-
COMPAÑÍA INTERNACIONAL DE SEGUROS, S.A	4,943,263.34	289,918.87	382,846.43	245,016.35	-	4,025,481.69	-	3,364,075.36	5,450.76	10,173.77
ASEGURADORA DEL ISTMO, S.A. (ADISA)	3,090.24	3,090.24	-	-	-	-	-	800,680.17	87,134.94	107,510.41
GENERAL DE SEGUROS, S.A.	1,501,140.01	103,034.69	194,522.66	-	-	1,203,582.66	-	209,368.82	209,300.00	68.82
MAPFRE PANAMÁ, S.A	1,688,843.60	113,228.17	301,698.72	164,921.92	10,737.09	1,098,257.70	-	16,671,912.66	6,864,623.13	-
MULTIBANK SEGUROS, S.A	222,021.83	4,117.40	17,258.46	-	-	200,645.97	-	-	-	-
NACIONAL DE SEGUROS DE PANAMÁ Y CENTROAMÉRICA	22,874.49	16,823.97	(2,132.69)	-	-	8,183.21	-	(284,043.22)	(292,143.22)	-
ÓPTIMA COMPAÑÍA DE SEGUROS, S.A.	1,570,914.05	107,809.82	123,556.90	105.20	100.00	1,339,342.13	-	2,736.10	-	-
PAN AMERICAN LIFE INSURANCE DE PANAMÁ, S.A	-	-	-	-	-	-	-	-	-	-
SAGICOR PANAMÁ, S.A	-	-	-	-	-	-	-	-	-	-
SEGUROS SURAMERICANA DE PANAMA, S.A.	496,036.89	(15,859.11)	111,630.78	49,118.26	-	351,146.96	-	9,866.10	10,812.40	-
SEGUROS FEDPA, S.A	11,366.39	345.33	-	11,021.06	-	-	-	-	-	-
SEGUROS SURAMERICANA, S.A	1,692,490.02	807,876.72	8,528.64	(8,000.00)	-	884,084.66	-	317,047.69	-	78,551.88
VIVIR COMPAÑÍA DE SEGUROS, SA.	-	-	-	-	-	-	-	-	-	-
WORLDWIDE MEDICAL ASSURANCE, LTD	-	-	-	-	-	-	-	-	-	-
SUB-TOTAL	19,882,639.22	4,516,708.64	1,590,311.69	1,295,039.19	11,838.09	12,468,741.61	-	25,097,096.59	6,884,517.96	1,081,889.94

SUPERINTENDENCIA DE SEGUROS Y REASEGUROS DE PANAMA

Cuadro 02. SINIESTROS PAGADOS DE SEGURO DIRECTO POR RAMOS

Al Mes de Agosto 2015

RAMOS DE SEGUROS	RAMOS GENERALES									
	Riesgos Diversos	Responsabilidad Civil	Robo	Fidelidad y DDD	BBB	Otros	Titulos de Propiedad	Fianzas	Oferta y Cumplimiento	Otras
SEGUROS BBA. CORP.	9,479.70	4,669.75	3,760.98	1,048.97	-	-	-	40,655.88	-	-
BUPA PANAMÁ, S.A.	-	-	-	-	-	-	-	-	-	-
LA FLORESTA DE SEGUROS Y VIDA, S.A	112,797.10	4,197.20	24,204.70	-	-	84,395.20	-	61,423.30	-	61,423.30
LA REGIONAL DE SEGUROS, S.A	13,440.36	-	-	-	-	13,440.36	-	-	-	-
MERCANTIL PANAMÁ SEGUROS, S.A	-	-	-	-	-	-	-	-	-	-
SEGUROS CONFIANZA, S.A	2,333.29	2,333.29	-	-	-	-	-	98,886.84	-	77,188.84
SEGUROS CONSTITUCIÓN, S.A.	(9,911.36)	(146,916.15)	(1,625.82)	1,465.40	-	137,165.21	-	1,702,098.88	-	360,986.26
SUB-TOTAL	128,139.09	(135,715.91)	26,339.86	2,514.37	-	235,000.77	-	1,903,064.90	-	499,598.40
TOTAL	20,010,778.31	4,380,992.73	1,616,651.55	1,297,553.56	11,838.09	12,703,742.38	-	27,000,161.49	6,884,517.96	1,581,488.34

SUPERINTENDENCIA DE SEGUROS Y REASEGUROS DE PANAMA
Cuadro 03. POLIZAS VIGENTES DE SEGURO DIRECTO CON PARTICIPACIÓN EN EL MERCADO POR RAMOS
Al Mes de Agosto 2015

RAMOS DE SEGUROS	GRAN TOTAL	RAMOS VIDA											
		TOTAL VIDA	Vida Individual	Primer año	Renovación	Accidentes Personales	Individual	Grupo	Invalidez	Salud	Individual	Grupo	Colectivos de Vida
ACE SEGUROS, S.A.	32	5	-	-	-	1	-	1	-	-	-	-	4
ACERTA SEGUROS	16,958	2,808	935	230	705	337	32	305	-	1,503	1,478	25	33
AIG. SEGUROS	13,505	1,264	-	-	-	1,264	813	451	-	-	-	-	-
ALIADO SEGUROS	9,776	177	-	-	-	89	18	71	-	-	-	-	88
ASEGURADORA ANCON, S.A	48,886	9,771	1,500	1,494	6	623	538	85	-	5,358	5,250	108	2,290
ASEGURADORA GLOBAL, S.A	17,977	1,140	945	945	-	191	191	-	-	-	-	-	4
ASSA COMPAÑÍA DE SEGUROS, S.A	110,964	46,603	28,121	3,024	25,097	6,464	5,548	916	-	9,962	9,688	274	2,056
ASSICURAZIONI GENERALI, S.p.A.	147,262	42,216	38,305	5,936	32,369	3,469	930	2,539	-	194	-	194	248
BANESCO SEGUROS, S.A.	1,479	389	363	115	248	17	-	17	-	-	-	-	9
COMPAÑÍA INTERNACIONAL DE SEGUROS, S.A	215,211	52,393	28,234	14,803	13,431	6,724	3,226	3,498	-	17,022	1,685	15,337	413
ASEGURADORA DEL ISTMO, S.A. (ADISA)	999	29	12	11	1	5	-	5	-	11	1	10	1
GENERAL DE SEGUROS, S.A.	34,255	85	-	-	-	4	4	-	-	-	-	-	81
MAPFRE PANAMÁ, S.A	132,186	38,226	24,458	2,944	21,514	254	18	236	-	13,319	13,029	290	195
MULTIBANK SEGUROS, S.A	10,235	4,708	299	238	61	4,403	4,401	2	-	-	-	-	6
NACIONAL DE SEGUROS DE PANAMÁ Y CENTROAMÉRICA	1,965	73	18	14	4	52	46	6	-	-	-	-	3
ÓPTIMA COMPAÑÍA DE SEGUROS, S.A.	8,422	821	-	-	-	420	325	95	-	-	-	-	401
PAN AMERICAN LIFE INSURANCE DE PANAMÁ, S.A	37,373	37,373	19,829	2,694	17,135	8,978	8,675	303	-	6,733	4,714	2,019	1,833
SAGICOR PANAMÁ, S.A	47	47	-	-	-	-	-	-	-	25	-	25	22
SEGUROS SURAMERICANA DE PANAMA, S.A.	103,480	39,016	17,850	6,547	11,303	8,209	2,347	5,862	-	129	129	-	12,828
SEGUROS FEDPA, S.A	101,597	18,771	301	292	9	17,921	17,541	380	-	1	-	1	548
SEGUROS SURAMERICANA, S.A	194,173	32,906	28,055	4,372	23,683	4,595	4,595	-	-	-	-	-	256
VIVIR COMPAÑÍA DE SEGUROS, SA.	1,857	1,857	-	-	-	2	-	2	-	1,822	1,751	71	33
WORLDWIDE MEDICAL ASSURANCE, LTD	3,593	3,593	278	163	115	24	-	24	-	3,281	2,469	812	10
SUB-TOTAL	1,212,232	334,271	189,503	43,822	145,681	64,046	49,248	14,798	-	59,360	40,194	19,166	21,362

SUPERINTENDENCIA DE SEGUROS Y REASEGUROS DE PANAMA
Cuadro 03. POLIZAS VIGENTES DE SEGURO DIRECTO CON PARTICIPACIÓN EN EL MERCADO POR RAMOS
Al Mes de Agosto 2015

RAMOS DE SEGUROS	GRAN TOTAL	RAMOS VIDA											
		TOTAL VIDA	Vida Individual	Primer año	Renovación	Accidentes Personales	Individual	Grupo	Invalidez	Salud	Individual	Grupo	Colectivos de Vida
SEGUROS BBA. CORP.	3,781	80	10	5	5	45	45	-	-	9	9	-	16
BUPA PANAMÁ, S.A.	47	47	-	-	-	-	-	-	-	47	-	47	-
LA FLORESTA DE SEGUROS Y VIDA, S.A	11,474	991	202	189	13	66	19	47	-	723	424	299	-
LA REGIONAL DE SEGUROS, S.A	817	5	5	5	-	-	-	-	-	-	-	-	-
MERCANTIL PANAMÁ SEGUROS, S.A	132	56	35	35	-	4	4	-	-	17	17	-	-
SEGUROS CONFIANZA, S.A	36,937	888	717	717	-	142	34	108	-	-	-	-	29
SEGUROS CONSTITUCIÓN, S.A.	16,101	459	367	367	-	76	64	12	-	4	-	4	12
SUB-TOTAL	69,289	2,526	1,336	1,318	18	333	166	167	-	800	450	350	57
TOTAL	1,281,521	336,797	190,839	45,140	145,699	64,379	49,414	14,965	-	60,160	40,644	19,516	21,419

SUPERINTENDENCIA DE SEGUROS Y REASEGUROS DE PANAMA
Cuadro 03. POLIZAS VIGENTES DE SEGURO DIRECTO CON PARTICIPACIÓN EN EL MERCADO POR RAMOS
Al Mes de Agosto 2015

RAMOS DE SEGUROS	RAMOS GENERALES												
	TOTAL GENERALES	Incendio y Líneas Aliadas	Residencial	Comercial	Industrial	Vida Industrial	Anualidades	Rentas Vitalicias	Pérdida de Ingresos	Multiriesgo	Residencial	Comercial e Industrial	Transporte de Carga
ACE SEGUROS, S.A.	27	3	-	3	-	-	-	-	-	1	-	1	1
ACERTA SEGUROS	14,150	1,445	1,051	377	17	271	-	-	-	580	314	266	83
AIG. SEGUROS	12,241	2,025	1,388	637	-	-	-	-	-	86	-	86	48
ALIADO SEGUROS	9,599	338	134	202	2	-	-	-	-	106	49	57	53
ASEGURADORA ANCON, S.A	39,115	5,147	3,760	1,233	154	-	-	-	-	1,187	656	531	418
ASEGURADORA GLOBAL, S.A	16,837	7,579	7,446	133	-	-	-	-	-	-	-	-	-
ASSA COMPAÑÍA DE SEGUROS, S.A	64,361	10,509	6,376	4,133	-	-	-	-	-	3,357	3,357	-	805
ASSICURAZIONI GENERALI, S.p.A.	105,046	29,599	25,025	4,564	10	-	-	-	-	11,807	8,545	3,262	7,177
BANESCO SEGUROS, S.A.	1,090	196	166	28	2	-	-	-	-	85	41	44	20
COMPAÑÍA INTERNACIONAL DE SEGUROS, S.A	162,818	37,934	37,934	-	-	1	-	-	-	2,115	2,115	-	15,964
ASEGURADORA DEL ISTMO, S.A. (ADISA)	970	6	6	-	-	-	-	-	-	-	-	-	-
GENERAL DE SEGUROS, S.A.	34,170	33,502	33,502	-	-	-	-	-	-	35	30	5	1
MAPFRE PANAMÁ, S.A	93,960	23,364	-	23,364	-	-	-	-	-	-	-	-	302
MULTIBANK SEGUROS, S.A	5,527	3,420	3,171	241	8	-	-	-	-	107	93	14	5
NACIONAL DE SEGUROS DE PANAMÁ Y CENTROAMÉRICA	1,892	61	11	50	-	-	-	-	-	-	-	-	9
ÓPTIMA COMPAÑÍA DE SEGUROS, S.A.	7,601	1,751	1,655	96	-	-	-	-	-	365	194	171	178
PAN AMERICAN LIFE INSURANCE DE PANAMÁ, S.A	-	-	-	-	-	-	-	-	-	-	-	-	-
SAGICOR PANAMÁ, S.A	-	-	-	-	-	-	-	-	-	-	-	-	-
SEGUROS SURAMERICANA DE PANAMA, S.A.	64,464	29,776	1,175	28,575	26	-	-	-	-	-	-	-	377
SEGUROS FEDPA, S.A	82,826	2,097	2,097	-	-	-	-	-	-	283	103	180	317
SEGUROS SURAMERICANA, S.A	161,267	99,939	99,939	-	-	-	-	-	-	-	-	-	430
VIVIR COMPAÑÍA DE SEGUROS, SA.	-	-	-	-	-	-	-	-	-	-	-	-	-
WORLDWIDE MEDICAL ASSURANCE, LTD	-	-	-	-	-	-	-	-	-	-	-	-	-
SUB-TOTAL	877,961	288,691	224,836	63,636	219	272	-	-	-	20,114	15,497	4,617	26,188

SUPERINTENDENCIA DE SEGUROS Y REASEGUROS DE PANAMA
Cuadro 03. POLIZAS VIGENTES DE SEGURO DIRECTO CON PARTICIPACIÓN EN EL MERCADO POR RAMOS
Al Mes de Agosto 2015

RAMOS DE SEGUROS	RAMOS GENERALES												
	TOTAL GENERALES	Incendio y Líneas Aliadas	Residencial	Comercial	Industrial	Vida Industrial	Anualidades	Rentas Vitalicias	Pérdida de Ingresos	Multiriesgo	Residencial	Comercial e Industrial	Transporte de Carga
SEGUROS BBA. CORP.	3,701	8	7	1	-	-	-	-	-	-	-	-	5
BUPA PANAMÁ, S.A.	-	-	-	-	-	-	-	-	-	-	-	-	-
LA FLORESTA DE SEGUROS Y VIDA, S.A	10,483	772	772	-	-	-	-	-	-	-	-	-	151
LA REGIONAL DE SEGUROS, S.A	812	46	3	43	-	-	-	-	-	-	-	-	-
MERCANTIL PANAMÁ SEGUROS, S.A	76	-	-	-	-	-	-	-	-	21	17	4	-
SEGUROS CONFIANZA, S.A	36,049	294	9	64	221	-	-	-	-	-	-	-	27
SEGUROS CONSTITUCIÓN, S.A.	15,642	791	791	-	-	-	-	-	-	-	-	-	63
SUB-TOTAL	66,763	1,911	1,582	108	221	-	-	-	-	21	17	4	246
TOTAL	944,724	290,602	226,418	63,744	440	272	-	-	-	20,135	15,514	4,621	26,434

SUPERINTENDENCIA DE SEGUROS Y REASEGUROS DE PANAMA
Cuadro 03. POLIZAS VIGENTES DE SEGURO DIRECTO CON PARTICIPACIÓN EN EL MERCADO POR RAMOS
Al Mes de Agosto 2015

RAMOS DE SEGUROS	RAMOS GENERALES													Vidrios
	Terrestre	Marítimo	Aéreo	Casco	Marítimo	Aéreo	Automóvil	Ramos Técnicos	TRC TRM	Equipo Electrónico	Caldera y Maquinaria	Rotura de Maquinaria	Equipo Pesado	
ACE SEGUROS, S.A.	-	1	-	-	-	-	-	1	1	-	-	-	-	-
ACERTA SEGUROS	69	4	10	47	21	26	9,833	357	120	93	-	63	81	-
AIG. SEGUROS	-	48	-	7	-	7	9,139	-	-	-	-	-	-	-
ALIADO SEGUROS	53	-	-	22	19	3	8,061	149	49	22	-	24	54	-
ASEGURADORA ANCON, S.A	396	20	2	83	38	45	29,146	466	37	122	-	93	209	5
ASEGURADORA GLOBAL, S.A	-	-	-	-	-	-	8,746	-	-	-	-	-	-	-
ASSA COMPAÑÍA DE SEGUROS, S.A	805	-	-	188	166	22	31,265	1,926	81	1,246	599	-	-	-
ASSICURAZIONI GENERALI, S.p.A.	-	7,177	-	354	327	27	50,720	1,806	258	805	-	291	452	-
BANESCO SEGUROS, S.A.	20	-	-	5	4	1	518	45	16	4	-	4	21	-
COMPAÑÍA INTERNACIONAL DE SEGUROS, S.A	-	15,964	-	122	93	29	93,572	1,413	406	290	-	118	599	-
ASEGURADORA DEL ISTMO, S.A. (ADISA)	-	-	-	-	-	-	1	31	30	1	-	-	-	-
GENERAL DE SEGUROS, S.A.	1	-	-	-	-	-	509	34	33	-	-	-	-	1
MAPFRE PANAMÁ, S.A	-	302	-	154	131	23	61,258	865	83	256	-	112	414	-
MULTIBANK SEGUROS, S.A	5	-	-	2	-	2	1,639	103	42	8	-	14	39	-
NACIONAL DE SEGUROS DE PANAMÁ Y CENTROAMÉRICA	6	3	-	2	-	2	1,513	16	12	2	-	2	-	-
ÓPTIMA COMPAÑÍA DE SEGUROS, S.A.	178	-	-	71	67	4	2,944	381	105	124	-	78	74	-
PAN AMERICAN LIFE INSURANCE DE PANAMÁ, S.A	-	-	-	-	-	-	-	-	-	-	-	-	-	-
SAGICOR PANAMÁ, S.A	-	-	-	-	-	-	-	-	-	-	-	-	-	-
SEGUROS SURAMERICANA DE PANAMA, S.A.	377	-	-	69	69	-	32,787	-	-	-	-	-	-	-
SEGUROS FEDPA, S.A	317	-	-	-	-	-	79,486	82	-	31	-	15	34	2
SEGUROS SURAMERICANA, S.A	430	-	-	-	-	-	51,675	1,018	106	396	-	166	350	-
VIVIR COMPAÑÍA DE SEGUROS, SA.	-	-	-	-	-	-	-	-	-	-	-	-	-	-
WORLDWIDE MEDICAL ASSURANCE, LTD	-	-	-	-	-	-	-	-	-	-	-	-	-	-
SUB-TOTAL	2,657	23,519	12	1,126	935	191	472,812	8,693	1,379	3,400	599	980	2,327	8

SUPERINTENDENCIA DE SEGUROS Y REASEGUROS DE PANAMA
Cuadro 03. POLIZAS VIGENTES DE SEGURO DIRECTO CON PARTICIPACIÓN EN EL MERCADO POR RAMOS
Al Mes de Agosto 2015

RAMOS DE SEGUROS	RAMOS GENERALES													Vidrios
	Terrestre	Marítimo	Aéreo	Casco	Marítimo	Aéreo	Automóvil	Ramos Técnicos	TRC TRM	Equipo Electrónico	Caldera y Maquinaria	Rotura de Maquinaria	Equipo Pesado	
SEGUROS BBA. CORP.	5	-	-	-	-	-	3,576	3	2	-	-	1	-	-
BUPA PANAMÁ, S.A.	-	-	-	-	-	-	-	-	-	-	-	-	-	-
LA FLORESTA DE SEGUROS Y VIDA, S.A	151	-	-	-	-	-	7,666	274	-	226	-	-	48	-
LA REGIONAL DE SEGUROS, S.A	-	-	-	-	-	-	736	-	-	-	-	-	-	-
MERCANTIL PANAMÁ SEGUROS, S.A	-	-	-	-	-	-	54	-	-	-	-	-	-	-
SEGUROS CONFIANZA, S.A	27	-	-	-	-	-	34,769	49	45	4	-	-	-	-
SEGUROS CONSTITUCIÓN, S.A.	63	-	-	35	30	5	13,893	116	55	17	-	16	28	-
SUB-TOTAL	246	-	-	35	30	5	60,694	442	102	247	-	17	76	-
TOTAL	2,903	23,519	12	1,161	965	196	533,506	9,135	1,481	3,647	599	997	2,403	8

SUPERINTENDENCIA DE SEGUROS Y REASEGUROS DE PANAMA
Cuadro 03. POLIZAS VIGENTES DE SEGURO DIRECTO CON PARTICIPACIÓN EN EL MERCADO POR RAMOS
Al Mes de Agosto 2015

RAMOS DE SEGUROS	RAMOS GENERALES									
	Riesgos Diversos	Responsabilidad Civil	Robo	Fidelidad y DDD	BBB	Otros	Titulos de Propiedad	Fianzas	Oferta y Cumplimiento	Otras
ACE SEGUROS, S.A.	19	19	-	-	-	-	-	2	-	2
ACERTA SEGUROS	754	561	50	62	2	79	-	780	260	520
AIG. SEGUROS	508	497	-	9	-	2	-	428	-	428
ALIADO SEGUROS	202	103	2	2	-	95	-	668	233	435
ASEGURADORA ANCON, S.A	870	640	117	-	-	113	-	1,798	367	1,431
ASEGURADORA GLOBAL, S.A	46	-	-	1	-	45	-	466	418	48
ASSA COMPAÑÍA DE SEGUROS, S.A	5,981	2,683	1,656	338	15	1,289	-	10,330	641	9,689
ASSICURAZIONI GENERALI, S.p.A.	2,843	2,058	531	-	10	244	-	740	-	740
BANESCO SEGUROS, S.A.	80	69	5	4	-	2	-	141	49	92
COMPAÑÍA INTERNACIONAL DE SEGUROS, S.A	2,581	1,959	213	160	9	240	-	9,116	-	9,116
ASEGURADORA DEL ISTMO, S.A. (ADISA)	22	20	1	1	-	-	-	910	889	21
GENERAL DE SEGUROS, S.A.	21	10	4	-	-	7	-	68	-	68
MAPFRE PANAMÁ, S.A	4,626	1,232	257	55	93	2,989	-	3,391	3,391	-
MULTIBANK SEGUROS, S.A	90	65	20	-	-	5	-	161	96	65
NACIONAL DE SEGUROS DE PANAMÁ Y CENTROAMÉRICA	53	35	6	12	-	-	-	238	238	-
ÓPTIMA COMPAÑÍA DE SEGUROS, S.A.	789	581	141	2	1	64	-	1,122	375	747
PAN AMERICAN LIFE INSURANCE DE PANAMÁ, S.A	-	-	-	-	-	-	-	-	-	-
SAGICOR PANAMÁ, S.A	-	-	-	-	-	-	-	-	-	-
SEGUROS SURAMERICANA DE PANAMA, S.A.	978	566	270	-	-	142	-	477	375	102
SEGUROS FEDPA, S.A	258	177	9	72	-	-	-	303	43	260
SEGUROS SURAMERICANA, S.A	5,682	5,352	198	-	-	132	-	2,523	1,053	1,470
VIVIR COMPAÑÍA DE SEGUROS, SA.	-	-	-	-	-	-	-	-	-	-
WORLDWIDE MEDICAL ASSURANCE, LTD	-	-	-	-	-	-	-	-	-	-
SUB-TOTAL	26,403	16,627	3,480	718	130	5,448	-	33,662	8,428	25,234

SUPERINTENDENCIA DE SEGUROS Y REASEGUROS DE PANAMA
Cuadro 03. POLIZAS VIGENTES DE SEGURO DIRECTO CON PARTICIPACIÓN EN EL MERCADO POR RAMOS
Al Mes de Agosto 2015

RAMOS DE SEGUROS	RAMOS GENERALES									
	Riesgos Diversos	Responsabilidad Civil	Robo	Fidelidad y DDD	BBB	Otros	Titulos de Propiedad	Fianzas	Oferta y Cumplimiento	Otras
SEGUROS BBA. CORP.	5	5	-	-	-	-	-	104	19	85
BUPA PANAMÁ, S.A.	-	-	-	-	-	-	-	-	-	-
LA FLORESTA DE SEGUROS Y VIDA, S.A	648	648	-	-	-	-	-	972	-	972
LA REGIONAL DE SEGUROS, S.A	20	-	-	-	-	20	-	10	-	10
MERCANTIL PANAMÁ SEGUROS, S.A	-	-	-	-	-	-	-	1	-	1
SEGUROS CONFIANZA, S.A	127	102	8	-	-	17	-	783	-	783
SEGUROS CONSTITUCIÓN, S.A.	258	202	28	5	-	23	-	486	-	486
SUB-TOTAL	1,058	957	36	5	-	60	-	2,356	19	2,337
TOTAL	27,461	17,584	3,516	723	130	5,508	-	36,018	8,447	27,571

SUPERINTENDENCIA DE SEGUROS Y REASEGUROS DE PANAMA
Cuadro 04. SINIESTROS PAGADOS DE SEGURO DIRECTO POR PRIMA DEVENGADA
Al Mes de Agosto 2015

RAMOS DE SEGUROS	GRAN TOTAL	RAMOS VIDA											
		TOTAL VIDA	Vida Individual	Primer año	Renovación	Accidentes Personales	Individual	Grupo	Invalidez	Salud	Individual	Grupo	Colectivos de Vida
ACE SEGUROS, S.A.	0.14	0.04	-	-	-	0.05	-	0.02	-	-	-	-	-
ACERTA SEGUROS	0.51	0.43	0.21	0.21	0.23	0.18	-	0.05	-	0.50	0.81	0.00	0.85
AIG. SEGUROS	0.30	0.37	-	-	-	0.33	0.35	0.14	-	-	-	-	-
ALIADO SEGUROS	0.14	0.25	-	-	-	0.49	2.11	0.13	-	-	-	-	0.24
ASEGURADORA ANCON, S.A	0.39	0.67	0.39	0.39	-	0.38	1.02	0.78	-	0.71	0.72	0.92	0.62
ASEGURADORA GLOBAL, S.A	0.20	0.14	-	-	-	0.12	0.06	-	-	-	-	-	0.14
ASSA COMPAÑÍA DE SEGUROS, S.A	0.28	0.41	0.19	0.29	0.18	0.07	0.03	0.20	-	0.68	0.64	0.90	0.26
ASSICURAZIONI GENERALI, S.p.A.	0.43	0.40	0.11	0.15	0.10	0.59	0.19	1.13	-	0.85	-	1.01	0.68
BANESCO SEGUROS, S.A.	0.36	0.28	(0.09)	(0.20)	-	0.70	-	0.00	-	1.23	-	2.03	0.24
COMPAÑÍA INTERNACIONAL DE SEGUROS, S.A	0.45	0.57	0.32	0.56	0.26	1.08	5.43	0.64	-	0.71	1.09	0.63	0.47
ASEGURADORA DEL ISTMO, S.A. (ADISA)	0.10	0.22	-	-	-	0.73	-	4.46	-	0.23	0.08	0.97	0.13
GENERAL DE SEGUROS, S.A.	0.46	0.24	-	-	-	-	-	-	-	-	-	-	0.24
MAPFRE PANAMÁ, S.A	0.60	0.52	0.43	(0.00)	0.50	0.35	1.29	(0.25)	-	0.78	0.69	1.25	0.25
MULTIBANK SEGUROS, S.A	0.32	0.34	-	-	-	-	-	-	-	-	-	-	0.36
NACIONAL DE SEGUROS DE PANAMÁ Y CENTROAMÉRICA	0.08	2.18	-	-	-	1.38	0.01	(0.87)	-	-	-	-	0.02
ÓPTIMA COMPAÑÍA DE SEGUROS, S.A.	0.30	0.26	-	-	-	0.17	0.02	0.25	-	-	-	-	0.30
PAN AMERICAN LIFE INSURANCE DE PANAMÁ, S.A	0.56	0.56	0.12	-	0.14	0.32	1.01	0.17	-	0.92	(0.41)	0.89	0.20
SAGICOR PANAMÁ, S.A	0.59	0.59	-	-	-	-	-	-	-	0.68	-	0.82	0.32
SEGUROS SURAMERICANA DE PANAMA, S.A.	0.43	0.39	0.22	0.04	0.29	0.11	0.19	0.03	-	(0.00)	-	-	0.50
SEGUROS FEDPA, S.A	0.55	0.50	3.73	3.89	-	0.25	0.46	-	-	(0.36)	-	-	0.55
SEGUROS SURAMERICANA, S.A	0.49	0.25	0.24	0.67	0.10	0.24	0.12	-	-	-	-	-	0.29
VIVIR COMPAÑÍA DE SEGUROS, SA.	0.45	0.45	-	-	-	1.76	-	1.76	-	0.57	0.50	0.80	-
WORLDWIDE MEDICAL ASSURANCE, LTD	0.65	0.65	-	-	-	1.47	-	0.02	-	0.86	1.31	0.48	0.39
SUB-TOTAL	0.43	0.49	0.22	0.21	0.22	0.41	1.09	0.38	-	0.78	0.73	0.85	0.34

SUPERINTENDENCIA DE SEGUROS Y REASEGUROS DE PANAMA
Cuadro 04. SINIESTROS PAGADOS DE SEGURO DIRECTO POR PRIMA DEVENGADA
Al Mes de Agosto 2015

RAMOS DE SEGUROS	GRAN TOTAL	RAMOS VIDA											
		TOTAL VIDA	Vida Individual	Primer año	Renovación	Accidentes Personales	Individual	Grupo	Invalidez	Salud	Individual	Grupo	Colectivos de Vida
SEGUROS BBA. CORP.	0.21	0.31	-	-	-	0.19	0.47	-	-	3.54	(15.13)	-	0.01
BUPA PANAMÁ, S.A.	0.00	0.00	-	-	-	-	-	-	-	0.00	-	0.00	-
LA FLORESTA DE SEGUROS Y VIDA, S.A	0.26	0.28	0.60	0.74	0.45	2.67	-	-	-	0.26	0.20	0.94	-
LA REGIONAL DE SEGUROS, S.A	0.75	0.47	0.03	0.03	-	-	-	-	-	-	-	-	0.97
MERCANTIL PANAMÁ SEGUROS, S.A	-	-	-	-	-	-	-	-	-	-	-	-	-
SEGUROS CONFIANZA, S.A	0.16	0.23	-	-	-	1.02	1.73	-	-	-	-	-	0.86
SEGUROS CONSTITUCIÓN, S.A.	0.93	-	-	-	-	-	-	-	-	-	-	-	-
SUB-TOTAL	0.42	0.22	0.09	0.09	0.11	0.37	1.98	-	-	0.27	0.32	0.43	0.26
TOTAL	0.43	0.48	0.22	0.21	0.22	0.41	1.10	0.38	-	0.78	0.73	0.85	0.34

SUPERINTENDENCIA DE SEGUROS Y REASEGUROS DE PANAMA
Cuadro 04. SINIESTROS PAGADOS DE SEGURO DIRECTO POR PRIMA DEVENGADA
Al Mes de Agosto 2015

RAMOS DE SEGUROS	RAMOS GENERALES												
	TOTAL GENERALES	Incendio y Líneas Aliadas	Residencial	Comercial	Industrial	Vida Industrial	Anualidades	Rentas Vitalicias	Pérdida de Ingresos	Multiriesgo	Residencial	Comercial e Industrial	Transporte de Carga
ACE SEGUROS, S.A.	0.16	0.10	-	0.05	-	-	-	-	-	0.25	-	0.25	0.26
ACERTA SEGUROS	0.53	1.61	-	7.58	-	10.96	-	-	-	0.40	0.40	0.40	0.08
AIG. SEGUROS	0.30	0.41	-	0.67	-	-	-	-	-	-	-	-	0.27
ALIADO SEGUROS	0.13	0.01	(0.02)	0.00	-	-	-	-	-	0.63	3.05	0.03	0.02
ASEGURADORA ANCON, S.A	0.30	0.10	0.00	0.54	0.03	-	-	-	-	0.11	0.55	(0.10)	0.52
ASEGURADORA GLOBAL, S.A	0.25	0.12	0.18	-	-	-	-	-	-	-	-	-	-
ASSA COMPAÑÍA DE SEGUROS, S.A	0.20	0.08	0.44	-	-	-	-	-	-	0.34	0.34	-	0.25
ASSICURAZIONI GENERALI, S.p.A.	0.44	0.32	0.51	0.36	-	-	-	-	-	0.48	0.28	0.70	0.14
BANESCO SEGUROS, S.A.	0.39	0.07	-	0.24	-	-	-	-	-	1.79	0.02	1.93	0.08
COMPAÑÍA INTERNACIONAL DE SEGUROS, S.A	0.36	0.43	0.25	-	-	-	-	-	-	(0.11)	(0.11)	-	0.11
ASEGURADORA DEL ISTMO, S.A. (ADISA)	0.10	0.00	0.00	-	-	-	-	-	-	-	-	-	-
GENERAL DE SEGUROS, S.A.	0.68	1.41	1.03	-	-	-	-	-	-	0.07	0.03	0.12	0.53
MAPFRE PANAMÁ, S.A	0.66	0.90	-	0.52	-	-	-	-	-	-	-	-	0.11
MULTIBANK SEGUROS, S.A	0.30	0.01	0.01	-	-	-	-	-	-	-	-	-	-
NACIONAL DE SEGUROS DE PANAMÁ Y CENTROAMÉRICA	0.07	0.02	0.01	0.00	-	-	-	-	-	-	-	-	0.12
ÓPTIMA COMPAÑÍA DE SEGUROS, S.A.	0.30	0.27	0.08	0.26	-	-	-	-	-	0.45	0.79	0.30	0.10
PAN AMERICAN LIFE INSURANCE DE PANAMÁ, S.A	-	-	-	-	-	-	-	-	-	-	-	-	-
SAGICOR PANAMÁ, S.A	-	-	-	-	-	-	-	-	-	-	-	-	-
SEGUROS SURAMERICANA DE PANAMA, S.A.	0.47	0.12	0.03	0.12	0.03	-	-	-	-	-	-	-	0.81
SEGUROS FEDPA, S.A	0.56	2.64	-	-	-	-	-	-	-	0.14	1.58	0.12	(0.00)
SEGUROS SURAMERICANA, S.A	0.59	1.36	0.17	-	-	-	-	-	-	-	-	-	0.30
VIVIR COMPAÑÍA DE SEGUROS, SA.	-	-	-	-	-	-	-	-	-	-	-	-	-
WORLDWIDE MEDICAL ASSURANCE, LTD	-	-	-	-	-	-	-	-	-	-	-	-	-
SUB-TOTAL	0.38	0.40	0.32	0.39	0.02	10.94	-	-	-	0.76	0.28	1.15	0.19

SUPERINTENDENCIA DE SEGUROS Y REASEGUROS DE PANAMA
Cuadro 04. SINIESTROS PAGADOS DE SEGURO DIRECTO POR PRIMA DEVENGADA
Al Mes de Agosto 2015

RAMOS DE SEGUROS	RAMOS GENERALES												
	TOTAL GENERALES	Incendio y Líneas Aliadas	Residencial	Comercial	Industrial	Vida Industrial	Anualidades	Rentas Vitalicias	Pérdida de Ingresos	Multiriesgo	Residencial	Comercial e Industrial	Transporte de Carga
SEGUROS BBA. CORP.	0.20	0.42	-	-	-	-	-	-	-	0.84	2.41	-	0.22
BUPA PANAMÁ, S.A.	-	-	-	-	-	-	-	-	-	-	-	-	-
LA FLORESTA DE SEGUROS Y VIDA, S.A	0.26	0.09	0.06	0.06	-	-	-	-	-	-	-	-	2.46
LA REGIONAL DE SEGUROS, S.A	0.76	5.36	0.43	47.41	-	-	-	-	-	0.01	-	0.01	-
MERCANTIL PANAMÁ SEGUROS, S.A	-	-	-	-	-	-	-	-	-	-	-	-	-
SEGUROS CONFIANZA, S.A	0.15	0.05	-	-	(0.04)	-	-	-	-	-	-	-	-
SEGUROS CONSTITUCIÓN, S.A.	0.99	0.18	0.03	-	-	-	-	-	-	-	-	-	2.63
SUB-TOTAL	0.43	0.91	0.08	5.22	(0.04)	-	-	-	-	0.11	0.77	0.00	1.47
TOTAL	0.39	0.41	0.31	0.49	0.01	10.94	-	-	-	0.75	0.28	1.10	0.19

SUPERINTENDENCIA DE SEGUROS Y REASEGUROS DE PANAMA
Cuadro 04. SINIESTROS PAGADOS DE SEGURO DIRECTO POR PRIMA DEVENGADA
Al Mes de Agosto 2015

RAMOS DE SEGUROS	RAMOS GENERALES													Vidrios
	Terrestre	Marítimo	Aéreo	Casco	Marítimo	Aéreo	Automóvil	Ramos Técnicos	TRC TRM	Equipo Electrónico	Caldera y Maquinaria	Rotura de Maquinaria	Equipo Pesado	
ACE SEGUROS, S.A.	-	0.90	-	-	-	-	-	0.08	0.01	-	-	-	-	-
ACERTA SEGUROS	-	0.06	-	0.24	0.01	0.37	0.58	0.28	0.95	(5.41)	-	-	-	-
AIG. SEGUROS	-	0.18	-	-	-	-	0.35	-	-	-	-	-	-	-
ALIADO SEGUROS	0.15	-	-	0.09	0.12	-	0.47	(0.01)	-	-	-	-	-	-
ASEGURADORA ANCON, S.A	0.93	-	-	0.53	1.90	-	0.64	(0.00)	(0.00)	0.54	-	(0.19)	-	-
ASEGURADORA GLOBAL, S.A	-	-	-	-	-	-	0.54	-	-	-	-	-	-	-
ASSA COMPAÑÍA DE SEGUROS, S.A	0.12	-	-	0.24	0.45	0.16	0.57	0.64	0.43	0.90	-	-	-	-
ASSICURAZIONI GENERALI, S.p.A.	-	0.05	-	0.29	0.34	(0.06)	0.63	0.12	0.02	0.09	-	2.97	0.03	-
BANESCO SEGUROS, S.A.	0.04	-	-	0.01	0.02	-	0.60	0.12	0.01	2.28	-	0.14	0.25	-
COMPAÑÍA INTERNACIONAL DE SEGUROS, S.A	0.02	0.90	-	0.34	0.18	0.42	0.77	0.52	0.00	0.28	-	(1.29)	1.35	-
ASEGURADORA DEL ISTMO, S.A. (ADISA)	-	-	-	-	-	-	0.07	-	-	-	-	-	-	-
GENERAL DE SEGUROS, S.A.	1.27	-	-	-	-	-	0.80	0.10	0.01	-	-	-	-	-
MAPFRE PANAMÁ, S.A	-	0.09	-	0.75	2.00	0.00	0.53	7.63	9.81	0.36	-	0.08	0.09	-
MULTIBANK SEGUROS, S.A	-	-	-	-	-	-	0.24	1.92	-	-	-	-	11.07	-
NACIONAL DE SEGUROS DE PANAMÁ Y CENTROAMÉRICA	-	0.11	-	0.01	-	0.01	0.79	0.21	0.00	0.70	-	-	-	-
ÓPTIMA COMPAÑÍA DE SEGUROS, S.A.	0.02	-	-	0.52	0.74	-	0.82	0.00	0.02	-	-	0.07	0.01	-
PAN AMERICAN LIFE INSURANCE DE PANAMÁ, S.A	-	-	-	-	-	-	-	-	-	-	-	-	-	-
SAGICOR PANAMÁ, S.A	-	-	-	-	-	-	-	-	-	-	-	-	-	-
SEGUROS SURAMERICANA DE PANAMA, S.A.	0.29	-	-	0.15	0.15	-	0.69	0.17	-	8.46	-	0.06	-	-
SEGUROS FEDPA, S.A	-	-	-	-	-	-	0.55	0.01	-	-	-	-	-	-
SEGUROS SURAMERICANA, S.A	0.11	-	-	-	-	-	0.54	0.18	0.19	0.06	-	-	0.23	-
VIVIR COMPAÑÍA DE SEGUROS, SA.	-	-	-	-	-	-	-	-	-	-	-	-	-	-
WORLDWIDE MEDICAL ASSURANCE, LTD	-	-	-	-	-	-	-	-	-	-	-	-	-	-
SUB-TOTAL	0.12	0.19	-	0.47	0.99	0.12	0.61	0.71	1.43	0.19	-	1.07	0.53	-

SUPERINTENDENCIA DE SEGUROS Y REASEGUROS DE PANAMA
Cuadro 04. SINIESTROS PAGADOS DE SEGURO DIRECTO POR PRIMA DEVENGADA
Al Mes de Agosto 2015

RAMOS DE SEGUROS	RAMOS GENERALES													Vidrios
	Terrestre	Marítimo	Aéreo	Casco	Marítimo	Aéreo	Automóvil	Ramos Técnicos	TRC TRM	Equipo Electrónico	Caldera y Maquinaria	Rotura de Maquinaria	Equipo Pesado	
SEGUROS BBA. CORP.	-	-	-	(0.10)	0.08	-	0.23	0.21	-	-	-	-	-	-
BUPA PANAMÁ, S.A.	-	-	-	-	-	-	-	-	-	-	-	-	-	-
LA FLORESTA DE SEGUROS Y VIDA, S.A	(1.14)	-	-	-	-	-	0.54	(0.08)	-	0.02	-	-	(0.89)	-
LA REGIONAL DE SEGUROS, S.A	-	-	-	-	-	-	0.25	0.19	-	1.54	-	-	-	-
MERCANTIL PANAMÁ SEGUROS, S.A	-	-	-	-	-	-	-	-	-	-	-	-	-	-
SEGUROS CONFIANZA, S.A	-	-	-	-	-	-	0.18	-	-	-	-	-	-	-
SEGUROS CONSTITUCIÓN, S.A.	-	-	-	0.80	1.66	-	0.45	0.02	0.00	-	-	-	-	-
SUB-TOTAL	(2.03)	-	-	0.85	1.54	-	0.34	(0.03)	0.00	0.04	-	-	(0.78)	-
TOTAL	0.14	0.19	-	0.47	0.99	0.12	0.59	0.66	1.41	0.14	-	1.06	0.41	-

SUPERINTENDENCIA DE SEGUROS Y REASEGUROS DE PANAMA
Cuadro 04. SINIESTROS PAGADOS DE SEGURO DIRECTO POR PRIMA DEVENGADA
Al Mes de Agosto 2015

RAMOS DE SEGUROS	RAMOS GENERALES									
	Riesgos Diversos	Responsabilidad Civil	Robo	Fidelidad y DDD	BBB	Otros	Titulos de Propiedad	Fianzas	Oferta y Cumplimiento	Otras
ACE SEGUROS, S.A.	0.32	0.32	-	-	-	-	-	-	-	-
ACERTA SEGUROS	0.14	0.11	(0.20)	7.74	0.03	0.95	-	0.00	-	0.01
AIG. SEGUROS	0.05	0.01	-	0.30	-	0.09	-	1.24	-	-
ALIADO SEGUROS	0.03	0.14	0.41	-	-	0.00	-	-	-	-
ASEGURADORA ANCON, S.A	0.63	0.67	0.25	-	-	0.52	-	0.05	(0.33)	0.11
ASEGURADORA GLOBAL, S.A	0.07	-	-	-	-	0.08	-	(0.02)	-	(0.55)
ASSA COMPAÑÍA DE SEGUROS, S.A	0.12	0.09	0.21	2.08	-	0.11	-	0.02	0.00	0.05
ASSICURAZIONI GENERALI, S.p.A.	0.40	0.37	0.69	-	-	0.87	-	0.23	-	-
BANESCO SEGUROS, S.A.	0.18	0.31	0.45	0.38	-	0.11	-	(0.01)	-	-
COMPAÑÍA INTERNACIONAL DE SEGUROS, S.A	0.16	0.04	0.91	1.90	-	0.19	-	0.22	0.02	0.00
ASEGURADORA DEL ISTMO, S.A. (ADISA)	0.01	0.01	-	-	-	-	-	0.11	0.02	0.40
GENERAL DE SEGUROS, S.A.	0.35	0.45	5.81	-	-	0.34	-	0.42	7.80	0.00
MAPFRE PANAMÁ, S.A	0.11	0.04	0.11	0.98	0.08	0.12	-	0.85	0.80	-
MULTIBANK SEGUROS, S.A	0.40	0.20	0.87	-	-	0.39	-	-	-	-
NACIONAL DE SEGUROS DE PANAMÁ Y CENTROAMÉRICA	0.01	0.01	(0.02)	-	-	1.83	-	(0.03)	(0.11)	-
ÓPTIMA COMPAÑÍA DE SEGUROS, S.A.	0.27	0.03	0.60	0.43	0.00	1.05	-	0.00	-	-
PAN AMERICAN LIFE INSURANCE DE PANAMÁ, S.A	-	-	-	-	-	-	-	-	-	-
SAGICOR PANAMÁ, S.A	-	-	-	-	-	-	-	-	-	-
SEGUROS SURAMERICANA DE PANAMA, S.A.	0.18	(0.07)	0.28	1.76	-	0.17	-	0.07	12.71	-
SEGUROS FEDPA, S.A	0.04	0.00	-	0.05	-	-	-	-	-	-
SEGUROS SURAMERICANA, S.A	0.56	1.00	0.10	17.15	-	0.43	-	0.14	-	0.17
VIVIR COMPAÑÍA DE SEGUROS, SA.	-	-	-	-	-	-	-	-	-	-
WORLDWIDE MEDICAL ASSURANCE, LTD	-	-	-	-	-	-	-	-	-	-
SUB-TOTAL	0.16	0.11	0.30	0.66	0.00	0.18	-	0.24	0.22	0.04



SUPERINTENDENCIA DE SEGUROS Y REASEGUROS DE PANAMA
Cuadro 04. SINIESTROS PAGADOS DE SEGURO DIRECTO POR PRIMA DEVENGADA
Al Mes de Agosto 2015

RAMOS DE SEGUROS	RAMOS GENERALES									
	Riesgos Diversos	Responsabilidad Civil	Robo	Fidelidad y DDD	BBB	Otros	Titulos de Propiedad	Fianzas	Oferta y Cumplimiento	Otras
SEGUROS BBA. CORP.	0.16	0.08	2.01	2.52	-	-	-	0.07	-	-
BUPA PANAMÁ, S.A.	-	-	-	-	-	-	-	-	-	-
LA FLORESTA DE SEGUROS Y VIDA, S.A	0.10	0.01	-	-	-	0.15	-	0.07	-	0.21
LA REGIONAL DE SEGUROS, S.A	0.14	-	-	-	-	0.15	-	-	-	-
MERCANTIL PANAMÁ SEGUROS, S.A	-	-	-	-	-	-	-	-	-	-
SEGUROS CONFIANZA, S.A	0.03	0.04	-	-	-	-	-	0.15	-	0.39
SEGUROS CONSTITUCIÓN, S.A.	0.01	0.39	(0.05)	0.06	-	(0.14)	-	1.75	-	2.39
SUB-TOTAL	7.31	(0.54)	0.61	0.10	-	(0.77)	-	0.57	-	0.63
TOTAL	0.16	0.10	0.30	0.65	0.00	0.18	-	0.25	0.22	0.06