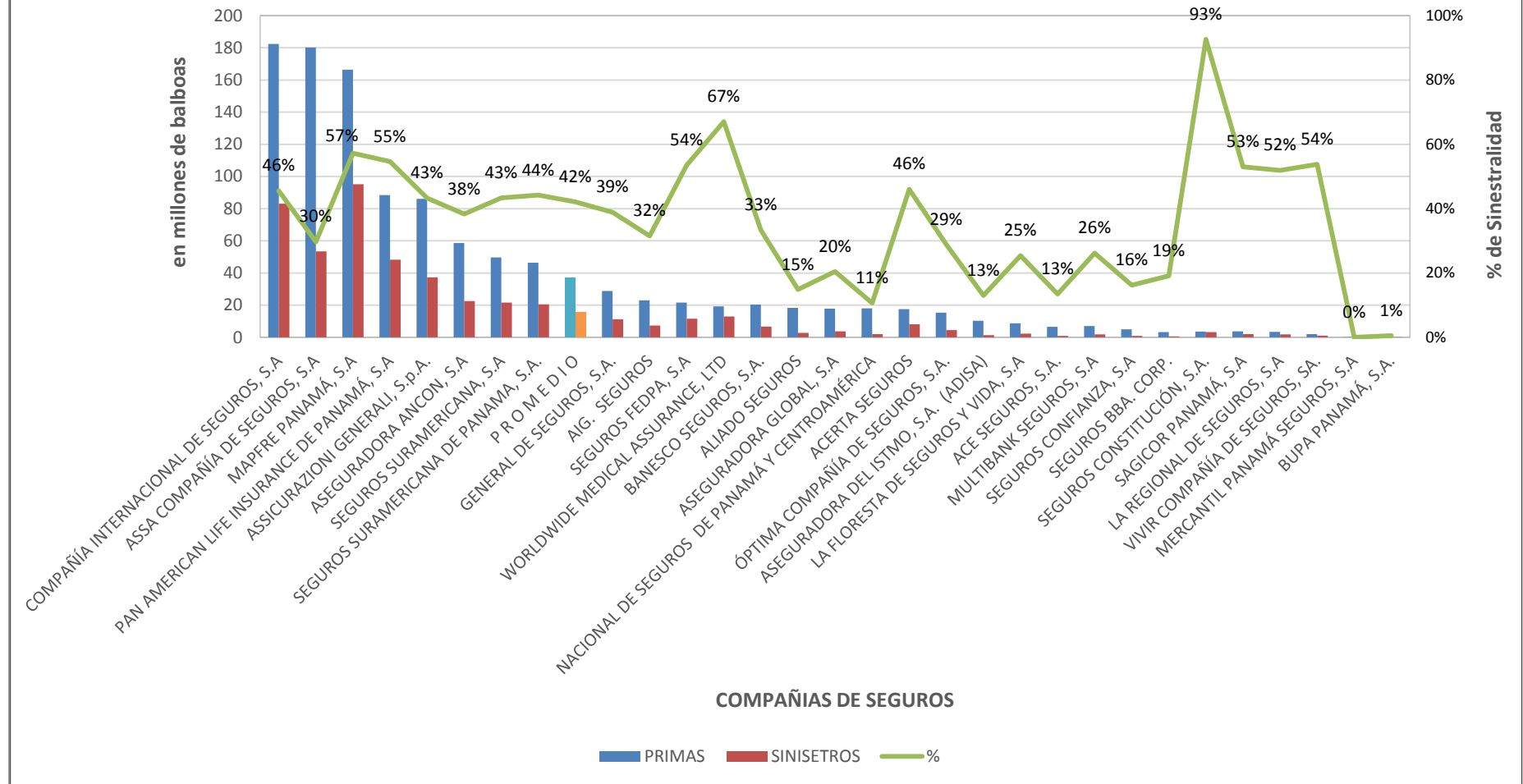
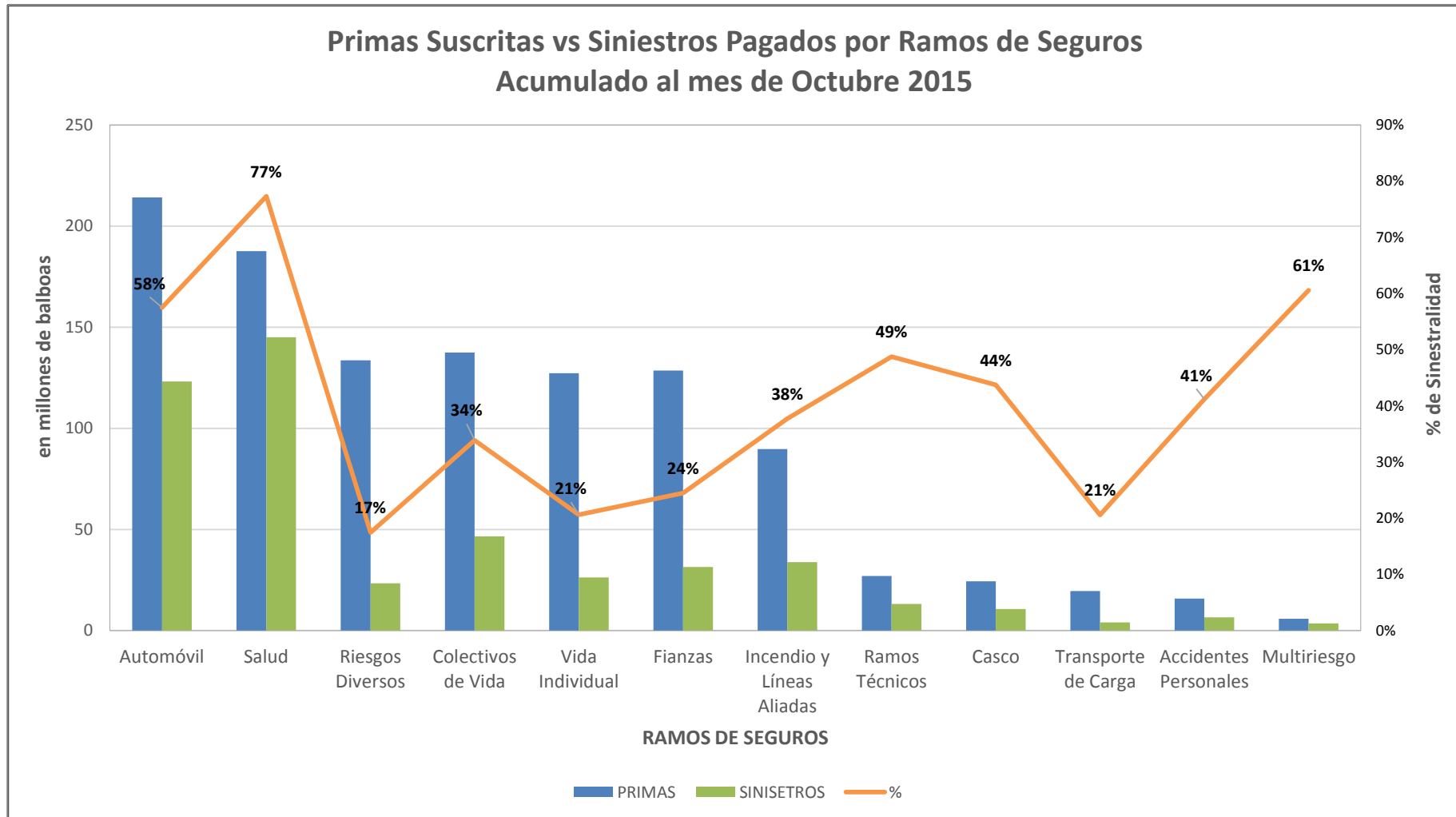


SUPERINTENDENCIA DE SEGUROS Y REASEGUROS DE PANAMA

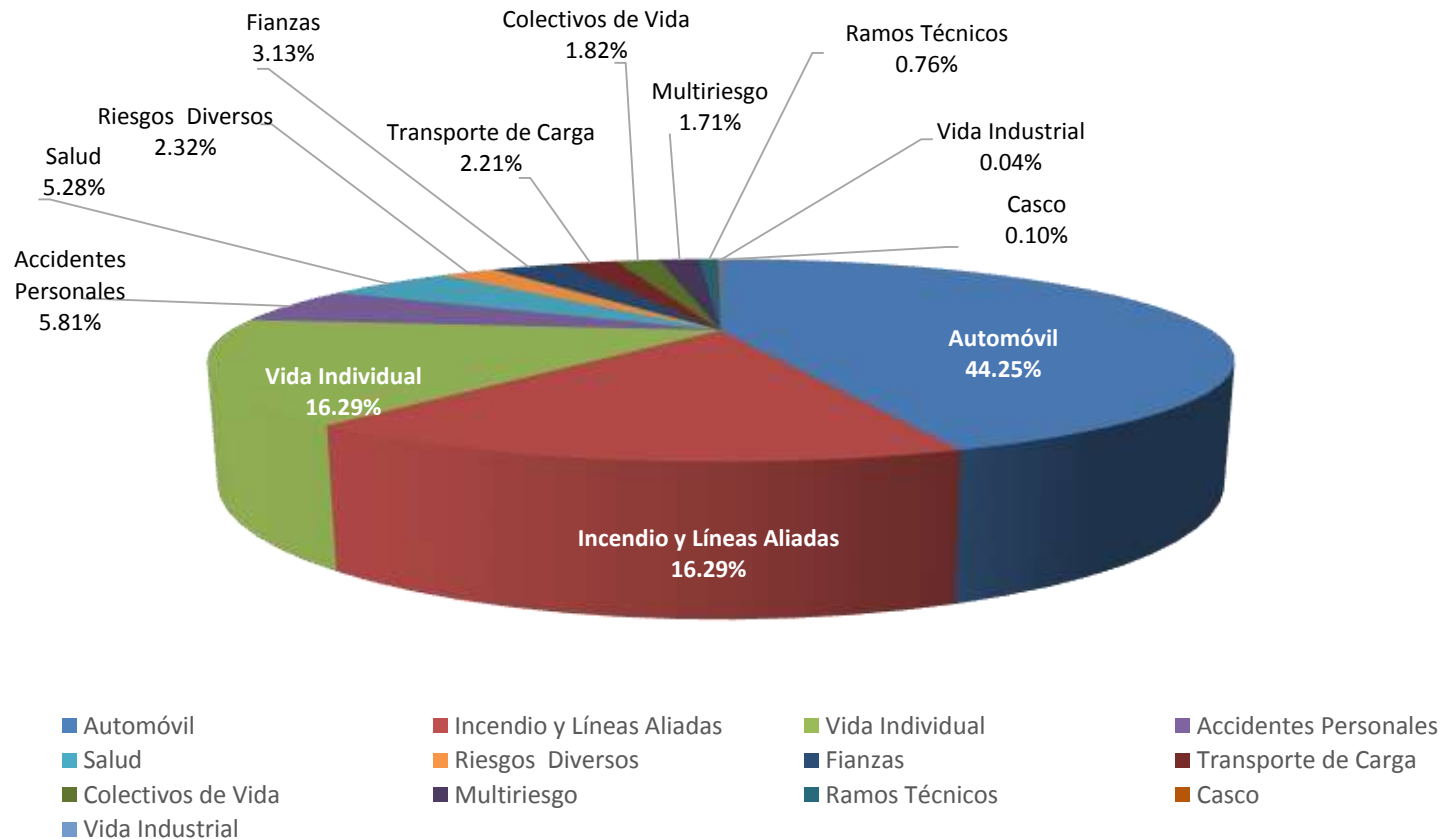
Primas Suscritas vs Siniestros Pagados de Seguros Directos
Acumulado al mes de Octubre 2015



**Primas Suscritas vs Siniestros Pagados por Ramos de Seguros
Acumulado al mes de Octubre 2015**



Pólizas Vigentes por Ramos de Seguros Al mes de Octubre 2015



SUPERINTENDENCIA DE SEGUROS Y REASEGUROS DE PANAMA
Cuadro 03. POLIZAS VIGENTES DE SEGURO DIRECTO CON PARTICIPACIÓN EN EL MERCADO POR RAMOS
Al Mes de Octubre 2015

RAMOS DE SEGUROS	GRAN TOTAL	RAMOS VIDA											
		TOTAL VIDA	Vida Individual	Primer año	Renovación	Accidentes Personales	Individual	Grupo	Invalidez	Salud	Individual	Grupo	Colectivos de Vida
ACE SEGUROS, S.A.	41	4	-	-	-	1	-	1	-	-	-	-	3
ACERTA SEGUROS	17,929	2,889	1,007	240	767	347	33	314	-	1,492	1,468	24	43
AIG. SEGUROS	14,194	1,322	-	-	-	1,322	833	489	-	-	-	-	-
ALIADO SEGUROS	10,888	184	-	-	-	90	16	74	-	-	-	-	94
ASEGURADORA ANCON, S.A	48,661	9,809	1,439	1,433	6	590	497	93	-	5,324	5,210	114	2,456
ASEGURADORA GLOBAL, S.A	19,041	1,544	1,375	1,375	-	165	165	-	-	-	-	-	4
ASSA COMPAÑÍA DE SEGUROS, S.A	116,297	47,760	28,919	3,055	25,864	6,611	5,558	1,053	-	10,259	9,985	274	1,971
ASSICURAZIONI GENERALI, S.p.A.	147,908	42,667	38,741	5,338	33,403	3,491	971	2,520	-	189	-	189	246
BANESCO SEGUROS, S.A.	1,856	493	432	162	270	47	-	47	-	-	-	-	14
COMPAÑÍA INTERNACIONAL DE SEGUROS, S.A	196,496	52,765	28,605	345	28,260	6,369	5,713	656	-	17,381	15,797	1,584	410
ASEGURADORA DEL ISTMO, S.A. (ADISA)	1,238	40	23	22	1	1	-	1	-	14	8	6	2
GENERAL DE SEGUROS, S.A.	34,873	107	-	-	-	6	6	-	-	-	-	-	101
MAPFRE PANAMÁ, S.A	136,724	40,311	24,656	3,205	21,451	1,327	930	397	-	14,131	13,246	885	197
MULTIBANK SEGUROS, S.A	11,366	5,159	369	255	114	4,783	4,781	2	-	-	-	-	7
NACIONAL DE SEGUROS DE PANAMÁ Y CENTROAMÉRICA	2,186	121	28	19	9	92	86	6	-	-	-	-	1
ÓPTIMA COMPAÑÍA DE SEGUROS, S.A.	8,891	798	-	-	-	398	300	98	-	-	-	-	400
PAN AMERICAN LIFE INSURANCE DE PANAMÁ, S.A	38,214	38,214	20,057	2,755	17,302	8,989	8,684	305	-	7,017	4,992	2,025	2,151
SAGICOR PANAMÁ, S.A	2,024	2,024	716	101	615	48	-	48	-	960	760	200	300
SEGUROS SURAMERICANA DE PANAMA, S.A.	119,191	41,921	17,957	5,617	12,340	11,766	2,351	9,415	-	127	127	-	12,071
SEGUROS FEDPA, S.A	101,157	18,844	324	317	7	17,912	17,521	391	-	1	-	1	607
SEGUROS SURAMERICANA, S.A	103,315	33,262	28,341	4,371	23,970	4,660	4,660	-	-	-	-	-	261
VIVIR COMPAÑÍA DE SEGUROS, SA.	2,138	2,138	-	-	-	-	-	-	-	2,100	2,023	77	38
WORLDWIDE MEDICAL ASSURANCE, LTD	3,723	3,723	332	211	121	1	-	1	-	3,380	2,530	850	10
SUB-TOTAL	1,138,351	346,099	193,321	28,821	164,500	69,016	53,105	15,911	-	62,375	56,146	6,229	21,387

SUPERINTENDENCIA DE SEGUROS Y REASEGUROS DE PANAMA
Cuadro 03. POLIZAS VIGENTES DE SEGURO DIRECTO CON PARTICIPACIÓN EN EL MERCADO POR RAMOS
Al Mes de Octubre 2015

RAMOS DE SEGUROS	GRAN TOTAL	RAMOS VIDA											
		TOTAL VIDA	Vida Individual	Primer año	Renovación	Accidentes Personales	Individual	Grupo	Invalidez	Salud	Individual	Grupo	Colectivos de Vida
SEGUROS BBA. CORP.	4,335	60	14	10	4	22	22	-	-	4	4	-	20
BUPA PANAMÁ, S.A.	80	80	-	-	-	-	-	-	-	80	11	69	-
LA FLORESTA DE SEGUROS Y VIDA, S.A	12,067	1,150	218	202	16	81	59	22	-	518	518	-	333
LA REGIONAL DE SEGUROS, S.A	470	12	10	10	-	2	2	-	-	-	-	-	-
MERCANTIL PANAMÁ SEGUROS, S.A	171	76	52	52	-	5	5	-	-	19	19	-	-
SEGUROS CONFIANZA, S.A	37,677	857	695	695	-	137	31	106	-	-	-	-	25
SEGUROS CONSTITUCIÓN, S.A.	-	-	-	-	-	-	-	-	-	-	-	-	-
SUB-TOTAL	54,800	2,235	989	969	20	247	119	128	-	621	552	69	378
TOTAL	1,193,151	348,334	194,310	29,790	164,520	69,263	53,224	16,039	-	62,996	56,698	6,298	21,765

SUPERINTENDENCIA DE SEGUROS Y REASEGUROS DE PANAMA
Cuadro 03. POLIZAS VIGENTES DE SEGURO DIRECTO CON PARTICIPACIÓN EN EL MERCADO POR RAMOS
Al Mes de Octubre 2015

RAMOS DE SEGUROS	RAMOS GENERALES												
	TOTAL GENERALES	Incendio y Líneas Aliadas	Residencial	Comercial	Industrial	Vida Industrial	Anualidades	Rentas Vitalicias	Pérdida de Ingresos	Multirisgo	Residencial	Comercial e Industrial	Transporte de Carga
ACE SEGUROS, S.A.	37	16	-	16	-	-	-	-	-	-	-	-	1
ACERTA SEGUROS	15,040	1,531	1,091	425	15	444	-	-	-	579	311	268	100
AIG. SEGUROS	12,872	2,102	1,398	704	-	-	-	-	-	20	-	20	54
ALIADO SEGUROS	10,704	364	141	221	2	-	-	-	-	106	48	58	60
ASEGURADORA ANCON, S.A	38,852	5,106	3,735	1,229	142	-	-	-	-	1,176	670	506	405
ASEGURADORA GLOBAL, S.A	17,497	7,884	7,746	138	-	-	-	-	-	-	-	-	-
ASSA COMPAÑÍA DE SEGUROS, S.A	68,537	11,658	6,478	5,180	-	-	-	-	-	3,353	3,353	-	749
ASSICURAZIONI GENERALI, S.p.A.	105,241	29,975	25,322	4,642	11	-	-	-	-	11,989	8,656	3,333	7,173
BANESCO SEGUROS, S.A.	1,363	204	-	204	-	-	-	-	-	112	64	48	37
COMPAÑÍA INTERNACIONAL DE SEGUROS, S.A	143,731	16,464	13,935	2,325	204	-	-	-	-	2,195	1,716	479	16,056
ASEGURADORA DEL ISTMO, S.A. (ADISA)	1,198	10	10	-	-	-	-	-	-	3	3	-	-
GENERAL DE SEGUROS, S.A.	34,766	33,903	33,903	-	-	-	-	-	-	26	20	6	7
MAPFRE PANAMÁ, S.A	96,413	24,575	-	24,575	-	-	-	-	-	-	-	-	248
MULTIBANK SEGUROS, S.A	6,207	3,589	3,330	251	8	-	-	-	-	109	95	14	5
NACIONAL DE SEGUROS DE PANAMÁ Y CENTROAMÉRICA	2,065	56	22	34	-	-	-	-	-	-	-	-	6
ÓPTIMA COMPAÑÍA DE SEGUROS, S.A.	8,093	1,814	1,717	97	-	-	-	-	-	375	199	176	173
PAN AMERICAN LIFE INSURANCE DE PANAMÁ, S.A	-	-	-	-	-	-	-	-	-	-	-	-	-
SAGICOR PANAMÁ, S.A	-	-	-	-	-	-	-	-	-	-	-	-	-
SEGUROS SURAMERICANA DE PANAMA, S.A.	77,270	41,810	39,191	2,326	293	-	-	-	-	-	-	-	393
SEGUROS FEDPA, S.A	82,313	2,147	2,147	-	-	-	-	-	-	295	105	190	293
SEGUROS SURAMERICANA, S.A	70,053	10,036	10,036	-	-	-	-	-	-	-	-	-	416
VIVIR COMPAÑÍA DE SEGUROS, SA.	-	-	-	-	-	-	-	-	-	-	-	-	-
WORLDWIDE MEDICAL ASSURANCE, LTD	-	-	-	-	-	-	-	-	-	-	-	-	-
SUB-TOTAL	792,252	193,244	150,202	42,367	675	444	-	-	-	20,338	15,240	5,098	26,176

SUPERINTENDENCIA DE SEGUROS Y REASEGUROS DE PANAMA
Cuadro 03. POLIZAS VIGENTES DE SEGURO DIRECTO CON PARTICIPACIÓN EN EL MERCADO POR RAMOS
Al Mes de Octubre 2015

RAMOS DE SEGUROS	RAMOS GENERALES												
	TOTAL GENERALES	Incendio y Líneas Aliadas	Residencial	Comercial	Industrial	Vida Industrial	Anualidades	Rentas Vitalicias	Pérdida de Ingresos	Multiriesgo	Residencial	Comercial e Industrial	Transporte de Carga
SEGUROS BBA. CORP.	4,275	42	6	36	-	-	-	-	-	-	-	-	19
BUPA PANAMÁ, S.A.	-	-	-	-	-	-	-	-	-	-	-	-	-
LA FLORESTA DE SEGUROS Y VIDA, S.A	10,917	798	798	-	-	-	-	-	-	-	-	-	168
LA REGIONAL DE SEGUROS, S.A	458	7	3	4	-	-	-	-	-	12	9	3	-
MERCANTIL PANAMÁ SEGUROS, S.A	95	-	-	-	-	-	-	-	-	23	19	4	-
SEGUROS CONFIANZA, S.A	36,820	249	9	51	189	-	-	-	-	-	-	-	29
SEGUROS CONSTITUCIÓN, S.A.	-	-	-	-	-	-	-	-	-	-	-	-	-
SUB-TOTAL	52,565	1,096	816	91	189	-	-	-	-	35	28	7	216
TOTAL	844,817	194,340	151,018	42,458	864	444	-	-	-	20,373	15,268	5,105	26,392

SUPERINTENDENCIA DE SEGUROS Y REASEGUROS DE PANAMA
Cuadro 03. POLIZAS VIGENTES DE SEGURO DIRECTO CON PARTICIPACIÓN EN EL MERCADO POR RAMOS
Al Mes de Octubre 2015

RAMOS DE SEGUROS	RAMOS GENERALES													Vidrios
	Terrestre	Marítimo	Aéreo	Casco	Marítimo	Aéreo	Automóvil	Ramos Técnicos	TRC TRM	Equipo Electrónico	Caldera y Maquinaria	Rotura de Maquinaria	Equipo Pesado	
ACE SEGUROS, S.A.	-	1	-	-	-	-	-	3	3	-	-	-	-	-
ACERTA SEGUROS	70	14	16	47	19	28	10,422	366	124	93	-	65	84	-
AIG. SEGUROS	-	54	-	8	-	8	9,686	-	-	-	-	-	-	-
ALIADO SEGUROS	60	-	-	22	19	3	9,042	160	56	22	-	25	57	-
ASEGURADORA ANCON, S.A	384	20	1	77	36	41	28,930	463	34	124	-	88	212	5
ASEGURADORA GLOBAL, S.A	-	-	-	-	-	-	9,015	-	-	-	-	-	-	-
ASSA COMPAÑÍA DE SEGUROS, S.A	749	-	-	189	166	23	34,570	1,820	77	1,193	550	-	-	-
ASSICURAZIONI GENERALI, S.p.A.	-	7,173	-	354	328	26	50,269	1,846	260	828	-	309	449	-
BANESCO SEGUROS, S.A.	37	-	-	3	1	2	654	44	20	4	-	5	15	-
COMPAÑÍA INTERNACIONAL DE SEGUROS, S.A	16,056	-	-	135	106	29	94,924	1,495	451	295	-	121	628	-
ASEGURADORA DEL ISTMO, S.A. (ADISA)	-	-	-	1	1	-	-	21	19	1	-	-	1	-
GENERAL DE SEGUROS, S.A.	7	-	-	-	-	-	697	13	13	-	-	-	-	-
MAPFRE PANAMÁ, S.A	248	-	-	179	132	47	62,346	852	82	253	-	111	406	-
MULTIBANK SEGUROS, S.A	4	1	-	2	-	2	2,113	111	43	8	-	16	44	-
NACIONAL DE SEGUROS DE PANAMÁ Y CENTROAMÉRICA	1	5	-	1	1	-	1,358	16	5	8	-	2	1	-
ÓPTIMA COMPAÑÍA DE SEGUROS, S.A.	173	-	-	67	62	5	3,160	396	117	121	-	75	83	-
PAN AMERICAN LIFE INSURANCE DE PANAMÁ, S.A	-	-	-	-	-	-	-	-	-	-	-	-	-	-
SAGICOR PANAMÁ, S.A	-	-	-	-	-	-	-	-	-	-	-	-	-	-
SEGUROS SURAMERICANA DE PANAMA, S.A.	393	-	-	69	69	-	33,254	315	19	162	-	134	-	-
SEGUROS FEDPA, S.A	293	-	-	-	-	-	78,994	83	-	30	-	16	35	2
SEGUROS SURAMERICANA, S.A	416	-	-	-	-	-	50,482	971	106	366	-	162	337	-
VIVIR COMPAÑÍA DE SEGUROS, SA.	-	-	-	-	-	-	-	-	-	-	-	-	-	-
WORLDWIDE MEDICAL ASSURANCE, LTD	-	-	-	-	-	-	-	-	-	-	-	-	-	-
SUB-TOTAL	18,891	7,268	17	1,154	940	214	479,916	8,975	1,429	3,508	550	1,129	2,352	7

SUPERINTENDENCIA DE SEGUROS Y REASEGUROS DE PANAMA
Cuadro 03. POLIZAS VIGENTES DE SEGURO DIRECTO CON PARTICIPACIÓN EN EL MERCADO POR RAMOS
Al Mes de Octubre 2015

RAMOS DE SEGUROS	RAMOS GENERALES													Vidrios
	Terrestre	Marítimo	Aéreo	Casco	Marítimo	Aéreo	Automóvil	Ramos Técnicos	TRC TRM	Equipo Electrónico	Caldera y Maquinaria	Rotura de Maquinaria	Equipo Pesado	
SEGUROS BBA. CORP.	19	-	-	-	-	-	4,083	4	2	-	-	1	1	-
BUPA PANAMÁ, S.A.	-	-	-	-	-	-	-	-	-	-	-	-	-	-
LA FLORESTA DE SEGUROS Y VIDA, S.A	168	-	-	-	-	-	7,995	80	-	30	-	-	50	-
LA REGIONAL DE SEGUROS, S.A	-	-	-	-	-	-	395	-	-	-	-	-	-	-
MERCANTIL PANAMÁ SEGUROS, S.A	-	-	-	-	-	-	71	-	-	-	-	-	-	-
SEGUROS CONFIANZA, S.A	29	-	-	-	-	-	35,528	54	50	3	-	-	1	-
SEGUROS CONSTITUCIÓN, S.A.	-	-	-	-	-	-	-	-	-	-	-	-	-	-
SUB-TOTAL	216	-	-	-	-	-	48,072	138	52	33	-	1	52	-
TOTAL	19,107	7,268	17	1,154	940	214	527,988	9,113	1,481	3,541	550	1,130	2,404	7



SUPERINTENDENCIA DE SEGUROS Y REASEGUROS DE PANAMA
Cuadro 03. POLIZAS VIGENTES DE SEGURO DIRECTO CON PARTICIPACIÓN EN EL MERCADO POR RAMOS
Al Mes de Octubre 2015

RAMOS DE SEGUROS	RAMOS GENERALES									
	Riesgos Diversos	Responsabilidad Civil	Robo	Fidelidad y DDD	BBB	Otros	Titulos de Propiedad	Fianzas	Oferta y Cumplimiento	Otras
ACE SEGUROS, S.A.	13	13	-	-	-	-	-	4	-	4
ACERTA SEGUROS	768	567	52	63	-	86	-	783	-	783
AIG. SEGUROS	556	507	-	9	-	40	-	446	-	446
ALIADO SEGUROS	216	112	2	2	-	100	-	734	289	445
ASEGURADORA ANCON, S.A	855	628	117	-	-	110	-	1,840	419	1,421
ASEGURADORA GLOBAL, S.A	51	-	-	1	-	50	-	547	202	345
ASSA COMPAÑÍA DE SEGUROS, S.A	5,827	2,653	1,566	309	16	1,283	-	10,371	627	9,744
ASSICURAZIONI GENERALI, S.p.A.	2,869	2,077	533	-	-	259	-	766	203	563
BANESCO SEGUROS, S.A.	100	85	3	5	-	7	-	209	-	209
COMPAÑÍA INTERNACIONAL DE SEGUROS, S.A	2,636	2,002	213	158	9	254	-	9,826	8,898	928
ASEGURADORA DEL ISTMO, S.A. (ADISA)	37	33	1	2	-	1	-	1,126	1,093	33
GENERAL DE SEGUROS, S.A.	54	27	7	-	-	20	-	66	-	66
MAPFRE PANAMÁ, S.A	4,722	1,252	252	142	5	3,071	-	3,491	3,481	10
MULTIBANK SEGUROS, S.A	97	67	21	3	-	6	-	181	120	61
NACIONAL DE SEGUROS DE PANAMÁ Y CENTROAMÉRICA	70	43	13	11	1	2	-	558	558	-
ÓPTIMA COMPAÑÍA DE SEGUROS, S.A.	787	579	135	4	1	68	-	1,321	479	842
PAN AMERICAN LIFE INSURANCE DE PANAMÁ, S.A	-	-	-	-	-	-	-	-	-	-
SAGICOR PANAMÁ, S.A	-	-	-	-	-	-	-	-	-	-
SEGUROS SURAMERICANA DE PANAMA, S.A.	1,061	553	267	100	-	141	-	368	-	368
SEGUROS FEDPA, S.A	241	160	10	71	-	-	-	260	48	212
SEGUROS SURAMERICANA, S.A	5,632	5,411	197	-	-	24	-	2,516	964	1,552
VIVIR COMPAÑÍA DE SEGUROS, SA.	-	-	-	-	-	-	-	-	-	-
WORLDWIDE MEDICAL ASSURANCE, LTD	-	-	-	-	-	-	-	-	-	-
SUB-TOTAL	26,592	16,769	3,389	880	32	5,522	-	35,413	17,381	18,032



SUPERINTENDENCIA DE SEGUROS Y REASEGUROS DE PANAMA
Cuadro 03. POLIZAS VIGENTES DE SEGURO DIRECTO CON PARTICIPACIÓN EN EL MERCADO POR RAMOS
Al Mes de Octubre 2015

RAMOS DE SEGUROS	RAMOS GENERALES									
	Riesgos Diversos	Responsabilidad Civil	Robo	Fidelidad y DDD	BBB	Otros	Titulos de Propiedad	Fianzas	Oferta y Cumplimiento	Otras
SEGUROS BBA. CORP.	24	22	2	-	-	-	-	103	37	66
BUPA PANAMÁ, S.A.	-	-	-	-	-	-	-	-	-	-
LA FLORESTA DE SEGUROS Y VIDA, S.A	926	722	-	-	-	204	-	950	-	950
LA REGIONAL DE SEGUROS, S.A	13	-	-	-	-	13	-	31	-	31
MERCANTIL PANAMÁ SEGUROS, S.A	-	-	-	-	-	-	-	1	-	1
SEGUROS CONFIANZA, S.A	119	99	7	-	-	13	-	841	-	841
SEGUROS CONSTITUCIÓN, S.A.	-	-	-	-	-	-	-	-	-	-
SUB-TOTAL	1,082	843	9	-	-	230	-	1,926	37	1,889
TOTAL	27,674	17,612	3,398	880	32	5,752	-	37,339	17,418	19,921

SUPERINTENDENCIA DE SEGUROS Y REASEGUROS DE PANAMA
Cuadro 01. PRIMAS SUSCRITAS DE SEGURO DIRECTO CON PARTICIPACIÓN EN EL MERCADO POR RAMOS
Al Mes de Octubre 2015

RAMOS DE SEGUROS	GRAN TOTAL	RAMOS VIDA											
		TOTAL VIDA	Vida Individual	Primer año	Renovación	Accidentes Personales	Individual	Grupo	Invalidez	Salud	Individual	Grupo	Colectivos de Vida
ACE SEGUROS, S.A.	6,555,756.64	862,178.83	-	-	-	789,526.89	-	441,714.97	-	-	-	-	72,651.94
ACERTA SEGUROS	17,500,330.10	3,648,909.68	594,554.62	358,235.07	236,319.55	501,763.21	2,978.61	352,574.36	-	2,320,601.38	752,078.68	744,330.64	231,990.47
AIG. SEGUROS	23,037,104.38	1,066,424.27	-	-	-	1,066,424.27	222,622.68	362,919.47	-	-	-	-	-
ALIADO SEGUROS	18,266,487.14	1,387,928.14	-	-	-	114,318.67	438.55	71,165.00	-	-	-	-	1,273,609.47
ASEGURADORA ANCON, S.A	58,587,800.05	13,900,695.32	451,687.87	451,707.17	(19.30)	281,434.09	39,734.32	62,525.86	-	9,246,166.02	3,760,525.34	824,555.31	3,921,407.34
ASEGURADORA GLOBAL, S.A	17,808,481.27	7,797,664.53	102,500.07	102,500.07	-	15,292.84	11,968.52	-	-	-	-	-	7,679,871.62
ASSA COMPAÑÍA DE SEGUROS, S.A	180,121,349.31	73,092,388.16	19,178,508.27	2,563,992.61	16,614,515.66	1,609,390.26	333,387.87	473,847.25	-	29,764,015.63	10,142,476.23	4,944,444.33	22,540,474.00
ASSICURAZIONI GENERALI, S.p.A.	86,060,697.28	35,764,711.83	20,307,838.14	4,283,831.60	16,024,006.54	1,211,351.07	74,440.88	360,430.51	-	9,250,059.89	-	4,721,051.38	4,995,462.73
BANESCO SEGUROS, S.A.	20,253,955.94	4,523,583.42	908,187.24	386,746.63	521,440.61	24,595.95	-	23,460.30	-	435,996.04	-	194,960.63	3,154,804.19
COMPAÑÍA INTERNACIONAL DE SEGUROS, S.A	182,297,325.02	81,001,133.11	18,410,591.47	4,802,089.87	13,608,501.60	2,473,025.80	349,070.68	616,974.20	-	37,737,019.37	9,008,279.98	9,322,808.09	22,380,496.47
ASEGURADORA DEL ISTMO, S.A. (ADISA)	10,332,814.16	625,008.51	121,737.91	118,848.18	2,889.73	40,461.46	66.64	6,219.14	-	448,511.97	6,608.06	203,329.11	14,297.17
GENERAL DE SEGUROS, S.A.	28,747,045.22	14,265,468.40	-	-	-	6,185.87	3,016.74	-	-	-	-	-	14,259,282.53
MAPFRE PANAMÁ, S.A	166,345,329.69	69,424,664.22	19,121,357.41	2,589,021.33	16,532,336.08	1,165,881.30	114,336.70	(271,033.29)	-	30,569,997.85	8,231,116.04	7,275,094.21	18,567,427.66
MULTIBANK SEGUROS, S.A	7,016,453.53	3,834,873.02	86,539.65	73,408.37	13,131.28	149,657.81	87,803.35	578.68	-	-	-	-	3,598,675.56
NACIONAL DE SEGUROS DE PANAMÁ Y CENTROAMÉRICA	17,900,632.63	180,377.15	(87,920.29)	(97,187.79)	9,267.50	218,256.70	124,677.81	(23,165.67)	-	-	-	-	50,040.74
ÓPTIMA COMPAÑÍA DE SEGUROS, S.A.	15,388,046.72	2,284,537.81	-	-	-	579,403.77	94,350.75	219,810.27	-	-	-	-	1,705,134.04
PAN AMERICAN LIFE INSURANCE DE PANAMÁ, S.A	88,340,008.98	88,340,008.98	26,852,117.39	4,953,735.28	21,898,382.11	1,866,333.33	494,060.53	430,424.49	-	46,562,928.47	2,624,170.20	21,505,252.72	13,058,629.79
SAGICOR PANAMÁ, S.A	3,642,042.23	3,642,042.23	302,206.54	122,377.48	179,829.06	35,123.90	-	13,901.49	-	2,965,112.80	250,000.00	1,224,831.84	339,598.99
SEGUROS SURAMERICANA DE PANAMA, S.A.	46,350,542.53	20,909,451.02	4,505,714.48	1,193,079.70	3,312,634.78	1,445,429.04	93,667.49	883,890.85	-	1,048,047.18	548,096.04	-	13,910,260.32
SEGUROS FEDPA, S.A	21,569,211.99	4,541,296.52	46,671.00	44,748.88	1,922.12	1,046,794.49	336,477.34	41,550.63	-	32,263.46	-	16,393.16	3,415,567.57
SEGUROS SURAMERICANA, S.A	49,703,173.80	14,109,639.98	11,649,551.76	2,776,961.67	8,872,590.09	981,838.20	387,432.92	-	-	-	-	-	1,478,250.02
VIVIR COMPAÑÍA DE SEGUROS, SA.	1,910,536.42	1,910,536.42	-	-	-	578.12	-	578.12	-	1,519,501.56	655,195.66	272,026.19	390,456.74
WORLDWIDE MEDICAL ASSURANCE, LTD	19,240,545.65	19,240,545.65	4,163,792.67	3,750,479.54	413,313.13	3,517.45	-	1,811.67	-	14,894,037.81	3,424,041.99	1,359,433.75	179,197.72
SUB-TOTAL	1,086,975,670.68	466,354,067.20	126,715,636.20	28,474,575.66	98,241,060.54	15,626,584.49	2,770,532.38	4,070,178.30	-	186,794,259.43	39,402,588.22	52,608,511.36	137,217,587.08

SUPERINTENDENCIA DE SEGUROS Y REASEGUROS DE PANAMA
Cuadro 01. PRIMAS SUSCRITAS DE SEGURO DIRECTO CON PARTICIPACIÓN EN EL MERCADO POR RAMOS
Al Mes de Octubre 2015

RAMOS DE SEGUROS	GRAN TOTAL	RAMOS VIDA											
		TOTAL VIDA	Vida Individual	Primer año	Renovación	Accidentes Personales	Individual	Grupo	Invalidez	Salud	Individual	Grupo	Colectivos de Vida
SEGUROS BBA. CORP.	3,215,217.21	190,051.00	14,459.09	11,909.23	2,549.86	91,013.88	14,598.18	-	-	9,968.52	(1,929.25)	-	74,609.51
BUPA PANAMÁ, S.A.	182,394.43	182,394.43	-	-	-	-	-	-	-	182,394.43	43,917.41	88,858.02	-
LA FLORESTA DE SEGUROS Y VIDA, S.A	8,781,750.00	880,407.70	89,104.20	45,912.70	43,191.50	8,053.80	(7,156.50)	7,441.40	-	678,834.60	247,083.20	121,295.10	104,415.10
LA REGIONAL DE SEGUROS, S.A	3,364,813.05	150,743.55	76,054.22	76,054.22	-	12,073.66	2,256.10	10,241.29	-	-	-	-	62,615.67
MERCANTIL PANAMÁ SEGUROS, S.A	124,941.15	63,508.76	51,805.20	51,805.20	-	6,367.25	158.74	-	-	5,336.31	4,193.31	-	-
SEGUROS CONFIANZA, S.A	4,961,641.65	262,376.75	204,419.06	204,419.06	-	29,081.15	11,820.32	1,475.24	-	-	-	-	28,876.54
SEGUROS CONSTITUCIÓN, S.A.	3,539,465.31	218,670.25	155,346.05	54,849.18	100,496.87	6,931.50	546.64	714.97	-	4,094.00	-	-	52,298.70
SUB-TOTAL	24,170,222.80	1,948,152.44	591,187.82	444,949.59	146,238.23	153,521.24	22,223.48	19,872.90	-	880,627.86	293,264.67	210,153.12	322,815.52
TOTAL	1,111,145,893.48	468,302,219.64	127,306,824.02	28,919,525.25	98,387,298.77	15,780,105.73	2,792,755.86	4,090,051.20	-	187,674,887.29	39,695,852.89	52,818,664.48	137,540,402.60

SUPERINTENDENCIA DE SEGUROS Y REASEGUROS DE PANAMA
Cuadro 01. PRIMAS SUSCRITAS DE SEGURO DIRECTO CON PARTICIPACIÓN EN EL MERCADO POR RAMOS
Al Mes de Octubre 2015

RAMOS DE SEGUROS	RAMOS GENERALES												
	TOTAL GENERALES	Incendio y Líneas Aliadas	Residencial	Comercial	Industrial	Vida Industrial	Anualidades	Rentas Vitalicias	Pérdida de Ingresos	Multirisgo	Residencial	Comercial e Industrial	Transporte de Carga
ACE SEGUROS, S.A.	5,693,577.81	2,655,176.13	-	2,013,630.56	-	-	-	-	-	71,048.36	-	71,048.36	297,753.98
ACERTA SEGUROS	13,851,420.42	1,768,369.69	432,349.06	250,791.43	581,265.84	46,941.49	-	-	-	209,445.51	70,387.80	139,057.81	343,930.58
AIG. SEGUROS	21,970,680.11	4,119,229.60	42,475.28	2,307,579.09	-	-	-	-	-	(37,469.12)	-	(37,469.12)	595,589.55
ALIADO SEGUROS	16,878,559.00	1,672,517.15	114,652.35	1,035,798.28	-	-	-	-	-	86,323.31	16,221.17	70,102.14	686,383.52
ASEGURADORA ANCON, S.A	44,687,104.73	4,121,410.43	533,794.00	890,010.97	643,568.47	-	-	-	-	280,431.36	96,034.01	184,397.35	595,845.33
ASEGURADORA GLOBAL, S.A	10,010,816.74	748,238.29	374,147.01	44,950.35	-	-	-	-	-	-	-	-	-
ASSA COMPAÑÍA DE SEGUROS, S.A	107,028,961.15	16,829,065.78	2,945,781.33	1,738,010.83	-	-	-	-	-	533,578.32	533,578.32	-	3,301,519.40
ASSICURAZIONI GENERALI, S.p.A.	50,295,985.45	13,015,611.09	2,650,724.55	4,567,060.44	1,750.98	-	-	-	-	2,438,940.04	1,231,651.20	1,207,288.84	1,904,652.04
BANESCO SEGUROS, S.A.	15,730,372.52	1,119,441.67	246,974.09	266,976.44	8,824.63	-	-	-	-	1,598,671.12	118,095.35	1,480,575.77	692,333.33
COMPAÑÍA INTERNACIONAL DE SEGUROS, S.A	101,296,191.91	13,060,884.38	8,603,107.19	-	-	9.38	-	-	-	292,442.96	292,442.96	-	5,372,576.08
ASEGURADORA DEL ISTMO, S.A. (ADISA)	9,707,805.65	43,047.52	12,318.41	-	-	-	-	-	-	-	-	-	1,220.26
GENERAL DE SEGUROS, S.A.	14,481,576.82	3,115,642.87	1,603,955.08	-	-	-	-	-	-	61,637.63	35,438.58	26,199.05	219,811.74
MAPFRE PANAMÁ, S.A	96,920,665.47	6,822,970.02	-	3,584,433.58	-	-	-	-	-	-	-	-	3,290,100.82
MULTIBANK SEGUROS, S.A	3,181,580.51	515,370.41	164,723.96	106,991.72	(9,372.34)	-	-	-	-	16,900.35	11,801.08	5,099.27	5,957.48
NACIONAL DE SEGUROS DE PANAMÁ Y CENTROAMÉRICA	17,720,255.48	4,291,679.89	69,474.51	2,031,075.19	-	-	-	-	-	-	-	-	41,997.42
ÓPTIMA COMPAÑÍA DE SEGUROS, S.A.	13,103,508.91	1,348,427.15	306,920.73	334,065.32	-	-	-	-	-	103,899.73	31,571.36	72,328.37	406,381.60
PAN AMERICAN LIFE INSURANCE DE PANAMÁ, S.A	-	-	-	-	-	-	-	-	-	-	-	-	-
SAGICOR PANAMÁ, S.A	-	-	-	-	-	-	-	-	-	-	-	-	-
SEGUROS SURAMERICANA DE PANAMA, S.A.	25,441,091.51	6,420,366.92	1,272,175.35	2,080,312.43	61,307.09	-	-	-	-	-	-	-	677,405.50
SEGUROS FEDPA, S.A	17,027,915.47	262,355.85	131,713.72	-	-	-	-	-	-	12,474.67	276.45	12,198.22	134,447.37
SEGUROS SURAMERICANA, S.A	35,593,533.82	5,120,689.15	3,205,779.66	-	-	-	-	-	-	-	-	-	1,118,914.05
VIVIR COMPAÑÍA DE SEGUROS, SA.	-	-	-	-	-	-	-	-	-	-	-	-	-
WORLDWIDE MEDICAL ASSURANCE, LTD	-	-	-	-	-	-	-	-	-	-	-	-	-
SUB-TOTAL	620,621,603.48	87,050,493.99	22,711,066.28	21,251,686.63	1,287,344.67	46,950.87	-	-	-	5,668,324.24	2,437,498.28	3,230,826.06	19,686,820.05

SUPERINTENDENCIA DE SEGUROS Y REASEGUROS DE PANAMA
Cuadro 01. PRIMAS SUSCRITAS DE SEGURO DIRECTO CON PARTICIPACIÓN EN EL MERCADO POR RAMOS
Al Mes de Octubre 2015

RAMOS DE SEGUROS	RAMOS GENERALES												
	TOTAL GENERALES	Incendio y Líneas Aliadas	Residencial	Comercial	Industrial	Vida Industrial	Anualidades	Rentas Vitalicias	Pérdida de Ingresos	Multiriesgo	Residencial	Comercial e Industrial	Transporte de Carga
SEGUROS BBA. CORP.	3,025,166.21	73,815.12	13,743.84	7,513.77	-	-	-	-	-	13,540.60	4,743.52	8,797.08	(296,553.42)
BUPA PANAMÁ, S.A.	-	-	-	-	-	-	-	-	-	-	-	-	-
LA FLORESTA DE SEGUROS Y VIDA, S.A	7,901,342.30	1,496,725.50	790,373.26	226,542.34	-	-	-	-	-	-	-	-	77,260.00
LA REGIONAL DE SEGUROS, S.A	3,214,069.50	321,089.93	38,455.85	58,513.95	-	-	-	-	-	80,912.20	6,224.66	74,687.54	1,288.00
MERCANTIL PANAMÁ SEGUROS, S.A	61,432.39	3,842.02	800.36	3,041.66	-	-	-	-	-	7,408.85	5,761.64	1,647.21	-
SEGUROS CONFIANZA, S.A	4,699,264.90	465,914.05	984.35	32,083.26	219,996.89	-	-	-	-	36,937.81	605.09	36,332.72	13,071.30
SEGUROS CONSTITUCIÓN, S.A.	3,320,795.06	304,167.92	116,487.91	-	-	-	-	-	-	-	-	-	12,410.98
SUB-TOTAL	22,222,070.36	2,665,554.54	960,845.57	327,694.98	219,996.89	-	-	-	-	138,799.46	17,334.91	121,464.55	(192,523.14)
TOTAL	642,843,673.84	89,716,048.53	23,671,911.85	21,579,381.61	1,507,341.56	46,950.87	-	-	-	5,807,123.70	2,454,833.19	3,352,290.61	19,494,296.91

SUPERINTENDENCIA DE SEGUROS Y REASEGUROS DE PANAMA
Cuadro 01. PRIMAS SUSCRITAS DE SEGURO DIRECTO CON PARTICIPACIÓN EN EL MERCADO POR RAMOS
Al Mes de Octubre 2015

RAMOS DE SEGUROS	RAMOS GENERALES													
	Terrestre	Marítimo	Aéreo	Casco	Marítimo	Aéreo	Automóvil	Ramos Técnicos	TRC TRM	Equipo Eléctrico	Caldera y Maquinaria	Rotura de Maquinaria	Equipo Pesado	Vidrios
ACE SEGUROS, S.A.	-	129,833.98	-	-	-	-	-	737,914.27	687,297.56	-	-	-	-	-
ACERTA SEGUROS	13,879.02	136,906.19	#####	954,698.26	399,877.71	554,820.55	6,007,061.97	883,133.30	321,569.95	17,314.95	-	15,018.99	39,383.30	-
AIG. SEGUROS	-	284,535.96	-	301,263.85	223,097.85	78,166.00	3,347,513.33	-	-	-	-	-	-	-
ALIADO SEGUROS	458,267.22	-	-	67,687.39	60,287.39	7,400.00	4,701,467.98	458,744.26	115,061.21	7,911.78	1,554.47	(192,871.77)	34,134.61	-
ASEGURADORA ANCON, S.A	309,865.74	14,447.37	69.57	604,426.30	177,773.83	426,652.47	15,439,602.76	805,364.67	332,260.46	21,258.43	-	40,134.80	116,594.60	125.00
ASEGURADORA GLOBAL, S.A	-	-	-	-	-	-	4,233,359.78	-	-	-	-	-	-	-
ASSA COMPAÑÍA DE SEGUROS, S.A	1,710,473.27	-	-	7,337,092.55	1,937,677.44	5,399,415.11	20,458,979.75	5,391,691.49	4,191,731.65	131,746.76	84,607.78	-	-	-
ASSICURAZIONI GENERALI, S.p.A.	-	1,012,102.36	-	1,291,529.27	1,097,249.37	194,279.90	22,501,512.19	4,469,147.46	918,587.16	101,378.84	-	71,009.15	332,448.55	-
BANESCO SEGUROS, S.A.	271,685.03	35,708.98	-	692,498.75	541,180.98	151,317.77	3,881,183.84	1,746,587.47	747,243.12	4,809.74	-	25,970.14	334,325.82	-
COMPAÑÍA INTERNACIONAL DE SEGUROS, S.A	1,323,141.20	570,078.66	-	3,024,192.04	1,200,621.67	1,823,570.37	26,263,934.48	3,544,744.80	1,482,780.56	78,954.87	-	11,124.31	586,183.41	-
ASEGURADORA DEL ISTMO, S.A. (ADISA)	1,070.26	-	-	5,417.16	5,417.16	-	117,224.01	285,125.51	173,186.80	6,667.68	-	-	2,362.72	-
GENERAL DE SEGUROS, S.A.	99,343.12	-	-	43,361.04	41,577.07	1,783.97	3,058,805.14	1,975,340.03	1,351,535.57	-	-	-	-	238.99
MAPFRE PANAMÁ, S.A	493,764.68	908,685.42	-	8,976,658.45	3,709,925.00	5,266,733.45	34,105,478.58	1,686,145.51	1,020,905.08	315,504.15	-	79,046.08	270,690.20	-
MULTIBANK SEGUROS, S.A	1,281.10	-	-	140,995.02	1,360.55	139,634.47	1,198,407.34	144,228.33	57,033.10	1,511.55	-	9,385.70	22,024.13	-
NACIONAL DE SEGUROS DE PANAMÁ Y CENTROAMÉRICA	(9,247.14)	21,091.66	-	227,375.75	88,858.53	138,517.22	2,132,308.51	256,275.63	117,889.10	7,702.91	-	1,212.38	(2,365.67)	-
ÓPTIMA COMPAÑÍA DE SEGUROS, S.A.	168,121.40	-	-	255,946.19	137,824.49	118,121.70	2,088,709.15	1,154,384.59	474,944.99	71,932.41	-	33,087.93	149,768.57	-
PAN AMERICAN LIFE INSURANCE DE PANAMÁ, S.A	-	-	-	-	-	-	-	-	-	-	-	-	-	-
SAGICOR PANAMÁ, S.A	-	-	-	-	-	-	-	-	-	-	-	-	-	-
SEGUROS SURAMERICANA DE PANAMA, S.A.	281,777.08	-	-	229,950.33	229,950.33	-	14,373,870.01	255,039.48	19,544.91	22,746.12	1,002.37	15,069.39	19,886.59	-
SEGUROS FEDPA, S.A	71,095.49	-	-	595.62	595.62	-	16,154,688.48	33,018.48	-	4,099.89	-	1,874.49	3,966.01	51.20
SEGUROS SURAMERICANA, S.A	413,081.84	-	-	-	-	-	20,074,121.60	1,825,369.37	765,303.09	64,655.53	(4,520.57)	10,927.33	288,304.44	-
VIVIR COMPAÑÍA DE SEGUROS, SA.	-	-	-	-	-	-	-	-	-	-	-	-	-	-
WORLDWIDE MEDICAL ASSURANCE, LTD	-	-	-	-	-	-	-	-	-	-	-	-	-	-
SUB-TOTAL	5,607,599.31	3,113,390.58	#####	24,153,687.97	9,853,274.99	14,300,412.98	200,138,228.90	25,652,254.65	12,776,874.31	858,195.61	82,644.05	120,988.92	2,197,707.28	415.19

SUPERINTENDENCIA DE SEGUROS Y REASEGUROS DE PANAMA
Cuadro 01. PRIMAS SUSCRITAS DE SEGURO DIRECTO CON PARTICIPACIÓN EN EL MERCADO POR RAMOS
Al Mes de Octubre 2015

RAMOS DE SEGUROS	RAMOS GENERALES													Vidrios
	Terrestre	Marítimo	Aéreo	Casco	Marítimo	Aéreo	Automóvil	Ramos Técnicos	TRC TRM	Equipo Eléctrico	Caldera y Maquinaria	Rotura de Maquinaria	Equipo Pesado	
SEGUROS BBA. CORP.	(302,340.89)	-	-	(11,023.83)	13,174.94	(24,198.77)	2,705,353.77	79,023.91	18,548.71	(374.16)	-	(472.65)	(1,061.56)	-
BUPA PANAMÁ, S.A.	-	-	-	-	-	-	-	-	-	-	-	-	-	-
LA FLORESTA DE SEGUROS Y VIDA, S.A	10,835.70	-	-	-	-	-	2,974,741.90	896,794.70	-	191,695.30	-	-	258,608.70	-
LA REGIONAL DE SEGUROS, S.A	1,288.00	-	-	-	-	-	2,453,044.42	20,189.39	1,170.00	2,542.00	-	-	4,602.14	-
MERCANTIL PANAMÁ SEGUROS, S.A	-	-	-	-	-	-	47,376.86	-	-	-	-	-	-	-
SEGUROS CONFIANZA, S.A	8,499.24	-	-	4,285.71	4,285.71	-	3,026,324.56	98,903.58	38,889.78	1,089.24	-	-	200.00	-
SEGUROS CONSTITUCIÓN, S.A.	3,651.11	-	-	245,245.24	118,609.43	126,635.81	2,859,005.37	206,361.05	37,799.66	-	-	-	10,714.25	-
SUB-TOTAL	(278,066.84)	-	-	238,507.12	136,070.08	102,437.04	14,065,846.88	1,301,272.63	96,408.15	194,952.38	-	(472.65)	273,063.53	-
TOTAL	5,329,532.47	3,113,390.58	#####	24,392,195.09	9,989,345.07	14,402,850.02	214,204,075.78	26,953,527.28	12,873,282.46	1,053,147.99	82,644.05	120,516.27	2,470,770.81	415.19



SUPERINTENDENCIA DE SEGUROS Y REASEGUROS DE PANAMA
Cuadro 01. PRIMAS SUSCRITAS DE SEGURO DIRECTO CON PARTICIPACIÓN EN EL MERCADO POR RAMOS
Al Mes de Octubre 2015

RAMOS DE SEGUROS	RAMOS GENERALES									
	Riesgos Diversos	Responsabilidad Civil	Robo	Fidelidad y DDD	BBB	Otros	Titulos de Propiedad	Fianzas	Oferta y Cumplimiento	Otras
ACE SEGUROS, S.A.	1,404,759.59	1,404,759.59	-	-	-	-	-	526,925.48	-	422,509.15
ACERTA SEGUROS	1,545,883.17	896,478.06	137,944.27	17,063.24	33,730.23	460,667.37	-	2,091,956.45	76,869.84	1,063,133.14
AIG. SEGUROS	11,334,107.96	7,747,750.59	-	982,098.56	-	2,604,258.81	-	2,310,444.94	(7,437.45)	998,118.00
ALIADO SEGUROS	6,020,744.47	898,812.70	13,619.20	781.78	-	5,107,530.79	-	3,184,690.92	3,816,275.95	2,263,323.61
ASEGURADORA ANCON, S.A	2,715,790.93	1,317,602.41	66,078.47	-	-	1,332,110.05	-	20,124,232.95	101,203.05	10,279,248.51
ASEGURADORA GLOBAL, S.A	4,073,776.04	-	-	351,392.32	-	3,722,383.72	-	955,442.63	641,556.10	269,762.09
ASSA COMPAÑÍA DE SEGUROS, S.A	30,103,095.69	9,782,892.86	778,436.25	270,700.56	608,308.21	18,662,757.81	-	23,073,938.17	16,884,065.04	4,168,787.14
ASSICURAZIONI GENERALI, S.p.A.	4,435,898.35	1,944,128.46	554,059.02	-	1,137,368.02	800,342.85	-	238,695.01	46,100.03	74,453.88
BANESCO SEGUROS, S.A.	3,653,930.54	1,068,109.21	34,444.45	103,904.93	-	2,447,471.95	-	2,345,725.80	955,530.10	750,284.34
COMPAÑÍA INTERNACIONAL DE SEGUROS, S.A	32,326,917.72	9,693,429.76	473,623.46	136,802.93	178,321.58	21,844,739.99	-	17,410,490.07	4,822,059.77	13,028,815.11
ASEGURADORA DEL ISTMO, S.A. (ADISA)	620,036.48	577,523.64	11,337.87	10,901.77	-	20,273.20	-	8,635,734.71	5,642,712.51	357,998.07
GENERAL DE SEGUROS, S.A.	5,438,657.53	393,743.55	45,254.32	-	515,964.00	4,483,695.66	-	568,320.84	463,207.29	218,377.25
MAPFRE PANAMÁ, S.A	15,591,377.39	3,119,715.89	2,836,021.16	197,900.10	167,608.41	9,270,131.83	-	26,447,934.70	15,764,019.43	39,836.51
MULTIBANK SEGUROS, S.A	953,643.33	24,599.44	27,275.76	-	-	901,768.13	-	206,078.25	169,982.26	23,940.80
NACIONAL DE SEGUROS DE PANAMÁ Y CENTROAMÉRICA	(91,661.70)	(284,213.65)	114,749.91	37,194.55	34,863.92	5,743.57	-	10,862,279.98	3,483,399.60	-
ÓPTIMA COMPAÑÍA DE SEGUROS, S.A.	6,063,841.45	4,375,295.49	246,150.65	3,899.17	49,426.42	1,389,069.72	-	1,681,919.05	247,383.40	863,525.88
PAN AMERICAN LIFE INSURANCE DE PANAMÁ, S.A	-	-	-	-	-	-	-	-	-	-
SAGICOR PANAMÁ, S.A	-	-	-	-	-	-	-	-	-	-
SEGUROS SURAMERICANA DE PANAMA, S.A.	3,323,264.99	257,283.11	412,323.56	29,760.51	-	2,623,897.81	-	161,194.28	270,614.18	38,036.22
SEGUROS FEDPA, S.A	370,450.64	168,871.16	(41,003.05)	242,531.35	-	51.18	-	59,884.36	11,010.11	6,574.48
SEGUROS SURAMERICANA, S.A	3,793,396.35	1,012,164.02	90,868.56	(466.40)	82,000.00	2,608,830.17	-	3,661,043.30	1,635,137.82	893,974.61
VIVIR COMPAÑÍA DE SEGUROS, SA.	-	-	-	-	-	-	-	-	-	-
WORLDWIDE MEDICAL ASSURANCE, LTD	-	-	-	-	-	-	-	-	-	-
SUB-TOTAL	133,677,910.92	44,398,946.29	5,801,183.86	2,384,465.37	2,807,590.79	78,285,724.61	-	124,546,931.89	55,023,689.03	35,760,698.79



SUPERINTENDENCIA DE SEGUROS Y REASEGUROS DE PANAMA
Cuadro 01. PRIMAS SUSCRITAS DE SEGURO DIRECTO CON PARTICIPACIÓN EN EL MERCADO POR RAMOS
Al Mes de Octubre 2015

RAMOS DE SEGUROS	RAMOS GENERALES									
	Riesgos Diversos	Responsabilidad Civil	Robo	Fidelidad y DDD	BBB	Otros	Titulos de Propiedad	Fianzas	Oferta y Cumplimiento	Otras
SEGUROS BBA. CORP.	(252,248.69)	(252,973.14)	307.76	416.69	-	-	-	713,258.75	124,847.27	106,122.07
BUPA PANAMÁ, S.A.	-	-	-	-	-	-	-	-	-	-
LA FLORESTA DE SEGUROS Y VIDA, S.A	1,282,502.50	907,071.80	-	-	-	375,430.70	-	1,173,317.70	5,586.00	601,179.90
LA REGIONAL DE SEGUROS, S.A	145,952.15	2,273.00	955.00	-	-	142,724.15	-	191,593.41	44,445.27	47,155.85
MERCANTIL PANAMÁ SEGUROS, S.A	1,296.36	-	-	-	-	1,296.36	-	1,508.30	-	1,508.30
SEGUROS CONFIANZA, S.A	93,536.16	77,222.00	10,808.36	-	-	5,505.80	-	960,291.73	141,293.16	499,846.42
SEGUROS CONSTITUCIÓN, S.A.	(1,280,345.91)	(372,416.61)	32,409.14	26,031.63	-	(966,370.07)	-	973,950.41	4,047.66	150,811.55
SUB-TOTAL	(9,307.43)	361,177.05	44,480.26	26,448.32	-	(441,413.06)	-	4,013,920.30	320,219.36	1,406,624.09
TOTAL	133,668,603.49	44,760,123.34	5,845,664.12	2,410,913.69	2,807,590.79	77,844,311.55	-	128,560,852.19	55,343,908.39	37,167,322.88

SUPERINTENDENCIA DE SEGUROS Y REASEGUROS DE PANAMA

Cuadro 02. SINIESTROS PAGADOS DE SEGURO DIRECTO POR RAMOS

Al Mes de Octubre 2015

RAMOS DE SEGUROS	GRAN TOTAL	RAMOS VIDA										
		TOTAL VIDA	Vida Individual	Primer año	Renovación	Accidentes Personales	Individual	Grupo	Invalidez	Salud	Individual	Grupo
ACE SEGUROS, S.A.	883,887.83	27,614.12	-	-	-	27,614.12	-	5,777.07	-	-	-	-
ACERTA SEGUROS	8,055,528.21	1,501,925.75	92,902.70	72,973.00	19,929.70	89,731.79	-	21,519.34	-	1,119,541.27	572,945.12	3,625.79
AIG. SEGUROS	7,264,211.55	350,380.58	32,404.25	8,367.61	24,036.64	317,976.33	71,388.29	58,393.85	-	-	-	-
ALIADO SEGUROS	2,713,476.34	334,237.25	-	-	-	31,409.46	1,669.91	3,204.76	-	-	-	-
ASEGURADORA ANCON, S.A	22,459,659.93	9,370,511.51	197,000.00	165,000.00	32,000.00	99,615.75	40,721.27	14,419.34	-	6,515,662.19	2,674,723.91	627,243.65
ASEGURADORA GLOBAL, S.A	3,642,056.39	1,220,871.91	-	-	-	1,464.72	660.56	-	-	-	-	-
ASSA COMPAÑÍA DE SEGUROS, S.A	53,494,279.10	29,977,259.66	3,435,141.94	817,162.25	2,617,979.69	144,721.23	12,268.90	102,338.86	-	20,590,716.22	6,690,215.43	4,343,432.14
ASSICURAZIONI GENERALI, S.p.A.	37,196,290.95	14,437,085.52	2,237,754.26	565,847.40	1,671,906.86	865,142.11	15,212.96	528,738.40	-	8,303,216.19	-	4,898,381.66
BANESCO SEGUROS, S.A.	6,744,224.45	1,104,568.33	(17,620.28)	(17,620.28)	-	8,006.44	-	6.44	-	500,694.00	58,547.94	238,536.43
COMPAÑÍA INTERNACIONAL DE SEGUROS, S.A	83,049,249.13	47,139,316.28	5,266,693.69	2,301,456.28	2,965,237.41	2,419,561.95	1,260,951.96	386,306.19	-	28,657,311.95	8,390,165.45	7,939,163.08
ASEGURADORA DEL ISTMO, S.A. (ADISA)	1,338,823.88	93,786.95	-	-	-	28,587.64	-	17,022.78	-	63,986.60	673.20	26,298.41
GENERAL DE SEGUROS, S.A.	11,175,385.67	3,329,128.67	-	-	-	-	-	-	-	-	-	-
MAPFRE PANAMÁ, S.A	95,189,820.96	35,635,222.99	7,929,503.77	401,930.72	7,527,573.05	512,994.15	215,355.80	108,962.95	-	22,090,199.51	5,545,665.00	5,664,630.87
MULTIBANK SEGUROS, S.A	1,836,206.77	1,085,846.40	-	-	-	10,000.00	10,000.00	-	-	-	-	-
NACIONAL DE SEGUROS DE PANAMÁ Y CENTROAMÉRICA	1,903,586.84	269,570.36	-	-	-	269,032.21	3,087.83	12,027.21	-	-	-	-
ÓPTIMA COMPAÑÍA DE SEGUROS, S.A.	4,435,537.99	596,164.54	-	-	-	133,360.99	1,006.06	95,082.37	-	-	-	-
PAN AMERICAN LIFE INSURANCE DE PANAMÁ, S.A	48,251,687.16	48,251,687.16	3,209,867.65	-	3,209,867.65	512,947.63	108,507.00	265,379.90	-	41,703,294.94	(569,956.86)	18,874,008.45
SAGICOR PANAMÁ, S.A	1,929,410.86	1,929,410.86	-	-	-	-	-	-	-	1,797,666.28	-	915,487.44
SEGUROS SURAMERICANA DE PANAMA, S.A.	20,481,873.75	8,244,351.07	1,074,077.07	43,005.00	1,031,072.07	422,109.68	12,390.00	328,984.13	-	(3.00)	-	-
SEGUROS FEDPA, S.A	11,540,465.40	2,101,790.33	148,450.00	148,450.00	-	273,406.77	146,199.93	-	-	(9,326.81)	-	-
SEGUROS SURAMERICANA, S.A	21,556,982.97	3,255,434.27	2,618,018.32	1,900,496.43	717,521.89	252,544.74	78,932.60	-	-	-	-	-
VIVIR COMPAÑÍA DE SEGUROS, SA.	1,026,887.23	1,026,887.23	-	-	-	1,859.98	-	1,859.98	-	941,910.46	375,149.03	229,420.78
WORLDWIDE MEDICAL ASSURANCE, LTD	12,899,593.60	12,899,593.60	-	-	-	5,501.08	-	1,808.92	-	12,807,701.49	3,997,190.42	712,706.24
SUB-TOTAL	459,069,126.96	224,182,645.34	26,224,193.37	6,407,068.41	19,817,124.96	6,427,588.77	1,978,353.07	1,951,832.49	-	145,082,571.29	27,735,318.64	44,472,934.94

SUPERINTENDENCIA DE SEGUROS Y REASEGUROS DE PANAMA
Cuadro 02. SINIESTROS PAGADOS DE SEGURO DIRECTO POR RAMOS
Al Mes de Octubre 2015

RAMOS DE SEGUROS	GRAN TOTAL	RAMOS VIDA										
		TOTAL VIDA	Vida Individual	Primer año	Renovación	Accidentes Personales	Individual	Grupo	Invalidez	Salud	Individual	Grupo
SEGUROS BBA. CORP.	614,246.41	(120,887.31)	-	-	-	29,715.37	18,132.17	-	-	(194,651.14)	18,996.36	(238,287.86)
BUPA PANAMÁ, S.A.	935.56	935.56	-	-	-	-	-	-	-	935.56	-	935.56
LA FLORESTA DE SEGUROS Y VIDA, S.A	2,228,372.80	266,426.40	43,503.10	28,344.00	15,159.10	11,644.70	-	1,500.00	-	211,278.60	47,284.90	108,319.50
LA REGIONAL DE SEGUROS, S.A	1,745,595.25	76,452.71	1,500.00	1,500.00	-	-	-	-	-	-	-	-
MERCANTIL PANAMÁ SEGUROS, S.A	-	-	-	-	-	-	-	-	-	-	-	-
SEGUROS CONFIANZA, S.A	802,991.68	54,015.17	-	-	-	29,636.25	17,143.24	-	-	-	-	-
SEGUROS CONSTITUCIÓN, S.A.	3,278,893.23	-	-	-	-	-	-	-	-	-	-	-
SUB-TOTAL	8,671,034.93	276,942.53	45,003.10	29,844.00	15,159.10	70,996.32	35,275.41	1,500.00	-	17,563.02	66,281.26	(129,032.80)
TOTAL	467,740,161.89	224,459,587.87	26,269,196.47	6,436,912.41	19,832,284.06	6,498,585.09	2,013,628.48	1,953,332.49	-	145,100,134.31	27,801,599.90	44,343,902.14

SUPERINTENDENCIA DE SEGUROS Y REASEGUROS DE PANAMA

Cuadro 02. SINIESTROS PAGADOS DE SEGURO DIRECTO POR RAMOS

Al Mes de Octubre 2015

RAMOS DE SEGUROS	Colectivos de Vida	RAMOS GENERALES											
		TOTAL GENERALES	Incendio y Líneas Aliadas	Residencial	Comercial	Industrial	Vida Industrial	A anualidades	Rentas Vitalicias	Pérdida de Ingresos	Multiriesgo	Residencial	Comercial e Industrial
ACE SEGUROS, S.A.	-	856,273.71	255,403.45	-	95,664.68	-	-	-	-	-	16,506.68	-	16,506.68
ACERTA SEGUROS	199,749.99	6,553,602.46	2,318,562.15	30,234.09	1,409,614.04	-	75,000.00	-	-	-	76,747.13	23,088.32	53,658.81
AIG. SEGUROS	-	6,913,830.97	1,660,265.40	-	1,463,162.03	-	-	-	-	-	-	-	-
ALIADO SEGUROS	302,827.79	2,379,239.09	9,807.66	(190.38)	9.14	-	-	-	-	-	49,391.36	46,700.33	2,691.03
ASEGURADORA ANCON, S.A	2,558,233.57	13,089,148.42	432,453.90	53,178.34	333,855.95	17,892.26	-	-	-	-	41,156.39	40,514.92	641.47
ASEGURADORA GLOBAL, S.A	1,219,407.19	2,421,184.48	71,203.23	40,428.63	-	-	-	-	-	-	-	-	-
ASSA COMPAÑÍA DE SEGUROS, S.A	5,806,680.27	23,517,019.44	2,827,923.99	2,412,442.38	-	-	-	-	-	-	181,287.14	181,287.14	-
ASSICURAZIONI GENERALI, S.p.A.	3,030,972.96	22,759,205.43	4,841,777.86	1,144,567.20	2,262,775.34	-	-	-	-	-	1,043,858.18	347,041.07	696,817.11
BANESCO SEGUROS, S.A.	613,488.17	5,639,656.12	630,251.43	-	589,701.01	-	-	-	-	-	2,069,535.13	4,760.64	2,064,774.49
COMPAÑÍA INTERNACIONAL DE SEGUROS, S.A	10,795,748.69	35,909,932.85	4,607,125.20	1,759,173.62	-	-	-	-	-	-	(12,644.20)	(12,644.20)	-
ASEGURADORA DEL ISTMO, S.A. (ADISA)	1,212.71	1,245,036.93	10.39	10.39	-	-	-	-	-	-	-	-	-
GENERAL DE SEGUROS, S.A.	3,329,128.67	7,846,257.00	3,462,748.34	979,814.12	-	-	-	-	-	-	3,357.38	904.99	2,452.39
MAPFRE PANAMÁ, S.A	5,102,525.56	59,554,597.97	5,020,344.47	-	1,217,561.16	-	-	-	-	-	-	-	-
MULTIBANK SEGUROS, S.A	1,075,846.40	750,360.37	5,843.00	815.27	-	-	-	-	-	-	187.25	187.25	-
NACIONAL DE SEGUROS DE PANAMÁ Y CENTROAMÉRICA	538.15	1,634,016.48	94,963.12	13,065.68	14,315.13	-	-	-	-	-	-	-	-
ÓPTIMA COMPAÑÍA DE SEGUROS, S.A.	462,803.55	3,839,373.45	276,804.78	15,018.52	32,614.08	-	-	-	-	-	45,853.48	27,531.94	18,321.54
PAN AMERICAN LIFE INSURANCE DE PANAMÁ, S.A	2,825,576.94	-	-	-	-	-	-	-	-	-	-	-	-
SAGICOR PANAMÁ, S.A	131,744.58	-	-	-	-	-	-	-	-	-	-	-	-
SEGUROS SURAMERICANA DE PANAMA, S.A.	6,748,167.32	12,237,522.68	694,619.06	41,194.95	211,453.84	2,957.28	-	-	-	-	-	-	-
SEGUROS FEDPA, S.A	1,689,260.37	9,438,675.07	528,359.65	-	1,987.90	-	-	-	-	-	1,423.32	237.34	1,185.98
SEGUROS SURAMERICANA, S.A	384,871.21	18,301,548.70	4,950,331.51	385,342.62	-	-	-	-	-	-	-	-	-
VIVIR COMPAÑÍA DE SEGUROS, SA.	83,116.79	-	-	-	-	-	-	-	-	-	-	-	-
WORLDWIDE MEDICAL ASSURANCE, LTD	86,391.03	-	-	-	-	-	-	-	-	-	-	-	-
SUB-TOTAL	46,448,291.91	234,886,481.62	32,688,798.59	6,875,095.43	7,632,714.30	20,849.54	75,000.00	-	-	-	3,516,659.24	659,609.74	2,857,049.50

SUPERINTENDENCIA DE SEGUROS Y REASEGUROS DE PANAMA
Cuadro 02. SINIESTROS PAGADOS DE SEGURO DIRECTO POR RAMOS
Al Mes de Octubre 2015

RAMOS DE SEGUROS	Colectivos de Vida	RAMOS GENERALES											
		TOTAL GENERALES	Incendio y Líneas Aliadas	Residencial	Comercial	Industrial	Vida Industrial	Anualidades	Rentas Vitalicias	Pérdida de Ingresos	Multiriesgo	Residencial	Comercial e Industrial
SEGUROS BBA. CORP.	44,048.46	735,133.72	27,844.07	-	-	-	-	-	-	-	11,441.43	11,441.43	-
BUPA PANAMÁ, S.A.	-	-	-	-	-	-	-	-	-	-	-	-	-
LA FLORESTA DE SEGUROS Y VIDA, S.A	-	1,961,946.40	104,653.10	39,716.70	14,213.90	-	-	-	-	-	-	-	-
LA REGIONAL DE SEGUROS, S.A	74,952.71	1,669,142.54	946,859.20	16,530.55	895,579.88	-	-	-	-	-	(10,669.80)	-	(10,669.80)
MERCANTIL PANAMÁ SEGUROS, S.A	-	-	-	-	-	-	-	-	-	-	-	-	-
SEGUROS CONFIANZA, S.A	24,378.92	748,976.51	13,686.53	-	-	(10,759.52)	-	-	-	-	-	-	-
SEGUROS CONSTITUCIÓN, S.A.	-	3,278,893.23	55,237.69	3,011.00	-	-	-	-	-	-	-	-	-
SUB-TOTAL	143,380.09	8,394,092.40	1,148,280.59	59,258.25	909,793.78	(10,759.52)	-	-	-	-	771.63	11,441.43	(10,669.80)
TOTAL	46,591,672.00	243,280,574.02	33,837,079.18	6,934,353.68	8,542,508.08	10,090.02	75,000.00	-	-	-	3,517,430.87	671,051.17	2,846,379.70



RAMOS DE SEGUROS	Transporte de Carga
ACE SEGUROS, S.A.	75,708.72
ACERTA SEGUROS	43,941.06
AIG. SEGUROS	182,387.85
ALIADO SEGUROS	14,302.86
ASEGURADORA ANCON, S.A	361,940.46
ASEGURADORA GLOBAL, S.A	-
ASSA COMPAÑÍA DE SEGUROS, S.A	784,454.94
ASSICURAZIONI GENERALI, S.p.A.	236,013.94
BANESCO SEGUROS, S.A.	45,209.29
COMPAÑÍA INTERNACIONAL DE SEGUROS, S.A	802,347.71
ASEGURADORA DEL ISTMO, S.A. (ADISA)	-
GENERAL DE SEGUROS, S.A.	93,955.78
MAPFRE PANAMÁ, S.A	372,320.42
MULTIBANK SEGUROS, S.A	-
NACIONAL DE SEGUROS DE PANAMÁ Y CENTROAMÉRICA	3,131.96
ÓPTIMA COMPAÑÍA DE SEGUROS, S.A.	34,482.69
PAN AMERICAN LIFE INSURANCE DE PANAMÁ, S.A	-
SAGICOR PANAMÁ, S.A	-
SEGUROS SURAMERICANA DE PANAMA, S.A.	453,723.32
SEGUROS FEDPA, S.A	(1,090.75)
SEGUROS SURAMERICANA, S.A	309,784.84
VIVIR COMPAÑÍA DE SEGUROS, SA.	-
WORLDWIDE MEDICAL ASSURANCE, LTD	-
SUB-TOTAL	3,812,615.09



RAMOS DE SEGUROS	Transporte de Carga
SEGUROS BBA. CORP.	4,011.53
BUPA PANAMÁ, S.A.	-
LA FLORESTA DE SEGUROS Y VIDA, S.A	167,029.60
LA REGIONAL DE SEGUROS, S.A	-
MERCANTIL PANAMÁ SEGUROS, S.A	-
SEGUROS CONFIANZA, S.A	-
SEGUROS CONSTITUCIÓN, S.A.	32,655.25
SUB-TOTAL	203,696.38
TOTAL	4,016,311.47

SUPERINTENDENCIA DE SEGUROS Y REASEGUROS DE PANAMA
Cuadro 02. SINIESTROS PAGADOS DE SEGURO DIRECTO POR RAMOS
Al Mes de Octubre 2015

RAMOS DE SEGUROS	RAMOS GENERALES													Vidrios
	Terrestre	Marítimo	Aéreo	Casco	Marítimo	Aéreo	Automóvil	Ramos Técnicos	TRC TRM	Equipo Electrónico	Caldera y Maquinaria	Rotura de Maquinaria	Equipo Pesado	
ACE SEGUROS, S.A.	-	41,808.58	-	-	-	-	-	90,414.25	43,460.30	-	-	-	-	-
ACERTA SEGUROS	-	27,378.43	-	156,894.75	2,652.70	154,242.05	3,453,293.68	227,593.54	172,029.88	(65,015.48)	-	-	5,407.23	-
AIG. SEGUROS	-	72,319.55	-	-	-	-	1,232,246.11	-	-	-	-	-	-	-
ALIADO SEGUROS	21,682.25	-	-	3,884.38	3,884.38	-	2,145,691.74	(3,203.15)	-	277.25	-	-	-	-
ASEGURADORA ANCON, S.A	276,914.43	-	-	289,021.73	289,021.73	-	9,643,127.44	50,253.06	23,747.33	6,680.42	-	(3,997.72)	26,350.69	-
ASEGURADORA GLOBAL, S.A	-	-	-	-	-	-	2,062,639.74	-	-	-	-	-	-	-
ASSA COMPAÑÍA DE SEGUROS, S.A	254,719.80	-	-	2,028,461.52	1,428,460.52	600,001.00	11,353,145.08	1,994,026.87	898,917.54	112,242.35	-	-	-	-
ASSICURAZIONI GENERALI, S.p.A.	-	44,248.27	-	295,266.86	303,926.27	(8,659.41)	13,443,916.40	721,281.92	162,720.02	27,042.41	-	153,849.72	46,686.83	-
BANESCO SEGUROS, S.A.	7,621.37	-	-	7,404.91	7,404.91	-	2,195,938.67	181,324.18	464,130.89	(8,815.56)	-	(444,955.87)	61,368.12	-
COMPAÑÍA INTERNACIONAL DE SEGUROS, S.A	251,645.75	308,636.41	-	950,589.49	165,077.20	785,512.29	19,506,118.15	1,385,924.81	3,192.65	75,104.71	-	41,084.66	378,925.83	-
ASEGURADORA DEL ISTMO, S.A. (ADISA)	-	-	-	-	-	-	18,106.38	9,127.63	9,127.63	-	-	-	-	-
GENERAL DE SEGUROS, S.A.	70,739.69	-	-	-	-	-	2,220,313.72	69,651.61	617.00	-	-	-	-	-
MAPFRE PANAMÁ, S.A	(27,268.00)	82,722.10	-	6,612,543.47	6,600,726.64	11,816.83	17,781,912.49	7,890,241.36	7,873,100.74	20,460.81	-	(16,904.05)	13,583.86	-
MULTIBANK SEGUROS, S.A	-	-	-	-	-	-	215,364.72	232,023.66	105.61	-	-	-	171,918.05	-
NACIONAL DE SEGUROS DE PANAMÁ Y CENTROAMÉRICA	-	858.70	-	1,312.38	-	1,312.38	1,736,355.12	43,732.27	1,111.76	3,120.50	-	-	-	-
ÓPTIMA COMPAÑÍA DE SEGUROS, S.A.	2,125.25	-	-	100,291.53	100,291.53	-	1,692,711.09	5,531.04	4,710.80	-	-	1,750.40	4,702.71	-
PAN AMERICAN LIFE INSURANCE DE PANAMÁ, S.A	-	-	-	-	-	-	-	-	-	-	-	-	-	-
SAGICOR PANAMÁ, S.A	-	-	-	-	-	-	-	-	-	-	-	-	-	-
SEGUROS SURAMERICANA DE PANAMA, S.A.	71,747.37	-	-	28,771.73	28,771.73	-	10,315,361.41	49,604.51	-	22,047.59	-	10,993.03	-	-
SEGUROS FEDPA, S.A	(800.00)	50.00	-	-	-	-	8,889,009.68	342.00	-	-	-	-	-	-
SEGUROS SURAMERICANA, S.A	43,694.49	-	-	-	-	-	10,451,446.92	228,705.86	46,727.24	9,571.19	-	-	52,408.72	-
VIVIR COMPAÑÍA DE SEGUROS, SA.	-	-	-	-	-	-	-	-	-	-	-	-	-	-
WORLDWIDE MEDICAL ASSURANCE, LTD	-	-	-	-	-	-	-	-	-	-	-	-	-	-
SUB-TOTAL	972,822.40	578,022.04	-	10,474,442.75	8,930,217.61	1,544,225.14	118,356,698.54	13,176,575.42	9,703,699.39	202,716.19	-	(258,179.83)	761,352.04	-

SUPERINTENDENCIA DE SEGUROS Y REASEGUROS DE PANAMA
Cuadro 02. SINIESTROS PAGADOS DE SEGURO DIRECTO POR RAMOS
Al Mes de Octubre 2015

RAMOS DE SEGUROS	RAMOS GENERALES													Vidrios
	Terrestre	Marítimo	Aéreo	Casco	Marítimo	Aéreo	Automóvil	Ramos Técnicos	TRC TRM	Equipo Electrónico	Caldera y Maquinaria	Rotura de Maquinaria	Equipo Pesado	
SEGUROS BBA. CORP.	-	4,011.53	-	1,095.11	1,095.11	-	625,276.87	15,329.13	-	-	-	-	-	-
BUPA PANAMÁ, S.A.	-	-	-	-	-	-	-	-	-	-	-	-	-	-
LA FLORESTA DE SEGUROS Y VIDA, S.A	167,839.80	-	-	-	-	-	1,584,222.20	(49,139.40)	-	3,807.30	-	-	(79,151.40)	-
LA REGIONAL DE SEGUROS, S.A	-	-	-	-	-	-	720,897.78	(585.00)	-	(585.00)	-	-	-	-
MERCANTIL PANAMÁ SEGUROS, S.A	-	-	-	-	-	-	-	-	-	-	-	-	-	-
SEGUROS CONFIANZA, S.A	-	-	-	-	-	-	634,719.85	-	-	-	-	-	-	-
SEGUROS CONSTITUCIÓN, S.A.	-	-	-	196,879.98	196,879.98	-	1,296,959.12	4,973.67	80.67	-	-	-	-	-
SUB-TOTAL	167,839.80	4,011.53	-	197,975.09	197,975.09	-	4,862,075.82	(29,421.60)	80.67	3,222.30	-	-	(79,151.40)	-
TOTAL	1,140,662.20	582,033.57	-	10,672,417.84	9,128,192.70	1,544,225.14	123,218,774.36	13,147,153.82	9,703,780.06	205,938.49	-	(258,179.83)	682,200.64	-

SUPERINTENDENCIA DE SEGUROS Y REASEGUROS DE PANAMA

Cuadro 02. SINIESTROS PAGADOS DE SEGURO DIRECTO POR RAMOS

Al Mes de Octubre 2015

RAMOS DE SEGUROS	RAMOS GENERALES									
	Riesgos Diversos	Responsabilidad Civil	Robo	Fidelidad y DDD	BBB	Otros	Titulos de Propiedad	Fianzas	Oferta y Cumplimiento	Otras
ACE SEGUROS, S.A.	418,240.61	418,240.61	-	-	-	-	-	-	-	-
ACERTA SEGUROS	186,656.27	81,860.89	(21,504.68)	58,015.81	1,001.00	67,283.25	-	14,913.88	-	11,635.31
AIG. SEGUROS	984,351.42	512,244.97	-	241,601.90	-	230,504.55	-	2,854,580.19	-	-
ALIADO SEGUROS	159,364.24	137,346.02	6,869.95	-	-	15,148.27	-	-	-	-
ASEGURADORA ANCON, S.A	1,003,696.52	832,293.51	15,188.30	-	-	156,214.71	-	1,267,498.92	(10,535.00)	1,184,174.63
ASEGURADORA GLOBAL, S.A	296,769.01	-	-	-	-	296,769.01	-	(9,427.50)	-	(9,427.50)
ASSA COMPAÑÍA DE SEGUROS, S.A	4,025,900.06	1,270,446.40	197,167.80	581,329.43	494.44	1,976,461.99	-	321,819.84	(19,400.55)	190,032.34
ASSICURAZIONI GENERALI, S.p.A.	2,134,469.47	793,871.38	503,299.87	-	105,500.00	731,798.22	-	42,620.80	-	-
BANESCO SEGUROS, S.A.	534,991.51	246,928.49	10,020.29	31,839.40	-	246,203.33	-	(24,999.00)	-	-
COMPAÑÍA INTERNACIONAL DE SEGUROS, S.A	5,238,347.11	525,992.21	390,078.78	267,359.63	-	4,054,916.49	-	3,432,124.58	5,450.76	78,222.99
ASEGURADORA DEL ISTMO, S.A. (ADISA)	3,297.08	3,124.21	-	-	-	172.87	-	1,214,495.45	500,950.22	107,510.41
GENERAL DE SEGUROS, S.A.	1,786,930.17	164,821.29	214,342.26	-	-	1,407,766.62	-	209,300.00	209,300.00	-
MAPFRE PANAMÁ, S.A	1,847,937.97	145,174.28	343,894.80	188,443.86	10,737.09	1,159,687.94	-	20,029,297.79	10,204,681.39	17,326.87
MULTIBANK SEGUROS, S.A	296,941.74	4,117.40	17,258.46	1,101.16	-	274,464.72	-	-	-	-
NACIONAL DE SEGUROS DE PANAMÁ Y CENTROAMÉRICA	23,564.85	17,514.33	(2,132.69)	-	-	8,183.21	-	(269,043.22)	(277,143.22)	-
ÓPTIMA COMPAÑÍA DE SEGUROS, S.A.	1,680,962.74	142,788.09	149,534.98	294.02	100.00	1,388,245.65	-	2,736.10	-	-
PAN AMERICAN LIFE INSURANCE DE PANAMÁ, S.A	-	-	-	-	-	-	-	-	-	-
SAGICOR PANAMÁ, S.A	-	-	-	-	-	-	-	-	-	-
SEGUROS SURAMERICANA DE PANAMA, S.A.	685,576.55	85,406.61	124,263.78	49,118.26	-	426,787.90	-	9,866.10	10,812.40	-
SEGUROS FEDPA, S.A	20,631.17	345.33	-	20,285.84	-	-	-	-	-	-
SEGUROS SURAMERICANA, S.A	1,860,220.76	865,031.48	8,528.64	(8,000.00)	-	994,660.64	-	501,058.81	1,623.42	260,939.58
VIVIR COMPAÑÍA DE SEGUROS, SA.	-	-	-	-	-	-	-	-	-	-
WORLDWIDE MEDICAL ASSURANCE, LTD	-	-	-	-	-	-	-	-	-	-
SUB-TOTAL	23,188,849.25	6,247,547.50	1,956,810.54	1,431,389.31	117,832.53	13,435,269.37	-	29,596,842.74	10,625,739.42	1,840,414.63

SUPERINTENDENCIA DE SEGUROS Y REASEGUROS DE PANAMA
Cuadro 02. SINIESTROS PAGADOS DE SEGURO DIRECTO POR RAMOS
Al Mes de Octubre 2015

RAMOS DE SEGUROS	RAMOS GENERALES									
	Riesgos Diversos	Responsabilidad Civil	Robo	Fidelidad y DDD	BBB	Otros	Titulos de Propiedad	Fianzas	Oferta y Cumplimiento	Otras
SEGUROS BBA. CORP.	9,479.70	4,669.75	3,760.98	1,048.97	-	-	-	40,655.88	-	-
BUPA PANAMÁ, S.A.	-	-	-	-	-	-	-	-	-	-
LA FLORESTA DE SEGUROS Y VIDA, S.A	138,015.60	24,415.70	24,204.70	-	-	89,395.20	-	17,165.30	-	17,165.30
LA REGIONAL DE SEGUROS, S.A	12,640.36	-	-	-	-	12,640.36	-	-	-	-
MERCANTIL PANAMÁ SEGUROS, S.A	-	-	-	-	-	-	-	-	-	-
SEGUROS CONFIANZA, S.A	2,333.29	2,333.29	-	-	-	-	-	98,236.84	-	76,538.84
SEGUROS CONSTITUCIÓN, S.A.	(9,911.36)	(146,916.15)	(1,625.82)	1,465.40	-	137,165.21	-	1,702,098.88	-	360,986.26
SUB-TOTAL	152,557.59	(115,497.41)	26,339.86	2,514.37	-	239,200.77	-	1,858,156.90	-	454,690.40
TOTAL	23,341,406.84	6,132,050.09	1,983,150.40	1,433,903.68	117,832.53	13,674,470.14	-	31,454,999.64	10,625,739.42	2,295,105.03

SUPERINTENDENCIA DE SEGUROS Y REASEGUROS DE PANAMA
Cuadro 04. SINIESTROS PAGADOS DE SEGURO DIRECTO POR PRIMA DEVENGADA
Al Mes de Octubre 2015

RAMOS DE SEGUROS	GRAN TOTAL	RAMOS VIDA											
		TOTAL VIDA	Vida Individual	Primer año	Renovación	Accidentes Personales	Individual	Grupo	Invalidez	Salud	Individual	Grupo	Colectivos de Vida
ACE SEGUROS, S.A.	0.13	0.03	-	-	-	0.03	-	0.01	-	-	-	-	-
ACERTA SEGUROS	0.46	0.41	0.16	0.20	0.08	0.18	-	0.06	-	0.48	0.76	0.00	0.86
AIG. SEGUROS	0.32	0.33	-	-	-	0.30	0.32	0.16	-	-	-	-	-
ALIADO SEGUROS	0.15	0.24	-	-	-	0.27	3.81	0.05	-	-	-	-	0.24
ASEGURADORA ANCON, S.A	0.38	0.67	0.44	0.37	(1,658.03)	0.35	1.02	0.23	-	0.70	0.71	0.76	0.65
ASEGURADORA GLOBAL, S.A	0.20	0.16	-	-	-	0.10	0.06	-	-	-	-	-	0.16
ASSA COMPAÑÍA DE SEGUROS, S.A	0.30	0.41	0.18	0.32	0.16	0.09	0.04	0.22	-	0.69	0.66	0.88	0.26
ASSICURAZIONI GENERALI, S.p.A.	0.43	0.40	0.11	0.13	0.10	0.71	0.20	1.47	-	0.90	-	1.04	0.61
BANESCO SEGUROS, S.A.	0.33	0.24	(0.02)	(0.05)	-	0.33	-	0.00	-	1.15	-	1.22	0.19
COMPAÑÍA INTERNACIONAL DE SEGUROS, S.A	0.46	0.58	0.29	0.48	0.22	0.98	3.61	0.63	-	0.76	0.93	0.85	0.48
ASEGURADORA DEL ISTMO, S.A. (ADISA)	0.13	0.15	-	-	-	0.71	-	2.74	-	0.14	0.10	0.13	0.08
GENERAL DE SEGUROS, S.A.	0.39	0.23	-	-	-	-	-	-	-	-	-	-	0.23
MAPFRE PANAMÁ, S.A	0.57	0.51	0.41	0.16	0.46	0.44	1.88	(0.40)	-	0.72	0.67	0.78	0.27
MULTIBANK SEGUROS, S.A	0.26	0.28	-	-	-	0.07	0.11	-	-	-	-	-	0.30
NACIONAL DE SEGUROS DE PANAMÁ Y CENTROAMÉRICA	0.11	1.49	-	-	-	1.23	0.02	(0.52)	-	-	-	-	0.01
ÓPTIMA COMPAÑÍA DE SEGUROS, S.A.	0.29	0.26	-	-	-	0.23	0.01	0.43	-	-	-	-	0.27
PAN AMERICAN LIFE INSURANCE DE PANAMÁ, S.A	0.55	0.55	0.12	-	0.15	0.27	0.22	0.62	-	0.90	(0.22)	0.88	0.22
SAGICOR PANAMÁ, S.A	0.53	0.53	-	-	-	-	-	-	-	0.61	-	0.75	0.39
SEGUROS SURAMERICANA DE PANAMA, S.A.	0.44	0.39	0.24	0.04	0.31	0.29	0.13	0.37	-	(0.00)	-	-	0.49
SEGUROS FEDPA, S.A	0.54	0.46	3.18	3.32	-	0.26	0.43	-	-	(0.29)	-	-	0.49
SEGUROS SURAMERICANA, S.A	0.43	0.23	0.22	0.68	0.08	0.26	0.20	-	-	-	-	-	0.26
VIVIR COMPAÑÍA DE SEGUROS, SA.	0.54	0.54	-	-	-	3.22	-	3.22	-	0.62	0.57	0.84	0.21
WORLDWIDE MEDICAL ASSURANCE, LTD	0.67	0.67	-	-	-	1.56	-	1.00	-	0.86	1.17	0.52	0.48
SUB-TOTAL	0.42	0.48	0.21	0.23	0.20	0.41	0.71	0.48	-	0.78	0.70	0.85	0.34

SUPERINTENDENCIA DE SEGUROS Y REASEGUROS DE PANAMA
Cuadro 04. SINIESTROS PAGADOS DE SEGURO DIRECTO POR PRIMA DEVENGADA
Al Mes de Octubre 2015

RAMOS DE SEGUROS	GRAN TOTAL	RAMOS VIDA											
		TOTAL VIDA	Vida Individual	Primer año	Renovación	Accidentes Personales	Individual	Grupo	Invalidez	Salud	Individual	Grupo	Colectivos de Vida
SEGUROS BBA. CORP.	0.19	(0.64)	-	-	-	0.33	1.24	-	-	(19.53)	(9.85)	-	0.59
BUPA PANAMÁ, S.A.	0.01	0.01	-	-	-	-	-	-	-	0.01	-	0.01	-
LA FLORESTA DE SEGUROS Y VIDA, S.A	0.25	0.30	0.49	0.62	0.35	1.45	-	0.20	-	0.31	0.19	0.89	-
LA REGIONAL DE SEGUROS, S.A	0.52	0.51	0.02	0.02	-	-	-	-	-	-	-	-	1.20
MERCANTIL PANAMÁ SEGUROS, S.A	-	-	-	-	-	-	-	-	-	-	-	-	-
SEGUROS CONFIANZA, S.A	0.16	0.21	-	-	-	1.02	1.45	-	-	-	-	-	0.84
SEGUROS CONSTITUCIÓN, S.A.	0.93	-	-	-	-	-	-	-	-	-	-	-	-
SUB-TOTAL	0.36	0.14	0.08	0.07	0.10	0.46	1.59	0.08	-	0.02	0.23	(0.61)	0.44
TOTAL	0.42	0.48	0.21	0.22	0.20	0.41	0.72	0.48	-	0.77	0.70	0.84	0.34

SUPERINTENDENCIA DE SEGUROS Y REASEGUROS DE PANAMA
Cuadro 04. SINIESTROS PAGADOS DE SEGURO DIRECTO POR PRIMA DEVENGADA
Al Mes de Octubre 2015

RAMOS DE SEGUROS	RAMOS GENERALES												
	TOTAL GENERALES	Incendio y Líneas Aliadas	Residencial	Comercial	Industrial	Vida Industrial	Anualidades	Rentas Vitalicias	Pérdida de Ingresos	Multirisgo	Residencial	Comercial e Industrial	Transporte de Carga
ACE SEGUROS, S.A.	0.15	0.10	-	0.05	-	-	-	-	-	0.23	-	0.23	0.25
ACERTA SEGUROS	0.47	1.31	0.07	5.62	-	1.60	-	-	-	0.37	0.33	0.39	0.13
AIG. SEGUROS	0.31	0.40	-	0.63	-	-	-	-	-	-	-	-	0.31
ALIADO SEGUROS	0.14	0.01	(0.00)	0.00	-	-	-	-	-	0.57	2.88	0.04	0.02
ASEGURADORA ANCON, S.A	0.29	0.10	0.10	0.38	0.03	-	-	-	-	0.15	0.42	0.00	0.61
ASEGURADORA GLOBAL, S.A	0.24	0.10	0.11	-	-	-	-	-	-	-	-	-	-
ASSA COMPAÑÍA DE SEGUROS, S.A	0.22	0.17	0.82	-	-	-	-	-	-	0.34	0.34	-	0.24
ASSICURAZIONI GENERALI, S.p.A.	0.45	0.37	0.43	0.50	-	-	-	-	-	0.43	0.28	0.58	0.12
BANESCO SEGUROS, S.A.	0.36	0.56	-	2.21	-	-	-	-	-	1.29	0.04	1.39	0.07
COMPAÑÍA INTERNACIONAL DE SEGUROS, S.A	0.35	0.35	0.20	-	-	-	-	-	-	(0.04)	(0.04)	-	0.15
ASEGURADORA DEL ISTMO, S.A. (ADISA)	0.13	0.00	0.00	-	-	-	-	-	-	-	-	-	-
GENERAL DE SEGUROS, S.A.	0.54	1.11	0.61	-	-	-	-	-	-	0.05	0.03	0.09	0.43
MAPFRE PANAMÁ, S.A	0.61	0.74	-	0.34	-	-	-	-	-	-	-	-	0.11
MULTIBANK SEGUROS, S.A	0.24	0.01	0.00	-	-	-	-	-	-	0.01	0.02	-	-
NACIONAL DE SEGUROS DE PANAMÁ Y CENTROAMÉRICA	0.09	0.02	0.19	0.01	-	-	-	-	-	-	-	-	0.07
ÓPTIMA COMPAÑÍA DE SEGUROS, S.A.	0.29	0.21	0.05	0.10	-	-	-	-	-	0.44	0.87	0.25	0.08
PAN AMERICAN LIFE INSURANCE DE PANAMÁ, S.A	-	-	-	-	-	-	-	-	-	-	-	-	-
SAGICOR PANAMÁ, S.A	-	-	-	-	-	-	-	-	-	-	-	-	-
SEGUROS SURAMERICANA DE PANAMA, S.A.	0.48	0.11	0.03	0.10	0.05	-	-	-	-	-	-	-	0.67
SEGUROS FEDPA, S.A	0.55	2.01	-	-	-	-	-	-	-	0.11	0.86	0.10	(0.01)
SEGUROS SURAMERICANA, S.A	0.51	0.97	0.12	-	-	-	-	-	-	-	-	-	0.28
VIVIR COMPAÑÍA DE SEGUROS, SA.	-	-	-	-	-	-	-	-	-	-	-	-	-
WORLDWIDE MEDICAL ASSURANCE, LTD	-	-	-	-	-	-	-	-	-	-	-	-	-
SUB-TOTAL	0.38	0.38	0.30	0.36	0.02	1.60	-	-	-	0.62	0.27	0.88	0.19

SUPERINTENDENCIA DE SEGUROS Y REASEGUROS DE PANAMA
Cuadro 04. SINIESTROS PAGADOS DE SEGURO DIRECTO POR PRIMA DEVENGADA
Al Mes de Octubre 2015

RAMOS DE SEGUROS	RAMOS GENERALES												
	TOTAL GENERALES	Incendio y Líneas Aliadas	Residencial	Comercial	Industrial	Vida Industrial	Anualidades	Rentas Vitalicias	Pérdida de Ingresos	Multiriesgo	Residencial	Comercial e Industrial	Transporte de Carga
SEGUROS BBA. CORP.	0.24	0.38	-	-	-	-	-	-	-	0.84	2.41	-	(0.01)
BUPA PANAMÁ, S.A.	-	-	-	-	-	-	-	-	-	-	-	-	-
LA FLORESTA DE SEGUROS Y VIDA, S.A	0.25	0.07	0.05	0.06	-	-	-	-	-	-	-	-	2.16
LA REGIONAL DE SEGUROS, S.A	0.52	2.95	0.43	15.31	-	-	-	-	-	(0.13)	-	(0.14)	-
MERCANTIL PANAMÁ SEGUROS, S.A	-	-	-	-	-	-	-	-	-	-	-	-	-
SEGUROS CONFIANZA, S.A	0.16	0.03	-	-	(0.05)	-	-	-	-	-	-	-	-
SEGUROS CONSTITUCIÓN, S.A.	0.99	0.18	0.03	-	-	-	-	-	-	-	-	-	2.63
SUB-TOTAL	0.38	0.43	0.06	2.78	(0.05)	-	-	-	-	0.01	0.66	(0.09)	(1.06)
TOTAL	0.38	0.38	0.29	0.40	0.01	1.60	-	-	-	0.61	0.27	0.85	0.21

SUPERINTENDENCIA DE SEGUROS Y REASEGUROS DE PANAMA
Cuadro 04. SINIESTROS PAGADOS DE SEGURO DIRECTO POR PRIMA DEVENGADA
Al Mes de Octubre 2015

RAMOS DE SEGUROS	RAMOS GENERALES													Vidrios
	Terrestre	Marítimo	Aéreo	Casco	Marítimo	Aéreo	Automóvil	Ramos Técnicos	TRC TRM	Equipo Electrónico	Caldera y Maquinaria	Rotura de Maquinaria	Equipo Pesado	
ACE SEGUROS, S.A.	-	0.32	-	-	-	-	-	0.12	0.06	-	-	-	-	-
ACERTA SEGUROS	-	0.20	-	0.16	0.01	0.28	0.57	0.26	0.53	(3.75)	-	-	0.14	-
AIG. SEGUROS	-	0.25	-	-	-	-	0.37	-	-	-	-	-	-	-
ALIADO SEGUROS	0.05	-	-	0.06	0.06	-	0.46	(0.01)	-	0.04	-	-	-	-
ASEGURADORA ANCON, S.A	0.89	-	-	0.48	1.63	-	0.62	0.06	0.07	0.31	-	(0.10)	0.23	-
ASEGURADORA GLOBAL, S.A	-	-	-	-	-	-	0.49	-	-	-	-	-	-	-
ASSA COMPAÑÍA DE SEGUROS, S.A	0.15	-	-	0.28	0.74	0.11	0.55	0.37	0.21	0.85	-	-	-	-
ASSICURAZIONI GENERALI, S.p.A.	-	0.04	-	0.23	0.28	(0.04)	0.60	0.16	0.18	0.27	-	2.17	0.14	-
BANESCO SEGUROS, S.A.	0.03	-	-	0.01	0.01	-	0.57	0.10	0.62	(1.83)	-	(17.13)	0.18	-
COMPAÑÍA INTERNACIONAL DE SEGUROS, S.A	0.19	0.54	-	0.31	0.14	0.43	0.74	0.39	0.00	0.95	-	3.69	0.65	-
ASEGURADORA DEL ISTMO, S.A. (ADISA)	-	-	-	-	-	-	0.15	0.03	0.05	-	-	-	-	-
GENERAL DE SEGUROS, S.A.	0.71	-	-	-	-	-	0.73	0.04	0.00	-	-	-	-	-
MAPFRE PANAMÁ, S.A	(0.06)	0.09	-	0.74	1.78	0.00	0.52	4.68	7.71	0.06	-	(0.21)	0.05	-
MULTIBANK SEGUROS, S.A	-	-	-	-	-	-	0.18	1.61	0.00	-	-	-	7.81	-
NACIONAL DE SEGUROS DE PANAMÁ Y CENTROAMÉRICA	-	0.04	-	0.01	-	0.01	0.81	0.17	0.01	0.41	-	-	-	-
ÓPTIMA COMPAÑÍA DE SEGUROS, S.A.	0.01	-	-	0.39	0.73	-	0.81	0.00	0.01	-	-	0.05	0.03	-
PAN AMERICAN LIFE INSURANCE DE PANAMÁ, S.A	-	-	-	-	-	-	-	-	-	-	-	-	-	-
SAGICOR PANAMÁ, S.A	-	-	-	-	-	-	-	-	-	-	-	-	-	-
SEGUROS SURAMERICANA DE PANAMA, S.A.	0.25	-	-	0.13	0.13	-	0.72	0.19	-	0.97	-	0.73	-	-
SEGUROS FEDPA, S.A	(0.01)	-	-	-	-	-	0.55	0.01	-	-	-	-	-	-
SEGUROS SURAMERICANA, S.A	0.11	-	-	-	-	-	0.52	0.13	0.06	0.15	-	-	0.18	-
VIVIR COMPAÑÍA DE SEGUROS, SA.	-	-	-	-	-	-	-	-	-	-	-	-	-	-
WORLDWIDE MEDICAL ASSURANCE, LTD	-	-	-	-	-	-	-	-	-	-	-	-	-	-
SUB-TOTAL	0.17	0.19	-	0.43	0.91	0.11	0.59	0.51	0.76	0.24	-	(2.13)	0.35	-

SUPERINTENDENCIA DE SEGUROS Y REASEGUROS DE PANAMA
Cuadro 04. SINIESTROS PAGADOS DE SEGURO DIRECTO POR PRIMA DEVENGADA
Al Mes de Octubre 2015

RAMOS DE SEGUROS	RAMOS GENERALES													Vidrios
	Terrestre	Marítimo	Aéreo	Casco	Marítimo	Aéreo	Automóvil	Ramos Técnicos	TRC TRM	Equipo Electrónico	Caldera y Maquinaria	Rotura de Maquinaria	Equipo Pesado	
SEGUROS BBA. CORP.	-	-	-	(0.10)	0.08	-	0.23	0.19	-	-	-	-	-	-
BUPA PANAMÁ, S.A.	-	-	-	-	-	-	-	-	-	-	-	-	-	-
LA FLORESTA DE SEGUROS Y VIDA, S.A	15.49	-	-	-	-	-	0.53	(0.05)	-	0.02	-	-	(0.31)	-
LA REGIONAL DE SEGUROS, S.A	-	-	-	-	-	-	0.29	(0.03)	-	(0.23)	-	-	-	-
MERCANTIL PANAMÁ SEGUROS, S.A	-	-	-	-	-	-	-	-	-	-	-	-	-	-
SEGUROS CONFIANZA, S.A	-	-	-	-	-	-	0.21	-	-	-	-	-	-	-
SEGUROS CONSTITUCIÓN, S.A.	-	-	-	0.80	1.66	-	0.45	0.02	0.00	-	-	-	-	-
SUB-TOTAL	(0.60)	-	-	0.83	1.45	-	0.35	(0.02)	0.00	0.02	-	-	(0.29)	-
TOTAL	0.21	0.19	-	0.44	0.91	0.11	0.58	0.49	0.75	0.20	-	(2.14)	0.28	-

SUPERINTENDENCIA DE SEGUROS Y REASEGUROS DE PANAMA
Cuadro 04. SINIESTROS PAGADOS DE SEGURO DIRECTO POR PRIMA DEVENGADA
Al Mes de Octubre 2015

RAMOS DE SEGUROS	RAMOS GENERALES									
	Riesgos Diversos	Responsabilidad Civil	Robo	Fidelidad y DDD	BBB	Otros	Titulos de Propiedad	Fianzas	Oferta y Cumplimiento	Otras
ACE SEGUROS, S.A.	0.30	0.30	-	-	-	-	-	-	-	-
ACERTA SEGUROS	0.12	0.09	(0.16)	3.40	0.03	0.15	-	0.01	-	0.01
AIG. SEGUROS	0.09	0.07	-	0.25	-	0.09	-	1.24	-	-
ALIADO SEGUROS	0.03	0.15	0.50	-	-	0.00	-	-	-	-
ASEGURADORA ANCON, S.A	0.37	0.63	0.23	-	-	0.12	-	0.06	(0.10)	0.12
ASEGURADORA GLOBAL, S.A	0.07	-	-	-	-	0.08	-	(0.01)	-	(0.03)
ASSA COMPAÑÍA DE SEGUROS, S.A	0.13	0.13	0.25	2.15	0.00	0.11	-	0.01	(0.00)	0.05
ASSICURAZIONI GENERALI, S.p.A.	0.48	0.41	0.91	-	0.09	0.91	-	0.18	-	-
BANESCO SEGUROS, S.A.	0.15	0.23	0.29	0.31	-	0.10	-	(0.01)	-	-
COMPAÑÍA INTERNACIONAL DE SEGUROS, S.A	0.16	0.05	0.82	1.95	-	0.19	-	0.20	0.00	0.01
ASEGURADORA DEL ISTMO, S.A. (ADISA)	0.01	0.01	-	-	-	0.01	-	0.14	0.09	0.30
GENERAL DE SEGUROS, S.A.	0.33	0.42	4.74	-	-	0.31	-	0.37	0.45	-
MAPFRE PANAMÁ, S.A	0.12	0.05	0.12	0.95	0.06	0.13	-	0.76	0.65	0.43
MULTIBANK SEGUROS, S.A	0.31	0.17	0.63	-	-	0.30	-	-	-	-
NACIONAL DE SEGUROS DE PANAMÁ Y CENTROAMÉRICA	(0.26)	(0.06)	(0.02)	-	-	1.42	-	(0.02)	(0.08)	-
ÓPTIMA COMPAÑÍA DE SEGUROS, S.A.	0.28	0.03	0.61	0.08	0.00	1.00	-	0.00	-	-
PAN AMERICAN LIFE INSURANCE DE PANAMÁ, S.A	-	-	-	-	-	-	-	-	-	-
SAGICOR PANAMÁ, S.A	-	-	-	-	-	-	-	-	-	-
SEGUROS SURAMERICANA DE PANAMA, S.A.	0.21	0.33	0.30	1.65	-	0.16	-	0.06	0.04	-
SEGUROS FEDPA, S.A	0.06	0.00	-	0.08	-	-	-	-	-	-
SEGUROS SURAMERICANA, S.A	0.49	0.85	0.09	17.15	-	0.38	-	0.14	0.00	0.29
VIVIR COMPAÑÍA DE SEGUROS, SA.	-	-	-	-	-	-	-	-	-	-
WORLDWIDE MEDICAL ASSURANCE, LTD	-	-	-	-	-	-	-	-	-	-
SUB-TOTAL	0.17	0.14	0.34	0.60	0.04	0.17	-	0.24	0.19	0.05



SUPERINTENDENCIA DE SEGUROS Y REASEGUROS DE PANAMA
Cuadro 04. SINIESTROS PAGADOS DE SEGURO DIRECTO POR PRIMA DEVENGADA
Al Mes de Octubre 2015

RAMOS DE SEGUROS	RAMOS GENERALES									
	Riesgos Diversos	Responsabilidad Civil	Robo	Fidelidad y DDD	BBB	Otros	Titulos de Propiedad	Fianzas	Oferta y Cumplimiento	Otras
SEGUROS BBA. CORP.	(0.04)	(0.02)	12.22	2.52	-	-	-	0.06	-	-
BUPA PANAMÁ, S.A.	-	-	-	-	-	-	-	-	-	-
LA FLORESTA DE SEGUROS Y VIDA, S.A	0.11	0.03	-	-	-	0.24	-	0.01	-	0.03
LA REGIONAL DE SEGUROS, S.A	0.09	-	-	-	-	0.09	-	-	-	-
MERCANTIL PANAMÁ SEGUROS, S.A	-	-	-	-	-	-	-	-	-	-
SEGUROS CONFIANZA, S.A	0.02	0.03	-	-	-	-	-	0.10	-	0.15
SEGUROS CONSTITUCIÓN, S.A.	0.01	0.39	(0.05)	0.06	-	(0.14)	-	1.75	-	2.39
SUB-TOTAL	(16.39)	(0.32)	0.59	0.10	-	(0.54)	-	0.46	-	0.32
TOTAL	0.17	0.14	0.34	0.59	0.04	0.18	-	0.24	0.19	0.06