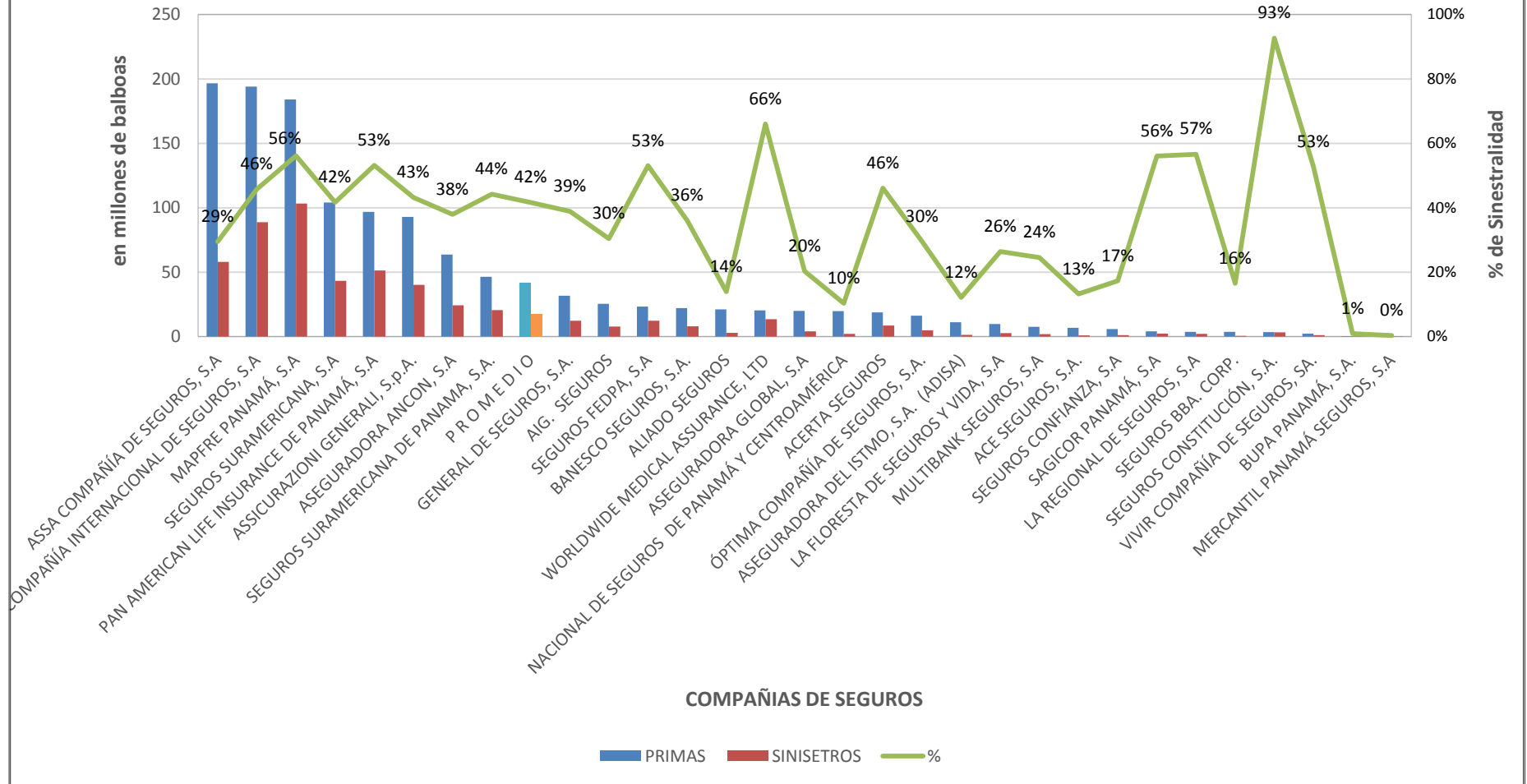
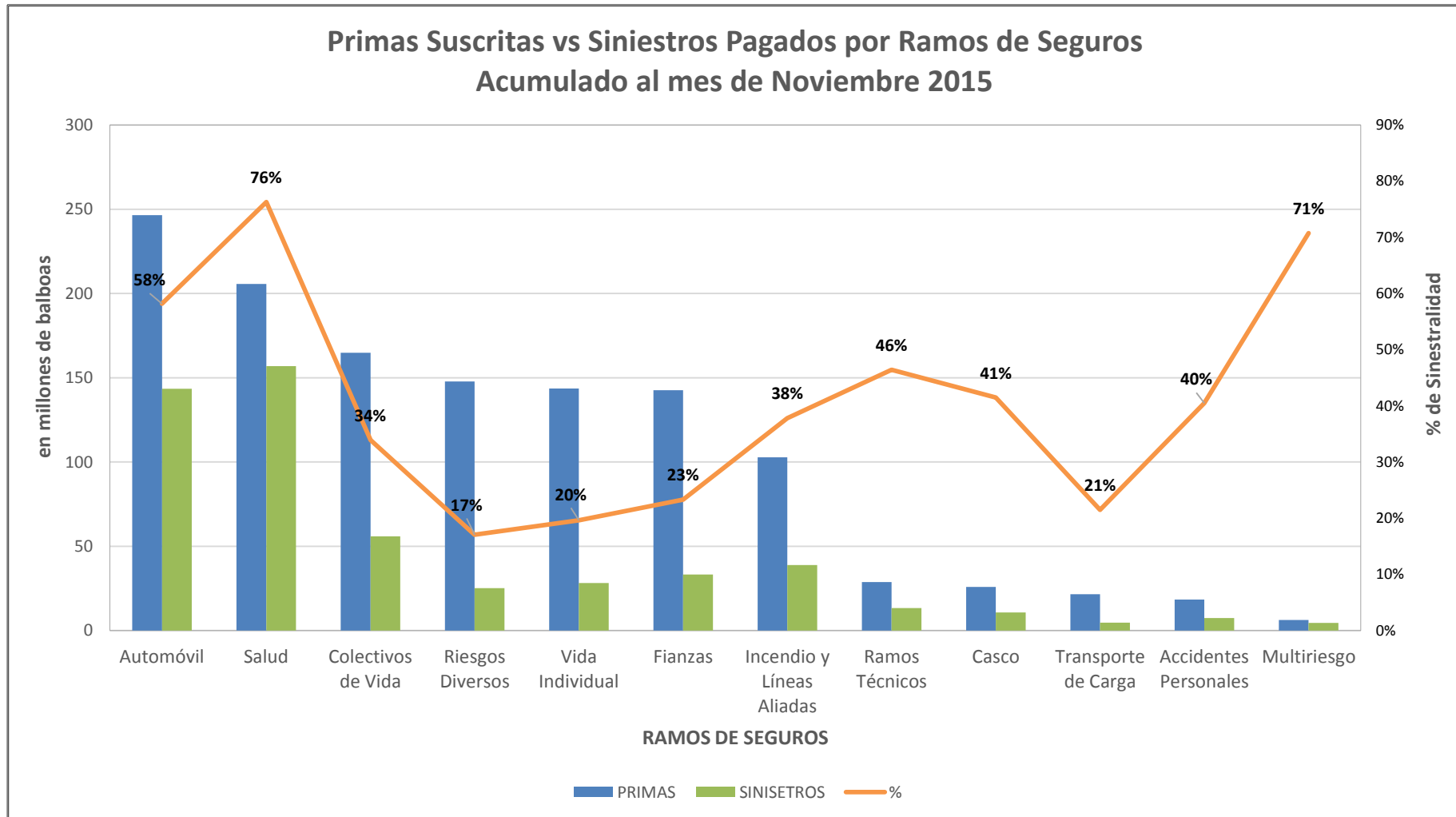


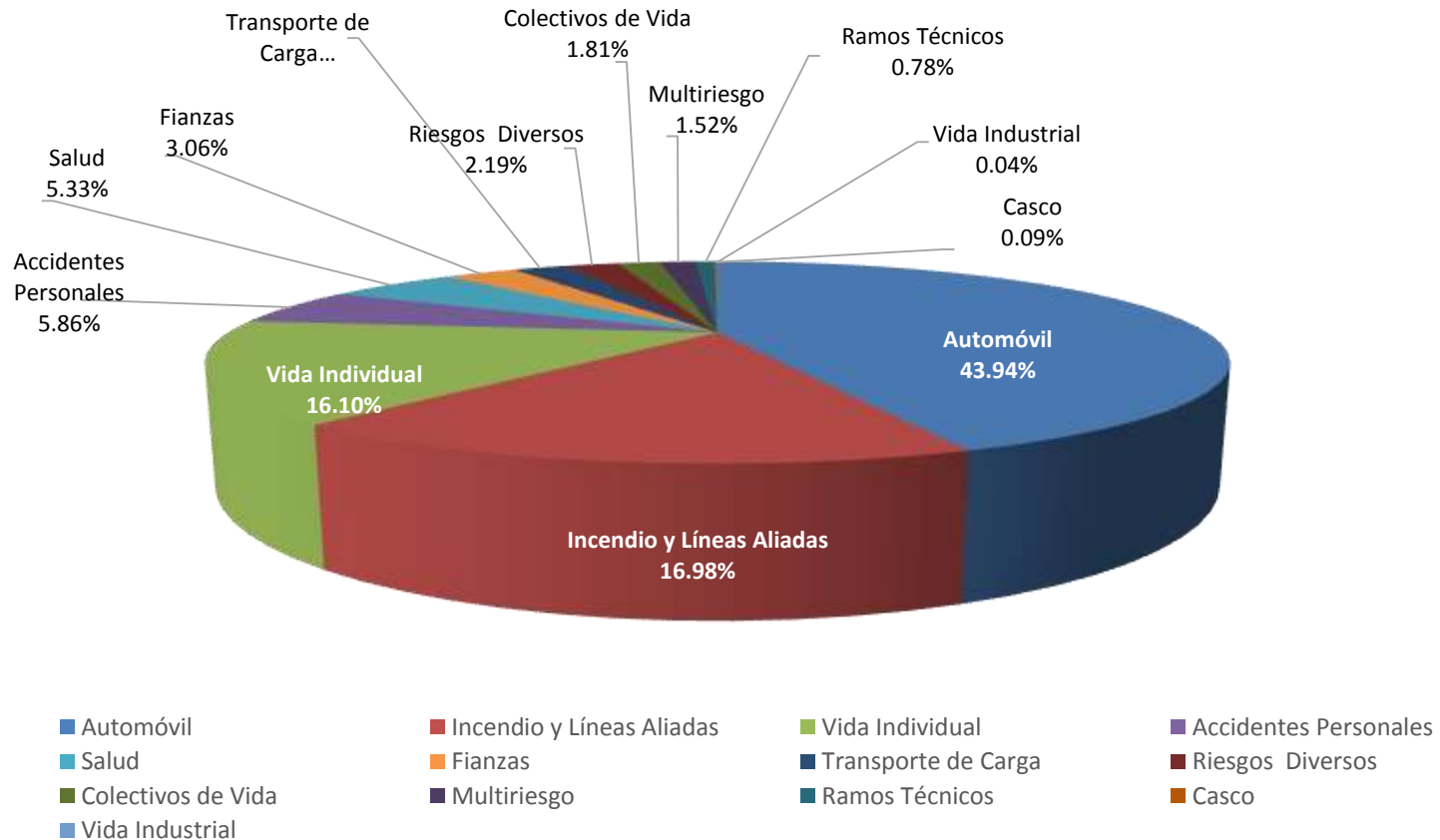
Primas Suscritas vs Siniestros Pagados de Seguros Directos Acumulado al mes de Noviembre 2015



**Primas Suscritas vs Siniestros Pagados por Ramos de Seguros
Acumulado al mes de Noviembre 2015**



Pólizas Vigentes por Ramos de Seguros Al mes de Noviembre 2015



SUPERINTENDENCIA DE SEGUROS Y REASEGUROS DE PANAMA
Cuadro 03. POLIZAS VIGENTES DE SEGURO DIRECTO CON PARTICIPACIÓN EN EL MERCADO POR RAMOS
Al Mes de Noviembre 2015

RAMOS DE SEGUROS	GRAN TOTAL	RAMOS VIDA											
		TOTAL VIDA	Vida Individual	Primer año	Renovación	Accidentes Personales	Individual	Grupo	Invalidez	Salud	Individual	Grupo	Colectivos de Vida
ACE SEGUROS, S.A.	14	-	-	-	-	-	-	-	-	-	-	-	-
ACERTA SEGUROS	17,936	2,839	981	231	750	347	32	315	-	1,464	1,442	22	47
AIG. SEGUROS	9,164	678	-	-	-	678	482	196	-	-	-	-	-
ALIADO SEGUROS	11,216	185	-	-	-	92	16	76	-	-	-	-	93
ASEGURADORA ANCON, S.A	48,833	9,845	1,432	1,426	6	573	480	93	-	5,302	5,188	114	2,538
ASEGURADORA GLOBAL, S.A	19,420	1,677	1,523	1,523	-	150	150	-	-	-	-	-	4
ASSA COMPAÑÍA DE SEGUROS, S.A	118,023	47,760	28,861	2,430	26,431	6,598	5,532	1,066	-	10,339	10,067	272	1,962
ASSICURAZIONI GENERALI, S.p.A.	147,120	41,966	38,048	5,291	32,757	3,482	978	2,504	-	190	-	190	246
BANESCO SEGUROS, S.A.	1,263	275	249	60	189	22	-	22	-	-	-	-	4
COMPAÑÍA INTERNACIONAL DE SEGUROS, S.A	196,617	52,799	28,712	15,300	13,412	6,188	3,209	2,979	-	17,487	17,436	51	412
ASEGURADORA DEL ISTMO, S.A. (ADISA)	676	20	16	15	1	1	-	1	-	2	1	1	1
GENERAL DE SEGUROS, S.A.	35,096	121	-	-	-	36	36	-	-	-	-	-	85
MAPFRE PANAMÁ, S.A	135,044	37,322	22,150	2,879	19,271	1,033	923	110	-	13,970	12,956	1,014	169
MULTIBANK SEGUROS, S.A	11,436	5,228	343	247	96	4,878	4,876	2	-	-	-	-	7
NACIONAL DE SEGUROS DE PANAMÁ Y CENTROAMÉRICA	1,645	97	33	32	1	61	46	15	-	-	-	-	3
ÓPTIMA COMPAÑÍA DE SEGUROS, S.A.	8,966	801	-	-	-	396	298	98	-	-	-	-	405
PAN AMERICAN LIFE INSURANCE DE PANAMÁ, S.A	38,230	38,230	20,071	2,769	17,302	8,991	8,684	307	-	7,023	4,998	2,025	2,145
SAGICOR PANAMÁ, S.A	2,249	2,249	836	151	685	53	-	53	-	1,010	780	230	350
SEGUROS SURAMERICANA DE PANAMA, S.A.	-	-	-	-	-	-	-	-	-	-	-	-	-
SEGUROS FEDPA, S.A	99,748	18,604	338	331	7	17,648	17,249	399	-	1	-	1	617
SEGUROS SURAMERICANA, S.A	224,917	76,514	46,263	9,988	36,275	18,171	7,408	10,763	-	127	127	-	11,953
VIVIR COMPAÑÍA DE SEGUROS, SA.	2,280	2,280	-	-	-	-	-	-	-	2,241	2,161	80	39
WORLDWIDE MEDICAL ASSURANCE, LTD	3,832	3,832	348	221	127	11	-	11	-	3,465	2,573	892	8
SUB-TOTAL	1,133,725	343,322	190,204	42,894	147,310	69,409	50,399	19,010	-	62,621	57,729	4,892	21,088

SUPERINTENDENCIA DE SEGUROS Y REASEGUROS DE PANAMA
Cuadro 03. POLIZAS VIGENTES DE SEGURO DIRECTO CON PARTICIPACIÓN EN EL MERCADO POR RAMOS
Al Mes de Noviembre 2015

RAMOS DE SEGUROS	GRAN TOTAL	RAMOS VIDA											
		TOTAL VIDA	Vida Individual	Primer año	Renovación	Accidentes Personales	Individual	Grupo	Invalidez	Salud	Individual	Grupo	Colectivos de Vida
SEGUROS BBA. CORP.	2,284	33	-	-	-	33	33	-	-	-	-	-	-
BUPA PANAMÁ, S.A.	99	99	-	-	-	-	-	-	-	99	18	81	-
LA FLORESTA DE SEGUROS Y VIDA, S.A	13,228	1,221	219	202	17	81	58	23	-	540	540	-	381
LA REGIONAL DE SEGUROS, S.A	481	16	16	16	-	-	-	-	-	-	-	-	-
MERCANTIL PANAMÁ SEGUROS, S.A	183	72	58	58	-	7	7	-	-	5	5	-	2
SEGUROS CONFIANZA, S.A	37,997	886	715	715	-	144	34	110	-	-	-	-	27
SEGUROS CONSTITUCIÓN, S.A.	-	-	-	-	-	-	-	-	-	-	-	-	-
SUB-TOTAL	54,272	2,327	1,008	991	17	265	132	133	-	644	563	81	410
TOTAL	1,187,997	345,649	191,212	43,885	147,327	69,674	50,531	19,143	-	63,265	58,292	4,973	21,498

SUPERINTENDENCIA DE SEGUROS Y REASEGUROS DE PANAMA
Cuadro 03. POLIZAS VIGENTES DE SEGURO DIRECTO CON PARTICIPACIÓN EN EL MERCADO POR RAMOS
Al Mes de Noviembre 2015

RAMOS DE SEGUROS	RAMOS GENERALES											
	TOTAL GENERALES	Incendio y Líneas Aliadas	Residencial	Comercial	Industrial	Vida Industrial	Anualidades	Rentas Vitalicias	Pérdida de Ingresos	Multiriesgo	Residencial	Comercial e Industrial
ACE SEGUROS, S.A.	14	1	-	1	-	-	-	-	-	1	-	1
ACERTA SEGUROS	15,097	1,565	1,098	452	15	435	-	-	-	602	330	272
AIG. SEGUROS	8,486	212	-	212	-	-	-	-	-	2	-	2
ALIADO SEGUROS	11,031	371	142	227	2	-	-	-	-	108	48	60
ASEGURADORA ANCON, S.A	38,988	5,114	3,752	1,221	141	-	-	-	-	1,178	667	511
ASEGURADORA GLOBAL, S.A	17,743	7,922	7,809	113	-	-	-	-	-	-	-	-
ASSA COMPAÑÍA DE SEGUROS, S.A	70,263	11,927	6,408	5,519	-	-	-	-	-	3,149	3,149	-
ASSICURAZIONI GENERALI, S.p.A.	105,154	30,160	25,461	4,688	11	-	-	-	-	12,128	8,755	3,373
BANESCO SEGUROS, S.A.	988	150	129	21	-	-	-	-	-	66	37	29
COMPAÑÍA INTERNACIONAL DE SEGUROS, S.A	143,818	18,177	18,177	-	-	-	-	-	-	-	-	-
ASEGURADORA DEL ISTMO, S.A. (ADISA)	656	10	10	-	-	-	-	-	-	-	-	-
GENERAL DE SEGUROS, S.A.	34,975	34,254	34,254	-	-	-	-	-	-	48	19	29
MAPFRE PANAMÁ, S.A	97,722	31,347	-	31,347	-	-	-	-	-	-	-	-
MULTIBANK SEGUROS, S.A	6,208	3,588	3,343	237	8	-	-	-	-	110	96	14
NACIONAL DE SEGUROS DE PANAMÁ Y CENTROAMÉRICA	1,548	58	28	30	-	-	-	-	-	-	-	-
ÓPTIMA COMPAÑÍA DE SEGUROS, S.A.	8,165	1,826	1,727	99	-	-	-	-	-	380	199	181
PAN AMERICAN LIFE INSURANCE DE PANAMÁ, S.A	-	-	-	-	-	-	-	-	-	-	-	-
SAGICOR PANAMÁ, S.A	-	-	-	-	-	-	-	-	-	-	-	-
SEGUROS SURAMERICANA DE PANAMA, S.A.	-	-	-	-	-	-	-	-	-	-	-	-
SEGUROS FEDPA, S.A	81,144	2,169	2,169	-	-	-	-	-	-	291	103	188
SEGUROS SURAMERICANA, S.A	148,403	51,831	49,242	2,298	291	-	-	-	-	-	-	-
VIVIR COMPAÑÍA DE SEGUROS, SA.	-	-	-	-	-	-	-	-	-	-	-	-
WORLDWIDE MEDICAL ASSURANCE, LTD	-	-	-	-	-	-	-	-	-	-	-	-
SUB-TOTAL	790,403	200,682	153,749	46,465	468	435	-	-	-	18,063	13,403	4,660

SUPERINTENDENCIA DE SEGUROS Y REASEGUROS DE PANAMA
Cuadro 03. POLIZAS VIGENTES DE SEGURO DIRECTO CON PARTICIPACIÓN EN EL MERCADO POR RAMOS
Al Mes de Noviembre 2015

RAMOS DE SEGUROS	RAMOS GENERALES											
	TOTAL GENERALES	Incendio y Líneas Aliadas	Residencial	Comercial	Industrial	Vida Industrial	Anualidades	Rentas Vitalicias	Pérdida de Ingresos	Multirisgo	Residencial	Comercial e Industrial
SEGUROS BBA. CORP.	2,251	6	3	3	-	-	-	-	-	-	-	-
BUPA PANAMÁ, S.A.	-	-	-	-	-	-	-	-	-	-	-	-
LA FLORESTA DE SEGUROS Y VIDA, S.A	12,007	811	811	-	-	-	-	-	-	-	-	-
LA REGIONAL DE SEGUROS, S.A	465	31	10	21	-	-	-	-	-	17	4	13
MERCANTIL PANAMÁ SEGUROS, S.A	111	-	-	-	-	-	-	-	-	29	24	5
SEGUROS CONFIANZA, S.A	37,111	246	8	49	189	-	-	-	-	-	-	-
SEGUROS CONSTITUCIÓN, S.A.	-	-	-	-	-	-	-	-	-	-	-	-
SUB-TOTAL	51,945	1,094	832	73	189	-	-	-	-	46	28	18
TOTAL	842,348	201,776	154,581	46,538	657	435	-	-	-	18,109	13,431	4,678

SUPERINTENDENCIA DE SEGUROS Y REASEGUROS DE PANAMA
Cuadro 03. POLIZAS VIGENTES DE SEGURO DIRECTO CON PARTICIPACIÓN EN EL MERCADO POR RAMOS
Al Mes de Noviembre 2015

RAMOS DE SEGUROS	RAMOS GENERALES														
	Transporte de Carga	Terrestre	Marítimo	Aéreo	Casco	Marítimo	Aéreo	Automóvil	Ramos Técnicos	TRC TRM	Equipo Electrónico	Caldera y Maquinaria	Rotura de Maquinaria	Equipo Pesado	Vidrios
ACE SEGUROS, S.A.	1	-	1	-	-	-	-	-	-	-	-	-	-	-	-
ACERTA SEGUROS	101	77	15	9	50	21	29	10,400	370	123	97	-	65	85	-
AIG. SEGUROS	15	-	15	-	7	2	5	7,602	-	-	-	-	-	-	-
ALIADO SEGUROS	59	59	-	-	20	17	3	9,307	161	56	22	-	25	58	-
ASEGURADORA ANCON, S.A	398	377	20	1	81	38	43	29,128	445	39	122	-	87	192	5
ASEGURADORA GLOBAL, S.A	-	-	-	-	-	-	-	9,211	-	-	-	-	-	-	-
ASSA COMPAÑÍA DE SEGUROS, S.A	730	730	-	-	190	167	23	36,616	1,783	76	1,170	537	-	-	-
ASSICURAZIONI GENERALI, S.p.A.	7,187	-	7,187	-	350	325	25	49,807	1,843	246	841	-	311	445	-
BANESCO SEGUROS, S.A.	26	26	-	-	2	-	2	407	63	32	3	-	3	25	-
COMPAÑÍA INTERNACIONAL DE SEGUROS, S.A	16,094	16,094	-	-	136	106	30	95,558	1,495	442	294	-	122	637	-
ASEGURADORA DEL ISTMO, S.A. (ADISA)	1	1	-	-	-	-	-	1	11	9	2	-	-	-	-
GENERAL DE SEGUROS, S.A.	8	8	-	-	-	-	-	518	37	37	-	-	-	-	-
MAPFRE PANAMÁ, S.A	1,010	1,010	-	-	131	93	38	57,558	787	88	222	-	94	383	-
MULTIBANK SEGUROS, S.A	4	3	1	-	2	-	2	2,127	105	37	8	-	15	45	-
NACIONAL DE SEGUROS DE PANAMÁ Y CENTROAMÉRICA	7	2	5	-	1	1	-	1,082	9	9	-	-	-	-	-
ÓPTIMA COMPAÑÍA DE SEGUROS, S.A.	171	171	-	-	66	66	-	3,140	407	125	122	-	76	84	-
PAN AMERICAN LIFE INSURANCE DE PANAMÁ, S.A	-	-	-	-	-	-	-	-	-	-	-	-	-	-	-
SAGICOR PANAMÁ, S.A	-	-	-	-	-	-	-	-	-	-	-	-	-	-	-
SEGUROS SURAMERICANA DE PANAMA, S.A.	-	-	-	-	-	-	-	-	-	-	-	-	-	-	-
SEGUROS FEDPA, S.A	297	297	-	-	-	-	-	77,813	82	-	29	-	16	36	1
SEGUROS SURAMERICANA, S.A	880	880	-	-	-	-	-	84,454	1,545	113	572	6	314	540	-
VIVIR COMPAÑÍA DE SEGUROS, SA.	-	-	-	-	-	-	-	-	-	-	-	-	-	-	-
WORLDWIDE MEDICAL ASSURANCE, LTD	-	-	-	-	-	-	-	-	-	-	-	-	-	-	-
SUB-TOTAL	26,989	19,735	7,244	10	1,036	836	200	474,729	9,143	1,432	3,504	543	1,128	2,530	6

SUPERINTENDENCIA DE SEGUROS Y REASEGUROS DE PANAMA
Cuadro 03. POLIZAS VIGENTES DE SEGURO DIRECTO CON PARTICIPACIÓN EN EL MERCADO POR RAMOS
Al Mes de Noviembre 2015

RAMOS DE SEGUROS	RAMOS GENERALES														
	Transporte de Carga	Terrestre	Marítimo	Aéreo	Casco	Marítimo	Aéreo	Automóvil	Ramos Técnicos	TRC TRM	Equipo Electrónico	Caldera y Maquinaria	Rotura de Maquinaria	Equipo Pesado	Vidrios
SEGUROS BBA. CORP.	3	3	-	-	-	-	-	2,183	2	2	-	-	-	-	-
BUPA PANAMÁ, S.A.	-	-	-	-	-	-	-	-	-	-	-	-	-	-	-
LA FLORESTA DE SEGUROS Y VIDA, S.A	216	216	-	-	-	-	-	8,856	113	-	32	-	34	47	-
LA REGIONAL DE SEGUROS, S.A	-	-	-	-	-	-	-	352	3	1	-	-	-	2	-
MERCANTIL PANAMÁ SEGUROS, S.A	-	-	-	-	-	-	-	80	-	-	-	-	-	-	-
SEGUROS CONFIANZA, S.A	31	31	-	-	1	1	-	35,828	53	50	2	-	-	1	-
SEGUROS CONSTITUCIÓN, S.A.	-	-	-	-	-	-	-	-	-	-	-	-	-	-	-
SUB-TOTAL	250	250	-	-	1	1	-	47,299	171	53	34	-	34	50	-
TOTAL	27,239	19,985	7,244	10	1,037	837	200	522,028	9,314	1,485	3,538	543	1,162	2,580	6



SUPERINTENDENCIA DE SEGUROS Y REASEGUROS DE PANAMA
Cuadro 03. POLIZAS VIGENTES DE SEGURO DIRECTO CON PARTICIPACIÓN EN EL MERCADO POR RAMOS
Al Mes de Noviembre 2015

RAMOS DE SEGUROS	RAMOS GENERALES									
	Riesgos Diversos	Responsabilidad Civil	Robo	Fidelidad y DDD	BBB	Otros	Titulos de Propiedad	Fianzas	Oferta y Cumplimiento	Otras
ACE SEGUROS, S.A.	9	9	-	-	-	-	-	2	-	2
ACERTA SEGUROS	781	574	56	62	2	87	-	793	-	793
AIG. SEGUROS	357	263	-	78	-	16	-	291	-	291
ALIADO SEGUROS	230	121	2	2	-	105	-	775	313	462
ASEGURADORA ANCON, S.A	839	616	114	-	-	109	-	1,805	406	1,399
ASEGURADORA GLOBAL, S.A	52	-	-	1	-	51	-	558	213	345
ASSA COMPAÑÍA DE SEGUROS, S.A	5,604	2,593	1,426	289	16	1,280	-	10,264	636	9,628
ASSICURAZIONI GENERALI, S.p.A.	2,912	2,112	530	-	-	270	-	767	211	556
BANESCO SEGUROS, S.A.	78	63	5	3	-	7	-	196	71	125
COMPAÑÍA INTERNACIONAL DE SEGUROS, S.A	2,661	2,021	215	159	9	257	-	9,697	-	9,697
ASEGURADORA DEL ISTMO, S.A. (ADISA)	15	14	1	-	-	-	-	618	532	86
GENERAL DE SEGUROS, S.A.	67	36	17	-	-	14	-	43	-	43
MAPFRE PANAMÁ, S.A	3,588	1,166	228	129	4	2,061	-	3,301	3,268	33
MULTIBANK SEGUROS, S.A	99	69	24	-	1	5	-	173	117	56
NACIONAL DE SEGUROS DE PANAMÁ Y CENTROAMÉRICA	35	23	12	-	-	-	-	356	356	-
ÓPTIMA COMPAÑÍA DE SEGUROS, S.A.	800	591	138	4	1	66	-	1,375	513	862
PAN AMERICAN LIFE INSURANCE DE PANAMÁ, S.A	-	-	-	-	-	-	-	-	-	-
SAGICOR PANAMÁ, S.A	-	-	-	-	-	-	-	-	-	-
SEGUROS SURAMERICANA DE PANAMA, S.A.	-	-	-	-	-	-	-	-	-	-
SEGUROS FEDPA, S.A	234	154	10	70	-	-	-	258	45	213
SEGUROS SURAMERICANA, S.A	6,687	5,968	481	97	-	141	-	3,006	1,064	1,942
VIVIR COMPAÑÍA DE SEGUROS, SA.	-	-	-	-	-	-	-	-	-	-
WORLDWIDE MEDICAL ASSURANCE, LTD	-	-	-	-	-	-	-	-	-	-
SUB-TOTAL	25,048	16,393	3,259	894	33	4,469	-	34,278	7,745	26,533



SUPERINTENDENCIA DE SEGUROS Y REASEGUROS DE PANAMA
Cuadro 03. POLIZAS VIGENTES DE SEGURO DIRECTO CON PARTICIPACIÓN EN EL MERCADO POR RAMOS
Al Mes de Noviembre 2015

RAMOS DE SEGUROS	RAMOS GENERALES									
	Riesgos Diversos	Responsabilidad Civil	Robo	Fidelidad y DDD	BBB	Otros	Titulos de Propiedad	Fianzas	Oferta y Cumplimiento	Otras
SEGUROS BBA. CORP.	4	4	-	-	-	-	-	53	16	37
BUPA PANAMÁ, S.A.	-	-	-	-	-	-	-	-	-	-
LA FLORESTA DE SEGUROS Y VIDA, S.A	844	663	-	-	-	181	-	1,167	-	1,167
LA REGIONAL DE SEGUROS, S.A	22	-	-	-	-	22	-	40	-	40
MERCANTIL PANAMÁ SEGUROS, S.A	1	1	-	-	-	-	-	1	-	1
SEGUROS CONFIANZA, S.A	124	104	6	-	-	14	-	828	-	828
SEGUROS CONSTITUCIÓN, S.A.	-	-	-	-	-	-	-	-	-	-
SUB-TOTAL	995	772	6	-	-	217	-	2,089	16	2,073
TOTAL	26,043	17,165	3,265	894	33	4,686	-	36,367	7,761	28,606

SUPERINTENDENCIA DE SEGUROS Y REASEGUROS DE PANAMA
Cuadro 01. PRIMAS SUSCRITAS DE SEGURO DIRECTO CON PARTICIPACIÓN EN EL MERCADO POR RAMOS
Al Mes de Noviembre 2015

RAMOS DE SEGUROS	GRAN TOTAL	RAMOS VIDA											
		TOTAL VIDA	Vida Individual	Primer año	Renovación	Accidentes Personales	Individual	Grupo	Invalidez	Salud	Individual	Grupo	Colectivos de Vida
ACE SEGUROS, S.A.	6,775,475.72	962,848.69	-	-	-	889,956.51	-	889,956.51	-	-	-	-	72,892.18
ACERTA SEGUROS	18,753,287.00	3,912,125.84	633,985.33	360,676.03	273,309.30	544,397.49	4,385.86	540,011.63	-	2,479,255.45	1,512,140.56	967,114.89	254,487.57
AIG. SEGUROS	25,387,521.95	1,148,286.08	-	-	-	1,148,286.08	447,917.00	700,369.08	-	-	-	-	-
ALIADO SEGUROS	21,018,575.75	1,451,068.13	-	-	-	116,604.45	802.92	115,801.53	-	-	-	-	1,334,463.68
ASEGURADORA ANCON, S.A	63,705,317.77	15,168,374.21	479,463.17	479,482.47	(19.30)	286,481.13	128,899.61	157,581.52	-	10,194,157.48	8,310,202.79	1,883,954.69	4,208,272.43
ASEGURADORA GLOBAL, S.A	19,981,205.64	8,567,236.69	119,997.41	119,997.41	-	28,833.35	28,833.35	-	-	-	-	-	8,418,405.93
ASSA COMPAÑÍA DE SEGUROS, S.A	196,627,932.42	81,227,973.49	21,234,879.79	2,811,576.22	18,423,303.57	1,746,844.60	715,399.00	1,031,445.60	-	32,794,559.25	22,083,771.08	10,710,788.17	25,451,689.85
ASSICURAZIONI GENERALI, S.p.A.	92,935,197.60	39,148,896.07	22,197,058.14	4,677,960.97	17,519,097.17	1,304,634.83	228,274.56	1,076,360.27	-	10,210,421.45	-	10,210,421.45	5,436,781.65
BANESCO SEGUROS, S.A.	22,070,126.27	4,946,562.30	972,663.81	417,992.63	554,671.18	25,903.41	-	25,903.41	-	475,092.36	-	475,092.36	3,472,902.72
COMPAÑÍA INTERNACIONAL DE SEGUROS, S.A	193,933,950.59	87,823,381.38	20,161,974.63	5,087,235.62	15,074,739.01	2,567,962.68	982,455.03	1,585,507.65	-	40,807,176.51	21,064,010.42	19,743,166.09	24,286,267.56
ASEGURADORA DEL ISTMO, S.A. (ADISA)	11,139,567.77	671,951.85	135,890.27	131,026.29	4,863.98	38,849.65	66.64	38,783.01	-	482,542.81	50,405.82	432,136.99	14,669.12
GENERAL DE SEGUROS, S.A.	31,754,441.95	15,642,464.09	-	-	-	17,738.39	17,738.39	-	-	-	-	-	15,624,725.70
MAPFRE PANAMÁ, S.A	183,952,710.76	75,136,644.90	20,861,729.65	2,816,010.78	18,045,718.87	1,212,247.27	619,994.39	592,252.88	-	33,289,984.09	18,817,908.94	14,472,075.15	19,772,683.89
MULTIBANK SEGUROS, S.A	7,621,110.60	4,258,546.19	97,175.23	81,242.24	15,932.99	161,356.06	160,392.44	963.62	-	-	-	-	4,000,014.90
NACIONAL DE SEGUROS DE PANAMÁ Y CENTROAMÉRICA	19,645,697.17	219,506.21	(82,040.46)	(93,896.76)	11,856.30	232,190.59	(137,494.55)	369,685.14	-	-	-	-	69,356.08
ÓPTIMA COMPAÑÍA DE SEGUROS, S.A.	16,106,446.67	2,427,133.43	-	-	-	591,320.21	201,776.35	389,543.86	-	-	-	-	1,835,813.22
PAN AMERICAN LIFE INSURANCE DE PANAMÁ, S.A	96,762,531.90	96,762,531.90	29,244,042.76	5,492,391.59	23,751,651.17	2,012,477.38	1,106,579.22	905,898.16	-	50,832,828.44	4,838,875.66	45,993,952.78	14,673,183.32
SAGICOR PANAMÁ, S.A	3,973,718.07	3,973,718.07	341,975.46	131,146.40	210,829.06	35,560.17	-	35,560.17	-	3,217,373.49	580,407.33	2,636,966.16	378,808.95
SEGUROS SURAMERICANA DE PANAMA, S.A.	46,350,542.53	20,909,451.02	4,505,714.48	1,193,079.70	3,312,634.78	1,445,429.04	145,190.40	1,300,238.64	-	1,048,047.18	964,721.99	83,325.19	13,910,260.32
SEGUROS FEDPA, S.A	23,197,555.33	4,946,796.90	50,396.24	48,212.25	2,183.99	1,098,119.50	970,662.41	127,457.09	-	35,717.08	2,645.05	33,072.03	3,762,564.08
SEGUROS SURAMERICANA, S.A	103,940,588.80	38,583,696.29	17,786,085.64	4,228,608.19	13,557,477.45	2,714,224.77	1,190,307.82	1,523,916.95	-	1,167,397.81	1,167,397.81	-	16,915,988.07
VIVIR COMPAÑÍA DE SEGUROS, SA.	2,195,508.35	2,195,508.35	-	-	-	578.12	-	578.12	-	1,748,837.54	1,226,404.31	522,433.23	446,092.69
WORLDWIDE MEDICAL ASSURANCE, LTD	20,350,844.67	20,350,844.67	4,228,508.86	3,785,628.99	442,879.87	3,575.53	-	3,575.53	-	15,925,308.16	11,411,172.87	4,514,135.29	193,452.12
SUB-TOTAL	1,228,179,855.28	530,435,546.75	142,969,500.41	31,768,371.02	111,201,129.39	18,223,571.21	6,812,180.83	11,411,390.37	-	204,708,699.10	92,030,064.63	112,678,634.47	164,533,776.03

SUPERINTENDENCIA DE SEGUROS Y REASEGUROS DE PANAMA
Cuadro 01. PRIMAS SUSCRITAS DE SEGURO DIRECTO CON PARTICIPACIÓN EN EL MERCADO POR RAMOS
Al Mes de Noviembre 2015

RAMOS DE SEGUROS	GRAN TOTAL	RAMOS VIDA											
		TOTAL VIDA	Vida Individual	Primer año	Renovación	Accidentes Personales	Individual	Grupo	Invalidez	Salud	Individual	Grupo	Colectivos de Vida
SEGUROS BBA. CORP.	3,637,403.94	195,173.88	14,867.41	12,317.55	2,549.86	93,244.21	93,244.21	-	-	9,968.52	9,968.52	-	77,093.74
BUPA PANAMÁ, S.A.	226,611.04	226,611.04	-	-	-	-	-	-	-	226,611.04	67,687.66	158,923.38	-
LA FLORESTA DE SEGUROS Y VIDA, S.A	9,785,024.50	914,346.20	99,445.10	48,093.60	51,351.50	11,531.90	(1,385.03)	12,916.93	-	750,326.80	486,739.29	263,587.51	53,042.40
LA REGIONAL DE SEGUROS, S.A	3,659,393.94	175,580.63	90,662.95	90,662.95	-	12,073.66	2,115.54	9,958.12	-	-	-	-	72,844.02
MERCANTIL PANAMÁ SEGUROS, S.A	165,027.00	85,745.18	53,701.17	53,701.17	-	15,787.25	15,787.25	-	-	16,142.98	16,142.98	-	113.78
SEGUROS CONFIANZA, S.A	5,804,602.92	332,157.71	223,254.74	223,254.74	-	31,538.39	27,286.74	4,251.65	-	-	-	-	77,364.58
SEGUROS CONSTITUCIÓN, S.A.	3,539,465.31	218,670.25	155,346.05	54,849.18	100,496.87	6,931.50	2,421.43	4,510.07	-	4,094.00	4,094.00	-	52,298.70
SUB-TOTAL	26,817,528.65	2,148,284.89	637,277.42	482,879.19	154,398.23	171,106.91	139,470.14	31,636.77	-	1,007,143.34	584,632.45	422,510.89	332,757.22
TOTAL	1,254,997,383.93	532,583,831.64	143,606,777.83	32,251,250.21	111,355,527.62	18,394,678.12	6,951,650.97	11,443,027.14	-	205,715,842.44	92,614,697.08	113,101,145.36	164,866,533.25

SUPERINTENDENCIA DE SEGUROS Y REASEGUROS DE PANAMA
Cuadro 01. PRIMAS SUSCRITAS DE SEGURO DIRECTO CON PARTICIPACIÓN EN EL MERCADO POR RAMOS
Al Mes de Noviembre 2015

RAMOS DE SEGUROS	RAMOS GENERALES											
	TOTAL GENERALES	Incendio y Líneas Aliadas	Residencial	Comercial	Industrial	Vida Industrial	Anualidades	Rentas Vitalicias	Pérdida de Ingresos	Multirisgo	Residencial	Comercial e Industrial
ACE SEGUROS, S.A.	5,812,627.03	2,669,517.49	-	2,669,517.49	-	-	-	-	-	72,712.33	-	72,712.33
ACERTA SEGUROS	14,841,161.16	1,849,052.80	687,184.59	464,936.07	696,932.14	53,238.63	-	-	-	229,170.66	75,305.89	153,864.87
AIG. SEGUROS	24,239,235.87	4,187,607.01	141,267.79	4,046,339.22	-	-	-	-	-	(37,419.12)	-	(37,419.12)
ALIADO SEGUROS	19,567,507.62	1,739,550.42	222,705.42	1,516,845.00	-	-	-	-	-	89,321.03	16,221.17	73,099.86
ASEGURADORA ANCON, S.A	48,536,943.56	4,322,118.26	1,106,351.99	2,066,300.97	1,149,465.30	-	-	-	-	305,186.45	99,342.02	205,844.43
ASEGURADORA GLOBAL, S.A	11,413,968.95	1,046,780.51	707,679.04	339,101.47	-	-	-	-	-	-	-	-
ASSA COMPAÑÍA DE SEGUROS, S.A	115,399,958.93	17,691,688.51	10,750,931.14	6,940,757.37	-	-	-	-	-	570,895.90	570,895.90	-
ASSICURAZIONI GENERALI, S.p.A.	53,786,301.53	13,838,006.81	5,534,381.26	8,299,878.22	3,747.33	-	-	-	-	2,690,402.30	1,352,877.29	1,337,525.01
BANESCO SEGUROS, S.A.	17,123,563.97	1,202,564.66	487,121.62	698,251.45	17,191.59	-	-	-	-	1,714,280.82	131,921.80	1,582,359.02
COMPAÑÍA INTERNACIONAL DE SEGUROS, S.A	106,110,569.21	13,988,068.11	13,988,068.11	-	-	9.38	-	-	-	319,252.46	319,252.46	-
ASEGURADORA DEL ISTMO, S.A. (ADISA)	10,467,615.92	44,648.87	44,648.87	-	-	-	-	-	-	-	-	-
GENERAL DE SEGUROS, S.A.	16,111,977.86	3,653,366.29	3,653,366.29	-	-	-	-	-	-	85,230.83	37,716.53	47,514.30
MAPFRE PANAMÁ, S.A	108,816,065.86	8,233,983.11	-	8,233,983.11	-	-	-	-	-	-	-	-
MULTIBANK SEGUROS, S.A	3,362,564.41	549,897.76	353,882.03	216,888.18	(20,872.45)	-	-	-	-	17,410.51	12,311.24	5,099.27
NACIONAL DE SEGUROS DE PANAMÁ Y CENTROAMÉRICA	19,426,190.96	4,665,403.49	201,225.88	4,464,177.61	-	-	-	-	-	-	-	-
ÓPTIMA COMPAÑÍA DE SEGUROS, S.A.	13,679,313.24	1,428,028.86	906,222.61	521,806.25	-	-	-	-	-	110,833.57	33,009.96	77,823.61
PAN AMERICAN LIFE INSURANCE DE PANAMÁ, S.A	-	-	-	-	-	-	-	-	-	-	-	-
SAGICOR PANAMÁ, S.A	-	-	-	-	-	-	-	-	-	-	-	-
SEGUROS SURAMERICANA DE PANAMA, S.A.	25,441,091.51	6,420,366.92	2,435,456.35	3,866,876.70	118,033.87	-	-	-	-	-	-	-
SEGUROS FEDPA, S.A	18,250,758.43	272,481.69	272,481.69	-	-	-	-	-	-	19,895.17	189.50	19,705.67
SEGUROS SURAMERICANA, S.A	65,356,892.51	12,130,794.58	8,202,228.99	3,825,875.34	102,690.24	-	-	-	-	-	-	-
VIVIR COMPAÑÍA DE SEGUROS, SA.	-	-	-	-	-	-	-	-	-	-	-	-
WORLDWIDE MEDICAL ASSURANCE, LTD	-	-	-	-	-	-	-	-	-	-	-	-
SUB-TOTAL	697,744,308.53	99,933,926.15	49,695,203.69	48,171,534.43	2,067,188.03	53,248.01	-	-	-	6,187,172.91	2,649,043.76	3,538,129.25

SUPERINTENDENCIA DE SEGUROS Y REASEGUROS DE PANAMA
Cuadro 01. PRIMAS SUSCRITAS DE SEGURO DIRECTO CON PARTICIPACIÓN EN EL MERCADO POR RAMOS
Al Mes de Noviembre 2015

RAMOS DE SEGUROS	RAMOS GENERALES											
	TOTAL GENERALES	Incendio y Líneas Aliadas	Residencial	Comercial	Industrial	Vida Industrial	Anualidades	Rentas Vitalicias	Pérdida de Ingresos	Multirisgo	Residencial	Comercial e Industrial
SEGUROS BBA. CORP.	3,442,230.06	80,813.29	37,361.74	43,451.55	-	-	-	-	-	13,540.60	4,743.52	8,797.08
BUPA PANAMÁ, S.A.	-	-	-	-	-	-	-	-	-	-	-	-
LA FLORESTA DE SEGUROS Y VIDA, S.A	8,870,678.30	1,672,459.30	1,307,770.32	364,688.98	-	-	-	-	-	-	-	-
LA REGIONAL DE SEGUROS, S.A	3,483,813.31	358,333.46	124,147.89	234,185.57	-	-	-	-	-	91,103.53	8,392.22	82,711.31
MERCANTIL PANAMÁ SEGUROS, S.A	79,281.82	3,842.02	800.36	3,041.66	-	-	-	-	-	10,690.40	8,043.19	2,647.21
SEGUROS CONFIANZA, S.A	5,472,445.21	508,530.67	2,297.79	80,937.84	425,295.04	-	-	-	-	36,937.81	605.09	36,332.72
SEGUROS CONSTITUCIÓN, S.A.	3,320,795.06	304,167.92	304,167.92	-	-	-	-	-	-	-	-	-
SUB-TOTAL	24,669,243.76	2,928,146.66	1,776,546.01	726,305.60	425,295.04	-	-	-	-	152,272.34	21,784.02	130,488.32
TOTAL	722,413,552.29	102,862,072.81	51,471,749.70	48,897,840.03	2,492,483.08	53,248.01	-	-	-	6,339,445.25	2,670,827.78	3,668,617.57

SUPERINTENDENCIA DE SEGUROS Y REASEGUROS DE PANAMA
Cuadro 01. PRIMAS SUSCRITAS DE SEGURO DIRECTO CON PARTICIPACIÓN EN EL MERCADO POR RAMOS
Al Mes de Noviembre 2015

RAMOS DE SEGUROS	RAMOS GENERALES													
	Transporte de Carga	Terrestre	Marítimo	Aéreo	Casco	Marítimo	Aéreo	Automóvil	Ramos Técnicos	TRC TRM	Equipo Electrónico	Caldera y Maquinaria	Rotura de Maquinaria	Equipo Pesado
ACE SEGUROS, S.A.	302,101.98	-	302,101.98	-	-	-	-	-	795,742.57	795,742.57	-	-	-	-
ACERTA SEGUROS	365,067.23	95,359.08	260,133.33	9,574.83	1,011,872.04	416,698.22	595,173.82	6,598,438.82	960,126.80	794,766.18	35,477.52	-	31,429.67	98,453.43
AIG. SEGUROS	599,616.96	-	599,616.96	-	432,619.76	254,477.27	178,142.49	3,646,831.25	-	-	-	-	-	-
ALIADO SEGUROS	698,154.03	698,154.03	-	-	97,043.76	70,337.31	26,706.45	5,025,936.27	508,157.31	542,474.97	73,555.54	1,554.47	(181,223.09)	71,795.42
ASEGURADORA ANCON, S.A	623,678.40	591,180.30	32,353.45	144.65	637,621.49	188,700.48	448,921.01	16,716,083.79	844,842.62	529,044.27	40,169.02	-	66,404.90	209,043.06
ASEGURADORA GLOBAL, S.A	-	-	-	-	-	-	-	4,704,976.80	-	-	-	-	-	-
ASSA COMPAÑÍA DE SEGUROS, S.A	3,543,449.14	3,543,449.14	-	-	7,978,540.04	2,548,141.62	5,430,398.42	22,611,103.68	5,817,977.06	5,332,512.47	311,445.12	174,019.47	-	-
ASSICURAZIONI GENERALI, S.p.A.	2,032,698.24	-	2,032,698.24	-	1,477,647.61	1,167,298.96	310,348.65	24,191,356.72	4,685,769.93	3,023,806.10	370,016.96	-	317,458.63	974,488.23
BANESCO SEGUROS, S.A.	705,970.81	625,572.69	80,398.12	-	684,470.17	541,180.98	143,289.19	4,134,260.37	1,998,731.58	1,414,782.51	5,340.30	-	38,791.65	539,817.12
COMPAÑÍA INTERNACIONAL DE SEGUROS, S.A	5,575,795.51	3,845,931.44	1,729,864.07	-	3,114,349.65	1,293,722.67	1,820,626.98	27,957,639.06	3,662,247.74	2,370,976.33	203,257.05	-	10,572.10	1,077,442.26
ASEGURADORA DEL ISTMO, S.A. (ADISA)	1,639.20	1,639.20	-	-	5,417.16	5,417.16	-	118,967.69	306,750.30	289,215.64	14,142.86	-	-	3,391.80
GENERAL DE SEGUROS, S.A.	245,021.20	245,021.20	-	-	43,361.04	41,577.07	1,783.97	3,482,468.58	2,011,604.79	2,010,658.07	-	-	-	-
MAPFRE PANAMÁ, S.A	3,550,325.00	1,697,814.22	1,852,510.78	-	9,114,779.50	3,808,500.16	5,306,279.34	37,825,161.59	1,715,569.24	1,004,672.73	323,598.40	-	94,902.36	292,395.75
MULTIBANK SEGUROS, S.A	7,204.74	7,204.74	-	-	140,995.02	1,360.55	139,634.47	1,267,712.80	138,772.57	99,189.49	2,054.29	-	14,104.06	23,424.73
NACIONAL DE SEGUROS DE PANAMÁ Y CENTROAMÉRICA	49,402.01	11,809.60	37,592.41	-	227,685.77	89,168.55	138,517.22	2,204,367.46	302,936.55	288,858.24	14,010.91	-	2,433.07	(2,365.67)
ÓPTIMA COMPAÑÍA DE SEGUROS, S.A.	424,792.61	424,792.61	-	-	281,885.68	163,763.98	118,121.70	2,223,177.10	1,196,188.40	731,827.11	114,960.84	-	58,149.54	291,250.91
PAN AMERICAN LIFE INSURANCE DE PANAMÁ, S.A	-	-	-	-	-	-	-	-	-	-	-	-	-	-
SAGICOR PANAMÁ, S.A	-	-	-	-	-	-	-	-	-	-	-	-	-	-
SEGUROS SURAMERICANA DE PANAMA, S.A.	677,405.50	677,405.50	-	-	229,950.33	229,950.33	-	14,373,870.01	255,039.48	55,083.39	51,706.35	1,002.37	66,680.84	80,566.53
SEGUROS FEDPA, S.A	137,882.54	137,882.54	-	-	595.62	595.62	-	17,328,016.56	34,474.30	-	25,727.96	-	(1,501.90)	10,516.34
SEGUROS SURAMERICANA, S.A	2,164,204.94	2,164,204.94	-	-	-	-	-	37,169,681.40	2,164,087.25	1,258,986.79	233,051.41	(87.08)	96,348.78	575,787.35
VIVIR COMPAÑÍA DE SEGUROS, SA.	-	-	-	-	-	-	-	-	-	-	-	-	-	-
WORLDWIDE MEDICAL ASSURANCE, LTD	-	-	-	-	-	-	-	-	-	-	-	-	-	-
SUB-TOTAL	21,704,410.04	14,767,421.23	6,927,269.34	9,719.48	25,478,834.64	10,820,890.93	14,657,943.71	231,580,049.95	27,399,018.49	20,542,596.87	1,818,514.52	176,489.24	614,550.62	4,246,007.27

SUPERINTENDENCIA DE SEGUROS Y REASEGUROS DE PANAMA
Cuadro 01. PRIMAS SUSCRITAS DE SEGURO DIRECTO CON PARTICIPACIÓN EN EL MERCADO POR RAMOS
Al Mes de Noviembre 2015

RAMOS DE SEGUROS	RAMOS GENERALES													
	Transporte de Carga	Terrestre	Marítimo	Aéreo	Casco	Marítimo	Aéreo	Automóvil	Ramos Técnicos	TRC TRM	Equipo Electrónico	Caldera y Maquinaria	Rotura de Maquinaria	Equipo Pesado
SEGUROS BBA. CORP.	(294,093.42)	(294,093.42)	-	-	107,338.01	23,175.80	84,162.21	2,974,067.28	84,968.10	62,535.94	7,130.04	-	12,459.09	2,843.02
BUPA PANAMÁ, S.A.	-	-	-	-	-	-	-	-	-	-	-	-	-	-
LA FLORESTA DE SEGUROS Y VIDA, S.A	96,129.60	96,129.60	-	-	-	-	-	3,193,757.40	981,181.20	-	364,122.11	-	-	617,059.09
LA REGIONAL DE SEGUROS, S.A	1,288.00	1,288.00	-	-	-	-	-	2,603,060.60	27,205.43	2,582.93	5,748.32	-	-	18,874.19
MERCANTIL PANAMÁ SEGUROS, S.A	-	-	-	-	-	-	-	60,784.74	-	-	-	-	-	-
SEGUROS CONFIANZA, S.A	13,121.30	13,121.30	-	-	4,285.71	4,285.71	-	3,268,726.94	113,857.01	109,432.59	3,446.70	-	-	977.72
SEGUROS CONSTITUCIÓN, S.A.	12,410.98	12,410.98	-	-	245,245.24	118,609.43	126,635.81	2,859,005.37	206,361.05	149,957.37	-	-	-	56,403.68
SUB-TOTAL	(171,143.54)	(171,143.54)	-	-	356,868.96	146,070.94	210,798.02	14,959,402.33	1,413,572.79	324,508.83	380,447.17	-	12,459.09	696,157.70
TOTAL	21,533,266.50	14,596,277.69	6,927,269.34	9,719.48	25,835,703.60	10,966,961.87	14,868,741.73	246,539,452.28	28,812,591.28	20,867,105.70	2,198,961.69	176,489.24	627,009.71	4,942,164.97

RAMOS DE SEGUROS	Vidrios
	ACE SEGUROS, S.A.
ACERTA SEGUROS	-
AIG. SEGUROS	-
ALIADO SEGUROS	-
ASEGURADORA ANCON, S.A	181.36
ASEGURADORA GLOBAL, S.A	-
ASSA COMPAÑÍA DE SEGUROS, S.A	-
ASSICURAZIONI GENERALI, S.p.A.	-
BANESCO SEGUROS, S.A.	-
COMPAÑÍA INTERNACIONAL DE SEGUROS, S.A	-
ASEGURADORA DEL ISTMO, S.A. (ADISA)	-
GENERAL DE SEGUROS, S.A.	946.72
MAPFRE PANAMÁ, S.A	-
MULTIBANK SEGUROS, S.A	-
NACIONAL DE SEGUROS DE PANAMÁ Y CENTROAMÉRICA	-
ÓPTIMA COMPAÑÍA DE SEGUROS, S.A.	-
PAN AMERICAN LIFE INSURANCE DE PANAMÁ, S.A	-
SAGICOR PANAMÁ, S.A	-
SEGUROS SURAMERICANA DE PANAMA, S.A.	-
SEGUROS FEDPA, S.A	(268.10)
SEGUROS SURAMERICANA, S.A	-
VIVIR COMPAÑÍA DE SEGUROS, SA.	-
WORLDWIDE MEDICAL ASSURANCE, LTD	-
SUB-TOTAL	859.98



RAMOS DE SEGUROS	Vidrios
SEGUROS BBA. CORP.	-
BUPA PANAMÁ, S.A.	-
LA FLORESTA DE SEGUROS Y VIDA, S.A	-
LA REGIONAL DE SEGUROS, S.A	-
MERCANTIL PANAMÁ SEGUROS, S.A	-
SEGUROS CONFIANZA, S.A	-
SEGUROS CONSTITUCIÓN, S.A.	-
SUB-TOTAL	-
TOTAL	859.98



SUPERINTENDENCIA DE SEGUROS Y REASEGUROS DE PANAMA
Cuadro 01. PRIMAS SUSCRITAS DE SEGURO DIRECTO CON PARTICIPACIÓN EN EL MERCADO POR RAMOS
Al Mes de Noviembre 2015

RAMOS DE SEGUROS	RAMOS GENERALES									
	Riesgos Diversos	Responsabilidad Civil	Robo	Fidelidad y DDD	BBB	Otros	Titulos de Propiedad	Fianzas	Oferta y Cumplimiento	Otras
ACE SEGUROS, S.A.	1,445,067.59	1,445,067.59	-	-	-	-	-	527,485.07	-	527,485.07
ACERTA SEGUROS	1,582,604.22	915,781.00	142,274.40	23,455.37	33,730.23	467,363.22	-	2,191,589.96	126,404.67	2,065,185.29
AIG. SEGUROS	12,912,505.82	8,832,562.53	-	1,130,504.56	-	2,949,438.73	-	2,497,474.19	-	2,497,474.19
ALIADO SEGUROS	7,892,551.19	2,759,752.48	13,619.20	781.78	-	5,118,397.73	-	3,516,793.61	960,578.62	2,556,214.99
ASEGURADORA ANCON, S.A	2,787,692.87	1,376,209.71	76,721.17	-	-	1,334,761.99	-	22,299,719.68	196,101.07	22,103,618.61
ASEGURADORA GLOBAL, S.A	4,578,864.90	-	-	425,340.31	-	4,153,524.59	-	1,083,346.74	766,243.64	317,103.10
ASSA COMPAÑÍA DE SEGUROS, S.A	32,164,709.20	10,531,278.62	1,066,907.77	301,796.33	617,268.21	19,647,458.27	-	25,021,595.40	19,495,272.74	5,526,322.66
ASSICURAZIONI GENERALI, S.p.A.	4,613,063.08	2,079,307.93	582,414.56	-	1,137,368.02	813,972.57	-	257,356.84	87,652.10	169,704.74
BANESCO SEGUROS, S.A.	4,137,153.78	1,247,602.20	40,692.03	109,046.65	-	2,739,812.90	-	2,546,131.78	1,061,415.28	1,484,716.50
COMPAÑÍA INTERNACIONAL DE SEGUROS, S.A	32,757,876.96	9,898,821.70	533,616.39	144,560.62	178,321.58	22,002,556.67	-	18,735,330.34	589,657.93	18,145,672.41
ASEGURADORA DEL ISTMO, S.A. (ADISA)	628,389.45	585,280.49	11,933.99	10,901.77	-	20,273.20	-	9,361,803.25	8,940,101.31	421,701.94
GENERAL DE SEGUROS, S.A.	6,011,575.71	454,067.11	60,353.88	-	515,964.00	4,981,190.72	-	579,349.42	83,999.46	495,349.96
MAPFRE PANAMÁ, S.A	16,805,678.15	3,408,579.66	2,865,540.36	212,681.04	270,245.40	10,048,631.69	-	31,570,569.27	31,455,102.07	115,467.20
MULTIBANK SEGUROS, S.A	1,024,218.48	25,632.21	32,449.39	-	256,853.60	709,283.28	-	216,352.53	175,095.09	41,257.44
NACIONAL DE SEGUROS DE PANAMÁ Y CENTROAMÉRICA	46,606.02	(159,869.62)	124,847.92	41,020.23	34,863.92	5,743.57	-	11,929,789.66	11,929,789.66	-
ÓPTIMA COMPAÑÍA DE SEGUROS, S.A.	6,197,464.49	4,459,300.75	254,420.85	3,899.17	49,426.42	1,430,417.30	-	1,816,942.53	346,729.51	1,470,213.02
PAN AMERICAN LIFE INSURANCE DE PANAMÁ, S.A	-	-	-	-	-	-	-	-	-	-
SAGICOR PANAMÁ, S.A	-	-	-	-	-	-	-	-	-	-
SEGUROS SURAMERICANA DE PANAMA, S.A.	3,323,264.99	257,283.11	412,323.56	29,760.51	-	2,623,897.81	-	161,194.28	13,046.35	148,147.93
SEGUROS FEDPA, S.A	394,640.03	173,426.76	(34,707.85)	255,869.94	-	51.18	-	62,772.52	42,506.35	20,266.17
SEGUROS SURAMERICANA, S.A	7,742,402.13	1,347,788.72	523,497.14	29,243.90	82,000.00	5,759,872.37	-	3,985,722.21	2,070,226.89	1,915,495.32
VIVIR COMPAÑÍA DE SEGUROS, SA.	-	-	-	-	-	-	-	-	-	-
WORLDWIDE MEDICAL ASSURANCE, LTD	-	-	-	-	-	-	-	-	-	-
SUB-TOTAL	147,046,329.06	49,637,872.95	6,706,904.76	2,718,862.18	3,176,041.38	84,806,647.79	-	138,361,319.28	78,339,922.74	60,021,396.54



SUPERINTENDENCIA DE SEGUROS Y REASEGUROS DE PANAMA
Cuadro 01. PRIMAS SUSCRITAS DE SEGURO DIRECTO CON PARTICIPACIÓN EN EL MERCADO POR RAMOS
Al Mes de Noviembre 2015

RAMOS DE SEGUROS	RAMOS GENERALES									
	Riesgos Diversos	Responsabilidad Civil	Robo	Fidelidad y DDD	BBB	Otros	Titulos de Propiedad	Fianzas	Oferta y Cumplimiento	Otras
SEGUROS BBA. CORP.	(245,830.16)	(246,664.20)	361.87	406.19	-	65.98	-	721,426.36	402,305.94	319,120.42
BUPA PANAMÁ, S.A.	-	-	-	-	-	-	-	-	-	-
LA FLORESTA DE SEGUROS Y VIDA, S.A	1,641,291.60	962,664.30	-	-	-	678,627.30	-	1,285,859.20	-	1,285,859.20
LA REGIONAL DE SEGUROS, S.A	189,964.31	2,273.00	955.00	-	-	186,736.31	-	212,857.98	50,935.43	161,922.55
MERCANTIL PANAMÁ SEGUROS, S.A	2,456.36	1,160.00	-	-	-	1,296.36	-	1,508.30	-	1,508.30
SEGUROS CONFIANZA, S.A	502,418.02	85,770.26	10,325.86	-	-	406,321.90	-	1,024,567.75	194,485.19	830,082.57
SEGUROS CONSTITUCIÓN, S.A.	(1,280,345.91)	(372,416.61)	32,409.14	26,031.63	-	(966,370.07)	-	973,950.41	-	973,950.41
SUB-TOTAL	809,954.22	432,786.75	44,051.87	26,437.82	-	306,677.78	-	4,220,170.00	647,726.55	3,572,443.45
TOTAL	147,856,283.28	50,070,659.70	6,750,956.63	2,745,300.00	3,176,041.38	85,113,325.57	-	142,581,489.28	78,987,649.29	63,593,839.99

SUPERINTENDENCIA DE SEGUROS Y REASEGUROS DE PANAMA
Cuadro 02. SINIESTROS PAGADOS DE SEGURO DIRECTO POR RAMOS
Al Mes de Noviembre 2015

RAMOS DE SEGUROS	GRAN TOTAL	RAMOS VIDA											
		TOTAL VIDA	Vida Individual	Primer año	Renovación	Accidentes Personales	Individual	Grupo	Invalidez	Salud	Individual	Grupo	Colectivos de Vida
ACE SEGUROS, S.A.	895,159.04	27,914.12	-	-	-	27,914.12	-	27,914.12	-	-	-	-	-
ACERTA SEGUROS	8,637,534.90	1,639,671.01	92,902.70	72,973.00	19,929.70	89,731.79	-	89,731.79	-	1,231,686.53	1,218,634.62	13,051.91	225,349.99
AIG. SEGUROS	7,719,016.27	371,186.17	32,404.25	8,367.61	24,036.64	338,781.92	172,237.01	166,544.91	-	-	-	-	-
ALIADO SEGUROS	2,920,188.65	363,986.84	-	-	-	38,130.95	13,336.25	24,794.70	-	-	-	-	325,855.89
ASEGURADORA ANCON, S.A	24,140,256.54	10,050,085.91	197,000.00	165,000.00	32,000.00	104,350.97	81,882.45	22,468.52	-	7,057,534.72	5,763,342.35	1,294,192.37	2,691,200.22
ASEGURADORA GLOBAL, S.A	4,047,792.54	1,316,220.92	-	-	-	1,597.55	1,597.55	-	-	-	-	-	1,314,623.37
ASSA COMPAÑÍA DE SEGUROS, S.A	57,987,396.69	32,862,672.45	3,478,478.94	824,996.67	2,653,482.27	163,138.30	17,202.73	145,935.57	-	22,631,774.09	13,677,355.08	8,954,419.01	6,589,281.12
ASSICURAZIONI GENERALI, S.p.A.	40,153,013.57	15,437,479.69	2,386,220.46	565,847.40	1,820,373.06	953,105.24	28,894.29	924,210.95	-	9,029,296.18	-	9,029,296.18	3,068,857.81
BANESCO SEGUROS, S.A.	7,952,846.56	1,224,203.67	(17,620.28)	(17,620.28)	-	8,006.44	-	8,006.44	-	521,248.26	203,609.63	317,638.63	712,569.25
COMPAÑÍA INTERNACIONAL DE SEGUROS, S.A	88,717,361.67	50,113,407.42	5,266,362.28	2,301,124.87	2,965,237.41	2,499,516.08	1,538,026.79	961,489.29	-	30,766,139.53	15,789,855.23	14,976,284.30	11,581,389.53
ASEGURADORA DEL ISTMO, S.A. (ADISA)	1,348,507.68	95,412.77	-	-	-	30,213.46	-	30,213.46	-	63,986.60	4,482.72	59,503.88	1,212.71
GENERAL DE SEGUROS, S.A.	12,346,986.31	3,514,909.70	-	-	-	-	-	-	-	-	-	-	3,514,909.70
MAPFRE PANAMÁ, S.A	103,282,355.06	39,401,686.13	8,306,919.65	401,930.72	7,904,988.93	690,969.38	497,045.16	193,924.22	-	24,721,284.99	11,980,795.66	12,740,489.33	5,682,512.11
MULTIBANK SEGUROS, S.A	1,866,272.68	1,085,846.40	-	-	-	10,000.00	10,000.00	-	-	-	-	-	1,075,846.40
NACIONAL DE SEGUROS DE PANAMÁ Y CENTROAMÉRICA	2,026,203.82	265,187.05	-	-	-	264,648.90	48,208.88	216,440.02	-	-	-	-	538.15
ÓPTIMA COMPAÑÍA DE SEGUROS, S.A.	4,754,504.04	641,447.14	-	-	-	133,861.57	1,363.84	132,497.73	-	-	-	-	507,585.57
PAN AMERICAN LIFE INSURANCE DE PANAMÁ, S.A	51,390,253.76	51,390,253.76	3,462,867.65	-	3,462,867.65	541,380.82	32,019.08	509,361.74	-	44,409,056.22	(932,888.19)	45,341,944.41	2,976,949.07
SAGICOR PANAMÁ, S.A	2,226,430.38	2,226,430.38	-	-	-	-	-	-	-	2,094,685.80	-	2,094,685.80	131,744.58
SEGUROS SURAMERICANA DE PANAMA, S.A.	20,481,873.75	8,244,351.07	1,074,077.07	43,005.00	1,031,072.07	422,109.68	22,431.01	399,678.67	-	(3.00)	(3.00)	-	6,748,167.32
SEGUROS FEDPA, S.A	12,302,549.08	2,209,313.45	148,450.00	148,450.00	-	295,772.73	295,772.73	-	-	(9,326.81)	(9,326.81)	-	1,774,417.53
SEGUROS SURAMERICANA, S.A	43,303,679.01	11,050,937.97	3,717,165.42	1,900,496.43	1,816,668.99	718,698.74	718,698.74	-	-	-	-	-	6,615,073.81
VIVIR COMPAÑÍA DE SEGUROS, SA.	1,158,009.58	1,158,009.58	-	-	-	2,083.43	-	2,083.43	-	1,072,809.36	699,097.87	373,711.49	83,116.79
WORLDWIDE MEDICAL ASSURANCE, LTD	13,424,988.80	13,424,988.80	-	-	-	5,564.10	-	5,564.10	-	13,325,862.52	11,149,700.48	2,176,162.04	93,562.18
SUB-TOTAL	513,083,180.38	248,115,602.40	28,145,228.14	6,414,571.42	21,730,656.72	7,339,576.17	3,478,716.53	3,860,859.64	-	156,916,034.99	59,544,655.63	97,371,379.36	55,714,763.10

SUPERINTENDENCIA DE SEGUROS Y REASEGUROS DE PANAMA
Cuadro 02. SINIESTROS PAGADOS DE SEGURO DIRECTO POR RAMOS
Al Mes de Noviembre 2015

RAMOS DE SEGUROS	GRAN TOTAL	RAMOS VIDA											
		TOTAL VIDA	Vida Individual	Primer año	Renovación	Accidentes Personales	Individual	Grupo	Invalidez	Salud	Individual	Grupo	Colectivos de Vida
SEGUROS BBA. CORP.	600,157.54	(123,853.89)	-	-	-	30,646.68	30,646.68	-	-	(198,504.99)	39,782.87	(238,287.86)	44,004.42
BUPA PANAMÁ, S.A.	2,135.26	2,135.26	-	-	-	-	-	-	-	2,135.26	-	2,135.26	-
LA FLORESTA DE SEGUROS Y VIDA, S.A	2,583,444.70	313,080.50	43,503.10	28,344.00	15,159.10	47,106.70	18,920.91	28,185.79	-	211,278.60	67,279.41	143,999.19	11,192.10
LA REGIONAL DE SEGUROS, S.A	2,072,352.11	101,452.71	1,500.00	1,500.00	-	-	-	-	-	-	-	-	99,952.71
MERCANTIL PANAMÁ SEGUROS, S.A	518.76	-	-	-	-	-	-	-	-	-	-	-	-
SEGUROS CONFIANZA, S.A	1,004,458.62	54,075.17	-	-	-	29,696.25	29,696.25	-	-	-	-	-	24,378.92
SEGUROS CONSTITUCIÓN, S.A.	3,278,893.23	-	-	-	-	-	-	-	-	-	-	-	-
SUB-TOTAL	9,541,960.22	346,889.75	45,003.10	29,844.00	15,159.10	107,449.63	79,263.84	28,185.79	-	14,908.87	107,062.28	(92,153.41)	179,528.15
TOTAL	522,625,140.60	248,462,492.15	28,190,231.24	6,444,415.42	21,745,815.82	7,447,025.80	3,557,980.37	3,889,045.43	-	156,930,943.86	59,651,717.91	97,279,225.95	55,894,291.25

SUPERINTENDENCIA DE SEGUROS Y REASEGUROS DE PANAMA

Cuadro 02. SINIESTROS PAGADOS DE SEGURO DIRECTO POR RAMOS

Al Mes de Noviembre 2015

RAMOS DE SEGUROS	RAMOS GENERALES											
	TOTAL GENERALES	Incendio y Líneas Aliadas	Residencial	Comercial	Industrial	Vida Industrial	Anualidades	Rentas Vitalicias	Pérdida de Ingresos	Multirisgo	Residencial	Comercial e Industrial
ACE SEGUROS, S.A.	867,244.92	260,331.61	-	260,331.61	-	-	-	-	-	16,506.68	-	16,506.68
ACERTA SEGUROS	6,997,863.89	2,439,128.56	229,036.33	2,210,092.23	-	75,000.00	-	-	-	83,380.93	23,088.32	60,292.61
AIG. SEGUROS	7,347,830.10	1,873,755.27	-	1,873,755.27	-	-	-	-	-	-	-	-
ALIADO SEGUROS	2,556,201.81	23,491.55	13,493.51	9,998.04	-	-	-	-	-	49,391.36	46,700.33	2,691.03
ASEGURADORA ANCON, S.A	14,090,170.63	434,364.99	62,984.89	350,355.57	21,024.53	-	-	-	-	42,712.39	41,678.18	1,034.21
ASEGURADORA GLOBAL, S.A	2,731,571.62	71,485.48	71,485.48	-	-	-	-	-	-	-	-	-
ASSA COMPAÑÍA DE SEGUROS, S.A	25,124,724.24	2,943,856.28	2,943,856.28	-	-	-	-	-	-	190,852.87	190,852.87	-
ASSICURAZIONI GENERALI, S.p.A.	24,715,533.88	5,317,083.32	2,172,400.78	3,144,682.54	-	-	-	-	-	1,153,003.38	352,238.99	800,764.39
BANESCO SEGUROS, S.A.	6,728,642.89	659,025.04	-	659,025.04	-	-	-	-	-	2,900,609.60	4,760.64	2,895,848.96
COMPAÑÍA INTERNACIONAL DE SEGUROS, S.A	38,603,954.25	5,669,459.94	5,669,459.94	-	-	-	-	-	-	(9,147.78)	(9,147.78)	-
ASEGURADORA DEL ISTMO, S.A. (ADISA)	1,253,094.91	10.39	10.39	-	-	-	-	-	-	-	-	-
GENERAL DE SEGUROS, S.A.	8,832,076.61	4,254,446.76	4,254,446.76	-	-	-	-	-	-	3,357.38	904.99	2,452.39
MAPFRE PANAMÁ, S.A	63,880,668.93	6,359,396.40	-	6,359,396.40	-	-	-	-	-	-	-	-
MULTIBANK SEGUROS, S.A	780,426.28	5,843.00	5,843.00	-	-	-	-	-	-	187.25	187.25	-
NACIONAL DE SEGUROS DE PANAMÁ Y CENTROAMÉRICA	1,761,016.77	99,534.67	45,643.76	53,890.91	-	-	-	-	-	-	-	-
ÓPTIMA COMPAÑÍA DE SEGUROS, S.A.	4,113,056.90	354,192.88	134,453.60	219,739.28	-	-	-	-	-	46,998.13	28,482.54	18,515.59
PAN AMERICAN LIFE INSURANCE DE PANAMÁ, S.A	-	-	-	-	-	-	-	-	-	-	-	-
SAGICOR PANAMÁ, S.A	-	-	-	-	-	-	-	-	-	-	-	-
SEGUROS SURAMERICANA DE PANAMA, S.A.	12,237,522.68	694,619.06	163,044.99	520,714.56	10,859.51	-	-	-	-	-	-	-
SEGUROS FEDPA, S.A	10,093,235.63	528,109.65	-	528,109.65	-	-	-	-	-	1,423.32	237.34	1,185.98
SEGUROS SURAMERICANA, S.A	32,252,741.04	5,539,934.97	5,539,934.97	-	-	-	-	-	-	-	-	-
VIVIR COMPAÑÍA DE SEGUROS, SA.	-	-	-	-	-	-	-	-	-	-	-	-
WORLDWIDE MEDICAL ASSURANCE, LTD	-	-	-	-	-	-	-	-	-	-	-	-
SUB-TOTAL	264,967,577.98	37,528,069.82	21,306,094.67	16,190,091.10	31,884.04	75,000.00	-	-	-	4,479,275.51	679,983.67	3,799,291.84

SUPERINTENDENCIA DE SEGUROS Y REASEGUROS DE PANAMA
Cuadro 02. SINIESTROS PAGADOS DE SEGURO DIRECTO POR RAMOS
Al Mes de Noviembre 2015

RAMOS DE SEGUROS	RAMOS GENERALES											
	TOTAL GENERALES	Incendio y Líneas Aliadas	Residencial	Comercial	Industrial	Vida Industrial	Anualidades	Rentas Vitalicias	Pérdida de Ingresos	Multiriesgo	Residencial	Comercial e Industrial
SEGUROS BBA. CORP.	724,011.43	11,661.14	-	11,661.14	-	-	-	-	-	11,441.43	11,441.43	-
BUPA PANAMÁ, S.A.	-	-	-	-	-	-	-	-	-	-	-	-
LA FLORESTA DE SEGUROS Y VIDA, S.A	2,270,364.20	105,693.10	91,479.20	14,213.90	-	-	-	-	-	-	-	-
LA REGIONAL DE SEGUROS, S.A	1,970,899.40	1,128,806.66	23,583.67	1,105,222.99	-	-	-	-	-	(6,669.80)	-	(6,669.80)
MERCANTIL PANAMÁ SEGUROS, S.A	518.76	-	-	-	-	-	-	-	-	-	-	-
SEGUROS CONFIANZA, S.A	950,383.45	51,917.70	-	-	51,917.70	-	-	-	-	-	-	-
SEGUROS CONSTITUCIÓN, S.A.	3,278,893.23	55,237.69	55,237.69	-	-	-	-	-	-	-	-	-
SUB-TOTAL	9,195,070.47	1,353,316.29	170,300.56	1,131,098.03	51,917.70	-	-	-	-	4,771.63	11,441.43	(6,669.80)
TOTAL	274,162,648.45	38,881,386.11	21,476,395.23	17,321,189.13	83,801.74	75,000.00	-	-	-	4,484,047.14	691,425.10	3,792,622.04

SUPERINTENDENCIA DE SEGUROS Y REASEGUROS DE PANAMA
Cuadro 02. SINIESTROS PAGADOS DE SEGURO DIRECTO POR RAMOS
Al Mes de Noviembre 2015

RAMOS DE SEGUROS	RAMOS GENERALES														
	Transporte de Carga	Terrestre	Marítimo	Aéreo	Casco	Marítimo	Aéreo	Automóvil	Ramos Técnicos	TRC TRM	Equipo Electrónico	Caldera y Maquinaria	Rotura de Maquinaria	Equipo Pesado	Vidrios
ACE SEGUROS, S.A.	76,813.94	-	76,813.94	-	-	-	-	-	94,105.97	94,105.97	-	-	-	-	-
ACERTA SEGUROS	47,305.46	-	47,305.46	-	156,894.75	2,652.70	154,242.05	3,711,950.15	228,090.55	265,806.40	(63,310.31)	-	-	25,594.46	-
AIG. SEGUROS	238,583.13	-	238,583.13	-	-	-	-	1,325,227.80	-	-	-	-	-	-	-
ALIADO SEGUROS	15,172.55	15,172.55	-	-	3,884.38	3,884.38	-	2,307,814.68	(3,203.15)	-	(3,203.15)	-	-	-	-
ASEGURADORA ANCON, S.A	371,940.46	371,940.46	-	-	289,021.73	289,021.73	-	10,522,092.81	51,978.79	22,622.29	5,277.80	-	(3,997.72)	28,076.42	-
ASEGURADORA GLOBAL, S.A	-	-	-	-	-	-	-	2,314,901.17	-	-	-	-	-	-	-
ASSA COMPAÑÍA DE SEGUROS, S.A	833,102.97	833,102.97	-	-	2,028,461.52	1,428,460.52	600,001.00	12,462,408.24	2,021,272.99	1,295,757.93	725,515.06	-	-	-	-
ASSICURAZIONI GENERALI, S.p.A.	246,888.74	-	246,888.74	-	326,167.39	334,826.80	(8,659.41)	14,537,792.49	770,576.20	414,559.27	64,501.23	-	203,764.03	87,751.67	-
BANESCO SEGUROS, S.A.	45,209.29	45,209.29	-	-	7,404.91	7,404.91	-	2,388,210.67	180,971.40	517,663.97	11,981.97	-	(444,955.87)	96,281.33	-
COMPAÑÍA INTERNACIONAL DE SEGUROS, S.A	807,456.35	418,131.42	389,324.93	-	962,195.15	176,682.86	785,512.29	21,072,375.99	1,405,484.22	43,164.55	286,637.71	-	195,044.91	880,637.04	-
ASEGURADORA DEL ISTMO, S.A. (ADISA)	-	-	-	-	-	-	-	18,106.38	9,341.63	9,341.63	-	-	-	-	-
GENERAL DE SEGUROS, S.A.	94,384.34	94,384.34	-	-	-	-	-	2,369,788.99	69,651.61	69,651.61	-	-	-	-	-
MAPFRE PANAMÁ, S.A	406,689.26	219,401.27	187,287.99	-	6,612,543.47	6,600,726.64	11,816.83	19,456,808.70	7,969,234.48	7,873,100.74	20,460.81	-	(16,904.05)	92,576.98	-
MULTIBANK SEGUROS, S.A	-	-	-	-	-	-	-	244,667.56	232,786.73	20,505.61	20,563.07	-	-	191,718.05	-
NACIONAL DE SEGUROS DE PANAMÁ Y CENTROAMÉRICA	3,131.96	-	3,131.96	-	1,312.38	-	1,312.38	1,850,674.86	44,341.27	3,919.40	40,421.87	-	-	-	-
ÓPTIMA COMPAÑÍA DE SEGUROS, S.A.	36,105.52	36,105.52	-	-	100,347.35	100,347.35	-	1,807,887.51	5,560.24	2,322.87	-	-	(388.97)	3,626.33	-
PAN AMERICAN LIFE INSURANCE DE PANAMÁ, S.A	-	-	-	-	-	-	-	-	-	-	-	-	-	-	-
SAGICOR PANAMÁ, S.A	-	-	-	-	-	-	-	-	-	-	-	-	-	-	-
SEGUROS SURAMERICANA DE PANAMA, S.A.	453,723.32	453,723.32	-	-	28,771.73	28,771.73	-	10,315,361.41	49,604.51	-	37,333.89	-	12,270.62	-	-
SEGUROS FEDPA, S.A	705.69	826.07	(120.38)	-	-	-	-	9,542,023.80	342.00	342.00	-	-	-	-	-
SEGUROS SURAMERICANA, S.A	729,911.58	729,911.58	-	-	-	-	-	21,774,739.82	255,819.90	127,532.12	20,685.93	-	-	107,601.85	-
VIVIR COMPAÑÍA DE SEGUROS, SA.	-	-	-	-	-	-	-	-	-	-	-	-	-	-	-
WORLDWIDE MEDICAL ASSURANCE, LTD	-	-	-	-	-	-	-	-	-	-	-	-	-	-	-
SUB-TOTAL	4,407,124.56	3,217,908.79	1,189,215.77	-	10,517,004.76	8,972,779.62	1,544,225.14	138,022,833.03	13,385,959.34	10,760,396.36	1,166,865.87	-	(55,167.04)	1,513,864.15	-

SUPERINTENDENCIA DE SEGUROS Y REASEGUROS DE PANAMA
Cuadro 02. SINIESTROS PAGADOS DE SEGURO DIRECTO POR RAMOS
Al Mes de Noviembre 2015

RAMOS DE SEGUROS	RAMOS GENERALES														
	Transporte de Carga	Terrestre	Marítimo	Aéreo	Casco	Marítimo	Aéreo	Automóvil	Ramos Técnicos	TRC TRM	Equipo Electrónico	Caldera y Maquinaria	Rotura de Maquinaria	Equipo Pesado	Vidrios
SEGUROS BBA. CORP.	4,011.53	-	4,011.53	-	1,095.11	1,095.11	-	626,287.76	23,211.61	23,211.61	-	-	-	-	-
BUPA PANAMÁ, S.A.	-	-	-	-	-	-	-	-	-	-	-	-	-	-	-
LA FLORESTA DE SEGUROS Y VIDA, S.A	182,029.60	182,029.60	-	-	-	-	-	1,860,982.40	(49,139.40)	-	3,807.30	-	-	(52,946.70)	-
LA REGIONAL DE SEGUROS, S.A	-	-	-	-	-	-	-	824,616.35	11,230.83	-	(585.00)	-	-	11,815.83	-
MERCANTIL PANAMÁ SEGUROS, S.A	-	-	-	-	-	-	-	518.76	-	-	-	-	-	-	-
SEGUROS CONFIANZA, S.A	-	-	-	-	-	-	-	797,895.62	-	-	-	-	-	-	-
SEGUROS CONSTITUCIÓN, S.A.	32,655.25	32,655.25	-	-	196,879.98	196,879.98	-	1,296,959.12	4,973.67	4,973.67	-	-	-	-	-
SUB-TOTAL	218,696.38	214,684.85	4,011.53	-	197,975.09	197,975.09	-	5,407,260.01	(9,723.29)	28,185.28	3,222.30	-	-	(41,130.87)	-
TOTAL	4,625,820.94	3,432,593.64	1,193,227.30	-	10,714,979.85	9,170,754.71	1,544,225.14	143,430,093.04	13,376,236.05	10,788,581.64	1,170,088.17	-	(55,167.04)	1,472,733.28	-

SUPERINTENDENCIA DE SEGUROS Y REASEGUROS DE PANAMA

Cuadro 02. SINIESTROS PAGADOS DE SEGURO DIRECTO POR RAMOS

Al Mes de Noviembre 2015

RAMOS DE SEGUROS	RAMOS GENERALES									
	Riesgos Diversos	Responsabilidad Civil	Robo	Fidelidad y DDD	BBB	Otros	Titulos de Propiedad	Fianzas	Oferta y Cumplimiento	Otras
ACE SEGUROS, S.A.	419,486.72	419,486.72	-	-	-	-	-	-	-	-
ACERTA SEGUROS	241,199.61	98,611.81	16,287.74	58,015.81	1,001.00	67,283.25	-	14,913.88	-	14,913.88
AIG. SEGUROS	1,055,683.71	579,727.26	-	244,751.90	-	231,204.55	-	2,854,580.19	2,854,580.19	-
ALIADO SEGUROS	159,650.44	137,632.22	6,869.95	-	-	15,148.27	-	-	-	-
ASEGURADORA ANCON, S.A	1,004,325.58	832,922.57	15,188.30	-	-	156,214.71	94,481.01	1,279,252.87	(10,535.00)	1,289,787.87
ASEGURADORA GLOBAL, S.A	354,612.47	-	-	-	-	354,612.47	-	(9,427.50)	-	(9,427.50)
ASSA COMPAÑÍA DE SEGUROS, S.A	4,322,949.53	1,360,302.99	212,450.84	589,477.76	77,689.44	2,083,028.50	-	321,819.84	(14,440.37)	336,260.21
ASSICURAZIONI GENERALI, S.p.A.	2,321,401.56	910,457.97	520,365.02	-	105,500.00	785,078.57	-	42,620.80	42,620.80	-
BANESCO SEGUROS, S.A.	572,210.98	265,287.11	10,109.36	50,611.18	-	246,203.33	-	(24,999.00)	(24,999.00)	-
COMPAÑÍA INTERNACIONAL DE SEGUROS, S.A	5,235,457.21	441,901.54	435,395.29	286,862.35	-	4,071,298.03	-	3,460,673.17	5,450.76	3,455,222.41
ASEGURADORA DEL ISTMO, S.A. (ADISA)	3,297.08	3,124.21	-	-	-	172.87	-	1,222,339.43	914,638.31	307,701.12
GENERAL DE SEGUROS, S.A.	1,831,147.53	165,650.08	216,048.50	-	-	1,449,448.95	-	209,300.00	209,300.00	-
MAPFRE PANAMÁ, S.A	1,964,840.82	208,965.01	351,615.92	207,199.95	10,737.09	1,186,322.85	-	21,111,155.80	21,075,618.81	35,536.99
MULTIBANK SEGUROS, S.A	296,941.74	4,117.40	17,258.46	1,101.16	-	274,464.72	-	-	-	-
NACIONAL DE SEGUROS DE PANAMÁ Y CENTROAMÉRICA	23,564.85	17,514.33	(2,132.69)	-	-	8,183.21	-	(261,543.22)	(261,543.22)	-
ÓPTIMA COMPAÑÍA DE SEGUROS, S.A.	1,759,229.17	145,396.46	165,881.04	294.02	100.00	1,447,557.65	-	2,736.10	-	2,736.10
PAN AMERICAN LIFE INSURANCE DE PANAMÁ, S.A	-	-	-	-	-	-	-	-	-	-
SAGICOR PANAMÁ, S.A	-	-	-	-	-	-	-	-	-	-
SEGUROS SURAMERICANA DE PANAMA, S.A.	685,576.55	85,406.61	124,263.78	49,118.26	-	426,787.90	-	9,866.10	9,866.10	-
SEGUROS FEDPA, S.A	20,631.17	345.33	-	20,285.84	-	-	-	-	-	-
SEGUROS SURAMERICANA, S.A	2,792,559.16	993,515.68	114,938.34	(8,000.00)	-	1,692,105.14	-	1,159,775.61	42,167.71	1,117,607.90
VIVIR COMPAÑÍA DE SEGUROS, SA.	-	-	-	-	-	-	-	-	-	-
WORLDWIDE MEDICAL ASSURANCE, LTD	-	-	-	-	-	-	-	-	-	-
SUB-TOTAL	25,064,765.88	6,670,365.30	2,204,539.85	1,499,718.23	195,027.53	14,495,114.97	94,481.01	31,393,064.07	24,842,725.10	6,550,338.97

SUPERINTENDENCIA DE SEGUROS Y REASEGUROS DE PANAMA
Cuadro 02. SINIESTROS PAGADOS DE SEGURO DIRECTO POR RAMOS
Al Mes de Noviembre 2015

RAMOS DE SEGUROS	RAMOS GENERALES									
	Riesgos Diversos	Responsabilidad Civil	Robo	Fidelidad y DDD	BBB	Otros	Titulos de Propiedad	Fianzas	Oferta y Cumplimiento	Otras
SEGUROS BBA. CORP.	5,646.97	1,732.01	3,760.98	1,048.97	-	(894.99)	-	40,655.88	40,655.88	-
BUPA PANAMÁ, S.A.	-	-	-	-	-	-	-	-	-	-
LA FLORESTA DE SEGUROS Y VIDA, S.A	153,633.20	38,250.10	24,204.70	-	-	91,178.40	-	17,165.30	-	17,165.30
LA REGIONAL DE SEGUROS, S.A	12,915.36	-	-	-	-	12,915.36	-	-	-	-
MERCANTIL PANAMÁ SEGUROS, S.A	-	-	-	-	-	-	-	-	-	-
SEGUROS CONFIANZA, S.A	2,333.29	2,333.29	-	-	-	-	-	98,236.84	-	98,236.84
SEGUROS CONSTITUCIÓN, S.A.	(9,911.36)	(146,916.15)	(1,625.82)	1,465.40	-	137,165.21	-	1,702,098.88	-	1,702,098.88
SUB-TOTAL	164,617.46	(104,600.75)	26,339.86	2,514.37	-	240,363.98	-	1,858,156.90	40,655.88	1,817,501.02
TOTAL	25,229,383.34	6,565,764.55	2,230,879.71	1,502,232.60	195,027.53	14,735,478.95	94,481.01	33,251,220.97	24,883,380.98	8,367,839.99

SUPERINTENDENCIA DE SEGUROS Y REASEGUROS DE PANAMA
Cuadro 04. SINIESTROS PAGADOS DE SEGURO DIRECTO POR PRIMA DEVENGADA
Al Mes de Noviembre 2015

RAMOS DE SEGUROS	GRAN TOTAL	RAMOS VIDA											TOTAL GENERALES	
		TOTAL VIDA	Vida Individual	Primer año	Renovación	Accidentes Personales	Individual	Grupo	Invalidez	Salud	Individual	Grupo		Colectivos de Vida
ACE SEGUROS, S.A.	0.13	0.03	-	-	-	0.03	-	0.03	-	-	-	-	-	0.15
ACERTA SEGUROS	0.46	0.42	0.15	0.20	0.07	0.16	-	0.17	-	0.50	0.81	0.01	0.89	0.47
AIG. SEGUROS	0.30	0.32	-	-	-	0.30	0.38	0.24	-	-	-	-	-	0.30
ALIADO SEGUROS	0.14	0.25	-	-	-	0.33	16.61	0.21	-	-	-	-	0.24	0.13
ASEGURADORA ANCON, S.A	0.38	0.66	0.41	0.34	(1,658.03)	0.36	0.64	0.14	-	0.69	0.69	0.69	0.64	0.29
ASEGURADORA GLOBAL, S.A	0.20	0.15	-	-	-	0.06	0.06	-	-	-	-	-	0.16	0.24
ASSA COMPAÑÍA DE SEGUROS, S.A	0.29	0.40	0.16	0.29	0.14	0.09	0.02	0.14	-	0.69	0.62	0.84	0.26	0.22
ASSICURAZIONI GENERALI, S.p.A.	0.43	0.39	0.11	0.12	0.10	0.73	0.13	0.86	-	0.88	-	0.88	0.56	0.46
BANESCO SEGUROS, S.A.	0.36	0.25	(0.02)	(0.04)	-	0.31	-	0.31	-	1.10	-	0.67	0.21	0.39
COMPAÑÍA INTERNACIONAL DE SEGUROS, S.A	0.46	0.57	0.26	0.45	0.20	0.97	1.57	0.61	-	0.75	0.75	0.76	0.48	0.36
ASEGURADORA DEL ISTMO, S.A. (ADISA)	0.12	0.14	-	-	-	0.78	-	0.78	-	0.13	0.09	0.14	0.08	0.12
GENERAL DE SEGUROS, S.A.	0.39	0.22	-	-	-	-	-	-	-	-	-	-	0.22	0.55
MAPFRE PANAMÁ, S.A	0.56	0.52	0.40	0.14	0.44	0.57	0.80	0.33	-	0.74	0.64	0.88	0.29	0.59
MULTIBANK SEGUROS, S.A	0.24	0.25	-	-	-	0.06	0.06	-	-	-	-	-	0.27	0.23
NACIONAL DE SEGUROS DE PANAMÁ Y CENTROAMÉRICA	0.10	1.21	-	-	-	1.14	(0.35)	0.59	-	-	-	-	0.01	0.09
ÓPTIMA COMPAÑÍA DE SEGUROS, S.A.	0.30	0.26	-	-	-	0.23	0.01	0.34	-	-	-	-	0.28	0.30
PAN AMERICAN LIFE INSURANCE DE PANAMÁ, S.A	0.53	0.53	0.12	-	0.15	0.27	0.03	0.56	-	0.87	(0.19)	0.99	0.20	-
SAGICOR PANAMÁ, S.A	0.56	0.56	-	-	-	-	-	-	-	0.65	-	0.79	0.35	-
SEGUROS SURAMERICANA DE PANAMA, S.A.	0.44	0.39	0.24	0.04	0.31	0.29	0.15	0.31	-	(0.00)	(0.00)	-	0.49	0.48
SEGUROS FEDPA, S.A	0.53	0.45	2.95	3.08	-	0.27	0.30	-	-	(0.26)	(3.53)	-	0.47	0.55
SEGUROS SURAMERICANA, S.A	0.42	0.29	0.21	0.45	0.13	0.26	0.60	-	-	-	-	-	0.39	0.49
VIVIR COMPAÑÍA DE SEGUROS, SA.	0.53	0.53	-	-	-	3.60	-	3.60	-	0.61	0.57	0.72	0.19	-
WORLDWIDE MEDICAL ASSURANCE, LTD	0.66	0.66	-	-	-	1.56	-	1.56	-	0.84	0.98	0.48	0.48	-
SUB-TOTAL	0.42	0.47	0.20	0.20	0.20	0.40	0.51	0.34	-	0.77	0.65	0.86	0.34	0.38

SUPERINTENDENCIA DE SEGUROS Y REASEGUROS DE PANAMA
Cuadro 04. SINIESTROS PAGADOS DE SEGURO DIRECTO POR PRIMA DEVENGADA
Al Mes de Noviembre 2015

RAMOS DE SEGUROS	GRAN TOTAL	RAMOS VIDA												TOTAL GENERALES
		TOTAL VIDA	Vida Individual	Primer año	Renovación	Accidentes Personales	Individual	Grupo	Invalidez	Salud	Individual	Grupo	Colectivos de Vida	
SEGUROS BBA. CORP.	0.16	(0.63)	-	-	-	0.33	0.33	-	-	(19.91)	3.99	-	0.57	0.21
BUPA PANAMÁ, S.A.	0.01	0.01	-	-	-	-	-	-	-	0.01	-	0.01	-	-
LA FLORESTA DE SEGUROS Y VIDA, S.A	0.26	0.34	0.44	0.59	0.30	4.08	(13.66)	2.18	-	0.28	0.14	0.55	0.21	0.26
LA REGIONAL DE SEGUROS, S.A	0.57	0.58	0.02	0.02	-	-	-	-	-	-	-	-	1.37	0.57
MERCANTIL PANAMÁ SEGUROS, S.A	0.00	-	-	-	-	-	-	-	-	-	-	-	-	0.01
SEGUROS CONFIANZA, S.A	0.17	0.16	-	-	-	0.94	1.09	-	-	-	-	-	0.32	0.17
SEGUROS CONSTITUCIÓN, S.A.	0.93	-	-	-	-	-	-	-	-	-	-	-	-	0.99
SUB-TOTAL	0.36	0.16	0.07	0.06	0.10	0.63	0.57	0.89	-	0.01	0.18	(0.22)	0.54	0.37
TOTAL	0.42	0.47	0.20	0.20	0.20	0.40	0.51	0.34	-	0.76	0.64	0.86	0.34	0.38

SUPERINTENDENCIA DE SEGUROS Y REASEGUROS DE PANAMA
Cuadro 04. SINIESTROS PAGADOS DE SEGURO DIRECTO POR PRIMA DEVENGADA
Al Mes de Noviembre 2015

RAMOS DE SEGUROS	RAMOS GENERALES										
	Incendio y Líneas Aliadas	Residencial	Comercial	Industrial	Vida Industrial	Anualidades	Rentas Vitalicias	Pérdida de Ingresos	Multirisgo	Residencial	Comercial e Industrial
ACE SEGUROS, S.A.	0.10	-	0.10	-	-	-	-	-	0.23	-	0.23
ACERTA SEGUROS	1.32	0.33	4.75	-	1.41	-	-	-	0.36	0.31	0.39
AIG. SEGUROS	0.45	-	0.46	-	-	-	-	-	-	-	-
ALIADO SEGUROS	0.01	0.06	0.01	-	-	-	-	-	0.55	2.88	0.04
ASEGURADORA ANCON, S.A	0.10	0.06	0.17	0.02	-	-	-	-	0.14	0.42	0.01
ASEGURADORA GLOBAL, S.A	0.07	0.10	-	-	-	-	-	-	-	-	-
ASSA COMPAÑÍA DE SEGUROS, S.A	0.17	0.27	-	-	-	-	-	-	0.33	0.33	-
ASSICURAZIONI GENERALI, S.p.A.	0.38	0.39	0.38	-	-	-	-	-	0.43	0.26	0.60
BANESCO SEGUROS, S.A.	0.55	-	0.94	-	-	-	-	-	1.69	0.04	1.83
COMPAÑÍA INTERNACIONAL DE SEGUROS, S.A	0.41	0.41	-	-	-	-	-	-	(0.03)	(0.03)	-
ASEGURADORA DEL ISTMO, S.A. (ADISA)	0.00	0.00	-	-	-	-	-	-	-	-	-
GENERAL DE SEGUROS, S.A.	1.16	1.16	-	-	-	-	-	-	0.04	0.02	0.05
MAPFRE PANAMÁ, S.A	0.77	-	0.77	-	-	-	-	-	-	-	-
MULTIBANK SEGUROS, S.A	0.01	0.02	-	-	-	-	-	-	0.01	0.02	-
NACIONAL DE SEGUROS DE PANAMÁ Y CENTROAMÉRICA	0.02	0.23	0.01	-	-	-	-	-	-	-	-
ÓPTIMA COMPAÑÍA DE SEGUROS, S.A.	0.25	0.15	0.42	-	-	-	-	-	0.42	0.86	0.24
PAN AMERICAN LIFE INSURANCE DE PANAMÁ, S.A	-	-	-	-	-	-	-	-	-	-	-
SAGICOR PANAMÁ, S.A	-	-	-	-	-	-	-	-	-	-	-
SEGUROS SURAMERICANA DE PANAMA, S.A.	0.11	0.07	0.13	0.09	-	-	-	-	-	-	-
SEGUROS FEDPA, S.A	1.94	-	-	-	-	-	-	-	0.07	1.25	0.06
SEGUROS SURAMERICANA, S.A	0.46	0.68	-	-	-	-	-	-	-	-	-
VIVIR COMPAÑÍA DE SEGUROS, SA.	-	-	-	-	-	-	-	-	-	-	-
WORLDWIDE MEDICAL ASSURANCE, LTD	-	-	-	-	-	-	-	-	-	-	-
SUB-TOTAL	0.38	0.43	0.34	0.02	1.41	-	-	-	0.72	0.26	1.07

SUPERINTENDENCIA DE SEGUROS Y REASEGUROS DE PANAMA
Cuadro 04. SINIESTROS PAGADOS DE SEGURO DIRECTO POR PRIMA DEVENGADA
Al Mes de Noviembre 2015

RAMOS DE SEGUROS	RAMOS GENERALES										
	Incendio y Líneas Aliadas	Residencial	Comercial	Industrial	Vida Industrial	Anualidades	Rentas Vitalicias	Pérdida de Ingresos	Multiriesgo	Residencial	Comercial e Industrial
SEGUROS BBA. CORP.	0.14	-	0.27	-	-	-	-	-	0.84	2.41	-
BUPA PANAMÁ, S.A.	-	-	-	-	-	-	-	-	-	-	-
LA FLORESTA DE SEGUROS Y VIDA, S.A	0.06	0.07	0.04	-	-	-	-	-	-	-	-
LA REGIONAL DE SEGUROS, S.A	3.15	0.19	4.72	-	-	-	-	-	(0.07)	-	(0.08)
MERCANTIL PANAMÁ SEGUROS, S.A	-	-	-	-	-	-	-	-	-	-	-
SEGUROS CONFIANZA, S.A	0.10	-	-	0.12	-	-	-	-	-	-	-
SEGUROS CONSTITUCIÓN, S.A.	0.18	0.18	-	-	-	-	-	-	-	-	-
SUB-TOTAL	0.46	0.10	1.56	0.12	-	-	-	-	0.03	0.53	(0.05)
TOTAL	0.38	0.42	0.35	0.03	1.41	-	-	-	0.71	0.26	1.03

SUPERINTENDENCIA DE SEGUROS Y REASEGUROS DE PANAMA
Cuadro 04. SINIESTROS PAGADOS DE SEGURO DIRECTO POR PRIMA DEVENGADA
Al Mes de Noviembre 2015

RAMOS DE SEGUROS	RAMOS GENERALES														
	Transporte de Carga	Terrestre	Marítimo	Aéreo	Casco	Marítimo	Aéreo	Automóvil	Ramos Técnicos	TRC TRM	Equipo Electrónico	Caldera y Maquinaria	Rotura de Maquinaria	Equipo Pesado	Vidrios
ACE SEGUROS, S.A.	0.25	-	0.25	-	-	-	-	-	0.12	0.12	-	-	-	-	-
ACERTA SEGUROS	0.13	-	0.18	-	0.16	0.01	0.26	0.56	0.24	0.33	(1.78)	-	-	0.26	-
AIG. SEGUROS	0.40	-	0.40	-	-	-	-	0.36	-	-	-	-	-	-	-
ALIADO SEGUROS	0.02	0.02	-	-	0.04	0.06	-	0.46	(0.01)	-	(0.04)	-	-	-	-
ASEGURADORA ANCON, S.A	0.60	0.63	-	-	0.45	1.53	-	0.63	0.06	0.04	0.13	-	(0.06)	0.13	-
ASEGURADORA GLOBAL, S.A	-	-	-	-	-	-	-	0.49	-	-	-	-	-	-	-
ASSA COMPAÑÍA DE SEGUROS, S.A	0.24	0.24	-	-	0.25	0.56	0.11	0.55	0.35	0.24	2.33	-	-	-	-
ASSICURAZIONI GENERALI, S.p.A.	0.12	-	0.12	-	0.22	0.29	(0.03)	0.60	0.16	0.14	0.17	-	0.64	0.09	-
BANESCO SEGUROS, S.A.	0.06	0.07	-	-	0.01	0.01	-	0.58	0.09	0.37	2.24	-	(11.47)	0.18	-
COMPAÑÍA INTERNACIONAL DE SEGUROS, S.A	0.14	0.11	0.23	-	0.31	0.14	0.43	0.75	0.38	0.02	1.41	-	18.45	0.82	-
ASEGURADORA DEL ISTMO, S.A. (ADISA)	-	-	-	-	-	-	-	0.15	0.03	0.03	-	-	-	-	-
GENERAL DE SEGUROS, S.A.	0.39	0.39	-	-	-	-	-	0.68	0.03	0.03	-	-	-	-	-
MAPFRE PANAMÁ, S.A	0.11	0.13	0.10	-	0.73	1.73	0.00	0.51	4.65	7.84	0.06	-	(0.18)	0.32	-
MULTIBANK SEGUROS, S.A	-	-	-	-	-	-	-	0.19	1.68	0.21	10.01	-	-	8.18	-
NACIONAL DE SEGUROS DE PANAMÁ Y CENTROAMÉRICA	0.06	-	0.08	-	0.01	-	0.01	0.84	0.15	0.01	2.89	-	-	-	-
ÓPTIMA COMPAÑÍA DE SEGUROS, S.A.	0.08	0.08	-	-	0.36	0.61	-	0.81	0.00	0.00	-	-	(0.01)	0.01	-
PAN AMERICAN LIFE INSURANCE DE PANAMÁ, S.A	-	-	-	-	-	-	-	-	-	-	-	-	-	-	-
SAGICOR PANAMÁ, S.A	-	-	-	-	-	-	-	-	-	-	-	-	-	-	-
SEGUROS SURAMERICANA DE PANAMA, S.A.	0.67	0.67	-	-	0.13	0.13	-	0.72	0.19	-	0.72	-	0.18	-	-
SEGUROS FEDPA, S.A	0.01	0.01	-	-	-	-	-	0.55	0.01	-	-	-	-	-	-
SEGUROS SURAMERICANA, S.A	0.34	0.34	-	-	-	-	-	0.59	0.12	0.10	0.09	-	-	0.19	-
VIVIR COMPAÑÍA DE SEGUROS, SA.	-	-	-	-	-	-	-	-	-	-	-	-	-	-	-
WORLDWIDE MEDICAL ASSURANCE, LTD	-	-	-	-	-	-	-	-	-	-	-	-	-	-	-
SUB-TOTAL	0.20	0.22	0.17	-	0.41	0.83	0.11	0.60	0.49	0.52	0.64	-	(0.09)	0.36	-

SUPERINTENDENCIA DE SEGUROS Y REASEGUROS DE PANAMA
Cuadro 04. SINIESTROS PAGADOS DE SEGURO DIRECTO POR PRIMA DEVENGADA
Al Mes de Noviembre 2015

RAMOS DE SEGUROS	RAMOS GENERALES														
	Transporte de Carga	Terrestre	Marítimo	Aéreo	Casco	Marítimo	Aéreo	Automóvil	Ramos Técnicos	TRC TRM	Equipo Electrónico	Caldera y Maquinaria	Rotura de Maquinaria	Equipo Pesado	Vidrios
SEGUROS BBA. CORP.	(0.01)	-	-	-	0.01	0.05	-	0.21	0.27	0.37	-	-	-	-	-
BUPA PANAMÁ, S.A.	-	-	-	-	-	-	-	-	-	-	-	-	-	-	-
LA FLORESTA DE SEGUROS Y VIDA, S.A	1.89	1.89	-	-	-	-	-	0.58	(0.05)	-	0.01	-	-	(0.09)	-
LA REGIONAL DE SEGUROS, S.A	-	-	-	-	-	-	-	0.32	0.41	-	(0.10)	-	-	0.63	-
MERCANTIL PANAMÁ SEGUROS, S.A	-	-	-	-	-	-	-	0.01	-	-	-	-	-	-	-
SEGUROS CONFIANZA, S.A	-	-	-	-	-	-	-	0.24	-	-	-	-	-	-	-
SEGUROS CONSTITUCIÓN, S.A.	2.63	2.63	-	-	0.80	1.66	-	0.45	0.02	0.03	-	-	-	-	-
SUB-TOTAL	(1.28)	(1.25)	-	-	0.55	1.36	-	0.36	(0.01)	0.09	0.01	-	-	(0.06)	-
TOTAL	0.21	0.24	0.17	-	0.41	0.84	0.10	0.58	0.46	0.52	0.53	-	(0.09)	0.30	-

SUPERINTENDENCIA DE SEGUROS Y REASEGUROS DE PANAMA
Cuadro 04. SINIESTROS PAGADOS DE SEGURO DIRECTO POR PRIMA DEVENGADA
Al Mes de Noviembre 2015

RAMOS DE SEGUROS	RAMOS GENERALES									
	Riesgos Diversos	Responsabilidad Civil	Robo	Fidelidad y DDD	BBB	Otros	Titulos de Propiedad	Fianzas	Oferta y Cumplimiento	Otras
ACE SEGUROS, S.A.	0.29	0.29	-	-	-	-	-	-	-	-
ACERTA SEGUROS	0.15	0.11	0.11	2.47	0.03	0.14	-	0.01	-	0.01
AIG. SEGUROS	0.08	0.07	-	0.22	-	0.08	-	1.14	-	-
ALIADO SEGUROS	0.02	0.05	0.50	-	-	0.00	-	-	-	-
ASEGURADORA ANCON, S.A	0.36	0.61	0.20	-	-	0.12	-	0.06	(0.05)	0.06
ASEGURADORA GLOBAL, S.A	0.08	-	-	-	-	0.09	-	(0.01)	-	(0.03)
ASSA COMPAÑÍA DE SEGUROS, S.A	0.13	0.13	0.20	1.95	0.13	0.11	-	0.01	(0.00)	0.06
ASSICURAZIONI GENERALI, S.p.A.	0.50	0.44	0.89	-	0.09	0.96	-	0.17	0.49	-
BANESCO SEGUROS, S.A.	0.14	0.21	0.25	0.46	-	0.09	-	(0.01)	(0.02)	-
COMPAÑÍA INTERNACIONAL DE SEGUROS, S.A	0.16	0.04	0.82	1.98	-	0.19	-	0.18	0.01	0.19
ASEGURADORA DEL ISTMO, S.A. (ADISA)	0.01	0.01	-	-	-	0.01	-	0.13	0.10	0.73
GENERAL DE SEGUROS, S.A.	0.30	0.36	3.58	-	-	0.29	-	0.36	2.49	-
MAPFRE PANAMÁ, S.A	0.12	0.06	0.12	0.97	0.04	0.12	-	0.67	0.67	0.31
MULTIBANK SEGUROS, S.A	0.29	0.16	0.53	-	-	0.39	-	-	-	-
NACIONAL DE SEGUROS DE PANAMÁ Y CENTROAMÉRICA	0.51	(0.11)	(0.02)	-	-	1.42	-	(0.02)	(0.02)	-
ÓPTIMA COMPAÑÍA DE SEGUROS, S.A.	0.28	0.03	0.65	0.08	0.00	1.01	-	0.00	-	0.00
PAN AMERICAN LIFE INSURANCE DE PANAMÁ, S.A	-	-	-	-	-	-	-	-	-	-
SAGICOR PANAMÁ, S.A	-	-	-	-	-	-	-	-	-	-
SEGUROS SURAMERICANA DE PANAMA, S.A.	0.21	0.33	0.30	1.65	-	0.16	-	0.06	0.76	-
SEGUROS FEDPA, S.A	0.05	0.00	-	0.08	-	-	-	-	-	-
SEGUROS SURAMERICANA, S.A	0.36	0.74	0.22	(0.27)	-	0.29	-	0.29	0.02	0.58
VIVIR COMPAÑÍA DE SEGUROS, SA.	-	-	-	-	-	-	-	-	-	-
WORLDWIDE MEDICAL ASSURANCE, LTD	-	-	-	-	-	-	-	-	-	-
SUB-TOTAL	0.17	0.13	0.33	0.55	0.06	0.17	-	0.23	0.32	0.11

SUPERINTENDENCIA DE SEGUROS Y REASEGUROS DE PANAMA
Cuadro 04. SINIESTROS PAGADOS DE SEGURO DIRECTO POR PRIMA DEVENGADA
Al Mes de Noviembre 2015

RAMOS DE SEGUROS	RAMOS GENERALES									
	Riesgos Diversos	Responsabilidad Civil	Robo	Fidelidad y DDD	BBB	Otros	Titulos de Propiedad	Fianzas	Oferta y Cumplimiento	Otras
SEGUROS BBA. CORP.	(0.02)	(0.01)	10.39	2.58	-	(13.56)	-	0.06	0.10	-
BUPA PANAMÁ, S.A.	-	-	-	-	-	-	-	-	-	-
LA FLORESTA DE SEGUROS Y VIDA, S.A	0.09	0.04	-	-	-	0.13	-	0.01	-	0.01
LA REGIONAL DE SEGUROS, S.A	0.07	-	-	-	-	0.07	-	-	-	-
MERCANTIL PANAMÁ SEGUROS, S.A	-	-	-	-	-	-	-	-	-	-
SEGUROS CONFIANZA, S.A	0.00	0.03	-	-	-	-	-	0.10	-	0.12
SEGUROS CONSTITUCIÓN, S.A.	0.01	0.39	(0.05)	0.06	-	(0.14)	-	1.75	-	1.75
SUB-TOTAL	0.20	(0.24)	0.60	0.10	-	0.78	-	0.44	0.06	0.51
TOTAL	0.17	0.13	0.33	0.55	0.06	0.17	-	0.23	0.32	0.13