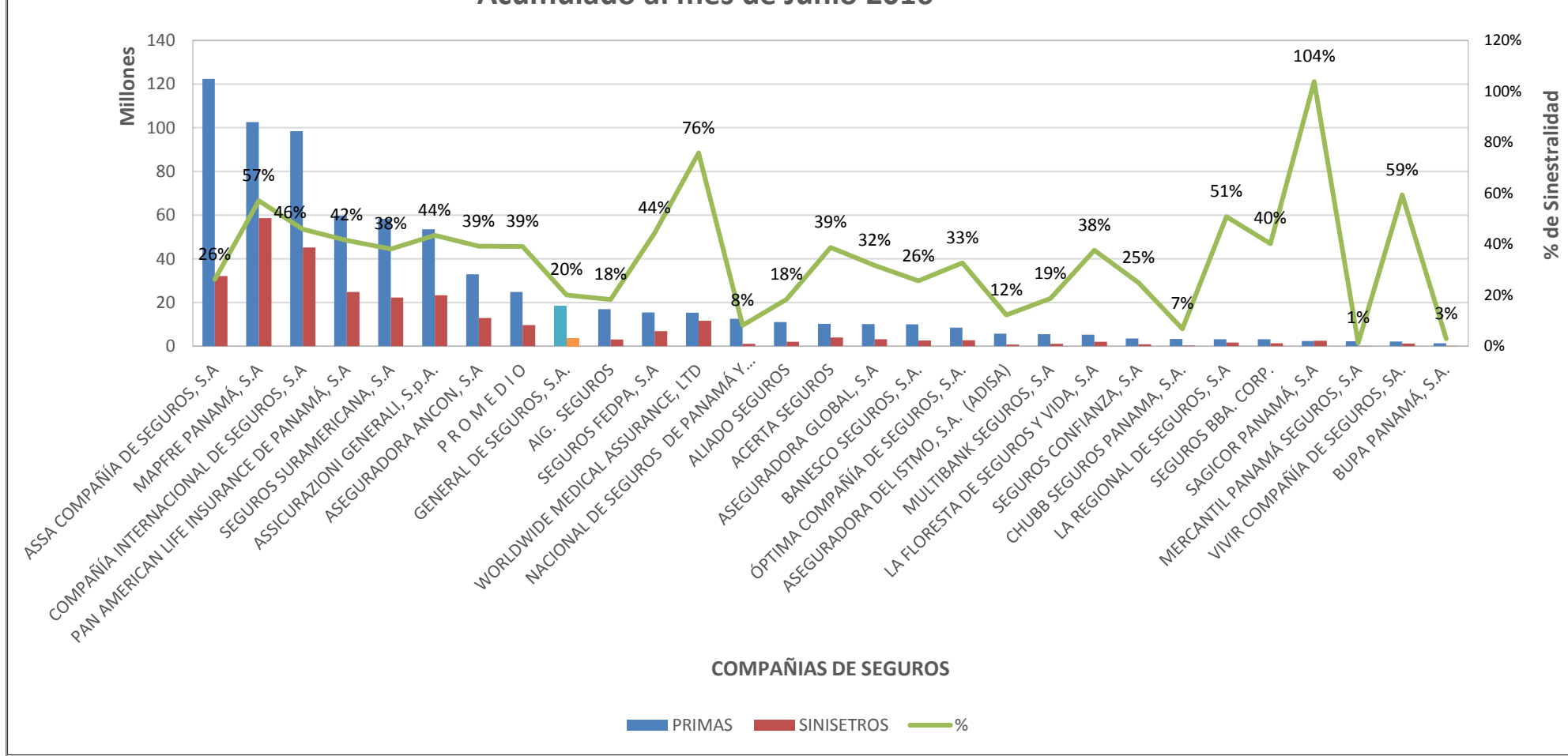
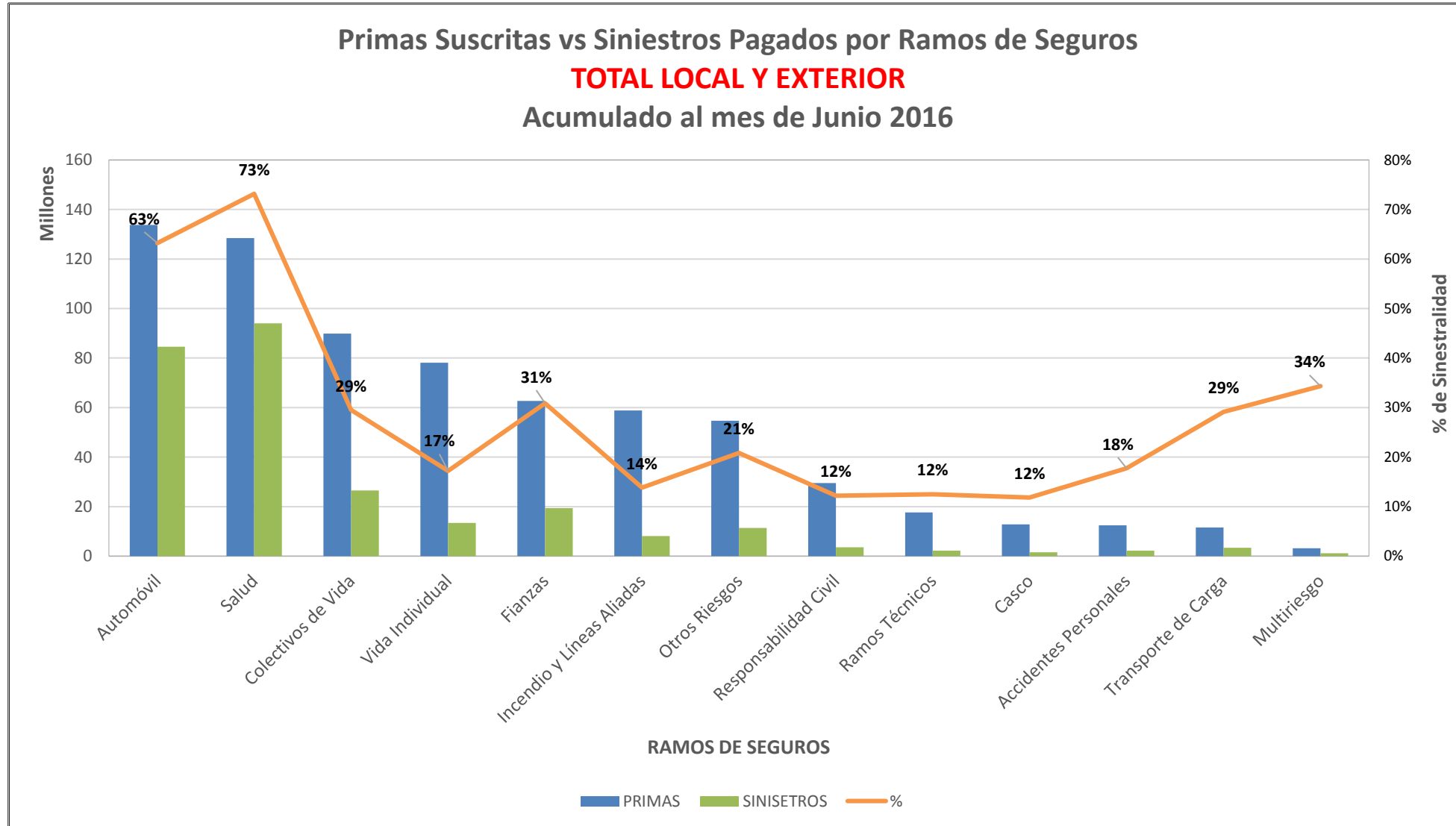


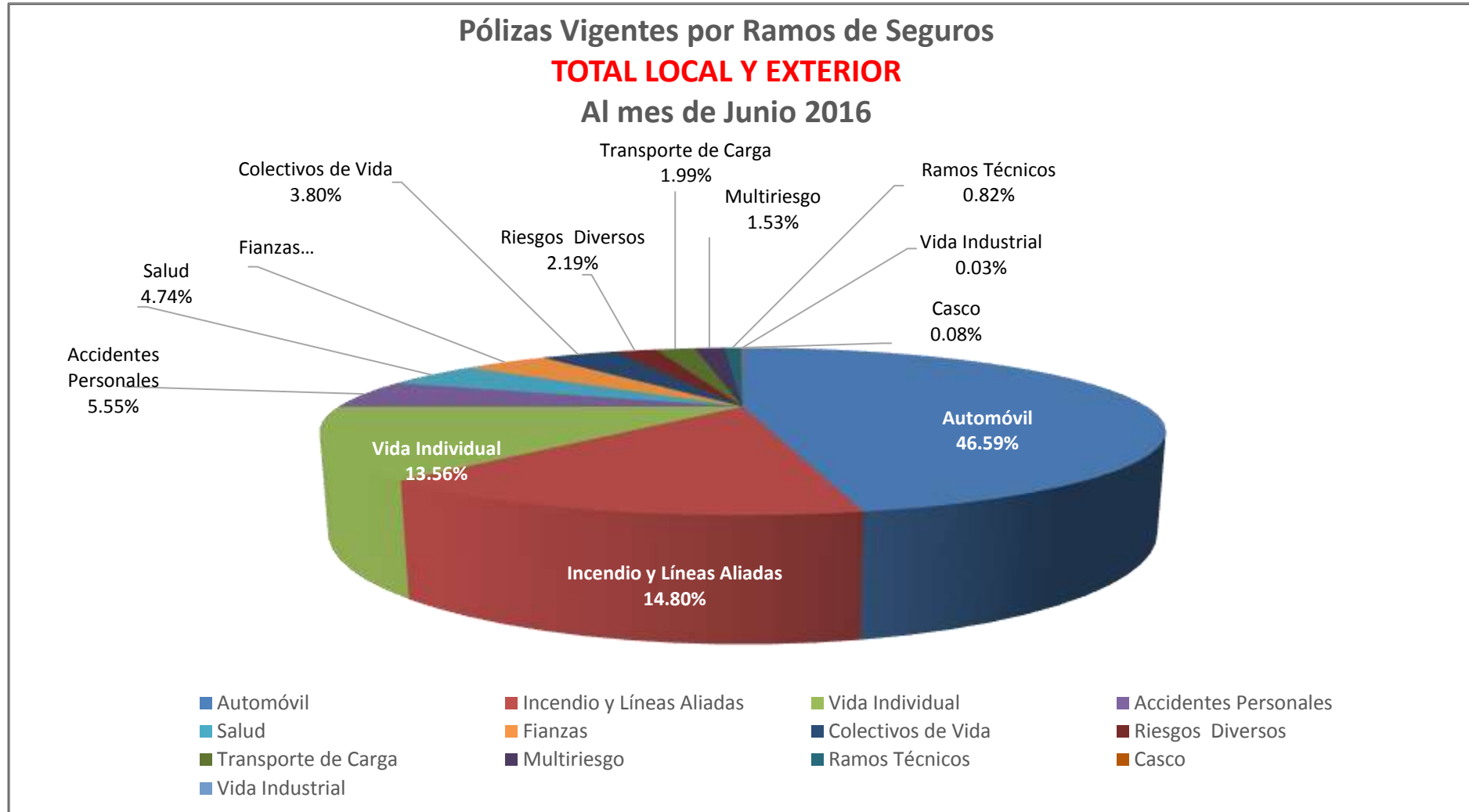
## SUPERINTENDENCIA DE SEGUROS Y REASEGUROS DE PANAMA

Primas Suscritas vs Siniestros Pagados de Seguros Directos  
**TOTAL LOCAL Y EXTERIOR**  
Acumulado al mes de Junio 2016



## SUPERINTENDENCIA DE SEGUROS Y REASEGUROS DE PANAMA







**SUPERINTENDENCIA DE SEGUROS Y REASEGUROS DE PANAMA**  
**Cuadro 03. POLIZAS VIGENTES DE SEGURO DIRECTO TOTALES LOCAL Y EXTERIOR**  
**Al Mes de Junio 2016**

RAMOS DE SEGUROS	GRAN TOTAL	RAMOS VIDA											
		TOTAL VIDA	Vida Individual	Primer año	Renovación	Accidentes Personales	Individual	Grupo	Invalidez	Salud	Individual	Grupo	Colectivos de Vida
ACERTA SEGUROS	18,660	2,690	1,065	258	807	343	34	309	-	1,229	1,204	25	53
AIG. SEGUROS	10,425	529	-	-	-	529	444	85	-	-	-	-	-
ALIADO SEGUROS	12,298	211	-	-	-	112	17	95	-	-	-	-	99
ASEGURADORA ANCON, S.A	57,666	10,073	1,600	1,574	26	697	579	118	-	5,307	5,182	125	2,469
ASEGURADORA DEL ISTMO, S.A. (ADISA)	10,374	718	456	435	21	61	8	53	-	156	80	76	45
ASEGURADORA GLOBAL, S.A	29,297	3,202	2,553	2,553	-	648	648	-	-	-	-	-	1
ASSA COMPAÑÍA DE SEGUROS, S.A	143,358	49,410	29,395	4,773	24,622	7,077	5,882	1,195	-	11,032	10,757	275	1,906
ASSICURAZIONI GENERALI, S.p.A.	137,946	35,752	32,756	9,831	22,925	2,361	787	1,574	-	392	-	392	243
BANESCO SEGUROS, S.A.	19,501	5,278	4,800	1,380	3,420	393	12	381	-	7	-	7	78
CHUBB SEGUROS PANAMA, S.A.	270	16	-	-	-	14	-	14	-	-	-	-	2
COMPAÑÍA INTERNACIONAL DE SEGUROS, S.A	204,758	53,346	29,660	15,981	13,679	4,683	4,014	669	-	18,602	17,031	1,571	401
GENERAL DE SEGUROS, S.A.	83,856	36,558	-	-	-	93	93	-	-	-	-	-	36,465
MAPFRE PANAMÁ, S.A	166,000	47,631	29,462	8,259	21,203	1,227	1,081	146	-	16,720	15,246	1,474	222
MULTIBANK SEGUROS, S.A	13,921	6,803	459	235	224	6,337	6,336	1	-	-	-	-	7
NACIONAL DE SEGUROS DE PANAMÁ Y CENTROAMÉRICA	96,962	2,247	592	294	298	1,593	1,141	452	-	-	-	-	62
ÓPTIMA COMPAÑÍA DE SEGUROS, S.A.	9,039	805	-	-	-	421	296	125	-	-	-	-	384
PAN AMERICAN LIFE INSURANCE DE PANAMÁ, S.A	37,689	37,689	20,390	3,715	16,675	9,011	8,720	291	-	7,277	5,366	1,911	1,011
SAGICOR PANAMÁ, S.A	2,245	2,245	973	293	680	59	-	59	-	983	890	93	230
SEGUROS FEDPA, S.A	103,760	19,265	408	401	7	18,185	17,804	381	-	1	-	1	671
SEGUROS SURAMERICANA, S.A	248,204	92,578	49,357	14,322	35,035	30,174	9,843	20,331	-	122	122	-	12,925
VIVIR COMPAÑÍA DE SEGUROS, SA.	3,112	3,112	-	-	-	3	1	2	-	3,066	2,964	102	43
WORLDWIDE MEDICAL ASSURANCE, LTD	7,463	7,463	1,093	722	371	74	-	74	-	6,257	4,913	1,344	39
<b>SUB-TOTAL</b>	<b>1,416,804</b>	<b>417,621</b>	<b>205,019</b>	<b>65,026</b>	<b>139,993</b>	<b>84,095</b>	<b>57,740</b>	<b>26,355</b>	<b>-</b>	<b>71,151</b>	<b>63,755</b>	<b>7,396</b>	<b>57,356</b>



**SUPERINTENDENCIA DE SEGUROS Y REASEGUROS DE PANAMA**  
**Cuadro 03. POLIZAS VIGENTES DE SEGURO DIRECTO TOTALES LOCAL Y EXTERIOR**  
**Al Mes de Junio 2016**

RAMOS DE SEGUROS	GRAN TOTAL	RAMOS VIDA												
		TOTAL VIDA	Vida Individual	Primer año	Renovación	Accidentes Personales	Individual	Grupo	Invalidez	Salud	Individual	Grupo	Colectivos de Vida	
BUPA PANAMÁ, S.A.	342	342	-	-	-	-	-	-	-	-	342	228	114	-
LA FLORESTA DE SEGUROS Y VIDA, S.A	14,273	1,424	280	52	228	51	18	33	-	712	710	2	381	
LA REGIONAL DE SEGUROS, S.A	11,041	319	292	253	39	20	13	7	-	-	-	-	7	
MERCANTIL PANAMÁ SEGUROS, S.A	732	454	152	152	-	44	44	-	-	96	96	-	162	
SEGUROS BBA. CORP.	22,002	147	3	3	-	133	133	-	-	(2)	(2)	-	13	
SEGUROS CONFIANZA, S.A	58,626	1,078	804	804	-	227	57	170	-	-	-	-	47	
<b>SUB-TOTAL</b>	<b>107,016</b>	<b>3,764</b>	<b>1,531</b>	<b>1,264</b>	<b>267</b>	<b>475</b>	<b>265</b>	<b>210</b>	<b>-</b>	<b>1,148</b>	<b>1,032</b>	<b>116</b>	<b>610</b>	
<b>TOTAL</b>	<b>1,523,820</b>	<b>421,385</b>	<b>206,550</b>	<b>66,290</b>	<b>140,260</b>	<b>84,570</b>	<b>58,005</b>	<b>26,565</b>	<b>-</b>	<b>72,299</b>	<b>64,787</b>	<b>7,512</b>	<b>57,966</b>	

**SUPERINTENDENCIA DE SEGUROS Y REASEGUROS DE PANAMA**  
**Cuadro 03. POLIZAS VIGENTES DE SEGURO DIRECTO TOTALES LOCAL Y EXTERIOR**  
**Al Mes de Junio 2016**

RAMOS DE SEGUROS	RAMOS GENERALES											
	TOTAL GENERALES	Incendio y Líneas Aliadas	Residencial	Comercial	Industrial	Vida Industrial	Anualidades	Rentas Vitalicias	Pérdida de Ingresos	Multirisgo	Residencial	Comercial e Industrial
ACERTA SEGUROS	15,970	1,543	1,085	444	14	419	-	-	-	599	340	259
AIG. SEGUROS	9,896	1,561	-	1,561	-	-	-	-	-	-	-	-
ALIADO SEGUROS	12,087	382	150	230	2	-	-	-	-	105	50	55
ASEGURADORA ANCON, S.A	47,593	5,912	4,344	1,404	164	-	-	-	-	1,334	745	589
ASEGURADORA DEL ISTMO, S.A. (ADISA)	9,656	176	176	-	-	-	-	-	-	14	14	-
ASEGURADORA GLOBAL, S.A	26,095	12,165	12,036	129	-	-	-	-	-	-	-	-
ASSA COMPAÑÍA DE SEGUROS, S.A	93,948	24,684	15,463	9,221	-	-	-	-	-	3,932	3,932	-
ASSICURAZIONI GENERALI, S.p.A.	102,194	30,159	25,457	4,692	10	-	-	-	-	12,260	8,895	3,365
BANESCO SEGUROS, S.A.	14,223	2,215	1,419	785	11	-	-	-	-	1,127	603	524
CHUBB SEGUROS PANAMA, S.A.	254	41	-	41	-	-	-	-	-	4	-	4
COMPAÑÍA INTERNACIONAL DE SEGUROS, S.A	151,412	12,417	12,417	-	-	-	-	-	-	2,244	2,244	-
GENERAL DE SEGUROS, S.A.	47,298	39,579	39,579	-	-	-	-	-	-	343	243	100
MAPFRE PANAMÁ, S.A	118,369	27,417	-	27,417	-	-	-	-	-	-	-	-
MULTIBANK SEGUROS, S.A	7,118	3,851	3,583	259	9	-	-	-	-	111	92	19
NACIONAL DE SEGUROS DE PANAMÁ Y CENTROAMÉRICA	94,715	2,228	1,173	1,055	-	-	-	-	-	-	-	-
ÓPTIMA COMPAÑÍA DE SEGUROS, S.A.	8,234	1,932	1,836	96	-	-	-	-	-	416	216	200
PAN AMERICAN LIFE INSURANCE DE PANAMÁ, S.A	-	-	-	-	-	-	-	-	-	-	-	-
SAGICOR PANAMÁ, S.A	-	-	-	-	-	-	-	-	-	-	-	-
SEGUROS FEDPA, S.A	84,495	2,233	2,233	-	-	-	-	-	-	289	106	183
SEGUROS SURAMERICANA, S.A	155,626	54,941	54,941	-	-	-	-	-	-	-	-	-
VIVIR COMPAÑÍA DE SEGUROS, SA.	-	-	-	-	-	-	-	-	-	-	-	-
WORLDWIDE MEDICAL ASSURANCE, LTD	-	-	-	-	-	-	-	-	-	-	-	-
<b>SUB-TOTAL</b>	<b>999,183</b>	<b>223,436</b>	<b>175,892</b>	<b>47,334</b>	<b>210</b>	<b>419</b>	<b>-</b>	<b>-</b>	<b>-</b>	<b>22,778</b>	<b>17,480</b>	<b>5,298</b>

**SUPERINTENDENCIA DE SEGUROS Y REASEGUROS DE PANAMA**  
**Cuadro 03. POLIZAS VIGENTES DE SEGURO DIRECTO TOTALES LOCAL Y EXTERIOR**  
**Al Mes de Junio 2016**

RAMOS DE SEGUROS	RAMOS GENERALES											
	TOTAL GENERALES	Incendio y Líneas Aliadas	Residencial	Comercial	Industrial	Vida Industrial	Anualidades	Rentas Vitalicias	Pérdida de Ingresos	Multiriesgo	Residencial	Comercial e Industrial
BUPA PANAMÁ, S.A.	-	-	-	-	-	-	-	-	-	-	-	-
LA FLORESTA DE SEGUROS Y VIDA, S.A	<b>12,849</b>	1,311	1,258	61	(8)	-	-	-	-	47	21	26
LA REGIONAL DE SEGUROS, S.A	<b>10,722</b>	386	190	196	-	-	-	-	-	276	72	204
MERCANTIL PANAMÁ SEGUROS, S.A	<b>278</b>	1	-	1	-	-	-	-	-	101	88	13
SEGUROS BBA. CORP.	<b>21,855</b>	70	13	57	-	-	-	-	-	-	-	-
SEGUROS CONFIANZA, S.A	<b>57,548</b>	359	14	64	281	-	-	-	-	36	19	17
<b>SUB-TOTAL</b>	<b>103,252</b>	<b>2,127</b>	<b>1,475</b>	<b>379</b>	<b>273</b>	-	-	-	-	<b>460</b>	<b>200</b>	<b>260</b>
<b>TOTAL</b>	<b>1,102,435</b>	<b>225,563</b>	<b>177,367</b>	<b>47,713</b>	<b>483</b>	<b>419</b>	-	-	-	<b>23,238</b>	<b>17,680</b>	<b>5,558</b>

**SUPERINTENDENCIA DE SEGUROS Y REASEGUROS DE PANAMA**  
**Cuadro 03. POLIZAS VIGENTES DE SEGURO DIRECTO TOTALES LOCAL Y EXTERIOR**  
**Al Mes de Junio 2016**

RAMOS DE SEGUROS	RAMOS GENERALES														
	Transporte de Carga	Terrestre	Marítimo	Aéreo	Casco	Marítimo	Aéreo	Automóvil	Ramos Técnicos	TRC TRM	Equipo Electrónico	Caldera y Maquinaria	Rotura de Maquinaria	Equipo Pesado	Vidrios
ACERTA SEGUROS	122	83	28	11	51	23	28	11,118	400	145	90	-	72	93	-
AIG. SEGUROS	32	-	32	-	4	-	4	7,573	-	-	-	-	-	-	-
ALIADO SEGUROS	56	56	-	-	20	20	-	10,255	184	57	29	-	30	68	-
ASEGURADORA ANCON, S.A	506	477	25	4	96	47	49	36,275	536	76	129	-	96	230	5
ASEGURADORA DEL ISTMO, S.A. (ADISA)	13	13	-	-	12	12	-	4	175	156	15	-	-	4	-
ASEGURADORA GLOBAL, S.A	-	-	-	-	-	-	-	13,362	-	-	-	-	-	-	-
ASSA COMPAÑÍA DE SEGUROS, S.A	894	678	216	-	178	156	22	43,096	2,300	74	1,485	741	-	-	-
ASSICURAZIONI GENERALI, S.p.A.	7,997	-	7,997	-	311	294	17	46,152	1,985	278	757	-	299	651	-
BANESCO SEGUROS, S.A.	350	350	-	-	37	29	8	6,275	629	254	60	-	54	261	-
CHUBB SEGUROS PANAMA, S.A.	18	-	18	-	-	-	-	-	13	13	-	-	-	-	-
COMPAÑÍA INTERNACIONAL DE SEGUROS, S.A	16,881	16,881	-	-	174	139	35	104,880	1,535	446	293	-	124	672	-
GENERAL DE SEGUROS, S.A.	48	22	25	1	5	4	1	5,978	399	82	109	-	107	97	4
MAPFRE PANAMÁ, S.A	1,460	1,460	-	-	178	130	48	78,382	1,368	177	292	-	111	788	-
MULTIBANK SEGUROS, S.A	6	6	-	-	3	1	2	2,738	129	52	11	-	16	50	-
NACIONAL DE SEGUROS DE PANAMÁ Y CENTROAMÉRICA	140	69	71	-	36	7	29	77,673	449	281	90	-	56	22	-
ÓPTIMA COMPAÑÍA DE SEGUROS, S.A.	139	64	75	-	77	72	5	3,083	448	164	120	-	84	80	-
PAN AMERICAN LIFE INSURANCE DE PANAMÁ, S.A	-	-	-	-	-	-	-	-	-	-	-	-	-	-	-
SAGICOR PANAMÁ, S.A	-	-	-	-	-	-	-	-	-	-	-	-	-	-	-
SEGUROS FEDPA, S.A	306	306	-	-	-	-	-	81,139	92	2	29	-	19	41	1
SEGUROS SURAMERICANA, S.A	1,061	1,061	-	-	78	78	-	86,651	1,630	200	571	5	313	541	-
VIVIR COMPAÑÍA DE SEGUROS, SA.	-	-	-	-	-	-	-	-	-	-	-	-	-	-	-
WORLDWIDE MEDICAL ASSURANCE, LTD	-	-	-	-	-	-	-	-	-	-	-	-	-	-	-
<b>SUB-TOTAL</b>	<b>30,029</b>	<b>21,526</b>	<b>8,487</b>	<b>16</b>	<b>1,260</b>	<b>1,012</b>	<b>248</b>	<b>614,634</b>	<b>12,272</b>	<b>2,457</b>	<b>4,080</b>	<b>746</b>	<b>1,381</b>	<b>3,598</b>	<b>10</b>



**SUPERINTENDENCIA DE SEGUROS Y REASEGUROS DE PANAMA**  
**Cuadro 03. POLIZAS VIGENTES DE SEGURO DIRECTO TOTALES LOCAL Y EXTERIOR**  
**Al Mes de Junio 2016**

RAMOS DE SEGUROS	RAMOS GENERALES														
	Transporte de Carga	Terrestre	Marítimo	Aéreo	Casco	Marítimo	Aéreo	Automóvil	Ramos Técnicos	TRC TRM	Equipo Electrónico	Caldera y Maquinaria	Rotura de Maquinaria	Equipo Pesado	Vidrios
BUPA PANAMÁ, S.A.	-	-	-	-	-	-	-	-	-	-	-	-	-	-	-
LA FLORESTA DE SEGUROS Y VIDA, S.A	232	172	54	6	-	-	-	8,924	148	9	36	-	46	57	-
LA REGIONAL DE SEGUROS, S.A	-	-	-	-	-	-	-	9,503	40	14	11	-	-	15	-
MERCANTIL PANAMÁ SEGUROS, S.A	-	-	-	-	-	-	-	150	-	-	-	-	-	-	-
SEGUROS BBA. CORP.	9	9	-	-	5	1	4	21,465	15	16	-	-	(1)	-	-
SEGUROS CONFIANZA, S.A	56	56	-	-	1	1	-	55,297	89	78	1	-	4	6	-
<b>SUB-TOTAL</b>	<b>297</b>	<b>237</b>	<b>54</b>	<b>6</b>	<b>6</b>	<b>2</b>	<b>4</b>	<b>95,339</b>	<b>292</b>	<b>117</b>	<b>48</b>	<b>-</b>	<b>49</b>	<b>78</b>	<b>-</b>
<b>TOTAL</b>	<b>30,326</b>	<b>21,763</b>	<b>8,541</b>	<b>22</b>	<b>1,266</b>	<b>1,014</b>	<b>252</b>	<b>709,973</b>	<b>12,564</b>	<b>2,574</b>	<b>4,128</b>	<b>746</b>	<b>1,430</b>	<b>3,676</b>	<b>10</b>

**SUPERINTENDENCIA DE SEGUROS Y REASEGUROS DE PANAMA**  
**Cuadro 03. POLIZAS VIGENTES DE SEGURO DIRECTO TOTALES LOCAL Y EXTERIOR**  
**Al Mes de Junio 2016**

RAMOS DE SEGUROS	RAMOS GENERALES									
	Riesgos Diversos	Responsabilidad Civil	Robo	Fidelidad y DDD	BBB	Otros	Titulos de Propiedad	Fianzas	Oferta y Cumplimiento	Otras
ACERTA SEGUROS	827	597	64	63	-	103	-	891	-	891
AIG. SEGUROS	407	235	1	132	-	39	-	319	-	319
ALIADO SEGUROS	276	152	2	2	-	120	-	809	317	492
ASEGURADORA ANCON, S.A	1,004	747	131	-	-	126	-	1,930	460	1,470
ASEGURADORA DEL ISTMO, S.A. (ADISA)	275	245	20	2	-	8	-	8,987	7,694	1,293
ASEGURADORA GLOBAL, S.A	49	-	-	1	-	48	-	519	96	423
ASSA COMPAÑÍA DE SEGUROS, S.A	7,072	3,260	1,919	336	16	1,541	-	11,792	847	10,945
ASSICURAZIONI GENERALI, S.p.A.	2,622	2,017	541	-	2	62	-	708	177	531
BANESCO SEGUROS, S.A.	1,118	943	49	40	-	86	-	2,472	-	2,472
CHUBB SEGUROS PANAMA, S.A.	157	157	-	-	-	-	-	21	-	21
COMPAÑÍA INTERNACIONAL DE SEGUROS, S.A	2,761	2,081	212	161	-	307	-	10,520	5,929	4,591
GENERAL DE SEGUROS, S.A.	334	232	38	37	-	27	40	572	572	-
MAPFRE PANAMÁ, S.A	4,946	1,510	283	481	7	2,665	-	4,618	4,604	14
MULTIBANK SEGUROS, S.A	108	79	19	2	1	7	-	172	123	49
NACIONAL DE SEGUROS DE PANAMÁ Y CENTROAMÉRICA	1,443	962	260	151	2	68	-	12,746	12,746	-
ÓPTIMA COMPAÑÍA DE SEGUROS, S.A.	832	621	140	2	-	69	-	1,307	394	913
PAN AMERICAN LIFE INSURANCE DE PANAMÁ, S.A	-	-	-	-	-	-	-	-	-	-
SAGICOR PANAMÁ, S.A	-	-	-	-	-	-	-	-	-	-
SEGUROS FEDPA, S.A	258	180	9	69	-	-	-	178	27	151
SEGUROS SURAMERICANA, S.A	7,469	6,368	504	235	9	353	-	3,796	1,036	2,760
VIVIR COMPAÑÍA DE SEGUROS, SA.	-	-	-	-	-	-	-	-	-	-
WORLDWIDE MEDICAL ASSURANCE, LTD	-	-	-	-	-	-	-	-	-	-
<b>SUB-TOTAL</b>	<b>31,958</b>	<b>20,386</b>	<b>4,192</b>	<b>1,714</b>	<b>37</b>	<b>5,629</b>	<b>40</b>	<b>62,357</b>	<b>35,022</b>	<b>27,335</b>

**SUPERINTENDENCIA DE SEGUROS Y REASEGUROS DE PANAMA**  
**Cuadro 03. POLIZAS VIGENTES DE SEGURO DIRECTO TOTALES LOCAL Y EXTERIOR**  
**Al Mes de Junio 2016**

RAMOS DE SEGUROS	RAMOS GENERALES									
	Riesgos Diversos	Responsabilidad Civil	Robo	Fidelidad y DDD	BBB	Otros	Titulos de Propiedad	Fianzas	Oferta y Cumplimiento	Otras
BUPA PANAMÁ, S.A.	-	-	-	-	-	-	-	-	-	-
LA FLORESTA DE SEGUROS Y VIDA, S.A	965	768	-	-	-	197	-	1,222	-	1,222
LA REGIONAL DE SEGUROS, S.A	195	-	-	-	-	195	-	322	110	212
MERCANTIL PANAMÁ SEGUROS, S.A	18	7	-	-	-	11	-	8	-	8
SEGUROS BBA. CORP.	34	36	-	(2)	-	-	-	257	80	177
SEGUROS CONFIANZA, S.A	247	219	7	-	-	21	-	1,463	-	1,463
<b>SUB-TOTAL</b>	<b>1,459</b>	<b>1,030</b>	<b>7</b>	<b>(2)</b>	<b>-</b>	<b>424</b>	<b>-</b>	<b>3,272</b>	<b>190</b>	<b>3,082</b>
<b>TOTAL</b>	<b>33,417</b>	<b>21,416</b>	<b>4,199</b>	<b>1,712</b>	<b>37</b>	<b>6,053</b>	<b>40</b>	<b>65,629</b>	<b>35,212</b>	<b>30,417</b>

**SUPERINTENDENCIA DE SEGUROS Y REASEGUROS DE PANAMA**  
**Cuadro 01. PRIMAS SUSCRITAS DE SEGURO DIRECTO TOTALES LOCAL Y EXTERIOR**  
**Al Mes de Junio 2016**

RAMOS DE SEGUROS	GRAN TOTAL	RAMOS VIDA											
		TOTAL VIDA	Vida Individual	Primer año	Renovación	Accidentes Personales	Individual	Grupo	Invalidez	Salud	Individual	Grupo	Colectivos de Vida
ACERTA SEGUROS	10,227,676.12	1,884,539.12	337,148.70	59,779.10	277,369.60	134,393.97	6,375.61	128,018.36	-	1,264,977.75	672,567.22	592,410.53	148,018.70
AIG. SEGUROS	16,905,068.50	759,367.28	-	-	-	759,367.28	167,545.69	591,821.59	-	-	-	-	-
ALIADO SEGUROS	11,074,097.89	534,787.82	-	-	-	53,967.80	630.46	53,337.34	-	-	-	-	480,820.02
ASEGURADORA ANCON, S.A	32,944,023.54	9,198,733.02	262,643.33	262,621.98	21.35	200,353.71	97,449.25	102,904.46	-	5,651,590.27	4,462,077.59	1,189,512.68	3,084,145.71
ASEGURADORA DEL ISTMO, S.A. (ADISA)	5,656,189.25	486,371.69	264,583.11	175,090.31	89,492.80	54,153.66	-	54,153.66	-	156,773.63	9,299.37	147,474.26	10,861.29
ASEGURADORA GLOBAL, S.A	10,119,089.95	5,033,628.54	198,057.90	198,057.90	-	235,222.99	235,222.99	-	-	-	-	-	4,600,347.65
ASSA COMPAÑÍA DE SEGUROS, S.A	122,380,285.14	48,841,470.56	12,169,010.22	1,582,631.01	10,586,379.21	1,198,909.47	312,170.93	886,738.54	-	19,002,700.29	12,551,665.15	6,451,035.14	16,470,850.58
ASSICURAZIONI GENERALI, S.p.A.	53,482,897.75	23,779,474.01	12,337,233.26	2,414,726.43	9,922,506.83	1,146,806.00	104,367.69	1,042,438.31	-	7,102,194.80	-	7,102,194.80	3,193,239.95
BANESCO SEGUROS, S.A.	9,966,464.02	3,057,432.28	576,623.20	210,389.35	366,233.85	14,831.85	1,660.66	13,171.19	-	265,805.75	-	265,805.75	2,200,171.48
CHUBB SEGUROS PANAMA, S.A.	3,240,064.49	595,058.12	-	-	-	590,667.97	-	590,667.97	-	-	-	-	4,390.15
COMPAÑÍA INTERNACIONAL DE SEGUROS, S.A	98,457,089.31	44,731,511.43	12,257,025.78	2,007,720.49	10,249,305.29	1,830,406.97	315,452.41	1,514,954.56	-	18,584,255.30	11,330,226.27	7,254,029.03	12,059,823.38
GENERAL DE SEGUROS, S.A.	18,242,576.69	9,437,591.44	-	-	-	2,667.88	2,667.88	-	-	-	-	-	9,434,923.56
MAPFRE PANAMÁ, S.A	102,545,155.68	48,330,800.12	11,997,559.42	1,778,305.68	10,219,253.74	1,012,039.72	522,413.91	489,625.81	-	24,300,604.19	10,922,546.41	13,378,057.78	11,020,596.79
MULTIBANK SEGUROS, S.A	5,499,501.27	2,912,217.91	85,802.85	44,836.31	40,966.54	243,392.27	241,111.86	2,280.41	-	-	-	-	2,583,022.79
NACIONAL DE SEGUROS DE PANAMÁ Y CENTROAMÉRICA	12,491,201.36	1,927.96	(151,446.86)	(206,675.82)	55,228.96	117,266.11	86,463.78	30,802.33	-	-	-	-	36,108.71
ÓPTIMA COMPAÑÍA DE SEGUROS, S.A.	8,431,678.00	1,390,215.28	-	-	-	471,141.67	61,827.87	409,313.80	-	-	-	-	919,073.61
PAN AMERICAN LIFE INSURANCE DE PANAMÁ, S.A	59,804,769.15	59,804,769.15	14,748,891.90	3,420,246.89	11,328,645.01	1,067,841.90	660,344.79	407,497.11	-	32,679,717.68	2,858,211.09	29,821,506.59	11,308,317.67
SAGICOR PANAMÁ, S.A	2,362,853.35	2,362,853.35	322,484.57	180,141.88	142,342.69	43,426.76	-	43,426.76	-	1,846,652.56	640,801.69	1,205,850.87	150,289.46
SEGUROS FEDPA, S.A	15,460,189.86	3,041,609.26	21,403.64	20,464.75	938.89	834,726.10	460,825.04	373,901.06	-	21,741.15	-	21,741.15	2,163,738.37
SEGUROS SURAMERICANA, S.A	58,314,361.83	22,571,268.12	10,394,984.13	1,729,012.84	8,665,971.29	2,335,498.29	1,355,721.09	979,777.20	-	615,594.26	615,594.26	-	9,225,191.44
VIVIR COMPAÑÍA DE SEGUROS, SA.	2,062,164.60	2,062,164.60	-	-	-	5,404.42	5,404.42	-	-	1,669,278.38	1,192,132.47	477,145.91	387,481.80
WORLDWIDE MEDICAL ASSURANCE, LTD	15,300,879.90	15,300,879.90	1,872,694.70	764,980.95	1,107,713.75	2,074.85	-	2,074.85	-	13,247,227.59	9,235,723.76	4,011,503.83	178,882.76
<b>SUB-TOTAL</b>	<b>674,968,277.65</b>	<b>306,118,670.96</b>	<b>77,694,699.85</b>	<b>14,642,330.05</b>	<b>63,052,369.80</b>	<b>12,354,561.64</b>	<b>4,637,656.33</b>	<b>7,716,905.31</b>	<b>-</b>	<b>126,409,113.60</b>	<b>54,490,845.28</b>	<b>71,918,268.32</b>	<b>89,660,295.87</b>



**SUPERINTENDENCIA DE SEGUROS Y REASEGUROS DE PANAMA**  
**Cuadro 01. PRIMAS SUSCRITAS DE SEGURO DIRECTO TOTALES LOCAL Y EXTERIOR**  
**Al Mes de Junio 2016**

RAMOS DE SEGUROS	GRAN TOTAL	RAMOS VIDA											
		TOTAL VIDA	Vida Individual	Primer año	Renovación	Accidentes Personales	Individual	Grupo	Invalidez	Salud	Individual	Grupo	Colectivos de Vida
BUPA PANAMÁ, S.A.	1,281,647.36	1,281,647.36	-	-	-	-	-	-	-	1,281,647.36	921,831.20	359,816.16	-
LA FLORESTA DE SEGUROS Y VIDA, S.A	5,262,959.80	740,676.00	51,272.90	34,103.30	17,169.60	47,413.40	2,478.30	44,935.10	-	561,613.90	447,496.20	114,117.70	80,375.80
LA REGIONAL DE SEGUROS, S.A	3,198,648.10	218,467.78	119,742.55	96,807.50	22,935.05	8,314.62	4,980.38	3,334.24	-	-	-	-	90,410.61
MERCANTIL PANAMÁ SEGUROS, S.A	2,259,323.43	320,569.02	55,364.30	55,364.30	-	6,941.78	6,941.78	-	-	230,753.37	230,753.37	-	27,509.57
SEGUROS BBA. CORP.	3,151,839.81	66,446.70	10,402.04	7,422.15	2,979.89	19,904.85	19,904.85	-	-	(548.46)	(548.46)	-	36,688.27
SEGUROS CONFIANZA, S.A	3,467,158.06	198,422.77	168,755.05	64,445.55	104,309.50	10,391.62	9,693.51	698.11	-	-	-	-	19,276.10
<b>SUB-TOTAL</b>	<b>18,621,576.56</b>	<b>2,826,229.63</b>	<b>405,536.84</b>	<b>258,142.80</b>	<b>147,394.04</b>	<b>92,966.27</b>	<b>43,998.82</b>	<b>48,967.45</b>	<b>-</b>	<b>2,073,466.17</b>	<b>1,599,532.31</b>	<b>473,933.86</b>	<b>254,260.35</b>
<b>TOTAL</b>	<b>693,589,854.21</b>	<b>308,944,900.59</b>	<b>78,100,236.69</b>	<b>14,900,472.85</b>	<b>63,199,763.84</b>	<b>12,447,527.91</b>	<b>4,681,655.15</b>	<b>7,765,872.76</b>	<b>-</b>	<b>128,482,579.77</b>	<b>56,090,377.59</b>	<b>72,392,202.18</b>	<b>89,914,556.22</b>



**SUPERINTENDENCIA DE SEGUROS Y REASEGUROS DE PANAMA**  
**Cuadro 01. PRIMAS SUSCRITAS DE SEGURO DIRECTO TOTALES LOCAL Y EXTERIOR**  
**Al Mes de Junio 2016**

RAMOS DE SEGUROS	RAMOS GENERALES											
	TOTAL GENERALES	Incendio y Líneas Aliadas	Residencial	Comercial	Industrial	Vida Industrial	Anualidades	Rentas Vitalicias	Pérdida de Ingresos	Multirisgo	Residencial	Comercial e Industrial
ACERTA SEGUROS	8,343,137.00	695,186.87	317,884.56	363,423.51	13,878.80	3,619.17	-	-	-	103,969.72	49,140.31	54,829.41
AIG. SEGUROS	16,145,701.22	2,446,569.71	-	2,446,569.71	-	-	-	-	-	-	-	-
ALIADO SEGUROS	10,539,310.07	524,097.46	37,214.88	482,772.58	4,110.00	-	-	-	-	37,295.98	14,320.42	22,975.56
ASEGURADORA ANCON, S.A	23,745,290.52	2,793,759.07	564,008.91	1,143,606.27	1,086,143.89	-	-	-	-	185,783.31	45,713.88	140,069.43
ASEGURADORA DEL ISTMO, S.A. (ADISA)	5,169,817.56	216,927.07	216,927.07	-	-	-	-	-	-	-	-	-
ASEGURADORA GLOBAL, S.A	5,085,461.41	622,442.63	547,993.78	74,448.85	-	-	-	-	-	-	-	-
ASSA COMPAÑÍA DE SEGUROS, S.A	73,538,814.58	16,951,690.89	3,847,145.63	13,104,545.26	-	-	-	-	-	324,843.51	324,843.51	-
ASSICURAZIONI GENERALI, S.p.A.	29,703,423.74	8,609,518.91	3,260,704.04	5,339,672.13	9,142.74	-	-	-	-	1,634,637.68	814,917.14	819,720.54
BANESCO SEGUROS, S.A.	6,909,031.74	496,925.64	-	496,925.64	-	-	-	-	-	365,980.97	65,532.67	300,448.30
CHUBB SEGUROS PANAMA, S.A.	2,645,006.37	909,885.59	-	909,885.59	-	-	-	-	-	165,967.29	-	165,967.29
COMPAÑÍA INTERNACIONAL DE SEGUROS, S.A	53,725,577.88	7,488,600.00	7,488,600.00	-	-	-	-	-	-	182,703.55	182,703.55	-
GENERAL DE SEGUROS, S.A.	8,804,985.25	1,975,396.34	1,975,396.34	-	-	-	-	-	-	30,395.32	20,850.54	9,544.78
MAPFRE PANAMÁ, S.A	54,214,355.56	4,672,364.81	-	4,672,364.81	-	-	-	-	-	-	-	-
MULTIBANK SEGUROS, S.A	2,587,283.36	324,115.82	172,924.43	145,511.24	5,680.15	-	-	-	-	14,949.10	6,920.97	8,028.13
NACIONAL DE SEGUROS DE PANAMÁ Y CENTROAMÉRICA	12,489,273.40	2,382,527.02	250,268.78	2,132,258.24	-	-	-	-	-	-	-	-
ÓPTIMA COMPAÑÍA DE SEGUROS, S.A.	7,041,462.72	808,088.77	500,766.97	307,321.80	-	-	-	-	-	80,096.63	21,053.86	59,042.77
PAN AMERICAN LIFE INSURANCE DE PANAMÁ, S.A	-	-	-	-	-	-	-	-	-	-	-	-
SAGICOR PANAMÁ, S.A	-	-	-	-	-	-	-	-	-	-	-	-
SEGUROS FEDPA, S.A	12,418,580.60	128,491.03	128,491.03	-	-	-	-	-	-	9,970.41	319.40	9,651.01
SEGUROS SURAMERICANA, S.A	35,743,093.71	5,327,885.70	5,327,885.70	-	-	-	-	-	-	-	-	-
VIVIR COMPAÑÍA DE SEGUROS, SA.	-	-	-	-	-	-	-	-	-	-	-	-
WORLDWIDE MEDICAL ASSURANCE, LTD	-	-	-	-	-	-	-	-	-	-	-	-
<b>SUB-TOTAL</b>	<b>368,849,606.69</b>	<b>57,374,473.33</b>	<b>24,636,212.12</b>	<b>31,619,305.63</b>	<b>1,118,955.58</b>	<b>3,619.17</b>	<b>-</b>	<b>-</b>	<b>-</b>	<b>3,136,593.47</b>	<b>1,546,316.25</b>	<b>1,590,277.22</b>

**SUPERINTENDENCIA DE SEGUROS Y REASEGUROS DE PANAMA**  
**Cuadro 01. PRIMAS SUSCRITAS DE SEGURO DIRECTO TOTALES LOCAL Y EXTERIOR**  
**Al Mes de Junio 2016**

RAMOS DE SEGUROS	RAMOS GENERALES											
	TOTAL GENERALES	Incendio y Líneas Aliadas	Residencial	Comercial	Industrial	Vida Industrial	Anualidades	Rentas Vitalicias	Pérdida de Ingresos	Multirisgo	Residencial	Comercial e Industrial
BUPA PANAMÁ, S.A.	-	-	-	-	-	-	-	-	-	-	-	-
LA FLORESTA DE SEGUROS Y VIDA, S.A	4,522,283.80	794,711.90	794,711.90	-	-	-	-	-	-	-	-	-
LA REGIONAL DE SEGUROS, S.A	2,980,180.32	362,357.02	25,611.26	336,745.76	-	-	-	-	-	43,840.17	6,261.26	37,578.91
MERCANTIL PANAMÁ SEGUROS, S.A	1,938,754.41	2,500.00	-	2,500.00	-	-	-	-	-	25,225.09	17,393.96	7,831.13
SEGUROS BBA. CORP.	3,085,393.11	75,857.64	1,901.50	73,956.14	-	-	-	-	-	-	-	-
SEGUROS CONFIANZA, S.A	3,268,735.29	198,877.87	-	-	198,877.87	-	-	-	-	8,128.93	214.88	7,914.05
<b>SUB-TOTAL</b>	<b>15,795,346.93</b>	<b>1,434,304.43</b>	<b>822,224.66</b>	<b>413,201.90</b>	<b>198,877.87</b>	<b>-</b>	<b>-</b>	<b>-</b>	<b>-</b>	<b>77,194.19</b>	<b>23,870.10</b>	<b>53,324.09</b>
<b>TOTAL</b>	<b>384,644,953.62</b>	<b>58,808,777.76</b>	<b>25,458,436.78</b>	<b>32,032,507.53</b>	<b>1,317,833.45</b>	<b>3,619.17</b>	<b>-</b>	<b>-</b>	<b>-</b>	<b>3,213,787.66</b>	<b>1,570,186.35</b>	<b>1,643,601.31</b>

**SUPERINTENDENCIA DE SEGUROS Y REASEGUROS DE PANAMA**  
**Cuadro 01. PRIMAS SUSCRITAS DE SEGURO DIRECTO TOTALES LOCAL Y EXTERIOR**  
**Al Mes de Junio 2016**

RAMOS DE SEGUROS	RAMOS GENERALES														
	Transporte de Carga	Terrestre	Marítimo	Aéreo	Casco	Marítimo	Aéreo	Automóvil	Ramos Técnicos	TRC TRM	Equipo Electrónico	Caldera y Maquinaria	Rotura de Maquinaria	Equipo Pesado	Vidrios
ACERTA SEGUROS	275,135.43	42,042.46	230,112.80	2,980.17	349,031.10	74,273.21	274,757.89	4,237,192.61	509,203.66	394,135.81	18,690.93	-	36,883.23	59,493.69	-
AIG. SEGUROS	177,854.48	-	177,854.48	-	50,449.29	47,739.69	2,709.60	2,132,845.57	-	-	-	-	-	-	-
ALIADO SEGUROS	198,135.65	198,135.65	-	-	45,762.94	11,283.89	34,479.05	3,057,996.18	388,265.55	350,311.92	9,824.23	-	5,552.11	22,577.29	-
ASEGURADORA ANCON, S.A	362,086.00	304,045.01	57,543.79	497.20	388,383.05	76,097.09	312,285.96	10,030,606.79	300,595.90	150,129.78	25,118.96	-	45,555.13	79,708.70	83.33
ASEGURADORA DEL ISTMO, S.A. (ADISA)	2,833.19	2,833.19	-	-	6,311.80	6,311.80	-	144,019.30	174,816.02	165,398.79	8,313.52	-	-	1,103.71	-
ASEGURADORA GLOBAL, S.A	-	-	-	-	-	-	-	2,541,296.08	-	-	-	-	-	-	-
ASSA COMPAÑÍA DE SEGUROS, S.A	1,837,115.86	1,837,115.86	-	-	3,444,038.66	557,774.28	2,886,264.38	13,169,160.18	4,756,315.47	4,387,813.51	298,007.64	70,494.32	-	-	-
ASSICURAZIONI GENERALI, S.p.A.	976,855.46	-	976,855.46	-	574,088.94	498,637.00	75,451.94	13,066,579.65	2,993,834.41	1,344,014.44	227,287.21	-	1,138,163.18	284,369.58	-
BANESCO SEGUROS, S.A.	156,589.57	156,589.57	-	-	115,456.35	105,370.04	10,086.31	1,852,235.31	512,004.21	347,793.86	10,101.26	-	53,454.21	100,654.88	-
CHUBB SEGUROS PANAMA, S.A.	195,067.57	-	195,067.57	-	-	-	-	-	158,639.40	158,639.40	-	-	-	-	-
COMPAÑÍA INTERNACIONAL DE SEGUROS, S.A	3,760,619.72	3,760,619.72	-	-	1,621,329.48	841,103.68	780,225.80	17,855,991.67	2,002,832.97	1,088,538.80	120,649.05	-	98,537.88	695,107.24	-
GENERAL DE SEGUROS, S.A.	93,788.60	67,033.07	26,349.83	405.70	22,995.67	20,456.32	2,539.35	1,848,904.58	524,925.84	473,310.42	40,263.91	-	4,306.03	5,765.08	1,280.40
MAPFRE PANAMÁ, S.A	2,323,339.87	2,323,339.87	-	-	4,895,691.75	2,497,595.96	2,398,095.79	19,820,456.82	3,100,933.05	2,763,111.44	75,426.36	-	65,865.18	196,530.07	-
MULTIBANK SEGUROS, S.A	6,733.14	6,733.14	-	-	540,785.28	392,668.25	148,117.03	910,279.76	119,019.85	90,146.58	9,306.23	-	6,066.15	13,500.89	-
NACIONAL DE SEGUROS DE PANAMÁ Y CENTROAMÉRICA	29,793.03	13,984.02	15,809.01	-	179,858.37	35,714.29	144,144.08	1,251,551.67	445,737.14	351,608.52	17,057.21	(41.82)	9,035.06	68,078.17	-
ÓPTIMA COMPAÑÍA DE SEGUROS, S.A.	224,608.98	115,239.18	109,369.80	-	187,466.33	149,168.22	38,298.11	1,281,359.11	455,197.41	329,788.09	17,339.76	-	52,672.43	55,397.13	-
PAN AMERICAN LIFE INSURANCE DE PANAMÁ, S.A	-	-	-	-	-	-	-	-	-	-	-	-	-	-	-
SAGICOR PANAMÁ, S.A	-	-	-	-	-	-	-	-	-	-	-	-	-	-	-
SEGUROS FEDPA, S.A	61,090.90	61,090.90	-	-	-	-	-	11,867,603.03	37,237.57	810.00	6,136.55	-	8,248.27	22,042.75	-
SEGUROS SURAMERICANA, S.A	838,136.79	838,136.79	-	-	-	-	-	20,542,580.89	769,136.64	336,779.46	92,282.97	-	44,949.77	295,125.23	(0.79)
VIVIR COMPAÑÍA DE SEGUROS, SA.	-	-	-	-	-	-	-	-	-	-	-	-	-	-	-
WORLDWIDE MEDICAL ASSURANCE, LTD	-	-	-	-	-	-	-	-	-	-	-	-	-	-	-
<b>SUB-TOTAL</b>	<b>11,519,784.24</b>	<b>9,726,938.43</b>	<b>1,788,962.74</b>	<b>3,883.07</b>	<b>12,421,649.01</b>	<b>5,314,193.72</b>	<b>7,107,455.29</b>	<b>125,610,659.20</b>	<b>17,248,695.09</b>	<b>12,732,330.82</b>	<b>975,805.79</b>	<b>70,452.50</b>	<b>1,569,288.63</b>	<b>1,899,454.41</b>	<b>1,362.94</b>



**SUPERINTENDENCIA DE SEGUROS Y REASEGUROS DE PANAMA**  
**Cuadro 01. PRIMAS SUSCRITAS DE SEGURO DIRECTO TOTALES LOCAL Y EXTERIOR**  
**Al Mes de Junio 2016**

RAMOS DE SEGUROS	RAMOS GENERALES														
	Transporte de Carga	Terrestre	Marítimo	Aéreo	Casco	Marítimo	Aéreo	Automóvil	Ramos Técnicos	TRC TRM	Equipo Electrónico	Caldera y Maquinaria	Rotura de Maquinaria	Equipo Pesado	Vidrios
BUPA PANAMÁ, S.A.	-	-	-	-	-	-	-	-	-	-	-	-	-	-	-
LA FLORESTA DE SEGUROS Y VIDA, S.A	40,869.80	40,869.80	-	-	-	-	-	1,921,469.00	325,806.40	-	72,170.90	-	-	253,635.50	-
LA REGIONAL DE SEGUROS, S.A	-	-	-	-	-	-	-	1,939,516.06	49,177.22	25,003.06	2,379.62	-	-	21,794.54	-
MERCANTIL PANAMÁ SEGUROS, S.A	-	-	-	-	-	-	-	67,921.23	-	-	-	-	-	-	-
SEGUROS BBA. CORP.	12,324.67	12,324.67	-	-	353,778.34	12,756.54	341,021.80	2,097,300.62	54,153.50	43,481.62	77.74	-	(610.00)	11,204.14	-
SEGUROS CONFIANZA, S.A	8,716.48	8,716.48	-	-	-	-	-	2,086,548.55	8,584.57	7,577.76	77.46	-	59.96	869.39	-
<b>SUB-TOTAL</b>	<b>61,910.95</b>	<b>61,910.95</b>	<b>-</b>	<b>-</b>	<b>353,778.34</b>	<b>12,756.54</b>	<b>341,021.80</b>	<b>8,112,755.46</b>	<b>437,721.69</b>	<b>76,062.44</b>	<b>74,705.72</b>	<b>-</b>	<b>(550.04)</b>	<b>287,503.57</b>	<b>-</b>
<b>TOTAL</b>	<b>11,581,695.19</b>	<b>9,788,849.38</b>	<b>1,788,962.74</b>	<b>3,883.07</b>	<b>12,775,427.35</b>	<b>5,326,950.26</b>	<b>7,448,477.09</b>	<b>133,723,414.66</b>	<b>17,686,416.78</b>	<b>12,808,393.26</b>	<b>1,050,511.51</b>	<b>70,452.50</b>	<b>1,568,738.59</b>	<b>2,186,957.98</b>	<b>1,362.94</b>

**SUPERINTENDENCIA DE SEGUROS Y REASEGUROS DE PANAMA**  
**Cuadro 01. PRIMAS SUSCRITAS DE SEGURO DIRECTO TOTALES LOCAL Y EXTERIOR**  
**Al Mes de Junio 2016**

RAMOS DE SEGUROS	RAMOS GENERALES									
	Riesgos Diversos	Responsabilidad Civil	Robo	Fidelidad y DDD	BBB	Otros	Titulos de Propiedad	Fianzas	Oferta y Cumplimiento	Otras
ACERTA SEGUROS	757,481.40	472,372.04	32,521.92	59,003.34	85,207.23	108,376.87	-	1,412,317.04	-	1,412,317.04
AIG. SEGUROS	9,817,714.47	6,603,243.03	13,088.00	2,444,413.75	-	756,969.69	-	1,520,267.70	-	1,520,267.70
ALIADO SEGUROS	3,644,878.30	936,247.71	3,980.33	513.21	-	2,704,137.05	-	2,642,878.01	2,088,680.45	554,197.56
ASEGURADORA ANCON, S.A	778,388.61	463,654.47	49,357.67	-	-	265,376.47	-	8,905,687.79	89,222.76	8,816,465.03
ASEGURADORA DEL ISTMO, S.A. (ADISA)	631,544.32	609,150.92	11,385.13	6,906.89	-	4,101.38	-	3,993,365.86	3,501,323.41	492,042.45
ASEGURADORA GLOBAL, S.A	1,431,808.42	-	-	473,082.54	-	958,725.88	-	489,914.28	406,662.51	83,251.77
ASSA COMPAÑÍA DE SEGUROS, S.A	23,367,211.36	7,054,560.68	569,544.20	4,262,256.60	558,156.99	10,922,692.89	-	9,688,438.65	7,924,917.62	1,763,521.03
ASSICURAZIONI GENERALI, S.p.A.	1,692,687.01	1,070,919.49	299,000.47	-	31,525.01	291,242.04	-	155,221.68	58,963.08	96,258.60
BANESCO SEGUROS, S.A.	1,659,596.19	591,997.57	23,872.81	113,758.60	-	929,967.21	-	1,750,243.50	-	1,750,243.50
CHUBB SEGUROS PANAMA, S.A.	1,196,500.31	1,196,500.31	-	-	-	-	-	18,946.21	-	18,946.21
COMPAÑÍA INTERNACIONAL DE SEGUROS, S.A	13,453,115.28	4,368,292.58	274,986.77	164,204.74	-	8,645,631.19	-	7,360,385.21	674,753.40	6,685,631.81
GENERAL DE SEGUROS, S.A.	3,935,192.25	217,275.03	19,072.37	4,068.83	515,902.00	3,178,874.02	-	373,386.65	80,648.97	292,737.68
MAPFRE PANAMÁ, S.A	8,621,707.86	1,853,507.19	214,662.72	108,384.68	74,013.55	6,371,139.72	-	10,779,861.40	10,560,173.56	219,687.84
MULTIBANK SEGUROS, S.A	545,735.39	19,162.02	11,036.98	187.50	5,522.20	509,826.69	-	125,665.02	97,708.03	27,956.99
NACIONAL DE SEGUROS DE PANAMÁ Y CENTROAMÉRICA	340,864.51	179,264.86	76,757.59	76,476.99	-	8,365.07	-	7,858,941.66	7,858,941.66	-
ÓPTIMA COMPAÑÍA DE SEGUROS, S.A.	2,787,713.93	2,319,065.81	123,227.15	8,130.17	-	337,290.80	-	1,216,931.56	192,778.91	1,024,152.65
PAN AMERICAN LIFE INSURANCE DE PANAMÁ, S.A	-	-	-	-	-	-	-	-	-	-
SAGICOR PANAMÁ, S.A	-	-	-	-	-	-	-	-	-	-
SEGUROS FEDPA, S.A	287,601.81	70,369.49	1,584.25	215,648.07	-	-	-	26,585.85	14,144.27	12,441.58
SEGUROS SURAMERICANA, S.A	6,152,400.63	810,566.05	228,640.36	22,713.41	1,275,221.78	3,815,259.03	-	2,112,953.06	721,373.71	1,391,579.35
VIVIR COMPAÑÍA DE SEGUROS, SA.	-	-	-	-	-	-	-	-	-	-
WORLDWIDE MEDICAL ASSURANCE, LTD	-	-	-	-	-	-	-	-	-	-
<b>SUB-TOTAL</b>	<b>81,102,142.05</b>	<b>28,836,149.25</b>	<b>1,952,718.72</b>	<b>7,959,749.32</b>	<b>2,545,548.76</b>	<b>39,807,976.00</b>	<b>-</b>	<b>60,431,991.13</b>	<b>34,270,292.34</b>	<b>26,161,698.79</b>



**SUPERINTENDENCIA DE SEGUROS Y REASEGUROS DE PANAMA**  
**Cuadro 01. PRIMAS SUSCRITAS DE SEGURO DIRECTO TOTALES LOCAL Y EXTERIOR**  
**Al Mes de Junio 2016**

RAMOS DE SEGUROS	RAMOS GENERALES									
	Riesgos Diversos	Responsabilidad Civil	Robo	Fidelidad y DDD	BBB	Otros	Titulos de Propiedad	Fianzas	Oferta y Cumplimiento	Otras
BUPA PANAMÁ, S.A.	-	-	-	-	-	-	-	-	-	-
LA FLORESTA DE SEGUROS Y VIDA, S.A	671,380.10	511,595.80	-	-	-	159,784.30	-	768,046.60	-	768,046.60
LA REGIONAL DE SEGUROS, S.A	156,047.10	-	-	-	-	156,047.10	-	429,242.75	249,942.72	179,300.03
MERCANTIL PANAMÁ SEGUROS, S.A	1,838,917.74	46,841.55	-	-	-	1,792,076.19	-	4,190.35	-	4,190.35
SEGUROS BBA. CORP.	48,411.96	44,549.17	3,925.18	(152.07)	-	89.68	-	443,566.38	219,099.43	224,466.95
SEGUROS CONFIANZA, S.A	395,386.16	60,966.47	2,790.08	-	-	331,629.61	-	562,492.73	-	562,492.73
<b>SUB-TOTAL</b>	<b>3,110,143.06</b>	<b>663,952.99</b>	<b>6,715.26</b>	<b>(152.07)</b>	<b>-</b>	<b>2,439,626.88</b>	<b>-</b>	<b>2,207,538.81</b>	<b>469,042.15</b>	<b>1,738,496.66</b>
<b>TOTAL</b>	<b>84,212,285.11</b>	<b>29,500,102.24</b>	<b>1,959,433.98</b>	<b>7,959,597.25</b>	<b>2,545,548.76</b>	<b>42,247,602.88</b>	<b>-</b>	<b>62,639,529.94</b>	<b>34,739,334.49</b>	<b>27,900,195.45</b>

**SUPERINTENDENCIA DE SEGUROS Y REASEGUROS DE PANAMA**  
**Cuadro 02. SINIESTROS PAGADOS DE SEGURO DIRECTO TOTALES LOCAL Y EXTERIOR**  
**Al Mes de Junio 2016**

RAMOS DE SEGUROS	GRAN TOTAL	RAMOS VIDA											
		TOTAL VIDA	Vida Individual	Primer año	Renovación	Accidentes Personales	Individual	Grupo	Invalidez	Salud	Individual	Grupo	Colectivos de Vida
ACERTA SEGUROS	3,955,909.57	761,406.19	-	-	-	13,087.01	-	13,087.01	-	688,048.06	653,261.34	34,786.72	60,271.12
AIG. SEGUROS	3,089,631.44	151,142.97	-	-	-	151,142.97	102,372.43	48,770.54	-	-	-	-	-
ALIADO SEGUROS	2,032,269.60	247,513.66	-	-	-	6,119.39	(470.00)	6,589.39	-	-	-	-	241,394.27
ASEGURADORA ANCON, S.A	12,930,887.42	4,803,663.32	110,000.00	110,000.00	-	42,717.58	28,140.28	14,577.30	-	3,446,143.19	2,708,997.23	737,145.96	1,204,802.55
ASEGURADORA DEL ISTMO, S.A. (ADISA)	692,187.73	18,755.85	-	-	-	9,967.85	-	9,967.85	-	9,897.93	1,191.46	8,706.47	(1,109.93)
ASEGURADORA GLOBAL, S.A	3,209,035.32	1,237,002.99	1,100.00	1,100.00	-	750.32	750.32	-	-	-	-	-	1,235,152.67
ASSA COMPAÑÍA DE SEGUROS, S.A	32,118,786.94	19,787,395.44	1,523,425.74	288,990.12	1,234,435.62	138,022.86	41,797.87	96,224.99	-	13,250,767.12	7,748,233.88	5,502,533.24	4,875,179.72
ASSICURAZIONI GENERALI, S.p.A.	23,285,282.05	10,770,272.72	3,264,897.44	839,114.17	2,425,783.27	345,266.00	67,642.49	277,623.51	-	5,562,164.03	27,887.14	5,534,276.89	1,597,945.25
BANESCO SEGUROS, S.A.	2,551,873.46	532,538.16	87,235.50	52,593.00	34,642.50	-	-	-	-	215,516.20	-	215,516.20	229,786.46
CHUBB SEGUROS PANAMA, S.A.	219,708.23	33,809.42	-	-	-	33,809.42	-	33,809.42	-	-	-	-	-
COMPAÑÍA INTERNACIONAL DE SEGUROS, S.A	45,183,568.90	20,294,715.83	2,079,038.43	2,077,644.76	1,393.67	385,343.31	55,332.56	330,010.75	-	14,068,872.66	8,045,873.07	6,022,999.59	3,761,461.43
GENERAL DE SEGUROS, S.A.	3,655,608.89	1,644,307.79	-	-	-	-	-	-	-	-	-	-	1,644,307.79
MAPFRE PANAMÁ, S.A	58,585,516.13	27,118,928.10	2,113,968.72	460,215.25	1,653,753.47	534,687.61	169,896.20	364,791.41	-	20,086,970.53	8,667,162.89	11,419,807.64	4,383,301.24
MULTIBANK SEGUROS, S.A	1,027,838.63	604,545.40	-	-	-	-	-	-	-	-	-	-	604,545.40
NACIONAL DE SEGUROS DE PANAMÁ Y CENTROAMÉRICA	1,021,389.05	8,082.50	-	-	-	6,477.50	-	6,477.50	-	-	-	-	1,605.00
ÓPTIMA COMPAÑÍA DE SEGUROS, S.A.	2,752,862.02	461,415.48	-	-	-	95,837.84	82.17	95,755.67	-	-	-	-	365,577.64
PAN AMERICAN LIFE INSURANCE DE PANAMÁ, S.A	24,846,131.88	24,846,131.88	1,442,248.73	369,270.90	1,072,977.83	169,155.17	121,949.13	47,206.04	-	21,391,052.81	960,715.23	20,430,337.58	1,843,675.17
SAGICOR PANAMÁ, S.A	2,454,025.93	2,454,025.93	-	-	-	5,568.98	-	5,568.98	-	2,298,489.70	115,171.04	2,183,318.66	149,967.25
SEGUROS FEDPA, S.A	6,856,074.45	1,118,198.69	-	-	-	133,925.03	133,925.03	-	-	-	-	-	984,273.66
SEGUROS SURAMERICANA, S.A	22,259,106.23	5,846,714.64	2,531,369.43	2,238,933.83	292,435.60	90,760.93	74,218.56	16,542.37	-	-	-	-	3,224,584.28
VIVIR COMPAÑÍA DE SEGUROS, SA.	1,223,289.23	1,223,289.23	-	-	-	4,271.27	393.27	3,878.00	-	1,218,155.95	892,924.79	325,231.16	862.01
WORLDWIDE MEDICAL ASSURANCE, LTD	11,604,816.06	11,604,816.06	275,000.00	275,000.00	-	99.69	-	99.69	-	11,278,145.23	6,924,924.60	4,353,220.63	51,571.14
<b>SUB-TOTAL</b>	<b>265,555,799.16</b>	<b>135,568,672.25</b>	<b>13,428,283.99</b>	<b>6,712,862.03</b>	<b>6,715,421.96</b>	<b>2,167,010.73</b>	<b>796,030.31</b>	<b>1,370,980.42</b>	<b>-</b>	<b>93,514,223.41</b>	<b>36,746,342.67</b>	<b>56,767,880.74</b>	<b>26,459,154.12</b>

**SUPERINTENDENCIA DE SEGUROS Y REASEGUROS DE PANAMA**  
**Cuadro 02. SINIESTROS PAGADOS DE SEGURO DIRECTO TOTALES LOCAL Y EXTERIOR**  
**Al Mes de Junio 2016**

RAMOS DE SEGUROS	GRAN TOTAL	RAMOS VIDA											
		TOTAL VIDA	Vida Individual	Primer año	Renovación	Accidentes Personales	Individual	Grupo	Invalidez	Salud	Individual	Grupo	Colectivos de Vida
BUPA PANAMÁ, S.A.	36,806.62	36,806.62	-	-	-	-	-	-	-	36,806.62	6,889.67	29,916.95	-
LA FLORESTA DE SEGUROS Y VIDA, S.A	1,982,453.20	463,055.80	-	-	-	6,402.00	-	6,402.00	-	428,500.00	177,682.50	250,817.50	28,153.80
LA REGIONAL DE SEGUROS, S.A	1,625,571.99	26,103.27	-	-	-	-	-	-	-	-	-	-	26,103.27
MERCANTIL PANAMÁ SEGUROS, S.A	27,643.96	26,693.96	-	-	-	-	-	-	-	26,693.96	26,693.96	-	-
SEGUROS BBA. CORP.	1,267,784.90	31,289.54	-	-	-	33,069.13	33,069.13	-	-	(1,779.59)	(1,779.59)	-	-
SEGUROS CONFIANZA, S.A	865,378.30	212.68	-	-	-	-	-	-	-	-	-	-	212.68
<b>SUB-TOTAL</b>	<b>5,805,638.97</b>	<b>584,161.87</b>	<b>-</b>	<b>-</b>	<b>-</b>	<b>39,471.13</b>	<b>33,069.13</b>	<b>6,402.00</b>	<b>-</b>	<b>490,220.99</b>	<b>209,486.54</b>	<b>280,734.45</b>	<b>54,469.75</b>
<b>TOTAL</b>	<b>271,361,438.13</b>	<b>136,152,834.12</b>	<b>13,428,283.99</b>	<b>6,712,862.03</b>	<b>6,715,421.96</b>	<b>2,206,481.86</b>	<b>829,099.44</b>	<b>1,377,382.42</b>	<b>-</b>	<b>94,004,444.40</b>	<b>36,955,829.21</b>	<b>57,048,615.19</b>	<b>26,513,623.87</b>



**SUPERINTENDENCIA DE SEGUROS Y REASEGUROS DE PANAMA**  
**Cuadro 02. SINIESTROS PAGADOS DE SEGURO DIRECTO TOTALES LOCAL Y EXTERIOR**  
**Al Mes de Junio 2016**

RAMOS DE SEGUROS	RAMOS GENERALES											
	TOTAL GENERALES	Incendio y Líneas Aliadas	Residencial	Comercial	Industrial	Vida Industrial	Anualidades	Rentas Vitalicias	Pérdida de Ingresos	Multirisgo	Residencial	Comercial e Industrial
ACERTA SEGUROS	3,194,503.38	95,928.25	40,899.74	39,982.64	15,045.87	(20,000.00)	-	-	-	33,930.06	11,901.77	22,028.29
AIG. SEGUROS	2,938,488.47	719,405.03	-	719,405.03	-	-	-	-	-	-	-	-
ALIADO SEGUROS	1,784,755.94	50,465.99	6,298.73	44,167.26	-	-	-	-	-	6,177.37	6,177.37	-
ASEGURADORA ANCON, S.A	8,127,224.10	64,386.29	1,372.16	49,556.06	13,458.07	-	-	-	-	35,914.58	7,597.23	28,317.35
ASEGURADORA DEL ISTMO, S.A. (ADISA)	673,431.88	318.40	318.40	-	-	-	-	-	-	-	-	-
ASEGURADORA GLOBAL, S.A	1,972,032.33	15,325.17	14,976.42	348.75	-	-	-	-	-	-	-	-
ASSA COMPAÑÍA DE SEGUROS, S.A	12,331,391.50	346,966.61	346,731.21	235.40	-	-	-	-	-	107,513.01	107,513.01	-
ASSICURAZIONI GENERALI, S.p.A.	12,515,009.33	2,106,022.76	667,428.21	1,438,165.44	429.11	-	-	-	-	604,856.05	182,432.55	422,423.50
BANESCO SEGUROS, S.A.	2,019,335.30	42,217.75	-	42,217.75	-	-	-	-	-	217,200.80	8,296.47	208,904.33
CHUBB SEGUROS PANAMA, S.A.	185,898.81	169,760.78	-	169,760.78	-	-	-	-	-	106.22	-	106.22
COMPAÑÍA INTERNACIONAL DE SEGUROS, S.A	24,888,853.07	761,585.01	761,585.01	-	-	-	-	-	-	44,954.55	44,954.55	-
GENERAL DE SEGUROS, S.A.	2,011,301.10	187,866.21	187,866.21	-	-	-	-	-	-	13,686.34	7,947.58	5,738.76
MAPFRE PANAMÁ, S.A	31,466,588.03	954,887.99	-	954,887.99	-	-	-	-	-	-	-	-
MULTIBANK SEGUROS, S.A	423,293.23	9,531.66	187.25	9,344.41	-	-	-	-	-	574.89	574.89	-
NACIONAL DE SEGUROS DE PANAMÁ Y CENTROAMÉRICA	1,013,306.55	82,726.39	57,837.99	24,888.40	-	-	-	-	-	-	-	-
ÓPTIMA COMPAÑÍA DE SEGUROS, S.A.	2,291,446.54	145,321.90	119,935.74	25,386.16	-	-	-	-	-	25,668.15	3,303.13	22,365.02
PAN AMERICAN LIFE INSURANCE DE PANAMÁ, S.A	-	-	-	-	-	-	-	-	-	-	-	-
SAGICOR PANAMÁ, S.A	-	-	-	-	-	-	-	-	-	-	-	-
SEGUROS FEDPA, S.A	5,737,875.76	775.15	-	775.15	-	-	-	-	-	5,156.24	-	5,156.24
SEGUROS SURAMERICANA, S.A	16,412,391.59	1,516,994.27	1,516,994.27	-	-	-	-	-	-	-	-	-
VIVIR COMPAÑÍA DE SEGUROS, SA.	-	-	-	-	-	-	-	-	-	-	-	-
WORLDWIDE MEDICAL ASSURANCE, LTD	-	-	-	-	-	-	-	-	-	-	-	-
<b>SUB-TOTAL</b>	<b>129,987,126.91</b>	<b>7,270,485.61</b>	<b>3,722,431.34</b>	<b>3,519,121.22</b>	<b>28,933.05</b>	<b>(20,000.00)</b>	<b>-</b>	<b>-</b>	<b>-</b>	<b>1,095,738.26</b>	<b>380,698.55</b>	<b>715,039.71</b>

**SUPERINTENDENCIA DE SEGUROS Y REASEGUROS DE PANAMA**  
**Cuadro 02. SINIESTROS PAGADOS DE SEGURO DIRECTO TOTALES LOCAL Y EXTERIOR**  
**Al Mes de Junio 2016**

RAMOS DE SEGUROS	RAMOS GENERALES											
	TOTAL GENERALES	Incendio y Líneas Aliadas	Residencial	Comercial	Industrial	Vida Industrial	Anualidades	Rentas Vitalicias	Pérdida de Ingresos	Multiriesgo	Residencial	Comercial e Industrial
BUPA PANAMÁ, S.A.	-	-	-	-	-	-	-	-	-	-	-	-
LA FLORESTA DE SEGUROS Y VIDA, S.A	1,519,397.40	59,476.30	59,476.30	-	-	-	-	-	-	-	-	-
LA REGIONAL DE SEGUROS, S.A	1,599,468.72	625,763.29	271.25	625,492.04	-	-	-	-	-	7,563.56	1,447.04	6,116.52
MERCANTIL PANAMÁ SEGUROS, S.A	950.00	-	-	-	-	-	-	-	-	-	-	-
SEGUROS BBA. CORP.	1,236,495.36	19,986.04	-	19,986.04	-	-	-	-	-	-	-	-
SEGUROS CONFIANZA, S.A	865,165.62	155,785.98	-	-	155,785.98	-	-	-	-	-	-	-
<b>SUB-TOTAL</b>	<b>5,221,477.10</b>	<b>861,011.61</b>	<b>59,747.55</b>	<b>645,478.08</b>	<b>155,785.98</b>	<b>-</b>	<b>-</b>	<b>-</b>	<b>-</b>	<b>7,563.56</b>	<b>1,447.04</b>	<b>6,116.52</b>
<b>TOTAL</b>	<b>135,208,604.01</b>	<b>8,131,497.22</b>	<b>3,782,178.89</b>	<b>4,164,599.30</b>	<b>184,719.03</b>	<b>(20,000.00)</b>	<b>-</b>	<b>-</b>	<b>-</b>	<b>1,103,301.82</b>	<b>382,145.59</b>	<b>721,156.23</b>

**SUPERINTENDENCIA DE SEGUROS Y REASEGUROS DE PANAMA**  
**Cuadro 02. SINIESTROS PAGADOS DE SEGURO DIRECTO TOTALES LOCAL Y EXTERIOR**  
**Al Mes de Junio 2016**

RAMOS DE SEGUROS	RAMOS GENERALES														
	Transporte de Carga	Terrestre	Marítimo	Aéreo	Casco	Marítimo	Aéreo	Automóvil	Ramos Técnicos	TRC TRM	Equipo Electrónico	Caldera y Maquinaria	Rotura de Maquinaria	Equipo Pesado	Vidrios
ACERTA SEGUROS	59,325.05	21,063.32	38,252.33	9.40	11,090.28	-	11,090.28	2,667,269.90	2,432.47	(3,396.79)	5,829.26	-	-	-	-
AIG. SEGUROS	122,183.79	-	122,183.79	-	-	-	-	949,732.47	-	-	-	-	-	-	-
ALIADO SEGUROS	16,945.00	16,945.00	-	-	-	-	-	1,620,887.38	38,448.45	38,448.45	-	-	-	-	-
ASEGURADORA ANCON, S.A	169,412.49	168,900.10	512.39	-	9,331.76	38.23	9,293.53	6,894,439.43	78,989.70	(3,615.00)	70,726.53	-	5,319.26	6,558.91	-
ASEGURADORA DEL ISTMO, S.A. (ADISA)	219.85	219.85	-	-	-	-	-	27,057.69	-	-	-	-	-	-	-
ASEGURADORA GLOBAL, S.A	-	-	-	-	-	-	-	1,712,724.05	-	-	-	-	-	-	-
ASSA COMPAÑÍA DE SEGUROS, S.A	327,924.15	327,924.15	-	-	183,197.21	134,447.21	48,750.00	9,089,318.83	217,958.42	53,887.61	164,070.81	-	-	-	-
ASSICURAZIONI GENERALI, S.p.A.	134,273.16	-	134,273.16	-	83,912.93	73,729.53	10,183.40	6,749,342.31	1,123,719.57	188,426.47	71,092.68	-	503,978.34	360,222.08	-
BANESCO SEGUROS, S.A.	65,627.01	65,627.01	-	-	54.26	54.26	-	1,167,741.00	49,602.44	12,822.09	614.34	-	15,496.76	20,669.25	-
CHUBB SEGUROS PANAMA, S.A.	-	-	-	-	-	-	-	-	8,327.57	8,327.57	-	-	-	-	-
COMPAÑÍA INTERNACIONAL DE SEGUROS, S.A	961,019.36	961,019.36	-	-	712,688.51	352,832.68	359,855.83	13,065,884.25	191,064.33	11,999.79	3,586.72	-	35,455.71	140,022.11	-
GENERAL DE SEGUROS, S.A.	8,309.31	8,309.31	-	-	-	-	-	1,431,019.27	61,482.31	45,605.87	15,876.44	-	-	-	-
MAPFRE PANAMÁ, S.A	1,306,147.95	1,306,147.95	-	-	264,413.41	264,081.71	331.70	14,304,171.20	155,263.20	10,713.31	12,788.53	-	-	131,761.36	-
MULTIBANK SEGUROS, S.A	-	-	-	-	-	-	-	319,272.73	24,676.29	-	-	-	-	24,676.29	-
NACIONAL DE SEGUROS DE PANAMÁ Y CENTROAMÉRICA	-	-	-	-	-	-	-	696,578.90	26,031.59	26,031.59	-	-	-	-	-
ÓPTIMA COMPAÑÍA DE SEGUROS, S.A.	22,758.04	4,702.56	18,055.48	-	230,404.69	230,404.69	-	879,580.89	32,002.67	16,098.13	-	-	10,216.25	5,688.29	-
PAN AMERICAN LIFE INSURANCE DE PANAMÁ, S.A	-	-	-	-	-	-	-	-	-	-	-	-	-	-	-
SAGICOR PANAMÁ, S.A	-	-	-	-	-	-	-	-	-	-	-	-	-	-	-
SEGUROS FEDPA, S.A	6,203.07	6,203.07	-	-	-	-	-	5,703,568.66	2,520.00	-	2,520.00	-	-	-	-
SEGUROS SURAMERICANA, S.A	170,833.37	170,833.37	-	-	-	-	-	13,401,062.08	154,096.43	99,006.39	25,958.41	-	-	29,131.63	-
VIVIR COMPAÑÍA DE SEGUROS, SA.	-	-	-	-	-	-	-	-	-	-	-	-	-	-	-
WORLDWIDE MEDICAL ASSURANCE, LTD	-	-	-	-	-	-	-	-	-	-	-	-	-	-	-
<b>SUB-TOTAL</b>	<b>3,371,181.60</b>	<b>3,057,895.05</b>	<b>313,277.15</b>	<b>9.40</b>	<b>1,495,093.05</b>	<b>1,055,588.31</b>	<b>439,504.74</b>	<b>80,679,651.04</b>	<b>2,166,615.44</b>	<b>504,355.48</b>	<b>373,063.72</b>	<b>-</b>	<b>570,466.32</b>	<b>718,729.92</b>	<b>-</b>



**SUPERINTENDENCIA DE SEGUROS Y REASEGUROS DE PANAMA**  
**Cuadro 02. SINIESTROS PAGADOS DE SEGURO DIRECTO TOTALES LOCAL Y EXTERIOR**  
**Al Mes de Junio 2016**

RAMOS DE SEGUROS	RAMOS GENERALES														
	Transporte de Carga	Terrestre	Marítimo	Aéreo	Casco	Marítimo	Aéreo	Automóvil	Ramos Técnicos	TRC TRM	Equipo Electrónico	Caldera y Maquinaria	Rotura de Maquinaria	Equipo Pesado	Vidrios
BUPA PANAMÁ, S.A.	-	-	-	-	-	-	-	-	-	-	-	-	-	-	-
LA FLORESTA DE SEGUROS Y VIDA, S.A	14.00	14.00	-	-	-	-	-	1,240,320.30	30,127.40	-	(6,903.10)	-	-	37,030.50	-
LA REGIONAL DE SEGUROS, S.A	-	-	-	-	-	-	-	943,155.18	(13,500.00)	(13,090.91)	-	-	-	(409.09)	-
MERCANTIL PANAMÁ SEGUROS, S.A	-	-	-	-	-	-	-	950.00	-	-	-	-	-	-	-
SEGUROS BBA. CORP.	-	-	-	-	16,439.94	16,439.94	-	992,482.63	22,633.42	7,833.33	14,800.09	-	-	-	-
SEGUROS CONFIANZA, S.A	-	-	-	-	-	-	-	704,543.60	-	-	-	-	-	-	-
<b>SUB-TOTAL</b>	<b>14.00</b>	<b>14.00</b>	<b>-</b>	<b>-</b>	<b>16,439.94</b>	<b>16,439.94</b>	<b>-</b>	<b>3,881,451.71</b>	<b>39,260.82</b>	<b>(5,257.58)</b>	<b>7,896.99</b>	<b>-</b>	<b>-</b>	<b>36,621.41</b>	<b>-</b>
<b>TOTAL</b>	<b>3,371,195.60</b>	<b>3,057,909.05</b>	<b>313,277.15</b>	<b>9.40</b>	<b>1,511,532.99</b>	<b>1,072,028.25</b>	<b>439,504.74</b>	<b>84,561,102.75</b>	<b>2,205,876.26</b>	<b>499,097.90</b>	<b>380,960.71</b>	<b>-</b>	<b>570,466.32</b>	<b>755,351.33</b>	<b>-</b>

**SUPERINTENDENCIA DE SEGUROS Y REASEGUROS DE PANAMA**  
**Cuadro 02. SINIESTROS PAGADOS DE SEGURO DIRECTO TOTALES LOCAL Y EXTERIOR**  
**Al Mes de Junio 2016**

RAMOS DE SEGUROS	RAMOS GENERALES									
	Riesgos Diversos	Responsabilidad Civil	Robo	Fidelidad y DDD	BBB	Otros	Titulos de Propiedad	Fianzas	Oferta y Cumplimiento	Otras
ACERTA SEGUROS	334,102.10	128,409.43	45,863.74	20,550.58	128,196.28	11,082.07	-	10,425.27	-	10,425.27
AIG. SEGUROS	1,141,883.98	700,051.84	-	193,678.28	-	248,153.86	-	5,283.20	-	5,283.20
ALIADO SEGUROS	51,831.75	51,831.75	-	-	-	-	-	-	-	-
ASEGURADORA ANCON, S.A	196,167.38	53,312.34	15,010.01	-	-	127,845.03	-	678,582.47	195,374.50	483,207.97
ASEGURADORA DEL ISTMO, S.A. (ADISA)	487.95	126.48	111.32	-	-	250.15	-	645,347.99	615,447.46	29,900.53
ASEGURADORA GLOBAL, S.A	237,217.11	-	-	-	-	237,217.11	-	6,766.00	-	6,766.00
ASSA COMPAÑÍA DE SEGUROS, S.A	2,056,828.02	728,316.30	88,016.49	633,786.98	535.00	606,173.25	-	1,685.25	963.00	722.25
ASSICURAZIONI GENERALI, S.p.A.	1,712,177.30	613,030.60	304,433.24	-	(400,978.02)	1,195,691.48	-	705.25	-	705.25
BANESCO SEGUROS, S.A.	476,892.04	72,382.85	16,368.15	39,688.79	-	348,452.25	-	-	-	-
CHUBB SEGUROS PANAMA, S.A.	7,704.24	7,704.24	-	-	-	-	-	-	-	-
COMPAÑÍA INTERNACIONAL DE SEGUROS, S.A	6,618,739.01	628,252.27	154,889.42	212,414.71	-	5,623,182.61	-	2,532,918.05	9,567.25	2,523,350.80
GENERAL DE SEGUROS, S.A.	192,792.66	10,431.16	43,063.72	-	-	139,297.78	-	116,145.00	-	116,145.00
MAPFRE PANAMÁ, S.A	643,551.59	277,240.86	16,958.68	234,369.78	4,744.02	110,238.25	-	13,838,152.69	12,253,372.34	1,584,780.35
MULTIBANK SEGUROS, S.A	69,237.66	-	-	-	-	69,237.66	-	-	-	-
NACIONAL DE SEGUROS DE PANAMÁ Y CENTROAMÉRICA	22,100.69	5,816.96	3,667.77	-	-	12,615.96	-	185,868.98	185,868.98	-
ÓPTIMA COMPAÑÍA DE SEGUROS, S.A.	150,734.83	64,097.40	13,593.20	-	-	73,044.23	-	804,975.37	-	804,975.37
PAN AMERICAN LIFE INSURANCE DE PANAMÁ, S.A	-	-	-	-	-	-	-	-	-	-
SAGICOR PANAMÁ, S.A	-	-	-	-	-	-	-	-	-	-
SEGUROS FEDPA, S.A	19,652.64	-	-	19,652.64	-	-	-	-	-	-
SEGUROS SURAMERICANA, S.A	946,587.19	179,010.02	19,188.02	-	-	748,389.15	-	222,818.25	-	222,818.25
VIVIR COMPAÑÍA DE SEGUROS, SA.	-	-	-	-	-	-	-	-	-	-
WORLDWIDE MEDICAL ASSURANCE, LTD	-	-	-	-	-	-	-	-	-	-
<b>SUB-TOTAL</b>	<b>14,878,688.14</b>	<b>3,520,014.50</b>	<b>721,163.76</b>	<b>1,354,141.76</b>	<b>(267,502.72)</b>	<b>9,550,870.84</b>	<b>-</b>	<b>19,049,673.77</b>	<b>13,260,593.53</b>	<b>5,789,080.24</b>

**SUPERINTENDENCIA DE SEGUROS Y REASEGUROS DE PANAMA**  
**Cuadro 02. SINIESTROS PAGADOS DE SEGURO DIRECTO TOTALES LOCAL Y EXTERIOR**  
**Al Mes de Junio 2016**

RAMOS DE SEGUROS	RAMOS GENERALES									
	Riesgos Diversos	Responsabilidad Civil	Robo	Fidelidad y DDD	BBB	Otros	Titulos de Propiedad	Fianzas	Oferta y Cumplimiento	Otras
BUPA PANAMÁ, S.A.	-	-	-	-	-	-	-	-	-	-
LA FLORESTA DE SEGUROS Y VIDA, S.A	89,459.40	76,770.00	-	-	-	12,689.40	-	100,000.00	-	100,000.00
LA REGIONAL DE SEGUROS, S.A	14,728.32	-	-	-	-	14,728.32	-	21,758.37	-	21,758.37
MERCANTIL PANAMÁ SEGUROS, S.A	-	-	-	-	-	-	-	-	-	-
SEGUROS BBA. CORP.	14,989.40	2,937.74	12,205.64	(153.98)	-	-	-	169,963.93	169,963.93	-
SEGUROS CONFIANZA, S.A	3,223.04	-	2,904.66	-	-	318.38	-	1,613.00	-	1,613.00
<b>SUB-TOTAL</b>	<b>122,400.16</b>	<b>79,707.74</b>	<b>15,110.30</b>	<b>(153.98)</b>	<b>-</b>	<b>27,736.10</b>	<b>-</b>	<b>293,335.30</b>	<b>169,963.93</b>	<b>123,371.37</b>
<b>TOTAL</b>	<b>15,001,088.30</b>	<b>3,599,722.24</b>	<b>736,274.06</b>	<b>1,353,987.78</b>	<b>(267,502.72)</b>	<b>9,578,606.94</b>	<b>-</b>	<b>19,343,009.07</b>	<b>13,430,557.46</b>	<b>5,912,451.61</b>

**SUPERINTENDENCIA DE SEGUROS Y REASEGUROS DE PANAMA**  
**Cuadro 04. SINIESTROS PAGADOS DE SEGURO DIRECTO TOTAL POR PRIMA DEVENGADA**  
**Al Mes de Junio 2016**

RAMOS DE SEGUROS	GRAN TOTAL	RAMOS VIDA											
		TOTAL VIDA	Vida Individual	Primer año	Renovación	Accidentes Personales	Individual	Grupo	Invalidez	Salud	Individual	Grupo	Colectivos de Vida
ACERTA SEGUROS	0.18	0.20	-	-	-	0.20	0.61	0.08	-	-	-	-	-
AIG. SEGUROS	0.18	0.46	-	-	-	0.11	(0.75)	0.12	-	-	-	-	0.50
ALIADO SEGUROS	0.39	0.52	0.42	0.42	-	0.21	0.29	0.14	-	0.61	0.61	0.62	0.39
ASEGURADORA ANCON, S.A	0.12	0.04	-	-	-	0.18	-	0.18	-	0.06	0.13	0.06	(0.10)
ASEGURADORA DEL ISTMO, S.A. (ADISA)	0.46	0.45	0.17	1.03	0.00	0.21	0.18	0.22	-	0.76	0.71	0.83	0.31
ASEGURADORA GLOBAL, S.A	0.32	0.25	0.01	0.01	-	0.00	0.00	-	-	-	-	-	0.27
ASSA COMPAÑÍA DE SEGUROS, S.A	0.26	0.41	0.13	0.18	0.12	0.12	0.13	0.11	-	0.70	0.62	0.85	0.30
ASSICURAZIONI GENERALI, S.p.A.	0.44	0.45	0.26	0.35	0.24	0.30	0.65	0.27	-	0.78	-	0.78	0.50
BANESCO SEGUROS, S.A.	0.26	0.17	0.15	0.25	0.09	-	-	-	-	0.81	-	0.81	0.10
CHUBB SEGUROS PANAMA, S.A.	0.39	0.40	-	-	-	0.10	-	0.10	-	0.54	0.97	0.06	0.41
COMPAÑÍA INTERNACIONAL DE SEGUROS, S.A	0.07	0.06	-	-	-	0.06	-	0.06	-	-	-	-	-
GENERAL DE SEGUROS, S.A.	0.20	0.17	-	-	-	-	-	-	-	-	-	-	0.17
MAPFRE PANAMÁ, S.A	0.57	0.56	0.18	0.26	0.16	0.53	0.33	0.75	-	0.83	0.79	0.85	0.40
MULTIBANK SEGUROS, S.A	0.19	0.21	-	-	-	-	-	-	-	-	-	-	0.23
NACIONAL DE SEGUROS DE PANAMÁ Y CENTROAMÉRICA	0.08	4.19	-	-	-	0.06	-	0.21	-	-	-	-	0.04
ÓPTIMA COMPAÑÍA DE SEGUROS, S.A.	0.33	0.33	-	-	-	0.20	0.00	0.23	-	-	-	-	0.40
PAN AMERICAN LIFE INSURANCE DE PANAMÁ, S.A	0.42	0.42	0.10	0.11	0.09	0.16	0.18	0.12	-	0.65	0.34	0.69	0.16
SAGICOR PANAMÁ, S.A	1.04	1.04	-	-	-	0.13	-	0.13	-	1.24	0.18	1.81	1.00
SEGUROS FEDPA, S.A	0.44	0.37	-	-	-	0.16	0.29	-	-	-	-	-	0.45
SEGUROS SURAMERICANA, S.A	0.38	0.26	0.24	1.29	0.03	0.04	0.05	0.02	-	-	-	-	0.35
VIVIR COMPAÑÍA DE SEGUROS, SA.	0.59	0.59	-	-	-	0.79	0.07	-	-	0.73	0.75	0.68	0.00
WORLDWIDE MEDICAL ASSURANCE, LTD	0.76	0.76	0.15	0.36	-	0.05	-	0.05	-	0.85	0.75	1.09	0.29
<b>SUB-TOTAL</b>	<b>0.39</b>	<b>0.44</b>	<b>0.17</b>	<b>0.46</b>	<b>0.11</b>	<b>0.18</b>	<b>0.17</b>	<b>0.18</b>	<b>-</b>	<b>0.74</b>	<b>0.67</b>	<b>0.79</b>	<b>0.30</b>

**SUPERINTENDENCIA DE SEGUROS Y REASEGUROS DE PANAMA**  
**Cuadro 04. SINIESTROS PAGADOS DE SEGURO DIRECTO TOTAL POR PRIMA DEVENGADA**  
**Al Mes de Junio 2016**

RAMOS DE SEGUROS	GRAN TOTAL	RAMOS VIDA											
		TOTAL VIDA	Vida Individual	Primer año	Renovación	Accidentes Personales	Individual	Grupo	Invalidez	Salud	Individual	Grupo	Colectivos de Vida
BUPA PANAMÁ, S.A.	0.38	0.63	-	-	-	0.14	-	0.14	-	0.76	0.40	2.20	0.35
LA FLORESTA DE SEGUROS Y VIDA, S.A	0.51	0.12	-	-	-	-	-	-	-	-	-	-	0.29
LA REGIONAL DE SEGUROS, S.A	0.01	0.08	-	-	-	-	-	-	-	0.12	0.12	-	-
MERCANTIL PANAMÁ SEGUROS, S.A	0.40	0.47	-	-	-	1.66	1.66	-	-	3.24	3.24	-	-
SEGUROS BBA. CORP.	0.03	0.03	-	-	-	-	-	-	-	0.03	0.01	0.08	-
SEGUROS CONFIANZA, S.A	0.25	0.00	-	-	-	-	-	-	-	-	-	-	0.01
<b>SUB-TOTAL</b>	<b>0.31</b>	<b>0.21</b>	<b>-</b>	<b>-</b>	<b>-</b>	<b>0.42</b>	<b>0.75</b>	<b>0.13</b>	<b>-</b>	<b>0.24</b>	<b>0.13</b>	<b>0.59</b>	<b>0.21</b>
<b>TOTAL</b>	<b>0.39</b>	<b>0.44</b>	<b>0.17</b>	<b>0.45</b>	<b>0.11</b>	<b>0.18</b>	<b>0.18</b>	<b>0.18</b>	<b>-</b>	<b>0.73</b>	<b>0.66</b>	<b>0.79</b>	<b>0.29</b>

**SUPERINTENDENCIA DE SEGUROS Y REASEGUROS DE PANAMA**  
**Cuadro 04. SINIESTROS PAGADOS DE SEGURO DIRECTO TOTAL POR PRIMA DEVENGADA**  
**Al Mes de Junio 2016**

RAMOS DE SEGUROS	RAMOS GENERALES											
	TOTAL GENERALES	Incendio y Líneas Aliadas	Residencial	Comercial	Industrial	Vida Industrial	Anualidades	Rentas Vitalicias	Pérdida de Ingresos	Multirisgo	Residencial	Comercial e Industrial
ACERTA SEGUROS	0.18	0.29	-	0.29	-	-	-	-	-	-	-	-
AIG. SEGUROS	0.17	0.10	0.17	0.09	-	-	-	-	-	0.17	0.43	-
ALIADO SEGUROS	0.34	0.02	0.00	0.04	0.01	-	-	-	-	0.19	0.17	0.20
ASEGURADORA ANCON, S.A	0.13	0.00	0.00	-	-	-	-	-	-	-	-	-
ASEGURADORA DEL ISTMO, S.A. (ADISA)	0.46	0.10	0.10	-	-	-	-	-	-	0.25	0.25	-
ASEGURADORA GLOBAL, S.A	0.39	0.02	0.03	0.00	-	-	-	-	-	-	-	-
ASSA COMPAÑÍA DE SEGUROS, S.A	0.17	0.02	0.09	0.00	-	-	-	-	-	0.33	0.33	-
ASSICURAZIONI GENERALI, S.p.A.	0.42	0.24	0.20	0.27	0.05	-	-	-	-	0.37	0.22	0.52
BANESCO SEGUROS, S.A.	0.29	0.08	-	0.08	-	-	-	-	-	0.59	0.13	0.70
CHUBB SEGUROS PANAMA, S.A.	0.38	0.14	0.13	0.11	1.08	(5.53)	-	-	-	0.33	0.24	0.40
COMPAÑÍA INTERNACIONAL DE SEGUROS, S.A	0.07	0.19	-	0.19	-	-	-	-	-	0.00	-	0.00
GENERAL DE SEGUROS, S.A.	0.23	0.10	0.10	-	-	-	-	-	-	0.45	0.38	0.60
MAPFRE PANAMÁ, S.A	0.58	0.20	-	0.20	-	-	-	-	-	-	-	-
MULTIBANK SEGUROS, S.A	0.16	0.03	0.00	0.06	-	-	-	-	-	0.04	0.08	-
NACIONAL DE SEGUROS DE PANAMÁ Y CENTROAMÉRICA	0.08	0.03	0.23	0.01	-	-	-	-	-	-	-	-
ÓPTIMA COMPAÑÍA DE SEGUROS, S.A.	0.33	0.18	0.24	0.08	-	-	-	-	-	0.32	0.16	0.38
PAN AMERICAN LIFE INSURANCE DE PANAMÁ, S.A	-	-	-	-	-	-	-	-	-	-	-	-
SAGICOR PANAMÁ, S.A	-	-	-	-	-	-	-	-	-	-	-	-
SEGUROS FEDPA, S.A	0.46	0.01	-	-	-	-	-	-	-	0.52	-	0.53
SEGUROS SURAMERICANA, S.A	0.46	0.28	0.28	-	-	-	-	-	-	-	-	-
VIVIR COMPAÑÍA DE SEGUROS, SA.	-	-	-	-	-	-	-	-	-	-	-	-
WORLDWIDE MEDICAL ASSURANCE, LTD	-	-	-	-	-	-	-	-	-	-	-	-
<b>SUB-TOTAL</b>	<b>0.35</b>	<b>0.13</b>	<b>0.15</b>	<b>0.11</b>	<b>0.03</b>	<b>(5.53)</b>	-	-	-	<b>0.35</b>	<b>0.25</b>	<b>0.45</b>

**SUPERINTENDENCIA DE SEGUROS Y REASEGUROS DE PANAMA**  
**Cuadro 04. SINIESTROS PAGADOS DE SEGURO DIRECTO TOTAL POR PRIMA DEVENGADA**  
**Al Mes de Junio 2016**

RAMOS DE SEGUROS	RAMOS GENERALES											
	TOTAL GENERALES	Incendio y Líneas Aliadas	Residencial	Comercial	Industrial	Vida Industrial	Anualidades	Rentas Vitalicias	Pérdida de Ingresos	Multiriesgo	Residencial	Comercial e Industrial
BUPA PANAMÁ, S.A.	0.34	0.07	0.07	-	-	-	-	-	-	-	-	-
LA FLORESTA DE SEGUROS Y VIDA, S.A	0.54	1.73	0.01	1.86	-	-	-	-	-	0.17	0.23	0.16
LA REGIONAL DE SEGUROS, S.A	0.00	-	-	-	-	-	-	-	-	-	-	-
MERCANTIL PANAMÁ SEGUROS, S.A	0.40	0.26	-	0.27	-	-	-	-	-	-	-	-
SEGUROS BBA. CORP.	-	-	-	-	-	-	-	-	-	-	-	-
SEGUROS CONFIANZA, S.A	0.26	0.78	-	-	0.78	-	-	-	-	-	-	-
<b>SUB-TOTAL</b>	<b>0.33</b>	<b>0.60</b>	<b>0.07</b>	<b>1.56</b>	<b>0.78</b>	-	-	-	-	<b>0.10</b>	<b>0.06</b>	<b>0.11</b>
<b>TOTAL</b>	<b>0.35</b>	<b>0.14</b>	<b>0.15</b>	<b>0.13</b>	<b>0.14</b>	<b>(5.53)</b>	-	-	-	<b>0.34</b>	<b>0.24</b>	<b>0.44</b>

**SUPERINTENDENCIA DE SEGUROS Y REASEGUROS DE PANAMA**  
**Cuadro 04. SINIESTROS PAGADOS DE SEGURO DIRECTO TOTAL POR PRIMA DEVENGADA**  
**Al Mes de Junio 2016**

RAMOS DE SEGUROS	Transporte de Carga	RAMOS GENERALES													
		Terrestre	Marítimo	Aéreo	Casco	Marítimo	Aéreo	Automóvil	Ramos Técnicos	TRC TRM	Equipo Electrónico	Caldera y Maquinaria	Rotura de Maquinaria	Equipo Pesado	Vidrios
ACERTA SEGUROS	0.69	-	0.69	-	-	-	-	0.45	-	-	-	-	-	-	-
AIG. SEGUROS	0.09	0.09	-	-	-	-	-	0.53	0.10	0.11	-	-	-	-	
ALIADO SEGUROS	0.47	0.56	0.01	-	0.02	0.00	0.03	0.69	0.26	(0.02)	2.82	-	0.12	0.08	-
ASEGURADORA ANCON, S.A	0.08	0.08	-	-	-	-	-	0.19	-	-	-	-	-	-	-
ASEGURADORA DEL ISTMO, S.A. (ADISA)	0.26	0.26	-	-	0.44	0.42	0.46	0.73	0.10	0.01	0.03	-	0.36	0.20	-
ASEGURADORA GLOBAL, S.A	-	-	-	-	-	-	-	0.67	-	-	-	-	-	-	-
ASSA COMPAÑÍA DE SEGUROS, S.A	0.18	0.18	-	-	0.05	0.24	0.02	0.69	0.05	0.01	0.55	-	-	-	-
ASSICURAZIONI GENERALI, S.p.A.	0.14	-	0.14	-	0.15	0.15	0.13	0.52	0.38	0.14	0.31	-	0.44	1.27	-
BANESCO SEGUROS, S.A.	0.42	0.42	-	-	0.00	0.00	-	0.63	0.10	0.04	0.06	-	0.29	0.21	-
CHUBB SEGUROS PANAMA, S.A.	0.22	0.50	0.17	0.00	0.03	-	0.04	0.63	0.00	(0.01)	0.31	-	-	-	-
COMPAÑÍA INTERNACIONAL DE SEGUROS, S.A	-	-	-	-	-	-	-	-	0.05	0.05	-	-	-	-	-
GENERAL DE SEGUROS, S.A.	0.09	0.12	-	-	-	-	-	0.77	0.12	0.10	0.39	-	-	-	-
MAPFRE PANAMÁ, S.A	0.56	0.56	-	-	0.05	0.11	0.00	0.72	0.05	0.00	0.17	-	-	0.67	-
MULTIBANK SEGUROS, S.A	-	-	-	-	-	-	-	0.35	0.21	-	-	-	-	1.83	-
NACIONAL DE SEGUROS DE PANAMÁ Y CENTROAMÉRICA	-	-	-	-	-	-	-	0.56	0.06	0.07	-	-	-	-	-
ÓPTIMA COMPAÑÍA DE SEGUROS, S.A.	0.10	0.04	0.17	-	1.23	1.54	-	0.69	0.07	0.05	-	-	0.19	0.10	-
PAN AMERICAN LIFE INSURANCE DE PANAMÁ, S.A	-	-	-	-	-	-	-	-	-	-	-	-	-	-	-
SAGICOR PANAMÁ, S.A	-	-	-	-	-	-	-	-	-	-	-	-	-	-	-
SEGUROS FEDPA, S.A	0.10	0.10	-	-	-	-	-	0.48	0.07	-	0.41	-	-	-	-
SEGUROS SURAMERICANA, S.A	0.20	0.20	-	-	-	-	-	0.65	0.20	0.29	0.28	-	-	0.10	-
VIVIR COMPAÑÍA DE SEGUROS, SA.	-	-	-	-	-	-	-	-	-	-	-	-	-	-	-
WORLDWIDE MEDICAL ASSURANCE, LTD	-	-	-	-	-	-	-	-	-	-	-	-	-	-	-
<b>SUB-TOTAL</b>	<b>0.29</b>	<b>0.31</b>	<b>0.18</b>	<b>0.00</b>	<b>0.12</b>	<b>0.20</b>	<b>0.06</b>	<b>0.64</b>	<b>0.13</b>	<b>0.04</b>	<b>0.38</b>	<b>-</b>	<b>0.36</b>	<b>0.38</b>	<b>-</b>



**SUPERINTENDENCIA DE SEGUROS Y REASEGUROS DE PANAMA**  
**Cuadro 04. SINIESTROS PAGADOS DE SEGURO DIRECTO TOTAL POR PRIMA DEVENGADA**  
**Al Mes de Junio 2016**

RAMOS DE SEGUROS	Transporte de Carga	RAMOS GENERALES													
		Terrestre	Marítimo	Aéreo	Casco	Marítimo	Aéreo	Automóvil	Ramos Técnicos	TRC TRM	Equipo Electrónico	Caldera y Maquinaria	Rotura de Maquinaria	Equipo Pesado	Vidrios
BUPA PANAMÁ, S.A.	0.00	0.00	-	-	-	-	-	0.65	0.09	-	(0.10)	-	-	0.15	-
LA FLORESTA DE SEGUROS Y VIDA, S.A	-	-	-	-	-	-	-	0.49	(0.27)	(0.52)	-	-	-	(0.02)	-
LA REGIONAL DE SEGUROS, S.A	-	-	-	-	-	-	-	0.01	-	-	-	-	-	-	-
MERCANTIL PANAMÁ SEGUROS, S.A	-	-	-	-	0.05	1.29	-	0.47	0.42	0.18	190.38	-	-	-	-
SEGUROS BBA. CORP.	-	-	-	-	-	-	-	-	-	-	-	-	-	-	-
SEGUROS CONFIANZA, S.A	-	-	-	-	-	-	-	0.34	-	-	-	-	-	-	-
<b>SUB-TOTAL</b>	<b>0.00</b>	<b>0.00</b>	-	-	<b>0.05</b>	<b>1.29</b>	-	<b>0.48</b>	<b>0.09</b>	<b>(0.07)</b>	<b>0.11</b>	-	-	<b>0.13</b>	-
<b>TOTAL</b>	<b>0.29</b>	<b>0.31</b>	<b>0.18</b>	<b>0.00</b>	<b>0.12</b>	<b>0.20</b>	<b>0.06</b>	<b>0.63</b>	<b>0.12</b>	<b>0.04</b>	<b>0.36</b>	-	<b>0.36</b>	<b>0.35</b>	-

**SUPERINTENDENCIA DE SEGUROS Y REASEGUROS DE PANAMA**  
**Cuadro 04. SINIESTROS PAGADOS DE SEGURO DIRECTO TOTAL POR PRIMA DEVENGADA**  
**Al Mes de Junio 2016**

RAMOS DE SEGUROS	RAMOS GENERALES									
	Riesgos Diversos	Responsabilidad Civil	Robo	Fidelidad y DDD	BBB	Otros	Titulos de Propiedad	Fianzas	Oferta y Cumplimiento	Otras
ACERTA SEGUROS	0.12	0.11	-	0.08	-	0.33	-	0.00	-	0.00
AIG. SEGUROS	0.01	0.06	-	-	-	-	-	-	-	-
ALIADO SEGUROS	0.25	0.11	0.30	-	-	0.48	-	0.08	2.19	0.05
ASEGURADORA ANCON, S.A	0.00	0.00	0.01	-	-	0.06	-	0.16	0.18	0.06
ASEGURADORA DEL ISTMO, S.A. (ADISA)	0.49	0.14	0.56	1.29	-	0.65	-	0.34	0.01	0.38
ASEGURADORA GLOBAL, S.A	0.17	-	-	-	-	0.25	-	0.01	-	0.08
ASSA COMPAÑÍA DE SEGUROS, S.A	0.09	0.10	0.15	0.15	0.00	0.06	-	0.00	0.00	0.00
ASSICURAZIONI GENERALI, S.p.A.	1.01	0.57	1.02	-	(12.72)	4.11	-	0.00	-	0.01
BANESCO SEGUROS, S.A.	0.29	0.12	0.69	0.35	-	0.37	-	-	-	-
CHUBB SEGUROS PANAMA, S.A.	0.44	0.27	1.41	0.35	1.50	0.10	-	0.01	-	0.01
COMPAÑÍA INTERNACIONAL DE SEGUROS, S.A	0.01	0.01	-	-	-	-	-	-	-	-
GENERAL DE SEGUROS, S.A.	0.05	0.05	2.26	-	-	0.04	-	0.31	-	0.40
MAPFRE PANAMÁ, S.A	0.07	0.15	0.08	2.16	0.06	0.02	-	1.28	1.16	7.21
MULTIBANK SEGUROS, S.A	0.13	-	-	-	-	0.14	-	-	-	-
NACIONAL DE SEGUROS DE PANAMÁ Y CENTROAMÉRICA	0.06	0.03	0.05	-	-	1.51	-	0.02	0.02	-
ÓPTIMA COMPAÑÍA DE SEGUROS, S.A.	0.05	0.03	0.11	-	-	0.22	-	0.66	-	0.79
PAN AMERICAN LIFE INSURANCE DE PANAMÁ, S.A	-	-	-	-	-	-	-	-	-	-
SAGICOR PANAMÁ, S.A	-	-	-	-	-	-	-	-	-	-
SEGUROS FEDPA, S.A	0.07	-	-	0.09	-	-	-	-	-	-
SEGUROS SURAMERICANA, S.A	0.15	0.22	0.08	-	-	0.20	-	0.11	-	0.16
VIVIR COMPAÑÍA DE SEGUROS, SA.	-	-	-	-	-	-	-	-	-	-
WORLDWIDE MEDICAL ASSURANCE, LTD	-	-	-	-	-	-	-	-	-	-
<b>SUB-TOTAL</b>	<b>0.18</b>	<b>0.12</b>	<b>0.37</b>	<b>0.17</b>	<b>(0.11)</b>	<b>0.24</b>	<b>-</b>	<b>0.32</b>	<b>0.39</b>	<b>0.22</b>

**SUPERINTENDENCIA DE SEGUROS Y REASEGUROS DE PANAMA**  
**Cuadro 04. SINIESTROS PAGADOS DE SEGURO DIRECTO TOTAL POR PRIMA DEVENGADA**  
**Al Mes de Junio 2016**

RAMOS DE SEGUROS	RAMOS GENERALES									
	Riesgos Diversos	Responsabilidad Civil	Robo	Fidelidad y DDD	BBB	Otros	Titulos de Propiedad	Fianzas	Oferta y Cumplimiento	Otras
BUPA PANAMÁ, S.A.	0.13	0.15	-	-	-	0.08	-	0.13	-	0.13
LA FLORESTA DE SEGUROS Y VIDA, S.A	0.09	-	-	-	-	0.09	-	0.05	-	0.12
LA REGIONAL DE SEGUROS, S.A	-	-	-	-	-	-	-	-	-	-
MERCANTIL PANAMÁ SEGUROS, S.A	0.31	0.07	3.11	1.01	-	-	-	0.38	0.78	-
SEGUROS BBA. CORP.	-	-	-	-	-	-	-	-	-	-
SEGUROS CONFIANZA, S.A	0.01	-	1.04	-	-	0.00	-	0.00	-	0.00
<b>SUB-TOTAL</b>	<b>0.04</b>	<b>0.12</b>	<b>2.25</b>	<b>1.01</b>	<b>-</b>	<b>0.01</b>	<b>-</b>	<b>0.13</b>	<b>0.36</b>	<b>0.07</b>
<b>TOTAL</b>	<b>0.18</b>	<b>0.12</b>	<b>0.38</b>	<b>0.17</b>	<b>(0.11)</b>	<b>0.23</b>	<b>-</b>	<b>0.31</b>	<b>0.39</b>	<b>0.21</b>