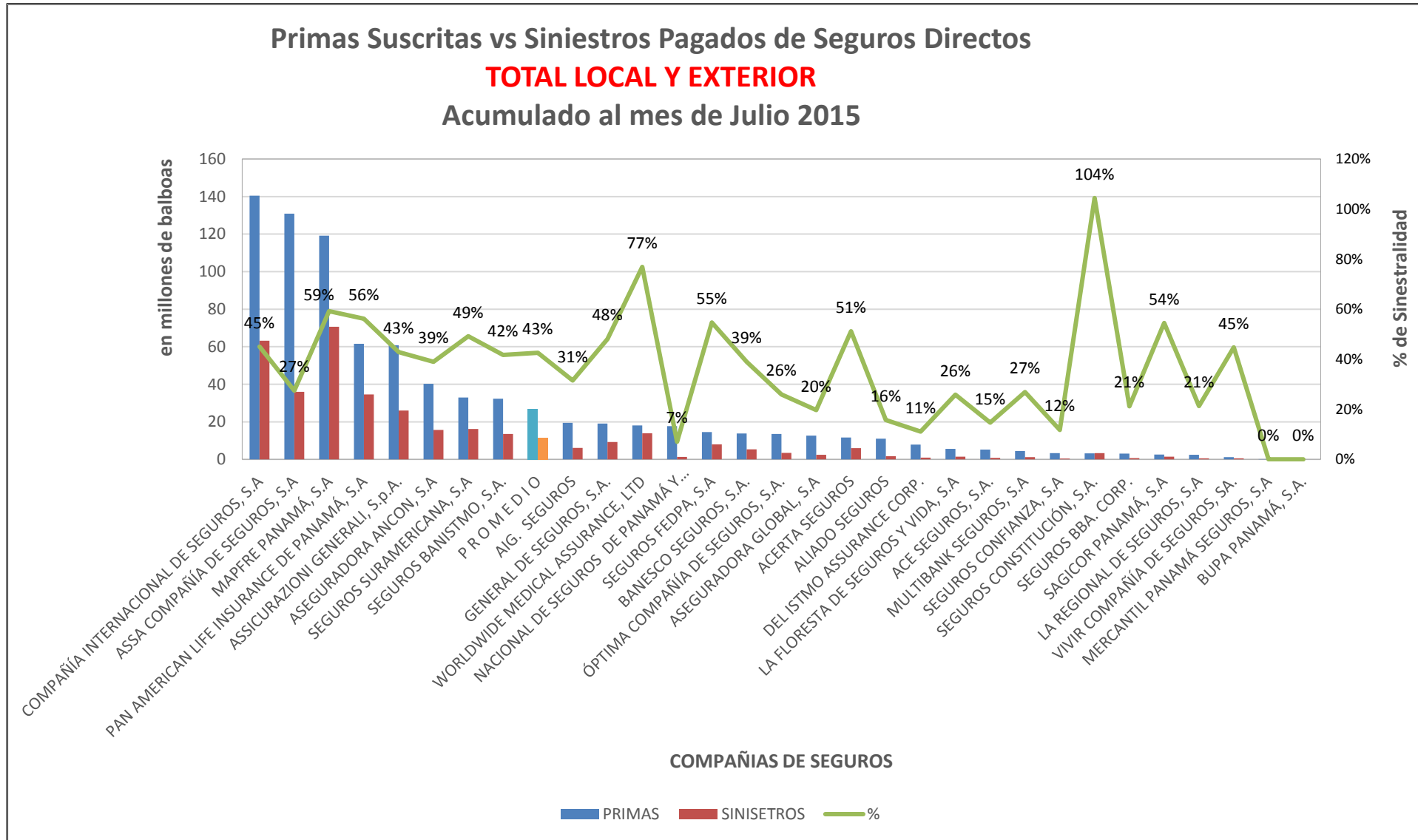
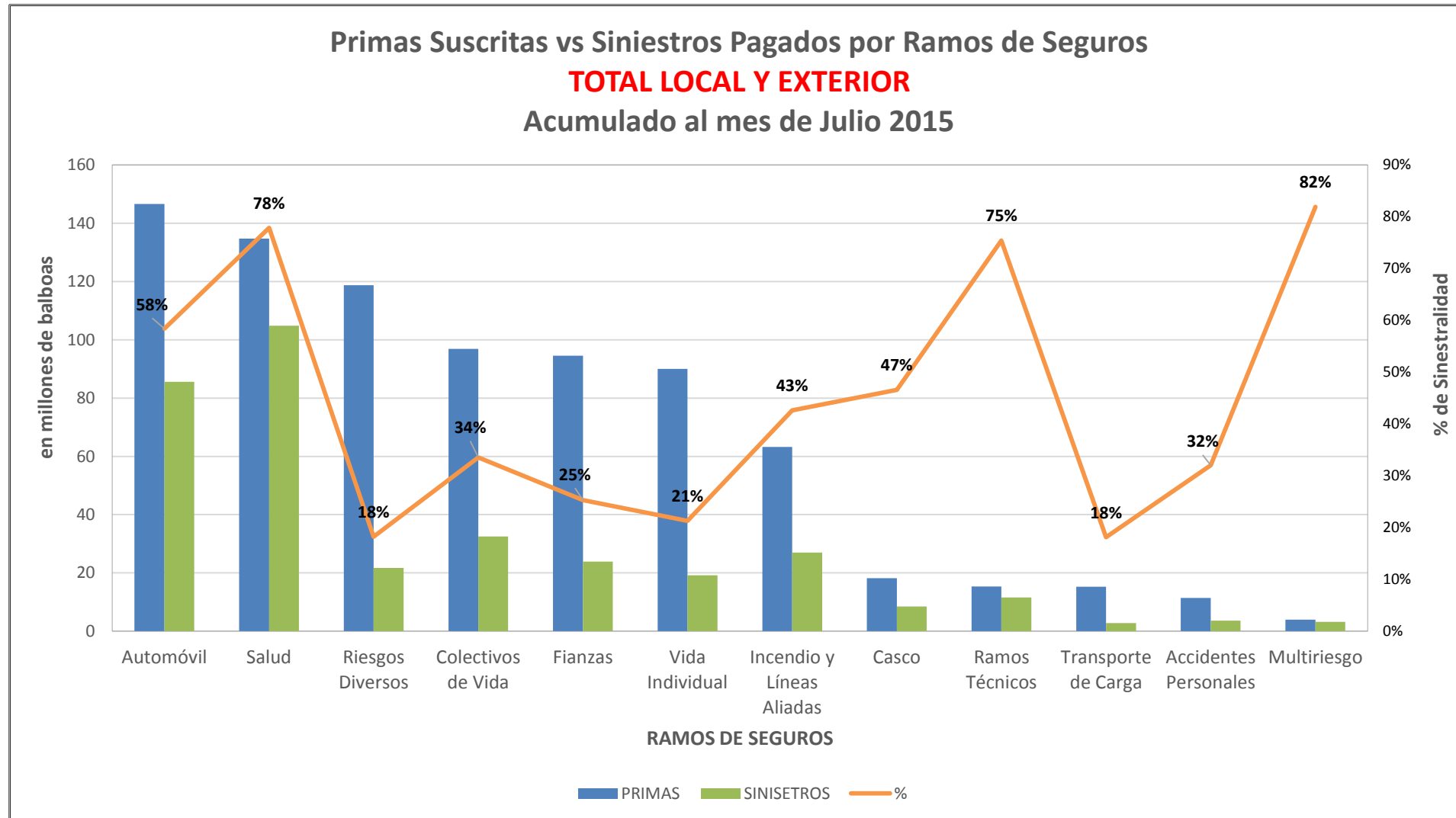


## Primas Suscritas vs Siniestros Pagados de Seguros Directos

### TOTAL LOCAL Y EXTERIOR

Acumulado al mes de Julio 2015

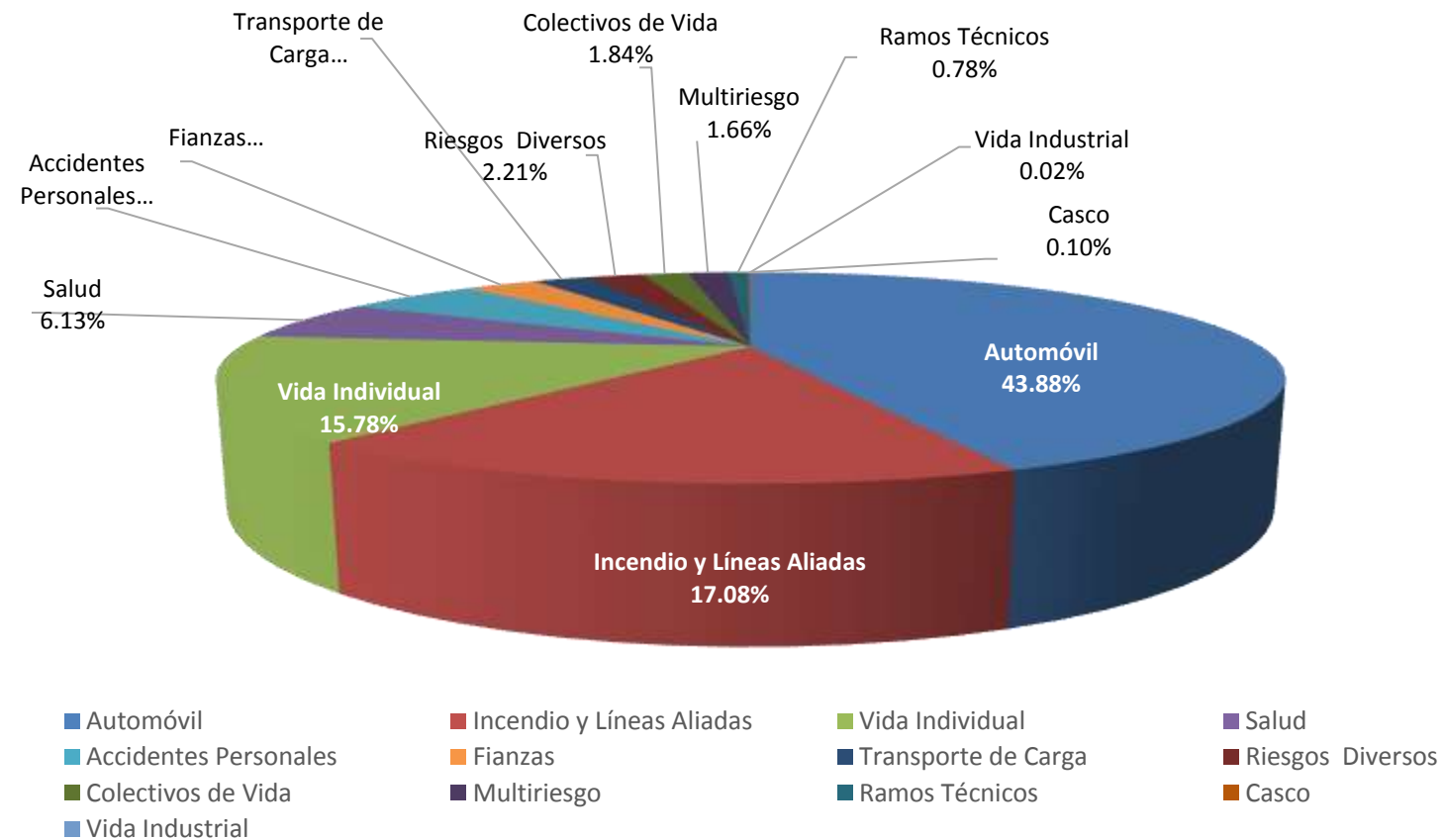




## Pólizas Vigentes por Ramos de Seguros

### TOTAL LOCAL Y EXTERIOR

Al mes de Julio 2015



**SUPERINTENDENCIA DE SEGUROS Y REASEGUROS DE PANAMA**  
**Cuadro 03. POLIZAS VIGENTES DE SEGURO DIRECTO TOTALES LOCAL Y EXTERIOR**  
**Al Mes de Julio 2015**

RAMOS DE SEGUROS	GRAN TOTAL	RAMOS VIDA											
		TOTAL VIDA	Vida Individual	Primer año	Renovación	Accidentes Personales	Individual	Grupo	Invalidez	Salud	Individual	Grupo	Colectivos de Vida
ACE SEGUROS, S.A.	65	19	-	-	-	17	-	17	-	-	-	-	2
ACERTA SEGUROS	16,945	2,759	992	236	756	329	32	297	-	1,420	1,395	25	18
AIG. SEGUROS	13,447	1,421	-	-	-	1,421	891	530	-	-	-	-	-
ALIADO SEGUROS	9,220	170	-	-	-	81	17	64	-	-	-	-	89
ASEGURADORA ANCON, S.A	48,495	9,574	1,462	1,456	6	599	521	78	-	5,336	5,234	102	2,177
ASEGURADORA GLOBAL, S.A	17,721	1,061	848	848	-	209	209	-	-	-	-	-	4
ASSA COMPAÑÍA DE SEGUROS, S.A	109,279	46,222	27,837	3,049	24,788	6,452	5,548	904	-	9,849	9,574	275	2,084
ASSICURAZIONI GENERALI, S.p.A.	145,782	41,169	37,299	5,429	31,870	3,449	893	2,556	-	183	-	183	238
BANESCO SEGUROS, S.A.	1,519	455	423	108	315	28	-	28	-	1	-	1	3
COMPAÑÍA INTERNACIONAL DE SEGUROS, S.A	226,863	64,014	28,056	14,599	13,457	6,983	3,323	3,660	-	28,353	12,095	16,258	622
DEL ISTMO ASSURANCE CORP.	1,087	24	14	14	-	3	-	3	-	3	1	2	4
GENERAL DE SEGUROS, S.A.	33,544	180	-	-	-	6	6	-	-	-	-	-	174
MAPFRE PANAMÁ, S.A	132,951	39,504	24,649	3,203	21,446	1,055	959	96	-	13,602	12,894	708	198
MULTIBANK SEGUROS, S.A	9,827	4,339	277	236	41	4,056	4,054	2	-	-	-	-	6
NACIONAL DE SEGUROS DE PANAMÁ Y CENTROAMÉRICA	2,048	128	61	39	22	67	60	7	-	-	-	-	-
ÓPTIMA COMPAÑÍA DE SEGUROS, S.A.	11,854	806	-	-	-	411	323	88	-	-	-	-	395
PAN AMERICAN LIFE INSURANCE DE PANAMÁ, S.A	37,283	37,283	19,777	2,675	17,102	9,002	8,698	304	-	6,682	4,667	2,015	1,822
SAGICOR PANAMÁ, S.A	161	161	25	-	25	-	-	-	-	115	-	115	21
SEGUROS BANISTMO, S.A.	102,321	37,849	17,896	6,899	10,997	6,519	2,369	4,150	-	134	134	-	13,300
SEGUROS FEDPA, S.A	100,214	18,680	288	279	9	17,842	17,464	378	-	1	-	1	549
SEGUROS SURAMERICANA, S.A	105,266	32,810	27,963	4,504	23,459	4,587	4,587	-	-	-	-	-	260
VIVIR COMPAÑÍA DE SEGUROS, SA.	1,722	1,722	-	-	-	-	-	-	-	1,690	1,624	66	32
WORLDWIDE MEDICAL ASSURANCE, LTD	6,394	6,394	677	365	312	24	-	24	-	5,650	4,518	1,132	43
<b>SUB-TOTAL</b>	<b>1,134,008</b>	<b>346,744</b>	<b>188,544</b>	<b>43,939</b>	<b>144,605</b>	<b>63,140</b>	<b>49,954</b>	<b>13,186</b>	<b>-</b>	<b>73,019</b>	<b>52,136</b>	<b>20,883</b>	<b>22,041</b>

**SUPERINTENDENCIA DE SEGUROS Y REASEGUROS DE PANAMA**  
**Cuadro 03. POLIZAS VIGENTES DE SEGURO DIRECTO TOTALES LOCAL Y EXTERIOR**  
**Al Mes de Julio 2015**

RAMOS DE SEGUROS	GRAN TOTAL	RAMOS VIDA											
		TOTAL VIDA	Vida Individual	Primer año	Renovación	Accidentes Personales	Individual	Grupo	Invalidez	Salud	Individual	Grupo	Colectivos de Vida
SEGUROS BBA. CORP.	3,515	119	9	-	9	56	56	-	-	9	9	-	45
BUPA PANAMÁ, S.A.	36	36	-	-	-	-	-	-	-	36	-	36	-
LA FLORESTA DE SEGUROS Y VIDA, S.A	11,104	968	188	59	129	60	43	17	-	706	403	303	14
LA REGIONAL DE SEGUROS, S.A	662	9	9	9	-	-	-	-	-	-	-	-	-
MERCANTIL PANAMÁ SEGUROS, S.A	181	111	47	47	-	33	33	-	-	20	20	-	11
SEGUROS CONFIANZA, S.A	36,692	913	683	683	-	154	154	-	-	-	-	-	76
SEGUROS CONSTITUCIÓN, S.A.	16,966	470	379	379	-	80	66	14	-	-	-	-	11
<b>SUB-TOTAL</b>	<b>69,156</b>	<b>2,626</b>	<b>1,315</b>	<b>1,177</b>	<b>138</b>	<b>383</b>	<b>352</b>	<b>31</b>	<b>-</b>	<b>771</b>	<b>432</b>	<b>339</b>	<b>157</b>
<b>TOTAL</b>	<b>1,203,164</b>	<b>349,370</b>	<b>189,859</b>	<b>45,116</b>	<b>144,743</b>	<b>63,523</b>	<b>50,306</b>	<b>13,217</b>	<b>-</b>	<b>73,790</b>	<b>52,568</b>	<b>21,222</b>	<b>22,198</b>

**SUPERINTENDENCIA DE SEGUROS Y REASEGUROS DE PANAMA**  
**Cuadro 03. POLIZAS VIGENTES DE SEGURO DIRECTO TOTALES LOCAL Y EXTERIOR**  
**Al Mes de Julio 2015**

RAMOS DE SEGUROS	RAMOS GENERALES												
	TOTAL GENERALES	Incendio y Líneas Aliadas	Residencial	Comercial	Industrial	Vida Industrial	Anualidades	Rentas Vitalicias	Pérdida de Ingresos	Multiriesgo	Residencial	Comercial e Industrial	Transporte de Carga
ACE SEGUROS, S.A.	46	5	-	5	-	-	-	-	-	4	-	4	2
ACERTA SEGUROS	14,186	1,416	1,036	362	18	260	-	-	-	560	290	270	79
AIG. SEGUROS	12,026	2,031	1,391	640	-	-	-	-	-	120	-	120	50
ALIADO SEGUROS	9,050	330	133	197	-	-	-	-	-	103	48	55	56
ASEGURADORA ANCON, S.A	38,921	5,079	3,697	1,225	157	-	-	-	-	1,185	656	529	431
ASEGURADORA GLOBAL, S.A	16,660	7,453	7,320	133	-	-	-	-	-	-	-	-	-
ASSA COMPAÑÍA DE SEGUROS, S.A	63,057	10,351	6,333	4,018	-	-	-	-	-	3,337	3,337	-	782
ASSICURAZIONI GENERALI, S.p.A.	104,613	29,369	24,865	4,504	-	-	-	-	-	11,719	8,490	3,229	7,164
BANESCO SEGUROS, S.A.	1,064	188	154	33	1	-	-	-	-	98	45	53	16
COMPAÑÍA INTERNACIONAL DE SEGUROS, S.A	162,849	37,726	37,726	-	-	-	-	-	-	2,084	2,084	-	15,946
DEL ISTMO ASSURANCE CORP.	1,063	7	7	-	-	-	-	-	-	-	-	-	3
GENERAL DE SEGUROS, S.A.	33,364	32,767	32,767	-	-	-	-	-	-	27	22	5	5
MAPFRE PANAMÁ, S.A	93,447	23,422	-	23,422	-	-	-	-	-	-	-	-	1,033
MULTIBANK SEGUROS, S.A	5,488	3,375	3,146	220	9	-	-	-	-	107	93	14	4
NACIONAL DE SEGUROS DE PANAMÁ Y CENTROAMÉRICA	1,920	56	15	41	-	-	-	-	-	-	-	-	8
ÓPTIMA COMPAÑÍA DE SEGUROS, S.A.	11,048	3,674	3,579	95	-	-	-	-	-	361	193	168	167
PAN AMERICAN LIFE INSURANCE DE PANAMÁ, S.A	-	-	-	-	-	-	-	-	-	-	-	-	-
SAGICOR PANAMÁ, S.A	-	-	-	-	-	-	-	-	-	-	-	-	-
SEGUROS BANISTMO, S.A.	64,472	29,415	26,794	2,325	296	-	-	-	-	-	-	-	388
SEGUROS FEDPA, S.A	81,534	2,095	2,095	-	-	-	-	-	-	285	106	179	318
SEGUROS SURAMERICANA, S.A	72,456	14,433	14,433	-	-	-	-	-	-	-	-	-	438
VIVIR COMPAÑÍA DE SEGUROS, SA.	-	-	-	-	-	-	-	-	-	-	-	-	-
WORLDWIDE MEDICAL ASSURANCE, LTD	-	-	-	-	-	-	-	-	-	-	-	-	-
<b>SUB-TOTAL</b>	<b>787,264</b>	<b>203,192</b>	<b>165,491</b>	<b>37,220</b>	<b>481</b>	<b>260</b>	-	-	-	<b>19,990</b>	<b>15,364</b>	<b>4,626</b>	<b>26,890</b>

**SUPERINTENDENCIA DE SEGUROS Y REASEGUROS DE PANAMA**  
**Cuadro 03. POLIZAS VIGENTES DE SEGURO DIRECTO TOTALES LOCAL Y EXTERIOR**  
**Al Mes de Julio 2015**

RAMOS DE SEGUROS	RAMOS GENERALES												
	TOTAL GENERALES	Incendio y Líneas Aliadas	Residencial	Comercial	Industrial	Vida Industrial	Anualidades	Rentas Vitalicias	Pérdida de Ingresos	Multiriesgo	Residencial	Comercial e Industrial	Transporte de Carga
SEGUROS BBA. CORP.	3,396	24	20	4	-	-	-	-	-	-	-	-	13
BUPA PANAMÁ, S.A.	-	-	-	-	-	-	-	-	-	-	-	-	-
LA FLORESTA DE SEGUROS Y VIDA, S.A	10,136	749	-	749	-	-	-	-	-	-	-	-	170
LA REGIONAL DE SEGUROS, S.A	653	31	5	26	-	-	-	-	-	-	-	-	-
MERCANTIL PANAMÁ SEGUROS, S.A	70	17	13	4	-	-	-	-	-	-	-	-	-
SEGUROS CONFIANZA, S.A	35,779	713	35	196	482	-	-	-	-	-	-	-	35
SEGUROS CONSTITUCIÓN, S.A.	16,496	821	821	-	-	-	-	-	-	-	-	-	66
<b>SUB-TOTAL</b>	<b>66,530</b>	<b>2,355</b>	<b>894</b>	<b>979</b>	<b>482</b>	<b>-</b>	<b>-</b>	<b>-</b>	<b>-</b>	<b>-</b>	<b>-</b>	<b>-</b>	<b>284</b>
<b>TOTAL</b>	<b>853,794</b>	<b>205,547</b>	<b>166,385</b>	<b>38,199</b>	<b>963</b>	<b>260</b>	<b>-</b>	<b>-</b>	<b>-</b>	<b>19,990</b>	<b>15,364</b>	<b>4,626</b>	<b>27,174</b>

**SUPERINTENDENCIA DE SEGUROS Y REASEGUROS DE PANAMA**  
**Cuadro 03. POLIZAS VIGENTES DE SEGURO DIRECTO TOTALES LOCAL Y EXTERIOR**  
**Al Mes de Julio 2015**

RAMOS DE SEGUROS	RAMOS GENERALES													Vidrios
	Terrestre	Marítimo	Aéreo	Casco	Marítimo	Aéreo	Automóvil	Ramos Técnicos	TRC TRM	Equipo Electrónico	Caldera y Maquinaria	Rotura de Maquinaria	Equipo Pesado	
ACE SEGUROS, S.A.	-	2	-	-	-	-	-	5	5	-	-	-	-	-
ACERTA SEGUROS	66	2	11	37	14	23	9,997	352	114	93	-	61	84	-
AIG. SEGUROS	-	50	-	7	-	7	8,925	-	-	-	-	-	-	-
ALIADO SEGUROS	56	-	-	22	19	3	7,619	139	45	20	-	22	52	-
ASEGURADORA ANCON, S.A	406	23	2	82	39	43	29,045	467	37	122	-	93	210	5
ASEGURADORA GLOBAL, S.A	-	-	-	-	-	-	8,711	-	-	-	-	-	-	-
ASSA COMPAÑÍA DE SEGUROS, S.A	782	-	-	182	161	21	30,658	1,923	73	1,251	599	-	-	-
ASSICURAZIONI GENERALI, S.p.A.	-	7,164	-	349	322	27	50,725	1,753	245	785	-	279	444	-
BANESCO SEGUROS, S.A.	16	-	-	2	2	-	477	45	20	3	-	2	20	-
COMPAÑÍA INTERNACIONAL DE SEGUROS, S.A	15,946	-	-	120	93	27	93,991	1,412	402	288	-	118	604	-
DEL ISTMO ASSURANCE CORP.	2	1	-	-	-	-	1	20	17	1	-	-	2	-
GENERAL DE SEGUROS, S.A.	5	-	-	-	-	-	429	25	25	-	-	-	-	-
MAPFRE PANAMÁ, S.A	-	1,033	-	188	137	51	60,943	880	85	258	-	113	424	-
MULTIBANK SEGUROS, S.A	4	-	-	3	1	2	1,653	98	40	6	-	13	39	-
NACIONAL DE SEGUROS DE PANAMÁ Y CENTROAMÉRICA	5	3	-	1	-	1	1,408	11	6	1	-	2	2	-
ÓPTIMA COMPAÑÍA DE SEGUROS, S.A.	167	-	-	73	69	4	4,550	379	110	123	-	75	71	-
PAN AMERICAN LIFE INSURANCE DE PANAMÁ, S.A	-	-	-	-	-	-	-	-	-	-	-	-	-	-
SAGICOR PANAMÁ, S.A	-	-	-	-	-	-	-	-	-	-	-	-	-	-
SEGUROS BANISTMO, S.A.	388	-	-	71	71	-	32,590	548	24	181	6	139	198	-
SEGUROS FEDPA, S.A	318	-	-	-	-	-	78,184	82	-	28	-	16	36	2
SEGUROS SURAMERICANA, S.A	438	-	-	-	-	-	48,656	983	103	382	1	156	341	-
VIVIR COMPAÑÍA DE SEGUROS, SA.	-	-	-	-	-	-	-	-	-	-	-	-	-	-
WORLDWIDE MEDICAL ASSURANCE, LTD	-	-	-	-	-	-	-	-	-	-	-	-	-	-
<b>SUB-TOTAL</b>	<b>18,599</b>	<b>8,278</b>	<b>13</b>	<b>1,137</b>	<b>928</b>	<b>209</b>	<b>468,562</b>	<b>9,122</b>	<b>1,351</b>	<b>3,542</b>	<b>606</b>	<b>1,089</b>	<b>2,527</b>	<b>7</b>



**SUPERINTENDENCIA DE SEGUROS Y REASEGUROS DE PANAMA**  
**Cuadro 03. POLIZAS VIGENTES DE SEGURO DIRECTO TOTALES LOCAL Y EXTERIOR**  
**Al Mes de Julio 2015**

RAMOS DE SEGUROS	RAMOS GENERALES													Vidrios
	Terrestre	Marítimo	Aéreo	Casco	Marítimo	Aéreo	Automóvil	Ramos Técnicos	TRC TRM	Equipo Electrónico	Caldera y Maquinaria	Rotura de Maquinaria	Equipo Pesado	
SEGUROS BBA. CORP.	13	-	-	8	1	7	3,249	8	4	-	-	2	2	-
BUPA PANAMÁ, S.A.	-	-	-	-	-	-	-	-	-	-	-	-	-	-
LA FLORESTA DE SEGUROS Y VIDA, S.A	170	-	-	-	-	-	7,348	62	-	62	-	-	-	-
LA REGIONAL DE SEGUROS, S.A	-	-	-	-	-	-	593	2	1	-	-	-	1	-
MERCANTIL PANAMÁ SEGUROS, S.A	-	-	-	-	-	-	52	-	-	-	-	-	-	-
SEGUROS CONFIANZA, S.A	35	-	-	1	1	-	33,607	48	44	4	-	-	-	-
SEGUROS CONSTITUCIÓN, S.A.	66	-	-	36	30	6	14,576	121	59	17	-	17	28	-
<b>SUB-TOTAL</b>	<b>284</b>	<b>-</b>	<b>-</b>	<b>45</b>	<b>32</b>	<b>13</b>	<b>59,425</b>	<b>241</b>	<b>108</b>	<b>83</b>	<b>-</b>	<b>19</b>	<b>31</b>	<b>-</b>
<b>TOTAL</b>	<b>18,883</b>	<b>8,278</b>	<b>13</b>	<b>1,182</b>	<b>960</b>	<b>222</b>	<b>527,987</b>	<b>9,363</b>	<b>1,459</b>	<b>3,625</b>	<b>606</b>	<b>1,108</b>	<b>2,558</b>	<b>7</b>



**SUPERINTENDENCIA DE SEGUROS Y REASEGUROS DE PANAMA**  
**Cuadro 03. POLIZAS VIGENTES DE SEGURO DIRECTO TOTALES LOCAL Y EXTERIOR**  
**Al Mes de Julio 2015**

RAMOS DE SEGUROS	RAMOS GENERALES									
	Riesgos Diversos	Responsabilidad Civil	Robo	Fidelidad y DDD	BBB	Otros	Titulos de Propiedad	Fianzas	Oferta y Cumplimiento	Otras
ACE SEGUROS, S.A.	20	20	-	-	-	-	-	10	-	10
ACERTA SEGUROS	738	550	46	61	3	78	-	747	261	486
AIG. SEGUROS	494	479	-	10	-	5	-	399	-	399
ALIADO SEGUROS	196	102	2	2	-	90	-	585	211	374
ASEGURADORA ANCON, S.A	866	637	118	-	-	111	-	1,766	327	1,439
ASEGURADORA GLOBAL, S.A	44	-	-	1	-	43	-	452	405	47
ASSA COMPAÑÍA DE SEGUROS, S.A	5,929	2,642	1,649	349	15	1,274	-	9,895	638	9,257
ASSICURAZIONI GENERALI, S.p.A.	2,817	2,041	528	-	10	238	-	717	163	554
BANESCO SEGUROS, S.A.	72	69	2	1	-	-	-	166	75	91
COMPAÑÍA INTERNACIONAL DE SEGUROS, S.A	2,544	1,936	205	149	-	254	-	9,026	4,655	4,371
DEL ISTMO ASSURANCE CORP.	23	22	1	-	-	-	-	1,009	922	87
GENERAL DE SEGUROS, S.A.	35	16	4	-	-	15	-	76	-	76
MAPFRE PANAMÁ, S.A	3,701	1,269	259	150	-	2,023	-	3,280	3,280	-
MULTIBANK SEGUROS, S.A	88	65	19	-	-	4	-	160	94	66
NACIONAL DE SEGUROS DE PANAMÁ Y CENTROAMÉRICA	43	26	15	1	-	1	-	393	393	-
ÓPTIMA COMPAÑÍA DE SEGUROS, S.A.	783	574	135	2	1	71	-	1,061	338	723
PAN AMERICAN LIFE INSURANCE DE PANAMÁ, S.A	-	-	-	-	-	-	-	-	-	-
SAGICOR PANAMÁ, S.A	-	-	-	-	-	-	-	-	-	-
SEGUROS BANISTMO, S.A.	1,082	568	267	98	2	147	-	378	-	378
SEGUROS FEDPA, S.A	258	178	9	71	-	-	-	312	26	286
SEGUROS SURAMERICANA, S.A	5,553	5,194	194	118	23	24	-	2,393	845	1,548
VIVIR COMPAÑÍA DE SEGUROS, SA.	-	-	-	-	-	-	-	-	-	-
WORLDWIDE MEDICAL ASSURANCE, LTD	-	-	-	-	-	-	-	-	-	-
<b>SUB-TOTAL</b>	<b>25,286</b>	<b>16,388</b>	<b>3,453</b>	<b>1,013</b>	<b>54</b>	<b>4,378</b>	<b>-</b>	<b>32,825</b>	<b>12,633</b>	<b>20,192</b>



**SUPERINTENDENCIA DE SEGUROS Y REASEGUROS DE PANAMA**  
**Cuadro 03. POLIZAS VIGENTES DE SEGURO DIRECTO TOTALES LOCAL Y EXTERIOR**  
**Al Mes de Julio 2015**

RAMOS DE SEGUROS	RAMOS GENERALES									
	Riesgos Diversos	Responsabilidad Civil	Robo	Fidelidad y DDD	BBB	Otros	Titulos de Propiedad	Fianzas	Oferta y Cumplimiento	Otras
SEGUROS BBA. CORP.	26	19	1	6	-	-	-	68	22	46
BUPA PANAMÁ, S.A.	-	-	-	-	-	-	-	-	-	-
LA FLORESTA DE SEGUROS Y VIDA, S.A	816	341	-	-	-	475	-	991	-	991
LA REGIONAL DE SEGUROS, S.A	16	-	-	-	-	16	-	11	-	11
MERCANTIL PANAMÁ SEGUROS, S.A	-	-	-	-	-	-	-	1	-	1
SEGUROS CONFIANZA, S.A	219	167	20	-	-	32	-	1,156	-	1,156
SEGUROS CONSTITUCIÓN, S.A.	279	216	29	5	7	22	-	597	-	597
<b>SUB-TOTAL</b>	<b>1,356</b>	<b>743</b>	<b>50</b>	<b>11</b>	<b>7</b>	<b>545</b>	<b>-</b>	<b>2,824</b>	<b>22</b>	<b>2,802</b>
<b>TOTAL</b>	<b>26,642</b>	<b>17,131</b>	<b>3,503</b>	<b>1,024</b>	<b>61</b>	<b>4,923</b>	<b>-</b>	<b>35,649</b>	<b>12,655</b>	<b>22,994</b>

**SUPERINTENDENCIA DE SEGUROS Y REASEGUROS DE PANAMA**  
**Cuadro 01. PRIMAS SUSCRITAS DE SEGURO DIRECTO TOTALES LOCAL Y EXTERIOR**  
**Al Mes de Julio 2015**

RAMOS DE SEGUROS	GRAN TOTAL	RAMOS VIDA											
		TOTAL VIDA	Vida Individual	Primer año	Renovación	Accidentes Personales	Individual	Grupo	Invalidez	Salud	Individual	Grupo	Colectivos de Vida
ACE SEGUROS, S.A.	5,199,709.76	513,476.59	-	-	-	502,846.93	-	502,846.93	-	-	-	-	10,629.66
ACERTA SEGUROS	11,580,714.68	2,683,738.13	411,467.97	337,466.67	74,001.30	483,409.70	2,025.08	481,384.62	-	1,641,883.95	904,806.21	737,077.74	146,976.51
AIG. SEGUROS	19,412,287.10	634,759.96	77,549.75	20,735.52	56,814.23	557,210.21	238,743.39	318,466.82	-	-	-	-	-
ALIADO SEGUROS	11,025,468.13	598,775.37	-	-	-	53,844.97	410.77	53,434.20	-	-	-	-	544,930.40
ASEGURADORA ANCON, S.A	40,307,890.45	9,941,468.77	314,159.98	314,179.28	(19.30)	214,001.57	105,948.65	108,052.92	-	6,461,061.62	5,285,669.69	1,175,391.93	2,952,245.60
ASEGURADORA GLOBAL, S.A	12,660,746.89	5,571,429.93	63,297.11	63,297.11	-	5,098.86	5,098.86	-	-	-	-	-	5,503,033.96
ASSA COMPAÑÍA DE SEGUROS, S.A	130,848,977.17	50,571,830.50	13,240,498.60	1,705,228.13	11,535,270.47	1,123,708.14	458,710.65	664,997.49	-	20,723,235.67	13,908,708.66	6,814,527.01	15,484,388.09
ASSICURAZIONI GENERALI, S.p.A.	60,800,945.20	24,870,724.29	14,140,161.51	3,037,569.93	11,102,591.58	1,000,160.23	169,692.20	830,468.03	-	6,285,317.47	-	6,285,317.47	3,445,085.08
BANESCO SEGUROS, S.A.	13,763,384.60	3,172,943.12	588,333.35	254,770.74	333,562.61	12,824.05	-	12,824.05	-	321,325.46	-	321,325.46	2,250,460.26
COMPAÑÍA INTERNACIONAL DE SEGUROS, S.A	140,393,881.30	58,390,636.25	12,470,229.50	2,153,658.46	10,316,571.04	1,888,946.68	761,280.32	1,127,666.36	-	27,484,944.44	13,781,359.45	13,703,584.99	16,546,515.63
DEL ISTMO ASSURANCE CORP.	7,876,769.02	370,430.34	93,488.64	93,398.21	90.43	35,393.58	66.64	35,326.94	-	236,076.24	47,362.94	188,713.30	5,471.88
GENERAL DE SEGUROS, S.A.	19,118,957.62	9,729,750.35	-	-	-	4,811.23	4,811.23	-	-	-	-	-	9,724,939.12
MAPFRE PANAMÁ, S.A	119,211,042.62	49,542,645.77	13,285,497.45	1,818,570.28	11,466,927.17	1,172,450.19	234,276.96	938,173.23	-	20,987,426.24	11,155,889.96	9,831,536.28	14,097,271.89
MULTIBANK SEGUROS, S.A	4,452,739.57	2,632,784.12	51,491.64	46,306.99	5,184.65	93,138.08	92,273.26	864.82	-	-	-	-	2,488,154.40
NACIONAL DE SEGUROS DE PANAMÁ Y CENTROAMÉRICA	17,641,607.12	65,859.83	(102,943.37)	(104,572.53)	1,629.16	142,365.62	(237,729.05)	380,094.67	-	-	-	-	26,437.58
ÓPTIMA COMPAÑÍA DE SEGUROS, S.A.	13,489,703.22	1,488,214.33	-	-	-	335,443.50	148,723.01	186,720.49	-	-	-	-	1,152,770.83
PAN AMERICAN LIFE INSURANCE DE PANAMÁ, S.A	61,561,965.43	61,561,965.43	19,578,474.57	3,402,066.36	16,176,408.21	1,310,326.40	719,932.46	590,393.94	-	32,210,052.54	3,206,348.22	29,003,704.32	8,463,111.92
SAGICOR PANAMÁ, S.A	2,609,097.46	2,609,097.46	252,241.96	112,412.90	139,829.06	22,896.08	-	22,896.08	-	2,141,511.60	245,138.68	1,896,372.92	192,447.82
SEGUROS BANISTMO, S.A.	32,346,888.46	14,295,126.24	3,170,167.64	897,653.14	2,272,514.50	713,663.97	92,927.13	620,736.84	-	701,089.15	617,763.96	83,325.19	9,710,205.48
SEGUROS FEDPA, S.A	14,526,551.35	3,264,123.76	34,852.42	33,370.42	1,482.00	828,671.95	730,488.57	98,183.38	-	22,739.92	2,645.05	20,094.87	2,377,859.47
SEGUROS SURAMERICANA, S.A	32,988,973.22	9,791,258.02	8,064,266.84	1,396,772.12	6,667,494.72	744,349.35	661,917.19	82,432.16	-	-	-	-	982,641.83
VIVIR COMPAÑÍA DE SEGUROS, SA.	1,156,342.61	1,156,342.61	-	-	-	-	-	-	-	911,563.42	653,031.75	258,531.67	244,779.19
WORLDWIDE MEDICAL ASSURANCE, LTD	18,114,960.08	18,114,960.08	3,874,172.94	3,435,227.57	438,945.37	2,091.11	-	2,091.11	-	14,062,890.72	9,632,420.60	4,430,470.12	175,805.31
<b>SUB-TOTAL</b>	<b>791,089,603.06</b>	<b>331,572,341.25</b>	<b>89,607,408.50</b>	<b>19,018,111.30</b>	<b>70,589,297.20</b>	<b>11,247,652.40</b>	<b>4,189,597.32</b>	<b>7,058,055.08</b>	<b>-</b>	<b>134,191,118.44</b>	<b>59,441,145.17</b>	<b>74,749,973.27</b>	<b>96,526,161.91</b>

**SUPERINTENDENCIA DE SEGUROS Y REASEGUROS DE PANAMA**  
**Cuadro 01. PRIMAS SUSCRITAS DE SEGURO DIRECTO TOTALES LOCAL Y EXTERIOR**  
**Al Mes de Julio 2015**

RAMOS DE SEGUROS	GRAN TOTAL	RAMOS VIDA											
		TOTAL VIDA	Vida Individual	Primer año	Renovación	Accidentes Personales	Individual	Grupo	Invalidez	Salud	Individual	Grupo	Colectivos de Vida
SEGUROS BBA. CORP.	3,049,744.90	234,559.93	9,624.93	9,558.99	65.94	83,677.18	83,677.18	-	-	11,255.77	11,255.77	-	130,002.05
BUPA PANAMÁ, S.A.	71,457.00	71,457.00	-	-	-	-	-	-	-	71,457.00	8,173.76	63,283.24	-
LA FLORESTA DE SEGUROS Y VIDA, S.A	5,636,917.90	550,009.90	62,106.10	37,619.00	24,487.10	2,003.00	(4,201.13)	6,204.13	-	412,121.80	271,155.89	140,965.91	73,779.00
LA REGIONAL DE SEGUROS, S.A	2,388,034.64	99,020.64	46,662.72	46,662.72	-	9,609.20	(140.56)	9,749.76	-	-	-	-	42,748.72
MERCANTIL PANAMÁ SEGUROS, S.A	85,908.87	36,886.52	36,828.10	36,828.10	-	4,064.25	4,064.25	-	-	(1,431.78)	(1,431.78)	-	(2,574.05)
SEGUROS CONFIANZA, S.A	3,318,584.85	180,926.47	136,403.27	136,403.27	-	20,926.28	18,166.76	2,759.52	-	-	-	-	23,596.92
SEGUROS CONSTITUCIÓN, S.A.	3,133,452.74	191,881.89	135,641.74	48,706.12	86,935.62	6,492.37	1,982.30	4,510.07	-	4,094.00	4,094.00	-	45,653.78
<b>SUB-TOTAL</b>	<b>17,684,100.90</b>	<b>1,364,742.35</b>	<b>427,266.86</b>	<b>315,778.20</b>	<b>111,488.66</b>	<b>126,772.28</b>	<b>103,548.80</b>	<b>23,223.48</b>	<b>-</b>	<b>497,496.79</b>	<b>293,247.64</b>	<b>204,249.15</b>	<b>313,206.42</b>
<b>TOTAL</b>	<b>808,773,703.96</b>	<b>332,937,083.60</b>	<b>90,034,675.36</b>	<b>19,333,889.50</b>	<b>70,700,785.86</b>	<b>11,374,424.68</b>	<b>4,293,146.12</b>	<b>7,081,278.56</b>	<b>-</b>	<b>134,688,615.23</b>	<b>59,734,392.80</b>	<b>74,954,222.43</b>	<b>96,839,368.33</b>

**SUPERINTENDENCIA DE SEGUROS Y REASEGUROS DE PANAMA**  
**Cuadro 01. PRIMAS SUSCRITAS DE SEGURO DIRECTO TOTALES LOCAL Y EXTERIOR**  
**Al Mes de Julio 2015**

RAMOS DE SEGUROS	RAMOS GENERALES												
	TOTAL GENERALES	Incendio y Líneas Aliadas	Residencial	Comercial	Industrial	Vida Industrial	Anualidades	Rentas Vitalicias	Pérdida de Ingresos	Multirisgo	Residencial	Comercial e Industrial	Transporte de Carga
ACE SEGUROS, S.A.	4,686,233.17	2,357,060.26	-	2,357,060.26	-	-	-	-	-	63,794.65	-	63,794.65	183,320.00
ACERTA SEGUROS	8,896,976.55	857,801.62	411,836.36	329,925.61	116,039.65	3,988.48	-	-	-	145,763.00	49,995.33	95,767.77	295,963.25
AIG. SEGUROS	18,777,527.14	3,793,127.79	116,149.89	3,676,977.90	-	-	-	-	-	(37,805.06)	-	(37,805.06)	575,452.16
ALIADO SEGUROS	10,426,692.76	673,272.16	111,946.55	561,325.61	-	-	-	-	-	69,873.26	14,899.34	54,973.92	263,880.15
ASEGURADORA ANCON, S.A	30,366,421.68	3,063,541.50	706,994.48	1,501,153.77	855,393.25	-	-	-	-	200,861.01	65,295.04	135,565.97	363,581.30
ASEGURADORA GLOBAL, S.A	7,089,316.96	509,736.03	419,379.08	90,356.95	-	-	-	-	-	-	-	-	-
ASSA COMPAÑÍA DE SEGUROS, S.A	80,277,146.67	14,552,410.63	8,902,467.42	5,649,943.21	-	-	-	-	-	377,859.82	377,859.82	-	2,338,751.47
ASSICURAZIONI GENERALI, S.p.A.	35,930,220.91	9,645,721.28	3,501,350.76	6,142,590.17	1,780.35	-	-	-	-	1,555,495.01	792,449.49	763,045.52	1,248,499.62
BANESCO SEGUROS, S.A.	10,590,441.48	795,034.77	355,065.64	423,388.37	16,580.76	-	-	-	-	1,129,713.36	74,775.17	1,054,938.19	513,311.70
COMPAÑÍA INTERNACIONAL DE SEGUROS, S.A	82,003,245.05	6,043,890.06	6,043,890.06	-	-	-	-	-	-	196,591.56	196,591.56	-	4,919,358.32
DEL ISTMO ASSURANCE CORP.	7,506,338.68	36,596.57	36,596.57	-	-	-	-	-	-	-	-	-	1,070.26
GENERAL DE SEGUROS, S.A.	9,389,207.27	2,122,875.12	2,122,875.12	-	-	-	-	-	-	40,242.09	24,929.09	15,313.00	144,323.33
MAPFRE PANAMÁ, S.A	69,668,396.85	4,666,476.29	-	4,666,476.29	-	-	-	-	-	-	-	-	2,593,042.93
MULTIBANK SEGUROS, S.A	1,819,955.45	372,357.45	228,578.91	154,822.78	(11,044.24)	-	-	-	-	13,894.12	9,684.91	4,209.21	4,904.60
NACIONAL DE SEGUROS DE PANAMÁ Y CENTROAMÉRICA	17,575,747.29	3,017,238.92	101,867.59	2,915,371.33	-	-	-	-	-	-	-	-	21,454.08
ÓPTIMA COMPAÑÍA DE SEGUROS, S.A.	12,001,488.89	1,105,483.74	819,914.78	285,568.96	-	-	-	-	-	70,895.92	20,937.82	49,958.10	312,437.08
PAN AMERICAN LIFE INSURANCE DE PANAMÁ, S.A	-	-	-	-	-	-	-	-	-	-	-	-	-
SAGICOR PANAMÁ, S.A	-	-	-	-	-	-	-	-	-	-	-	-	-
SEGUROS BANISTMO, S.A.	18,051,762.22	4,476,300.92	1,811,048.99	2,558,583.35	106,668.58	-	-	-	-	-	-	-	469,761.22
SEGUROS FEDPA, S.A	11,262,427.59	176,392.00	176,392.00	-	-	-	-	-	-	8,956.61	516.71	8,439.90	92,657.92
SEGUROS SURAMERICANA, S.A	23,197,715.20	3,235,213.43	3,064,144.53	166,597.26	4,471.63	-	-	-	-	-	-	-	873,619.96
VIVIR COMPAÑÍA DE SEGUROS, SA.	-	-	-	-	-	-	-	-	-	-	-	-	-
WORLDWIDE MEDICAL ASSURANCE, LTD	-	-	-	-	-	-	-	-	-	-	-	-	-
<b>SUB-TOTAL</b>	<b>459,517,261.81</b>	<b>61,500,530.54</b>	<b>28,930,498.74</b>	<b>31,480,141.81</b>	<b>1,089,889.99</b>	<b>3,988.48</b>	-	-	-	<b>3,836,135.35</b>	<b>1,627,934.28</b>	<b>2,208,201.17</b>	<b>15,215,389.35</b>

**SUPERINTENDENCIA DE SEGUROS Y REASEGUROS DE PANAMA**  
**Cuadro 01. PRIMAS SUSCRITAS DE SEGURO DIRECTO TOTALES LOCAL Y EXTERIOR**  
**Al Mes de Julio 2015**

RAMOS DE SEGUROS	RAMOS GENERALES												
	TOTAL GENERALES	Incendio y Líneas Aliadas	Residencial	Comercial	Industrial	Vida Industrial	Anualidades	Rentas Vitalicias	Pérdida de Ingresos	Multiriesgo	Residencial	Comercial e Industrial	Transporte de Carga
SEGUROS BBA. CORP.	2,815,184.97	58,956.97	28,840.36	30,116.61	-	-	-	-	-	13,540.60	4,743.52	8,797.08	16,748.74
BUPA PANAMÁ, S.A.	-	-	-	-	-	-	-	-	-	-	-	-	-
LA FLORESTA DE SEGUROS Y VIDA, S.A	5,086,908.00	754,699.80	390,010.82	364,688.98	-	-	-	-	-	-	-	-	(6,430.90)
LA REGIONAL DE SEGUROS, S.A	2,289,014.00	260,016.59	110,107.65	149,908.94	-	-	-	-	-	52,396.15	4,348.50	48,047.65	1,288.00
MERCANTIL PANAMÁ SEGUROS, S.A	49,022.35	3,842.02	800.36	3,041.66	-	-	-	-	-	5,485.06	3,837.85	1,647.21	-
SEGUROS CONFIANZA, S.A	3,137,658.38	362,931.70	1,406.91	56,163.20	305,361.59	-	-	-	-	36,937.81	605.09	36,332.72	7,519.17
SEGUROS CONSTITUCIÓN, S.A.	2,941,570.85	304,036.39	304,036.39	-	-	-	-	-	-	-	-	-	11,467.95
<b>SUB-TOTAL</b>	<b>16,319,358.55</b>	<b>1,744,483.47</b>	<b>835,202.48</b>	<b>603,919.39</b>	<b>305,361.59</b>	<b>-</b>	<b>-</b>	<b>-</b>	<b>-</b>	<b>108,359.62</b>	<b>13,534.96</b>	<b>94,824.66</b>	<b>30,592.96</b>
<b>TOTAL</b>	<b>475,836,620.36</b>	<b>63,245,014.01</b>	<b>29,765,701.22</b>	<b>32,084,061.20</b>	<b>1,395,251.59</b>	<b>3,988.48</b>	<b>-</b>	<b>-</b>	<b>-</b>	<b>3,944,494.97</b>	<b>1,641,469.24</b>	<b>2,303,025.83</b>	<b>15,245,982.31</b>

**SUPERINTENDENCIA DE SEGUROS Y REASEGUROS DE PANAMA**  
**Cuadro 01. PRIMAS SUSCRITAS DE SEGURO DIRECTO TOTALES LOCAL Y EXTERIOR**  
**Al Mes de Julio 2015**

RAMOS DE SEGUROS	RAMOS GENERALES													Vidrios
	Terrestre	Marítimo	Aéreo	Casco	Marítimo	Aéreo	Automóvil	Ramos Técnicos	TRC TRM	Equipo Electrónico	Caldera y Maquinaria	Rotura de Maquinaria	Equipo Pesado	
ACE SEGUROS, S.A.	-	183,320.00	-	-	-	-	-	643,380.84	643,380.84	-	-	-	-	-
ACERTA SEGUROS	67,000.44	222,349.46	6,613.36	469,906.88	122,299.68	347,607.20	4,242,092.16	635,417.02	506,107.67	27,074.32	-	25,273.89	76,961.14	-
AIG. SEGUROS	-	575,452.16	-	223,097.85	223,097.85	-	2,366,706.89	-	-	-	-	-	-	-
ALIADO SEGUROS	263,880.15	-	-	29,156.20	21,756.20	7,400.00	2,915,749.71	577,232.61	440,111.07	64,551.76	1,554.47	13,219.26	57,796.05	-
ASEGURADORA ANCON, S.A	341,636.44	21,800.21	144.65	415,329.02	129,854.50	285,474.52	10,761,964.45	572,219.79	359,526.71	25,320.47	-	44,942.44	142,373.80	56.36
ASEGURADORA GLOBAL, S.A	-	-	-	-	-	-	2,720,160.02	-	-	-	-	-	-	-
ASSA COMPAÑÍA DE SEGUROS, S.A	2,338,751.47	-	-	4,988,469.92	1,425,491.52	3,562,978.40	13,436,887.75	1,427,013.98	1,126,916.37	189,828.31	110,269.30	-	-	-
ASSICURAZIONI GENERALI, S.p.A.	-	1,248,499.62	-	796,739.30	654,895.51	141,843.79	15,457,048.16	3,619,133.57	2,405,462.13	269,186.60	-	236,538.66	707,946.17	-
BANESCO SEGUROS, S.A.	432,913.58	80,398.12	-	477,278.18	440,400.99	36,877.19	2,644,340.82	1,092,330.26	839,281.45	(964.27)	-	22,178.66	231,834.42	-
COMPAÑÍA INTERNACIONAL DE SEGUROS, S.A	3,179,680.21	1,739,678.11	-	2,275,828.26	864,808.75	1,411,019.51	17,719,524.13	2,171,564.64	1,424,470.52	134,233.58	-	18,392.12	594,468.42	-
DEL ISTMO ASSURANCE CORP.	1,070.26	-	-	4,617.16	4,617.16	-	116,934.29	139,299.97	126,717.57	9,190.60	-	-	3,391.80	-
GENERAL DE SEGUROS, S.A.	144,323.33	-	-	22,740.29	20,956.32	1,783.97	2,072,204.03	686,331.74	685,615.66	-	-	-	-	716.08
MAPFRE PANAMÁ, S.A	943,825.36	1,649,217.57	-	7,483,672.57	2,387,553.74	5,096,118.83	23,700,603.70	465,671.22	291,053.28	43,962.17	-	49,176.57	81,479.20	-
MULTIBANK SEGUROS, S.A	4,904.60	-	-	141,145.02	1,510.55	139,634.47	583,256.10	87,801.26	62,981.53	700.76	-	10,024.62	14,094.35	-
NACIONAL DE SEGUROS DE PANAMÁ Y CENTROAMÉRICA	1,572.06	19,882.02	-	138,421.05	-	138,421.05	1,615,033.24	160,792.02	155,270.19	6,450.46	-	1,583.55	(2,512.18)	-
ÓPTIMA COMPAÑÍA DE SEGUROS, S.A.	312,437.08	-	-	190,454.23	132,235.35	58,218.88	1,636,634.56	739,217.52	461,320.08	51,767.69	-	44,556.26	181,573.49	-
PAN AMERICAN LIFE INSURANCE DE PANAMÁ, S.A	-	-	-	-	-	-	-	-	-	-	-	-	-	-
SAGICOR PANAMÁ, S.A	-	-	-	-	-	-	-	-	-	-	-	-	-	-
SEGUROS BANISTMO, S.A.	469,761.22	-	-	112,775.63	112,775.63	-	10,295,762.78	228,068.80	47,654.17	31,565.37	-	68,282.73	80,566.53	-
SEGUROS FEDPA, S.A	92,657.92	-	-	595.62	595.62	-	10,624,440.06	25,348.09	-	21,995.56	-	(3,418.12)	6,989.95	(219.30)
SEGUROS SURAMERICANA, S.A	873,619.96	-	-	-	-	-	13,434,546.83	1,152,768.50	647,194.41	87,416.09	(5,001.33)	25,936.48	397,222.85	-
VIVIR COMPAÑÍA DE SEGUROS, SA.	-	-	-	-	-	-	-	-	-	-	-	-	-	-
WORLDWIDE MEDICAL ASSURANCE, LTD	-	-	-	-	-	-	-	-	-	-	-	-	-	-
<b>SUB-TOTAL</b>	<b>9,468,034.08</b>	<b>5,740,597.26</b>	<b>6,758.01</b>	<b>17,770,227.18</b>	<b>6,542,849.37</b>	<b>11,227,377.81</b>	<b>136,343,889.68</b>	<b>14,423,591.83</b>	<b>10,223,063.66</b>	<b>962,279.46</b>	<b>106,822.45</b>	<b>556,687.13</b>	<b>2,574,186.00</b>	<b>553.14</b>



**SUPERINTENDENCIA DE SEGUROS Y REASEGUROS DE PANAMA**  
**Cuadro 01. PRIMAS SUSCRITAS DE SEGURO DIRECTO TOTALES LOCAL Y EXTERIOR**  
**Al Mes de Julio 2015**

RAMOS DE SEGUROS	RAMOS GENERALES													Vidrios
	Terrestre	Marítimo	Aéreo	Casco	Marítimo	Aéreo	Automóvil	Ramos Técnicos	TRC TRM	Equipo Electrónico	Caldera y Maquinaria	Rotura de Maquinaria	Equipo Pesado	
SEGUROS BBA. CORP.	15,809.30	-	939.44	142,925.32	13,174.94	129,750.38	1,861,439.79	67,507.16	45,036.12	6,477.21	-	12,478.79	3,515.03	-
BUPA PANAMÁ, S.A.	-	-	-	-	-	-	-	-	-	-	-	-	-	-
LA FLORESTA DE SEGUROS Y VIDA, S.A	(6,430.90)	-	-	-	-	-	1,932,750.00	591,482.90	-	317,419.01	-	-	274,063.89	-
LA REGIONAL DE SEGUROS, S.A	1,288.00	-	-	-	-	-	1,727,276.25	19,539.39	1,882.52	5,748.32	-	-	11,908.56	-
MERCANTIL PANAMÁ SEGUROS, S.A	-	-	-	-	-	-	36,890.61	-	-	-	-	-	-	-
SEGUROS CONFIANZA, S.A	7,519.17	-	-	(3,000.00)	(3,000.00)	-	2,050,013.11	71,006.07	67,870.89	2,357.46	-	-	777.72	-
SEGUROS CONSTITUCIÓN, S.A.	11,467.95	-	-	245,310.24	118,674.43	126,635.81	2,621,579.25	169,345.62	123,656.19	-	-	-	45,689.43	-
<b>SUB-TOTAL</b>	<b>29,653.52</b>	<b>-</b>	<b>939.44</b>	<b>385,235.56</b>	<b>128,849.37</b>	<b>256,386.19</b>	<b>10,229,949.01</b>	<b>918,881.14</b>	<b>238,445.72</b>	<b>332,002.00</b>	<b>-</b>	<b>12,478.79</b>	<b>335,954.63</b>	<b>-</b>
<b>TOTAL</b>	<b>9,497,687.60</b>	<b>5,740,597.26</b>	<b>7,697.45</b>	<b>18,155,462.74</b>	<b>6,671,698.74</b>	<b>11,483,764.00</b>	<b>146,573,838.69</b>	<b>15,342,472.97</b>	<b>10,461,509.38</b>	<b>1,294,281.47</b>	<b>106,822.45</b>	<b>569,165.92</b>	<b>2,910,140.63</b>	<b>553.14</b>



**SUPERINTENDENCIA DE SEGUROS Y REASEGUROS DE PANAMA**  
**Cuadro 01. PRIMAS SUSCRITAS DE SEGURO DIRECTO TOTALES LOCAL Y EXTERIOR**  
**Al Mes de Julio 2015**

RAMOS DE SEGUROS	RAMOS GENERALES									
	Riesgos Diversos	Responsabilidad Civil	Robo	Fidelidad y DDD	BBB	Otros	Titulos de Propiedad	Fianzas	Oferta y Cumplimiento	Otras
ACE SEGUROS, S.A.	1,060,996.87	1,060,996.87	-	-	-	-	-	377,680.55	-	377,680.55
ACERTA SEGUROS	712,313.96	538,898.62	98,171.79	1,407.57	33,730.23	40,105.75	-	1,533,730.18	104,969.90	1,428,760.28
AIG. SEGUROS	10,343,145.90	7,209,288.74	-	596,136.58	-	2,537,720.58	-	1,513,801.61	-	1,513,801.61
ALIADO SEGUROS	3,246,019.72	544,224.65	6,542.92	781.78	-	2,694,470.37	-	2,651,508.95	387,048.26	2,264,460.69
ASEGURADORA ANCON, S.A	1,550,865.70	1,210,761.58	54,887.14	-	-	285,216.98	-	13,438,058.91	96,660.80	13,341,398.11
ASEGURADORA GLOBAL, S.A	3,485,392.64	-	-	138,006.73	-	3,347,385.91	-	374,028.27	323,698.24	50,330.03
ASSA COMPAÑÍA DE SEGUROS, S.A	23,958,460.17	7,048,436.09	615,991.13	239,282.05	454,888.44	15,599,862.46	-	19,197,292.93	15,144,940.41	4,052,352.52
ASSICURAZIONI GENERALI, S.p.A.	3,429,047.01	1,294,601.83	395,838.46	-	979,351.77	759,254.95	-	178,536.96	54,328.03	124,208.93
BANESCO SEGUROS, S.A.	2,448,079.06	662,390.85	23,801.71	61,972.14	-	1,699,914.36	-	1,490,353.33	730,444.93	759,908.40
COMPAÑÍA INTERNACIONAL DE SEGUROS, S.A	34,167,609.14	7,291,580.23	349,815.01	96,297.60	180,629.20	26,249,287.10	-	14,508,878.94	382,747.80	14,126,131.14
DEL ISTMO ASSURANCE CORP.	483,952.98	452,030.12	11,148.07	651.59	-	20,123.20	-	6,723,867.45	6,520,242.67	203,624.78
GENERAL DE SEGUROS, S.A.	3,842,284.73	222,681.00	31,088.66	-	515,964.00	3,072,551.07	-	458,205.94	81,699.46	376,506.48
MAPFRE PANAMÁ, S.A	14,131,418.74	2,598,559.51	2,746,514.74	167,503.21	127,054.77	8,491,786.51	-	16,627,511.40	16,585,358.51	42,152.89
MULTIBANK SEGUROS, S.A	481,149.70	18,083.62	17,527.26	-	-	445,538.82	-	135,447.20	113,017.46	22,429.74
NACIONAL DE SEGUROS DE PANAMÁ Y CENTROAMÉRICA	3,205,254.66	3,099,923.69	77,301.16	23,552.01	-	4,477.80	-	9,417,553.32	9,417,553.32	-
ÓPTIMA COMPAÑÍA DE SEGUROS, S.A.	6,990,416.85	4,745,769.82	519,992.27	244.18	55,075.20	1,669,335.38	-	955,948.99	179,565.73	776,383.26
PAN AMERICAN LIFE INSURANCE DE PANAMÁ, S.A	-	-	-	-	-	-	-	-	-	-
SAGICOR PANAMÁ, S.A	-	-	-	-	-	-	-	-	-	-
SEGUROS BANISTMO, S.A.	2,336,052.69	201,679.70	360,554.40	27,872.40	-	1,745,946.19	-	133,040.18	12,234.63	120,805.55
SEGUROS FEDPA, S.A	284,528.63	94,484.62	(19,602.55)	209,595.38	-	51.18	-	49,508.66	35,136.94	14,371.72
SEGUROS SURAMERICANA, S.A	2,641,987.71	686,030.37	64,941.74	(466.40)	82,000.00	1,809,482.00	-	1,859,578.77	775,993.82	1,083,584.95
VIVIR COMPAÑÍA DE SEGUROS, SA.	-	-	-	-	-	-	-	-	-	-
WORLDWIDE MEDICAL ASSURANCE, LTD	-	-	-	-	-	-	-	-	-	-
<b>SUB-TOTAL</b>	<b>118,798,976.86</b>	<b>38,980,421.91</b>	<b>5,354,513.91</b>	<b>1,562,836.82</b>	<b>2,428,693.61</b>	<b>70,472,510.61</b>	<b>-</b>	<b>91,624,532.54</b>	<b>50,945,640.90</b>	<b>40,678,891.64</b>



**SUPERINTENDENCIA DE SEGUROS Y REASEGUROS DE PANAMA**  
**Cuadro 01. PRIMAS SUSCRITAS DE SEGURO DIRECTO TOTALES LOCAL Y EXTERIOR**  
**Al Mes de Julio 2015**

RAMOS DE SEGUROS	RAMOS GENERALES									
	Riesgos Diversos	Responsabilidad Civil	Robo	Fidelidad y DDD	BBB	Otros	Titulos de Propiedad	Fianzas	Oferta y Cumplimiento	Otras
SEGUROS BBA. CORP.	60,013.40	57,768.81	1,870.26	374.33	-	-	-	594,052.99	330,487.33	263,565.66
BUPA PANAMÁ, S.A.	-	-	-	-	-	-	-	-	-	-
LA FLORESTA DE SEGUROS Y VIDA, S.A	1,036,479.80	465,677.30	-	-	-	570,802.50	-	777,926.40	-	777,926.40
LA REGIONAL DE SEGUROS, S.A	81,816.21	2,273.00	955.00	-	-	78,588.21	-	146,681.41	50,935.43	95,745.98
MERCANTIL PANAMÁ SEGUROS, S.A	1,296.36	-	-	-	-	1,296.36	-	1,508.30	-	1,508.30
SEGUROS CONFIANZA, S.A	60,967.91	54,856.07	6,544.99	-	-	(433.15)	-	551,282.61	194,485.19	356,797.43
SEGUROS CONSTITUCIÓN, S.A.	(1,279,119.94)	(369,787.16)	31,523.54	26,031.63	-	(966,887.95)	-	868,951.34	-	868,951.34
<b>SUB-TOTAL</b>	<b>(38,546.26)</b>	<b>210,788.02</b>	<b>40,893.79</b>	<b>26,405.96</b>	<b>-</b>	<b>(316,634.03)</b>	<b>-</b>	<b>2,940,403.05</b>	<b>575,907.94</b>	<b>2,364,495.11</b>
<b>TOTAL</b>	<b>118,760,430.60</b>	<b>39,191,209.93</b>	<b>5,395,407.70</b>	<b>1,589,242.78</b>	<b>2,428,693.61</b>	<b>70,155,876.58</b>	<b>-</b>	<b>94,564,935.59</b>	<b>51,521,548.84</b>	<b>43,043,386.75</b>

**SUPERINTENDENCIA DE SEGUROS Y REASEGUROS DE PANAMA**  
**Cuadro 02. SINIESTROS PAGADOS DE SEGURO DIRECTO TOTALES LOCAL Y EXTERIOR**  
**Al Mes de Julio 2015**

RAMOS DE SEGUROS	GRAN TOTAL	RAMOS VIDA											
		TOTAL VIDA	Vida Individual	Primer año	Renovación	Accidentes Personales	Individual	Grupo	Invalidez	Salud	Individual	Grupo	Colectivos de Vida
ACE SEGUROS, S.A.	761,058.84	26,714.33	-	-	-	26,714.33	-	26,714.33	-	-	-	-	-
ACERTA SEGUROS	5,923,453.53	1,085,676.14	92,902.70	72,973.00	19,929.70	81,095.44	-	81,095.44	-	787,978.01	781,265.90	6,712.11	123,699.99
AIG. SEGUROS	6,111,010.98	242,554.89	32,404.25	8,367.61	24,036.64	210,150.64	95,844.37	114,306.27	-	-	-	-	-
ALIADO SEGUROS	1,736,604.29	206,731.28	-	-	-	28,270.38	11,559.54	16,710.84	-	-	-	-	178,460.90
ASEGURADORA ANCON, S.A	15,716,375.09	6,497,398.97	140,000.00	140,000.00	-	62,139.08	49,670.56	12,468.52	-	4,468,165.52	3,596,977.49	871,188.03	1,827,094.37
ASEGURADORA GLOBAL, S.A	2,487,221.96	721,148.94	(300.00)	(300.00)	-	1,059.05	1,059.05	-	-	-	-	-	720,389.89
ASSA COMPAÑÍA DE SEGUROS, S.A	35,966,906.96	21,014,702.15	2,842,056.45	580,674.66	2,261,381.79	87,506.25	7,377.45	80,128.80	-	13,996,518.07	8,489,511.80	5,507,006.27	4,088,621.38
ASSICURAZIONI GENERALI, S.p.A.	26,055,698.03	9,874,084.08	1,601,754.26	499,739.40	1,102,014.86	564,897.38	15,038.57	549,858.81	-	5,245,501.83	-	5,245,501.83	2,461,930.61
BANESCO SEGUROS, S.A.	5,365,500.83	927,305.94	(57,620.28)	(57,620.28)	-	8,006.44	-	8,006.44	-	407,536.43	203,609.63	203,926.80	569,383.35
COMPAÑÍA INTERNACIONAL DE SEGUROS, S.A	63,209,715.33	31,467,473.59	3,837,503.02	1,481,236.30	2,356,266.72	901,111.97	320,347.38	580,764.59	-	18,903,906.04	10,713,864.76	8,190,041.28	7,824,952.56
DEL ISTMO ASSURANCE CORP.	876,106.49	67,497.76	-	-	-	26,753.60	-	26,753.60	-	40,744.16	4,193.32	36,550.84	-
GENERAL DE SEGUROS, S.A.	9,186,777.58	2,450,873.87	-	-	-	-	-	-	-	-	-	-	2,450,873.87
MAPFRE PANAMÁ, S.A	70,620,927.07	24,176,807.37	6,237,930.93	(492.00)	6,238,422.93	345,055.66	206,223.65	138,832.01	-	15,015,650.56	7,344,863.01	7,670,787.55	2,578,170.22
MULTIBANK SEGUROS, S.A	1,198,753.57	789,848.61	-	-	-	-	-	-	-	-	-	-	789,848.61
NACIONAL DE SEGUROS DE PANAMÁ Y CENTROAMÉRICA	1,242,540.49	254,155.32	-	-	-	253,917.17	45,254.36	208,662.81	-	-	-	-	238.15
ÓPTIMA COMPAÑÍA DE SEGUROS, S.A.	3,498,536.74	454,594.02	-	-	-	67,570.94	1,174.85	66,396.09	-	-	-	-	387,023.08
PAN AMERICAN LIFE INSURANCE DE PANAMÁ, S.A	34,559,143.42	34,559,143.42	2,177,562.57	-	2,177,562.57	463,046.75	179,365.64	283,681.11	-	30,179,373.72	(746,701.70)	30,926,075.42	1,739,160.38
SAGICOR PANAMÁ, S.A	1,420,228.43	1,420,228.43	-	-	-	-	-	-	-	1,332,028.43	-	1,332,028.43	88,200.00
SEGUROS BANISTMO, S.A.	13,504,786.05	5,509,465.82	556,033.10	37,023.00	519,010.10	103,788.12	21,341.01	82,447.11	-	(3.00)	(3.00)	-	4,849,647.60
SEGUROS FEDPA, S.A	7,943,963.48	1,499,448.06	50.00	50.00	-	166,967.34	166,967.34	-	-	(9,326.81)	(9,326.81)	-	1,341,757.53
SEGUROS SURAMERICANA, S.A	16,222,743.11	2,161,240.77	1,655,457.55	1,488,359.56	167,097.99	194,908.14	194,908.14	-	-	-	-	-	310,875.08
VIVIR COMPAÑÍA DE SEGUROS, SA.	517,048.68	517,048.68	-	-	-	-	-	-	-	517,048.68	345,616.64	171,432.04	-
WORLDWIDE MEDICAL ASSURANCE, LTD	13,933,458.42	13,933,458.42	-	-	-	3,708.62	-	3,708.62	-	13,821,354.66	10,113,961.36	3,707,393.30	108,395.14
<b>SUB-TOTAL</b>	<b>338,058,559.37</b>	<b>159,857,600.86</b>	<b>19,115,734.55</b>	<b>4,250,011.25</b>	<b>14,865,723.30</b>	<b>3,596,667.30</b>	<b>1,316,131.93</b>	<b>2,280,535.37</b>	<b>-</b>	<b>104,706,476.30</b>	<b>40,837,832.39</b>	<b>63,868,643.91</b>	<b>32,438,722.71</b>

**SUPERINTENDENCIA DE SEGUROS Y REASEGUROS DE PANAMA**  
**Cuadro 02. SINIESTROS PAGADOS DE SEGURO DIRECTO TOTALES LOCAL Y EXTERIOR**  
**Al Mes de Julio 2015**

RAMOS DE SEGUROS	GRAN TOTAL	RAMOS VIDA											
		TOTAL VIDA	Vida Individual	Primer año	Renovación	Accidentes Personales	Individual	Grupo	Invalidez	Salud	Individual	Grupo	Colectivos de Vida
SEGUROS BBA. CORP.	645,901.59	51,282.13	-	-	-	11,973.15	11,973.15	-	-	38,805.10	38,805.10	-	503.88
BUPA PANAMÁ, S.A.	-	-	-	-	-	-	-	-	-	-	-	-	-
LA FLORESTA DE SEGUROS Y VIDA, S.A	1,456,431.40	146,385.10	43,503.10	28,344.00	15,159.10	10,144.70	2,367.71	7,776.99	-	92,737.30	33,302.21	59,435.09	-
LA REGIONAL DE SEGUROS, S.A	509,752.73	25,000.00	1,500.00	1,500.00	-	-	-	-	-	-	-	-	23,500.00
MERCANTIL PANAMÁ SEGUROS, S.A	-	-	-	-	-	-	-	-	-	-	-	-	-
SEGUROS CONFIANZA, S.A	389,534.09	46,818.98	-	-	-	23,318.98	23,318.98	-	-	-	-	-	23,500.00
SEGUROS CONSTITUCIÓN, S.A.	3,271,493.18	-	-	-	-	-	-	-	-	-	-	-	-
<b>SUB-TOTAL</b>	<b>6,273,112.99</b>	<b>269,486.21</b>	<b>45,003.10</b>	<b>29,844.00</b>	<b>15,159.10</b>	<b>45,436.83</b>	<b>37,659.84</b>	<b>7,776.99</b>	<b>-</b>	<b>131,542.40</b>	<b>72,107.31</b>	<b>59,435.09</b>	<b>47,503.88</b>
<b>TOTAL</b>	<b>344,331,672.36</b>	<b>160,127,087.07</b>	<b>19,160,737.65</b>	<b>4,279,855.25</b>	<b>14,880,882.40</b>	<b>3,642,104.13</b>	<b>1,353,791.77</b>	<b>2,288,312.36</b>	<b>-</b>	<b>104,838,018.70</b>	<b>40,909,939.70</b>	<b>63,928,079.00</b>	<b>32,486,226.59</b>

**SUPERINTENDENCIA DE SEGUROS Y REASEGUROS DE PANAMA**  
**Cuadro 02. SINIESTROS PAGADOS DE SEGURO DIRECTO TOTALES LOCAL Y EXTERIOR**  
**Al Mes de Julio 2015**

RAMOS DE SEGUROS	RAMOS GENERALES												
	TOTAL GENERALES	Incendio y Líneas Aliadas	Residencial	Comercial	Industrial	Vida Industrial	Anualidades	Rentas Vitalicias	Pérdida de Ingresos	Multiriesgo	Residencial	Comercial e Industrial	Transporte de Carga
ACE SEGUROS, S.A.	734,344.51	211,927.89	-	211,927.89	-	-	-	-	-	16,506.68	-	16,506.68	48,627.64
ACERTA SEGUROS	4,837,777.39	2,192,445.08	198,802.24	1,993,642.84	-	30,000.00	-	-	-	58,388.82	19,039.59	39,349.23	21,510.20
AIG. SEGUROS	5,868,456.09	1,542,448.54	-	1,542,448.54	-	-	-	-	-	-	-	-	159,173.11
ALIADO SEGUROS	1,529,873.01	9,803.49	(190.38)	9,993.87	-	-	-	-	-	48,573.70	46,730.33	1,843.37	(20.00)
ASEGURADORA ANCON, S.A	9,218,976.12	353,330.20	8,869.15	324,635.44	19,825.61	-	-	-	-	24,895.44	39,994.43	(15,098.99)	217,838.28
ASEGURADORA GLOBAL, S.A	1,766,073.02	57,962.81	57,962.81	-	-	-	-	-	-	-	-	-	-
ASSA COMPAÑÍA DE SEGUROS, S.A	14,952,204.81	970,733.86	970,733.86	-	-	-	-	-	-	134,276.93	134,276.93	-	586,899.67
ASSICURAZIONI GENERALI, S.p.A.	16,181,613.95	3,219,626.02	1,489,050.71	1,730,575.31	-	-	-	-	-	844,800.32	265,018.71	579,781.61	215,787.19
BANESCO SEGUROS, S.A.	4,438,194.89	60,075.41	-	60,075.41	-	-	-	-	-	2,080,087.45	844.26	2,079,243.19	41,525.95
COMPAÑÍA INTERNACIONAL DE SEGUROS, S.A	31,742,241.74	3,680,660.40	3,680,660.40	-	-	-	-	-	-	(29,661.83)	(29,661.83)	-	266,478.50
DEL ISTMO ASSURANCE CORP.	808,608.73	-	-	-	-	-	-	-	-	-	-	-	-
GENERAL DE SEGUROS, S.A.	6,735,903.71	3,422,371.84	3,422,371.84	-	-	-	-	-	-	2,287.36	904.99	1,382.37	51,583.59
MAPFRE PANAMÁ, S.A	46,444,119.70	4,940,983.22	-	4,940,983.22	-	-	-	-	-	-	-	-	399,588.42
MULTIBANK SEGUROS, S.A	408,904.96	5,843.00	5,843.00	-	-	-	-	-	-	-	-	-	-
NACIONAL DE SEGUROS DE PANAMÁ Y CENTROAMÉRICA	988,385.17	69,081.91	28,092.54	40,989.37	-	-	-	-	-	-	-	-	3,007.64
ÓPTIMA COMPAÑÍA DE SEGUROS, S.A.	3,043,942.72	267,425.85	129,864.30	137,561.55	-	-	-	-	-	36,252.61	18,585.06	17,667.55	33,833.61
PAN AMERICAN LIFE INSURANCE DE PANAMÁ, S.A	-	-	-	-	-	-	-	-	-	-	-	-	-
SAGICOR PANAMÁ, S.A	-	-	-	-	-	-	-	-	-	-	-	-	-
SEGUROS BANISTMO, S.A.	7,995,320.23	489,464.04	141,525.94	338,522.33	9,415.77	-	-	-	-	-	-	-	394,376.25
SEGUROS FEDPA, S.A	6,444,515.42	528,963.19	-	528,963.19	-	-	-	-	-	1,423.32	237.34	1,185.98	(340.75)
SEGUROS SURAMERICANA, S.A	14,061,502.34	4,719,530.63	4,719,530.63	-	-	-	-	-	-	-	-	-	285,139.74
VIVIR COMPAÑÍA DE SEGUROS, SA.	-	-	-	-	-	-	-	-	-	-	-	-	-
WORLDWIDE MEDICAL ASSURANCE, LTD	-	-	-	-	-	-	-	-	-	-	-	-	-
<b>SUB-TOTAL</b>	<b>178,200,958.51</b>	<b>26,742,677.38</b>	<b>14,853,117.04</b>	<b>11,860,318.96</b>	<b>29,241.38</b>	<b>30,000.00</b>	<b>-</b>	<b>-</b>	<b>-</b>	<b>3,217,830.80</b>	<b>495,969.81</b>	<b>2,721,860.99</b>	<b>2,725,009.04</b>

**SUPERINTENDENCIA DE SEGUROS Y REASEGUROS DE PANAMA**  
**Cuadro 02. SINIESTROS PAGADOS DE SEGURO DIRECTO TOTALES LOCAL Y EXTERIOR**  
**Al Mes de Julio 2015**

RAMOS DE SEGUROS	RAMOS GENERALES												
	TOTAL GENERALES	Incendio y Líneas Aliadas	Residencial	Comercial	Industrial	Vida Industrial	Anualidades	Rentas Vitalicias	Pérdida de Ingresos	Multiriesgo	Residencial	Comercial e Industrial	Transporte de Carga
SEGUROS BBA. CORP.	594,619.46	27,844.07	-	27,844.07	-	-	-	-	-	11,441.43	11,441.43	-	4,011.53
BUPA PANAMÁ, S.A.	-	-	-	-	-	-	-	-	-	-	-	-	-
LA FLORESTA DE SEGUROS Y VIDA, S.A	1,310,046.30	64,936.40	50,722.50	14,213.90	-	-	-	-	-	-	-	-	1,590.60
LA REGIONAL DE SEGUROS, S.A	484,752.73	60,594.12	19,692.53	40,901.59	-	-	-	-	-	350.00	-	350.00	-
MERCANTIL PANAMÁ SEGUROS, S.A	-	-	-	-	-	-	-	-	-	-	-	-	-
SEGUROS CONFIANZA, S.A	342,715.11	18,658.62	-	-	18,658.62	-	-	-	-	-	-	-	-
SEGUROS CONSTITUCIÓN, S.A.	3,271,493.18	52,590.44	52,590.44	-	-	-	-	-	-	-	-	-	32,655.25
<b>SUB-TOTAL</b>	<b>6,003,626.78</b>	<b>224,623.65</b>	<b>123,005.47</b>	<b>82,959.56</b>	<b>18,658.62</b>	<b>-</b>	<b>-</b>	<b>-</b>	<b>-</b>	<b>11,791.43</b>	<b>11,441.43</b>	<b>350.00</b>	<b>38,257.38</b>
<b>TOTAL</b>	<b>184,204,585.29</b>	<b>26,967,301.03</b>	<b>14,976,122.51</b>	<b>11,943,278.52</b>	<b>47,900.00</b>	<b>30,000.00</b>	<b>-</b>	<b>-</b>	<b>-</b>	<b>3,229,622.23</b>	<b>507,411.24</b>	<b>2,722,210.99</b>	<b>2,763,266.42</b>

**SUPERINTENDENCIA DE SEGUROS Y REASEGUROS DE PANAMA**  
**Cuadro 02. SINIESTROS PAGADOS DE SEGURO DIRECTO TOTALES LOCAL Y EXTERIOR**  
**Al Mes de Julio 2015**

RAMOS DE SEGUROS	RAMOS GENERALES													Vidrios
	Terrestre	Marítimo	Aéreo	Casco	Marítimo	Aéreo	Automóvil	Ramos Técnicos	TRC TRM	Equipo Electrónico	Caldera y Maquinaria	Rotura de Maquinaria	Equipo Pesado	
ACE SEGUROS, S.A.	-	48,627.64	-	-	-	-	-	50,763.98	50,763.98	-	-	-	-	-
ACERTA SEGUROS	-	21,510.20	-	156,894.75	2,652.70	154,242.05	2,159,448.04	116,359.07	160,302.77	(64,130.93)	-	-	20,187.23	-
AIG. SEGUROS	-	159,173.11	-	-	-	-	837,089.12	-	-	-	-	-	-	-
ALIADO SEGUROS	(20.00)	-	-	3,884.38	3,884.38	-	1,316,730.88	(3,480.40)	-	(3,480.40)	-	-	-	-
ASEGURADORA ANCON, S.A	217,838.28	-	-	(4,656.97)	(4,656.97)	-	6,895,314.04	(906.65)	(2,377.71)	5,564.85	-	(4,093.79)	-	-
ASEGURADORA GLOBAL, S.A	-	-	-	-	-	-	1,484,836.45	-	-	-	-	-	-	-
ASSA COMPAÑÍA DE SEGUROS, S.A	586,899.67	-	-	729,795.34	729,794.34	1.00	7,599,819.05	1,689,508.82	1,089,953.23	599,555.59	-	-	-	-
ASSICURAZIONI GENERALI, S.p.A.	-	215,787.19	-	269,967.83	278,627.24	(8,659.41)	9,684,694.49	330,982.94	220,352.08	29,229.89	-	41,721.24	39,679.73	-
BANESCO SEGUROS, S.A.	41,525.95	-	-	7,169.00	7,169.00	-	1,661,765.67	125,612.56	40,634.45	23,081.97	-	1,930.10	59,966.04	-
COMPAÑÍA INTERNACIONAL DE SEGUROS, S.A	185,789.98	80,688.52	-	701,847.37	167,099.77	534,747.60	13,885,755.04	945,740.57	38,709.76	226,537.52	-	194,473.66	486,019.62	-
DEL ISTMO ASSURANCE CORP.	-	-	-	-	-	-	-	-	-	-	-	-	-	-
GENERAL DE SEGUROS, S.A.	51,583.59	-	-	-	-	-	1,686,513.32	69,034.61	69,034.61	-	-	-	-	-
MAPFRE PANAMÁ, S.A	212,300.43	187,287.99	-	6,269,160.48	6,269,160.48	-	12,623,575.16	7,887,911.59	7,857,880.56	17,064.07	-	-	12,966.96	-
MULTIBANK SEGUROS, S.A	-	-	-	-	-	-	142,501.93	60,000.00	20,400.00	19,800.00	-	-	19,800.00	-
NACIONAL DE SEGUROS DE PANAMÁ Y CENTROAMÉRICA	-	3,007.64	-	1,312.38	-	1,312.38	1,202,361.51	42,804.44	2,382.57	40,421.87	-	-	-	-
ÓPTIMA COMPAÑÍA DE SEGUROS, S.A.	33,833.61	-	-	100,291.53	100,291.53	-	1,079,438.34	441.64	1,649.58	-	-	(941.59)	(266.36)	-
PAN AMERICAN LIFE INSURANCE DE PANAMÁ, S.A	-	-	-	-	-	-	-	-	-	-	-	-	-	-
SAGICOR PANAMÁ, S.A	-	-	-	-	-	-	-	-	-	-	-	-	-	-
SEGUROS BANISTMO, S.A.	394,376.25	-	-	26,051.40	26,051.40	-	6,683,995.83	26,214.64	-	24,937.05	-	1,277.59	-	-
SEGUROS FEDPA, S.A	(170.38)	(170.38)	-	-	-	-	5,886,793.24	342.00	342.00	-	-	-	-	-
SEGUROS SURAMERICANA, S.A	285,139.74	-	-	-	-	-	7,069,954.42	179,024.42	100,786.20	4,303.24	-	-	73,934.98	-
VIVIR COMPAÑÍA DE SEGUROS, SA.	-	-	-	-	-	-	-	-	-	-	-	-	-	-
WORLDWIDE MEDICAL ASSURANCE, LTD	-	-	-	-	-	-	-	-	-	-	-	-	-	-
<b>SUB-TOTAL</b>	<b>2,009,097.13</b>	<b>715,911.91</b>	<b>-</b>	<b>8,261,717.49</b>	<b>7,580,073.87</b>	<b>681,643.62</b>	<b>81,900,586.53</b>	<b>11,520,354.23</b>	<b>9,650,814.08</b>	<b>922,884.71</b>	<b>-</b>	<b>234,367.22</b>	<b>712,288.22</b>	<b>-</b>



**SUPERINTENDENCIA DE SEGUROS Y REASEGUROS DE PANAMA**  
**Cuadro 02. SINIESTROS PAGADOS DE SEGURO DIRECTO TOTALES LOCAL Y EXTERIOR**  
**Al Mes de Julio 2015**

RAMOS DE SEGUROS	RAMOS GENERALES													Vidrios
	Terrestre	Marítimo	Aéreo	Casco	Marítimo	Aéreo	Automóvil	Ramos Técnicos	TRC TRM	Equipo Electrónico	Caldera y Maquinaria	Rotura de Maquinaria	Equipo Pesado	
SEGUROS BBA. CORP.	-	4,011.53	-	-	-	-	486,238.97	15,329.13	15,329.13	-	-	-	-	-
BUPA PANAMÁ, S.A.	-	-	-	-	-	-	-	-	-	-	-	-	-	-
LA FLORESTA DE SEGUROS Y VIDA, S.A	1,590.60	-	-	-	-	-	1,112,733.10	26,204.70	-	-	-	-	26,204.70	-
LA REGIONAL DE SEGUROS, S.A	-	-	-	-	-	-	414,604.23	3,915.00	-	3,915.00	-	-	-	-
MERCANTIL PANAMÁ SEGUROS, S.A	-	-	-	-	-	-	-	-	-	-	-	-	-	-
SEGUROS CONFIANZA, S.A	-	-	-	-	-	-	392,971.32	-	-	-	-	-	-	-
SEGUROS CONSTITUCIÓN, S.A.	32,655.25	-	-	196,581.05	196,581.05	-	1,293,244.11	4,973.67	4,973.67	-	-	-	-	-
<b>SUB-TOTAL</b>	<b>34,245.85</b>	<b>4,011.53</b>	<b>-</b>	<b>196,581.05</b>	<b>196,581.05</b>	<b>-</b>	<b>3,699,791.73</b>	<b>50,422.50</b>	<b>20,302.80</b>	<b>3,915.00</b>	<b>-</b>	<b>-</b>	<b>26,204.70</b>	<b>-</b>
<b>TOTAL</b>	<b>2,043,342.98</b>	<b>719,923.44</b>	<b>-</b>	<b>8,458,298.54</b>	<b>7,776,654.92</b>	<b>681,643.62</b>	<b>85,600,378.26</b>	<b>11,570,776.73</b>	<b>9,671,116.88</b>	<b>926,799.71</b>	<b>-</b>	<b>234,367.22</b>	<b>738,492.92</b>	<b>-</b>



**SUPERINTENDENCIA DE SEGUROS Y REASEGUROS DE PANAMA**  
**Cuadro 02. SINIESTROS PAGADOS DE SEGURO DIRECTO TOTALES LOCAL Y EXTERIOR**  
**Al Mes de Julio 2015**

RAMOS DE SEGUROS	RAMOS GENERALES									
	Riesgos Diversos	Responsabilidad Civil	Robo	Fidelidad y DDD	BBB	Otros	Titulos de Propiedad	Fianzas	Oferta y Cumplimiento	Otras
ACE SEGUROS, S.A.	406,518.32	406,518.32	-	-	-	-	-	-	-	-
ACERTA SEGUROS	99,452.86	69,884.74	(21,858.33)	-	1,001.00	50,425.45	-	3,278.57	-	3,278.57
AIG. SEGUROS	475,165.13	60,255.53	-	189,723.05	-	225,186.55	-	2,854,580.19	2,854,580.19	-
ALIADO SEGUROS	154,380.96	136,651.25	2,670.79	-	-	15,058.92	-	-	-	-
ASEGURADORA ANCON, S.A	970,118.57	816,636.17	7,194.12	-	-	146,288.28	-	763,043.21	(10,535.00)	773,578.21
ASEGURADORA GLOBAL, S.A	232,701.26	-	-	-	-	232,701.26	-	(9,427.50)	-	(9,427.50)
ASSA COMPAÑÍA DE SEGUROS, S.A	2,905,477.41	690,467.40	129,957.08	497,111.70	-	1,587,941.23	-	335,693.73	14,835.13	320,858.60
ASSICURAZIONI GENERALI, S.p.A.	1,573,134.36	526,234.13	272,707.35	-	-	774,192.88	-	42,620.80	42,620.80	-
BANESCO SEGUROS, S.A.	486,957.85	235,251.75	10,958.06	29,320.93	-	211,427.11	-	(24,999.00)	(24,999.00)	-
COMPAÑÍA INTERNACIONAL DE SEGUROS, S.A	7,638,223.40	191,833.46	283,217.69	137,110.41	-	7,026,061.84	-	4,653,198.29	5,450.76	4,647,747.53
DEL ISTMO ASSURANCE CORP.	3,063.95	3,063.95	-	-	-	-	-	805,544.78	481,883.67	323,661.11
GENERAL DE SEGUROS, S.A.	1,294,744.17	93,464.24	119,778.08	-	-	1,081,501.85	-	209,368.82	209,300.00	68.82
MAPFRE PANAMÁ, S.A	1,628,019.93	107,905.31	263,618.95	164,921.92	-	1,091,573.75	-	12,694,880.90	12,676,960.42	17,920.48
MULTIBANK SEGUROS, S.A	200,560.03	4,117.40	9,137.86	-	-	187,304.77	-	-	-	-
NACIONAL DE SEGUROS DE PANAMÁ Y CENTROAMÉRICA	22,193.84	16,143.32	(2,132.69)	-	-	8,183.21	-	(352,376.55)	(352,376.55)	-
ÓPTIMA COMPAÑÍA DE SEGUROS, S.A.	1,523,523.04	101,790.71	123,330.06	105.20	100.00	1,298,197.07	-	2,736.10	-	2,736.10
PAN AMERICAN LIFE INSURANCE DE PANAMÁ, S.A	-	-	-	-	-	-	-	-	-	-
SAGICOR PANAMÁ, S.A	-	-	-	-	-	-	-	-	-	-
SEGUROS BANISTMO, S.A.	376,164.37	(15,824.59)	111,345.65	49,118.26	-	231,525.05	-	(946.30)	(946.30)	-
SEGUROS FEDPA, S.A	27,334.42	67.53	-	27,266.89	-	-	-	-	-	-
SEGUROS SURAMERICANA, S.A	1,542,245.11	808,083.66	8,528.64	(8,000.00)	-	733,632.81	-	265,608.02	40,544.29	225,063.73
VIVIR COMPAÑÍA DE SEGUROS, SA.	-	-	-	-	-	-	-	-	-	-
WORLDWIDE MEDICAL ASSURANCE, LTD	-	-	-	-	-	-	-	-	-	-
<b>SUB-TOTAL</b>	<b>21,559,978.98</b>	<b>4,252,544.28</b>	<b>1,318,453.31</b>	<b>1,086,678.36</b>	<b>1,101.00</b>	<b>14,901,202.03</b>	<b>-</b>	<b>22,242,804.06</b>	<b>15,937,318.42</b>	<b>6,305,485.64</b>

**SUPERINTENDENCIA DE SEGUROS Y REASEGUROS DE PANAMA**  
**Cuadro 02. SINIESTROS PAGADOS DE SEGURO DIRECTO TOTALES LOCAL Y EXTERIOR**  
**Al Mes de Julio 2015**

RAMOS DE SEGUROS	RAMOS GENERALES									
	Riesgos Diversos	Responsabilidad Civil	Robo	Fidelidad y DDD	BBB	Otros	Titulos de Propiedad	Fianzas	Oferta y Cumplimiento	Otras
SEGUROS BBA. CORP.	9,098.45	4,288.50	3,760.98	1,048.97	-	-	-	40,655.88	40,655.88	-
BUPA PANAMÁ, S.A.	-	-	-	-	-	-	-	-	-	-
LA FLORESTA DE SEGUROS Y VIDA, S.A	109,604.00	1,004.10	24,204.70	-	-	84,395.20	-	(5,022.50)	-	(5,022.50)
LA REGIONAL DE SEGUROS, S.A	5,289.38	-	-	-	-	5,289.38	-	-	-	-
MERCANTIL PANAMÁ SEGUROS, S.A	-	-	-	-	-	-	-	-	-	-
SEGUROS CONFIANZA, S.A	2,053.51	2,053.51	-	-	-	-	-	(70,968.34)	-	(70,968.34)
SEGUROS CONSTITUCIÓN, S.A.	(10,150.22)	(147,155.01)	(1,625.82)	1,465.40	-	137,165.21	-	1,701,598.88	-	1,701,598.88
<b>SUB-TOTAL</b>	<b>115,895.12</b>	<b>(139,808.90)</b>	<b>26,339.86</b>	<b>2,514.37</b>	<b>-</b>	<b>226,849.79</b>	<b>-</b>	<b>1,666,263.92</b>	<b>40,655.88</b>	<b>1,625,608.04</b>
<b>TOTAL</b>	<b>21,675,874.10</b>	<b>4,112,735.38</b>	<b>1,344,793.17</b>	<b>1,089,192.73</b>	<b>1,101.00</b>	<b>15,128,051.82</b>	<b>-</b>	<b>23,909,067.98</b>	<b>15,977,974.30</b>	<b>7,931,093.68</b>

**SUPERINTENDENCIA DE SEGUROS Y REASEGUROS DE PANAMA**  
**Cuadro 04. SINIESTROS PAGADOS DE SEGURO DIRECTO POR PRIMA DEVENGADA**  
**Al Mes de Julio 2015**

RAMOS DE SEGUROS	GRAN TOTAL	RAMOS VIDA											
		TOTAL VIDA	Vida Individual	Primer año	Renovación	Accidentes Personales	Individual	Grupo	Invalidez	Salud	Individual	Grupo	Colectivos de Vida
ACE SEGUROS, S.A.	0.15	0.05	-	-	-	0.05	-	0.05	-	-	-	-	-
ACERTA SEGUROS	0.51	0.40	0.23	0.22	0.27	0.17	-	0.17	-	0.48	0.86	0.01	0.84
AIG. SEGUROS	0.31	0.38	0.42	0.40	0.42	0.38	0.40	0.36	-	-	-	-	-
ALIADO SEGUROS	0.16	0.35	-	-	-	0.53	28.14	0.31	-	-	-	-	0.33
ASEGURADORA ANCON, S.A	0.39	0.65	0.45	0.45	-	0.29	0.47	0.12	-	0.69	0.68	0.74	0.62
ASEGURADORA GLOBAL, S.A	0.20	0.13	(0.00)	(0.00)	-	0.21	0.21	-	-	-	-	-	0.13
ASSA COMPAÑÍA DE SEGUROS, S.A	0.27	0.42	0.21	0.34	0.20	0.08	0.02	0.12	-	0.68	0.61	0.81	0.26
ASSICURAZIONI GENERALI, S.p.A.	0.43	0.40	0.11	0.16	0.10	0.56	0.09	0.66	-	0.83	-	0.83	0.71
BANESCO SEGUROS, S.A.	0.39	0.29	(0.10)	(0.23)	-	0.62	-	0.62	-	1.27	-	0.63	0.25
COMPAÑÍA INTERNACIONAL DE SEGUROS, S.A	0.45	0.54	0.31	0.69	0.23	0.48	0.42	0.52	-	0.69	0.78	0.60	0.47
DEL ISTMO ASSURANCE CORP.	0.11	0.18	-	-	-	0.76	-	0.76	-	0.17	0.09	0.19	-
GENERAL DE SEGUROS, S.A.	0.48	0.25	-	-	-	-	-	-	-	-	-	-	0.25
MAPFRE PANAMÁ, S.A	0.59	0.49	0.47	(0.00)	0.54	0.29	0.88	0.15	-	0.72	0.66	0.78	0.18
MULTIBANK SEGUROS, S.A	0.27	0.30	-	-	-	-	-	-	-	-	-	-	0.32
NACIONAL DE SEGUROS DE PANAMÁ Y CENTROAMÉRICA	0.07	3.86	-	-	-	1.78	(0.19)	0.55	-	-	-	-	0.01
ÓPTIMA COMPAÑÍA DE SEGUROS, S.A.	0.26	0.31	-	-	-	0.20	0.01	0.36	-	-	-	-	0.34
PAN AMERICAN LIFE INSURANCE DE PANAMÁ, S.A	0.56	0.56	0.11	-	0.13	0.35	0.25	0.48	-	0.94	(0.23)	1.07	0.21
SAGICOR PANAMÁ, S.A	0.54	0.54	-	-	-	-	-	-	-	0.62	-	0.70	0.46
SEGUROS SURAMERICANA DE PANAMA, S.A.	0.42	0.39	0.18	0.04	0.23	0.15	0.23	0.13	-	(0.00)	(0.00)	-	0.50
SEGUROS FEDPA, S.A	0.55	0.46	0.00	0.00	-	0.20	0.23	-	-	(0.41)	(3.53)	-	0.56
SEGUROS SURAMERICANA, S.A	0.49	0.22	0.21	1.07	0.03	0.26	0.29	-	-	-	-	-	0.32
VIVIR COMPAÑÍA DE SEGUROS, SA.	0.45	0.45	-	-	-	-	-	-	-	0.57	0.53	0.66	-
WORLDWIDE MEDICAL ASSURANCE, LTD	0.77	0.77	-	-	-	1.77	-	1.77	-	0.98	1.05	0.84	0.62
<b>SUB-TOTAL</b>	<b>0.43</b>	<b>0.48</b>	<b>0.21</b>	<b>0.22</b>	<b>0.21</b>	<b>0.32</b>	<b>0.31</b>	<b>0.32</b>	<b>-</b>	<b>0.78</b>	<b>0.69</b>	<b>0.85</b>	<b>0.34</b>

**SUPERINTENDENCIA DE SEGUROS Y REASEGUROS DE PANAMA**  
**Cuadro 04. SINIESTROS PAGADOS DE SEGURO DIRECTO POR PRIMA DEVENGADA**  
**Al Mes de Julio 2015**

RAMOS DE SEGUROS	GRAN TOTAL	RAMOS VIDA											
		TOTAL VIDA	Vida Individual	Primer año	Renovación	Accidentes Personales	Individual	Grupo	Invalidez	Salud	Individual	Grupo	Colectivos de Vida
SEGUROS BBA. CORP.	0.21	0.22	-	-	-	0.14	0.14	-	-	3.45	3.45	-	0.00
BUPA PANAMÁ, S.A.	-	-	-	-	-	-	-	-	-	-	-	-	-
LA FLORESTA DE SEGUROS Y VIDA, S.A	0.26	0.27	0.70	0.75	0.62	5.06	(0.56)	1.25	-	0.23	0.12	0.42	-
LA REGIONAL DE SEGUROS, S.A	0.21	0.25	0.03	0.03	-	-	-	-	-	-	-	-	0.55
MERCANTIL PANAMÁ SEGUROS, S.A	-	-	-	-	-	-	-	-	-	-	-	-	-
SEGUROS CONFIANZA, S.A	0.12	0.26	-	-	-	1.11	1.28	-	-	-	-	-	1.00
SEGUROS CONSTITUCIÓN, S.A.	1.04	-	-	-	-	-	-	-	-	-	-	-	-
<b>SUB-TOTAL</b>	<b>0.35</b>	<b>0.20</b>	<b>0.11</b>	<b>0.09</b>	<b>0.14</b>	<b>0.36</b>	<b>0.36</b>	<b>0.33</b>	-	<b>0.26</b>	<b>0.25</b>	<b>0.29</b>	<b>0.15</b>
<b>TOTAL</b>	<b>0.43</b>	<b>0.48</b>	<b>0.21</b>	<b>0.22</b>	<b>0.21</b>	<b>0.32</b>	<b>0.32</b>	<b>0.32</b>	-	<b>0.78</b>	<b>0.68</b>	<b>0.85</b>	<b>0.34</b>

**SUPERINTENDENCIA DE SEGUROS Y REASEGUROS DE PANAMA**  
**Cuadro 04. SINIESTROS PAGADOS DE SEGURO DIRECTO POR PRIMA DEVENGADA**  
**Al Mes de Julio 2015**

RAMOS DE SEGUROS	RAMOS GENERALES												
	TOTAL GENERALES	Incendio y Líneas Aliadas	Residencial	Comercial	Industrial	Vida Industrial	Anualidades	Rentas Vitalicias	Pérdida de Ingresos	Multirisgo	Residencial	Comercial e Industrial	Transporte de Carga
ACE SEGUROS, S.A.	0.16	0.09	-	0.09	-	-	-	-	-	0.26	-	0.26	0.27
ACERTA SEGUROS	0.54	2.56	0.48	6.04	-	7.52	-	-	-	0.40	0.38	0.41	0.07
AIG. SEGUROS	0.31	0.41	-	0.42	-	-	-	-	-	-	-	-	0.28
ALIADO SEGUROS	0.15	0.01	(0.00)	0.02	-	-	-	-	-	0.70	3.14	0.03	(0.00)
ASEGURADORA ANCON, S.A	0.30	0.12	0.01	0.22	0.02	-	-	-	-	0.12	0.61	(0.11)	0.60
ASEGURADORA GLOBAL, S.A	0.25	0.11	0.14	-	-	-	-	-	-	-	-	-	-
ASSA COMPAÑÍA DE SEGUROS, S.A	0.19	0.07	0.11	-	-	-	-	-	-	0.36	0.36	-	0.25
ASSICURAZIONI GENERALI, S.p.A.	0.45	0.33	0.43	0.28	-	-	-	-	-	0.54	0.33	0.76	0.17
BANESCO SEGUROS, S.A.	0.42	0.08	-	0.14	-	-	-	-	-	1.84	0.01	1.97	0.08
COMPAÑÍA INTERNACIONAL DE SEGUROS, S.A	0.39	0.61	0.61	-	-	-	-	-	-	(0.15)	(0.15)	-	0.05
DEL ISTMO ASSURANCE CORP.	0.11	-	-	-	-	-	-	-	-	-	-	-	-
GENERAL DE SEGUROS, S.A.	0.72	1.61	1.61	-	-	-	-	-	-	0.06	0.04	0.09	0.36
MAPFRE PANAMÁ, S.A	0.67	1.06	-	1.06	-	-	-	-	-	-	-	-	0.15
MULTIBANK SEGUROS, S.A	0.22	0.02	0.03	-	-	-	-	-	-	-	-	-	-
NACIONAL DE SEGUROS DE PANAMÁ Y CENTROAMÉRICA	0.06	0.02	0.28	0.01	-	-	-	-	-	-	-	-	0.14
ÓPTIMA COMPAÑÍA DE SEGUROS, S.A.	0.25	0.24	0.16	0.48	-	-	-	-	-	0.51	0.89	0.35	0.11
PAN AMERICAN LIFE INSURANCE DE PANAMÁ, S.A	-	-	-	-	-	-	-	-	-	-	-	-	-
SAGICOR PANAMÁ, S.A	-	-	-	-	-	-	-	-	-	-	-	-	-
SEGUROS SURAMERICANA DE PANAMA, S.A.	0.44	0.11	0.08	0.13	0.09	-	-	-	-	-	-	-	0.84
SEGUROS FEDPA, S.A	0.57	3.00	-	-	-	-	-	-	-	0.16	0.46	0.14	(0.00)
SEGUROS SURAMERICANA, S.A	0.61	1.46	1.54	-	-	-	-	-	-	-	-	-	0.33
VIVIR COMPAÑÍA DE SEGUROS, SA.	-	-	-	-	-	-	-	-	-	-	-	-	-
WORLDWIDE MEDICAL ASSURANCE, LTD	-	-	-	-	-	-	-	-	-	-	-	-	-
<b>SUB-TOTAL</b>	<b>0.39</b>	<b>0.43</b>	<b>0.51</b>	<b>0.38</b>	<b>0.03</b>	<b>7.52</b>	-	-	-	<b>0.84</b>	<b>0.30</b>	<b>1.23</b>	<b>0.18</b>

**SUPERINTENDENCIA DE SEGUROS Y REASEGUROS DE PANAMA**  
**Cuadro 04. SINIESTROS PAGADOS DE SEGURO DIRECTO POR PRIMA DEVENGADA**  
**Al Mes de Julio 2015**

RAMOS DE SEGUROS	RAMOS GENERALES												
	TOTAL GENERALES	Incendio y Líneas Aliadas	Residencial	Comercial	Industrial	Vida Industrial	Anualidades	Rentas Vitalicias	Pérdida de Ingresos	Multiriesgo	Residencial	Comercial e Industrial	Transporte de Carga
SEGUROS BBA. CORP.	0.21	0.47	-	0.92	-	-	-	-	-	0.84	2.41	-	0.24
BUPA PANAMÁ, S.A.	-	-	-	-	-	-	-	-	-	-	-	-	-
LA FLORESTA DE SEGUROS Y VIDA, S.A	0.26	0.09	0.13	0.04	-	-	-	-	-	-	-	-	(0.25)
LA REGIONAL DE SEGUROS, S.A	0.21	0.23	0.18	0.27	-	-	-	-	-	0.01	-	0.01	-
MERCANTIL PANAMÁ SEGUROS, S.A	-	-	-	-	-	-	-	-	-	-	-	-	-
SEGUROS CONFIANZA, S.A	0.11	0.05	-	-	0.06	-	-	-	-	-	-	-	-
SEGUROS CONSTITUCIÓN, S.A.	1.11	0.17	0.17	-	-	-	-	-	-	-	-	-	2.85
<b>SUB-TOTAL</b>	<b>0.37</b>	<b>0.13</b>	<b>0.15</b>	<b>0.14</b>	<b>0.06</b>	<b>-</b>	<b>-</b>	<b>-</b>	<b>-</b>	<b>0.11</b>	<b>0.85</b>	<b>0.00</b>	<b>1.25</b>
<b>TOTAL</b>	<b>0.39</b>	<b>0.43</b>	<b>0.50</b>	<b>0.37</b>	<b>0.03</b>	<b>7.52</b>	<b>-</b>	<b>-</b>	<b>-</b>	<b>0.82</b>	<b>0.31</b>	<b>1.18</b>	<b>0.18</b>

**SUPERINTENDENCIA DE SEGUROS Y REASEGUROS DE PANAMA**  
**Cuadro 04. SINIESTROS PAGADOS DE SEGURO DIRECTO POR PRIMA DEVENGADA**  
**Al Mes de Julio 2015**

RAMOS DE SEGUROS	RAMOS GENERALES													Vidrios
	Terrestre	Marítimo	Aéreo	Casco	Marítimo	Aéreo	Automóvil	Ramos Técnicos	TRC TRM	Equipo Electrónico	Caldera y Maquinaria	Rotura de Maquinaria	Equipo Pesado	
ACE SEGUROS, S.A.	-	0.27	-	-	-	-	-	0.08	0.08	-	-	-	-	-
ACERTA SEGUROS	-	0.10	-	0.33	0.02	0.44	0.51	0.18	0.32	(2.37)	-	-	0.26	-
AIG. SEGUROS	-	0.28	-	-	-	-	0.35	-	-	-	-	-	-	-
ALIADO SEGUROS	(0.00)	-	-	0.13	0.18	-	0.45	(0.01)	-	(0.05)	-	-	-	-
ASEGURADORA ANCON, S.A	0.64	-	-	(0.01)	(0.04)	-	0.64	(0.00)	(0.01)	0.22	-	(0.09)	-	-
ASEGURADORA GLOBAL, S.A	-	-	-	-	-	-	0.55	-	-	-	-	-	-	-
ASSA COMPAÑÍA DE SEGUROS, S.A	0.25	-	-	0.15	0.51	0.00	0.57	1.18	0.97	3.16	-	-	-	-
ASSICURAZIONI GENERALI, S.p.A.	-	0.17	-	0.34	0.43	(0.06)	0.63	0.09	0.09	0.11	-	0.18	0.06	-
BANESCO SEGUROS, S.A.	0.10	-	-	0.02	0.02	-	0.63	0.11	0.05	(23.94)	-	0.09	0.26	-
COMPAÑÍA INTERNACIONAL DE SEGUROS, S.A	0.06	0.05	-	0.31	0.19	0.38	0.78	0.44	0.03	1.69	-	10.57	0.82	-
DEL ISTMO ASSURANCE CORP.	-	-	-	-	-	-	-	-	-	-	-	-	-	-
GENERAL DE SEGUROS, S.A.	0.36	-	-	-	-	-	0.81	0.10	0.10	-	-	-	-	-
MAPFRE PANAMÁ, S.A	0.22	0.11	-	0.84	2.63	-	0.53	16.94	27.00	0.39	-	-	0.16	-
MULTIBANK SEGUROS, S.A	-	-	-	-	-	-	0.24	0.68	0.32	28.26	-	-	1.40	-
NACIONAL DE SEGUROS DE PANAMÁ Y CENTROAMÉRICA	-	0.15	-	0.01	-	0.01	0.74	0.27	0.02	6.27	-	-	-	-
ÓPTIMA COMPAÑÍA DE SEGUROS, S.A.	0.11	-	-	0.53	0.76	-	0.66	0.00	0.00	-	-	(0.02)	(0.00)	-
PAN AMERICAN LIFE INSURANCE DE PANAMÁ, S.A	-	-	-	-	-	-	-	-	-	-	-	-	-	-
SAGICOR PANAMÁ, S.A	-	-	-	-	-	-	-	-	-	-	-	-	-	-
SEGUROS SURAMERICANA DE PANAMA, S.A.	0.84	-	-	0.23	0.23	-	0.65	0.11	-	0.79	-	0.02	-	-
SEGUROS FEDPA, S.A	(0.00)	-	-	-	-	-	0.55	0.01	-	-	-	-	-	-
SEGUROS SURAMERICANA, S.A	0.33	-	-	-	-	-	0.53	0.16	0.16	0.05	-	-	0.19	-
VIVIR COMPAÑÍA DE SEGUROS, SA.	-	-	-	-	-	-	-	-	-	-	-	-	-	-
WORLDWIDE MEDICAL ASSURANCE, LTD	-	-	-	-	-	-	-	-	-	-	-	-	-	-
<b>SUB-TOTAL</b>	<b>0.21</b>	<b>0.12</b>	<b>-</b>	<b>0.46</b>	<b>1.16</b>	<b>0.06</b>	<b>0.60</b>	<b>0.80</b>	<b>0.94</b>	<b>0.96</b>	<b>-</b>	<b>0.42</b>	<b>0.28</b>	<b>-</b>



**SUPERINTENDENCIA DE SEGUROS Y REASEGUROS DE PANAMA**  
**Cuadro 04. SINIESTROS PAGADOS DE SEGURO DIRECTO POR PRIMA DEVENGADA**  
**Al Mes de Julio 2015**

RAMOS DE SEGUROS	RAMOS GENERALES													Vidrios
	Terrestre	Marítimo	Aéreo	Casco	Marítimo	Aéreo	Automóvil	Ramos Técnicos	TRC TRM	Equipo Electrónico	Caldera y Maquinaria	Rotura de Maquinaria	Equipo Pesado	
SEGUROS BBA. CORP.	-	-	-	-	-	-	0.26	0.23	0.34	-	-	-	-	-
BUPA PANAMÁ, S.A.	-	-	-	-	-	-	-	-	-	-	-	-	-	-
LA FLORESTA DE SEGUROS Y VIDA, S.A	(0.25)	-	-	-	-	-	0.58	0.04	-	-	-	-	0.10	-
LA REGIONAL DE SEGUROS, S.A	-	-	-	-	-	-	0.24	0.20	-	0.68	-	-	-	-
MERCANTIL PANAMÁ SEGUROS, S.A	-	-	-	-	-	-	-	-	-	-	-	-	-	-
SEGUROS CONFIANZA, S.A	-	-	-	-	-	-	0.19	-	-	-	-	-	-	-
SEGUROS CONSTITUCIÓN, S.A.	2.85	-	-	0.80	1.66	-	0.49	0.03	0.04	-	-	-	-	-
<b>SUB-TOTAL</b>	<b>1.15</b>	<b>-</b>	<b>-</b>	<b>0.51</b>	<b>1.53</b>	<b>-</b>	<b>0.36</b>	<b>0.05</b>	<b>0.09</b>	<b>0.01</b>	<b>-</b>	<b>-</b>	<b>0.08</b>	<b>-</b>
<b>TOTAL</b>	<b>0.22</b>	<b>0.13</b>	<b>-</b>	<b>0.47</b>	<b>1.17</b>	<b>0.06</b>	<b>0.58</b>	<b>0.75</b>	<b>0.92</b>	<b>0.72</b>	<b>-</b>	<b>0.41</b>	<b>0.25</b>	<b>-</b>



**SUPERINTENDENCIA DE SEGUROS Y REASEGUROS DE PANAMA**  
**Cuadro 04. SINIESTROS PAGADOS DE SEGURO DIRECTO POR PRIMA DEVENGADA**  
**Al Mes de Julio 2015**

RAMOS DE SEGUROS	RAMOS GENERALES									
	Riesgos Diversos	Responsabilidad Civil	Robo	Fidelidad y DDD	BBB	Otros	Titulos de Propiedad	Fianzas	Oferta y Cumplimiento	Otras
ACE SEGUROS, S.A.	0.38	0.38	-	-	-	-	-	-	-	-
ACERTA SEGUROS	0.14	0.13	(0.22)	-	0.03	1.26	-	0.00	-	0.00
AIG. SEGUROS	0.05	0.01	-	0.32	-	0.09	-	1.89	-	-
ALIADO SEGUROS	0.05	0.25	0.41	-	-	0.01	-	-	-	-
ASEGURADORA ANCON, S.A	0.63	0.67	0.13	-	-	0.51	-	0.06	(0.11)	0.06
ASEGURADORA GLOBAL, S.A	0.07	-	-	-	-	0.07	-	(0.03)	-	(0.19)
ASSA COMPAÑÍA DE SEGUROS, S.A	0.12	0.10	0.21	2.08	-	0.10	-	0.02	0.00	0.08
ASSICURAZIONI GENERALI, S.p.A.	0.46	0.41	0.69	-	-	1.02	-	0.24	0.78	-
BANESCO SEGUROS, S.A.	0.20	0.36	0.46	0.47	-	0.12	-	(0.02)	(0.03)	-
COMPAÑÍA INTERNACIONAL DE SEGUROS, S.A	0.22	0.03	0.81	1.42	-	0.27	-	0.32	0.01	0.33
DEL ISTMO ASSURANCE CORP.	0.01	0.01	-	-	-	-	-	0.12	0.07	1.59
GENERAL DE SEGUROS, S.A.	0.34	0.42	3.85	-	-	0.35	-	0.46	2.56	0.00
MAPFRE PANAMÁ, S.A	0.12	0.04	0.10	0.98	-	0.13	-	0.76	0.76	0.43
MULTIBANK SEGUROS, S.A	0.42	0.23	0.52	-	-	0.42	-	-	-	-
NACIONAL DE SEGUROS DE PANAMÁ Y CENTROAMÉRICA	0.01	0.01	(0.03)	-	-	1.83	-	(0.04)	(0.04)	-
ÓPTIMA COMPAÑÍA DE SEGUROS, S.A.	0.22	0.02	0.24	0.43	0.00	0.78	-	0.00	-	0.00
PAN AMERICAN LIFE INSURANCE DE PANAMÁ, S.A	-	-	-	-	-	-	-	-	-	-
SAGICOR PANAMÁ, S.A	-	-	-	-	-	-	-	-	-	-
SEGUROS SURAMERICANA DE PANAMA, S.A.	0.16	(0.08)	0.31	1.76	-	0.13	-	(0.01)	(0.08)	-
SEGUROS FEDPA, S.A	0.10	0.00	-	0.13	-	-	-	-	-	-
SEGUROS SURAMERICANA, S.A	0.58	1.18	0.13	17.15	-	0.41	-	0.14	0.05	0.21
VIVIR COMPAÑÍA DE SEGUROS, SA.	-	-	-	-	-	-	-	-	-	-
WORLDWIDE MEDICAL ASSURANCE, LTD	-	-	-	-	-	-	-	-	-	-
<b>SUB-TOTAL</b>	<b>0.18</b>	<b>0.11</b>	<b>0.25</b>	<b>0.70</b>	<b>0.00</b>	<b>0.21</b>	<b>-</b>	<b>0.24</b>	<b>0.31</b>	<b>0.16</b>



**SUPERINTENDENCIA DE SEGUROS Y REASEGUROS DE PANAMA**  
**Cuadro 04. SINIESTROS PAGADOS DE SEGURO DIRECTO POR PRIMA DEVENGADA**  
**Al Mes de Julio 2015**

RAMOS DE SEGUROS	RAMOS GENERALES									
	Riesgos Diversos	Responsabilidad Civil	Robo	Fidelidad y DDD	BBB	Otros	Titulos de Propiedad	Fianzas	Oferta y Cumplimiento	Otras
SEGUROS BBA. CORP.	0.15	0.07	2.01	2.80	-	-	-	0.07	0.12	-
BUPA PANAMÁ, S.A.	-	-	-	-	-	-	-	-	-	-
LA FLORESTA DE SEGUROS Y VIDA, S.A	0.11	0.00	-	-	-	0.15	-	(0.01)	-	(0.01)
LA REGIONAL DE SEGUROS, S.A	0.06	-	-	-	-	0.07	-	-	-	-
MERCANTIL PANAMÁ SEGUROS, S.A	-	-	-	-	-	-	-	-	-	-
SEGUROS CONFIANZA, S.A	0.03	0.04	-	-	-	-	-	(0.13)	-	(0.20)
SEGUROS CONSTITUCIÓN, S.A.	0.01	0.40	(0.05)	0.06	-	(0.14)	-	1.96	-	1.96
<b>SUB-TOTAL</b>	<b>(3.01)</b>	<b>(0.66)</b>	<b>0.64</b>	<b>0.10</b>	<b>-</b>	<b>(0.72)</b>	<b>-</b>	<b>0.57</b>	<b>0.07</b>	<b>0.69</b>
<b>TOTAL</b>	<b>0.18</b>	<b>0.10</b>	<b>0.25</b>	<b>0.69</b>	<b>0.00</b>	<b>0.22</b>	<b>-</b>	<b>0.25</b>	<b>0.31</b>	<b>0.18</b>