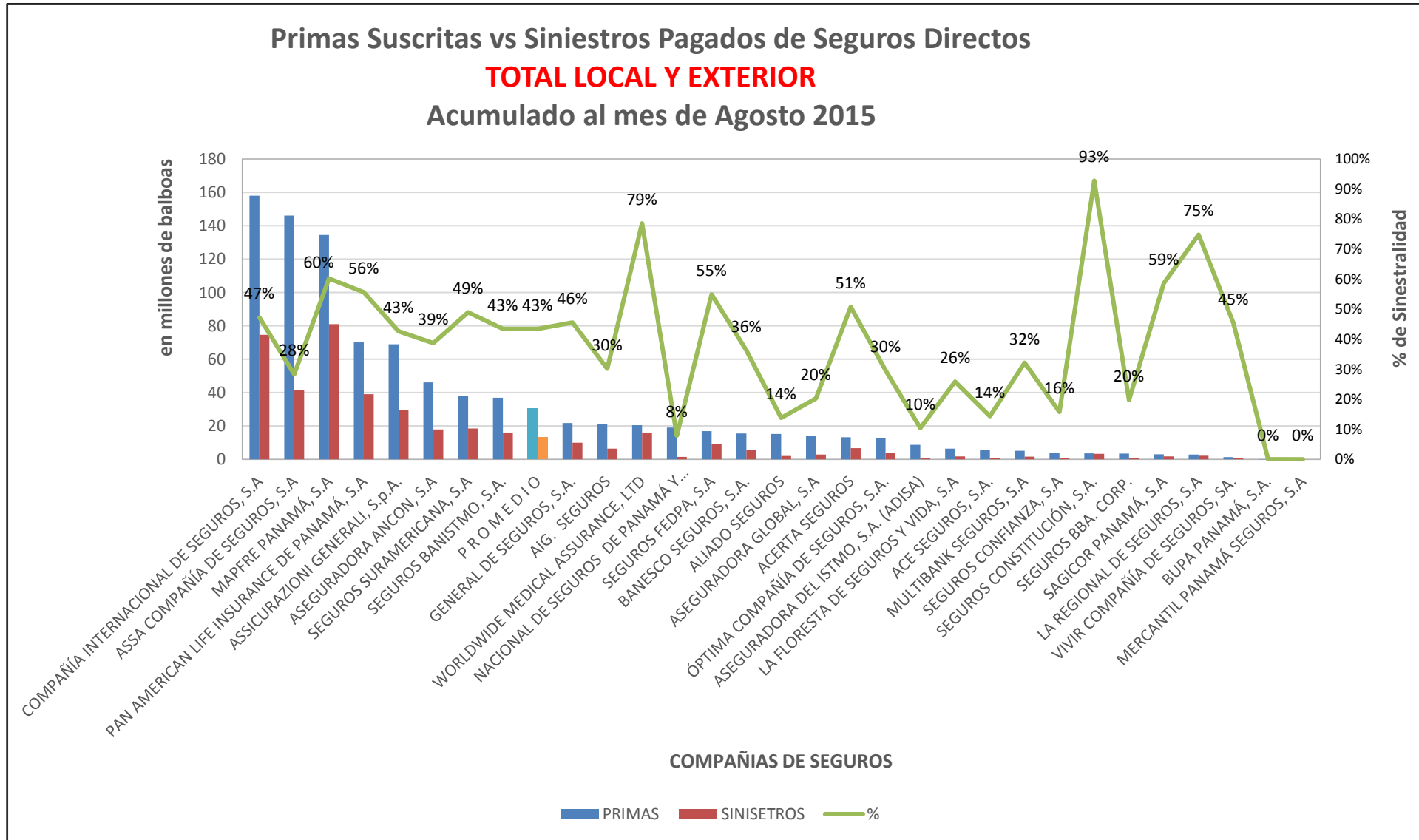
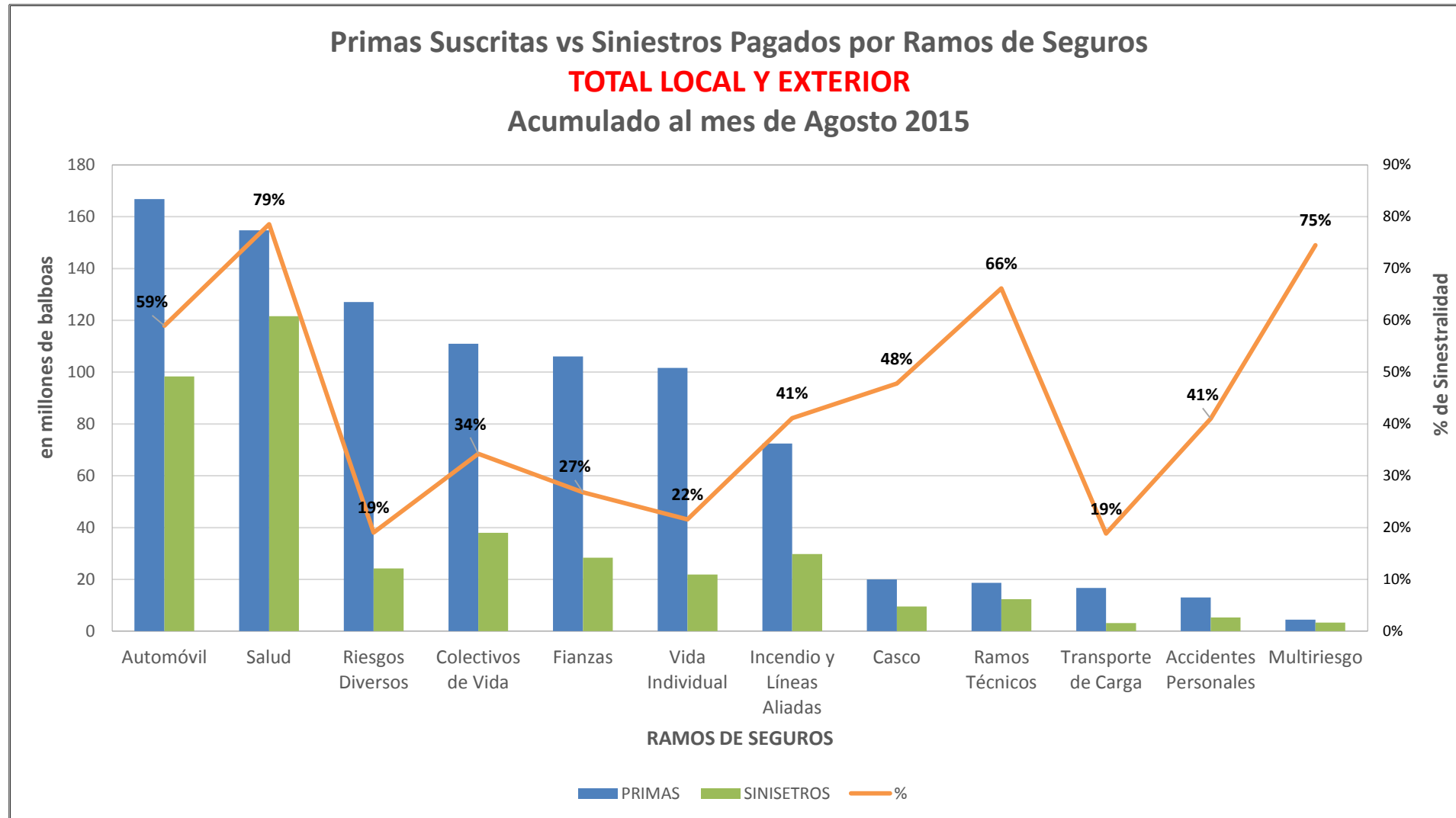


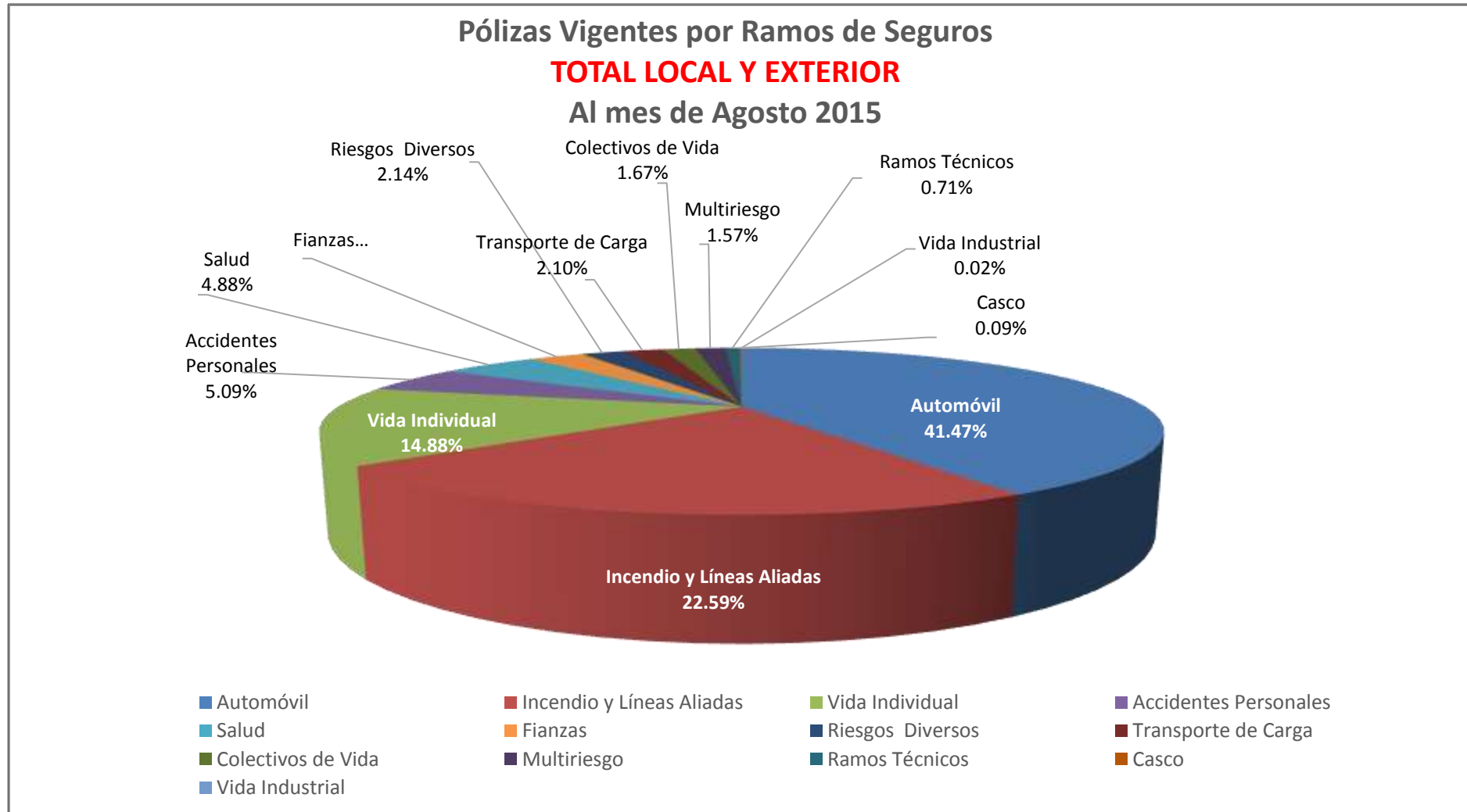
## Primas Suscritas vs Siniestros Pagados de Seguros Directos

### TOTAL LOCAL Y EXTERIOR

Acumulado al mes de Agosto 2015







**SUPERINTENDENCIA DE SEGUROS Y REASEGUROS DE PANAMA**  
**Cuadro 03. POLIZAS VIGENTES DE SEGURO DIRECTO TOTALES LOCAL Y EXTERIOR**  
**Al Mes de Agosto 2015**

RAMOS DE SEGUROS	GRAN TOTAL	RAMOS VIDA											
		TOTAL VIDA	Vida Individual	Primer año	Renovación	Accidentes Personales	Individual	Grupo	Invalidez	Salud	Individual	Grupo	Colectivos de Vida
ACE SEGUROS, S.A.	32	5	-	-	-	1	-	1	-	-	-	-	4
ACERTA SEGUROS	16,958	2,808	935	230	705	337	32	305	-	1,503	1,478	25	33
AIG. SEGUROS	13,505	1,264	-	-	-	1,264	813	451	-	-	-	-	-
ALIADO SEGUROS	9,776	177	-	-	-	89	18	71	-	-	-	-	88
ASEGURADORA ANCON, S.A	48,896	9,776	1,500	1,494	6	623	538	85	-	5,361	5,251	110	2,292
ASEGURADORA GLOBAL, S.A	17,977	1,140	945	945	-	191	191	-	-	-	-	-	4
ASSA COMPAÑÍA DE SEGUROS, S.A	110,996	46,603	28,121	3,024	25,097	6,464	5,548	916	-	9,962	9,688	274	2,056
ASSICURAZIONI GENERALI, S.p.A.	147,333	42,285	38,374	5,936	32,438	3,469	930	2,539	-	194	-	194	248
BANESCO SEGUROS, S.A.	1,479	389	363	115	248	17	-	17	-	-	-	-	9
COMPAÑÍA INTERNACIONAL DE SEGUROS, S.A	215,816	52,394	28,234	14,803	13,431	6,724	3,226	3,498	-	17,023	1,686	15,337	413
ASEGURADORA DEL ISTMO, S.A. (ADISA)	999	29	12	11	1	5	-	5	-	11	1	10	1
GENERAL DE SEGUROS, S.A.	34,255	85	-	-	-	4	4	-	-	-	-	-	81
MAPFRE PANAMÁ, S.A	133,423	39,433	24,458	2,944	21,514	1,328	18	1,310	-	13,441	13,029	412	206
MULTIBANK SEGUROS, S.A	10,235	4,708	299	238	61	4,403	4,401	2	-	-	-	-	6
NACIONAL DE SEGUROS DE PANAMÁ Y CENTROAMÉRICA	1,965	73	18	14	4	52	46	6	-	-	-	-	3
ÓPTIMA COMPAÑÍA DE SEGUROS, S.A.	8,422	821	-	-	-	420	325	95	-	-	-	-	401
PAN AMERICAN LIFE INSURANCE DE PANAMÁ, S.A	37,467	37,467	19,916	2,694	17,222	8,978	8,675	303	-	6,738	4,714	2,024	1,835
SAGICOR PANAMÁ, S.A	47	47	-	-	-	-	-	-	-	25	-	25	22
SEGUROS BANISTMO, S.A.	103,480	39,016	17,850	6,547	11,303	8,209	2,347	5,862	-	129	129	-	12,828
SEGUROS FEDPA, S.A	101,597	18,771	301	292	9	17,921	17,541	380	-	1	-	1	548
SEGUROS SURAMERICANA, S.A	194,173	32,906	28,055	4,372	23,683	4,595	4,595	-	-	-	-	-	256
VIVIR COMPAÑÍA DE SEGUROS, SA.	1,857	1,857	-	-	-	2	-	2	-	1,822	1,751	71	33
WORLDWIDE MEDICAL ASSURANCE, LTD	6,511	6,511	698	371	327	24	-	24	-	5,771	4,610	1,161	18
<b>SUB-TOTAL</b>	<b>1,217,199</b>	<b>338,565</b>	<b>190,079</b>	<b>44,030</b>	<b>146,049</b>	<b>65,120</b>	<b>49,248</b>	<b>15,872</b>	<b>-</b>	<b>61,981</b>	<b>42,337</b>	<b>19,644</b>	<b>21,385</b>

**SUPERINTENDENCIA DE SEGUROS Y REASEGUROS DE PANAMA**  
**Cuadro 03. POLIZAS VIGENTES DE SEGURO DIRECTO TOTALES LOCAL Y EXTERIOR**  
**Al Mes de Agosto 2015**

RAMOS DE SEGUROS	GRAN TOTAL	RAMOS VIDA											
		TOTAL VIDA	Vida Individual	Primer año	Renovación	Accidentes Personales	Individual	Grupo	Invalidez	Salud	Individual	Grupo	Colectivos de Vida
SEGUROS BBA. CORP.	3,781	80	10	5	5	45	45	-	-	9	9	-	16
BUPA PANAMÁ, S.A.	47	47	-	-	-	-	-	-	-	47	-	47	-
LA FLORESTA DE SEGUROS Y VIDA, S.A	11,474	991	202	189	13	66	19	47	-	723	424	299	-
LA REGIONAL DE SEGUROS, S.A	817	5	5	5	-	-	-	-	-	-	-	-	-
MERCANTIL PANAMÁ SEGUROS, S.A	182	106	54	54	-	27	27	-	-	19	19	-	6
SEGUROS CONFIANZA, S.A	36,937	888	717	717	-	142	34	108	-	-	-	-	29
SEGUROS CONSTITUCIÓN, S.A.	16,101	459	367	367	-	76	64	12	-	4	-	4	12
<b>SUB-TOTAL</b>	<b>69,339</b>	<b>2,576</b>	<b>1,355</b>	<b>1,337</b>	<b>18</b>	<b>356</b>	<b>189</b>	<b>167</b>	<b>-</b>	<b>802</b>	<b>452</b>	<b>350</b>	<b>63</b>
<b>TOTAL</b>	<b>1,286,538</b>	<b>341,141</b>	<b>191,434</b>	<b>45,367</b>	<b>146,067</b>	<b>65,476</b>	<b>49,437</b>	<b>16,039</b>	<b>-</b>	<b>62,783</b>	<b>42,789</b>	<b>19,994</b>	<b>21,448</b>

**SUPERINTENDENCIA DE SEGUROS Y REASEGUROS DE PANAMA**  
**Cuadro 03. POLIZAS VIGENTES DE SEGURO DIRECTO TOTALES LOCAL Y EXTERIOR**  
**Al Mes de Agosto 2015**

RAMOS DE SEGUROS	RAMOS GENERALES												
	TOTAL GENERALES	Incendio y Líneas Aliadas	Residencial	Comercial	Industrial	Vida Industrial	Anualidades	Rentas Vitalicias	Pérdida de Ingresos	Multiriesgo	Residencial	Comercial e Industrial	Transporte de Carga
ACE SEGUROS, S.A.	27	3	-	3	-	-	-	-	-	1	-	1	1
ACERTA SEGUROS	14,150	1,445	1,051	377	17	271	-	-	-	580	314	266	83
AIG. SEGUROS	12,241	2,025	1,388	637	-	-	-	-	-	86	-	86	48
ALIADO SEGUROS	9,599	338	134	202	2	-	-	-	-	106	49	57	53
ASEGURADORA ANCON, S.A	39,120	5,149	3,761	1,234	154	-	-	-	-	1,187	656	531	421
ASEGURADORA GLOBAL, S.A	16,837	7,579	7,446	133	-	-	-	-	-	-	-	-	-
ASSA COMPAÑÍA DE SEGUROS, S.A	64,393	10,509	6,376	4,133	-	-	-	-	-	3,357	3,357	-	805
ASSICURAZIONI GENERALI, S.p.A.	105,048	29,599	25,025	4,564	10	-	-	-	-	11,807	8,545	3,262	7,177
BANESCO SEGUROS, S.A.	1,090	196	166	28	2	-	-	-	-	85	41	44	20
COMPAÑÍA INTERNACIONAL DE SEGUROS, S.A	163,422	37,946	37,946	-	-	1	-	-	-	2,115	2,115	-	16,532
ASEGURADORA DEL ISTMO, S.A. (ADISA)	970	6	6	-	-	-	-	-	-	-	-	-	-
GENERAL DE SEGUROS, S.A.	34,170	33,502	33,502	-	-	-	-	-	-	35	30	5	1
MAPFRE PANAMÁ, S.A	93,990	23,364	-	23,364	-	-	-	-	-	-	-	-	302
MULTIBANK SEGUROS, S.A	5,527	3,420	3,171	241	8	-	-	-	-	107	93	14	5
NACIONAL DE SEGUROS DE PANAMÁ Y CENTROAMÉRICA	1,892	61	11	50	-	-	-	-	-	-	-	-	9
ÓPTIMA COMPAÑÍA DE SEGUROS, S.A.	7,601	1,751	1,655	96	-	-	-	-	-	365	194	171	178
PAN AMERICAN LIFE INSURANCE DE PANAMÁ, S.A	-	-	-	-	-	-	-	-	-	-	-	-	-
SAGICOR PANAMÁ, S.A	-	-	-	-	-	-	-	-	-	-	-	-	-
SEGUROS BANISTMO, S.A.	64,464	29,776	1,175	28,575	26	-	-	-	-	-	-	-	377
SEGUROS FEDPA, S.A	82,826	2,097	2,097	-	-	-	-	-	-	283	103	180	317
SEGUROS SURAMERICANA, S.A	161,267	99,939	99,939	-	-	-	-	-	-	-	-	-	430
VIVIR COMPAÑÍA DE SEGUROS, SA.	-	-	-	-	-	-	-	-	-	-	-	-	-
WORLDWIDE MEDICAL ASSURANCE, LTD	-	-	-	-	-	-	-	-	-	-	-	-	-
<b>SUB-TOTAL</b>	<b>878,634</b>	<b>288,705</b>	<b>224,849</b>	<b>63,637</b>	<b>219</b>	<b>272</b>	<b>-</b>	<b>-</b>	<b>-</b>	<b>20,114</b>	<b>15,497</b>	<b>4,617</b>	<b>26,759</b>

**SUPERINTENDENCIA DE SEGUROS Y REASEGUROS DE PANAMA**  
**Cuadro 03. POLIZAS VIGENTES DE SEGURO DIRECTO TOTALES LOCAL Y EXTERIOR**  
**Al Mes de Agosto 2015**

RAMOS DE SEGUROS	RAMOS GENERALES												
	TOTAL GENERALES	Incendio y Líneas Aliadas	Residencial	Comercial	Industrial	Vida Industrial	Anualidades	Rentas Vitalicias	Pérdida de Ingresos	Multiriesgo	Residencial	Comercial e Industrial	Transporte de Carga
SEGUROS BBA. CORP.	3,701	8	7	1	-	-	-	-	-	-	-	-	5
BUPA PANAMÁ, S.A.	-	-	-	-	-	-	-	-	-	-	-	-	-
LA FLORESTA DE SEGUROS Y VIDA, S.A	10,483	772	772	-	-	-	-	-	-	-	-	-	151
LA REGIONAL DE SEGUROS, S.A	812	46	3	43	-	-	-	-	-	-	-	-	-
MERCANTIL PANAMÁ SEGUROS, S.A	76	-	-	-	-	-	-	-	-	21	17	4	-
SEGUROS CONFIANZA, S.A	36,049	294	9	64	221	-	-	-	-	-	-	-	27
SEGUROS CONSTITUCIÓN, S.A.	15,642	791	791	-	-	-	-	-	-	-	-	-	63
<b>SUB-TOTAL</b>	<b>66,763</b>	<b>1,911</b>	<b>1,582</b>	<b>108</b>	<b>221</b>	<b>-</b>	<b>-</b>	<b>-</b>	<b>-</b>	<b>21</b>	<b>17</b>	<b>4</b>	<b>246</b>
<b>TOTAL</b>	<b>945,397</b>	<b>290,616</b>	<b>226,431</b>	<b>63,745</b>	<b>440</b>	<b>272</b>	<b>-</b>	<b>-</b>	<b>-</b>	<b>20,135</b>	<b>15,514</b>	<b>4,621</b>	<b>27,005</b>

**SUPERINTENDENCIA DE SEGUROS Y REASEGUROS DE PANAMA**  
**Cuadro 03. POLIZAS VIGENTES DE SEGURO DIRECTO TOTALES LOCAL Y EXTERIOR**  
**Al Mes de Agosto 2015**

RAMOS DE SEGUROS	RAMOS GENERALES													Vidrios
	Terrestre	Marítimo	Aéreo	Casco	Marítimo	Aéreo	Automóvil	Ramos Técnicos	TRC TRM	Equipo Electrónico	Caldera y Maquinaria	Rotura de Maquinaria	Equipo Pesado	
ACE SEGUROS, S.A.	-	1	-	-	-	-	-	1	1	-	-	-	-	-
ACERTA SEGUROS	69	4	10	47	21	26	9,833	357	120	93	-	63	81	-
AIG. SEGUROS	-	48	-	7	-	7	9,139	-	-	-	-	-	-	-
ALIADO SEGUROS	53	-	-	22	19	3	8,061	149	49	22	-	24	54	-
ASEGURADORA ANCON, S.A	399	20	2	83	38	45	29,146	466	37	122	-	93	209	5
ASEGURADORA GLOBAL, S.A	-	-	-	-	-	-	8,746	-	-	-	-	-	-	-
ASSA COMPAÑÍA DE SEGUROS, S.A	805	-	-	188	166	22	31,265	1,927	81	1,247	599	-	-	-
ASSICURAZIONI GENERALI, S.p.A.	-	7,177	-	354	327	27	50,722	1,806	258	805	-	291	452	-
BANESCO SEGUROS, S.A.	20	-	-	5	4	1	518	45	16	4	-	4	21	-
COMPAÑÍA INTERNACIONAL DE SEGUROS, S.A	-	16,532	-	125	96	29	93,576	1,415	406	291	-	118	600	-
ASEGURADORA DEL ISTMO, S.A. (ADISA)	-	-	-	-	-	-	1	31	30	1	-	-	-	-
GENERAL DE SEGUROS, S.A.	1	-	-	-	-	-	509	34	33	-	-	-	-	1
MAPFRE PANAMÁ, S.A	-	302	-	184	131	53	61,258	865	83	256	-	112	414	-
MULTIBANK SEGUROS, S.A	5	-	-	2	-	2	1,639	103	42	8	-	14	39	-
NACIONAL DE SEGUROS DE PANAMÁ Y CENTROAMÉRICA	6	3	-	2	-	2	1,513	16	12	2	-	2	-	-
ÓPTIMA COMPAÑÍA DE SEGUROS, S.A.	178	-	-	71	67	4	2,944	381	105	124	-	78	74	-
PAN AMERICAN LIFE INSURANCE DE PANAMÁ, S.A	-	-	-	-	-	-	-	-	-	-	-	-	-	-
SAGICOR PANAMÁ, S.A	-	-	-	-	-	-	-	-	-	-	-	-	-	-
SEGUROS BANISTMO, S.A.	377	-	-	69	69	-	32,787	-	-	-	-	-	-	-
SEGUROS FEDPA, S.A	317	-	-	-	-	-	79,486	82	-	31	-	15	34	2
SEGUROS SURAMERICANA, S.A	430	-	-	-	-	-	51,675	1,018	106	396	-	166	350	-
VIVIR COMPAÑÍA DE SEGUROS, SA.	-	-	-	-	-	-	-	-	-	-	-	-	-	-
WORLDWIDE MEDICAL ASSURANCE, LTD	-	-	-	-	-	-	-	-	-	-	-	-	-	-
<b>SUB-TOTAL</b>	<b>2,660</b>	<b>24,087</b>	<b>12</b>	<b>1,159</b>	<b>938</b>	<b>221</b>	<b>472,818</b>	<b>8,696</b>	<b>1,379</b>	<b>3,402</b>	<b>599</b>	<b>980</b>	<b>2,328</b>	<b>8</b>



**SUPERINTENDENCIA DE SEGUROS Y REASEGUROS DE PANAMA**  
**Cuadro 03. POLIZAS VIGENTES DE SEGURO DIRECTO TOTALES LOCAL Y EXTERIOR**  
**Al Mes de Agosto 2015**

RAMOS DE SEGUROS	RAMOS GENERALES													Vidrios
	Terrestre	Marítimo	Aéreo	Casco	Marítimo	Aéreo	Automóvil	Ramos Técnicos	TRC TRM	Equipo Electrónico	Caldera y Maquinaria	Rotura de Maquinaria	Equipo Pesado	
SEGUROS BBA. CORP.	5	-	-	-	-	-	3,576	3	2	-	-	1	-	-
BUPA PANAMÁ, S.A.	-	-	-	-	-	-	-	-	-	-	-	-	-	-
LA FLORESTA DE SEGUROS Y VIDA, S.A	151	-	-	-	-	-	7,666	274	-	226	-	-	48	-
LA REGIONAL DE SEGUROS, S.A	-	-	-	-	-	-	736	-	-	-	-	-	-	-
MERCANTIL PANAMÁ SEGUROS, S.A	-	-	-	-	-	-	54	-	-	-	-	-	-	-
SEGUROS CONFIANZA, S.A	27	-	-	-	-	-	34,769	49	45	4	-	-	-	-
SEGUROS CONSTITUCIÓN, S.A.	63	-	-	35	30	5	13,893	116	55	17	-	16	28	-
<b>SUB-TOTAL</b>	<b>246</b>	<b>-</b>	<b>-</b>	<b>35</b>	<b>30</b>	<b>5</b>	<b>60,694</b>	<b>442</b>	<b>102</b>	<b>247</b>	<b>-</b>	<b>17</b>	<b>76</b>	<b>-</b>
<b>TOTAL</b>	<b>2,906</b>	<b>24,087</b>	<b>12</b>	<b>1,194</b>	<b>968</b>	<b>226</b>	<b>533,512</b>	<b>9,138</b>	<b>1,481</b>	<b>3,649</b>	<b>599</b>	<b>997</b>	<b>2,404</b>	<b>8</b>



**SUPERINTENDENCIA DE SEGUROS Y REASEGUROS DE PANAMA**  
**Cuadro 03. POLIZAS VIGENTES DE SEGURO DIRECTO TOTALES LOCAL Y EXTERIOR**  
**Al Mes de Agosto 2015**

RAMOS DE SEGUROS	RAMOS GENERALES									
	Riesgos Diversos	Responsabilidad Civil	Robo	Fidelidad y DDD	BBB	Otros	Titulos de Propiedad	Fianzas	Oferta y Cumplimiento	Otras
ACE SEGUROS, S.A.	19	19	-	-	-	-	-	2	-	2
ACERTA SEGUROS	754	561	50	62	2	79	-	780	260	520
AIG. SEGUROS	508	497	-	9	-	2	-	428	-	428
ALIADO SEGUROS	202	103	2	2	-	95	-	668	233	435
ASEGURADORA ANCON, S.A	870	640	117	-	-	113	-	1,798	367	1,431
ASEGURADORA GLOBAL, S.A	46	-	-	1	-	45	-	466	418	48
ASSA COMPAÑÍA DE SEGUROS, S.A	5,981	2,683	1,656	338	15	1,289	-	10,361	641	9,720
ASSICURAZIONI GENERALI, S.p.A.	2,843	2,058	531	-	10	244	-	740	-	740
BANESCO SEGUROS, S.A.	80	69	5	4	-	2	-	141	49	92
COMPAÑÍA INTERNACIONAL DE SEGUROS, S.A	2,590	1,965	214	161	10	240	-	9,122	-	9,122
ASEGURADORA DEL ISTMO, S.A. (ADISA)	22	20	1	1	-	-	-	910	889	21
GENERAL DE SEGUROS, S.A.	21	10	4	-	-	7	-	68	-	68
MAPFRE PANAMÁ, S.A	4,626	1,232	257	55	93	2,989	-	3,391	3,391	-
MULTIBANK SEGUROS, S.A	90	65	20	-	-	5	-	161	96	65
NACIONAL DE SEGUROS DE PANAMÁ Y CENTROAMÉRICA	53	35	6	12	-	-	-	238	238	-
ÓPTIMA COMPAÑÍA DE SEGUROS, S.A.	789	581	141	2	1	64	-	1,122	375	747
PAN AMERICAN LIFE INSURANCE DE PANAMÁ, S.A	-	-	-	-	-	-	-	-	-	-
SAGICOR PANAMÁ, S.A	-	-	-	-	-	-	-	-	-	-
SEGUROS BANISTMO, S.A.	978	566	270	-	-	142	-	477	375	102
SEGUROS FEDPA, S.A	258	177	9	72	-	-	-	303	43	260
SEGUROS SURAMERICANA, S.A	5,682	5,352	198	-	-	132	-	2,523	1,053	1,470
VIVIR COMPAÑÍA DE SEGUROS, SA.	-	-	-	-	-	-	-	-	-	-
WORLDWIDE MEDICAL ASSURANCE, LTD	-	-	-	-	-	-	-	-	-	-
<b>SUB-TOTAL</b>	<b>26,412</b>	<b>16,633</b>	<b>3,481</b>	<b>719</b>	<b>131</b>	<b>5,448</b>	<b>-</b>	<b>33,699</b>	<b>8,428</b>	<b>25,271</b>



**SUPERINTENDENCIA DE SEGUROS Y REASEGUROS DE PANAMA**  
**Cuadro 03. POLIZAS VIGENTES DE SEGURO DIRECTO TOTALES LOCAL Y EXTERIOR**  
**Al Mes de Agosto 2015**

RAMOS DE SEGUROS	RAMOS GENERALES									
	Riesgos Diversos	Responsabilidad Civil	Robo	Fidelidad y DDD	BBB	Otros	Titulos de Propiedad	Fianzas	Oferta y Cumplimiento	Otras
SEGUROS BBA. CORP.	5	5	-	-	-	-	-	104	19	85
BUPA PANAMÁ, S.A.	-	-	-	-	-	-	-	-	-	-
LA FLORESTA DE SEGUROS Y VIDA, S.A	648	648	-	-	-	-	-	972	-	972
LA REGIONAL DE SEGUROS, S.A	20	-	-	-	-	20	-	10	-	10
MERCANTIL PANAMÁ SEGUROS, S.A	-	-	-	-	-	-	-	1	-	1
SEGUROS CONFIANZA, S.A	127	102	8	-	-	17	-	783	-	783
SEGUROS CONSTITUCIÓN, S.A.	258	202	28	5	-	23	-	486	-	486
<b>SUB-TOTAL</b>	<b>1,058</b>	<b>957</b>	<b>36</b>	<b>5</b>	<b>-</b>	<b>60</b>	<b>-</b>	<b>2,356</b>	<b>19</b>	<b>2,337</b>
<b>TOTAL</b>	<b>27,470</b>	<b>17,590</b>	<b>3,517</b>	<b>724</b>	<b>131</b>	<b>5,508</b>	<b>-</b>	<b>36,055</b>	<b>8,447</b>	<b>27,608</b>

**SUPERINTENDENCIA DE SEGUROS Y REASEGUROS DE PANAMA**  
**Cuadro 01. PRIMAS SUSCRITAS DE SEGURO DIRECTO TOTALES LOCAL Y EXTERIOR**  
**Al Mes de Agosto 2015**

RAMOS DE SEGUROS	GRAN TOTAL	RAMOS VIDA											
		TOTAL VIDA	Vida Individual	Primer año	Renovación	Accidentes Personales	Individual	Grupo	Invalidez	Salud	Individual	Grupo	Colectivos de Vida
ACE SEGUROS, S.A.	5,551,887.54	608,954.35	-	-	-	591,528.50	-	591,528.50	-	-	-	-	17,425.85
ACERTA SEGUROS	13,286,411.83	2,861,564.91	432,563.24	344,182.28	88,380.96	455,394.09	1,941.45	453,452.64	-	1,797,950.65	1,047,620.72	750,329.93	175,656.93
AIG. SEGUROS	21,218,792.32	781,180.82	77,549.75	20,735.52	56,814.23	703,631.07	321,939.71	381,691.36	-	-	-	-	-
ALIADO SEGUROS	15,234,360.70	1,186,741.32	-	-	-	59,693.85	633.92	59,059.93	-	-	-	-	1,127,047.47
ASEGURADORA ANCON, S.A	46,174,081.35	11,228,699.19	360,635.73	360,655.03	(19.30)	224,691.02	112,675.93	112,015.09	-	7,384,511.37	6,041,031.68	1,343,479.69	3,258,861.07
ASEGURADORA GLOBAL, S.A	14,077,839.19	6,304,675.70	68,902.52	68,902.52	-	9,847.74	9,847.74	-	-	-	-	-	6,225,925.44
ASSA COMPAÑÍA DE SEGUROS, S.A	146,149,590.41	58,094,771.42	15,249,121.72	2,029,411.47	13,219,710.25	1,313,803.86	541,163.99	772,639.87	-	23,712,625.04	15,928,449.30	7,784,175.74	17,819,220.80
ASSICURAZIONI GENERALI, S.p.A.	69,013,068.09	28,514,483.60	16,086,859.46	3,452,122.70	12,634,736.76	1,095,635.82	183,279.15	912,356.67	-	7,361,492.54	-	7,361,492.54	3,970,495.78
BANESCO SEGUROS, S.A.	15,463,646.43	3,502,086.46	661,503.91	285,419.39	376,084.52	11,486.97	-	11,486.97	-	358,536.91	-	358,536.91	2,470,558.67
COMPAÑÍA INTERNACIONAL DE SEGUROS, S.A	157,981,527.96	66,782,006.64	14,361,028.62	3,131,814.41	11,229,214.21	2,110,370.74	826,584.17	1,283,786.57	-	31,540,273.76	15,545,338.55	15,994,935.21	18,770,333.52
ASEGURADORA DEL ISTMO, S.A. (ADISA)	8,658,293.63	415,983.60	101,752.23	101,054.08	698.15	37,866.22	66.64	37,799.58	-	267,791.17	48,274.94	219,516.23	8,573.98
GENERAL DE SEGUROS, S.A.	21,755,266.38	11,200,875.27	-	-	-	5,682.35	5,682.35	-	-	-	-	-	11,195,192.92
MAPFRE PANAMÁ, S.A	134,426,444.80	55,915,773.02	15,184,978.13	2,063,365.67	13,121,612.46	1,239,310.29	248,659.36	990,650.93	-	23,739,508.61	12,780,345.18	10,959,163.43	15,751,975.99
MULTIBANK SEGUROS, S.A	5,125,294.83	3,024,632.04	64,009.79	56,765.81	7,243.98	116,310.63	115,445.81	864.82	-	-	-	-	2,844,311.62
NACIONAL DE SEGUROS DE PANAMÁ Y CENTROAMÉRICA	19,039,547.49	121,664.92	(99,405.06)	(101,731.77)	2,326.71	191,604.59	(183,688.32)	375,292.91	-	-	-	-	29,465.39
ÓPTIMA COMPAÑÍA DE SEGUROS, S.A.	12,607,150.38	1,878,397.53	-	-	-	516,990.83	150,584.58	366,406.25	-	-	-	-	1,361,406.70
PAN AMERICAN LIFE INSURANCE DE PANAMÁ, S.A	70,152,591.10	70,152,591.10	21,794,265.05	3,869,515.93	17,924,749.12	1,494,300.09	816,960.92	677,339.17	-	37,027,771.80	3,873,758.32	33,154,013.48	9,836,254.16
SAGICOR PANAMÁ, S.A	3,022,139.82	3,022,139.82	252,241.96	112,412.90	139,829.06	22,896.08	-	22,896.08	-	2,469,999.99	245,138.68	2,224,861.31	277,001.79
SEGUROS BANISTMO, S.A.	36,910,091.89	16,396,924.88	3,582,422.67	990,446.45	2,591,976.22	964,531.74	111,843.42	852,688.32	-	797,326.81	714,001.62	83,325.19	11,052,643.66
SEGUROS FEDPA, S.A	16,898,967.65	3,675,716.02	39,750.21	38,118.72	1,631.49	901,471.53	798,472.89	102,998.64	-	25,556.94	2,645.05	22,911.89	2,708,937.34
SEGUROS SURAMERICANA, S.A	37,738,325.73	11,285,062.04	9,231,929.87	2,376,190.22	6,855,739.65	837,052.87	754,620.71	82,432.16	-	-	-	-	1,216,079.30
VIVIR COMPAÑÍA DE SEGUROS, SA.	1,376,352.88	1,376,352.88	-	-	-	578.12	-	578.12	-	1,087,362.41	782,811.07	304,551.34	288,412.35
WORLDWIDE MEDICAL ASSURANCE, LTD	20,453,391.43	20,453,391.43	3,671,143.90	3,151,634.66	519,509.24	2,530.75	-	2,530.75	-	16,567,474.96	11,325,759.12	5,241,715.84	212,241.82
<b>SUB-TOTAL</b>	<b>892,315,063.83</b>	<b>378,784,668.96</b>	<b>101,121,253.70</b>	<b>22,351,015.99</b>	<b>78,770,237.71</b>	<b>12,907,209.75</b>	<b>4,816,714.42</b>	<b>8,090,495.33</b>	<b>-</b>	<b>154,138,182.96</b>	<b>68,335,174.23</b>	<b>85,803,008.73</b>	<b>110,618,022.55</b>

**SUPERINTENDENCIA DE SEGUROS Y REASEGUROS DE PANAMA**  
**Cuadro 01. PRIMAS SUSCRITAS DE SEGURO DIRECTO TOTALES LOCAL Y EXTERIOR**  
**Al Mes de Agosto 2015**

RAMOS DE SEGUROS	GRAN TOTAL	RAMOS VIDA											
		TOTAL VIDA	Vida Individual	Primer año	Renovación	Accidentes Personales	Individual	Grupo	Invalidez	Salud	Individual	Grupo	Colectivos de Vida
SEGUROS BBA. CORP.	3,434,870.54	241,379.94	9,969.53	9,668.87	300.66	85,970.91	85,970.91	-	-	10,961.87	10,961.87	-	134,477.63
BUPA PANAMÁ, S.A.	108,102.95	108,102.95	-	-	-	-	-	-	-	108,102.95	8,173.76	99,929.19	-
LA FLORESTA DE SEGUROS Y VIDA, S.A	6,482,997.40	643,333.30	72,116.30	38,130.40	33,985.90	3,806.30	(3,719.93)	7,526.23	-	486,128.80	328,110.19	158,018.61	81,281.90
LA REGIONAL DE SEGUROS, S.A	2,828,879.46	110,659.68	49,533.52	49,533.52	-	9,596.13	(153.63)	9,749.76	-	-	-	-	51,530.03
MERCANTIL PANAMÁ SEGUROS, S.A	88,077.67	37,420.48	37,928.36	37,928.36	-	3,838.39	3,838.39	-	-	(1,772.22)	(1,772.22)	-	(2,574.05)
SEGUROS CONFIANZA, S.A	3,850,485.71	208,025.56	157,696.54	157,696.54	-	22,914.97	19,706.06	3,208.91	-	-	-	-	27,414.05
SEGUROS CONSTITUCIÓN, S.A.	3,534,784.04	214,024.94	150,700.74	50,203.87	100,496.87	6,931.50	2,421.43	4,510.07	-	4,094.00	4,094.00	-	52,298.70
<b>SUB-TOTAL</b>	<b>20,328,197.77</b>	<b>1,562,946.85</b>	<b>477,944.99</b>	<b>343,161.56</b>	<b>134,783.43</b>	<b>133,058.20</b>	<b>108,063.23</b>	<b>24,994.97</b>	<b>-</b>	<b>607,515.40</b>	<b>349,567.60</b>	<b>257,947.80</b>	<b>344,428.26</b>
<b>TOTAL</b>	<b>912,643,261.60</b>	<b>380,347,615.81</b>	<b>101,599,198.69</b>	<b>22,694,177.55</b>	<b>78,905,021.14</b>	<b>13,040,267.95</b>	<b>4,924,777.65</b>	<b>8,115,490.30</b>	<b>-</b>	<b>154,745,698.36</b>	<b>68,684,741.82</b>	<b>86,060,956.54</b>	<b>110,962,450.81</b>

**SUPERINTENDENCIA DE SEGUROS Y REASEGUROS DE PANAMA**  
**Cuadro 01. PRIMAS SUSCRITAS DE SEGURO DIRECTO TOTALES LOCAL Y EXTERIOR**  
**Al Mes de Agosto 2015**

RAMOS DE SEGUROS	RAMOS GENERALES												
	TOTAL GENERALES	Incendio y Líneas Aliadas	Residencial	Comercial	Industrial	Vida Industrial	Anualidades	Rentas Vitalicias	Pérdida de Ingresos	Multirisgo	Residencial	Comercial e Industrial	Transporte de Carga
ACE SEGUROS, S.A.	4,942,933.19	2,388,721.07	-	2,388,721.07	-	-	-	-	-	65,276.67	-	65,276.67	184,345.48
ACERTA SEGUROS	10,424,846.92	1,358,965.32	427,021.53	335,738.89	596,204.90	5,017.73	-	-	-	165,500.01	55,893.44	109,606.67	299,956.47
AIG. SEGUROS	20,437,611.50	3,874,730.99	123,612.29	3,751,118.70	-	-	-	-	-	(38,739.90)	-	(38,739.90)	597,826.27
ALIADO SEGUROS	14,047,619.38	716,049.34	115,262.95	600,786.39	-	-	-	-	-	77,608.51	15,343.43	62,265.08	318,402.10
ASEGURADORA ANCON, S.A	34,945,382.16	3,532,715.66	909,018.76	1,603,184.60	1,020,512.30	-	-	-	-	219,660.23	72,940.12	146,720.11	431,159.08
ASEGURADORA GLOBAL, S.A	7,773,163.49	584,364.73	487,139.50	97,225.23	-	-	-	-	-	-	-	-	-
ASSA COMPAÑÍA DE SEGUROS, S.A	88,054,818.99	15,283,137.12	9,220,122.51	6,063,014.61	-	-	-	-	-	434,646.46	434,646.46	-	2,650,773.03
ASSICURAZIONI GENERALI, S.p.A.	40,498,584.49	10,745,826.64	4,071,488.02	6,671,230.29	3,108.33	-	-	-	-	1,882,728.30	977,964.43	904,763.87	1,530,484.88
BANESCO SEGUROS, S.A.	11,961,559.97	898,967.34	431,078.68	450,945.66	16,943.00	-	-	-	-	1,163,915.93	85,164.67	1,078,751.26	530,538.78
COMPAÑÍA INTERNACIONAL DE SEGUROS, S.A	91,199,521.32	9,327,090.59	9,327,090.59	-	-	9.38	-	-	-	228,009.01	228,009.01	-	5,202,046.77
ASEGURADORA DEL ISTMO, S.A. (ADISA)	8,242,310.03	39,041.44	39,041.44	-	-	-	-	-	-	-	-	-	1,070.26
GENERAL DE SEGUROS, S.A.	10,554,391.11	2,437,223.38	2,437,223.38	-	-	-	-	-	-	47,970.02	27,177.02	20,793.00	176,152.24
MAPFRE PANAMÁ, S.A	78,510,671.78	5,501,828.35	-	5,501,828.35	-	-	-	-	-	-	-	-	2,796,336.14
MULTIBANK SEGUROS, S.A	2,100,662.79	407,122.88	258,904.78	169,090.55	(20,872.45)	-	-	-	-	14,809.82	9,948.83	4,860.99	5,957.48
NACIONAL DE SEGUROS DE PANAMÁ Y CENTROAMÉRICA	18,917,882.57	3,476,559.83	123,682.41	3,352,877.42	-	-	-	-	-	-	-	-	24,457.23
ÓPTIMA COMPAÑÍA DE SEGUROS, S.A.	10,728,752.85	990,469.43	697,608.55	292,860.88	-	-	-	-	-	84,673.93	25,288.56	59,385.37	322,851.70
PAN AMERICAN LIFE INSURANCE DE PANAMÁ, S.A	-	-	-	-	-	-	-	-	-	-	-	-	-
SAGICOR PANAMÁ, S.A	-	-	-	-	-	-	-	-	-	-	-	-	-
SEGUROS BANISTMO, S.A.	20,513,167.01	5,250,715.84	1,900,500.74	3,239,524.26	110,690.84	-	-	-	-	-	-	-	509,716.04
SEGUROS FEDPA, S.A	13,223,251.63	200,122.84	200,122.84	-	-	-	-	-	-	9,986.98	150.12	9,836.86	111,470.26
SEGUROS SURAMERICANA, S.A	26,453,263.69	3,569,953.26	3,398,884.36	166,597.26	4,471.63	-	-	-	-	-	-	-	976,013.07
VIVIR COMPAÑÍA DE SEGUROS, SA.	-	-	-	-	-	-	-	-	-	-	-	-	-
WORLDWIDE MEDICAL ASSURANCE, LTD	-	-	-	-	-	-	-	-	-	-	-	-	-
<b>SUB-TOTAL</b>	<b>513,530,394.87</b>	<b>70,583,606.05</b>	<b>34,167,803.34</b>	<b>34,684,744.15</b>	<b>1,731,058.56</b>	<b>5,027.11</b>	-	-	-	<b>4,356,045.97</b>	<b>1,932,526.09</b>	<b>2,423,519.98</b>	<b>16,669,557.28</b>

**SUPERINTENDENCIA DE SEGUROS Y REASEGUROS DE PANAMA**  
**Cuadro 01. PRIMAS SUSCRITAS DE SEGURO DIRECTO TOTALES LOCAL Y EXTERIOR**  
**Al Mes de Agosto 2015**

RAMOS DE SEGUROS	RAMOS GENERALES												
	TOTAL GENERALES	Incendio y Líneas Aliadas	Residencial	Comercial	Industrial	Vida Industrial	Anualidades	Rentas Vitalicias	Pérdida de Ingresos	Multiriesgo	Residencial	Comercial e Industrial	Transporte de Carga
SEGUROS BBA. CORP.	3,193,490.60	66,794.85	36,594.24	30,200.61	-	-	-	-	-	13,540.60	4,743.52	8,797.08	17,958.54
BUPA PANAMÁ, S.A.	-	-	-	-	-	-	-	-	-	-	-	-	-
LA FLORESTA DE SEGUROS Y VIDA, S.A	5,839,664.10	819,452.20	454,763.22	364,688.98	-	-	-	-	-	-	-	-	20,848.00
LA REGIONAL DE SEGUROS, S.A	2,718,219.78	285,037.47	110,485.72	174,551.75	-	-	-	-	-	52,396.15	4,348.50	48,047.65	1,288.00
MERCANTIL PANAMÁ SEGUROS, S.A	50,657.19	3,842.02	800.36	3,041.66	-	-	-	-	-	6,897.05	5,249.84	1,647.21	-
SEGUROS CONFIANZA, S.A	3,642,460.15	389,936.74	1,956.41	59,898.20	328,082.13	-	-	-	-	36,937.81	605.09	36,332.72	7,378.92
SEGUROS CONSTITUCIÓN, S.A.	3,320,759.10	304,167.92	304,167.92	-	-	-	-	-	-	-	-	-	12,410.98
<b>SUB-TOTAL</b>	<b>18,765,250.92</b>	<b>1,869,231.20</b>	<b>908,767.86</b>	<b>632,381.20</b>	<b>328,082.13</b>	<b>-</b>	<b>-</b>	<b>-</b>	<b>-</b>	<b>109,771.61</b>	<b>14,946.95</b>	<b>94,824.66</b>	<b>59,884.44</b>
<b>TOTAL</b>	<b>532,295,645.79</b>	<b>72,452,837.25</b>	<b>35,076,571.20</b>	<b>35,317,125.35</b>	<b>2,059,140.70</b>	<b>5,027.11</b>	<b>-</b>	<b>-</b>	<b>-</b>	<b>4,465,817.58</b>	<b>1,947,473.04</b>	<b>2,518,344.64</b>	<b>16,729,441.72</b>

**SUPERINTENDENCIA DE SEGUROS Y REASEGUROS DE PANAMA**  
**Cuadro 01. PRIMAS SUSCRITAS DE SEGURO DIRECTO TOTALES LOCAL Y EXTERIOR**  
**Al Mes de Agosto 2015**

RAMOS DE SEGUROS	RAMOS GENERALES													Vidrios
	Terrestre	Marítimo	Aéreo	Casco	Marítimo	Aéreo	Automóvil	Ramos Técnicos	TRC TRM	Equipo Electrónico	Caldera y Maquinaria	Rotura de Maquinaria	Equipo Pesado	
ACE SEGUROS, S.A.	-	184,345.48	-	-	-	-	-	645,066.43	645,066.43	-	-	-	-	-
ACERTA SEGUROS	69,283.66	223,959.46	6,713.36	640,698.25	226,300.35	414,397.90	4,645,039.44	694,689.30	557,707.98	29,429.83	-	25,582.36	81,969.13	-
AIG. SEGUROS	-	597,826.27	-	250,568.85	223,097.85	27,471.00	2,655,196.34	-	-	-	-	-	-	-
ALIADO SEGUROS	318,402.10	-	-	41,031.65	33,631.65	7,400.00	3,332,749.72	630,372.32	481,199.57	71,425.83	1,554.47	14,389.01	61,803.44	-
ASEGURADORA ANCON, S.A	407,076.88	23,937.55	144.65	498,736.39	139,522.74	359,213.65	11,970,841.22	696,191.72	460,280.32	30,501.59	-	47,470.60	157,807.84	131.36
ASEGURADORA GLOBAL, S.A	-	-	-	-	-	-	3,039,617.81	-	-	-	-	-	-	-
ASSA COMPAÑÍA DE SEGUROS, S.A	2,650,773.03	-	-	5,458,337.85	1,639,013.96	3,819,323.89	15,370,223.74	2,711,638.33	2,379,758.26	208,042.09	123,837.98	-	-	-
ASSICURAZIONI GENERALI, S.p.A.	-	1,530,484.88	-	1,026,195.12	881,922.76	144,272.36	17,400,046.41	3,766,274.82	2,495,438.69	293,510.86	-	252,681.85	724,643.41	-
BANESCO SEGUROS, S.A.	450,140.66	80,398.12	-	509,536.22	455,286.03	54,250.19	2,992,719.83	1,299,474.87	907,346.86	1,028.58	-	25,490.89	365,608.54	-
COMPAÑÍA INTERNACIONAL DE SEGUROS, S.A	3,179,680.21	2,022,366.56	-	2,665,542.17	905,036.01	1,760,506.16	20,850,299.97	2,455,192.15	1,643,863.19	154,722.31	-	(37,504.26)	694,110.91	-
ASEGURADORA DEL ISTMO, S.A. (ADISA)	1,070.26	-	-	4,617.16	4,617.16	-	117,224.01	197,867.98	185,265.58	9,210.60	-	-	3,391.80	-
GENERAL DE SEGUROS, S.A.	176,152.24	-	-	22,449.79	20,665.82	1,783.97	2,339,246.39	722,366.58	721,419.86	-	-	-	-	946.72
MAPFRE PANAMÁ, S.A	943,825.36	1,852,510.78	-	7,868,154.18	2,438,365.40	5,429,788.78	26,931,658.78	1,108,285.42	874,654.70	47,406.75	-	45,547.63	140,676.34	-
MULTIBANK SEGUROS, S.A	5,957.48	-	-	140,995.02	1,360.55	139,634.47	685,832.00	120,587.10	81,729.34	2,054.29	-	10,961.96	25,841.51	-
NACIONAL DE SEGUROS DE PANAMÁ Y CENTROAMÉRICA	3,441.63	21,015.60	-	138,517.22	-	138,517.22	1,760,427.23	201,427.90	194,629.62	7,350.66	-	1,959.80	(2,512.18)	-
ÓPTIMA COMPAÑÍA DE SEGUROS, S.A.	322,851.70	-	-	193,359.40	135,140.52	58,218.88	1,499,049.55	789,228.21	488,132.89	54,932.76	-	47,769.80	198,392.76	-
PAN AMERICAN LIFE INSURANCE DE PANAMÁ, S.A	-	-	-	-	-	-	-	-	-	-	-	-	-	-
SAGICOR PANAMÁ, S.A	-	-	-	-	-	-	-	-	-	-	-	-	-	-
SEGUROS BANISTMO, S.A.	509,716.04	-	-	174,265.41	174,265.41	-	11,504,164.89	228,068.80	47,654.17	31,565.37	-	68,282.73	80,566.53	-
SEGUROS FEDPA, S.A	111,470.26	-	-	595.62	595.62	-	12,519,157.09	25,858.08	-	24,259.33	-	(4,162.76)	5,980.81	(219.30)
SEGUROS SURAMERICANA, S.A	976,013.07	-	-	-	-	-	15,298,109.13	1,274,852.15	713,363.46	108,990.24	(5,001.33)	28,240.64	429,259.14	-
VIVIR COMPAÑÍA DE SEGUROS, SA.	-	-	-	-	-	-	-	-	-	-	-	-	-	-
WORLDWIDE MEDICAL ASSURANCE, LTD	-	-	-	-	-	-	-	-	-	-	-	-	-	-
<b>SUB-TOTAL</b>	<b>10,125,854.58</b>	<b>6,536,844.69</b>	<b>6,858.01</b>	<b>19,633,600.30</b>	<b>7,278,821.83</b>	<b>12,354,778.47</b>	<b>154,911,603.55</b>	<b>17,567,442.16</b>	<b>12,877,510.93</b>	<b>1,074,431.08</b>	<b>120,391.13</b>	<b>526,710.26</b>	<b>2,967,539.99</b>	<b>858.78</b>



**SUPERINTENDENCIA DE SEGUROS Y REASEGUROS DE PANAMA**  
**Cuadro 01. PRIMAS SUSCRITAS DE SEGURO DIRECTO TOTALES LOCAL Y EXTERIOR**  
**Al Mes de Agosto 2015**

RAMOS DE SEGUROS	RAMOS GENERALES													Vidrios
	Terrestre	Marítimo	Aéreo	Casco	Marítimo	Aéreo	Automóvil	Ramos Técnicos	TRC TRM	Equipo Electrónico	Caldera y Maquinaria	Rotura de Maquinaria	Equipo Pesado	
SEGUROS BBA. CORP.	17,019.10	-	939.44	142,925.32	13,174.94	129,750.38	2,205,264.97	72,669.73	49,804.62	6,477.21	-	12,872.86	3,515.03	-
BUPA PANAMÁ, S.A.	-	-	-	-	-	-	-	-	-	-	-	-	-	-
LA FLORESTA DE SEGUROS Y VIDA, S.A	20,848.00	-	-	-	-	-	2,313,001.20	738,767.70	-	364,122.11	-	-	374,645.59	-
LA REGIONAL DE SEGUROS, S.A	1,288.00	-	-	-	-	-	2,035,434.99	20,189.39	1,882.52	5,748.32	-	-	12,558.56	-
MERCANTIL PANAMÁ SEGUROS, S.A	-	-	-	-	-	-	37,113.46	-	-	-	-	-	-	-
SEGUROS CONFIANZA, S.A	7,378.92	-	-	(3,000.00)	(3,000.00)	-	2,413,015.03	74,999.30	71,864.12	2,357.46	-	-	777.72	-
SEGUROS CONSTITUCIÓN, S.A.	12,410.98	-	-	245,245.24	118,609.43	126,635.81	2,859,005.37	206,361.05	149,957.37	-	-	-	56,403.68	-
<b>SUB-TOTAL</b>	<b>58,945.00</b>	<b>-</b>	<b>939.44</b>	<b>385,170.56</b>	<b>128,784.37</b>	<b>256,386.19</b>	<b>11,862,835.02</b>	<b>1,112,987.17</b>	<b>273,508.63</b>	<b>378,705.10</b>	<b>-</b>	<b>12,872.86</b>	<b>447,900.58</b>	<b>-</b>
<b>TOTAL</b>	<b>10,184,799.58</b>	<b>6,536,844.69</b>	<b>7,797.45</b>	<b>20,018,770.86</b>	<b>7,407,606.20</b>	<b>12,611,164.66</b>	<b>166,774,438.57</b>	<b>18,680,429.33</b>	<b>13,151,019.56</b>	<b>1,453,136.19</b>	<b>120,391.13</b>	<b>539,583.12</b>	<b>3,415,440.57</b>	<b>858.78</b>



**SUPERINTENDENCIA DE SEGUROS Y REASEGUROS DE PANAMA**  
**Cuadro 01. PRIMAS SUSCRITAS DE SEGURO DIRECTO TOTALES LOCAL Y EXTERIOR**  
**Al Mes de Agosto 2015**

RAMOS DE SEGUROS	RAMOS GENERALES									
	Riesgos Diversos	Responsabilidad Civil	Robo	Fidelidad y DDD	BBB	Otros	Titulos de Propiedad	Fianzas	Oferta y Cumplimiento	Otras
ACE SEGUROS, S.A.	1,279,189.34	1,279,189.34	-	-	-	-	-	380,334.20	-	380,334.20
ACERTA SEGUROS	959,847.78	761,159.08	107,832.79	3,216.54	33,730.23	53,909.14	-	1,655,132.62	114,943.40	1,540,189.22
AIG. SEGUROS	10,794,694.07	7,338,884.50	-	862,683.99	-	2,593,125.58	-	2,303,334.88	-	2,303,334.88
ALIADO SEGUROS	6,027,729.42	977,937.03	6,542.92	781.78	-	5,042,467.69	-	2,903,676.32	601,759.52	2,301,916.80
ASEGURADORA ANCON, S.A	1,577,514.19	1,235,141.65	55,689.17	-	-	286,683.37	-	16,018,563.67	115,824.90	15,902,738.77
ASEGURADORA GLOBAL, S.A	3,679,486.22	-	-	205,908.86	-	3,473,577.36	-	469,694.73	409,762.60	59,932.13
ASSA COMPAÑÍA DE SEGUROS, S.A	25,996,948.94	8,057,393.55	661,030.84	248,416.41	447,712.21	16,582,395.93	-	20,149,113.52	15,921,987.28	4,227,126.24
ASSICURAZIONI GENERALI, S.p.A.	3,958,056.88	1,609,749.98	447,454.97	-	1,137,368.02	763,483.91	-	188,971.44	54,328.03	134,643.41
BANESCO SEGUROS, S.A.	2,784,768.95	771,354.19	24,401.90	79,793.21	-	1,909,219.65	-	1,781,638.05	963,758.74	817,879.31
COMPAÑÍA INTERNACIONAL DE SEGUROS, S.A	34,861,545.71	7,869,092.09	421,717.79	128,822.58	178,321.58	26,263,591.67	-	15,609,785.57	429,124.67	15,180,660.90
ASEGURADORA DEL ISTMO, S.A. (ADISA)	499,991.12	468,043.10	11,173.05	651.77	-	20,123.20	-	7,382,498.06	7,102,832.58	279,665.48
GENERAL DE SEGUROS, S.A.	4,306,002.64	230,214.38	33,502.05	-	515,964.00	3,526,322.21	-	502,980.07	83,699.46	419,280.61
MAPFRE PANAMÁ, S.A	14,737,382.86	2,711,957.17	2,776,602.61	168,241.68	130,921.65	8,949,659.75	-	19,567,026.05	19,524,873.16	42,152.89
MULTIBANK SEGUROS, S.A	557,206.26	21,046.48	19,936.91	-	-	516,222.87	-	168,152.23	136,382.85	31,769.38
NACIONAL DE SEGUROS DE PANAMÁ Y CENTROAMÉRICA	3,264,990.69	3,130,835.76	95,841.98	33,835.15	-	4,477.80	-	10,051,502.47	10,051,502.47	-
ÓPTIMA COMPAÑÍA DE SEGUROS, S.A.	5,745,033.26	4,212,466.31	204,728.50	244.18	55,075.20	1,272,519.07	-	1,104,087.37	199,117.24	904,970.13
PAN AMERICAN LIFE INSURANCE DE PANAMÁ, S.A	-	-	-	-	-	-	-	-	-	-
SAGICOR PANAMÁ, S.A	-	-	-	-	-	-	-	-	-	-
SEGUROS BANISTMO, S.A.	2,704,290.48	225,564.08	391,689.48	27,872.40	-	2,059,164.52	-	141,945.55	13,085.54	128,860.01
SEGUROS FEDPA, S.A	300,813.22	105,741.54	(17,906.05)	212,926.55	-	51.18	-	55,247.54	39,416.86	15,830.68
SEGUROS SURAMERICANA, S.A	3,037,896.61	808,684.67	82,003.47	(466.40)	82,000.00	2,065,674.87	-	2,296,439.47	1,028,781.68	1,267,657.79
VIVIR COMPAÑÍA DE SEGUROS, SA.	-	-	-	-	-	-	-	-	-	-
WORLDWIDE MEDICAL ASSURANCE, LTD	-	-	-	-	-	-	-	-	-	-
<b>SUB-TOTAL</b>	<b>127,073,388.64</b>	<b>41,814,454.90</b>	<b>5,322,242.38</b>	<b>1,972,928.70</b>	<b>2,581,092.89</b>	<b>75,382,669.77</b>	<b>-</b>	<b>102,730,123.81</b>	<b>56,791,180.97</b>	<b>45,938,942.84</b>



**SUPERINTENDENCIA DE SEGUROS Y REASEGUROS DE PANAMA**  
**Cuadro 01. PRIMAS SUSCRITAS DE SEGURO DIRECTO TOTALES LOCAL Y EXTERIOR**  
**Al Mes de Agosto 2015**

RAMOS DE SEGUROS	RAMOS GENERALES									
	Riesgos Diversos	Responsabilidad Civil	Robo	Fidelidad y DDD	BBB	Otros	Titulos de Propiedad	Fianzas	Oferta y Cumplimiento	Otras
SEGUROS BBA. CORP.	59,294.47	57,049.88	1,870.26	374.33	-	-	-	615,042.12	338,891.02	276,151.10
BUPA PANAMÁ, S.A.	-	-	-	-	-	-	-	-	-	-
LA FLORESTA DE SEGUROS Y VIDA, S.A	1,076,134.60	505,332.10	-	-	-	570,802.50	-	871,460.40	-	871,460.40
LA REGIONAL DE SEGUROS, S.A	94,198.35	2,273.00	955.00	-	-	90,970.35	-	229,675.43	50,935.43	178,740.00
MERCANTIL PANAMÁ SEGUROS, S.A	1,296.36	-	-	-	-	1,296.36	-	1,508.30	-	1,508.30
SEGUROS CONFIANZA, S.A	66,910.11	58,900.34	8,044.99	-	-	(35.22)	-	656,282.24	194,485.19	461,797.06
SEGUROS CONSTITUCIÓN, S.A.	(1,280,345.91)	(372,416.61)	32,409.14	26,031.63	-	(966,370.07)	-	973,914.45	-	973,914.45
<b>SUB-TOTAL</b>	<b>17,487.98</b>	<b>251,138.71</b>	<b>43,279.39</b>	<b>26,405.96</b>	<b>-</b>	<b>(303,336.08)</b>	<b>-</b>	<b>3,347,882.94</b>	<b>584,311.63</b>	<b>2,763,571.31</b>
<b>TOTAL</b>	<b>127,090,876.62</b>	<b>42,065,593.61</b>	<b>5,365,521.77</b>	<b>1,999,334.66</b>	<b>2,581,092.89</b>	<b>75,079,333.69</b>	<b>-</b>	<b>106,078,006.75</b>	<b>57,375,492.60</b>	<b>48,702,514.15</b>

**SUPERINTENDENCIA DE SEGUROS Y REASEGUROS DE PANAMA**  
**Cuadro 02. SINIESTROS PAGADOS DE SEGURO DIRECTO TOTALES LOCAL Y EXTERIOR**  
**Al Mes de Agosto 2015**

RAMOS DE SEGUROS	GRAN TOTAL	RAMOS VIDA											
		TOTAL VIDA	Vida Individual	Primer año	Renovación	Accidentes Personales	Individual	Grupo	Invalidez	Salud	Individual	Grupo	Colectivos de Vida
ACE SEGUROS, S.A.	795,576.71	26,964.33	-	-	-	26,964.33	-	26,964.33	-	-	-	-	-
ACERTA SEGUROS	6,747,679.41	1,224,591.72	92,902.70	72,973.00	19,929.70	83,435.01	-	83,435.01	-	899,204.02	891,888.10	7,315.92	149,049.99
AIG. SEGUROS	6,406,259.40	290,393.65	32,404.25	8,367.61	24,036.64	257,989.40	137,023.22	120,966.18	-	-	-	-	-
ALIADO SEGUROS	2,099,099.35	302,208.37	-	-	-	29,328.42	12,234.54	17,093.88	-	-	-	-	272,879.95
ASEGURADORA ANCON, S.A	17,860,417.42	7,534,390.21	140,000.00	140,000.00	-	86,293.60	63,825.08	22,468.52	-	5,271,742.48	4,250,249.20	1,021,493.28	2,036,354.13
ASEGURADORA GLOBAL, S.A	2,859,079.34	902,026.24	-	-	-	1,199.06	1,199.06	-	-	-	-	-	900,827.18
ASSA COMPAÑÍA DE SEGUROS, S.A	41,334,336.28	23,844,772.63	2,959,576.08	592,777.05	2,366,799.03	94,951.51	8,688.45	86,263.06	-	16,124,109.10	9,662,899.79	6,461,209.31	4,666,135.94
ASSICURAZIONI GENERALI, S.p.A.	29,447,680.14	11,380,483.19	1,801,754.26	501,239.40	1,300,514.86	642,927.09	17,934.97	624,992.12	-	6,255,483.56	-	6,255,483.56	2,680,318.28
BANESCO SEGUROS, S.A.	5,608,238.99	986,915.57	(57,620.28)	(57,620.28)	-	8,006.44	-	8,006.44	-	442,146.06	203,609.63	238,536.43	594,383.35
COMPAÑÍA INTERNACIONAL DE SEGUROS, S.A	74,640,073.02	38,238,113.41	4,618,056.30	1,753,357.26	2,864,699.04	2,270,188.63	1,523,358.75	746,829.88	-	22,405,772.13	12,080,128.41	10,325,643.72	8,944,096.35
ASEGURADORA DEL ISTMO, S.A. (ADISA)	901,951.25	89,616.06	-	-	-	27,711.67	-	27,711.67	-	60,789.82	4,193.32	56,596.50	1,114.57
GENERAL DE SEGUROS, S.A.	9,906,775.64	2,722,001.28	-	-	-	-	-	-	-	-	-	-	2,722,001.28
MAPFRE PANAMÁ, S.A	80,969,330.70	28,603,078.07	6,564,022.20	(492.00)	6,564,514.20	405,722.20	263,030.33	142,691.87	-	17,697,705.32	8,640,787.45	9,056,917.87	3,935,628.35
MULTIBANK SEGUROS, S.A	1,647,755.64	1,021,726.74	-	-	-	-	-	-	-	-	-	-	1,021,726.74
NACIONAL DE SEGUROS DE PANAMÁ Y CENTROAMÉRICA	1,505,567.89	265,043.15	-	-	-	264,505.00	45,842.19	218,662.81	-	-	-	-	538.15
ÓPTIMA COMPAÑÍA DE SEGUROS, S.A.	3,742,262.98	493,968.83	-	-	-	89,018.25	1,174.85	87,843.40	-	-	-	-	404,950.58
PAN AMERICAN LIFE INSURANCE DE PANAMÁ, S.A	39,010,819.06	39,010,819.06	2,531,166.04	-	2,531,166.04	479,516.83	196,628.42	282,888.41	-	34,021,106.94	(1,181,404.36)	35,202,511.30	1,979,029.25
SAGICOR PANAMÁ, S.A	1,771,446.16	1,771,446.16	-	-	-	-	-	-	-	1,683,246.16	-	1,683,246.16	88,200.00
SEGUROS BANISTMO, S.A.	16,027,892.00	6,438,946.75	791,678.10	43,005.00	748,673.10	105,429.45	21,341.01	84,088.44	-	(3.00)	(3.00)	-	5,541,842.20
SEGUROS FEDPA, S.A	9,283,499.51	1,845,877.76	148,450.00	148,450.00	-	221,980.16	221,980.16	-	-	(9,326.81)	(9,326.81)	-	1,484,774.41
SEGUROS SURAMERICANA, S.A	18,456,682.97	2,807,953.55	2,257,452.36	1,590,354.37	667,097.99	202,190.12	202,190.12	-	-	-	-	-	348,311.07
VIVIR COMPAÑÍA DE SEGUROS, SA.	624,815.73	624,815.73	-	-	-	1,016.25	-	1,016.25	-	623,799.48	405,470.82	218,328.66	-
WORLDWIDE MEDICAL ASSURANCE, LTD	16,072,036.18	16,072,036.18	-	-	-	3,708.62	-	3,708.62	-	15,925,544.17	11,474,717.36	4,450,826.81	142,783.39
<b>SUB-TOTAL</b>	<b>387,719,275.77</b>	<b>186,498,188.64</b>	<b>21,879,842.01</b>	<b>4,792,411.41</b>	<b>17,087,430.60</b>	<b>5,302,082.04</b>	<b>2,716,451.17</b>	<b>2,585,630.87</b>	<b>-</b>	<b>121,401,319.43</b>	<b>46,423,209.90</b>	<b>74,978,109.53</b>	<b>37,914,945.16</b>

**SUPERINTENDENCIA DE SEGUROS Y REASEGUROS DE PANAMA**  
**Cuadro 02. SINIESTROS PAGADOS DE SEGURO DIRECTO TOTALES LOCAL Y EXTERIOR**  
**Al Mes de Agosto 2015**

RAMOS DE SEGUROS	GRAN TOTAL	RAMOS VIDA											
		TOTAL VIDA	Vida Individual	Primer año	Renovación	Accidentes Personales	Individual	Grupo	Invalidez	Salud	Individual	Grupo	Colectivos de Vida
SEGUROS BBA. CORP.	677,594.90	55,360.28	-	-	-	16,051.30	16,051.30	-	-	38,805.10	38,805.10	-	503.88
BUPA PANAMÁ, S.A.	10.56	10.56	-	-	-	-	-	-	-	10.56	-	10.56	-
LA FLORESTA DE SEGUROS Y VIDA, S.A	1,677,811.90	180,810.40	43,503.10	28,344.00	15,159.10	10,144.70	2,367.71	7,776.99	-	127,162.60	45,665.51	81,497.09	-
LA REGIONAL DE SEGUROS, S.A	2,115,040.82	51,649.40	1,500.00	1,500.00	-	-	-	-	-	-	-	-	50,149.40
MERCANTIL PANAMÁ SEGUROS, S.A	-	-	-	-	-	-	-	-	-	-	-	-	-
SEGUROS CONFIANZA, S.A	608,828.63	46,818.98	-	-	-	23,318.98	23,318.98	-	-	-	-	-	23,500.00
SEGUROS CONSTITUCIÓN, S.A.	3,278,893.23	-	-	-	-	-	-	-	-	-	-	-	-
<b>SUB-TOTAL</b>	<b>8,358,180.04</b>	<b>334,649.62</b>	<b>45,003.10</b>	<b>29,844.00</b>	<b>15,159.10</b>	<b>49,514.98</b>	<b>41,737.99</b>	<b>7,776.99</b>	<b>-</b>	<b>165,978.26</b>	<b>84,470.61</b>	<b>81,507.65</b>	<b>74,153.28</b>
<b>TOTAL</b>	<b>396,077,455.81</b>	<b>186,832,838.26</b>	<b>21,924,845.11</b>	<b>4,822,255.41</b>	<b>17,102,589.70</b>	<b>5,351,597.02</b>	<b>2,758,189.16</b>	<b>2,593,407.86</b>	<b>-</b>	<b>121,567,297.69</b>	<b>46,507,680.51</b>	<b>75,059,617.18</b>	<b>37,989,098.44</b>

**SUPERINTENDENCIA DE SEGUROS Y REASEGUROS DE PANAMA**  
**Cuadro 02. SINIESTROS PAGADOS DE SEGURO DIRECTO TOTALES LOCAL Y EXTERIOR**  
**Al Mes de Agosto 2015**

RAMOS DE SEGUROS	RAMOS GENERALES												
	TOTAL GENERALES	Incendio y Líneas Aliadas	Residencial	Comercial	Industrial	Vida Industrial	Anualidades	Rentas Vitalicias	Pérdida de Ingresos	Multiriesgo	Residencial	Comercial e Industrial	Transporte de Carga
ACE SEGUROS, S.A.	768,612.38	246,195.76	-	246,195.76	-	-	-	-	-	16,506.68	-	16,506.68	48,627.64
ACERTA SEGUROS	5,523,087.69	2,192,445.08	198,802.24	1,993,642.84	-	55,000.00	-	-	-	66,468.18	22,599.82	43,868.36	23,353.13
AIG. SEGUROS	6,115,865.75	1,597,075.65	-	1,597,075.65	-	-	-	-	-	-	-	-	161,991.04
ALIADO SEGUROS	1,796,890.98	9,803.49	(190.38)	9,993.87	-	-	-	-	-	48,888.28	46,730.33	2,157.95	5,787.41
ASEGURADORA ANCON, S.A	10,326,027.21	358,399.66	10,543.21	327,506.73	20,349.72	-	-	-	-	25,134.68	40,233.67	(15,098.99)	219,646.85
ASEGURADORA GLOBAL, S.A	1,957,053.10	70,867.48	70,867.48	-	-	-	-	-	-	-	-	-	-
ASSA COMPAÑÍA DE SEGUROS, S.A	17,489,563.65	1,294,603.13	1,294,603.13	-	-	-	-	-	-	148,258.71	148,258.71	-	660,611.26
ASSICURAZIONI GENERALI, S.p.A.	18,067,196.95	3,446,547.19	1,561,067.23	1,885,479.96	-	-	-	-	-	908,194.41	278,192.62	630,001.79	221,289.82
BANESCO SEGUROS, S.A.	4,621,323.42	65,566.35	-	65,566.35	-	-	-	-	-	2,084,449.68	1,452.24	2,082,997.44	41,814.50
COMPAÑÍA INTERNACIONAL DE SEGUROS, S.A	36,401,959.61	4,076,351.39	4,076,351.39	-	-	-	-	-	-	(24,753.76)	(24,753.76)	-	532,286.88
ASEGURADORA DEL ISTMO, S.A. (ADISA)	812,335.19	10.39	10.39	-	-	-	-	-	-	-	-	-	-
GENERAL DE SEGUROS, S.A.	7,184,774.36	3,432,268.00	3,432,268.00	-	-	-	-	-	-	3,357.38	904.99	2,452.39	93,707.14
MAPFRE PANAMÁ, S.A	52,366,252.63	4,969,854.08	-	4,969,854.08	-	-	-	-	-	-	-	-	310,543.36
MULTIBANK SEGUROS, S.A	626,028.90	5,843.00	5,843.00	-	-	-	-	-	-	-	-	-	-
NACIONAL DE SEGUROS DE PANAMÁ Y CENTROAMÉRICA	1,240,524.74	70,075.56	28,328.31	41,747.25	-	-	-	-	-	-	-	-	3,007.64
ÓPTIMA COMPAÑÍA DE SEGUROS, S.A.	3,248,294.15	272,012.64	132,450.96	139,561.68	-	-	-	-	-	37,956.92	19,919.44	18,037.48	33,833.61
PAN AMERICAN LIFE INSURANCE DE PANAMÁ, S.A	-	-	-	-	-	-	-	-	-	-	-	-	-
SAGICOR PANAMÁ, S.A	-	-	-	-	-	-	-	-	-	-	-	-	-
SEGUROS BANISTMO, S.A.	9,588,945.25	633,864.79	141,525.94	482,923.08	9,415.77	-	-	-	-	-	-	-	414,816.24
SEGUROS FEDPA, S.A	7,437,621.75	528,359.65	-	528,359.65	-	-	-	-	-	1,423.32	237.34	1,185.98	(290.75)
SEGUROS SURAMERICANA, S.A	15,648,729.42	4,838,733.24	4,838,733.24	-	-	-	-	-	-	-	-	-	295,178.54
VIVIR COMPAÑÍA DE SEGUROS, SA.	-	-	-	-	-	-	-	-	-	-	-	-	-
WORLDWIDE MEDICAL ASSURANCE, LTD	-	-	-	-	-	-	-	-	-	-	-	-	-
<b>SUB-TOTAL</b>	<b>201,221,087.13</b>	<b>28,108,876.53</b>	<b>15,791,204.14</b>	<b>12,287,906.90</b>	<b>29,765.49</b>	<b>55,000.00</b>	<b>-</b>	<b>-</b>	<b>-</b>	<b>3,315,884.48</b>	<b>533,775.40</b>	<b>2,782,109.08</b>	<b>3,066,204.31</b>

**SUPERINTENDENCIA DE SEGUROS Y REASEGUROS DE PANAMA**  
**Cuadro 02. SINIESTROS PAGADOS DE SEGURO DIRECTO TOTALES LOCAL Y EXTERIOR**  
**Al Mes de Agosto 2015**

RAMOS DE SEGUROS	RAMOS GENERALES												
	TOTAL GENERALES	Incendio y Líneas Aliadas	Residencial	Comercial	Industrial	Vida Industrial	Anualidades	Rentas Vitalicias	Pérdida de Ingresos	Multiriesgo	Residencial	Comercial e Industrial	Transporte de Carga
SEGUROS BBA. CORP.	622,234.62	27,844.07	-	27,844.07	-	-	-	-	-	11,441.43	11,441.43	-	4,011.53
BUPA PANAMÁ, S.A.	-	-	-	-	-	-	-	-	-	-	-	-	-
LA FLORESTA DE SEGUROS Y VIDA, S.A	1,497,001.50	71,729.00	57,515.10	14,213.90	-	-	-	-	-	-	-	-	51,229.00
LA REGIONAL DE SEGUROS, S.A	2,063,391.42	1,526,658.26	19,692.53	1,506,965.73	-	-	-	-	-	350.00	-	350.00	-
MERCANTIL PANAMÁ SEGUROS, S.A	-	-	-	-	-	-	-	-	-	-	-	-	-
SEGUROS CONFIANZA, S.A	562,009.65	18,658.62	-	-	18,658.62	-	-	-	-	-	-	-	-
SEGUROS CONSTITUCIÓN, S.A.	3,278,893.23	55,237.69	55,237.69	-	-	-	-	-	-	-	-	-	32,655.25
<b>SUB-TOTAL</b>	<b>8,023,530.42</b>	<b>1,700,127.64</b>	<b>132,445.32</b>	<b>1,549,023.70</b>	<b>18,658.62</b>	<b>-</b>	<b>-</b>	<b>-</b>	<b>-</b>	<b>11,791.43</b>	<b>11,441.43</b>	<b>350.00</b>	<b>87,895.78</b>
<b>TOTAL</b>	<b>209,244,617.55</b>	<b>29,809,004.17</b>	<b>15,923,649.46</b>	<b>13,836,930.60</b>	<b>48,424.11</b>	<b>55,000.00</b>	<b>-</b>	<b>-</b>	<b>-</b>	<b>3,327,675.91</b>	<b>545,216.83</b>	<b>2,782,459.08</b>	<b>3,154,100.09</b>

**SUPERINTENDENCIA DE SEGUROS Y REASEGUROS DE PANAMA**  
**Cuadro 02. SINIESTROS PAGADOS DE SEGURO DIRECTO TOTALES LOCAL Y EXTERIOR**  
**Al Mes de Agosto 2015**

RAMOS DE SEGUROS	RAMOS GENERALES													Vidrios
	Terrestre	Marítimo	Aéreo	Casco	Marítimo	Aéreo	Automóvil	Ramos Técnicos	TRC TRM	Equipo Electrónico	Caldera y Maquinaria	Rotura de Maquinaria	Equipo Pesado	
ACE SEGUROS, S.A.	-	48,627.64	-	-	-	-	-	50,763.98	50,763.98	-	-	-	-	-
ACERTA SEGUROS	-	23,353.13	-	156,894.75	2,652.70	154,242.05	2,688,518.78	196,437.17	240,380.87	(64,130.93)	-	-	20,187.23	-
AIG. SEGUROS	-	161,991.04	-	-	-	-	948,484.15	-	-	-	-	-	-	-
ALIADO SEGUROS	5,787.41	-	-	3,884.38	3,884.38	-	1,577,626.86	(3,480.40)	-	(3,480.40)	-	-	-	-
ASEGURADORA ANCON, S.A	219,646.85	-	-	265,343.03	265,343.03	-	7,672,580.92	(1,193.70)	(2,377.71)	5,277.80	-	(4,093.79)	-	-
ASEGURADORA GLOBAL, S.A	-	-	-	-	-	-	1,630,224.49	-	-	-	-	-	-	-
ASSA COMPAÑÍA DE SEGUROS, S.A	660,611.26	-	-	1,329,994.93	729,993.93	600,001.00	8,815,268.31	1,730,380.61	1,089,953.23	640,427.38	-	-	-	-
ASSICURAZIONI GENERALI, S.p.A.	-	221,289.82	-	294,970.29	303,629.70	(8,659.41)	10,999,374.39	465,300.56	228,104.26	33,571.50	-	159,175.53	44,449.27	-
BANESCO SEGUROS, S.A.	41,814.50	-	-	7,404.91	7,404.91	-	1,803,313.59	154,914.29	41,040.78	23,081.97	-	1,930.10	88,861.44	-
COMPAÑÍA INTERNACIONAL DE SEGUROS, S.A	185,789.98	346,496.90	-	899,457.37	167,099.77	732,357.60	16,015,527.24	1,282,422.75	40,235.38	226,537.52	-	195,044.91	820,604.93	-
ASEGURADORA DEL ISTMO, S.A. (ADISA)	-	-	-	-	-	-	8,554.39	-	-	-	-	-	-	-
GENERAL DE SEGUROS, S.A.	93,707.14	-	-	-	-	-	1,875,281.40	69,651.61	69,651.61	-	-	-	-	-
MAPFRE PANAMÁ, S.A	123,255.37	187,287.99	-	6,282,468.01	6,270,651.18	11,816.83	14,345,876.82	7,905,684.94	7,872,207.90	17,064.07	-	3,446.01	12,966.96	-
MULTIBANK SEGUROS, S.A	-	-	-	-	-	-	166,246.02	231,918.05	20,400.00	19,800.00	-	-	191,718.05	-
NACIONAL DE SEGUROS DE PANAMÁ Y CENTROAMÉRICA	-	3,007.64	-	1,312.38	-	1,312.38	1,384,493.45	42,804.44	2,382.57	40,421.87	-	-	-	-
ÓPTIMA COMPAÑÍA DE SEGUROS, S.A.	33,833.61	-	-	100,291.53	100,291.53	-	1,229,584.24	965.06	1,649.58	-	-	(418.17)	(266.36)	-
PAN AMERICAN LIFE INSURANCE DE PANAMÁ, S.A	-	-	-	-	-	-	-	-	-	-	-	-	-	-
SAGICOR PANAMÁ, S.A	-	-	-	-	-	-	-	-	-	-	-	-	-	-
SEGUROS BANISTMO, S.A.	414,816.24	-	-	26,051.40	26,051.40	-	7,968,662.25	39,647.58	-	37,333.89	-	2,313.69	-	-
SEGUROS FEDPA, S.A	(170.38)	(120.38)	-	-	-	-	6,896,421.14	342.00	342.00	-	-	-	-	-
SEGUROS SURAMERICANA, S.A	295,178.54	-	-	-	-	-	8,270,815.96	234,463.97	135,752.18	6,291.34	-	-	92,420.45	-
VIVIR COMPAÑÍA DE SEGUROS, SA.	-	-	-	-	-	-	-	-	-	-	-	-	-	-
WORLDWIDE MEDICAL ASSURANCE, LTD	-	-	-	-	-	-	-	-	-	-	-	-	-	-
<b>SUB-TOTAL</b>	<b>2,074,270.53</b>	<b>991,933.78</b>	<b>-</b>	<b>9,368,072.98</b>	<b>7,877,002.53</b>	<b>1,491,070.45</b>	<b>94,296,854.40</b>	<b>12,401,022.91</b>	<b>9,790,486.63</b>	<b>982,196.00</b>	<b>-</b>	<b>357,398.29</b>	<b>#####</b>	<b>-</b>



**SUPERINTENDENCIA DE SEGUROS Y REASEGUROS DE PANAMA**  
**Cuadro 02. SINIESTROS PAGADOS DE SEGURO DIRECTO TOTALES LOCAL Y EXTERIOR**  
**Al Mes de Agosto 2015**

RAMOS DE SEGUROS	RAMOS GENERALES													Vidrios
	Terrestre	Marítimo	Aéreo	Casco	Marítimo	Aéreo	Automóvil	Ramos Técnicos	TRC TRM	Equipo Electrónico	Caldera y Maquinaria	Rotura de Maquinaria	Equipo Pesado	
SEGUROS BBA. CORP.	-	4,011.53	-	1,095.11	1,095.11	-	512,377.77	15,329.13	15,329.13	-	-	-	-	-
BUPA PANAMÁ, S.A.	-	-	-	-	-	-	-	-	-	-	-	-	-	-
LA FLORESTA DE SEGUROS Y VIDA, S.A	51,229.00	-	-	-	-	-	1,259,792.00	(59,968.90)	-	3,807.30	-	-	(63,776.20)	-
LA REGIONAL DE SEGUROS, S.A	-	-	-	-	-	-	519,027.80	3,915.00	-	3,915.00	-	-	-	-
MERCANTIL PANAMÁ SEGUROS, S.A	-	-	-	-	-	-	-	-	-	-	-	-	-	-
SEGUROS CONFIANZA, S.A	-	-	-	-	-	-	442,130.90	-	-	-	-	-	-	-
SEGUROS CONSTITUCIÓN, S.A.	32,655.25	-	-	196,879.98	196,879.98	-	1,296,959.12	4,973.67	4,973.67	-	-	-	-	-
<b>SUB-TOTAL</b>	<b>83,884.25</b>	<b>4,011.53</b>	<b>-</b>	<b>197,975.09</b>	<b>197,975.09</b>	<b>-</b>	<b>4,030,287.59</b>	<b>(35,751.10)</b>	<b>20,302.80</b>	<b>7,722.30</b>	<b>-</b>	<b>-</b>	<b>(63,776.20)</b>	<b>-</b>
<b>TOTAL</b>	<b>2,158,154.78</b>	<b>995,945.31</b>	<b>-</b>	<b>9,566,048.07</b>	<b>8,074,977.62</b>	<b>1,491,070.45</b>	<b>98,327,141.99</b>	<b>12,365,271.81</b>	<b>9,810,789.43</b>	<b>989,918.30</b>	<b>-</b>	<b>357,398.29</b>	<b>#####</b>	<b>-</b>



**SUPERINTENDENCIA DE SEGUROS Y REASEGUROS DE PANAMA**  
**Cuadro 02. SINIESTROS PAGADOS DE SEGURO DIRECTO TOTALES LOCAL Y EXTERIOR**  
**Al Mes de Agosto 2015**

RAMOS DE SEGUROS	RAMOS GENERALES									
	Riesgos Diversos	Responsabilidad Civil	Robo	Fidelidad y DDD	BBB	Otros	Titulos de Propiedad	Fianzas	Oferta y Cumplimiento	Otras
ACE SEGUROS, S.A.	406,518.32	406,518.32	-	-	-	-	-	-	-	-
ACERTA SEGUROS	136,715.24	81,545.24	(21,858.33)	24,889.52	1,001.00	51,137.81	-	7,255.36	-	7,255.36
AIG. SEGUROS	553,734.72	61,628.27	-	261,601.90	-	230,504.55	-	2,854,580.19	2,854,580.19	-
ALIADO SEGUROS	154,380.96	136,651.25	2,670.79	-	-	15,058.92	-	-	-	-
ASEGURADORA ANCON, S.A	994,087.25	830,695.71	13,904.09	-	-	149,487.45	-	792,028.52	(10,535.00)	802,563.52
ASEGURADORA GLOBAL, S.A	265,388.63	-	-	-	-	265,388.63	-	(9,427.50)	-	(9,427.50)
ASSA COMPAÑÍA DE SEGUROS, S.A	3,167,052.16	744,228.55	137,907.77	516,277.45	-	1,768,638.39	-	343,394.54	14,835.13	328,559.41
ASSICURAZIONI GENERALI, S.p.A.	1,688,899.49	588,705.26	308,819.41	-	-	791,374.82	-	42,620.80	42,620.80	-
BANESCO SEGUROS, S.A.	488,859.10	236,349.94	10,958.06	30,087.53	-	211,463.57	-	(24,999.00)	(24,999.00)	-
COMPAÑÍA INTERNACIONAL DE SEGUROS, S.A	8,951,706.37	289,918.87	382,846.43	245,016.35	-	8,033,924.72	-	4,668,961.37	5,450.76	4,663,510.61
ASEGURADORA DEL ISTMO, S.A. (ADISA)	3,090.24	3,090.24	-	-	-	-	-	800,680.17	492,979.05	307,701.12
GENERAL DE SEGUROS, S.A.	1,501,140.01	103,034.69	194,522.66	-	-	1,203,582.66	-	209,368.82	209,300.00	68.82
MAPFRE PANAMÁ, S.A	1,771,252.74	113,228.17	384,107.86	164,921.92	10,737.09	1,098,257.70	-	16,780,572.68	16,762,652.20	17,920.48
MULTIBANK SEGUROS, S.A	222,021.83	4,117.40	17,258.46	-	-	200,645.97	-	-	-	-
NACIONAL DE SEGUROS DE PANAMÁ Y CENTROAMÉRICA	22,874.49	16,823.97	(2,132.69)	-	-	8,183.21	-	(284,043.22)	(284,043.22)	-
ÓPTIMA COMPAÑÍA DE SEGUROS, S.A.	1,570,914.05	107,809.82	123,556.90	105.20	100.00	1,339,342.13	-	2,736.10	-	2,736.10
PAN AMERICAN LIFE INSURANCE DE PANAMÁ, S.A	-	-	-	-	-	-	-	-	-	-
SAGICOR PANAMÁ, S.A	-	-	-	-	-	-	-	-	-	-
SEGUROS BANISTMO, S.A.	496,036.89	(15,859.11)	111,630.78	49,118.26	-	351,146.96	-	9,866.10	9,866.10	-
SEGUROS FEDPA, S.A	11,366.39	345.33	-	11,021.06	-	-	-	-	-	-
SEGUROS SURAMERICANA, S.A	1,692,490.02	807,876.72	8,528.64	(8,000.00)	-	884,084.66	-	317,047.69	40,544.29	276,503.40
VIVIR COMPAÑÍA DE SEGUROS, SA.	-	-	-	-	-	-	-	-	-	-
WORLDWIDE MEDICAL ASSURANCE, LTD	-	-	-	-	-	-	-	-	-	-
<b>SUB-TOTAL</b>	<b>24,098,528.90</b>	<b>4,516,708.64</b>	<b>1,672,720.83</b>	<b>1,295,039.19</b>	<b>11,838.09</b>	<b>16,602,222.15</b>	<b>-</b>	<b>26,510,642.62</b>	<b>20,113,251.31</b>	<b>6,397,391.31</b>



**SUPERINTENDENCIA DE SEGUROS Y REASEGUROS DE PANAMA**  
**Cuadro 02. SINIESTROS PAGADOS DE SEGURO DIRECTO TOTALES LOCAL Y EXTERIOR**  
**Al Mes de Agosto 2015**

RAMOS DE SEGUROS	RAMOS GENERALES									
	Riesgos Diversos	Responsabilidad Civil	Robo	Fidelidad y DDD	BBB	Otros	Titulos de Propiedad	Fianzas	Oferta y Cumplimiento	Otras
SEGUROS BBA. CORP.	9,479.70	4,669.75	3,760.98	1,048.97	-	-	-	40,655.88	40,655.88	-
BUPA PANAMÁ, S.A.	-	-	-	-	-	-	-	-	-	-
LA FLORESTA DE SEGUROS Y VIDA, S.A	112,797.10	4,197.20	24,204.70	-	-	84,395.20	-	61,423.30	-	61,423.30
LA REGIONAL DE SEGUROS, S.A	13,440.36	-	-	-	-	13,440.36	-	-	-	-
MERCANTIL PANAMÁ SEGUROS, S.A	-	-	-	-	-	-	-	-	-	-
SEGUROS CONFIANZA, S.A	2,333.29	2,333.29	-	-	-	-	-	98,886.84	-	98,886.84
SEGUROS CONSTITUCIÓN, S.A.	(9,911.36)	(146,916.15)	(1,625.82)	1,465.40	-	137,165.21	-	1,702,098.88	-	1,702,098.88
<b>SUB-TOTAL</b>	<b>128,139.09</b>	<b>(135,715.91)</b>	<b>26,339.86</b>	<b>2,514.37</b>	<b>-</b>	<b>235,000.77</b>	<b>-</b>	<b>1,903,064.90</b>	<b>40,655.88</b>	<b>1,862,409.02</b>
<b>TOTAL</b>	<b>24,226,667.99</b>	<b>4,380,992.73</b>	<b>1,699,060.69</b>	<b>1,297,553.56</b>	<b>11,838.09</b>	<b>16,837,222.92</b>	<b>-</b>	<b>28,413,707.52</b>	<b>20,153,907.19</b>	<b>8,259,800.33</b>

**SUPERINTENDENCIA DE SEGUROS Y REASEGUROS DE PANAMA**  
**Cuadro 04. SINIESTROS PAGADOS DE SEGURO DIRECTO POR PRIMA DEVENGADA**  
**Al Mes de Agosto 2015**

RAMOS DE SEGUROS	GRAN TOTAL	RAMOS VIDA											
		TOTAL VIDA	Vida Individual	Primer año	Renovación	Accidentes Personales	Individual	Grupo	Invalidez	Salud	Individual	Grupo	Colectivos de Vida
ACE SEGUROS, S.A.	0.14	0.04	-	-	-	0.05	-	0.05	-	-	-	-	-
ACERTA SEGUROS	0.51	0.43	0.21	0.21	0.23	0.18	-	0.18	-	0.50	0.85	0.01	0.85
AIG. SEGUROS	0.30	0.37	0.42	0.40	0.42	0.37	0.43	0.32	-	-	-	-	-
ALIADO SEGUROS	0.14	0.25	-	-	-	0.49	19.30	0.29	-	-	-	-	0.24
ASEGURADORA ANCON, S.A	0.39	0.67	0.39	0.39	-	0.38	0.57	0.20	-	0.71	0.70	0.76	0.62
ASEGURADORA GLOBAL, S.A	0.20	0.14	-	-	-	0.12	0.12	-	-	-	-	-	0.14
ASSA COMPAÑÍA DE SEGUROS, S.A	0.28	0.41	0.19	0.29	0.18	0.07	0.02	0.11	-	0.68	0.61	0.83	0.26
ASSICURAZIONI GENERALI, S.p.A.	0.43	0.40	0.11	0.15	0.10	0.59	0.10	0.69	-	0.85	-	0.85	0.68
BANESCO SEGUROS, S.A.	0.36	0.28	(0.09)	(0.20)	-	0.70	-	0.70	-	1.23	-	0.67	0.24
COMPAÑÍA INTERNACIONAL DE SEGUROS, S.A	0.47	0.57	0.32	0.56	0.26	1.08	1.84	0.58	-	0.71	0.78	0.65	0.48
ASEGURADORA DEL ISTMO, S.A. (ADISA)	0.10	0.22	-	-	-	0.73	-	0.73	-	0.23	0.09	0.26	0.13
GENERAL DE SEGUROS, S.A.	0.46	0.24	-	-	-	-	-	-	-	-	-	-	0.24
MAPFRE PANAMÁ, S.A	0.60	0.51	0.43	(0.00)	0.50	0.33	1.06	0.14	-	0.75	0.68	0.83	0.25
MULTIBANK SEGUROS, S.A	0.32	0.34	-	-	-	-	-	-	-	-	-	-	0.36
NACIONAL DE SEGUROS DE PANAMÁ Y CENTROAMÉRICA	0.08	2.18	-	-	-	1.38	(0.25)	0.58	-	-	-	-	0.02
ÓPTIMA COMPAÑÍA DE SEGUROS, S.A.	0.30	0.26	-	-	-	0.17	0.01	0.24	-	-	-	-	0.30
PAN AMERICAN LIFE INSURANCE DE PANAMÁ, S.A	0.56	0.56	0.12	-	0.14	0.32	0.24	0.42	-	0.92	(0.30)	1.06	0.20
SAGICOR PANAMÁ, S.A	0.59	0.59	-	-	-	-	-	-	-	0.68	-	0.76	0.32
SEGUROS SURAMERICANA DE PANAMA, S.A.	0.43	0.39	0.22	0.04	0.29	0.11	0.19	0.10	-	(0.00)	(0.00)	-	0.50
SEGUROS FEDPA, S.A	0.55	0.50	3.73	3.89	-	0.25	0.28	-	-	(0.36)	(3.53)	-	0.55
SEGUROS SURAMERICANA, S.A	0.49	0.25	0.24	0.67	0.10	0.24	0.27	-	-	-	-	-	0.29
VIVIR COMPAÑÍA DE SEGUROS, SA.	0.45	0.45	-	-	-	1.76	-	1.76	-	0.57	0.52	0.72	-
WORLDWIDE MEDICAL ASSURANCE, LTD	0.79	0.79	-	-	-	1.47	-	1.47	-	0.96	1.01	0.85	0.67
<b>SUB-TOTAL</b>	<b>0.43</b>	<b>0.49</b>	<b>0.22</b>	<b>0.21</b>	<b>0.22</b>	<b>0.41</b>	<b>0.56</b>	<b>0.32</b>	<b>-</b>	<b>0.79</b>	<b>0.68</b>	<b>0.87</b>	<b>0.34</b>

**SUPERINTENDENCIA DE SEGUROS Y REASEGUROS DE PANAMA**  
**Cuadro 04. SINIESTROS PAGADOS DE SEGURO DIRECTO POR PRIMA DEVENGADA**  
**Al Mes de Agosto 2015**

RAMOS DE SEGUROS	GRAN TOTAL	RAMOS VIDA											
		TOTAL VIDA	Vida Individual	Primer año	Renovación	Accidentes Personales	Individual	Grupo	Invalidez	Salud	Individual	Grupo	Colectivos de Vida
SEGUROS BBA. CORP.	0.20	0.23	-	-	-	0.19	0.19	-	-	3.54	3.54	-	0.00
BUPA PANAMÁ, S.A.	0.00	0.00	-	-	-	-	-	-	-	0.00	-	0.00	-
LA FLORESTA DE SEGUROS Y VIDA, S.A	0.26	0.28	0.60	0.74	0.45	2.67	(0.64)	1.03	-	0.26	0.14	0.52	-
LA REGIONAL DE SEGUROS, S.A	0.75	0.47	0.03	0.03	-	-	-	-	-	-	-	-	0.97
MERCANTIL PANAMÁ SEGUROS, S.A	-	-	-	-	-	-	-	-	-	-	-	-	-
SEGUROS CONFIANZA, S.A	0.16	0.23	-	-	-	1.02	1.18	-	-	-	-	-	0.86
SEGUROS CONSTITUCIÓN, S.A.	0.93	-	-	-	-	-	-	-	-	-	-	-	-
<b>SUB-TOTAL</b>	<b>0.41</b>	<b>0.21</b>	<b>0.09</b>	<b>0.09</b>	<b>0.11</b>	<b>0.37</b>	<b>0.39</b>	<b>0.31</b>	<b>-</b>	<b>0.27</b>	<b>0.24</b>	<b>0.32</b>	<b>0.22</b>
<b>TOTAL</b>	<b>0.43</b>	<b>0.49</b>	<b>0.22</b>	<b>0.21</b>	<b>0.22</b>	<b>0.41</b>	<b>0.56</b>	<b>0.32</b>	<b>-</b>	<b>0.79</b>	<b>0.68</b>	<b>0.87</b>	<b>0.34</b>

**SUPERINTENDENCIA DE SEGUROS Y REASEGUROS DE PANAMA**  
**Cuadro 04. SINIESTROS PAGADOS DE SEGURO DIRECTO POR PRIMA DEVENGADA**  
**Al Mes de Agosto 2015**

RAMOS DE SEGUROS	RAMOS GENERALES												
	TOTAL GENERALES	Incendio y Líneas Aliadas	Residencial	Comercial	Industrial	Vida Industrial	Anualidades	Rentas Vitalicias	Pérdida de Ingresos	Multirisgo	Residencial	Comercial e Industrial	Transporte de Carga
ACE SEGUROS, S.A.	0.16	0.10	-	0.10	-	-	-	-	-	0.25	-	0.25	0.26
ACERTA SEGUROS	0.53	1.61	0.47	5.94	-	10.96	-	-	-	0.40	0.40	0.40	0.08
AIG. SEGUROS	0.30	0.41	-	0.43	-	-	-	-	-	-	-	-	0.27
ALIADO SEGUROS	0.13	0.01	(0.00)	0.02	-	-	-	-	-	0.63	3.05	0.03	0.02
ASEGURADORA ANCON, S.A	0.30	0.10	0.01	0.20	0.02	-	-	-	-	0.11	0.55	(0.10)	0.51
ASEGURADORA GLOBAL, S.A	0.25	0.12	0.15	-	-	-	-	-	-	-	-	-	-
ASSA COMPAÑÍA DE SEGUROS, S.A	0.20	0.08	0.14	-	-	-	-	-	-	0.34	0.34	-	0.25
ASSICURAZIONI GENERALI, S.p.A.	0.45	0.32	0.38	0.28	-	-	-	-	-	0.48	0.28	0.70	0.14
BANESCO SEGUROS, S.A.	0.39	0.07	-	0.15	-	-	-	-	-	1.79	0.02	1.93	0.08
COMPAÑÍA INTERNACIONAL DE SEGUROS, S.A	0.40	0.44	0.44	-	-	-	-	-	-	(0.11)	(0.11)	-	0.10
ASEGURADORA DEL ISTMO, S.A. (ADISA)	0.10	0.00	0.00	-	-	-	-	-	-	-	-	-	-
GENERAL DE SEGUROS, S.A.	0.68	1.41	1.41	-	-	-	-	-	-	0.07	0.03	0.12	0.53
MAPFRE PANAMÁ, S.A	0.67	0.90	-	0.90	-	-	-	-	-	-	-	-	0.11
MULTIBANK SEGUROS, S.A	0.30	0.01	0.02	-	-	-	-	-	-	-	-	-	-
NACIONAL DE SEGUROS DE PANAMÁ Y CENTROAMÉRICA	0.07	0.02	0.23	0.01	-	-	-	-	-	-	-	-	0.12
ÓPTIMA COMPAÑÍA DE SEGUROS, S.A.	0.30	0.27	0.19	0.48	-	-	-	-	-	0.45	0.79	0.30	0.10
PAN AMERICAN LIFE INSURANCE DE PANAMÁ, S.A	-	-	-	-	-	-	-	-	-	-	-	-	-
SAGICOR PANAMÁ, S.A	-	-	-	-	-	-	-	-	-	-	-	-	-
SEGUROS SURAMERICANA DE PANAMA, S.A.	0.47	0.12	0.07	0.15	0.09	-	-	-	-	-	-	-	0.81
SEGUROS FEDPA, S.A	0.56	2.64	-	-	-	-	-	-	-	0.14	1.58	0.12	(0.00)
SEGUROS SURAMERICANA, S.A	0.59	1.36	1.42	-	-	-	-	-	-	-	-	-	0.30
VIVIR COMPAÑÍA DE SEGUROS, SA.	-	-	-	-	-	-	-	-	-	-	-	-	-
WORLDWIDE MEDICAL ASSURANCE, LTD	-	-	-	-	-	-	-	-	-	-	-	-	-
<b>SUB-TOTAL</b>	<b>0.39</b>	<b>0.40</b>	<b>0.46</b>	<b>0.35</b>	<b>0.02</b>	<b>10.94</b>	-	-	-	<b>0.76</b>	<b>0.28</b>	<b>1.15</b>	<b>0.18</b>

**SUPERINTENDENCIA DE SEGUROS Y REASEGUROS DE PANAMA**  
**Cuadro 04. SINIESTROS PAGADOS DE SEGURO DIRECTO POR PRIMA DEVENGADA**  
**Al Mes de Agosto 2015**

RAMOS DE SEGUROS	RAMOS GENERALES												
	TOTAL GENERALES	Incendio y Líneas Aliadas	Residencial	Comercial	Industrial	Vida Industrial	Anualidades	Rentas Vitalicias	Pérdida de Ingresos	Multiriesgo	Residencial	Comercial e Industrial	Transporte de Carga
SEGUROS BBA. CORP.	0.19	0.42	-	0.92	-	-	-	-	-	0.84	2.41	-	0.22
BUPA PANAMÁ, S.A.	-	-	-	-	-	-	-	-	-	-	-	-	-
LA FLORESTA DE SEGUROS Y VIDA, S.A	0.26	0.09	0.13	0.04	-	-	-	-	-	-	-	-	2.46
LA REGIONAL DE SEGUROS, S.A	0.76	5.36	0.18	8.63	-	-	-	-	-	0.01	-	0.01	-
MERCANTIL PANAMÁ SEGUROS, S.A	-	-	-	-	-	-	-	-	-	-	-	-	-
SEGUROS CONFIANZA, S.A	0.15	0.05	-	-	0.06	-	-	-	-	-	-	-	-
SEGUROS CONSTITUCIÓN, S.A.	0.99	0.18	0.18	-	-	-	-	-	-	-	-	-	2.63
<b>SUB-TOTAL</b>	<b>0.43</b>	<b>0.91</b>	<b>0.15</b>	<b>2.45</b>	<b>0.06</b>	<b>-</b>	<b>-</b>	<b>-</b>	<b>-</b>	<b>0.11</b>	<b>0.77</b>	<b>0.00</b>	<b>1.47</b>
<b>TOTAL</b>	<b>0.39</b>	<b>0.41</b>	<b>0.45</b>	<b>0.39</b>	<b>0.02</b>	<b>10.94</b>	<b>-</b>	<b>-</b>	<b>-</b>	<b>0.75</b>	<b>0.28</b>	<b>1.10</b>	<b>0.19</b>

**SUPERINTENDENCIA DE SEGUROS Y REASEGUROS DE PANAMA**  
**Cuadro 04. SINIESTROS PAGADOS DE SEGURO DIRECTO POR PRIMA DEVENGADA**  
**Al Mes de Agosto 2015**

RAMOS DE SEGUROS	RAMOS GENERALES													Vidrios
	Terrestre	Marítimo	Aéreo	Casco	Marítimo	Aéreo	Automóvil	Ramos Técnicos	TRC TRM	Equipo Electrónico	Caldera y Maquinaria	Rotura de Maquinaria	Equipo Pesado	
ACE SEGUROS, S.A.	-	0.26	-	-	-	-	-	0.08	0.08	-	-	-	-	-
ACERTA SEGUROS	-	0.10	-	0.24	0.01	0.37	0.58	0.28	0.43	(2.18)	-	-	0.25	-
AIG. SEGUROS	-	0.27	-	-	-	-	0.36	-	-	-	-	-	-	-
ALIADO SEGUROS	0.02	-	-	0.09	0.12	-	0.47	(0.01)	-	(0.05)	-	-	-	-
ASEGURADORA ANCON, S.A	0.54	-	-	0.53	1.90	-	0.64	(0.00)	(0.01)	0.17	-	(0.09)	-	-
ASEGURADORA GLOBAL, S.A	-	-	-	-	-	-	0.54	-	-	-	-	-	-	-
ASSA COMPAÑÍA DE SEGUROS, S.A	0.25	-	-	0.24	0.45	0.16	0.57	0.64	0.46	3.08	-	-	-	-
ASSICURAZIONI GENERALI, S.p.A.	-	0.14	-	0.29	0.34	(0.06)	0.63	0.12	0.09	0.11	-	0.63	0.06	-
BANESCO SEGUROS, S.A.	0.09	-	-	0.01	0.02	-	0.60	0.12	0.05	22.44	-	0.08	0.24	-
COMPAÑÍA INTERNACIONAL DE SEGUROS, S.A	0.06	0.17	-	0.34	0.18	0.42	0.77	0.52	0.02	1.46	-	(5.20)	1.18	-
ASEGURADORA DEL ISTMO, S.A. (ADISA)	-	-	-	-	-	-	0.07	-	-	-	-	-	-	-
GENERAL DE SEGUROS, S.A.	0.53	-	-	-	-	-	0.80	0.10	0.10	-	-	-	-	-
MAPFRE PANAMÁ, S.A	0.13	0.10	-	0.80	2.57	0.00	0.53	7.13	9.00	0.36	-	0.08	0.09	-
MULTIBANK SEGUROS, S.A	-	-	-	-	-	-	0.24	1.92	0.25	9.64	-	-	7.42	-
NACIONAL DE SEGUROS DE PANAMÁ Y CENTROAMÉRICA	-	0.14	-	0.01	-	0.01	0.79	0.21	0.01	5.50	-	-	-	-
ÓPTIMA COMPAÑÍA DE SEGUROS, S.A.	0.10	-	-	0.52	0.74	-	0.82	0.00	0.00	-	-	(0.01)	(0.00)	-
PAN AMERICAN LIFE INSURANCE DE PANAMÁ, S.A	-	-	-	-	-	-	-	-	-	-	-	-	-	-
SAGICOR PANAMÁ, S.A	-	-	-	-	-	-	-	-	-	-	-	-	-	-
SEGUROS SURAMERICANA DE PANAMA, S.A.	0.81	-	-	0.15	0.15	-	0.69	0.17	-	1.18	-	0.03	-	-
SEGUROS FEDPA, S.A	(0.00)	-	-	-	-	-	0.55	0.01	-	-	-	-	-	-
SEGUROS SURAMERICANA, S.A	0.30	-	-	-	-	-	0.54	0.18	0.19	0.06	-	-	0.22	-
VIVIR COMPAÑÍA DE SEGUROS, SA.	-	-	-	-	-	-	-	-	-	-	-	-	-	-
WORLDWIDE MEDICAL ASSURANCE, LTD	-	-	-	-	-	-	-	-	-	-	-	-	-	-
<b>SUB-TOTAL</b>	<b>0.20</b>	<b>0.15</b>	<b>-</b>	<b>0.48</b>	<b>1.08</b>	<b>0.12</b>	<b>0.61</b>	<b>0.71</b>	<b>0.76</b>	<b>0.91</b>	<b>-</b>	<b>0.68</b>	<b>0.43</b>	<b>-</b>



**SUPERINTENDENCIA DE SEGUROS Y REASEGUROS DE PANAMA**  
**Cuadro 04. SINIESTROS PAGADOS DE SEGURO DIRECTO POR PRIMA DEVENGADA**  
**Al Mes de Agosto 2015**

RAMOS DE SEGUROS	RAMOS GENERALES													Vidrios
	Terrestre	Marítimo	Aéreo	Casco	Marítimo	Aéreo	Automóvil	Ramos Técnicos	TRC TRM	Equipo Electrónico	Caldera y Maquinaria	Rotura de Maquinaria	Equipo Pesado	
SEGUROS BBA. CORP.	-	-	-	0.01	0.08	-	0.23	0.21	0.31	-	-	-	-	-
BUPA PANAMÁ, S.A.	-	-	-	-	-	-	-	-	-	-	-	-	-	-
LA FLORESTA DE SEGUROS Y VIDA, S.A	2.46	-	-	-	-	-	0.54	(0.08)	-	0.01	-	-	(0.17)	-
LA REGIONAL DE SEGUROS, S.A	-	-	-	-	-	-	0.25	0.19	-	0.68	-	-	-	-
MERCANTIL PANAMÁ SEGUROS, S.A	-	-	-	-	-	-	-	-	-	-	-	-	-	-
SEGUROS CONFIANZA, S.A	-	-	-	-	-	-	0.18	-	-	-	-	-	-	-
SEGUROS CONSTITUCIÓN, S.A.	2.63	-	-	0.80	1.66	-	0.45	0.02	0.03	-	-	-	-	-
<b>SUB-TOTAL</b>	<b>1.42</b>	<b>-</b>	<b>-</b>	<b>0.51</b>	<b>1.54</b>	<b>-</b>	<b>0.34</b>	<b>(0.03)</b>	<b>0.07</b>	<b>0.02</b>	<b>-</b>	<b>-</b>	<b>(0.14)</b>	<b>-</b>
<b>TOTAL</b>	<b>0.21</b>	<b>0.15</b>	<b>-</b>	<b>0.48</b>	<b>1.09</b>	<b>0.12</b>	<b>0.59</b>	<b>0.66</b>	<b>0.75</b>	<b>0.68</b>	<b>-</b>	<b>0.66</b>	<b>0.35</b>	<b>-</b>



**SUPERINTENDENCIA DE SEGUROS Y REASEGUROS DE PANAMA**  
**Cuadro 04. SINIESTROS PAGADOS DE SEGURO DIRECTO POR PRIMA DEVENGADA**  
**Al Mes de Agosto 2015**

RAMOS DE SEGUROS	RAMOS GENERALES									
	Riesgos Diversos	Responsabilidad Civil	Robo	Fidelidad y DDD	BBB	Otros	Titulos de Propiedad	Fianzas	Oferta y Cumplimiento	Otras
ACE SEGUROS, S.A.	0.32	0.32	-	-	-	-	-	-	-	-
ACERTA SEGUROS	0.14	0.11	(0.20)	7.74	0.03	0.95	-	0.00	-	0.00
AIG. SEGUROS	0.05	0.01	-	0.30	-	0.09	-	1.24	-	-
ALIADO SEGUROS	0.03	0.14	0.41	-	-	0.00	-	-	-	-
ASEGURADORA ANCON, S.A	0.63	0.67	0.25	-	-	0.52	-	0.05	(0.09)	0.05
ASEGURADORA GLOBAL, S.A	0.07	-	-	-	-	0.08	-	(0.02)	-	(0.16)
ASSA COMPAÑÍA DE SEGUROS, S.A	0.12	0.09	0.21	2.08	-	0.11	-	0.02	0.00	0.08
ASSICURAZIONI GENERALI, S.p.A.	0.43	0.37	0.69	-	-	1.04	-	0.23	0.78	-
BANESCO SEGUROS, S.A.	0.18	0.31	0.45	0.38	-	0.11	-	(0.01)	(0.03)	-
COMPAÑÍA INTERNACIONAL DE SEGUROS, S.A	0.26	0.04	0.91	1.90	-	0.31	-	0.30	0.01	0.31
ASEGURADORA DEL ISTMO, S.A. (ADISA)	0.01	0.01	-	-	-	-	-	0.11	0.07	1.10
GENERAL DE SEGUROS, S.A.	0.35	0.45	5.81	-	-	0.34	-	0.42	2.50	0.00
MAPFRE PANAMÁ, S.A	0.12	0.04	0.14	0.98	0.08	0.12	-	0.86	0.86	0.43
MULTIBANK SEGUROS, S.A	0.40	0.20	0.87	-	-	0.39	-	-	-	-
NACIONAL DE SEGUROS DE PANAMÁ Y CENTROAMÉRICA	0.01	0.01	(0.02)	-	-	1.83	-	(0.03)	(0.03)	-
ÓPTIMA COMPAÑÍA DE SEGUROS, S.A.	0.27	0.03	0.60	0.43	0.00	1.05	-	0.00	-	0.00
PAN AMERICAN LIFE INSURANCE DE PANAMÁ, S.A	-	-	-	-	-	-	-	-	-	-
SAGICOR PANAMÁ, S.A	-	-	-	-	-	-	-	-	-	-
SEGUROS SURAMERICANA DE PANAMA, S.A.	0.18	(0.07)	0.28	1.76	-	0.17	-	0.07	0.75	-
SEGUROS FEDPA, S.A	0.04	0.00	-	0.05	-	-	-	-	-	-
SEGUROS SURAMERICANA, S.A	0.56	1.00	0.10	17.15	-	0.43	-	0.14	0.04	0.22
VIVIR COMPAÑÍA DE SEGUROS, SA.	-	-	-	-	-	-	-	-	-	-
WORLDWIDE MEDICAL ASSURANCE, LTD	-	-	-	-	-	-	-	-	-	-
<b>SUB-TOTAL</b>	<b>0.19</b>	<b>0.11</b>	<b>0.31</b>	<b>0.66</b>	<b>0.00</b>	<b>0.22</b>	<b>-</b>	<b>0.26</b>	<b>0.35</b>	<b>0.14</b>



**SUPERINTENDENCIA DE SEGUROS Y REASEGUROS DE PANAMA**  
**Cuadro 04. SINIESTROS PAGADOS DE SEGURO DIRECTO POR PRIMA DEVENGADA**  
**Al Mes de Agosto 2015**

RAMOS DE SEGUROS	RAMOS GENERALES									
	Riesgos Diversos	Responsabilidad Civil	Robo	Fidelidad y DDD	BBB	Otros	Titulos de Propiedad	Fianzas	Oferta y Cumplimiento	Otras
SEGUROS BBA. CORP.	0.16	0.08	2.01	2.80	-	-	-	0.07	0.12	-
BUPA PANAMÁ, S.A.	-	-	-	-	-	-	-	-	-	-
LA FLORESTA DE SEGUROS Y VIDA, S.A	0.10	0.01	-	-	-	0.15	-	0.07	-	0.07
LA REGIONAL DE SEGUROS, S.A	0.14	-	-	-	-	0.15	-	-	-	-
MERCANTIL PANAMÁ SEGUROS, S.A	-	-	-	-	-	-	-	-	-	-
SEGUROS CONFIANZA, S.A	0.03	0.04	-	-	-	-	-	0.15	-	0.21
SEGUROS CONSTITUCIÓN, S.A.	0.01	0.39	(0.05)	0.06	-	(0.14)	-	1.75	-	1.75
<b>SUB-TOTAL</b>	<b>7.33</b>	<b>(0.54)</b>	<b>0.61</b>	<b>0.10</b>	<b>-</b>	<b>(0.77)</b>	<b>-</b>	<b>0.57</b>	<b>0.07</b>	<b>0.67</b>
<b>TOTAL</b>	<b>0.19</b>	<b>0.10</b>	<b>0.32</b>	<b>0.65</b>	<b>0.00</b>	<b>0.22</b>	<b>-</b>	<b>0.27</b>	<b>0.35</b>	<b>0.17</b>