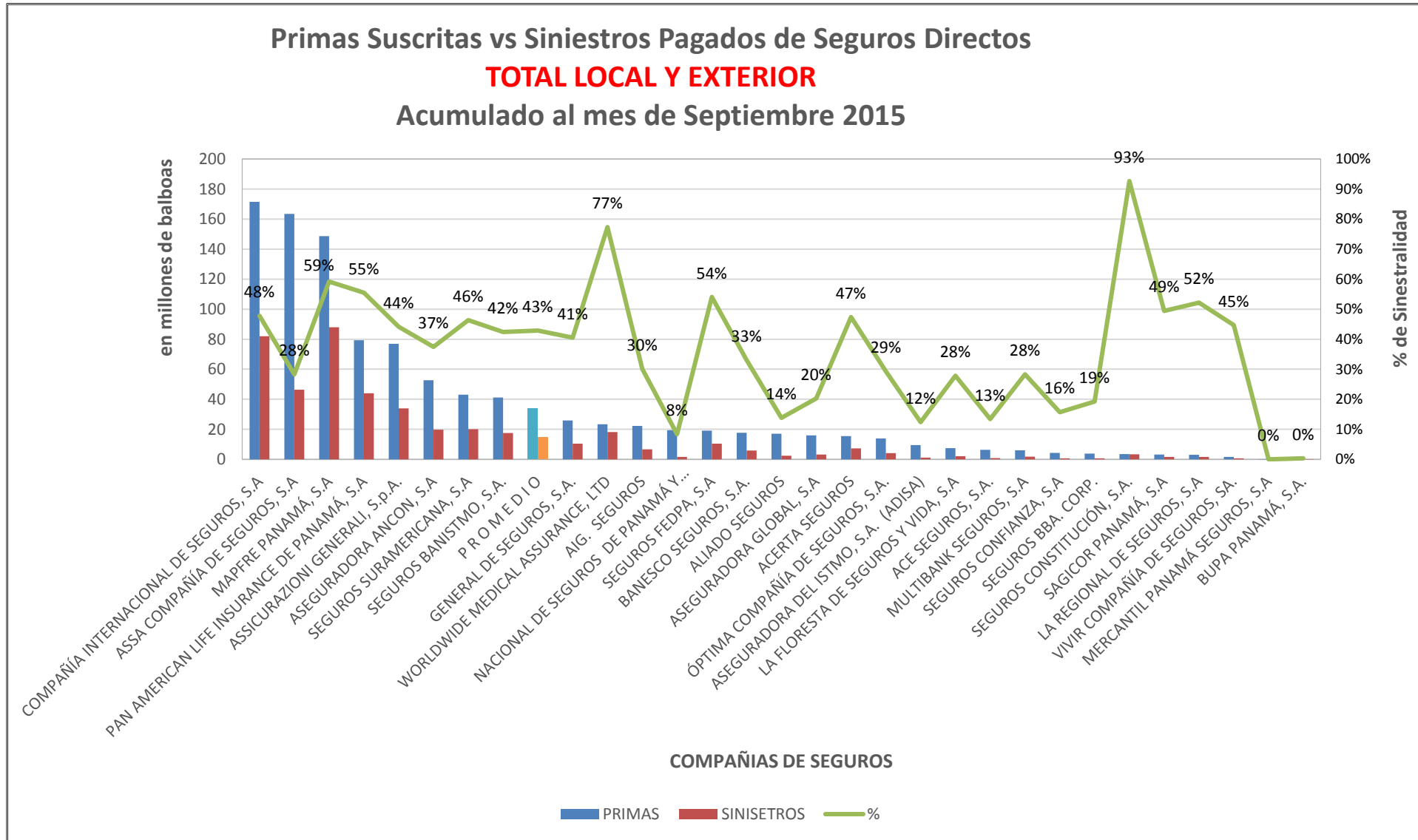
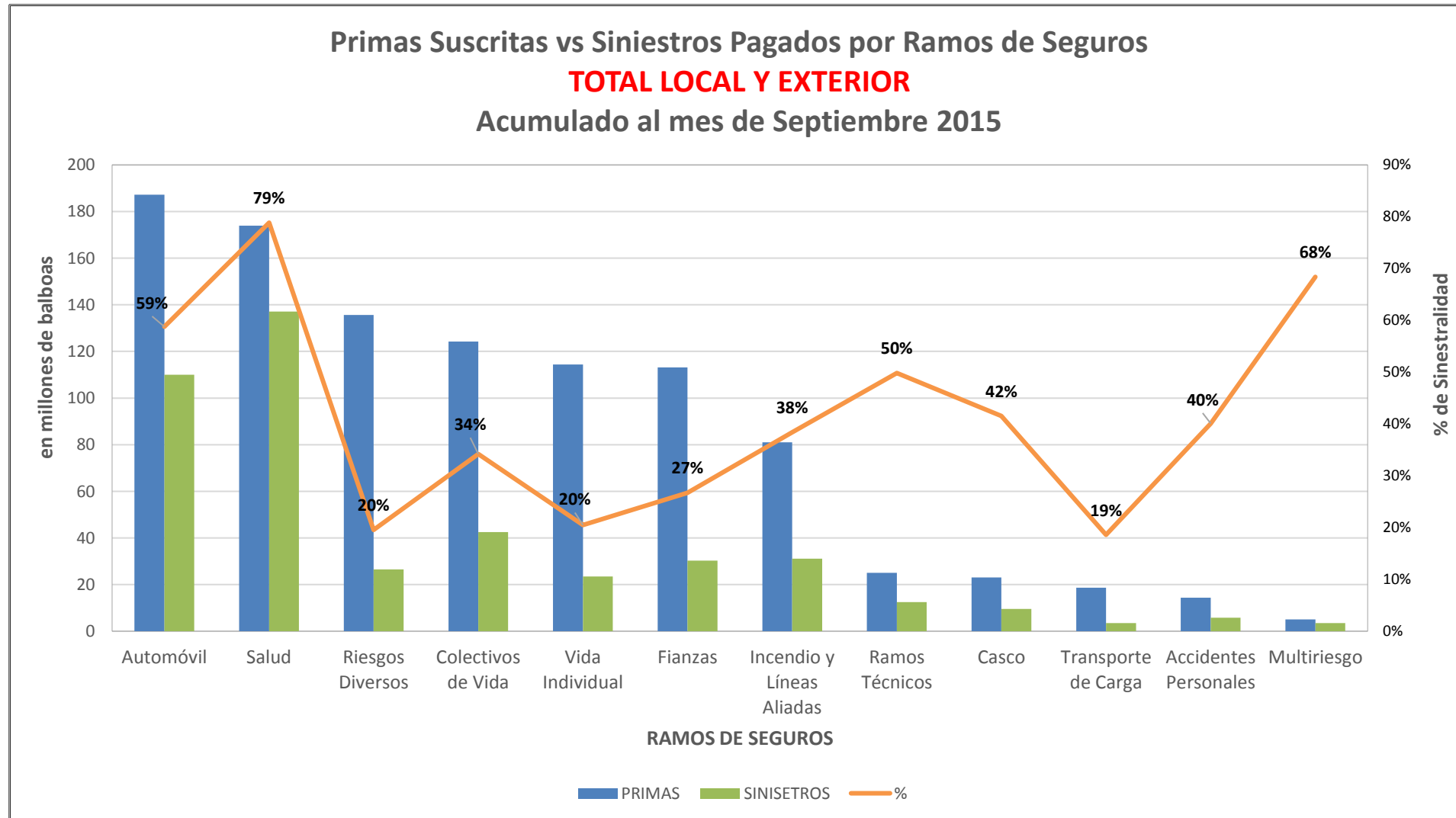


## Primas Suscritas vs Siniestros Pagados de Seguros Directos

### TOTAL LOCAL Y EXTERIOR

Acumulado al mes de Septiembre 2015

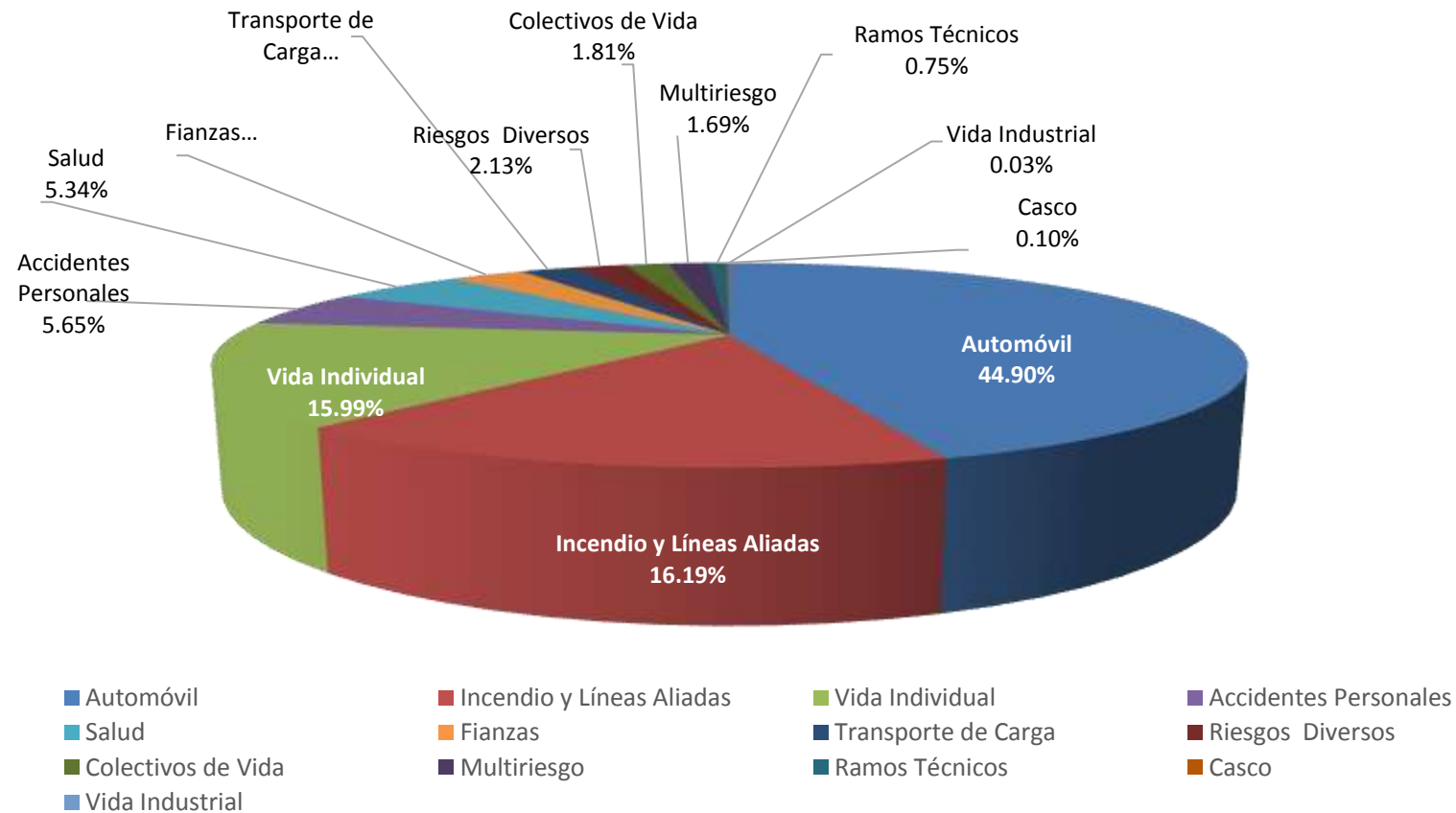




## Pólizas Vigentes por Ramos de Seguros

**TOTAL LOCAL Y EXTERIOR**

**Al mes de Septiembre 2015**



**SUPERINTENDENCIA DE SEGUROS Y REASEGUROS DE PANAMA**  
**Cuadro 03. POLIZAS VIGENTES DE SEGURO DIRECTO TOTALES LOCAL Y EXTERIOR**  
**Al Mes de Septiembre 2015**

RAMOS DE SEGUROS	GRAN TOTAL	RAMOS VIDA											
		TOTAL VIDA	Vida Individual	Primer año	Renovación	Accidentes Personales	Individual	Grupo	Invalidez	Salud	Individual	Grupo	Colectivos de Vida
ACE SEGUROS, S.A.	31	4	-	-	-	1	-	1	-	-	-	-	3
ACERTA SEGUROS	17,257	2,880	975	234	741	351	32	319	-	1,517	1,494	23	37
AIG. SEGUROS	13,921	1,337	-	-	-	1,337	843	494	-	-	-	-	-
ALIADO SEGUROS	10,181	179	-	-	-	88	17	71	-	-	-	-	91
ASEGURADORA ANCON, S.A	47,328	9,663	1,399	1,393	6	569	488	81	-	5,333	5,224	109	2,362
ASEGURADORA GLOBAL, S.A	18,395	1,399	1,216	1,216	-	179	179	-	-	-	-	-	4
ASSA COMPAÑÍA DE SEGUROS, S.A	112,690	46,866	28,191	2,964	25,227	6,505	5,491	1,014	-	10,144	9,872	272	2,026
ASSICURAZIONI GENERALI, S.p.A.	146,925	41,648	37,757	5,354	32,403	3,453	930	2,523	-	190	-	190	248
BANESCO SEGUROS, S.A.	1,675	441	396	110	286	36	-	36	-	-	-	-	9
COMPAÑÍA INTERNACIONAL DE SEGUROS, S.A	197,036	52,690	28,470	372	28,098	6,516	5,887	629	-	17,295	15,703	1,592	409
DEL ISTMO ASSURANCE CORP.	1,088	28	17	17	-	3	-	3	-	8	4	4	-
GENERAL DE SEGUROS, S.A.	34,553	140	-	-	-	4	4	-	-	-	-	-	136
MAPFRE PANAMÁ, S.A	133,649	40,116	24,538	3,493	21,045	1,362	966	396	-	14,004	13,127	877	212
MULTIBANK SEGUROS, S.A	10,644	4,973	316	231	85	4,650	4,648	2	-	-	-	-	7
NACIONAL DE SEGUROS DE PANAMÁ Y CENTROAMÉRICA	1,914	117	51	27	24	61	46	15	-	-	-	-	5
ÓPTIMA COMPAÑÍA DE SEGUROS, S.A.	8,596	788	-	-	-	390	293	97	-	-	-	-	398
PAN AMERICAN LIFE INSURANCE DE PANAMÁ, S.A	37,901	37,901	20,049	2,726	17,323	8,989	8,684	305	-	7,022	4,992	2,030	1,841
SAGICOR PANAMÁ, S.A	105	105	30	8	22	10	-	10	-	45	-	45	20
SEGUROS BANISTMO, S.A.	121,110	40,608	17,889	6,081	11,808	10,138	2,335	7,803	-	129	129	-	12,452
SEGUROS FEDPA, S.A	101,272	18,759	316	309	7	17,894	17,502	392	-	1	-	1	548
SEGUROS SURAMERICANA, S.A	103,955	33,333	28,241	4,371	23,870	4,838	4,838	-	-	-	-	-	254
VIVIR COMPAÑÍA DE SEGUROS, SA.	1,982	1,982	-	-	-	2	-	2	-	1,945	1,869	76	35
WORLDWIDE MEDICAL ASSURANCE, LTD	6,640	6,640	738	382	356	26	-	26	-	5,853	4,672	1,181	23
<b>SUB-TOTAL</b>	<b>1,128,848</b>	<b>342,597</b>	<b>190,589</b>	<b>29,288</b>	<b>161,301</b>	<b>67,402</b>	<b>53,183</b>	<b>14,219</b>	<b>-</b>	<b>63,486</b>	<b>57,086</b>	<b>6,400</b>	<b>21,120</b>

**SUPERINTENDENCIA DE SEGUROS Y REASEGUROS DE PANAMA**  
**Cuadro 03. POLIZAS VIGENTES DE SEGURO DIRECTO TOTALES LOCAL Y EXTERIOR**  
**Al Mes de Septiembre 2015**

RAMOS DE SEGUROS	GRAN TOTAL	RAMOS VIDA											
		TOTAL VIDA	Vida Individual	Primer año	Renovación	Accidentes Personales	Individual	Grupo	Invalidez	Salud	Individual	Grupo	Colectivos de Vida
SEGUROS BBA. CORP.	3,371	72	9	1	8	49	49	-	-	6	6	-	8
BUPA PANAMÁ, S.A.	49	49	-	-	-	-	-	-	-	49	-	49	-
LA FLORESTA DE SEGUROS Y VIDA, S.A	15,169	1,444	260	204	56	105	54	51	-	546	546	-	533
LA REGIONAL DE SEGUROS, S.A	575	8	7	7	-	1	1	-	-	-	-	-	-
MERCANTIL PANAMÁ SEGUROS, S.A	196	107	60	60	-	23	23	-	-	20	20	-	4
SEGUROS CONFIANZA, S.A	36,542	839	684	684	-	129	27	102	-	-	-	-	26
SEGUROS CONSTITUCIÓN, S.A.	15,411	421	347	347	-	58	49	9	-	7	3	4	9
<b>SUB-TOTAL</b>	<b>71,313</b>	<b>2,940</b>	<b>1,367</b>	<b>1,303</b>	<b>64</b>	<b>365</b>	<b>203</b>	<b>162</b>	<b>-</b>	<b>628</b>	<b>575</b>	<b>53</b>	<b>580</b>
<b>TOTAL</b>	<b>1,200,161</b>	<b>345,537</b>	<b>191,956</b>	<b>30,591</b>	<b>161,365</b>	<b>67,767</b>	<b>53,386</b>	<b>14,381</b>	<b>-</b>	<b>64,114</b>	<b>57,661</b>	<b>6,453</b>	<b>21,700</b>

**SUPERINTENDENCIA DE SEGUROS Y REASEGUROS DE PANAMA**  
**Cuadro 03. POLIZAS VIGENTES DE SEGURO DIRECTO TOTALES LOCAL Y EXTERIOR**  
**Al Mes de Septiembre 2015**

RAMOS DE SEGUROS	RAMOS GENERALES												
	TOTAL GENERALES	Incendio y Líneas Aliadas	Residencial	Comercial	Industrial	Vida Industrial	Anualidades	Rentas Vitalicias	Pérdida de Ingresos	Multiriesgo	Residencial	Comercial e Industrial	Transporte de Carga
ACE SEGUROS, S.A.	27	2	-	2	-	-	-	-	-	1	-	1	4
ACERTA SEGUROS	14,377	1,482	1,059	408	15	315	-	-	-	563	302	261	90
AIG. SEGUROS	12,584	2,091	1,424	667	-	-	-	-	-	57	-	57	60
ALIADO SEGUROS	10,002	357	141	216	-	-	-	-	-	107	49	58	55
ASEGURADORA ANCON, S.A	37,665	4,999	3,654	1,208	137	-	-	-	-	1,160	653	507	406
ASEGURADORA GLOBAL, S.A	16,996	7,686	7,567	119	-	-	-	-	-	-	-	-	-
ASSA COMPAÑÍA DE SEGUROS, S.A	65,824	11,234	6,482	4,752	-	-	-	-	-	3,390	3,390	-	821
ASSICURAZIONI GENERALI, S.p.A.	105,277	29,797	25,180	4,607	10	-	-	-	-	11,901	8,589	3,312	7,177
BANESCO SEGUROS, S.A.	1,234	201	142	58	1	-	-	-	-	108	59	49	37
COMPAÑÍA INTERNACIONAL DE SEGUROS, S.A	144,346	17,222	14,690	2,331	201	-	-	-	-	2,154	1,678	476	16,571
DEL ISTMO ASSURANCE CORP.	1,060	6	6	-	-	-	-	-	-	-	-	-	-
GENERAL DE SEGUROS, S.A.	34,413	33,686	33,686	-	-	-	-	-	-	38	30	8	4
MAPFRE PANAMÁ, S.A	93,533	24,384	-	24,384	-	-	-	-	-	-	-	-	1,027
MULTIBANK SEGUROS, S.A	5,671	3,553	3,297	248	8	-	-	-	-	109	95	14	5
NACIONAL DE SEGUROS DE PANAMÁ Y CENTROAMÉRICA	1,797	71	35	36	-	-	-	-	-	-	-	-	13
ÓPTIMA COMPAÑÍA DE SEGUROS, S.A.	7,808	1,780	1,680	100	-	-	-	-	-	372	197	175	175
PAN AMERICAN LIFE INSURANCE DE PANAMÁ, S.A	-	-	-	-	-	-	-	-	-	-	-	-	-
SAGICOR PANAMÁ, S.A	-	-	-	-	-	-	-	-	-	-	-	-	-
SEGUROS BANISTMO, S.A.	80,502	41,496	38,836	2,361	299	-	-	-	-	-	-	-	374
SEGUROS FEDPA, S.A	82,513	2,114	2,114	-	-	-	-	-	-	285	101	184	306
SEGUROS SURAMERICANA, S.A	70,622	9,956	9,956	-	-	-	-	-	-	-	-	-	421
VIVIR COMPAÑÍA DE SEGUROS, SA.	-	-	-	-	-	-	-	-	-	-	-	-	-
WORLDWIDE MEDICAL ASSURANCE, LTD	-	-	-	-	-	-	-	-	-	-	-	-	-
<b>SUB-TOTAL</b>	<b>786,251</b>	<b>192,117</b>	<b>149,949</b>	<b>41,497</b>	<b>671</b>	<b>315</b>	-	-	-	<b>20,245</b>	<b>15,143</b>	<b>5,102</b>	<b>27,546</b>

**SUPERINTENDENCIA DE SEGUROS Y REASEGUROS DE PANAMA**  
**Cuadro 03. POLIZAS VIGENTES DE SEGURO DIRECTO TOTALES LOCAL Y EXTERIOR**  
**Al Mes de Septiembre 2015**

RAMOS DE SEGUROS	RAMOS GENERALES												
	TOTAL GENERALES	Incendio y Líneas Aliadas	Residencial	Comercial	Industrial	Vida Industrial	Anualidades	Rentas Vitalicias	Pérdida de Ingresos	Multiriesgo	Residencial	Comercial e Industrial	Transporte de Carga
SEGUROS BBA. CORP.	3,299	48	5	43	-	-	-	-	-	-	-	-	13
BUPA PANAMÁ, S.A.	-	-	-	-	-	-	-	-	-	-	-	-	-
LA FLORESTA DE SEGUROS Y VIDA, S.A	13,725	1,083	1,083	-	-	-	-	-	-	-	-	-	282
LA REGIONAL DE SEGUROS, S.A	567	21	14	7	-	-	-	-	-	14	6	8	-
MERCANTIL PANAMÁ SEGUROS, S.A	89	-	-	-	-	-	-	-	-	21	17	4	-
SEGUROS CONFIANZA, S.A	35,703	259	7	57	195	-	-	-	-	-	-	-	25
SEGUROS CONSTITUCIÓN, S.A.	14,990	748	748	-	-	-	-	-	-	-	-	-	57
<b>SUB-TOTAL</b>	<b>68,373</b>	<b>2,159</b>	<b>1,857</b>	<b>107</b>	<b>195</b>	<b>-</b>	<b>-</b>	<b>-</b>	<b>-</b>	<b>35</b>	<b>23</b>	<b>12</b>	<b>377</b>
<b>TOTAL</b>	<b>854,624</b>	<b>194,276</b>	<b>151,806</b>	<b>41,604</b>	<b>866</b>	<b>315</b>	<b>-</b>	<b>-</b>	<b>-</b>	<b>20,280</b>	<b>15,166</b>	<b>5,114</b>	<b>27,923</b>

**SUPERINTENDENCIA DE SEGUROS Y REASEGUROS DE PANAMA**  
**Cuadro 03. POLIZAS VIGENTES DE SEGURO DIRECTO TOTALES LOCAL Y EXTERIOR**  
**Al Mes de Septiembre 2015**

RAMOS DE SEGUROS	RAMOS GENERALES													Vidrios
	Terrestre	Marítimo	Aéreo	Casco	Marítimo	Aéreo	Automóvil	Ramos Técnicos	TRC TRM	Equipo Electrónico	Caldera y Maquinaria	Rotura de Maquinaria	Equipo Pesado	
ACE SEGUROS, S.A.	-	4	-	-	-	-	-	4	4	-	-	-	-	-
ACERTA SEGUROS	70	11	9	44	18	26	9,972	364	121	91	-	65	87	-
AIG. SEGUROS	-	60	-	8	-	8	9,432	-	-	-	-	-	-	-
ALIADO SEGUROS	55	-	-	23	23	-	8,388	152	51	23	-	25	53	-
ASEGURADORA ANCON, S.A	388	16	2	78	36	42	27,972	456	38	119	-	90	204	5
ASEGURADORA GLOBAL, S.A	-	-	-	-	-	-	8,734	-	-	-	-	-	-	-
ASSA COMPAÑÍA DE SEGUROS, S.A	821	-	-	189	168	21	31,895	1,985	84	1,293	608	-	-	-
ASSICURAZIONI GENERALI, S.p.A.	-	7,177	-	351	323	28	50,314	1,834	257	824	-	300	453	-
BANESCO SEGUROS, S.A.	37	-	-	3	2	1	541	59	19	4	-	9	27	-
COMPAÑÍA INTERNACIONAL DE SEGUROS, S.A	-	16,571	-	132	103	29	94,690	1,461	439	294	-	119	609	-
DEL ISTMO ASSURANCE CORP.	-	-	-	-	-	-	-	14	14	-	-	-	-	-
GENERAL DE SEGUROS, S.A.	4	-	-	2	2	-	537	14	14	-	-	-	-	-
MAPFRE PANAMÁ, S.A	1,027	-	-	178	130	48	61,698	860	87	254	-	111	408	-
MULTIBANK SEGUROS, S.A	4	1	-	2	-	2	1,633	99	37	8	-	15	39	-
NACIONAL DE SEGUROS DE PANAMÁ Y CENTROAMÉRICA	6	7	-	-	-	-	1,342	9	5	3	-	1	-	-
ÓPTIMA COMPAÑÍA DE SEGUROS, S.A.	175	-	-	68	64	4	2,999	384	99	124	-	79	82	-
PAN AMERICAN LIFE INSURANCE DE PANAMÁ, S.A	-	-	-	-	-	-	-	-	-	-	-	-	-	-
SAGICOR PANAMÁ, S.A	-	-	-	-	-	-	-	-	-	-	-	-	-	-
SEGUROS BANISTMO, S.A.	374	-	-	69	69	-	37,126	-	-	-	-	-	-	-
SEGUROS FEDPA, S.A	306	-	-	-	-	-	79,164	85	-	32	-	16	35	2
SEGUROS SURAMERICANA, S.A	421	-	-	-	-	-	51,034	1,008	115	372	-	167	354	-
VIVIR COMPAÑÍA DE SEGUROS, SA.	-	-	-	-	-	-	-	-	-	-	-	-	-	-
WORLDWIDE MEDICAL ASSURANCE, LTD	-	-	-	-	-	-	-	-	-	-	-	-	-	-
<b>SUB-TOTAL</b>	<b>3,688</b>	<b>23,847</b>	<b>11</b>	<b>1,147</b>	<b>938</b>	<b>209</b>	<b>477,471</b>	<b>8,788</b>	<b>1,384</b>	<b>3,441</b>	<b>608</b>	<b>997</b>	<b>2,351</b>	<b>7</b>



**SUPERINTENDENCIA DE SEGUROS Y REASEGUROS DE PANAMA**  
**Cuadro 03. POLIZAS VIGENTES DE SEGURO DIRECTO TOTALES LOCAL Y EXTERIOR**  
**Al Mes de Septiembre 2015**

RAMOS DE SEGUROS	RAMOS GENERALES													Vidrios
	Terrestre	Marítimo	Aéreo	Casco	Marítimo	Aéreo	Automóvil	Ramos Técnicos	TRC TRM	Equipo Electrónico	Caldera y Maquinaria	Rotura de Maquinaria	Equipo Pesado	
SEGUROS BBA. CORP.	9	-	4	2	-	2	3,101	14	8	-	-	2	4	-
BUPA PANAMÁ, S.A.	-	-	-	-	-	-	-	-	-	-	-	-	-	-
LA FLORESTA DE SEGUROS Y VIDA, S.A	282	-	-	-	-	-	9,908	97	-	-	-	-	97	-
LA REGIONAL DE SEGUROS, S.A	-	-	-	-	-	-	496	-	-	-	-	-	-	-
MERCANTIL PANAMÁ SEGUROS, S.A	-	-	-	-	-	-	67	-	-	-	-	-	-	-
SEGUROS CONFIANZA, S.A	25	-	-	1	1	-	34,428	49	45	4	-	-	-	-
SEGUROS CONSTITUCIÓN, S.A.	57	-	-	31	26	5	13,398	102	42	16	1	15	28	-
<b>SUB-TOTAL</b>	<b>373</b>	<b>-</b>	<b>4</b>	<b>34</b>	<b>27</b>	<b>7</b>	<b>61,398</b>	<b>262</b>	<b>95</b>	<b>20</b>	<b>1</b>	<b>17</b>	<b>129</b>	<b>-</b>
<b>TOTAL</b>	<b>4,061</b>	<b>23,847</b>	<b>15</b>	<b>1,181</b>	<b>965</b>	<b>216</b>	<b>538,869</b>	<b>9,050</b>	<b>1,479</b>	<b>3,461</b>	<b>609</b>	<b>1,014</b>	<b>2,480</b>	<b>7</b>



**SUPERINTENDENCIA DE SEGUROS Y REASEGUROS DE PANAMA**  
**Cuadro 03. POLIZAS VIGENTES DE SEGURO DIRECTO TOTALES LOCAL Y EXTERIOR**  
**Al Mes de Septiembre 2015**

RAMOS DE SEGUROS	RAMOS GENERALES									
	Riesgos Diversos	Responsabilidad Civil	Robo	Fidelidad y DDD	BBB	Otros	Titulos de Propiedad	Fianzas	Oferta y Cumplimiento	Otras
ACE SEGUROS, S.A.	15	15	-	-	-	-	-	1	-	1
ACERTA SEGUROS	768	569	53	60	2	84	-	779	259	520
AIG. SEGUROS	508	497	-	9	-	2	-	428	-	428
ALIADO SEGUROS	208	104	-	-	-	104	-	712	256	456
ASEGURADORA ANCON, S.A	826	611	112	-	-	103	-	1,768	382	1,386
ASEGURADORA GLOBAL, S.A	61	-	-	1	-	60	-	515	191	324
ASSA COMPAÑÍA DE SEGUROS, S.A	6,183	2,770	1,697	346	16	1,354	-	10,127	626	9,501
ASSICURAZIONI GENERALI, S.p.A.	3,143	2,067	824	-	-	252	-	760	192	568
BANESCO SEGUROS, S.A.	97	82	8	-	-	7	-	188	74	114
COMPAÑÍA INTERNACIONAL DE SEGUROS, S.A	2,637	1,993	211	162	9	262	-	9,479	4,981	4,498
DEL ISTMO ASSURANCE CORP.	18	18	-	-	-	-	-	1,022	989	33
GENERAL DE SEGUROS, S.A.	38	25	2	-	-	11	-	94	-	94
MAPFRE PANAMÁ, S.A	1,956	1,236	253	147	-	320	-	3,430	3,382	48
MULTIBANK SEGUROS, S.A	96	66	21	3	-	6	-	174	108	66
NACIONAL DE SEGUROS DE PANAMÁ Y CENTROAMÉRICA	51	34	9	8	-	-	-	311	311	-
ÓPTIMA COMPAÑÍA DE SEGUROS, S.A.	795	582	139	4	1	69	-	1,235	419	816
PAN AMERICAN LIFE INSURANCE DE PANAMÁ, S.A	-	-	-	-	-	-	-	-	-	-
SAGICOR PANAMÁ, S.A	-	-	-	-	-	-	-	-	-	-
SEGUROS BANISTMO, S.A.	969	560	267	-	-	142	-	468	98	370
SEGUROS FEDPA, S.A	248	167	10	71	-	-	-	311	47	264
SEGUROS SURAMERICANA, S.A	5,584	5,360	206	-	-	18	-	2,619	1,006	1,613
VIVIR COMPAÑÍA DE SEGUROS, SA.	-	-	-	-	-	-	-	-	-	-
WORLDWIDE MEDICAL ASSURANCE, LTD	-	-	-	-	-	-	-	-	-	-
<b>SUB-TOTAL</b>	<b>24,201</b>	<b>16,756</b>	<b>3,812</b>	<b>811</b>	<b>28</b>	<b>2,794</b>	<b>-</b>	<b>34,421</b>	<b>13,321</b>	<b>21,100</b>

**SUPERINTENDENCIA DE SEGUROS Y REASEGUROS DE PANAMA**  
**Cuadro 03. POLIZAS VIGENTES DE SEGURO DIRECTO TOTALES LOCAL Y EXTERIOR**  
**Al Mes de Septiembre 2015**

RAMOS DE SEGUROS	RAMOS GENERALES									
	Riesgos Diversos	Responsabilidad Civil	Robo	Fidelidad y DDD	BBB	Otros	Titulos de Propiedad	Fianzas	Oferta y Cumplimiento	Otras
SEGUROS BBA. CORP.	24	22	1	1	-	-	-	97	32	65
BUPA PANAMÁ, S.A.	-	-	-	-	-	-	-	-	-	-
LA FLORESTA DE SEGUROS Y VIDA, S.A	992	442	-	-	-	550	-	1,363	-	1,363
LA REGIONAL DE SEGUROS, S.A	20	-	-	-	-	20	-	16	-	16
MERCANTIL PANAMÁ SEGUROS, S.A	-	-	-	-	-	-	-	1	-	1
SEGUROS CONFIANZA, S.A	117	95	7	-	-	15	-	824	-	824
SEGUROS CONSTITUCIÓN, S.A.	248	192	27	7	5	17	-	406	-	406
<b>SUB-TOTAL</b>	<b>1,401</b>	<b>751</b>	<b>35</b>	<b>8</b>	<b>5</b>	<b>602</b>	<b>-</b>	<b>2,707</b>	<b>32</b>	<b>2,675</b>
<b>TOTAL</b>	<b>25,602</b>	<b>17,507</b>	<b>3,847</b>	<b>819</b>	<b>33</b>	<b>3,396</b>	<b>-</b>	<b>37,128</b>	<b>13,353</b>	<b>23,775</b>

**SUPERINTENDENCIA DE SEGUROS Y REASEGUROS DE PANAMA**  
**Cuadro 01. PRIMAS SUSCRITAS DE SEGURO DIRECTO TOTALES LOCAL Y EXTERIOR**  
**Al Mes de Septiembre 2015**

RAMOS DE SEGUROS	GRAN TOTAL	RAMOS VIDA											
		TOTAL VIDA	Vida Individual	Primer año	Renovación	Accidentes Personales	Individual	Grupo	Invalidez	Salud	Individual	Grupo	Colectivos de Vida
ACE SEGUROS, S.A.	6,403,172.81	756,030.99	-	-	-	685,889.92	-	685,889.92	-	-	-	-	70,141.07
ACERTA SEGUROS	15,507,637.08	3,391,922.23	524,860.00	347,074.32	177,785.68	485,618.71	4,289.60	481,329.11	-	2,176,174.36	1,222,722.89	953,451.47	205,269.16
AIG. SEGUROS	22,197,312.47	978,435.51	77,549.75	20,735.52	56,814.23	900,885.76	358,542.25	542,343.51	-	-	-	-	-
ALIADO SEGUROS	17,133,187.77	1,291,709.24	-	-	-	90,890.70	747.17	90,143.53	-	-	-	-	1,200,818.54
ASEGURADORA ANCON, S.A	52,616,428.64	12,534,729.11	398,276.78	398,296.08	(19.30)	240,351.39	118,178.26	122,173.13	-	8,308,975.25	6,783,254.01	1,525,721.24	3,587,125.69
ASEGURADORA GLOBAL, S.A	15,898,723.47	7,040,434.91	89,280.20	89,280.20	-	10,562.74	10,562.74	-	-	-	-	-	6,940,591.97
ASSA COMPAÑÍA DE SEGUROS, S.A	163,420,966.89	65,472,209.56	17,201,561.80	2,284,743.14	14,916,818.66	1,471,608.21	598,377.46	873,230.75	-	26,760,813.86	17,999,052.50	8,761,761.36	20,038,225.69
ASSICURAZIONI GENERALI, S.p.A.	76,864,210.44	31,980,836.80	18,201,426.69	3,874,510.09	14,326,916.60	1,148,332.46	193,345.27	954,987.19	-	8,231,027.06	-	8,231,027.06	4,400,050.59
BANESCO SEGUROS, S.A.	17,620,578.92	4,007,242.60	784,798.31	339,534.56	445,263.75	18,113.58	-	18,113.58	-	396,309.74	-	396,309.74	2,808,020.97
COMPAÑÍA INTERNACIONAL DE SEGUROS, S.A	171,538,990.21	73,917,141.52	16,387,734.15	4,267,700.75	12,120,033.40	2,211,784.94	880,610.04	1,331,174.90	-	34,612,431.42	17,379,789.40	17,232,642.02	20,705,191.01
ASEGURADORA DEL ISTMO, S.A. (ADISA)	9,457,954.11	487,451.34	109,559.86	108,109.97	1,449.89	39,967.55	66.64	39,900.91	-	326,025.36	49,027.37	276,997.99	11,898.57
GENERAL DE SEGUROS, S.A.	25,809,870.83	12,677,647.47	-	-	-	5,809.02	5,809.02	-	-	-	-	-	12,671,838.45
MAPFRE PANAMÁ, S.A	148,571,490.49	62,014,727.27	16,990,244.05	2,320,367.92	14,669,876.13	1,302,017.74	260,771.17	1,041,246.57	-	26,699,586.63	14,480,309.97	12,219,276.66	17,022,878.85
MULTIBANK SEGUROS, S.A	6,045,117.29	3,435,472.60	73,825.60	63,806.28	10,019.32	135,472.73	134,585.79	886.94	-	-	-	-	3,226,174.27
NACIONAL DE SEGUROS DE PANAMÁ Y CENTROAMÉRICA	19,421,495.08	150,209.90	(95,854.87)	(100,199.34)	4,344.47	190,615.93	(165,112.39)	355,728.32	-	-	-	-	55,448.84
ÓPTIMA COMPAÑÍA DE SEGUROS, S.A.	13,881,667.94	2,102,213.76	-	-	-	525,094.21	152,136.69	372,957.52	-	-	-	-	1,577,119.55
PAN AMERICAN LIFE INSURANCE DE PANAMÁ, S.A	79,303,119.53	79,303,119.53	24,260,365.11	4,461,495.49	19,798,869.62	1,686,525.07	913,451.46	773,073.61	-	41,821,223.26	4,266,268.61	37,554,954.65	11,535,006.09
SAGICOR PANAMÁ, S.A	3,189,236.59	3,189,236.59	271,641.93	118,812.87	152,829.06	33,154.82	-	33,154.82	-	2,579,864.15	245,138.68	2,334,725.47	304,575.69
SEGUROS BANISTMO, S.A.	41,188,461.85	18,647,977.28	3,976,458.42	1,068,767.36	2,907,691.06	1,195,005.97	125,067.80	1,069,938.17	-	929,170.59	845,845.40	83,325.19	12,547,342.30
SEGUROS FEDPA, S.A	19,190,369.59	4,108,043.44	43,611.50	41,960.58	1,650.92	970,322.97	860,380.45	109,942.52	-	25,556.94	2,645.05	22,911.89	3,068,552.03
SEGUROS SURAMERICANA, S.A	43,118,990.83	12,676,508.96	10,424,972.76	2,582,323.67	7,842,649.09	907,536.50	825,104.34	82,432.16	-	-	-	-	1,343,999.70
VIVIR COMPAÑÍA DE SEGUROS, SA.	1,646,485.97	1,646,485.97	-	-	-	578.12	-	578.12	-	1,304,554.37	925,460.51	379,093.86	341,353.48
WORLDWIDE MEDICAL ASSURANCE, LTD	23,417,881.03	23,417,881.03	4,151,282.79	3,286,630.62	864,652.17	3,018.34	-	3,018.34	-	19,033,460.92	12,837,726.13	6,195,734.79	230,118.98
<b>SUB-TOTAL</b>	<b>993,443,349.83</b>	<b>425,227,667.61</b>	<b>113,871,594.83</b>	<b>25,573,950.08</b>	<b>88,297,644.75</b>	<b>14,259,157.38</b>	<b>5,276,913.76</b>	<b>8,982,243.62</b>	<b>-</b>	<b>173,205,173.91</b>	<b>77,037,240.52</b>	<b>96,167,933.39</b>	<b>123,891,741.49</b>

**SUPERINTENDENCIA DE SEGUROS Y REASEGUROS DE PANAMA**  
**Cuadro 01. PRIMAS SUSCRITAS DE SEGURO DIRECTO TOTALES LOCAL Y EXTERIOR**  
**Al Mes de Septiembre 2015**

RAMOS DE SEGUROS	GRAN TOTAL	RAMOS VIDA											
		TOTAL VIDA	Vida Individual	Primer año	Renovación	Accidentes Personales	Individual	Grupo	Invalidez	Salud	Individual	Grupo	Colectivos de Vida
SEGUROS BBA. CORP.	3,876,637.68	260,111.57	11,440.78	9,540.09	1,900.69	89,498.07	89,498.07	-	-	10,011.43	10,011.43	-	149,161.29
BUPA PANAMÁ, S.A.	113,304.19	113,304.19	-	-	-	-	-	-	-	113,304.19	8,173.76	105,130.43	-
LA FLORESTA DE SEGUROS Y VIDA, S.A	7,386,786.90	749,063.20	77,347.40	38,801.20	38,546.20	6,048.50	(3,202.33)	9,250.83	-	574,676.00	382,706.19	191,969.81	90,991.30
LA REGIONAL DE SEGUROS, S.A	3,092,862.92	115,647.03	51,724.65	51,724.65	-	9,224.93	(108.32)	9,333.25	-	-	-	-	54,697.45
MERCANTIL PANAMÁ SEGUROS, S.A	118,801.52	59,831.90	52,780.11	52,780.11	-	3,838.38	3,838.38	-	-	5,787.46	5,787.46	-	(2,574.05)
SEGUROS CONFIANZA, S.A	4,328,530.18	238,129.92	181,509.38	181,509.38	-	27,591.20	23,954.19	3,637.01	-	-	-	-	29,029.34
SEGUROS CONSTITUCIÓN, S.A.	3,539,465.31	218,670.25	155,346.05	54,849.18	100,496.87	6,931.50	2,421.43	4,510.07	-	4,094.00	4,094.00	-	52,298.70
<b>SUB-TOTAL</b>	<b>22,456,388.70</b>	<b>1,754,758.06</b>	<b>530,148.37</b>	<b>389,204.61</b>	<b>140,943.76</b>	<b>143,132.58</b>	<b>116,401.42</b>	<b>26,731.16</b>	<b>-</b>	<b>707,873.08</b>	<b>410,772.84</b>	<b>297,100.24</b>	<b>373,604.03</b>
<b>TOTAL</b>	<b>1,015,899,738.53</b>	<b>426,982,425.67</b>	<b>114,401,743.20</b>	<b>25,963,154.69</b>	<b>88,438,588.51</b>	<b>14,402,289.96</b>	<b>5,393,315.18</b>	<b>9,008,974.78</b>	<b>-</b>	<b>173,913,046.99</b>	<b>77,448,013.35</b>	<b>96,465,033.64</b>	<b>124,265,345.52</b>

**SUPERINTENDENCIA DE SEGUROS Y REASEGUROS DE PANAMA**  
**Cuadro 01. PRIMAS SUSCRITAS DE SEGURO DIRECTO TOTALES LOCAL Y EXTERIOR**  
**Al Mes de Septiembre 2015**

RAMOS DE SEGUROS	RAMOS GENERALES												
	TOTAL GENERALES	Incendio y Líneas Aliadas	Residencial	Comercial	Industrial	Vida Industrial	Anualidades	Rentas Vitalicias	Pérdida de Ingresos	Multirisgo	Residencial	Comercial e Industrial	Transporte de Carga
ACE SEGUROS, S.A.	5,647,141.82	2,546,868.10	-	2,546,868.10	-	-	-	-	-	71,048.36	-	71,048.36	291,753.98
ACERTA SEGUROS	12,115,714.85	1,485,593.44	482,734.79	392,870.20	609,988.45	13,703.14	-	-	-	188,650.71	62,904.51	125,746.30	324,940.47
AIG. SEGUROS	21,218,876.96	3,998,817.99	127,307.81	3,871,510.18	-	-	-	-	-	(38,538.83)	-	(38,538.83)	591,859.18
ALIADO SEGUROS	15,841,478.53	1,570,966.95	118,575.42	1,452,391.53	-	-	-	-	-	84,290.45	15,331.64	68,958.81	663,055.42
ASEGURADORA ANCON, S.A	40,081,699.53	3,845,893.50	990,510.58	1,791,163.44	1,064,219.48	-	-	-	-	250,814.52	87,937.23	162,877.29	493,490.93
ASEGURADORA GLOBAL, S.A	8,858,288.56	667,428.08	567,718.87	99,709.21	-	-	-	-	-	-	-	-	-
ASSA COMPAÑÍA DE SEGUROS, S.A	97,948,757.33	15,873,686.33	9,495,092.72	6,378,593.61	-	-	-	-	-	480,751.94	480,751.94	-	3,019,216.69
ASSICURAZIONI GENERALI, S.p.A.	44,883,373.64	11,850,152.27	4,614,650.91	7,232,177.03	3,324.33	-	-	-	-	2,146,497.18	1,099,500.96	1,046,996.22	1,730,863.12
BANESCO SEGUROS, S.A.	13,613,336.32	1,006,316.86	487,121.62	502,003.65	17,191.59	-	-	-	-	1,281,294.31	103,086.93	1,178,207.38	635,130.88
COMPAÑÍA INTERNACIONAL DE SEGUROS, S.A	97,621,848.69	10,604,350.35	10,604,350.35	-	-	9.38	-	-	-	260,325.11	260,325.11	-	5,497,566.18
ASEGURADORA DEL ISTMO, S.A. (ADISA)	8,970,502.77	38,654.95	38,654.95	-	-	-	-	-	-	-	-	-	1,220.26
GENERAL DE SEGUROS, S.A.	13,132,223.36	2,778,602.51	2,778,602.51	-	-	-	-	-	-	55,104.74	31,590.69	23,514.05	198,229.85
MAPFRE PANAMÁ, S.A	86,556,763.22	6,143,819.48	-	6,143,819.48	-	-	-	-	-	-	-	-	2,925,272.78
MULTIBANK SEGUROS, S.A	2,609,644.69	460,002.86	291,792.83	189,082.48	(20,872.45)	-	-	-	-	16,053.32	11,192.33	4,860.99	5,957.48
NACIONAL DE SEGUROS DE PANAMÁ Y CENTROAMÉRICA	19,271,285.18	3,908,543.67	142,977.40	3,765,566.27	-	-	-	-	-	-	-	-	36,633.51
ÓPTIMA COMPAÑÍA DE SEGUROS, S.A.	11,779,454.18	1,224,274.12	747,648.18	476,625.94	-	-	-	-	-	98,155.88	28,859.70	69,296.18	368,203.79
PAN AMERICAN LIFE INSURANCE DE PANAMÁ, S.A	-	-	-	-	-	-	-	-	-	-	-	-	-
SAGICOR PANAMÁ, S.A	-	-	-	-	-	-	-	-	-	-	-	-	-
SEGUROS BANISTMO, S.A.	22,540,484.57	5,837,022.62	2,190,632.79	3,536,767.89	109,621.94	-	-	-	-	-	-	-	569,433.84
SEGUROS FEDPA, S.A	15,082,326.15	235,045.66	235,045.66	-	-	-	-	-	-	10,850.01	(0.82)	10,850.83	134,767.64
SEGUROS SURAMERICANA, S.A	30,442,481.87	4,712,518.64	4,541,449.74	166,597.26	4,471.63	-	-	-	-	-	-	-	1,023,894.85
VIVIR COMPAÑÍA DE SEGUROS, SA.	-	-	-	-	-	-	-	-	-	-	-	-	-
WORLDWIDE MEDICAL ASSURANCE, LTD	-	-	-	-	-	-	-	-	-	-	-	-	-
<b>SUB-TOTAL</b>	<b>568,215,682.22</b>	<b>78,788,558.38</b>	<b>38,454,867.14</b>	<b>38,545,746.26</b>	<b>1,787,944.98</b>	<b>13,712.52</b>	-	-	-	<b>4,905,297.70</b>	<b>2,181,480.22</b>	<b>2,723,817.58</b>	<b>18,511,490.85</b>

**SUPERINTENDENCIA DE SEGUROS Y REASEGUROS DE PANAMA**  
**Cuadro 01. PRIMAS SUSCRITAS DE SEGURO DIRECTO TOTALES LOCAL Y EXTERIOR**  
**Al Mes de Septiembre 2015**

RAMOS DE SEGUROS	RAMOS GENERALES												
	TOTAL GENERALES	Incendio y Líneas Aliadas	Residencial	Comercial	Industrial	Vida Industrial	Anualidades	Rentas Vitalicias	Pérdida de Ingresos	Multiriesgo	Residencial	Comercial e Industrial	Transporte de Carga
SEGUROS BBA. CORP.	3,616,526.11	72,687.44	36,469.24	36,218.20	-	-	-	-	-	13,540.60	4,743.52	8,797.08	89,160.04
BUPA PANAMÁ, S.A.	-	-	-	-	-	-	-	-	-	-	-	-	-
LA FLORESTA DE SEGUROS Y VIDA, S.A	6,637,723.70	1,073,330.40	708,641.42	364,688.98	-	-	-	-	-	-	-	-	55,617.20
LA REGIONAL DE SEGUROS, S.A	2,977,215.89	300,066.42	114,234.14	185,832.28	-	-	-	-	-	67,134.16	5,328.08	61,806.08	1,288.00
MERCANTIL PANAMÁ SEGUROS, S.A	58,969.62	3,842.02	800.36	3,041.66	-	-	-	-	-	6,897.05	5,249.84	1,647.21	-
SEGUROS CONFIANZA, S.A	4,090,400.26	450,469.67	2,118.91	65,284.71	383,066.05	-	-	-	-	36,937.81	605.09	36,332.72	8,280.85
SEGUROS CONSTITUCIÓN, S.A.	3,320,795.06	304,167.92	304,167.92	-	-	-	-	-	-	-	-	-	12,410.98
<b>SUB-TOTAL</b>	<b>20,701,630.64</b>	<b>2,204,563.87</b>	<b>1,166,431.98</b>	<b>655,065.83</b>	<b>383,066.05</b>	<b>-</b>	<b>-</b>	<b>-</b>	<b>-</b>	<b>124,509.62</b>	<b>15,926.53</b>	<b>108,583.09</b>	<b>166,757.07</b>
<b>TOTAL</b>	<b>588,917,312.86</b>	<b>80,993,122.25</b>	<b>39,621,299.12</b>	<b>39,200,812.09</b>	<b>2,171,011.04</b>	<b>13,712.52</b>	<b>-</b>	<b>-</b>	<b>-</b>	<b>5,029,807.32</b>	<b>2,197,406.75</b>	<b>2,832,400.67</b>	<b>18,678,247.92</b>

**SUPERINTENDENCIA DE SEGUROS Y REASEGUROS DE PANAMA**  
**Cuadro 01. PRIMAS SUSCRITAS DE SEGURO DIRECTO TOTALES LOCAL Y EXTERIOR**  
**Al Mes de Septiembre 2015**

RAMOS DE SEGUROS	RAMOS GENERALES													Vidrios
	Terrestre	Marítimo	Aéreo	Casco	Marítimo	Aéreo	Automóvil	Ramos Técnicos	TRC TRM	Equipo Eléctrico	Caldera y Maquinaria	Rotura de Maquinaria	Equipo Pesado	
ACE SEGUROS, S.A.	-	291,753.98	-	-	-	-	-	1,016,026.09	1,016,026.09	-	-	-	-	-
ACERTA SEGUROS	71,138.35	246,778.83	7,023.30	780,986.71	260,754.39	520,232.32	5,212,798.10	783,574.85	637,085.82	31,534.77	-	27,584.90	87,369.36	-
AIG. SEGUROS	-	591,859.18	-	277,463.85	223,097.85	54,366.00	2,947,564.31	-	-	-	-	-	-	-
ALIADO SEGUROS	663,055.42	-	-	64,317.39	56,917.39	7,400.00	3,679,193.89	637,180.29	489,327.57	71,795.25	1,554.47	14,989.49	59,513.51	-
ASEGURADORA ANCON, S.A	464,956.93	28,389.35	144.65	557,513.78	147,312.74	410,201.04	13,417,940.10	713,013.39	454,869.26	33,711.19	-	50,914.48	173,387.09	131.36
ASEGURADORA GLOBAL, S.A	-	-	-	-	-	-	3,680,810.65	-	-	-	-	-	-	-
ASSA COMPAÑÍA DE SEGUROS, S.A	3,019,216.69	-	-	7,097,280.55	1,709,485.85	5,387,794.70	17,528,820.27	5,262,476.23	4,871,695.16	245,548.05	145,233.02	-	-	-
ASSICURAZIONI GENERALI, S.p.A.	-	1,730,863.12	-	1,211,015.12	1,045,774.62	165,240.50	19,491,177.48	4,083,901.42	2,650,796.43	332,286.59	-	270,260.75	830,557.64	-
BANESCO SEGUROS, S.A.	554,732.76	80,398.12	-	575,388.63	517,745.73	57,642.90	3,371,410.82	1,547,540.18	1,059,199.41	2,662.33	-	30,617.75	455,060.69	-
COMPAÑÍA INTERNACIONAL DE SEGUROS, S.A	3,179,680.21	2,317,885.97	-	2,826,313.55	1,013,278.26	1,813,035.29	23,088,049.55	2,957,549.08	2,029,776.65	168,543.46	-	(28,442.65)	787,671.62	-
ASEGURADORA DEL ISTMO, S.A. (ADISA)	1,220.26	-	-	4,617.16	4,617.16	-	117,224.01	230,266.02	215,101.12	11,773.10	-	-	3,391.80	-
GENERAL DE SEGUROS, S.A.	198,229.85	-	-	43,361.04	41,577.07	1,783.97	2,650,128.76	1,968,189.86	1,967,243.14	-	-	-	-	946.72
MAPFRE PANAMÁ, S.A	1,072,762.00	1,852,510.78	-	8,595,447.93	3,019,758.11	5,575,689.82	30,637,641.89	1,618,068.76	1,082,674.98	311,179.42	-	47,153.38	177,060.98	-
MULTIBANK SEGUROS, S.A	5,957.48	-	-	140,995.02	1,360.55	139,634.47	794,670.86	126,417.35	86,079.08	2,054.29	-	11,089.46	27,194.52	-
NACIONAL DE SEGUROS DE PANAMÁ Y CENTROAMÉRICA	8,147.73	28,485.78	-	140,265.75	1,748.53	138,517.22	1,918,610.95	251,428.59	242,636.02	9,460.12	-	2,282.57	(2,950.12)	-
ÓPTIMA COMPAÑÍA DE SEGUROS, S.A.	368,203.79	-	-	223,342.96	135,675.83	87,667.13	1,742,567.82	927,804.29	533,233.08	63,714.84	-	56,056.83	274,799.54	-
PAN AMERICAN LIFE INSURANCE DE PANAMÁ, S.A	-	-	-	-	-	-	-	-	-	-	-	-	-	-
SAGICOR PANAMÁ, S.A	-	-	-	-	-	-	-	-	-	-	-	-	-	-
SEGUROS BANISTMO, S.A.	569,433.84	-	-	177,003.96	177,003.96	-	12,574,877.28	228,068.80	47,654.17	31,565.37	-	68,282.73	80,566.53	-
SEGUROS FEDPA, S.A	134,767.64	-	-	595.62	595.62	-	14,296,403.37	30,292.07	-	24,525.15	-	(1,501.90)	7,436.92	(168.10)
SEGUROS SURAMERICANA, S.A	1,023,894.85	-	-	-	-	-	17,099,835.07	1,483,958.97	858,819.61	119,900.97	(5,001.33)	30,245.28	479,994.44	-
VIVIR COMPAÑÍA DE SEGUROS, SA.	-	-	-	-	-	-	-	-	-	-	-	-	-	-
WORLDWIDE MEDICAL ASSURANCE, LTD	-	-	-	-	-	-	-	-	-	-	-	-	-	-
<b>SUB-TOTAL</b>	<b>11,335,397.80</b>	<b>7,168,925.10</b>	<b>7,167.95</b>	<b>22,715,909.02</b>	<b>8,356,703.66</b>	<b>14,359,205.36</b>	<b>174,249,725.18</b>	<b>23,865,756.24</b>	<b>18,242,217.60</b>	<b>1,460,254.89</b>	<b>141,786.17</b>	<b>579,533.08</b>	<b>3,441,054.53</b>	<b>909.98</b>



**SUPERINTENDENCIA DE SEGUROS Y REASEGUROS DE PANAMA**  
**Cuadro 01. PRIMAS SUSCRITAS DE SEGURO DIRECTO TOTALES LOCAL Y EXTERIOR**  
**Al Mes de Septiembre 2015**

RAMOS DE SEGUROS	RAMOS GENERALES													Vidrios
	Terrestre	Marítimo	Aéreo	Casco	Marítimo	Aéreo	Automóvil	Ramos Técnicos	TRC TRM	Equipo Electrónico	Caldera y Maquinaria	Rotura de Maquinaria	Equipo Pesado	
SEGUROS BBA. CORP.	18,874.81	-	70,285.23	142,445.32	13,174.94	129,270.38	2,494,044.72	80,876.88	60,085.52	6,477.21	-	11,502.86	2,811.28	-
BUPA PANAMÁ, S.A.	-	-	-	-	-	-	-	-	-	-	-	-	-	-
LA FLORESTA DE SEGUROS Y VIDA, S.A	55,617.20	-	-	-	-	-	2,608,242.30	795,265.50	-	364,122.11	-	-	431,143.39	-
LA REGIONAL DE SEGUROS, S.A	1,288.00	-	-	-	-	-	2,281,504.70	20,189.39	1,882.52	5,748.32	-	-	12,558.56	-
MERCANTIL PANAMÁ SEGUROS, S.A	-	-	-	-	-	-	45,425.89	-	-	-	-	-	-	-
SEGUROS CONFIANZA, S.A	8,280.85	-	-	4,285.71	4,285.71	-	2,711,957.02	83,801.86	80,183.69	2,840.45	-	-	777.72	-
SEGUROS CONSTITUCIÓN, S.A.	12,410.98	-	-	245,245.24	118,609.43	126,635.81	2,859,005.37	206,361.05	149,957.37	-	-	-	56,403.68	-
<b>SUB-TOTAL</b>	<b>96,471.84</b>	<b>-</b>	<b>70,285.23</b>	<b>391,976.27</b>	<b>136,070.08</b>	<b>255,906.19</b>	<b>13,000,180.00</b>	<b>1,186,494.68</b>	<b>292,109.10</b>	<b>379,188.09</b>	<b>-</b>	<b>11,502.86</b>	<b>503,694.63</b>	<b>-</b>
<b>TOTAL</b>	<b>11,431,869.64</b>	<b>7,168,925.10</b>	<b>77,453.18</b>	<b>23,107,885.29</b>	<b>8,492,773.74</b>	<b>14,615,111.55</b>	<b>187,249,905.18</b>	<b>25,052,250.92</b>	<b>18,534,326.70</b>	<b>1,839,442.99</b>	<b>141,786.17</b>	<b>591,035.94</b>	<b>3,944,749.16</b>	<b>909.98</b>



**SUPERINTENDENCIA DE SEGUROS Y REASEGUROS DE PANAMA**  
**Cuadro 01. PRIMAS SUSCRITAS DE SEGURO DIRECTO TOTALES LOCAL Y EXTERIOR**  
**Al Mes de Septiembre 2015**

RAMOS DE SEGUROS	RAMOS GENERALES									
	Riesgos Diversos	Responsabilidad Civil	Robo	Fidelidad y DDD	BBB	Otros	Titulos de Propiedad	Fianzas	Oferta y Cumplimiento	Otras
ACE SEGUROS, S.A.	1,338,892.34	1,338,892.34	-	-	-	-	-	382,552.95	-	382,552.95
ACERTA SEGUROS	1,439,824.81	859,151.38	125,806.19	8,373.87	33,730.23	412,763.14	-	1,885,642.62	126,404.67	1,759,237.95
AIG. SEGUROS	11,136,711.55	7,644,740.97	-	888,816.56	-	2,603,154.02	-	2,304,998.91	-	2,304,998.91
ALIADO SEGUROS	6,092,169.38	977,313.89	6,542.92	781.78	-	5,107,530.79	-	3,050,304.76	630,614.28	2,419,690.48
ASEGURADORA ANCON, S.A	2,676,898.50	1,287,643.30	62,767.08	-	-	1,326,488.12	-	18,126,134.81	171,660.39	17,954,474.42
ASEGURADORA GLOBAL, S.A	3,881,504.39	-	-	280,796.25	-	3,600,708.14	-	628,545.44	553,841.74	74,703.70
ASSA COMPAÑÍA DE SEGUROS, S.A	28,094,009.00	8,916,782.63	709,448.04	255,773.64	544,619.71	17,667,384.98	-	20,592,516.32	16,098,826.61	4,493,689.71
ASSICURAZIONI GENERALI, S.p.A.	4,162,058.56	1,751,456.29	486,343.64	-	1,137,368.02	786,890.61	-	207,708.49	62,877.83	144,830.66
BANESCO SEGUROS, S.A.	3,175,531.12	888,770.93	28,442.41	87,434.11	-	2,170,883.67	-	2,020,723.52	1,061,415.28	959,308.24
COMPAÑÍA INTERNACIONAL DE SEGUROS, S.A	35,923,529.25	8,854,478.13	446,979.90	134,005.54	178,321.58	26,309,744.10	-	16,464,156.24	505,912.79	15,958,243.45
ASEGURADORA DEL ISTMO, S.A. (ADISA)	585,177.32	553,144.48	11,257.87	651.77	-	20,123.20	-	7,993,343.05	7,656,591.38	336,751.67
GENERAL DE SEGUROS, S.A.	4,895,145.01	351,714.33	35,056.88	-	515,964.00	3,992,409.80	-	543,461.59	83,699.46	459,762.13
MAPFRE PANAMÁ, S.A	15,065,895.01	2,977,644.77	2,807,378.39	194,991.98	130,921.65	8,954,958.22	-	21,570,617.37	21,500,356.15	70,261.22
MULTIBANK SEGUROS, S.A	880,901.40	22,755.67	22,399.53	-	-	835,746.20	-	184,646.40	148,722.58	35,923.82
NACIONAL DE SEGUROS DE PANAMÁ Y CENTROAMÉRICA	3,510,366.22	2,411,477.49	106,317.07	988,093.86	-	4,477.80	-	9,505,436.49	9,505,436.49	-
ÓPTIMA COMPAÑÍA DE SEGUROS, S.A.	5,889,246.57	4,283,623.53	207,247.70	3,899.00	49,426.42	1,345,049.92	-	1,305,858.75	258,742.13	1,047,116.62
PAN AMERICAN LIFE INSURANCE DE PANAMÁ, S.A	-	-	-	-	-	-	-	-	-	-
SAGICOR PANAMÁ, S.A	-	-	-	-	-	-	-	-	-	-
SEGUROS BANISTMO, S.A.	3,012,120.38	246,345.17	396,377.29	27,872.40	-	2,341,525.52	-	141,957.69	13,046.35	128,911.34
SEGUROS FEDPA, S.A	312,676.09	113,421.02	(20,281.25)	219,485.14	-	51.18	-	61,695.69	41,429.52	20,266.17
SEGUROS SURAMERICANA, S.A	3,435,741.93	937,298.20	88,703.26	(466.40)	82,000.00	2,328,206.87	-	2,686,532.41	1,147,308.69	1,539,223.72
VIVIR COMPAÑÍA DE SEGUROS, SA.	-	-	-	-	-	-	-	-	-	-
WORLDWIDE MEDICAL ASSURANCE, LTD	-	-	-	-	-	-	-	-	-	-
<b>SUB-TOTAL</b>	<b>135,508,398.83</b>	<b>44,416,654.52</b>	<b>5,520,786.92</b>	<b>3,090,509.50</b>	<b>2,672,351.61</b>	<b>79,808,096.28</b>	<b>-</b>	<b>109,656,833.50</b>	<b>59,566,886.33</b>	<b>50,089,947.17</b>



**SUPERINTENDENCIA DE SEGUROS Y REASEGUROS DE PANAMA**  
**Cuadro 01. PRIMAS SUSCRITAS DE SEGURO DIRECTO TOTALES LOCAL Y EXTERIOR**  
**Al Mes de Septiembre 2015**

RAMOS DE SEGUROS	RAMOS GENERALES									
	Riesgos Diversos	Responsabilidad Civil	Robo	Fidelidad y DDD	BBB	Otros	Titulos de Propiedad	Fianzas	Oferta y Cumplimiento	Otras
SEGUROS BBA. CORP.	64,835.90	60,631.84	620.26	3,583.80	-	-	-	658,935.21	354,259.41	304,675.80
BUPA PANAMÁ, S.A.	-	-	-	-	-	-	-	-	-	-
LA FLORESTA DE SEGUROS Y VIDA, S.A	1,118,264.00	542,955.60	-	-	-	575,308.40	-	987,004.30	-	987,004.30
LA REGIONAL DE SEGUROS, S.A	130,942.82	2,273.00	955.00	-	-	127,714.82	-	176,090.40	50,935.43	125,154.97
MERCANTIL PANAMÁ SEGUROS, S.A	1,296.36	-	-	-	-	1,296.36	-	1,508.30	-	1,508.30
SEGUROS CONFIANZA, S.A	73,883.91	63,475.12	8,569.99	-	-	1,838.80	-	720,783.43	194,485.19	526,298.25
SEGUROS CONSTITUCIÓN, S.A.	(1,280,345.91)	(372,416.61)	32,409.14	26,031.63	-	(966,370.07)	-	973,950.41	-	973,950.41
<b>SUB-TOTAL</b>	<b>108,877.08</b>	<b>296,918.95</b>	<b>42,554.39</b>	<b>29,615.43</b>	<b>-</b>	<b>(260,211.69)</b>	<b>-</b>	<b>3,518,272.05</b>	<b>599,680.02</b>	<b>2,918,592.03</b>
<b>TOTAL</b>	<b>135,617,275.91</b>	<b>44,713,573.47</b>	<b>5,563,341.31</b>	<b>3,120,124.93</b>	<b>2,672,351.61</b>	<b>79,547,884.59</b>	<b>-</b>	<b>113,175,105.55</b>	<b>60,166,566.35</b>	<b>53,008,539.20</b>

**SUPERINTENDENCIA DE SEGUROS Y REASEGUROS DE PANAMA**  
**Cuadro 02. SINIESTROS PAGADOS DE SEGURO DIRECTO TOTALES LOCAL Y EXTERIOR**  
**Al Mes de Septiembre 2015**

RAMOS DE SEGUROS	GRAN TOTAL	RAMOS VIDA											
		TOTAL VIDA	Vida Individual	Primer año	Renovación	Accidentes Personales	Individual	Grupo	Invalidez	Salud	Individual	Grupo	Colectivos de Vida
ACE SEGUROS, S.A.	860,255.85	27,514.12	-	-	-	27,514.12	-	27,514.12	-	-	-	-	-
ACERTA SEGUROS	7,348,536.55	1,335,970.67	92,902.70	72,973.00	19,929.70	87,002.91	-	87,002.91	-	1,006,315.07	999,038.87	7,276.20	149,749.99
AIG. SEGUROS	6,679,962.59	324,406.58	32,404.25	8,367.61	24,036.64	292,002.33	151,854.15	140,148.18	-	-	-	-	-
ALIADO SEGUROS	2,367,019.13	304,572.54	-	-	-	30,430.13	13,336.25	17,093.88	-	-	-	-	274,142.41
ASEGURADORA ANCON, S.A	19,705,245.79	8,231,366.76	140,000.00	140,000.00	-	94,463.36	71,994.84	22,468.52	-	5,737,064.19	4,627,597.00	1,109,467.19	2,259,839.21
ASEGURADORA GLOBAL, S.A	3,227,617.94	1,015,021.02	-	-	-	1,335.48	1,335.48	-	-	-	-	-	1,013,685.54
ASSA COMPAÑÍA DE SEGUROS, S.A	46,301,108.23	27,047,652.88	3,210,756.74	592,777.05	2,617,979.69	120,619.02	13,592.45	107,026.57	-	18,345,030.62	11,142,395.75	7,202,634.87	5,371,246.50
ASSICURAZIONI GENERALI, S.p.A.	33,948,862.13	12,921,268.27	1,913,361.11	503,479.40	1,409,881.71	745,965.97	21,151.84	724,814.13	-	7,330,116.29	-	7,330,116.29	2,931,824.90
BANESCO SEGUROS, S.A.	5,822,042.83	1,028,647.39	(17,620.28)	(17,620.28)	-	8,006.44	-	8,006.44	-	442,146.06	203,609.63	238,536.43	596,115.17
COMPAÑÍA INTERNACIONAL DE SEGUROS, S.A	81,980,362.37	42,805,949.29	4,725,696.72	1,760,459.31	2,965,237.41	2,342,063.99	1,523,737.18	818,326.81	-	25,700,452.94	13,370,646.67	12,329,806.27	10,037,735.64
ASEGURADORA DEL ISTMO, S.A. (ADISA)	1,170,111.08	90,475.89	-	-	-	28,282.10	-	28,282.10	-	61,079.22	4,482.72	56,596.50	1,114.57
GENERAL DE SEGUROS, S.A.	10,455,645.02	2,988,496.52	-	-	-	-	-	-	-	-	-	-	2,988,496.52
MAPFRE PANAMÁ, S.A	87,965,157.16	32,091,751.22	6,832,056.61	(492.00)	6,832,548.61	440,560.72	294,445.30	146,115.42	-	20,284,425.08	10,100,236.52	10,184,188.56	4,534,708.81
MULTIBANK SEGUROS, S.A	1,709,260.45	1,021,686.74	-	-	-	-	-	-	-	-	-	-	1,021,686.74
NACIONAL DE SEGUROS DE PANAMÁ Y CENTROAMÉRICA	1,622,010.16	269,030.60	-	-	-	268,492.45	48,342.19	220,150.26	-	-	-	-	538.15
ÓPTIMA COMPAÑÍA DE SEGUROS, S.A.	4,071,802.18	548,488.83	-	-	-	111,053.77	1,174.85	109,878.92	-	-	-	-	437,435.06
PAN AMERICAN LIFE INSURANCE DE PANAMÁ, S.A	43,975,706.57	43,975,706.57	3,101,253.13	-	3,101,253.13	504,009.52	7,452.79	496,556.73	-	37,943,036.24	(994,611.22)	38,937,647.46	2,427,407.68
SAGICOR PANAMÁ, S.A	1,576,702.88	1,576,702.88	-	-	-	-	-	-	-	1,444,958.30	-	1,444,958.30	131,744.58
SEGUROS BANISTMO, S.A.	17,471,963.47	7,007,793.89	791,678.10	43,005.00	748,673.10	117,308.07	22,431.01	94,877.06	-	(3.00)	(3.00)	-	6,098,810.72
SEGUROS FEDPA, S.A	10,375,030.29	1,967,996.61	148,450.00	148,450.00	-	254,342.07	254,342.07	-	-	(9,326.81)	(9,326.81)	-	1,574,531.35
SEGUROS SURAMERICANA, S.A	19,993,731.32	3,030,320.22	2,434,359.42	1,717,261.43	717,097.99	232,935.02	232,935.02	-	-	-	-	-	363,025.78
VIVIR COMPAÑÍA DE SEGUROS, SA.	735,699.24	735,699.24	-	-	-	1,735.82	-	1,735.82	-	733,963.42	484,055.59	249,907.83	-
WORLDWIDE MEDICAL ASSURANCE, LTD	18,103,142.35	18,103,142.35	-	-	-	3,742.72	-	3,742.72	-	17,902,375.22	12,766,037.93	5,136,337.29	197,024.41
<b>SUB-TOTAL</b>	<b>427,466,975.58</b>	<b>208,449,661.08</b>	<b>23,405,298.50</b>	<b>4,968,660.52</b>	<b>18,436,637.98</b>	<b>5,711,866.01</b>	<b>2,658,125.44</b>	<b>3,053,740.57</b>	<b>-</b>	<b>136,921,632.84</b>	<b>52,694,159.64</b>	<b>84,227,473.20</b>	<b>42,410,863.73</b>

**SUPERINTENDENCIA DE SEGUROS Y REASEGUROS DE PANAMA**  
**Cuadro 02. SINIESTROS PAGADOS DE SEGURO DIRECTO TOTALES LOCAL Y EXTERIOR**  
**Al Mes de Septiembre 2015**

RAMOS DE SEGUROS	GRAN TOTAL	RAMOS VIDA											
		TOTAL VIDA	Vida Individual	Primer año	Renovación	Accidentes Personales	Individual	Grupo	Invalidez	Salud	Individual	Grupo	Colectivos de Vida
SEGUROS BBA. CORP.	744,847.48	64,850.76	-	-	-	21,621.79	21,621.79	-	-	42,509.86	42,509.86	-	719.11
BUPA PANAMÁ, S.A.	385.56	385.56	-	-	-	-	-	-	-	385.56	-	385.56	-
LA FLORESTA DE SEGUROS Y VIDA, S.A	2,053,956.90	226,328.00	43,503.10	28,344.00	15,159.10	11,644.70	2,367.71	9,276.99	-	171,180.20	59,228.81	111,951.39	-
LA REGIONAL DE SEGUROS, S.A	1,612,636.01	70,000.00	1,500.00	1,500.00	-	-	-	-	-	-	-	-	68,500.00
MERCANTIL PANAMÁ SEGUROS, S.A	-	-	-	-	-	-	-	-	-	-	-	-	-
SEGUROS CONFIANZA, S.A	680,757.31	54,015.17	-	-	-	29,636.25	29,636.25	-	-	-	-	-	24,378.92
SEGUROS CONSTITUCIÓN, S.A.	3,278,893.23	-	-	-	-	-	-	-	-	-	-	-	-
<b>SUB-TOTAL</b>	<b>8,371,476.49</b>	<b>415,579.49</b>	<b>45,003.10</b>	<b>29,844.00</b>	<b>15,159.10</b>	<b>62,902.74</b>	<b>53,625.75</b>	<b>9,276.99</b>	<b>-</b>	<b>214,075.62</b>	<b>101,738.67</b>	<b>112,336.95</b>	<b>93,598.03</b>
<b>TOTAL</b>	<b>435,838,452.07</b>	<b>208,865,240.57</b>	<b>23,450,301.60</b>	<b>4,998,504.52</b>	<b>18,451,797.08</b>	<b>5,774,768.75</b>	<b>2,711,751.19</b>	<b>3,063,017.56</b>	<b>-</b>	<b>137,135,708.46</b>	<b>52,795,898.31</b>	<b>84,339,810.15</b>	<b>42,504,461.76</b>

**SUPERINTENDENCIA DE SEGUROS Y REASEGUROS DE PANAMA**  
**Cuadro 02. SINIESTROS PAGADOS DE SEGURO DIRECTO TOTALES LOCAL Y EXTERIOR**  
**Al Mes de Septiembre 2015**

RAMOS DE SEGUROS	RAMOS GENERALES												
	TOTAL GENERALES	Incendio y Líneas Aliadas	Residencial	Comercial	Industrial	Vida Industrial	Anualidades	Rentas Vitalicias	Pérdida de Ingresos	Multiriesgo	Residencial	Comercial e Industrial	Transporte de Carga
ACE SEGUROS, S.A.	832,741.73	250,067.36	-	250,067.36	-	-	-	-	-	16,506.68	-	16,506.68	63,431.89
ACERTA SEGUROS	6,012,565.88	2,315,699.91	226,687.69	2,089,012.22	-	55,000.00	-	-	-	68,399.74	23,088.32	45,311.42	41,333.75
AIG. SEGUROS	6,355,556.01	1,652,972.72	-	1,652,972.72	-	-	-	-	-	-	-	-	175,663.43
ALIADO SEGUROS	2,062,446.59	9,807.66	(190.38)	9,998.04	-	-	-	-	-	49,421.36	46,730.33	2,691.03	12,658.60
ASEGURADORA ANCON, S.A	11,473,879.03	424,444.74	56,018.12	348,056.90	20,369.72	-	-	-	-	35,595.14	40,233.67	(4,638.53)	364,677.46
ASEGURADORA GLOBAL, S.A	2,212,596.92	70,867.48	70,867.48	-	-	-	-	-	-	-	-	-	-
ASSA COMPAÑÍA DE SEGUROS, S.A	19,253,455.35	1,457,150.27	1,457,150.27	-	-	-	-	-	-	161,964.69	161,964.69	-	654,023.47
ASSICURAZIONI GENERALI, S.p.A.	21,027,593.86	4,746,157.75	1,788,728.68	2,957,429.07	-	-	-	-	-	1,012,239.27	333,078.37	679,160.90	229,859.29
BANESCO SEGUROS, S.A.	4,793,395.44	66,291.58	-	66,291.58	-	-	-	-	-	2,052,597.32	4,350.06	2,048,247.26	43,017.80
COMPAÑÍA INTERNACIONAL DE SEGUROS, S.A	39,174,413.08	4,123,935.56	4,123,935.56	-	-	-	-	-	-	(18,417.41)	(18,417.41)	-	590,448.79
ASEGURADORA DEL ISTMO, S.A. (ADISA)	1,079,635.19	10.39	10.39	-	-	-	-	-	-	-	-	-	-
GENERAL DE SEGUROS, S.A.	7,467,148.50	3,435,167.61	3,435,167.61	-	-	-	-	-	-	3,357.38	904.99	2,452.39	93,707.14
MAPFRE PANAMÁ, S.A	55,873,405.94	4,992,235.60	-	4,992,235.60	-	-	-	-	-	-	-	-	316,500.75
MULTIBANK SEGUROS, S.A	687,573.71	5,843.00	5,843.00	-	-	-	-	-	-	-	-	-	-
NACIONAL DE SEGUROS DE PANAMÁ Y CENTROAMÉRICA	1,352,979.56	79,625.83	28,920.95	50,704.88	-	-	-	-	-	-	-	-	3,007.64
ÓPTIMA COMPAÑÍA DE SEGUROS, S.A.	3,523,313.35	276,105.73	133,611.67	142,494.06	-	-	-	-	-	45,569.42	27,531.94	18,037.48	33,833.61
PAN AMERICAN LIFE INSURANCE DE PANAMÁ, S.A	-	-	-	-	-	-	-	-	-	-	-	-	-
SAGICOR PANAMÁ, S.A	-	-	-	-	-	-	-	-	-	-	-	-	-
SEGUROS BANISTMO, S.A.	10,464,169.58	646,494.16	144,276.27	492,802.12	9,415.77	-	-	-	-	-	-	-	414,964.43
SEGUROS FEDPA, S.A	8,407,033.68	528,359.65	-	528,359.65	-	-	-	-	-	1,423.32	237.34	1,185.98	(1,090.75)
SEGUROS SURAMERICANA, S.A	16,963,411.10	4,874,979.85	4,874,979.85	-	-	-	-	-	-	-	-	-	298,624.54
VIVIR COMPAÑÍA DE SEGUROS, SA.	-	-	-	-	-	-	-	-	-	-	-	-	-
WORLDWIDE MEDICAL ASSURANCE, LTD	-	-	-	-	-	-	-	-	-	-	-	-	-
<b>SUB-TOTAL</b>	<b>219,017,314.50</b>	<b>29,956,216.85</b>	<b>16,346,007.16</b>	<b>13,580,424.20</b>	<b>29,785.49</b>	<b>55,000.00</b>	<b>-</b>	<b>-</b>	<b>-</b>	<b>3,428,656.91</b>	<b>619,702.30</b>	<b>2,808,954.61</b>	<b>3,334,661.84</b>

**SUPERINTENDENCIA DE SEGUROS Y REASEGUROS DE PANAMA**  
**Cuadro 02. SINIESTROS PAGADOS DE SEGURO DIRECTO TOTALES LOCAL Y EXTERIOR**  
**Al Mes de Septiembre 2015**

RAMOS DE SEGUROS	RAMOS GENERALES												
	TOTAL GENERALES	Incendio y Líneas Aliadas	Residencial	Comercial	Industrial	Vida Industrial	Anualidades	Rentas Vitalicias	Pérdida de Ingresos	Multiriesgo	Residencial	Comercial e Industrial	Transporte de Carga
SEGUROS BBA. CORP.	679,996.72	27,844.07	-	27,844.07	-	-	-	-	-	11,441.43	11,441.43	-	4,011.53
BUPA PANAMÁ, S.A.	-	-	-	-	-	-	-	-	-	-	-	-	-
LA FLORESTA DE SEGUROS Y VIDA, S.A	1,827,628.90	94,008.50	79,794.60	14,213.90	-	-	-	-	-	-	-	-	103,977.70
LA REGIONAL DE SEGUROS, S.A	1,542,636.01	930,476.09	19,692.53	910,783.56	-	-	-	-	-	350.00	-	350.00	-
MERCANTIL PANAMÁ SEGUROS, S.A	-	-	-	-	-	-	-	-	-	-	-	-	-
SEGUROS CONFIANZA, S.A	626,742.14	13,686.53	-	-	13,686.53	-	-	-	-	-	-	-	-
SEGUROS CONSTITUCIÓN, S.A.	3,278,893.23	55,237.69	55,237.69	-	-	-	-	-	-	-	-	-	32,655.25
<b>SUB-TOTAL</b>	<b>7,955,897.00</b>	<b>1,121,252.88</b>	<b>154,724.82</b>	<b>952,841.53</b>	<b>13,686.53</b>	<b>-</b>	<b>-</b>	<b>-</b>	<b>-</b>	<b>11,791.43</b>	<b>11,441.43</b>	<b>350.00</b>	<b>140,644.48</b>
<b>TOTAL</b>	<b>226,973,211.50</b>	<b>31,077,469.73</b>	<b>16,500,731.98</b>	<b>14,533,265.73</b>	<b>43,472.02</b>	<b>55,000.00</b>	<b>-</b>	<b>-</b>	<b>-</b>	<b>3,440,448.34</b>	<b>631,143.73</b>	<b>2,809,304.61</b>	<b>3,475,306.32</b>

**SUPERINTENDENCIA DE SEGUROS Y REASEGUROS DE PANAMA**  
**Cuadro 02. SINIESTROS PAGADOS DE SEGURO DIRECTO TOTALES LOCAL Y EXTERIOR**  
**Al Mes de Septiembre 2015**

RAMOS DE SEGUROS	RAMOS GENERALES													
	Terrestre	Marítimo	Aéreo	Casco	Marítimo	Aéreo	Automóvil	Ramos Técnicos	TRC TRM	Equipo Electrónico	Caldera y Maquinaria	Rotura de Maquinaria	Equipo Pesado	Vidrios
ACE SEGUROS, S.A.	-	63,431.89	-	-	-	-	-	87,351.13	87,351.13	-	-	-	-	-
ACERTA SEGUROS	-	41,333.75	-	156,894.75	2,652.70	154,242.05	3,029,352.85	196,744.29	240,687.99	(64,130.93)	-	-	20,187.23	-
AIG. SEGUROS	-	175,663.43	-	-	-	-	1,109,079.09	-	-	-	-	-	-	-
ALIADO SEGUROS	12,658.60	-	-	3,884.38	3,884.38	-	1,835,422.66	(3,480.40)	-	(3,480.40)	-	-	-	-
ASEGURADORA ANCON, S.A	364,677.46	-	-	266,549.27	266,549.27	-	8,545,350.56	23,902.37	22,622.29	5,277.80	-	(3,997.72)	-	-
ASEGURADORA GLOBAL, S.A	-	-	-	-	-	-	1,870,661.03	-	-	-	-	-	-	-
ASSA COMPAÑÍA DE SEGUROS, S.A	654,023.47	-	-	1,352,207.50	752,206.50	600,001.00	10,099,458.87	1,775,090.00	1,115,953.23	659,136.77	-	-	-	-
ASSICURAZIONI GENERALI, S.p.A.	-	229,859.29	-	294,970.29	303,629.70	(8,659.41)	12,382,769.76	446,040.74	199,830.13	31,965.10	-	160,876.11	53,369.40	-
BANESCO SEGUROS, S.A.	43,017.80	-	-	7,404.91	7,404.91	-	1,967,199.90	181,324.18	500,974.16	23,081.97	-	(444,955.87)	102,223.92	-
COMPAÑÍA INTERNACIONAL DE SEGUROS, S.A	185,789.98	404,658.81	-	910,271.83	174,814.36	735,457.47	17,546,727.32	1,291,049.88	41,775.97	226,537.52	-	195,044.91	827,691.47	-
ASEGURADORA DEL ISTMO, S.A. (ADISA)	-	-	-	-	-	-	8,554.39	-	-	-	-	-	-	-
GENERAL DE SEGUROS, S.A.	93,707.14	-	-	-	-	-	2,002,059.11	69,651.61	69,651.61	-	-	-	-	-
MAPFRE PANAMÁ, S.A	129,212.76	187,287.99	-	6,282,468.01	6,270,651.18	11,816.83	16,076,216.98	7,886,634.36	7,872,390.44	17,064.07	-	(16,904.05)	14,083.90	-
MULTIBANK SEGUROS, S.A	-	-	-	-	-	-	171,772.58	231,918.05	20,400.00	19,800.00	-	-	191,718.05	-
NACIONAL DE SEGUROS DE PANAMÁ Y CENTROAMÉRICA	-	3,007.64	-	1,312.38	-	1,312.38	1,479,548.83	43,080.99	2,659.12	40,421.87	-	-	-	-
ÓPTIMA COMPAÑÍA DE SEGUROS, S.A.	33,833.61	-	-	100,291.53	100,291.53	-	1,441,397.96	5,097.70	1,889.53	-	-	(418.17)	3,626.33	-
PAN AMERICAN LIFE INSURANCE DE PANAMÁ, S.A	-	-	-	-	-	-	-	-	-	-	-	-	-	-
SAGICOR PANAMÁ, S.A	-	-	-	-	-	-	-	-	-	-	-	-	-	-
SEGUROS BANISTMO, S.A.	414,964.43	-	-	28,771.73	28,771.73	-	8,758,954.26	39,647.58	-	37,333.89	-	2,313.69	-	-
SEGUROS FEDPA, S.A	(970.38)	(120.38)	-	-	-	-	7,857,368.29	342.00	342.00	-	-	-	-	-
SEGUROS SURAMERICANA, S.A	298,624.54	-	-	-	-	-	9,372,327.76	242,047.06	135,752.18	13,874.43	-	-	92,420.45	-
VIVIR COMPAÑÍA DE SEGUROS, SA.	-	-	-	-	-	-	-	-	-	-	-	-	-	-
WORLDWIDE MEDICAL ASSURANCE, LTD	-	-	-	-	-	-	-	-	-	-	-	-	-	-
<b>SUB-TOTAL</b>	<b>2,229,539.42</b>	<b>#####</b>	<b>-</b>	<b>9,405,026.58</b>	<b>7,910,856.26</b>	<b>1,494,170.32</b>	<b>105,554,222.20</b>	<b>12,516,441.54</b>	<b>10,312,279.78</b>	<b>1,006,882.08</b>	<b>-</b>	<b>(108,041.09)</b>	<b>#####</b>	<b>-</b>



**SUPERINTENDENCIA DE SEGUROS Y REASEGUROS DE PANAMA**  
**Cuadro 02. SINIESTROS PAGADOS DE SEGURO DIRECTO TOTALES LOCAL Y EXTERIOR**  
**Al Mes de Septiembre 2015**

RAMOS DE SEGUROS	RAMOS GENERALES													Vidrios
	Terrestre	Marítimo	Aéreo	Casco	Marítimo	Aéreo	Automóvil	Ramos Técnicos	TRC TRM	Equipo Electrónico	Caldera y Maquinaria	Rotura de Maquinaria	Equipo Pesado	
SEGUROS BBA. CORP.	-	4,011.53	-	1,095.11	1,095.11	-	570,139.87	15,329.13	15,329.13	-	-	-	-	-
BUPA PANAMÁ, S.A.	-	-	-	-	-	-	-	-	-	-	-	-	-	-
LA FLORESTA DE SEGUROS Y VIDA, S.A	103,977.70	-	-	-	-	-	1,526,372.70	(51,910.90)	-	3,807.30	-	-	(55,718.20)	-
LA REGIONAL DE SEGUROS, S.A	-	-	-	-	-	-	591,887.43	3,915.00	-	3,915.00	-	-	-	-
MERCANTIL PANAMÁ SEGUROS, S.A	-	-	-	-	-	-	-	-	-	-	-	-	-	-
SEGUROS CONFIANZA, S.A	-	-	-	-	-	-	512,835.48	-	-	-	-	-	-	-
SEGUROS CONSTITUCIÓN, S.A.	32,655.25	-	-	196,879.98	196,879.98	-	1,296,959.12	4,973.67	4,973.67	-	-	-	-	-
<b>SUB-TOTAL</b>	<b>136,632.95</b>	<b>4,011.53</b>	<b>-</b>	<b>197,975.09</b>	<b>197,975.09</b>	<b>-</b>	<b>4,498,194.60</b>	<b>(27,693.10)</b>	<b>20,302.80</b>	<b>7,722.30</b>	<b>-</b>	<b>-</b>	<b>(55,718.20)</b>	<b>-</b>
<b>TOTAL</b>	<b>2,366,172.37</b>	<b>#####</b>	<b>-</b>	<b>9,603,001.67</b>	<b>8,108,831.35</b>	<b>1,494,170.32</b>	<b>110,052,416.80</b>	<b>12,488,748.44</b>	<b>10,332,582.58</b>	<b>1,014,604.38</b>	<b>-</b>	<b>(108,041.09)</b>	<b>#####</b>	<b>-</b>

**SUPERINTENDENCIA DE SEGUROS Y REASEGUROS DE PANAMA**  
**Cuadro 02. SINIESTROS PAGADOS DE SEGURO DIRECTO TOTALES LOCAL Y EXTERIOR**  
**Al Mes de Septiembre 2015**

RAMOS DE SEGUROS	RAMOS GENERALES									
	Riesgos Diversos	Responsabilidad Civil	Robo	Fidelidad y DDD	BBB	Otros	Titulos de Propiedad	Fianzas	Oferta y Cumplimiento	Otras
ACE SEGUROS, S.A.	415,384.67	415,384.67	-	-	-	-	-	-	-	-
ACERTA SEGUROS	141,462.58	81,545.24	(21,858.33)	25,773.61	1,001.00	55,001.06	-	7,678.01	-	7,678.01
AIG. SEGUROS	563,260.58	71,154.13	-	261,601.90	-	230,504.55	-	2,854,580.19	2,854,580.19	-
ALIADO SEGUROS	154,732.33	136,913.27	2,670.79	-	-	15,148.27	-	-	-	-
ASEGURADORA ANCON, S.A	1,002,050.02	832,293.51	15,188.30	-	-	154,568.21	-	811,309.47	(10,535.00)	821,844.47
ASEGURADORA GLOBAL, S.A	280,495.91	-	-	-	-	280,495.91	-	(9,427.50)	-	(9,427.50)
ASSA COMPAÑÍA DE SEGUROS, S.A	3,431,740.71	865,766.25	166,571.52	555,333.71	-	1,844,069.23	-	321,819.84	(14,440.37)	336,260.21
ASSICURAZIONI GENERALI, S.p.A.	1,872,935.96	744,494.84	325,794.71	-	500.00	802,146.41	-	42,620.80	42,620.80	-
BANESCO SEGUROS, S.A.	500,558.75	246,038.12	10,020.29	31,562.15	-	212,938.19	-	(24,999.00)	(24,999.00)	-
COMPAÑÍA INTERNACIONAL DE SEGUROS, S.A	10,074,549.51	385,072.87	387,764.97	247,302.59	-	9,054,409.08	-	4,655,847.60	5,450.76	4,650,396.84
ASEGURADORA DEL ISTMO, S.A. (ADISA)	3,090.24	3,090.24	-	-	-	-	-	1,067,980.17	760,279.05	307,701.12
GENERAL DE SEGUROS, S.A.	1,653,836.83	136,507.38	207,303.80	-	-	1,310,025.65	-	209,368.82	209,300.00	68.82
MAPFRE PANAMÁ, S.A	1,918,814.12	121,114.20	503,910.42	182,218.58	10,737.09	1,100,833.83	-	18,400,536.12	18,365,288.77	35,247.35
MULTIBANK SEGUROS, S.A	278,040.08	4,117.40	17,258.46	-	-	256,664.22	-	-	-	-
NACIONAL DE SEGUROS DE PANAMÁ Y CENTROAMÉRICA	22,947.11	16,896.59	(2,132.69)	-	-	8,183.21	-	(276,543.22)	(276,543.22)	-
ÓPTIMA COMPAÑÍA DE SEGUROS, S.A.	1,618,281.30	141,060.67	123,556.90	294.02	100.00	1,353,269.71	-	2,736.10	-	2,736.10
PAN AMERICAN LIFE INSURANCE DE PANAMÁ, S.A	-	-	-	-	-	-	-	-	-	-
SAGICOR PANAMÁ, S.A	-	-	-	-	-	-	-	-	-	-
SEGUROS BANISTMO, S.A.	565,471.32	17,374.44	121,342.77	49,118.26	-	377,635.85	-	9,866.10	9,866.10	-
SEGUROS FEDPA, S.A	20,631.17	345.33	-	20,285.84	-	-	-	-	-	-
SEGUROS SURAMERICANA, S.A	1,856,760.78	862,088.43	8,528.64	(8,000.00)	-	994,143.71	-	318,671.11	42,167.71	276,503.40
VIVIR COMPAÑÍA DE SEGUROS, SA.	-	-	-	-	-	-	-	-	-	-
WORLDWIDE MEDICAL ASSURANCE, LTD	-	-	-	-	-	-	-	-	-	-
<b>SUB-TOTAL</b>	<b>26,375,043.97</b>	<b>5,081,257.58</b>	<b>1,865,920.55</b>	<b>1,365,490.66</b>	<b>12,338.09</b>	<b>18,050,037.09</b>	<b>-</b>	<b>28,392,044.61</b>	<b>21,963,035.80</b>	<b>6,429,008.81</b>

**SUPERINTENDENCIA DE SEGUROS Y REASEGUROS DE PANAMA**  
**Cuadro 02. SINIESTROS PAGADOS DE SEGURO DIRECTO TOTALES LOCAL Y EXTERIOR**  
**Al Mes de Septiembre 2015**

RAMOS DE SEGUROS	RAMOS GENERALES									
	Riesgos Diversos	Responsabilidad Civil	Robo	Fidelidad y DDD	BBB	Otros	Titulos de Propiedad	Fianzas	Oferta y Cumplimiento	Otras
SEGUROS BBA. CORP.	9,479.70	4,669.75	3,760.98	1,048.97	-	-	-	40,655.88	40,655.88	-
BUPA PANAMÁ, S.A.	-	-	-	-	-	-	-	-	-	-
LA FLORESTA DE SEGUROS Y VIDA, S.A	138,015.60	24,415.70	24,204.70	-	-	89,395.20	-	17,165.30	-	17,165.30
LA REGIONAL DE SEGUROS, S.A	16,007.49	-	-	-	-	16,007.49	-	-	-	-
MERCANTIL PANAMÁ SEGUROS, S.A	-	-	-	-	-	-	-	-	-	-
SEGUROS CONFIANZA, S.A	2,333.29	2,333.29	-	-	-	-	-	97,886.84	-	97,886.84
SEGUROS CONSTITUCIÓN, S.A.	(9,911.36)	(146,916.15)	(1,625.82)	1,465.40	-	137,165.21	-	1,702,098.88	-	1,702,098.88
<b>SUB-TOTAL</b>	<b>155,924.72</b>	<b>(115,497.41)</b>	<b>26,339.86</b>	<b>2,514.37</b>	<b>-</b>	<b>242,567.90</b>	<b>-</b>	<b>1,857,806.90</b>	<b>40,655.88</b>	<b>1,817,151.02</b>
<b>TOTAL</b>	<b>26,530,968.69</b>	<b>4,965,760.17</b>	<b>1,892,260.41</b>	<b>1,368,005.03</b>	<b>12,338.09</b>	<b>18,292,604.99</b>	<b>-</b>	<b>30,249,851.51</b>	<b>22,003,691.68</b>	<b>8,246,159.83</b>

**SUPERINTENDENCIA DE SEGUROS Y REASEGUROS DE PANAMA**  
**Cuadro 04. SINIESTROS PAGADOS DE SEGURO DIRECTO POR PRIMA DEVENGADA**  
**Al Mes de Septiembre 2015**

RAMOS DE SEGUROS	GRAN TOTAL	RAMOS VIDA											
		TOTAL VIDA	Vida Individual	Primer año	Renovación	Accidentes Personales	Individual	Grupo	Invalidez	Salud	Individual	Grupo	Colectivos de Vida
ACE SEGUROS, S.A.	0.13	0.04	-	-	-	0.04	-	0.04	-	-	-	-	-
ACERTA SEGUROS	0.47	0.39	0.18	0.21	0.11	0.18	-	0.18	-	0.46	0.82	0.01	0.73
AIG. SEGUROS	0.30	0.33	0.42	0.40	0.42	0.32	0.42	0.26	-	-	-	-	-
ALIADO SEGUROS	0.14	0.24	-	-	-	0.33	17.85	0.19	-	-	-	-	0.23
ASEGURADORA ANCON, S.A	0.37	0.66	0.35	0.35	-	0.39	0.61	0.18	-	0.69	0.68	0.73	0.63
ASEGURADORA GLOBAL, S.A	0.20	0.14	-	-	-	0.13	0.13	-	-	-	-	-	0.15
ASSA COMPAÑÍA DE SEGUROS, S.A	0.28	0.41	0.19	0.26	0.18	0.08	0.02	0.12	-	0.69	0.62	0.82	0.27
ASSICURAZIONI GENERALI, S.p.A.	0.44	0.40	0.11	0.13	0.10	0.65	0.11	0.76	-	0.89	-	0.89	0.67
BANESCO SEGUROS, S.A.	0.33	0.26	(0.02)	(0.05)	-	0.44	-	0.44	-	1.12	-	0.60	0.21
COMPAÑÍA INTERNACIONAL DE SEGUROS, S.A	0.48	0.58	0.29	0.41	0.24	1.06	1.73	0.61	-	0.74	0.77	0.72	0.48
ASEGURADORA DEL ISTMO, S.A. (ADISA)	0.12	0.19	-	-	-	0.71	-	0.71	-	0.19	0.09	0.20	0.09
GENERAL DE SEGUROS, S.A.	0.41	0.24	-	-	-	-	-	-	-	-	-	-	0.24
MAPFRE PANAMÁ, S.A	0.59	0.52	0.40	(0.00)	0.47	0.34	1.13	0.14	-	0.76	0.70	0.83	0.27
MULTIBANK SEGUROS, S.A	0.28	0.30	-	-	-	-	-	-	-	-	-	-	0.32
NACIONAL DE SEGUROS DE PANAMÁ Y CENTROAMÉRICA	0.08	1.79	-	-	-	1.41	(0.29)	0.62	-	-	-	-	0.01
ÓPTIMA COMPAÑÍA DE SEGUROS, S.A.	0.29	0.26	-	-	-	0.21	0.01	0.29	-	-	-	-	0.28
PAN AMERICAN LIFE INSURANCE DE PANAMÁ, S.A	0.55	0.55	0.13	-	0.16	0.30	0.01	0.64	-	0.91	(0.23)	1.04	0.21
SAGICOR PANAMÁ, S.A	0.49	0.49	-	-	-	-	-	-	-	0.56	-	0.62	0.43
SEGUROS BANISTMO, S.A.	0.42	0.38	0.20	0.04	0.26	0.10	0.18	0.09	-	(0.00)	(0.00)	-	0.49
SEGUROS FEDPA, S.A	0.54	0.48	3.40	3.54	-	0.26	0.30	-	-	(0.36)	(3.53)	-	0.51
SEGUROS SURAMERICANA, S.A	0.46	0.24	0.23	0.67	0.09	0.26	0.28	-	-	-	-	-	0.27
VIVIR COMPAÑÍA DE SEGUROS, SA.	0.45	0.45	-	-	-	3.00	-	3.00	-	0.56	0.52	0.66	-
WORLDWIDE MEDICAL ASSURANCE, LTD	0.77	0.77	-	-	-	1.24	-	1.24	-	0.94	0.99	0.83	0.86
<b>SUB-TOTAL</b>	<b>0.43</b>	<b>0.49</b>	<b>0.21</b>	<b>0.19</b>	<b>0.21</b>	<b>0.40</b>	<b>0.50</b>	<b>0.34</b>	<b>-</b>	<b>0.79</b>	<b>0.68</b>	<b>0.88</b>	<b>0.34</b>

**SUPERINTENDENCIA DE SEGUROS Y REASEGUROS DE PANAMA**  
**Cuadro 04. SINIESTROS PAGADOS DE SEGURO DIRECTO POR PRIMA DEVENGADA**  
**Al Mes de Septiembre 2015**

RAMOS DE SEGUROS	GRAN TOTAL	RAMOS VIDA											
		TOTAL VIDA	Vida Individual	Primer año	Renovación	Accidentes Personales	Individual	Grupo	Invalidez	Salud	Individual	Grupo	Colectivos de Vida
SEGUROS BBA. CORP.	0.19	0.25	-	-	-	0.24	0.24	-	-	4.25	4.25	-	0.00
BUPA PANAMÁ, S.A.	0.00	0.00	-	-	-	-	-	-	-	0.00	-	0.00	-
LA FLORESTA DE SEGUROS Y VIDA, S.A	0.28	0.30	0.56	0.73	0.39	1.93	(0.74)	1.00	-	0.30	0.15	0.58	-
LA REGIONAL DE SEGUROS, S.A	0.52	0.61	0.03	0.03	-	-	-	-	-	-	-	-	1.25
MERCANTIL PANAMÁ SEGUROS, S.A	-	-	-	-	-	-	-	-	-	-	-	-	-
SEGUROS CONFIANZA, S.A	0.16	0.23	-	-	-	1.07	1.24	-	-	-	-	-	0.84
SEGUROS CONSTITUCIÓN, S.A.	0.93	-	-	-	-	-	-	-	-	-	-	-	-
<b>SUB-TOTAL</b>	<b>0.37</b>	<b>0.24</b>	<b>0.08</b>	<b>0.08</b>	<b>0.11</b>	<b>0.44</b>	<b>0.46</b>	<b>0.35</b>	<b>-</b>	<b>0.30</b>	<b>0.25</b>	<b>0.38</b>	<b>0.25</b>
<b>TOTAL</b>	<b>0.43</b>	<b>0.49</b>	<b>0.20</b>	<b>0.19</b>	<b>0.21</b>	<b>0.40</b>	<b>0.50</b>	<b>0.34</b>	<b>-</b>	<b>0.79</b>	<b>0.68</b>	<b>0.87</b>	<b>0.34</b>



**SUPERINTENDENCIA DE SEGUROS Y REASEGUROS DE PANAMA**  
**Cuadro 04. SINIESTROS PAGADOS DE SEGURO DIRECTO POR PRIMA DEVENGADA**  
**Al Mes de Septiembre 2015**

RAMOS DE SEGUROS	RAMOS GENERALES												
	TOTAL GENERALES	Incendio y Líneas Aliadas	Residencial	Comercial	Industrial	Vida Industrial	Anualidades	Rentas Vitalicias	Pérdida de Ingresos	Multirisgo	Residencial	Comercial e Industrial	Transporte de Carga
ACE SEGUROS, S.A.	0.15	0.10	-	0.10	-	-	-	-	-	0.23	-	0.23	0.22
ACERTA SEGUROS	0.50	1.56	0.47	5.32	-	4.01	-	-	-	0.36	0.37	0.36	0.13
AIG. SEGUROS	0.30	0.41	-	0.43	-	-	-	-	-	-	-	-	0.30
ALIADO SEGUROS	0.13	0.01	(0.00)	0.01	-	-	-	-	-	0.59	3.05	0.04	0.02
ASEGURADORA ANCON, S.A	0.29	0.11	0.06	0.19	0.02	-	-	-	-	0.14	0.46	(0.03)	0.74
ASEGURADORA GLOBAL, S.A	0.25	0.11	0.12	-	-	-	-	-	-	-	-	-	-
ASSA COMPAÑÍA DE SEGUROS, S.A	0.20	0.09	0.15	-	-	-	-	-	-	0.34	0.34	-	0.22
ASSICURAZIONI GENERALI, S.p.A.	0.47	0.40	0.39	0.41	-	-	-	-	-	0.47	0.30	0.65	0.13
BANESCO SEGUROS, S.A.	0.35	0.07	-	0.13	-	-	-	-	-	1.60	0.04	1.74	0.07
COMPAÑÍA INTERNACIONAL DE SEGUROS, S.A	0.40	0.39	0.39	-	-	-	-	-	-	(0.07)	(0.07)	-	0.11
ASEGURADORA DEL ISTMO, S.A. (ADISA)	0.12	0.00	0.00	-	-	-	-	-	-	-	-	-	-
GENERAL DE SEGUROS, S.A.	0.57	1.24	1.24	-	-	-	-	-	-	0.06	0.03	0.10	0.47
MAPFRE PANAMÁ, S.A	0.65	0.81	-	0.81	-	-	-	-	-	-	-	-	0.11
MULTIBANK SEGUROS, S.A	0.26	0.01	0.02	-	-	-	-	-	-	-	-	-	-
NACIONAL DE SEGUROS DE PANAMÁ Y CENTROAMÉRICA	0.07	0.02	0.20	0.01	-	-	-	-	-	-	-	-	0.08
ÓPTIMA COMPAÑÍA DE SEGUROS, S.A.	0.30	0.23	0.18	0.30	-	-	-	-	-	0.46	0.95	0.26	0.09
PAN AMERICAN LIFE INSURANCE DE PANAMÁ, S.A	-	-	-	-	-	-	-	-	-	-	-	-	-
SAGICOR PANAMÁ, S.A	-	-	-	-	-	-	-	-	-	-	-	-	-
SEGUROS BANISTMO, S.A.	0.46	0.11	0.07	0.14	0.09	-	-	-	-	-	-	-	0.73
SEGUROS FEDPA, S.A	0.56	2.25	-	-	-	-	-	-	-	0.13	(289.44)	0.11	(0.01)
SEGUROS SURAMERICANA, S.A	0.56	1.03	1.07	-	-	-	-	-	-	-	-	-	0.29
VIVIR COMPAÑÍA DE SEGUROS, SA.	-	-	-	-	-	-	-	-	-	-	-	-	-
WORLDWIDE MEDICAL ASSURANCE, LTD	-	-	-	-	-	-	-	-	-	-	-	-	-
<b>SUB-TOTAL</b>	<b>0.39</b>	<b>0.38</b>	<b>0.43</b>	<b>0.35</b>	<b>0.02</b>	<b>4.01</b>	-	-	-	<b>0.70</b>	<b>0.28</b>	<b>1.03</b>	<b>0.18</b>

**SUPERINTENDENCIA DE SEGUROS Y REASEGUROS DE PANAMA**  
**Cuadro 04. SINIESTROS PAGADOS DE SEGURO DIRECTO POR PRIMA DEVENGADA**  
**Al Mes de Septiembre 2015**

RAMOS DE SEGUROS	RAMOS GENERALES												
	TOTAL GENERALES	Incendio y Líneas Aliadas	Residencial	Comercial	Industrial	Vida Industrial	Anualidades	Rentas Vitalicias	Pérdida de Ingresos	Multiriesgo	Residencial	Comercial e Industrial	Transporte de Carga
SEGUROS BBA. CORP.	0.19	0.38	-	0.77	-	-	-	-	-	0.84	2.41	-	0.04
BUPA PANAMÁ, S.A.	-	-	-	-	-	-	-	-	-	-	-	-	-
LA FLORESTA DE SEGUROS Y VIDA, S.A	0.28	0.09	0.11	0.04	-	-	-	-	-	-	-	-	1.87
LA REGIONAL DE SEGUROS, S.A	0.52	3.10	0.17	4.90	-	-	-	-	-	0.01	-	0.01	-
MERCANTIL PANAMÁ SEGUROS, S.A	-	-	-	-	-	-	-	-	-	-	-	-	-
SEGUROS CONFIANZA, S.A	0.15	0.03	-	-	0.04	-	-	-	-	-	-	-	-
SEGUROS CONSTITUCIÓN, S.A.	0.99	0.18	0.18	-	-	-	-	-	-	-	-	-	2.63
<b>SUB-TOTAL</b>	<b>0.38</b>	<b>0.51</b>	<b>0.13</b>	<b>1.45</b>	<b>0.04</b>	<b>-</b>	<b>-</b>	<b>-</b>	<b>-</b>	<b>0.09</b>	<b>0.72</b>	<b>0.00</b>	<b>0.84</b>
<b>TOTAL</b>	<b>0.39</b>	<b>0.38</b>	<b>0.42</b>	<b>0.37</b>	<b>0.02</b>	<b>4.01</b>	<b>-</b>	<b>-</b>	<b>-</b>	<b>0.68</b>	<b>0.29</b>	<b>0.99</b>	<b>0.19</b>

**SUPERINTENDENCIA DE SEGUROS Y REASEGUROS DE PANAMA**  
**Cuadro 04. SINIESTROS PAGADOS DE SEGURO DIRECTO POR PRIMA DEVENGADA**  
**Al Mes de Septiembre 2015**

RAMOS DE SEGUROS	RAMOS GENERALES													Vidrios
	Terrestre	Marítimo	Aéreo	Casco	Marítimo	Aéreo	Automóvil	Ramos Técnicos	TRC TRM	Equipo Electrónico	Caldera y Maquinaria	Rotura de Maquinaria	Equipo Pesado	
ACE SEGUROS, S.A.	-	0.22	-	-	-	-	-	0.09	0.09	-	-	-	-	-
ACERTA SEGUROS	-	0.17	-	0.20	0.01	0.30	0.58	0.25	0.38	(2.03)	-	-	0.23	-
AIG. SEGUROS	-	0.30	-	-	-	-	0.38	-	-	-	-	-	-	-
ALIADO SEGUROS	0.02	-	-	0.06	0.07	-	0.50	(0.01)	-	(0.05)	-	-	-	-
ASEGURADORA ANCON, S.A	0.78	-	-	0.48	1.81	-	0.64	0.03	0.05	0.16	-	(0.08)	-	-
ASEGURADORA GLOBAL, S.A	-	-	-	-	-	-	0.51	-	-	-	-	-	-	-
ASSA COMPAÑÍA DE SEGUROS, S.A	0.22	-	-	0.19	0.44	0.11	0.58	0.34	0.23	2.68	-	-	-	-
ASSICURAZIONI GENERALI, S.p.A.	-	0.13	-	0.24	0.29	(0.05)	0.64	0.11	0.08	0.10	-	0.60	0.06	-
BANESCO SEGUROS, S.A.	0.08	-	-	0.01	0.01	-	0.58	0.12	0.47	8.67	-	(14.53)	0.22	-
COMPAÑÍA INTERNACIONAL DE SEGUROS, S.A	0.06	0.17	-	0.32	0.17	0.41	0.76	0.44	0.02	1.34	-	(6.86)	1.05	-
ASEGURADORA DEL ISTMO, S.A. (ADISA)	-	-	-	-	-	-	0.07	-	-	-	-	-	-	-
GENERAL DE SEGUROS, S.A.	0.47	-	-	-	-	-	0.76	0.04	0.04	-	-	-	-	-
MAPFRE PANAMÁ, S.A	0.12	0.10	-	0.73	2.08	0.00	0.52	4.87	7.27	0.05	-	(0.36)	0.08	-
MULTIBANK SEGUROS, S.A	-	-	-	-	-	-	0.22	1.83	0.24	9.64	-	-	7.05	-
NACIONAL DE SEGUROS DE PANAMÁ Y CENTROAMÉRICA	-	0.11	-	0.01	-	0.01	0.77	0.17	0.01	4.27	-	-	-	-
ÓPTIMA COMPAÑÍA DE SEGUROS, S.A.	0.09	-	-	0.45	0.74	-	0.83	0.01	0.00	-	-	(0.01)	0.01	-
PAN AMERICAN LIFE INSURANCE DE PANAMÁ, S.A	-	-	-	-	-	-	-	-	-	-	-	-	-	-
SAGICOR PANAMÁ, S.A	-	-	-	-	-	-	-	-	-	-	-	-	-	-
SEGUROS BANISTMO, S.A.	0.73	-	-	0.16	0.16	-	0.70	0.17	-	1.18	-	0.03	-	-
SEGUROS FEDPA, S.A	(0.01)	-	-	-	-	-	0.55	0.01	-	-	-	-	-	-
SEGUROS SURAMERICANA, S.A	0.29	-	-	-	-	-	0.55	0.16	0.16	0.12	-	-	0.19	-
VIVIR COMPAÑÍA DE SEGUROS, SA.	-	-	-	-	-	-	-	-	-	-	-	-	-	-
WORLDWIDE MEDICAL ASSURANCE, LTD	-	-	-	-	-	-	-	-	-	-	-	-	-	-
<b>SUB-TOTAL</b>	<b>0.20</b>	<b>0.15</b>	<b>-</b>	<b>0.41</b>	<b>0.95</b>	<b>0.10</b>	<b>0.61</b>	<b>0.52</b>	<b>0.57</b>	<b>0.69</b>	<b>-</b>	<b>(0.19)</b>	<b>0.38</b>	<b>-</b>



**SUPERINTENDENCIA DE SEGUROS Y REASEGUROS DE PANAMA**  
**Cuadro 04. SINIESTROS PAGADOS DE SEGURO DIRECTO POR PRIMA DEVENGADA**  
**Al Mes de Septiembre 2015**

RAMOS DE SEGUROS	RAMOS GENERALES													Vidrios
	Terrestre	Marítimo	Aéreo	Casco	Marítimo	Aéreo	Automóvil	Ramos Técnicos	TRC TRM	Equipo Electrónico	Caldera y Maquinaria	Rotura de Maquinaria	Equipo Pesado	
SEGUROS BBA. CORP.	-	-	-	0.01	0.08	-	0.23	0.19	0.26	-	-	-	-	-
BUPA PANAMÁ, S.A.	-	-	-	-	-	-	-	-	-	-	-	-	-	-
LA FLORESTA DE SEGUROS Y VIDA, S.A	1.87	-	-	-	-	-	0.59	(0.07)	-	0.01	-	-	(0.13)	-
LA REGIONAL DE SEGUROS, S.A	-	-	-	-	-	-	0.26	0.19	-	0.68	-	-	-	-
MERCANTIL PANAMÁ SEGUROS, S.A	-	-	-	-	-	-	-	-	-	-	-	-	-	-
SEGUROS CONFIANZA, S.A	-	-	-	-	-	-	0.19	-	-	-	-	-	-	-
SEGUROS CONSTITUCIÓN, S.A.	2.63	-	-	0.80	1.66	-	0.45	0.02	0.03	-	-	-	-	-
<b>SUB-TOTAL</b>	<b>1.42</b>	<b>-</b>	<b>-</b>	<b>0.51</b>	<b>1.45</b>	<b>-</b>	<b>0.35</b>	<b>(0.02)</b>	<b>0.07</b>	<b>0.02</b>	<b>-</b>	<b>-</b>	<b>(0.11)</b>	<b>-</b>
<b>TOTAL</b>	<b>0.21</b>	<b>0.15</b>	<b>-</b>	<b>0.42</b>	<b>0.95</b>	<b>0.10</b>	<b>0.59</b>	<b>0.50</b>	<b>0.56</b>	<b>0.55</b>	<b>-</b>	<b>(0.18)</b>	<b>0.32</b>	<b>-</b>



**SUPERINTENDENCIA DE SEGUROS Y REASEGUROS DE PANAMA**  
**Cuadro 04. SINIESTROS PAGADOS DE SEGURO DIRECTO POR PRIMA DEVENGADA**  
**Al Mes de Septiembre 2015**

RAMOS DE SEGUROS	RAMOS GENERALES									
	Riesgos Diversos	Responsabilidad Civil	Robo	Fidelidad y DDD	BBB	Otros	Titulos de Propiedad	Fianzas	Oferta y Cumplimiento	Otras
ACE SEGUROS, S.A.	0.31	0.31	-	-	-	-	-	-	-	-
ACERTA SEGUROS	0.10	0.09	(0.17)	3.08	0.03	0.13	-	0.00	-	0.00
AIG. SEGUROS	0.05	0.01	-	0.29	-	0.09	-	1.24	-	-
ALIADO SEGUROS	0.03	0.14	0.41	-	-	0.00	-	-	-	-
ASEGURADORA ANCON, S.A	0.37	0.65	0.24	-	-	0.12	-	0.04	(0.06)	0.05
ASEGURADORA GLOBAL, S.A	0.07	-	-	-	-	0.08	-	(0.01)	-	(0.13)
ASSA COMPAÑÍA DE SEGUROS, S.A	0.12	0.10	0.23	2.17	-	0.10	-	0.02	(0.00)	0.07
ASSICURAZIONI GENERALI, S.p.A.	0.45	0.43	0.67	-	0.00	1.02	-	0.21	0.68	-
BANESCO SEGUROS, S.A.	0.16	0.28	0.35	0.36	-	0.10	-	(0.01)	(0.02)	-
COMPAÑÍA INTERNACIONAL DE SEGUROS, S.A	0.28	0.04	0.87	1.85	-	0.34	-	0.28	0.01	0.29
ASEGURADORA DEL ISTMO, S.A. (ADISA)	0.01	0.01	-	-	-	-	-	0.13	0.10	0.91
GENERAL DE SEGUROS, S.A.	0.34	0.39	5.91	-	-	0.33	-	0.39	2.50	0.00
MAPFRE PANAMÁ, S.A	0.13	0.04	0.18	0.93	0.08	0.12	-	0.85	0.85	0.50
MULTIBANK SEGUROS, S.A	0.32	0.18	0.77	-	-	0.31	-	-	-	-
NACIONAL DE SEGUROS DE PANAMÁ Y CENTROAMÉRICA	0.01	0.01	(0.02)	-	-	1.83	-	(0.03)	(0.03)	-
ÓPTIMA COMPAÑÍA DE SEGUROS, S.A.	0.27	0.03	0.60	0.08	0.00	1.01	-	0.00	-	0.00
PAN AMERICAN LIFE INSURANCE DE PANAMÁ, S.A	-	-	-	-	-	-	-	-	-	-
SAGICOR PANAMÁ, S.A	-	-	-	-	-	-	-	-	-	-
SEGUROS BANISTMO, S.A.	0.19	0.07	0.31	1.76	-	0.16	-	0.07	0.76	-
SEGUROS FEDPA, S.A	0.07	0.00	-	0.09	-	-	-	-	-	-
SEGUROS SURAMERICANA, S.A	0.54	0.92	0.10	17.15	-	0.43	-	0.12	0.04	0.18
VIVIR COMPAÑÍA DE SEGUROS, SA.	-	-	-	-	-	-	-	-	-	-
WORLDWIDE MEDICAL ASSURANCE, LTD	-	-	-	-	-	-	-	-	-	-
<b>SUB-TOTAL</b>	<b>0.19</b>	<b>0.11</b>	<b>0.34</b>	<b>0.44</b>	<b>0.00</b>	<b>0.23</b>	<b>-</b>	<b>0.26</b>	<b>0.37</b>	<b>0.13</b>



**SUPERINTENDENCIA DE SEGUROS Y REASEGUROS DE PANAMA**  
**Cuadro 04. SINIESTROS PAGADOS DE SEGURO DIRECTO POR PRIMA DEVENGADA**  
**Al Mes de Septiembre 2015**

RAMOS DE SEGUROS	RAMOS GENERALES									
	Riesgos Diversos	Responsabilidad Civil	Robo	Fidelidad y DDD	BBB	Otros	Titulos de Propiedad	Fianzas	Oferta y Cumplimiento	Otras
SEGUROS BBA. CORP.	0.15	0.08	6.06	0.29	-	-	-	0.06	0.11	-
BUPA PANAMÁ, S.A.	-	-	-	-	-	-	-	-	-	-
LA FLORESTA DE SEGUROS Y VIDA, S.A	0.12	0.04	-	-	-	0.16	-	0.02	-	0.02
LA REGIONAL DE SEGUROS, S.A	0.12	-	-	-	-	0.13	-	-	-	-
MERCANTIL PANAMÁ SEGUROS, S.A	-	-	-	-	-	-	-	-	-	-
SEGUROS CONFIANZA, S.A	0.03	0.04	-	-	-	-	-	0.14	-	0.19
SEGUROS CONSTITUCIÓN, S.A.	0.01	0.39	(0.05)	0.06	-	(0.14)	-	1.75	-	1.75
<b>SUB-TOTAL</b>	<b>1.43</b>	<b>(0.39)</b>	<b>0.62</b>	<b>0.08</b>	<b>-</b>	<b>(0.93)</b>	<b>-</b>	<b>0.53</b>	<b>0.07</b>	<b>0.62</b>
<b>TOTAL</b>	<b>0.20</b>	<b>0.11</b>	<b>0.34</b>	<b>0.44</b>	<b>0.00</b>	<b>0.23</b>	<b>-</b>	<b>0.27</b>	<b>0.37</b>	<b>0.16</b>