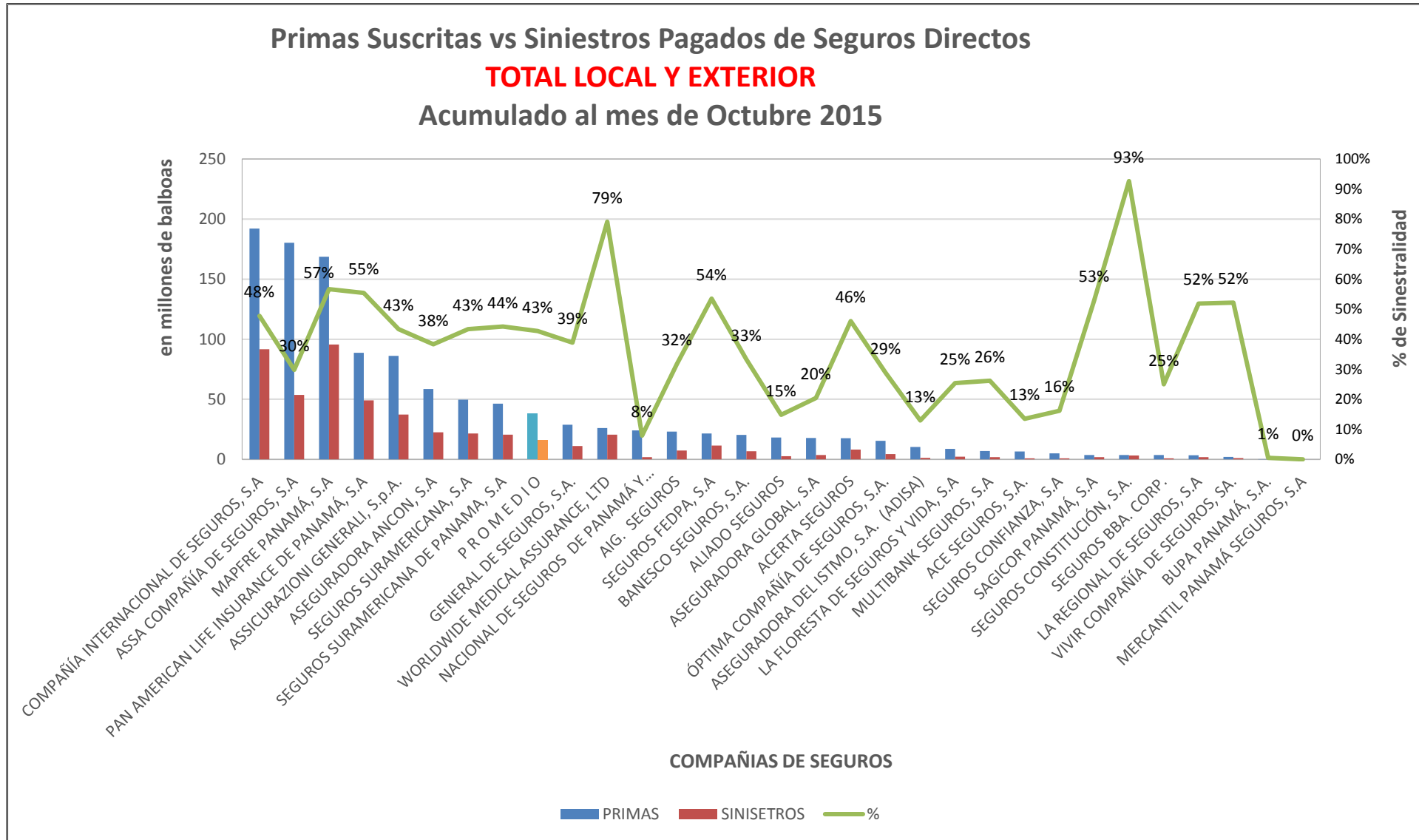
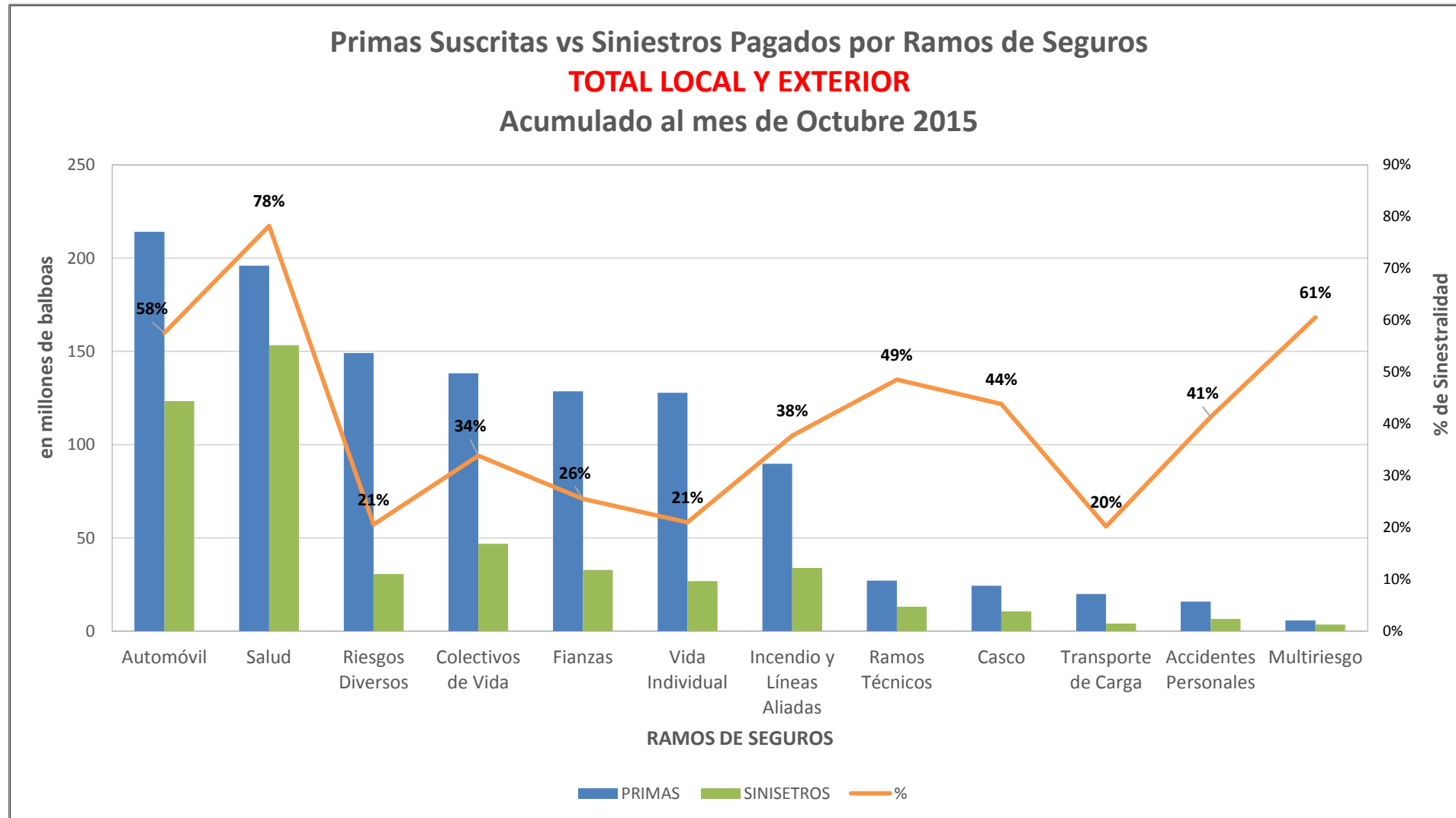


Primas Suscritas vs Siniestros Pagados de Seguros Directos

TOTAL LOCAL Y EXTERIOR

Acumulado al mes de Octubre 2015

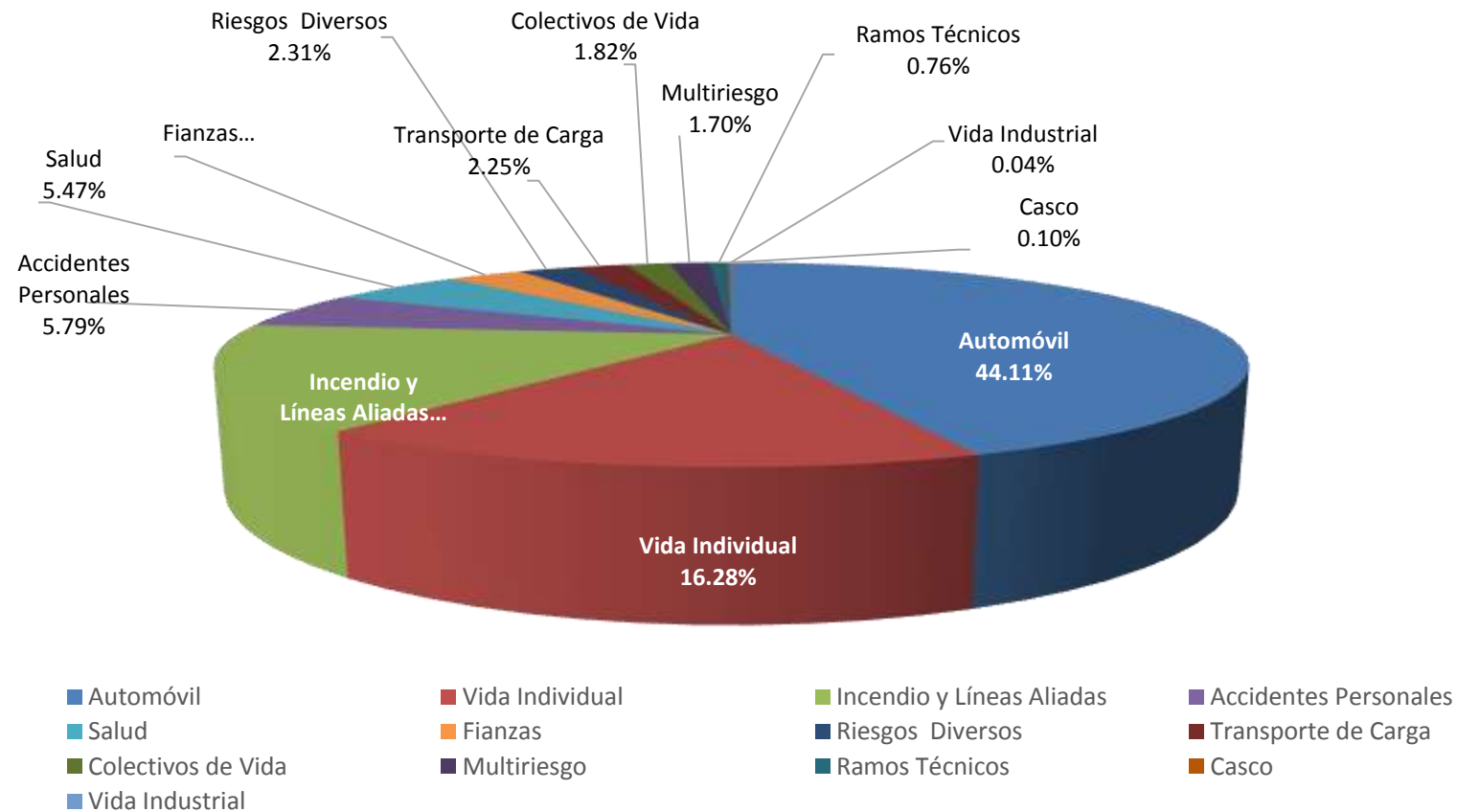




Pólizas Vigentes por Ramos de Seguros

TOTAL LOCAL Y EXTERIOR

Al mes de Octubre 2015



SUPERINTENDENCIA DE SEGUROS Y REASEGUROS DE PANAMA
Cuadro 03. POLIZAS VIGENTES DE SEGURO DIRECTO TOTALES LOCAL Y EXTERIOR
Al Mes de Octubre 2015

RAMOS DE SEGUROS	GRAN TOTAL	RAMOS VIDA											
		TOTAL VIDA	Vida Individual	Primer año	Renovación	Accidentes Personales	Individual	Grupo	Invalidez	Salud	Individual	Grupo	Colectivos de Vida
ACE SEGUROS, S.A.	41	4	-	-	-	1	-	1	-	-	-	-	3
ACERTA SEGUROS	17,929	2,889	1,007	240	767	347	33	314	-	1,492	1,468	24	43
AIG. SEGUROS	14,195	1,322	-	-	-	1,322	833	489	-	-	-	-	-
ALIADO SEGUROS	10,888	184	-	-	-	90	16	74	-	-	-	-	94
ASEGURADORA ANCON, S.A	48,669	9,812	1,439	1,433	6	590	497	93	-	5,327	5,211	116	2,456
ASEGURADORA GLOBAL, S.A	19,041	1,544	1,375	1,375	-	165	165	-	-	-	-	-	4
ASSA COMPAÑÍA DE SEGUROS, S.A	116,367	47,760	28,919	3,055	25,864	6,611	5,558	1,053	-	10,259	9,985	274	1,971
ASSICURAZIONI GENERALI, S.p.A.	147,963	42,722	38,796	5,338	33,458	3,491	971	2,520	-	189	-	189	246
BANESCO SEGUROS, S.A.	1,857	494	432	162	270	47	-	47	-	-	-	-	15
COMPAÑÍA INTERNACIONAL DE SEGUROS, S.A	197,096	52,766	28,605	345	28,260	6,369	5,713	656	-	17,382	1,585	15,797	410
ASEGURADORA DEL ISTMO, S.A. (ADISA)	1,238	40	23	22	1	1	-	1	-	14	8	6	2
GENERAL DE SEGUROS, S.A.	34,873	107	-	-	-	6	6	-	-	-	-	-	101
MAPFRE PANAMÁ, S.A	136,730	40,314	24,656	3,205	21,451	1,328	930	398	-	14,132	13,246	886	198
MULTIBANK SEGUROS, S.A	11,366	5,159	369	255	114	4,783	4,781	2	-	-	-	-	7
NACIONAL DE SEGUROS DE PANAMÁ Y CENTROAMÉRICA	2,187	121	28	19	9	92	86	6	-	-	-	-	1
ÓPTIMA COMPAÑÍA DE SEGUROS, S.A.	8,891	798	-	-	-	398	300	98	-	-	-	-	400
PAN AMERICAN LIFE INSURANCE DE PANAMÁ, S.A	38,308	38,308	20,144	2,755	17,389	8,989	8,684	305	-	7,022	4,992	2,030	2,153
SAGICOR PANAMÁ, S.A	2,024	2,024	716	101	615	48	-	48	-	960	760	200	300
SEGUROS SURAMERICANA DE PANAMA, S.A	119,191	41,921	17,957	5,617	12,340	11,766	2,351	9,415	-	127	127	-	12,071
SEGUROS FEDPA, S.A	101,157	18,844	324	317	7	17,912	17,521	391	-	1	-	1	607
SEGUROS SURAMERICANA, S.A	103,315	33,262	28,341	4,371	23,970	4,660	4,660	-	-	-	-	-	261
VIVIR COMPAÑÍA DE SEGUROS, SA.	2,138	2,138	-	-	-	-	-	-	-	2,100	2,023	77	38
WORLDWIDE MEDICAL ASSURANCE, LTD	6,662	6,662	768	385	383	1	-	1	-	5,877	4,680	1,197	16
SUB-TOTAL	1,142,126	349,195	193,899	28,995	164,904	69,017	53,105	15,912	-	64,882	44,085	20,797	21,397

SUPERINTENDENCIA DE SEGUROS Y REASEGUROS DE PANAMA
Cuadro 03. POLIZAS VIGENTES DE SEGURO DIRECTO TOTALES LOCAL Y EXTERIOR
Al Mes de Octubre 2015

RAMOS DE SEGUROS	GRAN TOTAL	RAMOS VIDA											
		TOTAL VIDA	Vida Individual	Primer año	Renovación	Accidentes Personales	Individual	Grupo	Invalidez	Salud	Individual	Grupo	Colectivos de Vida
SEGUROS BBA. CORP.	4,336	60	14	10	4	22	22	-	-	4	4	-	20
BUPA PANAMÁ, S.A.	80	80	-	-	-	-	-	-	-	80	11	69	-
LA FLORESTA DE SEGUROS Y VIDA, S.A	12,067	1,150	218	202	16	81	59	22	-	518	518	-	333
LA REGIONAL DE SEGUROS, S.A	470	12	10	10	-	2	2	-	-	-	-	-	-
MERCANTIL PANAMÁ SEGUROS, S.A	214	119	70	70	-	25	25	-	-	20	20	-	4
SEGUROS CONFIANZA, S.A	37,677	857	695	695	-	137	31	106	-	-	-	-	25
SEGUROS CONSTITUCIÓN, S.A.	-	-	-	-	-	-	-	-	-	-	-	-	-
SUB-TOTAL	54,844	2,278	1,007	987	20	267	139	128	-	622	553	69	382
TOTAL	1,196,970	351,473	194,906	29,982	164,924	69,284	53,244	16,040	-	65,504	44,638	20,866	21,779

SUPERINTENDENCIA DE SEGUROS Y REASEGUROS DE PANAMA
Cuadro 03. POLIZAS VIGENTES DE SEGURO DIRECTO TOTALES LOCAL Y EXTERIOR
Al Mes de Octubre 2015

RAMOS DE SEGUROS	RAMOS GENERALES												
	TOTAL GENERALES	Incendio y Líneas Aliadas	Residencial	Comercial	Industrial	Vida Industrial	Anualidades	Rentas Vitalicias	Pérdida de Ingresos	Multiriesgo	Residencial	Comercial e Industrial	Transporte de Carga
ACE SEGUROS, S.A.	37	16	-	16	-	-	-	-	-	-	-	-	1
ACERTA SEGUROS	15,040	1,531	1,091	425	15	444	-	-	-	579	311	268	100
AIG. SEGUROS	12,873	2,102	1,398	704	-	-	-	-	-	20	-	20	54
ALIADO SEGUROS	10,704	364	141	221	2	-	-	-	-	106	48	58	60
ASEGURADORA ANCON, S.A	38,857	5,108	3,736	1,230	142	-	-	-	-	1,176	670	506	408
ASEGURADORA GLOBAL, S.A	17,497	7,884	7,746	138	-	-	-	-	-	-	-	-	-
ASSA COMPAÑÍA DE SEGUROS, S.A	68,607	11,666	6,486	5,180	-	-	-	-	-	3,353	3,353	-	749
ASSICURAZIONI GENERALI, S.p.A.	105,241	29,975	25,322	4,642	11	-	-	-	-	11,989	8,656	3,333	7,173
BANESCO SEGUROS, S.A.	1,363	204	-	204	-	-	-	-	-	112	64	48	37
COMPAÑÍA INTERNACIONAL DE SEGUROS, S.A	144,330	16,464	13,935	2,325	204	-	-	-	-	2,205	1,726	479	16,626
ASEGURADORA DEL ISTMO, S.A. (ADISA)	1,198	10	10	-	-	-	-	-	-	3	3	-	-
GENERAL DE SEGUROS, S.A.	34,766	33,903	33,903	-	-	-	-	-	-	26	20	6	7
MAPFRE PANAMÁ, S.A	96,416	24,575	-	24,575	-	-	-	-	-	-	-	-	248
MULTIBANK SEGUROS, S.A	6,207	3,589	3,330	251	8	-	-	-	-	109	95	14	5
NACIONAL DE SEGUROS DE PANAMÁ Y CENTROAMÉRICA	2,066	56	22	34	-	-	-	-	-	-	-	-	6
ÓPTIMA COMPAÑÍA DE SEGUROS, S.A.	8,093	1,814	1,717	97	-	-	-	-	-	375	199	176	173
PAN AMERICAN LIFE INSURANCE DE PANAMÁ, S.A	-	-	-	-	-	-	-	-	-	-	-	-	-
SAGICOR PANAMÁ, S.A	-	-	-	-	-	-	-	-	-	-	-	-	-
SEGUROS SURAMERICANA DE PANAMA, S.A	77,270	41,810	39,191	2,326	293	-	-	-	-	-	-	-	393
SEGUROS FEDPA, S.A	82,313	2,147	2,147	-	-	-	-	-	-	295	105	190	293
SEGUROS SURAMERICANA, S.A	70,053	10,036	10,036	-	-	-	-	-	-	-	-	-	416
VIVIR COMPAÑÍA DE SEGUROS, SA.	-	-	-	-	-	-	-	-	-	-	-	-	-
WORLDWIDE MEDICAL ASSURANCE, LTD	-	-	-	-	-	-	-	-	-	-	-	-	-
SUB-TOTAL	792,931	193,254	150,211	42,368	675	444	-	-	-	20,348	15,250	5,098	26,749

SUPERINTENDENCIA DE SEGUROS Y REASEGUROS DE PANAMA
Cuadro 03. POLIZAS VIGENTES DE SEGURO DIRECTO TOTALES LOCAL Y EXTERIOR
Al Mes de Octubre 2015

RAMOS DE SEGUROS	RAMOS GENERALES												
	TOTAL GENERALES	Incendio y Líneas Aliadas	Residencial	Comercial	Industrial	Vida Industrial	Anualidades	Rentas Vitalicias	Pérdida de Ingresos	Multiriesgo	Residencial	Comercial e Industrial	Transporte de Carga
SEGUROS BBA. CORP.	4,276	42	6	36	-	-	-	-	-	-	-	-	19
BUPA PANAMÁ, S.A.	-	-	-	-	-	-	-	-	-	-	-	-	-
LA FLORESTA DE SEGUROS Y VIDA, S.A	10,917	798	798	-	-	-	-	-	-	-	-	-	168
LA REGIONAL DE SEGUROS, S.A	458	7	3	4	-	-	-	-	-	12	9	3	-
MERCANTIL PANAMÁ SEGUROS, S.A	95	-	-	-	-	-	-	-	-	23	19	4	-
SEGUROS CONFIANZA, S.A	36,820	249	9	51	189	-	-	-	-	-	-	-	29
SEGUROS CONSTITUCIÓN, S.A.	-	-	-	-	-	-	-	-	-	-	-	-	-
SUB-TOTAL	52,566	1,096	816	91	189	-	-	-	-	35	28	7	216
TOTAL	845,497	194,350	151,027	42,459	864	444	-	-	-	20,383	15,278	5,105	26,965

SUPERINTENDENCIA DE SEGUROS Y REASEGUROS DE PANAMA
Cuadro 03. POLIZAS VIGENTES DE SEGURO DIRECTO TOTALES LOCAL Y EXTERIOR
Al Mes de Octubre 2015

RAMOS DE SEGUROS	RAMOS GENERALES													Vidrios
	Terrestre	Marítimo	Aéreo	Casco	Marítimo	Aéreo	Automóvil	Ramos Técnicos	TRC TRM	Equipo Electrónico	Caldera y Maquinaria	Rotura de Maquinaria	Equipo Pesado	
ACE SEGUROS, S.A.	-	1	-	-	-	-	-	3	3	-	-	-	-	-
ACERTA SEGUROS	70	14	16	47	19	28	10,422	366	124	93	-	65	84	-
AIG. SEGUROS	-	54	-	8	-	8	9,686	-	-	-	-	-	-	-
ALIADO SEGUROS	60	-	-	22	19	3	9,042	160	56	22	-	25	57	-
ASEGURADORA ANCON, S.A	387	20	1	77	36	41	28,930	463	34	124	-	88	212	5
ASEGURADORA GLOBAL, S.A	-	-	-	-	-	-	9,015	-	-	-	-	-	-	-
ASSA COMPAÑÍA DE SEGUROS, S.A	749	-	-	189	166	23	34,570	1,851	77	1,224	550	-	-	-
ASSICURAZIONI GENERALI, S.p.A.	-	7,173	-	354	328	26	50,269	1,846	260	828	-	309	449	-
BANESCO SEGUROS, S.A.	37	-	-	3	1	2	654	44	20	4	-	5	15	-
COMPAÑÍA INTERNACIONAL DE SEGUROS, S.A	-	16,626	-	138	109	29	94,924	1,497	451	296	-	121	629	-
ASEGURADORA DEL ISTMO, S.A. (ADISA)	-	-	-	1	1	-	-	21	19	1	-	-	1	-
GENERAL DE SEGUROS, S.A.	7	-	-	-	-	-	697	13	13	-	-	-	-	-
MAPFRE PANAMÁ, S.A	248	-	-	181	133	48	62,346	852	82	253	-	111	406	-
MULTIBANK SEGUROS, S.A	4	1	-	2	-	2	2,113	111	43	8	-	16	44	-
NACIONAL DE SEGUROS DE PANAMÁ Y CENTROAMÉRICA	1	5	-	1	1	-	1,358	16	5	8	-	2	1	-
ÓPTIMA COMPAÑÍA DE SEGUROS, S.A.	173	-	-	67	62	5	3,160	396	117	121	-	75	83	-
PAN AMERICAN LIFE INSURANCE DE PANAMÁ, S.A	-	-	-	-	-	-	-	-	-	-	-	-	-	-
SAGICOR PANAMÁ, S.A	-	-	-	-	-	-	-	-	-	-	-	-	-	-
SEGUROS SURAMERICANA DE PANAMA, S.A	393	-	-	69	69	-	33,254	315	19	162	-	134	-	-
SEGUROS FEDPA, S.A	293	-	-	-	-	-	78,994	83	-	30	-	16	35	2
SEGUROS SURAMERICANA, S.A	416	-	-	-	-	-	50,482	971	106	366	-	162	337	-
VIVIR COMPAÑÍA DE SEGUROS, SA.	-	-	-	-	-	-	-	-	-	-	-	-	-	-
WORLDWIDE MEDICAL ASSURANCE, LTD	-	-	-	-	-	-	-	-	-	-	-	-	-	-
SUB-TOTAL	2,838	23,894	17	1,159	944	215	479,916	9,008	1,429	3,540	550	1,129	2,353	7

SUPERINTENDENCIA DE SEGUROS Y REASEGUROS DE PANAMA
Cuadro 03. POLIZAS VIGENTES DE SEGURO DIRECTO TOTALES LOCAL Y EXTERIOR
Al Mes de Octubre 2015

RAMOS DE SEGUROS	RAMOS GENERALES													Vidrios
	Terrestre	Marítimo	Aéreo	Casco	Marítimo	Aéreo	Automóvil	Ramos Técnicos	TRC TRM	Equipo Electrónico	Caldera y Maquinaria	Rotura de Maquinaria	Equipo Pesado	
SEGUROS BBA. CORP.	19	-	-	-	-	-	4,083	4	2	-	-	1	1	-
BUPA PANAMÁ, S.A.	-	-	-	-	-	-	-	-	-	-	-	-	-	-
LA FLORESTA DE SEGUROS Y VIDA, S.A	168	-	-	-	-	-	7,995	80	-	30	-	-	50	-
LA REGIONAL DE SEGUROS, S.A	-	-	-	-	-	-	395	-	-	-	-	-	-	-
MERCANTIL PANAMÁ SEGUROS, S.A	-	-	-	-	-	-	71	-	-	-	-	-	-	-
SEGUROS CONFIANZA, S.A	29	-	-	-	-	-	35,528	54	50	3	-	-	1	-
SEGUROS CONSTITUCIÓN, S.A.	-	-	-	-	-	-	-	-	-	-	-	-	-	-
SUB-TOTAL	216	-	-	-	-	-	48,072	138	52	33	-	1	52	-
TOTAL	3,054	23,894	17	1,159	944	215	527,988	9,146	1,481	3,573	550	1,130	2,405	7



SUPERINTENDENCIA DE SEGUROS Y REASEGUROS DE PANAMA
Cuadro 03. POLIZAS VIGENTES DE SEGURO DIRECTO TOTALES LOCAL Y EXTERIOR
Al Mes de Octubre 2015

RAMOS DE SEGUROS	RAMOS GENERALES									
	Riesgos Diversos	Responsabilidad Civil	Robo	Fidelidad y DDD	BBB	Otros	Titulos de Propiedad	Fianzas	Oferta y Cumplimiento	Otras
ACE SEGUROS, S.A.	13	13	-	-	-	-	-	4	-	4
ACERTA SEGUROS	768	567	52	63	-	86	-	783	-	783
AIG. SEGUROS	557	508	-	9	-	40	-	446	-	446
ALIADO SEGUROS	216	112	2	2	-	100	-	734	289	445
ASEGURADORA ANCON, S.A	855	628	117	-	-	110	-	1,840	419	1,421
ASEGURADORA GLOBAL, S.A	51	-	-	1	-	50	-	547	202	345
ASSA COMPAÑÍA DE SEGUROS, S.A	5,828	2,654	1,566	309	16	1,283	-	10,401	627	9,774
ASSICURAZIONI GENERALI, S.p.A.	2,869	2,077	533	-	-	259	-	766	203	563
BANESCO SEGUROS, S.A.	100	85	3	5	-	7	-	209	-	209
COMPAÑÍA INTERNACIONAL DE SEGUROS, S.A	2,645	2,008	214	159	9	255	-	9,831	8,898	933
ASEGURADORA DEL ISTMO, S.A. (ADISA)	37	33	1	2	-	1	-	1,126	1,093	33
GENERAL DE SEGUROS, S.A.	54	27	7	-	-	20	-	66	-	66
MAPFRE PANAMÁ, S.A	4,723	1,252	253	142	5	3,071	-	3,491	3,481	10
MULTIBANK SEGUROS, S.A	97	67	21	3	-	6	-	181	120	61
NACIONAL DE SEGUROS DE PANAMÁ Y CENTROAMÉRICA	71	44	13	11	1	2	-	558	558	-
ÓPTIMA COMPAÑÍA DE SEGUROS, S.A.	787	579	135	4	1	68	-	1,321	479	842
PAN AMERICAN LIFE INSURANCE DE PANAMÁ, S.A	-	-	-	-	-	-	-	-	-	-
SAGICOR PANAMÁ, S.A	-	-	-	-	-	-	-	-	-	-
SEGUROS SURAMERICANA DE PANAMA, S.A	1,061	553	267	100	-	141	-	368	-	368
SEGUROS FEDPA, S.A	241	160	10	71	-	-	-	260	48	212
SEGUROS SURAMERICANA, S.A	5,632	5,411	197	-	-	24	-	2,516	964	1,552
VIVIR COMPAÑÍA DE SEGUROS, SA.	-	-	-	-	-	-	-	-	-	-
WORLDWIDE MEDICAL ASSURANCE, LTD	-	-	-	-	-	-	-	-	-	-
SUB-TOTAL	26,605	16,778	3,391	881	32	5,523	-	35,448	17,381	18,067



SUPERINTENDENCIA DE SEGUROS Y REASEGUROS DE PANAMA
Cuadro 03. POLIZAS VIGENTES DE SEGURO DIRECTO TOTALES LOCAL Y EXTERIOR
Al Mes de Octubre 2015

RAMOS DE SEGUROS	RAMOS GENERALES									
	Riesgos Diversos	Responsabilidad Civil	Robo	Fidelidad y DDD	BBB	Otros	Titulos de Propiedad	Fianzas	Oferta y Cumplimiento	Otras
SEGUROS BBA. CORP.	25	23	2	-	-	-	-	103	37	66
BUPA PANAMÁ, S.A.	-	-	-	-	-	-	-	-	-	-
LA FLORESTA DE SEGUROS Y VIDA, S.A	926	722	-	-	-	204	-	950	-	950
LA REGIONAL DE SEGUROS, S.A	13	-	-	-	-	13	-	31	-	31
MERCANTIL PANAMÁ SEGUROS, S.A	-	-	-	-	-	-	-	1	-	1
SEGUROS CONFIANZA, S.A	119	99	7	-	-	13	-	841	-	841
SEGUROS CONSTITUCIÓN, S.A.	-	-	-	-	-	-	-	-	-	-
SUB-TOTAL	1,083	844	9	-	-	230	-	1,926	37	1,889
TOTAL	27,688	17,622	3,400	881	32	5,753	-	37,374	17,418	19,956

SUPERINTENDENCIA DE SEGUROS Y REASEGUROS DE PANAMA
Cuadro 01. PRIMAS SUSCRITAS DE SEGURO DIRECTO TOTALES LOCAL Y EXTERIOR
Al Mes de Octubre 2015

RAMOS DE SEGUROS	GRAN TOTAL	RAMOS VIDA										
		TOTAL VIDA	Vida Individual	Primer año	Renovación	Accidentes Personales	Individual	Grupo	Invalidez	Salud	Individual	Grupo
ACE SEGUROS, S.A.	6,555,756.64	862,178.83	-	-	-	789,526.89	-	789,526.89	-	-	-	-
ACERTA SEGUROS	17,500,330.10	3,648,909.68	594,554.62	358,235.07	236,319.55	501,763.21	4,385.86	497,377.35	-	2,320,601.38	1,360,503.42	960,097.96
AIG. SEGUROS	23,028,913.38	1,066,424.27	77,549.75	20,735.52	56,814.23	988,874.52	410,874.29	578,000.23	-	-	-	-
ALIADO SEGUROS	18,266,487.14	1,387,928.14	-	-	-	114,318.67	802.92	113,515.75	-	-	-	-
ASEGURADORA ANCON, S.A	58,610,700.28	13,911,668.97	451,687.87	451,707.17	(19.30)	281,434.09	125,424.08	156,010.01	-	9,256,732.77	7,553,217.81	1,703,514.96
ASEGURADORA GLOBAL, S.A	17,808,481.27	7,797,664.53	102,500.07	102,500.07	-	15,292.84	15,292.84	-	-	-	-	-
ASSA COMPAÑÍA DE SEGUROS, S.A	180,176,843.46	73,092,388.16	19,178,508.27	2,563,992.61	16,614,515.66	1,609,390.26	667,225.12	942,165.14	-	29,764,015.63	20,025,962.24	9,738,053.39
ASSICURAZIONI GENERALI, S.p.A.	86,135,335.47	35,834,738.38	20,377,864.69	4,283,831.60	16,094,033.09	1,211,351.07	215,150.91	996,200.16	-	9,250,059.89	-	9,250,059.89
BANESCO SEGUROS, S.A.	20,260,398.18	4,530,025.66	908,187.24	386,746.63	521,440.61	24,595.95	-	24,595.95	-	435,996.04	-	435,996.04
COMPAÑÍA INTERNACIONAL DE SEGUROS, S.A	192,100,814.04	81,003,203.11	18,410,591.47	4,802,089.87	13,608,501.60	2,473,025.80	944,020.60	1,529,005.20	-	37,739,089.37	19,247,146.36	18,491,943.01
ASEGURADORA DEL ISTMO, S.A. (ADISA)	10,332,814.16	625,008.51	121,737.91	118,848.18	2,889.73	40,461.46	66.64	40,394.82	-	448,511.97	49,834.72	398,677.25
GENERAL DE SEGUROS, S.A.	28,747,045.22	14,265,468.40	-	-	-	6,185.87	6,185.87	-	-	-	-	-
MAPFRE PANAMÁ, S.A	168,631,525.30	71,827,690.37	19,121,357.41	2,589,021.33	16,532,336.08	1,380,826.15	265,170.51	1,115,655.64	-	32,288,965.53	16,095,174.05	16,193,791.48
MULTIBANK SEGUROS, S.A	7,016,453.53	3,834,873.02	86,539.65	73,408.37	13,131.28	149,657.81	148,694.19	963.62	-	-	-	-
NACIONAL DE SEGUROS DE PANAMÁ Y CENTROAMÉRICA	24,125,632.63	180,377.15	(87,920.29)	(97,187.79)	9,267.50	218,256.70	(145,412.09)	363,668.79	-	-	-	-
ÓPTIMA COMPAÑÍA DE SEGUROS, S.A.	15,388,046.72	2,284,537.81	-	-	-	579,403.77	198,285.35	381,118.42	-	-	-	-
PAN AMERICAN LIFE INSURANCE DE PANAMÁ, S.A	88,600,674.12	88,600,674.12	26,852,117.39	4,953,735.28	21,898,382.11	1,866,333.33	1,016,204.76	850,128.57	-	46,764,504.35	4,740,411.22	42,024,093.13
SAGICOR PANAMÁ, S.A	3,642,042.23	3,642,042.23	302,206.54	122,377.48	179,829.06	35,123.90	-	35,123.90	-	2,965,112.80	495,138.68	2,469,974.12
SEGUROS SURAMERICANA DE PANAMA, S.A	46,350,542.53	20,909,451.02	4,505,714.48	1,193,079.70	3,312,634.78	1,445,429.04	145,190.40	1,300,238.64	-	1,048,047.18	964,721.99	83,325.19
SEGUROS FEDPA, S.A	21,569,211.99	4,541,296.52	46,671.00	44,748.88	1,922.12	1,046,794.49	927,855.81	118,938.68	-	32,263.46	2,645.05	29,618.41
SEGUROS SURAMERICANA, S.A	49,703,173.80	14,109,639.98	11,649,551.76	2,776,961.67	8,872,590.09	981,838.20	899,406.04	82,432.16	-	-	-	-
VIVIR COMPAÑÍA DE SEGUROS, SA.	1,969,638.02	1,969,638.02	-	-	-	578.12	-	578.12	-	1,519,501.56	1,072,443.21	447,058.35
WORLDWIDE MEDICAL ASSURANCE, LTD	26,026,383.67	26,026,383.67	4,546,608.54	3,350,648.54	1,195,960.00	3,517.45	-	3,517.45	-	21,219,960.40	14,203,586.82	7,016,373.58
SUB-TOTAL	1,112,547,243.88	475,952,210.55	127,246,028.37	28,095,480.18	99,150,548.19	15,763,979.59	5,844,824.10	9,919,155.49	-	195,053,362.33	85,810,785.57	109,242,576.76

SUPERINTENDENCIA DE SEGUROS Y REASEGUROS DE PANAMA
Cuadro 01. PRIMAS SUSCRITAS DE SEGURO DIRECTO TOTALES LOCAL Y EXTERIOR
Al Mes de Octubre 2015

RAMOS DE SEGUROS	GRAN TOTAL	RAMOS VIDA										
		TOTAL VIDA	Vida Individual	Primer año	Renovación	Accidentes Personales	Individual	Grupo	Invalidez	Salud	Individual	Grupo
SEGUROS BBA. CORP.	3,510,260.76	254,387.50	14,459.09	11,909.23	2,549.86	91,164.88	91,164.88	-	-	9,968.52	9,968.52	-
BUPA PANAMÁ, S.A.	182,394.43	182,394.43	-	-	-	-	-	-	-	182,394.43	52,091.17	130,303.26
LA FLORESTA DE SEGUROS Y VIDA, S.A	8,781,750.00	880,407.70	89,104.20	45,912.70	43,191.50	8,053.80	(2,187.33)	10,241.13	-	678,834.60	448,480.29	230,354.31
LA REGIONAL DE SEGUROS, S.A	3,364,813.05	150,743.55	76,054.22	76,054.22	-	12,073.66	2,115.54	9,958.12	-	-	-	-
MERCANTIL PANAMÁ SEGUROS, S.A	125,195.02	63,762.63	55,391.49	55,391.49	-	5,157.73	5,157.73	-	-	5,787.46	5,787.46	-
SEGUROS CONFIANZA, S.A	4,961,641.65	262,376.75	204,419.06	204,419.06	-	29,081.15	25,251.90	3,829.25	-	-	-	-
SEGUROS CONSTITUCIÓN, S.A.	3,539,465.31	218,670.25	155,346.05	54,849.18	100,496.87	6,931.50	2,421.43	4,510.07	-	4,094.00	4,094.00	-
SUB-TOTAL	24,465,520.22	2,012,742.81	594,774.11	448,535.88	146,238.23	152,462.72	123,924.15	28,538.57	-	881,079.01	520,421.44	360,657.57
TOTAL	1,137,012,764.10	477,964,953.36	127,840,802.48	28,544,016.06	99,296,786.42	15,916,442.31	5,968,748.25	9,947,694.06	-	195,934,441.34	86,331,207.00	109,603,234.34

SUPERINTENDENCIA DE SEGUROS Y REASEGUROS DE PANAMA
Cuadro 01. PRIMAS SUSCRITAS DE SEGURO DIRECTO TOTALES LOCAL Y EXTERIOR
Al Mes de Octubre 2015

RAMOS DE SEGUROS	Colectivos de Vida	RAMOS GENERALES												
		TOTAL GENERALES	Incendio y Líneas Aliadas	Residencial	Comercial	Industrial	Vida Industrial	Anualidades	Rentas Vitalicias	Pérdida de Ingresos	Multirisgo	Residencial	Comercial e Industrial	Transporte de Carga
ACE SEGUROS, S.A.	72,651.94	5,693,577.81	2,655,176.13	-	2,655,176.13	-	-	-	-	-	71,048.36	-	71,048.36	297,753.98
ACERTA SEGUROS	231,990.47	13,851,420.42	1,768,369.69	658,169.88	413,267.67	696,932.14	46,941.49	-	-	-	209,445.51	70,387.80	139,057.81	343,930.58
AIG. SEGUROS	-	21,962,489.11	4,119,229.60	135,370.43	3,983,859.17	-	-	-	-	-	(37,469.12)	-	(37,469.12)	595,589.55
ALIADO SEGUROS	1,273,609.47	16,878,559.00	1,672,517.15	220,125.62	1,452,391.53	-	-	-	-	-	86,323.31	16,221.17	70,102.14	686,383.52
ASEGURADORA ANCON, S.A	3,921,814.24	44,699,031.31	4,121,410.43	1,060,823.85	1,913,731.03	1,146,855.55	-	-	-	-	280,431.36	96,034.01	184,397.35	607,771.91
ASEGURADORA GLOBAL, S.A	7,679,871.62	10,010,816.74	748,238.29	632,772.61	115,465.68	-	-	-	-	-	-	-	-	-
ASSA COMPAÑÍA DE SEGUROS, S.A	22,540,474.00	107,084,455.30	16,828,217.56	10,166,237.08	6,661,980.48	-	-	-	-	-	533,578.32	533,578.32	-	3,301,519.40
ASSICURAZIONI GENERALI, S.p.A.	4,995,462.73	50,300,597.09	13,015,611.09	5,112,756.70	7,899,323.06	3,531.33	-	-	-	-	2,438,940.04	1,231,651.20	1,207,288.84	1,904,652.04
BANESCO SEGUROS, S.A.	3,161,246.43	15,730,372.52	1,119,441.67	487,121.62	615,128.46	17,191.59	-	-	-	-	1,598,671.12	118,095.35	1,480,575.77	692,333.33
COMPAÑÍA INTERNACIONAL DE SEGUROS, S.A	22,380,496.47	111,097,610.93	13,059,873.33	13,059,873.33	-	-	9.38	-	-	-	292,442.96	292,442.96	-	5,787,853.71
ASEGURADORA DEL ISTMO, S.A. (ADISA)	14,297.17	9,707,805.65	43,047.52	43,047.52	-	-	-	-	-	-	-	-	-	1,220.26
GENERAL DE SEGUROS, S.A.	14,259,282.53	14,481,576.82	3,115,642.87	3,115,642.87	-	-	-	-	-	-	61,637.63	35,438.58	26,199.05	219,811.74
MAPFRE PANAMÁ, S.A	19,036,541.28	96,803,834.93	6,822,970.02	-	6,822,970.02	-	-	-	-	-	-	-	-	3,290,100.82
MULTIBANK SEGUROS, S.A	3,598,675.56	3,181,580.51	515,370.41	331,474.90	204,767.96	(20,872.45)	-	-	-	-	16,900.35	11,801.08	5,099.27	5,957.48
NACIONAL DE SEGUROS DE PANAMÁ Y CENTROAMÉRICA	50,040.74	23,945,255.48	4,291,679.89	166,611.09	4,125,068.80	-	-	-	-	-	-	-	-	41,997.42
ÓPTIMA COMPAÑÍA DE SEGUROS, S.A.	1,705,134.04	13,103,508.91	1,348,427.15	832,512.25	515,914.90	-	-	-	-	-	103,899.73	31,571.36	72,328.37	406,381.60
PAN AMERICAN LIFE INSURANCE DE PANAMÁ, S.A	13,117,719.05	-	-	-	-	-	-	-	-	-	-	-	-	-
SAGICOR PANAMÁ, S.A	339,598.99	-	-	-	-	-	-	-	-	-	-	-	-	-
SEGUROS SURAMERICANA DE PANAMA, S.A	13,910,260.32	25,441,091.51	6,420,366.92	2,435,456.35	3,866,876.70	118,033.87	-	-	-	-	-	-	-	677,405.50
SEGUROS FEDPA, S.A	3,415,567.57	17,027,915.47	262,355.85	262,355.85	-	-	-	-	-	-	12,474.67	276.45	12,198.22	134,447.37
SEGUROS SURAMERICANA, S.A	1,478,250.02	35,593,533.82	5,120,689.15	4,949,620.25	166,597.26	4,471.63	-	-	-	-	-	-	-	1,118,914.05
VIVIR COMPAÑÍA DE SEGUROS, SA.	449,558.34	-	-	-	-	-	-	-	-	-	-	-	-	-
WORLDWIDE MEDICAL ASSURANCE, LTD	256,297.28	-	-	-	-	-	-	-	-	-	-	-	-	-
SUB-TOTAL	137,888,840.26	636,595,033.33	87,048,634.72	43,669,972.21	41,412,518.84	1,966,143.67	46,950.87	-	-	-	5,668,324.24	2,437,498.28	3,230,826.06	20,114,024.26

SUPERINTENDENCIA DE SEGUROS Y REASEGUROS DE PANAMA
Cuadro 01. PRIMAS SUSCRITAS DE SEGURO DIRECTO TOTALES LOCAL Y EXTERIOR
Al Mes de Octubre 2015

RAMOS DE SEGUROS	Colectivos de Vida	RAMOS GENERALES												
		TOTAL GENERALES	Incendio y Líneas Aliadas	Residencial	Comercial	Industrial	Vida Industrial	Anualidades	Rentas Vitalicias	Pérdida de Ingresos	Multiriesgo	Residencial	Comercial e Industrial	Transporte de Carga
SEGUROS BBA. CORP.	138,795.01	3,255,873.26	73,815.12	36,694.24	37,120.88	-	-	-	-	-	13,540.60	4,743.52	8,797.08	(227,207.63)
BUPA PANAMÁ, S.A.	-	-	-	-	-	-	-	-	-	-	-	-	-	-
LA FLORESTA DE SEGUROS Y VIDA, S.A	104,415.10	7,901,342.30	1,496,725.50	1,132,036.52	364,688.98	-	-	-	-	-	-	-	-	77,260.00
LA REGIONAL DE SEGUROS, S.A	62,615.67	3,214,069.50	321,089.93	119,227.42	201,862.51	-	-	-	-	-	80,912.20	6,224.66	74,687.54	1,288.00
MERCANTIL PANAMÁ SEGUROS, S.A	(2,574.05)	61,432.39	3,842.02	800.36	3,041.66	-	-	-	-	-	7,408.85	5,761.64	1,647.21	-
SEGUROS CONFIANZA, S.A	28,876.54	4,699,264.90	465,914.05	2,185.29	67,032.99	396,695.77	-	-	-	-	36,937.81	605.09	36,332.72	13,071.30
SEGUROS CONSTITUCIÓN, S.A.	52,298.70	3,320,795.06	304,167.92	304,167.92	-	-	-	-	-	-	-	-	-	12,410.98
SUB-TOTAL	384,426.97	22,452,777.41	2,665,554.54	1,595,111.74	673,747.02	396,695.77	-	-	-	-	138,799.46	17,334.91	121,464.55	(123,177.35)
TOTAL	138,273,267.23	659,047,810.74	89,714,189.26	45,265,083.95	42,086,265.86	2,362,839.45	46,950.87	-	-	-	5,807,123.70	2,454,833.19	3,352,290.61	19,990,846.91

SUPERINTENDENCIA DE SEGUROS Y REASEGUROS DE PANAMA
Cuadro 01. PRIMAS SUSCRITAS DE SEGURO DIRECTO TOTALES LOCAL Y EXTERIOR
Al Mes de Octubre 2015

RAMOS DE SEGUROS	RAMOS GENERALES													Vidrios
	Terrestre	Marítimo	Aéreo	Casco	Marítimo	Aéreo	Automóvil	Ramos Técnicos	TRC TRM	Equipo Eléctrico	Caldera y Maquinaria	Rotura de Maquinaria	Equipo Pesado	
ACE SEGUROS, S.A.	-	297,753.98	-	-	-	-	-	737,914.27	737,914.27	-	-	-	-	-
ACERTA SEGUROS	80,204.46	254,383.42	9,342.71	954,698.26	399,877.71	554,820.55	6,007,061.97	883,133.30	724,926.32	34,668.15	-	30,120.16	93,418.67	-
AIG. SEGUROS	-	595,589.55	-	301,263.85	223,097.85	78,166.00	3,347,513.33	-	-	-	-	-	-	-
ALIADO SEGUROS	686,383.52	-	-	67,687.39	60,287.39	7,400.00	4,701,467.98	458,744.26	496,221.34	71,679.54	1,554.47	(182,020.51)	71,309.42	-
ASEGURADORA ANCON, S.A	577,781.76	29,845.50	144.65	604,426.30	177,773.83	426,652.47	15,439,602.76	805,364.67	497,196.82	39,404.82	-	65,557.75	203,023.91	181.36
ASEGURADORA GLOBAL, S.A	-	-	-	-	-	-	4,233,359.78	-	-	-	-	-	-	-
ASSA COMPAÑÍA DE SEGUROS, S.A	3,301,519.40	-	-	7,337,092.55	1,937,677.44	5,399,415.11	20,458,979.75	5,391,691.49	4,958,343.25	280,514.53	152,833.71	-	-	-
ASSICURAZIONI GENERALI, S.p.A.	-	1,904,652.04	-	1,291,529.27	1,097,249.37	194,279.90	22,506,123.83	4,469,147.46	2,928,764.84	345,036.74	-	284,209.81	911,136.06	-
BANESCO SEGUROS, S.A.	611,935.21	80,398.12	-	692,498.75	541,180.98	151,317.77	3,881,183.84	1,746,587.47	1,196,242.53	4,837.61	-	37,948.01	507,559.32	-
COMPAÑÍA INTERNACIONAL DE SEGUROS, S.A	3,179,680.21	2,608,173.50	-	3,014,226.98	1,190,656.61	1,823,570.37	26,263,934.48	3,597,054.82	2,336,018.07	179,160.42	-	5,456.67	1,076,419.66	-
ASEGURADORA DEL ISTMO, S.A. (ADISA)	1,220.26	-	-	5,417.16	5,417.16	-	117,224.01	285,125.51	269,920.61	11,813.10	-	-	3,391.80	-
GENERAL DE SEGUROS, S.A.	219,811.74	-	-	43,361.04	41,577.07	1,783.97	3,058,805.14	1,975,340.03	1,974,393.31	-	-	-	-	946.72
MAPFRE PANAMÁ, S.A	1,437,590.04	1,852,510.78	-	8,787,288.60	3,155,367.40	5,631,921.20	34,105,478.58	1,758,484.82	1,093,244.39	315,504.15	-	79,046.08	270,690.20	-
MULTIBANK SEGUROS, S.A	5,957.48	-	-	140,995.02	1,360.55	139,634.47	1,198,407.34	144,228.33	96,110.27	2,054.29	-	13,727.61	32,336.16	-
NACIONAL DE SEGUROS DE PANAMÁ Y CENTROAMÉRICA	6,820.78	35,176.64	-	227,375.75	88,858.53	138,517.22	2,132,308.51	256,275.63	245,584.76	10,623.47	-	2,433.07	(2,365.67)	-
ÓPTIMA COMPAÑÍA DE SEGUROS, S.A.	406,381.60	-	-	255,946.19	137,824.49	118,121.70	2,088,709.15	1,154,384.59	707,667.40	110,918.28	-	56,678.97	279,119.94	-
PAN AMERICAN LIFE INSURANCE DE PANAMÁ, S.A	-	-	-	-	-	-	-	-	-	-	-	-	-	-
SAGICOR PANAMÁ, S.A	-	-	-	-	-	-	-	-	-	-	-	-	-	-
SEGUROS SURAMERICANA DE PANAMA, S.A	677,405.50	-	-	229,950.33	229,950.33	-	14,373,870.01	255,039.48	55,083.39	51,706.35	1,002.37	66,680.84	80,566.53	-
SEGUROS FEDPA, S.A	134,447.37	-	-	595.62	595.62	-	16,154,688.48	33,018.48	-	25,230.66	-	(1,501.90)	9,457.82	(168.10)
SEGUROS SURAMERICANA, S.A	1,118,914.05	-	-	-	-	-	20,074,121.60	1,825,369.37	1,167,976.41	137,879.67	(5,001.33)	37,710.88	486,803.74	-
VIVIR COMPAÑÍA DE SEGUROS, SA.	-	-	-	-	-	-	-	-	-	-	-	-	-	-
WORLDWIDE MEDICAL ASSURANCE, LTD	-	-	-	-	-	-	-	-	-	-	-	-	-	-
SUB-TOTAL	12,446,053.38	7,658,483.52	9,487.36	23,954,353.06	9,288,752.33	14,665,600.73	200,142,840.54	25,776,903.98	19,485,607.99	1,621,031.77	150,389.23	496,047.45	4,022,867.57	959.98

SUPERINTENDENCIA DE SEGUROS Y REASEGUROS DE PANAMA
Cuadro 01. PRIMAS SUSCRITAS DE SEGURO DIRECTO TOTALES LOCAL Y EXTERIOR
Al Mes de Octubre 2015

RAMOS DE SEGUROS	RAMOS GENERALES													Vidrios
	Terrestre	Marítimo	Aéreo	Casco	Marítimo	Aéreo	Automóvil	Ramos Técnicos	TRC TRM	Equipo Eléctrico	Caldera y Maquinaria	Rotura de Maquinaria	Equipo Pesado	
SEGUROS BBA. CORP.	(297,492.86)	-	70,285.23	142,445.32	13,174.94	129,270.38	2,705,353.77	79,023.91	58,709.26	6,477.21	-	11,334.09	2,503.34	-
BUPA PANAMÁ, S.A.	-	-	-	-	-	-	-	-	-	-	-	-	-	-
LA FLORESTA DE SEGUROS Y VIDA, S.A	77,260.00	-	-	-	-	-	2,974,741.90	896,794.70	-	364,122.11	-	-	532,672.59	-
LA REGIONAL DE SEGUROS, S.A	1,288.00	-	-	-	-	-	2,453,044.42	20,189.39	1,882.52	5,748.32	-	-	12,558.56	-
MERCANTIL PANAMÁ SEGUROS, S.A	-	-	-	-	-	-	47,376.86	-	-	-	-	-	-	-
SEGUROS CONFIANZA, S.A	13,071.30	-	-	4,285.71	4,285.71	-	3,026,324.56	98,903.58	94,479.16	3,446.70	-	-	977.72	-
SEGUROS CONSTITUCIÓN, S.A.	12,410.98	-	-	245,245.24	118,609.43	126,635.81	2,859,005.37	206,361.05	149,957.37	-	-	-	56,403.68	-
SUB-TOTAL	(193,462.58)	-	70,285.23	391,976.27	136,070.08	255,906.19	14,065,846.88	1,301,272.63	305,028.31	379,794.34	-	11,334.09	605,115.89	-
TOTAL	12,252,590.80	7,658,483.52	79,772.59	24,346,329.33	9,424,822.41	14,921,506.92	214,208,687.42	27,078,176.61	19,790,636.30	2,000,826.12	150,389.23	507,381.54	4,627,983.46	959.98



SUPERINTENDENCIA DE SEGUROS Y REASEGUROS DE PANAMA
Cuadro 01. PRIMAS SUSCRITAS DE SEGURO DIRECTO TOTALES LOCAL Y EXTERIOR
Al Mes de Octubre 2015

RAMOS DE SEGUROS	RAMOS GENERALES									
	Riesgos Diversos	Responsabilidad Civil	Robo	Fidelidad y DDD	BBB	Otros	Titulos de Propiedad	Fianzas	Oferta y Cumplimiento	Otras
ACE SEGUROS, S.A.	1,404,759.59	1,404,759.59	-	-	-	-	-	526,925.48	-	526,925.48
ACERTA SEGUROS	1,545,883.17	896,478.06	137,944.27	17,063.24	33,730.23	460,667.37	-	2,091,956.45	126,404.67	1,965,551.78
AIG. SEGUROS	11,325,916.96	7,743,465.59	-	978,192.56	-	2,604,258.81	-	2,310,444.94	-	2,310,444.94
ALIADO SEGUROS	6,020,744.47	898,812.70	13,619.20	781.78	-	5,107,530.79	-	3,184,690.92	708,562.68	2,476,128.24
ASEGURADORA ANCON, S.A	2,715,790.93	1,317,602.41	66,078.47	-	-	1,332,110.05	-	20,124,232.95	178,779.90	19,945,453.05
ASEGURADORA GLOBAL, S.A	4,073,776.04	-	-	351,392.32	-	3,722,383.72	-	955,442.63	643,001.31	312,441.32
ASSA COMPAÑÍA DE SEGUROS, S.A	30,103,095.69	9,782,892.86	778,436.25	270,700.56	608,308.21	18,662,757.81	-	23,130,280.54	18,085,888.71	5,044,391.83
ASSICURAZIONI GENERALI, S.p.A.	4,435,898.35	1,944,128.46	554,059.02	-	1,137,368.02	800,342.85	-	238,695.01	76,924.59	161,770.42
BANESCO SEGUROS, S.A.	3,653,930.54	1,068,109.21	34,444.45	103,904.93	-	2,447,471.95	-	2,345,725.80	1,061,415.28	1,284,310.52
COMPAÑÍA INTERNACIONAL DE SEGUROS, S.A	41,618,658.34	9,693,625.47	476,783.46	136,802.93	178,321.58	31,133,124.90	-	17,463,556.93	555,224.41	16,908,332.52
ASEGURADORA DEL ISTMO, S.A. (ADISA)	620,036.48	577,523.64	11,337.87	10,901.77	-	20,273.20	-	8,635,734.71	8,265,651.73	370,082.98
GENERAL DE SEGUROS, S.A.	5,438,657.53	393,743.55	45,254.32	-	515,964.00	4,483,695.66	-	568,320.84	83,999.46	484,321.38
MAPFRE PANAMÁ, S.A	15,591,377.39	3,119,715.89	2,836,021.16	197,900.10	167,608.41	9,270,131.83	-	26,448,134.70	26,366,145.30	81,989.40
MULTIBANK SEGUROS, S.A	953,643.33	24,599.44	27,275.76	-	-	901,768.13	-	206,078.25	167,612.54	38,465.71
NACIONAL DE SEGUROS DE PANAMÁ Y CENTROAMÉRICA	6,133,338.30	4,990,786.35	114,749.91	987,194.55	34,863.92	5,743.57	-	10,862,279.98	10,862,279.98	-
ÓPTIMA COMPAÑÍA DE SEGUROS, S.A.	6,063,841.45	4,375,295.49	246,150.65	3,899.17	49,426.42	1,389,069.72	-	1,681,919.05	304,886.97	1,377,032.08
PAN AMERICAN LIFE INSURANCE DE PANAMÁ, S.A	-	-	-	-	-	-	-	-	-	-
SAGICOR PANAMÁ, S.A	-	-	-	-	-	-	-	-	-	-
SEGUROS SURAMERICANA DE PANAMA, S.A	3,323,264.99	257,283.11	412,323.56	29,760.51	-	2,623,897.81	-	161,194.28	13,046.35	148,147.93
SEGUROS FEDPA, S.A	370,450.64	168,871.16	(41,003.05)	242,531.35	-	51.18	-	59,884.36	39,618.19	20,266.17
SEGUROS SURAMERICANA, S.A	3,793,396.35	1,012,164.02	90,868.56	(466.40)	82,000.00	2,608,830.17	-	3,661,043.30	1,958,247.43	1,702,795.87
VIVIR COMPAÑÍA DE SEGUROS, SA.	-	-	-	-	-	-	-	-	-	-
WORLDWIDE MEDICAL ASSURANCE, LTD	-	-	-	-	-	-	-	-	-	-
SUB-TOTAL	149,186,460.54	49,669,857.00	5,804,343.86	3,330,559.37	2,807,590.79	87,574,109.52	-	124,656,541.12	69,497,689.49	55,158,851.63



SUPERINTENDENCIA DE SEGUROS Y REASEGUROS DE PANAMA
Cuadro 01. PRIMAS SUSCRITAS DE SEGURO DIRECTO TOTALES LOCAL Y EXTERIOR
Al Mes de Octubre 2015

RAMOS DE SEGUROS	RAMOS GENERALES									
	Riesgos Diversos	Responsabilidad Civil	Robo	Fidelidad y DDD	BBB	Otros	Titulos de Propiedad	Fianzas	Oferta y Cumplimiento	Otras
SEGUROS BBA. CORP.	(244,356.58)	(248,248.14)	307.76	3,583.80	-	-	-	713,258.75	396,602.64	316,656.11
BUPA PANAMÁ, S.A.	-	-	-	-	-	-	-	-	-	-
LA FLORESTA DE SEGUROS Y VIDA, S.A	1,282,502.50	907,071.80	-	-	-	375,430.70	-	1,173,317.70	-	1,173,317.70
LA REGIONAL DE SEGUROS, S.A	145,952.15	2,273.00	955.00	-	-	142,724.15	-	191,593.41	50,935.43	140,657.98
MERCANTIL PANAMÁ SEGUROS, S.A	1,296.36	-	-	-	-	1,296.36	-	1,508.30	-	1,508.30
SEGUROS CONFIANZA, S.A	93,536.16	77,222.00	10,808.36	-	-	5,505.80	-	960,291.73	194,485.19	765,806.55
SEGUROS CONSTITUCIÓN, S.A.	(1,280,345.91)	(372,416.61)	32,409.14	26,031.63	-	(966,370.07)	-	973,950.41	-	973,950.41
SUB-TOTAL	(1,415.32)	365,902.05	44,480.26	29,615.43	-	(441,413.06)	-	4,013,920.30	642,023.25	3,371,897.05
TOTAL	149,185,045.22	50,035,759.05	5,848,824.12	3,360,174.80	2,807,590.79	87,132,696.46	-	128,670,461.42	70,139,712.74	58,530,748.68

SUPERINTENDENCIA DE SEGUROS Y REASEGUROS DE PANAMA
Cuadro 02. SINIESTROS PAGADOS DE SEGURO DIRECTO TOTALES LOCAL Y EXTERIOR
Al Mes de Octubre 2015

RAMOS DE SEGUROS	GRAN TOTAL	RAMOS VIDA											
		TOTAL VIDA	Vida Individual	Primer año	Renovación	Accidentes Personales	Individual	Grupo	Invalidez	Salud	Individual	Grupo	Colectivos de Vida
ACE SEGUROS, S.A.	883,887.83	27,614.12	-	-	-	27,614.12	-	27,614.12	-	-	-	-	-
ACERTA SEGUROS	8,055,528.21	1,501,925.75	92,902.70	72,973.00	19,929.70	89,731.79	-	89,731.79	-	1,119,541.27	1,110,485.78	9,055.49	199,749.99
AIG. SEGUROS	7,294,727.73	350,380.58	32,404.25	8,367.61	24,036.64	317,976.33	162,127.21	155,849.12	-	-	-	-	-
ALIADO SEGUROS	2,713,476.34	334,237.25	-	-	-	31,409.46	13,336.25	18,073.21	-	-	-	-	302,827.79
ASEGURADORA ANCON, S.A	22,461,740.49	9,371,355.07	197,000.00	165,000.00	32,000.00	99,615.75	77,147.23	22,468.52	-	6,516,505.75	5,297,140.39	1,219,365.36	2,558,233.57
ASEGURADORA GLOBAL, S.A	3,642,056.39	1,220,871.91	-	-	-	1,464.72	1,464.72	-	-	-	-	-	1,219,407.19
ASSA COMPAÑÍA DE SEGUROS, S.A	53,685,247.17	30,096,733.37	3,435,141.94	817,162.25	2,617,979.69	144,721.23	15,704.41	129,016.82	-	20,590,716.22	12,463,114.43	8,127,601.79	5,926,153.98
ASSICURAZIONI GENERALI, S.p.A.	37,320,834.08	14,437,085.52	2,237,754.26	565,847.40	1,671,906.86	865,142.11	25,251.53	839,890.58	-	8,303,216.19	-	8,303,216.19	3,030,972.96
BANESCO SEGUROS, S.A.	6,744,224.45	1,104,568.33	(17,620.28)	(17,620.28)	-	8,006.44	-	8,006.44	-	500,694.00	262,157.57	238,536.43	613,488.17
COMPAÑÍA INTERNACIONAL DE SEGUROS, S.A	91,692,441.71	47,325,685.96	5,266,693.69	2,301,456.28	2,965,237.41	2,419,561.95	1,526,008.11	893,553.84	-	28,657,311.95	14,669,193.83	13,988,118.12	10,982,118.37
ASEGURADORA DEL ISTMO, S.A. (ADISA)	1,338,823.88	93,786.95	-	-	-	28,587.64	-	28,587.64	-	63,986.60	4,482.72	59,503.88	1,212.71
GENERAL DE SEGUROS, S.A.	11,175,385.67	3,329,128.67	-	-	-	-	-	-	-	-	-	-	3,329,128.67
MAPFRE PANAMÁ, S.A	95,564,526.24	35,734,959.27	7,963,607.17	401,930.72	7,561,676.45	527,385.98	352,287.76	175,098.22	-	22,133,225.25	10,801,027.48	11,332,197.77	5,110,740.87
MULTIBANK SEGUROS, S.A	1,836,206.77	1,085,846.40	-	-	-	10,000.00	10,000.00	-	-	-	-	-	1,075,846.40
NACIONAL DE SEGUROS DE PANAMÁ Y CENTROAMÉRICA	1,903,586.84	269,570.36	-	-	-	269,032.21	48,342.19	220,690.02	-	-	-	-	538.15
ÓPTIMA COMPAÑÍA DE SEGUROS, S.A.	4,435,537.99	596,164.54	-	-	-	133,360.99	1,363.84	131,997.15	-	-	-	-	462,803.55
PAN AMERICAN LIFE INSURANCE DE PANAMÁ, S.A	49,083,196.79	49,083,196.79	3,783,926.45	-	3,783,926.45	574,145.63	68,803.47	505,342.16	-	42,048,549.65	(881,205.63)	42,929,755.28	2,676,575.06
SAGICOR PANAMÁ, S.A	1,929,410.86	1,929,410.86	-	-	-	-	-	-	-	1,797,666.28	-	1,797,666.28	131,744.58
SEGUROS SURAMERICANA DE PANAMA, S.A	20,481,873.75	8,244,351.07	1,074,077.07	43,005.00	1,031,072.07	422,109.68	22,431.01	399,678.67	-	(3.00)	(3.00)	-	6,748,167.32
SEGUROS FEDPA, S.A	11,540,465.40	2,101,790.33	148,450.00	148,450.00	-	273,406.77	273,406.77	-	-	(9,326.81)	(9,326.81)	-	1,689,260.37
SEGUROS SURAMERICANA, S.A	21,556,982.97	3,255,434.27	2,618,018.32	1,900,496.43	717,521.89	252,544.74	252,544.74	-	-	-	-	-	384,871.21
VIVIR COMPAÑÍA DE SEGUROS, SA.	1,026,887.23	1,026,887.23	-	-	-	1,859.98	-	1,859.98	-	941,910.46	598,299.35	343,611.11	83,116.79
WORLDWIDE MEDICAL ASSURANCE, LTD	20,581,996.22	20,581,996.22	-	-	-	5,501.08	-	5,501.08	-	20,370,093.69	14,302,216.77	6,067,876.92	206,401.45
SUB-TOTAL	476,949,045.01	233,102,980.82	26,832,355.57	6,407,068.41	20,425,287.16	6,503,178.60	2,850,219.26	3,652,959.34	-	153,034,087.50	58,617,582.87	94,416,504.63	46,733,359.15

SUPERINTENDENCIA DE SEGUROS Y REASEGUROS DE PANAMA
Cuadro 02. SINIESTROS PAGADOS DE SEGURO DIRECTO TOTALES LOCAL Y EXTERIOR
Al Mes de Octubre 2015

RAMOS DE SEGUROS	GRAN TOTAL	RAMOS VIDA											
		TOTAL VIDA	Vida Individual	Primer año	Renovación	Accidentes Personales	Individual	Grupo	Invalidez	Salud	Individual	Grupo	Colectivos de Vida
SEGUROS BBA. CORP.	876,242.27	83,346.45	-	-	-	35,285.86	35,285.86	-	-	47,341.48	47,341.48	-	719.11
BUPA PANAMÁ, S.A.	935.56	935.56	-	-	-	-	-	-	-	935.56	-	935.56	-
LA FLORESTA DE SEGUROS Y VIDA, S.A	2,228,372.80	266,426.40	43,503.10	28,344.00	15,159.10	11,644.70	2,367.71	9,276.99	-	211,278.60	67,279.41	143,999.19	-
LA REGIONAL DE SEGUROS, S.A	1,745,595.25	76,452.71	1,500.00	1,500.00	-	-	-	-	-	-	-	-	74,952.71
MERCANTIL PANAMÁ SEGUROS, S.A	-	-	-	-	-	-	-	-	-	-	-	-	-
SEGUROS CONFIANZA, S.A	802,991.68	54,015.17	-	-	-	29,636.25	29,636.25	-	-	-	-	-	24,378.92
SEGUROS CONSTITUCIÓN, S.A.	3,278,893.23	-	-	-	-	-	-	-	-	-	-	-	-
SUB-TOTAL	8,933,030.79	481,176.29	45,003.10	29,844.00	15,159.10	76,566.81	67,289.82	9,276.99	-	259,555.64	114,620.89	144,934.75	100,050.74
TOTAL	485,882,075.80	233,584,157.11	26,877,358.67	6,436,912.41	20,440,446.26	6,579,745.41	2,917,509.08	3,662,236.33	-	153,293,643.14	58,732,203.76	94,561,439.38	46,833,409.89

SUPERINTENDENCIA DE SEGUROS Y REASEGUROS DE PANAMA
Cuadro 02. SINIESTROS PAGADOS DE SEGURO DIRECTO TOTALES LOCAL Y EXTERIOR
Al Mes de Octubre 2015

RAMOS DE SEGUROS	RAMOS GENERALES												
	TOTAL GENERALES	Incendio y Líneas Aliadas	Residencial	Comercial	Industrial	Vida Industrial	Anualidades	Rentas Vitalicias	Pérdida de Ingresos	Multiriesgo	Residencial	Comercial e Industrial	Transporte de Carga
ACE SEGUROS, S.A.	856,273.71	255,403.45	-	255,403.45	-	-	-	-	-	16,506.68	-	16,506.68	75,708.72
ACERTA SEGUROS	6,553,602.46	2,318,562.15	229,036.33	2,089,525.82	-	75,000.00	-	-	-	76,747.13	23,088.32	53,658.81	43,941.06
AIG. SEGUROS	6,944,347.15	1,660,265.40	-	1,660,265.40	-	-	-	-	-	-	-	-	182,387.85
ALIADO SEGUROS	2,379,239.09	9,807.66	(190.38)	9,998.04	-	-	-	-	-	49,391.36	46,700.33	2,691.03	14,302.86
ASEGURADORA ANCON, S.A	13,090,385.42	432,453.90	62,537.64	349,546.54	20,369.72	-	-	-	-	41,156.39	40,514.92	641.47	363,177.46
ASEGURADORA GLOBAL, S.A	2,421,184.48	71,203.23	71,203.23	-	-	-	-	-	-	-	-	-	-
ASSA COMPAÑÍA DE SEGUROS, S.A	23,588,513.80	2,831,332.27	2,831,332.27	-	-	-	-	-	-	181,287.14	181,287.14	-	784,454.94
ASSICURAZIONI GENERALI, S.p.A.	22,883,748.56	4,841,777.86	1,884,348.79	2,957,429.07	-	-	-	-	-	1,043,858.18	347,041.07	696,817.11	236,013.94
BANESCO SEGUROS, S.A.	5,639,656.12	630,251.43	-	630,251.43	-	-	-	-	-	2,069,535.13	4,760.64	2,064,774.49	45,209.29
COMPAÑÍA INTERNACIONAL DE SEGUROS, S.A	44,366,755.75	4,629,327.43	4,629,327.43	-	-	-	-	-	-	(12,644.20)	(12,644.20)	-	827,270.72
ASEGURADORA DEL ISTMO, S.A. (ADISA)	1,245,036.93	10.39	10.39	-	-	-	-	-	-	-	-	-	-
GENERAL DE SEGUROS, S.A.	7,846,257.00	3,462,748.34	3,462,748.34	-	-	-	-	-	-	3,357.38	904.99	2,452.39	93,955.78
MAPFRE PANAMÁ, S.A	59,829,566.97	5,020,344.47	-	5,020,344.47	-	-	-	-	-	-	-	-	372,320.42
MULTIBANK SEGUROS, S.A	750,360.37	5,843.00	5,843.00	-	-	-	-	-	-	187.25	187.25	-	-
NACIONAL DE SEGUROS DE PANAMÁ Y CENTROAMÉRICA	1,634,016.48	94,963.12	41,158.22	53,804.90	-	-	-	-	-	-	-	-	3,131.96
ÓPTIMA COMPAÑÍA DE SEGUROS, S.A.	3,839,373.45	276,804.78	133,809.04	142,995.74	-	-	-	-	-	45,853.48	27,531.94	18,321.54	34,482.69
PAN AMERICAN LIFE INSURANCE DE PANAMÁ, S.A	-	-	-	-	-	-	-	-	-	-	-	-	-
SAGICOR PANAMÁ, S.A	-	-	-	-	-	-	-	-	-	-	-	-	-
SEGUROS SURAMERICANA DE PANAMA, S.A	12,237,522.68	694,619.06	163,044.99	520,714.56	10,859.51	-	-	-	-	-	-	-	453,723.32
SEGUROS FEDPA, S.A	9,438,675.07	528,359.65	-	528,359.65	-	-	-	-	-	1,423.32	237.34	1,185.98	(1,090.75)
SEGUROS SURAMERICANA, S.A	18,301,548.70	4,950,331.51	4,950,331.51	-	-	-	-	-	-	-	-	-	309,784.84
VIVIR COMPAÑÍA DE SEGUROS, SA.	-	-	-	-	-	-	-	-	-	-	-	-	-
WORLDWIDE MEDICAL ASSURANCE, LTD	-	-	-	-	-	-	-	-	-	-	-	-	-
SUB-TOTAL	243,846,064.19	32,714,409.10	18,464,540.79	14,218,639.07	31,229.23	75,000.00	-	-	-	3,516,659.24	659,609.74	2,857,049.50	3,838,775.10

SUPERINTENDENCIA DE SEGUROS Y REASEGUROS DE PANAMA
Cuadro 02. SINIESTROS PAGADOS DE SEGURO DIRECTO TOTALES LOCAL Y EXTERIOR
Al Mes de Octubre 2015

RAMOS DE SEGUROS	RAMOS GENERALES												
	TOTAL GENERALES	Incendio y Líneas Aliadas	Residencial	Comercial	Industrial	Vida Industrial	Anualidades	Rentas Vitalicias	Pérdida de Ingresos	Multiriesgo	Residencial	Comercial e Industrial	Transporte de Carga
SEGUROS BBA. CORP.	792,895.82	27,844.07	-	27,844.07	-	-	-	-	-	11,441.43	11,441.43	-	4,011.53
BUPA PANAMÁ, S.A.	-	-	-	-	-	-	-	-	-	-	-	-	-
LA FLORESTA DE SEGUROS Y VIDA, S.A	1,961,946.40	104,653.10	90,439.20	14,213.90	-	-	-	-	-	-	-	-	167,029.60
LA REGIONAL DE SEGUROS, S.A	1,669,142.54	946,859.20	23,583.67	923,275.53	-	-	-	-	-	(10,669.80)	-	(10,669.80)	-
MERCANTIL PANAMÁ SEGUROS, S.A	-	-	-	-	-	-	-	-	-	-	-	-	-
SEGUROS CONFIANZA, S.A	748,976.51	13,686.53	-	-	13,686.53	-	-	-	-	-	-	-	-
SEGUROS CONSTITUCIÓN, S.A.	3,278,893.23	55,237.69	55,237.69	-	-	-	-	-	-	-	-	-	32,655.25
SUB-TOTAL	8,451,854.50	1,148,280.59	169,260.56	965,333.50	13,686.53	-	-	-	-	771.63	11,441.43	(10,669.80)	203,696.38
TOTAL	252,297,918.69	33,862,689.69	18,633,801.35	15,183,972.57	44,915.76	75,000.00	-	-	-	3,517,430.87	671,051.17	2,846,379.70	4,042,471.48

SUPERINTENDENCIA DE SEGUROS Y REASEGUROS DE PANAMA
Cuadro 02. SINIESTROS PAGADOS DE SEGURO DIRECTO TOTALES LOCAL Y EXTERIOR
Al Mes de Octubre 2015

RAMOS DE SEGUROS	RAMOS GENERALES													Vidrios
	Terrestre	Marítimo	Aéreo	Casco	Marítimo	Aéreo	Automóvil	Ramos Técnicos	TRC TRM	Equipo Electrónico	Caldera y Maquinaria	Rotura de Maquinaria	Equipo Pesado	
ACE SEGUROS, S.A.	-	75,708.72	-	-	-	-	-	90,414.25	90,414.25	-	-	-	-	-
ACERTA SEGUROS	-	43,941.06	-	156,894.75	2,652.70	154,242.05	3,453,293.68	227,593.54	265,806.40	(63,807.32)	-	-	25,594.46	-
AIG. SEGUROS	-	182,387.85	-	-	-	-	1,262,762.29	-	-	-	-	-	-	-
ALIADO SEGUROS	14,302.86	-	-	3,884.38	3,884.38	-	2,145,691.74	(3,203.15)	-	(3,203.15)	-	-	-	-
ASEGURADORA ANCON, S.A	363,177.46	-	-	289,021.73	289,021.73	-	9,643,127.44	50,253.06	22,622.29	5,277.80	-	(3,997.72)	26,350.69	-
ASEGURADORA GLOBAL, S.A	-	-	-	-	-	-	2,062,639.74	-	-	-	-	-	-	-
ASSA COMPAÑÍA DE SEGUROS, S.A	784,454.94	-	-	2,028,461.52	1,428,460.52	600,001.00	11,421,214.22	1,994,043.81	1,294,903.31	699,140.50	-	-	-	-
ASSICURAZIONI GENERALI, S.p.A.	-	236,013.94	-	295,266.86	303,926.27	(8,659.41)	13,443,422.02	721,281.92	383,072.10	56,272.30	-	195,570.96	86,366.56	-
BANESCO SEGUROS, S.A.	45,209.29	-	-	7,404.91	7,404.91	-	2,195,938.67	181,324.18	500,974.16	23,081.97	-	(444,955.87)	102,223.92	-
COMPAÑÍA INTERNACIONAL DE SEGUROS, S.A	185,789.98	641,480.74	-	950,589.49	165,077.20	785,512.29	19,545,267.04	1,385,924.81	41,775.97	286,637.71	-	195,044.91	862,466.21	-
ASEGURADORA DEL ISTMO, S.A. (ADISA)	-	-	-	-	-	-	18,106.38	9,127.63	9,127.63	-	-	-	-	-
GENERAL DE SEGUROS, S.A.	93,955.78	-	-	-	-	-	2,220,313.72	69,651.61	69,651.61	-	-	-	-	-
MAPFRE PANAMÁ, S.A	185,032.43	187,287.99	-	6,614,034.17	6,602,217.34	11,816.83	17,781,912.49	7,890,241.36	7,873,100.74	20,460.81	-	(16,904.05)	13,583.86	-
MULTIBANK SEGUROS, S.A	-	-	-	-	-	-	215,364.72	232,023.66	20,505.61	19,800.00	-	-	191,718.05	-
NACIONAL DE SEGUROS DE PANAMÁ Y CENTROAMÉRICA	-	3,131.96	-	1,312.38	-	1,312.38	1,736,355.12	43,732.27	3,310.40	40,421.87	-	-	-	-
ÓPTIMA COMPAÑÍA DE SEGUROS, S.A.	34,482.69	-	-	100,291.53	100,291.53	-	1,692,711.09	5,531.04	2,322.87	-	-	(418.17)	3,626.33	-
PAN AMERICAN LIFE INSURANCE DE PANAMÁ, S.A	-	-	-	-	-	-	-	-	-	-	-	-	-	-
SAGICOR PANAMÁ, S.A	-	-	-	-	-	-	-	-	-	-	-	-	-	-
SEGUROS SURAMERICANA DE PANAMA, S.A	453,723.32	-	-	28,771.73	28,771.73	-	10,315,361.41	49,604.51	-	37,333.89	-	12,270.62	-	-
SEGUROS FEDPA, S.A	(970.38)	(120.38)	-	-	-	-	8,889,009.68	342.00	342.00	-	-	-	-	-
SEGUROS SURAMERICANA, S.A	309,784.84	-	-	-	-	-	10,451,446.92	228,705.86	122,410.98	13,874.43	-	-	92,420.45	-
VIVIR COMPAÑÍA DE SEGUROS, SA.	-	-	-	-	-	-	-	-	-	-	-	-	-	-
WORLDWIDE MEDICAL ASSURANCE, LTD	-	-	-	-	-	-	-	-	-	-	-	-	-	-
SUB-TOTAL	2,468,943.22	#####	-	10,475,933.45	8,931,708.31	1,544,225.14	118,493,938.37	13,176,592.36	10,700,340.32	1,135,290.80	-	(63,389.31)	#####	-

SUPERINTENDENCIA DE SEGUROS Y REASEGUROS DE PANAMA
Cuadro 02. SINIESTROS PAGADOS DE SEGURO DIRECTO TOTALES LOCAL Y EXTERIOR
Al Mes de Octubre 2015

RAMOS DE SEGUROS	RAMOS GENERALES													Vidrios
	Terrestre	Marítimo	Aéreo	Casco	Marítimo	Aéreo	Automóvil	Ramos Técnicos	TRC TRM	Equipo Electrónico	Caldera y Maquinaria	Rotura de Maquinaria	Equipo Pesado	
SEGUROS BBA. CORP.	-	4,011.53	-	1,095.11	1,095.11	-	683,038.97	15,329.13	15,329.13	-	-	-	-	-
BUPA PANAMÁ, S.A.	-	-	-	-	-	-	-	-	-	-	-	-	-	-
LA FLORESTA DE SEGUROS Y VIDA, S.A	167,029.60	-	-	-	-	-	1,584,222.20	(49,139.40)	-	3,807.30	-	-	(52,946.70)	-
LA REGIONAL DE SEGUROS, S.A	-	-	-	-	-	-	720,897.78	(585.00)	-	(585.00)	-	-	-	-
MERCANTIL PANAMÁ SEGUROS, S.A	-	-	-	-	-	-	-	-	-	-	-	-	-	-
SEGUROS CONFIANZA, S.A	-	-	-	-	-	-	634,719.85	-	-	-	-	-	-	-
SEGUROS CONSTITUCIÓN, S.A.	32,655.25	-	-	196,879.98	196,879.98	-	1,296,959.12	4,973.67	4,973.67	-	-	-	-	-
SUB-TOTAL	199,684.85	4,011.53	-	197,975.09	197,975.09	-	4,919,837.92	(29,421.60)	20,302.80	3,222.30	-	-	(52,946.70)	-
TOTAL	2,668,628.07	#####	-	10,673,908.54	9,129,683.40	1,544,225.14	123,413,776.29	13,147,170.76	10,720,643.12	1,138,513.10	-	(63,389.31)	#####	-



SUPERINTENDENCIA DE SEGUROS Y REASEGUROS DE PANAMA
Cuadro 02. SINIESTROS PAGADOS DE SEGURO DIRECTO TOTALES LOCAL Y EXTERIOR
Al Mes de Octubre 2015

RAMOS DE SEGUROS	RAMOS GENERALES									
	Riesgos Diversos	Responsabilidad Civil	Robo	Fidelidad y DDD	BBB	Otros	Titulos de Propiedad	Fianzas	Oferta y Cumplimiento	Otras
ACE SEGUROS, S.A.	418,240.61	418,240.61	-	-	-	-	-	-	-	-
ACERTA SEGUROS	186,656.27	81,860.89	(21,504.68)	58,015.81	1,001.00	67,283.25	-	14,913.88	-	14,913.88
AIG. SEGUROS	984,351.42	512,244.97	-	241,601.90	-	230,504.55	-	2,854,580.19	2,854,580.19	-
ALIADO SEGUROS	159,364.24	137,346.02	6,869.95	-	-	15,148.27	-	-	-	-
ASEGURADORA ANCON, S.A	1,003,696.52	832,293.51	15,188.30	-	-	156,214.71	-	1,267,498.92	(10,535.00)	1,278,033.92
ASEGURADORA GLOBAL, S.A	296,769.01	-	-	-	-	296,769.01	-	(9,427.50)	-	(9,427.50)
ASSA COMPAÑÍA DE SEGUROS, S.A	4,025,900.06	1,270,446.40	197,167.80	581,329.43	494.44	1,976,461.99	-	321,819.84	(14,440.37)	336,260.21
ASSICURAZIONI GENERALI, S.p.A.	2,259,506.98	793,871.38	503,299.87	-	105,500.00	856,835.73	-	42,620.80	42,620.80	-
BANESCO SEGUROS, S.A.	534,991.51	246,928.49	10,020.29	31,839.40	-	246,203.33	-	(24,999.00)	(24,999.00)	-
COMPAÑÍA INTERNACIONAL DE SEGUROS, S.A	12,304,009.87	525,992.21	390,078.78	267,359.63	-	11,120,579.25	-	4,737,010.59	5,450.76	4,731,559.83
ASEGURADORA DEL ISTMO, S.A. (ADISA)	3,297.08	3,124.21	-	-	-	172.87	-	1,214,495.45	906,794.33	307,701.12
GENERAL DE SEGUROS, S.A.	1,786,930.17	164,821.29	214,342.26	-	-	1,407,766.62	-	209,300.00	209,300.00	-
MAPFRE PANAMÁ, S.A	2,012,756.25	145,174.28	508,713.08	188,443.86	10,737.09	1,159,687.94	-	20,137,957.81	20,102,710.46	35,247.35
MULTIBANK SEGUROS, S.A	296,941.74	4,117.40	17,258.46	1,101.16	-	274,464.72	-	-	-	-
NACIONAL DE SEGUROS DE PANAMÁ Y CENTROAMÉRICA	23,564.85	17,514.33	(2,132.69)	-	-	8,183.21	-	(269,043.22)	(269,043.22)	-
ÓPTIMA COMPAÑÍA DE SEGUROS, S.A.	1,680,962.74	142,788.09	149,534.98	294.02	100.00	1,388,245.65	-	2,736.10	-	2,736.10
PAN AMERICAN LIFE INSURANCE DE PANAMÁ, S.A	-	-	-	-	-	-	-	-	-	-
SAGICOR PANAMÁ, S.A	-	-	-	-	-	-	-	-	-	-
SEGUROS SURAMERICANA DE PANAMA, S.A	685,576.55	85,406.61	124,263.78	49,118.26	-	426,787.90	-	9,866.10	9,866.10	-
SEGUROS FEDPA, S.A	20,631.17	345.33	-	20,285.84	-	-	-	-	-	-
SEGUROS SURAMERICANA, S.A	1,860,220.76	865,031.48	8,528.64	(8,000.00)	-	994,660.64	-	501,058.81	42,167.71	458,891.10
VIVIR COMPAÑÍA DE SEGUROS, SA.	-	-	-	-	-	-	-	-	-	-
WORLDWIDE MEDICAL ASSURANCE, LTD	-	-	-	-	-	-	-	-	-	-
SUB-TOTAL	30,544,367.80	6,247,547.50	2,121,628.82	1,431,389.31	117,832.53	20,625,969.64	-	31,010,388.77	23,854,472.77	7,155,916.00



SUPERINTENDENCIA DE SEGUROS Y REASEGUROS DE PANAMA
Cuadro 02. SINIESTROS PAGADOS DE SEGURO DIRECTO TOTALES LOCAL Y EXTERIOR
Al Mes de Octubre 2015

RAMOS DE SEGUROS	RAMOS GENERALES									
	Riesgos Diversos	Responsabilidad Civil	Robo	Fidelidad y DDD	BBB	Otros	Titulos de Propiedad	Fianzas	Oferta y Cumplimiento	Otras
SEGUROS BBA. CORP.	9,479.70	4,669.75	3,760.98	1,048.97	-	-	-	40,655.88	40,655.88	-
BUPA PANAMÁ, S.A.	-	-	-	-	-	-	-	-	-	-
LA FLORESTA DE SEGUROS Y VIDA, S.A	138,015.60	24,415.70	24,204.70	-	-	89,395.20	-	17,165.30	-	17,165.30
LA REGIONAL DE SEGUROS, S.A	12,640.36	-	-	-	-	12,640.36	-	-	-	-
MERCANTIL PANAMÁ SEGUROS, S.A	-	-	-	-	-	-	-	-	-	-
SEGUROS CONFIANZA, S.A	2,333.29	2,333.29	-	-	-	-	-	98,236.84	-	98,236.84
SEGUROS CONSTITUCIÓN, S.A.	(9,911.36)	(146,916.15)	(1,625.82)	1,465.40	-	137,165.21	-	1,702,098.88	-	1,702,098.88
SUB-TOTAL	152,557.59	(115,497.41)	26,339.86	2,514.37	-	239,200.77	-	1,858,156.90	40,655.88	1,817,501.02
TOTAL	30,696,925.39	6,132,050.09	2,147,968.68	1,433,903.68	117,832.53	20,865,170.41	-	32,868,545.67	23,895,128.65	8,973,417.02

SUPERINTENDENCIA DE SEGUROS Y REASEGUROS DE PANAMA
Cuadro 04. SINIESTROS PAGADOS DE SEGURO DIRECTO POR PRIMA DEVENGADA
Al Mes de Octubre 2015

RAMOS DE SEGUROS	GRAN TOTAL	RAMOS VIDA											
		TOTAL VIDA	Vida Individual	Primer año	Renovación	Accidentes Personales	Individual	Grupo	Invalidez	Salud	Individual	Grupo	Colectivos de Vida
ACE SEGUROS, S.A.	0.13	0.03	-	-	-	0.03	-	0.03	-	-	-	-	-
ACERTA SEGUROS	0.46	0.41	0.16	0.20	0.08	0.18	-	0.18	-	0.48	0.82	0.01	0.86
AIG. SEGUROS	0.32	0.33	0.42	0.40	0.42	0.32	0.39	0.27	-	-	-	-	-
ALIADO SEGUROS	0.15	0.24	-	-	-	0.27	16.61	0.16	-	-	-	-	0.24
ASEGURADORA ANCON, S.A	0.38	0.67	0.44	0.37	(1,658.03)	0.35	0.62	0.14	-	0.70	0.70	0.72	0.65
ASEGURADORA GLOBAL, S.A	0.20	0.16	-	-	-	0.10	0.10	-	-	-	-	-	0.16
ASSA COMPAÑÍA DE SEGUROS, S.A	0.30	0.41	0.18	0.32	0.16	0.09	0.02	0.14	-	0.69	0.62	0.83	0.26
ASSICURAZIONI GENERALI, S.p.A.	0.43	0.40	0.11	0.13	0.10	0.71	0.12	0.84	-	0.90	-	0.90	0.61
BANESCO SEGUROS, S.A.	0.33	0.24	(0.02)	(0.05)	-	0.33	-	0.33	-	1.15	-	0.55	0.19
COMPAÑÍA INTERNACIONAL DE SEGUROS, S.A	0.48	0.58	0.29	0.48	0.22	0.98	1.62	0.58	-	0.76	0.76	0.76	0.49
ASEGURADORA DEL ISTMO, S.A. (ADISA)	0.13	0.15	-	-	-	0.71	-	0.71	-	0.14	0.09	0.15	0.08
GENERAL DE SEGUROS, S.A.	0.39	0.23	-	-	-	-	-	-	-	-	-	-	0.23
MAPFRE PANAMÁ, S.A	0.57	0.50	0.42	0.16	0.46	0.38	1.33	0.16	-	0.69	0.67	0.70	0.27
MULTIBANK SEGUROS, S.A	0.26	0.28	-	-	-	0.07	0.07	-	-	-	-	-	0.30
NACIONAL DE SEGUROS DE PANAMÁ Y CENTROAMÉRICA	0.08	1.49	-	-	-	1.23	(0.33)	0.61	-	-	-	-	0.01
ÓPTIMA COMPAÑÍA DE SEGUROS, S.A.	0.29	0.26	-	-	-	0.23	0.01	0.35	-	-	-	-	0.27
PAN AMERICAN LIFE INSURANCE DE PANAMÁ, S.A	0.55	0.55	0.14	-	0.17	0.31	0.07	0.59	-	0.90	(0.19)	1.02	0.20
SAGICOR PANAMÁ, S.A	0.53	0.53	-	-	-	-	-	-	-	0.61	-	0.73	0.39
SEGUROS SURAMERICANA DE PANAMA, S.A.	0.44	0.39	0.24	0.04	0.31	0.29	0.15	0.31	-	(0.00)	(0.00)	-	0.49
SEGUROS FEDPA, S.A	0.54	0.46	3.18	3.32	-	0.26	0.29	-	-	(0.29)	(3.53)	-	0.49
SEGUROS SURAMERICANA, S.A	0.43	0.23	0.22	0.68	0.08	0.26	0.28	-	-	-	-	-	0.26
VIVIR COMPAÑÍA DE SEGUROS, SA.	0.52	0.52	-	-	-	3.22	-	3.22	-	0.62	0.56	0.77	0.18
WORLDWIDE MEDICAL ASSURANCE, LTD	0.79	0.79	-	-	-	1.56	-	1.56	-	0.96	1.01	0.86	0.81
SUB-TOTAL	0.43	0.49	0.21	0.23	0.21	0.41	0.49	0.37	-	0.78	0.68	0.86	0.34

SUPERINTENDENCIA DE SEGUROS Y REASEGUROS DE PANAMA
Cuadro 04. SINIESTROS PAGADOS DE SEGURO DIRECTO POR PRIMA DEVENGADA
Al Mes de Octubre 2015

RAMOS DE SEGUROS	GRAN TOTAL	RAMOS VIDA											
		TOTAL VIDA	Vida Individual	Primer año	Renovación	Accidentes Personales	Individual	Grupo	Invalidez	Salud	Individual	Grupo	Colectivos de Vida
SEGUROS BBA. CORP.	0.25	0.33	-	-	-	0.39	0.39	-	-	4.75	4.75	-	0.01
BUPA PANAMÁ, S.A.	0.01	0.01	-	-	-	-	-	-	-	0.01	-	0.01	-
LA FLORESTA DE SEGUROS Y VIDA, S.A	0.25	0.30	0.49	0.62	0.35	1.45	(1.08)	0.91	-	0.31	0.15	0.63	-
LA REGIONAL DE SEGUROS, S.A	0.52	0.51	0.02	0.02	-	-	-	-	-	-	-	-	1.20
MERCANTIL PANAMÁ SEGUROS, S.A	-	-	-	-	-	-	-	-	-	-	-	-	-
SEGUROS CONFIANZA, S.A	0.16	0.21	-	-	-	1.02	1.17	-	-	-	-	-	0.84
SEGUROS CONSTITUCIÓN, S.A.	0.93	-	-	-	-	-	-	-	-	-	-	-	-
SUB-TOTAL	0.37	0.24	0.08	0.07	0.10	0.50	0.54	0.33	-	0.29	0.22	0.40	0.26
TOTAL	0.43	0.49	0.21	0.23	0.21	0.41	0.49	0.37	-	0.78	0.68	0.86	0.34



SUPERINTENDENCIA DE SEGUROS Y REASEGUROS DE PANAMA
Cuadro 04. SINIESTROS PAGADOS DE SEGURO DIRECTO POR PRIMA DEVENGADA
Al Mes de Octubre 2015

RAMOS DE SEGUROS	RAMOS GENERALES												
	TOTAL GENERALES	Incendio y Líneas Aliadas	Residencial	Comercial	Industrial	Vida Industrial	Anualidades	Rentas Vitalicias	Pérdida de Ingresos	Multirisgo	Residencial	Comercial e Industrial	Transporte de Carga
ACE SEGUROS, S.A.	0.15	0.10	-	0.10	-	-	-	-	-	0.23	-	0.23	0.25
ACERTA SEGUROS	0.47	1.31	0.35	5.06	-	1.60	-	-	-	0.37	0.33	0.39	0.13
AIG. SEGUROS	0.32	0.40	-	0.42	-	-	-	-	-	-	-	-	0.31
ALIADO SEGUROS	0.14	0.01	(0.00)	0.01	-	-	-	-	-	0.57	2.88	0.04	0.02
ASEGURADORA ANCON, S.A	0.29	0.10	0.06	0.18	0.02	-	-	-	-	0.15	0.42	0.00	0.60
ASEGURADORA GLOBAL, S.A	0.24	0.10	0.11	-	-	-	-	-	-	-	-	-	-
ASSA COMPAÑÍA DE SEGUROS, S.A	0.22	0.17	0.28	-	-	-	-	-	-	0.34	0.34	-	0.24
ASSICURAZIONI GENERALI, S.p.A.	0.45	0.37	0.37	0.37	-	-	-	-	-	0.43	0.28	0.58	0.12
BANESCO SEGUROS, S.A.	0.36	0.56	-	1.02	-	-	-	-	-	1.29	0.04	1.39	0.07
COMPAÑÍA INTERNACIONAL DE SEGUROS, S.A	0.40	0.35	0.35	-	-	-	-	-	-	(0.04)	(0.04)	-	0.14
ASEGURADORA DEL ISTMO, S.A. (ADISA)	0.13	0.00	0.00	-	-	-	-	-	-	-	-	-	-
GENERAL DE SEGUROS, S.A.	0.54	1.11	1.11	-	-	-	-	-	-	0.05	0.03	0.09	0.43
MAPFRE PANAMÁ, S.A	0.62	0.74	-	0.74	-	-	-	-	-	-	-	-	0.11
MULTIBANK SEGUROS, S.A	0.24	0.01	0.02	-	-	-	-	-	-	0.01	0.02	-	-
NACIONAL DE SEGUROS DE PANAMÁ Y CENTROAMÉRICA	0.07	0.02	0.25	0.01	-	-	-	-	-	-	-	-	0.07
ÓPTIMA COMPAÑÍA DE SEGUROS, S.A.	0.29	0.21	0.16	0.28	-	-	-	-	-	0.44	0.87	0.25	0.08
PAN AMERICAN LIFE INSURANCE DE PANAMÁ, S.A	-	-	-	-	-	-	-	-	-	-	-	-	-
SAGICOR PANAMÁ, S.A	-	-	-	-	-	-	-	-	-	-	-	-	-
SEGUROS SURAMERICANA DE PANAMA, S.A.	0.48	0.11	0.07	0.13	0.09	-	-	-	-	-	-	-	0.67
SEGUROS FEDPA, S.A	0.55	2.01	-	-	-	-	-	-	-	0.11	0.86	0.10	(0.01)
SEGUROS SURAMERICANA, S.A	0.51	0.97	1.00	-	-	-	-	-	-	-	-	-	0.28
VIVIR COMPAÑÍA DE SEGUROS, SA.	-	-	-	-	-	-	-	-	-	-	-	-	-
WORLDWIDE MEDICAL ASSURANCE, LTD	-	-	-	-	-	-	-	-	-	-	-	-	-
SUB-TOTAL	0.38	0.38	0.42	0.34	0.02	1.60	-	-	-	0.62	0.27	0.88	0.19

SUPERINTENDENCIA DE SEGUROS Y REASEGUROS DE PANAMA
Cuadro 04. SINIESTROS PAGADOS DE SEGURO DIRECTO POR PRIMA DEVENGADA
Al Mes de Octubre 2015

RAMOS DE SEGUROS	RAMOS GENERALES												
	TOTAL GENERALES	Incendio y Líneas Aliadas	Residencial	Comercial	Industrial	Vida Industrial	Anualidades	Rentas Vitalicias	Pérdida de Ingresos	Multiriesgo	Residencial	Comercial e Industrial	Transporte de Carga
SEGUROS BBA. CORP.	0.24	0.38	-	0.75	-	-	-	-	-	0.84	2.41	-	(0.02)
BUPA PANAMÁ, S.A.	-	-	-	-	-	-	-	-	-	-	-	-	-
LA FLORESTA DE SEGUROS Y VIDA, S.A	0.25	0.07	0.08	0.04	-	-	-	-	-	-	-	-	2.16
LA REGIONAL DE SEGUROS, S.A	0.52	2.95	0.20	4.57	-	-	-	-	-	(0.13)	-	(0.14)	-
MERCANTIL PANAMÁ SEGUROS, S.A	-	-	-	-	-	-	-	-	-	-	-	-	-
SEGUROS CONFIANZA, S.A	0.16	0.03	-	-	0.03	-	-	-	-	-	-	-	-
SEGUROS CONSTITUCIÓN, S.A.	0.99	0.18	0.18	-	-	-	-	-	-	-	-	-	2.63
SUB-TOTAL	0.38	0.43	0.11	1.43	0.03	-	-	-	-	0.01	0.66	(0.09)	(1.65)
TOTAL	0.38	0.38	0.41	0.36	0.02	1.60	-	-	-	0.61	0.27	0.85	0.20

SUPERINTENDENCIA DE SEGUROS Y REASEGUROS DE PANAMA
Cuadro 04. SINIESTROS PAGADOS DE SEGURO DIRECTO POR PRIMA DEVENGADA
Al Mes de Octubre 2015

RAMOS DE SEGUROS	RAMOS GENERALES													Vidrios
	Terrestre	Marítimo	Aéreo	Casco	Marítimo	Aéreo	Automóvil	Ramos Técnicos	TRC TRM	Equipo Electrónico	Caldera y Maquinaria	Rotura de Maquinaria	Equipo Pesado	
ACE SEGUROS, S.A.	-	0.25	-	-	-	-	-	0.12	0.12	-	-	-	-	
ACERTA SEGUROS	-	0.17	-	0.16	0.01	0.28	0.57	0.26	0.37	(1.84)	-	-	0.27	
AIG. SEGUROS	-	0.31	-	-	-	-	0.38	-	-	-	-	-	-	
ALIADO SEGUROS	0.02	-	-	0.06	0.06	-	0.46	(0.01)	-	(0.04)	-	-	-	
ASEGURADORA ANCON, S.A	0.63	-	-	0.48	1.63	-	0.62	0.06	0.05	0.13	-	(0.06)	0.13	
ASEGURADORA GLOBAL, S.A	-	-	-	-	-	-	0.49	-	-	-	-	-	-	
ASSA COMPAÑÍA DE SEGUROS, S.A	0.24	-	-	0.28	0.74	0.11	0.56	0.37	0.26	2.49	-	-	-	
ASSICURAZIONI GENERALI, S.p.A.	-	0.12	-	0.23	0.28	(0.04)	0.60	0.16	0.13	0.16	-	0.69	0.09	
BANESCO SEGUROS, S.A.	0.07	-	-	0.01	0.01	-	0.57	0.10	0.42	4.77	-	(11.73)	0.20	
COMPAÑÍA INTERNACIONAL DE SEGUROS, S.A	0.06	0.25	-	0.32	0.14	0.43	0.74	0.39	0.02	1.60	-	35.74	0.80	
ASEGURADORA DEL ISTMO, S.A. (ADISA)	-	-	-	-	-	-	0.15	0.03	0.03	-	-	-	-	
GENERAL DE SEGUROS, S.A.	0.43	-	-	-	-	-	0.73	0.04	0.04	-	-	-	-	
MAPFRE PANAMÁ, S.A	0.13	0.10	-	0.75	2.09	0.00	0.52	4.49	7.20	0.06	-	(0.21)	0.05	
MULTIBANK SEGUROS, S.A	-	-	-	-	-	-	0.18	1.61	0.21	9.64	-	-	5.93	
NACIONAL DE SEGUROS DE PANAMÁ Y CENTROAMÉRICA	-	0.09	-	0.01	-	0.01	0.81	0.17	0.01	3.80	-	-	-	
ÓPTIMA COMPAÑÍA DE SEGUROS, S.A.	0.08	-	-	0.39	0.73	-	0.81	0.00	0.00	-	-	(0.01)	0.01	
PAN AMERICAN LIFE INSURANCE DE PANAMÁ, S.A	-	-	-	-	-	-	-	-	-	-	-	-	-	
SAGICOR PANAMÁ, S.A	-	-	-	-	-	-	-	-	-	-	-	-	-	
SEGUROS SURAMERICANA DE PANAMA, S.A.	0.67	-	-	0.13	0.13	-	0.72	0.19	-	0.72	-	0.18	-	
SEGUROS FEDPA, S.A	(0.01)	-	-	-	-	-	0.55	0.01	-	-	-	-	-	
SEGUROS SURAMERICANA, S.A	0.28	-	-	-	-	-	0.52	0.13	0.10	0.10	-	-	0.19	
VIVIR COMPAÑÍA DE SEGUROS, SA.	-	-	-	-	-	-	-	-	-	-	-	-	-	
WORLDWIDE MEDICAL ASSURANCE, LTD	-	-	-	-	-	-	-	-	-	-	-	-	-	
SUB-TOTAL	0.20	0.18	-	0.44	0.96	0.11	0.59	0.51	0.55	0.70	-	(0.13)	0.35	

SUPERINTENDENCIA DE SEGUROS Y REASEGUROS DE PANAMA
Cuadro 04. SINIESTROS PAGADOS DE SEGURO DIRECTO POR PRIMA DEVENGADA
Al Mes de Octubre 2015

RAMOS DE SEGUROS	RAMOS GENERALES													Vidrios
	Terrestre	Marítimo	Aéreo	Casco	Marítimo	Aéreo	Automóvil	Ramos Técnicos	TRC TRM	Equipo Electrónico	Caldera y Maquinaria	Rotura de Maquinaria	Equipo Pesado	
SEGUROS BBA. CORP.	-	-	-	0.01	0.08	-	0.25	0.19	0.26	-	-	-	-	-
BUPA PANAMÁ, S.A.	-	-	-	-	-	-	-	-	-	-	-	-	-	-
LA FLORESTA DE SEGUROS Y VIDA, S.A	2.16	-	-	-	-	-	0.53	(0.05)	-	0.01	-	-	(0.10)	-
LA REGIONAL DE SEGUROS, S.A	-	-	-	-	-	-	0.29	(0.03)	-	(0.10)	-	-	-	-
MERCANTIL PANAMÁ SEGUROS, S.A	-	-	-	-	-	-	-	-	-	-	-	-	-	-
SEGUROS CONFIANZA, S.A	-	-	-	-	-	-	0.21	-	-	-	-	-	-	-
SEGUROS CONSTITUCIÓN, S.A.	2.63	-	-	0.80	1.66	-	0.45	0.02	0.03	-	-	-	-	-
SUB-TOTAL	(1.03)	-	-	0.51	1.45	-	0.35	(0.02)	0.07	0.01	-	-	(0.09)	-
TOTAL	0.22	0.18	-	0.44	0.97	0.10	0.58	0.49	0.54	0.57	-	(0.12)	0.29	-



SUPERINTENDENCIA DE SEGUROS Y REASEGUROS DE PANAMA
Cuadro 04. SINIESTROS PAGADOS DE SEGURO DIRECTO POR PRIMA DEVENGADA
Al Mes de Octubre 2015

RAMOS DE SEGUROS	RAMOS GENERALES									
	Riesgos Diversos	Responsabilidad Civil	Robo	Fidelidad y DDD	BBB	Otros	Titulos de Propiedad	Fianzas	Oferta y Cumplimiento	Otras
ACE SEGUROS, S.A.	0.30	0.30	-	-	-	-	-	-	-	-
ACERTA SEGUROS	0.12	0.09	(0.16)	3.40	0.03	0.15	-	0.01	-	0.01
AIG. SEGUROS	0.09	0.07	-	0.25	-	0.09	-	1.24	-	-
ALIADO SEGUROS	0.03	0.15	0.50	-	-	0.00	-	-	-	-
ASEGURADORA ANCON, S.A	0.37	0.63	0.23	-	-	0.12	-	0.06	(0.06)	0.06
ASEGURADORA GLOBAL, S.A	0.07	-	-	-	-	0.08	-	(0.01)	-	(0.03)
ASSA COMPAÑÍA DE SEGUROS, S.A	0.13	0.13	0.25	2.15	0.00	0.11	-	0.01	(0.00)	0.07
ASSICURAZIONI GENERALI, S.p.A.	0.51	0.41	0.91	-	0.09	1.07	-	0.18	0.55	-
BANESCO SEGUROS, S.A.	0.15	0.23	0.29	0.31	-	0.10	-	(0.01)	(0.02)	-
COMPAÑÍA INTERNACIONAL DE SEGUROS, S.A	0.30	0.05	0.82	1.95	-	0.36	-	0.27	0.01	0.28
ASEGURADORA DEL ISTMO, S.A. (ADISA)	0.01	0.01	-	-	-	0.01	-	0.14	0.11	0.83
GENERAL DE SEGUROS, S.A.	0.33	0.42	4.74	-	-	0.31	-	0.37	2.49	-
MAPFRE PANAMÁ, S.A	0.13	0.05	0.18	0.95	0.06	0.13	-	0.76	0.76	0.43
MULTIBANK SEGUROS, S.A	0.31	0.17	0.63	-	-	0.30	-	-	-	-
NACIONAL DE SEGUROS DE PANAMÁ Y CENTROAMÉRICA	0.00	0.00	(0.02)	-	-	1.42	-	(0.02)	(0.02)	-
ÓPTIMA COMPAÑÍA DE SEGUROS, S.A.	0.28	0.03	0.61	0.08	0.00	1.00	-	0.00	-	0.00
PAN AMERICAN LIFE INSURANCE DE PANAMÁ, S.A	-	-	-	-	-	-	-	-	-	-
SAGICOR PANAMÁ, S.A	-	-	-	-	-	-	-	-	-	-
SEGUROS SURAMERICANA DE PANAMA, S.A.	0.21	0.33	0.30	1.65	-	0.16	-	0.06	0.76	-
SEGUROS FEDPA, S.A	0.06	0.00	-	0.08	-	-	-	-	-	-
SEGUROS SURAMERICANA, S.A	0.49	0.85	0.09	17.15	-	0.38	-	0.14	0.02	0.27
VIVIR COMPAÑÍA DE SEGUROS, SA.	-	-	-	-	-	-	-	-	-	-
WORLDWIDE MEDICAL ASSURANCE, LTD	-	-	-	-	-	-	-	-	-	-
SUB-TOTAL	0.20	0.13	0.37	0.43	0.04	0.24	-	0.25	0.34	0.13



SUPERINTENDENCIA DE SEGUROS Y REASEGUROS DE PANAMA
Cuadro 04. SINIESTROS PAGADOS DE SEGURO DIRECTO POR PRIMA DEVENGADA
Al Mes de Octubre 2015

RAMOS DE SEGUROS	RAMOS GENERALES									
	Riesgos Diversos	Responsabilidad Civil	Robo	Fidelidad y DDD	BBB	Otros	Titulos de Propiedad	Fianzas	Oferta y Cumplimiento	Otras
SEGUROS BBA. CORP.	(0.04)	(0.02)	12.22	0.29	-	-	-	0.06	0.10	-
BUPA PANAMÁ, S.A.	-	-	-	-	-	-	-	-	-	-
LA FLORESTA DE SEGUROS Y VIDA, S.A	0.11	0.03	-	-	-	0.24	-	0.01	-	0.01
LA REGIONAL DE SEGUROS, S.A	0.09	-	-	-	-	0.09	-	-	-	-
MERCANTIL PANAMÁ SEGUROS, S.A	-	-	-	-	-	-	-	-	-	-
SEGUROS CONFIANZA, S.A	0.02	0.03	-	-	-	-	-	0.10	-	0.13
SEGUROS CONSTITUCIÓN, S.A.	0.01	0.39	(0.05)	0.06	-	(0.14)	-	1.75	-	1.75
SUB-TOTAL	(107.79)	(0.32)	0.59	0.08	-	(0.54)	-	0.46	0.06	0.54
TOTAL	0.21	0.12	0.37	0.43	0.04	0.24	-	0.26	0.34	0.15