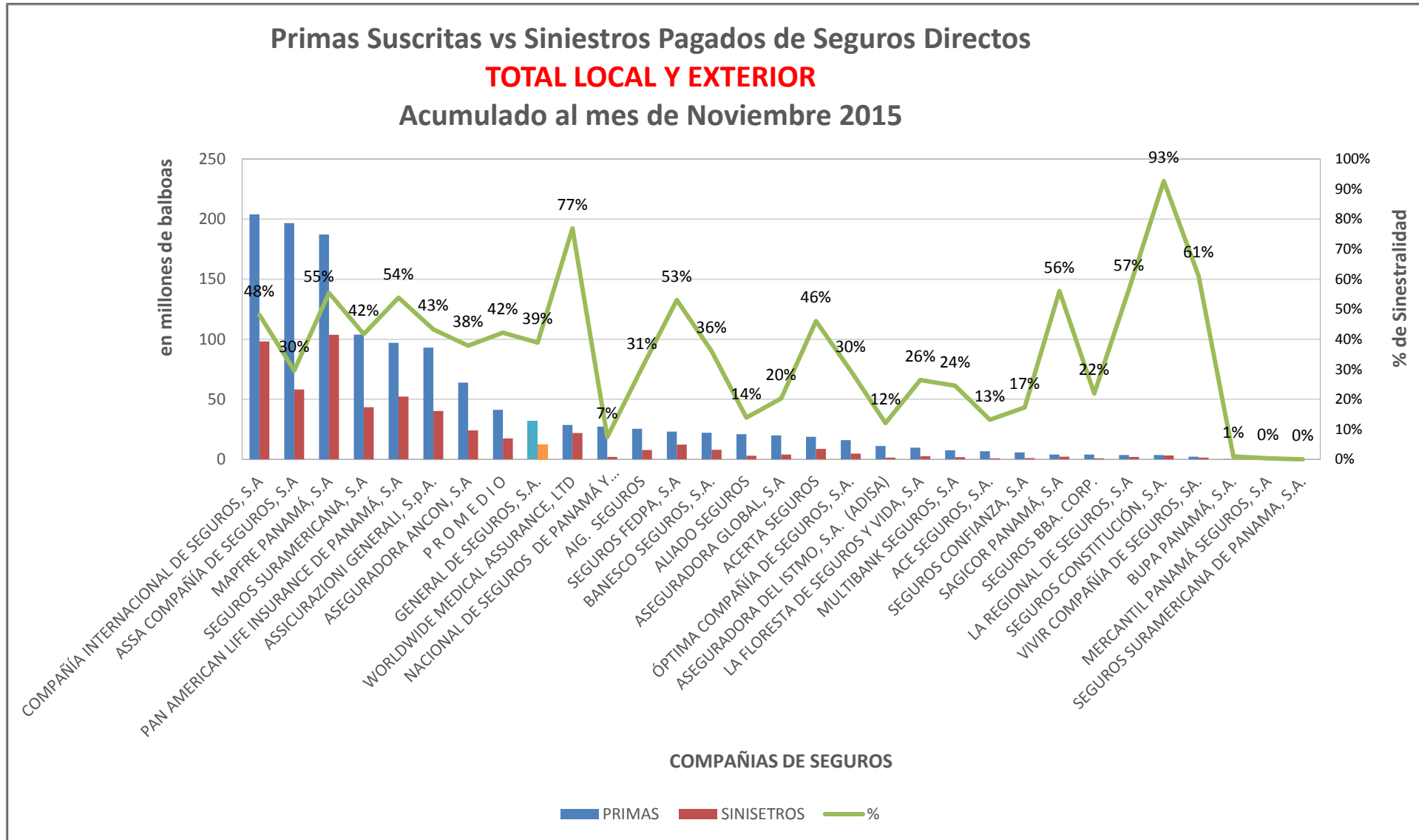
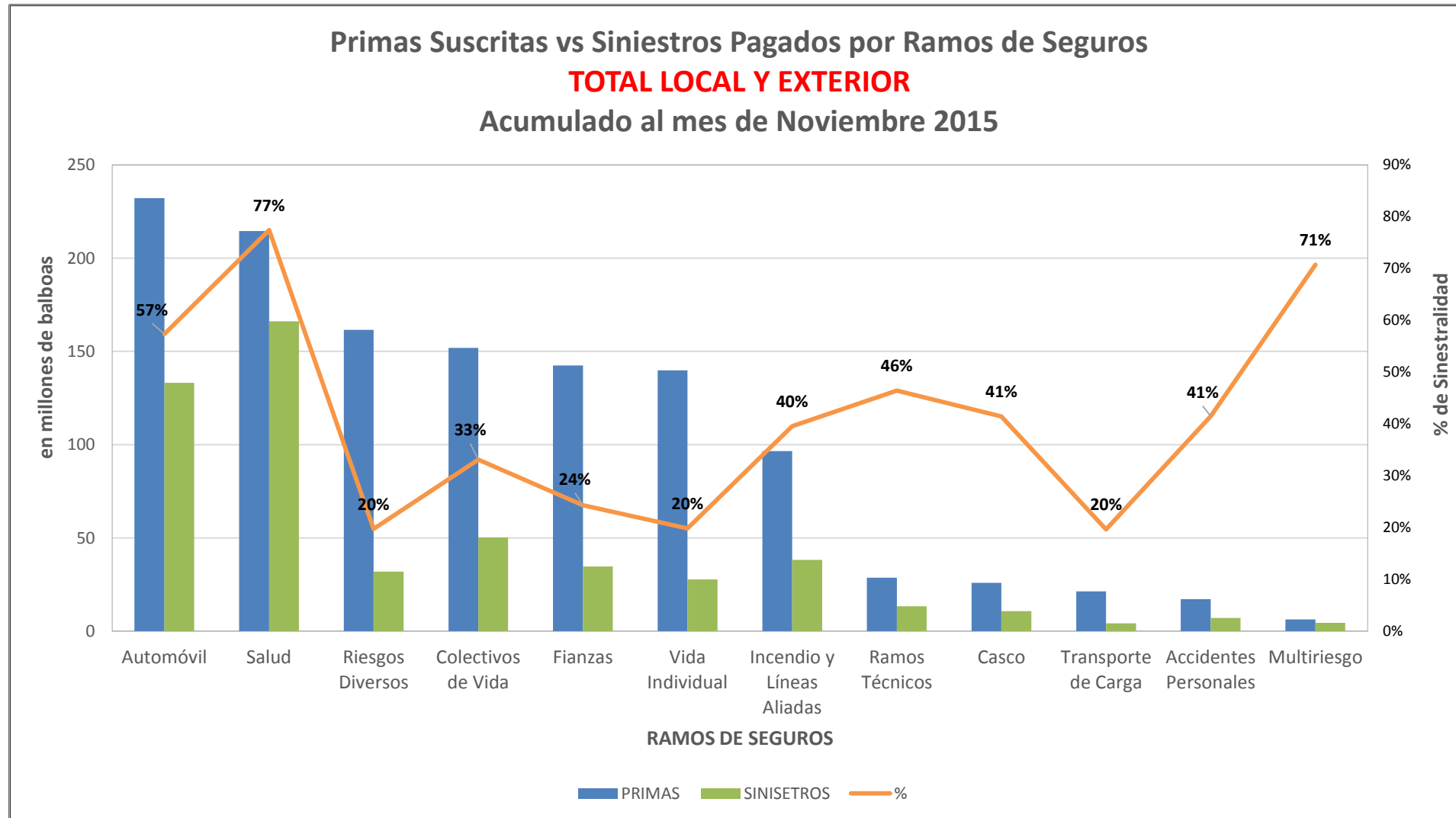


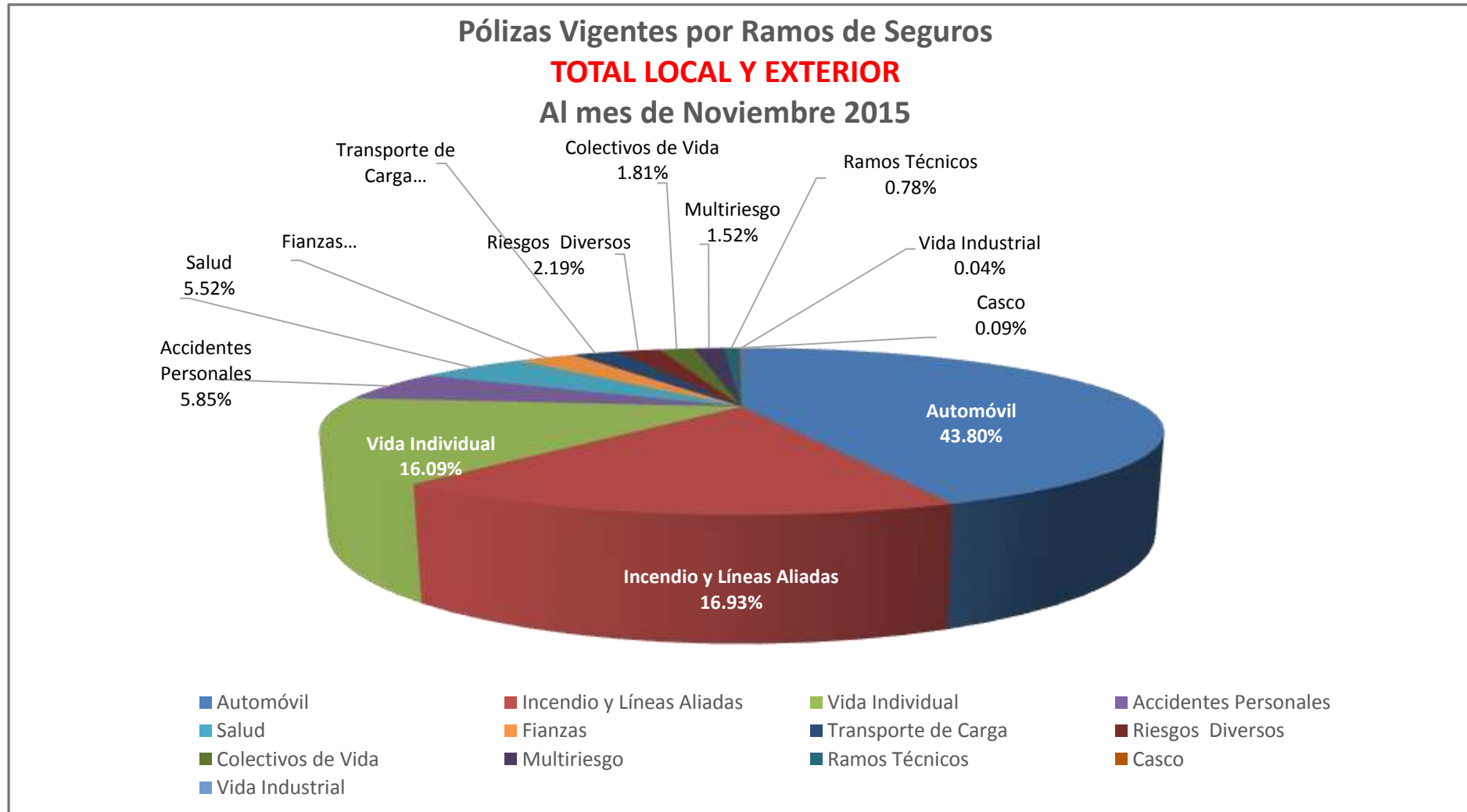
Primas Suscritas vs Siniestros Pagados de Seguros Directos

TOTAL LOCAL Y EXTERIOR

Acumulado al mes de Noviembre 2015







SUPERINTENDENCIA DE SEGUROS Y REASEGUROS DE PANAMA
Cuadro 03. POLIZAS VIGENTES DE SEGURO DIRECTO TOTALES LOCAL Y EXTERIOR
Al Mes de Noviembre 2015

RAMOS DE SEGUROS	GRAN TOTAL	RAMOS VIDA											
		TOTAL VIDA	Vida Individual	Primer año	Renovación	Accidentes Personales	Individual	Grupo	Invalidez	Salud	Individual	Grupo	Colectivos de Vida
ACE SEGUROS, S.A.	14	-	-	-	-	-	-	-	-	-	-	-	-
ACERTA SEGUROS	17,936	2,839	981	231	750	347	32	315	-	1,464	1,442	22	47
AIG. SEGUROS	9,164	678	-	-	-	678	482	196	-	-	-	-	-
ALIADO SEGUROS	11,216	185	-	-	-	92	16	76	-	-	-	-	93
ASEGURADORA ANCON, S.A	48,843	9,850	1,432	1,426	6	573	480	93	-	5,305	5,189	116	2,540
ASEGURADORA GLOBAL, S.A	19,420	1,677	1,523	1,523	-	150	150	-	-	-	-	-	4
ASSA COMPAÑÍA DE SEGUROS, S.A	118,092	47,769	28,861	2,430	26,431	6,598	5,532	1,066	-	10,341	10,067	274	1,969
ASSICURAZIONI GENERALI, S.p.A.	147,191	42,033	38,115	5,291	32,824	3,482	978	2,504	-	190	-	190	246
BANESCO SEGUROS, S.A.	1,265	277	250	60	190	22	-	22	-	-	-	-	5
COMPAÑÍA INTERNACIONAL DE SEGUROS, S.A	197,218	52,800	28,712	15,300	13,412	6,188	3,209	2,979	-	17,488	17,437	51	412
DEL ISTMO ASSURANCE CORP.	676	20	16	15	1	1	-	1	-	2	1	1	1
GENERAL DE SEGUROS, S.A.	35,096	121	-	-	-	36	36	-	-	-	-	-	85
MAPFRE PANAMÁ, S.A	135,101	37,325	22,150	2,879	19,271	1,034	923	111	-	13,971	12,956	1,015	170
MULTIBANK SEGUROS, S.A	11,436	5,228	343	247	96	4,878	4,876	2	-	-	-	-	7
NACIONAL DE SEGUROS DE PANAMÁ Y CENTROAMÉRICA	1,646	97	33	32	1	61	46	15	-	-	-	-	3
ÓPTIMA COMPAÑÍA DE SEGUROS, S.A.	8,966	801	-	-	-	396	298	98	-	-	-	-	405
PAN AMERICAN LIFE INSURANCE DE PANAMÁ, S.A	38,230	38,230	20,071	2,769	17,302	8,991	8,684	307	-	7,023	4,998	2,025	2,145
SAGICOR PANAMÁ, S.A	2,249	2,249	836	151	685	53	-	53	-	1,010	780	230	350
SEGUROS BANISTMO, S.A.	-	-	-	-	-	-	-	-	-	-	-	-	-
SEGUROS FEDPA, S.A	99,748	18,604	338	331	7	17,648	17,249	399	-	1	-	1	617
SEGUROS SURAMERICANA, S.A	224,917	76,514	46,263	9,988	36,275	18,171	7,408	10,763	-	127	127	-	11,953
VIVIR COMPAÑÍA DE SEGUROS, SA.	2,280	2,280	-	-	-	-	-	-	-	2,241	2,161	80	39
WORLDWIDE MEDICAL ASSURANCE, LTD	6,780	6,780	793	388	405	11	-	11	-	5,961	4,721	1,240	15
SUB-TOTAL	1,137,484	346,357	190,717	43,061	147,656	69,410	50,399	19,011	-	65,124	59,879	5,245	21,106

SUPERINTENDENCIA DE SEGUROS Y REASEGUROS DE PANAMA
Cuadro 03. POLIZAS VIGENTES DE SEGURO DIRECTO TOTALES LOCAL Y EXTERIOR
Al Mes de Noviembre 2015

RAMOS DE SEGUROS	GRAN TOTAL	RAMOS VIDA											
		TOTAL VIDA	Vida Individual	Primer año	Renovación	Accidentes Personales	Individual	Grupo	Invalidez	Salud	Individual	Grupo	Colectivos de Vida
SEGUROS BBA. CORP.	2,284	33	-	-	-	33	33	-	-	-	-	-	-
BUPA PANAMÁ, S.A.	99	99	-	-	-	-	-	-	-	99	18	81	-
LA FLORESTA DE SEGUROS Y VIDA, S.A	13,228	1,221	219	202	17	81	58	23	-	540	540	-	381
LA REGIONAL DE SEGUROS, S.A	481	16	16	16	-	-	-	-	-	-	-	-	-
MERCANTIL PANAMÁ SEGUROS, S.A	274	163	77	77	-	42	42	-	-	35	35	-	9
SEGUROS CONFIANZA, S.A	37,997	886	715	715	-	144	34	110	-	-	-	-	27
SEGUROS CONSTITUCIÓN, S.A.	-	-	-	-	-	-	-	-	-	-	-	-	-
SUB-TOTAL	54,363	2,418	1,027	1,010	17	300	167	133	-	674	593	81	417
TOTAL	1,191,847	348,775	191,744	44,071	147,673	69,710	50,566	19,144	-	65,798	60,472	5,326	21,523

SUPERINTENDENCIA DE SEGUROS Y REASEGUROS DE PANAMA
Cuadro 03. POLIZAS VIGENTES DE SEGURO DIRECTO TOTALES LOCAL Y EXTERIOR
Al Mes de Noviembre 2015

RAMOS DE SEGUROS	RAMOS GENERALES												
	TOTAL GENERALES	Incendio y Líneas Aliadas	Residencial	Comercial	Industrial	Vida Industrial	Anualidades	Rentas Vitalicias	Pérdida de Ingresos	Multiriesgo	Residencial	Comercial e Industrial	Transporte de Carga
ACE SEGUROS, S.A.	14	1	-	1	-	-	-	-	-	1	-	1	1
ACERTA SEGUROS	15,097	1,565	1,098	452	15	435	-	-	-	602	330	272	101
AIG. SEGUROS	8,486	212	-	212	-	-	-	-	-	2	-	2	15
ALIADO SEGUROS	11,031	371	142	227	2	-	-	-	-	108	48	60	59
ASEGURADORA ANCON, S.A	38,993	5,116	3,753	1,222	141	-	-	-	-	1,178	667	511	401
ASEGURADORA GLOBAL, S.A	17,743	7,922	7,809	113	-	-	-	-	-	-	-	-	-
ASSA COMPAÑÍA DE SEGUROS, S.A	70,323	11,927	6,408	5,519	-	-	-	-	-	3,178	3,178	-	730
ASSICURAZIONI GENERALI, S.p.A.	105,158	30,160	25,461	4,688	11	-	-	-	-	12,128	8,755	3,373	7,187
BANESCO SEGUROS, S.A.	988	150	129	21	-	-	-	-	-	66	37	29	26
COMPAÑÍA INTERNACIONAL DE SEGUROS, S.A	144,418	18,187	18,187	-	-	-	-	-	-	-	-	-	16,664
DEL ISTMO ASSURANCE CORP.	656	10	10	-	-	-	-	-	-	-	-	-	1
GENERAL DE SEGUROS, S.A.	34,975	34,254	34,254	-	-	-	-	-	-	48	19	29	8
MAPFRE PANAMÁ, S.A	97,776	31,347	-	31,347	-	-	-	-	-	-	-	-	1,010
MULTIBANK SEGUROS, S.A	6,208	3,588	3,343	237	8	-	-	-	-	110	96	14	4
NACIONAL DE SEGUROS DE PANAMÁ Y CENTROAMÉRICA	1,549	58	28	30	-	-	-	-	-	-	-	-	7
ÓPTIMA COMPAÑÍA DE SEGUROS, S.A.	8,165	1,826	1,727	99	-	-	-	-	-	380	199	181	171
PAN AMERICAN LIFE INSURANCE DE PANAMÁ, S.A	-	-	-	-	-	-	-	-	-	-	-	-	-
SAGICOR PANAMÁ, S.A	-	-	-	-	-	-	-	-	-	-	-	-	-
SEGUROS BANISTMO, S.A.	-	-	-	-	-	-	-	-	-	-	-	-	-
SEGUROS FEDPA, S.A	81,144	2,169	2,169	-	-	-	-	-	-	291	103	188	297
SEGUROS SURAMERICANA, S.A	148,403	51,831	49,242	2,298	291	-	-	-	-	-	-	-	880
VIVIR COMPAÑÍA DE SEGUROS, SA.	-	-	-	-	-	-	-	-	-	-	-	-	-
WORLDWIDE MEDICAL ASSURANCE, LTD	-	-	-	-	-	-	-	-	-	-	-	-	-
SUB-TOTAL	791,127	200,694	153,760	46,466	468	435	-	-	-	18,092	13,432	4,660	27,562

SUPERINTENDENCIA DE SEGUROS Y REASEGUROS DE PANAMA
Cuadro 03. POLIZAS VIGENTES DE SEGURO DIRECTO TOTALES LOCAL Y EXTERIOR
Al Mes de Noviembre 2015

RAMOS DE SEGUROS	RAMOS GENERALES												
	TOTAL GENERALES	Incendio y Líneas Aliadas	Residencial	Comercial	Industrial	Vida Industrial	Anualidades	Rentas Vitalicias	Pérdida de Ingresos	Multiriesgo	Residencial	Comercial e Industrial	Transporte de Carga
SEGUROS BBA. CORP.	2,251	6	3	3	-	-	-	-	-	-	-	-	3
BUPA PANAMÁ, S.A.	-	-	-	-	-	-	-	-	-	-	-	-	-
LA FLORESTA DE SEGUROS Y VIDA, S.A	12,007	811	811	-	-	-	-	-	-	-	-	-	216
LA REGIONAL DE SEGUROS, S.A	465	31	10	21	-	-	-	-	-	17	4	13	-
MERCANTIL PANAMÁ SEGUROS, S.A	111	-	-	-	-	-	-	-	-	29	24	5	-
SEGUROS CONFIANZA, S.A	37,111	246	8	49	189	-	-	-	-	-	-	-	31
SEGUROS CONSTITUCIÓN, S.A.	-	-	-	-	-	-	-	-	-	-	-	-	-
SUB-TOTAL	51,945	1,094	832	73	189	-	-	-	-	46	28	18	250
TOTAL	843,072	201,788	154,592	46,539	657	435	-	-	-	18,138	13,460	4,678	27,812

SUPERINTENDENCIA DE SEGUROS Y REASEGUROS DE PANAMA
Cuadro 03. POLIZAS VIGENTES DE SEGURO DIRECTO TOTALES LOCAL Y EXTERIOR
Al Mes de Noviembre 2015

RAMOS DE SEGUROS	RAMOS GENERALES													Vidrios
	Terrestre	Marítimo	Aéreo	Casco	Marítimo	Aéreo	Automóvil	Ramos Técnicos	TRC TRM	Equipo Electrónico	Caldera y Maquinaria	Rotura de Maquinaria	Equipo Pesado	
ACE SEGUROS, S.A.	-	1	-	-	-	-	-	-	-	-	-	-	-	-
ACERTA SEGUROS	77	15	9	50	21	29	10,400	370	123	97	-	65	85	-
AIG. SEGUROS	-	15	-	7	2	5	7,602	-	-	-	-	-	-	-
ALIADO SEGUROS	59	-	-	20	17	3	9,307	161	56	22	-	25	58	-
ASEGURADORA ANCON, S.A	380	20	1	81	38	43	29,128	445	39	122	-	87	192	5
ASEGURADORA GLOBAL, S.A	-	-	-	-	-	-	9,211	-	-	-	-	-	-	-
ASSA COMPAÑÍA DE SEGUROS, S.A	730	-	-	190	167	23	36,616	1,783	76	1,170	537	-	-	-
ASSICURAZIONI GENERALI, S.p.A.	-	7,187	-	350	325	25	49,811	1,843	246	841	-	311	445	-
BANESCO SEGUROS, S.A.	26	-	-	2	-	2	407	63	32	3	-	3	25	-
COMPAÑÍA INTERNACIONAL DE SEGUROS, S.A	16,664	-	-	139	109	30	95,562	1,497	442	295	-	122	638	-
DEL ISTMO ASSURANCE CORP.	1	-	-	-	-	-	1	11	9	2	-	-	-	-
GENERAL DE SEGUROS, S.A.	8	-	-	-	-	-	518	37	37	-	-	-	-	-
MAPFRE PANAMÁ, S.A	1,010	-	-	182	136	46	57,558	787	88	222	-	94	383	-
MULTIBANK SEGUROS, S.A	3	1	-	2	-	2	2,127	105	37	8	-	15	45	-
NACIONAL DE SEGUROS DE PANAMÁ Y CENTROAMÉRICA	2	5	-	1	1	-	1,082	9	9	-	-	-	-	-
ÓPTIMA COMPAÑÍA DE SEGUROS, S.A.	171	-	-	66	66	-	3,140	407	125	122	-	76	84	-
PAN AMERICAN LIFE INSURANCE DE PANAMÁ, S.A	-	-	-	-	-	-	-	-	-	-	-	-	-	-
SAGICOR PANAMÁ, S.A	-	-	-	-	-	-	-	-	-	-	-	-	-	-
SEGUROS BANISTMO, S.A.	-	-	-	-	-	-	-	-	-	-	-	-	-	-
SEGUROS FEDPA, S.A	297	-	-	-	-	-	77,813	82	-	29	-	16	36	1
SEGUROS SURAMERICANA, S.A	880	-	-	-	-	-	84,454	1,545	113	572	6	314	540	-
VIVIR COMPAÑÍA DE SEGUROS, SA.	-	-	-	-	-	-	-	-	-	-	-	-	-	-
WORLDWIDE MEDICAL ASSURANCE, LTD	-	-	-	-	-	-	-	-	-	-	-	-	-	-
SUB-TOTAL	20,308	7,244	10	1,090	882	208	474,737	9,145	1,432	3,505	543	1,128	2,531	6

SUPERINTENDENCIA DE SEGUROS Y REASEGUROS DE PANAMA
Cuadro 03. POLIZAS VIGENTES DE SEGURO DIRECTO TOTALES LOCAL Y EXTERIOR
Al Mes de Noviembre 2015

RAMOS DE SEGUROS	RAMOS GENERALES													Vidrios
	Terrestre	Marítimo	Aéreo	Casco	Marítimo	Aéreo	Automóvil	Ramos Técnicos	TRC TRM	Equipo Electrónico	Caldera y Maquinaria	Rotura de Maquinaria	Equipo Pesado	
SEGUROS BBA. CORP.	3	-	-	-	-	-	2,183	2	2	-	-	-	-	-
BUPA PANAMÁ, S.A.	-	-	-	-	-	-	-	-	-	-	-	-	-	-
LA FLORESTA DE SEGUROS Y VIDA, S.A	216	-	-	-	-	-	8,856	113	-	32	-	34	47	-
LA REGIONAL DE SEGUROS, S.A	-	-	-	-	-	-	352	3	1	-	-	-	2	-
MERCANTIL PANAMÁ SEGUROS, S.A	-	-	-	-	-	-	80	-	-	-	-	-	-	-
SEGUROS CONFIANZA, S.A	31	-	-	1	1	-	35,828	53	50	2	-	-	1	-
SEGUROS CONSTITUCIÓN, S.A.	-	-	-	-	-	-	-	-	-	-	-	-	-	-
SUB-TOTAL	250	-	-	1	1	-	47,299	171	53	34	-	34	50	-
TOTAL	20,558	7,244	10	1,091	883	208	522,036	9,316	1,485	3,539	543	1,162	2,581	6



SUPERINTENDENCIA DE SEGUROS Y REASEGUROS DE PANAMA
Cuadro 03. POLIZAS VIGENTES DE SEGURO DIRECTO TOTALES LOCAL Y EXTERIOR
Al Mes de Noviembre 2015

RAMOS DE SEGUROS	RAMOS GENERALES									
	Riesgos Diversos	Responsabilidad Civil	Robo	Fidelidad y DDD	BBB	Otros	Titulos de Propiedad	Fianzas	Oferta y Cumplimiento	Otras
ACE SEGUROS, S.A.	9	9	-	-	-	-	-	2	-	2
ACERTA SEGUROS	781	574	56	62	2	87	-	793	-	793
AIG. SEGUROS	357	263	-	78	-	16	-	291	-	291
ALIADO SEGUROS	230	121	2	2	-	105	-	775	313	462
ASEGURADORA ANCON, S.A	839	616	114	-	-	109	-	1,805	406	1,399
ASEGURADORA GLOBAL, S.A	52	-	-	1	-	51	-	558	213	345
ASSA COMPAÑÍA DE SEGUROS, S.A	5,604	2,593	1,426	289	16	1,280	-	10,295	636	9,659
ASSICURAZIONI GENERALI, S.p.A.	2,912	2,112	530	-	-	270	-	767	211	556
BANESCO SEGUROS, S.A.	78	63	5	3	-	7	-	196	71	125
COMPAÑÍA INTERNACIONAL DE SEGUROS, S.A	2,668	2,025	216	160	9	258	-	9,701	-	9,701
DEL ISTMO ASSURANCE CORP.	15	14	1	-	-	-	-	618	532	86
GENERAL DE SEGUROS, S.A.	67	36	17	-	-	14	-	43	-	43
MAPFRE PANAMÁ, S.A	3,591	1,166	229	129	4	2,063	-	3,301	3,268	33
MULTIBANK SEGUROS, S.A	99	69	24	-	1	5	-	173	117	56
NACIONAL DE SEGUROS DE PANAMÁ Y CENTROAMÉRICA	36	24	12	-	-	-	-	356	356	-
ÓPTIMA COMPAÑÍA DE SEGUROS, S.A.	800	591	138	4	1	66	-	1,375	513	862
PAN AMERICAN LIFE INSURANCE DE PANAMÁ, S.A	-	-	-	-	-	-	-	-	-	-
SAGICOR PANAMÁ, S.A	-	-	-	-	-	-	-	-	-	-
SEGUROS BANISTMO, S.A.	-	-	-	-	-	-	-	-	-	-
SEGUROS FEDPA, S.A	234	154	10	70	-	-	-	258	45	213
SEGUROS SURAMERICANA, S.A	6,687	5,968	481	97	-	141	-	3,006	1,064	1,942
VIVIR COMPAÑÍA DE SEGUROS, SA.	-	-	-	-	-	-	-	-	-	-
WORLDWIDE MEDICAL ASSURANCE, LTD	-	-	-	-	-	-	-	-	-	-
SUB-TOTAL	25,059	16,398	3,261	895	33	4,472	-	34,313	7,745	26,568



SUPERINTENDENCIA DE SEGUROS Y REASEGUROS DE PANAMA
Cuadro 03. POLIZAS VIGENTES DE SEGURO DIRECTO TOTALES LOCAL Y EXTERIOR
Al Mes de Noviembre 2015

RAMOS DE SEGUROS	RAMOS GENERALES									
	Riesgos Diversos	Responsabilidad Civil	Robo	Fidelidad y DDD	BBB	Otros	Titulos de Propiedad	Fianzas	Oferta y Cumplimiento	Otras
SEGUROS BBA. CORP.	4	4	-	-	-	-	-	53	16	37
BUPA PANAMÁ, S.A.	-	-	-	-	-	-	-	-	-	-
LA FLORESTA DE SEGUROS Y VIDA, S.A	844	663	-	-	-	181	-	1,167	-	1,167
LA REGIONAL DE SEGUROS, S.A	22	-	-	-	-	22	-	40	-	40
MERCANTIL PANAMÁ SEGUROS, S.A	1	1	-	-	-	-	-	1	-	1
SEGUROS CONFIANZA, S.A	124	104	6	-	-	14	-	828	-	828
SEGUROS CONSTITUCIÓN, S.A.	-	-	-	-	-	-	-	-	-	-
SUB-TOTAL	995	772	6	-	-	217	-	2,089	16	2,073
TOTAL	26,054	17,170	3,267	895	33	4,689	-	36,402	7,761	28,641

SUPERINTENDENCIA DE SEGUROS Y REASEGUROS DE PANAMA
Cuadro 01. PRIMAS SUSCRITAS DE SEGURO DIRECTO TOTALES LOCAL Y EXTERIOR
Al Mes de Noviembre 2015

RAMOS DE SEGUROS	GRAN TOTAL	RAMOS VIDA											
		TOTAL VIDA	Vida Individual	Primer año	Renovación	Accidentes Personales	Individual	Grupo	Invalidez	Salud	Individual	Grupo	Colectivos de Vida
ACE SEGUROS, S.A.	6,775,475.72	962,848.69	-	-	-	889,956.51	-	889,956.51	-	-	-	-	72,892.18
ACERTA SEGUROS	18,753,287.00	3,912,125.84	633,985.33	360,676.03	273,309.30	544,397.49	4,385.86	540,011.63	-	2,479,255.45	1,512,140.56	967,114.89	254,487.57
AIG. SEGUROS	25,379,330.95	1,148,286.08	77,549.75	20,735.52	56,814.23	1,070,736.33	443,485.64	627,250.69	-	-	-	-	-
ALIADO SEGUROS	21,018,575.75	1,451,068.13	-	-	-	116,604.45	802.92	115,801.53	-	-	-	-	1,334,463.68
ASEGURADORA ANCON, S.A	63,774,371.75	15,225,501.61	479,463.17	479,482.47	(19.30)	286,481.13	128,899.61	157,581.52	-	10,206,962.38	8,302,631.60	1,904,330.78	4,252,594.93
ASEGURADORA GLOBAL, S.A	19,981,205.64	8,567,236.69	119,997.41	119,997.41	-	28,833.35	28,833.35	-	-	-	-	-	8,418,405.93
ASSA COMPAÑÍA DE SEGUROS, S.A	196,683,444.63	81,227,973.49	21,234,879.79	2,811,576.22	18,423,303.57	1,746,844.60	715,399.00	1,031,445.60	-	32,794,559.25	22,083,771.08	10,710,788.17	25,451,689.85
ASSICURAZIONI GENERALI, S.p.A.	93,016,039.52	39,222,763.75	22,270,925.82	4,677,960.97	17,592,964.85	1,304,634.83	228,274.56	1,076,360.27	-	10,210,421.45	-	10,210,421.45	5,436,781.65
BANESCO SEGUROS, S.A.	22,089,086.80	4,965,522.83	976,819.71	417,992.63	558,827.08	25,903.41	-	25,903.41	-	475,092.36	-	475,092.36	3,487,707.35
COMPAÑÍA INTERNACIONAL DE SEGUROS, S.A	203,873,950.53	87,825,451.38	20,161,974.63	5,087,235.62	15,074,739.01	2,567,962.68	982,455.03	1,585,507.65	-	40,809,246.51	21,066,973.99	19,742,272.52	24,286,267.56
ASEGURADORA DEL ISTMO, S.A. (ADISA)	11,139,567.77	671,951.85	135,890.27	131,026.29	4,863.98	38,849.65	66.64	38,783.01	-	482,542.81	50,405.82	432,136.99	14,669.12
GENERAL DE SEGUROS, S.A.	31,754,441.95	15,642,464.09	-	-	-	17,738.39	17,738.39	-	-	-	-	-	15,624,725.70
MAPFRE PANAMÁ, S.A	187,081,390.61	78,004,102.76	20,861,729.65	2,816,010.78	18,045,718.87	1,469,839.96	276,187.61	1,193,652.35	-	35,340,066.74	17,827,164.38	17,512,902.36	20,332,466.41
MULTIBANK SEGUROS, S.A	7,621,110.60	4,258,546.19	97,175.23	81,242.24	15,932.99	161,356.06	160,392.44	963.62	-	-	-	-	4,000,014.90
NACIONAL DE SEGUROS DE PANAMÁ Y CENTROAMÉRICA	27,288,197.17	219,506.21	(82,040.46)	(93,896.76)	11,856.30	232,190.59	(137,494.55)	369,685.14	-	-	-	-	69,356.08
ÓPTIMA COMPAÑÍA DE SEGUROS, S.A.	16,106,446.67	2,427,133.43	-	-	-	591,320.21	201,776.35	389,543.86	-	-	-	-	1,835,813.22
PAN AMERICAN LIFE INSURANCE DE PANAMÁ, S.A	97,023,197.04	97,023,197.04	29,244,042.76	5,492,391.59	23,751,651.17	2,012,477.38	1,106,579.22	905,898.16	-	51,034,404.32	4,835,100.65	46,199,303.67	14,732,272.58
SAGICOR PANAMÁ, S.A	3,973,718.07	3,973,718.07	341,975.46	131,146.40	210,829.06	35,560.17	-	35,560.17	-	3,217,373.49	580,407.33	2,636,966.16	378,808.95
SEGUROS SURAMERICANA DE PANAMA, S.A.	-	-	-	-	-	-	-	-	-	-	-	-	-
SEGUROS FEDPA, S.A	23,197,555.33	4,946,796.90	50,396.24	48,212.25	2,183.99	1,098,119.50	970,662.41	127,457.09	-	35,717.08	2,645.05	33,072.03	3,762,564.08
SEGUROS SURAMERICANA, S.A	103,940,588.80	38,583,696.29	17,786,085.64	4,228,608.19	13,557,477.45	2,714,224.77	1,190,307.82	1,523,916.95	-	1,167,397.81	1,167,397.81	-	16,915,988.07
VIVIR COMPAÑÍA DE SEGUROS, SA.	2,254,609.95	2,254,609.95	-	-	-	578.12	-	578.12	-	1,748,837.54	1,226,404.31	522,433.23	505,194.29
WORLDWIDE MEDICAL ASSURANCE, LTD	28,621,401.60	28,621,401.60	4,819,961.55	3,416,643.99	1,403,317.56	3,575.53	-	3,575.53	-	23,524,488.88	15,673,842.42	7,850,646.46	273,375.64
SUB-TOTAL	1,211,346,993.85	521,135,902.87	139,210,811.95	30,227,041.84	108,983,770.11	16,958,185.11	6,318,752.29	10,639,432.81	-	213,526,366.07	94,328,885.00	119,197,481.07	151,440,539.74

SUPERINTENDENCIA DE SEGUROS Y REASEGUROS DE PANAMA
Cuadro 01. PRIMAS SUSCRITAS DE SEGURO DIRECTO TOTALES LOCAL Y EXTERIOR
Al Mes de Noviembre 2015

RAMOS DE SEGUROS	GRAN TOTAL	RAMOS VIDA											
		TOTAL VIDA	Vida Individual	Primer año	Renovación	Accidentes Personales	Individual	Grupo	Invalidez	Salud	Individual	Grupo	Colectivos de Vida
SEGUROS BBA. CORP.	3,932,327.16	259,510.38	14,867.41	12,317.55	2,549.86	93,395.21	93,395.21	-	-	9,968.52	9,968.52	-	141,279.24
BUPA PANAMÁ, S.A.	226,611.04	226,611.04	-	-	-	-	-	-	-	226,611.04	67,687.66	158,923.38	-
LA FLORESTA DE SEGUROS Y VIDA, S.A	9,785,024.50	914,346.20	99,445.10	48,093.60	51,351.50	11,531.90	(1,385.03)	12,916.93	-	750,326.80	486,739.29	263,587.51	53,042.40
LA REGIONAL DE SEGUROS, S.A	3,659,393.94	175,580.63	90,662.95	90,662.95	-	12,073.66	2,115.54	9,958.12	-	-	-	-	72,844.02
MERCANTIL PANAMÁ SEGUROS, S.A	170,547.88	91,266.06	57,287.46	57,287.46	-	14,693.74	14,693.74	-	-	21,745.13	21,745.13	-	(2,460.27)
SEGUROS CONFIANZA, S.A	5,804,602.92	332,157.71	223,254.74	223,254.74	-	31,538.39	27,286.74	4,251.65	-	-	-	-	77,364.58
SEGUROS CONSTITUCIÓN, S.A.	3,539,465.31	218,670.25	155,346.05	54,849.18	100,496.87	6,931.50	2,421.43	4,510.07	-	4,094.00	4,094.00	-	52,298.70
SUB-TOTAL	27,117,972.75	2,218,142.27	640,863.71	486,465.48	154,398.23	170,164.40	138,527.63	31,636.77	-	1,012,745.49	590,234.60	422,510.89	394,368.67
TOTAL	1,238,464,966.60	523,354,045.14	139,851,675.66	30,713,507.32	109,138,168.34	17,128,349.51	6,457,279.92	10,671,069.58	-	214,539,111.56	94,919,119.59	119,619,991.97	151,834,908.41

SUPERINTENDENCIA DE SEGUROS Y REASEGUROS DE PANAMA
Cuadro 01. PRIMAS SUSCRITAS DE SEGURO DIRECTO TOTALES LOCAL Y EXTERIOR
Al Mes de Noviembre 2015

RAMOS DE SEGUROS	RAMOS GENERALES												
	TOTAL GENERALES	Incendio y Líneas Aliadas	Residencial	Comercial	Industrial	Vida Industrial	Anualidades	Rentas Vitalicias	Pérdida de Ingresos	Multirisgo	Residencial	Comercial e Industrial	Transporte de Carga
ACE SEGUROS, S.A.	5,812,627.03	2,669,517.49	-	2,669,517.49	-	-	-	-	-	72,712.33	-	72,712.33	302,101.98
ACERTA SEGUROS	14,841,161.16	1,849,052.80	687,184.59	464,936.07	696,932.14	53,238.63	-	-	-	229,170.66	75,305.89	153,864.87	365,067.23
AIG. SEGUROS	24,231,044.87	4,187,607.01	141,267.79	4,046,339.22	-	-	-	-	-	(37,419.12)	-	(37,419.12)	599,616.96
ALIADO SEGUROS	19,567,507.62	1,739,550.42	222,705.42	1,516,845.00	-	-	-	-	-	89,321.03	16,221.17	73,099.86	698,154.03
ASEGURADORA ANCON, S.A	48,548,870.14	4,322,118.26	1,106,351.99	2,066,300.97	1,149,465.30	-	-	-	-	305,186.45	99,342.02	205,844.43	635,604.98
ASEGURADORA GLOBAL, S.A	11,413,968.95	1,046,780.51	707,679.04	339,101.47	-	-	-	-	-	-	-	-	-
ASSA COMPAÑÍA DE SEGUROS, S.A	115,455,471.14	17,690,840.29	10,749,656.94	6,941,183.35	-	-	-	-	-	570,895.90	570,895.90	-	3,543,449.14
ASSICURAZIONI GENERALI, S.p.A.	53,793,275.77	13,838,006.81	5,534,381.26	8,299,878.22	3,747.33	-	-	-	-	2,690,402.30	1,352,877.29	1,337,525.01	2,032,698.24
BANESCO SEGUROS, S.A.	17,123,563.97	1,202,564.66	487,121.62	698,251.45	17,191.59	-	-	-	-	1,714,280.82	131,921.80	1,582,359.02	705,970.81
COMPAÑÍA INTERNACIONAL DE SEGUROS, S.A	116,048,499.15	14,115,181.43	14,115,181.43	-	-	9.38	-	-	-	319,252.46	319,252.46	-	5,993,780.74
ASEGURADORA DEL ISTMO, S.A. (ADISA)	10,467,615.92	44,648.87	44,648.87	-	-	-	-	-	-	-	-	-	1,639.20
GENERAL DE SEGUROS, S.A.	16,111,977.86	3,653,366.29	3,653,366.29	-	-	-	-	-	-	85,230.83	37,716.53	47,514.30	245,021.20
MAPFRE PANAMÁ, S.A	109,077,287.85	8,233,983.11	-	8,233,983.11	-	-	-	-	-	-	-	-	3,550,325.00
MULTIBANK SEGUROS, S.A	3,362,564.41	549,897.76	353,882.03	216,888.18	(20,872.45)	-	-	-	-	17,410.51	12,311.24	5,099.27	7,204.74
NACIONAL DE SEGUROS DE PANAMÁ Y CENTROAMÉRICA	27,068,690.96	4,665,403.49	201,225.88	4,464,177.61	-	-	-	-	-	-	-	-	49,402.01
ÓPTIMA COMPAÑÍA DE SEGUROS, S.A.	13,679,313.24	1,428,028.86	906,222.61	521,806.25	-	-	-	-	-	110,833.57	33,009.96	77,823.61	424,792.61
PAN AMERICAN LIFE INSURANCE DE PANAMÁ, S.A	-	-	-	-	-	-	-	-	-	-	-	-	-
SAGICOR PANAMÁ, S.A	-	-	-	-	-	-	-	-	-	-	-	-	-
SEGUROS SURAMERICANA DE PANAMA, S.A.	-	-	-	-	-	-	-	-	-	-	-	-	-
SEGUROS FEDPA, S.A	18,250,758.43	272,481.69	272,481.69	-	-	-	-	-	-	19,895.17	189.50	19,705.67	137,882.54
SEGUROS SURAMERICANA, S.A	65,356,892.51	12,130,794.58	8,202,228.99	3,825,875.34	102,690.24	-	-	-	-	-	-	-	2,164,204.94
VIVIR COMPAÑÍA DE SEGUROS, SA.	-	-	-	-	-	-	-	-	-	-	-	-	-
WORLDWIDE MEDICAL ASSURANCE, LTD	-	-	-	-	-	-	-	-	-	-	-	-	-
SUB-TOTAL	690,211,090.98	93,639,824.33	47,385,586.45	44,305,083.72	1,949,154.16	53,248.01	-	-	-	6,187,172.91	2,649,043.76	3,538,129.25	21,456,916.35

SUPERINTENDENCIA DE SEGUROS Y REASEGUROS DE PANAMA
Cuadro 01. PRIMAS SUSCRITAS DE SEGURO DIRECTO TOTALES LOCAL Y EXTERIOR
Al Mes de Noviembre 2015

RAMOS DE SEGUROS	RAMOS GENERALES												
	TOTAL GENERALES	Incendio y Líneas Aliadas	Residencial	Comercial	Industrial	Vida Industrial	Anualidades	Rentas Vitalicias	Pérdida de Ingresos	Multirisgo	Residencial	Comercial e Industrial	Transporte de Carga
SEGUROS BBA. CORP.	3,672,816.78	80,813.29	37,361.74	43,451.55	-	-	-	-	-	13,540.60	4,743.52	8,797.08	(224,747.63)
BUPA PANAMÁ, S.A.	-	-	-	-	-	-	-	-	-	-	-	-	-
LA FLORESTA DE SEGUROS Y VIDA, S.A	8,870,678.30	1,672,459.30	1,307,770.32	364,688.98	-	-	-	-	-	-	-	-	96,129.60
LA REGIONAL DE SEGUROS, S.A	3,483,813.31	358,333.46	124,147.89	234,185.57	-	-	-	-	-	91,103.53	8,392.22	82,711.31	1,288.00
MERCANTIL PANAMÁ SEGUROS, S.A	79,281.82	3,842.02	800.36	3,041.66	-	-	-	-	-	10,690.40	8,043.19	2,647.21	-
SEGUROS CONFIANZA, S.A	5,472,445.21	508,530.67	2,297.79	80,937.84	425,295.04	-	-	-	-	36,937.81	605.09	36,332.72	13,121.30
SEGUROS CONSTITUCIÓN, S.A.	3,320,795.06	304,167.92	304,167.92	-	-	-	-	-	-	-	-	-	12,410.98
SUB-TOTAL	24,899,830.48	2,928,146.66	1,776,546.01	726,305.60	425,295.04	-	-	-	-	152,272.34	21,784.02	130,488.32	(101,797.75)
TOTAL	715,110,921.46	96,567,970.99	49,162,132.46	45,031,389.32	2,374,449.21	53,248.01	-	-	-	6,339,445.25	2,670,827.78	3,668,617.57	21,355,118.60

SUPERINTENDENCIA DE SEGUROS Y REASEGUROS DE PANAMA
Cuadro 01. PRIMAS SUSCRITAS DE SEGURO DIRECTO TOTALES LOCAL Y EXTERIOR
Al Mes de Noviembre 2015

RAMOS DE SEGUROS	RAMOS GENERALES													
	Terrestre	Marítimo	Aéreo	Casco	Marítimo	Aéreo	Automóvil	Ramos Técnicos	TRC TRM	Equipo Eléctrico	Caldera y Maquinaria	Rotura de Maquinaria	Equipo Pesado	Vidrios
ACE SEGUROS, S.A.	-	302,101.98	-	-	-	-	-	795,742.57	795,742.57	-	-	-	-	-
ACERTA SEGUROS	95,359.08	260,133.33	9,574.83	1,011,872.04	416,698.22	595,173.82	6,598,438.82	960,126.80	794,766.18	35,477.52	-	31,429.67	98,453.43	-
AIG. SEGUROS	-	599,616.96	-	432,619.76	254,477.27	178,142.49	3,646,831.25	-	-	-	-	-	-	-
ALIADO SEGUROS	698,154.03	-	-	97,043.76	70,337.31	26,706.45	5,025,936.27	508,157.31	542,474.97	73,555.54	1,554.47	(181,223.09)	71,795.42	-
ASEGURADORA ANCON, S.A	603,448.93	32,011.40	144.65	637,621.49	188,700.48	448,921.01	16,716,083.79	844,842.62	529,044.27	40,169.02	-	66,404.90	209,043.06	181.36
ASEGURADORA GLOBAL, S.A	-	-	-	-	-	-	4,704,976.80	-	-	-	-	-	-	-
ASSA COMPAÑÍA DE SEGUROS, S.A	3,543,449.14	-	-	7,978,540.04	2,548,141.62	5,430,398.42	22,611,103.68	5,817,977.06	5,332,512.47	311,445.12	174,019.47	-	-	-
ASSICURAZIONI GENERALI, S.p.A.	-	2,032,698.24	-	1,477,647.61	1,167,298.96	310,348.65	24,198,330.96	4,685,769.93	3,023,806.10	370,016.96	-	317,458.63	974,488.23	-
BANESCO SEGUROS, S.A.	625,572.69	80,398.12	-	684,470.17	541,180.98	143,289.19	4,134,260.37	1,998,731.58	1,414,782.51	5,340.30	-	38,791.65	539,817.12	-
COMPAÑÍA INTERNACIONAL DE SEGUROS, S.A	3,385,607.24	2,608,173.50	-	3,104,384.59	1,283,757.61	1,820,626.98	27,958,183.01	3,714,557.76	2,361,566.31	202,950.44	-	10,069.06	1,139,971.95	-
ASEGURADORA DEL ISTMO, S.A. (ADISA)	1,639.20	-	-	5,417.16	5,417.16	-	118,967.69	306,750.30	289,215.64	14,142.86	-	-	3,391.80	-
GENERAL DE SEGUROS, S.A.	245,021.20	-	-	43,361.04	41,577.07	1,783.97	3,482,468.58	2,011,604.79	2,010,658.07	-	-	-	-	946.72
MAPFRE PANAMÁ, S.A	1,697,814.22	1,852,510.78	-	9,258,280.23	3,533,490.89	5,724,789.34	37,825,161.59	1,787,908.55	1,077,012.04	323,598.40	-	94,902.36	292,395.75	-
MULTIBANK SEGUROS, S.A	7,204.74	-	-	140,995.02	1,360.55	139,634.47	1,267,712.80	138,772.57	99,189.49	2,054.29	-	14,104.06	23,424.73	-
NACIONAL DE SEGUROS DE PANAMÁ Y CENTROAMÉRICA	11,809.60	37,592.41	-	227,685.77	89,168.55	138,517.22	2,204,367.46	302,936.55	288,858.24	14,010.91	-	2,433.07	(2,365.67)	-
ÓPTIMA COMPAÑÍA DE SEGUROS, S.A.	424,792.61	-	-	281,885.68	163,763.98	118,121.70	2,223,177.10	1,196,188.40	731,827.11	114,960.84	-	58,149.54	291,250.91	-
PAN AMERICAN LIFE INSURANCE DE PANAMÁ, S.A	-	-	-	-	-	-	-	-	-	-	-	-	-	-
SAGICOR PANAMÁ, S.A	-	-	-	-	-	-	-	-	-	-	-	-	-	-
SEGUROS SURAMERICANA DE PANAMA, S.A.	-	-	-	-	-	-	-	-	-	-	-	-	-	-
SEGUROS FEDPA, S.A	137,882.54	-	-	595.62	595.62	-	17,328,016.56	34,474.30	-	25,727.96	-	(1,501.90)	10,516.34	(268.10)
SEGUROS SURAMERICANA, S.A	2,164,204.94	-	-	-	-	-	37,169,681.40	2,164,087.25	1,258,986.79	233,051.41	(87.08)	96,348.78	575,787.35	-
VIVIR COMPAÑÍA DE SEGUROS, SA.	-	-	-	-	-	-	-	-	-	-	-	-	-	-
WORLDWIDE MEDICAL ASSURANCE, LTD	-	-	-	-	-	-	-	-	-	-	-	-	-	-
SUB-TOTAL	13,641,960.16	7,805,236.71	9,719.48	25,382,419.98	10,305,966.27	15,076,453.71	217,213,698.13	27,268,628.34	20,550,442.77	1,766,501.57	175,486.87	547,366.73	4,227,970.43	859.98

SUPERINTENDENCIA DE SEGUROS Y REASEGUROS DE PANAMA
Cuadro 01. PRIMAS SUSCRITAS DE SEGURO DIRECTO TOTALES LOCAL Y EXTERIOR
Al Mes de Noviembre 2015

RAMOS DE SEGUROS	RAMOS GENERALES													
	Terrestre	Marítimo	Aéreo	Casco	Marítimo	Aéreo	Automóvil	Ramos Técnicos	TRC TRM	Equipo Electrónico	Caldera y Maquinaria	Rotura de Maquinaria	Equipo Pesado	
SEGUROS BBA. CORP.	(295,032.86)	-	70,285.23	260,807.16	23,175.80	237,631.36	2,974,067.28	84,968.10	62,535.94	7,130.04	-	12,459.09	2,843.02	-
BUPA PANAMÁ, S.A.	-	-	-	-	-	-	-	-	-	-	-	-	-	-
LA FLORESTA DE SEGUROS Y VIDA, S.A	96,129.60	-	-	-	-	-	3,193,757.40	981,181.20	-	364,122.11	-	-	617,059.09	-
LA REGIONAL DE SEGUROS, S.A	1,288.00	-	-	-	-	-	2,603,060.60	27,205.43	2,582.93	5,748.32	-	-	18,874.19	-
MERCANTIL PANAMÁ SEGUROS, S.A	-	-	-	-	-	-	60,784.74	-	-	-	-	-	-	-
SEGUROS CONFIANZA, S.A	13,121.30	-	-	4,285.71	4,285.71	-	3,268,726.94	113,857.01	109,432.59	3,446.70	-	-	977.72	-
SEGUROS CONSTITUCIÓN, S.A.	12,410.98	-	-	245,245.24	118,609.43	126,635.81	2,859,005.37	206,361.05	149,957.37	-	-	-	56,403.68	-
SUB-TOTAL	(172,082.98)	-	70,285.23	510,338.11	146,070.94	364,267.17	14,959,402.33	1,413,572.79	324,508.83	380,447.17	-	12,459.09	696,157.70	-
TOTAL	13,469,877.18	7,805,236.71	80,004.71	25,892,758.09	10,452,037.21	15,440,720.88	232,173,100.46	28,682,201.13	20,874,951.60	2,146,948.74	175,486.87	559,825.83	4,924,128.13	859.98



SUPERINTENDENCIA DE SEGUROS Y REASEGUROS DE PANAMA
Cuadro 01. PRIMAS SUSCRITAS DE SEGURO DIRECTO TOTALES LOCAL Y EXTERIOR
Al Mes de Noviembre 2015

RAMOS DE SEGUROS	RAMOS GENERALES									
	Riesgos Diversos	Responsabilidad Civil	Robo	Fidelidad y DDD	BBB	Otros	Titulos de Propiedad	Fianzas	Oferta y Cumplimiento	Otras
ACE SEGUROS, S.A.	1,445,067.59	1,445,067.59	-	-	-	-	-	527,485.07	-	527,485.07
ACERTA SEGUROS	1,582,604.22	915,781.00	142,274.40	23,455.37	33,730.23	467,363.22	-	2,191,589.96	126,404.67	2,065,185.29
AIG. SEGUROS	12,904,314.82	8,828,277.53	-	1,126,598.56	-	2,949,438.73	-	2,497,474.19	-	2,497,474.19
ALIADO SEGUROS	7,892,551.19	2,759,752.48	13,619.20	781.78	-	5,118,397.73	-	3,516,793.61	960,578.62	2,556,214.99
ASEGURADORA ANCON, S.A	2,787,692.87	1,376,209.71	76,721.17	-	-	1,334,761.99	-	22,299,719.68	196,101.07	22,103,618.61
ASEGURADORA GLOBAL, S.A	4,578,864.90	-	-	425,340.31	-	4,153,524.59	-	1,083,346.74	766,243.64	317,103.10
ASSA COMPAÑÍA DE SEGUROS, S.A	32,164,709.20	10,531,278.62	1,066,907.77	301,796.33	617,268.21	19,647,458.27	-	25,077,955.83	19,473,317.68	5,604,638.15
ASSICURAZIONI GENERALI, S.p.A.	4,613,063.08	2,079,307.93	582,414.56	-	1,137,368.02	813,972.57	-	257,356.84	87,652.10	169,704.74
BANESCO SEGUROS, S.A.	4,137,153.78	1,247,602.20	40,692.03	109,046.65	-	2,739,812.90	-	2,546,131.78	1,061,415.28	1,484,716.50
COMPAÑÍA INTERNACIONAL DE SEGUROS, S.A	42,054,752.58	9,902,027.41	537,901.39	145,560.62	178,321.58	31,290,941.58	-	18,788,397.20	587,800.03	18,200,597.17
ASEGURADORA DEL ISTMO, S.A. (ADISA)	628,389.45	585,280.49	11,933.99	10,901.77	-	20,273.20	-	9,361,803.25	8,940,101.31	421,701.94
GENERAL DE SEGUROS, S.A.	6,011,575.71	454,067.11	60,353.88	-	515,964.00	4,981,190.72	-	579,349.42	83,999.46	495,349.96
MAPFRE PANAMÁ, S.A	16,850,860.10	3,408,579.66	2,865,540.36	212,681.04	270,245.40	10,093,813.64	-	31,570,769.27	31,455,304.64	115,464.63
MULTIBANK SEGUROS, S.A	1,024,218.48	25,632.21	32,449.39	-	256,853.60	709,283.28	-	216,352.53	175,095.09	41,257.44
NACIONAL DE SEGUROS DE PANAMÁ Y CENTROAMÉRICA	7,689,106.02	6,532,630.38	124,847.92	991,020.23	34,863.92	5,743.57	-	11,929,789.66	11,929,789.66	-
ÓPTIMA COMPAÑÍA DE SEGUROS, S.A.	6,197,464.49	4,459,300.75	254,420.85	3,899.17	49,426.42	1,430,417.30	-	1,816,942.53	346,729.51	1,470,213.02
PAN AMERICAN LIFE INSURANCE DE PANAMÁ, S.A	-	-	-	-	-	-	-	-	-	-
SAGICOR PANAMÁ, S.A	-	-	-	-	-	-	-	-	-	-
SEGUROS SURAMERICANA DE PANAMA, S.A.	-	-	-	-	-	-	-	-	-	-
SEGUROS FEDPA, S.A	394,640.03	173,426.76	(34,707.85)	255,869.94	-	51.18	-	62,772.52	42,506.35	20,266.17
SEGUROS SURAMERICANA, S.A	7,742,402.13	1,347,788.72	523,497.14	29,243.90	82,000.00	5,759,872.37	-	3,985,722.21	2,070,226.89	1,915,495.32
VIVIR COMPAÑÍA DE SEGUROS, SA.	-	-	-	-	-	-	-	-	-	-
WORLDWIDE MEDICAL ASSURANCE, LTD	-	-	-	-	-	-	-	-	-	-
SUB-TOTAL	160,699,430.64	56,072,010.55	6,298,866.20	3,636,195.67	3,176,041.38	91,516,316.84	-	138,309,752.29	78,303,265.99	60,006,486.30



SUPERINTENDENCIA DE SEGUROS Y REASEGUROS DE PANAMA
Cuadro 01. PRIMAS SUSCRITAS DE SEGURO DIRECTO TOTALES LOCAL Y EXTERIOR
Al Mes de Noviembre 2015

RAMOS DE SEGUROS	RAMOS GENERALES									
	Riesgos Diversos	Responsabilidad Civil	Robo	Fidelidad y DDD	BBB	Otros	Titulos de Propiedad	Fianzas	Oferta y Cumplimiento	Otras
SEGUROS BBA. CORP.	(238,058.38)	(241,939.20)	361.87	3,452.97	-	65.98	-	721,426.36	402,305.94	319,120.42
BUPA PANAMÁ, S.A.	-	-	-	-	-	-	-	-	-	-
LA FLORESTA DE SEGUROS Y VIDA, S.A	1,641,291.60	962,664.30	-	-	-	678,627.30	-	1,285,859.20	-	1,285,859.20
LA REGIONAL DE SEGUROS, S.A	189,964.31	2,273.00	955.00	-	-	186,736.31	-	212,857.98	50,935.43	161,922.55
MERCANTIL PANAMÁ SEGUROS, S.A	2,456.36	1,160.00	-	-	-	1,296.36	-	1,508.30	-	1,508.30
SEGUROS CONFIANZA, S.A	502,418.02	85,770.26	10,325.86	-	-	406,321.90	-	1,024,567.75	194,485.19	830,082.57
SEGUROS CONSTITUCIÓN, S.A.	(1,280,345.91)	(372,416.61)	32,409.14	26,031.63	-	(966,370.07)	-	973,950.41	-	973,950.41
SUB-TOTAL	817,726.00	437,511.75	44,051.87	29,484.60	-	306,677.78	-	4,220,170.00	647,726.55	3,572,443.45
TOTAL	161,517,156.64	56,509,522.30	6,342,918.07	3,665,680.27	3,176,041.38	91,822,994.62	-	142,529,922.29	78,950,992.54	63,578,929.75

SUPERINTENDENCIA DE SEGUROS Y REASEGUROS DE PANAMA
Cuadro 02. SINIESTROS PAGADOS DE SEGURO DIRECTO TOTALES LOCAL Y EXTERIOR
Al Mes de Noviembre 2015

RAMOS DE SEGUROS	GRAN TOTAL	RAMOS VIDA											
		TOTAL VIDA	Vida Individual	Primer año	Renovación	Accidentes Personales	Individual	Grupo	Invalidez	Salud	Individual	Grupo	Colectivos de Vida
ACE SEGUROS, S.A.	895,159.04	27,914.12	-	-	-	27,914.12	-	27,914.12	-	-	-	-	-
ACERTA SEGUROS	8,637,534.90	1,639,671.01	92,902.70	72,973.00	19,929.70	89,731.79	-	89,731.79	-	1,231,686.53	1,218,634.62	13,051.91	225,349.99
AIG. SEGUROS	7,749,532.45	371,186.17	32,404.25	8,367.61	24,036.64	338,781.92	172,237.01	166,544.91	-	-	-	-	-
ALIADO SEGUROS	2,920,188.65	363,986.84	-	-	-	38,130.95	13,336.25	24,794.70	-	-	-	-	325,855.89
ASEGURADORA ANCON, S.A	24,142,475.10	10,051,067.47	197,000.00	165,000.00	32,000.00	104,350.97	81,882.45	22,468.52	-	7,058,516.28	5,763,502.35	1,295,013.93	2,691,200.22
ASEGURADORA GLOBAL, S.A	4,047,792.54	1,316,220.92	-	-	-	1,597.55	1,597.55	-	-	-	-	-	1,314,623.37
ASSA COMPAÑÍA DE SEGUROS, S.A	58,122,146.50	32,993,546.83	3,478,478.94	824,996.67	2,653,482.27	163,138.30	17,202.73	145,935.57	-	22,631,774.09	13,677,355.08	8,954,419.01	6,720,155.50
ASSICURAZIONI GENERALI, S.p.A.	40,277,556.70	15,437,479.69	2,386,220.46	565,847.40	1,820,373.06	953,105.24	28,894.29	924,210.95	-	9,029,296.18	-	9,029,296.18	3,068,857.81
BANESCO SEGUROS, S.A.	7,952,846.56	1,224,203.67	(17,620.28)	(17,620.28)	-	8,006.44	-	8,006.44	-	521,248.26	203,609.63	317,638.63	712,569.25
COMPAÑÍA INTERNACIONAL DE SEGUROS, S.A	98,069,500.99	51,006,664.41	5,266,362.28	2,301,124.87	2,965,237.41	2,499,516.08	1,538,026.79	961,489.29	-	30,766,139.53	15,789,855.23	14,976,284.30	12,474,646.52
ASEGURADORA DEL ISTMO, S.A. (ADISA)	1,348,507.68	95,412.77	-	-	-	30,213.46	-	30,213.46	-	63,986.60	4,482.72	59,503.88	1,212.71
GENERAL DE SEGUROS, S.A.	12,346,986.31	3,514,909.70	-	-	-	-	-	-	-	-	-	-	3,514,909.70
MAPFRE PANAMÁ, S.A	103,708,281.96	39,501,422.41	8,341,023.05	401,930.72	7,939,092.33	705,361.21	497,045.16	208,316.05	-	24,764,310.73	11,980,795.66	12,783,515.07	5,690,727.42
MULTIBANK SEGUROS, S.A	1,866,272.68	1,085,846.40	-	-	-	10,000.00	10,000.00	-	-	-	-	-	1,075,846.40
NACIONAL DE SEGUROS DE PANAMÁ Y CENTROAMÉRICA	2,026,203.82	265,187.05	-	-	-	264,648.90	48,208.88	216,440.02	-	-	-	-	538.15
ÓPTIMA COMPAÑÍA DE SEGUROS, S.A.	4,754,504.04	641,447.14	-	-	-	133,861.57	1,363.84	132,497.73	-	-	-	-	507,585.57
PAN AMERICAN LIFE INSURANCE DE PANAMÁ, S.A	52,221,763.39	52,221,763.39	4,036,926.45	-	4,036,926.45	602,578.82	93,217.08	509,361.74	-	44,754,310.93	(775,547.36)	45,529,858.29	2,827,947.19
SAGICOR PANAMÁ, S.A	2,226,430.38	2,226,430.38	-	-	-	-	-	-	-	2,094,685.80	-	2,094,685.80	131,744.58
SEGUROS SURAMERICANA DE PANAMA, S.A.	-	-	-	-	-	-	-	-	-	-	-	-	-
SEGUROS FEDPA, S.A	12,302,549.08	2,209,313.45	148,450.00	148,450.00	-	295,772.73	295,772.73	-	-	(9,326.81)	(9,326.81)	-	1,774,417.53
SEGUROS SURAMERICANA, S.A	43,303,679.01	11,050,937.97	3,717,165.42	1,900,496.43	1,816,668.99	718,698.74	718,698.74	-	-	-	-	-	6,615,073.81
VIVIR COMPAÑÍA DE SEGUROS, SA.	1,377,491.47	1,377,491.47	-	-	-	1,984.14	-	1,984.14	-	1,149,857.50	712,543.11	437,314.39	225,649.83
WORLDWIDE MEDICAL ASSURANCE, LTD	22,004,777.99	22,004,777.99	-	-	-	5,564.10	-	5,564.10	-	21,785,234.79	15,027,225.26	6,758,009.53	213,979.10
SUB-TOTAL	512,302,181.24	250,626,881.25	27,679,313.27	6,371,566.42	21,307,746.85	6,992,957.03	3,517,483.52	3,475,473.51	-	165,841,720.41	63,593,129.48	102,248,590.93	50,112,890.54

SUPERINTENDENCIA DE SEGUROS Y REASEGUROS DE PANAMA
Cuadro 02. SINIESTROS PAGADOS DE SEGURO DIRECTO TOTALES LOCAL Y EXTERIOR
Al Mes de Noviembre 2015

RAMOS DE SEGUROS	GRAN TOTAL	RAMOS VIDA											
		TOTAL VIDA	Vida Individual	Primer año	Renovación	Accidentes Personales	Individual	Grupo	Invalidez	Salud	Individual	Grupo	Colectivos de Vida
SEGUROS BBA. CORP.	862,153.40	80,379.87	-	-	-	36,217.17	36,217.17	-	-	43,487.63	43,487.63	-	675.07
BUPA PANAMÁ, S.A.	2,135.26	2,135.26	-	-	-	-	-	-	-	2,135.26	-	2,135.26	-
LA FLORESTA DE SEGUROS Y VIDA, S.A	2,583,444.70	313,080.50	43,503.10	28,344.00	15,159.10	47,106.70	18,920.91	28,185.79	-	211,278.60	67,279.41	143,999.19	11,192.10
LA REGIONAL DE SEGUROS, S.A	2,072,352.11	101,452.71	1,500.00	1,500.00	-	-	-	-	-	-	-	-	99,952.71
MERCANTIL PANAMÁ SEGUROS, S.A	518.76	-	-	-	-	-	-	-	-	-	-	-	-
SEGUROS CONFIANZA, S.A	1,004,458.62	54,075.17	-	-	-	29,696.25	29,696.25	-	-	-	-	-	24,378.92
SEGUROS CONSTITUCIÓN, S.A.	3,278,893.23	-	-	-	-	-	-	-	-	-	-	-	-
SUB-TOTAL	9,803,956.08	551,123.51	45,003.10	29,844.00	15,159.10	113,020.12	84,834.33	28,185.79	-	256,901.49	110,767.04	146,134.45	136,198.80
TOTAL	522,106,137.32	251,178,004.76	27,724,316.37	6,401,410.42	21,322,905.95	7,105,977.15	3,602,317.85	3,503,659.30	-	166,098,621.90	63,703,896.52	102,394,725.38	50,249,089.34

SUPERINTENDENCIA DE SEGUROS Y REASEGUROS DE PANAMA
Cuadro 02. SINIESTROS PAGADOS DE SEGURO DIRECTO TOTALES LOCAL Y EXTERIOR
Al Mes de Noviembre 2015

RAMOS DE SEGUROS	RAMOS GENERALES												
	TOTAL GENERALES	Incendio y Líneas Aliadas	Residencial	Comercial	Industrial	Vida Industrial	Anualidades	Rentas Vitalicias	Pérdida de Ingresos	Multirisgo	Residencial	Comercial e Industrial	Transporte de Carga
ACE SEGUROS, S.A.	867,244.92	260,331.61	-	260,331.61	-	-	-	-	-	16,506.68	-	16,506.68	76,813.94
ACERTA SEGUROS	6,997,863.89	2,439,128.56	229,036.33	2,210,092.23	-	75,000.00	-	-	-	83,380.93	23,088.32	60,292.61	47,305.46
AIG. SEGUROS	7,378,346.28	1,873,755.27	-	1,873,755.27	-	-	-	-	-	-	-	-	238,583.13
ALIADO SEGUROS	2,556,201.81	23,491.55	13,493.51	9,998.04	-	-	-	-	-	49,391.36	46,700.33	2,691.03	15,172.55
ASEGURADORA ANCON, S.A	14,091,407.63	434,364.99	62,984.89	350,355.57	21,024.53	-	-	-	-	42,712.39	41,678.18	1,034.21	373,177.46
ASEGURADORA GLOBAL, S.A	2,731,571.62	71,485.48	71,485.48	-	-	-	-	-	-	-	-	-	-
ASSA COMPAÑÍA DE SEGUROS, S.A	25,128,599.67	2,947,714.77	2,947,714.77	-	-	-	-	-	-	190,852.87	190,852.87	-	833,102.97
ASSICURAZIONI GENERALI, S.p.A.	24,840,077.01	5,317,083.32	2,172,400.78	3,144,682.54	-	-	-	-	-	1,153,003.38	352,238.99	800,764.39	246,888.74
BANESCO SEGUROS, S.A.	6,728,642.89	659,025.04	-	659,025.04	-	-	-	-	-	2,900,609.60	4,760.64	2,895,848.96	45,209.29
COMPAÑÍA INTERNACIONAL DE SEGUROS, S.A	47,062,836.58	5,691,662.17	5,691,662.17	-	-	-	-	-	-	(9,147.78)	(9,147.78)	-	832,379.36
ASEGURADORA DEL ISTMO, S.A. (ADISA)	1,253,094.91	10.39	10.39	-	-	-	-	-	-	-	-	-	-
GENERAL DE SEGUROS, S.A.	8,832,076.61	4,254,446.76	4,254,446.76	-	-	-	-	-	-	3,357.38	904.99	2,452.39	94,384.34
MAPFRE PANAMÁ, S.A	64,206,859.55	6,359,396.40	-	6,359,396.40	-	-	-	-	-	-	-	-	406,689.26
MULTIBANK SEGUROS, S.A	780,426.28	5,843.00	5,843.00	-	-	-	-	-	-	187.25	187.25	-	-
NACIONAL DE SEGUROS DE PANAMÁ Y CENTROAMÉRICA	1,761,016.77	99,534.67	45,643.76	53,890.91	-	-	-	-	-	-	-	-	3,131.96
ÓPTIMA COMPAÑÍA DE SEGUROS, S.A.	4,113,056.90	354,192.88	134,453.60	219,739.28	-	-	-	-	-	46,998.13	28,482.54	18,515.59	36,105.52
PAN AMERICAN LIFE INSURANCE DE PANAMÁ, S.A	-	-	-	-	-	-	-	-	-	-	-	-	-
SAGICOR PANAMÁ, S.A	-	-	-	-	-	-	-	-	-	-	-	-	-
SEGUROS SURAMERICANA DE PANAMA, S.A.	-	-	-	-	-	-	-	-	-	-	-	-	-
SEGUROS FEDPA, S.A	10,093,235.63	528,109.65	-	528,109.65	-	-	-	-	-	1,423.32	237.34	1,185.98	705.69
SEGUROS SURAMERICANA, S.A	32,252,741.04	5,539,934.97	5,539,934.97	-	-	-	-	-	-	-	-	-	729,911.58
VIVIR COMPAÑÍA DE SEGUROS, SA.	-	-	-	-	-	-	-	-	-	-	-	-	-
WORLDWIDE MEDICAL ASSURANCE, LTD	-	-	-	-	-	-	-	-	-	-	-	-	-
SUB-TOTAL	261,675,299.99	36,859,511.48	21,169,110.41	15,669,376.54	21,024.53	75,000.00	-	-	-	4,479,275.51	679,983.67	3,799,291.84	3,979,561.25

SUPERINTENDENCIA DE SEGUROS Y REASEGUROS DE PANAMA
Cuadro 02. SINIESTROS PAGADOS DE SEGURO DIRECTO TOTALES LOCAL Y EXTERIOR
Al Mes de Noviembre 2015

RAMOS DE SEGUROS	RAMOS GENERALES												
	TOTAL GENERALES	Incendio y Líneas Aliadas	Residencial	Comercial	Industrial	Vida Industrial	Anualidades	Rentas Vitalicias	Pérdida de Ingresos	Multirisgo	Residencial	Comercial e Industrial	Transporte de Carga
SEGUROS BBA. CORP.	781,773.53	11,661.14	-	11,661.14	-	-	-	-	-	11,441.43	11,441.43	-	4,011.53
BUPA PANAMÁ, S.A.	-	-	-	-	-	-	-	-	-	-	-	-	-
LA FLORESTA DE SEGUROS Y VIDA, S.A	2,270,364.20	105,693.10	91,479.20	14,213.90	-	-	-	-	-	-	-	-	182,029.60
LA REGIONAL DE SEGUROS, S.A	1,970,899.40	1,128,806.66	23,583.67	1,105,222.99	-	-	-	-	-	(6,669.80)	-	(6,669.80)	-
MERCANTIL PANAMÁ SEGUROS, S.A	518.76	-	-	-	-	-	-	-	-	-	-	-	-
SEGUROS CONFIANZA, S.A	950,383.45	51,917.70	-	-	51,917.70	-	-	-	-	-	-	-	-
SEGUROS CONSTITUCIÓN, S.A.	3,278,893.23	55,237.69	55,237.69	-	-	-	-	-	-	-	-	-	32,655.25
SUB-TOTAL	9,252,832.57	1,353,316.29	170,300.56	1,131,098.03	51,917.70	-	-	-	-	4,771.63	11,441.43	(6,669.80)	218,696.38
TOTAL	270,928,132.56	38,212,827.77	21,339,410.97	16,800,474.57	72,942.23	75,000.00	-	-	-	4,484,047.14	691,425.10	3,792,622.04	4,198,257.63

SUPERINTENDENCIA DE SEGUROS Y REASEGUROS DE PANAMA
Cuadro 02. SINIESTROS PAGADOS DE SEGURO DIRECTO TOTALES LOCAL Y EXTERIOR
Al Mes de Noviembre 2015

RAMOS DE SEGUROS	RAMOS GENERALES													Vidrios
	Terrestre	Marítimo	Aéreo	Casco	Marítimo	Aéreo	Automóvil	Ramos Técnicos	TRC TRM	Equipo Electrónico	Caldera y Maquinaria	Rotura de Maquinaria	Equipo Pesado	
ACE SEGUROS, S.A.	-	76,813.94	-	-	-	-	-	94,105.97	94,105.97	-	-	-	-	-
ACERTA SEGUROS	-	47,305.46	-	156,894.75	2,652.70	154,242.05	3,711,950.15	228,090.55	265,806.40	(63,310.31)	-	-	25,594.46	-
AIG. SEGUROS	-	238,583.13	-	-	-	-	1,355,743.98	-	-	-	-	-	-	-
ALIADO SEGUROS	15,172.55	-	-	3,884.38	3,884.38	-	2,307,814.68	(3,203.15)	-	(3,203.15)	-	-	-	-
ASEGURADORA ANCON, S.A	373,177.46	-	-	289,021.73	289,021.73	-	10,522,092.81	51,978.79	22,622.29	5,277.80	-	(3,997.72)	28,076.42	-
ASEGURADORA GLOBAL, S.A	-	-	-	-	-	-	2,314,901.17	-	-	-	-	-	-	-
ASSA COMPAÑÍA DE SEGUROS, S.A	833,102.97	-	-	2,028,461.52	1,428,460.52	600,001.00	12,462,408.24	2,021,289.93	1,295,757.93	725,532.00	-	-	-	-
ASSICURAZIONI GENERALI, S.p.A.	-	246,888.74	-	326,167.39	334,826.80	(8,659.41)	14,537,298.11	770,576.20	414,559.27	64,501.23	-	203,764.03	87,751.67	-
BANESCO SEGUROS, S.A.	45,209.29	-	-	7,404.91	7,404.91	-	2,388,210.67	180,971.40	506,563.97	23,081.97	-	(444,955.87)	96,281.33	-
COMPAÑÍA INTERNACIONAL DE SEGUROS, S.A	190,898.62	641,480.74	-	962,195.15	176,682.86	785,512.29	21,111,524.88	1,405,484.22	43,164.55	286,637.71	-	195,044.91	880,637.04	-
ASEGURADORA DEL ISTMO, S.A. (ADISA)	-	-	-	-	-	-	18,106.38	9,341.63	9,341.63	-	-	-	-	-
GENERAL DE SEGUROS, S.A.	94,384.34	-	-	-	-	-	2,369,788.99	69,651.61	69,651.61	-	-	-	-	-
MAPFRE PANAMÁ, S.A	219,401.27	187,287.99	-	6,665,255.79	6,653,438.96	11,816.83	19,456,808.70	7,969,234.48	7,873,100.74	20,460.81	-	(16,904.05)	92,576.98	-
MULTIBANK SEGUROS, S.A	-	-	-	-	-	-	244,667.56	232,786.73	20,505.61	20,563.07	-	-	191,718.05	-
NACIONAL DE SEGUROS DE PANAMÁ Y CENTROAMÉRICA	-	3,131.96	-	1,312.38	-	1,312.38	1,850,674.86	44,341.27	3,919.40	40,421.87	-	-	-	-
ÓPTIMA COMPAÑÍA DE SEGUROS, S.A.	36,105.52	-	-	100,347.35	100,347.35	-	1,807,887.51	5,560.24	2,322.87	-	-	(388.97)	3,626.33	-
PAN AMERICAN LIFE INSURANCE DE PANAMÁ, S.A	-	-	-	-	-	-	-	-	-	-	-	-	-	-
SAGICOR PANAMÁ, S.A	-	-	-	-	-	-	-	-	-	-	-	-	-	-
SEGUROS SURAMERICANA DE PANAMA, S.A.	-	-	-	-	-	-	-	-	-	-	-	-	-	-
SEGUROS FEDPA, S.A	826.07	(120.38)	-	-	-	-	9,542,023.80	342.00	342.00	-	-	-	-	-
SEGUROS SURAMERICANA, S.A	729,911.58	-	-	-	-	-	21,774,739.82	255,819.90	127,532.12	20,685.93	-	-	107,601.85	-
VIVIR COMPAÑÍA DE SEGUROS, S.A.	-	-	-	-	-	-	-	-	-	-	-	-	-	-
WORLDWIDE MEDICAL ASSURANCE, LTD	-	-	-	-	-	-	-	-	-	-	-	-	-	-
SUB-TOTAL	2,538,189.67	1,441,371.58	-	10,540,945.35	8,996,720.21	1,544,225.14	127,776,642.31	13,336,371.77	10,749,296.36	1,140,648.93	-	(67,437.67)	1,513,864.15	-

SUPERINTENDENCIA DE SEGUROS Y REASEGUROS DE PANAMA
Cuadro 02. SINIESTROS PAGADOS DE SEGURO DIRECTO TOTALES LOCAL Y EXTERIOR
Al Mes de Noviembre 2015

RAMOS DE SEGUROS	RAMOS GENERALES													Vidrios
	Terrestre	Marítimo	Aéreo	Casco	Marítimo	Aéreo	Automóvil	Ramos Técnicos	TRC TRM	Equipo Electrónico	Caldera y Maquinaria	Rotura de Maquinaria	Equipo Pesado	
SEGUROS BBA. CORP.	-	4,011.53	-	1,095.11	1,095.11	-	684,049.86	23,211.61	23,211.61	-	-	-	-	-
BUPA PANAMÁ, S.A.	-	-	-	-	-	-	-	-	-	-	-	-	-	-
LA FLORESTA DE SEGUROS Y VIDA, S.A	182,029.60	-	-	-	-	-	1,860,982.40	(49,139.40)	-	3,807.30	-	-	(52,946.70)	-
LA REGIONAL DE SEGUROS, S.A	-	-	-	-	-	-	824,616.35	11,230.83	-	(585.00)	-	-	11,815.83	-
MERCANTIL PANAMÁ SEGUROS, S.A	-	-	-	-	-	-	518.76	-	-	-	-	-	-	-
SEGUROS CONFIANZA, S.A	-	-	-	-	-	-	797,895.62	-	-	-	-	-	-	-
SEGUROS CONSTITUCIÓN, S.A.	32,655.25	-	-	196,879.98	196,879.98	-	1,296,959.12	4,973.67	4,973.67	-	-	-	-	-
SUB-TOTAL	214,684.85	4,011.53	-	197,975.09	197,975.09	-	5,465,022.11	(9,723.29)	28,185.28	3,222.30	-	-	(41,130.87)	-
TOTAL	2,752,874.52	1,445,383.11	-	10,738,920.44	9,194,695.30	1,544,225.14	133,241,664.42	13,326,648.48	10,777,481.64	1,143,871.23	-	(67,437.67)	1,472,733.28	-

SUPERINTENDENCIA DE SEGUROS Y REASEGUROS DE PANAMA
Cuadro 02. SINIESTROS PAGADOS DE SEGURO DIRECTO TOTALES LOCAL Y EXTERIOR
Al Mes de Noviembre 2015

RAMOS DE SEGUROS	RAMOS GENERALES									
	Riesgos Diversos	Responsabilidad Civil	Robo	Fidelidad y DDD	BBB	Otros	Titulos de Propiedad	Fianzas	Oferta y Cumplimiento	Otras
ACE SEGUROS, S.A.	419,486.72	419,486.72	-	-	-	-	-	-	-	-
ACERTA SEGUROS	241,199.61	98,611.81	16,287.74	58,015.81	1,001.00	67,283.25	-	14,913.88	-	14,913.88
AIG. SEGUROS	1,055,683.71	579,727.26	-	244,751.90	-	231,204.55	-	2,854,580.19	2,854,580.19	-
ALIADO SEGUROS	159,650.44	137,632.22	6,869.95	-	-	15,148.27	-	-	-	-
ASEGURADORA ANCON, S.A	1,004,325.58	832,922.57	15,188.30	-	-	156,214.71	94,481.01	1,279,252.87	(10,535.00)	1,289,787.87
ASEGURADORA GLOBAL, S.A	354,612.47	-	-	-	-	354,612.47	-	(9,427.50)	-	(9,427.50)
ASSA COMPAÑÍA DE SEGUROS, S.A	4,322,949.53	1,360,302.99	212,450.84	589,477.76	77,689.44	2,083,028.50	-	321,819.84	(14,440.37)	336,260.21
ASSICURAZIONI GENERALI, S.p.A.	2,446,439.07	910,457.97	520,365.02	-	105,500.00	910,116.08	-	42,620.80	42,620.80	-
BANESCO SEGUROS, S.A.	572,210.98	265,287.11	10,109.36	50,611.18	-	246,203.33	-	(24,999.00)	(24,999.00)	-
COMPAÑÍA INTERNACIONAL DE SEGUROS, S.A	12,303,179.40	443,960.97	435,395.29	286,862.35	-	11,136,960.79	-	4,765,559.18	5,450.76	4,760,108.42
ASEGURADORA DEL ISTMO, S.A. (ADISA)	3,297.08	3,124.21	-	-	-	172.87	-	1,222,339.43	914,638.31	307,701.12
GENERAL DE SEGUROS, S.A.	1,831,147.53	165,650.08	216,048.50	-	-	1,449,448.95	-	209,300.00	209,300.00	-
MAPFRE PANAMÁ, S.A	2,129,659.10	208,965.01	516,434.20	207,199.95	10,737.09	1,186,322.85	-	21,219,815.82	21,184,278.83	35,536.99
MULTIBANK SEGUROS, S.A	296,941.74	4,117.40	17,258.46	1,101.16	-	274,464.72	-	-	-	-
NACIONAL DE SEGUROS DE PANAMÁ Y CENTROAMÉRICA	23,564.85	17,514.33	(2,132.69)	-	-	8,183.21	-	(261,543.22)	(261,543.22)	-
ÓPTIMA COMPAÑÍA DE SEGUROS, S.A.	1,759,229.17	145,396.46	165,881.04	294.02	100.00	1,447,557.65	-	2,736.10	-	2,736.10
PAN AMERICAN LIFE INSURANCE DE PANAMÁ, S.A	-	-	-	-	-	-	-	-	-	-
SAGICOR PANAMÁ, S.A	-	-	-	-	-	-	-	-	-	-
SEGUROS SURAMERICANA DE PANAMA, S.A.	-	-	-	-	-	-	-	-	-	-
SEGUROS FEDPA, S.A	20,631.17	345.33	-	20,285.84	-	-	-	-	-	-
SEGUROS SURAMERICANA, S.A	2,792,559.16	993,515.68	114,938.34	(8,000.00)	-	1,692,105.14	-	1,159,775.61	42,167.71	1,117,607.90
VIVIR COMPAÑÍA DE SEGUROS, SA.	-	-	-	-	-	-	-	-	-	-
WORLDWIDE MEDICAL ASSURANCE, LTD	-	-	-	-	-	-	-	-	-	-
SUB-TOTAL	31,736,767.31	6,587,018.12	2,245,094.35	1,450,599.97	195,027.53	21,259,027.34	94,481.01	32,796,744.00	24,941,519.02	7,855,224.98



SUPERINTENDENCIA DE SEGUROS Y REASEGUROS DE PANAMA
Cuadro 02. SINIESTROS PAGADOS DE SEGURO DIRECTO TOTALES LOCAL Y EXTERIOR
Al Mes de Noviembre 2015

RAMOS DE SEGUROS	RAMOS GENERALES									
	Riesgos Diversos	Responsabilidad Civil	Robo	Fidelidad y DDD	BBB	Otros	Titulos de Propiedad	Fianzas	Oferta y Cumplimiento	Otras
SEGUROS BBA. CORP.	5,646.97	1,732.01	3,760.98	1,048.97	-	(894.99)	-	40,655.88	40,655.88	-
BUPA PANAMÁ, S.A.	-	-	-	-	-	-	-	-	-	-
LA FLORESTA DE SEGUROS Y VIDA, S.A	153,633.20	38,250.10	24,204.70	-	-	91,178.40	-	17,165.30	-	17,165.30
LA REGIONAL DE SEGUROS, S.A	12,915.36	-	-	-	-	12,915.36	-	-	-	-
MERCANTIL PANAMÁ SEGUROS, S.A	-	-	-	-	-	-	-	-	-	-
SEGUROS CONFIANZA, S.A	2,333.29	2,333.29	-	-	-	-	-	98,236.84	-	98,236.84
SEGUROS CONSTITUCIÓN, S.A.	(9,911.36)	(146,916.15)	(1,625.82)	1,465.40	-	137,165.21	-	1,702,098.88	-	1,702,098.88
SUB-TOTAL	164,617.46	(104,600.75)	26,339.86	2,514.37	-	240,363.98	-	1,858,156.90	40,655.88	1,817,501.02
TOTAL	31,901,384.77	6,482,417.37	2,271,434.21	1,453,114.34	195,027.53	21,499,391.32	94,481.01	34,654,900.90	24,982,174.90	9,672,726.00

SUPERINTENDENCIA DE SEGUROS Y REASEGUROS DE PANAMA
Cuadro 04. SINIESTROS PAGADOS DE SEGURO DIRECTO POR PRIMA DEVENGADA
Al Mes de Noviembre 2015

RAMOS DE SEGUROS	GRAN TOTAL	RAMOS VIDA											
		TOTAL VIDA	Vida Individual	Primer año	Renovación	Accidentes Personales	Individual	Grupo	Invalidez	Salud	Individual	Grupo	Colectivos de Vida
ACE SEGUROS, S.A.	0.13	0.03	-	-	-	0.03	-	0.03	-	-	-	-	-
ACERTA SEGUROS	0.46	0.42	0.15	0.20	0.07	0.16	-	0.17	-	0.50	0.81	0.01	0.89
AIG. SEGUROS	0.31	0.32	0.42	0.40	0.42	0.32	0.39	0.27	-	-	-	-	-
ALIADO SEGUROS	0.14	0.25	-	-	-	0.33	16.61	0.21	-	-	-	-	0.24
ASEGURADORA ANCON, S.A	0.38	0.66	0.41	0.34	(1,658.03)	0.36	0.64	0.14	-	0.69	0.69	0.68	0.63
ASEGURADORA GLOBAL, S.A	0.20	0.15	-	-	-	0.06	0.06	-	-	-	-	-	0.16
ASSA COMPAÑÍA DE SEGUROS, S.A	0.30	0.41	0.16	0.29	0.14	0.09	0.02	0.14	-	0.69	0.62	0.84	0.26
ASSICURAZIONI GENERALI, S.p.A.	0.43	0.39	0.11	0.12	0.10	0.73	0.13	0.86	-	0.88	-	0.88	0.56
BANESCO SEGUROS, S.A.	0.36	0.25	(0.02)	(0.04)	-	0.31	-	0.31	-	1.10	-	0.67	0.20
COMPAÑÍA INTERNACIONAL DE SEGUROS, S.A	0.48	0.58	0.26	0.45	0.20	0.97	1.57	0.61	-	0.75	0.75	0.76	0.51
ASEGURADORA DEL ISTMO, S.A. (ADISA)	0.12	0.14	-	-	-	0.78	-	0.78	-	0.13	0.09	0.14	0.08
GENERAL DE SEGUROS, S.A.	0.39	0.22	-	-	-	-	-	-	-	-	-	-	0.22
MAPFRE PANAMÁ, S.A	0.55	0.51	0.40	0.14	0.44	0.48	1.80	0.17	-	0.70	0.67	0.73	0.28
MULTIBANK SEGUROS, S.A	0.24	0.25	-	-	-	0.06	0.06	-	-	-	-	-	0.27
NACIONAL DE SEGUROS DE PANAMÁ Y CENTROAMÉRICA	0.07	1.21	-	-	-	1.14	(0.35)	0.59	-	-	-	-	0.01
ÓPTIMA COMPAÑÍA DE SEGUROS, S.A.	0.30	0.26	-	-	-	0.23	0.01	0.34	-	-	-	-	0.28
PAN AMERICAN LIFE INSURANCE DE PANAMÁ, S.A	0.54	0.54	0.14	-	0.17	0.30	0.08	0.56	-	0.88	(0.16)	0.99	0.19
SAGICOR PANAMÁ, S.A	0.56	0.56	-	-	-	-	-	-	-	0.65	-	0.79	0.35
SEGUROS SURAMERICANA DE PANAMA, S.A.	-	-	-	-	-	-	-	-	-	-	-	-	-
SEGUROS FEDPA, S.A	0.53	0.45	2.95	3.08	-	0.27	0.30	-	-	(0.26)	(3.53)	-	0.47
SEGUROS SURAMERICANA, S.A	0.42	0.29	0.21	0.45	0.13	0.26	0.60	-	-	-	-	-	0.39
VIVIR COMPAÑÍA DE SEGUROS, SA.	0.61	0.61	-	-	-	3.43	-	3.43	-	0.66	0.58	0.84	0.45
WORLDWIDE MEDICAL ASSURANCE, LTD	0.77	0.77	-	-	-	1.56	-	1.56	-	0.93	0.96	0.86	0.78
SUB-TOTAL	0.42	0.48	0.20	0.21	0.20	0.41	0.56	0.33	-	0.78	0.67	0.86	0.33

SUPERINTENDENCIA DE SEGUROS Y REASEGUROS DE PANAMA
Cuadro 04. SINIESTROS PAGADOS DE SEGURO DIRECTO POR PRIMA DEVENGADA
Al Mes de Noviembre 2015

RAMOS DE SEGUROS	GRAN TOTAL	RAMOS VIDA											
		TOTAL VIDA	Vida Individual	Primer año	Renovación	Accidentes Personales	Individual	Grupo	Invalidez	Salud	Individual	Grupo	Colectivos de Vida
SEGUROS BBA. CORP.	0.22	0.31	-	-	-	0.39	0.39	-	-	4.36	4.36	-	0.00
BUPA PANAMÁ, S.A.	0.01	0.01	-	-	-	-	-	-	-	0.01	-	0.01	-
LA FLORESTA DE SEGUROS Y VIDA, S.A	0.26	0.34	0.44	0.59	0.30	4.08	(13.66)	2.18	-	0.28	0.14	0.55	0.21
LA REGIONAL DE SEGUROS, S.A	0.57	0.58	0.02	0.02	-	-	-	-	-	-	-	-	1.37
MERCANTIL PANAMÁ SEGUROS, S.A	0.00	-	-	-	-	-	-	-	-	-	-	-	-
SEGUROS CONFIANZA, S.A	0.17	0.16	-	-	-	0.94	1.09	-	-	-	-	-	0.32
SEGUROS CONSTITUCIÓN, S.A.	0.93	-	-	-	-	-	-	-	-	-	-	-	-
SUB-TOTAL	0.36	0.25	0.07	0.06	0.10	0.66	0.61	0.89	-	0.25	0.19	0.35	0.35
TOTAL	0.42	0.48	0.20	0.21	0.20	0.41	0.56	0.33	-	0.77	0.67	0.86	0.33



SUPERINTENDENCIA DE SEGUROS Y REASEGUROS DE PANAMA
Cuadro 04. SINIESTROS PAGADOS DE SEGURO DIRECTO POR PRIMA DEVENGADA
Al Mes de Noviembre 2015

RAMOS DE SEGUROS	RAMOS GENERALES												
	TOTAL GENERALES	Incendio y Líneas Aliadas	Residencial	Comercial	Industrial	Vida Industrial	Anualidades	Rentas Vitalicias	Pérdida de Ingresos	Multirisgo	Residencial	Comercial e Industrial	Transporte de Carga
ACE SEGUROS, S.A.	0.15	0.10	-	0.10	-	-	-	-	-	0.23	-	0.23	0.25
ACERTA SEGUROS	0.47	1.32	0.33	4.75	-	1.41	-	-	-	0.36	0.31	0.39	0.13
AIG. SEGUROS	0.30	0.45	-	0.46	-	-	-	-	-	-	-	-	0.40
ALIADO SEGUROS	0.13	0.01	0.06	0.01	-	-	-	-	-	0.55	2.88	0.04	0.02
ASEGURADORA ANCON, S.A	0.29	0.10	0.06	0.17	0.02	-	-	-	-	0.14	0.42	0.01	0.59
ASEGURADORA GLOBAL, S.A	0.24	0.07	0.10	-	-	-	-	-	-	-	-	-	-
ASSA COMPAÑÍA DE SEGUROS, S.A	0.22	0.17	0.27	-	-	-	-	-	-	0.33	0.33	-	0.24
ASSICURAZIONI GENERALI, S.p.A.	0.46	0.38	0.39	0.38	-	-	-	-	-	0.43	0.26	0.60	0.12
BANESCO SEGUROS, S.A.	0.39	0.55	-	0.94	-	-	-	-	-	1.69	0.04	1.83	0.06
COMPAÑÍA INTERNACIONAL DE SEGUROS, S.A	0.41	0.40	0.40	-	-	-	-	-	-	(0.03)	(0.03)	-	0.14
ASEGURADORA DEL ISTMO, S.A. (ADISA)	0.12	0.00	0.00	-	-	-	-	-	-	-	-	-	-
GENERAL DE SEGUROS, S.A.	0.55	1.16	1.16	-	-	-	-	-	-	0.04	0.02	0.05	0.39
MAPFRE PANAMÁ, S.A	0.59	0.77	-	0.77	-	-	-	-	-	-	-	-	0.11
MULTIBANK SEGUROS, S.A	0.23	0.01	0.02	-	-	-	-	-	-	0.01	0.02	-	-
NACIONAL DE SEGUROS DE PANAMÁ Y CENTROAMÉRICA	0.07	0.02	0.23	0.01	-	-	-	-	-	-	-	-	0.06
ÓPTIMA COMPAÑÍA DE SEGUROS, S.A.	0.30	0.25	0.15	0.42	-	-	-	-	-	0.42	0.86	0.24	0.08
PAN AMERICAN LIFE INSURANCE DE PANAMÁ, S.A	-	-	-	-	-	-	-	-	-	-	-	-	-
SAGICOR PANAMÁ, S.A	-	-	-	-	-	-	-	-	-	-	-	-	-
SEGUROS SURAMERICANA DE PANAMA, S.A.	-	-	-	-	-	-	-	-	-	-	-	-	-
SEGUROS FEDPA, S.A	0.55	1.94	-	-	-	-	-	-	-	0.07	1.25	0.06	0.01
SEGUROS SURAMERICANA, S.A	0.49	0.46	0.68	-	-	-	-	-	-	-	-	-	0.34
VIVIR COMPAÑÍA DE SEGUROS, SA.	-	-	-	-	-	-	-	-	-	-	-	-	-
WORLDWIDE MEDICAL ASSURANCE, LTD	-	-	-	-	-	-	-	-	-	-	-	-	-
SUB-TOTAL	0.38	0.39	0.45	0.35	0.01	1.41	-	-	-	0.72	0.26	1.07	0.19

SUPERINTENDENCIA DE SEGUROS Y REASEGUROS DE PANAMA
Cuadro 04. SINIESTROS PAGADOS DE SEGURO DIRECTO POR PRIMA DEVENGADA
Al Mes de Noviembre 2015

RAMOS DE SEGUROS	RAMOS GENERALES												
	TOTAL GENERALES	Incendio y Líneas Aliadas	Residencial	Comercial	Industrial	Vida Industrial	Anualidades	Rentas Vitalicias	Pérdida de Ingresos	Multiriesgo	Residencial	Comercial e Industrial	Transporte de Carga
SEGUROS BBA. CORP.	0.21	0.14	-	0.27	-	-	-	-	-	0.84	2.41	-	(0.02)
BUPA PANAMÁ, S.A.	-	-	-	-	-	-	-	-	-	-	-	-	-
LA FLORESTA DE SEGUROS Y VIDA, S.A	0.26	0.06	0.07	0.04	-	-	-	-	-	-	-	-	1.89
LA REGIONAL DE SEGUROS, S.A	0.57	3.15	0.19	4.72	-	-	-	-	-	(0.07)	-	(0.08)	-
MERCANTIL PANAMÁ SEGUROS, S.A	0.01	-	-	-	-	-	-	-	-	-	-	-	-
SEGUROS CONFIANZA, S.A	0.17	0.10	-	-	0.12	-	-	-	-	-	-	-	-
SEGUROS CONSTITUCIÓN, S.A.	0.99	0.18	0.18	-	-	-	-	-	-	-	-	-	2.63
SUB-TOTAL	0.37	0.46	0.10	1.56	0.12	-	-	-	-	0.03	0.53	(0.05)	(2.15)
TOTAL	0.38	0.40	0.43	0.37	0.03	1.41	-	-	-	0.71	0.26	1.03	0.20

SUPERINTENDENCIA DE SEGUROS Y REASEGUROS DE PANAMA
Cuadro 04. SINIESTROS PAGADOS DE SEGURO DIRECTO POR PRIMA DEVENGADA
Al Mes de Noviembre 2015

RAMOS DE SEGUROS	RAMOS GENERALES													Vidrios
	Terrestre	Marítimo	Aéreo	Casco	Marítimo	Aéreo	Automóvil	Ramos Técnicos	TRC TRM	Equipo Electrónico	Caldera y Maquinaria	Rotura de Maquinaria	Equipo Pesado	
ACE SEGUROS, S.A.	-	0.25	-	-	-	-	-	0.12	0.12	-	-	-	-	-
ACERTA SEGUROS	-	0.18	-	0.16	0.01	0.26	0.56	0.24	0.33	(1.78)	-	-	0.26	-
AIG. SEGUROS	-	0.40	-	-	-	-	0.37	-	-	-	-	-	-	-
ALIADO SEGUROS	0.02	-	-	0.04	0.06	-	0.46	(0.01)	-	(0.04)	-	-	-	-
ASEGURADORA ANCON, S.A	0.62	-	-	0.45	1.53	-	0.63	0.06	0.04	0.13	-	(0.06)	0.13	-
ASEGURADORA GLOBAL, S.A	-	-	-	-	-	-	0.49	-	-	-	-	-	-	-
ASSA COMPAÑÍA DE SEGUROS, S.A	0.24	-	-	0.25	0.56	0.11	0.55	0.35	0.24	2.33	-	-	-	-
ASSICURAZIONI GENERALI, S.p.A.	-	0.12	-	0.22	0.29	(0.03)	0.60	0.16	0.14	0.17	-	0.64	0.09	-
BANESCO SEGUROS, S.A.	0.07	-	-	0.01	0.01	-	0.58	0.09	0.36	4.32	-	(11.47)	0.18	-
COMPAÑÍA INTERNACIONAL DE SEGUROS, S.A	0.06	0.25	-	0.31	0.14	0.43	0.76	0.38	0.02	1.41	-	19.37	0.77	-
ASEGURADORA DEL ISTMO, S.A. (ADISA)	-	-	-	-	-	-	0.15	0.03	0.03	-	-	-	-	-
GENERAL DE SEGUROS, S.A.	0.39	-	-	-	-	-	0.68	0.03	0.03	-	-	-	-	-
MAPFRE PANAMÁ, S.A	0.13	0.10	-	0.72	1.88	0.00	0.51	4.46	7.31	0.06	-	(0.18)	0.32	-
MULTIBANK SEGUROS, S.A	-	-	-	-	-	-	0.19	1.68	0.21	10.01	-	-	8.18	-
NACIONAL DE SEGUROS DE PANAMÁ Y CENTROAMÉRICA	-	0.08	-	0.01	-	0.01	0.84	0.15	0.01	2.89	-	-	-	-
ÓPTIMA COMPAÑÍA DE SEGUROS, S.A.	0.08	-	-	0.36	0.61	-	0.81	0.00	0.00	-	-	(0.01)	0.01	-
PAN AMERICAN LIFE INSURANCE DE PANAMÁ, S.A	-	-	-	-	-	-	-	-	-	-	-	-	-	-
SAGICOR PANAMÁ, S.A	-	-	-	-	-	-	-	-	-	-	-	-	-	-
SEGUROS SURAMERICANA DE PANAMA, S.A.	-	-	-	-	-	-	-	-	-	-	-	-	-	-
SEGUROS FEDPA, S.A	0.01	-	-	-	-	-	0.55	0.01	-	-	-	-	-	-
SEGUROS SURAMERICANA, S.A	0.34	-	-	-	-	-	0.59	0.12	0.10	0.09	-	-	0.19	-
VIVIR COMPAÑÍA DE SEGUROS, SA.	-	-	-	-	-	-	-	-	-	-	-	-	-	-
WORLDWIDE MEDICAL ASSURANCE, LTD	-	-	-	-	-	-	-	-	-	-	-	-	-	-
SUB-TOTAL	0.19	0.18	-	0.42	0.87	0.10	0.59	0.49	0.52	0.65	-	(0.12)	0.36	-

SUPERINTENDENCIA DE SEGUROS Y REASEGUROS DE PANAMA
Cuadro 04. SINIESTROS PAGADOS DE SEGURO DIRECTO POR PRIMA DEVENGADA
Al Mes de Noviembre 2015

RAMOS DE SEGUROS	RAMOS GENERALES													Vidrios
	Terrestre	Marítimo	Aéreo	Casco	Marítimo	Aéreo	Automóvil	Ramos Técnicos	TRC TRM	Equipo Electrónico	Caldera y Maquinaria	Rotura de Maquinaria	Equipo Pesado	
SEGUROS BBA. CORP.	-	-	-	0.00	0.05	-	0.23	0.27	0.37	-	-	-	-	-
BUPA PANAMÁ, S.A.	-	-	-	-	-	-	-	-	-	-	-	-	-	-
LA FLORESTA DE SEGUROS Y VIDA, S.A	1.89	-	-	-	-	-	0.58	(0.05)	-	0.01	-	-	(0.09)	-
LA REGIONAL DE SEGUROS, S.A	-	-	-	-	-	-	0.32	0.41	-	(0.10)	-	-	0.63	-
MERCANTIL PANAMÁ SEGUROS, S.A	-	-	-	-	-	-	0.01	-	-	-	-	-	-	-
SEGUROS CONFIANZA, S.A	-	-	-	-	-	-	0.24	-	-	-	-	-	-	-
SEGUROS CONSTITUCIÓN, S.A.	2.63	-	-	0.80	1.66	-	0.45	0.02	0.03	-	-	-	-	-
SUB-TOTAL	(1.25)	-	-	0.39	1.36	-	0.37	(0.01)	0.09	0.01	-	-	(0.06)	-
TOTAL	0.20	0.19	-	0.41	0.88	0.10	0.57	0.46	0.52	0.53	-	(0.12)	0.30	-



SUPERINTENDENCIA DE SEGUROS Y REASEGUROS DE PANAMA
Cuadro 04. SINIESTROS PAGADOS DE SEGURO DIRECTO POR PRIMA DEVENGADA
Al Mes de Noviembre 2015

RAMOS DE SEGUROS	RAMOS GENERALES									
	Riesgos Diversos	Responsabilidad Civil	Robo	Fidelidad y DDD	BBB	Otros	Titulos de Propiedad	Fianzas	Oferta y Cumplimiento	Otras
ACE SEGUROS, S.A.	0.29	0.29	-	-	-	-	-	-	-	-
ACERTA SEGUROS	0.15	0.11	0.11	2.47	0.03	0.14	-	0.01	-	0.01
AIG. SEGUROS	0.08	0.07	-	0.22	-	0.08	-	1.14	-	-
ALIADO SEGUROS	0.02	0.05	0.50	-	-	0.00	-	-	-	-
ASEGURADORA ANCON, S.A	0.36	0.61	0.20	-	-	0.12	-	0.06	(0.05)	0.06
ASEGURADORA GLOBAL, S.A	0.08	-	-	-	-	0.09	-	(0.01)	-	(0.03)
ASSA COMPAÑÍA DE SEGUROS, S.A	0.13	0.13	0.20	1.95	0.13	0.11	-	0.01	(0.00)	0.06
ASSICURAZIONI GENERALI, S.p.A.	0.53	0.44	0.89	-	0.09	1.12	-	0.17	0.49	-
BANESCO SEGUROS, S.A.	0.14	0.21	0.25	0.46	-	0.09	-	(0.01)	(0.02)	-
COMPAÑÍA INTERNACIONAL DE SEGUROS, S.A	0.29	0.04	0.81	1.97	-	0.36	-	0.25	0.01	0.26
ASEGURADORA DEL ISTMO, S.A. (ADISA)	0.01	0.01	-	-	-	0.01	-	0.13	0.10	0.73
GENERAL DE SEGUROS, S.A.	0.30	0.36	3.58	-	-	0.29	-	0.36	2.49	-
MAPFRE PANAMÁ, S.A	0.13	0.06	0.18	0.97	0.04	0.12	-	0.67	0.67	0.31
MULTIBANK SEGUROS, S.A	0.29	0.16	0.53	-	-	0.39	-	-	-	-
NACIONAL DE SEGUROS DE PANAMÁ Y CENTROAMÉRICA	0.00	0.00	(0.02)	-	-	1.42	-	(0.02)	(0.02)	-
ÓPTIMA COMPAÑÍA DE SEGUROS, S.A.	0.28	0.03	0.65	0.08	0.00	1.01	-	0.00	-	0.00
PAN AMERICAN LIFE INSURANCE DE PANAMÁ, S.A	-	-	-	-	-	-	-	-	-	-
SAGICOR PANAMÁ, S.A	-	-	-	-	-	-	-	-	-	-
SEGUROS SURAMERICANA DE PANAMA, S.A.	-	-	-	-	-	-	-	-	-	-
SEGUROS FEDPA, S.A	0.05	0.00	-	0.08	-	-	-	-	-	-
SEGUROS SURAMERICANA, S.A	0.36	0.74	0.22	(0.27)	-	0.29	-	0.29	0.02	0.58
VIVIR COMPAÑÍA DE SEGUROS, SA.	-	-	-	-	-	-	-	-	-	-
WORLDWIDE MEDICAL ASSURANCE, LTD	-	-	-	-	-	-	-	-	-	-
SUB-TOTAL	0.20	0.12	0.36	0.40	0.06	0.23	-	0.24	0.32	0.13



SUPERINTENDENCIA DE SEGUROS Y REASEGUROS DE PANAMA
Cuadro 04. SINIESTROS PAGADOS DE SEGURO DIRECTO POR PRIMA DEVENGADA
Al Mes de Noviembre 2015

RAMOS DE SEGUROS	RAMOS GENERALES									
	Riesgos Diversos	Responsabilidad Civil	Robo	Fidelidad y DDD	BBB	Otros	Titulos de Propiedad	Fianzas	Oferta y Cumplimiento	Otras
SEGUROS BBA. CORP.	(0.02)	(0.01)	10.39	0.30	-	(13.56)	-	0.06	0.10	-
BUPA PANAMÁ, S.A.	-	-	-	-	-	-	-	-	-	-
LA FLORESTA DE SEGUROS Y VIDA, S.A	0.09	0.04	-	-	-	0.13	-	0.01	-	0.01
LA REGIONAL DE SEGUROS, S.A	0.07	-	-	-	-	0.07	-	-	-	-
MERCANTIL PANAMÁ SEGUROS, S.A	-	-	-	-	-	-	-	-	-	-
SEGUROS CONFIANZA, S.A	0.00	0.03	-	-	-	-	-	0.10	-	0.12
SEGUROS CONSTITUCIÓN, S.A.	0.01	0.39	(0.05)	0.06	-	(0.14)	-	1.75	-	1.75
SUB-TOTAL	0.20	(0.24)	0.60	0.09	-	0.78	-	0.44	0.06	0.51
TOTAL	0.20	0.11	0.36	0.40	0.06	0.23	-	0.24	0.32	0.15