



SUPERINTENDENCIA DE SEGUROS Y REASEGUROS DE PANAMÁ
RESUMEN DE PARTICIPACIÓN DE MERCADO RIESGO LOCAL
 AL MES DE MAYO 2016

RAMOS VIDA

| | COMPAÑIAS DE SEGUROS | Pólizas | Primas | Sinistros |
|----|---|---------------|---------------|---------------|
| 1 | PAN AMERICAN LIFE INSURANCE DE PANAMÁ, S.A | 8.91% | 20.10% | 19.24% |
| 2 | ASSA COMPAÑÍA DE SEGUROS, S.A | 11.71% | 16.33% | 15.76% |
| 3 | MAPFRE PANAMÁ, S.A | 11.17% | 15.53% | 20.73% |
| 4 | COMPAÑÍA INTERNACIONAL DE SEGUROS, S.A | 12.63% | 15.00% | 15.87% |
| 5 | ASSICURAZIONI GENERALI, S.p.A. | 10.48% | 8.04% | 8.12% |
| 6 | SEGUROS SURAMERICANA, S.A | 21.10% | 7.53% | 4.82% |
| 7 | ASEGURADORA ANCON, S.A | 2.36% | 3.14% | 3.94% |
| 8 | GENERAL DE SEGUROS, S.A. | 8.56% | 3.08% | 1.01% |
| 9 | WORLDWIDE MEDICAL ASSURANCE, LTD | 1.07% | 2.57% | 3.29% |
| 10 | ASEGURADORA GLOBAL, S.A | 0.85% | 1.68% | 1.01% |
| 11 | SEGUROS FEDPA, S.A | 4.63% | 1.05% | 0.87% |
| 12 | MULTIBANK SEGUROS, S.A | 1.55% | 0.98% | 0.57% |
| 13 | BANESCO SEGUROS, S.A. | 1.24% | 0.96% | 0.39% |
| 14 | SAGICOR PANAMÁ, S.A | 0.55% | 0.86% | 1.68% |
| 15 | VIVIR COMPAÑÍA DE SEGUROS, SA. | 0.70% | 0.69% | 0.97% |
| 16 | ÓPTIMA COMPAÑÍA DE SEGUROS, S.A. | 0.19% | 0.49% | 0.36% |
| 17 | ACERTA SEGUROS | 0.64% | 0.47% | 0.59% |
| 18 | BUPA PANAMÁ, S.A. | 0.07% | 0.38% | 0.03% |
| 19 | LA FLORESTA DE SEGUROS Y VIDA, S.A | 0.35% | 0.24% | 0.38% |
| 20 | CHUBB SEGUROS PANAMA, S.A. | 0.00% | 0.20% | 0.03% |
| 21 | ASEGURADORA DEL ISTMO, S.A. (ADISA) | 0.16% | 0.19% | 0.02% |
| 22 | ALIADO SEGUROS | 0.05% | 0.18% | 0.17% |
| 23 | AIG. SEGUROS | 0.13% | 0.15% | 0.11% |
| 24 | LA REGIONAL DE SEGUROS, S.A | 0.07% | 0.08% | 0.02% |
| 25 | SEGUROS CONFIANZA, S.A | 0.25% | 0.07% | 0.00% |
| 26 | SEGUROS BBA. CORP. | 0.03% | 0.02% | 0.02% |
| 27 | MERCANTIL PANAMÁ SEGUROS, S.A | 0.02% | 0.02% | 0.00% |
| 28 | NACIONAL DE SEGUROS DE PANAMÁ Y CENTROAMÉRICA | 0.52% | -0.01% | 0.01% |
| | TOTAL | 100.0% | 100.0% | 100.0% |

* Ramos de Vida incluye (Seguro Individual, Accidentes Personales, Salud y Colectivo de Vida)

Resolución N° OAL-102 de 11 de Mayo de 2016 cambio de Razón Social de ACE SEGUROS, S.A. a CHUB SEGUROS PANAMA, S.A.

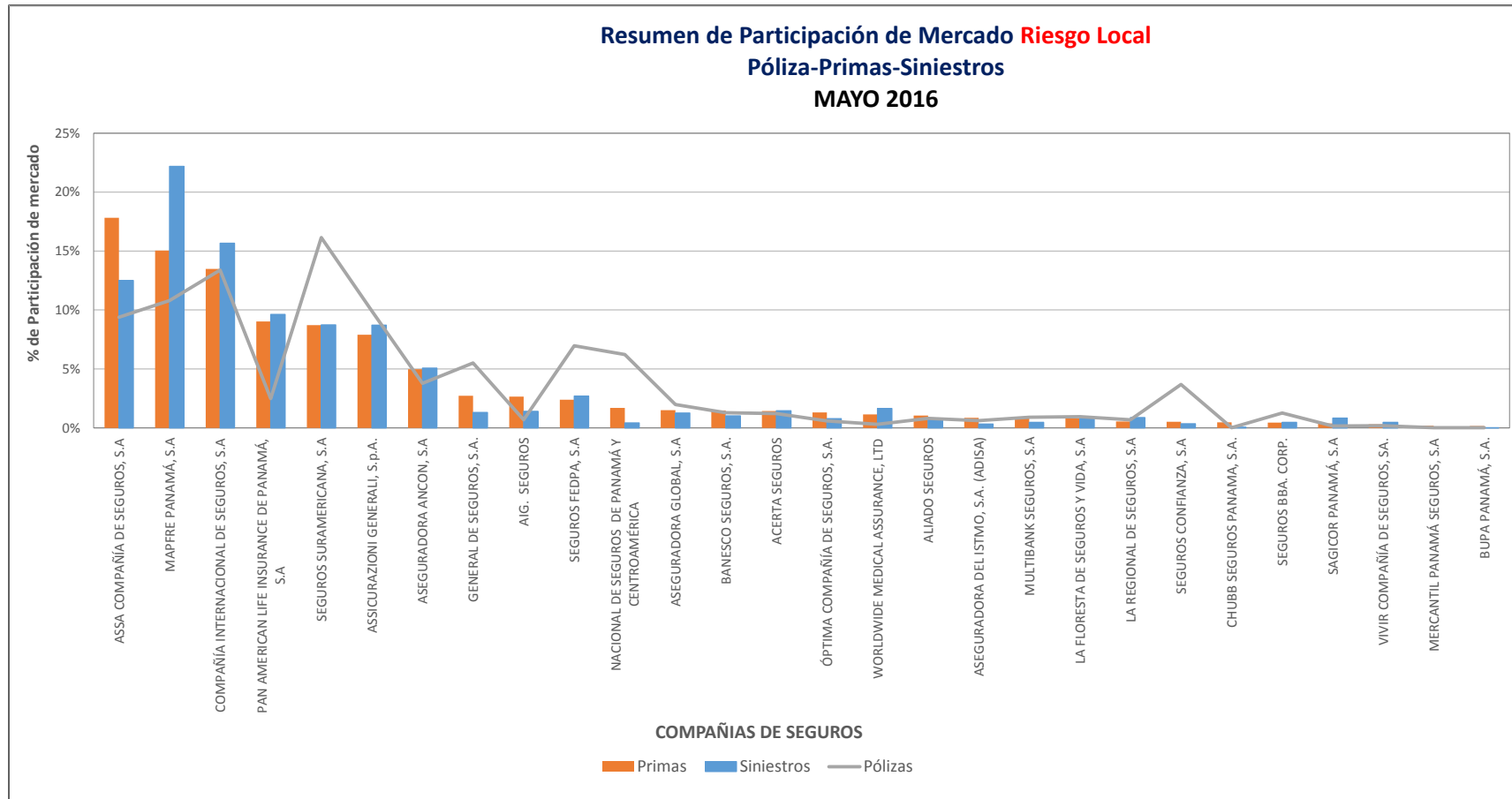
RAMOS GENERALES

| | COMPAÑIAS DE SEGUROS | Pólizas | Primas | Sinistros |
|----|---|---------------|-------------|-------------|
| 1 | ASSA COMPAÑÍA DE SEGUROS, S.A | 8.50% | 19.03% | 9.25% |
| 2 | MAPFRE PANAMÁ, S.A | 10.64% | 14.65% | 23.65% |
| 3 | COMPAÑÍA INTERNACIONAL DE SEGUROS, S.A | 13.69% | 12.26% | 15.47% |
| 4 | SEGUROS SURAMERICANA, S.A | 14.22% | 9.70% | 12.67% |
| 5 | ASSICURAZIONI GENERALI, S.p.A. | 9.70% | 7.80% | 9.33% |
| 6 | ASEGURADORA ANCON, S.A | 4.34% | 6.49% | 6.20% |
| 7 | AIG. SEGUROS | 0.90% | 4.70% | 2.70% |
| 8 | SEGUROS FEDPA, S.A | 7.89% | 3.48% | 4.54% |
| 9 | NACIONAL DE SEGUROS DE PANAMÁ Y CENTROAMÉRICA | 8.44% | 3.11% | 0.85% |
| 10 | GENERAL DE SEGUROS, S.A. | 4.32% | 2.46% | 1.60% |
| 11 | ACERTA SEGUROS | 1.43% | 2.22% | 2.33% |
| 12 | ÓPTIMA COMPAÑÍA DE SEGUROS, S.A. | 0.75% | 2.01% | 1.21% |
| 13 | BANESCO SEGUROS, S.A. | 1.29% | 1.92% | 1.65% |
| 14 | ALIADO SEGUROS | 1.11% | 1.77% | 1.38% |
| 15 | ASEGURADORA DEL ISTMO, S.A. (ADISA) | 0.80% | 1.42% | 0.63% |
| 16 | ASEGURADORA GLOBAL, S.A | 2.41% | 1.38% | 1.51% |
| 17 | LA FLORESTA DE SEGUROS Y VIDA, S.A | 1.20% | 1.25% | 1.24% |
| 18 | LA REGIONAL DE SEGUROS, S.A | 0.91% | 0.91% | 1.72% |
| 19 | SEGUROS CONFIANZA, S.A | 5.01% | 0.88% | 0.71% |
| 20 | SEGUROS BBA. CORP. | 1.75% | 0.79% | 0.92% |
| 21 | MULTIBANK SEGUROS, S.A | 0.64% | 0.75% | 0.38% |
| 22 | CHUBB SEGUROS PANAMA, S.A. | 0.02% | 0.69% | 0.08% |
| 23 | MERCANTIL PANAMÁ SEGUROS, S.A | 0.02% | 0.33% | 0.00% |
| 24 | BUPA PANAMÁ, S.A. | 0.00% | 0.00% | 0.00% |
| 25 | PAN AMERICAN LIFE INSURANCE DE PANAMÁ, S.A | 0.00% | 0.00% | 0.00% |
| 26 | SAGICOR PANAMÁ, S.A | 0.00% | 0.00% | 0.00% |
| 27 | VIVIR COMPAÑÍA DE SEGUROS, SA. | 0.00% | 0.00% | 0.00% |
| 28 | WORLDWIDE MEDICAL ASSURANCE, LTD | 0.00% | 0.00% | 0.00% |
| | TOTAL | 100.0% | 100% | 100% |

* Ramos de Generales incluyen (Incendio y líneas aliada, Multiriesgo, Transporte de Carga, Casco, Automóvil, Ramos Técnicos, Responsabilidad Civil, Robo, Fianzas y Otros)

TOTAL

| | COMPAÑIAS DE SEGUROS | Pólizas | Primas | Sinistros |
|----|---|---------------|---------------|---------------|
| 1 | ASSA COMPAÑÍA DE SEGUROS, S.A | 9.39% | 17.82% | 12.51% |
| 2 | MAPFRE PANAMÁ, S.A | 10.79% | 15.05% | 22.19% |
| 3 | COMPAÑÍA INTERNACIONAL DE SEGUROS, S.A | 13.40% | 13.49% | 15.67% |
| 4 | PAN AMERICAN LIFE INSURANCE DE PANAMÁ, S.A | 2.49% | 9.03% | 9.63% |
| 5 | SEGUROS SURAMERICANA, S.A | 16.14% | 8.73% | 8.74% |
| 6 | ASSICURAZIONI GENERALI, S.p.A. | 9.92% | 7.91% | 8.73% |
| 7 | ASEGURADORA ANCON, S.A | 3.78% | 4.99% | 5.07% |
| 8 | GENERAL DE SEGUROS, S.A. | 5.50% | 2.74% | 1.30% |
| 9 | AIG. SEGUROS | 0.69% | 2.65% | 1.41% |
| 10 | SEGUROS FEDPA, S.A | 6.98% | 2.39% | 2.70% |
| 11 | NACIONAL DE SEGUROS DE PANAMÁ Y CENTROAMÉRICA | 6.23% | 1.71% | 0.43% |
| 12 | ASEGURADORA GLOBAL, S.A | 1.97% | 1.51% | 1.26% |
| 13 | BANESCO SEGUROS, S.A. | 1.28% | 1.49% | 1.02% |
| 14 | ACERTA SEGUROS | 1.21% | 1.44% | 1.46% |
| 15 | ÓPTIMA COMPAÑÍA DE SEGUROS, S.A. | 0.59% | 1.32% | 0.79% |
| 16 | WORLDWIDE MEDICAL ASSURANCE, LTD | 0.30% | 1.15% | 1.65% |
| 17 | ALIADO SEGUROS | 0.81% | 1.06% | 0.77% |
| 18 | ASEGURADORA DEL ISTMO, S.A. (ADISA) | 0.62% | 0.87% | 0.32% |
| 19 | MULTIBANK SEGUROS, S.A | 0.90% | 0.85% | 0.48% |
| 20 | LA FLORESTA DE SEGUROS Y VIDA, S.A | 0.96% | 0.80% | 0.81% |
| 21 | LA REGIONAL DE SEGUROS, S.A | 0.68% | 0.54% | 0.87% |
| 22 | SEGUROS CONFIANZA, S.A | 3.68% | 0.52% | 0.36% |
| 23 | CHUBB SEGUROS PANAMA, S.A. | 0.02% | 0.47% | 0.06% |
| 24 | SEGUROS BBA. CORP. | 1.27% | 0.45% | 0.47% |
| 25 | SAGICOR PANAMÁ, S.A | 0.15% | 0.39% | 0.84% |
| 26 | VIVIR COMPAÑÍA DE SEGUROS, SA. | 0.20% | 0.31% | 0.48% |
| 27 | MERCANTIL PANAMÁ SEGUROS, S.A | 0.02% | 0.19% | 0.00% |
| 28 | BUPA PANAMÁ, S.A. | 0.02% | 0.17% | 0.02% |
| | TOTAL | 100.0% | 100.0% | 100.0% |





SUPERINTENDENCIA DE SEGUROS Y REASEGUROS DE PANAMÁ
RANKING DE ASEGURADORAS POR POLIZAS VIGENTES LOCALES
AL MES DE MAYO 2016

POLIZAS DE VIDA

| Posición | COMPAÑÍAS DE SEGUROS | VIDA | Participación del Mercado |
|----------|---|----------------|---------------------------|
| 1 | SEGUROS SURAMERICANA, S.A | 88,760 | 21.10% |
| 2 | COMPAÑÍA INTERNACIONAL DE SEGUROS, S.A | 53,143 | 12.63% |
| 3 | ASSA COMPAÑÍA DE SEGUROS, S.A | 49,241 | 11.71% |
| 4 | MAPFRE PANAMÁ, S.A | 47,010 | 11.17% |
| 5 | ASSICURAZIONI GENERALI, S.p.A. | 44,098 | 10.48% |
| 6 | PAN AMERICAN LIFE INSURANCE DE PANAMÁ, S.A | 37,471 | 8.91% |
| 7 | GENERAL DE SEGUROS, S.A. | 36,026 | 8.56% |
| 8 | SEGUROS FEDPA, S.A | 19,468 | 4.63% |
| 9 | ASEGURADORA ANCON, S.A | 9,933 | 2.36% |
| 10 | MULTIBANK SEGUROS, S.A | 6,522 | 1.55% |
| 11 | BANESCO SEGUROS, S.A. | 5,204 | 1.24% |
| 12 | WORLDWIDE MEDICAL ASSURANCE, LTD | 4,505 | 1.07% |
| 13 | ASEGURADORA GLOBAL, S.A | 3,595 | 0.85% |
| 14 | VIVIR COMPAÑÍA DE SEGUROS, SA. | 2,941 | 0.70% |
| 15 | ACERTA SEGUROS | 2,697 | 0.64% |
| 16 | SAGICOR PANAMÁ, S.A | 2,305 | 0.55% |
| 17 | NACIONAL DE SEGUROS DE PANAMÁ Y CENTROAMÉRICA | 2,182 | 0.52% |
| 18 | LA FLORESTA DE SEGUROS Y VIDA, S.A | 1,461 | 0.35% |
| 19 | SEGUROS CONFIANZA, S.A | 1,046 | 0.25% |
| 20 | ÓPTIMA COMPAÑÍA DE SEGUROS, S.A. | 810 | 0.19% |
| 21 | ASEGURADORA DEL ISTMO, S.A. (ADISA) | 683 | 0.16% |
| 22 | AIG. SEGUROS | 532 | 0.13% |
| 23 | BUPA PANAMÁ, S.A. | 303 | 0.07% |
| 24 | LA REGIONAL DE SEGUROS, S.A | 285 | 0.07% |
| 25 | ALIADO SEGUROS | 201 | 0.05% |
| 26 | SEGUROS BBA. CORP. | 135 | 0.03% |
| 27 | MERCANTIL PANAMÁ SEGUROS, S.A | 101 | 0.02% |
| 28 | CHUBB SEGUROS PANAMA, S.A. | 18 | 0.00% |
| | TOTAL | 420,676 | 100% |

* Ramos de Vida incluye (Seguro Individual, Accidentes Personales, Salud y Colectivo de Vida)

POLIZAS GENERALES

| Posición | COMPAÑÍAS DE SEGUROS | GENERALES | Participación del Mercado |
|----------|---|------------------|---------------------------|
| 1 | SEGUROS SURAMERICANA, S.A | 154,410 | 14.22% |
| 2 | COMPAÑÍA INTERNACIONAL DE SEGUROS, S.A | 148,718 | 13.69% |
| 3 | MAPFRE PANAMÁ, S.A | 115,561 | 10.64% |
| 4 | ASSICURAZIONI GENERALI, S.p.A. | 105,367 | 9.70% |
| 5 | ASSA COMPAÑÍA DE SEGUROS, S.A | 92,272 | 8.50% |
| 6 | NACIONAL DE SEGUROS DE PANAMÁ Y CENTROAMÉRICA | 91,704 | 8.44% |
| 7 | SEGUROS FEDPA, S.A | 85,631 | 7.89% |
| 8 | SEGUROS CONFIANZA, S.A | 54,446 | 5.01% |
| 9 | ASEGURADORA ANCON, S.A | 47,083 | 4.34% |
| 10 | GENERAL DE SEGUROS, S.A. | 46,863 | 4.32% |
| 11 | ASEGURADORA GLOBAL, S.A | 26,154 | 2.41% |
| 12 | SEGUROS BBA. CORP. | 19,014 | 1.75% |
| 13 | ACERTA SEGUROS | 15,583 | 1.43% |
| 14 | BANESCO SEGUROS, S.A. | 14,041 | 1.29% |
| 15 | LA FLORESTA DE SEGUROS Y VIDA, S.A | 13,029 | 1.20% |
| 16 | ALIADO SEGUROS | 12,060 | 1.11% |
| 17 | LA REGIONAL DE SEGUROS, S.A | 9,925 | 0.91% |
| 18 | AIG. SEGUROS | 9,816 | 0.90% |
| 19 | ASEGURADORA DEL ISTMO, S.A. (ADISA) | 8,722 | 0.80% |
| 20 | ÓPTIMA COMPAÑÍA DE SEGUROS, S.A. | 8,148 | 0.75% |
| 21 | MULTIBANK SEGUROS, S.A | 6,968 | 0.64% |
| 22 | CHUBB SEGUROS PANAMA, S.A. | 253 | 0.02% |
| 23 | MERCANTIL PANAMÁ SEGUROS, S.A | 206 | 0.02% |
| 24 | BUPA PANAMÁ, S.A. | 0 | 0.00% |
| 25 | PAN AMERICAN LIFE INSURANCE DE PANAMÁ, S.A | 0 | 0.00% |
| 26 | SAGICOR PANAMÁ, S.A | 0 | 0.00% |
| 27 | VIVIR COMPAÑÍA DE SEGUROS, SA. | 0 | 0.00% |
| 28 | WORLDWIDE MEDICAL ASSURANCE, LTD | 0 | 0.00% |
| | TOTAL | 1,085,974 | 100% |

* Ramos de Generales incluyen (Incendio y líneas aliada, Multiriesgo, Transporte de Carga, Casco, Automóvil, Ramos Técnicos, Responsabilidad Civil, Robo, Fianzas y Otros)

POLIZAS TOTALES

| Posición | COMPAÑÍAS DE SEGUROS | TOTAL | Participación del Mercado |
|----------|---|------------------|---------------------------|
| 1 | SEGUROS SURAMERICANA, S.A | 243,170 | 16.14% |
| 2 | COMPAÑÍA INTERNACIONAL DE SEGUROS, S.A | 201,861 | 13.40% |
| 3 | MAPFRE PANAMÁ, S.A | 162,571 | 10.79% |
| 4 | ASSICURAZIONI GENERALI, S.p.A. | 149,465 | 9.92% |
| 5 | ASSA COMPAÑÍA DE SEGUROS, S.A | 141,513 | 9.39% |
| 6 | SEGUROS FEDPA, S.A | 105,099 | 6.98% |
| 7 | NACIONAL DE SEGUROS DE PANAMÁ Y CENTROAMÉRICA | 93,886 | 6.23% |
| 8 | GENERAL DE SEGUROS, S.A. | 82,889 | 5.50% |
| 9 | ASEGURADORA ANCON, S.A | 57,016 | 3.78% |
| 10 | SEGUROS CONFIANZA, S.A | 55,492 | 3.68% |
| 11 | PAN AMERICAN LIFE INSURANCE DE PANAMÁ, S.A | 37,471 | 2.49% |
| 12 | ASEGURADORA GLOBAL, S.A | 29,749 | 1.97% |
| 13 | BANESCO SEGUROS, S.A. | 19,245 | 1.28% |
| 14 | SEGUROS BBA. CORP. | 19,149 | 1.27% |
| 15 | ACERTA SEGUROS | 18,280 | 1.21% |
| 16 | LA FLORESTA DE SEGUROS Y VIDA, S.A | 14,490 | 0.96% |
| 17 | MULTIBANK SEGUROS, S.A | 13,490 | 0.90% |
| 18 | ALIADO SEGUROS | 12,261 | 0.81% |
| 19 | AIG. SEGUROS | 10,348 | 0.69% |
| 20 | LA REGIONAL DE SEGUROS, S.A | 10,210 | 0.68% |
| 21 | ASEGURADORA DEL ISTMO, S.A. (ADISA) | 9,405 | 0.62% |
| 22 | ÓPTIMA COMPAÑÍA DE SEGUROS, S.A. | 8,958 | 0.59% |
| 23 | WORLDWIDE MEDICAL ASSURANCE, LTD | 4,505 | 0.30% |
| 24 | VIVIR COMPAÑÍA DE SEGUROS, SA. | 2,941 | 0.20% |
| 25 | SAGICOR PANAMÁ, S.A | 2,305 | 0.15% |
| 26 | MERCANTIL PANAMÁ SEGUROS, S.A | 307 | 0.02% |
| 27 | BUPA PANAMÁ, S.A. | 303 | 0.02% |
| 28 | CHUBB SEGUROS PANAMA, S.A. | 271 | 0.02% |
| | TOTAL | 1,506,650 | 100% |

Resolución N° OAL-102 de 11 de Mayo de 2016 cambio de Razón Social de ACE SEGUROS, S.A. a CHUB SEGUROS PANAMA, S.A.



SUPERINTENDENCIA DE SEGUROS Y REASEGUROS DE PANAMÁ
RANKING DE ASEGURADORAS POR POLIZAS VIGENTES LOCALES
AL MES DE MAYO 2016

POLIZAS VIDA

| | COMPAÑÍAS DE SEGUROS | ENE | FEB | MAR | ABR | ABR | JUN | JUL | AUG | SEP | OCT | NOV | DIC |
|----|---|-----|-----|-----|-----|-----|-----|-----|-----|-----|-----|-----|-----|
| 1 | SEGUROS SURAMERICANA, S.A | 1 | 1 | 1 | 1 | 1 | | | | | | | |
| 2 | COMPAÑÍA INTERNACIONAL DE SEGUROS, S.A | 2 | 2 | 3 | 2 | 2 | | | | | | | |
| 3 | ASSA COMPAÑÍA DE SEGUROS, S.A | 3 | 3 | 2 | 3 | 3 | | | | | | | |
| 4 | MAPFRE PANAMÁ, S.A | 5 | 4 | 4 | 4 | 4 | | | | | | | |
| 5 | ASSICURAZIONI GENERALI, S.p.A. | 4 | 5 | 5 | 5 | 5 | | | | | | | |
| 6 | PAN AMERICAN LIFE INSURANCE DE PANAMÁ, S.A | 6 | 6 | 6 | 6 | 6 | | | | | | | |
| 7 | GENERAL DE SEGUROS, S.A. | 25 | 25 | 25 | 23 | 7 | | | | | | | |
| 8 | SEGUROS FEDPA, S.A | 7 | 7 | 7 | 7 | 8 | | | | | | | |
| 9 | ASEGURADORA ANCON, S.A | 8 | 8 | 8 | 8 | 9 | | | | | | | |
| 10 | MULTIBANK SEGUROS, S.A | 9 | 9 | 9 | 9 | 10 | | | | | | | |
| 11 | BANESCO SEGUROS, S.A. | 10 | 10 | 10 | 10 | 11 | | | | | | | |
| 12 | WORLDWIDE MEDICAL ASSURANCE, LTD | 11 | 11 | 11 | 11 | 12 | | | | | | | |
| 13 | ASEGURADORA GLOBAL, S.A | 15 | 15 | 12 | 12 | 13 | | | | | | | |
| 14 | VIVIR COMPAÑÍA DE SEGUROS, SA. | 14 | 14 | 14 | 13 | 14 | | | | | | | |
| 15 | ACERTA SEGUROS | 12 | 13 | 13 | 14 | 15 | | | | | | | |
| 16 | SAGICOR PANAMÁ, S.A | 13 | 12 | 15 | 15 | 16 | | | | | | | |
| 17 | NACIONAL DE SEGUROS DE PANAMÁ Y CENTROAMÉRICA | 16 | 16 | 16 | 16 | 17 | | | | | | | |
| 18 | LA FLORESTA DE SEGUROS Y VIDA, S.A | 17 | 17 | 17 | 17 | 18 | | | | | | | |
| 19 | SEGUROS CONFIANZA, S.A | 18 | 18 | 18 | 18 | 19 | | | | | | | |
| 20 | ÓPTIMA COMPAÑÍA DE SEGUROS, S.A. | 19 | 19 | 19 | 19 | 20 | | | | | | | |
| 21 | ASEGURADORA DEL ISTMO, S.A. (ADISA) | 21 | 21 | 20 | 20 | 21 | | | | | | | |
| 22 | AIG. SEGUROS | 20 | 20 | 21 | 21 | 22 | | | | | | | |
| 23 | BUPA PANAMÁ, S.A. | 22 | 22 | 22 | 22 | 23 | | | | | | | |
| 24 | LA REGIONAL DE SEGUROS, S.A | 24 | 23 | 23 | 24 | 24 | | | | | | | |
| 25 | ALIADO SEGUROS | 23 | 24 | 24 | 25 | 25 | | | | | | | |
| 26 | SEGUROS BBA. CORP. | 27 | 27 | 26 | 26 | 26 | | | | | | | |
| 27 | MERCANTIL PANAMÁ SEGUROS, S.A | 26 | 26 | 27 | 27 | 27 | | | | | | | |
| 28 | CHUBB SEGUROS PANAMA, S.A. | 28 | 28 | 28 | 28 | 28 | | | | | | | |

* Cambios de posición del Mes se resaltan en azul



SUPERINTENDENCIA DE SEGUROS Y REASEGUROS DE PANAMÁ
RANKING DE ASEGURADORAS POR POLIZAS VIGENTES LOCALES
AL MES DE MAYO 2016

POLIZAS GENERALES

| | COMPAÑÍAS DE SEGUROS | ENE | FEB | MAR | ABR | ABR | JUN | JUL | AUG | SEP | OCT | NOV | DIC |
|----|---|-----|-----|-----|-----|-----|-----|-----|-----|-----|-----|-----|-----|
| 1 | SEGUROS SURAMERICANA, S.A | 1 | 1 | 1 | 1 | 1 | | | | | | | |
| 2 | COMPAÑÍA INTERNACIONAL DE SEGUROS, S.A | 2 | 2 | 2 | 2 | 2 | | | | | | | |
| 3 | MAPFRE PANAMÁ, S.A | 4 | 3 | 3 | 3 | 3 | | | | | | | |
| 4 | ASSICURAZIONI GENERALI, S.p.A. | 3 | 4 | 4 | 4 | 4 | | | | | | | |
| 5 | ASSA COMPAÑÍA DE SEGUROS, S.A | 6 | 7 | 5 | 5 | 5 | | | | | | | |
| 6 | NACIONAL DE SEGUROS DE PANAMÁ Y CENTROAMÉRICA | 7 | 6 | 7 | 6 | 6 | | | | | | | |
| 7 | SEGUROS FEDPA, S.A | 5 | 5 | 6 | 7 | 7 | | | | | | | |
| 8 | SEGUROS CONFIANZA, S.A | 9 | 9 | 8 | 8 | 8 | | | | | | | |
| 9 | ASEGURADORA ANCON, S.A | 8 | 8 | 9 | 9 | 9 | | | | | | | |
| 10 | GENERAL DE SEGUROS, S.A. | 10 | 10 | 10 | 10 | 10 | | | | | | | |
| 11 | ASEGURADORA GLOBAL, S.A | 11 | 11 | 11 | 11 | 11 | | | | | | | |
| 12 | SEGUROS BBA. CORP. | 21 | 17 | 15 | 12 | 12 | | | | | | | |
| 13 | ACERTA SEGUROS | 12 | 12 | 12 | 13 | 13 | | | | | | | |
| 14 | BANESCO SEGUROS, S.A. | 13 | 13 | 13 | 14 | 14 | | | | | | | |
| 15 | LA FLORESTA DE SEGUROS Y VIDA, S.A | 15 | 14 | 14 | 15 | 15 | | | | | | | |
| 16 | ALIADO SEGUROS | 14 | 15 | 16 | 16 | 16 | | | | | | | |
| 17 | LA REGIONAL DE SEGUROS, S.A | 18 | 19 | 18 | 18 | 17 | | | | | | | |
| 18 | AIG. SEGUROS | 16 | 16 | 17 | 17 | 18 | | | | | | | |
| 19 | ASEGURADORA DEL ISTMO, S.A. (ADISA) | 20 | 20 | 20 | 20 | 19 | | | | | | | |
| 20 | ÓPTIMA COMPAÑÍA DE SEGUROS, S.A. | 17 | 18 | 19 | 19 | 20 | | | | | | | |
| 21 | MULTIBANK SEGUROS, S.A | 19 | 21 | 21 | 21 | 21 | | | | | | | |
| 22 | CHUBB SEGUROS PANAMA, S.A. | 22 | 22 | 22 | 22 | 22 | | | | | | | |
| 23 | MERCANTIL PANAMÁ SEGUROS, S.A | 23 | 23 | 23 | 23 | 23 | | | | | | | |
| 24 | BUPA PANAMÁ, S.A. | 24 | 24 | 24 | 24 | 24 | | | | | | | |
| 25 | PAN AMERICAN LIFE INSURANCE DE PANAMÁ, S.A | 25 | 25 | 25 | 25 | 25 | | | | | | | |
| 26 | SAGICOR PANAMÁ, S.A | 26 | 26 | 26 | 26 | 26 | | | | | | | |
| 27 | VIVIR COMPAÑÍA DE SEGUROS, SA. | 27 | 27 | 27 | 27 | 27 | | | | | | | |
| 28 | WORLDWIDE MEDICAL ASSURANCE, LTD | 28 | 28 | 28 | 28 | 28 | | | | | | | |

* Cambios de posición del Mes se resaltan en azul



SUPERINTENDENCIA DE SEGUROS Y REASEGUROS DE PANAMÁ
RANKING DE ASEGURADORAS POR POLIZAS VIGENTES LOCALES
AL MES DE MAYO 2016

TOTAL POLIZAS

| | COMPAÑÍAS DE SEGUROS | ENE | FEB | MAR | ABR | ABR | JUN | JUL | AUG | SEP | OCT | NOV | DIC |
|----|---|-----|-----|-----|-----|-----|-----|-----|-----|-----|-----|-----|-----|
| 1 | SEGUROS SURAMERICANA, S.A | 1 | 1 | 1 | 1 | 1 | | | | | | | |
| 2 | COMPAÑÍA INTERNACIONAL DE SEGUROS, S.A | 2 | 2 | 2 | 2 | 2 | | | | | | | |
| 3 | MAPFRE PANAMÁ, S.A | 4 | 3 | 3 | 3 | 3 | | | | | | | |
| 4 | ASSICURAZIONI GENERALI, S.p.A. | 3 | 4 | 4 | 4 | 4 | | | | | | | |
| 5 | ASSA COMPAÑÍA DE SEGUROS, S.A | 5 | 5 | 5 | 5 | 5 | | | | | | | |
| 6 | SEGUROS FEDPA, S.A | 6 | 6 | 6 | 6 | 6 | | | | | | | |
| 7 | NACIONAL DE SEGUROS DE PANAMÁ Y CENTROAMÉRICA | 7 | 7 | 7 | 7 | 7 | | | | | | | |
| 8 | GENERAL DE SEGUROS, S.A. | 11 | 11 | 11 | 11 | 8 | | | | | | | |
| 9 | ASEGURADORA ANCON, S.A | 8 | 8 | 8 | 8 | 9 | | | | | | | |
| 10 | SEGUROS CONFIANZA, S.A | 9 | 9 | 9 | 9 | 10 | | | | | | | |
| 11 | PAN AMERICAN LIFE INSURANCE DE PANAMÁ, S.A | 10 | 10 | 10 | 10 | 11 | | | | | | | |
| 12 | ASEGURADORA GLOBAL, S.A | 12 | 12 | 12 | 12 | 12 | | | | | | | |
| 13 | BANESCO SEGUROS, S.A. | 13 | 13 | 13 | 13 | 13 | | | | | | | |
| 14 | SEGUROS BBA. CORP. | 22 | 19 | 16 | 15 | 14 | | | | | | | |
| 15 | ACERTA SEGUROS | 14 | 14 | 14 | 14 | 15 | | | | | | | |
| 16 | LA FLORESTA DE SEGUROS Y VIDA, S.A | 15 | 15 | 15 | 16 | 16 | | | | | | | |
| 17 | MULTIBANK SEGUROS, S.A | 17 | 16 | 17 | 17 | 17 | | | | | | | |
| 18 | ALIADO SEGUROS | 16 | 17 | 18 | 18 | 18 | | | | | | | |
| 19 | AIG. SEGUROS | 18 | 18 | 19 | 19 | 19 | | | | | | | |
| 20 | LA REGIONAL DE SEGUROS, S.A | 20 | 21 | 21 | 20 | 20 | | | | | | | |
| 21 | ASEGURADORA DEL ISTMO, S.A. (ADISA) | 21 | 22 | 22 | 22 | 21 | | | | | | | |
| 22 | ÓPTIMA COMPAÑÍA DE SEGUROS, S.A. | 19 | 20 | 20 | 21 | 22 | | | | | | | |
| 23 | WORLDWIDE MEDICAL ASSURANCE, LTD | 23 | 23 | 23 | 23 | 23 | | | | | | | |
| 24 | VIVIR COMPAÑÍA DE SEGUROS, SA. | 25 | 25 | 24 | 24 | 24 | | | | | | | |
| 25 | SAGICOR PANAMÁ, S.A | 24 | 24 | 25 | 25 | 25 | | | | | | | |
| 26 | MERCANTIL PANAMÁ SEGUROS, S.A | 28 | 27 | 27 | 27 | 26 | | | | | | | |
| 27 | BUPA PANAMÁ, S.A. | 27 | 28 | 28 | 28 | 27 | | | | | | | |
| 28 | CHUBB SEGUROS PANAMA, S.A. | 26 | 26 | 26 | 26 | 28 | | | | | | | |



PRIMAS SUSCRITAS (VIDA) EN PANAMA

| Posición | COMPAÑIAS DE SEGUROS | VIDA | Participación del Mercado |
|----------|---|-----------------------|---------------------------|
| 1 | PAN AMERICAN LIFE INSURANCE DE PANAMÁ, S.A | 49,890,688.20 | 20.10% |
| 2 | ASSA COMPAÑÍA DE SEGUROS, S.A | 40,530,286.77 | 16.33% |
| 3 | MAPFRE PANAMÁ, S.A | 38,540,448.75 | 15.53% |
| 4 | COMPAÑÍA INTERNACIONAL DE SEGUROS, S.A | 37,225,226.15 | 15.00% |
| 5 | ASSICURAZIONI GENERALI, S.p.A. | 19,944,557.56 | 8.04% |
| 6 | SEGUROS SURAMERICANA, S.A | 18,686,349.19 | 7.53% |
| 7 | ASEGURADORA ANCON, S.A | 7,794,249.08 | 3.14% |
| 8 | GENERAL DE SEGUROS, S.A. | 7,634,477.53 | 3.08% |
| 9 | WORLDWIDE MEDICAL ASSURANCE, LTD | 6,372,145.27 | 2.57% |
| 10 | ASEGURADORA GLOBAL, S.A | 4,169,139.85 | 1.68% |
| 11 | SEGUROS FEDPA, S.A | 2,601,462.28 | 1.05% |
| 12 | MULTIBANK SEGUROS, S.A | 2,433,178.12 | 0.98% |
| 13 | BANESCO SEGUROS, S.A. | 2,386,791.27 | 0.96% |
| 14 | SAGICOR PANAMÁ, S.A | 2,133,448.22 | 0.86% |
| 15 | VIVIR COMPAÑÍA DE SEGUROS, SA. | 1,709,237.11 | 0.69% |
| 16 | ÓPTIMA COMPAÑÍA DE SEGUROS, S.A. | 1,205,219.70 | 0.49% |
| 17 | ACERTA SEGUROS | 1,172,781.49 | 0.47% |
| 18 | BUPA PANAMÁ, S.A. | 949,495.34 | 0.38% |
| 19 | LA FLORESTA DE SEGUROS Y VIDA, S.A | 603,692.90 | 0.24% |
| 20 | CHUBB SEGUROS PANAMA, S.A. | 503,220.78 | 0.20% |
| 21 | ASEGURADORA DEL ISTMO, S.A. (ADISA) | 470,261.79 | 0.19% |
| 22 | ALIADO SEGUROS | 443,941.60 | 0.18% |
| 23 | AIG. SEGUROS | 363,342.74 | 0.15% |
| 24 | LA REGIONAL DE SEGUROS, S.A | 191,871.72 | 0.08% |
| 25 | SEGUROS CONFIANZA, S.A | 167,571.29 | 0.07% |
| 26 | SEGUROS BBA. CORP. | 60,144.42 | 0.02% |
| 27 | MERCANTIL PANAMÁ SEGUROS, S.A | 59,168.99 | 0.02% |
| 28 | NACIONAL DE SEGUROS DE PANAMÁ Y CENTROAMÉRICA | (31,500.43) | -0.01% |
| | TOTAL | 248,210,897.68 | 100% |

* Ramos de Vida incluye (Seguro Individual, Accidentes Personales, Salud y Colectivo de Vida)

Resolución N° OAL-102 de 11 de Mayo de 2016 cambio de Razón Social de ACE SEGUROS, S.A. a CHUB SEGUROS PANAMA, S.A.

SUPERINTENDENCIA DE SEGUROS Y REASEGUROS DE PANAMÁ
RANKING DE ASEGURADORAS POR PRIMAS SUSCRITAS LOCALES
AL MES DE MAYO 2016

PRIMAS SUSCRITAS GENERALES

| Posición | COMPAÑIAS DE SEGUROS | GENERALES | Participación del Mercado |
|----------|---|-----------------------|---------------------------|
| 1 | ASSA COMPAÑÍA DE SEGUROS, S.A | 57,863,756.25 | 19.03% |
| 2 | MAPFRE PANAMÁ, S.A | 44,555,809.15 | 14.65% |
| 3 | COMPAÑÍA INTERNACIONAL DE SEGUROS, S.A | 37,282,795.45 | 12.26% |
| 4 | SEGUROS SURAMERICANA, S.A | 29,503,924.79 | 9.70% |
| 5 | ASSICURAZIONI GENERALI, S.p.A. | 23,721,524.57 | 7.80% |
| 6 | ASEGURADORA ANCON, S.A | 19,746,706.45 | 6.49% |
| 7 | AIG. SEGUROS | 14,277,650.20 | 4.70% |
| 8 | SEGUROS FEDPA, S.A | 10,589,688.65 | 3.48% |
| 9 | NACIONAL DE SEGUROS DE PANAMÁ Y CENTROAMÉRICA | 9,448,372.74 | 3.11% |
| 10 | GENERAL DE SEGUROS, S.A. | 7,474,594.10 | 2.46% |
| 11 | ACERTA SEGUROS | 6,763,260.60 | 2.22% |
| 12 | ÓPTIMA COMPAÑÍA DE SEGUROS, S.A. | 6,101,976.21 | 2.01% |
| 13 | BANESCO SEGUROS, S.A. | 5,848,923.56 | 1.92% |
| 14 | ALIADO SEGUROS | 5,390,029.94 | 1.77% |
| 15 | ASEGURADORA DEL ISTMO, S.A. (ADISA) | 4,312,713.72 | 1.42% |
| 16 | ASEGURADORA GLOBAL, S.A | 4,196,484.44 | 1.38% |
| 17 | LA FLORESTA DE SEGUROS Y VIDA, S.A | 3,801,143.40 | 1.25% |
| 18 | LA REGIONAL DE SEGUROS, S.A | 2,780,628.82 | 0.91% |
| 19 | SEGUROS CONFIANZA, S.A | 2,681,100.95 | 0.88% |
| 20 | SEGUROS BBA. CORP. | 2,399,708.09 | 0.79% |
| 21 | MULTIBANK SEGUROS, S.A | 2,265,856.31 | 0.75% |
| 22 | CHUBB SEGUROS PANAMA, S.A. | 2,087,373.11 | 0.69% |
| 23 | MERCANTIL PANAMÁ SEGUROS, S.A | 989,157.87 | 0.33% |
| 24 | BUPA PANAMÁ, S.A. | - | 0.00% |
| 25 | PAN AMERICAN LIFE INSURANCE DE PANAMÁ, S.A | - | 0.00% |
| 26 | SAGICOR PANAMÁ, S.A | - | 0.00% |
| 27 | VIVIR COMPAÑÍA DE SEGUROS, SA. | - | 0.00% |
| 28 | WORLDWIDE MEDICAL ASSURANCE, LTD | - | 0.00% |
| | TOTAL | 304,083,179.37 | 100% |

* Ramos de Generales incluyen (Incendio y líneas aliada, Multiriesgo, Transporte de Carga, Casco, Automóvil, Ramos Técnicos, Responsabilidad Civil, Robo, Fianzas y Otros)

ACUMULADO PRIMAS

| Posición | COMPAÑIAS DE SEGUROS | TOTAL | Participación del Mercado |
|----------|---|-----------------------|---------------------------|
| 1 | ASSA COMPAÑÍA DE SEGUROS, S.A | 98,394,043.02 | 17.82% |
| 2 | MAPFRE PANAMÁ, S.A | 83,096,257.90 | 15.05% |
| 3 | COMPAÑÍA INTERNACIONAL DE SEGUROS, S.A | 74,508,021.60 | 13.49% |
| 4 | PAN AMERICAN LIFE INSURANCE DE PANAMÁ, S.A | 49,890,688.20 | 9.03% |
| 5 | SEGUROS SURAMERICANA, S.A | 48,190,273.98 | 8.73% |
| 6 | ASSICURAZIONI GENERALI, S.p.A. | 43,666,082.13 | 7.91% |
| 7 | ASEGURADORA ANCON, S.A | 27,540,955.53 | 4.99% |
| 8 | GENERAL DE SEGUROS, S.A. | 15,109,071.63 | 2.74% |
| 9 | AIG. SEGUROS | 14,640,992.94 | 2.65% |
| 10 | SEGUROS FEDPA, S.A | 13,191,150.93 | 2.39% |
| 11 | NACIONAL DE SEGUROS DE PANAMÁ Y CENTROAMÉRICA | 9,416,872.31 | 1.71% |
| 12 | ASEGURADORA GLOBAL, S.A | 8,365,624.29 | 1.51% |
| 13 | BANESCO SEGUROS, S.A. | 8,235,714.83 | 1.49% |
| 14 | ACERTA SEGUROS | 7,936,042.09 | 1.44% |
| 15 | ÓPTIMA COMPAÑÍA DE SEGUROS, S.A. | 7,307,195.91 | 1.32% |
| 16 | WORLDWIDE MEDICAL ASSURANCE, LTD | 6,372,145.27 | 1.15% |
| 17 | ALIADO SEGUROS | 5,833,971.54 | 1.06% |
| 18 | ASEGURADORA DEL ISTMO, S.A. (ADISA) | 4,782,975.51 | 0.87% |
| 19 | MULTIBANK SEGUROS, S.A | 4,699,034.43 | 0.85% |
| 20 | LA FLORESTA DE SEGUROS Y VIDA, S.A | 4,404,836.30 | 0.80% |
| 21 | LA REGIONAL DE SEGUROS, S.A | 2,972,500.54 | 0.54% |
| 22 | SEGUROS CONFIANZA, S.A | 2,848,672.24 | 0.52% |
| 23 | CHUBB SEGUROS PANAMA, S.A. | 2,590,593.89 | 0.47% |
| 24 | SEGUROS BBA. CORP. | 2,459,852.51 | 0.45% |
| 25 | SAGICOR PANAMÁ, S.A | 2,133,448.22 | 0.39% |
| 26 | VIVIR COMPAÑÍA DE SEGUROS, SA. | 1,709,237.11 | 0.31% |
| 27 | MERCANTIL PANAMÁ SEGUROS, S.A | 1,048,326.86 | 0.19% |
| 28 | BUPA PANAMÁ, S.A. | 949,495.34 | 0.17% |
| | TOTAL | 552,294,077.05 | 100% |



SUPERINTENDENCIA DE SEGUROS Y REASEGUROS DE PANAMÁ
RANKING DE ASEGURADORAS POR PRIMAS SUSCRITAS LOCALES
AL MES DE MAYO 2016

PRIMAS SUSCRITAS (VIDA) EN PANAMA

| | COMPAÑÍAS DE SEGUROS | ENE | FEB | MAR | ABR | MAY | JUN | JUL | AUG | SEP | OCT | NOV | DIC |
|----|---|-----|-----|-----|-----|-----|-----|-----|-----|-----|-----|-----|-----|
| 1 | PAN AMERICAN LIFE INSURANCE DE PANAMÁ, S.A | 1 | 1 | 1 | 1 | 1 | | | | | | | |
| 2 | ASSA COMPAÑÍA DE SEGUROS, S.A | 3 | 2 | 2 | 2 | 2 | | | | | | | |
| 3 | MAPFRE PANAMÁ, S.A | 2 | 3 | 4 | 4 | 3 | | | | | | | |
| 4 | COMPAÑÍA INTERNACIONAL DE SEGUROS, S.A | 4 | 4 | 3 | 3 | 4 | | | | | | | |
| 5 | ASSICURAZIONI GENERALI, S.p.A. | 5 | 5 | 5 | 5 | 5 | | | | | | | |
| 6 | SEGUROS SURAMERICANA, S.A | 6 | 6 | 6 | 6 | 6 | | | | | | | |
| 7 | ASEGURADORA ANCON, S.A | 7 | 7 | 7 | 7 | 7 | | | | | | | |
| 8 | GENERAL DE SEGUROS, S.A. | 8 | 8 | 8 | 8 | 8 | | | | | | | |
| 9 | WORLDWIDE MEDICAL ASSURANCE, LTD | 9 | 9 | 9 | 9 | 9 | | | | | | | |
| 10 | ASEGURADORA GLOBAL, S.A | 10 | 10 | 10 | 10 | 10 | | | | | | | |
| 11 | SEGUROS FEDPA, S.A | 12 | 11 | 11 | 11 | 11 | | | | | | | |
| 12 | MULTIBANK SEGUROS, S.A | 11 | 12 | 12 | 12 | 12 | | | | | | | |
| 13 | BANESCO SEGUROS, S.A. | 13 | 13 | 13 | 13 | 13 | | | | | | | |
| 14 | SAGICOR PANAMÁ, S.A | 14 | 14 | 15 | 14 | 14 | | | | | | | |
| 15 | VIVIR COMPAÑÍA DE SEGUROS, SA. | 15 | 15 | 14 | 15 | 15 | | | | | | | |
| 16 | ÓPTIMA COMPAÑÍA DE SEGUROS, S.A. | 17 | 16 | 16 | 16 | 16 | | | | | | | |
| 17 | ACERTA SEGUROS | 16 | 17 | 17 | 17 | 17 | | | | | | | |
| 18 | BUPA PANAMÁ, S.A. | 19 | 18 | 18 | 18 | 18 | | | | | | | |
| 19 | LA FLORESTA DE SEGUROS Y VIDA, S.A | 20 | 19 | 20 | 19 | 19 | | | | | | | |
| 20 | CHUBB SEGUROS PANAMA, S.A. | 18 | 20 | 21 | 21 | 20 | | | | | | | |
| 21 | ASEGURADORA DEL ISTMO, S.A. (ADISA) | 24 | 23 | 19 | 20 | 21 | | | | | | | |
| 22 | ALIADO SEGUROS | 22 | 22 | 22 | 22 | 22 | | | | | | | |
| 23 | AIG. SEGUROS | 21 | 21 | 23 | 23 | 23 | | | | | | | |
| 24 | LA REGIONAL DE SEGUROS, S.A | 26 | 26 | 24 | 24 | 24 | | | | | | | |
| 25 | SEGUROS CONFIANZA, S.A | 25 | 25 | 25 | 25 | 25 | | | | | | | |
| 26 | SEGUROS BBA. CORP. | 28 | 28 | 26 | 26 | 26 | | | | | | | |
| 27 | MERCANTIL PANAMÁ SEGUROS, S.A | 27 | 27 | 27 | 27 | 27 | | | | | | | |
| 28 | NACIONAL DE SEGUROS DE PANAMÁ Y CENTROAMÉRICA | 23 | 24 | 28 | 28 | 28 | | | | | | | |

* Cambios de posición del Mes se resaltan en azul



SUPERINTENDENCIA DE SEGUROS Y REASEGUROS DE PANAMÁ
RANKING DE ASEGURADORAS POR PRIMAS SUSCRITAS LOCALES
AL MES DE MAYO 2016

| | COMPAÑÍAS DE SEGUROS | ENE | FEB | MAR | ABR | MAY | JUN | JUL | AUG | SEP | OCT | NOV | DIC |
|----|---|-----|-----|-----|-----|-----|-----|-----|-----|-----|-----|-----|-----|
| 1 | ASSA COMPAÑÍA DE SEGUROS, S.A | 1 | 1 | 1 | 1 | 1 | | | | | | | |
| 2 | MAPFRE PANAMÁ, S.A | 2 | 2 | 2 | 2 | 2 | | | | | | | |
| 3 | COMPAÑÍA INTERNACIONAL DE SEGUROS, S.A | 4 | 3 | 3 | 3 | 3 | | | | | | | |
| 4 | SEGUROS SURAMERICANA, S.A | 5 | 5 | 4 | 4 | 4 | | | | | | | |
| 5 | ASSICURAZIONI GENERALI, S.p.A. | 6 | 6 | 5 | 5 | 5 | | | | | | | |
| 6 | ASEGURADORA ANCON, S.A | 7 | 7 | 7 | 6 | 6 | | | | | | | |
| 7 | AIG. SEGUROS | 3 | 4 | 6 | 7 | 7 | | | | | | | |
| 8 | SEGUROS FEDPA, S.A | 9 | 8 | 8 | 8 | 8 | | | | | | | |
| 9 | NACIONAL DE SEGUROS DE PANAMÁ Y CENTROAMÉRICA | 10 | 9 | 9 | 9 | 9 | | | | | | | |
| 10 | GENERAL DE SEGUROS, S.A. | 13 | 12 | 11 | 10 | 10 | | | | | | | |
| 11 | ACERTA SEGUROS | 12 | 14 | 14 | 12 | 11 | | | | | | | |
| 12 | ÓPTIMA COMPAÑÍA DE SEGUROS, S.A. | 11 | 10 | 10 | 11 | 12 | | | | | | | |
| 13 | BANESCO SEGUROS, S.A. | 14 | 13 | 13 | 14 | 13 | | | | | | | |
| 14 | ALIADO SEGUROS | 8 | 11 | 12 | 13 | 14 | | | | | | | |
| 15 | ASEGURADORA DEL ISTMO, S.A. (ADISA) | 18 | 15 | 16 | 15 | 15 | | | | | | | |
| 16 | ASEGURADORA GLOBAL, S.A | 16 | 16 | 15 | 16 | 16 | | | | | | | |
| 17 | LA FLORESTA DE SEGUROS Y VIDA, S.A | 17 | 17 | 17 | 17 | 17 | | | | | | | |
| 18 | LA REGIONAL DE SEGUROS, S.A | 20 | 21 | 20 | 19 | 18 | | | | | | | |
| 19 | SEGUROS CONFIANZA, S.A | 19 | 20 | 21 | 18 | 19 | | | | | | | |
| 20 | SEGUROS BBA. CORP. | 21 | 19 | 19 | 20 | 20 | | | | | | | |
| 21 | MULTIBANK SEGUROS, S.A | 15 | 18 | 18 | 21 | 21 | | | | | | | |
| 22 | CHUBB SEGUROS PANAMA, S.A. | 22 | 23 | 22 | 22 | 22 | | | | | | | |
| 23 | MERCANTIL PANAMÁ SEGUROS, S.A | 28 | 22 | 23 | 23 | 23 | | | | | | | |
| 24 | BUPA PANAMÁ, S.A. | 23 | 24 | 24 | 24 | 24 | | | | | | | |
| 25 | PAN AMERICAN LIFE INSURANCE DE PANAMÁ, S.A | 24 | 25 | 25 | 25 | 25 | | | | | | | |
| 26 | SAGICOR PANAMÁ, S.A | 25 | 26 | 26 | 26 | 26 | | | | | | | |
| 27 | VIVIR COMPAÑÍA DE SEGUROS, SA. | 26 | 27 | 27 | 27 | 27 | | | | | | | |
| 28 | WORLDWIDE MEDICAL ASSURANCE, LTD | 27 | 28 | 28 | 28 | 28 | | | | | | | |

* Cambios de posición del Mes se resaltan en azul



SUPERINTENDENCIA DE SEGUROS Y REASEGUROS DE PANAMÁ
RANKING DE ASEGURADORAS POR PRIMAS SUSCRITAS LOCALES
AL MES DE MAYO 2016

| | COMPAÑÍAS DE SEGUROS | ENE | FEB | MAR | ABR | MAY | JUN | JUL | AUG | SEP | OCT | NOV | DIC |
|----|---|-----|-----|-----|-----|-----|-----|-----|-----|-----|-----|-----|-----|
| 1 | ASSA COMPAÑÍA DE SEGUROS, S.A | 1 | 1 | 1 | 1 | 1 | | | | | | | |
| 2 | MAPFRE PANAMÁ, S.A | 2 | 2 | 2 | 2 | 2 | | | | | | | |
| 3 | COMPAÑÍA INTERNACIONAL DE SEGUROS, S.A | 3 | 3 | 3 | 3 | 3 | | | | | | | |
| 4 | PAN AMERICAN LIFE INSURANCE DE PANAMÁ, S.A | 6 | 4 | 4 | 4 | 4 | | | | | | | |
| 5 | SEGUROS SURAMERICANA, S.A | 5 | 5 | 5 | 5 | 5 | | | | | | | |
| 6 | ASSICURAZIONI GENERALI, S.p.A. | 7 | 6 | 6 | 6 | 6 | | | | | | | |
| 7 | ASEGURADORA ANCON, S.A | 8 | 8 | 7 | 7 | 7 | | | | | | | |
| 8 | GENERAL DE SEGUROS, S.A. | 10 | 10 | 9 | 9 | 8 | | | | | | | |
| 9 | AIG. SEGUROS | 4 | 7 | 8 | 8 | 9 | | | | | | | |
| 10 | SEGUROS FEDPA, S.A | 9 | 9 | 10 | 10 | 10 | | | | | | | |
| 11 | NACIONAL DE SEGUROS DE PANAMÁ Y CENTROAMÉRICA | 12 | 12 | 11 | 11 | 11 | | | | | | | |
| 12 | ASEGURADORA GLOBAL, S.A | 14 | 15 | 14 | 12 | 12 | | | | | | | |
| 13 | BANESCO SEGUROS, S.A. | 16 | 13 | 13 | 13 | 13 | | | | | | | |
| 14 | ACERTA SEGUROS | 15 | 16 | 15 | 15 | 14 | | | | | | | |
| 15 | ÓPTIMA COMPAÑÍA DE SEGUROS, S.A. | 13 | 11 | 12 | 14 | 15 | | | | | | | |
| 16 | WORLDWIDE MEDICAL ASSURANCE, LTD | 18 | 17 | 17 | 17 | 16 | | | | | | | |
| 17 | ALIADO SEGUROS | 11 | 14 | 16 | 16 | 17 | | | | | | | |
| 18 | ASEGURADORA DEL ISTMO, S.A. (ADISA) | 20 | 19 | 19 | 18 | 18 | | | | | | | |
| 19 | MULTIBANK SEGUROS, S.A | 17 | 18 | 18 | 19 | 19 | | | | | | | |
| 20 | LA FLORESTA DE SEGUROS Y VIDA, S.A | 19 | 20 | 20 | 20 | 20 | | | | | | | |
| 21 | LA REGIONAL DE SEGUROS, S.A | 22 | 23 | 21 | 22 | 21 | | | | | | | |
| 22 | SEGUROS CONFIANZA, S.A | 21 | 22 | 22 | 21 | 22 | | | | | | | |
| 23 | CHUBB SEGUROS PANAMA, S.A. | 23 | 25 | 24 | 24 | 23 | | | | | | | |
| 24 | SEGUROS BBA. CORP. | 24 | 21 | 23 | 23 | 24 | | | | | | | |
| 25 | SAGICOR PANAMÁ, S.A | 25 | 26 | 27 | 25 | 25 | | | | | | | |
| 26 | VIVIR COMPAÑÍA DE SEGUROS, SA. | 26 | 27 | 25 | 26 | 26 | | | | | | | |
| 27 | MERCANTIL PANAMÁ SEGUROS, S.A | 28 | 24 | 26 | 27 | 27 | | | | | | | |
| 28 | BUPA PANAMÁ, S.A. | 27 | 28 | 28 | 28 | 28 | | | | | | | |

* Cambios de posición del Mes se resaltan en azul



SUPERINTENDENCIA DE SEGUROS Y REASEGUROS DE PANAMÁ
RANKING DE ASEGURADORAS SINIESTROS INCURRIDOS LOCALES
 AL MES DE MAYO 2016

SINIESTROS INCURRIDOS (VIDA) EN PANAMA

| Posición | COMPAÑÍAS DE SEGUROS | VIDA | Participación del Mercado |
|----------|---|-----------------------|---------------------------|
| 1 | MAPFRE PANAMÁ, S.A | 21,859,368.22 | 20.73% |
| 2 | PAN AMERICAN LIFE INSURANCE DE PANAMÁ, S.A | 20,285,303.62 | 19.24% |
| 3 | COMPAÑÍA INTERNACIONAL DE SEGUROS, S.A | 16,735,517.65 | 15.87% |
| 4 | ASSA COMPAÑÍA DE SEGUROS, S.A | 16,623,834.68 | 15.76% |
| 5 | ASSICURAZIONI GENERALI, S.p.A. | 8,566,394.73 | 8.12% |
| 6 | SEGUROS SURAMERICANA, S.A | 5,078,015.14 | 4.82% |
| 7 | ASEGURADORA ANCON, S.A | 4,153,461.38 | 3.94% |
| 8 | WORLDWIDE MEDICAL ASSURANCE, LTD | 3,467,858.97 | 3.29% |
| 9 | SAGICOR PANAMÁ, S.A | 1,767,061.14 | 1.68% |
| 10 | ASEGURADORA GLOBAL, S.A | 1,064,747.29 | 1.01% |
| 11 | GENERAL DE SEGUROS, S.A. | 1,061,515.36 | 1.01% |
| 12 | VIVIR COMPAÑÍA DE SEGUROS, SA. | 1,017,867.84 | 0.97% |
| 13 | SEGUROS FEDPA, S.A | 920,299.95 | 0.87% |
| 14 | ACERTA SEGUROS | 618,782.96 | 0.59% |
| 15 | MULTIBANK SEGUROS, S.A | 604,545.40 | 0.57% |
| 16 | BANESCO SEGUROS, S.A. | 415,684.31 | 0.39% |
| 17 | LA FLORESTA DE SEGUROS Y VIDA, S.A | 400,327.20 | 0.38% |
| 18 | ÓPTIMA COMPAÑÍA DE SEGUROS, S.A. | 382,731.79 | 0.36% |
| 19 | ALIADO SEGUROS | 174,072.78 | 0.17% |
| 20 | AIG. SEGUROS | 120,685.45 | 0.11% |
| 21 | BUPA PANAMÁ, S.A. | 33,063.55 | 0.03% |
| 22 | CHUBB SEGUROS PANAMA, S.A. | 31,518.67 | 0.03% |
| 23 | LA REGIONAL DE SEGUROS, S.A | 26,103.27 | 0.02% |
| 24 | SEGUROS BBA. CORP. | 18,601.06 | 0.02% |
| 25 | ASEGURADORA DEL ISTMO, S.A. (ADISA) | 16,544.01 | 0.02% |
| 26 | NACIONAL DE SEGUROS DE PANAMÁ Y CENTROAMÉRICA | 8,082.50 | 0.01% |
| 27 | SEGUROS CONFIANZA, S.A | 212.68 | 0.00% |
| 28 | MERCANTIL PANAMÁ SEGUROS, S.A | - | 0.00% |
| | TOTAL | 105,452,201.60 | 100% |

* Ramos de Vida incluye (Seguro Individual, Accidentes Personales, Salud y Colectivo de Vida)

Resolución N° OAL-102 de 11 de Mayo de 2016 cambio de Razón Social de ACE SEGUROS, S.A. a CHUB SEGUROS PANAMA, S.A.

SINIESTROS INCURRIDOS GENERALES

| Posición | COMPAÑÍAS DE SEGUROS | GENERALES | Participación del Mercado |
|----------|---|-----------------------|---------------------------|
| 1 | MAPFRE PANAMÁ, S.A | 24,869,551.23 | 23.65% |
| 2 | COMPAÑÍA INTERNACIONAL DE SEGUROS, S.A | 16,268,710.30 | 15.47% |
| 3 | SEGUROS SURAMERICANA, S.A | 13,321,427.07 | 12.67% |
| 4 | ASSICURAZIONI GENERALI, S.p.A. | 9,814,218.57 | 9.33% |
| 5 | ASSA COMPAÑÍA DE SEGUROS, S.A | 9,725,538.26 | 9.25% |
| 6 | ASEGURADORA ANCON, S.A | 6,518,342.37 | 6.20% |
| 7 | SEGUROS FEDPA, S.A | 4,775,017.25 | 4.54% |
| 8 | AIG. SEGUROS | 2,842,434.32 | 2.70% |
| 9 | ACERTA SEGUROS | 2,453,210.48 | 2.33% |
| 10 | LA REGIONAL DE SEGUROS, S.A | 1,810,485.84 | 1.72% |
| 11 | BANESCO SEGUROS, S.A. | 1,731,423.17 | 1.65% |
| 12 | GENERAL DE SEGUROS, S.A. | 1,683,927.21 | 1.60% |
| 13 | ASEGURADORA GLOBAL, S.A | 1,587,841.31 | 1.51% |
| 14 | ALIADO SEGUROS | 1,447,828.39 | 1.38% |
| 15 | LA FLORESTA DE SEGUROS Y VIDA, S.A | 1,300,218.70 | 1.24% |
| 16 | ÓPTIMA COMPAÑÍA DE SEGUROS, S.A. | 1,275,573.28 | 1.21% |
| 17 | SEGUROS BBA. CORP. | 962,633.48 | 0.92% |
| 18 | NACIONAL DE SEGUROS DE PANAMÁ Y CENTROAMÉRICA | 892,429.68 | 0.85% |
| 19 | SEGUROS CONFIANZA, S.A | 749,365.89 | 0.71% |
| 20 | ASEGURADORA DEL ISTMO, S.A. (ADISA) | 660,574.79 | 0.63% |
| 21 | MULTIBANK SEGUROS, S.A | 398,385.68 | 0.38% |
| 22 | CHUBB SEGUROS PANAMA, S.A. | 85,523.93 | 0.08% |
| 23 | MERCANTIL PANAMÁ SEGUROS, S.A | 950.00 | 0.00% |
| 24 | BUPA PANAMÁ, S.A. | - | 0.00% |
| 25 | PAN AMERICAN LIFE INSURANCE DE PANAMÁ, S.A | - | 0.00% |
| 26 | SAGICOR PANAMÁ, S.A | - | 0.00% |
| 27 | VIVIR COMPAÑÍA DE SEGUROS, SA. | - | 0.00% |
| 28 | WORLDWIDE MEDICAL ASSURANCE, LTD | - | 0.00% |
| | TOTAL | 105,175,611.20 | 100% |

* Ramos de Generales incluyen (Incendio y líneas aliada, Multiriesgo, Transporte de Carga, Casco, Automóvil, Ramos Técnicos, Responsabilidad Civil, Robo, Fianzas y Otros)

ACUMULADO SINIESTROS INCURRIDOS EN PANAMA

| Posición | COMPAÑÍAS DE SEGUROS | TOTAL | Participación del Mercado |
|----------|---|-----------------------|---------------------------|
| 1 | MAPFRE PANAMÁ, S.A | 46,728,919.45 | 22.19% |
| 2 | COMPAÑÍA INTERNACIONAL DE SEGUROS, S.A | 33,004,227.95 | 15.67% |
| 3 | ASSA COMPAÑÍA DE SEGUROS, S.A | 26,349,372.94 | 12.51% |
| 4 | PAN AMERICAN LIFE INSURANCE DE PANAMÁ, S.A | 20,285,303.62 | 9.63% |
| 5 | SEGUROS SURAMERICANA, S.A | 18,399,442.21 | 8.74% |
| 6 | ASSICURAZIONI GENERALI, S.p.A. | 18,380,613.30 | 8.73% |
| 7 | ASEGURADORA ANCON, S.A | 10,671,803.75 | 5.07% |
| 8 | SEGUROS FEDPA, S.A | 5,695,317.20 | 2.70% |
| 9 | WORLDWIDE MEDICAL ASSURANCE, LTD | 3,467,858.97 | 1.65% |
| 10 | ACERTA SEGUROS | 3,071,993.44 | 1.46% |
| 11 | AIG. SEGUROS | 2,963,119.77 | 1.41% |
| 12 | GENERAL DE SEGUROS, S.A. | 2,745,442.57 | 1.30% |
| 13 | ASEGURADORA GLOBAL, S.A | 2,652,588.60 | 1.26% |
| 14 | BANESCO SEGUROS, S.A. | 2,147,107.48 | 1.02% |
| 15 | LA REGIONAL DE SEGUROS, S.A | 1,836,589.11 | 0.87% |
| 16 | SAGICOR PANAMÁ, S.A | 1,767,061.14 | 0.84% |
| 17 | LA FLORESTA DE SEGUROS Y VIDA, S.A | 1,700,545.90 | 0.81% |
| 18 | ÓPTIMA COMPAÑÍA DE SEGUROS, S.A. | 1,658,305.07 | 0.79% |
| 19 | ALIADO SEGUROS | 1,621,901.17 | 0.77% |
| 20 | VIVIR COMPAÑÍA DE SEGUROS, SA. | 1,017,867.84 | 0.48% |
| 21 | MULTIBANK SEGUROS, S.A | 1,002,931.08 | 0.48% |
| 22 | SEGUROS BBA. CORP. | 981,234.54 | 0.47% |
| 23 | NACIONAL DE SEGUROS DE PANAMÁ Y CENTROAMÉRICA | 900,512.18 | 0.43% |
| 24 | SEGUROS CONFIANZA, S.A | 749,578.57 | 0.36% |
| 25 | ASEGURADORA DEL ISTMO, S.A. (ADISA) | 677,118.80 | 0.32% |
| 26 | CHUBB SEGUROS PANAMA, S.A. | 117,042.60 | 0.06% |
| 27 | BUPA PANAMÁ, S.A. | 33,063.55 | 0.02% |
| 28 | MERCANTIL PANAMÁ SEGUROS, S.A | 950.00 | 0.00% |
| | TOTAL | 210,627,812.80 | 100% |



SUPERINTENDENCIA DE SEGUROS Y REASEGUROS DE PANAMÁ
RANKING DE ASEGURADORAS SINIESTROS INCURRIDOS LOCALES
AL MES DE MAYO 2016

SINIESTROS INCURRIDOS (VIDA) EN PANAMA

| | COMPAÑÍAS DE SEGUROS | ENE | FEB | MAR | ABR | MAY | JUN | JUL | AUG | SEP | OCT | NOV | DIC |
|----|---|-----|-----|-----|-----|-----|-----|-----|-----|-----|-----|-----|-----|
| 1 | MAPFRE PANAMÁ, S.A | 3 | 3 | 1 | 1 | 1 | | | | | | | |
| 2 | PAN AMERICAN LIFE INSURANCE DE PANAMÁ, S.A | 1 | 1 | 2 | 2 | 2 | | | | | | | |
| 3 | COMPAÑÍA INTERNACIONAL DE SEGUROS, S.A | 2 | 2 | 4 | 4 | 3 | | | | | | | |
| 4 | ASSA COMPAÑÍA DE SEGUROS, S.A | 4 | 4 | 3 | 3 | 4 | | | | | | | |
| 5 | ASSICURAZIONI GENERALI, S.p.A. | 5 | 5 | 5 | 5 | 5 | | | | | | | |
| 6 | SEGUROS SURAMERICANA, S.A | 7 | 6 | 6 | 6 | 6 | | | | | | | |
| 7 | ASEGURADORA ANCON, S.A | 6 | 7 | 7 | 7 | 7 | | | | | | | |
| 8 | WORLDWIDE MEDICAL ASSURANCE, LTD | 8 | 8 | 8 | 8 | 8 | | | | | | | |
| 9 | SAGICOR PANAMÁ, S.A | 9 | 9 | 10 | 9 | 9 | | | | | | | |
| 10 | ASEGURADORA GLOBAL, S.A | 12 | 11 | 12 | 11 | 10 | | | | | | | |
| 11 | GENERAL DE SEGUROS, S.A. | 10 | 10 | 9 | 10 | 11 | | | | | | | |
| 12 | VIVIR COMPAÑÍA DE SEGUROS, SA. | 14 | 13 | 13 | 13 | 12 | | | | | | | |
| 13 | SEGUROS FEDPA, S.A | 11 | 12 | 11 | 12 | 13 | | | | | | | |
| 14 | ACERTA SEGUROS | 13 | 15 | 14 | 14 | 14 | | | | | | | |
| 15 | MULTIBANK SEGUROS, S.A | 18 | 16 | 15 | 15 | 15 | | | | | | | |
| 16 | BANESCO SEGUROS, S.A. | 16 | 17 | 17 | 17 | 16 | | | | | | | |
| 17 | LA FLORESTA DE SEGUROS Y VIDA, S.A | 15 | 18 | 18 | 18 | 17 | | | | | | | |
| 18 | ÓPTIMA COMPAÑÍA DE SEGUROS, S.A. | 17 | 14 | 16 | 16 | 18 | | | | | | | |
| 19 | ALIADO SEGUROS | 22 | 19 | 19 | 19 | 19 | | | | | | | |
| 20 | AIG. SEGUROS | 19 | 20 | 20 | 20 | 20 | | | | | | | |
| 21 | BUPA PANAMÁ, S.A. | 20 | 21 | 21 | 22 | 21 | | | | | | | |
| 22 | CHUBB SEGUROS PANAMA, S.A. | 23 | 23 | 22 | 21 | 22 | | | | | | | |
| 23 | LA REGIONAL DE SEGUROS, S.A | 28 | 28 | 26 | 26 | 23 | | | | | | | |
| 24 | SEGUROS BBA. CORP. | 26 | 24 | 24 | 28 | 24 | | | | | | | |
| 25 | ASEGURADORA DEL ISTMO, S.A. (ADISA) | 21 | 22 | 23 | 23 | 25 | | | | | | | |
| 26 | NACIONAL DE SEGUROS DE PANAMÁ Y CENTROAMÉRICA | 24 | 25 | 25 | 24 | 26 | | | | | | | |
| 27 | SEGUROS CONFIANZA, S.A | 27 | 27 | 28 | 25 | 27 | | | | | | | |
| 28 | MERCANTIL PANAMÁ SEGUROS, S.A | 25 | 26 | 27 | 27 | 28 | | | | | | | |



SUPERINTENDENCIA DE SEGUROS Y REASEGUROS DE PANAMÁ
RANKING DE ASEGURADORAS SINIESTROS INCURRIDOS LOCALES
AL MES DE MAYO 2016

| | COMPAÑÍAS DE SEGUROS | ENE | FEB | MAR | ABR | MAY | JUN | JUL | AUG | SEP | OCT | NOV | DIC |
|----|---|-----|-----|-----|-----|-----|-----|-----|-----|-----|-----|-----|-----|
| 1 | MAPFRE PANAMÁ, S.A | 2 | 1 | 1 | 1 | 1 | | | | | | | |
| 2 | COMPAÑÍA INTERNACIONAL DE SEGUROS, S.A | 1 | 2 | 2 | 2 | 2 | | | | | | | |
| 3 | SEGUROS SURAMERICANA, S.A | 3 | 3 | 3 | 3 | 3 | | | | | | | |
| 4 | ASSICURAZIONI GENERALI, S.p.A. | 5 | 5 | 5 | 5 | 4 | | | | | | | |
| 5 | ASSA COMPAÑÍA DE SEGUROS, S.A | 4 | 4 | 4 | 4 | 5 | | | | | | | |
| 6 | ASEGURADORA ANCON, S.A | 6 | 6 | 6 | 6 | 6 | | | | | | | |
| 7 | SEGUROS FEDPA, S.A | 7 | 7 | 7 | 7 | 7 | | | | | | | |
| 8 | AIG. SEGUROS | 10 | 8 | 8 | 8 | 8 | | | | | | | |
| 9 | ACERTA SEGUROS | 8 | 9 | 9 | 9 | 9 | | | | | | | |
| 10 | LA REGIONAL DE SEGUROS, S.A | 17 | 17 | 20 | 10 | 10 | | | | | | | |
| 11 | BANESCO SEGUROS, S.A. | 9 | 11 | 11 | 12 | 11 | | | | | | | |
| 12 | GENERAL DE SEGUROS, S.A. | 14 | 10 | 10 | 11 | 12 | | | | | | | |
| 13 | ASEGURADORA GLOBAL, S.A | 12 | 14 | 12 | 14 | 13 | | | | | | | |
| 14 | ALIADO SEGUROS | 13 | 13 | 13 | 13 | 14 | | | | | | | |
| 15 | LA FLORESTA DE SEGUROS Y VIDA, S.A | 11 | 12 | 14 | 15 | 15 | | | | | | | |
| 16 | ÓPTIMA COMPAÑÍA DE SEGUROS, S.A. | 16 | 15 | 15 | 16 | 16 | | | | | | | |
| 17 | SEGUROS BBA. CORP. | 19 | 19 | 18 | 18 | 17 | | | | | | | |
| 18 | NACIONAL DE SEGUROS DE PANAMÁ Y CENTROAMÉRICA | 15 | 16 | 19 | 17 | 18 | | | | | | | |
| 19 | SEGUROS CONFIANZA, S.A | 18 | 18 | 17 | 20 | 19 | | | | | | | |
| 20 | ASEGURADORA DEL ISTMO, S.A. (ADISA) | 21 | 21 | 16 | 19 | 20 | | | | | | | |
| 21 | MULTIBANK SEGUROS, S.A | 20 | 20 | 21 | 21 | 21 | | | | | | | |
| 22 | CHUBB SEGUROS PANAMA, S.A. | 22 | 22 | 22 | 22 | 22 | | | | | | | |
| 23 | MERCANTIL PANAMÁ SEGUROS, S.A | 24 | 23 | 23 | 23 | 23 | | | | | | | |
| 24 | BUPA PANAMÁ, S.A. | 23 | 24 | 24 | 24 | 24 | | | | | | | |
| 25 | PAN AMERICAN LIFE INSURANCE DE PANAMÁ, S.A | 25 | 25 | 25 | 25 | 25 | | | | | | | |
| 26 | SAGICOR PANAMÁ, S.A | 26 | 26 | 26 | 26 | 26 | | | | | | | |
| 27 | VIVIR COMPAÑÍA DE SEGUROS, SA. | 27 | 27 | 27 | 27 | 27 | | | | | | | |
| 28 | WORLDWIDE MEDICAL ASSURANCE, LTD | 28 | 28 | 28 | 28 | 28 | | | | | | | |



SUPERINTENDENCIA DE SEGUROS Y REASEGUROS DE PANAMÁ
RANKING DE ASEGURADORAS SINIESTROS INCURRIDOS LOCALES
AL MES DE MAYO 2016

| | COMPAÑÍAS DE SEGUROS | ENE | FEB | MAR | ABR | MAY | JUN | JUL | AUG | SEP | OCT | NOV | DIC |
|----|---|-----|-----|-----|-----|-----|-----|-----|-----|-----|-----|-----|-----|
| 1 | MAPFRE PANAMÁ, S.A | 2 | 1 | 1 | 1 | 1 | | | | | | | |
| 2 | COMPAÑÍA INTERNACIONAL DE SEGUROS, S.A | 1 | 2 | 2 | 2 | 2 | | | | | | | |
| 3 | ASSA COMPAÑÍA DE SEGUROS, S.A | 3 | 3 | 3 | 3 | 3 | | | | | | | |
| 4 | PAN AMERICAN LIFE INSURANCE DE PANAMÁ, S.A | 5 | 4 | 4 | 4 | 4 | | | | | | | |
| 5 | SEGUROS SURAMERICANA, S.A | 4 | 5 | 5 | 5 | 5 | | | | | | | |
| 6 | ASSICURAZIONI GENERALI, S.p.A. | 6 | 6 | 6 | 6 | 6 | | | | | | | |
| 7 | ASEGURADORA ANCON, S.A | 7 | 7 | 7 | 7 | 7 | | | | | | | |
| 8 | SEGUROS FEDPA, S.A | 8 | 8 | 8 | 8 | 8 | | | | | | | |
| 9 | WORLDWIDE MEDICAL ASSURANCE, LTD | 9 | 9 | 10 | 9 | 9 | | | | | | | |
| 10 | ACERTA SEGUROS | 10 | 11 | 9 | 11 | 10 | | | | | | | |
| 11 | AIG. SEGUROS | 15 | 10 | 11 | 10 | 11 | | | | | | | |
| 12 | GENERAL DE SEGUROS, S.A. | 14 | 12 | 12 | 12 | 12 | | | | | | | |
| 13 | ASEGURADORA GLOBAL, S.A | 12 | 13 | 13 | 13 | 13 | | | | | | | |
| 14 | BANESCO SEGUROS, S.A. | 11 | 14 | 14 | 14 | 14 | | | | | | | |
| 15 | LA REGIONAL DE SEGUROS, S.A | 20 | 21 | 25 | 15 | 15 | | | | | | | |
| 16 | SAGICOR PANAMÁ, S.A | 18 | 18 | 20 | 19 | 16 | | | | | | | |
| 17 | LA FLORESTA DE SEGUROS Y VIDA, S.A | 13 | 15 | 15 | 17 | 17 | | | | | | | |
| 18 | ÓPTIMA COMPAÑÍA DE SEGUROS, S.A. | 17 | 17 | 16 | 18 | 18 | | | | | | | |
| 19 | ALIADO SEGUROS | 16 | 16 | 17 | 16 | 19 | | | | | | | |
| 20 | VIVIR COMPAÑÍA DE SEGUROS, SA. | 23 | 20 | 21 | 21 | 20 | | | | | | | |
| 21 | MULTIBANK SEGUROS, S.A | 22 | 22 | 19 | 20 | 21 | | | | | | | |
| 22 | SEGUROS BBA. CORP. | 24 | 24 | 22 | 23 | 22 | | | | | | | |
| 23 | NACIONAL DE SEGUROS DE PANAMÁ Y CENTROAMÉRICA | 19 | 19 | 24 | 22 | 23 | | | | | | | |
| 24 | SEGUROS CONFIANZA, S.A | 21 | 23 | 23 | 25 | 24 | | | | | | | |
| 25 | ASEGURADORA DEL ISTMO, S.A. (ADISA) | 25 | 25 | 18 | 24 | 25 | | | | | | | |
| 26 | CHUBB SEGUROS PANAMA, S.A. | 27 | 26 | 26 | 26 | 26 | | | | | | | |
| 27 | BUPA PANAMÁ, S.A. | 26 | 27 | 27 | 27 | 27 | | | | | | | |
| 28 | MERCANTIL PANAMÁ SEGUROS, S.A | 28 | 28 | 28 | 28 | 28 | | | | | | | |