

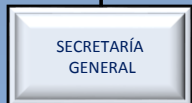


# Organigrama de la Superintendencia de Seguros y Reaseguros de Panamá

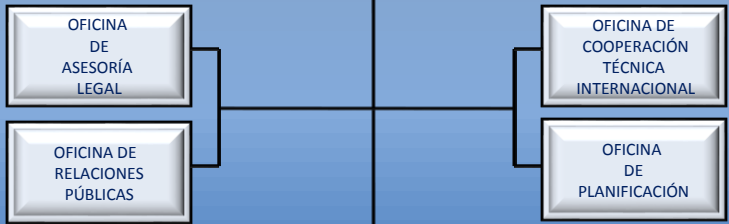
## NIVEL POLÍTICO Y DIRECTIVO



## NIVEL COORDINADOR



## NIVEL DE ASESORÍA



## NIVEL FISCALIZADOR



## NIVEL AUXILIAR DE APOYO



## NIVEL OPERATIVO

