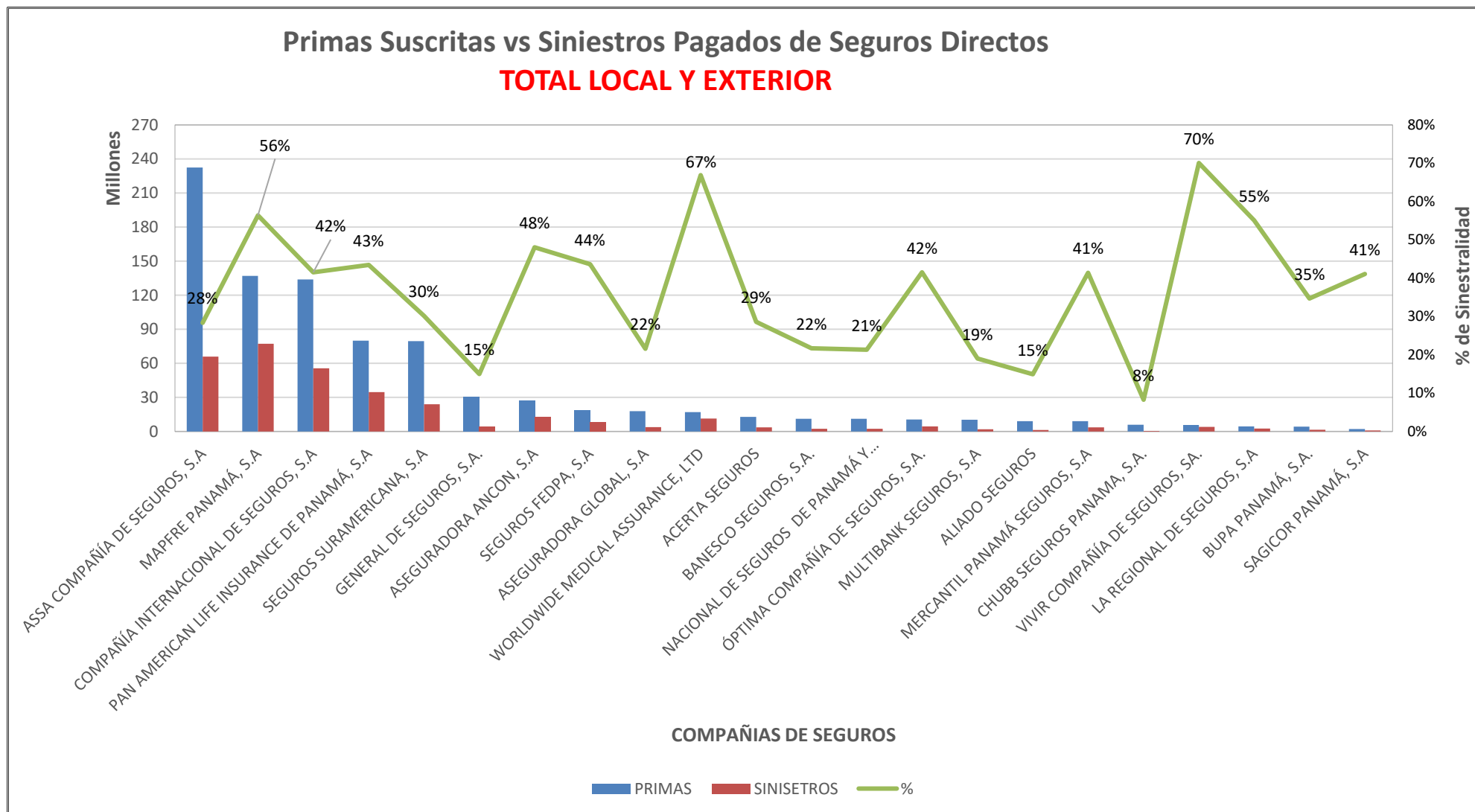


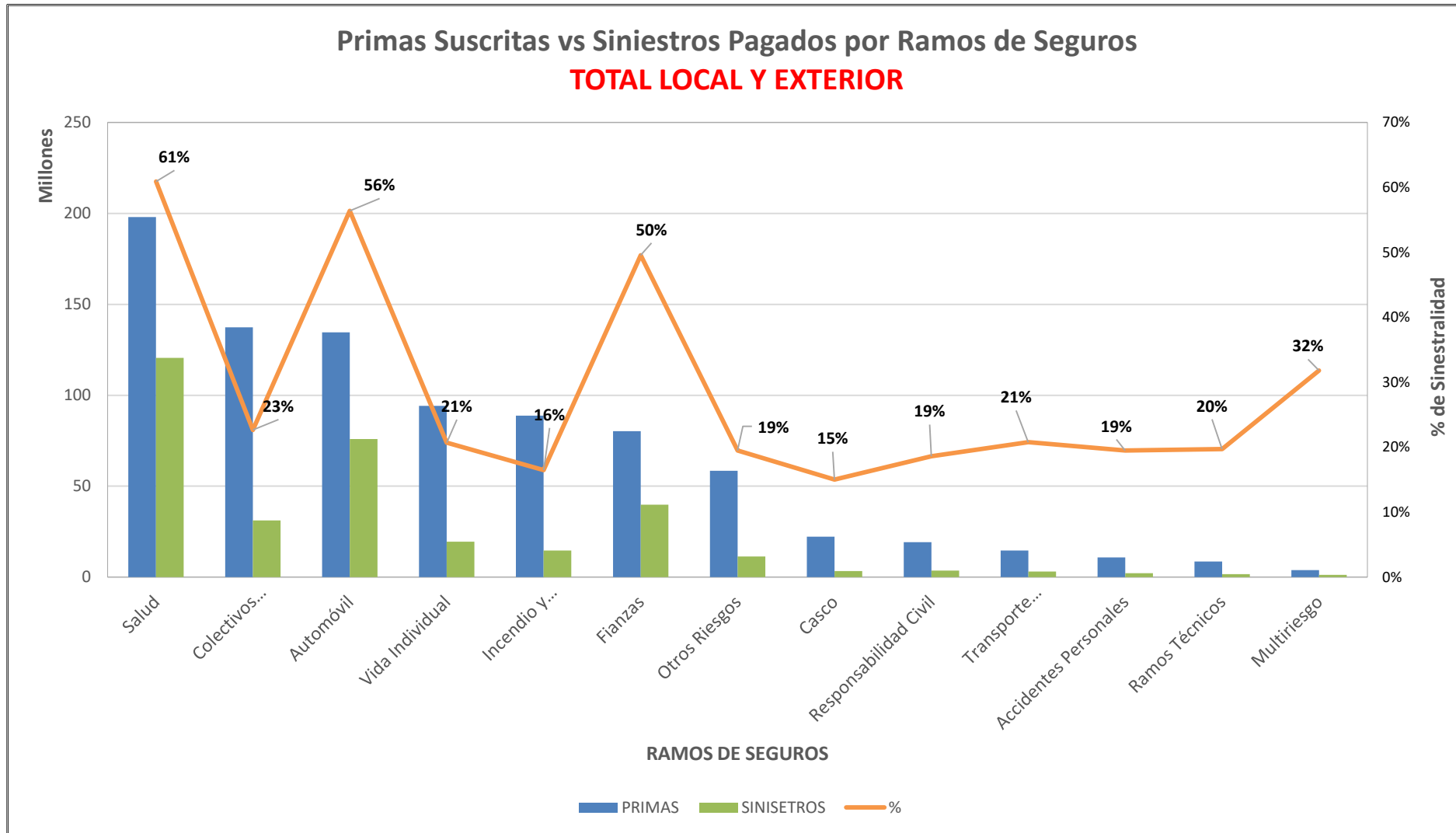


SUPERINTENDENCIA DE SEGUROS Y REASEGUROS DE PANAMA ACUMULADO AL 31 DE JULIO DE 2020



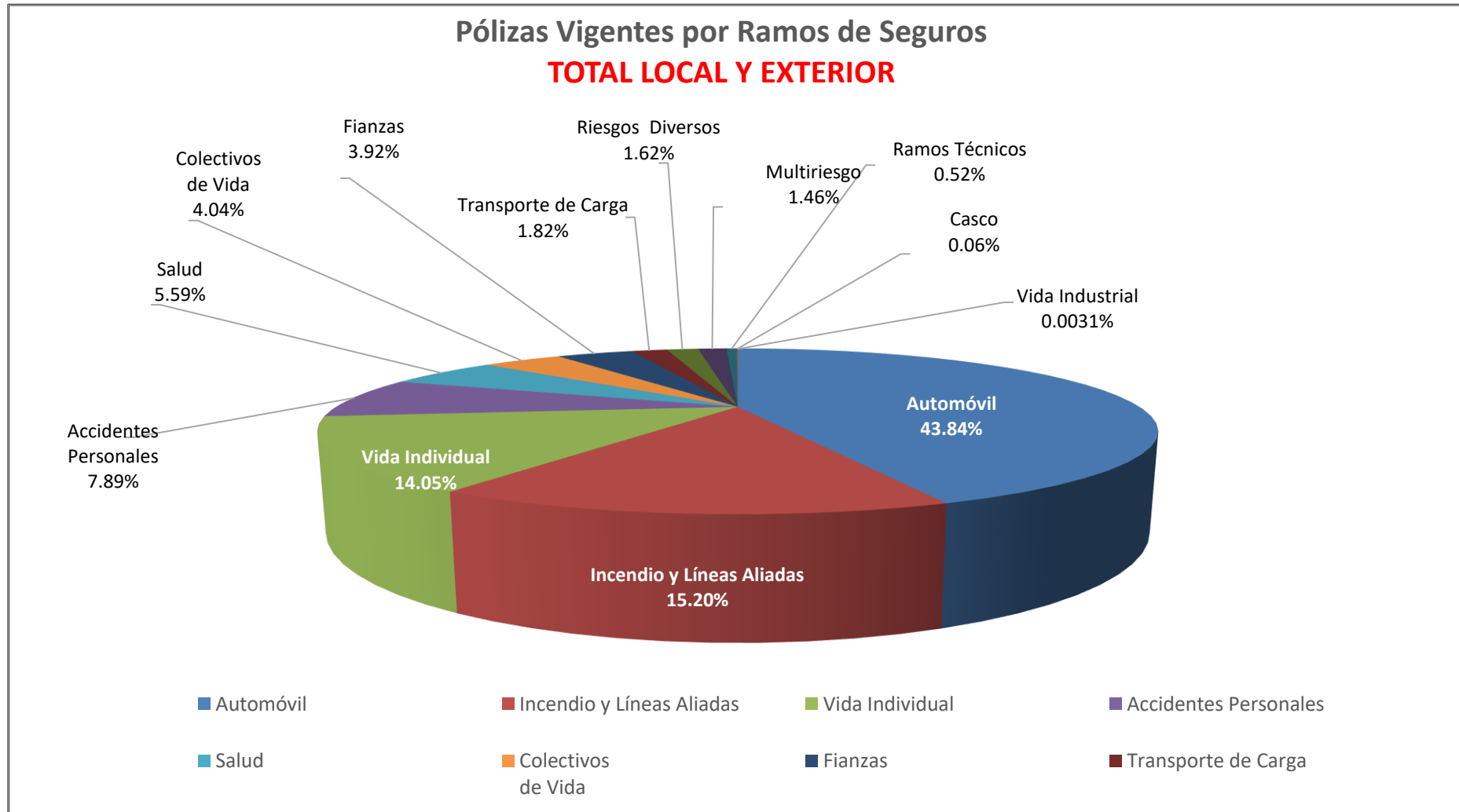


**SUPERINTENDENCIA DE SEGUROS Y REASEGUROS DE PANAMA
ACUMULADO AL 31 DE JULIO DE 2020**



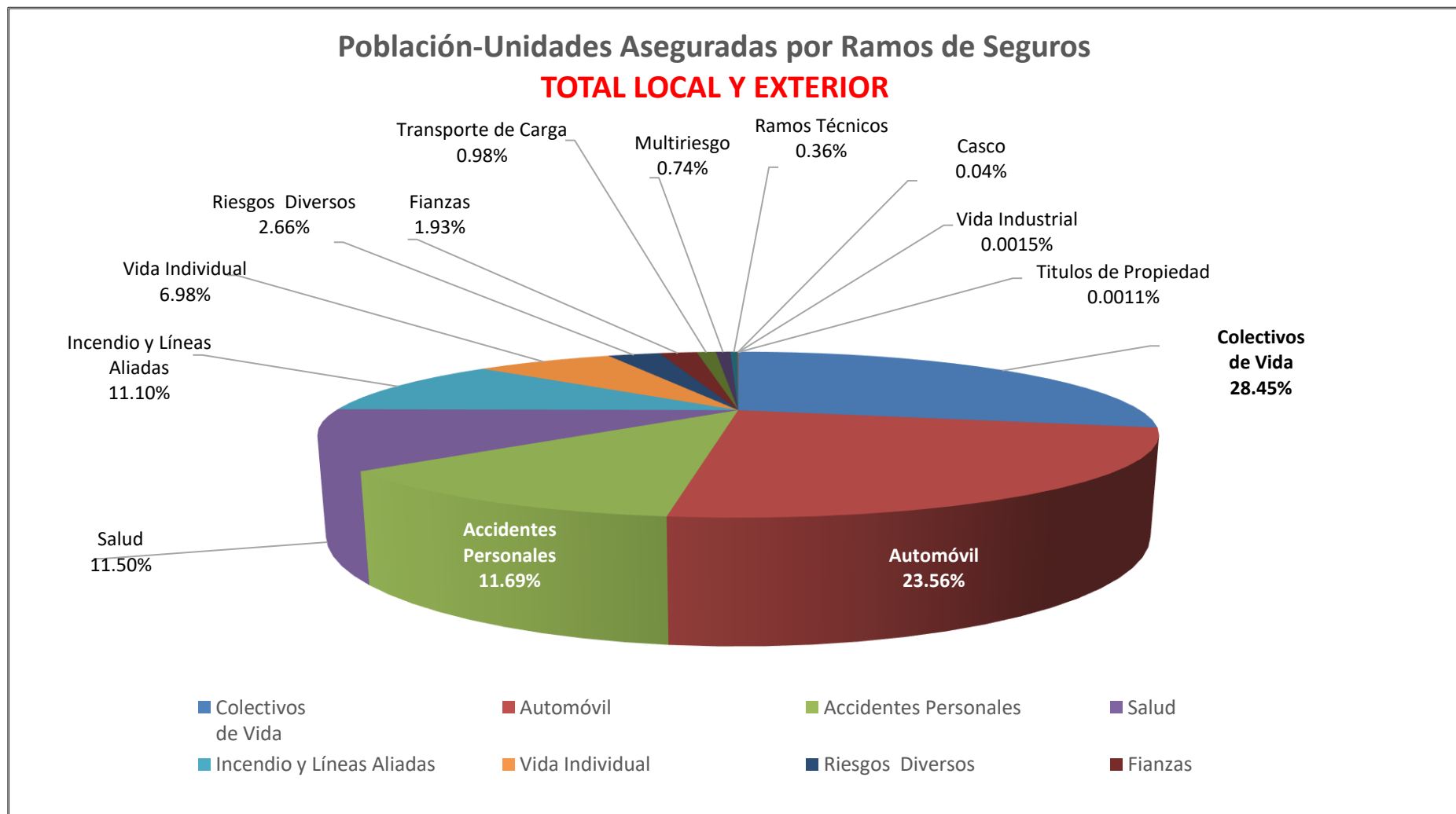


SUPERINTENDENCIA DE SEGUROS Y REASEGUROS DE PANAMA AL 31 DE JULIO DE 2020





SUPERINTENDENCIA DE SEGUROS Y REASEGUROS DE PANAMA AL 31 DE JULIO DE 2020





SUPERINTENDENCIA DE SEGUROS Y REASEGUROS DE PANAMA
POBLACION-UNIDADES ASEGURADA DE SEGURO DIRECTO TOTALES LOCAL Y EXTERIOR
AL 31 DE JULIO DE 2020

RAMOS DE SEGUROS	GRAN TOTAL	RAMOS VIDA											
		TOTAL VIDA	Vida Individual	Primer año	Renovación	Accidentes Personales	Individual	Grupo	Invalidez	Salud	Individual	Grupo	Colectivos de Vida
ACERTA SEGUROS	23,617	2,900	845	158	687	697	39	658	-	523	434	89	835
ALIADO SEGUROS	23,766	13,722	-	-	-	8,970	665	8,305	-	-	-	-	4,752
ASEGURADORA ANCON, S.A	154,494	55,268	2,118	295	1,823	27,532	358	27,174	-	9,848	3,762	6,086	15,770
ASEGURADORA GLOBAL, S.A	223,523	130,637	9,760	9,760	-	4,944	4,944	-	-	-	-	-	115,933
ASSA COMPAÑÍA DE SEGUROS, S.A	756,303	329,387	84,938	32,744	52,194	74,042	23,282	50,760	-	84,043	12,739	71,304	86,364
BANESCO SEGUROS, S.A.	43,039	22,873	4,256	4,125	131	793	389	404	-	25	25	-	17,799
CHUBB SEGUROS PANAMA, S.A.	6,514	4,163	-	-	-	3,819	-	3,819	-	-	-	-	344
COMPAÑÍA INTERNACIONAL DE SEGUROS, S.A	326,380	143,335	32,459	2,743	29,716	14,243	2,520	11,723	-	47,824	34,047	13,777	48,809
GENERAL DE SEGUROS, S.A.	114,502	59,086	-	-	-	145	145	-	-	-	-	-	58,941
MAPFRE PANAMÁ, S.A	375,467	208,728	28,428	5,928	22,500	12,688	770	11,918	-	84,900	18,854	66,046	82,712
MERCANTIL PANAMÁ SEGUROS, S.A	5,804	4,920	1,902	1,376	526	124	124	-	-	2,894	2,894	-	-
MULTIBANK SEGUROS, S.A	112,811	78,048	962	88	874	9,880	9,808	72	-	-	-	-	67,206
NACIONAL DE SEGUROS DE PANAMÁ Y CENTROAMÉRICA	13,254	10,362	559	141	418	1,429	511	918	-	-	-	-	8,374
ÓPTIMA COMPAÑÍA DE SEGUROS, S.A.	158,763	139,333	630	630	-	81,869	813	81,056	-	-	-	-	56,834
PAN AMERICAN LIFE INSURANCE DE PANAMÁ, S.A	298,321	298,321	21,703	9,751	11,952	23,247	8,933	14,314	-	120,995	19,321	101,674	132,376
SAGICOR PANAMÁ, S.A	12,357	12,357	1,395	208	1,187	7,658	-	7,658	-	1,346	816	530	1,958
SEGUROS FEDPA, S.A	485,724	350,524	228	222	6	105,846	39,679	66,167	-	176	-	176	244,274
SEGUROS SURAMERICANA, S.A	393,743	133,963	66,885	13,854	53,031	59,062	40,938	18,124	-	151	151	-	7,865
VIVIR COMPAÑÍA DE SEGUROS, SA.	180,246	180,246	-	-	-	72	-	72	-	62,600	9,134	53,466	117,574
WORLDWIDE MEDICAL ASSURANCE, LTD	18,615	18,615	4,147	1,313	2,834	-	-	-	-	13,986	9,111	4,875	482
SUB-TOTAL	3,727,243	2,196,788	261,215	83,336	177,879	437,060	133,918	303,142	-	429,311	111,288	318,023	1,069,202



SUPERINTENDENCIA DE SEGUROS Y REASEGUROS DE PANAMA
POBLACION-UNIDADES ASEGURADA DE SEGURO DIRECTO TOTALES LOCAL Y EXTERIOR
AL 31 DE JULIO DE 2020

RAMOS DE SEGUROS	GRAN TOTAL	RAMOS VIDA											
		TOTAL VIDA	Vida Individual	Primer año	Renovación	Accidentes Personales	Individual	Grupo	Invalidez	Salud	Individual	Grupo	Colectivos de Vida
BUPA PANAMÁ, S.A.	2,585	2,585	-	-	-	-	-	-	-	2,585	1,725	860	-
LA REGIONAL DE SEGUROS, S.A	28,360	3,466	961	149	812	2,165	103	2,062	-	281	281	-	59
SUB-TOTAL	30,945	6,051	961	149	812	2,165	103	2,062	-	2,866	2,006	860	59
TOTAL	3,758,188	2,202,839	262,176	83,485	178,691	439,225	134,021	305,204	-	432,177	113,294	318,883	1,069,261



SUPERINTENDENCIA DE SEGUROS Y REASEGUROS DE PANAMA
POBLACION-UNIDADES ASEGURADA DE SEGURO DIRECTO TOTALES LOCAL Y EXTERIOR
AL 31 DE JULIO DE 2020

RAMOS DE SEGUROS	RAMOS GENERALES											
	TOTAL GENERALES	Incendio y Líneas Aliadas	Residencial	Comercial	Industrial	Vida Industrial	Anualidades	Rentas Vitalicias	Pérdida de Ingresos	Multirisgo	Residencial	Comercial e Industrial
ACERTA SEGUROS	20,717	1,438	1,056	378	4	56	-	-	-	527	315	212
ALIADO SEGUROS	10,044	1,344	670	664	10	-	-	-	-	282	181	101
ASEGURADORA ANCON, S.A	99,226	6,096	2,923	2,913	260	-	-	-	-	1,564	809	755
ASEGURADORA GLOBAL, S.A	92,886	24,596	24,231	365	-	-	-	-	-	-	-	-
ASSA COMPAÑÍA DE SEGUROS, S.A	426,916	184,822	141,027	43,795	-	-	-	-	-	19,634	15,352	4,282
BANESCO SEGUROS, S.A.	20,166	8,171	-	8,171	-	-	-	-	-	1,375	675	700
CHUBB SEGUROS PANAMA, S.A.	2,351	138	-	138	-	-	-	-	-	106	-	106
COMPAÑÍA INTERNACIONAL DE SEGUROS, S.A	183,045	15,577	15,577	-	-	-	-	-	-	2,379	2,379	-
GENERAL DE SEGUROS, S.A.	55,416	48,159	48,159	-	-	-	-	-	-	289	213	76
MAPFRE PANAMÁ, S.A	166,739	19,141	-	19,141	-	-	-	-	-	-	-	-
MERCANTIL PANAMÁ SEGUROS, S.A	884	235	235	-	-	-	-	-	-	231	166	65
MULTIBANK SEGUROS, S.A	34,763	7,844	7,130	702	12	-	-	-	-	202	146	56
NACIONAL DE SEGUROS DE PANAMÁ Y CENTROAMÉRICA	2,892	757	222	535	-	-	-	-	-	-	-	-
ÓPTIMA COMPAÑÍA DE SEGUROS, S.A.	19,430	4,095	2,925	968	202	-	-	-	-	681	358	323
PAN AMERICAN LIFE INSURANCE DE PANAMÁ, S.A	-	-	-	-	-	-	-	-	-	-	-	-
SAGICOR PANAMÁ, S.A	-	-	-	-	-	-	-	-	-	-	-	-
SEGUROS FEDPA, S.A	135,200	2,238	2,238	-	-	-	-	-	-	290	109	181
SEGUROS SURAMERICANA, S.A	259,780	91,669	79,266	12,403	-	-	-	-	-	-	-	-
VIVIR COMPAÑÍA DE SEGUROS, SA.	-	-	-	-	-	-	-	-	-	-	-	-
WORLDWIDE MEDICAL ASSURANCE, LTD	-	-	-	-	-	-	-	-	-	-	-	-
SUB-TOTAL	1,530,455	416,320	325,659	90,173	488	56	-	-	-	27,560	20,703	6,857



SUPERINTENDENCIA DE SEGUROS Y REASEGUROS DE PANAMA
POBLACION-UNIDADES ASEGURADA DE SEGURO DIRECTO TOTALES LOCAL Y EXTERIOR
AL 31 DE JULIO DE 2020

RAMOS DE SEGUROS	RAMOS GENERALES											
	TOTAL GENERALES	Incendio y Líneas Aliadas	Residencial	Comercial	Industrial	Vida Industrial	Anualidades	Rentas Vitalicias	Pérdida de Ingresos	Multiriesgo	Residencial	Comercial e Industrial
BUPA PANAMÁ, S.A.	-	-	-	-	-	-	-	-	-	-	-	-
LA REGIONAL DE SEGUROS, S.A	24,894	676	538	136	2	-	-	-	-	432	230	202
SUB-TOTAL	24,894	676	538	136	2	-	-	-	-	432	230	202
TOTAL	1,555,349	416,996	326,197	90,309	490	56	-	-	-	27,992	20,933	7,059



SUPERINTENDENCIA DE SEGUROS Y REASEGUROS DE PANAMA
POBLACION-UNIDADES ASEGURADA DE SEGURO DIRECTO TOTALES LOCAL Y EXTERIOR
AL 31 DE JULIO DE 2020

RAMOS DE SEGUROS	RAMOS GENERALES														
	Transporte de Carga	Terrestre	Marítimo	Aéreo	Casco	Marítimo	Aéreo	Automóvil	Ramos Técnicos	TRC TRM	Equipo Electrónico	Caldera y Maquinaria	Rotura de Maquinaria	Equipo Pesado	Vidrios
ACERTA SEGUROS	75	51	6	18	40	28	12	15,209	283	95	69	-	66	53	-
ALIADO SEGUROS	92	92	-	-	22	8	14	4,444	487	63	167	-	74	183	-
ASEGURADORA ANCON, S.A	380	374	6	-	99	59	40	88,084	548	43	122	-	120	261	2
ASEGURADORA GLOBAL, S.A	-	-	-	-	-	-	-	15,191	-	-	-	-	-	-	-
ASSA COMPAÑÍA DE SEGUROS, S.A	12,990	2,179	10,811	-	758	630	128	171,382	3,551	5	2,641	852	53	-	-
BANESCO SEGUROS, S.A.	118	118	-	-	21	21	-	8,367	980	80	56	-	63	781	-
CHUBB SEGUROS PANAMA, S.A.	39	-	39	-	-	-	-	-	1,165	1,165	-	-	-	-	-
COMPAÑÍA INTERNACIONAL DE SEGUROS, S.A	19,347	19,347	-	-	285	227	58	112,356	1,673	895	262	-	76	440	-
GENERAL DE SEGUROS, S.A.	33	19	14	-	3	2	1	5,988	390	11	170	2	134	72	1
MAPFRE PANAMÁ, S.A	1,361	1,361	-	-	70	33	37	136,713	1,871	60	270	-	488	1,053	-
MERCANTIL PANAMÁ SEGUROS, S.A	-	-	-	-	-	-	-	196	-	-	-	-	-	-	-
MULTIBANK SEGUROS, S.A	16	16	-	-	61	47	14	9,478	153	54	33	-	29	37	-
NACIONAL DE SEGUROS DE PANAMÁ Y CENTROAMÉRICA	48	25	23	-	19	13	6	227	126	61	13	-	32	20	-
ÓPTIMA COMPAÑÍA DE SEGUROS, S.A.	449	168	225	56	92	82	10	6,201	794	468	115	-	80	131	-
PAN AMERICAN LIFE INSURANCE DE PANAMÁ, S.A	-	-	-	-	-	-	-	-	-	-	-	-	-	-	-
SAGICOR PANAMÁ, S.A	-	-	-	-	-	-	-	-	-	-	-	-	-	-	-
SEGUROS FEDPA, S.A	368	368	-	-	1	1	-	131,835	110	-	37	-	23	50	-
SEGUROS SURAMERICANA, S.A	1,574	1,574	-	-	4	4	-	156,845	1,505	101	485	-	288	631	-
VIVIR COMPAÑÍA DE SEGUROS, SA.	-	-	-	-	-	-	-	-	-	-	-	-	-	-	-
WORLDWIDE MEDICAL ASSURANCE, LTD	-	-	-	-	-	-	-	-	-	-	-	-	-	-	-
SUB-TOTAL	36,890	25,692	11,124	74	1,475	1,155	320	862,516	13,636	3,101	4,440	854	1,526	3,712	3



SUPERINTENDENCIA DE SEGUROS Y REASEGUROS DE PANAMA
POBLACION-UNIDADES ASEGURADA DE SEGURO DIRECTO TOTALES LOCAL Y EXTERIOR
AL 31 DE JULIO DE 2020

RAMOS DE SEGUROS	RAMOS GENERALES														
	Transporte de Carga	Terrestre	Marítimo	Aéreo	Casco	Marítimo	Aéreo	Automóvil	Ramos Técnicos	TRC TRM	Equipo Electrónico	Caldera y Maquinaria	Rotura de Maquinaria	Equipo Pesado	Vidrios
BUPA PANAMÁ, S.A.	-	-	-	-	-	-	-	-	-	-	-	-	-	-	-
LA REGIONAL DE SEGUROS, S.A	94	77	16	1	63	46	17	22,806	59	30	2	-	2	25	-
SUB-TOTAL	94	77	16	1	63	46	17	22,806	59	30	2	-	2	25	-
TOTAL	36,984	25,769	11,140	75	1,538	1,201	337	885,322	13,695	3,131	4,442	854	1,528	3,737	3



SUPERINTENDENCIA DE SEGUROS Y REASEGUROS DE PANAMA
POBLACION-UNIDADES ASEGURADA DE SEGURO DIRECTO TOTALES LOCAL Y EXTERIOR
AL 31 DE JULIO DE 2020

RAMOS DE SEGUROS	RAMOS GENERALES									
	Riesgos Diversos	Responsabilidad Civil	Robo	Fidelidad y DDD	BBB	Otros	Títulos de Propiedad	Fianzas	Oferta y Cumplimiento	Otras
ACERTA SEGUROS	812	613	67	62	-	70	-	2,277	1,674	603
ALIADO SEGUROS	549	353	2	2	-	192	-	2,824	1,107	1,717
ASEGURADORA ANCON, S.A	1,252	869	147	-	-	236	-	1,203	305	898
ASEGURADORA GLOBAL, S.A	52,499	-	-	-	-	52,499	-	600	127	473
ASSA COMPAÑÍA DE SEGUROS, S.A	11,114	6,007	2,897	322	17	1,871	-	22,665	1,579	21,086
BANESCO SEGUROS, S.A.	956	492	32	48	-	384	-	178	-	178
CHUBB SEGUROS PANAMA, S.A.	469	469	-	-	-	-	-	434	-	434
COMPAÑÍA INTERNACIONAL DE SEGUROS, S.A	3,361	2,672	204	168	-	317	-	28,067	21,100	6,967
GENERAL DE SEGUROS, S.A.	270	205	16	25	1	23	40	244	244	-
MAPFRE PANAMÁ, S.A	4,581	1,563	174	112	3	2,729	-	3,002	3,001	1
MERCANTIL PANAMÁ SEGUROS, S.A	94	33	-	-	-	61	-	128	-	128
MULTIBANK SEGUROS, S.A	16,894	151	44	38	2	16,659	-	115	83	32
NACIONAL DE SEGUROS DE PANAMÁ Y CENTROAMÉRICA	613	395	52	22	2	142	-	1,102	1,102	-
ÓPTIMA COMPAÑÍA DE SEGUROS, S.A.	1,654	1,372	127	1	2	152	-	5,464	2,740	2,724
PAN AMERICAN LIFE INSURANCE DE PANAMÁ, S.A	-	-	-	-	-	-	-	-	-	-
SAGICOR PANAMÁ, S.A	-	-	-	-	-	-	-	-	-	-
SEGUROS FEDPA, S.A	258	177	8	73	-	-	-	100	34	66
SEGUROS SURAMERICANA, S.A	4,512	3,009	545	315	-	643	-	3,671	-	3,671
VIVIR COMPAÑÍA DE SEGUROS, SA.	-	-	-	-	-	-	-	-	-	-
WORLDWIDE MEDICAL ASSURANCE, LTD	-	-	-	-	-	-	-	-	-	-
SUB-TOTAL	99,888	18,380	4,315	1,188	27	75,978	40	72,074	33,096	38,978



SUPERINTENDENCIA DE SEGUROS Y REASEGUROS DE PANAMA
POBLACION-UNIDADES ASEGURADA DE SEGURO DIRECTO TOTALES LOCAL Y EXTERIOR
AL 31 DE JULIO DE 2020

RAMOS DE SEGUROS	RAMOS GENERALES									
	Riesgos Diversos	Responsabilidad Civil	Robo	Fidelidad y DDD	BBB	Otros	Titulos de Propiedad	Fianzas	Oferta y Cumplimiento	Otras
BUPA PANAMÁ, S.A.	-	-	-	-	-	-	-	-	-	-
LA REGIONAL DE SEGUROS, S.A	224	177	5	3	-	39	-	540	365	175
SUB-TOTAL	224	177	5	3	-	39	-	540	365	175
TOTAL	100,112	18,557	4,320	1,191	27	76,017	40	72,614	33,461	39,153



SUPERINTENDENCIA DE SEGUROS Y REASEGUROS DE PANAMA
POLIZAS VIGENTES DE SEGURO DIRECTO TOTALES LOCAL Y EXTERIOR
AL 31 DE JULIO DE 2020

RAMOS DE SEGUROS	GRAN TOTAL	RAMOS VIDA											
		TOTAL VIDA	Vida Individual	Primer año	Renovación	Accidentes Personales	Individual	Grupo	Invalidez	Salud	Individual	Grupo	Colectivos de Vida
ACERTA SEGUROS	19,317	1,411	845	158	687	72	39	33	-	454	434	20	40
ALIADO SEGUROS	7,484	1,095	-	-	-	908	644	264	-	-	-	-	187
ASEGURADORA ANCON, S.A	94,376	6,741	2,118	295	1,823	467	358	109	-	3,921	3,762	159	235
ASEGURADORA GLOBAL, S.A	55,195	14,707	9,760	9,760	-	4,944	4,944	-	-	-	-	-	3
ASSA COMPAÑÍA DE SEGUROS, S.A	369,372	98,508	75,304	29,052	46,252	10,123	6,925	3,198	-	11,734	11,269	465	1,347
BANESCO SEGUROS, S.A.	16,136	5,077	4,256	4,125	131	551	387	164	-	25	25	-	245
CHUBB SEGUROS PANAMA, S.A.	1,094	9	-	-	-	6	-	6	-	-	-	-	3
COMPAÑÍA INTERNACIONAL DE SEGUROS, S.A	238,548	74,361	32,459	2,743	29,716	6,805	2,520	4,285	-	33,827	32,277	1,550	1,270
GENERAL DE SEGUROS, S.A.	112,093	58,499	-	-	-	72	72	-	-	-	-	-	58,427
MAPFRE PANAMÁ, S.A	170,176	48,514	28,428	5,928	22,500	909	734	175	-	19,010	16,889	2,121	167
MERCANTIL PANAMÁ SEGUROS, S.A	5,804	4,920	1,902	1,376	526	124	124	-	-	2,894	2,894	-	-
MULTIBANK SEGUROS, S.A	28,176	10,846	962	88	874	9,857	9,808	49	-	-	-	-	27
NACIONAL DE SEGUROS DE PANAMÁ Y CENTROAMÉRICA	3,788	949	559	141	418	255	226	29	-	-	-	-	135
ÓPTIMA COMPAÑÍA DE SEGUROS, S.A.	26,833	7,749	630	630	-	1,212	813	399	-	-	-	-	5,907
PAN AMERICAN LIFE INSURANCE DE PANAMÁ, S.A	44,792	44,792	21,703	9,751	11,952	9,165	8,933	232	-	12,867	12,173	694	1,057
SAGICOR PANAMÁ, S.A	2,292	2,292	1,395	208	1,187	32	-	32	-	846	804	42	19
SEGUROS FEDPA, S.A	169,409	37,856	228	222	6	36,896	36,656	240	-	1	-	1	731
SEGUROS SURAMERICANA, S.A	386,869	128,689	66,885	13,854	53,031	59,062	40,938	18,124	-	151	151	-	2,591
VIVIR COMPAÑÍA DE SEGUROS, SA.	7,109	7,109	-	-	-	4	-	4	-	7,029	6,860	169	76
WORLDWIDE MEDICAL ASSURANCE, LTD	10,038	10,038	3,896	1,268	2,628	-	-	-	-	6,130	4,370	1,760	12
SUB-TOTAL	1,768,901	564,162	251,330	79,599	171,731	141,464	114,121	27,343	-	98,889	91,908	6,981	72,479



SUPERINTENDENCIA DE SEGUROS Y REASEGUROS DE PANAMA
POLIZAS VIGENTES DE SEGURO DIRECTO TOTALES LOCAL Y EXTERIOR
AL 31 DE JULIO DE 2020

RAMOS DE SEGUROS	GRAN TOTAL	RAMOS VIDA											
		TOTAL VIDA	Vida Individual	Primer año	Renovación	Accidentes Personales	Individual	Grupo	Invalidez	Salud	Individual	Grupo	Colectivos de Vida
BUPA PANAMÁ, S.A.	1,154	1,154	-	-	-	-	-	-	-	1,154	729	425	-
LA REGIONAL DE SEGUROS, S.A	25,359	1,350	961	149	812	107	103	4	-	281	281	-	1
SUB-TOTAL	26,513	2,504	961	149	812	107	103	4	-	1,435	1,010	425	1
TOTAL	1,795,414	566,666	252,291	79,748	172,543	141,571	114,224	27,347	-	100,324	92,918	7,406	72,480



SUPERINTENDENCIA DE SEGUROS Y REASEGUROS DE PANAMA
POLIZAS VIGENTES DE SEGURO DIRECTO TOTALES LOCAL Y EXTERIOR
AL 31 DE JULIO DE 2020

RAMOS DE SEGUROS	RAMOS GENERALES											
	TOTAL GENERALES	Incendio y Líneas Aliadas	Residencial	Comercial	Industrial	Vida Industrial	Anualidades	Rentas Vitalicias	Pérdida de Ingresos	Multiriesgo	Residencial	Comercial e Industrial
ACERTA SEGUROS	17,906	1,438	1,056	378	4	56	-	-	-	527	315	212
ALIADO SEGUROS	6,389	922	576	341	5	-	-	-	-	253	157	96
ASEGURADORA ANCON, S.A	87,635	4,326	2,738	1,396	192	-	-	-	-	1,396	793	603
ASEGURADORA GLOBAL, S.A	40,488	24,596	24,231	365	-	-	-	-	-	-	-	-
ASSA COMPAÑÍA DE SEGUROS, S.A	270,864	62,473	48,241	14,232	-	-	-	-	-	18,510	14,785	3,725
BANESCO SEGUROS, S.A.	11,059	2,021	-	2,021	-	-	-	-	-	1,056	660	396
CHUBB SEGUROS PANAMA, S.A.	1,085	55	-	55	-	-	-	-	-	72	-	72
COMPAÑÍA INTERNACIONAL DE SEGUROS, S.A	164,187	15,577	15,577	-	-	-	-	-	-	2,379	2,379	-
GENERAL DE SEGUROS, S.A.	53,594	47,036	47,036	-	-	-	-	-	-	286	213	73
MAPFRE PANAMÁ, S.A	121,662	7,518	-	7,518	-	-	-	-	-	-	-	-
MERCANTIL PANAMÁ SEGUROS, S.A	884	235	235	-	-	-	-	-	-	231	166	65
MULTIBANK SEGUROS, S.A	17,330	7,379	7,005	367	7	-	-	-	-	186	145	41
NACIONAL DE SEGUROS DE PANAMÁ Y CENTROAMÉRICA	2,839	757	222	535	-	-	-	-	-	-	-	-
ÓPTIMA COMPAÑÍA DE SEGUROS, S.A.	19,084	4,095	2,925	968	202	-	-	-	-	681	358	323
PAN AMERICAN LIFE INSURANCE DE PANAMÁ, S.A	-	-	-	-	-	-	-	-	-	-	-	-
SAGICOR PANAMÁ, S.A	-	-	-	-	-	-	-	-	-	-	-	-
SEGUROS FEDPA, S.A	131,553	2,121	2,121	-	-	-	-	-	-	289	109	180
SEGUROS SURAMERICANA, S.A	258,180	91,669	79,266	12,403	-	-	-	-	-	-	-	-
VIVIR COMPAÑÍA DE SEGUROS, SA.	-	-	-	-	-	-	-	-	-	-	-	-
WORLDWIDE MEDICAL ASSURANCE, LTD	-	-	-	-	-	-	-	-	-	-	-	-
SUB-TOTAL	1,204,739	272,218	231,229	40,579	410	56	-	-	-	25,866	20,080	5,786



SUPERINTENDENCIA DE SEGUROS Y REASEGUROS DE PANAMA
POLIZAS VIGENTES DE SEGURO DIRECTO TOTALES LOCAL Y EXTERIOR
AL 31 DE JULIO DE 2020

RAMOS DE SEGUROS	RAMOS GENERALES											
	TOTAL GENERALES	Incendio y Líneas Aliadas	Residencial	Comercial	Industrial	Vida Industrial	Anualidades	Rentas Vitalicias	Pérdida de Ingresos	Multiriesgo	Residencial	Comercial e Industrial
BUPA PANAMÁ, S.A.	-	-	-	-	-	-	-	-	-	-	-	-
LA REGIONAL DE SEGUROS, S.A	24,009	676	538	136	2	-	-	-	-	432	230	202
SUB-TOTAL	24,009	676	538	136	2	-	-	-	-	432	230	202
TOTAL	1,228,748	272,894	231,767	40,715	412	56	-	-	-	26,298	20,310	5,988



SUPERINTENDENCIA DE SEGUROS Y REASEGUROS DE PANAMA
POLIZAS VIGENTES DE SEGURO DIRECTO TOTALES LOCAL Y EXTERIOR
AL 31 DE JULIO DE 2020

RAMOS DE SEGUROS	RAMOS GENERALES														
	Transporte de Carga	Terrestre	Marítimo	Aéreo	Casco	Marítimo	Aéreo	Automóvil	Ramos Técnicos	TRC TRM	Equipo Electrónico	Caldera y Maquinaria	Rotura de Maquinaria	Equipo Pesado	Vidrios
ACERTA SEGUROS	75	51	6	18	40	28	12	12,398	283	95	69	-	66	53	-
ALIADO SEGUROS	92	92	-	-	12	7	5	3,398	261	63	56	-	56	86	-
ASEGURADORA ANCON, S.A	357	351	6	-	91	56	35	78,669	394	43	110	-	82	157	2
ASEGURADORA GLOBAL, S.A	-	-	-	-	-	-	-	15,191	-	-	-	-	-	-	-
ASSA COMPAÑÍA DE SEGUROS, S.A	9,127	2,162	6,965	-	307	290	17	145,668	2,721	5	1,835	828	53	-	-
BANESCO SEGUROS, S.A.	118	118	-	-	9	9	-	6,434	306	77	42	-	37	150	-
CHUBB SEGUROS PANAMA, S.A.	38	-	38	-	-	-	-	-	96	96	-	-	-	-	-
COMPAÑÍA INTERNACIONAL DE SEGUROS, S.A	19,347	19,347	-	-	285	227	58	93,498	1,673	895	262	-	76	440	-
GENERAL DE SEGUROS, S.A.	33	19	14	-	3	2	1	5,464	223	11	68	1	73	69	1
MAPFRE PANAMÁ, S.A	962	962	-	-	56	32	24	105,469	630	54	174	-	96	306	-
MERCANTIL PANAMÁ SEGUROS, S.A	-	-	-	-	-	-	-	196	-	-	-	-	-	-	-
MULTIBANK SEGUROS, S.A	16	16	-	-	61	47	14	9,160	153	54	33	-	29	37	-
NACIONAL DE SEGUROS DE PANAMÁ Y CENTROAMÉRICA	48	25	23	-	19	13	6	174	126	61	13	-	32	20	-
ÓPTIMA COMPAÑÍA DE SEGUROS, S.A.	449	168	225	56	92	82	10	5,855	794	468	115	-	80	131	-
PAN AMERICAN LIFE INSURANCE DE PANAMÁ, S.A	-	-	-	-	-	-	-	-	-	-	-	-	-	-	-
SAGICOR PANAMÁ, S.A	-	-	-	-	-	-	-	-	-	-	-	-	-	-	-
SEGUROS FEDPA, S.A	364	364	-	-	1	1	-	128,333	93	-	32	-	18	43	-
SEGUROS SURAMERICANA, S.A	1,574	1,574	-	-	4	4	-	155,245	1,505	101	485	-	288	631	-
VIVIR COMPAÑÍA DE SEGUROS, SA.	-	-	-	-	-	-	-	-	-	-	-	-	-	-	-
WORLDWIDE MEDICAL ASSURANCE, LTD	-	-	-	-	-	-	-	-	-	-	-	-	-	-	-
SUB-TOTAL	32,600	25,249	7,277	74	980	798	182	765,152	9,258	2,023	3,294	829	986	2,123	3



SUPERINTENDENCIA DE SEGUROS Y REASEGUROS DE PANAMA
POLIZAS VIGENTES DE SEGURO DIRECTO TOTALES LOCAL Y EXTERIOR
AL 31 DE JULIO DE 2020

RAMOS DE SEGUROS	RAMOS GENERALES														
	Transporte de Carga	Terrestre	Marítimo	Aéreo	Casco	Marítimo	Aéreo	Automóvil	Ramos Técnicos	TRC TRM	Equipo Electrónico	Caldera y Maquinaria	Rotura de Maquinaria	Equipo Pesado	Vidrios
BUPA PANAMÁ, S.A.	-	-	-	-	-	-	-	-	-	-	-	-	-	-	-
LA REGIONAL DE SEGUROS, S.A	94	77	16	1	63	46	17	21,921	59	30	2	-	2	25	-
SUB-TOTAL	94	77	16	1	63	46	17	21,921	59	30	2	-	2	25	-
TOTAL	32,694	25,326	7,293	75	1,043	844	199	787,073	9,317	2,053	3,296	829	988	2,148	3



SUPERINTENDENCIA DE SEGUROS Y REASEGUROS DE PANAMA
POLIZAS VIGENTES DE SEGURO DIRECTO TOTALES LOCAL Y EXTERIOR
AL 31 DE JULIO DE 2020

RAMOS DE SEGUROS	RAMOS GENERALES									
	Riesgos Diversos	Responsabilidad Civil	Robo	Fidelidad y DDD	BBB	Otros	Títulos de Propiedad	Fianzas	Oferta y Cumplimiento	Otras
ACERTA SEGUROS	812	613	67	62	-	70	-	2,277	1,674	603
ALIADO SEGUROS	453	314	2	2	-	135	-	998	266	732
ASEGURADORA ANCON, S.A	1,199	850	132	-	-	217	-	1,203	305	898
ASEGURADORA GLOBAL, S.A	101	-	-	-	-	101	-	600	127	473
ASSA COMPAÑÍA DE SEGUROS, S.A	9,889	5,400	2,349	318	14	1,808	-	22,169	1,413	20,756
BANESCO SEGUROS, S.A.	937	477	30	47	-	383	-	178	-	178
CHUBB SEGUROS PANAMA, S.A.	390	390	-	-	-	-	-	434	-	434
COMPAÑÍA INTERNACIONAL DE SEGUROS, S.A	3,361	2,672	204	168	-	317	-	28,067	21,100	6,967
GENERAL DE SEGUROS, S.A.	265	203	16	25	1	20	40	244	244	-
MAPFRE PANAMÁ, S.A	4,026	1,257	169	112	2	2,486	-	3,001	3,000	1
MERCANTIL PANAMÁ SEGUROS, S.A	94	33	-	-	-	61	-	128	-	128
MULTIBANK SEGUROS, S.A	260	151	44	38	2	25	-	115	83	32
NACIONAL DE SEGUROS DE PANAMÁ Y CENTROAMÉRICA	613	395	52	22	2	142	-	1,102	1,102	-
ÓPTIMA COMPAÑÍA DE SEGUROS, S.A.	1,654	1,372	127	1	2	152	-	5,464	2,740	2,724
PAN AMERICAN LIFE INSURANCE DE PANAMÁ, S.A	-	-	-	-	-	-	-	-	-	-
SAGICOR PANAMÁ, S.A	-	-	-	-	-	-	-	-	-	-
SEGUROS FEDPA, S.A	252	175	8	69	-	-	-	100	34	66
SEGUROS SURAMERICANA, S.A	4,512	3,009	545	315	-	643	-	3,671	-	3,671
VIVIR COMPAÑÍA DE SEGUROS, SA.	-	-	-	-	-	-	-	-	-	-
WORLDWIDE MEDICAL ASSURANCE, LTD	-	-	-	-	-	-	-	-	-	-
SUB-TOTAL	28,818	17,311	3,745	1,179	23	6,560	40	69,751	32,088	37,663



SUPERINTENDENCIA DE SEGUROS Y REASEGUROS DE PANAMA
POLIZAS VIGENTES DE SEGURO DIRECTO TOTALES LOCAL Y EXTERIOR
AL 31 DE JULIO DE 2020

RAMOS DE SEGUROS	RAMOS GENERALES									
	Riesgos Diversos	Responsabilidad Civil	Robo	Fidelidad y DDD	BBB	Otros	Titulos de Propiedad	Fianzas	Oferta y Cumplimiento	Otras
BUPA PANAMÁ, S.A.	-	-	-	-	-	-	-	-	-	-
LA REGIONAL DE SEGUROS, S.A	224	177	5	3	-	39	-	540	365	175
SUB-TOTAL	224	177	5	3	-	39	-	540	365	175
TOTAL	29,042	17,488	3,750	1,182	23	6,599	40	70,291	32,453	37,838



SUPERINTENDENCIA DE SEGUROS Y REASEGUROS DE PANAMA
PRIMAS SUSCRITAS DE SEGURO DIRECTO TOTALES LOCAL Y EXTERIOR
AL 31 DE JULIO DE 2020

RAMOS DE SEGUROS	GRAN TOTAL	RAMOS VIDA											
		TOTAL VIDA	Vida Individual	Primer año	Renovación	Accidentes Personales	Individual	Grupo	Invalidez	Salud	Individual	Grupo	Colectivos de Vida
ACERTA SEGUROS	12,792,944.56	2,647,598.72	504,118.74	12,723.43	491,395.31	18,086.58	4,978.87	13,107.71	-	2,032,218.52	391,873.51	1,640,345.01	93,174.88
ALIADO SEGUROS	9,185,365.80	1,364,605.47	-	-	-	82,347.58	10,774.44	71,573.14	-	-	-	-	1,282,257.89
ASEGURADORA ANCON, S.A	26,939,685.76	9,746,864.17	448,698.41	31,056.59	417,641.82	417,427.97	177,044.88	240,383.09	-	7,501,852.79	6,219,024.79	1,282,828.00	1,378,885.00
ASEGURADORA GLOBAL, S.A	17,897,763.73	10,211,267.85	244,449.21	244,449.21	-	(199,702.76)	(199,702.76)	-	-	-	-	-	10,166,521.40
ASSA COMPAÑÍA DE SEGUROS, S.A	232,489,702.88	103,260,577.79	28,789,859.32	2,775,189.67	26,014,669.65	1,816,515.27	454,596.94	1,361,918.33	-	38,018,018.51	18,150,289.67	19,867,728.84	34,636,184.69
BANESCO SEGUROS, S.A.	11,239,319.54	6,238,576.21	604,596.58	211,689.57	392,907.01	37,945.06	29,067.98	8,877.08	-	7,341.86	7,341.86	-	5,588,692.71
CHUBB SEGUROS PANAMA, S.A.	5,969,962.93	969,078.24	-	-	-	965,142.45	-	965,142.45	-	-	-	-	3,935.79
COMPAÑÍA INTERNACIONAL DE SEGUROS, S.A	133,987,631.32	61,817,017.10	15,661,386.58	1,670,385.66	13,991,000.92	1,938,778.24	310,406.91	1,628,371.33	-	26,127,903.87	19,652,605.95	6,475,297.92	18,088,948.41
GENERAL DE SEGUROS, S.A.	30,429,640.95	16,801,237.62	-	-	-	2,008.61	2,008.61	-	-	-	-	-	16,799,229.01
MAPFRE PANAMÁ, S.A	136,978,530.91	69,452,430.96	13,461,814.90	1,615,448.35	11,846,366.55	343,078.78	113,249.75	229,829.03	-	41,330,285.94	16,740,322.03	24,589,963.91	14,317,251.34
MERCANTIL PANAMÁ SEGUROS, S.A	8,998,824.27	5,578,499.22	310,050.90	58,894.66	251,156.24	10,654.83	10,654.83	-	-	5,257,793.49	5,257,793.49	-	-
MULTIBANK SEGUROS, S.A	10,370,270.14	5,088,368.65	251,762.65	35,195.97	216,566.68	394,555.86	394,104.77	451.09	-	-	-	-	4,442,050.14
NACIONAL DE SEGUROS DE PANAMÁ Y CENTROAMÉRICA	11,084,094.58	736,253.36	157,581.25	12,292.59	145,288.66	57,759.20	39,989.49	17,769.71	-	-	-	-	520,912.91
ÓPTIMA COMPAÑÍA DE SEGUROS, S.A.	10,513,565.15	2,908,210.00	129,933.10	53,536.44	76,396.66	223,955.76	27,596.72	196,359.04	-	-	-	-	2,554,321.14
PAN AMERICAN LIFE INSURANCE DE PANAMÁ, S.A	79,987,068.52	79,987,068.52	17,537,797.25	2,759,928.20	14,777,869.05	1,340,018.36	842,610.42	497,407.94	-	51,501,254.90	14,012,528.95	37,488,725.95	9,607,998.01
SAGICOR PANAMÁ, S.A	2,095,504.26	2,095,504.26	387,760.27	78,206.46	309,553.81	59,164.01	-	59,164.01	-	1,475,255.41	1,115,197.08	360,058.33	173,324.57
SEGUROS FEDPA, S.A	18,952,756.41	3,494,225.98	28,515.14	27,230.08	1,285.06	1,108,075.02	753,840.35	354,234.67	-	36,844.21	-	36,844.21	2,320,791.61
SEGUROS SURAMERICANA, S.A	79,486,914.12	30,261,691.88	12,958,396.51	1,502,477.36	11,455,919.15	2,080,057.38	1,945,495.50	134,561.88	-	297,217.03	297,217.03	-	14,926,020.96
VIVIR COMPAÑÍA DE SEGUROS, SA.	5,638,543.41	5,638,543.41	-	-	-	3,432.80	-	3,432.80	-	5,463,428.16	4,363,288.24	1,100,139.92	171,682.45
WORLDWIDE MEDICAL ASSURANCE, LTD	17,011,702.98	17,011,702.98	2,451,113.76	721,492.81	1,729,620.95	-	-	-	-	14,429,843.65	9,571,235.21	4,858,608.44	130,745.57
SUB-TOTAL	\$862,049,792.22	\$435,309,322.39	\$93,927,834.57	\$11,810,197.05	\$82,117,637.52	\$10,699,301.00	\$4,916,717.70	\$5,782,583.30	\$0.00	\$193,479,258.34	\$95,778,717.81	\$97,700,540.53	\$137,202,928.48



SUPERINTENDENCIA DE SEGUROS Y REASEGUROS DE PANAMA
PRIMAS SUSCRITAS DE SEGURO DIRECTO TOTALES LOCAL Y EXTERIOR
AL 31 DE JULIO DE 2020

RAMOS DE SEGUROS	GRAN TOTAL	RAMOS VIDA											
		TOTAL VIDA	Vida Individual	Primer año	Renovación	Accidentes Personales	Individual	Grupo	Invalidez	Salud	Individual	Grupo	Colectivos de Vida
BUPA PANAMÁ, S.A.	4,157,861.76	4,157,861.76	-	-	-	-	-	-	-	4,157,861.76	3,020,921.00	1,136,940.76	-
LA REGIONAL DE SEGUROS, S.A	4,565,703.24	748,070.91	234,856.87	24,991.31	209,865.56	137,975.10	7,632.48	130,342.62	-	292,287.55	292,287.55	-	82,951.39
SUB-TOTAL	8,723,565.00	4,905,932.67	234,856.87	24,991.31	209,865.56	137,975.10	7,632.48	130,342.62	-	4,450,149.31	3,313,208.55	1,136,940.76	82,951.39
TOTAL	\$870,773,357.22	\$440,215,255.06	\$94,162,691.44	\$11,835,188.36	\$82,327,503.08	\$10,837,276.10	\$4,924,350.18	\$5,912,925.92	\$0.00	\$197,929,407.65	\$99,091,926.36	\$98,837,481.29	\$137,285,879.87



SUPERINTENDENCIA DE SEGUROS Y REASEGUROS DE PANAMA
PRIMAS SUSCRITAS DE SEGURO DIRECTO TOTALES LOCAL Y EXTERIOR
AL 31 DE JULIO DE 2020

RAMOS DE SEGUROS	RAMOS GENERALES											
	TOTAL GENERALES	Incendio y Líneas Aliadas	Residencial	Comercial	Industrial	Vida Industrial	Anualidades	Rentas Vitalicias	Pérdida de Ingresos	Multirisgo	Residencial	Comercial e Industrial
ACERTA SEGUROS	10,145,345.84	1,017,559.73	183,169.81	829,222.39	5,167.53	17,471.67	-	-	-	108,502.05	45,052.79	63,449.26
ALIADO SEGUROS	7,820,760.33	1,031,278.83	167,129.96	857,457.68	6,691.19	-	-	-	-	58,857.30	23,177.57	35,679.73
ASEGURADORA ANCON, S.A	17,192,821.59	2,688,265.50	793,774.88	1,377,796.76	516,693.86	-	-	-	-	279,271.09	63,619.05	215,652.04
ASEGURADORA GLOBAL, S.A	7,686,495.88	1,523,926.63	1,462,593.92	61,332.71	-	-	-	-	-	-	-	-
ASSA COMPAÑÍA DE SEGUROS, S.A	129,229,125.09	45,516,096.07	8,981,252.01	36,534,844.06	-	-	-	-	-	1,443,290.48	1,140,956.71	302,333.77
BANESCO SEGUROS, S.A.	5,000,743.33	740,640.92	-	740,640.92	-	-	-	-	-	828,586.37	95,880.10	732,706.27
CHUBB SEGUROS PANAMA, S.A.	5,000,884.69	1,971,469.29	-	1,971,469.29	-	-	-	-	-	302,552.55	-	302,552.55
COMPAÑÍA INTERNACIONAL DE SEGUROS, S.A	72,170,614.22	12,201,150.06	12,201,150.06	-	-	-	-	-	-	281,282.38	281,282.38	-
GENERAL DE SEGUROS, S.A.	13,628,403.33	2,989,843.05	2,989,843.05	-	-	-	-	-	-	39,857.61	24,167.52	15,690.09
MAPFRE PANAMÁ, S.A	67,526,099.95	5,906,471.33	-	5,906,471.33	-	-	-	-	-	-	-	-
MERCANTIL PANAMÁ SEGUROS, S.A	3,420,325.05	44,328.21	44,328.21	-	-	-	-	-	-	131,914.44	41,807.60	90,106.84
MULTIBANK SEGUROS, S.A	5,281,901.49	706,435.15	402,787.67	297,562.11	6,085.37	-	-	-	-	22,818.32	13,299.84	9,518.48
NACIONAL DE SEGUROS DE PANAMÁ Y CENTROAMÉRICA	10,347,841.22	1,341,768.50	445,070.09	896,698.41	-	-	-	-	-	-	-	-
ÓPTIMA COMPAÑÍA DE SEGUROS, S.A.	7,605,355.15	1,439,839.64	522,329.28	740,416.87	177,093.49	-	-	-	-	124,115.92	41,348.90	82,767.02
PAN AMERICAN LIFE INSURANCE DE PANAMÁ, S.A	-	-	-	-	-	-	-	-	-	-	-	-
SAGICOR PANAMÁ, S.A	-	-	-	-	-	-	-	-	-	-	-	-
SEGUROS FEDPA, S.A	15,458,530.43	170,831.56	170,831.56	-	-	-	-	-	-	95,059.09	6,008.00	89,051.09
SEGUROS SURAMERICANA, S.A	49,225,222.24	9,352,241.80	8,422,657.68	929,584.12	-	-	-	-	-	-	-	-
VIVIR COMPAÑÍA DE SEGUROS, SA.	-	-	-	-	-	-	-	-	-	-	-	-
WORLDWIDE MEDICAL ASSURANCE, LTD	-	-	-	-	-	-	-	-	-	-	-	-
SUB-TOTAL	\$426,740,469.83	\$88,642,146.27	\$36,786,918.18	\$51,143,496.65	\$711,731.44	\$17,471.67	\$0.00	\$0.00	\$0.00	\$3,716,107.60	\$1,776,600.46	\$1,939,507.14



SUPERINTENDENCIA DE SEGUROS Y REASEGUROS DE PANAMA

PRIMAS SUSCRITAS DE SEGURO DIRECTO TOTALES LOCAL Y EXTERIOR

AL 31 DE JULIO DE 2020

RAMOS DE SEGUROS	RAMOS GENERALES											
	TOTAL GENERALES	Incendio y Líneas Aliadas	Residencial	Comercial	Industrial	Vida Industrial	Anualidades	Rentas Vitalicias	Pérdida de Ingresos	Multiriesgo	Residencial	Comercial e Industrial
BUPA PANAMÁ, S.A.	-	-	-	-	-	-	-	-	-	-	-	-
LA REGIONAL DE SEGUROS, S.A	3,817,632.33	133,423.76	67,117.03	57,632.17	8,674.56	-	-	-	-	89,207.40	25,508.62	63,698.78
SUB-TOTAL	3,817,632.33	133,423.76	67,117.03	57,632.17	8,674.56	-	-	-	-	89,207.40	25,508.62	63,698.78
TOTAL	\$430,558,102.16	\$88,775,570.03	\$36,854,035.21	\$51,201,128.82	\$720,406.00	\$17,471.67	\$0.00	\$0.00	\$0.00	\$3,805,315.00	\$1,802,109.08	\$2,003,205.92



SUPERINTENDENCIA DE SEGUROS Y REASEGUROS DE PANAMA
PRIMAS SUSCRITAS DE SEGURO DIRECTO TOTALES LOCAL Y EXTERIOR
AL 31 DE JULIO DE 2020

RAMOS DE SEGUROS	RAMOS GENERALES														
	Transporte de Carga	Terrestre	Marítimo	Aéreo	Casco	Marítimo	Aéreo	Automóvil	Ramos Técnicos	TRC TRM	Equipo Electrónico	Caldera y Maquinaria	Rotura de Maquinaria	Equipo Pesado	Vidrios
ACERTA SEGUROS	100,498.55	35,762.83	3,576.10	61,159.62	596,819.40	248,098.12	348,721.28	3,281,760.92	418,091.41	328,257.65	2,051.44	-	28,916.08	58,866.24	-
ALIADO SEGUROS	860,642.79	860,642.79	-	-	30,044.34	11,453.48	18,590.86	2,361,390.15	306,495.46	230,903.30	14,252.92	-	19,639.27	41,699.97	-
ASEGURADORA ANCON, S.A	335,113.27	331,943.08	3,195.19	(25.00)	488,569.01	377,441.86	111,127.15	11,835,765.64	271,023.39	110,891.09	21,874.73	-	45,726.59	92,497.65	33.33
ASEGURADORA GLOBAL, S.A	-	-	-	-	-	-	-	4,064,466.11	-	-	-	-	-	-	-
ASSA COMPAÑÍA DE SEGUROS, S.A	4,254,130.74	402,034.35	3,852,096.39	-	5,311,994.78	1,723,235.80	3,588,758.98	23,753,881.15	1,481,672.63	840,805.11	640,867.52	-	-	-	-
BANESCO SEGUROS, S.A.	143,157.18	143,157.18	-	-	131,642.21	131,642.21	-	1,949,074.80	370,833.84	181,607.64	21,689.85	-	73,633.00	93,903.35	-
CHUBB SEGUROS PANAMA, S.A.	264,117.06	-	264,117.06	-	-	-	-	-	1,212,382.63	1,212,382.63	-	-	-	-	-
COMPAÑÍA INTERNACIONAL DE SEGUROS, S.A	4,913,718.32	4,913,718.32	-	-	3,757,453.49	2,190,095.31	1,567,358.18	15,246,395.05	1,896,071.62	1,400,595.50	95,106.75	-	116,902.62	283,466.75	-
GENERAL DE SEGUROS, S.A.	62,438.77	13,832.59	48,606.18	-	5,587.58	4,503.58	1,084.00	1,958,326.95	198,842.14	10,447.54	116,346.40	10,235.22	31,132.30	30,530.34	150.34
MAPFRE PANAMÁ, S.A	1,855,959.82	1,855,959.82	-	-	8,500,459.72	1,846,049.21	6,654,410.51	20,598,370.71	482,164.76	574,693.41	(243,136.09)	-	50,907.44	99,700.00	-
MERCANTIL PANAMÁ SEGUROS, S.A	-	-	-	-	-	-	-	54,521.68	-	-	-	-	-	-	-
MULTIBANK SEGUROS, S.A	4,155.66	4,155.66	-	-	2,739,425.31	2,226,174.68	513,250.63	687,651.45	241,398.99	205,536.69	12,265.25	-	7,156.85	16,440.20	-
NACIONAL DE SEGUROS DE PANAMÁ Y CENTROAMÉRICA	653,073.95	21,498.15	631,575.80	-	79,541.51	52,319.85	27,221.66	95,911.99	184,732.05	83,662.02	5,133.92	-	58,856.03	37,080.08	-
ÓPTIMA COMPAÑÍA DE SEGUROS, S.A.	215,909.92	89,867.61	126,042.31	-	360,298.96	335,362.53	24,936.43	2,078,463.38	372,967.83	173,708.87	20,742.87	-	61,489.42	117,026.67	-
PAN AMERICAN LIFE INSURANCE DE PANAMÁ, S.A	-	-	-	-	-	-	-	-	-	-	-	-	-	-	-
SAGICOR PANAMÁ, S.A	-	-	-	-	-	-	-	-	-	-	-	-	-	-	-
SEGUROS FEDPA, S.A	78,716.69	78,716.69	-	-	10,001.44	10,001.44	-	14,774,097.48	24,648.07	-	1,404.54	-	3,030.74	20,212.79	-
SEGUROS SURAMERICANA, S.A	803,179.42	803,179.42	-	-	-	-	-	29,101,419.96	984,506.39	526,888.75	61,056.35	-	50,020.95	343,400.34	3,140.00
VIVIR COMPAÑÍA DE SEGUROS, SA.	-	-	-	-	-	-	-	-	-	-	-	-	-	-	-
WORLDWIDE MEDICAL ASSURANCE, LTD	-	-	-	-	-	-	-	-	-	-	-	-	-	-	-
SUB-TOTAL	\$14,544,812.14	\$9,554,468.49	\$4,929,209.03	\$61,134.62	\$22,011,837.75	\$9,156,378.07	\$12,855,459.68	\$131,841,497.42	\$8,445,831.21	\$5,880,380.20	\$769,656.45	\$10,235.22	\$547,411.29	\$1,234,824.38	\$3,323.67



SUPERINTENDENCIA DE SEGUROS Y REASEGUROS DE PANAMA
PRIMAS SUSCRITAS DE SEGURO DIRECTO TOTALES LOCAL Y EXTERIOR
AL 31 DE JULIO DE 2020

RAMOS DE SEGUROS	RAMOS GENERALES														
	Transporte de Carga	Terrestre	Marítimo	Aéreo	Casco	Marítimo	Aéreo	Automóvil	Ramos Técnicos	TRC TRM	Equipo Electrónico	Caldera y Maquinaria	Rotura de Maquinaria	Equipo Pesado	Vidrios
BUPA PANAMÁ, S.A.	-	-	-	-	-	-	-	-	-	-	-	-	-	-	-
LA REGIONAL DE SEGUROS, S.A	25,657.78	16,979.63	8,678.15	-	247,313.65	25,845.55	221,468.10	2,768,869.53	75,557.20	69,215.90	(146.89)	-	(285.00)	6,773.19	-
SUB-TOTAL	25,657.78	16,979.63	8,678.15	-	247,313.65	25,845.55	221,468.10	2,768,869.53	75,557.20	69,215.90	(146.89)	-	(285.00)	6,773.19	-
TOTAL	\$14,570,469.92	\$9,571,448.12	\$4,937,887.18	\$61,134.62	\$22,259,151.40	\$9,182,223.62	\$13,076,927.78	\$134,610,366.95	\$8,521,388.41	\$5,949,596.10	\$769,509.56	\$10,235.22	\$547,126.29	\$1,241,597.57	\$3,323.67



SUPERINTENDENCIA DE SEGUROS Y REASEGUROS DE PANAMA

PRIMAS SUSCRITAS DE SEGURO DIRECTO TOTALES LOCAL Y EXTERIOR

AL 31 DE JULIO DE 2020

RAMOS DE SEGUROS	RAMOS GENERALES									
	Riesgos Diversos	Responsabilidad Civil	Robo	Fidelidad y DDD	BBB	Otros	Títulos de Propiedad	Fianzas	Oferta y Cumplimiento	Otras
ACERTA SEGUROS	788,239.99	502,420.61	23,461.44	193,990.88	-	68,367.06	-	3,816,402.12	1,696,685.10	2,119,717.02
ALIADO SEGUROS	2,251,793.77	740,644.91	8,639.36	869.60	-	1,501,639.90	-	920,257.69	644,053.87	276,203.82
ASEGURADORA ANCON, S.A	578,032.47	255,142.44	35,518.69	-	-	287,371.34	-	716,781.22	94,992.95	621,788.27
ASEGURADORA GLOBAL, S.A	1,741,280.37	-	-	-	-	1,741,280.37	-	356,822.77	292,421.07	64,401.70
ASSA COMPAÑÍA DE SEGUROS, S.A	24,303,468.52	7,445,468.46	617,636.53	7,154,587.73	1,384,571.67	7,701,204.13	-	23,164,590.72	20,228,922.68	2,935,668.04
BANESCO SEGUROS, S.A.	474,825.98	379,837.95	9,532.64	49,404.06	-	36,051.33	-	361,982.03	-	361,982.03
CHUBB SEGUROS PANAMA, S.A.	1,118,449.99	1,118,449.99	-	-	-	-	-	131,913.17	-	131,913.17
COMPAÑÍA INTERNACIONAL DE SEGUROS, S.A	17,889,905.06	3,444,729.45	324,819.42	147,291.35	-	13,973,064.84	-	15,984,638.24	335,137.92	15,649,500.32
GENERAL DE SEGUROS, S.A.	8,156,337.07	258,886.67	3,109.20	30,821.57	254,608.76	7,608,910.87	-	217,170.16	217,170.16	-
MAPFRE PANAMÁ, S.A	8,548,086.01	2,625,498.16	114,613.95	138,989.71	223,194.88	5,445,789.31	-	21,634,587.60	231,502.04	21,403,085.56
MERCANTIL PANAMÁ SEGUROS, S.A	2,972,418.64	155,426.63	-	-	-	2,816,992.01	-	217,142.08	-	217,142.08
MULTIBANK SEGUROS, S.A	733,112.00	107,543.41	10,525.77	65.72	4,494.38	610,482.72	-	146,904.61	117,477.57	29,427.04
NACIONAL DE SEGUROS DE PANAMÁ Y CENTROAMÉRICA	756,032.03	223,026.05	53,945.93	7,086.87	79,629.62	392,343.56	-	7,236,781.19	7,236,781.19	-
ÓPTIMA COMPAÑÍA DE SEGUROS, S.A.	1,887,205.88	756,379.08	118,436.93	(6.43)	534,411.35	477,984.95	-	1,126,553.62	433,613.92	692,939.70
PAN AMERICAN LIFE INSURANCE DE PANAMÁ, S.A	-	-	-	-	-	-	-	-	-	-
SAGICOR PANAMÁ, S.A	-	-	-	-	-	-	-	-	-	-
SEGUROS FEDPA, S.A	286,828.16	49,712.85	18,410.38	218,704.93	-	-	-	18,347.94	7,205.58	11,142.36
SEGUROS SURAMERICANA, S.A	5,104,125.07	1,061,043.70	179,722.51	43,097.75	-	3,820,261.11	-	3,879,749.60	-	3,879,749.60
VIVIR COMPAÑÍA DE SEGUROS, SA.	-	-	-	-	-	-	-	-	-	-
WORLDWIDE MEDICAL ASSURANCE, LTD	-	-	-	-	-	-	-	-	-	-
SUB-TOTAL	\$77,590,141.01	\$19,124,210.36	\$1,518,372.75	\$7,984,903.74	\$2,480,910.66	\$46,481,743.50	\$0.00	\$79,930,624.76	\$31,535,964.05	\$48,394,660.71



SUPERINTENDENCIA DE SEGUROS Y REASEGUROS DE PANAMA

PRIMAS SUSCRITAS DE SEGURO DIRECTO TOTALES LOCAL Y EXTERIOR

AL 31 DE JULIO DE 2020

RAMOS DE SEGUROS	RAMOS GENERALES									
	Riesgos Diversos	Responsabilidad Civil	Robo	Fidelidad y DDD	BBB	Otros	Títulos de Propiedad	Fianzas	Oferta y Cumplimiento	Otras
BUPA PANAMÁ, S.A.	-	-	-	-	-	-	-	-	-	-
LA REGIONAL DE SEGUROS, S.A	108,255.14	81,171.16	8,809.77	6,139.22	-	12,134.99	-	369,347.87	264,136.25	105,211.62
SUB-TOTAL	108,255.14	81,171.16	8,809.77	6,139.22	-	12,134.99	-	369,347.87	264,136.25	105,211.62
TOTAL	\$77,698,396.15	\$19,205,381.52	\$1,527,182.52	\$7,991,042.96	\$2,480,910.66	\$46,493,878.49	\$0.00	\$80,299,972.63	\$31,800,100.30	\$48,499,872.33



SUPERINTENDENCIA DE SEGUROS Y REASEGUROS DE PANAMA
SINIESTROS PAGADOS DE SEGURO DIRECTO TOTALES LOCAL Y EXTERIOR
AL 31 DE JULIO DE 2020

RAMOS DE SEGUROS	GRAN TOTAL	RAMOS VIDA											
		TOTAL VIDA	Vida Individual	Primer año	Renovación	Accidentes Personales	Individual	Grupo	Invalidez	Salud	Individual	Grupo	Colectivos de Vida
ACERTA SEGUROS	3,656,786.02	1,361,287.57	(44,051.82)	4,012.50	(48,064.32)	15,769.58	1,045.25	14,724.33	-	1,311,511.01	283,832.85	1,027,678.16	78,058.80
ALIADO SEGUROS	1,370,338.14	135,055.59	-	-	-	28,902.44	1,048.94	27,853.50	-	-	-	-	106,153.15
ASEGURADORA ANCON, S.A	12,943,199.42	5,068,053.60	209,000.00	-	209,000.00	93,310.23	35,788.08	57,522.15	-	4,132,662.58	3,308,848.59	823,813.99	633,080.79
ASEGURADORA GLOBAL, S.A	3,867,537.44	1,531,833.31	4,000.00	4,000.00	-	-	-	-	-	-	-	-	1,527,833.31
ASSA COMPAÑÍA DE SEGUROS, S.A	65,993,020.22	32,784,041.42	3,830,081.65	2,318,130.70	1,511,950.95	449,626.97	25,245.22	424,381.75	-	21,720,699.35	10,293,593.06	11,427,106.29	6,783,633.45
BANESCO SEGUROS, S.A.	2,437,736.16	390,885.79	127,930.07	127,930.07	-	-	-	-	-	-	-	-	262,955.72
CHUBB SEGUROS PANAMA, S.A.	494,739.18	109,205.45	-	-	-	109,205.45	-	109,205.45	-	-	-	-	-
COMPAÑÍA INTERNACIONAL DE SEGUROS, S.A	55,658,961.92	25,832,041.79	3,315,159.04	6,420.00	3,308,739.04	481,637.23	23,533.01	458,104.22	-	16,964,455.01	12,140,728.81	4,823,726.20	5,070,790.51
GENERAL DE SEGUROS, S.A.	4,568,946.88	3,150,009.24	-	-	-	-	-	-	-	-	-	-	3,150,009.24
MAPFRE PANAMÁ, S.A	77,271,819.79	39,146,446.56	5,563,028.18	166,886.15	5,396,142.03	256,419.89	75,267.69	181,152.20	-	28,120,620.00	9,703,693.36	18,416,926.64	5,206,378.49
MERCANTIL PANAMÁ SEGUROS, S.A	3,726,703.56	1,895,896.25	-	-	-	-	-	-	-	1,895,896.25	1,895,896.25	-	-
MULTIBANK SEGUROS, S.A	1,974,982.79	940,695.82	-	-	-	-	-	-	-	-	-	-	940,695.82
NACIONAL DE SEGUROS DE PANAMÁ Y CENTROAMÉRICA	2,365,743.77	249,397.17	43,000.00	-	43,000.00	527.14	527.14	-	-	-	-	-	205,870.03
ÓPTIMA COMPAÑÍA DE SEGUROS, S.A.	4,369,373.49	792,627.84	119,520.00	-	119,520.00	31,191.73	1,399.52	29,792.21	-	-	-	-	641,916.11
PAN AMERICAN LIFE INSURANCE DE PANAMÁ, S.A	34,766,364.57	34,766,364.57	3,113,020.36	-	3,113,020.36	162,314.19	94,982.71	67,331.48	-	29,319,194.89	6,219,177.94	23,100,016.95	2,171,835.13
SAGICOR PANAMÁ, S.A	860,730.70	860,730.70	52,889.93	-	52,889.93	88.00	-	88.00	-	807,752.77	507,189.68	300,563.09	-
SEGUROS FEDPA, S.A	8,269,442.12	1,111,849.04	-	-	-	263,399.30	263,399.30	-	-	-	-	-	848,449.74
SEGUROS SURAMERICANA, S.A	23,974,639.67	6,330,788.09	2,828,189.89	118,371.12	2,709,818.77	210,531.27	210,531.27	-	-	-	-	-	3,292,066.93
VIVIR COMPAÑÍA DE SEGUROS, SA.	3,950,579.05	3,950,579.05	-	-	-	-	-	-	-	3,890,412.63	3,302,600.62	587,812.01	60,166.42
WORLDWIDE MEDICAL ASSURANCE, LTD	11,376,560.59	11,376,560.59	340,000.00	150,000.00	190,000.00	1,757.71	-	1,757.71	-	10,951,218.73	7,164,665.60	3,786,553.13	83,584.15
SUB-TOTAL	\$323,898,205.48	\$171,784,349.44	\$19,501,767.30	\$2,895,750.54	\$16,606,016.76	\$2,104,681.13	\$732,768.13	\$1,371,913.00	\$0.00	\$119,114,423.22	\$54,820,226.76	\$64,294,196.46	\$31,063,477.79



SUPERINTENDENCIA DE SEGUROS Y REASEGUROS DE PANAMA
SINIESTROS PAGADOS DE SEGURO DIRECTO TOTALES LOCAL Y EXTERIOR
AL 31 DE JULIO DE 2020

RAMOS DE SEGUROS	GRAN TOTAL	RAMOS VIDA											
		TOTAL VIDA	Vida Individual	Primer año	Renovación	Accidentes Personales	Individual	Grupo	Invalidez	Salud	Individual	Grupo	Colectivos de Vida
BUPA PANAMÁ, S.A.	1,442,837.94	1,442,837.94	-	-	-	-	-	-	-	1,442,837.94	1,022,680.73	420,157.21	-
LA REGIONAL DE SEGUROS, S.A	2,515,824.59	68,084.69	-	-	-	6,775.24	6,775.24	-	-	-	-	-	61,309.45
SUB-TOTAL	3,958,662.53	1,510,922.63	-	-	-	6,775.24	6,775.24	-	-	1,442,837.94	1,022,680.73	420,157.21	61,309.45
TOTAL	\$327,856,868.01	\$173,295,272.07	\$19,501,767.30	\$2,895,750.54	\$16,606,016.76	\$2,111,456.37	\$739,543.37	\$1,371,913.00	\$0.00	\$120,557,261.16	\$55,842,907.49	\$64,714,353.67	\$31,124,787.24



SUPERINTENDENCIA DE SEGUROS Y REASEGUROS DE PANAMA
SINIESTROS PAGADOS DE SEGURO DIRECTO TOTALES LOCAL Y EXTERIOR
AL 31 DE JULIO DE 2020

RAMOS DE SEGUROS	RAMOS GENERALES											
	TOTAL GENERALES	Incendio y Líneas Aliadas	Residencial	Comercial	Industrial	Vida Industrial	Anualidades	Rentas Vitalicias	Pérdida de Ingresos	Multiriesgo	Residencial	Comercial e Industrial
ACERTA SEGUROS	2,295,498.45	166,105.80	5,845.08	160,260.72	-	-	-	-	-	16,987.87	981.82	16,006.05
ALIADO SEGUROS	1,235,282.55	237,367.88	67,722.82	32,051.67	137,593.39	-	-	-	-	5,762.12	-	5,762.12
ASEGURADORA ANCON, S.A	7,875,145.82	258,794.54	27,980.52	161,572.30	69,241.72	-	-	-	-	41,839.81	1,472.13	40,367.68
ASEGURADORA GLOBAL, S.A	2,335,704.13	15,569.15	15,569.15	-	-	-	-	-	-	-	-	-
ASSA COMPAÑÍA DE SEGUROS, S.A	33,208,978.80	5,348,443.00	1,313,881.86	4,034,561.14	-	-	-	-	-	457,767.67	218,555.44	239,212.23
BANESCO SEGUROS, S.A.	2,046,850.37	996.88	-	996.88	-	-	-	-	-	42,158.64	9,915.28	32,243.36
CHUBB SEGUROS PANAMA, S.A.	385,533.73	299,453.52	-	299,453.52	-	-	-	-	-	1,712.79	-	1,712.79
COMPAÑÍA INTERNACIONAL DE SEGUROS, S.A	29,826,920.13	4,552,193.10	4,552,193.10	-	-	-	-	-	-	68,139.50	68,139.50	-
GENERAL DE SEGUROS, S.A.	1,418,937.64	167,279.95	167,279.95	-	-	-	-	-	-	4,949.52	914.36	4,035.16
MAPFRE PANAMÁ, S.A	38,125,373.23	343,301.02	-	343,301.02	-	-	-	-	-	-	-	-
MERCANTIL PANAMÁ SEGUROS, S.A	1,830,807.31	-	-	-	-	-	-	-	-	466,701.78	450,000.00	16,701.78
MULTIBANK SEGUROS, S.A	1,034,286.97	33,416.26	12,570.05	20,846.21	-	-	-	-	-	843.25	522.25	321.00
NACIONAL DE SEGUROS DE PANAMÁ Y CENTROAMÉRICA	2,116,346.60	294,117.26	292,685.92	1,431.34	-	-	-	-	-	-	-	-
ÓPTIMA COMPAÑÍA DE SEGUROS, S.A.	3,576,745.65	1,448,378.42	-	1,448,378.42	-	-	-	-	-	84,523.30	12,421.22	72,102.08
PAN AMERICAN LIFE INSURANCE DE PANAMÁ, S.A	-	-	-	-	-	-	-	-	-	-	-	-
SAGICOR PANAMÁ, S.A	-	-	-	-	-	-	-	-	-	-	-	-
SEGUROS FEDPA, S.A	7,157,593.08	3,790.44	-	3,790.44	-	-	-	-	-	-	-	-
SEGUROS SURAMERICANA, S.A	17,643,851.58	1,450,329.68	1,450,329.68	-	-	-	-	-	-	-	-	-
VIVIR COMPAÑÍA DE SEGUROS, SA.	-	-	-	-	-	-	-	-	-	-	-	-
WORLDWIDE MEDICAL ASSURANCE, LTD	-	-	-	-	-	-	-	-	-	-	-	-
SUB-TOTAL	\$152,113,856.04	\$14,619,536.90	\$7,906,058.13	\$6,506,643.66	\$206,835.11	\$0.00	\$0.00	\$0.00	\$0.00	\$1,191,386.25	\$762,922.00	\$428,464.25



SUPERINTENDENCIA DE SEGUROS Y REASEGUROS DE PANAMA
SINIESTROS PAGADOS DE SEGURO DIRECTO TOTALES LOCAL Y EXTERIOR
AL 31 DE JULIO DE 2020

RAMOS DE SEGUROS	RAMOS GENERALES											
	TOTAL GENERALES	Incendio y Líneas Aliadas	Residencial	Comercial	Industrial	Vida Industrial	Anualidades	Rentas Vitalicias	Pérdida de Ingresos	Multiriesgo	Residencial	Comercial e Industrial
BUPA PANAMÁ, S.A.	-	-	-	-	-	-	-	-	-	-	-	-
LA REGIONAL DE SEGUROS, S.A	2,447,739.90	824.20	824.20	-	-	-	-	-	-	19,406.96	5,532.64	13,874.32
SUB-TOTAL	2,447,739.90	824.20	824.20	-	-	-	-	-	-	19,406.96	5,532.64	13,874.32
TOTAL	\$154,561,595.94	\$14,620,361.10	\$7,906,882.33	\$6,506,643.66	\$206,835.11	\$0.00	\$0.00	\$0.00	\$0.00	\$1,210,793.21	\$768,454.64	\$442,338.57



SUPERINTENDENCIA DE SEGUROS Y REASEGUROS DE PANAMA
SINIESTROS PAGADOS DE SEGURO DIRECTO TOTALES LOCAL Y EXTERIOR
AL 31 DE JULIO DE 2020

RAMOS DE SEGUROS	RAMOS GENERALES														
	Transporte de Carga	Terrestre	Marítimo	Aéreo	Casco	Marítimo	Aéreo	Automóvil	Ramos Técnicos	TRC TRM	Equipo Electrónico	Caldera y Maquinaria	Rotura de Maquinaria	Equipo Pesado	Vidrios
ACERTA SEGUROS	20,368.51	4,468.86	-	15,899.65	204,342.10	204,342.10	-	1,613,074.37	3,940.96	2,814.53	68.27	-	604.76	453.40	-
ALIADO SEGUROS	431,119.12	431,119.12	-	-	64,106.02	24,106.02	40,000.00	384,299.68	528.28	528.28	-	-	-	-	-
ASEGURADORA ANCON, S.A	108,411.34	108,411.34	-	-	-	-	-	7,332,092.00	27,425.27	50.00	15,773.98	-	1,802.69	9,798.60	-
ASEGURADORA GLOBAL, S.A	-	-	-	-	-	-	-	1,910,375.28	-	-	-	-	-	-	-
ASSA COMPAÑÍA DE SEGUROS, S.A	1,651,575.78	208,240.25	1,411,108.68	32,226.85	1,009,372.76	1,009,372.76	-	14,968,959.25	601,984.45	377,974.86	224,009.59	-	-	-	-
BANESCO SEGUROS, S.A.	5,476.12	5,476.12	-	-	-	-	-	768,447.13	42,773.67	1,137.92	4,700.00	-	308.95	36,626.80	-
CHUBB SEGUROS PANAMA, S.A.	20,586.13	-	20,586.13	-	-	-	-	-	6,780.62	6,780.62	-	-	-	-	-
COMPAÑÍA INTERNACIONAL DE SEGUROS, S.A	201,482.18	201,482.18	-	-	866,037.47	777,017.62	89,019.85	11,328,170.79	139,581.35	98,000.65	5,485.54	-	36,021.72	73.44	-
GENERAL DE SEGUROS, S.A.	7,289.35	7,289.35	-	-	-	-	-	870,089.55	24,419.91	-	24,419.91	-	-	-	-
MAPFRE PANAMÁ, S.A	251,414.44	251,414.44	-	-	576,344.83	112,142.47	464,202.36	11,751,874.89	186,048.52	6,401.39	11,374.29	-	2,866.62	165,406.22	-
MERCANTIL PANAMÁ SEGUROS, S.A	-	-	-	-	-	-	-	78,551.26	-	-	-	-	-	-	-
MULTIBANK SEGUROS, S.A	-	-	-	-	179,521.86	62,434.36	117,087.50	779,991.39	4,341.25	4,073.75	-	-	-	267.50	-
NACIONAL DE SEGUROS DE PANAMÁ Y CENTROAMÉRICA	-	-	-	-	17,162.75	17,162.75	-	56,098.16	-	-	-	-	-	-	-
ÓPTIMA COMPAÑÍA DE SEGUROS, S.A.	51,755.48	10,651.48	41,104.00	-	414,863.37	414,863.37	-	996,601.80	171,015.65	2,420.59	130,219.99	-	-	38,375.07	-
PAN AMERICAN LIFE INSURANCE DE PANAMÁ, S.A	-	-	-	-	-	-	-	-	-	-	-	-	-	-	-
SAGICOR PANAMÁ, S.A	-	-	-	-	-	-	-	-	-	-	-	-	-	-	-
SEGUROS FEDPA, S.A	20,754.98	20,754.98	-	-	5,414.36	5,414.36	-	7,073,860.96	7,386.45	-	-	-	-	7,386.45	-
SEGUROS SURAMERICANA, S.A	253,572.78	253,572.78	-	-	-	-	-	13,625,895.86	453,677.30	10,935.98	3,180.94	-	-	439,560.38	-
VIVIR COMPAÑÍA DE SEGUROS, SA.	-	-	-	-	-	-	-	-	-	-	-	-	-	-	-
WORLDWIDE MEDICAL ASSURANCE, LTD	-	-	-	-	-	-	-	-	-	-	-	-	-	-	-
SUB-TOTAL	\$3,023,806.21	\$1,502,880.90	\$1,472,798.81	\$48,126.50	\$3,337,165.52	\$2,626,855.81	\$710,309.71	\$73,538,382.37	\$1,669,903.68	\$511,118.57	\$419,232.51	\$0.00	\$41,604.74	\$697,947.86	\$0.00



SUPERINTENDENCIA DE SEGUROS Y REASEGUROS DE PANAMA
SINIESTROS PAGADOS DE SEGURO DIRECTO TOTALES LOCAL Y EXTERIOR
AL 31 DE JULIO DE 2020

RAMOS DE SEGUROS	RAMOS GENERALES														
	Transporte de Carga	Terrestre	Marítimo	Aéreo	Casco	Marítimo	Aéreo	Automóvil	Ramos Técnicos	TRC TRM	Equipo Electrónico	Caldera y Maquinaria	Rotura de Maquinaria	Equipo Pesado	Vidrios
BUPA PANAMÁ, S.A.	-	-	-	-	-	-	-	-	-	-	-	-	-	-	-
LA REGIONAL DE SEGUROS, S.A	2,462.48	2,462.48	-	-	5,569.63	3,057.21	2,512.42	2,384,031.57	10,284.86	7,360.00	-	-	2,924.86	-	-
SUB-TOTAL	2,462.48	2,462.48	-	-	5,569.63	3,057.21	2,512.42	2,384,031.57	10,284.86	7,360.00	-	-	2,924.86	-	-
TOTAL	\$3,026,268.69	\$1,505,343.38	\$1,472,798.81	\$48,126.50	\$3,342,735.15	\$2,629,913.02	\$712,822.13	\$75,922,413.94	\$1,680,188.54	\$518,478.57	\$419,232.51	\$0.00	\$44,529.60	\$697,947.86	\$0.00



SUPERINTENDENCIA DE SEGUROS Y REASEGUROS DE PANAMA
SINIESTROS PAGADOS DE SEGURO DIRECTO TOTALES LOCAL Y EXTERIOR
AL 31 DE JULIO DE 2020

RAMOS DE SEGUROS	RAMOS GENERALES									
	Riesgos Diversos	Responsabilidad Civil	Robo	Fidelidad y DDD	BBB	Otros	Títulos de Propiedad	Fianzas	Oferta y Cumplimiento	Otras
ACERTA SEGUROS	131,790.34	92,543.97	170.47	21,935.93	-	17,139.97	-	138,888.50	94,541.05	44,347.45
ALIADO SEGUROS	47,157.61	17,076.29	20.55	-	-	30,060.77	-	64,941.84	64,941.84	-
ASEGURADORA ANCON, S.A	60,526.56	35,010.56	19,021.73	-	-	6,494.27	-	46,056.30	1,929.55	44,126.75
ASEGURADORA GLOBAL, S.A	46,134.32	-	-	-	-	46,134.32	-	363,625.38	363,625.38	-
ASSA COMPAÑÍA DE SEGUROS, S.A	2,906,469.37	1,384,794.50	77,856.99	727,117.37	479,316.33	237,384.18	-	6,264,406.52	2,529,557.25	3,734,849.27
BANESCO SEGUROS, S.A.	1,128,427.95	958,581.28	7,192.96	156,186.89	-	6,466.82	-	58,569.98	-	58,569.98
CHUBB SEGUROS PANAMA, S.A.	57,000.67	57,000.67	-	-	-	-	-	-	-	-
COMPAÑÍA INTERNACIONAL DE SEGUROS, S.A	5,733,678.26	247,959.80	67,174.78	41,000.15	-	5,377,543.53	-	6,937,637.48	-	6,937,637.48
GENERAL DE SEGUROS, S.A.	344,909.36	32,606.75	20,340.05	-	-	291,962.56	-	-	-	-
MAPFRE PANAMÁ, S.A	1,922,613.19	397,861.59	46,529.30	66,218.56	-	1,412,003.74	-	23,093,776.34	-	23,093,776.34
MERCANTIL PANAMÁ SEGUROS, S.A	1,285,554.27	338.49	-	-	-	1,285,215.78	-	-	-	-
MULTIBANK SEGUROS, S.A	35,952.46	4,634.56	9,089.83	128.45	-	22,099.62	-	220.50	220.50	-
NACIONAL DE SEGUROS DE PANAMÁ Y CENTROAMÉRICA	69,023.36	22,671.98	759.78	41,462.52	-	4,129.08	-	1,679,945.07	1,679,945.07	-
ÓPTIMA COMPAÑÍA DE SEGUROS, S.A.	343,484.88	49,419.75	43,446.99	13,796.19	-	236,821.95	-	66,122.75	37,678.15	28,444.60
PAN AMERICAN LIFE INSURANCE DE PANAMÁ, S.A	-	-	-	-	-	-	-	-	-	-
SAGICOR PANAMÁ, S.A	-	-	-	-	-	-	-	-	-	-
SEGUROS FEDPA, S.A	18,958.68	265.86	18,692.82	-	-	-	-	27,427.21	27,427.21	-
SEGUROS SURAMERICANA, S.A	834,464.79	270,307.94	245,070.92	57,381.99	-	261,703.94	-	1,025,911.17	-	1,025,911.17
VIVIR COMPAÑÍA DE SEGUROS, SA.	-	-	-	-	-	-	-	-	-	-
WORLDWIDE MEDICAL ASSURANCE, LTD	-	-	-	-	-	-	-	-	-	-
SUB-TOTAL	\$14,966,146.07	\$3,571,073.99	\$555,367.17	\$1,125,228.05	\$479,316.33	\$9,235,160.53	\$0.00	\$39,767,529.04	\$4,799,866.00	\$34,967,663.04



SUPERINTENDENCIA DE SEGUROS Y REASEGUROS DE PANAMA
SINIESTROS PAGADOS DE SEGURO DIRECTO TOTALES LOCAL Y EXTERIOR
AL 31 DE JULIO DE 2020

RAMOS DE SEGUROS	RAMOS GENERALES									
	Riesgos Diversos	Responsabilidad Civil	Robo	Fidelidad y DDD	BBB	Otros	Titulos de Propiedad	Fianzas	Oferta y Cumplimiento	Otras
BUPA PANAMÁ, S.A.	-	-	-	-	-	-	-	-	-	-
LA REGIONAL DE SEGUROS, S.A	3,058.16	1,169.60	329.56	-	-	1,559.00	-	22,102.04	22,102.04	-
SUB-TOTAL	3,058.16	1,169.60	329.56	-	-	1,559.00	-	22,102.04	22,102.04	-
TOTAL	\$14,969,204.23	\$3,572,243.59	\$555,696.73	\$1,125,228.05	\$479,316.33	\$9,236,719.53	\$0.00	\$39,789,631.08	\$4,821,968.04	\$34,967,663.04



SUPERINTENDENCIA DE SEGUROS Y REASEGUROS DE PANAMA
SINIESTROS PAGADOS DE SEGURO DIRECTO TOTAL POR PRIMA DEVENGADA
AL 31 DE JULIO DE 2020

RAMOS DE SEGUROS	GRAN TOTAL	RAMOS VIDA											
		TOTAL VIDA	Vida Individual	Primer año	Renovación	Accidentes Personales	Individual	Grupo	Invalidez	Salud	Individual	Grupo	Colectivos de Vida
ACERTA SEGUROS	0.29	0.51	(0.09)	0.32	(0.10)	0.87	0.21	1.12	-	0.65	0.72	0.63	0.84
ALIADO SEGUROS	0.15	0.10	-	-	-	0.35	0.10	0.39	-	-	-	-	0.08
ASEGURADORA ANCON, S.A	0.48	0.52	0.47	-	0.50	0.22	0.20	0.24	-	0.55	0.53	0.64	0.46
ASEGURADORA GLOBAL, S.A	0.22	0.15	0.02	0.02	-	-	-	-	-	-	-	-	0.15
ASSA COMPAÑÍA DE SEGUROS, S.A	0.28	0.32	0.13	0.84	0.06	0.25	0.06	0.31	-	0.57	0.57	0.58	0.20
BANESCO SEGUROS, S.A.	0.22	0.06	0.21	0.60	-	-	-	-	-	-	-	-	0.05
CHUBB SEGUROS PANAMA, S.A.	0.08	0.11	-	-	-	0.11	-	0.11	-	-	-	-	-
COMPAÑÍA INTERNACIONAL DE SEGUROS, S.A	0.42	0.42	0.21	0.00	0.24	0.25	0.08	0.28	-	0.65	0.62	0.74	0.28
GENERAL DE SEGUROS, S.A.	0.15	0.19	-	-	-	-	-	-	-	-	-	-	0.19
MAPFRE PANAMÁ, S.A	0.56	0.56	0.41	0.10	0.46	0.75	0.66	0.79	-	0.68	0.58	0.75	0.36
MERCANTIL PANAMÁ SEGUROS, S.A	0.41	0.34	-	-	-	-	-	-	-	0.36	0.36	-	-
MULTIBANK SEGUROS, S.A	0.19	0.18	-	-	-	-	-	-	-	-	-	-	0.21
NACIONAL DE SEGUROS DE PANAMÁ Y CENTROAMÉRICA	0.21	0.34	0.27	-	0.30	0.01	0.01	-	-	-	-	-	0.40
ÓPTIMA COMPAÑÍA DE SEGUROS, S.A.	0.42	0.27	0.92	-	1.56	0.14	0.05	0.15	-	-	-	-	0.25
PAN AMERICAN LIFE INSURANCE DE PANAMÁ, S.A	0.43	0.43	0.18	-	0.21	0.12	0.11	0.14	-	0.57	0.44	0.62	0.23
SAGICOR PANAMÁ, S.A	0.41	0.41	0.14	-	0.17	0.00	-	0.00	-	0.55	0.45	0.83	-
SEGUROS FEDPA, S.A	0.44	0.32	-	-	-	0.24	0.35	-	-	-	-	-	0.37
SEGUROS SURAMERICANA, S.A	0.30	0.21	0.22	0.08	0.24	0.10	0.11	-	-	-	-	-	0.22
VIVIR COMPAÑÍA DE SEGUROS, SA.	0.70	0.70	-	-	-	-	-	-	-	0.71	0.76	0.53	0.35
WORLDWIDE MEDICAL ASSURANCE, LTD	0.67	0.67	0.14	0.21	0.11	-	-	-	-	0.76	0.75	0.78	0.64
SUB-TOTAL	0.38	0.39	0.21	0.25	0.20	0.20	0.15	0.24	-	0.62	0.57	0.66	0.23



SUPERINTENDENCIA DE SEGUROS Y REASEGUROS DE PANAMA
SINIESTROS PAGADOS DE SEGURO DIRECTO TOTAL POR PRIMA DEVENGADA
AL 31 DE JULIO DE 2020

RAMOS DE SEGUROS	GRAN TOTAL	RAMOS VIDA											
		TOTAL VIDA	Vida Individual	Primer año	Renovación	Accidentes Personales	Individual	Grupo	Invalidez	Salud	Individual	Grupo	Colectivos de Vida
BUPA PANAMÁ, S.A.	0.35	0.35	-	-	-	-	-	-	-	0.35	0.34	0.37	-
LA REGIONAL DE SEGUROS, S.A	0.55	0.09	-	-	-	0.05	0.89	-	-	-	-	-	0.74
SUB-TOTAL	0.45	0.31	-	-	-	0.05	0.89	-	-	0.32	0.31	0.37	0.74
TOTAL	0.38	0.39	0.21	0.24	0.20	0.19	0.15	0.23	-	0.61	0.56	0.65	0.23



SUPERINTENDENCIA DE SEGUROS Y REASEGUROS DE PANAMA
SINIESTROS PAGADOS DE SEGURO DIRECTO TOTAL POR PRIMA DEVENGADA
AL 31 DE JULIO DE 2020

RAMOS DE SEGUROS	RAMOS GENERALES											
	TOTAL GENERALES	Incendio y Líneas Aliadas	Residencial	Comercial	Industrial	Vida Industrial	Anualidades	Rentas Vitalicias	Pérdida de Ingresos	Multiriesgo	Residencial	Comercial e Industrial
ACERTA SEGUROS	0.23	0.16	0.03	0.19	-	-	-	-	-	0.16	0.02	0.25
ALIADO SEGUROS	0.16	0.23	0.41	0.04	20.56	-	-	-	-	0.10	-	0.16
ASEGURADORA ANCON, S.A	0.46	0.10	0.04	0.12	0.13	-	-	-	-	0.15	0.02	0.19
ASEGURADORA GLOBAL, S.A	0.30	0.01	0.01	-	-	-	-	-	-	-	-	-
ASSA COMPAÑÍA DE SEGUROS, S.A	0.26	0.12	0.15	0.11	-	-	-	-	-	0.32	0.19	0.79
BANESCO SEGUROS, S.A.	0.41	0.00	-	0.00	-	-	-	-	-	0.05	0.10	0.04
CHUBB SEGUROS PANAMA, S.A.	0.08	0.15	-	0.15	-	-	-	-	-	0.01	-	0.01
COMPAÑÍA INTERNACIONAL DE SEGUROS, S.A	0.41	0.37	0.37	-	-	-	-	-	-	0.24	0.24	-
GENERAL DE SEGUROS, S.A.	0.10	0.06	0.06	-	-	-	-	-	-	0.12	0.04	0.26
MAPFRE PANAMÁ, S.A	0.56	0.06	-	0.06	-	-	-	-	-	-	-	-
MERCANTIL PANAMÁ SEGUROS, S.A	0.54	-	-	-	-	-	-	-	-	3.54	10.76	0.19
MULTIBANK SEGUROS, S.A	0.20	0.05	0.03	0.07	-	-	-	-	-	0.04	0.04	0.03
NACIONAL DE SEGUROS DE PANAMÁ Y CENTROAMÉRICA	0.20	0.22	0.66	0.00	-	-	-	-	-	-	-	-
ÓPTIMA COMPAÑÍA DE SEGUROS, S.A.	0.47	1.01	-	1.96	-	-	-	-	-	0.68	0.30	0.87
PAN AMERICAN LIFE INSURANCE DE PANAMÁ, S.A	-	-	-	-	-	-	-	-	-	-	-	-
SAGICOR PANAMÁ, S.A	-	-	-	-	-	-	-	-	-	-	-	-
SEGUROS FEDPA, S.A	0.46	0.02	-	-	-	-	-	-	-	-	-	-
SEGUROS SURAMERICANA, S.A	0.36	0.16	0.17	-	-	-	-	-	-	-	-	-
VIVIR COMPAÑÍA DE SEGUROS, SA.	-	-	-	-	-	-	-	-	-	-	-	-
WORLDWIDE MEDICAL ASSURANCE, LTD	-	-	-	-	-	-	-	-	-	-	-	-
SUB-TOTAL	0.36	0.16	0.21	0.13	0.29	-	-	-	-	0.32	0.43	0.22



SUPERINTENDENCIA DE SEGUROS Y REASEGUROS DE PANAMA
SINIESTROS PAGADOS DE SEGURO DIRECTO TOTAL POR PRIMA DEVENGADA
AL 31 DE JULIO DE 2020

RAMOS DE SEGUROS	RAMOS GENERALES											
	TOTAL GENERALES	Incendio y Líneas Aliadas	Residencial	Comercial	Industrial	Vida Industrial	Anualidades	Rentas Vitalicias	Pérdida de Ingresos	Multiriesgo	Residencial	Comercial e Industrial
BUPA PANAMÁ, S.A.	-	-	-	-	-	-	-	-	-	-	-	-
LA REGIONAL DE SEGUROS, S.A	0.64	0.01	0.01	-	-	-	-	-	-	0.22	0.22	0.22
SUB-TOTAL	0.64	0.01	0.01	-	-	-	-	-	-	0.22	0.22	0.22
TOTAL	0.36	0.16	0.21	0.13	0.29	-	-	-	-	0.32	0.43	0.22



SUPERINTENDENCIA DE SEGUROS Y REASEGUROS DE PANAMA
SINIESTROS PAGADOS DE SEGURO DIRECTO TOTAL POR PRIMA DEVENGADA
AL 31 DE JULIO DE 2020

RAMOS DE SEGUROS	Transporte de Carga	RAMOS GENERALES													
		Terrestre	Marítimo	Aéreo	Casco	Marítimo	Aéreo	Automóvil	Ramos Técnicos	TRC TRM	Equipo Electrónico	Caldera y Maquinaria	Rotura de Maquinaria	Equipo Pesado	Vidrios
ACERTA SEGUROS	0.20	0.12	-	0.26	0.34	0.82	-	0.49	0.01	0.01	0.03	-	0.02	0.01	-
ALIADO SEGUROS	0.50	0.50	-	-	2.13	2.10	2.15	0.16	0.00	0.00	-	-	-	-	-
ASEGURADORA ANCON, S.A	0.32	0.33	-	-	-	-	-	0.62	0.10	0.00	0.72	-	0.04	0.11	-
ASEGURADORA GLOBAL, S.A	-	-	-	-	-	-	-	0.47	-	-	-	-	-	-	-
ASSA COMPAÑÍA DE SEGUROS, S.A	0.39	0.52	0.37	-	0.19	0.59	-	0.63	0.41	0.45	0.35	-	-	-	-
BANESCO SEGUROS, S.A.	0.04	0.04	-	-	-	-	-	0.39	0.12	0.01	0.22	-	0.00	0.39	-
CHUBB SEGUROS PANAMA, S.A.	0.08	-	0.08	-	-	-	-	-	0.01	0.01	-	-	-	-	-
COMPAÑÍA INTERNACIONAL DE SEGUROS, S.A	0.04	0.04	-	-	0.23	0.35	0.06	0.74	0.07	0.07	0.06	-	0.31	0.00	-
GENERAL DE SEGUROS, S.A.	0.12	0.53	-	-	-	-	-	0.44	0.12	-	0.21	-	-	-	-
MAPFRE PANAMÁ, S.A	0.14	0.14	-	-	0.07	0.06	0.07	0.57	0.39	0.01	(0.05)	-	0.06	1.66	-
MERCANTIL PANAMÁ SEGUROS, S.A	-	-	-	-	-	-	-	1.44	-	-	-	-	-	-	-
MULTIBANK SEGUROS, S.A	-	-	-	-	0.07	0.03	0.23	1.13	0.02	0.02	-	-	-	0.02	-
NACIONAL DE SEGUROS DE PANAMÁ Y CENTROAMÉRICA	-	-	-	-	0.22	0.33	-	0.58	-	-	-	-	-	-	-
ÓPTIMA COMPAÑÍA DE SEGUROS, S.A.	0.24	0.12	0.33	-	1.15	1.24	-	0.48	0.46	0.01	6.28	-	-	0.33	-
PAN AMERICAN LIFE INSURANCE DE PANAMÁ, S.A	-	-	-	-	-	-	-	-	-	-	-	-	-	-	-
SAGICOR PANAMÁ, S.A	-	-	-	-	-	-	-	-	-	-	-	-	-	-	-
SEGUROS FEDPA, S.A	0.26	0.26	-	-	0.54	0.54	-	0.48	0.30	-	-	-	-	0.37	-
SEGUROS SURAMERICANA, S.A	0.32	0.32	-	-	-	-	-	0.47	0.46	0.02	0.05	-	-	1.28	-
VIVIR COMPAÑÍA DE SEGUROS, SA.	-	-	-	-	-	-	-	-	-	-	-	-	-	-	-
WORLDWIDE MEDICAL ASSURANCE, LTD	-	-	-	-	-	-	-	-	-	-	-	-	-	-	-
SUB-TOTAL	0.21	0.16	0.30	0.79	0.15	0.29	0.06	0.56	0.20	0.09	0.54	-	0.08	0.57	-



SUPERINTENDENCIA DE SEGUROS Y REASEGUROS DE PANAMA
SINIESTROS PAGADOS DE SEGURO DIRECTO TOTAL POR PRIMA DEVENGADA
AL 31 DE JULIO DE 2020

RAMOS DE SEGUROS	Transporte de Carga	RAMOS GENERALES													
		Terrestre	Marítimo	Aéreo	Casco	Marítimo	Aéreo	Automóvil	Ramos Técnicos	TRC TRM	Equipo Electrónico	Caldera y Maquinaria	Rotura de Maquinaria	Equipo Pesado	Vidrios
BUPA PANAMÁ, S.A.	-	-	-	-	-	-	-	-	-	-	-	-	-	-	-
LA REGIONAL DE SEGUROS, S.A	0.10	0.15	-	-	0.02	0.12	0.01	0.86	0.14	0.11	-	-	(10.26)	-	-
SUB-TOTAL	0.10	0.15	-	-	0.02	0.12	0.01	0.86	0.14	0.11	-	-	(10.26)	-	-
TOTAL	0.21	0.16	0.30	0.79	0.15	0.29	0.05	0.56	0.20	0.09	0.54	-	0.08	0.56	-



SUPERINTENDENCIA DE SEGUROS Y REASEGUROS DE PANAMA
SINIESTROS PAGADOS DE SEGURO DIRECTO TOTAL POR PRIMA DEVENGADA
AL 31 DE JULIO DE 2020

RAMOS DE SEGUROS	RAMOS GENERALES									
	Riesgos Diversos	Responsabilidad Civil	Robo	Fidelidad y DDD	BBB	Otros	Titulos de Propiedad	Fianzas	Oferta y Cumplimiento	Otras
ACERTA SEGUROS	0.17	0.18	0.01	0.11	-	0.25	-	0.04	0.06	0.02
ALIADO SEGUROS	0.02	0.02	0.00	-	-	0.02	-	0.07	0.10	-
ASEGURADORA ANCON, S.A	0.10	0.14	0.54	-	-	0.02	-	0.06	0.02	0.07
ASEGURADORA GLOBAL, S.A	0.03	-	-	-	-	0.03	-	1.02	1.24	-
ASSA COMPAÑÍA DE SEGUROS, S.A	0.12	0.19	0.13	0.10	0.35	0.03	-	0.27	0.13	1.27
BANESCO SEGUROS, S.A.	2.38	2.52	0.75	3.16	-	0.18	-	0.16	-	0.16
CHUBB SEGUROS PANAMA, S.A.	0.05	0.05	-	-	-	-	-	-	-	-
COMPAÑÍA INTERNACIONAL DE SEGUROS, S.A	0.32	0.07	0.21	0.28	-	0.38	-	0.43	-	0.44
GENERAL DE SEGUROS, S.A.	0.04	0.13	6.54	-	-	0.04	-	-	-	-
MAPFRE PANAMÁ, S.A	0.22	0.15	0.41	0.48	-	0.26	-	1.07	-	1.08
MERCANTIL PANAMÁ SEGUROS, S.A	0.43	0.00	-	-	-	0.46	-	-	-	-
MULTIBANK SEGUROS, S.A	0.05	0.04	0.86	1.95	-	0.04	-	0.00	0.00	-
NACIONAL DE SEGUROS DE PANAMÁ Y CENTROAMÉRICA	0.09	0.10	0.01	5.85	-	0.01	-	0.23	0.23	-
ÓPTIMA COMPAÑÍA DE SEGUROS, S.A.	0.18	0.07	0.37	(2,145.60)	-	0.50	-	0.06	0.09	0.04
PAN AMERICAN LIFE INSURANCE DE PANAMÁ, S.A	-	-	-	-	-	-	-	-	-	-
SAGICOR PANAMÁ, S.A	-	-	-	-	-	-	-	-	-	-
SEGUROS FEDPA, S.A	0.07	0.01	1.02	-	-	-	-	1.49	3.81	-
SEGUROS SURAMERICANA, S.A	0.16	0.25	1.36	1.33	-	0.07	-	0.26	-	0.26
VIVIR COMPAÑÍA DE SEGUROS, SA.	-	-	-	-	-	-	-	-	-	-
WORLDWIDE MEDICAL ASSURANCE, LTD	-	-	-	-	-	-	-	-	-	-
SUB-TOTAL	0.19	0.19	0.37	0.14	0.19	0.20	-	0.50	0.15	0.72



SUPERINTENDENCIA DE SEGUROS Y REASEGUROS DE PANAMA
SINIESTROS PAGADOS DE SEGURO DIRECTO TOTAL POR PRIMA DEVENGADA
AL 31 DE JULIO DE 2020

RAMOS DE SEGUROS	RAMOS GENERALES									
	Riesgos Diversos	Responsabilidad Civil	Robo	Fidelidad y DDD	BBB	Otros	Titulos de Propiedad	Fianzas	Oferta y Cumplimiento	Otras
BUPA PANAMÁ, S.A.	-	-	-	-	-	-	-	-	-	-
LA REGIONAL DE SEGUROS, S.A	0.03	0.01	0.04	-	-	0.13	-	0.06	0.08	-
SUB-TOTAL	0.03	0.01	0.04	-	-	0.13	-	0.06	0.08	-
TOTAL	0.19	0.19	0.36	0.14	0.19	0.20	-	0.50	0.15	0.72