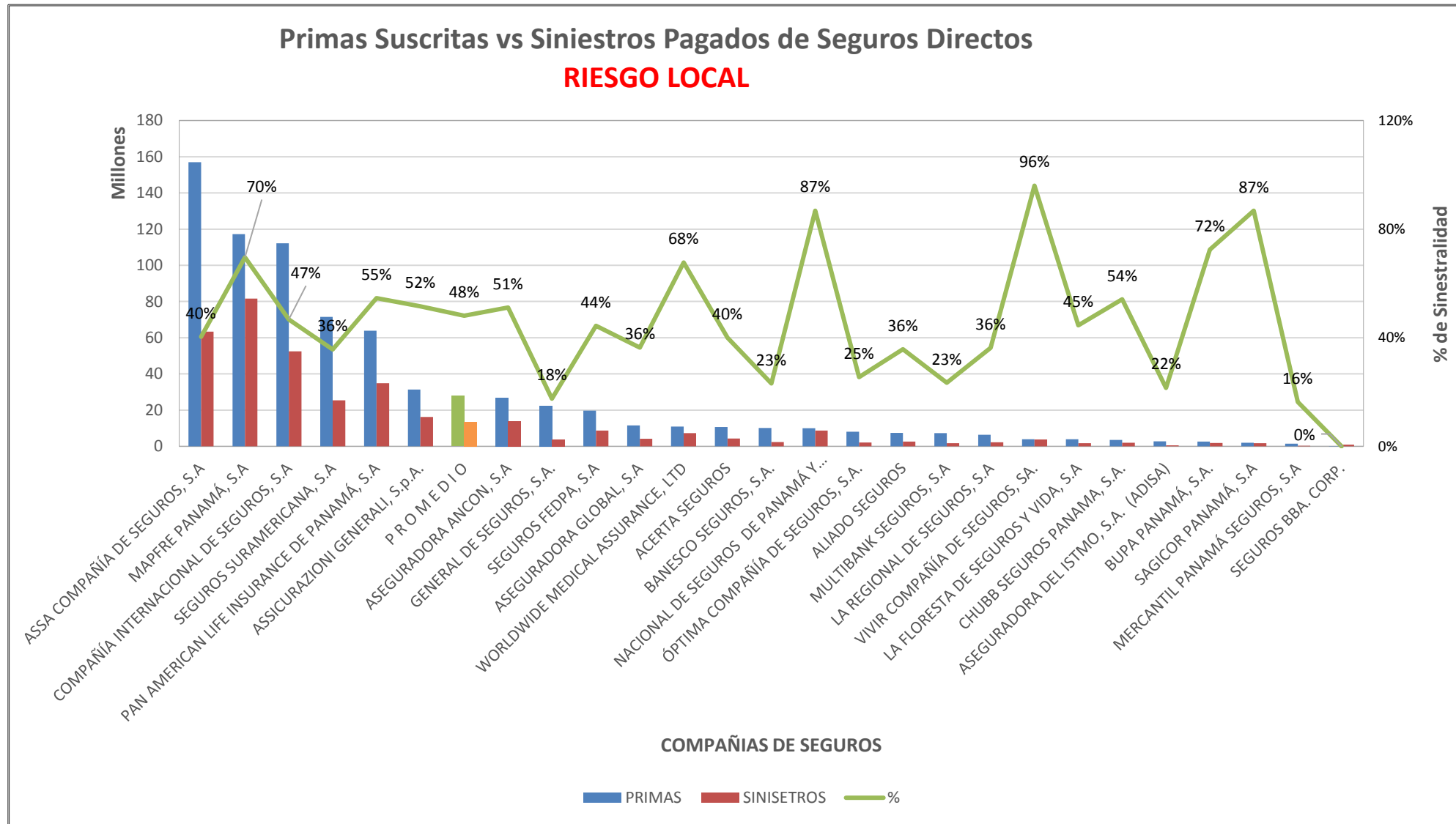


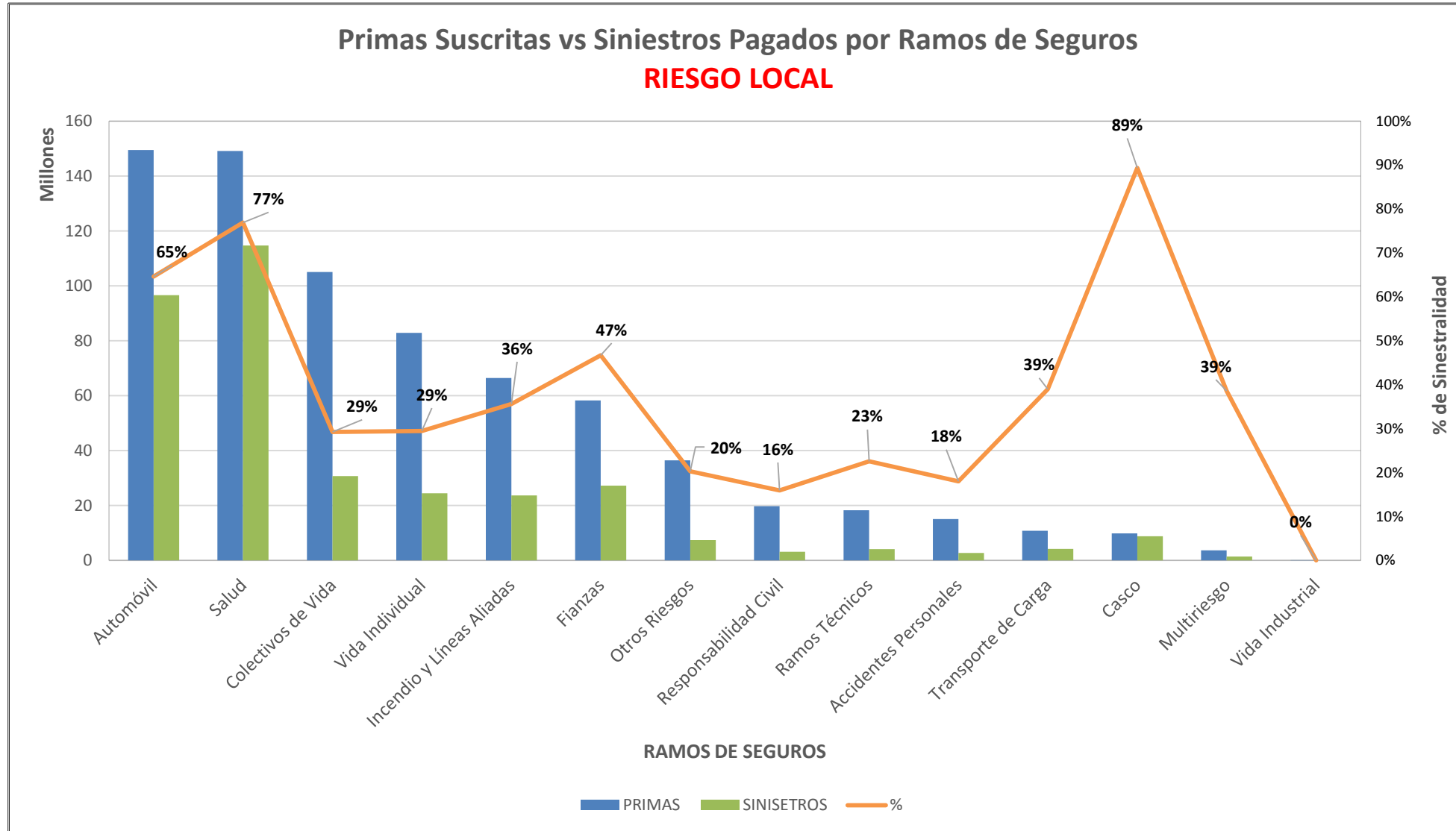


## SUPERINTENDENCIA DE SEGUROS Y REASEGUROS DE PANAMA ACUMULADO AL 30 DE JUNIO DE 2018



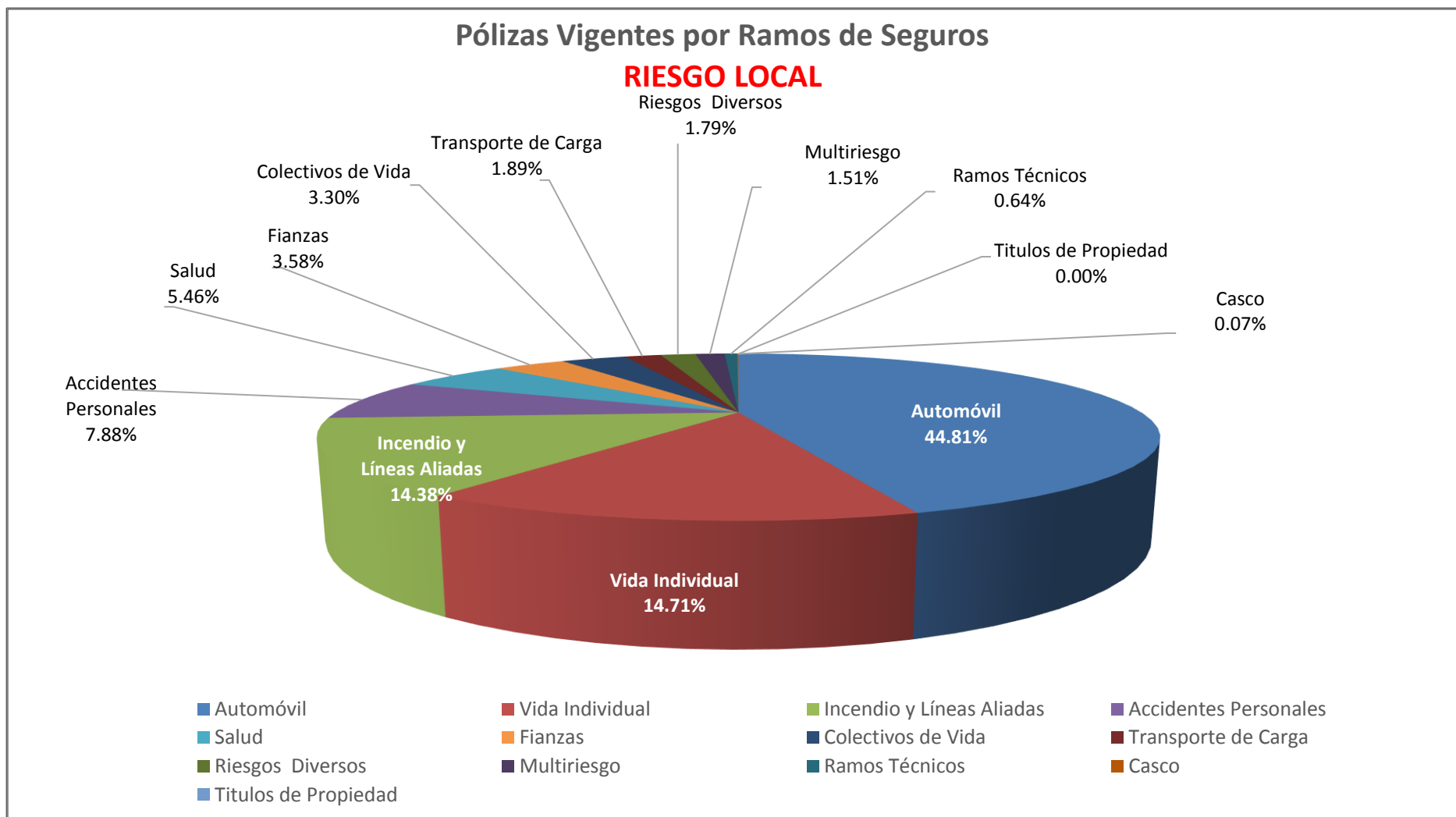


## SUPERINTENDENCIA DE SEGUROS Y REASEGUROS DE PANAMA ACUMULADO AL 30 DE JUNIO DE 2018



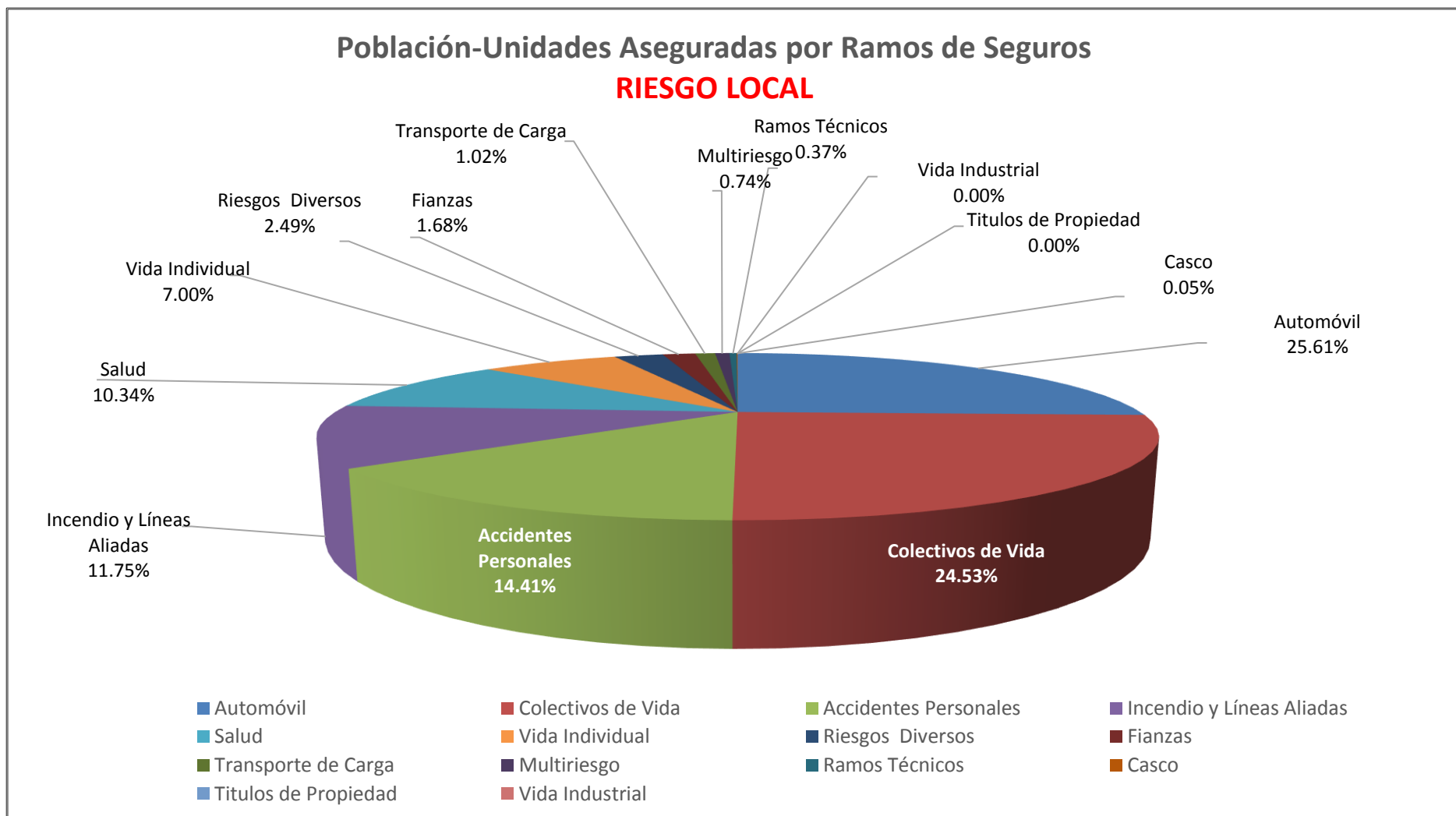


## SUPERINTENDENCIA DE SEGUROS Y REASEGUROS DE PANAMA AL 30 DE JUNIO DE 2018





## SUPERINTENDENCIA DE SEGUROS Y REASEGUROS DE PANAMA AL 30 DE JUNIO DE 2018





**SUPERINTENDENCIA DE SEGUROS Y REASEGUROS DE PANAMA**  
**POBLACION-UNIDADES ASEGURADA DE SEGURO DIRECTO RIESGO LOCAL**  
**AL 30 DE JUNIO DE 2018**

RAMOS DE SEGUROS	GRAN TOTAL	RAMOS VIDA											
		TOTAL VIDA	Vida Individual	Primer año	Renovación	Accidentes Personales	Individual	Grupo	Invalidez	Salud	Individual	Grupo	Colectivos de Vida
ACERTA SEGUROS	31,173	10,452	1,030	176	854	1,444	21	1,423	-	680	601	79	7,298
ALIADO SEGUROS	13,296	3,675	-	-	-	1,401	36	1,365	-	-	-	-	2,274
ASEGURADORA ANCON, S.A	143,923	60,326	1,937	454	1,483	25,325	475	24,850	-	13,979	4,789	9,190	19,085
ASEGURADORA DEL ISTMO, S.A. (ADISA)	-	-	-	-	-	-	-	-	-	-	-	-	-
ASEGURADORA GLOBAL, S.A	151,694	88,260	7,373	7,373	-	2,462	2,462	-	-	-	-	-	78,425
ASSA COMPAÑÍA DE SEGUROS, S.A	777,584	350,168	78,434	16,828	61,606	96,253	17,167	79,086	-	60,126	12,621	47,505	115,355
ASSICURAZIONI GENERALI, S.p.A.	-	-	-	-	-	-	-	-	-	-	-	-	-
BANESCO SEGUROS, S.A.	39,414	21,629	5,514	3,630	1,884	744	210	534	-	-	-	-	15,371
CHUBB SEGUROS PANAMA, S.A.	4,613	3,827	-	-	-	3,823	-	3,823	-	-	-	-	4
COMPAÑÍA INTERNACIONAL DE SEGUROS, S.A	359,821	150,775	31,666	17,241	14,425	10,892	3,032	7,860	-	52,128	28,198	23,930	56,089
GENERAL DE SEGUROS, S.A.	94,875	42,163	-	-	-	176	176	-	-	-	-	-	41,987
MAPFRE PANAMÁ, S.A	416,372	208,259	27,307	3,871	23,436	12,440	1,072	11,368	-	83,905	17,538	66,367	84,607
MULTIBANK SEGUROS, S.A	98,521	70,976	801	267	534	7,893	7,892	1	-	-	-	-	62,282
NACIONAL DE SEGUROS DE PANAMÁ Y CENTROAMÉRICA	22,055	18,642	479	290	189	3,703	511	3,192	-	-	-	-	14,460
ÓPTIMA COMPAÑÍA DE SEGUROS, S.A.	105,613	90,217	63	63	-	56,593	393	56,200	-	-	-	-	33,561
PAN AMERICAN LIFE INSURANCE DE PANAMÁ, S.A	256,784	256,784	20,819	7,032	13,787	12,970	8,755	4,215	-	121,770	14,315	107,455	101,225
SAGICOR PANAMÁ, S.A	24,084	24,084	1,220	749	471	17,930	-	17,930	-	3,116	1,954	1,162	1,818
SEGUROS FEDPA, S.A	477,434	355,097	224	218	6	138,636	31,788	106,848	-	152	-	152	216,085
SEGUROS SURAMERICANA, S.A	347,558	137,305	65,719	15,191	50,528	62,477	25,681	36,796	-	182	182	-	8,927
VIVIR COMPAÑÍA DE SEGUROS, SA.	15,647	15,647	-	-	-	29	-	29	-	12,886	9,055	3,831	2,732
WORLDWIDE MEDICAL ASSURANCE, LTD	14,383	14,383	2,058	966	1,092	327	-	327	-	11,674	8,188	3,486	324
<b>SUB-TOTAL</b>	<b>3,394,844</b>	<b>1,922,669</b>	<b>244,644</b>	<b>74,349</b>	<b>170,295</b>	<b>455,518</b>	<b>99,671</b>	<b>355,847</b>	<b>-</b>	<b>360,598</b>	<b>97,441</b>	<b>263,157</b>	<b>861,909</b>



**SUPERINTENDENCIA DE SEGUROS Y REASEGUROS DE PANAMA**  
**POBLACION-UNIDADES ASEGURADA DE SEGURO DIRECTO RIESGO LOCAL**  
**AL 30 DE JUNIO DE 2018**

RAMOS DE SEGUROS	GRAN TOTAL	RAMOS VIDA												
		TOTAL VIDA	Vida Individual	Primer año	Renovación	Accidentes Personales	Individual	Grupo	Invalidez	Salud	Individual	Grupo	Colectivos de Vida	
BUPA PANAMÁ, S.A.	1,925	1,925	-	-	-	-	-	-	-	-	1,925	1,576	349	-
LA FLORESTA DE SEGUROS Y VIDA, S.A	65,490	55,053	491	209	282	51,229	171	51,058	-	1,600	1,335	265	1,733	
LA REGIONAL DE SEGUROS, S.A	57,070	1,794	922	435	487	364	88	276	-	10	10	-	498	
MERCANTIL PANAMÁ SEGUROS, S.A	1,163	517	339	135	204	128	128	-	-	49	49	-	1	
SEGUROS BBA. CORP.	1,920	325	-	-	-	325	325	-	-	-	-	-	-	
<b>SUB-TOTAL</b>	<b>127,568</b>	<b>59,614</b>	<b>1,752</b>	<b>779</b>	<b>973</b>	<b>52,046</b>	<b>712</b>	<b>51,334</b>	<b>-</b>	<b>3,584</b>	<b>2,970</b>	<b>614</b>	<b>2,232</b>	
<b>TOTAL</b>	<b>3,522,412</b>	<b>1,982,283</b>	<b>246,396</b>	<b>75,128</b>	<b>171,268</b>	<b>507,564</b>	<b>100,383</b>	<b>407,181</b>	<b>-</b>	<b>364,182</b>	<b>100,411</b>	<b>263,771</b>	<b>864,141</b>	



**SUPERINTENDENCIA DE SEGUROS Y REASEGUROS DE PANAMA**  
**POBLACION-UNIDADES ASEGURADA DE SEGURO DIRECTO RIESGO LOCAL**  
**AL 30 DE JUNIO DE 2018**

RAMOS DE SEGUROS	RAMOS GENERALES											
	TOTAL GENERALES	Incendio y Líneas Aliadas	Residencial	Comercial	Industrial	Vida Industrial	Anualidades	Rentas Vitalicias	Pérdida de Ingresos	Multiriesgo	Residencial	Comercial e Industrial
ACERTA SEGUROS	20,721	1,508	1,050	458	-	-	-	-	-	524	450	74
ALIADO SEGUROS	9,621	866	372	489	5	-	-	-	-	208	127	81
ASEGURADORA ANCON, S.A	83,597	6,507	3,081	3,154	272	-	-	-	-	1,573	789	784
ASEGURADORA DEL ISTMO, S.A. (ADISA)	-	-	-	-	-	-	-	-	-	-	-	-
ASEGURADORA GLOBAL, S.A	63,434	11,551	11,253	298	-	-	-	-	-	-	-	-
ASSA COMPAÑÍA DE SEGUROS, S.A	427,416	185,980	140,249	45,731	-	-	-	-	-	18,369	14,348	4,021
ASSICURAZIONI GENERALI, S.p.A.	-	-	-	-	-	-	-	-	-	-	-	-
BANESCO SEGUROS, S.A.	17,785	7,344	-	7,344	-	-	-	-	-	1,053	530	523
CHUBB SEGUROS PANAMA, S.A.	786	140	-	140	-	-	-	-	-	45	-	45
COMPAÑÍA INTERNACIONAL DE SEGUROS, S.A	209,046	13,792	13,792	-	-	-	-	-	-	2,331	2,331	-
GENERAL DE SEGUROS, S.A.	52,712	44,228	44,228	-	-	-	-	-	-	351	256	95
MAPFRE PANAMÁ, S.A	208,113	51,135	-	51,135	-	-	-	-	-	-	-	-
MULTIBANK SEGUROS, S.A	27,545	6,147	5,868	269	10	-	-	-	-	137	104	33
NACIONAL DE SEGUROS DE PANAMÁ Y CENTROAMÉRICA	3,413	2,031	528	1,503	-	-	-	-	-	-	-	-
ÓPTIMA COMPAÑÍA DE SEGUROS, S.A.	15,396	2,277	1,516	675	86	-	-	-	-	481	271	210
PAN AMERICAN LIFE INSURANCE DE PANAMÁ, S.A	-	-	-	-	-	-	-	-	-	-	-	-
SAGICOR PANAMÁ, S.A	-	-	-	-	-	-	-	-	-	-	-	-
SEGUROS FEDPA, S.A	122,337	2,288	2,288	-	-	-	-	-	-	311	103	208
SEGUROS SURAMERICANA, S.A	210,253	75,659	63,425	12,234	-	-	-	-	-	-	-	-
VIVIR COMPAÑÍA DE SEGUROS, SA.	-	-	-	-	-	-	-	-	-	-	-	-
WORLDWIDE MEDICAL ASSURANCE, LTD	-	-	-	-	-	-	-	-	-	-	-	-
<b>SUB-TOTAL</b>	<b>1,472,175</b>	<b>411,453</b>	<b>287,650</b>	<b>123,430</b>	<b>373</b>	<b>-</b>	<b>-</b>	<b>-</b>	<b>-</b>	<b>25,383</b>	<b>19,309</b>	<b>6,074</b>



**SUPERINTENDENCIA DE SEGUROS Y REASEGUROS DE PANAMA**  
**POBLACION-UNIDADES ASEGURADA DE SEGURO DIRECTO RIESGO LOCAL**  
**AL 30 DE JUNIO DE 2018**

RAMOS DE SEGUROS	RAMOS GENERALES											
	TOTAL GENERALES	Incendio y Líneas Aliadas	Residencial	Comercial	Industrial	Vida Industrial	Anualidades	Rentas Vitalicias	Pérdida de Ingresos	Multirisgo	Residencial	Comercial e Industrial
BUPA PANAMÁ, S.A.	-	-	-	-	-	-	-	-	-	-	-	-
LA FLORESTA DE SEGUROS Y VIDA, S.A	10,437	1,771	1,673	98	-	-	-	-	-	-	-	-
LA REGIONAL DE SEGUROS, S.A	55,276	563	430	133	-	-	-	-	-	327	135	192
MERCANTIL PANAMÁ SEGUROS, S.A	646	-	-	-	-	-	-	-	-	304	216	88
SEGUROS BBA. CORP.	1,595	216	17	199	-	-	-	-	-	-	-	-
<b>SUB-TOTAL</b>	<b>67,954</b>	<b>2,550</b>	<b>2,120</b>	<b>430</b>	<b>-</b>	<b>-</b>	<b>-</b>	<b>-</b>	<b>-</b>	<b>631</b>	<b>351</b>	<b>280</b>
<b>TOTAL</b>	<b>1,540,129</b>	<b>414,003</b>	<b>289,770</b>	<b>123,860</b>	<b>373</b>	<b>-</b>	<b>-</b>	<b>-</b>	<b>-</b>	<b>26,014</b>	<b>19,660</b>	<b>6,354</b>





**SUPERINTENDENCIA DE SEGUROS Y REASEGUROS DE PANAMA**  
**POBLACION-UNIDADES ASEGURADA DE SEGURO DIRECTO RIESGO LOCAL**  
**AL 30 DE JUNIO DE 2018**

RAMOS DE SEGUROS	RAMOS GENERALES														
	Transporte de Carga	Terrestre	Marítimo	Aéreo	Casco	Marítimo	Aéreo	Automóvil	Ramos Técnicos	TRC TRM	Equipo Electrónico	Caldera y Maquinaria	Rotura de Maquinaria	Equipo Pesado	Vidrios
ACERTA SEGUROS	111	73	18	20	46	22	24	15,884	327	84	90	-	81	69	3
ALIADO SEGUROS	83	83	-	-	33	20	13	5,804	367	100	56	-	43	168	-
ASEGURADORA ANCON, S.A	331	316	13	2	116	65	51	71,515	704	91	148	-	134	327	4
ASEGURADORA DEL ISTMO, S.A. (ADISA)	-	-	-	-	-	-	-	-	-	-	-	-	-	-	-
ASEGURADORA GLOBAL, S.A	-	-	-	-	-	-	-	11,851	-	-	-	-	-	-	-
ASSA COMPAÑÍA DE SEGUROS, S.A	13,285	2,026	11,259	-	906	771	135	171,324	4,487	184	3,140	814	349	-	-
ASSICURAZIONI GENERALI, S.p.A.	-	-	-	-	-	-	-	-	-	-	-	-	-	-	-
BANESCO SEGUROS, S.A.	122	122	-	-	14	14	-	7,281	529	207	47	-	114	161	-
CHUBB SEGUROS PANAMA, S.A.	49	-	49	-	-	-	-	-	63	63	-	-	-	-	-
COMPAÑÍA INTERNACIONAL DE SEGUROS, S.A	17,961	17,961	-	-	222	179	43	154,384	1,665	619	288	-	120	638	-
GENERAL DE SEGUROS, S.A.	33	16	17	-	5	4	1	6,783	464	36	176	-	161	90	1
MAPFRE PANAMÁ, S.A	1,935	1,935	-	-	118	81	37	144,526	2,013	103	384	-	451	1,075	-
MULTIBANK SEGUROS, S.A	22	18	4	-	20	7	13	3,633	146	58	16	-	28	44	-
NACIONAL DE SEGUROS DE PANAMÁ Y CENTROAMÉRICA	23	7	16	-	11	3	8	-	107	66	13	-	11	17	-
ÓPTIMA COMPAÑÍA DE SEGUROS, S.A.	215	109	69	37	100	90	10	6,933	622	282	116	-	90	134	-
PAN AMERICAN LIFE INSURANCE DE PANAMÁ, S.A	-	-	-	-	-	-	-	-	-	-	-	-	-	-	-
SAGICOR PANAMÁ, S.A	-	-	-	-	-	-	-	-	-	-	-	-	-	-	-
SEGUROS FEDPA, S.A	379	379	-	-	1	1	-	118,747	132	1	37	-	30	64	-
SEGUROS SURAMERICANA, S.A	936	936	-	-	5	5	-	125,154	1,333	179	424	-	258	470	2
VIVIR COMPAÑÍA DE SEGUROS, SA.	-	-	-	-	-	-	-	-	-	-	-	-	-	-	-
WORLDWIDE MEDICAL ASSURANCE, LTD	-	-	-	-	-	-	-	-	-	-	-	-	-	-	-
<b>SUB-TOTAL</b>	<b>35,485</b>	<b>23,981</b>	<b>11,445</b>	<b>59</b>	<b>1,597</b>	<b>1,262</b>	<b>335</b>	<b>843,819</b>	<b>12,959</b>	<b>2,073</b>	<b>4,935</b>	<b>814</b>	<b>1,870</b>	<b>3,257</b>	<b>10</b>



**SUPERINTENDENCIA DE SEGUROS Y REASEGUROS DE PANAMA**  
**POBLACION-UNIDADES ASEGURADA DE SEGURO DIRECTO RIESGO LOCAL**  
**AL 30 DE JUNIO DE 2018**

RAMOS DE SEGUROS	RAMOS GENERALES														
	Transporte de Carga	Terrestre	Marítimo	Aéreo	Casco	Marítimo	Aéreo	Automóvil	Ramos Técnicos	TRC TRM	Equipo Electrónico	Caldera y Maquinaria	Rotura de Maquinaria	Equipo Pesado	Vidrios
BUPA PANAMÁ, S.A.	-	-	-	-	-	-	-	-	-	-	-	-	-	-	-
LA FLORESTA DE SEGUROS Y VIDA, S.A	475	475	-	-	-	-	-	3,767	163	30	38	-	-	95	-
LA REGIONAL DE SEGUROS, S.A	3	3	-	-	23	13	10	53,301	75	43	5	-	3	24	-
MERCANTIL PANAMÁ SEGUROS, S.A	-	-	-	-	-	-	-	245	-	-	-	-	-	-	-
SEGUROS BBA. CORP.	51	51	-	-	-	-	-	1,043	-	-	-	-	-	-	-
<b>SUB-TOTAL</b>	<b>529</b>	<b>529</b>	<b>-</b>	<b>-</b>	<b>23</b>	<b>13</b>	<b>10</b>	<b>58,356</b>	<b>238</b>	<b>73</b>	<b>43</b>	<b>-</b>	<b>3</b>	<b>119</b>	<b>-</b>
<b>TOTAL</b>	<b>36,014</b>	<b>24,510</b>	<b>11,445</b>	<b>59</b>	<b>1,620</b>	<b>1,275</b>	<b>345</b>	<b>902,175</b>	<b>13,197</b>	<b>2,146</b>	<b>4,978</b>	<b>814</b>	<b>1,873</b>	<b>3,376</b>	<b>10</b>



**SUPERINTENDENCIA DE SEGUROS Y REASEGUROS DE PANAMA**  
**POBLACION-UNIDADES ASEGURADA DE SEGURO DIRECTO RIESGO LOCAL**  
**AL 30 DE JUNIO DE 2018**

RAMOS DE SEGUROS	RAMOS GENERALES									
	Riesgos Diversos	Responsabilidad Civil	Robo	Fidelidad y DDD	BBB	Otros	Títulos de Propiedad	Fianzas	Oferta y Cumplimiento	Otras
ACERTA SEGUROS	880	640	76	81	3	80	-	1,441	39	1,402
ALIADO SEGUROS	523	309	2	-	-	212	-	1,737	525	1,212
ASEGURADORA ANCON, S.A	1,206	816	166	-	-	224	-	1,645	503	1,142
ASEGURADORA DEL ISTMO, S.A. (ADISA)	-	-	-	-	-	-	-	-	-	0
ASEGURADORA GLOBAL, S.A	39,276	-	-	-	-	39,276	-	756	173	583
ASSA COMPAÑÍA DE SEGUROS, S.A	12,520	6,671	3,120	350	28	2,351	-	20,545	1,733	18,812
ASSICURAZIONI GENERALI, S.p.A.	-	-	-	-	-	-	-	-	-	-
BANESCO SEGUROS, S.A.	674	536	34	41	-	63	-	768	-	768
CHUBB SEGUROS PANAMA, S.A.	271	271	-	-	-	-	-	218	-	218
COMPAÑÍA INTERNACIONAL DE SEGUROS, S.A	3,102	2,355	218	164	-	365	-	15,589	10,842	4,747
GENERAL DE SEGUROS, S.A.	297	217	22	32	1	25	40	511	511	-
MAPFRE PANAMÁ, S.A	4,718	1,716	240	112	4	2,646	-	3,668	3,660	8
MULTIBANK SEGUROS, S.A	17,296	82	18	5	2	17,189	-	144	109	35
NACIONAL DE SEGUROS DE PANAMÁ Y CENTROAMÉRICA	340	214	62	39	-	25	-	901	901	-
ÓPTIMA COMPAÑÍA DE SEGUROS, S.A.	1,253	1,002	127	1	-	123	-	3,515	1,575	1,940
PAN AMERICAN LIFE INSURANCE DE PANAMÁ, S.A	-	-	-	-	-	-	-	-	-	-
SAGICOR PANAMÁ, S.A	-	-	-	-	-	-	-	-	-	-
SEGUROS FEDPA, S.A	310	229	10	71	-	-	-	169	52	117
SEGUROS SURAMERICANA, S.A	3,417	2,175	405	201	-	636	-	3,749	-	3,749
VIVIR COMPAÑÍA DE SEGUROS, SA.	-	-	-	-	-	-	-	-	-	-
WORLDWIDE MEDICAL ASSURANCE, LTD	-	-	-	-	-	-	-	-	-	-
<b>SUB-TOTAL</b>	<b>86,083</b>	<b>17,233</b>	<b>4,500</b>	<b>1,097</b>	<b>38</b>	<b>63,215</b>	<b>40</b>	<b>55,356</b>	<b>20,623</b>	<b>34,733</b>



**SUPERINTENDENCIA DE SEGUROS Y REASEGUROS DE PANAMA**  
**POBLACION-UNIDADES ASEGURADA DE SEGURO DIRECTO RIESGO LOCAL**  
**AL 30 DE JUNIO DE 2018**

RAMOS DE SEGUROS	RAMOS GENERALES									
	Riesgos Diversos	Responsabilidad Civil	Robo	Fidelidad y DDD	BBB	Otros	Titulos de Propiedad	Fianzas	Oferta y Cumplimiento	Otras
BUPA PANAMÁ, S.A.	-	-	-	-	-	-	-	-	-	-
LA FLORESTA DE SEGUROS Y VIDA, S.A	1,381	944	-	-	-	437	-	2,880	-	2,880
LA REGIONAL DE SEGUROS, S.A	250	124	4	-	-	122	-	734	264	470
MERCANTIL PANAMÁ SEGUROS, S.A	97	35	-	-	-	62	-	-	-	-
SEGUROS BBA. CORP.	3	2	1	-	-	-	-	282	138	144
<b>SUB-TOTAL</b>	<b>1,731</b>	<b>1,105</b>	<b>5</b>	<b>-</b>	<b>-</b>	<b>621</b>	<b>-</b>	<b>3,896</b>	<b>402</b>	<b>3,494</b>
<b>TOTAL</b>	<b>87,814</b>	<b>18,338</b>	<b>4,505</b>	<b>1,097</b>	<b>38</b>	<b>63,836</b>	<b>40</b>	<b>59,252</b>	<b>21,025</b>	<b>38,227</b>



**SUPERINTENDENCIA DE SEGUROS Y REASEGUROS DE PANAMA**  
**POLIZAS VIGENTES DE SEGURO DIRECTO RIESGO LOCAL**  
**AL 30 DE JUNIO DE 2018**

RAMOS DE SEGUROS	GRAN TOTAL	RAMOS VIDA											
		TOTAL VIDA	Vida Individual	Primer año	Renovación	Accidentes Personales	Individual	Grupo	Invalidez	Salud	Individual	Grupo	Colectivos de Vida
ACERTA SEGUROS	20,443	1,965	1,030	176	854	249	21	228	-	621	601	20	65
ALIADO SEGUROS	8,253	317	-	-	-	198	36	162	-	-	-	-	119
ASEGURADORA ANCON, S.A	79,385	10,033	1,937	454	1,483	635	475	160	-	4,953	4,789	164	2,508
ASEGURADORA DEL ISTMO, S.A. (ADISA)	-	-	-	-	-	-	-	-	-	-	-	-	-
ASEGURADORA GLOBAL, S.A	34,101	9,838	7,373	7,373	-	2,462	2,462	-	-	-	-	-	3
ASSA COMPAÑÍA DE SEGUROS, S.A	335,361	98,682	72,898	16,825	56,073	11,431	8,074	3,357	-	12,159	11,636	523	2,194
ASSICURAZIONI GENERALI, S.p.A.	-	-	-	-	-	-	-	-	-	-	-	-	-
BANESCO SEGUROS, S.A.	16,226	5,965	5,514	3,630	1,884	426	210	216	-	-	-	-	25
CHUBB SEGUROS PANAMA, S.A.	553	18	-	-	-	14	-	14	-	-	-	-	4
COMPAÑÍA INTERNACIONAL DE SEGUROS, S.A	258,273	65,685	31,666	17,241	14,425	4,293	3,032	1,261	-	29,148	27,441	1,707	578
GENERAL DE SEGUROS, S.A.	92,882	41,670	-	-	-	86	86	-	-	-	-	-	41,584
MAPFRE PANAMÁ, S.A	162,009	46,444	27,307	3,871	23,436	1,189	1,066	123	-	17,837	15,944	1,893	111
MULTIBANK SEGUROS, S.A	18,751	8,705	801	267	534	7,893	7,892	1	-	-	-	-	11
NACIONAL DE SEGUROS DE PANAMÁ Y CENTROAMÉRICA	4,039	626	479	290	189	126	115	11	-	-	-	-	21
ÓPTIMA COMPAÑÍA DE SEGUROS, S.A.	15,528	3,261	63	63	-	642	393	249	-	-	-	-	2,556
PAN AMERICAN LIFE INSURANCE DE PANAMÁ, S.A	39,741	39,741	20,819	7,032	13,787	9,109	8,755	354	-	8,810	6,881	1,929	1,003
SAGICOR PANAMÁ, S.A	2,671	2,671	1,220	749	471	52	-	52	-	1,364	1,290	74	35
SEGUROS FEDPA, S.A	150,277	30,660	224	218	6	29,675	29,142	533	-	1	-	1	760
SEGUROS SURAMERICANA, S.A	311,916	127,023	65,648	15,120	50,528	59,525	22,729	36,796	-	69	69	-	1,781
VIVIR COMPAÑÍA DE SEGUROS, SA.	6,765	6,765	-	-	-	1	-	1	-	6,709	6,443	266	55
WORLDWIDE MEDICAL ASSURANCE, LTD	7,509	7,509	1,849	948	901	327	-	327	-	5,184	3,882	1,302	149
<b>SUB-TOTAL</b>	<b>1,564,683</b>	<b>507,578</b>	<b>238,828</b>	<b>74,257</b>	<b>164,571</b>	<b>128,333</b>	<b>84,488</b>	<b>43,845</b>	<b>-</b>	<b>86,855</b>	<b>78,976</b>	<b>7,879</b>	<b>53,562</b>



**SUPERINTENDENCIA DE SEGUROS Y REASEGUROS DE PANAMA**  
**POLIZAS VIGENTES DE SEGURO DIRECTO RIESGO LOCAL**  
**AL 30 DE JUNIO DE 2018**

RAMOS DE SEGUROS	GRAN TOTAL	RAMOS VIDA												
		TOTAL VIDA	Vida Individual	Primer año	Renovación	Accidentes Personales	Individual	Grupo	Invalidez	Salud	Individual	Grupo	Colectivos de Vida	
BUPA PANAMÁ, S.A.	804	804	-	-	-	-	-	-	-	-	804	619	185	-
LA FLORESTA DE SEGUROS Y VIDA, S.A	12,203	2,611	474	200	274	335	167	168	-	1,488	1,223	265	314	
LA REGIONAL DE SEGUROS, S.A	55,137	1,041	922	435	487	105	88	17	-	10	10	-	4	
MERCANTIL PANAMÁ SEGUROS, S.A	1,087	393	339	135	204	4	4	-	-	49	49	-	1	
SEGUROS BBA. CORP.	1,258	12	-	-	-	12	12	-	-	-	-	-	-	
<b>SUB-TOTAL</b>	<b>70,489</b>	<b>4,861</b>	<b>1,735</b>	<b>770</b>	<b>965</b>	<b>456</b>	<b>271</b>	<b>185</b>	<b>-</b>	<b>2,351</b>	<b>1,901</b>	<b>450</b>	<b>319</b>	
<b>TOTAL</b>	<b>1,635,172</b>	<b>512,439</b>	<b>240,563</b>	<b>75,027</b>	<b>165,536</b>	<b>128,789</b>	<b>84,759</b>	<b>44,030</b>	<b>-</b>	<b>89,206</b>	<b>80,877</b>	<b>8,329</b>	<b>53,881</b>	



**SUPERINTENDENCIA DE SEGUROS Y REASEGUROS DE PANAMA**  
**POLIZAS VIGENTES DE SEGURO DIRECTO RIESGO LOCAL**  
**AL 30 DE JUNIO DE 2018**

RAMOS DE SEGUROS	RAMOS GENERALES											
	TOTAL GENERALES	Incendio y Líneas Aliadas	Residencial	Comercial	Industrial	Vida Industrial	Anualidades	Rentas Vitalicias	Pérdida de Ingresos	Multiriesgo	Residencial	Comercial e Industrial
ACERTA SEGUROS	18,478	1,508	1,050	458	-	-	-	-	-	524	450	74
ALIADO SEGUROS	7,936	584	312	268	4	-	-	-	-	178	106	72
ASEGURADORA ANCON, S.A	69,352	4,460	2,936	1,330	194	-	-	-	-	1,412	768	644
ASEGURADORA DEL ISTMO, S.A. (ADISA)	-	-	-	-	-	-	-	-	-	-	-	-
ASEGURADORA GLOBAL, S.A	24,263	11,551	11,253	298	-	-	-	-	-	-	-	-
ASSA COMPAÑÍA DE SEGUROS, S.A	236,679	60,952	46,306	14,646	-	-	-	-	-	17,391	13,804	3,587
ASSICURAZIONI GENERALI, S.p.A.	-	-	-	-	-	-	-	-	-	-	-	-
BANESCO SEGUROS, S.A.	10,261	1,932	-	1,932	-	-	-	-	-	897	530	367
CHUBB SEGUROS PANAMA, S.A.	535	45	-	45	-	-	-	-	-	11	-	11
COMPAÑÍA INTERNACIONAL DE SEGUROS, S.A	192,588	13,792	13,792	-	-	-	-	-	-	2,331	2,331	-
GENERAL DE SEGUROS, S.A.	51,212	43,519	43,519	-	-	-	-	-	-	343	256	87
MAPFRE PANAMÁ, S.A	115,565	24,232	-	24,232	-	-	-	-	-	-	-	-
MULTIBANK SEGUROS, S.A	10,046	6,147	5,868	269	10	-	-	-	-	137	104	33
NACIONAL DE SEGUROS DE PANAMÁ Y CENTROAMÉRICA	3,413	2,031	528	1,503	-	-	-	-	-	-	-	-
ÓPTIMA COMPAÑÍA DE SEGUROS, S.A.	12,267	2,277	1,516	675	86	-	-	-	-	481	271	210
PAN AMERICAN LIFE INSURANCE DE PANAMÁ, S.A	-	-	-	-	-	-	-	-	-	-	-	-
SAGICOR PANAMÁ, S.A	-	-	-	-	-	-	-	-	-	-	-	-
SEGUROS FEDPA, S.A	119,617	2,181	2,181	-	-	-	-	-	-	311	103	208
SEGUROS SURAMERICANA, S.A	184,893	57,633	45,399	12,234	-	-	-	-	-	-	-	-
VIVIR COMPAÑÍA DE SEGUROS, SA.	-	-	-	-	-	-	-	-	-	-	-	-
WORLDWIDE MEDICAL ASSURANCE, LTD	-	-	-	-	-	-	-	-	-	-	-	-
<b>SUB-TOTAL</b>	<b>1,057,105</b>	<b>232,844</b>	<b>174,660</b>	<b>57,890</b>	<b>294</b>	<b>-</b>	<b>-</b>	<b>-</b>	<b>-</b>	<b>24,016</b>	<b>18,723</b>	<b>5,293</b>



**SUPERINTENDENCIA DE SEGUROS Y REASEGUROS DE PANAMA**  
**POLIZAS VIGENTES DE SEGURO DIRECTO RIESGO LOCAL**  
**AL 30 DE JUNIO DE 2018**

RAMOS DE SEGUROS	RAMOS GENERALES											
	TOTAL GENERALES	Incendio y Líneas Aliadas	Residencial	Comercial	Industrial	Vida Industrial	Anualidades	Rentas Vitalicias	Pérdida de Ingresos	Multiriesgo	Residencial	Comercial e Industrial
BUPA PANAMÁ, S.A.	-	-	-	-	-	-	-	-	-	-	-	-
LA FLORESTA DE SEGUROS Y VIDA, S.A	9,592	1,720	1,622	98	-	-	-	-	-	-	-	-
LA REGIONAL DE SEGUROS, S.A	54,096	563	430	133	-	-	-	-	-	327	135	192
MERCANTIL PANAMÁ SEGUROS, S.A	694	-	-	-	-	-	-	-	-	304	216	88
SEGUROS BBA. CORP.	1,246	6	3	3	-	-	-	-	-	-	-	-
<b>SUB-TOTAL</b>	<b>65,628</b>	<b>2,289</b>	<b>2,055</b>	<b>234</b>	<b>-</b>	<b>-</b>	<b>-</b>	<b>-</b>	<b>-</b>	<b>631</b>	<b>351</b>	<b>280</b>
<b>TOTAL</b>	<b>1,122,733</b>	<b>235,133</b>	<b>176,715</b>	<b>58,124</b>	<b>294</b>	<b>-</b>	<b>-</b>	<b>-</b>	<b>-</b>	<b>24,647</b>	<b>19,074</b>	<b>5,573</b>





**SUPERINTENDENCIA DE SEGUROS Y REASEGUROS DE PANAMA**  
**POLIZAS VIGENTES DE SEGURO DIRECTO RIESGO LOCAL**  
**AL 30 DE JUNIO DE 2018**

RAMOS DE SEGUROS	RAMOS GENERALES														
	Transporte de Carga	Terrestre	Marítimo	Aéreo	Casco	Marítimo	Aéreo	Automóvil	Ramos Técnicos	TRC TRM	Equipo Electrónico	Caldera y Maquinaria	Rotura de Maquinaria	Equipo Pesado	Vidrios
ACERTA SEGUROS	111	73	18	20	46	22	24	13,641	327	84	90	-	81	69	3
ALIADO SEGUROS	82	82	-	-	23	19	4	4,788	269	100	40	-	41	88	-
ASEGURADORA ANCON, S.A	279	264	13	2	104	61	43	59,809	504	81	129	-	89	201	4
ASEGURADORA DEL ISTMO, S.A. (ADISA)	-	-	-	-	-	-	-	-	-	-	-	-	-	-	-
ASEGURADORA GLOBAL, S.A	-	-	-	-	-	-	-	11,851	-	-	-	-	-	-	-
ASSA COMPAÑÍA DE SEGUROS, S.A	9,296	2,026	7,270	-	455	429	26	113,721	3,597	161	2,323	814	299	-	-
ASSICURAZIONI GENERALI, S.p.A.	-	-	-	-	-	-	-	-	-	-	-	-	-	-	-
BANESCO SEGUROS, S.A.	122	122	-	-	5	5	-	5,424	441	189	47	-	44	161	-
CHUBB SEGUROS PANAMA, S.A.	27	-	27	-	-	-	-	-	22	22	-	-	-	-	-
COMPAÑÍA INTERNACIONAL DE SEGUROS, S.A	17,961	17,961	-	-	222	179	43	137,926	1,665	619	288	-	120	638	-
GENERAL DE SEGUROS, S.A.	33	16	17	-	5	4	1	6,167	305	36	78	-	103	87	1
MAPFRE PANAMÁ, S.A	928	928	-	-	94	73	21	81,562	817	103	226	-	106	382	-
MULTIBANK SEGUROS, S.A	22	18	4	-	20	7	13	3,310	146	58	16	-	28	44	-
NACIONAL DE SEGUROS DE PANAMÁ Y CENTROAMÉRICA	23	7	16	-	11	3	8	-	107	66	13	-	11	17	-
ÓPTIMA COMPAÑÍA DE SEGUROS, S.A.	215	109	69	37	100	90	10	3,804	622	282	116	-	90	134	-
PAN AMERICAN LIFE INSURANCE DE PANAMÁ, S.A	-	-	-	-	-	-	-	-	-	-	-	-	-	-	-
SAGICOR PANAMÁ, S.A	-	-	-	-	-	-	-	-	-	-	-	-	-	-	-
SEGUROS FEDPA, S.A	348	348	-	-	1	1	-	116,211	112	1	32	-	25	54	-
SEGUROS SURAMERICANA, S.A	936	936	-	-	5	5	-	118,007	1,234	97	423	-	243	470	1
VIVIR COMPAÑÍA DE SEGUROS, SA.	-	-	-	-	-	-	-	-	-	-	-	-	-	-	-
WORLDWIDE MEDICAL ASSURANCE, LTD	-	-	-	-	-	-	-	-	-	-	-	-	-	-	-
<b>SUB-TOTAL</b>	<b>30,383</b>	<b>22,890</b>	<b>7,434</b>	<b>59</b>	<b>1,091</b>	<b>898</b>	<b>193</b>	<b>676,221</b>	<b>10,168</b>	<b>1,899</b>	<b>3,821</b>	<b>814</b>	<b>1,280</b>	<b>2,345</b>	<b>9</b>



**SUPERINTENDENCIA DE SEGUROS Y REASEGUROS DE PANAMA**  
**POLIZAS VIGENTES DE SEGURO DIRECTO RIESGO LOCAL**  
**AL 30 DE JUNIO DE 2018**

RAMOS DE SEGUROS	RAMOS GENERALES														
	Transporte de Carga	Terrestre	Marítimo	Aéreo	Casco	Marítimo	Aéreo	Automóvil	Ramos Técnicos	TRC TRM	Equipo Electrónico	Caldera y Maquinaria	Rotura de Maquinaria	Equipo Pesado	Vidrios
BUPA PANAMÁ, S.A.	-	-	-	-	-	-	-	-	-	-	-	-	-	-	-
LA FLORESTA DE SEGUROS Y VIDA, S.A	475	475	-	-	-	-	-	3,074	163	30	38	-	-	95	-
LA REGIONAL DE SEGUROS, S.A	3	3	-	-	23	13	10	52,121	75	43	5	-	3	24	-
MERCANTIL PANAMÁ SEGUROS, S.A	-	-	-	-	-	-	-	245	-	-	-	-	-	-	-
SEGUROS BBA. CORP.	2	2	-	-	-	-	-	1,043	-	-	-	-	-	-	-
<b>SUB-TOTAL</b>	<b>480</b>	<b>480</b>	<b>-</b>	<b>-</b>	<b>23</b>	<b>13</b>	<b>10</b>	<b>56,483</b>	<b>238</b>	<b>73</b>	<b>43</b>	<b>-</b>	<b>3</b>	<b>119</b>	<b>-</b>
<b>TOTAL</b>	<b>30,863</b>	<b>23,370</b>	<b>7,434</b>	<b>59</b>	<b>1,114</b>	<b>911</b>	<b>203</b>	<b>732,704</b>	<b>10,406</b>	<b>1,972</b>	<b>3,864</b>	<b>814</b>	<b>1,283</b>	<b>2,464</b>	<b>9</b>



**SUPERINTENDENCIA DE SEGUROS Y REASEGUROS DE PANAMA**  
**POLIZAS VIGENTES DE SEGURO DIRECTO RIESGO LOCAL**  
**AL 30 DE JUNIO DE 2018**

RAMOS DE SEGUROS	RAMOS GENERALES									
	Riesgos Diversos	Responsabilidad Civil	Robo	Fidelidad y DDD	BBB	Otros	Títulos de Propiedad	Fianzas	Oferta y Cumplimiento	Otras
ACERTA SEGUROS	880	640	76	81	3	80	-	1,441	39	1,402
ALIADO SEGUROS	377	243	2	-	-	132	-	1,635	472	1,163
ASEGURADORA ANCON, S.A	1,139	775	152	-	-	212	-	1,645	503	1,142
ASEGURADORA DEL ISTMO, S.A. (ADISA)	-	-	-	-	-	-	-	-	-	0
ASEGURADORA GLOBAL, S.A	105	-	-	-	-	105	-	756	173	583
ASSA COMPAÑÍA DE SEGUROS, S.A	11,134	5,964	2,485	350	22	2,313	-	20,133	1,626	18,507
ASSICURAZIONI GENERALI, S.p.A.	-	-	-	-	-	-	-	-	-	0
BANESCO SEGUROS, S.A.	672	536	34	39	-	63	-	768	-	768
CHUBB SEGUROS PANAMA, S.A.	212	212	-	-	-	-	-	218	-	218
COMPAÑÍA INTERNACIONAL DE SEGUROS, S.A	3,102	2,355	218	164	-	365	-	15,589	10,842	4,747
GENERAL DE SEGUROS, S.A.	289	215	22	29	1	22	40	511	511	-
MAPFRE PANAMÁ, S.A	4,273	1,391	228	109	3	2,542	-	3,659	3,651	8
MULTIBANK SEGUROS, S.A	120	82	18	5	2	13	-	144	109	35
NACIONAL DE SEGUROS DE PANAMÁ Y CENTROAMÉRICA	340	214	62	39	-	25	-	901	901	-
ÓPTIMA COMPAÑÍA DE SEGUROS, S.A.	1,253	1,002	127	1	-	123	-	3,515	1,575	1,940
PAN AMERICAN LIFE INSURANCE DE PANAMÁ, S.A	-	-	-	-	-	-	-	-	-	-
SAGICOR PANAMÁ, S.A	-	-	-	-	-	-	-	-	-	-
SEGUROS FEDPA, S.A	284	208	10	66	-	-	-	169	52	117
SEGUROS SURAMERICANA, S.A	3,332	2,175	405	201	-	551	-	3,746	-	3,746
VIVIR COMPAÑÍA DE SEGUROS, SA.	-	-	-	-	-	-	-	-	-	-
WORLDWIDE MEDICAL ASSURANCE, LTD	-	-	-	-	-	-	-	-	-	-
<b>SUB-TOTAL</b>	<b>27,512</b>	<b>16,012</b>	<b>3,839</b>	<b>1,084</b>	<b>31</b>	<b>6,546</b>	<b>40</b>	<b>54,830</b>	<b>20,454</b>	<b>34,376</b>



**SUPERINTENDENCIA DE SEGUROS Y REASEGUROS DE PANAMA**  
**POLIZAS VIGENTES DE SEGURO DIRECTO RIESGO LOCAL**  
**AL 30 DE JUNIO DE 2018**

RAMOS DE SEGUROS	RAMOS GENERALES									
	Riesgos Diversos	Responsabilidad Civil	Robo	Fidelidad y DDD	BBB	Otros	Titulos de Propiedad	Fianzas	Oferta y Cumplimiento	Otras
BUPA PANAMÁ, S.A.	-	-	-	-	-	-	-	-	-	-
LA FLORESTA DE SEGUROS Y VIDA, S.A	1,356	919	-	-	-	437	-	2,804	-	2,804
LA REGIONAL DE SEGUROS, S.A	250	124	4	-	-	122	-	734	264	470
MERCANTIL PANAMÁ SEGUROS, S.A	97	35	-	-	-	62	-	48	-	48
SEGUROS BBA. CORP.	3	2	1	-	-	-	-	192	48	144
<b>SUB-TOTAL</b>	<b>1,706</b>	<b>1,080</b>	<b>5</b>	<b>-</b>	<b>-</b>	<b>621</b>	<b>-</b>	<b>3,778</b>	<b>312</b>	<b>3,466</b>
<b>TOTAL</b>	<b>29,218</b>	<b>17,092</b>	<b>3,844</b>	<b>1,084</b>	<b>31</b>	<b>7,167</b>	<b>40</b>	<b>58,608</b>	<b>20,766</b>	<b>37,842</b>



**SUPERINTENDENCIA DE SEGUROS Y REASEGUROS DE PANAMA**

**PRIMAS SUSCRITAS DE SEGURO DIRECTO RIESGO LOCAL**

**AL 30 DE JUNIO DE 2018**

RAMOS DE SEGUROS	GRAN TOTAL	RAMOS VIDA											
		TOTAL VIDA	Vida Individual	Primer año	Renovación	Accidentes Personales	Individual	Grupo	Invalidez	Salud	Individual	Grupo	Colectivos de Vida
ACERTA SEGUROS	10,656,118.43	1,152,893.81	336,979.21	90,286.42	246,692.79	113,210.34	5,002.19	108,208.15	-	490,667.45	426,595.10	64,072.35	212,036.81
ALIADO SEGUROS	7,374,664.65	610,047.99	-	-	-	93,951.19	1,617.73	92,333.46	-	-	-	-	516,096.80
ASEGURADORA ANCON, S.A	26,952,664.58	9,855,117.39	356,359.30	82,586.75	273,772.55	546,839.62	286,542.85	260,296.77	-	6,674,533.26	5,347,960.45	1,326,572.81	2,277,385.21
ASEGURADORA DEL ISTMO, S.A. (ADISA)	2,706,853.26	358,428.17	172,531.13	54,274.00	118,257.13	47,021.29	-	47,021.29	-	126,959.18	2,241.93	124,717.25	11,916.57
ASEGURADORA GLOBAL, S.A	11,537,847.42	6,073,056.29	356,523.25	356,523.25	-	215,392.03	215,392.03	-	-	-	-	-	5,501,141.01
ASSA COMPAÑÍA DE SEGUROS, S.A	156,927,229.30	68,891,049.34	18,750,311.89	2,175,171.84	16,575,140.05	1,788,667.83	325,803.50	1,462,864.33	-	23,569,012.06	14,082,763.99	9,486,248.07	24,783,057.56
ASSICURAZIONI GENERALI, S.p.A.	31,380,338.67	15,494,955.81	7,298,671.87	1,186,838.00	6,111,833.87	462,263.64	98,038.95	364,224.69	-	5,401,448.27	299,164.60	5,102,283.67	2,332,572.03
BANESCO SEGUROS, S.A.	10,078,420.07	4,924,286.81	756,516.94	224,374.10	532,142.84	36,481.28	16,459.21	20,022.07	-	43,330.55	-	43,330.55	4,087,958.04
CHUBB SEGUROS PANAMA, S.A.	3,587,455.56	630,881.77	-	-	-	627,548.58	-	627,548.58	-	-	-	-	3,333.19
COMPAÑÍA INTERNACIONAL DE SEGUROS, S.A	112,128,924.35	54,507,448.46	13,395,675.95	1,560,257.69	11,835,418.26	2,474,582.99	291,753.76	2,182,829.23	-	23,817,860.47	13,779,635.59	10,038,224.88	14,819,329.05
GENERAL DE SEGUROS, S.A.	22,516,226.56	12,262,280.64	-	-	-	4,408.69	4,408.69	-	-	-	-	-	12,257,871.95
MAPFRE PANAMÁ, S.A	117,285,977.63	56,898,432.25	11,749,148.75	1,384,772.25	10,364,376.50	1,004,550.67	640,091.88	364,458.79	-	31,922,686.43	13,428,137.05	18,494,549.38	12,222,046.40
MULTIBANK SEGUROS, S.A	7,232,115.28	3,849,266.39	160,188.63	58,653.86	101,534.77	308,679.98	308,565.86	114.12	-	-	-	-	3,380,397.78
NACIONAL DE SEGUROS DE PANAMÁ Y CENTROAMÉRICA	10,070,377.19	503,558.73	140,001.77	27,019.79	112,981.98	102,994.04	73,356.53	29,637.51	-	-	-	-	260,562.92
ÓPTIMA COMPAÑÍA DE SEGUROS, S.A.	8,048,383.03	1,341,924.65	13,466.86	13,466.86	-	446,256.55	23,196.61	423,059.94	-	-	-	-	882,201.24
PAN AMERICAN LIFE INSURANCE DE PANAMÁ, S.A	63,916,802.26	63,916,802.26	16,173,501.08	3,220,770.88	12,952,730.20	1,119,382.45	679,920.15	439,462.30	-	38,498,375.11	7,307,537.80	31,190,837.31	8,125,543.62
SAGICOR PANAMÁ, S.A	2,042,303.59	2,042,303.59	322,227.57	64,445.51	257,782.06	43,600.77	-	43,600.77	-	1,528,295.83	1,022,091.07	506,204.76	148,179.42
SEGUROS FEDPA, S.A	19,725,280.25	3,408,607.00	16,564.82	15,601.69	963.13	1,224,054.09	674,044.17	550,009.92	-	28,004.50	-	28,004.50	2,139,983.59
SEGUROS SURAMERICANA, S.A	71,480,429.04	26,063,288.20	11,163,024.88	2,143,526.91	9,019,497.97	3,986,835.98	3,301,987.85	684,848.13	-	467,428.49	467,428.49	-	10,445,998.85
VIVIR COMPAÑÍA DE SEGUROS, SA.	3,987,138.24	3,987,138.24	-	-	-	646.68	-	646.68	-	3,628,611.65	2,769,263.92	859,347.73	357,879.91
WORLDWIDE MEDICAL ASSURANCE, LTD	10,866,485.12	10,866,485.12	1,246,671.86	404,414.32	842,257.54	2,793.29	-	2,793.29	-	9,478,626.82	6,801,090.55	2,677,536.27	138,393.15
<b>SUB-TOTAL</b>	<b>\$710,502,034.48</b>	<b>\$347,638,252.91</b>	<b>\$82,408,365.76</b>	<b>\$13,062,984.12</b>	<b>\$69,345,381.64</b>	<b>\$14,650,161.98</b>	<b>\$6,946,181.96</b>	<b>\$7,703,980.02</b>	<b>\$0.00</b>	<b>\$145,675,840.07</b>	<b>\$65,733,910.54</b>	<b>\$79,941,929.53</b>	<b>\$104,903,885.10</b>



**SUPERINTENDENCIA DE SEGUROS Y REASEGUROS DE PANAMA**

**PRIMAS SUSCRITAS DE SEGURO DIRECTO RIESGO LOCAL**

**AL 30 DE JUNIO DE 2018**

RAMOS DE SEGUROS	GRAN TOTAL	RAMOS VIDA											
		TOTAL VIDA	Vida Individual	Primer año	Renovación	Accidentes Personales	Individual	Grupo	Invalidez	Salud	Individual	Grupo	Colectivos de Vida
BUPA PANAMÁ, S.A.	2,579,098.93	2,579,098.93	-	-	-	-	-	-	-	2,579,098.93	2,070,993.00	508,105.93	-
LA FLORESTA DE SEGUROS Y VIDA, S.A	3,878,360.70	1,257,170.00	68,885.30	31,066.90	37,818.40	339,208.70	5,793.70	333,415.00	-	806,241.60	552,189.40	254,052.20	42,834.40
LA REGIONAL DE SEGUROS, S.A	6,347,401.17	334,065.76	201,567.08	67,050.99	134,516.09	68,808.68	9,682.01	59,126.67	-	2,411.93	2,411.93	-	61,278.07
MERCANTIL PANAMÁ SEGUROS, S.A	1,503,952.28	255,166.93	171,746.21	84,626.56	87,119.65	9,056.76	9,056.76	-	-	74,383.55	74,383.55	-	(19.59)
SEGUROS BBA. CORP.	(12,173.32)	(6,106.94)	-	-	-	(6,106.94)	(6,106.94)	-	-	-	-	-	-
<b>SUB-TOTAL</b>	<b>14,296,639.76</b>	<b>4,419,394.68</b>	<b>442,198.59</b>	<b>182,744.45</b>	<b>259,454.14</b>	<b>410,967.20</b>	<b>18,425.53</b>	<b>392,541.67</b>	<b>-</b>	<b>3,462,136.01</b>	<b>2,699,977.88</b>	<b>762,158.13</b>	<b>104,092.88</b>
<b>TOTAL</b>	<b>\$724,798,674.24</b>	<b>\$352,057,647.59</b>	<b>\$82,850,564.35</b>	<b>\$13,245,728.57</b>	<b>\$69,604,835.78</b>	<b>\$15,061,129.18</b>	<b>\$6,964,607.49</b>	<b>\$8,096,521.69</b>	<b>\$0.00</b>	<b>\$149,137,976.08</b>	<b>\$68,433,888.42</b>	<b>\$80,704,087.66</b>	<b>\$105,007,977.98</b>



**SUPERINTENDENCIA DE SEGUROS Y REASEGUROS DE PANAMA**  
**PRIMAS SUSCRITAS DE SEGURO DIRECTO RIESGO LOCAL**  
**AL 30 DE JUNIO DE 2018**

RAMOS DE SEGUROS	RAMOS GENERALES											
	TOTAL GENERALES	Incendio y Líneas Aliadas	Residencial	Comercial	Industrial	Vida Industrial	Anualidades	Rentas Vitalicias	Pérdida de Ingresos	Multirisgo	Residencial	Comercial e Industrial
ACERTA SEGUROS	9,503,224.62	946,908.57	365,938.51	565,954.39	15,015.67	7,927.53	-	-	-	113,284.67	119,800.64	(6,515.97)
ALIADO SEGUROS	6,764,616.66	743,808.51	120,619.25	617,370.50	5,818.76	-	-	-	-	35,650.88	18,695.87	16,955.01
ASEGURADORA ANCON, S.A	17,097,547.19	1,990,592.99	378,197.35	1,083,267.39	529,128.25	-	-	-	-	237,829.49	53,801.18	184,028.31
ASEGURADORA DEL ISTMO, S.A. (ADISA)	2,348,425.09	27,130.79	27,130.79	-	-	-	-	-	-	-	-	-
ASEGURADORA GLOBAL, S.A	5,464,791.13	838,099.03	728,855.97	109,243.06	-	-	-	-	-	-	-	-
ASSA COMPAÑÍA DE SEGUROS, S.A	88,036,179.96	25,055,594.41	5,493,781.38	19,538,409.83	23,403.20	-	-	-	-	1,171,238.56	792,807.98	378,430.58
ASSICURAZIONI GENERALI, S.p.A.	15,885,382.86	4,767,623.25	2,549,353.36	2,076,925.05	141,344.84	-	-	-	-	992,007.55	497,769.43	494,238.12
BANESCO SEGUROS, S.A.	5,154,133.26	581,612.71	-	581,612.71	-	-	-	-	-	317,145.67	71,549.35	245,596.32
CHUBB SEGUROS PANAMA, S.A.	2,956,573.79	1,071,357.61	-	1,071,357.61	-	-	-	-	-	182,934.85	-	182,934.85
COMPAÑÍA INTERNACIONAL DE SEGUROS, S.A	57,621,475.89	8,382,051.23	8,382,051.23	-	-	-	-	-	-	221,241.22	221,241.22	-
GENERAL DE SEGUROS, S.A.	10,253,945.92	2,356,871.61	2,356,871.61	-	-	-	-	-	-	29,625.84	19,520.20	10,105.64
MAPFRE PANAMÁ, S.A	60,387,545.38	5,985,458.60	-	5,985,458.60	-	-	-	-	-	-	-	-
MULTIBANK SEGUROS, S.A	3,382,848.89	512,412.78	337,918.09	167,641.19	6,853.50	-	-	-	-	19,073.85	8,219.61	10,854.24
NACIONAL DE SEGUROS DE PANAMÁ Y CENTROAMÉRICA	9,566,818.46	2,621,938.17	326,119.63	2,295,818.54	-	-	-	-	-	-	-	-
ÓPTIMA COMPAÑÍA DE SEGUROS, S.A.	6,706,458.38	815,689.53	292,086.50	433,127.97	90,475.06	-	-	-	-	77,767.58	27,950.51	49,817.07
PAN AMERICAN LIFE INSURANCE DE PANAMÁ, S.A	-	-	-	-	-	-	-	-	-	-	-	-
SAGICOR PANAMÁ, S.A	-	-	-	-	-	-	-	-	-	-	-	-
SEGUROS FEDPA, S.A	16,316,673.25	148,234.11	148,234.11	-	-	-	-	-	-	82,580.46	5,554.55	77,025.91
SEGUROS SURAMERICANA, S.A	45,417,140.84	9,101,548.72	8,157,952.92	943,595.80	-	-	-	-	-	-	-	-
VIVIR COMPAÑÍA DE SEGUROS, SA.	-	-	-	-	-	-	-	-	-	-	-	-
WORLDWIDE MEDICAL ASSURANCE, LTD	-	-	-	-	-	-	-	-	-	-	-	-
<b>SUB-TOTAL</b>	<b>\$362,863,781.57</b>	<b>\$65,946,932.62</b>	<b>\$29,665,110.70</b>	<b>\$35,469,782.64</b>	<b>\$812,039.28</b>	<b>\$7,927.53</b>	<b>\$0.00</b>	<b>\$0.00</b>	<b>\$0.00</b>	<b>\$3,480,380.62</b>	<b>\$1,836,910.54</b>	<b>\$1,643,470.08</b>



SUPERINTENDENCIA DE SEGUROS Y REASEGUROS DE PANAMA

PRIMAS SUSCRITAS DE SEGURO DIRECTO RIESGO LOCAL

AL 30 DE JUNIO DE 2018

RAMOS DE SEGUROS	RAMOS GENERALES											
	TOTAL GENERALES	Incendio y Líneas Aliadas	Residencial	Comercial	Industrial	Vida Industrial	Anualidades	Rentas Vitalicias	Pérdida de Ingresos	Multiriesgo	Residencial	Comercial e Industrial
BUPA PANAMÁ, S.A.	-	-	-	-	-	-	-	-	-	-	-	-
LA FLORESTA DE SEGUROS Y VIDA, S.A	2,621,190.70	352,874.40	86,768.79	266,105.61	-	-	-	-	-	-	-	-
LA REGIONAL DE SEGUROS, S.A	6,013,335.41	135,509.52	51,143.84	84,365.68	-	-	-	-	-	57,599.53	9,205.84	48,393.69
MERCANTIL PANAMÁ SEGUROS, S.A	1,248,785.35	-	-	-	-	-	-	-	-	73,521.39	35,778.16	37,743.23
SEGUROS BBA. CORP.	(6,066.38)	1,380.57	(562.73)	1,943.30	-	-	-	-	-	-	-	-
<b>SUB-TOTAL</b>	<b>9,877,245.08</b>	<b>489,764.49</b>	<b>137,349.90</b>	<b>352,414.59</b>	<b>-</b>	<b>-</b>	<b>-</b>	<b>-</b>	<b>-</b>	<b>131,120.92</b>	<b>44,984.00</b>	<b>86,136.92</b>
<b>TOTAL</b>	<b>\$372,741,026.65</b>	<b>\$66,436,697.11</b>	<b>\$29,802,460.60</b>	<b>\$35,822,197.23</b>	<b>\$812,039.28</b>	<b>\$7,927.53</b>	<b>\$0.00</b>	<b>\$0.00</b>	<b>\$0.00</b>	<b>\$3,611,501.54</b>	<b>\$1,881,894.54</b>	<b>\$1,729,607.00</b>





**SUPERINTENDENCIA DE SEGUROS Y REASEGUROS DE PANAMA**

**PRIMAS SUSCRITAS DE SEGURO DIRECTO RIESGO LOCAL**

**AL 30 DE JUNIO DE 2018**

RAMOS DE SEGUROS	RAMOS GENERALES														
	Transporte de Carga	Terrestre	Marítimo	Aéreo	Casco	Marítimo	Aéreo	Automóvil	Ramos Técnicos	TRC TRM	Equipo Electrónico	Caldera y Maquinaria	Rotura de Maquinaria	Equipo Pesado	Vidrios
ACERTA SEGUROS	177,342.02	5,921.79	166,750.98	4,669.25	326,357.31	91,264.26	235,093.05	4,122,270.71	711,489.46	523,855.89	7,526.77	-	74,734.16	105,372.64	-
ALIADO SEGUROS	183,027.44	183,027.44	-	-	99,099.25	49,296.36	49,802.89	1,497,986.68	308,999.83	240,565.11	3,758.23	-	14,719.74	49,956.75	-
ASEGURADORA ANCON, S.A	255,478.69	239,063.81	15,788.76	626.12	491,287.24	40,256.42	451,030.82	12,123,888.47	390,804.29	197,063.09	46,077.68	-	47,484.98	100,095.21	83.33
ASEGURADORA DEL ISTMO, S.A. (ADISA)	1,808.51	1,808.51	-	-	128.16	128.16	-	9,981.74	102,049.95	93,748.79	6,330.13	-	-	1,971.03	-
ASEGURADORA GLOBAL, S.A	-	-	-	-	-	-	-	3,225,238.52	-	-	-	-	-	-	-
ASSA COMPAÑÍA DE SEGUROS, S.A	2,878,474.15	427,099.69	2,451,374.46	-	3,767,407.81	679,824.35	3,087,583.46	22,709,449.71	2,443,382.91	1,981,241.83	272,097.95	166,371.82	23,671.31	-	-
ASSICURAZIONI GENERALI, S.p.A.	808,752.01	-	808,752.01	-	229,790.82	223,877.35	5,913.47	7,193,650.87	886,359.48	438,338.06	125,213.17	-	59,194.18	263,614.07	-
BANESCO SEGUROS, S.A.	76,258.37	76,258.37	-	-	85,750.38	85,750.38	-	1,934,112.63	482,968.69	355,806.68	12,412.79	-	54,578.28	60,170.94	-
CHUBB SEGUROS PANAMA, S.A.	229,166.04	-	229,166.04	-	-	-	-	-	255,798.52	255,798.52	-	-	-	-	-
COMPAÑÍA INTERNACIONAL DE SEGUROS, S.A	3,472,563.77	3,472,563.77	-	-	2,400,403.30	1,233,494.25	1,166,909.05	21,538,390.88	5,351,873.29	4,794,381.01	104,638.91	-	106,824.16	346,029.21	-
GENERAL DE SEGUROS, S.A.	95,611.80	6,380.60	89,231.20	-	24,962.20	23,687.20	1,275.00	2,027,178.24	614,595.41	418,218.26	144,371.01	-	30,123.43	21,882.71	-
MAPFRE PANAMÁ, S.A	1,233,549.42	1,233,549.42	-	-	1,131,235.76	(1,072,693.93)	2,203,929.69	21,631,591.62	3,389,875.88	3,055,369.96	89,410.86	-	66,293.75	178,801.31	-
MULTIBANK SEGUROS, S.A	8,768.60	7,724.97	1,043.63	-	815,580.06	470,522.05	345,058.01	1,108,944.44	195,106.04	154,961.25	10,069.50	-	17,967.97	12,107.32	-
NACIONAL DE SEGUROS DE PANAMÁ Y CENTROAMÉRICA	37,414.38	4,974.83	32,439.55	-	122,514.16	35,714.29	86,799.87	1,405.39	565,121.75	486,160.14	695.59	-	22,257.54	56,008.48	-
ÓPTIMA COMPAÑÍA DE SEGUROS, S.A.	293,432.71	85,411.32	204,187.04	3,834.35	207,260.87	239,268.95	(32,008.08)	1,796,638.75	660,613.58	418,506.67	15,264.82	-	68,451.36	158,390.73	-
PAN AMERICAN LIFE INSURANCE DE PANAMÁ, S.A	-	-	-	-	-	-	-	-	-	-	-	-	-	-	-
SAGICOR PANAMÁ, S.A	-	-	-	-	-	-	-	-	-	-	-	-	-	-	-
SEGUROS FEDPA, S.A	77,595.63	77,595.63	-	-	10,773.00	10,773.00	-	15,598,154.91	71,468.30	167.57	5,979.45	-	8,877.04	56,444.24	-
SEGUROS SURAMERICANA, S.A	903,284.33	903,284.33	-	-	(400.74)	(400.74)	-	27,322,644.98	1,499,653.59	1,209,684.06	79,603.68	-	63,990.71	146,390.14	(15.00)
VIVIR COMPAÑÍA DE SEGUROS, SA.	-	-	-	-	-	-	-	-	-	-	-	-	-	-	-
WORLDWIDE MEDICAL ASSURANCE, LTD	-	-	-	-	-	-	-	-	-	-	-	-	-	-	-
<b>SUB-TOTAL</b>	<b>\$10,732,527.87</b>	<b>\$6,724,664.48</b>	<b>\$3,998,733.67</b>	<b>\$9,129.72</b>	<b>\$9,712,149.58</b>	<b>\$2,110,762.35</b>	<b>\$7,601,387.23</b>	<b>\$143,841,528.54</b>	<b>\$17,930,160.97</b>	<b>\$14,623,866.89</b>	<b>\$923,450.54</b>	<b>\$166,371.82</b>	<b>\$659,168.61</b>	<b>\$1,557,234.78</b>	<b>\$68.33</b>



**SUPERINTENDENCIA DE SEGUROS Y REASEGUROS DE PANAMA**

**PRIMAS SUSCRITAS DE SEGURO DIRECTO RIESGO LOCAL**

**AL 30 DE JUNIO DE 2018**

RAMOS DE SEGUROS	RAMOS GENERALES														
	Transporte de Carga	Terrestre	Marítimo	Aéreo	Casco	Marítimo	Aéreo	Automóvil	Ramos Técnicos	TRC TRM	Equipo Electrónico	Caldera y Maquinaria	Rotura de Maquinaria	Equipo Pesado	Vidrios
BUPA PANAMÁ, S.A.	-	-	-	-	-	-	-	-	-	-	-	-	-	-	-
LA FLORESTA DE SEGUROS Y VIDA, S.A	40,633.20	40,633.20	-	-	-	-	-	600,497.90	165,058.03	129,245.18	13,010.30	-	-	22,802.55	-
LA REGIONAL DE SEGUROS, S.A	310.00	310.00	-	-	64,635.08	18,693.78	45,941.30	4,864,708.86	124,361.46	106,080.05	-	-	1,262.00	17,019.41	-
MERCANTIL PANAMÁ SEGUROS, S.A	-	-	-	-	-	-	-	177,490.20	-	-	-	-	-	-	-
SEGUROS BBA. CORP.	(2,608.30)	(2,608.30)	-	-	-	-	-	(3,386.54)	-	-	-	-	-	-	-
<b>SUB-TOTAL</b>	<b>38,334.90</b>	<b>38,334.90</b>	<b>-</b>	<b>-</b>	<b>64,635.08</b>	<b>18,693.78</b>	<b>45,941.30</b>	<b>5,639,310.42</b>	<b>289,419.49</b>	<b>235,325.23</b>	<b>13,010.30</b>	<b>-</b>	<b>1,262.00</b>	<b>39,821.96</b>	<b>-</b>
<b>TOTAL</b>	<b>\$10,770,862.77</b>	<b>\$6,762,999.38</b>	<b>\$3,998,733.67</b>	<b>\$9,129.72</b>	<b>\$9,776,784.66</b>	<b>\$2,129,456.13</b>	<b>\$7,647,328.53</b>	<b>\$149,480,838.96</b>	<b>\$18,219,580.46</b>	<b>\$14,859,192.12</b>	<b>\$936,460.84</b>	<b>\$166,371.82</b>	<b>\$660,430.61</b>	<b>\$1,597,056.74</b>	<b>\$68.33</b>



**SUPERINTENDENCIA DE SEGUROS Y REASEGUROS DE PANAMA**

**PRIMAS SUSCRITAS DE SEGURO DIRECTO RIESGO LOCAL**

**AL 30 DE JUNIO DE 2018**

RAMOS DE SEGUROS	RAMOS GENERALES									
	Riesgos Diversos	Responsabilidad Civil	Robo	Fidelidad y DDD	BBB	Otros	Titulos de Propiedad	Fianzas	Oferta y Cumplimiento	Otras
ACERTA SEGUROS	777,423.66	553,591.18	37,675.30	107,006.63	-	79,150.55	-	2,320,220.69	141,103.54	2,179,117.15
ALIADO SEGUROS	1,422,415.06	329,039.69	9,335.81	1.15	-	1,084,038.41	-	2,473,629.01	2,029,102.90	444,526.11
ASEGURADORA ANCON, S.A	680,842.07	372,670.30	37,503.24	-	-	270,668.53	-	926,823.95	115,852.28	810,971.67
ASEGURADORA DEL ISTMO, S.A. (ADISA)	75,689.03	60,577.44	9,181.80	759.65	-	5,170.14	-	2,131,636.91	1,987,500.84	144,136.07
ASEGURADORA GLOBAL, S.A	1,027,289.52	-	-	-	-	1,027,289.52	-	374,164.06	294,007.62	80,156.44
ASSA COMPAÑÍA DE SEGUROS, S.A	23,731,116.53	8,539,275.63	3,354,195.54	2,981,409.23	606,175.96	8,250,060.17	-	6,279,515.88	4,559,590.84	1,719,925.04
ASSICURAZIONI GENERALI, S.p.A.	944,400.25	647,377.23	195,388.44	-	-	101,634.58	-	62,798.63	23,069.18	39,729.45
BANESCO SEGUROS, S.A.	800,947.86	379,367.33	21,017.94	392,566.40	-	7,996.19	-	875,336.95	-	875,336.95
CHUBB SEGUROS PANAMA, S.A.	922,360.15	922,360.15	-	-	-	-	-	294,956.62	-	294,956.62
COMPAÑÍA INTERNACIONAL DE SEGUROS, S.A	5,277,202.77	2,464,260.86	367,168.47	180,758.51	-	2,265,014.93	-	10,977,749.43	440,957.96	10,536,791.47
GENERAL DE SEGUROS, S.A.	4,416,533.91	256,434.57	12,418.28	4,922.39	-	4,142,758.67	-	688,566.91	688,566.91	-
MAPFRE PANAMÁ, S.A	6,866,379.64	2,289,521.14	161,837.85	121,537.46	207,996.92	4,085,486.27	-	20,149,454.46	19,954,060.98	195,393.48
MULTIBANK SEGUROS, S.A	589,885.29	104,362.66	16,197.20	-	-	469,325.43	-	133,077.83	85,672.51	47,405.32
NACIONAL DE SEGUROS DE PANAMÁ Y CENTROAMÉRICA	761,578.02	379,414.23	71,655.34	12,515.94	-	297,992.51	-	5,456,846.59	5,456,846.59	-
ÓPTIMA COMPAÑÍA DE SEGUROS, S.A.	1,375,185.13	657,128.30	72,145.31	32.31	-	645,879.21	-	1,479,870.23	117,341.08	1,362,529.15
PAN AMERICAN LIFE INSURANCE DE PANAMÁ, S.A	-	-	-	-	-	-	-	-	-	-
SAGICOR PANAMÁ, S.A	-	-	-	-	-	-	-	-	-	-
SEGUROS FEDPA, S.A	279,319.14	60,646.02	15,853.29	202,819.83	-	-	-	48,547.70	24,467.90	24,079.80
SEGUROS SURAMERICANA, S.A	4,171,216.53	1,107,350.29	163,947.99	28,388.05	-	2,871,530.20	-	2,419,193.43	-	2,419,193.43
VIVIR COMPAÑÍA DE SEGUROS, SA.	-	-	-	-	-	-	-	-	-	-
WORLDWIDE MEDICAL ASSURANCE, LTD	-	-	-	-	-	-	-	-	-	-
<b>SUB-TOTAL</b>	<b>\$54,119,784.56</b>	<b>\$19,123,377.02</b>	<b>\$4,545,521.80</b>	<b>\$4,032,717.55</b>	<b>\$814,172.88</b>	<b>\$25,603,995.31</b>	<b>\$0.00</b>	<b>\$57,092,389.28</b>	<b>\$35,918,141.13</b>	<b>\$21,174,248.15</b>



**SUPERINTENDENCIA DE SEGUROS Y REASEGUROS DE PANAMA**  
**PRIMAS SUSCRITAS DE SEGURO DIRECTO RIESGO LOCAL**  
**AL 30 DE JUNIO DE 2018**

RAMOS DE SEGUROS	RAMOS GENERALES									
	Riesgos Diversos	Responsabilidad Civil	Robo	Fidelidad y DDD	BBB	Otros	Titulos de Propiedad	Fianzas	Oferta y Cumplimiento	Otras
BUPA PANAMÁ, S.A.	-	-	-	-	-	-	-	-	-	-
LA FLORESTA DE SEGUROS Y VIDA, S.A	858,618.97	480,854.87	-	-	-	377,764.10	-	603,508.20	-	603,508.20
LA REGIONAL DE SEGUROS, S.A	205,674.79	84,446.60	5,140.20	-	-	116,087.99	-	560,536.17	362,132.10	198,404.07
MERCANTIL PANAMÁ SEGUROS, S.A	972,036.34	62,843.93	-	-	-	909,192.41	-	25,737.42	-	25,737.42
SEGUROS BBA. CORP.	(1,452.11)	(1,165.98)	(286.13)	-	-	-	-	-	-	-
<b>SUB-TOTAL</b>	<b>2,034,877.99</b>	<b>626,979.42</b>	<b>4,854.07</b>	<b>-</b>	<b>-</b>	<b>1,403,044.50</b>	<b>-</b>	<b>1,189,781.79</b>	<b>362,132.10</b>	<b>827,649.69</b>
<b>TOTAL</b>	<b>\$56,154,662.55</b>	<b>\$19,750,356.44</b>	<b>\$4,550,375.87</b>	<b>\$4,032,717.55</b>	<b>\$814,172.88</b>	<b>\$27,007,039.81</b>	<b>\$0.00</b>	<b>\$58,282,171.07</b>	<b>\$36,280,273.23</b>	<b>\$22,001,897.84</b>



**SUPERINTENDENCIA DE SEGUROS Y REASEGUROS DE PANAMA**  
**SINIESTROS PAGADOS DE SEGURO DIRECTO RIESGO LOCAL**  
**AL 30 DE JUNIO DE 2018**

RAMOS DE SEGUROS	GRAN TOTAL	RAMOS VIDA											
		TOTAL VIDA	Vida Individual	Primer año	Renovación	Accidentes Personales	Individual	Grupo	Invalidez	Salud	Individual	Grupo	Colectivos de Vida
ACERTA SEGUROS	4,259,115.36	703,652.63	124.66	124.66	-	66,825.91	49,717.50	17,108.41	-	478,867.00	426,954.50	51,912.50	157,835.06
ALIADO SEGUROS	2,639,579.63	348,451.74	-	-	-	38,254.36	-	38,254.36	-	-	-	-	310,197.38
ASEGURADORA ANCON, S.A	13,779,053.20	6,272,725.91	210,750.00	-	210,750.00	109,000.36	59,239.38	49,760.98	-	4,837,378.43	3,875,013.08	962,365.35	1,115,597.12
ASEGURADORA DEL ISTMO, S.A. (ADISA)	583,534.56	13,037.83	-	-	-	9,050.12	-	9,050.12	-	2,600.60	2,600.60	-	1,387.11
ASEGURADORA GLOBAL, S.A	4,197,622.61	1,368,037.37	1,200.00	1,200.00	-	2,000.00	2,000.00	-	-	-	-	-	1,364,837.37
ASSA COMPAÑÍA DE SEGUROS, S.A	63,313,831.79	30,318,453.56	5,813,465.27	5,812,962.72	502.55	358,437.21	22,562.37	335,874.84	-	18,478,331.80	9,955,872.69	8,522,459.11	5,668,219.28
ASSICURAZIONI GENERALI, S.p.A.	16,174,395.76	4,834,736.23	1,086,543.07	986,515.36	100,027.71	55,118.68	11,248.60	43,870.08	-	3,322,508.17	367,741.70	2,954,766.47	370,566.31
BANESCO SEGUROS, S.A.	2,332,816.83	347,382.44	79,068.75	79,068.75	-	153.00	-	153.00	-	104,083.86	-	104,083.86	164,076.83
CHUBB SEGUROS PANAMA, S.A.	1,942,083.23	46,718.93	-	-	-	46,718.93	-	46,718.93	-	-	-	-	-
COMPAÑÍA INTERNACIONAL DE SEGUROS, S.A	52,433,002.61	28,802,678.30	3,489,146.75	3,487,625.67	1,521.08	375,147.04	19,591.36	355,555.68	-	19,165,284.56	11,504,690.67	7,660,593.89	5,773,099.95
GENERAL DE SEGUROS, S.A.	3,951,428.35	2,014,731.13	-	-	-	-	-	-	-	-	-	-	2,014,731.13
MAPFRE PANAMÁ, S.A	81,657,738.20	38,336,472.88	3,150,661.84	544,246.69	2,606,415.15	760,316.36	181,117.05	579,199.31	-	27,773,756.80	9,711,525.82	18,062,230.98	6,651,737.88
MULTIBANK SEGUROS, S.A	1,692,333.29	1,017,327.31	-	-	-	43,688.05	43,688.05	-	-	-	-	-	973,639.26
NACIONAL DE SEGUROS DE PANAMÁ Y CENTROAMÉRICA	8,742,012.70	65,688.93	-	-	-	423.39	423.39	-	-	-	-	-	65,265.54
ÓPTIMA COMPAÑÍA DE SEGUROS, S.A.	2,051,464.98	304,443.98	-	-	-	129,796.92	-	129,796.92	-	-	-	-	174,647.06
PAN AMERICAN LIFE INSURANCE DE PANAMÁ, S.A	34,889,233.87	34,889,233.87	7,692,514.61	-	7,692,514.61	172,938.05	121,479.70	51,458.35	-	25,240,039.68	4,420,915.98	20,819,123.70	1,783,741.53
SAGICOR PANAMÁ, S.A	1,771,474.51	1,771,474.51	15,000.00	-	15,000.00	5,554.13	-	5,554.13	-	1,748,782.38	1,546,937.62	201,844.76	2,138.00
SEGUROS FEDPA, S.A	8,762,811.71	1,350,250.68	-	-	-	243,742.73	243,742.73	-	-	115,894.80	83,409.53	32,485.27	990,613.15
SEGUROS SURAMERICANA, S.A	25,478,250.46	6,022,097.83	2,861,172.66	189,786.65	2,671,386.01	223,238.98	179,687.94	43,551.04	-	-	-	-	2,937,686.19
VIVIR COMPAÑÍA DE SEGUROS, SA.	3,827,797.31	3,827,797.31	-	-	-	-	-	-	-	3,760,861.82	2,956,448.83	804,412.99	66,935.49
WORLDWIDE MEDICAL ASSURANCE, LTD	7,355,071.23	7,355,071.23	10,000.00	-	10,000.00	1,808.24	-	1,808.24	-	7,263,115.81	4,941,166.65	2,321,949.16	80,147.18
<b>SUB-TOTAL</b>	<b>\$341,834,652.19</b>	<b>\$170,010,464.60</b>	<b>\$24,409,647.61</b>	<b>\$11,101,530.50</b>	<b>\$13,308,117.11</b>	<b>\$2,642,212.46</b>	<b>\$934,498.07</b>	<b>\$1,707,714.39</b>	<b>\$0.00</b>	<b>\$112,291,505.71</b>	<b>\$49,793,277.67</b>	<b>\$62,498,228.04</b>	<b>\$30,667,098.82</b>



SUPERINTENDENCIA DE SEGUROS Y REASEGUROS DE PANAMA

SINIESTROS PAGADOS DE SEGURO DIRECTO RIESGO LOCAL

AL 30 DE JUNIO DE 2018

RAMOS DE SEGUROS	GRAN TOTAL	RAMOS VIDA											
		TOTAL VIDA	Vida Individual	Primer año	Renovación	Accidentes Personales	Individual	Grupo	Invalidez	Salud	Individual	Grupo	Colectivos de Vida
BUPA PANAMÁ, S.A.	1,867,843.61	1,867,843.61	-	-	-	-	-	-	-	1,867,843.61	1,513,754.62	354,088.99	-
LA FLORESTA DE SEGUROS Y VIDA, S.A	1,729,573.40	594,340.50	-	-	-	70,716.00	-	70,716.00	-	521,524.50	326,042.10	195,482.40	2,100.00
LA REGIONAL DE SEGUROS, S.A	2,304,598.39	22,071.08	-	-	-	-	-	-	-	-	-	-	22,071.08
MERCANTIL PANAMÁ SEGUROS, S.A	245,368.30	42,712.89	-	-	-	-	-	-	-	42,712.89	42,712.89	-	-
SEGUROS BBA. CORP.	990,131.04	160.00	-	-	-	160.00	160.00	-	-	-	-	-	-
<b>SUB-TOTAL</b>	<b>7,137,514.74</b>	<b>2,527,128.08</b>	<b>-</b>	<b>-</b>	<b>-</b>	<b>70,876.00</b>	<b>160.00</b>	<b>70,716.00</b>	<b>-</b>	<b>2,432,081.00</b>	<b>1,882,509.61</b>	<b>549,571.39</b>	<b>24,171.08</b>
<b>TOTAL</b>	<b>\$348,972,166.93</b>	<b>\$172,537,592.68</b>	<b>\$24,409,647.61</b>	<b>\$11,101,530.50</b>	<b>\$13,308,117.11</b>	<b>\$2,713,088.46</b>	<b>\$934,658.07</b>	<b>\$1,778,430.39</b>	<b>\$0.00</b>	<b>\$114,723,586.71</b>	<b>\$51,675,787.28</b>	<b>\$63,047,799.43</b>	<b>\$30,691,269.90</b>



**SUPERINTENDENCIA DE SEGUROS Y REASEGUROS DE PANAMA**  
**SINIESTROS PAGADOS DE SEGURO DIRECTO RIESGO LOCAL**  
**AL 30 DE JUNIO DE 2018**

RAMOS DE SEGUROS	RAMOS GENERALES											
	TOTAL GENERALES	Incendio y Líneas Aliadas	Residencial	Comercial	Industrial	Vida Industrial	Anualidades	Rentas Vitalicias	Pérdida de Ingresos	Multirisgo	Residencial	Comercial e Industrial
ACERTA SEGUROS	3,555,462.73	34,430.15	11,755.81	22,674.34	-	-	-	-	-	19,687.01	4,934.48	14,752.53
ALIADO SEGUROS	2,291,127.89	82,634.96	7,150.41	75,484.55	-	-	-	-	-	285,797.92	6,733.39	279,064.53
ASEGURADORA ANCON, S.A	7,506,327.29	520,110.62	11,799.23	436,871.48	71,439.91	-	-	-	-	33,162.64	8,144.54	25,018.10
ASEGURADORA DEL ISTMO, S.A. (ADISA)	570,496.73	40.29	40.29	-	-	-	-	-	-	-	-	-
ASEGURADORA GLOBAL, S.A	2,829,585.24	7,238.47	7,238.47	-	-	-	-	-	-	-	-	-
ASSA COMPAÑÍA DE SEGUROS, S.A	32,995,378.23	3,250,462.10	2,220,802.60	1,029,659.50	-	-	-	-	-	355,791.20	232,474.69	123,316.51
ASSICURAZIONI GENERALI, S.p.A.	11,339,659.53	2,835,945.87	474,789.97	2,361,155.90	-	-	-	-	-	393,991.41	158,448.57	235,542.84
BANESCO SEGUROS, S.A.	1,985,434.39	18,263.39	-	18,263.39	-	-	-	-	-	105,339.04	19,160.91	86,178.13
CHUBB SEGUROS PANAMA, S.A.	1,895,364.30	1,841,482.72	-	1,841,482.72	-	-	-	-	-	5,000.00	-	5,000.00
COMPAÑÍA INTERNACIONAL DE SEGUROS, S.A	23,630,324.31	2,260,414.26	2,260,414.26	-	-	-	-	-	-	25,947.41	25,947.41	-
GENERAL DE SEGUROS, S.A.	1,936,697.22	77,916.97	77,916.97	-	-	-	-	-	-	3,818.68	1,028.17	2,790.51
MAPFRE PANAMÁ, S.A	43,321,265.32	3,333,925.88	-	3,333,925.88	-	-	-	-	-	-	-	-
MULTIBANK SEGUROS, S.A	675,005.98	2,394.48	2,394.48	-	-	-	-	-	-	121.98	121.98	-
NACIONAL DE SEGUROS DE PANAMÁ Y CENTROAMÉRICA	8,676,323.77	6,866,699.03	50,409.72	6,816,289.31	-	-	-	-	-	-	-	-
ÓPTIMA COMPAÑÍA DE SEGUROS, S.A.	1,747,021.00	76,448.22	625.00	31,166.38	44,656.84	-	-	-	-	49,700.23	44,981.12	4,719.11
PAN AMERICAN LIFE INSURANCE DE PANAMÁ, S.A	-	-	-	-	-	-	-	-	-	-	-	-
SAGICOR PANAMÁ, S.A	-	-	-	-	-	-	-	-	-	-	-	-
SEGUROS FEDPA, S.A	7,412,561.03	6,073.21	6,073.21	-	-	-	-	-	-	-	-	-
SEGUROS SURAMERICANA, S.A	19,456,152.63	2,302,927.67	2,137,524.75	165,402.92	-	-	-	-	-	-	-	-
VIVIR COMPAÑÍA DE SEGUROS, SA.	-	-	-	-	-	-	-	-	-	-	-	-
WORLDWIDE MEDICAL ASSURANCE, LTD	-	-	-	-	-	-	-	-	-	-	-	-
<b>SUB-TOTAL</b>	<b>\$171,824,187.59</b>	<b>\$23,517,408.29</b>	<b>\$7,268,935.17</b>	<b>\$16,132,376.37</b>	<b>\$116,096.75</b>	<b>\$0.00</b>	<b>\$0.00</b>	<b>\$0.00</b>	<b>\$0.00</b>	<b>\$1,278,357.52</b>	<b>\$501,975.26</b>	<b>\$776,382.26</b>



**SUPERINTENDENCIA DE SEGUROS Y REASEGUROS DE PANAMA**  
**SINIESTROS PAGADOS DE SEGURO DIRECTO RIESGO LOCAL**  
**AL 30 DE JUNIO DE 2018**

RAMOS DE SEGUROS	RAMOS GENERALES											
	TOTAL GENERALES	Incendio y Líneas Aliadas	Residencial	Comercial	Industrial	Vida Industrial	Anualidades	Rentas Vitalicias	Pérdida de Ingresos	Multiriesgo	Residencial	Comercial e Industrial
BUPA PANAMÁ, S.A.	-	-	-	-	-	-	-	-	-	-	-	-
LA FLORESTA DE SEGUROS Y VIDA, S.A	1,135,232.90	125,230.70	125,230.70	-	-	-	-	-	-	-	-	-
LA REGIONAL DE SEGUROS, S.A	2,282,527.31	10,700.85	10,240.85	460.00	-	-	-	-	-	96,867.24	2,732.87	94,134.37
MERCANTIL PANAMÁ SEGUROS, S.A	202,655.41	-	-	-	-	-	-	-	-	18,997.34	3,416.67	15,580.67
SEGUROS BBA. CORP.	989,971.04	-	-	-	-	-	-	-	-	-	-	-
<b>SUB-TOTAL</b>	<b>4,610,386.66</b>	<b>135,931.55</b>	<b>135,471.55</b>	<b>460.00</b>	<b>-</b>	<b>-</b>	<b>-</b>	<b>-</b>	<b>-</b>	<b>115,864.58</b>	<b>6,149.54</b>	<b>109,715.04</b>
<b>TOTAL</b>	<b>\$176,434,574.25</b>	<b>\$23,653,339.84</b>	<b>\$7,404,406.72</b>	<b>\$16,132,836.37</b>	<b>\$116,096.75</b>	<b>\$0.00</b>	<b>\$0.00</b>	<b>\$0.00</b>	<b>\$0.00</b>	<b>\$1,394,222.10</b>	<b>\$508,124.80</b>	<b>\$886,097.30</b>





**SUPERINTENDENCIA DE SEGUROS Y REASEGUROS DE PANAMA**  
**SINIESTROS PAGADOS DE SEGURO DIRECTO RIESGO LOCAL**  
**AL 30 DE JUNIO DE 2018**

RAMOS DE SEGUROS	RAMOS GENERALES														
	Transporte de Carga	Terrestre	Marítimo	Aéreo	Casco	Marítimo	Aéreo	Automóvil	Ramos Técnicos	TRC TRM	Equipo Electrónico	Caldera y Maquinaria	Rotura de Maquinaria	Equipo Pesado	Vidrios
ACERTA SEGUROS	80,099.77	21,105.87	58,993.90	-	385,700.00	348,200.00	37,500.00	2,707,397.41	136,519.02	2,433.45	29.48	-	48.15	134,007.94	-
ALIADO SEGUROS	100,514.19	100,514.19	-	-	20,798.21	367.75	20,430.46	1,183,213.81	32,428.85	29,300.22	2,924.28	-	204.35	-	-
ASEGURADORA ANCON, S.A	11,610.70	6,153.05	5,457.65	-	16,516.87	18,438.17	(1,921.30)	6,754,374.11	31,860.74	5,776.09	6,152.65	-	2,949.05	16,982.95	-
ASEGURADORA DEL ISTMO, S.A. (ADISA)	-	-	-	-	-	-	-	45,038.58	18,180.37	18,180.37	-	-	-	-	-
ASEGURADORA GLOBAL, S.A	-	-	-	-	-	-	-	2,521,251.69	-	-	-	-	-	-	-
ASSA COMPAÑÍA DE SEGUROS, S.A	1,389,169.03	678,782.63	710,386.40	-	757,722.92	757,722.92	-	15,559,015.35	399,500.40	152,302.85	237,509.70	-	9,687.85	-	-
ASSICURAZIONI GENERALI, S.p.A.	111,026.04	-	111,026.04	-	3,346,045.58	3,346,045.58	-	3,392,390.92	278,077.74	70,598.74	177,612.24	-	20,837.85	9,028.91	-
BANESCO SEGUROS, S.A.	112,371.20	112,371.20	-	-	19,179.12	-	19,179.12	1,346,339.14	34,672.63	12,572.50	-	-	-	22,100.13	-
CHUBB SEGUROS PANAMA, S.A.	20,702.88	-	20,702.88	-	-	-	-	-	304.95	304.95	-	-	-	-	-
COMPAÑÍA INTERNACIONAL DE SEGUROS, S.A	1,337,708.11	1,337,708.11	-	-	179,190.51	126,060.51	53,130.00	15,593,229.11	1,748,437.62	1,565,168.05	55,811.60	-	3,459.00	123,998.97	-
GENERAL DE SEGUROS, S.A.	-	-	-	-	-	-	-	1,614,144.88	16,652.99	-	16,652.99	-	-	-	-
MAPFRE PANAMÁ, S.A	717,093.63	717,093.63	-	-	3,744,209.70	3,462,008.36	282,201.34	18,474,806.21	1,085,316.87	1,045,190.58	23,523.03	-	347.93	16,255.33	-
MULTIBANK SEGUROS, S.A	10,667.37	10,667.37	-	-	-	-	-	637,413.88	-	-	-	-	-	-	-
NACIONAL DE SEGUROS DE PANAMÁ Y CENTROAMÉRICA	6,246.01	-	6,246.01	-	25,700.00	25,700.00	-	140,177.01	-	-	-	-	-	-	-
ÓPTIMA COMPAÑÍA DE SEGUROS, S.A.	3,197.40	2,828.93	368.47	-	238,492.73	238,492.73	-	851,768.09	53,376.06	(24,757.80)	7,949.77	-	2,014.29	68,169.80	-
PAN AMERICAN LIFE INSURANCE DE PANAMÁ, S.A	-	-	-	-	-	-	-	-	-	-	-	-	-	-	-
SAGICOR PANAMÁ, S.A	-	-	-	-	-	-	-	-	-	-	-	-	-	-	-
SEGUROS FEDPA, S.A	1,816.21	1,816.21	-	-	-	-	-	7,384,129.53	754.60	-	-	-	399.15	355.45	-
SEGUROS SURAMERICANA, S.A	296,718.13	296,718.13	-	-	-	-	-	14,923,439.28	277,152.88	18,396.44	31,575.86	-	-	227,180.58	-
VIVIR COMPAÑÍA DE SEGUROS, SA.	-	-	-	-	-	-	-	-	-	-	-	-	-	-	-
WORLDWIDE MEDICAL ASSURANCE, LTD	-	-	-	-	-	-	-	-	-	-	-	-	-	-	-
<b>SUB-TOTAL</b>	<b>\$4,198,940.67</b>	<b>\$3,285,759.32</b>	<b>\$913,181.35</b>	<b>\$0.00</b>	<b>\$8,733,555.64</b>	<b>\$8,323,036.02</b>	<b>\$410,519.62</b>	<b>\$93,128,129.00</b>	<b>\$4,113,235.72</b>	<b>\$2,895,466.44</b>	<b>\$559,741.60</b>	<b>\$0.00</b>	<b>\$39,947.62</b>	<b>\$618,080.06</b>	<b>\$0.00</b>



**SUPERINTENDENCIA DE SEGUROS Y REASEGUROS DE PANAMA**  
**SINIESTROS PAGADOS DE SEGURO DIRECTO RIESGO LOCAL**  
**AL 30 DE JUNIO DE 2018**

RAMOS DE SEGUROS	RAMOS GENERALES														
	Transporte de Carga	Terrestre	Marítimo	Aéreo	Casco	Marítimo	Aéreo	Automóvil	Ramos Técnicos	TRC TRM	Equipo Electrónico	Caldera y Maquinaria	Rotura de Maquinaria	Equipo Pesado	Vidrios
BUPA PANAMÁ, S.A.	-	-	-	-	-	-	-	-	-	-	-	-	-	-	-
LA FLORESTA DE SEGUROS Y VIDA, S.A	195.10	195.10	-	-	-	-	-	822,052.80	-	-	-	-	-	-	-
LA REGIONAL DE SEGUROS, S.A	-	-	-	-	-	-	-	1,928,232.55	-	-	-	-	-	-	-
MERCANTIL PANAMÁ SEGUROS, S.A	-	-	-	-	-	-	-	72,786.65	-	-	-	-	-	-	-
SEGUROS BBA. CORP.	-	-	-	-	-	-	-	650,185.33	-	-	-	-	-	-	-
<b>SUB-TOTAL</b>	<b>195.10</b>	<b>195.10</b>	<b>-</b>	<b>-</b>	<b>-</b>	<b>-</b>	<b>-</b>	<b>3,473,257.33</b>	<b>-</b>	<b>-</b>	<b>-</b>	<b>-</b>	<b>-</b>	<b>-</b>	<b>-</b>
<b>TOTAL</b>	<b>\$4,199,135.77</b>	<b>\$3,285,954.42</b>	<b>\$913,181.35</b>	<b>\$0.00</b>	<b>\$8,733,555.64</b>	<b>\$8,323,036.02</b>	<b>\$410,519.62</b>	<b>\$96,601,386.33</b>	<b>\$4,113,235.72</b>	<b>\$2,895,466.44</b>	<b>\$559,741.60</b>	<b>\$0.00</b>	<b>\$39,947.62</b>	<b>\$618,080.06</b>	<b>\$0.00</b>



**SUPERINTENDENCIA DE SEGUROS Y REASEGUROS DE PANAMA**  
**SINIESTROS PAGADOS DE SEGURO DIRECTO RIESGO LOCAL**  
**AL 30 DE JUNIO DE 2018**

RAMOS DE SEGUROS	RAMOS GENERALES									
	Riesgos Diversos	Responsabilidad Civil	Robo	Fidelidad y DDD	BBB	Otros	Títulos de Propiedad	Fianzas	Oferta y Cumplimiento	Otras
ACERTA SEGUROS	164,832.87	117,232.39	22,000.98	3,794.31	-	21,805.19	-	26,796.50	-	26,796.50
ALIADO SEGUROS	231,144.91	22,577.51	108.95	46.06	-	208,412.39	-	354,595.04	21,750.00	332,845.04
ASEGURADORA ANCON, S.A	82,432.08	19,218.55	837.71	-	-	62,375.82	-	56,259.53	11,690.50	44,569.03
ASEGURADORA DEL ISTMO, S.A. (ADISA)	361.40	187.28	97.45	-	-	76.67	-	506,876.09	281,876.09	225,000.00
ASEGURADORA GLOBAL, S.A	301,095.08	-	-	-	-	301,095.08	-	-	-	-
ASSA COMPAÑÍA DE SEGUROS, S.A	4,629,850.56	855,874.72	68,140.47	1,790,316.03	156,747.96	1,758,771.38	-	6,653,866.67	6,638,321.67	15,545.00
ASSICURAZIONI GENERALI, S.p.A.	985,181.97	235,535.39	57,106.84	-	-	692,539.74	-	(3,000.00)	-	(3,000.00)
BANESCO SEGUROS, S.A.	108,311.21	78,098.28	4,981.68	25,034.39	-	196.86	-	240,958.66	-	240,958.66
CHUBB SEGUROS PANAMA, S.A.	27,873.75	27,873.75	-	-	-	-	-	-	-	-
COMPAÑÍA INTERNACIONAL DE SEGUROS, S.A	871,111.67	461,573.16	93,943.26	109,531.11	-	206,064.14	-	1,614,285.62	-	1,614,285.62
GENERAL DE SEGUROS, S.A.	224,163.70	45,665.44	28,760.16	-	-	149,738.10	-	-	-	-
MAPFRE PANAMÁ, S.A	836,174.97	116,910.64	93,197.53	132,879.30	-	493,187.50	-	15,129,738.06	15,132,208.80	(2,470.74)
MULTIBANK SEGUROS, S.A	23,927.77	-	-	-	-	23,927.77	-	480.50	480.50	-
NACIONAL DE SEGUROS DE PANAMÁ Y CENTROAMÉRICA	65,009.30	48,878.62	9,579.75	1,644.94	-	4,905.99	-	1,572,492.42	1,572,492.42	-
ÓPTIMA COMPAÑÍA DE SEGUROS, S.A.	160,548.61	39,998.99	712.43	-	-	119,837.19	-	313,489.66	-	313,489.66
PAN AMERICAN LIFE INSURANCE DE PANAMÁ, S.A	-	-	-	-	-	-	-	-	-	-
SAGICOR PANAMÁ, S.A	-	-	-	-	-	-	-	-	-	-
SEGUROS FEDPA, S.A	19,501.66	138.80	112.80	19,250.06	-	-	-	285.82	-	285.82
SEGUROS SURAMERICANA, S.A	1,256,712.69	1,064,134.32	29,833.46	29,512.30	-	133,232.61	-	399,201.98	-	399,201.98
VIVIR COMPAÑÍA DE SEGUROS, SA.	-	-	-	-	-	-	-	-	-	-
WORLDWIDE MEDICAL ASSURANCE, LTD	-	-	-	-	-	-	-	-	-	-
<b>SUB-TOTAL</b>	<b>\$9,988,234.20</b>	<b>\$3,133,897.84</b>	<b>\$409,413.47</b>	<b>\$2,112,008.50</b>	<b>\$156,747.96</b>	<b>\$4,176,166.43</b>	<b>\$0.00</b>	<b>\$26,866,326.55</b>	<b>\$23,658,819.98</b>	<b>\$3,207,506.57</b>



**SUPERINTENDENCIA DE SEGUROS Y REASEGUROS DE PANAMA**  
**SINIESTROS PAGADOS DE SEGURO DIRECTO RIESGO LOCAL**  
**AL 30 DE JUNIO DE 2018**

RAMOS DE SEGUROS	RAMOS GENERALES									
	Riesgos Diversos	Responsabilidad Civil	Robo	Fidelidad y DDD	BBB	Otros	Titulos de Propiedad	Fianzas	Oferta y Cumplimiento	Otras
BUPA PANAMÁ, S.A.	-	-	-	-	-	-	-	-	-	-
LA FLORESTA DE SEGUROS Y VIDA, S.A	187,754.30	12,222.30	-	-	-	175,532.00	-	-	-	-
LA REGIONAL DE SEGUROS, S.A	246,726.67	-	-	-	-	246,726.67	-	-	-	-
MERCANTIL PANAMÁ SEGUROS, S.A	110,871.42	-	-	-	-	110,871.42	-	-	-	-
SEGUROS BBA. CORP.	3,465.62	3,465.62	-	-	-	-	-	336,320.09	336,320.09	-
<b>SUB-TOTAL</b>	<b>548,818.01</b>	<b>15,687.92</b>	<b>-</b>	<b>-</b>	<b>-</b>	<b>533,130.09</b>	<b>-</b>	<b>336,320.09</b>	<b>336,320.09</b>	<b>-</b>
<b>TOTAL</b>	<b>\$10,537,052.21</b>	<b>\$3,149,585.76</b>	<b>\$409,413.47</b>	<b>\$2,112,008.50</b>	<b>\$156,747.96</b>	<b>\$4,709,296.52</b>	<b>\$0.00</b>	<b>\$27,202,646.64</b>	<b>\$23,995,140.07</b>	<b>\$3,207,506.57</b>



**SUPERINTENDENCIA DE SEGUROS Y REASEGUROS DE PANAMA**  
**SINIESTROS PAGADOS DE SEGURO DIRECTO RIESGO LOCAL POR PRIMA DEVENGADA**  
**AL 30 DE JUNIO DE 2018**

RAMOS DE SEGUROS	GRAN TOTAL	RAMOS VIDA											
		TOTAL VIDA	Vida Individual	Primer año	Renovación	Accidentes Personales	Individual	Grupo	Invalidez	Salud	Individual	Grupo	Colectivos de Vida
ACERTA SEGUROS	0.40	0.61	0.00	0.00	-	0.59	9.94	0.16	-	0.98	1.00	0.81	0.74
ALIADO SEGUROS	0.36	0.57	-	-	-	0.41	-	0.41	-	-	-	-	0.60
ASEGURADORA ANCON, S.A	0.51	0.64	0.59	-	0.77	0.20	0.21	0.19	-	0.72	0.72	0.73	0.49
ASEGURADORA DEL ISTMO, S.A. (ADISA)	0.22	0.04	-	-	-	0.19	-	0.19	-	0.02	1.16	-	0.12
ASEGURADORA GLOBAL, S.A	0.36	0.23	0.00	0.00	-	0.01	0.01	-	-	-	-	-	0.25
ASSA COMPAÑÍA DE SEGUROS, S.A	0.40	0.44	0.31	2.67	0.00	0.20	0.07	0.23	-	0.78	0.71	0.90	0.23
ASSICURAZIONI GENERALI, S.p.A.	0.52	0.31	0.15	0.83	0.02	0.12	0.11	0.12	-	0.62	1.23	0.58	0.16
BANESCO SEGUROS, S.A.	0.23	0.07	0.10	0.35	-	0.00	-	0.01	-	2.40	-	2.40	0.04
CHUBB SEGUROS PANAMA, S.A.	0.54	0.07	-	-	-	0.07	-	0.07	-	-	-	-	-
COMPAÑÍA INTERNACIONAL DE SEGUROS, S.A	0.47	0.53	0.26	2.24	0.00	0.15	0.07	0.16	-	0.80	0.83	0.76	0.39
GENERAL DE SEGUROS, S.A.	0.18	0.16	-	-	-	-	-	-	-	-	-	-	0.16
MAPFRE PANAMÁ, S.A	0.70	0.67	0.27	0.39	0.25	0.76	0.28	1.59	-	0.87	0.72	0.98	0.54
MULTIBANK SEGUROS, S.A	0.23	0.26	-	-	-	0.14	0.14	-	-	-	-	-	0.29
NACIONAL DE SEGUROS DE PANAMÁ Y CENTROAMÉRICA	0.87	0.13	-	-	-	0.00	0.01	-	-	-	-	-	0.25
ÓPTIMA COMPAÑÍA DE SEGUROS, S.A.	0.25	0.23	-	-	-	0.29	-	0.31	-	-	-	-	0.20
PAN AMERICAN LIFE INSURANCE DE PANAMÁ, S.A	0.55	0.55	0.48	-	0.59	0.15	0.18	0.12	-	0.66	0.60	0.67	0.22
SAGICOR PANAMÁ, S.A	0.87	0.87	0.05	-	0.06	0.13	-	0.13	-	1.14	1.51	0.40	0.01
SEGUROS FEDPA, S.A	0.44	0.40	-	-	-	0.20	0.36	-	-	4.14	-	1.16	0.46
SEGUROS SURAMERICANA, S.A	0.36	0.23	0.26	0.09	0.30	0.06	0.05	0.06	-	-	-	-	0.28
VIVIR COMPAÑÍA DE SEGUROS, SA.	0.96	0.96	-	-	-	-	-	-	-	1.04	1.07	0.94	0.19
WORLDWIDE MEDICAL ASSURANCE, LTD	0.68	0.68	0.01	-	0.01	0.65	-	0.65	-	0.77	0.73	0.87	0.58
<b>SUB-TOTAL</b>	<b>0.48</b>	<b>0.49</b>	<b>0.30</b>	<b>0.85</b>	<b>0.19</b>	<b>0.18</b>	<b>0.13</b>	<b>0.22</b>	<b>-</b>	<b>0.77</b>	<b>0.76</b>	<b>0.78</b>	<b>0.29</b>



**SUPERINTENDENCIA DE SEGUROS Y REASEGUROS DE PANAMA**  
**SINIESTROS PAGADOS DE SEGURO DIRECTO RIESGO LOCAL POR PRIMA DEVENGADA**  
**AL 30 DE JUNIO DE 2018**

RAMOS DE SEGUROS	GRAN TOTAL	RAMOS VIDA											
		TOTAL VIDA	Vida Individual	Primer año	Renovación	Accidentes Personales	Individual	Grupo	Invalidez	Salud	Individual	Grupo	Colectivos de Vida
BUPA PANAMÁ, S.A.	0.72	0.72	-	-	-	-	-	-	-	0.72	0.73	0.70	-
LA FLORESTA DE SEGUROS Y VIDA, S.A	0.45	0.47	-	-	-	0.21	-	0.21	-	0.65	0.59	0.77	0.05
LA REGIONAL DE SEGUROS, S.A	0.36	0.07	-	-	-	-	-	-	-	-	-	-	0.36
MERCANTIL PANAMÁ SEGUROS, S.A	0.16	0.17	-	-	-	-	-	-	-	0.57	0.57	-	-
SEGUROS BBA. CORP.	(81.34)	(0.03)	-	-	-	(0.03)	(0.03)	-	-	-	-	-	-
<b>SUB-TOTAL</b>	<b>0.50</b>	<b>0.57</b>	<b>-</b>	<b>-</b>	<b>-</b>	<b>0.17</b>	<b>0.01</b>	<b>0.18</b>	<b>-</b>	<b>0.70</b>	<b>0.70</b>	<b>0.72</b>	<b>0.23</b>
<b>TOTAL</b>	<b>0.48</b>	<b>0.49</b>	<b>0.29</b>	<b>0.84</b>	<b>0.19</b>	<b>0.18</b>	<b>0.13</b>	<b>0.22</b>	<b>-</b>	<b>0.77</b>	<b>0.76</b>	<b>0.78</b>	<b>0.29</b>



**SUPERINTENDENCIA DE SEGUROS Y REASEGUROS DE PANAMA**  
**SINIESTROS PAGADOS DE SEGURO DIRECTO RIESGO LOCAL POR PRIMA DEVENGADA**  
**AL 30 DE JUNIO DE 2018**

RAMOS DE SEGUROS	RAMOS GENERALES											
	TOTAL GENERALES	Incendio y Líneas Aliadas	Residencial	Comercial	Industrial	Vida Industrial	Anualidades	Rentas Vitalicias	Pérdida de Ingresos	Multirisgo	Residencial	Comercial e Industrial
ACERTA SEGUROS	0.37	0.04	0.03	0.04	-	-	-	-	-	0.17	0.04	(2.26)
ALIADO SEGUROS	0.34	0.11	0.06	0.12	-	-	-	-	-	8.02	0.36	16.46
ASEGURADORA ANCON, S.A	0.44	0.26	0.03	0.40	0.14	-	-	-	-	0.14	0.15	0.14
ASEGURADORA DEL ISTMO, S.A. (ADISA)	0.24	0.00	0.00	-	-	-	-	-	-	-	-	-
ASEGURADORA GLOBAL, S.A	0.52	0.01	0.01	-	-	-	-	-	-	-	-	-
ASSA COMPAÑÍA DE SEGUROS, S.A	0.37	0.13	0.40	0.05	-	-	-	-	-	0.30	0.29	0.33
ASSICURAZIONI GENERALI, S.p.A.	0.71	0.59	0.19	1.14	-	-	-	-	-	0.40	0.32	0.48
BANESCO SEGUROS, S.A.	0.39	0.03	-	0.03	-	-	-	-	-	0.33	0.27	0.35
CHUBB SEGUROS PANAMA, S.A.	0.64	1.72	-	1.72	-	-	-	-	-	0.03	-	0.03
COMPAÑÍA INTERNACIONAL DE SEGUROS, S.A	0.41	0.27	0.27	-	-	-	-	-	-	0.12	0.12	-
GENERAL DE SEGUROS, S.A.	0.19	0.03	0.03	-	-	-	-	-	-	0.13	0.05	0.28
MAPFRE PANAMÁ, S.A	0.72	0.56	-	0.56	-	-	-	-	-	-	-	-
MULTIBANK SEGUROS, S.A	0.20	0.00	0.01	-	-	-	-	-	-	0.01	0.01	-
NACIONAL DE SEGUROS DE PANAMÁ Y CENTROAMÉRICA	0.91	2.62	0.15	2.97	-	-	-	-	-	-	-	-
ÓPTIMA COMPAÑÍA DE SEGUROS, S.A.	0.26	0.09	0.00	0.07	0.49	-	-	-	-	0.64	1.61	0.09
PAN AMERICAN LIFE INSURANCE DE PANAMÁ, S.A	-	-	-	-	-	-	-	-	-	-	-	-
SAGICOR PANAMÁ, S.A	-	-	-	-	-	-	-	-	-	-	-	-
SEGUROS FEDPA, S.A	0.45	0.04	0.04	-	-	-	-	-	-	-	-	-
SEGUROS SURAMERICANA, S.A	0.43	0.25	0.26	0.18	-	-	-	-	-	-	-	-
VIVIR COMPAÑÍA DE SEGUROS, SA.	-	-	-	-	-	-	-	-	-	-	-	-
WORLDWIDE MEDICAL ASSURANCE, LTD	-	-	-	-	-	-	-	-	-	-	-	-
<b>SUB-TOTAL</b>	<b>0.47</b>	<b>0.36</b>	<b>0.25</b>	<b>0.45</b>	<b>0.14</b>	<b>-</b>	<b>-</b>	<b>-</b>	<b>-</b>	<b>0.37</b>	<b>0.27</b>	<b>0.47</b>



**SUPERINTENDENCIA DE SEGUROS Y REASEGUROS DE PANAMA**  
**SINIESTROS PAGADOS DE SEGURO DIRECTO RIESGO LOCAL POR PRIMA DEVENGADA**  
**AL 30 DE JUNIO DE 2018**

RAMOS DE SEGUROS	RAMOS GENERALES											
	TOTAL GENERALES	Incendio y Líneas Aliadas	Residencial	Comercial	Industrial	Vida Industrial	Anualidades	Rentas Vitalicias	Pérdida de Ingresos	Multiriesgo	Residencial	Comercial e Industrial
BUPA PANAMÁ, S.A.	-	-	-	-	-	-	-	-	-	-	-	-
LA FLORESTA DE SEGUROS Y VIDA, S.A	0.43	0.35	1.44	-	-	-	-	-	-	-	-	-
LA REGIONAL DE SEGUROS, S.A	0.38	0.08	0.20	0.01	-	-	-	-	-	1.68	0.30	1.95
MERCANTIL PANAMÁ SEGUROS, S.A	0.16	-	-	-	-	-	-	-	-	0.26	0.10	0.41
SEGUROS BBA. CORP.	(163.19)	-	-	-	-	-	-	-	-	-	-	-
<b>SUB-TOTAL</b>	<b>0.47</b>	<b>0.28</b>	<b>0.99</b>	<b>0.00</b>	<b>-</b>	<b>-</b>	<b>-</b>	<b>-</b>	<b>-</b>	<b>0.88</b>	<b>0.14</b>	<b>1.27</b>
<b>TOTAL</b>	<b>0.47</b>	<b>0.36</b>	<b>0.25</b>	<b>0.45</b>	<b>0.14</b>	<b>-</b>	<b>-</b>	<b>-</b>	<b>-</b>	<b>0.39</b>	<b>0.27</b>	<b>0.51</b>





**SUPERINTENDENCIA DE SEGUROS Y REASEGUROS DE PANAMA**  
**SINIESTROS PAGADOS DE SEGURO DIRECTO RIESGO LOCAL POR PRIMA DEVENGADA**  
**AL 30 DE JUNIO DE 2018**

RAMOS DE SEGUROS	RAMOS GENERALES														
	Transporte de Carga	Terrestre	Marítimo	Aéreo	Casco	Marítimo	Aéreo	Automóvil	Ramos Técnicos	TRC TRM	Equipo Electrónico	Caldera y Maquinaria	Rotura de Maquinaria	Equipo Pesado	Vidrios
ACERTA SEGUROS	0.45	3.56	0.35	-	1.18	3.82	0.16	0.66	0.19	0.00	0.00	-	0.00	1.27	-
ALIADO SEGUROS	0.55	0.55	-	-	0.21	0.01	0.41	0.79	0.10	0.12	0.78	-	0.01	-	-
ASEGURADORA ANCON, S.A	0.05	0.03	0.35	-	0.03	0.46	(0.00)	0.56	0.08	0.03	0.13	-	0.06	0.17	-
ASEGURADORA DEL ISTMO, S.A. (ADISA)	-	-	-	-	-	-	-	4.51	0.18	0.19	-	-	-	-	-
ASEGURADORA GLOBAL, S.A	-	-	-	-	-	-	-	0.78	-	-	-	-	-	-	-
ASSA COMPAÑÍA DE SEGUROS, S.A	0.48	1.59	0.29	-	0.20	1.11	-	0.69	0.16	0.08	0.87	-	0.41	-	-
ASSICURAZIONI GENERALI, S.p.A.	0.14	-	0.14	-	14.56	14.95	-	0.47	0.31	0.16	1.42	-	0.35	0.03	-
BANESCO SEGUROS, S.A.	1.47	1.47	-	-	0.22	-	-	0.70	0.07	0.04	-	-	-	0.37	-
CHUBB SEGUROS PANAMA, S.A.	0.09	-	0.09	-	-	-	-	-	0.00	0.00	-	-	-	-	-
COMPAÑÍA INTERNACIONAL DE SEGUROS, S.A	0.39	0.39	-	-	0.07	0.10	0.05	0.72	0.33	0.33	0.53	-	0.03	0.36	-
GENERAL DE SEGUROS, S.A.	-	-	-	-	-	-	-	0.80	0.03	-	0.12	-	-	-	-
MAPFRE PANAMÁ, S.A	0.58	0.58	-	-	3.31	(3.23)	0.13	0.85	0.32	0.34	0.26	-	0.01	0.09	-
MULTIBANK SEGUROS, S.A	1.22	1.38	-	-	-	-	-	0.57	-	-	-	-	-	-	-
NACIONAL DE SEGUROS DE PANAMÁ Y CENTROAMÉRICA	0.17	-	0.19	-	0.21	0.72	-	99.74	-	-	-	-	-	-	-
ÓPTIMA COMPAÑÍA DE SEGUROS, S.A.	0.01	0.03	0.00	-	1.15	1.00	-	0.47	0.08	(0.06)	0.52	-	0.03	0.43	-
PAN AMERICAN LIFE INSURANCE DE PANAMÁ, S.A	-	-	-	-	-	-	-	-	-	-	-	-	-	-	-
SAGICOR PANAMÁ, S.A	-	-	-	-	-	-	-	-	-	-	-	-	-	-	-
SEGUROS FEDPA, S.A	0.02	0.02	-	-	-	-	-	0.47	0.01	-	-	-	0.04	0.01	-
SEGUROS SURAMERICANA, S.A	0.33	0.33	-	-	-	-	-	0.55	0.18	0.02	0.40	-	-	1.55	-
VIVIR COMPAÑÍA DE SEGUROS, SA.	-	-	-	-	-	-	-	-	-	-	-	-	-	-	-
WORLDWIDE MEDICAL ASSURANCE, LTD	-	-	-	-	-	-	-	-	-	-	-	-	-	-	-
<b>SUB-TOTAL</b>	<b>0.39</b>	<b>0.49</b>	<b>0.23</b>	-	<b>0.90</b>	<b>3.94</b>	<b>0.05</b>	<b>0.65</b>	<b>0.23</b>	<b>0.20</b>	<b>0.61</b>	-	<b>0.06</b>	<b>0.40</b>	-



**SUPERINTENDENCIA DE SEGUROS Y REASEGUROS DE PANAMA**  
**SINIESTROS PAGADOS DE SEGURO DIRECTO RIESGO LOCAL POR PRIMA DEVENGADA**  
**AL 30 DE JUNIO DE 2018**

RAMOS DE SEGUROS	RAMOS GENERALES														
	Transporte de Carga	Terrestre	Marítimo	Aéreo	Casco	Marítimo	Aéreo	Automóvil	Ramos Técnicos	TRC TRM	Equipo Electrónico	Caldera y Maquinaria	Rotura de Maquinaria	Equipo Pesado	Vidrios
BUPA PANAMÁ, S.A.	-	-	-	-	-	-	-	-	-	-	-	-	-	-	-
LA FLORESTA DE SEGUROS Y VIDA, S.A	0.00	0.00	-	-	-	-	-	1.37	-	-	-	-	-	-	-
LA REGIONAL DE SEGUROS, S.A	-	-	-	-	-	-	-	0.40	-	-	-	-	-	-	-
MERCANTIL PANAMÁ SEGUROS, S.A	-	-	-	-	-	-	-	0.41	-	-	-	-	-	-	-
SEGUROS BBA. CORP.	-	-	-	-	-	-	-	(191.99)	-	-	-	-	-	-	-
<b>SUB-TOTAL</b>	<b>0.01</b>	<b>0.01</b>	-	-	-	-	-	<b>0.62</b>	-	-	-	-	-	-	-
<b>TOTAL</b>	<b>0.39</b>	<b>0.49</b>	<b>0.23</b>	-	<b>0.89</b>	<b>3.91</b>	<b>0.05</b>	<b>0.65</b>	<b>0.23</b>	<b>0.19</b>	<b>0.60</b>	-	<b>0.06</b>	<b>0.39</b>	-



**SUPERINTENDENCIA DE SEGUROS Y REASEGUROS DE PANAMA**  
**SINIESTROS PAGADOS DE SEGURO DIRECTO RIESGO LOCAL POR PRIMA DEVENGADA**  
**AL 30 DE JUNIO DE 2018**

RAMOS DE SEGUROS	RAMOS GENERALES									
	Riesgos Diversos	Responsabilidad Civil	Robo	Fidelidad y DDD	BBB	Otros	Titulos de Propiedad	Fianzas	Oferta y Cumplimiento	Otras
ACERTA SEGUROS	0.21	0.21	0.58	0.04	-	0.28	-	0.01	-	0.01
ALIADO SEGUROS	0.16	0.07	0.01	40.05	-	0.19	-	0.14	0.01	0.75
ASEGURADORA ANCON, S.A	0.12	0.05	0.02	-	-	0.23	-	0.06	0.10	0.05
ASEGURADORA DEL ISTMO, S.A. (ADISA)	0.00	0.00	0.01	-	-	0.01	-	0.24	0.14	1.56
ASEGURADORA GLOBAL, S.A	0.29	-	-	-	-	0.29	-	-	-	-
ASSA COMPAÑÍA DE SEGUROS, S.A	0.20	0.10	0.02	0.60	0.26	0.21	-	1.06	1.46	0.01
ASSICURAZIONI GENERALI, S.p.A.	1.04	0.36	0.29	-	-	6.81	-	(0.05)	-	(0.08)
BANESCO SEGUROS, S.A.	0.14	0.21	0.24	0.06	-	0.02	-	0.28	-	0.28
CHUBB SEGUROS PANAMA, S.A.	0.03	0.03	-	-	-	-	-	-	-	-
COMPAÑÍA INTERNACIONAL DE SEGUROS, S.A	0.17	0.19	0.26	0.61	-	0.09	-	0.15	-	0.15
GENERAL DE SEGUROS, S.A.	0.05	0.18	2.32	-	-	0.04	-	-	-	-
MAPFRE PANAMÁ, S.A	0.12	0.05	0.58	1.09	-	0.12	-	0.75	0.76	(0.01)
MULTIBANK SEGUROS, S.A	0.04	-	-	-	-	0.05	-	0.00	0.01	-
NACIONAL DE SEGUROS DE PANAMÁ Y CENTROAMÉRICA	0.09	0.13	0.13	0.13	-	0.02	-	0.29	0.29	-
ÓPTIMA COMPAÑÍA DE SEGUROS, S.A.	0.12	0.06	0.01	-	-	0.19	-	0.21	-	0.23
PAN AMERICAN LIFE INSURANCE DE PANAMÁ, S.A	-	-	-	-	-	-	-	-	-	-
SAGICOR PANAMÁ, S.A	-	-	-	-	-	-	-	-	-	-
SEGUROS FEDPA, S.A	0.07	0.00	0.01	0.09	-	-	-	0.01	-	0.01
SEGUROS SURAMERICANA, S.A	0.30	0.96	0.18	1.04	-	0.05	-	0.17	-	0.17
VIVIR COMPAÑÍA DE SEGUROS, SA.	-	-	-	-	-	-	-	-	-	-
WORLDWIDE MEDICAL ASSURANCE, LTD	-	-	-	-	-	-	-	-	-	-
<b>SUB-TOTAL</b>	<b>0.18</b>	<b>0.16</b>	<b>0.09</b>	<b>0.52</b>	<b>0.19</b>	<b>0.16</b>	<b>-</b>	<b>0.47</b>	<b>0.66</b>	<b>0.15</b>



**SUPERINTENDENCIA DE SEGUROS Y REASEGUROS DE PANAMA**  
**SINIESTROS PAGADOS DE SEGURO DIRECTO RIESGO LOCAL POR PRIMA DEVENGADA**  
**AL 30 DE JUNIO DE 2018**

RAMOS DE SEGUROS	RAMOS GENERALES									
	Riesgos Diversos	Responsabilidad Civil	Robo	Fidelidad y DDD	BBB	Otros	Titulos de Propiedad	Fianzas	Oferta y Cumplimiento	Otras
BUPA PANAMÁ, S.A.	-	-	-	-	-	-	-	-	-	-
LA FLORESTA DE SEGUROS Y VIDA, S.A	0.22	0.03	-	-	-	0.46	-	-	-	-
LA REGIONAL DE SEGUROS, S.A	1.20	-	-	-	-	2.13	-	-	-	-
MERCANTIL PANAMÁ SEGUROS, S.A	0.11	-	-	-	-	0.12	-	-	-	-
SEGUROS BBA. CORP.	(2.39)	(2.97)	-	-	-	-	-	-	-	-
<b>SUB-TOTAL</b>	<b>0.27</b>	<b>0.03</b>	<b>-</b>	<b>-</b>	<b>-</b>	<b>0.38</b>	<b>-</b>	<b>0.28</b>	<b>0.93</b>	<b>-</b>
<b>TOTAL</b>	<b>0.19</b>	<b>0.16</b>	<b>0.09</b>	<b>0.52</b>	<b>0.19</b>	<b>0.17</b>	<b>-</b>	<b>0.47</b>	<b>0.66</b>	<b>0.15</b>