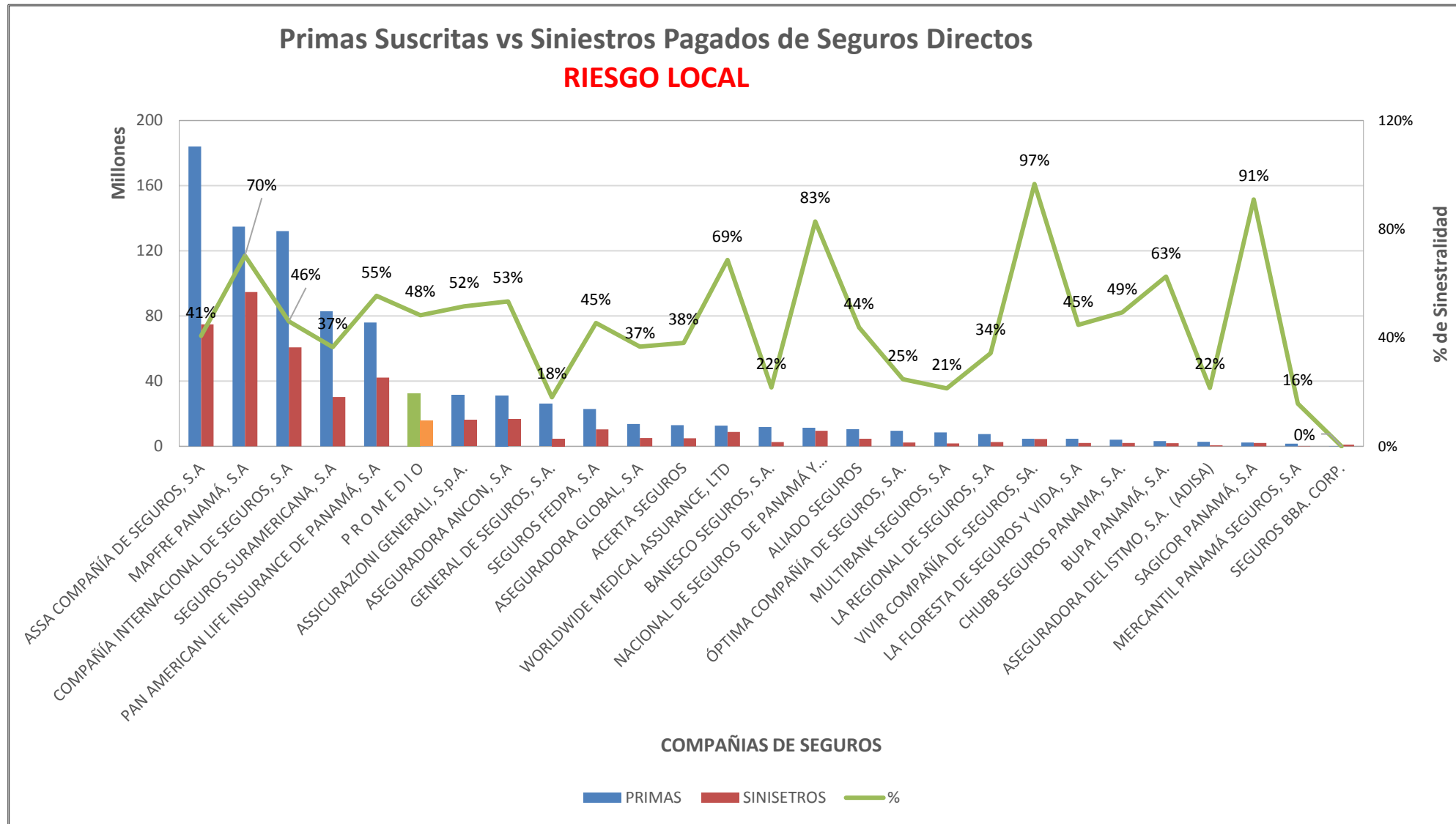


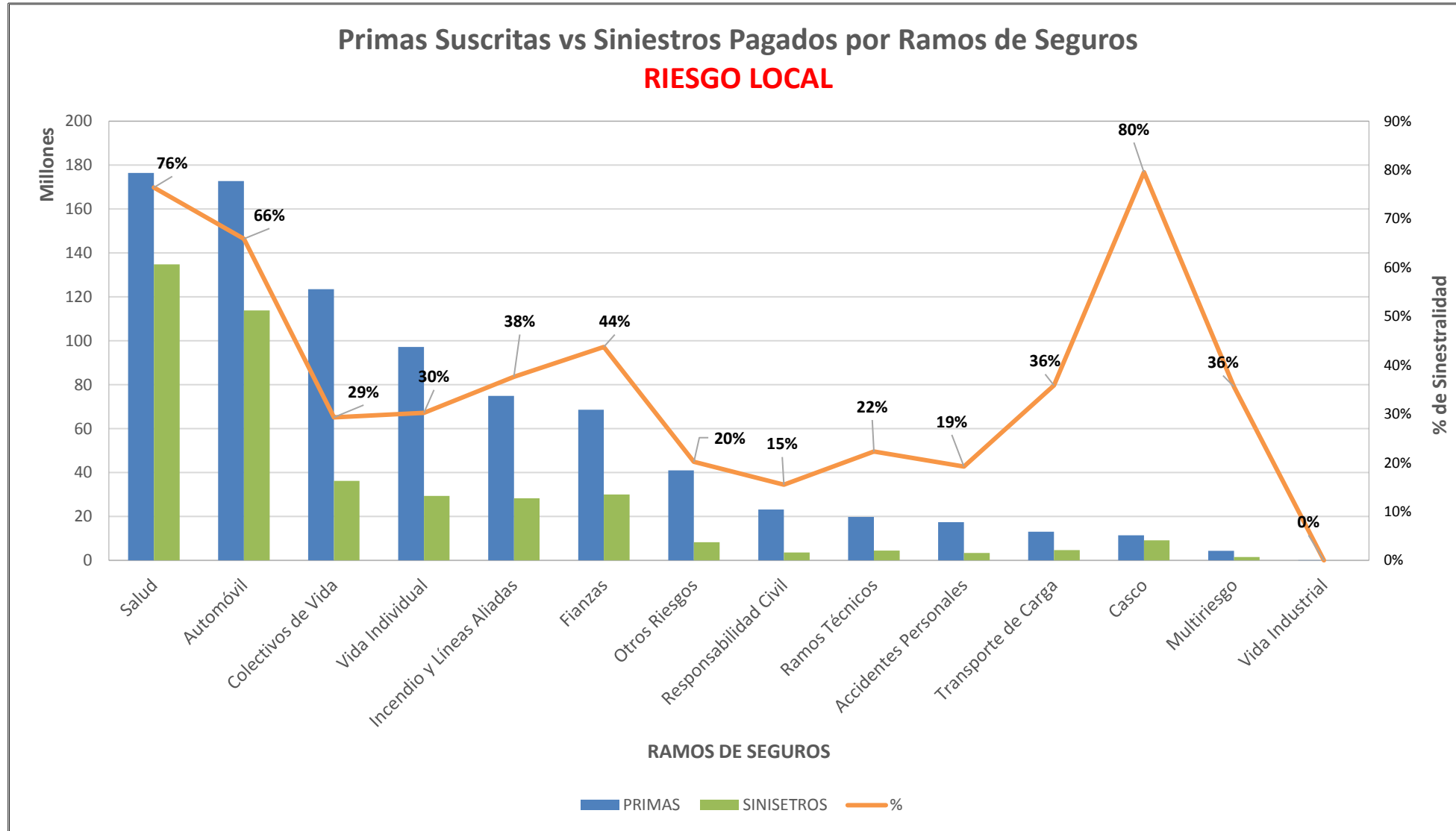


## SUPERINTENDENCIA DE SEGUROS Y REASEGUROS DE PANAMA ACUMULADO AL 30 DE JULIO DE 2018



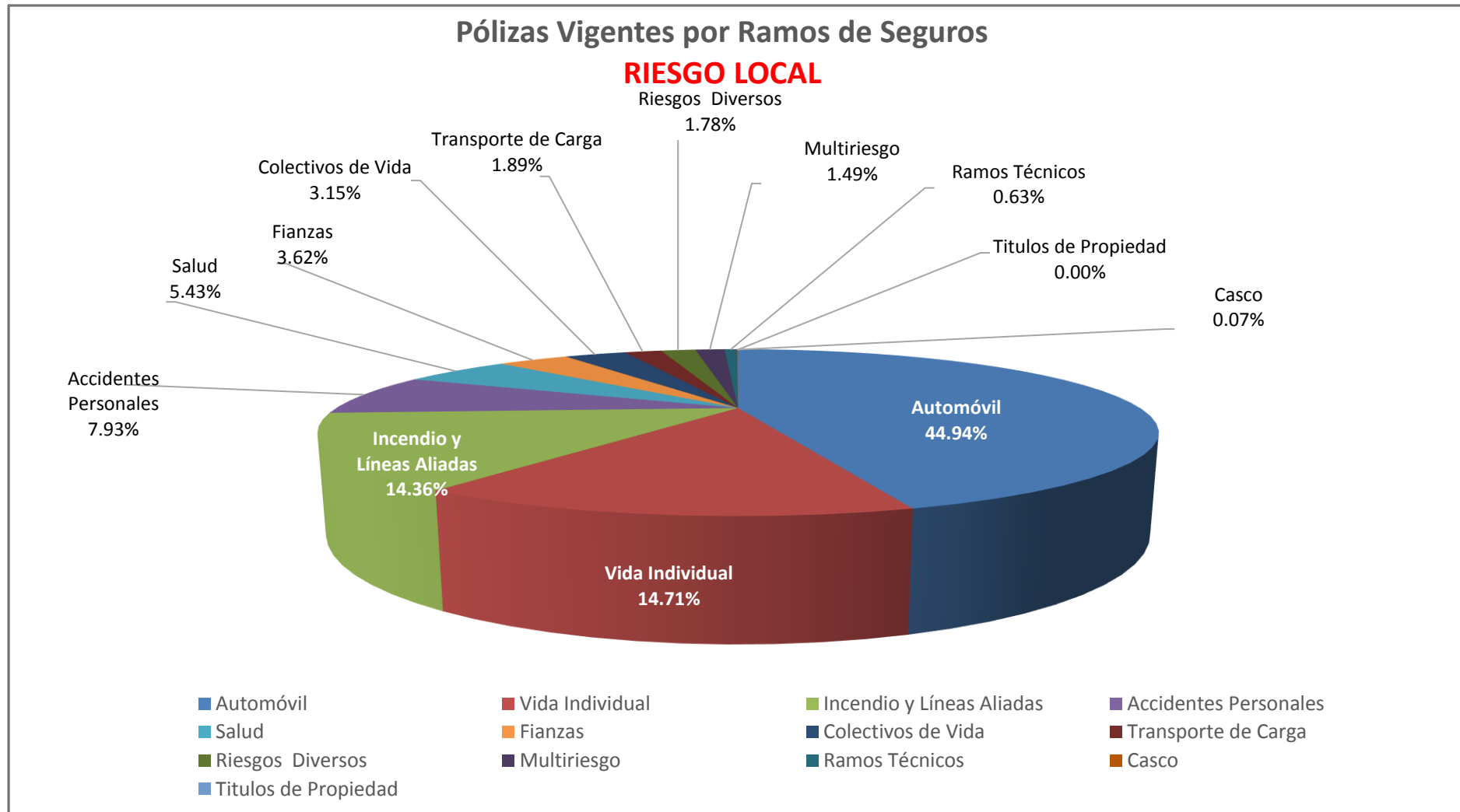


## SUPERINTENDENCIA DE SEGUROS Y REASEGUROS DE PANAMA ACUMULADO AL 30 DE JULIO DE 2018



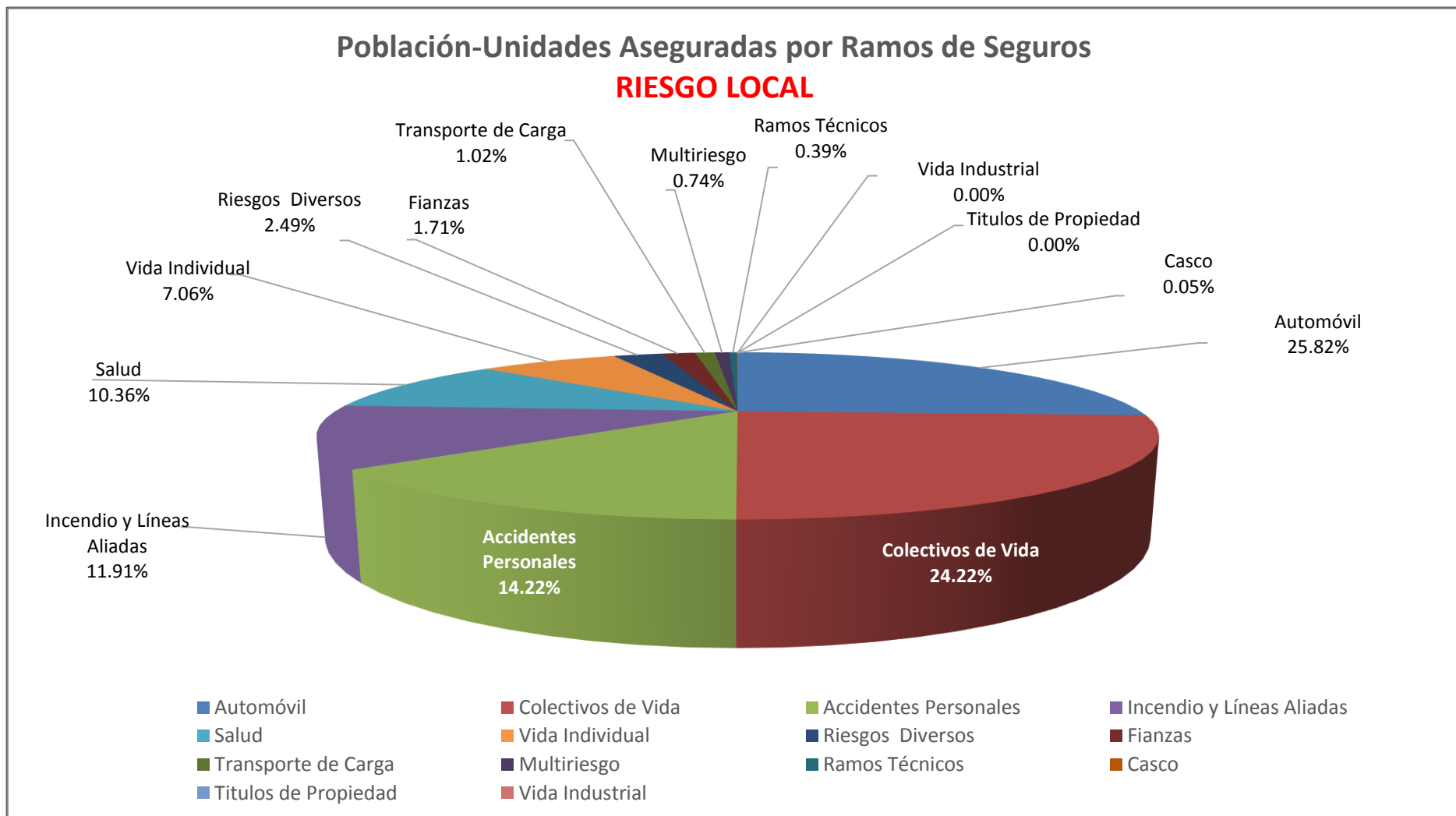


## SUPERINTENDENCIA DE SEGUROS Y REASEGUROS DE PANAMA AL 30 DE JULIO DE 2018





## SUPERINTENDENCIA DE SEGUROS Y REASEGUROS DE PANAMA AL 30 DE JULIO DE 2018





**SUPERINTENDENCIA DE SEGUROS Y REASEGUROS DE PANAMA**  
**POBLACION-UNIDADES ASEGURADA DE SEGURO DIRECTO RIESGO LOCAL**  
**AL 30 DE JULIO DE 2018**

RAMOS DE SEGUROS	GRAN TOTAL	RAMOS VIDA											
		TOTAL VIDA	Vida Individual	Primer año	Renovación	Accidentes Personales	Individual	Grupo	Invalidez	Salud	Individual	Grupo	Colectivos de Vida
ACERTA SEGUROS	29,551	8,315	968	192	776	1,791	24	1,767	-	653	577	76	4,903
ALIADO SEGUROS	13,348	3,810	-	-	-	1,423	34	1,389	-	-	-	-	2,387
ASEGURADORA ANCON, S.A	139,018	54,869	1,933	438	1,495	25,429	465	24,964	-	14,049	4,756	9,293	13,458
ASEGURADORA DEL ISTMO, S.A. (ADISA)	-	-	-	-	-	-	-	-	-	-	-	-	-
ASEGURADORA GLOBAL, S.A	152,879	89,139	7,931	7,931	-	2,522	2,522	-	-	-	-	-	78,686
ASSA COMPAÑÍA DE SEGUROS, S.A	751,839	338,400	78,833	17,476	61,357	83,625	16,747	66,878	-	59,998	12,610	47,388	115,944
ASSICURAZIONI GENERALI, S.p.A.	-	-	-	-	-	-	-	-	-	-	-	-	-
BANESCO SEGUROS, S.A.	44,924	22,531	5,577	3,754	1,823	774	232	542	-	-	-	-	16,180
CHUBB SEGUROS PANAMA, S.A.	6,214	5,377	-	-	-	5,023	-	5,023	-	-	-	-	354
COMPAÑÍA INTERNACIONAL DE SEGUROS, S.A	361,830	151,362	31,747	17,322	14,425	11,010	2,996	8,014	-	52,456	28,484	23,972	56,149
GENERAL DE SEGUROS, S.A.	95,473	42,514	-	-	-	170	170	-	-	-	-	-	42,344
MAPFRE PANAMÁ, S.A	430,738	207,817	27,310	3,874	23,436	13,599	1,099	12,500	-	83,325	17,503	65,822	83,583
MULTIBANK SEGUROS, S.A	99,443	71,596	835	279	556	7,909	7,908	1	-	-	-	-	62,852
NACIONAL DE SEGUROS DE PANAMÁ Y CENTROAMÉRICA	16,799	13,242	482	266	216	3,478	488	2,990	-	-	-	-	9,282
ÓPTIMA COMPAÑÍA DE SEGUROS, S.A.	105,887	90,114	71	71	-	58,119	419	57,700	-	-	-	-	31,924
PAN AMERICAN LIFE INSURANCE DE PANAMÁ, S.A	259,677	259,677	20,849	7,122	13,727	12,917	8,701	4,216	-	123,062	14,418	108,644	102,849
SAGICOR PANAMÁ, S.A	24,101	24,101	1,341	751	590	17,150	-	17,150	-	2,468	1,446	1,022	3,142
SEGUROS FEDPA, S.A	480,914	356,705	223	217	6	140,339	32,478	107,861	-	152	-	152	215,991
SEGUROS SURAMERICANA, S.A	350,483	138,552	66,488	14,707	51,781	63,195	27,014	36,181	-	184	184	-	8,685
VIVIR COMPAÑÍA DE SEGUROS, SA.	15,647	15,647	-	-	-	29	-	29	-	12,886	9,055	3,831	2,732
WORLDWIDE MEDICAL ASSURANCE, LTD	14,602	14,602	2,148	1,133	1,015	352	-	352	-	11,756	8,228	3,528	346
<b>SUB-TOTAL</b>	<b>3,393,367</b>	<b>1,908,370</b>	<b>246,736</b>	<b>75,533</b>	<b>171,203</b>	<b>448,854</b>	<b>101,297</b>	<b>347,557</b>	<b>-</b>	<b>360,989</b>	<b>97,261</b>	<b>263,728</b>	<b>851,791</b>



**SUPERINTENDENCIA DE SEGUROS Y REASEGUROS DE PANAMA**  
**POBLACION-UNIDADES ASEGURADA DE SEGURO DIRECTO RIESGO LOCAL**  
**AL 30 DE JULIO DE 2018**

RAMOS DE SEGUROS	GRAN TOTAL	RAMOS VIDA												
		TOTAL VIDA	Vida Individual	Primer año	Renovación	Accidentes Personales	Individual	Grupo	Invalidez	Salud	Individual	Grupo	Colectivos de Vida	
BUPA PANAMÁ, S.A.	2,100	2,100	-	-	-	-	-	-	-	-	2,100	1,602	498	-
LA FLORESTA DE SEGUROS Y VIDA, S.A	64,104	53,651	490	209	281	51,239	177	51,062	-	1,608	1,326	282	314	
LA REGIONAL DE SEGUROS, S.A	60,005	2,084	953	449	504	628	95	533	-	10	10	-	493	
MERCANTIL PANAMÁ SEGUROS, S.A	1,094	398	342	118	224	5	5	-	-	50	50	-	1	
SEGUROS BBA. CORP.	-	-	-	-	-	-	-	-	-	-	-	-	-	
<b>SUB-TOTAL</b>	<b>127,303</b>	<b>58,233</b>	<b>1,785</b>	<b>776</b>	<b>1,009</b>	<b>51,872</b>	<b>277</b>	<b>51,595</b>	<b>-</b>	<b>3,768</b>	<b>2,988</b>	<b>780</b>	<b>808</b>	
<b>TOTAL</b>	<b>3,520,670</b>	<b>1,966,603</b>	<b>248,521</b>	<b>76,309</b>	<b>172,212</b>	<b>500,726</b>	<b>101,574</b>	<b>399,152</b>	<b>-</b>	<b>364,757</b>	<b>100,249</b>	<b>264,508</b>	<b>852,599</b>	



**SUPERINTENDENCIA DE SEGUROS Y REASEGUROS DE PANAMA**  
**POBLACION-UNIDADES ASEGURADA DE SEGURO DIRECTO RIESGO LOCAL**  
**AL 30 DE JULIO DE 2018**

RAMOS DE SEGUROS	RAMOS GENERALES											
	TOTAL GENERALES	Incendio y Líneas Aliadas	Residencial	Comercial	Industrial	Vida Industrial	Anualidades	Rentas Vitalicias	Pérdida de Ingresos	Multiriesgo	Residencial	Comercial e Industrial
ACERTA SEGUROS	21,236	1,481	1,023	457	1	-	-	-	-	537	477	60
ALIADO SEGUROS	9,538	877	381	491	5	-	-	-	-	210	129	81
ASEGURADORA ANCON, S.A	84,149	6,473	3,075	3,125	273	-	-	-	-	1,561	783	778
ASEGURADORA DEL ISTMO, S.A. (ADISA)	-	-	-	-	-	-	-	-	-	-	-	-
ASEGURADORA GLOBAL, S.A	63,740	11,759	11,459	300	-	-	-	-	-	-	-	-
ASSA COMPAÑÍA DE SEGUROS, S.A	413,439	185,811	140,099	45,712	-	-	-	-	-	18,356	14,357	3,999
ASSICURAZIONI GENERALI, S.p.A.	-	-	-	-	-	-	-	-	-	-	-	-
BANESCO SEGUROS, S.A.	22,393	11,760	-	11,760	-	-	-	-	-	1,059	529	530
CHUBB SEGUROS PANAMA, S.A.	837	112	-	112	-	-	-	-	-	52	-	52
COMPAÑÍA INTERNACIONAL DE SEGUROS, S.A	210,468	13,845	13,845	-	-	-	-	-	-	2,332	2,332	-
GENERAL DE SEGUROS, S.A.	52,959	44,494	44,494	-	-	-	-	-	-	350	255	95
MAPFRE PANAMÁ, S.A	222,921	51,146	-	51,146	-	-	-	-	-	-	-	-
MULTIBANK SEGUROS, S.A	27,847	6,289	6,007	273	9	-	-	-	-	139	104	35
NACIONAL DE SEGUROS DE PANAMÁ Y CENTROAMÉRICA	3,557	2,063	589	1,474	-	-	-	-	-	-	-	-
ÓPTIMA COMPAÑÍA DE SEGUROS, S.A.	15,773	2,346	1,571	689	86	-	-	-	-	492	279	213
PAN AMERICAN LIFE INSURANCE DE PANAMÁ, S.A	-	-	-	-	-	-	-	-	-	-	-	-
SAGICOR PANAMÁ, S.A	-	-	-	-	-	-	-	-	-	-	-	-
SEGUROS FEDPA, S.A	124,209	2,307	2,307	-	-	-	-	-	-	313	105	208
SEGUROS SURAMERICANA, S.A	211,931	76,309	64,052	12,257	-	-	-	-	-	-	-	-
VIVIR COMPAÑÍA DE SEGUROS, SA.	-	-	-	-	-	-	-	-	-	-	-	-
WORLDWIDE MEDICAL ASSURANCE, LTD	-	-	-	-	-	-	-	-	-	-	-	-
<b>SUB-TOTAL</b>	<b>1,484,997</b>	<b>417,072</b>	<b>288,902</b>	<b>127,796</b>	<b>374</b>	<b>-</b>	<b>-</b>	<b>-</b>	<b>-</b>	<b>25,401</b>	<b>19,350</b>	<b>6,051</b>



**SUPERINTENDENCIA DE SEGUROS Y REASEGUROS DE PANAMA**  
**POBLACION-UNIDADES ASEGURADA DE SEGURO DIRECTO RIESGO LOCAL**  
**AL 30 DE JULIO DE 2018**

RAMOS DE SEGUROS	RAMOS GENERALES											
	TOTAL GENERALES	Incendio y Líneas Aliadas	Residencial	Comercial	Industrial	Vida Industrial	Anualidades	Rentas Vitalicias	Pérdida de Ingresos	Multirisgo	Residencial	Comercial e Industrial
BUPA PANAMÁ, S.A.	-	-	-	-	-	-	-	-	-	-	-	-
LA FLORESTA DE SEGUROS Y VIDA, S.A	10,453	1,766	1,668	98	-	-	-	-	-	-	-	-
LA REGIONAL DE SEGUROS, S.A	57,921	590	456	134	-	-	-	-	-	336	138	198
MERCANTIL PANAMÁ SEGUROS, S.A	696	-	-	-	-	-	-	-	-	314	221	93
SEGUROS BBA. CORP.	-	-	-	-	-	-	-	-	-	-	-	-
<b>SUB-TOTAL</b>	<b>69,070</b>	<b>2,356</b>	<b>2,124</b>	<b>232</b>	<b>-</b>	<b>-</b>	<b>-</b>	<b>-</b>	<b>-</b>	<b>650</b>	<b>359</b>	<b>291</b>
<b>TOTAL</b>	<b>1,554,067</b>	<b>419,428</b>	<b>291,026</b>	<b>128,028</b>	<b>374</b>	<b>-</b>	<b>-</b>	<b>-</b>	<b>-</b>	<b>26,051</b>	<b>19,709</b>	<b>6,342</b>





**SUPERINTENDENCIA DE SEGUROS Y REASEGUROS DE PANAMA**  
**POBLACION-UNIDADES ASEGURADA DE SEGURO DIRECTO RIESGO LOCAL**  
**AL 30 DE JULIO DE 2018**

RAMOS DE SEGUROS	RAMOS GENERALES														
	Transporte de Carga	Terrestre	Marítimo	Aéreo	Casco	Marítimo	Aéreo	Automóvil	Ramos Técnicos	TRC TRM	Equipo Electrónico	Caldera y Maquinaria	Rotura de Maquinaria	Equipo Pesado	Vidrios
ACERTA SEGUROS	113	79	16	18	46	22	24	16,524	319	77	88	-	81	70	3
ALIADO SEGUROS	87	87	-	-	32	19	13	5,756	375	101	56	-	45	173	-
ASEGURADORA ANCON, S.A	321	306	14	1	119	67	52	72,093	684	76	148	-	137	319	4
ASEGURADORA DEL ISTMO, S.A. (ADISA)	-	-	-	-	-	-	-	-	-	-	-	-	-	-	-
ASEGURADORA GLOBAL, S.A	-	-	-	-	-	-	-	12,036	-	-	-	-	-	-	-
ASSA COMPAÑÍA DE SEGUROS, S.A	13,304	2,063	11,241	-	908	773	135	157,198	4,468	171	3,136	818	343	-	-
ASSICURAZIONI GENERALI, S.p.A.	-	-	-	-	-	-	-	-	-	-	-	-	-	-	-
BANESCO SEGUROS, S.A.	119	119	-	-	14	14	-	7,117	914	192	45	-	112	565	-
CHUBB SEGUROS PANAMA, S.A.	65	-	65	-	-	-	-	-	88	88	-	-	-	-	-
COMPAÑÍA INTERNACIONAL DE SEGUROS, S.A	18,001	18,001	-	-	227	184	43	154,961	1,673	636	288	-	121	628	-
GENERAL DE SEGUROS, S.A.	33	17	16	-	5	4	1	6,779	471	39	183	-	161	87	1
MAPFRE PANAMÁ, S.A	1,880	1,880	-	-	112	78	34	159,322	1,989	102	380	-	459	1,048	-
MULTIBANK SEGUROS, S.A	22	18	4	-	15	6	9	3,672	149	61	17	-	29	42	-
NACIONAL DE SEGUROS DE PANAMÁ Y CENTROAMÉRICA	24	7	17	-	11	3	8	-	131	88	14	-	13	16	-
ÓPTIMA COMPAÑÍA DE SEGUROS, S.A.	239	121	80	38	101	90	11	7,030	636	290	116	-	91	139	-
PAN AMERICAN LIFE INSURANCE DE PANAMÁ, S.A	-	-	-	-	-	-	-	-	-	-	-	-	-	-	-
SAGICOR PANAMÁ, S.A	-	-	-	-	-	-	-	-	-	-	-	-	-	-	-
SEGUROS FEDPA, S.A	384	384	-	-	1	1	-	120,589	134	1	37	-	30	66	-
SEGUROS SURAMERICANA, S.A	949	949	-	-	-	-	-	126,216	1,358	181	430	-	259	488	-
VIVIR COMPAÑÍA DE SEGUROS, SA.	-	-	-	-	-	-	-	-	-	-	-	-	-	-	-
WORLDWIDE MEDICAL ASSURANCE, LTD	-	-	-	-	-	-	-	-	-	-	-	-	-	-	-
<b>SUB-TOTAL</b>	<b>35,541</b>	<b>24,031</b>	<b>11,453</b>	<b>57</b>	<b>1,591</b>	<b>1,261</b>	<b>330</b>	<b>849,293</b>	<b>13,389</b>	<b>2,103</b>	<b>4,938</b>	<b>818</b>	<b>1,881</b>	<b>3,641</b>	<b>8</b>



**SUPERINTENDENCIA DE SEGUROS Y REASEGUROS DE PANAMA**  
**POBLACION-UNIDADES ASEGURADA DE SEGURO DIRECTO RIESGO LOCAL**  
**AL 30 DE JULIO DE 2018**

RAMOS DE SEGUROS	RAMOS GENERALES														
	Transporte de Carga	Terrestre	Marítimo	Aéreo	Casco	Marítimo	Aéreo	Automóvil	Ramos Técnicos	TRC TRM	Equipo Electrónico	Caldera y Maquinaria	Rotura de Maquinaria	Equipo Pesado	Vidrios
BUPA PANAMÁ, S.A.	-	-	-	-	-	-	-	-	-	-	-	-	-	-	-
LA FLORESTA DE SEGUROS Y VIDA, S.A	476	476	-	-	-	-	-	3,723	163	30	38	-	-	95	-
LA REGIONAL DE SEGUROS, S.A	7	7	-	-	24	14	10	55,900	74	40	6	-	3	25	-
MERCANTIL PANAMÁ SEGUROS, S.A	-	-	-	-	-	-	-	246	-	-	-	-	-	-	-
SEGUROS BBA. CORP.	-	-	-	-	-	-	-	-	-	-	-	-	-	-	-
<b>SUB-TOTAL</b>	<b>483</b>	<b>483</b>	<b>-</b>	<b>-</b>	<b>24</b>	<b>14</b>	<b>10</b>	<b>59,869</b>	<b>237</b>	<b>70</b>	<b>44</b>	<b>-</b>	<b>3</b>	<b>120</b>	<b>-</b>
<b>TOTAL</b>	<b>36,024</b>	<b>24,514</b>	<b>11,453</b>	<b>57</b>	<b>1,615</b>	<b>1,275</b>	<b>340</b>	<b>909,162</b>	<b>13,626</b>	<b>2,173</b>	<b>4,982</b>	<b>818</b>	<b>1,884</b>	<b>3,761</b>	<b>8</b>



**SUPERINTENDENCIA DE SEGUROS Y REASEGUROS DE PANAMA**  
**POBLACION-UNIDADES ASEGURADA DE SEGURO DIRECTO RIESGO LOCAL**  
**AL 30 DE JULIO DE 2018**

RAMOS DE SEGUROS	RAMOS GENERALES									
	Riesgos Diversos	Responsabilidad Civil	Robo	Fidelidad y DDD	BBB	Otros	Titulos de Propiedad	Fianzas	Oferta y Cumplimiento	Otras
ACERTA SEGUROS	850	616	76	80	1	77	-	1,366	31	1,335
ALIADO SEGUROS	537	324	2	-	-	211	-	1,664	485	1,179
ASEGURADORA ANCON, S.A	1,195	809	163	-	-	223	-	1,703	588	1,115
ASEGURADORA DEL ISTMO, S.A. (ADISA)	-	-	-	-	-	-	-	-	-	-
ASEGURADORA GLOBAL, S.A	39,166	-	-	-	-	39,166	-	779	175	604
ASSA COMPAÑÍA DE SEGUROS, S.A	12,376	6,613	3,045	347	22	2,349	-	21,018	1,732	19,286
ASSICURAZIONI GENERALI, S.p.A.	-	-	-	-	-	-	-	-	-	-
BANESCO SEGUROS, S.A.	682	546	34	42	-	60	-	728	-	728
CHUBB SEGUROS PANAMA, S.A.	324	324	-	-	-	-	-	196	-	196
COMPAÑÍA INTERNACIONAL DE SEGUROS, S.A	3,117	2,381	215	162	-	359	-	16,312	11,441	4,871
GENERAL DE SEGUROS, S.A.	302	220	23	31	1	27	40	485	485	-
MAPFRE PANAMÁ, S.A	4,701	1,688	237	107	4	2,665	-	3,771	3,763	8
MULTIBANK SEGUROS, S.A	17,415	80	16	5	2	17,312	-	146	106	40
NACIONAL DE SEGUROS DE PANAMÁ Y CENTROAMÉRICA	378	243	66	40	-	29	-	950	950	-
ÓPTIMA COMPAÑÍA DE SEGUROS, S.A.	1,286	1,031	127	1	-	127	-	3,643	1,630	2,013
PAN AMERICAN LIFE INSURANCE DE PANAMÁ, S.A	-	-	-	-	-	-	-	-	-	-
SAGICOR PANAMÁ, S.A	-	-	-	-	-	-	-	-	-	-
SEGUROS FEDPA, S.A	311	230	10	71	-	-	-	170	55	115
SEGUROS SURAMERICANA, S.A	3,425	2,243	388	204	-	590	-	3,674	-	3,674
VIVIR COMPAÑÍA DE SEGUROS, SA.	-	-	-	-	-	-	-	-	-	-
WORLDWIDE MEDICAL ASSURANCE, LTD	-	-	-	-	-	-	-	-	-	-
<b>SUB-TOTAL</b>	<b>86,065</b>	<b>17,348</b>	<b>4,402</b>	<b>1,090</b>	<b>30</b>	<b>63,195</b>	<b>40</b>	<b>56,605</b>	<b>21,441</b>	<b>35,164</b>



**SUPERINTENDENCIA DE SEGUROS Y REASEGUROS DE PANAMA**  
**POBLACION-UNIDADES ASEGURADA DE SEGURO DIRECTO RIESGO LOCAL**  
**AL 30 DE JULIO DE 2018**

RAMOS DE SEGUROS	RAMOS GENERALES									
	Riesgos Diversos	Responsabilidad Civil	Robo	Fidelidad y DDD	BBB	Otros	Titulos de Propiedad	Fianzas	Oferta y Cumplimiento	Otras
BUPA PANAMÁ, S.A.	-	-	-	-	-	-	-	-	-	-
LA FLORESTA DE SEGUROS Y VIDA, S.A	1,381	945	-	-	-	436	-	2,944	-	2,944
LA REGIONAL DE SEGUROS, S.A	250	128	4	2	-	116	-	740	260	480
MERCANTIL PANAMÁ SEGUROS, S.A	93	36	-	-	-	57	-	43	-	43
SEGUROS BBA. CORP.	-	-	-	-	-	-	-	-	-	-
<b>SUB-TOTAL</b>	<b>1,724</b>	<b>1,109</b>	<b>4</b>	<b>2</b>	<b>-</b>	<b>609</b>	<b>-</b>	<b>3,727</b>	<b>260</b>	<b>3,467</b>
<b>TOTAL</b>	<b>87,789</b>	<b>18,457</b>	<b>4,406</b>	<b>1,092</b>	<b>30</b>	<b>63,804</b>	<b>40</b>	<b>60,332</b>	<b>21,701</b>	<b>38,631</b>



**SUPERINTENDENCIA DE SEGUROS Y REASEGUROS DE PANAMA**  
**POLIZAS VIGENTES DE SEGURO DIRECTO RIESGO LOCAL**  
**AL 30 DE JULIO DE 2018**

RAMOS DE SEGUROS	GRAN TOTAL	RAMOS VIDA											
		TOTAL VIDA	Vida Individual	Primer año	Renovación	Accidentes Personales	Individual	Grupo	Invalidez	Salud	Individual	Grupo	Colectivos de Vida
ACERTA SEGUROS	20,495	1,842	968	192	776	223	24	199	-	597	577	20	54
ALIADO SEGUROS	8,264	322	-	-	-	194	34	160	-	-	-	-	128
ASEGURADORA ANCON, S.A	77,505	7,667	1,933	438	1,495	630	465	165	-	4,923	4,756	167	181
ASEGURADORA DEL ISTMO, S.A. (ADISA)	-	-	-	-	-	-	-	-	-	-	-	-	-
ASEGURADORA GLOBAL, S.A	35,135	10,456	7,931	7,931	-	2,522	2,522	-	-	-	-	-	3
ASSA COMPAÑÍA DE SEGUROS, S.A	338,056	99,067	73,286	17,473	55,813	11,430	8,043	3,387	-	12,155	11,631	524	2,196
ASSICURAZIONI GENERALI, S.p.A.	-	-	-	-	-	-	-	-	-	-	-	-	-
BANESCO SEGUROS, S.A.	16,178	6,046	5,577	3,754	1,823	447	232	215	-	-	-	-	22
CHUBB SEGUROS PANAMA, S.A.	519	17	-	-	-	14	-	14	-	-	-	-	3
COMPAÑÍA INTERNACIONAL DE SEGUROS, S.A	260,079	66,044	31,747	17,322	14,425	4,301	2,996	1,305	-	29,394	27,690	1,704	602
GENERAL DE SEGUROS, S.A.	93,376	42,024	-	-	-	85	85	-	-	-	-	-	41,939
MAPFRE PANAMÁ, S.A	162,895	46,325	27,310	3,874	23,436	1,220	1,099	121	-	17,710	15,997	1,713	85
MULTIBANK SEGUROS, S.A	18,999	8,755	835	279	556	7,909	7,908	1	-	-	-	-	11
NACIONAL DE SEGUROS DE PANAMÁ Y CENTROAMÉRICA	4,223	666	482	266	216	118	115	3	-	-	-	-	66
ÓPTIMA COMPAÑÍA DE SEGUROS, S.A.	16,016	3,306	71	71	-	674	419	255	-	-	-	-	2,561
PAN AMERICAN LIFE INSURANCE DE PANAMÁ, S.A	39,778	39,778	20,849	7,122	13,727	9,062	8,701	361	-	8,868	6,936	1,932	999
SAGICOR PANAMÁ, S.A	2,766	2,766	1,341	751	590	47	-	47	-	1,343	1,272	71	35
SEGUROS FEDPA, S.A	153,050	31,556	223	217	6	30,563	30,011	552	-	1	-	1	769
SEGUROS SURAMERICANA, S.A	315,595	128,706	66,414	14,633	51,781	60,497	24,316	36,181	-	71	71	-	1,724
VIVIR COMPAÑÍA DE SEGUROS, SA.	6,918	6,918	-	-	-	1	-	1	-	6,862	6,596	266	55
WORLDWIDE MEDICAL ASSURANCE, LTD	7,654	7,654	1,942	1,002	940	352	-	352	-	5,212	3,903	1,309	148
<b>SUB-TOTAL</b>	<b>1,577,501</b>	<b>509,915</b>	<b>240,909</b>	<b>75,325</b>	<b>165,584</b>	<b>130,289</b>	<b>86,970</b>	<b>43,319</b>	<b>-</b>	<b>87,136</b>	<b>79,429</b>	<b>7,707</b>	<b>51,581</b>



**SUPERINTENDENCIA DE SEGUROS Y REASEGUROS DE PANAMA**  
**POLIZAS VIGENTES DE SEGURO DIRECTO RIESGO LOCAL**  
**AL 30 DE JULIO DE 2018**

RAMOS DE SEGUROS	GRAN TOTAL	RAMOS VIDA											
		TOTAL VIDA	Vida Individual	Primer año	Renovación	Accidentes Personales	Individual	Grupo	Invalidez	Salud	Individual	Grupo	Colectivos de Vida
BUPA PANAMÁ, S.A.	869	869	-	-	-	-	-	-	-	869	629	240	-
LA FLORESTA DE SEGUROS Y VIDA, S.A	12,215	2,628	473	200	273	345	173	172	-	1,496	1,214	282	314
LA REGIONAL DE SEGUROS, S.A	57,789	1,082	953	449	504	115	95	20	-	10	10	-	4
MERCANTIL PANAMÁ SEGUROS, S.A	1,094	398	342	118	224	5	5	-	-	50	50	-	1
SEGUROS BBA. CORP.	-	-	-	-	-	-	-	-	-	-	-	-	-
<b>SUB-TOTAL</b>	<b>71,967</b>	<b>4,977</b>	<b>1,768</b>	<b>767</b>	<b>1,001</b>	<b>465</b>	<b>273</b>	<b>192</b>	<b>-</b>	<b>2,425</b>	<b>1,903</b>	<b>522</b>	<b>319</b>
<b>TOTAL</b>	<b>1,649,468</b>	<b>514,892</b>	<b>242,677</b>	<b>76,092</b>	<b>166,585</b>	<b>130,754</b>	<b>87,243</b>	<b>43,511</b>	<b>-</b>	<b>89,561</b>	<b>81,332</b>	<b>8,229</b>	<b>51,900</b>



**SUPERINTENDENCIA DE SEGUROS Y REASEGUROS DE PANAMA**  
**POLIZAS VIGENTES DE SEGURO DIRECTO RIESGO LOCAL**  
**AL 30 DE JULIO DE 2018**

RAMOS DE SEGUROS	RAMOS GENERALES											
	TOTAL GENERALES	Incendio y Líneas Aliadas	Residencial	Comercial	Industrial	Vida Industrial	Anualidades	Rentas Vitalicias	Pérdida de Ingresos	Multiriesgo	Residencial	Comercial e Industrial
ACERTA SEGUROS	18,653	1,481	1,023	457	1	-	-	-	-	537	477	60
ALIADO SEGUROS	7,942	597	321	272	4	-	-	-	-	180	108	72
ASEGURADORA ANCON, S.A	69,838	4,453	2,935	1,323	195	-	-	-	-	1,403	763	640
ASEGURADORA DEL ISTMO, S.A. (ADISA)	-	-	-	-	-	-	-	-	-	-	-	-
ASEGURADORA GLOBAL, S.A	24,679	11,759	11,459	300	-	-	-	-	-	-	-	-
ASSA COMPAÑÍA DE SEGUROS, S.A	238,989	61,194	46,554	14,640	-	-	-	-	-	17,367	13,801	3,566
ASSICURAZIONI GENERALI, S.p.A.	-	-	-	-	-	-	-	-	-	-	-	-
BANESCO SEGUROS, S.A.	10,132	1,930	-	1,930	-	-	-	-	-	883	517	366
CHUBB SEGUROS PANAMA, S.A.	502	39	-	39	-	-	-	-	-	9	-	9
COMPAÑÍA INTERNACIONAL DE SEGUROS, S.A	194,035	13,845	13,845	-	-	-	-	-	-	2,332	2,332	-
GENERAL DE SEGUROS, S.A.	51,352	43,676	43,676	-	-	-	-	-	-	342	255	87
MAPFRE PANAMÁ, S.A	116,570	24,387	-	24,387	-	-	-	-	-	-	-	-
MULTIBANK SEGUROS, S.A	10,244	6,289	6,007	273	9	-	-	-	-	139	104	35
NACIONAL DE SEGUROS DE PANAMÁ Y CENTROAMÉRICA	3,557	2,063	589	1,474	-	-	-	-	-	-	-	-
ÓPTIMA COMPAÑÍA DE SEGUROS, S.A.	12,710	2,346	1,571	689	86	-	-	-	-	492	279	213
PAN AMERICAN LIFE INSURANCE DE PANAMÁ, S.A	-	-	-	-	-	-	-	-	-	-	-	-
SAGICOR PANAMÁ, S.A	-	-	-	-	-	-	-	-	-	-	-	-
SEGUROS FEDPA, S.A	121,494	2,198	2,198	-	-	-	-	-	-	313	105	208
SEGUROS SURAMERICANA, S.A	186,889	58,323	46,066	12,257	-	-	-	-	-	-	-	-
VIVIR COMPAÑÍA DE SEGUROS, SA.	-	-	-	-	-	-	-	-	-	-	-	-
WORLDWIDE MEDICAL ASSURANCE, LTD	-	-	-	-	-	-	-	-	-	-	-	-
<b>SUB-TOTAL</b>	<b>1,067,586</b>	<b>234,580</b>	<b>176,244</b>	<b>58,041</b>	<b>295</b>	<b>-</b>	<b>-</b>	<b>-</b>	<b>-</b>	<b>23,997</b>	<b>18,741</b>	<b>5,256</b>



**SUPERINTENDENCIA DE SEGUROS Y REASEGUROS DE PANAMA**  
**POLIZAS VIGENTES DE SEGURO DIRECTO RIESGO LOCAL**  
**AL 30 DE JULIO DE 2018**

RAMOS DE SEGUROS	RAMOS GENERALES											
	TOTAL GENERALES	Incendio y Líneas Aliadas	Residencial	Comercial	Industrial	Vida Industrial	Anualidades	Rentas Vitalicias	Pérdida de Ingresos	Multirisgo	Residencial	Comercial e Industrial
BUPA PANAMÁ, S.A.	-	-	-	-	-	-	-	-	-	-	-	-
LA FLORESTA DE SEGUROS Y VIDA, S.A	9,587	1,715	1,617	98	-	-	-	-	-	-	-	-
LA REGIONAL DE SEGUROS, S.A	56,707	590	456	134	-	-	-	-	-	336	138	198
MERCANTIL PANAMÁ SEGUROS, S.A	696	-	-	-	-	-	-	-	-	314	221	93
SEGUROS BBA. CORP.	-	-	-	-	-	-	-	-	-	-	-	-
<b>SUB-TOTAL</b>	<b>66,990</b>	<b>2,305</b>	<b>2,073</b>	<b>232</b>	<b>-</b>	<b>-</b>	<b>-</b>	<b>-</b>	<b>-</b>	<b>650</b>	<b>359</b>	<b>291</b>
<b>TOTAL</b>	<b>1,134,576</b>	<b>236,885</b>	<b>178,317</b>	<b>58,273</b>	<b>295</b>	<b>-</b>	<b>-</b>	<b>-</b>	<b>-</b>	<b>24,647</b>	<b>19,100</b>	<b>5,547</b>





**SUPERINTENDENCIA DE SEGUROS Y REASEGUROS DE PANAMA**  
**POLIZAS VIGENTES DE SEGURO DIRECTO RIESGO LOCAL**  
**AL 30 DE JULIO DE 2018**

RAMOS DE SEGUROS	RAMOS GENERALES														
	Transporte de Carga	Terrestre	Marítimo	Aéreo	Casco	Marítimo	Aéreo	Automóvil	Ramos Técnicos	TRC TRM	Equipo Electrónico	Caldera y Maquinaria	Rotura de Maquinaria	Equipo Pesado	Vidrios
ACERTA SEGUROS	113	79	16	18	46	22	24	13,941	319	77	88	-	81	70	3
ALIADO SEGUROS	86	86	-	-	22	18	4	4,712	279	101	40	-	43	95	-
ASEGURADORA ANCON, S.A	269	254	14	1	107	63	44	60,279	496	76	129	-	92	195	4
ASEGURADORA DEL ISTMO, S.A. (ADISA)	-	-	-	-	-	-	-	-	-	-	-	-	-	-	-
ASEGURADORA GLOBAL, S.A	-	-	-	-	-	-	-	12,036	-	-	-	-	-	-	-
ASSA COMPAÑÍA DE SEGUROS, S.A	9,315	2,063	7,252	-	457	431	26	115,339	3,579	148	2,320	818	293	-	-
ASSICURAZIONI GENERALI, S.p.A.	-	-	-	-	-	-	-	-	-	-	-	-	-	-	-
BANESCO SEGUROS, S.A.	117	117	-	-	5	5	-	5,365	433	186	43	-	42	162	-
CHUBB SEGUROS PANAMA, S.A.	21	-	21	-	-	-	-	-	24	24	-	-	-	-	-
COMPAÑÍA INTERNACIONAL DE SEGUROS, S.A	18,001	18,001	-	-	227	184	43	138,528	1,673	636	288	-	121	628	-
GENERAL DE SEGUROS, S.A.	33	17	16	-	5	4	1	6,165	313	39	85	-	103	85	1
MAPFRE PANAMÁ, S.A	1,085	1,085	-	-	89	71	18	82,192	824	102	227	-	109	386	-
MULTIBANK SEGUROS, S.A	22	18	4	-	15	6	9	3,368	149	61	17	-	29	42	-
NACIONAL DE SEGUROS DE PANAMÁ Y CENTROAMÉRICA	24	7	17	-	11	3	8	-	131	88	14	-	13	16	-
ÓPTIMA COMPAÑÍA DE SEGUROS, S.A.	239	121	80	38	101	90	11	3,967	636	290	116	-	91	139	-
PAN AMERICAN LIFE INSURANCE DE PANAMÁ, S.A	-	-	-	-	-	-	-	-	-	-	-	-	-	-	-
SAGICOR PANAMÁ, S.A	-	-	-	-	-	-	-	-	-	-	-	-	-	-	-
SEGUROS FEDPA, S.A	351	351	-	-	1	1	-	118,062	114	1	32	-	25	56	-
SEGUROS SURAMERICANA, S.A	949	949	-	-	5	5	-	119,332	1,257	94	426	-	248	488	1
VIVIR COMPAÑÍA DE SEGUROS, SA.	-	-	-	-	-	-	-	-	-	-	-	-	-	-	-
WORLDWIDE MEDICAL ASSURANCE, LTD	-	-	-	-	-	-	-	-	-	-	-	-	-	-	-
<b>SUB-TOTAL</b>	<b>30,625</b>	<b>23,148</b>	<b>7,420</b>	<b>57</b>	<b>1,091</b>	<b>903</b>	<b>188</b>	<b>683,286</b>	<b>10,227</b>	<b>1,923</b>	<b>3,825</b>	<b>818</b>	<b>1,290</b>	<b>2,362</b>	<b>9</b>



**SUPERINTENDENCIA DE SEGUROS Y REASEGUROS DE PANAMA**  
**POLIZAS VIGENTES DE SEGURO DIRECTO RIESGO LOCAL**  
**AL 30 DE JULIO DE 2018**

RAMOS DE SEGUROS	RAMOS GENERALES														
	Transporte de Carga	Terrestre	Marítimo	Aéreo	Casco	Marítimo	Aéreo	Automóvil	Ramos Técnicos	TRC TRM	Equipo Electrónico	Caldera y Maquinaria	Rotura de Maquinaria	Equipo Pesado	Vidrios
BUPA PANAMÁ, S.A.	-	-	-	-	-	-	-	-	-	-	-	-	-	-	-
LA FLORESTA DE SEGUROS Y VIDA, S.A	476	476	-	-	-	-	-	3,009	163	30	38	-	-	95	-
LA REGIONAL DE SEGUROS, S.A	7	7	-	-	24	14	10	54,686	74	40	6	-	3	25	-
MERCANTIL PANAMÁ SEGUROS, S.A	-	-	-	-	-	-	-	246	-	-	-	-	-	-	-
SEGUROS BBA. CORP.	-	-	-	-	-	-	-	-	-	-	-	-	-	-	-
<b>SUB-TOTAL</b>	<b>483</b>	<b>483</b>	<b>-</b>	<b>-</b>	<b>24</b>	<b>14</b>	<b>10</b>	<b>57,941</b>	<b>237</b>	<b>70</b>	<b>44</b>	<b>-</b>	<b>3</b>	<b>120</b>	<b>-</b>
<b>TOTAL</b>	<b>31,108</b>	<b>23,631</b>	<b>7,420</b>	<b>57</b>	<b>1,115</b>	<b>917</b>	<b>198</b>	<b>741,227</b>	<b>10,464</b>	<b>1,993</b>	<b>3,869</b>	<b>818</b>	<b>1,293</b>	<b>2,482</b>	<b>9</b>



**SUPERINTENDENCIA DE SEGUROS Y REASEGUROS DE PANAMA**  
**POLIZAS VIGENTES DE SEGURO DIRECTO RIESGO LOCAL**  
**AL 30 DE JULIO DE 2018**

RAMOS DE SEGUROS	RAMOS GENERALES									
	Riesgos Diversos	Responsabilidad Civil	Robo	Fidelidad y DDD	BBB	Otros	Titulos de Propiedad	Fianzas	Oferta y Cumplimiento	Otras
ACERTA SEGUROS	850	616	76	80	1	77	-	1,366	31	1,335
ALIADO SEGUROS	406	265	2	-	-	139	-	1,660	481	1,179
ASEGURADORA ANCON, S.A	1,128	768	149	-	-	211	-	1,703	588	1,115
ASEGURADORA DEL ISTMO, S.A. (ADISA)	-	-	-	-	-	-	-	-	-	-
ASEGURADORA GLOBAL, S.A	105	-	-	-	-	105	-	779	175	604
ASSA COMPAÑÍA DE SEGUROS, S.A	11,131	5,973	2,477	347	22	2,312	-	20,607	1,626	18,981
ASSICURAZIONI GENERALI, S.p.A.	-	-	-	-	-	-	-	-	-	-
BANESCO SEGUROS, S.A.	671	538	33	40	-	60	-	728	-	728
CHUBB SEGUROS PANAMA, S.A.	213	213	-	-	-	-	-	196	-	196
COMPAÑÍA INTERNACIONAL DE SEGUROS, S.A	3,117	2,381	215	162	-	359	-	16,312	11,441	4,871
GENERAL DE SEGUROS, S.A.	294	218	23	28	1	24	40	484	484	-
MAPFRE PANAMÁ, S.A	4,317	1,410	230	105	3	2,569	-	3,676	3,668	8
MULTIBANK SEGUROS, S.A	116	80	16	5	2	13	-	146	106	40
NACIONAL DE SEGUROS DE PANAMÁ Y CENTROAMÉRICA	378	243	66	40	-	29	-	950	950	-
ÓPTIMA COMPAÑÍA DE SEGUROS, S.A.	1,286	1,031	127	1	-	127	-	3,643	1,630	2,013
PAN AMERICAN LIFE INSURANCE DE PANAMÁ, S.A	-	-	-	-	-	-	-	-	-	-
SAGICOR PANAMÁ, S.A	-	-	-	-	-	-	-	-	-	-
SEGUROS FEDPA, S.A	285	209	10	66	-	-	-	170	55	115
SEGUROS SURAMERICANA, S.A	3,349	2,243	388	204	-	514	-	3,674	-	3,674
VIVIR COMPAÑÍA DE SEGUROS, SA.	-	-	-	-	-	-	-	-	-	-
WORLDWIDE MEDICAL ASSURANCE, LTD	-	-	-	-	-	-	-	-	-	-
<b>SUB-TOTAL</b>	<b>27,646</b>	<b>16,188</b>	<b>3,812</b>	<b>1,078</b>	<b>29</b>	<b>6,539</b>	<b>40</b>	<b>56,094</b>	<b>21,235</b>	<b>34,859</b>



**SUPERINTENDENCIA DE SEGUROS Y REASEGUROS DE PANAMA**  
**POLIZAS VIGENTES DE SEGURO DIRECTO RIESGO LOCAL**  
**AL 30 DE JULIO DE 2018**

RAMOS DE SEGUROS	RAMOS GENERALES									
	Riesgos Diversos	Responsabilidad Civil	Robo	Fidelidad y DDD	BBB	Otros	Titulos de Propiedad	Fianzas	Oferta y Cumplimiento	Otras
BUPA PANAMÁ, S.A.	-	-	-	-	-	-	-	-	-	-
LA FLORESTA DE SEGUROS Y VIDA, S.A	1,356	920	-	-	-	436	-	2,868	-	2,868
LA REGIONAL DE SEGUROS, S.A	250	128	4	2	-	116	-	740	260	480
MERCANTIL PANAMÁ SEGUROS, S.A	93	36	-	-	-	57	-	43	-	43
SEGUROS BBA. CORP.	-	-	-	-	-	-	-	-	-	-
<b>SUB-TOTAL</b>	<b>1,699</b>	<b>1,084</b>	<b>4</b>	<b>2</b>	<b>-</b>	<b>609</b>	<b>-</b>	<b>3,651</b>	<b>260</b>	<b>3,391</b>
<b>TOTAL</b>	<b>29,345</b>	<b>17,272</b>	<b>3,816</b>	<b>1,080</b>	<b>29</b>	<b>7,148</b>	<b>40</b>	<b>59,745</b>	<b>21,495</b>	<b>38,250</b>



**SUPERINTENDENCIA DE SEGUROS Y REASEGUROS DE PANAMA**

**PRIMAS SUSCRITAS DE SEGURO DIRECTO RIESGO LOCAL**

**AL 30 DE JULIO DE 2018**

RAMOS DE SEGUROS	GRAN TOTAL	RAMOS VIDA											
		TOTAL VIDA	Vida Individual	Primer año	Renovación	Accidentes Personales	Individual	Grupo	Invalidez	Salud	Individual	Grupo	Colectivos de Vida
ACERTA SEGUROS	13,009,743.24	1,603,166.23	460,196.39	102,760.35	357,436.04	311,988.56	5,136.99	306,851.57	-	585,237.86	489,490.32	95,747.54	245,743.42
ALIADO SEGUROS	10,501,327.58	1,202,829.13	-	-	-	106,538.13	1,537.04	105,001.09	-	-	-	-	1,096,291.00
ASEGURADORA ANCON, S.A	31,044,457.93	11,329,136.30	427,318.31	103,394.95	323,923.36	562,727.46	292,638.14	270,089.32	-	7,824,720.18	6,259,793.70	1,564,926.48	2,514,370.35
ASEGURADORA DEL ISTMO, S.A. (ADISA)	2,706,853.26	358,428.17	172,531.13	54,274.00	118,257.13	47,021.29	-	47,021.29	-	126,959.18	2,241.93	124,717.25	11,916.57
ASEGURADORA GLOBAL, S.A	13,657,154.95	7,106,277.26	429,455.48	429,455.48	-	247,225.67	247,225.67	-	-	-	-	-	6,429,596.11
ASSA COMPAÑÍA DE SEGUROS, S.A	184,123,222.32	82,899,635.05	23,215,882.54	2,720,082.20	20,495,800.34	2,059,845.14	414,923.93	1,644,921.21	-	28,740,708.79	16,581,738.42	12,158,970.37	28,883,198.58
ASSICURAZIONI GENERALI, S.p.A.	31,380,338.67	15,494,955.81	7,298,671.87	1,186,838.00	6,111,833.87	462,263.64	98,038.95	364,224.69	-	5,401,448.27	299,164.60	5,102,283.67	2,332,572.03
BANESCO SEGUROS, S.A.	11,802,661.97	5,782,668.32	882,720.02	258,847.58	623,872.44	41,335.95	20,126.48	21,209.47	-	43,930.63	-	43,930.63	4,814,681.72
CHUBB SEGUROS PANAMA, S.A.	4,084,329.68	743,517.86	-	-	-	739,633.30	-	739,633.30	-	-	-	-	3,884.56
COMPAÑÍA INTERNACIONAL DE SEGUROS, S.A	132,098,679.45	63,530,633.86	15,929,216.29	1,888,687.57	14,040,528.72	2,705,303.71	355,079.14	2,350,224.57	-	27,939,291.58	16,144,894.44	11,794,397.14	16,956,822.28
GENERAL DE SEGUROS, S.A.	26,044,770.86	14,472,043.42	-	-	-	4,151.63	4,151.63	-	-	-	-	-	14,467,891.79
MAPFRE PANAMÁ, S.A	134,878,776.15	67,264,825.11	13,769,568.01	1,604,165.56	12,165,402.45	1,104,480.24	660,308.43	444,171.81	-	37,285,276.96	15,742,146.91	21,543,130.05	15,105,499.90
MULTIBANK SEGUROS, S.A	8,553,295.05	4,491,447.72	185,199.65	69,591.71	115,607.94	329,889.35	329,775.23	114.12	-	-	-	-	3,976,358.72
NACIONAL DE SEGUROS DE PANAMÁ Y CENTROAMÉRICA	11,436,814.09	541,739.15	165,638.98	31,559.61	134,079.37	114,592.54	81,863.02	32,729.52	-	-	-	-	261,507.63
ÓPTIMA COMPAÑÍA DE SEGUROS, S.A.	9,590,433.48	1,927,664.51	16,883.15	16,883.15	-	580,914.64	28,298.83	552,615.81	-	-	-	-	1,329,866.72
PAN AMERICAN LIFE INSURANCE DE PANAMÁ, S.A	76,039,085.92	76,039,085.92	18,716,574.01	3,675,422.27	15,041,151.74	1,312,847.52	792,757.26	520,090.26	-	46,562,167.28	8,753,221.90	37,808,945.38	9,447,497.11
SAGICOR PANAMÁ, S.A	2,322,238.74	2,322,238.74	391,572.90	78,314.58	313,258.32	46,725.93	-	46,725.93	-	1,712,558.74	1,110,762.37	601,796.37	171,381.17
SEGUROS FEDPA, S.A	22,852,663.51	3,889,805.37	22,519.81	21,382.62	1,137.19	1,340,073.60	784,043.16	556,030.44	-	32,759.61	-	32,759.61	2,494,452.35
SEGUROS SURAMERICANA, S.A	82,939,018.10	30,712,272.05	13,122,971.21	2,467,736.95	10,655,234.26	4,825,985.37	3,978,434.80	847,550.57	-	521,906.09	521,906.09	-	12,241,409.38
VIVIR COMPAÑÍA DE SEGUROS, SA.	4,688,204.18	4,688,204.18	-	-	-	754.46	-	754.46	-	4,306,935.86	3,297,417.71	1,009,518.15	380,513.86
WORLDWIDE MEDICAL ASSURANCE, LTD	12,758,754.88	12,758,754.88	1,478,310.57	469,555.19	1,008,755.38	3,113.58	-	3,113.58	-	11,121,457.25	7,894,824.74	3,226,632.51	155,873.48
<b>SUB-TOTAL</b>	<b>\$826,512,824.01</b>	<b>\$409,159,329.04</b>	<b>\$96,685,230.32</b>	<b>\$15,178,951.77</b>	<b>\$81,506,278.55</b>	<b>\$16,947,411.71</b>	<b>\$8,094,338.70</b>	<b>\$8,853,073.01</b>	<b>\$0.00</b>	<b>\$172,205,358.28</b>	<b>\$77,097,603.13</b>	<b>\$95,107,755.15</b>	<b>\$123,321,328.73</b>



**SUPERINTENDENCIA DE SEGUROS Y REASEGUROS DE PANAMA**  
**PRIMAS SUSCRITAS DE SEGURO DIRECTO RIESGO LOCAL**  
**AL 30 DE JULIO DE 2018**

RAMOS DE SEGUROS	GRAN TOTAL	RAMOS VIDA											
		TOTAL VIDA	Vida Individual	Primer año	Renovación	Accidentes Personales	Individual	Grupo	Invalidez	Salud	Individual	Grupo	Colectivos de Vida
BUPA PANAMÁ, S.A.	3,152,343.61	3,152,343.61	-	-	-	-	-	-	-	3,152,343.61	2,456,498.64	695,844.97	-
LA FLORESTA DE SEGUROS Y VIDA, S.A	4,686,339.10	1,479,235.30	91,442.90	35,424.40	56,018.50	356,587.10	7,277.70	349,309.40	-	982,040.20	661,948.00	320,092.20	49,165.10
LA REGIONAL DE SEGUROS, S.A	7,580,218.13	396,003.53	243,144.89	86,769.82	156,375.07	72,631.09	12,026.53	60,604.56	-	2,411.93	2,411.93	-	77,815.62
MERCANTIL PANAMÁ SEGUROS, S.A	1,647,097.54	300,874.14	200,733.96	88,953.28	111,780.68	9,101.76	9,101.76	-	-	91,121.72	91,121.72	-	(83.30)
SEGUROS BBA. CORP.	(12,173.32)	(6,106.94)	-	-	-	(6,106.94)	(6,106.94)	-	-	-	-	-	-
<b>SUB-TOTAL</b>	<b>17,053,825.06</b>	<b>5,322,349.64</b>	<b>535,321.75</b>	<b>211,147.50</b>	<b>324,174.25</b>	<b>432,213.01</b>	<b>22,299.05</b>	<b>409,913.96</b>	<b>-</b>	<b>4,227,917.46</b>	<b>3,211,980.29</b>	<b>1,015,937.17</b>	<b>126,897.42</b>
<b>TOTAL</b>	<b>\$843,566,649.07</b>	<b>\$414,481,678.68</b>	<b>\$97,220,552.07</b>	<b>\$15,390,099.27</b>	<b>\$81,830,452.80</b>	<b>\$17,379,624.72</b>	<b>\$8,116,637.75</b>	<b>\$9,262,986.97</b>	<b>\$0.00</b>	<b>\$176,433,275.74</b>	<b>\$80,309,583.42</b>	<b>\$96,123,692.32</b>	<b>\$123,448,226.15</b>



**SUPERINTENDENCIA DE SEGUROS Y REASEGUROS DE PANAMA**

**PRIMAS SUSCRITAS DE SEGURO DIRECTO RIESGO LOCAL**

**AL 30 DE JULIO DE 2018**

RAMOS DE SEGUROS	RAMOS GENERALES											
	TOTAL GENERALES	Incendio y Líneas Aliadas	Residencial	Comercial	Industrial	Vida Industrial	Anualidades	Rentas Vitalicias	Pérdida de Ingresos	Multiriesgo	Residencial	Comercial e Industrial
ACERTA SEGUROS	11,406,577.01	1,062,221.41	407,829.76	638,268.51	16,123.14	7,927.53	-	-	-	140,983.51	148,709.56	(7,726.05)
ALIADO SEGUROS	9,298,498.45	843,430.93	131,266.83	706,345.34	5,818.76	-	-	-	-	49,934.21	19,808.59	30,125.62
ASEGURADORA ANCON, S.A	19,715,321.63	2,539,952.12	694,995.37	1,284,705.26	560,251.49	-	-	-	-	269,233.81	60,111.40	209,122.41
ASEGURADORA DEL ISTMO, S.A. (ADISA)	2,348,425.09	27,130.79	27,130.79	-	-	-	-	-	-	-	-	-
ASEGURADORA GLOBAL, S.A	6,550,877.69	982,826.54	863,470.37	119,356.17	-	-	-	-	-	-	-	-
ASSA COMPAÑÍA DE SEGUROS, S.A	101,223,587.27	27,669,770.55	6,741,418.98	20,904,948.37	23,403.20	-	-	-	-	1,521,190.95	1,024,780.08	496,410.87
ASSICURAZIONI GENERALI, S.p.A.	15,885,382.86	4,767,623.25	2,549,353.36	2,076,925.05	141,344.84	-	-	-	-	992,007.55	497,769.43	494,238.12
BANESCO SEGUROS, S.A.	6,019,993.65	676,832.44	-	676,832.44	-	-	-	-	-	457,107.09	81,464.92	375,642.17
CHUBB SEGUROS PANAMA, S.A.	3,340,811.82	1,295,503.65	-	1,295,503.65	-	-	-	-	-	236,037.35	-	236,037.35
COMPAÑÍA INTERNACIONAL DE SEGUROS, S.A	68,568,045.59	10,157,537.84	10,157,537.84	-	-	-	-	-	-	260,626.65	260,626.65	-
GENERAL DE SEGUROS, S.A.	11,572,727.44	2,726,770.06	2,726,770.06	-	-	-	-	-	-	33,462.70	23,110.26	10,352.44
MAPFRE PANAMÁ, S.A	67,613,951.04	6,508,313.19	-	6,508,313.19	-	-	-	-	-	-	-	-
MULTIBANK SEGUROS, S.A	4,061,847.33	595,830.59	411,171.25	176,645.19	8,014.15	-	-	-	-	20,893.71	9,194.47	11,699.24
NACIONAL DE SEGUROS DE PANAMÁ Y CENTROAMÉRICA	10,895,074.94	3,126,895.50	407,555.48	2,719,340.02	-	-	-	-	-	-	-	-
ÓPTIMA COMPAÑÍA DE SEGUROS, S.A.	7,662,768.97	938,815.76	354,272.43	487,592.92	96,950.41	-	-	-	-	90,226.86	35,245.24	54,981.62
PAN AMERICAN LIFE INSURANCE DE PANAMÁ, S.A	-	-	-	-	-	-	-	-	-	-	-	-
SAGICOR PANAMÁ, S.A	-	-	-	-	-	-	-	-	-	-	-	-
SEGUROS FEDPA, S.A	18,962,858.14	175,830.95	175,830.95	-	-	-	-	-	-	114,264.96	6,230.98	108,033.98
SEGUROS SURAMERICANA, S.A	52,226,746.05	10,245,499.13	9,146,080.61	1,099,418.52	-	-	-	-	-	-	-	-
VIVIR COMPAÑÍA DE SEGUROS, SA.	-	-	-	-	-	-	-	-	-	-	-	-
WORLDWIDE MEDICAL ASSURANCE, LTD	-	-	-	-	-	-	-	-	-	-	-	-
<b>SUB-TOTAL</b>	<b>\$417,353,494.97</b>	<b>\$74,340,784.70</b>	<b>\$34,794,684.08</b>	<b>\$38,694,194.63</b>	<b>\$851,905.99</b>	<b>\$7,927.53</b>	<b>\$0.00</b>	<b>\$0.00</b>	<b>\$0.00</b>	<b>\$4,185,969.35</b>	<b>\$2,167,051.58</b>	<b>\$2,018,917.77</b>



**SUPERINTENDENCIA DE SEGUROS Y REASEGUROS DE PANAMA**

**PRIMAS SUSCRITAS DE SEGURO DIRECTO RIESGO LOCAL**

**AL 30 DE JULIO DE 2018**

RAMOS DE SEGUROS	RAMOS GENERALES											
	TOTAL GENERALES	Incendio y Líneas Aliadas	Residencial	Comercial	Industrial	Vida Industrial	Anualidades	Rentas Vitalicias	Pérdida de Ingresos	Multiriesgo	Residencial	Comercial e Industrial
BUPA PANAMÁ, S.A.	-	-	-	-	-	-	-	-	-	-	-	-
LA FLORESTA DE SEGUROS Y VIDA, S.A	3,207,103.80	437,825.80	121,830.97	315,994.83	-	-	-	-	-	-	-	-
LA REGIONAL DE SEGUROS, S.A	7,184,214.60	158,789.55	61,463.79	97,325.76	-	-	-	-	-	84,972.10	36,473.41	48,498.69
MERCANTIL PANAMÁ SEGUROS, S.A	1,346,223.40	-	-	-	-	-	-	-	-	111,453.53	53,750.40	57,703.13
SEGUROS BBA. CORP.	(6,066.38)	1,380.57	(562.73)	1,943.30	-	-	-	-	-	-	-	-
<b>SUB-TOTAL</b>	<b>11,731,475.42</b>	<b>597,995.92</b>	<b>182,732.03</b>	<b>415,263.89</b>	<b>-</b>	<b>-</b>	<b>-</b>	<b>-</b>	<b>-</b>	<b>196,425.63</b>	<b>90,223.81</b>	<b>106,201.82</b>
<b>TOTAL</b>	<b>\$429,084,970.39</b>	<b>\$74,938,780.62</b>	<b>\$34,977,416.11</b>	<b>\$39,109,458.52</b>	<b>\$851,905.99</b>	<b>\$7,927.53</b>	<b>\$0.00</b>	<b>\$0.00</b>	<b>\$0.00</b>	<b>\$4,382,394.98</b>	<b>\$2,257,275.39</b>	<b>\$2,125,119.59</b>





**SUPERINTENDENCIA DE SEGUROS Y REASEGUROS DE PANAMA**

**PRIMAS SUSCRITAS DE SEGURO DIRECTO RIESGO LOCAL**

**AL 30 DE JULIO DE 2018**

RAMOS DE SEGUROS	RAMOS GENERALES														
	Transporte de Carga	Terrestre	Marítimo	Aéreo	Casco	Marítimo	Aéreo	Automóvil	Ramos Técnicos	TRC TRM	Equipo Electrónico	Caldera y Maquinaria	Rotura de Maquinaria	Equipo Pesado	Vidrios
ACERTA SEGUROS	207,447.61	16,124.98	183,853.38	7,469.25	417,074.45	127,642.16	289,432.29	4,788,045.58	924,649.97	714,280.88	15,474.79	-	77,859.07	117,035.23	-
ALIADO SEGUROS	262,994.60	262,994.60	-	-	100,224.25	50,421.36	49,802.89	1,687,334.38	382,294.68	300,719.15	6,705.31	-	16,453.03	58,417.19	-
ASEGURADORA ANCON, S.A	277,625.32	260,426.85	16,572.35	626.12	501,393.97	48,245.88	453,148.09	14,049,684.54	404,119.81	203,664.90	48,758.46	-	51,855.78	99,757.34	83.33
ASEGURADORA DEL ISTMO, S.A. (ADISA)	1,808.51	1,808.51	-	-	128.16	128.16	-	9,981.74	102,049.95	93,748.79	6,330.13	-	-	1,971.03	-
ASEGURADORA GLOBAL, S.A	-	-	-	-	-	-	-	3,787,726.53	-	-	-	-	-	-	-
ASSA COMPAÑÍA DE SEGUROS, S.A	3,625,837.26	485,147.77	3,140,689.49	-	4,101,809.51	908,800.25	3,193,009.26	27,368,411.25	2,888,215.30	2,352,020.66	316,489.63	194,230.16	25,474.85	-	-
ASSICURAZIONI GENERALI, S.p.A.	808,752.01	-	808,752.01	-	229,790.82	223,877.35	5,913.47	7,193,650.87	886,359.48	438,338.06	125,213.17	-	59,194.18	263,614.07	-
BANESCO SEGUROS, S.A.	113,508.00	113,508.00	-	-	85,750.70	85,750.70	-	2,311,426.10	562,529.93	406,574.83	11,972.75	-	54,975.39	89,006.96	-
CHUBB SEGUROS PANAMA, S.A.	217,777.73	-	217,777.73	-	-	-	-	-	73,699.46	73,699.46	-	-	-	-	-
COMPAÑÍA INTERNACIONAL DE SEGUROS, S.A	3,820,543.24	3,820,543.24	-	-	2,531,940.52	1,309,676.64	1,222,263.88	24,627,578.28	5,748,496.44	5,131,440.17	123,262.25	-	116,406.98	377,387.04	-
GENERAL DE SEGUROS, S.A.	101,651.97	6,880.60	94,771.37	-	24,962.20	23,687.20	1,275.00	2,220,592.81	635,898.35	425,660.90	145,452.98	-	35,262.68	29,521.79	-
MAPFRE PANAMÁ, S.A	1,992,351.40	1,992,351.40	-	-	1,846,643.19	(747,083.78)	2,593,726.97	24,909,163.70	3,422,550.51	3,076,153.78	95,545.10	-	68,590.21	182,261.42	-
MULTIBANK SEGUROS, S.A	12,505.14	11,461.51	1,043.63	-	1,091,474.71	470,522.05	620,952.66	1,234,620.10	242,201.78	192,316.09	10,413.43	-	25,350.95	14,121.31	-
NACIONAL DE SEGUROS DE PANAMÁ Y CENTROAMÉRICA	40,502.43	5,099.83	35,402.60	-	141,367.56	35,714.29	105,653.27	1,405.39	632,908.71	571,704.02	851.52	-	22,382.54	37,970.63	-
ÓPTIMA COMPAÑÍA DE SEGUROS, S.A.	422,058.12	184,557.08	232,203.73	5,297.31	276,670.50	303,393.67	(26,723.17)	1,996,791.96	707,213.00	459,579.20	2,589.20	-	76,952.73	168,091.87	-
PAN AMERICAN LIFE INSURANCE DE PANAMÁ, S.A	-	-	-	-	-	-	-	-	-	-	-	-	-	-	-
SAGICOR PANAMÁ, S.A	-	-	-	-	-	-	-	-	-	-	-	-	-	-	-
SEGUROS FEDPA, S.A	95,511.80	95,511.80	-	-	10,773.00	10,773.00	-	18,145,776.64	74,642.03	335.14	6,377.52	-	8,877.04	59,052.33	-
SEGUROS SURAMERICANA, S.A	989,457.80	989,457.80	-	-	(400.74)	(400.74)	-	31,630,041.10	1,750,085.55	1,278,413.94	115,705.73	-	73,337.94	282,642.94	(15.00)
VIVIR COMPAÑÍA DE SEGUROS, SA.	-	-	-	-	-	-	-	-	-	-	-	-	-	-	-
WORLDWIDE MEDICAL ASSURANCE, LTD	-	-	-	-	-	-	-	-	-	-	-	-	-	-	-
<b>SUB-TOTAL</b>	<b>\$12,990,332.94</b>	<b>\$8,245,873.97</b>	<b>\$4,731,066.29</b>	<b>\$13,392.68</b>	<b>\$11,359,602.80</b>	<b>\$2,851,148.19</b>	<b>\$8,508,454.61</b>	<b>\$165,962,230.97</b>	<b>\$19,437,914.95</b>	<b>\$15,718,649.97</b>	<b>\$1,031,141.97</b>	<b>\$194,230.16</b>	<b>\$712,973.37</b>	<b>\$1,780,851.15</b>	<b>\$68.33</b>



**SUPERINTENDENCIA DE SEGUROS Y REASEGUROS DE PANAMA**

**PRIMAS SUSCRITAS DE SEGURO DIRECTO RIESGO LOCAL**

**AL 30 DE JULIO DE 2018**

RAMOS DE SEGUROS	RAMOS GENERALES														
	Transporte de Carga	Terrestre	Marítimo	Aéreo	Casco	Marítimo	Aéreo	Automóvil	Ramos Técnicos	TRC TRM	Equipo Electrónico	Caldera y Maquinaria	Rotura de Maquinaria	Equipo Pesado	Vidrios
BUPA PANAMÁ, S.A.	-	-	-	-	-	-	-	-	-	-	-	-	-	-	-
LA FLORESTA DE SEGUROS Y VIDA, S.A	47,551.50	47,551.50	-	-	-	-	-	766,649.50	187,199.66	148,950.68	14,962.58	-	-	23,286.40	-
LA REGIONAL DE SEGUROS, S.A	2,985.00	2,985.00	-	-	80,922.69	19,237.78	61,684.91	5,846,376.61	126,463.07	107,605.88	-	-	1,262.00	17,595.19	-
MERCANTIL PANAMÁ SEGUROS, S.A	-	-	-	-	-	-	-	197,811.65	-	-	-	-	-	-	-
SEGUROS BBA. CORP.	(2,608.30)	(2,608.30)	-	-	-	-	-	(3,386.54)	-	-	-	-	-	-	-
<b>SUB-TOTAL</b>	<b>47,928.20</b>	<b>47,928.20</b>	<b>-</b>	<b>-</b>	<b>80,922.69</b>	<b>19,237.78</b>	<b>61,684.91</b>	<b>6,807,451.22</b>	<b>313,662.73</b>	<b>256,556.56</b>	<b>14,962.58</b>	<b>-</b>	<b>1,262.00</b>	<b>40,881.59</b>	<b>-</b>
<b>TOTAL</b>	<b>\$13,038,261.14</b>	<b>\$8,293,802.17</b>	<b>\$4,731,066.29</b>	<b>\$13,392.68</b>	<b>\$11,440,525.49</b>	<b>\$2,870,385.97</b>	<b>\$8,570,139.52</b>	<b>\$172,769,682.19</b>	<b>\$19,751,577.68</b>	<b>\$15,975,206.53</b>	<b>\$1,046,104.55</b>	<b>\$194,230.16</b>	<b>\$714,235.37</b>	<b>\$1,821,732.74</b>	<b>\$68.33</b>



**SUPERINTENDENCIA DE SEGUROS Y REASEGUROS DE PANAMA**  
**PRIMAS SUSCRITAS DE SEGURO DIRECTO RIESGO LOCAL**  
**AL 30 DE JULIO DE 2018**

RAMOS DE SEGUROS	RAMOS GENERALES									
	Riesgos Diversos	Responsabilidad Civil	Robo	Fidelidad y DDD	BBB	Otros	Titulos de Propiedad	Fianzas	Oferta y Cumplimiento	Otras
ACERTA SEGUROS	873,919.93	650,892.52	50,829.04	127,147.71	473.97	44,576.69	-	2,984,307.02	693,502.87	2,290,804.15
ALIADO SEGUROS	3,146,042.09	763,123.56	9,335.81	1.15	-	2,373,581.57	-	2,826,243.31	2,212,103.51	614,139.80
ASEGURADORA ANCON, S.A	722,981.52	405,151.91	42,962.30	-	-	274,867.31	-	950,330.54	128,502.22	821,828.32
ASEGURADORA DEL ISTMO, S.A. (ADISA)	75,689.03	60,577.44	9,181.80	759.65	-	5,170.14	-	2,131,636.91	1,987,500.84	144,136.07
ASEGURADORA GLOBAL, S.A	1,245,147.67	-	-	-	-	1,245,147.67	-	535,176.95	446,629.54	88,547.41
ASSA COMPAÑÍA DE SEGUROS, S.A	26,570,159.94	9,447,456.50	4,233,990.09	3,048,979.78	1,374,198.47	8,465,535.10	-	7,478,192.51	5,543,429.77	1,934,762.74
ASSICURAZIONI GENERALI, S.p.A.	944,400.25	647,377.23	195,388.44	-	-	101,634.58	-	62,798.63	23,069.18	39,729.45
BANESCO SEGUROS, S.A.	884,568.21	443,738.15	22,759.14	409,532.84	-	8,538.08	-	928,271.18	-	928,271.18
CHUBB SEGUROS PANAMA, S.A.	1,339,131.00	1,339,131.00	-	-	-	-	-	178,662.63	-	178,662.63
COMPAÑÍA INTERNACIONAL DE SEGUROS, S.A	6,294,761.50	3,151,273.15	398,784.09	187,720.80	-	2,556,983.46	-	15,126,561.12	470,666.12	14,655,895.00
GENERAL DE SEGUROS, S.A.	5,136,386.97	263,417.71	12,755.67	4,924.09	-	4,855,289.50	-	693,002.38	693,002.38	-
MAPFRE PANAMÁ, S.A	6,507,880.58	2,603,790.49	186,628.45	141,582.17	209,345.45	3,366,534.02	-	22,427,048.47	22,204,033.80	223,014.67
MULTIBANK SEGUROS, S.A	684,758.31	121,820.66	16,087.84	-	-	546,849.81	-	179,562.99	113,823.78	65,739.21
NACIONAL DE SEGUROS DE PANAMÁ Y CENTROAMÉRICA	839,910.48	439,523.88	79,875.51	13,764.83	-	306,746.26	-	6,112,084.87	6,112,084.87	-
ÓPTIMA COMPAÑÍA DE SEGUROS, S.A.	1,518,596.01	743,101.37	66,042.86	199.80	-	709,251.98	-	1,712,396.76	175,307.36	1,537,089.40
PAN AMERICAN LIFE INSURANCE DE PANAMÁ, S.A	-	-	-	-	-	-	-	-	-	-
SAGICOR PANAMÁ, S.A	-	-	-	-	-	-	-	-	-	-
SEGUROS FEDPA, S.A	293,694.77	68,635.13	16,203.29	208,856.35	-	-	-	52,363.99	26,191.54	26,172.45
SEGUROS SURAMERICANA, S.A	4,870,277.10	1,290,035.76	194,737.01	32,921.06	-	3,352,583.27	-	2,741,786.11	-	2,741,786.11
VIVIR COMPAÑÍA DE SEGUROS, SA.	-	-	-	-	-	-	-	-	-	-
WORLDWIDE MEDICAL ASSURANCE, LTD	-	-	-	-	-	-	-	-	-	-
<b>SUB-TOTAL</b>	<b>\$61,948,305.36</b>	<b>\$22,439,046.46</b>	<b>\$5,535,561.34</b>	<b>\$4,176,390.23</b>	<b>\$1,584,017.89</b>	<b>\$28,213,289.44</b>	<b>\$0.00</b>	<b>\$67,120,426.37</b>	<b>\$40,829,847.78</b>	<b>\$26,290,578.59</b>



**SUPERINTENDENCIA DE SEGUROS Y REASEGUROS DE PANAMA**  
**PRIMAS SUSCRITAS DE SEGURO DIRECTO RIESGO LOCAL**  
**AL 30 DE JULIO DE 2018**

RAMOS DE SEGUROS	RAMOS GENERALES									
	Riesgos Diversos	Responsabilidad Civil	Robo	Fidelidad y DDD	BBB	Otros	Titulos de Propiedad	Fianzas	Oferta y Cumplimiento	Otras
BUPA PANAMÁ, S.A.	-	-	-	-	-	-	-	-	-	-
LA FLORESTA DE SEGUROS Y VIDA, S.A	977,681.74	530,954.57	-	-	-	446,727.17	-	790,195.60	-	790,195.60
LA REGIONAL DE SEGUROS, S.A	231,516.96	105,712.95	5,140.20	625.00	-	120,038.81	-	652,188.62	422,815.13	229,373.49
MERCANTIL PANAMÁ SEGUROS, S.A	1,010,630.81	73,398.64	-	-	-	937,232.17	-	26,327.41	-	26,327.41
SEGUROS BBA. CORP.	(1,452.11)	(1,165.98)	(286.13)	-	-	-	-	-	-	-
<b>SUB-TOTAL</b>	<b>2,218,377.40</b>	<b>708,900.18</b>	<b>4,854.07</b>	<b>625.00</b>	<b>-</b>	<b>1,503,998.15</b>	<b>-</b>	<b>1,468,711.63</b>	<b>422,815.13</b>	<b>1,045,896.50</b>
<b>TOTAL</b>	<b>\$64,166,682.76</b>	<b>\$23,147,946.64</b>	<b>\$5,540,415.41</b>	<b>\$4,177,015.23</b>	<b>\$1,584,017.89</b>	<b>\$29,717,287.59</b>	<b>\$0.00</b>	<b>\$68,589,138.00</b>	<b>\$41,252,662.91</b>	<b>\$27,336,475.09</b>



**SUPERINTENDENCIA DE SEGUROS Y REASEGUROS DE PANAMA**  
**SINIESTROS PAGADOS DE SEGURO DIRECTO RIESGO LOCAL**  
**AL 30 DE JULIO DE 2018**

RAMOS DE SEGUROS	GRAN TOTAL	RAMOS VIDA											
		TOTAL VIDA	Vida Individual	Primer año	Renovación	Accidentes Personales	Individual	Grupo	Invalidez	Salud	Individual	Grupo	Colectivos de Vida
ACERTA SEGUROS	4,955,095.20	861,508.28	124.66	124.66	-	80,628.50	49,717.50	30,911.00	-	618,218.61	561,085.26	57,133.35	162,536.51
ALIADO SEGUROS	4,597,284.91	354,128.80	-	-	-	43,026.23	-	43,026.23	-	-	-	-	311,102.57
ASEGURADORA ANCON, S.A	16,570,351.32	7,269,050.05	210,750.00	-	210,750.00	163,342.97	98,228.95	65,114.02	-	5,649,255.91	4,571,384.46	1,077,871.45	1,245,701.17
ASEGURADORA DEL ISTMO, S.A. (ADISA)	583,534.56	13,037.83	-	-	-	9,050.12	-	9,050.12	-	2,600.60	2,600.60	-	1,387.11
ASEGURADORA GLOBAL, S.A	5,014,407.78	1,728,388.05	4,200.00	4,200.00	-	2,000.00	2,000.00	-	-	-	-	-	1,722,188.05
ASSA COMPAÑÍA DE SEGUROS, S.A	74,867,275.55	36,305,634.34	6,178,097.96	6,177,595.41	502.55	446,455.77	28,520.32	417,935.45	-	22,423,725.37	11,622,278.58	10,801,446.79	7,257,355.24
ASSICURAZIONI GENERALI, S.p.A.	16,174,395.76	4,834,736.23	1,086,543.07	986,515.36	100,027.71	55,118.68	11,248.60	43,870.08	-	3,322,508.17	367,741.70	2,954,766.47	370,566.31
BANESCO SEGUROS, S.A.	2,562,441.82	361,073.94	79,068.75	79,068.75	-	153.00	-	153.00	-	104,083.86	-	104,083.86	177,768.33
CHUBB SEGUROS PANAMA, S.A.	2,013,471.17	52,431.13	-	-	-	52,431.13	-	52,431.13	-	-	-	-	-
COMPAÑÍA INTERNACIONAL DE SEGUROS, S.A	60,810,566.04	33,306,053.34	3,822,496.75	3,820,975.67	1,521.08	487,119.09	30,795.02	456,324.07	-	22,075,932.32	13,183,091.53	8,892,840.79	6,920,505.18
GENERAL DE SEGUROS, S.A.	4,712,516.90	2,465,919.17	-	-	-	-	-	-	-	-	-	-	2,465,919.17
MAPFRE PANAMÁ, S.A	94,689,433.58	44,826,281.36	3,291,097.65	544,246.69	2,746,850.96	930,522.13	240,851.49	689,670.64	-	33,353,635.56	11,752,780.86	21,600,854.70	7,251,026.02
MULTIBANK SEGUROS, S.A	1,827,984.07	1,017,327.31	-	-	-	43,688.05	43,688.05	-	-	-	-	-	973,639.26
NACIONAL DE SEGUROS DE PANAMÁ Y CENTROAMÉRICA	9,469,019.21	130,302.14	-	-	-	423.39	423.39	-	-	-	-	-	129,878.75
ÓPTIMA COMPAÑÍA DE SEGUROS, S.A.	2,373,963.38	352,912.83	-	-	-	153,883.45	-	153,883.45	-	-	-	-	199,029.38
PAN AMERICAN LIFE INSURANCE DE PANAMÁ, S.A	42,182,024.99	42,182,024.99	10,584,473.94	-	10,584,473.94	189,253.62	119,069.51	70,184.11	-	29,330,185.29	5,196,691.99	24,133,493.30	2,078,112.14
SAGICOR PANAMÁ, S.A	2,110,486.25	2,110,486.25	67,755.36	-	67,755.36	5,554.13	-	5,554.13	-	2,035,038.76	1,833,023.14	202,015.62	2,138.00
SEGUROS FEDPA, S.A	10,374,916.77	1,531,461.76	-	-	-	291,056.09	291,056.09	-	-	115,894.80	83,409.53	32,485.27	1,124,510.87
SEGUROS SURAMERICANA, S.A	30,290,949.88	7,908,452.40	4,045,430.33	191,776.36	3,853,653.97	309,729.41	215,901.77	93,827.64	-	-	-	-	3,553,292.66
VIVIR COMPAÑÍA DE SEGUROS, SA.	4,530,138.96	4,530,138.96	-	-	-	-	-	-	-	4,459,265.47	3,510,080.69	949,184.78	70,873.49
WORLDWIDE MEDICAL ASSURANCE, LTD	8,756,422.18	8,756,422.18	20,000.00	10,000.00	10,000.00	1,838.40	-	1,838.40	-	8,635,304.19	6,039,003.65	2,596,300.54	99,279.59
<b>SUB-TOTAL</b>	<b>\$399,466,680.28</b>	<b>\$200,897,771.34</b>	<b>\$29,390,038.47</b>	<b>\$11,814,502.90</b>	<b>\$17,575,535.57</b>	<b>\$3,265,274.16</b>	<b>\$1,131,500.69</b>	<b>\$2,133,773.47</b>	<b>\$0.00</b>	<b>\$132,125,648.91</b>	<b>\$58,723,171.99</b>	<b>\$73,402,476.92</b>	<b>\$36,116,809.80</b>



**SUPERINTENDENCIA DE SEGUROS Y REASEGUROS DE PANAMA**  
**SINIESTROS PAGADOS DE SEGURO DIRECTO RIESGO LOCAL**  
**AL 30 DE JULIO DE 2018**

RAMOS DE SEGUROS	GRAN TOTAL	RAMOS VIDA											
		TOTAL VIDA	Vida Individual	Primer año	Renovación	Accidentes Personales	Individual	Grupo	Invalidez	Salud	Individual	Grupo	Colectivos de Vida
BUPA PANAMÁ, S.A.	1,971,171.29	1,971,171.29	-	-	-	-	-	-	-	1,971,171.29	1,602,766.73	368,404.56	-
LA FLORESTA DE SEGUROS Y VIDA, S.A	2,095,406.30	779,846.30	-	-	-	78,607.40	-	78,607.40	-	664,138.90	442,233.60	221,905.30	37,100.00
LA REGIONAL DE SEGUROS, S.A	2,597,736.26	24,298.87	-	-	-	-	-	-	-	-	-	-	24,298.87
MERCANTIL PANAMÁ SEGUROS, S.A	259,672.38	46,038.31	-	-	-	-	-	-	-	46,038.31	46,038.31	-	-
SEGUROS BBA. CORP.	990,131.04	160.00	-	-	-	160.00	160.00	-	-	-	-	-	-
<b>SUB-TOTAL</b>	<b>7,914,117.27</b>	<b>2,821,514.77</b>	<b>-</b>	<b>-</b>	<b>-</b>	<b>78,767.40</b>	<b>160.00</b>	<b>78,607.40</b>	<b>-</b>	<b>2,681,348.50</b>	<b>2,091,038.64</b>	<b>590,309.86</b>	<b>61,398.87</b>
<b>TOTAL</b>	<b>\$407,380,797.55</b>	<b>\$203,719,286.11</b>	<b>\$29,390,038.47</b>	<b>\$11,814,502.90</b>	<b>\$17,575,535.57</b>	<b>\$3,344,041.56</b>	<b>\$1,131,660.69</b>	<b>\$2,212,380.87</b>	<b>\$0.00</b>	<b>\$134,806,997.41</b>	<b>\$60,814,210.63</b>	<b>\$73,992,786.78</b>	<b>\$36,178,208.67</b>



**SUPERINTENDENCIA DE SEGUROS Y REASEGUROS DE PANAMA**  
**SINIESTROS PAGADOS DE SEGURO DIRECTO RIESGO LOCAL**  
**AL 30 DE JULIO DE 2018**

RAMOS DE SEGUROS	RAMOS GENERALES											
	TOTAL GENERALES	Incendio y Líneas Aliadas	Residencial	Comercial	Industrial	Vida Industrial	Anualidades	Rentas Vitalicias	Pérdida de Ingresos	Multirisgo	Residencial	Comercial e Industrial
ACERTA SEGUROS	4,093,586.92	48,976.44	24,617.41	24,359.03	-	-	-	-	-	21,360.16	6,607.63	14,752.53
ALIADO SEGUROS	4,243,156.11	1,834,176.06	7,150.41	1,827,025.65	-	-	-	-	-	286,171.67	6,733.39	279,438.28
ASEGURADORA ANCON, S.A	9,301,301.27	587,776.17	14,950.98	501,385.28	71,439.91	-	-	-	-	44,660.03	8,443.49	36,216.54
ASEGURADORA DEL ISTMO, S.A. (ADISA)	570,496.73	40.29	40.29	-	-	-	-	-	-	-	-	-
ASEGURADORA GLOBAL, S.A	3,286,019.73	7,238.47	7,238.47	-	-	-	-	-	-	-	-	-
ASSA COMPAÑÍA DE SEGUROS, S.A	38,561,641.21	3,992,129.62	2,410,064.45	1,582,065.17	-	-	-	-	-	475,245.98	306,140.85	169,105.13
ASSICURAZIONI GENERALI, S.p.A.	11,339,659.53	2,835,945.87	474,789.97	2,361,155.90	-	-	-	-	-	393,991.41	158,448.57	235,542.84
BANESCO SEGUROS, S.A.	2,201,367.88	18,585.51	-	18,585.51	-	-	-	-	-	124,076.86	19,160.91	104,915.95
CHUBB SEGUROS PANAMA, S.A.	1,961,040.04	1,853,581.62	-	1,853,581.62	-	-	-	-	-	5,266.77	-	5,266.77
COMPAÑÍA INTERNACIONAL DE SEGUROS, S.A	27,504,512.70	2,663,102.52	2,663,102.52	-	-	-	-	-	-	29,930.88	29,930.88	-
GENERAL DE SEGUROS, S.A.	2,246,597.73	78,267.58	78,267.58	-	-	-	-	-	-	3,818.68	1,028.17	2,790.51
MAPFRE PANAMÁ, S.A	49,863,152.22	4,753,389.32	-	4,753,389.32	-	-	-	-	-	-	-	-
MULTIBANK SEGUROS, S.A	810,656.76	2,608.48	2,394.48	214.00	-	-	-	-	-	121.98	121.98	-
NACIONAL DE SEGUROS DE PANAMÁ Y CENTROAMÉRICA	9,338,717.07	6,874,977.14	50,409.72	6,824,567.42	-	-	-	-	-	-	-	-
ÓPTIMA COMPAÑÍA DE SEGUROS, S.A.	2,021,050.55	89,600.18	625.00	44,318.34	44,656.84	-	-	-	-	57,395.92	52,676.81	4,719.11
PAN AMERICAN LIFE INSURANCE DE PANAMÁ, S.A	-	-	-	-	-	-	-	-	-	-	-	-
SAGICOR PANAMÁ, S.A	-	-	-	-	-	-	-	-	-	-	-	-
SEGUROS FEDPA, S.A	8,843,455.01	6,073.21	6,073.21	-	-	-	-	-	-	-	-	-
SEGUROS SURAMERICANA, S.A	22,382,497.48	2,379,172.58	2,205,352.21	173,820.37	-	-	-	-	-	-	-	-
VIVIR COMPAÑÍA DE SEGUROS, SA.	-	-	-	-	-	-	-	-	-	-	-	-
WORLDWIDE MEDICAL ASSURANCE, LTD	-	-	-	-	-	-	-	-	-	-	-	-
<b>SUB-TOTAL</b>	<b>\$198,568,908.94</b>	<b>\$28,025,641.06</b>	<b>\$7,945,076.70</b>	<b>\$19,964,467.61</b>	<b>\$116,096.75</b>	<b>\$0.00</b>	<b>\$0.00</b>	<b>\$0.00</b>	<b>\$0.00</b>	<b>\$1,442,040.34</b>	<b>\$589,292.68</b>	<b>\$852,747.66</b>



**SUPERINTENDENCIA DE SEGUROS Y REASEGUROS DE PANAMA**  
**SINIESTROS PAGADOS DE SEGURO DIRECTO RIESGO LOCAL**  
**AL 30 DE JULIO DE 2018**

RAMOS DE SEGUROS	RAMOS GENERALES											
	TOTAL GENERALES	Incendio y Líneas Aliadas	Residencial	Comercial	Industrial	Vida Industrial	Anualidades	Rentas Vitalicias	Pérdida de Ingresos	Multiriesgo	Residencial	Comercial e Industrial
BUPA PANAMÁ, S.A.	-	-	-	-	-	-	-	-	-	-	-	-
LA FLORESTA DE SEGUROS Y VIDA, S.A	1,315,560.00	167,064.80	167,064.80	-	-	-	-	-	-	-	-	-
LA REGIONAL DE SEGUROS, S.A	2,573,437.39	10,700.85	10,240.85	460.00	-	-	-	-	-	96,867.24	2,732.87	94,134.37
MERCANTIL PANAMÁ SEGUROS, S.A	213,634.07	-	-	-	-	-	-	-	-	20,549.46	4,968.79	15,580.67
SEGUROS BBA. CORP.	989,971.04	-	-	-	-	-	-	-	-	-	-	-
<b>SUB-TOTAL</b>	<b>5,092,602.50</b>	<b>177,765.65</b>	<b>177,305.65</b>	<b>460.00</b>	<b>-</b>	<b>-</b>	<b>-</b>	<b>-</b>	<b>-</b>	<b>117,416.70</b>	<b>7,701.66</b>	<b>109,715.04</b>
<b>TOTAL</b>	<b>\$203,661,511.44</b>	<b>\$28,203,406.71</b>	<b>\$8,122,382.35</b>	<b>\$19,964,927.61</b>	<b>\$116,096.75</b>	<b>\$0.00</b>	<b>\$0.00</b>	<b>\$0.00</b>	<b>\$0.00</b>	<b>\$1,559,457.04</b>	<b>\$596,994.34</b>	<b>\$962,462.70</b>





**SUPERINTENDENCIA DE SEGUROS Y REASEGUROS DE PANAMA**  
**SINIESTROS PAGADOS DE SEGURO DIRECTO RIESGO LOCAL**  
**AL 30 DE JULIO DE 2018**

RAMOS DE SEGUROS	RAMOS GENERALES														
	Transporte de Carga	Terrestre	Marítimo	Aéreo	Casco	Marítimo	Aéreo	Automóvil	Ramos Técnicos	TRC TRM	Equipo Electrónico	Caldera y Maquinaria	Rotura de Maquinaria	Equipo Pesado	Vidrios
ACERTA SEGUROS	90,344.50	21,862.97	68,429.66	51.87	469,769.87	432,269.87	37,500.00	3,101,743.42	141,308.47	6,445.95	806.43	-	48.15	134,007.94	-
ALIADO SEGUROS	185,653.54	185,653.54	-	-	20,902.55	472.09	20,430.46	1,290,463.09	38,129.27	29,453.64	8,471.28	-	204.35	-	-
ASEGURADORA ANCON, S.A	16,324.74	10,867.09	5,457.65	-	16,801.69	18,722.99	(1,921.30)	8,423,847.88	32,992.86	6,340.81	6,720.05	-	2,949.05	16,982.95	-
ASEGURADORA DEL ISTMO, S.A. (ADISA)	-	-	-	-	-	-	-	45,038.58	18,180.37	18,180.37	-	-	-	-	-
ASEGURADORA GLOBAL, S.A	-	-	-	-	-	-	-	2,976,782.60	-	-	-	-	-	-	-
ASSA COMPAÑÍA DE SEGUROS, S.A	1,602,463.80	705,086.58	897,377.22	-	907,470.35	907,470.35	-	18,954,171.60	536,792.62	221,339.41	305,456.37	-	9,996.84	-	-
ASSICURAZIONI GENERALI, S.p.A.	111,026.04	-	111,026.04	-	3,346,045.58	3,346,045.58	-	3,392,390.92	278,077.74	70,598.74	177,612.24	-	20,837.85	9,028.91	-
BANESCO SEGUROS, S.A.	117,493.70	117,493.70	-	-	19,276.89	97.77	19,179.12	1,523,051.17	35,874.16	12,790.11	116.52	-	-	22,967.53	-
CHUBB SEGUROS PANAMA, S.A.	23,150.72	-	23,150.72	-	-	-	-	-	50,297.40	50,297.40	-	-	-	-	-
COMPAÑÍA INTERNACIONAL DE SEGUROS, S.A	1,362,469.16	1,362,469.16	-	-	291,652.89	238,522.89	53,130.00	18,659,689.51	1,755,328.53	1,565,944.76	58,793.57	-	4,182.02	126,408.18	-
GENERAL DE SEGUROS, S.A.	680.93	-	680.93	-	-	-	-	1,884,811.19	17,046.16	-	17,046.16	-	-	-	-
MAPFRE PANAMÁ, S.A	827,353.05	827,353.05	-	-	3,748,163.78	3,465,962.44	282,201.34	21,376,198.43	1,086,018.37	1,045,190.58	23,523.03	-	1,049.43	16,255.33	-
MULTIBANK SEGUROS, S.A	10,667.37	10,667.37	-	-	16,442.30	16,442.30	-	740,814.83	214.00	214.00	-	-	-	-	-
NACIONAL DE SEGUROS DE PANAMÁ Y CENTROAMÉRICA	6,246.01	-	6,246.01	-	25,700.00	25,700.00	-	173,476.17	-	-	-	-	-	-	-
ÓPTIMA COMPAÑÍA DE SEGUROS, S.A.	3,522.58	3,154.11	368.47	-	238,577.52	238,577.52	-	991,386.20	132,658.98	48,566.63	13,908.26	-	2,014.29	68,169.80	-
PAN AMERICAN LIFE INSURANCE DE PANAMÁ, S.A	-	-	-	-	-	-	-	-	-	-	-	-	-	-	-
SAGICOR PANAMÁ, S.A	-	-	-	-	-	-	-	-	-	-	-	-	-	-	-
SEGUROS FEDPA, S.A	1,816.21	1,816.21	-	-	-	-	-	8,815,023.51	754.60	-	-	-	399.15	355.45	-
SEGUROS SURAMERICANA, S.A	301,184.15	301,184.15	-	-	-	-	-	17,638,094.80	277,228.24	18,396.44	31,651.22	-	-	227,180.58	-
VIVIR COMPAÑÍA DE SEGUROS, SA.	-	-	-	-	-	-	-	-	-	-	-	-	-	-	-
WORLDWIDE MEDICAL ASSURANCE, LTD	-	-	-	-	-	-	-	-	-	-	-	-	-	-	-
<b>SUB-TOTAL</b>	<b>\$4,660,396.50</b>	<b>\$3,547,607.93</b>	<b>\$1,112,736.70</b>	<b>\$51.87</b>	<b>\$9,100,803.42</b>	<b>\$8,690,283.80</b>	<b>\$410,519.62</b>	<b>\$109,986,983.90</b>	<b>\$4,400,901.77</b>	<b>\$3,093,758.84</b>	<b>\$644,105.13</b>	<b>\$0.00</b>	<b>\$41,681.13</b>	<b>\$621,356.67</b>	<b>\$0.00</b>



**SUPERINTENDENCIA DE SEGUROS Y REASEGUROS DE PANAMA**  
**SINIESTROS PAGADOS DE SEGURO DIRECTO RIESGO LOCAL**  
**AL 30 DE JULIO DE 2018**

RAMOS DE SEGUROS	RAMOS GENERALES														
	Transporte de Carga	Terrestre	Marítimo	Aéreo	Casco	Marítimo	Aéreo	Automóvil	Ramos Técnicos	TRC TRM	Equipo Electrónico	Caldera y Maquinaria	Rotura de Maquinaria	Equipo Pesado	Vidrios
BUPA PANAMÁ, S.A.	-	-	-	-	-	-	-	-	-	-	-	-	-	-	-
LA FLORESTA DE SEGUROS Y VIDA, S.A	15,793.00	15,793.00	-	-	-	-	-	914,822.90	-	-	-	-	-	-	-
LA REGIONAL DE SEGUROS, S.A	-	-	-	-	-	-	-	2,219,142.63	-	-	-	-	-	-	-
MERCANTIL PANAMÁ SEGUROS, S.A	-	-	-	-	-	-	-	82,213.19	-	-	-	-	-	-	-
SEGUROS BBA. CORP.	-	-	-	-	-	-	-	650,185.33	-	-	-	-	-	-	-
<b>SUB-TOTAL</b>	<b>15,793.00</b>	<b>15,793.00</b>	<b>-</b>	<b>-</b>	<b>-</b>	<b>-</b>	<b>-</b>	<b>3,866,364.05</b>	<b>-</b>	<b>-</b>	<b>-</b>	<b>-</b>	<b>-</b>	<b>-</b>	<b>-</b>
<b>TOTAL</b>	<b>\$4,676,189.50</b>	<b>\$3,563,400.93</b>	<b>\$1,112,736.70</b>	<b>\$51.87</b>	<b>\$9,100,803.42</b>	<b>\$8,690,283.80</b>	<b>\$410,519.62</b>	<b>\$113,853,347.95</b>	<b>\$4,400,901.77</b>	<b>\$3,093,758.84</b>	<b>\$644,105.13</b>	<b>\$0.00</b>	<b>\$41,681.13</b>	<b>\$621,356.67</b>	<b>\$0.00</b>



**SUPERINTENDENCIA DE SEGUROS Y REASEGUROS DE PANAMA**  
**SINIESTROS PAGADOS DE SEGURO DIRECTO RIESGO LOCAL**  
**AL 30 DE JULIO DE 2018**

RAMOS DE SEGUROS	RAMOS GENERALES									
	Riesgos Diversos	Responsabilidad Civil	Robo	Fidelidad y DDD	BBB	Otros	Títulos de Propiedad	Fianzas	Oferta y Cumplimiento	Otras
ACERTA SEGUROS	181,574.71	133,952.88	22,000.98	3,815.66	-	21,805.19	-	38,509.35	9,606.70	28,902.65
ALIADO SEGUROS	233,064.89	24,469.69	108.95	46.06	-	208,440.19	-	354,595.04	21,750.00	332,845.04
ASEGURADORA ANCON, S.A	122,638.37	54,929.53	1,583.02	-	-	66,125.82	-	56,259.53	11,690.50	44,569.03
ASEGURADORA DEL ISTMO, S.A. (ADISA)	361.40	187.28	97.45	-	-	76.67	-	506,876.09	281,876.09	225,000.00
ASEGURADORA GLOBAL, S.A	301,998.66	-	-	-	-	301,998.66	-	-	-	-
ASSA COMPAÑÍA DE SEGUROS, S.A	5,439,500.57	1,021,108.95	136,478.00	2,280,554.62	158,377.04	1,842,981.96	-	6,653,866.67	6,638,321.67	15,545.00
ASSICURAZIONI GENERALI, S.p.A.	985,181.97	235,535.39	57,106.84	-	-	692,539.74	-	(3,000.00)	-	(3,000.00)
BANESCO SEGUROS, S.A.	122,050.93	84,483.99	4,981.68	32,108.97	-	476.29	-	240,958.66	-	240,958.66
CHUBB SEGUROS PANAMA, S.A.	28,743.53	28,743.53	-	-	-	-	-	-	-	-
COMPAÑÍA INTERNACIONAL DE SEGUROS, S.A	1,084,229.31	649,797.20	93,943.26	109,531.11	-	230,957.74	-	1,658,109.90	-	1,658,109.90
GENERAL DE SEGUROS, S.A.	261,973.19	52,118.46	28,760.16	-	-	181,094.57	-	-	-	-
MAPFRE PANAMÁ, S.A	907,444.78	122,864.22	94,532.84	133,111.34	-	556,936.38	-	17,164,584.49	17,167,055.23	(2,470.74)
MULTIBANK SEGUROS, S.A	38,557.30	-	-	-	-	38,557.30	-	1,230.50	1,230.50	-
NACIONAL DE SEGUROS DE PANAMÁ Y CENTROAMÉRICA	66,349.40	50,218.72	9,579.75	1,644.94	-	4,905.99	-	2,191,968.35	2,191,968.35	-
ÓPTIMA COMPAÑÍA DE SEGUROS, S.A.	185,502.27	40,722.51	3,595.55	-	-	141,184.21	-	322,406.90	-	322,406.90
PAN AMERICAN LIFE INSURANCE DE PANAMÁ, S.A	-	-	-	-	-	-	-	-	-	-
SAGICOR PANAMÁ, S.A	-	-	-	-	-	-	-	-	-	-
SEGUROS FEDPA, S.A	19,501.66	138.80	112.80	19,250.06	-	-	-	285.82	-	285.82
SEGUROS SURAMERICANA, S.A	1,302,800.72	1,068,702.69	43,047.34	30,226.28	-	160,824.41	-	484,016.99	-	484,016.99
VIVIR COMPAÑÍA DE SEGUROS, SA.	-	-	-	-	-	-	-	-	-	-
WORLDWIDE MEDICAL ASSURANCE, LTD	-	-	-	-	-	-	-	-	-	-
<b>SUB-TOTAL</b>	<b>\$11,281,473.66</b>	<b>\$3,567,973.84</b>	<b>\$495,928.62</b>	<b>\$2,610,289.04</b>	<b>\$158,377.04</b>	<b>\$4,448,905.12</b>	<b>\$0.00</b>	<b>\$29,670,668.29</b>	<b>\$26,323,499.04</b>	<b>\$3,347,169.25</b>



**SUPERINTENDENCIA DE SEGUROS Y REASEGUROS DE PANAMA**  
**SINIESTROS PAGADOS DE SEGURO DIRECTO RIESGO LOCAL**  
**AL 30 DE JULIO DE 2018**

RAMOS DE SEGUROS	RAMOS GENERALES									
	Riesgos Diversos	Responsabilidad Civil	Robo	Fidelidad y DDD	BBB	Otros	Titulos de Propiedad	Fianzas	Oferta y Cumplimiento	Otras
BUPA PANAMÁ, S.A.	-	-	-	-	-	-	-	-	-	-
LA FLORESTA DE SEGUROS Y VIDA, S.A	217,879.30	12,222.30	-	-	-	205,657.00	-	-	-	-
LA REGIONAL DE SEGUROS, S.A	246,726.67	-	-	-	-	246,726.67	-	-	-	-
MERCANTIL PANAMÁ SEGUROS, S.A	110,871.42	-	-	-	-	110,871.42	-	-	-	-
SEGUROS BBA. CORP.	3,465.62	3,465.62	-	-	-	-	-	336,320.09	336,320.09	-
<b>SUB-TOTAL</b>	<b>578,943.01</b>	<b>15,687.92</b>	<b>-</b>	<b>-</b>	<b>-</b>	<b>563,255.09</b>	<b>-</b>	<b>336,320.09</b>	<b>336,320.09</b>	<b>-</b>
<b>TOTAL</b>	<b>\$11,860,416.67</b>	<b>\$3,583,661.76</b>	<b>\$495,928.62</b>	<b>\$2,610,289.04</b>	<b>\$158,377.04</b>	<b>\$5,012,160.21</b>	<b>\$0.00</b>	<b>\$30,006,988.38</b>	<b>\$26,659,819.13</b>	<b>\$3,347,169.25</b>



**SUPERINTENDENCIA DE SEGUROS Y REASEGUROS DE PANAMA**  
**SINIESTROS PAGADOS DE SEGURO DIRECTO RIESGO LOCAL POR PRIMA DEVENGADA**  
**AL 30 DE JULIO DE 2018**

RAMOS DE SEGUROS	GRAN TOTAL	RAMOS VIDA											
		TOTAL VIDA	Vida Individual	Primer año	Renovación	Accidentes Personales	Individual	Grupo	Invalidez	Salud	Individual	Grupo	Colectivos de Vida
ACERTA SEGUROS	0.38	0.54	0.00	0.00	-	0.26	9.68	0.10	-	1.06	1.15	0.60	0.66
ALIADO SEGUROS	0.44	0.29	-	-	-	0.40	-	0.41	-	-	-	-	0.28
ASEGURADORA ANCON, S.A	0.53	0.64	0.49	-	0.65	0.29	0.34	0.24	-	0.72	0.73	0.69	0.50
ASEGURADORA DEL ISTMO, S.A. (ADISA)	0.22	0.04	-	-	-	0.19	-	0.19	-	0.02	1.16	-	0.12
ASEGURADORA GLOBAL, S.A	0.37	0.24	0.01	0.01	-	0.01	0.01	-	-	-	-	-	0.27
ASSA COMPAÑÍA DE SEGUROS, S.A	0.41	0.44	0.27	2.27	0.00	0.22	0.07	0.25	-	0.78	0.70	0.89	0.25
ASSICURAZIONI GENERALI, S.p.A.	0.52	0.31	0.15	0.83	0.02	0.12	0.11	0.12	-	0.62	1.23	0.58	0.16
BANESCO SEGUROS, S.A.	0.22	0.06	0.09	0.31	-	0.00	-	0.01	-	2.37	-	2.37	0.04
CHUBB SEGUROS PANAMA, S.A.	0.49	0.07	-	-	-	0.07	-	0.07	-	-	-	-	-
COMPAÑÍA INTERNACIONAL DE SEGUROS, S.A	0.46	0.52	0.24	2.02	0.00	0.18	0.09	0.19	-	0.79	0.82	0.75	0.41
GENERAL DE SEGUROS, S.A.	0.18	0.17	-	-	-	-	-	-	-	-	-	-	0.17
MAPFRE PANAMÁ, S.A	0.70	0.67	0.24	0.34	0.23	0.84	0.36	1.55	-	0.89	0.75	1.00	0.48
MULTIBANK SEGUROS, S.A	0.21	0.23	-	-	-	0.13	0.13	-	-	-	-	-	0.24
NACIONAL DE SEGUROS DE PANAMÁ Y CENTROAMÉRICA	0.83	0.24	-	-	-	0.00	0.01	-	-	-	-	-	0.50
ÓPTIMA COMPAÑÍA DE SEGUROS, S.A.	0.25	0.18	-	-	-	0.26	-	0.28	-	-	-	-	0.15
PAN AMERICAN LIFE INSURANCE DE PANAMÁ, S.A	0.55	0.55	0.57	-	0.70	0.14	0.15	0.13	-	0.63	0.59	0.64	0.22
SAGICOR PANAMÁ, S.A	0.91	0.91	0.17	-	0.22	0.12	-	0.12	-	1.19	1.65	0.34	0.01
SEGUROS FEDPA, S.A	0.45	0.39	-	-	-	0.22	0.37	-	-	3.54	-	0.99	0.45
SEGUROS SURAMERICANA, S.A	0.37	0.26	0.31	0.08	0.36	0.06	0.05	0.11	-	-	-	-	0.29
VIVIR COMPAÑÍA DE SEGUROS, SA.	0.97	0.97	-	-	-	-	-	-	-	1.04	1.06	0.94	0.19
WORLDWIDE MEDICAL ASSURANCE, LTD	0.69	0.69	0.01	0.02	0.01	0.59	-	0.59	-	0.78	0.76	0.80	0.64
<b>SUB-TOTAL</b>	<b>0.48</b>	<b>0.49</b>	<b>0.30</b>	<b>0.78</b>	<b>0.22</b>	<b>0.19</b>	<b>0.14</b>	<b>0.24</b>	<b>-</b>	<b>0.77</b>	<b>0.76</b>	<b>0.77</b>	<b>0.29</b>



**SUPERINTENDENCIA DE SEGUROS Y REASEGUROS DE PANAMA**  
**SINIESTROS PAGADOS DE SEGURO DIRECTO RIESGO LOCAL POR PRIMA DEVENGADA**  
**AL 30 DE JULIO DE 2018**

RAMOS DE SEGUROS	GRAN TOTAL	RAMOS VIDA											
		TOTAL VIDA	Vida Individual	Primer año	Renovación	Accidentes Personales	Individual	Grupo	Invalidez	Salud	Individual	Grupo	Colectivos de Vida
BUPA PANAMÁ, S.A.	0.63	0.63	-	-	-	-	-	-	-	0.63	0.65	0.53	-
LA FLORESTA DE SEGUROS Y VIDA, S.A	0.45	0.53	-	-	-	0.22	-	0.23	-	0.68	0.67	0.69	0.75
LA REGIONAL DE SEGUROS, S.A	0.34	0.06	-	-	-	-	-	-	-	-	-	-	0.31
MERCANTIL PANAMÁ SEGUROS, S.A	0.16	0.15	-	-	-	-	-	-	-	0.51	0.51	-	-
SEGUROS BBA. CORP.	(81.34)	(0.03)	-	-	-	(0.03)	(0.03)	-	-	-	-	-	-
<b>SUB-TOTAL</b>	<b>0.46</b>	<b>0.53</b>	<b>-</b>	<b>-</b>	<b>-</b>	<b>0.18</b>	<b>0.01</b>	<b>0.19</b>	<b>-</b>	<b>0.63</b>	<b>0.65</b>	<b>0.58</b>	<b>0.48</b>
<b>TOTAL</b>	<b>0.48</b>	<b>0.49</b>	<b>0.30</b>	<b>0.77</b>	<b>0.21</b>	<b>0.19</b>	<b>0.14</b>	<b>0.24</b>	<b>-</b>	<b>0.76</b>	<b>0.76</b>	<b>0.77</b>	<b>0.29</b>



**SUPERINTENDENCIA DE SEGUROS Y REASEGUROS DE PANAMA**  
**SINIESTROS PAGADOS DE SEGURO DIRECTO RIESGO LOCAL POR PRIMA DEVENGADA**  
**AL 30 DE JULIO DE 2018**

RAMOS DE SEGUROS	RAMOS GENERALES											
	TOTAL GENERALES	Incendio y Líneas Aliadas	Residencial	Comercial	Industrial	Vida Industrial	Anualidades	Rentas Vitalicias	Pérdida de Ingresos	Multirisgo	Residencial	Comercial e Industrial
ACERTA SEGUROS	0.36	0.05	0.06	0.04	-	-	-	-	-	0.15	0.04	(1.91)
ALIADO SEGUROS	0.46	2.17	0.05	2.59	-	-	-	-	-	5.73	0.34	9.28
ASEGURADORA ANCON, S.A	0.47	0.23	0.02	0.39	0.13	-	-	-	-	0.17	0.14	0.17
ASEGURADORA DEL ISTMO, S.A. (ADISA)	0.24	0.00	0.00	-	-	-	-	-	-	-	-	-
ASEGURADORA GLOBAL, S.A	0.50	0.01	0.01	-	-	-	-	-	-	-	-	-
ASSA COMPAÑÍA DE SEGUROS, S.A	0.38	0.14	0.36	0.08	-	-	-	-	-	0.31	0.30	0.34
ASSICURAZIONI GENERALI, S.p.A.	0.71	0.59	0.19	1.14	-	-	-	-	-	0.40	0.32	0.48
BANESCO SEGUROS, S.A.	0.37	0.03	-	0.03	-	-	-	-	-	0.27	0.24	0.28
CHUBB SEGUROS PANAMA, S.A.	0.59	1.43	-	1.43	-	-	-	-	-	0.02	-	0.02
COMPAÑÍA INTERNACIONAL DE SEGUROS, S.A	0.40	0.26	0.26	-	-	-	-	-	-	0.11	0.11	-
GENERAL DE SEGUROS, S.A.	0.19	0.03	0.03	-	-	-	-	-	-	0.11	0.04	0.27
MAPFRE PANAMÁ, S.A	0.74	0.73	-	0.73	-	-	-	-	-	-	-	-
MULTIBANK SEGUROS, S.A	0.20	0.00	0.01	0.00	-	-	-	-	-	0.01	0.01	-
NACIONAL DE SEGUROS DE PANAMÁ Y CENTROAMÉRICA	0.86	2.20	0.12	2.51	-	-	-	-	-	-	-	-
ÓPTIMA COMPAÑÍA DE SEGUROS, S.A.	0.26	0.10	0.00	0.09	0.46	-	-	-	-	0.64	1.49	0.09
PAN AMERICAN LIFE INSURANCE DE PANAMÁ, S.A	-	-	-	-	-	-	-	-	-	-	-	-
SAGICOR PANAMÁ, S.A	-	-	-	-	-	-	-	-	-	-	-	-
SEGUROS FEDPA, S.A	0.47	0.03	0.03	-	-	-	-	-	-	-	-	-
SEGUROS SURAMERICANA, S.A	0.43	0.23	0.24	0.16	-	-	-	-	-	-	-	-
VIVIR COMPAÑÍA DE SEGUROS, SA.	-	-	-	-	-	-	-	-	-	-	-	-
WORLDWIDE MEDICAL ASSURANCE, LTD	-	-	-	-	-	-	-	-	-	-	-	-
<b>SUB-TOTAL</b>	<b>0.48</b>	<b>0.38</b>	<b>0.23</b>	<b>0.52</b>	<b>0.14</b>	<b>-</b>	<b>-</b>	<b>-</b>	<b>-</b>	<b>0.34</b>	<b>0.27</b>	<b>0.42</b>



**SUPERINTENDENCIA DE SEGUROS Y REASEGUROS DE PANAMA**  
**SINIESTROS PAGADOS DE SEGURO DIRECTO RIESGO LOCAL POR PRIMA DEVENGADA**  
**AL 30 DE JULIO DE 2018**

RAMOS DE SEGUROS	RAMOS GENERALES											
	TOTAL GENERALES	Incendio y Líneas Aliadas	Residencial	Comercial	Industrial	Vida Industrial	Anualidades	Rentas Vitalicias	Pérdida de Ingresos	Multiriesgo	Residencial	Comercial e Industrial
BUPA PANAMÁ, S.A.	-	-	-	-	-	-	-	-	-	-	-	-
LA FLORESTA DE SEGUROS Y VIDA, S.A	0.41	0.38	1.37	-	-	-	-	-	-	-	-	-
LA REGIONAL DE SEGUROS, S.A	0.36	0.07	0.17	0.00	-	-	-	-	-	1.14	0.07	1.94
MERCANTIL PANAMÁ SEGUROS, S.A	0.16	-	-	-	-	-	-	-	-	0.18	0.09	0.27
SEGUROS BBA. CORP.	(163.19)	-	-	-	-	-	-	-	-	-	-	-
<b>SUB-TOTAL</b>	<b>0.43</b>	<b>0.30</b>	<b>0.97</b>	<b>0.00</b>	<b>-</b>	<b>-</b>	<b>-</b>	<b>-</b>	<b>-</b>	<b>0.60</b>	<b>0.09</b>	<b>1.03</b>
<b>TOTAL</b>	<b>0.47</b>	<b>0.38</b>	<b>0.23</b>	<b>0.51</b>	<b>0.14</b>	<b>-</b>	<b>-</b>	<b>-</b>	<b>-</b>	<b>0.36</b>	<b>0.26</b>	<b>0.45</b>





**SUPERINTENDENCIA DE SEGUROS Y REASEGUROS DE PANAMA**  
**SINIESTROS PAGADOS DE SEGURO DIRECTO RIESGO LOCAL POR PRIMA DEVENGADA**  
**AL 30 DE JULIO DE 2018**

RAMOS DE SEGUROS	RAMOS GENERALES														
	Transporte de Carga	Terrestre	Marítimo	Aéreo	Casco	Marítimo	Aéreo	Automóvil	Ramos Técnicos	TRC TRM	Equipo Electrónico	Caldera y Maquinaria	Rotura de Maquinaria	Equipo Pesado	Vidrios
ACERTA SEGUROS	0.44	1.36	0.37	0.01	1.13	3.39	0.13	0.65	0.15	0.01	0.05	-	0.00	1.15	-
ALIADO SEGUROS	0.71	0.71	-	-	0.21	0.01	0.41	0.76	0.10	0.10	1.26	-	0.01	-	-
ASEGURADORA ANCON, S.A	0.06	0.04	0.33	-	0.03	0.39	(0.00)	0.60	0.08	0.03	0.14	-	0.06	0.17	-
ASEGURADORA DEL ISTMO, S.A. (ADISA)	-	-	-	-	-	-	-	4.51	0.18	0.19	-	-	-	-	-
ASEGURADORA GLOBAL, S.A	-	-	-	-	-	-	-	0.79	-	-	-	-	-	-	-
ASSA COMPAÑÍA DE SEGUROS, S.A	0.44	1.45	0.29	-	0.22	1.00	-	0.69	0.19	0.09	0.97	-	0.39	-	-
ASSICURAZIONI GENERALI, S.p.A.	0.14	-	0.14	-	14.56	14.95	-	0.47	0.31	0.16	1.42	-	0.35	0.03	-
BANESCO SEGUROS, S.A.	1.04	1.04	-	-	0.22	0.00	-	0.66	0.06	0.03	0.01	-	-	0.26	-
CHUBB SEGUROS PANAMA, S.A.	0.11	-	0.11	-	-	-	-	-	0.68	0.68	-	-	-	-	-
COMPAÑÍA INTERNACIONAL DE SEGUROS, S.A	0.36	0.36	-	-	0.12	0.18	0.04	0.76	0.31	0.31	0.48	-	0.04	0.33	-
GENERAL DE SEGUROS, S.A.	0.01	-	0.01	-	-	-	-	0.85	0.03	-	0.12	-	-	-	-
MAPFRE PANAMÁ, S.A	0.42	0.42	-	-	2.03	(4.64)	0.11	0.86	0.32	0.34	0.25	-	0.02	0.09	-
MULTIBANK SEGUROS, S.A	0.85	0.93	-	-	0.02	0.03	-	0.60	0.00	0.00	-	-	-	-	-
NACIONAL DE SEGUROS DE PANAMÁ Y CENTROAMÉRICA	0.15	-	0.18	-	0.18	0.72	-	123.44	-	-	-	-	-	-	-
ÓPTIMA COMPAÑÍA DE SEGUROS, S.A.	0.01	0.02	0.00	-	0.86	0.79	-	0.50	0.19	0.11	5.37	-	0.03	0.41	-
PAN AMERICAN LIFE INSURANCE DE PANAMÁ, S.A	-	-	-	-	-	-	-	-	-	-	-	-	-	-	-
SAGICOR PANAMÁ, S.A	-	-	-	-	-	-	-	-	-	-	-	-	-	-	-
SEGUROS FEDPA, S.A	0.02	0.02	-	-	-	-	-	0.49	0.01	-	-	-	0.04	0.01	-
SEGUROS SURAMERICANA, S.A	0.30	0.30	-	-	-	-	-	0.56	0.16	0.01	0.27	-	-	0.80	-
VIVIR COMPAÑÍA DE SEGUROS, SA.	-	-	-	-	-	-	-	-	-	-	-	-	-	-	-
WORLDWIDE MEDICAL ASSURANCE, LTD	-	-	-	-	-	-	-	-	-	-	-	-	-	-	-
<b>SUB-TOTAL</b>	<b>0.36</b>	<b>0.43</b>	<b>0.24</b>	<b>0.00</b>	<b>0.80</b>	<b>3.05</b>	<b>0.05</b>	<b>0.66</b>	<b>0.23</b>	<b>0.20</b>	<b>0.62</b>	<b>-</b>	<b>0.06</b>	<b>0.35</b>	<b>-</b>



**SUPERINTENDENCIA DE SEGUROS Y REASEGUROS DE PANAMA**  
**SINIESTROS PAGADOS DE SEGURO DIRECTO RIESGO LOCAL POR PRIMA DEVENGADA**  
**AL 30 DE JULIO DE 2018**

RAMOS DE SEGUROS	RAMOS GENERALES														
	Transporte de Carga	Terrestre	Marítimo	Aéreo	Casco	Marítimo	Aéreo	Automóvil	Ramos Técnicos	TRC TRM	Equipo Electrónico	Caldera y Maquinaria	Rotura de Maquinaria	Equipo Pesado	Vidrios
BUPA PANAMÁ, S.A.	-	-	-	-	-	-	-	-	-	-	-	-	-	-	-
LA FLORESTA DE SEGUROS Y VIDA, S.A	0.33	0.33	-	-	-	-	-	1.19	-	-	-	-	-	-	-
LA REGIONAL DE SEGUROS, S.A	-	-	-	-	-	-	-	0.38	-	-	-	-	-	-	-
MERCANTIL PANAMÁ SEGUROS, S.A	-	-	-	-	-	-	-	0.42	-	-	-	-	-	-	-
SEGUROS BBA. CORP.	-	-	-	-	-	-	-	(191.99)	-	-	-	-	-	-	-
<b>SUB-TOTAL</b>	<b>0.33</b>	<b>0.33</b>	<b>-</b>	<b>-</b>	<b>-</b>	<b>-</b>	<b>-</b>	<b>0.57</b>	<b>-</b>	<b>-</b>	<b>-</b>	<b>-</b>	<b>-</b>	<b>-</b>	<b>-</b>
<b>TOTAL</b>	<b>0.36</b>	<b>0.43</b>	<b>0.24</b>	<b>0.00</b>	<b>0.80</b>	<b>3.03</b>	<b>0.05</b>	<b>0.66</b>	<b>0.22</b>	<b>0.19</b>	<b>0.62</b>	<b>-</b>	<b>0.06</b>	<b>0.34</b>	<b>-</b>



**SUPERINTENDENCIA DE SEGUROS Y REASEGUROS DE PANAMA**  
**SINIESTROS PAGADOS DE SEGURO DIRECTO RIESGO LOCAL POR PRIMA DEVENGADA**  
**AL 30 DE JULIO DE 2018**

RAMOS DE SEGUROS	RAMOS GENERALES									
	Riesgos Diversos	Responsabilidad Civil	Robo	Fidelidad y DDD	BBB	Otros	Titulos de Propiedad	Fianzas	Oferta y Cumplimiento	Otras
ACERTA SEGUROS	0.21	0.21	0.43	0.03	-	0.49	-	0.01	0.01	0.01
ALIADO SEGUROS	0.07	0.03	0.01	40.05	-	0.09	-	0.13	0.01	0.54
ASEGURADORA ANCON, S.A	0.17	0.14	0.04	-	-	0.24	-	0.06	0.09	0.05
ASEGURADORA DEL ISTMO, S.A. (ADISA)	0.00	0.00	0.01	-	-	0.01	-	0.24	0.14	1.56
ASEGURADORA GLOBAL, S.A	0.24	-	-	-	-	0.24	-	-	-	-
ASSA COMPAÑÍA DE SEGUROS, S.A	0.20	0.11	0.03	0.75	0.12	0.22	-	0.89	1.20	0.01
ASSICURAZIONI GENERALI, S.p.A.	1.04	0.36	0.29	-	-	6.81	-	(0.05)	-	(0.08)
BANESCO SEGUROS, S.A.	0.14	0.19	0.22	0.08	-	0.06	-	0.26	-	0.26
CHUBB SEGUROS PANAMA, S.A.	0.02	0.02	-	-	-	-	-	-	-	-
COMPAÑÍA INTERNACIONAL DE SEGUROS, S.A	0.17	0.21	0.24	0.58	-	0.09	-	0.11	-	0.11
GENERAL DE SEGUROS, S.A.	0.05	0.20	2.25	-	-	0.04	-	-	-	-
MAPFRE PANAMÁ, S.A	0.14	0.05	0.51	0.94	-	0.17	-	0.77	0.77	(0.01)
MULTIBANK SEGUROS, S.A	0.06	-	-	-	-	0.07	-	0.01	0.01	-
NACIONAL DE SEGUROS DE PANAMÁ Y CENTROAMÉRICA	0.08	0.11	0.12	0.12	-	0.02	-	0.36	0.36	-
ÓPTIMA COMPAÑÍA DE SEGUROS, S.A.	0.12	0.05	0.05	-	-	0.20	-	0.19	-	0.21
PAN AMERICAN LIFE INSURANCE DE PANAMÁ, S.A	-	-	-	-	-	-	-	-	-	-
SAGICOR PANAMÁ, S.A	-	-	-	-	-	-	-	-	-	-
SEGUROS FEDPA, S.A	0.07	0.00	0.01	0.09	-	-	-	0.01	-	0.01
SEGUROS SURAMERICANA, S.A	0.27	0.83	0.22	0.92	-	0.05	-	0.18	-	0.18
VIVIR COMPAÑÍA DE SEGUROS, SA.	-	-	-	-	-	-	-	-	-	-
WORLDWIDE MEDICAL ASSURANCE, LTD	-	-	-	-	-	-	-	-	-	-
<b>SUB-TOTAL</b>	<b>0.18</b>	<b>0.16</b>	<b>0.09</b>	<b>0.63</b>	<b>0.10</b>	<b>0.16</b>	<b>-</b>	<b>0.44</b>	<b>0.64</b>	<b>0.13</b>



**SUPERINTENDENCIA DE SEGUROS Y REASEGUROS DE PANAMA**  
**SINIESTROS PAGADOS DE SEGURO DIRECTO RIESGO LOCAL POR PRIMA DEVENGADA**  
**AL 30 DE JULIO DE 2018**

RAMOS DE SEGUROS	RAMOS GENERALES									
	Riesgos Diversos	Responsabilidad Civil	Robo	Fidelidad y DDD	BBB	Otros	Titulos de Propiedad	Fianzas	Oferta y Cumplimiento	Otras
BUPA PANAMÁ, S.A.	-	-	-	-	-	-	-	-	-	-
LA FLORESTA DE SEGUROS Y VIDA, S.A	0.22	0.02	-	-	-	0.46	-	-	-	-
LA REGIONAL DE SEGUROS, S.A	1.07	-	-	-	-	2.06	-	-	-	-
MERCANTIL PANAMÁ SEGUROS, S.A	0.11	-	-	-	-	0.12	-	-	-	-
SEGUROS BBA. CORP.	(2.39)	(2.97)	-	-	-	-	-	-	-	-
<b>SUB-TOTAL</b>	<b>0.26</b>	<b>0.02</b>	<b>-</b>	<b>-</b>	<b>-</b>	<b>0.37</b>	<b>-</b>	<b>0.23</b>	<b>0.80</b>	<b>-</b>
<b>TOTAL</b>	<b>0.18</b>	<b>0.15</b>	<b>0.09</b>	<b>0.62</b>	<b>0.10</b>	<b>0.17</b>	<b>-</b>	<b>0.44</b>	<b>0.65</b>	<b>0.12</b>