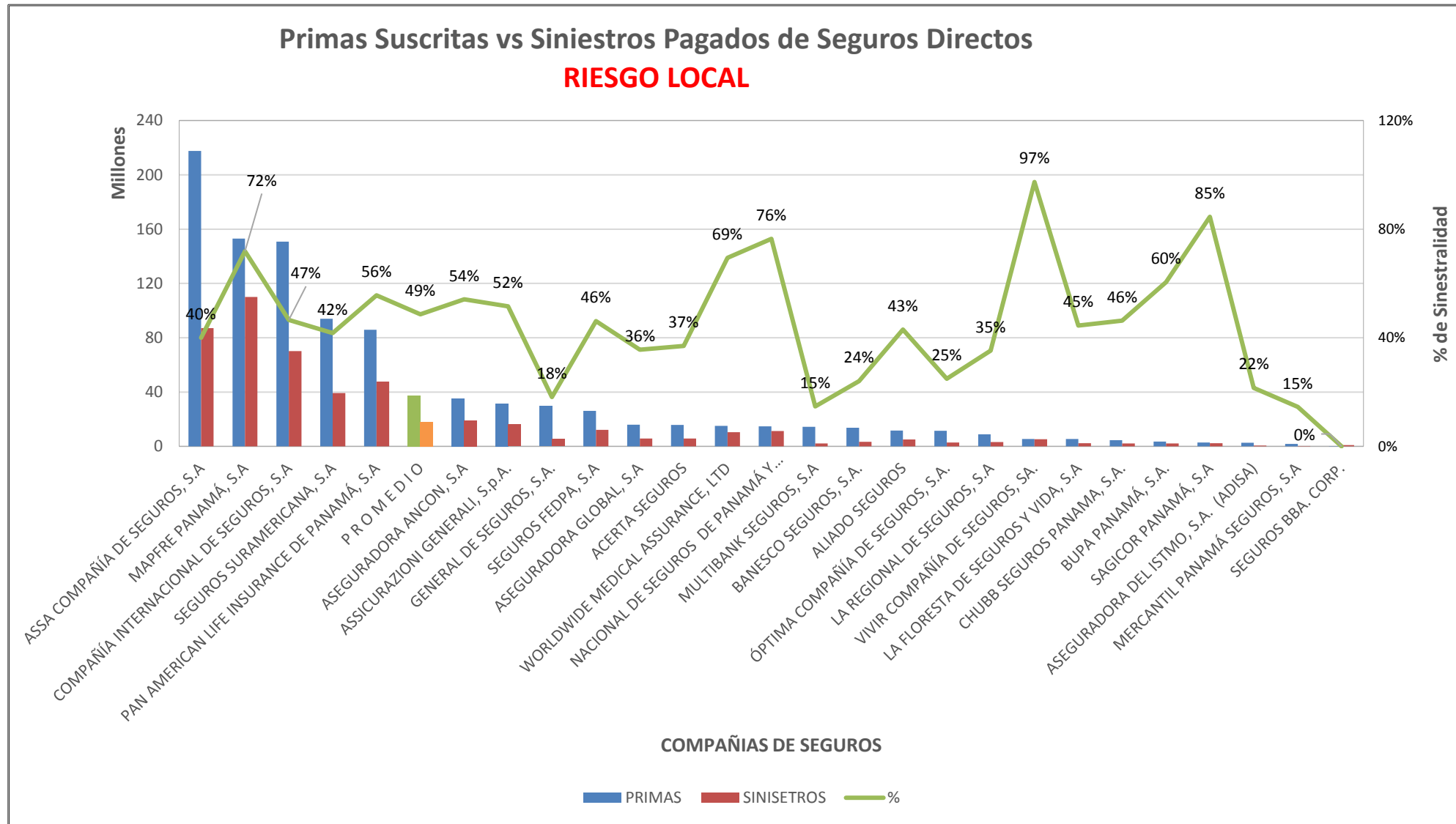


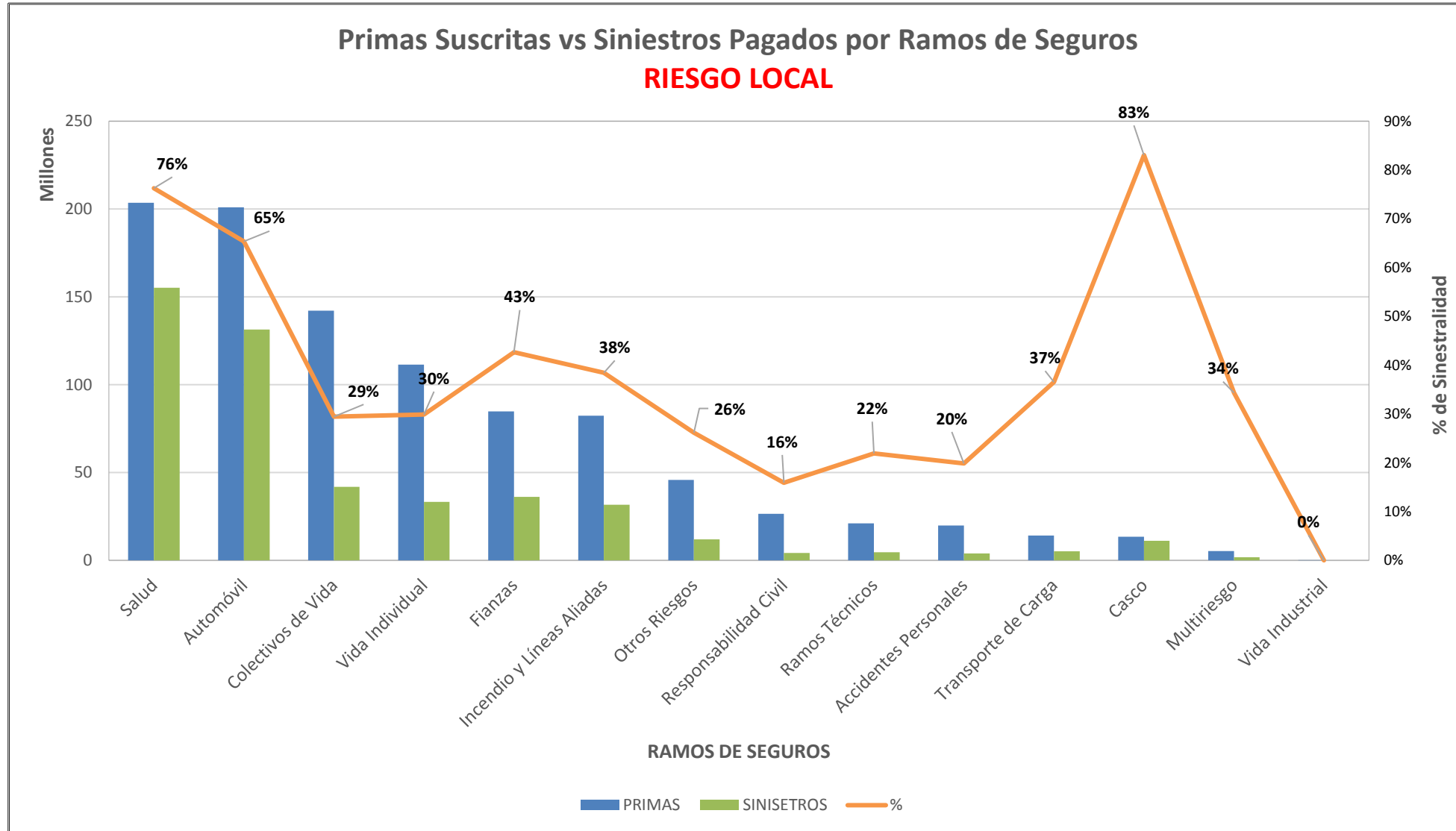


SUPERINTENDENCIA DE SEGUROS Y REASEGUROS DE PANAMA ACUMULADO AL 30 DE AGOSTO DE 2018



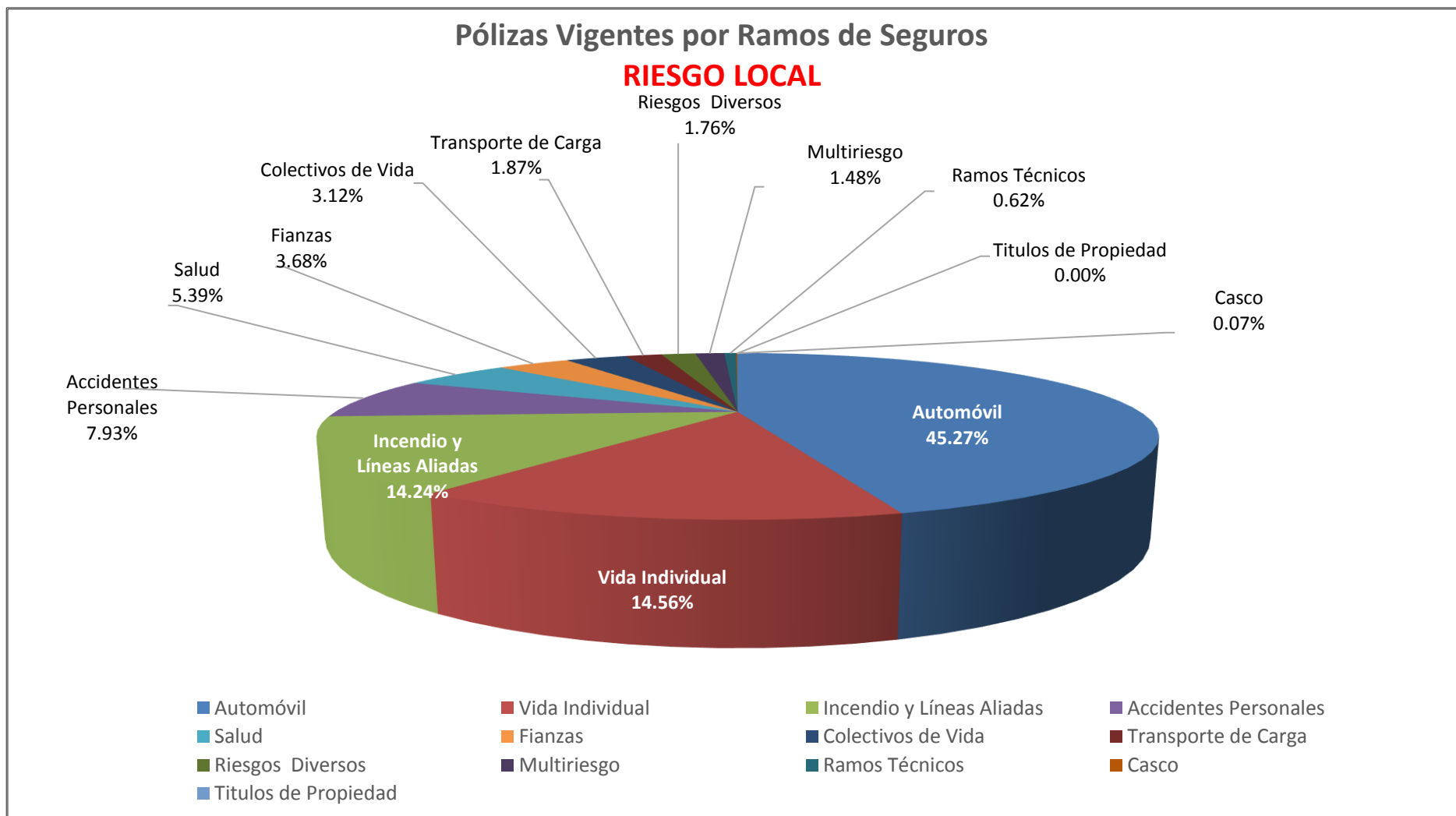


SUPERINTENDENCIA DE SEGUROS Y REASEGUROS DE PANAMA ACUMULADO AL 30 DE AGOSTO DE 2018



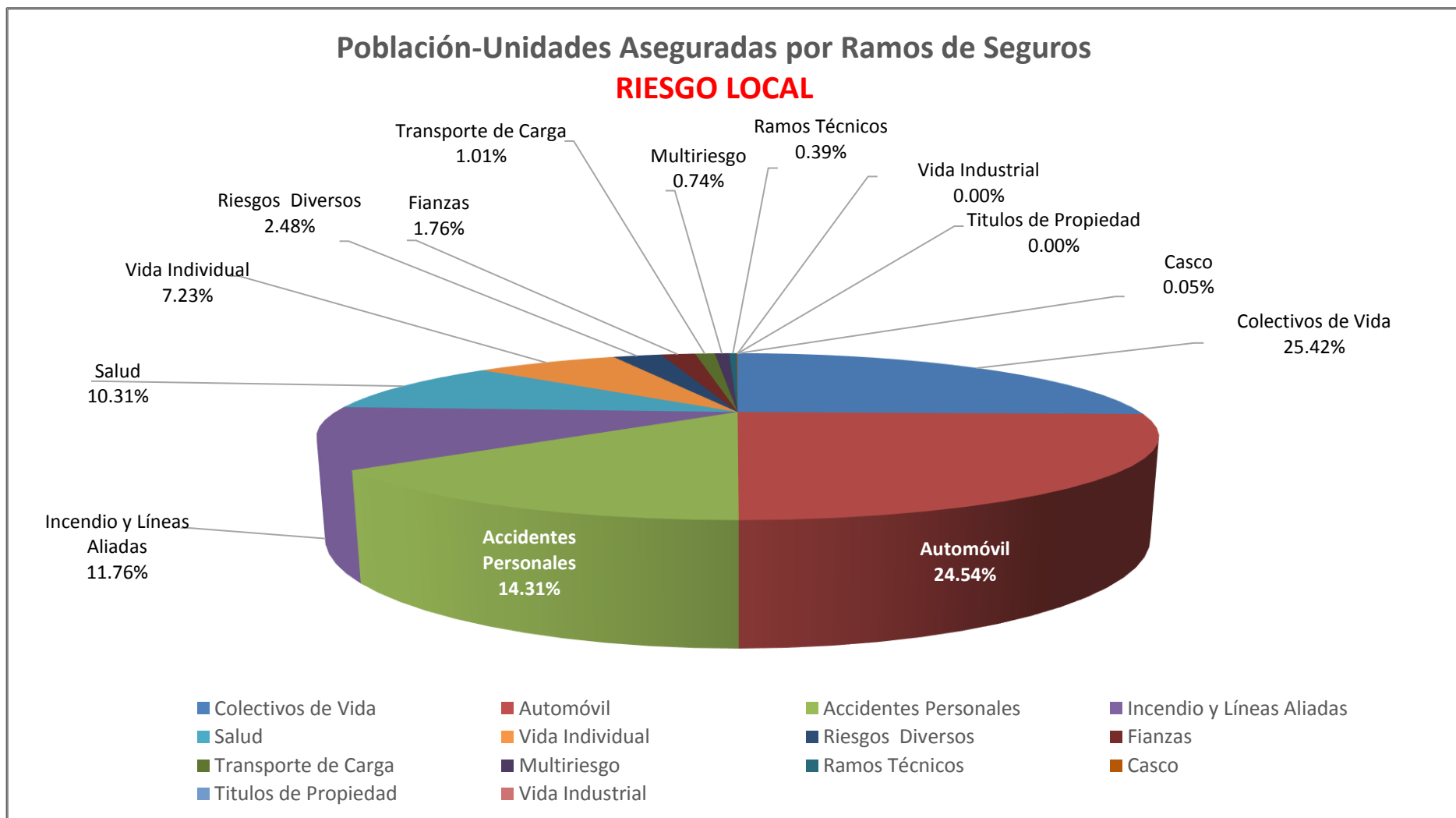


SUPERINTENDENCIA DE SEGUROS Y REASEGUROS DE PANAMA AL 30 DE AGOSTO DE 2018





SUPERINTENDENCIA DE SEGUROS Y REASEGUROS DE PANAMA AL 30 DE AGOSTO DE 2018





SUPERINTENDENCIA DE SEGUROS Y REASEGUROS DE PANAMA
POBLACION-UNIDADES ASEGURADA DE SEGURO DIRECTO RIESGO LOCAL
AL 30 DE AGOSTO DE 2018

RAMOS DE SEGUROS	GRAN TOTAL	RAMOS VIDA											
		TOTAL VIDA	Vida Individual	Primer año	Renovación	Accidentes Personales	Individual	Grupo	Invalidez	Salud	Individual	Grupo	Colectivos de Vida
ACERTA SEGUROS	28,142	7,033	952	208	744	1,663	40	1,623	-	587	518	69	3,831
ALIADO SEGUROS	13,479	3,867	-	-	-	1,424	36	1,388	-	-	-	-	2,443
ASEGURADORA ANCON, S.A	140,067	55,347	1,968	457	1,511	26,449	460	25,989	-	13,668	4,688	8,980	13,262
ASEGURADORA DEL ISTMO, S.A. (ADISA)	-	-	-	-	-	-	-	-	-	-	-	-	-
ASEGURADORA GLOBAL, S.A	154,266	90,010	8,306	8,306	-	2,578	2,578	-	-	-	-	-	79,126
ASSA COMPAÑÍA DE SEGUROS, S.A	753,753	338,508	79,965	18,189	61,776	84,509	16,739	67,770	-	59,886	12,615	47,271	114,148
ASSICURAZIONI GENERALI, S.p.A.	-	-	-	-	-	-	-	-	-	-	-	-	-
BANESCO SEGUROS, S.A.	46,106	27,884	11,319	5,660	5,659	788	237	551	-	-	-	-	15,777
CHUBB SEGUROS PANAMA, S.A.	6,369	5,384	-	-	-	5,030	-	5,030	-	-	-	-	354
COMPAÑÍA INTERNACIONAL DE SEGUROS, S.A	364,338	151,764	31,834	17,409	14,425	11,351	2,959	8,392	-	52,645	28,744	23,901	55,934
GENERAL DE SEGUROS, S.A.	95,973	42,880	-	-	-	172	172	-	-	-	-	-	42,708
MAPFRE PANAMÁ, S.A	379,294	208,332	26,928	3,104	23,824	13,907	1,086	12,821	-	84,175	17,561	66,614	83,322
MULTIBANK SEGUROS, S.A	130,892	96,528	868	302	566	7,843	7,842	1	-	-	-	-	87,817
NACIONAL DE SEGUROS DE PANAMÁ Y CENTROAMÉRICA	22,350	18,495	491	254	237	3,182	810	2,372	-	-	-	-	14,822
ÓPTIMA COMPAÑÍA DE SEGUROS, S.A.	124,180	107,957	94	94	-	58,614	414	58,200	-	-	-	-	49,249
PAN AMERICAN LIFE INSURANCE DE PANAMÁ, S.A	264,732	264,732	20,855	7,217	13,638	12,938	8,701	4,237	-	123,070	14,461	108,609	107,869
SAGICOR PANAMÁ, S.A	23,582	23,582	1,211	760	451	18,150	-	18,150	-	2,337	1,444	893	1,884
SEGUROS FEDPA, S.A	484,796	358,649	224	218	6	141,624	33,290	108,334	-	152	-	152	216,649
SEGUROS SURAMERICANA, S.A	355,669	140,958	67,422	14,254	53,168	64,441	28,538	35,903	-	207	207	-	8,888
VIVIR COMPAÑÍA DE SEGUROS, SA.	16,167	16,167	-	-	-	17	-	17	-	13,340	9,541	3,799	2,810
WORLDWIDE MEDICAL ASSURANCE, LTD	14,977	14,977	2,238	1,037	1,201	413	-	413	-	11,974	8,375	3,599	352
SUB-TOTAL	3,419,132	1,973,054	254,675	77,469	177,206	455,093	103,902	351,191	-	362,041	98,154	263,887	901,245



SUPERINTENDENCIA DE SEGUROS Y REASEGUROS DE PANAMA
POBLACION-UNIDADES ASEGURADA DE SEGURO DIRECTO RIESGO LOCAL
AL 30 DE AGOSTO DE 2018

RAMOS DE SEGUROS	GRAN TOTAL	RAMOS VIDA											
		TOTAL VIDA	Vida Individual	Primer año	Renovación	Accidentes Personales	Individual	Grupo	Invalidez	Salud	Individual	Grupo	Colectivos de Vida
BUPA PANAMÁ, S.A.	2,115	2,115	-	-	-	-	-	-	-	2,115	1,605	510	-
LA FLORESTA DE SEGUROS Y VIDA, S.A	64,098	53,656	477	208	269	51,241	175	51,066	-	1,635	1,317	318	303
LA REGIONAL DE SEGUROS, S.A	61,588	2,732	982	451	531	1,210	79	1,131	-	10	10	-	530
MERCANTIL PANAMÁ SEGUROS, S.A	1,111	408	346	125	221	8	8	-	-	53	53	-	1
SEGUROS BBA. CORP.	-	-	-	-	-	-	-	-	-	-	-	-	-
SUB-TOTAL	128,912	58,911	1,805	784	1,021	52,459	262	52,197	-	3,813	2,985	828	834
TOTAL	3,548,044	2,031,965	256,480	78,253	178,227	507,552	104,164	403,388	-	365,854	101,139	264,715	902,079



SUPERINTENDENCIA DE SEGUROS Y REASEGUROS DE PANAMA
POBLACION-UNIDADES ASEGURADA DE SEGURO DIRECTO RIESGO LOCAL
AL 30 DE AGOSTO DE 2018

RAMOS DE SEGUROS	RAMOS GENERALES											
	TOTAL GENERALES	Incendio y Líneas Aliadas	Residencial	Comercial	Industrial	Vida Industrial	Anualidades	Rentas Vitalicias	Pérdida de Ingresos	Multiriesgo	Residencial	Comercial e Industrial
ACERTA SEGUROS	21,109	1,458	999	458	1	38	-	-	-	546	502	44
ALIADO SEGUROS	9,612	884	386	493	5	-	-	-	-	215	135	80
ASEGURADORA ANCON, S.A	84,720	6,542	3,139	3,132	271	-	-	-	-	1,575	785	790
ASEGURADORA DEL ISTMO, S.A. (ADISA)	-	-	-	-	-	-	-	-	-	-	-	-
ASEGURADORA GLOBAL, S.A	64,256	12,094	11,789	305	-	-	-	-	-	-	-	-
ASSA COMPAÑÍA DE SEGUROS, S.A	415,245	185,690	139,943	45,747	-	-	-	-	-	18,479	14,456	4,023
ASSICURAZIONI GENERALI, S.p.A.	-	-	-	-	-	-	-	-	-	-	-	-
BANESCO SEGUROS, S.A.	18,222	7,370	-	7,370	-	-	-	-	-	1,078	537	541
CHUBB SEGUROS PANAMA, S.A.	985	130	-	130	-	-	-	-	-	75	-	75
COMPAÑÍA INTERNACIONAL DE SEGUROS, S.A	212,574	13,874	13,874	-	-	-	-	-	-	2,348	2,348	-
GENERAL DE SEGUROS, S.A.	53,093	44,640	44,640	-	-	-	-	-	-	345	247	98
MAPFRE PANAMÁ, S.A	170,962	51,355	-	51,355	-	-	-	-	-	-	-	-
MULTIBANK SEGUROS, S.A	34,364	6,390	6,108	273	9	-	-	-	-	141	106	35
NACIONAL DE SEGUROS DE PANAMÁ Y CENTROAMÉRICA	3,855	2,137	693	1,444	-	-	-	-	-	-	-	-
ÓPTIMA COMPAÑÍA DE SEGUROS, S.A.	16,223	2,332	1,573	670	89	-	-	-	-	491	279	212
PAN AMERICAN LIFE INSURANCE DE PANAMÁ, S.A	-	-	-	-	-	-	-	-	-	-	-	-
SAGICOR PANAMÁ, S.A	-	-	-	-	-	-	-	-	-	-	-	-
SEGUROS FEDPA, S.A	126,147	2,304	2,304	-	-	-	-	-	-	322	107	215
SEGUROS SURAMERICANA, S.A	214,711	77,781	65,401	12,380	-	-	-	-	-	-	-	-
VIVIR COMPAÑÍA DE SEGUROS, SA.	-	-	-	-	-	-	-	-	-	-	-	-
WORLDWIDE MEDICAL ASSURANCE, LTD	-	-	-	-	-	-	-	-	-	-	-	-
SUB-TOTAL	1,446,078	414,981	290,849	123,757	375	38	-	-	-	25,615	19,502	6,113



SUPERINTENDENCIA DE SEGUROS Y REASEGUROS DE PANAMA
POBLACION-UNIDADES ASEGURADA DE SEGURO DIRECTO RIESGO LOCAL
AL 30 DE AGOSTO DE 2018

RAMOS DE SEGUROS	RAMOS GENERALES											
	TOTAL GENERALES	Incendio y Líneas Aliadas	Residencial	Comercial	Industrial	Vida Industrial	Anualidades	Rentas Vitalicias	Pérdida de Ingresos	Multirisgo	Residencial	Comercial e Industrial
BUPA PANAMÁ, S.A.	-	-	-	-	-	-	-	-	-	-	-	-
LA FLORESTA DE SEGUROS Y VIDA, S.A	10,442	1,764	1,666	98	-	-	-	-	-	-	-	-
LA REGIONAL DE SEGUROS, S.A	58,856	603	475	128	-	-	-	-	-	350	149	201
MERCANTIL PANAMÁ SEGUROS, S.A	703	-	-	-	-	-	-	-	-	323	222	101
SEGUROS BBA. CORP.	-	-	-	-	-	-	-	-	-	-	-	-
SUB-TOTAL	70,001	2,367	2,141	226	-	-	-	-	-	673	371	302
TOTAL	1,516,079	417,348	292,990	123,983	375	38	-	-	-	26,288	19,873	6,415



SUPERINTENDENCIA DE SEGUROS Y REASEGUROS DE PANAMA
POBLACION-UNIDADES ASEGURADA DE SEGURO DIRECTO RIESGO LOCAL
AL 30 DE AGOSTO DE 2018

RAMOS DE SEGUROS	RAMOS GENERALES														
	Transporte de Carga	Terrestre	Marítimo	Aéreo	Casco	Marítimo	Aéreo	Automóvil	Ramos Técnicos	TRC TRM	Equipo Electrónico	Caldera y Maquinaria	Rotura de Maquinaria	Equipo Pesado	Vidrios
ACERTA SEGUROS	106	74	16	16	40	19	21	16,458	309	76	83	-	82	65	3
ALIADO SEGUROS	89	89	-	-	30	17	13	5,712	410	104	76	-	45	185	-
ASEGURADORA ANCON, S.A	319	308	10	1	113	65	48	72,597	630	89	148	-	135	254	4
ASEGURADORA DEL ISTMO, S.A. (ADISA)	-	-	-	-	-	-	-	-	-	-	-	-	-	-	-
ASEGURADORA GLOBAL, S.A	-	-	-	-	-	-	-	12,187	-	-	-	-	-	-	-
ASSA COMPAÑÍA DE SEGUROS, S.A	13,344	2,120	11,224	-	904	770	134	158,538	4,455	167	3,134	818	336	-	-
ASSICURAZIONI GENERALI, S.p.A.	-	-	-	-	-	-	-	-	-	-	-	-	-	-	-
BANESCO SEGUROS, S.A.	125	125	-	-	14	14	-	7,307	945	203	46	-	112	584	-
CHUBB SEGUROS PANAMA, S.A.	79	-	79	-	-	-	-	-	109	109	-	-	-	-	-
COMPAÑÍA INTERNACIONAL DE SEGUROS, S.A	18,053	18,053	-	-	235	190	45	156,099	1,679	658	281	-	112	628	-
GENERAL DE SEGUROS, S.A.	37	17	20	-	5	4	1	6,762	472	37	182	2	161	89	1
MAPFRE PANAMÁ, S.A	1,553	1,553	-	-	116	82	34	107,322	2,046	121	381	-	469	1,075	-
MULTIBANK SEGUROS, S.A	24	16	8	-	16	7	9	10,113	144	57	17	-	29	41	-
NACIONAL DE SEGUROS DE PANAMÁ Y CENTROAMÉRICA	30	11	19	-	8	3	5	-	138	94	14	-	15	15	-
ÓPTIMA COMPAÑÍA DE SEGUROS, S.A.	246	116	92	38	98	87	11	7,379	642	305	112	-	88	137	-
PAN AMERICAN LIFE INSURANCE DE PANAMÁ, S.A	-	-	-	-	-	-	-	-	-	-	-	-	-	-	-
SAGICOR PANAMÁ, S.A	-	-	-	-	-	-	-	-	-	-	-	-	-	-	-
SEGUROS FEDPA, S.A	379	379	-	-	1	1	-	122,522	136	1	38	-	31	66	-
SEGUROS SURAMERICANA, S.A	964	964	-	-	5	5	-	127,263	1,373	182	437	-	253	498	3
VIVIR COMPAÑÍA DE SEGUROS, SA.	-	-	-	-	-	-	-	-	-	-	-	-	-	-	-
WORLDWIDE MEDICAL ASSURANCE, LTD	-	-	-	-	-	-	-	-	-	-	-	-	-	-	-
SUB-TOTAL	35,348	23,825	11,468	55	1,585	1,264	321	810,259	13,488	2,203	4,949	820	1,868	3,637	11



SUPERINTENDENCIA DE SEGUROS Y REASEGUROS DE PANAMA
POBLACION-UNIDADES ASEGURADA DE SEGURO DIRECTO RIESGO LOCAL
AL 30 DE AGOSTO DE 2018

RAMOS DE SEGUROS	RAMOS GENERALES														
	Transporte de Carga	Terrestre	Marítimo	Aéreo	Casco	Marítimo	Aéreo	Automóvil	Ramos Técnicos	TRC TRM	Equipo Electrónico	Caldera y Maquinaria	Rotura de Maquinaria	Equipo Pesado	Vidrios
BUPA PANAMÁ, S.A.	-	-	-	-	-	-	-	-	-	-	-	-	-	-	-
LA FLORESTA DE SEGUROS Y VIDA, S.A	504	504	-	-	-	-	-	3,572	163	30	38	-	-	95	-
LA REGIONAL DE SEGUROS, S.A	14	13	1	-	28	17	11	56,782	78	38	13	-	3	24	-
MERCANTIL PANAMÁ SEGUROS, S.A	-	-	-	-	-	-	-	249	-	-	-	-	-	-	-
SEGUROS BBA. CORP.	-	-	-	-	-	-	-	-	-	-	-	-	-	-	-
SUB-TOTAL	518	517	1	-	28	17	11	60,603	241	68	51	-	3	119	-
TOTAL	35,866	24,342	11,469	55	1,613	1,281	332	870,862	13,729	2,271	5,000	820	1,871	3,756	11



SUPERINTENDENCIA DE SEGUROS Y REASEGUROS DE PANAMA
POBLACION-UNIDADES ASEGURADA DE SEGURO DIRECTO RIESGO LOCAL
AL 30 DE AGOSTO DE 2018

RAMOS DE SEGUROS	RAMOS GENERALES									
	Riesgos Diversos	Responsabilidad Civil	Robo	Fidelidad y DDD	BBB	Otros	Títulos de Propiedad	Fianzas	Oferta y Cumplimiento	Otras
ACERTA SEGUROS	827	606	65	79	1	76	-	1,327	233	1,094
ALIADO SEGUROS	557	343	2	-	-	212	-	1,715	494	1,221
ASEGURADORA ANCON, S.A	1,198	809	165	-	-	224	-	1,746	651	1,095
ASEGURADORA DEL ISTMO, S.A. (ADISA)	-	-	-	-	-	-	-	-	-	-
ASEGURADORA GLOBAL, S.A	39,169	-	-	-	-	39,169	-	806	172	634
ASSA COMPAÑÍA DE SEGUROS, S.A	12,350	6,623	3,012	352	22	2,341	-	21,485	1,769	19,716
ASSICURAZIONI GENERALI, S.p.A.	-	-	-	-	-	-	-	-	-	-
BANESCO SEGUROS, S.A.	696	551	36	42	-	67	-	687	-	687
CHUBB SEGUROS PANAMA, S.A.	377	377	-	-	-	-	-	215	-	215
COMPAÑÍA INTERNACIONAL DE SEGUROS, S.A	3,136	2,403	208	161	-	364	-	17,150	12,201	4,949
GENERAL DE SEGUROS, S.A.	302	219	23	32	1	27	40	490	490	-
MAPFRE PANAMÁ, S.A	4,744	1,707	236	106	4	2,691	-	3,826	3,818	8
MULTIBANK SEGUROS, S.A	17,412	80	14	5	2	17,311	-	124	87	37
NACIONAL DE SEGUROS DE PANAMÁ Y CENTROAMÉRICA	420	267	67	43	-	43	-	1,122	1,122	-
ÓPTIMA COMPAÑÍA DE SEGUROS, S.A.	1,269	1,021	122	1	-	125	-	3,766	1,687	2,079
PAN AMERICAN LIFE INSURANCE DE PANAMÁ, S.A	-	-	-	-	-	-	-	-	-	-
SAGICOR PANAMÁ, S.A	-	-	-	-	-	-	-	-	-	-
SEGUROS FEDPA, S.A	307	225	11	71	-	-	-	176	55	121
SEGUROS SURAMERICANA, S.A	3,474	2,301	388	203	-	582	-	3,851	-	3,851
VIVIR COMPAÑÍA DE SEGUROS, SA.	-	-	-	-	-	-	-	-	-	-
WORLDWIDE MEDICAL ASSURANCE, LTD	-	-	-	-	-	-	-	-	-	-
SUB-TOTAL	86,238	17,532	4,349	1,095	30	63,232	40	58,486	22,779	35,707



SUPERINTENDENCIA DE SEGUROS Y REASEGUROS DE PANAMA
POBLACION-UNIDADES ASEGURADA DE SEGURO DIRECTO RIESGO LOCAL
AL 30 DE AGOSTO DE 2018

RAMOS DE SEGUROS	RAMOS GENERALES									
	Riesgos Diversos	Responsabilidad Civil	Robo	Fidelidad y DDD	BBB	Otros	Titulos de Propiedad	Fianzas	Oferta y Cumplimiento	Otras
BUPA PANAMÁ, S.A.	-	-	-	-	-	-	-	-	-	-
LA FLORESTA DE SEGUROS Y VIDA, S.A	1,394	952	-	-	-	442	-	3,045	-	3,045
LA REGIONAL DE SEGUROS, S.A	250	131	4	2	-	113	-	751	272	479
MERCANTIL PANAMÁ SEGUROS, S.A	87	36	-	-	-	51	-	44	-	44
SEGUROS BBA. CORP.	-	-	-	-	-	-	-	-	-	-
SUB-TOTAL	1,731	1,119	4	2	-	606	-	3,840	272	3,568
TOTAL	87,969	18,651	4,353	1,097	30	63,838	40	62,326	23,051	39,275



SUPERINTENDENCIA DE SEGUROS Y REASEGUROS DE PANAMA
POLIZAS VIGENTES DE SEGURO DIRECTO RIESGO LOCAL
AL 30 DE AGOSTO DE 2018

RAMOS DE SEGUROS	GRAN TOTAL	RAMOS VIDA											
		TOTAL VIDA	Vida Individual	Primer año	Renovación	Accidentes Personales	Individual	Grupo	Invalidez	Salud	Individual	Grupo	Colectivos de Vida
ACERTA SEGUROS	20,322	1,753	952	208	744	211	40	171	-	537	518	19	53
ALIADO SEGUROS	8,295	343	-	-	-	208	36	172	-	-	-	-	135
ASEGURADORA ANCON, S.A	78,009	7,626	1,968	457	1,511	624	460	164	-	4,854	4,688	166	180
ASEGURADORA DEL ISTMO, S.A. (ADISA)	-	-	-	-	-	-	-	-	-	-	-	-	-
ASEGURADORA GLOBAL, S.A	36,082	10,887	8,306	8,306	-	2,578	2,578	-	-	-	-	-	3
ASSA COMPAÑÍA DE SEGUROS, S.A	345,162	99,548	73,702	18,189	55,513	11,481	8,061	3,420	-	12,168	11,643	525	2,197
ASSICURAZIONI GENERALI, S.p.A.	-	-	-	-	-	-	-	-	-	-	-	-	-
BANESCO SEGUROS, S.A.	16,247	6,131	5,660	3,896	1,764	448	237	211	-	-	-	-	23
CHUBB SEGUROS PANAMA, S.A.	552	17	-	-	-	14	-	14	-	-	-	-	3
COMPAÑÍA INTERNACIONAL DE SEGUROS, S.A	262,468	66,393	31,834	17,409	14,425	4,320	2,959	1,361	-	29,612	27,912	1,700	627
GENERAL DE SEGUROS, S.A.	93,877	42,380	-	-	-	85	85	-	-	-	-	-	42,295
MAPFRE PANAMÁ, S.A	162,720	45,948	26,928	3,104	23,824	1,200	1,086	114	-	17,746	16,038	1,708	74
MULTIBANK SEGUROS, S.A	25,473	8,722	868	302	566	7,843	7,842	1	-	-	-	-	11
NACIONAL DE SEGUROS DE PANAMÁ Y CENTROAMÉRICA	4,619	764	491	254	237	159	154	5	-	-	-	-	114
ÓPTIMA COMPAÑÍA DE SEGUROS, S.A.	16,348	3,331	94	94	-	681	414	267	-	-	-	-	2,556
PAN AMERICAN LIFE INSURANCE DE PANAMÁ, S.A	39,846	39,846	20,855	7,217	13,638	9,068	8,701	367	-	8,918	6,985	1,933	1,005
SAGICOR PANAMÁ, S.A	2,634	2,634	1,211	760	451	47	-	47	-	1,340	1,271	69	36
SEGUROS FEDPA, S.A	155,959	32,402	224	218	6	31,393	30,827	566	-	1	-	1	784
SEGUROS SURAMERICANA, S.A	320,147	130,967	67,346	14,178	53,168	61,795	25,892	35,903	-	71	71	-	1,755
VIVIR COMPAÑÍA DE SEGUROS, SA.	7,458	7,458	-	-	-	1	-	1	-	7,396	7,237	159	61
WORLDWIDE MEDICAL ASSURANCE, LTD	7,952	7,952	2,035	1,034	1,001	413	-	413	-	5,318	3,979	1,339	186
SUB-TOTAL	1,604,170	515,102	242,474	75,626	166,848	132,569	89,372	43,197	-	87,961	80,342	7,619	52,098



SUPERINTENDENCIA DE SEGUROS Y REASEGUROS DE PANAMA
POLIZAS VIGENTES DE SEGURO DIRECTO RIESGO LOCAL
AL 30 DE AGOSTO DE 2018

RAMOS DE SEGUROS	GRAN TOTAL	RAMOS VIDA												
		TOTAL VIDA	Vida Individual	Primer año	Renovación	Accidentes Personales	Individual	Grupo	Invalidez	Salud	Individual	Grupo	Colectivos de Vida	
BUPA PANAMÁ, S.A.	879	879	-	-	-	-	-	-	-	-	879	635	244	-
LA FLORESTA DE SEGUROS Y VIDA, S.A	12,285	2,646	473	204	269	347	171	176	-	1,523	1,205	318	303	
LA REGIONAL DE SEGUROS, S.A	58,732	1,105	982	451	531	109	79	30	-	10	10	-	4	
MERCANTIL PANAMÁ SEGUROS, S.A	1,111	408	346	125	221	8	8	-	-	53	53	-	1	
SEGUROS BBA. CORP.	-	-	-	-	-	-	-	-	-	-	-	-	-	
SUB-TOTAL	73,007	5,038	1,801	780	1,021	464	258	206	-	2,465	1,903	562	308	
TOTAL	1,677,177	520,140	244,275	76,406	167,869	133,033	89,630	43,403	-	90,426	82,245	8,181	52,406	



SUPERINTENDENCIA DE SEGUROS Y REASEGUROS DE PANAMA
POLIZAS VIGENTES DE SEGURO DIRECTO RIESGO LOCAL
AL 30 DE AGOSTO DE 2018

RAMOS DE SEGUROS	RAMOS GENERALES											
	TOTAL GENERALES	Incendio y Líneas Aliadas	Residencial	Comercial	Industrial	Vida Industrial	Anualidades	Rentas Vitalicias	Pérdida de Ingresos	Multiriesgo	Residencial	Comercial e Industrial
ACERTA SEGUROS	18,569	1,458	999	458	1	38	-	-	-	546	502	44
ALIADO SEGUROS	7,952	602	324	274	4	-	-	-	-	183	113	70
ASEGURADORA ANCON, S.A	70,383	4,462	2,939	1,330	193	-	-	-	-	1,412	765	647
ASEGURADORA DEL ISTMO, S.A. (ADISA)	-	-	-	-	-	-	-	-	-	-	-	-
ASEGURADORA GLOBAL, S.A	25,195	12,094	11,789	305	-	-	-	-	-	-	-	-
ASSA COMPAÑÍA DE SEGUROS, S.A	245,614	61,588	46,907	14,681	-	-	-	-	-	17,473	13,913	3,560
ASSICURAZIONI GENERALI, S.p.A.	-	-	-	-	-	-	-	-	-	-	-	-
BANESCO SEGUROS, S.A.	10,116	1,937	-	1,937	-	-	-	-	-	902	525	377
CHUBB SEGUROS PANAMA, S.A.	535	36	-	36	-	-	-	-	-	11	-	11
COMPAÑÍA INTERNACIONAL DE SEGUROS, S.A	196,075	13,874	13,874	-	-	-	-	-	-	2,348	2,348	-
GENERAL DE SEGUROS, S.A.	51,497	43,815	43,815	-	-	-	-	-	-	334	247	87
MAPFRE PANAMÁ, S.A	116,772	24,406	-	24,406	-	-	-	-	-	-	-	-
MULTIBANK SEGUROS, S.A	16,751	6,390	6,108	273	9	-	-	-	-	141	106	35
NACIONAL DE SEGUROS DE PANAMÁ Y CENTROAMÉRICA	3,855	2,137	693	1,444	-	-	-	-	-	-	-	-
ÓPTIMA COMPAÑÍA DE SEGUROS, S.A.	13,017	2,332	1,573	670	89	-	-	-	-	491	279	212
PAN AMERICAN LIFE INSURANCE DE PANAMÁ, S.A	-	-	-	-	-	-	-	-	-	-	-	-
SAGICOR PANAMÁ, S.A	-	-	-	-	-	-	-	-	-	-	-	-
SEGUROS FEDPA, S.A	123,557	2,195	2,195	-	-	-	-	-	-	322	107	215
SEGUROS SURAMERICANA, S.A	189,180	59,167	46,866	12,301	-	-	-	-	-	-	-	-
VIVIR COMPAÑÍA DE SEGUROS, SA.	-	-	-	-	-	-	-	-	-	-	-	-
WORLDWIDE MEDICAL ASSURANCE, LTD	-	-	-	-	-	-	-	-	-	-	-	-
SUB-TOTAL	1,089,068	236,493	178,082	58,115	296	38	-	-	-	24,163	18,905	5,258



SUPERINTENDENCIA DE SEGUROS Y REASEGUROS DE PANAMA
POLIZAS VIGENTES DE SEGURO DIRECTO RIESGO LOCAL
AL 30 DE AGOSTO DE 2018

RAMOS DE SEGUROS	RAMOS GENERALES											
	TOTAL GENERALES	Incendio y Líneas Aliadas	Residencial	Comercial	Industrial	Vida Industrial	Anualidades	Rentas Vitalicias	Pérdida de Ingresos	Multirisgo	Residencial	Comercial e Industrial
BUPA PANAMÁ, S.A.	-	-	-	-	-	-	-	-	-	-	-	-
LA FLORESTA DE SEGUROS Y VIDA, S.A	9,639	1,713	1,615	98	-	-	-	-	-	-	-	-
LA REGIONAL DE SEGUROS, S.A	57,627	603	475	128	-	-	-	-	-	350	149	201
MERCANTIL PANAMÁ SEGUROS, S.A	703	-	-	-	-	-	-	-	-	323	222	101
SEGUROS BBA. CORP.	-	-	-	-	-	-	-	-	-	-	-	-
SUB-TOTAL	67,969	2,316	2,090	226	-	-	-	-	-	673	371	302
TOTAL	1,157,037	238,809	180,172	58,341	296	38	-	-	-	24,836	19,276	5,560



SUPERINTENDENCIA DE SEGUROS Y REASEGUROS DE PANAMA
POLIZAS VIGENTES DE SEGURO DIRECTO RIESGO LOCAL
AL 30 DE AGOSTO DE 2018

RAMOS DE SEGUROS	RAMOS GENERALES														
	Transporte de Carga	Terrestre	Marítimo	Aéreo	Casco	Marítimo	Aéreo	Automóvil	Ramos Técnicos	TRC TRM	Equipo Electrónico	Caldera y Maquinaria	Rotura de Maquinaria	Equipo Pesado	Vidrios
ACERTA SEGUROS	106	74	16	16	40	19	21	13,918	309	76	83	-	82	65	3
ALIADO SEGUROS	88	88	-	-	20	16	4	4,652	290	104	42	-	43	101	-
ASEGURADORA ANCON, S.A	265	254	10	1	101	61	40	60,781	485	79	129	-	91	182	4
ASEGURADORA DEL ISTMO, S.A. (ADISA)	-	-	-	-	-	-	-	-	-	-	-	-	-	-	-
ASEGURADORA GLOBAL, S.A	-	-	-	-	-	-	-	12,187	-	-	-	-	-	-	-
ASSA COMPAÑÍA DE SEGUROS, S.A	9,353	2,119	7,234	-	453	428	25	120,967	3,564	144	2,316	818	286	-	-
ASSICURAZIONI GENERALI, S.p.A.	-	-	-	-	-	-	-	-	-	-	-	-	-	-	-
BANESCO SEGUROS, S.A.	119	119	-	-	5	5	-	5,357	429	182	44	-	42	161	-
CHUBB SEGUROS PANAMA, S.A.	24	-	24	-	-	-	-	-	29	29	-	-	-	-	-
COMPAÑÍA INTERNACIONAL DE SEGUROS, S.A	18,053	18,053	-	-	235	190	45	139,600	1,679	658	281	-	112	628	-
GENERAL DE SEGUROS, S.A.	37	17	20	-	5	4	1	6,171	311	37	84	1	102	86	1
MAPFRE PANAMÁ, S.A	1,110	1,110	-	-	91	73	18	82,222	807	101	224	-	111	371	-
MULTIBANK SEGUROS, S.A	24	16	8	-	16	7	9	9,799	144	57	17	-	29	41	-
NACIONAL DE SEGUROS DE PANAMÁ Y CENTROAMÉRICA	30	11	19	-	8	3	5	-	138	94	14	-	15	15	-
ÓPTIMA COMPAÑÍA DE SEGUROS, S.A.	246	116	92	38	98	87	11	4,173	642	305	112	-	88	137	-
PAN AMERICAN LIFE INSURANCE DE PANAMÁ, S.A	-	-	-	-	-	-	-	-	-	-	-	-	-	-	-
SAGICOR PANAMÁ, S.A	-	-	-	-	-	-	-	-	-	-	-	-	-	-	-
SEGUROS FEDPA, S.A	343	343	-	-	1	1	-	120,123	116	1	33	-	26	56	-
SEGUROS SURAMERICANA, S.A	964	964	-	-	5	5	-	120,517	1,273	90	434	-	249	498	2
VIVIR COMPAÑÍA DE SEGUROS, SA.	-	-	-	-	-	-	-	-	-	-	-	-	-	-	-
WORLDWIDE MEDICAL ASSURANCE, LTD	-	-	-	-	-	-	-	-	-	-	-	-	-	-	-
SUB-TOTAL	30,762	23,284	7,423	55	1,078	899	179	700,467	10,216	1,957	3,813	819	1,276	2,341	10



SUPERINTENDENCIA DE SEGUROS Y REASEGUROS DE PANAMA
POLIZAS VIGENTES DE SEGURO DIRECTO RIESGO LOCAL
AL 30 DE AGOSTO DE 2018

RAMOS DE SEGUROS	RAMOS GENERALES														
	Transporte de Carga	Terrestre	Marítimo	Aéreo	Casco	Marítimo	Aéreo	Automóvil	Ramos Técnicos	TRC TRM	Equipo Electrónico	Caldera y Maquinaria	Rotura de Maquinaria	Equipo Pesado	Vidrios
BUPA PANAMÁ, S.A.	-	-	-	-	-	-	-	-	-	-	-	-	-	-	-
LA FLORESTA DE SEGUROS Y VIDA, S.A	504	504	-	-	-	-	-	2,939	163	30	38	-	-	95	-
LA REGIONAL DE SEGUROS, S.A	14	13	1	-	28	17	11	55,553	78	38	13	-	3	24	-
MERCANTIL PANAMÁ SEGUROS, S.A	-	-	-	-	-	-	-	249	-	-	-	-	-	-	-
SEGUROS BBA. CORP.	-	-	-	-	-	-	-	-	-	-	-	-	-	-	-
SUB-TOTAL	518	517	1	-	28	17	11	58,741	241	68	51	-	3	119	-
TOTAL	31,280	23,801	7,424	55	1,106	916	190	759,208	10,457	2,025	3,864	819	1,279	2,460	10



SUPERINTENDENCIA DE SEGUROS Y REASEGUROS DE PANAMA
POLIZAS VIGENTES DE SEGURO DIRECTO RIESGO LOCAL
AL 30 DE AGOSTO DE 2018

RAMOS DE SEGUROS	RAMOS GENERALES									
	Riesgos Diversos	Responsabilidad Civil	Robo	Fidelidad y DDD	BBB	Otros	Títulos de Propiedad	Fianzas	Oferta y Cumplimiento	Otras
ACERTA SEGUROS	827	606	65	79	1	76	-	1,327	233	1,094
ALIADO SEGUROS	427	284	2	-	-	141	-	1,690	485	1,205
ASEGURADORA ANCON, S.A	1,131	768	151	-	-	212	-	1,746	651	1,095
ASEGURADORA DEL ISTMO, S.A. (ADISA)	-	-	-	-	-	-	-	-	-	-
ASEGURADORA GLOBAL, S.A	108	-	-	-	-	108	-	806	172	634
ASSA COMPAÑÍA DE SEGUROS, S.A	11,143	5,998	2,466	352	22	2,305	-	21,073	1,662	19,411
ASSICURAZIONI GENERALI, S.p.A.	-	-	-	-	-	-	-	-	-	-
BANESCO SEGUROS, S.A.	680	543	35	40	-	62	-	687	-	687
CHUBB SEGUROS PANAMA, S.A.	220	220	-	-	-	-	-	215	-	215
COMPAÑÍA INTERNACIONAL DE SEGUROS, S.A	3,136	2,403	208	161	-	364	-	17,150	12,201	4,949
GENERAL DE SEGUROS, S.A.	294	217	23	29	1	24	40	490	490	-
MAPFRE PANAMÁ, S.A	4,310	1,398	226	102	3	2,581	-	3,826	3,818	8
MULTIBANK SEGUROS, S.A	113	80	14	5	2	12	-	124	87	37
NACIONAL DE SEGUROS DE PANAMÁ Y CENTROAMÉRICA	420	267	67	43	-	43	-	1,122	1,122	-
ÓPTIMA COMPAÑÍA DE SEGUROS, S.A.	1,269	1,021	122	1	-	125	-	3,766	1,687	2,079
PAN AMERICAN LIFE INSURANCE DE PANAMÁ, S.A	-	-	-	-	-	-	-	-	-	-
SAGICOR PANAMÁ, S.A	-	-	-	-	-	-	-	-	-	-
SEGUROS FEDPA, S.A	281	204	11	66	-	-	-	176	55	121
SEGUROS SURAMERICANA, S.A	3,403	2,301	388	203	-	511	-	3,851	-	3,851
VIVIR COMPAÑÍA DE SEGUROS, SA.	-	-	-	-	-	-	-	-	-	-
WORLDWIDE MEDICAL ASSURANCE, LTD	-	-	-	-	-	-	-	-	-	-
SUB-TOTAL	27,762	16,310	3,778	1,081	29	6,564	40	58,049	22,663	35,386



SUPERINTENDENCIA DE SEGUROS Y REASEGUROS DE PANAMA
POLIZAS VIGENTES DE SEGURO DIRECTO RIESGO LOCAL
AL 30 DE AGOSTO DE 2018

RAMOS DE SEGUROS	RAMOS GENERALES									
	Riesgos Diversos	Responsabilidad Civil	Robo	Fidelidad y DDD	BBB	Otros	Titulos de Propiedad	Fianzas	Oferta y Cumplimiento	Otras
BUPA PANAMÁ, S.A.	-	-	-	-	-	-	-	-	-	-
LA FLORESTA DE SEGUROS Y VIDA, S.A	1,369	927	-	-	-	442	-	2,951	-	2,951
LA REGIONAL DE SEGUROS, S.A	250	131	4	2	-	113	-	751	272	479
MERCANTIL PANAMÁ SEGUROS, S.A	87	36	-	-	-	51	-	44	-	44
SEGUROS BBA. CORP.	-	-	-	-	-	-	-	-	-	-
SUB-TOTAL	1,706	1,094	4	2	-	606	-	3,746	272	3,474
TOTAL	29,468	17,404	3,782	1,083	29	7,170	40	61,795	22,935	38,860



SUPERINTENDENCIA DE SEGUROS Y REASEGUROS DE PANAMA

PRIMAS SUSCRITAS DE SEGURO DIRECTO RIESGO LOCAL

AL 30 DE AGOSTO DE 2018

RAMOS DE SEGUROS	GRAN TOTAL	RAMOS VIDA											
		TOTAL VIDA	Vida Individual	Primer año	Renovación	Accidentes Personales	Individual	Grupo	Invalidez	Salud	Individual	Grupo	Colectivos de Vida
ACERTA SEGUROS	15,710,024.00	1,997,544.73	564,269.07	110,264.72	454,004.35	315,618.04	6,178.94	309,439.10	-	845,983.49	534,384.15	311,599.34	271,674.13
ALIADO SEGUROS	11,654,042.21	1,295,672.97	-	-	-	118,634.67	2,441.54	116,193.13	-	-	-	-	1,177,038.30
ASEGURADORA ANCON, S.A	35,113,667.67	12,761,617.04	502,092.01	123,486.20	378,605.81	592,173.34	259,082.56	333,090.78	-	8,972,907.75	7,195,423.39	1,777,484.36	2,694,443.94
ASEGURADORA DEL ISTMO, S.A. (ADISA)	2,706,853.26	358,428.17	172,531.13	54,274.00	118,257.13	47,021.29	-	47,021.29	-	126,959.18	2,241.93	124,717.25	11,916.57
ASEGURADORA GLOBAL, S.A	15,947,199.20	8,207,233.30	489,934.58	489,934.58	-	276,387.11	276,387.11	-	-	-	-	-	7,440,911.61
ASSA COMPAÑÍA DE SEGUROS, S.A	217,641,966.88	98,292,104.19	27,584,016.11	3,240,550.32	24,343,465.79	2,524,151.88	509,713.25	2,014,438.63	-	33,632,043.92	19,076,602.90	14,555,441.02	34,551,892.28
ASSICURAZIONI GENERALI, S.p.A.	31,380,338.67	15,494,955.81	7,298,671.87	1,186,838.00	6,111,833.87	462,263.64	98,038.95	364,224.69	-	5,401,448.27	299,164.60	5,102,283.67	2,332,572.03
BANESCO SEGUROS, S.A.	13,685,031.88	6,649,942.76	990,533.20	284,591.39	705,941.81	45,959.69	22,033.24	23,926.45	-	43,930.63	-	43,930.63	5,569,519.24
CHUBB SEGUROS PANAMA, S.A.	4,537,449.59	833,407.93	-	-	-	829,150.47	-	829,150.47	-	-	-	-	4,257.46
COMPAÑÍA INTERNACIONAL DE SEGUROS, S.A	150,699,034.38	72,523,025.49	18,290,621.42	2,252,858.92	16,037,762.50	3,067,899.67	391,153.33	2,676,746.34	-	32,044,582.72	18,497,528.88	13,547,053.84	19,119,921.68
GENERAL DE SEGUROS, S.A.	29,610,622.38	16,674,285.72	-	-	-	4,559.79	4,559.79	-	-	-	-	-	16,669,725.93
MAPFRE PANAMÁ, S.A	153,053,690.92	78,485,161.51	15,859,578.58	1,811,915.39	14,047,663.19	1,160,242.82	664,327.87	495,914.95	-	44,481,222.55	18,037,119.47	26,444,103.08	16,984,117.56
MULTIBANK SEGUROS, S.A	14,363,883.04	5,201,816.92	226,375.42	89,921.42	136,454.00	349,958.87	349,844.75	114.12	-	-	-	-	4,625,482.63
NACIONAL DE SEGUROS DE PANAMÁ Y CENTROAMÉRICA	14,760,050.65	823,481.70	184,030.75	34,280.98	149,749.77	162,716.47	127,154.21	35,562.26	-	-	-	-	476,734.48
ÓPTIMA COMPAÑÍA DE SEGUROS, S.A.	11,373,451.46	2,614,812.05	22,180.48	22,180.48	-	675,502.19	31,706.42	643,795.77	-	-	-	-	1,917,129.38
PAN AMERICAN LIFE INSURANCE DE PANAMÁ, S.A	85,867,051.00	85,867,051.00	21,340,731.39	4,247,332.81	17,093,398.58	1,559,425.92	906,769.09	652,656.83	-	52,443,076.01	10,049,489.98	42,393,586.03	10,523,817.68
SAGICOR PANAMÁ, S.A	2,732,016.90	2,732,016.90	481,512.83	96,302.57	385,210.26	71,947.81	-	71,947.81	-	1,993,615.45	1,334,819.06	658,796.39	184,940.81
SEGUROS FEDPA, S.A	26,161,885.26	4,371,937.54	30,826.46	29,526.21	1,300.25	1,460,122.32	895,762.67	564,359.65	-	37,514.72	-	37,514.72	2,843,474.04
SEGUROS SURAMERICANA, S.A	94,020,989.29	35,264,526.19	15,063,730.67	2,788,424.25	12,275,306.42	5,573,091.13	4,522,349.05	1,050,742.08	-	630,876.41	630,876.41	-	13,996,827.98
VIVIR COMPAÑÍA DE SEGUROS, SA.	5,379,016.05	5,379,016.05	-	-	-	862.24	-	862.24	-	4,979,169.18	3,821,742.68	1,157,426.50	398,984.63
WORLDWIDE MEDICAL ASSURANCE, LTD	15,114,097.28	15,114,097.28	1,756,130.18	541,436.41	1,214,693.77	3,262.12	-	3,262.12	-	13,192,552.90	9,401,697.81	3,790,855.09	162,152.08
SUB-TOTAL	\$951,512,361.97	\$470,942,135.25	\$110,857,766.15	\$17,404,118.65	\$93,453,647.50	\$19,300,951.48	\$9,067,502.77	\$10,233,448.71	\$0.00	\$198,825,883.18	\$88,881,091.26	\$109,944,791.92	\$141,957,534.44



SUPERINTENDENCIA DE SEGUROS Y REASEGUROS DE PANAMA
PRIMAS SUSCRITAS DE SEGURO DIRECTO RIESGO LOCAL
AL 30 DE AGOSTO DE 2018

RAMOS DE SEGUROS	GRAN TOTAL	RAMOS VIDA											
		TOTAL VIDA	Vida Individual	Primer año	Renovación	Accidentes Personales	Individual	Grupo	Invalidez	Salud	Individual	Grupo	Colectivos de Vida
BUPA PANAMÁ, S.A.	3,455,646.82	3,455,646.82	-	-	-	-	-	-	-	3,455,646.82	2,676,821.45	778,825.37	-
LA FLORESTA DE SEGUROS Y VIDA, S.A	5,340,688.90	1,643,839.00	96,283.90	35,866.10	60,417.80	372,134.40	7,286.30	364,848.10	-	1,119,443.50	754,658.80	364,784.70	55,977.20
LA REGIONAL DE SEGUROS, S.A	8,900,068.29	497,308.99	289,083.28	104,321.90	184,761.38	117,949.99	11,854.77	106,095.22	-	2,411.93	2,411.93	-	87,863.79
MERCANTIL PANAMÁ SEGUROS, S.A	1,820,870.95	354,278.17	227,163.95	103,644.67	123,519.28	9,236.46	9,236.46	-	-	117,961.06	117,961.06	-	(83.30)
SEGUROS BBA. CORP.	(12,173.32)	(6,106.94)	-	-	-	(6,106.94)	(6,106.94)	-	-	-	-	-	-
SUB-TOTAL	19,505,101.64	5,944,966.04	612,531.13	243,832.67	368,698.46	493,213.91	22,270.59	470,943.32	-	4,695,463.31	3,551,853.24	1,143,610.07	143,757.69
TOTAL	\$971,017,463.61	\$476,887,101.29	\$111,470,297.28	\$17,647,951.32	\$93,822,345.96	\$19,794,165.39	\$9,089,773.36	\$10,704,392.03	\$0.00	\$203,521,346.49	\$92,432,944.50	\$111,088,401.99	\$142,101,292.13



SUPERINTENDENCIA DE SEGUROS Y REASEGUROS DE PANAMA

PRIMAS SUSCRITAS DE SEGURO DIRECTO RIESGO LOCAL

AL 30 DE AGOSTO DE 2018

RAMOS DE SEGUROS	RAMOS GENERALES											
	TOTAL GENERALES	Incendio y Líneas Aliadas	Residencial	Comercial	Industrial	Vida Industrial	Anualidades	Rentas Vitalicias	Pérdida de Ingresos	Multiriesgo	Residencial	Comercial e Industrial
ACERTA SEGUROS	13,712,479.27	1,138,468.77	448,088.22	672,552.75	17,827.80	13,509.87	-	-	-	181,988.74	172,534.40	9,454.34
ALIADO SEGUROS	10,358,369.24	920,333.98	143,310.32	771,317.40	5,706.26	-	-	-	-	48,243.87	22,023.85	26,220.02
ASEGURADORA ANCON, S.A	22,352,050.63	2,768,629.13	767,943.14	1,393,653.86	607,032.13	-	-	-	-	299,611.12	69,878.54	229,732.58
ASEGURADORA DEL ISTMO, S.A. (ADISA)	2,348,425.09	27,130.79	27,130.79	-	-	-	-	-	-	-	-	-
ASEGURADORA GLOBAL, S.A	7,739,965.90	1,131,288.64	1,005,510.41	125,778.23	-	-	-	-	-	-	-	-
ASSA COMPAÑÍA DE SEGUROS, S.A	119,349,862.69	29,861,286.01	8,025,952.12	21,811,930.69	23,403.20	-	-	-	-	2,060,176.65	1,326,090.30	734,086.35
ASSICURAZIONI GENERALI, S.p.A.	15,885,382.86	4,767,623.25	2,549,353.36	2,076,925.05	141,344.84	-	-	-	-	992,007.55	497,769.43	494,238.12
BANESCO SEGUROS, S.A.	7,035,089.12	782,230.65	-	782,230.65	-	-	-	-	-	549,167.23	98,076.31	451,090.92
CHUBB SEGUROS PANAMA, S.A.	3,704,041.66	1,497,428.60	-	1,497,428.60	-	-	-	-	-	265,632.65	-	265,632.65
COMPAÑÍA INTERNACIONAL DE SEGUROS, S.A	78,176,008.89	11,752,738.38	11,752,738.38	-	-	-	-	-	-	300,207.45	300,207.45	-
GENERAL DE SEGUROS, S.A.	12,936,336.66	3,077,088.01	3,077,088.01	-	-	-	-	-	-	39,948.63	24,399.88	15,548.75
MAPFRE PANAMÁ, S.A	74,568,529.41	7,298,918.06	-	7,298,918.06	-	-	-	-	-	-	-	-
MULTIBANK SEGUROS, S.A	9,162,066.12	688,973.59	480,248.38	197,915.16	10,810.05	-	-	-	-	23,893.39	10,829.15	13,064.24
NACIONAL DE SEGUROS DE PANAMÁ Y CENTROAMÉRICA	13,936,568.95	3,466,929.35	458,985.03	3,007,944.32	-	-	-	-	-	-	-	-
ÓPTIMA COMPAÑÍA DE SEGUROS, S.A.	8,758,639.41	1,026,416.29	372,183.21	550,414.43	103,818.65	-	-	-	-	102,682.44	39,722.14	62,960.30
PAN AMERICAN LIFE INSURANCE DE PANAMÁ, S.A	-	-	-	-	-	-	-	-	-	-	-	-
SAGICOR PANAMÁ, S.A	-	-	-	-	-	-	-	-	-	-	-	-
SEGUROS FEDPA, S.A	21,789,947.72	201,574.43	201,574.43	-	-	-	-	-	-	119,416.28	7,239.88	112,176.40
SEGUROS SURAMERICANA, S.A	58,756,463.10	11,253,203.00	9,997,455.36	1,255,747.64	-	-	-	-	-	-	-	-
VIVIR COMPAÑÍA DE SEGUROS, SA.	-	-	-	-	-	-	-	-	-	-	-	-
WORLDWIDE MEDICAL ASSURANCE, LTD	-	-	-	-	-	-	-	-	-	-	-	-
SUB-TOTAL	\$480,570,226.72	\$81,660,260.93	\$39,307,561.16	\$41,442,756.84	\$909,942.93	\$13,509.87	\$0.00	\$0.00	\$0.00	\$4,982,976.00	\$2,568,771.33	\$2,414,204.67



SUPERINTENDENCIA DE SEGUROS Y REASEGUROS DE PANAMA

PRIMAS SUSCRITAS DE SEGURO DIRECTO RIESGO LOCAL

AL 30 DE AGOSTO DE 2018

RAMOS DE SEGUROS	RAMOS GENERALES											
	TOTAL GENERALES	Incendio y Líneas Aliadas	Residencial	Comercial	Industrial	Vida Industrial	Anualidades	Rentas Vitalicias	Pérdida de Ingresos	Multirisgo	Residencial	Comercial e Industrial
BUPA PANAMÁ, S.A.	-	-	-	-	-	-	-	-	-	-	-	-
LA FLORESTA DE SEGUROS Y VIDA, S.A	3,696,849.90	502,468.90	136,693.97	365,774.93	-	-	-	-	-	-	-	-
LA REGIONAL DE SEGUROS, S.A	8,402,759.30	167,894.83	73,446.18	94,448.65	-	-	-	-	-	128,874.54	41,779.93	87,094.61
MERCANTIL PANAMÁ SEGUROS, S.A	1,466,592.78	-	-	-	-	-	-	-	-	138,105.88	61,169.45	76,936.43
SEGUROS BBA. CORP.	(6,066.38)	1,380.57	(562.73)	1,943.30	-	-	-	-	-	-	-	-
SUB-TOTAL	13,560,135.60	671,744.30	209,577.42	462,166.88	-	-	-	-	-	266,980.42	102,949.38	164,031.04
TOTAL	\$494,130,362.32	\$82,332,005.23	\$39,517,138.58	\$41,904,923.72	\$909,942.93	\$13,509.87	\$0.00	\$0.00	\$0.00	\$5,249,956.42	\$2,671,720.71	\$2,578,235.71



SUPERINTENDENCIA DE SEGUROS Y REASEGUROS DE PANAMA
PRIMAS SUSCRITAS DE SEGURO DIRECTO RIESGO LOCAL
AL 30 DE AGOSTO DE 2018

RAMOS DE SEGUROS	RAMOS GENERALES														
	Transporte de Carga	Terrestre	Marítimo	Aéreo	Casco	Marítimo	Aéreo	Automóvil	Ramos Técnicos	TRC TRM	Equipo Electrónico	Caldera y Maquinaria	Rotura de Maquinaria	Equipo Pesado	Vidrios
ACERTA SEGUROS	225,293.63	13,079.86	205,661.00	6,552.77	441,764.96	154,513.97	287,250.99	5,464,890.00	1,104,567.54	885,373.97	16,074.76	-	80,648.72	122,470.09	0.00
ALIADO SEGUROS	300,099.07	300,099.07	-	-	99,261.07	49,458.18	49,802.89	1,880,387.70	604,471.33	497,644.90	9,484.21	-	17,394.61	79,947.61	-
ASEGURADORA ANCON, S.A	316,152.73	298,111.15	17,415.46	626.12	508,532.78	57,897.94	450,634.84	16,248,924.54	436,501.80	236,189.41	60,289.44	-	46,242.48	93,622.14	158.33
ASEGURADORA DEL ISTMO, S.A. (ADISA)	1,808.51	1,808.51	-	-	128.16	128.16	-	9,981.74	102,049.95	93,748.79	6,330.13	-	-	1,971.03	-
ASEGURADORA GLOBAL, S.A	-	-	-	-	-	-	-	4,295,506.14	-	-	-	-	-	-	-
ASSA COMPAÑÍA DE SEGUROS, S.A	4,041,537.17	546,187.09	3,495,350.08	-	4,473,369.01	1,272,239.20	3,201,129.81	31,962,538.03	3,083,594.40	2,504,932.48	346,489.05	201,954.83	30,218.04	-	-
ASSICURAZIONI GENERALI, S.p.A.	808,752.01	-	808,752.01	-	229,790.82	223,877.35	5,913.47	7,193,650.87	886,359.48	438,338.06	125,213.17	-	59,194.18	263,614.07	-
BANESCO SEGUROS, S.A.	116,285.05	116,285.05	-	-	84,517.58	84,517.58	-	2,706,531.29	767,416.78	482,330.64	13,074.26	-	55,769.23	216,242.65	-
CHUBB SEGUROS PANAMA, S.A.	254,277.73	-	254,277.73	-	-	-	-	-	93,205.60	93,205.60	-	-	-	-	-
COMPAÑÍA INTERNACIONAL DE SEGUROS, S.A	4,139,476.52	4,139,476.52	-	-	3,247,932.08	1,771,650.80	1,476,281.28	28,082,752.75	5,855,484.21	5,222,157.83	133,613.62	-	120,421.69	379,291.07	-
GENERAL DE SEGUROS, S.A.	114,517.53	5,880.60	108,636.93	-	24,962.20	23,687.20	1,275.00	2,458,998.97	649,370.70	429,518.78	147,173.91	10,235.22	37,066.91	25,375.88	-
MAPFRE PANAMÁ, S.A	1,991,193.12	1,991,193.12	-	-	2,035,709.37	(495,043.75)	2,530,753.12	28,306,368.63	3,298,323.38	2,884,745.77	99,868.61	-	69,082.13	244,626.87	-
MULTIBANK SEGUROS, S.A	12,817.63	11,774.01	1,043.62	-	1,663,591.87	1,038,334.41	625,257.46	5,542,541.62	254,833.09	199,103.24	12,496.88	-	25,746.96	17,486.01	-
NACIONAL DE SEGUROS DE PANAMÁ Y CENTROAMÉRICA	40,653.66	5,649.83	35,003.83	-	152,867.56	35,714.29	117,153.27	1,405.39	753,528.06	691,034.00	1,525.78	-	23,125.55	37,842.73	-
ÓPTIMA COMPAÑÍA DE SEGUROS, S.A.	431,681.13	185,574.83	239,825.96	6,280.34	388,538.28	318,326.81	70,211.47	2,305,531.75	790,596.45	522,053.72	4,801.33	-	82,304.87	181,436.53	-
PAN AMERICAN LIFE INSURANCE DE PANAMÁ, S.A	-	-	-	-	-	-	-	-	-	-	-	-	-	-	-
SAGICOR PANAMÁ, S.A	-	-	-	-	-	-	-	-	-	-	-	-	-	-	-
SEGUROS FEDPA, S.A	114,710.20	114,710.20	-	-	10,773.00	10,773.00	-	20,885,057.89	80,985.88	335.14	10,194.23	-	9,782.79	60,673.72	-
SEGUROS SURAMERICANA, S.A	1,111,299.98	1,111,299.98	-	-	(400.74)	(400.74)	-	35,644,991.99	1,891,439.11	1,338,151.08	138,447.98	-	78,065.59	333,659.46	3,115.00
VIVIR COMPAÑÍA DE SEGUROS, SA.	-	-	-	-	-	-	-	-	-	-	-	-	-	-	-
WORLDWIDE MEDICAL ASSURANCE, LTD	-	-	-	-	-	-	-	-	-	-	-	-	-	-	-
SUB-TOTAL	\$14,020,555.67	\$8,841,129.82	\$5,165,966.62	\$13,459.23	\$13,361,338.00	\$4,545,674.40	\$8,815,663.60	\$192,990,059.30	\$20,652,727.76	\$16,518,863.41	\$1,125,077.36	\$212,190.05	\$735,063.75	\$2,058,259.86	\$3,273.33



SUPERINTENDENCIA DE SEGUROS Y REASEGUROS DE PANAMA
PRIMAS SUSCRITAS DE SEGURO DIRECTO RIESGO LOCAL
AL 30 DE AGOSTO DE 2018

RAMOS DE SEGUROS	RAMOS GENERALES														
	Transporte de Carga	Terrestre	Marítimo	Aéreo	Casco	Marítimo	Aéreo	Automóvil	Ramos Técnicos	TRC TRM	Equipo Electrónico	Caldera y Maquinaria	Rotura de Maquinaria	Equipo Pesado	Vidrios
BUPA PANAMÁ, S.A.	-	-	-	-	-	-	-	-	-	-	-	-	-	-	-
LA FLORESTA DE SEGUROS Y VIDA, S.A	57,858.70	57,858.70	-	-	-	-	-	897,108.60	236,696.96	191,552.33	17,286.05	-	-	27,858.58	-
LA REGIONAL DE SEGUROS, S.A	4,923.50	4,690.00	233.50	-	88,635.23	26,770.78	61,864.45	6,836,090.90	132,773.04	110,471.87	4,485.10	-	1,306.88	16,509.19	-
MERCANTIL PANAMÁ SEGUROS, S.A	-	-	-	-	-	-	-	218,773.99	-	-	-	-	-	-	-
SEGUROS BBA. CORP.	(2,608.30)	(2,608.30)	-	-	-	-	-	(3,386.54)	-	-	-	-	-	-	-
SUB-TOTAL	60,173.90	59,940.40	233.50	-	88,635.23	26,770.78	61,864.45	7,948,586.95	369,470.00	302,024.20	21,771.15	-	1,306.88	44,367.77	-
TOTAL	\$14,080,729.57	\$8,901,070.22	\$5,166,200.12	\$13,459.23	\$13,449,973.23	\$4,572,445.18	\$8,877,528.05	\$200,938,646.25	\$21,022,197.76	\$16,820,887.61	\$1,146,848.51	\$212,190.05	\$736,370.63	\$2,102,627.63	\$3,273.33



SUPERINTENDENCIA DE SEGUROS Y REASEGUROS DE PANAMA

PRIMAS SUSCRITAS DE SEGURO DIRECTO RIESGO LOCAL

AL 30 DE AGOSTO DE 2018

RAMOS DE SEGUROS	RAMOS GENERALES									
	Riesgos Diversos	Responsabilidad Civil	Robo	Fidelidad y DDD	BBB	Otros	Titulos de Propiedad	Fianzas	Oferta y Cumplimiento	Otras
ACERTA SEGUROS	1,166,986.49	928,157.77	58,565.90	127,465.11	473.97	52,323.74	-	3,975,009.27	1,392,838.75	2,582,170.52
ALIADO SEGUROS	3,293,632.58	896,440.49	9,335.81	1.15	-	2,387,855.13	-	3,211,939.64	2,500,882.97	711,056.67
ASEGURADORA ANCON, S.A	762,423.67	424,007.59	53,519.26	-	-	284,896.82	-	1,011,274.86	138,883.56	872,391.30
ASEGURADORA DEL ISTMO, S.A. (ADISA)	75,689.03	60,577.44	9,181.80	759.65	-	5,170.14	-	2,131,636.91	1,987,500.84	144,136.07
ASEGURADORA GLOBAL, S.A	1,562,619.82	-	-	-	-	1,562,619.82	-	750,551.30	651,749.41	98,801.89
ASSA COMPAÑÍA DE SEGUROS, S.A	29,010,668.44	10,206,417.44	5,338,172.62	3,087,083.38	1,370,228.47	9,008,766.53	-	14,856,692.98	12,597,198.21	2,259,494.77
ASSICURAZIONI GENERALI, S.p.A.	944,400.25	647,377.23	195,388.44	-	-	101,634.58	-	62,798.63	23,069.18	39,729.45
BANESCO SEGUROS, S.A.	945,275.18	496,175.32	24,275.80	411,132.84	-	13,691.22	-	1,083,665.36	-	1,083,665.36
CHUBB SEGUROS PANAMA, S.A.	1,394,882.71	1,394,882.71	-	-	-	-	-	198,614.37	-	198,614.37
COMPAÑÍA INTERNACIONAL DE SEGUROS, S.A	8,478,222.36	4,354,988.40	436,097.34	200,756.37	-	3,486,380.25	-	16,319,195.14	567,861.00	15,751,334.14
GENERAL DE SEGUROS, S.A.	5,856,290.14	260,731.80	13,511.22	5,056.39	-	5,576,990.73	-	715,160.48	715,160.48	-
MAPFRE PANAMÁ, S.A	6,790,320.98	2,794,493.42	215,466.75	145,621.03	209,345.45	3,425,394.33	-	24,847,695.87	24,594,831.75	252,864.12
MULTIBANK SEGUROS, S.A	786,931.25	130,044.22	17,248.99	-	-	639,638.04	-	188,483.68	122,477.03	66,006.65
NACIONAL DE SEGUROS DE PANAMÁ Y CENTROAMÉRICA	991,592.10	483,430.93	91,322.84	18,567.33	-	398,271.00	-	8,529,592.83	8,529,592.83	-
ÓPTIMA COMPAÑÍA DE SEGUROS, S.A.	1,689,051.53	841,784.06	70,447.75	200.00	-	776,619.72	-	2,024,141.54	259,814.35	1,764,327.19
PAN AMERICAN LIFE INSURANCE DE PANAMÁ, S.A	-	-	-	-	-	-	-	-	-	-
SAGICOR PANAMÁ, S.A	-	-	-	-	-	-	-	-	-	-
SEGUROS FEDPA, S.A	320,929.89	79,844.04	16,703.29	224,382.56	-	-	-	56,500.15	28,499.54	28,000.61
SEGUROS SURAMERICANA, S.A	5,804,469.49	1,682,675.98	214,056.50	36,891.92	-	3,870,845.09	-	3,051,460.27	-	3,051,460.27
VIVIR COMPAÑÍA DE SEGUROS, SA.	-	-	-	-	-	-	-	-	-	-
WORLDWIDE MEDICAL ASSURANCE, LTD	-	-	-	-	-	-	-	-	-	-
SUB-TOTAL	\$69,874,385.91	\$25,682,028.84	\$6,763,294.31	\$4,257,917.73	\$1,580,047.89	\$31,591,097.14	\$0.00	\$83,014,413.28	\$54,110,359.90	\$28,904,053.38



SUPERINTENDENCIA DE SEGUROS Y REASEGUROS DE PANAMA

PRIMAS SUSCRITAS DE SEGURO DIRECTO RIESGO LOCAL

AL 30 DE AGOSTO DE 2018

RAMOS DE SEGUROS	RAMOS GENERALES									
	Riesgos Diversos	Responsabilidad Civil	Robo	Fidelidad y DDD	BBB	Otros	Titulos de Propiedad	Fianzas	Oferta y Cumplimiento	Otras
BUPA PANAMÁ, S.A.	-	-	-	-	-	-	-	-	-	-
LA FLORESTA DE SEGUROS Y VIDA, S.A	1,030,985.44	562,634.77	-	-	-	468,350.67	-	971,731.30	-	971,731.30
LA REGIONAL DE SEGUROS, S.A	236,936.96	103,545.10	5,140.20	625.00	-	127,626.66	-	806,630.30	539,581.32	267,048.98
MERCANTIL PANAMÁ SEGUROS, S.A	1,081,171.80	78,182.85	-	-	-	1,002,988.95	-	28,541.11	-	28,541.11
SEGUROS BBA. CORP.	(1,452.11)	(1,165.98)	(286.13)	-	-	-	-	-	-	-
SUB-TOTAL	2,347,642.09	743,196.74	4,854.07	625.00	-	1,598,966.28	-	1,806,902.71	539,581.32	1,267,321.39
TOTAL	\$72,222,028.00	\$26,425,225.58	\$6,768,148.38	\$4,258,542.73	\$1,580,047.89	\$33,190,063.42	\$0.00	\$84,821,315.99	\$54,649,941.22	\$30,171,374.77



SUPERINTENDENCIA DE SEGUROS Y REASEGUROS DE PANAMA
SINIESTROS PAGADOS DE SEGURO DIRECTO RIESGO LOCAL
AL 30 DE AGOSTO DE 2018

RAMOS DE SEGUROS	GRAN TOTAL	RAMOS VIDA											
		TOTAL VIDA	Vida Individual	Primer año	Renovación	Accidentes Personales	Individual	Grupo	Invalidez	Salud	Individual	Grupo	Colectivos de Vida
ACERTA SEGUROS	5,805,749.76	1,184,079.45	124.66	124.66	-	95,140.67	49,717.50	45,423.17	-	897,048.62	691,054.48	205,994.14	191,765.50
ALIADO SEGUROS	5,013,456.17	406,889.74	-	-	-	47,648.13	-	47,648.13	-	-	-	-	359,241.61
ASEGURADORA ANCON, S.A	19,016,463.11	8,250,702.87	210,750.00	-	210,750.00	191,600.11	113,029.80	78,570.31	-	6,457,000.83	5,227,701.59	1,229,299.24	1,391,351.93
ASEGURADORA DEL ISTMO, S.A. (ADISA)	583,534.56	13,037.83	-	-	-	9,050.12	-	9,050.12	-	2,600.60	2,600.60	-	1,387.11
ASEGURADORA GLOBAL, S.A	5,672,379.74	1,925,884.42	4,300.00	4,300.00	-	2,000.00	2,000.00	-	-	-	-	-	1,919,584.42
ASSA COMPAÑÍA DE SEGUROS, S.A	87,081,481.24	42,054,149.67	7,183,817.21	7,183,314.66	502.55	520,757.54	34,260.65	486,496.89	-	25,779,997.78	13,079,985.02	12,700,012.76	8,569,577.14
ASSICURAZIONI GENERALI, S.p.A.	16,174,395.76	4,834,736.23	1,086,543.07	986,515.36	100,027.71	55,118.68	11,248.60	43,870.08	-	3,322,508.17	367,741.70	2,954,766.47	370,566.31
BANESCO SEGUROS, S.A.	3,290,115.54	361,078.90	79,068.75	79,068.75	-	157.96	-	157.96	-	104,083.86	-	104,083.86	177,768.33
CHUBB SEGUROS PANAMA, S.A.	2,101,638.26	54,282.78	-	-	-	54,282.78	-	54,282.78	-	-	-	-	-
COMPAÑÍA INTERNACIONAL DE SEGUROS, S.A	70,174,265.01	38,942,585.22	4,882,827.32	4,881,108.12	1,719.20	600,866.72	42,758.55	558,108.17	-	25,421,089.60	15,172,446.48	10,248,643.12	8,037,801.58
GENERAL DE SEGUROS, S.A.	5,362,762.86	2,862,918.01	-	-	-	4,128.00	4,128.00	-	-	-	-	-	2,858,790.01
MAPFRE PANAMÁ, S.A	109,948,236.25	51,462,288.89	3,571,072.97	546,246.69	3,024,826.28	1,057,353.43	285,388.31	771,965.12	-	38,772,416.42	13,329,356.35	25,443,060.07	8,061,446.07
MULTIBANK SEGUROS, S.A	2,109,957.45	1,134,767.86	-	-	-	43,688.05	43,688.05	-	-	-	-	-	1,091,079.81
NACIONAL DE SEGUROS DE PANAMÁ Y CENTROAMÉRICA	11,285,471.53	156,392.14	-	-	-	423.39	423.39	-	-	-	-	-	155,968.75
ÓPTIMA COMPAÑÍA DE SEGUROS, S.A.	2,835,200.60	553,446.99	-	-	-	187,483.49	-	187,483.49	-	-	-	-	365,963.50
PAN AMERICAN LIFE INSURANCE DE PANAMÁ, S.A	47,744,340.81	47,744,340.81	10,905,754.88	-	10,905,754.88	234,616.79	153,556.08	81,060.71	-	33,933,023.84	6,170,781.68	27,762,242.16	2,670,945.30
SAGICOR PANAMÁ, S.A	2,308,696.45	2,308,696.45	67,755.36	-	67,755.36	6,254.13	-	6,254.13	-	2,232,548.96	2,030,533.34	202,015.62	2,138.00
SEGUROS FEDPA, S.A	12,058,361.48	1,677,398.66	-	-	-	346,179.44	346,179.44	-	-	115,894.80	83,409.53	32,485.27	1,215,324.42
SEGUROS SURAMERICANA, S.A	39,232,949.90	9,548,303.19	5,026,611.10	191,776.36	4,834,834.74	367,486.92	220,429.09	147,057.83	-	-	-	-	4,154,205.17
VIVIR COMPAÑÍA DE SEGUROS, SA.	5,236,512.60	5,236,512.60	-	-	-	-	-	-	-	5,165,639.11	4,040,993.71	1,124,645.40	70,873.49
WORLDWIDE MEDICAL ASSURANCE, LTD	10,490,616.39	10,490,616.39	290,000.00	280,000.00	10,000.00	1,919.11	-	1,919.11	-	10,094,841.87	7,018,192.22	3,076,649.65	103,855.41
SUB-TOTAL	\$463,526,585.47	\$231,203,109.10	\$33,308,625.32	\$14,152,454.60	\$19,156,170.72	\$3,826,155.46	\$1,306,807.46	\$2,519,348.00	\$0.00	\$152,298,694.46	\$67,214,796.70	\$85,083,897.76	\$41,769,633.86



SUPERINTENDENCIA DE SEGUROS Y REASEGUROS DE PANAMA
SINIESTROS PAGADOS DE SEGURO DIRECTO RIESGO LOCAL
AL 30 DE AGOSTO DE 2018

RAMOS DE SEGUROS	GRAN TOTAL	RAMOS VIDA											
		TOTAL VIDA	Vida Individual	Primer año	Renovación	Accidentes Personales	Individual	Grupo	Invalidez	Salud	Individual	Grupo	Colectivos de Vida
BUPA PANAMÁ, S.A.	2,088,996.04	2,088,996.04	-	-	-	-	-	-	-	2,088,996.04	1,710,382.56	378,613.48	-
LA FLORESTA DE SEGUROS Y VIDA, S.A	2,377,410.60	940,066.30	-	-	-	100,863.30	59.60	100,803.70	-	802,103.00	540,358.10	261,744.90	37,100.00
LA REGIONAL DE SEGUROS, S.A	3,138,147.62	24,298.87	-	-	-	-	-	-	-	-	-	-	24,298.87
MERCANTIL PANAMÁ SEGUROS, S.A	264,172.83	47,563.12	-	-	-	-	-	-	-	47,563.12	47,563.12	-	-
SEGUROS BBA. CORP.	990,131.04	160.00	-	-	-	160.00	160.00	-	-	-	-	-	-
SUB-TOTAL	8,858,858.13	3,101,084.33	-	-	-	101,023.30	219.60	100,803.70	-	2,938,662.16	2,298,303.78	640,358.38	61,398.87
TOTAL	\$472,385,443.60	\$234,304,193.43	\$33,308,625.32	\$14,152,454.60	\$19,156,170.72	\$3,927,178.76	\$1,307,027.06	\$2,620,151.70	\$0.00	\$155,237,356.62	\$69,513,100.48	\$85,724,256.14	\$41,831,032.73



SUPERINTENDENCIA DE SEGUROS Y REASEGUROS DE PANAMA
SINIESTROS PAGADOS DE SEGURO DIRECTO RIESGO LOCAL
AL 30 DE AGOSTO DE 2018

RAMOS DE SEGUROS	RAMOS GENERALES											
	TOTAL GENERALES	Incendio y Líneas Aliadas	Residencial	Comercial	Industrial	Vida Industrial	Anualidades	Rentas Vitalicias	Pérdida de Ingresos	Multirisgo	Residencial	Comercial e Industrial
ACERTA SEGUROS	4,621,670.31	56,907.83	28,967.53	27,940.30	-	-	-	-	-	26,512.32	11,038.79	15,473.53
ALIADO SEGUROS	4,606,566.43	2,002,414.72	7,150.41	1,995,264.31	-	-	-	-	-	287,310.44	7,872.16	279,438.28
ASEGURADORA ANCON, S.A	10,765,760.24	706,712.13	14,950.98	620,321.24	71,439.91	-	-	-	-	62,492.29	9,172.90	53,319.39
ASEGURADORA DEL ISTMO, S.A. (ADISA)	570,496.73	40.29	40.29	-	-	-	-	-	-	-	-	-
ASEGURADORA GLOBAL, S.A	3,746,495.32	107,535.28	107,535.28	-	-	-	-	-	-	-	-	-
ASSA COMPAÑÍA DE SEGUROS, S.A	45,027,331.57	4,384,303.90	2,624,364.31	1,759,939.59	-	-	-	-	-	660,809.37	386,670.76	274,138.61
ASSICURAZIONI GENERALI, S.p.A.	11,339,659.53	2,835,945.87	474,789.97	2,361,155.90	-	-	-	-	-	393,991.41	158,448.57	235,542.84
BANESCO SEGUROS, S.A.	2,929,036.64	58,682.87	-	58,682.87	-	-	-	-	-	130,608.00	19,160.91	111,447.09
CHUBB SEGUROS PANAMA, S.A.	2,047,355.48	1,889,213.04	-	1,889,213.04	-	-	-	-	-	5,558.60	-	5,558.60
COMPAÑÍA INTERNACIONAL DE SEGUROS, S.A	31,231,679.79	3,197,688.04	3,197,688.04	-	-	-	-	-	-	33,723.50	33,723.50	-
GENERAL DE SEGUROS, S.A.	2,499,844.85	79,649.72	79,649.72	-	-	-	-	-	-	4,555.15	1,028.17	3,526.98
MAPFRE PANAMÁ, S.A	58,485,947.36	5,496,024.03	-	5,496,024.03	-	-	-	-	-	-	-	-
MULTIBANK SEGUROS, S.A	975,189.59	6,950.86	6,736.86	214.00	-	-	-	-	-	121.98	121.98	-
NACIONAL DE SEGUROS DE PANAMÁ Y CENTROAMÉRICA	11,129,079.39	6,882,032.21	54,491.96	6,827,540.25	-	-	-	-	-	-	-	-
ÓPTIMA COMPAÑÍA DE SEGUROS, S.A.	2,281,753.61	94,734.82	5,935.40	44,142.58	44,656.84	-	-	-	-	76,281.31	66,498.08	9,783.23
PAN AMERICAN LIFE INSURANCE DE PANAMÁ, S.A	-	-	-	-	-	-	-	-	-	-	-	-
SAGICOR PANAMÁ, S.A	-	-	-	-	-	-	-	-	-	-	-	-
SEGUROS FEDPA, S.A	10,380,962.82	6,073.21	6,073.21	-	-	-	-	-	-	-	-	-
SEGUROS SURAMERICANA, S.A	29,684,646.71	3,659,491.90	3,467,467.01	192,024.89	-	-	-	-	-	-	-	-
VIVIR COMPAÑÍA DE SEGUROS, SA.	-	-	-	-	-	-	-	-	-	-	-	-
WORLDWIDE MEDICAL ASSURANCE, LTD	-	-	-	-	-	-	-	-	-	-	-	-
SUB-TOTAL	\$232,323,476.37	\$31,464,400.72	\$10,075,840.97	\$21,272,463.00	\$116,096.75	\$0.00	\$0.00	\$0.00	\$0.00	\$1,681,964.37	\$693,735.82	\$988,228.55



SUPERINTENDENCIA DE SEGUROS Y REASEGUROS DE PANAMA
SINIESTROS PAGADOS DE SEGURO DIRECTO RIESGO LOCAL
AL 30 DE AGOSTO DE 2018

RAMOS DE SEGUROS	RAMOS GENERALES											
	TOTAL GENERALES	Incendio y Líneas Aliadas	Residencial	Comercial	Industrial	Vida Industrial	Anualidades	Rentas Vitalicias	Pérdida de Ingresos	Multiriesgo	Residencial	Comercial e Industrial
BUPA PANAMÁ, S.A.	-	-	-	-	-	-	-	-	-	-	-	-
LA FLORESTA DE SEGUROS Y VIDA, S.A	1,437,344.30	169,756.60	169,756.60	-	-	-	-	-	-	-	-	-
LA REGIONAL DE SEGUROS, S.A	3,113,848.75	13,824.48	13,364.48	460.00	-	-	-	-	-	100,549.05	3,282.87	97,266.18
MERCANTIL PANAMÁ SEGUROS, S.A	216,609.71	-	-	-	-	-	-	-	-	20,549.46	4,968.79	15,580.67
SEGUROS BBA. CORP.	989,971.04	-	-	-	-	-	-	-	-	-	-	-
SUB-TOTAL	5,757,773.80	183,581.08	183,121.08	460.00	-	-	-	-	-	121,098.51	8,251.66	112,846.85
TOTAL	\$238,081,250.17	\$31,647,981.80	\$10,258,962.05	\$21,272,923.00	\$116,096.75	\$0.00	\$0.00	\$0.00	\$0.00	\$1,803,062.88	\$701,987.48	\$1,101,075.40



SUPERINTENDENCIA DE SEGUROS Y REASEGUROS DE PANAMA
SINIESTROS PAGADOS DE SEGURO DIRECTO RIESGO LOCAL
AL 30 DE AGOSTO DE 2018

RAMOS DE SEGUROS	RAMOS GENERALES														
	Transporte de Carga	Terrestre	Marítimo	Aéreo	Casco	Marítimo	Aéreo	Automóvil	Ramos Técnicos	TRC TRM	Equipo Electrónico	Caldera y Maquinaria	Rotura de Maquinaria	Equipo Pesado	Vidrios
ACERTA SEGUROS	90,675.21	21,862.97	68,760.37	51.87	469,866.61	432,366.61	37,500.00	3,586,403.00	164,769.62	6,445.95	961.98	-	48.15	157,313.54	-
ALIADO SEGUROS	185,747.86	185,747.86	-	-	20,902.55	472.09	20,430.46	1,450,821.20	51,868.46	43,192.83	8,471.28	-	204.35	-	-
ASEGURADORA ANCON, S.A	16,324.74	10,867.09	5,457.65	-	24,891.21	26,812.51	(1,921.30)	9,670,916.74	34,045.14	6,340.81	7,772.33	-	2,949.05	16,982.95	-
ASEGURADORA DEL ISTMO, S.A. (ADISA)	-	-	-	-	-	-	-	45,038.58	18,180.37	18,180.37	-	-	-	-	-
ASEGURADORA GLOBAL, S.A	-	-	-	-	-	-	-	3,334,499.47	-	-	-	-	-	-	-
ASSA COMPAÑÍA DE SEGUROS, S.A	1,953,807.48	776,565.30	1,177,242.18	-	2,129,262.46	2,125,937.36	3,325.10	22,485,728.34	629,172.90	258,388.15	354,608.41	-	16,176.34	-	-
ASSICURAZIONI GENERALI, S.p.A.	111,026.04	-	111,026.04	-	3,346,045.58	3,346,045.58	-	3,392,390.92	278,077.74	70,598.74	177,612.24	-	20,837.85	9,028.91	-
BANESCO SEGUROS, S.A.	117,493.70	117,493.70	-	-	22,177.59	2,998.47	19,179.12	1,680,244.05	35,874.16	12,790.11	116.52	-	-	22,967.53	-
CHUBB SEGUROS PANAMA, S.A.	68,251.60	-	68,251.60	-	-	-	-	-	52,107.86	52,107.86	-	-	-	-	-
COMPAÑÍA INTERNACIONAL DE SEGUROS, S.A	1,408,451.55	1,408,451.55	-	-	374,766.89	321,636.89	53,130.00	21,538,071.71	1,792,760.02	1,566,377.21	76,524.46	-	19,340.72	130,517.63	-
GENERAL DE SEGUROS, S.A.	959.13	278.20	680.93	-	-	-	-	2,106,147.97	17,046.16	-	17,046.16	-	-	-	-
MAPFRE PANAMÁ, S.A	834,553.80	834,553.80	-	-	4,498,163.78	3,465,962.44	1,032,201.34	24,579,524.92	1,102,733.18	1,047,690.58	37,273.61	-	1,513.66	16,255.33	-
MULTIBANK SEGUROS, S.A	10,667.37	10,667.37	-	-	16,442.30	16,442.30	-	890,387.95	4,945.65	4,945.65	-	-	-	-	-
NACIONAL DE SEGUROS DE PANAMÁ Y CENTROAMÉRICA	6,246.01	-	6,246.01	-	25,700.00	25,700.00	-	180,789.54	-	-	-	-	-	-	-
ÓPTIMA COMPAÑÍA DE SEGUROS, S.A.	3,522.58	3,154.11	368.47	-	241,476.38	241,476.38	-	1,156,847.44	136,531.10	51,312.56	13,908.26	-	2,014.29	69,295.99	-
PAN AMERICAN LIFE INSURANCE DE PANAMÁ, S.A	-	-	-	-	-	-	-	-	-	-	-	-	-	-	-
SAGICOR PANAMÁ, S.A	-	-	-	-	-	-	-	-	-	-	-	-	-	-	-
SEGUROS FEDPA, S.A	12,565.07	12,565.07	-	-	-	-	-	10,341,782.46	754.60	-	-	-	399.15	355.45	-
SEGUROS SURAMERICANA, S.A	308,889.21	308,889.21	-	-	-	-	-	20,395,832.45	292,053.00	32,727.38	31,651.22	493.82	-	227,180.58	-
VIVIR COMPAÑÍA DE SEGUROS, SA.	-	-	-	-	-	-	-	-	-	-	-	-	-	-	-
WORLDWIDE MEDICAL ASSURANCE, LTD	-	-	-	-	-	-	-	-	-	-	-	-	-	-	-
SUB-TOTAL	\$5,129,181.35	\$3,691,096.23	\$1,438,033.25	\$51.87	\$11,169,695.35	\$10,005,850.63	\$1,163,844.72	\$126,835,426.74	\$4,610,919.96	\$3,171,098.20	\$725,946.47	\$493.82	\$63,483.56	\$649,897.91	\$0.00



SUPERINTENDENCIA DE SEGUROS Y REASEGUROS DE PANAMA
SINIESTROS PAGADOS DE SEGURO DIRECTO RIESGO LOCAL
AL 30 DE AGOSTO DE 2018

RAMOS DE SEGUROS	RAMOS GENERALES														
	Transporte de Carga	Terrestre	Marítimo	Aéreo	Casco	Marítimo	Aéreo	Automóvil	Ramos Técnicos	TRC TRM	Equipo Electrónico	Caldera y Maquinaria	Rotura de Maquinaria	Equipo Pesado	Vidrios
BUPA PANAMÁ, S.A.	-	-	-	-	-	-	-	-	-	-	-	-	-	-	-
LA FLORESTA DE SEGUROS Y VIDA, S.A	15,793.00	15,793.00	-	-	-	-	-	1,014,071.30	-	-	-	-	-	-	-
LA REGIONAL DE SEGUROS, S.A	-	-	-	-	-	-	-	2,746,540.48	-	-	-	-	-	-	-
MERCANTIL PANAMÁ SEGUROS, S.A	-	-	-	-	-	-	-	85,188.83	-	-	-	-	-	-	-
SEGUROS BBA. CORP.	-	-	-	-	-	-	-	650,185.33	-	-	-	-	-	-	-
SUB-TOTAL	15,793.00	15,793.00	-	-	-	-	-	4,495,985.94	-	-	-	-	-	-	-
TOTAL	\$5,144,974.35	\$3,706,889.23	\$1,438,033.25	\$51.87	\$11,169,695.35	\$10,005,850.63	\$1,163,844.72	\$131,331,412.68	\$4,610,919.96	\$3,171,098.20	\$725,946.47	\$493.82	\$63,483.56	\$649,897.91	\$0.00



SUPERINTENDENCIA DE SEGUROS Y REASEGUROS DE PANAMA
SINIESTROS PAGADOS DE SEGURO DIRECTO RIESGO LOCAL
AL 30 DE AGOSTO DE 2018

RAMOS DE SEGUROS	RAMOS GENERALES									
	Riesgos Diversos	Responsabilidad Civil	Robo	Fidelidad y DDD	BBB	Otros	Títulos de Propiedad	Fianzas	Oferta y Cumplimiento	Otras
ACERTA SEGUROS	186,726.37	137,693.80	22,000.98	5,226.40	-	21,805.19	-	39,809.35	9,606.70	30,202.65
ALIADO SEGUROS	252,906.16	44,289.02	108.95	46.06	-	208,462.13	-	354,595.04	21,750.00	332,845.04
ASEGURADORA ANCON, S.A	162,045.97	60,015.44	5,748.59	-	-	96,281.94	-	88,332.02	12,342.87	75,989.15
ASEGURADORA DEL ISTMO, S.A. (ADISA)	361.40	187.28	97.45	-	-	76.67	-	506,876.09	281,876.09	225,000.00
ASEGURADORA GLOBAL, S.A	304,460.57	-	-	-	-	304,460.57	-	-	-	-
ASSA COMPAÑÍA DE SEGUROS, S.A	6,129,952.45	1,363,122.26	151,008.72	2,569,973.78	161,070.01	1,884,777.68	-	6,654,294.67	6,638,749.67	15,545.00
ASSICURAZIONI GENERALI, S.p.A.	985,181.97	235,535.39	57,106.84	-	-	692,539.74	-	(3,000.00)	-	(3,000.00)
BANESCO SEGUROS, S.A.	160,917.61	90,620.61	4,981.68	64,839.03	-	476.29	-	723,038.66	-	723,038.66
CHUBB SEGUROS PANAMA, S.A.	32,224.38	32,224.38	-	-	-	-	-	-	-	-
COMPAÑÍA INTERNACIONAL DE SEGUROS, S.A	1,224,770.63	714,240.65	107,651.85	110,617.90	-	292,260.23	-	1,661,447.45	-	1,661,447.45
GENERAL DE SEGUROS, S.A.	291,486.72	52,439.46	28,760.16	-	-	210,287.10	-	-	-	-
MAPFRE PANAMÁ, S.A	1,217,259.76	153,268.94	96,194.78	171,477.72	-	796,318.32	-	20,757,687.89	20,760,158.63	(2,470.74)
MULTIBANK SEGUROS, S.A	43,209.64	782.82	-	-	-	42,426.82	-	2,463.84	2,463.84	-
NACIONAL DE SEGUROS DE PANAMÁ Y CENTROAMÉRICA	69,407.85	53,277.17	9,579.75	1,644.94	-	4,905.99	-	3,964,903.78	3,964,903.78	-
ÓPTIMA COMPAÑÍA DE SEGUROS, S.A.	238,463.97	46,597.89	21,507.57	(18.71)	-	170,377.22	-	333,896.01	-	333,896.01
PAN AMERICAN LIFE INSURANCE DE PANAMÁ, S.A	-	-	-	-	-	-	-	-	-	-
SAGICOR PANAMÁ, S.A	-	-	-	-	-	-	-	-	-	-
SEGUROS FEDPA, S.A	19,501.66	138.80	112.80	19,250.06	-	-	-	285.82	-	285.82
SEGUROS SURAMERICANA, S.A	4,263,249.49	1,204,664.93	53,927.35	31,091.90	2,780,123.43	193,441.88	-	765,130.66	-	765,130.66
VIVIR COMPAÑÍA DE SEGUROS, SA.	-	-	-	-	-	-	-	-	-	-
WORLDWIDE MEDICAL ASSURANCE, LTD	-	-	-	-	-	-	-	-	-	-
SUB-TOTAL	\$15,582,126.60	\$4,189,098.84	\$558,787.47	\$2,974,149.08	\$2,941,193.44	\$4,918,897.77	\$0.00	\$35,849,761.28	\$31,691,851.58	\$4,157,909.70



SUPERINTENDENCIA DE SEGUROS Y REASEGUROS DE PANAMA
SINIESTROS PAGADOS DE SEGURO DIRECTO RIESGO LOCAL
AL 30 DE AGOSTO DE 2018

RAMOS DE SEGUROS	RAMOS GENERALES									
	Riesgos Diversos	Responsabilidad Civil	Robo	Fidelidad y DDD	BBB	Otros	Titulos de Propiedad	Fianzas	Oferta y Cumplimiento	Otras
BUPA PANAMÁ, S.A.	-	-	-	-	-	-	-	-	-	-
LA FLORESTA DE SEGUROS Y VIDA, S.A	237,723.40	12,530.20	-	-	-	225,193.20	-	-	-	-
LA REGIONAL DE SEGUROS, S.A	252,934.74	-	-	-	-	252,934.74	-	-	-	-
MERCANTIL PANAMÁ SEGUROS, S.A	110,871.42	-	-	-	-	110,871.42	-	-	-	-
SEGUROS BBA. CORP.	3,465.62	3,465.62	-	-	-	-	-	336,320.09	336,320.09	-
SUB-TOTAL	604,995.18	15,995.82	-	-	-	588,999.36	-	336,320.09	336,320.09	-
TOTAL	\$16,187,121.78	\$4,205,094.66	\$558,787.47	\$2,974,149.08	\$2,941,193.44	\$5,507,897.13	\$0.00	\$36,186,081.37	\$32,028,171.67	\$4,157,909.70



SUPERINTENDENCIA DE SEGUROS Y REASEGUROS DE PANAMA
SINIESTROS PAGADOS DE SEGURO DIRECTO RIESGO LOCAL POR PRIMA DEVENGADA
AL 30 DE AGOSTO DE 2018

RAMOS DE SEGUROS	GRAN TOTAL	RAMOS VIDA											
		TOTAL VIDA	Vida Individual	Primer año	Renovación	Accidentes Personales	Individual	Grupo	Invalidez	Salud	Individual	Grupo	Colectivos de Vida
ACERTA SEGUROS	0.37	0.59	0.00	0.00	-	0.30	8.05	0.15	-	1.06	1.29	0.66	0.71
ALIADO SEGUROS	0.43	0.31	-	-	-	0.40	-	0.41	-	-	-	-	0.31
ASEGURADORA ANCON, S.A	0.54	0.65	0.42	-	0.56	0.32	0.44	0.24	-	0.72	0.73	0.69	0.52
ASEGURADORA DEL ISTMO, S.A. (ADISA)	0.22	0.04	-	-	-	0.19	-	0.19	-	0.02	1.16	-	0.12
ASEGURADORA GLOBAL, S.A	0.36	0.23	0.01	0.01	-	0.01	0.01	-	-	-	-	-	0.26
ASSA COMPAÑÍA DE SEGUROS, S.A	0.40	0.43	0.26	2.22	0.00	0.21	0.07	0.24	-	0.77	0.69	0.87	0.25
ASSICURAZIONI GENERALI, S.p.A.	0.52	0.31	0.15	0.83	0.02	0.12	0.11	0.12	-	0.62	1.23	0.58	0.16
BANESCO SEGUROS, S.A.	0.24	0.05	0.08	0.28	-	0.00	-	0.01	-	2.37	-	2.37	0.03
CHUBB SEGUROS PANAMA, S.A.	0.46	0.07	-	-	-	0.07	-	0.07	-	-	-	-	-
COMPAÑÍA INTERNACIONAL DE SEGUROS, S.A	0.47	0.54	0.27	2.17	0.00	0.20	0.11	0.21	-	0.79	0.82	0.76	0.42
GENERAL DE SEGUROS, S.A.	0.18	0.17	-	-	-	0.91	0.91	-	-	-	-	-	0.17
MAPFRE PANAMÁ, S.A	0.72	0.66	0.23	0.30	0.22	0.91	0.43	1.56	-	0.87	0.74	0.96	0.47
MULTIBANK SEGUROS, S.A	0.15	0.22	-	-	-	0.12	0.12	-	-	-	-	-	0.24
NACIONAL DE SEGUROS DE PANAMÁ Y CENTROAMÉRICA	0.76	0.19	-	-	-	0.00	0.00	-	-	-	-	-	0.33
ÓPTIMA COMPAÑÍA DE SEGUROS, S.A.	0.25	0.21	-	-	-	0.28	-	0.29	-	-	-	-	0.19
PAN AMERICAN LIFE INSURANCE DE PANAMÁ, S.A	0.56	0.56	0.51	-	0.64	0.15	0.17	0.12	-	0.65	0.61	0.65	0.25
SAGICOR PANAMÁ, S.A	0.85	0.85	0.14	-	0.18	0.09	-	0.09	-	1.12	1.52	0.31	0.01
SEGUROS FEDPA, S.A	0.46	0.38	-	-	-	0.24	0.39	-	-	3.09	-	0.87	0.43
SEGUROS SURAMERICANA, S.A	0.42	0.27	0.33	0.07	0.39	0.07	0.05	0.14	-	-	-	-	0.30
VIVIR COMPAÑÍA DE SEGUROS, SA.	0.97	0.97	-	-	-	-	-	-	-	1.04	1.06	0.97	0.18
WORLDWIDE MEDICAL ASSURANCE, LTD	0.69	0.69	0.17	0.52	0.01	0.59	-	0.59	-	0.77	0.75	0.81	0.64
SUB-TOTAL	0.49	0.49	0.30	0.81	0.20	0.20	0.14	0.25	-	0.77	0.76	0.77	0.29



SUPERINTENDENCIA DE SEGUROS Y REASEGUROS DE PANAMA
SINIESTROS PAGADOS DE SEGURO DIRECTO RIESGO LOCAL POR PRIMA DEVENGADA
AL 30 DE AGOSTO DE 2018

RAMOS DE SEGUROS	GRAN TOTAL	RAMOS VIDA											
		TOTAL VIDA	Vida Individual	Primer año	Renovación	Accidentes Personales	Individual	Grupo	Invalidez	Salud	Individual	Grupo	Colectivos de Vida
BUPA PANAMÁ, S.A.	0.60	0.60	-	-	-	-	-	-	-	0.60	0.64	0.49	-
LA FLORESTA DE SEGUROS Y VIDA, S.A	0.45	0.57	-	-	-	0.27	0.01	0.28	-	0.72	0.72	0.72	0.66
LA REGIONAL DE SEGUROS, S.A	0.35	0.05	-	-	-	-	-	-	-	-	-	-	0.28
MERCANTIL PANAMÁ SEGUROS, S.A	0.15	0.13	-	-	-	-	-	-	-	0.40	0.40	-	-
SEGUROS BBA. CORP.	(81.34)	(0.03)	-	-	-	(0.03)	(0.03)	-	-	-	-	-	-
SUB-TOTAL	0.45	0.52	-	-	-	0.20	0.01	0.21	-	0.63	0.65	0.56	0.43
TOTAL	0.49	0.49	0.30	0.80	0.20	0.20	0.14	0.24	-	0.76	0.75	0.77	0.29



SUPERINTENDENCIA DE SEGUROS Y REASEGUROS DE PANAMA
SINIESTROS PAGADOS DE SEGURO DIRECTO RIESGO LOCAL POR PRIMA DEVENGADA
AL 30 DE AGOSTO DE 2018

RAMOS DE SEGUROS	RAMOS GENERALES											
	TOTAL GENERALES	Incendio y Líneas Aliadas	Residencial	Comercial	Industrial	Vida Industrial	Anualidades	Rentas Vitalicias	Pérdida de Ingresos	Multirisgo	Residencial	Comercial e Industrial
ACERTA SEGUROS	0.34	0.05	0.06	0.04	-	-	-	-	-	0.15	0.06	1.64
ALIADO SEGUROS	0.44	2.18	0.05	2.59	-	-	-	-	-	5.96	0.36	10.66
ASEGURADORA ANCON, S.A	0.48	0.26	0.02	0.45	0.12	-	-	-	-	0.21	0.13	0.23
ASEGURADORA DEL ISTMO, S.A. (ADISA)	0.24	0.00	0.00	-	-	-	-	-	-	-	-	-
ASEGURADORA GLOBAL, S.A	0.48	0.10	0.11	-	-	-	-	-	-	-	-	-
ASSA COMPAÑÍA DE SEGUROS, S.A	0.38	0.15	0.33	0.08	-	-	-	-	-	0.32	0.29	0.37
ASSICURAZIONI GENERALI, S.p.A.	0.71	0.59	0.19	1.14	-	-	-	-	-	0.40	0.32	0.48
BANESCO SEGUROS, S.A.	0.42	0.08	-	0.08	-	-	-	-	-	0.24	0.20	0.25
CHUBB SEGUROS PANAMA, S.A.	0.55	1.26	-	1.26	-	-	-	-	-	0.02	-	0.02
COMPAÑÍA INTERNACIONAL DE SEGUROS, S.A	0.40	0.27	0.27	-	-	-	-	-	-	0.11	0.11	-
GENERAL DE SEGUROS, S.A.	0.19	0.03	0.03	-	-	-	-	-	-	0.11	0.04	0.23
MAPFRE PANAMÁ, S.A	0.78	0.75	-	0.75	-	-	-	-	-	-	-	-
MULTIBANK SEGUROS, S.A	0.11	0.01	0.01	0.00	-	-	-	-	-	0.01	0.01	-
NACIONAL DE SEGUROS DE PANAMÁ Y CENTROAMÉRICA	0.80	1.99	0.12	2.27	-	-	-	-	-	-	-	-
ÓPTIMA COMPAÑÍA DE SEGUROS, S.A.	0.26	0.09	0.02	0.08	0.43	-	-	-	-	0.74	1.67	0.16
PAN AMERICAN LIFE INSURANCE DE PANAMÁ, S.A	-	-	-	-	-	-	-	-	-	-	-	-
SAGICOR PANAMÁ, S.A	-	-	-	-	-	-	-	-	-	-	-	-
SEGUROS FEDPA, S.A	0.48	0.03	0.03	-	-	-	-	-	-	-	-	-
SEGUROS SURAMERICANA, S.A	0.51	0.33	0.35	0.15	-	-	-	-	-	-	-	-
VIVIR COMPAÑÍA DE SEGUROS, SA.	-	-	-	-	-	-	-	-	-	-	-	-
WORLDWIDE MEDICAL ASSURANCE, LTD	-	-	-	-	-	-	-	-	-	-	-	-
SUB-TOTAL	0.48	0.39	0.26	0.51	0.13	-	-	-	-	0.34	0.27	0.41



SUPERINTENDENCIA DE SEGUROS Y REASEGUROS DE PANAMA
SINIESTROS PAGADOS DE SEGURO DIRECTO RIESGO LOCAL POR PRIMA DEVENGADA
AL 30 DE AGOSTO DE 2018

RAMOS DE SEGUROS	RAMOS GENERALES											
	TOTAL GENERALES	Incendio y Líneas Aliadas	Residencial	Comercial	Industrial	Vida Industrial	Anualidades	Rentas Vitalicias	Pérdida de Ingresos	Multiriesgo	Residencial	Comercial e Industrial
BUPA PANAMÁ, S.A.	-	-	-	-	-	-	-	-	-	-	-	-
LA FLORESTA DE SEGUROS Y VIDA, S.A	0.39	0.34	1.24	-	-	-	-	-	-	-	-	-
LA REGIONAL DE SEGUROS, S.A	0.37	0.08	0.18	0.00	-	-	-	-	-	0.78	0.08	1.12
MERCANTIL PANAMÁ SEGUROS, S.A	0.15	-	-	-	-	-	-	-	-	0.15	0.08	0.20
SEGUROS BBA. CORP.	(163.19)	-	-	-	-	-	-	-	-	-	-	-
SUB-TOTAL	0.42	0.27	0.87	0.00	-	-	-	-	-	0.45	0.08	0.69
TOTAL	0.48	0.38	0.26	0.51	0.13	-	-	-	-	0.34	0.26	0.43



SUPERINTENDENCIA DE SEGUROS Y REASEGUROS DE PANAMA
SINIESTROS PAGADOS DE SEGURO DIRECTO RIESGO LOCAL POR PRIMA DEVENGADA
AL 30 DE AGOSTO DE 2018

RAMOS DE SEGUROS	RAMOS GENERALES														
	Transporte de Carga	Terrestre	Marítimo	Aéreo	Casco	Marítimo	Aéreo	Automóvil	Ramos Técnicos	TRC TRM	Equipo Electrónico	Caldera y Maquinaria	Rotura de Maquinaria	Equipo Pesado	Vidrios
ACERTA SEGUROS	0.40	1.67	0.33	0.01	1.06	2.80	0.13	0.66	0.15	0.01	0.06	-	0.00	1.28	-
ALIADO SEGUROS	0.62	0.62	-	-	0.21	0.01	0.41	0.77	0.09	0.09	0.89	-	0.01	-	-
ASEGURADORA ANCON, S.A	0.05	0.04	0.31	-	0.05	0.46	(0.00)	0.60	0.08	0.03	0.13	-	0.06	0.18	-
ASEGURADORA DEL ISTMO, S.A. (ADISA)	-	-	-	-	-	-	-	4.51	0.18	0.19	-	-	-	-	-
ASEGURADORA GLOBAL, S.A	-	-	-	-	-	-	-	0.78	-	-	-	-	-	-	-
ASSA COMPAÑÍA DE SEGUROS, S.A	0.48	1.42	0.34	-	0.48	1.67	0.00	0.70	0.20	0.10	1.02	-	0.54	-	-
ASSICURAZIONI GENERALI, S.p.A.	0.14	-	0.14	-	14.56	14.95	-	0.47	0.31	0.16	1.42	-	0.35	0.03	-
BANESCO SEGUROS, S.A.	1.01	1.01	-	-	0.26	0.04	-	0.62	0.05	0.03	0.01	-	-	0.11	-
CHUBB SEGUROS PANAMA, S.A.	0.27	-	0.27	-	-	-	-	-	0.56	0.56	-	-	-	-	-
COMPAÑÍA INTERNACIONAL DE SEGUROS, S.A	0.34	0.34	-	-	0.12	0.18	0.04	0.77	0.31	0.30	0.57	-	0.16	0.34	-
GENERAL DE SEGUROS, S.A.	0.01	0.05	0.01	-	-	-	-	0.86	0.03	-	0.12	-	-	-	-
MAPFRE PANAMÁ, S.A	0.42	0.42	-	-	2.21	(7.00)	0.41	0.87	0.33	0.36	0.37	-	0.02	0.07	-
MULTIBANK SEGUROS, S.A	0.83	0.91	-	-	0.01	0.02	-	0.16	0.02	0.02	-	-	-	-	-
NACIONAL DE SEGUROS DE PANAMÁ Y CENTROAMÉRICA	0.15	-	0.18	-	0.17	0.72	-	128.64	-	-	-	-	-	-	-
ÓPTIMA COMPAÑÍA DE SEGUROS, S.A.	0.01	0.02	0.00	-	0.62	0.76	-	0.50	0.17	0.10	2.90	-	0.02	0.38	-
PAN AMERICAN LIFE INSURANCE DE PANAMÁ, S.A	-	-	-	-	-	-	-	-	-	-	-	-	-	-	-
SAGICOR PANAMÁ, S.A	-	-	-	-	-	-	-	-	-	-	-	-	-	-	-
SEGUROS FEDPA, S.A	0.11	0.11	-	-	-	-	-	0.50	0.01	-	-	-	0.04	0.01	-
SEGUROS SURAMERICANA, S.A	0.28	0.28	-	-	-	-	-	0.57	0.15	0.02	0.23	-	-	0.68	-
VIVIR COMPAÑÍA DE SEGUROS, SA.	-	-	-	-	-	-	-	-	-	-	-	-	-	-	-
WORLDWIDE MEDICAL ASSURANCE, LTD	-	-	-	-	-	-	-	-	-	-	-	-	-	-	-
SUB-TOTAL	0.37	0.42	0.28	0.00	0.84	2.20	0.13	0.66	0.22	0.19	0.65	0.00	0.09	0.32	-



SUPERINTENDENCIA DE SEGUROS Y REASEGUROS DE PANAMA
SINIESTROS PAGADOS DE SEGURO DIRECTO RIESGO LOCAL POR PRIMA DEVENGADA
AL 30 DE AGOSTO DE 2018

RAMOS DE SEGUROS	RAMOS GENERALES														
	Transporte de Carga	Terrestre	Marítimo	Aéreo	Casco	Marítimo	Aéreo	Automóvil	Ramos Técnicos	TRC TRM	Equipo Electrónico	Caldera y Maquinaria	Rotura de Maquinaria	Equipo Pesado	Vidrios
BUPA PANAMÁ, S.A.	-	-	-	-	-	-	-	-	-	-	-	-	-	-	-
LA FLORESTA DE SEGUROS Y VIDA, S.A	0.27	0.27	-	-	-	-	-	1.13	-	-	-	-	-	-	-
LA REGIONAL DE SEGUROS, S.A	-	-	-	-	-	-	-	0.40	-	-	-	-	-	-	-
MERCANTIL PANAMÁ SEGUROS, S.A	-	-	-	-	-	-	-	0.39	-	-	-	-	-	-	-
SEGUROS BBA. CORP.	-	-	-	-	-	-	-	(191.99)	-	-	-	-	-	-	-
SUB-TOTAL	0.26	0.26	-	-	-	-	-	0.57	-	-	-	-	-	-	-
TOTAL	0.37	0.42	0.28	0.00	0.83	2.19	0.13	0.65	0.22	0.19	0.63	0.00	0.09	0.31	-



SUPERINTENDENCIA DE SEGUROS Y REASEGUROS DE PANAMA
SINIESTROS PAGADOS DE SEGURO DIRECTO RIESGO LOCAL POR PRIMA DEVENGADA
AL 30 DE AGOSTO DE 2018

RAMOS DE SEGUROS	RAMOS GENERALES									
	Riesgos Diversos	Responsabilidad Civil	Robo	Fidelidad y DDD	BBB	Otros	Titulos de Propiedad	Fianzas	Oferta y Cumplimiento	Otras
ACERTA SEGUROS	0.16	0.15	0.38	0.04	-	0.42	-	0.01	0.01	0.01
ALIADO SEGUROS	0.08	0.05	0.01	40.05	-	0.09	-	0.11	0.01	0.47
ASEGURADORA ANCON, S.A	0.21	0.14	0.11	-	-	0.34	-	0.09	0.09	0.09
ASEGURADORA DEL ISTMO, S.A. (ADISA)	0.00	0.00	0.01	-	-	0.01	-	0.24	0.14	1.56
ASEGURADORA GLOBAL, S.A	0.19	-	-	-	-	0.19	-	-	-	-
ASSA COMPAÑÍA DE SEGUROS, S.A	0.21	0.13	0.03	0.83	0.12	0.21	-	0.45	0.53	0.01
ASSICURAZIONI GENERALI, S.p.A.	1.04	0.36	0.29	-	-	6.81	-	(0.05)	-	(0.08)
BANESCO SEGUROS, S.A.	0.17	0.18	0.21	0.16	-	0.03	-	0.67	-	0.67
CHUBB SEGUROS PANAMA, S.A.	0.02	0.02	-	-	-	-	-	-	-	-
COMPAÑÍA INTERNACIONAL DE SEGUROS, S.A	0.14	0.16	0.25	0.55	-	0.08	-	0.10	-	0.11
GENERAL DE SEGUROS, S.A.	0.05	0.20	2.13	-	-	0.04	-	-	-	-
MAPFRE PANAMÁ, S.A	0.18	0.05	0.45	1.18	-	0.23	-	0.84	0.84	(0.01)
MULTIBANK SEGUROS, S.A	0.05	0.01	-	-	-	0.07	-	0.01	0.02	-
NACIONAL DE SEGUROS DE PANAMÁ Y CENTROAMÉRICA	0.07	0.11	0.10	0.09	-	0.01	-	0.46	0.46	-
ÓPTIMA COMPAÑÍA DE SEGUROS, S.A.	0.14	0.06	0.31	(0.09)	-	0.22	-	0.16	-	0.19
PAN AMERICAN LIFE INSURANCE DE PANAMÁ, S.A	-	-	-	-	-	-	-	-	-	-
SAGICOR PANAMÁ, S.A	-	-	-	-	-	-	-	-	-	-
SEGUROS FEDPA, S.A	0.06	0.00	0.01	0.09	-	-	-	0.01	-	0.01
SEGUROS SURAMERICANA, S.A	0.73	0.72	0.25	0.84	-	0.05	-	0.25	-	0.25
VIVIR COMPAÑÍA DE SEGUROS, SA.	-	-	-	-	-	-	-	-	-	-
WORLDWIDE MEDICAL ASSURANCE, LTD	-	-	-	-	-	-	-	-	-	-
SUB-TOTAL	0.22	0.16	0.08	0.70	1.86	0.16	-	0.43	0.59	0.14



SUPERINTENDENCIA DE SEGUROS Y REASEGUROS DE PANAMA
SINIESTROS PAGADOS DE SEGURO DIRECTO RIESGO LOCAL POR PRIMA DEVENGADA
AL 30 DE AGOSTO DE 2018

RAMOS DE SEGUROS	RAMOS GENERALES									
	Riesgos Diversos	Responsabilidad Civil	Robo	Fidelidad y DDD	BBB	Otros	Titulos de Propiedad	Fianzas	Oferta y Cumplimiento	Otras
BUPA PANAMÁ, S.A.	-	-	-	-	-	-	-	-	-	-
LA FLORESTA DE SEGUROS Y VIDA, S.A	0.23	0.02	-	-	-	0.48	-	-	-	-
LA REGIONAL DE SEGUROS, S.A	1.07	-	-	-	-	1.98	-	-	-	-
MERCANTIL PANAMÁ SEGUROS, S.A	0.10	-	-	-	-	0.11	-	-	-	-
SEGUROS BBA. CORP.	(2.39)	(2.97)	-	-	-	-	-	-	-	-
SUB-TOTAL	0.26	0.02	-	-	-	0.37	-	0.19	0.62	-
TOTAL	0.22	0.16	0.08	0.70	1.86	0.17	-	0.43	0.59	0.14