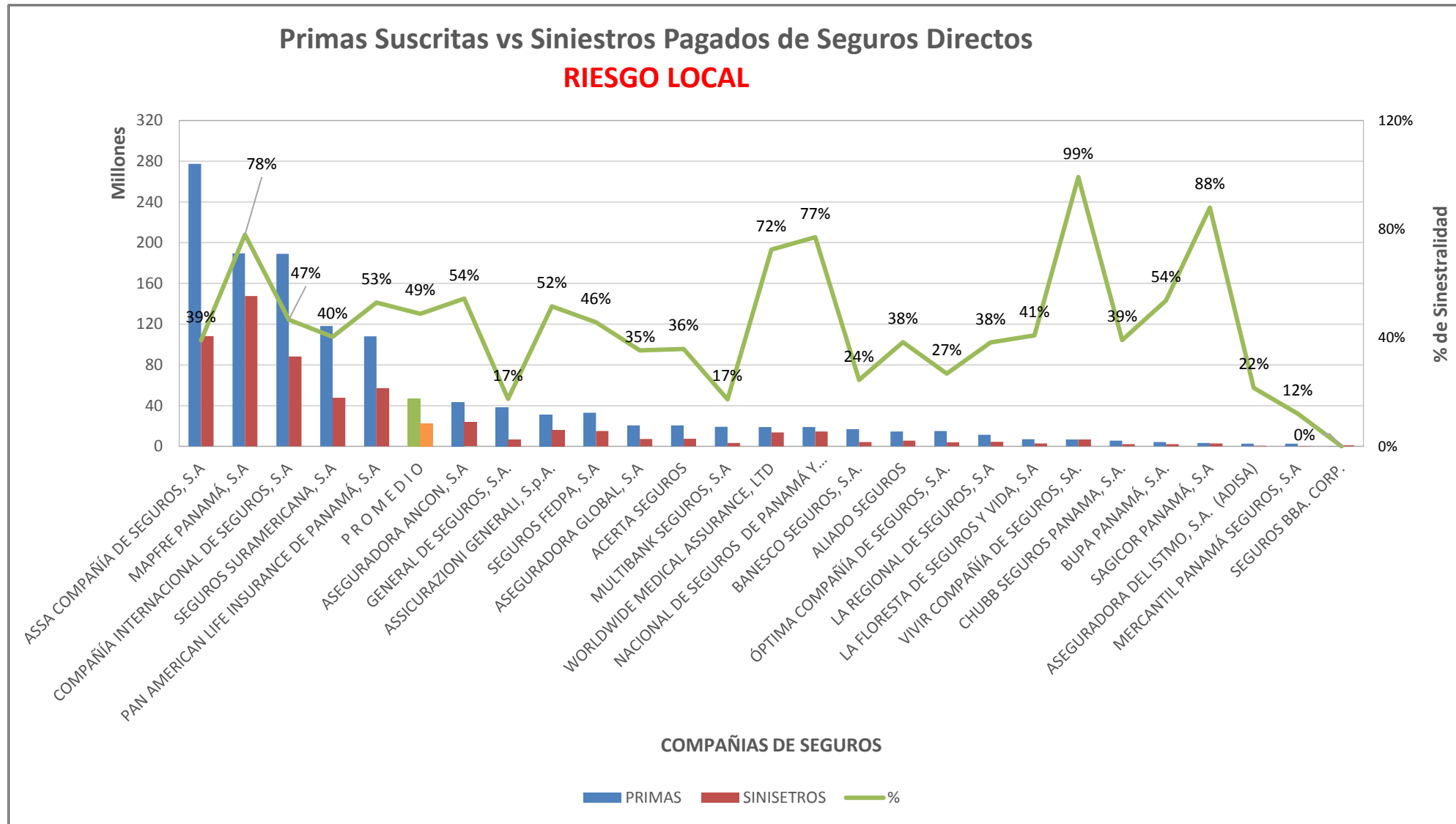


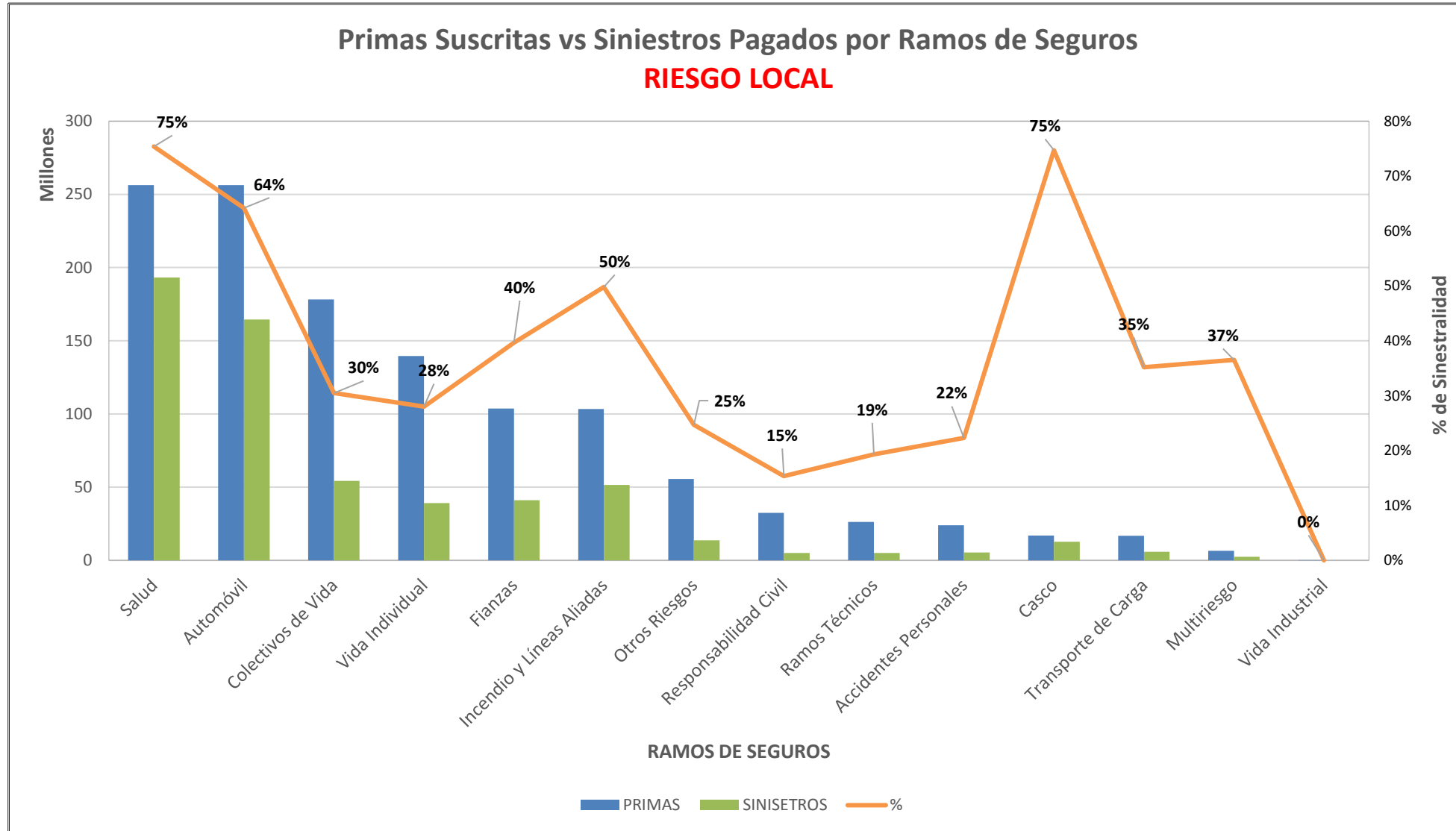


SUPERINTENDENCIA DE SEGUROS Y REASEGUROS DE PANAMA ACUMULADO AL 30 DE OCTUBRE DE 2018



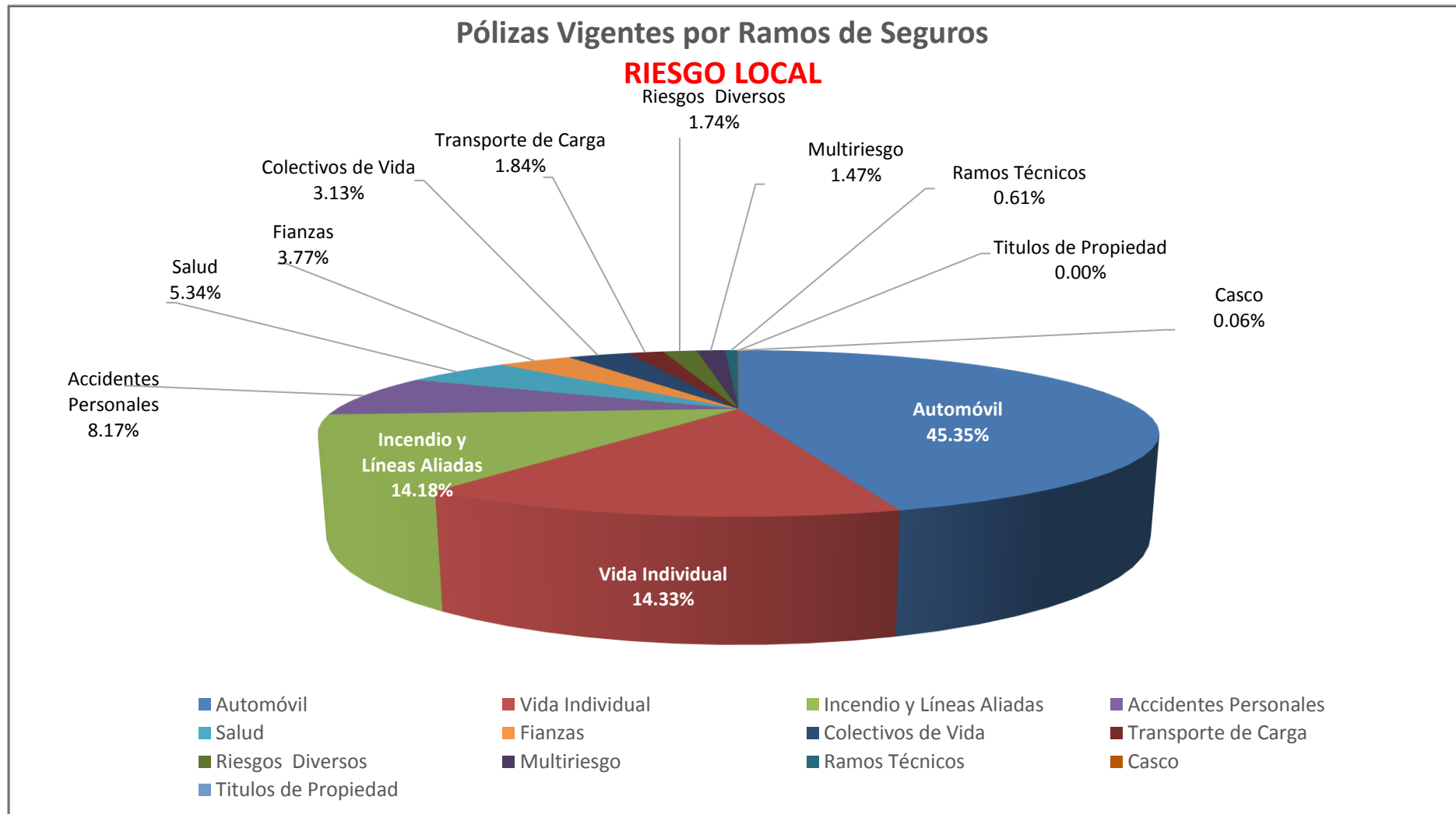


SUPERINTENDENCIA DE SEGUROS Y REASEGUROS DE PANAMA ACUMULADO AL 30 DE OCTUBRE DE 2018



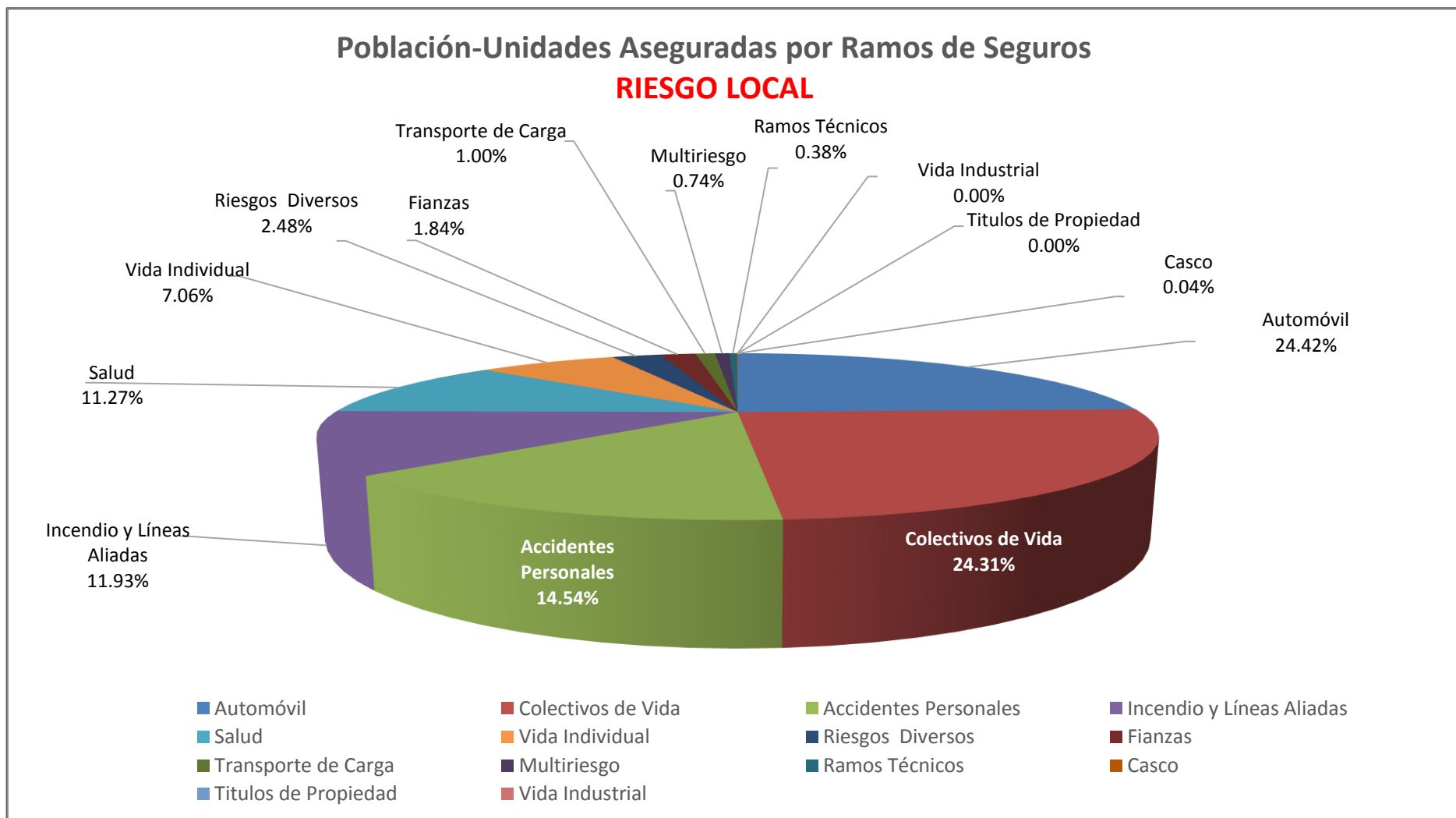


**SUPERINTENDENCIA DE SEGUROS Y REASEGUROS DE PANAMA
AL 30 DE OCTUBRE DE 2018**





**SUPERINTENDENCIA DE SEGUROS Y REASEGUROS DE PANAMA
AL 30 DE OCTUBRE DE 2018**





SUPERINTENDENCIA DE SEGUROS Y REASEGUROS DE PANAMA
POBLACION-UNIDADES ASEGURADA DE SEGURO DIRECTO RIESGO LOCAL
AL 30 DE OCTUBRE DE 2018

RAMOS DE SEGUROS	GRAN TOTAL	RAMOS VIDA											
		TOTAL VIDA	Vida Individual	Primer año	Renovación	Accidentes Personales	Individual	Grupo	Invalidez	Salud	Individual	Grupo	Colectivos de Vida
ACERTA SEGUROS	28,765	6,410	926	225	701	190	32	158	-	601	498	103	4,693
ALIADO SEGUROS	15,882	4,896	-	-	-	1,396	51	1,345	-	-	-	-	3,500
ASEGURADORA ANCON, S.A	140,637	54,252	1,996	451	1,545	25,207	471	24,736	-	13,830	4,586	9,244	13,219
ASEGURADORA DEL ISTMO, S.A. (ADISA)	-	-	-	-	-	-	-	-	-	-	-	-	-
ASEGURADORA GLOBAL, S.A	156,585	90,349	6,857	6,857	-	2,731	2,731	-	-	-	-	-	80,761
ASSA COMPAÑÍA DE SEGUROS, S.A	803,535	382,955	83,006	22,597	60,409	95,843	25,924	69,919	-	85,911	13,293	72,618	118,195
ASSICURAZIONI GENERALI, S.p.A.	-	-	-	-	-	-	-	-	-	-	-	-	-
BANESCO SEGUROS, S.A.	38,414	20,466	5,832	4,194	1,638	799	240	559	-	1	-	1	13,834
CHUBB SEGUROS PANAMA, S.A.	5,165	4,149	-	-	-	3,808	-	3,808	-	-	-	-	341
COMPAÑÍA INTERNACIONAL DE SEGUROS, S.A	368,269	153,021	31,962	3,404	28,558	11,831	2,917	8,914	-	53,075	29,329	23,746	56,153
GENERAL DE SEGUROS, S.A.	97,140	43,798	-	-	-	173	173	-	-	-	-	-	43,625
MAPFRE PANAMÁ, S.A	379,568	212,715	26,784	3,485	23,299	13,898	1,106	12,792	-	86,424	17,598	68,826	85,609
MULTIBANK SEGUROS, S.A	106,482	72,789	874	294	580	7,951	7,937	14	-	-	-	-	63,964
NACIONAL DE SEGUROS DE PANAMÁ Y CENTROAMÉRICA	26,252	22,067	492	214	278	3,882	804	3,078	-	-	-	-	17,693
ÓPTIMA COMPAÑÍA DE SEGUROS, S.A.	108,239	91,146	145	145	-	58,431	431	58,000	-	-	-	-	32,570
PAN AMERICAN LIFE INSURANCE DE PANAMÁ, S.A	277,101	277,101	20,922	7,495	13,427	13,089	8,770	4,319	-	133,246	14,733	118,513	109,844
SAGICOR PANAMÁ, S.A	23,699	23,699	1,194	803	391	17,450	-	17,450	-	2,899	1,414	1,485	2,156
SEGUROS FEDPA, S.A	490,399	361,190	226	220	6	143,689	34,772	108,917	-	152	-	152	217,123
SEGUROS SURAMERICANA, S.A	375,905	149,267	68,951	13,791	55,160	70,615	33,451	37,164	-	236	236	-	9,465
VIVIR COMPAÑÍA DE SEGUROS, SA.	16,588	16,588	-	-	-	17	-	17	-	13,833	10,145	3,688	2,738
WORLDWIDE MEDICAL ASSURANCE, LTD	15,244	15,244	2,404	1,092	1,312	525	-	525	-	11,989	8,360	3,629	326
SUB-TOTAL	3,473,869	2,002,102	252,571	65,267	187,304	471,525	119,810	351,715	-	402,197	100,192	302,005	875,809



SUPERINTENDENCIA DE SEGUROS Y REASEGUROS DE PANAMA
POBLACION-UNIDADES ASEGURADA DE SEGURO DIRECTO RIESGO LOCAL
AL 30 DE OCTUBRE DE 2018

RAMOS DE SEGUROS	GRAN TOTAL	RAMOS VIDA												
		TOTAL VIDA	Vida Individual	Primer año	Renovación	Accidentes Personales	Individual	Grupo	Invalidez	Salud	Individual	Grupo	Colectivos de Vida	
BUPA PANAMÁ, S.A.	2,176	2,176	-	-	-	-	-	-	-	-	2,176	1,637	539	-
LA FLORESTA DE SEGUROS Y VIDA, S.A	63,929	53,786	476	211	265	51,250	182	51,068	-	1,766	1,318	448	294	
LA REGIONAL DE SEGUROS, S.A	64,331	2,797	1,021	455	566	1,272	72	1,200	-	10	10	-	494	
MERCANTIL PANAMÁ SEGUROS, S.A	1,125	424	358	134	224	9	9	-	-	57	57	-	-	
SEGUROS BBA. CORP.	-	-	-	-	-	-	-	-	-	-	-	-	-	
SUB-TOTAL	131,561	59,183	1,855	800	1,055	52,531	263	52,268	-	4,009	3,022	987	788	
TOTAL	3,605,430	2,061,285	254,426	66,067	188,359	524,056	120,073	403,983	-	406,206	103,214	302,992	876,597	



SUPERINTENDENCIA DE SEGUROS Y REASEGUROS DE PANAMA
POBLACION-UNIDADES ASEGURADA DE SEGURO DIRECTO RIESGO LOCAL
AL 30 DE OCTUBRE DE 2018

RAMOS DE SEGUROS	RAMOS GENERALES											
	TOTAL GENERALES	Incendio y Líneas Aliadas	Residencial	Comercial	Industrial	Vida Industrial	Anualidades	Rentas Vitalicias	Pérdida de Ingresos	Multiriesgo	Residencial	Comercial e Industrial
ACERTA SEGUROS	22,355	1,466	1,017	448	1	38	-	-	-	573	505	68
ALIADO SEGUROS	10,986	893	415	474	4	-	-	-	-	233	150	83
ASEGURADORA ANCON, S.A	86,385	6,421	3,155	2,996	270	-	-	-	-	1,600	796	804
ASEGURADORA DEL ISTMO, S.A. (ADISA)	-	-	-	-	-	-	-	-	-	-	-	-
ASEGURADORA GLOBAL, S.A	66,236	12,696	12,370	326	-	-	-	-	-	-	-	-
ASSA COMPAÑÍA DE SEGUROS, S.A	420,580	185,984	140,341	45,643	-	-	-	-	-	18,662	14,601	4,061
ASSICURAZIONI GENERALI, S.p.A.	-	-	-	-	-	-	-	-	-	-	-	-
BANESCO SEGUROS, S.A.	17,948	7,216	-	7,216	-	-	-	-	-	1,086	548	538
CHUBB SEGUROS PANAMA, S.A.	1,016	133	-	133	-	-	-	-	-	72	-	72
COMPAÑÍA INTERNACIONAL DE SEGUROS, S.A	215,248	13,945	13,945	-	-	-	-	-	-	2,362	2,362	-
GENERAL DE SEGUROS, S.A.	53,342	45,000	45,000	-	-	-	-	-	-	336	239	97
MAPFRE PANAMÁ, S.A	166,853	51,443	-	51,443	-	-	-	-	-	-	-	-
MULTIBANK SEGUROS, S.A	33,693	6,598	6,296	292	10	-	-	-	-	144	107	37
NACIONAL DE SEGUROS DE PANAMÁ Y CENTROAMÉRICA	4,185	2,172	832	1,340	-	-	-	-	-	-	-	-
ÓPTIMA COMPAÑÍA DE SEGUROS, S.A.	17,093	2,387	1,615	677	95	-	-	-	-	514	290	224
PAN AMERICAN LIFE INSURANCE DE PANAMÁ, S.A	-	-	-	-	-	-	-	-	-	-	-	-
SAGICOR PANAMÁ, S.A	-	-	-	-	-	-	-	-	-	-	-	-
SEGUROS FEDPA, S.A	129,209	2,356	2,356	-	-	-	-	-	-	332	106	226
SEGUROS SURAMERICANA, S.A	226,638	89,038	74,806	14,232	-	-	-	-	-	-	-	-
VIVIR COMPAÑÍA DE SEGUROS, SA.	-	-	-	-	-	-	-	-	-	-	-	-
WORLDWIDE MEDICAL ASSURANCE, LTD	-	-	-	-	-	-	-	-	-	-	-	-
SUB-TOTAL	1,471,767	427,748	302,148	125,220	380	38	-	-	-	25,914	19,704	6,210



SUPERINTENDENCIA DE SEGUROS Y REASEGUROS DE PANAMA
POBLACION-UNIDADES ASEGURADA DE SEGURO DIRECTO RIESGO LOCAL
AL 30 DE OCTUBRE DE 2018

RAMOS DE SEGUROS	RAMOS GENERALES											
	TOTAL GENERALES	Incendio y Líneas Aliadas	Residencial	Comercial	Industrial	Vida Industrial	Anualidades	Rentas Vitalicias	Pérdida de Ingresos	Multirisgo	Residencial	Comercial e Industrial
BUPA PANAMÁ, S.A.	-	-	-	-	-	-	-	-	-	-	-	-
LA FLORESTA DE SEGUROS Y VIDA, S.A	10,143	1,747	1,649	98	-	-	-	-	-	-	-	-
LA REGIONAL DE SEGUROS, S.A	61,534	641	505	136	-	-	-	-	-	356	156	200
MERCANTIL PANAMÁ SEGUROS, S.A	701	-	-	-	-	-	-	-	-	332	228	104
SEGUROS BBA. CORP.	-	-	-	-	-	-	-	-	-	-	-	-
SUB-TOTAL	72,378	2,388	2,154	234	-	-	-	-	-	688	384	304
TOTAL	1,544,145	430,136	304,302	125,454	380	38	-	-	-	26,602	20,088	6,514



SUPERINTENDENCIA DE SEGUROS Y REASEGUROS DE PANAMA
POBLACION-UNIDADES ASEGURADA DE SEGURO DIRECTO RIESGO LOCAL
AL 30 DE OCTUBRE DE 2018

RAMOS DE SEGUROS	RAMOS GENERALES														
	Transporte de Carga	Terrestre	Marítimo	Aéreo	Casco	Marítimo	Aéreo	Automóvil	Ramos Técnicos	TRC TRM	Equipo Electrónico	Caldera y Maquinaria	Rotura de Maquinaria	Equipo Pesado	Vidrios
ACERTA SEGUROS	98	67	15	16	39	18	21	17,604	282	61	76	-	80	62	3
ALIADO SEGUROS	82	82	-	-	28	15	13	5,604	447	111	81	-	56	199	-
ASEGURADORA ANCON, S.A	332	314	13	5	113	64	49	74,264	621	88	147	-	135	248	3
ASEGURADORA DEL ISTMO, S.A. (ADISA)	-	-	-	-	-	-	-	-	-	-	-	-	-	-	-
ASEGURADORA GLOBAL, S.A	-	-	-	-	-	-	-	12,467	-	-	-	-	-	-	-
ASSA COMPAÑÍA DE SEGUROS, S.A	13,245	2,183	11,062	-	901	767	134	162,725	4,455	166	3,137	827	325	-	-
ASSICURAZIONI GENERALI, S.p.A.	-	-	-	-	-	-	-	-	-	-	-	-	-	-	-
BANESCO SEGUROS, S.A.	129	129	-	-	14	14	-	7,269	944	191	46	-	117	590	-
CHUBB SEGUROS PANAMA, S.A.	88	-	88	-	-	-	-	-	103	103	-	-	-	-	-
COMPAÑÍA INTERNACIONAL DE SEGUROS, S.A	18,109	18,109	-	-	231	186	45	157,201	1,698	686	283	-	114	615	-
GENERAL DE SEGUROS, S.A.	29	16	13	-	5	4	1	6,719	436	36	166	2	151	80	1
MAPFRE PANAMÁ, S.A	1,584	1,584	-	-	108	73	35	103,133	2,006	136	373	-	449	1,048	-
MULTIBANK SEGUROS, S.A	21	15	6	-	23	10	13	9,005	148	60	18	-	31	39	-
NACIONAL DE SEGUROS DE PANAMÁ Y CENTROAMÉRICA	35	12	23	-	6	2	4	-	149	100	12	-	20	17	-
ÓPTIMA COMPAÑÍA DE SEGUROS, S.A.	275	124	108	43	96	85	11	7,872	653	317	109	-	89	138	-
PAN AMERICAN LIFE INSURANCE DE PANAMÁ, S.A	-	-	-	-	-	-	-	-	-	-	-	-	-	-	-
SAGICOR PANAMÁ, S.A	-	-	-	-	-	-	-	-	-	-	-	-	-	-	-
SEGUROS FEDPA, S.A	387	387	-	-	1	1	-	125,510	138	1	38	-	30	69	-
SEGUROS SURAMERICANA, S.A	997	997	-	-	5	5	-	128,032	1,403	192	437	-	250	522	2
VIVIR COMPAÑÍA DE SEGUROS, SA.	-	-	-	-	-	-	-	-	-	-	-	-	-	-	-
WORLDWIDE MEDICAL ASSURANCE, LTD	-	-	-	-	-	-	-	-	-	-	-	-	-	-	-
SUB-TOTAL	35,411	24,019	11,328	64	1,570	1,244	326	817,405	13,483	2,248	4,923	829	1,847	3,627	9



SUPERINTENDENCIA DE SEGUROS Y REASEGUROS DE PANAMA
POBLACION-UNIDADES ASEGURADA DE SEGURO DIRECTO RIESGO LOCAL
AL 30 DE OCTUBRE DE 2018

RAMOS DE SEGUROS	RAMOS GENERALES														
	Transporte de Carga	Terrestre	Marítimo	Aéreo	Casco	Marítimo	Aéreo	Automóvil	Ramos Técnicos	TRC TRM	Equipo Electrónico	Caldera y Maquinaria	Rotura de Maquinaria	Equipo Pesado	Vidrios
BUPA PANAMÁ, S.A.	-	-	-	-	-	-	-	-	-	-	-	-	-	-	-
LA FLORESTA DE SEGUROS Y VIDA, S.A	526	526	-	-	-	-	-	3,254	166	33	38	-	-	95	-
LA REGIONAL DE SEGUROS, S.A	27	24	3	-	32	21	11	59,392	88	46	13	-	4	25	-
MERCANTIL PANAMÁ SEGUROS, S.A	-	-	-	-	-	-	-	251	-	-	-	-	-	-	-
SEGUROS BBA. CORP.	-	-	-	-	-	-	-	-	-	-	-	-	-	-	-
SUB-TOTAL	553	550	3	-	32	21	11	62,897	254	79	51	-	4	120	-
TOTAL	35,964	24,569	11,331	64	1,602	1,265	337	880,302	13,737	2,327	4,974	829	1,851	3,747	9



SUPERINTENDENCIA DE SEGUROS Y REASEGUROS DE PANAMA
POBLACION-UNIDADES ASEGURADA DE SEGURO DIRECTO RIESGO LOCAL
AL 30 DE OCTUBRE DE 2018

RAMOS DE SEGUROS	RAMOS GENERALES									
	Riesgos Diversos	Responsabilidad Civil	Robo	Fidelidad y DDD	BBB	Otros	Titulos de Propiedad	Fianzas	Oferta y Cumplimiento	Otras
ACERTA SEGUROS	815	608	59	75	1	72	-	1,440	873	567
ALIADO SEGUROS	569	355	2	-	-	212	-	3,130	792	2,338
ASEGURADORA ANCON, S.A	1,210	833	160	-	-	217	-	1,824	747	1,077
ASEGURADORA DEL ISTMO, S.A. (ADISA)	-	-	-	-	-	-	-	-	-	-
ASEGURADORA GLOBAL, S.A	40,240	-	-	-	-	40,240	-	833	161	672
ASSA COMPAÑÍA DE SEGUROS, S.A	12,412	6,689	2,997	359	23	2,344	-	22,196	1,836	20,360
ASSICURAZIONI GENERALI, S.p.A.	-	-	-	-	-	-	-	-	-	-
BANESCO SEGUROS, S.A.	696	549	36	42	-	69	-	594	-	594
CHUBB SEGUROS PANAMA, S.A.	381	381	-	-	-	-	-	239	-	239
COMPAÑÍA INTERNACIONAL DE SEGUROS, S.A	3,162	2,418	209	163	-	372	-	18,540	13,372	5,168
GENERAL DE SEGUROS, S.A.	274	205	17	27	1	24	40	503	503	-
MAPFRE PANAMÁ, S.A	4,680	1,665	225	105	4	2,681	-	3,899	3,891	8
MULTIBANK SEGUROS, S.A	17,638	84	13	5	2	17,534	-	116	83	33
NACIONAL DE SEGUROS DE PANAMÁ Y CENTROAMÉRICA	488	317	83	43	-	45	-	1,335	1,335	-
ÓPTIMA COMPAÑÍA DE SEGUROS, S.A.	1,316	1,063	123	1	-	129	-	3,980	1,809	2,171
PAN AMERICAN LIFE INSURANCE DE PANAMÁ, S.A	-	-	-	-	-	-	-	-	-	-
SAGICOR PANAMÁ, S.A	-	-	-	-	-	-	-	-	-	-
SEGUROS FEDPA, S.A	312	229	11	72	-	-	-	173	60	113
SEGUROS SURAMERICANA, S.A	3,507	2,389	393	206	-	519	-	3,656	-	3,656
VIVIR COMPAÑÍA DE SEGUROS, SA.	-	-	-	-	-	-	-	-	-	-
WORLDWIDE MEDICAL ASSURANCE, LTD	-	-	-	-	-	-	-	-	-	-
SUB-TOTAL	87,700	17,785	4,328	1,098	31	64,458	40	62,458	25,462	36,996



SUPERINTENDENCIA DE SEGUROS Y REASEGUROS DE PANAMA
POBLACION-UNIDADES ASEGURADA DE SEGURO DIRECTO RIESGO LOCAL
AL 30 DE OCTUBRE DE 2018

RAMOS DE SEGUROS	RAMOS GENERALES									
	Riesgos Diversos	Responsabilidad Civil	Robo	Fidelidad y DDD	BBB	Otros	Titulos de Propiedad	Fianzas	Oferta y Cumplimiento	Otras
BUPA PANAMÁ, S.A.	-	-	-	-	-	-	-	-	-	-
LA FLORESTA DE SEGUROS Y VIDA, S.A	1,370	945	-	-	-	425	-	3,080	-	3,080
LA REGIONAL DE SEGUROS, S.A	247	148	4	1	-	94	-	751	332	419
MERCANTIL PANAMÁ SEGUROS, S.A	84	33	-	-	-	51	-	34	-	34
SEGUROS BBA. CORP.	-	-	-	-	-	-	-	-	-	-
SUB-TOTAL	1,701	1,126	4	1	-	570	-	3,865	332	3,533
TOTAL	89,401	18,911	4,332	1,099	31	65,028	40	66,323	25,794	40,529



SUPERINTENDENCIA DE SEGUROS Y REASEGUROS DE PANAMA
POLIZAS VIGENTES DE SEGURO DIRECTO RIESGO LOCAL
AL 30 DE OCTUBRE DE 2018

RAMOS DE SEGUROS	GRAN TOTAL	RAMOS VIDA											
		TOTAL VIDA	Vida Individual	Primer año	Renovación	Accidentes Personales	Individual	Grupo	Invalidez	Salud	Individual	Grupo	Colectivos de Vida
ACERTA SEGUROS	20,530	1,681	926	225	701	190	32	158	-	520	498	22	45
ALIADO SEGUROS	8,403	364	-	-	-	219	51	168	-	-	-	-	145
ASEGURADORA ANCON, S.A	79,466	7,560	1,996	451	1,545	628	471	157	-	4,756	4,586	170	180
ASEGURADORA DEL ISTMO, S.A. (ADISA)	-	-	-	-	-	-	-	-	-	-	-	-	-
ASEGURADORA GLOBAL, S.A	35,685	9,591	6,857	6,857	-	2,731	2,731	-	-	-	-	-	3
ASSA COMPAÑÍA DE SEGUROS, S.A	357,608	100,022	74,096	19,445	54,651	11,536	8,076	3,460	-	12,190	11,662	528	2,200
ASSICURAZIONI GENERALI, S.p.A.	-	-	-	-	-	-	-	-	-	-	-	-	-
BANESCO SEGUROS, S.A.	16,280	6,310	5,831	4,193	1,638	453	240	213	-	1	-	1	25
CHUBB SEGUROS PANAMA, S.A.	596	6	-	-	-	3	-	3	-	-	-	-	3
COMPAÑÍA INTERNACIONAL DE SEGUROS, S.A	265,619	67,147	31,962	3,404	28,558	4,413	2,917	1,496	-	30,086	28,407	1,679	686
GENERAL DE SEGUROS, S.A.	94,905	43,278	-	-	-	85	85	-	-	-	-	-	43,193
MAPFRE PANAMÁ, S.A	160,661	45,784	26,784	3,485	23,299	1,189	1,080	109	-	17,758	16,113	1,645	53
MULTIBANK SEGUROS, S.A	24,678	8,823	874	294	580	7,939	7,937	2	-	-	-	-	10
NACIONAL DE SEGUROS DE PANAMÁ Y CENTROAMÉRICA	4,974	789	492	214	278	166	158	8	-	-	-	-	131
ÓPTIMA COMPAÑÍA DE SEGUROS, S.A.	17,074	3,556	145	145	-	704	431	273	-	-	-	-	2,707
PAN AMERICAN LIFE INSURANCE DE PANAMÁ, S.A	40,175	40,175	20,922	7,495	13,427	9,156	8,770	386	-	9,082	7,140	1,942	1,015
SAGICOR PANAMÁ, S.A	2,486	2,486	1,194	803	391	45	-	45	-	1,212	1,153	59	35
SEGUROS FEDPA, S.A	160,333	33,840	227	221	6	32,801	32,226	575	-	1	-	1	811
SEGUROS SURAMERICANA, S.A	329,808	137,249	68,871	13,711	55,160	66,511	29,347	37,164	-	72	72	-	1,795
VIVIR COMPAÑÍA DE SEGUROS, SA.	7,959	7,959	-	-	-	1	-	1	-	7,897	7,735	162	61
WORLDWIDE MEDICAL ASSURANCE, LTD	8,289	8,289	2,202	1,092	1,110	525	-	525	-	5,320	3,976	1,344	242
SUB-TOTAL	1,635,529	524,909	243,379	62,035	181,344	139,295	94,552	44,743	-	88,895	81,342	7,553	53,340



SUPERINTENDENCIA DE SEGUROS Y REASEGUROS DE PANAMA
POLIZAS VIGENTES DE SEGURO DIRECTO RIESGO LOCAL
AL 30 DE OCTUBRE DE 2018

RAMOS DE SEGUROS	GRAN TOTAL	RAMOS VIDA												
		TOTAL VIDA	Vida Individual	Primer año	Renovación	Accidentes Personales	Individual	Grupo	Invalidez	Salud	Individual	Grupo	Colectivos de Vida	
BUPA PANAMÁ, S.A.	900	900	-	-	-	-	-	-	-	-	900	643	257	-
LA FLORESTA DE SEGUROS Y VIDA, S.A	12,115	2,672	465	203	262	341	171	170	-	1,582	1,134	448	284	
LA REGIONAL DE SEGUROS, S.A	61,415	1,133	1,021	455	566	97	72	25	-	10	10	-	5	
MERCANTIL PANAMÁ SEGUROS, S.A	1,125	424	358	134	224	9	9	-	-	57	57	-	-	
SEGUROS BBA. CORP.	-	-	-	-	-	-	-	-	-	-	-	-	-	
SUB-TOTAL	75,555	5,129	1,844	792	1,052	447	252	195	-	2,549	1,844	705	289	
TOTAL	1,711,084	530,038	245,223	62,827	182,396	139,742	94,804	44,938	-	91,444	83,186	8,258	53,629	



SUPERINTENDENCIA DE SEGUROS Y REASEGUROS DE PANAMA
POLIZAS VIGENTES DE SEGURO DIRECTO RIESGO LOCAL
AL 30 DE OCTUBRE DE 2018

RAMOS DE SEGUROS	RAMOS GENERALES											
	TOTAL GENERALES	Incendio y Líneas Aliadas	Residencial	Comercial	Industrial	Vida Industrial	Anualidades	Rentas Vitalicias	Pérdida de Ingresos	Multiriesgo	Residencial	Comercial e Industrial
ACERTA SEGUROS	18,849	1,466	1,017	448	1	38	-	-	-	573	505	68
ALIADO SEGUROS	8,039	629	343	282	4	-	-	-	-	204	127	77
ASEGURADORA ANCON, S.A	71,906	4,490	2,964	1,334	192	-	-	-	-	1,428	777	651
ASEGURADORA DEL ISTMO, S.A. (ADISA)	-	-	-	-	-	-	-	-	-	-	-	-
ASEGURADORA GLOBAL, S.A	26,094	12,696	12,370	326	-	-	-	-	-	-	-	-
ASSA COMPAÑÍA DE SEGUROS, S.A	257,586	62,309	47,541	14,768	-	-	-	-	-	17,621	14,034	3,587
ASSICURAZIONI GENERALI, S.p.A.	-	-	-	-	-	-	-	-	-	-	-	-
BANESCO SEGUROS, S.A.	9,970	1,936	-	1,936	-	-	-	-	-	908	536	372
CHUBB SEGUROS PANAMA, S.A.	590	38	-	38	-	-	-	-	-	22	-	22
COMPAÑÍA INTERNACIONAL DE SEGUROS, S.A	198,472	13,945	13,945	-	-	-	-	-	-	2,362	2,362	-
GENERAL DE SEGUROS, S.A.	51,627	44,081	44,081	-	-	-	-	-	-	325	239	86
MAPFRE PANAMÁ, S.A	114,877	24,428	-	24,428	-	-	-	-	-	-	-	-
MULTIBANK SEGUROS, S.A	15,855	6,598	6,296	292	10	-	-	-	-	144	107	37
NACIONAL DE SEGUROS DE PANAMÁ Y CENTROAMÉRICA	4,185	2,172	832	1,340	-	-	-	-	-	-	-	-
ÓPTIMA COMPAÑÍA DE SEGUROS, S.A.	13,518	2,387	1,615	677	95	-	-	-	-	514	290	224
PAN AMERICAN LIFE INSURANCE DE PANAMÁ, S.A	-	-	-	-	-	-	-	-	-	-	-	-
SAGICOR PANAMÁ, S.A	-	-	-	-	-	-	-	-	-	-	-	-
SEGUROS FEDPA, S.A	126,493	2,241	2,241	-	-	-	-	-	-	331	106	225
SEGUROS SURAMERICANA, S.A	192,559	60,845	48,464	12,381	-	-	-	-	-	-	-	-
VIVIR COMPAÑÍA DE SEGUROS, SA.	-	-	-	-	-	-	-	-	-	-	-	-
WORLDWIDE MEDICAL ASSURANCE, LTD	-	-	-	-	-	-	-	-	-	-	-	-
SUB-TOTAL	1,110,620	240,261	181,709	58,250	302	38	-	-	-	24,432	19,083	5,349



SUPERINTENDENCIA DE SEGUROS Y REASEGUROS DE PANAMA
POLIZAS VIGENTES DE SEGURO DIRECTO RIESGO LOCAL
AL 30 DE OCTUBRE DE 2018

RAMOS DE SEGUROS	RAMOS GENERALES											
	TOTAL GENERALES	Incendio y Líneas Aliadas	Residencial	Comercial	Industrial	Vida Industrial	Anualidades	Rentas Vitalicias	Pérdida de Ingresos	Multirisgo	Residencial	Comercial e Industrial
BUPA PANAMÁ, S.A.	-	-	-	-	-	-	-	-	-	-	-	-
LA FLORESTA DE SEGUROS Y VIDA, S.A	9,443	1,677	1,579	98	-	-	-	-	-	-	-	-
LA REGIONAL DE SEGUROS, S.A	60,282	641	505	136	-	-	-	-	-	356	156	200
MERCANTIL PANAMÁ SEGUROS, S.A	701	-	-	-	-	-	-	-	-	332	228	104
SEGUROS BBA. CORP.	-	-	-	-	-	-	-	-	-	-	-	-
SUB-TOTAL	70,426	2,318	2,084	234	-	-	-	-	-	688	384	304
TOTAL	1,181,046	242,579	183,793	58,484	302	38	-	-	-	25,120	19,467	5,653



SUPERINTENDENCIA DE SEGUROS Y REASEGUROS DE PANAMA
POLIZAS VIGENTES DE SEGURO DIRECTO RIESGO LOCAL
AL 30 DE OCTUBRE DE 2018

RAMOS DE SEGUROS	RAMOS GENERALES														
	Transporte de Carga	Terrestre	Marítimo	Aéreo	Casco	Marítimo	Aéreo	Automóvil	Ramos Técnicos	TRC TRM	Equipo Electrónico	Caldera y Maquinaria	Rotura de Maquinaria	Equipo Pesado	Vidrios
ACERTA SEGUROS	98	67	15	16	39	18	21	14,098	282	61	76	-	80	62	3
ALIADO SEGUROS	82	82	-	-	18	14	4	4,561	308	111	44	-	48	105	-
ASEGURADORA ANCON, S.A	298	280	13	5	99	61	38	62,142	475	78	128	-	91	175	3
ASEGURADORA DEL ISTMO, S.A. (ADISA)	-	-	-	-	-	-	-	-	-	-	-	-	-	-	-
ASEGURADORA GLOBAL, S.A	-	-	-	-	-	-	-	12,467	-	-	-	-	-	-	-
ASSA COMPAÑÍA DE SEGUROS, S.A	9,393	2,183	7,210	-	448	424	24	131,395	3,555	141	2,315	824	275	-	-
ASSICURAZIONI GENERALI, S.p.A.	-	-	-	-	-	-	-	-	-	-	-	-	-	-	-
BANESCO SEGUROS, S.A.	120	120	-	-	5	5	-	5,298	429	175	44	-	44	166	-
CHUBB SEGUROS PANAMA, S.A.	30	-	30	-	-	-	-	-	32	32	-	-	-	-	-
COMPAÑÍA INTERNACIONAL DE SEGUROS, S.A	18,109	18,109	-	-	231	186	45	140,425	1,698	686	283	-	114	615	-
GENERAL DE SEGUROS, S.A.	29	16	13	-	5	4	1	6,103	273	36	67	1	91	77	1
MAPFRE PANAMÁ, S.A	1,128	1,128	-	-	89	71	18	80,144	815	112	219	-	107	377	-
MULTIBANK SEGUROS, S.A	21	15	6	-	23	10	13	8,688	148	60	18	-	31	39	-
NACIONAL DE SEGUROS DE PANAMÁ Y CENTROAMÉRICA	35	12	23	-	6	2	4	-	149	100	12	-	20	17	-
ÓPTIMA COMPAÑÍA DE SEGUROS, S.A.	275	124	108	43	96	85	11	4,297	653	317	109	-	89	138	-
PAN AMERICAN LIFE INSURANCE DE PANAMÁ, S.A	-	-	-	-	-	-	-	-	-	-	-	-	-	-	-
SAGICOR PANAMÁ, S.A	-	-	-	-	-	-	-	-	-	-	-	-	-	-	-
SEGUROS FEDPA, S.A	354	354	-	-	1	1	-	122,990	116	1	33	-	25	57	-
SEGUROS SURAMERICANA, S.A	997	997	-	-	5	5	-	122,249	1,300	90	437	-	250	522	1
VIVIR COMPAÑÍA DE SEGUROS, SA.	-	-	-	-	-	-	-	-	-	-	-	-	-	-	-
WORLDWIDE MEDICAL ASSURANCE, LTD	-	-	-	-	-	-	-	-	-	-	-	-	-	-	-
SUB-TOTAL	30,969	23,487	7,418	64	1,065	886	179	714,857	10,233	2,000	3,785	825	1,265	2,350	8



SUPERINTENDENCIA DE SEGUROS Y REASEGUROS DE PANAMA
POLIZAS VIGENTES DE SEGURO DIRECTO RIESGO LOCAL
AL 30 DE OCTUBRE DE 2018

RAMOS DE SEGUROS	RAMOS GENERALES														
	Transporte de Carga	Terrestre	Marítimo	Aéreo	Casco	Marítimo	Aéreo	Automóvil	Ramos Técnicos	TRC TRM	Equipo Electrónico	Caldera y Maquinaria	Rotura de Maquinaria	Equipo Pesado	Vidrios
BUPA PANAMÁ, S.A.	-	-	-	-	-	-	-	-	-	-	-	-	-	-	-
LA FLORESTA DE SEGUROS Y VIDA, S.A	526	526	-	-	-	-	-	2,688	165	33	38	-	-	94	-
LA REGIONAL DE SEGUROS, S.A	27	24	3	-	32	21	11	58,140	88	46	13	-	4	25	-
MERCANTIL PANAMÁ SEGUROS, S.A	-	-	-	-	-	-	-	251	-	-	-	-	-	-	-
SEGUROS BBA. CORP.	-	-	-	-	-	-	-	-	-	-	-	-	-	-	-
SUB-TOTAL	553	550	3	-	32	21	11	61,079	253	79	51	-	4	119	-
TOTAL	31,522	24,037	7,421	64	1,097	907	190	775,936	10,486	2,079	3,836	825	1,269	2,469	8



SUPERINTENDENCIA DE SEGUROS Y REASEGUROS DE PANAMA
POLIZAS VIGENTES DE SEGURO DIRECTO RIESGO LOCAL
AL 30 DE OCTUBRE DE 2018

RAMOS DE SEGUROS	RAMOS GENERALES									
	Riesgos Diversos	Responsabilidad Civil	Robo	Fidelidad y DDD	BBB	Otros	Titulos de Propiedad	Fianzas	Oferta y Cumplimiento	Otras
ACERTA SEGUROS	815	608	59	75	1	72	-	1,440	873	567
ALIADO SEGUROS	448	301	2	-	-	145	-	1,789	527	1,262
ASEGURADORA ANCON, S.A	1,150	792	147	-	-	211	-	1,824	747	1,077
ASEGURADORA DEL ISTMO, S.A. (ADISA)	-	-	-	-	-	-	-	-	-	-
ASEGURADORA GLOBAL, S.A	98	-	-	-	-	98	-	833	161	672
ASSA COMPAÑÍA DE SEGUROS, S.A	11,151	6,036	2,444	356	23	2,292	-	21,714	1,709	20,005
ASSICURAZIONI GENERALI, S.p.A.	-	-	-	-	-	-	-	-	-	-
BANESCO SEGUROS, S.A.	680	541	35	40	-	64	-	594	-	594
CHUBB SEGUROS PANAMA, S.A.	229	229	-	-	-	-	-	239	-	239
COMPAÑÍA INTERNACIONAL DE SEGUROS, S.A	3,162	2,418	209	163	-	372	-	18,540	13,372	5,168
GENERAL DE SEGUROS, S.A.	268	203	17	26	1	21	40	503	503	-
MAPFRE PANAMÁ, S.A	4,374	1,428	219	105	3	2,619	-	3,899	3,891	8
MULTIBANK SEGUROS, S.A	117	84	13	5	2	13	-	116	83	33
NACIONAL DE SEGUROS DE PANAMÁ Y CENTROAMÉRICA	488	317	83	43	-	45	-	1,335	1,335	-
ÓPTIMA COMPAÑÍA DE SEGUROS, S.A.	1,316	1,063	123	1	-	129	-	3,980	1,809	2,171
PAN AMERICAN LIFE INSURANCE DE PANAMÁ, S.A	-	-	-	-	-	-	-	-	-	-
SAGICOR PANAMÁ, S.A	-	-	-	-	-	-	-	-	-	-
SEGUROS FEDPA, S.A	287	209	11	67	-	-	-	173	60	113
SEGUROS SURAMERICANA, S.A	3,507	2,389	393	206	-	519	-	3,656	-	3,656
VIVIR COMPAÑÍA DE SEGUROS, SA.	-	-	-	-	-	-	-	-	-	-
WORLDWIDE MEDICAL ASSURANCE, LTD	-	-	-	-	-	-	-	-	-	-
SUB-TOTAL	28,090	16,618	3,755	1,087	30	6,600	40	60,635	25,070	35,565



SUPERINTENDENCIA DE SEGUROS Y REASEGUROS DE PANAMA
POLIZAS VIGENTES DE SEGURO DIRECTO RIESGO LOCAL
AL 30 DE OCTUBRE DE 2018

RAMOS DE SEGUROS	RAMOS GENERALES									
	Riesgos Diversos	Responsabilidad Civil	Robo	Fidelidad y DDD	BBB	Otros	Titulos de Propiedad	Fianzas	Oferta y Cumplimiento	Otras
BUPA PANAMÁ, S.A.	-	-	-	-	-	-	-	-	-	-
LA FLORESTA DE SEGUROS Y VIDA, S.A	1,333	908	-	-	-	425	-	3,054	-	3,054
LA REGIONAL DE SEGUROS, S.A	247	148	4	1	-	94	-	751	332	419
MERCANTIL PANAMÁ SEGUROS, S.A	84	33	-	-	-	51	-	34	-	34
SEGUROS BBA. CORP.	-	-	-	-	-	-	-	-	-	-
SUB-TOTAL	1,664	1,089	4	1	-	570	-	3,839	332	3,507
TOTAL	29,754	17,707	3,759	1,088	30	7,170	40	64,474	25,402	39,072



SUPERINTENDENCIA DE SEGUROS Y REASEGUROS DE PANAMA

PRIMAS SUSCRITAS DE SEGURO DIRECTO RIESGO LOCAL

AL 30 DE OCTUBRE DE 2018

RAMOS DE SEGUROS	GRAN TOTAL	RAMOS VIDA											
		TOTAL VIDA	Vida Individual	Primer año	Renovación	Accidentes Personales	Individual	Grupo	Invalidez	Salud	Individual	Grupo	Colectivos de Vida
ACERTA SEGUROS	20,453,107.01	2,945,326.76	737,038.09	114,907.16	622,130.93	338,284.18	10,399.80	327,884.38	-	1,542,766.73	847,074.83	695,691.90	327,237.76
ALIADO SEGUROS	14,683,807.67	1,539,180.88	-	-	-	200,028.88	4,928.26	195,100.62	-	-	-	-	1,339,152.00
ASEGURADORA ANCON, S.A	43,478,965.86	15,717,671.45	698,252.37	152,663.94	545,588.43	671,144.25	269,548.46	401,595.79	-	11,289,569.13	9,067,374.12	2,222,195.01	3,058,705.70
ASEGURADORA DEL ISTMO, S.A. (ADISA)	2,706,853.26	358,428.17	172,531.13	54,274.00	118,257.13	47,021.29	-	47,021.29	-	126,959.18	2,241.93	124,717.25	11,916.57
ASEGURADORA GLOBAL, S.A	20,551,241.32	10,407,984.14	640,544.43	640,544.43	-	359,228.92	359,228.92	-	-	-	-	-	9,408,210.79
ASSA COMPAÑÍA DE SEGUROS, S.A	277,406,528.73	126,888,480.50	36,237,422.90	4,231,198.86	32,006,224.04	3,080,408.99	657,790.26	2,422,618.73	-	43,144,308.15	24,058,997.74	19,085,310.41	44,426,340.46
ASSICURAZIONI GENERALI, S.p.A.	31,380,338.67	15,494,955.81	7,298,671.87	1,186,838.00	6,111,833.87	462,263.64	98,038.95	364,224.69	-	5,401,448.27	299,164.60	5,102,283.67	2,332,572.03
BANESCO SEGUROS, S.A.	16,826,121.80	8,449,915.88	1,259,182.43	330,679.91	928,502.52	52,984.72	24,032.53	28,952.19	-	43,930.63	-	43,930.63	7,093,818.10
CHUBB SEGUROS PANAMA, S.A.	5,524,523.43	1,211,827.35	-	-	-	1,148,110.48	-	1,148,110.48	-	-	-	-	63,716.87
COMPAÑÍA INTERNACIONAL DE SEGUROS, S.A	189,003,466.83	90,812,436.66	23,201,422.04	3,294,055.59	19,907,366.45	3,616,930.93	475,705.33	3,141,225.60	-	40,382,706.48	23,351,002.10	17,031,704.38	23,611,377.21
GENERAL DE SEGUROS, S.A.	38,185,545.84	20,809,243.98	-	-	-	4,888.76	4,888.76	-	-	-	-	-	20,804,355.22
MAPFRE PANAMÁ, S.A	189,466,614.40	97,808,459.05	19,537,335.96	2,260,023.93	17,277,312.03	1,353,154.02	720,847.81	632,306.21	-	55,786,784.91	22,602,976.75	33,183,808.16	21,131,184.16
MULTIBANK SEGUROS, S.A	19,201,185.51	6,558,693.91	316,788.60	119,260.03	197,528.57	408,663.95	408,103.39	560.56	-	-	-	-	5,833,241.36
NACIONAL DE SEGUROS DE PANAMÁ Y CENTROAMÉRICA	18,898,256.45	1,168,183.67	227,972.80	41,412.63	186,560.17	191,247.26	150,056.73	41,190.53	-	-	-	-	748,963.61
ÓPTIMA COMPAÑÍA DE SEGUROS, S.A.	15,031,873.02	3,946,325.47	41,727.95	41,727.95	-	757,633.11	43,788.03	713,845.08	-	-	-	-	3,146,964.41
PAN AMERICAN LIFE INSURANCE DE PANAMÁ, S.A	108,061,186.38	108,061,186.38	26,681,668.36	5,247,694.50	21,433,973.86	1,930,895.68	1,135,702.08	795,193.60	-	66,791,711.69	14,527,701.88	52,264,009.81	12,656,910.65
SAGICOR PANAMÁ, S.A	3,280,133.85	3,280,133.85	562,303.86	112,460.78	449,843.08	126,676.24	-	126,676.24	-	2,356,276.08	1,629,847.55	726,428.53	234,877.67
SEGUROS FEDPA, S.A	32,978,008.24	5,352,224.72	39,898.41	38,247.15	1,651.26	1,702,152.96	1,131,044.72	571,108.24	-	47,024.94	-	47,024.94	3,563,148.41
SEGUROS SURAMERICANA, S.A	118,133,211.85	44,235,861.53	19,027,006.43	3,493,119.06	15,533,887.37	6,933,145.62	5,727,067.42	1,206,078.20	-	736,001.44	736,001.44	-	17,539,708.04
VIVIR COMPAÑÍA DE SEGUROS, SA.	6,817,796.34	6,817,796.34	-	-	-	1,077.80	-	1,077.80	-	6,373,522.93	4,921,026.64	1,452,496.29	443,195.61
WORLDWIDE MEDICAL ASSURANCE, LTD	18,965,000.74	18,965,000.74	2,205,123.86	694,385.87	1,510,737.99	3,326.71	-	3,326.71	-	16,576,212.02	11,763,018.17	4,813,193.85	180,338.15
SUB-TOTAL	\$1,191,033,767.20	\$590,829,317.24	\$138,884,891.49	\$22,053,493.79	\$116,831,397.70	\$23,389,268.39	\$11,221,171.45	\$12,168,096.94	\$0.00	\$250,599,222.58	\$113,806,427.75	\$136,792,794.83	\$177,955,934.78



SUPERINTENDENCIA DE SEGUROS Y REASEGUROS DE PANAMA
PRIMAS SUSCRITAS DE SEGURO DIRECTO RIESGO LOCAL
AL 30 DE OCTUBRE DE 2018

RAMOS DE SEGUROS	GRAN TOTAL	RAMOS VIDA											
		TOTAL VIDA	Vida Individual	Primer año	Renovación	Accidentes Personales	Individual	Grupo	Invalidez	Salud	Individual	Grupo	Colectivos de Vida
BUPA PANAMÁ, S.A.	4,165,797.90	4,165,797.90	-	-	-	-	-	-	-	4,165,797.90	3,269,979.75	895,818.15	-
LA FLORESTA DE SEGUROS Y VIDA, S.A	6,969,895.10	2,035,838.60	106,965.10	35,930.30	71,034.80	412,320.60	6,210.20	406,110.40	-	1,443,836.90	935,275.70	508,561.20	72,716.00
LA REGIONAL DE SEGUROS, S.A	11,384,084.43	640,728.60	362,471.48	147,125.17	215,346.31	157,989.57	12,112.33	145,877.24	-	9,192.93	9,192.93	-	111,074.62
MERCANTIL PANAMÁ SEGUROS, S.A	2,547,363.61	472,610.30	282,012.96	114,142.68	167,870.28	9,391.46	9,391.46	-	-	181,336.55	181,336.55	-	(130.67)
SEGUROS BBA. CORP.	(12,173.32)	(6,106.94)	-	-	-	(6,106.94)	(6,106.94)	-	-	-	-	-	-
SUB-TOTAL	25,054,967.72	7,308,868.46	751,449.54	297,198.15	454,251.39	573,594.69	21,607.05	551,987.64	-	5,800,164.28	4,395,784.93	1,404,379.35	183,659.95
TOTAL	\$1,216,088,734.92	\$598,138,185.70	\$139,636,341.03	\$22,350,691.94	\$117,285,649.09	\$23,962,863.08	\$11,242,778.50	\$12,720,084.58	\$0.00	\$256,399,386.86	\$118,202,212.68	\$138,197,174.18	\$178,139,594.73



SUPERINTENDENCIA DE SEGUROS Y REASEGUROS DE PANAMA
PRIMAS SUSCRITAS DE SEGURO DIRECTO RIESGO LOCAL
AL 30 DE OCTUBRE DE 2018

RAMOS DE SEGUROS	RAMOS GENERALES											
	TOTAL GENERALES	Incendio y Líneas Aliadas	Residencial	Comercial	Industrial	Vida Industrial	Anualidades	Rentas Vitalicias	Pérdida de Ingresos	Multiriesgo	Residencial	Comercial e Industrial
ACERTA SEGUROS	17,507,780.25	1,538,135.54	525,140.91	994,906.87	18,087.76	13,509.87	-	-	-	214,587.03	206,075.45	8,511.58
ALIADO SEGUROS	13,144,626.79	1,735,488.17	158,747.76	1,569,062.50	7,677.91	-	-	-	-	64,305.17	28,793.46	35,511.71
ASEGURADORA ANCON, S.A	27,761,294.41	3,382,482.85	900,627.78	1,747,650.38	734,204.69	-	-	-	-	370,215.33	90,321.00	279,894.33
ASEGURADORA DEL ISTMO, S.A. (ADISA)	2,348,425.09	27,130.79	27,130.79	-	-	-	-	-	-	-	-	-
ASEGURADORA GLOBAL, S.A	10,143,257.18	1,393,565.06	1,254,491.96	139,073.10	-	-	-	-	-	-	-	-
ASSA COMPAÑÍA DE SEGUROS, S.A	150,518,048.23	38,161,040.84	11,300,260.91	26,837,376.73	23,403.20	-	-	-	-	2,779,649.25	1,731,150.89	1,048,498.36
ASSICURAZIONI GENERALI, S.p.A.	15,885,382.86	4,767,623.25	2,549,353.36	2,076,925.05	141,344.84	-	-	-	-	992,007.55	497,769.43	494,238.12
BANESCO SEGUROS, S.A.	8,376,205.92	987,756.87	-	987,756.87	-	-	-	-	-	682,577.78	123,591.87	558,985.91
CHUBB SEGUROS PANAMA, S.A.	4,312,696.08	1,576,929.60	-	1,576,929.60	-	-	-	-	-	278,570.14	-	278,570.14
COMPAÑÍA INTERNACIONAL DE SEGUROS, S.A	98,191,030.17	15,746,753.89	15,746,753.89	-	-	-	-	-	-	387,219.67	387,219.67	-
GENERAL DE SEGUROS, S.A.	17,376,301.86	3,925,163.28	3,925,163.28	-	-	-	-	-	-	51,893.43	31,934.99	19,958.44
MAPFRE PANAMÁ, S.A	91,658,155.35	8,575,565.62	-	8,575,565.62	-	-	-	-	-	-	-	-
MULTIBANK SEGUROS, S.A	12,642,491.60	911,865.52	605,375.12	290,640.35	15,850.05	-	-	-	-	31,849.52	12,051.46	19,798.06
NACIONAL DE SEGUROS DE PANAMÁ Y CENTROAMÉRICA	17,730,072.78	4,377,522.81	574,912.54	3,802,610.27	-	-	-	-	-	-	-	-
ÓPTIMA COMPAÑÍA DE SEGUROS, S.A.	11,085,547.55	1,348,150.56	546,067.40	672,260.78	129,822.38	-	-	-	-	136,759.91	51,507.17	85,252.74
PAN AMERICAN LIFE INSURANCE DE PANAMÁ, S.A	-	-	-	-	-	-	-	-	-	-	-	-
SAGICOR PANAMÁ, S.A	-	-	-	-	-	-	-	-	-	-	-	-
SEGUROS FEDPA, S.A	27,625,783.52	251,552.96	251,552.96	-	-	-	-	-	-	155,177.08	8,849.92	146,327.16
SEGUROS SURAMERICANA, S.A	73,897,350.32	13,858,978.06	12,316,504.64	1,542,473.42	-	-	-	-	-	-	-	-
VIVIR COMPAÑÍA DE SEGUROS, SA.	-	-	-	-	-	-	-	-	-	-	-	-
WORLDWIDE MEDICAL ASSURANCE, LTD	-	-	-	-	-	-	-	-	-	-	-	-
SUB-TOTAL	\$600,204,449.96	\$102,565,705.67	\$50,682,083.30	\$50,813,231.54	\$1,070,390.83	\$13,509.87	\$0.00	\$0.00	\$0.00	\$6,144,811.86	\$3,169,265.31	\$2,975,546.55



SUPERINTENDENCIA DE SEGUROS Y REASEGUROS DE PANAMA
PRIMAS SUSCRITAS DE SEGURO DIRECTO RIESGO LOCAL
AL 30 DE OCTUBRE DE 2018

RAMOS DE SEGUROS	RAMOS GENERALES											
	TOTAL GENERALES	Incendio y Líneas Aliadas	Residencial	Comercial	Industrial	Vida Industrial	Anualidades	Rentas Vitalicias	Pérdida de Ingresos	Multirisgo	Residencial	Comercial e Industrial
BUPA PANAMÁ, S.A.	-	-	-	-	-	-	-	-	-	-	-	-
LA FLORESTA DE SEGUROS Y VIDA, S.A	4,934,056.50	590,702.10	151,089.49	439,612.61	-	-	-	-	-	-	-	-
LA REGIONAL DE SEGUROS, S.A	10,743,355.83	244,861.39	92,972.53	151,888.86	-	-	-	-	-	152,051.09	(31,118.13)	183,169.22
MERCANTIL PANAMÁ SEGUROS, S.A	2,074,753.31	-	-	-	-	-	-	-	-	161,759.99	71,396.04	90,363.95
SEGUROS BBA. CORP.	(6,066.38)	1,380.57	(562.73)	1,943.30	-	-	-	-	-	-	-	-
SUB-TOTAL	17,746,099.26	836,944.06	243,499.29	593,444.77	-	-	-	-	-	313,811.08	40,277.91	273,533.17
TOTAL	\$617,950,549.22	\$103,402,649.73	\$50,925,582.59	\$51,406,676.31	\$1,070,390.83	\$13,509.87	\$0.00	\$0.00	\$0.00	\$6,458,622.94	\$3,209,543.22	\$3,249,079.72



SUPERINTENDENCIA DE SEGUROS Y REASEGUROS DE PANAMA
PRIMAS SUSCRITAS DE SEGURO DIRECTO RIESGO LOCAL
AL 30 DE OCTUBRE DE 2018

RAMOS DE SEGUROS	RAMOS GENERALES														
	Transporte de Carga	Terrestre	Marítimo	Aéreo	Casco	Marítimo	Aéreo	Automóvil	Ramos Técnicos	TRC TRM	Equipo Electrónico	Caldera y Maquinaria	Rotura de Maquinaria	Equipo Pesado	Vidrios
ACERTA SEGUROS	287,412.99	54,331.59	205,998.11	27,083.29	670,471.04	262,072.19	408,398.85	6,833,028.50	1,362,357.25	1,133,814.88	19,363.17	-	82,885.37	126,293.83	0.00
ALIADO SEGUROS	712,159.15	712,159.15	-	-	65,266.89	15,464.00	49,802.89	2,417,238.90	817,788.66	688,559.85	11,360.44	-	19,943.73	97,924.64	-
ASEGURADORA ANCON, S.A	384,359.77	363,359.34	18,987.45	2,012.98	526,683.65	68,527.20	458,156.45	20,359,567.59	473,395.25	245,562.71	61,046.29	-	50,723.74	115,979.18	83.33
ASEGURADORA DEL ISTMO, S.A. (ADISA)	1,808.51	1,808.51	-	-	128.16	128.16	-	9,981.74	102,049.95	93,748.79	6,330.13	-	-	1,971.03	-
ASEGURADORA GLOBAL, S.A	-	-	-	-	-	-	-	5,868,822.90	-	-	-	-	-	-	-
ASSA COMPAÑÍA DE SEGUROS, S.A	5,038,311.47	594,250.95	4,444,060.52	-	6,416,384.23	1,750,470.07	4,665,914.16	43,442,982.59	3,836,839.99	3,117,284.97	426,872.32	246,400.38	46,282.32	-	-
ASSICURAZIONI GENERALI, S.p.A.	808,752.01	-	808,752.01	-	229,790.82	223,877.35	5,913.47	7,193,650.87	886,359.48	438,338.06	125,213.17	-	59,194.18	263,614.07	-
BANESCO SEGUROS, S.A.	130,220.83	130,220.83	-	-	84,548.48	84,548.48	-	3,418,079.90	881,069.47	613,305.15	15,211.51	-	56,926.60	195,626.21	-
CHUBB SEGUROS PANAMA, S.A.	403,061.64	-	403,061.64	-	-	-	-	-	101,704.90	101,704.90	-	-	-	-	-
COMPAÑÍA INTERNACIONAL DE SEGUROS, S.A	4,561,533.70	4,561,533.70	-	-	4,011,342.42	2,265,827.58	1,745,514.84	34,371,039.07	7,600,523.05	6,750,053.83	149,061.20	-	154,674.41	546,733.61	-
GENERAL DE SEGUROS, S.A.	143,298.63	5,892.80	137,405.83	-	45,873.45	44,598.45	1,275.00	3,200,595.01	1,746,319.94	1,531,763.20	131,820.00	10,235.22	39,376.08	33,125.44	-
MAPFRE PANAMÁ, S.A	2,303,568.92	2,303,568.92	-	-	2,175,217.06	(540,548.80)	2,715,765.86	36,740,035.78	3,406,900.96	2,844,289.35	114,583.83	-	89,069.68	358,958.10	-
MULTIBANK SEGUROS, S.A	16,094.61	14,390.33	1,704.28	-	2,010,375.20	1,175,831.79	834,543.41	7,725,709.96	372,113.09	278,057.65	12,632.27	-	61,945.17	19,478.00	-
NACIONAL DE SEGUROS DE PANAMÁ Y CENTROAMÉRICA	63,390.91	5,924.83	57,466.08	-	152,867.56	35,714.29	117,153.27	1,405.39	985,138.58	912,015.79	2,020.53	-	26,631.75	44,470.51	-
ÓPTIMA COMPAÑÍA DE SEGUROS, S.A.	435,701.53	110,389.62	294,398.57	30,913.34	431,000.66	360,789.19	70,211.47	2,983,484.32	1,052,769.40	657,712.83	46,385.37	-	103,532.08	245,139.12	-
PAN AMERICAN LIFE INSURANCE DE PANAMÁ, S.A	-	-	-	-	-	-	-	-	-	-	-	-	-	-	-
SAGICOR PANAMÁ, S.A	-	-	-	-	-	-	-	-	-	-	-	-	-	-	-
SEGUROS FEDPA, S.A	141,613.61	141,613.61	-	-	9,066.55	9,066.55	-	26,179,695.34	87,642.89	335.14	11,171.60	-	11,481.16	64,654.99	-
SEGUROS SURAMERICANA, S.A	1,331,039.22	1,331,039.22	-	-	(400.74)	(400.74)	-	45,386,433.83	2,201,508.06	1,549,558.80	156,331.63	-	85,081.94	405,661.25	4,874.44
VIVIR COMPAÑÍA DE SEGUROS, SA.	-	-	-	-	-	-	-	-	-	-	-	-	-	-	-
WORLDWIDE MEDICAL ASSURANCE, LTD	-	-	-	-	-	-	-	-	-	-	-	-	-	-	-
SUB-TOTAL	\$16,762,327.50	\$10,330,483.40	\$6,371,834.49	\$60,009.61	\$16,828,615.43	\$5,755,965.76	\$11,072,649.67	\$246,131,751.69	\$25,914,480.92	\$20,956,105.90	\$1,289,403.46	\$256,635.60	\$887,748.21	\$2,519,629.98	\$4,957.77



SUPERINTENDENCIA DE SEGUROS Y REASEGUROS DE PANAMA
PRIMAS SUSCRITAS DE SEGURO DIRECTO RIESGO LOCAL
AL 30 DE OCTUBRE DE 2018

RAMOS DE SEGUROS	RAMOS GENERALES														
	Transporte de Carga	Terrestre	Marítimo	Aéreo	Casco	Marítimo	Aéreo	Automóvil	Ramos Técnicos	TRC TRM	Equipo Electrónico	Caldera y Maquinaria	Rotura de Maquinaria	Equipo Pesado	Vidrios
BUPA PANAMÁ, S.A.	-	-	-	-	-	-	-	-	-	-	-	-	-	-	-
LA FLORESTA DE SEGUROS Y VIDA, S.A	62,965.20	62,965.20	-	-	-	-	-	1,132,541.40	244,847.92	193,787.30	19,220.04	-	-	31,840.58	-
LA REGIONAL DE SEGUROS, S.A	17,351.59	7,215.96	4,903.78	5,231.85	98,167.10	41,974.50	56,192.60	8,737,243.18	149,093.56	125,594.11	8,444.58	-	6,275.13	8,779.74	-
MERCANTIL PANAMÁ SEGUROS, S.A	-	-	-	-	-	-	-	255,842.61	-	-	-	-	-	-	-
SEGUROS BBA. CORP.	(2,608.30)	(2,608.30)	-	-	-	-	-	(3,386.54)	-	-	-	-	-	-	-
SUB-TOTAL	77,708.49	67,572.86	4,903.78	5,231.85	98,167.10	41,974.50	56,192.60	10,122,240.65	393,941.48	319,381.41	27,664.62	-	6,275.13	40,620.32	-
TOTAL	\$16,840,035.99	\$10,398,056.26	\$6,376,738.27	\$65,241.46	\$16,926,782.53	\$5,797,940.26	\$11,128,842.27	\$256,253,992.34	\$26,308,422.40	\$21,275,487.31	\$1,317,068.08	\$256,635.60	\$894,023.34	\$2,560,250.30	\$4,957.77



SUPERINTENDENCIA DE SEGUROS Y REASEGUROS DE PANAMA

PRIMAS SUSCRITAS DE SEGURO DIRECTO RIESGO LOCAL

AL 30 DE OCTUBRE DE 2018

RAMOS DE SEGUROS	RAMOS GENERALES									
	Riesgos Diversos	Responsabilidad Civil	Robo	Fidelidad y DDD	BBB	Otros	Titulos de Propiedad	Fianzas	Oferta y Cumplimiento	Otras
ACERTA SEGUROS	1,297,666.44	1,052,076.31	60,164.87	132,894.68	3,959.13	48,571.45	-	5,290,611.59	2,389,505.06	2,901,106.53
ALIADO SEGUROS	3,565,148.89	1,132,677.41	9,335.81	1.15	-	2,423,134.52	-	3,767,230.96	2,784,488.41	982,742.55
ASEGURADORA ANCON, S.A	1,178,065.37	775,617.60	63,297.59	-	-	339,150.18	-	1,086,524.60	182,737.72	903,786.88
ASEGURADORA DEL ISTMO, S.A. (ADISA)	75,689.03	60,577.44	9,181.80	759.65	-	5,170.14	-	2,131,636.91	1,987,500.84	144,136.07
ASEGURADORA GLOBAL, S.A	2,100,134.40	-	-	-	-	2,100,134.40	-	780,734.82	668,891.67	111,843.15
ASSA COMPAÑÍA DE SEGUROS, S.A	32,898,124.70	11,562,149.33	7,250,174.94	3,186,108.01	1,530,559.35	9,369,133.07	-	17,944,715.16	14,900,495.70	3,044,219.46
ASSICURAZIONI GENERALI, S.p.A.	944,400.25	647,377.23	195,388.44	-	-	101,634.58	-	62,798.63	23,069.18	39,729.45
BANESCO SEGUROS, S.A.	1,086,771.03	612,175.71	32,010.22	420,698.41	-	21,886.69	-	1,105,181.56	-	1,105,181.56
CHUBB SEGUROS PANAMA, S.A.	1,483,742.76	1,483,742.76	-	-	-	-	-	468,687.04	-	468,687.04
COMPAÑÍA INTERNACIONAL DE SEGUROS, S.A	12,171,451.88	6,280,701.83	498,143.75	261,358.80	-	5,131,247.50	-	19,341,166.49	675,088.79	18,666,077.70
GENERAL DE SEGUROS, S.A.	7,481,516.53	402,215.23	13,033.70	11,276.39	-	7,054,991.21	-	781,641.59	781,641.59	-
MAPFRE PANAMÁ, S.A	8,022,831.51	3,376,068.34	250,549.32	151,536.46	242,363.53	4,002,313.86	-	30,434,035.50	30,118,938.97	315,096.53
MULTIBANK SEGUROS, S.A	1,349,935.67	136,200.13	21,071.08	-	400,279.71	792,384.75	-	224,548.03	146,246.32	78,301.71
NACIONAL DE SEGUROS DE PANAMÁ Y CENTROAMÉRICA	1,283,756.22	624,103.69	119,564.34	23,829.72	-	516,258.47	-	10,865,991.31	10,865,991.31	-
ÓPTIMA COMPAÑÍA DE SEGUROS, S.A.	2,148,327.10	1,170,638.95	94,482.62	140.07	-	883,065.46	-	2,549,354.07	326,767.17	2,222,586.90
PAN AMERICAN LIFE INSURANCE DE PANAMÁ, S.A	-	-	-	-	-	-	-	-	-	-
SAGICOR PANAMÁ, S.A	-	-	-	-	-	-	-	-	-	-
SEGUROS FEDPA, S.A	353,574.13	104,597.11	17,617.07	231,359.95	-	-	-	447,460.96	32,044.69	415,416.27
SEGUROS SURAMERICANA, S.A	7,366,828.87	2,083,338.69	257,659.69	68,517.81	-	4,957,312.68	-	3,752,963.02	-	3,752,963.02
VIVIR COMPAÑÍA DE SEGUROS, SA.	-	-	-	-	-	-	-	-	-	-
WORLDWIDE MEDICAL ASSURANCE, LTD	-	-	-	-	-	-	-	-	-	-
SUB-TOTAL	\$84,807,964.78	\$31,504,257.76	\$8,891,675.24	\$4,488,481.10	\$2,177,161.72	\$37,746,388.96	\$0.00	\$101,035,282.24	\$65,883,407.42	\$35,151,874.82



SUPERINTENDENCIA DE SEGUROS Y REASEGUROS DE PANAMA
PRIMAS SUSCRITAS DE SEGURO DIRECTO RIESGO LOCAL
AL 30 DE OCTUBRE DE 2018

RAMOS DE SEGUROS	RAMOS GENERALES									
	Riesgos Diversos	Responsabilidad Civil	Robo	Fidelidad y DDD	BBB	Otros	Titulos de Propiedad	Fianzas	Oferta y Cumplimiento	Otras
BUPA PANAMÁ, S.A.	-	-	-	-	-	-	-	-	-	-
LA FLORESTA DE SEGUROS Y VIDA, S.A	1,334,770.78	598,622.87	-	-	-	736,147.91	-	1,568,229.10	-	1,568,229.10
LA REGIONAL DE SEGUROS, S.A	336,406.82	200,449.45	5,140.20	625.00	-	130,192.17	-	1,008,181.10	674,047.58	334,133.52
MERCANTIL PANAMÁ SEGUROS, S.A	1,558,803.73	97,256.74	-	-	-	1,461,546.99	-	98,346.98	-	98,346.98
SEGUROS BBA. CORP.	(1,452.11)	(1,165.98)	(286.13)	-	-	-	-	-	-	-
SUB-TOTAL	3,228,529.22	895,163.08	4,854.07	625.00	-	2,327,887.07	-	2,674,757.18	674,047.58	2,000,709.60
TOTAL	\$88,036,494.00	\$32,399,420.84	\$8,896,529.31	\$4,489,106.10	\$2,177,161.72	\$40,074,276.03	\$0.00	\$103,710,039.42	\$66,557,455.00	\$37,152,584.42



SUPERINTENDENCIA DE SEGUROS Y REASEGUROS DE PANAMA
SINIESTROS PAGADOS DE SEGURO DIRECTO RIESGO LOCAL
AL 30 DE OCTUBRE DE 2018

RAMOS DE SEGUROS	GRAN TOTAL	RAMOS VIDA											
		TOTAL VIDA	Vida Individual	Primer año	Renovación	Accidentes Personales	Individual	Grupo	Invalidez	Salud	Individual	Grupo	Colectivos de Vida
ACERTA SEGUROS	7,333,227.87	1,633,906.21	55,564.66	124.66	55,440.00	129,667.97	56,486.71	73,181.26	-	1,225,757.35	882,524.18	343,233.17	222,916.23
ALIADO SEGUROS	5,634,146.58	508,628.40	-	-	-	60,052.83	-	60,052.83	-	-	-	-	448,575.57
ASEGURADORA ANCON, S.A	23,642,016.23	10,060,671.63	210,750.00	-	210,750.00	272,485.87	157,279.15	115,206.72	-	7,948,906.29	6,486,752.73	1,462,153.56	1,628,529.47
ASEGURADORA DEL ISTMO, S.A. (ADISA)	583,534.56	13,037.83	-	-	-	9,050.12	-	9,050.12	-	2,600.60	2,600.60	-	1,387.11
ASEGURADORA GLOBAL, S.A	7,267,053.45	2,522,071.01	4,700.00	4,700.00	-	2,000.00	2,000.00	-	-	-	-	-	2,515,371.01
ASSA COMPAÑÍA DE SEGUROS, S.A	108,328,941.71	52,811,727.59	8,238,974.53	8,238,471.98	502.55	693,673.15	43,461.14	650,212.01	-	32,488,007.67	15,948,372.13	16,539,635.54	11,391,072.24
ASSICURAZIONI GENERALI, S.p.A.	16,174,395.76	4,834,736.23	1,086,543.07	986,515.36	100,027.71	55,118.68	11,248.60	43,870.08	-	3,322,508.17	367,741.70	2,954,766.47	370,566.31
BANESCO SEGUROS, S.A.	4,115,770.63	584,022.24	186,069.14	186,069.14	-	162.41	-	162.41	-	104,183.86	-	104,183.86	293,606.83
CHUBB SEGUROS PANAMA, S.A.	2,161,343.84	71,383.80	-	-	-	71,383.80	-	71,383.80	-	-	-	-	-
COMPAÑÍA INTERNACIONAL DE SEGUROS, S.A	88,160,990.51	48,001,864.51	5,638,153.77	1,507,596.75	4,130,557.02	826,374.21	51,459.28	774,914.93	-	31,707,309.32	18,889,035.73	12,818,273.59	9,830,027.21
GENERAL DE SEGUROS, S.A.	6,660,927.38	3,582,904.81	-	-	-	5,000.00	5,000.00	-	-	-	-	-	3,577,904.81
MAPFRE PANAMÁ, S.A	147,701,559.93	65,799,265.46	5,549,900.31	546,246.69	5,003,653.62	1,436,517.88	397,419.10	1,039,098.78	-	48,230,302.83	17,017,938.26	31,212,364.57	10,582,544.44
MULTIBANK SEGUROS, S.A	3,317,299.61	2,227,872.93	-	-	-	43,688.05	43,688.05	-	-	-	-	-	2,184,184.88
NACIONAL DE SEGUROS DE PANAMÁ Y CENTROAMÉRICA	14,552,136.58	290,309.60	-	-	-	490.85	490.85	-	-	-	-	-	289,818.75
ÓPTIMA COMPAÑÍA DE SEGUROS, S.A.	4,028,256.72	1,236,556.24	-	-	-	249,291.79	-	249,291.79	-	-	-	-	987,264.45
PAN AMERICAN LIFE INSURANCE DE PANAMÁ, S.A	57,240,439.91	57,240,439.91	11,464,813.30	-	11,464,813.30	323,521.90	204,085.44	119,436.46	-	42,467,200.51	7,852,712.87	34,614,487.64	2,984,904.20
SAGICOR PANAMÁ, S.A	2,883,150.81	2,883,150.81	67,755.36	-	67,755.36	6,254.13	-	6,254.13	-	2,807,003.32	2,260,315.08	546,688.24	2,138.00
SEGUROS FEDPA, S.A	15,055,763.23	1,989,441.34	-	-	-	441,488.40	441,488.40	-	-	115,894.80	83,409.53	32,485.27	1,432,058.14
SEGUROS SURAMERICANA, S.A	47,640,745.80	11,650,852.03	5,889,770.91	202,476.36	5,687,294.55	568,964.49	371,906.66	197,057.83	-	-	-	-	5,192,116.63
VIVIR COMPAÑÍA DE SEGUROS, SA.	6,761,287.84	6,761,287.84	-	-	-	-	-	-	-	6,647,954.07	5,243,262.28	1,404,691.79	113,333.77
WORLDWIDE MEDICAL ASSURANCE, LTD	13,738,440.84	13,738,440.84	693,500.00	680,500.00	13,000.00	1,932.63	-	1,932.63	-	12,921,332.75	9,096,112.08	3,825,220.67	121,675.46
SUB-TOTAL	\$582,981,429.79	\$288,442,571.26	\$39,086,495.05	\$12,352,700.94	\$26,733,794.11	\$5,197,119.16	\$1,786,013.38	\$3,411,105.78	\$0.00	\$189,988,961.54	\$84,130,777.17	\$105,858,184.37	\$54,169,995.51



SUPERINTENDENCIA DE SEGUROS Y REASEGUROS DE PANAMA
SINIESTROS PAGADOS DE SEGURO DIRECTO RIESGO LOCAL
AL 30 DE OCTUBRE DE 2018

RAMOS DE SEGUROS	GRAN TOTAL	RAMOS VIDA											
		TOTAL VIDA	Vida Individual	Primer año	Renovación	Accidentes Personales	Individual	Grupo	Invalidez	Salud	Individual	Grupo	Colectivos de Vida
BUPA PANAMÁ, S.A.	2,237,135.59	2,237,135.59	-	-	-	-	-	-	-	2,237,135.59	1,831,454.61	405,680.98	-
LA FLORESTA DE SEGUROS Y VIDA, S.A	2,849,110.10	1,166,112.10	-	-	-	146,125.60	59.60	146,066.00	-	982,886.50	706,253.50	276,633.00	37,100.00
LA REGIONAL DE SEGUROS, S.A	4,355,901.77	53,845.84	-	-	-	104.99	-	104.99	-	-	-	-	53,740.85
MERCANTIL PANAMÁ SEGUROS, S.A	307,021.32	75,448.40	-	-	-	-	-	-	-	75,448.40	75,448.40	-	-
SEGUROS BBA. CORP.	990,131.04	160.00	-	-	-	160.00	160.00	-	-	-	-	-	-
SUB-TOTAL	10,739,299.82	3,532,701.93	-	-	-	146,390.59	219.60	146,170.99	-	3,295,470.49	2,613,156.51	682,313.98	90,840.85
TOTAL	\$593,720,729.61	\$291,975,273.19	\$39,086,495.05	\$12,352,700.94	\$26,733,794.11	\$5,343,509.75	\$1,786,232.98	\$3,557,276.77	\$0.00	\$193,284,432.03	\$86,743,933.68	\$106,540,498.35	\$54,260,836.36



SUPERINTENDENCIA DE SEGUROS Y REASEGUROS DE PANAMA
SINIESTROS PAGADOS DE SEGURO DIRECTO RIESGO LOCAL
AL 30 DE OCTUBRE DE 2018

RAMOS DE SEGUROS	RAMOS GENERALES											
	TOTAL GENERALES	Incendio y Líneas Aliadas	Residencial	Comercial	Industrial	Vida Industrial	Anualidades	Rentas Vitalicias	Pérdida de Ingresos	Multirisgo	Residencial	Comercial e Industrial
ACERTA SEGUROS	5,699,321.66	64,722.36	29,415.90	35,306.46	-	-	-	-	-	32,623.62	16,829.09	15,794.53
ALIADO SEGUROS	5,125,518.18	2,052,459.16	45,534.16	2,006,925.00	-	-	-	-	-	287,310.44	7,872.16	279,438.28
ASEGURADORA ANCON, S.A	13,581,344.60	878,526.12	65,130.17	740,847.52	72,548.43	-	-	-	-	67,514.48	10,844.90	56,669.58
ASEGURADORA DEL ISTMO, S.A. (ADISA)	570,496.73	40.29	40.29	-	-	-	-	-	-	-	-	-
ASEGURADORA GLOBAL, S.A	4,744,982.44	130,640.22	130,640.22	-	-	-	-	-	-	-	-	-
ASSA COMPAÑÍA DE SEGUROS, S.A	55,517,214.12	5,782,355.48	3,048,510.82	2,733,844.66	-	-	-	-	-	1,043,104.02	681,007.10	362,096.92
ASSICURAZIONI GENERALI, S.p.A.	11,339,659.53	2,835,945.87	474,789.97	2,361,155.90	-	-	-	-	-	393,991.41	158,448.57	235,542.84
BANESCO SEGUROS, S.A.	3,531,748.39	63,891.60	-	63,891.60	-	-	-	-	-	222,234.74	19,990.91	202,243.83
CHUBB SEGUROS PANAMA, S.A.	2,089,960.04	1,916,080.12	-	1,916,080.12	-	-	-	-	-	9,462.36	-	9,462.36
COMPAÑÍA INTERNACIONAL DE SEGUROS, S.A	40,159,126.00	4,650,866.59	4,650,866.59	-	-	-	-	-	-	61,505.37	61,505.37	-
GENERAL DE SEGUROS, S.A.	3,078,022.57	119,504.36	119,504.36	-	-	-	-	-	-	4,839.77	1,312.79	3,526.98
MAPFRE PANAMÁ, S.A	81,902,294.47	19,073,527.27	-	19,073,527.27	-	-	-	-	-	-	-	-
MULTIBANK SEGUROS, S.A	1,089,426.68	6,950.86	6,736.86	214.00	-	-	-	-	-	121.98	121.98	-
NACIONAL DE SEGUROS DE PANAMÁ Y CENTROAMÉRICA	14,261,826.98	9,604,955.59	56,576.20	9,548,379.39	-	-	-	-	-	-	-	-
ÓPTIMA COMPAÑÍA DE SEGUROS, S.A.	2,791,700.48	140,445.57	44,981.05	50,807.68	44,656.84	-	-	-	-	88,850.57	73,369.89	15,480.68
PAN AMERICAN LIFE INSURANCE DE PANAMÁ, S.A	-	-	-	-	-	-	-	-	-	-	-	-
SAGICOR PANAMÁ, S.A	-	-	-	-	-	-	-	-	-	-	-	-
SEGUROS FEDPA, S.A	13,066,321.89	35,374.01	6,073.21	29,300.80	-	-	-	-	-	-	-	-
SEGUROS SURAMERICANA, S.A	35,989,893.77	3,927,568.94	3,679,912.29	247,656.65	-	-	-	-	-	-	-	-
VIVIR COMPAÑÍA DE SEGUROS, SA.	-	-	-	-	-	-	-	-	-	-	-	-
WORLDWIDE MEDICAL ASSURANCE, LTD	-	-	-	-	-	-	-	-	-	-	-	-
SUB-TOTAL	\$294,538,858.53	\$51,283,854.41	\$12,358,712.09	\$38,807,937.05	\$117,205.27	\$0.00	\$0.00	\$0.00	\$0.00	\$2,211,558.76	\$1,031,302.76	\$1,180,256.00



SUPERINTENDENCIA DE SEGUROS Y REASEGUROS DE PANAMA
SINIESTROS PAGADOS DE SEGURO DIRECTO RIESGO LOCAL
AL 30 DE OCTUBRE DE 2018

RAMOS DE SEGUROS	RAMOS GENERALES											
	TOTAL GENERALES	Incendio y Líneas Aliadas	Residencial	Comercial	Industrial	Vida Industrial	Anualidades	Rentas Vitalicias	Pérdida de Ingresos	Multirisgo	Residencial	Comercial e Industrial
BUPA PANAMÁ, S.A.	-	-	-	-	-	-	-	-	-	-	-	-
LA FLORESTA DE SEGUROS Y VIDA, S.A	1,682,998.00	186,232.70	186,232.70	-	-	-	-	-	-	-	-	-
LA REGIONAL DE SEGUROS, S.A	4,302,055.93	14,374.48	13,914.48	460.00	-	-	-	-	-	127,045.63	3,660.07	123,385.56
MERCANTIL PANAMÁ SEGUROS, S.A	231,572.92	-	-	-	-	-	-	-	-	21,049.46	4,968.79	16,080.67
SEGUROS BBA. CORP.	989,971.04	-	-	-	-	-	-	-	-	-	-	-
SUB-TOTAL	7,206,597.89	200,607.18	200,147.18	460.00	-	-	-	-	-	148,095.09	8,628.86	139,466.23
TOTAL	\$301,745,456.42	\$51,484,461.59	\$12,558,859.27	\$38,808,397.05	\$117,205.27	\$0.00	\$0.00	\$0.00	\$0.00	\$2,359,653.85	\$1,039,931.62	\$1,319,722.23



SUPERINTENDENCIA DE SEGUROS Y REASEGUROS DE PANAMA
SINIESTROS PAGADOS DE SEGURO DIRECTO RIESGO LOCAL
AL 30 DE OCTUBRE DE 2018

RAMOS DE SEGUROS	RAMOS GENERALES														
	Transporte de Carga	Terrestre	Marítimo	Aéreo	Casco	Marítimo	Aéreo	Automóvil	Ramos Técnicos	TRC TRM	Equipo Electrónico	Caldera y Maquinaria	Rotura de Maquinaria	Equipo Pesado	Vidrios
ACERTA SEGUROS	97,374.52	22,148.92	68,760.37	6,465.23	504,666.61	467,166.61	37,500.00	4,470,368.03	191,734.38	6,445.95	3,576.13	-	15,184.55	166,527.75	-
ALIADO SEGUROS	225,704.30	225,704.30	-	-	32,484.35	12,053.89	20,430.46	1,818,434.08	72,701.41	63,705.16	8,791.90	-	204.35	-	-
ASEGURADORA ANCON, S.A	148,776.04	143,318.39	5,457.65	-	24,891.21	26,812.51	(1,921.30)	11,889,000.02	39,036.20	7,521.06	7,772.33	-	2,949.05	20,793.76	-
ASEGURADORA DEL ISTMO, S.A. (ADISA)	-	-	-	-	-	-	-	45,038.58	18,180.37	18,180.37	-	-	-	-	-
ASEGURADORA GLOBAL, S.A	-	-	-	-	-	-	-	4,085,053.74	-	-	-	-	-	-	-
ASSA COMPAÑÍA DE SEGUROS, S.A	2,271,608.02	818,319.69	1,453,288.33	-	2,581,490.62	2,578,165.52	3,325.10	29,144,199.49	828,545.88	422,596.21	363,261.31	12,760.80	29,927.56	-	-
ASSICURAZIONI GENERALI, S.p.A.	111,026.04	-	111,026.04	-	3,346,045.58	3,346,045.58	-	3,392,390.92	278,077.74	70,598.74	177,612.24	-	20,837.85	9,028.91	-
BANESCO SEGUROS, S.A.	167,554.26	167,554.26	-	-	22,177.59	2,998.47	19,179.12	2,039,170.18	57,864.90	12,790.11	416.97	-	-	44,657.82	-
CHUBB SEGUROS PANAMA, S.A.	79,329.97	-	79,329.97	-	-	-	-	-	52,107.86	52,107.86	-	-	-	-	-
COMPAÑÍA INTERNACIONAL DE SEGUROS, S.A	1,426,689.70	1,426,689.70	-	-	1,200,470.64	1,097,340.64	103,130.00	26,987,672.58	1,973,576.97	1,566,377.21	81,880.04	-	27,738.32	297,581.40	-
GENERAL DE SEGUROS, S.A.	10,395.34	9,714.41	680.93	-	-	-	-	2,565,880.80	17,046.16	-	17,046.16	-	-	-	-
MAPFRE PANAMÁ, S.A	963,091.12	963,091.12	-	-	4,651,236.80	3,463,682.46	1,187,554.34	30,482,756.66	1,104,318.25	1,047,690.58	38,527.30	-	1,845.04	16,255.33	-
MULTIBANK SEGUROS, S.A	10,667.37	10,667.37	-	-	16,442.30	16,442.30	-	1,001,946.64	4,945.65	4,945.65	-	-	-	-	-
NACIONAL DE SEGUROS DE PANAMÁ Y CENTROAMÉRICA	6,246.01	-	6,246.01	-	25,700.00	25,700.00	-	204,048.87	-	-	-	-	-	-	-
ÓPTIMA COMPAÑÍA DE SEGUROS, S.A.	32,033.37	31,664.90	368.47	-	241,896.38	241,896.38	-	1,455,088.69	141,080.42	51,392.47	15,365.18	-	2,274.85	72,047.92	-
PAN AMERICAN LIFE INSURANCE DE PANAMÁ, S.A	-	-	-	-	-	-	-	-	-	-	-	-	-	-	-
SAGICOR PANAMÁ, S.A	-	-	-	-	-	-	-	-	-	-	-	-	-	-	-
SEGUROS FEDPA, S.A	12,359.88	12,359.88	-	-	-	-	-	12,968,545.92	754.60	-	-	-	399.15	355.45	-
SEGUROS SURAMERICANA, S.A	344,048.60	344,048.60	-	-	-	-	-	26,069,405.67	293,102.01	32,727.38	32,424.88	493.82	-	227,455.93	-
VIVIR COMPAÑÍA DE SEGUROS, SA.	-	-	-	-	-	-	-	-	-	-	-	-	-	-	-
WORLDWIDE MEDICAL ASSURANCE, LTD	-	-	-	-	-	-	-	-	-	-	-	-	-	-	-
SUB-TOTAL	\$5,906,904.54	\$4,175,281.54	\$1,725,157.77	\$6,465.23	\$12,647,502.08	\$11,278,304.36	\$1,369,197.72	\$158,619,000.87	\$5,073,072.80	\$3,357,078.75	\$746,674.44	\$13,254.62	\$101,360.72	\$854,704.27	\$0.00



SUPERINTENDENCIA DE SEGUROS Y REASEGUROS DE PANAMA
SINIESTROS PAGADOS DE SEGURO DIRECTO RIESGO LOCAL
AL 30 DE OCTUBRE DE 2018

RAMOS DE SEGUROS	RAMOS GENERALES														
	Transporte de Carga	Terrestre	Marítimo	Aéreo	Casco	Marítimo	Aéreo	Automóvil	Ramos Técnicos	TRC TRM	Equipo Electrónico	Caldera y Maquinaria	Rotura de Maquinaria	Equipo Pesado	Vidrios
BUPA PANAMÁ, S.A.	-	-	-	-	-	-	-	-	-	-	-	-	-	-	-
LA FLORESTA DE SEGUROS Y VIDA, S.A	15,793.00	15,793.00	-	-	-	-	-	1,182,212.10	-	-	-	-	-	-	-
LA REGIONAL DE SEGUROS, S.A	-	-	-	-	-	-	-	3,906,511.19	-	-	-	-	-	-	-
MERCANTIL PANAMÁ SEGUROS, S.A	-	-	-	-	-	-	-	97,727.96	-	-	-	-	-	-	-
SEGUROS BBA. CORP.	-	-	-	-	-	-	-	650,185.33	-	-	-	-	-	-	-
SUB-TOTAL	15,793.00	15,793.00	-	-	-	-	-	5,836,636.58	-	-	-	-	-	-	-
TOTAL	\$5,922,697.54	\$4,191,074.54	\$1,725,157.77	\$6,465.23	\$12,647,502.08	\$11,278,304.36	\$1,369,197.72	\$164,455,637.45	\$5,073,072.80	\$3,357,078.75	\$746,674.44	\$13,254.62	\$101,360.72	\$854,704.27	\$0.00



SUPERINTENDENCIA DE SEGUROS Y REASEGUROS DE PANAMA
SINIESTROS PAGADOS DE SEGURO DIRECTO RIESGO LOCAL
AL 30 DE OCTUBRE DE 2018

RAMOS DE SEGUROS	RAMOS GENERALES									
	Riesgos Diversos	Responsabilidad Civil	Robo	Fidelidad y DDD	BBB	Otros	Titulos de Propiedad	Fianzas	Oferta y Cumplimiento	Otras
ACERTA SEGUROS	282,460.71	147,419.91	22,724.81	89,888.40	-	22,427.59	-	55,371.43	19,177.23	36,194.20
ALIADO SEGUROS	281,829.40	67,978.97	312.55	74.51	-	213,463.37	-	354,595.04	21,750.00	332,845.04
ASEGURADORA ANCON, S.A	201,658.66	63,160.46	14,356.74	-	-	124,141.46	-	331,941.87	12,894.17	319,047.70
ASEGURADORA DEL ISTMO, S.A. (ADISA)	361.40	187.28	97.45	-	-	76.67	-	506,876.09	281,876.09	225,000.00
ASEGURADORA GLOBAL, S.A	306,939.15	-	-	-	-	306,939.15	-	222,349.33	222,349.33	-
ASSA COMPAÑÍA DE SEGUROS, S.A	7,048,297.62	1,713,637.90	213,467.71	2,902,300.48	164,188.27	2,054,703.26	-	6,817,612.99	6,802,067.99	15,545.00
ASSICURAZIONI GENERALI, S.p.A.	985,181.97	235,535.39	57,106.84	-	-	692,539.74	-	(3,000.00)	-	(3,000.00)
BANESCO SEGUROS, S.A.	234,536.46	134,024.59	5,134.84	78,527.82	-	16,849.21	-	724,318.66	-	724,318.66
CHUBB SEGUROS PANAMA, S.A.	32,979.73	32,979.73	-	-	-	-	-	-	-	-
COMPAÑÍA INTERNACIONAL DE SEGUROS, S.A	1,733,254.13	889,330.48	117,555.83	209,905.27	-	516,462.55	-	2,125,090.02	-	2,125,090.02
GENERAL DE SEGUROS, S.A.	360,356.14	53,217.21	50,619.02	-	-	256,519.91	-	-	-	-
MAPFRE PANAMÁ, S.A	1,609,092.58	227,660.61	114,235.15	254,361.49	-	1,012,835.33	-	24,018,271.79	24,020,742.53	(2,470.74)
MULTIBANK SEGUROS, S.A	45,888.04	782.82	-	-	-	45,105.22	-	2,463.84	2,463.84	-
NACIONAL DE SEGUROS DE PANAMÁ Y CENTROAMÉRICA	70,000.24	53,277.17	9,579.75	1,644.94	-	5,498.38	-	4,350,876.27	4,350,876.27	-
ÓPTIMA COMPAÑÍA DE SEGUROS, S.A.	286,466.01	59,555.13	36,683.29	4.41	-	190,223.18	-	405,839.47	-	405,839.47
PAN AMERICAN LIFE INSURANCE DE PANAMÁ, S.A	-	-	-	-	-	-	-	-	-	-
SAGICOR PANAMÁ, S.A	-	-	-	-	-	-	-	-	-	-
SEGUROS FEDPA, S.A	49,001.66	138.80	29,612.80	19,250.06	-	-	-	285.82	-	285.82
SEGUROS SURAMERICANA, S.A	4,501,978.54	1,266,283.67	153,927.35	31,091.90	2,780,123.43	270,552.19	-	853,790.01	-	853,790.01
VIVIR COMPAÑÍA DE SEGUROS, SA.	-	-	-	-	-	-	-	-	-	-
WORLDWIDE MEDICAL ASSURANCE, LTD	-	-	-	-	-	-	-	-	-	-
SUB-TOTAL	\$18,030,282.44	\$4,945,170.12	\$825,414.13	\$3,587,049.28	\$2,944,311.70	\$5,728,337.21	\$0.00	\$40,766,682.63	\$35,734,197.45	\$5,032,485.18



SUPERINTENDENCIA DE SEGUROS Y REASEGUROS DE PANAMA
SINIESTROS PAGADOS DE SEGURO DIRECTO RIESGO LOCAL
AL 30 DE OCTUBRE DE 2018

RAMOS DE SEGUROS	RAMOS GENERALES									
	Riesgos Diversos	Responsabilidad Civil	Robo	Fidelidad y DDD	BBB	Otros	Titulos de Propiedad	Fianzas	Oferta y Cumplimiento	Otras
BUPA PANAMÁ, S.A.	-	-	-	-	-	-	-	-	-	-
LA FLORESTA DE SEGUROS Y VIDA, S.A	298,760.20	16,850.20	-	-	-	281,910.00	-	-	-	-
LA REGIONAL DE SEGUROS, S.A	254,124.63	727.51	-	-	-	253,397.12	-	-	-	-
MERCANTIL PANAMÁ SEGUROS, S.A	112,795.50	-	-	-	-	112,795.50	-	-	-	-
SEGUROS BBA. CORP.	3,465.62	3,465.62	-	-	-	-	-	336,320.09	336,320.09	-
SUB-TOTAL	669,145.95	21,043.33	-	-	-	648,102.62	-	336,320.09	336,320.09	-
TOTAL	\$18,699,428.39	\$4,966,213.45	\$825,414.13	\$3,587,049.28	\$2,944,311.70	\$6,376,439.83	\$0.00	\$41,103,002.72	\$36,070,517.54	\$5,032,485.18



SUPERINTENDENCIA DE SEGUROS Y REASEGUROS DE PANAMA
SINIESTROS PAGADOS DE SEGURO DIRECTO RIESGO LOCAL POR PRIMA DEVENGADA
AL 30 DE OCTUBRE DE 2018

RAMOS DE SEGUROS	GRAN TOTAL	RAMOS VIDA											
		TOTAL VIDA	Vida Individual	Primer año	Renovación	Accidentes Personales	Individual	Grupo	Invalidez	Salud	Individual	Grupo	Colectivos de Vida
ACERTA SEGUROS	0.36	0.55	0.08	0.00	0.09	0.38	5.43	0.22	-	0.79	1.04	0.49	0.68
ALIADO SEGUROS	0.38	0.33	-	-	-	0.30	-	0.31	-	-	-	-	0.33
ASEGURADORA ANCON, S.A	0.54	0.64	0.30	-	0.39	0.41	0.58	0.29	-	0.70	0.72	0.66	0.53
ASEGURADORA DEL ISTMO, S.A. (ADISA)	0.22	0.04	-	-	-	0.19	-	0.19	-	0.02	1.16	-	0.12
ASEGURADORA GLOBAL, S.A	0.35	0.24	0.01	0.01	-	0.01	0.01	-	-	-	-	-	0.27
ASSA COMPAÑÍA DE SEGUROS, S.A	0.39	0.42	0.23	1.95	0.00	0.23	0.07	0.27	-	0.75	0.66	0.87	0.26
ASSICURAZIONI GENERALI, S.p.A.	0.52	0.31	0.15	0.83	0.02	0.12	0.11	0.12	-	0.62	1.23	0.58	0.16
BANESCO SEGUROS, S.A.	0.24	0.07	0.15	0.56	-	0.00	-	0.01	-	2.37	-	2.37	0.04
CHUBB SEGUROS PANAMA, S.A.	0.39	0.06	-	-	-	0.06	-	0.06	-	-	-	-	-
COMPAÑÍA INTERNACIONAL DE SEGUROS, S.A	0.47	0.53	0.24	0.46	0.21	0.23	0.11	0.25	-	0.79	0.81	0.75	0.42
GENERAL DE SEGUROS, S.A.	0.17	0.17	-	-	-	1.02	1.02	-	-	-	-	-	0.17
MAPFRE PANAMÁ, S.A	0.78	0.67	0.28	0.24	0.29	1.06	0.55	1.64	-	0.86	0.75	0.94	0.50
MULTIBANK SEGUROS, S.A	0.17	0.34	-	-	-	0.11	0.11	-	-	-	-	-	0.37
NACIONAL DE SEGUROS DE PANAMÁ Y CENTROAMÉRICA	0.77	0.25	-	-	-	0.00	0.00	-	-	-	-	-	0.39
ÓPTIMA COMPAÑÍA DE SEGUROS, S.A.	0.27	0.31	-	-	-	0.33	-	0.35	-	-	-	-	0.31
PAN AMERICAN LIFE INSURANCE DE PANAMÁ, S.A	0.53	0.53	0.43	-	0.53	0.17	0.18	0.15	-	0.64	0.54	0.66	0.24
SAGICOR PANAMÁ, S.A	0.88	0.88	0.12	-	0.15	0.05	-	0.05	-	1.19	1.39	0.75	0.01
SEGUROS FEDPA, S.A	0.46	0.37	-	-	-	0.26	0.39	-	-	2.46	-	0.69	0.40
SEGUROS SURAMERICANA, S.A	0.40	0.26	0.31	0.06	0.37	0.08	0.06	0.16	-	-	-	-	0.30
VIVIR COMPAÑÍA DE SEGUROS, SA.	0.99	0.99	-	-	-	-	-	-	-	1.04	1.07	0.97	0.26
WORLDWIDE MEDICAL ASSURANCE, LTD	0.72	0.72	0.31	0.98	0.01	0.58	-	0.58	-	0.78	0.77	0.79	0.67
SUB-TOTAL	0.49	0.49	0.28	0.56	0.23	0.22	0.16	0.28	-	0.76	0.74	0.77	0.30



SUPERINTENDENCIA DE SEGUROS Y REASEGUROS DE PANAMA
SINIESTROS PAGADOS DE SEGURO DIRECTO RIESGO LOCAL POR PRIMA DEVENGADA
AL 30 DE OCTUBRE DE 2018

RAMOS DE SEGUROS	GRAN TOTAL	RAMOS VIDA											
		TOTAL VIDA	Vida Individual	Primer año	Renovación	Accidentes Personales	Individual	Grupo	Invalidez	Salud	Individual	Grupo	Colectivos de Vida
BUPA PANAMÁ, S.A.	0.54	0.54	-	-	-	-	-	-	-	0.54	0.56	0.45	-
LA FLORESTA DE SEGUROS Y VIDA, S.A	0.41	0.57	-	-	-	0.35	0.01	0.36	-	0.68	0.76	0.54	0.51
LA REGIONAL DE SEGUROS, S.A	0.38	0.08	-	-	-	0.00	-	0.00	-	-	-	-	0.48
MERCANTIL PANAMÁ SEGUROS, S.A	0.12	0.16	-	-	-	-	-	-	-	0.42	0.42	-	-
SEGUROS BBA. CORP.	(81.34)	(0.03)	-	-	-	(0.03)	(0.03)	-	-	-	-	-	-
SUB-TOTAL	0.43	0.48	-	-	-	0.26	0.01	0.26	-	0.57	0.59	0.49	0.49
TOTAL	0.49	0.49	0.28	0.55	0.23	0.22	0.16	0.28	-	0.75	0.73	0.77	0.30



SUPERINTENDENCIA DE SEGUROS Y REASEGUROS DE PANAMA
SINIESTROS PAGADOS DE SEGURO DIRECTO RIESGO LOCAL POR PRIMA DEVENGADA
AL 30 DE OCTUBRE DE 2018

RAMOS DE SEGUROS	RAMOS GENERALES											
	TOTAL GENERALES	Incendio y Líneas Aliadas	Residencial	Comercial	Industrial	Vida Industrial	Anualidades	Rentas Vitalicias	Pérdida de Ingresos	Multirisgo	Residencial	Comercial e Industrial
ACERTA SEGUROS	0.33	0.04	0.06	0.04	-	-	-	-	-	0.15	0.08	1.86
ALIADO SEGUROS	0.39	1.18	0.29	1.28	-	-	-	-	-	4.47	0.27	7.87
ASEGURADORA ANCON, S.A	0.49	0.26	0.07	0.42	0.10	-	-	-	-	0.18	0.12	0.20
ASEGURADORA DEL ISTMO, S.A. (ADISA)	0.24	0.00	0.00	-	-	-	-	-	-	-	-	-
ASEGURADORA GLOBAL, S.A	0.47	0.09	0.10	-	-	-	-	-	-	-	-	-
ASSA COMPAÑÍA DE SEGUROS, S.A	0.37	0.15	0.27	0.10	-	-	-	-	-	0.38	0.39	0.35
ASSICURAZIONI GENERALI, S.p.A.	0.71	0.59	0.19	1.14	-	-	-	-	-	0.40	0.32	0.48
BANESCO SEGUROS, S.A.	0.42	0.06	-	0.06	-	-	-	-	-	0.33	0.16	0.36
CHUBB SEGUROS PANAMA, S.A.	0.48	1.22	-	1.22	-	-	-	-	-	0.03	-	0.03
COMPAÑÍA INTERNACIONAL DE SEGUROS, S.A	0.41	0.30	0.30	-	-	-	-	-	-	0.16	0.16	-
GENERAL DE SEGUROS, S.A.	0.18	0.03	0.03	-	-	-	-	-	-	0.09	0.04	0.18
MAPFRE PANAMÁ, S.A	0.89	2.22	-	2.22	-	-	-	-	-	-	-	-
MULTIBANK SEGUROS, S.A	0.09	0.01	0.01	0.00	-	-	-	-	-	0.00	0.01	-
NACIONAL DE SEGUROS DE PANAMÁ Y CENTROAMÉRICA	0.80	2.19	0.10	2.51	-	-	-	-	-	-	-	-
ÓPTIMA COMPAÑÍA DE SEGUROS, S.A.	0.25	0.10	0.08	0.08	0.34	-	-	-	-	0.65	1.42	0.18
PAN AMERICAN LIFE INSURANCE DE PANAMÁ, S.A	-	-	-	-	-	-	-	-	-	-	-	-
SAGICOR PANAMÁ, S.A	-	-	-	-	-	-	-	-	-	-	-	-
SEGUROS FEDPA, S.A	0.47	0.14	0.02	-	-	-	-	-	-	-	-	-
SEGUROS SURAMERICANA, S.A	0.49	0.28	0.30	0.16	-	-	-	-	-	-	-	-
VIVIR COMPAÑÍA DE SEGUROS, SA.	-	-	-	-	-	-	-	-	-	-	-	-
WORLDWIDE MEDICAL ASSURANCE, LTD	-	-	-	-	-	-	-	-	-	-	-	-
SUB-TOTAL	0.49	0.50	0.24	0.76	0.11	-	-	-	-	0.36	0.33	0.40



SUPERINTENDENCIA DE SEGUROS Y REASEGUROS DE PANAMA
SINIESTROS PAGADOS DE SEGURO DIRECTO RIESGO LOCAL POR PRIMA DEVENGADA
AL 30 DE OCTUBRE DE 2018

RAMOS DE SEGUROS	RAMOS GENERALES											
	TOTAL GENERALES	Incendio y Líneas Aliadas	Residencial	Comercial	Industrial	Vida Industrial	Anualidades	Rentas Vitalicias	Pérdida de Ingresos	Multiriesgo	Residencial	Comercial e Industrial
BUPA PANAMÁ, S.A.	-	-	-	-	-	-	-	-	-	-	-	-
LA FLORESTA DE SEGUROS Y VIDA, S.A	0.34	0.32	1.23	-	-	-	-	-	-	-	-	-
LA REGIONAL DE SEGUROS, S.A	0.40	0.06	0.15	0.00	-	-	-	-	-	0.84	(0.12)	0.67
MERCANTIL PANAMÁ SEGUROS, S.A	0.11	-	-	-	-	-	-	-	-	0.13	0.07	0.18
SEGUROS BBA. CORP.	(163.19)	-	-	-	-	-	-	-	-	-	-	-
SUB-TOTAL	0.41	0.24	0.82	0.00	-	-	-	-	-	0.47	0.21	0.51
TOTAL	0.49	0.50	0.25	0.75	0.11	-	-	-	-	0.37	0.32	0.41



SUPERINTENDENCIA DE SEGUROS Y REASEGUROS DE PANAMA
SINIESTROS PAGADOS DE SEGURO DIRECTO RIESGO LOCAL POR PRIMA DEVENGADA
AL 30 DE OCTUBRE DE 2018

RAMOS DE SEGUROS	RAMOS GENERALES														
	Transporte de Carga	Terrestre	Marítimo	Aéreo	Casco	Marítimo	Aéreo	Automóvil	Ramos Técnicos	TRC TRM	Equipo Electrónico	Caldera y Maquinaria	Rotura de Maquinaria	Equipo Pesado	Vidrios
ACERTA SEGUROS	0.34	0.41	0.33	0.24	0.75	1.78	0.09	0.65	0.14	0.01	0.18	-	0.18	1.32	-
ALIADO SEGUROS	0.32	0.32	-	-	0.50	0.78	0.41	0.75	0.09	0.09	0.77	-	0.01	-	-
ASEGURADORA ANCON, S.A	0.39	0.39	0.29	-	0.05	0.39	(0.00)	0.58	0.08	0.03	0.13	-	0.06	0.18	-
ASEGURADORA DEL ISTMO, S.A. (ADISA)	-	-	-	-	-	-	-	4.51	0.18	0.19	-	-	-	-	-
ASEGURADORA GLOBAL, S.A	-	-	-	-	-	-	-	0.70	-	-	-	-	-	-	-
ASSA COMPAÑÍA DE SEGUROS, S.A	0.45	1.38	0.33	-	0.40	1.47	0.00	0.67	0.22	0.14	0.85	0.05	0.65	-	-
ASSICURAZIONI GENERALI, S.p.A.	0.14	-	0.14	-	14.56	14.95	-	0.47	0.31	0.16	1.42	-	0.35	0.03	-
BANESCO SEGUROS, S.A.	1.29	1.29	-	-	0.26	0.04	-	0.60	0.07	0.02	0.03	-	-	0.23	-
CHUBB SEGUROS PANAMA, S.A.	0.20	-	0.20	-	-	-	-	-	0.51	0.51	-	-	-	-	-
COMPAÑÍA INTERNACIONAL DE SEGUROS, S.A	0.31	0.31	-	-	0.30	0.48	0.06	0.79	0.26	0.23	0.55	-	0.18	0.54	-
GENERAL DE SEGUROS, S.A.	0.07	1.65	0.00	-	-	-	-	0.80	0.01	-	0.13	-	-	-	-
MAPFRE PANAMÁ, S.A	0.42	0.42	-	-	2.14	(6.41)	0.44	0.83	0.32	0.37	0.34	-	0.02	0.05	-
MULTIBANK SEGUROS, S.A	0.66	0.74	-	-	0.01	0.01	-	0.13	0.01	0.02	-	-	-	-	-
NACIONAL DE SEGUROS DE PANAMÁ Y CENTROAMÉRICA	0.10	-	0.11	-	0.17	0.72	-	145.19	-	-	-	-	-	-	-
ÓPTIMA COMPAÑÍA DE SEGUROS, S.A.	0.07	0.29	0.00	-	0.56	0.67	-	0.49	0.13	0.08	0.33	-	0.02	0.29	-
PAN AMERICAN LIFE INSURANCE DE PANAMÁ, S.A	-	-	-	-	-	-	-	-	-	-	-	-	-	-	-
SAGICOR PANAMÁ, S.A	-	-	-	-	-	-	-	-	-	-	-	-	-	-	-
SEGUROS FEDPA, S.A	0.09	0.09	-	-	-	-	-	0.50	0.01	-	-	-	0.03	0.01	-
SEGUROS SURAMERICANA, S.A	0.26	0.26	-	-	-	-	-	0.57	0.13	0.02	0.21	-	-	0.56	-
VIVIR COMPAÑÍA DE SEGUROS, SA.	-	-	-	-	-	-	-	-	-	-	-	-	-	-	-
WORLDWIDE MEDICAL ASSURANCE, LTD	-	-	-	-	-	-	-	-	-	-	-	-	-	-	-
SUB-TOTAL	0.35	0.40	0.27	0.11	0.75	1.96	0.12	0.64	0.20	0.16	0.58	0.05	0.11	0.34	-



SUPERINTENDENCIA DE SEGUROS Y REASEGUROS DE PANAMA
SINIESTROS PAGADOS DE SEGURO DIRECTO RIESGO LOCAL POR PRIMA DEVENGADA
AL 30 DE OCTUBRE DE 2018

RAMOS DE SEGUROS	RAMOS GENERALES														
	Transporte de Carga	Terrestre	Marítimo	Aéreo	Casco	Marítimo	Aéreo	Automóvil	Ramos Técnicos	TRC TRM	Equipo Electrónico	Caldera y Maquinaria	Rotura de Maquinaria	Equipo Pesado	Vidrios
BUPA PANAMÁ, S.A.	-	-	-	-	-	-	-	-	-	-	-	-	-	-	-
LA FLORESTA DE SEGUROS Y VIDA, S.A	0.25	0.25	-	-	-	-	-	1.04	-	-	-	-	-	-	-
LA REGIONAL DE SEGUROS, S.A	-	-	-	-	-	-	-	0.45	-	-	-	-	-	-	-
MERCANTIL PANAMÁ SEGUROS, S.A	-	-	-	-	-	-	-	0.38	-	-	-	-	-	-	-
SEGUROS BBA. CORP.	-	-	-	-	-	-	-	(191.99)	-	-	-	-	-	-	-
SUB-TOTAL	0.20	0.23	-	-	-	-	-	0.58	-	-	-	-	-	-	-
TOTAL	0.35	0.40	0.27	0.10	0.75	1.95	0.12	0.64	0.19	0.16	0.57	0.05	0.11	0.33	-



SUPERINTENDENCIA DE SEGUROS Y REASEGUROS DE PANAMA
SINIESTROS PAGADOS DE SEGURO DIRECTO RIESGO LOCAL POR PRIMA DEVENGADA
AL 30 DE OCTUBRE DE 2018

RAMOS DE SEGUROS	RAMOS GENERALES									
	Riesgos Diversos	Responsabilidad Civil	Robo	Fidelidad y DDD	BBB	Otros	Titulos de Propiedad	Fianzas	Oferta y Cumplimiento	Otras
ACERTA SEGUROS	0.22	0.14	0.38	0.68	-	0.46	-	0.01	0.01	0.01
ALIADO SEGUROS	0.08	0.06	0.03	64.79	-	0.09	-	0.09	0.01	0.34
ASEGURADORA ANCON, S.A	0.17	0.08	0.23	-	-	0.37	-	0.31	0.07	0.35
ASEGURADORA DEL ISTMO, S.A. (ADISA)	0.00	0.00	0.01	-	-	0.01	-	0.24	0.14	1.56
ASEGURADORA GLOBAL, S.A	0.15	-	-	-	-	0.15	-	0.28	0.33	-
ASSA COMPAÑÍA DE SEGUROS, S.A	0.21	0.15	0.03	0.91	0.11	0.22	-	0.38	0.46	0.01
ASSICURAZIONI GENERALI, S.p.A.	1.04	0.36	0.29	-	-	6.81	-	(0.05)	-	(0.08)
BANESCO SEGUROS, S.A.	0.22	0.22	0.16	0.19	-	0.77	-	0.66	-	0.66
CHUBB SEGUROS PANAMA, S.A.	0.02	0.02	-	-	-	-	-	-	-	-
COMPAÑÍA INTERNACIONAL DE SEGUROS, S.A	0.14	0.14	0.24	0.80	-	0.10	-	0.11	-	0.11
GENERAL DE SEGUROS, S.A.	0.05	0.13	3.88	-	-	0.04	-	-	-	-
MAPFRE PANAMÁ, S.A	0.20	0.07	0.46	1.68	-	0.25	-	0.79	0.80	(0.01)
MULTIBANK SEGUROS, S.A	0.03	0.01	-	-	-	0.06	-	0.01	0.02	-
NACIONAL DE SEGUROS DE PANAMÁ Y CENTROAMÉRICA	0.05	0.09	0.08	0.07	-	0.01	-	0.40	0.40	-
ÓPTIMA COMPAÑÍA DE SEGUROS, S.A.	0.13	0.05	0.39	0.03	-	0.22	-	0.16	-	0.18
PAN AMERICAN LIFE INSURANCE DE PANAMÁ, S.A	-	-	-	-	-	-	-	-	-	-
SAGICOR PANAMÁ, S.A	-	-	-	-	-	-	-	-	-	-
SEGUROS FEDPA, S.A	0.14	0.00	1.68	0.08	-	-	-	0.00	-	0.00
SEGUROS SURAMERICANA, S.A	0.61	0.61	0.60	0.45	-	0.05	-	0.23	-	0.23
VIVIR COMPAÑÍA DE SEGUROS, SA.	-	-	-	-	-	-	-	-	-	-
WORLDWIDE MEDICAL ASSURANCE, LTD	-	-	-	-	-	-	-	-	-	-
SUB-TOTAL	0.21	0.16	0.09	0.80	1.35	0.15	-	0.40	0.54	0.14



SUPERINTENDENCIA DE SEGUROS Y REASEGUROS DE PANAMA
SINIESTROS PAGADOS DE SEGURO DIRECTO RIESGO LOCAL POR PRIMA DEVENGADA
AL 30 DE OCTUBRE DE 2018

RAMOS DE SEGUROS	RAMOS GENERALES									
	Riesgos Diversos	Responsabilidad Civil	Robo	Fidelidad y DDD	BBB	Otros	Titulos de Propiedad	Fianzas	Oferta y Cumplimiento	Otras
BUPA PANAMÁ, S.A.	-	-	-	-	-	-	-	-	-	-
LA FLORESTA DE SEGUROS Y VIDA, S.A	0.22	0.03	-	-	-	0.38	-	-	-	-
LA REGIONAL DE SEGUROS, S.A	0.76	0.00	-	-	-	1.95	-	-	-	-
MERCANTIL PANAMÁ SEGUROS, S.A	0.07	-	-	-	-	0.08	-	-	-	-
SEGUROS BBA. CORP.	(2.39)	(2.97)	-	-	-	-	-	-	-	-
SUB-TOTAL	0.21	0.02	-	-	-	0.28	-	0.13	0.50	-
TOTAL	0.21	0.15	0.09	0.80	1.35	0.16	-	0.40	0.54	0.14