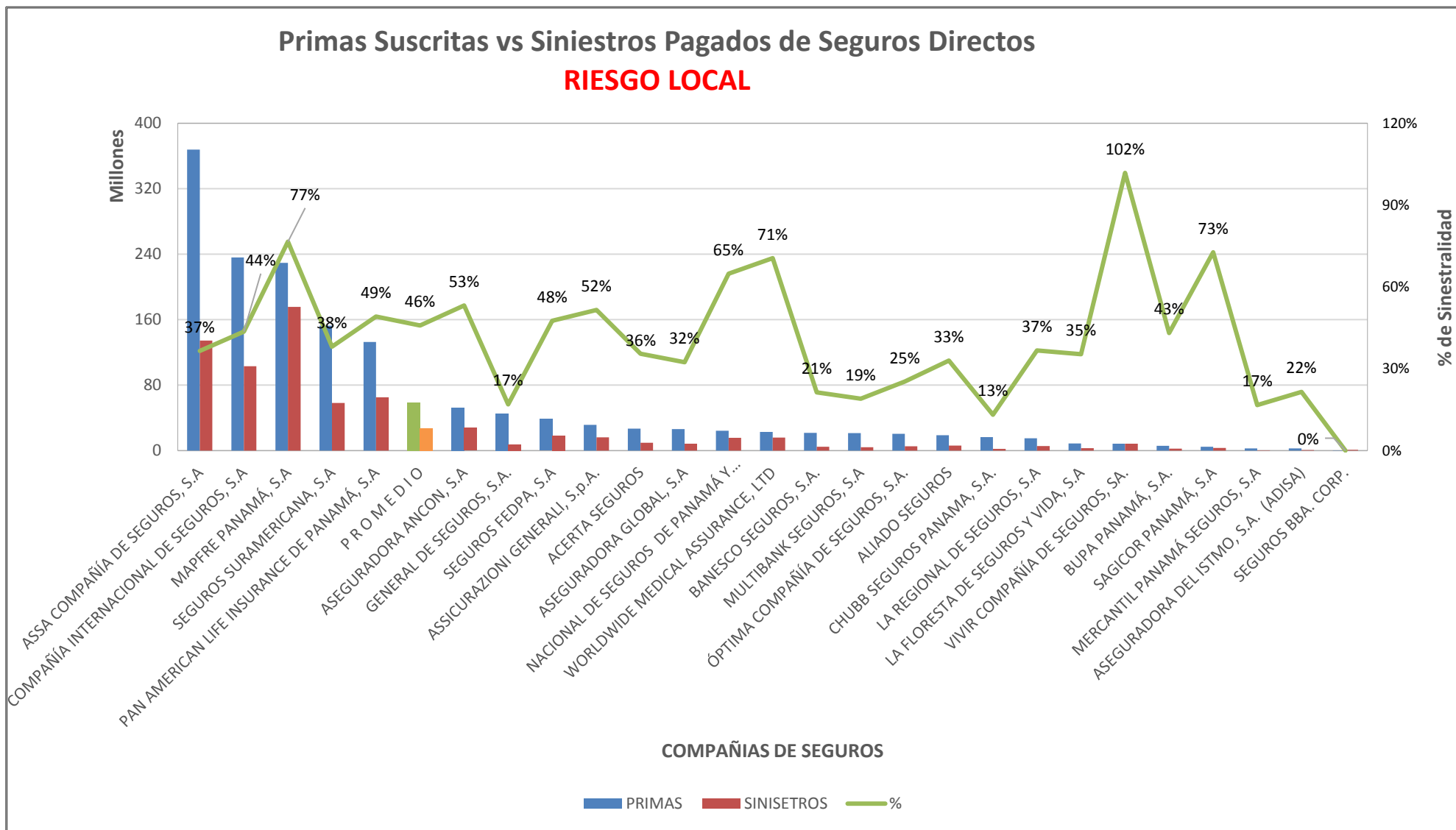


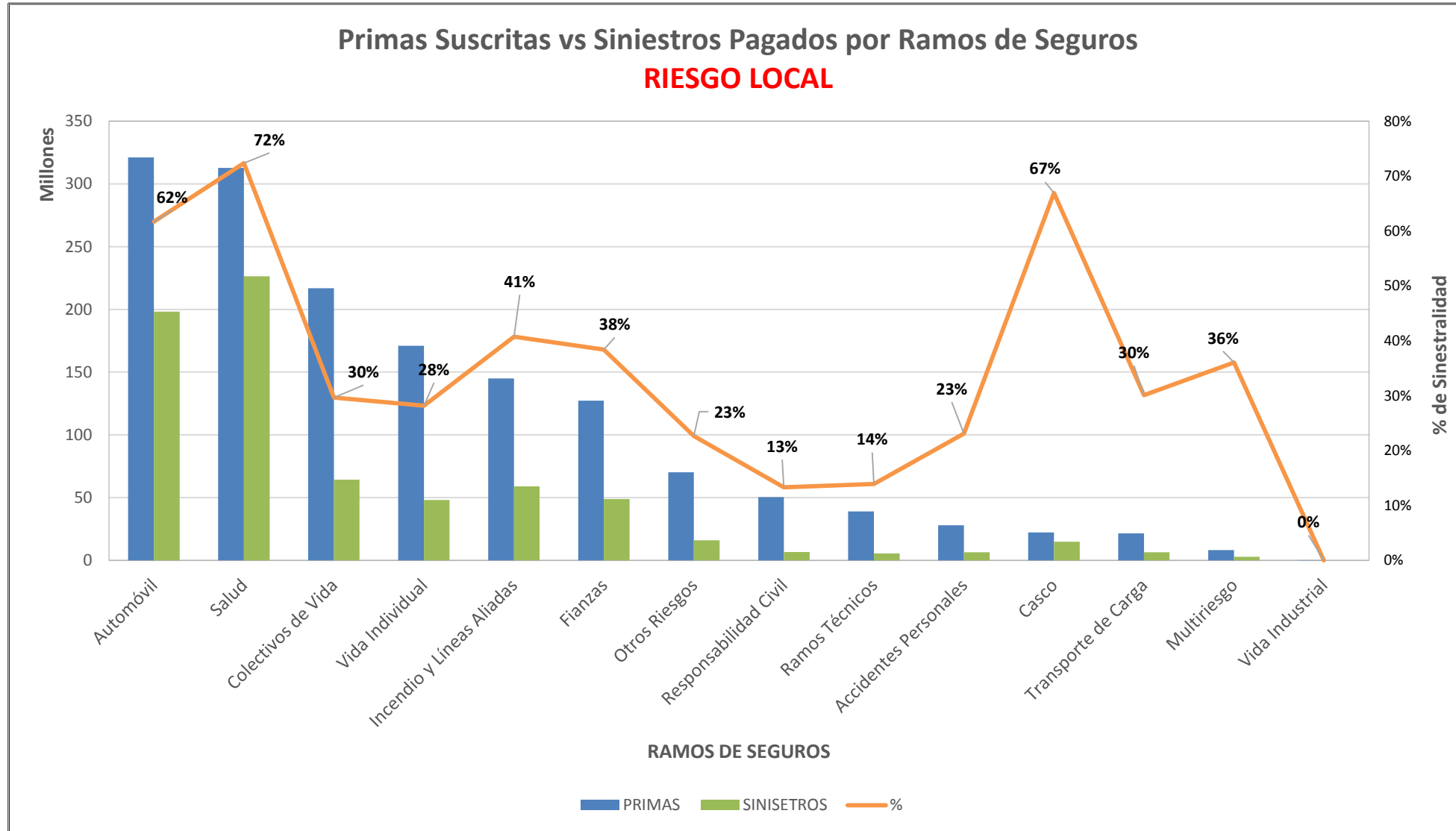


SUPERINTENDENCIA DE SEGUROS Y REASEGUROS DE PANAMA ACUMULADO AL 31 DE DICIEMBRE DE 2018



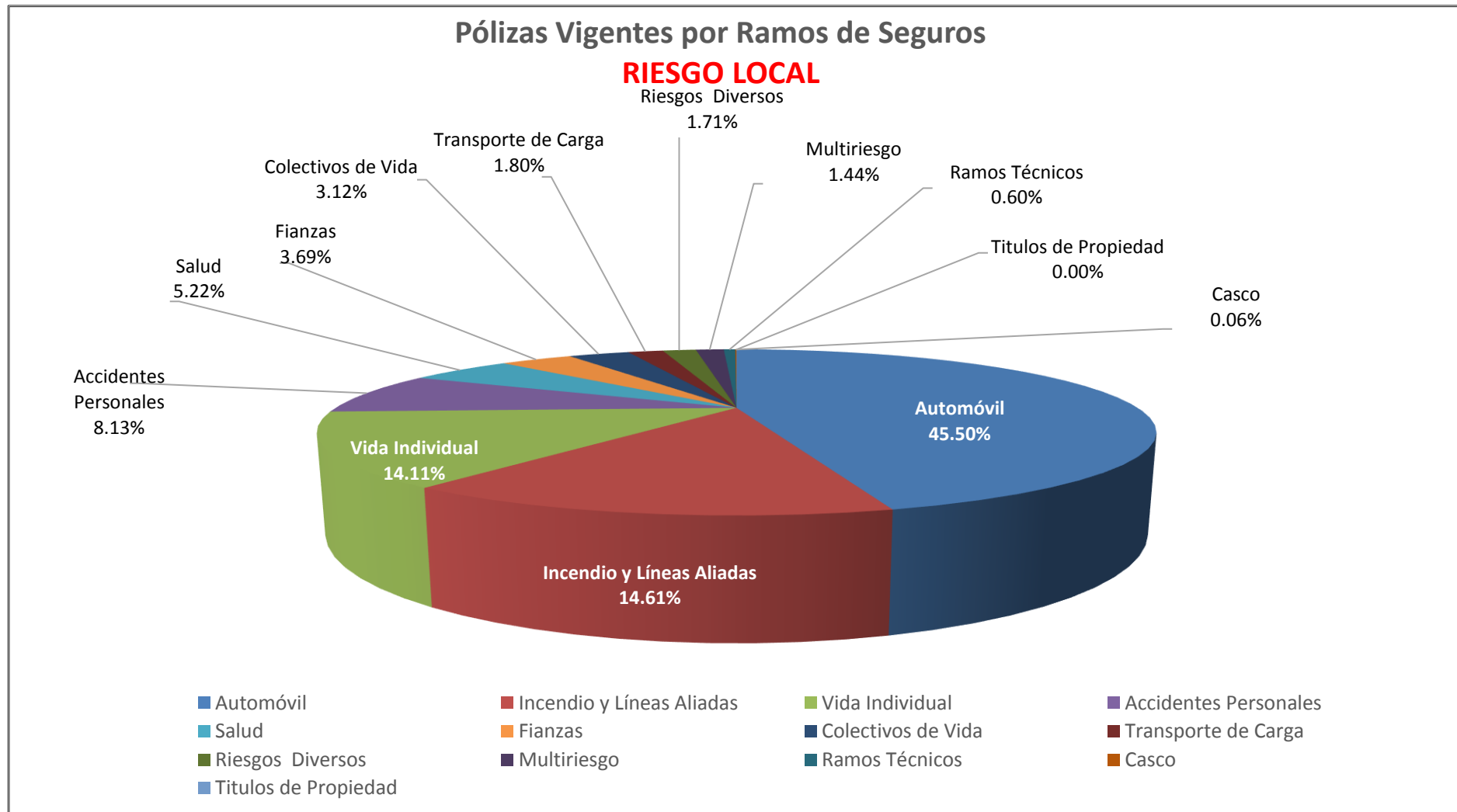


SUPERINTENDENCIA DE SEGUROS Y REASEGUROS DE PANAMA ACUMULADO AL 31 DE DICIEMBRE DE 2018



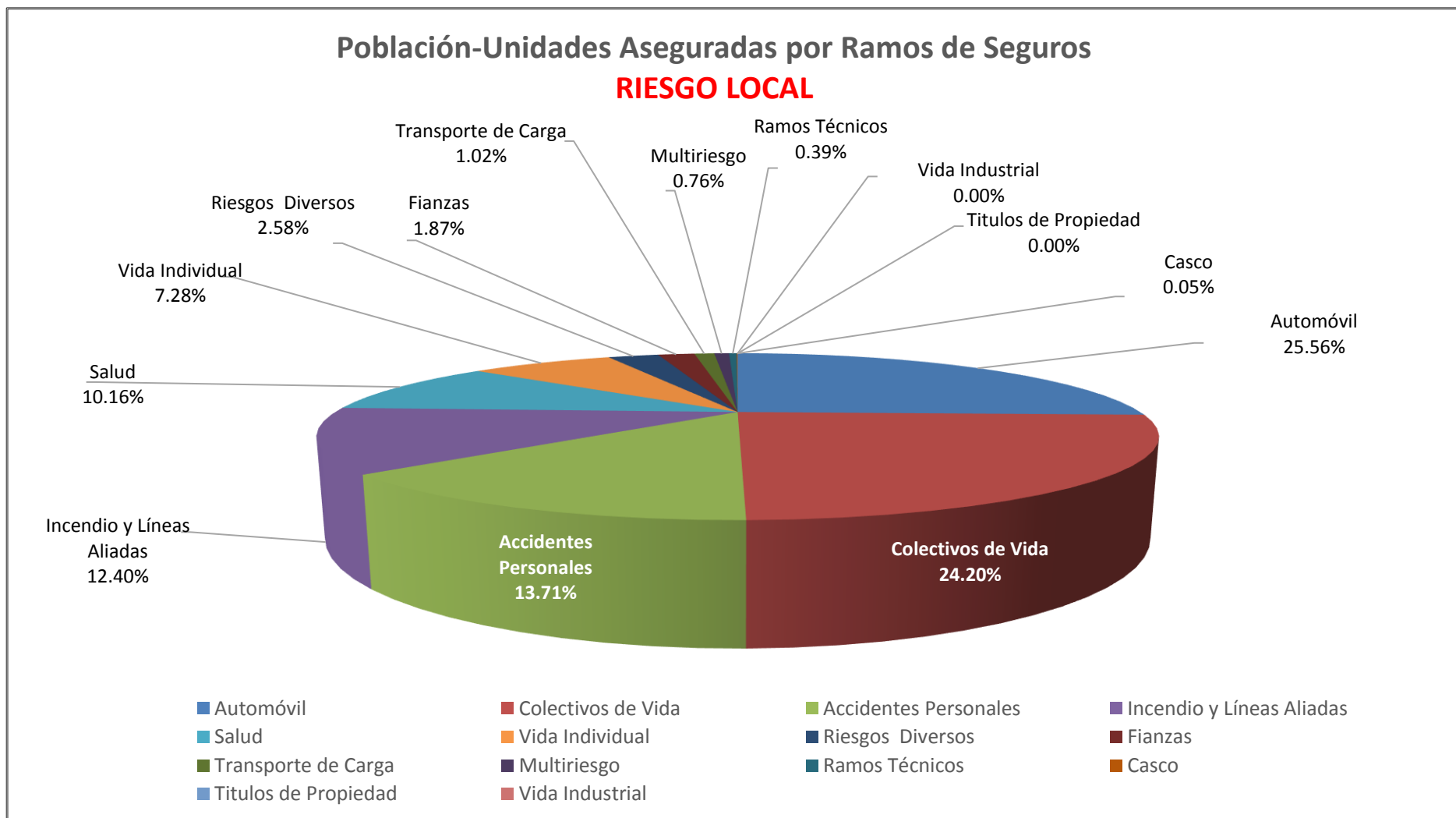


SUPERINTENDENCIA DE SEGUROS Y REASEGUROS DE PANAMA AL 31 DE DICIEMBRE DE 2018





**SUPERINTENDENCIA DE SEGUROS Y REASEGUROS DE PANAMA
AL 31 DE DICIEMBRE DE 2018**





SUPERINTENDENCIA DE SEGUROS Y REASEGUROS DE PANAMA
POBLACION-UNIDADES ASEGURADA DE SEGURO DIRECTO RIESGO LOCAL
AL 31 DE DICIEMBRE DE 2018

RAMOS DE SEGUROS	GRAN TOTAL	RAMOS VIDA											
		TOTAL VIDA	Vida Individual	Primer año	Renovación	Accidentes Personales	Individual	Grupo	Invalidez	Salud	Individual	Grupo	Colectivos de Vida
ACERTA SEGUROS	28,896	7,249	922	247	675	813	32	781	-	569	477	92	4,945
ALIADO SEGUROS	15,759	5,169	-	-	-	1,034	52	982	-	-	-	-	4,135
ASEGURADORA ANCON, S.A	133,070	45,105	2,025	458	1,567	15,667	520	15,147	-	13,830	4,522	9,308	13,583
ASEGURADORA DEL ISTMO, S.A. (ADISA)	-	-	-	-	-	-	-	-	-	-	-	-	-
ASEGURADORA GLOBAL, S.A	171,968	93,312	7,194	7,194	-	2,930	2,930	-	-	-	-	-	83,188
ASSA COMPAÑÍA DE SEGUROS, S.A	799,275	373,963	83,517	23,133	60,384	88,098	25,714	62,384	-	85,505	13,306	72,199	116,843
ASSICURAZIONI GENERALI, S.p.A.	-	-	-	-	-	-	-	-	-	-	-	-	-
BANESCO SEGUROS, S.A.	41,219	23,275	5,675	4,422	1,253	641	223	418	-	1	-	1	16,958
CHUBB SEGUROS PANAMA, S.A.	5,131	4,152	-	-	-	3,810	-	3,810	-	-	-	-	342
COMPAÑÍA INTERNACIONAL DE SEGUROS, S.A	371,682	153,421	32,038	3,472	28,566	12,064	2,915	9,149	-	53,637	29,833	23,804	55,682
GENERAL DE SEGUROS, S.A.	98,318	44,405	-	-	-	170	170	-	-	-	-	-	44,235
MAPFRE PANAMÁ, S.A	297,126	128,873	27,031	3,700	23,331	13,786	933	12,853	-	47,055	17,585	29,470	41,001
MERCANTIL PANAMÁ SEGUROS, S.A	1,128	417	353	97	256	8	8	-	-	56	56	-	-
MULTIBANK SEGUROS, S.A	108,772	73,403	900	298	602	8,000	7,986	14	-	-	-	-	64,503
NACIONAL DE SEGUROS DE PANAMÁ Y CENTROAMÉRICA	21,821	17,617	391	177	214	3,242	711	2,531	-	-	-	-	13,984
ÓPTIMA COMPAÑÍA DE SEGUROS, S.A.	136,519	118,548	211	211	-	64,436	436	64,000	-	-	-	-	53,901
PAN AMERICAN LIFE INSURANCE DE PANAMÁ, S.A	268,447	268,447	21,197	7,938	13,259	13,671	9,172	4,499	-	124,748	15,004	109,744	108,831
SAGICOR PANAMÁ, S.A	22,378	22,378	1,156	851	305	17,380	-	17,380	-	2,580	895	1,685	1,262
SEGUROS FEDPA, S.A	463,060	330,631	231	225	6	113,705	35,408	78,297	-	152	-	152	216,543
SEGUROS SURAMERICANA, S.A	375,979	150,559	69,796	14,499	55,297	70,597	33,368	37,229	-	175	175	-	9,991
VIVIR COMPAÑÍA DE SEGUROS, SA.	17,248	17,248	-	-	-	29	-	29	-	14,150	10,271	3,879	3,069
WORLDWIDE MEDICAL ASSURANCE, LTD	15,637	15,637	2,541	1,137	1,404	674	-	674	-	12,086	8,410	3,676	336
SUB-TOTAL	3,393,433	1,893,809	255,178	68,059	187,119	430,755	120,578	310,177	-	354,544	100,534	254,010	853,332



SUPERINTENDENCIA DE SEGUROS Y REASEGUROS DE PANAMA
POBLACION-UNIDADES ASEGURADA DE SEGURO DIRECTO RIESGO LOCAL
AL 31 DE DICIEMBRE DE 2018

RAMOS DE SEGUROS	GRAN TOTAL	RAMOS VIDA												
		TOTAL VIDA	Vida Individual	Primer año	Renovación	Accidentes Personales	Individual	Grupo	Invalidez	Salud	Individual	Grupo	Colectivos de Vida	
BUPA PANAMÁ, S.A.	2,246	2,246	-	-	-	-	-	-	-	-	2,246	1,679	567	-
LA FLORESTA DE SEGUROS Y VIDA, S.A	64,339	53,886	481	215	266	51,247	182	51,065	-	1,892	1,312	580	266	
LA REGIONAL DE SEGUROS, S.A	68,937	3,656	1,097	474	623	1,982	83	1,899	-	24	24	-	553	
SEGUROS BBA. CORP.	-	-	-	-	-	-	-	-	-	-	-	-	-	
SUB-TOTAL	135,522	59,788	1,578	689	889	53,229	265	52,964	-	4,162	3,015	1,147	819	
TOTAL	3,528,955	1,953,597	256,756	68,748	188,008	483,984	120,843	363,141	-	358,706	103,549	255,157	854,151	



SUPERINTENDENCIA DE SEGUROS Y REASEGUROS DE PANAMA
POBLACION-UNIDADES ASEGURADA DE SEGURO DIRECTO RIESGO LOCAL
AL 31 DE DICIEMBRE DE 2018

RAMOS DE SEGUROS	RAMOS GENERALES											
	TOTAL GENERALES	Incendio y Líneas Aliadas	Residencial	Comercial	Industrial	Vida Industrial	Anualidades	Rentas Vitalicias	Pérdida de Ingresos	Multirisgo	Residencial	Comercial e Industrial
ACERTA SEGUROS	21,647	1,472	1,026	445	1	25	-	-	-	573	505	68
ALIADO SEGUROS	10,590	961	438	518	5	-	-	-	-	242	154	88
ASEGURADORA ANCON, S.A	87,965	6,531	3,161	3,013	357	-	-	-	-	1,601	801	800
ASEGURADORA DEL ISTMO, S.A. (ADISA)	-	-	-	-	-	-	-	-	-	-	-	-
ASEGURADORA GLOBAL, S.A	78,656	23,441	23,035	406	-	-	-	-	-	-	-	-
ASSA COMPAÑÍA DE SEGUROS, S.A	425,312	186,304	140,855	45,449	-	-	-	-	-	18,744	14,662	4,082
ASSICURAZIONI GENERALI, S.p.A.	-	-	-	-	-	-	-	-	-	-	-	-
BANESCO SEGUROS, S.A.	17,944	7,239	-	7,239	-	-	-	-	-	1,116	551	565
CHUBB SEGUROS PANAMA, S.A.	979	126	-	126	-	-	-	-	-	69	-	69
COMPAÑÍA INTERNACIONAL DE SEGUROS, S.A	218,261	14,062	14,062	-	-	-	-	-	-	2,369	2,369	-
GENERAL DE SEGUROS, S.A.	53,913	45,515	45,515	-	-	-	-	-	-	324	237	87
MAPFRE PANAMÁ, S.A	168,253	51,468	-	51,468	-	-	-	-	-	-	-	-
MERCANTIL PANAMÁ SEGUROS, S.A	711	-	-	-	-	-	-	-	-	334	231	103
MULTIBANK SEGUROS, S.A	35,369	6,757	6,450	296	11	-	-	-	-	148	105	43
NACIONAL DE SEGUROS DE PANAMÁ Y CENTROAMÉRICA	4,204	2,137	907	1,230	-	-	-	-	-	-	-	-
ÓPTIMA COMPAÑÍA DE SEGUROS, S.A.	17,971	2,423	1,634	691	98	-	-	-	-	534	304	230
PAN AMERICAN LIFE INSURANCE DE PANAMÁ, S.A	-	-	-	-	-	-	-	-	-	-	-	-
SAGICOR PANAMÁ, S.A	-	-	-	-	-	-	-	-	-	-	-	-
SEGUROS FEDPA, S.A	132,429	2,356	2,356	-	-	-	-	-	-	340	108	232
SEGUROS SURAMERICANA, S.A	225,420	84,450	71,376	13,074	-	-	-	-	-	-	-	-
VIVIR COMPAÑÍA DE SEGUROS, SA.	-	-	-	-	-	-	-	-	-	-	-	-
WORLDWIDE MEDICAL ASSURANCE, LTD	-	-	-	-	-	-	-	-	-	-	-	-
SUB-TOTAL	1,499,624	435,242	310,815	123,955	472	25	-	-	-	26,394	20,027	6,367



SUPERINTENDENCIA DE SEGUROS Y REASEGUROS DE PANAMA
POBLACION-UNIDADES ASEGURADA DE SEGURO DIRECTO RIESGO LOCAL
AL 31 DE DICIEMBRE DE 2018

RAMOS DE SEGUROS	RAMOS GENERALES											
	TOTAL GENERALES	Incendio y Líneas Aliadas	Residencial	Comercial	Industrial	Vida Industrial	Anualidades	Rentas Vitalicias	Pérdida de Ingresos	Multiriesgo	Residencial	Comercial e Industrial
BUPA PANAMÁ, S.A.	-	-	-	-	-	-	-	-	-	-	-	-
LA FLORESTA DE SEGUROS Y VIDA, S.A	10,453	1,778	1,680	98	-	-	-	-	-	-	-	-
LA REGIONAL DE SEGUROS, S.A	65,281	664	508	156	-	-	-	-	-	366	163	203
SEGUROS BBA. CORP.	-	-	-	-	-	-	-	-	-	-	-	-
SUB-TOTAL	75,734	2,442	2,188	254	-	-	-	-	-	366	163	203
TOTAL	1,575,358	437,684	313,003	124,209	472	25	-	-	-	26,760	20,190	6,570



SUPERINTENDENCIA DE SEGUROS Y REASEGUROS DE PANAMA
POBLACION-UNIDADES ASEGURADA DE SEGURO DIRECTO RIESGO LOCAL
AL 31 DE DICIEMBRE DE 2018

RAMOS DE SEGUROS	RAMOS GENERALES														
	Transporte de Carga	Terrestre	Marítimo	Aéreo	Casco	Marítimo	Aéreo	Automóvil	Ramos Técnicos	TRC TRM	Equipo Electrónico	Caldera y Maquinaria	Rotura de Maquinaria	Equipo Pesado	Vidrios
ACERTA SEGUROS	94	66	15	13	38	17	21	17,519	239	20	72	-	82	62	3
ALIADO SEGUROS	83	83	-	-	26	14	12	5,544	546	103	168	-	71	204	-
ASEGURADORA ANCON, S.A	334	322	12	-	148	97	51	75,533	638	83	159	-	138	255	3
ASEGURADORA DEL ISTMO, S.A. (ADISA)	-	-	-	-	-	-	-	-	-	-	-	-	-	-	-
ASEGURADORA GLOBAL, S.A	-	-	-	-	-	-	-	12,737	-	-	-	-	-	-	-
ASSA COMPAÑÍA DE SEGUROS, S.A	13,238	2,216	11,022	-	893	761	132	166,701	4,375	134	3,112	818	311	-	-
ASSICURAZIONI GENERALI, S.p.A.	-	-	-	-	-	-	-	-	-	-	-	-	-	-	-
BANESCO SEGUROS, S.A.	133	133	-	-	16	16	-	7,264	960	166	46	-	122	626	-
CHUBB SEGUROS PANAMA, S.A.	79	-	79	-	-	-	-	-	102	102	-	-	-	-	-
COMPAÑÍA INTERNACIONAL DE SEGUROS, S.A	18,172	18,172	-	-	244	194	50	159,018	1,711	704	285	-	114	608	-
GENERAL DE SEGUROS, S.A.	33	16	17	-	4	3	1	6,785	453	40	171	2	156	82	2
MAPFRE PANAMÁ, S.A	1,554	1,554	-	-	74	41	33	105,079	2,036	125	351	-	456	1,104	-
MERCANTIL PANAMÁ SEGUROS, S.A	-	-	-	-	-	-	-	256	-	-	-	-	-	-	-
MULTIBANK SEGUROS, S.A	14	13	1	-	22	8	14	10,528	147	51	18	-	33	45	-
NACIONAL DE SEGUROS DE PANAMÁ Y CENTROAMÉRICA	31	11	20	-	9	4	5	1	159	100	18	-	24	17	-
ÓPTIMA COMPAÑÍA DE SEGUROS, S.A.	299	128	123	48	94	83	11	8,506	661	327	109	-	92	133	-
PAN AMERICAN LIFE INSURANCE DE PANAMÁ, S.A	-	-	-	-	-	-	-	-	-	-	-	-	-	-	-
SAGICOR PANAMÁ, S.A	-	-	-	-	-	-	-	-	-	-	-	-	-	-	-
SEGUROS FEDPA, S.A	383	383	-	-	1	1	-	128,731	143	1	37	-	30	75	-
SEGUROS SURAMERICANA, S.A	1,025	1,025	-	-	5	5	-	131,206	1,437	186	452	-	265	532	2
VIVIR COMPAÑÍA DE SEGUROS, SA.	-	-	-	-	-	-	-	-	-	-	-	-	-	-	-
WORLDWIDE MEDICAL ASSURANCE, LTD	-	-	-	-	-	-	-	-	-	-	-	-	-	-	-
SUB-TOTAL	35,472	24,122	11,289	61	1,574	1,244	330	835,408	13,607	2,142	4,998	820	1,894	3,743	10



SUPERINTENDENCIA DE SEGUROS Y REASEGUROS DE PANAMA
POBLACION-UNIDADES ASEGURADA DE SEGURO DIRECTO RIESGO LOCAL
AL 31 DE DICIEMBRE DE 2018

RAMOS DE SEGUROS	RAMOS GENERALES														
	Transporte de Carga	Terrestre	Marítimo	Aéreo	Casco	Marítimo	Aéreo	Automóvil	Ramos Técnicos	TRC TRM	Equipo Electrónico	Caldera y Maquinaria	Rotura de Maquinaria	Equipo Pesado	Vidrios
BUPA PANAMÁ, S.A.	-	-	-	-	-	-	-	-	-	-	-	-	-	-	-
LA FLORESTA DE SEGUROS Y VIDA, S.A	552	552	-	-	-	-	-	3,349	227	49	42	-	-	136	-
LA REGIONAL DE SEGUROS, S.A	41	35	6	-	37	24	13	63,137	82	39	11	-	3	29	-
SEGUROS BBA. CORP.	-	-	-	-	-	-	-	-	-	-	-	-	-	-	-
SUB-TOTAL	593	587	6	-	37	24	13	66,486	309	88	53	-	3	165	-
TOTAL	36,065	24,709	11,295	61	1,611	1,268	343	901,894	13,916	2,230	5,051	820	1,897	3,908	10



SUPERINTENDENCIA DE SEGUROS Y REASEGUROS DE PANAMA
POBLACION-UNIDADES ASEGURADA DE SEGURO DIRECTO RIESGO LOCAL
AL 31 DE DICIEMBRE DE 2018

RAMOS DE SEGUROS	RAMOS GENERALES									
	Riesgos Diversos	Responsabilidad Civil	Robo	Fidelidad y DDD	BBB	Otros	Títulos de Propiedad	Fianzas	Oferta y Cumplimiento	Otras
ACERTA SEGUROS	795	599	53	71	1	71	-	892	670	222
ALIADO SEGUROS	611	377	2	-	-	232	-	2,577	529	2,048
ASEGURADORA ANCON, S.A	1,527	950	234	-	-	343	-	1,653	579	1,074
ASEGURADORA DEL ISTMO, S.A. (ADISA)	-	-	-	-	-	-	-	-	-	-
ASEGURADORA GLOBAL, S.A	41,695	-	-	-	-	41,695	-	783	149	634
ASSA COMPAÑÍA DE SEGUROS, S.A	12,317	6,656	2,965	349	24	2,323	-	22,740	1,849	20,891
ASSICURAZIONI GENERALI, S.p.A.	-	-	-	-	-	-	-	-	-	-
BANESCO SEGUROS, S.A.	691	547	35	38	-	71	-	525	-	525
CHUBB SEGUROS PANAMA, S.A.	354	354	-	-	-	-	-	249	-	249
COMPAÑÍA INTERNACIONAL DE SEGUROS, S.A	3,220	2,477	210	160	-	373	-	19,465	14,115	5,350
GENERAL DE SEGUROS, S.A.	287	210	17	31	1	28	40	472	472	-
MAPFRE PANAMÁ, S.A	4,491	1,621	183	100	5	2,582	-	3,551	3,543	8
MERCANTIL PANAMÁ SEGUROS, S.A	84	33	-	-	-	51	-	37	-	37
MULTIBANK SEGUROS, S.A	17,645	92	14	5	2	17,532	-	108	76	32
NACIONAL DE SEGUROS DE PANAMÁ Y CENTROAMÉRICA	555	356	99	55	1	44	-	1,312	1,312	-
ÓPTIMA COMPAÑÍA DE SEGUROS, S.A.	1,346	1,088	129	1	-	128	-	4,108	1,872	2,236
PAN AMERICAN LIFE INSURANCE DE PANAMÁ, S.A	-	-	-	-	-	-	-	-	-	-
SAGICOR PANAMÁ, S.A	-	-	-	-	-	-	-	-	-	-
SEGUROS FEDPA, S.A	314	231	10	73	-	-	-	161	51	110
SEGUROS SURAMERICANA, S.A	3,649	2,482	395	205	-	567	-	3,648	-	3,648
VIVIR COMPAÑÍA DE SEGUROS, SA.	-	-	-	-	-	-	-	-	-	-
WORLDWIDE MEDICAL ASSURANCE, LTD	-	-	-	-	-	-	-	-	-	-
SUB-TOTAL	89,581	18,073	4,346	1,088	34	66,040	40	62,281	25,217	37,064



SUPERINTENDENCIA DE SEGUROS Y REASEGUROS DE PANAMA
POBLACION-UNIDADES ASEGURADA DE SEGURO DIRECTO RIESGO LOCAL
AL 31 DE DICIEMBRE DE 2018

RAMOS DE SEGUROS	RAMOS GENERALES									
	Riesgos Diversos	Responsabilidad Civil	Robo	Fidelidad y DDD	BBB	Otros	Titulos de Propiedad	Fianzas	Oferta y Cumplimiento	Otras
BUPA PANAMÁ, S.A.	-	-	-	-	-	-	-	-	-	-
LA FLORESTA DE SEGUROS Y VIDA, S.A	1,387	952	-	-	-	435	-	3,160	-	3,160
LA REGIONAL DE SEGUROS, S.A	235	155	5	2	-	73	-	719	414	305
SEGUROS BBA. CORP.	-	-	-	-	-	-	-	-	-	-
SUB-TOTAL	1,622	1,107	5	2	-	508	-	3,879	414	3,465
TOTAL	91,203	19,180	4,351	1,090	34	66,548	40	66,160	25,631	40,529



SUPERINTENDENCIA DE SEGUROS Y REASEGUROS DE PANAMA
POLIZAS VIGENTES DE SEGURO DIRECTO RIESGO LOCAL
AL 31 DE DICIEMBRE DE 2018

RAMOS DE SEGUROS	GRAN TOTAL	RAMOS VIDA											
		TOTAL VIDA	Vida Individual	Primer año	Renovación	Accidentes Personales	Individual	Grupo	Invalidez	Salud	Individual	Grupo	Colectivos de Vida
ACERTA SEGUROS	19,696	1,624	922	247	675	166	32	134	-	494	477	17	42
ALIADO SEGUROS	8,237	377	-	-	-	223	52	171	-	-	-	-	154
ASEGURADORA ANCON, S.A	81,302	7,609	2,025	458	1,567	641	520	121	-	4,690	4,522	168	253
ASEGURADORA DEL ISTMO, S.A. (ADISA)	-	-	-	-	-	-	-	-	-	-	-	-	-
ASEGURADORA GLOBAL, S.A	47,190	10,127	7,194	7,194	-	2,930	2,930	-	-	-	-	-	3
ASSA COMPAÑÍA DE SEGUROS, S.A	367,970	100,511	74,612	20,502	54,110	11,501	8,081	3,420	-	12,202	11,676	526	2,196
ASSICURAZIONI GENERALI, S.p.A.	-	-	-	-	-	-	-	-	-	-	-	-	-
BANESCO SEGUROS, S.A.	16,270	6,129	5,675	4,422	1,253	429	223	206	-	1	-	1	24
CHUBB SEGUROS PANAMA, S.A.	629	5	-	-	-	2	-	2	-	-	-	-	3
COMPAÑÍA INTERNACIONAL DE SEGUROS, S.A	268,712	67,794	32,038	3,472	28,566	4,505	2,915	1,590	-	30,498	28,819	1,679	753
GENERAL DE SEGUROS, S.A.	95,885	43,877	-	-	-	85	85	-	-	-	-	-	43,792
MAPFRE PANAMÁ, S.A	158,041	45,607	27,031	3,700	23,331	854	818	36	-	17,706	16,082	1,624	16
MERCANTIL PANAMÁ SEGUROS, S.A	1,128	417	353	97	256	8	8	-	-	56	56	-	-
MULTIBANK SEGUROS, S.A	26,485	8,896	900	298	602	7,988	7,986	2	-	-	-	-	8
NACIONAL DE SEGUROS DE PANAMÁ Y CENTROAMÉRICA	4,909	705	391	177	214	173	162	11	-	-	-	-	141
ÓPTIMA COMPAÑÍA DE SEGUROS, S.A.	17,755	3,819	211	211	-	720	436	284	-	-	-	-	2,888
PAN AMERICAN LIFE INSURANCE DE PANAMÁ, S.A	41,056	41,056	21,197	7,938	13,259	9,567	9,172	395	-	9,281	7,337	1,944	1,011
SAGICOR PANAMÁ, S.A	1,897	1,897	1,156	851	305	44	-	44	-	668	601	67	29
SEGUROS FEDPA, S.A	164,023	34,297	231	225	6	33,232	32,785	447	-	1	-	1	833
SEGUROS SURAMERICANA, S.A	337,882	140,234	69,796	14,499	55,297	68,499	31,270	37,229	-	67	67	-	1,872
VIVIR COMPAÑÍA DE SEGUROS, SA.	8,003	8,003	-	-	-	1	-	1	-	7,937	7,771	166	65
WORLDWIDE MEDICAL ASSURANCE, LTD	8,696	8,696	2,335	1,137	1,198	674	-	674	-	5,374	4,013	1,361	313
SUB-TOTAL	1,675,766	531,680	246,067	65,428	180,639	142,242	97,475	44,767	-	88,975	81,421	7,554	54,396



SUPERINTENDENCIA DE SEGUROS Y REASEGUROS DE PANAMA
POLIZAS VIGENTES DE SEGURO DIRECTO RIESGO LOCAL
AL 31 DE DICIEMBRE DE 2018

RAMOS DE SEGUROS	GRAN TOTAL	RAMOS VIDA												
		TOTAL VIDA	Vida Individual	Primer año	Renovación	Accidentes Personales	Individual	Grupo	Invalidez	Salud	Individual	Grupo	Colectivos de Vida	
BUPA PANAMÁ, S.A.	940	940	-	-	-	-	-	-	-	-	940	668	272	-
LA FLORESTA DE SEGUROS Y VIDA, S.A	12,431	2,788	473	207	266	336	168	168	-	1,713	1,133	580	266	
LA REGIONAL DE SEGUROS, S.A	65,332	1,234	1,097	474	623	109	83	26	-	24	24	-	4	
SEGUROS BBA. CORP.	-	-	-	-	-	-	-	-	-	-	-	-	-	
SUB-TOTAL	78,703	4,962	1,570	681	889	445	251	194	-	2,677	1,825	852	270	
TOTAL	1,754,469	536,642	247,637	66,109	181,528	142,687	97,726	44,961	-	91,652	83,246	8,406	54,666	



SUPERINTENDENCIA DE SEGUROS Y REASEGUROS DE PANAMA
POLIZAS VIGENTES DE SEGURO DIRECTO RIESGO LOCAL
AL 31 DE DICIEMBRE DE 2018

RAMOS DE SEGUROS	RAMOS GENERALES											
	TOTAL GENERALES	Incendio y Líneas Aliadas	Residencial	Comercial	Industrial	Vida Industrial	Anualidades	Rentas Vitalicias	Pérdida de Ingresos	Multirisgo	Residencial	Comercial e Industrial
ACERTA SEGUROS	18,072	1,472	1,026	445	1	25	-	-	-	573	505	68
ALIADO SEGUROS	7,860	674	361	309	4	-	-	-	-	213	131	82
ASEGURADORA ANCON, S.A	73,693	4,575	2,973	1,321	281	-	-	-	-	1,426	782	644
ASEGURADORA DEL ISTMO, S.A. (ADISA)	-	-	-	-	-	-	-	-	-	-	-	-
ASEGURADORA GLOBAL, S.A	37,063	23,441	23,035	406	-	-	-	-	-	-	-	-
ASSA COMPAÑÍA DE SEGUROS, S.A	267,459	62,780	48,076	14,704	-	-	-	-	-	17,705	14,099	3,606
ASSICURAZIONI GENERALI, S.p.A.	-	-	-	-	-	-	-	-	-	-	-	-
BANESCO SEGUROS, S.A.	10,141	1,961	-	1,961	-	-	-	-	-	916	538	378
CHUBB SEGUROS PANAMA, S.A.	624	44	-	44	-	-	-	-	-	23	-	23
COMPAÑÍA INTERNACIONAL DE SEGUROS, S.A	200,918	14,062	14,062	-	-	-	-	-	-	2,369	2,369	-
GENERAL DE SEGUROS, S.A.	52,008	44,408	44,408	-	-	-	-	-	-	321	237	84
MAPFRE PANAMÁ, S.A	112,434	24,447	-	24,447	-	-	-	-	-	-	-	-
MERCANTIL PANAMÁ SEGUROS, S.A	711	-	-	-	-	-	-	-	-	334	231	103
MULTIBANK SEGUROS, S.A	17,589	6,757	6,450	296	11	-	-	-	-	148	105	43
NACIONAL DE SEGUROS DE PANAMÁ Y CENTROAMÉRICA	4,204	2,137	907	1,230	-	-	-	-	-	-	-	-
ÓPTIMA COMPAÑÍA DE SEGUROS, S.A.	13,936	2,423	1,634	691	98	-	-	-	-	534	304	230
PAN AMERICAN LIFE INSURANCE DE PANAMÁ, S.A	-	-	-	-	-	-	-	-	-	-	-	-
SAGICOR PANAMÁ, S.A	-	-	-	-	-	-	-	-	-	-	-	-
SEGUROS FEDPA, S.A	129,726	2,235	2,235	-	-	-	-	-	-	339	108	231
SEGUROS SURAMERICANA, S.A	197,648	62,513	50,091	12,422	-	-	-	-	-	-	-	-
VIVIR COMPAÑÍA DE SEGUROS, SA.	-	-	-	-	-	-	-	-	-	-	-	-
WORLDWIDE MEDICAL ASSURANCE, LTD	-	-	-	-	-	-	-	-	-	-	-	-
SUB-TOTAL	1,144,086	253,929	195,258	58,276	395	25	-	-	-	24,901	19,409	5,492



SUPERINTENDENCIA DE SEGUROS Y REASEGUROS DE PANAMA
POLIZAS VIGENTES DE SEGURO DIRECTO RIESGO LOCAL
AL 31 DE DICIEMBRE DE 2018

RAMOS DE SEGUROS	RAMOS GENERALES											
	TOTAL GENERALES	Incendio y Líneas Aliadas	Residencial	Comercial	Industrial	Vida Industrial	Anualidades	Rentas Vitalicias	Pérdida de Ingresos	Multirisgo	Residencial	Comercial e Industrial
BUPA PANAMÁ, S.A.	-	-	-	-	-	-	-	-	-	-	-	-
LA FLORESTA DE SEGUROS Y VIDA, S.A	9,643	1,701	1,603	98	-	-	-	-	-	-	-	-
LA REGIONAL DE SEGUROS, S.A	64,098	664	508	156	-	-	-	-	-	366	163	203
SEGUROS BBA. CORP.	-	-	-	-	-	-	-	-	-	-	-	-
SUB-TOTAL	73,741	2,365	2,111	254	-	-	-	-	-	366	163	203
TOTAL	1,217,827	256,294	197,369	58,530	395	25	-	-	-	25,267	19,572	5,695



SUPERINTENDENCIA DE SEGUROS Y REASEGUROS DE PANAMA
POLIZAS VIGENTES DE SEGURO DIRECTO RIESGO LOCAL
AL 31 DE DICIEMBRE DE 2018

RAMOS DE SEGUROS	RAMOS GENERALES														
	Transporte de Carga	Terrestre	Marítimo	Aéreo	Casco	Marítimo	Aéreo	Automóvil	Ramos Técnicos	TRC TRM	Equipo Electrónico	Caldera y Maquinaria	Rotura de Maquinaria	Equipo Pesado	Vidrios
ACERTA SEGUROS	94	66	15	13	38	17	21	13,944	239	20	72	-	82	62	3
ALIADO SEGUROS	83	83	-	-	16	13	3	4,470	307	103	48	-	51	105	-
ASEGURADORA ANCON, S.A	302	290	12	-	134	94	40	63,648	493	73	140	-	99	178	3
ASEGURADORA DEL ISTMO, S.A. (ADISA)	-	-	-	-	-	-	-	-	-	-	-	-	-	-	-
ASEGURADORA GLOBAL, S.A	-	-	-	-	-	-	-	12,737	-	-	-	-	-	-	-
ASSA COMPAÑÍA DE SEGUROS, S.A	9,385	2,216	7,169	-	441	419	22	140,364	3,479	112	2,290	815	262	-	-
ASSICURAZIONI GENERALI, S.p.A.	-	-	-	-	-	-	-	-	-	-	-	-	-	-	-
BANESCO SEGUROS, S.A.	120	120	-	-	6	6	-	5,520	418	155	44	-	49	170	-
CHUBB SEGUROS PANAMA, S.A.	32	-	32	-	-	-	-	-	36	36	-	-	-	-	-
COMPAÑÍA INTERNACIONAL DE SEGUROS, S.A	18,172	18,172	-	-	244	194	50	141,675	1,711	704	285	-	114	608	-
GENERAL DE SEGUROS, S.A.	33	16	17	-	4	3	1	6,162	288	40	71	1	95	79	2
MAPFRE PANAMÁ, S.A	1,080	1,080	-	-	58	41	17	78,338	800	105	205	-	106	384	-
MERCANTIL PANAMÁ SEGUROS, S.A	-	-	-	-	-	-	-	256	-	-	-	-	-	-	-
MULTIBANK SEGUROS, S.A	14	13	1	-	22	8	14	10,269	147	51	18	-	33	45	-
NACIONAL DE SEGUROS DE PANAMÁ Y CENTROAMÉRICA	31	11	20	-	9	4	5	1	159	100	18	-	24	17	-
ÓPTIMA COMPAÑÍA DE SEGUROS, S.A.	299	128	123	48	94	83	11	4,471	661	327	109	-	92	133	-
PAN AMERICAN LIFE INSURANCE DE PANAMÁ, S.A	-	-	-	-	-	-	-	-	-	-	-	-	-	-	-
SAGICOR PANAMÁ, S.A	-	-	-	-	-	-	-	-	-	-	-	-	-	-	-
SEGUROS FEDPA, S.A	351	351	-	-	1	1	-	126,229	122	1	32	-	25	64	-
SEGUROS SURAMERICANA, S.A	1,025	1,025	-	-	5	5	-	125,556	1,313	80	443	-	257	532	1
VIVIR COMPAÑÍA DE SEGUROS, SA.	-	-	-	-	-	-	-	-	-	-	-	-	-	-	-
WORLDWIDE MEDICAL ASSURANCE, LTD	-	-	-	-	-	-	-	-	-	-	-	-	-	-	-
SUB-TOTAL	31,021	23,571	7,389	61	1,072	888	184	733,640	10,173	1,907	3,775	816	1,289	2,377	9



SUPERINTENDENCIA DE SEGUROS Y REASEGUROS DE PANAMA
POLIZAS VIGENTES DE SEGURO DIRECTO RIESGO LOCAL
AL 31 DE DICIEMBRE DE 2018

RAMOS DE SEGUROS	RAMOS GENERALES														
	Transporte de Carga	Terrestre	Marítimo	Aéreo	Casco	Marítimo	Aéreo	Automóvil	Ramos Técnicos	TRC TRM	Equipo Electrónico	Caldera y Maquinaria	Rotura de Maquinaria	Equipo Pesado	Vidrios
BUPA PANAMÁ, S.A.	-	-	-	-	-	-	-	-	-	-	-	-	-	-	-
LA FLORESTA DE SEGUROS Y VIDA, S.A	552	552	-	-	-	-	-	2,712	189	49	42	-	-	98	-
LA REGIONAL DE SEGUROS, S.A	41	35	6	-	37	24	13	61,954	82	39	11	-	3	29	-
SEGUROS BBA. CORP.	-	-	-	-	-	-	-	-	-	-	-	-	-	-	-
SUB-TOTAL	593	587	6	-	37	24	13	64,666	271	88	53	-	3	127	-
TOTAL	31,614	24,158	7,395	61	1,109	912	197	798,306	10,444	1,995	3,828	816	1,292	2,504	9



SUPERINTENDENCIA DE SEGUROS Y REASEGUROS DE PANAMA
POLIZAS VIGENTES DE SEGURO DIRECTO RIESGO LOCAL
AL 31 DE DICIEMBRE DE 2018

RAMOS DE SEGUROS	RAMOS GENERALES									
	Riesgos Diversos	Responsabilidad Civil	Robo	Fidelidad y DDD	BBB	Otros	Títulos de Propiedad	Fianzas	Oferta y Cumplimiento	Otras
ACERTA SEGUROS	795	599	53	71	1	71	-	892	670	222
ALIADO SEGUROS	477	316	2	-	-	159	-	1,620	487	1,133
ASEGURADORA ANCON, S.A	1,462	910	220	-	-	332	-	1,653	579	1,074
ASEGURADORA DEL ISTMO, S.A. (ADISA)	-	-	-	-	-	-	-	-	-	-
ASEGURADORA GLOBAL, S.A	102	-	-	-	-	102	-	783	149	634
ASSA COMPAÑÍA DE SEGUROS, S.A	11,054	6,003	2,411	346	24	2,270	-	22,251	1,722	20,529
ASSICURAZIONI GENERALI, S.p.A.	-	-	-	-	-	-	-	-	-	-
BANESCO SEGUROS, S.A.	675	539	34	36	-	66	-	525	-	525
CHUBB SEGUROS PANAMA, S.A.	240	240	-	-	-	-	-	249	-	249
COMPAÑÍA INTERNACIONAL DE SEGUROS, S.A	3,220	2,477	210	160	-	373	-	19,465	14,115	5,350
GENERAL DE SEGUROS, S.A.	280	208	17	29	1	25	40	472	472	-
MAPFRE PANAMÁ, S.A	4,160	1,383	174	97	3	2,503	-	3,551	3,543	8
MERCANTIL PANAMÁ SEGUROS, S.A	84	33	-	-	-	51	-	37	-	37
MULTIBANK SEGUROS, S.A	124	92	14	5	2	11	-	108	76	32
NACIONAL DE SEGUROS DE PANAMÁ Y CENTROAMÉRICA	555	356	99	55	1	44	-	1,312	1,312	-
ÓPTIMA COMPAÑÍA DE SEGUROS, S.A.	1,346	1,088	129	1	-	128	-	4,108	1,872	2,236
PAN AMERICAN LIFE INSURANCE DE PANAMÁ, S.A	-	-	-	-	-	-	-	-	-	-
SAGICOR PANAMÁ, S.A	-	-	-	-	-	-	-	-	-	-
SEGUROS FEDPA, S.A	288	210	10	68	-	-	-	161	51	110
SEGUROS SURAMERICANA, S.A	3,588	2,482	395	205	-	506	-	3,648	-	3,648
VIVIR COMPAÑÍA DE SEGUROS, SA.	-	-	-	-	-	-	-	-	-	-
WORLDWIDE MEDICAL ASSURANCE, LTD	-	-	-	-	-	-	-	-	-	-
SUB-TOTAL	28,450	16,936	3,768	1,073	32	6,641	40	60,835	25,048	35,787



SUPERINTENDENCIA DE SEGUROS Y REASEGUROS DE PANAMA
POLIZAS VIGENTES DE SEGURO DIRECTO RIESGO LOCAL
AL 31 DE DICIEMBRE DE 2018

RAMOS DE SEGUROS	RAMOS GENERALES									
	Riesgos Diversos	Responsabilidad Civil	Robo	Fidelidad y DDD	BBB	Otros	Titulos de Propiedad	Fianzas	Oferta y Cumplimiento	Otras
BUPA PANAMÁ, S.A.	-	-	-	-	-	-	-	-	-	-
LA FLORESTA DE SEGUROS Y VIDA, S.A	1,340	905	-	-	-	435	-	3,149	-	3,149
LA REGIONAL DE SEGUROS, S.A	235	155	5	2	-	73	-	719	414	305
SEGUROS BBA. CORP.	-	-	-	-	-	-	-	-	-	-
SUB-TOTAL	1,575	1,060	5	2	-	508	-	3,868	414	3,454
TOTAL	30,025	17,996	3,773	1,075	32	7,149	40	64,703	25,462	39,241



SUPERINTENDENCIA DE SEGUROS Y REASEGUROS DE PANAMA

PRIMAS SUSCRITAS DE SEGURO DIRECTO RIESGO LOCAL

AL 31 DE DICIEMBRE DE 2018

RAMOS DE SEGUROS	GRAN TOTAL	RAMOS VIDA											
		TOTAL VIDA	Vida Individual	Primer año	Renovación	Accidentes Personales	Individual	Grupo	Invalidez	Salud	Individual	Grupo	Colectivos de Vida
ACERTA SEGUROS	26,789,992.38	3,788,784.37	890,439.65	130,482.85	759,956.80	361,727.53	14,963.12	346,764.41	-	2,149,910.30	970,806.72	1,179,103.58	386,706.89
ALIADO SEGUROS	18,840,559.83	1,741,411.85	-	-	-	224,166.22	6,023.15	218,143.07	-	-	-	-	1,517,245.63
ASEGURADORA ANCON, S.A	52,295,394.59	18,629,016.71	791,618.45	175,751.75	615,866.70	723,699.34	283,013.66	440,685.68	-	13,632,940.83	10,963,620.36	2,669,320.47	3,480,758.09
ASEGURADORA DEL ISTMO, S.A. (ADISA)	2,706,853.26	358,428.17	172,531.13	54,274.00	118,257.13	47,021.29	-	47,021.29	-	126,959.18	2,241.93	124,717.25	11,916.57
ASEGURADORA GLOBAL, S.A	26,244,727.20	12,680,778.22	772,931.76	772,931.76	-	462,684.10	462,684.10	-	-	-	-	-	11,445,162.36
ASSA COMPAÑÍA DE SEGUROS, S.A	367,679,789.75	158,041,796.20	45,050,887.49	5,239,037.33	39,811,850.16	3,819,075.13	804,867.29	3,014,207.84	-	54,024,613.34	29,012,920.58	25,011,692.76	55,147,220.24
ASSICURAZIONI GENERALI, S.p.A.	31,380,338.67	15,494,955.81	7,298,671.87	1,186,838.00	6,111,833.87	462,263.64	98,038.95	364,224.69	-	5,401,448.27	299,164.60	5,102,283.67	2,332,572.03
BANESCO SEGUROS, S.A.	21,585,457.16	10,309,813.69	1,421,232.99	361,765.52	1,059,467.47	53,948.22	25,352.65	28,595.57	-	43,930.63	-	43,930.63	8,790,701.85
CHUBB SEGUROS PANAMA, S.A.	16,587,707.77	1,543,489.49	-	-	-	1,478,758.64	-	1,478,758.64	-	-	-	-	64,730.85
COMPAÑÍA INTERNACIONAL DE SEGUROS, S.A	236,056,890.32	112,344,305.27	31,169,415.03	6,262,546.51	24,906,868.52	4,046,655.50	565,493.53	3,481,161.97	-	48,962,970.57	28,239,161.69	20,723,808.88	28,165,264.17
GENERAL DE SEGUROS, S.A.	45,562,868.64	24,553,819.11	-	-	-	17,195.28	17,195.28	-	-	-	-	-	24,536,623.83
MAPFRE PANAMÁ, S.A	229,323,317.40	117,678,334.52	23,723,131.66	2,732,448.49	20,990,683.17	1,453,546.36	678,957.84	774,588.52	-	66,126,448.79	27,202,187.77	38,924,261.02	26,375,207.71
MERCANTIL PANAMÁ SEGUROS, S.A	2,798,946.28	546,721.03	322,059.91	121,202.21	200,857.70	9,228.92	9,228.92	-	-	215,562.87	215,562.87	-	(130.67)
MULTIBANK SEGUROS, S.A	21,492,005.15	7,868,095.61	388,751.58	142,427.54	246,324.04	448,269.68	445,478.29	2,791.39	-	-	-	-	7,031,074.35
NACIONAL DE SEGUROS DE PANAMÁ Y CENTROAMÉRICA	24,291,267.52	1,464,136.97	278,009.35	47,257.41	230,751.94	204,989.38	158,111.62	46,877.76	-	-	-	-	981,138.24
ÓPTIMA COMPAÑÍA DE SEGUROS, S.A.	20,612,789.08	5,408,606.91	61,548.40	61,548.40	-	957,859.28	58,082.32	899,776.96	-	-	-	-	4,389,199.23
PAN AMERICAN LIFE INSURANCE DE PANAMÁ, S.A	132,599,916.31	132,599,916.31	32,227,478.79	6,267,628.21	25,959,850.58	2,348,973.80	1,402,744.85	946,228.95	-	82,613,770.70	17,419,570.24	65,194,200.46	15,409,693.02
SAGICOR PANAMÁ, S.A	4,662,427.57	4,662,427.57	689,262.65	137,852.54	551,410.11	237,447.86	-	237,447.86	-	3,438,359.99	2,538,873.56	899,486.43	297,357.07
SEGUROS FEDPA, S.A	38,488,317.22	6,267,429.22	52,206.45	50,094.44	2,112.01	1,885,826.39	1,290,728.66	595,097.73	-	56,535.16	-	56,535.16	4,272,861.22
SEGUROS SURAMERICANA, S.A	152,496,610.99	52,583,418.45	22,513,577.62	4,279,065.13	18,234,512.49	7,895,220.71	6,607,636.03	1,287,584.68	-	921,497.55	921,497.55	-	21,253,122.57
VIVIR COMPAÑÍA DE SEGUROS, SA.	8,353,775.17	8,353,775.17	-	-	-	1,293.36	-	1,293.36	-	7,861,022.00	6,052,308.83	1,808,713.17	491,459.81
WORLDWIDE MEDICAL ASSURANCE, LTD	22,753,069.24	22,753,069.24	2,635,299.13	845,094.85	1,790,204.28	18,913.84	-	18,913.84	-	19,805,302.20	14,078,707.63	5,726,594.57	293,554.07
SUB-TOTAL	\$1,503,603,021.50	\$719,672,529.89	\$170,459,053.91	\$28,868,246.94	\$141,590,806.97	\$27,158,764.47	\$12,928,600.26	\$14,230,164.21	\$0.00	\$305,381,272.38	\$137,916,624.33	\$167,464,648.05	\$216,673,439.13



SUPERINTENDENCIA DE SEGUROS Y REASEGUROS DE PANAMA
PRIMAS SUSCRITAS DE SEGURO DIRECTO RIESGO LOCAL
AL 31 DE DICIEMBRE DE 2018

RAMOS DE SEGUROS	GRAN TOTAL	RAMOS VIDA											
		TOTAL VIDA	Vida Individual	Primer año	Renovación	Accidentes Personales	Individual	Grupo	Invalidez	Salud	Individual	Grupo	Colectivos de Vida
BUPA PANAMÁ, S.A.	5,847,703.60	5,847,703.60	-	-	-	-	-	-	-	5,847,703.60	4,665,239.48	1,182,464.12	-
LA FLORESTA DE SEGUROS Y VIDA, S.A	8,664,357.50	2,211,491.10	122,323.00	38,303.71	84,019.29	463,486.70	4,892.80	458,593.90	-	1,541,559.50	1,017,997.70	523,561.80	84,121.90
LA REGIONAL DE SEGUROS, S.A	15,184,858.37	998,690.41	464,418.14	176,504.33	287,913.81	379,729.25	15,264.66	364,464.59	-	23,682.39	23,682.39	-	130,860.63
SEGUROS BBA. CORP.	(12,173.32)	(6,106.94)	-	-	-	(6,106.94)	(6,106.94)	-	-	-	-	-	-
SUB-TOTAL	29,684,746.15	9,051,778.17	586,741.14	214,808.04	371,933.10	837,109.01	14,050.52	823,058.49	-	7,412,945.49	5,706,919.57	1,706,025.92	214,982.53
TOTAL	\$1,533,287,767.65	\$728,724,308.06	\$171,045,795.05	\$29,083,054.98	\$141,962,740.07	\$27,995,873.48	\$12,942,650.78	\$15,053,222.70	\$0.00	\$312,794,217.87	\$143,623,543.90	\$169,170,673.97	\$216,888,421.66



SUPERINTENDENCIA DE SEGUROS Y REASEGUROS DE PANAMA
PRIMAS SUSCRITAS DE SEGURO DIRECTO RIESGO LOCAL
AL 31 DE DICIEMBRE DE 2018

RAMOS DE SEGUROS	RAMOS GENERALES											
	TOTAL GENERALES	Incendio y Líneas Aliadas	Residencial	Comercial	Industrial	Vida Industrial	Anualidades	Rentas Vitalicias	Pérdida de Ingresos	Multirisgo	Residencial	Comercial e Industrial
ACERTA SEGUROS	23,001,208.01	2,198,272.93	689,514.77	1,490,670.40	18,087.76	10,595.39	-	-	-	234,035.14	211,060.66	22,974.48
ALIADO SEGUROS	17,099,147.98	2,157,340.82	237,178.13	1,912,342.66	7,820.03	-	-	-	-	78,495.22	38,020.10	40,475.12
ASEGURADORA ANCON, S.A	33,666,377.88	4,574,207.04	1,005,066.29	2,524,722.58	1,044,418.17	-	-	-	-	431,269.12	106,946.35	324,322.77
ASEGURADORA DEL ISTMO, S.A. (ADISA)	2,348,425.09	27,130.79	27,130.79	-	-	-	-	-	-	-	-	-
ASEGURADORA GLOBAL, S.A	13,563,948.98	2,455,836.78	1,875,278.08	580,558.70	-	-	-	-	-	-	-	-
ASSA COMPAÑÍA DE SEGUROS, S.A	209,637,993.55	54,303,588.45	14,090,494.12	40,189,691.13	23,403.20	-	-	-	-	3,633,915.04	2,201,794.64	1,432,120.40
ASSICURAZIONI GENERALI, S.p.A.	15,885,382.86	4,767,623.25	2,549,353.36	2,076,925.05	141,344.84	-	-	-	-	992,007.55	497,769.43	494,238.12
BANESCO SEGUROS, S.A.	11,275,643.47	1,478,881.22	-	1,478,881.22	-	-	-	-	-	980,013.64	147,770.11	832,243.53
CHUBB SEGUROS PANAMA, S.A.	15,044,218.28	2,207,525.83	-	2,207,525.83	-	-	-	-	-	455,629.95	-	455,629.95
COMPAÑÍA INTERNACIONAL DE SEGUROS, S.A	123,712,585.05	21,066,746.05	21,066,746.05	-	-	-	-	-	-	487,536.91	487,536.91	-
GENERAL DE SEGUROS, S.A.	21,009,049.53	4,971,947.76	4,971,947.76	-	-	-	-	-	-	83,742.82	36,633.15	47,109.67
MAPFRE PANAMÁ, S.A	111,644,982.88	11,135,676.61	-	11,135,676.61	-	-	-	-	-	-	-	-
MERCANTIL PANAMÁ SEGUROS, S.A	2,252,225.25	-	-	-	-	-	-	-	-	184,692.73	79,099.54	105,593.19
MULTIBANK SEGUROS, S.A	13,623,909.54	1,121,479.60	715,062.71	390,362.11	16,054.78	-	-	-	-	35,981.02	13,451.96	22,529.06
NACIONAL DE SEGUROS DE PANAMÁ Y CENTROAMÉRICA	22,827,130.55	5,423,857.48	802,415.26	4,621,442.22	-	-	-	-	-	-	-	-
ÓPTIMA COMPAÑÍA DE SEGUROS, S.A.	15,204,182.17	1,901,200.11	631,486.42	1,119,096.71	150,616.98	-	-	-	-	169,807.88	66,300.09	103,507.79
PAN AMERICAN LIFE INSURANCE DE PANAMÁ, S.A	-	-	-	-	-	-	-	-	-	-	-	-
SAGICOR PANAMÁ, S.A	-	-	-	-	-	-	-	-	-	-	-	-
SEGUROS FEDPA, S.A	32,220,888.00	327,320.86	327,320.86	-	-	-	-	-	-	164,361.10	9,052.93	155,308.17
SEGUROS SURAMERICANA, S.A	99,913,192.54	23,608,478.76	21,786,670.57	1,821,808.19	-	-	-	-	-	-	-	-
VIVIR COMPAÑÍA DE SEGUROS, SA.	-	-	-	-	-	-	-	-	-	-	-	-
WORLDWIDE MEDICAL ASSURANCE, LTD	-	-	-	-	-	-	-	-	-	-	-	-
SUB-TOTAL	\$783,930,491.61	\$143,727,114.34	\$70,775,665.17	\$71,549,703.41	\$1,401,745.76	\$10,595.39	\$0.00	\$0.00	\$0.00	\$7,931,488.12	\$3,895,435.87	\$4,036,052.25



SUPERINTENDENCIA DE SEGUROS Y REASEGUROS DE PANAMA
PRIMAS SUSCRITAS DE SEGURO DIRECTO RIESGO LOCAL
AL 31 DE DICIEMBRE DE 2018

RAMOS DE SEGUROS	RAMOS GENERALES											
	TOTAL GENERALES	Incendio y Líneas Aliadas	Residencial	Comercial	Industrial	Vida Industrial	Anualidades	Rentas Vitalicias	Pérdida de Ingresos	Multiriesgo	Residencial	Comercial e Industrial
BUPA PANAMÁ, S.A.	-	-	-	-	-	-	-	-	-	-	-	-
LA FLORESTA DE SEGUROS Y VIDA, S.A	6,452,866.40	995,432.10	179,057.63	816,374.47	-	-	-	-	-	-	-	-
LA REGIONAL DE SEGUROS, S.A	14,186,167.96	222,444.80	100,874.32	121,570.48	-	-	-	-	-	176,421.30	(23,327.20)	199,748.50
SEGUROS BBA. CORP.	(6,066.38)	1,380.57	(562.73)	1,943.30	-	-	-	-	-	-	-	-
SUB-TOTAL	20,632,967.98	1,219,257.47	279,369.22	939,888.25	-	-	-	-	-	176,421.30	(23,327.20)	199,748.50
TOTAL	\$804,563,459.59	\$144,946,371.81	\$71,055,034.39	\$72,489,591.66	\$1,401,745.76	\$10,595.39	\$0.00	\$0.00	\$0.00	\$8,107,909.42	\$3,872,108.67	\$4,235,800.75



SUPERINTENDENCIA DE SEGUROS Y REASEGUROS DE PANAMA
PRIMAS SUSCRITAS DE SEGURO DIRECTO RIESGO LOCAL
AL 31 DE DICIEMBRE DE 2018

RAMOS DE SEGUROS	RAMOS GENERALES														
	Transporte de Carga	Terrestre	Marítimo	Aéreo	Casco	Marítimo	Aéreo	Automóvil	Ramos Técnicos	TRC TRM	Equipo Electrónico	Caldera y Maquinaria	Rotura de Maquinaria	Equipo Pesado	Vidrios
ACERTA SEGUROS	394,688.83	68,447.36	225,210.05	#####	802,654.16	290,665.44	511,988.72	7,995,946.64	2,298,946.97	1,347,139.40	17,878.90	-	95,271.60	838,657.07	0.00
ALIADO SEGUROS	964,293.52	964,293.52	-	-	115,452.71	43,387.72	72,064.99	3,544,519.05	937,324.64	769,255.62	14,355.18	-	22,934.91	130,778.93	-
ASEGURADORA ANCON, S.A	680,034.09	656,565.26	21,380.85	2,087.98	599,693.72	91,695.83	507,997.89	23,852,404.07	587,501.55	278,896.27	78,661.66	-	76,565.28	153,295.01	83.33
ASEGURADORA DEL ISTMO, S.A. (ADISA)	1,808.51	1,808.51	-	-	128.16	128.16	-	9,981.74	102,049.95	93,748.79	6,330.13	-	-	1,971.03	-
ASEGURADORA GLOBAL, S.A	-	-	-	-	-	-	-	7,113,147.82	-	-	-	-	-	-	-
ASSA COMPAÑÍA DE SEGUROS, S.A	7,024,121.69	1,032,473.38	5,991,648.31	-	9,294,350.54	3,346,429.93	5,947,920.61	59,612,399.79	6,828,416.24	5,426,904.54	792,319.60	474,222.08	134,970.02	-	-
ASSICURAZIONI GENERALI, S.p.A.	808,752.01	-	808,752.01	-	229,790.82	223,877.35	5,913.47	7,193,650.87	886,359.48	438,338.06	125,213.17	-	59,194.18	263,614.07	-
BANESCO SEGUROS, S.A.	147,300.55	147,300.55	-	-	110,956.45	110,956.45	-	4,144,654.16	1,169,122.89	730,035.49	19,548.49	-	66,246.43	353,292.48	-
CHUBB SEGUROS PANAMA, S.A.	481,765.31	-	481,765.31	-	-	-	-	-	5,890,440.47	5,890,440.47	-	-	-	-	-
COMPAÑÍA INTERNACIONAL DE SEGUROS, S.A	5,159,751.20	5,159,751.20	-	-	4,478,838.05	2,678,454.61	1,800,383.44	46,755,005.07	8,334,672.53	7,295,251.55	204,623.66	-	181,236.42	653,560.90	-
GENERAL DE SEGUROS, S.A.	173,406.06	10,319.85	163,086.21	-	43,153.45	41,878.45	1,275.00	3,991,202.39	1,810,876.64	1,558,043.22	147,415.60	10,235.22	45,029.36	50,153.24	-
MAPFRE PANAMÁ, S.A	2,755,169.49	2,755,169.49	-	-	2,091,927.42	(539,888.68)	2,631,816.10	45,824,103.67	3,999,879.62	3,359,757.55	106,016.37	-	120,343.66	413,762.04	-
MERCANTIL PANAMÁ SEGUROS, S.A	-	-	-	-	-	-	-	274,437.27	-	-	-	-	-	-	-
MULTIBANK SEGUROS, S.A	21,521.97	19,817.69	1,704.28	-	2,207,619.73	1,239,009.72	968,610.01	8,133,184.76	402,514.87	299,566.38	13,141.45	-	63,004.84	26,802.20	-
NACIONAL DE SEGUROS DE PANAMÁ Y CENTROAMÉRICA	67,176.65	5,924.83	61,251.82	-	162,870.13	38,576.79	124,293.34	199,023.40	1,321,361.17	1,233,313.72	5,609.84	-	32,607.48	49,830.13	-
ÓPTIMA COMPAÑÍA DE SEGUROS, S.A.	557,856.72	136,862.96	387,885.79	33,107.97	600,053.29	525,783.08	74,270.21	4,073,478.13	1,228,632.44	753,248.43	53,703.22	-	137,735.81	283,944.98	-
PAN AMERICAN LIFE INSURANCE DE PANAMÁ, S.A	-	-	-	-	-	-	-	-	-	-	-	-	-	-	-
SAGICOR PANAMÁ, S.A	-	-	-	-	-	-	-	-	-	-	-	-	-	-	-
SEGUROS FEDPA, S.A	166,711.34	166,711.34	-	-	9,384.87	9,384.87	-	30,543,677.42	97,582.32	335.14	14,313.54	-	11,201.21	71,732.43	-
SEGUROS SURAMERICANA, S.A	1,550,136.48	1,550,136.48	-	-	(400.74)	(400.74)	-	56,094,930.56	2,480,924.58	1,652,585.17	222,582.58	-	124,106.88	476,768.83	4,881.12
VIVIR COMPAÑÍA DE SEGUROS, SA.	-	-	-	-	-	-	-	-	-	-	-	-	-	-	-
WORLDWIDE MEDICAL ASSURANCE, LTD	-	-	-	-	-	-	-	-	-	-	-	-	-	-	-
SUB-TOTAL	\$20,954,494.42	\$12,675,582.42	\$8,142,684.63	#####	\$20,746,472.76	\$8,099,938.98	\$12,646,533.78	\$309,355,746.81	\$38,376,606.36	\$31,126,859.80	\$1,821,713.39	\$484,457.30	\$1,170,448.08	\$3,768,163.34	\$4,964.45



SUPERINTENDENCIA DE SEGUROS Y REASEGUROS DE PANAMA
PRIMAS SUSCRITAS DE SEGURO DIRECTO RIESGO LOCAL
AL 31 DE DICIEMBRE DE 2018

RAMOS DE SEGUROS	RAMOS GENERALES														
	Transporte de Carga	Terrestre	Marítimo	Aéreo	Casco	Marítimo	Aéreo	Automóvil	Ramos Técnicos	TRC TRM	Equipo Electrónico	Caldera y Maquinaria	Rotura de Maquinaria	Equipo Pesado	Vidrios
BUPA PANAMÁ, S.A.	-	-	-	-	-	-	-	-	-	-	-	-	-	-	-
LA FLORESTA DE SEGUROS Y VIDA, S.A	511,291.50	511,291.50	-	-	-	-	-	1,277,035.10	369,563.05	283,591.92	37,008.48	-	-	48,962.65	-
LA REGIONAL DE SEGUROS, S.A	21,249.75	9,188.77	6,829.13	5,231.85	1,453,227.77	46,217.50	1,407,010.27	10,570,443.40	186,163.50	158,553.75	8,498.64	-	5,261.48	13,849.63	-
SEGUROS BBA. CORP.	(2,608.30)	(2,608.30)	-	-	-	-	-	(3,386.54)	-	-	-	-	-	-	-
SUB-TOTAL	529,932.95	517,871.97	6,829.13	5,231.85	1,453,227.77	46,217.50	1,407,010.27	11,844,091.96	555,726.55	442,145.67	45,507.12	-	5,261.48	62,812.28	-
TOTAL	\$21,484,427.37	\$13,193,454.39	\$8,149,513.76	#####	\$22,199,700.53	\$8,146,156.48	\$14,053,544.05	\$321,199,838.77	\$38,932,332.91	\$31,569,005.47	\$1,867,220.51	\$484,457.30	\$1,175,709.56	\$3,830,975.62	\$4,964.45



SUPERINTENDENCIA DE SEGUROS Y REASEGUROS DE PANAMA

PRIMAS SUSCRITAS DE SEGURO DIRECTO RIESGO LOCAL

AL 31 DE DICIEMBRE DE 2018

RAMOS DE SEGUROS	RAMOS GENERALES									
	Riesgos Diversos	Responsabilidad Civil	Robo	Fidelidad y DDD	BBB	Otros	Titulos de Propiedad	Fianzas	Oferta y Cumplimiento	Otras
ACERTA SEGUROS	1,640,688.87	1,305,978.85	91,720.22	176,024.23	3,959.13	63,006.44	-	7,425,379.08	4,000,782.29	3,424,596.79
ALIADO SEGUROS	4,036,604.29	1,543,254.62	9,335.81	1.15	-	2,484,012.71	-	5,265,117.73	4,142,704.37	1,122,413.36
ASEGURADORA ANCON, S.A	1,727,242.57	1,207,850.39	113,077.31	-	-	406,314.87	-	1,214,025.72	219,717.34	994,308.38
ASEGURADORA DEL ISTMO, S.A. (ADISA)	75,689.03	60,577.44	9,181.80	759.65	-	5,170.14	-	2,131,636.91	1,987,500.84	144,136.07
ASEGURADORA GLOBAL, S.A	3,081,007.21	-	-	-	-	3,081,007.21	-	913,957.17	784,528.80	129,428.37
ASSA COMPAÑÍA DE SEGUROS, S.A	47,226,031.65	19,656,022.59	9,747,625.50	3,675,129.28	1,651,486.46	12,495,767.82	-	21,715,170.15	17,221,903.06	4,493,267.09
ASSICURAZIONI GENERALI, S.p.A.	944,400.25	647,377.23	195,388.44	-	-	101,634.58	-	62,798.63	23,069.18	39,729.45
BANESCO SEGUROS, S.A.	1,905,093.41	879,028.48	55,135.82	938,057.22	-	32,871.89	-	1,339,621.15	-	1,339,621.15
CHUBB SEGUROS PANAMA, S.A.	5,500,999.33	5,500,999.33	-	-	-	-	-	507,857.39	-	507,857.39
COMPAÑÍA INTERNACIONAL DE SEGUROS, S.A	14,333,805.71	7,529,414.45	601,181.84	313,194.88	-	5,890,014.54	-	23,096,229.53	962,613.12	22,133,616.41
GENERAL DE SEGUROS, S.A.	9,105,037.13	469,380.47	14,233.67	37,493.83	-	8,583,929.16	-	829,683.28	829,683.28	-
MAPFRE PANAMÁ, S.A	10,389,381.19	4,028,216.54	352,564.17	282,083.38	274,318.13	5,452,198.97	-	35,448,844.88	35,068,624.29	380,220.59
MERCANTIL PANAMÁ SEGUROS, S.A	1,687,663.73	106,083.21	-	-	-	1,581,580.52	-	105,431.52	-	105,431.52
MULTIBANK SEGUROS, S.A	1,453,208.89	153,188.14	33,209.08	2,778.50	369,514.71	894,518.46	-	248,398.70	165,104.84	83,293.86
NACIONAL DE SEGUROS DE PANAMÁ Y CENTROAMÉRICA	1,878,842.50	767,616.01	150,936.46	79,013.20	40,000.00	841,276.83	-	13,773,999.22	13,773,999.22	-
ÓPTIMA COMPAÑÍA DE SEGUROS, S.A.	3,415,850.25	2,212,294.71	139,328.94	759.49	-	1,063,467.11	-	3,257,303.35	416,531.76	2,840,771.59
PAN AMERICAN LIFE INSURANCE DE PANAMÁ, S.A	-	-	-	-	-	-	-	-	-	-
SAGICOR PANAMÁ, S.A	-	-	-	-	-	-	-	-	-	-
SEGUROS FEDPA, S.A	445,392.31	156,715.60	16,348.97	272,327.74	-	-	-	466,457.78	36,309.64	430,148.14
SEGUROS SURAMERICANA, S.A	9,696,921.58	3,219,754.02	343,085.45	86,617.27	-	6,047,464.84	-	6,482,201.32	-	6,482,201.32
VIVIR COMPAÑÍA DE SEGUROS, SA.	-	-	-	-	-	-	-	-	-	-
WORLDWIDE MEDICAL ASSURANCE, LTD	-	-	-	-	-	-	-	-	-	-
SUB-TOTAL	\$118,543,859.90	\$49,443,752.08	#####	\$5,864,239.82	\$2,339,278.43	\$49,024,236.09	\$0.00	\$124,284,113.51	\$79,633,072.03	\$44,651,041.48



SUPERINTENDENCIA DE SEGUROS Y REASEGUROS DE PANAMA
PRIMAS SUSCRITAS DE SEGURO DIRECTO RIESGO LOCAL
AL 31 DE DICIEMBRE DE 2018

RAMOS DE SEGUROS	RAMOS GENERALES									
	Riesgos Diversos	Responsabilidad Civil	Robo	Fidelidad y DDD	BBB	Otros	Titulos de Propiedad	Fianzas	Oferta y Cumplimiento	Otras
BUPA PANAMÁ, S.A.	-	-	-	-	-	-	-	-	-	-
LA FLORESTA DE SEGUROS Y VIDA, S.A	1,504,535.95	663,785.27	-	-	-	840,750.68	-	1,795,008.70	-	1,795,008.70
LA REGIONAL DE SEGUROS, S.A	407,738.85	255,246.25	5,321.19	2,434.96	-	144,736.45	-	1,148,478.59	785,983.41	362,495.18
SEGUROS BBA. CORP.	(1,452.11)	(1,165.98)	(286.13)	-	-	-	-	-	-	-
SUB-TOTAL	1,910,822.69	917,865.54	5,035.06	2,434.96	-	985,487.13	-	2,943,487.29	785,983.41	2,157,503.88
TOTAL	\$120,454,682.59	\$50,361,617.62	#####	\$5,866,674.78	\$2,339,278.43	\$50,009,723.22	\$0.00	\$127,227,600.80	\$80,419,055.44	\$46,808,545.36



SUPERINTENDENCIA DE SEGUROS Y REASEGUROS DE PANAMA
SINIESTROS PAGADOS DE SEGURO DIRECTO RIESGO LOCAL
AL 31 DE DICIEMBRE DE 2018

RAMOS DE SEGUROS	GRAN TOTAL	RAMOS VIDA											
		TOTAL VIDA	Vida Individual	Primer año	Renovación	Accidentes Personales	Individual	Grupo	Invalidez	Salud	Individual	Grupo	Colectivos de Vida
ACERTA SEGUROS	9,515,878.15	2,285,447.31	177,124.91	124.66	177,000.25	148,047.04	57,408.61	90,638.43	-	1,705,225.04	1,046,083.26	659,141.78	255,050.32
ALIADO SEGUROS	6,221,960.79	556,706.13	-	-	-	69,669.18	-	69,669.18	-	-	-	-	487,036.95
ASEGURADORA ANCON, S.A	27,824,466.56	11,412,472.18	210,750.00	-	210,750.00	331,048.92	194,072.05	136,976.87	-	9,023,263.95	7,356,685.17	1,666,578.78	1,847,409.31
ASEGURADORA DEL ISTMO, S.A. (ADISA)	583,534.56	13,037.83	-	-	-	9,050.12	-	9,050.12	-	2,600.60	2,600.60	-	1,387.11
ASEGURADORA GLOBAL, S.A	8,491,435.09	3,099,780.15	5,332.78	5,332.78	-	2,000.00	2,000.00	-	-	-	-	-	3,092,447.37
ASSA COMPAÑÍA DE SEGUROS, S.A	134,470,213.46	65,489,832.28	11,130,332.83	11,129,830.28	502.55	868,857.74	54,403.03	814,454.71	-	39,268,040.98	18,738,335.02	20,529,705.96	14,222,600.73
ASSICURAZIONI GENERALI, S.p.A.	16,174,395.76	4,834,736.23	1,086,543.07	986,515.36	100,027.71	55,118.68	11,248.60	43,870.08	-	3,322,508.17	367,741.70	2,954,766.47	370,566.31
BANESCO SEGUROS, S.A.	4,613,878.90	636,035.03	193,598.94	193,598.94	-	164.07	-	164.07	-	104,259.83	-	104,259.83	338,012.19
CHUBB SEGUROS PANAMA, S.A.	2,184,603.69	90,977.49	-	-	-	90,977.49	-	90,977.49	-	-	-	-	-
COMPAÑÍA INTERNACIONAL DE SEGUROS, S.A	103,010,403.45	56,987,523.03	7,754,374.94	2,223,609.23	5,530,765.71	1,074,049.27	57,468.26	1,016,581.01	-	37,328,489.86	21,925,606.83	15,402,883.03	10,830,608.96
GENERAL DE SEGUROS, S.A.	7,730,980.34	4,086,767.51	-	-	-	5,219.30	5,219.30	-	-	-	-	-	4,081,548.21
MAPFRE PANAMÁ, S.A	175,555,923.76	76,773,842.01	7,104,867.71	553,155.69	6,551,712.02	1,618,493.38	461,938.84	1,156,554.54	-	55,839,279.15	19,502,029.75	36,337,249.40	12,211,201.77
MERCANTIL PANAMÁ SEGUROS, S.A	467,885.78	197,821.37	24,700.01	24,700.01	-	85.10	85.10	-	-	173,036.26	173,036.26	-	-
MULTIBANK SEGUROS, S.A	4,079,238.99	2,572,234.51	-	-	-	44,486.23	43,688.05	798.18	-	-	-	-	2,527,748.28
NACIONAL DE SEGUROS DE PANAMÁ Y CENTROAMÉRICA	15,762,791.03	484,939.76	-	-	-	611.13	611.13	-	-	-	-	-	484,328.63
ÓPTIMA COMPAÑÍA DE SEGUROS, S.A.	5,211,853.73	1,803,475.60	-	-	-	331,235.58	-	331,235.58	-	-	-	-	1,472,240.02
PAN AMERICAN LIFE INSURANCE DE PANAMÁ, S.A	65,175,211.03	65,175,211.03	11,937,011.15	-	11,937,011.15	403,419.81	243,743.34	159,676.47	-	49,333,084.61	8,979,480.63	40,353,603.98	3,501,695.46
SAGICOR PANAMÁ, S.A	3,388,257.25	3,388,257.25	67,755.36	-	67,755.36	15,361.32	-	15,361.32	-	3,303,002.57	2,572,534.14	730,468.43	2,138.00
SEGUROS FEDPA, S.A	18,321,117.29	2,400,097.19	-	-	-	577,242.23	577,242.23	-	-	115,894.80	83,409.53	32,485.27	1,706,960.16
SEGUROS SURAMERICANA, S.A	58,078,670.61	14,561,457.99	7,552,604.84	242,476.36	7,310,128.48	607,791.37	410,283.54	197,507.83	-	-	-	-	6,401,061.78
VIVIR COMPAÑÍA DE SEGUROS, SA.	8,505,524.88	8,505,524.88	-	-	-	-	-	-	-	8,231,139.56	6,529,760.03	1,701,379.53	274,385.32
WORLDWIDE MEDICAL ASSURANCE, LTD	16,050,140.83	16,050,140.83	909,500.00	690,500.00	219,000.00	2,004.10	-	2,004.10	-	14,985,569.61	10,700,079.32	4,285,490.29	153,067.12
SUB-TOTAL	\$691,418,365.93	\$341,406,317.59	\$48,154,496.54	\$16,049,843.31	\$32,104,653.23	\$6,254,932.06	\$2,119,412.08	\$4,135,519.98	\$0.00	\$222,735,394.99	\$97,977,382.24	\$124,758,012.75	\$64,261,494.00



SUPERINTENDENCIA DE SEGUROS Y REASEGUROS DE PANAMA

SINIESTROS PAGADOS DE SEGURO DIRECTO **RIESGO LOCAL**

AL 31 DE DICIEMBRE DE 2018

RAMOS DE SEGUROS	GRAN TOTAL	RAMOS VIDA											
		TOTAL VIDA	Vida Individual	Primer año	Renovación	Accidentes Personales	Individual	Grupo	Invalidez	Salud	Individual	Grupo	Colectivos de Vida
BUPA PANAMÁ, S.A.	2,522,873.81	2,522,873.81	-	-	-	-	-	-	-	2,522,873.81	2,062,608.36	460,265.45	-
LA FLORESTA DE SEGUROS Y VIDA, S.A	3,061,271.00	1,264,968.90	-	-	-	202,917.00	59.60	202,857.40	-	1,024,951.90	712,912.60	312,039.30	37,100.00
LA REGIONAL DE SEGUROS, S.A	5,568,332.76	54,444.34	-	-	-	703.49	598.50	104.99	-	-	-	-	53,740.85
SEGUROS BBA. CORP.	990,131.04	160.00	-	-	-	160.00	160.00	-	-	-	-	-	-
SUB-TOTAL	12,142,608.61	3,842,447.05	-	-	-	203,780.49	818.10	202,962.39	-	3,547,825.71	2,775,520.96	772,304.75	90,840.85
TOTAL	\$703,560,974.54	\$345,248,764.64	\$48,154,496.54	\$16,049,843.31	\$32,104,653.23	\$6,458,712.55	\$2,120,230.18	\$4,338,482.37	\$0.00	\$226,283,220.70	\$100,752,903.20	\$125,530,317.50	\$64,352,334.85



SUPERINTENDENCIA DE SEGUROS Y REASEGUROS DE PANAMA
SINIESTROS PAGADOS DE SEGURO DIRECTO RIESGO LOCAL
AL 31 DE DICIEMBRE DE 2018

RAMOS DE SEGUROS	RAMOS GENERALES											
	TOTAL GENERALES	Incendio y Líneas Aliadas	Residencial	Comercial	Industrial	Vida Industrial	Anualidades	Rentas Vitalicias	Pérdida de Ingresos	Multirisgo	Residencial	Comercial e Industrial
ACERTA SEGUROS	7,230,430.84	299,047.99	55,441.85	243,606.14	-	-	-	-	-	34,411.49	18,616.96	15,794.53
ALIADO SEGUROS	5,665,254.66	2,056,367.00	47,947.18	2,008,419.82	-	-	-	-	-	335,571.10	55,307.10	280,264.00
ASEGURADORA ANCON, S.A	16,411,994.38	1,045,353.87	75,788.87	825,605.84	143,959.16	-	-	-	-	81,004.75	14,624.08	66,380.67
ASEGURADORA DEL ISTMO, S.A. (ADISA)	570,496.73	40.29	40.29	-	-	-	-	-	-	-	-	-
ASEGURADORA GLOBAL, S.A	5,391,654.94	130,938.17	130,938.17	-	-	-	-	-	-	-	-	-
ASSA COMPAÑÍA DE SEGUROS, S.A	68,980,381.18	7,896,840.85	3,723,113.61	4,173,727.24	-	-	-	-	-	1,417,508.50	951,629.22	465,879.28
ASSICURAZIONI GENERALI, S.p.A.	11,339,659.53	2,835,945.87	474,789.97	2,361,155.90	-	-	-	-	-	393,991.41	158,448.57	235,542.84
BANESCO SEGUROS, S.A.	3,977,843.87	64,343.13	-	64,343.13	-	-	-	-	-	235,666.28	19,990.91	215,675.37
CHUBB SEGUROS PANAMA, S.A.	2,093,626.20	1,916,949.23	-	1,916,949.23	-	-	-	-	-	9,462.36	-	9,462.36
COMPAÑÍA INTERNACIONAL DE SEGUROS, S.A	46,022,880.42	4,723,409.80	4,723,409.80	-	-	-	-	-	-	91,222.61	91,222.61	-
GENERAL DE SEGUROS, S.A.	3,644,212.83	132,529.80	132,529.80	-	-	-	-	-	-	5,376.70	1,849.72	3,526.98
MAPFRE PANAMÁ, S.A	98,782,081.75	23,704,411.02	-	23,704,411.02	-	-	-	-	-	-	-	-
MERCANTIL PANAMÁ SEGUROS, S.A	270,064.41	-	-	-	-	-	-	-	-	21,049.46	4,968.79	16,080.67
MULTIBANK SEGUROS, S.A	1,507,004.48	13,145.48	7,520.04	5,625.44	-	-	-	-	-	554.86	554.86	-
NACIONAL DE SEGUROS DE PANAMÁ Y CENTROAMÉRICA	15,277,851.27	9,635,534.08	76,411.58	9,559,122.50	-	-	-	-	-	-	-	-
ÓPTIMA COMPAÑÍA DE SEGUROS, S.A.	3,408,378.13	174,786.62	51,345.42	78,784.36	44,656.84	-	-	-	-	115,288.21	96,054.62	19,233.59
PAN AMERICAN LIFE INSURANCE DE PANAMÁ, S.A	-	-	-	-	-	-	-	-	-	-	-	-
SAGICOR PANAMÁ, S.A	-	-	-	-	-	-	-	-	-	-	-	-
SEGUROS FEDPA, S.A	15,921,020.10	53,311.13	6,073.21	47,237.92	-	-	-	-	-	-	-	-
SEGUROS SURAMERICANA, S.A	43,517,212.62	4,040,433.53	3,746,701.52	293,732.01	-	-	-	-	-	-	-	-
VIVIR COMPAÑÍA DE SEGUROS, SA.	-	-	-	-	-	-	-	-	-	-	-	-
WORLDWIDE MEDICAL ASSURANCE, LTD	-	-	-	-	-	-	-	-	-	-	-	-
SUB-TOTAL	\$350,012,048.34	\$58,723,387.86	\$13,252,051.31	\$45,282,720.55	\$188,616.00	\$0.00	\$0.00	\$0.00	\$0.00	\$2,741,107.73	\$1,413,267.44	\$1,327,840.29



SUPERINTENDENCIA DE SEGUROS Y REASEGUROS DE PANAMA
SINIESTROS PAGADOS DE SEGURO DIRECTO RIESGO LOCAL
AL 31 DE DICIEMBRE DE 2018

RAMOS DE SEGUROS	RAMOS GENERALES											
	TOTAL GENERALES	Incendio y Líneas Aliadas	Residencial	Comercial	Industrial	Vida Industrial	Anualidades	Rentas Vitalicias	Pérdida de Ingresos	Multiriesgo	Residencial	Comercial e Industrial
BUPA PANAMÁ, S.A.	-	-	-	-	-	-	-	-	-	-	-	-
LA FLORESTA DE SEGUROS Y VIDA, S.A	1,796,302.10	286,473.90	286,473.90	-	-	-	-	-	-	-	-	-
LA REGIONAL DE SEGUROS, S.A	5,513,888.42	17,155.91	16,695.91	460.00	-	-	-	-	-	181,530.03	11,500.70	170,029.33
SEGUROS BBA. CORP.	989,971.04	-	-	-	-	-	-	-	-	-	-	-
SUB-TOTAL	8,300,161.56	303,629.81	303,169.81	460.00	-	-	-	-	-	181,530.03	11,500.70	170,029.33
TOTAL	\$358,312,209.90	\$59,027,017.67	\$13,555,221.12	\$45,283,180.55	\$188,616.00	\$0.00	\$0.00	\$0.00	\$0.00	\$2,922,637.76	\$1,424,768.14	\$1,497,869.62



SUPERINTENDENCIA DE SEGUROS Y REASEGUROS DE PANAMA
SINIESTROS PAGADOS DE SEGURO DIRECTO RIESGO LOCAL
AL 31 DE DICIEMBRE DE 2018

RAMOS DE SEGUROS	RAMOS GENERALES														
	Transporte de Carga	Terrestre	Marítimo	Aéreo	Casco	Marítimo	Aéreo	Automóvil	Ramos Técnicos	TRC TRM	Equipo Electrónico	Caldera y Maquinaria	Rotura de Maquinaria	Equipo Pesado	Vidrios
ACERTA SEGUROS	105,312.16	22,908.38	75,884.08	6,519.70	566,524.92	467,166.61	99,358.31	5,417,641.15	192,482.44	7,152.15	3,617.99	-	15,184.55	166,527.75	-
ALIADO SEGUROS	226,263.41	226,263.41	-	-	63,598.51	43,168.05	20,430.46	2,218,927.59	98,066.16	87,569.91	8,791.90	-	204.35	1,500.00	-
ASEGURADORA ANCON, S.A	150,917.14	145,459.49	5,457.65	-	24,891.21	26,812.51	(1,921.30)	14,203,891.65	44,597.84	12,641.45	7,772.33	-	2,949.05	21,235.01	-
ASEGURADORA DEL ISTMO, S.A. (ADISA)	-	-	-	-	-	-	-	45,038.58	18,180.37	18,180.37	-	-	-	-	-
ASEGURADORA GLOBAL, S.A	-	-	-	-	-	-	-	4,686,245.84	-	-	-	-	-	-	-
ASSA COMPAÑÍA DE SEGUROS, S.A	2,530,099.74	973,529.73	1,556,570.01	-	2,740,586.95	2,737,261.85	3,325.10	36,066,082.85	1,016,831.44	522,950.99	400,710.57	12,760.80	80,409.08	-	-
ASSICURAZIONI GENERALI, S.p.A.	111,026.04	-	111,026.04	-	3,346,045.58	3,346,045.58	-	3,392,390.92	278,077.74	70,598.74	177,612.24	-	20,837.85	9,028.91	-
BANESCO SEGUROS, S.A.	167,829.90	167,829.90	-	-	22,219.80	3,040.68	19,179.12	2,427,878.05	57,864.90	12,790.11	416.97	-	-	44,657.82	-
CHUBB SEGUROS PANAMA, S.A.	80,671.01	-	80,671.01	-	-	-	-	-	52,107.86	52,107.86	-	-	-	-	-
COMPAÑÍA INTERNACIONAL DE SEGUROS, S.A	1,483,711.95	1,483,711.95	-	-	1,830,695.68	1,623,408.78	207,286.90	31,580,946.15	1,979,566.97	1,566,377.21	83,370.04	-	27,738.32	302,081.40	-
GENERAL DE SEGUROS, S.A.	10,395.34	9,714.41	680.93	-	-	-	-	3,033,354.68	17,046.16	-	17,046.16	-	-	-	-
MAPFRE PANAMÁ, S.A	1,128,987.53	1,128,987.53	-	-	5,972,957.05	3,544,420.19	2,428,536.86	36,783,922.28	1,113,834.35	1,047,992.48	44,990.74	-	1,845.04	19,006.09	-
MERCANTIL PANAMÁ SEGUROS, S.A	-	-	-	-	-	-	-	135,357.41	-	-	-	-	-	-	-
MULTIBANK SEGUROS, S.A	10,667.37	10,667.37	-	-	17,120.49	17,120.49	-	1,392,125.69	6,143.66	4,945.65	1,198.01	-	-	-	-
NACIONAL DE SEGUROS DE PANAMÁ Y CENTROAMÉRICA	6,752.12	-	6,752.12	-	25,700.00	25,700.00	-	227,222.38	-	-	-	-	-	-	-
ÓPTIMA COMPAÑÍA DE SEGUROS, S.A.	32,033.37	31,664.90	368.47	-	241,937.67	241,937.67	-	1,809,685.91	141,503.06	51,815.11	15,365.18	-	2,274.85	72,047.92	-
PAN AMERICAN LIFE INSURANCE DE PANAMÁ, S.A	-	-	-	-	-	-	-	-	-	-	-	-	-	-	-
SAGICOR PANAMÁ, S.A	-	-	-	-	-	-	-	-	-	-	-	-	-	-	-
SEGUROS FEDPA, S.A	13,725.38	13,725.38	-	-	3,312.97	3,312.97	-	15,769,028.28	3,642.99	-	2,834.93	-	399.15	408.91	-
SEGUROS SURAMERICANA, S.A	386,546.25	386,546.25	-	-	-	-	-	32,224,339.61	394,304.41	132,941.38	32,939.86	493.82	-	227,929.35	-
VIVIR COMPAÑÍA DE SEGUROS, SA.	-	-	-	-	-	-	-	-	-	-	-	-	-	-	-
WORLDWIDE MEDICAL ASSURANCE, LTD	-	-	-	-	-	-	-	-	-	-	-	-	-	-	-
SUB-TOTAL	\$6,444,938.71	\$4,601,008.70	\$1,837,410.31	\$6,519.70	\$14,855,590.83	\$12,079,395.38	\$2,776,195.45	\$191,414,079.02	\$5,414,250.35	\$3,588,063.41	\$796,666.92	\$13,254.62	\$151,842.24	\$864,423.16	\$0.00



SUPERINTENDENCIA DE SEGUROS Y REASEGUROS DE PANAMA
SINIESTROS PAGADOS DE SEGURO DIRECTO RIESGO LOCAL
AL 31 DE DICIEMBRE DE 2018

RAMOS DE SEGUROS	RAMOS GENERALES														
	Transporte de Carga	Terrestre	Marítimo	Aéreo	Casco	Marítimo	Aéreo	Automóvil	Ramos Técnicos	TRC TRM	Equipo Electrónico	Caldera y Maquinaria	Rotura de Maquinaria	Equipo Pesado	Vidrios
BUPA PANAMÁ, S.A.	-	-	-	-	-	-	-	-	-	-	-	-	-	-	-
LA FLORESTA DE SEGUROS Y VIDA, S.A	15,793.00	15,793.00	-	-	-	-	-	1,107,874.60	-	-	-	-	-	-	-
LA REGIONAL DE SEGUROS, S.A	-	-	-	-	-	-	-	5,060,777.34	-	-	-	-	-	-	-
SEGUROS BBA. CORP.	-	-	-	-	-	-	-	650,185.33	-	-	-	-	-	-	-
SUB-TOTAL	15,793.00	15,793.00	-	-	-	-	-	6,818,837.27	-	-	-	-	-	-	-
TOTAL	\$6,460,731.71	\$4,616,801.70	\$1,837,410.31	\$6,519.70	\$14,855,590.83	\$12,079,395.38	\$2,776,195.45	\$198,232,916.29	\$5,414,250.35	\$3,588,063.41	\$796,666.92	\$13,254.62	\$151,842.24	\$864,423.16	\$0.00



SUPERINTENDENCIA DE SEGUROS Y REASEGUROS DE PANAMA
SINIESTROS PAGADOS DE SEGURO DIRECTO RIESGO LOCAL
AL 31 DE DICIEMBRE DE 2018

RAMOS DE SEGUROS	RAMOS GENERALES									
	Riesgos Diversos	Responsabilidad Civil	Robo	Fidelidad y DDD	BBB	Otros	Titulos de Propiedad	Fianzas	Oferta y Cumplimiento	Otras
ACERTA SEGUROS	555,257.46	317,447.43	24,467.91	190,887.49	-	22,454.63	-	59,753.23	19,177.23	40,576.00
ALIADO SEGUROS	311,865.85	79,547.84	312.55	74.51	-	231,930.95	-	354,595.04	21,750.00	332,845.04
ASEGURADORA ANCON, S.A	324,556.52	66,845.05	14,356.74	-	-	243,354.73	-	536,781.40	12,894.17	523,887.23
ASEGURADORA DEL ISTMO, S.A. (ADISA)	361.40	187.28	97.45	-	-	76.67	-	506,876.09	281,876.09	225,000.00
ASEGURADORA GLOBAL, S.A	322,161.60	-	-	-	-	322,161.60	-	252,309.33	252,309.33	-
ASSA COMPAÑÍA DE SEGUROS, S.A	8,643,679.68	2,199,514.78	261,011.43	3,718,383.71	166,292.16	2,298,477.60	-	8,668,751.17	8,653,206.17	15,545.00
ASSICURAZIONI GENERALI, S.p.A.	985,181.97	235,535.39	57,106.84	-	-	692,539.74	-	(3,000.00)	-	(3,000.00)
BANESCO SEGUROS, S.A.	261,229.44	153,817.73	7,699.17	82,844.69	-	16,867.85	-	740,812.37	-	740,812.37
CHUBB SEGUROS PANAMA, S.A.	34,435.74	34,435.74	-	-	-	-	-	-	-	-
COMPAÑÍA INTERNACIONAL DE SEGUROS, S.A	1,999,451.27	1,006,040.72	140,098.37	234,569.62	-	618,742.56	-	2,333,875.99	-	2,333,875.99
GENERAL DE SEGUROS, S.A.	445,510.15	53,217.21	82,389.19	-	-	309,903.75	-	-	-	-
MAPFRE PANAMÁ, S.A	2,148,403.71	381,179.56	132,212.15	285,000.35	-	1,350,011.65	-	27,929,565.81	27,932,036.55	(2,470.74)
MERCANTIL PANAMÁ SEGUROS, S.A	113,657.54	-	-	-	-	113,657.54	-	-	-	-
MULTIBANK SEGUROS, S.A	64,783.09	1,028.31	1,967.74	3,290.79	-	58,496.25	-	2,463.84	2,463.84	-
NACIONAL DE SEGUROS DE PANAMÁ Y CENTROAMÉRICA	76,805.51	54,737.36	9,946.06	6,623.71	-	5,498.38	-	5,305,837.18	5,305,837.18	-
ÓPTIMA COMPAÑÍA DE SEGUROS, S.A.	455,682.67	181,416.13	60,959.73	4.41	-	213,302.40	-	437,460.62	-	437,460.62
PAN AMERICAN LIFE INSURANCE DE PANAMÁ, S.A	-	-	-	-	-	-	-	-	-	-
SAGICOR PANAMÁ, S.A	-	-	-	-	-	-	-	-	-	-
SEGUROS FEDPA, S.A	77,660.23	207.00	58,203.17	19,250.06	-	-	-	339.12	-	339.12
SEGUROS SURAMERICANA, S.A	5,165,342.31	1,872,425.17	183,399.16	31,091.90	2,780,123.43	298,302.65	-	1,306,246.51	-	1,306,246.51
VIVIR COMPAÑÍA DE SEGUROS, SA.	-	-	-	-	-	-	-	-	-	-
WORLDWIDE MEDICAL ASSURANCE, LTD	-	-	-	-	-	-	-	-	-	-
SUB-TOTAL	\$21,986,026.14	\$6,637,582.70	\$1,034,227.66	\$4,572,021.24	\$2,946,415.59	\$6,795,778.95	\$0.00	\$48,432,667.70	\$42,481,550.56	\$5,951,117.14



SUPERINTENDENCIA DE SEGUROS Y REASEGUROS DE PANAMA
SINIESTROS PAGADOS DE SEGURO DIRECTO RIESGO LOCAL
AL 31 DE DICIEMBRE DE 2018

RAMOS DE SEGUROS	RAMOS GENERALES									
	Riesgos Diversos	Responsabilidad Civil	Robo	Fidelidad y DDD	BBB	Otros	Titulos de Propiedad	Fianzas	Oferta y Cumplimiento	Otras
BUPA PANAMÁ, S.A.	-	-	-	-	-	-	-	-	-	-
LA FLORESTA DE SEGUROS Y VIDA, S.A	336,160.60	47,519.20	-	-	-	288,641.40	-	50,000.00	-	50,000.00
LA REGIONAL DE SEGUROS, S.A	254,425.14	727.51	-	-	-	253,697.63	-	-	-	-
SEGUROS BBA. CORP.	3,465.62	3,465.62	-	-	-	-	-	336,320.09	336,320.09	-
SUB-TOTAL	594,051.36	51,712.33	-	-	-	542,339.03	-	386,320.09	336,320.09	50,000.00
TOTAL	\$22,580,077.50	\$6,689,295.03	\$1,034,227.66	\$4,572,021.24	\$2,946,415.59	\$7,338,117.98	\$0.00	\$48,818,987.79	\$42,817,870.65	\$6,001,117.14



SUPERINTENDENCIA DE SEGUROS Y REASEGUROS DE PANAMA
SINIESTROS PAGADOS DE SEGURO DIRECTO RIESGO LOCAL POR PRIMA DEVENGADA
AL 31 DE DICIEMBRE DE 2018

RAMOS DE SEGUROS	GRAN TOTAL	RAMOS VIDA											
		TOTAL VIDA	Vida Individual	Primer año	Renovación	Accidentes Personales	Individual	Grupo	Invalidez	Salud	Individual	Grupo	Colectivos de Vida
ACERTA SEGUROS	0.36	0.60	0.20	0.00	0.23	0.41	3.84	0.26	-	0.79	1.08	0.56	0.66
ALIADO SEGUROS	0.33	0.32	-	-	-	0.31	-	0.32	-	-	-	-	0.32
ASEGURADORA ANCON, S.A	0.53	0.61	0.27	-	0.34	0.46	0.69	0.31	-	0.66	0.67	0.62	0.53
ASEGURADORA DEL ISTMO, S.A. (ADISA)	0.22	0.04	-	-	-	0.19	-	0.19	-	0.02	1.16	-	0.12
ASEGURADORA GLOBAL, S.A	0.32	0.24	0.01	0.01	-	0.00	0.00	-	-	-	-	-	0.27
ASSA COMPAÑÍA DE SEGUROS, S.A	0.37	0.41	0.25	2.12	0.00	0.23	0.07	0.27	-	0.73	0.65	0.82	0.26
ASSICURAZIONI GENERALI, S.p.A.	0.52	0.31	0.15	0.83	0.02	0.12	0.11	0.12	-	0.62	1.23	0.58	0.16
BANESCO SEGUROS, S.A.	0.21	0.06	0.14	0.54	-	0.00	-	0.01	-	2.37	-	2.37	0.04
CHUBB SEGUROS PANAMA, S.A.	0.13	0.06	-	-	-	0.06	-	0.06	-	-	-	-	-
COMPAÑÍA INTERNACIONAL DE SEGUROS, S.A	0.44	0.51	0.25	0.36	0.22	0.27	0.10	0.29	-	0.76	0.78	0.74	0.38
GENERAL DE SEGUROS, S.A.	0.17	0.17	-	-	-	0.30	0.30	-	-	-	-	-	0.17
MAPFRE PANAMÁ, S.A	0.77	0.65	0.30	0.20	0.31	1.11	0.68	1.49	-	0.84	0.72	0.93	0.46
MERCANTIL PANAMÁ SEGUROS, S.A	0.17	0.36	0.08	0.20	-	0.01	0.01	-	-	0.80	0.80	-	-
MULTIBANK SEGUROS, S.A	0.19	0.33	-	-	-	0.10	0.10	0.29	-	-	-	-	0.36
NACIONAL DE SEGUROS DE PANAMÁ Y CENTROAMÉRICA	0.65	0.33	-	-	-	0.00	0.00	-	-	-	-	-	0.49
ÓPTIMA COMPAÑÍA DE SEGUROS, S.A.	0.25	0.33	-	-	-	0.35	-	0.37	-	-	-	-	0.34
PAN AMERICAN LIFE INSURANCE DE PANAMÁ, S.A	0.49	0.49	0.37	-	0.46	0.17	0.17	0.17	-	0.60	0.52	0.62	0.23
SAGICOR PANAMÁ, S.A	0.73	0.73	0.10	-	0.12	0.06	-	0.06	-	0.96	1.01	0.81	0.01
SEGUROS FEDPA, S.A	0.48	0.38	-	-	-	0.31	0.45	-	-	2.05	-	0.57	0.40
SEGUROS SURAMERICANA, S.A	0.38	0.28	0.34	0.06	0.40	0.08	0.06	0.15	-	-	-	-	0.30
VIVIR COMPAÑÍA DE SEGUROS, SA.	1.02	1.02	-	-	-	-	-	-	-	1.05	1.08	0.94	0.56
WORLDWIDE MEDICAL ASSURANCE, LTD	0.71	0.71	0.35	0.82	0.12	0.11	-	0.11	-	0.76	0.76	0.75	0.52
SUB-TOTAL	0.46	0.47	0.28	0.56	0.23	0.23	0.16	0.29	-	0.73	0.71	0.74	0.30



SUPERINTENDENCIA DE SEGUROS Y REASEGUROS DE PANAMA
SINIESTROS PAGADOS DE SEGURO DIRECTO RIESGO LOCAL POR PRIMA DEVENGADA
AL 31 DE DICIEMBRE DE 2018

RAMOS DE SEGUROS	GRAN TOTAL	RAMOS VIDA											
		TOTAL VIDA	Vida Individual	Primer año	Renovación	Accidentes Personales	Individual	Grupo	Invalidez	Salud	Individual	Grupo	Colectivos de Vida
BUPA PANAMÁ, S.A.	0.43	0.43	-	-	-	-	-	-	-	0.43	0.44	0.39	-
LA FLORESTA DE SEGUROS Y VIDA, S.A	0.35	0.57	-	-	-	0.44	0.01	0.44	-	0.66	0.70	0.60	0.44
LA REGIONAL DE SEGUROS, S.A	0.37	0.05	-	-	-	0.00	0.04	0.00	-	-	-	-	0.41
SEGUROS BBA. CORP.	(81.34)	(0.03)	-	-	-	(0.03)	(0.03)	-	-	-	-	-	-
SUB-TOTAL	0.41	0.42	-	-	-	0.24	0.06	0.25	-	0.48	0.49	0.45	0.42
TOTAL	0.46	0.47	0.28	0.55	0.23	0.23	0.16	0.29	-	0.72	0.70	0.74	0.30



SUPERINTENDENCIA DE SEGUROS Y REASEGUROS DE PANAMA
SINIESTROS PAGADOS DE SEGURO DIRECTO RIESGO LOCAL POR PRIMA DEVENGADA
AL 31 DE DICIEMBRE DE 2018

RAMOS DE SEGUROS	RAMOS GENERALES											
	TOTAL GENERALES	Incendio y Líneas Aliadas	Residencial	Comercial	Industrial	Vida Industrial	Anualidades	Rentas Vitalicias	Pérdida de Ingresos	Multirisgo	Residencial	Comercial e Industrial
ACERTA SEGUROS	0.31	0.14	0.08	0.16	-	-	-	-	-	0.15	0.09	0.69
ALIADO SEGUROS	0.33	0.95	0.20	1.05	-	-	-	-	-	4.28	1.45	6.92
ASEGURADORA ANCON, S.A	0.49	0.23	0.08	0.33	0.14	-	-	-	-	0.19	0.14	0.20
ASEGURADORA DEL ISTMO, S.A. (ADISA)	0.24	0.00	0.00	-	-	-	-	-	-	-	-	-
ASEGURADORA GLOBAL, S.A	0.40	0.05	0.07	-	-	-	-	-	-	-	-	-
ASSA COMPAÑÍA DE SEGUROS, S.A	0.33	0.15	0.26	0.10	-	-	-	-	-	0.39	0.43	0.33
ASSICURAZIONI GENERALI, S.p.A.	0.71	0.59	0.19	1.14	-	-	-	-	-	0.40	0.32	0.48
BANESCO SEGUROS, S.A.	0.35	0.04	-	0.04	-	-	-	-	-	0.24	0.14	0.26
CHUBB SEGUROS PANAMA, S.A.	0.14	0.87	-	0.87	-	-	-	-	-	0.02	-	0.02
COMPAÑÍA INTERNACIONAL DE SEGUROS, S.A	0.37	0.22	0.22	-	-	-	-	-	-	0.19	0.19	-
GENERAL DE SEGUROS, S.A.	0.17	0.03	0.03	-	-	-	-	-	-	0.06	0.05	0.07
MAPFRE PANAMÁ, S.A	0.88	2.13	-	2.13	-	-	-	-	-	-	-	-
MERCANTIL PANAMÁ SEGUROS, S.A	0.12	-	-	-	-	-	-	-	-	0.11	0.06	0.15
MULTIBANK SEGUROS, S.A	0.11	0.01	0.01	0.01	-	-	-	-	-	0.02	0.04	-
NACIONAL DE SEGUROS DE PANAMÁ Y CENTROAMÉRICA	0.67	1.78	0.10	2.07	-	-	-	-	-	-	-	-
ÓPTIMA COMPAÑÍA DE SEGUROS, S.A.	0.22	0.09	0.08	0.07	0.30	-	-	-	-	0.68	1.45	0.19
PAN AMERICAN LIFE INSURANCE DE PANAMÁ, S.A	-	-	-	-	-	-	-	-	-	-	-	-
SAGICOR PANAMÁ, S.A	-	-	-	-	-	-	-	-	-	-	-	-
SEGUROS FEDPA, S.A	0.49	0.16	0.02	-	-	-	-	-	-	-	-	-
SEGUROS SURAMERICANA, S.A	0.44	0.17	0.17	0.16	-	-	-	-	-	-	-	-
VIVIR COMPAÑÍA DE SEGUROS, SA.	-	-	-	-	-	-	-	-	-	-	-	-
WORLDWIDE MEDICAL ASSURANCE, LTD	-	-	-	-	-	-	-	-	-	-	-	-
SUB-TOTAL	0.45	0.41	0.19	0.63	0.13	-	-	-	-	0.35	0.36	0.33



SUPERINTENDENCIA DE SEGUROS Y REASEGUROS DE PANAMA
SINIESTROS PAGADOS DE SEGURO DIRECTO RIESGO LOCAL POR PRIMA DEVENGADA
AL 31 DE DICIEMBRE DE 2018

RAMOS DE SEGUROS	RAMOS GENERALES											
	TOTAL GENERALES	Incendio y Líneas Aliadas	Residencial	Comercial	Industrial	Vida Industrial	Anualidades	Rentas Vitalicias	Pérdida de Ingresos	Multiriesgo	Residencial	Comercial e Industrial
BUPA PANAMÁ, S.A.	-	-	-	-	-	-	-	-	-	-	-	-
LA FLORESTA DE SEGUROS Y VIDA, S.A	0.28	0.29	1.60	-	-	-	-	-	-	-	-	-
LA REGIONAL DE SEGUROS, S.A	0.39	0.08	0.17	0.00	-	-	-	-	-	1.03	(0.49)	0.85
SEGUROS BBA. CORP.	(163.19)	-	-	-	-	-	-	-	-	-	-	-
SUB-TOTAL	0.40	0.25	1.09	0.00	-	-	-	-	-	1.03	(0.49)	0.85
TOTAL	0.45	0.41	0.19	0.62	0.13	-	-	-	-	0.36	0.37	0.35



SUPERINTENDENCIA DE SEGUROS Y REASEGUROS DE PANAMA
SINIESTROS PAGADOS DE SEGURO DIRECTO RIESGO LOCAL POR PRIMA DEVENGADA
AL 31 DE DICIEMBRE DE 2018

RAMOS DE SEGUROS	RAMOS GENERALES														
	Transporte de Carga	Terrestre	Marítimo	Aéreo	Casco	Marítimo	Aéreo	Automóvil	Ramos Técnicos	TRC TRM	Equipo Electrónico	Caldera y Maquinaria	Rotura de Maquinaria	Equipo Pesado	Vidrios
ACERTA SEGUROS	0.27	0.33	0.34	0.06	0.71	1.61	0.19	0.68	0.08	0.01	0.20	-	0.16	0.20	-
ALIADO SEGUROS	0.23	0.23	-	-	0.55	0.99	0.28	0.63	0.10	0.11	0.61	-	0.01	0.01	-
ASEGURADORA ANCON, S.A	0.22	0.22	0.26	-	0.04	0.29	(0.00)	0.60	0.08	0.05	0.10	-	0.04	0.14	-
ASEGURADORA DEL ISTMO, S.A. (ADISA)	-	-	-	-	-	-	-	4.51	0.18	0.19	-	-	-	-	-
ASEGURADORA GLOBAL, S.A	-	-	-	-	-	-	-	0.66	-	-	-	-	-	-	-
ASSA COMPAÑÍA DE SEGUROS, S.A	0.36	0.94	0.26	-	0.29	0.82	0.00	0.61	0.15	0.10	0.51	0.03	0.60	-	-
ASSICURAZIONI GENERALI, S.p.A.	0.14	-	0.14	-	14.56	14.95	-	0.47	0.31	0.16	1.42	-	0.35	0.03	-
BANESCO SEGUROS, S.A.	1.14	1.14	-	-	0.20	0.03	-	0.59	0.05	0.02	0.02	-	-	0.13	-
CHUBB SEGUROS PANAMA, S.A.	0.17	-	0.17	-	-	-	-	-	0.01	0.01	-	-	-	-	-
COMPAÑÍA INTERNACIONAL DE SEGUROS, S.A	0.29	0.29	-	-	0.41	0.61	0.12	0.68	0.24	0.21	0.41	-	0.15	0.46	-
GENERAL DE SEGUROS, S.A.	0.06	0.94	0.00	-	-	-	-	0.76	0.01	-	0.12	-	-	-	-
MAPFRE PANAMÁ, S.A	0.41	0.41	-	-	2.86	(6.57)	0.92	0.80	0.28	0.31	0.42	-	0.02	0.05	-
MERCANTIL PANAMÁ SEGUROS, S.A	-	-	-	-	-	-	-	0.49	-	-	-	-	-	-	-
MULTIBANK SEGUROS, S.A	0.50	0.54	-	-	0.01	0.01	-	0.17	0.02	0.02	0.09	-	-	-	-
NACIONAL DE SEGUROS DE PANAMÁ Y CENTROAMÉRICA	0.10	-	0.11	-	0.16	0.67	-	1.14	-	-	-	-	-	-	-
ÓPTIMA COMPAÑÍA DE SEGUROS, S.A.	0.06	0.23	0.00	-	0.40	0.46	-	0.44	0.12	0.07	0.29	-	0.02	0.25	-
PAN AMERICAN LIFE INSURANCE DE PANAMÁ, S.A	-	-	-	-	-	-	-	-	-	-	-	-	-	-	-
SAGICOR PANAMÁ, S.A	-	-	-	-	-	-	-	-	-	-	-	-	-	-	-
SEGUROS FEDPA, S.A	0.08	0.08	-	-	0.35	0.35	-	0.52	0.04	-	0.20	-	0.04	0.01	-
SEGUROS SURAMERICANA, S.A	0.25	0.25	-	-	-	-	-	0.57	0.16	0.08	0.15	-	-	0.48	-
VIVIR COMPAÑÍA DE SEGUROS, SA.	-	-	-	-	-	-	-	-	-	-	-	-	-	-	-
WORLDWIDE MEDICAL ASSURANCE, LTD	-	-	-	-	-	-	-	-	-	-	-	-	-	-	-
SUB-TOTAL	0.31	0.36	0.23	0.05	0.72	1.49	0.22	0.62	0.14	0.12	0.44	0.03	0.13	0.23	-



SUPERINTENDENCIA DE SEGUROS Y REASEGUROS DE PANAMA
SINIESTROS PAGADOS DE SEGURO DIRECTO RIESGO LOCAL POR PRIMA DEVENGADA
AL 31 DE DICIEMBRE DE 2018

RAMOS DE SEGUROS	RAMOS GENERALES														
	Transporte de Carga	Terrestre	Marítimo	Aéreo	Casco	Marítimo	Aéreo	Automóvil	Ramos Técnicos	TRC TRM	Equipo Electrónico	Caldera y Maquinaria	Rotura de Maquinaria	Equipo Pesado	Vidrios
BUPA PANAMÁ, S.A.	-	-	-	-	-	-	-	-	-	-	-	-	-	-	-
LA FLORESTA DE SEGUROS Y VIDA, S.A	0.03	0.03	-	-	-	-	-	0.87	-	-	-	-	-	-	-
LA REGIONAL DE SEGUROS, S.A	-	-	-	-	-	-	-	0.48	-	-	-	-	-	-	-
SEGUROS BBA. CORP.	-	-	-	-	-	-	-	(191.99)	-	-	-	-	-	-	-
SUB-TOTAL	0.03	0.03	-	-	-	-	-	0.58	-	-	-	-	-	-	-
TOTAL	0.30	0.35	0.23	0.05	0.67	1.48	0.20	0.62	0.14	0.11	0.43	0.03	0.13	0.23	-



SUPERINTENDENCIA DE SEGUROS Y REASEGUROS DE PANAMA
SINIESTROS PAGADOS DE SEGURO DIRECTO RIESGO LOCAL POR PRIMA DEVENGADA
AL 31 DE DICIEMBRE DE 2018

RAMOS DE SEGUROS	RAMOS GENERALES									
	Riesgos Diversos	Responsabilidad Civil	Robo	Fidelidad y DDD	BBB	Otros	Titulos de Propiedad	Fianzas	Oferta y Cumplimiento	Otras
ACERTA SEGUROS	0.34	0.24	0.27	1.08	-	0.36	-	0.01	0.00	0.01
ALIADO SEGUROS	0.08	0.05	0.03	64.79	-	0.09	-	0.07	0.01	0.30
ASEGURADORA ANCON, S.A	0.19	0.06	0.13	-	-	0.60	-	0.44	0.06	0.53
ASEGURADORA DEL ISTMO, S.A. (ADISA)	0.00	0.00	0.01	-	-	0.01	-	0.24	0.14	1.56
ASEGURADORA GLOBAL, S.A	0.10	-	-	-	-	0.10	-	0.28	0.32	-
ASSA COMPAÑÍA DE SEGUROS, S.A	0.18	0.11	0.03	1.01	0.10	0.18	-	0.40	0.50	0.00
ASSICURAZIONI GENERALI, S.p.A.	1.04	0.36	0.29	-	-	6.81	-	(0.05)	-	(0.08)
BANESCO SEGUROS, S.A.	0.14	0.17	0.14	0.09	-	0.51	-	0.55	-	0.55
CHUBB SEGUROS PANAMA, S.A.	0.01	0.01	-	-	-	-	-	-	-	-
COMPAÑÍA INTERNACIONAL DE SEGUROS, S.A	0.14	0.13	0.23	0.75	-	0.11	-	0.10	-	0.11
GENERAL DE SEGUROS, S.A.	0.05	0.11	5.79	-	-	0.04	-	-	-	-
MAPFRE PANAMÁ, S.A	0.21	0.09	0.38	1.01	-	0.25	-	0.79	0.80	(0.01)
MERCANTIL PANAMÁ SEGUROS, S.A	0.07	-	-	-	-	0.07	-	-	-	-
MULTIBANK SEGUROS, S.A	0.04	0.01	0.06	1.18	-	0.07	-	0.01	0.01	-
NACIONAL DE SEGUROS DE PANAMÁ Y CENTROAMÉRICA	0.04	0.07	0.07	0.08	-	0.01	-	0.39	0.39	-
ÓPTIMA COMPAÑÍA DE SEGUROS, S.A.	0.13	0.08	0.44	0.01	-	0.20	-	0.13	-	0.15
PAN AMERICAN LIFE INSURANCE DE PANAMÁ, S.A	-	-	-	-	-	-	-	-	-	-
SAGICOR PANAMÁ, S.A	-	-	-	-	-	-	-	-	-	-
SEGUROS FEDPA, S.A	0.17	0.00	3.56	0.07	-	-	-	0.00	-	0.00
SEGUROS SURAMERICANA, S.A	0.53	0.58	0.53	0.36	-	0.05	-	0.20	-	0.20
VIVIR COMPAÑÍA DE SEGUROS, SA.	-	-	-	-	-	-	-	-	-	-
WORLDWIDE MEDICAL ASSURANCE, LTD	-	-	-	-	-	-	-	-	-	-
SUB-TOTAL	0.19	0.13	0.09	0.78	1.26	0.14	-	0.39	0.53	0.13



SUPERINTENDENCIA DE SEGUROS Y REASEGUROS DE PANAMA
SINIESTROS PAGADOS DE SEGURO DIRECTO RIESGO LOCAL POR PRIMA DEVENGADA
AL 31 DE DICIEMBRE DE 2018

RAMOS DE SEGUROS	RAMOS GENERALES									
	Riesgos Diversos	Responsabilidad Civil	Robo	Fidelidad y DDD	BBB	Otros	Titulos de Propiedad	Fianzas	Oferta y Cumplimiento	Otras
BUPA PANAMÁ, S.A.	-	-	-	-	-	-	-	-	-	-
LA FLORESTA DE SEGUROS Y VIDA, S.A	0.22	0.07	-	-	-	0.34	-	0.03	-	0.03
LA REGIONAL DE SEGUROS, S.A	0.62	0.00	-	-	-	1.75	-	-	-	-
SEGUROS BBA. CORP.	(2.39)	(2.97)	-	-	-	-	-	-	-	-
SUB-TOTAL	0.31	0.06	-	-	-	0.55	-	0.13	0.43	0.02
TOTAL	0.19	0.13	0.09	0.78	1.26	0.15	-	0.38	0.53	0.13