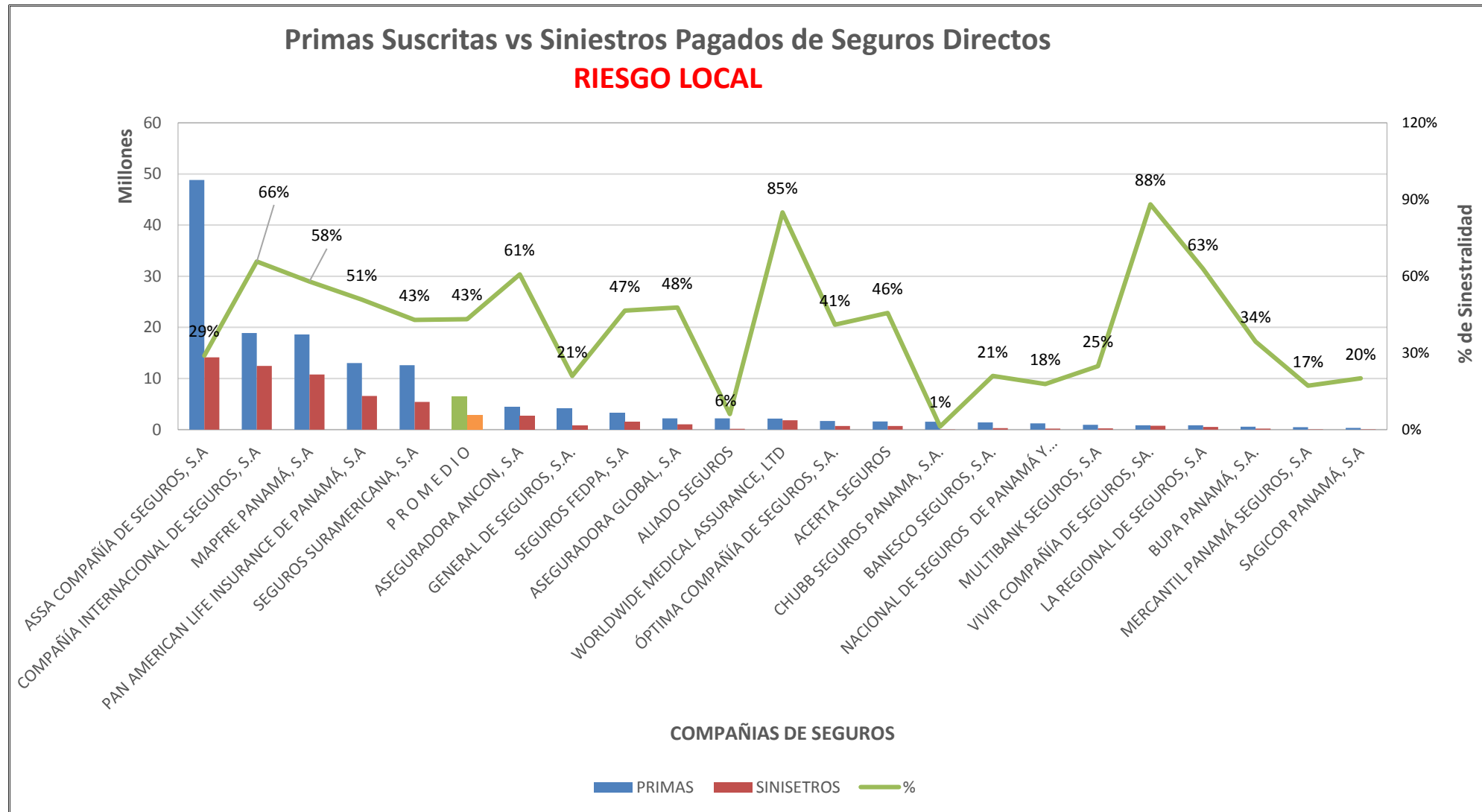


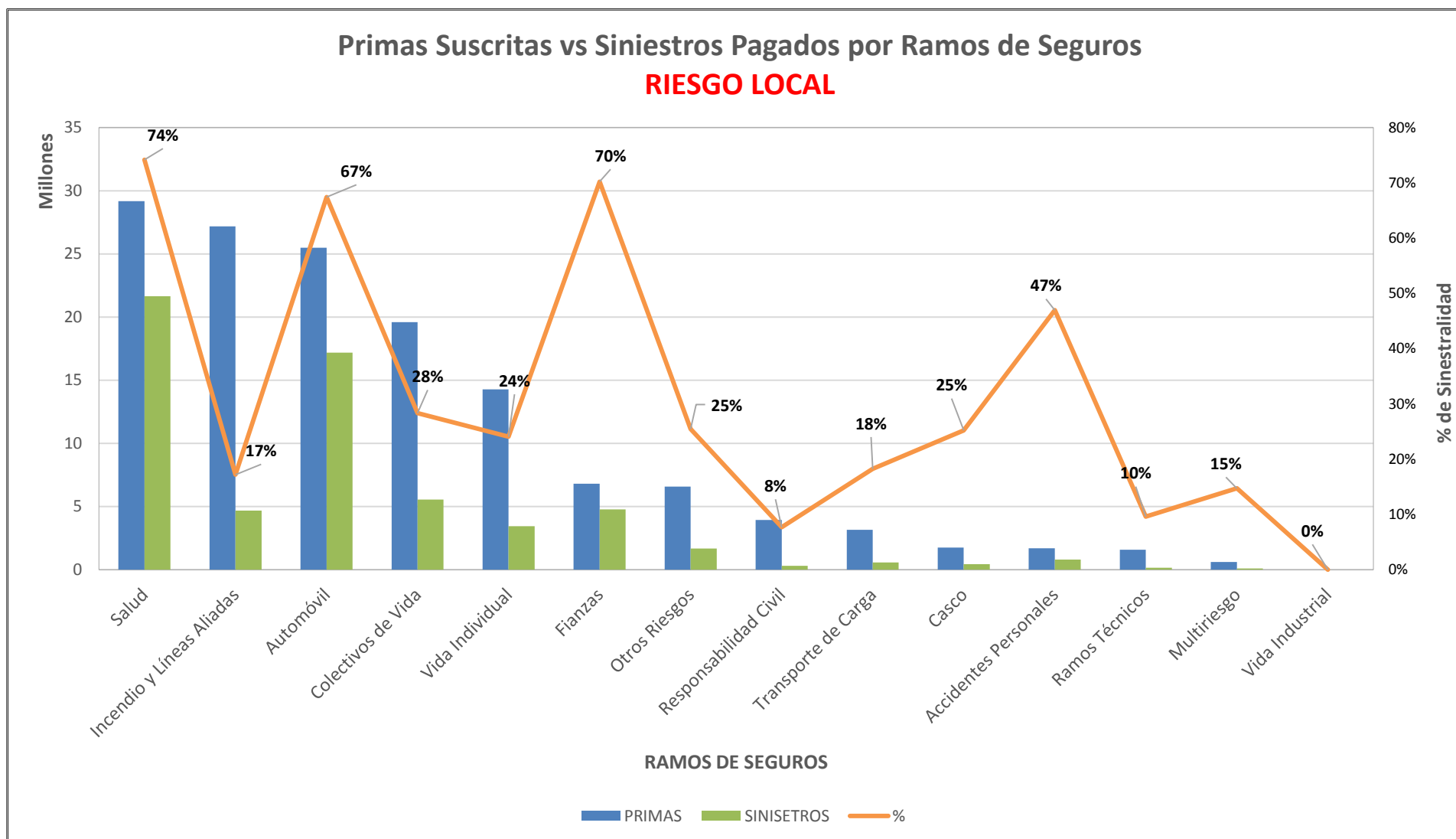


## SUPERINTENDENCIA DE SEGUROS Y REASEGUROS DE PANAMA ACUMULADO AL 31 DE ENERO DE 2020



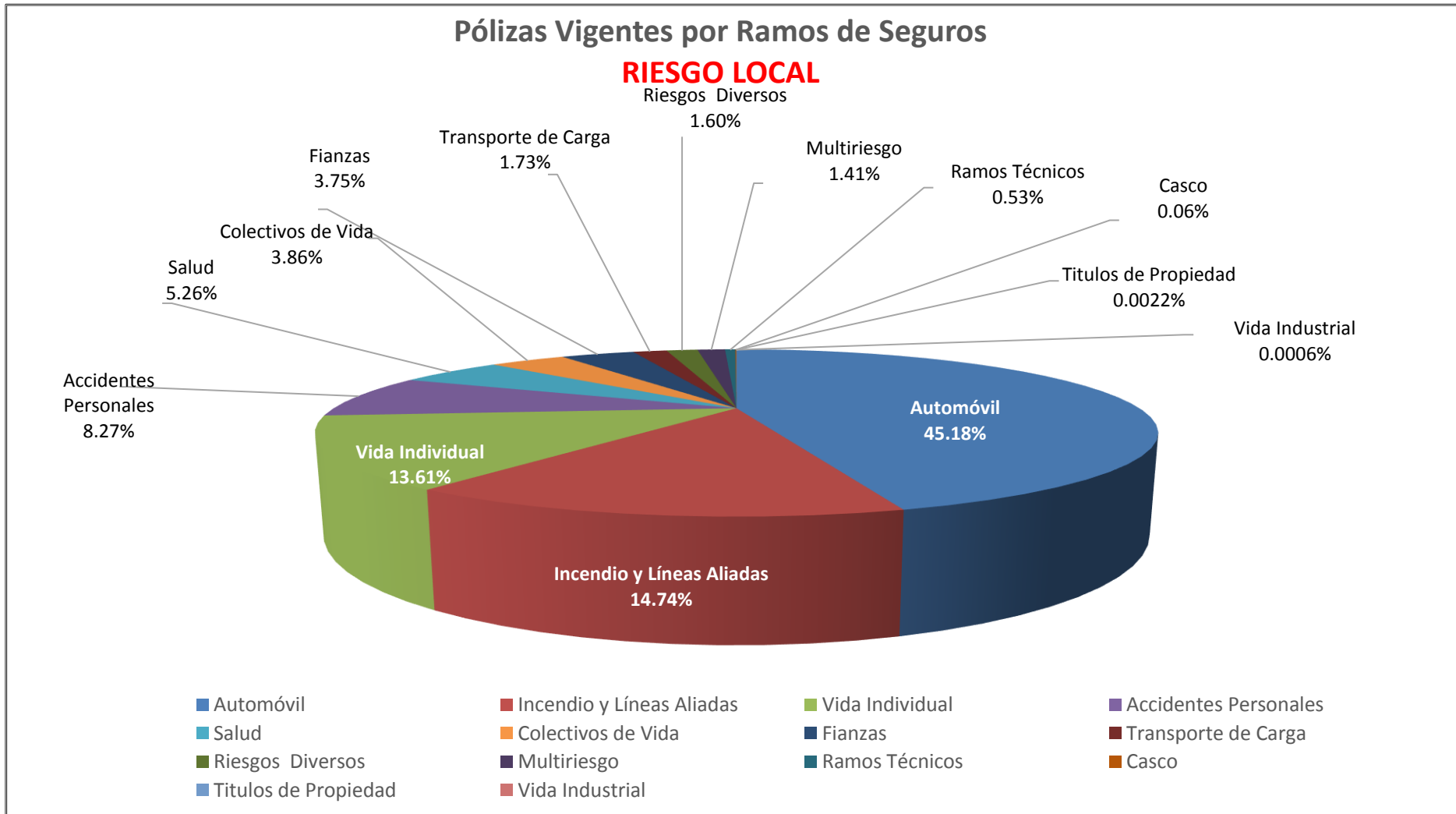


## SUPERINTENDENCIA DE SEGUROS Y REASEGUROS DE PANAMA ACUMULADO AL 31 DE ENERO DE 2020



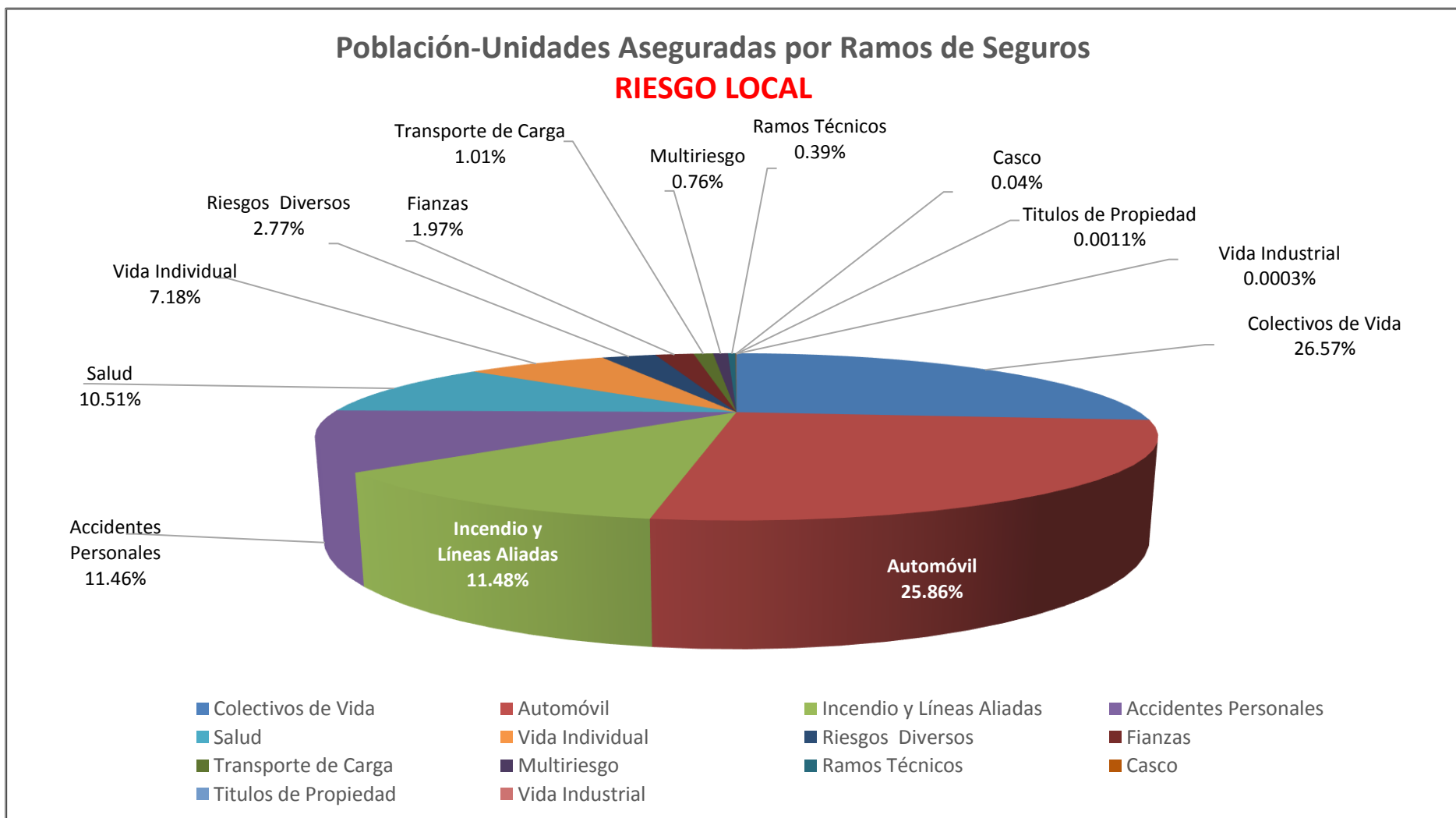


**SUPERINTENDENCIA DE SEGUROS Y REASEGUROS DE PANAMA  
AL 31 DE ENERO DE 2020**





## SUPERINTENDENCIA DE SEGUROS Y REASEGUROS DE PANAMA AL 31 DE ENERO DE 2020





**SUPERINTENDENCIA DE SEGUROS Y REASEGUROS DE PANAMA**  
**POBLACION-UNIDADES ASEGURADA DE SEGURO DIRECTO RIESGO LOCAL**  
**AL 31 DE ENERO DE 2020**

RAMOS DE SEGUROS	GRAN TOTAL	RAMOS VIDA											
		TOTAL VIDA	Vida Individual	Primer año	Renovación	Accidentes Personales	Individual	Grupo	Invalidez	Salud	Individual	Grupo	Colectivos de Vida
ACERTA SEGUROS	22,466	2,812	765	389	376	760	40	720	-	462	378	84	825
ALIADO SEGUROS	17,067	6,465	-	-	-	1,791	578	1,213	-	-	-	-	4,674
ASEGURADORA ANCON, S.A	154,167	52,458	2,185	420	1,765	19,424	386	19,038	-	13,684	3,959	9,725	17,165
ASEGURADORA GLOBAL, S.A	218,318	126,273	8,784	8,784	-	4,911	4,911	-	-	-	-	-	112,578
ASSA COMPAÑÍA DE SEGUROS, S.A	781,989	347,162	85,464	31,250	54,214	75,055	23,976	51,079	-	85,486	12,944	72,542	101,157
BANESCO SEGUROS, S.A.	41,271	22,117	4,777	4,722	55	1,056	256	800	-	1	1	-	16,283
CHUBB SEGUROS PANAMA, S.A.	6,492	4,163	-	-	-	3,817	-	3,817	-	-	-	-	346
COMPAÑÍA INTERNACIONAL DE SEGUROS, S.A	355,139	145,307	33,006	3,753	29,253	14,079	2,697	11,382	-	48,472	33,686	14,786	49,750
GENERAL DE SEGUROS, S.A.	112,815	57,876	-	-	-	159	159	-	-	-	-	-	57,717
MAPFRE PANAMÁ, S.A	360,796	208,977	28,239	5,396	22,843	13,608	818	12,790	-	84,611	18,551	66,060	82,519
MERCANTIL PANAMÁ SEGUROS, S.A	1,368	513	413	110	303	5	5	-	-	95	95	-	-
MULTIBANK SEGUROS, S.A	116,729	79,164	954	127	827	10,349	10,305	44	-	-	-	-	67,861
NACIONAL DE SEGUROS DE PANAMÁ Y CENTROAMÉRICA	15,488	12,350	584	194	390	1,230	525	705	-	-	-	-	10,536
ÓPTIMA COMPAÑÍA DE SEGUROS, S.A.	159,621	139,301	592	592	-	81,786	741	81,045	-	-	-	-	56,923
PAN AMERICAN LIFE INSURANCE DE PANAMÁ, S.A	304,117	304,117	21,788	9,343	12,445	38,226	9,501	28,725	-	118,327	19,280	99,047	125,776
SAGICOR PANAMÁ, S.A	28,851	28,851	1,277	196	1,081	24,250	-	24,250	-	1,452	910	542	1,872
SEGUROS FEDPA, S.A	450,822	303,101	245	239	6	55,723	41,514	14,209	-	176	-	176	246,957
SEGUROS SURAMERICANA, S.A	398,403	143,347	67,002	18,111	48,891	67,667	43,398	24,269	-	166	166	-	8,512
VIVIR COMPAÑÍA DE SEGUROS, SA.	16,033	16,033	-	-	-	74	-	74	-	13,146	9,818	3,328	2,813
WORLDWIDE MEDICAL ASSURANCE, LTD	17,210	17,210	3,807	1,474	2,333	-	-	-	-	13,161	8,867	4,294	242
<b>SUB-TOTAL</b>	<b>3,579,162</b>	<b>2,017,597</b>	<b>259,882</b>	<b>85,100</b>	<b>174,782</b>	<b>413,970</b>	<b>139,810</b>	<b>274,160</b>	<b>-</b>	<b>379,239</b>	<b>108,655</b>	<b>270,584</b>	<b>964,506</b>



**SUPERINTENDENCIA DE SEGUROS Y REASEGUROS DE PANAMA**  
**POBLACION-UNIDADES ASEGURADA DE SEGURO DIRECTO RIESGO LOCAL**  
**AL 31 DE ENERO DE 2020**

RAMOS DE SEGUROS	GRAN TOTAL	RAMOS VIDA											
		TOTAL VIDA	Vida Individual	Primer año	Renovación	Accidentes Personales	Individual	Grupo	Invalidez	Salud	Individual	Grupo	Colectivos de Vida
BUPA PANAMÁ, S.A.	2,338	2,338	-	-	-	-	-	-	-	2,338	1,748	590	-
LA REGIONAL DE SEGUROS, S.A	52,471	4,694	1,077	237	840	2,414	109	2,305	-	210	210	-	993
<b>SUB-TOTAL</b>	<b>54,809</b>	<b>7,032</b>	<b>1,077</b>	<b>237</b>	<b>840</b>	<b>2,414</b>	<b>109</b>	<b>2,305</b>	<b>-</b>	<b>2,548</b>	<b>1,958</b>	<b>590</b>	<b>993</b>
<b>TOTAL</b>	<b>3,633,971</b>	<b>2,024,629</b>	<b>260,959</b>	<b>85,337</b>	<b>175,622</b>	<b>416,384</b>	<b>139,919</b>	<b>276,465</b>	<b>-</b>	<b>381,787</b>	<b>110,613</b>	<b>271,174</b>	<b>965,499</b>



**SUPERINTENDENCIA DE SEGUROS Y REASEGUROS DE PANAMA**  
**POBLACION-UNIDADES ASEGURADA DE SEGURO DIRECTO RIESGO LOCAL**  
**AL 31 DE ENERO DE 2020**

RAMOS DE SEGUROS	RAMOS GENERALES											
	TOTAL GENERALES	Incendio y Líneas Aliadas	Residencial	Comercial	Industrial	Vida Industrial	Anualidades	Rentas Vitalicias	Pérdida de Ingresos	Multiriesgo	Residencial	Comercial e Industrial
ACERTA SEGUROS	19,654	1,361	965	395	1	11	-	-	-	552	499	53
ALIADO SEGUROS	10,602	1,324	673	642	9	-	-	-	-	338	206	132
ASEGURADORA ANCON, S.A	101,709	6,485	3,181	3,039	265	-	-	-	-	1,673	836	837
ASEGURADORA GLOBAL, S.A	92,045	24,845	24,321	524	-	-	-	-	-	-	-	-
ASSA COMPAÑÍA DE SEGUROS, S.A	434,827	185,690	141,771	43,919	-	-	-	-	-	19,286	15,082	4,204
BANESCO SEGUROS, S.A.	19,154	7,894	-	7,894	-	-	-	-	-	1,216	577	639
CHUBB SEGUROS PANAMA, S.A.	2,329	140	-	140	-	-	-	-	-	105	-	105
COMPAÑÍA INTERNACIONAL DE SEGUROS, S.A	209,832	15,518	15,518	-	-	-	-	-	-	2,470	2,470	-
GENERAL DE SEGUROS, S.A.	54,939	47,475	47,475	-	-	-	-	-	-	292	215	77
MAPFRE PANAMÁ, S.A	151,819	18,738	-	18,738	-	-	-	-	-	-	-	-
MERCANTIL PANAMÁ SEGUROS, S.A	855	271	271	-	-	-	-	-	-	148	97	51
MULTIBANK SEGUROS, S.A	37,565	7,947	7,239	682	26	-	-	-	-	217	152	65
NACIONAL DE SEGUROS DE PANAMÁ Y CENTROAMÉRICA	3,138	1,028	59	969	-	-	-	-	-	-	-	-
ÓPTIMA COMPAÑÍA DE SEGUROS, S.A.	20,320	3,292	2,144	952	196	-	-	-	-	594	318	276
PAN AMERICAN LIFE INSURANCE DE PANAMÁ, S.A	-	-	-	-	-	-	-	-	-	-	-	-
SAGICOR PANAMÁ, S.A	-	-	-	-	-	-	-	-	-	-	-	-
SEGUROS FEDPA, S.A	147,721	2,340	2,340	-	-	-	-	-	-	320	111	209
SEGUROS SURAMERICANA, S.A	255,056	92,032	78,160	13,872	-	-	-	-	-	-	-	-
VIVIR COMPAÑÍA DE SEGUROS, SA.	-	-	-	-	-	-	-	-	-	-	-	-
WORLDWIDE MEDICAL ASSURANCE, LTD	-	-	-	-	-	-	-	-	-	-	-	-
<b>SUB-TOTAL</b>	<b>1,561,565</b>	<b>416,380</b>	<b>324,117</b>	<b>91,766</b>	<b>497</b>	<b>11</b>	<b>-</b>	<b>-</b>	<b>-</b>	<b>27,211</b>	<b>20,563</b>	<b>6,648</b>



**SUPERINTENDENCIA DE SEGUROS Y REASEGUROS DE PANAMA**  
**POBLACION-UNIDADES ASEGURADA DE SEGURO DIRECTO RIESGO LOCAL**  
**AL 31 DE ENERO DE 2020**

RAMOS DE SEGUROS	RAMOS GENERALES											
	TOTAL GENERALES	Incendio y Líneas Aliadas	Residencial	Comercial	Industrial	Vida Industrial	Anualidades	Rentas Vitalicias	Pérdida de Ingresos	Multiriesgo	Residencial	Comercial e Industrial
BUPA PANAMÁ, S.A.	-	-	-	-	-	-	-	-	-	-	-	-
LA REGIONAL DE SEGUROS, S.A	47,777	798	630	165	3	-	-	-	-	494	252	242
<b>SUB-TOTAL</b>	<b>47,777</b>	<b>798</b>	<b>630</b>	<b>165</b>	<b>3</b>	-	-	-	-	<b>494</b>	<b>252</b>	<b>242</b>
<b>TOTAL</b>	<b>1,609,342</b>	<b>417,178</b>	<b>324,747</b>	<b>91,931</b>	<b>500</b>	<b>11</b>	-	-	-	<b>27,705</b>	<b>20,815</b>	<b>6,890</b>





**SUPERINTENDENCIA DE SEGUROS Y REASEGUROS DE PANAMA**  
**POBLACION-UNIDADES ASEGURADA DE SEGURO DIRECTO RIESGO LOCAL**  
**AL 31 DE ENERO DE 2020**

RAMOS DE SEGUROS	RAMOS GENERALES														
	Transporte de Carga	Terrestre	Marítimo	Aéreo	Casco	Marítimo	Aéreo	Automóvil	Ramos Técnicos	TRC TRM	Equipo Electrónico	Caldera y Maquinaria	Rotura de Maquinaria	Equipo Pesado	Vidrios
ACERTA SEGUROS	72	56	6	10	38	22	16	16,020	217	24	70	-	66	54	3
ALIADO SEGUROS	92	92	-	-	23	7	16	4,590	524	89	166	-	76	193	-
ASEGURADORA ANCON, S.A	370	357	13	-	117	64	53	89,628	659	82	142	-	126	307	2
ASEGURADORA GLOBAL, S.A	-	-	-	-	-	-	-	15,163	-	-	-	-	-	-	-
ASSA COMPAÑÍA DE SEGUROS, S.A	13,064	2,234	10,830	-	779	650	129	176,944	3,642	34	2,703	852	53	-	-
BANESCO SEGUROS, S.A.	108	108	-	-	19	19	-	7,677	1,018	125	57	-	120	716	-
CHUBB SEGUROS PANAMA, S.A.	93	-	93	-	-	-	-	-	1,154	1,154	-	-	-	-	-
COMPAÑÍA INTERNACIONAL DE SEGUROS, S.A	18,616	18,616	-	-	281	222	59	141,784	1,756	873	279	-	101	503	-
GENERAL DE SEGUROS, S.A.	29	17	12	-	3	2	1	6,128	399	28	166	-	132	71	2
MAPFRE PANAMÁ, S.A	1,728	1,728	-	-	76	38	38	121,242	1,987	116	276	-	453	1,142	-
MERCANTIL PANAMÁ SEGUROS, S.A	-	-	-	-	-	-	-	225	-	-	-	-	-	-	-
MULTIBANK SEGUROS, S.A	13	13	-	-	20	6	14	11,201	165	74	17	-	29	45	-
NACIONAL DE SEGUROS DE PANAMÁ Y CENTROAMÉRICA	50	25	25	-	6	6	-	-	148	89	11	-	28	20	-
ÓPTIMA COMPAÑÍA DE SEGUROS, S.A.	405	148	201	56	98	85	13	8,335	811	463	114	-	95	139	-
PAN AMERICAN LIFE INSURANCE DE PANAMÁ, S.A	-	-	-	-	-	-	-	-	-	-	-	-	-	-	-
SAGICOR PANAMÁ, S.A	-	-	-	-	-	-	-	-	-	-	-	-	-	-	-
SEGUROS FEDPA, S.A	392	392	-	-	1	1	-	144,153	103	-	36	-	16	51	-
SEGUROS SURAMERICANA, S.A	1,491	1,491	-	-	4	4	-	151,478	1,644	220	501	-	284	639	-
VIVIR COMPAÑÍA DE SEGUROS, SA.	-	-	-	-	-	-	-	-	-	-	-	-	-	-	-
WORLDWIDE MEDICAL ASSURANCE, LTD	-	-	-	-	-	-	-	-	-	-	-	-	-	-	-
<b>SUB-TOTAL</b>	<b>36,523</b>	<b>25,277</b>	<b>11,180</b>	<b>66</b>	<b>1,465</b>	<b>1,126</b>	<b>339</b>	<b>894,568</b>	<b>14,227</b>	<b>3,371</b>	<b>4,538</b>	<b>852</b>	<b>1,579</b>	<b>3,880</b>	<b>7</b>



**SUPERINTENDENCIA DE SEGUROS Y REASEGUROS DE PANAMA**  
**POBLACION-UNIDADES ASEGURADA DE SEGURO DIRECTO RIESGO LOCAL**  
**AL 31 DE ENERO DE 2020**

RAMOS DE SEGUROS	RAMOS GENERALES														
	Transporte de Carga	Terrestre	Marítimo	Aéreo	Casco	Marítimo	Aéreo	Automóvil	Ramos Técnicos	TRC TRM	Equipo Electrónico	Caldera y Maquinaria	Rotura de Maquinaria	Equipo Pesado	Vidrios
BUPA PANAMÁ, S.A.	-	-	-	-	-	-	-	-	-	-	-	-	-	-	-
LA REGIONAL DE SEGUROS, S.A	99	85	13	1	63	43	20	45,280	92	47	12	-	3	30	-
<b>SUB-TOTAL</b>	<b>99</b>	<b>85</b>	<b>13</b>	<b>1</b>	<b>63</b>	<b>43</b>	<b>20</b>	<b>45,280</b>	<b>92</b>	<b>47</b>	<b>12</b>	<b>-</b>	<b>3</b>	<b>30</b>	<b>-</b>
<b>TOTAL</b>	<b>36,622</b>	<b>25,362</b>	<b>11,193</b>	<b>67</b>	<b>1,528</b>	<b>1,169</b>	<b>359</b>	<b>939,848</b>	<b>14,319</b>	<b>3,418</b>	<b>4,550</b>	<b>852</b>	<b>1,582</b>	<b>3,910</b>	<b>7</b>



**SUPERINTENDENCIA DE SEGUROS Y REASEGUROS DE PANAMA**  
**POBLACION-UNIDADES ASEGURADA DE SEGURO DIRECTO RIESGO LOCAL**  
**AL 31 DE ENERO DE 2020**

RAMOS DE SEGUROS	RAMOS GENERALES									
	Riesgos Diversos	Responsabilidad Civil	Robo	Fidelidad y DDD	BBB	Otros	Titulos de Propiedad	Fianzas	Oferta y Cumplimiento	Otras
ACERTA SEGUROS	714	521	61	66	1	65	-	669	581	88
ALIADO SEGUROS	608	401	-	-	-	207	-	3,103	868	2,235
ASEGURADORA ANCON, S.A	1,313	911	159	-	-	243	-	1,464	381	1,083
ASEGURADORA GLOBAL, S.A	51,312	-	-	-	-	51,312	-	725	159	566
ASSA COMPAÑÍA DE SEGUROS, S.A	11,637	6,420	2,912	335	21	1,949	-	23,785	1,889	21,896
BANESCO SEGUROS, S.A.	951	522	39	47	-	343	-	271	-	271
CHUBB SEGUROS PANAMA, S.A.	459	459	-	-	-	-	-	378	-	378
COMPAÑÍA INTERNACIONAL DE SEGUROS, S.A	3,415	2,704	209	168	-	334	-	25,992	19,417	6,575
GENERAL DE SEGUROS, S.A.	259	199	14	22	1	23	40	314	314	-
MAPFRE PANAMÁ, S.A	4,633	1,659	181	109	3	2,681	-	3,415	3,414	1
MERCANTIL PANAMÁ SEGUROS, S.A	85	35	-	-	-	50	-	126	-	126
MULTIBANK SEGUROS, S.A	17,875	108	9	6	2	17,750	-	127	88	39
NACIONAL DE SEGUROS DE PANAMÁ Y CENTROAMÉRICA	659	451	61	27	1	119	-	1,247	1,247	-
ÓPTIMA COMPAÑÍA DE SEGUROS, S.A.	1,618	1,336	130	1	-	151	-	5,167	2,524	2,643
PAN AMERICAN LIFE INSURANCE DE PANAMÁ, S.A	-	-	-	-	-	-	-	-	-	-
SAGICOR PANAMÁ, S.A	-	-	-	-	-	-	-	-	-	-
SEGUROS FEDPA, S.A	282	200	10	72	-	-	-	130	44	86
SEGUROS SURAMERICANA, S.A	4,436	3,161	481	268	-	526	-	3,971	-	3,971
VIVIR COMPAÑÍA DE SEGUROS, SA.	-	-	-	-	-	-	-	-	-	-
WORLDWIDE MEDICAL ASSURANCE, LTD	-	-	-	-	-	-	-	-	-	-
<b>SUB-TOTAL</b>	<b>100,256</b>	<b>19,087</b>	<b>4,266</b>	<b>1,121</b>	<b>29</b>	<b>75,753</b>	<b>40</b>	<b>70,884</b>	<b>30,926</b>	<b>39,958</b>



**SUPERINTENDENCIA DE SEGUROS Y REASEGUROS DE PANAMA**  
**POBLACION-UNIDADES ASEGURADA DE SEGURO DIRECTO RIESGO LOCAL**  
**AL 31 DE ENERO DE 2020**

RAMOS DE SEGUROS	RAMOS GENERALES									
	Riesgos Diversos	Responsabilidad Civil	Robo	Fidelidad y DDD	BBB	Otros	Titulos de Propiedad	Fianzas	Oferta y Cumplimiento	Otras
BUPA PANAMÁ, S.A.	-	-	-	-	-	-	-	-	-	-
LA REGIONAL DE SEGUROS, S.A	265	214	6	3	-	42	-	686	448	238
<b>SUB-TOTAL</b>	<b>265</b>	<b>214</b>	<b>6</b>	<b>3</b>	<b>-</b>	<b>42</b>	<b>-</b>	<b>686</b>	<b>448</b>	<b>238</b>
<b>TOTAL</b>	<b>100,521</b>	<b>19,301</b>	<b>4,272</b>	<b>1,124</b>	<b>29</b>	<b>75,795</b>	<b>40</b>	<b>71,570</b>	<b>31,374</b>	<b>40,196</b>



**SUPERINTENDENCIA DE SEGUROS Y REASEGUROS DE PANAMA**  
**POLIZAS VIGENTES DE SEGURO DIRECTO RIESGO LOCAL**  
**AL 31 DE ENERO DE 2020**

RAMOS DE SEGUROS	GRAN TOTAL	RAMOS VIDA											
		TOTAL VIDA	Vida Individual	Primer año	Renovación	Accidentes Personales	Individual	Grupo	Invalidez	Salud	Individual	Grupo	Colectivos de Vida
ACERTA SEGUROS	18,337	1,301	765	389	376	139	40	99	-	387	378	9	10
ALIADO SEGUROS	7,994	983	-	-	-	800	557	243	-	-	-	-	183
ASEGURADORA ANCON, S.A	94,293	7,056	2,185	420	1,765	504	386	118	-	4,130	3,959	171	237
ASEGURADORA GLOBAL, S.A	54,535	13,698	8,784	8,784	-	4,911	4,911	-	-	-	-	-	3
ASSA COMPAÑÍA DE SEGUROS, S.A	376,520	101,012	76,310	27,711	48,599	10,953	7,499	3,454	-	11,858	11,374	484	1,891
BANESCO SEGUROS, S.A.	15,627	5,186	4,722	4,667	55	436	256	180	-	1	1	-	27
CHUBB SEGUROS PANAMA, S.A.	1,011	17	-	-	-	10	-	10	-	-	-	-	7
COMPAÑÍA INTERNACIONAL DE SEGUROS, S.A	264,364	73,112	33,006	3,753	29,253	5,414	2,697	2,717	-	33,560	31,960	1,600	1,132
GENERAL DE SEGUROS, S.A.	110,579	57,309	-	-	-	74	74	-	-	-	-	-	57,235
MAPFRE PANAMÁ, S.A	154,376	47,704	28,003	5,396	22,607	871	818	53	-	18,681	16,578	2,103	149
MERCANTIL PANAMÁ SEGUROS, S.A	1,368	513	413	110	303	5	5	-	-	95	95	-	-
MULTIBANK SEGUROS, S.A	30,247	11,273	954	127	827	10,310	10,305	5	-	-	-	-	9
NACIONAL DE SEGUROS DE PANAMÁ Y CENTROAMÉRICA	4,131	993	584	194	390	230	225	5	-	-	-	-	179
ÓPTIMA COMPAÑÍA DE SEGUROS, S.A.	25,003	7,515	592	592	-	1,129	741	388	-	-	-	-	5,794
PAN AMERICAN LIFE INSURANCE DE PANAMÁ, S.A	45,370	45,370	21,788	9,343	12,445	9,886	9,501	385	-	12,629	11,928	701	1,067
SAGICOR PANAMÁ, S.A	2,224	2,224	1,277	196	1,081	80	-	80	-	849	805	44	18
SEGUROS FEDPA, S.A	185,110	40,126	245	239	6	39,112	39,038	74	-	1	-	1	768
SEGUROS SURAMERICANA, S.A	388,814	137,298	67,002	18,111	48,891	67,667	43,398	24,269	-	156	156	-	2,473
VIVIR COMPAÑÍA DE SEGUROS, SA.	7,662	7,662	-	-	-	2	-	2	-	7,585	7,405	180	75
WORLDWIDE MEDICAL ASSURANCE, LTD	9,449	9,449	3,516	1,449	2,067	-	-	-	-	5,925	4,240	1,685	8
<b>SUB-TOTAL</b>	<b>1,797,014</b>	<b>569,801</b>	<b>250,146</b>	<b>81,481</b>	<b>168,665</b>	<b>152,533</b>	<b>120,451</b>	<b>32,082</b>	<b>-</b>	<b>95,857</b>	<b>88,879</b>	<b>6,978</b>	<b>71,265</b>



**SUPERINTENDENCIA DE SEGUROS Y REASEGUROS DE PANAMA**  
**POLIZAS VIGENTES DE SEGURO DIRECTO RIESGO LOCAL**  
**AL 31 DE ENERO DE 2020**

RAMOS DE SEGUROS	GRAN TOTAL	RAMOS VIDA											
		TOTAL VIDA	Vida Individual	Primer año	Renovación	Accidentes Personales	Individual	Grupo	Invalidez	Salud	Individual	Grupo	Colectivos de Vida
BUPA PANAMÁ, S.A.	1,020	1,020	-	-	-	-	-	-	-	1,020	729	291	-
LA REGIONAL DE SEGUROS, S.A	48,033	1,405	1,077	237	840	117	109	8	-	210	210	-	1
<b>SUB-TOTAL</b>	<b>49,053</b>	<b>2,425</b>	<b>1,077</b>	<b>237</b>	<b>840</b>	<b>117</b>	<b>109</b>	<b>8</b>	<b>-</b>	<b>1,230</b>	<b>939</b>	<b>291</b>	<b>1</b>
<b>TOTAL</b>	<b>1,846,067</b>	<b>572,226</b>	<b>251,223</b>	<b>81,718</b>	<b>169,505</b>	<b>152,650</b>	<b>120,560</b>	<b>32,090</b>	<b>-</b>	<b>97,087</b>	<b>89,818</b>	<b>7,269</b>	<b>71,266</b>



**SUPERINTENDENCIA DE SEGUROS Y REASEGUROS DE PANAMA**  
**POLIZAS VIGENTES DE SEGURO DIRECTO RIESGO LOCAL**  
**AL 31 DE ENERO DE 2020**

RAMOS DE SEGUROS	RAMOS GENERALES											
	TOTAL GENERALES	Incendio y Líneas Aliadas	Residencial	Comercial	Industrial	Vida Industrial	Anualidades	Rentas Vitalicias	Pérdida de Ingresos	Multirisgo	Residencial	Comercial e Industrial
ACERTA SEGUROS	17,036	1,361	965	395	1	11	-	-	-	552	499	53
ALIADO SEGUROS	7,011	886	534	348	4	-	-	-	-	297	174	123
ASEGURADORA ANCON, S.A	87,237	4,683	2,995	1,494	194	-	-	-	-	1,484	818	666
ASEGURADORA GLOBAL, S.A	40,837	24,845	24,321	524	-	-	-	-	-	-	-	-
ASSA COMPAÑÍA DE SEGUROS, S.A	275,508	63,376	49,010	14,366	-	-	-	-	-	18,256	14,575	3,681
BANESCO SEGUROS, S.A.	10,441	2,053	-	2,053	-	-	-	-	-	936	566	370
CHUBB SEGUROS PANAMA, S.A.	994	57	-	57	-	-	-	-	-	69	-	69
COMPAÑÍA INTERNACIONAL DE SEGUROS, S.A	191,252	15,518	15,518	-	-	-	-	-	-	2,470	2,470	-
GENERAL DE SEGUROS, S.A.	53,270	46,519	46,519	-	-	-	-	-	-	289	215	74
MAPFRE PANAMÁ, S.A	106,672	7,100	-	7,100	-	-	-	-	-	-	-	-
MERCANTIL PANAMÁ SEGUROS, S.A	855	271	271	-	-	-	-	-	-	148	97	51
MULTIBANK SEGUROS, S.A	18,974	7,419	7,106	305	8	-	-	-	-	195	152	43
NACIONAL DE SEGUROS DE PANAMÁ Y CENTROAMÉRICA	3,138	1,028	59	969	-	-	-	-	-	-	-	-
ÓPTIMA COMPAÑÍA DE SEGUROS, S.A.	17,488	3,292	2,144	952	196	-	-	-	-	594	318	276
PAN AMERICAN LIFE INSURANCE DE PANAMÁ, S.A	-	-	-	-	-	-	-	-	-	-	-	-
SAGICOR PANAMÁ, S.A	-	-	-	-	-	-	-	-	-	-	-	-
SEGUROS FEDPA, S.A	144,984	2,220	2,220	-	-	-	-	-	-	319	111	208
SEGUROS SURAMERICANA, S.A	251,516	90,691	78,160	12,531	-	-	-	-	-	-	-	-
VIVIR COMPAÑÍA DE SEGUROS, SA.	-	-	-	-	-	-	-	-	-	-	-	-
WORLDWIDE MEDICAL ASSURANCE, LTD	-	-	-	-	-	-	-	-	-	-	-	-
<b>SUB-TOTAL</b>	<b>1,227,213</b>	<b>271,319</b>	<b>229,822</b>	<b>41,094</b>	<b>403</b>	<b>11</b>	<b>-</b>	<b>-</b>	<b>-</b>	<b>25,609</b>	<b>19,995</b>	<b>5,614</b>



**SUPERINTENDENCIA DE SEGUROS Y REASEGUROS DE PANAMA**  
**POLIZAS VIGENTES DE SEGURO DIRECTO RIESGO LOCAL**  
**AL 31 DE ENERO DE 2020**

RAMOS DE SEGUROS	RAMOS GENERALES											
	TOTAL GENERALES	Incendio y Líneas Aliadas	Residencial	Comercial	Industrial	Vida Industrial	Anualidades	Rentas Vitalicias	Pérdida de Ingresos	Multiriesgo	Residencial	Comercial e Industrial
BUPA PANAMÁ, S.A.	-	-	-	-	-	-	-	-	-	-	-	-
LA REGIONAL DE SEGUROS, S.A	46,628	798	630	165	3	-	-	-	-	494	252	242
<b>SUB-TOTAL</b>	<b>46,628</b>	<b>798</b>	<b>630</b>	<b>165</b>	<b>3</b>	-	-	-	-	<b>494</b>	<b>252</b>	<b>242</b>
<b>TOTAL</b>	<b>1,273,841</b>	<b>272,117</b>	<b>230,452</b>	<b>41,259</b>	<b>406</b>	<b>11</b>	-	-	-	<b>26,103</b>	<b>20,247</b>	<b>5,856</b>





**SUPERINTENDENCIA DE SEGUROS Y REASEGUROS DE PANAMA**  
**POLIZAS VIGENTES DE SEGURO DIRECTO RIESGO LOCAL**  
**AL 31 DE ENERO DE 2020**

RAMOS DE SEGUROS	RAMOS GENERALES														
	Transporte de Carga	Terrestre	Marítimo	Aéreo	Casco	Marítimo	Aéreo	Automóvil	Ramos Técnicos	TRC TRM	Equipo Electrónico	Caldera y Maquinaria	Rotura de Maquinaria	Equipo Pesado	Vidrios
ACERTA SEGUROS	72	56	6	10	38	22	16	13,402	217	24	70	-	66	54	3
ALIADO SEGUROS	92	92	-	-	11	6	5	3,605	298	89	56	-	56	97	-
ASEGURADORA ANCON, S.A	346	333	13	-	97	61	36	77,457	445	72	115	-	86	170	2
ASEGURADORA GLOBAL, S.A	-	-	-	-	-	-	-	15,163	-	-	-	-	-	-	-
ASSA COMPAÑÍA DE SEGUROS, S.A	9,213	2,233	6,980	-	331	311	20	147,945	2,761	7	1,873	828	53	-	-
BANESCO SEGUROS, S.A.	108	108	-	-	7	7	-	5,765	369	111	43	-	50	165	-
CHUBB SEGUROS PANAMA, S.A.	36	-	36	-	-	-	-	-	87	87	-	-	-	-	-
COMPAÑÍA INTERNACIONAL DE SEGUROS, S.A	18,616	18,616	-	-	281	222	59	123,204	1,756	873	279	-	101	503	-
GENERAL DE SEGUROS, S.A.	29	17	12	-	3	2	1	5,584	237	28	65	-	74	68	2
MAPFRE PANAMÁ, S.A	988	988	-	-	56	34	22	90,389	689	87	177	-	94	331	-
MERCANTIL PANAMÁ SEGUROS, S.A	-	-	-	-	-	-	-	225	-	-	-	-	-	-	-
MULTIBANK SEGUROS, S.A	13	13	-	-	20	6	14	10,896	165	74	17	-	29	45	-
NACIONAL DE SEGUROS DE PANAMÁ Y CENTROAMÉRICA	50	25	25	-	6	6	-	-	148	89	11	-	28	20	-
ÓPTIMA COMPAÑÍA DE SEGUROS, S.A.	405	148	201	56	98	85	13	5,503	811	463	114	-	95	139	-
PAN AMERICAN LIFE INSURANCE DE PANAMÁ, S.A	-	-	-	-	-	-	-	-	-	-	-	-	-	-	-
SAGICOR PANAMÁ, S.A	-	-	-	-	-	-	-	-	-	-	-	-	-	-	-
SEGUROS FEDPA, S.A	385	385	-	-	1	1	-	141,560	94	-	31	-	16	47	-
SEGUROS SURAMERICANA, S.A	1,491	1,491	-	-	4	4	-	149,288	1,635	211	501	-	284	639	-
VIVIR COMPAÑÍA DE SEGUROS, SA.	-	-	-	-	-	-	-	-	-	-	-	-	-	-	-
WORLDWIDE MEDICAL ASSURANCE, LTD	-	-	-	-	-	-	-	-	-	-	-	-	-	-	-
<b>SUB-TOTAL</b>	<b>31,844</b>	<b>24,505</b>	<b>7,273</b>	<b>66</b>	<b>953</b>	<b>767</b>	<b>186</b>	<b>789,986</b>	<b>9,712</b>	<b>2,215</b>	<b>3,352</b>	<b>828</b>	<b>1,032</b>	<b>2,278</b>	<b>7</b>



**SUPERINTENDENCIA DE SEGUROS Y REASEGUROS DE PANAMA**  
**POLIZAS VIGENTES DE SEGURO DIRECTO RIESGO LOCAL**  
**AL 31 DE ENERO DE 2020**

RAMOS DE SEGUROS	RAMOS GENERALES														
	Transporte de Carga	Terrestre	Marítimo	Aéreo	Casco	Marítimo	Aéreo	Automóvil	Ramos Técnicos	TRC TRM	Equipo Electrónico	Caldera y Maquinaria	Rotura de Maquinaria	Equipo Pesado	Vidrios
BUPA PANAMÁ, S.A.	-	-	-	-	-	-	-	-	-	-	-	-	-	-	-
LA REGIONAL DE SEGUROS, S.A	99	85	13	1	63	43	20	44,131	92	47	12	-	3	30	-
<b>SUB-TOTAL</b>	<b>99</b>	<b>85</b>	<b>13</b>	<b>1</b>	<b>63</b>	<b>43</b>	<b>20</b>	<b>44,131</b>	<b>92</b>	<b>47</b>	<b>12</b>	<b>-</b>	<b>3</b>	<b>30</b>	<b>-</b>
<b>TOTAL</b>	<b>31,943</b>	<b>24,590</b>	<b>7,286</b>	<b>67</b>	<b>1,016</b>	<b>810</b>	<b>206</b>	<b>834,117</b>	<b>9,804</b>	<b>2,262</b>	<b>3,364</b>	<b>828</b>	<b>1,035</b>	<b>2,308</b>	<b>7</b>



**SUPERINTENDENCIA DE SEGUROS Y REASEGUROS DE PANAMA**  
**POLIZAS VIGENTES DE SEGURO DIRECTO RIESGO LOCAL**  
**AL 31 DE ENERO DE 2020**

RAMOS DE SEGUROS	RAMOS GENERALES									
	Riesgos Diversos	Responsabilidad Civil	Robo	Fidelidad y DDD	BBB	Otros	Titulos de Propiedad	Fianzas	Oferta y Cumplimiento	Otras
ACERTA SEGUROS	714	521	61	66	1	65	-	669	581	88
ALIADO SEGUROS	488	341	-	-	-	147	-	1,334	372	962
ASEGURADORA ANCON, S.A	1,261	892	144	-	-	225	-	1,464	381	1,083
ASEGURADORA GLOBAL, S.A	104	-	-	-	-	104	-	725	159	566
ASSA COMPAÑÍA DE SEGUROS, S.A	10,371	5,769	2,358	332	21	1,891	-	23,255	1,761	21,494
BANESCO SEGUROS, S.A.	932	506	37	46	-	343	-	271	-	271
CHUBB SEGUROS PANAMA, S.A.	367	367	-	-	-	-	-	378	-	378
COMPAÑÍA INTERNACIONAL DE SEGUROS, S.A	3,415	2,704	209	168	-	334	-	25,992	19,417	6,575
GENERAL DE SEGUROS, S.A.	255	198	14	22	1	20	40	314	314	-
MAPFRE PANAMÁ, S.A	4,062	1,330	167	105	2	2,458	-	3,388	3,387	1
MERCANTIL PANAMÁ SEGUROS, S.A	85	35	-	-	-	50	-	126	-	126
MULTIBANK SEGUROS, S.A	139	108	9	6	2	14	-	127	88	39
NACIONAL DE SEGUROS DE PANAMÁ Y CENTROAMÉRICA	659	451	61	27	1	119	-	1,247	1,247	-
ÓPTIMA COMPAÑÍA DE SEGUROS, S.A.	1,618	1,336	130	1	-	151	-	5,167	2,524	2,643
PAN AMERICAN LIFE INSURANCE DE PANAMÁ, S.A	-	-	-	-	-	-	-	-	-	-
SAGICOR PANAMÁ, S.A	-	-	-	-	-	-	-	-	-	-
SEGUROS FEDPA, S.A	275	198	10	67	-	-	-	130	44	86
SEGUROS SURAMERICANA, S.A	4,436	3,161	481	268	-	526	-	3,971	-	3,971
VIVIR COMPAÑÍA DE SEGUROS, SA.	-	-	-	-	-	-	-	-	-	-
WORLDWIDE MEDICAL ASSURANCE, LTD	-	-	-	-	-	-	-	-	-	-
<b>SUB-TOTAL</b>	<b>29,181</b>	<b>17,917</b>	<b>3,681</b>	<b>1,108</b>	<b>28</b>	<b>6,447</b>	<b>40</b>	<b>68,558</b>	<b>30,275</b>	<b>38,283</b>



**SUPERINTENDENCIA DE SEGUROS Y REASEGUROS DE PANAMA**  
**POLIZAS VIGENTES DE SEGURO DIRECTO RIESGO LOCAL**  
**AL 31 DE ENERO DE 2020**

RAMOS DE SEGUROS	RAMOS GENERALES									
	Riesgos Diversos	Responsabilidad Civil	Robo	Fidelidad y DDD	BBB	Otros	Titulos de Propiedad	Fianzas	Oferta y Cumplimiento	Otras
BUPA PANAMÁ, S.A.	-	-	-	-	-	-	-	-	-	-
LA REGIONAL DE SEGUROS, S.A	265	214	6	3	-	42	-	686	448	238
<b>SUB-TOTAL</b>	<b>265</b>	<b>214</b>	<b>6</b>	<b>3</b>	<b>-</b>	<b>42</b>	<b>-</b>	<b>686</b>	<b>448</b>	<b>238</b>
<b>TOTAL</b>	<b>29,446</b>	<b>18,131</b>	<b>3,687</b>	<b>1,111</b>	<b>28</b>	<b>6,489</b>	<b>40</b>	<b>69,244</b>	<b>30,723</b>	<b>38,521</b>



**SUPERINTENDENCIA DE SEGUROS Y REASEGUROS DE PANAMA**

**PRIMAS SUSCRITAS DE SEGURO DIRECTO RIESGO LOCAL**

**AL 31 DE ENERO DE 2020**

RAMOS DE SEGUROS	GRAN TOTAL	RAMOS VIDA											
		TOTAL VIDA	Vida Individual	Primer año	Renovación	Accidentes Personales	Individual	Grupo	Invalidez	Salud	Individual	Grupo	Colectivos de Vida
ACERTA SEGUROS	1,609,248.10	397,046.46	80,482.73	(41.91)	80,524.64	9,168.75	1,403.50	7,765.25	-	302,917.91	62,203.72	240,714.19	4,477.07
ALIADO SEGUROS	2,187,022.69	126,963.43	-	-	-	19,171.57	2,814.72	16,356.85	-	-	-	-	107,791.86
ASEGURADORA ANCON, S.A	4,424,149.29	1,290,643.61	50,023.95	10,472.49	39,551.46	36,570.74	5,331.20	31,239.54	-	1,100,344.16	903,124.96	197,219.20	103,704.76
ASEGURADORA GLOBAL, S.A	2,208,313.69	1,231,844.45	24,810.71	24,810.71	-	(245,661.25)	(245,661.25)	-	-	-	-	-	1,452,694.99
ASSA COMPAÑÍA DE SEGUROS, S.A	48,833,101.24	16,122,015.39	4,209,436.38	455,390.81	3,754,045.57	293,824.12	46,359.13	247,464.99	-	6,157,883.01	2,650,650.77	3,507,232.24	5,460,871.88
BANESCO SEGUROS, S.A.	1,420,324.77	819,263.71	59,886.91	34,401.63	25,485.28	6,038.39	1,293.47	4,744.92	-	-	-	-	753,338.41
CHUBB SEGUROS PANAMA, S.A.	1,546,904.75	209,639.56	-	-	-	209,880.09	-	209,880.09	-	-	-	-	(240.53)
COMPAÑÍA INTERNACIONAL DE SEGUROS, S.A	18,914,141.56	8,760,089.65	2,471,425.55	457,124.78	2,014,300.77	354,291.30	49,104.39	305,186.91	-	3,703,037.27	2,736,686.32	966,350.95	2,231,335.53
GENERAL DE SEGUROS, S.A.	4,079,346.00	2,289,945.99	-	-	-	510.75	510.75	-	-	-	-	-	2,289,435.24
MAPFRE PANAMÁ, S.A	18,618,747.10	10,293,914.12	1,918,615.23	265,999.58	1,652,615.65	33,808.95	11,292.38	22,516.57	-	6,275,630.98	2,473,715.45	3,801,915.53	2,065,858.96
MERCANTIL PANAMÁ SEGUROS, S.A	458,314.92	60,145.55	27,787.55	13,608.53	14,179.02	(4,101.31)	(4,101.31)	-	-	36,459.31	36,459.31	-	-
MULTIBANK SEGUROS, S.A	956,297.52	693,241.45	35,081.07	6,285.80	28,795.27	24,642.41	24,642.41	-	-	-	-	-	633,517.97
NACIONAL DE SEGUROS DE PANAMÁ Y CENTROAMÉRICA	1,243,874.78	107,038.16	19,864.66	1,940.75	17,923.91	5,572.20	4,789.74	782.46	-	-	-	-	81,601.30
ÓPTIMA COMPAÑÍA DE SEGUROS, S.A.	1,688,612.99	380,172.43	20,158.75	10,131.80	10,026.95	41,385.90	4,491.59	36,894.31	-	-	-	-	318,627.78
PAN AMERICAN LIFE INSURANCE DE PANAMÁ, S.A	13,001,180.73	13,001,180.73	3,040,132.26	570,936.47	2,469,195.79	280,035.02	132,865.34	147,169.68	-	8,137,303.93	1,923,077.13	6,214,226.80	1,543,709.52
SAGICOR PANAMÁ, S.A	344,206.80	344,206.80	50,931.75	10,186.35	40,745.40	18,979.69	-	18,979.69	-	228,148.58	174,057.64	54,090.94	46,146.78
SEGUROS FEDPA, S.A	3,311,157.02	484,028.78	2,247.73	2,068.82	178.91	119,386.82	98,211.40	21,175.42	-	4,579.48	-	4,579.48	357,814.75
SEGUROS SURAMERICANA, S.A	12,591,013.49	4,510,433.66	1,938,071.26	268,508.44	1,669,562.82	507,737.42	484,321.68	23,415.74	-	(14,079.66)	(14,079.66)	-	2,078,704.64
VIVIR COMPAÑÍA DE SEGUROS, SA.	873,790.57	873,790.57	-	-	-	547.53	-	547.53	-	814,276.10	652,277.23	161,998.87	58,966.94
WORLDWIDE MEDICAL ASSURANCE, LTD	2,137,462.66	2,137,462.66	298,852.37	121,960.44	176,891.93	-	-	-	-	1,838,074.44	1,304,532.75	533,541.69	535.85
<b>SUB-TOTAL</b>	<b>\$140,447,210.67</b>	<b>\$64,133,067.16</b>	<b>\$14,247,808.86</b>	<b>\$2,253,785.49</b>	<b>\$11,994,023.37</b>	<b>\$1,711,789.09</b>	<b>\$617,669.14</b>	<b>\$1,094,119.95</b>	<b>\$0.00</b>	<b>\$28,584,575.51</b>	<b>\$12,902,705.62</b>	<b>\$15,681,869.89</b>	<b>\$19,588,893.70</b>



SUPERINTENDENCIA DE SEGUROS Y REASEGUROS DE PANAMA

PRIMAS SUSCRITAS DE SEGURO DIRECTO RIESGO LOCAL

AL 31 DE ENERO DE 2020

RAMOS DE SEGUROS	GRAN TOTAL	RAMOS VIDA											
		TOTAL VIDA	Vida Individual	Primer año	Renovación	Accidentes Personales	Individual	Grupo	Invalidez	Salud	Individual	Grupo	Colectivos de Vida
BUPA PANAMÁ, S.A.	564,207.62	564,207.62	-	-	-	-	-	-	-	564,207.62	365,029.46	199,178.16	-
LA REGIONAL DE SEGUROS, S.A	837,133.84	40,809.65	18,037.08	6,397.64	11,639.44	(18,965.93)	788.85	(19,754.78)	-	29,925.51	29,925.51	-	11,812.99
<b>SUB-TOTAL</b>	<b>1,401,341.46</b>	<b>605,017.27</b>	<b>18,037.08</b>	<b>6,397.64</b>	<b>11,639.44</b>	<b>(18,965.93)</b>	<b>788.85</b>	<b>(19,754.78)</b>	<b>-</b>	<b>594,133.13</b>	<b>394,954.97</b>	<b>199,178.16</b>	<b>11,812.99</b>
<b>TOTAL</b>	<b>\$141,848,552.13</b>	<b>\$64,738,084.43</b>	<b>\$14,265,845.94</b>	<b>\$2,260,183.13</b>	<b>\$12,005,662.81</b>	<b>\$1,692,823.16</b>	<b>\$618,457.99</b>	<b>\$1,074,365.17</b>	<b>\$0.00</b>	<b>\$29,178,708.64</b>	<b>\$13,297,660.59</b>	<b>\$15,881,048.05</b>	<b>\$19,600,706.69</b>



**SUPERINTENDENCIA DE SEGUROS Y REASEGUROS DE PANAMA**

**PRIMAS SUSCRITAS DE SEGURO DIRECTO RIESGO LOCAL**

**AL 31 DE ENERO DE 2020**

RAMOS DE SEGUROS	RAMOS GENERALES											
	TOTAL GENERALES	Incendio y Líneas Aliadas	Residencial	Comercial	Industrial	Vida Industrial	Anualidades	Rentas Vitalicias	Pérdida de Ingresos	Multirisgo	Residencial	Comercial e Industrial
ACERTA SEGUROS	1,212,201.64	79,984.59	(30,433.91)	110,418.50	-	-	-	-	-	11,971.94	3,512.10	8,459.84
ALIADO SEGUROS	2,060,059.26	284,694.90	40,818.76	241,468.14	2,408.00	-	-	-	-	11,125.02	9,515.11	1,609.91
ASEGURADORA ANCON, S.A	3,133,505.68	309,024.55	60,381.23	124,385.89	124,257.43	-	-	-	-	32,636.50	7,393.71	25,242.79
ASEGURADORA GLOBAL, S.A	976,469.24	223,803.25	208,164.50	15,638.75	-	-	-	-	-	-	-	-
ASSA COMPAÑÍA DE SEGUROS, S.A	32,711,085.85	19,951,784.35	1,073,783.70	18,878,000.65	-	-	-	-	-	277,742.67	228,698.09	49,044.58
BANESCO SEGUROS, S.A.	601,061.06	46,984.26	-	46,984.26	-	-	-	-	-	72,835.87	6,905.43	65,930.44
CHUBB SEGUROS PANAMA, S.A.	1,337,265.19	674,877.47	-	674,877.47	-	-	-	-	-	85,832.98	-	85,832.98
COMPAÑÍA INTERNACIONAL DE SEGUROS, S.A	10,154,051.91	2,235,441.25	2,235,441.25	-	-	-	-	-	-	42,566.82	42,566.82	-
GENERAL DE SEGUROS, S.A.	1,789,400.01	488,371.72	488,371.72	-	-	-	-	-	-	10,877.65	5,094.42	5,783.23
MAPFRE PANAMÁ, S.A	8,324,832.98	1,110,853.71	-	1,110,853.71	-	-	-	-	-	-	-	-
MERCANTIL PANAMÁ SEGUROS, S.A	398,169.37	12,950.35	12,950.35	-	-	-	-	-	-	6,047.08	3,617.67	2,429.41
MULTIBANK SEGUROS, S.A	263,056.07	86,460.50	57,561.04	28,899.46	-	-	-	-	-	3,786.22	1,910.30	1,875.92
NACIONAL DE SEGUROS DE PANAMÁ Y CENTROAMÉRICA	1,136,836.62	133,428.14	99,465.40	33,962.74	-	-	-	-	-	-	-	-
ÓPTIMA COMPAÑÍA DE SEGUROS, S.A.	1,308,440.56	172,861.90	70,127.74	86,608.40	16,125.76	-	-	-	-	10,254.02	4,449.67	5,804.35
PAN AMERICAN LIFE INSURANCE DE PANAMÁ, S.A	-	-	-	-	-	-	-	-	-	-	-	-
SAGICOR PANAMÁ, S.A	-	-	-	-	-	-	-	-	-	-	-	-
SEGUROS FEDPA, S.A	2,827,128.24	9,135.68	9,135.68	-	-	-	-	-	-	43,232.85	1,285.12	41,947.73
SEGUROS SURAMERICANA, S.A	8,080,579.83	1,330,823.75	1,190,203.26	140,620.49	-	-	-	-	-	-	-	-
VIVIR COMPAÑÍA DE SEGUROS, SA.	-	-	-	-	-	-	-	-	-	-	-	-
WORLDWIDE MEDICAL ASSURANCE, LTD	-	-	-	-	-	-	-	-	-	-	-	-
<b>SUB-TOTAL</b>	<b>\$76,314,143.51</b>	<b>\$27,151,480.37</b>	<b>\$5,515,970.72</b>	<b>\$21,492,718.46</b>	<b>\$142,791.19</b>	<b>\$0.00</b>	<b>\$0.00</b>	<b>\$0.00</b>	<b>\$0.00</b>	<b>\$608,909.62</b>	<b>\$314,948.44</b>	<b>\$293,961.18</b>



**SUPERINTENDENCIA DE SEGUROS Y REASEGUROS DE PANAMA**

**PRIMAS SUSCRITAS DE SEGURO DIRECTO RIESGO LOCAL**

**AL 31 DE ENERO DE 2020**

RAMOS DE SEGUROS	RAMOS GENERALES											
	TOTAL GENERALES	Incendio y Líneas Aliadas	Residencial	Comercial	Industrial	Vida Industrial	Anualidades	Rentas Vitalicias	Pérdida de Ingresos	Multirisgo	Residencial	Comercial e Industrial
BUPA PANAMÁ, S.A.	-	-	-	-	-	-	-	-	-	-	-	-
LA REGIONAL DE SEGUROS, S.A	796,324.19	24,635.91	5,261.22	17,598.16	1,776.53	-	-	-	-	9,039.49	(43.37)	9,082.86
<b>SUB-TOTAL</b>	796,324.19	24,635.91	5,261.22	17,598.16	1,776.53	-	-	-	-	9,039.49	(43.37)	9,082.86
<b>TOTAL</b>	\$77,110,467.70	\$27,176,116.28	\$5,521,231.94	\$21,510,316.62	\$144,567.72	\$0.00	\$0.00	\$0.00	\$0.00	\$617,949.11	\$314,905.07	\$303,044.04





**SUPERINTENDENCIA DE SEGUROS Y REASEGUROS DE PANAMA**

**PRIMAS SUSCRITAS DE SEGURO DIRECTO RIESGO LOCAL**

**AL 31 DE ENERO DE 2020**

RAMOS DE SEGUROS	RAMOS GENERALES														
	Transporte de Carga	Terrestre	Marítimo	Aéreo	Casco	Marítimo	Aéreo	Automóvil	Ramos Técnicos	TRC TRM	Equipo Electrónico	Caldera y Maquinaria	Rotura de Maquinaria	Equipo Pesado	Vidrios
ACERTA SEGUROS	50,965.75	21,333.32	-	29,632.43	87,062.75	35,783.22	51,279.53	594,241.94	87,297.59	75,127.19	740.58	-	(72.03)	11,501.85	-
ALIADO SEGUROS	613,221.51	613,221.51	-	-	3,273.38	2,350.00	923.38	971,363.86	31,967.75	6,911.28	2,998.82	-	10,631.48	11,426.17	-
ASEGURADORA ANCON, S.A	105,126.30	103,241.30	1,960.00	(75.00)	34,940.18	3,632.00	31,308.18	2,440,147.55	65,283.10	35,501.00	1,437.57	-	944.98	27,399.55	-
ASEGURADORA GLOBAL, S.A	-	-	-	-	-	-	-	605,496.07	-	-	-	-	-	-	-
ASSA COMPAÑÍA DE SEGUROS, S.A	867,152.03	160,892.68	706,259.35	-	150,890.58	116,210.58	34,680.00	5,240,530.14	276,918.60	153,701.69	123,216.91	-	-	-	-
BANESCO SEGUROS, S.A.	640.92	640.92	-	-	124,142.19	124,142.19	-	214,515.21	67,639.20	26,290.12	117.74	-	943.33	40,288.01	-
CHUBB SEGUROS PANAMA, S.A.	102,751.17	-	102,751.17	-	-	-	-	-	36,577.61	36,577.61	-	-	-	-	-
COMPAÑÍA INTERNACIONAL DE SEGUROS, S.A	812,080.10	812,080.10	-	-	1,150,522.65	183,699.38	966,823.27	3,511,004.83	442,987.69	357,828.60	3,031.10	-	10,077.25	72,050.74	-
GENERAL DE SEGUROS, S.A.	13,598.69	1,830.00	11,768.69	-	-	-	-	243,944.46	11,903.98	227.34	567.58	-	1,126.66	9,989.90	(7.50)
MAPFRE PANAMÁ, S.A	333,039.33	333,039.33	-	-	68,468.77	67,768.77	700.00	2,956,065.12	93,697.25	58,530.69	6,803.83	-	19,169.75	9,192.98	-
MERCANTIL PANAMÁ SEGUROS, S.A	-	-	-	-	-	-	-	7,400.60	-	-	-	-	-	-	-
MULTIBANK SEGUROS, S.A	400.00	400.00	-	-	(21,095.89)	-	(21,095.89)	62,593.41	36,027.29	33,807.02	230.51	-	125.34	1,864.42	-
NACIONAL DE SEGUROS DE PANAMÁ Y CENTROAMÉRICA	12,127.02	6,875.00	5,252.02	-	-	-	-	-	78,155.55	68,520.20	(79.47)	-	7,262.81	2,452.01	-
ÓPTIMA COMPAÑÍA DE SEGUROS, S.A.	36,139.39	14,741.94	21,397.45	-	138,444.65	114,522.17	23,922.48	322,020.20	121,839.97	100,560.97	1,399.98	-	3,316.12	16,562.90	-
PAN AMERICAN LIFE INSURANCE DE PANAMÁ, S.A	-	-	-	-	-	-	-	-	-	-	-	-	-	-	-
SAGICOR PANAMÁ, S.A	-	-	-	-	-	-	-	-	-	-	-	-	-	-	-
SEGUROS FEDPA, S.A	12,263.59	12,263.59	-	-	-	-	-	2,576,313.95	3,575.52	-	59.00	-	-	3,516.52	-
SEGUROS SURAMERICANA, S.A	198,557.25	198,557.25	-	-	-	-	-	5,126,305.26	220,069.23	146,512.39	24,864.70	-	8,486.56	40,205.58	-
VIVIR COMPAÑÍA DE SEGUROS, SA.	-	-	-	-	-	-	-	-	-	-	-	-	-	-	-
WORLDWIDE MEDICAL ASSURANCE, LTD	-	-	-	-	-	-	-	-	-	-	-	-	-	-	-
<b>SUB-TOTAL</b>	<b>\$3,158,063.05</b>	<b>\$2,279,116.94</b>	<b>\$849,388.68</b>	<b>\$29,557.43</b>	<b>\$1,736,649.26</b>	<b>\$648,108.31</b>	<b>\$1,088,540.95</b>	<b>\$24,871,942.60</b>	<b>\$1,573,940.33</b>	<b>\$1,100,096.10</b>	<b>\$165,388.85</b>	<b>\$0.00</b>	<b>\$62,012.25</b>	<b>\$246,450.63</b>	<b>(\$7.50)</b>



**SUPERINTENDENCIA DE SEGUROS Y REASEGUROS DE PANAMA**  
**PRIMAS SUSCRITAS DE SEGURO DIRECTO RIESGO LOCAL**  
**AL 31 DE ENERO DE 2020**

RAMOS DE SEGUROS	RAMOS GENERALES														
	Transporte de Carga	Terrestre	Marítimo	Aéreo	Casco	Marítimo	Aéreo	Automóvil	Ramos Técnicos	TRC TRM	Equipo Electrónico	Caldera y Maquinaria	Rotura de Maquinaria	Equipo Pesado	Vidrios
BUPA PANAMÁ, S.A.	-	-	-	-	-	-	-	-	-	-	-	-	-	-	-
LA REGIONAL DE SEGUROS, S.A	3,364.81	3,364.81	-	-	17,119.00	7,339.00	9,780.00	625,490.93	11,417.65	641.42	(77.50)	-	-	10,853.73	-
<b>SUB-TOTAL</b>	<b>3,364.81</b>	<b>3,364.81</b>	<b>-</b>	<b>-</b>	<b>17,119.00</b>	<b>7,339.00</b>	<b>9,780.00</b>	<b>625,490.93</b>	<b>11,417.65</b>	<b>641.42</b>	<b>(77.50)</b>	<b>-</b>	<b>-</b>	<b>10,853.73</b>	<b>-</b>
<b>TOTAL</b>	<b>\$3,161,427.86</b>	<b>\$2,282,481.75</b>	<b>\$849,388.68</b>	<b>\$29,557.43</b>	<b>\$1,753,768.26</b>	<b>\$655,447.31</b>	<b>\$1,098,320.95</b>	<b>\$25,497,433.53</b>	<b>\$1,585,357.98</b>	<b>\$1,100,737.52</b>	<b>\$165,311.35</b>	<b>\$0.00</b>	<b>\$62,012.25</b>	<b>\$257,304.36</b>	<b>(\$7.50)</b>



**SUPERINTENDENCIA DE SEGUROS Y REASEGUROS DE PANAMA**

**PRIMAS SUSCRITAS DE SEGURO DIRECTO RIESGO LOCAL**

**AL 31 DE ENERO DE 2020**

RAMOS DE SEGUROS	RAMOS GENERALES									
	Riesgos Diversos	Responsabilidad Civil	Robo	Fidelidad y DDD	BBB	Otros	Titulos de Propiedad	Fianzas	Oferta y Cumplimiento	Otras
ACERTA SEGUROS	98,658.13	64,388.57	13,106.04	11,472.62	-	9,690.90	-	202,018.95	96,061.98	105,956.97
ALIADO SEGUROS	81,212.34	50,976.57	-	-	-	30,235.77	-	63,200.50	17,844.13	45,356.37
ASEGURADORA ANCON, S.A	78,822.26	59,541.07	5,075.09	-	-	14,206.10	-	67,525.24	10,140.11	57,385.13
ASEGURADORA GLOBAL, S.A	138,362.90	-	-	-	-	138,362.90	-	8,807.02	12,517.91	(3,710.89)
ASSA COMPAÑÍA DE SEGUROS, S.A	4,711,720.08	2,002,214.78	362,586.94	1,071,948.19	176,406.64	1,098,563.53	-	1,234,347.40	861,649.13	372,698.27
BANESCO SEGUROS, S.A.	47,994.69	44,403.18	102.69	60.15	-	3,428.67	-	26,308.72	-	26,308.72
CHUBB SEGUROS PANAMA, S.A.	385,238.08	385,238.08	-	-	-	-	-	51,987.88	-	51,987.88
COMPAÑÍA INTERNACIONAL DE SEGUROS, S.A	1,413,009.69	528,891.98	103,062.00	14,589.41	-	766,466.30	-	546,438.88	23,140.36	523,298.52
GENERAL DE SEGUROS, S.A.	1,017,489.42	14,488.22	611.50	10,442.52	-	991,947.18	-	3,214.09	3,214.09	-
MAPFRE PANAMÁ, S.A	765,267.14	325,280.97	19,045.70	15,967.78	-	404,972.69	-	2,997,441.66	33,488.18	2,963,953.48
MERCANTIL PANAMÁ SEGUROS, S.A	256,226.00	10,638.19	-	-	-	245,587.81	-	115,545.34	-	115,545.34
MULTIBANK SEGUROS, S.A	80,131.54	4,900.00	533.78	-	-	74,697.76	-	14,753.00	15,335.04	(582.04)
NACIONAL DE SEGUROS DE PANAMÁ Y CENTROAMÉRICA	99,074.47	35,334.59	13,002.98	1,579.56	-	49,157.34	-	814,051.44	814,051.44	-
ÓPTIMA COMPAÑÍA DE SEGUROS, S.A.	240,612.63	133,225.73	8,785.31	-	-	98,601.59	-	266,267.80	36,973.97	229,293.83
PAN AMERICAN LIFE INSURANCE DE PANAMÁ, S.A	-	-	-	-	-	-	-	-	-	-
SAGICOR PANAMÁ, S.A	-	-	-	-	-	-	-	-	-	-
SEGUROS FEDPA, S.A	173,582.47	8,109.12	3,620.00	161,853.35	-	-	-	9,024.18	4,011.86	5,012.32
SEGUROS SURAMERICANA, S.A	907,834.48	254,195.11	34,642.85	3,150.18	-	615,846.34	-	296,989.86	-	296,989.86
VIVIR COMPAÑÍA DE SEGUROS, SA.	-	-	-	-	-	-	-	-	-	-
WORLDWIDE MEDICAL ASSURANCE, LTD	-	-	-	-	-	-	-	-	-	-
<b>SUB-TOTAL</b>	<b>\$10,495,236.32</b>	<b>\$3,921,826.16</b>	<b>\$564,174.88</b>	<b>\$1,291,063.76</b>	<b>\$176,406.64</b>	<b>\$4,541,764.88</b>	<b>\$0.00</b>	<b>\$6,717,921.96</b>	<b>\$1,928,428.20</b>	<b>\$4,789,493.76</b>



**SUPERINTENDENCIA DE SEGUROS Y REASEGUROS DE PANAMA**

**PRIMAS SUSCRITAS DE SEGURO DIRECTO RIESGO LOCAL**

**AL 31 DE ENERO DE 2020**

RAMOS DE SEGUROS	RAMOS GENERALES									
	Riesgos Diversos	Responsabilidad Civil	Robo	Fidelidad y DDD	BBB	Otros	Titulos de Propiedad	Fianzas	Oferta y Cumplimiento	Otras
BUPA PANAMÁ, S.A.	-	-	-	-	-	-	-	-	-	-
LA REGIONAL DE SEGUROS, S.A	21,502.58	16,094.81	3,407.77	-	-	2,000.00	-	83,753.82	65,682.74	18,071.08
<b>SUB-TOTAL</b>	<b>21,502.58</b>	<b>16,094.81</b>	<b>3,407.77</b>	<b>-</b>	<b>-</b>	<b>2,000.00</b>	<b>-</b>	<b>83,753.82</b>	<b>65,682.74</b>	<b>18,071.08</b>
<b>TOTAL</b>	<b>\$10,516,738.90</b>	<b>\$3,937,920.97</b>	<b>\$567,582.65</b>	<b>\$1,291,063.76</b>	<b>\$176,406.64</b>	<b>\$4,543,764.88</b>	<b>\$0.00</b>	<b>\$6,801,675.78</b>	<b>\$1,994,110.94</b>	<b>\$4,807,564.84</b>



**SUPERINTENDENCIA DE SEGUROS Y REASEGUROS DE PANAMA**  
**SINIESTROS PAGADOS DE SEGURO DIRECTO RIESGO LOCAL**  
**AL 31 DE ENERO DE 2020**

RAMOS DE SEGUROS	GRAN TOTAL	RAMOS VIDA											
		TOTAL VIDA	Vida Individual	Primer año	Renovación	Accidentes Personales	Individual	Grupo	Invalidez	Salud	Individual	Grupo	Colectivos de Vida
ACERTA SEGUROS	733,727.60	148,802.18	(48,064.32)	-	(48,064.32)	8,235.52	97.89	8,137.63	-	185,034.88	38,133.53	146,901.35	3,596.10
ALIADO SEGUROS	133,399.99	19,792.27	-	-	-	9,071.96	372.39	8,699.57	-	-	-	-	10,720.31
ASEGURADORA ANCON, S.A	2,687,146.02	916,957.70	100,000.00	-	100,000.00	36,084.67	8,756.95	27,327.72	-	561,507.93	433,679.42	127,828.51	219,365.10
ASEGURADORA GLOBAL, S.A	1,054,645.23	361,799.56	-	-	-	-	-	-	-	-	-	-	361,799.56
ASSA COMPAÑÍA DE SEGUROS, S.A	14,131,078.36	5,868,808.57	889,299.39	528,470.22	360,829.17	143,171.81	13,684.57	129,487.24	-	3,555,999.58	1,803,593.96	1,752,405.62	1,280,337.79
BANESCO SEGUROS, S.A.	298,420.54	5,217.76	-	-	-	-	-	-	-	-	-	-	5,217.76
CHUBB SEGUROS PANAMA, S.A.	19,022.04	16,319.19	-	-	-	16,319.19	-	16,319.19	-	-	-	-	-
COMPAÑÍA INTERNACIONAL DE SEGUROS, S.A	12,444,451.20	5,291,920.77	600,838.08	6,420.00	594,418.08	144,680.94	1,593.14	143,087.80	-	3,536,363.98	2,699,559.19	836,804.79	1,010,037.77
GENERAL DE SEGUROS, S.A.	855,632.84	477,092.92	-	-	-	-	-	-	-	-	-	-	477,092.92
MAPFRE PANAMÁ, S.A	10,790,826.26	6,989,396.03	946,446.30	23,679.89	922,766.41	124,757.05	61,480.64	63,276.41	-	5,007,602.21	1,821,655.63	3,185,946.58	910,590.47
MERCANTIL PANAMÁ SEGUROS, S.A	78,712.64	42,728.01	-	-	-	-	-	-	-	42,728.01	42,728.01	-	-
MULTIBANK SEGUROS, S.A	237,364.19	321.00	-	-	-	-	-	-	-	-	-	-	321.00
NACIONAL DE SEGUROS DE PANAMÁ Y CENTROAMÉRICA	222,137.36	43,881.29	-	-	-	527.14	527.14	-	-	-	-	-	43,354.15
ÓPTIMA COMPAÑÍA DE SEGUROS, S.A.	693,606.06	169,943.60	-	-	-	23,009.35	-	23,009.35	-	-	-	-	146,934.25
PAN AMERICAN LIFE INSURANCE DE PANAMÁ, S.A	6,605,541.05	6,605,541.05	265,000.00	-	265,000.00	45,431.26	18,791.09	26,640.17	-	6,121,848.62	1,274,612.75	4,847,235.87	173,261.17
SAGICOR PANAMÁ, S.A	69,042.31	69,042.31	-	-	-	38.00	-	38.00	-	69,004.31	36,744.30	32,260.01	-
SEGUROS FEDPA, S.A	1,540,424.49	226,733.76	-	-	-	99,684.67	99,684.67	-	-	-	-	-	127,049.09
SEGUROS SURAMERICANA, S.A	5,402,835.78	1,387,717.99	499,273.80	-	499,273.80	138,272.70	138,272.70	-	-	-	-	-	750,171.49
VIVIR COMPAÑÍA DE SEGUROS, SA.	769,876.02	769,876.02	-	-	-	-	-	-	-	754,453.87	670,980.97	83,472.90	15,422.15
WORLDWIDE MEDICAL ASSURANCE, LTD	1,816,306.58	1,816,306.58	180,000.00	-	180,000.00	1,748.15	-	1,748.15	-	1,615,126.76	1,152,870.04	462,256.72	19,431.67
<b>SUB-TOTAL</b>	<b>\$60,584,196.56</b>	<b>\$31,228,198.56</b>	<b>\$3,432,793.25</b>	<b>\$558,570.11</b>	<b>\$2,874,223.14</b>	<b>\$791,032.41</b>	<b>\$343,261.18</b>	<b>\$447,771.23</b>	<b>\$0.00</b>	<b>\$21,449,670.15</b>	<b>\$9,974,557.80</b>	<b>\$11,475,112.35</b>	<b>\$5,554,702.75</b>



**SUPERINTENDENCIA DE SEGUROS Y REASEGUROS DE PANAMA**  
**SINIESTROS PAGADOS DE SEGURO DIRECTO RIESGO LOCAL**  
**AL 31 DE ENERO DE 2020**

RAMOS DE SEGUROS	GRAN TOTAL	RAMOS VIDA											
		TOTAL VIDA	Vida Individual	Primer año	Renovación	Accidentes Personales	Individual	Grupo	Invalidez	Salud	Individual	Grupo	Colectivos de Vida
BUPA PANAMÁ, S.A.	194,209.91	194,209.91	-	-	-	-	-	-	-	194,209.91	169,951.47	24,258.44	-
LA REGIONAL DE SEGUROS, S.A	526,625.41	3,845.60	-	-	-	3,815.60	3,815.60	-	-	-	-	-	30.00
<b>SUB-TOTAL</b>	<b>720,835.32</b>	<b>198,055.51</b>	<b>-</b>	<b>-</b>	<b>-</b>	<b>3,815.60</b>	<b>3,815.60</b>	<b>-</b>	<b>-</b>	<b>194,209.91</b>	<b>169,951.47</b>	<b>24,258.44</b>	<b>30.00</b>
<b>TOTAL</b>	<b>\$61,305,031.88</b>	<b>\$31,426,254.07</b>	<b>\$3,432,793.25</b>	<b>\$558,570.11</b>	<b>\$2,874,223.14</b>	<b>\$794,848.01</b>	<b>\$347,076.78</b>	<b>\$447,771.23</b>	<b>\$0.00</b>	<b>\$21,643,880.06</b>	<b>\$10,144,509.27</b>	<b>\$11,499,370.79</b>	<b>\$5,554,732.75</b>



**SUPERINTENDENCIA DE SEGUROS Y REASEGUROS DE PANAMA**  
**SINIESTROS PAGADOS DE SEGURO DIRECTO RIESGO LOCAL**  
**AL 31 DE ENERO DE 2020**

RAMOS DE SEGUROS	RAMOS GENERALES											
	TOTAL GENERALES	Incendio y Líneas Aliadas	Residencial	Comercial	Industrial	Vida Industrial	A anualidades	Rentas Vitalicias	Pérdida de Ingresos	Multirisgo	Residencial	Comercial e Industrial
ACERTA SEGUROS	584,925.42	97,990.90	-	97,990.90	-	-	-	-	-	(796.24)	(796.24)	-
ALIADO SEGUROS	113,607.72	10,165.07	199.60	9,965.47	-	-	-	-	-	282.83	-	282.83
ASEGURADORA ANCON, S.A	1,770,188.32	1,838.31	649.17	1,189.14	-	-	-	-	-	4,534.42	799.33	3,735.09
ASEGURADORA GLOBAL, S.A	692,845.67	10,787.88	10,787.88	-	-	-	-	-	-	-	-	-
ASSA COMPAÑÍA DE SEGUROS, S.A	8,262,269.79	2,201,155.30	272,125.64	1,929,029.66	-	-	-	-	-	52,052.60	47,130.42	4,922.18
BANESCO SEGUROS, S.A.	293,202.78	-	-	-	-	-	-	-	-	-	-	-
CHUBB SEGUROS PANAMA, S.A.	2,702.85	2,702.85	-	2,702.85	-	-	-	-	-	-	-	-
COMPAÑÍA INTERNACIONAL DE SEGUROS, S.A	7,152,530.43	1,614,946.83	1,614,946.83	-	-	-	-	-	-	12,614.93	12,614.93	-
GENERAL DE SEGUROS, S.A.	378,539.92	77,833.11	77,833.11	-	-	-	-	-	-	-	-	-
MAPFRE PANAMÁ, S.A	3,801,430.23	215,951.94	-	215,951.94	-	-	-	-	-	-	-	-
MERCANTIL PANAMÁ SEGUROS, S.A	35,984.63	-	-	-	-	-	-	-	-	-	-	-
MULTIBANK SEGUROS, S.A	237,043.19	3,359.37	3,283.95	75.42	-	-	-	-	-	510.44	189.44	321.00
NACIONAL DE SEGUROS DE PANAMÁ Y CENTROAMÉRICA	178,256.07	1,351.22	1,351.22	-	-	-	-	-	-	-	-	-
ÓPTIMA COMPAÑÍA DE SEGUROS, S.A.	523,662.46	107,882.69	-	107,882.69	-	-	-	-	-	19,764.92	-	19,764.92
PAN AMERICAN LIFE INSURANCE DE PANAMÁ, S.A	-	-	-	-	-	-	-	-	-	-	-	-
SAGICOR PANAMÁ, S.A	-	-	-	-	-	-	-	-	-	-	-	-
SEGUROS FEDPA, S.A	1,313,690.73	-	-	-	-	-	-	-	-	-	-	-
SEGUROS SURAMERICANA, S.A	4,015,117.79	325,760.72	325,760.72	-	-	-	-	-	-	-	-	-
VIVIR COMPAÑÍA DE SEGUROS, SA.	-	-	-	-	-	-	-	-	-	-	-	-
WORLDWIDE MEDICAL ASSURANCE, LTD	-	-	-	-	-	-	-	-	-	-	-	-
<b>SUB-TOTAL</b>	<b>\$29,355,998.00</b>	<b>\$4,671,726.19</b>	<b>\$2,306,938.12</b>	<b>\$2,364,788.07</b>	<b>\$0.00</b>	<b>\$0.00</b>	<b>\$0.00</b>	<b>\$0.00</b>	<b>\$0.00</b>	<b>\$88,963.90</b>	<b>\$59,937.88</b>	<b>\$29,026.02</b>



**SUPERINTENDENCIA DE SEGUROS Y REASEGUROS DE PANAMA**  
**SINIESTROS PAGADOS DE SEGURO DIRECTO RIESGO LOCAL**  
**AL 31 DE ENERO DE 2020**

RAMOS DE SEGUROS	RAMOS GENERALES											
	TOTAL GENERALES	Incendio y Líneas Aliadas	Residencial	Comercial	Industrial	Vida Industrial	Anualidades	Rentas Vitalicias	Pérdida de Ingresos	Multirisgo	Residencial	Comercial e Industrial
BUPA PANAMÁ, S.A.	-	-	-	-	-	-	-	-	-	-	-	-
LA REGIONAL DE SEGUROS, S.A	522,779.81	-	-	-	-	-	-	-	-	1,956.02	1,450.46	505.56
<b>SUB-TOTAL</b>	522,779.81	-	-	-	-	-	-	-	-	1,956.02	1,450.46	505.56
<b>TOTAL</b>	\$29,878,777.81	\$4,671,726.19	\$2,306,938.12	\$2,364,788.07	\$0.00	\$0.00	\$0.00	\$0.00	\$0.00	\$90,919.92	\$61,388.34	\$29,531.58





**SUPERINTENDENCIA DE SEGUROS Y REASEGUROS DE PANAMA**  
**SINIESTROS PAGADOS DE SEGURO DIRECTO RIESGO LOCAL**  
**AL 31 DE ENERO DE 2020**

RAMOS DE SEGUROS	RAMOS GENERALES														
	Transporte de Carga	Terrestre	Marítimo	Aéreo	Casco	Marítimo	Aéreo	Automóvil	Ramos Técnicos	TRC TRM	Equipo Electrónico	Caldera y Maquinaria	Rotura de Maquinaria	Equipo Pesado	Vidrios
ACERTA SEGUROS	16,842.65	3,418.83	-	13,423.82	118,613.23	118,613.23	-	344,953.45	604.76	-	-	-	604.76	-	-
ALIADO SEGUROS	33,255.00	33,255.00	-	-	-	-	-	53,708.23	528.28	528.28	-	-	-	-	-
ASEGURADORA ANCON, S.A	3,203.08	3,203.08	-	-	-	-	-	1,733,574.34	20,085.39	-	15,346.59	-	-	4,738.80	-
ASEGURADORA GLOBAL, S.A	-	-	-	-	-	-	-	465,863.76	-	-	-	-	-	-	-
ASSA COMPAÑÍA DE SEGUROS, S.A	344,398.04	57,348.20	287,049.84	-	156,852.80	156,852.80	-	3,267,942.71	17,839.83	603.39	17,236.44	-	-	-	-
BANESCO SEGUROS, S.A.	-	-	-	-	-	-	-	167,705.92	38,954.10	-	4,700.00	-	-	34,254.10	-
CHUBB SEGUROS PANAMA, S.A.	-	-	-	-	-	-	-	-	-	-	-	-	-	-	-
COMPAÑÍA INTERNACIONAL DE SEGUROS, S.A	21,656.02	21,656.02	-	-	99,821.80	74,821.80	25,000.00	2,904,046.88	31,698.91	-	3,232.58	-	28,466.33	-	-
GENERAL DE SEGUROS, S.A.	7,193.05	7,193.05	-	-	-	-	-	186,039.31	9,768.10	-	9,768.10	-	-	-	-
MAPFRE PANAMÁ, S.A	143,904.99	143,904.99	-	-	14,173.21	1,607.55	12,565.66	2,676,905.48	17,515.34	-	-	-	-	17,515.34	-
MERCANTIL PANAMÁ SEGUROS, S.A	-	-	-	-	-	-	-	181.90	-	-	-	-	-	-	-
MULTIBANK SEGUROS, S.A	-	-	-	-	34,000.00	34,000.00	-	198,905.88	267.50	-	-	-	-	267.50	-
NACIONAL DE SEGUROS DE PANAMÁ Y CENTROAMÉRICA	-	-	-	-	-	-	-	2,160.50	-	-	-	-	-	-	-
ÓPTIMA COMPAÑÍA DE SEGUROS, S.A.	-	-	-	-	16,877.74	16,877.74	-	272,875.19	2,420.59	2,420.59	-	-	-	-	-
PAN AMERICAN LIFE INSURANCE DE PANAMÁ, S.A	-	-	-	-	-	-	-	-	-	-	-	-	-	-	-
SAGICOR PANAMÁ, S.A	-	-	-	-	-	-	-	-	-	-	-	-	-	-	-
SEGUROS FEDPA, S.A	-	-	-	-	-	-	-	1,313,690.73	-	-	-	-	-	-	-
SEGUROS SURAMERICANA, S.A	6,008.87	6,008.87	-	-	-	-	-	3,089,597.78	6,940.53	4,329.56	2,610.97	-	-	-	-
VIVIR COMPAÑÍA DE SEGUROS, SA.	-	-	-	-	-	-	-	-	-	-	-	-	-	-	-
WORLDWIDE MEDICAL ASSURANCE, LTD	-	-	-	-	-	-	-	-	-	-	-	-	-	-	-
<b>SUB-TOTAL</b>	<b>\$576,461.70</b>	<b>\$275,988.04</b>	<b>\$287,049.84</b>	<b>\$13,423.82</b>	<b>\$440,338.78</b>	<b>\$402,773.12</b>	<b>\$37,565.66</b>	<b>\$16,678,152.06</b>	<b>\$146,623.33</b>	<b>\$7,881.82</b>	<b>\$52,894.68</b>	<b>\$0.00</b>	<b>\$29,071.09</b>	<b>\$56,775.74</b>	<b>\$0.00</b>



**SUPERINTENDENCIA DE SEGUROS Y REASEGUROS DE PANAMA**  
**SINIESTROS PAGADOS DE SEGURO DIRECTO RIESGO LOCAL**  
**AL 31 DE ENERO DE 2020**

RAMOS DE SEGUROS	RAMOS GENERALES														
	Transporte de Carga	Terrestre	Marítimo	Aéreo	Casco	Marítimo	Aéreo	Automóvil	Ramos Técnicos	TRC TRM	Equipo Electrónico	Caldera y Maquinaria	Rotura de Maquinaria	Equipo Pesado	Vidrios
BUPA PANAMÁ, S.A.	-	-	-	-	-	-	-	-	-	-	-	-	-	-	-
LA REGIONAL DE SEGUROS, S.A	275.00	275.00	-	-	1,706.41	1,706.41	-	511,681.06	5,986.72	5,986.72	-	-	-	-	-
<b>SUB-TOTAL</b>	<b>275.00</b>	<b>275.00</b>	<b>-</b>	<b>-</b>	<b>1,706.41</b>	<b>1,706.41</b>	<b>-</b>	<b>511,681.06</b>	<b>5,986.72</b>	<b>5,986.72</b>	<b>-</b>	<b>-</b>	<b>-</b>	<b>-</b>	<b>-</b>
<b>TOTAL</b>	<b>\$576,736.70</b>	<b>\$276,263.04</b>	<b>\$287,049.84</b>	<b>\$13,423.82</b>	<b>\$442,045.19</b>	<b>\$404,479.53</b>	<b>\$37,565.66</b>	<b>\$17,189,833.12</b>	<b>\$152,610.05</b>	<b>\$13,868.54</b>	<b>\$52,894.68</b>	<b>\$0.00</b>	<b>\$29,071.09</b>	<b>\$56,775.74</b>	<b>\$0.00</b>



**SUPERINTENDENCIA DE SEGUROS Y REASEGUROS DE PANAMA**  
**SINIESTROS PAGADOS DE SEGURO DIRECTO RIESGO LOCAL**  
**AL 31 DE ENERO DE 2020**

RAMOS DE SEGUROS	RAMOS GENERALES									
	Riesgos Diversos	Responsabilidad Civil	Robo	Fidelidad y DDD	BBB	Otros	Títulos de Propiedad	Fianzas	Oferta y Cumplimiento	Otras
ACERTA SEGUROS	2,224.67	8,813.23	58.55	(9,810.31)	-	3,163.20	-	4,492.00	4,032.00	460.00
ALIADO SEGUROS	15,668.31	2,967.00	-	-	-	12,701.31	-	-	-	-
ASEGURADORA ANCON, S.A	6,952.78	804.53	6,148.25	-	-	-	-	-	-	-
ASEGURADORA GLOBAL, S.A	8,987.84	-	-	-	-	8,987.84	-	207,206.19	207,206.19	-
ASSA COMPAÑÍA DE SEGUROS, S.A	171,921.61	96,669.22	8,967.51	52,983.23	1,322.80	11,978.85	-	2,050,106.90	532,651.98	1,517,454.92
BANESCO SEGUROS, S.A.	82,506.05	81,582.61	-	673.94	-	249.50	-	4,036.71	-	4,036.71
CHUBB SEGUROS PANAMA, S.A.	-	-	-	-	-	-	-	-	-	-
COMPAÑÍA INTERNACIONAL DE SEGUROS, S.A	532,550.51	21,173.39	2,812.26	70.22	-	508,494.64	-	1,935,194.55	-	1,935,194.55
GENERAL DE SEGUROS, S.A.	97,706.35	8,191.36	20,340.05	-	-	69,174.94	-	-	-	-
MAPFRE PANAMÁ, S.A	732,979.27	43,025.59	-	2,880.84	-	687,072.84	-	-	-	-
MERCANTIL PANAMÁ SEGUROS, S.A	35,802.73	-	-	-	-	35,802.73	-	-	-	-
MULTIBANK SEGUROS, S.A	-	-	-	-	-	-	-	-	-	-
NACIONAL DE SEGUROS DE PANAMÁ Y CENTROAMÉRICA	-	-	-	-	-	-	-	174,744.35	174,744.35	-
ÓPTIMA COMPAÑÍA DE SEGUROS, S.A.	75,095.03	22,253.15	14,847.97	-	-	37,993.91	-	28,746.30	15,247.50	13,498.80
PAN AMERICAN LIFE INSURANCE DE PANAMÁ, S.A	-	-	-	-	-	-	-	-	-	-
SAGICOR PANAMÁ, S.A	-	-	-	-	-	-	-	-	-	-
SEGUROS FEDPA, S.A	-	-	-	-	-	-	-	-	-	-
SEGUROS SURAMERICANA, S.A	215,353.65	16,504.20	186,229.93	-	-	12,619.52	-	371,456.24	-	371,456.24
VIVIR COMPAÑÍA DE SEGUROS, SA.	-	-	-	-	-	-	-	-	-	-
WORLDWIDE MEDICAL ASSURANCE, LTD	-	-	-	-	-	-	-	-	-	-
<b>SUB-TOTAL</b>	<b>\$1,977,748.80</b>	<b>\$301,984.28</b>	<b>\$239,404.52</b>	<b>\$46,797.92</b>	<b>\$1,322.80</b>	<b>\$1,388,239.28</b>	<b>\$0.00</b>	<b>\$4,775,983.24</b>	<b>\$933,882.02</b>	<b>\$3,842,101.22</b>



**SUPERINTENDENCIA DE SEGUROS Y REASEGUROS DE PANAMA**  
**SINIESTROS PAGADOS DE SEGURO DIRECTO RIESGO LOCAL**  
**AL 31 DE ENERO DE 2020**

RAMOS DE SEGUROS	RAMOS GENERALES									
	Riesgos Diversos	Responsabilidad Civil	Robo	Fidelidad y DDD	BBB	Otros	Titulos de Propiedad	Fianzas	Oferta y Cumplimiento	Otras
BUPA PANAMÁ, S.A.	-	-	-	-	-	-	-	-	-	-
LA REGIONAL DE SEGUROS, S.A	1,174.60	845.04	329.56	-	-	-	-	-	-	-
<b>SUB-TOTAL</b>	<b>1,174.60</b>	<b>845.04</b>	<b>329.56</b>	<b>-</b>	<b>-</b>	<b>-</b>	<b>-</b>	<b>-</b>	<b>-</b>	<b>-</b>
<b>TOTAL</b>	<b>\$1,978,923.40</b>	<b>\$302,829.32</b>	<b>\$239,734.08</b>	<b>\$46,797.92</b>	<b>\$1,322.80</b>	<b>\$1,388,239.28</b>	<b>\$0.00</b>	<b>\$4,775,983.24</b>	<b>\$933,882.02</b>	<b>\$3,842,101.22</b>



**SUPERINTENDENCIA DE SEGUROS Y REASEGUROS DE PANAMA**  
**SINIESTROS PAGADOS DE SEGURO DIRECTO RIESGO LOCAL POR PRIMA DEVENGADA**  
**AL 31 DE ENERO DE 2020**

RAMOS DE SEGUROS	GRAN TOTAL	RAMOS VIDA											
		TOTAL VIDA	Vida Individual	Primer año	Renovación	Accidentes Personales	Individual	Grupo	Invalidez	Salud	Individual	Grupo	Colectivos de Vida
ACERTA SEGUROS	0.46	0.37	(0.60)	-	(0.60)	0.90	0.07	1.05	-	0.61	0.61	0.61	0.80
ALIADO SEGUROS	0.06	0.16	-	-	-	0.47	0.13	0.53	-	-	-	-	0.10
ASEGURADORA ANCON, S.A	0.61	0.71	2.00	-	2.53	0.99	1.64	0.87	-	0.51	0.48	0.65	2.12
ASEGURADORA GLOBAL, S.A	0.48	0.29	-	-	-	-	-	-	-	-	-	-	0.25
ASSA COMPAÑÍA DE SEGUROS, S.A	0.29	0.36	0.21	1.16	0.10	0.49	0.30	0.52	-	0.58	0.68	0.50	0.23
BANESCO SEGUROS, S.A.	0.21	0.01	-	-	-	-	-	-	-	-	-	-	0.01
CHUBB SEGUROS PANAMA, S.A.	0.01	0.08	-	-	-	0.08	-	0.08	-	-	-	-	-
COMPAÑÍA INTERNACIONAL DE SEGUROS, S.A	0.66	0.60	0.24	0.01	0.30	0.41	0.03	0.47	-	0.95	0.99	0.87	0.45
GENERAL DE SEGUROS, S.A.	0.21	0.21	-	-	-	-	-	-	-	-	-	-	0.21
MAPFRE PANAMÁ, S.A	0.58	0.68	0.49	0.09	0.56	3.69	5.44	2.81	-	0.80	0.74	0.84	0.44
MERCANTIL PANAMÁ SEGUROS, S.A	0.17	0.71	-	-	-	-	-	-	-	1.17	1.17	-	-
MULTIBANK SEGUROS, S.A	0.25	0.00	-	-	-	-	-	-	-	-	-	-	0.00
NACIONAL DE SEGUROS DE PANAMÁ Y CENTROAMÉRICA	0.18	0.41	-	-	-	0.09	0.11	-	-	-	-	-	0.53
ÓPTIMA COMPAÑÍA DE SEGUROS, S.A.	0.41	0.45	-	-	-	0.56	-	0.62	-	-	-	-	0.46
PAN AMERICAN LIFE INSURANCE DE PANAMÁ, S.A	0.51	0.51	0.09	-	0.11	0.16	0.14	0.18	-	0.75	0.66	0.78	0.11
SAGICOR PANAMÁ, S.A	0.20	0.20	-	-	-	0.00	-	0.00	-	0.30	0.21	0.60	-
SEGUROS FEDPA, S.A	0.47	0.47	-	-	-	0.83	1.02	-	-	-	-	-	0.36
SEGUROS SURAMERICANA, S.A	0.43	0.31	0.26	-	0.30	0.27	0.29	-	-	-	-	-	0.36
VIVIR COMPAÑÍA DE SEGUROS, SA.	0.88	0.88	-	-	-	-	-	-	-	0.93	1.03	0.52	0.26
WORLDWIDE MEDICAL ASSURANCE, LTD	0.85	0.85	0.60	-	1.02	-	-	-	-	0.88	0.88	0.87	36.26
<b>SUB-TOTAL</b>	<b>0.43</b>	<b>0.49</b>	<b>0.24</b>	<b>0.25</b>	<b>0.24</b>	<b>0.46</b>	<b>0.56</b>	<b>0.41</b>	<b>-</b>	<b>0.75</b>	<b>0.77</b>	<b>0.73</b>	<b>0.28</b>



**SUPERINTENDENCIA DE SEGUROS Y REASEGUROS DE PANAMA**  
**SINIESTROS PAGADOS DE SEGURO DIRECTO RIESGO LOCAL POR PRIMA DEVENGADA**  
**AL 31 DE ENERO DE 2020**

RAMOS DE SEGUROS	GRAN TOTAL	RAMOS VIDA											
		TOTAL VIDA	Vida Individual	Primer año	Renovación	Accidentes Personales	Individual	Grupo	Invalidez	Salud	Individual	Grupo	Colectivos de Vida
BUPA PANAMÁ, S.A.	0.34	0.34	-	-	-	-	-	-	-	0.34	0.47	0.12	-
LA REGIONAL DE SEGUROS, S.A	0.63	0.09	-	-	-	(0.20)	4.84	-	-	-	-	-	0.00
<b>SUB-TOTAL</b>	<b>0.51</b>	<b>0.33</b>	<b>-</b>	<b>-</b>	<b>-</b>	<b>(0.20)</b>	<b>4.84</b>	<b>-</b>	<b>-</b>	<b>0.33</b>	<b>0.43</b>	<b>0.12</b>	<b>0.00</b>
<b>TOTAL</b>	<b>0.43</b>	<b>0.49</b>	<b>0.24</b>	<b>0.25</b>	<b>0.24</b>	<b>0.47</b>	<b>0.56</b>	<b>0.42</b>	<b>-</b>	<b>0.74</b>	<b>0.76</b>	<b>0.72</b>	<b>0.28</b>



**SUPERINTENDENCIA DE SEGUROS Y REASEGUROS DE PANAMA**  
**SINIESTROS PAGADOS DE SEGURO DIRECTO RIESGO LOCAL POR PRIMA DEVENGADA**  
**AL 31 DE ENERO DE 2020**

RAMOS DE SEGUROS	RAMOS GENERALES											
	TOTAL GENERALES	Incendio y Líneas Aliadas	Residencial	Comercial	Industrial	Vida Industrial	Anualidades	Rentas Vitalicias	Pérdida de Ingresos	Multirisgo	Residencial	Comercial e Industrial
ACERTA SEGUROS	0.48	1.23	-	0.89	-	-	-	-	-	(0.07)	(0.23)	-
ALIADO SEGUROS	0.06	0.04	0.00	0.04	-	-	-	-	-	0.03	-	0.18
ASEGURADORA ANCON, S.A	0.56	0.01	0.01	0.01	-	-	-	-	-	0.14	0.11	0.15
ASEGURADORA GLOBAL, S.A	0.71	0.05	0.05	-	-	-	-	-	-	-	-	-
ASSA COMPAÑÍA DE SEGUROS, S.A	0.25	0.11	0.25	0.10	-	-	-	-	-	0.19	0.21	0.10
BANESCO SEGUROS, S.A.	0.49	-	-	-	-	-	-	-	-	-	-	-
CHUBB SEGUROS PANAMA, S.A.	0.00	0.00	-	0.00	-	-	-	-	-	-	-	-
COMPAÑÍA INTERNACIONAL DE SEGUROS, S.A	0.70	0.72	0.72	-	-	-	-	-	-	0.30	0.30	-
GENERAL DE SEGUROS, S.A.	0.21	0.16	0.16	-	-	-	-	-	-	-	-	-
MAPFRE PANAMÁ, S.A	0.46	0.19	-	0.19	-	-	-	-	-	-	-	-
MERCANTIL PANAMÁ SEGUROS, S.A	0.09	-	-	-	-	-	-	-	-	-	-	-
MULTIBANK SEGUROS, S.A	0.90	0.04	0.06	0.00	-	-	-	-	-	0.13	0.10	0.17
NACIONAL DE SEGUROS DE PANAMÁ Y CENTROAMÉRICA	0.16	0.01	0.01	-	-	-	-	-	-	-	-	-
ÓPTIMA COMPAÑÍA DE SEGUROS, S.A.	0.40	0.62	-	1.25	-	-	-	-	-	1.93	-	3.41
PAN AMERICAN LIFE INSURANCE DE PANAMÁ, S.A	-	-	-	-	-	-	-	-	-	-	-	-
SAGICOR PANAMÁ, S.A	-	-	-	-	-	-	-	-	-	-	-	-
SEGUROS FEDPA, S.A	0.46	-	-	-	-	-	-	-	-	-	-	-
SEGUROS SURAMERICANA, S.A	0.50	0.24	0.27	-	-	-	-	-	-	-	-	-
VIVIR COMPAÑÍA DE SEGUROS, SA.	-	-	-	-	-	-	-	-	-	-	-	-
WORLDWIDE MEDICAL ASSURANCE, LTD	-	-	-	-	-	-	-	-	-	-	-	-
<b>SUB-TOTAL</b>	<b>0.38</b>	<b>0.17</b>	<b>0.42</b>	<b>0.11</b>	<b>-</b>	<b>-</b>	<b>-</b>	<b>-</b>	<b>-</b>	<b>0.15</b>	<b>0.19</b>	<b>0.10</b>



**SUPERINTENDENCIA DE SEGUROS Y REASEGUROS DE PANAMA**  
**SINIESTROS PAGADOS DE SEGURO DIRECTO RIESGO LOCAL POR PRIMA DEVENGADA**  
**AL 31 DE ENERO DE 2020**

RAMOS DE SEGUROS	RAMOS GENERALES											
	TOTAL GENERALES	Incendio y Líneas Aliadas	Residencial	Comercial	Industrial	Vida Industrial	Anualidades	Rentas Vitalicias	Pérdida de Ingresos	Multiriesgo	Residencial	Comercial e Industrial
BUPA PANAMÁ, S.A.	-	-	-	-	-	-	-	-	-	-	-	-
LA REGIONAL DE SEGUROS, S.A	0.66	-	-	-	-	-	-	-	-	0.22	(33.44)	0.06
<b>SUB-TOTAL</b>	<b>0.66</b>	<b>-</b>	<b>-</b>	<b>-</b>	<b>-</b>	<b>-</b>	<b>-</b>	<b>-</b>	<b>-</b>	<b>0.22</b>	<b>(33.44)</b>	<b>0.06</b>
<b>TOTAL</b>	<b>0.39</b>	<b>0.17</b>	<b>0.42</b>	<b>0.11</b>	<b>-</b>	<b>-</b>	<b>-</b>	<b>-</b>	<b>-</b>	<b>0.15</b>	<b>0.19</b>	<b>0.10</b>





**SUPERINTENDENCIA DE SEGUROS Y REASEGUROS DE PANAMA**  
**SINIESTROS PAGADOS DE SEGURO DIRECTO RIESGO LOCAL POR PRIMA DEVENGADA**  
**AL 31 DE ENERO DE 2020**

RAMOS DE SEGUROS	RAMOS GENERALES														
	Transporte de Carga	Terrestre	Marítimo	Aéreo	Casco	Marítimo	Aéreo	Automóvil	Ramos Técnicos	TRC TRM	Equipo Electrónico	Caldera y Maquinaria	Rotura de Maquinaria	Equipo Pesado	Vidrios
ACERTA SEGUROS	0.33	0.16	-	0.45	1.36	3.31	-	0.58	0.01	-	-	-	(8.40)	-	-
ALIADO SEGUROS	0.05	0.05	-	-	-	-	-	0.06	0.02	0.08	-	-	-	-	-
ASEGURADORA ANCON, S.A	0.03	0.03	-	-	-	-	-	0.71	0.31	-	10.68	-	-	0.17	-
ASEGURADORA GLOBAL, S.A	-	-	-	-	-	-	-	0.77	-	-	-	-	-	-	-
ASSA COMPAÑÍA DE SEGUROS, S.A	0.40	0.36	0.41	-	1.04	1.35	-	0.62	0.06	0.00	0.14	-	-	-	-
BANESCO SEGUROS, S.A.	-	-	-	-	-	-	-	0.78	0.58	-	39.92	-	-	0.85	-
CHUBB SEGUROS PANAMA, S.A.	-	-	-	-	-	-	-	-	-	-	-	-	-	-	-
COMPAÑÍA INTERNACIONAL DE SEGUROS, S.A	0.03	0.03	-	-	0.09	0.41	0.03	0.83	0.07	-	1.07	-	2.82	-	-
GENERAL DE SEGUROS, S.A.	0.53	3.93	-	-	-	-	-	0.76	0.82	-	17.21	-	-	-	-
MAPFRE PANAMÁ, S.A	0.43	0.43	-	-	0.21	0.02	17.95	0.91	0.19	-	-	-	-	1.91	-
MERCANTIL PANAMÁ SEGUROS, S.A	-	-	-	-	-	-	-	0.02	-	-	-	-	-	-	-
MULTIBANK SEGUROS, S.A	-	-	-	-	(1.61)	-	-	3.18	0.01	-	-	-	-	0.14	-
NACIONAL DE SEGUROS DE PANAMÁ Y CENTROAMÉRICA	-	-	-	-	-	-	-	-	-	-	-	-	-	-	-
ÓPTIMA COMPAÑÍA DE SEGUROS, S.A.	-	-	-	-	0.12	0.15	-	0.85	0.02	0.02	-	-	-	-	-
PAN AMERICAN LIFE INSURANCE DE PANAMÁ, S.A	-	-	-	-	-	-	-	-	-	-	-	-	-	-	-
SAGICOR PANAMÁ, S.A	-	-	-	-	-	-	-	-	-	-	-	-	-	-	-
SEGUROS FEDPA, S.A	-	-	-	-	-	-	-	0.51	-	-	-	-	-	-	-
SEGUROS SURAMERICANA, S.A	0.03	0.03	-	-	-	-	-	0.60	0.03	0.03	0.11	-	-	-	-
VIVIR COMPAÑÍA DE SEGUROS, SA.	-	-	-	-	-	-	-	-	-	-	-	-	-	-	-
WORLDWIDE MEDICAL ASSURANCE, LTD	-	-	-	-	-	-	-	-	-	-	-	-	-	-	-
<b>SUB-TOTAL</b>	<b>0.18</b>	<b>0.12</b>	<b>0.34</b>	<b>0.45</b>	<b>0.25</b>	<b>0.62</b>	<b>0.03</b>	<b>0.67</b>	<b>0.09</b>	<b>0.01</b>	<b>0.32</b>	<b>-</b>	<b>0.47</b>	<b>0.23</b>	<b>-</b>



**SUPERINTENDENCIA DE SEGUROS Y REASEGUROS DE PANAMA**  
**SINIESTROS PAGADOS DE SEGURO DIRECTO RIESGO LOCAL POR PRIMA DEVENGADA**  
**AL 31 DE ENERO DE 2020**

RAMOS DE SEGUROS	RAMOS GENERALES														
	Transporte de Carga	Terrestre	Marítimo	Aéreo	Casco	Marítimo	Aéreo	Automóvil	Ramos Técnicos	TRC TRM	Equipo Electrónico	Caldera y Maquinaria	Rotura de Maquinaria	Equipo Pesado	Vidrios
BUPA PANAMÁ, S.A.	-	-	-	-	-	-	-	-	-	-	-	-	-	-	-
LA REGIONAL DE SEGUROS, S.A	0.08	0.08	-	-	0.10	0.23	-	0.82	0.52	9.33	-	-	-	-	-
<b>SUB-TOTAL</b>	<b>0.08</b>	<b>0.08</b>	-	-	<b>0.10</b>	<b>0.23</b>	-	<b>0.82</b>	<b>0.52</b>	<b>9.33</b>	-	-	-	-	-
<b>TOTAL</b>	<b>0.18</b>	<b>0.12</b>	<b>0.34</b>	<b>0.45</b>	<b>0.25</b>	<b>0.62</b>	<b>0.03</b>	<b>0.67</b>	<b>0.10</b>	<b>0.01</b>	<b>0.32</b>	-	<b>0.47</b>	<b>0.22</b>	-



**SUPERINTENDENCIA DE SEGUROS Y REASEGUROS DE PANAMA**  
**SINIESTROS PAGADOS DE SEGURO DIRECTO RIESGO LOCAL POR PRIMA DEVENGADA**  
**AL 31 DE ENERO DE 2020**

RAMOS DE SEGUROS	RAMOS GENERALES									
	Riesgos Diversos	Responsabilidad Civil	Robo	Fidelidad y DDD	BBB	Otros	Titulos de Propiedad	Fianzas	Oferta y Cumplimiento	Otras
ACERTA SEGUROS	0.02	0.14	0.00	(0.86)	-	0.33	-	0.02	0.04	0.00
ALIADO SEGUROS	0.19	0.06	-	-	-	0.42	-	-	-	-
ASEGURADORA ANCON, S.A	0.09	0.01	1.21	-	-	-	-	-	-	-
ASEGURADORA GLOBAL, S.A	0.06	-	-	-	-	0.06	-	23.53	16.55	-
ASSA COMPAÑÍA DE SEGUROS, S.A	0.04	0.05	0.02	0.05	0.01	0.01	-	1.66	0.62	4.07
BANESCO SEGUROS, S.A.	1.72	1.84	-	11.20	-	0.07	-	0.15	-	0.15
CHUBB SEGUROS PANAMA, S.A.	-	-	-	-	-	-	-	-	-	-
COMPAÑÍA INTERNACIONAL DE SEGUROS, S.A	0.38	0.04	0.03	0.00	-	0.66	-	3.54	-	3.70
GENERAL DE SEGUROS, S.A.	0.10	0.57	33.26	-	-	0.07	-	-	-	-
MAPFRE PANAMÁ, S.A	0.96	0.13	-	0.18	-	1.70	-	-	-	-
MERCANTIL PANAMÁ SEGUROS, S.A	0.14	-	-	-	-	0.15	-	-	-	-
MULTIBANK SEGUROS, S.A	-	-	-	-	-	-	-	-	-	-
NACIONAL DE SEGUROS DE PANAMÁ Y CENTROAMÉRICA	-	-	-	-	-	-	-	0.21	0.21	-
ÓPTIMA COMPAÑÍA DE SEGUROS, S.A.	0.31	0.17	1.69	-	-	0.39	-	0.11	0.41	0.06
PAN AMERICAN LIFE INSURANCE DE PANAMÁ, S.A	-	-	-	-	-	-	-	-	-	-
SAGICOR PANAMÁ, S.A	-	-	-	-	-	-	-	-	-	-
SEGUROS FEDPA, S.A	-	-	-	-	-	-	-	-	-	-
SEGUROS SURAMERICANA, S.A	0.24	0.06	5.38	-	-	0.02	-	1.25	-	1.25
VIVIR COMPAÑÍA DE SEGUROS, SA.	-	-	-	-	-	-	-	-	-	-
WORLDWIDE MEDICAL ASSURANCE, LTD	-	-	-	-	-	-	-	-	-	-
<b>SUB-TOTAL</b>	<b>0.19</b>	<b>0.08</b>	<b>0.42</b>	<b>0.04</b>	<b>0.01</b>	<b>0.31</b>	<b>-</b>	<b>0.71</b>	<b>0.48</b>	<b>0.80</b>



**SUPERINTENDENCIA DE SEGUROS Y REASEGUROS DE PANAMA**  
**SINIESTROS PAGADOS DE SEGURO DIRECTO RIESGO LOCAL POR PRIMA DEVENGADA**  
**AL 31 DE ENERO DE 2020**

RAMOS DE SEGUROS	RAMOS GENERALES									
	Riesgos Diversos	Responsabilidad Civil	Robo	Fidelidad y DDD	BBB	Otros	Titulos de Propiedad	Fianzas	Oferta y Cumplimiento	Otras
BUPA PANAMÁ, S.A.	-	-	-	-	-	-	-	-	-	-
LA REGIONAL DE SEGUROS, S.A	0.05	0.05	0.10	-	-	-	-	-	-	-
<b>SUB-TOTAL</b>	<b>0.05</b>	<b>0.05</b>	<b>0.10</b>	<b>-</b>	<b>-</b>	<b>-</b>	<b>-</b>	<b>-</b>	<b>-</b>	<b>-</b>
<b>TOTAL</b>	<b>0.19</b>	<b>0.08</b>	<b>0.42</b>	<b>0.04</b>	<b>0.01</b>	<b>0.31</b>	<b>-</b>	<b>0.70</b>	<b>0.47</b>	<b>0.80</b>