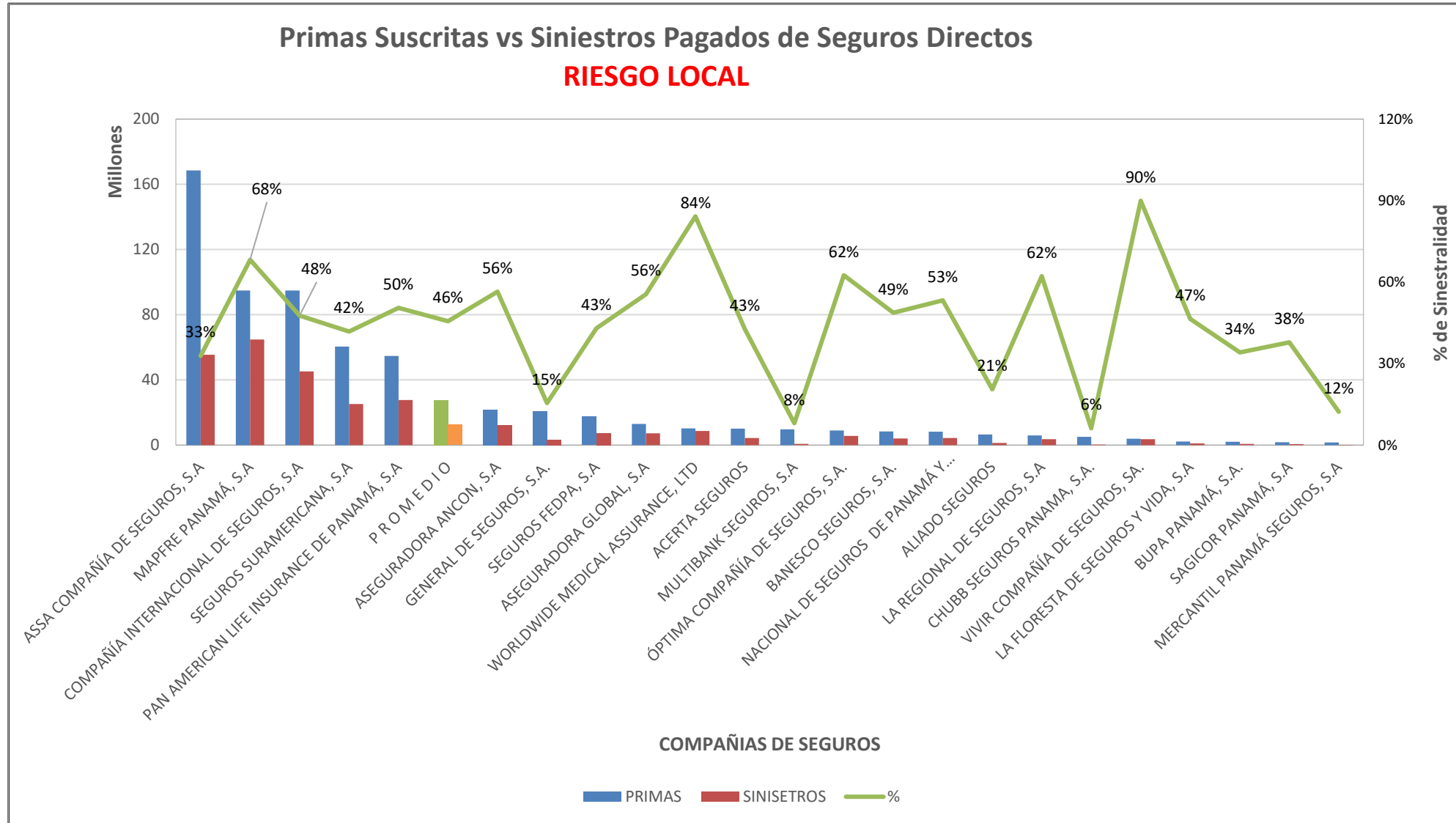


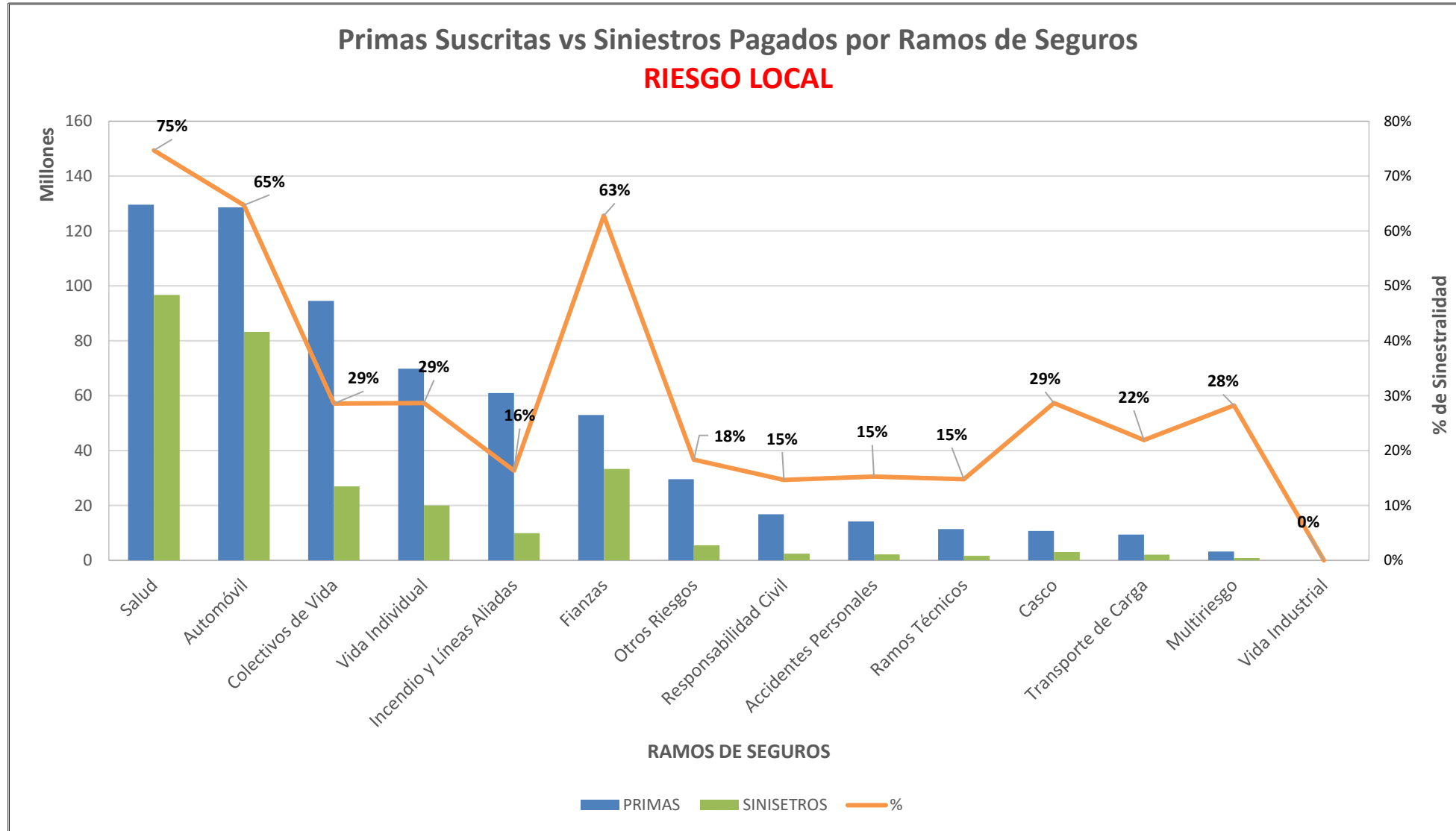


SUPERINTENDENCIA DE SEGUROS Y REASEGUROS DE PANAMA ACUMULADO AL 30 DE MAYO DE 2019



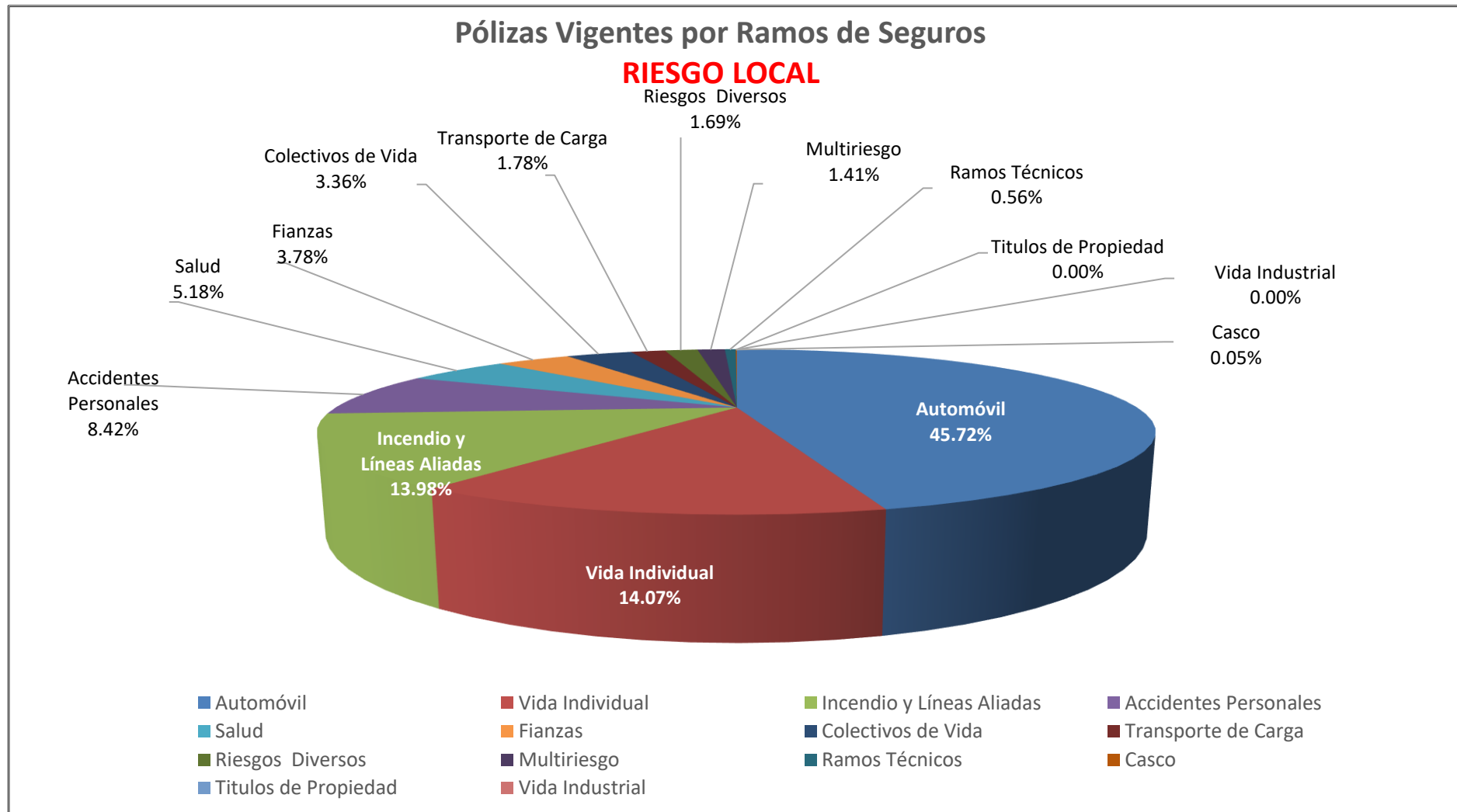


SUPERINTENDENCIA DE SEGUROS Y REASEGUROS DE PANAMA ACUMULADO AL 30 DE MAYO DE 2019



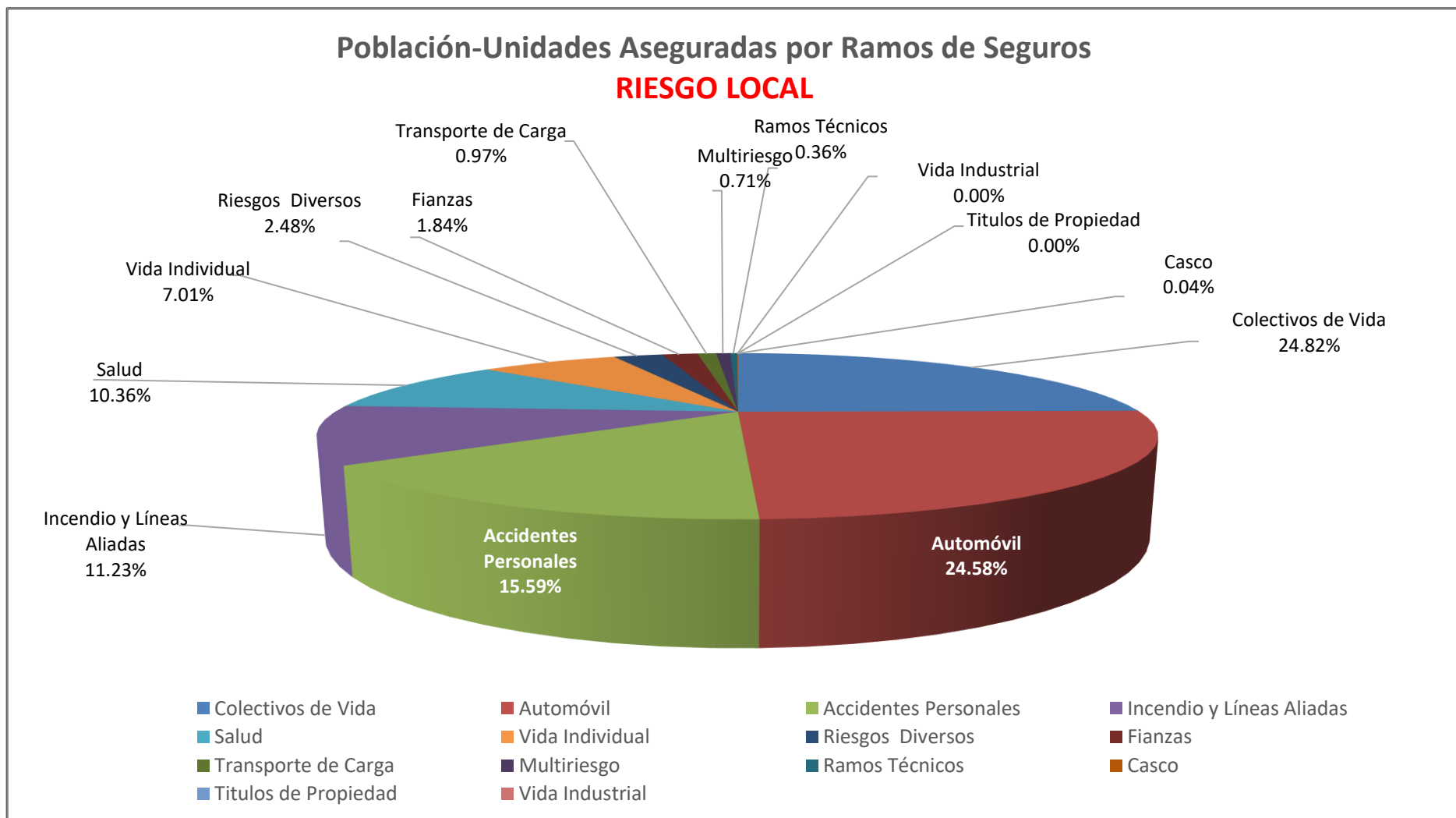


SUPERINTENDENCIA DE SEGUROS Y REASEGUROS DE PANAMA
AL 30 DE MAYO DE 2019





SUPERINTENDENCIA DE SEGUROS Y REASEGUROS DE PANAMA
AL 30 DE MAYO DE 2019





SUPERINTENDENCIA DE SEGUROS Y REASEGUROS DE PANAMA
POBLACION-UNIDADES ASEGURADA DE SEGURO DIRECTO RIESGO LOCAL
AL 30 DE MAYO DE 2019

RAMOS DE SEGUROS	GRAN TOTAL	RAMOS VIDA											
		TOTAL VIDA	Vida Individual	Primer año	Renovación	Accidentes Personales	Individual	Grupo	Invalidez	Salud	Individual	Grupo	Colectivos de Vida
ACERTA SEGUROS	25,128	4,916	892	310	582	769	41	728	-	525	437	88	2,730
ALIADO SEGUROS	16,190	6,120	-	-	-	1,207	67	1,140	-	-	-	-	4,913
ASEGURADORA ANCON, S.A	152,183	64,731	2,090	447	1,643	34,871	485	34,386	-	14,237	4,207	10,030	13,533
ASEGURADORA GLOBAL, S.A	196,505	113,517	8,347	8,347	-	3,838	3,838	-	-	-	-	-	101,332
ASSA COMPAÑÍA DE SEGUROS, S.A	783,116	351,604	83,730	24,383	59,347	76,421	24,941	51,480	-	85,722	13,149	72,573	105,731
BANESCO SEGUROS, S.A.	45,804	22,487	5,549	5,461	88	657	234	423	-	1	-	1	16,280
CHUBB SEGUROS PANAMA, S.A.	5,247	4,151	-	-	-	3,810	-	3,810	-	-	-	-	341
COMPAÑÍA INTERNACIONAL DE SEGUROS, S.A	368,230	145,751	32,376	3,443	28,933	10,806	2,774	8,032	-	49,319	31,158	18,161	53,250
GENERAL DE SEGUROS, S.A.	104,516	49,994	-	-	-	164	164	-	-	-	-	-	49,830
MAPFRE PANAMÁ, S.A	360,854	208,278	27,675	4,212	23,463	13,098	1,029	12,069	-	83,631	17,880	65,751	83,874
MERCANTIL PANAMÁ SEGUROS, S.A	1,223	489	407	108	299	8	8	-	-	74	74	-	-
MULTIBANK SEGUROS, S.A	114,792	75,214	928	244	684	8,664	8,648	16	-	-	-	-	65,622
NACIONAL DE SEGUROS DE PANAMÁ Y CENTROAMÉRICA	22,187	17,831	472	171	301	3,588	751	2,837	-	-	-	-	13,771
ÓPTIMA COMPAÑÍA DE SEGUROS, S.A.	153,772	136,099	378	378	-	81,019	506	80,513	-	-	-	-	54,702
PAN AMERICAN LIFE INSURANCE DE PANAMÁ, S.A	280,667	280,667	21,302	8,548	12,754	26,502	9,436	17,066	-	124,726	15,349	109,377	108,137
SAGICOR PANAMÁ, S.A	32,597	32,597	1,191	856	335	28,500	-	28,500	-	1,656	1,012	644	1,250
SEGUROS FEDPA, S.A	555,522	415,706	230	230	-	169,159	38,900	130,259	-	176	-	176	246,141
SEGUROS SURAMERICANA, S.A	383,571	156,185	74,281	19,409	54,872	71,893	37,285	34,608	-	152	152	-	9,859
VIVIR COMPAÑÍA DE SEGUROS, SA.	17,818	17,818	-	-	-	52	-	52	-	14,296	10,293	4,003	3,470
WORLDWIDE MEDICAL ASSURANCE, LTD	15,786	15,786	3,032	1,272	1,760	-	-	-	-	12,409	8,497	3,912	345
SUB-TOTAL	3,635,708	2,119,941	262,880	77,819	185,061	535,026	129,107	405,919	-	386,924	102,208	284,716	935,111



SUPERINTENDENCIA DE SEGUROS Y REASEGUROS DE PANAMA
POBLACION-UNIDADES ASEGURADA DE SEGURO DIRECTO RIESGO LOCAL
AL 30 DE MAYO DE 2019

RAMOS DE SEGUROS	GRAN TOTAL	RAMOS VIDA											
		TOTAL VIDA	Vida Individual	Primer año	Renovación	Accidentes Personales	Individual	Grupo	Invalidez	Salud	Individual	Grupo	Colectivos de Vida
BUPA PANAMÁ, S.A.	2,281	2,281	-	-	-	-	-	-	-	2,281	1,718	563	-
LA FLORESTA DE SEGUROS Y VIDA, S.A	63,755	53,702	407	145	262	51,269	179	51,090	-	1,798	1,094	704	228
LA REGIONAL DE SEGUROS, S.A	71,980	4,543	1,169	460	709	2,169	113	2,056	-	65	65	-	1,140
SUB-TOTAL	138,016	60,526	1,576	605	971	53,438	292	53,146	-	4,144	2,877	1,267	1,368
TOTAL	3,773,724	2,180,467	264,456	78,424	186,032	588,464	129,399	459,065	-	391,068	105,085	285,983	936,479



SUPERINTENDENCIA DE SEGUROS Y REASEGUROS DE PANAMA
POBLACION-UNIDADES ASEGURADA DE SEGURO DIRECTO RIESGO LOCAL
AL 30 DE MAYO DE 2019

RAMOS DE SEGUROS	RAMOS GENERALES											
	TOTAL GENERALES	Incendio y Líneas Aliadas	Residencial	Comercial	Industrial	Vida Industrial	Anualidades	Rentas Vitalicias	Pérdida de Ingresos	Multirisgo	Residencial	Comercial e Industrial
ACERTA SEGUROS	20,212	1,419	1,012	406	1	24	-	-	-	573	502	71
ALIADO SEGUROS	10,070	1,105	491	610	4	-	-	-	-	275	171	104
ASEGURADORA ANCON, S.A	87,452	6,174	3,303	2,606	265	-	-	-	-	1,656	821	835
ASEGURADORA GLOBAL, S.A	82,988	24,128	23,631	497	-	-	-	-	-	-	-	-
ASSA COMPAÑÍA DE SEGUROS, S.A	431,512	186,827	141,313	45,514	-	-	-	-	-	18,699	14,645	4,054
BANESCO SEGUROS, S.A.	23,317	12,331	-	12,331	-	-	-	-	-	1,146	554	592
CHUBB SEGUROS PANAMA, S.A.	1,096	130	-	130	-	-	-	-	-	92	-	92
COMPAÑÍA INTERNACIONAL DE SEGUROS, S.A	222,479	14,404	14,404	-	-	-	-	-	-	2,386	2,386	-
GENERAL DE SEGUROS, S.A.	54,522	46,349	46,349	-	-	-	-	-	-	311	229	82
MAPFRE PANAMÁ, S.A	152,576	30,893	-	30,893	-	-	-	-	-	-	-	-
MERCANTIL PANAMÁ SEGUROS, S.A	734	-	-	-	-	-	-	-	-	351	244	107
MULTIBANK SEGUROS, S.A	39,578	6,976	6,655	310	11	-	-	-	-	184	140	44
NACIONAL DE SEGUROS DE PANAMÁ Y CENTROAMÉRICA	4,356	2,229	1,051	1,178	-	-	-	-	-	-	-	-
ÓPTIMA COMPAÑÍA DE SEGUROS, S.A.	17,673	2,556	1,751	696	109	-	-	-	-	530	303	227
PAN AMERICAN LIFE INSURANCE DE PANAMÁ, S.A	-	-	-	-	-	-	-	-	-	-	-	-
SAGICOR PANAMÁ, S.A	-	-	-	-	-	-	-	-	-	-	-	-
SEGUROS FEDPA, S.A	139,816	2,328	2,328	-	-	-	-	-	-	322	99	223
SEGUROS SURAMERICANA, S.A	227,386	83,686	71,161	12,525	-	-	-	-	-	-	-	-
VIVIR COMPAÑÍA DE SEGUROS, SA.	-	-	-	-	-	-	-	-	-	-	-	-
WORLDWIDE MEDICAL ASSURANCE, LTD	-	-	-	-	-	-	-	-	-	-	-	-
SUB-TOTAL	1,515,767	421,535	313,449	107,696	390	24	-	-	-	26,525	20,094	6,431



SUPERINTENDENCIA DE SEGUROS Y REASEGUROS DE PANAMA
POBLACION-UNIDADES ASEGURADA DE SEGURO DIRECTO RIESGO LOCAL
AL 30 DE MAYO DE 2019

RAMOS DE SEGUROS	RAMOS GENERALES											
	TOTAL GENERALES	Incendio y Líneas Aliadas	Residencial	Comercial	Industrial	Vida Industrial	Anualidades	Rentas Vitalicias	Pérdida de Ingresos	Multiriesgo	Residencial	Comercial e Industrial
BUPA PANAMÁ, S.A.	-	-	-	-	-	-	-	-	-	-	-	-
LA FLORESTA DE SEGUROS Y VIDA, S.A	10,053	1,724	1,626	98	-	-	-	-	-	-	-	-
LA REGIONAL DE SEGUROS, S.A	67,437	698	563	131	4	-	-	-	-	402	184	218
SUB-TOTAL	77,490	2,422	2,189	229	4	-	-	-	-	402	184	218
TOTAL	1,593,257	423,957	315,638	107,925	394	24	-	-	-	26,927	20,278	6,649



SUPERINTENDENCIA DE SEGUROS Y REASEGUROS DE PANAMA
POBLACION-UNIDADES ASEGURADA DE SEGURO DIRECTO RIESGO LOCAL
AL 30 DE MAYO DE 2019

RAMOS DE SEGUROS	RAMOS GENERALES														
	Transporte de Carga	Terrestre	Marítimo	Aéreo	Casco	Marítimo	Aéreo	Automóvil	Ramos Técnicos	TRC TRM	Equipo Electrónico	Caldera y Maquinaria	Rotura de Maquinaria	Equipo Pesado	Vidrios
ACERTA SEGUROS	84	66	10	8	37	16	21	16,387	217	8	71	-	80	55	3
ALIADO SEGUROS	87	87	-	-	25	13	12	5,060	543	107	162	-	75	199	-
ASEGURADORA ANCON, S.A	356	338	16	2	106	65	41	75,565	584	83	131	-	122	245	3
ASEGURADORA GLOBAL, S.A	-	-	-	-	-	-	-	13,364	-	-	-	-	-	-	-
ASSA COMPAÑÍA DE SEGUROS, S.A	13,158	2,227	10,931	-	801	669	132	172,620	3,950	111	2,856	832	151	-	-
BANESCO SEGUROS, S.A.	135	135	-	-	15	15	-	7,541	934	140	61	-	116	617	-
CHUBB SEGUROS PANAMA, S.A.	76	-	76	-	-	-	-	-	118	118	-	-	-	-	-
COMPAÑÍA INTERNACIONAL DE SEGUROS, S.A	18,336	18,336	-	-	257	201	56	160,014	1,720	772	277	-	102	569	-
GENERAL DE SEGUROS, S.A.	31	15	16	-	3	2	1	6,595	449	44	172	2	151	79	1
MAPFRE PANAMÁ, S.A	1,627	1,627	-	-	76	39	37	109,881	2,042	137	321	-	460	1,124	-
MERCANTIL PANAMÁ SEGUROS, S.A	-	-	-	-	-	-	-	245	-	-	-	-	-	-	-
MULTIBANK SEGUROS, S.A	17	17	-	-	21	7	14	15,526	165	67	18	-	34	46	-
NACIONAL DE SEGUROS DE PANAMÁ Y CENTROAMÉRICA	36	18	18	-	6	4	2	1	159	95	19	-	22	23	-
ÓPTIMA COMPAÑÍA DE SEGUROS, S.A.	342	133	154	55	89	80	9	7,544	725	383	110	-	94	138	-
PAN AMERICAN LIFE INSURANCE DE PANAMÁ, S.A	-	-	-	-	-	-	-	-	-	-	-	-	-	-	-
SAGICOR PANAMÁ, S.A	-	-	-	-	-	-	-	-	-	-	-	-	-	-	-
SEGUROS FEDPA, S.A	431	431	-	-	1	1	-	136,157	130	1	37	-	27	65	-
SEGUROS SURAMERICANA, S.A	1,148	1,148	-	-	4	4	-	133,267	1,512	193	475	-	279	562	3
VIVIR COMPAÑÍA DE SEGUROS, SA.	-	-	-	-	-	-	-	-	-	-	-	-	-	-	-
WORLDWIDE MEDICAL ASSURANCE, LTD	-	-	-	-	-	-	-	-	-	-	-	-	-	-	-
SUB-TOTAL	35,864	24,578	11,221	65	1,441	1,116	325	859,767	13,248	2,259	4,710	834	1,713	3,722	10



SUPERINTENDENCIA DE SEGUROS Y REASEGUROS DE PANAMA
POBLACION-UNIDADES ASEGURADA DE SEGURO DIRECTO RIESGO LOCAL
AL 30 DE MAYO DE 2019

RAMOS DE SEGUROS	RAMOS GENERALES														
	Transporte de Carga	Terrestre	Marítimo	Aéreo	Casco	Marítimo	Aéreo	Automóvil	Ramos Técnicos	TRC TRM	Equipo Electrónico	Caldera y Maquinaria	Rotura de Maquinaria	Equipo Pesado	Vidrios
BUPA PANAMÁ, S.A.	-	-	-	-	-	-	-	-	-	-	-	-	-	-	-
LA FLORESTA DE SEGUROS Y VIDA, S.A	588	588	-	-	-	-	-	2,689	220	80	42	-	-	98	-
LA REGIONAL DE SEGUROS, S.A	71	58	12	1	39	29	10	65,249	83	36	12	-	2	33	-
SUB-TOTAL	659	646	12	1	39	29	10	67,938	303	116	54	-	2	131	-
TOTAL	36,523	25,224	11,233	66	1,480	1,145	335	927,705	13,551	2,375	4,764	834	1,715	3,853	10



SUPERINTENDENCIA DE SEGUROS Y REASEGUROS DE PANAMA
POBLACION-UNIDADES ASEGURADA DE SEGURO DIRECTO RIESGO LOCAL
AL 30 DE MAYO DE 2019

RAMOS DE SEGUROS	RAMOS GENERALES									
	Riesgos Diversos	Responsabilidad Civil	Robo	Fidelidad y DDD	BBB	Otros	Titulos de Propiedad	Fianzas	Oferta y Cumplimiento	Otras
ACERTA SEGUROS	755	572	50	69	1	63	-	716	613	103
ALIADO SEGUROS	654	428	2	2	-	222	-	2,321	786	1,535
ASEGURADORA ANCON, S.A	1,262	872	163	-	-	227	-	1,749	607	1,142
ASEGURADORA GLOBAL, S.A	44,661	-	-	-	-	44,661	-	835	164	671
ASSA COMPAÑÍA DE SEGUROS, S.A	12,017	6,563	2,939	342	23	2,150	-	23,440	1,914	21,526
BANESCO SEGUROS, S.A.	799	553	39	46	-	161	-	416	-	416
CHUBB SEGUROS PANAMA, S.A.	389	389	-	-	-	-	-	291	-	291
COMPAÑÍA INTERNACIONAL DE SEGUROS, S.A	3,260	2,553	198	157	-	352	-	22,102	16,277	5,825
GENERAL DE SEGUROS, S.A.	302	220	21	32	1	28	40	442	442	-
MAPFRE PANAMÁ, S.A	4,589	1,656	188	104	3	2,638	-	3,468	3,462	6
MERCANTIL PANAMÁ SEGUROS, S.A	89	35	-	-	-	54	-	49	-	49
MULTIBANK SEGUROS, S.A	16,573	103	15	6	2	16,447	-	116	83	33
NACIONAL DE SEGUROS DE PANAMÁ Y CENTROAMÉRICA	661	458	94	52	1	56	-	1,264	1,264	-
ÓPTIMA COMPAÑÍA DE SEGUROS, S.A.	1,420	1,140	140	1	-	139	-	4,467	2,071	2,396
PAN AMERICAN LIFE INSURANCE DE PANAMÁ, S.A	-	-	-	-	-	-	-	-	-	-
SAGICOR PANAMÁ, S.A	-	-	-	-	-	-	-	-	-	-
SEGUROS FEDPA, S.A	314	231	9	74	-	-	-	133	33	100
SEGUROS SURAMERICANA, S.A	4,206	2,830	475	255	-	646	-	3,563	-	3,563
VIVIR COMPAÑÍA DE SEGUROS, SA.	-	-	-	-	-	-	-	-	-	-
WORLDWIDE MEDICAL ASSURANCE, LTD	-	-	-	-	-	-	-	-	-	-
SUB-TOTAL	91,951	18,603	4,333	1,140	31	67,844	40	65,372	27,716	37,656



SUPERINTENDENCIA DE SEGUROS Y REASEGUROS DE PANAMA
POBLACION-UNIDADES ASEGURADA DE SEGURO DIRECTO RIESGO LOCAL
AL 30 DE MAYO DE 2019

RAMOS DE SEGUROS	RAMOS GENERALES									
	Riesgos Diversos	Responsabilidad Civil	Robo	Fidelidad y DDD	BBB	Otros	Titulos de Propiedad	Fianzas	Oferta y Cumplimiento	Otras
BUPA PANAMÁ, S.A.	-	-	-	-	-	-	-	-	-	-
LA FLORESTA DE SEGUROS Y VIDA, S.A	1,381	957	-	-	-	424	-	3,451	-	3,451
LA REGIONAL DE SEGUROS, S.A	228	168	7	4	-	49	-	667	468	199
SUB-TOTAL	1,609	1,125	7	4	-	473	-	4,118	468	3,650
TOTAL	93,560	19,728	4,340	1,144	31	68,317	40	69,490	28,184	41,306



SUPERINTENDENCIA DE SEGUROS Y REASEGUROS DE PANAMA
POLIZAS VIGENTES DE SEGURO DIRECTO RIESGO LOCAL
AL 30 DE MAYO DE 2019

RAMOS DE SEGUROS	GRAN TOTAL	RAMOS VIDA											
		TOTAL VIDA	Vida Individual	Primer año	Renovación	Accidentes Personales	Individual	Grupo	Invalidez	Salud	Individual	Grupo	Colectivos de Vida
ACERTA SEGUROS	18,896	1,548	892	310	582	187	41	146	-	450	437	13	19
ALIADO SEGUROS	7,897	452	-	-	-	287	67	220	-	-	-	-	165
ASEGURADORA ANCON, S.A	81,213	7,355	2,090	447	1,643	646	485	161	-	4,379	4,207	172	240
ASEGURADORA GLOBAL, S.A	50,627	12,188	8,347	8,347	-	3,838	3,838	-	-	-	-	-	3
ASSA COMPAÑÍA DE SEGUROS, S.A	371,228	100,247	74,650	22,764	51,886	11,449	7,961	3,488	-	12,072	11,556	516	2,076
BANESCO SEGUROS, S.A.	16,170	5,883	5,434	5,346	88	428	234	194	-	1	-	1	20
CHUBB SEGUROS PANAMA, S.A.	755	4	-	-	-	2	-	2	-	-	-	-	2
COMPAÑÍA INTERNACIONAL DE SEGUROS, S.A	274,043	69,624	32,376	3,443	28,933	4,848	2,774	2,074	-	31,509	29,870	1,639	891
GENERAL DE SEGUROS, S.A.	102,122	49,441	-	-	-	79	79	-	-	-	-	-	49,362
MAPFRE PANAMÁ, S.A	150,096	46,982	27,543	4,212	23,331	1,162	1,029	133	-	18,100	16,013	2,087	177
MERCANTIL PANAMÁ SEGUROS, S.A	1,223	489	407	108	299	8	8	-	-	74	74	-	-
MULTIBANK SEGUROS, S.A	32,425	9,588	928	244	684	8,650	8,648	2	-	-	-	-	10
NACIONAL DE SEGUROS DE PANAMÁ Y CENTROAMÉRICA	5,148	792	472	171	301	161	154	7	-	-	-	-	159
ÓPTIMA COMPAÑÍA DE SEGUROS, S.A.	19,526	4,616	378	378	-	856	506	350	-	-	-	-	3,382
PAN AMERICAN LIFE INSURANCE DE PANAMÁ, S.A	41,694	41,694	21,302	8,548	12,754	9,815	9,436	379	-	9,555	7,600	1,955	1,022
SAGICOR PANAMÁ, S.A	2,321	2,321	1,191	856	335	54	-	54	-	1,048	999	49	28
SEGUROS FEDPA, S.A	174,906	37,949	236	230	6	36,907	36,315	592	-	1	-	1	805
SEGUROS SURAMERICANA, S.A	356,107	147,077	73,111	19,409	53,702	71,893	37,285	34,608	-	68	68	-	2,005
VIVIR COMPAÑÍA DE SEGUROS, SA.	7,984	7,984	-	-	-	2	-	2	-	7,917	7,748	169	65
WORLDWIDE MEDICAL ASSURANCE, LTD	8,345	8,345	2,805	1,272	1,533	-	-	-	-	5,532	4,051	1,481	8
SUB-TOTAL	1,722,726	554,579	252,162	76,085	176,077	151,272	108,860	42,412	-	90,706	82,623	8,083	60,439



SUPERINTENDENCIA DE SEGUROS Y REASEGUROS DE PANAMA
POLIZAS VIGENTES DE SEGURO DIRECTO RIESGO LOCAL
AL 30 DE MAYO DE 2019

RAMOS DE SEGUROS	GRAN TOTAL	RAMOS VIDA											
		TOTAL VIDA	Vida Individual	Primer año	Renovación	Accidentes Personales	Individual	Grupo	Invalidez	Salud	Individual	Grupo	Colectivos de Vida
BUPA PANAMÁ, S.A.	958	958	-	-	-	-	-	-	-	958	687	271	-
LA FLORESTA DE SEGUROS Y VIDA, S.A	12,050	2,577	383	121	262	357	164	193	-	1,619	915	704	218
LA REGIONAL DE SEGUROS, S.A	67,503	1,373	1,169	460	709	136	113	23	-	65	65	-	3
SUB-TOTAL	80,511	4,908	1,552	581	971	493	277	216	-	2,642	1,667	975	221
TOTAL	1,803,237	559,487	253,714	76,666	177,048	151,765	109,137	42,628	-	93,348	84,290	9,058	60,660



SUPERINTENDENCIA DE SEGUROS Y REASEGUROS DE PANAMA
POLIZAS VIGENTES DE SEGURO DIRECTO RIESGO LOCAL
AL 30 DE MAYO DE 2019

RAMOS DE SEGUROS	RAMOS GENERALES											
	TOTAL GENERALES	Incendio y Líneas Aliadas	Residencial	Comercial	Industrial	Vida Industrial	Anualidades	Rentas Vitalicias	Pérdida de Ingresos	Multirisgo	Residencial	Comercial e Industrial
ACERTA SEGUROS	17,348	1,419	1,012	406	1	24	-	-	-	573	502	71
ALIADO SEGUROS	7,445	726	392	330	4	-	-	-	-	234	140	94
ASEGURADORA ANCON, S.A	73,858	4,644	3,119	1,333	192	-	-	-	-	1,458	802	656
ASEGURADORA GLOBAL, S.A	38,439	24,128	23,631	497	-	-	-	-	-	-	-	-
ASSA COMPAÑÍA DE SEGUROS, S.A	270,981	63,100	48,562	14,538	-	-	-	-	-	17,685	14,123	3,562
BANESCO SEGUROS, S.A.	10,287	1,995	-	1,995	-	-	-	-	-	923	545	378
CHUBB SEGUROS PANAMA, S.A.	751	48	-	48	-	-	-	-	-	56	-	56
COMPAÑÍA INTERNACIONAL DE SEGUROS, S.A	204,419	14,404	14,404	-	-	-	-	-	-	2,386	2,386	-
GENERAL DE SEGUROS, S.A.	52,681	45,241	45,241	-	-	-	-	-	-	308	229	79
MAPFRE PANAMÁ, S.A	103,114	13,332	-	13,332	-	-	-	-	-	-	-	-
MERCANTIL PANAMÁ SEGUROS, S.A	734	-	-	-	-	-	-	-	-	351	244	107
MULTIBANK SEGUROS, S.A	22,837	6,976	6,655	310	11	-	-	-	-	184	140	44
NACIONAL DE SEGUROS DE PANAMÁ Y CENTROAMÉRICA	4,356	2,229	1,051	1,178	-	-	-	-	-	-	-	-
ÓPTIMA COMPAÑÍA DE SEGUROS, S.A.	14,910	2,556	1,751	696	109	-	-	-	-	530	303	227
PAN AMERICAN LIFE INSURANCE DE PANAMÁ, S.A	-	-	-	-	-	-	-	-	-	-	-	-
SAGICOR PANAMÁ, S.A	-	-	-	-	-	-	-	-	-	-	-	-
SEGUROS FEDPA, S.A	136,957	2,206	2,206	-	-	-	-	-	-	321	99	222
SEGUROS SURAMERICANA, S.A	209,030	66,693	54,168	12,525	-	-	-	-	-	-	-	-
VIVIR COMPAÑÍA DE SEGUROS, SA.	-	-	-	-	-	-	-	-	-	-	-	-
WORLDWIDE MEDICAL ASSURANCE, LTD	-	-	-	-	-	-	-	-	-	-	-	-
SUB-TOTAL	1,168,147	249,697	202,192	47,188	317	24	-	-	-	25,009	19,513	5,496



SUPERINTENDENCIA DE SEGUROS Y REASEGUROS DE PANAMA
POLIZAS VIGENTES DE SEGURO DIRECTO RIESGO LOCAL
AL 30 DE MAYO DE 2019

RAMOS DE SEGUROS	RAMOS GENERALES											
	TOTAL GENERALES	Incendio y Líneas Aliadas	Residencial	Comercial	Industrial	Vida Industrial	Anualidades	Rentas Vitalicias	Pérdida de Ingresos	Multiriesgo	Residencial	Comercial e Industrial
BUPA PANAMÁ, S.A.	-	-	-	-	-	-	-	-	-	-	-	-
LA FLORESTA DE SEGUROS Y VIDA, S.A	9,473	1,647	1,549	98	-	-	-	-	-	-	-	-
LA REGIONAL DE SEGUROS, S.A	66,130	698	563	131	4	-	-	-	-	402	184	218
SUB-TOTAL	75,603	2,345	2,112	229	4	-	-	-	-	402	184	218
TOTAL	1,243,750	252,042	204,304	47,417	321	24	-	-	-	25,411	19,697	5,714



SUPERINTENDENCIA DE SEGUROS Y REASEGUROS DE PANAMA
POLIZAS VIGENTES DE SEGURO DIRECTO RIESGO LOCAL
AL 30 DE MAYO DE 2019

RAMOS DE SEGUROS	RAMOS GENERALES														
	Transporte de Carga	Terrestre	Marítimo	Aéreo	Casco	Marítimo	Aéreo	Automóvil	Ramos Técnicos	TRC TRM	Equipo Electrónico	Caldera y Maquinaria	Rotura de Maquinaria	Equipo Pesado	Vidrios
ACERTA SEGUROS	84	66	10	8	37	16	21	13,523	217	8	71	-	80	55	3
ALIADO SEGUROS	87	87	-	-	15	12	3	4,051	322	107	54	-	56	105	-
ASEGURADORA ANCON, S.A	331	313	16	2	96	62	34	63,936	443	73	112	-	83	172	3
ASEGURADORA GLOBAL, S.A	-	-	-	-	-	-	-	13,364	-	-	-	-	-	-	-
ASSA COMPAÑÍA DE SEGUROS, S.A	9,307	2,227	7,080	-	353	330	23	143,696	3,105	88	2,041	829	147	-	-
BANESCO SEGUROS, S.A.	135	135	-	-	6	6	-	5,628	392	126	47	-	51	168	-
CHUBB SEGUROS PANAMA, S.A.	29	-	29	-	-	-	-	-	52	52	-	-	-	-	-
COMPAÑÍA INTERNACIONAL DE SEGUROS, S.A	18,336	18,336	-	-	257	201	56	141,954	1,720	772	277	-	102	569	-
GENERAL DE SEGUROS, S.A.	31	15	16	-	3	2	1	6,039	283	44	70	1	91	76	1
MAPFRE PANAMÁ, S.A	1,115	1,115	-	-	58	38	20	80,277	775	103	186	-	98	388	-
MERCANTIL PANAMÁ SEGUROS, S.A	-	-	-	-	-	-	-	245	-	-	-	-	-	-	-
MULTIBANK SEGUROS, S.A	17	17	-	-	21	7	14	15,223	165	67	18	-	34	46	-
NACIONAL DE SEGUROS DE PANAMÁ Y CENTROAMÉRICA	36	18	18	-	6	4	2	1	159	95	19	-	22	23	-
ÓPTIMA COMPAÑÍA DE SEGUROS, S.A.	342	133	154	55	89	80	9	4,781	725	383	110	-	94	138	-
PAN AMERICAN LIFE INSURANCE DE PANAMÁ, S.A	-	-	-	-	-	-	-	-	-	-	-	-	-	-	-
SAGICOR PANAMÁ, S.A	-	-	-	-	-	-	-	-	-	-	-	-	-	-	-
SEGUROS FEDPA, S.A	391	391	-	-	1	1	-	133,507	110	1	32	-	22	55	-
SEGUROS SURAMERICANA, S.A	1,148	1,148	-	-	4	4	-	132,014	1,402	84	475	-	279	562	2
VIVIR COMPAÑÍA DE SEGUROS, SA.	-	-	-	-	-	-	-	-	-	-	-	-	-	-	-
WORLDWIDE MEDICAL ASSURANCE, LTD	-	-	-	-	-	-	-	-	-	-	-	-	-	-	-
SUB-TOTAL	31,389	24,001	7,323	65	946	763	183	758,239	9,870	2,003	3,512	830	1,159	2,357	9



SUPERINTENDENCIA DE SEGUROS Y REASEGUROS DE PANAMA
POLIZAS VIGENTES DE SEGURO DIRECTO RIESGO LOCAL
AL 30 DE MAYO DE 2019

RAMOS DE SEGUROS	RAMOS GENERALES														
	Transporte de Carga	Terrestre	Marítimo	Aéreo	Casco	Marítimo	Aéreo	Automóvil	Ramos Técnicos	TRC TRM	Equipo Electrónico	Caldera y Maquinaria	Rotura de Maquinaria	Equipo Pesado	Vidrios
BUPA PANAMÁ, S.A.	-	-	-	-	-	-	-	-	-	-	-	-	-	-	-
LA FLORESTA DE SEGUROS Y VIDA, S.A	588	588	-	-	-	-	-	2,242	216	80	41	-	-	95	-
LA REGIONAL DE SEGUROS, S.A	71	58	12	1	39	29	10	63,942	83	36	12	-	2	33	-
SUB-TOTAL	659	646	12	1	39	29	10	66,184	299	116	53	-	2	128	-
TOTAL	32,048	24,647	7,335	66	985	792	193	824,423	10,169	2,119	3,565	830	1,161	2,485	9



SUPERINTENDENCIA DE SEGUROS Y REASEGUROS DE PANAMA
POLIZAS VIGENTES DE SEGURO DIRECTO RIESGO LOCAL
AL 30 DE MAYO DE 2019

RAMOS DE SEGUROS	RAMOS GENERALES									
	Riesgos Diversos	Responsabilidad Civil	Robo	Fidelidad y DDD	BBB	Otros	Títulos de Propiedad	Fianzas	Oferta y Cumplimiento	Otras
ACERTA SEGUROS	755	572	50	69	1	63	-	716	613	103
ALIADO SEGUROS	498	344	2	2	-	150	-	1,512	470	1,042
ASEGURADORA ANCON, S.A	1,201	838	149	-	-	214	-	1,749	607	1,142
ASEGURADORA GLOBAL, S.A	112	-	-	-	-	112	-	835	164	671
ASSA COMPAÑÍA DE SEGUROS, S.A	10,777	5,911	2,385	339	23	2,119	-	22,958	1,787	21,171
BANESCO SEGUROS, S.A.	792	549	38	44	-	161	-	416	-	416
CHUBB SEGUROS PANAMA, S.A.	275	275	-	-	-	-	-	291	-	291
COMPAÑÍA INTERNACIONAL DE SEGUROS, S.A	3,260	2,553	198	157	-	352	-	22,102	16,277	5,825
GENERAL DE SEGUROS, S.A.	294	217	21	30	1	25	40	442	442	-
MAPFRE PANAMÁ, S.A	4,119	1,390	180	104	3	2,442	-	3,438	3,432	6
MERCANTIL PANAMÁ SEGUROS, S.A	89	35	-	-	-	54	-	49	-	49
MULTIBANK SEGUROS, S.A	135	103	15	6	2	9	-	116	83	33
NACIONAL DE SEGUROS DE PANAMÁ Y CENTROAMÉRICA	661	458	94	52	1	56	-	1,264	1,264	-
ÓPTIMA COMPAÑÍA DE SEGUROS, S.A.	1,420	1,140	140	1	-	139	-	4,467	2,071	2,396
PAN AMERICAN LIFE INSURANCE DE PANAMÁ, S.A	-	-	-	-	-	-	-	-	-	-
SAGICOR PANAMÁ, S.A	-	-	-	-	-	-	-	-	-	-
SEGUROS FEDPA, S.A	288	209	9	70	-	-	-	133	33	100
SEGUROS SURAMERICANA, S.A	4,206	2,830	475	255	-	646	-	3,563	-	3,563
VIVIR COMPAÑÍA DE SEGUROS, SA.	-	-	-	-	-	-	-	-	-	-
WORLDWIDE MEDICAL ASSURANCE, LTD	-	-	-	-	-	-	-	-	-	-
SUB-TOTAL	28,882	17,424	3,756	1,129	31	6,542	40	64,051	27,243	36,808



SUPERINTENDENCIA DE SEGUROS Y REASEGUROS DE PANAMA
POLIZAS VIGENTES DE SEGURO DIRECTO RIESGO LOCAL
AL 30 DE MAYO DE 2019

RAMOS DE SEGUROS	RAMOS GENERALES									
	Riesgos Diversos	Responsabilidad Civil	Robo	Fidelidad y DDD	BBB	Otros	Titulos de Propiedad	Fianzas	Oferta y Cumplimiento	Otras
BUPA PANAMÁ, S.A.	-	-	-	-	-	-	-	-	-	-
LA FLORESTA DE SEGUROS Y VIDA, S.A	1,340	916	-	-	-	424	-	3,440	-	3,440
LA REGIONAL DE SEGUROS, S.A	228	168	7	4	-	49	-	667	468	199
SUB-TOTAL	1,568	1,084	7	4	-	473	-	4,107	468	3,639
TOTAL	30,450	18,508	3,763	1,133	31	7,015	40	68,158	27,711	40,447



SUPERINTENDENCIA DE SEGUROS Y REASEGUROS DE PANAMA

PRIMAS SUSCRITAS DE SEGURO DIRECTO RIESGO LOCAL

AL 30 DE MAYO DE 2019

RAMOS DE SEGUROS	GRAN TOTAL	RAMOS VIDA											
		TOTAL VIDA	Vida Individual	Primer año	Renovación	Accidentes Personales	Individual	Grupo	Invalidez	Salud	Individual	Grupo	Colectivos de Vida
ACERTA SEGUROS	10,130,287.33	2,034,380.75	397,638.25	27,128.49	370,509.76	42,870.29	17,983.02	24,887.27	-	1,487,456.96	325,327.49	1,162,129.47	106,415.25
ALIADO SEGUROS	6,554,215.31	666,899.44	-	-	-	127,018.94	4,160.44	122,858.50	-	-	-	-	539,880.50
ASEGURADORA ANCON, S.A	21,814,364.84	7,640,351.80	317,515.96	68,270.89	249,245.07	601,630.37	242,559.56	359,070.81	-	5,982,070.22	4,773,897.03	1,208,173.19	739,135.25
ASEGURADORA GLOBAL, S.A	12,945,978.02	6,963,229.85	280,036.34	280,036.34	-	353,630.06	353,630.06	-	-	-	-	-	6,329,563.45
ASSA COMPAÑÍA DE SEGUROS, S.A	168,473,245.35	75,299,145.83	21,813,566.23	2,420,653.22	19,392,913.01	1,878,897.49	357,539.52	1,521,357.97	-	25,937,817.46	12,682,888.48	13,254,928.98	25,668,864.65
BANESCO SEGUROS, S.A.	8,322,847.66	4,534,086.40	504,220.44	134,871.23	369,349.21	25,473.31	10,454.10	15,019.21	-	-	-	-	4,004,392.65
CHUBB SEGUROS PANAMA, S.A.	5,097,698.54	940,527.21	-	-	-	939,446.85	-	939,446.85	-	-	-	-	1,080.36
COMPAÑÍA INTERNACIONAL DE SEGUROS, S.A	94,874,082.39	46,758,218.39	11,511,494.34	1,760,041.05	9,751,453.29	2,303,508.91	218,379.56	2,085,129.35	-	19,293,077.45	12,481,107.25	6,811,970.20	13,650,137.69
GENERAL DE SEGUROS, S.A.	20,989,738.49	11,586,370.13	-	-	-	1,978.74	1,978.74	-	-	-	-	-	11,584,391.39
MAPFRE PANAMÁ, S.A	94,885,503.43	44,913,425.75	9,622,994.49	1,140,620.62	8,482,373.87	1,225,703.51	543,820.19	681,883.32	-	26,806,749.38	11,552,746.27	15,254,003.11	7,257,978.37
MERCANTIL PANAMÁ SEGUROS, S.A	1,566,614.52	264,440.62	148,123.42	41,757.75	106,365.67	374.10	374.10	-	-	115,893.10	115,893.10	-	50.00
MULTIBANK SEGUROS, S.A	9,752,426.31	3,784,973.22	160,176.50	49,367.70	110,808.80	485,298.79	484,816.30	482.49	-	-	-	-	3,139,497.93
NACIONAL DE SEGUROS DE PANAMÁ Y CENTROAMÉRICA	8,198,558.54	661,015.38	118,784.34	16,463.50	102,320.84	65,109.56	50,217.84	14,891.72	-	-	-	-	477,121.48
ÓPTIMA COMPAÑÍA DE SEGUROS, S.A.	8,987,926.35	3,016,035.30	60,801.96	57,534.76	3,267.20	379,545.64	21,375.60	358,170.04	-	-	-	-	2,575,687.70
PAN AMERICAN LIFE INSURANCE DE PANAMÁ, S.A	54,779,448.84	54,779,448.84	13,689,289.84	2,439,697.50	11,249,592.34	1,132,642.31	635,494.48	497,147.83	-	33,253,003.00	7,805,140.38	25,447,862.62	6,704,513.69
SAGICOR PANAMÁ, S.A	1,742,983.01	1,742,983.01	251,839.74	50,367.93	201,471.81	98,360.80	-	98,360.80	-	1,277,030.24	952,627.95	324,402.29	115,752.23
SEGUROS FEDPA, S.A	17,498,717.63	3,075,004.78	21,784.24	20,907.12	877.12	1,316,153.00	660,892.94	655,260.06	-	23,365.75	-	23,365.75	1,713,701.79
SEGUROS SURAMERICANA, S.A	60,400,507.99	22,243,999.22	9,376,792.46	1,624,997.83	7,751,794.63	2,882,317.74	2,724,721.04	157,596.70	-	321,099.11	321,099.11	-	9,663,789.91
VIVIR COMPAÑÍA DE SEGUROS, SA.	3,990,732.52	3,990,732.52	-	-	-	1,151.48	-	1,151.48	-	3,884,894.73	3,070,984.59	813,910.14	104,686.31
WORLDWIDE MEDICAL ASSURANCE, LTD	10,267,243.45	10,267,243.45	1,321,185.11	490,751.72	830,433.39	-	-	-	-	8,904,805.82	6,158,722.57	2,746,083.25	41,252.52
SUB-TOTAL	\$621,273,120.52	\$305,162,511.89	\$69,596,243.66	\$10,623,467.65	\$58,972,776.01	\$13,861,111.89	\$6,328,397.49	\$7,532,714.40	\$0.00	\$127,287,263.22	\$60,240,434.22	\$67,046,829.00	\$94,417,893.12



SUPERINTENDENCIA DE SEGUROS Y REASEGUROS DE PANAMA

PRIMAS SUSCRITAS DE SEGURO DIRECTO RIESGO LOCAL

AL 30 DE MAYO DE 2019

RAMOS DE SEGUROS	GRAN TOTAL	RAMOS VIDA											
		TOTAL VIDA	Vida Individual	Primer año	Renovación	Accidentes Personales	Individual	Grupo	Invalidez	Salud	Individual	Grupo	Colectivos de Vida
BUPA PANAMÁ, S.A.	2,091,665.01	2,091,665.01	-	-	-	-	-	-	-	2,091,665.01	1,505,528.10	586,136.91	-
LA FLORESTA DE SEGUROS Y VIDA, S.A	2,235,414.60	323,812.20	4,788.10	(6,458.00)	11,246.10	205,449.50	776.30	204,673.20	-	129,423.80	148,089.60	(18,665.80)	(15,849.20)
LA REGIONAL DE SEGUROS, S.A	5,942,998.56	420,286.77	187,001.19	42,566.48	144,434.71	113,211.45	12,772.76	100,438.69	-	24,293.92	24,293.92	-	95,780.21
SUB-TOTAL	10,270,078.17	2,835,763.98	191,789.29	36,108.48	155,680.81	318,660.95	13,549.06	305,111.89	-	2,245,382.73	1,677,911.62	567,471.11	79,931.01
TOTAL	\$631,543,198.69	\$307,998,275.87	\$69,788,032.95	\$10,659,576.13	\$59,128,456.82	\$14,179,772.84	\$6,341,946.55	\$7,837,826.29	\$0.00	\$129,532,645.95	\$61,918,345.84	\$67,614,300.11	\$94,497,824.13



SUPERINTENDENCIA DE SEGUROS Y REASEGUROS DE PANAMA
PRIMAS SUSCRITAS DE SEGURO DIRECTO RIESGO LOCAL
AL 30 DE MAYO DE 2019

RAMOS DE SEGUROS	RAMOS GENERALES											
	TOTAL GENERALES	Incendio y Líneas Aliadas	Residencial	Comercial	Industrial	Vida Industrial	Anualidades	Rentas Vitalicias	Pérdida de Ingresos	Multiriesgo	Residencial	Comercial e Industrial
ACERTA SEGUROS	8,095,906.58	318,570.99	136,759.81	208,691.18	(26,880.00)	-	-	-	-	83,220.42	48,534.99	34,685.43
ALIADO SEGUROS	5,887,315.87	704,831.58	76,070.91	622,385.04	6,375.63	-	-	-	-	38,932.12	20,152.00	18,780.12
ASEGURADORA ANCON, S.A	14,174,013.04	1,447,567.62	354,699.24	704,358.18	388,510.20	-	-	-	-	226,922.27	51,411.73	175,510.54
ASEGURADORA GLOBAL, S.A	5,982,748.17	1,153,418.61	1,116,062.15	37,356.46	-	-	-	-	-	-	-	-
ASSA COMPAÑÍA DE SEGUROS, S.A	93,174,099.52	30,108,234.79	7,202,504.91	22,905,729.88	-	-	-	-	-	1,884,777.84	1,243,985.08	640,792.76
BANESCO SEGUROS, S.A.	3,788,761.26	516,621.72	-	516,621.72	-	-	-	-	-	380,413.89	68,142.09	312,271.80
CHUBB SEGUROS PANAMA, S.A.	4,157,171.33	2,615,485.14	-	2,615,485.14	-	-	-	-	-	64,181.31	-	64,181.31
COMPAÑÍA INTERNACIONAL DE SEGUROS, S.A	48,115,864.00	8,463,332.67	8,463,332.67	-	-	-	-	-	-	217,884.46	217,884.46	-
GENERAL DE SEGUROS, S.A.	9,403,368.36	2,061,866.01	2,061,866.01	-	-	-	-	-	-	23,356.26	16,891.16	6,465.10
MAPFRE PANAMÁ, S.A	49,972,077.68	3,815,545.30	-	3,815,545.30	-	-	-	-	-	-	-	-
MERCANTIL PANAMÁ SEGUROS, S.A	1,302,173.90	-	-	-	-	-	-	-	-	81,097.73	38,530.64	42,567.09
MULTIBANK SEGUROS, S.A	5,967,453.09	489,912.86	311,381.25	174,031.26	4,500.35	-	-	-	-	17,095.68	9,423.74	7,671.94
NACIONAL DE SEGUROS DE PANAMÁ Y CENTROAMÉRICA	7,537,543.16	2,098,317.29	414,453.58	1,683,863.71	-	-	-	-	-	-	-	-
ÓPTIMA COMPAÑÍA DE SEGUROS, S.A.	5,971,891.05	814,499.82	286,017.62	454,141.52	74,340.68	-	-	-	-	61,834.51	22,221.77	39,612.74
PAN AMERICAN LIFE INSURANCE DE PANAMÁ, S.A	-	-	-	-	-	-	-	-	-	-	-	-
SAGICOR PANAMÁ, S.A	-	-	-	-	-	-	-	-	-	-	-	-
SEGUROS FEDPA, S.A	14,423,712.85	172,150.86	172,150.86	-	-	-	-	-	-	54,512.44	4,159.22	50,353.22
SEGUROS SURAMERICANA, S.A	38,156,508.77	5,867,596.63	5,041,559.67	826,036.96	-	-	-	-	-	-	-	-
VIVIR COMPAÑÍA DE SEGUROS, SA.	-	-	-	-	-	-	-	-	-	-	-	-
WORLDWIDE MEDICAL ASSURANCE, LTD	-	-	-	-	-	-	-	-	-	-	-	-
SUB-TOTAL	\$316,110,608.63	\$60,647,951.89	\$25,636,858.68	\$34,564,246.35	\$446,846.86	\$0.00	\$0.00	\$0.00	\$0.00	\$3,134,228.93	\$1,741,336.88	\$1,392,892.05



SUPERINTENDENCIA DE SEGUROS Y REASEGUROS DE PANAMA

PRIMAS SUSCRITAS DE SEGURO DIRECTO RIESGO LOCAL

AL 30 DE MAYO DE 2019

RAMOS DE SEGUROS	RAMOS GENERALES											
	TOTAL GENERALES	Incendio y Líneas Aliadas	Residencial	Comercial	Industrial	Vida Industrial	Anualidades	Rentas Vitalicias	Pérdida de Ingresos	Multirisgo	Residencial	Comercial e Industrial
BUPA PANAMÁ, S.A.	-	-	-	-	-	-	-	-	-	-	-	-
LA FLORESTA DE SEGUROS Y VIDA, S.A	1,911,602.40	187,960.90	20,738.32	167,222.58	-	-	-	-	-	-	-	-
LA REGIONAL DE SEGUROS, S.A	5,522,711.79	86,299.75	46,603.22	36,938.35	2,758.18	-	-	-	-	46,403.33	10,722.49	35,680.84
SUB-TOTAL	7,434,314.19	274,260.65	67,341.54	204,160.93	2,758.18	-	-	-	-	46,403.33	10,722.49	35,680.84
TOTAL	\$323,544,922.82	\$60,922,212.54	\$25,704,200.22	\$34,768,407.28	\$449,605.04	\$0.00	\$0.00	\$0.00	\$0.00	\$3,180,632.26	\$1,752,059.37	\$1,428,572.89



SUPERINTENDENCIA DE SEGUROS Y REASEGUROS DE PANAMA
PRIMAS SUSCRITAS DE SEGURO DIRECTO RIESGO LOCAL
AL 30 DE MAYO DE 2019

RAMOS DE SEGUROS	RAMOS GENERALES														
	Transporte de Carga	Terrestre	Marítimo	Aéreo	Casco	Marítimo	Aéreo	Automóvil	Ramos Técnicos	TRC TRM	Equipo Electrónico	Caldera y Maquinaria	Rotura de Maquinaria	Equipo Pesado	Vidrios
ACERTA SEGUROS	114,813.71	29,624.32	24,369.16	60,820.23	343,049.09	61,798.27	281,250.82	2,632,578.58	533,799.64	512,130.97	(3,278.03)	-	2,789.01	22,157.69	-
ALIADO SEGUROS	224,895.27	224,895.27	-	-	68,536.98	19,804.49	48,732.49	1,189,088.74	505,270.20	447,309.30	14,581.02	-	16,582.92	26,796.96	-
ASEGURADORA ANCON, S.A	262,625.57	256,020.24	6,187.43	417.90	150,964.17	55,028.25	95,935.92	10,925,401.68	320,675.76	228,201.72	10,104.91	-	24,429.52	57,856.28	83.33
ASEGURADORA GLOBAL, S.A	-	-	-	-	-	-	-	2,909,066.83	-	-	-	-	-	-	-
ASSA COMPAÑÍA DE SEGUROS, S.A	2,698,930.12	454,268.59	2,244,661.53	-	3,599,358.04	820,064.17	2,779,293.87	25,133,635.83	2,533,753.66	2,064,919.53	307,626.51	196,648.86	(35,441.24)	-	-
BANESCO SEGUROS, S.A.	65,923.48	65,923.48	-	-	102,096.80	102,096.80	-	1,581,052.77	355,508.07	261,425.45	14,453.90	-	12,661.54	66,967.18	-
CHUBB SEGUROS PANAMA, S.A.	(88,352.78)	-	(88,352.78)	-	-	-	-	-	673,403.00	673,403.00	-	-	-	-	-
COMPAÑÍA INTERNACIONAL DE SEGUROS, S.A	2,657,819.73	2,657,819.73	-	-	2,158,578.47	578,773.01	1,579,805.46	16,463,109.30	1,997,792.82	1,563,029.99	80,145.19	-	86,756.52	267,861.12	-
GENERAL DE SEGUROS, S.A.	102,377.99	6,303.81	96,074.18	-	5,545.00	4,270.00	1,275.00	1,686,067.86	206,144.35	48,588.13	94,454.65	10,235.22	24,898.62	28,047.45	(79.72)
MAPFRE PANAMÁ, S.A	2,281,346.74	2,281,346.74	-	-	2,807,137.08	1,889,173.63	917,963.45	17,504,003.71	1,784,093.26	1,506,792.13	82,101.40	-	44,280.81	150,918.92	-
MERCANTIL PANAMÁ SEGUROS, S.A	-	-	-	-	-	-	-	67,258.86	-	-	-	-	-	-	-
MULTIBANK SEGUROS, S.A	5,927.74	5,927.74	-	-	1,053,627.42	781,648.89	271,978.53	3,404,036.58	317,004.66	285,485.95	9,953.62	-	4,039.48	17,525.61	-
NACIONAL DE SEGUROS DE PANAMÁ Y CENTROAMÉRICA	19,635.71	5,519.12	14,116.59	-	68,878.52	36,409.29	32,469.23	5,296.30	495,005.03	428,592.48	1,443.54	-	23,819.45	41,149.56	-
ÓPTIMA COMPAÑÍA DE SEGUROS, S.A.	231,558.29	92,222.09	137,122.98	2,213.22	237,151.46	238,652.35	(1,500.89)	1,493,986.97	531,929.59	351,745.28	8,245.92	-	45,931.16	126,007.23	-
PAN AMERICAN LIFE INSURANCE DE PANAMÁ, S.A	-	-	-	-	-	-	-	-	-	-	-	-	-	-	-
SAGICOR PANAMÁ, S.A	-	-	-	-	-	-	-	-	-	-	-	-	-	-	-
SEGUROS FEDPA, S.A	63,327.47	63,327.47	-	-	7,456.46	7,456.46	-	13,782,119.75	35,517.72	-	5,329.25	-	6,197.52	23,990.95	-
SEGUROS SURAMERICANA, S.A	761,454.78	761,454.78	-	-	-	-	-	24,756,128.04	1,001,746.81	764,734.98	41,754.65	-	35,142.57	159,882.11	232.50
VIVIR COMPAÑÍA DE SEGUROS, SA.	-	-	-	-	-	-	-	-	-	-	-	-	-	-	-
WORLDWIDE MEDICAL ASSURANCE, LTD	-	-	-	-	-	-	-	-	-	-	-	-	-	-	-
SUB-TOTAL	\$9,402,283.82	\$6,904,653.38	\$2,434,179.09	\$63,451.35	\$10,602,379.49	\$4,595,175.61	\$6,007,203.88	\$123,532,831.80	\$11,291,644.57	\$9,136,358.91	\$666,916.53	\$206,884.08	\$292,087.88	\$989,161.06	\$236.11



SUPERINTENDENCIA DE SEGUROS Y REASEGUROS DE PANAMA

PRIMAS SUSCRITAS DE SEGURO DIRECTO RIESGO LOCAL

AL 30 DE MAYO DE 2019

RAMOS DE SEGUROS	RAMOS GENERALES														
	Transporte de Carga	Terrestre	Marítimo	Aéreo	Casco	Marítimo	Aéreo	Automóvil	Ramos Técnicos	TRC TRM	Equipo Electrónico	Caldera y Maquinaria	Rotura de Maquinaria	Equipo Pesado	Vidrios
BUPA PANAMÁ, S.A.	-	-	-	-	-	-	-	-	-	-	-	-	-	-	-
LA FLORESTA DE SEGUROS Y VIDA, S.A	(12,306.90)	(12,306.90)	-	-	-	-	-	264,831.40	59,884.41	44,047.30	5,177.75	-	-	10,659.36	-
LA REGIONAL DE SEGUROS, S.A	22,566.54	10,639.00	11,799.54	128.00	52,772.76	13,430.74	39,342.02	4,798,095.32	56,761.97	43,017.41	1,336.08	-	167.90	12,240.58	-
SUB-TOTAL	10,259.64	(1,667.90)	11,799.54	128.00	52,772.76	13,430.74	39,342.02	5,062,926.72	116,646.38	87,064.71	6,513.83	-	167.90	22,899.94	-
TOTAL	\$9,412,543.46	\$6,902,985.48	\$2,445,978.63	\$63,579.35	\$10,655,152.25	\$4,608,606.35	\$6,046,545.90	\$128,595,758.52	\$11,408,290.95	\$9,223,423.62	\$673,430.36	\$206,884.08	\$292,255.78	\$1,012,061.00	\$236.11



SUPERINTENDENCIA DE SEGUROS Y REASEGUROS DE PANAMA

PRIMAS SUSCRITAS DE SEGURO DIRECTO RIESGO LOCAL

AL 30 DE MAYO DE 2019

RAMOS DE SEGUROS	RAMOS GENERALES									
	Riesgos Diversos	Responsabilidad Civil	Robo	Fidelidad y DDD	BBB	Otros	Titulos de Propiedad	Fianzas	Oferta y Cumplimiento	Otras
ACERTA SEGUROS	441,988.59	373,427.61	22,439.03	22,506.94	-	23,615.01	-	3,627,885.56	2,467,263.06	1,160,622.50
ALIADO SEGUROS	1,475,881.44	454,754.69	8,956.09	1,495.00	-	1,010,675.66	-	1,679,879.54	1,217,210.95	462,668.59
ASEGURADORA ANCON, S.A	368,384.86	267,116.19	32,072.55	-	-	69,196.12	-	471,471.11	149,432.73	322,038.38
ASEGURADORA GLOBAL, S.A	1,312,460.85	-	-	-	-	1,312,460.85	-	607,801.88	489,433.91	118,367.97
ASSA COMPAÑÍA DE SEGUROS, S.A	16,775,904.79	6,547,866.66	2,406,439.62	1,242,981.84	645,216.81	5,933,399.86	-	10,439,504.45	5,810,742.21	4,628,762.24
BANESCO SEGUROS, S.A.	342,155.48	267,657.42	19,260.44	34,380.73	-	20,856.89	-	444,989.05	-	444,989.05
CHUBB SEGUROS PANAMA, S.A.	826,464.63	826,464.63	-	-	-	-	-	65,990.03	-	65,990.03
COMPAÑÍA INTERNACIONAL DE SEGUROS, S.A	5,828,046.05	2,869,954.33	264,256.97	91,476.48	-	2,602,358.27	-	10,329,300.50	788,548.77	9,540,751.73
GENERAL DE SEGUROS, S.A.	5,246,192.87	292,944.74	9,316.15	6,189.88	526,948.01	4,410,794.09	-	71,818.02	71,818.02	-
MAPFRE PANAMÁ, S.A	5,571,634.55	2,393,003.10	78,998.98	70,932.10	114,910.45	2,913,789.92	-	16,208,317.04	16,035,322.41	172,994.63
MERCANTIL PANAMÁ SEGUROS, S.A	1,082,696.42	68,640.94	-	-	-	1,014,055.48	-	71,120.89	-	71,120.89
MULTIBANK SEGUROS, S.A	517,039.85	126,453.68	9,275.79	1,791.37	1,465.00	378,054.01	-	162,808.30	115,101.29	47,707.01
NACIONAL DE SEGUROS DE PANAMÁ Y CENTROAMÉRICA	583,309.19	258,626.21	41,163.25	(2,041.76)	-	285,561.49	-	4,267,101.12	4,267,101.12	-
ÓPTIMA COMPAÑÍA DE SEGUROS, S.A.	1,175,363.49	506,682.35	67,941.36	5.12	-	600,734.66	-	1,425,566.92	385,928.92	1,039,638.00
PAN AMERICAN LIFE INSURANCE DE PANAMÁ, S.A	-	-	-	-	-	-	-	-	-	-
SAGICOR PANAMÁ, S.A	-	-	-	-	-	-	-	-	-	-
SEGUROS FEDPA, S.A	288,356.29	68,721.38	7,470.83	212,164.08	-	-	-	20,271.86	7,599.22	12,672.64
SEGUROS SURAMERICANA, S.A	3,794,230.17	921,944.16	152,431.50	44,390.44	-	2,675,464.07	-	1,975,352.34	-	1,975,352.34
VIVIR COMPAÑÍA DE SEGUROS, SA.	-	-	-	-	-	-	-	-	-	-
WORLDWIDE MEDICAL ASSURANCE, LTD	-	-	-	-	-	-	-	-	-	-
SUB-TOTAL	\$45,630,109.52	\$16,244,258.09	\$3,120,022.56	\$1,726,272.22	\$1,288,540.27	\$23,251,016.38	\$0.00	\$51,869,178.61	\$31,805,502.61	\$20,063,676.00



SUPERINTENDENCIA DE SEGUROS Y REASEGUROS DE PANAMA
PRIMAS SUSCRITAS DE SEGURO DIRECTO RIESGO LOCAL
AL 30 DE MAYO DE 2019

RAMOS DE SEGUROS	RAMOS GENERALES									
	Riesgos Diversos	Responsabilidad Civil	Robo	Fidelidad y DDD	BBB	Otros	Titulos de Propiedad	Fianzas	Oferta y Cumplimiento	Otras
BUPA PANAMÁ, S.A.	-	-	-	-	-	-	-	-	-	-
LA FLORESTA DE SEGUROS Y VIDA, S.A	693,816.69	511,681.30	-	-	-	182,135.39	-	717,415.90	-	717,415.90
LA REGIONAL DE SEGUROS, S.A	81,565.43	53,259.41	9,115.00	7,619.22	-	11,571.80	-	378,246.69	274,857.00	103,389.69
SUB-TOTAL	775,382.12	564,940.71	9,115.00	7,619.22	-	193,707.19	-	1,095,662.59	274,857.00	820,805.59
TOTAL	\$46,405,491.64	\$16,809,198.80	\$3,129,137.56	\$1,733,891.44	\$1,288,540.27	\$23,444,723.57	\$0.00	\$52,964,841.20	\$32,080,359.61	\$20,884,481.59



SUPERINTENDENCIA DE SEGUROS Y REASEGUROS DE PANAMA
SINIESTROS PAGADOS DE SEGURO DIRECTO RIESGO LOCAL
AL 30 DE MAYO DE 2019

RAMOS DE SEGUROS	GRAN TOTAL	RAMOS VIDA											
		TOTAL VIDA	Vida Individual	Primer año	Renovación	Accidentes Personales	Individual	Grupo	Invalidez	Salud	Individual	Grupo	Colectivos de Vida
ACERTA SEGUROS	4,323,502.85	1,268,808.24	100,000.00	-	100,000.00	33,470.33	13,832.47	19,637.86	-	1,071,931.59	325,783.72	746,147.87	63,406.32
ALIADO SEGUROS	1,350,976.90	292,163.71	-	-	-	15,513.84	35.00	15,478.84	-	-	-	-	276,649.87
ASEGURADORA ANCON, S.A	12,312,735.42	4,113,193.82	140,000.00	-	140,000.00	73,468.75	34,974.82	38,493.93	-	3,411,254.97	2,584,933.44	826,321.53	488,470.10
ASEGURADORA GLOBAL, S.A	7,192,658.71	1,500,445.39	7,500.00	7,500.00	-	-	-	-	-	-	-	-	1,492,945.39
ASSA COMPAÑÍA DE SEGUROS, S.A	55,377,135.75	28,077,757.45	4,232,121.88	4,231,092.68	1,029.20	303,688.22	37,627.41	266,060.81	-	18,221,630.63	7,459,821.77	10,761,808.86	5,320,316.72
BANESCO SEGUROS, S.A.	4,051,960.37	365,961.05	-	-	-	1.40	-	1.40	-	-	-	-	365,959.65
CHUBB SEGUROS PANAMA, S.A.	316,282.75	45,790.85	-	-	-	45,790.85	-	45,790.85	-	-	-	-	-
COMPAÑÍA INTERNACIONAL DE SEGUROS, S.A	45,219,428.13	22,636,402.41	1,515,648.56	38,814.00	1,476,834.56	399,629.88	13,804.15	385,825.73	-	15,380,883.66	9,379,280.70	6,001,602.96	5,340,240.31
GENERAL DE SEGUROS, S.A.	3,249,910.95	2,006,751.54	-	-	-	72.75	72.75	-	-	-	-	-	2,006,678.79
MAPFRE PANAMÁ, S.A	64,744,954.54	34,055,914.67	6,751,370.54	5,397,343.24	1,354,027.30	573,538.61	109,994.15	463,544.46	-	22,209,345.14	8,189,159.00	14,020,186.14	4,521,660.38
MERCANTIL PANAMÁ SEGUROS, S.A	192,936.08	134,756.61	-	-	-	-	-	-	-	134,756.61	134,756.61	-	-
MULTIBANK SEGUROS, S.A	782,485.96	306,573.68	-	-	-	-	-	-	-	-	-	-	306,573.68
NACIONAL DE SEGUROS DE PANAMÁ Y CENTROAMÉRICA	4,370,020.12	207,418.92	-	-	-	1,426.29	1,426.29	-	-	-	-	-	205,992.63
ÓPTIMA COMPAÑÍA DE SEGUROS, S.A.	5,616,539.56	1,395,063.43	-	-	-	175,862.17	2,000.00	173,862.17	-	-	-	-	1,219,201.26
PAN AMERICAN LIFE INSURANCE DE PANAMÁ, S.A	27,657,312.73	27,657,312.73	3,378,141.00	-	3,378,141.00	116,771.34	54,248.02	62,523.32	-	22,694,629.03	3,963,090.96	18,731,538.07	1,467,771.36
SAGICOR PANAMÁ, S.A	658,939.71	658,939.71	13,000.00	-	13,000.00	7,925.74	-	7,925.74	-	638,013.97	540,469.77	97,544.20	-
SEGUROS FEDPA, S.A	7,522,683.40	783,579.92	-	-	-	148,406.64	148,406.64	-	-	-	-	-	635,173.28
SEGUROS SURAMERICANA, S.A	25,276,303.54	6,860,443.44	3,614,478.14	759,980.87	2,854,497.27	159,473.78	134,473.78	25,000.00	-	-	-	-	3,086,491.52
VIVIR COMPAÑÍA DE SEGUROS, SA.	3,589,090.77	3,589,090.77	-	-	-	-	-	-	-	3,516,826.16	2,938,169.01	578,657.15	72,264.61
WORLDWIDE MEDICAL ASSURANCE, LTD	8,639,884.47	8,639,884.47	245,000.00	245,000.00	-	69.27	-	69.27	-	8,314,606.20	5,966,657.75	2,347,948.45	80,209.00
SUB-TOTAL	\$282,445,742.71	\$144,596,252.81	\$19,997,260.12	\$10,679,730.79	\$9,317,529.33	\$2,055,109.86	\$550,895.48	\$1,504,214.38	\$0.00	\$95,593,877.96	\$41,482,122.73	\$54,111,755.23	\$26,950,004.87



SUPERINTENDENCIA DE SEGUROS Y REASEGUROS DE PANAMA
SINIESTROS PAGADOS DE SEGURO DIRECTO RIESGO LOCAL
AL 30 DE MAYO DE 2019

RAMOS DE SEGUROS	GRAN TOTAL	RAMOS VIDA											
		TOTAL VIDA	Vida Individual	Primer año	Renovación	Accidentes Personales	Individual	Grupo	Invalidez	Salud	Individual	Grupo	Colectivos de Vida
BUPA PANAMÁ, S.A.	713,250.68	713,250.68	-	-	-	-	-	-	-	713,250.68	519,875.76	193,374.92	-
LA FLORESTA DE SEGUROS Y VIDA, S.A	1,039,560.70	546,626.60	-	-	-	101,753.50	-	101,753.50	-	432,327.60	281,040.60	151,287.00	12,545.50
LA REGIONAL DE SEGUROS, S.A	3,693,647.35	33,297.01	1,755.00	1,755.00	-	5,911.25	711.25	5,200.00	-	-	-	-	25,630.76
SUB-TOTAL	5,446,458.73	1,293,174.29	1,755.00	1,755.00	-	107,664.75	711.25	106,953.50	-	1,145,578.28	800,916.36	344,661.92	38,176.26
TOTAL	\$287,892,201.44	\$145,889,427.10	\$19,999,015.12	\$10,681,485.79	\$9,317,529.33	\$2,162,774.61	\$551,606.73	\$1,611,167.88	\$0.00	\$96,739,456.24	\$42,283,039.09	\$54,456,417.15	\$26,988,181.13



SUPERINTENDENCIA DE SEGUROS Y REASEGUROS DE PANAMA
SINIESTROS PAGADOS DE SEGURO DIRECTO RIESGO LOCAL
AL 30 DE MAYO DE 2019

RAMOS DE SEGUROS	RAMOS GENERALES											
	TOTAL GENERALES	Incendio y Líneas Aliadas	Residencial	Comercial	Industrial	Vida Industrial	A anualidades	Rentas Vitalicias	Pérdida de Ingresos	Multirisgo	Residencial	Comercial e Industrial
ACERTA SEGUROS	3,054,694.61	147,600.73	27,812.54	119,788.19	-	-	-	-	-	60,448.99	44,440.16	16,008.83
ALIADO SEGUROS	1,058,813.19	20,025.91	142.55	19,883.36	-	-	-	-	-	25,374.26	20,633.40	4,740.86
ASEGURADORA ANCON, S.A	8,199,541.60	92,909.29	10,499.60	57,511.04	24,898.65	-	-	-	-	30,629.29	2,409.27	28,220.02
ASEGURADORA GLOBAL, S.A	5,692,213.32	202,327.92	202,327.92	-	-	-	-	-	-	-	-	-
ASSA COMPAÑÍA DE SEGUROS, S.A	27,299,378.30	3,000,577.28	846,084.84	2,152,992.44	1,500.00	-	-	-	-	660,991.11	366,748.90	294,242.21
BANESCO SEGUROS, S.A.	3,685,999.32	111,564.31	-	111,564.31	-	-	-	-	-	31,270.75	3,072.48	28,198.27
CHUBB SEGUROS PANAMA, S.A.	270,491.90	122,706.18	-	122,706.18	-	-	-	-	-	69.50	-	69.50
COMPAÑÍA INTERNACIONAL DE SEGUROS, S.A	22,583,025.72	996,755.77	996,755.77	-	-	-	-	-	-	34,293.57	34,293.57	-
GENERAL DE SEGUROS, S.A.	1,243,159.41	97,544.60	97,544.60	-	-	-	-	-	-	8,799.49	2,558.28	6,241.21
MAPFRE PANAMÁ, S.A	30,689,039.87	366,995.61	-	366,995.61	-	-	-	-	-	-	-	-
MERCANTIL PANAMÁ SEGUROS, S.A	58,179.47	-	-	-	-	-	-	-	-	235.40	235.40	-
MULTIBANK SEGUROS, S.A	475,912.28	12,923.63	6,892.80	6,030.83	-	-	-	-	-	1,950.07	1,950.07	-
NACIONAL DE SEGUROS DE PANAMÁ Y CENTROAMÉRICA	4,162,601.20	1,121,894.61	1,155.96	1,120,738.65	-	-	-	-	-	-	-	-
ÓPTIMA COMPAÑÍA DE SEGUROS, S.A.	4,221,476.13	152,469.89	80,220.39	71,825.37	424.13	-	-	-	-	30,224.23	20,372.24	9,851.99
PAN AMERICAN LIFE INSURANCE DE PANAMÁ, S.A	-	-	-	-	-	-	-	-	-	-	-	-
SAGICOR PANAMÁ, S.A	-	-	-	-	-	-	-	-	-	-	-	-
SEGUROS FEDPA, S.A	6,739,103.48	81,161.46	10,248.63	70,912.83	-	-	-	-	-	-	-	-
SEGUROS SURAMERICANA, S.A	18,415,860.10	3,232,580.91	3,149,051.12	83,529.79	-	-	-	-	-	-	-	-
VIVIR COMPAÑÍA DE SEGUROS, SA.	-	-	-	-	-	-	-	-	-	-	-	-
WORLDWIDE MEDICAL ASSURANCE, LTD	-	-	-	-	-	-	-	-	-	-	-	-
SUB-TOTAL	\$137,849,489.90	\$9,760,038.10	\$5,428,736.72	\$4,304,478.60	\$26,822.78	\$0.00	\$0.00	\$0.00	\$0.00	\$884,286.66	\$496,713.77	\$387,572.89



SUPERINTENDENCIA DE SEGUROS Y REASEGUROS DE PANAMA
SINIESTROS PAGADOS DE SEGURO DIRECTO RIESGO LOCAL
AL 30 DE MAYO DE 2019

RAMOS DE SEGUROS	RAMOS GENERALES											
	TOTAL GENERALES	Incendio y Líneas Aliadas	Residencial	Comercial	Industrial	Vida Industrial	Anualidades	Rentas Vitalicias	Pérdida de Ingresos	Multiriesgo	Residencial	Comercial e Industrial
BUPA PANAMÁ, S.A.	-	-	-	-	-	-	-	-	-	-	-	-
LA FLORESTA DE SEGUROS Y VIDA, S.A	492,934.10	186,739.20	186,739.20	-	-	-	-	-	-	-	-	-
LA REGIONAL DE SEGUROS, S.A	3,660,350.34	1,585.75	1,585.75	-	-	-	-	-	-	13,194.80	2,789.64	10,405.16
SUB-TOTAL	4,153,284.44	188,324.95	188,324.95	-	-	-	-	-	-	13,194.80	2,789.64	10,405.16
TOTAL	\$142,002,774.34	\$9,948,363.05	\$5,617,061.67	\$4,304,478.60	\$26,822.78	\$0.00	\$0.00	\$0.00	\$0.00	\$897,481.46	\$499,503.41	\$397,978.05



SUPERINTENDENCIA DE SEGUROS Y REASEGUROS DE PANAMA

SINIESTROS PAGADOS DE SEGURO DIRECTO RIESGO LOCAL

AL 30 DE MAYO DE 2019

RAMOS DE SEGUROS	RAMOS GENERALES														
	Transporte de Carga	Terrestre	Marítimo	Aéreo	Casco	Marítimo	Aéreo	Automóvil	Ramos Técnicos	TRC TRM	Equipo Electrónico	Caldera y Maquinaria	Rotura de Maquinaria	Equipo Pesado	Vidrios
ACERTA SEGUROS	10,599.75	749.00	-	9,850.75	256,840.49	256,840.49	-	2,219,038.84	22,778.96	6,020.27	509.59	-	6,332.68	9,916.42	-
ALIADO SEGUROS	40,809.58	40,809.58	-	-	1,426.63	1,426.63	-	823,966.52	1,347.96	958.06	389.90	-	-	-	-
ASEGURADORA ANCON, S.A	16,373.32	16,373.32	-	-	13,063.31	13,063.31	-	7,665,884.43	52,500.91	15,204.82	92.35	-	36,850.99	352.75	-
ASEGURADORA GLOBAL, S.A	-	-	-	-	-	-	-	1,713,214.50	-	-	-	-	-	-	-
ASSA COMPAÑÍA DE SEGUROS, S.A	710,916.45	202,262.02	428,122.11	80,532.32	1,282,984.35	880,596.89	402,387.46	15,861,905.31	662,525.06	528,460.14	93,395.67	2,903.52	37,765.73	-	-
BANESCO SEGUROS, S.A.	22,254.10	22,254.10	-	-	367.43	367.43	-	1,080,719.62	168,484.31	51,617.45	10,710.42	-	-	106,156.44	-
CHUBB SEGUROS PANAMA, S.A.	137,228.96	-	137,228.96	-	-	-	-	-	4,122.87	4,122.87	-	-	-	-	-
COMPAÑÍA INTERNACIONAL DE SEGUROS, S.A	641,665.71	641,665.71	-	-	1,290,024.17	1,283,792.75	6,231.42	13,306,102.01	123,759.85	3,790.56	3,827.68	-	7,617.15	108,524.46	-
GENERAL DE SEGUROS, S.A.	-	-	-	-	-	-	-	997,647.17	-	-	-	-	-	-	-
MAPFRE PANAMÁ, S.A	256,665.96	256,665.96	-	-	55,671.00	55,671.00	-	14,601,948.52	128,913.09	7,836.91	9,717.86	-	77,140.28	34,218.04	-
MERCANTIL PANAMÁ SEGUROS, S.A	-	-	-	-	-	-	-	27,864.35	-	-	-	-	-	-	-
MULTIBANK SEGUROS, S.A	-	-	-	-	-	-	-	437,308.59	881.73	234.17	647.56	-	-	-	-
NACIONAL DE SEGUROS DE PANAMÁ Y CENTROAMÉRICA	2,067.42	-	2,067.42	-	-	-	-	16,712.62	-	-	-	-	-	-	-
ÓPTIMA COMPAÑÍA DE SEGUROS, S.A.	104,363.05	11,243.58	93,119.47	-	154,454.54	154,454.54	-	868,097.73	92,522.57	403.06	4,031.34	-	112.24	87,975.93	-
PAN AMERICAN LIFE INSURANCE DE PANAMÁ, S.A	-	-	-	-	-	-	-	-	-	-	-	-	-	-	-
SAGICOR PANAMÁ, S.A	-	-	-	-	-	-	-	-	-	-	-	-	-	-	-
SEGUROS FEDPA, S.A	18,462.99	18,462.99	-	-	62.80	62.80	-	6,624,018.23	384.79	-	-	-	-	384.79	-
SEGUROS SURAMERICANA, S.A	99,995.63	99,995.63	-	-	-	-	-	13,178,430.57	424,421.90	298,988.06	41,745.94	-	-	83,687.90	-
VIVIR COMPAÑÍA DE SEGUROS, SA.	-	-	-	-	-	-	-	-	-	-	-	-	-	-	-
WORLDWIDE MEDICAL ASSURANCE, LTD	-	-	-	-	-	-	-	-	-	-	-	-	-	-	-
SUB-TOTAL	\$2,061,402.92	\$1,310,481.89	\$660,537.96	\$90,383.07	\$3,054,894.72	\$2,646,275.84	\$408,618.88	\$79,422,859.01	\$1,682,644.00	\$917,636.37	\$165,068.31	\$2,903.52	\$165,819.07	\$431,216.73	\$0.00



SUPERINTENDENCIA DE SEGUROS Y REASEGUROS DE PANAMA
SINIESTROS PAGADOS DE SEGURO DIRECTO RIESGO LOCAL
AL 30 DE MAYO DE 2019

RAMOS DE SEGUROS	RAMOS GENERALES														
	Transporte de Carga	Terrestre	Marítimo	Aéreo	Casco	Marítimo	Aéreo	Automóvil	Ramos Técnicos	TRC TRM	Equipo Electrónico	Caldera y Maquinaria	Rotura de Maquinaria	Equipo Pesado	Vidrios
BUPA PANAMÁ, S.A.	-	-	-	-	-	-	-	-	-	-	-	-	-	-	-
LA FLORESTA DE SEGUROS Y VIDA, S.A	-	-	-	-	-	-	-	271,349.00	-	-	-	-	-	-	-
LA REGIONAL DE SEGUROS, S.A	-	-	-	-	-	-	-	3,499,329.49	3,456.38	3,456.38	-	-	-	-	-
SUB-TOTAL	-	-	-	-	-	-	-	3,770,678.49	3,456.38	3,456.38	-	-	-	-	-
TOTAL	\$2,061,402.92	\$1,310,481.89	\$660,537.96	\$90,383.07	\$3,054,894.72	\$2,646,275.84	\$408,618.88	\$83,193,537.50	\$1,686,100.38	\$921,092.75	\$165,068.31	\$2,903.52	\$165,819.07	\$431,216.73	\$0.00



SUPERINTENDENCIA DE SEGUROS Y REASEGUROS DE PANAMA
SINIESTROS PAGADOS DE SEGURO DIRECTO RIESGO LOCAL
AL 30 DE MAYO DE 2019

RAMOS DE SEGUROS	RAMOS GENERALES									
	Riesgos Diversos	Responsabilidad Civil	Robo	Fidelidad y DDD	BBB	Otros	Títulos de Propiedad	Fianzas	Oferta y Cumplimiento	Otras
ACERTA SEGUROS	182,356.19	102,512.80	69.21	73,761.26	-	6,012.92	-	155,030.66	1,851.11	153,179.55
ALIADO SEGUROS	117,004.13	56,665.25	293.32	-	-	60,045.56	-	28,858.20	28,858.20	-
ASEGURADORA ANCON, S.A	97,687.49	55,628.49	33,069.12	-	-	8,989.88	-	230,493.56	1,929.55	228,564.01
ASEGURADORA GLOBAL, S.A	13,255.81	-	-	-	-	13,255.81	-	3,763,415.09	3,763,415.09	-
ASSA COMPAÑÍA DE SEGUROS, S.A	3,085,283.38	1,122,078.14	152,842.76	949,590.17	3,506.48	857,265.83	-	2,034,195.36	337,331.47	1,696,863.89
BANESCO SEGUROS, S.A.	110,113.91	30,817.34	74.47	75,492.92	-	3,729.18	-	2,161,224.89	-	2,161,224.89
CHUBB SEGUROS PANAMA, S.A.	6,364.39	6,364.39	-	-	-	-	-	-	-	-
COMPAÑÍA INTERNACIONAL DE SEGUROS, S.A	2,074,318.12	319,243.58	46,355.88	47,886.87	-	1,660,831.79	-	4,116,106.52	-	4,116,106.52
GENERAL DE SEGUROS, S.A.	138,992.65	321.00	1,801.03	-	-	136,870.62	-	175.50	-	175.50
MAPFRE PANAMÁ, S.A	1,007,515.16	126,278.74	67,634.75	147,628.48	-	665,973.19	-	14,271,330.53	14,271,330.53	-
MERCANTIL PANAMÁ SEGUROS, S.A	30,079.72	-	-	-	-	30,079.72	-	-	-	-
MULTIBANK SEGUROS, S.A	22,698.26	979.13	-	-	-	21,719.13	-	150.00	150.00	-
NACIONAL DE SEGUROS DE PANAMÁ Y CENTROAMÉRICA	40,099.32	29,153.87	356.86	10,588.59	-	-	-	2,981,827.23	2,981,827.23	-
ÓPTIMA COMPAÑÍA DE SEGUROS, S.A.	388,983.51	283,733.75	40,342.86	-	-	64,906.90	-	2,430,360.61	-	2,430,360.61
PAN AMERICAN LIFE INSURANCE DE PANAMÁ, S.A	-	-	-	-	-	-	-	-	-	-
SAGICOR PANAMÁ, S.A	-	-	-	-	-	-	-	-	-	-
SEGUROS FEDPA, S.A	15,013.21	15,004.82	8.39	-	-	-	-	-	-	-
SEGUROS SURAMERICANA, S.A	488,677.25	294,664.29	111,853.92	-	-	82,159.04	-	991,753.84	-	991,753.84
VIVIR COMPAÑÍA DE SEGUROS, SA.	-	-	-	-	-	-	-	-	-	-
WORLDWIDE MEDICAL ASSURANCE, LTD	-	-	-	-	-	-	-	-	-	-
SUB-TOTAL	\$7,818,442.50	\$2,443,445.59	\$454,702.57	\$1,304,948.29	\$3,506.48	\$3,611,839.57	\$0.00	\$33,164,921.99	\$21,386,693.18	\$11,778,228.81



SUPERINTENDENCIA DE SEGUROS Y REASEGUROS DE PANAMA
SINIESTROS PAGADOS DE SEGURO DIRECTO RIESGO LOCAL
AL 30 DE MAYO DE 2019

RAMOS DE SEGUROS	RAMOS GENERALES									
	Riesgos Diversos	Responsabilidad Civil	Robo	Fidelidad y DDD	BBB	Otros	Titulos de Propiedad	Fianzas	Oferta y Cumplimiento	Otras
BUPA PANAMÁ, S.A.	-	-	-	-	-	-	-	-	-	-
LA FLORESTA DE SEGUROS Y VIDA, S.A	34,845.90	1,466.70	-	-	-	33,379.20	-	-	-	-
LA REGIONAL DE SEGUROS, S.A	42,783.92	20,889.29	-	-	-	21,894.63	-	100,000.00	100,000.00	-
SUB-TOTAL	77,629.82	22,355.99	-	-	-	55,273.83	-	100,000.00	100,000.00	-
TOTAL	\$7,896,072.32	\$2,465,801.58	\$454,702.57	\$1,304,948.29	\$3,506.48	\$3,667,113.40	\$0.00	\$33,264,921.99	\$21,486,693.18	\$11,778,228.81



SUPERINTENDENCIA DE SEGUROS Y REASEGUROS DE PANAMA
SINIESTROS PAGADOS DE SEGURO DIRECTO RIESGO LOCAL POR PRIMA DEVENGADA
AL 30 DE MAYO DE 2019

RAMOS DE SEGUROS	GRAN TOTAL	RAMOS VIDA											
		TOTAL VIDA	Vida Individual	Primer año	Renovación	Accidentes Personales	Individual	Grupo	Invalidez	Salud	Individual	Grupo	Colectivos de Vida
ACERTA SEGUROS	0.43	0.62	0.25	-	0.27	0.78	0.77	0.79	-	0.72	1.00	0.64	0.60
ALIADO SEGUROS	0.21	0.44	-	-	-	0.12	0.01	0.13	-	-	-	-	0.51
ASEGURADORA ANCON, S.A	0.56	0.54	0.44	-	0.56	0.12	0.14	0.11	-	0.57	0.54	0.68	0.66
ASEGURADORA GLOBAL, S.A	0.56	0.22	0.03	0.03	-	-	-	-	-	-	-	-	0.24
ASSA COMPAÑÍA DE SEGUROS, S.A	0.33	0.37	0.19	1.75	0.00	0.16	0.11	0.17	-	0.70	0.59	0.81	0.21
BANESCO SEGUROS, S.A.	0.49	0.08	-	-	-	0.00	-	0.00	-	-	-	-	0.09
CHUBB SEGUROS PANAMA, S.A.	0.06	0.05	-	-	-	0.05	-	0.05	-	-	-	-	-
COMPAÑÍA INTERNACIONAL DE SEGUROS, S.A	0.48	0.48	0.13	0.02	0.15	0.17	0.06	0.19	-	0.80	0.75	0.88	0.39
GENERAL DE SEGUROS, S.A.	0.15	0.17	-	-	-	0.04	0.04	-	-	-	-	-	0.17
MAPFRE PANAMÁ, S.A	0.68	0.76	0.70	4.73	0.16	0.47	0.20	0.68	-	0.83	0.71	0.92	0.62
MERCANTIL PANAMÁ SEGUROS, S.A	0.12	0.51	-	-	-	-	-	-	-	1.16	1.16	-	-
MULTIBANK SEGUROS, S.A	0.08	0.08	-	-	-	-	-	-	-	-	-	-	0.10
NACIONAL DE SEGUROS DE PANAMÁ Y CENTROAMÉRICA	0.53	0.31	-	-	-	0.02	0.03	-	-	-	-	-	0.43
ÓPTIMA COMPAÑÍA DE SEGUROS, S.A.	0.62	0.46	-	-	-	0.46	0.09	0.49	-	-	-	-	0.47
PAN AMERICAN LIFE INSURANCE DE PANAMÁ, S.A	0.50	0.50	0.25	-	0.30	0.10	0.09	0.13	-	0.68	0.51	0.74	0.22
SAGICOR PANAMÁ, S.A	0.38	0.38	0.05	-	0.06	0.08	-	0.08	-	0.50	0.57	0.30	-
SEGUROS FEDPA, S.A	0.43	0.25	-	-	-	0.11	0.22	-	-	-	-	-	0.37
SEGUROS SURAMERICANA, S.A	0.42	0.31	0.39	0.47	0.37	0.06	0.05	0.16	-	-	-	-	0.32
VIVIR COMPAÑÍA DE SEGUROS, SA.	0.90	0.90	-	-	-	-	-	-	-	0.91	0.96	0.71	0.69
WORLDWIDE MEDICAL ASSURANCE, LTD	0.84	0.84	0.19	0.50	-	-	-	-	-	0.93	0.97	0.86	1.94
SUB-TOTAL	0.45	0.47	0.29	1.01	0.16	0.15	0.09	0.20	-	0.75	0.69	0.81	0.29



SUPERINTENDENCIA DE SEGUROS Y REASEGUROS DE PANAMA
SINIESTROS PAGADOS DE SEGURO DIRECTO RIESGO LOCAL POR PRIMA DEVENGADA
AL 30 DE MAYO DE 2019

RAMOS DE SEGUROS	GRAN TOTAL	RAMOS VIDA											
		TOTAL VIDA	Vida Individual	Primer año	Renovación	Accidentes Personales	Individual	Grupo	Invalidez	Salud	Individual	Grupo	Colectivos de Vida
BUPA PANAMÁ, S.A.	0.34	0.34	-	-	-	-	-	-	-	0.34	0.35	0.33	-
LA FLORESTA DE SEGUROS Y VIDA, S.A	0.47	1.69	-	-	-	0.50	-	0.50	-	3.34	1.90	(8.11)	(0.79)
LA REGIONAL DE SEGUROS, S.A	0.62	0.08	0.01	0.04	-	0.05	0.06	0.05	-	-	-	-	0.27
SUB-TOTAL	0.53	0.46	0.01	0.05	-	0.34	0.05	0.35	-	0.51	0.48	0.61	0.48
TOTAL	0.46	0.47	0.29	1.00	0.16	0.15	0.09	0.21	-	0.75	0.68	0.81	0.29



SUPERINTENDENCIA DE SEGUROS Y REASEGUROS DE PANAMA
SINIESTROS PAGADOS DE SEGURO DIRECTO RIESGO LOCAL POR PRIMA DEVENGADA
AL 30 DE MAYO DE 2019

RAMOS DE SEGUROS	RAMOS GENERALES											
	TOTAL GENERALES	Incendio y Líneas Aliadas	Residencial	Comercial	Industrial	Vida Industrial	Anualidades	Rentas Vitalicias	Pérdida de Ingresos	Multirisgo	Residencial	Comercial e Industrial
ACERTA SEGUROS	0.38	0.46	0.20	0.57	-	-	-	-	-	0.73	0.92	0.46
ALIADO SEGUROS	0.18	0.03	0.00	0.03	-	-	-	-	-	0.65	1.02	0.25
ASEGURADORA ANCON, S.A	0.58	0.06	0.03	0.08	0.06	-	-	-	-	0.13	0.05	0.16
ASEGURADORA GLOBAL, S.A	0.95	0.18	0.18	-	-	-	-	-	-	-	-	-
ASSA COMPAÑÍA DE SEGUROS, S.A	0.29	0.10	0.12	0.09	-	-	-	-	-	0.35	0.29	0.46
BANESCO SEGUROS, S.A.	0.97	0.22	-	0.22	-	-	-	-	-	0.08	0.05	0.09
CHUBB SEGUROS PANAMA, S.A.	0.07	0.05	-	0.05	-	-	-	-	-	0.00	-	0.00
COMPAÑÍA INTERNACIONAL DE SEGUROS, S.A	0.47	0.12	0.12	-	-	-	-	-	-	0.16	0.16	-
GENERAL DE SEGUROS, S.A.	0.13	0.05	0.05	-	-	-	-	-	-	0.38	0.15	0.97
MAPFRE PANAMÁ, S.A	0.61	0.10	-	0.10	-	-	-	-	-	-	-	-
MERCANTIL PANAMÁ SEGUROS, S.A	0.04	-	-	-	-	-	-	-	-	0.00	0.01	-
MULTIBANK SEGUROS, S.A	0.08	0.03	0.02	0.03	-	-	-	-	-	0.11	0.21	-
NACIONAL DE SEGUROS DE PANAMÁ Y CENTROAMÉRICA	0.55	0.53	0.00	0.67	-	-	-	-	-	-	-	-
ÓPTIMA COMPAÑÍA DE SEGUROS, S.A.	0.71	0.19	0.28	0.16	0.01	-	-	-	-	0.49	0.92	0.25
PAN AMERICAN LIFE INSURANCE DE PANAMÁ, S.A	-	-	-	-	-	-	-	-	-	-	-	-
SAGICOR PANAMÁ, S.A	-	-	-	-	-	-	-	-	-	-	-	-
SEGUROS FEDPA, S.A	0.47	0.47	0.06	-	-	-	-	-	-	-	-	-
SEGUROS SURAMERICANA, S.A	0.48	0.55	0.62	0.10	-	-	-	-	-	-	-	-
VIVIR COMPAÑÍA DE SEGUROS, SA.	-	-	-	-	-	-	-	-	-	-	-	-
WORLDWIDE MEDICAL ASSURANCE, LTD	-	-	-	-	-	-	-	-	-	-	-	-
SUB-TOTAL	0.44	0.16	0.21	0.12	0.06	-	-	-	-	0.28	0.29	0.28



SUPERINTENDENCIA DE SEGUROS Y REASEGUROS DE PANAMA
SINIESTROS PAGADOS DE SEGURO DIRECTO RIESGO LOCAL POR PRIMA DEVENGADA
AL 30 DE MAYO DE 2019

RAMOS DE SEGUROS	RAMOS GENERALES											
	TOTAL GENERALES	Incendio y Líneas Aliadas	Residencial	Comercial	Industrial	Vida Industrial	Anualidades	Rentas Vitalicias	Pérdida de Ingresos	Multiriesgo	Residencial	Comercial e Industrial
BUPA PANAMÁ, S.A.	-	-	-	-	-	-	-	-	-	-	-	-
LA FLORESTA DE SEGUROS Y VIDA, S.A	0.26	0.99	9.00	-	-	-	-	-	-	-	-	-
LA REGIONAL DE SEGUROS, S.A	0.66	0.02	0.03	-	-	-	-	-	-	0.28	0.26	0.29
SUB-TOTAL	0.56	0.69	2.80	-	-	-	-	-	-	0.28	0.26	0.29
TOTAL	0.44	0.16	0.22	0.12	0.06	-	-	-	-	0.28	0.29	0.28



SUPERINTENDENCIA DE SEGUROS Y REASEGUROS DE PANAMA
SINIESTROS PAGADOS DE SEGURO DIRECTO RIESGO LOCAL POR PRIMA DEVENGADA
AL 30 DE MAYO DE 2019

RAMOS DE SEGUROS	RAMOS GENERALES														
	Transporte de Carga	Terrestre	Marítimo	Aéreo	Casco	Marítimo	Aéreo	Automóvil	Ramos Técnicos	TRC TRM	Equipo Electrónico	Caldera y Maquinaria	Rotura de Maquinaria	Equipo Pesado	Vidrios
ACERTA SEGUROS	0.09	0.03	-	0.16	0.75	4.16	-	0.84	0.04	0.01	(0.16)	-	2.27	0.45	-
ALIADO SEGUROS	0.18	0.18	-	-	0.02	0.07	-	0.69	0.00	0.00	0.03	-	-	-	-
ASEGURADORA ANCON, S.A	0.06	0.06	-	-	0.09	0.24	-	0.70	0.16	0.07	0.01	-	1.51	0.01	-
ASEGURADORA GLOBAL, S.A	-	-	-	-	-	-	-	0.59	-	-	-	-	-	-	-
ASSA COMPAÑÍA DE SEGUROS, S.A	0.26	0.45	0.19	-	0.36	1.07	0.14	0.63	0.26	0.26	0.30	0.01	(1.07)	-	-
BANESCO SEGUROS, S.A.	0.34	0.34	-	-	0.00	0.00	-	0.68	0.47	0.20	0.74	-	-	1.59	-
CHUBB SEGUROS PANAMA, S.A.	(1.55)	-	(1.55)	-	-	-	-	-	0.01	0.01	-	-	-	-	-
COMPAÑÍA INTERNACIONAL DE SEGUROS, S.A	0.24	0.24	-	-	0.60	2.22	0.00	0.81	0.06	0.00	0.05	-	0.09	0.41	-
GENERAL DE SEGUROS, S.A.	-	-	-	-	-	-	-	0.59	-	-	-	-	-	-	-
MAPFRE PANAMÁ, S.A	0.11	0.11	-	-	0.02	0.03	-	0.83	0.07	0.01	0.12	-	1.74	0.23	-
MERCANTIL PANAMÁ SEGUROS, S.A	-	-	-	-	-	-	-	0.41	-	-	-	-	-	-	-
MULTIBANK SEGUROS, S.A	-	-	-	-	-	-	-	0.13	0.00	0.00	0.07	-	-	-	-
NACIONAL DE SEGUROS DE PANAMÁ Y CENTROAMÉRICA	0.11	-	0.15	-	-	-	-	3.16	-	-	-	-	-	-	-
ÓPTIMA COMPAÑÍA DE SEGUROS, S.A.	0.45	0.12	0.68	-	0.65	0.65	-	0.58	0.17	0.00	0.49	-	0.00	0.70	-
PAN AMERICAN LIFE INSURANCE DE PANAMÁ, S.A	-	-	-	-	-	-	-	-	-	-	-	-	-	-	-
SAGICOR PANAMÁ, S.A	-	-	-	-	-	-	-	-	-	-	-	-	-	-	-
SEGUROS FEDPA, S.A	0.29	0.29	-	-	0.01	0.01	-	0.48	0.01	-	-	-	-	0.02	-
SEGUROS SURAMERICANA, S.A	0.13	0.13	-	-	-	-	-	0.53	0.42	0.39	1.00	-	-	0.52	-
VIVIR COMPAÑÍA DE SEGUROS, SA.	-	-	-	-	-	-	-	-	-	-	-	-	-	-	-
WORLDWIDE MEDICAL ASSURANCE, LTD	-	-	-	-	-	-	-	-	-	-	-	-	-	-	-
SUB-TOTAL	0.22	0.19	0.27	1.42	0.29	0.58	0.07	0.64	0.15	0.10	0.25	0.01	0.57	0.44	-



SUPERINTENDENCIA DE SEGUROS Y REASEGUROS DE PANAMA
SINIESTROS PAGADOS DE SEGURO DIRECTO RIESGO LOCAL POR PRIMA DEVENGADA
AL 30 DE MAYO DE 2019

RAMOS DE SEGUROS	RAMOS GENERALES														
	Transporte de Carga	Terrestre	Marítimo	Aéreo	Casco	Marítimo	Aéreo	Automóvil	Ramos Técnicos	TRC TRM	Equipo Electrónico	Caldera y Maquinaria	Rotura de Maquinaria	Equipo Pesado	Vidrios
BUPA PANAMÁ, S.A.	-	-	-	-	-	-	-	-	-	-	-	-	-	-	-
LA FLORESTA DE SEGUROS Y VIDA, S.A	-	-	-	-	-	-	-	1.02	-	-	-	-	-	-	-
LA REGIONAL DE SEGUROS, S.A	-	-	-	-	-	-	-	0.73	0.06	0.08	-	-	-	-	-
SUB-TOTAL	-	-	-	-	-	-	-	0.74	0.03	0.04	-	-	-	-	-
TOTAL	0.22	0.19	0.27	1.42	0.29	0.57	0.07	0.65	0.15	0.10	0.25	0.01	0.57	0.43	-



SUPERINTENDENCIA DE SEGUROS Y REASEGUROS DE PANAMA
SINIESTROS PAGADOS DE SEGURO DIRECTO RIESGO LOCAL POR PRIMA DEVENGADA
AL 30 DE MAYO DE 2019

RAMOS DE SEGUROS	RAMOS GENERALES									
	Riesgos Diversos	Responsabilidad Civil	Robo	Fidelidad y DDD	BBB	Otros	Titulos de Propiedad	Fianzas	Oferta y Cumplimiento	Otras
ACERTA SEGUROS	0.41	0.27	0.00	3.28	-	0.25	-	0.04	0.00	0.13
ALIADO SEGUROS	0.08	0.12	0.03	-	-	0.06	-	0.02	0.02	-
ASEGURADORA ANCON, S.A	0.27	0.21	1.03	-	-	0.13	-	0.49	0.01	0.71
ASEGURADORA GLOBAL, S.A	0.01	-	-	-	-	0.01	-	6.19	7.69	-
ASSA COMPAÑÍA DE SEGUROS, S.A	0.18	0.17	0.06	0.76	0.01	0.14	-	0.19	0.06	0.37
BANESCO SEGUROS, S.A.	0.32	0.12	0.00	2.20	-	0.18	-	4.86	-	4.86
CHUBB SEGUROS PANAMA, S.A.	0.01	0.01	-	-	-	-	-	-	-	-
COMPAÑÍA INTERNACIONAL DE SEGUROS, S.A	0.36	0.11	0.18	0.52	-	0.64	-	0.40	-	0.43
GENERAL DE SEGUROS, S.A.	0.03	0.00	0.19	-	-	0.03	-	0.00	-	-
MAPFRE PANAMÁ, S.A	0.18	0.05	0.86	2.08	-	0.23	-	0.88	0.89	-
MERCANTIL PANAMÁ SEGUROS, S.A	0.03	-	-	-	-	0.03	-	-	-	-
MULTIBANK SEGUROS, S.A	0.04	0.01	-	-	-	0.06	-	0.00	0.00	-
NACIONAL DE SEGUROS DE PANAMÁ Y CENTROAMÉRICA	0.07	0.11	0.01	(5.19)	-	-	-	0.70	0.70	-
ÓPTIMA COMPAÑÍA DE SEGUROS, S.A.	0.33	0.56	0.59	-	-	0.11	-	1.70	-	2.34
PAN AMERICAN LIFE INSURANCE DE PANAMÁ, S.A	-	-	-	-	-	-	-	-	-	-
SAGICOR PANAMÁ, S.A	-	-	-	-	-	-	-	-	-	-
SEGUROS FEDPA, S.A	0.05	0.22	0.00	-	-	-	-	-	-	-
SEGUROS SURAMERICANA, S.A	0.13	0.32	0.73	-	-	0.03	-	0.50	-	0.50
VIVIR COMPAÑÍA DE SEGUROS, SA.	-	-	-	-	-	-	-	-	-	-
WORLDWIDE MEDICAL ASSURANCE, LTD	-	-	-	-	-	-	-	-	-	-
SUB-TOTAL	0.17	0.15	0.15	0.76	0.00	0.16	-	0.64	0.67	0.59



SUPERINTENDENCIA DE SEGUROS Y REASEGUROS DE PANAMA
SINIESTROS PAGADOS DE SEGURO DIRECTO RIESGO LOCAL POR PRIMA DEVENGADA
AL 30 DE MAYO DE 2019

RAMOS DE SEGUROS	RAMOS GENERALES									
	Riesgos Diversos	Responsabilidad Civil	Robo	Fidelidad y DDD	BBB	Otros	Titulos de Propiedad	Fianzas	Oferta y Cumplimiento	Otras
BUPA PANAMÁ, S.A.	-	-	-	-	-	-	-	-	-	-
LA FLORESTA DE SEGUROS Y VIDA, S.A	0.05	0.00	-	-	-	0.18	-	-	-	-
LA REGIONAL DE SEGUROS, S.A	0.52	0.39	-	-	-	1.89	-	0.26	0.36	-
SUB-TOTAL	0.10	0.04	-	-	-	0.29	-	0.09	0.36	-
TOTAL	0.17	0.15	0.15	0.75	0.00	0.16	-	0.63	0.67	0.56