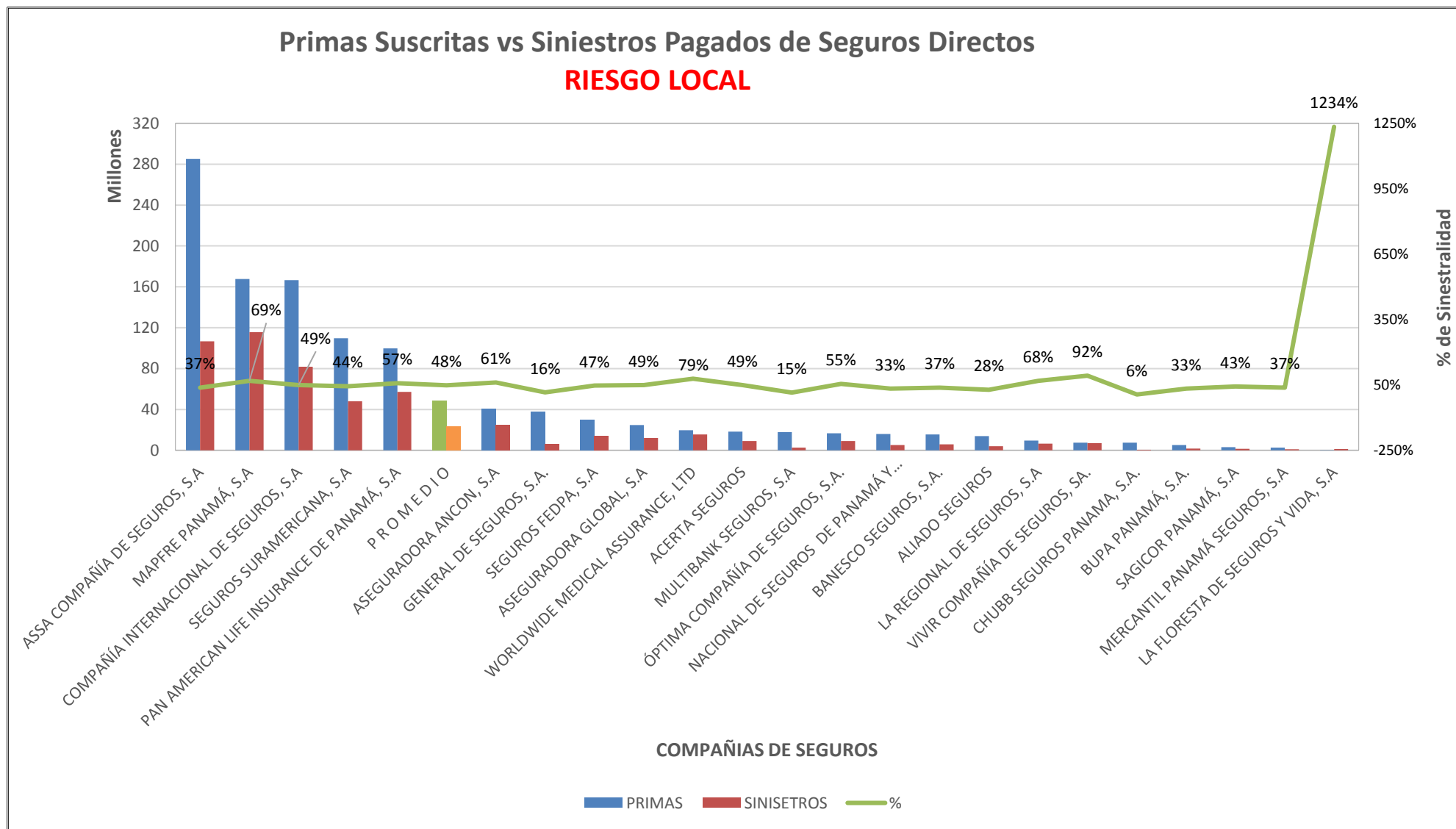


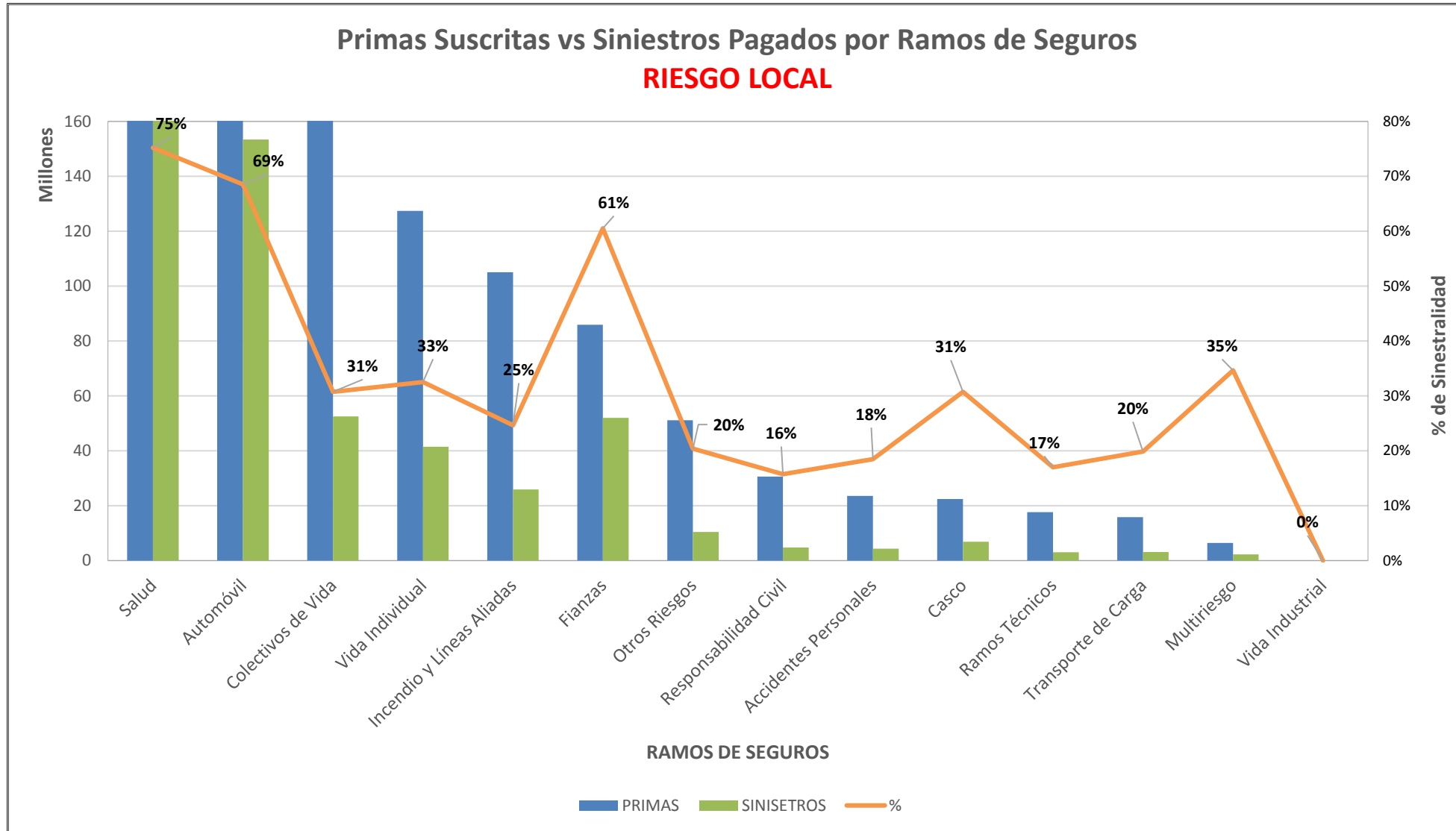


SUPERINTENDENCIA DE SEGUROS Y REASEGUROS DE PANAMA ACUMULADO AL 30 DE SEPTIEMBRE DE 2019



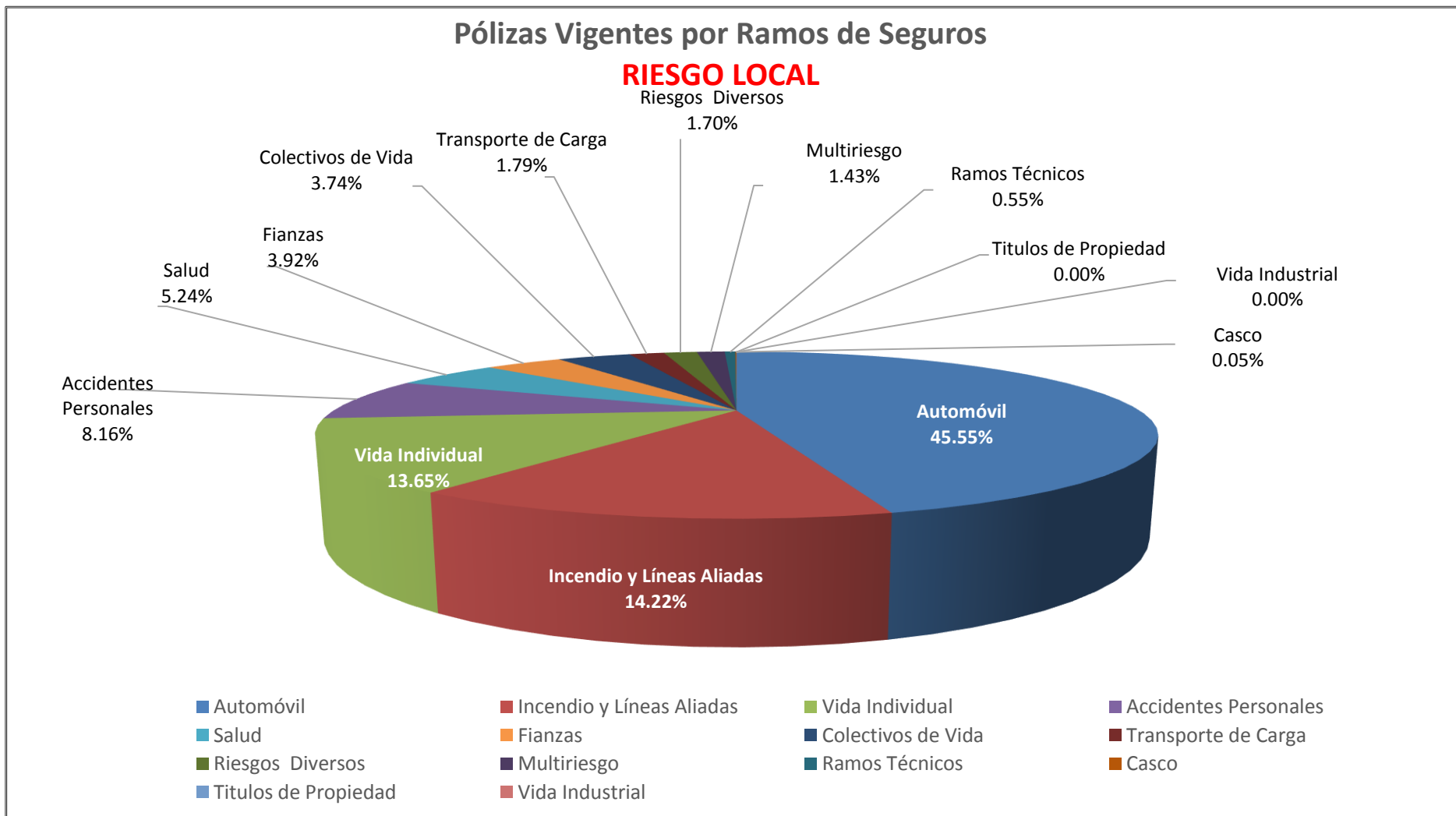


SUPERINTENDENCIA DE SEGUROS Y REASEGUROS DE PANAMA ACUMULADO AL 30 DE SEPTIEMBRE DE 2019



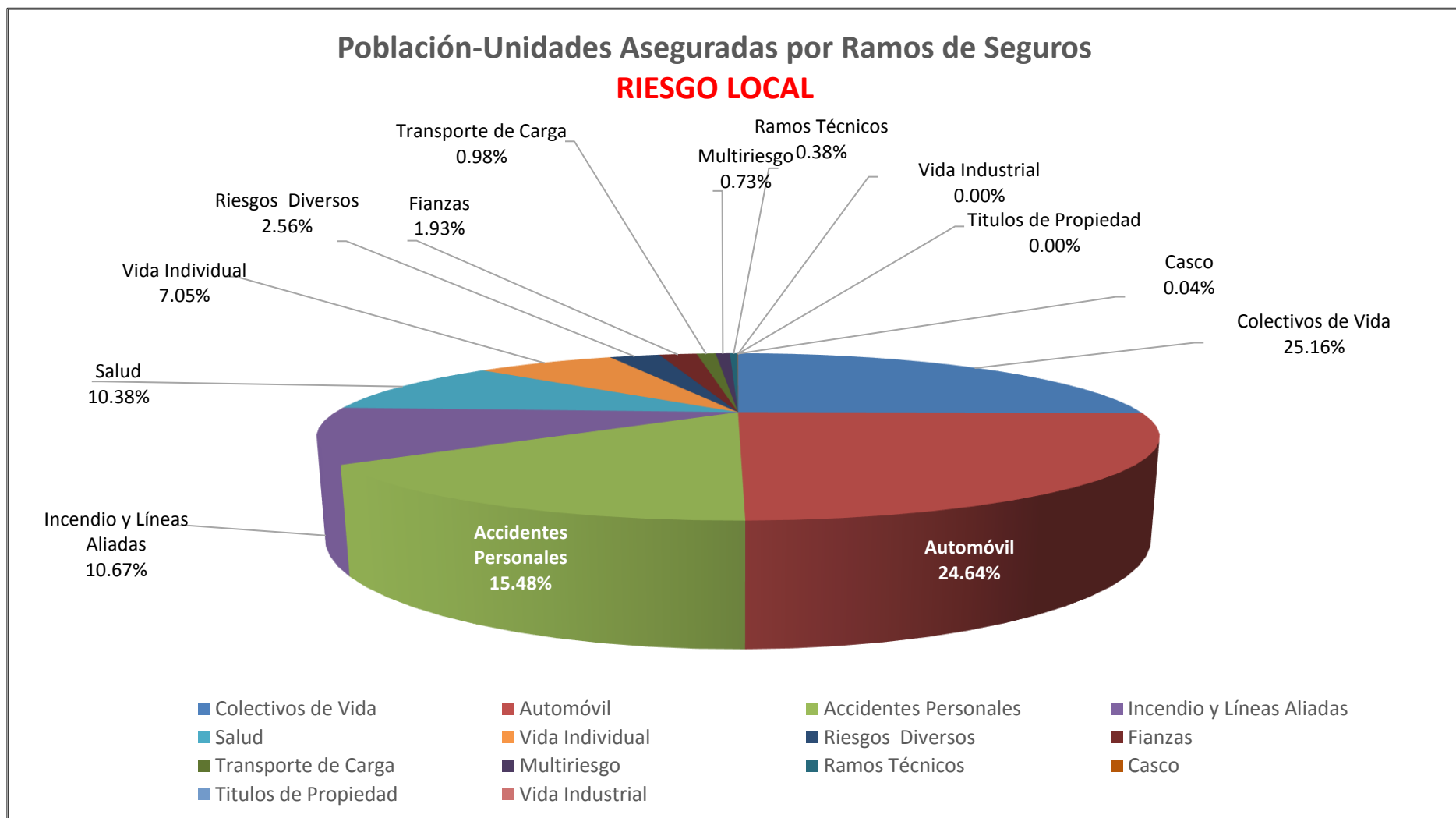


SUPERINTENDENCIA DE SEGUROS Y REASEGUROS DE PANAMA AL 30 DE SEPTIEMBRE DE 2019





**SUPERINTENDENCIA DE SEGUROS Y REASEGUROS DE PANAMA
AL 30 DE SEPTIEMBRE DE 2019**





SUPERINTENDENCIA DE SEGUROS Y REASEGUROS DE PANAMA
POBLACION-UNIDADES ASEGURADA DE SEGURO DIRECTO RIESGO LOCAL
AL 30 DE SEPTIEMBRE DE 2019

RAMOS DE SEGUROS	GRAN TOTAL	RAMOS VIDA											
		TOTAL VIDA	Vida Individual	Primer año	Renovación	Accidentes Personales	Individual	Grupo	Invalidez	Salud	Individual	Grupo	Colectivos de Vida
ACERTA SEGUROS	25,666	5,277	836	366	470	722	36	686	-	876	408	468	2,843
ALIADO SEGUROS	16,839	6,677	-	-	-	1,605	294	1,311	-	-	-	-	5,072
ASEGURADORA ANCON, S.A	171,318	79,529	2,156	435	1,721	46,077	445	45,632	-	13,954	4,107	9,847	17,342
ASEGURADORA GLOBAL, S.A	204,443	118,687	7,870	7,870	-	4,481	4,481	-	-	-	-	-	106,336
ASSA COMPAÑÍA DE SEGUROS, S.A	783,618	352,065	84,450	26,305	58,145	76,516	24,341	52,175	-	86,039	13,126	72,913	105,060
BANESCO SEGUROS, S.A.	22,956	9,137	5,268	5,132	136	666	265	401	-	-	-	-	3,203
CHUBB SEGUROS PANAMA, S.A.	6,335	4,158	-	-	-	3,812	-	3,812	-	-	-	-	346
COMPAÑÍA INTERNACIONAL DE SEGUROS, S.A	366,683	145,848	32,745	3,473	29,272	14,841	2,737	12,104	-	47,705	32,850	14,855	50,557
GENERAL DE SEGUROS, S.A.	109,859	54,764	-	-	-	198	198	-	-	-	-	-	54,566
MAPFRE PANAMÁ, S.A	363,465	208,857	27,934	4,841	23,093	13,776	1,093	12,683	-	84,228	18,319	65,909	82,919
MERCANTIL PANAMÁ SEGUROS, S.A	1,327	539	447	140	307	6	6	-	-	86	86	-	-
MULTIBANK SEGUROS, S.A	115,299	77,189	947	164	783	9,453	9,430	23	-	-	-	-	66,789
NACIONAL DE SEGUROS DE PANAMÁ Y CENTROAMÉRICA	18,640	14,164	486	155	331	2,136	480	1,656	-	-	-	-	11,542
ÓPTIMA COMPAÑÍA DE SEGUROS, S.A.	157,944	138,921	504	504	-	81,690	663	81,027	-	-	-	-	56,727
PAN AMERICAN LIFE INSURANCE DE PANAMÁ, S.A	315,990	315,990	21,700	8,958	12,742	39,712	9,424	30,288	-	125,538	15,722	109,816	129,040
SAGICOR PANAMÁ, S.A	38,234	38,234	1,210	211	999	33,535	-	33,535	-	1,509	1,005	504	1,980
SEGUROS FEDPA, S.A	568,918	425,003	248	239	9	177,551	39,748	137,803	-	176	-	176	247,028
SEGUROS SURAMERICANA, S.A	372,173	150,419	74,234	19,269	54,965	73,933	42,800	31,133	-	74	74	-	2,178
VIVIR COMPAÑÍA DE SEGUROS, SA.	18,630	18,630	-	-	-	86	-	86	-	14,882	10,394	4,488	3,662
WORLDWIDE MEDICAL ASSURANCE, LTD	16,810	16,810	3,469	1,449	2,020	-	-	-	-	12,987	8,840	4,147	354
SUB-TOTAL	3,695,147	2,180,898	264,504	79,511	184,993	580,796	136,441	444,355	-	388,054	104,931	283,123	947,544



SUPERINTENDENCIA DE SEGUROS Y REASEGUROS DE PANAMA
POBLACION-UNIDADES ASEGURADA DE SEGURO DIRECTO RIESGO LOCAL
AL 30 DE SEPTIEMBRE DE 2019

RAMOS DE SEGUROS	GRAN TOTAL	RAMOS VIDA											
		TOTAL VIDA	Vida Individual	Primer año	Renovación	Accidentes Personales	Individual	Grupo	Invalidez	Salud	Individual	Grupo	Colectivos de Vida
BUPA PANAMÁ, S.A.	2,403	2,403	-	-	-	-	-	-	-	2,403	1,744	659	-
LA FLORESTA DE SEGUROS Y VIDA, S.A	9,468	1,881	312	66	246	354	156	198	-	1,014	399	615	201
LA REGIONAL DE SEGUROS, S.A	64,379	4,905	1,109	318	791	2,581	109	2,472	-	102	102	-	1,113
SUB-TOTAL	76,250	9,189	1,421	384	1,037	2,935	265	2,670	-	3,519	2,245	1,274	1,314
TOTAL	3,771,397	2,190,087	265,925	79,895	186,030	583,731	136,706	447,025	-	391,573	107,176	284,397	948,858



SUPERINTENDENCIA DE SEGUROS Y REASEGUROS DE PANAMA
POBLACION-UNIDADES ASEGURADA DE SEGURO DIRECTO RIESGO LOCAL
AL 30 DE SEPTIEMBRE DE 2019

RAMOS DE SEGUROS	RAMOS GENERALES											
	TOTAL GENERALES	Incendio y Líneas Aliadas	Residencial	Comercial	Industrial	Vida Industrial	Anualidades	Rentas Vitalicias	Pérdida de Ingresos	Multirisgo	Residencial	Comercial e Industrial
ACERTA SEGUROS	20,389	1,395	1,016	378	1	24	-	-	-	559	505	54
ALIADO SEGUROS	10,162	1,228	582	637	9	-	-	-	-	305	177	128
ASEGURADORA ANCON, S.A	91,789	6,403	3,435	2,701	267	-	-	-	-	1,704	847	857
ASEGURADORA GLOBAL, S.A	85,756	24,473	23,952	521	-	-	-	-	-	-	-	-
ASSA COMPAÑÍA DE SEGUROS, S.A	431,553	185,548	141,584	43,964	-	-	-	-	-	18,984	14,875	4,109
BANESCO SEGUROS, S.A.	13,819	2,625	-	2,625	-	-	-	-	-	1,203	564	639
CHUBB SEGUROS PANAMA, S.A.	2,177	136	-	136	-	-	-	-	-	101	-	101
COMPAÑÍA INTERNACIONAL DE SEGUROS, S.A	220,835	15,097	15,097	-	-	-	-	-	-	2,458	2,458	-
GENERAL DE SEGUROS, S.A.	55,095	47,168	47,168	-	-	-	-	-	-	305	221	84
MAPFRE PANAMÁ, S.A	154,608	30,470	-	30,470	-	-	-	-	-	-	-	-
MERCANTIL PANAMÁ SEGUROS, S.A	788	-	-	-	-	-	-	-	-	383	279	104
MULTIBANK SEGUROS, S.A	38,110	7,213	6,907	297	9	-	-	-	-	192	147	45
NACIONAL DE SEGUROS DE PANAMÁ Y CENTROAMÉRICA	4,476	2,246	1,189	1,057	-	-	-	-	-	-	-	-
ÓPTIMA COMPAÑÍA DE SEGUROS, S.A.	19,023	2,628	1,809	717	102	-	-	-	-	565	309	256
PAN AMERICAN LIFE INSURANCE DE PANAMÁ, S.A	-	-	-	-	-	-	-	-	-	-	-	-
SAGICOR PANAMÁ, S.A	-	-	-	-	-	-	-	-	-	-	-	-
SEGUROS FEDPA, S.A	143,915	2,334	2,334	-	-	-	-	-	-	329	111	218
SEGUROS SURAMERICANA, S.A	221,754	71,246	58,537	12,709	-	-	-	-	-	-	-	-
VIVIR COMPAÑÍA DE SEGUROS, SA.	-	-	-	-	-	-	-	-	-	-	-	-
WORLDWIDE MEDICAL ASSURANCE, LTD	-	-	-	-	-	-	-	-	-	-	-	-
SUB-TOTAL	1,514,249	400,210	303,610	96,212	388	24	-	-	-	27,088	20,493	6,595



SUPERINTENDENCIA DE SEGUROS Y REASEGUROS DE PANAMA
POBLACION-UNIDADES ASEGURADA DE SEGURO DIRECTO RIESGO LOCAL
AL 30 DE SEPTIEMBRE DE 2019

RAMOS DE SEGUROS	RAMOS GENERALES											
	TOTAL GENERALES	Incendio y Líneas Aliadas	Residencial	Comercial	Industrial	Vida Industrial	Anualidades	Rentas Vitalicias	Pérdida de Ingresos	Multiriesgo	Residencial	Comercial e Industrial
BUPA PANAMÁ, S.A.	-	-	-	-	-	-	-	-	-	-	-	-
LA FLORESTA DE SEGUROS Y VIDA, S.A	7,587	1,370	1,272	98	-	-	-	-	-	-	-	-
LA REGIONAL DE SEGUROS, S.A	59,474	775	613	159	3	-	-	-	-	456	220	236
SUB-TOTAL	67,061	2,145	1,885	257	3	-	-	-	-	456	220	236
TOTAL	1,581,310	402,355	305,495	96,469	391	24	-	-	-	27,544	20,713	6,831



SUPERINTENDENCIA DE SEGUROS Y REASEGUROS DE PANAMA
POBLACION-UNIDADES ASEGURADA DE SEGURO DIRECTO RIESGO LOCAL
AL 30 DE SEPTIEMBRE DE 2019

RAMOS DE SEGUROS	RAMOS GENERALES														
	Transporte de Carga	Terrestre	Marítimo	Aéreo	Casco	Marítimo	Aéreo	Automóvil	Ramos Técnicos	TRC TRM	Equipo Electrónico	Caldera y Maquinaria	Rotura de Maquinaria	Equipo Pesado	Vidrios
ACERTA SEGUROS	80	62	9	9	36	16	20	16,631	215	19	67	-	77	49	3
ALIADO SEGUROS	91	91	-	-	23	10	13	4,667	542	99	165	-	74	204	-
ASEGURADORA ANCON, S.A	379	360	17	2	116	66	50	79,663	596	88	120	-	122	263	3
ASEGURADORA GLOBAL, S.A	-	-	-	-	-	-	-	14,130	-	-	-	-	-	-	-
ASSA COMPAÑÍA DE SEGUROS, S.A	13,209	2,328	10,881	-	738	605	133	174,110	3,666	85	2,663	845	73	-	-
BANESCO SEGUROS, S.A.	146	146	-	-	14	14	-	7,574	1,032	131	58	-	124	719	-
CHUBB SEGUROS PANAMA, S.A.	76	-	76	-	-	-	-	-	1,128	1,128	-	-	-	-	-
COMPAÑÍA INTERNACIONAL DE SEGUROS, S.A	18,476	18,476	-	-	266	209	57	154,941	1,735	813	279	-	107	536	-
GENERAL DE SEGUROS, S.A.	36	16	20	-	3	2	1	6,426	459	48	175	2	150	82	2
MAPFRE PANAMÁ, S.A	1,511	1,511	-	-	74	38	36	112,343	2,016	118	309	-	450	1,139	-
MERCANTIL PANAMÁ SEGUROS, S.A	-	-	-	-	-	-	-	236	-	-	-	-	-	-	-
MULTIBANK SEGUROS, S.A	13	13	-	-	20	7	13	12,540	165	81	16	-	28	40	-
NACIONAL DE SEGUROS DE PANAMÁ Y CENTROAMÉRICA	36	22	14	-	8	6	2	1	161	96	15	-	26	24	-
ÓPTIMA COMPAÑÍA DE SEGUROS, S.A.	382	144	182	56	96	85	11	8,240	782	426	113	-	98	145	-
PAN AMERICAN LIFE INSURANCE DE PANAMÁ, S.A	-	-	-	-	-	-	-	-	-	-	-	-	-	-	-
SAGICOR PANAMÁ, S.A	-	-	-	-	-	-	-	-	-	-	-	-	-	-	-
SEGUROS FEDPA, S.A	445	445	-	-	1	1	-	140,232	111	1	37	-	23	50	-
SEGUROS SURAMERICANA, S.A	1,344	1,344	-	-	4	4	-	139,451	1,461	75	493	-	287	606	-
VIVIR COMPAÑÍA DE SEGUROS, SA.	-	-	-	-	-	-	-	-	-	-	-	-	-	-	-
WORLDWIDE MEDICAL ASSURANCE, LTD	-	-	-	-	-	-	-	-	-	-	-	-	-	-	-
SUB-TOTAL	36,224	24,958	11,199	67	1,399	1,063	336	871,185	14,069	3,208	4,510	847	1,639	3,857	8



SUPERINTENDENCIA DE SEGUROS Y REASEGUROS DE PANAMA
POBLACION-UNIDADES ASEGURADA DE SEGURO DIRECTO RIESGO LOCAL
AL 30 DE SEPTIEMBRE DE 2019

RAMOS DE SEGUROS	RAMOS GENERALES														
	Transporte de Carga	Terrestre	Marítimo	Aéreo	Casco	Marítimo	Aéreo	Automóvil	Ramos Técnicos	TRC TRM	Equipo Electrónico	Caldera y Maquinaria	Rotura de Maquinaria	Equipo Pesado	Vidrios
BUPA PANAMÁ, S.A.	-	-	-	-	-	-	-	-	-	-	-	-	-	-	-
LA FLORESTA DE SEGUROS Y VIDA, S.A	565	565	-	-	-	-	-	893	174	54	33	-	-	87	-
LA REGIONAL DE SEGUROS, S.A	89	76	12	1	53	42	11	57,116	75	36	11	-	1	27	-
SUB-TOTAL	654	641	12	1	53	42	11	58,009	249	90	44	-	1	114	-
TOTAL	36,878	25,599	11,211	68	1,452	1,105	347	929,194	14,318	3,298	4,554	847	1,640	3,971	8



SUPERINTENDENCIA DE SEGUROS Y REASEGUROS DE PANAMA
POBLACION-UNIDADES ASEGURADA DE SEGURO DIRECTO RIESGO LOCAL
AL 30 DE SEPTIEMBRE DE 2019

RAMOS DE SEGUROS	RAMOS GENERALES									
	Riesgos Diversos	Responsabilidad Civil	Robo	Fidelidad y DDD	BBB	Otros	Titulos de Propiedad	Fianzas	Oferta y Cumplimiento	Otras
ACERTA SEGUROS	697	519	49	69	1	59	-	752	714	38
ALIADO SEGUROS	644	434	2	2	-	206	-	2,662	790	1,872
ASEGURADORA ANCON, S.A	1,314	904	166	-	-	244	-	1,614	505	1,109
ASEGURADORA GLOBAL, S.A	46,311	-	-	-	-	46,311	-	842	148	694
ASSA COMPAÑÍA DE SEGUROS, S.A	11,694	6,500	2,917	344	21	1,912	-	23,604	1,899	21,705
BANESCO SEGUROS, S.A.	903	533	39	44	-	287	-	322	-	322
CHUBB SEGUROS PANAMA, S.A.	415	415	-	-	-	-	-	321	-	321
COMPAÑÍA INTERNACIONAL DE SEGUROS, S.A	3,346	2,639	201	161	-	345	-	24,516	18,290	6,226
GENERAL DE SEGUROS, S.A.	299	222	16	32	1	28	40	359	359	-
MAPFRE PANAMÁ, S.A	4,767	1,676	187	142	3	2,759	-	3,427	3,424	3
MERCANTIL PANAMÁ SEGUROS, S.A	92	39	-	-	-	53	-	77	-	77
MULTIBANK SEGUROS, S.A	17,855	102	14	4	2	17,733	-	112	87	25
NACIONAL DE SEGUROS DE PANAMÁ Y CENTROAMÉRICA	676	450	75	40	1	110	-	1,348	1,348	-
ÓPTIMA COMPAÑÍA DE SEGUROS, S.A.	1,533	1,252	133	1	-	147	-	4,797	2,296	2,501
PAN AMERICAN LIFE INSURANCE DE PANAMÁ, S.A	-	-	-	-	-	-	-	-	-	-
SAGICOR PANAMÁ, S.A	-	-	-	-	-	-	-	-	-	-
SEGUROS FEDPA, S.A	326	242	10	74	-	-	-	137	40	97
SEGUROS SURAMERICANA, S.A	4,470	3,048	505	276	-	641	-	3,778	-	3,778
VIVIR COMPAÑÍA DE SEGUROS, SA.	-	-	-	-	-	-	-	-	-	-
WORLDWIDE MEDICAL ASSURANCE, LTD	-	-	-	-	-	-	-	-	-	-
SUB-TOTAL	95,342	18,975	4,314	1,189	29	70,835	40	68,668	29,900	38,768



SUPERINTENDENCIA DE SEGUROS Y REASEGUROS DE PANAMA
POBLACION-UNIDADES ASEGURADA DE SEGURO DIRECTO RIESGO LOCAL
AL 30 DE SEPTIEMBRE DE 2019

RAMOS DE SEGUROS	RAMOS GENERALES									
	Riesgos Diversos	Responsabilidad Civil	Robo	Fidelidad y DDD	BBB	Otros	Titulos de Propiedad	Fianzas	Oferta y Cumplimiento	Otras
BUPA PANAMÁ, S.A.	-	-	-	-	-	-	-	-	-	-
LA FLORESTA DE SEGUROS Y VIDA, S.A	1,154	743	-	-	-	411	-	3,431	-	3,431
LA REGIONAL DE SEGUROS, S.A	226	176	7	3	-	40	-	684	450	234
SUB-TOTAL	1,380	919	7	3	-	451	-	4,115	450	3,665
TOTAL	96,722	19,894	4,321	1,192	29	71,286	40	72,783	30,350	42,433



SUPERINTENDENCIA DE SEGUROS Y REASEGUROS DE PANAMA
POLIZAS VIGENTES DE SEGURO DIRECTO RIESGO LOCAL
AL 30 DE SEPTIEMBRE DE 2019

RAMOS DE SEGUROS	GRAN TOTAL	RAMOS VIDA											
		TOTAL VIDA	Vida Individual	Primer año	Renovación	Accidentes Personales	Individual	Grupo	Invalidez	Salud	Individual	Grupo	Colectivos de Vida
ACERTA SEGUROS	18,647	1,442	836	366	470	177	36	141	-	418	408	10	11
ALIADO SEGUROS	7,820	699	-	-	-	522	275	247	-	-	-	-	177
ASEGURADORA ANCON, S.A	85,050	7,302	2,156	435	1,721	630	445	185	-	4,277	4,107	170	239
ASEGURADORA GLOBAL, S.A	51,904	12,354	7,870	7,870	-	4,481	4,481	-	-	-	-	-	3
ASSA COMPAÑÍA DE SEGUROS, S.A	372,597	100,594	75,341	25,156	50,185	11,236	7,760	3,476	-	12,035	11,541	494	1,982
BANESCO SEGUROS, S.A.	16,227	5,748	5,267	5,132	135	457	265	192	-	-	-	-	24
CHUBB SEGUROS PANAMA, S.A.	860	12	-	-	-	5	-	5	-	-	-	-	7
COMPAÑÍA INTERNACIONAL DE SEGUROS, S.A	274,496	71,738	32,745	3,473	29,272	5,113	2,737	2,376	-	32,863	31,243	1,620	1,017
GENERAL DE SEGUROS, S.A.	107,420	54,148	-	-	-	82	82	-	-	-	-	-	54,066
MAPFRE PANAMÁ, S.A	151,696	47,762	27,934	4,841	23,093	1,163	1,019	144	-	18,492	16,346	2,146	173
MERCANTIL PANAMÁ SEGUROS, S.A	1,327	539	447	140	307	6	6	-	-	86	86	-	-
MULTIBANK SEGUROS, S.A	30,457	10,390	947	164	783	9,433	9,430	3	-	-	-	-	10
NACIONAL DE SEGUROS DE PANAMÁ Y CENTROAMÉRICA	5,298	822	486	155	331	165	162	3	-	-	-	-	171
ÓPTIMA COMPAÑÍA DE SEGUROS, S.A.	23,088	7,070	504	504	-	1,038	663	375	-	-	-	-	5,528
PAN AMERICAN LIFE INSURANCE DE PANAMÁ, S.A	42,413	42,413	21,700	8,958	12,742	9,805	9,424	381	-	9,858	7,918	1,940	1,050
SAGICOR PANAMÁ, S.A	2,029	2,029	1,210	211	999	67	-	67	-	730	682	48	22
SEGUROS FEDPA, S.A	179,996	38,881	245	239	6	37,875	37,203	672	-	1	-	1	760
SEGUROS SURAMERICANA, S.A	351,876	131,929	64,739	19,269	45,470	64,940	37,030	27,910	-	72	72	-	2,178
VIVIR COMPAÑÍA DE SEGUROS, SA.	8,054	8,054	-	-	-	2	-	2	-	7,980	7,802	178	72
WORLDWIDE MEDICAL ASSURANCE, LTD	9,057	9,057	3,221	1,449	1,772	-	-	-	-	5,828	4,212	1,616	8
SUB-TOTAL	1,740,312	552,983	245,648	78,362	167,286	147,197	111,018	36,179	-	92,640	84,417	8,223	67,498



SUPERINTENDENCIA DE SEGUROS Y REASEGUROS DE PANAMA
POLIZAS VIGENTES DE SEGURO DIRECTO RIESGO LOCAL
AL 30 DE SEPTIEMBRE DE 2019

RAMOS DE SEGUROS	GRAN TOTAL	RAMOS VIDA											
		TOTAL VIDA	Vida Individual	Primer año	Renovación	Accidentes Personales	Individual	Grupo	Invalidez	Salud	Individual	Grupo	Colectivos de Vida
BUPA PANAMÁ, S.A.	1,075	1,075	-	-	-	-	-	-	-	1,075	711	364	-
LA FLORESTA DE SEGUROS Y VIDA, S.A	9,358	1,877	312	66	246	350	152	198	-	1,014	399	615	201
LA REGIONAL DE SEGUROS, S.A	59,559	1,339	1,109	318	791	126	109	17	-	102	102	-	2
SUB-TOTAL	69,992	4,291	1,421	384	1,037	476	261	215	-	2,191	1,212	979	203
TOTAL	1,810,304	557,274	247,069	78,746	168,323	147,673	111,279	36,394	-	94,831	85,629	9,202	67,701



SUPERINTENDENCIA DE SEGUROS Y REASEGUROS DE PANAMA
POLIZAS VIGENTES DE SEGURO DIRECTO RIESGO LOCAL
AL 30 DE SEPTIEMBRE DE 2019

RAMOS DE SEGUROS	RAMOS GENERALES											
	TOTAL GENERALES	Incendio y Líneas Aliadas	Residencial	Comercial	Industrial	Vida Industrial	Anualidades	Rentas Vitalicias	Pérdida de Ingresos	Multirisgo	Residencial	Comercial e Industrial
ACERTA SEGUROS	17,205	1,395	1,016	378	1	24	-	-	-	559	505	54
ALIADO SEGUROS	7,121	812	457	351	4	-	-	-	-	265	146	119
ASEGURADORA ANCON, S.A	77,748	4,840	3,255	1,391	194	-	-	-	-	1,495	828	667
ASEGURADORA GLOBAL, S.A	39,550	24,473	23,952	521	-	-	-	-	-	-	-	-
ASSA COMPAÑÍA DE SEGUROS, S.A	272,003	63,191	48,814	14,377	-	-	-	-	-	17,936	14,347	3,589
BANESCO SEGUROS, S.A.	10,479	2,070	-	2,070	-	-	-	-	-	938	556	382
CHUBB SEGUROS PANAMA, S.A.	848	53	-	53	-	-	-	-	-	65	-	65
COMPAÑÍA INTERNACIONAL DE SEGUROS, S.A	202,758	15,097	15,097	-	-	-	-	-	-	2,458	2,458	-
GENERAL DE SEGUROS, S.A.	53,272	46,078	46,078	-	-	-	-	-	-	302	221	81
MAPFRE PANAMÁ, S.A	103,934	13,540	-	13,540	-	-	-	-	-	-	-	-
MERCANTIL PANAMÁ SEGUROS, S.A	788	-	-	-	-	-	-	-	-	383	279	104
MULTIBANK SEGUROS, S.A	20,067	7,213	6,907	297	9	-	-	-	-	192	147	45
NACIONAL DE SEGUROS DE PANAMÁ Y CENTROAMÉRICA	4,476	2,246	1,189	1,057	-	-	-	-	-	-	-	-
ÓPTIMA COMPAÑÍA DE SEGUROS, S.A.	16,018	2,628	1,809	717	102	-	-	-	-	565	309	256
PAN AMERICAN LIFE INSURANCE DE PANAMÁ, S.A	-	-	-	-	-	-	-	-	-	-	-	-
SAGICOR PANAMÁ, S.A	-	-	-	-	-	-	-	-	-	-	-	-
SEGUROS FEDPA, S.A	141,115	2,212	2,212	-	-	-	-	-	-	328	111	217
SEGUROS SURAMERICANA, S.A	219,947	69,455	56,970	12,485	-	-	-	-	-	-	-	-
VIVIR COMPAÑÍA DE SEGUROS, SA.	-	-	-	-	-	-	-	-	-	-	-	-
WORLDWIDE MEDICAL ASSURANCE, LTD	-	-	-	-	-	-	-	-	-	-	-	-
SUB-TOTAL	1,187,329	255,303	207,756	47,237	310	24	-	-	-	25,486	19,907	5,579



SUPERINTENDENCIA DE SEGUROS Y REASEGUROS DE PANAMA
POLIZAS VIGENTES DE SEGURO DIRECTO RIESGO LOCAL
AL 30 DE SEPTIEMBRE DE 2019

RAMOS DE SEGUROS	RAMOS GENERALES											
	TOTAL GENERALES	Incendio y Líneas Aliadas	Residencial	Comercial	Industrial	Vida Industrial	Anualidades	Rentas Vitalicias	Pérdida de Ingresos	Multiriesgo	Residencial	Comercial e Industrial
BUPA PANAMÁ, S.A.	-	-	-	-	-	-	-	-	-	-	-	-
LA FLORESTA DE SEGUROS Y VIDA, S.A	7,481	1,370	1,272	98	-	-	-	-	-	-	-	-
LA REGIONAL DE SEGUROS, S.A	58,220	775	613	159	3	-	-	-	-	456	220	236
SUB-TOTAL	65,701	2,145	1,885	257	3	-	-	-	-	456	220	236
TOTAL	1,253,030	257,448	209,641	47,494	313	24	-	-	-	25,942	20,127	5,815



SUPERINTENDENCIA DE SEGUROS Y REASEGUROS DE PANAMA
POLIZAS VIGENTES DE SEGURO DIRECTO RIESGO LOCAL
AL 30 DE SEPTIEMBRE DE 2019

RAMOS DE SEGUROS	RAMOS GENERALES														
	Transporte de Carga	Terrestre	Marítimo	Aéreo	Casco	Marítimo	Aéreo	Automóvil	Ramos Técnicos	TRC TRM	Equipo Electrónico	Caldera y Maquinaria	Rotura de Maquinaria	Equipo Pesado	Vidrios
ACERTA SEGUROS	80	62	9	9	36	16	20	13,447	215	19	67	-	77	49	3
ALIADO SEGUROS	91	91	-	-	13	9	4	3,707	311	99	57	-	55	100	-
ASEGURADORA ANCON, S.A	360	341	17	2	97	63	34	67,639	439	78	111	-	83	164	3
ASEGURADORA GLOBAL, S.A	-	-	-	-	-	-	-	14,130	-	-	-	-	-	-	-
ASSA COMPAÑÍA DE SEGUROS, S.A	9,359	2,327	7,032	-	290	266	24	144,868	2,800	58	1,841	828	73	-	-
BANESCO SEGUROS, S.A.	146	146	-	-	6	6	-	5,719	386	117	44	-	51	174	-
CHUBB SEGUROS PANAMA, S.A.	23	-	23	-	-	-	-	-	67	67	-	-	-	-	-
COMPAÑÍA INTERNACIONAL DE SEGUROS, S.A	18,476	18,476	-	-	266	209	57	136,864	1,735	813	279	-	107	536	-
GENERAL DE SEGUROS, S.A.	36	16	20	-	3	2	1	5,872	291	48	72	1	89	79	2
MAPFRE PANAMÁ, S.A	1,042	1,042	-	-	57	36	21	80,860	744	91	205	-	97	351	-
MERCANTIL PANAMÁ SEGUROS, S.A	-	-	-	-	-	-	-	236	-	-	-	-	-	-	-
MULTIBANK SEGUROS, S.A	13	13	-	-	20	7	13	12,222	165	81	16	-	28	40	-
NACIONAL DE SEGUROS DE PANAMÁ Y CENTROAMÉRICA	36	22	14	-	8	6	2	1	161	96	15	-	26	24	-
ÓPTIMA COMPAÑÍA DE SEGUROS, S.A.	382	144	182	56	96	85	11	5,235	782	426	113	-	98	145	-
PAN AMERICAN LIFE INSURANCE DE PANAMÁ, S.A	-	-	-	-	-	-	-	-	-	-	-	-	-	-	-
SAGICOR PANAMÁ, S.A	-	-	-	-	-	-	-	-	-	-	-	-	-	-	-
SEGUROS FEDPA, S.A	402	402	-	-	1	1	-	137,639	97	1	32	-	18	46	-
SEGUROS SURAMERICANA, S.A	1,344	1,344	-	-	4	4	-	139,444	1,452	75	493	-	287	597	-
VIVIR COMPAÑÍA DE SEGUROS, SA.	-	-	-	-	-	-	-	-	-	-	-	-	-	-	-
WORLDWIDE MEDICAL ASSURANCE, LTD	-	-	-	-	-	-	-	-	-	-	-	-	-	-	-
SUB-TOTAL	31,790	24,426	7,297	67	897	710	187	767,883	9,645	2,069	3,345	829	1,089	2,305	8



SUPERINTENDENCIA DE SEGUROS Y REASEGUROS DE PANAMA
POLIZAS VIGENTES DE SEGURO DIRECTO RIESGO LOCAL
AL 30 DE SEPTIEMBRE DE 2019

RAMOS DE SEGUROS	RAMOS GENERALES														
	Transporte de Carga	Terrestre	Marítimo	Aéreo	Casco	Marítimo	Aéreo	Automóvil	Ramos Técnicos	TRC TRM	Equipo Electrónico	Caldera y Maquinaria	Rotura de Maquinaria	Equipo Pesado	Vidrios
BUPA PANAMÁ, S.A.	-	-	-	-	-	-	-	-	-	-	-	-	-	-	-
LA FLORESTA DE SEGUROS Y VIDA, S.A	565	565	-	-	-	-	-	788	174	54	33	-	-	87	-
LA REGIONAL DE SEGUROS, S.A	89	76	12	1	53	42	11	55,862	75	36	11	-	1	27	-
SUB-TOTAL	654	641	12	1	53	42	11	56,650	249	90	44	-	1	114	-
TOTAL	32,444	25,067	7,309	68	950	752	198	824,533	9,894	2,159	3,389	829	1,090	2,419	8



SUPERINTENDENCIA DE SEGUROS Y REASEGUROS DE PANAMA
POLIZAS VIGENTES DE SEGURO DIRECTO RIESGO LOCAL
AL 30 DE SEPTIEMBRE DE 2019

RAMOS DE SEGUROS	RAMOS GENERALES									
	Riesgos Diversos	Responsabilidad Civil	Robo	Fidelidad y DDD	BBB	Otros	Titulos de Propiedad	Fianzas	Oferta y Cumplimiento	Otras
ACERTA SEGUROS	697	519	49	69	1	59	-	752	714	38
ALIADO SEGUROS	504	352	2	2	-	148	-	1,418	424	994
ASEGURADORA ANCON, S.A	1,264	886	151	-	-	227	-	1,614	505	1,109
ASEGURADORA GLOBAL, S.A	105	-	-	-	-	105	-	842	148	694
ASSA COMPAÑÍA DE SEGUROS, S.A	10,485	5,848	2,363	341	21	1,912	-	23,074	1,771	21,303
BANESCO SEGUROS, S.A.	892	524	37	44	-	287	-	322	-	322
CHUBB SEGUROS PANAMA, S.A.	319	319	-	-	-	-	-	321	-	321
COMPAÑÍA INTERNACIONAL DE SEGUROS, S.A	3,346	2,639	201	161	-	345	-	24,516	18,290	6,226
GENERAL DE SEGUROS, S.A.	291	219	16	30	1	25	40	359	359	-
MAPFRE PANAMÁ, S.A	4,274	1,378	175	142	3	2,576	-	3,417	3,415	2
MERCANTIL PANAMÁ SEGUROS, S.A	92	39	-	-	-	53	-	77	-	77
MULTIBANK SEGUROS, S.A	130	102	14	4	2	8	-	112	87	25
NACIONAL DE SEGUROS DE PANAMÁ Y CENTROAMÉRICA	676	450	75	40	1	110	-	1,348	1,348	-
ÓPTIMA COMPAÑÍA DE SEGUROS, S.A.	1,533	1,252	133	1	-	147	-	4,797	2,296	2,501
PAN AMERICAN LIFE INSURANCE DE PANAMÁ, S.A	-	-	-	-	-	-	-	-	-	-
SAGICOR PANAMÁ, S.A	-	-	-	-	-	-	-	-	-	-
SEGUROS FEDPA, S.A	299	220	9	70	-	-	-	137	40	97
SEGUROS SURAMERICANA, S.A	4,470	3,048	505	276	-	641	-	3,778	-	3,778
VIVIR COMPAÑÍA DE SEGUROS, SA.	-	-	-	-	-	-	-	-	-	-
WORLDWIDE MEDICAL ASSURANCE, LTD	-	-	-	-	-	-	-	-	-	-
SUB-TOTAL	29,377	17,795	3,730	1,180	29	6,643	40	66,884	29,397	37,487



SUPERINTENDENCIA DE SEGUROS Y REASEGUROS DE PANAMA
POLIZAS VIGENTES DE SEGURO DIRECTO RIESGO LOCAL
AL 30 DE SEPTIEMBRE DE 2019

RAMOS DE SEGUROS	RAMOS GENERALES									
	Riesgos Diversos	Responsabilidad Civil	Robo	Fidelidad y DDD	BBB	Otros	Titulos de Propiedad	Fianzas	Oferta y Cumplimiento	Otras
BUPA PANAMÁ, S.A.	-	-	-	-	-	-	-	-	-	-
LA FLORESTA DE SEGUROS Y VIDA, S.A	1,153	742	-	-	-	411	-	3,431	-	3,431
LA REGIONAL DE SEGUROS, S.A	226	176	7	3	-	40	-	684	450	234
SUB-TOTAL	1,379	918	7	3	-	451	-	4,115	450	3,665
TOTAL	30,756	18,713	3,737	1,183	29	7,094	40	70,999	29,847	41,152



SUPERINTENDENCIA DE SEGUROS Y REASEGUROS DE PANAMA

PRIMAS SUSCRITAS DE SEGURO DIRECTO RIESGO LOCAL

AL 30 DE SEPTIEMBRE DE 2019

RAMOS DE SEGUROS	GRAN TOTAL	RAMOS VIDA											
		TOTAL VIDA	Vida Individual	Primer año	Renovación	Accidentes Personales	Individual	Grupo	Invalidez	Salud	Individual	Grupo	Colectivos de Vida
ACERTA SEGUROS	18,343,366.26	3,952,014.51	694,695.84	51,083.77	643,612.07	266,647.59	24,126.93	242,520.66	-	2,790,105.42	567,595.36	2,222,510.06	200,565.66
ALIADO SEGUROS	13,843,930.38	1,659,385.62	-	-	-	223,304.59	14,098.34	209,206.25	-	-	-	-	1,436,081.03
ASEGURADORA ANCON, S.A	40,695,221.53	13,771,209.73	680,163.57	117,896.33	562,267.24	729,736.96	280,126.36	449,610.60	-	10,825,568.11	8,554,143.92	2,271,424.19	1,535,741.09
ASEGURADORA GLOBAL, S.A	24,590,570.58	13,044,916.00	478,235.65	478,235.65	-	606,829.36	606,829.36	-	-	-	-	-	11,959,850.99
ASSA COMPAÑÍA DE SEGUROS, S.A	285,214,922.81	135,500,595.05	39,336,877.22	4,264,764.57	35,072,112.65	3,293,591.13	678,984.49	2,614,606.64	-	46,379,137.27	23,029,592.22	23,349,545.05	46,490,989.43
BANESCO SEGUROS, S.A.	15,601,611.62	8,403,682.90	976,455.23	261,930.92	714,524.31	40,363.46	21,448.52	18,914.94	-	-	-	-	7,386,864.21
CHUBB SEGUROS PANAMA, S.A.	7,531,894.30	1,819,790.51	-	-	-	1,762,159.24	-	1,762,159.24	-	-	-	-	57,631.27
COMPAÑÍA INTERNACIONAL DE SEGUROS, S.A	166,461,383.25	82,483,171.00	21,806,611.17	3,179,137.43	18,627,473.74	3,565,486.51	413,657.62	3,151,828.89	-	33,671,163.61	23,072,489.41	10,598,674.20	23,439,909.71
GENERAL DE SEGUROS, S.A.	37,919,099.09	21,514,352.85	-	-	-	6,849.44	6,849.44	-	-	-	-	-	21,507,503.41
MAPFRE PANAMÁ, S.A	167,757,102.97	79,385,310.11	17,994,325.65	2,751,414.08	15,242,911.57	1,386,380.64	659,312.27	727,068.37	-	46,878,596.80	21,076,415.35	25,802,181.45	13,126,007.02
MERCANTIL PANAMÁ SEGUROS, S.A	2,671,121.63	504,474.49	277,916.74	93,042.82	184,873.92	429.28	429.28	-	-	226,078.47	226,078.47	-	50.00
MULTIBANK SEGUROS, S.A	17,829,503.10	6,556,957.01	332,872.36	91,295.52	241,576.84	594,889.66	593,836.82	1,052.84	-	-	-	-	5,629,194.99
NACIONAL DE SEGUROS DE PANAMÁ Y CENTROAMÉRICA	15,846,139.01	1,210,546.50	214,370.03	32,014.56	182,355.47	127,251.42	99,052.91	28,198.51	-	-	-	-	868,925.05
ÓPTIMA COMPAÑÍA DE SEGUROS, S.A.	16,592,753.00	5,122,439.54	124,029.00	109,763.03	14,265.97	500,710.32	44,268.11	456,442.21	-	-	-	-	4,497,700.22
PAN AMERICAN LIFE INSURANCE DE PANAMÁ, S.A	99,676,268.94	99,676,268.94	24,485,016.33	4,484,767.80	20,000,248.53	1,976,183.06	1,147,190.68	828,992.38	-	61,659,315.69	15,562,162.57	46,097,153.12	11,555,753.86
SAGICOR PANAMÁ, S.A	3,104,754.18	3,104,754.18	481,705.00	96,340.98	385,364.02	180,981.08	-	180,981.08	-	2,226,554.23	1,700,298.49	526,255.74	215,513.87
SEGUROS FEDPA, S.A	30,171,461.90	4,973,967.34	39,613.35	38,096.96	1,516.39	1,762,807.66	1,064,490.09	698,317.57	-	41,475.16	-	41,475.16	3,130,071.17
SEGUROS SURAMERICANA, S.A	109,614,586.46	40,526,859.86	16,459,541.29	2,691,106.69	13,768,434.60	6,003,583.03	4,734,708.39	1,268,874.64	-	616,730.42	616,730.42	-	17,447,005.12
VIVIR COMPAÑÍA DE SEGUROS, SA.	7,545,022.37	7,545,022.37	-	-	-	2,902.48	-	2,902.48	-	7,313,269.93	5,760,774.94	1,552,494.99	228,849.96
WORLDWIDE MEDICAL ASSURANCE, LTD	19,639,327.21	19,639,327.21	2,474,859.76	948,553.18	1,526,306.58	(0.00)	-	-	-	17,116,579.31	11,935,217.08	5,181,362.23	47,888.14
SUB-TOTAL	\$1,100,650,040.59	\$550,395,045.72	\$126,857,288.19	\$19,689,444.29	\$107,167,843.90	\$23,031,086.91	\$10,389,409.61	\$12,641,677.30	\$0.00	\$229,744,574.42	\$112,101,498.23	\$117,643,076.19	\$170,762,096.20



SUPERINTENDENCIA DE SEGUROS Y REASEGUROS DE PANAMA

PRIMAS SUSCRITAS DE SEGURO DIRECTO RIESGO LOCAL

AL 30 DE SEPTIEMBRE DE 2019

RAMOS DE SEGUROS	GRAN TOTAL	RAMOS VIDA											
		TOTAL VIDA	Vida Individual	Primer año	Renovación	Accidentes Personales	Individual	Grupo	Invalidez	Salud	Individual	Grupo	Colectivos de Vida
BUPA PANAMÁ, S.A.	5,090,333.23	5,090,333.23	-	-	-	-	-	-	-	5,090,333.23	3,522,739.80	1,567,593.43	-
LA FLORESTA DE SEGUROS Y VIDA, S.A	107,072.50	(35,217.80)	185,776.80	196,665.40	(10,888.60)	153,563.80	(1,154.40)	154,718.20	-	(386,320.50)	(208,447.40)	(177,873.10)	11,762.10
LA REGIONAL DE SEGUROS, S.A	9,517,777.17	917,350.38	348,418.00	62,221.21	286,196.79	356,704.17	15,930.12	340,774.05	-	58,334.79	58,334.79	-	153,893.42
SUB-TOTAL	14,715,182.90	5,972,465.81	534,194.80	258,886.61	275,308.19	510,267.97	14,775.72	495,492.25	-	4,762,347.52	3,372,627.19	1,389,720.33	165,655.52
TOTAL	\$1,115,365,223.49	\$556,367,511.53	\$127,391,482.99	\$19,948,330.90	\$107,443,152.09	\$23,541,354.88	\$10,404,185.33	\$13,137,169.55	\$0.00	\$234,506,921.94	\$115,474,125.42	\$119,032,796.52	\$170,927,751.72



SUPERINTENDENCIA DE SEGUROS Y REASEGUROS DE PANAMA
PRIMAS SUSCRITAS DE SEGURO DIRECTO RIESGO LOCAL
AL 30 DE SEPTIEMBRE DE 2019

RAMOS DE SEGUROS	RAMOS GENERALES											
	TOTAL GENERALES	Incendio y Líneas Aliadas	Residencial	Comercial	Industrial	Vida Industrial	Anualidades	Rentas Vitalicias	Pérdida de Ingresos	Multirisgo	Residencial	Comercial e Industrial
ACERTA SEGUROS	14,391,351.75	871,574.97	283,137.58	613,949.96	(25,512.57)	-	-	-	-	150,336.42	73,827.82	76,508.60
ALIADO SEGUROS	12,184,544.76	1,816,484.80	168,756.39	1,640,948.16	6,780.25	-	-	-	-	85,082.97	30,536.72	54,546.25
ASEGURADORA ANCON, S.A	26,924,011.80	3,355,906.96	1,019,077.98	1,724,252.35	612,576.63	-	-	-	-	385,466.63	94,295.90	291,170.73
ASEGURADORA GLOBAL, S.A	11,545,654.58	2,023,469.39	1,958,374.33	65,095.06	-	-	-	-	-	-	-	-
ASSA COMPAÑÍA DE SEGUROS, S.A	149,714,327.76	44,698,326.60	15,297,710.94	29,400,615.66	-	-	-	-	-	3,668,936.21	2,401,059.85	1,267,876.36
BANESCO SEGUROS, S.A.	7,197,928.72	1,047,642.18	-	1,047,642.18	-	-	-	-	-	821,240.19	124,911.31	696,328.88
CHUBB SEGUROS PANAMA, S.A.	5,712,103.79	3,317,392.21	-	3,317,392.21	-	-	-	-	-	205,988.78	-	205,988.78
COMPAÑÍA INTERNACIONAL DE SEGUROS, S.A	83,978,212.25	17,477,925.43	17,477,925.43	-	-	-	-	-	-	397,641.98	397,641.98	-
GENERAL DE SEGUROS, S.A.	16,404,746.24	3,781,638.66	3,781,638.66	-	-	-	-	-	-	49,931.64	30,670.68	19,260.96
MAPFRE PANAMÁ, S.A	88,371,792.86	7,311,282.32	-	7,311,282.32	-	-	-	-	-	-	-	-
MERCANTIL PANAMÁ SEGUROS, S.A	2,166,647.14	-	-	-	-	-	-	-	-	166,355.05	79,303.56	87,051.49
MULTIBANK SEGUROS, S.A	11,272,546.09	940,596.42	622,089.86	310,862.98	7,643.59	-	-	-	-	25,494.90	13,904.66	11,590.24
NACIONAL DE SEGUROS DE PANAMÁ Y CENTROAMÉRICA	14,635,592.51	3,346,846.69	699,312.54	2,647,534.15	-	-	-	-	-	-	-	-
ÓPTIMA COMPAÑÍA DE SEGUROS, S.A.	11,470,313.46	1,578,595.94	689,711.29	683,281.49	205,603.15	-	-	-	-	147,782.57	58,202.79	89,579.78
PAN AMERICAN LIFE INSURANCE DE PANAMÁ, S.A	-	-	-	-	-	-	-	-	-	-	-	-
SAGICOR PANAMÁ, S.A	-	-	-	-	-	-	-	-	-	-	-	-
SEGUROS FEDPA, S.A	25,197,494.56	310,121.21	310,121.21	-	-	-	-	-	-	116,598.31	7,636.60	108,961.71
SEGUROS SURAMERICANA, S.A	69,087,726.60	13,109,594.06	11,701,264.48	1,408,329.58	-	-	-	-	-	-	-	-
VIVIR COMPAÑÍA DE SEGUROS, SA.	-	-	-	-	-	-	-	-	-	-	-	-
WORLDWIDE MEDICAL ASSURANCE, LTD	-	-	-	-	-	-	-	-	-	-	-	-
SUB-TOTAL	\$550,254,994.87	\$104,987,397.84	\$54,009,120.69	\$50,171,186.10	\$807,091.05	\$0.00	\$0.00	\$0.00	\$0.00	\$6,220,855.65	\$3,311,991.87	\$2,908,863.78



SUPERINTENDENCIA DE SEGUROS Y REASEGUROS DE PANAMA

PRIMAS SUSCRITAS DE SEGURO DIRECTO RIESGO LOCAL

AL 30 DE SEPTIEMBRE DE 2019

RAMOS DE SEGUROS	RAMOS GENERALES											
	TOTAL GENERALES	Incendio y Líneas Aliadas	Residencial	Comercial	Industrial	Vida Industrial	Anualidades	Rentas Vitalicias	Pérdida de Ingresos	Multirisgo	Residencial	Comercial e Industrial
BUPA PANAMÁ, S.A.	-	-	-	-	-	-	-	-	-	-	-	-
LA FLORESTA DE SEGUROS Y VIDA, S.A	142,290.30	(196,254.30)	7,636.58	(203,890.88)	-	-	-	-	-	-	-	-
LA REGIONAL DE SEGUROS, S.A	8,600,426.79	226,830.24	121,274.41	102,336.57	1,749.61	-	-	-	-	196,645.92	73,902.31	122,743.61
SUB-TOTAL	8,742,717.09	30,575.94	128,910.99	(101,554.31)	1,749.61	-	-	-	-	196,645.92	73,902.31	122,743.61
TOTAL	\$558,997,711.96	\$105,017,973.78	\$54,138,031.68	\$50,069,631.79	\$808,840.66	\$0.00	\$0.00	\$0.00	\$0.00	\$6,417,501.57	\$3,385,894.18	\$3,031,607.39



SUPERINTENDENCIA DE SEGUROS Y REASEGUROS DE PANAMA

PRIMAS SUSCRITAS DE SEGURO DIRECTO RIESGO LOCAL

AL 30 DE SEPTIEMBRE DE 2019

RAMOS DE SEGUROS	RAMOS GENERALES														
	Transporte de Carga	Terrestre	Marítimo	Aéreo	Casco	Marítimo	Aéreo	Automóvil	Ramos Técnicos	TRC TRM	Equipo Electrónico	Caldera y Maquinaria	Rotura de Maquinaria	Equipo Pesado	Vidrios
ACERTA SEGUROS	159,757.32	46,589.44	34,343.17	78,824.71	620,705.06	307,325.65	313,379.41	5,377,706.22	896,334.19	803,679.44	12,490.71	-	14,867.23	65,296.81	-
ALIADO SEGUROS	678,564.37	678,564.37	-	-	83,511.12	2,517.34	80,993.78	2,176,685.90	900,545.36	789,872.96	22,114.85	-	23,911.42	64,646.13	-
ASEGURADORA ANCON, S.A	357,259.85	345,893.76	9,891.92	1,474.17	352,258.19	67,464.42	284,793.77	18,979,040.06	1,844,669.07	1,683,531.84	30,336.77	-	33,391.68	97,325.45	83.33
ASEGURADORA GLOBAL, S.A	-	-	-	-	-	-	-	5,899,825.91	-	-	-	-	-	-	-
ASSA COMPAÑÍA DE SEGUROS, S.A	5,237,115.23	639,084.54	4,598,030.69	-	8,035,109.03	1,818,870.64	6,216,238.39	43,653,429.45	3,574,372.19	2,888,179.15	529,164.06	196,648.86	(39,619.88)	-	-
BANESCO SEGUROS, S.A.	173,084.80	173,084.80	-	-	101,971.06	101,971.06	-	2,827,668.56	724,489.96	448,232.86	29,670.97	-	59,509.63	187,076.50	-
CHUBB SEGUROS PANAMA, S.A.	(388,266.83)	-	(388,266.83)	-	-	-	-	-	764,079.96	764,079.96	-	-	-	-	-
COMPAÑÍA INTERNACIONAL DE SEGUROS, S.A	4,425,834.59	4,425,834.59	-	-	3,845,646.61	1,834,661.56	2,010,985.05	27,718,820.54	2,066,574.14	1,318,482.61	152,605.69	-	132,280.23	463,205.61	-
GENERAL DE SEGUROS, S.A.	135,936.63	7,093.27	128,843.36	-	5,545.00	4,270.00	1,275.00	2,909,024.09	284,815.15	76,630.85	126,439.43	10,235.22	28,545.46	41,651.30	1,312.89
MAPFRE PANAMÁ, S.A	3,581,994.03	3,581,994.03	-	-	6,502,485.10	2,368,771.19	4,133,713.91	32,095,266.99	2,345,645.26	1,873,581.00	128,136.01	-	60,541.16	283,387.09	-
MERCANTIL PANAMÁ SEGUROS, S.A	-	-	-	-	-	-	-	132,083.73	-	-	-	-	-	-	-
MULTIBANK SEGUROS, S.A	5,228.98	5,228.98	-	-	2,801,681.89	1,990,356.56	811,325.33	5,526,089.57	468,051.67	412,515.34	11,835.40	-	13,513.60	30,187.33	-
NACIONAL DE SEGUROS DE PANAMÁ Y CENTROAMÉRICA	25,341.26	10,216.17	15,125.09	-	77,533.48	44,981.08	32,552.40	18,795.30	943,006.77	839,789.14	2,252.02	-	59,261.54	41,704.07	-
ÓPTIMA COMPAÑÍA DE SEGUROS, S.A.	387,945.92	180,666.83	204,652.81	2,626.28	574,898.64	377,176.62	197,722.02	3,075,206.77	826,018.11	495,610.74	24,101.02	-	77,789.32	228,517.03	-
PAN AMERICAN LIFE INSURANCE DE PANAMÁ, S.A	-	-	-	-	-	-	-	-	-	-	-	-	-	-	-
SAGICOR PANAMÁ, S.A	-	-	-	-	-	-	-	-	-	-	-	-	-	-	-
SEGUROS FEDPA, S.A	136,958.09	136,958.09	-	-	7,510.85	7,510.85	-	23,807,440.31	39,925.77	167.57	9,535.51	-	6,350.71	23,871.98	-
SEGUROS SURAMERICANA, S.A	1,309,561.36	1,309,561.36	-	-	-	-	-	42,447,387.72	1,883,965.85	1,324,800.95	105,426.08	-	70,732.64	382,786.15	220.03
VIVIR COMPAÑÍA DE SEGUROS, SA.	-	-	-	-	-	-	-	-	-	-	-	-	-	-	-
WORLDWIDE MEDICAL ASSURANCE, LTD	-	-	-	-	-	-	-	-	-	-	-	-	-	-	-
SUB-TOTAL	\$16,226,315.60	\$11,540,770.23	\$4,602,620.21	\$82,925.16	\$23,008,856.03	\$8,925,876.97	\$14,082,979.06	\$216,644,471.12	\$17,562,493.45	\$13,719,154.41	\$1,184,108.52	\$206,884.08	\$541,074.74	\$1,909,655.45	\$1,616.25



SUPERINTENDENCIA DE SEGUROS Y REASEGUROS DE PANAMA

PRIMAS SUSCRITAS DE SEGURO DIRECTO RIESGO LOCAL

AL 30 DE SEPTIEMBRE DE 2019

RAMOS DE SEGUROS	RAMOS GENERALES														
	Transporte de Carga	Terrestre	Marítimo	Aéreo	Casco	Marítimo	Aéreo	Automóvil	Ramos Técnicos	TRC TRM	Equipo Electrónico	Caldera y Maquinaria	Rotura de Maquinaria	Equipo Pesado	Vidrios
BUPA PANAMÁ, S.A.	-	-	-	-	-	-	-	-	-	-	-	-	-	-	-
LA FLORESTA DE SEGUROS Y VIDA, S.A	(425,885.00)	(425,885.00)	-	-	-	-	-	(421,401.40)	33,218.91	48,380.72	(8,126.55)	-	-	(7,035.26)	-
LA REGIONAL DE SEGUROS, S.A	47,412.67	34,935.13	12,349.54	128.00	(580,415.71)	34,869.72	(615,285.43)	7,705,397.82	82,179.56	65,930.84	3,036.67	-	1,502.09	11,709.96	-
SUB-TOTAL	(378,472.33)	(390,949.87)	12,349.54	128.00	(580,415.71)	34,869.72	(615,285.43)	7,283,996.42	115,398.47	114,311.56	(5,089.88)	-	1,502.09	4,674.70	-
TOTAL	\$15,847,843.27	\$11,149,820.36	\$4,614,969.75	\$83,053.16	\$22,428,440.32	\$8,960,746.69	\$13,467,693.63	\$223,928,467.54	\$17,677,891.92	\$13,833,465.97	\$1,179,018.64	\$206,884.08	\$542,576.83	\$1,914,330.15	\$1,616.25



SUPERINTENDENCIA DE SEGUROS Y REASEGUROS DE PANAMA

PRIMAS SUSCRITAS DE SEGURO DIRECTO RIESGO LOCAL

AL 30 DE SEPTIEMBRE DE 2019

RAMOS DE SEGUROS	RAMOS GENERALES									
	Riesgos Diversos	Responsabilidad Civil	Robo	Fidelidad y DDD	BBB	Otros	Titulos de Propiedad	Fianzas	Oferta y Cumplimiento	Otras
ACERTA SEGUROS	1,030,303.93	776,298.75	39,265.92	138,105.69	-	76,633.57	-	5,284,633.64	3,659,198.63	1,625,435.01
ALIADO SEGUROS	3,682,952.22	1,331,699.37	8,956.09	1,495.00	-	2,340,801.76	-	2,760,718.02	2,011,643.74	749,074.28
ASEGURADORA ANCON, S.A	1,039,226.41	834,906.99	52,501.00	-	-	151,818.42	-	610,184.63	187,148.34	423,036.29
ASEGURADORA GLOBAL, S.A	2,191,324.71	-	-	-	-	2,191,324.71	-	1,431,034.57	1,265,935.36	165,099.21
ASSA COMPAÑÍA DE SEGUROS, S.A	26,665,841.65	10,298,101.16	2,591,922.75	5,363,905.52	1,878,378.55	6,533,533.67	-	14,181,197.40	7,622,572.83	6,558,624.57
BANESCO SEGUROS, S.A.	581,594.42	467,340.63	31,863.42	46,718.25	-	35,672.12	-	920,237.55	-	920,237.55
CHUBB SEGUROS PANAMA, S.A.	1,538,239.51	1,538,239.51	-	-	-	-	-	274,670.16	-	274,670.16
COMPAÑÍA INTERNACIONAL DE SEGUROS, S.A	11,620,283.39	6,304,953.54	421,598.73	219,186.25	-	4,674,544.87	-	16,425,485.57	905,869.90	15,519,615.67
GENERAL DE SEGUROS, S.A.	9,114,241.50	412,171.82	4,701.46	34,016.71	526,948.01	8,136,403.50	-	123,613.57	123,613.57	-
MAPFRE PANAMÁ, S.A	8,973,734.59	3,736,694.27	151,677.92	202,951.43	129,013.01	4,753,397.96	-	27,561,384.57	27,281,351.15	280,033.42
MERCANTIL PANAMÁ SEGUROS, S.A	1,733,513.50	120,038.02	-	-	-	1,613,475.48	-	134,694.86	-	134,694.86
MULTIBANK SEGUROS, S.A	1,266,304.52	160,663.85	19,814.69	1,723.82	406,539.66	677,562.50	-	239,098.14	170,350.44	68,747.70
NACIONAL DE SEGUROS DE PANAMÁ Y CENTROAMÉRICA	1,217,225.51	478,789.36	57,714.71	9,189.90	-	671,531.54	-	9,006,843.50	9,006,843.50	-
ÓPTIMA COMPAÑÍA DE SEGUROS, S.A.	2,788,389.12	1,353,356.91	110,309.92	10.18	(2.98)	1,324,715.09	-	2,091,476.39	616,417.92	1,475,058.47
PAN AMERICAN LIFE INSURANCE DE PANAMÁ, S.A	-	-	-	-	-	-	-	-	-	-
SAGICOR PANAMÁ, S.A	-	-	-	-	-	-	-	-	-	-
SEGUROS FEDPA, S.A	358,568.57	106,674.77	13,070.64	238,823.16	-	-	-	420,371.45	15,021.46	405,349.99
SEGUROS SURAMERICANA, S.A	7,319,433.91	2,177,328.26	259,626.99	81,407.04	-	4,801,071.62	-	3,017,783.70	-	3,017,783.70
VIVIR COMPAÑÍA DE SEGUROS, SA.	-	-	-	-	-	-	-	-	-	-
WORLDWIDE MEDICAL ASSURANCE, LTD	-	-	-	-	-	-	-	-	-	-
SUB-TOTAL	\$81,121,177.46	\$30,097,257.21	\$3,763,024.24	\$6,337,532.95	\$2,940,876.25	\$37,982,486.81	\$0.00	\$84,483,427.72	\$52,865,966.84	\$31,617,460.88



SUPERINTENDENCIA DE SEGUROS Y REASEGUROS DE PANAMA
PRIMAS SUSCRITAS DE SEGURO DIRECTO RIESGO LOCAL
AL 30 DE SEPTIEMBRE DE 2019

RAMOS DE SEGUROS	RAMOS GENERALES									
	Riesgos Diversos	Responsabilidad Civil	Robo	Fidelidad y DDD	BBB	Otros	Titulos de Propiedad	Fianzas	Oferta y Cumplimiento	Otras
BUPA PANAMÁ, S.A.	-	-	-	-	-	-	-	-	-	-
LA FLORESTA DE SEGUROS Y VIDA, S.A	420,044.29	387,505.30	-	-	-	32,538.99	-	732,567.80	-	732,567.80
LA REGIONAL DE SEGUROS, S.A	183,335.51	144,182.03	11,080.00	6,139.22	-	21,934.26	-	739,040.78	507,899.59	231,141.19
SUB-TOTAL	603,379.80	531,687.33	11,080.00	6,139.22	-	54,473.25	-	1,471,608.58	507,899.59	963,708.99
TOTAL	\$81,724,557.26	\$30,628,944.54	\$3,774,104.24	\$6,343,672.17	\$2,940,876.25	\$38,036,960.06	\$0.00	\$85,955,036.30	\$53,373,866.43	\$32,581,169.87



SUPERINTENDENCIA DE SEGUROS Y REASEGUROS DE PANAMA
SINIESTROS PAGADOS DE SEGURO DIRECTO RIESGO LOCAL
AL 30 DE SEPTIEMBRE DE 2019

RAMOS DE SEGUROS	GRAN TOTAL	RAMOS VIDA											
		TOTAL VIDA	Vida Individual	Primer año	Renovación	Accidentes Personales	Individual	Grupo	Invalidez	Salud	Individual	Grupo	Colectivos de Vida
ACERTA SEGUROS	8,971,804.45	2,143,912.33	100,000.00	-	100,000.00	51,213.02	16,746.74	34,466.28	-	1,890,262.00	568,391.28	1,321,870.72	102,437.31
ALIADO SEGUROS	3,875,234.16	532,697.60	-	-	-	35,994.00	205.65	35,788.35	-	-	-	-	496,703.60
ASEGURADORA ANCON, S.A	24,794,542.08	9,404,735.09	141,458.36	1,458.36	140,000.00	212,549.53	75,615.63	136,933.90	-	8,069,994.94	6,261,635.02	1,808,359.92	980,732.26
ASEGURADORA GLOBAL, S.A	12,147,906.09	3,278,432.02	10,800.00	10,800.00	-	-	-	-	-	-	-	-	3,267,632.02
ASSA COMPAÑÍA DE SEGUROS, S.A	106,594,376.32	52,180,783.58	7,622,117.71	7,620,848.51	1,269.20	713,282.72	59,726.71	653,556.01	-	33,767,492.08	14,372,355.50	19,395,136.58	10,077,891.07
BANESCO SEGUROS, S.A.	5,805,262.30	948,240.89	350,000.00	350,000.00	-	18.68	-	18.68	-	-	-	-	598,222.21
CHUBB SEGUROS PANAMA, S.A.	456,918.19	73,641.51	-	-	-	73,641.51	-	73,641.51	-	-	-	-	-
COMPAÑÍA INTERNACIONAL DE SEGUROS, S.A	81,873,338.55	43,595,728.66	6,085,486.92	435,855.50	5,649,631.42	821,267.64	72,021.96	749,245.68	-	26,502,292.21	17,337,672.02	9,164,620.19	10,186,681.89
GENERAL DE SEGUROS, S.A.	6,085,727.19	3,698,324.56	-	-	-	72.75	72.75	-	-	-	-	-	3,698,251.81
MAPFRE PANAMÁ, S.A	115,531,055.19	55,942,218.81	8,862,187.91	5,491,739.71	3,370,448.20	947,222.01	249,039.84	698,182.17	-	37,987,756.02	14,484,893.16	23,502,862.86	8,145,052.87
MERCANTIL PANAMÁ SEGUROS, S.A	1,000,972.78	225,771.48	3,892.82	3,892.82	-	-	-	-	-	221,878.66	221,878.66	-	-
MULTIBANK SEGUROS, S.A	2,589,862.79	1,610,786.21	-	-	-	-	-	-	-	-	-	-	1,610,786.21
NACIONAL DE SEGUROS DE PANAMÁ Y CENTROAMÉRICA	5,155,223.05	348,167.98	-	-	-	1,426.29	1,426.29	-	-	-	-	-	346,741.69
ÓPTIMA COMPAÑÍA DE SEGUROS, S.A.	9,043,859.68	2,621,720.98	-	-	-	308,537.02	2,000.00	306,537.02	-	-	-	-	2,313,183.96
PAN AMERICAN LIFE INSURANCE DE PANAMÁ, S.A	57,235,339.24	57,235,339.24	10,177,776.81	-	10,177,776.81	275,224.67	111,474.59	163,750.08	-	42,793,656.26	7,894,980.41	34,898,675.85	3,988,681.50
SAGICOR PANAMÁ, S.A	1,338,584.92	1,338,584.92	13,000.00	-	13,000.00	16,131.52	-	16,131.52	-	1,309,453.40	872,398.42	437,054.98	-
SEGUROS FEDPA, S.A	14,076,760.34	1,351,023.15	-	-	-	313,299.50	313,299.50	-	-	-	-	-	1,037,723.65
SEGUROS SURAMERICANA, S.A	48,065,101.67	13,425,906.18	7,626,737.61	847,791.87	6,778,945.74	448,816.73	423,816.73	25,000.00	-	-	-	-	5,350,351.84
VIVIR COMPAÑÍA DE SEGUROS, SA.	6,947,431.55	6,947,431.55	-	-	-	-	-	-	-	6,808,430.62	5,642,537.94	1,165,892.68	139,000.93
WORLDWIDE MEDICAL ASSURANCE, LTD	15,457,424.81	15,457,424.81	440,000.00	245,000.00	195,000.00	157.32	-	157.32	-	14,891,517.36	10,395,261.46	4,496,255.90	125,750.13
SUB-TOTAL	\$527,046,725.35	\$272,360,871.55	\$41,433,458.14	\$15,007,386.77	\$26,426,071.37	\$4,218,854.91	\$1,325,446.39	\$2,893,408.52	\$0.00	\$174,242,733.55	\$78,052,003.87	\$96,190,729.68	\$52,465,824.95



SUPERINTENDENCIA DE SEGUROS Y REASEGUROS DE PANAMA
SINIESTROS PAGADOS DE SEGURO DIRECTO RIESGO LOCAL
AL 30 DE SEPTIEMBRE DE 2019

RAMOS DE SEGUROS	GRAN TOTAL	RAMOS VIDA											
		TOTAL VIDA	Vida Individual	Primer año	Renovación	Accidentes Personales	Individual	Grupo	Invalidez	Salud	Individual	Grupo	Colectivos de Vida
BUPA PANAMÁ, S.A.	1,693,627.64	1,693,627.64	-	-	-	-	-	-	-	1,693,627.64	1,369,396.75	324,230.89	-
LA FLORESTA DE SEGUROS Y VIDA, S.A	1,321,469.60	540,142.70	-	-	-	122,117.90	-	122,117.90	-	405,479.30	285,261.20	120,218.10	12,545.50
LA REGIONAL DE SEGUROS, S.A	6,493,556.69	87,539.99	1,755.00	1,755.00	-	6,337.69	711.25	5,626.44	-	-	-	-	79,447.30
SUB-TOTAL	9,508,653.93	2,321,310.33	1,755.00	1,755.00	-	128,455.59	711.25	127,744.34	-	2,099,106.94	1,654,657.95	444,448.99	91,992.80
TOTAL	\$536,555,379.28	\$274,682,181.88	\$41,435,213.14	\$15,009,141.77	\$26,426,071.37	\$4,347,310.50	\$1,326,157.64	\$3,021,152.86	\$0.00	\$176,341,840.49	\$79,706,661.82	\$96,635,178.67	\$52,557,817.75



SUPERINTENDENCIA DE SEGUROS Y REASEGUROS DE PANAMA
SINIESTROS PAGADOS DE SEGURO DIRECTO RIESGO LOCAL
AL 30 DE SEPTIEMBRE DE 2019

RAMOS DE SEGUROS	RAMOS GENERALES											
	TOTAL GENERALES	Incendio y Líneas Aliadas	Residencial	Comercial	Industrial	Vida Industrial	A anualidades	Rentas Vitalicias	Pérdida de Ingresos	Multirisgo	Residencial	Comercial e Industrial
ACERTA SEGUROS	6,827,892.12	376,664.26	78,670.33	297,993.93	-	-	-	-	-	124,542.93	53,185.93	71,357.00
ALIADO SEGUROS	3,342,536.56	1,087,074.97	33,833.24	43,288.77	1,009,952.96	-	-	-	-	41,138.81	21,899.15	19,239.66
ASEGURADORA ANCON, S.A	15,389,806.99	317,703.53	32,444.48	254,329.00	30,930.05	-	-	-	-	66,585.79	16,747.58	49,838.21
ASEGURADORA GLOBAL, S.A	8,869,474.07	230,626.62	230,626.62	-	-	-	-	-	-	-	-	-
ASSA COMPAÑÍA DE SEGUROS, S.A	54,413,592.74	7,610,642.72	1,817,513.67	5,791,629.05	1,500.00	-	-	-	-	1,257,515.87	688,007.17	569,508.70
BANESCO SEGUROS, S.A.	4,857,021.41	140,678.23	-	140,678.23	-	-	-	-	-	100,582.69	10,609.67	89,973.02
CHUBB SEGUROS PANAMA, S.A.	383,276.68	223,720.15	-	223,720.15	-	-	-	-	-	69.50	-	69.50
COMPAÑÍA INTERNACIONAL DE SEGUROS, S.A	38,277,609.89	1,403,958.82	1,403,958.82	-	-	-	-	-	-	75,093.53	75,093.53	-
GENERAL DE SEGUROS, S.A.	2,387,402.63	135,751.74	135,751.74	-	-	-	-	-	-	9,708.49	3,467.28	6,241.21
MAPFRE PANAMÁ, S.A	59,588,836.38	6,955,179.07	-	6,955,179.07	-	-	-	-	-	-	-	-
MERCANTIL PANAMÁ SEGUROS, S.A	775,201.30	-	-	-	-	-	-	-	-	398,922.63	235.40	398,687.23
MULTIBANK SEGUROS, S.A	979,076.58	24,135.81	17,174.42	6,961.39	-	-	-	-	-	2,253.95	1,950.07	303.88
NACIONAL DE SEGUROS DE PANAMÁ Y CENTROAMÉRICA	4,807,055.07	1,545,992.65	5,641.47	1,540,351.18	-	-	-	-	-	-	-	-
ÓPTIMA COMPAÑÍA DE SEGUROS, S.A.	6,422,138.70	270,255.04	89,963.80	179,867.11	424.13	-	-	-	-	75,818.29	32,662.08	43,156.21
PAN AMERICAN LIFE INSURANCE DE PANAMÁ, S.A	-	-	-	-	-	-	-	-	-	-	-	-
SAGICOR PANAMÁ, S.A	-	-	-	-	-	-	-	-	-	-	-	-
SEGUROS FEDPA, S.A	12,725,737.19	100,412.04	10,248.63	90,163.41	-	-	-	-	-	-	-	-
SEGUROS SURAMERICANA, S.A	34,639,195.49	5,056,983.46	4,896,171.74	160,811.72	-	-	-	-	-	-	-	-
VIVIR COMPAÑÍA DE SEGUROS, SA.	-	-	-	-	-	-	-	-	-	-	-	-
WORLDWIDE MEDICAL ASSURANCE, LTD	-	-	-	-	-	-	-	-	-	-	-	-
SUB-TOTAL	\$254,685,853.80	\$25,479,779.11	\$8,751,998.96	\$15,684,973.01	\$1,042,807.14	\$0.00	\$0.00	\$0.00	\$0.00	\$2,152,232.48	\$903,857.86	\$1,248,374.62



SUPERINTENDENCIA DE SEGUROS Y REASEGUROS DE PANAMA
SINIESTROS PAGADOS DE SEGURO DIRECTO RIESGO LOCAL
AL 30 DE SEPTIEMBRE DE 2019

RAMOS DE SEGUROS	RAMOS GENERALES											
	TOTAL GENERALES	Incendio y Líneas Aliadas	Residencial	Comercial	Industrial	Vida Industrial	Anualidades	Rentas Vitalicias	Pérdida de Ingresos	Multiriesgo	Residencial	Comercial e Industrial
BUPA PANAMÁ, S.A.	-	-	-	-	-	-	-	-	-	-	-	-
LA FLORESTA DE SEGUROS Y VIDA, S.A	781,326.90	381,471.60	381,471.60	-	-	-	-	-	-	-	-	-
LA REGIONAL DE SEGUROS, S.A	6,406,016.70	39,744.69	39,744.69	-	-	-	-	-	-	71,473.68	7,196.14	64,277.54
SUB-TOTAL	7,187,343.60	421,216.29	421,216.29	-	-	-	-	-	-	71,473.68	7,196.14	64,277.54
TOTAL	\$261,873,197.40	\$25,900,995.40	\$9,173,215.25	\$15,684,973.01	\$1,042,807.14	\$0.00	\$0.00	\$0.00	\$0.00	\$2,223,706.16	\$911,054.00	\$1,312,652.16



SUPERINTENDENCIA DE SEGUROS Y REASEGUROS DE PANAMA
SINIESTROS PAGADOS DE SEGURO DIRECTO RIESGO LOCAL
AL 30 DE SEPTIEMBRE DE 2019

RAMOS DE SEGUROS	RAMOS GENERALES														
	Transporte de Carga	Terrestre	Marítimo	Aéreo	Casco	Marítimo	Aéreo	Automóvil	Ramos Técnicos	TRC TRM	Equipo Electrónico	Caldera y Maquinaria	Rotura de Maquinaria	Equipo Pesado	Vidrios
ACERTA SEGUROS	120,611.06	2,175.24	(54.47)	118,490.29	404,233.12	404,233.12	-	4,024,426.52	41,314.95	6,020.27	3,520.69	-	6,332.68	25,441.31	-
ALIADO SEGUROS	97,463.55	97,463.55	-	-	200,387.33	200,387.33	-	1,412,032.92	2,740.36	958.06	1,709.60	-	-	72.70	-
ASEGURADORA ANCON, S.A	107,287.90	107,287.90	-	-	80,063.31	13,063.31	67,000.00	14,377,300.49	62,068.05	22,792.03	2,072.28	-	36,850.99	352.75	-
ASEGURADORA GLOBAL, S.A	-	-	-	-	-	-	-	3,434,600.56	-	-	-	-	-	-	-
ASSA COMPAÑÍA DE SEGUROS, S.A	994,361.89	384,263.44	529,566.13	80,532.32	2,062,512.00	1,636,204.21	426,307.79	29,325,962.08	1,128,312.18	811,656.92	257,112.10	2,903.52	56,639.64	-	-
BANESCO SEGUROS, S.A.	23,004.56	23,004.56	-	-	367.43	367.43	-	1,892,754.76	172,747.60	51,617.45	10,710.42	-	1,351.50	109,068.23	-
CHUBB SEGUROS PANAMA, S.A.	137,228.96	-	137,228.96	-	-	-	-	-	10,331.38	10,331.38	-	-	-	-	-
COMPAÑÍA INTERNACIONAL DE SEGUROS, S.A	925,438.22	925,438.22	-	-	3,587,372.11	3,475,407.38	111,964.73	23,878,972.70	347,633.59	193,899.51	16,145.33	-	8,550.55	129,038.20	-
GENERAL DE SEGUROS, S.A.	-	-	-	-	-	-	-	1,905,217.82	1,617.97	-	1,555.00	-	62.97	-	-
MAPFRE PANAMÁ, S.A	400,274.57	400,274.57	-	-	74,136.51	74,136.51	-	25,812,528.81	297,692.69	7,836.91	101,016.32	-	109,923.85	78,915.61	-
MERCANTIL PANAMÁ SEGUROS, S.A	-	-	-	-	-	-	-	46,629.75	-	-	-	-	-	-	-
MULTIBANK SEGUROS, S.A	-	-	-	-	-	-	-	817,067.53	74,468.63	7,222.20	647.56	-	-	66,598.87	-
NACIONAL DE SEGUROS DE PANAMÁ Y CENTROAMÉRICA	2,067.42	-	2,067.42	-	-	-	-	51,339.98	7,014.47	1,549.59	5,464.88	-	-	-	-
ÓPTIMA COMPAÑÍA DE SEGUROS, S.A.	125,568.17	32,113.60	93,454.57	-	394,849.93	374,939.54	19,910.39	1,781,371.47	278,980.98	2,992.94	14,545.53	-	112.24	261,330.27	-
PAN AMERICAN LIFE INSURANCE DE PANAMÁ, S.A	-	-	-	-	-	-	-	-	-	-	-	-	-	-	-
SAGICOR PANAMÁ, S.A	-	-	-	-	-	-	-	-	-	-	-	-	-	-	-
SEGUROS FEDPA, S.A	34,892.78	34,892.78	-	-	5,109.01	5,109.01	-	12,566,195.34	2,534.81	-	-	-	-	2,534.81	-
SEGUROS SURAMERICANA, S.A	178,286.95	178,286.95	-	-	-	-	-	25,762,373.38	576,587.26	343,815.58	50,971.66	-	-	181,800.02	-
VIVIR COMPAÑÍA DE SEGUROS, SA.	-	-	-	-	-	-	-	-	-	-	-	-	-	-	-
WORLDWIDE MEDICAL ASSURANCE, LTD	-	-	-	-	-	-	-	-	-	-	-	-	-	-	-
SUB-TOTAL	\$3,146,486.03	\$2,185,200.81	\$762,262.61	#####	\$6,809,030.75	\$6,183,847.84	\$625,182.91	\$147,088,774.11	\$3,004,044.92	\$1,460,692.84	\$465,471.37	\$2,903.52	\$219,824.42	\$855,152.77	\$0.00



SUPERINTENDENCIA DE SEGUROS Y REASEGUROS DE PANAMA
SINIESTROS PAGADOS DE SEGURO DIRECTO RIESGO LOCAL
AL 30 DE SEPTIEMBRE DE 2019

RAMOS DE SEGUROS	RAMOS GENERALES														
	Transporte de Carga	Terrestre	Marítimo	Aéreo	Casco	Marítimo	Aéreo	Automóvil	Ramos Técnicos	TRC TRM	Equipo Electrónico	Caldera y Maquinaria	Rotura de Maquinaria	Equipo Pesado	Vidrios
BUPA PANAMÁ, S.A.	-	-	-	-	-	-	-	-	-	-	-	-	-	-	-
LA FLORESTA DE SEGUROS Y VIDA, S.A	-	-	-	-	-	-	-	300,676.20	-	-	-	-	-	-	-
LA REGIONAL DE SEGUROS, S.A	2,207.94	2,207.94	-	-	87,759.99	4,939.25	82,820.74	6,040,484.02	3,456.38	3,456.38	-	-	-	-	-
SUB-TOTAL	2,207.94	2,207.94	-	-	87,759.99	4,939.25	82,820.74	6,341,160.22	3,456.38	3,456.38	-	-	-	-	-
TOTAL	\$3,148,693.97	\$2,187,408.75	\$762,262.61	#####	\$6,896,790.74	\$6,188,787.09	\$708,003.65	\$153,429,934.33	\$3,007,501.30	\$1,464,149.22	\$465,471.37	\$2,903.52	\$219,824.42	\$855,152.77	\$0.00



SUPERINTENDENCIA DE SEGUROS Y REASEGUROS DE PANAMA
SINIESTROS PAGADOS DE SEGURO DIRECTO RIESGO LOCAL
AL 30 DE SEPTIEMBRE DE 2019

RAMOS DE SEGUROS	RAMOS GENERALES									
	Riesgos Diversos	Responsabilidad Civil	Robo	Fidelidad y DDD	BBB	Otros	Títulos de Propiedad	Fianzas	Oferta y Cumplimiento	Otras
ACERTA SEGUROS	321,859.25	192,429.84	846.58	114,695.46	-	13,887.37	-	1,414,240.03	224,782.84	1,189,457.19
ALIADO SEGUROS	204,319.19	130,108.51	293.32	-	-	73,917.36	-	297,379.43	197,379.43	100,000.00
ASEGURADORA ANCON, S.A	109,575.24	57,467.25	38,606.35	-	-	13,501.64	-	269,222.68	3,032.15	266,190.53
ASEGURADORA GLOBAL, S.A	28,335.39	-	-	-	-	28,335.39	-	5,175,911.50	5,175,911.50	-
ASSA COMPAÑÍA DE SEGUROS, S.A	6,877,945.75	2,707,337.75	412,647.20	1,952,394.46	5,637.89	1,799,928.45	-	5,156,340.25	904,322.87	4,252,017.38
BANESCO SEGUROS, S.A.	264,500.43	111,495.65	3,625.58	137,791.06	-	11,588.14	-	2,262,385.71	-	2,262,385.71
CHUBB SEGUROS PANAMA, S.A.	11,926.69	11,926.69	-	-	-	-	-	-	-	-
COMPAÑÍA INTERNACIONAL DE SEGUROS, S.A	3,283,796.98	522,866.46	77,016.40	72,615.06	-	2,611,299.06	-	4,775,343.94	-	4,775,343.94
GENERAL DE SEGUROS, S.A.	334,931.11	5,055.13	760.68	-	-	329,115.30	-	175.50	-	175.50
MAPFRE PANAMÁ, S.A	1,846,193.74	270,998.00	71,828.54	206,993.88	-	1,296,373.32	-	24,202,830.99	24,136,430.14	66,400.85
MERCANTIL PANAMÁ SEGUROS, S.A	329,648.92	-	-	-	-	329,648.92	-	-	-	-
MULTIBANK SEGUROS, S.A	59,125.82	3,194.40	-	-	-	55,931.42	-	2,024.84	2,024.84	-
NACIONAL DE SEGUROS DE PANAMÁ Y CENTROAMÉRICA	84,434.90	43,314.00	13,517.40	11,066.47	-	16,537.03	-	3,116,205.65	3,116,205.65	-
ÓPTIMA COMPAÑÍA DE SEGUROS, S.A.	476,971.04	249,033.73	52,999.37	-	-	174,937.94	-	3,018,323.78	480,001.07	2,538,322.71
PAN AMERICAN LIFE INSURANCE DE PANAMÁ, S.A	-	-	-	-	-	-	-	-	-	-
SAGICOR PANAMÁ, S.A	-	-	-	-	-	-	-	-	-	-
SEGUROS FEDPA, S.A	16,593.21	15,004.82	1,588.39	-	-	-	-	-	-	-
SEGUROS SURAMERICANA, S.A	817,010.48	473,318.63	149,944.97	-	-	193,746.88	-	2,247,953.96	-	2,247,953.96
VIVIR COMPAÑÍA DE SEGUROS, SA.	-	-	-	-	-	-	-	-	-	-
WORLDWIDE MEDICAL ASSURANCE, LTD	-	-	-	-	-	-	-	-	-	-
SUB-TOTAL	\$15,067,168.14	\$4,793,550.86	\$823,674.78	\$2,495,556.39	\$5,637.89	\$6,948,748.22	\$0.00	\$51,938,338.26	\$34,240,090.49	\$17,698,247.77



SUPERINTENDENCIA DE SEGUROS Y REASEGUROS DE PANAMA
SINIESTROS PAGADOS DE SEGURO DIRECTO RIESGO LOCAL
AL 30 DE SEPTIEMBRE DE 2019

RAMOS DE SEGUROS	RAMOS GENERALES									
	Riesgos Diversos	Responsabilidad Civil	Robo	Fidelidad y DDD	BBB	Otros	Titulos de Propiedad	Fianzas	Oferta y Cumplimiento	Otras
BUPA PANAMÁ, S.A.	-	-	-	-	-	-	-	-	-	-
LA FLORESTA DE SEGUROS Y VIDA, S.A	99,179.10	1,466.70	-	-	-	97,712.40	-	-	-	-
LA REGIONAL DE SEGUROS, S.A	60,890.00	23,129.16	-	-	-	37,760.84	-	100,000.00	100,000.00	-
SUB-TOTAL	160,069.10	24,595.86	-	-	-	135,473.24	-	100,000.00	100,000.00	-
TOTAL	\$15,227,237.24	\$4,818,146.72	\$823,674.78	\$2,495,556.39	\$5,637.89	\$7,084,221.46	\$0.00	\$52,038,338.26	\$34,340,090.49	\$17,698,247.77



SUPERINTENDENCIA DE SEGUROS Y REASEGUROS DE PANAMA
SINIESTROS PAGADOS DE SEGURO DIRECTO RIESGO LOCAL POR PRIMA DEVENGADA
AL 30 DE SEPTIEMBRE DE 2019

RAMOS DE SEGUROS	GRAN TOTAL	RAMOS VIDA											
		TOTAL VIDA	Vida Individual	Primer año	Renovación	Accidentes Personales	Individual	Grupo	Invalidez	Salud	Individual	Grupo	Colectivos de Vida
ACERTA SEGUROS	0.49	0.54	0.14	-	0.16	0.19	0.69	0.14	-	0.68	1.00	0.59	0.51
ALIADO SEGUROS	0.28	0.32	-	-	-	0.16	0.01	0.17	-	-	-	-	0.35
ASEGURADORA ANCON, S.A	0.61	0.68	0.21	0.01	0.25	0.29	0.27	0.30	-	0.75	0.73	0.80	0.64
ASEGURADORA GLOBAL, S.A	0.49	0.25	0.02	0.02	-	-	-	-	-	-	-	-	0.27
ASSA COMPAÑÍA DE SEGUROS, S.A	0.37	0.39	0.19	1.79	0.00	0.22	0.09	0.25	-	0.73	0.62	0.83	0.22
BANESCO SEGUROS, S.A.	0.37	0.11	0.36	1.34	-	0.00	-	0.00	-	-	-	-	0.08
CHUBB SEGUROS PANAMA, S.A.	0.06	0.04	-	-	-	0.04	-	0.04	-	-	-	-	-
COMPAÑÍA INTERNACIONAL DE SEGUROS, S.A	0.49	0.53	0.28	0.14	0.30	0.23	0.17	0.24	-	0.79	0.75	0.86	0.43
GENERAL DE SEGUROS, S.A.	0.16	0.17	-	-	-	0.01	0.01	-	-	-	-	-	0.17
MAPFRE PANAMÁ, S.A	0.69	0.70	0.49	2.00	0.22	0.68	0.38	0.96	-	0.81	0.69	0.91	0.62
MERCANTIL PANAMÁ SEGUROS, S.A	0.37	0.45	0.01	0.04	-	-	-	-	-	0.98	0.98	-	-
MULTIBANK SEGUROS, S.A	0.15	0.25	-	-	-	-	-	-	-	-	-	-	0.29
NACIONAL DE SEGUROS DE PANAMÁ Y CENTROAMÉRICA	0.33	0.29	-	-	-	0.01	0.01	-	-	-	-	-	0.40
ÓPTIMA COMPAÑÍA DE SEGUROS, S.A.	0.55	0.51	-	-	-	0.62	0.05	0.67	-	-	-	-	0.51
PAN AMERICAN LIFE INSURANCE DE PANAMÁ, S.A	0.57	0.57	0.42	-	0.51	0.14	0.10	0.20	-	0.69	0.51	0.76	0.35
SAGICOR PANAMÁ, S.A	0.43	0.43	0.03	-	0.03	0.09	-	0.09	-	0.59	0.51	0.83	-
SEGUROS FEDPA, S.A	0.47	0.27	-	-	-	0.18	0.29	-	-	-	-	-	0.33
SEGUROS SURAMERICANA, S.A	0.44	0.33	0.46	0.32	0.49	0.07	0.09	0.02	-	-	-	-	0.31
VIVIR COMPAÑÍA DE SEGUROS, SA.	0.92	0.92	-	-	-	-	-	-	-	0.93	0.98	0.75	0.61
WORLDWIDE MEDICAL ASSURANCE, LTD	0.79	0.79	0.18	0.26	0.13	#####	-	-	-	0.87	0.87	0.87	2.63
SUB-TOTAL	0.48	0.49	0.33	0.76	0.25	0.18	0.13	0.23	-	0.76	0.70	0.82	0.31



SUPERINTENDENCIA DE SEGUROS Y REASEGUROS DE PANAMA
SINIESTROS PAGADOS DE SEGURO DIRECTO RIESGO LOCAL POR PRIMA DEVENGADA
AL 30 DE SEPTIEMBRE DE 2019

RAMOS DE SEGUROS	GRAN TOTAL	RAMOS VIDA											
		TOTAL VIDA	Vida Individual	Primer año	Renovación	Accidentes Personales	Individual	Grupo	Invalidez	Salud	Individual	Grupo	Colectivos de Vida
BUPA PANAMÁ, S.A.	0.33	0.33	-	-	-	-	-	-	-	0.33	0.39	0.21	-
LA FLORESTA DE SEGUROS Y VIDA, S.A	12.34	(15.34)	-	-	-	0.80	-	0.79	-	(1.05)	(1.37)	(0.68)	1.07
LA REGIONAL DE SEGUROS, S.A	0.68	0.10	0.01	0.03	-	0.02	0.04	0.02	-	-	-	-	0.52
SUB-TOTAL	0.65	0.39	0.00	0.01	-	0.25	0.05	0.26	-	0.44	0.49	0.32	0.56
TOTAL	0.48	0.49	0.33	0.75	0.25	0.18	0.13	0.23	-	0.75	0.69	0.81	0.31



SUPERINTENDENCIA DE SEGUROS Y REASEGUROS DE PANAMA
SINIESTROS PAGADOS DE SEGURO DIRECTO RIESGO LOCAL POR PRIMA DEVENGADA
AL 30 DE SEPTIEMBRE DE 2019

RAMOS DE SEGUROS	RAMOS GENERALES											
	TOTAL GENERALES	Incendio y Líneas Aliadas	Residencial	Comercial	Industrial	Vida Industrial	Anualidades	Rentas Vitalicias	Pérdida de Ingresos	Multirisgo	Residencial	Comercial e Industrial
ACERTA SEGUROS	0.47	0.43	0.28	0.49	-	-	-	-	-	0.83	0.72	0.93
ALIADO SEGUROS	0.27	0.60	0.20	0.03	148.96	-	-	-	-	0.48	0.72	0.35
ASEGURADORA ANCON, S.A	0.57	0.09	0.03	0.15	0.05	-	-	-	-	0.17	0.18	0.17
ASEGURADORA GLOBAL, S.A	0.77	0.11	0.12	-	-	-	-	-	-	-	-	-
ASSA COMPAÑÍA DE SEGUROS, S.A	0.36	0.17	0.12	0.20	-	-	-	-	-	0.34	0.29	0.45
BANESCO SEGUROS, S.A.	0.67	0.13	-	0.13	-	-	-	-	-	0.12	0.08	0.13
CHUBB SEGUROS PANAMA, S.A.	0.07	0.07	-	0.07	-	-	-	-	-	0.00	-	0.00
COMPAÑÍA INTERNACIONAL DE SEGUROS, S.A	0.46	0.08	0.08	-	-	-	-	-	-	0.19	0.19	-
GENERAL DE SEGUROS, S.A.	0.15	0.04	0.04	-	-	-	-	-	-	0.19	0.11	0.32
MAPFRE PANAMÁ, S.A	0.67	0.95	-	0.95	-	-	-	-	-	-	-	-
MERCANTIL PANAMÁ SEGUROS, S.A	0.36	-	-	-	-	-	-	-	-	2.40	0.00	4.58
MULTIBANK SEGUROS, S.A	0.09	0.03	0.03	0.02	-	-	-	-	-	0.09	0.14	0.03
NACIONAL DE SEGUROS DE PANAMÁ Y CENTROAMÉRICA	0.33	0.46	0.01	0.58	-	-	-	-	-	-	-	-
ÓPTIMA COMPAÑÍA DE SEGUROS, S.A.	0.56	0.17	0.13	0.26	0.00	-	-	-	-	0.51	0.56	0.48
PAN AMERICAN LIFE INSURANCE DE PANAMÁ, S.A	-	-	-	-	-	-	-	-	-	-	-	-
SAGICOR PANAMÁ, S.A	-	-	-	-	-	-	-	-	-	-	-	-
SEGUROS FEDPA, S.A	0.51	0.32	0.03	-	-	-	-	-	-	-	-	-
SEGUROS SURAMERICANA, S.A	0.50	0.39	0.42	0.11	-	-	-	-	-	-	-	-
VIVIR COMPAÑÍA DE SEGUROS, SA.	-	-	-	-	-	-	-	-	-	-	-	-
WORLDWIDE MEDICAL ASSURANCE, LTD	-	-	-	-	-	-	-	-	-	-	-	-
SUB-TOTAL	0.46	0.24	0.16	0.31	1.29	-	-	-	-	0.35	0.27	0.43



SUPERINTENDENCIA DE SEGUROS Y REASEGUROS DE PANAMA
SINIESTROS PAGADOS DE SEGURO DIRECTO RIESGO LOCAL POR PRIMA DEVENGADA
AL 30 DE SEPTIEMBRE DE 2019

RAMOS DE SEGUROS	RAMOS GENERALES											
	TOTAL GENERALES	Incendio y Líneas Aliadas	Residencial	Comercial	Industrial	Vida Industrial	Anualidades	Rentas Vitalicias	Pérdida de Ingresos	Multiriesgo	Residencial	Comercial e Industrial
BUPA PANAMÁ, S.A.	-	-	-	-	-	-	-	-	-	-	-	-
LA FLORESTA DE SEGUROS Y VIDA, S.A	5.49	(1.94)	49.95	-	-	-	-	-	-	-	-	-
LA REGIONAL DE SEGUROS, S.A	0.74	0.18	0.33	-	-	-	-	-	-	0.36	0.10	0.52
SUB-TOTAL	0.82	13.78	3.27	-	-	-	-	-	-	0.36	0.10	0.52
TOTAL	0.47	0.25	0.17	0.31	1.29	-	-	-	-	0.35	0.27	0.43



SUPERINTENDENCIA DE SEGUROS Y REASEGUROS DE PANAMA
SINIESTROS PAGADOS DE SEGURO DIRECTO RIESGO LOCAL POR PRIMA DEVENGADA
AL 30 DE SEPTIEMBRE DE 2019

RAMOS DE SEGUROS	RAMOS GENERALES														
	Transporte de Carga	Terrestre	Marítimo	Aéreo	Casco	Marítimo	Aéreo	Automóvil	Ramos Técnicos	TRC TRM	Equipo Electrónico	Caldera y Maquinaria	Rotura de Maquinaria	Equipo Pesado	Vidrios
ACERTA SEGUROS	0.75	0.05	(0.00)	1.50	0.65	1.32	-	0.75	0.05	0.01	0.28	-	0.43	0.39	-
ALIADO SEGUROS	0.14	0.14	-	-	2.40	79.60	-	0.65	0.00	0.00	0.08	-	-	0.00	-
ASEGURADORA ANCON, S.A	0.30	0.31	-	-	0.23	0.19	0.24	0.76	0.03	0.01	0.07	-	1.10	0.00	-
ASEGURADORA GLOBAL, S.A	-	-	-	-	-	-	-	0.58	-	-	-	-	-	-	-
ASSA COMPAÑÍA DE SEGUROS, S.A	0.19	0.60	0.12	-	0.26	0.90	0.07	0.67	0.32	0.28	0.49	0.01	(1.43)	-	-
BANESCO SEGUROS, S.A.	0.13	0.13	-	-	0.00	0.00	-	0.67	0.24	0.12	0.36	-	0.02	0.58	-
CHUBB SEGUROS PANAMA, S.A.	(0.35)	-	(0.35)	-	-	-	-	-	0.01	0.01	-	-	-	-	-
COMPAÑÍA INTERNACIONAL DE SEGUROS, S.A	0.21	0.21	-	-	0.93	1.89	0.06	0.86	0.17	0.15	0.11	-	0.06	0.28	-
GENERAL DE SEGUROS, S.A.	-	-	-	-	-	-	-	0.65	0.01	-	0.01	-	0.00	-	-
MAPFRE PANAMÁ, S.A	0.11	0.11	-	-	0.01	0.03	-	0.80	0.13	0.00	0.79	-	1.82	0.28	-
MERCANTIL PANAMÁ SEGUROS, S.A	-	-	-	-	-	-	-	0.35	-	-	-	-	-	-	-
MULTIBANK SEGUROS, S.A	-	-	-	-	-	-	-	0.15	0.16	0.02	0.05	-	-	2.21	-
NACIONAL DE SEGUROS DE PANAMÁ Y CENTROAMÉRICA	0.08	-	0.14	-	-	-	-	2.73	0.01	0.00	2.43	-	-	-	-
ÓPTIMA COMPAÑÍA DE SEGUROS, S.A.	0.32	0.18	0.46	-	0.69	0.99	0.10	0.58	0.34	0.01	0.60	-	0.00	1.14	-
PAN AMERICAN LIFE INSURANCE DE PANAMÁ, S.A	-	-	-	-	-	-	-	-	-	-	-	-	-	-	-
SAGICOR PANAMÁ, S.A	-	-	-	-	-	-	-	-	-	-	-	-	-	-	-
SEGUROS FEDPA, S.A	0.25	0.25	-	-	0.68	0.68	-	0.53	0.06	-	-	-	-	0.11	-
SEGUROS SURAMERICANA, S.A	0.14	0.14	-	-	-	-	-	0.61	0.31	0.26	0.48	-	-	0.47	-
VIVIR COMPAÑÍA DE SEGUROS, SA.	-	-	-	-	-	-	-	-	-	-	-	-	-	-	-
WORLDWIDE MEDICAL ASSURANCE, LTD	-	-	-	-	-	-	-	-	-	-	-	-	-	-	-
SUB-TOTAL	0.19	0.19	0.17	2.40	0.30	0.69	0.04	0.68	0.17	0.11	0.39	0.01	0.41	0.45	-



SUPERINTENDENCIA DE SEGUROS Y REASEGUROS DE PANAMA
SINIESTROS PAGADOS DE SEGURO DIRECTO RIESGO LOCAL POR PRIMA DEVENGADA
AL 30 DE SEPTIEMBRE DE 2019

RAMOS DE SEGUROS	RAMOS GENERALES														
	Transporte de Carga	Terrestre	Marítimo	Aéreo	Casco	Marítimo	Aéreo	Automóvil	Ramos Técnicos	TRC TRM	Equipo Electrónico	Caldera y Maquinaria	Rotura de Maquinaria	Equipo Pesado	Vidrios
BUPA PANAMÁ, S.A.	-	-	-	-	-	-	-	-	-	-	-	-	-	-	-
LA FLORESTA DE SEGUROS Y VIDA, S.A	-	-	-	-	-	-	-	(0.71)	-	-	-	-	-	-	-
LA REGIONAL DE SEGUROS, S.A	0.05	0.06	-	-	(0.15)	0.14	(0.13)	0.78	0.04	0.05	-	-	-	-	-
SUB-TOTAL	(0.01)	(0.01)	-	-	(0.15)	0.14	(0.13)	0.87	0.03	0.03	-	-	-	-	-
TOTAL	0.20	0.20	0.17	2.40	0.31	0.69	0.05	0.69	0.17	0.11	0.39	0.01	0.41	0.45	-



SUPERINTENDENCIA DE SEGUROS Y REASEGUROS DE PANAMA
SINIESTROS PAGADOS DE SEGURO DIRECTO RIESGO LOCAL POR PRIMA DEVENGADA
AL 30 DE SEPTIEMBRE DE 2019

RAMOS DE SEGUROS	RAMOS GENERALES									
	Riesgos Diversos	Responsabilidad Civil	Robo	Fidelidad y DDD	BBB	Otros	Titulos de Propiedad	Fianzas	Oferta y Cumplimiento	Otras
ACERTA SEGUROS	0.31	0.25	0.02	0.83	-	0.18	-	0.27	0.06	0.73
ALIADO SEGUROS	0.06	0.10	0.03	-	-	0.03	-	0.11	0.10	0.13
ASEGURADORA ANCON, S.A	0.11	0.07	0.74	-	-	0.09	-	0.44	0.02	0.63
ASEGURADORA GLOBAL, S.A	0.01	-	-	-	-	0.01	-	3.62	4.09	-
ASSA COMPAÑÍA DE SEGUROS, S.A	0.26	0.26	0.16	0.36	0.00	0.28	-	0.36	0.12	0.65
BANESCO SEGUROS, S.A.	0.45	0.24	0.11	2.95	-	0.32	-	2.46	-	2.46
CHUBB SEGUROS PANAMA, S.A.	0.01	0.01	-	-	-	-	-	-	-	-
COMPAÑÍA INTERNACIONAL DE SEGUROS, S.A	0.28	0.08	0.18	0.33	-	0.56	-	0.29	-	0.31
GENERAL DE SEGUROS, S.A.	0.04	0.01	0.16	-	-	0.04	-	0.00	-	-
MAPFRE PANAMÁ, S.A	0.21	0.07	0.47	1.02	-	0.27	-	0.88	0.88	0.24
MERCANTIL PANAMÁ SEGUROS, S.A	0.19	-	-	-	-	0.20	-	-	-	-
MULTIBANK SEGUROS, S.A	0.05	0.02	-	-	-	0.08	-	0.01	0.01	-
NACIONAL DE SEGUROS DE PANAMÁ Y CENTROAMÉRICA	0.07	0.09	0.23	1.20	-	0.02	-	0.35	0.35	-
ÓPTIMA COMPAÑÍA DE SEGUROS, S.A.	0.17	0.18	0.48	-	-	0.13	-	1.44	0.78	1.72
PAN AMERICAN LIFE INSURANCE DE PANAMÁ, S.A	-	-	-	-	-	-	-	-	-	-
SAGICOR PANAMÁ, S.A	-	-	-	-	-	-	-	-	-	-
SEGUROS FEDPA, S.A	0.05	0.14	0.12	-	-	-	-	-	-	-
SEGUROS SURAMERICANA, S.A	0.11	0.22	0.58	-	-	0.04	-	0.74	-	0.74
VIVIR COMPAÑÍA DE SEGUROS, SA.	-	-	-	-	-	-	-	-	-	-
WORLDWIDE MEDICAL ASSURANCE, LTD	-	-	-	-	-	-	-	-	-	-
SUB-TOTAL	0.19	0.16	0.22	0.39	0.00	0.18	-	0.61	0.65	0.56



SUPERINTENDENCIA DE SEGUROS Y REASEGUROS DE PANAMA
SINIESTROS PAGADOS DE SEGURO DIRECTO RIESGO LOCAL POR PRIMA DEVENGADA
AL 30 DE SEPTIEMBRE DE 2019

RAMOS DE SEGUROS	RAMOS GENERALES									
	Riesgos Diversos	Responsabilidad Civil	Robo	Fidelidad y DDD	BBB	Otros	Titulos de Propiedad	Fianzas	Oferta y Cumplimiento	Otras
BUPA PANAMÁ, S.A.	-	-	-	-	-	-	-	-	-	-
LA FLORESTA DE SEGUROS Y VIDA, S.A	0.24	0.00	-	-	-	3.00	-	-	-	-
LA REGIONAL DE SEGUROS, S.A	0.33	0.16	-	-	-	1.72	-	0.14	0.20	-
SUB-TOTAL	0.27	0.05	-	-	-	2.49	-	0.07	0.20	-
TOTAL	0.19	0.16	0.22	0.39	0.00	0.19	-	0.61	0.64	0.54