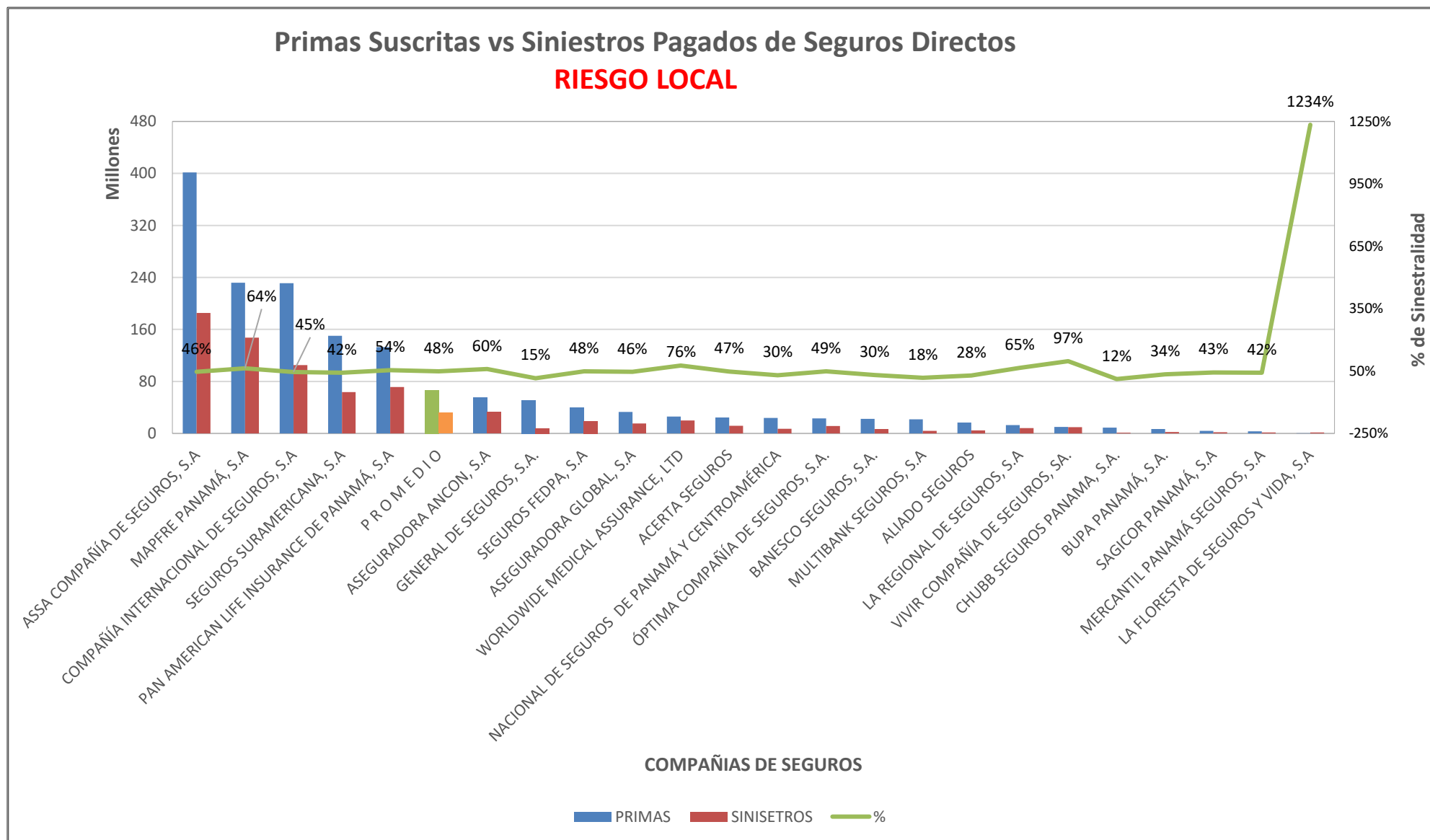


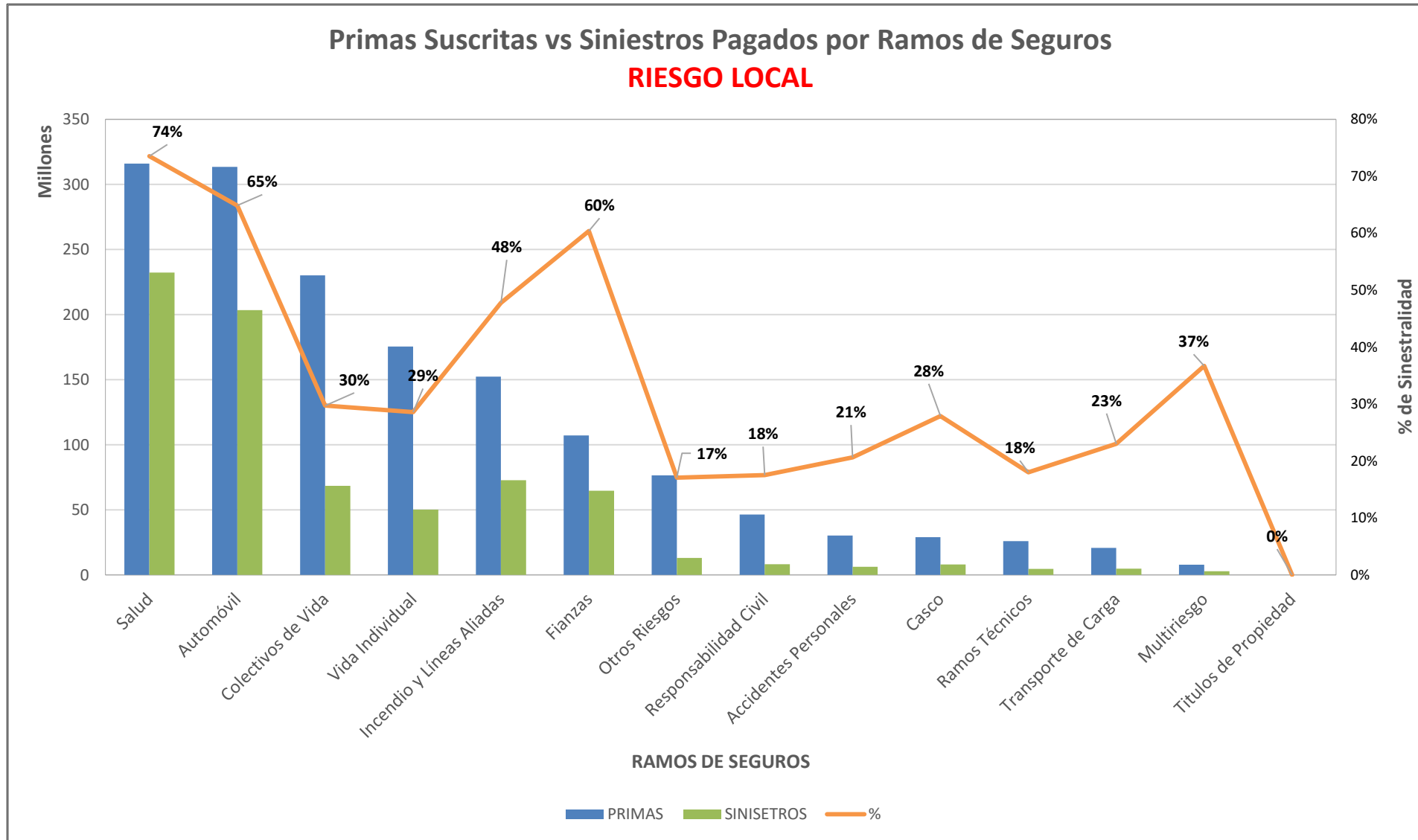


SUPERINTENDENCIA DE SEGUROS Y REASEGUROS DE PANAMA ACUMULADO AL 31 DE DICIEMBRE DE 2019



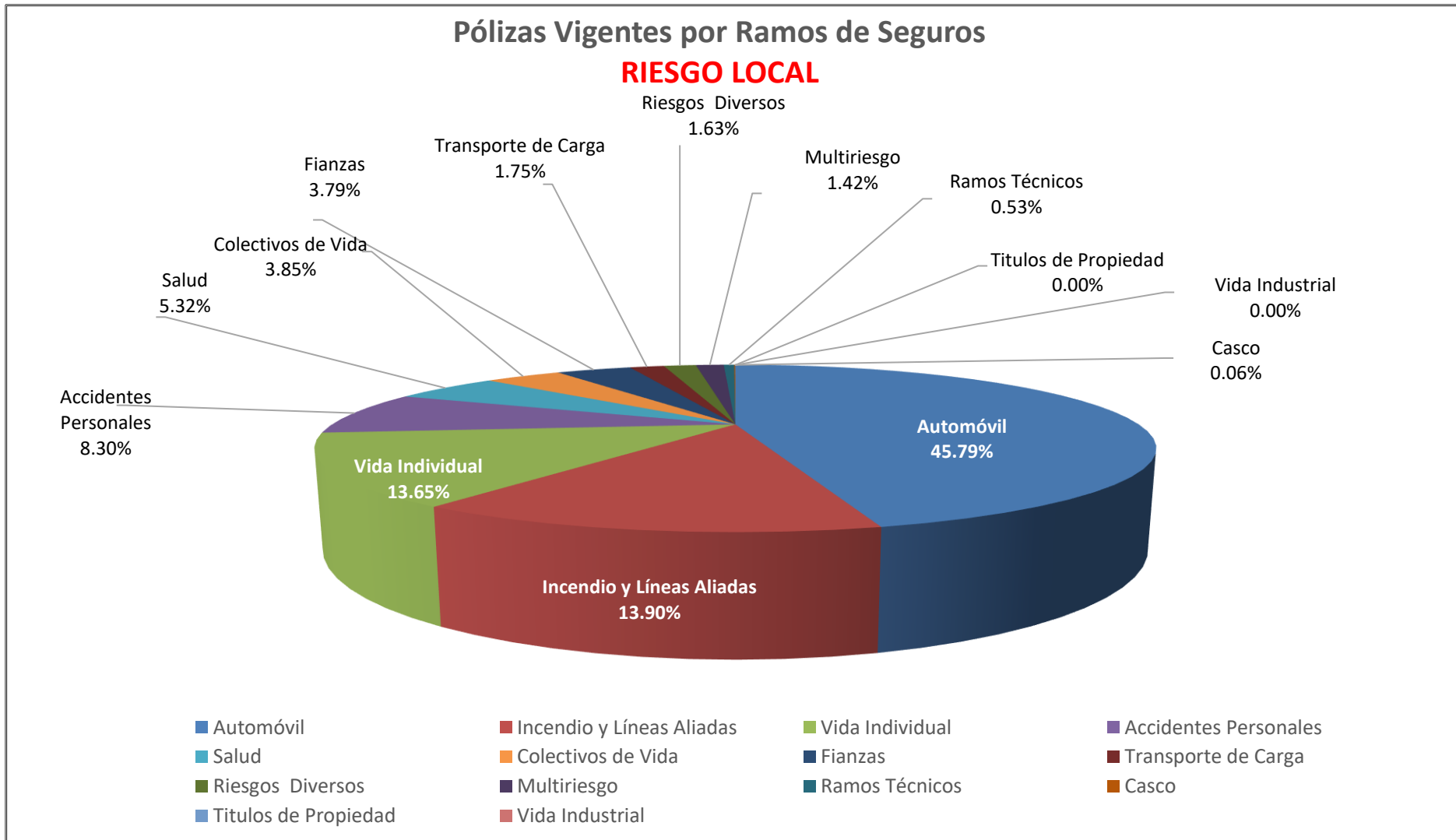


SUPERINTENDENCIA DE SEGUROS Y REASEGUROS DE PANAMA ACUMULADO AL 31 DE DICIEMBRE DE 2019



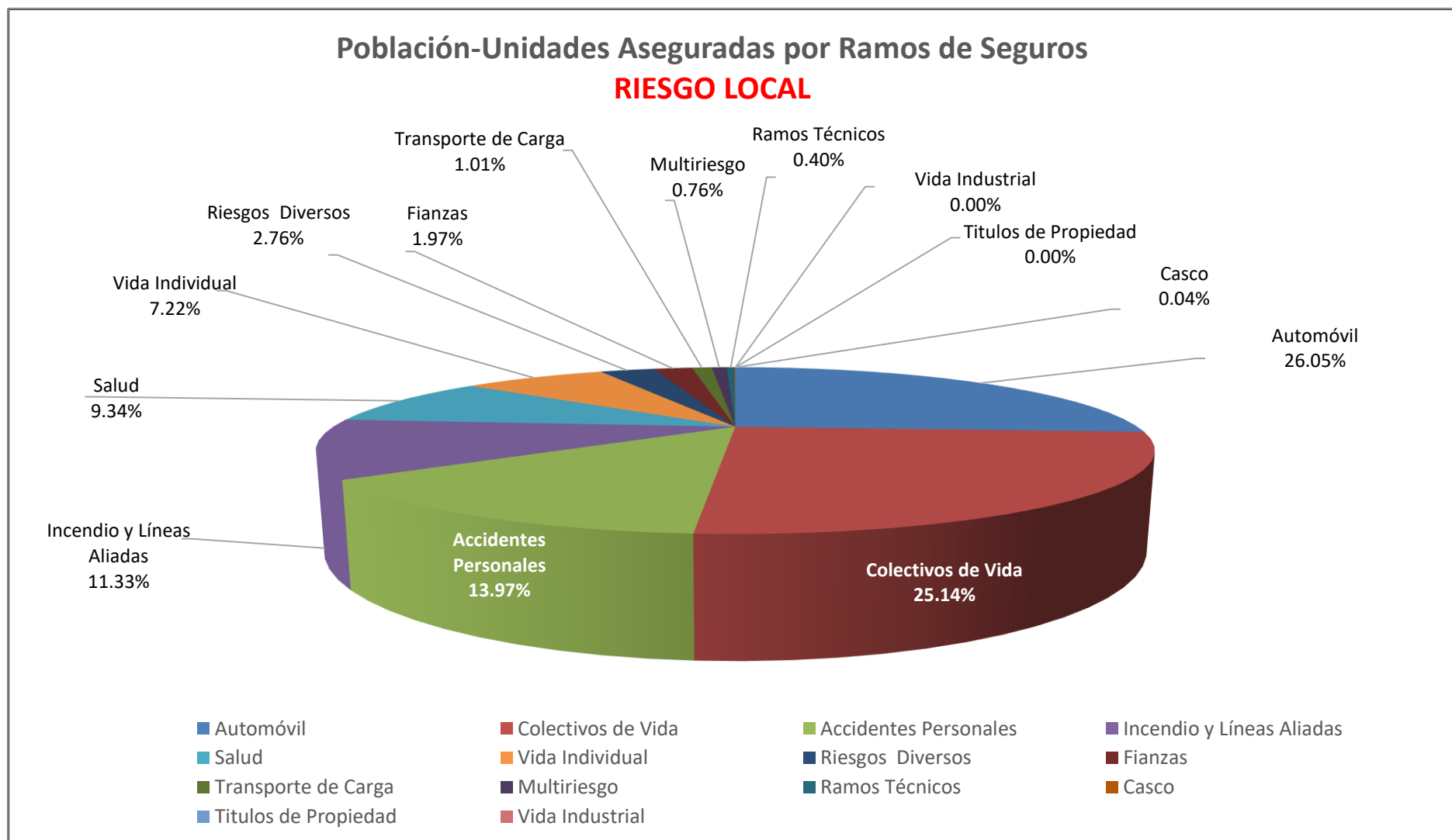


SUPERINTENDENCIA DE SEGUROS Y REASEGUROS DE PANAMA AL 31 DE DICIEMBRE DE 2019





SUPERINTENDENCIA DE SEGUROS Y REASEGUROS DE PANAMA AL 31 DE DICIEMBRE DE 2019





SUPERINTENDENCIA DE SEGUROS Y REASEGUROS DE PANAMA
POBLACION-UNIDADES ASEGURADA DE SEGURO DIRECTO RIESGO LOCAL
AL 31 DE DICIEMBRE DE 2019

RAMOS DE SEGUROS	GRAN TOTAL	RAMOS VIDA											
		TOTAL VIDA	Vida Individual	Primer año	Renovación	Accidentes Personales	Individual	Grupo	Invalidez	Salud	Individual	Grupo	Colectivos de Vida
ACERTA SEGUROS	22,221	2,708	786	390	396	749	32	717	-	398	378	20	775
ALIADO SEGUROS	16,810	6,251	-	-	-	1,726	493	1,233	-	-	-	-	4,525
ASEGURADORA ANCON, S.A	154,923	54,544	2,167	405	1,762	20,510	448	20,062	-	13,858	3,990	9,868	18,009
ASEGURADORA GLOBAL, S.A	214,949	124,484	8,473	8,473	-	4,833	4,833	-	-	-	-	-	111,178
ASSA COMPAÑÍA DE SEGUROS, S.A	781,651	346,888	85,432	30,925	54,507	75,247	24,110	51,137	-	86,149	12,996	73,153	100,060
BANESCO SEGUROS, S.A.	21,557	7,725	4,860	4,733	127	591	249	342	-	1	1	-	2,273
CHUBB SEGUROS PANAMA, S.A.	6,455	4,167	-	-	-	3,821	-	3,821	-	-	-	-	346
COMPAÑÍA INTERNACIONAL DE SEGUROS, S.A	359,285	146,308	32,919	3,715	29,204	15,028	2,690	12,338	-	48,211	33,620	14,591	50,150
GENERAL DE SEGUROS, S.A.	112,134	56,967	-	-	-	165	165	-	-	-	-	-	56,802
MAPFRE PANAMÁ, S.A	268,867	119,356	28,175	5,220	22,955	14,067	1,046	13,021	-	36,390	18,499	17,891	40,724
MERCANTIL PANAMÁ SEGUROS, S.A	1,327	510	410	107	303	5	5	-	-	95	95	-	-
MULTIBANK SEGUROS, S.A	116,552	78,847	955	139	816	10,191	10,147	44	-	-	-	-	67,701
NACIONAL DE SEGUROS DE PANAMÁ Y CENTROAMÉRICA	16,589	13,291	562	197	365	1,652	576	1,076	-	-	-	-	11,077
ÓPTIMA COMPAÑÍA DE SEGUROS, S.A.	159,232	139,256	569	569	-	81,764	719	81,045	-	-	-	-	56,923
PAN AMERICAN LIFE INSURANCE DE PANAMÁ, S.A	310,372	310,372	21,826	9,278	12,548	38,463	9,570	28,893	-	119,715	15,935	103,780	130,368
SAGICOR PANAMÁ, S.A	28,136	28,136	1,262	181	1,081	23,756	-	23,756	-	1,443	901	542	1,675
SEGUROS FEDPA, S.A	538,049	389,105	245	239	6	141,849	42,019	99,830	-	176	-	176	246,835
SEGUROS SURAMERICANA, S.A	384,284	136,586	66,868	18,544	48,324	67,143	42,180	24,963	-	166	166	-	2,409
VIVIR COMPAÑÍA DE SEGUROS, SA.	18,013	18,013	-	-	-	75	-	75	-	14,481	9,997	4,484	3,457
WORLDWIDE MEDICAL ASSURANCE, LTD	17,233	17,233	3,747	1,481	2,266	-	-	-	-	13,121	8,873	4,248	365
SUB-TOTAL	3,548,639	2,000,747	259,256	84,596	174,660	501,635	139,282	362,353	-	334,204	105,451	228,753	905,652
BUPA PANAMÁ, S.A.	2,328	2,328	-	-	-	-	-	-	-	2,328	1,758	570	-
LA FLORESTA DE SEGUROS Y VIDA, S.A	-	-	-	-	-	-	-	-	-	-	-	-	-
LA REGIONAL DE SEGUROS, S.A	55,047	4,603	1,107	261	846	2,296	105	2,191	-	194	194	-	1,006
SUB-TOTAL	57,375	6,931	1,107	261	846	2,296	105	2,191	-	2,522	1,952	570	1,006
TOTAL	3,606,014	2,007,678	260,363	84,857	175,506	503,931	139,387	364,544	-	336,726	107,403	229,323	906,658



SUPERINTENDENCIA DE SEGUROS Y REASEGUROS DE PANAMA
POBLACION-UNIDADES ASEGURADA DE SEGURO DIRECTO RIESGO LOCAL
AL 31 DE DICIEMBRE DE 2019

RAMOS DE SEGUROS	RAMOS GENERALES											
	TOTAL GENERALES	Incendio y Líneas Aliadas	Residencial	Comercial	Industrial	Vida Industrial	Anualidades	Rentas Vitalicias	Pérdida de Ingresos	Multirisgo	Residencial	Comercial e Industrial
ACERTA SEGUROS	19,513	1,365	992	372	1	11	-	-	-	558	506	52
ALIADO SEGUROS	10,559	1,303	621	673	9	-	-	-	-	323	188	135
ASEGURADORA ANCON, S.A	100,379	6,547	3,219	2,970	358	-	-	-	-	1,661	832	829
ASEGURADORA GLOBAL, S.A	90,465	24,507	23,942	565	-	-	-	-	-	-	-	-
ASSA COMPAÑÍA DE SEGUROS, S.A	434,763	185,655	141,746	43,909	-	-	-	-	-	19,192	15,022	4,170
BANESCO SEGUROS, S.A.	13,832	2,751	-	2,751	-	-	-	-	-	1,182	570	612
CHUBB SEGUROS PANAMA, S.A.	2,288	154	-	154	-	-	-	-	-	102	-	102
COMPAÑÍA INTERNACIONAL DE SEGUROS, S.A	212,977	15,396	15,396	-	-	-	-	-	-	2,468	2,468	-
GENERAL DE SEGUROS, S.A.	55,167	47,522	47,522	-	-	-	-	-	-	295	216	79
MAPFRE PANAMÁ, S.A	149,511	18,571	-	18,571	-	-	-	-	-	-	-	-
MERCANTIL PANAMÁ SEGUROS, S.A	817	276	276	-	-	-	-	-	-	141	89	52
MULTIBANK SEGUROS, S.A	37,705	7,895	7,183	686	26	-	-	-	-	215	150	65
NACIONAL DE SEGUROS DE PANAMÁ Y CENTROAMÉRICA	3,298	1,097	84	1,013	-	-	-	-	-	-	-	-
ÓPTIMA COMPAÑÍA DE SEGUROS, S.A.	19,976	2,834	1,938	741	155	-	-	-	-	579	311	268
PAN AMERICAN LIFE INSURANCE DE PANAMÁ, S.A	-	-	-	-	-	-	-	-	-	-	-	-
SAGICOR PANAMÁ, S.A	-	-	-	-	-	-	-	-	-	-	-	-
SEGUROS FEDPA, S.A	148,944	2,362	2,362	-	-	-	-	-	-	328	113	215
SEGUROS SURAMERICANA, S.A	247,698	89,609	77,088	12,521	-	-	-	-	-	-	-	-
VIVIR COMPAÑÍA DE SEGUROS, SA.	-	-	-	-	-	-	-	-	-	-	-	-
WORLDWIDE MEDICAL ASSURANCE, LTD	-	-	-	-	-	-	-	-	-	-	-	-
SUB-TOTAL	1,547,892	407,844	322,369	84,926	549	11	-	-	-	27,044	20,465	6,579
BUPA PANAMÁ, S.A.	-	-	-	-	-	-	-	-	-	-	-	-
LA FLORESTA DE SEGUROS Y VIDA, S.A	-	-	-	-	-	-	-	-	-	-	-	-
LA REGIONAL DE SEGUROS, S.A	50,444	800	630	167	3	-	-	-	-	473	238	235
SUB-TOTAL	50,444	800	630	167	3	-	-	-	-	473	238	235
TOTAL	1,598,336	408,644	322,999	85,093	552	11	-	-	-	27,517	20,703	6,814



SUPERINTENDENCIA DE SEGUROS Y REASEGUROS DE PANAMA
POBLACION-UNIDADES ASEGURADA DE SEGURO DIRECTO RIESGO LOCAL
AL 31 DE DICIEMBRE DE 2019

RAMOS DE SEGUROS	RAMOS GENERALES														
	Transporte de Carga	Terrestre	Marítimo	Aéreo	Casco	Marítimo	Aéreo	Automóvil	Ramos Técnicos	TRC TRM	Equipo Electrónico	Caldera y Maquinaria	Rotura de Maquinaria	Equipo Pesado	Vidrios
ACERTA SEGUROS	63	51	6	6	38	19	19	16,192	196	4	67	-	76	46	3
ALIADO SEGUROS	92	92	-	-	25	10	15	4,759	566	94	206	-	78	188	-
ASEGURADORA ANCON, S.A	380	364	14	2	153	100	53	87,813	667	84	161	-	131	288	3
ASEGURADORA GLOBAL, S.A	-	-	-	-	-	-	-	15,025	-	-	-	-	-	-	-
ASSA COMPAÑÍA DE SEGUROS, S.A	13,077	2,243	10,834	-	776	649	127	176,914	3,645	37	2,703	852	53	-	-
BANESCO SEGUROS, S.A.	107	107	-	-	16	16	-	7,566	1,019	128	59	-	120	712	-
CHUBB SEGUROS PANAMA, S.A.	88	-	88	-	-	-	-	-	1,141	1,141	-	-	-	-	-
COMPAÑÍA INTERNACIONAL DE SEGUROS, S.A	18,584	18,584	-	-	277	219	58	145,396	1,764	861	282	-	103	518	-
GENERAL DE SEGUROS, S.A.	36	18	18	-	3	2	1	6,205	434	37	177	2	142	74	2
MAPFRE PANAMÁ, S.A	1,710	1,710	-	-	75	39	36	119,200	1,948	113	271	-	452	1,112	-
MERCANTIL PANAMÁ SEGUROS, S.A	-	-	-	-	-	-	-	224	-	-	-	-	-	-	-
MULTIBANK SEGUROS, S.A	12	12	-	-	23	7	16	11,370	165	74	17	-	29	45	-
NACIONAL DE SEGUROS DE PANAMÁ Y CENTROAMÉRICA	50	23	27	-	6	6	-	1	144	88	12	-	24	20	-
ÓPTIMA COMPAÑÍA DE SEGUROS, S.A.	395	144	195	56	97	85	12	8,619	802	452	113	-	96	141	-
PAN AMERICAN LIFE INSURANCE DE PANAMÁ, S.A	-	-	-	-	-	-	-	-	-	-	-	-	-	-	-
SAGICOR PANAMÁ, S.A	-	-	-	-	-	-	-	-	-	-	-	-	-	-	-
SEGUROS FEDPA, S.A	397	397	-	-	1	1	-	145,333	106	-	38	-	17	51	-
SEGUROS SURAMERICANA, S.A	1,471	1,471	-	-	4	4	-	146,674	1,607	201	498	-	285	623	-
VIVIR COMPAÑÍA DE SEGUROS, SA.	-	-	-	-	-	-	-	-	-	-	-	-	-	-	-
WORLDWIDE MEDICAL ASSURANCE, LTD	-	-	-	-	-	-	-	-	-	-	-	-	-	-	-
SUB-TOTAL	36,462	25,216	11,182	64	1,494	1,157	337	891,291	14,204	3,314	4,604	854	1,606	3,818	8
BUPA PANAMÁ, S.A.	-	-	-	-	-	-	-	-	-	-	-	-	-	-	-
LA FLORESTA DE SEGUROS Y VIDA, S.A	-	-	-	-	-	-	-	-	-	-	-	-	-	-	-
LA REGIONAL DE SEGUROS, S.A	94	80	13	1	57	41	16	47,918	91	46	13	-	3	29	-
SUB-TOTAL	94	80	13	1	57	41	16	47,918	91	46	13	-	3	29	-
TOTAL	36,556	25,296	11,195	65	1,551	1,198	353	939,209	14,295	3,360	4,617	854	1,609	3,847	8



SUPERINTENDENCIA DE SEGUROS Y REASEGUROS DE PANAMA
POBLACION-UNIDADES ASEGURADA DE SEGURO DIRECTO RIESGO LOCAL
AL 31 DE DICIEMBRE DE 2019

RAMOS DE SEGUROS	RAMOS GENERALES									
	Riesgos Diversos	Responsabilidad Civil	Robo	Fidelidad y DDD	BBB	Otros	Titulos de Propiedad	Fianzas	Oferta y Cumplimiento	Otras
ACERTA SEGUROS	667	495	51	67	1	53	-	423	395	28
ALIADO SEGUROS	658	437	2	2	-	217	-	2,833	896	1,937
ASEGURADORA ANCON, S.A	1,615	1,032	207	-	-	376	-	1,543	457	1,086
ASEGURADORA GLOBAL, S.A	50,112	-	-	-	-	50,112	-	821	156	665
ASSA COMPAÑÍA DE SEGUROS, S.A	11,684	6,466	2,918	334	22	1,944	-	23,820	1,851	21,969
BANESCO SEGUROS, S.A.	913	521	39	47	-	306	-	278	-	278
CHUBB SEGUROS PANAMA, S.A.	441	441	-	-	-	-	-	362	-	362
COMPAÑÍA INTERNACIONAL DE SEGUROS, S.A	3,396	2,686	207	166	-	337	-	25,696	19,249	6,447
GENERAL DE SEGUROS, S.A.	288	217	16	28	1	26	40	344	344	-
MAPFRE PANAMÁ, S.A	4,567	1,649	178	140	3	2,597	-	3,440	3,439	1
MERCANTIL PANAMÁ SEGUROS, S.A	79	36	-	-	-	43	-	97	-	97
MULTIBANK SEGUROS, S.A	17,907	107	9	7	2	17,782	-	118	90	28
NACIONAL DE SEGUROS DE PANAMÁ Y CENTROAMÉRICA	663	460	56	27	1	119	-	1,337	1,337	-
ÓPTIMA COMPAÑÍA DE SEGUROS, S.A.	1,594	1,310	130	1	-	153	-	5,056	2,465	2,591
PAN AMERICAN LIFE INSURANCE DE PANAMÁ, S.A	-	-	-	-	-	-	-	-	-	-
SAGICOR PANAMÁ, S.A	-	-	-	-	-	-	-	-	-	-
SEGUROS FEDPA, S.A	297	213	11	73	-	-	-	120	39	81
SEGUROS SURAMERICANA, S.A	4,352	3,092	478	260	-	522	-	3,981	-	3,981
VIVIR COMPAÑÍA DE SEGUROS, SA.	-	-	-	-	-	-	-	-	-	-
WORLDWIDE MEDICAL ASSURANCE, LTD	-	-	-	-	-	-	-	-	-	-
SUB-TOTAL	99,233	19,162	4,302	1,152	30	74,587	40	70,269	30,718	39,551
BUPA PANAMÁ, S.A.	-	-	-	-	-	-	-	-	-	-
LA FLORESTA DE SEGUROS Y VIDA, S.A	-	-	-	-	-	-	-	-	-	-
LA REGIONAL DE SEGUROS, S.A	252	202	6	3	-	41	-	759	493	266
SUB-TOTAL	252	202	6	3	-	41	-	759	493	266
TOTAL	99,485	19,364	4,308	1,155	30	74,628	40	71,028	31,211	39,817



SUPERINTENDENCIA DE SEGUROS Y REASEGUROS DE PANAMA
POLIZAS VIGENTES DE SEGURO DIRECTO RIESGO LOCAL
AL 31 DE DICIEMBRE DE 2019

RAMOS DE SEGUROS	GRAN TOTAL	RAMOS VIDA											
		TOTAL VIDA	Vida Individual	Primer año	Renovación	Accidentes Personales	Individual	Grupo	Invalidez	Salud	Individual	Grupo	Colectivos de Vida
ACERTA SEGUROS	18,010	1,318	786	390	396	141	32	109	-	387	378	9	4
ALIADO SEGUROS	8,013	908	-	-	-	721	474	247	-	-	-	-	187
ASEGURADORA ANCON, S.A	93,081	7,146	2,167	405	1,762	564	448	116	-	4,160	3,990	170	255
ASEGURADORA GLOBAL, S.A	53,760	13,309	8,473	8,473	-	4,833	4,833	-	-	-	-	-	3
ASSA COMPAÑÍA DE SEGUROS, S.A	376,189	100,954	75,982	27,107	48,875	11,145	7,633	3,512	-	11,896	11,410	486	1,931
BANESCO SEGUROS, S.A.	15,765	5,310	4,860	4,733	127	426	249	177	-	1	1	-	23
CHUBB SEGUROS PANAMA, S.A.	961	17	-	-	-	10	-	10	-	-	-	-	7
COMPAÑÍA INTERNACIONAL DE SEGUROS, S.A	267,236	72,804	32,919	3,715	29,204	5,307	2,690	2,617	-	33,475	31,867	1,608	1,103
GENERAL DE SEGUROS, S.A.	109,629	56,350	-	-	-	78	78	-	-	-	-	-	56,272
MAPFRE PANAMÁ, S.A	152,120	47,584	27,827	5,220	22,607	941	800	141	-	18,649	16,578	2,071	167
MERCANTIL PANAMÁ SEGUROS, S.A	1,327	510	410	107	303	5	5	-	-	95	95	-	-
MULTIBANK SEGUROS, S.A	30,194	11,116	955	139	816	10,152	10,147	5	-	-	-	-	9
NACIONAL DE SEGUROS DE PANAMÁ Y CENTROAMÉRICA	4,265	967	562	197	365	232	229	3	-	-	-	-	173
ÓPTIMA COMPAÑÍA DE SEGUROS, S.A.	24,141	7,392	569	569	-	1,102	719	383	-	-	-	-	5,721
PAN AMERICAN LIFE INSURANCE DE PANAMÁ, S.A	45,385	45,385	21,826	9,278	12,548	9,950	9,570	380	-	12,545	11,844	701	1,064
SAGICOR PANAMÁ, S.A	2,193	2,193	1,262	181	1,081	73	-	73	-	841	797	44	17
SEGUROS FEDPA, S.A	187,370	41,103	245	239	6	40,082	39,555	527	-	1	-	1	775
SEGUROS SURAMERICANA, S.A	363,200	133,077	65,336	18,544	46,792	65,261	40,298	24,963	-	71	71	-	2,409
VIVIR COMPAÑÍA DE SEGUROS, SA.	7,772	7,772	-	-	-	2	-	2	-	7,696	7,513	183	74
WORLDWIDE MEDICAL ASSURANCE, LTD	9,364	9,364	3,461	1,460	2,001	-	-	-	-	5,895	4,232	1,663	8
SUB-TOTAL	1,769,975	564,579	247,640	80,757	166,883	151,025	117,760	33,265	-	95,712	88,776	6,936	70,202
BUPA PANAMÁ, S.A.	1,006	1,006	-	-	-	-	-	-	-	1,006	727	279	-
LA FLORESTA DE SEGUROS Y VIDA, S.A	-	-	-	-	-	-	-	-	-	-	-	-	-
LA REGIONAL DE SEGUROS, S.A	50,905	1,417	1,107	261	846	115	105	10	-	194	194	-	1
SUB-TOTAL	51,911	2,423	1,107	261	846	115	105	10	-	1,200	921	279	1
TOTAL	1,821,886	567,002	248,747	81,018	167,729	151,140	117,865	33,275	-	96,912	89,697	7,215	70,203



SUPERINTENDENCIA DE SEGUROS Y REASEGUROS DE PANAMA
POLIZAS VIGENTES DE SEGURO DIRECTO RIESGO LOCAL
AL 31 DE DICIEMBRE DE 2019

RAMOS DE SEGUROS	RAMOS GENERALES											
	TOTAL GENERALES	Incendio y Líneas Aliadas	Residencial	Comercial	Industrial	Vida Industrial	Anualidades	Rentas Vitalicias	Pérdida de Ingresos	Multirisgo	Residencial	Comercial e Industrial
ACERTA SEGUROS	16,692	1,365	992	372	1	11	-	-	-	558	506	52
ALIADO SEGUROS	7,105	873	499	370	4	-	-	-	-	282	156	126
ASEGURADORA ANCON, S.A	85,935	4,814	3,035	1,494	285	-	-	-	-	1,474	814	660
ASEGURADORA GLOBAL, S.A	40,451	24,507	23,942	565	-	-	-	-	-	-	-	-
ASSA COMPAÑÍA DE SEGUROS, S.A	275,235	63,341	48,985	14,356	-	-	-	-	-	18,162	14,515	3,647
BANESCO SEGUROS, S.A.	10,455	2,064	-	2,064	-	-	-	-	-	929	559	370
CHUBB SEGUROS PANAMA, S.A.	944	52	-	52	-	-	-	-	-	66	-	66
COMPAÑÍA INTERNACIONAL DE SEGUROS, S.A	194,432	15,396	15,396	-	-	-	-	-	-	2,468	2,468	-
GENERAL DE SEGUROS, S.A.	53,279	46,363	46,363	-	-	-	-	-	-	292	216	76
MAPFRE PANAMÁ, S.A	104,536	7,084	-	7,084	-	-	-	-	-	-	-	-
MERCANTIL PANAMÁ SEGUROS, S.A	817	276	276	-	-	-	-	-	-	141	89	52
MULTIBANK SEGUROS, S.A	19,078	7,374	7,058	308	8	-	-	-	-	193	150	43
NACIONAL DE SEGUROS DE PANAMÁ Y CENTROAMÉRICA	3,298	1,097	84	1,013	-	-	-	-	-	-	-	-
ÓPTIMA COMPAÑÍA DE SEGUROS, S.A.	16,749	2,834	1,938	741	155	-	-	-	-	579	311	268
PAN AMERICAN LIFE INSURANCE DE PANAMÁ, S.A	-	-	-	-	-	-	-	-	-	-	-	-
SAGICOR PANAMÁ, S.A	-	-	-	-	-	-	-	-	-	-	-	-
SEGUROS FEDPA, S.A	146,267	2,230	2,230	-	-	-	-	-	-	327	113	214
SEGUROS SURAMERICANA, S.A	230,123	72,736	60,215	12,521	-	-	-	-	-	-	-	-
VIVIR COMPAÑÍA DE SEGUROS, SA.	-	-	-	-	-	-	-	-	-	-	-	-
WORLDWIDE MEDICAL ASSURANCE, LTD	-	-	-	-	-	-	-	-	-	-	-	-
SUB-TOTAL	1,205,396	252,406	211,013	40,940	453	11	-	-	-	25,471	19,897	5,574
BUPA PANAMÁ, S.A.	-	-	-	-	-	-	-	-	-	-	-	-
LA FLORESTA DE SEGUROS Y VIDA, S.A	-	-	-	-	-	-	-	-	-	-	-	-
LA REGIONAL DE SEGUROS, S.A	49,488	800	630	167	3	-	-	-	-	473	238	235
SUB-TOTAL	49,488	800	630	167	3	-	-	-	-	473	238	235
TOTAL	1,254,884	253,206	211,643	41,107	456	11	-	-	-	25,944	20,135	5,809



SUPERINTENDENCIA DE SEGUROS Y REASEGUROS DE PANAMA
POLIZAS VIGENTES DE SEGURO DIRECTO RIESGO LOCAL
AL 31 DE DICIEMBRE DE 2019

RAMOS DE SEGUROS	RAMOS GENERALES														
	Transporte de Carga	Terrestre	Marítimo	Aéreo	Casco	Marítimo	Aéreo	Automóvil	Ramos Técnicos	TRC TRM	Equipo Electrónico	Caldera y Maquinaria	Rotura de Maquinaria	Equipo Pesado	Vidrios
ACERTA SEGUROS	63	51	6	6	38	19	19	13,371	196	4	67	-	76	46	3
ALIADO SEGUROS	92	92	-	-	13	9	4	3,660	311	94	61	-	58	98	-
ASEGURADORA ANCON, S.A	357	341	14	2	134	97	37	75,572	476	74	134	-	92	173	3
ASEGURADORA GLOBAL, S.A	-	-	-	-	-	-	-	15,025	-	-	-	-	-	-	-
ASSA COMPAÑÍA DE SEGUROS, S.A	9,226	2,242	6,984	-	328	310	18	147,682	2,788	10	1,897	828	53	-	-
BANESCO SEGUROS, S.A.	107	107	-	-	6	6	-	5,803	374	114	45	-	50	165	-
CHUBB SEGUROS PANAMA, S.A.	35	-	35	-	-	-	-	-	80	80	-	-	-	-	-
COMPAÑÍA INTERNACIONAL DE SEGUROS, S.A	18,584	18,584	-	-	277	219	58	126,851	1,764	861	282	-	103	518	-
GENERAL DE SEGUROS, S.A.	36	18	18	-	3	2	1	5,655	265	37	73	1	81	71	2
MAPFRE PANAMÁ, S.A	1,010	1,010	-	-	55	35	20	88,048	703	84	197	-	95	327	-
MERCANTIL PANAMÁ SEGUROS, S.A	-	-	-	-	-	-	-	224	-	-	-	-	-	-	-
MULTIBANK SEGUROS, S.A	12	12	-	-	23	7	16	11,054	165	74	17	-	29	45	-
NACIONAL DE SEGUROS DE PANAMÁ Y CENTROAMÉRICA	50	23	27	-	6	6	-	1	144	88	12	-	24	20	-
ÓPTIMA COMPAÑÍA DE SEGUROS, S.A.	395	144	195	56	97	85	12	5,392	802	452	113	-	96	141	-
PAN AMERICAN LIFE INSURANCE DE PANAMÁ, S.A	-	-	-	-	-	-	-	-	-	-	-	-	-	-	-
SAGICOR PANAMÁ, S.A	-	-	-	-	-	-	-	-	-	-	-	-	-	-	-
SEGUROS FEDPA, S.A	390	390	-	-	1	1	-	142,816	97	-	33	-	17	47	-
SEGUROS SURAMERICANA, S.A	1,471	1,471	-	-	4	4	-	146,099	1,480	74	498	-	285	623	-
VIVIR COMPAÑÍA DE SEGUROS, SA.	-	-	-	-	-	-	-	-	-	-	-	-	-	-	-
WORLDWIDE MEDICAL ASSURANCE, LTD	-	-	-	-	-	-	-	-	-	-	-	-	-	-	-
SUB-TOTAL	31,828	24,485	7,279	64	985	800	185	787,253	9,645	2,046	3,429	829	1,059	2,274	8
BUPA PANAMÁ, S.A.	-	-	-	-	-	-	-	-	-	-	-	-	-	-	-
LA FLORESTA DE SEGUROS Y VIDA, S.A	-	-	-	-	-	-	-	-	-	-	-	-	-	-	-
LA REGIONAL DE SEGUROS, S.A	94	80	13	1	57	41	16	46,962	91	46	13	-	3	29	-
SUB-TOTAL	94	80	13	1	57	41	16	46,962	91	46	13	-	3	29	-
TOTAL	31,922	24,565	7,292	65	1,042	841	201	834,215	9,736	2,092	3,442	829	1,062	2,303	8



SUPERINTENDENCIA DE SEGUROS Y REASEGUROS DE PANAMA
POLIZAS VIGENTES DE SEGURO DIRECTO RIESGO LOCAL
AL 31 DE DICIEMBRE DE 2019

RAMOS DE SEGUROS	RAMOS GENERALES									
	Riesgos Diversos	Responsabilidad Civil	Robo	Fidelidad y DDD	BBB	Otros	Titulos de Propiedad	Fianzas	Oferta y Cumplimiento	Otras
ACERTA SEGUROS	667	495	51	67	1	53	-	423	395	28
ALIADO SEGUROS	511	354	2	2	-	153	-	1,363	400	963
ASEGURADORA ANCON, S.A	1,565	1,012	192	-	-	361	-	1,543	457	1,086
ASEGURADORA GLOBAL, S.A	98	-	-	-	-	98	-	821	156	665
ASSA COMPAÑÍA DE SEGUROS, S.A	10,418	5,815	2,364	331	22	1,886	-	23,290	1,723	21,567
BANESCO SEGUROS, S.A.	894	505	37	46	-	306	-	278	-	278
CHUBB SEGUROS PANAMA, S.A.	349	349	-	-	-	-	-	362	-	362
COMPAÑÍA INTERNACIONAL DE SEGUROS, S.A	3,396	2,686	207	166	-	337	-	25,696	19,249	6,447
GENERAL DE SEGUROS, S.A.	281	214	16	27	1	23	40	344	344	-
MAPFRE PANAMÁ, S.A	4,196	1,347	169	140	2	2,538	-	3,440	3,439	1
MERCANTIL PANAMÁ SEGUROS, S.A	79	36	-	-	-	43	-	97	-	97
MULTIBANK SEGUROS, S.A	139	107	9	7	2	14	-	118	90	28
NACIONAL DE SEGUROS DE PANAMÁ Y CENTROAMÉRICA	663	460	56	27	1	119	-	1,337	1,337	-
ÓPTIMA COMPAÑÍA DE SEGUROS, S.A.	1,594	1,310	130	1	-	153	-	5,056	2,465	2,591
PAN AMERICAN LIFE INSURANCE DE PANAMÁ, S.A	-	-	-	-	-	-	-	-	-	-
SAGICOR PANAMÁ, S.A	-	-	-	-	-	-	-	-	-	-
SEGUROS FEDPA, S.A	286	207	11	68	-	-	-	120	39	81
SEGUROS SURAMERICANA, S.A	4,352	3,092	478	260	-	522	-	3,981	-	3,981
VIVIR COMPAÑÍA DE SEGUROS, SA.	-	-	-	-	-	-	-	-	-	-
WORLDWIDE MEDICAL ASSURANCE, LTD	-	-	-	-	-	-	-	-	-	-
SUB-TOTAL	29,488	17,989	3,722	1,142	29	6,606	40	68,269	30,094	38,175
BUPA PANAMÁ, S.A.	-	-	-	-	-	-	-	-	-	-
LA FLORESTA DE SEGUROS Y VIDA, S.A	-	-	-	-	-	-	-	-	-	-
LA REGIONAL DE SEGUROS, S.A	252	202	6	3	-	41	-	759	493	266
SUB-TOTAL	252	202	6	3	-	41	-	759	493	266
TOTAL	29,740	18,191	3,728	1,145	29	6,647	40	69,028	30,587	38,441



SUPERINTENDENCIA DE SEGUROS Y REASEGUROS DE PANAMA

PRIMAS SUSCRITAS DE SEGURO DIRECTO RIESGO LOCAL

AL 31 DE DICIEMBRE DE 2019

RAMOS DE SEGUROS	GRAN TOTAL	RAMOS VIDA											
		TOTAL VIDA	Vida Individual	Primer año	Renovación	Accidentes Personales	Individual	Grupo	Invalidez	Salud	Individual	Grupo	Colectivos de Vida
ACERTA SEGUROS	24,562,941.23	5,300,430.83	989,270.15	57,793.12	931,477.03	305,964.58	33,148.90	272,815.68	-	3,695,930.46	731,236.10	2,964,694.36	309,265.64
ALIADO SEGUROS	16,701,501.53	2,031,344.03	-	-	-	279,717.32	20,879.96	258,837.36	-	-	-	-	1,751,626.71
ASEGURADORA ANCON, S.A	54,897,057.40	18,208,408.81	871,973.44	154,843.38	717,130.06	882,992.30	334,447.14	548,545.16	-	14,126,206.85	11,296,737.54	2,829,469.31	2,327,236.22
ASEGURADORA GLOBAL, S.A	33,100,827.44	17,641,066.43	704,655.73	704,655.73	-	748,550.74	748,550.74	-	-	-	-	-	16,187,859.96
ASSA COMPAÑÍA DE SEGUROS, S.A	401,586,232.90	182,796,669.84	52,718,096.25	5,749,738.96	46,968,357.29	4,247,801.70	910,086.08	3,337,715.62	-	62,976,682.22	30,775,041.18	32,201,641.04	62,854,089.67
BANESCO SEGUROS, S.A.	22,363,964.19	11,337,308.94	1,197,164.05	299,067.83	898,096.22	62,019.12	20,482.53	41,536.59	-	303.10	303.10	-	10,077,822.67
CHUBB SEGUROS PANAMA, S.A.	9,037,033.17	2,488,825.91	-	-	-	2,428,632.95	-	2,428,632.95	-	-	-	-	60,192.96
COMPAÑÍA INTERNACIONAL DE SEGUROS, S.A	231,358,286.64	114,098,529.96	33,036,502.59	6,032,469.64	27,004,032.95	4,519,028.25	528,084.30	3,990,943.95	-	44,801,489.56	31,231,596.97	13,569,892.59	31,741,509.56
GENERAL DE SEGUROS, S.A.	51,186,021.99	28,375,251.46	-	-	-	16,372.76	16,372.76	-	-	-	-	-	28,358,878.70
MAPFRE PANAMÁ, S.A	232,019,004.02	109,192,783.70	24,125,492.63	3,534,302.65	20,591,189.98	1,584,433.44	678,826.61	905,606.83	-	65,541,769.64	28,353,821.12	37,187,948.52	17,941,087.99
MERCANTIL PANAMÁ SEGUROS, S.A	3,348,540.17	642,661.57	344,370.20	104,212.21	240,157.99	756.18	756.18	-	-	297,485.19	297,485.19	-	50.00
MULTIBANK SEGUROS, S.A	21,748,377.46	8,729,830.90	481,303.61	117,839.20	363,464.41	653,876.16	665,890.43	(12,014.27)	-	-	-	-	7,594,651.13
NACIONAL DE SEGUROS DE PANAMÁ Y CENTROAMÉRICA	24,003,126.76	1,619,254.55	278,001.19	41,854.28	236,146.91	183,655.82	147,652.61	36,003.21	-	-	-	-	1,157,597.54
ÓPTIMA COMPAÑÍA DE SEGUROS, S.A.	23,112,861.80	6,793,215.32	184,452.57	138,279.80	46,172.77	639,578.41	56,568.90	583,009.51	-	-	-	-	5,969,184.34
PAN AMERICAN LIFE INSURANCE DE PANAMÁ, S.A	132,764,932.44	132,764,932.44	33,379,153.54	6,427,460.10	26,951,693.44	2,527,711.48	1,527,800.07	999,911.41	-	81,667,997.58	21,510,437.04	60,157,560.54	15,190,069.84
SAGICOR PANAMÁ, S.A	4,001,752.65	4,001,752.65	676,799.77	135,359.94	541,439.83	146,602.19	-	146,602.19	-	2,899,588.14	2,210,286.14	689,302.00	278,762.55
SEGUROS FEDPA, S.A	39,319,434.10	6,390,441.41	51,957.24	49,866.66	2,090.58	2,137,766.34	1,418,421.27	719,345.07	-	54,918.48	-	54,918.48	4,145,799.35
SEGUROS SURAMERICANA, S.A	150,302,595.99	54,603,921.09	22,300,534.58	3,550,383.44	18,750,151.14	7,827,979.55	6,415,002.79	1,412,976.76	-	852,685.53	852,685.53	-	23,622,721.43
VIVIR COMPAÑÍA DE SEGUROS, SA.	10,084,653.57	10,084,653.57	-	-	-	4,379.22	-	4,379.22	-	9,779,306.22	7,686,949.89	2,092,356.33	300,968.13
WORLDWIDE MEDICAL ASSURANCE, LTD	26,105,196.99	26,105,196.99	3,414,677.65	1,297,283.19	2,117,394.46	(0.00)	-	(0.00)	-	22,629,051.15	15,781,958.33	6,847,092.82	61,468.19
SUB-TOTAL	\$1,511,604,342.44	\$743,206,480.40	\$174,754,405.19	\$28,395,410.13	\$146,358,995.06	\$29,197,818.51	\$13,522,971.27	\$15,674,847.24	\$0.00	\$309,323,414.12	\$150,728,538.13	\$158,594,875.99	\$229,930,842.58
BUPA PANAMÁ, S.A.	6,817,564.19	6,817,564.19	-	-	-	-	-	-	-	6,817,564.19	5,248,378.35	1,569,185.84	-
LA FLORESTA DE SEGUROS Y VIDA, S.A	107,072.50	(35,217.80)	185,776.80	196,665.40	(10,888.60)	153,563.80	(1,154.40)	154,718.20	-	(386,320.50)	(208,447.40)	(177,873.10)	11,762.10
LA REGIONAL DE SEGUROS, S.A	12,827,688.30	1,720,971.86	469,638.06	84,638.94	384,999.12	876,417.73	21,027.27	855,390.46	-	207,319.19	207,319.19	-	167,596.88
SUB-TOTAL	19,752,324.99	8,503,318.25	655,414.86	281,304.34	374,110.52	1,029,981.53	19,872.87	1,010,108.66	-	6,638,562.88	5,247,250.14	1,391,312.74	179,358.98
TOTAL	\$1,531,356,667.43	\$751,709,798.65	\$175,409,820.05	\$28,676,714.47	\$146,733,105.58	\$30,227,800.04	\$13,542,844.14	\$16,684,955.90	\$0.00	\$315,961,977.00	\$155,975,788.27	\$159,986,188.73	\$230,110,201.56



SUPERINTENDENCIA DE SEGUROS Y REASEGUROS DE PANAMA
PRIMAS SUSCRITAS DE SEGURO DIRECTO RIESGO LOCAL
AL 31 DE DICIEMBRE DE 2019

RAMOS DE SEGUROS	RAMOS GENERALES											
	TOTAL GENERALES	Incendio y Líneas Aliadas	Residencial	Comercial	Industrial	Vida Industrial	Anualidades	Rentas Vitalicias	Pérdida de Ingresos	Multirisgo	Residencial	Comercial e Industrial
ACERTA SEGUROS	19,262,510.40	1,556,319.04	483,592.63	1,098,238.98	(25,512.57)	-	-	-	-	200,881.56	95,612.14	105,269.42
ALIADO SEGUROS	14,670,157.50	2,413,231.01	235,744.68	2,172,051.00	5,435.33	-	-	-	-	108,180.12	44,655.11	63,525.01
ASEGURADORA ANCON, S.A	36,688,648.59	4,580,099.46	1,220,316.53	2,409,748.24	950,034.69	-	-	-	-	478,933.57	116,458.31	362,475.26
ASEGURADORA GLOBAL, S.A	15,459,761.01	3,064,715.78	2,553,707.53	511,008.25	-	-	-	-	-	-	-	-
ASSA COMPAÑÍA DE SEGUROS, S.A	218,789,563.06	65,591,928.34	19,174,990.91	46,416,937.43	-	-	-	-	-	4,436,715.39	2,907,407.26	1,529,308.13
BANESCO SEGUROS, S.A.	11,026,655.25	1,811,187.34	-	1,811,187.34	-	-	-	-	-	1,105,106.03	161,662.54	943,443.49
CHUBB SEGUROS PANAMA, S.A.	6,548,207.26	3,670,966.05	-	3,670,966.05	-	-	-	-	-	268,668.70	-	268,668.70
COMPAÑÍA INTERNACIONAL DE SEGUROS, S.A	117,259,756.68	26,976,905.29	26,976,905.29	-	-	-	-	-	-	554,349.83	554,349.83	-
GENERAL DE SEGUROS, S.A.	22,810,770.53	5,193,964.38	5,193,964.38	-	-	-	-	-	-	80,707.23	37,557.88	43,149.35
MAPFRE PANAMÁ, S.A	122,826,220.32	10,811,759.20	-	10,811,759.20	-	-	-	-	-	-	-	-
MERCANTIL PANAMÁ SEGUROS, S.A	2,705,878.60	343,640.53	229,298.27	114,342.26	-	-	-	-	-	91,681.56	47,640.81	44,040.75
MULTIBANK SEGUROS, S.A	13,018,546.56	1,338,941.32	785,792.99	543,151.49	9,996.85	-	-	-	-	39,232.96	17,453.62	21,779.34
NACIONAL DE SEGUROS DE PANAMÁ Y CENTROAMÉRICA	22,383,872.21	4,323,293.45	947,720.05	3,375,573.40	-	-	-	-	-	-	-	-
ÓPTIMA COMPAÑÍA DE SEGUROS, S.A.	16,319,646.48	2,518,151.78	1,002,283.00	1,167,661.03	348,207.75	-	-	-	-	191,899.01	79,034.57	112,864.44
PAN AMERICAN LIFE INSURANCE DE PANAMÁ, S.A	-	-	-	-	-	-	-	-	-	-	-	-
SAGICOR PANAMÁ, S.A	-	-	-	-	-	-	-	-	-	-	-	-
SEGUROS FEDPA, S.A	32,928,992.69	416,703.61	416,703.61	-	-	-	-	-	-	140,683.47	8,472.79	132,210.68
SEGUROS SURAMERICANA, S.A	95,698,674.90	17,691,977.11	15,854,609.06	1,837,368.05	-	-	-	-	-	-	-	-
VIVIR COMPAÑÍA DE SEGUROS, SA.	-	-	-	-	-	-	-	-	-	-	-	-
WORLDWIDE MEDICAL ASSURANCE, LTD	-	-	-	-	-	-	-	-	-	-	-	-
SUB-TOTAL	\$768,397,862.04	\$152,303,783.69	\$75,075,628.92	\$75,939,992.72	\$1,288,162.05	\$0.00	\$0.00	\$0.00	\$0.00	\$7,697,039.43	\$4,070,304.86	\$3,626,734.57
BUPA PANAMÁ, S.A.	-	-	-	-	-	-	-	-	-	-	-	-
LA FLORESTA DE SEGUROS Y VIDA, S.A	142,290.30	(196,254.30)	7,636.58	(203,890.88)	-	-	-	-	-	-	-	-
LA REGIONAL DE SEGUROS, S.A	11,106,716.44	267,386.21	145,429.35	117,441.57	3,045.64	-	-	-	-	229,652.21	83,851.02	145,801.19
SUB-TOTAL	11,249,006.74	71,131.91	153,065.93	(86,449.31)	3,045.64	-	-	-	-	229,652.21	83,851.02	145,801.19
TOTAL	\$779,646,868.78	\$152,374,915.60	\$75,228,694.85	\$75,853,543.41	\$1,291,207.69	\$0.00	\$0.00	\$0.00	\$0.00	\$7,926,691.64	\$4,154,155.88	\$3,772,535.76



SUPERINTENDENCIA DE SEGUROS Y REASEGUROS DE PANAMA

PRIMAS SUSCRITAS DE SEGURO DIRECTO RIESGO LOCAL

AL 31 DE DICIEMBRE DE 2019

RAMOS DE SEGUROS	RAMOS GENERALES														
	Transporte de Carga	Terrestre	Marítimo	Aéreo	Casco	Marítimo	Aéreo	Automóvil	Ramos Técnicos	TRC TRM	Equipo Electrónico	Caldera y Maquinaria	Rotura de Maquinaria	Equipo Pesado	Vidrios
ACERTA SEGUROS	200,016.84	60,862.77	33,663.48	#####	1,148,535.96	577,735.45	570,800.51	7,180,212.19	1,090,352.73	916,202.24	25,045.19	-	93,796.20	55,309.10	-
ALIADO SEGUROS	849,973.82	849,973.82	-	-	111,254.10	12,433.87	98,820.23	2,761,143.77	1,044,827.07	894,366.33	26,318.33	-	28,126.76	96,015.65	-
ASEGURADORA ANCON, S.A	682,254.60	669,341.17	11,364.26	1,549.17	468,727.06	99,856.58	368,870.48	25,993,335.89	2,009,463.68	1,754,931.40	45,778.59	-	47,780.35	160,890.01	83.33
ASEGURADORA GLOBAL, S.A	-	-	-	-	-	-	-	7,920,756.40	-	-	-	-	-	-	-
ASSA COMPAÑÍA DE SEGUROS, S.A	7,441,693.60	1,223,807.80	6,217,885.80	-	12,711,530.90	4,112,675.90	8,598,855.00	65,208,448.84	4,904,140.81	3,471,564.90	1,279,404.00	196,648.86	(43,476.95)	-	-
BANESCO SEGUROS, S.A.	170,039.45	170,039.45	-	-	115,084.18	115,084.18	-	4,075,432.81	1,022,285.68	551,090.20	36,474.09	-	68,475.70	366,245.69	-
CHUBB SEGUROS PANAMA, S.A.	(256,195.57)	-	(256,195.57)	-	-	-	-	-	714,177.29	714,177.29	-	-	-	-	-
COMPAÑÍA INTERNACIONAL DE SEGUROS, S.A	5,232,064.10	5,232,064.10	-	-	4,397,118.38	2,351,713.66	2,045,404.72	41,353,906.34	3,491,915.01	2,449,175.02	232,773.26	-	177,988.34	631,978.39	-
GENERAL DE SEGUROS, S.A.	174,709.11	12,654.37	162,054.74	-	23,736.25	22,461.25	1,275.00	3,702,710.14	316,632.15	84,675.52	143,702.79	10,235.22	27,175.29	49,627.71	1,215.62
MAPFRE PANAMÁ, S.A	4,308,279.24	4,308,279.24	-	-	5,942,818.23	2,377,877.10	3,564,941.13	45,304,354.67	2,960,099.01	2,198,864.18	212,174.44	-	150,113.08	398,947.31	-
MERCANTIL PANAMÁ SEGUROS, S.A	-	-	-	-	-	-	-	158,795.57	-	-	-	-	-	-	-
MULTIBANK SEGUROS, S.A	20,207.78	20,207.78	-	-	3,701,927.56	2,654,068.57	1,047,858.99	5,292,481.89	626,592.40	514,481.77	16,263.37	-	53,757.52	42,089.74	-
NACIONAL DE SEGUROS DE PANAMÁ Y CENTROAMÉRICA	80,301.58	13,696.38	66,605.20	-	156,347.46	46,906.08	109,441.38	239,400.00	4,127,932.38	4,000,098.23	6,312.14	-	71,778.77	49,743.24	-
ÓPTIMA COMPAÑÍA DE SEGUROS, S.A.	508,208.33	260,952.73	244,629.32	2,626.28	681,205.41	486,144.52	195,060.89	4,359,660.78	1,064,215.43	612,580.83	62,970.81	-	120,369.05	268,294.74	-
PAN AMERICAN LIFE INSURANCE DE PANAMÁ, S.A	-	-	-	-	-	-	-	-	-	-	-	-	-	-	-
SAGICOR PANAMÁ, S.A	-	-	-	-	-	-	-	-	-	-	-	-	-	-	-
SEGUROS FEDPA, S.A	153,940.02	153,940.02	-	-	7,510.85	7,510.85	-	31,323,091.18	48,094.00	-	14,245.70	-	5,828.64	28,019.66	-
SEGUROS SURAMERICANA, S.A	1,633,625.76	1,633,625.76	-	-	-	-	-	59,665,625.69	2,285,572.02	1,564,794.71	172,506.31	-	110,021.59	438,029.38	220.03
VIVIR COMPAÑÍA DE SEGUROS, SA.	-	-	-	-	-	-	-	-	-	-	-	-	-	-	-
WORLDWIDE MEDICAL ASSURANCE, LTD	-	-	-	-	-	-	-	-	-	-	-	-	-	-	-
SUB-TOTAL	\$21,199,118.66	\$14,609,445.39	\$6,480,007.23	#####	\$29,465,796.34	\$12,864,468.01	\$16,601,328.33	\$304,539,356.16	\$25,706,299.66	\$19,727,002.62	\$2,273,969.02	\$206,884.08	\$911,734.34	\$2,585,190.62	\$1,518.98
BUPA PANAMÁ, S.A.	-	-	-	-	-	-	-	-	-	-	-	-	-	-	-
LA FLORESTA DE SEGUROS Y VIDA, S.A	(425,885.00)	(425,885.00)	-	-	-	-	-	(421,401.40)	33,218.91	48,380.72	(8,126.55)	-	-	(7,035.26)	-
LA REGIONAL DE SEGUROS, S.A	54,781.01	42,184.12	12,468.89	128.00	(473,337.65)	37,783.72	(511,121.37)	9,389,972.19	163,790.74	138,322.91	3,998.64	-	3,927.87	17,541.32	-
SUB-TOTAL	(371,103.99)	(383,700.88)	12,468.89	128.00	(473,337.65)	37,783.72	(511,121.37)	8,968,570.79	197,009.65	186,703.63	(4,127.91)	-	3,927.87	10,506.06	-
TOTAL	\$20,828,014.67	\$14,225,744.51	\$6,492,476.12	#####	\$28,992,458.69	\$12,902,251.73	\$16,090,206.96	\$313,507,926.95	\$25,903,309.31	\$19,913,706.25	\$2,269,841.11	\$206,884.08	\$915,662.21	\$2,595,696.68	\$1,518.98



SUPERINTENDENCIA DE SEGUROS Y REASEGUROS DE PANAMA
PRIMAS SUSCRITAS DE SEGURO DIRECTO RIESGO LOCAL
AL 31 DE DICIEMBRE DE 2019

RAMOS DE SEGUROS	RAMOS GENERALES									
	Riesgos Diversos	Responsabilidad Civil	Robo	Fidelidad y DDD	BBB	Otros	Titulos de Propiedad	Fianzas	Oferta y Cumplimiento	Otras
ACERTA SEGUROS	1,465,513.56	1,116,888.48	71,306.05	181,384.15	-	95,934.88	-	6,420,678.52	4,472,831.74	1,947,846.78
ALIADO SEGUROS	3,879,493.24	1,455,885.15	8,956.09	1,495.00	-	2,413,157.00	-	3,502,054.37	2,564,518.36	937,536.01
ASEGURADORA ANCON, S.A	1,664,242.31	1,359,332.97	94,919.51	-	-	209,989.83	-	811,592.02	212,589.83	599,002.19
ASEGURADORA GLOBAL, S.A	2,957,559.14	-	-	-	-	2,957,559.14	-	1,516,729.69	1,341,706.91	175,022.78
ASSA COMPAÑÍA DE SEGUROS, S.A	41,942,538.10	19,096,258.41	3,238,667.46	8,822,585.59	2,134,538.78	8,650,487.86	-	16,552,567.08	8,660,852.67	7,891,714.41
BANESCO SEGUROS, S.A.	1,533,974.10	817,015.11	62,249.22	598,294.14	-	56,415.63	-	1,193,545.66	-	1,193,545.66
CHUBB SEGUROS PANAMA, S.A.	1,853,719.59	1,853,719.59	-	-	-	-	-	296,871.20	-	296,871.20
COMPAÑÍA INTERNACIONAL DE SEGUROS, S.A	14,728,366.38	8,016,436.34	545,198.76	284,392.10	-	5,882,339.18	-	20,525,131.35	1,046,934.16	19,478,197.19
GENERAL DE SEGUROS, S.A.	13,099,590.56	542,672.66	6,242.36	37,554.00	526,948.01	11,986,173.53	-	218,720.71	218,720.71	-
MAPFRE PANAMÁ, S.A	18,769,699.56	4,900,161.11	208,263.29	334,324.62	212,410.84	13,114,539.70	-	34,729,210.41	34,299,795.75	429,414.66
MERCANTIL PANAMÁ SEGUROS, S.A	1,932,042.29	142,126.44	-	-	-	1,789,915.85	-	179,718.65	-	179,718.65
MULTIBANK SEGUROS, S.A	1,716,333.93	197,863.34	40,850.53	12,191.57	372,337.80	1,093,090.69	-	282,828.72	202,787.00	80,041.72
NACIONAL DE SEGUROS DE PANAMÁ Y CENTROAMÉRICA	1,904,187.48	694,405.80	85,248.80	36,611.28	185,473.88	902,447.72	-	11,552,409.86	11,552,409.86	-
ÓPTIMA COMPAÑÍA DE SEGUROS, S.A.	4,144,428.51	2,253,129.75	163,453.33	780.02	(2.98)	1,727,068.39	-	2,851,877.23	799,392.26	2,052,484.97
PAN AMERICAN LIFE INSURANCE DE PANAMÁ, S.A	-	-	-	-	-	-	-	-	-	-
SAGICOR PANAMÁ, S.A	-	-	-	-	-	-	-	-	-	-
SEGUROS FEDPA, S.A	412,021.83	122,985.83	13,366.57	275,669.43	-	-	-	426,947.73	18,684.17	408,263.56
SEGUROS SURAMERICANA, S.A	10,266,674.69	3,215,088.66	393,608.91	105,370.39	-	6,552,606.73	-	4,155,199.63	-	4,155,199.63
VIVIR COMPAÑÍA DE SEGUROS, SA.	-	-	-	-	-	-	-	-	-	-
WORLDWIDE MEDICAL ASSURANCE, LTD	-	-	-	-	-	-	-	-	-	-
SUB-TOTAL	\$122,270,385.27	\$45,783,969.64	\$4,932,330.88	\$10,690,652.29	\$3,431,706.33	\$57,431,726.13	\$0.00	\$105,216,082.83	\$65,391,223.42	\$39,824,859.41
BUPA PANAMÁ, S.A.	-	-	-	-	-	-	-	-	-	-
LA FLORESTA DE SEGUROS Y VIDA, S.A	420,044.29	387,505.30	-	-	-	32,538.99	-	732,567.80	-	732,567.80
LA REGIONAL DE SEGUROS, S.A	237,233.17	192,162.87	10,960.99	7,949.18	-	26,160.13	-	1,237,238.56	872,448.43	364,790.13
SUB-TOTAL	657,277.46	579,668.17	10,960.99	7,949.18	-	58,699.12	-	1,969,806.36	872,448.43	1,097,357.93
TOTAL	\$122,927,662.73	\$46,363,637.81	\$4,943,291.87	\$10,698,601.47	\$3,431,706.33	\$57,490,425.25	\$0.00	\$107,185,889.19	\$66,263,671.85	\$40,922,217.34



SUPERINTENDENCIA DE SEGUROS Y REASEGUROS DE PANAMA

SINIESTROS PAGADOS DE SEGURO DIRECTO RIESGO LOCAL

AL 31 DE DICIEMBRE DE 2019

RAMOS DE SEGUROS	GRAN TOTAL	RAMOS VIDA											
		TOTAL VIDA	Vida Individual	Primer año	Renovación	Accidentes Personales	Individual	Grupo	Invalidez	Salud	Individual	Grupo	Colectivos de Vida
ACERTA SEGUROS	11,643,666.66	2,837,234.91	100,000.00	-	100,000.00	73,473.19	19,811.13	53,662.06	-	2,503,607.98	749,112.62	1,754,495.36	160,153.74
ALIADO SEGUROS	4,750,115.51	692,948.37	-	-	-	50,234.88	404.26	49,830.62	-	-	-	-	642,713.49
ASEGURADORA ANCON, S.A	33,012,530.64	12,103,037.17	142,187.54	2,187.54	140,000.00	382,104.40	140,452.48	241,651.92	-	10,229,390.78	7,910,444.33	2,318,946.45	1,349,354.45
ASEGURADORA GLOBAL, S.A	15,293,157.46	4,397,177.58	12,400.00	12,400.00	-	-	-	-	-	-	-	-	4,384,777.58
ASSA COMPAÑÍA DE SEGUROS, S.A	185,541,618.02	71,722,717.05	11,204,686.72	11,212,340.18	(7,653.46)	991,343.34	78,061.43	913,281.91	-	45,422,995.68	19,757,110.02	25,665,885.66	14,103,691.31
BANESCO SEGUROS, S.A.	6,791,082.22	1,209,078.46	390,000.00	390,000.00	-	21.44	-	21.44	-	-	-	-	819,057.02
CHUBB SEGUROS PANAMA, S.A.	1,046,339.20	127,501.15	-	-	-	127,501.15	-	127,501.15	-	-	-	-	-
COMPAÑÍA INTERNACIONAL DE SEGUROS, S.A	105,197,828.44	57,103,461.24	6,941,568.71	624,855.50	6,316,713.21	1,198,063.46	82,197.42	1,115,866.04	-	35,251,282.04	23,835,111.84	11,416,170.20	13,712,547.03
GENERAL DE SEGUROS, S.A.	7,917,767.30	4,701,307.85	-	-	-	72.75	72.75	-	-	-	-	-	4,701,235.10
MAPFRE PANAMÁ, S.A	147,438,237.89	70,793,915.93	10,333,162.66	5,562,982.63	4,770,180.03	1,294,146.68	381,259.26	912,887.42	-	49,992,282.04	18,889,417.66	31,102,864.38	9,174,324.55
MERCANTIL PANAMÁ SEGUROS, S.A	1,397,252.68	328,680.97	3,892.82	3,892.82	-	-	-	-	-	324,788.15	324,788.15	-	-
MULTIBANK SEGUROS, S.A	3,831,282.65	2,392,448.51	-	-	-	10,166.30	10,166.30	-	-	-	-	-	2,382,282.21
NACIONAL DE SEGUROS DE PANAMÁ Y CENTROAMÉRICA	7,205,207.37	468,948.06	-	-	-	3,381.06	2,381.06	1,000.00	-	-	-	-	465,567.00
ÓPTIMA COMPAÑÍA DE SEGUROS, S.A.	11,263,126.90	3,463,148.97	-	-	-	406,544.31	2,000.00	404,544.31	-	-	-	-	3,056,604.66
PAN AMERICAN LIFE INSURANCE DE PANAMÁ, S.A	71,328,660.37	71,328,660.37	10,654,423.95	-	10,654,423.95	370,971.01	145,782.23	225,188.78	-	55,474,815.51	10,532,457.04	44,942,358.47	4,828,449.90
SAGICOR PANAMÁ, S.A	1,733,969.48	1,733,969.48	13,000.00	-	13,000.00	17,292.93	-	17,292.93	-	1,703,676.55	1,036,082.09	667,594.46	-
SEGUROS FEDPA, S.A	18,949,389.43	1,811,183.75	-	-	-	521,866.93	521,866.93	-	-	-	-	-	1,289,316.82
SEGUROS SURAMERICANA, S.A	63,735,607.83	17,254,489.86	9,857,291.47	899,245.23	8,958,046.24	565,817.91	540,536.16	25,281.75	-	-	-	-	6,831,380.48
VIVIR COMPAÑÍA DE SEGUROS, SA.	9,796,433.47	9,796,433.47	-	-	-	-	-	-	-	9,564,449.58	7,893,415.37	1,671,034.21	231,983.89
WORLDWIDE MEDICAL ASSURANCE, LTD	19,808,420.41	19,808,420.41	470,000.00	245,000.00	225,000.00	764.56	-	764.56	-	19,177,957.80	13,494,287.36	5,683,670.44	159,698.05
SUB-TOTAL	\$727,681,693.93	\$354,074,763.56	\$50,122,613.87	\$18,952,903.90	\$31,169,709.97	\$6,013,766.30	\$1,924,991.41	\$4,088,774.89	\$0.00	\$229,645,246.11	\$104,422,226.48	\$125,223,019.63	\$68,293,137.28
BUPA PANAMÁ, S.A.	2,294,915.84	2,294,915.84	-	-	-	-	-	-	-	2,294,915.84	1,876,029.34	418,886.50	-
LA FLORESTA DE SEGUROS Y VIDA, S.A	1,321,469.60	540,142.70	-	-	-	122,117.90	-	122,117.90	-	405,479.30	285,261.20	120,218.10	12,545.50
LA REGIONAL DE SEGUROS, S.A	8,390,928.51	199,948.23	1,755.00	1,755.00	-	104,471.11	711.25	103,759.86	-	4,435.94	4,435.94	-	89,286.18
SUB-TOTAL	12,007,313.95	3,035,006.77	1,755.00	1,755.00	-	226,589.01	711.25	225,877.76	-	2,704,831.08	2,165,726.48	539,104.60	101,831.68
TOTAL	\$739,689,007.88	\$357,109,770.33	\$50,124,368.87	\$18,954,658.90	\$31,169,709.97	\$6,240,355.31	\$1,925,702.66	\$4,314,652.65	\$0.00	\$232,350,077.19	\$106,587,952.96	\$125,762,124.23	\$68,394,968.96



SUPERINTENDENCIA DE SEGUROS Y REASEGUROS DE PANAMA
SINIESTROS PAGADOS DE SEGURO DIRECTO RIESGO LOCAL
AL 31 DE DICIEMBRE DE 2019

RAMOS DE SEGUROS	RAMOS GENERALES											
	TOTAL GENERALES	Incendio y Lineas Aliadas	Residencial	Comercial	Industrial	Vida Industrial	Anualidades	Rentas Vitalicias	Pérdida de Ingresos	Multirisgo	Residencial	Comercial e Industrial
ACERTA SEGUROS	8,806,431.75	703,811.93	79,610.33	624,201.60	-	-	-	-	-	386,124.26	54,155.93	331,968.33
ALIADO SEGUROS	4,057,167.14	1,101,881.08	34,369.29	57,558.83	1,009,952.96	-	-	-	-	44,498.86	21,899.15	22,599.71
ASEGURADORA ANCON, S.A	20,909,493.47	374,106.17	41,466.53	301,388.59	31,251.05	-	-	-	-	78,351.66	18,749.69	59,601.97
ASEGURADORA GLOBAL, S.A	10,895,979.88	252,725.78	252,725.78	-	-	-	-	-	-	-	-	-
ASSA COMPAÑÍA DE SEGUROS, S.A	113,818,900.97	50,664,126.57	2,850,867.73	47,811,758.84	1,500.00	-	-	-	-	1,538,049.33	895,607.83	642,441.50
BANESCO SEGUROS, S.A.	5,582,003.76	150,058.84	-	150,058.84	-	-	-	-	-	125,563.53	10,917.62	114,645.91
CHUBB SEGUROS PANAMA, S.A.	918,838.05	290,524.82	-	290,524.82	-	-	-	-	-	880.52	-	880.52
COMPAÑÍA INTERNACIONAL DE SEGUROS, S.A	48,094,367.20	2,562,216.28	2,562,216.28	-	-	-	-	-	-	89,078.59	89,078.59	-
GENERAL DE SEGUROS, S.A.	3,216,459.45	180,286.04	180,286.04	-	-	-	-	-	-	24,668.93	3,467.28	21,201.65
MAPFRE PANAMÁ, S.A	76,644,321.96	7,674,188.32	-	7,674,188.32	-	-	-	-	-	-	-	-
MERCANTIL PANAMÁ SEGUROS, S.A	1,068,571.71	-	-	-	-	-	-	-	-	436,604.17	2,054.80	434,549.37
MULTIBANK SEGUROS, S.A	1,438,834.14	26,088.14	17,470.72	8,617.42	-	-	-	-	-	4,944.70	4,640.82	303.88
NACIONAL DE SEGUROS DE PANAMÁ Y CENTROAMÉRICA	6,736,259.31	1,947,961.82	385,456.27	1,562,505.55	-	-	-	-	-	-	-	-
ÓPTIMA COMPAÑÍA DE SEGUROS, S.A.	7,799,977.93	450,815.88	94,607.37	355,784.38	424.13	-	-	-	-	94,467.11	33,057.81	61,409.30
PAN AMERICAN LIFE INSURANCE DE PANAMÁ, S.A	-	-	-	-	-	-	-	-	-	-	-	-
SAGICOR PANAMÁ, S.A	-	-	-	-	-	-	-	-	-	-	-	-
SEGUROS FEDPA, S.A	17,138,205.68	138,276.18	10,248.63	128,027.55	-	-	-	-	-	-	-	-
SEGUROS SURAMERICANA, S.A	46,481,117.97	5,863,682.14	5,627,076.25	236,605.89	-	-	-	-	-	-	-	-
VIVIR COMPAÑÍA DE SEGUROS, SA.	-	-	-	-	-	-	-	-	-	-	-	-
WORLDWIDE MEDICAL ASSURANCE, LTD	-	-	-	-	-	-	-	-	-	-	-	-
SUB-TOTAL	\$373,606,930.37	\$72,380,749.99	\$12,136,401.22	\$59,201,220.63	\$1,043,128.14	\$0.00	\$0.00	\$0.00	\$0.00	\$2,823,231.66	\$1,133,629.52	\$1,689,602.14
BUPA PANAMÁ, S.A.	-	-	-	-	-	-	-	-	-	-	-	-
LA FLORESTA DE SEGUROS Y VIDA, S.A	781,326.90	381,471.60	381,471.60	-	-	-	-	-	-	-	-	-
LA REGIONAL DE SEGUROS, S.A	8,190,980.28	40,074.25	40,074.25	-	-	-	-	-	-	85,761.39	7,196.14	78,565.25
SUB-TOTAL	8,972,307.18	421,545.85	421,545.85	-	-	-	-	-	-	85,761.39	7,196.14	78,565.25
TOTAL	\$382,579,237.55	\$72,802,295.84	\$12,557,947.07	\$59,201,220.63	\$1,043,128.14	\$0.00	\$0.00	\$0.00	\$0.00	\$2,908,993.05	\$1,140,825.66	\$1,768,167.39



SUPERINTENDENCIA DE SEGUROS Y REASEGUROS DE PANAMA
SINIESTROS PAGADOS DE SEGURO DIRECTO RIESGO LOCAL
AL 31 DE DICIEMBRE DE 2019

RAMOS DE SEGUROS	RAMOS GENERALES														
	Transporte de Carga	Terrestre	Marítimo	Aéreo	Casco	Marítimo	Aéreo	Automóvil	Ramos Técnicos	TRC TRM	Equipo Electrónico	Caldera y Maquinaria	Rotura de Maquinaria	Equipo Pesado	Vidrios
ACERTA SEGUROS	123,507.63	2,550.52	38.85	120,918.26	404,559.78	404,559.78	-	5,124,068.17	103,513.20	64,828.40	2,900.63	-	6,332.68	29,451.49	-
ALIADO SEGUROS	121,717.54	121,717.54	-	-	200,422.21	200,422.21	-	1,807,315.74	172,097.81	170,315.51	1,709.60	-	-	72.70	-
ASEGURADORA ANCON, S.A	128,710.37	128,710.37	-	-	124,747.57	57,747.57	67,000.00	19,434,896.34	119,625.99	34,559.73	2,072.28	-	36,850.99	46,142.99	-
ASEGURADORA GLOBAL, S.A	-	-	-	-	-	-	-	4,554,385.95	-	-	-	-	-	-	-
ASSA COMPAÑÍA DE SEGUROS, S.A	1,261,904.07	398,126.65	783,245.10	80,532.32	2,347,045.10	1,920,737.31	426,307.79	39,760,530.04	1,195,948.14	847,465.96	288,939.02	2,903.52	56,639.64	-	-
BANESCO SEGUROS, S.A.	24,037.86	24,037.86	-	-	379.64	379.64	-	2,407,723.74	289,202.66	52,344.65	13,855.01	-	1,351.50	221,651.50	-
CHUBB SEGUROS PANAMA, S.A.	141,524.20	-	141,524.20	-	-	-	-	-	405,808.35	405,808.35	-	-	-	-	-
COMPAÑÍA INTERNACIONAL DE SEGUROS, S.A	1,737,252.30	1,737,252.30	-	-	3,856,275.25	3,739,766.49	116,508.76	30,475,446.95	384,294.62	193,899.51	29,721.64	-	30,422.63	130,250.84	-
GENERAL DE SEGUROS, S.A.	124.72	124.72	-	-	-	-	-	2,547,549.98	25,523.67	-	23,075.67	-	2,448.00	-	-
MAPFRE PANAMÁ, S.A	718,653.05	718,653.05	-	-	506,185.01	506,185.01	-	34,117,363.53	452,348.27	12,120.96	101,869.42	-	236,976.59	101,381.30	-
MERCANTIL PANAMÁ SEGUROS, S.A	-	-	-	-	-	-	-	58,149.44	-	-	-	-	-	-	-
MULTIBANK SEGUROS, S.A	-	-	-	-	92,052.00	25,500.00	66,552.00	1,139,742.35	107,733.29	38,879.10	1,925.76	-	-	66,928.43	-
NACIONAL DE SEGUROS DE PANAMÁ Y CENTROAMÉRICA	2,067.42	-	2,067.42	-	-	-	-	80,140.01	7,138.11	1,673.23	5,464.88	-	-	-	-
ÓPTIMA COMPAÑÍA DE SEGUROS, S.A.	128,136.98	34,682.41	93,454.57	-	456,161.54	435,426.15	20,735.39	2,285,284.40	273,670.43	(9,455.90)	19,558.54	-	112.24	263,455.55	-
PAN AMERICAN LIFE INSURANCE DE PANAMÁ, S.A	-	-	-	-	-	-	-	-	-	-	-	-	-	-	-
SAGICOR PANAMÁ, S.A	-	-	-	-	-	-	-	-	-	-	-	-	-	-	-
SEGUROS FEDPA, S.A	36,600.27	36,600.27	-	-	6,135.08	6,135.08	-	16,932,704.14	4,373.16	-	-	-	-	4,373.16	-
SEGUROS SURAMERICANA, S.A	364,820.30	364,820.30	-	-	-	-	-	34,555,083.05	1,122,925.42	855,039.96	53,542.69	-	-	214,342.77	-
VIVIR COMPAÑÍA DE SEGUROS, SA.	-	-	-	-	-	-	-	-	-	-	-	-	-	-	-
WORLDWIDE MEDICAL ASSURANCE, LTD	-	-	-	-	-	-	-	-	-	-	-	-	-	-	-
SUB-TOTAL	\$4,789,056.71	\$3,567,275.99	\$1,020,330.14	#####	\$7,993,963.18	\$7,296,859.24	\$697,103.94	\$195,280,383.83	\$4,664,203.12	\$2,667,479.46	\$544,635.14	\$2,903.52	\$371,134.27	\$1,078,050.73	\$0.00
BUPA PANAMÁ, S.A.	-	-	-	-	-	-	-	-	-	-	-	-	-	-	-
LA FLORESTA DE SEGUROS Y VIDA, S.A	-	-	-	-	-	-	-	300,676.20	-	-	-	-	-	-	-
LA REGIONAL DE SEGUROS, S.A	3,103.00	3,103.00	-	-	89,216.88	6,396.14	82,820.74	7,807,196.74	3,456.38	3,456.38	-	-	-	-	-
SUB-TOTAL	3,103.00	3,103.00	-	-	89,216.88	6,396.14	82,820.74	8,107,872.94	3,456.38	3,456.38	-	-	-	-	-
TOTAL	\$4,792,159.71	\$3,570,378.99	\$1,020,330.14	#####	\$8,083,180.06	\$7,303,255.38	\$779,924.68	\$203,388,256.77	\$4,667,659.50	\$2,670,935.84	\$544,635.14	\$2,903.52	\$371,134.27	\$1,078,050.73	\$0.00



SUPERINTENDENCIA DE SEGUROS Y REASEGUROS DE PANAMA
SINIESTROS PAGADOS DE SEGURO DIRECTO RIESGO LOCAL
AL 31 DE DICIEMBRE DE 2019

RAMOS DE SEGUROS	RAMOS GENERALES									
	Riesgos Diversos	Responsabilidad Civil	Robo	Fidelidad y DDD	BBB	Otros	Titulos de Propiedad	Fianzas	Oferta y Cumplimiento	Otras
ACERTA SEGUROS	488,278.90	327,436.69	846.58	134,429.33	-	25,566.30	-	1,472,567.88	259,524.36	1,213,043.52
ALIADO SEGUROS	281,292.59	181,904.37	372.49	8.65	-	99,007.08	-	327,941.31	227,941.31	100,000.00
ASEGURADORA ANCON, S.A	129,467.99	67,878.89	47,659.93	-	-	13,929.17	-	519,587.38	3,859.10	515,728.28
ASEGURADORA GLOBAL, S.A	32,571.89	-	-	-	-	32,571.89	-	6,056,296.26	6,056,296.26	-
ASSA COMPAÑÍA DE SEGUROS, S.A	8,636,042.31	3,947,658.06	508,489.50	2,231,322.79	6,385.55	1,942,186.41	-	8,415,255.41	1,154,322.87	7,260,932.54
BANESCO SEGUROS, S.A.	317,137.68	142,968.10	3,644.93	154,682.52	-	15,842.13	-	2,267,899.81	-	2,267,899.81
CHUBB SEGUROS PANAMA, S.A.	80,100.16	80,100.16	-	-	-	-	-	-	-	-
COMPAÑÍA INTERNACIONAL DE SEGUROS, S.A	4,383,558.58	1,457,929.07	77,016.40	154,912.88	-	2,693,700.23	-	4,606,244.63	-	4,606,244.63
GENERAL DE SEGUROS, S.A.	438,130.61	14,106.07	1,966.81	-	-	422,057.73	-	175.50	-	175.50
MAPFRE PANAMÁ, S.A	2,393,598.70	350,064.44	109,296.36	238,314.04	250,000.00	1,445,923.86	-	30,781,985.08	30,715,584.23	66,400.85
MERCANTIL PANAMÁ SEGUROS, S.A	573,818.10	-	-	-	-	573,818.10	-	-	-	-
MULTIBANK SEGUROS, S.A	66,248.82	3,194.40	-	-	-	63,054.42	-	2,024.84	2,024.84	-
NACIONAL DE SEGUROS DE PANAMÁ Y CENTROAMÉRICA	1,002,153.85	104,503.55	13,546.80	11,066.47	856,500.00	16,537.03	-	3,696,798.10	3,696,798.10	-
ÓPTIMA COMPAÑÍA DE SEGUROS, S.A.	1,078,396.87	719,410.30	65,866.90	7.40	-	293,112.27	-	3,033,044.72	494,997.59	2,538,047.13
PAN AMERICAN LIFE INSURANCE DE PANAMÁ, S.A	-	-	-	-	-	-	-	-	-	-
SAGICOR PANAMÁ, S.A	-	-	-	-	-	-	-	-	-	-
SEGUROS FEDPA, S.A	20,116.85	17,903.27	2,202.06	-	-	11.52	-	-	-	-
SEGUROS SURAMERICANA, S.A	1,118,288.74	688,181.97	177,058.22	-	-	253,048.55	-	3,456,318.32	-	3,456,318.32
VIVIR COMPAÑÍA DE SEGUROS, SA.	-	-	-	-	-	-	-	-	-	-
WORLDWIDE MEDICAL ASSURANCE, LTD	-	-	-	-	-	-	-	-	-	-
SUB-TOTAL	\$21,039,202.64	\$8,103,239.34	\$1,007,966.98	\$2,924,744.08	\$1,112,885.55	\$7,890,366.69	\$0.00	\$64,636,139.24	\$42,611,348.66	\$22,024,790.58
BUPA PANAMÁ, S.A.	-	-	-	-	-	-	-	-	-	-
LA FLORESTA DE SEGUROS Y VIDA, S.A	99,179.10	1,466.70	-	-	-	97,712.40	-	-	-	-
LA REGIONAL DE SEGUROS, S.A	62,171.64	24,410.80	-	-	-	37,760.84	-	100,000.00	100,000.00	-
SUB-TOTAL	161,350.74	25,877.50	-	-	-	135,473.24	-	100,000.00	100,000.00	-
TOTAL	\$21,200,553.38	\$8,129,116.84	\$1,007,966.98	\$2,924,744.08	\$1,112,885.55	\$8,025,839.93	\$0.00	\$64,736,139.24	\$42,711,348.66	\$22,024,790.58



SUPERINTENDENCIA DE SEGUROS Y REASEGUROS DE PANAMA
SINIESTROS PAGADOS DE SEGURO DIRECTO RIESGO LOCAL POR PRIMA DEVENGADA
AL 31 DE DICIEMBRE DE 2019

RAMOS DE SEGUROS	GRAN TOTAL	RAMOS VIDA										
		TOTAL VIDA	Vida Individual	Primer año	Renovación	Accidentes Personales	Individual	Grupo	Invalidez	Salud	Individual	Grupo
ACERTA SEGUROS	0.47	0.54	0.10	-	0.11	0.24	0.60	0.20	-	0.68	1.02	0.59
ALIADO SEGUROS	0.28	0.34	-	-	-	0.18	0.02	0.19	-	-	-	-
ASEGURADORA ANCON, S.A	0.60	0.66	0.16	0.01	0.20	0.43	0.42	0.44	-	0.72	0.70	0.82
ASEGURADORA GLOBAL, S.A	0.46	0.25	0.02	0.02	-	-	-	-	-	-	-	-
ASSA COMPAÑÍA DE SEGUROS, S.A	0.46	0.39	0.21	1.95	(0.00)	0.23	0.09	0.27	-	0.72	0.64	0.80
BANESCO SEGUROS, S.A.	0.30	0.11	0.33	1.30	-	0.00	-	0.00	-	-	-	-
CHUBB SEGUROS PANAMA, S.A.	0.12	0.05	-	-	-	0.05	-	0.05	-	-	-	-
COMPAÑÍA INTERNACIONAL DE SEGUROS, S.A	0.45	0.50	0.21	0.10	0.23	0.27	0.16	0.28	-	0.79	0.76	0.84
GENERAL DE SEGUROS, S.A.	0.15	0.17	-	-	-	0.00	0.00	-	-	-	-	-
MAPFRE PANAMÁ, S.A	0.64	0.65	0.43	1.57	0.23	0.82	0.56	1.01	-	0.76	0.67	0.84
MERCANTIL PANAMÁ SEGUROS, S.A	0.42	0.51	0.01	0.04	-	-	-	-	-	1.09	1.09	-
MULTIBANK SEGUROS, S.A	0.18	0.27	-	-	-	0.02	0.02	-	-	-	-	-
NACIONAL DE SEGUROS DE PANAMÁ Y CENTROAMÉRICA	0.30	0.29	-	-	-	0.02	0.02	0.03	-	-	-	-
ÓPTIMA COMPAÑÍA DE SEGUROS, S.A.	0.49	0.51	-	-	-	0.64	0.04	0.69	-	-	-	-
PAN AMERICAN LIFE INSURANCE DE PANAMÁ, S.A	0.54	0.54	0.32	-	0.40	0.15	0.10	0.23	-	0.68	0.49	0.75
SAGICOR PANAMÁ, S.A	0.43	0.43	0.02	-	0.02	0.12	-	0.12	-	0.59	0.47	0.97
SEGUROS FEDPA, S.A	0.48	0.28	-	-	-	0.24	0.37	-	-	-	-	-
SEGUROS SURAMERICANA, S.A	0.42	0.32	0.44	0.25	0.48	0.07	0.08	0.02	-	-	-	-
VIVIR COMPAÑÍA DE SEGUROS, SA.	0.97	0.97	-	-	-	-	-	-	-	0.98	1.03	0.80
WORLDWIDE MEDICAL ASSURANCE, LTD	0.76	0.76	0.14	0.19	0.11	(26,900,563,524,237,400)	-	(26,900,563,524,237,400)	-	0.85	0.86	0.83
SUB-TOTAL	0.48	0.48	0.29	0.67	0.21	0.21	0.14	0.26	-	0.74	0.69	0.79
BUPA PANAMÁ, S.A.	0.34	0.34	-	-	-	-	-	-	-	0.34	0.36	0.27
LA FLORESTA DE SEGUROS Y VIDA, S.A	12.34	(15.34)	-	-	-	0.80	-	0.79	-	(1.05)	(1.37)	(0.68)
LA REGIONAL DE SEGUROS, S.A	0.65	0.12	0.00	0.02	-	0.12	0.03	0.12	-	0.02	0.02	-
SUB-TOTAL	0.61	0.36	0.00	0.01	-	0.22	0.04	0.22	-	0.41	0.41	0.39
TOTAL	0.48	0.48	0.29	0.66	0.21	0.21	0.14	0.26	-	0.74	0.68	0.79



RAMOS DE SEGUROS	Colectivos de Vida
	ACERTA SEGUROS
ALIADO SEGUROS	0.37
ASEGURADORA ANCON, S.A	0.58
ASEGURADORA GLOBAL, S.A	0.27
ASSA COMPAÑÍA DE SEGUROS, S.A	0.22
BANESCO SEGUROS, S.A.	0.08
CHUBB SEGUROS PANAMA, S.A.	-
COMPAÑÍA INTERNACIONAL DE SEGUROS, S.A	0.43
GENERAL DE SEGUROS, S.A.	0.17
MAPFRE PANAMÁ, S.A	0.51
MERCANTIL PANAMÁ SEGUROS, S.A	-
MULTIBANK SEGUROS, S.A	0.31
NACIONAL DE SEGUROS DE PANAMÁ Y CENTROAMÉRICA	0.40
ÓPTIMA COMPAÑÍA DE SEGUROS, S.A.	0.51
PAN AMERICAN LIFE INSURANCE DE PANAMÁ, S.A	0.32
SAGICOR PANAMÁ, S.A	-
SEGUROS FEDPA, S.A	0.31
SEGUROS SURAMERICANA, S.A	0.29
VIVIR COMPAÑÍA DE SEGUROS, SA.	0.77
WORLDWIDE MEDICAL ASSURANCE, LTD	2.60
SUB-TOTAL	0.30
BUPA PANAMÁ, S.A.	-
LA FLORESTA DE SEGUROS Y VIDA, S.A	1.07
LA REGIONAL DE SEGUROS, S.A	0.53
SUB-TOTAL	0.57
TOTAL	0.30



SUPERINTENDENCIA DE SEGUROS Y REASEGUROS DE PANAMA
SINIESTROS PAGADOS DE SEGURO DIRECTO RIESGO LOCAL POR PRIMA DEVENGADA
AL 31 DE DICIEMBRE DE 2019

RAMOS DE SEGUROS	RAMOS GENERALES											
	TOTAL GENERALES	Incendio y Líneas Aliadas	Residencial	Comercial	Industrial	Vida Industrial	Anualidades	Rentas Vitalicias	Pérdida de Ingresos	Multirisgo	Residencial	Comercial e Industrial
ACERTA SEGUROS	0.46	0.45	0.16	0.57	-	-	-	-	-	1.92	0.57	3.15
ALIADO SEGUROS	0.28	0.46	0.15	0.03	185.81	-	-	-	-	0.41	0.49	0.36
ASEGURADORA ANCON, S.A	0.57	0.08	0.03	0.13	0.03	-	-	-	-	0.16	0.16	0.16
ASEGURADORA GLOBAL, S.A	0.70	0.08	0.10	-	-	-	-	-	-	-	-	-
ASSA COMPAÑÍA DE SEGUROS, S.A	0.52	0.77	0.15	1.03	-	-	-	-	-	0.35	0.31	0.42
BANESCO SEGUROS, S.A.	0.51	0.08	-	0.08	-	-	-	-	-	0.11	0.07	0.12
CHUBB SEGUROS PANAMA, S.A.	0.14	0.08	-	0.08	-	-	-	-	-	0.00	-	0.00
COMPAÑÍA INTERNACIONAL DE SEGUROS, S.A	0.41	0.09	0.09	-	-	-	-	-	-	0.16	0.16	-
GENERAL DE SEGUROS, S.A.	0.14	0.03	0.03	-	-	-	-	-	-	0.31	0.09	0.49
MAPFRE PANAMÁ, S.A	0.62	0.71	-	0.71	-	-	-	-	-	-	-	-
MERCANTIL PANAMÁ SEGUROS, S.A	0.39	-	-	-	-	-	-	-	-	4.76	0.04	9.87
MULTIBANK SEGUROS, S.A	0.11	0.02	0.02	0.02	-	-	-	-	-	0.13	0.27	0.01
NACIONAL DE SEGUROS DE PANAMÁ Y CENTROAMÉRICA	0.30	0.45	0.41	0.46	-	-	-	-	-	-	-	-
ÓPTIMA COMPAÑÍA DE SEGUROS, S.A.	0.48	0.18	0.09	0.30	0.00	-	-	-	-	0.49	0.42	0.54
PAN AMERICAN LIFE INSURANCE DE PANAMÁ, S.A	-	-	-	-	-	-	-	-	-	-	-	-
SAGICOR PANAMÁ, S.A	-	-	-	-	-	-	-	-	-	-	-	-
SEGUROS FEDPA, S.A	0.52	0.33	0.02	-	-	-	-	-	-	-	-	-
SEGUROS SURAMERICANA, S.A	0.49	0.33	0.35	0.13	-	-	-	-	-	-	-	-
VIVIR COMPAÑÍA DE SEGUROS, SA.	-	-	-	-	-	-	-	-	-	-	-	-
WORLDWIDE MEDICAL ASSURANCE, LTD	-	-	-	-	-	-	-	-	-	-	-	-
SUB-TOTAL	0.49	0.48	0.16	0.78	0.81	-	-	-	-	0.37	0.28	0.47
BUPA PANAMÁ, S.A.	-	-	-	-	-	-	-	-	-	-	-	-
LA FLORESTA DE SEGUROS Y VIDA, S.A	5.49	(1.94)	49.95	-	-	-	-	-	-	-	-	-
LA REGIONAL DE SEGUROS, S.A	0.74	0.15	0.28	-	-	-	-	-	-	0.37	0.09	0.54
SUB-TOTAL	0.80	5.93	2.75	-	-	-	-	-	-	0.37	0.09	0.54
TOTAL	0.49	0.48	0.17	0.78	0.81	-	-	-	-	0.37	0.27	0.47



SUPERINTENDENCIA DE SEGUROS Y REASEGUROS DE PANAMA
SINIESTROS PAGADOS DE SEGURO DIRECTO RIESGO LOCAL POR PRIMA DEVENGADA
AL 31 DE DICIEMBRE DE 2019

RAMOS DE SEGUROS	RAMOS GENERALES														
	Transporte de Carga	Terrestre	Marítimo	Aéreo	Casco	Marítimo	Aéreo	Automóvil	Ramos Técnicos	TRC TRM	Equipo Electrónico	Caldera y Maquinaria	Rotura de Maquinaria	Equipo Pesado	Vidrios
ACERTA SEGUROS	0.62	0.04	0.00	1.15	0.35	0.70	-	0.71	0.09	0.07	0.12	-	0.07	0.53	-
ALIADO SEGUROS	0.14	0.14	-	-	1.80	16.12	-	0.65	0.16	0.19	0.06	-	-	0.00	-
ASEGURADORA ANCON, S.A	0.19	0.19	-	-	0.27	0.58	0.18	0.75	0.06	0.02	0.05	-	0.77	0.29	-
ASEGURADORA GLOBAL, S.A	-	-	-	-	-	-	-	0.57	-	-	-	-	-	-	-
ASSA COMPAÑÍA DE SEGUROS, S.A	0.17	0.33	0.13	-	0.18	0.47	0.05	0.61	0.24	0.24	0.23	0.01	(1.30)	-	-
BANESCO SEGUROS, S.A.	0.14	0.14	-	-	0.00	0.00	-	0.59	0.28	0.09	0.38	-	0.02	0.61	-
CHUBB SEGUROS PANAMA, S.A.	(0.55)	-	(0.55)	-	-	-	-	-	0.57	0.57	-	-	-	-	-
COMPAÑÍA INTERNACIONAL DE SEGUROS, S.A	0.33	0.33	-	-	0.88	1.59	0.06	0.74	0.11	0.08	0.13	-	0.17	0.21	-
GENERAL DE SEGUROS, S.A.	0.00	0.01	-	-	-	-	-	0.69	0.08	-	0.16	-	0.09	-	-
MAPFRE PANAMÁ, S.A	0.17	0.17	-	-	0.09	0.21	-	0.75	0.15	0.01	0.48	-	1.58	0.25	-
MERCANTIL PANAMÁ SEGUROS, S.A	-	-	-	-	-	-	-	0.37	-	-	-	-	-	-	-
MULTIBANK SEGUROS, S.A	-	-	-	-	0.02	0.01	0.06	0.22	0.17	0.08	0.12	-	-	1.59	-
NACIONAL DE SEGUROS DE PANAMÁ Y CENTROAMÉRICA	0.03	-	0.03	-	-	-	-	0.33	0.00	0.00	0.87	-	-	-	-
ÓPTIMA COMPAÑÍA DE SEGUROS, S.A.	0.25	0.13	0.38	-	0.67	0.90	0.11	0.52	0.26	(0.02)	0.31	-	0.00	0.98	-
PAN AMERICAN LIFE INSURANCE DE PANAMÁ, S.A	-	-	-	-	-	-	-	-	-	-	-	-	-	-	-
SAGICOR PANAMÁ, S.A	-	-	-	-	-	-	-	-	-	-	-	-	-	-	-
SEGUROS FEDPA, S.A	0.24	0.24	-	-	0.82	0.82	-	0.54	0.09	-	-	-	-	0.16	-
SEGUROS SURAMERICANA, S.A	0.22	0.22	-	-	-	-	-	0.58	0.49	0.55	0.31	-	-	0.49	-
VIVIR COMPAÑÍA DE SEGUROS, SA.	-	-	-	-	-	-	-	-	-	-	-	-	-	-	-
WORLDWIDE MEDICAL ASSURANCE, LTD	-	-	-	-	-	-	-	-	-	-	-	-	-	-	-
SUB-TOTAL	0.23	0.24	0.16	1.84	0.27	0.57	0.04	0.64	0.18	0.14	0.24	0.01	0.41	0.42	-
BUPA PANAMÁ, S.A.	-	-	-	-	-	-	-	-	-	-	-	-	-	-	-
LA FLORESTA DE SEGUROS Y VIDA, S.A	-	-	-	-	-	-	-	(0.71)	-	-	-	-	-	-	-
LA REGIONAL DE SEGUROS, S.A	0.06	0.07	-	-	(0.19)	0.17	(0.16)	0.83	0.02	0.02	-	-	-	-	-
SUB-TOTAL	(0.01)	(0.01)	-	-	(0.19)	0.17	(0.16)	0.90	0.02	0.02	-	-	-	-	-
TOTAL	0.23	0.25	0.16	1.83	0.28	0.57	0.05	0.65	0.18	0.13	0.24	0.01	0.41	0.42	-



SUPERINTENDENCIA DE SEGUROS Y REASEGUROS DE PANAMA
SINIESTROS PAGADOS DE SEGURO DIRECTO RIESGO LOCAL POR PRIMA DEVENGADA
AL 31 DE DICIEMBRE DE 2019

RAMOS DE SEGUROS	RAMOS GENERALES									
	Riesgos Diversos	Responsabilidad Civil	Robo	Fidelidad y DDD	BBB	Otros	Titulos de Propiedad	Fianzas	Oferta y Cumplimiento	Otras
ACERTA SEGUROS	0.33	0.29	0.01	0.74	-	0.27	-	0.23	0.06	0.62
ALIADO SEGUROS	0.07	0.12	0.04	0.01	-	0.04	-	0.09	0.09	0.11
ASEGURADORA ANCON, S.A	0.08	0.05	0.50	-	-	0.07	-	0.64	0.02	0.86
ASEGURADORA GLOBAL, S.A	0.01	-	-	-	-	0.01	-	3.99	4.51	-
ASSA COMPAÑÍA DE SEGUROS, S.A	0.21	0.21	0.16	0.25	0.00	0.22	-	0.51	0.13	0.92
BANESCO SEGUROS, S.A.	0.21	0.17	0.06	0.26	-	0.28	-	1.90	-	1.90
CHUBB SEGUROS PANAMA, S.A.	0.04	0.04	-	-	-	-	-	-	-	-
COMPAÑÍA INTERNACIONAL DE SEGUROS, S.A	0.30	0.18	0.14	0.54	-	0.46	-	0.22	-	0.24
GENERAL DE SEGUROS, S.A.	0.03	0.03	0.32	-	-	0.04	-	0.00	-	-
MAPFRE PANAMÁ, S.A	0.13	0.07	0.52	0.71	1.18	0.11	-	0.89	0.90	0.15
MERCANTIL PANAMÁ SEGUROS, S.A	0.30	-	-	-	-	0.32	-	-	-	-
MULTIBANK SEGUROS, S.A	0.04	0.02	-	-	-	0.06	-	0.01	0.01	-
NACIONAL DE SEGUROS DE PANAMÁ Y CENTROAMÉRICA	0.53	0.15	0.16	0.30	4.62	0.02	-	0.32	0.32	-
ÓPTIMA COMPAÑÍA DE SEGUROS, S.A.	0.26	0.32	0.40	0.01	-	0.17	-	1.06	0.62	1.24
PAN AMERICAN LIFE INSURANCE DE PANAMÁ, S.A	-	-	-	-	-	-	-	-	-	-
SAGICOR PANAMÁ, S.A	-	-	-	-	-	-	-	-	-	-
SEGUROS FEDPA, S.A	0.05	0.15	0.16	-	-	-	-	-	-	-
SEGUROS SURAMERICANA, S.A	0.11	0.21	0.45	-	-	0.04	-	0.83	-	0.83
VIVIR COMPAÑÍA DE SEGUROS, SA.	-	-	-	-	-	-	-	-	-	-
WORLDWIDE MEDICAL ASSURANCE, LTD	-	-	-	-	-	-	-	-	-	-
SUB-TOTAL	0.17	0.18	0.20	0.27	0.32	0.14	-	0.61	0.65	0.55
BUPA PANAMÁ, S.A.	-	-	-	-	-	-	-	-	-	-
LA FLORESTA DE SEGUROS Y VIDA, S.A	0.24	0.00	-	-	-	3.00	-	-	-	-
LA REGIONAL DE SEGUROS, S.A	0.26	0.13	-	-	-	1.44	-	0.08	0.11	-
SUB-TOTAL	0.25	0.04	-	-	-	2.31	-	0.05	0.11	-
TOTAL	0.17	0.18	0.20	0.27	0.32	0.14	-	0.60	0.64	0.54