

SUPERINTENDENCIA DE SEGUROS Y REASEGUROS DE PANAMA
Cuadro 01. PRIMAS SUSCRITAS DE SEGURO DIRECTO CON PARTICIPACIÓN EN EL MERCADO POR RAMOS
Al Mes de Junio 2015

RAMOS DE SEGUROS	GRAN TOTAL	RAMOS VIDA											
		TOTAL VIDA	Vida Individual	Primer año	Renovación	Accidentes Personales	Individual	Grupo	Invalidez	Salud	Individual	Grupo	Colectivos de Vida
ACE SEGUROS, S.A.	2,385,754.43	431,164.11	-	-	-	421,766.48	-	73,954.56	-	-	-	-	9,397.63
ACERTA SEGUROS	9,554,550.93	2,091,878.60	333,396.37	324,809.51	8,586.86	151,315.13	(159.42)	5,264.31	-	1,474,197.40	141,473.00	508,532.34	132,969.70
AIG. SEGUROS	18,266,020.38	558,431.87	-	-	-	558,431.87	20,735.52	56,814.23	-	-	-	-	-
ALIADO SEGUROS	10,254,882.76	534,235.07	-	-	-	47,234.73	-	4,519.61	-	-	-	-	487,000.34
ASEGURADORA ANCON, S.A	34,088,649.46	8,195,842.29	262,896.30	262,915.60	(19.30)	187,198.55	3,069.17	4,955.47	-	5,551,575.24	743,183.25	147,306.62	2,194,172.20
ASEGURADORA GLOBAL, S.A	8,657,550.14	4,178,792.60	51,479.55	51,479.55	-	4,895.42	1,571.10	-	-	-	-	-	4,122,417.63
ASSA COMPAÑÍA DE SEGUROS, S.A	107,415,795.30	43,199,571.83	11,277,492.53	1,430,248.41	9,847,244.12	909,846.00	57,851.79	49,839.07	-	17,700,763.46	1,978,775.83	1,044,892.56	13,311,469.84
ASSICURAZIONI GENERALI, S.p.A.	50,869,413.32	21,027,386.03	12,025,330.28	2,596,932.76	9,428,397.52	905,226.57	13,746.35	115,000.54	-	5,307,779.05	-	778,770.54	2,789,050.13
BANESCO SEGUROS, S.A.	11,505,220.01	2,702,689.17	474,833.80	211,458.87	263,374.93	4,896.38	-	3,760.73	-	278,791.51	-	37,756.10	1,944,167.48
COMPAÑÍA INTERNACIONAL DE SEGUROS, S.A	119,298,985.70	48,522,971.61	10,592,509.37	1,803,888.74	8,788,620.63	1,749,606.54	98,244.30	144,381.32	-	22,382,014.93	1,773,317.03	1,202,766.60	13,798,840.77
DEL ISTMO ASSURANCE CORP.	7,907,430.57	226,193.99	76,709.74	76,709.74	-	33,967.34	66.64	(274.98)	-	115,583.85	1,476.76	(124,467.71)	(66.94)
GENERAL DE SEGUROS, S.A.	16,352,145.40	8,172,264.88	-	-	-	4,717.20	1,548.07	-	-	-	-	-	8,167,547.68
MAPFRE PANAMÁ, S.A	104,294,454.02	42,373,032.37	11,270,060.62	1,579,405.51	9,690,655.11	1,057,703.92	57,789.91	(322,663.88)	-	17,551,545.14	1,560,138.05	927,619.49	12,493,722.69
MULTIBANK SEGUROS, S.A	3,671,790.22	2,218,058.40	41,011.26	37,030.51	3,980.75	76,662.95	14,920.07	467.10	-	-	-	-	2,100,384.19
NACIONAL DE SEGUROS DE PANAMÁ Y CENTROAMÉRICA	16,002,325.28	53,571.12	(104,033.92)	(104,276.61)	242.69	126,685.10	12,646.34	(2,705.80)	-	-	-	-	30,919.94
ÓPTIMA COMPAÑÍA DE SEGUROS, S.A.	12,111,402.75	1,266,939.63	-	-	-	283,650.24	4,050.64	14,356.85	-	-	-	-	983,289.39
PAN AMERICAN LIFE INSURANCE DE PANAMÁ, S.A	52,138,787.95	52,138,787.95	17,322,650.57	2,894,423.30	14,428,227.27	1,154,637.70	94,765.78	118,023.61	-	27,165,195.59	659,935.80	4,071,754.24	6,496,304.09
SAGICOR PANAMÁ, S.A	2,231,501.46	2,231,501.46	207,223.13	112,412.90	94,810.23	22,896.08	-	1,673.67	-	1,813,023.21	-	322,742.25	188,359.04
SEGUROS BANISTMO, S.A	28,012,524.93	12,260,053.11	2,675,596.55	764,933.47	1,910,663.08	555,270.20	14,833.90	72,565.60	-	637,109.50	137,158.36	-	8,392,076.86
SEGUROS FEDPA, S.A	12,284,994.38	2,809,002.50	22,853.86	21,580.06	1,273.80	732,357.36	58,390.05	5,200.79	-	18,602.28	-	2,731.98	2,035,189.00
SEGUROS SURAMERICANA, S.A	28,171,395.83	8,297,297.66	6,838,879.43	1,178,296.93	5,660,582.50	642,861.88	48,456.60	-	-	-	-	-	815,556.35
VIVIR COMPAÑÍA DE SEGUROS, SA.	948,459.02	948,459.02	-	-	-	-	-	-	-	744,265.77	111,819.79	40,166.27	204,193.25
WORLDWIDE MEDICAL ASSURANCE, LTD	14,889,564.83	14,889,564.83	3,775,376.48	3,457,855.48	317,521.00	1,705.78	-	-	-	10,991,667.30	657,790.44	223,314.79	120,815.27
SUB-TOTAL	671,313,599.07	279,327,690.10	77,144,265.92	16,700,104.73	60,444,161.19	9,633,533.42	502,526.81	345,132.80	-	111,732,114.23	7,765,068.31	9,183,886.07	80,817,776.53

SUPERINTENDENCIA DE SEGUROS Y REASEGUROS DE PANAMA
Cuadro 01. PRIMAS SUSCRITAS DE SEGURO DIRECTO CON PARTICIPACIÓN EN EL MERCADO POR RAMOS
Al Mes de Junio 2015

RAMOS DE SEGUROS	GRAN TOTAL	RAMOS VIDA											
		TOTAL VIDA	Vida Individual	Primer año	Renovación	Accidentes Personales	Individual	Grupo	Invalidez	Salud	Individual	Grupo	Colectivos de Vida
SEGUROS BBA. CORP.	2,479,077.14	163,992.57	9,395.20	9,329.26	65.94	81,251.57	4,835.87	-	-	12,099.33	201.56	-	61,246.47
BUPA PANAMÁ, S.A.	65,495.00	65,495.00	-	-	-	-	-	-	-	65,495.00	-	15,876.00	-
LA FLORESTA DE SEGUROS Y VIDA, S.A	4,984,040.60	469,075.20	48,358.30	26,224.70	22,133.60	11,432.50	4,302.60	(639.00)	-	353,140.10	24,217.30	18,466.50	56,144.30
LA REGIONAL DE SEGUROS, S.A	2,018,268.58	86,228.29	40,097.70	40,097.70	-	9,605.27	-	10,029.00	-	-	-	-	36,525.32
MERCANTIL PANAMÁ SEGUROS, S.A	80,435.95	39,054.47	31,643.71	31,643.71	-	6,267.76	59.25	-	-	1,143.00	-	-	-
SEGUROS CONFIANZA, S.A	2,780,042.12	152,905.44	115,755.39	115,755.39	-	17,253.25	1,062.15	405.51	-	-	-	-	19,896.80
SEGUROS CONSTITUCIÓN, S.A.	2,588,400.20	158,379.07	118,080.59	45,433.70	72,646.89	6,840.76	80.70	1,090.17	-	4,094.00	-	-	29,363.72
SUB-TOTAL	14,995,759.59	1,135,130.04	363,330.89	268,484.46	94,846.43	132,651.11	10,340.57	10,885.68	-	435,971.43	24,418.86	34,342.50	203,176.61
TOTAL	686,309,358.66	280,462,820.14	77,507,596.81	16,968,589.19	60,539,007.62	9,766,184.53	512,867.38	356,018.48	-	112,168,085.66	7,789,487.17	9,218,228.57	81,020,953.14

SUPERINTENDENCIA DE SEGUROS Y REASEGUROS DE PANAMA
Cuadro 01. PRIMAS SUSCRITAS DE SEGURO DIRECTO CON PARTICIPACIÓN EN EL MERCADO POR RAMOS
Al Mes de Junio 2015

RAMOS DE SEGUROS	RAMOS GENERALES												
	TOTAL GENERALES	Incendio y Líneas Aliadas	Residencial	Comercial	Industrial	Vida Industrial	Anualidades	Rentas Vitalicias	Pérdida de Ingresos	Multirisgo	Residencial	Comercial e Industrial	Transporte de Carga
ACE SEGUROS, S.A.	1,954,590.32	656,516.86	-	14,971.29	-	-	-	-	-	31,601.65	-	31,601.65	152,073.00
ACERTA SEGUROS	7,462,672.33	745,905.49	88,297.03	153,505.10	140.00	3,157.56	-	-	-	106,654.69	44,136.68	62,518.11	293,269.08
AIG. SEGUROS	17,707,588.51	3,500,596.75	13,687.46	1,717,734.06	-	-	-	-	-	(31,763.50)	-	(31,763.50)	559,159.80
ALIADO SEGUROS	9,720,647.69	586,248.12	4,379.22	59,802.38	-	-	-	-	-	62,551.32	15,683.48	46,867.84	230,679.41
ASEGURADORA ANCON, S.A	25,892,807.17	2,617,956.56	79,069.70	220,483.37	264,366.50	-	-	-	-	177,624.95	58,737.79	118,887.16	313,385.50
ASEGURADORA GLOBAL, S.A	4,478,757.54	418,567.50	81,024.04	8,402.53	-	-	-	-	-	-	-	-	-
ASSA COMPAÑÍA DE SEGUROS, S.A	64,216,223.47	13,533,768.48	1,388,494.86	-	-	-	-	-	-	320,847.95	320,847.95	-	2,059,004.83
ASSICURAZIONI GENERALI, S.p.A.	29,842,027.29	8,231,568.50	460,177.60	1,975,315.78	-	-	-	-	-	1,254,423.14	641,065.49	613,357.65	1,074,835.07
BANESCO SEGUROS, S.A.	8,802,530.84	702,099.63	58,861.50	38,695.47	7,876.15	-	-	-	-	772,897.53	62,970.96	709,926.57	436,203.79
COMPAÑÍA INTERNACIONAL DE SEGUROS, S.A	70,776,014.09	5,305,308.85	847,531.66	-	-	-	-	-	-	169,604.44	169,604.44	-	4,157,830.67
DEL ISTMO ASSURANCE CORP.	7,681,236.58	34,187.66	3,458.55	-	-	-	-	-	-	-	-	-	150.00
GENERAL DE SEGUROS, S.A.	8,179,880.52	1,782,386.28	270,698.49	-	-	-	-	-	-	36,024.50	21,562.09	14,462.41	130,669.81
MAPFRE PANAMÁ, S.A	61,921,421.65	3,923,888.28	-	685,351.84	-	-	-	-	-	-	-	-	2,204,801.16
MULTIBANK SEGUROS, S.A	1,453,731.82	326,770.46	31,284.69	42,458.70	-	-	-	-	-	11,385.75	8,048.97	3,336.78	4,676.38
NACIONAL DE SEGUROS DE PANAMÁ Y CENTROAMÉRICA	15,948,754.16	2,665,477.40	(8,269.04)	482,616.25	-	-	-	-	-	-	-	-	19,777.71
ÓPTIMA COMPAÑÍA DE SEGUROS, S.A.	10,844,463.12	857,618.32	146,053.42	4,123.80	-	-	-	-	-	62,983.14	18,274.11	44,709.03	289,206.72
PAN AMERICAN LIFE INSURANCE DE PANAMÁ, S.A	-	-	-	-	-	-	-	-	-	-	-	-	-
SAGICOR PANAMÁ, S.A	-	-	-	-	-	-	-	-	-	-	-	-	-
SEGUROS BANISTMO, S.A	15,752,471.82	3,843,225.79	308,804.97	521,758.88	6,089.89	-	-	-	-	-	-	-	388,594.53
SEGUROS FEDPA, S.A	9,475,991.88	153,987.98	23,345.85	-	-	-	-	-	-	11,082.73	528.54	10,554.19	81,756.61
SEGUROS SURAMERICANA, S.A	19,874,098.17	2,666,939.26	752,029.77	-	-	-	-	-	-	-	-	-	776,321.74
VIVIR COMPAÑÍA DE SEGUROS, SA.	-	-	-	-	-	-	-	-	-	-	-	-	-
WORLDWIDE MEDICAL ASSURANCE, LTD	-	-	-	-	-	-	-	-	-	-	-	-	-
SUB-TOTAL	391,985,908.97	52,553,018.17	4,548,929.77	5,925,219.45	278,472.54	3,157.56	-	-	-	2,985,918.29	1,361,460.50	1,624,457.89	13,172,395.81

SUPERINTENDENCIA DE SEGUROS Y REASEGUROS DE PANAMA
Cuadro 01. PRIMAS SUSCRITAS DE SEGURO DIRECTO CON PARTICIPACIÓN EN EL MERCADO POR RAMOS
Al Mes de Junio 2015

RAMOS DE SEGUROS	RAMOS GENERALES												
	TOTAL GENERALES	Incendio y Líneas Aliadas	Residencial	Comercial	Industrial	Vida Industrial	Anualidades	Rentas Vitalicias	Pérdida de Ingresos	Multiriesgo	Residencial	Comercial e Industrial	Transporte de Carga
SEGUROS BBA. CORP.	2,315,084.57	52,557.51	-	-	-	-	-	-	-	13,540.60	4,743.52	8,797.08	14,361.49
BUPA PANAMÁ, S.A.	-	-	-	-	-	-	-	-	-	-	-	-	-
LA FLORESTA DE SEGUROS Y VIDA, S.A	4,514,965.40	657,243.30	48,347.56	129,085.84	-	-	-	-	-	-	-	-	78,908.60
LA REGIONAL DE SEGUROS, S.A	1,932,040.29	246,111.13	21,991.00	-	-	-	-	-	-	52,396.15	4,348.50	48,047.65	1,288.00
MERCANTIL PANAMÁ SEGUROS, S.A	41,381.48	-	-	-	-	-	-	-	-	5,485.06	3,837.85	1,647.21	-
SEGUROS CONFIANZA, S.A	2,627,136.68	266,868.05	214.59	12,045.75	41,758.16	-	-	-	-	36,937.81	605.09	36,332.72	10,630.87
SEGUROS CONSTITUCIÓN, S.A.	2,430,021.13	278,447.12	90,767.11	-	-	-	-	-	-	-	-	-	9,418.08
SUB-TOTAL	13,860,629.55	1,501,227.11	161,320.26	141,131.59	41,758.16	-	-	-	-	108,359.62	13,534.96	94,824.66	114,607.04
TOTAL	405,846,538.52	54,054,245.28	4,710,250.03	6,066,351.04	320,230.70	3,157.56	-	-	-	3,094,277.91	1,374,995.46	1,719,282.55	13,287,002.85

SUPERINTENDENCIA DE SEGUROS Y REASEGUROS DE PANAMA
Cuadro 01. PRIMAS SUSCRITAS DE SEGURO DIRECTO CON PARTICIPACIÓN EN EL MERCADO POR RAMOS
Al Mes de Junio 2015

RAMOS DE SEGUROS	RAMOS GENERALES													Vidrios
	Terrestre	Marítimo	Aéreo	Casco	Marítimo	Aéreo	Automóvil	Ramos Técnicos	TRC TRM	Equipo Electrónico	Caldera y Maquinaria	Rotura de Maquinaria	Equipo Pesado	
ACE SEGUROS, S.A.	-	(15,847.00)	-	-	-	-	-	56,707.58	6,090.87	-	-	-	-	-
ACERTA SEGUROS	-	102,947.23	-	377,702.87	113,844.47	263,858.40	3,488,852.70	583,873.19	69,115.95	9,291.99	-	9,422.72	6,196.42	-
AIG. SEGUROS	-	248,106.21	-	223,097.85	223,097.85	-	2,069,529.84	-	-	-	-	-	-	-
ALIADO SEGUROS	2,563.11	-	-	26,853.81	19,453.81	7,400.00	2,541,646.03	561,417.82	55,014.19	-	1,554.47	410.50	11,484.70	-
ASEGURADORA ANCON, S.A	36,972.87	4,880.41	69.57	400,680.92	117,986.87	282,694.05	9,321,139.80	385,197.95	97,265.81	2,984.42	-	1,321.01	(11,364.67)	-
ASEGURADORA GLOBAL, S.A	-	-	-	-	-	-	2,362,344.55	-	-	-	-	-	-	-
ASSA COMPAÑÍA DE SEGUROS, S.A	467,958.70	-	-	4,179,839.04	668,760.64	3,511,078.40	11,554,136.59	1,363,790.06	343,003.45	8,645.83	28,535.48	-	-	-
ASSICURAZIONI GENERALI, S.p.A.	-	182,285.39	-	578,018.19	479,943.80	98,074.39	13,414,229.13	3,045,723.76	-	-	-	-	-	-
BANESCO SEGUROS, S.A.	15,555.49	35,708.98	-	459,627.18	422,749.99	36,877.19	2,296,669.67	945,929.78	252,383.81	6,097.86	-	9,164.03	44,045.43	-
COMPAÑÍA INTERNACIONAL DE SEGUROS, S.A	678,474.45	-	-	2,858,137.75	832,434.66	2,025,703.09	16,059,307.69	1,975,794.54	433,643.76	18,050.23	-	18,706.15	119,692.75	-
DEL ISTMO ASSURANCE CORP.	-	-	-	933.34	933.34	-	-	102,908.31	-	-	-	-	-	-
GENERAL DE SEGUROS, S.A.	10,201.19	-	-	22,740.29	20,956.32	1,783.97	1,824,867.62	665,932.85	42,367.38	-	-	-	-	-
MAPFRE PANAMÁ, S.A	-	317,150.44	-	6,790,746.65	2,043,784.73	4,746,961.92	20,953,826.60	189,829.19	74,597.01	35,466.75	-	30,216.40	49,549.03	-
MULTIBANK SEGUROS, S.A	-	-	-	6,419.18	1,510.55	4,908.63	530,552.18	67,432.80	10,066.21	167.42	-	798.47	2,126.85	-
NACIONAL DE SEGUROS DE PANAMÁ Y CENTROAMÉRICA	(15,022.23)	4,647.04	-	109,653.93	-	109,653.93	1,494,093.35	167,048.60	31,780.75	6,323.12	-	(210.52)	(2,681.66)	-
ÓPTIMA COMPAÑÍA DE SEGUROS, S.A.	50,946.52	-	-	137,710.50	79,491.62	58,218.88	1,428,745.38	654,925.57	217,150.13	4,320.05	-	10,288.61	(1,483.91)	-
PAN AMERICAN LIFE INSURANCE DE PANAMÁ, S.A	-	-	-	-	-	-	-	-	-	-	-	-	-	-
SAGICOR PANAMÁ, S.A	-	-	-	-	-	-	-	-	-	-	-	-	-	-
SEGUROS BANISTMO, S.A	(7,033.89)	-	-	109,675.94	109,675.94	-	9,073,927.83	180,269.61	2,507.06	(5,224.91)	-	2,716.96	3,480.40	-
SEGUROS FEDPA, S.A	18,404.73	-	-	595.62	595.62	-	8,925,190.27	23,221.87	-	0.01	-	(0.03)	195.00	-
SEGUROS SURAMERICANA, S.A	70,489.53	-	-	-	-	-	11,621,531.12	910,053.83	43,826.74	9,149.21	-	14,301.86	142,076.47	-
VIVIR COMPAÑÍA DE SEGUROS, SA.	-	-	-	-	-	-	-	-	-	-	-	-	-	-
WORLDWIDE MEDICAL ASSURANCE, LTD	-	-	-	-	-	-	-	-	-	-	-	-	-	-
SUB-TOTAL	1,329,510.47	879,878.70	69.57	16,282,433.06	5,135,220.21	11,147,212.85	118,960,590.35	11,880,057.31	1,678,813.12	95,271.98	30,089.95	97,136.16	363,316.81	-

SUPERINTENDENCIA DE SEGUROS Y REASEGUROS DE PANAMA
Cuadro 01. PRIMAS SUSCRITAS DE SEGURO DIRECTO CON PARTICIPACIÓN EN EL MERCADO POR RAMOS
Al Mes de Junio 2015

RAMOS DE SEGUROS	RAMOS GENERALES													Vidrios
	Terrestre	Marítimo	Aéreo	Casco	Marítimo	Aéreo	Automóvil	Ramos Técnicos	TRC TRM	Equipo Electrónico	Caldera y Maquinaria	Rotura de Maquinaria	Equipo Pesado	
SEGUROS BBA. CORP.	8,574.02	-	-	(11,160.78)	12,694.94	(23,855.72)	1,576,247.91	65,878.32	4,221.06	(374.16)	-	100.00	(452.15)	-
BUPA PANAMÁ, S.A.	-	-	-	-	-	-	-	-	-	-	-	-	-	-
LA FLORESTA DE SEGUROS Y VIDA, S.A	12,484.30	-	-	-	-	-	1,634,006.10	510,063.10	-	63,572.40	-	-	-	-
LA REGIONAL DE SEGUROS, S.A	1,288.00	-	-	-	-	-	1,418,140.22	14,855.25	-	2,542.00	-	-	438.00	-
MERCANTIL PANAMÁ SEGUROS, S.A	-	-	-	-	-	-	33,091.76	-	-	-	-	-	-	-
SEGUROS CONFIANZA, S.A	6,058.81	-	-	(3,000.00)	(3,000.00)	-	1,736,936.78	71,006.07	12,281.51	-	-	-	-	-
SEGUROS CONSTITUCIÓN, S.A.	658.21	-	-	143,000.75	38,149.42	104,851.33	2,271,990.64	156,400.52	(1,446.62)	-	-	-	-	-
SUB-TOTAL	29,063.34	-	-	128,839.97	47,844.36	80,995.61	8,670,413.41	818,203.26	15,055.95	65,740.24	-	100.00	(14.15)	-
TOTAL	1,358,573.81	879,878.70	69.57	16,411,273.03	5,183,064.57	11,228,208.46	127,631,003.76	12,698,260.57	1,693,869.07	161,012.22	30,089.95	97,236.16	363,302.66	-

SUPERINTENDENCIA DE SEGUROS Y REASEGUROS DE PANAMA
Cuadro 01. PRIMAS SUSCRITAS DE SEGURO DIRECTO CON PARTICIPACIÓN EN EL MERCADO POR RAMOS
Al Mes de Junio 2015

RAMOS DE SEGUROS	RAMOS GENERALES									
	Riesgos Diversos	Responsabilidad Civil	Robo	Fidelidad y DDD	BBB	Otros	Titulos de Propiedad	Fianzas	Oferta y Cumplimiento	Otras
ACE SEGUROS, S.A.	943,951.76	943,951.76	-	-	-	-	-	113,739.47	-	9,323.14
ACERTA SEGUROS	623,961.29	461,917.27	90,439.89	1,407.57	33,730.23	36,466.33	-	1,239,295.46	53,127.10	232,792.81
AIG. SEGUROS	9,925,348.93	7,146,618.99	-	524,862.78	-	2,253,867.16	-	1,461,618.84	-	149,291.90
ALIADO SEGUROS	3,181,920.05	525,327.50	6,542.92	781.78	-	2,649,267.85	-	2,529,331.13	69,834.02	2,015,469.32
ASEGURADORA ANCON, S.A	1,178,684.24	849,163.98	48,069.27	-	-	281,450.99	-	11,498,137.25	-	1,747,684.25
ASEGURADORA GLOBAL, S.A	1,440,391.06	-	-	63,694.96	-	1,376,696.10	-	257,454.43	22,006.71	2,331.44
ASSA COMPAÑÍA DE SEGUROS, S.A	21,757,337.57	5,974,611.72	573,967.01	223,315.85	360,205.44	14,625,237.55	-	9,447,498.95	6,270,654.58	160,560.88
ASSICURAZIONI GENERALI, S.p.A.	2,078,851.93	997,120.33	331,065.48	-	28,302.57	722,363.55	-	164,377.57	-	31,037.43
BANESCO SEGUROS, S.A.	2,052,302.07	519,132.47	26,044.01	60,311.56	-	1,446,814.03	-	1,136,801.19	152,376.35	81,189.50
COMPAÑÍA INTERNACIONAL DE SEGUROS, S.A	27,621,070.72	6,060,565.91	311,324.27	85,614.45	180,629.20	20,982,936.89	-	12,628,959.43	75,460.41	8,540,025.25
DEL ISTMO ASSURANCE CORP.	457,932.35	431,307.14	5,850.42	651.59	-	20,123.20	-	7,085,124.92	4,374,642.42	75,458.37
GENERAL DE SEGUROS, S.A.	3,369,615.58	210,110.66	25,777.94	-	515,964.00	2,617,762.98	-	347,643.59	24,847.77	-
MAPFRE PANAMÁ, S.A	13,605,505.63	2,127,464.29	2,716,120.96	148,228.34	127,054.77	8,486,637.27	-	14,252,824.14	3,241,232.44	-
MULTIBANK SEGUROS, S.A	404,595.86	15,397.37	11,823.34	-	-	377,375.15	-	101,899.21	26,564.22	754.04
NACIONAL DE SEGUROS DE PANAMÁ Y CENTROAMÉRICA	3,152,799.65	3,058,263.97	67,767.99	23,402.21	-	3,365.48	-	8,339,903.52	960,865.90	-
ÓPTIMA COMPAÑÍA DE SEGUROS, S.A.	6,636,516.02	4,652,390.78	469,890.92	244.18	55,075.20	1,458,914.94	-	776,757.47	29,938.93	104,878.76
PAN AMERICAN LIFE INSURANCE DE PANAMÁ, S.A	-	-	-	-	-	-	-	-	-	-
SAGICOR PANAMÁ, S.A	-	-	-	-	-	-	-	-	-	-
SEGUROS BANISTMO, S.A	2,026,373.90	174,516.30	337,709.84	23,907.09	-	1,490,240.67	-	130,404.22	-	8,057.88
SEGUROS FEDPA, S.A	237,177.00	73,941.75	(30,023.35)	193,207.41	-	51.19	-	42,979.80	-	680.03
SEGUROS SURAMERICANA, S.A	2,180,638.13	637,821.80	58,620.39	596.08	4,826.26	1,478,773.60	-	1,718,614.09	138,816.36	143,651.72
VIVIR COMPAÑÍA DE SEGUROS, SA.	-	-	-	-	-	-	-	-	-	-
WORLDWIDE MEDICAL ASSURANCE, LTD	-	-	-	-	-	-	-	-	-	-
SUB-TOTAL	102,874,973.74	34,859,623.99	5,050,991.30	1,350,225.85	1,305,787.67	60,308,344.93	-	73,273,364.68	15,440,367.21	13,303,186.72

SUPERINTENDENCIA DE SEGUROS Y REASEGUROS DE PANAMA
Cuadro 01. PRIMAS SUSCRITAS DE SEGURO DIRECTO CON PARTICIPACIÓN EN EL MERCADO POR RAMOS
Al Mes de Junio 2015

RAMOS DE SEGUROS	RAMOS GENERALES									
	Riesgos Diversos	Responsabilidad Civil	Robo	Fidelidad y DDD	BBB	Otros	Titulos de Propiedad	Fianzas	Oferta y Cumplimiento	Otras
SEGUROS BBA. CORP.	53,799.57	52,152.62	1,230.26	416.69	-	-	-	549,859.95	22,536.63	45,033.91
BUPA PANAMÁ, S.A.	-	-	-	-	-	-	-	-	-	-
LA FLORESTA DE SEGUROS Y VIDA, S.A	1,009,516.70	443,867.70	-	-	-	565,649.00	-	625,227.60	-	53,089.80
LA REGIONAL DE SEGUROS, S.A	54,811.98	2,273.00	955.00	-	-	51,583.98	-	144,437.56	32,235.00	-
MERCANTIL PANAMÁ SEGUROS, S.A	1,296.36	-	-	-	-	1,296.36	-	1,508.30	-	1,508.30
SEGUROS CONFIANZA, S.A	47,311.79	39,110.09	3,819.99	-	-	4,381.71	-	460,445.31	141,293.16	-
SEGUROS CONSTITUCIÓN, S.A.	(1,282,030.76)	(372,298.12)	28,404.43	26,436.63	-	(964,573.70)	-	852,794.78	-	29,655.92
SUB-TOTAL	(115,294.36)	165,105.29	34,409.68	26,853.32	-	(341,662.65)	-	2,634,273.50	196,064.79	129,287.93
TOTAL	102,759,679.38	35,024,729.28	5,085,400.98	1,377,079.17	1,305,787.67	59,966,682.28	-	75,907,638.18	15,636,432.00	13,432,474.65

SUPERINTENDENCIA DE SEGUROS Y REASEGUROS DE PANAMA

Cuadro 02. SINIESTROS PAGADOS DE SEGURO DIRECTO POR RAMOS

Acumulado al Mes de Junio 2015

RAMOS DE SEGUROS	GRAN TOTAL	RAMOS VIDA											
		TOTAL VIDA	Vida Individual	Primer año	Renovación	Accidentes Personales	Individual	Grupo	Invalidez	Salud	Individual	Grupo	Colectivos de Vida
ACE SEGUROS, S.A.	701,952.02	24,964.33	-	-	-	24,964.33	-	3,127.28	-	-	-	-	-
ACERTA SEGUROS	5,205,288.49	947,132.73	92,902.70	72,973.00	19,929.70	79,447.74	-	11,235.29	-	651,082.30	107,502.94	609.00	123,699.99
AIG. SEGUROS	4,468,780.95	220,598.44	32,404.25	8,367.61	24,036.64	188,194.19	-	-	-	-	-	-	-
ALIADO SEGUROS	1,486,510.86	179,604.44	-	-	-	26,427.99	(106.80)	-	-	-	-	-	153,176.45
ASEGURADORA ANCON, S.A	13,475,925.02	5,459,007.99	140,000.00	140,000.00	-	47,718.88	1,714.40	1,529.34	-	3,809,993.24	445,440.94	150,857.67	1,461,295.87
ASEGURADORA GLOBAL, S.A	1,961,485.78	426,963.11	(300.00)	(300.00)	-	954.94	150.78	-	-	-	-	-	426,308.17
ASSA COMPAÑÍA DE SEGUROS, S.A	30,677,648.39	17,939,870.16	2,635,214.88	377,512.85	2,257,702.03	50,265.28	1,868.15	18,283.66	-	11,731,566.77	1,315,598.60	858,899.52	3,522,823.23
ASSICURAZIONI GENERALI, S.p.A.	21,755,613.57	8,205,831.34	1,328,505.94	376,149.40	952,356.54	436,468.09	5,000.00	110,277.34	-	4,293,266.03	-	888,431.50	2,147,591.28
BANESCO SEGUROS, S.A.	4,827,573.49	723,379.14	(57,620.28)	(57,620.28)	-	8,006.44	-	6.44	-	203,609.63	-	-	569,383.35
COMPAÑÍA INTERNACIONAL DE SEGUROS, S.A	50,088,294.75	24,613,190.38	2,356,007.37	-	2,356,007.37	827,915.56	55,611.76	-	-	15,987,849.25	3,117,515.80	542,350.03	5,441,418.20
DEL ISTMO ASSURANCE CORP.	737,629.79	54,758.21	-	-	-	17,743.22	-	6,178.36	-	37,014.99	-	-	-
GENERAL DE SEGUROS, S.A.	8,491,486.20	1,821,266.54	-	-	-	-	-	-	-	-	-	-	1,821,266.54
MAPFRE PANAMÁ, S.A	63,305,638.03	20,931,612.34	5,454,100.52	(492.00)	5,454,592.52	220,303.28	18,132.32	13,495.56	-	13,003,994.33	1,023,037.68	1,101,053.01	2,253,214.21
MULTIBANK SEGUROS, S.A	1,004,134.79	640,815.00	-	-	-	-	-	-	-	-	-	-	640,815.00
NACIONAL DE SEGUROS DE PANAMÁ Y CENTROAMÉRICA	956,610.37	254,155.32	-	-	-	253,917.17	-	-	-	-	-	-	238.15
ÓPTIMA COMPAÑÍA DE SEGUROS, S.A.	2,785,078.48	348,067.89	-	-	-	50,937.45	-	13,664.89	-	-	-	-	297,130.44
PAN AMERICAN LIFE INSURANCE DE PANAMÁ, S.A	30,371,338.55	30,371,338.55	1,989,663.89	-	1,989,663.89	198,132.68	29,527.96	29,543.99	-	26,781,239.68	106,307.14	3,275,689.19	1,402,302.30
SAGICOR PANAMÁ, S.A	1,175,228.43	1,175,228.43	-	-	-	-	-	-	-	1,087,028.43	-	204,849.59	88,200.00
SEGUROS BANISTMO, S.A	11,714,823.79	4,900,566.64	526,003.10	36,993.00	489,010.10	82,470.76	-	1,735.21	-	(3.00)	-	-	4,292,095.78
SEGUROS FEDPA, S.A	6,923,424.23	1,358,120.05	50.00	50.00	-	139,702.15	12,495.31	-	-	(9,326.81)	-	-	1,227,694.71
SEGUROS SURAMERICANA, S.A	14,666,425.92	1,902,774.33	1,456,926.65	1,290,407.49	166,519.16	178,093.39	4,481.25	-	-	-	-	-	267,754.29
VIVIR COMPAÑÍA DE SEGUROS, SA.	413,898.76	413,898.76	-	-	-	-	-	-	-	413,898.76	55,905.59	20,652.52	-
WORLDWIDE MEDICAL ASSURANCE, LTD	9,080,115.88	9,080,115.88	-	-	-	3,692.16	-	-	-	9,037,748.99	811,755.49	128,188.67	38,674.73
SUB-TOTAL	286,274,906.54	131,993,260.00	15,953,859.02	2,244,041.07	13,709,817.95	2,835,355.70	128,875.13	209,077.36	-	87,028,962.59	6,983,064.18	7,171,580.70	26,175,082.69

SUPERINTENDENCIA DE SEGUROS Y REASEGUROS DE PANAMA
Cuadro 02. SINIESTROS PAGADOS DE SEGURO DIRECTO POR RAMOS
Acumulado al Mes de Junio 2015

RAMOS DE SEGUROS	GRAN TOTAL	RAMOS VIDA											
		TOTAL VIDA	Vida Individual	Primer año	Renovación	Accidentes Personales	Individual	Grupo	Invalidez	Salud	Individual	Grupo	Colectivos de Vida
SEGUROS BBA. CORP.	628,737.43	49,243.57	-	-	-	11,673.15	89.95	-	-	37,066.54	12,426.18	-	503.88
BUPA PANAMÁ, S.A.	-	-	-	-	-	-	-	-	-	-	-	-	-
LA FLORESTA DE SEGUROS Y VIDA, S.A	1,145,066.90	113,015.90	10,133.90	10,133.90	-	10,144.70	-	-	-	92,737.30	13,307.70	23,755.40	-
LA REGIONAL DE SEGUROS, S.A	330,381.09	23,500.00	-	-	-	-	-	-	-	-	-	-	23,500.00
MERCANTIL PANAMÁ SEGUROS, S.A	-	-	-	-	-	-	-	-	-	-	-	-	-
SEGUROS CONFIANZA, S.A	337,905.87	17,764.63	-	-	-	17,764.63	5,271.62	-	-	-	-	-	-
SEGUROS CONSTITUCIÓN, S.A.	2,675,046.74	-	-	-	-	-	-	-	-	-	-	-	-
SUB-TOTAL	5,117,138.03	203,524.10	10,133.90	10,133.90	-	39,582.48	5,361.57	-	-	129,803.84	25,733.88	23,755.40	24,003.88
TOTAL	291,392,044.57	132,196,784.10	15,963,992.92	2,254,174.97	13,709,817.95	2,874,938.18	134,236.70	209,077.36	-	87,158,766.43	7,008,798.06	7,195,336.10	26,199,086.57

SUPERINTENDENCIA DE SEGUROS Y REASEGUROS DE PANAMA

Cuadro 02. SINIESTROS PAGADOS DE SEGURO DIRECTO POR RAMOS

Acumulado al Mes de Junio 2015

RAMOS DE SEGUROS	RAMOS GENERALES												
	TOTAL GENERALES	Incendio y Líneas Aliadas	Residencial	Comercial	Industrial	Vida Industrial	Anualidades	Rentas Vitalicias	Pérdida de Ingresos	Multiriesgo	Residencial	Comercial e Industrial	Transporte de Carga
ACE SEGUROS, S.A.	676,987.69	177,123.19	-	17,384.42	-	-	-	-	-	16,506.68	-	16,506.68	33,900.14
ACERTA SEGUROS	4,258,155.76	2,176,218.81	-	1,297,504.79	-	-	-	-	-	53,639.96	19,039.59	34,600.37	21,510.20
AIG. SEGUROS	4,248,182.51	206,375.19	-	9,271.82	-	-	-	-	-	-	-	-	140,642.87
ALIADO SEGUROS	1,306,906.42	9,798.52	(190.38)	-	-	-	-	-	-	48,573.70	46,730.33	1,843.37	(20.00)
ASEGURADORA ANCON, S.A	8,016,917.03	175,426.83	(2,419.33)	132,970.66	17,348.15	-	-	-	-	13,180.42	29,781.31	(16,600.89)	208,330.15
ASEGURADORA GLOBAL, S.A	1,534,522.67	40,725.58	9,950.98	-	-	-	-	-	-	-	-	-	-
ASSA COMPAÑÍA DE SEGUROS, S.A	12,737,778.23	910,162.35	494,680.74	-	-	-	-	-	-	121,113.67	121,113.67	-	559,257.71
ASSICURAZIONI GENERALI, S.p.A.	13,549,782.23	2,466,029.69	(4,327.21)	1,035,921.58	-	-	-	-	-	844,800.32	265,018.71	579,781.61	202,786.13
BANESCO SEGUROS, S.A.	4,104,194.35	50,059.33	-	9,508.91	-	-	-	-	-	2,052,881.44	844.26	2,052,037.18	38,117.22
COMPAÑÍA INTERNACIONAL DE SEGUROS, S.A	25,475,104.37	3,543,059.82	695,108.24	-	-	-	-	-	-	(29,927.82)	(29,927.82)	-	246,013.33
DEL ISTMO ASSURANCE CORP.	682,871.58	-	-	-	-	-	-	-	-	-	-	-	-
GENERAL DE SEGUROS, S.A.	6,670,219.66	3,416,994.20	934,059.98	-	-	-	-	-	-	2,287.36	904.99	1,382.37	47,203.59
MAPFRE PANAMÁ, S.A	42,374,025.69	4,907,770.88	-	1,104,987.57	-	-	-	-	-	-	-	-	363,121.40
MULTIBANK SEGUROS, S.A	363,319.79	5,027.73	-	-	-	-	-	-	-	-	-	-	-
NACIONAL DE SEGUROS DE PANAMÁ Y CENTROAMÉRICA	702,455.05	67,582.31	-	-	-	-	-	-	-	-	-	-	2,273.26
ÓPTIMA COMPAÑÍA DE SEGUROS, S.A.	2,437,010.59	230,548.93	2,390.63	(1,013.88)	-	-	-	-	-	16,041.12	262.15	15,778.97	32,357.44
PAN AMERICAN LIFE INSURANCE DE PANAMÁ, S.A	-	-	-	-	-	-	-	-	-	-	-	-	-
SAGICOR PANAMÁ, S.A	-	-	-	-	-	-	-	-	-	-	-	-	-
SEGUROS BANISTMO, S.A	6,814,257.15	452,225.71	5,152.96	7,663.38	396.38	-	-	-	-	-	-	-	392,693.34
SEGUROS FEDPA, S.A	5,565,304.18	528,963.19	-	2,591.44	-	-	-	-	-	1,423.32	237.34	1,185.98	(340.75)
SEGUROS SURAMERICANA, S.A	12,763,651.59	4,676,597.27	111,608.38	-	-	-	-	-	-	-	-	-	277,485.38
VIVIR COMPAÑÍA DE SEGUROS, SA.	-	-	-	-	-	-	-	-	-	-	-	-	-
WORLDWIDE MEDICAL ASSURANCE, LTD	-	-	-	-	-	-	-	-	-	-	-	-	-
SUB-TOTAL	154,281,646.54	24,040,689.53	2,246,014.99	3,616,790.69	17,744.53	-	-	-	-	3,140,520.17	454,004.53	2,686,515.64	2,565,331.41

SUPERINTENDENCIA DE SEGUROS Y REASEGUROS DE PANAMA

Cuadro 02. SINIESTROS PAGADOS DE SEGURO DIRECTO POR RAMOS

Acumulado al Mes de Junio 2015

RAMOS DE SEGUROS	RAMOS GENERALES												
	TOTAL GENERALES	Incendio y Líneas Aliadas	Residencial	Comercial	Industrial	Vida Industrial	Anualidades	Rentas Vitalicias	Pérdida de Ingresos	Multiriesgo	Residencial	Comercial e Industrial	Transporte de Carga
SEGUROS BBA. CORP.	579,493.86	27,844.07	-	-	-	-	-	-	-	11,441.43	11,441.43	-	-
BUPA PANAMÁ, S.A.	-	-	-	-	-	-	-	-	-	-	-	-	-
LA FLORESTA DE SEGUROS Y VIDA, S.A	1,032,051.00	50,722.50	-	-	-	-	-	-	-	-	-	-	(810.20)
LA REGIONAL DE SEGUROS, S.A	306,881.09	47,446.77	7,049.00	5,649.00	-	-	-	-	-	350.00	-	350.00	-
MERCANTIL PANAMÁ SEGUROS, S.A	-	-	-	-	-	-	-	-	-	-	-	-	-
SEGUROS CONFIANZA, S.A	320,141.24	15,272.40	-	-	(9,173.65)	-	-	-	-	-	-	-	-
SEGUROS CONSTITUCIÓN, S.A.	2,675,046.74	52,590.44	363.75	-	-	-	-	-	-	-	-	-	32,655.25
SUB-TOTAL	4,913,613.93	193,876.18	7,412.75	5,649.00	(9,173.65)	-	-	-	-	11,791.43	11,441.43	350.00	31,845.05
TOTAL	159,195,260.47	24,234,565.71	2,253,427.74	3,622,439.69	8,570.88	-	-	-	-	3,152,311.60	465,445.96	2,686,865.64	2,597,176.46

SUPERINTENDENCIA DE SEGUROS Y REASEGUROS DE PANAMA
Cuadro 02. SINIESTROS PAGADOS DE SEGURO DIRECTO POR RAMOS
Acumulado al Mes de Junio 2015

RAMOS DE SEGUROS	RAMOS GENERALES													Vidrios
	Terrestre	Marítimo	Aéreo	Casco	Marítimo	Aéreo	Automóvil	Ramos Técnicos	TRC TRM	Equipo Electrónico	Caldera y Maquinaria	Rotura de Maquinaria	Equipo Pesado	
ACE SEGUROS, S.A.	-	-	-	-	-	-	-	47,298.25	344.30	-	-	-	-	-
ACERTA SEGUROS	-	4,947.57	-	156,894.75	2,652.70	154,242.05	1,653,599.07	116,359.07	66,526.25	(65,339.09)	-	-	-	-
AIG. SEGUROS	-	30,574.57	-	-	-	-	608,882.31	-	-	-	-	-	-	-
ALIADO SEGUROS	7,359.39	-	-	3,504.39	3,504.39	-	1,096,001.25	(3,480.40)	-	-	-	-	-	-
ASEGURADORA ANCON, S.A	123,304.12	-	-	(4,656.97)	(4,656.97)	-	5,893,644.89	(2,123.68)	(1,794.36)	6,292.13	-	(4,093.79)	-	-
ASEGURADORA GLOBAL, S.A	-	-	-	-	-	-	1,294,863.70	-	-	-	-	-	-	-
ASSA COMPAÑÍA DE SEGUROS, S.A	29,522.57	-	-	722,359.18	722,358.18	1.00	6,476,571.16	986,480.03	-	3,613.05	-	-	-	-
ASSICURAZIONI GENERALI, S.p.A.	-	11,020.46	-	269,743.13	278,402.54	(8,659.41)	8,379,418.23	330,982.94	-	-	-	-	-	-
BANESCO SEGUROS, S.A.	529.30	-	-	7,169.00	7,169.00	-	1,455,455.85	115,477.24	-	144.37	-	1,930.10	14,906.17	-
COMPAÑÍA INTERNACIONAL DE SEGUROS, S.A	3,947.78	-	-	597,302.95	142,555.35	454,747.60	12,289,085.86	926,900.76	-	-	-	40,233.81	(950.01)	-
DEL ISTMO ASSURANCE CORP.	-	-	-	-	-	-	-	-	-	-	-	-	-	-
GENERAL DE SEGUROS, S.A.	23,987.50	-	-	-	-	-	1,718,191.42	69,034.61	-	-	-	-	-	-
MAPFRE PANAMÁ, S.A	-	46,255.08	-	6,269,160.48	6,269,160.48	-	10,831,659.06	7,848,061.64	7,836,579.77	-	-	-	11,481.87	-
MULTIBANK SEGUROS, S.A	-	-	-	-	-	-	111,334.25	60,000.00	-	-	-	-	-	-
NACIONAL DE SEGUROS DE PANAMÁ Y CENTROAMÉRICA	-	-	-	1,312.38	-	1,312.38	963,917.57	39,500.01	-	-	-	-	-	-
ÓPTIMA COMPAÑÍA DE SEGUROS, S.A.	-	-	-	99,704.82	99,704.82	-	856,089.69	(3,517.56)	2,115.31	-	-	-	-	-
PAN AMERICAN LIFE INSURANCE DE PANAMÁ, S.A	-	-	-	-	-	-	-	-	-	-	-	-	-	-
SAGICOR PANAMÁ, S.A	-	-	-	-	-	-	-	-	-	-	-	-	-	-
SEGUROS BANISTMO, S.A	10,717.39	-	-	26,051.40	26,051.40	-	5,616,122.54	26,214.64	-	9,650.75	-	-	-	-
SEGUROS FEDPA, S.A	-	-	-	-	-	-	5,012,382.00	342.00	-	-	-	-	-	-
SEGUROS SURAMERICANA, S.A	11,395.03	-	-	-	-	-	6,083,667.39	140,625.93	(10,376.90)	-	-	-	31,004.12	-
VIVIR COMPAÑÍA DE SEGUROS, SA.	-	-	-	-	-	-	-	-	-	-	-	-	-	-
WORLDWIDE MEDICAL ASSURANCE, LTD	-	-	-	-	-	-	-	-	-	-	-	-	-	-
SUB-TOTAL	210,763.08	92,797.68	-	8,148,545.51	7,546,901.89	601,643.62	70,340,886.24	10,698,155.48	7,893,394.37	(45,638.79)	-	38,070.12	56,442.15	-

SUPERINTENDENCIA DE SEGUROS Y REASEGUROS DE PANAMA
Cuadro 02. SINIESTROS PAGADOS DE SEGURO DIRECTO POR RAMOS
Acumulado al Mes de Junio 2015

RAMOS DE SEGUROS	RAMOS GENERALES													Vidrios
	Terrestre	Marítimo	Aéreo	Casco	Marítimo	Aéreo	Automóvil	Ramos Técnicos	TRC TRM	Equipo Electrónico	Caldera y Maquinaria	Rotura de Maquinaria	Equipo Pesado	
SEGUROS BBA. CORP.	-	-	-	-	-	-	468,619.15	15,329.13	-	-	-	-	-	-
BUPA PANAMÁ, S.A.	-	-	-	-	-	-	-	-	-	-	-	-	-	-
LA FLORESTA DE SEGUROS Y VIDA, S.A	-	-	-	-	-	-	871,594.00	26,204.70	-	-	-	-	-	-
LA REGIONAL DE SEGUROS, S.A	-	-	-	-	-	-	251,769.32	3,915.00	-	3,915.00	-	-	-	-
MERCANTIL PANAMÁ SEGUROS, S.A	-	-	-	-	-	-	-	-	-	-	-	-	-	-
SEGUROS CONFIANZA, S.A	-	-	-	-	-	-	281,117.33	-	-	-	-	-	-	-
SEGUROS CONSTITUCIÓN, S.A.	-	-	-	194,000.00	194,000.00	-	1,053,102.56	4,973.67	80.67	-	-	-	-	-
SUB-TOTAL	-	-	-	194,000.00	194,000.00	-	2,926,202.36	50,422.50	80.67	3,915.00	-	-	-	-
TOTAL	210,763.08	92,797.68	-	8,342,545.51	7,740,901.89	601,643.62	73,267,088.60	10,748,577.98	7,893,475.04	(41,723.79)	-	38,070.12	56,442.15	-

SUPERINTENDENCIA DE SEGUROS Y REASEGUROS DE PANAMA

Cuadro 02. SINIESTROS PAGADOS DE SEGURO DIRECTO POR RAMOS

Acumulado al Mes de Junio 2015

RAMOS DE SEGUROS	RAMOS GENERALES									
	Riesgos Diversos	Responsabilidad Civil	Robo	Fidelidad y DDD	BBB	Otros	Titulos de Propiedad	Fianzas	Oferta y Cumplimiento	Otras
ACE SEGUROS, S.A.	402,159.43	402,159.43	-	-	-	-	-	-	-	-
ACERTA SEGUROS	76,655.33	47,087.21	(21,858.33)	-	1,001.00	50,425.45	-	3,278.57	-	-
AIG. SEGUROS	437,701.95	52,889.90	-	189,723.05	-	195,089.00	-	2,854,580.19	-	-
ALIADO SEGUROS	152,528.96	136,658.77	1,478.86	-	-	14,391.33	-	-	-	-
ASEGURADORA ANCON, S.A	957,499.61	813,062.33	7,194.12	-	-	137,243.16	-	775,615.78	(10,535.00)	692,291.49
ASEGURADORA GLOBAL, S.A	208,360.89	-	-	-	-	208,360.89	-	(9,427.50)	-	(9,427.50)
ASSA COMPAÑÍA DE SEGUROS, S.A	2,634,633.14	623,639.13	104,870.59	475,196.82	-	1,430,926.60	-	327,200.99	9,596.32	166,416.62
ASSICURAZIONI GENERALI, S.p.A.	1,013,400.99	485,159.53	275,936.46	-	-	252,305.00	-	42,620.80	-	-
BANESCO SEGUROS, S.A.	410,033.27	208,324.07	7,978.28	29,320.93	-	164,409.99	-	(24,999.00)	-	-
COMPAÑÍA INTERNACIONAL DE SEGUROS, S.A	4,554,218.64	163,028.62	251,641.01	130,850.12	-	4,008,698.89	-	3,348,450.83	-	-
DEL ISTMO ASSURANCE CORP.	3,063.95	3,063.95	-	-	-	-	-	679,807.63	73,772.81	-
GENERAL DE SEGUROS, S.A.	1,207,208.48	89,207.30	118,215.40	-	-	999,785.78	-	209,300.00	209,300.00	-
MAPFRE PANAMÁ, S.A	1,414,811.44	83,313.88	153,272.10	88,315.40	-	1,089,910.06	-	10,739,440.79	932,151.26	-
MULTIBANK SEGUROS, S.A	186,957.81	4,117.40	9,137.86	-	-	173,702.55	-	-	-	-
NACIONAL DE SEGUROS DE PANAMÁ Y CENTROAMÉRICA	19,769.52	13,719.00	(2,132.69)	-	-	8,183.21	-	(391,900.00)	(400,000.00)	-
ÓPTIMA COMPAÑÍA DE SEGUROS, S.A.	1,297,095.71	43,971.25	101,433.37	105.20	100.00	1,151,485.89	-	(91,309.56)	-	(94,045.66)
PAN AMERICAN LIFE INSURANCE DE PANAMÁ, S.A	-	-	-	-	-	-	-	-	-	-
SAGICOR PANAMÁ, S.A	-	-	-	-	-	-	-	-	-	-
SEGUROS BANISTMO, S.A	301,895.82	(15,829.95)	110,862.60	49,118.26	-	157,744.91	-	(946.30)	-	-
SEGUROS FEDPA, S.A	22,534.42	67.53	-	22,466.89	-	-	-	-	-	-
SEGUROS SURAMERICANA, S.A	1,328,777.94	750,497.38	8,528.64	(8,000.00)	-	577,751.92	-	256,497.68	-	18,001.87
VIVIR COMPAÑÍA DE SEGUROS, SA.	-	-	-	-	-	-	-	-	-	-
WORLDWIDE MEDICAL ASSURANCE, LTD	-	-	-	-	-	-	-	-	-	-
SUB-TOTAL	16,629,307.30	3,904,136.73	1,126,558.27	977,096.67	1,101.00	10,620,414.63	-	18,718,210.90	814,285.39	773,236.82

SUPERINTENDENCIA DE SEGUROS Y REASEGUROS DE PANAMA

Cuadro 02. SINIESTROS PAGADOS DE SEGURO DIRECTO POR RAMOS

Acumulado al Mes de Junio 2015

RAMOS DE SEGUROS	RAMOS GENERALES									
	Riesgos Diversos	Responsabilidad Civil	Robo	Fidelidad y DDD	BBB	Otros	Titulos de Propiedad	Fianzas	Oferta y Cumplimiento	Otras
SEGUROS BBA. CORP.	15,604.20	10,794.25	3,760.98	1,048.97	-	-	-	40,655.88	-	-
BUPA PANAMÁ, S.A.	-	-	-	-	-	-	-	-	-	-
LA FLORESTA DE SEGUROS Y VIDA, S.A	84,340.00	(55.20)	-	-	-	84,395.20	-	-	-	-
LA REGIONAL DE SEGUROS, S.A	3,400.00	-	-	-	-	3,400.00	-	-	-	-
MERCANTIL PANAMÁ SEGUROS, S.A	-	-	-	-	-	-	-	-	-	-
SEGUROS CONFIANZA, S.A	2,053.51	2,053.51	-	-	-	-	-	21,698.00	-	-
SEGUROS CONSTITUCIÓN, S.A.	(60,308.39)	(147,155.01)	(5,000.00)	1,465.40	-	90,381.22	-	1,398,033.21	-	56,920.59
SUB-TOTAL	45,089.32	(134,362.45)	(1,239.02)	2,514.37	-	178,176.42	-	1,460,387.09	-	56,920.59
TOTAL	16,674,396.62	3,769,774.28	1,125,319.25	979,611.04	1,101.00	10,798,591.05	-	20,178,597.99	814,285.39	830,157.41

SUPERINTENDENCIA DE SEGUROS Y REASEGUROS DE PANAMA
Cuadro 03. POLIZAS VIGENTES DE SEGURO DIRECTO CON PARTICIPACIÓN EN EL MERCADO POR RAMOS
Al Mes de Junio 2015

RAMOS DE SEGUROS	GRAN TOTAL	RAMOS VIDA											
		TOTAL VIDA	Vida Individual	Primer año	Renovación	Accidentes Personales	Individual	Grupo	Invalidez	Salud	Individual	Grupo	Colectivos de Vida
ACE SEGUROS, S.A.	55	14	-	-	-	12	-	12	-	-	-	-	2
ACERTA SEGUROS	2,151	181	131	131	-	40	27	13	-	-	-	-	10
AIG. SEGUROS	13,310	1,342	-	-	-	1,342	851	491	-	-	-	-	-
ALIADO SEGUROS	1,220	16	-	-	-	7	-	7	-	-	-	-	9
ASEGURADORA ANCON, S.A	49,234	9,571	1,494	1,488	6	604	526	78	-	5,381	5,276	105	2,092
ASEGURADORA GLOBAL, S.A	17,368	943	687	687	-	252	252	-	-	-	-	-	4
ASSA COMPAÑÍA DE SEGUROS, S.A	109,271	46,172	27,655	2,865	24,790	6,519	5,569	950	-	9,869	9,592	277	2,129
ASSICURAZIONI GENERALI, S.p.A.	146,429	41,893	38,007	5,507	32,500	3,464	880	2,584	-	182	-	182	240
BANESCO SEGUROS, S.A.	1,611	462	421	120	301	36	-	36	-	-	-	-	5
COMPAÑÍA INTERNACIONAL DE SEGUROS, S.A	211,956	51,938	27,951	360	27,591	6,821	6,212	609	-	16,745	15,092	1,653	421
DEL ISTMO ASSURANCE CORP.	999	39	22	22	-	2	-	2	-	15	11	4	-
GENERAL DE SEGUROS, S.A.	33,560	121	-	-	-	18	18	-	-	-	-	-	103
MAPFRE PANAMÁ, S.A	129,138	36,418	24,222	3,203	21,019	923	28	895	-	11,076	10,655	421	197
MULTIBANK SEGUROS, S.A	9,504	4,045	240	205	35	3,799	3,797	2	-	-	-	-	6
NACIONAL DE SEGUROS DE PANAMÁ Y CENTROAMÉRICA	1,885	84	42	25	17	42	42	-	-	-	-	-	-
ÓPTIMA COMPAÑÍA DE SEGUROS, S.A.	11,652	803	-	-	-	411	326	85	-	-	-	-	392
PAN AMERICAN LIFE INSURANCE DE PANAMÁ, S.A	35,110	35,110	19,672	2,658	17,014	9,169	8,847	322	-	5,078	3,892	1,186	1,191
SAGICOR PANAMÁ, S.A	72	72	-	-	-	2	-	2	-	85	-	85	(15)
SEGUROS BANISTMO, S.A	101,778	37,630	17,944	7,203	10,741	5,859	2,354	3,505	-	136	136	-	13,691
SEGUROS FEDPA, S.A	98,100	18,252	259	250	9	17,448	17,075	373	-	1	-	1	544
SEGUROS SURAMERICANA, S.A	100,505	32,696	27,917	4,537	23,380	4,520	4,520	-	-	-	-	-	259
VIVIR COMPAÑÍA DE SEGUROS, SA.	1,560	1,560	-	-	-	-	-	-	-	1,529	1,468	61	31
WORLDWIDE MEDICAL ASSURANCE, LTD	2,688	2,688	117	29	88	-	-	-	-	2,571	1,959	612	-
SUB-TOTAL	1,079,156	322,050	186,781	29,290	157,491	61,290	51,324	9,966	-	52,668	48,081	4,587	21,311

SUPERINTENDENCIA DE SEGUROS Y REASEGUROS DE PANAMA
Cuadro 03. POLIZAS VIGENTES DE SEGURO DIRECTO CON PARTICIPACIÓN EN EL MERCADO POR RAMOS
Al Mes de Junio 2015

RAMOS DE SEGUROS	GRAN TOTAL	RAMOS VIDA											
		TOTAL VIDA	Vida Individual	Primer año	Renovación	Accidentes Personales	Individual	Grupo	Invalidez	Salud	Individual	Grupo	Colectivos de Vida
SEGUROS BBA. CORP.	3,523	175	4	-	4	42	42	-	-	65	65	-	64
BUPA PANAMÁ, S.A.	31	31	-	-	-	-	-	-	-	31	-	31	-
LA FLORESTA DE SEGUROS Y VIDA, S.A	17,577	1,684	287	96	191	194	67	127	-	1,111	495	616	92
LA REGIONAL DE SEGUROS, S.A	549	17	14	14	-	3	-	3	-	-	-	-	-
MERCANTIL PANAMÁ SEGUROS, S.A	15	6	4	4	-	2	2	-	-	-	-	-	-
SEGUROS CONFIANZA, S.A	36,467	853	636	636	-	146	29	117	-	-	-	-	71
SEGUROS CONSTITUCIÓN, S.A.	17,518	487	383	383	-	90	90	-	-	-	-	-	14
SUB-TOTAL	75,680	3,253	1,328	1,133	195	477	230	247	-	1,207	560	647	241
TOTAL	1,154,836	325,303	188,109	30,423	157,686	61,767	51,554	10,213	-	53,875	48,641	5,234	21,552

SUPERINTENDENCIA DE SEGUROS Y REASEGUROS DE PANAMA
Cuadro 03. POLIZAS VIGENTES DE SEGURO DIRECTO CON PARTICIPACIÓN EN EL MERCADO POR RAMOS
Al Mes de Junio 2015

RAMOS DE SEGUROS	RAMOS GENERALES												
	TOTAL GENERALES	Incendio y Líneas Aliadas	Residencial	Comercial	Industrial	Vida Industrial	Anualidades	Rentas Vitalicias	Pérdida de Ingresos	Multirisgo	Residencial	Comercial e Industrial	Transporte de Carga
ACE SEGUROS, S.A.	41	1	-	1	-	-	-	-	-	1	-	1	1
ACERTA SEGUROS	1,970	146	90	55	1	78	-	-	-	48	30	18	13
AIG. SEGUROS	11,968	2,069	1,410	659	-	-	-	-	-	155	-	155	46
ALIADO SEGUROS	1,204	46	12	34	-	-	-	-	-	12	6	6	6
ASEGURADORA ANCON, S.A	39,663	5,088	3,697	1,228	163	-	-	-	-	1,206	671	535	411
ASEGURADORA GLOBAL, S.A	16,425	7,331	7,197	134	-	-	-	-	-	-	-	-	-
ASSA COMPAÑÍA DE SEGUROS, S.A	63,099	10,229	10,229	-	-	-	-	-	-	3,279	3,279	-	788
ASSICURAZIONI GENERALI, S.p.A.	104,536	29,143	24,681	4,462	-	-	-	-	-	-	-	-	7,145
BANESCO SEGUROS, S.A.	1,149	202	165	36	1	-	-	-	-	97	48	49	23
COMPAÑÍA INTERNACIONAL DE SEGUROS, S.A	160,018	37,446	37,446	-	-	-	-	-	-	2,045	1,581	464	15,874
DEL ISTMO ASSURANCE CORP.	960	18	18	-	-	-	-	-	-	-	-	-	-
GENERAL DE SEGUROS, S.A.	33,439	32,774	32,774	-	-	-	-	-	-	21	16	5	4
MAPFRE PANAMÁ, S.A	92,720	23,196	-	23,196	-	-	-	-	-	-	-	-	322
MULTIBANK SEGUROS, S.A	5,459	3,360	3,129	222	9	-	-	-	-	104	92	12	5
NACIONAL DE SEGUROS DE PANAMÁ Y CENTROAMÉRICA	1,801	47	25	22	-	-	-	-	-	-	-	-	13
ÓPTIMA COMPAÑÍA DE SEGUROS, S.A.	10,849	3,614	3,520	94	-	-	-	-	-	368	194	174	151
PAN AMERICAN LIFE INSURANCE DE PANAMÁ, S.A	-	-	-	-	-	-	-	-	-	-	-	-	-
SAGICOR PANAMÁ, S.A	-	-	-	-	-	-	-	-	-	-	-	-	-
SEGUROS BANISTMO, S.A	64,148	29,135	26,476	2,353	306	-	-	-	-	-	-	-	389
SEGUROS FEDPA, S.A	79,848	2,072	2,072	-	-	-	-	-	-	286	106	180	299
SEGUROS SURAMERICANA, S.A	67,809	9,724	9,724	-	-	-	-	-	-	-	-	-	423
VIVIR COMPAÑÍA DE SEGUROS, SA.	-	-	-	-	-	-	-	-	-	-	-	-	-
WORLDWIDE MEDICAL ASSURANCE, LTD	-	-	-	-	-	-	-	-	-	-	-	-	-
SUB-TOTAL	757,106	195,641	162,665	32,496	480	78	-	-	-	7,622	6,023	1,599	25,913

SUPERINTENDENCIA DE SEGUROS Y REASEGUROS DE PANAMA
Cuadro 03. POLIZAS VIGENTES DE SEGURO DIRECTO CON PARTICIPACIÓN EN EL MERCADO POR RAMOS
Al Mes de Junio 2015

RAMOS DE SEGUROS	RAMOS GENERALES												
	TOTAL GENERALES	Incendio y Líneas Aliadas	Residencial	Comercial	Industrial	Vida Industrial	Anualidades	Rentas Vitalicias	Pérdida de Ingresos	Multiriesgo	Residencial	Comercial e Industrial	Transporte de Carga
SEGUROS BBA. CORP.	3,348	-	-	-	-	-	-	-	-	26	20	6	19
BUPA PANAMÁ, S.A.	-	-	-	-	-	-	-	-	-	-	-	-	-
LA FLORESTA DE SEGUROS Y VIDA, S.A	15,893	1,690	108	1,582	-	-	-	-	-	-	-	-	459
LA REGIONAL DE SEGUROS, S.A	532	37	37	-	-	-	-	-	-	11	6	5	7
MERCANTIL PANAMÁ SEGUROS, S.A	9	-	-	-	-	-	-	-	-	-	-	-	-
SEGUROS CONFIANZA, S.A	35,614	728	31	213	484	-	-	-	-	-	-	-	40
SEGUROS CONSTITUCIÓN, S.A.	17,031	849	849	-	-	-	-	-	-	135	70	65	69
SUB-TOTAL	72,427	3,304	1,025	1,795	484	-	-	-	-	172	96	76	594
TOTAL	829,533	198,945	163,690	34,291	964	78	-	-	-	7,794	6,119	1,675	26,507

SUPERINTENDENCIA DE SEGUROS Y REASEGUROS DE PANAMA
Cuadro 03. POLIZAS VIGENTES DE SEGURO DIRECTO CON PARTICIPACIÓN EN EL MERCADO POR RAMOS
Al Mes de Junio 2015

RAMOS DE SEGUROS	RAMOS GENERALES													Vidrios
	Terrestre	Marítimo	Aéreo	Casco	Marítimo	Aéreo	Automóvil	Ramos Técnicos	TRC TRM	Equipo Electrónico	Caldera y Maquinaria	Rotura de Maquinaria	Equipo Pesado	
ACE SEGUROS, S.A.	-	1	-	-	-	-	-	5	5	-	-	-	-	-
ACERTA SEGUROS	-	13	-	6	4	2	1,438	44	10	13	-	9	12	-
AIG. SEGUROS	-	46	-	5	5	-	8,816	-	-	-	-	-	-	-
ALIADO SEGUROS	6	-	-	1	1	-	973	20	9	-	3	1	7	-
ASEGURADORA ANCON, S.A	384	25	2	81	39	42	29,749	474	45	124	-	92	213	-
ASEGURADORA GLOBAL, S.A	-	-	-	-	-	-	8,611	-	-	-	-	-	-	-
ASSA COMPAÑÍA DE SEGUROS, S.A	788	-	-	183	161	22	31,373	1,902	75	1,234	593	-	-	-
ASSICURAZIONI GENERALI, S.p.A.	-	7,145	-	344	316	28	51,023	-	-	-	-	-	-	-
BANESCO SEGUROS, S.A.	12	11	-	3	3	-	545	49	12	8	-	6	23	-
COMPAÑÍA INTERNACIONAL DE SEGUROS, S.A	15,874	-	-	120	94	26	91,851	1,388	385	287	-	117	599	-
DEL ISTMO ASSURANCE CORP.	-	-	-	-	-	-	-	15	11	4	-	-	-	-
GENERAL DE SEGUROS, S.A.	4	-	-	-	-	-	543	32	32	-	-	-	-	-
MAPFRE PANAMÁ, S.A	-	322	-	64	-	64	60,472	833	40	256	-	112	425	-
MULTIBANK SEGUROS, S.A	5	-	-	3	1	2	1,666	91	32	7	-	13	39	-
NACIONAL DE SEGUROS DE PANAMÁ Y CENTROAMÉRICA	6	7	-	-	-	-	1,375	11	9	1	-	1	-	-
ÓPTIMA COMPAÑÍA DE SEGUROS, S.A.	151	-	-	70	66	4	4,513	375	105	123	-	74	73	-
PAN AMERICAN LIFE INSURANCE DE PANAMÁ, S.A	-	-	-	-	-	-	-	-	-	-	-	-	-	-
SAGICOR PANAMÁ, S.A	-	-	-	-	-	-	-	-	-	-	-	-	-	-
SEGUROS BANISTMO, S.A	389	-	-	71	71	-	32,523	550	23	181	6	140	200	-
SEGUROS FEDPA, S.A	299	-	-	9	9	-	76,543	84	-	27	-	17	38	2
SEGUROS SURAMERICANA, S.A	423	-	-	-	-	-	48,832	989	104	382	-	155	348	-
VIVIR COMPAÑÍA DE SEGUROS, SA.	-	-	-	-	-	-	-	-	-	-	-	-	-	-
WORLDWIDE MEDICAL ASSURANCE, LTD	-	-	-	-	-	-	-	-	-	-	-	-	-	-
SUB-TOTAL	18,341	7,570	2	960	770	190	450,846	6,862	897	2,647	602	737	1,977	2

SUPERINTENDENCIA DE SEGUROS Y REASEGUROS DE PANAMA
Cuadro 03. POLIZAS VIGENTES DE SEGURO DIRECTO CON PARTICIPACIÓN EN EL MERCADO POR RAMOS
Al Mes de Junio 2015

RAMOS DE SEGUROS	RAMOS GENERALES													Vidrios
	Terrestre	Marítimo	Aéreo	Casco	Marítimo	Aéreo	Automóvil	Ramos Técnicos	TRC TRM	Equipo Electrónico	Caldera y Maquinaria	Rotura de Maquinaria	Equipo Pesado	
SEGUROS BBA. CORP.	19	-	-	-	-	-	3,171	9	6	1	-	1	1	-
BUPA PANAMÁ, S.A.	-	-	-	-	-	-	-	-	-	-	-	-	-	-
LA FLORESTA DE SEGUROS Y VIDA, S.A	459	-	-	-	-	-	10,426	49	-	49	-	-	-	-
LA REGIONAL DE SEGUROS, S.A	7	-	-	-	-	-	448	2	-	1	-	-	1	-
MERCANTIL PANAMÁ SEGUROS, S.A	-	-	-	-	-	-	5	-	-	-	-	-	-	-
SEGUROS CONFIANZA, S.A	40	-	-	1	1	-	33,162	75	71	4	-	-	-	-
SEGUROS CONSTITUCIÓN, S.A.	69	-	-	38	31	7	14,942	-	-	-	-	-	-	-
SUB-TOTAL	594	-	-	39	32	7	62,154	135	77	55	-	1	2	-
TOTAL	18,935	7,570	2	999	802	197	513,000	6,997	974	2,702	602	738	1,979	2

SUPERINTENDENCIA DE SEGUROS Y REASEGUROS DE PANAMA
Cuadro 03. POLIZAS VIGENTES DE SEGURO DIRECTO CON PARTICIPACIÓN EN EL MERCADO POR RAMOS
Al Mes de Junio 2015

RAMOS DE SEGUROS	RAMOS GENERALES									
	Riesgos Diversos	Responsabilidad Civil	Robo	Fidelidad y DDD	BBB	Otros	Titulos de Propiedad	Fianzas	Oferta y Cumplimiento	Otras
ACE SEGUROS, S.A.	28	28	-	-	-	-	-	5	-	5
ACERTA SEGUROS	108	88	13	-	-	7	-	89	72	17
AIG. SEGUROS	515	501	-	9	-	5	-	362	-	362
ALIADO SEGUROS	21	11	-	-	-	10	-	125	37	88
ASEGURADORA ANCON, S.A	875	638	117	-	-	120	-	1,779	-	1,779
ASEGURADORA GLOBAL, S.A	40	-	-	1	-	39	-	443	397	46
ASSA COMPAÑÍA DE SEGUROS, S.A	5,881	2,623	1,645	345	14	1,254	-	9,464	655	8,809
ASSICURAZIONI GENERALI, S.p.A.	16,171	2,040	531	-	-	13,600	-	710	-	710
BANESCO SEGUROS, S.A.	71	64	-	3	-	4	-	159	51	108
COMPAÑÍA INTERNACIONAL DE SEGUROS, S.A	2,462	1,871	198	154	9	230	-	8,832	4,456	4,376
DEL ISTMO ASSURANCE CORP.	22	17	5	-	-	-	-	905	888	17
GENERAL DE SEGUROS, S.A.	34	18	6	-	-	10	-	31	31	-
MAPFRE PANAMÁ, S.A	4,612	1,247	8	144	-	3,213	-	3,221	3,221	-
MULTIBANK SEGUROS, S.A	89	66	20	-	-	3	-	141	76	65
NACIONAL DE SEGUROS DE PANAMÁ Y CENTROAMÉRICA	35	30	4	-	-	1	-	320	320	-
ÓPTIMA COMPAÑÍA DE SEGUROS, S.A.	770	555	140	2	1	72	-	988	305	683
PAN AMERICAN LIFE INSURANCE DE PANAMÁ, S.A	-	-	-	-	-	-	-	-	-	-
SAGICOR PANAMÁ, S.A	-	-	-	-	-	-	-	-	-	-
SEGUROS BANISTMO, S.A	1,100	578	275	99	2	146	-	380	-	380
SEGUROS FEDPA, S.A	260	180	9	71	-	-	-	295	49	246
SEGUROS SURAMERICANA, S.A	5,468	5,242	196	1	9	20	-	2,373	1,589	784
VIVIR COMPAÑÍA DE SEGUROS, SA.	-	-	-	-	-	-	-	-	-	-
WORLDWIDE MEDICAL ASSURANCE, LTD	-	-	-	-	-	-	-	-	-	-
SUB-TOTAL	38,562	15,797	3,167	829	35	18,734	-	30,622	12,147	18,475

SUPERINTENDENCIA DE SEGUROS Y REASEGUROS DE PANAMA
Cuadro 03. POLIZAS VIGENTES DE SEGURO DIRECTO CON PARTICIPACIÓN EN EL MERCADO POR RAMOS
Al Mes de Junio 2015

RAMOS DE SEGUROS	RAMOS GENERALES									
	Riesgos Diversos	Responsabilidad Civil	Robo	Fidelidad y DDD	BBB	Otros	Titulos de Propiedad	Fianzas	Oferta y Cumplimiento	Otras
SEGUROS BBA. CORP.	22	19	2	1	-	-	-	101	27	74
BUPA PANAMÁ, S.A.	-	-	-	-	-	-	-	-	-	-
LA FLORESTA DE SEGUROS Y VIDA, S.A	906	589	-	-	-	317	-	2,363	-	2,363
LA REGIONAL DE SEGUROS, S.A	10	4	4	-	-	2	-	17	17	-
MERCANTIL PANAMÁ SEGUROS, S.A	3	-	-	-	-	3	-	1	-	1
SEGUROS CONFIANZA, S.A	228	178	22	-	-	28	-	1,380	1,380	-
SEGUROS CONSTITUCIÓN, S.A.	307	243	31	6	7	20	-	691	-	691
SUB-TOTAL	1,476	1,033	59	7	7	370	-	4,553	1,424	3,129
TOTAL	40,038	16,830	3,226	836	42	19,104	-	35,175	13,571	21,604

SUPERINTENDENCIA DE SEGUROS Y REASEGUROS DE PANAMA
Cuadro 04. SINIESTROS PAGADOS DE SEGURO DIRECTO POR PRIMA DEVENGADA
Acumulado al Mes de Junio 2015

RAMOS DE SEGUROS	GRAN TOTAL	RAMOS VIDA											
		TOTAL VIDA	Vida Individual	Primer año	Renovación	Accidentes Personales	Individual	Grupo	Invalidez	Salud	Individual	Grupo	Colectivos de Vida
ACE SEGUROS, S.A.	0.29	0.06	-	-	-	0.06	-	0.04	-	-	-	-	-
ACERTA SEGUROS	0.54	0.45	0.28	0.22	2.32	0.53	-	2.13	-	0.44	0.76	0.00	0.93
AIG. SEGUROS	0.24	0.40	-	-	-	0.34	-	-	-	-	-	-	-
ALIADO SEGUROS	0.14	0.34	-	-	-	0.56	-	-	-	-	-	-	0.31
ASEGURADORA ANCON, S.A	0.40	0.67	0.53	0.53	-	0.25	0.56	0.31	-	0.69	0.60	1.02	0.67
ASEGURADORA GLOBAL, S.A	0.23	0.10	(0.01)	(0.01)	-	0.20	0.10	-	-	-	-	-	0.10
ASSA COMPAÑÍA DE SEGUROS, S.A	0.29	0.42	0.23	0.26	0.23	0.06	0.03	0.37	-	0.66	0.66	0.82	0.26
ASSICURAZIONI GENERALI, S.p.A.	0.43	0.39	0.11	0.14	0.10	0.48	0.36	0.96	-	0.81	-	1.14	0.77
BANESCO SEGUROS, S.A.	0.42	0.27	(0.12)	(0.27)	-	1.64	-	0.00	-	0.73	-	-	0.29
COMPAÑÍA INTERNACIONAL DE SEGUROS, S.A	0.42	0.51	0.22	-	0.27	0.47	0.57	-	-	0.71	1.76	0.45	0.39
DEL ISTMO ASSURANCE CORP.	0.09	0.24	-	-	-	0.52	-	(22.47)	-	0.32	-	-	-
GENERAL DE SEGUROS, S.A.	0.52	0.22	-	-	-	-	-	-	-	-	-	-	0.22
MAPFRE PANAMÁ, S.A	0.61	0.49	0.48	(0.00)	0.56	0.21	0.31	(0.04)	-	0.74	0.66	1.19	0.18
MULTIBANK SEGUROS, S.A	0.27	0.29	-	-	-	-	-	-	-	-	-	-	0.31
NACIONAL DE SEGUROS DE PANAMÁ Y CENTROAMÉRICA	0.06	4.74	-	-	-	2.00	-	-	-	-	-	-	0.01
ÓPTIMA COMPAÑÍA DE SEGUROS, S.A.	0.23	0.27	-	-	-	0.18	-	0.95	-	-	-	-	0.30
PAN AMERICAN LIFE INSURANCE DE PANAMÁ, S.A	0.58	0.58	0.11	-	0.14	0.17	0.31	0.25	-	0.99	0.16	0.80	0.22
SAGICOR PANAMÁ, S.A	0.53	0.53	-	-	-	-	-	-	-	0.60	-	0.63	0.47
SEGUROS BANISTMO, S.A	0.42	0.40	0.20	0.05	0.26	0.15	-	0.02	-	(0.00)	-	-	0.51
SEGUROS FEDPA, S.A	0.56	0.48	0.00	0.00	-	0.19	0.21	-	-	(0.50)	-	-	0.60
SEGUROS SURAMERICANA, S.A	0.52	0.23	0.21	1.10	0.03	0.28	0.09	-	-	-	-	-	0.33
VIVIR COMPAÑÍA DE SEGUROS, SA.	0.44	0.44	-	-	-	-	-	-	-	0.56	0.50	0.51	-
WORLDWIDE MEDICAL ASSURANCE, LTD	0.61	0.61	-	-	-	2.16	-	-	-	0.82	1.23	0.57	0.32
SUB-TOTAL	0.43	0.47	0.21	0.13	0.23	0.29	0.26	0.61	-	0.78	0.90	0.78	0.32

SUPERINTENDENCIA DE SEGUROS Y REASEGUROS DE PANAMA
Cuadro 04. SINIESTROS PAGADOS DE SEGURO DIRECTO POR PRIMA DEVENGADA
Acumulado al Mes de Junio 2015

RAMOS DE SEGUROS	GRAN TOTAL	RAMOS VIDA											
		TOTAL VIDA	Vida Individual	Primer año	Renovación	Accidentes Personales	Individual	Grupo	Invalidez	Salud	Individual	Grupo	Colectivos de Vida
SEGUROS BBA. CORP.	0.25	0.30	-	-	-	0.14	0.02	-	-	3.06	61.65	-	0.01
BUPA PANAMÁ, S.A.	-	-	-	-	-	-	-	-	-	-	-	-	-
LA FLORESTA DE SEGUROS Y VIDA, S.A	0.23	0.24	0.21	0.39	-	0.89	-	-	-	0.26	0.55	1.29	-
LA REGIONAL DE SEGUROS, S.A	0.16	0.27	-	-	-	-	-	-	-	-	-	-	0.64
MERCANTIL PANAMÁ SEGUROS, S.A	-	-	-	-	-	-	-	-	-	-	-	-	-
SEGUROS CONFIANZA, S.A	0.12	0.12	-	-	-	1.03	4.96	-	-	-	-	-	-
SEGUROS CONSTITUCIÓN, S.A.	1.03	-	-	-	-	-	-	-	-	-	-	-	-
SUB-TOTAL	0.34	0.18	0.03	0.04	-	0.30	0.52	-	-	0.30	1.05	0.69	0.12
TOTAL	0.42	0.47	0.21	0.13	0.23	0.29	0.26	0.59	-	0.78	0.90	0.78	0.32

SUPERINTENDENCIA DE SEGUROS Y REASEGUROS DE PANAMA
Cuadro 04. SINIESTROS PAGADOS DE SEGURO DIRECTO POR PRIMA DEVENGADA
Acumulado al Mes de Junio 2015

RAMOS DE SEGUROS	RAMOS GENERALES												
	TOTAL GENERALES	Incendio y Líneas Aliadas	Residencial	Comercial	Industrial	Vida Industrial	Anualidades	Rentas Vitalicias	Pérdida de Ingresos	Multiriesgo	Residencial	Comercial e Industrial	Transporte de Carga
ACE SEGUROS, S.A.	0.35	0.27	-	1.16	-	-	-	-	-	0.52	-	0.52	0.22
ACERTA SEGUROS	0.57	2.92	-	8.45	-	-	-	-	-	0.50	0.43	0.55	0.07
AIG. SEGUROS	0.24	0.06	-	0.01	-	-	-	-	-	-	-	-	0.25
ALIADO SEGUROS	0.13	0.02	(0.04)	-	-	-	-	-	-	0.78	2.98	0.04	(0.00)
ASEGURADORA ANCON, S.A	0.31	0.07	(0.03)	0.60	0.07	-	-	-	-	0.07	0.51	(0.14)	0.66
ASEGURADORA GLOBAL, S.A	0.34	0.10	0.12	-	-	-	-	-	-	-	-	-	-
ASSA COMPAÑÍA DE SEGUROS, S.A	0.20	0.07	0.36	-	-	-	-	-	-	0.38	0.38	-	0.27
ASSICURAZIONI GENERALI, S.p.A.	0.45	0.30	(0.01)	0.52	-	-	-	-	-	0.67	0.41	0.95	0.19
BANESCO SEGUROS, S.A.	0.47	0.07	-	0.25	-	-	-	-	-	2.66	0.01	2.89	0.09
COMPAÑÍA INTERNACIONAL DE SEGUROS, S.A	0.36	0.67	0.82	-	-	-	-	-	-	(0.18)	(0.18)	-	0.06
DEL ISTMO ASSURANCE CORP.	0.09	-	-	-	-	-	-	-	-	-	-	-	-
GENERAL DE SEGUROS, S.A.	0.82	1.92	3.45	-	-	-	-	-	-	0.06	0.04	0.10	0.36
MAPFRE PANAMÁ, S.A	0.68	1.25	-	1.61	-	-	-	-	-	-	-	-	0.16
MULTIBANK SEGUROS, S.A	0.25	0.02	-	-	-	-	-	-	-	-	-	-	-
NACIONAL DE SEGUROS DE PANAMÁ Y CENTROAMÉRICA	0.04	0.03	-	-	-	-	-	-	-	-	-	-	0.11
ÓPTIMA COMPAÑÍA DE SEGUROS, S.A.	0.22	0.27	0.02	(0.25)	-	-	-	-	-	0.25	0.01	0.35	0.11
PAN AMERICAN LIFE INSURANCE DE PANAMÁ, S.A	-	-	-	-	-	-	-	-	-	-	-	-	-
SAGICOR PANAMÁ, S.A	-	-	-	-	-	-	-	-	-	-	-	-	-
SEGUROS BANISTMO, S.A	0.43	0.12	0.02	0.01	0.07	-	-	-	-	-	-	-	1.01
SEGUROS FEDPA, S.A	0.59	3.44	-	-	-	-	-	-	-	0.13	0.45	0.11	(0.00)
SEGUROS SURAMERICANA, S.A	0.64	1.75	0.15	-	-	-	-	-	-	-	-	-	0.36
VIVIR COMPAÑÍA DE SEGUROS, SA.	-	-	-	-	-	-	-	-	-	-	-	-	-
WORLDWIDE MEDICAL ASSURANCE, LTD	-	-	-	-	-	-	-	-	-	-	-	-	-
SUB-TOTAL	0.39	0.46	0.49	0.61	0.06	-	-	-	-	1.05	0.33	1.65	0.19

SUPERINTENDENCIA DE SEGUROS Y REASEGUROS DE PANAMA
Cuadro 04. SINIESTROS PAGADOS DE SEGURO DIRECTO POR PRIMA DEVENGADA
Acumulado al Mes de Junio 2015

RAMOS DE SEGUROS	RAMOS GENERALES												
	TOTAL GENERALES	Incendio y Líneas Aliadas	Residencial	Comercial	Industrial	Vida Industrial	Anualidades	Rentas Vitalicias	Pérdida de Ingresos	Multiriesgo	Residencial	Comercial e Industrial	Transporte de Carga
SEGUROS BBA. CORP.	0.25	0.53	-	-	-	-	-	-	-	0.84	2.41	-	-
BUPA PANAMÁ, S.A.	-	-	-	-	-	-	-	-	-	-	-	-	-
LA FLORESTA DE SEGUROS Y VIDA, S.A	0.23	0.08	-	-	-	-	-	-	-	-	-	-	(0.01)
LA REGIONAL DE SEGUROS, S.A	0.16	0.19	0.32	-	-	-	-	-	-	0.01	-	0.01	-
MERCANTIL PANAMÁ SEGUROS, S.A	-	-	-	-	-	-	-	-	-	-	-	-	-
SEGUROS CONFIANZA, S.A	0.12	0.06	-	-	(0.22)	-	-	-	-	-	-	-	-
SEGUROS CONSTITUCIÓN, S.A.	1.10	0.19	0.00	-	-	-	-	-	-	-	-	-	3.47
SUB-TOTAL	0.35	0.13	0.05	0.04	(0.22)	-	-	-	-	0.11	0.85	0.00	0.28
TOTAL	0.39	0.45	0.48	0.60	0.03	-	-	-	-	1.02	0.34	1.56	0.20

SUPERINTENDENCIA DE SEGUROS Y REASEGUROS DE PANAMA
Cuadro 04. SINIESTROS PAGADOS DE SEGURO DIRECTO POR PRIMA DEVENGADA
Acumulado al Mes de Junio 2015

RAMOS DE SEGUROS	RAMOS GENERALES													Vidrios
	Terrestre	Marítimo	Aéreo	Casco	Marítimo	Aéreo	Automóvil	Ramos Técnicos	TRC TRM	Equipo Electrónico	Caldera y Maquinaria	Rotura de Maquinaria	Equipo Pesado	
ACE SEGUROS, S.A.	-	-	-	-	-	-	-	0.83	0.06	-	-	-	-	-
ACERTA SEGUROS	-	0.05	-	0.42	0.02	0.58	0.47	0.20	0.96	(7.03)	-	-	-	-
AIG. SEGUROS	-	0.12	-	-	-	-	0.29	-	-	-	-	-	-	-
ALIADO SEGUROS	2.87	-	-	0.13	0.18	-	0.43	(0.01)	-	-	-	-	-	-
ASEGURADORA ANCON, S.A	3.33	-	-	(0.01)	(0.04)	-	0.63	(0.01)	(0.02)	2.11	-	(3.10)	-	-
ASEGURADORA GLOBAL, S.A	-	-	-	-	-	-	0.55	-	-	-	-	-	-	-
ASSA COMPAÑÍA DE SEGUROS, S.A	0.06	-	-	0.17	1.08	0.00	0.56	0.72	-	0.42	-	-	-	-
ASSICURAZIONI GENERALI, S.p.A.	-	0.06	-	0.47	0.58	(0.09)	0.62	0.11	-	-	-	-	-	-
BANESCO SEGUROS, S.A.	0.03	-	-	0.02	0.02	-	0.63	0.12	-	0.02	-	0.21	0.34	-
COMPAÑÍA INTERNACIONAL DE SEGUROS, S.A	0.01	-	-	0.21	0.17	0.22	0.77	0.47	-	-	-	2.15	(0.01)	-
DEL ISTMO ASSURANCE CORP.	-	-	-	-	-	-	-	-	-	-	-	-	-	-
GENERAL DE SEGUROS, S.A.	2.35	-	-	-	-	-	0.94	0.10	-	-	-	-	-	-
MAPFRE PANAMÁ, S.A	-	0.15	-	0.92	3.07	-	0.52	41.34	105.05	-	-	-	0.23	-
MULTIBANK SEGUROS, S.A	-	-	-	-	-	-	0.21	0.89	-	-	-	-	-	-
NACIONAL DE SEGUROS DE PANAMÁ Y CENTROAMÉRICA	-	-	-	0.01	-	0.01	0.65	0.24	-	-	-	-	-	-
ÓPTIMA COMPAÑÍA DE SEGUROS, S.A.	-	-	-	0.72	1.25	-	0.60	(0.01)	0.01	-	-	-	-	-
PAN AMERICAN LIFE INSURANCE DE PANAMÁ, S.A	-	-	-	-	-	-	-	-	-	-	-	-	-	-
SAGICOR PANAMÁ, S.A	-	-	-	-	-	-	-	-	-	-	-	-	-	-
SEGUROS BANISTMO, S.A	(1.52)	-	-	0.24	0.24	-	0.62	0.15	-	(1.85)	-	-	-	-
SEGUROS FEDPA, S.A	-	-	-	-	-	-	0.56	0.01	-	-	-	-	-	-
SEGUROS SURAMERICANA, S.A	0.16	-	-	-	-	-	0.52	0.15	(0.24)	-	-	-	0.22	-
VIVIR COMPAÑÍA DE SEGUROS, SA.	-	-	-	-	-	-	-	-	-	-	-	-	-	-
WORLDWIDE MEDICAL ASSURANCE, LTD	-	-	-	-	-	-	-	-	-	-	-	-	-	-
SUB-TOTAL	0.16	0.11	-	0.50	1.47	0.05	0.59	0.90	4.70	(0.48)	-	0.39	0.16	-

SUPERINTENDENCIA DE SEGUROS Y REASEGUROS DE PANAMA
Cuadro 04. SINIESTROS PAGADOS DE SEGURO DIRECTO POR PRIMA DEVENGADA
Acumulado al Mes de Junio 2015

RAMOS DE SEGUROS	RAMOS GENERALES													Vidrios
	Terrestre	Marítimo	Aéreo	Casco	Marítimo	Aéreo	Automóvil	Ramos Técnicos	TRC TRM	Equipo Electrónico	Caldera y Maquinaria	Rotura de Maquinaria	Equipo Pesado	
SEGUROS BBA. CORP.	-	-	-	-	-	-	0.30	0.23	-	-	-	-	-	-
BUPA PANAMÁ, S.A.	-	-	-	-	-	-	-	-	-	-	-	-	-	-
LA FLORESTA DE SEGUROS Y VIDA, S.A	-	-	-	-	-	-	0.53	0.05	-	-	-	-	-	-
LA REGIONAL DE SEGUROS, S.A	-	-	-	-	-	-	0.18	0.26	-	1.54	-	-	-	-
MERCANTIL PANAMÁ SEGUROS, S.A	-	-	-	-	-	-	-	-	-	-	-	-	-	-
SEGUROS CONFIANZA, S.A	-	-	-	-	-	-	0.16	-	-	-	-	-	-	-
SEGUROS CONSTITUCIÓN, S.A.	-	-	-	1.36	5.09	-	0.46	0.03	(0.06)	-	-	-	-	-
SUB-TOTAL	-	-	-	1.51	4.05	-	0.34	0.06	0.01	0.06	-	-	-	-
TOTAL	0.16	0.11	-	0.51	1.49	0.05	0.57	0.85	4.66	(0.26)	-	0.39	0.16	-

SUPERINTENDENCIA DE SEGUROS Y REASEGUROS DE PANAMA
Cuadro 04. SINIESTROS PAGADOS DE SEGURO DIRECTO POR PRIMA DEVENGADA
Acumulado al Mes de Junio 2015

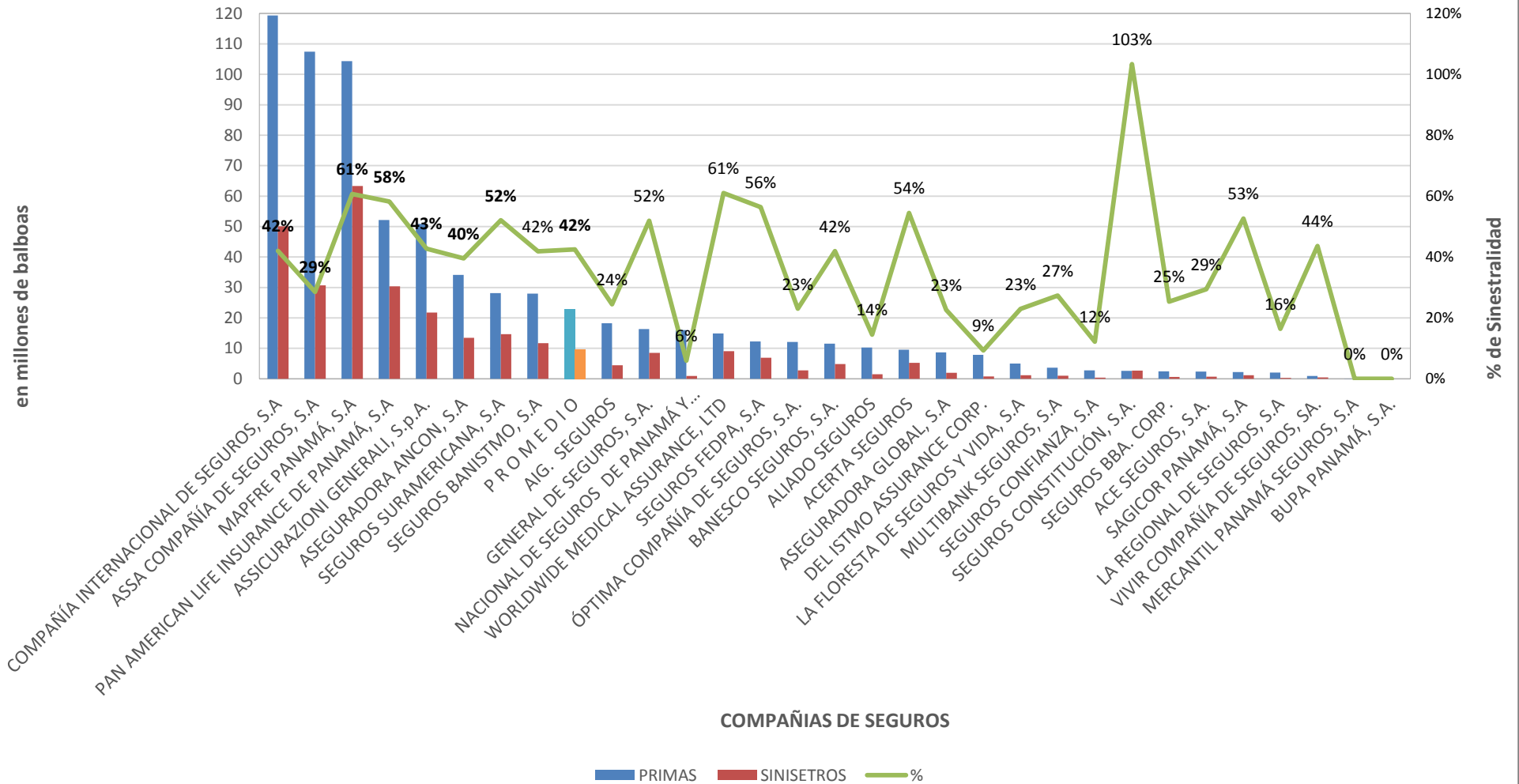
RAMOS DE SEGUROS	RAMOS GENERALES									
	Riesgos Diversos	Responsabilidad Civil	Robo	Fidelidad y DDD	BBB	Otros	Titulos de Propiedad	Fianzas	Oferta y Cumplimiento	Otras
ACE SEGUROS, S.A.	0.43	0.43	-	-	-	-	-	-	-	-
ACERTA SEGUROS	0.12	0.10	(0.24)	-	0.03	1.38	-	0.00	-	-
AIG. SEGUROS	0.04	0.01	-	0.36	-	0.09	-	1.95	-	-
ALIADO SEGUROS	0.05	0.26	0.23	-	-	0.01	-	-	-	-
ASEGURADORA ANCON, S.A	0.81	0.96	0.15	-	-	0.49	-	0.07	-	0.40
ASEGURADORA GLOBAL, S.A	0.14	-	-	-	-	0.15	-	(0.04)	-	(4.04)
ASSA COMPAÑÍA DE SEGUROS, S.A	0.12	0.10	0.18	2.13	-	0.10	-	0.03	0.00	1.04
ASSICURAZIONI GENERALI, S.p.A.	0.49	0.49	0.83	-	-	0.35	-	0.26	-	-
BANESCO SEGUROS, S.A.	0.20	0.40	0.31	0.49	-	0.11	-	(0.02)	-	-
COMPAÑÍA INTERNACIONAL DE SEGUROS, S.A	0.16	0.03	0.81	1.53	-	0.19	-	0.27	-	-
DEL ISTMO ASSURANCE CORP.	0.01	0.01	-	-	-	-	-	0.10	0.02	-
GENERAL DE SEGUROS, S.A.	0.36	0.42	4.59	-	-	0.38	-	0.60	8.42	-
MAPFRE PANAMÁ, S.A	0.10	0.04	0.06	0.60	-	0.13	-	0.75	0.29	-
MULTIBANK SEGUROS, S.A	0.46	0.27	0.77	-	-	0.46	-	-	-	-
NACIONAL DE SEGUROS DE PANAMÁ Y CENTROAMÉRICA	0.01	0.00	(0.03)	-	-	2.43	-	(0.05)	(0.42)	-
ÓPTIMA COMPAÑÍA DE SEGUROS, S.A.	0.20	0.01	0.22	0.43	0.00	0.79	-	(0.12)	-	(0.90)
PAN AMERICAN LIFE INSURANCE DE PANAMÁ, S.A	-	-	-	-	-	-	-	-	-	-
SAGICOR PANAMÁ, S.A	-	-	-	-	-	-	-	-	-	-
SEGUROS BANISTMO, S.A	0.15	(0.09)	0.33	2.05	-	0.11	-	(0.01)	-	-
SEGUROS FEDPA, S.A	0.10	0.00	-	0.12	-	-	-	-	-	-
SEGUROS SURAMERICANA, S.A	0.61	1.18	0.15	(13.42)	-	0.39	-	0.15	-	0.13
VIVIR COMPAÑÍA DE SEGUROS, SA.	-	-	-	-	-	-	-	-	-	-
WORLDWIDE MEDICAL ASSURANCE, LTD	-	-	-	-	-	-	-	-	-	-
SUB-TOTAL	0.16	0.11	0.22	0.72	0.00	0.18	-	0.26	0.05	0.06

SUPERINTENDENCIA DE SEGUROS Y REASEGUROS DE PANAMA
Cuadro 04. SINIESTROS PAGADOS DE SEGURO DIRECTO POR PRIMA DEVENGADA
Acumulado al Mes de Junio 2015

RAMOS DE SEGUROS	RAMOS GENERALES									
	Riesgos Diversos	Responsabilidad Civil	Robo	Fidelidad y DDD	BBB	Otros	Titulos de Propiedad	Fianzas	Oferta y Cumplimiento	Otras
SEGUROS BBA. CORP.	0.29	0.21	3.06	2.52	-	-	-	0.07	-	-
BUPA PANAMÁ, S.A.	-	-	-	-	-	-	-	-	-	-
LA FLORESTA DE SEGUROS Y VIDA, S.A	0.08	(0.00)	-	-	-	0.15	-	-	-	-
LA REGIONAL DE SEGUROS, S.A	0.06	-	-	-	-	0.07	-	-	-	-
MERCANTIL PANAMÁ SEGUROS, S.A	-	-	-	-	-	-	-	-	-	-
SEGUROS CONFIANZA, S.A	0.04	0.05	-	-	-	-	-	0.05	-	-
SEGUROS CONSTITUCIÓN, S.A.	0.05	0.40	(0.18)	0.06	-	(0.09)	-	1.64	-	1.92
SUB-TOTAL	(0.39)	(0.81)	(0.04)	0.09	-	(0.52)	-	0.55	-	0.44
TOTAL	0.16	0.11	0.22	0.71	0.00	0.18	-	0.27	0.05	0.06

SUPERINTENDENCIA DE SEGUROS Y REASEGUROS DE PANAMA

Primas Suscritas vs Siniestros Pagados de Seguros Directos
Acumulado al mes de Junio 2015

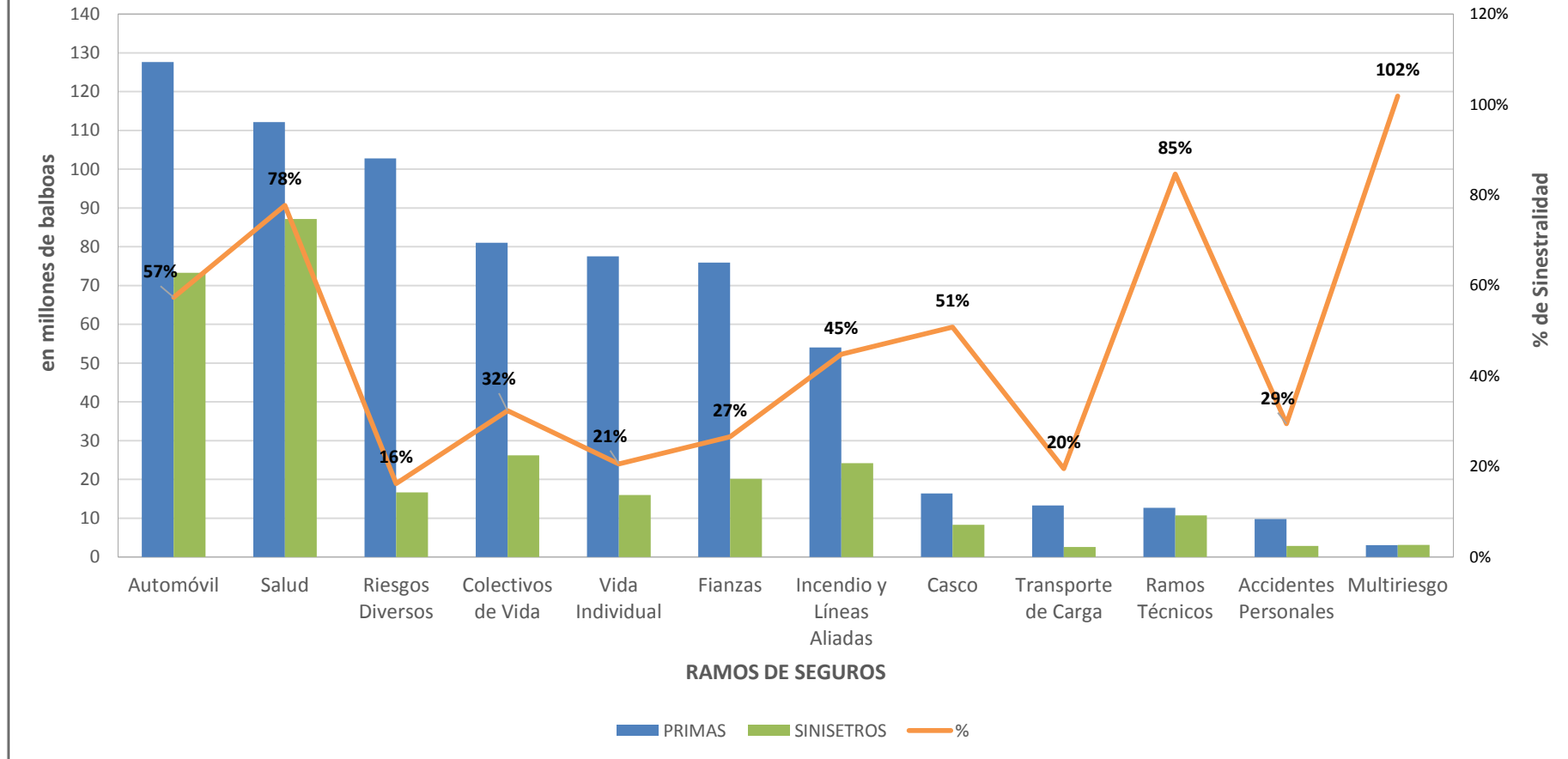




Superintendencia de Seguros
y Reaseguros de Panamá
1956

SUPERINTENDENCIA DE SEGUROS Y REASEGUROS DE PANAMA

Primas Suscritas vs Siniestros Pagados por Ramos de Seguros Acumulado al mes de Junio 2015



Pólizas Vigentes por Ramos de Seguros Al mes de Junio 2015

