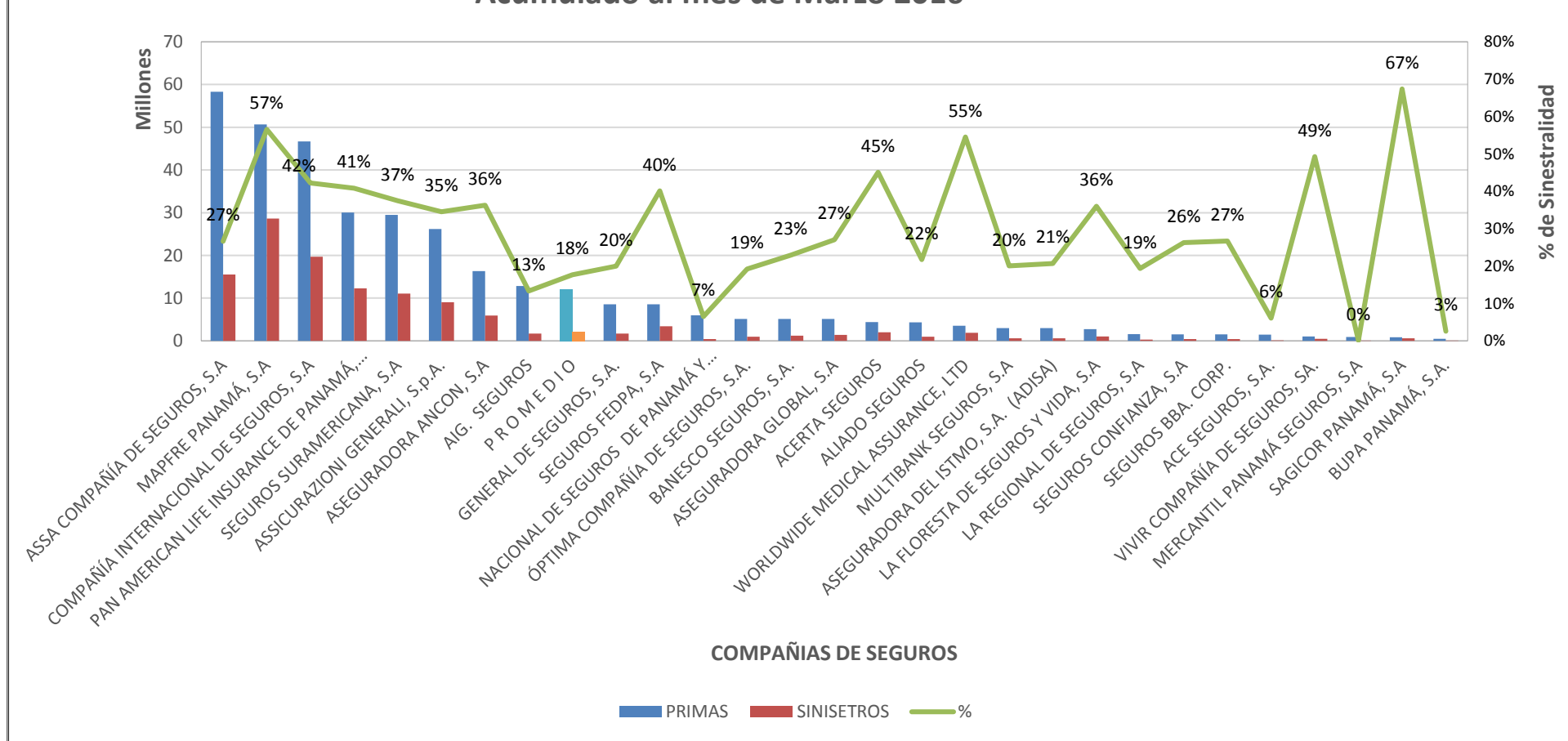
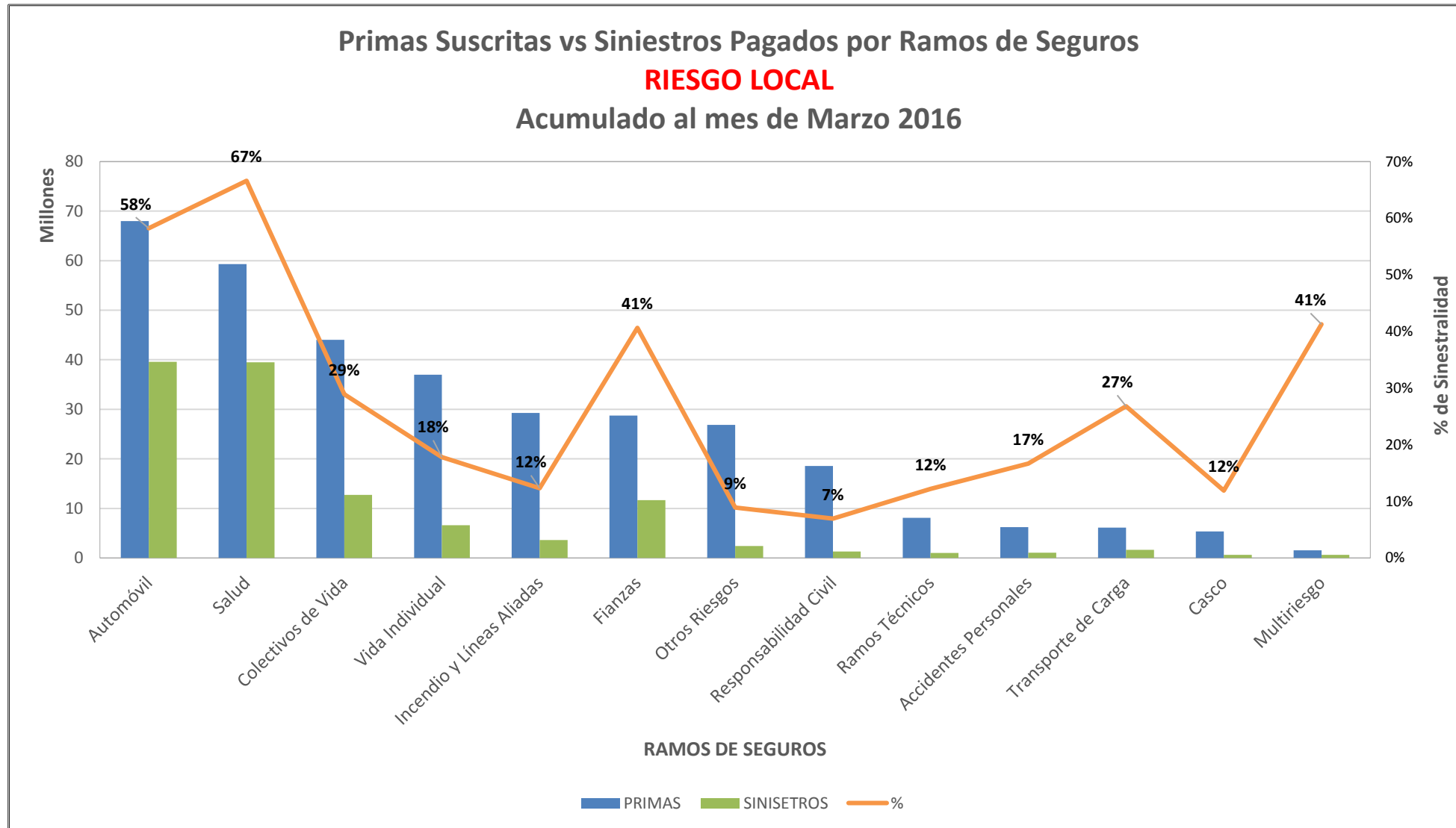


## SUPERINTENDENCIA DE SEGUROS Y REASEGUROS DE PANAMA

Primas Suscritas vs Siniestros Pagados de Seguros Directos  
**RIESGO LOCAL**  
Acumulado al mes de Marzo 2016



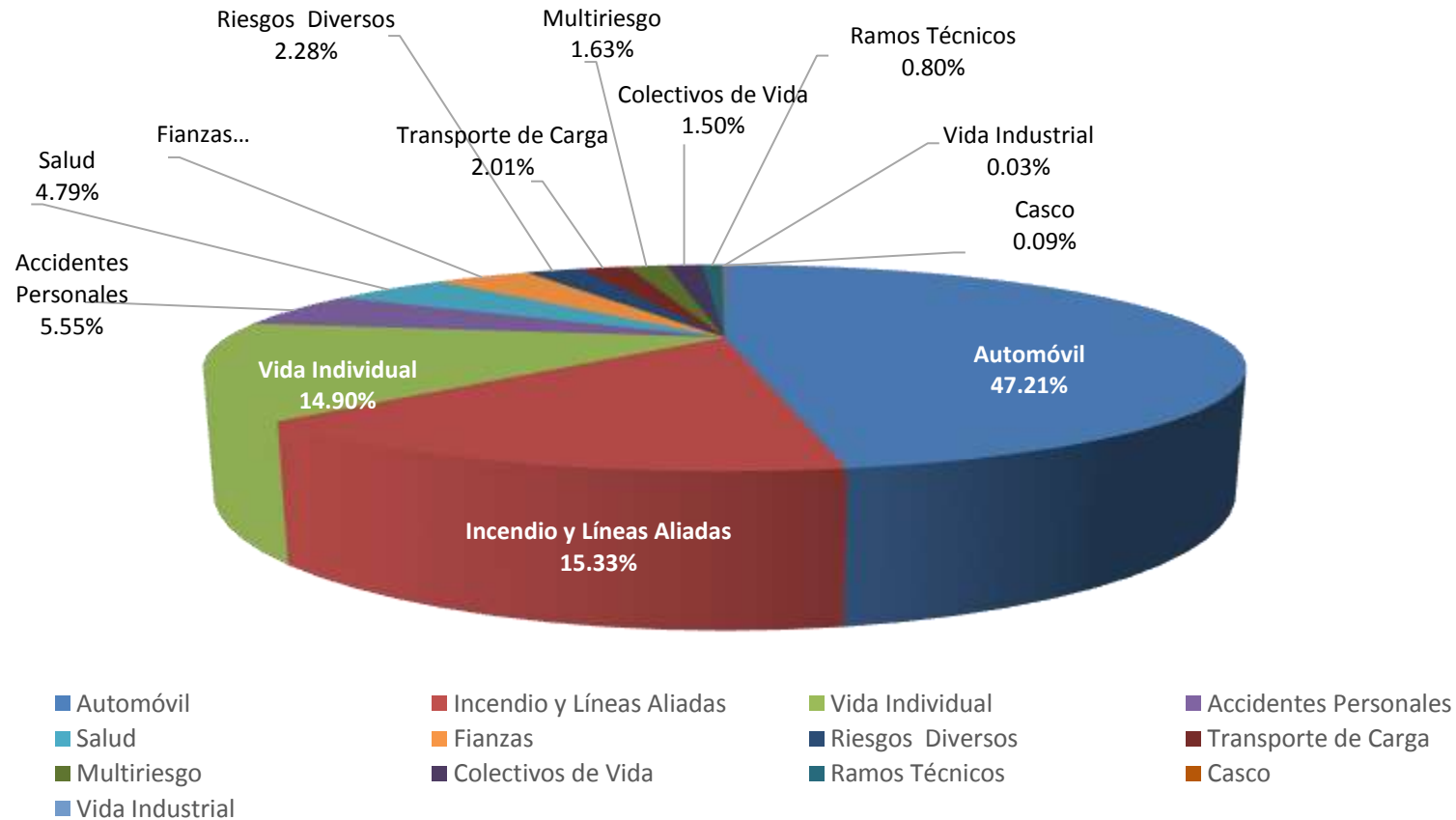
## SUPERINTENDENCIA DE SEGUROS Y REASEGUROS DE PANAMA



**Pólizas Vigentes por Ramos de Seguros**

**RIESGO LOCAL**

**Al mes de Marzo 2016**



## SUPERINTENDENCIA DE SEGUROS Y REASEGUROS DE PANAMA

### Cuadro 03. POLIZAS VIGENTES DE SEGURO DIRECTO **LOCALES**

Al Mes de Marzo 2016

RAMOS DE SEGUROS	GRAN TOTAL	RAMOS VIDA											
		TOTAL VIDA	Vida Individual	Primer año	Renovación	Accidentes Personales	Individual	Grupo	Invalidez	Salud	Individual	Grupo	Colectivos de Vida
ACE SEGUROS, S.A.	313	15	-	-	-	13	-	13	-	-	-	-	2
ACERTA SEGUROS	17,968	2,736	1,023	234	789	322	29	293	-	1,339	1,315	24	52
AIG. SEGUROS	10,296	532	-	-	-	532	446	86	-	-	-	-	-
ALIADO SEGUROS	11,982	189	-	-	-	98	17	81	-	-	-	-	91
ASEGURADORA ANCON, S.A	55,780	9,658	1,604	1,577	27	681	566	115	-	5,301	5,180	121	2,072
ASEGURADORA GLOBAL, S.A	25,704	2,874	2,461	2,461	-	408	408	-	-	-	-	-	5
ASSA COMPAÑÍA DE SEGUROS, S.A	143,881	53,852	34,065	5,122	28,943	6,945	5,825	1,120	-	10,927	10,653	274	1,915
ASSICURAZIONI GENERALI, S.p.A.	148,990	43,600	39,544	9,986	29,558	3,579	1,242	2,337	-	207	-	207	270
BANESCO SEGUROS, S.A.	18,774	5,061	4,583	1,269	3,314	384	5	379	-	5	-	5	89
COMPAÑÍA INTERNACIONAL DE SEGUROS, S.A	196,393	52,803	29,220	15,804	13,416	5,223	4,662	561	-	17,953	16,378	1,575	407
ASEGURADORA DEL ISTMO, S.A. (ADISA)	7,552	582	363	355	8	42	14	28	-	138	73	65	39
GENERAL DE SEGUROS, S.A.	35,853	168	-	-	-	7	7	-	-	-	-	-	161
MAPFRE PANAMÁ, S.A	155,697	43,770	26,548	4,472	22,076	1,079	958	121	-	15,943	14,644	1,299	200
MULTIBANK SEGUROS, S.A	12,765	6,192	408	230	178	5,777	5,776	1	-	-	-	-	7
NACIONAL DE SEGUROS DE PANAMÁ Y CENTROAMÉRICA	86,273	1,988	565	302	263	1,365	957	408	-	-	-	-	58
ÓPTIMA COMPAÑÍA DE SEGUROS, S.A.	8,919	790	-	-	-	403	297	106	-	-	-	-	387
PAN AMERICAN LIFE INSURANCE DE PANAMÁ, S.A	37,367	37,367	20,155	3,169	16,986	8,967	8,646	321	-	7,239	5,341	1,898	1,006
SAGICOR PANAMÁ, S.A	2,489	2,489	983	233	750	91	-	91	-	1,115	900	215	300
SEGUROS FEDPA, S.A	104,793	19,382	381	374	7	18,341	18,104	237	-	1	-	1	659
SEGUROS SURAMERICANA, S.A	236,985	83,185	46,623	11,425	35,198	23,523	8,272	15,251	-	128	128	-	12,911
VIVIR COMPAÑÍA DE SEGUROS, SA.	2,687	2,687	-	-	-	3	1	2	-	2,640	2,546	94	44
WORLDWIDE MEDICAL ASSURANCE, LTD	4,210	4,210	447	313	134	72	-	72	-	3,662	2,695	967	29
<b>SUB-TOTAL</b>	<b>1,325,671</b>	<b>374,130</b>	<b>208,973</b>	<b>57,326</b>	<b>151,647</b>	<b>77,855</b>	<b>56,232</b>	<b>21,623</b>	<b>-</b>	<b>66,598</b>	<b>59,853</b>	<b>6,745</b>	<b>20,704</b>

**SUPERINTENDENCIA DE SEGUROS Y REASEGUROS DE PANAMA**

**Cuadro 03. POLIZAS VIGENTES DE SEGURO DIRECTO LOCALES**

**Al Mes de Marzo 2016**

RAMOS DE SEGUROS	GRAN TOTAL	RAMOS VIDA											
		TOTAL VIDA	Vida Individual	Primer año	Renovación	Accidentes Personales	Individual	Grupo	Invalidez	Salud	Individual	Grupo	Colectivos de Vida
BUPA PANAMÁ, S.A.	237	237	-	-	-	-	-	-	-	237	139	98	-
LA FLORESTA DE SEGUROS Y VIDA, S.A	14,462	1,467	268	37	231	89	61	28	-	729	728	1	381
LA REGIONAL DE SEGUROS, S.A	8,437	225	201	153	48	17	9	8	-	-	-	-	7
MERCANTIL PANAMÁ SEGUROS, S.A	247	91	72	72	-	3	3	-	-	14	14	-	2
SEGUROS BBA. CORP.	12,875	131	1	1	-	118	118	-	-	(2)	(2)	-	14
SEGUROS CONFIANZA, S.A	49,519	988	756	756	-	185	35	150	-	-	-	-	47
<b>SUB-TOTAL</b>	<b>85,777</b>	<b>3,139</b>	<b>1,298</b>	<b>1,019</b>	<b>279</b>	<b>412</b>	<b>226</b>	<b>186</b>	<b>-</b>	<b>978</b>	<b>879</b>	<b>99</b>	<b>451</b>
<b>TOTAL</b>	<b>1,411,448</b>	<b>377,269</b>	<b>210,271</b>	<b>58,345</b>	<b>151,926</b>	<b>78,267</b>	<b>56,458</b>	<b>21,809</b>	<b>-</b>	<b>67,576</b>	<b>60,732</b>	<b>6,844</b>	<b>21,155</b>

## SUPERINTENDENCIA DE SEGUROS Y REASEGUROS DE PANAMA

### Cuadro 03. POLIZAS VIGENTES DE SEGURO DIRECTO LOCALES

Al Mes de Marzo 2016

RAMOS DE SEGUROS	RAMOS GENERALES											
	TOTAL GENERALES	Incendio y Líneas Aliadas	Residencial	Comercial	Industrial	Vida Industrial	Anualidades	Rentas Vitalicias	Pérdida de Ingresos	Multiriesgo	Residencial	Comercial e Industrial
ACE SEGUROS, S.A.	298	43	-	43	-	-	-	-	-	4	-	4
ACERTA SEGUROS	15,232	1,533	1,076	443	14	453	-	-	-	537	379	158
AIG. SEGUROS	9,764	1,560	-	1,560	-	-	-	-	-	-	-	-
ALIADO SEGUROS	11,793	406	173	231	2	-	-	-	-	111	59	52
ASEGURADORA ANCON, S.A	46,122	5,743	4,197	1,386	160	-	-	-	-	1,330	748	582
ASEGURADORA GLOBAL, S.A	22,830	10,395	10,282	113	-	-	-	-	-	-	-	-
ASSA COMPAÑÍA DE SEGUROS, S.A	90,029	24,250	15,208	9,042	-	-	-	-	-	3,900	3,900	-
ASSICURAZIONI GENERALI, S.p.A.	105,390	31,104	26,214	4,890	-	-	-	-	-	12,540	9,043	3,497
BANESCO SEGUROS, S.A.	13,713	2,138	1,419	708	11	-	-	-	-	1,108	579	529
COMPAÑÍA INTERNACIONAL DE SEGUROS, S.A	143,590	12,421	12,421	-	-	-	-	-	-	2,235	2,235	-
ASEGURADORA DEL ISTMO, S.A. (ADISA)	6,970	144	144	-	-	-	-	-	-	15	15	-
GENERAL DE SEGUROS, S.A.	35,685	34,893	34,893	-	-	-	-	-	-	28	20	8
MAPFRE PANAMÁ, S.A	111,927	26,911	-	26,911	-	-	-	-	-	-	-	-
MULTIBANK SEGUROS, S.A	6,573	3,712	3,458	246	8	-	-	-	-	114	99	15
NACIONAL DE SEGUROS DE PANAMÁ Y CENTROAMÉRICA	84,285	1,892	1,052	840	-	-	-	-	-	-	-	-
ÓPTIMA COMPAÑÍA DE SEGUROS, S.A.	8,129	1,936	1,833	103	-	-	-	-	-	393	209	184
PAN AMERICAN LIFE INSURANCE DE PANAMÁ, S.A	-	-	-	-	-	-	-	-	-	-	-	-
SAGICOR PANAMÁ, S.A	-	-	-	-	-	-	-	-	-	-	-	-
SEGUROS FEDPA, S.A	85,411	2,199	2,199	-	-	-	-	-	-	285	106	179
SEGUROS SURAMERICANA, S.A	153,800	53,183	53,183	-	-	-	-	-	-	-	-	-
VIVIR COMPAÑÍA DE SEGUROS, SA.	-	-	-	-	-	-	-	-	-	-	-	-
WORLDWIDE MEDICAL ASSURANCE, LTD	-	-	-	-	-	-	-	-	-	-	-	-
<b>SUB-TOTAL</b>	<b>951,541</b>	<b>214,463</b>	<b>167,752</b>	<b>46,516</b>	<b>195</b>	<b>453</b>	<b>-</b>	<b>-</b>	<b>-</b>	<b>22,600</b>	<b>17,392</b>	<b>5,208</b>

## SUPERINTENDENCIA DE SEGUROS Y REASEGUROS DE PANAMA

### Cuadro 03. POLIZAS VIGENTES DE SEGURO DIRECTO LOCALES

Al Mes de Marzo 2016

RAMOS DE SEGUROS	RAMOS GENERALES											
	TOTAL GENERALES	Incendio y Líneas Aliadas	Residencial	Comercial	Industrial	Vida Industrial	Anualidades	Rentas Vitalicias	Pérdida de Ingresos	Multirisgo	Residencial	Comercial e Industrial
BUPA PANAMÁ, S.A.	-	-	-	-	-	-	-	-	-	-	-	-
LA FLORESTA DE SEGUROS Y VIDA, S.A	12,995	1,194	1,166	30	(2)	-	-	-	-	54	16	38
LA REGIONAL DE SEGUROS, S.A	8,212	369	165	204	-	-	-	-	-	267	61	206
MERCANTIL PANAMÁ SEGUROS, S.A	156	1	-	1	-	-	-	-	-	52	43	9
SEGUROS BBA. CORP.	12,744	50	4	46	-	-	-	-	-	-	-	-
SEGUROS CONFIANZA, S.A	48,531	361	17	64	280	-	-	-	-	37	15	22
<b>SUB-TOTAL</b>	<b>82,638</b>	<b>1,975</b>	<b>1,352</b>	<b>345</b>	<b>278</b>	-	-	-	-	<b>410</b>	<b>135</b>	<b>275</b>
<b>TOTAL</b>	<b>1,034,179</b>	<b>216,438</b>	<b>169,104</b>	<b>46,861</b>	<b>473</b>	<b>453</b>	-	-	-	<b>23,010</b>	<b>17,527</b>	<b>5,483</b>

**SUPERINTENDENCIA DE SEGUROS Y REASEGUROS DE PANAMA**

**Cuadro 03. POLIZAS VIGENTES DE SEGURO DIRECTO LOCALES**

**Al Mes de Marzo 2016**

RAMOS DE SEGUROS	RAMOS GENERALES														
	Transporte de Carga	Terrestre	Marítimo	Aéreo	Casco	Marítimo	Aéreo	Automóvil	Ramos Técnicos	TRC TRM	Equipo Electrónico	Caldera y Maquinaria	Rotura de Maquinaria	Equipo Pesado	Vidrios
ACE SEGUROS, S.A.	19	-	19	-	-	-	-	-	22	22	-	-	-	-	-
ACERTA SEGUROS	118	80	28	10	53	24	29	10,628	370	119	92	-	69	90	-
AIG. SEGUROS	28	-	28	-	4	-	4	7,430	-	-	-	-	-	-	-
ALIADO SEGUROS	53	53	-	-	19	15	4	10,064	185	59	28	-	31	67	-
ASEGURADORA ANCON, S.A	489	470	18	1	96	45	51	35,175	536	69	136	-	95	231	5
ASEGURADORA GLOBAL, S.A	-	-	-	-	-	-	-	11,632	-	-	-	-	-	-	-
ASSA COMPAÑÍA DE SEGUROS, S.A	838	622	216	-	183	161	22	40,983	2,226	74	1,461	691	-	-	-
ASSICURAZIONI GENERALI, S.p.A.	7,185	-	7,185	-	341	318	23	48,713	1,831	220	841	-	318	452	-
BANESCO SEGUROS, S.A.	329	329	-	-	37	29	8	6,234	608	227	59	-	55	267	-
COMPAÑÍA INTERNACIONAL DE SEGUROS, S.A	16,229	16,229	-	-	160	127	33	99,390	1,504	435	295	-	117	657	-
ASEGURADORA DEL ISTMO, S.A. (ADISA)	7	7	-	-	8	8	-	4	153	136	13	-	-	4	-
GENERAL DE SEGUROS, S.A.	10	10	-	-	-	-	-	544	38	38	-	-	-	-	-
MAPFRE PANAMÁ, S.A	1,260	1,260	-	-	161	115	46	74,436	945	110	285	-	107	443	-
MULTIBANK SEGUROS, S.A	6	6	-	-	3	1	2	2,373	116	45	10	-	14	47	-
NACIONAL DE SEGUROS DE PANAMÁ Y CENTROAMÉRICA	124	66	58	-	34	5	29	70,336	392	251	80	-	40	21	-
ÓPTIMA COMPAÑÍA DE SEGUROS, S.A.	144	62	82	-	76	70	6	3,117	427	123	125	-	86	93	-
PAN AMERICAN LIFE INSURANCE DE PANAMÁ, S.A	-	-	-	-	-	-	-	-	-	-	-	-	-	-	-
SAGICOR PANAMÁ, S.A	-	-	-	-	-	-	-	-	-	-	-	-	-	-	-
SEGUROS FEDPA, S.A	293	293	-	-	1	1	-	82,095	84	2	29	-	19	33	1
SEGUROS SURAMERICANA, S.A	937	937	-	-	78	78	-	87,367	1,604	153	578	5	320	548	-
VIVIR COMPAÑÍA DE SEGUROS, SA.	-	-	-	-	-	-	-	-	-	-	-	-	-	-	-
WORLDWIDE MEDICAL ASSURANCE, LTD	-	-	-	-	-	-	-	-	-	-	-	-	-	-	-
<b>SUB-TOTAL</b>	<b>28,069</b>	<b>20,424</b>	<b>7,634</b>	<b>11</b>	<b>1,254</b>	<b>997</b>	<b>257</b>	<b>590,521</b>	<b>11,041</b>	<b>2,083</b>	<b>4,032</b>	<b>696</b>	<b>1,271</b>	<b>2,953</b>	<b>6</b>



**SUPERINTENDENCIA DE SEGUROS Y REASEGUROS DE PANAMA**

**Cuadro 03. POLIZAS VIGENTES DE SEGURO DIRECTO LOCALES**

**Al Mes de Marzo 2016**

RAMOS DE SEGUROS	RAMOS GENERALES														
	Transporte de Carga	Terrestre	Marítimo	Aéreo	Casco	Marítimo	Aéreo	Automóvil	Ramos Técnicos	TRC TRM	Equipo Electrónico	Caldera y Maquinaria	Rotura de Maquinaria	Equipo Pesado	Vidrios
BUPA PANAMÁ, S.A.	-	-	-	-	-	-	-	-	-	-	-	-	-	-	-
LA FLORESTA DE SEGUROS Y VIDA, S.A	204	180	24	-	-	-	-	9,398	151	8	35	-	47	61	-
LA REGIONAL DE SEGUROS, S.A	-	-	-	-	-	-	-	7,151	31	7	10	-	-	14	-
MERCANTIL PANAMÁ SEGUROS, S.A	-	-	-	-	-	-	-	92	-	-	-	-	-	-	-
SEGUROS BBA. CORP.	12	12	-	-	2	1	1	12,504	7	7	-	-	-	-	-
SEGUROS CONFIANZA, S.A	44	44	-	-	1	1	-	46,667	71	62	2	-	3	4	-
<b>SUB-TOTAL</b>	<b>260</b>	<b>236</b>	<b>24</b>	<b>-</b>	<b>3</b>	<b>2</b>	<b>1</b>	<b>75,812</b>	<b>260</b>	<b>84</b>	<b>47</b>	<b>-</b>	<b>50</b>	<b>79</b>	<b>-</b>
<b>TOTAL</b>	<b>28,329</b>	<b>20,660</b>	<b>7,658</b>	<b>11</b>	<b>1,257</b>	<b>999</b>	<b>258</b>	<b>666,333</b>	<b>11,301</b>	<b>2,167</b>	<b>4,079</b>	<b>696</b>	<b>1,321</b>	<b>3,032</b>	<b>6</b>

**SUPERINTENDENCIA DE SEGUROS Y REASEGUROS DE PANAMA**  
**Cuadro 03. POLIZAS VIGENTES DE SEGURO DIRECTO LOCALES**  
**Al Mes de Marzo 2016**

RAMOS DE SEGUROS	RAMOS GENERALES									
	Riesgos Diversos	Responsabilidad Civil	Robo	Fidelidad y DDD	BBB	Otros	Titulos de Propiedad	Fianzas	Oferta y Cumplimiento	Otras
ACE SEGUROS, S.A.	190	190	-	-	-	-	-	20	-	20
ACERTA SEGUROS	807	591	57	57	2	100	-	733	-	733
AIG. SEGUROS	414	241	1	131	-	41	-	328	-	328
ALIADO SEGUROS	255	141	3	3	-	108	-	700	315	385
ASEGURADORA ANCON, S.A	974	719	132	-	-	123	-	1,779	335	1,444
ASEGURADORA GLOBAL, S.A	47	-	-	1	-	46	-	756	228	528
ASSA COMPAÑÍA DE SEGUROS, S.A	6,871	3,144	1,887	337	16	1,487	-	10,778	756	10,022
ASSICURAZIONI GENERALI, S.p.A.	2,980	2,175	543	-	-	262	-	696	159	537
BANESCO SEGUROS, S.A.	1,102	928	51	38	-	85	-	2,157	-	2,157
COMPAÑÍA INTERNACIONAL DE SEGUROS, S.A	2,724	2,049	218	162	-	295	-	8,927	4,523	4,404
ASEGURADORA DEL ISTMO, S.A. (ADISA)	225	206	13	1	-	5	-	6,414	5,166	1,248
GENERAL DE SEGUROS, S.A.	29	20	2	-	-	7	-	143	-	143
MAPFRE PANAMÁ, S.A	4,404	1,430	283	157	5	2,529	-	3,810	3,796	14
MULTIBANK SEGUROS, S.A	102	74	20	1	1	6	-	147	91	56
NACIONAL DE SEGUROS DE PANAMÁ Y CENTROAMÉRICA	1,231	794	237	140	2	58	-	10,276	10,276	-
ÓPTIMA COMPAÑÍA DE SEGUROS, S.A.	824	611	147	2	-	64	-	1,212	318	894
PAN AMERICAN LIFE INSURANCE DE PANAMÁ, S.A	-	-	-	-	-	-	-	-	-	-
SAGICOR PANAMÁ, S.A	-	-	-	-	-	-	-	-	-	-
SEGUROS FEDPA, S.A	239	160	9	70	-	-	-	215	26	189
SEGUROS SURAMERICANA, S.A	7,407	6,294	512	238	9	354	-	3,224	1,036	2,188
VIVIR COMPAÑÍA DE SEGUROS, SA.	-	-	-	-	-	-	-	-	-	-
WORLDWIDE MEDICAL ASSURANCE, LTD	-	-	-	-	-	-	-	-	-	-
<b>SUB-TOTAL</b>	<b>30,825</b>	<b>19,767</b>	<b>4,115</b>	<b>1,338</b>	<b>35</b>	<b>5,570</b>	<b>-</b>	<b>52,315</b>	<b>27,025</b>	<b>25,290</b>

**SUPERINTENDENCIA DE SEGUROS Y REASEGUROS DE PANAMA**  
**Cuadro 03. POLIZAS VIGENTES DE SEGURO DIRECTO LOCALES**  
**Al Mes de Marzo 2016**

RAMOS DE SEGUROS	RAMOS GENERALES									
	Riesgos Diversos	Responsabilidad Civil	Robo	Fidelidad y DDD	BBB	Otros	Titulos de Propiedad	Fianzas	Oferta y Cumplimiento	Otras
BUPA PANAMÁ, S.A.	-	-	-	-	-	-	-	-	-	-
LA FLORESTA DE SEGUROS Y VIDA, S.A	954	758	-	-	-	196	-	1,040	-	1,040
LA REGIONAL DE SEGUROS, S.A	176	-	-	-	-	176	-	218	73	145
MERCANTIL PANAMÁ SEGUROS, S.A	6	4	-	-	-	2	-	5	-	5
SEGUROS BBA. CORP.	28	27	1	-	-	-	-	141	34	107
SEGUROS CONFIANZA, S.A	193	168	10	-	-	15	-	1,157	-	1,157
<b>SUB-TOTAL</b>	<b>1,357</b>	<b>957</b>	<b>11</b>	<b>-</b>	<b>-</b>	<b>389</b>	<b>-</b>	<b>2,561</b>	<b>107</b>	<b>2,454</b>
<b>TOTAL</b>	<b>32,182</b>	<b>20,724</b>	<b>4,126</b>	<b>1,338</b>	<b>35</b>	<b>5,959</b>	<b>-</b>	<b>54,876</b>	<b>27,132</b>	<b>27,744</b>

## SUPERINTENDENCIA DE SEGUROS Y REASEGUROS DE PANAMA

### Cuadro 01. PRIMAS SUSCRITAS DE SEGURO DIRECTO **LOCALES**

Al Mes de Marzo 2016

RAMOS DE SEGUROS	GRAN TOTAL	RAMOS VIDA											
		TOTAL VIDA	Vida Individual	Primer año	Renovación	Accidentes Personales	Individual	Grupo	Invalidez	Salud	Individual	Grupo	Colectivos de Vida
ACE SEGUROS, S.A.	1,424,995.97	316,395.80	-	-	-	314,350.43	-	314,350.43	-	-	-	-	2,045.37
ACERTA SEGUROS	4,394,685.23	736,990.22	152,548.24	31,136.32	121,411.92	71,347.19	3,847.59	67,499.60	-	434,435.08	403,241.46	31,193.62	78,659.71
AIG. SEGUROS	12,844,988.13	238,527.65	-	-	-	238,527.65	100,649.30	137,878.35	-	-	-	-	-
ALIADO SEGUROS	4,325,441.77	248,797.29	-	-	-	37,443.04	1,228.66	36,214.38	-	-	-	-	211,354.25
ASEGURADORA ANCON, S.A	16,315,175.41	5,047,149.56	125,950.88	125,950.88	-	93,912.67	43,403.55	50,509.12	-	2,808,300.43	2,224,940.57	583,359.86	2,018,985.58
ASEGURADORA GLOBAL, S.A	5,112,163.60	2,504,262.74	92,192.16	92,192.16	-	130,762.12	130,762.12	-	-	-	-	-	2,281,308.46
ASSA COMPAÑÍA DE SEGUROS, S.A	58,303,915.09	23,721,318.86	5,958,510.43	773,922.17	5,184,588.26	552,979.25	141,540.11	411,439.14	-	9,533,378.00	6,294,971.09	3,238,406.91	7,676,451.18
ASSICURAZIONI GENERALI, S.p.A.	26,195,104.32	11,962,602.26	5,972,018.07	1,202,404.82	4,769,613.25	674,348.88	57,592.93	616,755.95	-	3,705,485.14	-	3,705,485.14	1,610,750.17
BANESCO SEGUROS, S.A.	5,148,255.92	1,380,816.28	259,983.29	112,203.20	147,780.09	7,410.16	146.49	7,263.67	-	132,136.70	-	132,136.70	981,286.13
COMPAÑÍA INTERNACIONAL DE SEGUROS, S.A	46,707,506.42	22,513,024.63	5,875,207.83	757,556.14	5,117,651.69	1,071,949.49	143,697.48	928,252.01	-	9,421,633.57	5,600,950.90	3,820,682.67	6,144,233.74
ASEGURADORA DEL ISTMO, S.A. (ADISA)	2,965,989.95	367,528.72	68,844.35	50,246.79	18,597.56	11,823.90	-	11,823.90	-	284,388.31	2,165.71	282,222.60	2,472.16
GENERAL DE SEGUROS, S.A.	8,564,463.44	4,367,185.02	-	-	-	2,323.20	2,323.20	-	-	-	-	-	4,364,861.82
MAPFRE PANAMÁ, S.A	50,655,719.82	22,207,479.93	6,099,574.97	906,617.42	5,192,957.55	241,483.93	161,027.09	80,456.84	-	10,777,963.79	5,337,537.20	5,440,426.59	5,088,457.24
MULTIBANK SEGUROS, S.A	2,986,338.90	1,497,715.81	39,798.49	23,610.40	16,188.09	177,141.20	175,390.60	1,750.60	-	-	-	-	1,280,776.12
NACIONAL DE SEGUROS DE PANAMÁ Y CENTROAMÉRICA	5,957,416.09	(118,679.07)	(206,854.13)	(225,247.42)	18,393.29	76,816.33	58,952.68	17,863.65	-	-	-	-	11,358.73
ÓPTIMA COMPAÑÍA DE SEGUROS, S.A.	5,155,016.83	822,857.89	-	-	-	397,747.01	53,030.12	344,716.89	-	-	-	-	425,110.88
PAN AMERICAN LIFE INSURANCE DE PANAMÁ, S.A	30,033,826.26	30,033,826.26	7,083,536.15	1,709,169.66	5,374,366.49	532,373.33	304,141.82	228,231.51	-	16,689,566.74	1,216,081.80	15,473,484.94	5,728,350.04
SAGICOR PANAMÁ, S.A	847,958.68	847,958.68	173,704.86	75,141.88	98,562.98	28,412.96	-	28,412.96	-	563,695.66	208,929.12	354,766.54	82,145.20
SEGUROS FEDPA, S.A	8,534,341.33	1,654,219.59	9,830.54	9,410.24	420.30	520,197.58	261,446.76	258,750.82	-	10,301.72	-	10,301.72	1,113,889.75
SEGUROS SURAMERICANA, S.A	29,454,752.64	10,656,189.74	4,822,908.85	772,574.25	4,050,334.60	987,348.11	655,654.56	331,693.55	-	276,350.06	276,350.06	-	4,569,582.72
VIVIR COMPAÑÍA DE SEGUROS, SA.	994,175.49	994,175.49	-	-	-	5,404.42	5,404.42	-	-	779,200.66	542,760.39	236,440.27	209,570.41
WORLDWIDE MEDICAL ASSURANCE, LTD	3,504,526.09	3,504,526.09	288,238.87	132,991.72	155,247.15	546.34	-	546.34	-	3,168,707.18	2,205,882.59	962,824.59	47,033.70
<b>SUB-TOTAL</b>	<b>330,426,757.38</b>	<b>145,504,869.44</b>	<b>36,815,993.85</b>	<b>6,549,880.63</b>	<b>30,266,113.22</b>	<b>6,174,649.19</b>	<b>2,300,239.48</b>	<b>3,874,409.71</b>	<b>-</b>	<b>58,585,543.04</b>	<b>24,313,810.89</b>	<b>34,271,732.15</b>	<b>43,928,683.36</b>

## SUPERINTENDENCIA DE SEGUROS Y REASEGUROS DE PANAMA

### Cuadro 01. PRIMAS SUSCRITAS DE SEGURO DIRECTO **LOCALES**

Al Mes de Marzo 2016

RAMOS DE SEGUROS	GRAN TOTAL	RAMOS VIDA											
		TOTAL VIDA	Vida Individual	Primer año	Renovación	Accidentes Personales	Individual	Grupo	Invalidez	Salud	Individual	Grupo	Colectivos de Vida
BUPA PANAMÁ, S.A.	448,432.42	448,432.42	-	-	-	-	-	-	-	448,432.42	372,534.27	75,898.15	-
LA FLORESTA DE SEGUROS Y VIDA, S.A	2,763,968.60	367,433.70	19,998.10	15,383.50	4,614.60	33,555.20	893.90	32,661.30	-	277,854.70	235,702.70	42,152.00	36,025.70
LA REGIONAL DE SEGUROS, S.A	1,566,890.64	102,601.19	55,055.49	35,801.17	19,254.32	3,347.81	2,400.76	947.05	-	-	-	-	44,197.89
MERCANTIL PANAMÁ SEGUROS, S.A	878,945.95	35,824.27	20,835.76	20,835.76	-	88.93	88.93	-	-	14,736.25	14,736.25	-	163.33
SEGUROS BBA. CORP.	1,511,513.01	41,249.55	5,974.27	2,994.38	2,979.89	18,245.33	18,245.33	-	-	(548.46)	(548.46)	-	17,578.41
SEGUROS CONFIANZA, S.A	1,523,757.62	91,577.00	75,081.01	28,502.13	46,578.88	8,247.73	8,247.73	-	-	-	-	-	8,248.26
<b>SUB-TOTAL</b>	<b>8,693,508.24</b>	<b>1,087,118.13</b>	<b>176,944.63</b>	<b>103,516.94</b>	<b>73,427.69</b>	<b>63,485.00</b>	<b>29,876.65</b>	<b>33,608.35</b>	<b>-</b>	<b>740,474.91</b>	<b>622,424.76</b>	<b>118,050.15</b>	<b>106,213.59</b>
<b>TOTAL</b>	<b>339,120,265.62</b>	<b>146,591,987.57</b>	<b>36,992,938.48</b>	<b>6,653,397.57</b>	<b>30,339,540.91</b>	<b>6,238,134.19</b>	<b>2,330,116.13</b>	<b>3,908,018.06</b>	<b>-</b>	<b>59,326,017.95</b>	<b>24,936,235.65</b>	<b>34,389,782.30</b>	<b>44,034,896.95</b>



## SUPERINTENDENCIA DE SEGUROS Y REASEGUROS DE PANAMA

### Cuadro 01. PRIMAS SUSCRITAS DE SEGURO DIRECTO LOCALES

Al Mes de Marzo 2016

RAMOS DE SEGUROS	RAMOS GENERALES											
	TOTAL GENERALES	Incendio y Líneas Aliadas	Residencial	Comercial	Industrial	Vida Industrial	Anualidades	Rentas Vitalicias	Pérdida de Ingresos	Multirisgo	Residencial	Comercial e Industrial
ACE SEGUROS, S.A.	1,108,600.17	216,435.88	-	216,435.88	-	-	-	-	-	42,973.55	-	42,973.55
ACERTA SEGUROS	3,657,695.01	337,194.47	123,972.99	212,334.19	887.29	543.08	-	-	-	47,886.16	19,609.13	28,277.03
AIG. SEGUROS	12,606,460.48	507,563.90	-	507,563.90	-	-	-	-	-	-	-	-
ALIADO SEGUROS	4,076,644.48	478,889.56	19,295.63	457,283.93	2,310.00	-	-	-	-	27,029.37	8,031.75	18,997.62
ASEGURADORA ANCON, S.A	11,268,025.85	1,298,186.86	176,907.77	555,466.73	565,812.36	-	-	-	-	81,022.47	17,341.02	63,681.45
ASEGURADORA GLOBAL, S.A	2,607,900.86	282,792.78	267,776.76	15,016.02	-	-	-	-	-	-	-	-
ASSA COMPAÑÍA DE SEGUROS, S.A	34,582,596.23	9,498,323.49	1,619,192.08	7,879,131.41	-	-	-	-	-	161,606.63	161,606.63	-
ASSICURAZIONI GENERALI, S.p.A.	14,232,502.06	3,955,059.63	1,634,314.51	2,317,292.12	3,453.00	-	-	-	-	840,777.69	437,984.44	402,793.25
BANESCO SEGUROS, S.A.	3,767,439.64	227,253.41	-	227,253.41	-	-	-	-	-	141,582.63	29,421.44	112,161.19
COMPAÑÍA INTERNACIONAL DE SEGUROS, S.A	24,194,481.79	4,073,686.61	4,073,686.61	-	-	-	-	-	-	90,251.05	90,251.05	-
ASEGURADORA DEL ISTMO, S.A. (ADISA)	2,598,461.23	65,283.50	65,283.50	-	-	-	-	-	-	-	-	-
GENERAL DE SEGUROS, S.A.	4,197,278.42	1,020,043.06	1,020,043.06	-	-	-	-	-	-	18,617.62	11,452.59	7,165.03
MAPFRE PANAMÁ, S.A	28,448,239.89	2,254,651.29	-	2,254,651.29	-	-	-	-	-	-	-	-
MULTIBANK SEGUROS, S.A	1,488,623.09	151,943.47	87,049.27	62,867.46	2,026.74	-	-	-	-	5,192.78	3,118.17	2,074.61
NACIONAL DE SEGUROS DE PANAMÁ Y CENTROAMÉRICA	6,076,095.16	1,297,465.96	154,101.66	1,143,364.30	-	-	-	-	-	-	-	-
ÓPTIMA COMPAÑÍA DE SEGUROS, S.A.	4,332,158.94	479,769.36	297,928.99	181,840.37	-	-	-	-	-	43,310.38	12,975.48	30,334.90
PAN AMERICAN LIFE INSURANCE DE PANAMÁ, S.A	-	-	-	-	-	-	-	-	-	-	-	-
SAGICOR PANAMÁ, S.A	-	-	-	-	-	-	-	-	-	-	-	-
SEGUROS FEDPA, S.A	6,880,121.74	100,590.47	100,590.47	-	-	-	-	-	-	(4,434.60)	(1,602.95)	(2,831.65)
SEGUROS SURAMERICANA, S.A	18,798,562.90	2,458,187.95	2,458,187.95	-	-	-	-	-	-	-	-	-
VIVIR COMPAÑÍA DE SEGUROS, SA.	-	-	-	-	-	-	-	-	-	-	-	-
WORLDWIDE MEDICAL ASSURANCE, LTD	-	-	-	-	-	-	-	-	-	-	-	-
<b>SUB-TOTAL</b>	<b>184,921,887.94</b>	<b>28,703,321.65</b>	<b>12,098,331.25</b>	<b>16,030,501.01</b>	<b>574,489.39</b>	<b>543.08</b>	<b>-</b>	<b>-</b>	<b>-</b>	<b>1,495,815.73</b>	<b>790,188.75</b>	<b>705,626.98</b>

**SUPERINTENDENCIA DE SEGUROS Y REASEGUROS DE PANAMA**

**Cuadro 01. PRIMAS SUSCRITAS DE SEGURO DIRECTO LOCALES**

**Al Mes de Marzo 2016**

RAMOS DE SEGUROS	RAMOS GENERALES											
	TOTAL GENERALES	Incendio y Líneas Aliadas	Residencial	Comercial	Industrial	Vida Industrial	Anualidades	Rentas Vitalicias	Pérdida de Ingresos	Multiriesgo	Residencial	Comercial e Industrial
BUPA PANAMÁ, S.A.	-	-	-	-	-	-	-	-	-	-	-	-
LA FLORESTA DE SEGUROS Y VIDA, S.A	<b>2,396,534.90</b>	259,727.60	259,727.60	-	-	-	-	-	-	-	-	-
LA REGIONAL DE SEGUROS, S.A	<b>1,464,289.45</b>	148,734.19	13,583.44	135,150.75	-	-	-	-	-	30,000.94	3,042.42	26,958.52
MERCANTIL PANAMÁ SEGUROS, S.A	<b>843,121.68</b>	2,500.00	-	2,500.00	-	-	-	-	-	10,394.62	7,552.25	2,842.37
SEGUROS BBA. CORP.	<b>1,470,263.46</b>	52,375.85	556.50	51,819.35	-	-	-	-	-	-	-	-
SEGUROS CONFIANZA, S.A	<b>1,432,180.62</b>	117,161.76	-	-	117,161.76	-	-	-	-	-	-	-
<b>SUB-TOTAL</b>	<b>7,606,390.11</b>	<b>580,499.40</b>	<b>273,867.54</b>	<b>189,470.10</b>	<b>117,161.76</b>	<b>-</b>	<b>-</b>	<b>-</b>	<b>-</b>	<b>40,395.56</b>	<b>10,594.67</b>	<b>29,800.89</b>
<b>TOTAL</b>	<b>192,528,278.05</b>	<b>29,283,821.05</b>	<b>12,372,198.79</b>	<b>16,219,971.11</b>	<b>691,651.15</b>	<b>543.08</b>	<b>-</b>	<b>-</b>	<b>-</b>	<b>1,536,211.29</b>	<b>800,783.42</b>	<b>735,427.87</b>

## SUPERINTENDENCIA DE SEGUROS Y REASEGUROS DE PANAMA

### Cuadro 01. PRIMAS SUSCRITAS DE SEGURO DIRECTO LOCALES

Al Mes de Marzo 2016

RAMOS DE SEGUROS	RAMOS GENERALES														
	Transporte de Carga	Terrestre	Marítimo	Aéreo	Casco	Marítimo	Aéreo	Automóvil	Ramos Técnicos	TRC TRM	Equipo Electrónico	Caldera y Maquinaria	Rotura de Maquinaria	Equipo Pesado	Vidrios
ACE SEGUROS, S.A.	136,560.00	-	136,560.00	-	-	-	-	-	163,461.75	163,461.75	-	-	-	-	-
ACERTA SEGUROS	114,932.10	32,619.72	79,011.36	3,301.02	97,058.18	24,683.66	72,374.52	1,936,764.79	178,152.25	136,447.24	6,418.86	-	13,776.34	21,509.81	-
AIG. SEGUROS	64,848.09	-	64,848.09	-	(18,839.40)	-	(18,839.40)	1,030,293.91	-	-	-	-	-	-	-
ALIADO SEGUROS	137,993.38	137,993.38	-	-	20,359.51	8,075.51	12,284.00	1,493,190.36	139,620.25	117,716.69	5,841.51	-	5,368.84	10,693.21	-
ASEGURADORA ANCON, S.A	227,416.14	181,096.33	46,319.81	-	197,526.41	45,000.40	152,526.01	5,367,559.58	181,306.30	105,483.28	6,261.81	-	17,385.00	52,126.21	50.00
ASEGURADORA GLOBAL, S.A	-	-	-	-	-	-	-	1,241,226.66	-	-	-	-	-	-	-
ASSA COMPAÑÍA DE SEGUROS, S.A	885,454.14	885,454.14	-	-	1,882,546.53	385,087.58	1,497,458.95	6,486,324.16	613,076.85	392,197.42	150,385.11	70,494.32	-	-	-
ASSICURAZIONI GENERALI, S.p.A.	619,580.35	-	619,580.35	-	232,160.57	202,452.79	29,707.78	6,429,128.77	1,084,841.73	747,457.51	109,054.43	-	81,444.71	146,885.08	-
BANESCO SEGUROS, S.A.	49,624.36	49,624.36	-	-	164,141.02	158,541.50	5,599.52	757,741.39	257,197.12	185,020.19	627.03	-	6,756.45	64,793.45	-
COMPAÑÍA INTERNACIONAL DE SEGUROS, S.A	1,871,572.58	1,871,572.58	-	-	1,019,479.50	481,528.67	537,950.83	9,019,175.20	1,045,159.48	487,957.66	71,727.95	-	26,632.48	458,841.39	-
ASEGURADORA DEL ISTMO, S.A. (ADISA)	607.50	607.50	-	-	5,477.24	5,477.24	-	134,275.85	98,990.80	92,554.83	5,332.26	-	-	1,103.71	-
GENERAL DE SEGUROS, S.A.	44,879.69	44,879.69	-	-	-	-	-	928,872.51	164,295.63	164,114.50	-	-	-	-	181.13
MAPFRE PANAMÁ, S.A	1,248,194.38	1,248,194.38	-	-	955,246.88	849,497.46	105,749.42	9,890,155.91	2,954,649.24	2,755,438.76	48,101.84	-	27,738.76	123,369.88	-
MULTIBANK SEGUROS, S.A	2,954.66	2,954.66	-	-	537,015.32	392,071.93	144,943.39	427,391.77	56,242.88	50,993.65	2,021.71	-	899.96	2,327.56	-
NACIONAL DE SEGUROS DE PANAMÁ Y CENTROAMÉRICA	17,488.01	11,638.71	5,849.30	-	120,567.86	-	120,567.86	753,079.72	316,544.37	265,210.41	2,592.87	(41.82)	8,808.88	39,974.03	-
ÓPTIMA COMPAÑÍA DE SEGUROS, S.A.	144,292.27	110,210.27	34,082.00	-	57,967.09	44,476.67	13,490.42	760,626.51	179,835.32	135,124.00	1,695.93	-	18,177.19	24,838.20	-
PAN AMERICAN LIFE INSURANCE DE PANAMÁ, S.A	-	-	-	-	-	-	-	-	-	-	-	-	-	-	-
SAGICOR PANAMÁ, S.A	-	-	-	-	-	-	-	-	-	-	-	-	-	-	-
SEGUROS FEDPA, S.A	23,526.84	23,526.84	-	-	-	-	-	6,518,622.27	12,995.98	810.00	5,302.49	-	1,377.55	5,505.94	-
SEGUROS SURAMERICANA, S.A	503,756.14	503,756.14	-	-	-	-	-	10,714,760.93	337,982.87	152,764.30	72,996.87	-	20,208.34	92,013.36	-
VIVIR COMPAÑÍA DE SEGUROS, SA.	-	-	-	-	-	-	-	-	-	-	-	-	-	-	-
WORLDWIDE MEDICAL ASSURANCE, LTD	-	-	-	-	-	-	-	-	-	-	-	-	-	-	-
<b>SUB-TOTAL</b>	<b>6,093,680.63</b>	<b>5,104,128.70</b>	<b>986,250.91</b>	<b>3,301.02</b>	<b>5,270,706.71</b>	<b>2,596,893.41</b>	<b>2,673,813.30</b>	<b>63,889,190.29</b>	<b>7,784,352.82</b>	<b>5,952,752.19</b>	<b>488,360.67</b>	<b>70,452.50</b>	<b>228,574.50</b>	<b>1,043,981.83</b>	<b>231.13</b>



**SUPERINTENDENCIA DE SEGUROS Y REASEGUROS DE PANAMA**

**Cuadro 01. PRIMAS SUSCRITAS DE SEGURO DIRECTO LOCALES**

**Al Mes de Marzo 2016**

RAMOS DE SEGUROS	RAMOS GENERALES														
	Transporte de Carga	Terrestre	Marítimo	Aéreo	Casco	Marítimo	Aéreo	Automóvil	Ramos Técnicos	TRC TRM	Equipo Electrónico	Caldera y Maquinaria	Rotura de Maquinaria	Equipo Pesado	Vidrios
BUPA PANAMÁ, S.A.	-	-	-	-	-	-	-	-	-	-	-	-	-	-	-
LA FLORESTA DE SEGUROS Y VIDA, S.A	28,124.20	28,124.20	-	-	-	-	-	960,750.60	228,079.90	-	72,170.90	-	-	155,909.00	-
LA REGIONAL DE SEGUROS, S.A	-	-	-	-	-	-	-	1,026,954.30	27,230.57	10,565.68	2,114.60	-	-	14,550.29	-
MERCANTIL PANAMÁ SEGUROS, S.A	-	-	-	-	-	-	-	22,638.92	-	-	-	-	-	-	-
SEGUROS BBA. CORP.	4,102.71	4,102.71	-	-	83,451.79	12,756.54	70,695.25	1,062,296.75	34,269.83	24,716.82	77.74	-	(91.50)	9,566.77	-
SEGUROS CONFIANZA, S.A	7,746.43	7,746.43	-	-	-	-	-	1,034,747.64	(156.25)	-	(156.25)	-	-	-	-
<b>SUB-TOTAL</b>	<b>39,973.34</b>	<b>39,973.34</b>	<b>-</b>	<b>-</b>	<b>83,451.79</b>	<b>12,756.54</b>	<b>70,695.25</b>	<b>4,107,388.21</b>	<b>289,424.05</b>	<b>35,282.50</b>	<b>74,206.99</b>	<b>-</b>	<b>(91.50)</b>	<b>180,026.06</b>	<b>-</b>
<b>TOTAL</b>	<b>6,133,653.97</b>	<b>5,144,102.04</b>	<b>986,250.91</b>	<b>3,301.02</b>	<b>5,354,158.50</b>	<b>2,609,649.95</b>	<b>2,744,508.55</b>	<b>67,996,578.50</b>	<b>8,073,776.87</b>	<b>5,988,034.69</b>	<b>562,567.66</b>	<b>70,452.50</b>	<b>228,483.00</b>	<b>1,224,007.89</b>	<b>231.13</b>

## SUPERINTENDENCIA DE SEGUROS Y REASEGUROS DE PANAMA

### Cuadro 01. PRIMAS SUSCRITAS DE SEGURO DIRECTO LOCALES

Al Mes de Marzo 2016

RAMOS DE SEGUROS	RAMOS GENERALES									
	Riesgos Diversos	Responsabilidad Civil	Robo	Fidelidad y DDD	BBB	Otros	Títulos de Propiedad	Fianzas	Oferta y Cumplimiento	Otras
ACE SEGUROS, S.A.	539,870.62	539,870.62	-	-	-	-	-	9,298.37	-	9,298.37
ACERTA SEGUROS	339,140.28	184,362.90	21,354.36	21,561.76	75,895.60	35,965.66	-	606,023.70	-	606,023.70
AIG. SEGUROS	9,226,946.96	6,387,634.70	-	2,262,492.22	-	576,820.04	-	1,795,647.02	-	1,795,647.02
ALIADO SEGUROS	1,194,584.93	159,845.50	3,980.33	513.21	-	1,030,245.89	-	584,977.12	292,359.24	292,617.88
ASEGURADORA ANCON, S.A	610,262.85	339,922.40	29,515.65	-	-	240,824.80	-	3,304,745.24	60,636.12	3,244,109.12
ASEGURADORA GLOBAL, S.A	743,594.15	-	-	222,010.42	-	521,583.73	-	340,287.27	306,206.04	34,081.23
ASSA COMPAÑÍA DE SEGUROS, S.A	12,189,287.54	3,085,678.11	408,270.17	1,237,847.53	45,726.60	7,411,765.13	-	2,865,976.89	2,169,518.28	696,458.61
ASSICURAZIONI GENERALI, S.p.A.	992,059.39	709,685.91	215,113.81	-	-	67,259.67	-	78,893.93	24,556.71	54,337.22
BANESCO SEGUROS, S.A.	1,140,914.02	275,119.29	8,979.71	88,705.30	-	768,109.72	-	1,028,985.69	-	1,028,985.69
COMPAÑÍA INTERNACIONAL DE SEGUROS, S.A	3,528,002.55	2,476,757.07	162,583.38	67,867.44	-	820,794.66	-	3,547,154.82	495,096.18	3,052,058.64
ASEGURADORA DEL ISTMO, S.A. (ADISA)	563,318.51	546,088.78	7,706.80	5,778.14	-	3,744.79	-	1,730,507.83	1,547,664.08	182,843.75
GENERAL DE SEGUROS, S.A.	1,750,358.37	184,240.89	1,141.96	-	-	1,564,975.52	-	270,211.54	1,863.18	268,348.36
MAPFRE PANAMÁ, S.A	4,702,137.49	727,035.10	103,819.02	59,449.44	(28,623.44)	3,840,457.37	-	6,443,204.70	6,348,120.91	95,083.79
MULTIBANK SEGUROS, S.A	238,516.36	6,970.31	6,416.65	-	5,522.20	219,607.20	-	69,365.85	57,720.33	11,645.52
NACIONAL DE SEGUROS DE PANAMÁ Y CENTROAMÉRICA	121,490.90	67,107.12	47,662.63	5,918.44	-	802.71	-	3,449,458.34	3,449,458.34	-
ÓPTIMA COMPAÑÍA DE SEGUROS, S.A.	2,225,201.26	2,015,234.02	72,828.91	(3,648.61)	-	140,786.94	-	441,156.75	54,795.09	386,361.66
PAN AMERICAN LIFE INSURANCE DE PANAMÁ, S.A	-	-	-	-	-	-	-	-	-	-
SAGICOR PANAMÁ, S.A	-	-	-	-	-	-	-	-	-	-
SEGUROS FEDPA, S.A	219,822.42	24,609.28	(105.73)	195,318.87	-	-	-	8,998.36	4,108.50	4,889.86
SEGUROS SURAMERICANA, S.A	3,623,287.47	352,536.75	123,659.09	19,198.22	1,275,221.78	1,852,671.63	-	1,160,587.54	569,972.17	590,615.37
VIVIR COMPAÑÍA DE SEGUROS, SA.	-	-	-	-	-	-	-	-	-	-
WORLDWIDE MEDICAL ASSURANCE, LTD	-	-	-	-	-	-	-	-	-	-
<b>SUB-TOTAL</b>	<b>43,948,796.07</b>	<b>18,082,698.75</b>	<b>1,212,926.74</b>	<b>4,183,012.38</b>	<b>1,373,742.74</b>	<b>19,096,415.46</b>	<b>-</b>	<b>27,735,480.96</b>	<b>15,382,075.17</b>	<b>12,353,405.79</b>

## SUPERINTENDENCIA DE SEGUROS Y REASEGUROS DE PANAMA

### Cuadro 01. PRIMAS SUSCRITAS DE SEGURO DIRECTO LOCALES

Al Mes de Marzo 2016

RAMOS DE SEGUROS	RAMOS GENERALES									
	Riesgos Diversos	Responsabilidad Civil	Robo	Fidelidad y DDD	BBB	Otros	Titulos de Propiedad	Fianzas	Oferta y Cumplimiento	Otras
BUPA PANAMÁ, S.A.	-	-	-	-	-	-	-	-	-	-
LA FLORESTA DE SEGUROS Y VIDA, S.A	552,010.10	421,654.60	-	-	-	130,355.50	-	367,842.50	-	367,842.50
LA REGIONAL DE SEGUROS, S.A	79,633.79	-	-	-	-	79,633.79	-	151,735.66	98,213.13	53,522.53
MERCANTIL PANAMÁ SEGUROS, S.A	807,006.14	14,221.20	-	-	-	792,784.94	-	582.00	-	582.00
SEGUROS BBA. CORP.	26,046.80	21,296.80	4,750.00	-	-	-	-	207,719.73	80,827.88	126,891.85
SEGUROS CONFIANZA, S.A	12,103.29	33,082.33	3,279.42	-	-	(24,258.46)	-	260,577.75	-	152,534.11
<b>SUB-TOTAL</b>	<b>1,476,800.12</b>	<b>490,254.93</b>	<b>8,029.42</b>	<b>-</b>	<b>-</b>	<b>978,515.77</b>	<b>-</b>	<b>988,457.64</b>	<b>179,041.01</b>	<b>701,372.99</b>
<b>TOTAL</b>	<b>45,425,596.19</b>	<b>18,572,953.68</b>	<b>1,220,956.16</b>	<b>4,183,012.38</b>	<b>1,373,742.74</b>	<b>20,074,931.23</b>	<b>-</b>	<b>28,723,938.60</b>	<b>15,561,116.18</b>	<b>13,054,778.78</b>

**SUPERINTENDENCIA DE SEGUROS Y REASEGUROS DE PANAMA**

**Cuadro 02. SINIESTROS PAGADOS DE SEGURO DIRECTO LOCALES**

Al Mes de Marzo 2016

RAMOS DE SEGUROS	GRAN TOTAL	RAMOS VIDA											
		TOTAL VIDA	Vida Individual	Primer año	Renovación	Accidentes Personales	Individual	Grupo	Invalidez	Salud	Individual	Grupo	Colectivos de Vida
ACE SEGUROS, S.A.	86,211.70	9,794.51	-	-	-	9,794.51	-	9,794.51	-	-	-	-	-
ACERTA SEGUROS	1,981,588.48	382,637.11	-	-	-	5,712.91	-	5,712.91	-	341,624.20	335,602.03	6,022.17	35,300.00
AIG. SEGUROS	1,713,159.12	68,757.23	-	-	-	68,757.23	40,746.74	28,010.49	-	-	-	-	-
ALIADO SEGUROS	941,344.68	139,173.99	-	-	-	3,215.67	(470.00)	3,685.67	-	-	-	-	135,958.32
ASEGURADORA ANCON, S.A	5,922,427.31	2,167,192.48	-	-	-	28,023.65	17,733.25	10,290.40	-	1,690,186.09	1,365,878.26	324,307.83	448,982.74
ASEGURADORA DEL ISTMO, S.A. (ADISA)	614,155.11	7,811.92	-	-	-	6,154.83	-	6,154.83	-	1,656.45	-	1,656.45	0.64
ASEGURADORA GLOBAL, S.A	1,381,310.62	551,635.22	700.00	700.00	-	387.73	387.73	-	-	-	-	-	550,547.49
ASSA COMPAÑÍA DE SEGUROS, S.A	15,545,672.27	9,883,142.66	1,123,736.06	194,738.32	928,997.74	39,266.23	4,820.27	34,445.96	-	6,446,240.91	3,835,717.63	2,610,523.28	2,273,899.46
ASSICURAZIONI GENERALI, S.p.A.	9,050,351.43	4,092,261.05	560,937.71	2,000.00	558,937.71	149,551.39	4,527.86	145,023.53	-	2,697,803.13	-	2,697,803.13	683,968.82
BANESCO SEGUROS, S.A.	1,178,399.78	251,625.74	-	-	-	237.05	-	237.05	-	90,522.98	-	90,522.98	160,865.71
COMPAÑÍA INTERNACIONAL DE SEGUROS, S.A	19,718,993.82	9,653,059.21	981,953.52	981,953.52	-	212,088.01	21,643.64	190,444.37	-	6,790,354.43	3,857,648.40	2,932,706.03	1,668,663.25
GENERAL DE SEGUROS, S.A.	1,712,060.63	710,567.12	-	-	-	-	-	-	-	-	-	-	710,567.12
MAPFRE PANAMÁ, S.A	28,645,164.60	12,410,013.41	1,246,834.81	260,215.25	986,619.56	269,137.59	87,792.68	181,344.91	-	8,420,089.67	4,076,267.27	4,343,822.40	2,473,951.34
MULTIBANK SEGUROS, S.A	597,904.29	361,261.94	-	-	-	-	-	-	-	-	-	-	361,261.94
NACIONAL DE SEGUROS DE PANAMÁ Y CENTROAMÉRICA	387,526.80	1,477.50	-	-	-	1,477.50	-	1,477.50	-	-	-	-	-
ÓPTIMA COMPAÑÍA DE SEGUROS, S.A.	991,132.75	282,342.87	-	-	-	25,844.35	(116.71)	25,961.06	-	-	-	-	256,498.52
PAN AMERICAN LIFE INSURANCE DE PANAMÁ, S.A	12,262,500.04	12,262,500.04	1,306,870.45	233,892.62	1,072,977.83	75,840.66	45,107.07	30,733.59	-	9,928,204.24	(9,737.15)	9,937,941.39	951,584.69
SAGICOR PANAMÁ, S.A	571,446.49	571,446.49	-	-	-	3,368.00	-	3,368.00	-	531,109.68	19,289.39	511,820.29	36,968.81
SEGUROS FEDPA, S.A	3,425,054.15	564,442.45	-	-	-	105,521.56	105,521.56	-	-	-	-	-	458,920.89
SEGUROS SURAMERICANA, S.A	11,035,096.86	2,852,275.06	1,359,296.35	1,306,706.85	52,589.50	26,423.49	15,983.36	10,440.13	-	-	-	-	1,466,555.22
VIVIR COMPAÑÍA DE SEGUROS, SA.	489,852.63	489,852.63	-	-	-	2,806.27	25.00	2,781.27	-	487,046.36	346,044.34	141,002.02	-
WORLDWIDE MEDICAL ASSURANCE, LTD	1,910,475.55	1,910,475.55	-	-	-	9.99	-	9.99	-	1,892,000.17	1,407,819.73	484,180.44	18,465.39
<b>SUB-TOTAL</b>	<b>120,161,829.11</b>	<b>59,623,746.18</b>	<b>6,580,328.90</b>	<b>2,980,206.56</b>	<b>3,600,122.34</b>	<b>1,033,618.62</b>	<b>343,702.45</b>	<b>689,916.17</b>	<b>-</b>	<b>39,316,838.31</b>	<b>15,234,529.90</b>	<b>24,082,308.41</b>	<b>12,692,960.35</b>

**SUPERINTENDENCIA DE SEGUROS Y REASEGUROS DE PANAMA**

**Cuadro 02. SINIESTROS PAGADOS DE SEGURO DIRECTO LOCALES**

**Al Mes de Marzo 2016**

RAMOS DE SEGUROS	GRAN TOTAL	RAMOS VIDA											
		TOTAL VIDA	Vida Individual	Primer año	Renovación	Accidentes Personales	Individual	Grupo	Invalidez	Salud	Individual	Grupo	Colectivos de Vida
BUPA PANAMÁ, S.A.	11,558.85	11,558.85	-	-	-	-	-	-	-	11,558.85	3,295.86	8,262.99	-
LA FLORESTA DE SEGUROS Y VIDA, S.A	995,945.60	220,544.80	-	-	-	-	-	-	-	185,391.00	63,468.70	121,922.30	35,153.80
LA REGIONAL DE SEGUROS, S.A	303,447.61	75.00	-	-	-	-	-	-	-	-	-	-	75.00
MERCANTIL PANAMÁ SEGUROS, S.A	950.00	-	-	-	-	-	-	-	-	-	-	-	-
SEGUROS BBA. CORP.	403,033.13	4,321.28	-	-	-	4,541.28	4,541.28	-	-	(220.00)	(220.00)	-	-
SEGUROS CONFIANZA, S.A	400,564.09	-	-	-	-	-	-	-	-	-	-	-	-
<b>SUB-TOTAL</b>	<b>2,115,499.28</b>	<b>236,499.93</b>	<b>-</b>	<b>-</b>	<b>-</b>	<b>4,541.28</b>	<b>4,541.28</b>	<b>-</b>	<b>-</b>	<b>196,729.85</b>	<b>66,544.56</b>	<b>130,185.29</b>	<b>35,228.80</b>
<b>TOTAL</b>	<b>122,277,328.39</b>	<b>59,860,246.11</b>	<b>6,580,328.90</b>	<b>2,980,206.56</b>	<b>3,600,122.34</b>	<b>1,038,159.90</b>	<b>348,243.73</b>	<b>689,916.17</b>	<b>-</b>	<b>39,513,568.16</b>	<b>15,301,074.46</b>	<b>24,212,493.70</b>	<b>12,728,189.15</b>

**SUPERINTENDENCIA DE SEGUROS Y REASEGUROS DE PANAMA**  
**Cuadro 02. SINIESTROS PAGADOS DE SEGURO DIRECTO LOCALES**  
**Al Mes de Marzo 2016**

RAMOS DE SEGUROS	RAMOS GENERALES											
	TOTAL GENERALES	Incendio y Líneas Aliadas	Residencial	Comercial	Industrial	Vida Industrial	A anualidades	Rentas Vitalicias	Pérdida de Ingresos	Multirisgo	Residencial	Comercial e Industrial
ACE SEGUROS, S.A.	76,417.19	72,092.28	-	72,092.28	-	-	-	-	-	106.22	-	106.22
ACERTA SEGUROS	1,598,951.37	35,147.69	13,932.34	6,169.48	15,045.87	(20,000.00)	-	-	-	28,135.60	8,079.17	20,056.43
AIG. SEGUROS	1,644,401.89	714,150.32	-	714,150.32	-	-	-	-	-	-	-	-
ALIADO SEGUROS	802,170.69	913.62	913.62	-	-	-	-	-	-	306.02	306.02	-
ASEGURADORA ANCON, S.A	3,755,234.83	21,751.98	1,773.20	6,550.29	13,428.49	-	-	-	-	18,255.05	1,226.51	17,028.54
ASEGURADORA DEL ISTMO, S.A. (ADISA)	606,343.19	12.22	12.22	-	-	-	-	-	-	-	-	-
ASEGURADORA GLOBAL, S.A	829,675.40	1,522.50	1,522.50	-	-	-	-	-	-	-	-	-
ASSA COMPAÑÍA DE SEGUROS, S.A	5,662,529.61	142,466.57	142,231.17	235.40	-	-	-	-	-	24,926.04	24,926.04	-
ASSICURAZIONI GENERALI, S.p.A.	4,958,090.38	989,436.89	111,923.78	877,513.11	-	-	-	-	-	357,379.73	79,322.48	278,057.25
BANESCO SEGUROS, S.A.	926,774.04	15,021.49	-	15,021.49	-	-	-	-	-	162,509.56	-	162,509.56
COMPAÑÍA INTERNACIONAL DE SEGUROS, S.A	10,065,934.61	158,961.21	158,961.21	-	-	-	-	-	-	25,866.12	25,866.12	-
GENERAL DE SEGUROS, S.A.	1,001,493.51	113,485.44	113,485.44	-	-	-	-	-	-	7,368.70	7,179.86	188.84
MAPFRE PANAMÁ, S.A	16,235,151.19	166,727.24	-	166,727.24	-	-	-	-	-	-	-	-
MULTIBANK SEGUROS, S.A	236,642.35	187.25	187.25	-	-	-	-	-	-	574.89	574.89	-
NACIONAL DE SEGUROS DE PANAMÁ Y CENTROAMÉRICA	386,049.30	17,750.82	2,245.29	15,505.53	-	-	-	-	-	-	-	-
ÓPTIMA COMPAÑÍA DE SEGUROS, S.A.	708,789.88	14,231.74	14,164.17	67.57	-	-	-	-	-	2,893.53	350.00	2,543.53
PAN AMERICAN LIFE INSURANCE DE PANAMÁ, S.A	-	-	-	-	-	-	-	-	-	-	-	-
SAGICOR PANAMÁ, S.A	-	-	-	-	-	-	-	-	-	-	-	-
SEGUROS FEDPA, S.A	2,860,611.70	-	-	-	-	-	-	-	-	1,317.19	-	1,317.19
SEGUROS SURAMERICANA, S.A	8,182,821.80	1,121,702.71	1,121,702.71	-	-	-	-	-	-	-	-	-
VIVIR COMPAÑÍA DE SEGUROS, SA.	-	-	-	-	-	-	-	-	-	-	-	-
WORLDWIDE MEDICAL ASSURANCE, LTD	-	-	-	-	-	-	-	-	-	-	-	-
<b>SUB-TOTAL</b>	<b>60,538,082.93</b>	<b>3,585,561.97</b>	<b>1,683,054.90</b>	<b>1,874,032.71</b>	<b>28,474.36</b>	<b>(20,000.00)</b>	<b>-</b>	<b>-</b>	<b>-</b>	<b>629,638.65</b>	<b>147,831.09</b>	<b>481,807.56</b>

**SUPERINTENDENCIA DE SEGUROS Y REASEGUROS DE PANAMA**

**Cuadro 02. SINIESTROS PAGADOS DE SEGURO DIRECTO LOCALES**

**Al Mes de Marzo 2016**

RAMOS DE SEGUROS	RAMOS GENERALES											
	TOTAL GENERALES	Incendio y Líneas Aliadas	Residencial	Comercial	Industrial	Vida Industrial	Anualidades	Rentas Vitalicias	Pérdida de Ingresos	Multiriesgo	Residencial	Comercial e Industrial
BUPA PANAMÁ, S.A.	-	-	-	-	-	-	-	-	-	-	-	-
LA FLORESTA DE SEGUROS Y VIDA, S.A	775,400.80	5,712.30	5,712.30	-	-	-	-	-	-	-	-	-
LA REGIONAL DE SEGUROS, S.A	303,372.61	(38,658.96)	271.25	(38,930.21)	-	-	-	-	-	4,304.01	1,447.04	2,856.97
MERCANTIL PANAMÁ SEGUROS, S.A	950.00	-	-	-	-	-	-	-	-	-	-	-
SEGUROS BBA. CORP.	398,711.85	19,307.49	-	19,307.49	-	-	-	-	-	-	-	-
SEGUROS CONFIANZA, S.A	400,564.09	29,509.41	-	-	29,509.41	-	-	-	-	-	-	-
<b>SUB-TOTAL</b>	<b>1,878,999.35</b>	<b>15,870.24</b>	<b>5,983.55</b>	<b>(19,622.72)</b>	<b>29,509.41</b>	<b>-</b>	<b>-</b>	<b>-</b>	<b>-</b>	<b>4,304.01</b>	<b>1,447.04</b>	<b>2,856.97</b>
<b>TOTAL</b>	<b>62,417,082.28</b>	<b>3,601,432.21</b>	<b>1,689,038.45</b>	<b>1,854,409.99</b>	<b>57,983.77</b>	<b>(20,000.00)</b>	<b>-</b>	<b>-</b>	<b>-</b>	<b>633,942.66</b>	<b>149,278.13</b>	<b>484,664.53</b>

**SUPERINTENDENCIA DE SEGUROS Y REASEGUROS DE PANAMA**  
**Cuadro 02. SINIESTROS PAGADOS DE SEGURO DIRECTO LOCALES**  
**Al Mes de Marzo 2016**

RAMOS DE SEGUROS	RAMOS GENERALES														
	Transporte de Carga	Terrestre	Marítimo	Aéreo	Casco	Marítimo	Aéreo	Automóvil	Ramos Técnicos	TRC TRM	Equipo Electrónico	Caldera y Maquinaria	Rotura de Maquinaria	Equipo Pesado	Vidrios
ACE SEGUROS, S.A.	-	-	-	-	-	-	-	-	4,860.80	4,860.80	-	-	-	-	-
ACERTA SEGUROS	48,839.89	16,263.32	32,576.57	-	11,090.28	-	11,090.28	1,268,522.01	(13,519.38)	(15,215.59)	1,696.21	-	-	-	-
AIG. SEGUROS	93,208.23	-	93,208.23	-	-	-	-	557,286.55	-	-	-	-	-	-	-
ALIADO SEGUROS	3,103.62	3,103.62	-	-	-	-	-	797,299.40	548.03	548.03	-	-	-	-	-
ASEGURADORA ANCON, S.A	153,931.35	153,653.15	278.20	-	9,314.90	21.37	9,293.53	3,153,531.60	101,575.86	20,580.00	70,349.29	-	4,087.66	6,558.91	-
ASEGURADORA DEL ISTMO, S.A. (ADISA)	-	-	-	-	-	-	-	12,393.70	-	-	-	-	-	-	-
ASEGURADORA GLOBAL, S.A	-	-	-	-	-	-	-	725,332.91	-	-	-	-	-	-	-
ASSA COMPAÑÍA DE SEGUROS, S.A	118,945.18	118,945.18	-	-	43,704.49	43,704.49	-	4,248,214.97	109,787.98	51,489.21	58,298.77	-	-	-	-
ASSICURAZIONI GENERALI, S.p.A.	69,956.71	-	69,956.71	-	25,440.70	25,440.70	-	2,787,120.24	297,865.26	51,132.50	5,106.45	-	20,865.03	220,761.28	-
BANESCO SEGUROS, S.A.	8,108.32	8,108.32	-	-	-	-	-	495,986.22	7,876.57	4,073.04	-	-	3,803.53	-	-
COMPAÑÍA INTERNACIONAL DE SEGUROS, S.A	176,962.14	176,962.14	-	-	127,292.51	54,788.94	72,503.57	6,432,497.56	112,701.79	(1,881.07)	1,330.23	-	35,455.71	77,796.92	-
GENERAL DE SEGUROS, S.A.	6,875.70	6,875.70	-	-	-	-	-	628,513.54	28,421.40	28,421.40	-	-	-	-	-
MAPFRE PANAMÁ, S.A	843,337.00	843,337.00	-	-	173,547.14	173,547.14	-	6,817,773.27	101,963.09	10,392.31	3,425.75	-	-	88,145.03	-
MULTIBANK SEGUROS, S.A	-	-	-	-	-	-	-	173,260.34	24,676.29	-	-	-	-	24,676.29	-
NACIONAL DE SEGUROS DE PANAMÁ Y CENTROAMÉRICA	-	-	-	-	-	-	-	271,162.66	60,107.70	60,107.70	-	-	-	-	-
ÓPTIMA COMPAÑÍA DE SEGUROS, S.A.	14,794.91	4,702.56	10,092.35	-	229,205.12	229,205.12	-	411,372.75	326.31	(3,546.38)	-	-	3,580.40	292.29	-
PAN AMERICAN LIFE INSURANCE DE PANAMÁ, S.A	-	-	-	-	-	-	-	-	-	-	-	-	-	-	-
SAGICOR PANAMÁ, S.A	-	-	-	-	-	-	-	-	-	-	-	-	-	-	-
SEGUROS FEDPA, S.A	6,203.07	6,203.07	-	-	-	-	-	2,850,571.44	2,520.00	-	2,520.00	-	-	-	-
SEGUROS SURAMERICANA, S.A	99,050.85	99,050.85	-	-	-	-	-	6,284,902.49	122,106.92	99,006.39	827.63	-	-	22,272.90	-
VIVIR COMPAÑÍA DE SEGUROS, SA.	-	-	-	-	-	-	-	-	-	-	-	-	-	-	-
WORLDWIDE MEDICAL ASSURANCE, LTD	-	-	-	-	-	-	-	-	-	-	-	-	-	-	-
<b>SUB-TOTAL</b>	<b>1,643,316.97</b>	<b>1,437,204.91</b>	<b>206,112.06</b>	<b>-</b>	<b>619,595.14</b>	<b>526,707.76</b>	<b>92,887.38</b>	<b>37,915,741.65</b>	<b>961,818.62</b>	<b>309,968.34</b>	<b>143,554.33</b>	<b>-</b>	<b>67,792.33</b>	<b>440,503.62</b>	<b>-</b>



**SUPERINTENDENCIA DE SEGUROS Y REASEGUROS DE PANAMA**  
**Cuadro 02. SINIESTROS PAGADOS DE SEGURO DIRECTO LOCALES**  
**Al Mes de Marzo 2016**

RAMOS DE SEGUROS	RAMOS GENERALES														
	Transporte de Carga	Terrestre	Marítimo	Aéreo	Casco	Marítimo	Aéreo	Automóvil	Ramos Técnicos	TRC TRM	Equipo Electrónico	Caldera y Maquinaria	Rotura de Maquinaria	Equipo Pesado	Vidrios
BUPA PANAMÁ, S.A.	-	-	-	-	-	-	-	-	-	-	-	-	-	-	-
LA FLORESTA DE SEGUROS Y VIDA, S.A	-	-	-	-	-	-	-	630,582.30	22,240.70	-	(6,903.10)	-	-	29,143.80	-
LA REGIONAL DE SEGUROS, S.A	-	-	-	-	-	-	-	336,670.00	(13,500.00)	(13,090.91)	-	-	-	(409.09)	-
MERCANTIL PANAMÁ SEGUROS, S.A	-	-	-	-	-	-	-	950.00	-	-	-	-	-	-	-
SEGUROS BBA. CORP.	-	-	-	-	16,439.94	16,439.94	-	334,060.94	15,000.09	-	15,000.09	-	-	-	-
SEGUROS CONFIANZA, S.A	-	-	-	-	-	-	-	368,549.77	-	-	-	-	-	-	-
<b>SUB-TOTAL</b>	-	-	-	-	<b>16,439.94</b>	<b>16,439.94</b>	-	<b>1,670,813.01</b>	<b>23,740.79</b>	<b>(13,090.91)</b>	<b>8,096.99</b>	-	-	<b>28,734.71</b>	-
<b>TOTAL</b>	<b>1,643,316.97</b>	<b>1,437,204.91</b>	<b>206,112.06</b>	-	<b>636,035.08</b>	<b>543,147.70</b>	<b>92,887.38</b>	<b>39,586,554.66</b>	<b>985,559.41</b>	<b>296,877.43</b>	<b>151,651.32</b>	-	<b>67,792.33</b>	<b>469,238.33</b>	-



**SUPERINTENDENCIA DE SEGUROS Y REASEGUROS DE PANAMA**

**Cuadro 02. SINIESTROS PAGADOS DE SEGURO DIRECTO LOCALES**

**Al Mes de Marzo 2016**

RAMOS DE SEGUROS	RAMOS GENERALES									
	Riesgos Diversos	Responsabilidad Civil	Robo	Fidelidad y DDD	BBB	Otros	Titulos de Propiedad	Fianzas	Oferta y Cumplimiento	Otras
ACE SEGUROS, S.A.	(642.11)	(642.11)	-	-	-	-	-	-	-	-
ACERTA SEGUROS	240,374.15	61,964.28	45,845.48	2,820.86	128,196.28	1,547.25	-	361.13	-	361.13
AIG. SEGUROS	279,216.79	236,369.30	-	17,887.91	-	24,959.58	-	540.00	-	540.00
ALIADO SEGUROS	-	-	-	-	-	-	-	-	-	-
ASEGURADORA ANCON, S.A	74,447.56	45,455.39	130.85	-	-	28,861.32	-	222,426.53	195,374.50	27,052.03
ASEGURADORA DEL ISTMO, S.A. (ADISA)	77.20	10.41	35.04	-	-	31.75	-	593,860.07	563,959.54	29,900.53
ASEGURADORA GLOBAL, S.A	96,053.99	-	-	-	-	96,053.99	-	6,766.00	-	6,766.00
ASSA COMPAÑÍA DE SEGUROS, S.A	974,484.38	280,570.87	45,052.07	303,782.22	-	345,079.22	-	-	-	-
ASSICURAZIONI GENERALI, S.p.A.	430,890.85	194,728.90	204,144.37	-	465.47	31,552.11	-	-	-	-
BANESCO SEGUROS, S.A.	237,271.88	39,385.61	3,449.12	4,932.01	-	189,505.14	-	-	-	-
COMPAÑÍA INTERNACIONAL DE SEGUROS, S.A	438,975.47	248,592.64	95,919.63	56,734.03	-	37,729.17	-	2,592,677.81	5,478.44	2,587,199.37
GENERAL DE SEGUROS, S.A.	100,683.73	4,813.73	36,540.69	-	-	59,329.31	-	116,145.00	-	116,145.00
MAPFRE PANAMÁ, S.A	163,478.53	61,013.04	7,282.30	68,401.79	-	26,781.40	-	7,968,324.92	7,037,475.11	930,849.81
MULTIBANK SEGUROS, S.A	37,943.58	-	-	-	-	37,943.58	-	-	-	-
NACIONAL DE SEGUROS DE PANAMÁ Y CENTROAMÉRICA	4,962.70	1,294.93	3,667.77	-	-	-	-	32,065.42	32,065.42	-
ÓPTIMA COMPAÑÍA DE SEGUROS, S.A.	35,965.52	19,466.50	5,680.63	-	-	10,818.39	-	-	-	-
PAN AMERICAN LIFE INSURANCE DE PANAMÁ, S.A	-	-	-	-	-	-	-	-	-	-
SAGICOR PANAMÁ, S.A	-	-	-	-	-	-	-	-	-	-
SEGUROS FEDPA, S.A	-	-	-	-	-	-	-	-	-	-
SEGUROS SURAMERICANA, S.A	511,848.51	76,752.38	11,028.01	-	-	424,068.12	-	43,210.32	-	43,210.32
VIVIR COMPAÑÍA DE SEGUROS, SA.	-	-	-	-	-	-	-	-	-	-
WORLDWIDE MEDICAL ASSURANCE, LTD	-	-	-	-	-	-	-	-	-	-
<b>SUB-TOTAL</b>	<b>3,626,032.73</b>	<b>1,269,775.87</b>	<b>458,775.96</b>	<b>454,558.82</b>	<b>128,661.75</b>	<b>1,314,260.33</b>	<b>-</b>	<b>11,576,377.20</b>	<b>7,834,353.01</b>	<b>3,742,024.19</b>

**SUPERINTENDENCIA DE SEGUROS Y REASEGUROS DE PANAMA**

**Cuadro 02. SINIESTROS PAGADOS DE SEGURO DIRECTO LOCALES**

**Al Mes de Marzo 2016**

RAMOS DE SEGUROS	RAMOS GENERALES									
	Riesgos Diversos	Responsabilidad Civil	Robo	Fidelidad y DDD	BBB	Otros	Titulos de Propiedad	Fianzas	Oferta y Cumplimiento	Otras
BUPA PANAMÁ, S.A.	-	-	-	-	-	-	-	-	-	-
LA FLORESTA DE SEGUROS Y VIDA, S.A	16,865.50	16,865.50	-	-	-	-	-	100,000.00	-	100,000.00
LA REGIONAL DE SEGUROS, S.A	14,557.56	-	-	-	-	14,557.56	-	-	-	-
MERCANTIL PANAMÁ SEGUROS, S.A	-	-	-	-	-	-	-	-	-	-
SEGUROS BBA. CORP.	13,903.39	2,937.74	10,070.66	894.99	-	-	-	-	-	-
SEGUROS CONFIANZA, S.A	2,504.91	-	2,504.91	-	-	-	-	-	-	-
<b>SUB-TOTAL</b>	<b>47,831.36</b>	<b>19,803.24</b>	<b>12,575.57</b>	<b>894.99</b>	<b>-</b>	<b>14,557.56</b>	<b>-</b>	<b>100,000.00</b>	<b>-</b>	<b>100,000.00</b>
<b>TOTAL</b>	<b>3,673,864.09</b>	<b>1,289,579.11</b>	<b>471,351.53</b>	<b>455,453.81</b>	<b>128,661.75</b>	<b>1,328,817.89</b>	<b>-</b>	<b>11,676,377.20</b>	<b>7,834,353.01</b>	<b>3,842,024.19</b>

**SUPERINTENDENCIA DE SEGUROS Y REASEGUROS DE PANAMA**  
**Cuadro 04. SINIESTROS PAGADOS DE SEGURO DIRECTO LOCALES POR PRIMA DEVENGADA**  
**Al Mes de Marzo 2016**

RAMOS DE SEGUROS	GRAN TOTAL	RAMOS VIDA											
		TOTAL VIDA	Vida Individual	Primer año	Renovación	Accidentes Personales	Individual	Grupo	Invalidez	Salud	Individual	Grupo	Colectivos de Vida
ACE SEGUROS, S.A.	0.06	0.03	-	-	-	0.03	-	0.03	-	-	-	-	0.00
ACERTA SEGUROS	0.45	0.52	0.00	0.00	0.00	0.08	0.00	0.08	-	0.79	0.83	0.19	0.45
AIG. SEGUROS	0.13	0.29	-	-	-	0.29	0.40	0.20	-	-	-	-	-
ALIADO SEGUROS	0.22	0.56	-	-	-	0.09	-0.38	0.10	-	-	-	-	0.64
ASEGURADORA ANCON, S.A	0.36	0.43	0.00	0.00	-	0.30	0.41	0.20	-	0.60	0.61	0.56	0.22
ASEGURADORA GLOBAL, S.A	0.12	0.00	0.00	0.00	-	0.05	0.00	-	-	-	-	-	0.00
ASSA COMPAÑÍA DE SEGUROS, S.A	0.02	0.02	0.00	0.00	0.00	0.00	0.00	0.00	-	0.00	0.00	0.00	0.07
ASSICURAZIONI GENERALI, S.p.A.	0.59	0.83	0.19	0.16	0.19	0.06	0.08	0.06	-	1.74	-	0.70	1.41
BANESCO SEGUROS, S.A.	1.76	2.96	2.16	0.02	3.78	20.18	30.91	19.97	-	20.42	-	20.42	0.70
COMPAÑÍA INTERNACIONAL DE SEGUROS, S.A	0.03	0.01	0.00	0.00	0.00	0.00	0.00	0.00	-	0.01	0.00	0.02	0.03
ASEGURADORA DEL ISTMO, S.A. (ADISA)	6.65	26.26	14.26	19.54	0.00	17.94	-	16.11	-	23.88	1781.24	10.39	674.98
GENERAL DE SEGUROS, S.A.	0.20	0.16	-	-	-	0.00	0.00	-	-	-	-	-	0.16
MAPFRE PANAMÁ, S.A	0.57	0.56	0.20	0.29	0.19	1.11	0.55	2.25	-	0.78	0.76	0.80	0.49
MULTIBANK SEGUROS, S.A	0.20	0.24	0.00	0.00	0.00	0.00	0.00	0.00	-	-	-	-	0.28
NACIONAL DE SEGUROS DE PANAMÁ Y CENTROAMÉRICA	0.07	-0.01	0.00	0.00	0.00	0.02	0.00	0.08	-	-	-	-	0.00
ÓPTIMA COMPAÑÍA DE SEGUROS, S.A.	0.19	0.34	-	-	-	0.06	0.00	0.08	-	-	-	-	0.60
PAN AMERICAN LIFE INSURANCE DE PANAMÁ, S.A	0.41	0.41	0.18	0.14	0.20	0.14	0.15	0.13	-	0.59	-0.01	0.64	0.17
SAGICOR PANAMÁ, S.A	0.67	0.67	0.00	0.00	0.00	0.12	-	0.12	-	0.94	0.09	1.44	0.45
SEGUROS FEDPA, S.A	0.40	0.34	0.00	0.00	0.00	0.20	0.40	0.00	-	0.00	-	0.00	0.41
SEGUROS SURAMERICANA, S.A	0.37	0.27	0.28	1.69	0.01	0.03	0.02	0.03	-	0.00	0.00	-	0.32
VIVIR COMPAÑÍA DE SEGUROS, SA.	0.49	0.49	-	-	-	0.52	0.00	-	-	0.63	0.64	0.60	0.00
WORLDWIDE MEDICAL ASSURANCE, LTD	0.55	0.55	0.00	0.00	0.00	0.02	-	0.02	-	0.60	0.64	0.50	0.39
<b>SUB-TOTAL</b>	<b>0.36</b>	<b>0.41</b>	<b>0.18</b>	<b>0.46</b>	<b>0.12</b>	<b>0.17</b>	<b>0.15</b>	<b>0.18</b>	<b>-</b>	<b>0.67</b>	<b>0.63</b>	<b>0.70</b>	<b>0.29</b>

**SUPERINTENDENCIA DE SEGUROS Y REASEGUROS DE PANAMA**  
**Cuadro 04. SINIESTROS PAGADOS DE SEGURO DIRECTO LOCALES POR PRIMA DEVENGADA**  
**Al Mes de Marzo 2016**

RAMOS DE SEGUROS	GRAN TOTAL	RAMOS VIDA											
		TOTAL VIDA	Vida Individual	Primer año	Renovación	Accidentes Personales	Individual	Grupo	Invalidez	Salud	Individual	Grupo	Colectivos de Vida
BUPA PANAMÁ, S.A.	0.36	0.60	0.00	0.00	0.00	0.00	0.00	0.00	-	0.67	0.27	2.89	0.98
LA FLORESTA DE SEGUROS Y VIDA, S.A	0.19	0.00	0.00	0.00	0.00	0.00	0.00	0.00	-	-	-	-	0.00
LA REGIONAL DE SEGUROS, S.A	0.00	0.00	0.00	0.00	-	0.00	0.00	-	-	0.00	0.00	-	0.00
MERCANTIL PANAMÁ SEGUROS, S.A	0.27	0.10	0.00	0.00	0.00	0.25	0.25	-	-	0.40	0.40	-	0.00
SEGUROS BBA. CORP.	0.03	0.03	-	-	-	-	-	-	-	0.03	0.01	0.11	-
SEGUROS CONFIANZA, S.A	0.26	0.00	0.00	0.00	0.00	0.00	0.00	-	-	-	-	-	0.00
<b>SUB-TOTAL</b>	<b>0.24</b>	<b>0.22</b>	<b>0.00</b>	<b>0.00</b>	<b>0.00</b>	<b>0.07</b>	<b>0.15</b>	<b>0.00</b>	<b>-</b>	<b>0.27</b>	<b>0.11</b>	<b>1.10</b>	<b>0.33</b>
<b>TOTAL</b>	<b>0.36</b>	<b>0.41</b>	<b>0.18</b>	<b>0.45</b>	<b>0.12</b>	<b>0.17</b>	<b>0.15</b>	<b>0.18</b>	<b>-</b>	<b>0.67</b>	<b>0.61</b>	<b>0.70</b>	<b>0.29</b>

**SUPERINTENDENCIA DE SEGUROS Y REASEGUROS DE PANAMA**  
**Cuadro 04. SINIESTROS PAGADOS DE SEGURO DIRECTO LOCALES POR PRIMA DEVENGADA**  
**Al Mes de Marzo 2016**

RAMOS DE SEGUROS	RAMOS GENERALES											
	TOTAL GENERALES	Incendio y Líneas Aliadas	Residencial	Comercial	Industrial	Vida Industrial	Anualidades	Rentas Vitalicias	Pérdida de Ingresos	Multirisgo	Residencial	Comercial e Industrial
ACE SEGUROS, S.A.	0.07	0.33	-	0.33	-	-	-	-	-	0.00	-	0.00
ACERTA SEGUROS	0.44	0.10	0.11	0.03	16.96	-36.83	-	-	-	0.59	0.41	0.71
AIG. SEGUROS	0.13	1.41	-	1.41	-	-	-	-	-	-	-	-
ALIADO SEGUROS	0.20	0.00	0.05	0.00	0.00	-	-	-	-	0.01	0.04	0.00
ASEGURADORA ANCON, S.A	0.33	0.02	0.01	0.01	0.02	-	-	-	-	0.23	0.07	0.27
ASEGURADORA GLOBAL, S.A	0.23	0.00	0.00	0.00	-	-	-	-	-	-	-	-
ASSA COMPAÑÍA DE SEGUROS, S.A	0.02	0.00	0.00	0.00	-	-	-	-	-	0.00	0.00	-
ASSICURAZIONI GENERALI, S.p.A.	0.40	0.04	0.09	0.00	0.00	-	-	-	-	0.03	0.06	0.00
BANESCO SEGUROS, S.A.	1.32	4.35	-	3.86	-	-	-	-	-	2.52	2.70	2.48
COMPAÑÍA INTERNACIONAL DE SEGUROS, S.A	0.04	0.00	0.00	-	-	-	-	-	-	1.80	0.00	-
ASEGURADORA DEL ISTMO, S.A. (ADISA)	3.87	2.43	2.43	-	-	-	-	-	-	-	-	-
GENERAL DE SEGUROS, S.A.	0.24	0.11	0.11	-	-	-	-	-	-	0.40	0.63	0.03
MAPFRE PANAMÁ, S.A	0.57	0.07	-	0.07	-	-	-	-	-	-	-	-
MULTIBANK SEGUROS, S.A	0.16	0.00	0.00	0.00	0.00	-	-	-	-	0.11	0.18	0.00
NACIONAL DE SEGUROS DE PANAMÁ Y CENTROAMÉRICA	0.06	0.01	0.01	0.01	-	-	-	-	-	-	-	-
ÓPTIMA COMPAÑÍA DE SEGUROS, S.A.	0.16	0.03	0.05	0.00	-	-	-	-	-	0.07	0.03	0.08
PAN AMERICAN LIFE INSURANCE DE PANAMÁ, S.A	-	-	-	-	-	-	-	-	-	-	-	-
SAGICOR PANAMÁ, S.A	-	-	-	-	-	-	-	-	-	-	-	-
SEGUROS FEDPA, S.A	0.42	0.00	0.00	-	-	-	-	-	-	-0.30	0.00	-0.47
SEGUROS SURAMERICANA, S.A	0.44	0.46	0.46	-	-	-	-	-	-	-	-	-
VIVIR COMPAÑÍA DE SEGUROS, SA.	-	-	-	-	-	-	-	-	-	-	-	-
WORLDWIDE MEDICAL ASSURANCE, LTD	-	-	-	-	-	-	-	-	-	-	-	-
<b>SUB-TOTAL</b>	<b>0.33</b>	<b>0.12</b>	<b>0.14</b>	<b>0.12</b>	<b>0.05</b>	<b>-36.83</b>	<b>-</b>	<b>-</b>	<b>-</b>	<b>0.42</b>	<b>0.19</b>	<b>0.68</b>

**SUPERINTENDENCIA DE SEGUROS Y REASEGUROS DE PANAMA**  
**Cuadro 04. SINIESTROS PAGADOS DE SEGURO DIRECTO LOCALES POR PRIMA DEVENGADA**  
**Al Mes de Marzo 2016**

RAMOS DE SEGUROS	RAMOS GENERALES											
	TOTAL GENERALES	Incendio y Líneas Aliadas	Residencial	Comercial	Industrial	Vida Industrial	Anualidades	Rentas Vitalicias	Pérdida de Ingresos	Multirisgo	Residencial	Comercial e Industrial
BUPA PANAMÁ, S.A.	0.32	0.02	0.02	-	-	-	-	-	-	-	-	-
LA FLORESTA DE SEGUROS Y VIDA, S.A	0.21	-0.26	0.02	-0.29	-	-	-	-	-	0.14	0.48	0.11
LA REGIONAL DE SEGUROS, S.A	0.00	0.00	-	0.00	-	-	-	-	-	0.00	0.00	0.00
MERCANTIL PANAMÁ SEGUROS, S.A	0.27	0.37	0.00	0.37	-	-	-	-	-	-	-	-
SEGUROS BBA. CORP.	-	-	-	-	-	-	-	-	-	-	-	-
SEGUROS CONFIANZA, S.A	0.28	0.25	-	-	0.25	-	-	-	-	-	-	-
<b>SUB-TOTAL</b>	<b>0.25</b>	<b>0.03</b>	<b>0.02</b>	<b>-0.10</b>	<b>0.25</b>	<b>-</b>	<b>-</b>	<b>-</b>	<b>-</b>	<b>0.11</b>	<b>0.14</b>	<b>0.10</b>
<b>TOTAL</b>	<b>0.32</b>	<b>0.12</b>	<b>0.14</b>	<b>0.11</b>	<b>0.08</b>	<b>-36.83</b>	<b>-</b>	<b>-</b>	<b>-</b>	<b>0.41</b>	<b>0.19</b>	<b>0.66</b>

**SUPERINTENDENCIA DE SEGUROS Y REASEGUROS DE PANAMA**  
**Cuadro 04. SINIESTROS PAGADOS DE SEGURO DIRECTO LOCALES POR PRIMA DEVENGADA**  
**Al Mes de Marzo 2016**

RAMOS DE SEGUROS	RAMOS GENERALES														
	Transporte de Carga	Terrestre	Marítimo	Aéreo	Casco	Marítimo	Aéreo	Automóvil	Ramos Técnicos	TRC TRM	Equipo Electrónico	Caldera y Maquinaria	Rotura de Maquinaria	Equipo Pesado	Vidrios
ACE SEGUROS, S.A.	0.00	-	0.00	-	-	-	-	-	0.03	0.03	-	-	-	-	-
ACERTA SEGUROS	0.42	0.50	0.41	0.00	0.11	0.00	0.15	0.65	-0.08	-0.11	0.26	-	0.00	0.00	-
AIG. SEGUROS	1.44	-	1.44	-	0.00	-	0.00	0.54	-	-	-	-	-	-	-
ALIADO SEGUROS	0.02	0.02	-	-	0.00	0.00	0.00	0.53	0.00	0.00	0.00	-	0.00	0.00	-
ASEGURADORA ANCON, S.A	0.68	0.85	0.01	-	0.05	0.00	0.06	0.59	0.56	0.20	11.23	-	0.24	0.13	0.00
ASEGURADORA GLOBAL, S.A	-	-	-	-	-	-	-	0.01	-	-	-	-	-	-	-
ASSA COMPAÑÍA DE SEGUROS, S.A	0.00	0.00	-	-	0.00	0.00	0.00	0.11	0.00	0.00	0.00	0.00	-	-	-
ASSICURAZIONI GENERALI, S.p.A.	0.19	-	0.00	-	0.19	0.22	0.00	0.66	0.10	0.07	0.53	-	0.00	0.00	-
BANESCO SEGUROS, S.A.	1.41	0.00	-	-	0.15	0.16	0.00	3.68	1.16	0.28	8.14	-	3.09	3.41	-
COMPAÑÍA INTERNACIONAL DE SEGUROS, S.A	0.00	0.00	-	-	0.00	0.00	0.00	0.05	0.01	0.01	0.00	-	0.14	0.00	-
ASEGURADORA DEL ISTMO, S.A. (ADISA)	291.30	291.30	-	-	23.24	10.00	-	47.91	1.14	-0.02	0.25	-	-	70.49	-
GENERAL DE SEGUROS, S.A.	0.15	0.15	-	-	-	-	-	0.68	0.17	0.17	-	-	-	-	0.00
MAPFRE PANAMÁ, S.A	0.68	0.68	-	-	0.18	0.20	0.00	0.69	0.03	0.00	0.07	-	0.00	0.71	-
MULTIBANK SEGUROS, S.A	0.00	0.00	-	-	0.00	0.00	0.00	0.41	0.44	0.00	0.00	-	0.00	10.60	-
NACIONAL DE SEGUROS DE PANAMÁ Y CENTROAMÉRICA	0.00	0.00	0.00	-	0.00	-	0.00	0.36	0.19	0.23	0.00	0.00	0.00	0.00	-
ÓPTIMA COMPAÑÍA DE SEGUROS, S.A.	0.10	0.04	0.30	-	3.95	5.15	0.00	0.54	0.00	-0.03	0.00	-	0.20	0.01	-
PAN AMERICAN LIFE INSURANCE DE PANAMÁ, S.A	-	-	-	-	-	-	-	-	-	-	-	-	-	-	-
SAGICOR PANAMÁ, S.A	-	-	-	-	-	-	-	-	-	-	-	-	-	-	-
SEGUROS FEDPA, S.A	0.26	0.26	-	-	-	-	-	0.44	0.19	0.00	0.48	-	0.00	0.00	-
SEGUROS SURAMERICANA, S.A	0.20	0.20	-	-	-	-	-	0.59	0.36	0.65	0.01	-	0.00	0.24	-
VIVIR COMPAÑÍA DE SEGUROS, SA.	-	-	-	-	-	-	-	-	-	-	-	-	-	-	-
WORLDWIDE MEDICAL ASSURANCE, LTD	-	-	-	-	-	-	-	-	-	-	-	-	-	-	-
<b>SUB-TOTAL</b>	<b>0.27</b>	<b>0.28</b>	<b>0.21</b>	<b>0.00</b>	<b>0.12</b>	<b>0.20</b>	<b>0.03</b>	<b>0.59</b>	<b>0.12</b>	<b>0.05</b>	<b>0.29</b>	<b>0.00</b>	<b>0.30</b>	<b>0.42</b>	<b>0.00</b>



**SUPERINTENDENCIA DE SEGUROS Y REASEGUROS DE PANAMA**  
**Cuadro 04. SINIESTROS PAGADOS DE SEGURO DIRECTO LOCALES POR PRIMA DEVENGADA**  
**Al Mes de Marzo 2016**

RAMOS DE SEGUROS	RAMOS GENERALES														
	Transporte de Carga	Terrestre	Marítimo	Aéreo	Casco	Marítimo	Aéreo	Automóvil	Ramos Técnicos	TRC TRM	Equipo Electrónico	Caldera y Maquinaria	Rotura de Maquinaria	Equipo Pesado	Vidrios
BUPA PANAMÁ, S.A.	0.00	0.00	-	-	-	-	-	0.66	0.10	-	-0.10	-	-	0.19	-
LA FLORESTA DE SEGUROS Y VIDA, S.A	-	-	-	-	-	-	-	0.33	-0.50	-1.24	0.00	-	-	-0.03	-
LA REGIONAL DE SEGUROS, S.A	-	-	-	-	-	-	-	0.04	-	-	-	-	-	-	-
MERCANTIL PANAMÁ SEGUROS, S.A	0.00	0.00	-	-	0.20	1.29	0.00	0.31	0.44	0.00	192.95	-	0.00	0.00	-
SEGUROS BBA. CORP.	-	-	-	-	-	-	-	-	-	-	-	-	-	-	-
SEGUROS CONFIANZA, S.A	0.00	0.00	-	-	-	-	-	0.36	0.00	-	0.00	-	-	-	-
<b>SUB-TOTAL</b>	<b>0.00</b>	<b>0.00</b>	<b>-</b>	<b>-</b>	<b>0.20</b>	<b>1.29</b>	<b>0.00</b>	<b>0.41</b>	<b>0.08</b>	<b>-0.37</b>	<b>0.11</b>	<b>-</b>	<b>0.00</b>	<b>0.16</b>	<b>-</b>
<b>TOTAL</b>	<b>0.27</b>	<b>0.28</b>	<b>0.21</b>	<b>0.00</b>	<b>0.12</b>	<b>0.21</b>	<b>0.03</b>	<b>0.58</b>	<b>0.12</b>	<b>0.05</b>	<b>0.27</b>	<b>0.00</b>	<b>0.30</b>	<b>0.38</b>	<b>0.00</b>

**SUPERINTENDENCIA DE SEGUROS Y REASEGUROS DE PANAMA**  
**Cuadro 04. SINIESTROS PAGADOS DE SEGURO DIRECTO LOCALES POR PRIMA DEVENGADA**  
**Al Mes de Marzo 2016**

RAMOS DE SEGUROS	RAMOS GENERALES									
	Riesgos Diversos	Responsabilidad Civil	Robo	Fidelidad y DDD	BBB	Otros	Titulos de Propiedad	Fianzas	Oferta y Cumplimiento	Otras
ACE SEGUROS, S.A.	0.00	0.00	-	-	-	-	-	0.00	-	0.00
ACERTA SEGUROS	0.71	0.34	2.15	0.13	1.69	0.04	-	0.00	-	0.00
AIG. SEGUROS	0.03	0.04	-	0.01	-	0.04	-	0.00	-	0.00
ALIADO SEGUROS	0.00	0.00	0.00	0.00	-	0.00	-	0.00	0.00	0.00
ASEGURADORA ANCON, S.A	0.12	0.13	0.00	-	-	0.12	-	0.07	3.22	0.01
ASEGURADORA GLOBAL, S.A	0.00	-	-	0.00	-	0.00	-	1.75	1.84	0.88
ASSA COMPAÑÍA DE SEGUROS, S.A	0.01	0.00	0.00	0.00	0.00	0.01	-	0.00	0.00	0.01
ASSICURAZIONI GENERALI, S.p.A.	0.98	0.40	0.21	-	-	5.13	-	0.00	0.00	0.00
BANESCO SEGUROS, S.A.	0.38	0.71	22.73	0.00	-	0.04	-	0.00	-	0.00
COMPAÑÍA INTERNACIONAL DE SEGUROS, S.A	0.07	0.02	0.02	0.07	-	0.23	-	0.00	0.00	0.00
ASEGURADORA DEL ISTMO, S.A. (ADISA)	0.78	0.46	12.45	9.82	-	10.08	-	1.50	0.00	14.15
GENERAL DE SEGUROS, S.A.	0.06	0.03	32.00	-	-	0.04	-	0.43	0.00	0.43
MAPFRE PANAMÁ, S.A	0.03	0.08	0.07	1.15	0.00	0.01	-	1.24	1.11	9.79
MULTIBANK SEGUROS, S.A	0.16	0.00	0.00	-	0.00	0.17	-	0.00	0.00	0.00
NACIONAL DE SEGUROS DE PANAMÁ Y CENTROAMÉRICA	0.04	0.02	0.08	0.00	-	0.00	-	0.01	0.01	-
ÓPTIMA COMPAÑÍA DE SEGUROS, S.A.	0.02	0.01	0.08	0.00	-	0.08	-	0.00	0.00	0.00
PAN AMERICAN LIFE INSURANCE DE PANAMÁ, S.A	-	-	-	-	-	-	-	-	-	-
SAGICOR PANAMÁ, S.A	-	-	-	-	-	-	-	-	-	-
SEGUROS FEDPA, S.A	0.00	0.00	0.00	0.00	-	-	-	0.00	0.00	0.00
SEGUROS SURAMERICANA, S.A	0.14	0.22	0.09	0.00	0.00	0.23	-	0.04	0.00	0.07
VIVIR COMPAÑÍA DE SEGUROS, SA.	-	-	-	-	-	-	-	-	-	-
WORLDWIDE MEDICAL ASSURANCE, LTD	-	-	-	-	-	-	-	-	-	-
<b>SUB-TOTAL</b>	<b>0.08</b>	<b>0.07</b>	<b>0.38</b>	<b>0.11</b>	<b>0.09</b>	<b>0.07</b>	<b>-</b>	<b>0.42</b>	<b>0.51</b>	<b>0.30</b>

**SUPERINTENDENCIA DE SEGUROS Y REASEGUROS DE PANAMA**  
**Cuadro 04. SINIESTROS PAGADOS DE SEGURO DIRECTO LOCALES POR PRIMA DEVENGADA**  
**Al Mes de Marzo 2016**

RAMOS DE SEGUROS	RAMOS GENERALES									
	Riesgos Diversos	Responsabilidad Civil	Robo	Fidelidad y DDD	BBB	Otros	Titulos de Propiedad	Fianzas	Oferta y Cumplimiento	Otras
BUPA PANAMÁ, S.A.	0.03	0.04	-	-	-	0.00	-	0.27	-	0.27
LA FLORESTA DE SEGUROS Y VIDA, S.A	0.18	-	-	-	-	0.18	-	0.00	0.00	0.00
LA REGIONAL DE SEGUROS, S.A	0.00	0.00	-	-	-	0.00	-	0.00	-	0.00
MERCANTIL PANAMÁ SEGUROS, S.A	0.53	0.14	2.12	-	-	-	-	0.00	0.00	0.00
SEGUROS BBA. CORP.	-	-	-	-	-	-	-	-	-	-
SEGUROS CONFIANZA, S.A	0.21	0.00	0.76	-	-	0.00	-	0.00	-	0.00
<b>SUB-TOTAL</b>	<b>0.03</b>	<b>0.04</b>	<b>1.57</b>	<b>-</b>	<b>-</b>	<b>0.01</b>	<b>-</b>	<b>0.10</b>	<b>0.00</b>	<b>0.14</b>
<b>TOTAL</b>	<b>0.08</b>	<b>0.07</b>	<b>0.39</b>	<b>0.11</b>	<b>0.09</b>	<b>0.07</b>	<b>-</b>	<b>0.41</b>	<b>0.50</b>	<b>0.29</b>