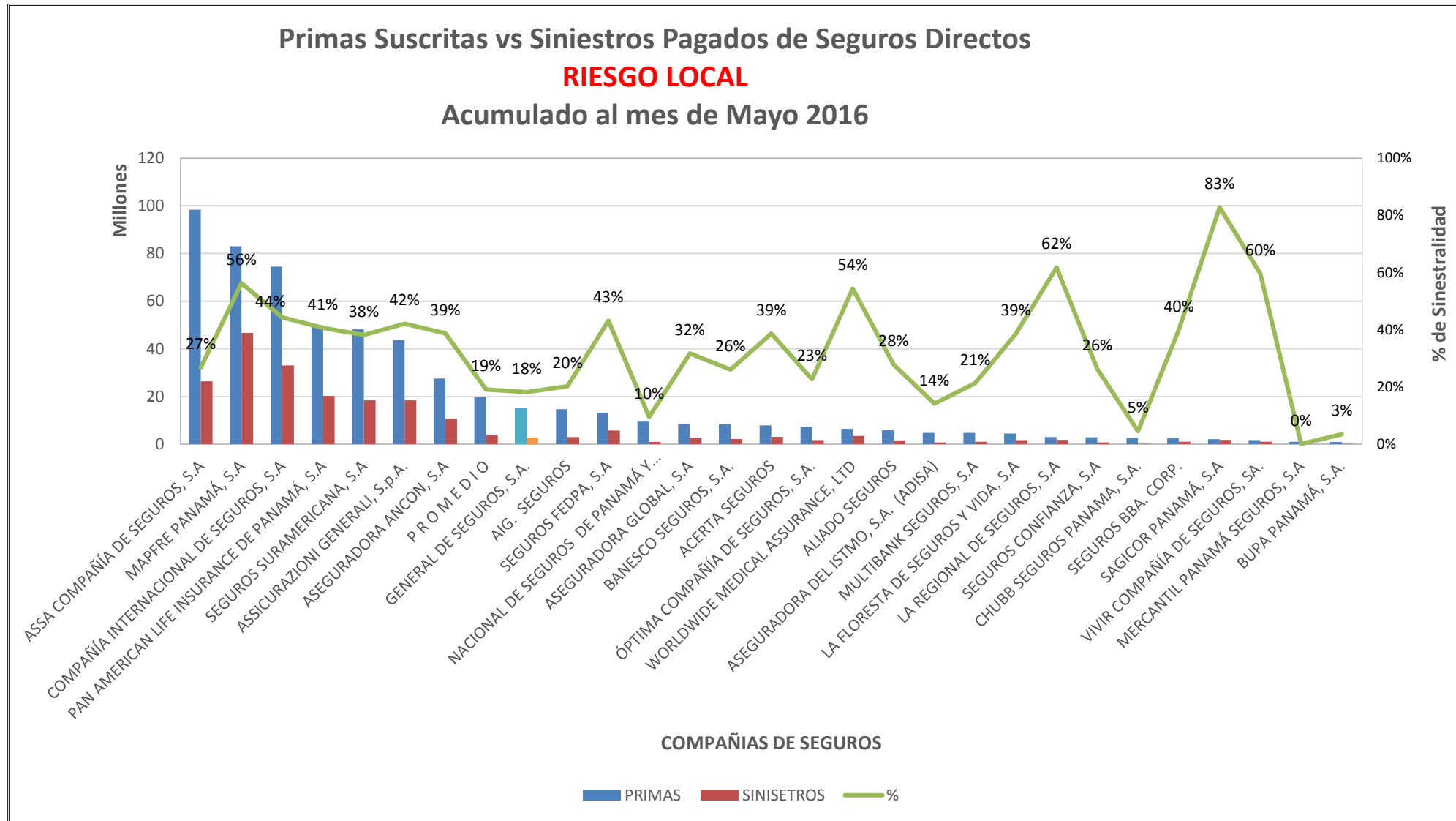


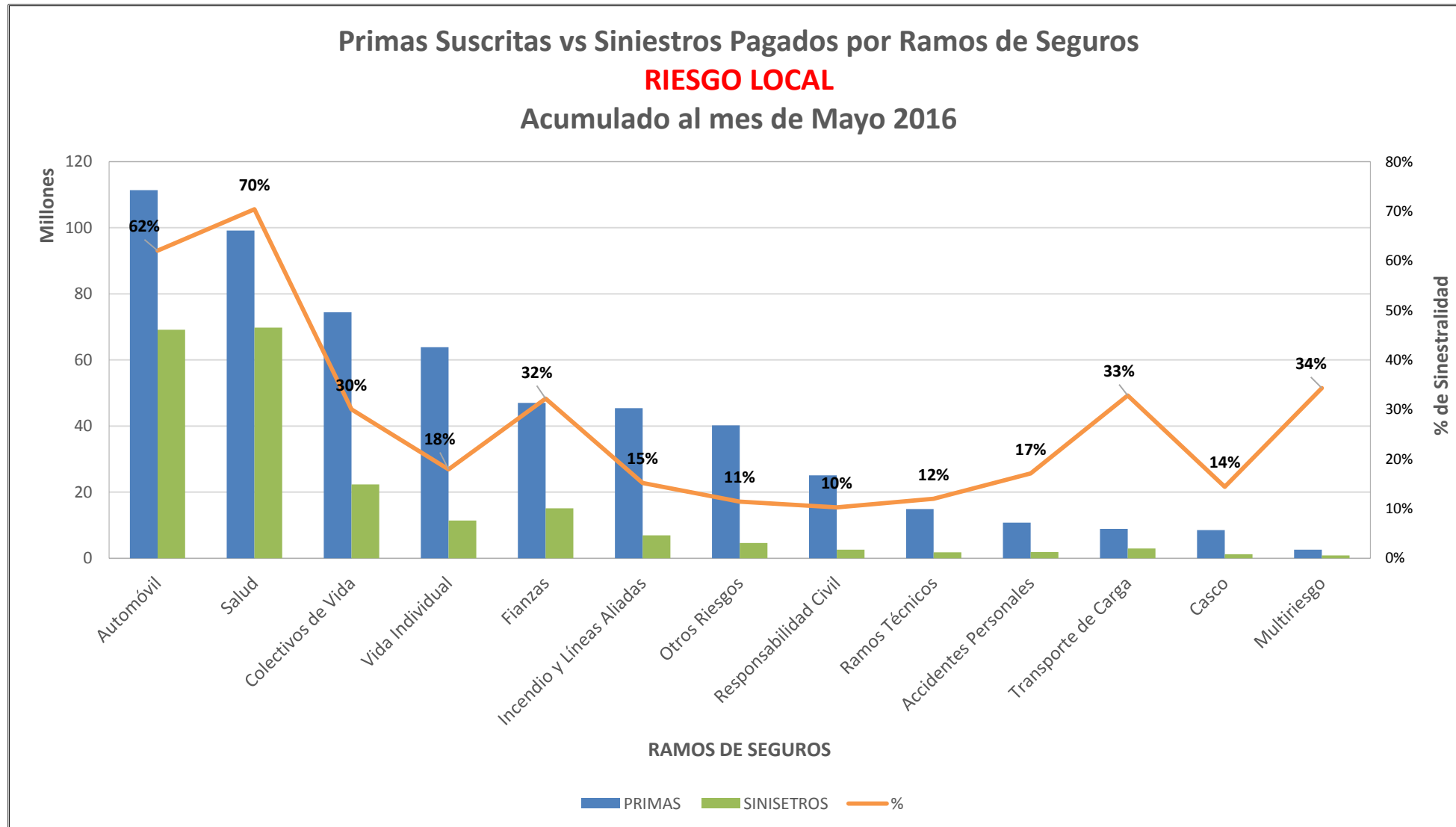
## SUPERINTENDENCIA DE SEGUROS Y REASEGUROS DE PANAMA

### Primas Suscritas vs Siniestros Pagados de Seguros Directos

#### RIESGO LOCAL

#### Acumulado al mes de Mayo 2016

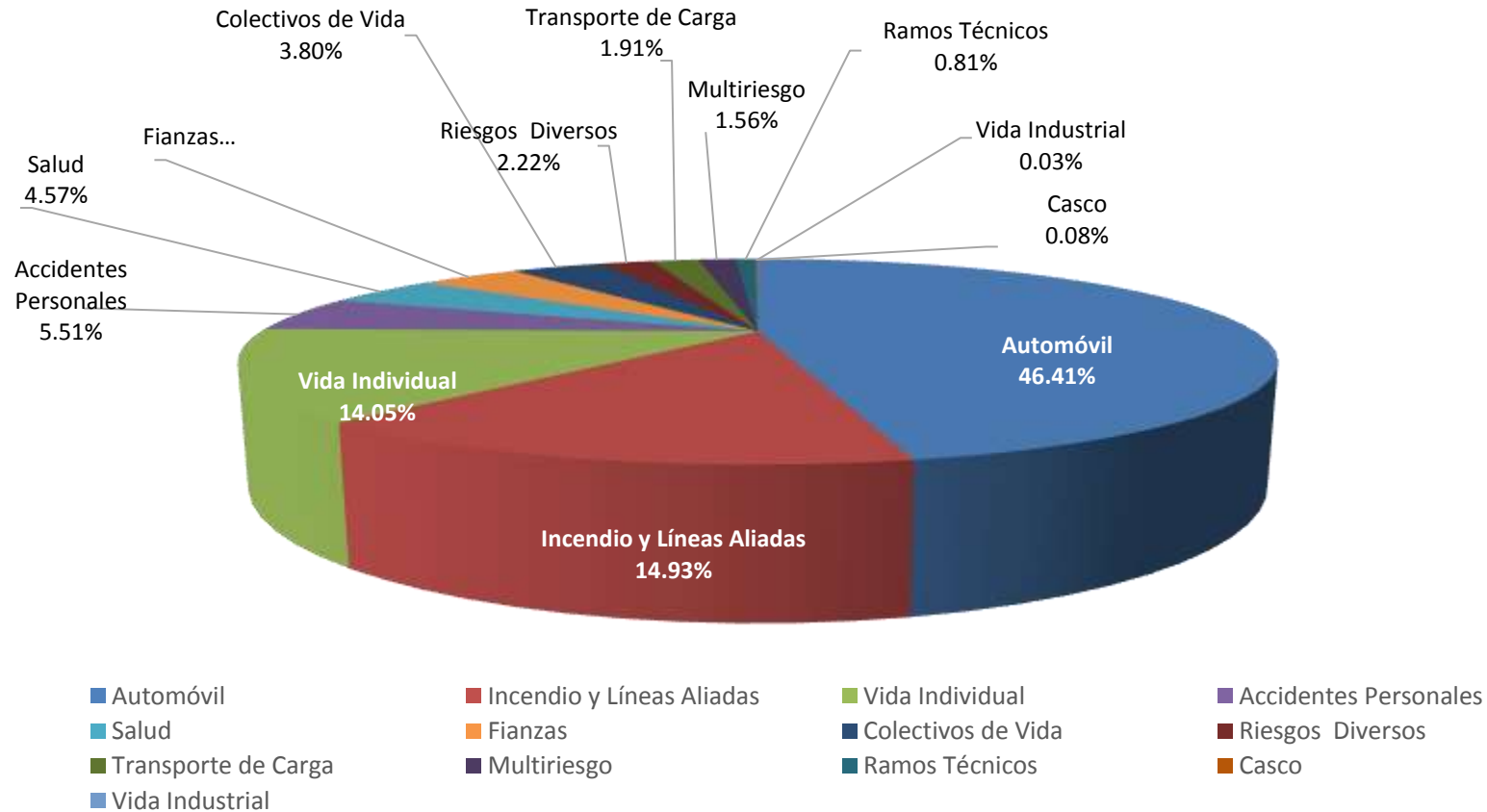




**Pólizas Vigentes por Ramos de Seguros**

**RIESGO LOCAL**

**Al mes de Mayo 2016**



**SUPERINTENDENCIA DE SEGUROS Y REASEGUROS DE PANAMA**

**Cuadro 03. POLIZAS VIGENTES DE SEGURO DIRECTO LOCALES**

Al Mes de Mayo 2016

RAMOS DE SEGUROS	GRAN TOTAL	RAMOS VIDA											
		TOTAL VIDA	Vida Individual	Primer año	Renovación	Accidentes Personales	Individual	Grupo	Invalidez	Salud	Individual	Grupo	Colectivos de Vida
ACERTA SEGUROS	18,280	2,697	1,034	247	787	329	31	298	-	1,286	1,261	25	48
AIG. SEGUROS	10,348	532	-	-	-	532	446	86	-	-	-	-	-
ALIADO SEGUROS	12,261	201	-	-	-	104	16	88	-	-	-	-	97
ASEGURADORA ANCON, S.A	57,016	9,933	1,598	1,571	27	682	560	122	-	5,295	5,172	123	2,358
ASEGURADORA DEL ISTMO, S.A. (ADISA)	9,405	683	431	416	15	60	13	47	-	148	77	71	44
ASEGURADORA GLOBAL, S.A	29,749	3,595	3,061	3,061	-	529	529	-	-	-	-	-	5
ASSA COMPAÑÍA DE SEGUROS, S.A	141,513	49,241	29,339	4,511	24,828	7,025	5,852	1,173	-	10,978	10,705	273	1,899
ASSICURAZIONI GENERALI, S.p.A.	149,465	44,098	39,971	9,936	30,035	3,643	1,270	2,373	-	208	-	208	276
BANESCO SEGUROS, S.A.	19,245	5,204	4,734	1,317	3,417	390	10	380	-	6	-	6	74
CHUBB SEGUROS PANAMA, S.A.	271	18	-	-	-	15	-	15	-	-	-	-	3
COMPAÑÍA INTERNACIONAL DE SEGUROS, S.A	201,861	53,143	29,501	15,822	13,679	4,869	4,208	661	-	18,364	16,792	1,572	409
GENERAL DE SEGUROS, S.A.	82,889	36,026	-	-	-	94	94	-	-	-	-	-	35,932
MAPFRE PANAMÁ, S.A	162,571	47,010	29,191	7,928	21,263	1,187	1,045	142	-	16,424	15,016	1,408	208
MULTIBANK SEGUROS, S.A	13,490	6,522	440	237	203	6,075	6,073	2	-	-	-	-	7
NACIONAL DE SEGUROS DE PANAMÁ Y CENTROAMÉRICA	93,886	2,182	575	294	281	1,545	1,100	445	-	-	-	-	62
ÓPTIMA COMPAÑÍA DE SEGUROS, S.A.	8,958	810	-	-	-	409	288	121	-	-	-	-	401
PAN AMERICAN LIFE INSURANCE DE PANAMÁ, S.A	37,471	37,471	20,227	3,493	16,734	9,012	8,724	288	-	7,222	5,313	1,909	1,010
SAGICOR PANAMÁ, S.A	2,305	2,305	983	273	710	69	-	69	-	1,008	905	103	245
SEGUROS FEDPA, S.A	105,099	19,468	402	395	7	18,386	18,019	367	-	1	-	1	679
SEGUROS SURAMERICANA, S.A	243,170	88,760	48,226	13,191	35,035	27,481	9,062	18,419	-	123	123	-	12,930
VIVIR COMPAÑÍA DE SEGUROS, SA.	2,941	2,941	-	-	-	3	1	2	-	2,893	2,789	104	45
WORLDWIDE MEDICAL ASSURANCE, LTD	4,505	4,505	582	451	131	73	-	73	-	3,819	2,818	1,001	31
<b>SUB-TOTAL</b>	<b>1,406,699</b>	<b>417,345</b>	<b>210,295</b>	<b>63,143</b>	<b>147,152</b>	<b>82,512</b>	<b>57,341</b>	<b>25,171</b>	<b>-</b>	<b>67,775</b>	<b>60,971</b>	<b>6,804</b>	<b>56,763</b>

**SUPERINTENDENCIA DE SEGUROS Y REASEGUROS DE PANAMA**

**Cuadro 03. POLIZAS VIGENTES DE SEGURO DIRECTO LOCALES**

Al Mes de Mayo 2016

RAMOS DE SEGUROS	GRAN TOTAL	RAMOS VIDA											
		TOTAL VIDA	Vida Individual	Primer año	Renovación	Accidentes Personales	Individual	Grupo	Invalidez	Salud	Individual	Grupo	Colectivos de Vida
BUPA PANAMÁ, S.A.	303	303	-	-	-	-	-	-	-	303	202	101	-
LA FLORESTA DE SEGUROS Y VIDA, S.A	14,490	1,461	274	44	230	73	40	33	-	733	731	2	381
LA REGIONAL DE SEGUROS, S.A	10,210	285	262	223	39	18	11	7	-	-	-	-	5
MERCANTIL PANAMÁ SEGUROS, S.A	307	101	80	80	-	3	3	-	-	16	16	-	2
SEGUROS BBA. CORP.	19,149	135	3	3	-	121	121	-	-	(2)	(2)	-	13
SEGUROS CONFIANZA, S.A	55,492	1,046	781	781	-	218	52	166	-	-	-	-	47
<b>SUB-TOTAL</b>	<b>99,951</b>	<b>3,331</b>	<b>1,400</b>	<b>1,131</b>	<b>269</b>	<b>433</b>	<b>227</b>	<b>206</b>	<b>-</b>	<b>1,050</b>	<b>947</b>	<b>103</b>	<b>448</b>
<b>TOTAL</b>	<b>1,506,650</b>	<b>420,676</b>	<b>211,695</b>	<b>64,274</b>	<b>147,421</b>	<b>82,945</b>	<b>57,568</b>	<b>25,377</b>	<b>-</b>	<b>68,825</b>	<b>61,918</b>	<b>6,907</b>	<b>57,211</b>

**SUPERINTENDENCIA DE SEGUROS Y REASEGUROS DE PANAMA**

**Cuadro 03. POLIZAS VIGENTES DE SEGURO DIRECTO LOCALES**

**Al Mes de Mayo 2016**

RAMOS DE SEGUROS	RAMOS GENERALES											
	TOTAL GENERALES	Incendio y Líneas Aliadas	Residencial	Comercial	Industrial	Vida Industrial	Anualidades	Rentas Vitalicias	Pérdida de Ingresos	Multiriesgo	Residencial	Comercial e Industrial
ACERTA SEGUROS	15,583	1,512	1,074	424	14	433	-	-	-	541	277	264
AIG. SEGUROS	9,816	1,562	-	1,562	-	-	-	-	-	-	-	-
ALIADO SEGUROS	12,060	414	152	260	2	-	-	-	-	105	50	55
ASEGURADORA ANCON, S.A	47,083	5,864	4,299	1,403	162	-	-	-	-	1,333	747	586
ASEGURADORA DEL ISTMO, S.A. (ADISA)	8,722	169	169	-	-	-	-	-	-	15	15	-
ASEGURADORA GLOBAL, S.A	26,154	12,009	11,885	124	-	-	-	-	-	-	-	-
ASSA COMPAÑÍA DE SEGUROS, S.A	92,272	24,474	15,341	9,133	-	-	-	-	-	3,925	3,925	-
ASSICURAZIONI GENERALI, S.p.A.	105,367	31,444	26,466	4,966	12	-	-	-	-	12,661	9,133	3,528
BANESCO SEGUROS, S.A.	14,041	2,196	1,419	766	11	-	-	-	-	1,119	591	528
CHUBB SEGUROS PANAMA, S.A.	253	41	-	41	-	-	-	-	-	4	-	4
COMPAÑÍA INTERNACIONAL DE SEGUROS, S.A	148,718	12,437	12,437	-	-	-	-	-	-	2,253	2,253	-
GENERAL DE SEGUROS, S.A.	46,863	39,269	39,269	-	-	-	-	-	-	343	243	100
MAPFRE PANAMÁ, S.A	115,561	27,234	-	27,234	-	-	-	-	-	-	-	-
MULTIBANK SEGUROS, S.A	6,968	3,830	3,564	257	9	-	-	-	-	112	94	18
NACIONAL DE SEGUROS DE PANAMÁ Y CENTROAMÉRICA	91,704	2,086	1,124	962	-	-	-	-	-	-	-	-
ÓPTIMA COMPAÑÍA DE SEGUROS, S.A.	8,148	1,950	1,856	94	-	-	-	-	-	410	212	198
PAN AMERICAN LIFE INSURANCE DE PANAMÁ, S.A	-	-	-	-	-	-	-	-	-	-	-	-
SAGICOR PANAMÁ, S.A	-	-	-	-	-	-	-	-	-	-	-	-
SEGUROS FEDPA, S.A	85,631	2,237	2,237	-	-	-	-	-	-	301	115	186
SEGUROS SURAMERICANA, S.A	154,410	54,158	54,158	-	-	-	-	-	-	-	-	-
VIVIR COMPAÑÍA DE SEGUROS, SA.	-	-	-	-	-	-	-	-	-	-	-	-
WORLDWIDE MEDICAL ASSURANCE, LTD	-	-	-	-	-	-	-	-	-	-	-	-
<b>SUB-TOTAL</b>	<b>989,354</b>	<b>222,886</b>	<b>175,450</b>	<b>47,226</b>	<b>210</b>	<b>433</b>	<b>-</b>	<b>-</b>	<b>-</b>	<b>23,122</b>	<b>17,655</b>	<b>5,467</b>

**SUPERINTENDENCIA DE SEGUROS Y REASEGUROS DE PANAMA**

**Cuadro 03. POLIZAS VIGENTES DE SEGURO DIRECTO LOCALES**

**Al Mes de Mayo 2016**

RAMOS DE SEGUROS	RAMOS GENERALES											
	TOTAL GENERALES	Incendio y Líneas Aliadas	Residencial	Comercial	Industrial	Vida Industrial	Anualidades	Rentas Vitalicias	Pérdida de Ingresos	Multirisgo	Residencial	Comercial e Industrial
BUPA PANAMÁ, S.A.	-	-	-	-	-	-	-	-	-	-	-	-
LA FLORESTA DE SEGUROS Y VIDA, S.A	13,029	1,273	1,228	51	(6)	-	-	-	-	59	19	40
LA REGIONAL DE SEGUROS, S.A	9,925	364	176	188	-	-	-	-	-	260	63	197
MERCANTIL PANAMÁ SEGUROS, S.A	206	1	-	1	-	-	-	-	-	59	50	9
SEGUROS BBA. CORP.	19,014	65	11	54	-	-	-	-	-	-	-	-
SEGUROS CONFIANZA, S.A	54,446	362	17	64	281	-	-	-	-	36	18	18
<b>SUB-TOTAL</b>	<b>96,620</b>	<b>2,065</b>	<b>1,432</b>	<b>358</b>	<b>275</b>	<b>-</b>	<b>-</b>	<b>-</b>	<b>-</b>	<b>414</b>	<b>150</b>	<b>264</b>
<b>TOTAL</b>	<b>1,085,974</b>	<b>224,951</b>	<b>176,882</b>	<b>47,584</b>	<b>485</b>	<b>433</b>	<b>-</b>	<b>-</b>	<b>-</b>	<b>23,536</b>	<b>17,805</b>	<b>5,731</b>

**SUPERINTENDENCIA DE SEGUROS Y REASEGUROS DE PANAMA**

**Cuadro 03. POLIZAS VIGENTES DE SEGURO DIRECTO LOCALES**

**Al Mes de Mayo 2016**

RAMOS DE SEGUROS	RAMOS GENERALES														
	Transporte de Carga	Terrestre	Marítimo	Aéreo	Casco	Marítimo	Aéreo	Automóvil	Ramos Técnicos	TRC TRM	Equipo Electrónico	Caldera y Maquinaria	Rotura de Maquinaria	Equipo Pesado	Vidrios
ACERTA SEGUROS	120	84	27	9	51	23	28	10,994	368	126	90	-	69	83	-
AIG. SEGUROS	30	-	30	-	4	-	4	7,464	-	-	-	-	-	-	-
ALIADO SEGUROS	53	53	-	-	21	16	5	10,238	199	55	28	-	30	86	-
ASEGURADORA ANCON, S.A	492	464	24	4	95	45	50	35,853	540	75	132	-	92	236	5
ASEGURADORA DEL ISTMO, S.A. (ADISA)	9	9	-	-	8	8	-	4	169	152	13	-	-	4	-
ASEGURADORA GLOBAL, S.A	-	-	-	-	-	-	-	13,150	-	-	-	-	-	-	-
ASSA COMPAÑÍA DE SEGUROS, S.A	879	658	221	-	177	156	21	42,267	2,270	80	1,461	729	-	-	-
ASSICURAZIONI GENERALI, S.p.A.	7,187	-	7,187	-	345	322	23	48,142	1,831	224	826	-	322	459	-
BANESCO SEGUROS, S.A.	336	336	-	-	37	29	8	6,254	623	244	58	-	55	266	-
CHUBB SEGUROS PANAMA, S.A.	18	-	18	-	-	-	-	-	16	16	-	-	-	-	-
COMPAÑÍA INTERNACIONAL DE SEGUROS, S.A	16,286	16,286	-	-	172	137	35	103,171	1,527	435	294	-	119	679	-
GENERAL DE SEGUROS, S.A.	45	22	23	-	5	4	1	5,911	394	79	106	1	106	98	4
MAPFRE PANAMÁ, S.A	1,381	1,381	-	-	167	120	47	76,415	1,344	163	294	-	111	776	-
MULTIBANK SEGUROS, S.A	6	6	-	-	3	1	2	2,635	121	50	12	-	15	44	-
NACIONAL DE SEGUROS DE PANAMÁ Y CENTROAMÉRICA	135	66	69	-	36	7	29	75,702	424	265	88	-	51	20	-
ÓPTIMA COMPAÑÍA DE SEGUROS, S.A.	138	61	77	-	74	68	6	3,092	434	148	121	-	84	81	-
PAN AMERICAN LIFE INSURANCE DE PANAMÁ, S.A	-	-	-	-	-	-	-	-	-	-	-	-	-	-	-
SAGICOR PANAMÁ, S.A	-	-	-	-	-	-	-	-	-	-	-	-	-	-	-
SEGUROS FEDPA, S.A	307	307	-	-	1	1	-	82,245	92	2	29	-	19	41	1
SEGUROS SURAMERICANA, S.A	1,006	1,006	-	-	78	78	-	86,543	1,610	181	572	5	315	537	-
VIVIR COMPAÑÍA DE SEGUROS, SA.	-	-	-	-	-	-	-	-	-	-	-	-	-	-	-
WORLDWIDE MEDICAL ASSURANCE, LTD	-	-	-	-	-	-	-	-	-	-	-	-	-	-	-
<b>SUB-TOTAL</b>	<b>28,428</b>	<b>20,739</b>	<b>7,676</b>	<b>13</b>	<b>1,274</b>	<b>1,015</b>	<b>259</b>	<b>610,080</b>	<b>11,962</b>	<b>2,295</b>	<b>4,124</b>	<b>735</b>	<b>1,388</b>	<b>3,410</b>	<b>10</b>



**SUPERINTENDENCIA DE SEGUROS Y REASEGUROS DE PANAMA**

**Cuadro 03. POLIZAS VIGENTES DE SEGURO DIRECTO LOCALES**

**Al Mes de Mayo 2016**

RAMOS DE SEGUROS	RAMOS GENERALES														
	Transporte de Carga	Terrestre	Marítimo	Aéreo	Casco	Marítimo	Aéreo	Automóvil	Ramos Técnicos	TRC TRM	Equipo Electrónico	Caldera y Maquinaria	Rotura de Maquinaria	Equipo Pesado	Vidrios
BUPA PANAMÁ, S.A.	-	-	-	-	-	-	-	-	-	-	-	-	-	-	-
LA FLORESTA DE SEGUROS Y VIDA, S.A	221	169	49	3	-	-	-	9,183	153	11	36	-	47	59	-
LA REGIONAL DE SEGUROS, S.A	-	-	-	-	-	-	-	8,814	35	10	10	-	-	15	-
MERCANTIL PANAMÁ SEGUROS, S.A	-	-	-	-	-	-	-	127	-	-	-	-	-	-	-
SEGUROS BBA. CORP.	11	11	-	-	2	1	1	18,681	11	12	-	-	(1)	-	-
SEGUROS CONFIANZA, S.A	50	50	-	-	1	1	-	52,334	76	66	1	-	4	5	-
<b>SUB-TOTAL</b>	<b>282</b>	<b>230</b>	<b>49</b>	<b>3</b>	<b>3</b>	<b>2</b>	<b>1</b>	<b>89,139</b>	<b>275</b>	<b>99</b>	<b>47</b>	<b>-</b>	<b>50</b>	<b>79</b>	<b>-</b>
<b>TOTAL</b>	<b>28,710</b>	<b>20,969</b>	<b>7,725</b>	<b>16</b>	<b>1,277</b>	<b>1,017</b>	<b>260</b>	<b>699,219</b>	<b>12,237</b>	<b>2,394</b>	<b>4,171</b>	<b>735</b>	<b>1,438</b>	<b>3,489</b>	<b>10</b>

**SUPERINTENDENCIA DE SEGUROS Y REASEGUROS DE PANAMA**  
**Cuadro 03. POLIZAS VIGENTES DE SEGURO DIRECTO LOCALES**  
**Al Mes de Mayo 2016**

RAMOS DE SEGUROS	RAMOS GENERALES									
	Riesgos Diversos	Responsabilidad Civil	Robo	Fidelidad y DDD	BBB	Otros	Titulos de Propiedad	Fianzas	Oferta y Cumplimiento	Otras
ACERTA SEGUROS	794	581	60	54	2	97	-	770	-	770
AIG. SEGUROS	410	238	1	130	-	41	-	346	-	346
ALIADO SEGUROS	259	144	2	2	-	111	-	771	299	472
ASEGURADORA ANCON, S.A	995	740	132	-	-	123	-	1,911	446	1,465
ASEGURADORA DEL ISTMO, S.A. (ADISA)	252	231	15	1	-	5	-	8,096	6,823	1,273
ASEGURADORA GLOBAL, S.A	53	-	-	1	-	52	-	942	252	690
ASSA COMPAÑÍA DE SEGUROS, S.A	7,010	3,220	1,914	335	17	1,524	-	11,270	804	10,466
ASSICURAZIONI GENERALI, S.p.A.	3,036	2,219	545	-	8	264	-	721	178	543
BANESCO SEGUROS, S.A.	1,118	944	50	39	-	85	-	2,358	-	2,358
CHUBB SEGUROS PANAMA, S.A.	152	152	-	-	-	-	-	22	-	22
COMPAÑÍA INTERNACIONAL DE SEGUROS, S.A	2,733	2,058	208	160	-	307	-	10,139	5,572	4,567
GENERAL DE SEGUROS, S.A.	334	233	38	36	-	27	40	522	522	-
MAPFRE PANAMÁ, S.A	4,830	1,471	281	480	5	2,593	-	4,190	4,176	14
MULTIBANK SEGUROS, S.A	107	77	20	2	1	7	-	154	103	51
NACIONAL DE SEGUROS DE PANAMÁ Y CENTROAMÉRICA	1,374	902	252	148	2	70	-	11,947	11,947	-
ÓPTIMA COMPAÑÍA DE SEGUROS, S.A.	827	617	143	2	-	65	-	1,223	347	876
PAN AMERICAN LIFE INSURANCE DE PANAMÁ, S.A	-	-	-	-	-	-	-	-	-	-
SAGICOR PANAMÁ, S.A	-	-	-	-	-	-	-	-	-	-
SEGUROS FEDPA, S.A	256	177	9	70	-	-	-	192	29	163
SEGUROS SURAMERICANA, S.A	7,420	6,321	503	235	9	352	-	3,595	1,036	2,559
VIVIR COMPAÑÍA DE SEGUROS, SA.	-	-	-	-	-	-	-	-	-	-
WORLDWIDE MEDICAL ASSURANCE, LTD	-	-	-	-	-	-	-	-	-	-
<b>SUB-TOTAL</b>	<b>31,960</b>	<b>20,325</b>	<b>4,173</b>	<b>1,695</b>	<b>44</b>	<b>5,723</b>	<b>40</b>	<b>59,169</b>	<b>32,534</b>	<b>26,635</b>

**SUPERINTENDENCIA DE SEGUROS Y REASEGUROS DE PANAMA**  
**Cuadro 03. POLIZAS VIGENTES DE SEGURO DIRECTO LOCALES**  
**Al Mes de Mayo 2016**

RAMOS DE SEGUROS	RAMOS GENERALES									
	Riesgos Diversos	Responsabilidad Civil	Robo	Fidelidad y DDD	BBB	Otros	Titulos de Propiedad	Fianzas	Oferta y Cumplimiento	Otras
BUPA PANAMÁ, S.A.	-	-	-	-	-	-	-	-	-	-
LA FLORESTA DE SEGUROS Y VIDA, S.A	960	764	-	-	-	196	-	1,180	-	1,180
LA REGIONAL DE SEGUROS, S.A	181	-	-	-	-	181	-	271	85	186
MERCANTIL PANAMÁ SEGUROS, S.A	14	7	-	-	-	7	-	5	-	5
SEGUROS BBA. CORP.	31	32	-	(1)	-	-	-	213	64	149
SEGUROS CONFIANZA, S.A	235	206	8	-	-	21	-	1,352	-	1,352
<b>SUB-TOTAL</b>	<b>1,421</b>	<b>1,009</b>	<b>8</b>	<b>(1)</b>	<b>-</b>	<b>405</b>	<b>-</b>	<b>3,021</b>	<b>149</b>	<b>2,872</b>
<b>TOTAL</b>	<b>33,381</b>	<b>21,334</b>	<b>4,181</b>	<b>1,694</b>	<b>44</b>	<b>6,128</b>	<b>40</b>	<b>62,190</b>	<b>32,683</b>	<b>29,507</b>

## SUPERINTENDENCIA DE SEGUROS Y REASEGUROS DE PANAMA

### Cuadro 01. PRIMAS SUSCRITAS DE SEGURO DIRECTO **LOCALES**

Al Mes de Mayo 2016

RAMOS DE SEGUROS	GRAN TOTAL	RAMOS VIDA											
		TOTAL VIDA	Vida Individual	Primer año	Renovación	Accidentes Personales	Individual	Grupo	Invalidez	Salud	Individual	Grupo	Colectivos de Vida
ACERTA SEGUROS	7,936,042.09	1,172,781.49	259,699.99	51,726.96	207,973.03	121,830.05	5,808.51	116,021.54	-	666,470.06	600,316.82	66,153.24	124,781.39
AIG. SEGUROS	14,640,992.94	363,342.74	-	-	-	363,342.74	146,295.88	217,046.86	-	-	-	-	-
ALIADO SEGUROS	5,833,971.54	443,941.60	-	-	-	52,195.15	1,249.37	50,945.78	-	-	-	-	391,746.45
ASEGURADORA ANCON, S.A	27,540,955.53	7,794,249.08	211,828.75	211,807.40	21.35	183,195.26	93,077.10	90,118.16	-	4,646,907.54	3,708,834.43	938,073.11	2,752,317.53
ASEGURADORA DEL ISTMO, S.A. (ADISA)	4,782,975.51	470,261.79	231,051.64	148,829.54	82,222.10	47,442.22	-	47,442.22	-	184,359.76	5,436.97	178,922.79	7,408.17
ASEGURADORA GLOBAL, S.A	8,365,624.29	4,169,139.85	157,880.89	157,880.89	-	191,198.25	191,198.25	-	-	-	-	-	3,820,060.71
ASSA COMPAÑÍA DE SEGUROS, S.A	98,394,043.02	40,530,286.77	10,105,202.67	1,330,533.84	8,774,668.83	1,071,732.25	255,692.32	816,039.93	-	15,845,455.90	10,474,605.94	5,370,849.96	13,507,895.95
ASSICURAZIONI GENERALI, S.p.A.	43,666,082.13	19,944,557.56	10,201,725.99	2,018,464.55	8,183,261.44	1,042,893.70	89,172.01	953,721.69	-	5,940,184.94	-	5,940,184.94	2,759,752.93
BANESCO SEGUROS, S.A.	8,235,714.83	2,386,791.27	458,562.18	166,744.13	291,818.05	11,881.71	1,414.15	10,467.56	-	222,881.81	-	222,881.81	1,693,465.57
CHUBB SEGUROS PANAMA, S.A.	2,590,593.89	503,220.78	-	-	-	499,602.33	-	499,602.33	-	-	-	-	3,618.45
COMPAÑÍA INTERNACIONAL DE SEGUROS, S.A	74,508,021.60	37,225,226.15	10,065,804.32	1,588,352.87	8,477,451.45	1,616,099.57	261,292.50	1,354,807.07	-	15,336,121.17	9,377,848.04	5,958,273.13	10,207,201.09
GENERAL DE SEGUROS, S.A.	15,109,071.63	7,634,477.53	-	-	-	1,947.12	1,947.12	-	-	-	-	-	7,632,530.41
MAPFRE PANAMÁ, S.A	83,096,257.90	38,540,448.75	9,971,343.76	1,477,659.96	8,493,683.80	1,142,624.82	425,518.11	717,106.71	-	18,510,613.18	9,059,906.98	9,450,706.20	8,915,866.99
MULTIBANK SEGUROS, S.A	4,699,034.43	2,433,178.12	71,233.34	37,430.49	33,802.85	217,557.90	215,391.66	2,166.24	-	-	-	-	2,144,386.88
NACIONAL DE SEGUROS DE PANAMÁ Y CENTROAMÉRICA	9,416,872.31	(31,500.43)	(172,363.40)	(215,152.66)	42,789.26	114,023.43	85,391.20	28,632.23	-	-	-	-	26,839.54
ÓPTIMA COMPAÑÍA DE SEGUROS, S.A.	7,307,195.91	1,205,219.70	-	-	-	446,065.19	58,620.07	387,445.12	-	-	-	-	759,154.51
PAN AMERICAN LIFE INSURANCE DE PANAMÁ, S.A	49,890,688.20	49,890,688.20	12,410,178.60	2,880,273.77	9,529,904.83	899,607.87	559,934.32	339,673.55	-	27,110,834.92	2,137,591.58	24,973,243.34	9,470,066.81
SAGICOR PANAMÁ, S.A	2,133,448.22	2,133,448.22	272,678.86	155,141.88	117,536.98	43,097.39	-	43,097.39	-	1,678,170.45	568,199.87	1,109,970.58	139,501.52
SEGUROS FEDPA, S.A	13,191,150.93	2,601,462.28	20,208.75	19,428.58	780.17	764,639.12	402,952.43	361,686.69	-	17,760.74	-	17,760.74	1,798,853.67
SEGUROS SURAMERICANA, S.A	48,190,273.98	18,686,349.19	8,684,467.38	1,441,843.14	7,242,624.24	1,884,557.56	1,136,320.34	748,237.22	-	473,131.70	473,131.70	-	7,644,192.55
VIVIR COMPAÑÍA DE SEGUROS, SA.	1,709,237.11	1,709,237.11	-	-	-	5,404.42	5,404.42	-	-	1,376,988.23	959,871.72	417,116.51	326,844.46
WORLDWIDE MEDICAL ASSURANCE, LTD	6,372,145.27	6,372,145.27	561,213.80	247,416.23	313,797.57	1,053.10	-	1,053.10	-	5,732,711.06	4,000,306.24	1,732,404.82	77,167.31
<b>SUB-TOTAL</b>	<b>537,610,393.26</b>	<b>246,178,953.02</b>	<b>63,510,717.52</b>	<b>11,718,381.57</b>	<b>51,792,335.95</b>	<b>10,721,991.15</b>	<b>3,936,679.76</b>	<b>6,785,311.39</b>	<b>-</b>	<b>97,742,591.46</b>	<b>41,366,050.29</b>	<b>56,376,541.17</b>	<b>74,203,652.89</b>

## SUPERINTENDENCIA DE SEGUROS Y REASEGUROS DE PANAMA

### Cuadro 01. PRIMAS SUSCRITAS DE SEGURO DIRECTO **LOCALES**

Al Mes de Mayo 2016

RAMOS DE SEGUROS	GRAN TOTAL	RAMOS VIDA											
		TOTAL VIDA	Vida Individual	Primer año	Renovación	Accidentes Personales	Individual	Grupo	Invalidez	Salud	Individual	Grupo	Colectivos de Vida
BUPA PANAMÁ, S.A.	949,495.34	949,495.34	-	-	-	-	-	-	-	949,495.34	766,828.33	182,667.01	-
LA FLORESTA DE SEGUROS Y VIDA, S.A	4,404,836.30	603,692.90	39,579.70	28,346.30	11,233.40	42,315.80	(462.10)	42,777.90	-	456,777.20	376,885.30	79,891.90	65,020.20
LA REGIONAL DE SEGUROS, S.A	2,972,500.54	191,871.72	105,016.15	78,064.43	26,951.72	6,935.01	3,924.73	3,010.28	-	-	-	-	79,920.56
MERCANTIL PANAMÁ SEGUROS, S.A	1,048,326.86	59,168.99	32,581.80	32,581.80	-	88.93	88.93	-	-	26,334.93	26,334.93	-	163.33
SEGUROS BBA. CORP.	2,459,852.51	60,144.42	10,154.57	7,174.68	2,979.89	16,631.33	16,631.33	-	-	(548.46)	(548.46)	-	33,906.98
SEGUROS CONFIANZA, S.A	2,848,672.24	167,571.29	138,259.31	52,044.06	86,215.25	11,018.41	10,320.30	698.11	-	-	-	-	18,293.57
<b>SUB-TOTAL</b>	<b>14,683,683.79</b>	<b>2,031,944.66</b>	<b>325,591.53</b>	<b>198,211.27</b>	<b>127,380.26</b>	<b>76,989.48</b>	<b>30,503.19</b>	<b>46,486.29</b>	<b>-</b>	<b>1,432,059.01</b>	<b>1,169,500.10</b>	<b>262,558.91</b>	<b>197,304.64</b>
<b>TOTAL</b>	<b>552,294,077.05</b>	<b>248,210,897.68</b>	<b>63,836,309.05</b>	<b>11,916,592.84</b>	<b>51,919,716.21</b>	<b>10,798,980.63</b>	<b>3,967,182.95</b>	<b>6,831,797.68</b>	<b>-</b>	<b>99,174,650.47</b>	<b>42,535,550.39</b>	<b>56,639,100.08</b>	<b>74,400,957.53</b>



## SUPERINTENDENCIA DE SEGUROS Y REASEGUROS DE PANAMA

### Cuadro 01. PRIMAS SUSCRITAS DE SEGURO DIRECTO LOCALES

Al Mes de Mayo 2016

RAMOS DE SEGUROS	RAMOS GENERALES											
	TOTAL GENERALES	Incendio y Líneas Aliadas	Residencial	Comercial	Industrial	Vida Industrial	Anualidades	Rentas Vitalicias	Pérdida de Ingresos	Multirisgo	Residencial	Comercial e Industrial
ACERTA SEGUROS	6,763,260.60	523,954.75	186,401.82	323,825.64	13,727.29	2,574.88	-	-	-	82,675.13	33,004.52	49,670.61
AIG. SEGUROS	14,277,650.20	1,319,161.86	-	1,319,161.86	-	-	-	-	-	-	-	-
ALIADO SEGUROS	5,390,029.94	468,184.09	31,059.76	433,014.33	4,110.00	-	-	-	-	31,193.69	12,735.15	18,458.54
ASEGURADORA ANCON, S.A	19,746,706.45	2,058,642.80	291,176.19	891,220.18	876,246.43	-	-	-	-	159,674.47	39,757.87	119,916.60
ASEGURADORA DEL ISTMO, S.A. (ADISA)	4,312,713.72	203,059.32	203,059.32	-	-	-	-	-	-	-	-	-
ASEGURADORA GLOBAL, S.A	4,196,484.44	510,482.18	446,719.01	63,763.17	-	-	-	-	-	-	-	-
ASSA COMPAÑÍA DE SEGUROS, S.A	57,863,756.25	14,217,929.92	2,505,829.66	11,712,100.26	-	-	-	-	-	258,739.68	258,739.68	-
ASSICURAZIONI GENERALI, S.p.A.	23,721,524.57	6,166,275.81	2,720,949.34	3,437,622.46	7,704.01	-	-	-	-	1,349,760.75	678,406.24	671,354.51
BANESCO SEGUROS, S.A.	5,848,923.56	399,633.85	-	399,633.85	-	-	-	-	-	246,367.23	53,415.98	192,951.25
CHUBB SEGUROS PANAMA, S.A.	2,087,373.11	612,213.41	-	612,213.41	-	-	-	-	-	105,933.76	-	105,933.76
COMPAÑÍA INTERNACIONAL DE SEGUROS, S.A	37,282,795.45	5,663,902.49	5,663,902.49	-	-	-	-	-	-	151,242.85	151,242.85	-
GENERAL DE SEGUROS, S.A.	7,474,594.10	1,659,970.54	1,659,970.54	-	-	-	-	-	-	28,641.08	19,357.44	9,283.64
MAPFRE PANAMÁ, S.A	44,555,809.15	3,647,713.73	-	3,647,713.73	-	-	-	-	-	-	-	-
MULTIBANK SEGUROS, S.A	2,265,856.31	274,641.23	149,671.37	119,289.71	5,680.15	-	-	-	-	11,756.51	6,273.42	5,483.09
NACIONAL DE SEGUROS DE PANAMÁ Y CENTROAMÉRICA	9,448,372.74	1,818,622.71	241,567.32	1,577,055.39	-	-	-	-	-	-	-	-
ÓPTIMA COMPAÑÍA DE SEGUROS, S.A.	6,101,976.21	699,870.87	390,077.84	309,793.03	-	-	-	-	-	65,589.15	18,180.04	47,409.11
PAN AMERICAN LIFE INSURANCE DE PANAMÁ, S.A	-	-	-	-	-	-	-	-	-	-	-	-
SAGICOR PANAMÁ, S.A	-	-	-	-	-	-	-	-	-	-	-	-
SEGUROS FEDPA, S.A	10,589,688.65	120,599.07	120,599.07	-	-	-	-	-	-	6,137.32	243.69	5,893.63
SEGUROS SURAMERICANA, S.A	29,503,924.79	3,925,866.12	3,925,866.12	-	-	-	-	-	-	-	-	-
VIVIR COMPAÑÍA DE SEGUROS, SA.	-	-	-	-	-	-	-	-	-	-	-	-
WORLDWIDE MEDICAL ASSURANCE, LTD	-	-	-	-	-	-	-	-	-	-	-	-
<b>SUB-TOTAL</b>	<b>291,431,440.24</b>	<b>44,290,724.75</b>	<b>18,536,849.85</b>	<b>24,846,407.02</b>	<b>907,467.88</b>	<b>2,574.88</b>	<b>-</b>	<b>-</b>	<b>-</b>	<b>2,497,711.62</b>	<b>1,271,356.88</b>	<b>1,226,354.74</b>

**SUPERINTENDENCIA DE SEGUROS Y REASEGUROS DE PANAMA**

**Cuadro 01. PRIMAS SUSCRITAS DE SEGURO DIRECTO LOCALES**

**Al Mes de Mayo 2016**

RAMOS DE SEGUROS	RAMOS GENERALES											
	TOTAL GENERALES	Incendio y Líneas Aliadas	Residencial	Comercial	Industrial	Vida Industrial	Anualidades	Rentas Vitalicias	Pérdida de Ingresos	Multiriesgo	Residencial	Comercial e Industrial
BUPA PANAMÁ, S.A.	-	-	-	-	-	-	-	-	-	-	-	-
LA FLORESTA DE SEGUROS Y VIDA, S.A	<b>3,801,143.40</b>	567,579.40	567,579.40	-	-	-	-	-	-	-	-	-
LA REGIONAL DE SEGUROS, S.A	<b>2,780,628.82</b>	362,756.84	24,825.63	337,931.21	-	-	-	-	-	48,556.18	5,495.81	43,060.37
MERCANTIL PANAMÁ SEGUROS, S.A	<b>989,157.87</b>	2,500.00	-	2,500.00	-	-	-	-	-	15,191.91	9,330.65	5,861.26
SEGUROS BBA. CORP.	<b>2,399,708.09</b>	70,675.46	1,401.50	69,273.96	-	-	-	-	-	-	-	-
SEGUROS CONFIANZA, S.A	<b>2,681,100.95</b>	149,974.64	-	-	149,974.64	-	-	-	-	8,128.93	214.88	7,914.05
<b>SUB-TOTAL</b>	<b>12,651,739.13</b>	<b>1,153,486.34</b>	<b>593,806.53</b>	<b>409,705.17</b>	<b>149,974.64</b>	<b>-</b>	<b>-</b>	<b>-</b>	<b>-</b>	<b>71,877.02</b>	<b>15,041.34</b>	<b>56,835.68</b>
<b>TOTAL</b>	<b>304,083,179.37</b>	<b>45,444,211.09</b>	<b>19,130,656.38</b>	<b>25,256,112.19</b>	<b>1,057,442.52</b>	<b>2,574.88</b>	<b>-</b>	<b>-</b>	<b>-</b>	<b>2,569,588.64</b>	<b>1,286,398.22</b>	<b>1,283,190.42</b>

**SUPERINTENDENCIA DE SEGUROS Y REASEGUROS DE PANAMA**

**Cuadro 01. PRIMAS SUSCRITAS DE SEGURO DIRECTO LOCALES**

**Al Mes de Mayo 2016**

RAMOS DE SEGUROS	RAMOS GENERALES														
	Transporte de Carga	Terrestre	Marítimo	Aéreo	Casco	Marítimo	Aéreo	Automóvil	Ramos Técnicos	TRC TRM	Equipo Electrónico	Caldera y Maquinaria	Rotura de Maquinaria	Equipo Pesado	Vidrios
ACERTA SEGUROS	247,501.34	35,072.46	209,448.71	2,980.17	309,135.99	31,629.68	277,506.31	3,462,953.86	290,391.44	209,851.46	14,705.62	-	20,543.08	45,291.28	-
AIG. SEGUROS	121,421.78	-	121,421.78	-	28,900.29	47,739.69	(18,839.40)	1,628,466.17	-	-	-	-	-	-	-
ALIADO SEGUROS	209,479.20	209,479.20	-	-	45,224.56	10,745.51	34,479.05	2,332,026.26	174,009.85	143,575.59	7,962.38	-	5,129.61	17,342.27	-
ASEGURADORA ANCON, S.A	294,883.54	239,490.43	55,192.16	200.95	291,152.81	66,912.65	224,240.16	8,393,642.63	303,483.79	165,992.32	22,285.07	-	41,861.48	73,261.59	83.33
ASEGURADORA DEL ISTMO, S.A. (ADISA)	2,557.50	2,557.50	-	-	6,410.58	6,410.58	-	134,275.85	160,503.11	151,838.63	7,560.77	-	-	1,103.71	-
ASEGURADORA GLOBAL, S.A	-	-	-	-	-	-	-	2,094,156.37	-	-	-	-	-	-	-
ASSA COMPAÑÍA DE SEGUROS, S.A	1,486,530.52	1,486,530.52	-	-	2,211,298.31	508,761.43	1,702,536.88	11,055,162.04	3,958,731.51	3,631,354.04	256,883.15	70,494.32	-	-	-
ASSICURAZIONI GENERALI, S.p.A.	781,719.41	-	781,719.41	-	387,679.89	358,110.23	29,569.66	10,782,082.78	2,630,480.27	1,108,466.94	160,087.86	-	1,126,367.55	235,557.92	-
BANESCO SEGUROS, S.A.	110,100.80	110,100.80	-	-	104,632.57	97,638.04	6,994.53	1,507,104.29	377,691.47	277,851.85	1,874.75	-	7,075.65	90,889.22	-
CHUBB SEGUROS PANAMA, S.A.	200,091.03	-	200,091.03	-	-	-	-	-	152,531.70	152,531.70	-	-	-	-	-
COMPAÑÍA INTERNACIONAL DE SEGUROS, S.A	2,647,978.90	2,647,978.90	-	-	1,339,513.73	693,335.22	646,178.51	14,489,263.02	1,487,382.44	716,356.40	101,408.80	-	74,312.71	595,304.53	-
GENERAL DE SEGUROS, S.A.	76,831.97	67,040.57	9,791.40	-	22,995.67	20,456.32	2,539.35	1,480,382.07	484,149.05	470,566.49	8,020.24	-	876.69	3,408.76	1,276.87
MAPFRE PANAMÁ, S.A	1,679,428.29	1,679,428.29	-	-	2,875,118.28	2,583,787.46	291,330.82	16,761,125.94	2,961,410.64	2,663,529.39	80,176.48	-	47,589.68	170,115.09	-
MULTIBANK SEGUROS, S.A	6,739.72	6,739.72	-	-	537,603.62	392,660.23	144,943.39	757,902.29	102,566.31	82,021.32	9,182.56	-	5,479.78	5,882.65	-
NACIONAL DE SEGUROS DE PANAMÁ Y CENTROAMÉRICA	25,415.08	13,241.16	12,173.92	-	177,350.75	35,714.29	141,636.46	1,162,887.84	426,159.08	335,803.89	16,826.28	(41.82)	9,035.06	64,535.67	-
ÓPTIMA COMPAÑÍA DE SEGUROS, S.A.	198,037.87	109,977.67	88,060.20	-	122,421.05	84,122.94	38,298.11	1,129,563.75	403,942.66	303,840.23	10,194.60	-	37,226.48	52,681.35	-
PAN AMERICAN LIFE INSURANCE DE PANAMÁ, S.A	-	-	-	-	-	-	-	-	-	-	-	-	-	-	-
SAGICOR PANAMÁ, S.A	-	-	-	-	-	-	-	-	-	-	-	-	-	-	-
SEGUROS FEDPA, S.A	43,703.68	43,703.68	-	-	-	-	-	10,084,972.64	35,278.46	810.00	6,134.22	-	8,166.80	20,167.44	-
SEGUROS SURAMERICANA, S.A	727,541.33	727,541.33	-	-	-	-	-	17,119,532.10	563,342.84	307,740.74	87,052.19	-	32,808.84	135,741.86	(0.79)
VIVIR COMPAÑÍA DE SEGUROS, SA.	-	-	-	-	-	-	-	-	-	-	-	-	-	-	-
WORLDWIDE MEDICAL ASSURANCE, LTD	-	-	-	-	-	-	-	-	-	-	-	-	-	-	-
<b>SUB-TOTAL</b>	<b>8,859,961.96</b>	<b>7,378,882.23</b>	<b>1,477,898.61</b>	<b>3,181.12</b>	<b>8,459,438.10</b>	<b>4,938,024.27</b>	<b>3,521,413.83</b>	<b>104,375,499.90</b>	<b>14,512,054.62</b>	<b>10,722,130.99</b>	<b>790,354.97</b>	<b>70,452.50</b>	<b>1,416,473.41</b>	<b>1,511,283.34</b>	<b>1,359.41</b>



**SUPERINTENDENCIA DE SEGUROS Y REASEGUROS DE PANAMA**

**Cuadro 01. PRIMAS SUSCRITAS DE SEGURO DIRECTO LOCALES**

**Al Mes de Mayo 2016**

RAMOS DE SEGUROS	RAMOS GENERALES														
	Transporte de Carga	Terrestre	Marítimo	Aéreo	Casco	Marítimo	Aéreo	Automóvil	Ramos Técnicos	TRC TRM	Equipo Electrónico	Caldera y Maquinaria	Rotura de Maquinaria	Equipo Pesado	Vidrios
BUPA PANAMÁ, S.A.	-	-	-	-	-	-	-	-	-	-	-	-	-	-	-
LA FLORESTA DE SEGUROS Y VIDA, S.A	44,223.90	44,223.90	-	-	-	-	-	1,643,591.70	306,077.60	-	72,170.90	-	-	233,906.70	-
LA REGIONAL DE SEGUROS, S.A	-	-	-	-	-	-	-	1,837,728.96	42,273.87	17,237.48	3,241.85	-	-	21,794.54	-
MERCANTIL PANAMÁ SEGUROS, S.A	-	-	-	-	-	-	-	49,494.03	-	-	-	-	-	-	-
SEGUROS BBA. CORP.	11,917.17	11,917.17	-	-	83,451.79	12,756.54	70,695.25	1,772,849.59	45,963.75	35,291.87	77.74	-	(610.00)	11,204.14	-
SEGUROS CONFIANZA, S.A	3,707.08	3,707.08	-	-	-	-	-	1,727,286.17	7,984.57	7,577.76	77.46	-	59.96	269.39	-
<b>SUB-TOTAL</b>	<b>59,848.15</b>	<b>59,848.15</b>	<b>-</b>	<b>-</b>	<b>83,451.79</b>	<b>12,756.54</b>	<b>70,695.25</b>	<b>7,030,950.45</b>	<b>402,299.79</b>	<b>60,107.11</b>	<b>75,567.95</b>	<b>-</b>	<b>(550.04)</b>	<b>267,174.77</b>	<b>-</b>
<b>TOTAL</b>	<b>8,919,810.11</b>	<b>7,438,730.38</b>	<b>1,477,898.61</b>	<b>3,181.12</b>	<b>8,542,889.89</b>	<b>4,950,780.81</b>	<b>3,592,109.08</b>	<b>111,406,450.35</b>	<b>14,914,354.41</b>	<b>10,782,238.10</b>	<b>865,922.92</b>	<b>70,452.50</b>	<b>1,415,923.37</b>	<b>1,778,458.11</b>	<b>1,359.41</b>

## SUPERINTENDENCIA DE SEGUROS Y REASEGUROS DE PANAMA

### Cuadro 01. PRIMAS SUSCRITAS DE SEGURO DIRECTO LOCALES

Al Mes de Mayo 2016

RAMOS DE SEGUROS	RAMOS GENERALES									
	Riesgos Diversos	Responsabilidad Civil	Robo	Fidelidad y DDD	BBB	Otros	Títulos de Propiedad	Fianzas	Oferta y Cumplimiento	Otras
ACERTA SEGUROS	630,194.90	416,318.18	30,947.97	51,870.00	85,207.23	45,851.52	-	1,213,878.31	-	1,213,878.31
AIG. SEGUROS	9,519,079.98	6,525,138.68	586.00	2,386,911.78	-	606,443.52	-	1,660,620.12	-	1,660,620.12
ALIADO SEGUROS	1,216,508.11	186,247.11	3,980.33	513.21	-	1,025,767.46	-	913,404.18	542,768.75	370,635.43
ASEGURADORA ANCON, S.A	691,227.09	400,243.77	39,350.59	-	-	251,632.73	-	7,553,999.32	80,249.07	7,473,750.25
ASEGURADORA DEL ISTMO, S.A. (ADISA)	601,779.65	582,637.83	9,618.89	5,778.14	-	3,744.79	-	3,204,127.71	2,862,829.79	341,297.92
ASEGURADORA GLOBAL, S.A	1,224,878.50	-	-	389,207.38	-	835,671.12	-	366,967.39	312,237.48	54,729.91
ASSA COMPAÑÍA DE SEGUROS, S.A	20,098,840.66	5,166,283.65	505,101.18	3,293,485.82	319,020.10	10,814,949.91	-	4,576,523.61	3,508,032.60	1,068,491.01
ASSICURAZIONI GENERALI, S.p.A.	1,493,020.96	1,057,174.12	292,230.74	-	30,888.74	112,727.36	-	130,504.70	46,298.01	84,206.69
BANESCO SEGUROS, S.A.	1,533,883.07	501,846.77	19,486.23	88,550.68	-	923,999.39	-	1,569,510.28	-	1,569,510.28
CHUBB SEGUROS PANAMA, S.A.	997,657.00	997,657.00	-	-	-	-	-	18,946.21	-	18,946.21
COMPAÑÍA INTERNACIONAL DE SEGUROS, S.A	5,472,074.92	4,022,267.42	234,865.73	144,384.62	-	1,070,557.15	-	6,031,437.10	592,063.54	5,439,373.56
GENERAL DE SEGUROS, S.A.	3,383,027.26	210,748.37	16,917.82	2,012.96	515,902.00	2,637,446.11	-	338,596.46	45,858.78	292,737.68
MAPFRE PANAMÁ, S.A	7,279,915.57	1,253,449.41	178,622.11	92,700.61	(28,623.44)	5,783,766.88	-	9,351,096.70	9,158,011.28	193,085.42
MULTIBANK SEGUROS, S.A	473,865.19	16,688.84	10,997.41	187.50	5,522.20	440,469.24	-	100,781.44	77,681.98	23,099.46
NACIONAL DE SEGUROS DE PANAMÁ Y CENTROAMÉRICA	319,218.51	159,316.88	74,917.11	77,200.20	-	7,784.32	-	5,518,718.77	5,518,718.77	-
ÓPTIMA COMPAÑÍA DE SEGUROS, S.A.	2,586,090.20	2,186,273.44	86,673.46	8,130.17	-	305,013.13	-	896,460.66	189,634.50	706,826.16
PAN AMERICAN LIFE INSURANCE DE PANAMÁ, S.A	-	-	-	-	-	-	-	-	-	-
SAGICOR PANAMÁ, S.A	-	-	-	-	-	-	-	-	-	-
SEGUROS FEDPA, S.A	274,519.03	62,431.30	1,226.75	210,860.98	-	-	-	24,478.45	14,244.27	10,234.18
SEGUROS SURAMERICANA, S.A	5,387,321.57	717,210.88	191,409.09	22,713.41	1,275,221.78	3,180,766.41	-	1,780,320.83	721,373.71	1,058,947.12
VIVIR COMPAÑÍA DE SEGUROS, SA.	-	-	-	-	-	-	-	-	-	-
WORLDWIDE MEDICAL ASSURANCE, LTD	-	-	-	-	-	-	-	-	-	-
<b>SUB-TOTAL</b>	<b>63,183,102.17</b>	<b>24,461,933.65</b>	<b>1,696,931.41</b>	<b>6,774,507.46</b>	<b>2,203,138.61</b>	<b>28,046,591.04</b>	<b>-</b>	<b>45,250,372.24</b>	<b>23,670,002.53</b>	<b>21,580,369.71</b>

**SUPERINTENDENCIA DE SEGUROS Y REASEGUROS DE PANAMA**

**Cuadro 01. PRIMAS SUSCRITAS DE SEGURO DIRECTO LOCALES**

**Al Mes de Mayo 2016**

RAMOS DE SEGUROS	RAMOS GENERALES									
	Riesgos Diversos	Responsabilidad Civil	Robo	Fidelidad y DDD	BBB	Otros	Títulos de Propiedad	Fianzas	Oferta y Cumplimiento	Otras
BUPA PANAMÁ, S.A.	-	-	-	-	-	-	-	-	-	-
LA FLORESTA DE SEGUROS Y VIDA, S.A	605,287.10	464,294.30	-	-	-	140,992.80	-	634,383.70	-	634,383.70
LA REGIONAL DE SEGUROS, S.A	146,798.15	-	-	-	-	146,798.15	-	342,514.82	185,118.48	157,396.34
MERCANTIL PANAMÁ SEGUROS, S.A	921,389.93	46,841.55	-	-	-	874,548.38	-	582.00	-	582.00
SEGUROS BBA. CORP.	41,312.82	37,450.03	3,925.18	(152.07)	-	89.68	-	373,537.51	171,055.48	202,482.03
SEGUROS CONFIANZA, S.A	366,251.24	54,875.12	2,440.08	-	-	308,936.04	-	417,768.32	-	417,768.32
<b>SUB-TOTAL</b>	<b>2,081,039.24</b>	<b>603,461.00</b>	<b>6,365.26</b>	<b>(152.07)</b>	<b>-</b>	<b>1,471,365.05</b>	<b>-</b>	<b>1,768,786.35</b>	<b>356,173.96</b>	<b>1,412,612.39</b>
<b>TOTAL</b>	<b>65,264,141.41</b>	<b>25,065,394.65</b>	<b>1,703,296.67</b>	<b>6,774,355.39</b>	<b>2,203,138.61</b>	<b>29,517,956.09</b>	<b>-</b>	<b>47,019,158.59</b>	<b>24,026,176.49</b>	<b>22,992,982.10</b>

## SUPERINTENDENCIA DE SEGUROS Y REASEGUROS DE PANAMA

### Cuadro 02. SINIESTROS PAGADOS DE SEGURO DIRECTO **LOCALES**

Al Mes de Mayo 2016

RAMOS DE SEGUROS	GRAN TOTAL	RAMOS VIDA											
		TOTAL VIDA	Vida Individual	Primer año	Renovación	Accidentes Personales	Individual	Grupo	Invalidez	Salud	Individual	Grupo	Colectivos de Vida
ACERTA SEGUROS	3,071,993.44	618,782.96	-	-	-	12,995.42	-	12,995.42	-	567,437.54	557,959.68	9,477.86	38,350.00
AIG. SEGUROS	2,963,119.77	120,685.45	-	-	-	120,685.45	79,120.17	41,565.28	-	-	-	-	-
ALIADO SEGUROS	1,621,901.17	174,072.78	-	-	-	3,717.03	(470.00)	4,187.03	-	-	-	-	170,355.75
ASEGURADORA ANCON, S.A	10,671,803.75	4,153,461.38	110,000.00	110,000.00	-	38,516.39	23,939.09	14,577.30	-	2,964,534.32	2,310,880.18	653,654.14	1,040,410.67
ASEGURADORA DEL ISTMO, S.A. (ADISA)	677,118.80	16,544.01	-	-	-	8,005.88	-	8,005.88	-	8,535.52	-	8,535.52	2.61
ASEGURADORA GLOBAL, S.A	2,652,588.60	1,064,747.29	1,100.00	1,100.00	-	635.44	635.44	-	-	-	-	-	1,063,011.85
ASSA COMPAÑÍA DE SEGUROS, S.A	26,349,372.94	16,623,834.68	1,509,528.59	275,318.35	1,234,210.24	113,225.18	38,246.87	74,978.31	-	10,988,741.24	6,654,751.36	4,333,989.88	4,012,339.67
ASSICURAZIONI GENERALI, S.p.A.	18,380,613.30	8,566,394.73	2,459,858.55	569,158.60	1,890,699.95	275,448.33	49,466.26	225,982.07	-	4,551,281.83	27,887.14	4,523,394.69	1,279,806.02
BANESCO SEGUROS, S.A.	2,147,107.48	415,684.31	87,235.50	52,593.00	34,642.50	131.11	-	131.11	-	148,531.24	-	148,531.24	179,786.46
CHUBB SEGUROS PANAMA, S.A.	117,042.60	31,518.67	-	-	-	31,518.67	-	31,518.67	-	-	-	-	-
COMPAÑÍA INTERNACIONAL DE SEGUROS, S.A	33,004,227.95	16,735,517.65	1,711,260.17	1,710,246.81	1,013.36	332,474.18	40,703.00	291,771.18	-	11,588,474.63	6,609,451.98	4,979,022.65	3,103,308.67
GENERAL DE SEGUROS, S.A.	2,745,442.57	1,061,515.36	-	-	-	-	-	-	-	-	-	-	1,061,515.36
MAPFRE PANAMÁ, S.A	46,728,919.45	21,859,368.22	2,030,704.47	460,215.25	1,570,489.22	467,100.55	118,101.01	348,999.54	-	15,401,342.79	6,745,711.43	8,655,631.36	3,960,220.41
MULTIBANK SEGUROS, S.A	1,002,931.08	604,545.40	-	-	-	-	-	-	-	-	-	-	604,545.40
NACIONAL DE SEGUROS DE PANAMÁ Y CENTROAMÉRICA	900,512.18	8,082.50	-	-	-	6,477.50	-	6,477.50	-	-	-	-	1,605.00
ÓPTIMA COMPAÑÍA DE SEGUROS, S.A.	1,658,305.07	382,731.79	-	-	-	58,443.01	54.67	58,388.34	-	-	-	-	324,288.78
PAN AMERICAN LIFE INSURANCE DE PANAMÁ, S.A	20,285,303.62	20,285,303.62	1,441,211.66	368,233.83	1,072,977.83	148,708.12	106,935.48	41,772.64	-	17,135,341.37	599,282.31	16,536,059.06	1,560,042.47
SAGICOR PANAMÁ, S.A	1,767,061.14	1,767,061.14	-	-	-	4,268.98	-	4,268.98	-	1,612,824.91	58,934.37	1,553,890.54	149,967.25
SEGUROS FEDPA, S.A	5,695,317.20	920,299.95	-	-	-	117,239.38	117,239.38	-	-	-	-	-	803,060.57
SEGUROS SURAMERICANA, S.A	18,399,442.21	5,078,015.14	2,095,887.86	1,962,934.16	132,953.70	75,778.07	59,746.07	16,032.00	-	-	-	-	2,906,349.21
VIVIR COMPAÑÍA DE SEGUROS, SA.	1,017,867.84	1,017,867.84	-	-	-	3,923.22	393.27	3,529.95	-	1,013,082.61	732,597.78	280,484.83	862.01
WORLDWIDE MEDICAL ASSURANCE, LTD	3,467,858.97	3,467,858.97	-	-	-	78.57	-	78.57	-	3,429,998.42	2,466,232.36	963,766.06	37,781.98
<b>SUB-TOTAL</b>	<b>205,325,851.13</b>	<b>104,973,893.84</b>	<b>11,446,786.80</b>	<b>5,509,800.00</b>	<b>5,936,986.80</b>	<b>1,819,370.48</b>	<b>634,110.71</b>	<b>1,185,259.77</b>	<b>-</b>	<b>69,410,126.42</b>	<b>26,763,688.59</b>	<b>42,646,437.83</b>	<b>22,297,610.14</b>

**SUPERINTENDENCIA DE SEGUROS Y REASEGUROS DE PANAMA**

**Cuadro 02. SINIESTROS PAGADOS DE SEGURO DIRECTO LOCALES**

Al Mes de Mayo 2016

RAMOS DE SEGUROS	GRAN TOTAL	RAMOS VIDA											
		TOTAL VIDA	Vida Individual	Primer año	Renovación	Accidentes Personales	Individual	Grupo	Invalidez	Salud	Individual	Grupo	Colectivos de Vida
BUPA PANAMÁ, S.A.	33,063.55	33,063.55	-	-	-	-	-	-	-	33,063.55	6,889.67	26,173.88	-
LA FLORESTA DE SEGUROS Y VIDA, S.A	1,700,545.90	400,327.20	-	-	-	4,350.00	-	4,350.00	-	368,823.40	151,828.30	216,995.10	27,153.80
LA REGIONAL DE SEGUROS, S.A	1,836,589.11	26,103.27	-	-	-	-	-	-	-	-	-	-	26,103.27
MERCANTIL PANAMÁ SEGUROS, S.A	950.00	-	-	-	-	-	-	-	-	-	-	-	-
SEGUROS BBA. CORP.	981,234.54	18,601.06	-	-	-	22,380.65	22,380.65	-	-	(3,779.59)	(3,779.59)	-	-
SEGUROS CONFIANZA, S.A	749,578.57	212.68	-	-	-	-	-	-	-	-	-	-	212.68
<b>SUB-TOTAL</b>	<b>5,301,961.67</b>	<b>478,307.76</b>	-	-	-	<b>26,730.65</b>	<b>22,380.65</b>	<b>4,350.00</b>	-	<b>398,107.36</b>	<b>154,938.38</b>	<b>243,168.98</b>	<b>53,469.75</b>
<b>TOTAL</b>	<b>210,627,812.80</b>	<b>105,452,201.60</b>	<b>11,446,786.80</b>	<b>5,509,800.00</b>	<b>5,936,986.80</b>	<b>1,846,101.13</b>	<b>656,491.36</b>	<b>1,189,609.77</b>	-	<b>69,808,233.78</b>	<b>26,918,626.97</b>	<b>42,889,606.81</b>	<b>22,351,079.89</b>

**SUPERINTENDENCIA DE SEGUROS Y REASEGUROS DE PANAMA**

**Cuadro 02. SINIESTROS PAGADOS DE SEGURO DIRECTO LOCALES**

Al Mes de Mayo 2016

RAMOS DE SEGUROS	RAMOS GENERALES											
	TOTAL GENERALES	Incendio y Líneas Aliadas	Residencial	Comercial	Industrial	Vida Industrial	Anualidades	Rentas Vitalicias	Pérdida de Ingresos	Multirisgo	Residencial	Comercial e Industrial
ACERTA SEGUROS	2,453,210.48	62,435.31	22,072.25	25,317.19	15,045.87	(20,000.00)	-	-	-	32,965.59	11,901.77	21,063.82
AIG. SEGUROS	2,842,434.32	715,472.50	-	715,472.50	-	-	-	-	-	-	-	-
ALIADO SEGUROS	1,447,828.39	6,298.73	6,298.73	-	-	-	-	-	-	6,177.37	6,177.37	-
ASEGURADORA ANCON, S.A	6,518,342.37	62,170.15	1,766.69	46,945.39	13,458.07	-	-	-	-	26,757.67	7,597.23	19,160.44
ASEGURADORA DEL ISTMO, S.A. (ADISA)	660,574.79	318.40	318.40	-	-	-	-	-	-	-	-	-
ASEGURADORA GLOBAL, S.A	1,587,841.31	2,145.17	1,796.42	348.75	-	-	-	-	-	-	-	-
ASSA COMPAÑÍA DE SEGUROS, S.A	9,725,538.26	237,246.22	237,010.82	235.40	-	-	-	-	-	56,837.50	56,837.50	-
ASSICURAZIONI GENERALI, S.p.A.	9,814,218.57	1,753,055.80	429,207.68	1,323,848.12	-	-	-	-	-	481,599.06	160,918.18	320,680.88
BANESCO SEGUROS, S.A.	1,731,423.17	41,268.57	-	41,268.57	-	-	-	-	-	196,273.76	2,028.50	194,245.26
CHUBB SEGUROS PANAMA, S.A.	85,523.93	73,462.60	-	73,462.60	-	-	-	-	-	106.22	-	106.22
COMPAÑÍA INTERNACIONAL DE SEGUROS, S.A	16,268,710.30	711,696.26	711,696.26	-	-	-	-	-	-	39,737.41	39,737.41	-
GENERAL DE SEGUROS, S.A.	1,683,927.21	185,530.65	185,530.65	-	-	-	-	-	-	12,393.25	7,179.86	5,213.39
MAPFRE PANAMÁ, S.A	24,869,551.23	249,023.05	-	249,023.05	-	-	-	-	-	-	-	-
MULTIBANK SEGUROS, S.A	398,385.68	9,531.66	187.25	9,344.41	-	-	-	-	-	574.89	574.89	-
NACIONAL DE SEGUROS DE PANAMÁ Y CENTROAMÉRICA	892,429.68	81,802.57	57,514.11	24,288.46	-	-	-	-	-	-	-	-
ÓPTIMA COMPAÑÍA DE SEGUROS, S.A.	1,275,573.28	137,515.23	115,747.13	21,768.10	-	-	-	-	-	14,626.27	3,037.54	11,588.73
PAN AMERICAN LIFE INSURANCE DE PANAMÁ, S.A	-	-	-	-	-	-	-	-	-	-	-	-
SAGICOR PANAMÁ, S.A	-	-	-	-	-	-	-	-	-	-	-	-
SEGUROS FEDPA, S.A	4,775,017.25	775.15	-	775.15	-	-	-	-	-	4,086.87	-	4,086.87
SEGUROS SURAMERICANA, S.A	13,321,427.07	1,310,152.58	1,310,152.58	-	-	-	-	-	-	-	-	-
VIVIR COMPAÑÍA DE SEGUROS, SA.	-	-	-	-	-	-	-	-	-	-	-	-
WORLDWIDE MEDICAL ASSURANCE, LTD	-	-	-	-	-	-	-	-	-	-	-	-
<b>SUB-TOTAL</b>	<b>100,351,957.29</b>	<b>5,639,900.60</b>	<b>3,079,298.97</b>	<b>2,532,097.69</b>	<b>28,503.94</b>	<b>(20,000.00)</b>	<b>-</b>	<b>-</b>	<b>-</b>	<b>872,135.86</b>	<b>295,990.25</b>	<b>576,145.61</b>

**SUPERINTENDENCIA DE SEGUROS Y REASEGUROS DE PANAMA**

**Cuadro 02. SINIESTROS PAGADOS DE SEGURO DIRECTO LOCALES**

**Al Mes de Mayo 2016**

RAMOS DE SEGUROS	RAMOS GENERALES											
	TOTAL GENERALES	Incendio y Líneas Aliadas	Residencial	Comercial	Industrial	Vida Industrial	Anualidades	Rentas Vitalicias	Pérdida de Ingresos	Multiriesgo	Residencial	Comercial e Industrial
BUPA PANAMÁ, S.A.	-	-	-	-	-	-	-	-	-	-	-	-
LA FLORESTA DE SEGUROS Y VIDA, S.A	1,300,218.70	57,150.70	57,150.70	-	-	-	-	-	-	-	-	-
LA REGIONAL DE SEGUROS, S.A	1,810,485.84	1,035,763.29	271.25	1,035,492.04	-	-	-	-	-	10,184.76	1,447.04	8,737.72
MERCANTIL PANAMÁ SEGUROS, S.A	950.00	-	-	-	-	-	-	-	-	-	-	-
SEGUROS BBA. CORP.	962,633.48	19,986.04	-	19,986.04	-	-	-	-	-	-	-	-
SEGUROS CONFIANZA, S.A	749,365.89	154,586.88	-	-	154,586.88	-	-	-	-	-	-	-
<b>SUB-TOTAL</b>	<b>4,823,653.91</b>	<b>1,267,486.91</b>	<b>57,421.95</b>	<b>1,055,478.08</b>	<b>154,586.88</b>	<b>-</b>	<b>-</b>	<b>-</b>	<b>-</b>	<b>10,184.76</b>	<b>1,447.04</b>	<b>8,737.72</b>
<b>TOTAL</b>	<b>105,175,611.20</b>	<b>6,907,387.51</b>	<b>3,136,720.92</b>	<b>3,587,575.77</b>	<b>183,090.82</b>	<b>(20,000.00)</b>	<b>-</b>	<b>-</b>	<b>-</b>	<b>882,320.62</b>	<b>297,437.29</b>	<b>584,883.33</b>

**SUPERINTENDENCIA DE SEGUROS Y REASEGUROS DE PANAMA**  
**Cuadro 02. SINIESTROS PAGADOS DE SEGURO DIRECTO LOCALES**  
**Al Mes de Mayo 2016**

RAMOS DE SEGUROS	RAMOS GENERALES														
	Transporte de Carga	Terrestre	Marítimo	Aéreo	Casco	Marítimo	Aéreo	Automóvil	Ramos Técnicos	TRC TRM	Equipo Electrónico	Caldera y Maquinaria	Rotura de Maquinaria	Equipo Pesado	Vidrios
ACERTA SEGUROS	58,215.88	16,263.32	41,952.56	-	11,090.28	-	11,090.28	2,022,870.00	202.21	(4,847.36)	5,049.57	-	-	-	-
AIG. SEGUROS	101,470.24	-	101,470.24	-	-	-	-	952,626.39	-	-	-	-	-	-	-
ALIADO SEGUROS	15,618.49	15,618.49	-	-	-	-	-	1,382,851.35	35,050.70	35,050.70	-	-	-	-	-
ASEGURADORA ANCON, S.A	154,357.92	154,079.72	278.20	-	9,331.76	38.23	9,293.53	5,721,617.64	78,802.45	(3,615.00)	70,539.28	-	5,319.26	6,558.91	-
ASEGURADORA DEL ISTMO, S.A. (ADISA)	219.85	219.85	-	-	-	-	-	20,509.18	-	-	-	-	-	-	-
ASEGURADORA GLOBAL, S.A	-	-	-	-	-	-	-	1,343,379.54	-	-	-	-	-	-	-
ASSA COMPAÑÍA DE SEGUROS, S.A	272,156.68	272,156.68	-	-	151,096.26	102,346.26	48,750.00	7,272,388.00	176,398.59	52,841.60	123,556.99	-	-	-	-
ASSICURAZIONI GENERALI, S.p.A.	125,113.50	-	125,113.50	-	71,740.91	71,740.91	-	5,533,064.12	834,257.76	156,663.84	22,212.76	-	344,979.03	310,402.13	-
BANESCO SEGUROS, S.A.	65,536.29	65,536.29	-	-	54.26	54.26	-	989,433.96	16,843.97	4,277.90	129.77	-	3,803.53	8,632.77	-
CHUBB SEGUROS PANAMA, S.A.	-	-	-	-	-	-	-	-	8,327.57	8,327.57	-	-	-	-	-
COMPAÑÍA INTERNACIONAL DE SEGUROS, S.A	811,330.68	811,330.68	-	-	569,590.64	209,734.81	359,855.83	10,755,890.08	188,039.18	11,999.79	3,586.72	-	35,455.71	136,996.96	-
GENERAL DE SEGUROS, S.A.	8,309.31	8,309.31	-	-	-	-	-	1,144,603.19	48,046.56	45,605.87	2,440.69	-	-	-	-
MAPFRE PANAMÁ, S.A	1,150,878.27	1,150,878.27	-	-	173,878.84	173,547.14	331.70	11,581,151.87	105,810.19	10,392.31	6,778.48	-	-	88,639.40	-
MULTIBANK SEGUROS, S.A	-	-	-	-	-	-	-	294,365.18	24,676.29	-	-	-	-	24,676.29	-
NACIONAL DE SEGUROS DE PANAMÁ Y CENTROAMÉRICA	-	-	-	-	-	-	-	530,833.43	79,577.75	79,577.75	-	-	-	-	-
ÓPTIMA COMPAÑÍA DE SEGUROS, S.A.	14,507.33	4,702.56	9,804.77	-	229,478.25	229,478.25	-	769,687.89	26,042.23	15,533.69	-	-	10,216.25	292.29	-
PAN AMERICAN LIFE INSURANCE DE PANAMÁ, S.A	-	-	-	-	-	-	-	-	-	-	-	-	-	-	-
SAGICOR PANAMÁ, S.A	-	-	-	-	-	-	-	-	-	-	-	-	-	-	-
SEGUROS FEDPA, S.A	6,203.07	6,203.07	-	-	-	-	-	4,741,779.52	2,520.00	-	2,520.00	-	-	-	-
SEGUROS SURAMERICANA, S.A	146,327.74	146,327.74	-	-	-	-	-	10,852,902.61	125,546.59	99,006.39	3,937.16	-	-	22,603.04	-
VIVIR COMPAÑÍA DE SEGUROS, SA.	-	-	-	-	-	-	-	-	-	-	-	-	-	-	-
WORLDWIDE MEDICAL ASSURANCE, LTD	-	-	-	-	-	-	-	-	-	-	-	-	-	-	-
<b>SUB-TOTAL</b>	<b>2,930,245.25</b>	<b>2,651,625.98</b>	<b>278,619.27</b>	<b>-</b>	<b>1,216,261.20</b>	<b>786,939.86</b>	<b>429,321.34</b>	<b>65,909,953.95</b>	<b>1,750,142.04</b>	<b>510,815.05</b>	<b>240,751.42</b>	<b>-</b>	<b>399,773.78</b>	<b>598,801.79</b>	<b>-</b>



**SUPERINTENDENCIA DE SEGUROS Y REASEGUROS DE PANAMA**  
**Cuadro 02. SINIESTROS PAGADOS DE SEGURO DIRECTO LOCALES**  
**Al Mes de Mayo 2016**

RAMOS DE SEGUROS	RAMOS GENERALES														
	Transporte de Carga	Terrestre	Marítimo	Aéreo	Casco	Marítimo	Aéreo	Automóvil	Ramos Técnicos	TRC TRM	Equipo Electrónico	Caldera y Maquinaria	Rotura de Maquinaria	Equipo Pesado	Vidrios
BUPA PANAMÁ, S.A.	-	-	-	-	-	-	-	-	-	-	-	-	-	-	-
LA FLORESTA DE SEGUROS Y VIDA, S.A	14.00	14.00	-	-	-	-	-	1,061,037.60	29,859.90	-	(6,903.10)	-	-	36,763.00	-
LA REGIONAL DE SEGUROS, S.A	-	-	-	-	-	-	-	762,509.47	(13,500.00)	(13,090.91)	-	-	-	(409.09)	-
MERCANTIL PANAMÁ SEGUROS, S.A	-	-	-	-	-	-	-	950.00	-	-	-	-	-	-	-
SEGUROS BBA. CORP.	-	-	-	-	16,439.94	16,439.94	-	807,148.76	22,633.42	7,833.33	14,800.09	-	-	-	-
SEGUROS CONFIANZA, S.A	-	-	-	-	-	-	-	591,874.35	-	-	-	-	-	-	-
<b>SUB-TOTAL</b>	<b>14.00</b>	<b>14.00</b>	<b>-</b>	<b>-</b>	<b>16,439.94</b>	<b>16,439.94</b>	<b>-</b>	<b>3,223,520.18</b>	<b>38,993.32</b>	<b>(5,257.58)</b>	<b>7,896.99</b>	<b>-</b>	<b>-</b>	<b>36,353.91</b>	<b>-</b>
<b>TOTAL</b>	<b>2,930,259.25</b>	<b>2,651,639.98</b>	<b>278,619.27</b>	<b>-</b>	<b>1,232,701.14</b>	<b>803,379.80</b>	<b>429,321.34</b>	<b>69,133,474.13</b>	<b>1,789,135.36</b>	<b>505,557.47</b>	<b>248,648.41</b>	<b>-</b>	<b>399,773.78</b>	<b>635,155.70</b>	<b>-</b>



**SUPERINTENDENCIA DE SEGUROS Y REASEGUROS DE PANAMA**

**Cuadro 02. SINIESTROS PAGADOS DE SEGURO DIRECTO LOCALES**

**Al Mes de Mayo 2016**

RAMOS DE SEGUROS	RAMOS GENERALES									
	Riesgos Diversos	Responsabilidad Civil	Robo	Fidelidad y DDD	BBB	Otros	Titulos de Propiedad	Fianzas	Oferta y Cumplimiento	Otras
ACERTA SEGUROS	285,070.08	80,986.75	45,845.48	18,959.50	128,196.28	11,082.07	-	361.13	-	361.13
AIG. SEGUROS	1,070,025.19	687,692.39	-	134,178.94	-	248,153.86	-	2,840.00	-	2,840.00
ALIADO SEGUROS	1,831.75	1,831.75	-	-	-	-	-	-	-	-
ASEGURADORA ANCON, S.A	182,802.18	50,566.12	15,010.01	-	-	117,226.05	-	282,502.60	195,374.50	87,128.10
ASEGURADORA DEL ISTMO, S.A. (ADISA)	131.45	56.70	35.04	-	-	39.71	-	639,395.91	609,495.38	29,900.53
ASEGURADORA GLOBAL, S.A	235,550.60	-	-	-	-	235,550.60	-	6,766.00	-	6,766.00
ASSA COMPAÑÍA DE SEGUROS, S.A	1,557,729.76	416,236.21	47,678.44	502,310.62	535.00	590,969.49	-	1,685.25	963.00	722.25
ASSICURAZIONI GENERALI, S.p.A.	1,015,387.42	550,968.38	273,866.96	-	(403,850.88)	594,402.96	-	-	-	-
BANESCO SEGUROS, S.A.	422,012.36	90,516.42	16,368.15	39,688.79	-	275,439.00	-	-	-	-
CHUBB SEGUROS PANAMA, S.A.	3,627.54	3,627.54	-	-	-	-	-	-	-	-
COMPAÑÍA INTERNACIONAL DE SEGUROS, S.A	666,527.49	372,109.97	100,724.69	115,254.88	-	78,437.95	-	2,525,898.56	9,567.25	2,516,331.31
GENERAL DE SEGUROS, S.A.	168,899.25	10,431.16	43,063.72	-	-	115,404.37	-	116,145.00	-	116,145.00
MAPFRE PANAMÁ, S.A	458,041.87	130,598.65	15,463.91	205,581.33	4,744.02	101,653.96	-	11,150,767.14	9,565,986.79	1,584,780.35
MULTIBANK SEGUROS, S.A	69,237.66	-	-	-	-	69,237.66	-	-	-	-
NACIONAL DE SEGUROS DE PANAMÁ Y CENTROAMÉRICA	21,846.95	5,563.22	3,667.77	-	-	12,615.96	-	178,368.98	178,368.98	-
ÓPTIMA COMPAÑÍA DE SEGUROS, S.A.	83,716.08	21,926.05	7,771.22	-	-	54,018.81	-	-	-	-
PAN AMERICAN LIFE INSURANCE DE PANAMÁ, S.A	-	-	-	-	-	-	-	-	-	-
SAGICOR PANAMÁ, S.A	-	-	-	-	-	-	-	-	-	-
SEGUROS FEDPA, S.A	19,652.64	-	-	19,652.64	-	-	-	-	-	-
SEGUROS SURAMERICANA, S.A	826,560.90	108,090.95	19,188.02	-	-	699,281.93	-	59,936.65	-	59,936.65
VIVIR COMPAÑÍA DE SEGUROS, SA.	-	-	-	-	-	-	-	-	-	-
WORLDWIDE MEDICAL ASSURANCE, LTD	-	-	-	-	-	-	-	-	-	-
<b>SUB-TOTAL</b>	<b>7,088,651.17</b>	<b>2,531,202.26</b>	<b>588,683.41</b>	<b>1,035,626.70</b>	<b>(270,375.58)</b>	<b>3,203,514.38</b>	<b>-</b>	<b>14,964,667.22</b>	<b>10,559,755.90</b>	<b>4,404,911.32</b>

**SUPERINTENDENCIA DE SEGUROS Y REASEGUROS DE PANAMA**

**Cuadro 02. SINIESTROS PAGADOS DE SEGURO DIRECTO LOCALES**

**Al Mes de Mayo 2016**

RAMOS DE SEGUROS	RAMOS GENERALES									
	Riesgos Diversos	Responsabilidad Civil	Robo	Fidelidad y DDD	BBB	Otros	Titulos de Propiedad	Fianzas	Oferta y Cumplimiento	Otras
BUPA PANAMÁ, S.A.	-	-	-	-	-	-	-	-	-	-
LA FLORESTA DE SEGUROS Y VIDA, S.A	52,156.50	39,712.90	-	-	-	12,443.60	-	100,000.00	-	100,000.00
LA REGIONAL DE SEGUROS, S.A	15,528.32	-	-	-	-	15,528.32	-	-	-	-
MERCANTIL PANAMÁ SEGUROS, S.A	-	-	-	-	-	-	-	-	-	-
SEGUROS BBA. CORP.	13,903.39	2,937.74	10,070.66	894.99	-	-	-	82,521.93	82,521.93	-
SEGUROS CONFIANZA, S.A	2,904.66	-	2,904.66	-	-	-	-	-	-	-
<b>SUB-TOTAL</b>	<b>84,492.87</b>	<b>42,650.64</b>	<b>12,975.32</b>	<b>894.99</b>	<b>-</b>	<b>27,971.92</b>	<b>-</b>	<b>182,521.93</b>	<b>82,521.93</b>	<b>100,000.00</b>
<b>TOTAL</b>	<b>7,173,144.04</b>	<b>2,573,852.90</b>	<b>601,658.73</b>	<b>1,036,521.69</b>	<b>(270,375.58)</b>	<b>3,231,486.30</b>	<b>-</b>	<b>15,147,189.15</b>	<b>10,642,277.83</b>	<b>4,504,911.32</b>

**SUPERINTENDENCIA DE SEGUROS Y REASEGUROS DE PANAMA**  
**Cuadro 04. SINIESTROS PAGADOS DE SEGURO DIRECTO LOCALES POR PRIMA DEVENGADA**  
**Al Mes de Mayo 2016**

RAMOS DE SEGUROS	GRAN TOTAL	RAMOS VIDA											
		TOTAL VIDA	Vida Individual	Primer año	Renovación	Accidentes Personales	Individual	Grupo	Invalidez	Salud	Individual	Grupo	Colectivos de Vida
ACERTA SEGUROS	0.39	0.53	0.00	0.00	0.00	0.11	0.00	0.11	-	0.85	0.93	0.14	0.31
AIG. SEGUROS	0.20	0.33	-	-	-	0.33	0.54	0.19	-	-	-	-	-
ALIADO SEGUROS	0.28	0.39	-	-	-	0.07	-0.38	0.08	-	-	-	-	0.43
ASEGURADORA ANCON, S.A	0.39	0.53	0.52	0.52	0.00	0.21	0.26	0.16	-	0.64	0.62	0.70	0.38
ASEGURADORA DEL ISTMO, S.A. (ADISA)	0.14	0.04	0.00	0.00	0.00	0.17	-	0.17	-	0.05	0.00	0.05	0.00
ASEGURADORA GLOBAL, S.A	0.32	0.26	0.01	0.01	-	0.00	0.00	-	-	-	-	-	0.28
ASSA COMPAÑÍA DE SEGUROS, S.A	0.27	0.41	0.15	0.21	0.14	0.11	0.15	0.09	-	0.69	0.64	0.81	0.30
ASSICURAZIONI GENERALI, S.p.A.	0.42	0.43	0.24	0.28	0.23	0.26	0.55	0.24	-	0.77	-	0.76	0.46
BANESCO SEGUROS, S.A.	0.26	0.17	0.19	0.32	0.12	0.01	0.00	0.01	-	0.67	-	0.67	0.11
CHUBB SEGUROS PANAMA, S.A.	0.05	0.06	-	-	-	0.06	-	0.06	-	-	-	-	0.00
ASEGURADORA DEL ISTMO, S.A. (ADISA)	0.44	0.45	0.17	1.08	0.00	0.21	0.16	0.22	-	0.76	0.70	0.84	0.30
GENERAL DE SEGUROS, S.A.	0.18	0.14	-	-	-	0.00	0.00	-	-	-	-	-	0.14
MAPFRE PANAMÁ, S.A	0.56	0.57	0.20	0.31	0.18	0.41	0.28	0.49	-	0.83	0.74	0.92	0.44
MULTIBANK SEGUROS, S.A	0.21	0.25	0.00	0.00	0.00	0.00	0.00	0.00	-	-	-	-	0.28
NACIONAL DE SEGUROS DE PANAMÁ Y CENTROAMÉRICA	0.10	-0.26	0.00	0.00	0.00	0.06	0.00	0.23	-	-	-	-	0.06
ÓPTIMA COMPAÑÍA DE SEGUROS, S.A.	0.23	0.32	-	-	-	0.13	0.00	0.15	-	-	-	-	0.43
PAN AMERICAN LIFE INSURANCE DE PANAMÁ, S.A	0.41	0.41	0.12	0.13	0.11	0.17	0.19	0.12	-	0.63	0.28	0.66	0.16
SAGICOR PANAMÁ, S.A	0.83	0.83	0.00	0.00	0.00	0.10	-	0.10	-	0.96	0.10	1.40	1.08
SEGUROS FEDPA, S.A	0.43	0.35	0.00	0.00	0.00	0.15	0.29	0.00	-	0.00	-	0.00	0.45
SEGUROS SURAMERICANA, S.A	0.38	0.27	0.24	1.36	0.02	0.04	0.05	0.02	-	0.00	0.00	-	0.38
VIVIR COMPAÑÍA DE SEGUROS, SA.	0.60	0.60	-	-	-	0.73	0.07	-	-	0.74	0.76	0.67	0.00
WORLDWIDE MEDICAL ASSURANCE, LTD	0.54	0.54	0.00	0.00	0.00	0.07	-	0.07	-	0.60	0.62	0.56	0.49
<b>SUB-TOTAL</b>	<b>0.38</b>	<b>0.43</b>	<b>0.18</b>	<b>0.47</b>	<b>0.11</b>	<b>0.17</b>	<b>0.16</b>	<b>0.17</b>	<b>-</b>	<b>0.71</b>	<b>0.65</b>	<b>0.76</b>	<b>0.30</b>

**SUPERINTENDENCIA DE SEGUROS Y REASEGUROS DE PANAMA**  
**Cuadro 04. SINIESTROS PAGADOS DE SEGURO DIRECTO LOCALES POR PRIMA DEVENGADA**  
**Al Mes de Mayo 2016**

RAMOS DE SEGUROS	GRAN TOTAL	RAMOS VIDA											
		TOTAL VIDA	Vida Individual	Primer año	Renovación	Accidentes Personales	Individual	Grupo	Invalidez	Salud	Individual	Grupo	Colectivos de Vida
BUPA PANAMÁ, S.A.	0.39	0.66	0.00	0.00	0.00	0.10	0.00	0.10	-	0.81	0.40	2.72	0.42
LA FLORESTA DE SEGUROS Y VIDA, S.A	0.62	0.14	0.00	0.00	0.00	0.00	0.00	0.00	-	-	-	-	0.33
LA REGIONAL DE SEGUROS, S.A	0.00	0.00	0.00	0.00	-	0.00	0.00	-	-	0.00	0.00	-	0.00
MERCANTIL PANAMÁ SEGUROS, S.A	0.40	0.31	0.00	0.00	0.00	1.35	1.35	-	-	6.89	6.89	-	0.00
SEGUROS BBA. CORP.	0.03	0.03	-	-	-	-	-	-	-	0.03	0.01	0.14	-
SEGUROS CONFIANZA, S.A	0.26	0.00	0.00	0.00	0.00	0.00	0.00	0.00	-	-	-	-	0.01
<b>SUB-TOTAL</b>	<b>0.36</b>	<b>0.24</b>	<b>0.00</b>	<b>0.00</b>	<b>0.00</b>	<b>0.35</b>	<b>0.73</b>	<b>0.09</b>	<b>-</b>	<b>0.28</b>	<b>0.13</b>	<b>0.93</b>	<b>0.27</b>
<b>TOTAL</b>	<b>0.38</b>	<b>0.42</b>	<b>0.18</b>	<b>0.46</b>	<b>0.11</b>	<b>0.17</b>	<b>0.17</b>	<b>0.17</b>	<b>-</b>	<b>0.70</b>	<b>0.63</b>	<b>0.76</b>	<b>0.30</b>

**SUPERINTENDENCIA DE SEGUROS Y REASEGUROS DE PANAMA**  
**Cuadro 04. SINIESTROS PAGADOS DE SEGURO DIRECTO LOCALES POR PRIMA DEVENGADA**  
**Al Mes de Mayo 2016**

RAMOS DE SEGUROS	RAMOS GENERALES											
	TOTAL GENERALES	Incendio y Líneas Aliadas	Residencial	Comercial	Industrial	Vida Industrial	Anualidades	Rentas Vitalicias	Pérdida de Ingresos	Multirisgo	Residencial	Comercial e Industrial
ACERTA SEGUROS	0.36	0.12	0.12	0.08	1.10	-7.77	-	-	-	0.40	0.36	0.42
AIG. SEGUROS	0.20	0.54	-	0.54	-	-	-	-	-	-	-	-
ALIADO SEGUROS	0.27	0.01	0.20	0.00	0.00	-	-	-	-	0.20	0.49	0.00
ASEGURADORA ANCON, S.A	0.33	0.03	0.01	0.05	0.02	-	-	-	-	0.17	0.19	0.16
ASEGURADORA DEL ISTMO, S.A. (ADISA)	0.15	0.00	0.00	-	-	-	-	-	-	-	-	-
ASEGURADORA GLOBAL, S.A	0.38	0.00	0.00	0.01	-	-	-	-	-	-	-	-
ASSA COMPAÑÍA DE SEGUROS, S.A	0.17	0.02	0.09	0.00	-	-	-	-	-	0.22	0.22	-
ASSICURAZIONI GENERALI, S.p.A.	0.41	0.28	0.16	0.39	0.00	-	-	-	-	0.36	0.24	0.48
BANESCO SEGUROS, S.A.	0.30	0.10	-	0.10	-	-	-	-	-	0.80	0.04	1.01
CHUBB SEGUROS PANAMA, S.A.	0.04	0.12	-	0.12	-	-	-	-	-	0.00	-	0.00
ASEGURADORA DEL ISTMO, S.A. (ADISA)	0.44	0.13	0.13	-	-	-	-	-	-	0.26	0.26	-
GENERAL DE SEGUROS, S.A.	0.23	0.11	0.11	-	-	-	-	-	-	0.43	0.37	0.56
MAPFRE PANAMÁ, S.A	0.56	0.07	-	0.07	-	-	-	-	-	-	-	-
MULTIBANK SEGUROS, S.A	0.18	0.03	0.00	0.08	0.00	-	-	-	-	0.05	0.09	0.00
NACIONAL DE SEGUROS DE PANAMÁ Y CENTROAMÉRICA	0.09	0.04	0.24	0.02	-	-	-	-	-	-	-	-
ÓPTIMA COMPAÑÍA DE SEGUROS, S.A.	0.21	0.20	0.30	0.07	-	-	-	-	-	0.22	0.17	0.24
PAN AMERICAN LIFE INSURANCE DE PANAMÁ, S.A	-	-	-	-	-	-	-	-	-	-	-	-
SAGICOR PANAMÁ, S.A	-	-	-	-	-	-	-	-	-	-	-	-
SEGUROS FEDPA, S.A	0.45	0.01	0.00	-	-	-	-	-	-	0.67	0.00	0.69
SEGUROS SURAMERICANA, S.A	0.45	0.33	0.33	-	-	-	-	-	-	-	-	-
VIVIR COMPAÑÍA DE SEGUROS, SA.	-	-	-	-	-	-	-	-	-	-	-	-
WORLDWIDE MEDICAL ASSURANCE, LTD	-	-	-	-	-	-	-	-	-	-	-	-
<b>SUB-TOTAL</b>	<b>0.34</b>	<b>0.13</b>	<b>0.17</b>	<b>0.10</b>	<b>0.03</b>	<b>-7.77</b>	<b>-</b>	<b>-</b>	<b>-</b>	<b>0.35</b>	<b>0.23</b>	<b>0.47</b>

**SUPERINTENDENCIA DE SEGUROS Y REASEGUROS DE PANAMA**  
**Cuadro 04. SINIESTROS PAGADOS DE SEGURO DIRECTO LOCALES POR PRIMA DEVENGADA**  
**Al Mes de Mayo 2016**

RAMOS DE SEGUROS	RAMOS GENERALES											
	TOTAL GENERALES	Incendio y Líneas Aliadas	Residencial	Comercial	Industrial	Vida Industrial	Anualidades	Rentas Vitalicias	Pérdida de Ingresos	Multirisgo	Residencial	Comercial e Industrial
BUPA PANAMÁ, S.A.	0.34	0.10	0.10	-	-	-	-	-	-	-	-	-
LA FLORESTA DE SEGUROS Y VIDA, S.A	0.65	2.86	0.01	3.06	-	-	-	-	-	0.21	0.26	0.20
LA REGIONAL DE SEGUROS, S.A	0.00	0.00	-	0.00	-	-	-	-	-	0.00	0.00	0.00
MERCANTIL PANAMÁ SEGUROS, S.A	0.40	0.28	0.00	0.29	-	-	-	-	-	-	-	-
SEGUROS BBA. CORP.	-	-	-	-	-	-	-	-	-	-	-	-
SEGUROS CONFIANZA, S.A	0.28	1.03	-	-	1.03	-	-	-	-	0.00	0.00	0.00
<b>SUB-TOTAL</b>	<b>0.38</b>	<b>1.10</b>	<b>0.10</b>	<b>2.58</b>	<b>1.03</b>	<b>-</b>	<b>-</b>	<b>-</b>	<b>-</b>	<b>0.14</b>	<b>0.10</b>	<b>0.15</b>
<b>TOTAL</b>	<b>0.35</b>	<b>0.15</b>	<b>0.16</b>	<b>0.14</b>	<b>0.17</b>	<b>-7.77</b>	<b>-</b>	<b>-</b>	<b>-</b>	<b>0.34</b>	<b>0.23</b>	<b>0.46</b>

**SUPERINTENDENCIA DE SEGUROS Y REASEGUROS DE PANAMA**  
**Cuadro 04. SINIESTROS PAGADOS DE SEGURO DIRECTO LOCALES POR PRIMA DEVENGADA**  
**Al Mes de Mayo 2016**

RAMOS DE SEGUROS	RAMOS GENERALES														
	Transporte de Carga	Terrestre	Marítimo	Aéreo	Casco	Marítimo	Aéreo	Automóvil	Ramos Técnicos	TRC TRM	Equipo Electrónico	Caldera y Maquinaria	Rotura de Maquinaria	Equipo Pesado	Vidrios
ACERTA SEGUROS	0.24	0.46	0.20	0.00	0.04	0.00	0.04	0.58	0.00	-0.02	0.34	-	0.00	0.00	-
AIG. SEGUROS	0.84	-	0.84	-	0.00	0.00	0.00	0.58	-	-	-	-	-	-	-
ALIADO SEGUROS	0.07	0.07	-	-	0.00	0.00	0.00	0.59	0.20	0.24	0.00	-	0.00	0.00	-
ASEGURADORA ANCON, S.A	0.52	0.64	0.01	0.00	0.03	0.00	0.04	0.68	0.26	-0.02	3.17	-	0.13	0.09	0.00
ASEGURADORA DEL ISTMO, S.A. (ADISA)	0.09	0.09	-	-	0.00	0.00	-	0.15	0.00	0.00	0.00	-	-	0.00	-
ASEGURADORA GLOBAL, S.A	-	-	-	-	-	-	-	0.64	-	-	-	-	-	-	-
ASSA COMPAÑÍA DE SEGUROS, S.A	0.18	0.18	-	-	0.07	0.20	0.03	0.66	0.04	0.01	0.48	0.00	-	-	-
ASSICURAZIONI GENERALI, S.p.A.	0.16	-	0.16	-	0.19	0.20	0.00	0.51	0.32	0.14	0.14	-	0.31	1.32	-
BANESCO SEGUROS, S.A.	0.60	0.60	-	-	0.00	0.00	0.00	0.66	0.04	0.02	0.07	-	0.54	0.09	-
CHUBB SEGUROS PANAMA, S.A.	0.00	-	0.00	-	-	-	-	-	0.05	0.05	-	-	-	-	-
ASEGURADORA DEL ISTMO, S.A. (ADISA)	0.31	0.31	-	-	0.43	0.30	0.56	0.74	0.13	0.02	0.04	-	0.48	0.23	-
GENERAL DE SEGUROS, S.A.	0.11	0.12	0.00	-	0.00	0.00	0.00	0.77	0.10	0.10	0.30	-	0.00	0.00	0.00
MAPFRE PANAMÁ, S.A	0.69	0.69	-	-	0.06	0.07	0.00	0.69	0.04	0.00	0.08	-	0.00	0.52	-
MULTIBANK SEGUROS, S.A	0.00	0.00	-	-	0.00	0.00	0.00	0.39	0.24	0.00	0.00	-	0.00	4.19	-
NACIONAL DE SEGUROS DE PANAMÁ Y CENTROAMÉRICA	0.00	0.00	0.00	-	0.00	0.00	0.00	0.46	0.19	0.24	0.00	0.00	0.00	0.00	-
ÓPTIMA COMPAÑÍA DE SEGUROS, S.A.	0.07	0.04	0.11	-	1.87	2.73	0.00	0.68	0.06	0.05	0.00	-	0.27	0.01	-
PAN AMERICAN LIFE INSURANCE DE PANAMÁ, S.A	-	-	-	-	-	-	-	-	-	-	-	-	-	-	-
SAGICOR PANAMÁ, S.A	-	-	-	-	-	-	-	-	-	-	-	-	-	-	-
SEGUROS FEDPA, S.A	0.14	0.14	-	-	-	-	-	0.47	0.07	0.00	0.41	-	0.00	0.00	-
SEGUROS SURAMERICANA, S.A	0.20	0.20	-	-	-	-	-	0.63	0.22	0.32	0.05	-	0.00	0.17	0.00
VIVIR COMPAÑÍA DE SEGUROS, SA.	-	-	-	-	-	-	-	-	-	-	-	-	-	-	-
WORLDWIDE MEDICAL ASSURANCE, LTD	-	-	-	-	-	-	-	-	-	-	-	-	-	-	-
<b>SUB-TOTAL</b>	<b>0.33</b>	<b>0.36</b>	<b>0.19</b>	<b>0.00</b>	<b>0.14</b>	<b>0.16</b>	<b>0.12</b>	<b>0.63</b>	<b>0.12</b>	<b>0.05</b>	<b>0.30</b>	<b>0.00</b>	<b>0.28</b>	<b>0.40</b>	<b>0.00</b>



**SUPERINTENDENCIA DE SEGUROS Y REASEGUROS DE PANAMA**  
**Cuadro 04. SINIESTROS PAGADOS DE SEGURO DIRECTO LOCALES POR PRIMA DEVENGADA**  
**Al Mes de Mayo 2016**

RAMOS DE SEGUROS	RAMOS GENERALES														
	Transporte de Carga	Terrestre	Marítimo	Aéreo	Casco	Marítimo	Aéreo	Automóvil	Ramos Técnicos	TRC TRM	Equipo Electrónico	Caldera y Maquinaria	Rotura de Maquinaria	Equipo Pesado	Vidrios
BUPA PANAMÁ, S.A.	0.00	0.00	-	-	-	-	-	0.65	0.10	-	-0.10	-	-	0.16	-
LA FLORESTA DE SEGUROS Y VIDA, S.A	-	-	-	-	-	-	-	0.41	-0.32	-0.76	0.00	-	-	-0.02	-
LA REGIONAL DE SEGUROS, S.A	-	-	-	-	-	-	-	0.02	-	-	-	-	-	-	-
MERCANTIL PANAMÁ SEGUROS, S.A	0.00	0.00	-	-	0.20	1.29	0.00	0.46	0.49	0.22	190.38	-	0.00	0.00	-
SEGUROS BBA. CORP.	-	-	-	-	-	-	-	-	-	-	-	-	-	-	-
SEGUROS CONFIANZA, S.A	0.00	0.00	-	-	-	-	-	0.34	0.00	0.00	0.00	-	0.00	0.00	-
<b>SUB-TOTAL</b>	<b>0.00</b>	<b>0.00</b>	<b>-</b>	<b>-</b>	<b>0.20</b>	<b>1.29</b>	<b>0.00</b>	<b>0.46</b>	<b>0.10</b>	<b>-0.09</b>	<b>0.10</b>	<b>-</b>	<b>0.00</b>	<b>0.14</b>	<b>-</b>
<b>TOTAL</b>	<b>0.33</b>	<b>0.36</b>	<b>0.19</b>	<b>0.00</b>	<b>0.14</b>	<b>0.16</b>	<b>0.12</b>	<b>0.62</b>	<b>0.12</b>	<b>0.05</b>	<b>0.29</b>	<b>0.00</b>	<b>0.28</b>	<b>0.36</b>	<b>0.00</b>

**SUPERINTENDENCIA DE SEGUROS Y REASEGUROS DE PANAMA**  
**Cuadro 04. SINIESTROS PAGADOS DE SEGURO DIRECTO LOCALES POR PRIMA DEVENGADA**  
**Al Mes de Mayo 2016**

RAMOS DE SEGUROS	RAMOS GENERALES									
	Riesgos Diversos	Responsabilidad Civil	Robo	Fidelidad y DDD	BBB	Otros	Titulos de Propiedad	Fianzas	Oferta y Cumplimiento	Otras
ACERTA SEGUROS	0.45	0.19	1.48	0.37	1.50	0.24	-	0.00	-	0.00
AIG. SEGUROS	0.11	0.11	0.00	0.06	-	0.41	-	0.00	-	0.00
ALIADO SEGUROS	0.00	0.01	0.00	0.00	-	0.00	-	0.00	0.00	0.00
ASEGURADORA ANCON, S.A	0.26	0.13	0.38	-	-	0.47	-	0.04	2.43	0.01
ASEGURADORA DEL ISTMO, S.A. (ADISA)	0.00	0.00	0.00	0.00	-	0.01	-	0.20	0.21	0.09
ASEGURADORA GLOBAL, S.A	0.19	-	-	0.00	-	0.28	-	0.02	0.00	0.12
ASSA COMPAÑÍA DE SEGUROS, S.A	0.08	0.08	0.09	0.15	0.00	0.05	-	0.00	0.00	0.00
ASSICURAZIONI GENERALI, S.p.A.	0.68	0.52	0.94	-	-13.07	5.27	-	0.00	0.00	0.00
BANESCO SEGUROS, S.A.	0.28	0.18	0.84	0.45	-	0.30	-	0.00	-	0.00
CHUBB SEGUROS PANAMA, S.A.	0.00	0.00	-	-	-	-	-	0.00	-	0.00
ASEGURADORA DEL ISTMO, S.A. (ADISA)	0.12	0.09	0.43	0.80	-	0.07	-	0.42	0.02	0.46
GENERAL DE SEGUROS, S.A.	0.05	0.05	2.55	0.00	0.00	0.04	-	0.34	0.00	0.40
MAPFRE PANAMÁ, S.A	0.06	0.10	0.09	2.22	-0.17	0.02	-	1.19	1.04	8.21
MULTIBANK SEGUROS, S.A	0.15	0.00	0.00	0.00	0.00	0.16	-	0.00	0.00	0.00
NACIONAL DE SEGUROS DE PANAMÁ Y CENTROAMÉRICA	0.07	0.03	0.05	0.00	-	1.62	-	0.03	0.03	-
ÓPTIMA COMPAÑÍA DE SEGUROS, S.A.	0.03	0.01	0.09	0.00	-	0.18	-	0.00	0.00	0.00
PAN AMERICAN LIFE INSURANCE DE PANAMÁ, S.A	-	-	-	-	-	-	-	-	-	-
SAGICOR PANAMÁ, S.A	-	-	-	-	-	-	-	-	-	-
SEGUROS FEDPA, S.A	0.07	0.00	0.00	0.09	-	-	-	0.00	0.00	0.00
SEGUROS SURAMERICANA, S.A	0.15	0.15	0.10	0.00	0.00	0.22	-	0.03	0.00	0.06
VIVIR COMPAÑÍA DE SEGUROS, SA.	-	-	-	-	-	-	-	-	-	-
WORLDWIDE MEDICAL ASSURANCE, LTD	-	-	-	-	-	-	-	-	-	-
<b>SUB-TOTAL</b>	<b>0.11</b>	<b>0.10</b>	<b>0.35</b>	<b>0.15</b>	<b>-0.12</b>	<b>0.11</b>	<b>-</b>	<b>0.33</b>	<b>0.45</b>	<b>0.20</b>

**SUPERINTENDENCIA DE SEGUROS Y REASEGUROS DE PANAMA**  
**Cuadro 04. SINIESTROS PAGADOS DE SEGURO DIRECTO LOCALES POR PRIMA DEVENGADA**  
**Al Mes de Mayo 2016**

RAMOS DE SEGUROS	RAMOS GENERALES									
	Riesgos Diversos	Responsabilidad Civil	Robo	Fidelidad y DDD	BBB	Otros	Titulos de Propiedad	Fianzas	Oferta y Cumplimiento	Otras
BUPA PANAMÁ, S.A.	0.09	0.09	-	-	-	0.09	-	0.16	-	0.16
LA FLORESTA DE SEGUROS Y VIDA, S.A	0.11	-	-	-	-	0.11	-	0.00	0.00	0.00
LA REGIONAL DE SEGUROS, S.A	0.00	0.00	-	-	-	0.00	-	0.00	-	0.00
MERCANTIL PANAMÁ SEGUROS, S.A	0.34	0.08	2.57	-5.89	-	0.00	-	0.22	0.48	0.00
SEGUROS BBA. CORP.	-	-	-	-	-	-	-	-	-	-
SEGUROS CONFIANZA, S.A	0.01	0.00	1.19	-	-	0.00	-	0.00	-	0.00
<b>SUB-TOTAL</b>	<b>0.04</b>	<b>0.07</b>	<b>2.04</b>	<b>-5.89</b>	<b>-</b>	<b>0.02</b>	<b>-</b>	<b>0.10</b>	<b>0.23</b>	<b>0.07</b>
<b>TOTAL</b>	<b>0.11</b>	<b>0.10</b>	<b>0.35</b>	<b>0.15</b>	<b>-0.12</b>	<b>0.11</b>	<b>-</b>	<b>0.32</b>	<b>0.44</b>	<b>0.20</b>