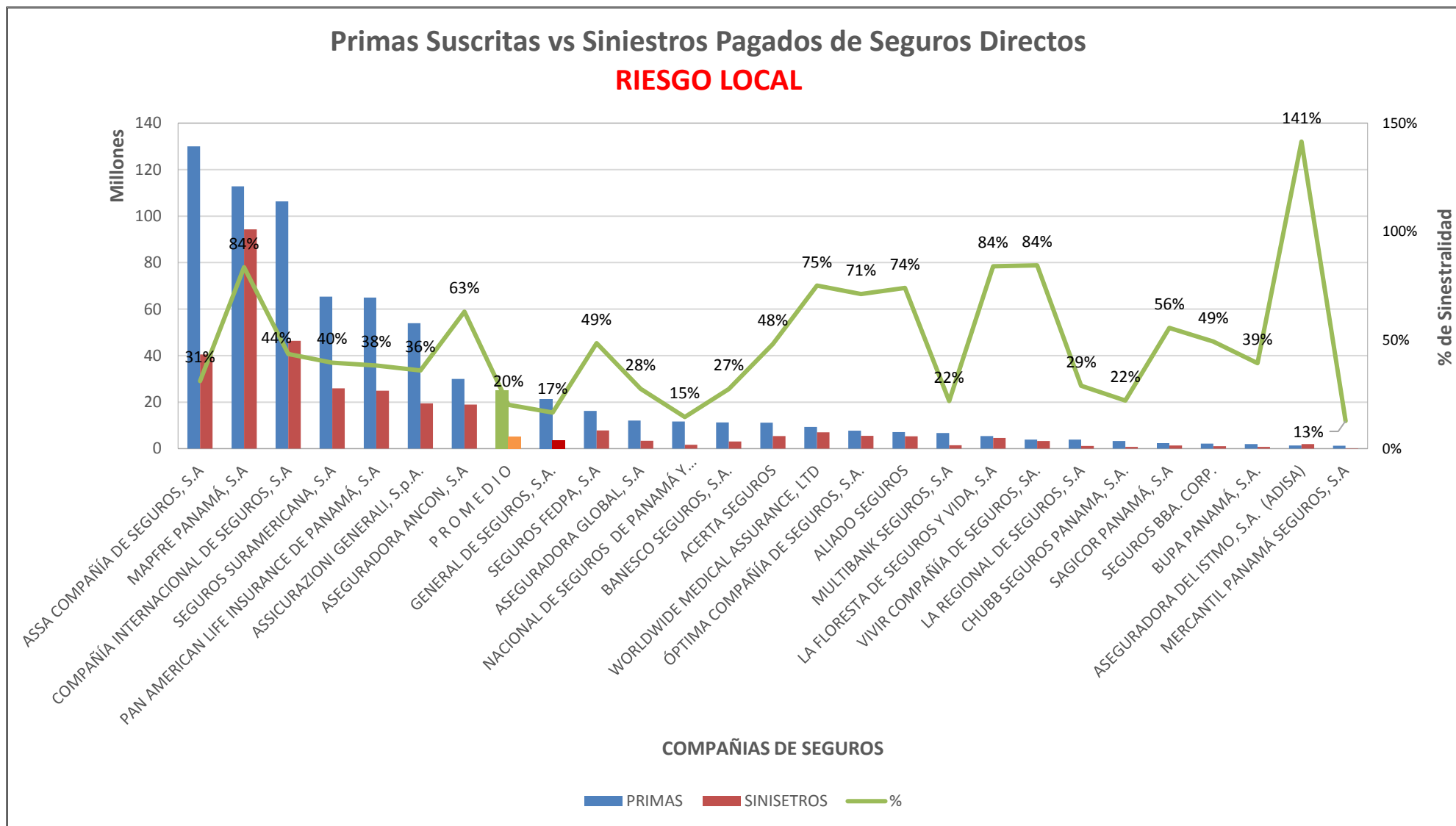


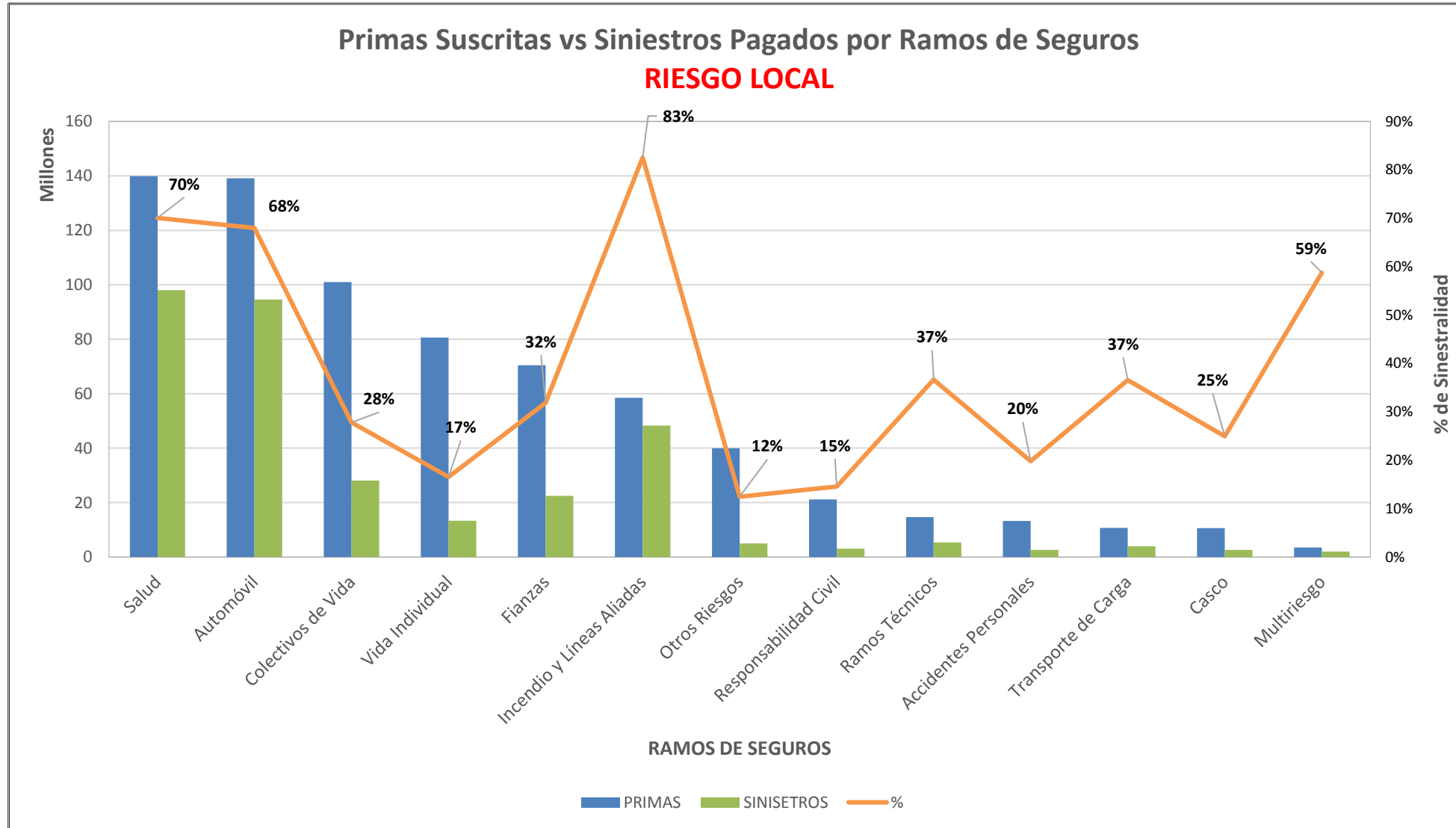
SUPERINTENDENCIA DE SEGUROS Y REASEGUROS DE PANAMA

Acumulado AL MES DE JUNIO DE 2017

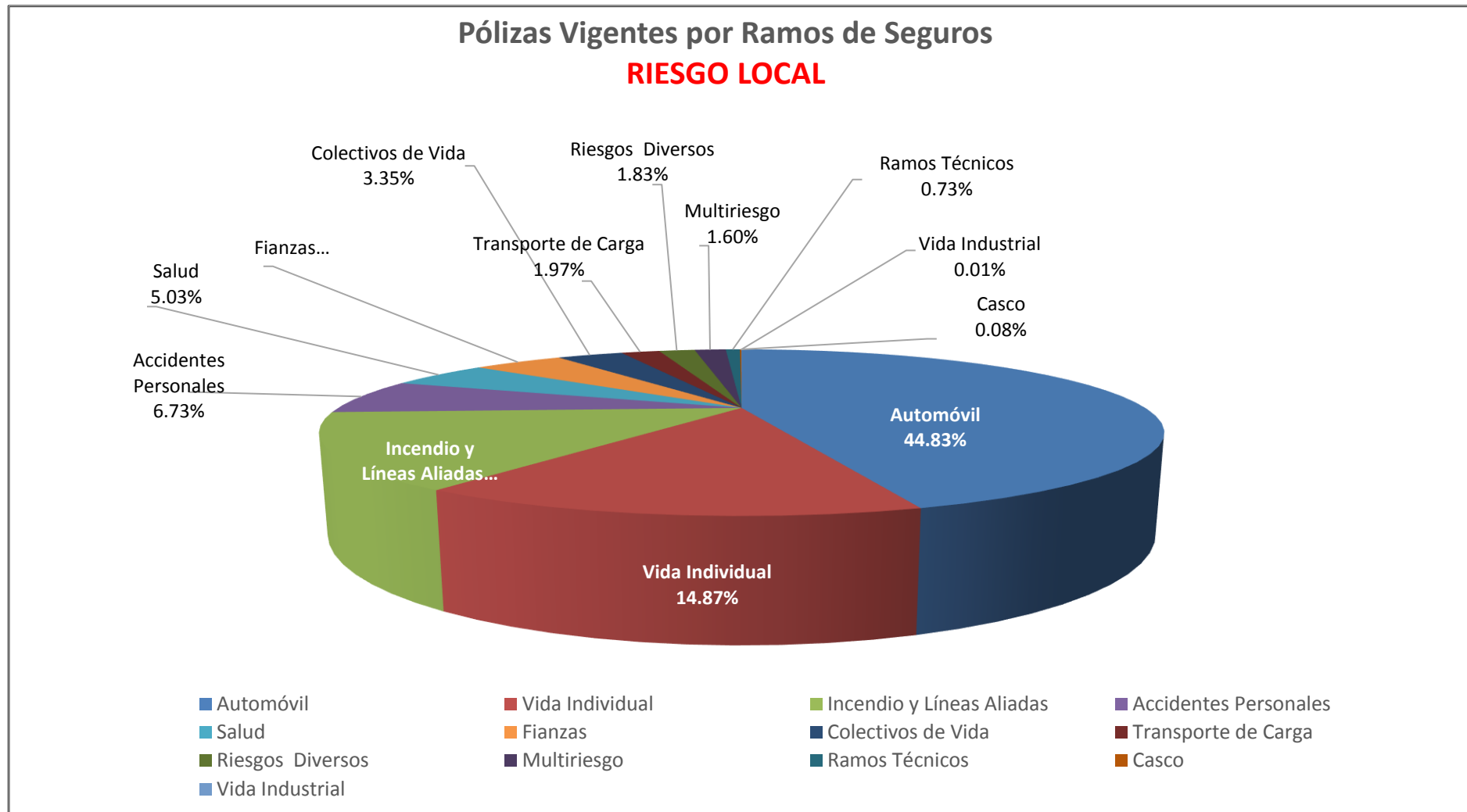


SUPERINTENDENCIA DE SEGUROS Y REASEGUROS DE PANAMA

Acumulado AL MES DE JUNIO DE 2017



SUPERINTENDENCIA DE SEGUROS Y REASEGUROS DE PANAMA AL MES DE JUNIO DE 2017



SUPERINTENDENCIA DE SEGUROS Y REASEGUROS DE PANAMA
Cuadro 03. POLIZAS VIGENTES DE SEGURO DIRECTO LOCALES
AL MES DE JUNIO DE 2017

RAMOS DE SEGUROS	GRAN TOTAL	RAMOS VIDA											
		TOTAL VIDA	Vida Individual	Primer año	Renovación	Accidentes Personales	Individual	Grupo	Invalidez	Salud	Individual	Grupo	Colectivos de Vida
ACERTA SEGUROS	21,296	2,382	1,029	146	883	326	23	303	-	982	955	27	45
ALIADO SEGUROS	9,211	294	-	-	-	194	65	129	-	-	-	-	100
ASEGURADORA ANCON, S.A	78,231	10,159	1,790	526	1,264	624	488	136	-	5,198	5,061	137	2,547
ASEGURADORA DEL ISTMO, S.A. (ADISA)	16,232	879	558	533	25	100	5	95	-	161	89	72	60
ASEGURADORA GLOBAL, S.A	27,494	8,853	7,179	7,179	-	1,671	1,671	-	-	-	-	-	3
ASSA COMPAÑÍA DE SEGUROS, S.A	162,766	51,512	30,424	8,447	21,977	7,814	6,315	1,499	-	11,359	11,067	292	1,915
ASSICURAZIONI GENERALI, S.p.A.	147,727	44,556	40,618	4,926	35,692	3,090	1,350	1,740	-	584	374	210	264
BANESCO SEGUROS, S.A.	15,992	4,931	4,503	1,790	2,713	413	137	276	-	3	1	2	12
CHUBB SEGUROS PANAMA, S.A.	310	18	-	-	-	16	-	16	-	-	-	-	2
COMPAÑÍA INTERNACIONAL DE SEGUROS, S.A	230,324	54,678	30,648	16,343	14,305	4,026	3,127	899	-	19,602	18,075	1,527	402
GENERAL DE SEGUROS, S.A.	88,625	38,862	-	-	-	85	85	-	-	-	-	-	38,777
MAPFRE PANAMÁ, S.A	158,559	44,680	25,720	903	24,817	977	858	119	-	17,779	15,427	2,352	204
MULTIBANK SEGUROS, S.A	16,712	7,035	605	232	373	6,414	6,395	19	-	-	-	-	16
NACIONAL DE SEGUROS DE PANAMÁ Y CENTROAMÉRICA	10,958	707	500	320	180	199	191	8	-	-	-	-	8
ÓPTIMA COMPAÑÍA DE SEGUROS, S.A.	9,381	817	-	-	-	485	335	150	-	-	-	-	332
PAN AMERICAN LIFE INSURANCE DE PANAMÁ, S.A	38,569	38,569	20,411	5,286	15,125	9,015	8,688	327	-	8,177	6,268	1,909	966
SAGICOR PANAMÁ, S.A	2,077	2,077	1,234	653	581	39	-	39	-	761	664	97	43
SEGUROS FEDPA, S.A	112,904	21,024	251	245	6	20,112	19,603	509	-	1	-	1	660
SEGUROS SURAMERICANA, S.A	258,578	105,152	56,197	15,798	40,399	45,335	11,113	34,222	-	81	81	-	3,539
VIVIR COMPAÑÍA DE SEGUROS, SA.	4,624	4,624	-	-	-	1	-	1	-	4,572	4,440	132	51
WORLDWIDE MEDICAL ASSURANCE, LTD	5,546	5,546	847	379	468	74	-	74	-	4,596	3,431	1,165	29
SUB-TOTAL	1,416,116	447,355	222,514	63,706	158,808	101,010	60,449	40,561	-	73,856	65,933	7,923	49,975

SUPERINTENDENCIA DE SEGUROS Y REASEGUROS DE PANAMA
Cuadro 03. POLIZAS VIGENTES DE SEGURO DIRECTO LOCALES
AL MES DE JUNIO DE 2017

RAMOS DE SEGUROS	GRAN TOTAL	RAMOS VIDA											
		TOTAL VIDA	Vida Individual	Primer año	Renovación	Accidentes Personales	Individual	Grupo	Invalidez	Salud	Individual	Grupo	Colectivos de Vida
BUPA PANAMÁ, S.A.	644	644	-	-	-	-	-	-	-	644	493	151	-
LA FLORESTA DE SEGUROS Y VIDA, S.A	17,200	2,045	392	133	259	131	86	45	-	1,178	1,069	109	344
LA REGIONAL DE SEGUROS, S.A	22,749	658	612	355	257	32	22	10	-	-	-	-	14
MERCANTIL PANAMÁ SEGUROS, S.A	793	290	241	99	142	-	-	-	-	49	49	-	-
SEGUROS BBA. CORP.	47,041	95	6	6	-	83	83	-	-	-	-	-	6
SUB-TOTAL	88,427	3,732	1,251	593	658	246	191	55	-	1,871	1,611	260	364
TOTAL	1,504,543	451,087	223,765	64,299	159,466	101,256	60,640	40,616	-	75,727	67,544	8,183	50,339

SUPERINTENDENCIA DE SEGUROS Y REASEGUROS DE PANAMA

Cuadro 03. POLIZAS VIGENTES DE SEGURO DIRECTO LOCALES

AL MES DE JUNIO DE 2017

RAMOS DE SEGUROS	RAMOS GENERALES											
	TOTAL GENERALES	Incendio y Líneas Aliadas	Residencial	Comercial	Industrial	Vida Industrial	Anualidades	Rentas Vitalicias	Pérdida de Ingresos	Multiriesgo	Residencial	Comercial e Industrial
ACERTA SEGUROS	18,914	1,432	1,070	352	10	138	-	-	-	539	317	222
ALIADO SEGUROS	8,917	456	217	236	3	-	-	-	-	156	93	63
ASEGURADORA ANCON, S.A	68,072	4,571	2,991	1,382	198	-	-	-	-	1,381	737	644
ASEGURADORA DEL ISTMO, S.A. (ADISA)	15,353	220	220	-	-	-	-	-	-	14	14	-
ASEGURADORA GLOBAL, S.A	18,641	8,027	7,917	110	-	-	-	-	-	-	-	-
ASSA COMPAÑÍA DE SEGUROS, S.A	111,254	26,098	16,495	9,603	-	-	-	-	-	4,089	4,089	-
ASSICURAZIONI GENERALI, S.p.A.	103,171	32,322	27,807	4,396	119	-	-	-	-	12,990	9,400	3,590
BANESCO SEGUROS, S.A.	11,061	1,941	-	1,941	-	-	-	-	-	945	554	391
CHUBB SEGUROS PANAMA, S.A.	292	30	-	30	-	-	-	-	-	3	-	3
COMPAÑÍA INTERNACIONAL DE SEGUROS, S.A	175,646	13,204	13,204	-	-	-	-	-	-	2,229	2,229	-
GENERAL DE SEGUROS, S.A.	49,763	41,903	41,903	-	-	-	-	-	-	339	251	88
MAPFRE PANAMÁ, S.A	113,879	23,537	-	23,537	-	-	-	-	-	-	-	-
MULTIBANK SEGUROS, S.A	9,677	4,616	4,329	278	9	-	-	-	-	118	93	25
NACIONAL DE SEGUROS DE PANAMÁ Y CENTROAMÉRICA	10,251	1,985	517	1,468	-	-	-	-	-	-	-	-
ÓPTIMA COMPAÑÍA DE SEGUROS, S.A.	8,564	1,831	1,138	625	68	-	-	-	-	429	232	197
PAN AMERICAN LIFE INSURANCE DE PANAMÁ, S.A	-	-	-	-	-	-	-	-	-	-	-	-
SAGICOR PANAMÁ, S.A	-	-	-	-	-	-	-	-	-	-	-	-
SEGUROS FEDPA, S.A	91,880	2,257	2,257	-	-	-	-	-	-	282	110	172
SEGUROS SURAMERICANA, S.A	153,426	50,492	38,562	11,930	-	-	-	-	-	-	-	-
VIVIR COMPAÑÍA DE SEGUROS, SA.	-	-	-	-	-	-	-	-	-	-	-	-
WORLDWIDE MEDICAL ASSURANCE, LTD	-	-	-	-	-	-	-	-	-	-	-	-
SUB-TOTAL	968,761	214,922	158,627	55,888	407	138	-	-	-	23,514	18,119	5,395

SUPERINTENDENCIA DE SEGUROS Y REASEGUROS DE PANAMA

Cuadro 03. POLIZAS VIGENTES DE SEGURO DIRECTO LOCALES

AL MES DE JUNIO DE 2017

RAMOS DE SEGUROS	RAMOS GENERALES											
	TOTAL GENERALES	Incendio y Líneas Aliadas	Residencial	Comercial	Industrial	Vida Industrial	Anualidades	Rentas Vitalicias	Pérdida de Ingresos	Multiriesgo	Residencial	Comercial e Industrial
BUPA PANAMÁ, S.A.	-	-	-	-	-	-	-	-	-	-	-	-
LA FLORESTA DE SEGUROS Y VIDA, S.A	15,155	1,689	1,636	53	-	-	-	-	-	88	48	40
LA REGIONAL DE SEGUROS, S.A	22,091	429	281	148	-	-	-	-	-	272	93	179
MERCANTIL PANAMÁ SEGUROS, S.A	503	-	-	-	-	-	-	-	-	189	144	45
SEGUROS BBA. CORP.	46,946	71	8	63	-	-	-	-	-	-	-	-
SUB-TOTAL	84,695	2,189	1,925	264	-	-	-	-	-	549	285	264
TOTAL	1,053,456	217,111	160,552	56,152	407	138	-	-	-	24,063	18,404	5,659

SUPERINTENDENCIA DE SEGUROS Y REASEGUROS DE PANAMA
Cuadro 03. POLIZAS VIGENTES DE SEGURO DIRECTO LOCALES
AL MES DE JUNIO DE 2017

RAMOS DE SEGUROS	RAMOS GENERALES														
	Transporte de Carga	Terrestre	Marítimo	Aéreo	Casco	Marítimo	Aéreo	Automóvil	Ramos Técnicos	TRC TRM	Equipo Electrónico	Caldera y Maquinaria	Rotura de Maquinaria	Equipo Pesado	Vidrios
ACERTA SEGUROS	99	67	21	11	35	19	16	12,009	392	134	93	-	71	91	3
ALIADO SEGUROS	70	70	-	-	27	22	5	5,949	241	100	30	-	35	76	-
ASEGURADORA ANCON, S.A	359	335	23	1	109	61	48	58,015	537	96	132	-	102	203	4
ASEGURADORA DEL ISTMO, S.A. (ADISA)	8	8	-	-	7	7	-	2	241	224	11	-	-	6	-
ASEGURADORA GLOBAL, S.A	-	-	-	-	-	-	-	9,755	-	-	-	-	-	-	-
ASSA COMPAÑÍA DE SEGUROS, S.A	1,616	1,430	186	-	192	168	24	53,484	2,378	60	1,530	788	-	-	-
ASSICURAZIONI GENERALI, S.p.A.	7,139	-	7,139	-	311	300	11	45,109	1,698	185	758	-	317	438	-
BANESCO SEGUROS, S.A.	158	158	-	-	14	12	2	5,238	499	207	56	-	44	192	-
CHUBB SEGUROS PANAMA, S.A.	22	-	22	-	-	-	-	-	12	12	-	-	-	-	-
COMPAÑÍA INTERNACIONAL DE SEGUROS, S.A	17,354	17,354	-	-	201	162	39	125,870	1,602	535	293	-	131	643	-
GENERAL DE SEGUROS, S.A.	39	16	23	-	5	4	1	6,332	319	48	81	1	99	89	1
MAPFRE PANAMÁ, S.A	1,039	1,039	-	-	116	82	34	79,983	863	88	255	-	103	417	-
MULTIBANK SEGUROS, S.A	11	11	-	-	21	16	5	4,388	142	57	18	-	22	45	-
NACIONAL DE SEGUROS DE PANAMÁ Y CENTROAMÉRICA	25	15	10	-	8	-	8	5,367	131	83	24	-	13	11	-
ÓPTIMA COMPAÑÍA DE SEGUROS, S.A.	116	82	21	13	93	83	10	2,895	447	159	112	-	80	96	-
PAN AMERICAN LIFE INSURANCE DE PANAMÁ, S.A	-	-	-	-	-	-	-	-	-	-	-	-	-	-	-
SAGICOR PANAMÁ, S.A	-	-	-	-	-	-	-	-	-	-	-	-	-	-	-
SEGUROS FEDPA, S.A	296	296	-	-	-	-	-	88,516	100	2	29	-	19	50	-
SEGUROS SURAMERICANA, S.A	839	839	-	-	29	29	-	94,694	1,052	172	341	-	188	351	-
VIVIR COMPAÑÍA DE SEGUROS, SA.	-	-	-	-	-	-	-	-	-	-	-	-	-	-	-
WORLDWIDE MEDICAL ASSURANCE, LTD	-	-	-	-	-	-	-	-	-	-	-	-	-	-	-
SUB-TOTAL	29,190	21,720	7,445	25	1,168	965	203	597,606	10,654	2,162	3,763	789	1,224	2,708	8

SUPERINTENDENCIA DE SEGUROS Y REASEGUROS DE PANAMA
Cuadro 03. POLIZAS VIGENTES DE SEGURO DIRECTO LOCALES
AL MES DE JUNIO DE 2017

RAMOS DE SEGUROS	RAMOS GENERALES														
	Transporte de Carga	Terrestre	Marítimo	Aéreo	Casco	Marítimo	Aéreo	Automóvil	Ramos Técnicos	TRC TRM	Equipo Electrónico	Caldera y Maquinaria	Rotura de Maquinaria	Equipo Pesado	Vidrios
BUPA PANAMÁ, S.A.	-	-	-	-	-	-	-	-	-	-	-	-	-	-	-
LA FLORESTA DE SEGUROS Y VIDA, S.A	396	305	82	9	-	-	-	9,508	220	31	40	-	47	102	-
LA REGIONAL DE SEGUROS, S.A	-	-	-	-	2	-	2	20,534	54	33	5	-	-	16	-
MERCANTIL PANAMÁ SEGUROS, S.A	-	-	-	-	-	-	-	234	-	-	-	-	-	-	-
SEGUROS BBA. CORP.	12	12	-	-	1	-	1	46,588	6	4	-	-	-	2	-
SUB-TOTAL	408	317	82	9	3	-	3	76,864	280	68	45	-	47	120	-
TOTAL	29,598	22,037	7,527	34	1,171	965	206	674,470	10,934	2,230	3,808	789	1,271	2,828	8

SUPERINTENDENCIA DE SEGUROS Y REASEGUROS DE PANAMA
Cuadro 03. POLIZAS VIGENTES DE SEGURO DIRECTO LOCALES
AL MES DE JUNIO DE 2017

RAMOS DE SEGUROS	RAMOS GENERALES									
	Riesgos Diversos	Responsabilidad Civil	Robo	Fidelidad y DDD	BBB	Otros	Titulos de Propiedad	Fianzas	Oferta y Cumplimiento	Otras
ACERTA SEGUROS	831	599	61	78	-	93	-	3,439	-	3,439
ALIADO SEGUROS	322	196	2	2	-	122	-	1,696	538	1,158
ASEGURADORA ANCON, S.A	1,155	797	162	-	-	196	-	1,945	582	1,363
ASEGURADORA DEL ISTMO, S.A. (ADISA)	359	327	12	8	-	12	-	14,502	13,084	1,418
ASEGURADORA GLOBAL, S.A	76	-	-	1	-	75	-	783	157	626
ASSA COMPAÑÍA DE SEGUROS, S.A	7,558	3,550	2,011	345	17	1,635	-	15,839	1,179	14,660
ASSICURAZIONI GENERALI, S.p.A.	2,832	2,164	453	-	-	215	-	770	208	562
BANESCO SEGUROS, S.A.	786	665	39	43	-	39	-	1,480	-	1,480
CHUBB SEGUROS PANAMA, S.A.	170	170	-	-	-	-	-	55	-	55
COMPAÑÍA INTERNACIONAL DE SEGUROS, S.A	2,771	2,103	203	166	-	299	-	12,415	8,181	4,234
GENERAL DE SEGUROS, S.A.	276	207	21	28	1	19	40	510	510	-
MAPFRE PANAMÁ, S.A	4,234	1,383	244	142	1	2,464	-	4,107	4,103	4
MULTIBANK SEGUROS, S.A	187	104	34	16	1	32	-	194	156	38
NACIONAL DE SEGUROS DE PANAMÁ Y CENTROAMÉRICA	432	300	81	49	1	1	-	2,303	2,303	-
ÓPTIMA COMPAÑÍA DE SEGUROS, S.A.	921	719	122	1	-	79	-	1,832	782	1,050
PAN AMERICAN LIFE INSURANCE DE PANAMÁ, S.A	-	-	-	-	-	-	-	-	-	-
SAGICOR PANAMÁ, S.A	-	-	-	-	-	-	-	-	-	-
SEGUROS FEDPA, S.A	252	175	10	67	-	-	-	177	53	124
SEGUROS SURAMERICANA, S.A	2,828	1,717	371	159	-	581	-	3,492	-	3,492
VIVIR COMPAÑÍA DE SEGUROS, SA.	-	-	-	-	-	-	-	-	-	-
WORLDWIDE MEDICAL ASSURANCE, LTD	-	-	-	-	-	-	-	-	-	-
SUB-TOTAL	25,990	15,176	3,826	1,105	21	5,862	40	65,539	31,836	33,703

SUPERINTENDENCIA DE SEGUROS Y REASEGUROS DE PANAMA
Cuadro 03. POLIZAS VIGENTES DE SEGURO DIRECTO LOCALES
AL MES DE JUNIO DE 2017

RAMOS DE SEGUROS	RAMOS GENERALES									
	Riesgos Diversos	Responsabilidad Civil	Robo	Fidelidad y DDD	BBB	Otros	Titulos de Propiedad	Fianzas	Oferta y Cumplimiento	Otras
BUPA PANAMÁ, S.A.	-	-	-	-	-	-	-	-	-	-
LA FLORESTA DE SEGUROS Y VIDA, S.A	1,216	886	-	-	-	330	-	2,038	-	2,038
LA REGIONAL DE SEGUROS, S.A	216	10	1	-	-	205	-	584	192	392
MERCANTIL PANAMÁ SEGUROS, S.A	42	-	-	-	-	42	-	38	-	38
SEGUROS BBA. CORP.	37	35	2	-	-	-	-	231	67	164
SUB-TOTAL	1,511	931	3	-	-	577	-	2,891	259	2,632
TOTAL	27,501	16,107	3,829	1,105	21	6,439	40	68,430	32,095	36,335

SUPERINTENDENCIA DE SEGUROS Y REASEGUROS DE PANAMA

Cuadro 01. PRIMAS SUSCRITAS DE SEGURO DIRECTO **LOCALES**

AL MES DE JUNIO DE 2017

RAMOS DE SEGUROS	GRAN TOTAL	RAMOS VIDA											
		TOTAL VIDA	Vida Individual	Primer año	Renovación	Accidentes Personales	Individual	Grupo	Invalidez	Salud	Individual	Grupo	Colectivos de Vida
ACERTA SEGUROS	11,152,219.32	1,389,932.55	334,876.05	39,230.07	295,645.98	132,346.32	4,693.21	127,653.11	-	753,566.77	660,648.92	92,917.85	169,143.41
ALIADO SEGUROS	7,158,024.12	556,681.53	-	-	-	81,602.01	3,320.70	78,281.31	-	-	-	-	475,079.52
ASEGURADORA ANCON, S.A	29,974,259.91	9,643,851.48	303,127.86	190,670.62	112,457.24	444,712.53	307,267.83	137,444.70	-	6,322,975.19	4,949,614.00	1,373,361.19	2,573,035.90
ASEGURADORA DEL ISTMO, S.A. (ADISA)	1,380,539.31	(180,446.85)	143,691.93	(5,852.62)	149,544.55	75.46	-	75.46	-	(339,739.64)	1,836.84	(341,576.48)	15,525.40
ASEGURADORA GLOBAL, S.A	12,056,673.26	5,663,241.65	324,892.65	324,892.65	-	249,101.90	249,101.90	-	-	-	-	-	5,089,247.10
ASSA COMPAÑÍA DE SEGUROS, S.A	129,959,021.22	51,996,313.69	12,661,429.67	1,344,039.09	11,317,390.58	1,449,064.40	316,459.61	1,132,604.79	-	20,111,785.32	13,209,045.06	6,902,740.26	17,774,034.30
ASSICURAZIONI GENERALI, S.p.A.	53,946,775.97	24,822,351.70	12,677,838.85	2,285,137.02	10,392,701.83	664,267.24	140,713.35	523,553.89	-	8,146,071.19	1,334,724.32	6,811,346.87	3,334,174.42
BANESCO SEGUROS, S.A.	11,229,089.71	4,133,297.86	617,934.73	264,516.89	353,417.84	26,385.90	11,997.71	14,388.19	-	256,169.43	86.28	256,083.15	3,232,807.80
CHUBB SEGUROS PANAMA, S.A.	3,282,613.63	459,649.18	-	-	-	457,085.08	-	457,085.08	-	-	-	-	2,564.10
COMPAÑÍA INTERNACIONAL DE SEGUROS, S.A	106,321,933.93	51,375,188.91	13,481,316.49	2,530,101.16	10,951,215.33	2,013,886.09	258,266.67	1,755,619.42	-	22,054,983.66	12,740,824.70	9,314,158.96	13,825,002.67
GENERAL DE SEGUROS, S.A.	21,359,850.17	11,247,409.25	-	-	-	2,596.54	2,596.54	-	-	-	-	-	11,244,812.71
MAPFRE PANAMÁ, S.A	112,853,689.49	54,860,580.83	11,864,221.03	1,362,217.68	10,502,003.35	485,302.99	681,418.31	(196,115.32)	-	29,438,593.18	12,382,518.61	17,056,074.57	13,072,463.63
MULTIBANK SEGUROS, S.A	6,665,103.08	3,310,983.53	121,775.12	46,967.31	74,807.81	250,749.52	227,402.27	23,347.25	-	-	-	-	2,938,458.89
NACIONAL DE SEGUROS DE PANAMÁ Y CENTROAMÉRICA	11,627,334.98	475,271.07	153,640.94	50,158.25	103,482.69	142,075.00	117,887.10	24,187.90	-	-	-	-	179,555.13
ÓPTIMA COMPAÑÍA DE SEGUROS, S.A.	7,706,994.99	1,409,109.15	-	-	-	571,871.54	22,770.87	549,100.67	-	-	-	-	837,237.61
PAN AMERICAN LIFE INSURANCE DE PANAMÁ, S.A	64,943,327.29	64,943,327.29	15,229,518.66	3,088,049.37	12,141,469.29	1,048,711.64	662,147.99	386,563.65	-	35,969,991.47	7,062,112.45	28,907,879.02	12,695,105.52
SAGICOR PANAMÁ, S.A	2,380,367.64	2,380,367.64	303,022.00	92,064.59	210,957.41	14,065.71	-	14,065.71	-	1,914,554.74	984,915.34	929,639.40	148,725.19
SEGUROS FEDPA, S.A	16,174,179.51	3,235,565.15	18,843.74	17,408.08	1,435.66	1,046,847.69	521,903.70	524,943.99	-	34,029.63	-	34,029.63	2,135,844.09
SEGUROS SURAMERICANA, S.A	65,399,952.60	26,150,878.27	11,149,854.97	2,148,943.63	9,000,911.34	4,072,827.98	1,843,500.74	2,229,327.24	-	565,292.21	565,292.21	-	10,362,903.11
VIVIR COMPAÑÍA DE SEGUROS, SA.	3,889,573.01	3,889,573.01	-	-	-	798.84	-	798.84	-	3,338,793.65	1,814,643.19	1,524,150.46	549,980.52
WORLDWIDE MEDICAL ASSURANCE, LTD	9,351,458.37	9,351,458.37	855,530.50	281,489.87	574,040.63	1,565.41	-	1,565.41	-	8,380,646.23	6,043,253.29	2,337,392.94	113,716.23
SUB-TOTAL	\$688,812,981.51	\$331,114,585.26	\$80,241,515.19	\$14,060,033.66	\$66,181,481.53	\$13,155,939.79	\$5,371,448.50	\$7,784,491.29	\$0.00	\$136,947,713.03	\$61,749,515.21	\$75,198,197.82	\$100,769,417.25

SUPERINTENDENCIA DE SEGUROS Y REASEGUROS DE PANAMA

Cuadro 01. PRIMAS SUSCRITAS DE SEGURO DIRECTO **LOCALES**

AL MES DE JUNIO DE 2017

RAMOS DE SEGUROS	GRAN TOTAL	RAMOS VIDA											
		TOTAL VIDA	Vida Individual	Primer año	Renovación	Accidentes Personales	Individual	Grupo	Invalidez	Salud	Individual	Grupo	Colectivos de Vida
BUPA PANAMÁ, S.A.	1,966,389.57	1,966,389.57	-	-	-	-	-	-	-	1,966,389.57	1,548,662.92	417,726.65	-
LA FLORESTA DE SEGUROS Y VIDA, S.A	5,400,960.10	1,215,410.20	76,917.40	40,059.60	36,857.80	127,453.20	4,471.70	122,981.50	-	937,283.50	595,475.90	341,807.60	73,756.10
LA REGIONAL DE SEGUROS, S.A	3,848,875.32	357,419.62	207,242.33	100,711.11	106,531.22	(8,572.82)	3,039.68	(11,612.50)	-	-	-	-	158,750.11
MERCANTIL PANAMÁ SEGUROS, S.A	1,233,922.91	168,917.04	79,893.61	64,357.17	15,536.44	(337.50)	(337.50)	-	-	89,360.93	89,360.93	-	-
SEGUROS BBA. CORP.	2,194,895.41	23,506.56	5,643.37	5,643.37	-	4,782.86	4,782.86	-	-	-	-	-	13,080.33
SUB-TOTAL	14,645,043.31	3,731,642.99	369,696.71	210,771.25	158,925.46	123,325.74	11,956.74	111,369.00	-	2,993,034.00	2,233,499.75	759,534.25	245,586.54
TOTAL	\$703,458,024.82	\$334,846,228.25	\$80,611,211.90	\$14,270,804.91	\$66,340,406.99	\$13,279,265.53	\$5,383,405.24	\$7,895,860.29	\$0.00	\$139,940,747.03	\$63,983,014.96	\$75,957,732.07	\$101,015,003.79

SUPERINTENDENCIA DE SEGUROS Y REASEGUROS DE PANAMA

Cuadro 01. PRIMAS SUSCRITAS DE SEGURO DIRECTO LOCALES

AL MES DE JUNIO DE 2017

RAMOS DE SEGUROS	RAMOS GENERALES											
	TOTAL GENERALES	Incendio y Líneas Aliadas	Residencial	Comercial	Industrial	Vida Industrial	Anualidades	Rentas Vitalicias	Pérdida de Ingresos	Multirisgo	Residencial	Comercial e Industrial
ACERTA SEGUROS	9,762,286.77	928,754.36	527,485.16	389,736.22	11,532.98	17,538.20	-	-	-	106,900.34	44,664.95	62,235.39
ALIADO SEGUROS	6,601,342.59	461,675.73	48,410.50	406,254.46	7,010.77	-	-	-	-	42,307.34	16,401.78	25,905.56
ASEGURADORA ANCON, S.A	20,330,408.43	2,303,861.54	416,674.06	1,265,371.24	621,816.24	-	-	-	-	231,265.34	48,806.05	182,459.29
ASEGURADORA DEL ISTMO, S.A. (ADISA)	1,560,986.16	9,375.06	9,375.06	-	-	-	-	-	-	-	-	-
ASEGURADORA GLOBAL, S.A	6,393,431.61	711,235.11	673,893.81	37,341.30	-	-	-	-	-	-	-	-
ASSA COMPAÑÍA DE SEGUROS, S.A	77,962,707.53	18,689,193.47	3,525,838.12	15,163,355.35	-	-	-	-	-	377,485.89	377,485.89	-
ASSICURAZIONI GENERALI, S.p.A.	29,124,424.27	8,753,466.35	5,338,647.02	2,835,752.93	579,066.40	-	-	-	-	1,667,530.58	812,917.39	854,613.19
BANESCO SEGUROS, S.A.	7,095,791.85	540,155.12	-	540,155.12	-	-	-	-	-	313,572.16	71,903.08	241,669.08
CHUBB SEGUROS PANAMA, S.A.	2,822,964.45	1,346,715.34	-	1,346,715.34	-	-	-	-	-	211,610.48	-	211,610.48
COMPAÑÍA INTERNACIONAL DE SEGUROS, S.A	54,946,745.02	6,679,374.89	6,679,374.89	-	-	-	-	-	-	262,723.38	262,723.38	-
GENERAL DE SEGUROS, S.A.	10,112,440.92	2,321,821.83	2,321,821.83	-	-	-	-	-	-	30,335.42	21,626.82	8,708.60
MAPFRE PANAMÁ, S.A	57,993,108.66	4,695,413.90	-	4,695,413.90	-	-	-	-	-	-	-	-
MULTIBANK SEGUROS, S.A	3,354,119.55	482,217.89	257,626.43	220,409.56	4,181.89	-	-	-	-	12,403.74	7,786.71	4,617.03
NACIONAL DE SEGUROS DE PANAMÁ Y CENTROAMÉRICA	11,152,063.91	2,529,889.03	269,946.61	2,259,942.42	-	-	-	-	-	-	-	-
ÓPTIMA COMPAÑÍA DE SEGUROS, S.A.	6,297,885.84	739,705.32	236,376.53	435,974.44	67,354.35	-	-	-	-	83,027.04	24,907.28	58,119.76
PAN AMERICAN LIFE INSURANCE DE PANAMÁ, S.A	-	-	-	-	-	-	-	-	-	-	-	-
SAGICOR PANAMÁ, S.A	-	-	-	-	-	-	-	-	-	-	-	-
SEGUROS FEDPA, S.A	12,938,614.36	94,387.58	94,387.58	-	-	-	-	-	-	32,168.37	6,965.03	25,203.34
SEGUROS SURAMERICANA, S.A	39,249,074.33	6,435,245.26	5,791,644.42	643,600.84	-	-	-	-	-	-	-	-
VIVIR COMPAÑÍA DE SEGUROS, SA.	-	-	-	-	-	-	-	-	-	-	-	-
WORLDWIDE MEDICAL ASSURANCE, LTD	-	-	-	-	-	-	-	-	-	-	-	-
SUB-TOTAL	\$357,698,396.25	\$57,722,487.78	\$26,191,502.02	\$30,240,023.12	\$1,290,962.63	\$17,538.20	\$0.00	\$0.00	\$0.00	\$3,371,330.08	\$1,696,188.36	\$1,675,141.72

SUPERINTENDENCIA DE SEGUROS Y REASEGUROS DE PANAMA

Cuadro 01. PRIMAS SUSCRITAS DE SEGURO DIRECTO LOCALES

AL MES DE JUNIO DE 2017

RAMOS DE SEGUROS	RAMOS GENERALES											
	TOTAL GENERALES	Incendio y Líneas Aliadas	Residencial	Comercial	Industrial	Vida Industrial	Anualidades	Rentas Vitalicias	Pérdida de Ingresos	Multiriesgo	Residencial	Comercial e Industrial
BUPA PANAMÁ, S.A.	-	-	-	-	-	-	-	-	-	-	-	-
LA FLORESTA DE SEGUROS Y VIDA, S.A	4,185,549.90	543,631.00	543,631.00	-	-	-	-	-	-	-	-	-
LA REGIONAL DE SEGUROS, S.A	3,491,455.70	206,223.78	46,397.69	159,826.09	-	-	-	-	-	63,037.16	9,935.88	53,101.28
MERCANTIL PANAMÁ SEGUROS, S.A	1,065,005.87	-	-	-	-	-	-	-	-	46,685.35	33,632.69	13,052.66
SEGUROS BBA. CORP.	2,171,388.85	19,066.22	(464.12)	19,530.34	-	-	-	-	-	-	-	-
SUB-TOTAL	10,913,400.32	768,921.00	589,564.57	179,356.43	-	-	-	-	-	109,722.51	43,568.57	66,153.94
TOTAL	\$368,611,796.57	\$58,491,408.78	\$26,781,066.59	\$30,419,379.55	\$1,290,962.63	\$17,538.20	\$0.00	\$0.00	\$0.00	\$3,481,052.59	\$1,739,756.93	\$1,741,295.66

SUPERINTENDENCIA DE SEGUROS Y REASEGUROS DE PANAMA

Cuadro 01. PRIMAS SUSCRITAS DE SEGURO DIRECTO LOCALES

AL MES DE JUNIO DE 2017

RAMOS DE SEGUROS	RAMOS GENERALES														
	Transporte de Carga	Terrestre	Marítimo	Aéreo	Casco	Marítimo	Aéreo	Automóvil	Ramos Técnicos	TRC TRM	Equipo Electrónico	Caldera y Maquinaria	Rotura de Maquinaria	Equipo Pesado	Vidrios
ACERTA SEGUROS	211,952.30	43,765.76	160,387.97	7,798.57	305,233.43	133,579.27	171,654.16	4,194,347.66	984,173.17	801,750.48	43,375.85	-	37,278.03	101,567.47	201.34
ALIADO SEGUROS	(1,475.60)	(1,475.60)	-	-	116,693.73	48,267.81	68,425.92	1,290,860.68	362,575.53	317,130.69	6,688.65	-	6,748.69	32,007.50	-
ASEGURADORA ANCON, S.A	290,664.72	287,181.21	3,180.32	303.19	483,185.62	39,020.29	444,165.33	11,142,346.35	414,069.32	195,178.35	35,262.57	-	60,570.26	123,024.81	33.33
ASEGURADORA DEL ISTMO, S.A. (ADISA)	1,750.00	1,750.00	-	-	184.99	184.99	-	14,404.78	49,108.41	47,530.52	1,577.89	-	-	-	-
ASEGURADORA GLOBAL, S.A	-	-	-	-	-	-	-	2,750,110.79	-	-	-	-	-	-	-
ASSA COMPAÑÍA DE SEGUROS, S.A	2,174,357.99	1,339,613.44	834,744.55	-	3,627,807.42	766,943.25	2,860,864.17	16,067,766.17	2,187,967.46	1,828,952.45	252,768.63	106,246.38	-	-	-
ASSICURAZIONI GENERALI, S.p.A.	1,171,722.72	-	1,171,722.72	-	512,862.94	505,262.61	7,600.33	13,328,917.34	1,812,258.31	1,232,234.75	206,146.06	-	97,811.87	276,065.63	-
BANESCO SEGUROS, S.A.	141,818.43	141,818.43	-	-	144,956.88	88,798.88	56,158.00	1,664,106.20	890,246.15	698,855.53	13,782.57	-	57,286.90	120,321.15	-
CHUBB SEGUROS PANAMA, S.A.	310,655.91	-	310,655.91	-	-	-	-	-	516,833.04	516,833.04	-	-	-	-	-
COMPAÑÍA INTERNACIONAL DE SEGUROS, S.A	3,348,916.45	3,348,916.45	-	-	1,048,434.62	289,406.55	759,028.07	19,829,015.53	2,941,881.93	2,198,989.17	136,850.46	-	99,898.04	506,144.26	-
GENERAL DE SEGUROS, S.A.	153,109.74	9,294.31	143,461.53	353.90	21,731.32	20,456.32	1,275.00	2,099,327.62	649,856.13	455,891.42	114,742.67	10,235.22	31,213.89	37,772.93	-
MAPFRE PANAMÁ, S.A	1,358,993.93	1,358,993.93	-	-	3,193,662.13	567,812.88	2,625,849.25	21,248,195.85	1,636,413.18	1,419,272.30	80,645.91	-	56,756.99	79,737.98	-
MULTIBANK SEGUROS, S.A	8,323.83	6,849.29	1,063.35	411.19	589,836.61	443,661.81	146,174.80	1,380,125.86	177,119.55	132,435.64	16,501.74	-	14,053.14	14,129.03	-
NACIONAL DE SEGUROS DE PANAMÁ Y CENTROAMÉRICA	14,668.83	3,698.16	10,970.67	-	146,115.46	35,714.29	110,401.17	301,496.54	451,695.57	364,462.71	15,792.44	-	12,993.40	58,447.02	-
ÓPTIMA COMPAÑÍA DE SEGUROS, S.A.	292,124.91	43,070.68	240,236.74	8,817.49	360,559.81	283,138.43	77,421.38	1,206,067.62	535,674.36	409,109.63	14,947.57	-	53,759.84	57,857.32	-
PAN AMERICAN LIFE INSURANCE DE PANAMÁ, S.A	-	-	-	-	-	-	-	-	-	-	-	-	-	-	-
SAGICOR PANAMÁ, S.A	-	-	-	-	-	-	-	-	-	-	-	-	-	-	-
SEGUROS FEDPA, S.A	48,302.32	48,302.32	-	-	-	-	-	12,438,191.80	30,657.62	(892.43)	2,371.21	-	7,037.65	22,141.19	-
SEGUROS SURAMERICANA, S.A	1,057,022.06	1,057,022.06	-	-	4,592.50	4,592.50	-	24,150,322.23	818,638.31	426,261.02	71,572.14	-	75,903.93	244,901.22	-
VIVIR COMPAÑÍA DE SEGUROS, SA.	-	-	-	-	-	-	-	-	-	-	-	-	-	-	-
WORLDWIDE MEDICAL ASSURANCE, LTD	-	-	-	-	-	-	-	-	-	-	-	-	-	-	-
SUB-TOTAL	\$10,582,908.54	\$7,688,800.44	\$2,876,423.76	\$17,684.34	\$10,555,857.46	\$3,226,839.88	\$7,329,017.58	\$133,105,603.02	\$14,459,168.04	\$11,043,995.27	\$1,013,026.36	\$116,481.60	\$611,312.63	\$1,674,117.51	\$234.67

SUPERINTENDENCIA DE SEGUROS Y REASEGUROS DE PANAMA
Cuadro 01. PRIMAS SUSCRITAS DE SEGURO DIRECTO LOCALES
AL MES DE JUNIO DE 2017

RAMOS DE SEGUROS	RAMOS GENERALES														
	Transporte de Carga	Terrestre	Marítimo	Aéreo	Casco	Marítimo	Aéreo	Automóvil	Ramos Técnicos	TRC TRM	Equipo Electrónico	Caldera y Maquinaria	Rotura de Maquinaria	Equipo Pesado	Vidrios
BUPA PANAMÁ, S.A.	-	-	-	-	-	-	-	-	-	-	-	-	-	-	-
LA FLORESTA DE SEGUROS Y VIDA, S.A	165,321.70	165,321.70	-	-	-	-	-	1,483,263.90	123,926.30	-	-	-	-	123,926.30	-
LA REGIONAL DE SEGUROS, S.A	-	-	-	-	25,225.50	-	25,225.50	2,366,926.07	83,836.60	65,036.43	485.42	-	-	18,314.75	-
MERCANTIL PANAMÁ SEGUROS, S.A	-	-	-	-	-	-	-	61,264.64	-	-	-	-	-	-	-
SEGUROS BBA. CORP.	(2,034.96)	(2,034.96)	-	-	-	-	-	2,123,114.96	12,412.08	5,025.78	-	-	-	7,386.30	-
SUB-TOTAL	163,286.74	163,286.74	-	-	25,225.50	-	25,225.50	6,034,569.57	220,174.98	70,062.21	485.42	-	-	149,627.35	-
TOTAL	\$10,746,195.28	\$7,852,087.18	\$2,876,423.76	\$17,684.34	\$10,581,082.96	\$3,226,839.88	\$7,354,243.08	\$139,140,172.59	\$14,679,343.02	\$11,114,057.48	\$1,013,511.78	\$116,481.60	\$611,312.63	\$1,823,744.86	\$234.67

SUPERINTENDENCIA DE SEGUROS Y REASEGUROS DE PANAMA
Cuadro 01. PRIMAS SUSCRITAS DE SEGURO DIRECTO LOCALES
AL MES DE JUNIO DE 2017

RAMOS DE SEGUROS	RAMOS GENERALES									
	Riesgos Diversos	Responsabilidad Civil	Robo	Fidelidad y DDD	BBB	Otros	Titulos de Propiedad	Fianzas	Oferta y Cumplimiento	Otras
ACERTA SEGUROS	701,824.12	463,912.42	21,480.63	128,694.21	-	87,736.86	-	2,311,563.19	-	2,311,563.19
ALIADO SEGUROS	2,378,122.83	318,495.75	8,618.64	682.75	15,743.15	2,034,582.54	-	1,950,582.35	1,348,584.40	601,997.95
ASEGURADORA ANCON, S.A	707,999.70	402,308.10	45,403.67	-	-	260,287.93	-	4,757,015.84	71,779.76	4,685,236.08
ASEGURADORA DEL ISTMO, S.A. (ADISA)	40,158.36	38,711.29	1,170.75	0.32	-	276.00	-	1,446,004.56	1,351,312.67	94,691.89
ASEGURADORA GLOBAL, S.A	1,488,515.41	-	-	259,298.46	-	1,229,216.95	-	1,443,570.30	1,374,770.09	68,800.21
ASSA COMPAÑÍA DE SEGUROS, S.A	23,662,742.99	8,063,343.27	597,713.41	5,791,233.92	448,379.02	8,762,073.37	-	11,175,386.14	8,940,016.60	2,235,369.54
ASSICURAZIONI GENERALI, S.p.A.	1,726,358.42	1,137,824.25	346,930.41	-	35,477.60	206,126.16	-	151,307.61	60,756.69	90,550.92
BANESCO SEGUROS, S.A.	483,690.77	445,997.68	21,092.82	8,068.37	-	8,531.90	-	2,917,246.14	-	2,917,246.14
CHUBB SEGUROS PANAMA, S.A.	976,310.65	976,310.65	-	-	-	-	-	(539,160.97)	-	(539,160.97)
COMPAÑÍA INTERNACIONAL DE SEGUROS, S.A	5,503,562.69	3,215,354.78	349,243.38	124,294.20	-	1,814,670.33	-	15,332,835.53	595,075.77	14,737,759.76
GENERAL DE SEGUROS, S.A.	4,473,252.45	242,946.05	7,474.65	4,180.36	550,358.82	3,668,292.57	-	363,006.41	363,006.41	-
MAPFRE PANAMÁ, S.A	8,811,117.00	2,016,615.87	193,830.13	102,963.58	32,399.34	6,465,308.08	-	17,049,312.67	16,847,267.26	202,045.41
MULTIBANK SEGUROS, S.A	595,401.50	112,778.07	20,170.31	1,239.00	-	461,214.12	-	108,690.57	83,347.12	25,343.45
NACIONAL DE SEGUROS DE PANAMÁ Y CENTROAMÉRICA	1,297,102.09	881,145.69	74,607.58	19,197.84	9,516.49	312,634.49	-	6,411,096.39	6,411,096.39	-
ÓPTIMA COMPAÑÍA DE SEGUROS, S.A.	1,620,529.21	1,109,952.39	62,916.19	(90.86)	-	447,751.49	-	1,460,197.57	240,713.52	1,219,484.05
PAN AMERICAN LIFE INSURANCE DE PANAMÁ, S.A	-	-	-	-	-	-	-	-	-	-
SAGICOR PANAMÁ, S.A	-	-	-	-	-	-	-	-	-	-
SEGUROS FEDPA, S.A	257,334.53	58,525.55	6,152.77	192,656.21	-	-	-	37,572.14	21,391.66	16,180.48
SEGUROS SURAMERICANA, S.A	4,241,559.83	1,034,414.22	214,645.75	32,875.06	-	2,959,624.80	-	2,541,694.14	-	2,541,694.14
VIVIR COMPAÑÍA DE SEGUROS, SA.	-	-	-	-	-	-	-	-	-	-
WORLDWIDE MEDICAL ASSURANCE, LTD	-	-	-	-	-	-	-	-	-	-
SUB-TOTAL	\$58,965,582.55	\$20,518,636.03	\$1,971,451.09	\$6,665,293.42	\$1,091,874.42	\$28,718,327.59	\$0.00	\$68,917,920.58	\$37,709,118.34	\$31,208,802.24

SUPERINTENDENCIA DE SEGUROS Y REASEGUROS DE PANAMA
Cuadro 01. PRIMAS SUSCRITAS DE SEGURO DIRECTO LOCALES
AL MES DE JUNIO DE 2017

RAMOS DE SEGUROS	RAMOS GENERALES									
	Riesgos Diversos	Responsabilidad Civil	Robo	Fidelidad y DDD	BBB	Otros	Titulos de Propiedad	Fianzas	Oferta y Cumplimiento	Otras
BUPA PANAMÁ, S.A.	-	-	-	-	-	-	-	-	-	-
LA FLORESTA DE SEGUROS Y VIDA, S.A	971,196.10	578,837.00	-	-	-	392,359.10	-	898,210.90	-	898,210.90
LA REGIONAL DE SEGUROS, S.A	159,091.85	21,242.07	300.00	-	-	137,549.78	-	587,114.74	305,502.47	281,612.27
MERCANTIL PANAMÁ SEGUROS, S.A	943,750.09	-	-	-	-	943,750.09	-	13,305.79	-	13,305.79
SEGUROS BBA. CORP.	14,424.83	14,252.95	171.88	-	-	-	-	4,405.72	4,405.72	-
SUB-TOTAL	2,088,462.87	614,332.02	471.88	-	-	1,473,658.97	-	1,503,037.15	309,908.19	1,193,128.96
TOTAL	\$61,054,045.42	\$21,132,968.05	\$1,971,922.97	\$6,665,293.42	\$1,091,874.42	\$30,191,986.56	\$0.00	\$70,420,957.73	\$38,019,026.53	\$32,401,931.20

SUPERINTENDENCIA DE SEGUROS Y REASEGUROS DE PANAMA

Cuadro 02. SINIESTROS PAGADOS DE SEGURO DIRECTO LOCALES

AL MES DE JUNIO DE 2017

RAMOS DE SEGUROS	GRAN TOTAL	RAMOS VIDA											
		TOTAL VIDA	Vida Individual	Primer año	Renovación	Accidentes Personales	Individual	Grupo	Invalidez	Salud	Individual	Grupo	Colectivos de Vida
ACERTA SEGUROS	5,370,535.58	978,818.42	100,000.00	-	100,000.00	14,356.23	-	14,356.23	-	762,852.64	714,132.64	48,720.00	101,609.55
ALIADO SEGUROS	5,298,648.72	219,764.01	-	-	-	9,655.01	-	9,655.01	-	-	-	-	210,109.00
ASEGURADORA ANCON, S.A	18,923,819.68	6,467,339.21	366,715.34	40,000.00	326,715.34	54,988.90	49,064.24	5,924.66	-	4,699,063.65	3,790,662.69	908,400.96	1,346,571.32
ASEGURADORA DEL ISTMO, S.A. (ADISA)	1,953,316.80	109,985.70	-	-	-	12,550.13	-	12,550.13	-	97,417.39	-	97,417.39	18.18
ASEGURADORA GLOBAL, S.A	3,325,606.49	990,517.26	3,300.00	3,300.00	-	624.66	624.66	-	-	-	-	-	986,592.60
ASSA COMPAÑÍA DE SEGUROS, S.A	40,531,002.94	21,588,840.42	1,819,512.31	1,216,227.84	603,284.47	348,274.58	15,055.24	333,219.34	-	14,098,385.69	8,271,144.29	5,827,241.40	5,322,667.84
ASSICURAZIONI GENERALI, S.p.A.	19,455,430.38	9,046,597.19	3,078,762.12	2,801,754.40	277,007.72	170,914.50	63,065.80	107,848.70	-	4,576,337.23	182,243.46	4,394,093.77	1,220,583.34
BANESCO SEGUROS, S.A.	3,086,128.75	394,149.06	85.00	85.00	-	1,011.14	-	1,011.14	-	128,051.69	-	128,051.69	265,001.23
CHUBB SEGUROS PANAMA, S.A.	727,002.71	11,328.26	-	-	-	11,328.26	-	11,328.26	-	-	-	-	-
COMPAÑÍA INTERNACIONAL DE SEGUROS, S.A	46,372,705.99	23,829,444.59	1,456,011.69	1,454,688.73	1,322.96	558,332.16	133,794.66	424,537.50	-	17,288,036.15	9,528,088.75	7,759,947.40	4,527,064.59
GENERAL DE SEGUROS, S.A.	3,556,215.51	1,777,055.80	-	-	-	303.54	303.54	-	-	-	-	-	1,776,752.26
MAPFRE PANAMÁ, S.A	94,314,123.29	30,381,790.98	2,682,301.15	14,096.75	2,668,204.40	514,604.04	143,098.80	371,505.24	-	22,017,985.11	6,494,790.73	15,523,194.38	5,166,900.68
MULTIBANK SEGUROS, S.A	1,463,643.49	683,297.99	-	-	-	80,100.00	80,100.00	-	-	-	-	-	603,197.99
NACIONAL DE SEGUROS DE PANAMÁ Y CENTROAMÉRICA	1,693,957.63	16,909.92	-	-	-	221.30	221.30	-	-	-	-	-	16,688.62
ÓPTIMA COMPAÑÍA DE SEGUROS, S.A.	5,487,368.49	300,045.98	-	-	-	100,403.98	-	100,403.98	-	-	-	-	199,642.00
PAN AMERICAN LIFE INSURANCE DE PANAMÁ, S.A	24,899,714.62	24,899,714.62	1,765,742.69	-	1,765,742.69	169,029.48	128,861.61	40,167.87	-	21,493,088.71	3,731,878.75	17,761,209.96	1,471,853.74
SAGICOR PANAMÁ, S.A	1,323,140.38	1,323,140.38	-	-	-	8,238.06	-	8,238.06	-	1,309,902.32	493,831.71	816,070.61	5,000.00
SEGUROS FEDPA, S.A	7,864,213.82	894,900.69	-	-	-	125,879.88	125,879.88	-	-	-	-	-	769,020.81
SEGUROS SURAMERICANA, S.A	25,912,686.24	6,389,737.64	2,033,903.79	401,141.48	1,632,762.31	442,519.07	230,021.36	212,497.71	-	-	-	-	3,913,314.78
VIVIR COMPAÑÍA DE SEGUROS, SA.	3,286,662.82	3,286,662.82	-	-	-	7,910.62	-	7,910.62	-	3,160,574.32	1,896,271.37	1,264,302.95	118,177.88
WORLDWIDE MEDICAL ASSURANCE, LTD	7,024,313.03	7,024,313.03	-	-	-	1,800.19	-	1,800.19	-	6,981,989.60	4,096,777.30	2,885,212.30	40,523.24
SUB-TOTAL	\$321,870,237.36	\$140,614,353.97	\$13,306,334.09	\$5,931,294.20	\$7,375,039.89	\$2,633,045.73	\$970,091.09	\$1,662,954.64	\$0.00	\$96,613,684.50	\$39,199,821.69	\$57,413,862.81	\$28,061,289.65

SUPERINTENDENCIA DE SEGUROS Y REASEGUROS DE PANAMA
Cuadro 02. SINIESTROS PAGADOS DE SEGURO DIRECTO LOCALES
AL MES DE JUNIO DE 2017

RAMOS DE SEGUROS	GRAN TOTAL	RAMOS VIDA											
		TOTAL VIDA	Vida Individual	Primer año	Renovación	Accidentes Personales	Individual	Grupo	Invalidez	Salud	Individual	Grupo	Colectivos de Vida
BUPA PANAMÁ, S.A.	773,678.26	773,678.26	-	-	-	-	-	-	-	773,678.26	617,706.38	155,971.88	-
LA FLORESTA DE SEGUROS Y VIDA, S.A	4,538,555.62	569,654.10	-	-	-	4,368.30	84.70	4,283.60	-	545,896.70	357,702.50	188,194.20	19,389.10
LA REGIONAL DE SEGUROS, S.A	1,114,334.34	70,569.51	50,000.00	50,000.00	-	-	-	-	-	-	-	-	20,569.51
MERCANTIL PANAMÁ SEGUROS, S.A	157,292.83	114,720.82	-	-	-	-	-	-	-	114,720.82	114,720.82	-	-
SEGUROS BBA. CORP.	1,082,188.60	(3,254.85)	-	-	-	(7,506.20)	(7,506.20)	-	-	(1,093.74)	(1,093.74)	-	5,345.09
SUB-TOTAL	7,666,049.65	1,525,367.84	50,000.00	50,000.00	-	(3,137.90)	(7,421.50)	4,283.60	-	1,433,202.04	1,089,035.96	344,166.08	45,303.70
TOTAL	\$329,536,287.01	\$142,139,721.81	\$13,356,334.09	\$5,981,294.20	\$7,375,039.89	\$2,629,907.83	\$962,669.59	\$1,667,238.24	\$0.00	\$98,046,886.54	\$40,288,857.65	\$57,758,028.89	\$28,106,593.35

SUPERINTENDENCIA DE SEGUROS Y REASEGUROS DE PANAMA
Cuadro 02. SINIESTROS PAGADOS DE SEGURO DIRECTO LOCALES
AL MES DE JUNIO DE 2017

RAMOS DE SEGUROS	RAMOS GENERALES											
	TOTAL GENERALES	Incendio y Líneas Aliadas	Residencial	Comercial	Industrial	Vida Industrial	Anualidades	Rentas Vitalicias	Pérdida de Ingresos	Multirisgo	Residencial	Comercial e Industrial
ACERTA SEGUROS	4,391,717.16	248,690.45	64,122.65	184,567.80	-	5,000.00	-	-	-	54,929.41	15,930.06	38,999.35
ALIADO SEGUROS	5,078,884.71	689,531.03	-	689,531.03	-	-	-	-	-	24,990.16	22,338.77	2,651.39
ASEGURADORA ANCON, S.A	12,456,480.47	3,890,048.31	24,286.37	3,864,375.65	1,386.29	-	-	-	-	51,679.46	40,055.85	11,623.61
ASEGURADORA DEL ISTMO, S.A. (ADISA)	1,843,331.10	2,942.10	2,942.10	-	-	-	-	-	-	-	-	-
ASEGURADORA GLOBAL, S.A	2,335,089.23	24,050.08	24,050.08	-	-	-	-	-	-	-	-	-
ASSA COMPAÑÍA DE SEGUROS, S.A	18,942,162.52	3,185,750.30	320,639.25	2,865,111.05	-	-	-	-	-	131,388.07	131,388.07	-
ASSICURAZIONI GENERALI, S.p.A.	10,408,833.19	1,228,689.42	875,664.25	336,265.33	16,759.84	-	-	-	-	643,977.97	267,838.04	376,139.93
BANESCO SEGUROS, S.A.	2,691,979.69	19,141.60	-	19,141.60	-	-	-	-	-	985,087.35	11,876.56	973,210.79
CHUBB SEGUROS PANAMA, S.A.	715,674.45	439,738.71	-	439,738.71	-	-	-	-	-	-	-	-
COMPAÑÍA INTERNACIONAL DE SEGUROS, S.A	22,543,261.40	673,762.90	673,762.90	-	-	-	-	-	-	31,711.86	31,711.86	-
GENERAL DE SEGUROS, S.A.	1,779,159.71	77,222.62	77,222.62	-	-	-	-	-	-	3,911.12	1,137.62	2,773.50
MAPFRE PANAMÁ, S.A	63,932,332.31	28,111,511.93	-	28,111,511.93	-	-	-	-	-	-	-	-
MULTIBANK SEGUROS, S.A	780,345.50	70,399.47	-	70,399.47	-	-	-	-	-	945.56	945.56	-
NACIONAL DE SEGUROS DE PANAMÁ Y CENTROAMÉRICA	1,677,047.71	287,375.72	55,079.24	232,296.48	-	-	-	-	-	-	-	-
ÓPTIMA COMPAÑÍA DE SEGUROS, S.A.	5,187,322.51	3,489,029.30	16,051.85	3,470,886.47	2,090.98	-	-	-	-	69,443.04	31,727.94	37,715.10
PAN AMERICAN LIFE INSURANCE DE PANAMÁ, S.A	-	-	-	-	-	-	-	-	-	-	-	-
SAGICOR PANAMÁ, S.A	-	-	-	-	-	-	-	-	-	-	-	-
SEGUROS FEDPA, S.A	6,969,313.13	-	-	-	-	-	-	-	-	27,177.22	-	27,177.22
SEGUROS SURAMERICANA, S.A	19,522,948.60	3,473,867.81	474,050.14	2,999,817.67	-	-	-	-	-	-	-	-
VIVIR COMPAÑÍA DE SEGUROS, SA.	-	-	-	-	-	-	-	-	-	-	-	-
WORLDWIDE MEDICAL ASSURANCE, LTD	-	-	-	-	-	-	-	-	-	-	-	-
SUB-TOTAL	\$181,255,883.39	\$45,911,751.75	\$2,607,871.45	\$43,283,643.19	\$20,237.11	\$5,000.00	\$0.00	\$0.00	\$0.00	\$2,025,241.22	\$554,950.33	\$1,470,290.89

SUPERINTENDENCIA DE SEGUROS Y REASEGUROS DE PANAMA

Cuadro 02. SINIESTROS PAGADOS DE SEGURO DIRECTO LOCALES

AL MES DE JUNIO DE 2017

RAMOS DE SEGUROS	RAMOS GENERALES											
	TOTAL GENERALES	Incendio y Líneas Aliadas	Residencial	Comercial	Industrial	Vida Industrial	Anualidades	Rentas Vitalicias	Pérdida de Ingresos	Multiriesgo	Residencial	Comercial e Industrial
BUPA PANAMÁ, S.A.	-	-	-	-	-	-	-	-	-	-	-	-
LA FLORESTA DE SEGUROS Y VIDA, S.A	3,968,901.52	2,353,987.10	856,286.30	1,497,700.80	-	-	-	-	-	-	-	-
LA REGIONAL DE SEGUROS, S.A	1,043,764.83	292.50	292.50	-	-	-	-	-	-	20,142.68	3,797.93	16,344.75
MERCANTIL PANAMÁ SEGUROS, S.A	42,572.01	-	-	-	-	-	-	-	-	-	-	-
SEGUROS BBA. CORP.	1,085,443.45	9,985.50	-	9,985.50	-	-	-	-	-	-	-	-
SUB-TOTAL	6,140,681.81	2,364,265.10	856,578.80	1,507,686.30	-	-	-	-	-	20,142.68	3,797.93	16,344.75
TOTAL	\$187,396,565.20	\$48,276,016.85	\$3,464,450.25	\$44,791,329.49	\$20,237.11	\$5,000.00	\$0.00	\$0.00	\$0.00	\$2,045,383.90	\$558,748.26	\$1,486,635.64

SUPERINTENDENCIA DE SEGUROS Y REASEGUROS DE PANAMA
Cuadro 02. SINIESTROS PAGADOS DE SEGURO DIRECTO LOCALES
AL MES DE JUNIO DE 2017

RAMOS DE SEGUROS	RAMOS GENERALES														
	Transporte de Carga	Terrestre	Marítimo	Aéreo	Casco	Marítimo	Aéreo	Automóvil	Ramos Técnicos	TRC TRM	Equipo Electrónico	Caldera y Maquinaria	Rotura de Maquinaria	Equipo Pesado	Vidrios
ACERTA SEGUROS	468,172.04	61,149.17	407,022.87	-	23,268.96	23,268.96	-	3,275,454.01	100,112.11	45,401.61	24,194.75	-	4,709.27	25,806.48	-
ALIADO SEGUROS	75,862.15	75,862.15	-	-	345,007.21	345,007.21	-	1,957,424.70	150,069.33	42,535.57	-	-	-	107,533.76	-
ASEGURADORA ANCON, S.A	430,929.44	86,758.82	344,170.62	-	6,177.83	5,113.33	1,064.50	7,206,518.49	84,567.25	78,192.66	299.95	-	6,074.64	-	-
ASEGURADORA DEL ISTMO, S.A. (ADISA)	703.29	703.29	-	-	-	-	-	49,519.18	(574.24)	(1,768.95)	1,194.71	-	-	-	-
ASEGURADORA GLOBAL, S.A	-	-	-	-	-	-	-	2,123,001.25	-	-	-	-	-	-	-
ASSA COMPAÑÍA DE SEGUROS, S.A	1,124,930.19	814,777.87	310,152.32	-	332,958.44	332,958.44	-	11,610,934.91	60,605.39	22,600.84	13,765.90	24,238.65	-	-	-
ASSICURAZIONI GENERALI, S.p.A.	140,383.40	-	140,383.40	-	261,686.26	260,322.05	1,364.21	7,251,432.81	386,455.43	198,122.79	19,846.09	-	153,801.44	14,685.11	-
BANESCO SEGUROS, S.A.	94,170.10	94,170.10	-	-	37,982.39	37,207.93	774.46	1,344,043.86	86,210.77	54,423.61	-	-	1,477.21	30,309.95	-
CHUBB SEGUROS PANAMA, S.A.	92,600.12	-	92,600.12	-	-	-	-	-	139,898.20	139,898.20	-	-	-	-	-
COMPAÑÍA INTERNACIONAL DE SEGUROS, S.A	705,526.90	705,526.90	-	-	932,387.40	755,573.42	176,813.98	15,280,979.97	3,772,725.42	2,701,334.94	9,256.26	-	4,498.18	1,057,636.04	-
GENERAL DE SEGUROS, S.A.	-	-	-	-	-	-	-	1,584,285.65	12,680.13	(1,750.00)	14,430.13	-	-	-	-
MAPFRE PANAMÁ, S.A	607,827.79	607,827.79	-	-	631,749.78	631,801.18	(51.40)	17,113,843.09	148,250.62	10,986.49	78,083.05	-	(2.38)	59,183.46	-
MULTIBANK SEGUROS, S.A	-	-	-	-	-	-	-	587,493.82	44,010.16	-	-	-	-	44,010.16	-
NACIONAL DE SEGUROS DE PANAMÁ Y CENTROAMÉRICA	-	-	-	-	-	-	-	608,152.12	38,249.23	37,306.04	-	-	-	943.19	-
ÓPTIMA COMPAÑÍA DE SEGUROS, S.A.	27,736.29	6,215.10	21,521.19	-	68,693.35	48,693.35	20,000.00	820,582.69	14,820.33	4,129.98	4,049.59	-	307.20	6,333.56	-
PAN AMERICAN LIFE INSURANCE DE PANAMÁ, S.A	-	-	-	-	-	-	-	-	-	-	-	-	-	-	-
SAGICOR PANAMÁ, S.A	-	-	-	-	-	-	-	-	-	-	-	-	-	-	-
SEGUROS FEDPA, S.A	7,240.85	11,468.00	(4,227.15)	-	-	-	-	6,829,243.00	32,750.62	-	12,750.62	-	-	20,000.00	-
SEGUROS SURAMERICANA, S.A	154,525.49	154,525.49	-	-	-	-	-	13,877,554.56	308,652.32	233,858.98	7,949.02	-	-	66,844.32	-
VIVIR COMPAÑÍA DE SEGUROS, SA.	-	-	-	-	-	-	-	-	-	-	-	-	-	-	-
WORLDWIDE MEDICAL ASSURANCE, LTD	-	-	-	-	-	-	-	-	-	-	-	-	-	-	-
SUB-TOTAL	\$3,930,608.05	\$2,618,984.68	\$1,311,623.37	\$0.00	\$2,639,911.62	\$2,439,945.87	\$199,965.75	\$91,520,464.11	\$5,379,483.07	\$3,565,272.76	\$185,820.07	\$24,238.65	\$170,865.56	\$1,433,286.03	\$0.00

SUPERINTENDENCIA DE SEGUROS Y REASEGUROS DE PANAMA
Cuadro 02. SINIESTROS PAGADOS DE SEGURO DIRECTO LOCALES
AL MES DE JUNIO DE 2017

RAMOS DE SEGUROS	RAMOS GENERALES														
	Transporte de Carga	Terrestre	Marítimo	Aéreo	Casco	Marítimo	Aéreo	Automóvil	Ramos Técnicos	TRC TRM	Equipo Electrónico	Caldera y Maquinaria	Rotura de Maquinaria	Equipo Pesado	Vidrios
BUPA PANAMÁ, S.A.	-	-	-	-	-	-	-	-	-	-	-	-	-	-	-
LA FLORESTA DE SEGUROS Y VIDA, S.A	-	-	-	-	-	-	-	1,404,961.82	-	-	-	-	-	-	-
LA REGIONAL DE SEGUROS, S.A	-	-	-	-	-	-	-	1,012,467.14	-	-	-	-	-	-	-
MERCANTIL PANAMÁ SEGUROS, S.A	-	-	-	-	-	-	-	42,572.01	-	-	-	-	-	-	-
SEGUROS BBA. CORP.	-	-	-	-	-	-	-	632,943.77	(472.13)	(996.63)	524.50	-	-	-	-
SUB-TOTAL	-	-	-	-	-	-	-	3,092,944.74	(472.13)	(996.63)	524.50	-	-	-	-
TOTAL	\$3,930,608.05	\$2,618,984.68	\$1,311,623.37	\$0.00	\$2,639,911.62	\$2,439,945.87	\$199,965.75	\$94,613,408.85	\$5,379,010.94	\$3,564,276.13	\$186,344.57	\$24,238.65	\$170,865.56	\$1,433,286.03	\$0.00

SUPERINTENDENCIA DE SEGUROS Y REASEGUROS DE PANAMA
Cuadro 02. SINIESTROS PAGADOS DE SEGURO DIRECTO LOCALES
AL MES DE JUNIO DE 2017

RAMOS DE SEGUROS	RAMOS GENERALES									
	Riesgos Diversos	Responsabilidad Civil	Robo	Fidelidad y DDD	BBB	Otros	Titulos de Propiedad	Fianzas	Oferta y Cumplimiento	Otras
ACERTA SEGUROS	215,662.18	112,801.07	18,568.23	61,125.68	-	23,167.20	-	428.00	-	428.00
ALIADO SEGUROS	82,360.71	38,171.54	1,590.90	198.65	-	42,399.62	-	1,753,639.42	1,753,639.42	-
ASEGURADORA ANCON, S.A	472,100.35	43,523.63	4,855.50	-	-	423,721.22	-	314,459.34	2,205.20	312,254.14
ASEGURADORA DEL ISTMO, S.A. (ADISA)	2,285.47	552.76	229.03	-	-	1,503.68	-	1,788,455.30	1,275,121.96	513,333.34
ASEGURADORA GLOBAL, S.A	188,037.90	-	-	-	-	188,037.90	-	-	-	-
ASSA COMPAÑÍA DE SEGUROS, S.A	2,395,200.08	874,294.02	161,946.94	897,835.77	-	461,123.35	-	100,395.14	90,975.14	9,420.00
ASSICURAZIONI GENERALI, S.p.A.	471,003.69	196,413.27	187,725.59	-	-	86,864.83	-	25,204.21	-	25,204.21
BANESCO SEGUROS, S.A.	110,370.15	100,108.77	3,516.68	1,340.50	-	5,404.20	-	14,973.47	-	14,973.47
CHUBB SEGUROS PANAMA, S.A.	43,437.42	43,437.42	-	-	-	-	-	-	-	-
COMPAÑÍA INTERNACIONAL DE SEGUROS, S.A	1,141,064.66	414,818.56	93,008.47	218,704.47	-	414,533.16	-	5,102.29	300.00	4,802.29
GENERAL DE SEGUROS, S.A.	101,060.19	3,912.99	-	-	-	97,147.20	-	-	-	-
MAPFRE PANAMÁ, S.A	1,004,148.11	353,773.17	74,455.11	87,789.90	267.50	487,862.43	-	16,315,000.99	16,290,500.99	24,500.00
MULTIBANK SEGUROS, S.A	57,496.49	-	-	-	-	57,496.49	-	20,000.00	20,000.00	-
NACIONAL DE SEGUROS DE PANAMÁ Y CENTROAMÉRICA	35,003.31	5,989.72	17,580.71	11,207.08	-	225.80	-	708,267.33	708,267.33	-
ÓPTIMA COMPAÑÍA DE SEGUROS, S.A.	264,398.69	104,000.75	30,864.15	-	-	129,533.79	-	432,618.82	-	432,618.82
PAN AMERICAN LIFE INSURANCE DE PANAMÁ, S.A	-	-	-	-	-	-	-	-	-	-
SAGICOR PANAMÁ, S.A	-	-	-	-	-	-	-	-	-	-
SEGUROS FEDPA, S.A	72,901.44	20,148.95	56,219.49	(3,467.00)	-	-	-	-	-	-
SEGUROS SURAMERICANA, S.A	1,184,650.25	729,050.26	46,462.62	353.84	-	408,783.53	-	523,698.17	-	523,698.17
VIVIR COMPAÑÍA DE SEGUROS, SA.	-	-	-	-	-	-	-	-	-	-
WORLDWIDE MEDICAL ASSURANCE, LTD	-	-	-	-	-	-	-	-	-	-
SUB-TOTAL	\$7,841,181.09	\$3,040,996.88	\$697,023.42	\$1,275,088.89	\$267.50	\$2,827,804.40	\$0.00	\$22,002,242.48	\$20,141,010.04	\$1,861,232.44

SUPERINTENDENCIA DE SEGUROS Y REASEGUROS DE PANAMA
Cuadro 02. SINIESTROS PAGADOS DE SEGURO DIRECTO LOCALES
AL MES DE JUNIO DE 2017

RAMOS DE SEGUROS	RAMOS GENERALES									
	Riesgos Diversos	Responsabilidad Civil	Robo	Fidelidad y DDD	BBB	Otros	Titulos de Propiedad	Fianzas	Oferta y Cumplimiento	Otras
BUPA PANAMÁ, S.A.	-	-	-	-	-	-	-	-	-	-
LA FLORESTA DE SEGUROS Y VIDA, S.A	209,952.60	42,845.90	-	-	-	167,106.70	-	-	-	-
LA REGIONAL DE SEGUROS, S.A	10,862.51	-	-	-	-	10,862.51	-	-	-	-
MERCANTIL PANAMÁ SEGUROS, S.A	100.63	-	-	-	-	100.63	(100.63)	-	-	-
SEGUROS BBA. CORP.	98.04	98.04	-	-	-	-	-	442,888.27	442,888.27	-
SUB-TOTAL	221,013.78	42,943.94	-	-	-	178,069.84	(100.63)	442,888.27	442,888.27	-
TOTAL	\$8,062,194.87	\$3,083,940.82	\$697,023.42	\$1,275,088.89	\$267.50	\$3,005,874.24	(\$100.63)	\$22,445,130.75	\$20,583,898.31	\$1,861,232.44

SUPERINTENDENCIA DE SEGUROS Y REASEGUROS DE PANAMA
Cuadro 04. SINIESTROS PAGADOS DE SEGURO DIRECTO LOCALES POR PRIMA DEVENGADA
AL MES DE JUNIO DE 2017

RAMOS DE SEGUROS	GRAN TOTAL	RAMOS VIDA											
		TOTAL VIDA	Vida Individual	Primer año	Renovación	Accidentes Personales	Individual	Grupo	Invalidez	Salud	Individual	Grupo	Colectivos de Vida
ACERTA SEGUROS	0.48	0.70	0.30	0.00	0.34	0.11	0.00	0.11	-	1.01	1.08	0.52	0.60
ALIADO SEGUROS	0.74	0.39	-	-	-	0.12	0.00	0.12	-	-	-	-	0.44
ASEGURADORA ANCON, S.A	0.63	0.67	1.21	0.21	2.91	0.12	0.16	0.04	-	0.74	0.77	0.66	0.52
ASEGURADORA DEL ISTMO, S.A. (ADISA)	1.41	-0.61	0.00	0.00	0.00	166.32	-	166.32	-	-0.29	0.00	-0.29	0.00
ASEGURADORA GLOBAL, S.A	0.28	0.17	0.01	0.01	-	0.00	0.00	-	-	-	-	-	0.19
ASSA COMPAÑÍA DE SEGUROS, S.A	0.31	0.42	0.14	0.90	0.05	0.24	0.05	0.29	-	0.70	0.63	0.84	0.30
ASSICURAZIONI GENERALI, S.p.A.	0.36	0.36	0.24	1.23	0.03	0.26	0.45	0.21	-	0.56	0.14	0.65	0.37
BANESCO SEGUROS, S.A.	0.27	0.10	0.00	0.00	0.00	0.04	0.00	0.07	-	0.50	0.00	0.50	0.08
CHUBB SEGUROS PANAMA, S.A.	0.22	0.02	-	-	-	0.02	-	0.02	-	-	-	-	0.00
ASEGURADORA DEL ISTMO, S.A. (ADISA)	0.44	0.46	0.11	0.57	0.00	0.28	0.52	0.24	-	0.78	0.75	0.83	0.33
GENERAL DE SEGUROS, S.A.	0.17	0.16	-	-	-	0.12	0.12	-	-	-	-	-	0.16
MAPFRE PANAMÁ, S.A	0.84	0.55	0.23	0.01	0.25	1.06	0.21	-1.89	-	0.75	0.52	0.91	0.40
MULTIBANK SEGUROS, S.A	0.22	0.21	0.00	0.00	0.00	0.32	0.35	0.00	-	-	-	-	0.21
NACIONAL DE SEGUROS DE PANAMÁ Y CENTROAMÉRICA	0.15	0.04	0.00	0.00	0.00	0.00	0.00	0.00	-	-	-	-	0.09
ÓPTIMA COMPAÑÍA DE SEGUROS, S.A.	0.71	0.21	-	-	-	0.18	0.00	0.18	-	-	-	-	0.24
PAN AMERICAN LIFE INSURANCE DE PANAMÁ, S.A	0.38	0.38	0.12	0.00	0.15	0.16	0.19	0.10	-	0.60	0.53	0.61	0.12
SAGICOR PANAMÁ, S.A	0.56	0.56	0.00	0.00	0.00	0.59	-	0.59	-	0.68	0.50	0.88	0.03
SEGUROS FEDPA, S.A	0.49	0.28	0.00	0.00	0.00	0.12	0.24	0.00	-	0.00	-	0.00	0.36
SEGUROS SURAMERICANA, S.A	0.40	0.24	0.18	0.19	0.18	0.11	0.12	0.10	-	0.00	0.00	-	0.38
VIVIR COMPAÑÍA DE SEGUROS, SA.	0.84	0.84	-	-	-	9.90	-	9.90	-	0.95	1.04	0.83	0.21
WORLDWIDE MEDICAL ASSURANCE, LTD	0.75	0.75	0.00	0.00	0.00	1.15	-	1.15	-	0.83	0.68	1.23	0.36
SUB-TOTAL	0.47	0.42	0.17	0.42	0.11	0.20	0.18	0.21	-	0.71	0.63	0.76	0.28

SUPERINTENDENCIA DE SEGUROS Y REASEGUROS DE PANAMA
Cuadro 04. SINIESTROS PAGADOS DE SEGURO DIRECTO LOCALES POR PRIMA DEVENGADA
AL MES DE JUNIO DE 2017

RAMOS DE SEGUROS	GRAN TOTAL	RAMOS VIDA											
		TOTAL VIDA	Vida Individual	Primer año	Renovación	Accidentes Personales	Individual	Grupo	Invalidez	Salud	Individual	Grupo	Colectivos de Vida
BUPA PANAMÁ, S.A.	0.84	0.47	0.00	0.00	0.00	0.03	0.02	0.03	-	0.58	0.60	0.55	0.26
LA FLORESTA DE SEGUROS Y VIDA, S.A	0.29	0.20	0.24	0.50	0.00	0.00	0.00	0.00	-	-	-	-	0.13
LA REGIONAL DE SEGUROS, S.A	0.13	0.68	0.00	0.00	0.00	0.00	0.00	-	-	1.28	1.28	-	-
MERCANTIL PANAMÁ SEGUROS, S.A	0.49	-0.14	0.00	0.00	-	-1.57	-1.57	-	-	-	-	-	0.41
SEGUROS BBA. CORP.	0.39	0.39	-	-	-	-	-	-	-	0.39	0.40	0.37	-
SUB-TOTAL	0.52	0.41	0.14	0.24	0.00	-0.03	-0.62	0.04	-	0.48	0.49	0.45	0.18
TOTAL	0.47	0.42	0.17	0.42	0.11	0.20	0.18	0.21	-	0.70	0.63	0.76	0.28

SUPERINTENDENCIA DE SEGUROS Y REASEGUROS DE PANAMA
Cuadro 04. SINIESTROS PAGADOS DE SEGURO DIRECTO LOCALES POR PRIMA DEVENGADA
AL MES DE JUNIO DE 2017

RAMOS DE SEGUROS	RAMOS GENERALES											
	TOTAL GENERALES	Incendio y Líneas Aliadas	Residencial	Comercial	Industrial	Vida Industrial	Anualidades	Rentas Vitalicias	Pérdida de Ingresos	Multirisgo	Residencial	Comercial e Industrial
ACERTA SEGUROS	0.45	0.27	0.12	0.47	0.00	0.29	-	-	-	0.51	0.36	0.63
ALIADO SEGUROS	0.77	1.49	0.00	1.70	0.00	-	-	-	-	0.59	1.36	0.10
ASEGURADORA ANCON, S.A	0.61	1.69	0.06	3.05	0.00	-	-	-	-	0.22	0.82	0.06
ASEGURADORA DEL ISTMO, S.A. (ADISA)	1.18	0.31	0.31	-	-	-	-	-	-	-	-	-
ASEGURADORA GLOBAL, S.A	0.37	0.03	0.04	0.00	-	-	-	-	-	-	-	-
ASSA COMPAÑÍA DE SEGUROS, S.A	0.24	0.17	0.09	0.19	-	-	-	-	-	0.35	0.35	-
ASSICURAZIONI GENERALI, S.p.A.	0.36	0.14	0.16	0.12	0.03	-	-	-	-	0.39	0.33	0.44
BANESCO SEGUROS, S.A.	0.38	0.04	-	0.04	-	-	-	-	-	3.14	0.17	4.03
CHUBB SEGUROS PANAMA, S.A.	0.25	0.33	-	0.33	-	-	-	-	-	0.00	-	0.00
ASEGURADORA DEL ISTMO, S.A. (ADISA)	0.41	0.10	0.10	-	-	-	-	-	-	0.12	0.12	-
GENERAL DE SEGUROS, S.A.	0.18	0.03	0.03	-	-	-	-	-	-	0.13	0.05	0.32
MAPFRE PANAMÁ, S.A	1.10	5.99	-	5.99	-	-	-	-	-	-	-	-
MULTIBANK SEGUROS, S.A	0.23	0.15	0.00	0.32	0.00	-	-	-	-	0.08	0.12	0.00
NACIONAL DE SEGUROS DE PANAMÁ Y CENTROAMÉRICA	0.15	0.11	0.20	0.10	-	-	-	-	-	-	-	-
ÓPTIMA COMPAÑÍA DE SEGUROS, S.A.	0.82	4.72	0.07	7.96	0.03	-	-	-	-	0.84	1.27	0.65
PAN AMERICAN LIFE INSURANCE DE PANAMÁ, S.A	-	-	-	-	-	-	-	-	-	-	-	-
SAGICOR PANAMÁ, S.A	-	-	-	-	-	-	-	-	-	-	-	-
SEGUROS FEDPA, S.A	0.54	0.00	0.00	-	-	-	-	-	-	0.84	0.00	1.08
SEGUROS SURAMERICANA, S.A	0.50	0.54	0.08	4.66	-	-	-	-	-	-	-	-
VIVIR COMPAÑÍA DE SEGUROS, SA.	-	-	-	-	-	-	-	-	-	-	-	-
WORLDWIDE MEDICAL ASSURANCE, LTD	-	-	-	-	-	-	-	-	-	-	-	-
SUB-TOTAL	0.51	0.80	0.10	1.43	0.02	0.29	-	-	-	0.60	0.33	0.88

SUPERINTENDENCIA DE SEGUROS Y REASEGUROS DE PANAMA
Cuadro 04. SINIESTROS PAGADOS DE SEGURO DIRECTO LOCALES POR PRIMA DEVENGADA
AL MES DE JUNIO DE 2017

RAMOS DE SEGUROS	RAMOS GENERALES											
	TOTAL GENERALES	Incendio y Líneas Aliadas	Residencial	Comercial	Industrial	Vida Industrial	Anualidades	Rentas Vitalicias	Pérdida de Ingresos	Multirisgo	Residencial	Comercial e Industrial
BUPA PANAMÁ, S.A.	0.95	4.33	1.58	-	-	-	-	-	-	-	-	-
LA FLORESTA DE SEGUROS Y VIDA, S.A	0.30	0.00	0.01	0.00	-	-	-	-	-	0.32	0.38	0.31
LA REGIONAL DE SEGUROS, S.A	0.04	-	-	-	-	-	-	-	-	0.00	0.00	0.00
MERCANTIL PANAMÁ SEGUROS, S.A	0.50	0.52	0.00	0.51	-	-	-	-	-	-	-	-
SEGUROS BBA. CORP.	-	-	-	-	-	-	-	-	-	-	-	-
SUB-TOTAL	0.56	3.07	1.45	8.41	-	-	-	-	-	0.18	0.09	0.25
TOTAL	0.51	0.83	0.13	1.47	0.02	0.29	-	-	-	0.59	0.32	0.85

SUPERINTENDENCIA DE SEGUROS Y REASEGUROS DE PANAMA
Cuadro 04. SINIESTROS PAGADOS DE SEGURO DIRECTO LOCALES POR PRIMA DEVENGADA
AL MES DE JUNIO DE 2017

RAMOS DE SEGUROS	RAMOS GENERALES														
	Transporte de Carga	Terrestre	Marítimo	Aéreo	Casco	Marítimo	Aéreo	Automóvil	Ramos Técnicos	TRC TRM	Equipo Electrónico	Caldera y Maquinaria	Rotura de Maquinaria	Equipo Pesado	Vidrios
ACERTA SEGUROS	2.21	1.40	2.54	0.00	0.08	0.17	0.00	0.78	0.10	0.06	0.56	-	0.13	0.25	0.00
ALIADO SEGUROS	-51.41	-51.41	-	-	2.96	7.15	0.00	1.52	0.41	0.13	0.00	-	0.00	3.36	-
ASEGURADORA ANCON, S.A	1.48	0.30	108.22	0.00	0.01	0.13	0.00	0.65	0.20	0.40	0.01	-	0.10	0.00	0.00
ASEGURADORA DEL ISTMO, S.A. (ADISA)	0.40	0.40	-	-	0.00	0.00	-	3.44	-0.01	-0.04	0.76	-	-	-	-
ASEGURADORA GLOBAL, S.A	-	-	-	-	-	-	-	0.77	-	-	-	-	-	-	-
ASSA COMPAÑÍA DE SEGUROS, S.A	0.52	0.61	0.37	-	0.09	0.43	0.00	0.72	0.03	0.01	0.05	0.23	-	-	-
ASSICURAZIONI GENERALI, S.p.A.	0.12	-	0.12	-	0.51	0.52	0.18	0.54	0.21	0.16	0.10	-	1.57	0.05	-
BANESCO SEGUROS, S.A.	0.66	0.66	-	-	0.26	0.42	0.01	0.81	0.10	0.08	0.00	-	0.03	0.25	-
CHUBB SEGUROS PANAMA, S.A.	0.30	-	0.30	-	-	-	-	-	0.27	0.27	-	-	-	-	-
ASEGURADORA DEL ISTMO, S.A. (ADISA)	0.21	0.21	-	-	0.89	2.61	0.23	0.77	1.28	1.23	0.07	-	0.05	2.09	-
GENERAL DE SEGUROS, S.A.	0.00	0.00	0.00	0.00	0.00	0.00	0.00	0.75	0.02	0.00	0.13	0.00	0.00	0.00	-
MAPFRE PANAMÁ, S.A	0.45	0.45	-	-	0.20	1.11	0.00	0.81	0.09	0.01	0.97	-	0.00	0.74	-
MULTIBANK SEGUROS, S.A	0.00	0.00	0.00	0.00	0.00	0.00	0.00	0.43	0.25	0.00	0.00	-	0.00	3.11	-
NACIONAL DE SEGUROS DE PANAMÁ Y CENTROAMÉRICA	0.00	0.00	0.00	-	0.00	0.00	0.00	2.02	0.08	0.10	0.00	-	0.00	0.02	-
ÓPTIMA COMPAÑÍA DE SEGUROS, S.A.	0.09	0.14	0.09	0.00	0.19	0.17	0.26	0.68	0.03	0.01	0.27	-	0.01	0.11	-
PAN AMERICAN LIFE INSURANCE DE PANAMÁ, S.A	-	-	-	-	-	-	-	-	-	-	-	-	-	-	-
SAGICOR PANAMÁ, S.A	-	-	-	-	-	-	-	-	-	-	-	-	-	-	-
SEGUROS FEDPA, S.A	0.15	0.24	-	-	-	-	-	0.55	1.07	0.00	5.38	-	0.00	0.90	-
SEGUROS SURAMERICANA, S.A	0.15	0.15	-	-	0.00	0.00	-	0.57	0.38	0.55	0.11	-	0.00	0.27	-
VIVIR COMPAÑÍA DE SEGUROS, SA.	-	-	-	-	-	-	-	-	-	-	-	-	-	-	-
WORLDWIDE MEDICAL ASSURANCE, LTD	-	-	-	-	-	-	-	-	-	-	-	-	-	-	-
SUB-TOTAL	0.37	0.34	0.46	0.00	0.25	0.76	0.03	0.69	0.37	0.32	0.18	0.21	0.28	0.86	0.00

SUPERINTENDENCIA DE SEGUROS Y REASEGUROS DE PANAMA
Cuadro 04. SINIESTROS PAGADOS DE SEGURO DIRECTO LOCALES POR PRIMA DEVENGADA
AL MES DE JUNIO DE 2017

RAMOS DE SEGUROS	RAMOS GENERALES														
	Transporte de Carga	Terrestre	Marítimo	Aéreo	Casco	Marítimo	Aéreo	Automóvil	Ramos Técnicos	TRC TRM	Equipo Electrónico	Caldera y Maquinaria	Rotura de Maquinaria	Equipo Pesado	Vidrios
BUPA PANAMÁ, S.A.	0.00	0.00	-	-	-	-	-	0.95	0.00	-	-	-	-	0.00	-
LA FLORESTA DE SEGUROS Y VIDA, S.A	-	-	-	-	0.00	-	0.00	0.43	0.00	0.00	0.00	-	-	0.00	-
LA REGIONAL DE SEGUROS, S.A	-	-	-	-	-	-	-	0.69	-	-	-	-	-	-	-
MERCANTIL PANAMÁ SEGUROS, S.A	0.00	0.00	-	-	-	-	-	0.30	-0.04	-0.20	-	-	-	0.00	-
SEGUROS BBA. CORP.	-	-	-	-	-	-	-	-	-	-	-	-	-	-	-
SUB-TOTAL	0.00	0.00	-	-	0.00	-	0.00	0.51	0.00	-0.01	1.08	-	-	0.00	-
TOTAL	0.37	0.33	0.46	0.00	0.25	0.76	0.03	0.68	0.37	0.32	0.18	0.21	0.28	0.79	0.00

SUPERINTENDENCIA DE SEGUROS Y REASEGUROS DE PANAMA
Cuadro 04. SINIESTROS PAGADOS DE SEGURO DIRECTO LOCALES POR PRIMA DEVENGADA
AL MES DE JUNIO DE 2017

RAMOS DE SEGUROS	RAMOS GENERALES									
	Riesgos Diversos	Responsabilidad Civil	Robo	Fidelidad y DDD	BBB	Otros	Titulos de Propiedad	Fianzas	Oferta y Cumplimiento	Otras
ACERTA SEGUROS	0.31	0.24	0.86	0.47	-	0.26	-	0.00	-	0.00
ALIADO SEGUROS	0.03	0.12	0.18	0.29	0.00	0.02	-	0.90	1.30	0.00
ASEGURADORA ANCON, S.A	0.67	0.11	0.11	-	-	1.63	-	0.07	0.03	0.07
ASEGURADORA DEL ISTMO, S.A. (ADISA)	0.06	0.01	0.20	0.00	-	5.45	-	1.24	0.94	5.42
ASEGURADORA GLOBAL, S.A	0.13	-	-	0.00	-	0.15	-	0.00	0.00	0.00
ASSA COMPAÑÍA DE SEGUROS, S.A	0.10	0.11	0.27	0.16	0.00	0.05	-	0.01	0.01	0.00
ASSICURAZIONI GENERALI, S.p.A.	0.27	0.17	0.54	-	0.00	0.42	-	0.17	0.00	0.28
BANESCO SEGUROS, S.A.	0.23	0.22	0.17	0.17	-	0.63	-	0.01	-	0.01
CHUBB SEGUROS PANAMA, S.A.	0.04	0.04	-	-	-	-	-	0.00	-	0.00
ASEGURADORA DEL ISTMO, S.A. (ADISA)	0.21	0.13	0.27	1.76	-	0.23	-	0.00	0.00	0.00
GENERAL DE SEGUROS, S.A.	0.02	0.02	0.00	0.00	0.00	0.03	-	0.00	0.00	-
MAPFRE PANAMÁ, S.A	0.11	0.18	0.38	0.85	0.01	0.08	-	0.96	0.97	0.12
MULTIBANK SEGUROS, S.A	0.10	0.00	0.00	0.00	-	0.12	-	0.18	0.24	0.00
NACIONAL DE SEGUROS DE PANAMÁ Y CENTROAMÉRICA	0.03	0.01	0.24	0.58	0.00	0.00	-	0.11	0.11	-
ÓPTIMA COMPAÑÍA DE SEGUROS, S.A.	0.16	0.09	0.49	0.00	-	0.29	-	0.30	0.00	0.35
PAN AMERICAN LIFE INSURANCE DE PANAMÁ, S.A	-	-	-	-	-	-	-	-	-	-
SAGICOR PANAMÁ, S.A	-	-	-	-	-	-	-	-	-	-
SEGUROS FEDPA, S.A	0.28	0.34	9.14	-0.02	-	-	-	0.00	0.00	0.00
SEGUROS SURAMERICANA, S.A	0.28	0.70	0.22	0.01	-	0.14	-	0.21	-	0.21
VIVIR COMPAÑÍA DE SEGUROS, SA.	-	-	-	-	-	-	-	-	-	-
WORLDWIDE MEDICAL ASSURANCE, LTD	-	-	-	-	-	-	-	-	-	-
SUB-TOTAL	0.13	0.15	0.35	0.19	0.00	0.10	-	0.32	0.53	0.06

SUPERINTENDENCIA DE SEGUROS Y REASEGUROS DE PANAMA
Cuadro 04. SINIESTROS PAGADOS DE SEGURO DIRECTO LOCALES POR PRIMA DEVENGADA
AL MES DE JUNIO DE 2017

RAMOS DE SEGUROS	RAMOS GENERALES									
	Riesgos Diversos	Responsabilidad Civil	Robo	Fidelidad y DDD	BBB	Otros	Titulos de Propiedad	Fianzas	Oferta y Cumplimiento	Otras
BUPA PANAMÁ, S.A.	0.22	0.07	-	-	-	0.43	-	0.00	-	0.00
LA FLORESTA DE SEGUROS Y VIDA, S.A	0.07	0.00	0.00	-	-	0.08	-	0.00	0.00	0.00
LA REGIONAL DE SEGUROS, S.A	0.00	-	-	-	-	0.00	-	0.00	-	0.00
MERCANTIL PANAMÁ SEGUROS, S.A	0.01	0.01	0.00	-	-	-	-	100.53	100.53	-
SEGUROS BBA. CORP.	-	-	-	-	-	-	-	-	-	-
SUB-TOTAL	0.11	0.07	0.00	-	-	0.12	-	0.29	1.43	0.00
TOTAL	0.13	0.15	0.35	0.19	0.00	0.10	-	0.32	0.54	0.06