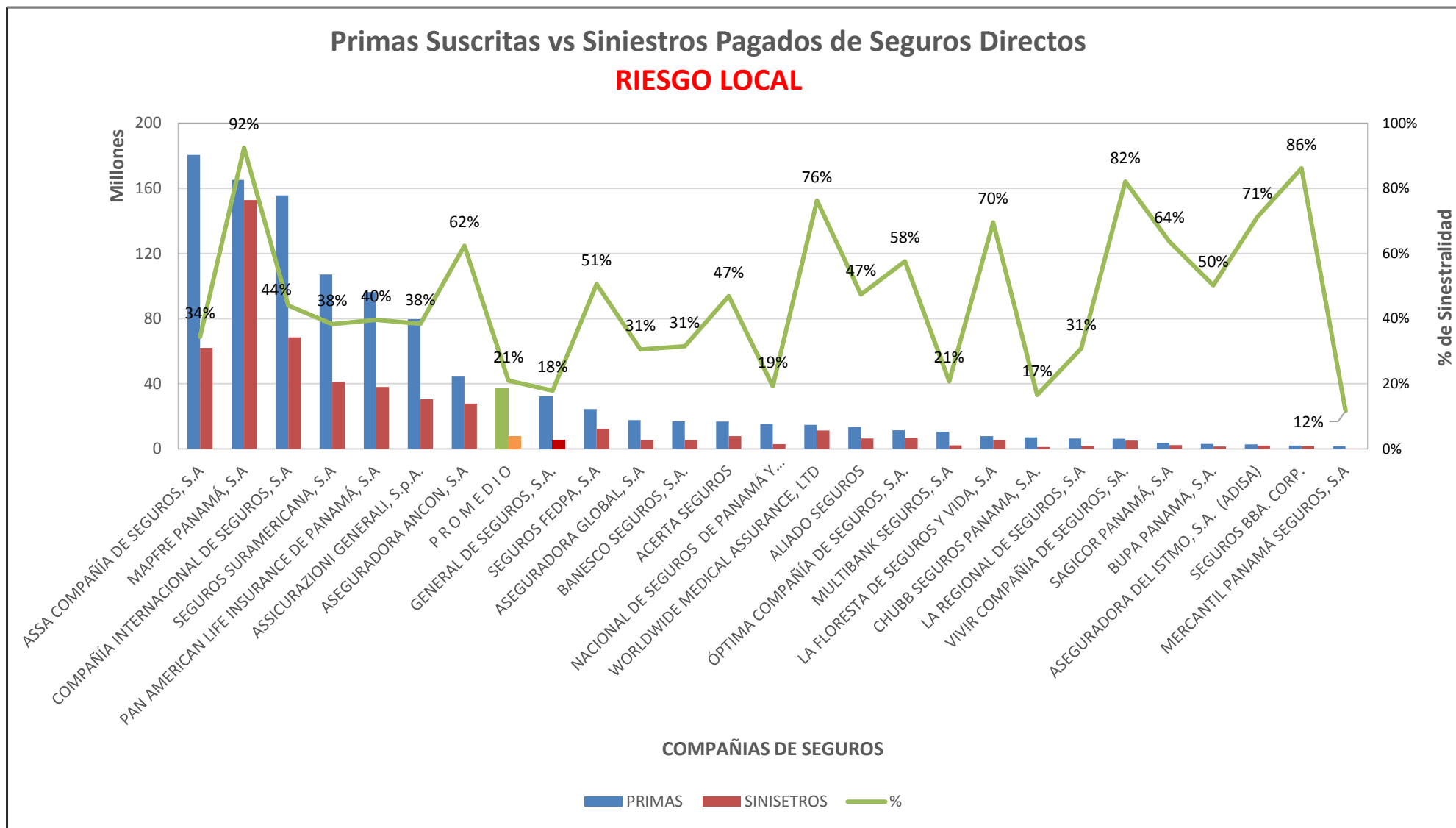


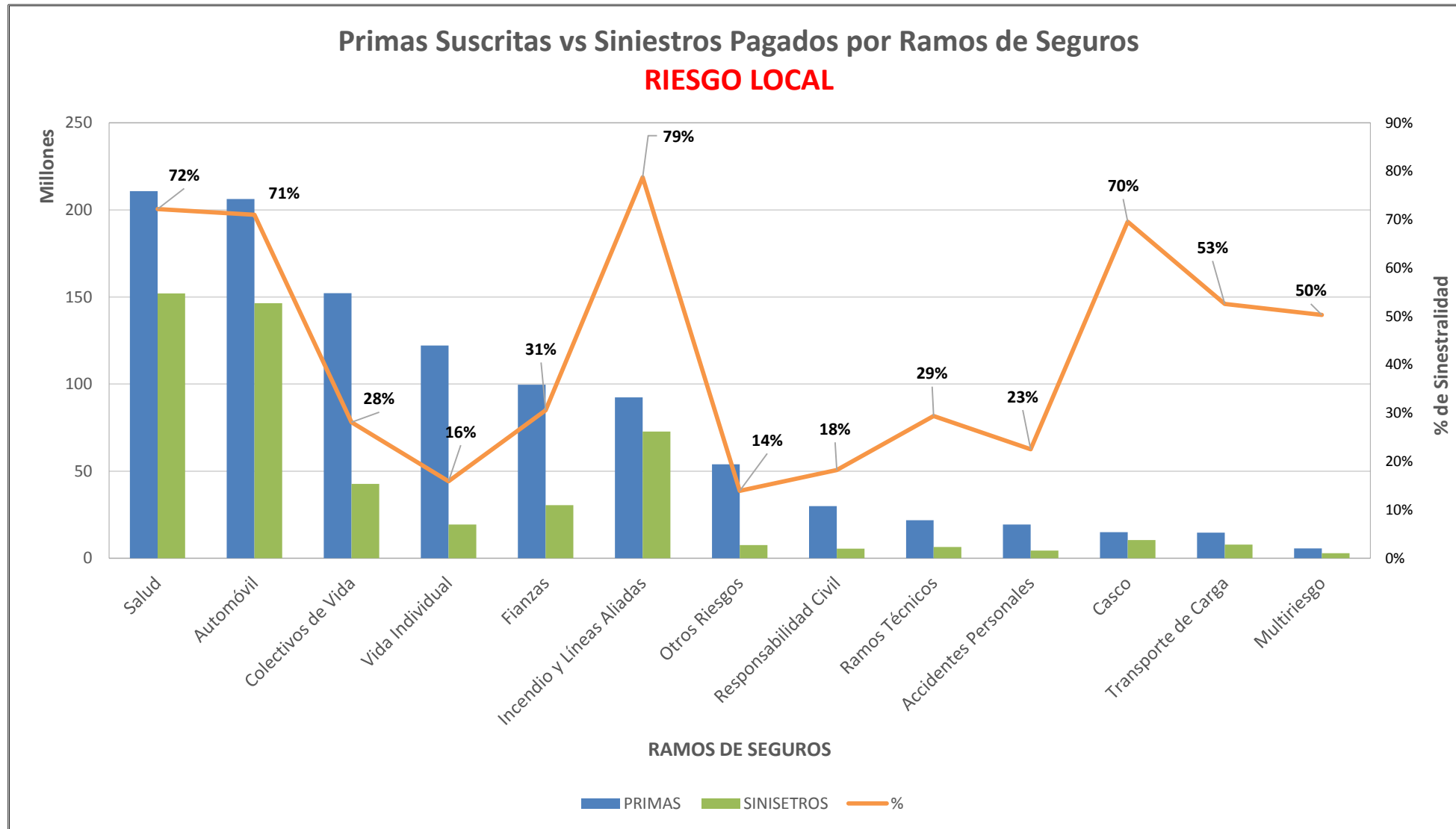
SUPERINTENDENCIA DE SEGUROS Y REASEGUROS DE PANAMA

Acumulado AL MES DE SEPTIEMBRE DE 2017

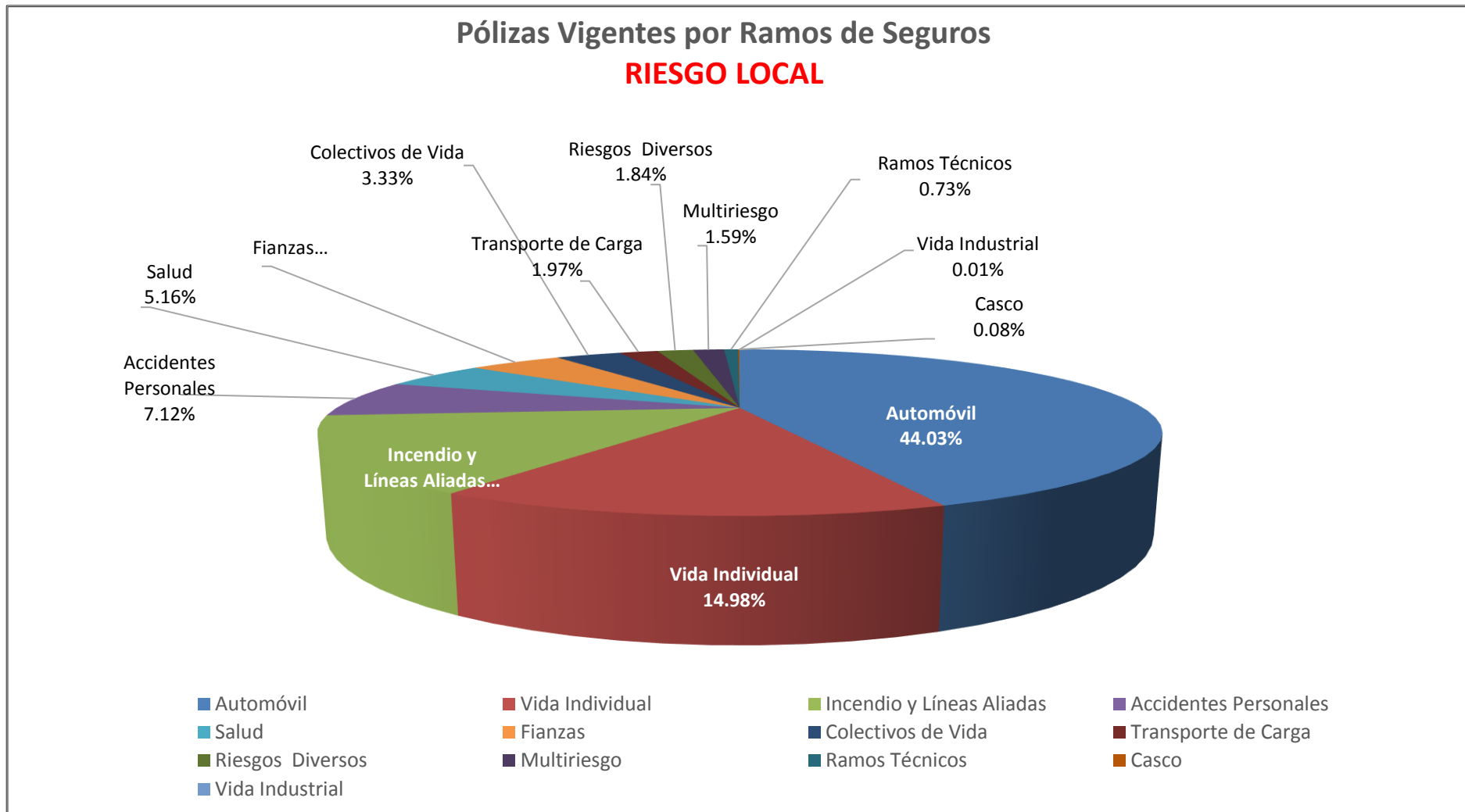


SUPERINTENDENCIA DE SEGUROS Y REASEGUROS DE PANAMA

Acumulado AL MES DE SEPTIEMBRE DE 2017



SUPERINTENDENCIA DE SEGUROS Y REASEGUROS DE PANAMA AL MES DE SEPTIEMBRE DE 2017



SUPERINTENDENCIA DE SEGUROS Y REASEGUROS DE PANAMA
Cuadro 03. POLIZAS VIGENTES DE SEGURO DIRECTO LOCALES
AL MES DE SEPTIEMBRE DE 2017

RAMOS DE SEGUROS	GRAN TOTAL	RAMOS VIDA											
		TOTAL VIDA	Vida Individual	Primer año	Renovación	Accidentes Personales	Individual	Grupo	Invalidez	Salud	Individual	Grupo	Colectivos de Vida
ACERTA SEGUROS	21,314	2,382	1,064	168	896	322	19	303	-	923	899	24	73
ALIADO SEGUROS	8,813	304	-	-	-	194	50	144	-	-	-	-	110
ASEGURADORA ANCON, S.A	79,019	10,556	1,831	466	1,365	614	482	132	-	5,144	4,997	147	2,967
ASEGURADORA DEL ISTMO, S.A. (ADISA)	17,178	856	547	520	27	95	5	90	-	154	83	71	60
ASEGURADORA GLOBAL, S.A	27,332	7,568	5,730	5,730	-	1,835	1,835	-	-	-	-	-	3
ASSA COMPAÑÍA DE SEGUROS, S.A	168,935	52,324	30,945	9,710	21,235	8,034	6,412	1,622	-	11,421	11,126	295	1,924
ASSICURAZIONI GENERALI, S.p.A.	148,354	45,394	41,554	4,687	36,867	2,992	1,339	1,653	-	589	381	208	259
BANESCO SEGUROS, S.A.	16,232	5,002	4,575	2,221	2,354	423	156	267	-	2	1	1	2
CHUBB SEGUROS PANAMA, S.A.	372	19	-	-	-	16	-	16	-	-	-	-	3
COMPAÑÍA INTERNACIONAL DE SEGUROS, S.A	224,745	55,339	31,011	16,794	14,217	3,950	3,101	849	-	19,976	18,462	1,514	402
GENERAL DE SEGUROS, S.A.	89,219	39,111	-	-	-	80	80	-	-	-	-	-	39,031
MAPFRE PANAMÁ, S.A	162,013	45,293	25,667	1,803	23,864	967	865	102	-	18,506	16,181	2,325	153
MULTIBANK SEGUROS, S.A	17,898	7,403	645	230	415	6,736	6,701	35	-	-	-	-	22
NACIONAL DE SEGUROS DE PANAMÁ Y CENTROAMÉRICA	8,214	680	515	329	186	157	153	4	-	-	-	-	8
ÓPTIMA COMPAÑÍA DE SEGUROS, S.A.	10,378	845	3	3	-	520	343	177	-	-	-	-	322
PAN AMERICAN LIFE INSURANCE DE PANAMÁ, S.A	39,112	39,112	20,713	5,938	14,775	9,032	8,697	335	-	8,413	6,507	1,906	954
SAGICOR PANAMÁ, S.A	3,437	3,437	1,420	839	581	47	-	47	-	1,915	1,817	98	55
SEGUROS FEDPA, S.A	122,169	23,561	260	254	6	22,580	22,039	541	-	1	-	1	720
SEGUROS SURAMERICANA, S.A	274,992	113,738	60,206	16,175	44,031	49,976	12,981	36,995	-	76	76	-	3,480
VIVIR COMPAÑÍA DE SEGUROS, SA.	5,165	5,165	-	-	-	1	-	1	-	5,112	4,852	260	52
WORLDWIDE MEDICAL ASSURANCE, LTD	6,086	6,086	1,199	587	612	80	-	80	-	4,778	3,585	1,193	29
SUB-TOTAL	1,450,977	464,175	227,885	66,454	161,431	108,651	65,258	43,393	-	77,010	68,967	8,043	50,629

SUPERINTENDENCIA DE SEGUROS Y REASEGUROS DE PANAMA

Cuadro 03. POLIZAS VIGENTES DE SEGURO DIRECTO **LOCALES**

AL MES DE SEPTIEMBRE DE 2017

RAMOS DE SEGUROS	GRAN TOTAL	RAMOS VIDA											
		TOTAL VIDA	Vida Individual	Primer año	Renovación	Accidentes Personales	Individual	Grupo	Invalidez	Salud	Individual	Grupo	Colectivos de Vida
BUPA PANAMÁ, S.A.	700	700	-	-	-	-	-	-	-	700	547	153	-
LA FLORESTA DE SEGUROS Y VIDA, S.A	17,623	2,237	426	152	274	167	102	65	-	1,267	1,169	98	377
LA REGIONAL DE SEGUROS, S.A	30,421	792	724	405	319	58	46	12	-	6	6	-	4
MERCANTIL PANAMÁ SEGUROS, S.A	919	328	275	86	189	-	-	-	-	53	53	-	-
SEGUROS BBA. CORP.	30,025	31	-	-	-	31	31	-	-	-	-	-	-
SUB-TOTAL	79,688	4,088	1,425	643	782	256	179	77	-	2,026	1,775	251	381
TOTAL	1,530,665	468,263	229,310	67,097	162,213	108,907	65,437	43,470	-	79,036	70,742	8,294	51,010

SUPERINTENDENCIA DE SEGUROS Y REASEGUROS DE PANAMA
Cuadro 03. POLIZAS VIGENTES DE SEGURO DIRECTO LOCALES
AL MES DE SEPTIEMBRE DE 2017

RAMOS DE SEGUROS	RAMOS GENERALES											
	TOTAL GENERALES	Incendio y Líneas Aliadas	Residencial	Comercial	Industrial	Vida Industrial	Anualidades	Rentas Vitalicias	Pérdida de Ingresos	Multiriesgo	Residencial	Comercial e Industrial
ACERTA SEGUROS	18,932	1,392	1,042	340	10	133	-	-	-	524	303	221
ALIADO SEGUROS	8,509	502	246	252	4	-	-	-	-	158	93	65
ASEGURADORA ANCON, S.A	68,463	4,392	2,848	1,345	199	-	-	-	-	1,385	747	638
ASEGURADORA DEL ISTMO, S.A. (ADISA)	16,322	227	227	-	-	-	-	-	-	14	14	-
ASEGURADORA GLOBAL, S.A	19,764	8,527	8,409	118	-	-	-	-	-	-	-	-
ASSA COMPAÑÍA DE SEGUROS, S.A	116,611	26,608	16,831	9,777	-	-	-	-	-	4,125	4,125	-
ASSICURAZIONI GENERALI, S.p.A.	102,960	32,726	28,126	4,492	108	-	-	-	-	13,080	9,474	3,606
BANESCO SEGUROS, S.A.	11,230	1,993	-	1,993	-	-	-	-	-	954	564	390
CHUBB SEGUROS PANAMA, S.A.	353	35	-	35	-	-	-	-	-	2	-	2
COMPAÑÍA INTERNACIONAL DE SEGUROS, S.A	169,406	13,456	13,456	-	-	-	-	-	-	2,257	2,257	-
GENERAL DE SEGUROS, S.A.	50,108	42,245	42,245	-	-	-	-	-	-	350	262	88
MAPFRE PANAMÁ, S.A	116,720	23,794	-	23,794	-	-	-	-	-	-	-	-
MULTIBANK SEGUROS, S.A	10,495	5,028	4,710	310	8	-	-	-	-	122	97	25
NACIONAL DE SEGUROS DE PANAMÁ Y CENTROAMÉRICA	7,534	2,186	483	1,703	-	-	-	-	-	-	-	-
ÓPTIMA COMPAÑÍA DE SEGUROS, S.A.	9,533	1,902	1,193	637	72	-	-	-	-	454	250	204
PAN AMERICAN LIFE INSURANCE DE PANAMÁ, S.A	-	-	-	-	-	-	-	-	-	-	-	-
SAGICOR PANAMÁ, S.A	-	-	-	-	-	-	-	-	-	-	-	-
SEGUROS FEDPA, S.A	98,608	2,247	2,247	-	-	-	-	-	-	288	107	181
SEGUROS SURAMERICANA, S.A	161,254	52,222	40,243	11,979	-	-	-	-	-	-	-	-
VIVIR COMPAÑÍA DE SEGUROS, SA.	-	-	-	-	-	-	-	-	-	-	-	-
WORLDWIDE MEDICAL ASSURANCE, LTD	-	-	-	-	-	-	-	-	-	-	-	-
SUB-TOTAL	986,802	219,482	162,306	56,775	401	133	-	-	-	23,713	18,293	5,420

SUPERINTENDENCIA DE SEGUROS Y REASEGUROS DE PANAMA

Cuadro 03. POLIZAS VIGENTES DE SEGURO DIRECTO LOCALES

AL MES DE SEPTIEMBRE DE 2017

RAMOS DE SEGUROS	RAMOS GENERALES											
	TOTAL GENERALES	Incendio y Líneas Aliadas	Residencial	Comercial	Industrial	Vida Industrial	Anualidades	Rentas Vitalicias	Pérdida de Ingresos	Multirisgo	Residencial	Comercial e Industrial
BUPA PANAMÁ, S.A.	-	-	-	-	-	-	-	-	-	-	-	-
LA FLORESTA DE SEGUROS Y VIDA, S.A	15,386	1,729	1,676	53	-	-	-	-	-	88	48	40
LA REGIONAL DE SEGUROS, S.A	29,629	470	324	146	-	-	-	-	-	294	104	190
MERCANTIL PANAMÁ SEGUROS, S.A	591	-	-	-	-	-	-	-	-	237	173	64
SEGUROS BBA. CORP.	29,994	11	4	7	-	-	-	-	-	-	-	-
SUB-TOTAL	75,600	2,210	2,004	206	-	-	-	-	-	619	325	294
TOTAL	1,062,402	221,692	164,310	56,981	401	133	-	-	-	24,332	18,618	5,714

SUPERINTENDENCIA DE SEGUROS Y REASEGUROS DE PANAMA
Cuadro 03. POLIZAS VIGENTES DE SEGURO DIRECTO LOCALES
AL MES DE SEPTIEMBRE DE 2017

RAMOS DE SEGUROS	RAMOS GENERALES														
	Transporte de Carga	Terrestre	Marítimo	Aéreo	Casco	Marítimo	Aéreo	Automóvil	Ramos Técnicos	TRC TRM	Equipo Electrónico	Caldera y Maquinaria	Rotura de Maquinaria	Equipo Pesado	Vidrios
ACERTA SEGUROS	104	66	21	17	41	23	18	13,078	354	123	89	-	65	74	3
ALIADO SEGUROS	75	75	-	-	26	22	4	5,355	258	109	31	-	37	81	-
ASEGURADORA ANCON, S.A	323	301	18	4	109	62	47	58,832	540	103	130	-	100	203	4
ASEGURADORA DEL ISTMO, S.A. (ADISA)	8	8	-	-	6	6	-	2	257	241	10	-	-	6	-
ASEGURADORA GLOBAL, S.A	-	-	-	-	-	-	-	10,096	-	-	-	-	-	-	-
ASSA COMPAÑÍA DE SEGUROS, S.A	1,972	1,795	177	-	197	171	26	56,572	2,423	69	1,557	797	-	-	-
ASSICURAZIONI GENERALI, S.p.A.	7,161	-	7,161	-	303	295	8	44,309	1,731	186	774	-	321	450	-
BANESCO SEGUROS, S.A.	147	147	-	-	9	7	2	5,228	499	208	54	-	47	190	-
CHUBB SEGUROS PANAMA, S.A.	17	-	17	-	-	-	-	-	14	14	-	-	-	-	-
COMPAÑÍA INTERNACIONAL DE SEGUROS, S.A	17,490	17,490	-	-	190	149	41	118,607	1,609	533	297	-	129	650	-
GENERAL DE SEGUROS, S.A.	41	23	18	-	5	4	1	6,297	336	49	95	1	103	87	1
MAPFRE PANAMÁ, S.A	972	972	-	-	89	67	22	82,379	856	91	244	-	106	415	-
MULTIBANK SEGUROS, S.A	13	13	-	-	37	29	8	4,633	160	58	27	-	31	44	-
NACIONAL DE SEGUROS DE PANAMÁ Y CENTROAMÉRICA	16	7	9	-	7	-	7	2,966	99	59	19	-	10	11	-
ÓPTIMA COMPAÑÍA DE SEGUROS, S.A.	145	93	33	19	102	92	10	2,954	483	196	106	-	79	102	-
PAN AMERICAN LIFE INSURANCE DE PANAMÁ, S.A	-	-	-	-	-	-	-	-	-	-	-	-	-	-	-
SAGICOR PANAMÁ, S.A	-	-	-	-	-	-	-	-	-	-	-	-	-	-	-
SEGUROS FEDPA, S.A	318	318	-	-	-	-	-	95,231	109	1	30	-	19	59	-
SEGUROS SURAMERICANA, S.A	872	872	-	-	24	24	-	100,029	1,097	145	351	-	206	394	1
VIVIR COMPAÑÍA DE SEGUROS, SA.	-	-	-	-	-	-	-	-	-	-	-	-	-	-	-
WORLDWIDE MEDICAL ASSURANCE, LTD	-	-	-	-	-	-	-	-	-	-	-	-	-	-	-
SUB-TOTAL	29,674	22,180	7,454	40	1,145	951	194	606,568	10,825	2,185	3,814	798	1,253	2,766	9

SUPERINTENDENCIA DE SEGUROS Y REASEGUROS DE PANAMA
Cuadro 03. POLIZAS VIGENTES DE SEGURO DIRECTO LOCALES
AL MES DE SEPTIEMBRE DE 2017

RAMOS DE SEGUROS	RAMOS GENERALES														
	Transporte de Carga	Terrestre	Marítimo	Aéreo	Casco	Marítimo	Aéreo	Automóvil	Ramos Técnicos	TRC TRM	Equipo Electrónico	Caldera y Maquinaria	Rotura de Maquinaria	Equipo Pesado	Vidrios
BUPA PANAMÁ, S.A.	-	-	-	-	-	-	-	-	-	-	-	-	-	-	-
LA FLORESTA DE SEGUROS Y VIDA, S.A	443	352	82	9	-	-	-	9,329	220	31	40	-	47	102	-
LA REGIONAL DE SEGUROS, S.A	-	-	-	-	3	-	3	27,995	55	33	5	-	-	17	-
MERCANTIL PANAMÁ SEGUROS, S.A	-	-	-	-	-	-	-	257	-	-	-	-	-	-	-
SEGUROS BBA. CORP.	4	4	-	-	1	-	1	29,758	1	1	-	-	-	-	-
SUB-TOTAL	447	356	82	9	4	-	4	67,339	276	65	45	-	47	119	-
TOTAL	30,121	22,536	7,536	49	1,149	951	198	673,907	11,101	2,250	3,859	798	1,300	2,885	9

SUPERINTENDENCIA DE SEGUROS Y REASEGUROS DE PANAMA
Cuadro 03. POLIZAS VIGENTES DE SEGURO DIRECTO LOCALES
AL MES DE SEPTIEMBRE DE 2017

RAMOS DE SEGUROS	RAMOS GENERALES									
	Riesgos Diversos	Responsabilidad Civil	Robo	Fidelidad y DDD	BBB	Otros	Titulos de Propiedad	Fianzas	Oferta y Cumplimiento	Otras
ACERTA SEGUROS	832	598	68	78	-	88	-	2,474	-	2,474
ALIADO SEGUROS	340	209	2	2	-	127	-	1,795	550	1,245
ASEGURADORA ANCON, S.A	1,141	789	156	-	-	196	-	1,741	525	1,216
ASEGURADORA DEL ISTMO, S.A. (ADISA)	388	355	13	8	-	12	-	15,420	13,988	1,432
ASEGURADORA GLOBAL, S.A	81	-	-	-	-	81	-	1,060	176	884
ASSA COMPAÑÍA DE SEGUROS, S.A	7,690	3,617	2,035	349	17	1,672	-	17,024	1,315	15,709
ASSICURAZIONI GENERALI, S.p.A.	2,873	2,208	452	-	-	213	-	777	218	559
BANESCO SEGUROS, S.A.	779	662	38	43	-	36	-	1,621	-	1,621
CHUBB SEGUROS PANAMA, S.A.	187	187	-	-	-	-	-	98	-	98
COMPAÑÍA INTERNACIONAL DE SEGUROS, S.A	2,895	2,186	214	166	-	329	-	12,902	8,574	4,328
GENERAL DE SEGUROS, S.A.	288	210	27	30	1	20	40	506	506	-
MAPFRE PANAMÁ, S.A	4,303	1,414	244	148	1	2,496	-	4,327	4,321	6
MULTIBANK SEGUROS, S.A	287	138	59	33	2	55	-	215	182	33
NACIONAL DE SEGUROS DE PANAMÁ Y CENTROAMÉRICA	412	282	79	51	-	-	-	1,848	1,848	-
ÓPTIMA COMPAÑÍA DE SEGUROS, S.A.	992	782	123	1	-	86	-	2,501	1,076	1,425
PAN AMERICAN LIFE INSURANCE DE PANAMÁ, S.A	-	-	-	-	-	-	-	-	-	-
SAGICOR PANAMÁ, S.A	-	-	-	-	-	-	-	-	-	-
SEGUROS FEDPA, S.A	258	181	10	67	-	-	-	157	53	104
SEGUROS SURAMERICANA, S.A	2,885	1,787	397	169	-	532	-	4,125	-	4,125
VIVIR COMPAÑÍA DE SEGUROS, SA.	-	-	-	-	-	-	-	-	-	-
WORLDWIDE MEDICAL ASSURANCE, LTD	-	-	-	-	-	-	-	-	-	-
SUB-TOTAL	26,631	15,605	3,917	1,145	21	5,943	40	68,591	33,332	35,259

SUPERINTENDENCIA DE SEGUROS Y REASEGUROS DE PANAMA
Cuadro 03. POLIZAS VIGENTES DE SEGURO DIRECTO LOCALES
AL MES DE SEPTIEMBRE DE 2017

RAMOS DE SEGUROS	RAMOS GENERALES									
	Riesgos Diversos	Responsabilidad Civil	Robo	Fidelidad y DDD	BBB	Otros	Titulos de Propiedad	Fianzas	Oferta y Cumplimiento	Otras
BUPA PANAMÁ, S.A.	-	-	-	-	-	-	-	-	-	-
LA FLORESTA DE SEGUROS Y VIDA, S.A	1,286	931	-	-	-	355	-	2,291	-	2,291
LA REGIONAL DE SEGUROS, S.A	206	39	1	-	-	166	-	606	168	438
MERCANTIL PANAMÁ SEGUROS, S.A	61	-	-	-	-	61	-	36	-	36
SEGUROS BBA. CORP.	11	10	1	-	-	-	-	208	56	152
SUB-TOTAL	1,564	980	2	-	-	582	-	3,141	224	2,917
TOTAL	28,195	16,585	3,919	1,145	21	6,525	40	71,732	33,556	38,176

SUPERINTENDENCIA DE SEGUROS Y REASEGUROS DE PANAMA

Cuadro 01. PRIMAS SUSCRITAS DE SEGURO DIRECTO **LOCALES**

AL MES DE SEPTIEMBRE DE 2017

RAMOS DE SEGUROS	GRAN TOTAL	RAMOS VIDA											
		TOTAL VIDA	Vida Individual	Primer año	Renovación	Accidentes Personales	Individual	Grupo	Invalidez	Salud	Individual	Grupo	Colectivos de Vida
ACERTA SEGUROS	16,749,975.12	2,194,714.37	559,525.93	76,315.45	483,210.48	356,747.28	5,935.07	350,812.21	-	1,011,205.99	923,771.62	87,434.37	267,235.17
ALIADO SEGUROS	13,478,422.87	1,329,985.92	-	-	-	141,406.68	5,304.75	136,101.93	-	-	-	-	1,188,579.24
ASEGURADORA ANCON, S.A	44,451,718.34	14,759,284.15	687,945.16	385,526.80	302,418.36	549,960.31	326,758.74	223,201.57	-	9,655,160.81	7,600,817.73	2,054,343.08	3,866,217.87
ASEGURADORA DEL ISTMO, S.A. (ADISA)	2,845,561.54	(10,656.10)	232,298.45	6,044.53	226,253.92	(34,692.66)	-	(34,692.66)	-	(227,114.51)	2,758.92	(229,873.43)	18,852.62
ASEGURADORA GLOBAL, S.A	17,682,981.22	8,530,669.05	480,375.19	480,375.19	-	358,381.14	358,381.14	-	-	-	-	-	7,691,912.72
ASSA COMPAÑÍA DE SEGUROS, S.A	180,520,033.54	78,977,909.51	19,303,497.18	2,070,895.65	17,232,601.53	2,202,887.04	507,573.94	1,695,313.10	-	30,287,921.45	20,038,591.51	10,249,329.94	27,183,603.84
ASSICURAZIONI GENERALI, S.p.A.	79,646,236.41	36,767,069.04	19,021,580.32	3,440,045.86	15,581,534.46	908,480.90	206,744.39	701,736.51	-	12,018,536.01	1,534,556.05	10,483,979.96	4,818,471.81
BANESCO SEGUROS, S.A.	16,933,153.50	6,432,781.04	968,180.68	365,932.68	602,248.00	42,384.93	14,590.85	27,794.08	-	382,121.54	86.28	382,035.26	5,040,093.89
CHUBB SEGUROS PANAMA, S.A.	7,097,422.24	764,424.69	-	-	-	702,268.43	-	702,268.43	-	-	-	-	62,156.26
COMPAÑÍA INTERNACIONAL DE SEGUROS, S.A	155,627,684.97	76,231,733.08	20,156,203.58	3,743,753.10	16,412,450.48	2,881,287.08	435,308.50	2,445,978.58	-	33,364,488.85	19,307,620.92	14,056,867.93	19,829,753.57
GENERAL DE SEGUROS, S.A.	32,389,055.20	16,973,822.43	-	-	-	4,105.51	4,105.51	-	-	-	-	-	16,969,716.92
MAPFRE PANAMÁ, S.A	165,209,984.67	83,099,837.32	17,910,854.12	2,166,746.30	15,744,107.82	729,971.32	727,595.49	2,375.83	-	44,557,555.37	19,096,913.97	25,460,641.40	19,901,456.51
MULTIBANK SEGUROS, S.A	10,572,283.68	4,962,209.23	187,811.01	74,088.06	113,722.95	306,688.48	279,056.80	27,631.68	-	-	-	-	4,467,709.74
NACIONAL DE SEGUROS DE PANAMÁ Y CENTROAMÉRICA	15,402,507.44	710,572.82	237,777.72	73,280.39	164,497.33	206,251.06	168,599.51	37,651.55	-	-	-	-	266,544.04
ÓPTIMA COMPAÑÍA DE SEGUROS, S.A.	11,528,340.25	2,091,018.66	119.76	119.76	-	680,723.35	34,304.88	646,418.47	-	-	-	-	1,410,175.55
PAN AMERICAN LIFE INSURANCE DE PANAMÁ, S.A	96,214,925.23	96,214,925.23	22,893,598.12	4,706,032.90	18,187,565.22	1,610,317.13	1,002,840.57	607,476.56	-	53,155,276.92	11,084,612.36	42,070,664.56	18,555,733.06
SAGICOR PANAMÁ, S.A	3,670,130.46	3,670,130.46	535,559.06	138,572.01	396,987.05	17,881.26	-	17,881.26	-	2,845,179.09	1,639,993.69	1,205,185.40	271,511.05
SEGUROS FEDPA, S.A	24,463,839.57	4,613,077.61	36,250.18	34,247.04	2,003.14	1,341,184.43	791,227.65	549,956.78	-	48,090.06	-	48,090.06	3,187,552.94
SEGUROS SURAMERICANA, S.A	107,118,862.68	39,486,369.39	16,972,057.89	3,377,356.98	13,594,700.91	6,148,783.90	2,451,335.64	3,697,448.26	-	808,012.76	808,012.76	-	15,557,514.84
VIVIR COMPAÑÍA DE SEGUROS, SA.	6,196,498.99	6,196,498.99	-	-	-	1,125.86	-	1,125.86	-	5,174,167.57	2,934,914.09	2,239,253.48	1,021,205.56
WORLDWIDE MEDICAL ASSURANCE, LTD	14,774,529.68	14,774,529.68	1,402,985.07	452,068.97	950,916.10	3,140.24	-	3,140.24	-	13,181,652.23	9,415,499.61	3,766,152.62	186,752.14
SUB-TOTAL	\$1,022,574,147.60	\$498,770,906.57	\$121,586,619.42	\$21,591,401.67	\$99,995,217.75	\$19,159,283.67	\$7,319,663.43	\$11,839,620.24	\$0.00	\$206,262,254.14	\$94,388,149.51	\$111,874,104.63	\$151,762,749.34

SUPERINTENDENCIA DE SEGUROS Y REASEGUROS DE PANAMA

Cuadro 01. PRIMAS SUSCRITAS DE SEGURO DIRECTO LOCALES

AL MES DE SEPTIEMBRE DE 2017

RAMOS DE SEGUROS	GRAN TOTAL	RAMOS VIDA											
		TOTAL VIDA	Vida Individual	Primer año	Renovación	Accidentes Personales	Individual	Grupo	Invalidez	Salud	Individual	Grupo	Colectivos de Vida
BUPA PANAMÁ, S.A.	3,045,151.32	3,045,151.32	-	-	-	-	-	-	-	3,045,151.32	2,453,818.76	591,332.56	-
LA FLORESTA DE SEGUROS Y VIDA, S.A	7,800,437.30	1,892,017.00	100,744.20	36,922.70	63,821.50	233,728.10	6,268.10	227,460.00	-	1,361,379.50	930,278.30	431,101.20	196,165.20
LA REGIONAL DE SEGUROS, S.A	6,397,285.64	482,103.55	318,852.71	161,594.54	157,258.17	12,320.87	5,447.27	6,873.60	-	7,511.63	7,511.63	-	143,418.34
MERCANTIL PANAMÁ SEGUROS, S.A	1,649,432.38	269,703.13	142,588.95	100,153.40	42,435.55	(498.36)	(498.36)	-	-	127,612.54	127,612.54	-	-
SEGUROS BBA. CORP.	2,107,354.94	1,278.71	6,043.42	6,043.42	-	(18,761.28)	(18,761.28)	-	-	-	-	-	13,996.57
SUB-TOTAL	20,999,661.58	5,690,253.71	568,229.28	304,714.06	263,515.22	226,789.33	(7,544.27)	234,333.60	-	4,541,654.99	3,519,221.23	1,022,433.76	353,580.11
TOTAL	\$1,043,573,809.18	\$504,461,160.28	\$122,154,848.70	\$21,896,115.73	\$100,258,732.97	\$19,386,073.00	\$7,312,119.16	\$12,073,953.84	\$0.00	\$210,803,909.13	\$97,907,370.74	\$112,896,538.39	\$152,116,329.45

SUPERINTENDENCIA DE SEGUROS Y REASEGUROS DE PANAMA

Cuadro 01. PRIMAS SUSCRITAS DE SEGURO DIRECTO LOCALES

AL MES DE SEPTIEMBRE DE 2017

RAMOS DE SEGUROS	RAMOS GENERALES											
	TOTAL GENERALES	Incendio y Líneas Aliadas	Residencial	Comercial	Industrial	Vida Industrial	Anualidades	Rentas Vitalicias	Pérdida de Ingresos	Multirisgo	Residencial	Comercial e Industrial
ACERTA SEGUROS	14,555,260.75	1,431,932.63	768,120.48	647,384.11	16,428.04	40,827.79	-	-	-	162,126.85	57,486.64	104,640.21
ALIADO SEGUROS	12,148,436.95	1,230,333.63	99,494.79	1,121,735.57	9,103.27	-	-	-	-	74,399.30	21,010.18	53,389.12
ASEGURADORA ANCON, S.A	29,692,434.19	3,522,324.81	935,764.41	1,834,307.78	752,252.62	-	-	-	-	327,857.79	79,658.70	248,199.09
ASEGURADORA DEL ISTMO, S.A. (ADISA)	2,856,217.64	24,734.49	24,734.49	-	-	-	-	-	-	2,856.70	2,856.70	-
ASEGURADORA GLOBAL, S.A	9,152,312.17	1,083,802.75	1,030,477.58	53,325.17	-	-	-	-	-	-	-	-
ASSA COMPAÑÍA DE SEGUROS, S.A	101,542,124.03	23,109,475.68	5,414,434.23	17,695,041.45	-	-	-	-	-	550,121.53	550,121.53	-
ASSICURAZIONI GENERALI, S.p.A.	42,879,167.37	12,583,748.30	7,571,823.79	4,412,173.46	599,751.05	-	-	-	-	2,643,318.87	1,289,323.32	1,353,995.55
BANESCO SEGUROS, S.A.	10,500,372.46	840,781.59	-	840,781.59	-	-	-	-	-	689,799.09	118,013.55	571,785.54
CHUBB SEGUROS PANAMA, S.A.	6,332,997.55	3,330,200.67	-	3,330,200.67	-	-	-	-	-	435,502.75	-	435,502.75
COMPAÑÍA INTERNACIONAL DE SEGUROS, S.A	79,395,951.89	10,338,654.35	10,338,654.35	-	-	-	-	-	-	309,921.85	309,921.85	-
GENERAL DE SEGUROS, S.A.	15,415,232.77	3,433,552.64	3,433,552.64	-	-	-	-	-	-	46,117.47	32,167.31	13,950.16
MAPFRE PANAMÁ, S.A	82,110,147.35	6,479,399.46	-	6,479,399.46	-	-	-	-	-	-	-	-
MULTIBANK SEGUROS, S.A	5,610,074.45	713,915.36	444,339.60	261,437.32	8,138.44	-	-	-	-	18,994.97	14,033.24	4,961.73
NACIONAL DE SEGUROS DE PANAMÁ Y CENTROAMÉRICA	14,691,934.62	3,761,046.50	348,398.10	3,412,648.40	-	-	-	-	-	-	-	-
ÓPTIMA COMPAÑÍA DE SEGUROS, S.A.	9,437,321.59	1,200,079.43	392,278.87	714,118.19	93,682.37	-	-	-	-	131,907.80	42,579.84	89,327.96
PAN AMERICAN LIFE INSURANCE DE PANAMÁ, S.A	-	-	-	-	-	-	-	-	-	-	-	-
SAGICOR PANAMÁ, S.A	-	-	-	-	-	-	-	-	-	-	-	-
SEGUROS FEDPA, S.A	19,850,761.96	157,580.93	157,580.93	-	-	-	-	-	-	61,314.48	8,607.40	52,707.08
SEGUROS SURAMERICANA, S.A	67,632,493.29	17,980,734.49	16,893,444.08	1,087,290.41	-	-	-	-	-	-	-	-
VIVIR COMPAÑÍA DE SEGUROS, SA.	-	-	-	-	-	-	-	-	-	-	-	-
WORLDWIDE MEDICAL ASSURANCE, LTD	-	-	-	-	-	-	-	-	-	-	-	-
SUB-TOTAL	\$523,803,241.03	\$91,222,297.71	\$47,853,098.34	\$41,889,843.58	\$1,479,355.79	\$40,827.79	\$0.00	\$0.00	\$0.00	\$5,454,239.45	\$2,525,780.26	\$2,928,459.19

SUPERINTENDENCIA DE SEGUROS Y REASEGUROS DE PANAMA

Cuadro 01. PRIMAS SUSCRITAS DE SEGURO DIRECTO LOCALES

AL MES DE SEPTIEMBRE DE 2017

RAMOS DE SEGUROS	RAMOS GENERALES											
	TOTAL GENERALES	Incendio y Líneas Aliadas	Residencial	Comercial	Industrial	Vida Industrial	Anualidades	Rentas Vitalicias	Pérdida de Ingresos	Multiriesgo	Residencial	Comercial e Industrial
BUPA PANAMÁ, S.A.	-	-	-	-	-	-	-	-	-	-	-	-
LA FLORESTA DE SEGUROS Y VIDA, S.A	5,908,420.30	844,437.00	844,437.00	-	-	-	-	-	-	-	-	-
LA REGIONAL DE SEGUROS, S.A	5,915,182.09	239,826.41	62,391.98	177,434.43	-	-	-	-	-	104,420.14	14,784.16	89,635.98
MERCANTIL PANAMÁ SEGUROS, S.A	1,379,729.25	-	-	-	-	-	-	-	-	87,523.92	51,765.95	35,757.97
SEGUROS BBA. CORP.	2,106,076.23	(13,607.36)	(2,441.68)	(11,165.68)	-	-	-	-	-	-	-	-
SUB-TOTAL	15,309,407.87	1,070,656.05	904,387.30	166,268.75	-	-	-	-	-	191,944.06	66,550.11	125,393.95
TOTAL	\$539,112,648.90	\$92,292,953.76	\$48,757,485.64	\$42,056,112.33	\$1,479,355.79	\$40,827.79	\$0.00	\$0.00	\$0.00	\$5,646,183.51	\$2,592,330.37	\$3,053,853.14

SUPERINTENDENCIA DE SEGUROS Y REASEGUROS DE PANAMA

Cuadro 01. PRIMAS SUSCRITAS DE SEGURO DIRECTO LOCALES

AL MES DE SEPTIEMBRE DE 2017

RAMOS DE SEGUROS	RAMOS GENERALES														
	Transporte de Carga	Terrestre	Marítimo	Aéreo	Casco	Marítimo	Aéreo	Automóvil	Ramos Técnicos	TRC TRM	Equipo Electrónico	Caldera y Maquinaria	Rotura de Maquinaria	Equipo Pesado	Vidrios
ACERTA SEGUROS	331,814.40	65,096.66	228,893.99	37,823.75	544,187.38	260,006.66	284,180.72	6,377,100.04	1,227,067.10	997,258.55	57,957.28	-	44,243.02	127,406.91	201.34
ALIADO SEGUROS	275,613.06	275,613.06	-	-	153,081.52	97,170.28	55,911.24	1,766,409.76	582,129.29	511,562.57	10,302.26	-	10,499.03	49,765.43	-
ASEGURADORA ANCON, S.A	387,099.16	373,360.14	11,698.68	2,040.34	495,934.09	30,948.98	464,985.11	15,951,356.39	651,585.70	355,523.52	43,161.46	-	71,486.07	181,306.32	108.33
ASEGURADORA DEL ISTMO, S.A. (ADISA)	2,977.34	2,977.34	-	-	1,114.65	1,114.65	-	21,234.08	154,430.91	152,378.95	2,051.96	-	-	-	-
ASEGURADORA GLOBAL, S.A	-	-	-	-	-	-	-	4,438,096.72	-	-	-	-	-	-	-
ASSA COMPAÑÍA DE SEGUROS, S.A	3,096,810.55	1,478,413.28	1,618,397.27	-	5,382,142.09	1,181,191.94	4,200,950.15	23,747,423.53	2,802,983.44	2,330,104.37	317,550.85	155,328.22	-	-	-
ASSICURAZIONI GENERALI, S.p.A.	1,668,680.94	-	1,668,680.94	-	978,616.98	855,729.42	122,887.56	19,782,603.06	2,547,081.33	1,644,011.26	292,143.38	-	139,236.24	471,690.45	-
BANESCO SEGUROS, S.A.	170,439.65	170,439.65	-	-	133,187.26	77,029.26	56,158.00	2,631,001.34	1,329,520.61	939,093.79	16,766.43	-	65,951.49	307,708.90	-
CHUBB SEGUROS PANAMA, S.A.	529,637.30	-	529,637.30	-	-	-	-	-	1,068,401.46	1,068,401.46	-	-	-	-	-
COMPAÑÍA INTERNACIONAL DE SEGUROS, S.A	4,067,521.03	4,067,521.03	-	-	1,691,645.79	481,667.80	1,209,977.99	28,990,439.41	3,507,736.43	2,548,158.53	187,729.80	-	126,090.31	645,757.79	-
GENERAL DE SEGUROS, S.A.	158,802.34	10,789.85	147,658.59	353.90	21,731.32	20,456.32	1,275.00	3,058,629.41	1,743,415.57	1,506,680.11	131,225.18	10,235.22	42,802.67	52,472.39	-
MAPFRE PANAMÁ, S.A	1,758,045.10	1,758,045.10	-	-	3,464,728.58	912,334.23	2,552,394.35	33,030,445.83	2,587,970.02	2,227,383.18	128,844.82	-	54,163.84	177,578.18	-
MULTIBANK SEGUROS, S.A	18,510.35	16,635.46	1,063.35	811.54	1,257,341.38	575,142.53	682,198.85	1,810,151.27	338,703.15	281,961.94	11,939.59	-	23,027.34	21,774.28	-
NACIONAL DE SEGUROS DE PANAMÁ Y CENTROAMÉRICA	41,070.62	3,385.16	37,685.46	-	193,275.30	35,714.29	157,561.01	272,555.64	627,928.07	534,829.03	17,988.65	-	13,730.37	61,380.02	-
ÓPTIMA COMPAÑÍA DE SEGUROS, S.A.	456,679.52	104,989.77	338,241.15	13,448.60	572,272.43	385,807.98	186,464.45	1,834,880.65	815,047.48	591,014.53	29,254.45	-	70,616.05	124,162.45	-
PAN AMERICAN LIFE INSURANCE DE PANAMÁ, S.A	-	-	-	-	-	-	-	-	-	-	-	-	-	-	-
SAGICOR PANAMÁ, S.A	-	-	-	-	-	-	-	-	-	-	-	-	-	-	-
SEGUROS FEDPA, S.A	102,232.97	102,232.97	-	-	-	-	-	19,123,205.72	45,998.03	(724.86)	6,877.24	-	9,838.36	30,007.29	-
SEGUROS SURAMERICANA, S.A	1,498,113.71	1,498,113.71	-	-	5,447.50	5,447.50	-	34,895,576.02	1,608,135.32	1,012,110.58	136,120.11	-	114,197.55	345,457.08	250.00
VIVIR COMPAÑÍA DE SEGUROS, SA.	-	-	-	-	-	-	-	-	-	-	-	-	-	-	-
WORLDWIDE MEDICAL ASSURANCE, LTD	-	-	-	-	-	-	-	-	-	-	-	-	-	-	-
SUB-TOTAL	\$14,564,048.04	\$9,927,613.18	\$4,581,956.73	\$54,478.13	\$14,894,706.27	\$4,919,761.84	\$9,974,944.43	\$197,731,108.87	\$21,638,133.91	\$16,699,747.51	\$1,389,913.46	\$165,563.44	\$785,882.34	\$2,596,467.49	\$559.67

SUPERINTENDENCIA DE SEGUROS Y REASEGUROS DE PANAMA
Cuadro 01. PRIMAS SUSCRITAS DE SEGURO DIRECTO LOCALES
AL MES DE SEPTIEMBRE DE 2017

RAMOS DE SEGUROS	RAMOS GENERALES														
	Transporte de Carga	Terrestre	Marítimo	Aéreo	Casco	Marítimo	Aéreo	Automóvil	Ramos Técnicos	TRC TRM	Equipo Electrónico	Caldera y Maquinaria	Rotura de Maquinaria	Equipo Pesado	Vidrios
BUPA PANAMÁ, S.A.	-	-	-	-	-	-	-	-	-	-	-	-	-	-	-
LA FLORESTA DE SEGUROS Y VIDA, S.A	185,332.80	185,332.80	-	-	-	-	-	2,027,531.30	123,926.30	-	-	-	-	123,926.30	-
LA REGIONAL DE SEGUROS, S.A	-	-	-	-	38,814.66	-	38,814.66	4,256,118.54	109,471.32	88,335.85	572.87	-	-	20,562.60	-
MERCANTIL PANAMÁ SEGUROS, S.A	-	-	-	-	-	-	-	107,566.73	-	-	-	-	-	-	-
SEGUROS BBA. CORP.	(11,926.80)	(11,926.80)	-	-	-	-	-	2,164,383.18	(30,735.77)	(27,106.91)	-	-	-	(3,628.86)	-
SUB-TOTAL	173,406.00	173,406.00	-	-	38,814.66	-	38,814.66	8,555,599.75	202,661.85	61,228.94	572.87	-	-	140,860.04	-
TOTAL	\$14,737,454.04	\$10,101,019.18	\$4,581,956.73	\$54,478.13	\$14,933,520.93	\$4,919,761.84	\$10,013,759.09	\$206,286,708.62	\$21,840,795.76	\$16,760,976.45	\$1,390,486.33	\$165,563.44	\$785,882.34	\$2,737,327.53	\$559.67

SUPERINTENDENCIA DE SEGUROS Y REASEGUROS DE PANAMA
Cuadro 01. PRIMAS SUSCRITAS DE SEGURO DIRECTO LOCALES
AL MES DE SEPTIEMBRE DE 2017

RAMOS DE SEGUROS	RAMOS GENERALES									
	Riesgos Diversos	Responsabilidad Civil	Robo	Fidelidad y DDD	BBB	Otros	Titulos de Propiedad	Fianzas	Oferta y Cumplimiento	Otras
ACERTA SEGUROS	1,234,466.77	888,452.55	45,660.11	176,635.43	-	123,718.68	-	3,205,737.79	-	3,205,737.79
ALIADO SEGUROS	4,660,758.75	934,072.38	8,618.64	682.75	15,743.15	3,701,641.83	-	3,405,711.64	2,286,970.43	1,118,741.21
ASEGURADORA ANCON, S.A	1,332,910.56	949,864.88	67,508.39	-	-	315,537.29	-	7,023,365.69	152,762.38	6,870,603.31
ASEGURADORA DEL ISTMO, S.A. (ADISA)	68,567.15	64,667.58	3,555.33	1.03	-	343.21	-	2,580,302.32	2,388,278.51	192,023.81
ASEGURADORA GLOBAL, S.A	2,020,820.86	-	-	304,147.03	-	1,716,673.83	-	1,609,591.84	1,463,887.39	145,704.45
ASSA COMPAÑÍA DE SEGUROS, S.A	29,327,942.07	9,767,414.62	711,641.12	8,545,187.13	1,309,953.41	8,993,745.79	-	13,525,225.14	10,180,184.09	3,345,041.05
ASSICURAZIONI GENERALI, S.p.A.	2,450,455.10	1,621,101.54	461,528.06	-	35,477.60	332,347.90	-	224,662.79	104,471.06	120,191.73
BANESCO SEGUROS, S.A.	699,951.27	639,715.51	23,566.90	34,571.70	-	2,097.16	-	4,005,691.65	-	4,005,691.65
CHUBB SEGUROS PANAMA, S.A.	1,416,643.46	1,416,643.46	-	-	-	-	-	(447,388.09)	-	(447,388.09)
COMPAÑÍA INTERNACIONAL DE SEGUROS, S.A	8,999,166.42	5,071,389.58	471,745.98	238,675.62	-	3,217,355.24	-	21,490,866.61	2,186,044.40	19,304,822.21
GENERAL DE SEGUROS, S.A.	6,503,447.04	365,740.56	10,296.25	7,497.08	550,358.82	5,569,554.33	-	449,536.98	449,536.98	-
MAPFRE PANAMÁ, S.A	10,370,413.80	3,007,523.98	268,598.78	147,360.08	32,399.34	6,914,531.62	-	24,419,144.56	24,112,686.89	306,457.67
MULTIBANK SEGUROS, S.A	1,258,740.13	130,665.78	34,818.30	2,480.46	303,242.60	787,532.99	-	193,717.84	150,405.63	43,312.21
NACIONAL DE SEGUROS DE PANAMÁ Y CENTROAMÉRICA	1,578,442.31	1,069,487.62	109,224.59	36,324.80	(7,350.98)	370,756.28	-	8,217,616.18	8,217,616.18	-
ÓPTIMA COMPAÑÍA DE SEGUROS, S.A.	2,142,992.79	1,411,663.19	82,501.93	(90.22)	-	648,917.89	-	2,283,461.49	408,185.73	1,875,275.76
PAN AMERICAN LIFE INSURANCE DE PANAMÁ, S.A	-	-	-	-	-	-	-	-	-	-
SAGICOR PANAMÁ, S.A	-	-	-	-	-	-	-	-	-	-
SEGUROS FEDPA, S.A	311,105.47	83,076.91	7,466.45	220,562.11	-	-	-	49,324.36	27,415.90	21,908.46
SEGUROS SURAMERICANA, S.A	6,658,191.64	1,716,027.40	345,455.46	49,955.32	-	4,546,753.46	-	4,986,294.61	-	4,986,294.61
VIVIR COMPAÑÍA DE SEGUROS, SA.	-	-	-	-	-	-	-	-	-	-
WORLDWIDE MEDICAL ASSURANCE, LTD	-	-	-	-	-	-	-	-	-	-
SUB-TOTAL	\$81,035,015.59	\$29,137,507.54	\$2,652,186.29	\$9,763,990.32	\$2,239,823.94	\$37,241,507.50	\$0.00	\$97,222,863.40	\$52,128,445.57	\$45,094,417.83

SUPERINTENDENCIA DE SEGUROS Y REASEGUROS DE PANAMA
Cuadro 01. PRIMAS SUSCRITAS DE SEGURO DIRECTO LOCALES
AL MES DE SEPTIEMBRE DE 2017

RAMOS DE SEGUROS	RAMOS GENERALES									
	Riesgos Diversos	Responsabilidad Civil	Robo	Fidelidad y DDD	BBB	Otros	Titulos de Propiedad	Fianzas	Oferta y Cumplimiento	Otras
BUPA PANAMÁ, S.A.	-	-	-	-	-	-	-	-	-	-
LA FLORESTA DE SEGUROS Y VIDA, S.A	1,365,621.80	661,831.90	-	-	-	703,789.90	-	1,361,571.10	-	1,361,571.10
LA REGIONAL DE SEGUROS, S.A	224,378.49	51,120.97	300.00	-	-	172,957.52	-	942,152.53	491,412.61	450,739.92
MERCANTIL PANAMÁ SEGUROS, S.A	1,166,041.59	-	-	-	-	1,166,041.59	-	18,597.01	-	18,597.01
SEGUROS BBA. CORP.	(9,234.86)	(9,156.74)	(78.12)	-	-	-	-	7,197.84	3,228.47	3,969.37
SUB-TOTAL	2,746,807.02	703,796.13	221.88	-	-	2,042,789.01	-	2,329,518.48	494,641.08	1,834,877.40
TOTAL	\$83,781,822.61	\$29,841,303.67	\$2,652,408.17	\$9,763,990.32	\$2,239,823.94	\$39,284,296.51	\$0.00	\$99,552,381.88	\$52,623,086.65	\$46,929,295.23

SUPERINTENDENCIA DE SEGUROS Y REASEGUROS DE PANAMA
Cuadro 02. SINIESTROS PAGADOS DE SEGURO DIRECTO LOCALES
AL MES DE SEPTIEMBRE DE 2017

RAMOS DE SEGUROS	GRAN TOTAL	RAMOS VIDA											
		TOTAL VIDA	Vida Individual	Primer año	Renovación	Accidentes Personales	Individual	Grupo	Invalidez	Salud	Individual	Grupo	Colectivos de Vida
ACERTA SEGUROS	7,858,712.70	1,421,325.25	250,000.00	150,000.00	100,000.00	30,143.99	-	30,143.99	-	1,026,931.55	961,697.96	65,233.59	114,249.71
ALIADO SEGUROS	6,395,406.91	367,952.44	-	-	-	22,297.89	-	22,297.89	-	-	-	-	345,654.55
ASEGURADORA ANCON, S.A	27,728,630.74	10,157,546.56	366,715.34	40,000.00	326,715.34	155,061.23	132,264.38	22,796.85	-	7,556,698.09	5,966,372.44	1,590,325.65	2,079,071.90
ASEGURADORA DEL ISTMO, S.A. (ADISA)	2,027,523.36	144,443.36	-	-	-	31,548.89	-	31,548.89	-	112,458.67	1,073.85	111,384.82	435.80
ASEGURADORA GLOBAL, S.A	5,395,652.91	1,698,011.40	4,900.00	4,900.00	-	915.45	915.45	-	-	-	-	-	1,692,195.95
ASSA COMPAÑÍA DE SEGUROS, S.A	62,084,364.84	32,604,462.35	2,079,238.84	1,474,354.25	604,884.59	586,060.75	30,261.83	555,798.92	-	22,010,055.37	12,754,004.82	9,256,050.55	7,929,107.39
ASSICURAZIONI GENERALI, S.p.A.	30,554,941.83	14,053,363.56	4,128,629.58	3,851,621.86	277,007.72	261,198.74	79,469.77	181,728.97	-	7,855,878.99	398,531.31	7,457,347.68	1,807,656.25
BANESCO SEGUROS, S.A.	5,333,748.95	593,228.26	10,085.00	10,085.00	-	1,017.37	-	1,017.37	-	187,136.13	-	187,136.13	394,989.76
CHUBB SEGUROS PANAMA, S.A.	1,175,624.18	21,176.33	-	-	-	21,176.33	-	21,176.33	-	-	-	-	-
COMPAÑÍA INTERNACIONAL DE SEGUROS, S.A	68,480,037.49	35,294,732.12	2,500,347.46	2,498,445.09	1,902.37	892,356.03	148,748.31	743,607.72	-	25,154,262.05	13,718,306.17	11,435,955.88	6,747,766.58
GENERAL DE SEGUROS, S.A.	5,797,306.89	2,808,123.33	-	-	-	534.57	534.57	-	-	-	-	-	2,807,588.76
MAPFRE PANAMÁ, S.A	152,720,705.94	47,744,813.73	4,259,941.42	16,340.30	4,243,601.12	878,043.03	295,730.25	582,312.78	-	34,242,317.88	10,645,084.76	23,597,233.12	8,364,511.40
MULTIBANK SEGUROS, S.A	2,196,994.38	940,279.86	-	-	-	80,100.00	80,100.00	-	-	-	-	-	860,179.86
NACIONAL DE SEGUROS DE PANAMÁ Y CENTROAMÉRICA	2,962,160.38	47,987.36	-	-	-	379.37	379.37	-	-	-	-	-	47,607.99
ÓPTIMA COMPAÑÍA DE SEGUROS, S.A.	6,644,408.59	478,575.81	-	-	-	170,456.76	-	170,456.76	-	-	-	-	308,119.05
PAN AMERICAN LIFE INSURANCE DE PANAMÁ, S.A	38,105,214.59	38,105,214.59	2,210,909.27	-	2,210,909.27	269,769.93	176,438.23	93,331.70	-	33,393,509.21	5,849,740.08	27,543,769.13	2,231,026.18
SAGICOR PANAMÁ, S.A	2,336,414.49	2,336,414.49	134,407.75	-	134,407.75	11,956.59	-	11,956.59	-	2,184,810.15	691,246.74	1,493,563.41	5,240.00
SEGUROS FEDPA, S.A	12,378,288.51	1,572,399.18	-	-	-	382,529.69	282,529.69	100,000.00	-	-	-	-	1,189,869.49
SEGUROS SURAMERICANA, S.A	41,060,933.24	9,196,888.46	3,306,658.79	423,897.72	2,882,761.07	512,197.41	292,638.80	219,558.61	-	-	-	-	5,378,032.26
VIVIR COMPAÑÍA DE SEGUROS, SA.	5,084,967.03	5,084,967.03	-	-	-	7,444.99	-	7,444.99	-	4,886,575.89	2,915,960.74	1,970,615.15	190,946.15
WORLDWIDE MEDICAL ASSURANCE, LTD	11,264,347.16	11,264,347.16	97,500.00	97,500.00	-	1,971.09	-	1,971.09	-	11,091,899.46	7,079,615.64	4,012,283.82	72,976.61
SUB-TOTAL	\$497,586,385.11	\$215,936,252.63	\$19,349,333.45	\$8,567,144.22	\$10,782,189.23	\$4,317,160.10	\$1,520,010.65	\$2,797,149.45	\$0.00	\$149,702,533.44	\$60,981,634.51	\$88,720,898.93	\$42,567,225.64

SUPERINTENDENCIA DE SEGUROS Y REASEGUROS DE PANAMA
Cuadro 02. SINIESTROS PAGADOS DE SEGURO DIRECTO LOCALES
AL MES DE SEPTIEMBRE DE 2017

RAMOS DE SEGUROS	GRAN TOTAL	RAMOS VIDA											
		TOTAL VIDA	Vida Individual	Primer año	Renovación	Accidentes Personales	Individual	Grupo	Invalidez	Salud	Individual	Grupo	Colectivos de Vida
BUPA PANAMÁ, S.A.	1,529,138.52	1,529,138.52	-	-	-	-	-	-	-	1,529,138.52	1,224,551.04	304,587.48	-
LA FLORESTA DE SEGUROS Y VIDA, S.A	5,423,237.02	860,316.80	-	-	-	50,053.40	84.70	49,968.70	-	751,474.30	490,577.10	260,897.20	58,789.10
LA REGIONAL DE SEGUROS, S.A	1,968,248.32	149,569.75	50,000.00	50,000.00	-	-	-	-	-	-	-	-	99,569.75
MERCANTIL PANAMÁ SEGUROS, S.A	192,347.23	121,222.98	-	-	-	-	-	-	-	121,222.98	121,222.98	-	-
SEGUROS BBA. CORP.	1,815,136.90	3,728.14	-	-	-	(345.96)	(345.96)	-	-	(1,270.99)	(1,270.99)	-	5,345.09
SUB-TOTAL	10,928,107.99	2,663,976.19	50,000.00	50,000.00	-	49,707.44	(261.26)	49,968.70	-	2,400,564.81	1,835,080.13	565,484.68	163,703.94
TOTAL	\$508,514,493.10	\$218,600,228.82	\$19,399,333.45	\$8,617,144.22	\$10,782,189.23	\$4,366,867.54	\$1,519,749.39	\$2,847,118.15	\$0.00	\$152,103,098.25	\$62,816,714.64	\$89,286,383.61	\$42,730,929.58

SUPERINTENDENCIA DE SEGUROS Y REASEGUROS DE PANAMA
Cuadro 02. SINIESTROS PAGADOS DE SEGURO DIRECTO LOCALES
AL MES DE SEPTIEMBRE DE 2017

RAMOS DE SEGUROS	RAMOS GENERALES											
	TOTAL GENERALES	Incendio y Líneas Aliadas	Residencial	Comercial	Industrial	Vida Industrial	Anualidades	Rentas Vitalicias	Pérdida de Ingresos	Multirisgo	Residencial	Comercial e Industrial
ACERTA SEGUROS	6,437,387.45	305,532.39	103,000.63	198,693.26	3,838.50	5,000.00	-	-	-	72,171.38	17,200.60	54,970.78
ALIADO SEGUROS	6,027,454.47	696,602.43	-	696,602.43	-	-	-	-	-	27,520.49	23,287.84	4,232.65
ASEGURADORA ANCON, S.A	17,571,084.18	4,468,027.04	58,689.09	4,361,451.66	47,886.29	-	-	-	-	359,285.14	42,691.57	316,593.57
ASEGURADORA DEL ISTMO, S.A. (ADISA)	1,883,080.00	3,766.64	3,766.64	-	-	-	-	-	-	-	-	-
ASEGURADORA GLOBAL, S.A	3,697,641.51	26,479.42	26,479.42	-	-	-	-	-	-	-	-	-
ASSA COMPAÑÍA DE SEGUROS, S.A	29,479,902.49	4,726,766.72	536,248.16	4,190,518.56	-	-	-	-	-	171,777.93	171,777.93	-
ASSICURAZIONI GENERALI, S.p.A.	16,501,578.27	2,284,833.45	1,302,102.44	961,958.67	20,772.34	-	-	-	-	882,810.17	383,526.57	499,283.60
BANESCO SEGUROS, S.A.	4,740,520.69	742,132.98	-	742,132.98	-	-	-	-	-	1,089,490.49	22,353.72	1,067,136.77
CHUBB SEGUROS PANAMA, S.A.	1,154,447.85	736,929.81	-	736,929.81	-	-	-	-	-	6,215.45	-	6,215.45
COMPAÑÍA INTERNACIONAL DE SEGUROS, S.A	33,185,305.37	855,680.33	855,680.33	-	-	-	-	-	-	64,213.92	64,213.92	-
GENERAL DE SEGUROS, S.A.	2,989,183.56	139,638.15	139,638.15	-	-	-	-	-	-	12,661.12	5,887.62	6,773.50
MAPFRE PANAMÁ, S.A	104,975,892.21	44,562,384.73	-	44,562,384.73	-	-	-	-	-	-	-	-
MULTIBANK SEGUROS, S.A	1,256,714.52	80,387.27	9,987.80	70,399.47	-	-	-	-	-	1,598.33	1,235.06	363.27
NACIONAL DE SEGUROS DE PANAMÁ Y CENTROAMÉRICA	2,914,173.02	290,949.50	55,363.49	235,586.01	-	-	-	-	-	-	-	-
ÓPTIMA COMPAÑÍA DE SEGUROS, S.A.	6,165,832.78	3,620,643.24	14,968.98	3,598,832.71	6,841.55	-	-	-	-	97,734.83	55,314.35	42,420.48
PAN AMERICAN LIFE INSURANCE DE PANAMÁ, S.A	-	-	-	-	-	-	-	-	-	-	-	-
SAGICOR PANAMÁ, S.A	-	-	-	-	-	-	-	-	-	-	-	-
SEGUROS FEDPA, S.A	10,805,889.33	-	-	-	-	-	-	-	-	27,730.73	-	27,730.73
SEGUROS SURAMERICANA, S.A	31,864,044.78	6,656,391.08	2,477,421.38	4,178,969.70	-	-	-	-	-	-	-	-
VIVIR COMPAÑÍA DE SEGUROS, SA.	-	-	-	-	-	-	-	-	-	-	-	-
WORLDWIDE MEDICAL ASSURANCE, LTD	-	-	-	-	-	-	-	-	-	-	-	-
SUB-TOTAL	\$281,650,132.48	\$70,197,145.18	\$5,583,346.51	\$64,534,459.99	\$79,338.68	\$5,000.00	\$0.00	\$0.00	\$0.00	\$2,813,209.98	\$787,489.18	\$2,025,720.80

SUPERINTENDENCIA DE SEGUROS Y REASEGUROS DE PANAMA
Cuadro 02. SINIESTROS PAGADOS DE SEGURO DIRECTO LOCALES
AL MES DE SEPTIEMBRE DE 2017

RAMOS DE SEGUROS	RAMOS GENERALES											
	TOTAL GENERALES	Incendio y Líneas Aliadas	Residencial	Comercial	Industrial	Vida Industrial	A anualidades	Rentas Vitalicias	Pérdida de Ingresos	Multiriesgo	Residencial	Comercial e Industrial
BUPA PANAMÁ, S.A.	-	-	-	-	-	-	-	-	-	-	-	-
LA FLORESTA DE SEGUROS Y VIDA, S.A	4,562,920.22	2,473,615.80	975,915.00	1,497,700.80	-	-	-	-	-	-	-	-
LA REGIONAL DE SEGUROS, S.A	1,818,678.57	626.25	626.25	-	-	-	-	-	-	27,535.88	5,007.03	22,528.85
MERCANTIL PANAMÁ SEGUROS, S.A	71,124.25	-	-	-	-	-	-	-	-	-	-	-
SEGUROS BBA. CORP.	1,811,408.76	22,722.30	-	22,722.30	-	-	-	-	-	-	-	-
SUB-TOTAL	8,264,131.80	2,496,964.35	976,541.25	1,520,423.10	-	-	-	-	-	27,535.88	5,007.03	22,528.85
TOTAL	\$289,914,264.28	\$72,694,109.53	\$6,559,887.76	\$66,054,883.09	\$79,338.68	\$5,000.00	\$0.00	\$0.00	\$0.00	\$2,840,745.86	\$792,496.21	\$2,048,249.65

SUPERINTENDENCIA DE SEGUROS Y REASEGUROS DE PANAMA
Cuadro 02. SINIESTROS PAGADOS DE SEGURO DIRECTO LOCALES
AL MES DE SEPTIEMBRE DE 2017

RAMOS DE SEGUROS	RAMOS GENERALES														
	Transporte de Carga	Terrestre	Marítimo	Aéreo	Casco	Marítimo	Aéreo	Automóvil	Ramos Técnicos	TRC TRM	Equipo Electrónico	Caldera y Maquinaria	Rotura de Maquinaria	Equipo Pesado	Vidrios
ACERTA SEGUROS	602,058.66	128,691.66	472,496.81	870.19	23,803.17	23,803.17	-	5,028,086.87	133,685.91	66,150.61	28,002.38	-	4,709.27	34,823.65	-
ALIADO SEGUROS	90,105.92	90,105.92	-	-	359,429.76	359,429.76	-	2,757,890.02	176,591.67	68,273.89	784.02	-	-	107,533.76	-
ASEGURADORA ANCON, S.A	487,505.40	102,612.35	384,893.05	-	50,033.89	10,048.09	39,985.80	10,865,481.97	87,987.97	78,192.66	299.95	-	9,110.16	385.20	-
ASEGURADORA DEL ISTMO, S.A. (ADISA)	703.29	703.29	-	-	-	-	-	65,067.56	11,941.41	10,746.70	1,194.71	-	-	-	-
ASEGURADORA GLOBAL, S.A	-	-	-	-	-	-	-	3,421,392.91	-	-	-	-	-	-	-
ASSA COMPAÑÍA DE SEGUROS, S.A	1,484,604.56	1,171,768.85	312,835.71	-	586,817.47	382,367.47	204,450.00	18,098,979.80	113,792.79	48,287.62	21,819.90	43,685.27	-	-	-
ASSICURAZIONI GENERALI, S.p.A.	304,207.26	-	304,207.26	-	464,757.05	463,392.84	1,364.21	11,307,063.59	410,222.73	204,900.08	32,870.76	-	154,076.43	18,375.46	-
BANESCO SEGUROS, S.A.	98,206.62	98,206.62	-	-	217,982.39	37,207.93	180,774.46	2,052,198.37	183,837.78	48,729.13	2,722.47	-	1,864.83	130,521.35	-
CHUBB SEGUROS PANAMA, S.A.	95,234.39	-	95,234.39	-	-	-	-	-	142,711.04	142,711.04	-	-	-	-	-
COMPAÑÍA INTERNACIONAL DE SEGUROS, S.A	1,045,931.52	1,045,931.52	-	-	1,095,484.63	913,170.65	182,313.98	23,784,571.25	4,463,294.16	3,079,100.26	203,474.07	-	4,498.18	1,176,221.65	-
GENERAL DE SEGUROS, S.A.	-	-	-	-	-	-	-	2,407,593.09	39,030.43	(1,750.00)	40,780.43	-	-	-	-
MAPFRE PANAMÁ, S.A	3,286,490.23	3,286,490.23	-	-	7,377,107.65	633,822.22	6,743,285.43	25,938,276.26	158,526.81	10,986.49	85,623.99	-	(2.38)	61,918.71	-
MULTIBANK SEGUROS, S.A	-	-	-	-	61,262.41	-	61,262.41	950,841.85	44,010.16	-	-	-	-	44,010.16	-
NACIONAL DE SEGUROS DE PANAMÁ Y CENTROAMÉRICA	-	-	-	-	-	-	-	908,570.35	38,249.23	37,306.04	-	-	-	943.19	-
ÓPTIMA COMPAÑÍA DE SEGUROS, S.A.	37,282.37	15,206.47	21,521.19	554.71	152,205.59	132,205.59	20,000.00	1,260,492.23	25,314.54	4,435.12	8,470.79	-	467.70	11,940.93	-
PAN AMERICAN LIFE INSURANCE DE PANAMÁ, S.A	-	-	-	-	-	-	-	-	-	-	-	-	-	-	-
SAGICOR PANAMÁ, S.A	-	-	-	-	-	-	-	-	-	-	-	-	-	-	-
SEGUROS FEDPA, S.A	7,479.95	11,707.10	(4,227.15)	-	-	-	-	10,631,092.43	36,404.98	-	16,404.98	-	-	20,000.00	-
SEGUROS SURAMERICANA, S.A	201,822.79	201,822.79	-	-	-	-	-	22,130,104.70	351,602.35	257,377.14	(1,819.11)	-	-	96,044.32	-
VIVIR COMPAÑÍA DE SEGUROS, SA.	-	-	-	-	-	-	-	-	-	-	-	-	-	-	-
WORLDWIDE MEDICAL ASSURANCE, LTD	-	-	-	-	-	-	-	-	-	-	-	-	-	-	-
SUB-TOTAL	\$7,741,632.96	\$6,153,246.80	\$1,586,961.26	\$1,424.90	\$10,388,884.01	\$2,955,447.72	\$7,433,436.29	\$141,607,703.25	\$6,417,203.96	\$4,055,446.78	\$440,629.34	\$43,685.27	\$174,724.19	\$1,702,718.38	\$0.00

SUPERINTENDENCIA DE SEGUROS Y REASEGUROS DE PANAMA
Cuadro 02. SINIESTROS PAGADOS DE SEGURO DIRECTO LOCALES
AL MES DE SEPTIEMBRE DE 2017

RAMOS DE SEGUROS	RAMOS GENERALES														
	Transporte de Carga	Terrestre	Marítimo	Aéreo	Casco	Marítimo	Aéreo	Automóvil	Ramos Técnicos	TRC TRM	Equipo Electrónico	Caldera y Maquinaria	Rotura de Maquinaria	Equipo Pesado	Vidrios
BUPA PANAMÁ, S.A.	-	-	-	-	-	-	-	-	-	-	-	-	-	-	-
LA FLORESTA DE SEGUROS Y VIDA, S.A	1,522.30	1,522.30	-	-	-	-	-	1,850,818.32	-	-	-	-	-	-	-
LA REGIONAL DE SEGUROS, S.A	-	-	-	-	-	-	-	1,775,850.87	-	-	-	-	-	-	-
MERCANTIL PANAMÁ SEGUROS, S.A	-	-	-	-	-	-	-	52,948.40	-	-	-	-	-	-	-
SEGUROS BBA. CORP.	-	-	-	-	-	-	-	1,129,426.62	(472.13)	(996.63)	524.50	-	-	-	-
SUB-TOTAL	1,522.30	1,522.30	-	-	-	-	-	4,809,044.21	(472.13)	(996.63)	524.50	-	-	-	-
TOTAL	\$7,743,155.26	\$6,154,769.10	\$1,586,961.26	\$1,424.90	\$10,388,884.01	\$2,955,447.72	\$7,433,436.29	\$146,416,747.46	\$6,416,731.83	\$4,054,450.15	\$441,153.84	\$43,685.27	\$174,724.19	\$1,702,718.38	\$0.00

SUPERINTENDENCIA DE SEGUROS Y REASEGUROS DE PANAMA
Cuadro 02. SINIESTROS PAGADOS DE SEGURO DIRECTO LOCALES
AL MES DE SEPTIEMBRE DE 2017

RAMOS DE SEGUROS	RAMOS GENERALES									
	Riesgos Diversos	Responsabilidad Civil	Robo	Fidelidad y DDD	BBB	Otros	Titulos de Propiedad	Fianzas	Oferta y Cumplimiento	Otras
ACERTA SEGUROS	266,621.07	158,366.23	22,176.53	62,909.10	-	23,169.21	-	428.00	-	428.00
ALIADO SEGUROS	165,674.76	62,219.48	1,600.48	198.65	-	101,656.15	-	1,753,639.42	1,753,639.42	-
ASEGURADORA ANCON, S.A	672,006.48	83,186.93	9,256.16	-	-	579,563.39	-	580,756.29	11,521.15	569,235.14
ASEGURADORA DEL ISTMO, S.A. (ADISA)	10,646.48	7,253.22	1,887.64	-	-	1,505.62	-	1,790,954.62	1,274,323.71	516,630.91
ASEGURADORA GLOBAL, S.A	249,769.18	-	-	-	-	249,769.18	-	-	-	-
ASSA COMPAÑÍA DE SEGUROS, S.A	4,171,136.15	2,105,706.56	211,677.43	1,305,284.76	-	548,467.40	-	126,027.07	116,607.07	9,420.00
ASSICURAZIONI GENERALI, S.p.A.	825,479.81	361,639.26	306,168.04	-	-	157,672.51	-	22,204.21	-	22,204.21
BANESCO SEGUROS, S.A.	191,698.59	169,250.44	3,516.68	13,525.24	-	5,406.23	-	164,973.47	-	164,973.47
CHUBB SEGUROS PANAMA, S.A.	173,357.16	173,357.16	-	-	-	-	-	-	-	-
COMPAÑÍA INTERNACIONAL DE SEGUROS, S.A	1,542,703.17	695,665.87	100,880.27	236,810.30	-	509,346.73	-	333,426.39	(10,443.83)	343,870.22
GENERAL DE SEGUROS, S.A.	385,104.67	9,240.76	-	-	215,942.31	159,921.60	-	5,156.10	5,156.10	-
MAPFRE PANAMÁ, S.A	1,559,007.51	441,043.84	81,710.68	173,497.19	267.50	862,488.30	-	22,094,099.02	22,069,384.38	24,714.64
MULTIBANK SEGUROS, S.A	98,614.50	-	346.38	-	-	98,268.12	-	20,000.00	20,000.00	-
NACIONAL DE SEGUROS DE PANAMÁ Y CENTROAMÉRICA	35,579.23	5,706.43	18,439.92	11,207.08	-	225.80	-	1,640,824.71	1,640,824.71	-
ÓPTIMA COMPAÑÍA DE SEGUROS, S.A.	493,887.15	279,744.92	31,374.29	-	-	182,767.94	-	478,272.83	-	478,272.83
PAN AMERICAN LIFE INSURANCE DE PANAMÁ, S.A	-	-	-	-	-	-	-	-	-	-
SAGICOR PANAMÁ, S.A	-	-	-	-	-	-	-	-	-	-
SEGUROS FEDPA, S.A	73,389.12	20,148.95	56,219.49	(2,979.32)	-	-	-	29,792.12	-	29,792.12
SEGUROS SURAMERICANA, S.A	1,772,781.75	825,350.77	304,530.98	2,748.84	-	640,151.16	-	751,342.11	-	751,342.11
VIVIR COMPAÑÍA DE SEGUROS, SA.	-	-	-	-	-	-	-	-	-	-
WORLDWIDE MEDICAL ASSURANCE, LTD	-	-	-	-	-	-	-	-	-	-
SUB-TOTAL	\$12,687,456.78	\$5,397,880.82	\$1,149,784.97	\$1,803,201.84	\$216,209.81	\$4,120,379.34	\$0.00	\$29,791,896.36	\$26,881,012.71	\$2,910,883.65

SUPERINTENDENCIA DE SEGUROS Y REASEGUROS DE PANAMA
Cuadro 02. SINIESTROS PAGADOS DE SEGURO DIRECTO LOCALES
AL MES DE SEPTIEMBRE DE 2017

RAMOS DE SEGUROS	RAMOS GENERALES									
	Riesgos Diversos	Responsabilidad Civil	Robo	Fidelidad y DDD	BBB	Otros	Titulos de Propiedad	Fianzas	Oferta y Cumplimiento	Otras
BUPA PANAMÁ, S.A.	-	-	-	-	-	-	-	-	-	-
LA FLORESTA DE SEGUROS Y VIDA, S.A	236,963.80	47,123.00	-	-	-	189,840.80	-	-	-	-
LA REGIONAL DE SEGUROS, S.A	14,665.57	-	-	-	-	14,665.57	-	-	-	-
MERCANTIL PANAMÁ SEGUROS, S.A	18,276.48	-	-	-	-	18,276.48	(100.63)	-	-	-
SEGUROS BBA. CORP.	665.96	388.29	277.67	-	-	-	-	659,066.01	614,250.13	44,815.88
SUB-TOTAL	270,571.81	47,511.29	277.67	-	-	222,782.85	(100.63)	659,066.01	614,250.13	44,815.88
TOTAL	\$12,958,028.59	\$5,445,392.11	\$1,150,062.64	\$1,803,201.84	\$216,209.81	\$4,343,162.19	(\$100.63)	\$30,450,962.37	\$27,495,262.84	\$2,955,699.53

SUPERINTENDENCIA DE SEGUROS Y REASEGUROS DE PANAMA
Cuadro 04. SINIESTROS PAGADOS DE SEGURO DIRECTO LOCALES POR PRIMA DEVENGADA
AL MES DE SEPTIEMBRE DE 2017

RAMOS DE SEGUROS	GRAN TOTAL	RAMOS VIDA											
		TOTAL VIDA	Vida Individual	Primer año	Renovación	Accidentes Personales	Individual	Grupo	Invalidez	Salud	Individual	Grupo	Colectivos de Vida
ACERTA SEGUROS	0.47	0.65	0.45	1.97	0.21	0.08	0.00	0.09	-	1.02	1.04	0.75	0.43
ALIADO SEGUROS	0.47	0.28	-	-	-	0.16	0.00	0.16	-	-	-	-	0.29
ASEGURADORA ANCON, S.A	0.62	0.69	0.53	0.10	1.08	0.28	0.40	0.10	-	0.78	0.78	0.77	0.54
ASEGURADORA DEL ISTMO, S.A. (ADISA)	0.71	-13.55	0.00	0.00	0.00	-0.91	-	-0.91	-	-0.50	0.39	-0.48	0.02
ASEGURADORA GLOBAL, S.A	0.31	0.20	0.01	0.01	-	0.00	0.00	-	-	-	-	-	0.22
ASSA COMPAÑÍA DE SEGUROS, S.A	0.34	0.41	0.11	0.71	0.04	0.27	0.06	0.33	-	0.73	0.64	0.90	0.29
ASSICURAZIONI GENERALI, S.p.A.	0.38	0.38	0.22	1.12	0.02	0.29	0.38	0.26	-	0.65	0.26	0.71	0.38
BANESCO SEGUROS, S.A.	0.31	0.09	0.01	0.03	0.00	0.02	0.00	0.04	-	0.49	0.00	0.49	0.08
CHUBB SEGUROS PANAMA, S.A.	0.17	0.03	-	-	-	0.03	-	0.03	-	-	-	-	0.00
ASEGURADORA DEL ISTMO, S.A. (ADISA)	0.44	0.46	0.12	0.67	0.00	0.31	0.34	0.30	-	0.75	0.71	0.81	0.34
GENERAL DE SEGUROS, S.A.	0.18	0.17	-	-	-	0.13	0.13	-	-	-	-	-	0.17
MAPFRE PANAMÁ, S.A	0.92	0.57	0.24	0.01	0.27	1.20	0.41	245.10	-	0.77	0.56	0.93	0.42
MULTIBANK SEGUROS, S.A	0.21	0.19	0.00	0.00	0.00	0.26	0.29	0.00	-	-	-	-	0.19
NACIONAL DE SEGUROS DE PANAMÁ Y CENTROAMÉRICA	0.19	0.07	0.00	0.00	0.00	0.00	0.00	0.00	-	-	-	-	0.18
ÓPTIMA COMPAÑÍA DE SEGUROS, S.A.	0.58	0.23	0.00	0.00	-	0.25	0.00	0.26	-	-	-	-	0.22
PAN AMERICAN LIFE INSURANCE DE PANAMÁ, S.A	0.40	0.40	0.10	0.00	0.12	0.17	0.18	0.15	-	0.63	0.53	0.65	0.12
SAGICOR PANAMÁ, S.A	0.64	0.64	0.25	0.00	0.34	0.67	-	0.67	-	0.77	0.42	1.24	0.02
SEGUROS FEDPA, S.A	0.51	0.34	0.00	0.00	0.00	0.29	0.36	0.18	-	0.00	-	0.00	0.37
SEGUROS SURAMERICANA, S.A	0.38	0.23	0.19	0.13	0.21	0.08	0.12	0.06	-	0.00	0.00	-	0.35
VIVIR COMPAÑÍA DE SEGUROS, SA.	0.82	0.82	-	-	-	6.61	-	6.61	-	0.94	0.99	0.88	0.19
WORLDWIDE MEDICAL ASSURANCE, LTD	0.76	0.76	0.07	0.22	0.00	0.63	-	0.63	-	0.84	0.75	1.07	0.39
SUB-TOTAL	0.49	0.43	0.16	0.40	0.11	0.23	0.21	0.24	-	0.73	0.65	0.79	0.28

SUPERINTENDENCIA DE SEGUROS Y REASEGUROS DE PANAMA
Cuadro 04. SINIESTROS PAGADOS DE SEGURO DIRECTO LOCALES POR PRIMA DEVENGADA
AL MES DE SEPTIEMBRE DE 2017

RAMOS DE SEGUROS	GRAN TOTAL	RAMOS VIDA											
		TOTAL VIDA	Vida Individual	Primer año	Renovación	Accidentes Personales	Individual	Grupo	Invalidez	Salud	Individual	Grupo	Colectivos de Vida
BUPA PANAMÁ, S.A.	0.70	0.45	0.00	0.00	0.00	0.21	0.01	0.22	-	0.55	0.53	0.61	0.30
LA FLORESTA DE SEGUROS Y VIDA, S.A	0.31	0.31	0.16	0.31	0.00	0.00	0.00	0.00	-	0.00	0.00	-	0.69
LA REGIONAL DE SEGUROS, S.A	0.12	0.45	0.00	0.00	0.00	0.00	0.00	-	-	0.95	0.95	-	-
MERCANTIL PANAMÁ SEGUROS, S.A	0.86	2.92	0.00	0.00	-	0.02	0.02	-	-	-	-	-	0.38
SEGUROS BBA. CORP.	0.50	0.50	-	-	-	-	-	-	-	0.50	0.50	0.52	-
SUB-TOTAL	0.52	0.47	0.09	0.16	0.00	0.22	0.03	0.21	-	0.53	0.52	0.55	0.46
TOTAL	0.49	0.43	0.16	0.39	0.11	0.23	0.21	0.24	-	0.72	0.64	0.79	0.28

SUPERINTENDENCIA DE SEGUROS Y REASEGUROS DE PANAMA
Cuadro 04. SINIESTROS PAGADOS DE SEGURO DIRECTO LOCALES POR PRIMA DEVENGADA
AL MES DE SEPTIEMBRE DE 2017

RAMOS DE SEGUROS	RAMOS GENERALES											
	TOTAL GENERALES	Incendio y Líneas Aliadas	Residencial	Comercial	Industrial	Vida Industrial	Anualidades	Rentas Vitalicias	Pérdida de Ingresos	Multirisgo	Residencial	Comercial e Industrial
ACERTA SEGUROS	0.44	0.21	0.13	0.31	0.23	0.12	-	-	-	0.45	0.30	0.53
ALIADO SEGUROS	0.50	0.57	0.00	0.62	0.00	-	-	-	-	0.37	1.11	0.08
ASEGURADORA ANCON, S.A	0.59	1.27	0.06	2.38	0.06	-	-	-	-	1.10	0.54	1.28
ASEGURADORA DEL ISTMO, S.A. (ADISA)	0.66	0.15	0.15	-	-	-	-	-	-	0.00	0.00	-
ASEGURADORA GLOBAL, S.A	0.40	0.02	0.03	0.00	-	-	-	-	-	-	-	-
ASSA COMPAÑÍA DE SEGUROS, S.A	0.29	0.20	0.10	0.24	-	-	-	-	-	0.31	0.31	-
ASSICURAZIONI GENERALI, S.p.A.	0.38	0.18	0.17	0.22	0.03	-	-	-	-	0.33	0.30	0.37
BANESCO SEGUROS, S.A.	0.45	0.88	-	0.88	-	-	-	-	-	1.58	0.19	1.87
CHUBB SEGUROS PANAMA, S.A.	0.18	0.22	-	0.22	-	-	-	-	-	0.01	-	0.01
ASEGURADORA DEL ISTMO, S.A. (ADISA)	0.42	0.08	0.08	-	-	-	-	-	-	0.21	0.21	-
GENERAL DE SEGUROS, S.A.	0.19	0.04	0.04	-	-	-	-	-	-	0.27	0.18	0.49
MAPFRE PANAMÁ, S.A	1.28	6.88	-	6.88	-	-	-	-	-	-	-	-
MULTIBANK SEGUROS, S.A	0.22	0.11	0.02	0.27	0.00	-	-	-	-	0.08	0.09	0.07
NACIONAL DE SEGUROS DE PANAMÁ Y CENTROAMÉRICA	0.20	0.08	0.16	0.07	-	-	-	-	-	-	-	-
ÓPTIMA COMPAÑÍA DE SEGUROS, S.A.	0.65	3.02	0.04	5.04	0.07	-	-	-	-	0.74	1.30	0.47
PAN AMERICAN LIFE INSURANCE DE PANAMÁ, S.A	-	-	-	-	-	-	-	-	-	-	-	-
SAGICOR PANAMÁ, S.A	-	-	-	-	-	-	-	-	-	-	-	-
SEGUROS FEDPA, S.A	0.54	0.00	0.00	-	-	-	-	-	-	0.45	0.00	0.53
SEGUROS SURAMERICANA, S.A	0.47	0.37	0.15	3.84	-	-	-	-	-	-	-	-
VIVIR COMPAÑÍA DE SEGUROS, SA.	-	-	-	-	-	-	-	-	-	-	-	-
WORLDWIDE MEDICAL ASSURANCE, LTD	-	-	-	-	-	-	-	-	-	-	-	-
SUB-TOTAL	0.54	0.77	0.12	1.54	0.05	0.12	-	-	-	0.52	0.31	0.69

SUPERINTENDENCIA DE SEGUROS Y REASEGUROS DE PANAMA
Cuadro 04. SINIESTROS PAGADOS DE SEGURO DIRECTO LOCALES POR PRIMA DEVENGADA
AL MES DE SEPTIEMBRE DE 2017

RAMOS DE SEGUROS	RAMOS GENERALES											
	TOTAL GENERALES	Incendio y Líneas Aliadas	Residencial	Comercial	Industrial	Vida Industrial	Anualidades	Rentas Vitalicias	Pérdida de Ingresos	Multirisgo	Residencial	Comercial e Industrial
BUPA PANAMÁ, S.A.	0.77	2.93	1.16	-	-	-	-	-	-	-	-	-
LA FLORESTA DE SEGUROS Y VIDA, S.A	0.31	0.00	0.01	0.00	-	-	-	-	-	0.26	0.34	0.25
LA REGIONAL DE SEGUROS, S.A	0.05	-	-	-	-	-	-	-	-	0.00	0.00	0.00
MERCANTIL PANAMÁ SEGUROS, S.A	0.86	-1.67	0.00	-2.04	-	-	-	-	-	-	-	-
SEGUROS BBA. CORP.	-	-	-	-	-	-	-	-	-	-	-	-
SUB-TOTAL	0.54	2.33	1.08	9.14	-	-	-	-	-	0.14	0.08	0.18
TOTAL	0.54	0.79	0.13	1.57	0.05	0.12	-	-	-	0.50	0.31	0.67

SUPERINTENDENCIA DE SEGUROS Y REASEGUROS DE PANAMA
Cuadro 04. SINIESTROS PAGADOS DE SEGURO DIRECTO LOCALES POR PRIMA DEVENGADA
AL MES DE SEPTIEMBRE DE 2017

RAMOS DE SEGUROS	RAMOS GENERALES														
	Transporte de Carga	Terrestre	Marítimo	Aéreo	Casco	Marítimo	Aéreo	Automóvil	Ramos Técnicos	TRC TRM	Equipo Electrónico	Caldera y Maquinaria	Rotura de Maquinaria	Equipo Pesado	Vidrios
ACERTA SEGUROS	1.81	1.98	2.06	0.02	0.04	0.09	0.00	0.79	0.11	0.07	0.48	-	0.11	0.27	0.00
ALIADO SEGUROS	0.33	0.33	-	-	2.35	3.70	0.00	1.56	0.30	0.13	0.08	-	0.00	2.16	-
ASEGURADORA ANCON, S.A	1.26	0.27	32.90	0.00	0.10	0.32	0.09	0.68	0.14	0.22	0.01	-	0.13	0.00	0.00
ASEGURADORA DEL ISTMO, S.A. (ADISA)	0.24	0.24	-	-	0.00	0.00	-	3.06	0.08	0.07	0.58	-	-	-	-
ASEGURADORA GLOBAL, S.A	-	-	-	-	-	-	-	0.77	-	-	-	-	-	-	-
ASSA COMPAÑÍA DE SEGUROS, S.A	0.48	0.79	0.19	-	0.11	0.32	0.05	0.76	0.04	0.02	0.07	0.28	-	-	-
ASSICURAZIONI GENERALI, S.p.A.	0.18	-	0.18	-	0.47	0.54	0.01	0.57	0.16	0.12	0.11	-	1.11	0.04	-
BANESCO SEGUROS, S.A.	0.58	0.58	-	-	1.64	0.48	3.22	0.78	0.14	0.05	0.16	-	0.03	0.42	-
CHUBB SEGUROS PANAMA, S.A.	0.18	-	0.18	-	-	-	-	-	0.13	0.13	-	-	-	-	-
ASEGURADORA DEL ISTMO, S.A. (ADISA)	0.26	0.26	-	-	0.65	1.90	0.15	0.82	1.27	1.21	1.08	-	0.04	1.82	-
GENERAL DE SEGUROS, S.A.	0.00	0.00	0.00	0.00	0.00	0.00	0.00	0.79	0.02	0.00	0.31	0.00	0.00	0.00	-
MAPFRE PANAMÁ, S.A	1.87	1.87	-	-	2.13	0.69	2.64	0.79	0.06	0.00	0.66	-	0.00	0.35	-
MULTIBANK SEGUROS, S.A	0.00	0.00	0.00	0.00	0.05	0.00	0.09	0.53	0.13	0.00	0.00	-	0.00	2.02	-
NACIONAL DE SEGUROS DE PANAMÁ Y CENTROAMÉRICA	0.00	0.00	0.00	-	0.00	0.00	0.00	3.33	0.06	0.07	0.00	-	0.00	0.02	-
ÓPTIMA COMPAÑÍA DE SEGUROS, S.A.	0.08	0.14	0.06	0.04	0.27	0.34	0.11	0.69	0.03	0.01	0.29	-	0.01	0.10	-
PAN AMERICAN LIFE INSURANCE DE PANAMÁ, S.A	-	-	-	-	-	-	-	-	-	-	-	-	-	-	-
SAGICOR PANAMÁ, S.A	-	-	-	-	-	-	-	-	-	-	-	-	-	-	-
SEGUROS FEDPA, S.A	0.07	0.11	-	-	-	-	-	0.56	0.79	0.00	2.39	-	0.00	0.67	-
SEGUROS SURAMERICANA, S.A	0.13	0.13	-	-	0.00	0.00	-	0.63	0.22	0.25	-0.01	-	0.00	0.28	0.00
VIVIR COMPAÑÍA DE SEGUROS, SA.	-	-	-	-	-	-	-	-	-	-	-	-	-	-	-
WORLDWIDE MEDICAL ASSURANCE, LTD	-	-	-	-	-	-	-	-	-	-	-	-	-	-	-
SUB-TOTAL	0.53	0.62	0.35	0.03	0.70	0.60	0.75	0.72	0.30	0.24	0.32	0.26	0.22	0.66	0.00

SUPERINTENDENCIA DE SEGUROS Y REASEGUROS DE PANAMA
Cuadro 04. SINIESTROS PAGADOS DE SEGURO DIRECTO LOCALES POR PRIMA DEVENGADA
AL MES DE SEPTIEMBRE DE 2017

RAMOS DE SEGUROS	RAMOS GENERALES														
	Transporte de Carga	Terrestre	Marítimo	Aéreo	Casco	Marítimo	Aéreo	Automóvil	Ramos Técnicos	TRC TRM	Equipo Electrónico	Caldera y Maquinaria	Rotura de Maquinaria	Equipo Pesado	Vidrios
BUPA PANAMÁ, S.A.	0.01	0.01	-	-	-	-	-	0.91	0.00	-	-	-	-	0.00	-
LA FLORESTA DE SEGUROS Y VIDA, S.A	-	-	-	-	0.00	-	0.00	0.42	0.00	0.00	0.00	-	-	0.00	-
LA REGIONAL DE SEGUROS, S.A	-	-	-	-	-	-	-	0.49	-	-	-	-	-	-	-
MERCANTIL PANAMÁ SEGUROS, S.A	0.00	0.00	-	-	-	-	-	0.52	0.02	0.04	-	-	-	0.00	-
SEGUROS BBA. CORP.	-	-	-	-	-	-	-	-	-	-	-	-	-	-	-
SUB-TOTAL	0.01	0.01	-	-	0.00	-	0.00	0.56	0.00	-0.02	0.92	-	-	0.00	-
TOTAL	0.53	0.61	0.35	0.03	0.70	0.60	0.74	0.71	0.29	0.24	0.32	0.26	0.22	0.62	0.00

SUPERINTENDENCIA DE SEGUROS Y REASEGUROS DE PANAMA
Cuadro 04. SINIESTROS PAGADOS DE SEGURO DIRECTO LOCALES POR PRIMA DEVENGADA
AL MES DE SEPTIEMBRE DE 2017

RAMOS DE SEGUROS	RAMOS GENERALES									
	Riesgos Diversos	Responsabilidad Civil	Robo	Fidelidad y DDD	BBB	Otros	Titulos de Propiedad	Fianzas	Oferta y Cumplimiento	Otras
ACERTA SEGUROS	0.22	0.18	0.49	0.36	-	0.19	-	0.00	-	0.00
ALIADO SEGUROS	0.04	0.07	0.19	0.29	0.00	0.03	-	0.51	0.77	0.00
ASEGURADORA ANCON, S.A	0.50	0.09	0.14	-	-	1.84	-	0.08	0.08	0.08
ASEGURADORA DEL ISTMO, S.A. (ADISA)	0.16	0.11	0.53	0.00	-	4.39	-	0.69	0.53	2.69
ASEGURADORA GLOBAL, S.A	0.12	-	-	0.00	-	0.15	-	0.00	0.00	0.00
ASSA COMPAÑÍA DE SEGUROS, S.A	0.14	0.22	0.30	0.15	0.00	0.06	-	0.01	0.01	0.00
ASSICURAZIONI GENERALI, S.p.A.	0.34	0.22	0.66	-	0.00	0.47	-	0.10	0.00	0.18
BANESCO SEGUROS, S.A.	0.27	0.26	0.15	0.39	-	2.58	-	0.04	-	0.04
CHUBB SEGUROS PANAMA, S.A.	0.12	0.12	-	-	-	-	-	0.00	-	0.00
ASEGURADORA DEL ISTMO, S.A. (ADISA)	0.17	0.14	0.21	0.99	-	0.16	-	0.02	0.00	0.02
GENERAL DE SEGUROS, S.A.	0.06	0.03	0.00	0.00	0.39	0.03	-	0.01	0.01	-
MAPFRE PANAMÁ, S.A	0.15	0.15	0.30	1.18	0.01	0.12	-	0.90	0.92	0.08
MULTIBANK SEGUROS, S.A	0.08	0.00	0.01	0.00	0.00	0.12	-	0.10	0.13	0.00
NACIONAL DE SEGUROS DE PANAMÁ Y CENTROAMÉRICA	0.02	0.01	0.17	0.31	0.00	0.00	-	0.20	0.20	-
ÓPTIMA COMPAÑÍA DE SEGUROS, S.A.	0.23	0.20	0.38	0.00	-	0.28	-	0.21	0.00	0.26
PAN AMERICAN LIFE INSURANCE DE PANAMÁ, S.A	-	-	-	-	-	-	-	-	-	-
SAGICOR PANAMÁ, S.A	-	-	-	-	-	-	-	-	-	-
SEGUROS FEDPA, S.A	0.24	0.24	7.53	-0.01	-	-	-	0.60	0.00	1.36
SEGUROS SURAMERICANA, S.A	0.27	0.48	0.88	0.06	-	0.14	-	0.15	-	0.15
VIVIR COMPAÑÍA DE SEGUROS, SA.	-	-	-	-	-	-	-	-	-	-
WORLDWIDE MEDICAL ASSURANCE, LTD	-	-	-	-	-	-	-	-	-	-
SUB-TOTAL	0.16	0.19	0.43	0.18	0.10	0.11	-	0.31	0.52	0.06

SUPERINTENDENCIA DE SEGUROS Y REASEGUROS DE PANAMA
Cuadro 04. SINIESTROS PAGADOS DE SEGURO DIRECTO LOCALES POR PRIMA DEVENGADA
AL MES DE SEPTIEMBRE DE 2017

RAMOS DE SEGUROS	RAMOS GENERALES									
	Riesgos Diversos	Responsabilidad Civil	Robo	Fidelidad y DDD	BBB	Otros	Titulos de Propiedad	Fianzas	Oferta y Cumplimiento	Otras
BUPA PANAMÁ, S.A.	0.17	0.07	-	-	-	0.27	-	0.00	-	0.00
LA FLORESTA DE SEGUROS Y VIDA, S.A	0.07	0.00	0.00	-	-	0.08	-	0.00	0.00	0.00
LA REGIONAL DE SEGUROS, S.A	0.02	-	-	-	-	0.02	-	0.00	-	0.00
MERCANTIL PANAMÁ SEGUROS, S.A	-0.07	-0.04	-3.55	-	-	-	-	91.56	190.26	11.29
SEGUROS BBA. CORP.	-	-	-	-	-	-	-	-	-	-
SUB-TOTAL	0.10	0.07	1.25	-	-	0.11	-	0.28	1.24	0.02
TOTAL	0.15	0.18	0.43	0.18	0.10	0.11	-	0.31	0.52	0.06