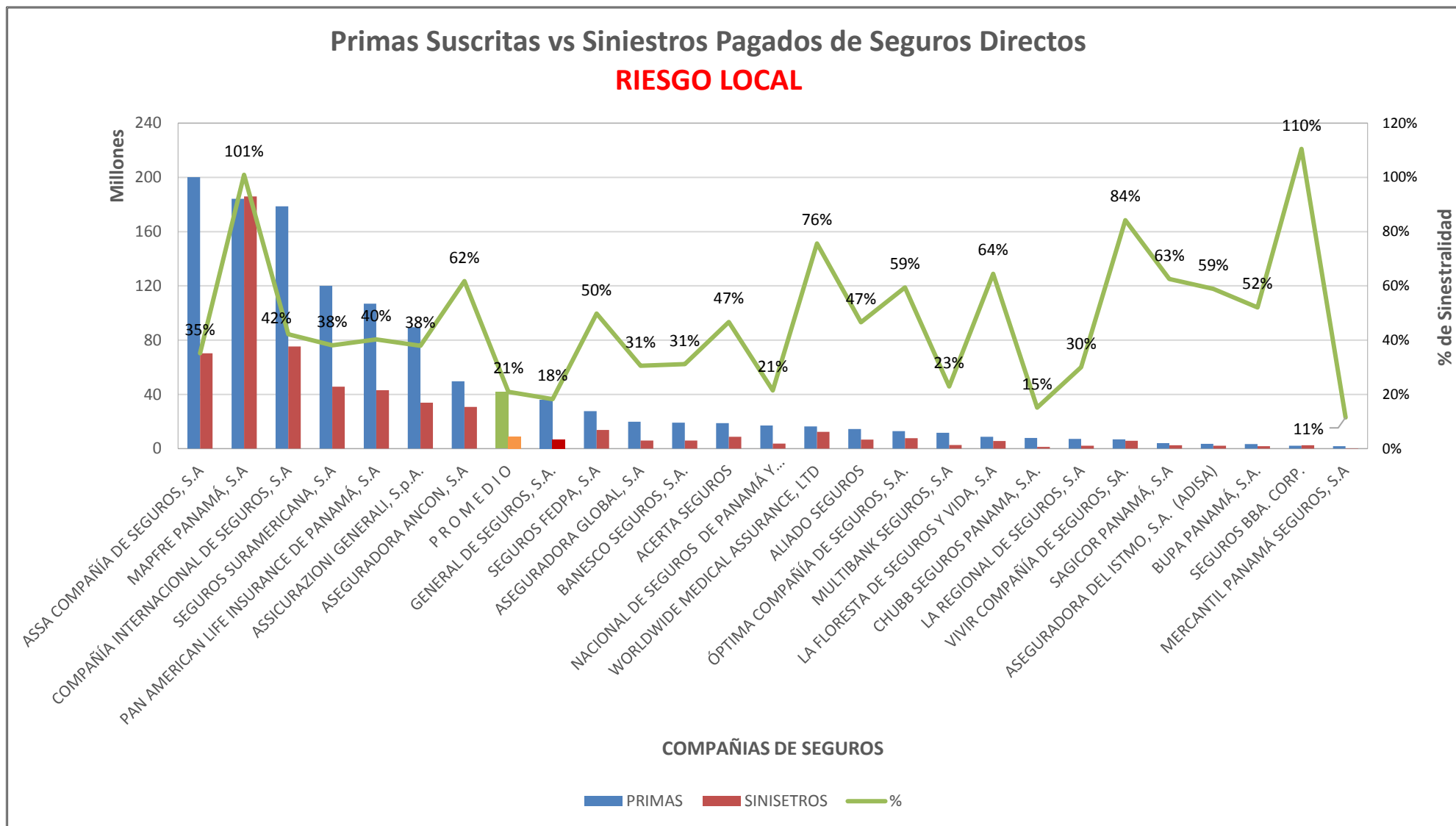


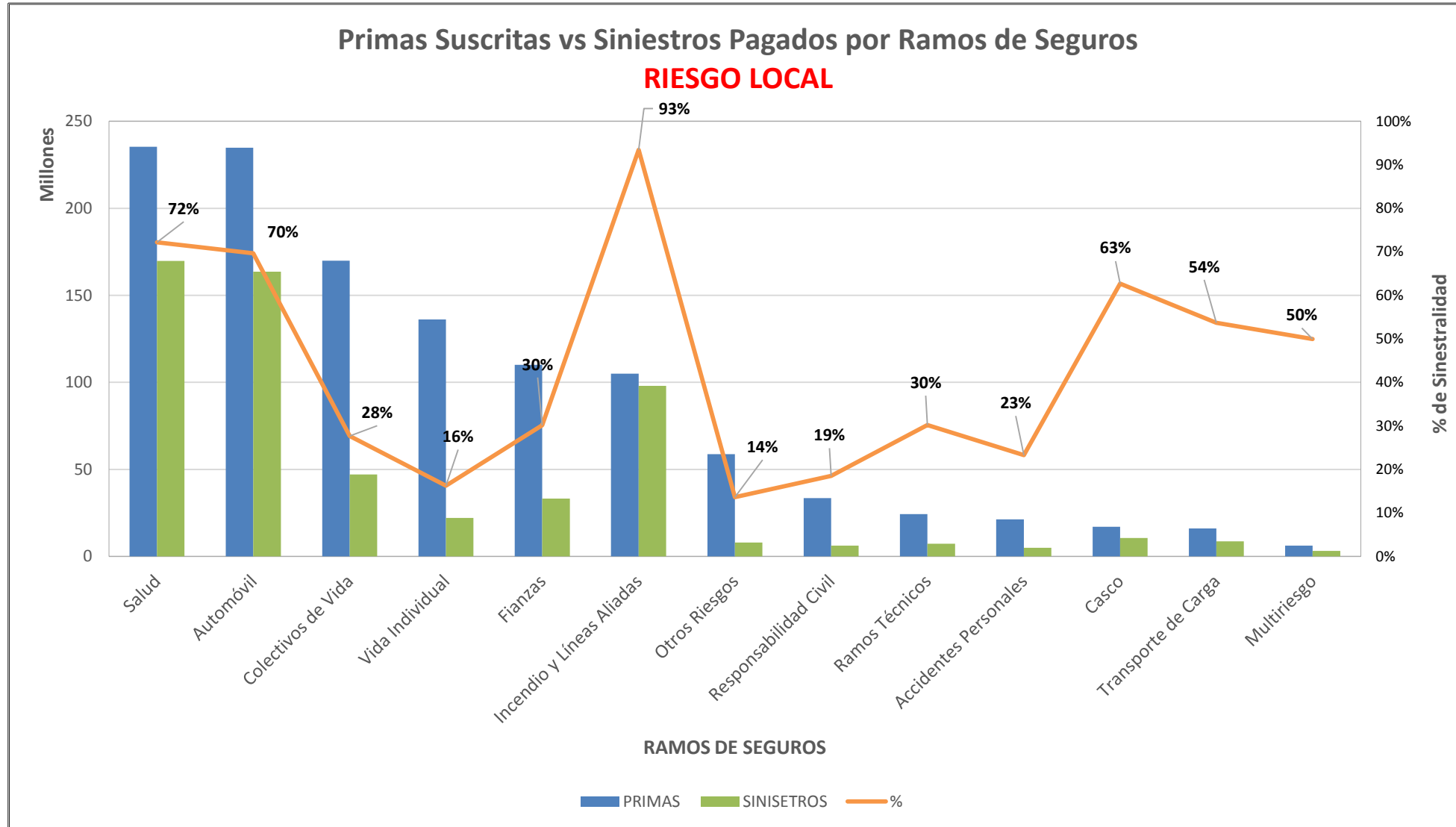
SUPERINTENDENCIA DE SEGUROS Y REASEGUROS DE PANAMA

Acumulado AL MES DE OCTUBRE DE 2017

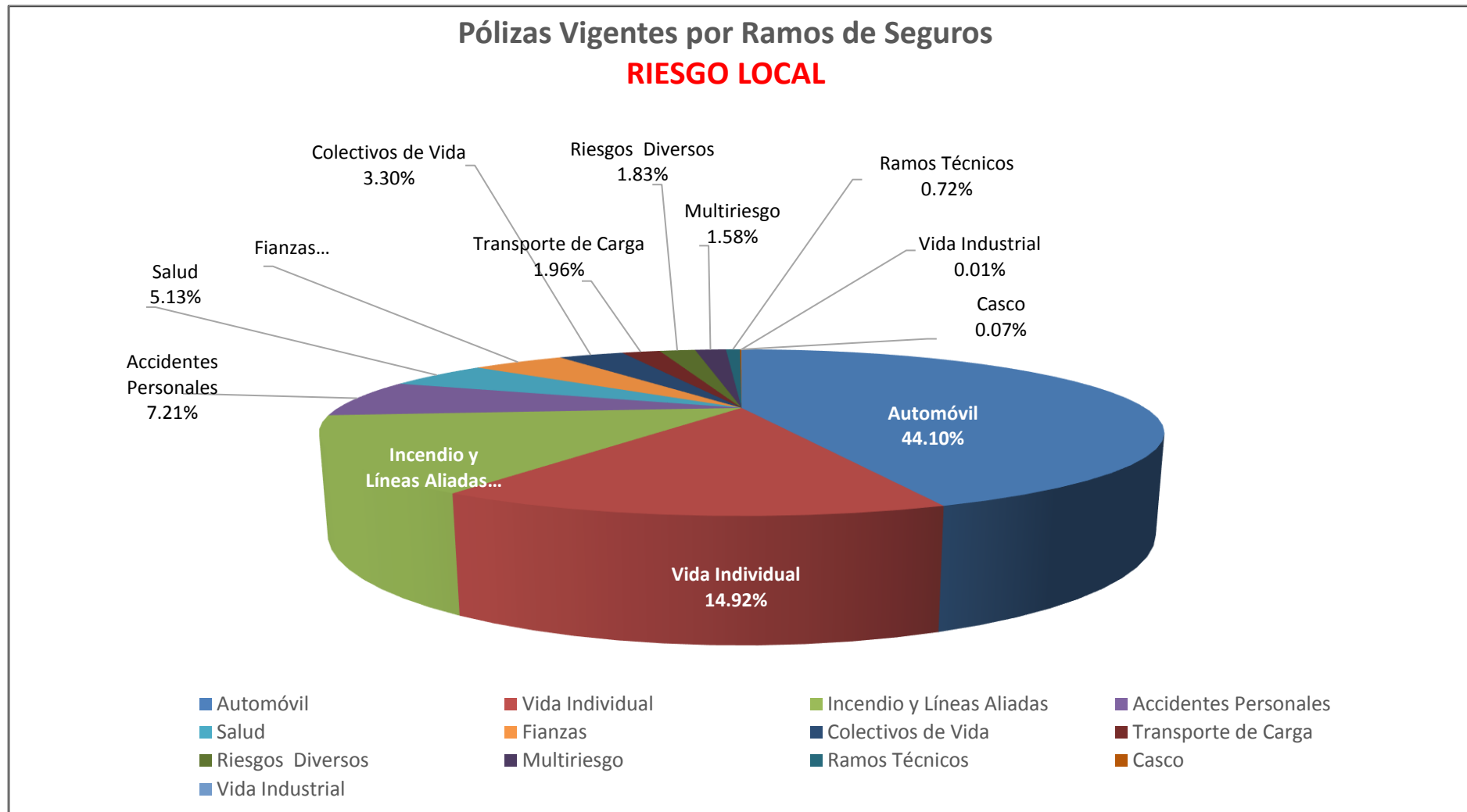


SUPERINTENDENCIA DE SEGUROS Y REASEGUROS DE PANAMA

Acumulado AL MES DE OCTUBRE DE 2017



SUPERINTENDENCIA DE SEGUROS Y REASEGUROS DE PANAMA AL MES DE OCTUBRE DE 2017



SUPERINTENDENCIA DE SEGUROS Y REASEGUROS DE PANAMA

Cuadro 03. POLIZAS VIGENTES DE SEGURO DIRECTO LOCALES

AL MES DE OCTUBRE DE 2017

RAMOS DE SEGUROS	GRAN TOTAL	RAMOS VIDA											
		TOTAL VIDA	Vida Individual	Primer año	Renovación	Accidentes Personales	Individual	Grupo	Invalidez	Salud	Individual	Grupo	Colectivos de Vida
ACERTA SEGUROS	21,444	2,401	1,074	180	894	325	20	305	-	929	905	24	73
ALIADO SEGUROS	8,737	299	-	-	-	191	47	144	-	-	-	-	108
ASEGURADORA ANCON, S.A	79,014	10,619	1,851	473	1,378	614	479	135	-	5,111	4,959	152	3,043
ASEGURADORA DEL ISTMO, S.A. (ADISA)	17,578	865	554	526	28	100	9	91	-	152	82	70	59
ASEGURADORA GLOBAL, S.A	27,732	7,556	5,639	5,639	-	1,914	1,914	-	-	-	-	-	3
ASSA COMPAÑÍA DE SEGUROS, S.A	171,110	52,505	31,024	10,086	20,938	8,106	6,450	1,656	-	11,452	11,152	300	1,923
ASSICURAZIONI GENERALI, S.p.A.	147,797	44,641	40,806	4,620	36,186	2,994	1,378	1,616	-	582	372	210	259
BANESCO SEGUROS, S.A.	16,290	5,137	4,715	2,400	2,315	416	161	255	-	2	1	1	4
CHUBB SEGUROS PANAMA, S.A.	418	21	-	-	-	16	-	16	-	-	-	-	5
COMPAÑÍA INTERNACIONAL DE SEGUROS, S.A	225,996	55,551	31,089	16,848	14,241	3,940	3,096	844	-	20,121	18,614	1,507	401
GENERAL DE SEGUROS, S.A.	89,527	39,225	-	-	-	80	80	-	-	-	-	-	39,145
MAPFRE PANAMÁ, S.A	162,472	45,033	25,650	1,974	23,676	983	881	102	-	18,264	15,941	2,323	136
MULTIBANK SEGUROS, S.A	18,189	7,603	668	232	436	6,914	6,879	35	-	-	-	-	21
NACIONAL DE SEGUROS DE PANAMÁ Y CENTROAMÉRICA	7,493	657	516	338	178	133	130	3	-	-	-	-	8
ÓPTIMA COMPAÑÍA DE SEGUROS, S.A.	10,797	865	7	7	-	534	352	182	-	-	-	-	324
PAN AMERICAN LIFE INSURANCE DE PANAMÁ, S.A	39,334	39,334	20,677	6,074	14,603	9,201	8,865	336	-	8,497	6,585	1,912	959
SAGICOR PANAMÁ, S.A	3,677	3,677	1,698	895	803	47	-	47	-	1,877	1,780	97	55
SEGUROS FEDPA, S.A	125,224	24,149	262	256	6	23,179	22,630	549	-	1	-	1	707
SEGUROS SURAMERICANA, S.A	280,786	115,988	61,335	16,455	44,880	51,264	13,638	37,626	-	75	75	-	3,314
VIVIR COMPAÑÍA DE SEGUROS, SA.	5,298	5,298	-	-	-	1	-	1	-	5,245	4,988	257	52
WORLDWIDE MEDICAL ASSURANCE, LTD	6,173	6,173	1,241	599	642	84	-	84	-	4,818	3,608	1,210	30
SUB-TOTAL	1,465,086	467,597	228,806	67,602	161,204	111,036	67,009	44,027	-	77,126	69,062	8,064	50,629

SUPERINTENDENCIA DE SEGUROS Y REASEGUROS DE PANAMA
Cuadro 03. POLIZAS VIGENTES DE SEGURO DIRECTO LOCALES
AL MES DE OCTUBRE DE 2017

RAMOS DE SEGUROS	GRAN TOTAL	RAMOS VIDA											
		TOTAL VIDA	Vida Individual	Primer año	Renovación	Accidentes Personales	Individual	Grupo	Invalidez	Salud	Individual	Grupo	Colectivos de Vida
BUPA PANAMÁ, S.A.	697	697	-	-	-	-	-	-	-	697	551	146	-
LA FLORESTA DE SEGUROS Y VIDA, S.A	17,747	2,310	446	150	296	186	116	70	-	1,299	1,206	93	379
LA REGIONAL DE SEGUROS, S.A	33,019	807	740	406	334	57	44	13	-	6	6	-	4
MERCANTIL PANAMÁ SEGUROS, S.A	962	334	283	80	203	-	-	-	-	47	47	-	4
SEGUROS BBA. CORP.	26,359	22	-	-	-	22	22	-	-	-	-	-	-
SUB-TOTAL	78,784	4,170	1,469	636	833	265	182	83	-	2,049	1,810	239	387
TOTAL	1,543,870	471,767	230,275	68,238	162,037	111,301	67,191	44,110	-	79,175	70,872	8,303	51,016

SUPERINTENDENCIA DE SEGUROS Y REASEGUROS DE PANAMA
Cuadro 03. POLIZAS VIGENTES DE SEGURO DIRECTO LOCALES
AL MES DE OCTUBRE DE 2017

RAMOS DE SEGUROS	RAMOS GENERALES											
	TOTAL GENERALES	Incendio y Líneas Aliadas	Residencial	Comercial	Industrial	Vida Industrial	Anualidades	Rentas Vitalicias	Pérdida de Ingresos	Multiriesgo	Residencial	Comercial e Industrial
ACERTA SEGUROS	19,043	1,396	1,038	348	10	133	-	-	-	522	311	211
ALIADO SEGUROS	8,438	508	247	257	4	-	-	-	-	154	91	63
ASEGURADORA ANCON, S.A	68,395	4,387	2,844	1,346	197	-	-	-	-	1,388	746	642
ASEGURADORA DEL ISTMO, S.A. (ADISA)	16,713	231	231	-	-	-	-	-	-	14	14	-
ASEGURADORA GLOBAL, S.A	20,176	8,660	8,536	124	-	-	-	-	-	-	-	-
ASSA COMPAÑÍA DE SEGUROS, S.A	118,605	26,801	16,961	9,840	-	-	-	-	-	4,146	4,146	-
ASSICURAZIONI GENERALI, S.p.A.	103,156	32,880	28,268	4,502	110	-	-	-	-	13,133	9,511	3,622
BANESCO SEGUROS, S.A.	11,153	1,917	-	1,917	-	-	-	-	-	919	550	369
CHUBB SEGUROS PANAMA, S.A.	397	40	-	40	-	-	-	-	-	2	-	2
COMPAÑÍA INTERNACIONAL DE SEGUROS, S.A	170,445	13,504	13,504	-	-	-	-	-	-	2,269	2,269	-
GENERAL DE SEGUROS, S.A.	50,302	42,461	42,461	-	-	-	-	-	-	350	262	88
MAPFRE PANAMÁ, S.A	117,439	23,921	-	23,921	-	-	-	-	-	-	-	-
MULTIBANK SEGUROS, S.A	10,586	5,138	4,809	321	8	-	-	-	-	129	101	28
NACIONAL DE SEGUROS DE PANAMÁ Y CENTROAMÉRICA	6,836	2,155	473	1,682	-	-	-	-	-	-	-	-
ÓPTIMA COMPAÑÍA DE SEGUROS, S.A.	9,932	1,961	1,239	649	73	-	-	-	-	455	251	204
PAN AMERICAN LIFE INSURANCE DE PANAMÁ, S.A	-	-	-	-	-	-	-	-	-	-	-	-
SAGICOR PANAMÁ, S.A	-	-	-	-	-	-	-	-	-	-	-	-
SEGUROS FEDPA, S.A	101,075	2,238	2,238	-	-	-	-	-	-	286	106	180
SEGUROS SURAMERICANA, S.A	164,798	53,180	41,167	12,013	-	-	-	-	-	-	-	-
VIVIR COMPAÑÍA DE SEGUROS, SA.	-	-	-	-	-	-	-	-	-	-	-	-
WORLDWIDE MEDICAL ASSURANCE, LTD	-	-	-	-	-	-	-	-	-	-	-	-
SUB-TOTAL	997,489	221,378	164,016	56,960	402	133	-	-	-	23,767	18,358	5,409

SUPERINTENDENCIA DE SEGUROS Y REASEGUROS DE PANAMA
Cuadro 03. POLIZAS VIGENTES DE SEGURO DIRECTO LOCALES
AL MES DE OCTUBRE DE 2017

RAMOS DE SEGUROS	RAMOS GENERALES											
	TOTAL GENERALES	Incendio y Líneas Aliadas	Residencial	Comercial	Industrial	Vida Industrial	Anualidades	Rentas Vitalicias	Pérdida de Ingresos	Multirisgo	Residencial	Comercial e Industrial
BUPA PANAMÁ, S.A.	-	-	-	-	-	-	-	-	-	-	-	-
LA FLORESTA DE SEGUROS Y VIDA, S.A	15,437	1,729	1,676	53	-	-	-	-	-	88	48	40
LA REGIONAL DE SEGUROS, S.A	32,212	484	338	146	-	-	-	-	-	296	111	185
MERCANTIL PANAMÁ SEGUROS, S.A	628	-	-	-	-	-	-	-	-	250	177	73
SEGUROS BBA. CORP.	26,337	10	4	6	-	-	-	-	-	-	-	-
SUB-TOTAL	74,614	2,223	2,018	205	-	-	-	-	-	634	336	298
TOTAL	1,072,103	223,601	166,034	57,165	402	133	-	-	-	24,401	18,694	5,707

SUPERINTENDENCIA DE SEGUROS Y REASEGUROS DE PANAMA
Cuadro 03. POLIZAS VIGENTES DE SEGURO DIRECTO LOCALES
AL MES DE OCTUBRE DE 2017

RAMOS DE SEGUROS	RAMOS GENERALES														
	Transporte de Carga	Terrestre	Marítimo	Aéreo	Casco	Marítimo	Aéreo	Automóvil	Ramos Técnicos	TRC TRM	Equipo Electrónico	Caldera y Maquinaria	Rotura de Maquinaria	Equipo Pesado	Vidrios
ACERTA SEGUROS	105	65	21	19	41	23	18	13,423	351	120	88	-	65	75	3
ALIADO SEGUROS	78	78	-	-	26	22	4	5,267	256	105	31	-	37	83	-
ASEGURADORA ANCON, S.A	315	294	15	6	109	62	47	58,767	543	104	130	-	99	206	4
ASEGURADORA DEL ISTMO, S.A. (ADISA)	8	8	-	-	6	6	-	2	263	247	10	-	-	6	-
ASEGURADORA GLOBAL, S.A	-	-	-	-	-	-	-	10,282	-	-	-	-	-	-	-
ASSA COMPAÑÍA DE SEGUROS, S.A	1,996	1,817	179	-	197	171	26	57,802	2,429	72	1,559	798	-	-	-
ASSICURAZIONI GENERALI, S.p.A.	7,166	-	7,166	-	302	293	9	44,267	1,731	182	777	-	324	448	-
BANESCO SEGUROS, S.A.	146	146	-	-	8	7	1	5,294	490	209	51	-	46	184	-
CHUBB SEGUROS PANAMA, S.A.	18	-	18	-	-	-	-	-	16	16	-	-	-	-	-
COMPAÑÍA INTERNACIONAL DE SEGUROS, S.A	17,549	17,549	-	-	190	146	44	119,575	1,618	537	295	-	130	656	-
GENERAL DE SEGUROS, S.A.	36	21	15	-	5	4	1	6,287	328	47	94	1	100	85	1
MAPFRE PANAMÁ, S.A	973	973	-	-	87	67	20	83,242	857	86	246	-	106	419	-
MULTIBANK SEGUROS, S.A	17	16	1	-	41	29	12	4,592	167	60	29	-	32	46	-
NACIONAL DE SEGUROS DE PANAMÁ Y CENTROAMÉRICA	21	9	12	-	8	1	7	2,404	104	63	19	-	9	13	-
ÓPTIMA COMPAÑÍA DE SEGUROS, S.A.	154	93	37	24	101	91	10	3,052	492	201	105	-	79	107	-
PAN AMERICAN LIFE INSURANCE DE PANAMÁ, S.A	-	-	-	-	-	-	-	-	-	-	-	-	-	-	-
SAGICOR PANAMÁ, S.A	-	-	-	-	-	-	-	-	-	-	-	-	-	-	-
SEGUROS FEDPA, S.A	304	304	-	-	-	-	-	97,715	104	1	30	-	21	52	-
SEGUROS SURAMERICANA, S.A	876	876	-	-	22	22	-	102,691	1,115	139	363	-	207	405	1
VIVIR COMPAÑÍA DE SEGUROS, SA.	-	-	-	-	-	-	-	-	-	-	-	-	-	-	-
WORLDWIDE MEDICAL ASSURANCE, LTD	-	-	-	-	-	-	-	-	-	-	-	-	-	-	-
SUB-TOTAL	29,762	22,249	7,464	49	1,143	944	199	614,662	10,864	2,189	3,827	799	1,255	2,785	9

SUPERINTENDENCIA DE SEGUROS Y REASEGUROS DE PANAMA
Cuadro 03. POLIZAS VIGENTES DE SEGURO DIRECTO LOCALES
AL MES DE OCTUBRE DE 2017

RAMOS DE SEGUROS	RAMOS GENERALES														
	Transporte de Carga	Terrestre	Marítimo	Aéreo	Casco	Marítimo	Aéreo	Automóvil	Ramos Técnicos	TRC TRM	Equipo Electrónico	Caldera y Maquinaria	Rotura de Maquinaria	Equipo Pesado	Vidrios
BUPA PANAMÁ, S.A.	-	-	-	-	-	-	-	-	-	-	-	-	-	-	-
LA FLORESTA DE SEGUROS Y VIDA, S.A	462	371	82	9	-	-	-	9,314	220	31	40	-	47	102	-
LA REGIONAL DE SEGUROS, S.A	-	-	-	-	4	1	3	30,517	58	34	5	-	-	19	-
MERCANTIL PANAMÁ SEGUROS, S.A	-	-	-	-	-	-	-	273	-	-	-	-	-	-	-
SEGUROS BBA. CORP.	3	3	-	-	1	-	1	26,113	-	-	-	-	-	-	-
SUB-TOTAL	465	374	82	9	5	1	4	66,217	278	65	45	-	47	121	-
TOTAL	30,227	22,623	7,546	58	1,148	945	203	680,879	11,142	2,254	3,872	799	1,302	2,906	9

SUPERINTENDENCIA DE SEGUROS Y REASEGUROS DE PANAMA
Cuadro 03. POLIZAS VIGENTES DE SEGURO DIRECTO LOCALES
AL MES DE OCTUBRE DE 2017

RAMOS DE SEGUROS	RAMOS GENERALES									
	Riesgos Diversos	Responsabilidad Civil	Robo	Fidelidad y DDD	BBB	Otros	Titulos de Propiedad	Fianzas	Oferta y Cumplimiento	Otras
ACERTA SEGUROS	831	594	73	77	-	87	-	2,241	-	2,241
ALIADO SEGUROS	342	212	2	2	-	126	-	1,807	562	1,245
ASEGURADORA ANCON, S.A	1,139	783	157	-	-	199	-	1,747	526	1,221
ASEGURADORA DEL ISTMO, S.A. (ADISA)	398	365	13	8	-	12	-	15,791	14,350	1,441
ASEGURADORA GLOBAL, S.A	86	-	-	-	-	86	-	1,148	181	967
ASSA COMPAÑÍA DE SEGUROS, S.A	7,722	3,636	2,044	348	17	1,677	-	17,512	1,345	16,167
ASSICURAZIONI GENERALI, S.p.A.	2,893	2,233	449	-	-	211	-	784	220	564
BANESCO SEGUROS, S.A.	758	643	38	43	-	34	-	1,621	-	1,621
CHUBB SEGUROS PANAMA, S.A.	197	197	-	-	-	-	-	124	-	124
COMPAÑÍA INTERNACIONAL DE SEGUROS, S.A	2,913	2,212	214	169	-	318	-	12,827	8,572	4,255
GENERAL DE SEGUROS, S.A.	289	213	27	28	1	20	40	506	506	-
MAPFRE PANAMÁ, S.A	4,262	1,380	239	143	3	2,497	-	4,097	4,090	7
MULTIBANK SEGUROS, S.A	291	143	59	33	2	54	-	211	176	35
NACIONAL DE SEGUROS DE PANAMÁ Y CENTROAMÉRICA	417	284	79	52	-	2	-	1,727	1,727	-
ÓPTIMA COMPAÑÍA DE SEGUROS, S.A.	1,031	817	124	1	-	89	-	2,686	1,157	1,529
PAN AMERICAN LIFE INSURANCE DE PANAMÁ, S.A	-	-	-	-	-	-	-	-	-	-
SAGICOR PANAMÁ, S.A	-	-	-	-	-	-	-	-	-	-
SEGUROS FEDPA, S.A	261	185	9	67	-	-	-	167	55	112
SEGUROS SURAMERICANA, S.A	2,901	1,825	393	167	-	516	-	4,013	-	4,013
VIVIR COMPAÑÍA DE SEGUROS, SA.	-	-	-	-	-	-	-	-	-	-
WORLDWIDE MEDICAL ASSURANCE, LTD	-	-	-	-	-	-	-	-	-	-
SUB-TOTAL	26,731	15,722	3,920	1,138	23	5,928	40	69,009	33,467	35,542

SUPERINTENDENCIA DE SEGUROS Y REASEGUROS DE PANAMA
Cuadro 03. POLIZAS VIGENTES DE SEGURO DIRECTO LOCALES
AL MES DE OCTUBRE DE 2017

RAMOS DE SEGUROS	RAMOS GENERALES									
	Riesgos Diversos	Responsabilidad Civil	Robo	Fidelidad y DDD	BBB	Otros	Titulos de Propiedad	Fianzas	Oferta y Cumplimiento	Otras
BUPA PANAMÁ, S.A.	-	-	-	-	-	-	-	-	-	-
LA FLORESTA DE SEGUROS Y VIDA, S.A	1,264	900	-	-	-	364	-	2,360	-	2,360
LA REGIONAL DE SEGUROS, S.A	198	45	1	-	-	152	-	655	166	489
MERCANTIL PANAMÁ SEGUROS, S.A	66	-	-	-	-	66	-	39	-	39
SEGUROS BBA. CORP.	7	6	1	-	-	-	-	203	52	151
SUB-TOTAL	1,535	951	2	-	-	582	-	3,257	218	3,039
TOTAL	28,266	16,673	3,922	1,138	23	6,510	40	72,266	33,685	38,581

SUPERINTENDENCIA DE SEGUROS Y REASEGUROS DE PANAMA

Cuadro 01. PRIMAS SUSCRITAS DE SEGURO DIRECTO **LOCALES**

AL MES DE OCTUBRE DE 2017

RAMOS DE SEGUROS	GRAN TOTAL	RAMOS VIDA											
		TOTAL VIDA	Vida Individual	Primer año	Renovación	Accidentes Personales	Individual	Grupo	Invalidez	Salud	Individual	Grupo	Colectivos de Vida
ACERTA SEGUROS	18,727,223.45	2,449,076.89	617,091.45	80,540.61	536,550.84	383,285.56	6,074.45	377,211.11	-	1,142,431.89	1,048,804.51	93,627.38	306,267.99
ALIADO SEGUROS	14,452,119.28	1,432,352.75	-	-	-	171,125.66	5,269.37	165,856.29	-	-	-	-	1,261,227.09
ASEGURADORA ANCON, S.A	49,687,467.46	16,580,579.59	752,814.81	404,232.82	348,581.99	589,983.01	337,657.80	252,325.21	-	10,876,671.98	8,502,577.12	2,374,094.86	4,361,109.79
ASEGURADORA DEL ISTMO, S.A. (ADISA)	3,486,453.58	38,560.97	262,455.02	12,539.29	249,915.73	(41,955.92)	-	(41,955.92)	-	(203,402.30)	3,381.44	(206,783.74)	21,464.17
ASEGURADORA GLOBAL, S.A	19,733,072.11	9,505,918.31	534,333.45	534,333.45	-	398,480.96	398,480.96	-	-	-	-	-	8,573,103.90
ASSA COMPAÑÍA DE SEGUROS, S.A	200,109,638.78	87,893,280.67	21,488,310.08	2,321,177.69	19,167,132.39	2,394,351.69	568,541.68	1,825,810.01	-	33,515,255.18	22,264,425.11	11,250,830.07	30,495,363.72
ASSICURAZIONI GENERALI, S.p.A.	89,558,416.27	41,302,387.33	21,197,085.85	3,817,033.53	17,380,052.32	957,045.46	229,900.51	727,144.95	-	13,652,717.19	1,595,150.05	12,057,567.14	5,495,538.83
BANESCO SEGUROS, S.A.	19,100,212.87	7,342,351.37	1,106,826.00	393,647.54	713,178.46	45,634.59	15,469.30	30,165.29	-	426,603.87	86.28	426,517.59	5,763,286.91
CHUBB SEGUROS PANAMA, S.A.	7,808,569.45	889,138.20	-	-	-	826,243.65	-	826,243.65	-	-	-	-	62,894.55
COMPAÑÍA INTERNACIONAL DE SEGUROS, S.A	178,712,787.58	84,908,516.79	22,537,639.24	4,205,921.74	18,331,717.50	3,093,339.33	482,265.14	2,611,074.19	-	37,230,824.56	21,570,724.61	15,660,099.95	22,046,713.66
GENERAL DE SEGUROS, S.A.	35,873,427.51	19,009,956.13	-	-	-	4,041.13	4,041.13	-	-	-	-	-	19,005,915.00
MAPFRE PANAMÁ, S.A	184,211,247.16	93,371,798.48	19,826,013.09	2,404,078.54	17,421,934.55	818,256.90	737,446.13	80,810.77	-	50,496,564.80	21,289,018.88	29,207,545.92	22,230,963.69
MULTIBANK SEGUROS, S.A	11,731,967.20	5,519,178.15	209,102.86	81,671.12	127,431.74	328,733.49	301,101.81	27,631.68	-	-	-	-	4,981,341.80
NACIONAL DE SEGUROS DE PANAMÁ Y CENTROAMÉRICA	17,100,761.69	787,902.74	271,451.05	81,060.58	190,390.47	226,188.05	183,971.31	42,216.74	-	-	-	-	290,263.64
ÓPTIMA COMPAÑÍA DE SEGUROS, S.A.	12,812,172.35	2,271,077.92	698.01	698.01	-	697,110.95	40,508.22	656,602.73	-	-	-	-	1,573,268.96
PAN AMERICAN LIFE INSURANCE DE PANAMÁ, S.A	106,811,194.16	106,811,194.16	25,543,273.88	5,209,655.21	20,333,618.67	1,831,363.52	1,127,401.58	703,961.94	-	58,919,794.87	12,261,434.24	46,658,360.63	20,516,761.89
SAGICOR PANAMÁ, S.A	3,989,001.83	3,989,001.83	587,804.04	149,021.01	438,783.03	18,740.62	-	18,740.62	-	3,105,903.76	1,774,115.41	1,331,788.35	276,553.41
SEGUROS FEDPA, S.A	27,608,259.76	5,071,627.95	38,603.87	36,433.19	2,170.68	1,441,680.08	887,005.17	554,674.91	-	52,815.90	-	52,815.90	3,538,528.10
SEGUROS SURAMERICANA, S.A	120,094,656.75	43,922,504.78	18,959,437.10	3,757,996.22	15,201,440.88	6,743,766.84	2,717,075.99	4,026,690.85	-	864,334.15	864,334.15	-	17,354,966.69
VIVIR COMPAÑÍA DE SEGUROS, SA.	6,794,931.04	6,794,931.04	-	-	-	1,233.64	-	1,233.64	-	5,688,773.85	3,311,895.36	2,376,878.49	1,104,923.55
WORLDWIDE MEDICAL ASSURANCE, LTD	16,387,342.05	16,387,342.05	1,562,348.69	506,215.04	1,056,133.65	4,377.27	-	4,377.27	-	14,616,316.92	10,459,762.94	4,156,553.98	204,299.17
SUB-TOTAL	\$1,144,790,922.33	\$556,278,678.10	\$135,495,288.49	\$23,996,255.59	\$111,499,032.90	\$20,933,026.48	\$8,042,210.55	\$12,890,815.93	\$0.00	\$230,385,606.62	\$104,945,710.10	\$125,439,896.52	\$169,464,756.51

SUPERINTENDENCIA DE SEGUROS Y REASEGUROS DE PANAMA

Cuadro 01. PRIMAS SUSCRITAS DE SEGURO DIRECTO LOCALES

AL MES DE OCTUBRE DE 2017

RAMOS DE SEGUROS	GRAN TOTAL	RAMOS VIDA											
		TOTAL VIDA	Vida Individual	Primer año	Renovación	Accidentes Personales	Individual	Grupo	Invalidez	Salud	Individual	Grupo	Colectivos de Vida
BUPA PANAMÁ, S.A.	3,300,796.81	3,300,796.81	-	-	-	-	-	-	-	3,300,796.81	2,708,314.39	592,482.42	-
LA FLORESTA DE SEGUROS Y VIDA, S.A	8,645,319.00	2,125,606.30	114,558.50	36,124.30	78,434.20	309,759.50	7,987.90	301,771.60	-	1,497,220.20	1,062,292.20	434,928.00	204,068.10
LA REGIONAL DE SEGUROS, S.A	7,234,852.06	514,523.42	316,225.76	146,230.26	169,995.50	57,881.00	6,844.23	51,036.77	-	7,511.63	7,511.63	-	132,905.03
MERCANTIL PANAMÁ SEGUROS, S.A	1,789,178.85	302,306.34	171,478.33	118,870.79	52,607.54	(498.36)	(498.36)	-	-	131,279.00	131,279.00	-	47.37
SEGUROS BBA. CORP.	2,198,340.40	1,633.95	6,043.42	6,043.42	-	(18,406.04)	(18,406.04)	-	-	-	-	-	13,996.57
SUB-TOTAL	23,168,487.12	6,244,866.82	608,306.01	307,268.77	301,037.24	348,736.10	(4,072.27)	352,808.37	-	4,936,807.64	3,909,397.22	1,027,410.42	351,017.07
TOTAL	\$1,167,959,409.45	\$562,523,544.92	\$136,103,594.50	\$24,303,524.36	\$111,800,070.14	\$21,281,762.58	\$8,038,138.28	\$13,243,624.30	\$0.00	\$235,322,414.26	\$108,855,107.32	\$126,467,306.94	\$169,815,773.58

SUPERINTENDENCIA DE SEGUROS Y REASEGUROS DE PANAMA

Cuadro 01. PRIMAS SUSCRITAS DE SEGURO DIRECTO LOCALES

AL MES DE OCTUBRE DE 2017

RAMOS DE SEGUROS	RAMOS GENERALES											
	TOTAL GENERALES	Incendio y Líneas Aliadas	Residencial	Comercial	Industrial	Vida Industrial	Anualidades	Rentas Vitalicias	Pérdida de Ingresos	Multirisgo	Residencial	Comercial e Industrial
ACERTA SEGUROS	16,278,146.56	1,661,006.14	807,754.58	836,823.52	16,428.04	42,758.76	-	-	-	185,478.94	73,218.44	112,260.50
ALIADO SEGUROS	13,019,766.53	1,362,028.84	99,211.09	1,253,714.48	9,103.27	-	-	-	-	74,853.08	21,122.71	53,730.37
ASEGURADORA ANCON, S.A	33,106,887.87	3,841,967.70	1,007,227.22	1,996,886.19	837,854.29	-	-	-	-	365,236.16	87,102.77	278,133.39
ASEGURADORA DEL ISTMO, S.A. (ADISA)	3,447,892.61	31,224.78	31,224.78	-	-	-	-	-	-	2,856.70	2,856.70	-
ASEGURADORA GLOBAL, S.A	10,227,153.80	1,193,818.85	1,120,689.47	73,129.38	-	-	-	-	-	-	-	-
ASSA COMPAÑÍA DE SEGUROS, S.A	112,216,358.11	24,673,548.96	5,789,821.39	18,883,727.57	-	-	-	-	-	604,779.94	604,779.94	-
ASSICURAZIONI GENERALI, S.p.A.	48,256,028.94	13,774,771.93	8,326,261.87	4,785,103.38	663,406.68	-	-	-	-	2,937,080.80	1,428,081.28	1,508,999.52
BANESCO SEGUROS, S.A.	11,757,861.50	945,275.48	-	945,275.48	-	-	-	-	-	724,185.64	127,358.35	596,827.29
CHUBB SEGUROS PANAMA, S.A.	6,919,431.25	3,477,525.89	-	3,477,525.89	-	-	-	-	-	457,176.25	-	457,176.25
COMPAÑÍA INTERNACIONAL DE SEGUROS, S.A	93,804,270.79	15,659,364.53	15,659,364.53	-	-	-	-	-	-	347,069.52	347,069.52	-
GENERAL DE SEGUROS, S.A.	16,863,471.38	3,774,281.56	3,774,281.56	-	-	-	-	-	-	51,380.77	35,637.36	15,743.41
MAPFRE PANAMÁ, S.A	90,839,448.68	7,981,557.05	-	7,981,557.05	-	-	-	-	-	-	-	-
MULTIBANK SEGUROS, S.A	6,212,789.05	811,556.20	515,898.12	285,119.64	10,538.44	-	-	-	-	26,936.78	15,213.05	11,723.73
NACIONAL DE SEGUROS DE PANAMÁ Y CENTROAMÉRICA	16,312,858.95	4,146,409.51	570,429.46	3,575,980.05	-	-	-	-	-	-	-	-
ÓPTIMA COMPAÑÍA DE SEGUROS, S.A.	10,541,094.43	1,312,618.71	431,658.67	781,675.60	99,284.44	-	-	-	-	136,514.15	44,830.89	91,683.26
PAN AMERICAN LIFE INSURANCE DE PANAMÁ, S.A	-	-	-	-	-	-	-	-	-	-	-	-
SAGICOR PANAMÁ, S.A	-	-	-	-	-	-	-	-	-	-	-	-
SEGUROS FEDPA, S.A	22,536,631.81	167,832.54	167,832.54	-	-	-	-	-	-	80,773.79	9,438.94	71,334.85
SEGUROS SURAMERICANA, S.A	76,172,151.97	18,907,810.37	17,667,495.34	1,240,315.03	-	-	-	-	-	-	-	-
VIVIR COMPAÑÍA DE SEGUROS, SA.	-	-	-	-	-	-	-	-	-	-	-	-
WORLDWIDE MEDICAL ASSURANCE, LTD	-	-	-	-	-	-	-	-	-	-	-	-
SUB-TOTAL	\$588,512,244.23	\$103,722,599.04	\$55,969,150.62	\$46,116,833.26	\$1,636,615.16	\$42,758.76	\$0.00	\$0.00	\$0.00	\$5,994,322.52	\$2,796,709.95	\$3,197,612.57

SUPERINTENDENCIA DE SEGUROS Y REASEGUROS DE PANAMA

Cuadro 01. PRIMAS SUSCRITAS DE SEGURO DIRECTO LOCALES

AL MES DE OCTUBRE DE 2017

RAMOS DE SEGUROS	RAMOS GENERALES											
	TOTAL GENERALES	Incendio y Líneas Aliadas	Residencial	Comercial	Industrial	Vida Industrial	Anualidades	Rentas Vitalicias	Pérdida de Ingresos	Multiriesgo	Residencial	Comercial e Industrial
BUPA PANAMÁ, S.A.	-	-	-	-	-	-	-	-	-	-	-	-
LA FLORESTA DE SEGUROS Y VIDA, S.A	6,519,712.70	954,058.70	954,058.70	-	-	-	-	-	-	-	-	-
LA REGIONAL DE SEGUROS, S.A	6,720,328.64	252,903.48	67,454.88	185,448.60	-	-	-	-	-	108,556.75	16,398.25	92,158.50
MERCANTIL PANAMÁ SEGUROS, S.A	1,486,872.51	-	-	-	-	-	-	-	-	106,542.31	56,308.39	50,233.92
SEGUROS BBA. CORP.	2,196,706.45	(13,801.11)	(2,441.68)	(11,359.43)	-	-	-	-	-	-	-	-
SUB-TOTAL	16,923,620.30	1,193,161.07	1,019,071.90	174,089.17	-	-	-	-	-	215,099.06	72,706.64	142,392.42
TOTAL	\$605,435,864.53	\$104,915,760.11	\$56,988,222.52	\$46,290,922.43	\$1,636,615.16	\$42,758.76	\$0.00	\$0.00	\$0.00	\$6,209,421.58	\$2,869,416.59	\$3,340,004.99

SUPERINTENDENCIA DE SEGUROS Y REASEGUROS DE PANAMA

Cuadro 01. PRIMAS SUSCRITAS DE SEGURO DIRECTO LOCALES

AL MES DE OCTUBRE DE 2017

RAMOS DE SEGUROS	RAMOS GENERALES														
	Transporte de Carga	Terrestre	Marítimo	Aéreo	Casco	Marítimo	Aéreo	Automóvil	Ramos Técnicos	TRC TRM	Equipo Electrónico	Caldera y Maquinaria	Rotura de Maquinaria	Equipo Pesado	Vidrios
ACERTA SEGUROS	471,379.23	67,596.12	359,195.17	44,587.94	742,438.45	368,250.37	374,188.08	7,128,244.23	1,257,403.65	1,043,958.03	56,795.55	-	44,374.62	112,074.11	201.34
ALIADO SEGUROS	355,517.52	355,517.52	-	-	153,081.52	97,170.28	55,911.24	2,055,229.53	631,950.17	553,977.48	10,818.89	-	10,498.32	56,655.48	-
ASEGURADORA ANCON, S.A	407,694.97	391,665.95	13,580.28	2,448.74	503,031.02	32,045.91	470,985.11	18,089,642.85	762,407.19	403,741.90	56,813.09	-	87,955.42	213,788.45	108.33
ASEGURADORA DEL ISTMO, S.A. (ADISA)	3,197.41	3,197.41	-	-	1,218.50	1,218.50	-	23,612.00	236,650.16	234,463.20	2,186.96	-	-	-	-
ASEGURADORA GLOBAL, S.A	-	-	-	-	-	-	-	5,013,928.85	-	-	-	-	-	-	-
ASSA COMPAÑÍA DE SEGUROS, S.A	3,382,497.76	1,764,100.49	1,618,397.27	-	5,647,483.10	1,393,065.95	4,254,417.15	26,852,653.50	3,086,285.81	2,586,622.38	335,616.62	164,046.81	-	-	-
ASSICURAZIONI GENERALI, S.p.A.	1,885,686.56	-	1,885,686.56	-	1,050,834.42	926,571.86	124,262.56	22,806,278.31	2,802,054.65	1,773,965.57	318,885.35	-	151,395.42	557,808.31	-
BANESCO SEGUROS, S.A.	184,372.88	184,372.88	-	-	133,188.65	77,030.65	56,158.00	3,067,934.31	1,447,248.04	1,000,236.85	17,117.39	-	67,023.96	362,869.84	-
CHUBB SEGUROS PANAMA, S.A.	545,395.30	-	545,395.30	-	-	-	-	-	1,046,658.66	1,046,658.66	-	-	-	-	-
COMPAÑÍA INTERNACIONAL DE SEGUROS, S.A	4,314,748.32	4,314,748.32	-	-	2,269,650.03	916,109.50	1,353,540.53	32,629,312.80	4,253,601.45	3,151,427.83	196,336.73	-	146,666.07	759,170.82	-
GENERAL DE SEGUROS, S.A.	166,880.86	10,769.31	155,757.65	353.90	42,642.57	41,367.57	1,275.00	3,347,013.04	1,798,667.28	1,545,503.07	133,381.70	10,235.22	43,146.45	66,400.84	-
MAPFRE PANAMÁ, S.A	1,852,189.15	1,852,189.15	-	-	4,089,722.46	1,735,851.22	2,353,871.24	37,116,592.01	2,807,601.08	2,384,402.16	134,172.42	-	53,081.90	235,944.60	-
MULTIBANK SEGUROS, S.A	21,391.87	19,370.61	1,209.72	811.54	1,260,989.62	580,486.28	680,503.34	2,158,803.46	390,177.64	292,521.67	13,143.02	-	57,985.18	26,527.77	-
NACIONAL DE SEGUROS DE PANAMÁ Y CENTROAMÉRICA	62,329.24	3,610.16	58,719.08	-	332,690.19	138,699.65	193,990.54	224,941.63	803,505.40	702,067.55	18,642.33	-	13,761.88	69,033.64	-
ÓPTIMA COMPAÑÍA DE SEGUROS, S.A.	490,440.23	105,696.45	355,838.00	28,905.78	584,805.64	398,341.19	186,464.45	2,243,771.36	939,059.55	640,164.05	78,593.53	-	80,224.75	140,077.22	-
PAN AMERICAN LIFE INSURANCE DE PANAMÁ, S.A	-	-	-	-	-	-	-	-	-	-	-	-	-	-	-
SAGICOR PANAMÁ, S.A	-	-	-	-	-	-	-	-	-	-	-	-	-	-	-
SEGUROS FEDPA, S.A	107,262.28	107,262.28	-	-	-	-	-	21,752,862.33	46,966.43	(724.86)	7,624.85	-	10,348.03	29,718.41	-
SEGUROS SURAMERICANA, S.A	1,648,083.17	1,648,083.17	-	-	4,324.30	4,324.30	-	40,893,323.09	1,731,787.30	1,099,934.69	156,305.96	-	121,087.59	352,459.06	2,000.00
VIVIR COMPAÑÍA DE SEGUROS, SA.	-	-	-	-	-	-	-	-	-	-	-	-	-	-	-
WORLDWIDE MEDICAL ASSURANCE, LTD	-	-	-	-	-	-	-	-	-	-	-	-	-	-	-
SUB-TOTAL	\$15,899,066.75	\$10,828,179.82	\$4,993,779.03	\$77,107.90	\$16,816,100.47	\$6,710,533.23	\$10,105,567.24	\$225,404,143.30	\$24,042,024.46	\$18,458,920.23	\$1,536,434.39	\$174,282.03	\$887,549.59	\$2,982,528.55	\$2,309.67

SUPERINTENDENCIA DE SEGUROS Y REASEGUROS DE PANAMA
Cuadro 01. PRIMAS SUSCRITAS DE SEGURO DIRECTO LOCALES
AL MES DE OCTUBRE DE 2017

RAMOS DE SEGUROS	RAMOS GENERALES														
	Transporte de Carga	Terrestre	Marítimo	Aéreo	Casco	Marítimo	Aéreo	Automóvil	Ramos Técnicos	TRC TRM	Equipo Electrónico	Caldera y Maquinaria	Rotura de Maquinaria	Equipo Pesado	Vidrios
BUPA PANAMÁ, S.A.	-	-	-	-	-	-	-	-	-	-	-	-	-	-	-
LA FLORESTA DE SEGUROS Y VIDA, S.A	194,617.30	194,617.30	-	-	-	-	-	2,221,222.40	123,926.30	-	-	-	-	123,926.30	-
LA REGIONAL DE SEGUROS, S.A	-	-	-	-	41,540.66	2,726.00	38,814.66	4,924,374.35	120,978.64	92,095.98	855.69	-	-	28,026.97	-
MERCANTIL PANAMÁ SEGUROS, S.A	-	-	-	-	-	-	-	129,477.19	-	-	-	-	-	-	-
SEGUROS BBA. CORP.	(11,926.80)	(11,926.80)	-	-	93,414.64	-	93,414.64	2,165,080.14	(30,735.77)	(27,106.91)	-	-	-	(3,628.86)	-
SUB-TOTAL	182,690.50	182,690.50	-	-	134,955.30	2,726.00	132,229.30	9,440,154.08	214,169.17	64,989.07	855.69	-	-	148,324.41	-
TOTAL	\$16,081,757.25	\$11,010,870.32	\$4,993,779.03	\$77,107.90	\$16,951,055.77	\$6,713,259.23	\$10,237,796.54	\$234,844,297.38	\$24,256,193.63	\$18,523,909.30	\$1,537,290.08	\$174,282.03	\$887,549.59	\$3,130,852.96	\$2,309.67

SUPERINTENDENCIA DE SEGUROS Y REASEGUROS DE PANAMA
Cuadro 01. PRIMAS SUSCRITAS DE SEGURO DIRECTO LOCALES
AL MES DE OCTUBRE DE 2017

RAMOS DE SEGUROS	RAMOS GENERALES									
	Riesgos Diversos	Responsabilidad Civil	Robo	Fidelidad y DDD	BBB	Otros	Titulos de Propiedad	Fianzas	Oferta y Cumplimiento	Otras
ACERTA SEGUROS	1,395,585.02	974,605.11	56,415.37	240,929.07	-	123,635.47	-	3,393,852.14	-	3,393,852.14
ALIADO SEGUROS	4,689,605.77	954,978.54	8,618.64	682.75	15,743.15	3,709,582.69	-	3,697,500.10	2,501,712.34	1,195,787.76
ASEGURADORA ANCON, S.A	1,428,217.29	1,037,559.72	73,659.05	-	-	316,998.52	-	7,708,690.69	170,722.91	7,537,967.78
ASEGURADORA DEL ISTMO, S.A. (ADISA)	82,494.20	78,259.04	3,869.70	1.03	-	364.43	-	3,066,638.86	2,862,858.22	203,780.64
ASEGURADORA GLOBAL, S.A	2,345,322.72	-	-	304,147.03	-	2,041,175.69	-	1,674,083.38	1,518,597.41	155,485.97
ASSA COMPAÑÍA DE SEGUROS, S.A	32,151,516.83	10,756,943.53	738,132.39	9,481,647.88	1,377,783.66	9,797,009.37	-	15,817,592.21	11,289,200.04	4,528,392.17
ASSICURAZIONI GENERALI, S.p.A.	2,755,961.03	1,861,150.19	514,936.28	-	35,477.60	344,396.96	-	243,361.24	111,853.91	131,507.33
BANESCO SEGUROS, S.A.	793,657.25	716,149.37	29,028.38	42,006.57	-	6,472.93	-	4,461,999.25	-	4,461,999.25
CHUBB SEGUROS PANAMA, S.A.	1,674,807.77	1,674,807.77	-	-	-	-	-	(282,132.62)	-	(282,132.62)
COMPAÑÍA INTERNACIONAL DE SEGUROS, S.A	10,779,139.43	6,280,815.22	509,003.58	263,625.95	-	3,725,694.68	-	23,551,384.71	2,118,955.01	21,432,429.70
GENERAL DE SEGUROS, S.A.	7,204,525.74	410,288.13	10,856.25	13,194.08	550,358.82	6,219,828.46	-	478,079.56	478,079.56	-
MAPFRE PANAMÁ, S.A	10,889,279.44	3,261,838.79	298,273.49	140,804.39	68,529.44	7,119,833.33	-	26,102,507.49	25,780,342.81	322,164.68
MULTIBANK SEGUROS, S.A	1,338,676.66	132,669.03	39,029.40	2,480.46	303,242.60	861,255.17	-	204,256.82	159,095.98	45,160.84
NACIONAL DE SEGUROS DE PANAMÁ Y CENTROAMÉRICA	1,645,885.74	1,100,417.05	125,152.24	48,809.84	(7,350.98)	378,857.59	-	9,097,097.24	9,097,097.24	-
ÓPTIMA COMPAÑÍA DE SEGUROS, S.A.	2,318,155.11	1,534,540.93	98,932.06	(90.22)	-	684,772.34	-	2,515,729.68	447,433.02	2,068,296.66
PAN AMERICAN LIFE INSURANCE DE PANAMÁ, S.A	-	-	-	-	-	-	-	-	-	-
SAGICOR PANAMÁ, S.A	-	-	-	-	-	-	-	-	-	-
SEGUROS FEDPA, S.A	324,428.08	96,399.52	7,466.45	220,562.11	-	-	-	56,506.36	28,744.23	27,762.13
SEGUROS SURAMERICANA, S.A	7,412,367.08	1,865,401.38	361,315.75	58,739.36	-	5,126,910.59	-	5,574,456.66	-	5,574,456.66
VIVIR COMPAÑÍA DE SEGUROS, SA.	-	-	-	-	-	-	-	-	-	-
WORLDWIDE MEDICAL ASSURANCE, LTD	-	-	-	-	-	-	-	-	-	-
SUB-TOTAL	\$89,229,625.16	\$32,736,823.32	\$2,874,689.03	\$10,817,540.30	\$2,343,784.29	\$40,456,788.22	\$0.00	\$107,361,603.77	\$56,564,692.68	\$50,796,911.09

SUPERINTENDENCIA DE SEGUROS Y REASEGUROS DE PANAMA
Cuadro 01. PRIMAS SUSCRITAS DE SEGURO DIRECTO LOCALES
AL MES DE OCTUBRE DE 2017

RAMOS DE SEGUROS	RAMOS GENERALES									
	Riesgos Diversos	Responsabilidad Civil	Robo	Fidelidad y DDD	BBB	Otros	Titulos de Propiedad	Fianzas	Oferta y Cumplimiento	Otras
BUPA PANAMÁ, S.A.	-	-	-	-	-	-	-	-	-	-
LA FLORESTA DE SEGUROS Y VIDA, S.A	1,454,750.90	677,932.30	-	-	-	776,818.60	-	1,571,137.10	-	1,571,137.10
LA REGIONAL DE SEGUROS, S.A	242,562.23	47,710.06	300.00	-	-	194,552.17	-	1,029,412.53	534,798.73	494,613.80
MERCANTIL PANAMÁ SEGUROS, S.A	1,196,131.70	-	-	-	-	1,196,131.70	-	54,721.31	-	54,721.31
SEGUROS BBA. CORP.	(9,054.86)	(8,976.74)	(78.12)	-	-	-	-	3,730.21	(239.16)	3,969.37
SUB-TOTAL	2,884,389.97	716,665.62	221.88	-	-	2,167,502.47	-	2,659,001.15	534,559.57	2,124,441.58
TOTAL	\$92,114,015.13	\$33,453,488.94	\$2,874,910.91	\$10,817,540.30	\$2,343,784.29	\$42,624,290.69	\$0.00	\$110,020,604.92	\$57,099,252.25	\$52,921,352.67

SUPERINTENDENCIA DE SEGUROS Y REASEGUROS DE PANAMA

Cuadro 02. SINIESTROS PAGADOS DE SEGURO DIRECTO LOCALES

AL MES DE OCTUBRE DE 2017

RAMOS DE SEGUROS	GRAN TOTAL	RAMOS VIDA											
		TOTAL VIDA	Vida Individual	Primer año	Renovación	Accidentes Personales	Individual	Grupo	Invalidez	Salud	Individual	Grupo	Colectivos de Vida
ACERTA SEGUROS	8,740,977.50	1,572,663.98	250,000.00	150,000.00	100,000.00	30,143.99	-	30,143.99	-	1,173,420.28	1,102,949.93	70,470.35	119,099.71
ALIADO SEGUROS	6,725,919.81	406,087.50	-	-	-	25,925.98	-	25,925.98	-	-	-	-	380,161.52
ASEGURADORA ANCON, S.A	30,663,772.23	11,418,725.94	458,425.34	40,000.00	418,425.34	197,001.70	166,520.80	30,480.90	-	8,391,902.45	6,653,950.54	1,737,951.91	2,371,396.45
ASEGURADORA DEL ISTMO, S.A. (ADISA)	2,053,124.12	146,252.44	-	-	-	33,350.36	-	33,350.36	-	112,458.67	1,073.85	111,384.82	443.41
ASEGURADORA GLOBAL, S.A	6,024,149.32	1,805,182.03	5,100.00	5,100.00	-	1,001.61	1,001.61	-	-	-	-	-	1,799,080.42
ASSA COMPAÑÍA DE SEGUROS, S.A	70,308,407.91	36,575,667.70	2,485,497.22	1,880,612.63	604,884.59	621,663.07	32,455.86	589,207.21	-	24,616,498.89	14,474,549.09	10,141,949.80	8,852,008.52
ASSICURAZIONI GENERALI, S.p.A.	33,918,068.18	15,593,508.91	4,431,239.27	4,154,231.55	277,007.72	293,465.74	89,643.97	203,821.77	-	9,000,085.67	480,705.14	8,519,380.53	1,868,718.23
BANESCO SEGUROS, S.A.	5,944,513.71	654,116.79	10,085.00	10,085.00	-	1,018.05	-	1,018.05	-	246,427.64	-	246,427.64	396,586.10
CHUBB SEGUROS PANAMA, S.A.	1,180,812.34	23,866.33	-	-	-	23,866.33	-	23,866.33	-	-	-	-	-
COMPAÑÍA INTERNACIONAL DE SEGUROS, S.A	75,337,122.59	39,056,233.35	2,758,398.37	2,754,058.00	4,340.37	998,093.53	149,358.31	848,735.22	-	27,818,103.02	15,302,099.64	12,516,003.38	7,481,638.43
GENERAL DE SEGUROS, S.A.	6,532,079.47	3,180,744.79	-	-	-	534.57	534.57	-	-	-	-	-	3,180,210.22
MAPFRE PANAMÁ, S.A	185,878,151.62	52,656,502.60	4,622,734.11	17,088.15	4,605,645.96	987,639.79	347,841.84	639,797.95	-	38,384,071.93	12,288,553.20	26,095,518.73	8,662,056.77
MULTIBANK SEGUROS, S.A	2,690,578.95	1,351,382.35	-	-	-	80,100.00	80,100.00	-	-	-	-	-	1,271,282.35
NACIONAL DE SEGUROS DE PANAMÁ Y CENTROAMÉRICA	3,663,319.45	51,821.67	-	-	-	666.09	666.09	-	-	-	-	-	51,155.58
ÓPTIMA COMPAÑÍA DE SEGUROS, S.A.	7,617,097.26	669,715.50	-	-	-	320,917.57	100,000.00	220,917.57	-	-	-	-	348,797.93
PAN AMERICAN LIFE INSURANCE DE PANAMÁ, S.A	42,976,155.20	42,976,155.20	2,810,837.24	-	2,810,837.24	311,107.10	196,650.62	114,456.48	-	37,409,490.78	6,799,422.83	30,610,067.95	2,444,720.08
SAGICOR PANAMÁ, S.A	2,494,731.03	2,494,731.03	134,407.75	-	134,407.75	11,956.59	-	11,956.59	-	2,343,126.69	771,503.78	1,571,622.91	5,240.00
SEGUROS FEDPA, S.A	13,747,783.28	1,771,984.66	-	-	-	423,419.87	323,419.87	100,000.00	-	-	-	-	1,348,564.79
SEGUROS SURAMERICANA, S.A	45,738,599.98	10,455,282.76	3,946,713.48	450,080.23	3,496,633.25	536,408.41	316,849.80	219,558.61	-	-	-	-	5,972,160.87
VIVIR COMPAÑÍA DE SEGUROS, SA.	5,723,779.11	5,723,779.11	-	-	-	7,444.99	-	7,444.99	-	5,521,137.84	3,225,999.04	2,295,138.80	195,196.28
WORLDWIDE MEDICAL ASSURANCE, LTD	12,388,889.16	12,388,889.16	114,302.82	97,500.00	16,802.82	1,979.00	-	1,979.00	-	12,189,959.39	7,870,075.19	4,319,884.20	82,647.95
SUB-TOTAL	\$570,348,032.22	\$240,973,293.80	\$22,027,740.60	\$9,558,755.56	\$12,468,985.04	\$4,907,704.34	\$1,805,043.34	\$3,102,661.00	\$0.00	\$167,206,683.25	\$68,970,882.23	\$98,235,801.02	\$46,831,165.61

SUPERINTENDENCIA DE SEGUROS Y REASEGUROS DE PANAMA
Cuadro 02. SINIESTROS PAGADOS DE SEGURO DIRECTO LOCALES
AL MES DE OCTUBRE DE 2017

RAMOS DE SEGUROS	GRAN TOTAL	RAMOS VIDA											
		TOTAL VIDA	Vida Individual	Primer año	Renovación	Accidentes Personales	Individual	Grupo	Invalidez	Salud	Individual	Grupo	Colectivos de Vida
BUPA PANAMÁ, S.A.	1,718,543.52	1,718,543.52	-	-	-	-	-	-	-	1,718,543.52	1,407,947.41	310,596.11	-
LA FLORESTA DE SEGUROS Y VIDA, S.A	5,573,843.22	870,715.60	-	-	-	50,527.50	84.70	50,442.80	-	761,399.00	491,451.80	269,947.20	58,789.10
LA REGIONAL DE SEGUROS, S.A	2,169,349.60	162,069.75	50,000.00	50,000.00	-	-	-	-	-	-	-	-	112,069.75
MERCANTIL PANAMÁ SEGUROS, S.A	205,667.87	121,222.98	-	-	-	-	-	-	-	121,222.98	121,222.98	-	-
SEGUROS BBA. CORP.	2,428,970.19	3,728.14	-	-	-	(345.96)	(345.96)	-	-	(1,270.99)	(1,270.99)	-	5,345.09
SUB-TOTAL	12,096,374.40	2,876,279.99	50,000.00	50,000.00	-	50,181.54	(261.26)	50,442.80	-	2,599,894.51	2,019,351.20	580,543.31	176,203.94
TOTAL	\$582,444,406.62	\$243,849,573.79	\$22,077,740.60	\$9,608,755.56	\$12,468,985.04	\$4,957,885.88	\$1,804,782.08	\$3,153,103.80	\$0.00	\$169,806,577.76	\$70,990,233.43	\$98,816,344.33	\$47,007,369.55

SUPERINTENDENCIA DE SEGUROS Y REASEGUROS DE PANAMA
Cuadro 02. SINIESTROS PAGADOS DE SEGURO DIRECTO LOCALES
AL MES DE OCTUBRE DE 2017

RAMOS DE SEGUROS	RAMOS GENERALES											
	TOTAL GENERALES	Incendio y Líneas Aliadas	Residencial	Comercial	Industrial	Vida Industrial	A anualidades	Rentas Vitalicias	Pérdida de Ingresos	Multirisgo	Residencial	Comercial e Industrial
ACERTA SEGUROS	7,168,313.52	308,422.36	103,350.03	201,233.83	3,838.50	5,000.00	-	-	-	74,213.15	18,877.87	55,335.28
ALIADO SEGUROS	6,319,832.31	696,559.23	-	696,559.23	-	-	-	-	-	27,813.44	22,787.84	5,025.60
ASEGURADORA ANCON, S.A	19,245,046.29	4,521,542.21	69,249.02	4,404,406.90	47,886.29	-	-	-	-	373,196.97	42,748.70	330,448.27
ASEGURADORA DEL ISTMO, S.A. (ADISA)	1,906,871.68	3,773.72	3,773.72	-	-	-	-	-	-	-	-	-
ASEGURADORA GLOBAL, S.A	4,218,967.29	26,479.42	26,479.42	-	-	-	-	-	-	-	-	-
ASSA COMPAÑÍA DE SEGUROS, S.A	33,732,740.21	5,265,463.73	636,312.60	4,629,151.13	-	-	-	-	-	198,721.16	198,721.16	-
ASSICURAZIONI GENERALI, S.p.A.	18,324,559.27	2,511,562.51	1,356,810.64	1,128,877.18	25,874.69	-	-	-	-	1,005,755.89	406,638.99	599,116.90
BANESCO SEGUROS, S.A.	5,290,396.92	743,616.36	-	743,616.36	-	-	-	-	-	1,144,507.30	22,620.68	1,121,886.62
CHUBB SEGUROS PANAMA, S.A.	1,156,946.01	739,427.97	-	739,427.97	-	-	-	-	-	6,215.45	-	6,215.45
COMPAÑÍA INTERNACIONAL DE SEGUROS, S.A	36,280,889.24	928,192.75	928,192.75	-	-	-	-	-	-	65,166.55	65,166.55	-
GENERAL DE SEGUROS, S.A.	3,351,334.68	141,031.93	141,031.93	-	-	-	-	-	-	29,947.98	6,796.43	23,151.55
MAPFRE PANAMÁ, S.A	133,221,649.02	67,875,154.54	-	67,875,154.54	-	-	-	-	-	-	-	-
MULTIBANK SEGUROS, S.A	1,339,196.60	80,387.27	9,987.80	70,399.47	-	-	-	-	-	1,598.33	1,235.06	363.27
NACIONAL DE SEGUROS DE PANAMÁ Y CENTROAMÉRICA	3,611,497.78	571,976.76	55,363.49	516,613.27	-	-	-	-	-	-	-	-
ÓPTIMA COMPAÑÍA DE SEGUROS, S.A.	6,947,381.76	4,218,991.03	19,831.05	4,192,318.43	6,841.55	-	-	-	-	115,068.10	63,847.86	51,220.24
PAN AMERICAN LIFE INSURANCE DE PANAMÁ, S.A	-	-	-	-	-	-	-	-	-	-	-	-
SAGICOR PANAMÁ, S.A	-	-	-	-	-	-	-	-	-	-	-	-
SEGUROS FEDPA, S.A	11,975,798.62	480.61	-	480.61	-	-	-	-	-	27,730.73	-	27,730.73
SEGUROS SURAMERICANA, S.A	35,283,317.22	6,870,232.85	2,655,925.35	4,214,307.50	-	-	-	-	-	-	-	-
VIVIR COMPAÑÍA DE SEGUROS, SA.	-	-	-	-	-	-	-	-	-	-	-	-
WORLDWIDE MEDICAL ASSURANCE, LTD	-	-	-	-	-	-	-	-	-	-	-	-
SUB-TOTAL	\$329,374,738.42	\$95,503,295.25	\$6,006,307.80	\$89,412,546.42	\$84,441.03	\$5,000.00	\$0.00	\$0.00	\$0.00	\$3,069,935.05	\$849,441.14	\$2,220,493.91

SUPERINTENDENCIA DE SEGUROS Y REASEGUROS DE PANAMA

Cuadro 02. SINIESTROS PAGADOS DE SEGURO DIRECTO LOCALES

AL MES DE OCTUBRE DE 2017

RAMOS DE SEGUROS	RAMOS GENERALES											
	TOTAL GENERALES	Incendio y Líneas Aliadas	Residencial	Comercial	Industrial	Vida Industrial	Anualidades	Rentas Vitalicias	Pérdida de Ingresos	Multiriesgo	Residencial	Comercial e Industrial
BUPA PANAMÁ, S.A.	-	-	-	-	-	-	-	-	-	-	-	-
LA FLORESTA DE SEGUROS Y VIDA, S.A	4,703,127.62	2,474,133.80	976,433.00	1,497,700.80	-	-	-	-	-	-	-	-
LA REGIONAL DE SEGUROS, S.A	2,007,279.85	626.25	626.25	-	-	-	-	-	-	32,772.49	5,007.03	27,765.46
MERCANTIL PANAMÁ SEGUROS, S.A	84,444.89	-	-	-	-	-	-	-	-	-	-	-
SEGUROS BBA. CORP.	2,425,242.05	24,735.51	-	24,735.51	-	-	-	-	-	-	-	-
SUB-TOTAL	9,220,094.41	2,499,495.56	977,059.25	1,522,436.31	-	-	-	-	-	32,772.49	5,007.03	27,765.46
TOTAL	\$338,594,832.83	\$98,002,790.81	\$6,983,367.05	\$90,934,982.73	\$84,441.03	\$5,000.00	\$0.00	\$0.00	\$0.00	\$3,102,707.54	\$854,448.17	\$2,248,259.37

SUPERINTENDENCIA DE SEGUROS Y REASEGUROS DE PANAMA
Cuadro 02. SINIESTROS PAGADOS DE SEGURO DIRECTO LOCALES
AL MES DE OCTUBRE DE 2017

RAMOS DE SEGUROS	RAMOS GENERALES														
	Transporte de Carga	Terrestre	Marítimo	Aéreo	Casco	Marítimo	Aéreo	Automóvil	Ramos Técnicos	TRC TRM	Equipo Electrónico	Caldera y Maquinaria	Rotura de Maquinaria	Equipo Pesado	Vidrios
ACERTA SEGUROS	605,367.22	131,756.94	472,740.09	870.19	23,803.17	23,803.17	-	5,743,645.27	134,751.57	66,767.20	28,002.38	-	5,158.34	34,823.65	-
ALIADO SEGUROS	90,105.92	90,105.92	-	-	359,429.76	359,429.76	-	2,993,904.14	176,882.62	68,564.84	784.02	-	-	107,533.76	-
ASEGURADORA ANCON, S.A	920,785.40	516,775.31	404,010.09	-	184,687.68	10,048.09	174,639.59	11,720,192.82	91,442.79	78,192.66	2,980.07	-	9,507.83	762.23	-
ASEGURADORA DEL ISTMO, S.A. (ADISA)	703.29	703.29	-	-	-	-	-	83,353.09	11,941.41	10,746.70	1,194.71	-	-	-	-
ASEGURADORA GLOBAL, S.A	-	-	-	-	-	-	-	3,941,591.01	-	-	-	-	-	-	-
ASSA COMPAÑÍA DE SEGUROS, S.A	1,501,357.33	1,188,521.62	312,835.71	-	644,848.41	440,398.41	204,450.00	20,456,370.61	735,775.26	640,872.11	51,217.88	43,685.27	-	-	-
ASSICURAZIONI GENERALI, S.p.A.	352,564.15	-	352,564.15	-	473,895.55	472,531.34	1,364.21	12,528,794.45	487,939.94	208,928.55	40,232.71	-	154,483.03	84,295.65	-
BANESCO SEGUROS, S.A.	95,879.08	95,879.08	-	-	217,982.39	37,207.93	180,774.46	2,282,902.97	184,461.65	48,729.13	3,033.51	-	2,177.66	130,521.35	-
CHUBB SEGUROS PANAMA, S.A.	95,234.39	-	95,234.39	-	-	-	-	-	142,711.04	142,711.04	-	-	-	-	-
COMPAÑÍA INTERNACIONAL DE SEGUROS, S.A	1,121,174.01	1,121,174.01	-	-	1,126,579.63	944,265.65	182,313.98	26,502,355.11	4,566,494.00	3,079,100.26	205,932.50	-	27,886.66	1,253,574.58	-
GENERAL DE SEGUROS, S.A.	-	-	-	-	-	-	-	2,729,695.69	40,234.89	(1,750.00)	40,780.43	-	1,204.46	-	-
MAPFRE PANAMÁ, S.A	3,566,605.33	3,566,605.33	-	-	7,377,107.65	633,822.22	6,743,285.43	29,012,967.91	191,835.28	10,986.49	118,424.60	-	(2.38)	62,426.57	-
MULTIBANK SEGUROS, S.A	-	-	-	-	61,262.41	-	61,262.41	1,033,323.93	44,010.16	-	-	-	-	44,010.16	-
NACIONAL DE SEGUROS DE PANAMÁ Y CENTROAMÉRICA	-	-	-	-	-	-	-	944,549.03	38,249.23	37,306.04	-	-	-	943.19	-
ÓPTIMA COMPAÑÍA DE SEGUROS, S.A.	37,282.37	15,206.47	21,521.19	554.71	152,205.59	132,205.59	20,000.00	1,379,368.65	25,932.58	4,435.12	8,470.79	-	780.25	12,246.42	-
PAN AMERICAN LIFE INSURANCE DE PANAMÁ, S.A	-	-	-	-	-	-	-	-	-	-	-	-	-	-	-
SAGICOR PANAMÁ, S.A	-	-	-	-	-	-	-	-	-	-	-	-	-	-	-
SEGUROS FEDPA, S.A	10,539.95	14,767.10	(4,227.15)	-	-	-	-	11,786,613.13	47,220.44	-	16,757.40	-	-	30,463.04	-
SEGUROS SURAMERICANA, S.A	232,629.69	232,629.69	-	-	-	-	-	25,012,066.53	398,527.57	257,377.14	(205.89)	-	-	141,356.32	-
VIVIR COMPAÑÍA DE SEGUROS, SA.	-	-	-	-	-	-	-	-	-	-	-	-	-	-	-
WORLDWIDE MEDICAL ASSURANCE, LTD	-	-	-	-	-	-	-	-	-	-	-	-	-	-	-
SUB-TOTAL	\$8,630,228.13	\$6,974,124.76	\$1,654,678.47	\$1,424.90	\$10,621,802.24	\$3,053,712.16	\$7,568,090.08	\$158,151,694.34	\$7,318,410.43	\$4,652,967.28	\$517,605.11	\$43,685.27	\$201,195.85	\$1,902,956.92	\$0.00

SUPERINTENDENCIA DE SEGUROS Y REASEGUROS DE PANAMA
Cuadro 02. SINIESTROS PAGADOS DE SEGURO DIRECTO LOCALES
AL MES DE OCTUBRE DE 2017

RAMOS DE SEGUROS	RAMOS GENERALES														
	Transporte de Carga	Terrestre	Marítimo	Aéreo	Casco	Marítimo	Aéreo	Automóvil	Ramos Técnicos	TRC TRM	Equipo Electrónico	Caldera y Maquinaria	Rotura de Maquinaria	Equipo Pesado	Vidrios
BUPA PANAMÁ, S.A.	-	-	-	-	-	-	-	-	-	-	-	-	-	-	-
LA FLORESTA DE SEGUROS Y VIDA, S.A	1,522.30	1,522.30	-	-	-	-	-	1,994,260.12	-	-	-	-	-	-	-
LA REGIONAL DE SEGUROS, S.A	-	-	-	-	-	-	-	1,959,215.54	-	-	-	-	-	-	-
MERCANTIL PANAMÁ SEGUROS, S.A	-	-	-	-	-	-	-	66,269.04	-	-	-	-	-	-	-
SEGUROS BBA. CORP.	-	-	-	-	-	-	-	1,413,063.08	2,427.87	(996.63)	3,424.50	-	-	-	-
SUB-TOTAL	1,522.30	1,522.30	-	-	-	-	-	5,432,807.78	2,427.87	(996.63)	3,424.50	-	-	-	-
TOTAL	\$8,631,750.43	\$6,975,647.06	\$1,654,678.47	\$1,424.90	\$10,621,802.24	\$3,053,712.16	\$7,568,090.08	\$163,584,502.12	\$7,320,838.30	\$4,651,970.65	\$521,029.61	\$43,685.27	\$201,195.85	\$1,902,956.92	\$0.00

SUPERINTENDENCIA DE SEGUROS Y REASEGUROS DE PANAMA
Cuadro 02. SINIESTROS PAGADOS DE SEGURO DIRECTO LOCALES
AL MES DE OCTUBRE DE 2017

RAMOS DE SEGUROS	RAMOS GENERALES									
	Riesgos Diversos	Responsabilidad Civil	Robo	Fidelidad y DDD	BBB	Otros	Titulos de Propiedad	Fianzas	Oferta y Cumplimiento	Otras
ACERTA SEGUROS	272,682.78	164,427.94	22,176.53	62,909.10	-	23,169.21	-	428.00	-	428.00
ALIADO SEGUROS	221,497.78	118,042.50	1,600.48	198.65	-	101,656.15	-	1,753,639.42	1,753,639.42	-
ASEGURADORA ANCON, S.A	723,921.84	88,532.58	9,256.16	-	-	626,133.10	-	709,276.58	14,257.80	695,018.78
ASEGURADORA DEL ISTMO, S.A. (ADISA)	10,795.55	7,268.67	2,004.43	-	-	1,522.45	-	1,796,304.62	1,274,323.71	521,980.91
ASEGURADORA GLOBAL, S.A	250,896.86	-	-	-	-	250,896.86	-	-	-	-
ASSA COMPAÑÍA DE SEGUROS, S.A	4,632,751.25	2,384,687.70	222,425.17	1,350,082.03	-	675,556.35	-	297,452.46	125,536.22	171,916.24
ASSICURAZIONI GENERALI, S.p.A.	942,842.57	421,566.43	363,581.61	-	-	157,694.53	-	21,204.21	-	21,204.21
BANESCO SEGUROS, S.A.	234,632.70	166,238.38	3,516.68	59,471.41	-	5,406.23	-	386,414.47	-	386,414.47
CHUBB SEGUROS PANAMA, S.A.	173,357.16	173,357.16	-	-	-	-	-	-	-	-
COMPAÑÍA INTERNACIONAL DE SEGUROS, S.A	1,627,486.70	740,771.28	114,407.62	239,988.41	-	532,319.39	-	343,440.49	(10,443.83)	353,884.32
GENERAL DE SEGUROS, S.A.	405,268.09	9,735.08	-	-	215,942.31	179,590.70	-	5,156.10	5,156.10	-
MAPFRE PANAMÁ, S.A	1,626,845.82	477,017.01	81,710.68	175,580.32	267.50	892,270.31	-	23,571,132.49	23,546,417.85	24,714.64
MULTIBANK SEGUROS, S.A	98,614.50	-	346.38	-	-	98,268.12	-	20,000.00	20,000.00	-
NACIONAL DE SEGUROS DE PANAMÁ Y CENTROAMÉRICA	77,883.43	34,490.63	31,534.92	11,207.08	-	650.80	-	1,978,839.33	1,978,839.33	-
ÓPTIMA COMPAÑÍA DE SEGUROS, S.A.	528,171.11	305,778.62	31,678.28	-	-	190,714.21	-	490,362.33	-	490,362.33
PAN AMERICAN LIFE INSURANCE DE PANAMÁ, S.A	-	-	-	-	-	-	-	-	-	-
SAGICOR PANAMÁ, S.A	-	-	-	-	-	-	-	-	-	-
SEGUROS FEDPA, S.A	73,421.64	20,181.47	56,219.49	(2,979.32)	-	-	-	29,792.12	-	29,792.12
SEGUROS SURAMERICANA, S.A	2,018,460.16	1,042,455.64	313,086.33	7,871.78	-	655,046.41	-	751,400.42	-	751,400.42
VIVIR COMPAÑÍA DE SEGUROS, SA.	-	-	-	-	-	-	-	-	-	-
WORLDWIDE MEDICAL ASSURANCE, LTD	-	-	-	-	-	-	-	-	-	-
SUB-TOTAL	\$13,919,529.94	\$6,154,551.09	\$1,253,544.76	\$1,904,329.46	\$216,209.81	\$4,390,894.82	\$0.00	\$32,154,843.04	\$28,707,726.60	\$3,447,116.44

SUPERINTENDENCIA DE SEGUROS Y REASEGUROS DE PANAMA
Cuadro 02. SINIESTROS PAGADOS DE SEGURO DIRECTO LOCALES
AL MES DE OCTUBRE DE 2017

RAMOS DE SEGUROS	RAMOS GENERALES									
	Riesgos Diversos	Responsabilidad Civil	Robo	Fidelidad y DDD	BBB	Otros	Titulos de Propiedad	Fianzas	Oferta y Cumplimiento	Otras
BUPA PANAMÁ, S.A.	-	-	-	-	-	-	-	-	-	-
LA FLORESTA DE SEGUROS Y VIDA, S.A	233,211.40	41,083.30	-	-	-	192,128.10	-	-	-	-
LA REGIONAL DE SEGUROS, S.A	14,665.57	-	-	-	-	14,665.57	-	-	-	-
MERCANTIL PANAMÁ SEGUROS, S.A	18,276.48	-	-	-	-	18,276.48	(100.63)	-	-	-
SEGUROS BBA. CORP.	(534.04)	(811.71)	277.67	-	-	-	-	985,549.63	940,733.75	44,815.88
SUB-TOTAL	265,619.41	40,271.59	277.67	-	-	225,070.15	(100.63)	985,549.63	940,733.75	44,815.88
TOTAL	\$14,185,149.35	\$6,194,822.68	\$1,253,822.43	\$1,904,329.46	\$216,209.81	\$4,615,964.97	(\$100.63)	\$33,140,392.67	\$29,648,460.35	\$3,491,932.32

SUPERINTENDENCIA DE SEGUROS Y REASEGUROS DE PANAMA
Cuadro 04. SINIESTROS PAGADOS DE SEGURO DIRECTO LOCALES POR PRIMA DEVENGADA
AL MES DE OCTUBRE DE 2017

RAMOS DE SEGUROS	GRAN TOTAL	RAMOS VIDA											
		TOTAL VIDA	Vida Individual	Primer año	Renovación	Accidentes Personales	Individual	Grupo	Invalidez	Salud	Individual	Grupo	Colectivos de Vida
ACERTA SEGUROS	0.47	0.64	0.41	1.86	0.19	0.08	0.00	0.08	-	1.03	1.05	0.75	0.39
ALIADO SEGUROS	0.47	0.28	-	-	-	0.15	0.00	0.16	-	-	-	-	0.30
ASEGURADORA ANCON, S.A	0.62	0.69	0.61	0.10	1.20	0.33	0.49	0.12	-	0.77	0.78	0.73	0.54
ASEGURADORA DEL ISTMO, S.A. (ADISA)	0.59	3.79	0.00	0.00	0.00	-0.79	-	-0.79	-	-0.55	0.32	-0.54	0.02
ASEGURADORA GLOBAL, S.A	0.31	0.19	0.01	0.01	-	0.00	0.00	-	-	-	-	-	0.21
ASSA COMPAÑÍA DE SEGUROS, S.A	0.35	0.42	0.12	0.81	0.03	0.26	0.06	0.32	-	0.73	0.65	0.90	0.29
ASSICURAZIONI GENERALI, S.p.A.	0.38	0.38	0.21	1.09	0.02	0.31	0.39	0.28	-	0.66	0.30	0.71	0.34
BANESCO SEGUROS, S.A.	0.31	0.09	0.01	0.03	0.00	0.02	0.00	0.03	-	0.58	0.00	0.58	0.07
CHUBB SEGUROS PANAMA, S.A.	0.15	0.03	-	-	-	0.03	-	0.03	-	-	-	-	0.00
ASEGURADORA DEL ISTMO, S.A. (ADISA)	0.42	0.46	0.12	0.65	0.00	0.32	0.31	0.33	-	0.75	0.71	0.80	0.34
GENERAL DE SEGUROS, S.A.	0.18	0.17	-	-	-	0.13	0.13	-	-	-	-	-	0.17
MAPFRE PANAMÁ, S.A	1.01	0.56	0.23	0.01	0.26	1.21	0.47	7.92	-	0.76	0.58	0.89	0.39
MULTIBANK SEGUROS, S.A	0.23	0.24	0.00	0.00	0.00	0.24	0.27	0.00	-	-	-	-	0.26
NACIONAL DE SEGUROS DE PANAMÁ Y CENTROAMÉRICA	0.21	0.07	0.00	0.00	0.00	0.00	0.00	0.00	-	-	-	-	0.18
ÓPTIMA COMPAÑÍA DE SEGUROS, S.A.	0.59	0.29	0.00	0.00	-	0.46	2.47	0.34	-	-	-	-	0.22
PAN AMERICAN LIFE INSURANCE DE PANAMÁ, S.A	0.40	0.40	0.11	0.00	0.14	0.17	0.17	0.16	-	0.63	0.55	0.66	0.12
SAGICOR PANAMÁ, S.A	0.63	0.63	0.23	0.00	0.31	0.64	-	0.64	-	0.75	0.43	1.18	0.02
SEGUROS FEDPA, S.A	0.50	0.35	0.00	0.00	0.00	0.29	0.36	0.18	-	0.00	-	0.00	0.38
SEGUROS SURAMERICANA, S.A	0.38	0.24	0.21	0.12	0.23	0.08	0.12	0.05	-	0.00	0.00	-	0.34
VIVIR COMPAÑÍA DE SEGUROS, SA.	0.84	0.84	-	-	-	6.03	-	6.03	-	0.97	0.97	0.97	0.18
WORLDWIDE MEDICAL ASSURANCE, LTD	0.76	0.76	0.07	0.19	0.02	0.45	-	0.45	-	0.83	0.75	1.04	0.40
SUB-TOTAL	0.50	0.43	0.16	0.40	0.11	0.23	0.22	0.24	-	0.73	0.66	0.78	0.28

SUPERINTENDENCIA DE SEGUROS Y REASEGUROS DE PANAMA
Cuadro 04. SINIESTROS PAGADOS DE SEGURO DIRECTO LOCALES POR PRIMA DEVENGADA
AL MES DE OCTUBRE DE 2017

RAMOS DE SEGUROS	GRAN TOTAL	RAMOS VIDA											
		TOTAL VIDA	Vida Individual	Primer año	Renovación	Accidentes Personales	Individual	Grupo	Invalidez	Salud	Individual	Grupo	Colectivos de Vida
BUPA PANAMÁ, S.A.	0.64	0.41	0.00	0.00	0.00	0.16	0.01	0.17	-	0.51	0.46	0.62	0.29
LA FLORESTA DE SEGUROS Y VIDA, S.A	0.30	0.31	0.16	0.34	0.00	0.00	0.00	0.00	-	0.00	0.00	-	0.84
LA REGIONAL DE SEGUROS, S.A	0.11	0.40	0.00	0.00	0.00	0.00	0.00	-	-	0.92	0.92	-	0.00
MERCANTIL PANAMÁ SEGUROS, S.A	1.10	2.28	0.00	0.00	-	0.02	0.02	-	-	-	-	-	0.38
SEGUROS BBA. CORP.	0.52	0.52	-	-	-	-	-	-	-	0.52	0.52	0.52	-
SUB-TOTAL	0.52	0.46	0.08	0.16	0.00	0.14	0.06	0.14	-	0.53	0.52	0.57	0.50
TOTAL	0.50	0.43	0.16	0.40	0.11	0.23	0.22	0.24	-	0.72	0.65	0.78	0.28

SUPERINTENDENCIA DE SEGUROS Y REASEGUROS DE PANAMA
Cuadro 04. SINIESTROS PAGADOS DE SEGURO DIRECTO LOCALES POR PRIMA DEVENGADA
AL MES DE OCTUBRE DE 2017

RAMOS DE SEGUROS	RAMOS GENERALES											
	TOTAL GENERALES	Incendio y Líneas Aliadas	Residencial	Comercial	Industrial	Vida Industrial	Anualidades	Rentas Vitalicias	Pérdida de Ingresos	Multiriesgo	Residencial	Comercial e Industrial
ACERTA SEGUROS	0.44	0.19	0.13	0.24	0.23	0.12	-	-	-	0.40	0.26	0.49
ALIADO SEGUROS	0.49	0.51	0.00	0.56	0.00	-	-	-	-	0.37	1.08	0.09
ASEGURADORA ANCON, S.A	0.58	1.18	0.07	2.21	0.06	-	-	-	-	1.02	0.49	1.19
ASEGURADORA DEL ISTMO, S.A. (ADISA)	0.55	0.12	0.12	-	-	-	-	-	-	0.00	0.00	-
ASEGURADORA GLOBAL, S.A	0.41	0.02	0.02	0.00	-	-	-	-	-	-	-	-
ASSA COMPAÑÍA DE SEGUROS, S.A	0.30	0.21	0.11	0.25	-	-	-	-	-	0.33	0.33	-
ASSICURAZIONI GENERALI, S.p.A.	0.38	0.18	0.16	0.24	0.04	-	-	-	-	0.34	0.28	0.40
BANESCO SEGUROS, S.A.	0.45	0.79	-	0.79	-	-	-	-	-	1.58	0.18	1.88
CHUBB SEGUROS PANAMA, S.A.	0.17	0.21	-	0.21	-	-	-	-	-	0.01	-	0.01
ASEGURADORA DEL ISTMO, S.A. (ADISA)	0.39	0.06	0.06	-	-	-	-	-	-	0.19	0.19	-
GENERAL DE SEGUROS, S.A.	0.20	0.04	0.04	-	-	-	-	-	-	0.58	0.19	1.47
MAPFRE PANAMÁ, S.A	1.47	8.50	-	8.50	-	-	-	-	-	-	-	-
MULTIBANK SEGUROS, S.A	0.22	0.10	0.02	0.25	0.00	-	-	-	-	0.06	0.08	0.03
NACIONAL DE SEGUROS DE PANAMÁ Y CENTROAMÉRICA	0.22	0.14	0.10	0.14	-	-	-	-	-	-	-	-
ÓPTIMA COMPAÑÍA DE SEGUROS, S.A.	0.66	3.21	0.05	5.36	0.07	-	-	-	-	0.84	1.42	0.56
PAN AMERICAN LIFE INSURANCE DE PANAMÁ, S.A	-	-	-	-	-	-	-	-	-	-	-	-
SAGICOR PANAMÁ, S.A	-	-	-	-	-	-	-	-	-	-	-	-
SEGUROS FEDPA, S.A	0.53	0.00	0.00	-	-	-	-	-	-	0.34	0.00	0.39
SEGUROS SURAMERICANA, S.A	0.46	0.36	0.15	3.40	-	-	-	-	-	-	-	-
VIVIR COMPAÑÍA DE SEGUROS, SA.	-	-	-	-	-	-	-	-	-	-	-	-
WORLDWIDE MEDICAL ASSURANCE, LTD	-	-	-	-	-	-	-	-	-	-	-	-
SUB-TOTAL	0.56	0.92	0.11	1.94	0.05	0.12	-	-	-	0.51	0.30	0.69

SUPERINTENDENCIA DE SEGUROS Y REASEGUROS DE PANAMA
Cuadro 04. SINIESTROS PAGADOS DE SEGURO DIRECTO LOCALES POR PRIMA DEVENGADA
AL MES DE OCTUBRE DE 2017

RAMOS DE SEGUROS	RAMOS GENERALES											
	TOTAL GENERALES	Incendio y Líneas Aliadas	Residencial	Comercial	Industrial	Vida Industrial	Anualidades	Rentas Vitalicias	Pérdida de Ingresos	Multirisgo	Residencial	Comercial e Industrial
BUPA PANAMÁ, S.A.	0.72	2.59	1.02	-	-	-	-	-	-	-	-	-
LA FLORESTA DE SEGUROS Y VIDA, S.A	0.30	0.00	0.01	0.00	-	-	-	-	-	0.30	0.31	0.30
LA REGIONAL DE SEGUROS, S.A	0.06	-	-	-	-	-	-	-	-	0.00	0.00	0.00
MERCANTIL PANAMÁ SEGUROS, S.A	1.10	-1.79	0.00	-2.18	-	-	-	-	-	-	-	-
SEGUROS BBA. CORP.	-	-	-	-	-	-	-	-	-	-	-	-
SUB-TOTAL	0.54	2.09	0.96	8.75	-	-	-	-	-	0.15	0.07	0.19
TOTAL	0.56	0.93	0.12	1.96	0.05	0.12	-	-	-	0.50	0.30	0.67

SUPERINTENDENCIA DE SEGUROS Y REASEGUROS DE PANAMA
Cuadro 04. SINIESTROS PAGADOS DE SEGURO DIRECTO LOCALES POR PRIMA DEVENGADA
AL MES DE OCTUBRE DE 2017

RAMOS DE SEGUROS	RAMOS GENERALES														
	Transporte de Carga	Terrestre	Marítimo	Aéreo	Casco	Marítimo	Aéreo	Automóvil	Ramos Técnicos	TRC TRM	Equipo Eléctrico	Caldera y Maquinaria	Rotura de Maquinaria	Equipo Pesado	Vidrios
ACERTA SEGUROS	1.28	1.95	1.32	0.02	0.03	0.06	0.00	0.81	0.11	0.06	0.49	-	0.12	0.31	0.00
ALIADO SEGUROS	0.25	0.25	-	-	2.35	3.70	0.00	1.46	0.28	0.12	0.07	-	0.00	1.90	-
ASEGURADORA ANCON, S.A	2.26	1.32	29.75	0.00	0.37	0.31	0.37	0.65	0.12	0.19	0.05	-	0.11	0.00	0.00
ASEGURADORA DEL ISTMO, S.A. (ADISA)	0.22	0.22	-	-	0.00	0.00	-	3.53	0.05	0.05	0.55	-	-	-	-
ASEGURADORA GLOBAL, S.A	-	-	-	-	-	-	-	0.79	-	-	-	-	-	-	-
ASSA COMPAÑÍA DE SEGUROS, S.A	0.44	0.67	0.19	-	0.11	0.32	0.05	0.76	0.24	0.25	0.15	0.27	-	-	-
ASSICURAZIONI GENERALI, S.p.A.	0.19	-	0.19	-	0.45	0.51	0.01	0.55	0.17	0.12	0.13	-	1.02	0.15	-
BANESCO SEGUROS, S.A.	0.52	0.52	-	-	1.64	0.48	3.22	0.74	0.13	0.05	0.18	-	0.03	0.36	-
CHUBB SEGUROS PANAMA, S.A.	0.17	-	0.17	-	-	-	-	-	0.14	0.14	-	-	-	-	-
ASEGURADORA DEL ISTMO, S.A. (ADISA)	0.26	0.26	-	-	0.50	1.03	0.13	0.81	1.07	0.98	1.05	-	0.19	1.65	-
GENERAL DE SEGUROS, S.A.	0.00	0.00	0.00	0.00	0.00	0.00	0.00	0.82	0.02	0.00	0.31	0.00	0.03	0.00	-
MAPFRE PANAMÁ, S.A	1.93	1.93	-	-	1.80	0.37	2.86	0.78	0.07	0.00	0.88	-	0.00	0.26	-
MULTIBANK SEGUROS, S.A	0.00	0.00	0.00	0.00	0.05	0.00	0.09	0.48	0.11	0.00	0.00	-	0.00	1.66	-
NACIONAL DE SEGUROS DE PANAMÁ Y CENTROAMÉRICA	0.00	0.00	0.00	-	0.00	0.00	0.00	4.20	0.05	0.05	0.00	-	0.00	0.01	-
ÓPTIMA COMPAÑÍA DE SEGUROS, S.A.	0.08	0.14	0.06	0.02	0.26	0.33	0.11	0.61	0.03	0.01	0.11	-	0.01	0.09	-
PAN AMERICAN LIFE INSURANCE DE PANAMÁ, S.A	-	-	-	-	-	-	-	-	-	-	-	-	-	-	-
SAGICOR PANAMÁ, S.A	-	-	-	-	-	-	-	-	-	-	-	-	-	-	-
SEGUROS FEDPA, S.A	0.10	0.14	-	-	-	-	-	0.54	1.01	0.00	2.20	-	0.00	1.03	-
SEGUROS SURAMERICANA, S.A	0.14	0.14	-	-	0.00	0.00	-	0.61	0.23	0.23	0.00	-	0.00	0.40	0.00
VIVIR COMPAÑÍA DE SEGUROS, SA.	-	-	-	-	-	-	-	-	-	-	-	-	-	-	-
WORLDWIDE MEDICAL ASSURANCE, LTD	-	-	-	-	-	-	-	-	-	-	-	-	-	-	-
SUB-TOTAL	0.54	0.64	0.33	0.02	0.63	0.46	0.75	0.70	0.30	0.25	0.34	0.25	0.23	0.64	0.00

SUPERINTENDENCIA DE SEGUROS Y REASEGUROS DE PANAMA
Cuadro 04. SINIESTROS PAGADOS DE SEGURO DIRECTO LOCALES POR PRIMA DEVENGADA
AL MES DE OCTUBRE DE 2017

RAMOS DE SEGUROS	RAMOS GENERALES														
	Transporte de Carga	Terrestre	Marítimo	Aéreo	Casco	Marítimo	Aéreo	Automóvil	Ramos Técnicos	TRC TRM	Equipo Electrónico	Caldera y Maquinaria	Rotura de Maquinaria	Equipo Pesado	Vidrios
BUPA PANAMÁ, S.A.	0.01	0.01	-	-	-	-	-	0.90	0.00	-	-	-	-	0.00	-
LA FLORESTA DE SEGUROS Y VIDA, S.A	-	-	-	-	0.00	0.00	0.00	0.40	0.00	0.00	0.00	-	-	0.00	-
LA REGIONAL DE SEGUROS, S.A	-	-	-	-	-	-	-	0.51	-	-	-	-	-	-	-
MERCANTIL PANAMÁ SEGUROS, S.A	0.00	0.00	-	-	0.00	-	0.00	0.65	-0.08	0.04	-	-	-	0.00	-
SEGUROS BBA. CORP.	-	-	-	-	-	-	-	-	-	-	-	-	-	-	-
SUB-TOTAL	0.01	0.01	-	-	0.00	0.00	0.00	0.58	0.01	-0.02	4.00	-	-	0.00	-
TOTAL	0.54	0.63	0.33	0.02	0.63	0.45	0.74	0.70	0.30	0.25	0.34	0.25	0.23	0.61	0.00

SUPERINTENDENCIA DE SEGUROS Y REASEGUROS DE PANAMA
Cuadro 04. SINIESTROS PAGADOS DE SEGURO DIRECTO LOCALES POR PRIMA DEVENGADA
AL MES DE OCTUBRE DE 2017

RAMOS DE SEGUROS	RAMOS GENERALES									
	Riesgos Diversos	Responsabilidad Civil	Robo	Fidelidad y DDD	BBB	Otros	Titulos de Propiedad	Fianzas	Oferta y Cumplimiento	Otras
ACERTA SEGUROS	0.20	0.17	0.39	0.26	-	0.19	-	0.00	-	0.00
ALIADO SEGUROS	0.05	0.12	0.19	0.29	0.00	0.03	-	0.47	0.70	0.00
ASEGURADORA ANCON, S.A	0.51	0.09	0.13	-	-	1.98	-	0.09	0.08	0.09
ASEGURADORA DEL ISTMO, S.A. (ADISA)	0.13	0.09	0.52	0.00	-	4.18	-	0.59	0.45	2.56
ASEGURADORA GLOBAL, S.A	0.11	-	-	0.00	-	0.12	-	0.00	0.00	0.00
ASSA COMPAÑÍA DE SEGUROS, S.A	0.14	0.22	0.30	0.14	0.00	0.07	-	0.02	0.01	0.04
ASSICURAZIONI GENERALI, S.p.A.	0.34	0.23	0.71	-	0.00	0.46	-	0.09	0.00	0.16
BANESCO SEGUROS, S.A.	0.30	0.23	0.12	1.42	-	0.84	-	0.09	-	0.09
CHUBB SEGUROS PANAMA, S.A.	0.10	0.10	-	-	-	-	-	0.00	-	0.00
ASEGURADORA DEL ISTMO, S.A. (ADISA)	0.15	0.12	0.22	0.91	-	0.14	-	0.01	0.00	0.02
GENERAL DE SEGUROS, S.A.	0.06	0.02	0.00	0.00	0.39	0.03	-	0.01	0.01	-
MAPFRE PANAMÁ, S.A	0.15	0.15	0.27	1.25	0.00	0.13	-	0.90	0.91	0.08
MULTIBANK SEGUROS, S.A	0.07	0.00	0.01	0.00	0.00	0.11	-	0.10	0.13	0.00
NACIONAL DE SEGUROS DE PANAMÁ Y CENTROAMÉRICA	0.05	0.03	0.25	0.23	0.00	0.00	-	0.22	0.22	-
ÓPTIMA COMPAÑÍA DE SEGUROS, S.A.	0.23	0.20	0.32	0.00	-	0.28	-	0.19	0.00	0.24
PAN AMERICAN LIFE INSURANCE DE PANAMÁ, S.A	-	-	-	-	-	-	-	-	-	-
SAGICOR PANAMÁ, S.A	-	-	-	-	-	-	-	-	-	-
SEGUROS FEDPA, S.A	0.23	0.21	7.53	-0.01	-	-	-	0.53	0.00	1.07
SEGUROS SURAMERICANA, S.A	0.27	0.56	0.87	0.13	-	0.13	-	0.13	-	0.13
VIVIR COMPAÑÍA DE SEGUROS, SA.	-	-	-	-	-	-	-	-	-	-
WORLDWIDE MEDICAL ASSURANCE, LTD	-	-	-	-	-	-	-	-	-	-
SUB-TOTAL	0.16	0.19	0.44	0.18	0.09	0.11	-	0.30	0.51	0.07

SUPERINTENDENCIA DE SEGUROS Y REASEGUROS DE PANAMA
Cuadro 04. SINIESTROS PAGADOS DE SEGURO DIRECTO LOCALES POR PRIMA DEVENGADA
AL MES DE OCTUBRE DE 2017

RAMOS DE SEGUROS	RAMOS GENERALES									
	Riesgos Diversos	Responsabilidad Civil	Robo	Fidelidad y DDD	BBB	Otros	Titulos de Propiedad	Fianzas	Oferta y Cumplimiento	Otras
BUPA PANAMÁ, S.A.	0.16	0.06	-	-	-	0.25	-	0.00	-	0.00
LA FLORESTA DE SEGUROS Y VIDA, S.A	0.06	0.00	0.00	-	-	0.08	-	0.00	0.00	0.00
LA REGIONAL DE SEGUROS, S.A	0.02	-	-	-	-	0.02	-	0.00	-	0.00
MERCANTIL PANAMÁ SEGUROS, S.A	0.06	0.09	-3.55	-	-	-	-	264.21	-3933.49	11.29
SEGUROS BBA. CORP.	-	-	-	-	-	-	-	-	-	-
SUB-TOTAL	0.09	0.06	1.25	-	-	0.10	-	0.37	1.76	0.02
TOTAL	0.15	0.19	0.44	0.18	0.09	0.11	-	0.30	0.52	0.07