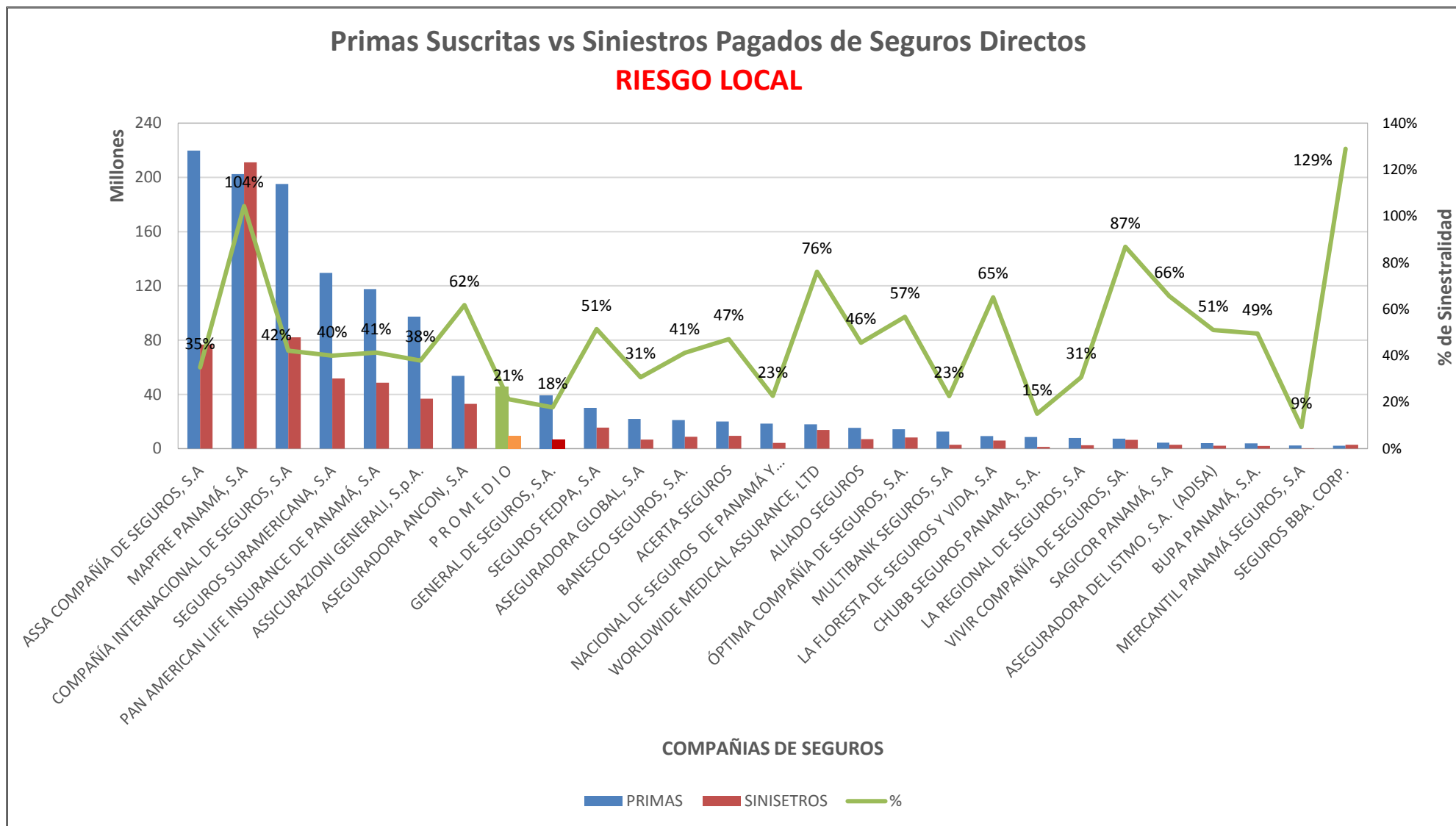


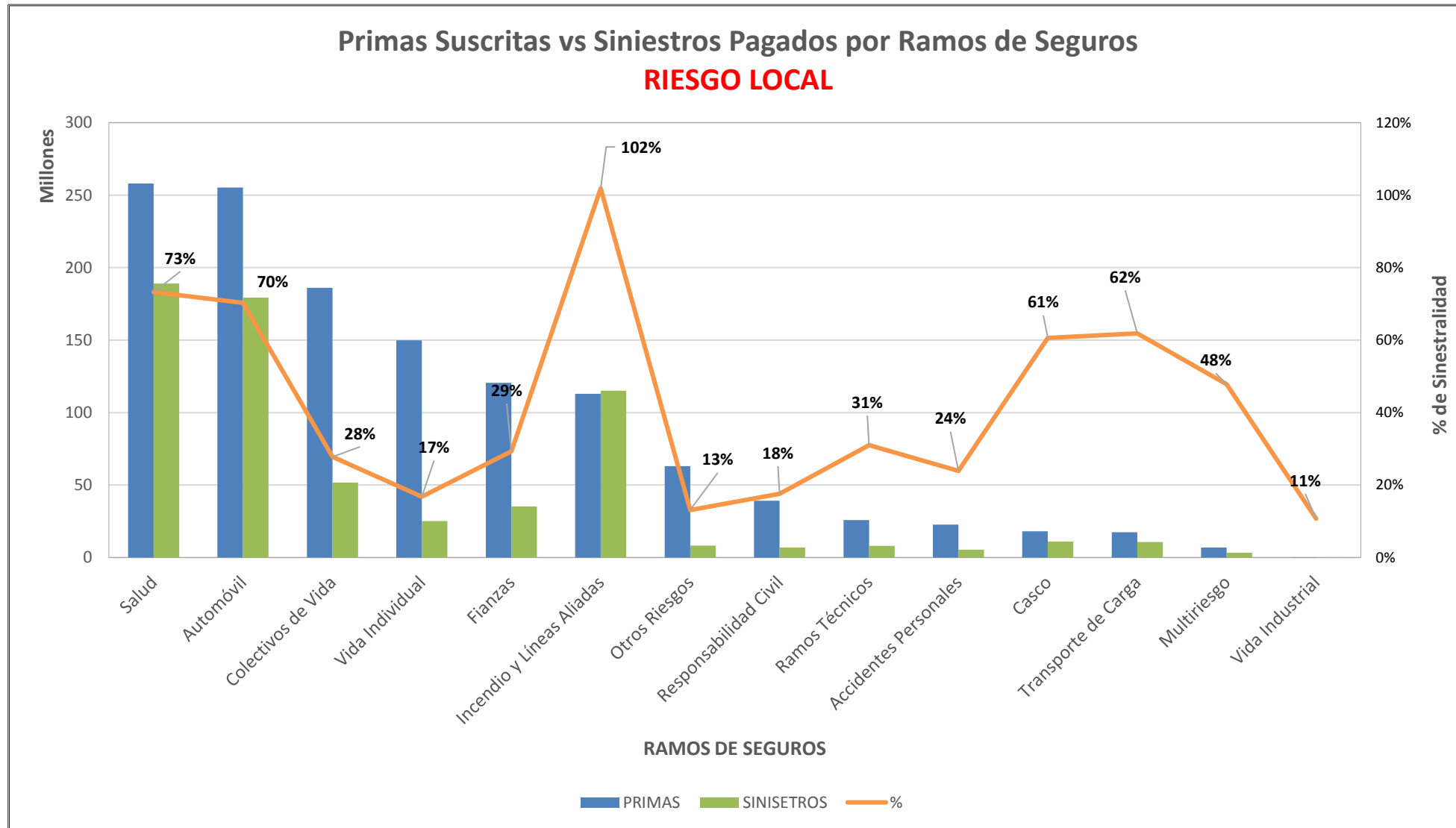
SUPERINTENDENCIA DE SEGUROS Y REASEGUROS DE PANAMA

Acumulado AL MES DE NOVIEMBRE DE 2017

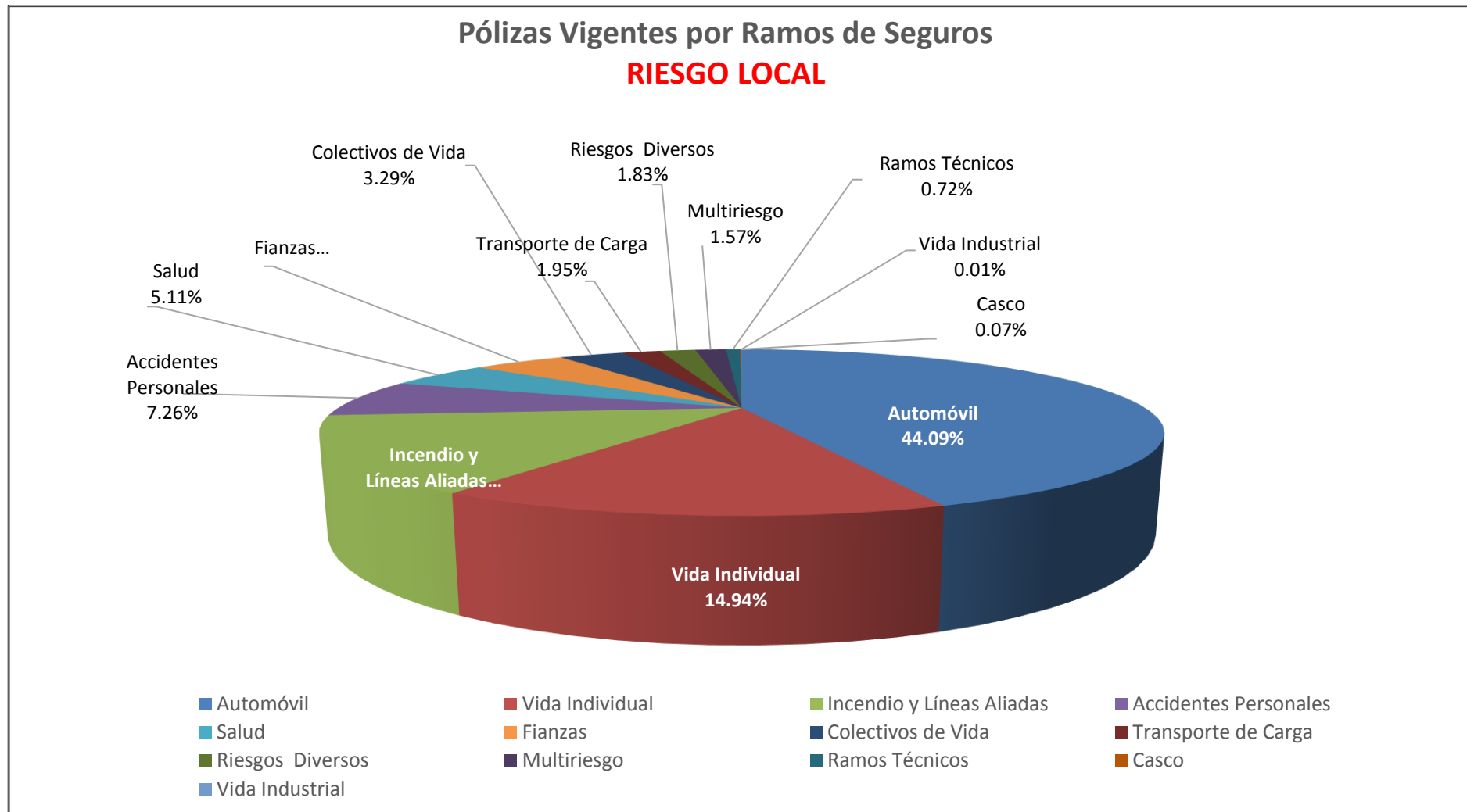


SUPERINTENDENCIA DE SEGUROS Y REASEGUROS DE PANAMA

Acumulado AL MES DE NOVIEMBRE DE 2017



SUPERINTENDENCIA DE SEGUROS Y REASEGUROS DE PANAMA AL MES DE NOVIEMBRE DE 2017



SUPERINTENDENCIA DE SEGUROS Y REASEGUROS DE PANAMA

Cuadro 03. POLIZAS VIGENTES DE SEGURO DIRECTO LOCALES

AL MES DE NOVIEMBRE DE 2017

RAMOS DE SEGUROS	GRAN TOTAL	RAMOS VIDA											
		TOTAL VIDA	Vida Individual	Primer año	Renovación	Accidentes Personales	Individual	Grupo	Invalidez	Salud	Individual	Grupo	Colectivos de Vida
ACERTA SEGUROS	21,291	2,308	1,049	153	896	329	18	311	-	857	834	23	73
ALIADO SEGUROS	8,644	300	-	-	-	191	44	147	-	-	-	-	109
ASEGURADORA ANCON, S.A	78,706	10,659	1,841	464	1,377	604	462	142	-	5,105	4,949	156	3,109
ASEGURADORA DEL ISTMO, S.A. (ADISA)	17,862	884	569	541	28	106	9	97	-	151	81	70	58
ASEGURADORA GLOBAL, S.A	28,401	7,838	5,872	5,872	-	1,963	1,963	-	-	-	-	-	3
ASSA COMPAÑÍA DE SEGUROS, S.A	172,638	52,557	31,007	10,355	20,652	8,161	6,475	1,686	-	11,459	11,152	307	1,930
ASSICURAZIONI GENERALI, S.p.A.	147,556	44,600	40,774	4,472	36,302	2,993	1,378	1,615	-	577	370	207	256
BANESCO SEGUROS, S.A.	16,460	5,215	4,798	2,525	2,273	412	164	248	-	2	1	1	3
CHUBB SEGUROS PANAMA, S.A.	455	21	-	-	-	16	-	16	-	-	-	-	5
COMPAÑÍA INTERNACIONAL DE SEGUROS, S.A	227,041	55,689	31,178	16,915	14,263	3,903	3,074	829	-	20,219	18,715	1,504	389
GENERAL DE SEGUROS, S.A.	89,731	39,314	-	-	-	78	78	-	-	-	-	-	39,236
MAPFRE PANAMÁ, S.A	165,250	45,380	26,095	2,437	23,658	999	896	103	-	18,144	15,796	2,348	142
MULTIBANK SEGUROS, S.A	17,719	7,579	683	234	449	6,875	6,840	35	-	-	-	-	21
NACIONAL DE SEGUROS DE PANAMÁ Y CENTROAMÉRICA	6,711	643	521	343	178	114	111	3	-	-	-	-	8
ÓPTIMA COMPAÑÍA DE SEGUROS, S.A.	11,097	876	13	13	-	547	360	187	-	-	-	-	316
PAN AMERICAN LIFE INSURANCE DE PANAMÁ, S.A	39,282	39,282	20,686	6,227	14,459	9,072	8,733	339	-	8,561	6,647	1,914	963
SAGICOR PANAMÁ, S.A	3,896	3,896	1,970	971	999	47	-	47	-	1,831	1,742	89	48
SEGUROS FEDPA, S.A	125,766	24,417	265	259	6	23,413	22,860	553	-	1	-	1	738
SEGUROS SURAMERICANA, S.A	284,269	117,560	61,687	16,560	45,127	52,554	14,481	38,073	-	75	75	-	3,244
VIVIR COMPAÑÍA DE SEGUROS, SA.	5,513	5,513	-	-	-	1	-	1	-	5,459	5,200	259	53
WORLDWIDE MEDICAL ASSURANCE, LTD	6,278	6,278	1,316	638	678	85	-	85	-	4,847	3,619	1,228	30
SUB-TOTAL	1,474,566	470,809	230,324	68,979	161,345	112,463	67,946	44,517	-	77,288	69,181	8,107	50,734

SUPERINTENDENCIA DE SEGUROS Y REASEGUROS DE PANAMA

Cuadro 03. POLIZAS VIGENTES DE SEGURO DIRECTO LOCALES

AL MES DE NOVIEMBRE DE 2017

RAMOS DE SEGUROS	GRAN TOTAL	RAMOS VIDA											
		TOTAL VIDA	Vida Individual	Primer año	Renovación	Accidentes Personales	Individual	Grupo	Invalidez	Salud	Individual	Grupo	Colectivos de Vida
BUPA PANAMÁ, S.A.	708	708	-	-	-	-	-	-	-	708	560	148	-
LA FLORESTA DE SEGUROS Y VIDA, S.A	17,445	2,340	451	148	303	201	130	71	-	1,311	1,211	100	377
LA REGIONAL DE SEGUROS, S.A	34,776	829	766	419	347	53	40	13	-	6	6	-	4
MERCANTIL PANAMÁ SEGUROS, S.A	978	339	288	71	217	1	1	-	-	46	46	-	4
SEGUROS BBA. CORP.	23,565	20	-	-	-	20	20	-	-	-	-	-	-
SUB-TOTAL	77,472	4,236	1,505	638	867	275	191	84	-	2,071	1,823	248	385
TOTAL	1,552,038	475,045	231,829	69,617	162,212	112,738	68,137	44,601	-	79,359	71,004	8,355	51,119

SUPERINTENDENCIA DE SEGUROS Y REASEGUROS DE PANAMA
Cuadro 03. POLIZAS VIGENTES DE SEGURO DIRECTO LOCALES
AL MES DE NOVIEMBRE DE 2017

RAMOS DE SEGUROS	RAMOS GENERALES											
	TOTAL GENERALES	Incendio y Líneas Aliadas	Residencial	Comercial	Industrial	Vida Industrial	Anualidades	Rentas Vitalicias	Pérdida de Ingresos	Multiriesgo	Residencial	Comercial e Industrial
ACERTA SEGUROS	18,983	1,399	1,032	358	9	165	-	-	-	528	319	209
ALIADO SEGUROS	8,344	525	255	266	4	-	-	-	-	156	92	64
ASEGURADORA ANCON, S.A	68,047	4,393	2,859	1,338	196	-	-	-	-	1,375	741	634
ASEGURADORA DEL ISTMO, S.A. (ADISA)	16,978	230	230	-	-	-	-	-	-	14	14	-
ASEGURADORA GLOBAL, S.A	20,563	8,812	8,639	173	-	-	-	-	-	-	-	-
ASSA COMPAÑÍA DE SEGUROS, S.A	120,081	26,952	17,036	9,916	-	-	-	-	-	4,165	4,165	-
ASSICURAZIONI GENERALI, S.p.A.	102,956	32,959	28,328	4,517	114	-	-	-	-	13,122	9,487	3,635
BANESCO SEGUROS, S.A.	11,245	1,941	-	1,941	-	-	-	-	-	920	553	367
CHUBB SEGUROS PANAMA, S.A.	434	42	-	42	-	-	-	-	-	4	-	4
COMPAÑÍA INTERNACIONAL DE SEGUROS, S.A	171,352	13,461	13,461	-	-	-	-	-	-	2,286	2,286	-
GENERAL DE SEGUROS, S.A.	50,417	42,609	42,609	-	-	-	-	-	-	350	263	87
MAPFRE PANAMÁ, S.A	119,870	24,118	-	24,118	-	-	-	-	-	-	-	-
MULTIBANK SEGUROS, S.A	10,140	5,210	4,883	319	8	-	-	-	-	127	100	27
NACIONAL DE SEGUROS DE PANAMÁ Y CENTROAMÉRICA	6,068	2,134	475	1,659	-	-	-	-	-	-	-	-
ÓPTIMA COMPAÑÍA DE SEGUROS, S.A.	10,221	1,988	1,257	657	74	-	-	-	-	464	256	208
PAN AMERICAN LIFE INSURANCE DE PANAMÁ, S.A	-	-	-	-	-	-	-	-	-	-	-	-
SAGICOR PANAMÁ, S.A	-	-	-	-	-	-	-	-	-	-	-	-
SEGUROS FEDPA, S.A	101,349	2,220	2,220	-	-	-	-	-	-	285	105	180
SEGUROS SURAMERICANA, S.A	166,709	53,624	41,592	12,032	-	-	-	-	-	-	-	-
VIVIR COMPAÑÍA DE SEGUROS, SA.	-	-	-	-	-	-	-	-	-	-	-	-
WORLDWIDE MEDICAL ASSURANCE, LTD	-	-	-	-	-	-	-	-	-	-	-	-
SUB-TOTAL	1,003,757	222,617	164,876	57,336	405	165	-	-	-	23,796	18,381	5,415

SUPERINTENDENCIA DE SEGUROS Y REASEGUROS DE PANAMA
Cuadro 03. POLIZAS VIGENTES DE SEGURO DIRECTO LOCALES
AL MES DE NOVIEMBRE DE 2017

RAMOS DE SEGUROS	RAMOS GENERALES											
	TOTAL GENERALES	Incendio y Líneas Aliadas	Residencial	Comercial	Industrial	Vida Industrial	Anualidades	Rentas Vitalicias	Pérdida de Ingresos	Multirisgo	Residencial	Comercial e Industrial
BUPA PANAMÁ, S.A.	-	-	-	-	-	-	-	-	-	-	-	-
LA FLORESTA DE SEGUROS Y VIDA, S.A	15,105	1,738	1,685	53	-	-	-	-	-	-	-	-
LA REGIONAL DE SEGUROS, S.A	33,947	492	347	145	-	-	-	-	-	294	113	181
MERCANTIL PANAMÁ SEGUROS, S.A	639	-	-	-	-	-	-	-	-	259	182	77
SEGUROS BBA. CORP.	23,545	9	4	5	-	-	-	-	-	-	-	-
SUB-TOTAL	73,236	2,239	2,036	203	-	-	-	-	-	553	295	258
TOTAL	1,076,993	224,856	166,912	57,539	405	165	-	-	-	24,349	18,676	5,673

SUPERINTENDENCIA DE SEGUROS Y REASEGUROS DE PANAMA
Cuadro 03. POLIZAS VIGENTES DE SEGURO DIRECTO LOCALES
AL MES DE NOVIEMBRE DE 2017

RAMOS DE SEGUROS	RAMOS GENERALES														
	Transporte de Carga	Terrestre	Marítimo	Aéreo	Casco	Marítimo	Aéreo	Automóvil	Ramos Técnicos	TRC TRM	Equipo Electrónico	Caldera y Maquinaria	Rotura de Maquinaria	Equipo Pesado	Vidrios
ACERTA SEGUROS	101	63	21	17	42	22	20	13,449	352	118	88	-	67	76	3
ALIADO SEGUROS	82	82	-	-	26	22	4	5,202	255	107	31	-	36	81	-
ASEGURADORA ANCON, S.A	300	285	12	3	110	62	48	58,492	522	92	129	-	96	201	4
ASEGURADORA DEL ISTMO, S.A. (ADISA)	7	7	-	-	6	6	-	2	268	252	10	-	-	6	-
ASEGURADORA GLOBAL, S.A	-	-	-	-	-	-	-	10,461	-	-	-	-	-	-	-
ASSA COMPAÑÍA DE SEGUROS, S.A	2,020	1,843	177	-	200	174	26	58,788	2,450	72	1,574	804	-	-	-
ASSICURAZIONI GENERALI, S.p.A.	7,179	-	7,179	-	299	290	9	44,011	1,714	175	772	-	323	444	-
BANESCO SEGUROS, S.A.	150	150	-	-	8	7	1	5,302	504	222	54	-	45	183	-
CHUBB SEGUROS PANAMA, S.A.	19	-	19	-	-	-	-	-	18	18	-	-	-	-	-
COMPAÑÍA INTERNACIONAL DE SEGUROS, S.A	17,594	17,594	-	-	194	153	41	120,785	1,592	533	292	-	129	638	-
GENERAL DE SEGUROS, S.A.	36	21	15	-	5	4	1	6,244	335	51	96	1	100	86	1
MAPFRE PANAMÁ, S.A	1,009	1,009	-	-	88	66	22	85,468	891	99	246	-	110	436	-
MULTIBANK SEGUROS, S.A	16	16	-	-	43	31	12	4,077	170	59	31	-	34	46	-
NACIONAL DE SEGUROS DE PANAMÁ Y CENTROAMÉRICA	18	8	10	-	8	1	7	1,811	106	63	20	-	10	13	-
ÓPTIMA COMPAÑÍA DE SEGUROS, S.A.	164	94	45	25	100	90	10	3,107	513	215	108	-	78	112	-
PAN AMERICAN LIFE INSURANCE DE PANAMÁ, S.A	-	-	-	-	-	-	-	-	-	-	-	-	-	-	-
SAGICOR PANAMÁ, S.A	-	-	-	-	-	-	-	-	-	-	-	-	-	-	-
SEGUROS FEDPA, S.A	305	305	-	-	1	1	-	98,004	107	1	31	-	22	53	-
SEGUROS SURAMERICANA, S.A	876	876	-	-	21	21	-	104,178	1,134	144	368	-	209	412	1
VIVIR COMPAÑÍA DE SEGUROS, SA.	-	-	-	-	-	-	-	-	-	-	-	-	-	-	-
WORLDWIDE MEDICAL ASSURANCE, LTD	-	-	-	-	-	-	-	-	-	-	-	-	-	-	-
SUB-TOTAL	29,876	22,353	7,478	45	1,151	950	201	619,381	10,931	2,221	3,850	805	1,259	2,787	9

SUPERINTENDENCIA DE SEGUROS Y REASEGUROS DE PANAMA
Cuadro 03. POLIZAS VIGENTES DE SEGURO DIRECTO LOCALES
AL MES DE NOVIEMBRE DE 2017

RAMOS DE SEGUROS	RAMOS GENERALES														
	Transporte de Carga	Terrestre	Marítimo	Aéreo	Casco	Marítimo	Aéreo	Automóvil	Ramos Técnicos	TRC TRM	Equipo Electrónico	Caldera y Maquinaria	Rotura de Maquinaria	Equipo Pesado	Vidrios
BUPA PANAMÁ, S.A.	-	-	-	-	-	-	-	-	-	-	-	-	-	-	-
LA FLORESTA DE SEGUROS Y VIDA, S.A	375	375	-	-	-	-	-	9,114	173	31	40	-	-	102	-
LA REGIONAL DE SEGUROS, S.A	-	-	-	-	9	2	7	32,241	59	35	4	-	-	20	-
MERCANTIL PANAMÁ SEGUROS, S.A	-	-	-	-	-	-	-	276	-	-	-	-	-	-	-
SEGUROS BBA. CORP.	3	3	-	-	1	-	1	23,325	-	-	-	-	-	-	-
SUB-TOTAL	378	378	-	-	10	2	8	64,956	232	66	44	-	-	122	-
TOTAL	30,254	22,731	7,478	45	1,161	952	209	684,337	11,163	2,287	3,894	805	1,259	2,909	9

SUPERINTENDENCIA DE SEGUROS Y REASEGUROS DE PANAMA
Cuadro 03. POLIZAS VIGENTES DE SEGURO DIRECTO LOCALES
AL MES DE NOVIEMBRE DE 2017

RAMOS DE SEGUROS	RAMOS GENERALES									
	Riesgos Diversos	Responsabilidad Civil	Robo	Fidelidad y DDD	BBB	Otros	Titulos de Propiedad	Fianzas	Oferta y Cumplimiento	Otras
ACERTA SEGUROS	838	600	76	71	-	91	-	2,109	-	2,109
ALIADO SEGUROS	349	216	2	2	-	129	-	1,749	558	1,191
ASEGURADORA ANCON, S.A	1,138	780	155	-	-	203	-	1,717	505	1,212
ASEGURADORA DEL ISTMO, S.A. (ADISA)	407	374	13	8	-	12	-	16,044	14,597	1,447
ASEGURADORA GLOBAL, S.A	89	-	-	-	-	89	-	1,201	187	1,014
ASSA COMPAÑÍA DE SEGUROS, S.A	7,781	3,660	2,061	353	18	1,689	-	17,725	1,392	16,333
ASSICURAZIONI GENERALI, S.p.A.	2,896	2,236	449	-	-	211	-	776	206	570
BANESCO SEGUROS, S.A.	755	638	38	43	-	36	-	1,665	-	1,665
CHUBB SEGUROS PANAMA, S.A.	205	205	-	-	-	-	-	146	-	146
COMPAÑÍA INTERNACIONAL DE SEGUROS, S.A	2,899	2,206	210	167	-	316	-	12,541	8,330	4,211
GENERAL DE SEGUROS, S.A.	290	213	27	28	1	21	40	508	508	-
MAPFRE PANAMÁ, S.A	4,298	1,405	240	145	6	2,502	-	3,998	3,990	8
MULTIBANK SEGUROS, S.A	291	141	58	33	2	57	-	206	166	40
NACIONAL DE SEGUROS DE PANAMÁ Y CENTROAMÉRICA	396	264	78	51	-	3	-	1,595	1,595	-
ÓPTIMA COMPAÑÍA DE SEGUROS, S.A.	1,064	849	122	1	-	92	-	2,821	1,228	1,593
PAN AMERICAN LIFE INSURANCE DE PANAMÁ, S.A	-	-	-	-	-	-	-	-	-	-
SAGICOR PANAMÁ, S.A	-	-	-	-	-	-	-	-	-	-
SEGUROS FEDPA, S.A	263	185	10	68	-	-	-	164	55	109
SEGUROS SURAMERICANA, S.A	2,929	1,867	386	164	-	512	-	3,947	-	3,947
VIVIR COMPAÑÍA DE SEGUROS, SA.	-	-	-	-	-	-	-	-	-	-
WORLDWIDE MEDICAL ASSURANCE, LTD	-	-	-	-	-	-	-	-	-	-
SUB-TOTAL	26,888	15,839	3,925	1,134	27	5,963	40	68,912	33,317	35,595

SUPERINTENDENCIA DE SEGUROS Y REASEGUROS DE PANAMA
Cuadro 03. POLIZAS VIGENTES DE SEGURO DIRECTO LOCALES
AL MES DE NOVIEMBRE DE 2017

RAMOS DE SEGUROS	RAMOS GENERALES									
	Riesgos Diversos	Responsabilidad Civil	Robo	Fidelidad y DDD	BBB	Otros	Titulos de Propiedad	Fianzas	Oferta y Cumplimiento	Otras
BUPA PANAMÁ, S.A.	-	-	-	-	-	-	-	-	-	-
LA FLORESTA DE SEGUROS Y VIDA, S.A	1,277	908	-	-	-	369	-	2,428	-	2,428
LA REGIONAL DE SEGUROS, S.A	201	49	1	-	-	151	-	651	177	474
MERCANTIL PANAMÁ SEGUROS, S.A	62	-	-	-	-	62	-	42	-	42
SEGUROS BBA. CORP.	7	6	1	-	-	-	-	200	52	148
SUB-TOTAL	1,547	963	2	-	-	582	-	3,321	229	3,092
TOTAL	28,435	16,802	3,927	1,134	27	6,545	40	72,233	33,546	38,687

SUPERINTENDENCIA DE SEGUROS Y REASEGUROS DE PANAMA

Cuadro 01. PRIMAS SUSCRITAS DE SEGURO DIRECTO **LOCALES**

AL MES DE NOVIEMBRE DE 2017

RAMOS DE SEGUROS	GRAN TOTAL	RAMOS VIDA											
		TOTAL VIDA	Vida Individual	Primer año	Renovación	Accidentes Personales	Individual	Grupo	Invalidez	Salud	Individual	Grupo	Colectivos de Vida
ACERTA SEGUROS	20,000,655.38	2,621,910.69	652,319.02	83,132.07	569,186.95	419,723.49	6,049.45	413,674.04	-	1,217,375.63	1,118,596.47	98,779.16	332,492.55
ALIADO SEGUROS	15,327,958.95	1,517,304.63	-	-	-	183,862.54	7,206.95	176,655.59	-	-	-	-	1,333,442.09
ASEGURADORA ANCON, S.A	53,592,391.57	18,233,818.43	798,271.92	416,179.05	382,092.87	606,306.88	338,285.99	268,020.89	-	12,012,946.97	9,395,668.53	2,617,278.44	4,816,292.66
ASEGURADORA DEL ISTMO, S.A. (ADISA)	4,028,828.79	102,414.64	301,145.88	25,769.14	275,376.74	(41,822.94)	-	(41,822.94)	-	(179,661.68)	3,219.06	(182,880.74)	22,753.38
ASEGURADORA GLOBAL, S.A	21,818,959.79	10,477,157.88	583,244.40	583,244.40	-	434,881.58	434,881.58	-	-	-	-	-	9,459,031.90
ASSA COMPAÑÍA DE SEGUROS, S.A	219,748,054.14	96,677,686.89	23,573,276.69	2,537,117.83	21,036,158.86	2,643,600.97	616,243.06	2,027,357.91	-	36,929,317.84	24,548,593.71	12,380,724.13	33,531,491.39
ASSICURAZIONI GENERALI, S.p.A.	97,345,519.43	44,874,903.38	23,283,149.18	4,165,259.19	19,117,889.99	1,027,675.10	249,383.81	778,291.29	-	14,662,765.89	1,663,259.16	12,999,506.73	5,901,313.21
BANESCO SEGUROS, S.A.	20,983,240.42	8,120,647.72	1,207,284.74	424,769.45	782,515.29	46,629.18	15,941.64	30,687.54	-	469,787.83	86.28	469,701.55	6,396,945.97
CHUBB SEGUROS PANAMA, S.A.	8,604,279.63	1,002,543.49	-	-	-	938,901.75	-	938,901.75	-	-	-	-	63,641.74
COMPAÑÍA INTERNACIONAL DE SEGUROS, S.A	195,167,412.30	93,117,418.30	24,810,805.37	4,625,154.39	20,185,650.98	3,200,599.21	521,650.57	2,678,948.64	-	41,057,807.73	23,807,714.16	17,250,093.57	24,048,205.99
GENERAL DE SEGUROS, S.A.	39,271,257.60	20,706,332.66	-	-	-	9,901.55	9,901.55	-	-	-	-	-	20,696,431.11
MAPFRE PANAMÁ, S.A	202,427,893.56	101,997,034.74	21,515,983.06	2,627,845.77	18,888,137.29	900,319.62	742,151.11	158,168.51	-	55,253,697.86	23,499,830.92	31,753,866.94	24,327,034.20
MULTIBANK SEGUROS, S.A	12,558,832.45	6,062,118.42	230,432.24	90,794.67	139,637.57	337,941.40	310,018.23	27,923.17	-	-	-	-	5,493,744.78
NACIONAL DE SEGUROS DE PANAMÁ Y CENTROAMÉRICA	18,443,146.26	852,947.95	285,341.47	84,362.60	200,978.87	233,052.35	190,044.53	43,007.82	-	-	-	-	334,554.13
ÓPTIMA COMPAÑÍA DE SEGUROS, S.A.	14,312,405.73	2,460,045.80	3,801.34	3,801.34	-	718,523.05	50,622.44	667,900.61	-	-	-	-	1,737,721.41
PAN AMERICAN LIFE INSURANCE DE PANAMÁ, S.A	117,569,944.42	117,569,944.42	28,586,910.81	5,894,198.33	22,692,712.48	2,005,427.22	1,241,424.62	764,002.60	-	64,377,100.68	13,692,340.42	50,684,760.26	22,600,505.71
SAGICOR PANAMÁ, S.A	4,339,615.52	4,339,615.52	639,833.18	159,426.84	480,406.34	18,658.27	-	18,658.27	-	3,359,400.42	1,936,262.67	1,423,137.75	321,723.65
SEGUROS FEDPA, S.A	30,020,373.08	5,537,930.67	41,643.39	39,299.06	2,344.33	1,521,888.92	964,064.46	557,824.46	-	57,541.74	-	57,541.74	3,916,856.62
SEGUROS SURAMERICANA, S.A	129,633,495.22	48,069,233.75	20,888,006.46	4,150,779.04	16,737,227.42	7,236,282.98	2,975,340.64	4,260,942.34	-	988,342.99	988,342.99	-	18,956,601.32
VIVIR COMPAÑÍA DE SEGUROS, SA.	7,411,569.44	7,411,569.44	-	-	-	1,341.42	-	1,341.42	-	6,220,551.98	3,722,010.74	2,498,541.24	1,189,676.04
WORLDWIDE MEDICAL ASSURANCE, LTD	17,992,357.53	17,992,357.53	1,728,242.08	571,518.17	1,156,723.91	4,576.22	-	4,576.22	-	16,033,018.71	11,460,183.91	4,572,834.80	226,520.52
SUB-TOTAL	\$1,250,598,191.21	\$609,744,936.95	\$149,129,691.23	\$26,482,651.34	\$122,647,039.89	\$22,448,270.76	\$8,673,210.63	\$13,775,060.13	\$0.00	\$252,459,994.59	\$115,836,109.02	\$136,623,885.57	\$185,706,980.37

SUPERINTENDENCIA DE SEGUROS Y REASEGUROS DE PANAMA

Cuadro 01. PRIMAS SUSCRITAS DE SEGURO DIRECTO **LOCALES**

AL MES DE NOVIEMBRE DE 2017

RAMOS DE SEGUROS	GRAN TOTAL	RAMOS VIDA											
		TOTAL VIDA	Vida Individual	Primer año	Renovación	Accidentes Personales	Individual	Grupo	Invalidez	Salud	Individual	Grupo	Colectivos de Vida
BUPA PANAMÁ, S.A.	3,795,845.15	3,795,845.15	-	-	-	-	-	-	-	3,795,845.15	3,180,309.84	615,535.31	-
LA FLORESTA DE SEGUROS Y VIDA, S.A	9,183,230.60	2,276,758.80	126,061.20	37,729.10	88,332.10	314,792.30	9,197.20	305,595.10	-	1,609,474.80	1,133,963.80	475,511.00	226,430.50
LA REGIONAL DE SEGUROS, S.A	7,881,561.51	547,068.06	353,355.93	155,298.02	198,057.91	46,461.23	6,980.65	39,480.58	-	7,511.63	7,511.63	-	139,739.27
MERCANTIL PANAMÁ SEGUROS, S.A	2,320,275.56	346,179.08	190,777.49	122,086.97	68,690.52	(420.86)	(420.86)	-	-	155,775.08	155,775.08	-	47.37
SEGUROS BBA. CORP.	2,199,579.82	2,278.15	6,043.42	6,043.42	-	(17,761.84)	(17,761.84)	-	-	-	-	-	13,996.57
SUB-TOTAL	25,380,492.64	6,968,129.24	676,238.04	321,157.51	355,080.53	343,070.83	(2,004.85)	345,075.68	-	5,568,606.66	4,477,560.35	1,091,046.31	380,213.71
TOTAL	\$1,275,978,683.85	\$616,713,066.19	\$149,805,929.27	\$26,803,808.85	\$123,002,120.42	\$22,791,341.59	\$8,671,205.78	\$14,120,135.81	\$0.00	\$258,028,601.25	\$120,313,669.37	\$137,714,931.88	\$186,087,194.08

SUPERINTENDENCIA DE SEGUROS Y REASEGUROS DE PANAMA

Cuadro 01. PRIMAS SUSCRITAS DE SEGURO DIRECTO LOCALES

AL MES DE NOVIEMBRE DE 2017

RAMOS DE SEGUROS	RAMOS GENERALES											
	TOTAL GENERALES	Incendio y Líneas Aliadas	Residencial	Comercial	Industrial	Vida Industrial	Anualidades	Rentas Vitalicias	Pérdida de Ingresos	Multirisgo	Residencial	Comercial e Industrial
ACERTA SEGUROS	17,378,744.69	1,792,168.24	812,694.65	968,885.11	10,588.48	46,695.57	-	-	-	192,123.37	77,836.76	114,286.61
ALIADO SEGUROS	13,810,654.32	1,449,915.50	110,332.25	1,330,479.98	9,103.27	-	-	-	-	74,212.60	21,499.14	52,713.46
ASEGURADORA ANCON, S.A	35,358,573.14	4,032,989.92	1,060,726.04	2,125,570.80	846,693.08	-	-	-	-	397,779.27	93,772.11	304,007.16
ASEGURADORA DEL ISTMO, S.A. (ADISA)	3,926,414.15	32,963.27	32,963.27	-	-	-	-	-	-	2,856.70	2,856.70	-
ASEGURADORA GLOBAL, S.A	11,341,801.91	1,310,095.06	1,224,432.77	85,662.29	-	-	-	-	-	-	-	-
ASSA COMPAÑÍA DE SEGUROS, S.A	123,070,367.25	25,588,900.71	6,068,021.52	19,520,879.19	-	-	-	-	-	650,232.14	650,232.14	-
ASSICURAZIONI GENERALI, S.p.A.	52,470,616.05	15,264,225.92	8,958,705.27	5,366,680.77	938,839.88	-	-	-	-	3,186,578.58	1,545,876.94	1,640,701.64
BANESCO SEGUROS, S.A.	12,862,592.70	1,021,868.72	-	1,021,868.72	-	-	-	-	-	909,356.49	135,008.21	774,348.28
CHUBB SEGUROS PANAMA, S.A.	7,601,736.14	3,835,902.96	-	3,835,902.96	-	-	-	-	-	644,300.34	-	644,300.34
COMPAÑÍA INTERNACIONAL DE SEGUROS, S.A	102,049,994.00	17,654,523.71	17,654,523.71	-	-	-	-	-	-	376,289.50	376,289.50	-
GENERAL DE SEGUROS, S.A.	18,564,924.94	4,282,502.04	4,282,502.04	-	-	-	-	-	-	69,172.36	39,083.91	30,088.45
MAPFRE PANAMÁ, S.A	100,430,858.82	8,874,588.48	-	8,874,588.48	-	-	-	-	-	-	-	-
MULTIBANK SEGUROS, S.A	6,496,714.03	866,716.92	560,028.92	296,149.56	10,538.44	-	-	-	-	27,265.10	15,541.37	11,723.73
NACIONAL DE SEGUROS DE PANAMÁ Y CENTROAMÉRICA	17,590,198.31	4,314,685.77	582,084.54	3,732,601.23	-	-	-	-	-	-	-	-
ÓPTIMA COMPAÑÍA DE SEGUROS, S.A.	11,852,359.93	1,405,753.01	475,636.99	828,471.57	101,644.45	-	-	-	-	145,382.04	50,357.64	95,024.40
PAN AMERICAN LIFE INSURANCE DE PANAMÁ, S.A	-	-	-	-	-	-	-	-	-	-	-	-
SAGICOR PANAMÁ, S.A	-	-	-	-	-	-	-	-	-	-	-	-
SEGUROS FEDPA, S.A	24,482,442.41	218,621.56	218,621.56	-	-	-	-	-	-	82,043.79	9,708.94	72,334.85
SEGUROS SURAMERICANA, S.A	81,564,261.47	19,697,736.16	18,349,142.32	1,348,593.84	-	-	-	-	-	-	-	-
VIVIR COMPAÑÍA DE SEGUROS, SA.	-	-	-	-	-	-	-	-	-	-	-	-
WORLDWIDE MEDICAL ASSURANCE, LTD	-	-	-	-	-	-	-	-	-	-	-	-
SUB-TOTAL	\$640,853,254.26	\$111,644,157.95	\$60,390,415.85	\$49,336,334.50	\$1,917,407.60	\$46,695.57	\$0.00	\$0.00	\$0.00	\$6,757,592.28	\$3,018,063.36	\$3,739,528.92

SUPERINTENDENCIA DE SEGUROS Y REASEGUROS DE PANAMA

Cuadro 01. PRIMAS SUSCRITAS DE SEGURO DIRECTO LOCALES

AL MES DE NOVIEMBRE DE 2017

RAMOS DE SEGUROS	RAMOS GENERALES											
	TOTAL GENERALES	Incendio y Líneas Aliadas	Residencial	Comercial	Industrial	Vida Industrial	Anualidades	Rentas Vitalicias	Pérdida de Ingresos	Multiriesgo	Residencial	Comercial e Industrial
BUPA PANAMÁ, S.A.	-	-	-	-	-	-	-	-	-	-	-	-
LA FLORESTA DE SEGUROS Y VIDA, S.A	6,906,471.80	1,016,403.60	962,027.58	54,376.02	-	-	-	-	-	-	-	-
LA REGIONAL DE SEGUROS, S.A	7,334,493.45	267,511.03	77,265.60	190,245.43	-	-	-	-	-	106,196.70	17,398.09	88,798.61
MERCANTIL PANAMÁ SEGUROS, S.A	1,974,096.48	-	-	-	-	-	-	-	-	117,654.45	62,628.91	55,025.54
SEGUROS BBA. CORP.	2,197,301.67	(14,453.58)	(2,441.68)	(12,011.90)	-	-	-	-	-	-	-	-
SUB-TOTAL	18,412,363.40	1,269,461.05	1,036,851.50	232,609.55	-	-	-	-	-	223,851.15	80,027.00	143,824.15
TOTAL	\$659,265,617.66	\$112,913,619.00	\$61,427,267.35	\$49,568,944.05	\$1,917,407.60	\$46,695.57	\$0.00	\$0.00	\$0.00	\$6,981,443.43	\$3,098,090.36	\$3,883,353.07

SUPERINTENDENCIA DE SEGUROS Y REASEGUROS DE PANAMA
Cuadro 01. PRIMAS SUSCRITAS DE SEGURO DIRECTO LOCALES
AL MES DE NOVIEMBRE DE 2017

RAMOS DE SEGUROS	RAMOS GENERALES														
	Transporte de Carga	Terrestre	Marítimo	Aéreo	Casco	Marítimo	Aéreo	Automóvil	Ramos Técnicos	TRC TRM	Equipo Electrónico	Caldera y Maquinaria	Rotura de Maquinaria	Equipo Pesado	Vidrios
ACERTA SEGUROS	507,974.22	69,868.48	382,733.05	55,372.69	747,902.53	363,836.61	384,065.92	7,599,752.98	1,455,564.11	1,237,634.39	57,711.54	-	46,556.81	113,460.03	201.34
ALIADO SEGUROS	472,452.10	472,452.10	-	-	210,718.49	127,004.03	83,714.46	2,233,532.70	669,581.61	573,907.48	10,818.89	-	11,401.32	73,453.92	-
ASEGURADORA ANCON, S.A	416,460.02	396,948.45	16,808.08	2,703.49	549,487.56	39,479.91	510,007.65	19,177,618.57	780,274.09	434,530.26	57,835.72	-	89,512.00	198,287.78	108.33
ASEGURADORA DEL ISTMO, S.A. (ADISA)	3,105.83	3,105.83	-	-	1,220.89	1,220.89	-	24,374.63	253,648.63	251,353.67	2,294.96	-	-	-	-
ASEGURADORA GLOBAL, S.A	-	-	-	-	-	-	-	5,580,378.49	-	-	-	-	-	-	-
ASSA COMPAÑÍA DE SEGUROS, S.A	3,690,226.91	2,071,829.64	1,618,397.27	-	6,742,824.20	2,405,563.34	4,337,260.86	29,301,238.97	3,319,079.80	2,769,770.75	371,948.87	177,360.18	-	-	-
ASSICURAZIONI GENERALI, S.p.A.	1,988,156.08	-	1,988,156.08	-	1,101,273.76	980,753.17	120,520.59	24,570,599.52	3,126,613.32	1,989,330.64	336,059.87	-	227,016.11	574,206.70	-
BANESCO SEGUROS, S.A.	181,205.32	181,205.32	-	-	133,164.97	77,006.97	56,158.00	3,327,176.42	1,569,910.77	1,075,241.63	24,493.00	-	67,721.18	402,454.96	-
CHUBB SEGUROS PANAMA, S.A.	561,651.91	-	561,651.91	-	-	-	-	-	1,104,482.03	1,104,482.03	-	-	-	-	-
COMPAÑÍA INTERNACIONAL DE SEGUROS, S.A	4,609,069.80	4,609,069.80	-	-	2,364,621.44	1,003,740.17	1,360,881.27	34,796,429.38	4,529,922.77	3,387,369.67	198,666.91	-	150,012.09	793,874.10	-
GENERAL DE SEGUROS, S.A.	172,775.61	15,537.89	156,883.82	353.90	42,642.57	41,367.57	1,275.00	3,729,851.89	1,821,520.94	1,552,409.34	140,269.08	10,235.22	48,296.03	70,311.27	-
MAPFRE PANAMÁ, S.A	2,042,545.42	2,042,545.42	-	-	3,751,694.96	1,768,294.17	1,983,400.79	42,494,943.85	2,877,535.12	2,402,493.13	155,477.08	-	64,185.71	255,379.20	-
MULTIBANK SEGUROS, S.A	21,391.87	19,370.61	1,209.72	811.54	1,280,392.05	599,888.71	680,503.34	2,242,692.48	393,407.04	294,623.08	13,315.46	-	58,120.22	27,348.28	-
NACIONAL DE SEGUROS DE PANAMÁ Y CENTROAMÉRICA	52,119.86	3,760.16	48,359.70	-	337,594.30	138,699.65	198,894.65	174,547.49	869,079.31	766,332.40	18,713.64	-	14,999.62	69,033.65	-
ÓPTIMA COMPAÑÍA DE SEGUROS, S.A.	520,851.77	115,970.38	375,551.95	29,329.44	626,754.40	440,289.95	186,464.45	2,423,821.48	986,552.36	676,700.91	78,551.45	-	81,045.44	150,254.56	-
PAN AMERICAN LIFE INSURANCE DE PANAMÁ, S.A	-	-	-	-	-	-	-	-	-	-	-	-	-	-	-
SAGICOR PANAMÁ, S.A	-	-	-	-	-	-	-	-	-	-	-	-	-	-	-
SEGUROS FEDPA, S.A	129,257.89	129,257.89	-	-	770.16	770.16	-	23,542,931.82	56,316.76	(724.86)	10,399.92	-	10,909.66	35,732.04	-
SEGUROS SURAMERICANA, S.A	1,857,282.17	1,857,282.17	-	-	4,324.30	4,324.30	-	44,048,020.09	1,833,954.13	1,163,011.06	164,148.19	-	125,258.19	379,536.69	2,000.00
VIVIR COMPAÑÍA DE SEGUROS, SA.	-	-	-	-	-	-	-	-	-	-	-	-	-	-	-
WORLDWIDE MEDICAL ASSURANCE, LTD	-	-	-	-	-	-	-	-	-	-	-	-	-	-	-
SUB-TOTAL	\$17,226,526.78	\$11,988,204.14	\$5,149,751.58	\$88,571.06	\$17,895,386.58	\$7,992,239.60	\$9,903,146.98	\$245,267,910.76	\$25,647,442.79	\$19,678,465.58	\$1,640,704.58	\$187,595.40	\$995,034.38	\$3,143,333.18	\$2,309.67

SUPERINTENDENCIA DE SEGUROS Y REASEGUROS DE PANAMA
Cuadro 01. PRIMAS SUSCRITAS DE SEGURO DIRECTO LOCALES
AL MES DE NOVIEMBRE DE 2017

RAMOS DE SEGUROS	RAMOS GENERALES														
	Transporte de Carga	Terrestre	Marítimo	Aéreo	Casco	Marítimo	Aéreo	Automóvil	Ramos Técnicos	TRC TRM	Equipo Electrónico	Caldera y Maquinaria	Rotura de Maquinaria	Equipo Pesado	Vidrios
BUPA PANAMÁ, S.A.	-	-	-	-	-	-	-	-	-	-	-	-	-	-	-
LA FLORESTA DE SEGUROS Y VIDA, S.A	181,510.30	181,510.30	-	-	-	-	-	2,302,701.80	136,487.64	9,288.06	236.55	-	-	126,963.03	-
LA REGIONAL DE SEGUROS, S.A	-	-	-	-	84,854.66	3,890.00	80,964.66	5,408,753.06	120,277.22	91,086.99	855.69	-	-	28,334.54	-
MERCANTIL PANAMÁ SEGUROS, S.A	-	-	-	-	-	-	-	134,496.26	-	-	-	-	-	-	-
SEGUROS BBA. CORP.	(11,926.80)	(11,926.80)	-	-	93,414.64	-	93,414.64	2,165,827.83	(30,735.77)	(27,106.91)	-	-	-	(3,628.86)	-
SUB-TOTAL	169,583.50	169,583.50	-	-	178,269.30	3,890.00	174,379.30	10,011,778.95	226,029.09	73,268.14	1,092.24	-	-	151,668.71	-
TOTAL	\$17,396,110.28	\$12,157,787.64	\$5,149,751.58	\$88,571.06	\$18,073,655.88	\$7,996,129.60	\$10,077,526.28	\$255,279,689.71	\$25,873,471.88	\$19,751,733.72	\$1,641,796.82	\$187,595.40	\$995,034.38	\$3,295,001.89	\$2,309.67

SUPERINTENDENCIA DE SEGUROS Y REASEGUROS DE PANAMA
Cuadro 01. PRIMAS SUSCRITAS DE SEGURO DIRECTO LOCALES
AL MES DE NOVIEMBRE DE 2017

RAMOS DE SEGUROS	RAMOS GENERALES									
	Riesgos Diversos	Responsabilidad Civil	Robo	Fidelidad y DDD	BBB	Otros	Titulos de Propiedad	Fianzas	Oferta y Cumplimiento	Otras
ACERTA SEGUROS	1,458,530.28	1,024,609.68	61,269.33	239,866.86	-	132,784.41	-	3,578,033.39	-	3,578,033.39
ALIADO SEGUROS	4,714,773.42	957,981.59	8,618.64	682.75	15,743.15	3,731,747.29	-	3,985,467.90	2,619,024.05	1,366,443.85
ASEGURADORA ANCON, S.A	1,494,403.60	1,082,428.96	87,171.05	-	-	324,803.59	-	8,509,560.11	203,385.24	8,306,174.87
ASEGURADORA DEL ISTMO, S.A. (ADISA)	95,379.66	83,451.79	3,977.70	7,501.03	-	449.14	-	3,512,864.54	3,222,883.08	289,981.46
ASEGURADORA GLOBAL, S.A	2,679,809.36	-	-	304,147.03	-	2,375,662.33	-	1,771,519.00	1,590,381.65	181,137.35
ASSA COMPAÑÍA DE SEGUROS, S.A	36,794,564.83	13,955,830.11	1,007,942.72	10,490,905.34	1,423,524.91	9,916,361.75	-	16,983,299.69	12,054,187.97	4,929,111.72
ASSICURAZIONI GENERALI, S.p.A.	2,967,390.49	2,031,615.28	554,996.17	-	35,477.60	345,301.44	-	265,778.38	117,006.08	148,772.30
BANESCO SEGUROS, S.A.	854,657.71	758,032.10	33,250.54	55,034.81	-	8,340.26	-	4,865,252.30	-	4,865,252.30
CHUBB SEGUROS PANAMA, S.A.	1,732,141.52	1,732,141.52	-	-	-	-	-	(276,742.62)	-	(276,742.62)
COMPAÑÍA INTERNACIONAL DE SEGUROS, S.A	11,596,822.68	6,578,489.09	556,168.92	270,995.81	-	4,191,168.86	-	26,122,314.72	2,084,308.59	24,038,006.13
GENERAL DE SEGUROS, S.A.	7,928,876.82	463,216.63	11,930.37	21,967.27	550,358.82	6,881,403.73	-	517,582.71	517,582.71	-
MAPFRE PANAMÁ, S.A	11,509,802.06	3,873,537.43	351,403.08	157,790.91	110,067.52	7,017,003.12	-	28,879,748.93	28,517,625.86	362,123.07
MULTIBANK SEGUROS, S.A	1,438,948.64	134,081.42	50,001.13	2,480.90	303,242.60	949,142.59	-	225,899.93	178,058.65	47,841.28
NACIONAL DE SEGUROS DE PANAMÁ Y CENTROAMÉRICA	1,786,854.09	1,156,154.77	128,513.47	50,702.37	(7,350.98)	458,834.46	-	10,055,317.49	10,055,317.49	-
ÓPTIMA COMPAÑÍA DE SEGUROS, S.A.	2,954,915.22	2,114,685.01	99,035.20	(90.22)	-	741,285.23	-	2,788,329.65	472,182.64	2,316,147.01
PAN AMERICAN LIFE INSURANCE DE PANAMÁ, S.A	-	-	-	-	-	-	-	-	-	-
SAGICOR PANAMÁ, S.A	-	-	-	-	-	-	-	-	-	-
SEGUROS FEDPA, S.A	392,500.25	132,735.74	13,978.34	245,786.17	-	-	-	60,000.18	32,118.80	27,881.38
SEGUROS SURAMERICANA, S.A	8,377,052.23	2,309,529.83	380,908.46	59,966.67	-	5,626,647.27	-	5,745,892.39	-	5,745,892.39
VIVIR COMPAÑÍA DE SEGUROS, SA.	-	-	-	-	-	-	-	-	-	-
WORLDWIDE MEDICAL ASSURANCE, LTD	-	-	-	-	-	-	-	-	-	-
SUB-TOTAL	\$98,777,422.86	\$38,388,520.95	\$3,349,165.12	\$11,907,737.70	\$2,431,063.62	\$42,700,935.47	\$0.00	\$117,590,118.69	\$61,664,062.81	\$55,926,055.88



SUPERINTENDENCIA DE SEGUROS Y REASEGUROS DE PANAMA
Cuadro 01. PRIMAS SUSCRITAS DE SEGURO DIRECTO LOCALES
AL MES DE NOVIEMBRE DE 2017

RAMOS DE SEGUROS	RAMOS GENERALES									
	Riesgos Diversos	Responsabilidad Civil	Robo	Fidelidad y DDD	BBB	Otros	Titulos de Propiedad	Fianzas	Oferta y Cumplimiento	Otras
BUPA PANAMÁ, S.A.	-	-	-	-	-	-	-	-	-	-
LA FLORESTA DE SEGUROS Y VIDA, S.A	1,525,781.56	718,930.10	-	-	-	806,851.46	-	1,743,586.90	-	1,743,586.90
LA REGIONAL DE SEGUROS, S.A	266,893.24	50,917.73	300.00	-	-	215,675.51	-	1,080,007.54	563,741.08	516,266.46
MERCANTIL PANAMÁ SEGUROS, S.A	1,665,164.73	-	-	-	-	1,665,164.73	-	56,781.04	-	56,781.04
SEGUROS BBA. CORP.	(9,054.86)	(8,976.74)	(78.12)	-	-	-	-	4,230.21	(239.16)	4,469.37
SUB-TOTAL	3,448,784.67	760,871.09	221.88	-	-	2,687,691.70	-	2,884,605.69	563,501.92	2,321,103.77
TOTAL	\$102,226,207.53	\$39,149,392.04	\$3,349,387.00	\$11,907,737.70	\$2,431,063.62	\$45,388,627.17	\$0.00	\$120,474,724.38	\$62,227,564.73	\$58,247,159.65

SUPERINTENDENCIA DE SEGUROS Y REASEGUROS DE PANAMA

Cuadro 02. SINIESTROS PAGADOS DE SEGURO DIRECTO LOCALES

AL MES DE NOVIEMBRE DE 2017

RAMOS DE SEGUROS	GRAN TOTAL	RAMOS VIDA											
		TOTAL VIDA	Vida Individual	Primer año	Renovación	Accidentes Personales	Individual	Grupo	Invalidez	Salud	Individual	Grupo	Colectivos de Vida
ACERTA SEGUROS	9,414,761.96	1,682,380.42	250,000.00	150,000.00	100,000.00	31,634.01	-	31,634.01	-	1,278,943.48	1,204,392.88	74,550.60	121,802.93
ALIADO SEGUROS	6,984,197.64	465,949.40	-	-	-	28,754.31	-	28,754.31	-	-	-	-	437,195.09
ASEGURADORA ANCON, S.A	33,077,158.25	12,742,860.78	463,775.34	40,000.00	423,775.34	217,758.60	185,912.72	31,845.88	-	9,415,648.84	7,360,160.48	2,055,488.36	2,645,678.00
ASEGURADORA DEL ISTMO, S.A. (ADISA)	2,053,124.12	146,252.44	-	-	-	33,350.36	-	33,350.36	-	112,458.67	1,073.85	111,384.82	443.41
ASEGURADORA GLOBAL, S.A	6,685,133.10	2,051,975.61	5,400.00	5,400.00	-	1,094.95	1,094.95	-	-	-	-	-	2,045,480.66
ASSA COMPAÑÍA DE SEGUROS, S.A	76,739,143.65	40,346,601.69	2,546,209.81	1,941,325.22	604,884.59	701,278.82	34,033.12	667,245.70	-	27,550,690.29	16,313,907.96	11,236,782.33	9,548,422.77
ASSICURAZIONI GENERALI, S.p.A.	36,894,137.65	16,662,532.10	4,534,291.44	4,257,283.72	277,007.72	317,924.41	100,036.55	217,887.86	-	9,890,308.11	546,325.69	9,343,982.42	1,920,008.14
BANESCO SEGUROS, S.A.	8,651,489.16	880,220.18	10,085.00	10,085.00	-	1,018.05	-	1,018.05	-	247,129.64	-	247,129.64	621,987.49
CHUBB SEGUROS PANAMA, S.A.	1,289,187.49	24,666.33	-	-	-	24,666.33	-	24,666.33	-	-	-	-	-
COMPAÑÍA INTERNACIONAL DE SEGUROS, S.A	82,088,701.55	42,547,552.57	2,779,433.67	2,775,093.30	4,340.37	1,048,770.35	150,525.00	898,245.35	-	30,691,958.46	16,804,210.51	13,887,747.95	8,027,390.09
GENERAL DE SEGUROS, S.A.	6,949,015.28	3,365,593.48	-	-	-	534.57	534.57	-	-	-	-	-	3,365,058.91
MAPFRE PANAMÁ, S.A	211,134,389.04	58,134,421.85	4,649,487.22	17,836.00	4,631,651.22	1,115,028.61	391,165.21	723,863.40	-	43,458,173.65	14,866,879.59	28,591,294.06	8,911,732.37
MULTIBANK SEGUROS, S.A	2,831,858.98	1,406,382.35	55,000.00	-	55,000.00	80,100.00	80,100.00	-	-	-	-	-	1,271,282.35
NACIONAL DE SEGUROS DE PANAMÁ Y CENTROAMÉRICA	4,175,561.64	51,845.41	-	-	-	689.83	689.83	-	-	-	-	-	51,155.58
ÓPTIMA COMPAÑÍA DE SEGUROS, S.A.	8,118,238.80	877,513.56	-	-	-	370,801.23	100,000.00	270,801.23	-	-	-	-	506,712.33
PAN AMERICAN LIFE INSURANCE DE PANAMÁ, S.A	48,611,420.59	48,611,420.59	4,107,992.40	-	4,107,992.40	341,287.13	210,587.01	130,700.12	-	41,251,424.04	7,626,653.64	33,624,770.40	2,910,717.02
SAGICOR PANAMÁ, S.A	2,846,626.71	2,846,626.71	134,407.75	-	134,407.75	11,956.59	-	11,956.59	-	2,695,022.37	957,483.59	1,737,538.78	5,240.00
SEGUROS FEDPA, S.A	15,421,506.27	2,068,634.50	-	-	-	487,110.00	386,437.61	100,672.39	-	-	-	-	1,581,524.50
SEGUROS SURAMERICANA, S.A	51,809,738.17	13,064,636.35	5,382,977.45	750,214.02	4,632,763.43	573,937.08	329,378.47	244,558.61	-	-	-	-	7,107,721.82
VIVIR COMPAÑÍA DE SEGUROS, SA.	6,436,054.72	6,436,054.72	-	-	-	7,538.62	-	7,538.62	-	6,122,324.82	3,629,636.89	2,492,687.93	306,191.28
WORLDWIDE MEDICAL ASSURANCE, LTD	13,694,367.10	13,694,367.10	175,500.00	158,697.18	16,802.82	2,034.83	-	2,034.83	-	13,425,821.48	8,688,924.41	4,736,897.07	91,010.79
SUB-TOTAL	\$635,905,811.87	\$268,108,488.14	\$25,094,560.08	\$10,105,934.44	\$14,988,625.64	\$5,397,268.68	\$1,970,495.04	\$3,426,773.64	\$0.00	\$186,139,903.85	\$77,999,649.49	\$108,140,254.36	\$51,476,755.53

SUPERINTENDENCIA DE SEGUROS Y REASEGUROS DE PANAMA
Cuadro 02. SINIESTROS PAGADOS DE SEGURO DIRECTO LOCALES
AL MES DE NOVIEMBRE DE 2017

RAMOS DE SEGUROS	GRAN TOTAL	RAMOS VIDA											
		TOTAL VIDA	Vida Individual	Primer año	Renovación	Accidentes Personales	Individual	Grupo	Invalidez	Salud	Individual	Grupo	Colectivos de Vida
BUPA PANAMÁ, S.A.	1,878,884.79	1,878,884.79	-	-	-	-	-	-	-	1,878,884.79	1,552,998.49	325,886.30	-
LA FLORESTA DE SEGUROS Y VIDA, S.A	5,978,991.22	981,202.30	-	-	-	54,678.60	84.70	54,593.90	-	867,734.60	566,782.00	300,952.60	58,789.10
LA REGIONAL DE SEGUROS, S.A	2,418,509.70	180,577.71	56,007.96	50,000.00	6,007.96	-	-	-	-	-	-	-	124,569.75
MERCANTIL PANAMÁ SEGUROS, S.A	214,765.16	121,222.98	-	-	-	-	-	-	-	121,222.98	121,222.98	-	-
SEGUROS BBA. CORP.	2,836,031.26	3,728.14	-	-	-	(345.96)	(345.96)	-	-	(1,270.99)	(1,270.99)	-	5,345.09
SUB-TOTAL	13,327,182.13	3,165,615.92	56,007.96	50,000.00	6,007.96	54,332.64	(261.26)	54,593.90	-	2,866,571.38	2,239,732.48	626,838.90	188,703.94
TOTAL	\$649,232,994.00	\$271,274,104.06	\$25,150,568.04	\$10,155,934.44	\$14,994,633.60	\$5,451,601.32	\$1,970,233.78	\$3,481,367.54	\$0.00	\$189,006,475.23	\$80,239,381.97	\$108,767,093.26	\$51,665,459.47

SUPERINTENDENCIA DE SEGUROS Y REASEGUROS DE PANAMA
Cuadro 02. SINIESTROS PAGADOS DE SEGURO DIRECTO LOCALES
AL MES DE NOVIEMBRE DE 2017

RAMOS DE SEGUROS	RAMOS GENERALES											
	TOTAL GENERALES	Incendio y Líneas Aliadas	Residencial	Comercial	Industrial	Vida Industrial	Anualidades	Rentas Vitalicias	Pérdida de Ingresos	Multirisgo	Residencial	Comercial e Industrial
ACERTA SEGUROS	7,732,381.54	308,424.31	103,357.37	201,228.44	3,838.50	5,000.00	-	-	-	74,213.15	18,877.87	55,335.28
ALIADO SEGUROS	6,518,248.24	735,995.33	-	735,995.33	-	-	-	-	-	34,402.86	24,250.37	10,152.49
ASEGURADORA ANCON, S.A	20,334,297.47	4,528,684.95	71,136.16	4,409,282.82	48,265.97	-	-	-	-	374,935.77	42,748.70	332,187.07
ASEGURADORA DEL ISTMO, S.A. (ADISA)	1,906,871.68	3,773.72	3,773.72	-	-	-	-	-	-	-	-	-
ASEGURADORA GLOBAL, S.A	4,633,157.49	26,868.90	26,868.90	-	-	-	-	-	-	-	-	-
ASSA COMPAÑÍA DE SEGUROS, S.A	36,392,541.96	5,719,975.13	662,618.78	5,057,356.35	-	-	-	-	-	227,668.51	227,668.51	-
ASSICURAZIONI GENERALI, S.p.A.	20,231,605.55	2,755,368.43	1,425,848.01	1,303,645.73	25,874.69	-	-	-	-	1,161,323.40	479,971.39	681,352.01
BANESCO SEGUROS, S.A.	7,771,268.98	743,616.36	-	743,616.36	-	-	-	-	-	1,157,038.29	22,620.68	1,134,417.61
CHUBB SEGUROS PANAMA, S.A.	1,264,521.16	744,786.03	-	744,786.03	-	-	-	-	-	6,215.45	-	6,215.45
COMPAÑÍA INTERNACIONAL DE SEGUROS, S.A	39,541,148.98	1,621,076.96	1,621,076.96	-	-	-	-	-	-	76,324.66	76,324.66	-
GENERAL DE SEGUROS, S.A.	3,583,421.80	141,031.93	141,031.93	-	-	-	-	-	-	29,947.98	6,796.43	23,151.55
MAPFRE PANAMÁ, S.A	152,999,967.19	82,670,449.34	-	82,670,449.34	-	-	-	-	-	-	-	-
MULTIBANK SEGUROS, S.A	1,425,476.63	105,806.89	35,407.42	70,399.47	-	-	-	-	-	1,598.33	1,235.06	363.27
NACIONAL DE SEGUROS DE PANAMÁ Y CENTROAMÉRICA	4,123,716.23	1,038,895.44	59,424.39	979,471.05	-	-	-	-	-	-	-	-
ÓPTIMA COMPAÑÍA DE SEGUROS, S.A.	7,240,725.24	4,227,149.45	22,068.03	4,198,239.87	6,841.55	-	-	-	-	128,169.49	76,939.78	51,229.71
PAN AMERICAN LIFE INSURANCE DE PANAMÁ, S.A	-	-	-	-	-	-	-	-	-	-	-	-
SAGICOR PANAMÁ, S.A	-	-	-	-	-	-	-	-	-	-	-	-
SEGUROS FEDPA, S.A	13,352,871.77	2,712.93	-	2,712.93	-	-	-	-	-	32,542.73	1,950.00	30,592.73
SEGUROS SURAMERICANA, S.A	38,745,101.82	6,995,058.44	2,714,465.15	4,280,593.29	-	-	-	-	-	-	-	-
VIVIR COMPAÑÍA DE SEGUROS, SA.	-	-	-	-	-	-	-	-	-	-	-	-
WORLDWIDE MEDICAL ASSURANCE, LTD	-	-	-	-	-	-	-	-	-	-	-	-
SUB-TOTAL	\$367,797,323.73	\$112,369,674.54	\$6,887,076.82	\$105,397,777.01	\$84,820.71	\$5,000.00	\$0.00	\$0.00	\$0.00	\$3,304,380.62	\$979,383.45	\$2,324,997.17

SUPERINTENDENCIA DE SEGUROS Y REASEGUROS DE PANAMA
Cuadro 02. SINIESTROS PAGADOS DE SEGURO DIRECTO LOCALES
AL MES DE NOVIEMBRE DE 2017

RAMOS DE SEGUROS	RAMOS GENERALES											
	TOTAL GENERALES	Incendio y Líneas Aliadas	Residencial	Comercial	Industrial	Vida Industrial	A anualidades	Rentas Vitalicias	Pérdida de Ingresos	Multiriesgo	Residencial	Comercial e Industrial
BUPA PANAMÁ, S.A.	-	-	-	-	-	-	-	-	-	-	-	-
LA FLORESTA DE SEGUROS Y VIDA, S.A	4,997,788.92	2,625,891.50	1,128,190.70	1,497,700.80	-	-	-	-	-	-	-	-
LA REGIONAL DE SEGUROS, S.A	2,237,931.99	16,223.90	626.25	15,597.65	-	-	-	-	-	32,772.49	5,007.03	27,765.46
MERCANTIL PANAMÁ SEGUROS, S.A	93,542.18	-	-	-	-	-	-	-	-	-	-	-
SEGUROS BBA. CORP.	2,832,303.12	24,735.51	-	24,735.51	-	-	-	-	-	-	-	-
SUB-TOTAL	10,161,566.21	2,666,850.91	1,128,816.95	1,538,033.96	-	-	-	-	-	32,772.49	5,007.03	27,765.46
TOTAL	\$377,958,889.94	\$115,036,525.45	\$8,015,893.77	\$106,935,810.97	\$84,820.71	\$5,000.00	\$0.00	\$0.00	\$0.00	\$3,337,153.11	\$984,390.48	\$2,352,762.63

SUPERINTENDENCIA DE SEGUROS Y REASEGUROS DE PANAMA
Cuadro 02. SINIESTROS PAGADOS DE SEGURO DIRECTO LOCALES
AL MES DE NOVIEMBRE DE 2017

RAMOS DE SEGUROS	RAMOS GENERALES														
	Transporte de Carga	Terrestre	Marítimo	Aéreo	Casco	Marítimo	Aéreo	Automóvil	Ramos Técnicos	TRC TRM	Equipo Electrónico	Caldera y Maquinaria	Rotura de Maquinaria	Equipo Pesado	Vidrios
ACERTA SEGUROS	605,538.50	131,756.94	472,911.37	870.19	23,803.17	23,803.17	-	6,302,479.66	134,940.40	66,767.20	28,191.21	-	5,158.34	34,823.65	-
ALIADO SEGUROS	91,512.24	91,512.24	-	-	359,429.76	359,429.76	-	3,138,082.40	176,882.62	68,564.84	784.02	-	-	107,533.76	-
ASEGURADORA ANCON, S.A	909,284.39	508,341.34	400,943.05	-	184,687.68	10,048.09	174,639.59	12,692,329.14	92,497.29	78,192.66	4,034.57	-	9,507.83	762.23	-
ASEGURADORA DEL ISTMO, S.A. (ADISA)	703.29	703.29	-	-	-	-	-	83,353.09	11,941.41	10,746.70	1,194.71	-	-	-	-
ASEGURADORA GLOBAL, S.A	-	-	-	-	-	-	-	4,160,549.92	-	-	-	-	-	-	-
ASSA COMPAÑÍA DE SEGUROS, S.A	1,559,716.83	1,246,881.12	312,835.71	-	671,373.92	457,242.90	214,131.02	22,387,802.90	736,842.01	640,872.11	52,284.63	43,685.27	-	-	-
ASSICURAZIONI GENERALI, S.p.A.	363,716.28	-	363,716.28	-	494,594.93	493,230.72	1,364.21	13,877,873.57	532,928.16	216,917.05	77,232.43	-	154,483.03	84,295.65	-
BANESCO SEGUROS, S.A.	2,116,863.88	2,116,863.88	-	-	217,982.39	37,207.93	180,774.46	2,476,442.82	370,889.62	49,121.84	3,033.51	-	2,177.66	316,556.61	-
CHUBB SEGUROS PANAMA, S.A.	97,195.72	-	97,195.72	-	-	-	-	-	142,711.04	142,711.04	-	-	-	-	-
COMPAÑÍA INTERNACIONAL DE SEGUROS, S.A	1,140,056.44	1,140,056.44	-	-	1,213,207.35	1,030,893.37	182,313.98	28,781,358.95	4,570,724.16	3,079,100.26	207,011.90	-	31,037.42	1,253,574.58	-
GENERAL DE SEGUROS, S.A.	-	-	-	-	-	-	-	2,954,074.69	40,225.57	(1,750.00)	40,780.43	-	1,195.14	-	-
MAPFRE PANAMÁ, S.A	3,573,356.21	3,573,356.21	-	-	7,574,559.00	634,836.16	6,939,722.84	31,943,641.77	658,417.19	395,993.65	123,228.26	-	(2.38)	139,197.66	-
MULTIBANK SEGUROS, S.A	-	-	-	-	61,262.41	-	61,262.41	1,088,325.96	44,755.76	-	745.60	-	-	44,010.16	-
NACIONAL DE SEGUROS DE PANAMÁ Y CENTROAMÉRICA	-	-	-	-	-	-	-	989,345.37	38,249.23	37,306.04	-	-	-	943.19	-
ÓPTIMA COMPAÑÍA DE SEGUROS, S.A.	37,282.37	15,206.47	21,521.19	554.71	152,205.59	132,205.59	20,000.00	1,449,410.91	37,434.68	4,737.93	8,470.79	-	780.25	23,445.71	-
PAN AMERICAN LIFE INSURANCE DE PANAMÁ, S.A	-	-	-	-	-	-	-	-	-	-	-	-	-	-	-
SAGICOR PANAMÁ, S.A	-	-	-	-	-	-	-	-	-	-	-	-	-	-	-
SEGUROS FEDPA, S.A	9,800.85	14,028.00	(4,227.15)	-	1,622.07	-	1,622.07	13,161,995.08	40,674.76	-	17,038.67	-	-	23,636.09	-
SEGUROS SURAMERICANA, S.A	256,832.69	256,832.69	-	-	-	-	-	27,814,335.69	398,822.57	257,672.14	(205.89)	-	-	141,356.32	-
VIVIR COMPAÑÍA DE SEGUROS, SA.	-	-	-	-	-	-	-	-	-	-	-	-	-	-	-
WORLDWIDE MEDICAL ASSURANCE, LTD	-	-	-	-	-	-	-	-	-	-	-	-	-	-	-
SUB-TOTAL	\$10,761,859.69	\$9,095,538.62	\$1,664,896.17	\$1,424.90	\$10,954,728.27	\$3,178,897.69	\$7,775,830.58	\$173,301,401.92	\$8,028,936.47	\$5,046,953.46	\$563,824.84	\$43,685.27	\$204,337.29	\$2,170,135.61	\$0.00

SUPERINTENDENCIA DE SEGUROS Y REASEGUROS DE PANAMA
Cuadro 02. SINIESTROS PAGADOS DE SEGURO DIRECTO LOCALES
AL MES DE NOVIEMBRE DE 2017

RAMOS DE SEGUROS	RAMOS GENERALES														
	Transporte de Carga	Terrestre	Marítimo	Aéreo	Casco	Marítimo	Aéreo	Automóvil	Ramos Técnicos	TRC TRM	Equipo Electrónico	Caldera y Maquinaria	Rotura de Maquinaria	Equipo Pesado	Vidrios
BUPA PANAMÁ, S.A.	-	-	-	-	-	-	-	-	-	-	-	-	-	-	-
LA FLORESTA DE SEGUROS Y VIDA, S.A	1,522.30	1,522.30	-	-	-	-	-	2,127,116.72	-	-	-	-	-	-	-
LA REGIONAL DE SEGUROS, S.A	-	-	-	-	-	-	-	2,174,270.03	-	-	-	-	-	-	-
MERCANTIL PANAMÁ SEGUROS, S.A	-	-	-	-	-	-	-	75,366.33	-	-	-	-	-	-	-
SEGUROS BBA. CORP.	-	-	-	-	-	-	-	1,666,870.07	2,427.87	(996.63)	3,424.50	-	-	-	-
SUB-TOTAL	1,522.30	1,522.30	-	-	-	-	-	6,043,623.15	2,427.87	(996.63)	3,424.50	-	-	-	-
TOTAL	\$10,763,381.99	\$9,097,060.92	\$1,664,896.17	\$1,424.90	\$10,954,728.27	\$3,178,897.69	\$7,775,830.58	\$179,345,025.07	\$8,031,364.34	\$5,045,956.83	\$567,249.34	\$43,685.27	\$204,337.29	\$2,170,135.61	\$0.00

SUPERINTENDENCIA DE SEGUROS Y REASEGUROS DE PANAMA
Cuadro 02. SINIESTROS PAGADOS DE SEGURO DIRECTO LOCALES
AL MES DE NOVIEMBRE DE 2017

RAMOS DE SEGUROS	RAMOS GENERALES									
	Riesgos Diversos	Responsabilidad Civil	Robo	Fidelidad y DDD	BBB	Otros	Titulos de Propiedad	Fianzas	Oferta y Cumplimiento	Otras
ACERTA SEGUROS	277,554.35	164,427.94	22,297.59	65,159.61	-	25,669.21	-	428.00	-	428.00
ALIADO SEGUROS	228,303.61	124,848.33	1,600.48	198.65	-	101,656.15	-	1,753,639.42	1,753,639.42	-
ASEGURADORA ANCON, S.A	727,810.03	89,353.71	8,721.16	-	-	629,735.16	-	824,068.22	14,257.80	809,810.42
ASEGURADORA DEL ISTMO, S.A. (ADISA)	10,795.55	7,268.67	2,004.43	-	-	1,522.45	-	1,796,304.62	1,274,323.71	521,980.91
ASEGURADORA GLOBAL, S.A	252,627.50	-	-	-	-	252,627.50	-	193,111.17	193,111.17	-
ASSA COMPAÑÍA DE SEGUROS, S.A	4,791,710.20	2,437,886.78	240,720.53	1,429,520.45	-	683,582.44	-	297,452.46	125,536.22	171,916.24
ASSICURAZIONI GENERALI, S.p.A.	1,025,596.57	450,738.81	414,154.88	-	-	160,702.88	-	20,204.21	-	20,204.21
BANESCO SEGUROS, S.A.	287,840.15	219,072.25	3,516.68	59,844.99	-	5,406.23	-	400,595.47	-	400,595.47
CHUBB SEGUROS PANAMA, S.A.	273,612.92	273,612.92	-	-	-	-	-	-	-	-
COMPAÑÍA INTERNACIONAL DE SEGUROS, S.A	1,771,753.52	811,431.11	114,407.62	282,378.86	-	563,535.93	-	366,646.94	(10,443.83)	377,090.77
GENERAL DE SEGUROS, S.A.	412,985.53	9,966.63	-	-	215,942.31	187,076.59	-	5,156.10	5,156.10	-
MAPFRE PANAMÁ, S.A	1,491,636.10	484,456.17	81,710.68	175,756.75	267.50	749,445.00	-	25,087,907.58	25,063,192.94	24,714.64
MULTIBANK SEGUROS, S.A	103,727.28	937.62	346.38	-	-	102,443.28	-	20,000.00	20,000.00	-
NACIONAL DE SEGUROS DE PANAMÁ Y CENTROAMÉRICA	78,386.86	34,490.63	32,038.35	11,207.08	-	650.80	-	1,978,839.33	1,978,839.33	-
ÓPTIMA COMPAÑÍA DE SEGUROS, S.A.	695,487.41	310,957.35	51,294.69	-	-	333,235.37	-	513,585.34	-	513,585.34
PAN AMERICAN LIFE INSURANCE DE PANAMÁ, S.A	-	-	-	-	-	-	-	-	-	-
SAGICOR PANAMÁ, S.A	-	-	-	-	-	-	-	-	-	-
SEGUROS FEDPA, S.A	73,731.23	20,284.80	56,425.75	(2,979.32)	-	-	-	29,792.12	-	29,792.12
SEGUROS SURAMERICANA, S.A	2,396,382.01	1,402,871.30	313,086.33	7,871.78	-	672,552.60	-	883,670.42	-	883,670.42
VIVIR COMPAÑÍA DE SEGUROS, SA.	-	-	-	-	-	-	-	-	-	-
WORLDWIDE MEDICAL ASSURANCE, LTD	-	-	-	-	-	-	-	-	-	-
SUB-TOTAL	\$14,899,940.82	\$6,842,605.02	\$1,342,325.55	\$2,028,958.85	\$216,209.81	\$4,469,841.59	\$0.00	\$34,171,401.40	\$30,417,612.86	\$3,753,788.54

SUPERINTENDENCIA DE SEGUROS Y REASEGUROS DE PANAMA
Cuadro 02. SINIESTROS PAGADOS DE SEGURO DIRECTO LOCALES
AL MES DE NOVIEMBRE DE 2017

RAMOS DE SEGUROS	RAMOS GENERALES									
	Riesgos Diversos	Responsabilidad Civil	Robo	Fidelidad y DDD	BBB	Otros	Titulos de Propiedad	Fianzas	Oferta y Cumplimiento	Otras
BUPA PANAMÁ, S.A.	-	-	-	-	-	-	-	-	-	-
LA FLORESTA DE SEGUROS Y VIDA, S.A	243,258.40	49,911.60	-	-	-	193,346.80	-	-	-	-
LA REGIONAL DE SEGUROS, S.A	14,665.57	-	-	-	-	14,665.57	-	-	-	-
MERCANTIL PANAMÁ SEGUROS, S.A	18,276.48	-	-	-	-	18,276.48	(100.63)	-	-	-
SEGUROS BBA. CORP.	1,176.36	898.69	277.67	-	-	-	-	1,137,093.31	1,092,277.43	44,815.88
SUB-TOTAL	277,376.81	50,810.29	277.67	-	-	226,288.85	(100.63)	1,137,093.31	1,092,277.43	44,815.88
TOTAL	\$15,177,317.63	\$6,893,415.31	\$1,342,603.22	\$2,028,958.85	\$216,209.81	\$4,696,130.44	(\$100.63)	\$35,308,494.71	\$31,509,890.29	\$3,798,604.42

SUPERINTENDENCIA DE SEGUROS Y REASEGUROS DE PANAMA
Cuadro 04. SINIESTROS PAGADOS DE SEGURO DIRECTO LOCALES POR PRIMA DEVENGADA
AL MES DE NOVIEMBRE DE 2017

RAMOS DE SEGUROS	GRAN TOTAL	RAMOS VIDA											
		TOTAL VIDA	Vida Individual	Primer año	Renovación	Accidentes Personales	Individual	Grupo	Invalidez	Salud	Individual	Grupo	Colectivos de Vida
ACERTA SEGUROS	0.47	0.64	0.38	1.80	0.18	0.08	0.00	0.08	-	1.05	1.08	0.75	0.37
ALIADO SEGUROS	0.46	0.31	-	-	-	0.16	0.00	0.16	-	-	-	-	0.33
ASEGURADORA ANCON, S.A	0.62	0.70	0.58	0.10	1.11	0.36	0.55	0.12	-	0.78	0.78	0.79	0.55
ASEGURADORA DEL ISTMO, S.A. (ADISA)	0.51	1.43	0.00	0.00	0.00	-0.80	-	-0.80	-	-0.63	0.33	-0.61	0.02
ASEGURADORA GLOBAL, S.A	0.31	0.20	0.01	0.01	-	0.00	0.00	-	-	-	-	-	0.22
ASSA COMPAÑÍA DE SEGUROS, S.A	0.35	0.42	0.11	0.77	0.03	0.27	0.06	0.33	-	0.75	0.66	0.91	0.28
ASSICURAZIONI GENERALI, S.p.A.	0.38	0.37	0.19	1.02	0.01	0.31	0.40	0.28	-	0.67	0.33	0.72	0.33
BANESCO SEGUROS, S.A.	0.41	0.11	0.01	0.02	0.00	0.02	0.00	0.03	-	0.53	0.00	0.53	0.10
CHUBB SEGUROS PANAMA, S.A.	0.15	0.02	-	-	-	0.03	-	0.03	-	-	-	-	0.00
ASEGURADORA DEL ISTMO, S.A. (ADISA)	0.42	0.46	0.11	0.60	0.00	0.33	0.29	0.34	-	0.75	0.71	0.81	0.33
GENERAL DE SEGUROS, S.A.	0.18	0.16	-	-	-	0.05	0.05	-	-	-	-	-	0.16
MAPFRE PANAMÁ, S.A	1.04	0.57	0.22	0.01	0.25	1.24	0.53	4.58	-	0.79	0.63	0.90	0.37
MULTIBANK SEGUROS, S.A	0.23	0.23	0.24	0.00	0.39	0.24	0.26	0.00	-	-	-	-	0.23
NACIONAL DE SEGUROS DE PANAMÁ Y CENTROAMÉRICA	0.23	0.06	0.00	0.00	0.00	0.00	0.00	0.00	-	-	-	-	0.15
ÓPTIMA COMPAÑÍA DE SEGUROS, S.A.	0.57	0.36	0.00	0.00	-	0.52	1.98	0.41	-	-	-	-	0.29
PAN AMERICAN LIFE INSURANCE DE PANAMÁ, S.A	0.41	0.41	0.14	0.00	0.18	0.17	0.17	0.17	-	0.64	0.56	0.66	0.13
SAGICOR PANAMÁ, S.A	0.66	0.66	0.21	0.00	0.28	0.64	-	0.64	-	0.80	0.49	1.22	0.02
SEGUROS FEDPA, S.A	0.51	0.37	0.00	0.00	0.00	0.32	0.40	0.18	-	0.00	-	0.00	0.40
SEGUROS SURAMERICANA, S.A	0.40	0.27	0.26	0.18	0.28	0.08	0.11	0.06	-	0.00	0.00	-	0.37
VIVIR COMPAÑÍA DE SEGUROS, SA.	0.87	0.87	-	-	-	5.62	-	5.62	-	0.98	0.98	1.00	0.26
WORLDWIDE MEDICAL ASSURANCE, LTD	0.76	0.76	0.10	0.28	0.01	0.44	-	0.44	-	0.84	0.76	1.04	0.40
SUB-TOTAL	0.51	0.44	0.17	0.38	0.12	0.24	0.23	0.25	-	0.74	0.67	0.79	0.28

SUPERINTENDENCIA DE SEGUROS Y REASEGUROS DE PANAMA
Cuadro 04. SINIESTROS PAGADOS DE SEGURO DIRECTO LOCALES POR PRIMA DEVENGADA
AL MES DE NOVIEMBRE DE 2017

RAMOS DE SEGUROS	GRAN TOTAL	RAMOS VIDA											
		TOTAL VIDA	Vida Individual	Primer año	Renovación	Accidentes Personales	Individual	Grupo	Invalidez	Salud	Individual	Grupo	Colectivos de Vida
BUPA PANAMÁ, S.A.	0.65	0.43	0.00	0.00	0.00	0.17	0.01	0.18	-	0.54	0.50	0.63	0.26
LA FLORESTA DE SEGUROS Y VIDA, S.A	0.31	0.33	0.16	0.32	0.03	0.00	0.00	0.00	-	0.00	0.00	-	0.89
LA REGIONAL DE SEGUROS, S.A	0.09	0.35	0.00	0.00	0.00	0.00	0.00	-	-	0.78	0.78	-	0.00
MERCANTIL PANAMÁ SEGUROS, S.A	1.29	1.64	0.00	0.00	-	0.02	0.02	-	-	-	-	-	0.38
SEGUROS BBA. CORP.	0.49	0.49	-	-	-	-	-	-	-	0.49	0.49	0.53	-
SUB-TOTAL	0.53	0.45	0.08	0.16	0.02	0.16	0.13	0.16	-	0.51	0.50	0.57	0.50
TOTAL	0.51	0.44	0.17	0.38	0.12	0.24	0.23	0.25	-	0.73	0.67	0.79	0.28

SUPERINTENDENCIA DE SEGUROS Y REASEGUROS DE PANAMA
Cuadro 04. SINIESTROS PAGADOS DE SEGURO DIRECTO LOCALES POR PRIMA DEVENGADA
AL MES DE NOVIEMBRE DE 2017

RAMOS DE SEGUROS	RAMOS GENERALES											
	TOTAL GENERALES	Incendio y Líneas Aliadas	Residencial	Comercial	Industrial	Vida Industrial	Anualidades	Rentas Vitalicias	Pérdida de Ingresos	Multiriesgo	Residencial	Comercial e Industrial
ACERTA SEGUROS	0.44	0.17	0.13	0.21	0.36	0.11	-	-	-	0.39	0.24	0.48
ALIADO SEGUROS	0.47	0.51	0.00	0.55	0.00	-	-	-	-	0.46	1.13	0.19
ASEGURADORA ANCON, S.A	0.58	1.12	0.07	2.07	0.06	-	-	-	-	0.94	0.46	1.09
ASEGURADORA DEL ISTMO, S.A. (ADISA)	0.49	0.11	0.11	-	-	-	-	-	-	0.00	0.00	-
ASEGURADORA GLOBAL, S.A	0.41	0.02	0.02	0.00	-	-	-	-	-	-	-	-
ASSA COMPAÑÍA DE SEGUROS, S.A	0.30	0.22	0.11	0.26	-	-	-	-	-	0.35	0.35	-
ASSICURAZIONI GENERALI, S.p.A.	0.39	0.18	0.16	0.24	0.03	-	-	-	-	0.36	0.31	0.42
BANESCO SEGUROS, S.A.	0.60	0.73	-	0.73	-	-	-	-	-	1.27	0.17	1.46
CHUBB SEGUROS PANAMA, S.A.	0.17	0.19	-	0.19	-	-	-	-	-	0.01	-	0.01
ASEGURADORA DEL ISTMO, S.A. (ADISA)	0.39	0.09	0.09	-	-	-	-	-	-	0.20	0.20	-
GENERAL DE SEGUROS, S.A.	0.19	0.03	0.03	-	-	-	-	-	-	0.43	0.17	0.77
MAPFRE PANAMÁ, S.A	1.52	9.32	-	9.32	-	-	-	-	-	-	-	-
MULTIBANK SEGUROS, S.A	0.22	0.12	0.06	0.24	0.00	-	-	-	-	0.06	0.08	0.03
NACIONAL DE SEGUROS DE PANAMÁ Y CENTROAMÉRICA	0.23	0.24	0.10	0.26	-	-	-	-	-	-	-	-
ÓPTIMA COMPAÑÍA DE SEGUROS, S.A.	0.61	3.01	0.05	5.07	0.07	-	-	-	-	0.88	1.53	0.54
PAN AMERICAN LIFE INSURANCE DE PANAMÁ, S.A	-	-	-	-	-	-	-	-	-	-	-	-
SAGICOR PANAMÁ, S.A	-	-	-	-	-	-	-	-	-	-	-	-
SEGUROS FEDPA, S.A	0.55	0.01	0.00	-	-	-	-	-	-	0.40	0.20	0.42
SEGUROS SURAMERICANA, S.A	0.48	0.36	0.15	3.17	-	-	-	-	-	-	-	-
VIVIR COMPAÑÍA DE SEGUROS, SA.	-	-	-	-	-	-	-	-	-	-	-	-
WORLDWIDE MEDICAL ASSURANCE, LTD	-	-	-	-	-	-	-	-	-	-	-	-
SUB-TOTAL	0.57	1.01	0.11	2.14	0.04	0.11	-	-	-	0.49	0.32	0.62

SUPERINTENDENCIA DE SEGUROS Y REASEGUROS DE PANAMA
Cuadro 04. SINIESTROS PAGADOS DE SEGURO DIRECTO LOCALES POR PRIMA DEVENGADA
AL MES DE NOVIEMBRE DE 2017

RAMOS DE SEGUROS	RAMOS GENERALES											
	TOTAL GENERALES	Incendio y Líneas Aliadas	Residencial	Comercial	Industrial	Vida Industrial	Anualidades	Rentas Vitalicias	Pérdida de Ingresos	Multirisgo	Residencial	Comercial e Industrial
BUPA PANAMÁ, S.A.	0.72	2.58	1.17	27.54	-	-	-	-	-	-	-	-
LA FLORESTA DE SEGUROS Y VIDA, S.A	0.31	0.06	0.01	0.08	-	-	-	-	-	0.31	0.29	0.31
LA REGIONAL DE SEGUROS, S.A	0.05	-	-	-	-	-	-	-	-	0.00	0.00	0.00
MERCANTIL PANAMÁ SEGUROS, S.A	1.29	-1.71	0.00	-2.06	-	-	-	-	-	-	-	-
SEGUROS BBA. CORP.	-	-	-	-	-	-	-	-	-	-	-	-
SUB-TOTAL	0.55	2.10	1.09	6.61	-	-	-	-	-	0.15	0.06	0.19
TOTAL	0.57	1.02	0.13	2.16	0.04	0.11	-	-	-	0.48	0.32	0.61

SUPERINTENDENCIA DE SEGUROS Y REASEGUROS DE PANAMA
Cuadro 04. SINIESTROS PAGADOS DE SEGURO DIRECTO LOCALES POR PRIMA DEVENGADA
AL MES DE NOVIEMBRE DE 2017

RAMOS DE SEGUROS	RAMOS GENERALES														
	Transporte de Carga	Terrestre	Marítimo	Aéreo	Casco	Marítimo	Aéreo	Automóvil	Ramos Técnicos	TRC TRM	Equipo Electrónico	Caldera y Maquinaria	Rotura de Maquinaria	Equipo Pesado	Vidrios
ACERTA SEGUROS	1.19	1.89	1.24	0.02	0.03	0.07	0.00	0.83	0.09	0.05	0.49	-	0.11	0.31	0.00
ALIADO SEGUROS	0.19	0.19	-	-	1.71	2.83	0.00	1.40	0.26	0.12	0.07	-	0.00	1.46	-
ASEGURADORA ANCON, S.A	2.18	1.28	23.85	0.00	0.34	0.25	0.34	0.66	0.12	0.18	0.07	-	0.11	0.00	0.00
ASEGURADORA DEL ISTMO, S.A. (ADISA)	0.23	0.23	-	-	0.00	0.00	-	3.42	0.05	0.04	0.52	-	-	-	-
ASEGURADORA GLOBAL, S.A	-	-	-	-	-	-	-	0.75	-	-	-	-	-	-	-
ASSA COMPAÑÍA DE SEGUROS, S.A	0.42	0.60	0.19	-	0.10	0.19	0.05	0.76	0.22	0.23	0.14	0.25	-	-	-
ASSICURAZIONI GENERALI, S.p.A.	0.18	-	0.18	-	0.45	0.50	0.01	0.56	0.17	0.11	0.23	-	0.68	0.15	-
BANESCO SEGUROS, S.A.	11.68	11.68	-	-	1.64	0.48	3.22	0.74	0.24	0.05	0.12	-	0.03	0.79	-
CHUBB SEGUROS PANAMA, S.A.	0.17	-	0.17	-	-	-	-	-	0.13	0.13	-	-	-	-	-
ASEGURADORA DEL ISTMO, S.A. (ADISA)	0.25	0.25	-	-	0.51	1.03	0.13	0.83	1.01	0.91	1.04	-	0.21	1.58	-
GENERAL DE SEGUROS, S.A.	0.00	0.00	0.00	0.00	0.00	0.00	0.00	0.79	0.02	0.00	0.29	0.00	0.02	0.00	-
MAPFRE PANAMÁ, S.A	1.75	1.75	-	-	2.02	0.36	3.50	0.75	0.23	0.16	0.79	-	0.00	0.55	-
MULTIBANK SEGUROS, S.A	0.00	0.00	0.00	0.00	0.05	0.00	0.09	0.49	0.11	0.00	0.06	-	0.00	1.61	-
NACIONAL DE SEGUROS DE PANAMÁ Y CENTROAMÉRICA	0.00	0.00	0.00	-	0.00	0.00	0.00	5.67	0.04	0.05	0.00	-	0.00	0.01	-
ÓPTIMA COMPAÑÍA DE SEGUROS, S.A.	0.07	0.13	0.06	0.02	0.24	0.30	0.11	0.60	0.04	0.01	0.11	-	0.01	0.16	-
PAN AMERICAN LIFE INSURANCE DE PANAMÁ, S.A	-	-	-	-	-	-	-	-	-	-	-	-	-	-	-
SAGICOR PANAMÁ, S.A	-	-	-	-	-	-	-	-	-	-	-	-	-	-	-
SEGUROS FEDPA, S.A	0.08	0.11	-	-	2.11	0.00	-	0.56	0.72	0.00	1.64	-	0.00	0.66	-
SEGUROS SURAMERICANA, S.A	0.14	0.14	-	-	0.00	0.00	-	0.63	0.22	0.22	0.00	-	0.00	0.37	0.00
VIVIR COMPAÑÍA DE SEGUROS, SA.	-	-	-	-	-	-	-	-	-	-	-	-	-	-	-
WORLDWIDE MEDICAL ASSURANCE, LTD	-	-	-	-	-	-	-	-	-	-	-	-	-	-	-
SUB-TOTAL	0.62	0.76	0.32	0.02	0.61	0.40	0.79	0.71	0.31	0.26	0.34	0.23	0.21	0.69	0.00

SUPERINTENDENCIA DE SEGUROS Y REASEGUROS DE PANAMA
Cuadro 04. SINIESTROS PAGADOS DE SEGURO DIRECTO LOCALES POR PRIMA DEVENGADA
AL MES DE NOVIEMBRE DE 2017

RAMOS DE SEGUROS	RAMOS GENERALES														
	Transporte de Carga	Terrestre	Marítimo	Aéreo	Casco	Marítimo	Aéreo	Automóvil	Ramos Técnicos	TRC TRM	Equipo Electrónico	Caldera y Maquinaria	Rotura de Maquinaria	Equipo Pesado	Vidrios
BUPA PANAMÁ, S.A.	0.01	0.01	-	-	-	-	-	0.92	0.00	0.00	0.00	-	-	0.00	-
LA FLORESTA DE SEGUROS Y VIDA, S.A	-	-	-	-	0.00	0.00	0.00	0.40	0.00	0.00	0.00	-	-	0.00	-
LA REGIONAL DE SEGUROS, S.A	-	-	-	-	-	-	-	0.56	-	-	-	-	-	-	-
MERCANTIL PANAMÁ SEGUROS, S.A	0.00	0.00	-	-	0.00	-	0.00	0.77	-0.08	0.04	-	-	-	0.00	-
SEGUROS BBA. CORP.	-	-	-	-	-	-	-	-	-	-	-	-	-	-	-
SUB-TOTAL	0.01	0.01	-	-	0.00	0.00	0.00	0.60	0.01	-0.01	3.14	-	-	0.00	-
TOTAL	0.62	0.75	0.32	0.02	0.61	0.40	0.77	0.70	0.31	0.26	0.35	0.23	0.21	0.66	0.00

SUPERINTENDENCIA DE SEGUROS Y REASEGUROS DE PANAMA
Cuadro 04. SINIESTROS PAGADOS DE SEGURO DIRECTO LOCALES POR PRIMA DEVENGADA
AL MES DE NOVIEMBRE DE 2017

RAMOS DE SEGUROS	RAMOS GENERALES									
	Riesgos Diversos	Responsabilidad Civil	Robo	Fidelidad y DDD	BBB	Otros	Titulos de Propiedad	Fianzas	Oferta y Cumplimiento	Otras
ACERTA SEGUROS	0.19	0.16	0.36	0.27	-	0.19	-	0.00	-	0.00
ALIADO SEGUROS	0.05	0.13	0.19	0.29	0.00	0.03	-	0.44	0.67	0.00
ASEGURADORA ANCON, S.A	0.49	0.08	0.10	-	-	1.94	-	0.10	0.07	0.10
ASEGURADORA DEL ISTMO, S.A. (ADISA)	0.11	0.09	0.50	0.00	-	3.39	-	0.51	0.40	1.80
ASEGURADORA GLOBAL, S.A	0.09	-	-	0.00	-	0.11	-	0.11	0.12	0.00
ASSA COMPAÑÍA DE SEGUROS, S.A	0.13	0.17	0.24	0.14	0.00	0.07	-	0.02	0.01	0.03
ASSICURAZIONI GENERALI, S.p.A.	0.35	0.22	0.75	-	0.00	0.47	-	0.08	0.00	0.14
BANESCO SEGUROS, S.A.	0.34	0.29	0.11	1.09	-	0.65	-	0.08	-	0.08
CHUBB SEGUROS PANAMA, S.A.	0.16	0.16	-	-	-	-	-	0.00	-	0.00
ASEGURADORA DEL ISTMO, S.A. (ADISA)	0.15	0.12	0.21	1.04	-	0.13	-	0.01	-0.01	0.02
GENERAL DE SEGUROS, S.A.	0.05	0.02	0.00	0.00	0.39	0.03	-	0.01	0.01	-
MAPFRE PANAMÁ, S.A	0.13	0.13	0.23	1.11	0.00	0.11	-	0.87	0.88	0.07
MULTIBANK SEGUROS, S.A	0.07	0.01	0.01	0.00	0.00	0.11	-	0.09	0.11	0.00
NACIONAL DE SEGUROS DE PANAMÁ Y CENTROAMÉRICA	0.04	0.03	0.25	0.22	0.00	0.00	-	0.20	0.20	-
ÓPTIMA COMPAÑÍA DE SEGUROS, S.A.	0.24	0.15	0.52	0.00	-	0.45	-	0.18	0.00	0.22
PAN AMERICAN LIFE INSURANCE DE PANAMÁ, S.A	-	-	-	-	-	-	-	-	-	-
SAGICOR PANAMÁ, S.A	-	-	-	-	-	-	-	-	-	-
SEGUROS FEDPA, S.A	0.19	0.15	4.04	-0.01	-	-	-	0.50	0.00	1.07
SEGUROS SURAMERICANA, S.A	0.29	0.61	0.82	0.13	-	0.12	-	0.15	-	0.15
VIVIR COMPAÑÍA DE SEGUROS, SA.	-	-	-	-	-	-	-	-	-	-
WORLDWIDE MEDICAL ASSURANCE, LTD	-	-	-	-	-	-	-	-	-	-
SUB-TOTAL	0.15	0.18	0.40	0.17	0.09	0.10	-	0.29	0.49	0.07

SUPERINTENDENCIA DE SEGUROS Y REASEGUROS DE PANAMA
Cuadro 04. SINIESTROS PAGADOS DE SEGURO DIRECTO LOCALES POR PRIMA DEVENGADA
AL MES DE NOVIEMBRE DE 2017

RAMOS DE SEGUROS	RAMOS GENERALES									
	Riesgos Diversos	Responsabilidad Civil	Robo	Fidelidad y DDD	BBB	Otros	Titulos de Propiedad	Fianzas	Oferta y Cumplimiento	Otras
BUPA PANAMÁ, S.A.	0.16	0.07	-	-	-	0.24	-	0.00	-	0.00
LA FLORESTA DE SEGUROS Y VIDA, S.A	0.05	0.00	0.00	-	-	0.07	-	0.00	0.00	0.00
LA REGIONAL DE SEGUROS, S.A	0.01	-	-	-	-	0.01	-	0.00	-	0.00
MERCANTIL PANAMÁ SEGUROS, S.A	-0.13	-0.10	-3.55	-	-	-	-	268.80	-4567.14	10.03
SEGUROS BBA. CORP.	-	-	-	-	-	-	-	-	-	-
SUB-TOTAL	0.08	0.07	1.25	-	-	0.08	-	0.39	1.94	0.02
TOTAL	0.15	0.18	0.40	0.17	0.09	0.10	-	0.29	0.51	0.07