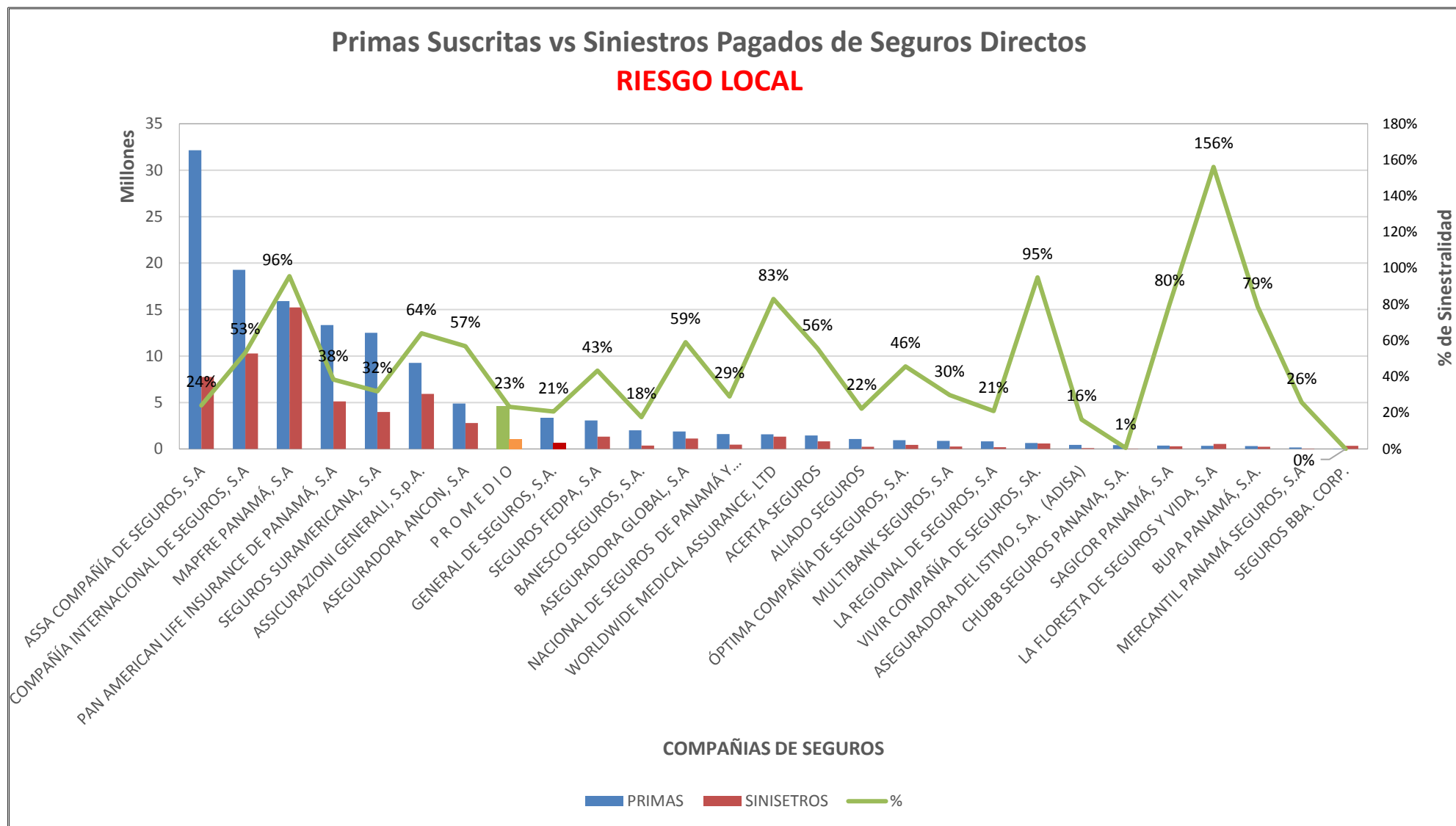


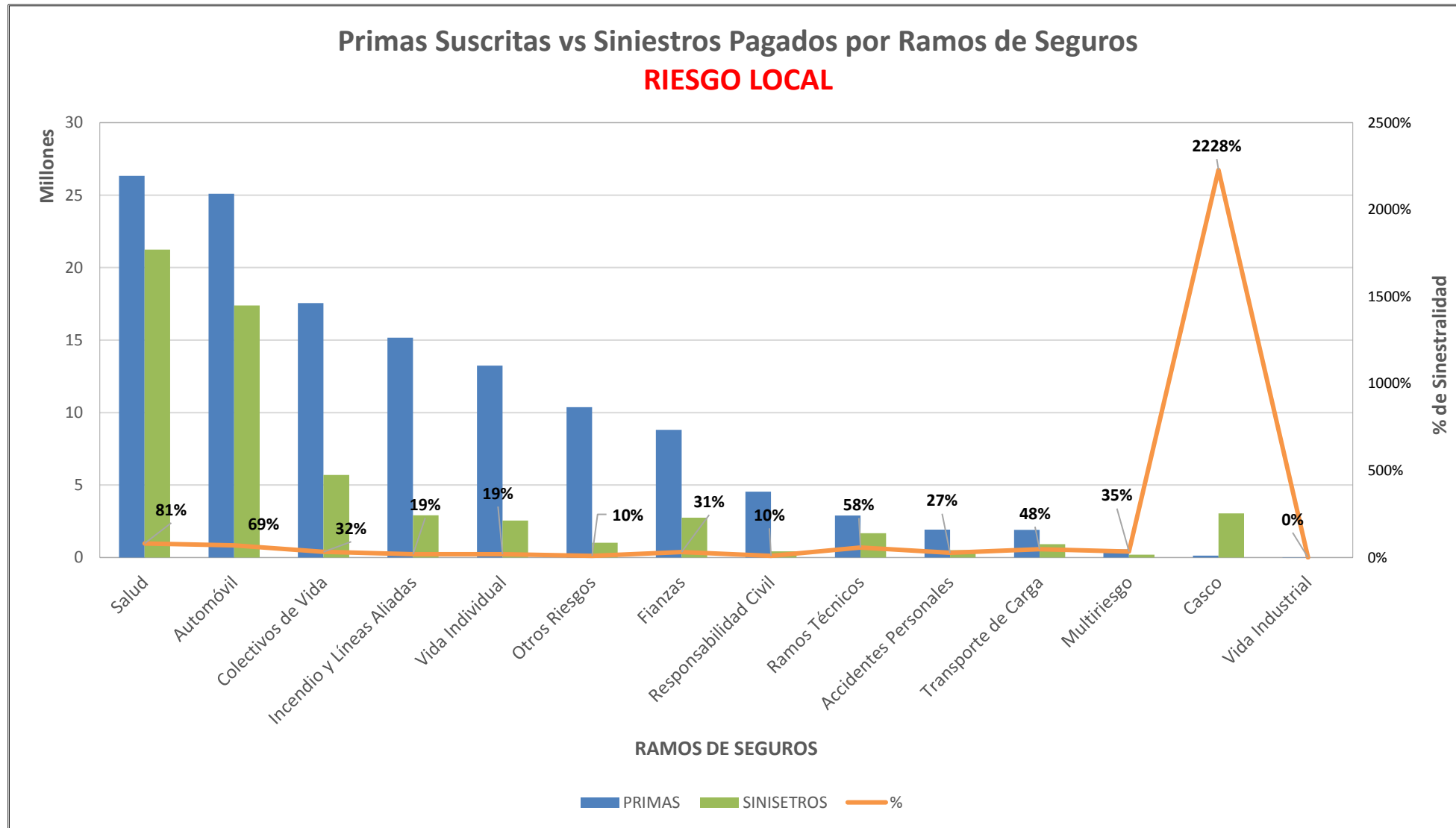
SUPERINTENDENCIA DE SEGUROS Y REASEGUROS DE PANAMA

Acumulado AL 31 DE ENERO DE 2018

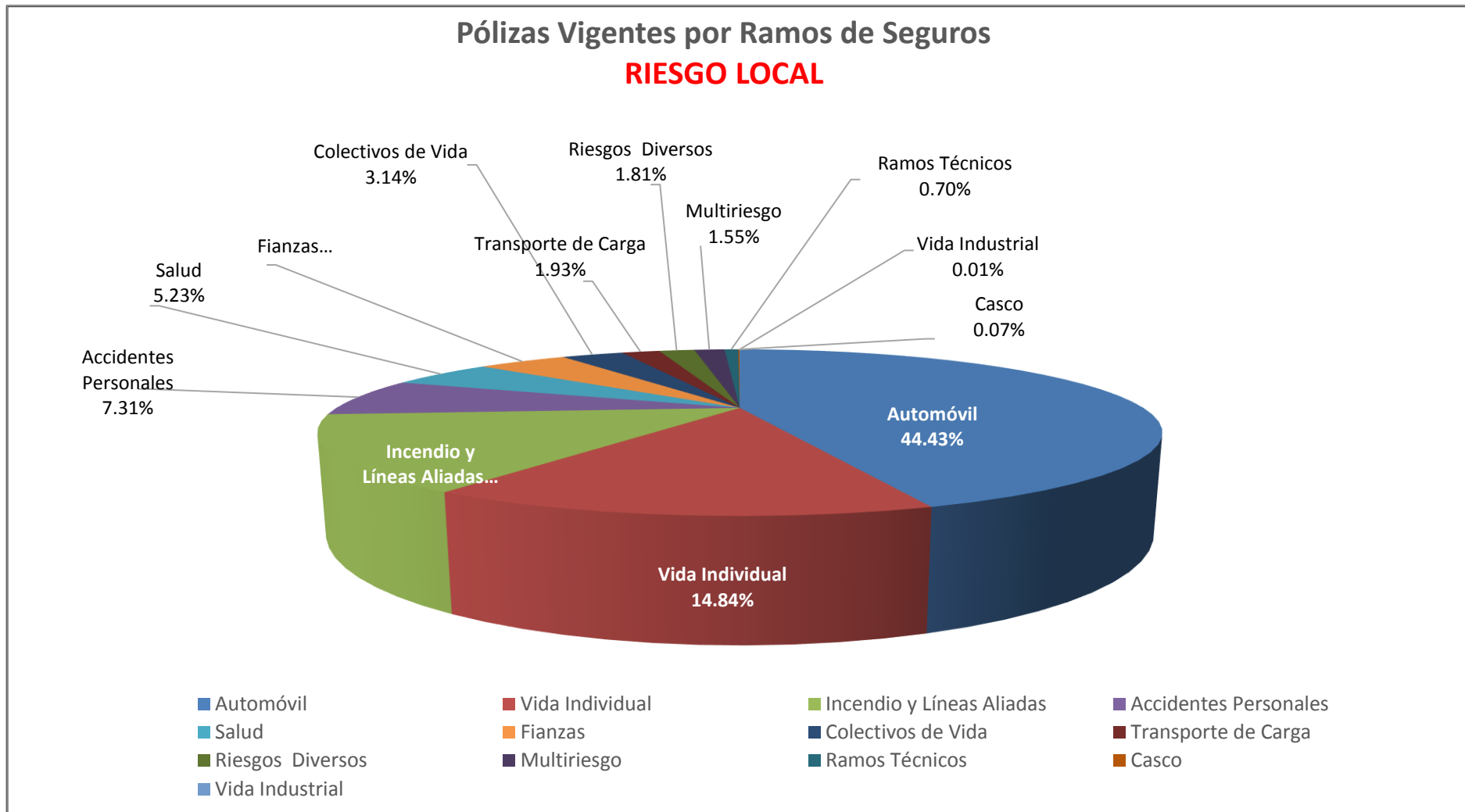


SUPERINTENDENCIA DE SEGUROS Y REASEGUROS DE PANAMA

Acumulado AL 31 DE ENERO DE 2018



SUPERINTENDENCIA DE SEGUROS Y REASEGUROS DE PANAMA AL 31 DE ENERO DE 2018



SUPERINTENDENCIA DE SEGUROS Y REASEGUROS DE PANAMA

Cuadro 03. POLIZAS VIGENTES DE SEGURO DIRECTO LOCALES

AL 31 DE ENERO DE 2018

RAMOS DE SEGUROS	GRAN TOTAL	RAMOS VIDA											
		TOTAL VIDA	Vida Individual	Primer año	Renovación	Accidentes Personales	Individual	Grupo	Invalidez	Salud	Individual	Grupo	Colectivos de Vida
ACERTA SEGUROS	21,010	2,229	1,051	166	885	312	22	290	-	794	774	20	72
ALIADO SEGUROS	8,325	303	-	-	-	194	46	148	-	-	-	-	109
ASEGURADORA ANCON, S.A	76,107	8,396	1,856	453	1,403	564	440	124	-	5,035	4,880	155	941
ASEGURADORA DEL ISTMO, S.A. (ADISA)	18,158	904	586	551	35	112	10	102	-	149	80	69	57
ASEGURADORA GLOBAL, S.A	30,042	8,066	5,916	5,916	-	2,147	2,147	-	-	-	-	-	3
ASSA COMPAÑÍA DE SEGUROS, S.A	176,031	52,539	30,892	10,761	20,131	8,233	6,507	1,726	-	11,479	11,174	305	1,935
ASSICURAZIONI GENERALI, S.p.A.	145,836	44,409	40,699	4,282	36,417	2,880	1,412	1,468	-	579	373	206	251
BANESCO SEGUROS, S.A.	16,464	5,291	4,878	2,720	2,158	408	172	236	-	3	1	2	2
CHUBB SEGUROS PANAMA, S.A.	496	21	-	-	-	16	-	16	-	-	-	-	5
COMPAÑÍA INTERNACIONAL DE SEGUROS, S.A	242,788	58,488	31,286	16,861	14,425	3,914	3,059	855	-	22,868	21,329	1,539	420
GENERAL DE SEGUROS, S.A.	90,273	39,698	-	-	-	78	78	-	-	-	-	-	39,620
MAPFRE PANAMÁ, S.A	164,685	44,718	26,047	2,611	23,436	692	605	87	-	17,879	15,831	2,048	100
MULTIBANK SEGUROS, S.A	16,920	7,808	699	248	451	7,100	7,098	2	-	-	-	-	9
NACIONAL DE SEGUROS DE PANAMÁ Y CENTROAMÉRICA	4,672	589	477	322	155	104	101	3	-	-	-	-	8
ÓPTIMA COMPAÑÍA DE SEGUROS, S.A.	11,465	902	26	26	-	567	361	206	-	-	-	-	309
PAN AMERICAN LIFE INSURANCE DE PANAMÁ, S.A	39,296	39,296	20,764	6,499	14,265	8,906	8,566	340	-	8,659	6,742	1,917	967
SAGICOR PANAMÁ, S.A	3,903	3,903	2,070	991	1,079	47	-	47	-	1,738	1,652	86	48
SEGUROS FEDPA, S.A	131,159	25,331	217	211	6	24,369	24,302	67	-	1	-	1	744
SEGUROS SURAMERICANA, S.A	289,428	119,303	62,431	17,097	45,334	53,647	15,571	38,076	-	75	75	-	3,150
VIVIR COMPAÑÍA DE SEGUROS, SA.	5,721	5,721	-	-	-	1	-	1	-	5,670	5,412	258	50
WORLDWIDE MEDICAL ASSURANCE, LTD	6,596	6,596	1,431	697	734	165	-	165	-	4,928	3,675	1,253	72
SUB-TOTAL	1,499,375	474,511	231,326	70,412	160,914	114,456	70,497	43,959	-	79,857	71,998	7,859	48,872

SUPERINTENDENCIA DE SEGUROS Y REASEGUROS DE PANAMA

Cuadro 03. POLIZAS VIGENTES DE SEGURO DIRECTO **LOCALES**

AL 31 DE ENERO DE 2018

RAMOS DE SEGUROS	GRAN TOTAL	RAMOS VIDA											
		TOTAL VIDA	Vida Individual	Primer año	Renovación	Accidentes Personales	Individual	Grupo	Invalidez	Salud	Individual	Grupo	Colectivos de Vida
BUPA PANAMÁ, S.A.	750	750	-	-	-	-	-	-	-	750	574	176	-
LA FLORESTA DE SEGUROS Y VIDA, S.A	12,289	2,372	449	172	277	205	126	79	-	1,355	1,232	123	363
LA REGIONAL DE SEGUROS, S.A	39,150	898	821	435	386	64	49	15	-	7	7	-	6
MERCANTIL PANAMÁ SEGUROS, S.A	996	352	302	75	227	1	1	-	-	47	47	-	2
SEGUROS BBA. CORP.	16,526	14	-	-	-	14	14	-	-	-	-	-	-
SUB-TOTAL	69,711	4,386	1,572	682	890	284	190	94	-	2,159	1,860	299	371
TOTAL	1,569,086	478,897	232,898	71,094	161,804	114,740	70,687	44,053	-	82,016	73,858	8,158	49,243

SUPERINTENDENCIA DE SEGUROS Y REASEGUROS DE PANAMA

Cuadro 03. POLIZAS VIGENTES DE SEGURO DIRECTO LOCALES

AL 31 DE ENERO DE 2018

RAMOS DE SEGUROS	RAMOS GENERALES											
	TOTAL GENERALES	Incendio y Líneas Aliadas	Residencial	Comercial	Industrial	Vida Industrial	Anualidades	Rentas Vitalicias	Pérdida de Ingresos	Multiriesgo	Residencial	Comercial e Industrial
ACERTA SEGUROS	18,781	1,539	1,074	453	12	189	-	-	-	520	372	148
ALIADO SEGUROS	8,022	556	289	263	4	-	-	-	-	175	110	65
ASEGURADORA ANCON, S.A	67,711	4,364	2,827	1,340	197	-	-	-	-	1,384	749	635
ASEGURADORA DEL ISTMO, S.A. (ADISA)	17,254	239	239	-	-	-	-	-	-	16	16	-
ASEGURADORA GLOBAL, S.A	21,976	9,320	9,049	271	-	-	-	-	-	-	-	-
ASSA COMPAÑÍA DE SEGUROS, S.A	123,492	27,121	17,194	9,927	-	-	-	-	-	4,195	4,195	-
ASSICURAZIONI GENERALI, S.p.A.	101,427	32,745	28,164	4,469	112	-	-	-	-	13,011	9,452	3,559
BANESCO SEGUROS, S.A.	11,173	1,953	-	1,953	-	-	-	-	-	918	550	368
CHUBB SEGUROS PANAMA, S.A.	475	52	-	52	-	-	-	-	-	6	-	6
COMPAÑÍA INTERNACIONAL DE SEGUROS, S.A	184,300	13,470	13,470	-	-	-	-	-	-	2,297	2,297	-
GENERAL DE SEGUROS, S.A.	50,575	42,869	42,869	-	-	-	-	-	-	345	260	85
MAPFRE PANAMÁ, S.A	119,967	24,247	-	24,247	-	-	-	-	-	-	-	-
MULTIBANK SEGUROS, S.A	9,112	5,301	5,034	258	9	-	-	-	-	118	91	27
NACIONAL DE SEGUROS DE PANAMÁ Y CENTROAMÉRICA	4,083	2,076	437	1,639	-	-	-	-	-	-	-	-
ÓPTIMA COMPAÑÍA DE SEGUROS, S.A.	10,563	2,031	1,293	663	75	-	-	-	-	466	258	208
PAN AMERICAN LIFE INSURANCE DE PANAMÁ, S.A	-	-	-	-	-	-	-	-	-	-	-	-
SAGICOR PANAMÁ, S.A	-	-	-	-	-	-	-	-	-	-	-	-
SEGUROS FEDPA, S.A	105,828	2,185	2,185	-	-	-	-	-	-	280	104	176
SEGUROS SURAMERICANA, S.A	170,125	54,147	42,111	12,036	-	-	-	-	-	-	-	-
VIVIR COMPAÑÍA DE SEGUROS, SA.	-	-	-	-	-	-	-	-	-	-	-	-
WORLDWIDE MEDICAL ASSURANCE, LTD	-	-	-	-	-	-	-	-	-	-	-	-
SUB-TOTAL	1,024,864	224,215	166,235	57,571	409	189	-	-	-	23,731	18,454	5,277

SUPERINTENDENCIA DE SEGUROS Y REASEGUROS DE PANAMA

Cuadro 03. POLIZAS VIGENTES DE SEGURO DIRECTO LOCALES

AL 31 DE ENERO DE 2018

RAMOS DE SEGUROS	RAMOS GENERALES											
	TOTAL GENERALES	Incendio y Líneas Aliadas	Residencial	Comercial	Industrial	Vida Industrial	Anualidades	Rentas Vitalicias	Pérdida de Ingresos	Multiriesgo	Residencial	Comercial e Industrial
BUPA PANAMÁ, S.A.	-	-	-	-	-	-	-	-	-	-	-	-
LA FLORESTA DE SEGUROS Y VIDA, S.A	9,917	1,672	1,619	53	-	-	-	-	-	-	-	-
LA REGIONAL DE SEGUROS, S.A	38,252	519	372	147	-	-	-	-	-	304	122	182
MERCANTIL PANAMÁ SEGUROS, S.A	644	-	-	-	-	-	-	-	-	269	191	78
SEGUROS BBA. CORP.	16,512	6	3	3	-	-	-	-	-	-	-	-
SUB-TOTAL	65,325	2,197	1,994	203	-	-	-	-	-	573	313	260
TOTAL	1,090,189	226,412	168,229	57,774	409	189	-	-	-	24,304	18,767	5,537

SUPERINTENDENCIA DE SEGUROS Y REASEGUROS DE PANAMA

Cuadro 03. POLIZAS VIGENTES DE SEGURO DIRECTO LOCALES

AL 31 DE ENERO DE 2018

RAMOS DE SEGUROS	RAMOS GENERALES														
	Transporte de Carga	Terrestre	Marítimo	Aéreo	Casco	Marítimo	Aéreo	Automóvil	Ramos Técnicos	TRC TRM	Equipo Electrónico	Caldera y Maquinaria	Rotura de Maquinaria	Equipo Pesado	Vidrios
ACERTA SEGUROS	114	71	22	21	47	25	22	13,369	353	102	95	-	81	72	3
ALIADO SEGUROS	84	84	-	-	25	20	5	5,100	253	103	32	-	32	86	-
ASEGURADORA ANCON, S.A	279	267	9	3	104	57	47	58,403	484	81	108	-	86	205	4
ASEGURADORA DEL ISTMO, S.A. (ADISA)	7	7	-	-	7	7	-	2	279	262	11	-	-	6	-
ASEGURADORA GLOBAL, S.A	-	-	-	-	-	-	-	11,469	-	-	-	-	-	-	-
ASSA COMPAÑÍA DE SEGUROS, S.A	2,065	1,893	172	-	201	176	25	61,429	2,441	66	1,575	800	-	-	-
ASSICURAZIONI GENERALI, S.p.A.	7,144	-	7,144	-	295	288	7	42,935	1,682	179	751	-	313	439	-
BANESCO SEGUROS, S.A.	148	148	-	-	6	5	1	5,310	495	221	52	-	45	177	-
CHUBB SEGUROS PANAMA, S.A.	22	-	22	-	-	-	-	-	19	19	-	-	-	-	-
COMPAÑÍA INTERNACIONAL DE SEGUROS, S.A	17,702	17,702	-	-	202	160	42	133,609	1,596	536	292	-	128	640	-
GENERAL DE SEGUROS, S.A.	36	19	17	-	5	4	1	6,226	314	44	86	1	98	83	2
MAPFRE PANAMÁ, S.A	1,013	1,013	-	-	97	74	23	85,993	857	95	223	-	100	439	-
MULTIBANK SEGUROS, S.A	16	15	1	-	15	5	10	3,251	129	44	13	-	28	44	-
NACIONAL DE SEGUROS DE PANAMÁ Y CENTROAMÉRICA	7	3	4	-	7	1	6	476	84	48	19	-	5	12	-
ÓPTIMA COMPAÑÍA DE SEGUROS, S.A.	169	94	47	28	103	93	10	3,177	533	232	109	-	76	116	-
PAN AMERICAN LIFE INSURANCE DE PANAMÁ, S.A	-	-	-	-	-	-	-	-	-	-	-	-	-	-	-
SAGICOR PANAMÁ, S.A	-	-	-	-	-	-	-	-	-	-	-	-	-	-	-
SEGUROS FEDPA, S.A	308	308	-	-	1	1	-	102,542	98	-	31	-	20	47	-
SEGUROS SURAMERICANA, S.A	881	881	-	-	16	16	-	106,914	1,173	131	398	-	219	424	1
VIVIR COMPAÑÍA DE SEGUROS, SA.	-	-	-	-	-	-	-	-	-	-	-	-	-	-	-
WORLDWIDE MEDICAL ASSURANCE, LTD	-	-	-	-	-	-	-	-	-	-	-	-	-	-	-
SUB-TOTAL	29,995	22,505	7,438	52	1,131	932	199	640,205	10,790	2,163	3,795	801	1,231	2,790	10

SUPERINTENDENCIA DE SEGUROS Y REASEGUROS DE PANAMA
Cuadro 03. POLIZAS VIGENTES DE SEGURO DIRECTO LOCALES
AL 31 DE ENERO DE 2018

RAMOS DE SEGUROS	RAMOS GENERALES														
	Transporte de Carga	Terrestre	Marítimo	Aéreo	Casco	Marítimo	Aéreo	Automóvil	Ramos Técnicos	TRC TRM	Equipo Electrónico	Caldera y Maquinaria	Rotura de Maquinaria	Equipo Pesado	Vidrios
BUPA PANAMÁ, S.A.	-	-	-	-	-	-	-	-	-	-	-	-	-	-	-
LA FLORESTA DE SEGUROS Y VIDA, S.A	356	356	-	-	-	-	-	3,942	173	31	40	-	-	102	-
LA REGIONAL DE SEGUROS, S.A	-	-	-	-	10	3	7	36,473	59	36	4	-	-	19	-
MERCANTIL PANAMÁ SEGUROS, S.A	-	-	-	-	-	-	-	256	-	-	-	-	-	-	-
SEGUROS BBA. CORP.	2	2	-	-	-	-	-	16,301	-	-	-	-	-	-	-
SUB-TOTAL	358	358	-	-	10	3	7	56,972	232	67	44	-	-	121	-
TOTAL	30,353	22,863	7,438	52	1,141	935	206	697,177	11,022	2,230	3,839	801	1,231	2,911	10

SUPERINTENDENCIA DE SEGUROS Y REASEGUROS DE PANAMA
Cuadro 03. POLIZAS VIGENTES DE SEGURO DIRECTO LOCALES
AL 31 DE ENERO DE 2018

RAMOS DE SEGUROS	RAMOS GENERALES									
	Riesgos Diversos	Responsabilidad Civil	Robo	Fidelidad y DDD	BBB	Otros	Titulos de Propiedad	Fianzas	Oferta y Cumplimiento	Otras
ACERTA SEGUROS	895	647	76	82	-	90	-	1,755	-	1,755
ALIADO SEGUROS	338	214	2	2	-	120	-	1,491	460	1,031
ASEGURADORA ANCON, S.A	1,103	778	154	-	-	171	-	1,590	403	1,187
ASEGURADORA DEL ISTMO, S.A. (ADISA)	426	392	14	8	-	12	-	16,278	14,833	1,445
ASEGURADORA GLOBAL, S.A	103	-	-	-	-	103	-	1,084	154	930
ASSA COMPAÑÍA DE SEGUROS, S.A	7,811	3,693	2,056	353	20	1,689	-	18,229	1,373	16,856
ASSICURAZIONI GENERALI, S.p.A.	2,848	2,206	432	-	-	210	-	767	186	581
BANESCO SEGUROS, S.A.	737	620	36	43	-	38	-	1,606	-	1,606
CHUBB SEGUROS PANAMA, S.A.	216	216	-	-	-	-	-	160	-	160
COMPAÑÍA INTERNACIONAL DE SEGUROS, S.A	2,943	2,227	216	164	-	336	-	12,481	8,241	4,240
GENERAL DE SEGUROS, S.A.	280	205	25	27	1	22	40	460	460	-
MAPFRE PANAMÁ, S.A	4,097	1,338	193	113	4	2,449	-	3,663	3,655	8
MULTIBANK SEGUROS, S.A	127	84	20	5	2	16	-	155	125	30
NACIONAL DE SEGUROS DE PANAMÁ Y CENTROAMÉRICA	341	228	65	43	-	5	-	1,092	1,092	-
ÓPTIMA COMPAÑÍA DE SEGUROS, S.A.	1,103	885	125	1	-	92	-	2,981	1,303	1,678
PAN AMERICAN LIFE INSURANCE DE PANAMÁ, S.A	-	-	-	-	-	-	-	-	-	-
SAGICOR PANAMÁ, S.A	-	-	-	-	-	-	-	-	-	-
SEGUROS FEDPA, S.A	268	190	11	67	-	-	-	146	44	102
SEGUROS SURAMERICANA, S.A	3,225	1,981	430	196	-	618	-	3,769	-	3,769
VIVIR COMPAÑÍA DE SEGUROS, SA.	-	-	-	-	-	-	-	-	-	-
WORLDWIDE MEDICAL ASSURANCE, LTD	-	-	-	-	-	-	-	-	-	-
SUB-TOTAL	26,861	15,904	3,855	1,104	27	5,971	40	67,707	32,329	35,378

SUPERINTENDENCIA DE SEGUROS Y REASEGUROS DE PANAMA
Cuadro 03. POLIZAS VIGENTES DE SEGURO DIRECTO LOCALES
AL 31 DE ENERO DE 2018

RAMOS DE SEGUROS	RAMOS GENERALES									
	Riesgos Diversos	Responsabilidad Civil	Robo	Fidelidad y DDD	BBB	Otros	Titulos de Propiedad	Fianzas	Oferta y Cumplimiento	Otras
BUPA PANAMÁ, S.A.	-	-	-	-	-	-	-	-	-	-
LA FLORESTA DE SEGUROS Y VIDA, S.A	1,286	900	-	-	-	386	-	2,488	-	2,488
LA REGIONAL DE SEGUROS, S.A	194	69	3	-	-	122	-	693	190	503
MERCANTIL PANAMÁ SEGUROS, S.A	74	-	-	-	-	74	-	45	-	45
SEGUROS BBA. CORP.	6	5	1	-	-	-	-	197	50	147
SUB-TOTAL	1,560	974	4	-	-	582	-	3,423	240	3,183
TOTAL	28,421	16,878	3,859	1,104	27	6,553	40	71,130	32,569	38,561

SUPERINTENDENCIA DE SEGUROS Y REASEGUROS DE PANAMA

Cuadro 01. PRIMAS SUSCRITAS DE SEGURO DIRECTO **LOCALES**

AL 31 DE ENERO DE 2018

RAMOS DE SEGUROS	GRAN TOTAL	RAMOS VIDA											
		TOTAL VIDA	Vida Individual	Primer año	Renovación	Accidentes Personales	Individual	Grupo	Invalidez	Salud	Individual	Grupo	Colectivos de Vida
ACERTA SEGUROS	1,460,666.57	225,784.12	62,331.51	5,228.78	57,102.73	27,558.94	1,189.56	26,369.38	-	110,039.32	104,553.13	5,486.19	25,854.35
ALIADO SEGUROS	1,081,746.06	93,290.86	-	-	-	11,649.00	871.10	10,777.90	-	-	-	-	81,641.86
ASEGURADORA ANCON, S.A	4,895,181.57	1,549,480.95	45,914.66	7,024.68	38,889.98	51,155.07	26,339.07	24,816.00	-	1,132,680.33	904,462.43	228,217.90	319,730.89
ASEGURADORA DEL ISTMO, S.A. (ADISA)	449,253.22	67,766.01	39,444.32	15,749.25	23,695.07	1,753.79	-	1,753.79	-	25,556.35	1,321.45	24,234.90	1,011.55
ASEGURADORA GLOBAL, S.A	1,885,784.86	1,000,665.84	46,508.46	46,508.46	-	45,875.46	45,875.46	-	-	-	-	-	908,281.92
ASSA COMPAÑÍA DE SEGUROS, S.A	32,153,911.08	9,224,652.11	2,134,206.23	215,106.69	1,919,099.54	277,943.92	38,343.64	239,600.28	-	3,670,732.65	2,266,775.35	1,403,957.30	3,141,769.31
ASSICURAZIONI GENERALI, S.p.A.	9,250,985.25	4,731,638.22	2,141,256.31	356,247.67	1,785,008.64	110,573.73	25,400.23	85,173.50	-	1,698,819.24	71,817.83	1,627,001.41	780,988.94
BANESCO SEGUROS, S.A.	1,999,562.20	787,116.51	100,985.22	25,508.72	75,476.50	2,158.19	523.21	1,634.98	-	43,330.55	-	43,330.55	640,642.55
CHUBB SEGUROS PANAMA, S.A.	405,580.10	56,483.33	-	-	-	56,053.03	-	56,053.03	-	-	-	-	430.30
COMPAÑÍA INTERNACIONAL DE SEGUROS, S.A	19,268,757.97	8,376,541.88	1,614,828.13	(234,050.43)	1,848,878.56	320,169.81	49,705.72	270,464.09	-	3,885,284.34	2,255,034.98	1,630,249.36	2,556,259.60
GENERAL DE SEGUROS, S.A.	3,321,620.93	1,737,732.60	-	-	-	501.38	501.38	-	-	-	-	-	1,737,231.22
MAPFRE PANAMÁ, S.A	15,920,848.95	9,285,873.46	1,982,710.12	209,802.59	1,772,907.53	96,959.49	8,624.20	88,335.29	-	5,269,372.93	2,271,026.04	2,998,346.89	1,936,830.92
MULTIBANK SEGUROS, S.A	854,882.44	556,003.35	22,390.98	8,112.12	14,278.86	18,749.63	18,749.63	-	-	-	-	-	514,862.74
NACIONAL DE SEGUROS DE PANAMÁ Y CENTROAMÉRICA	1,589,861.02	82,698.14	26,381.18	7,226.59	19,154.59	22,449.17	19,219.61	3,229.56	-	-	-	-	33,867.79
ÓPTIMA COMPAÑÍA DE SEGUROS, S.A.	939,405.11	127,093.02	1,697.20	1,697.20	-	65,589.94	6,484.38	59,105.56	-	-	-	-	59,805.88
PAN AMERICAN LIFE INSURANCE DE PANAMÁ, S.A	13,324,626.08	13,324,626.08	2,764,274.60	595,891.36	2,168,383.24	221,367.50	116,951.76	104,415.74	-	7,738,123.93	992,055.37	6,746,068.56	2,600,860.05
SAGICOR PANAMÁ, S.A	362,207.08	362,207.08	50,396.35	10,079.27	40,317.08	1,072.74	-	1,072.74	-	301,806.46	218,904.16	82,902.30	8,931.53
SEGUROS FEDPA, S.A	3,064,727.50	489,452.69	2,841.11	2,680.25	160.86	105,062.35	89,973.79	15,088.56	-	4,725.84	-	4,725.84	376,823.39
SEGUROS SURAMERICANA, S.A	12,492,519.98	4,219,251.81	2,018,273.42	390,142.37	1,628,131.05	479,266.79	341,567.68	137,699.11	-	(15,919.89)	(15,919.89)	-	1,737,631.49
VIVIR COMPAÑÍA DE SEGUROS, SA.	633,827.78	633,827.78	-	-	-	107.78	-	107.78	-	574,039.05	428,363.03	145,676.02	59,680.95
WORLDWIDE MEDICAL ASSURANCE, LTD	1,583,530.56	1,583,530.56	158,078.90	61,985.85	96,093.05	1,730.48	-	1,730.48	-	1,406,044.77	1,036,837.80	369,206.97	17,676.41
SUB-TOTAL	\$126,939,486.31	\$58,515,716.40	\$13,212,518.70	\$1,724,941.42	\$11,487,577.28	\$1,917,748.19	\$790,320.42	\$1,127,427.77	\$0.00	\$25,844,635.87	\$10,535,231.68	\$15,309,404.19	\$17,540,813.64

SUPERINTENDENCIA DE SEGUROS Y REASEGUROS DE PANAMA

Cuadro 01. PRIMAS SUSCRITAS DE SEGURO DIRECTO LOCALES

AL 31 DE ENERO DE 2018

RAMOS DE SEGUROS	GRAN TOTAL	RAMOS VIDA											
		TOTAL VIDA	Vida Individual	Primer año	Renovación	Accidentes Personales	Individual	Grupo	Invalidez	Salud	Individual	Grupo	Colectivos de Vida
BUPA PANAMÁ, S.A.	306,194.43	306,194.43	-	-	-	-	-	-	-	306,194.43	219,245.02	86,949.41	-
LA FLORESTA DE SEGUROS Y VIDA, S.A	340,985.20	178,839.30	5,063.30	4,908.60	154.70	11,366.90	882.10	10,484.80	-	154,540.60	109,366.00	45,174.60	7,868.50
LA REGIONAL DE SEGUROS, S.A	825,871.67	21,672.50	10,012.69	8,204.43	1,808.26	2,857.63	2,637.00	220.63	-	720.50	720.50	-	8,081.68
MERCANTIL PANAMÁ SEGUROS, S.A	163,770.90	35,774.83	15,406.73	5,328.18	10,078.55	-	-	-	-	20,387.69	20,387.69	-	(19.59)
SEGUROS BBA. CORP.	(21,609.17)	(4,037.16)	-	-	-	(4,037.16)	(4,037.16)	-	-	-	-	-	-
SUB-TOTAL	1,615,213.03	538,443.90	30,482.72	18,441.21	12,041.51	10,187.37	(518.06)	10,705.43	-	481,843.22	349,719.21	132,124.01	15,930.59
TOTAL	\$128,554,699.34	\$59,054,160.30	\$13,243,001.42	\$1,743,382.63	\$11,499,618.79	\$1,927,935.56	\$789,802.36	\$1,138,133.20	\$0.00	\$26,326,479.09	\$10,884,950.89	\$15,441,528.20	\$17,556,744.23

SUPERINTENDENCIA DE SEGUROS Y REASEGUROS DE PANAMA
Cuadro 01. PRIMAS SUSCRITAS DE SEGURO DIRECTO LOCALES
AL 31 DE ENERO DE 2018

RAMOS DE SEGUROS	RAMOS GENERALES											
	TOTAL GENERALES	Incendio y Líneas Aliadas	Residencial	Comercial	Industrial	Vida Industrial	Anualidades	Rentas Vitalicias	Pérdida de Ingresos	Multirisgo	Residencial	Comercial e Industrial
ACERTA SEGUROS	1,234,882.45	98,119.71	18,781.46	68,137.05	11,201.20	1,453.05	-	-	-	8,153.78	11,319.80	(3,166.02)
ALIADO SEGUROS	988,455.20	250,817.03	36,156.17	212,700.86	1,960.00	-	-	-	-	6,824.63	9,123.20	(2,298.57)
ASEGURADORA ANCON, S.A	3,345,700.62	342,581.53	76,241.30	128,901.15	137,439.08	-	-	-	-	23,650.73	6,464.38	17,186.35
ASEGURADORA DEL ISTMO, S.A. (ADISA)	381,487.21	6,060.33	6,060.33	-	-	-	-	-	-	-	-	-
ASEGURADORA GLOBAL, S.A	885,119.02	117,367.26	109,372.65	7,994.61	-	-	-	-	-	-	-	-
ASSA COMPAÑÍA DE SEGUROS, S.A	22,929,258.97	8,353,144.49	490,967.63	7,862,176.86	-	-	-	-	-	69,691.74	69,691.74	-
ASSICURAZIONI GENERALI, S.p.A.	4,519,347.03	1,213,006.61	756,894.31	434,942.42	21,169.88	-	-	-	-	304,977.68	170,840.48	134,137.20
BANESCO SEGUROS, S.A.	1,212,445.69	79,472.95	-	79,472.95	-	-	-	-	-	39,409.92	7,216.16	32,193.76
CHUBB SEGUROS PANAMA, S.A.	349,096.77	129,136.51	-	129,136.51	-	-	-	-	-	20,374.10	-	20,374.10
COMPAÑÍA INTERNACIONAL DE SEGUROS, S.A	10,892,216.09	1,519,245.35	1,519,245.35	-	-	-	-	-	-	33,011.52	33,011.52	-
GENERAL DE SEGUROS, S.A.	1,583,888.33	517,431.10	517,431.10	-	-	-	-	-	-	6,092.86	3,445.97	2,646.89
MAPFRE PANAMÁ, S.A	6,634,975.49	526,722.13	-	526,722.13	-	-	-	-	-	-	-	-
MULTIBANK SEGUROS, S.A	298,879.09	64,415.22	50,325.15	12,440.37	1,649.70	-	-	-	-	4,486.75	653.00	3,833.75
NACIONAL DE SEGUROS DE PANAMÁ Y CENTROAMÉRICA	1,507,162.88	444,997.93	11,505.95	433,491.98	-	-	-	-	-	-	-	-
ÓPTIMA COMPAÑÍA DE SEGUROS, S.A.	812,312.09	48,633.32	25,277.48	24,016.53	(660.69)	-	-	-	-	8,882.97	3,377.55	5,505.42
PAN AMERICAN LIFE INSURANCE DE PANAMÁ, S.A	-	-	-	-	-	-	-	-	-	-	-	-
SAGICOR PANAMÁ, S.A	-	-	-	-	-	-	-	-	-	-	-	-
SEGUROS FEDPA, S.A	2,575,274.81	13,550.32	13,550.32	-	-	-	-	-	-	12,791.78	1,884.04	10,907.74
SEGUROS SURAMERICANA, S.A	8,273,268.17	1,388,892.79	1,214,055.68	174,837.11	-	-	-	-	-	-	-	-
VIVIR COMPAÑÍA DE SEGUROS, SA.	-	-	-	-	-	-	-	-	-	-	-	-
WORLDWIDE MEDICAL ASSURANCE, LTD	-	-	-	-	-	-	-	-	-	-	-	-
SUB-TOTAL	\$68,423,769.91	\$15,113,594.58	\$4,845,864.88	\$10,094,970.53	\$172,759.17	\$1,453.05	\$0.00	\$0.00	\$0.00	\$538,348.46	\$317,027.84	\$221,320.62

SUPERINTENDENCIA DE SEGUROS Y REASEGUROS DE PANAMA
Cuadro 01. PRIMAS SUSCRITAS DE SEGURO DIRECTO LOCALES
AL 31 DE ENERO DE 2018

RAMOS DE SEGUROS	RAMOS GENERALES											
	TOTAL GENERALES	Incendio y Líneas Aliadas	Residencial	Comercial	Industrial	Vida Industrial	Anualidades	Rentas Vitalicias	Pérdida de Ingresos	Multiriesgo	Residencial	Comercial e Industrial
BUPA PANAMÁ, S.A.	-	-	-	-	-	-	-	-	-	-	-	-
LA FLORESTA DE SEGUROS Y VIDA, S.A	162,145.90	25,576.90	25,576.90	-	-	-	-	-	-	-	-	-
LA REGIONAL DE SEGUROS, S.A	804,199.17	27,895.07	7,043.96	20,851.11	-	-	-	-	-	8,447.42	1,792.99	6,654.43
MERCANTIL PANAMÁ SEGUROS, S.A	127,996.07	-	-	-	-	-	-	-	-	7,138.90	5,195.82	1,943.08
SEGUROS BBA. CORP.	(17,572.01)	(4,885.52)	(128.82)	(4,756.70)	-	-	-	-	-	-	-	-
SUB-TOTAL	1,076,769.13	48,586.45	32,492.04	16,094.41	-	-	-	-	-	15,586.32	6,988.81	8,597.51
TOTAL	\$69,500,539.04	\$15,162,181.03	\$4,878,356.92	\$10,111,064.94	\$172,759.17	\$1,453.05	\$0.00	\$0.00	\$0.00	\$553,934.78	\$324,016.65	\$229,918.13

SUPERINTENDENCIA DE SEGUROS Y REASEGUROS DE PANAMA

Cuadro 01. PRIMAS SUSCRITAS DE SEGURO DIRECTO LOCALES

AL 31 DE ENERO DE 2018

RAMOS DE SEGUROS	RAMOS GENERALES														
	Transporte de Carga	Terrestre	Marítimo	Aéreo	Casco	Marítimo	Aéreo	Automóvil	Ramos Técnicos	TRC TRM	Equipo Electrónico	Caldera y Maquinaria	Rotura de Maquinaria	Equipo Pesado	Vidrios
ACERTA SEGUROS	106,155.79	(13,001.77)	118,648.31	509.25	32,707.69	-	32,707.69	467,200.11	71,528.78	57,228.24	3,465.34	-	338.16	10,497.04	-
ALIADO SEGUROS	41,918.11	41,918.11	-	-	6,677.93	6,677.93	-	350,289.83	44,999.82	37,364.40	900.42	-	111.39	6,623.61	-
ASEGURADORA ANCON, S.A	35,119.04	30,093.94	4,849.10	176.00	13,228.62	2,976.99	10,251.63	2,050,996.86	49,222.82	3,468.55	3,421.79	-	(8,711.13)	50,993.61	50.00
ASEGURADORA DEL ISTMO, S.A. (ADISA)	250.00	250.00	-	-	-	-	-	-	(8,182.51)	(8,789.64)	607.13	-	-	-	-
ASEGURADORA GLOBAL, S.A	-	-	-	-	-	-	-	501,249.61	-	-	-	-	-	-	-
ASSA COMPAÑÍA DE SEGUROS, S.A	440,793.28	16,400.13	424,393.15	-	47,716.56	2,791.56	44,925.00	3,220,304.35	165,105.21	60,091.28	65,830.12	39,183.81	-	-	-
ASSICURAZIONI GENERALI, S.p.A.	239,644.95	-	239,644.95	-	38,261.26	36,226.76	2,034.50	2,099,196.65	223,261.74	86,829.47	39,635.88	-	34,815.89	61,980.50	-
BANESCO SEGUROS, S.A.	23,541.73	23,541.73	-	-	61,750.03	61,750.03	-	227,477.54	56,292.49	82,637.40	(5,662.37)	-	(780.76)	(19,901.78)	-
CHUBB SEGUROS PANAMA, S.A.	35,808.00	-	35,808.00	-	-	-	-	-	1,643.41	1,643.41	-	-	-	-	-
COMPAÑÍA INTERNACIONAL DE SEGUROS, S.A	662,552.63	662,552.63	-	-	1,081,019.14	118,435.87	962,583.27	4,528,409.78	255,766.11	160,309.83	13,382.80	-	6,042.25	76,031.23	-
GENERAL DE SEGUROS, S.A.	1,574.44	345.60	1,228.84	-	-	-	-	310,650.10	21,710.62	12,518.36	9,408.34	-	143.90	(359.98)	-
MAPFRE PANAMÁ, S.A	119,454.73	119,454.73	-	-	(1,185,208.58)	(1,558,352.89)	373,144.31	2,931,966.70	1,568,204.72	1,478,802.54	36,500.20	-	20,057.44	32,844.54	-
MULTIBANK SEGUROS, S.A	(688.59)	(688.59)	-	-	22,165.07	-	22,165.07	134,809.34	(899.10)	(1,511.95)	229.87	-	32.98	350.00	-
NACIONAL DE SEGUROS DE PANAMÁ Y CENTROAMÉRICA	12,941.96	1,484.61	11,457.35	-	3,085.46	-	3,085.46	1,604.57	43,102.58	43,686.61	535.54	-	(690.34)	(429.23)	-
ÓPTIMA COMPAÑÍA DE SEGUROS, S.A.	12,310.68	6,915.87	5,273.70	121.11	11,101.82	11,101.82	-	293,373.43	65,612.62	47,468.59	808.64	-	1,292.40	16,042.99	-
PAN AMERICAN LIFE INSURANCE DE PANAMÁ, S.A	-	-	-	-	-	-	-	-	-	-	-	-	-	-	-
SAGICOR PANAMÁ, S.A	-	-	-	-	-	-	-	-	-	-	-	-	-	-	-
SEGUROS FEDPA, S.A	10,989.32	10,989.32	-	-	2,174.82	2,174.82	-	2,353,970.41	989.56	-	(168.81)	-	-	1,158.37	-
SEGUROS SURAMERICANA, S.A	175,843.34	175,843.34	-	-	-	-	-	4,854,259.27	328,384.78	212,570.25	37,108.38	-	28,600.35	50,120.80	(15.00)
VIVIR COMPAÑÍA DE SEGUROS, SA.	-	-	-	-	-	-	-	-	-	-	-	-	-	-	-
WORLDWIDE MEDICAL ASSURANCE, LTD	-	-	-	-	-	-	-	-	-	-	-	-	-	-	-
SUB-TOTAL	\$1,918,209.41	\$1,076,099.65	\$841,303.40	\$806.36	\$134,679.82	(\$1,316,217.11)	\$1,450,896.93	\$24,325,758.55	\$2,886,743.65	\$2,274,317.34	\$206,003.27	\$39,183.81	\$81,252.53	\$285,951.70	\$35.00

SUPERINTENDENCIA DE SEGUROS Y REASEGUROS DE PANAMA

Cuadro 01. PRIMAS SUSCRITAS DE SEGURO DIRECTO LOCALES

AL 31 DE ENERO DE 2018

RAMOS DE SEGUROS	RAMOS GENERALES														
	Transporte de Carga	Terrestre	Marítimo	Aéreo	Casco	Marítimo	Aéreo	Automóvil	Ramos Técnicos	TRC TRM	Equipo Electrónico	Caldera y Maquinaria	Rotura de Maquinaria	Equipo Pesado	Vidrios
BUPA PANAMÁ, S.A.	-	-	-	-	-	-	-	-	-	-	-	-	-	-	-
LA FLORESTA DE SEGUROS Y VIDA, S.A	441.80	441.80	-	-	-	-	-	88,079.60	-	-	-	-	-	-	-
LA REGIONAL DE SEGUROS, S.A	-	-	-	-	1,657.00	1,657.00	-	670,218.55	15,483.62	10,515.64	-	-	-	4,967.98	-
MERCANTIL PANAMÁ SEGUROS, S.A	-	-	-	-	-	-	-	8,642.04	-	-	-	-	-	-	-
SEGUROS BBA. CORP.	(2,608.30)	(2,608.30)	-	-	-	-	-	(3,626.08)	-	-	-	-	-	-	-
SUB-TOTAL	(2,166.50)	(2,166.50)	-	-	1,657.00	1,657.00	-	763,314.11	15,483.62	10,515.64	-	-	-	4,967.98	-
TOTAL	\$1,916,042.91	\$1,073,933.15	\$841,303.40	\$806.36	\$136,336.82	(\$1,314,560.11)	\$1,450,896.93	\$25,089,072.66	\$2,902,227.27	\$2,284,832.98	\$206,003.27	\$39,183.81	\$81,252.53	\$290,919.68	\$35.00

SUPERINTENDENCIA DE SEGUROS Y REASEGUROS DE PANAMA
Cuadro 01. PRIMAS SUSCRITAS DE SEGURO DIRECTO LOCALES
AL 31 DE ENERO DE 2018

RAMOS DE SEGUROS	RAMOS GENERALES									
	Riesgos Diversos	Responsabilidad Civil	Robo	Fidelidad y DDD	BBB	Otros	Titulos de Propiedad	Fianzas	Oferta y Cumplimiento	Otras
ACERTA SEGUROS	159,207.92	163,541.12	7,164.93	(17,616.84)	-	6,118.71	-	290,355.62	-	290,355.62
ALIADO SEGUROS	29,356.58	14,997.78	941.14	1.15	-	13,416.51	-	257,571.27	197,186.90	60,384.37
ASEGURADORA ANCON, S.A	353,211.64	135,099.31	11,570.29	-	-	206,542.04	-	477,689.38	6,389.22	471,300.16
ASEGURADORA DEL ISTMO, S.A. (ADISA)	22,508.73	16,173.23	6,335.50	-	-	-	-	360,850.66	363,208.20	(2,357.54)
ASEGURADORA GLOBAL, S.A	171,109.12	-	-	-	-	171,109.12	-	95,393.03	83,094.69	12,298.34
ASSA COMPAÑÍA DE SEGUROS, S.A	9,078,002.94	2,266,896.65	365,940.75	901,603.79	13,244.74	5,530,317.01	-	1,554,500.40	1,041,936.30	512,564.10
ASSICURAZIONI GENERALI, S.p.A.	377,635.90	214,620.48	109,471.66	-	-	53,543.76	-	23,362.24	7,415.78	15,946.46
BANESCO SEGUROS, S.A.	510,152.78	132,329.39	71.25	376,124.74	-	1,627.40	-	214,348.25	-	214,348.25
CHUBB SEGUROS PANAMA, S.A.	160,134.74	160,134.74	-	-	-	-	-	2,000.01	-	2,000.01
COMPAÑÍA INTERNACIONAL DE SEGUROS, S.A	966,493.94	465,925.65	133,525.29	22,456.02	-	344,586.98	-	1,845,717.62	81,022.21	1,764,695.41
GENERAL DE SEGUROS, S.A.	696,796.42	11,797.65	4,853.75	2,113.72	-	678,031.30	-	29,632.79	29,632.79	-
MAPFRE PANAMÁ, S.A	817,967.00	451,626.00	36,396.74	40,227.99	37,948.76	251,767.51	-	1,855,868.79	1,829,671.75	26,197.04
MULTIBANK SEGUROS, S.A	74,981.23	2,454.30	91.93	-	-	72,435.00	-	(390.83)	(53.77)	(337.06)
NACIONAL DE SEGUROS DE PANAMÁ Y CENTROAMÉRICA	104,921.99	50,853.74	17,472.28	5,176.51	-	31,419.46	-	896,508.39	896,508.39	-
ÓPTIMA COMPAÑÍA DE SEGUROS, S.A.	109,660.38	82,674.61	0.08	-	-	26,985.69	-	262,736.87	9,103.72	253,633.15
PAN AMERICAN LIFE INSURANCE DE PANAMÁ, S.A	-	-	-	-	-	-	-	-	-	-
SAGICOR PANAMÁ, S.A	-	-	-	-	-	-	-	-	-	-
SEGUROS FEDPA, S.A	174,300.82	9,220.15	3,858.77	161,221.90	-	-	-	6,507.78	2,142.86	4,364.92
SEGUROS SURAMERICANA, S.A	958,662.76	339,873.91	34,663.89	(1,823.52)	-	585,948.48	-	567,225.23	-	567,225.23
VIVIR COMPAÑÍA DE SEGUROS, SA.	-	-	-	-	-	-	-	-	-	-
WORLDWIDE MEDICAL ASSURANCE, LTD	-	-	-	-	-	-	-	-	-	-
SUB-TOTAL	\$14,765,104.89	\$4,518,218.71	\$732,358.25	\$1,489,485.46	\$51,193.50	\$7,973,848.97	\$0.00	\$8,739,877.50	\$4,547,259.04	\$4,192,618.46

SUPERINTENDENCIA DE SEGUROS Y REASEGUROS DE PANAMA
Cuadro 01. PRIMAS SUSCRITAS DE SEGURO DIRECTO LOCALES
AL 31 DE ENERO DE 2018

RAMOS DE SEGUROS	RAMOS GENERALES									
	Riesgos Diversos	Responsabilidad Civil	Robo	Fidelidad y DDD	BBB	Otros	Titulos de Propiedad	Fianzas	Oferta y Cumplimiento	Otras
BUPA PANAMÁ, S.A.	-	-	-	-	-	-	-	-	-	-
LA FLORESTA DE SEGUROS Y VIDA, S.A	28,764.70	12,434.50	-	-	-	16,330.20	-	19,282.90	-	19,282.90
LA REGIONAL DE SEGUROS, S.A	26,030.11	20,071.39	3,175.20	-	-	2,783.52	-	54,467.40	37,848.51	16,618.89
MERCANTIL PANAMÁ SEGUROS, S.A	112,015.13	-	-	-	-	112,015.13	-	200.00	-	200.00
SEGUROS BBA. CORP.	(6,452.11)	(6,165.98)	(286.13)	-	-	-	-	-	-	-
SUB-TOTAL	160,357.83	26,339.91	2,889.07	-	-	131,128.85	-	73,950.30	37,848.51	36,101.79
TOTAL	\$14,925,462.72	\$4,544,558.62	\$735,247.32	\$1,489,485.46	\$51,193.50	\$8,104,977.82	\$0.00	\$8,813,827.80	\$4,585,107.55	\$4,228,720.25

SUPERINTENDENCIA DE SEGUROS Y REASEGUROS DE PANAMA

Cuadro 02. SINIESTROS PAGADOS DE SEGURO DIRECTO LOCALES

AL 31 DE ENERO DE 2018

RAMOS DE SEGUROS	GRAN TOTAL	RAMOS VIDA											
		TOTAL VIDA	Vida Individual	Primer año	Renovación	Accidentes Personales	Individual	Grupo	Invalidez	Salud	Individual	Grupo	Colectivos de Vida
ACERTA SEGUROS	811,536.90	130,892.23	-	-	-	6,858.87	-	6,858.87	-	93,408.65	82,487.00	10,921.65	30,624.71
ALIADO SEGUROS	241,359.83	32,409.27	-	-	-	4,094.24	-	4,094.24	-	-	-	-	28,315.03
ASEGURADORA ANCON, S.A	2,784,997.83	1,190,778.47	-	-	-	26,326.27	19,835.37	6,490.90	-	968,813.42	746,997.93	221,815.49	195,638.78
ASEGURADORA DEL ISTMO, S.A. (ADISA)	73,066.73	2,442.39	-	-	-	608.63	-	608.63	-	1,534.60	1,534.60	-	299.16
ASEGURADORA GLOBAL, S.A	1,113,726.89	321,531.85	-	-	-	-	-	-	-	-	-	-	321,531.85
ASSA COMPAÑÍA DE SEGUROS, S.A	7,749,770.87	4,033,366.83	533,643.23	533,643.23	-	44,073.03	3,549.88	40,523.15	-	2,788,930.38	1,731,626.86	1,057,303.52	666,720.19
ASSICURAZIONI GENERALI, S.p.A.	5,924,408.31	1,436,080.33	396,541.34	396,541.34	-	31,328.80	5,930.97	25,397.83	-	905,852.74	68,370.78	837,481.96	102,357.45
BANESCO SEGUROS, S.A.	351,279.61	36,972.51	-	-	-	-	-	-	-	-	-	-	36,972.51
CHUBB SEGUROS PANAMA, S.A.	2,147.64	747.84	-	-	-	747.84	-	747.84	-	-	-	-	-
COMPAÑÍA INTERNACIONAL DE SEGUROS, S.A	10,263,452.55	4,830,567.07	572,481.70	572,481.70	-	80,359.12	3,775.07	76,584.05	-	3,415,816.05	1,860,113.71	1,555,702.34	761,910.20
GENERAL DE SEGUROS, S.A.	687,364.02	332,283.67	-	-	-	-	-	-	-	-	-	-	332,283.67
MAPFRE PANAMÁ, S.A	15,224,060.15	8,825,313.69	520,633.21	330,691.18	189,942.03	187,508.64	68,608.00	118,900.64	-	5,974,097.64	2,269,304.11	3,704,793.53	2,143,074.20
MULTIBANK SEGUROS, S.A	254,850.78	171,314.03	-	-	-	-	-	-	-	-	-	-	171,314.03
NACIONAL DE SEGUROS DE PANAMÁ Y CENTROAMÉRICA	461,691.91	45,239.99	-	-	-	35.15	35.15	-	-	-	-	-	45,204.84
ÓPTIMA COMPAÑÍA DE SEGUROS, S.A.	428,729.11	20,670.92	-	-	-	18,303.47	-	18,303.47	-	-	-	-	2,367.45
PAN AMERICAN LIFE INSURANCE DE PANAMÁ, S.A	5,108,511.98	5,108,511.98	347,211.36	-	347,211.36	36,547.83	27,506.43	9,041.40	-	4,499,034.33	883,401.00	3,615,633.33	225,718.46
SAGICOR PANAMÁ, S.A	290,315.77	290,315.77	-	-	-	-	-	-	-	290,277.77	159,871.07	130,406.70	38.00
SEGUROS FEDPA, S.A	1,329,525.22	186,649.29	-	-	-	43,864.84	43,864.84	-	-	32,485.27	-	32,485.27	110,299.18
SEGUROS SURAMERICANA, S.A	3,988,932.01	697,678.26	174,718.10	124.10	174,594.00	16,229.34	6,740.49	9,488.85	-	-	-	-	506,730.82
VIVIR COMPAÑÍA DE SEGUROS, SA.	601,923.19	601,923.19	-	-	-	-	-	-	-	601,323.19	438,477.76	162,845.43	600.00
WORLDWIDE MEDICAL ASSURANCE, LTD	1,313,575.55	1,313,575.55	-	-	-	14.02	-	14.02	-	1,308,007.76	867,710.68	440,297.08	5,553.77
SUB-TOTAL	\$59,005,226.85	\$29,609,265.13	\$2,545,228.94	\$1,833,481.55	\$711,747.39	\$496,900.09	\$179,846.20	\$317,053.89	\$0.00	\$20,879,581.80	\$9,109,895.50	\$11,769,686.30	\$5,687,554.30



Superintendencia de Seguros
y Reaseguros de Panamá
1956

SUPERINTENDENCIA DE SEGUROS Y REASEGUROS DE PANAMA

Cuadro 02. SINIESTROS PAGADOS DE SEGURO DIRECTO **LOCALES**

AL 31 DE ENERO DE 2018

RAMOS DE SEGUROS	GRAN TOTAL	RAMOS VIDA											
		TOTAL VIDA	Vida Individual	Primer año	Renovación	Accidentes Personales	Individual	Grupo	Invalidez	Salud	Individual	Grupo	Colectivos de Vida
BUPA PANAMÁ, S.A.	240,877.77	240,877.77	-	-	-	-	-	-	-	240,877.77	98,578.49	142,299.28	-
LA FLORESTA DE SEGUROS Y VIDA, S.A	532,249.50	135,538.40	-	-	-	20,149.30	-	20,149.30	-	113,589.10	56,739.40	56,849.70	1,800.00
LA REGIONAL DE SEGUROS, S.A	173,747.10	157.00	-	-	-	-	-	-	-	-	-	-	157.00
MERCANTIL PANAMÁ SEGUROS, S.A	42,186.49	10,901.26	-	-	-	-	-	-	-	10,901.26	10,901.26	-	-
SEGUROS BBA. CORP.	341,946.82	160.00	-	-	-	160.00	160.00	-	-	-	-	-	-
SUB-TOTAL	1,331,007.68	387,634.43	-	-	-	20,309.30	160.00	20,149.30	-	365,368.13	166,219.15	199,148.98	1,957.00
TOTAL	\$60,336,234.53	\$29,996,899.56	\$2,545,228.94	\$1,833,481.55	\$711,747.39	\$517,209.39	\$180,006.20	\$337,203.19	\$0.00	\$21,244,949.93	\$9,276,114.65	\$11,968,835.28	\$5,689,511.30

SUPERINTENDENCIA DE SEGUROS Y REASEGUROS DE PANAMA
Cuadro 02. SINIESTROS PAGADOS DE SEGURO DIRECTO LOCALES
AL 31 DE ENERO DE 2018

RAMOS DE SEGUROS	RAMOS GENERALES											
	TOTAL GENERALES	Incendio y Líneas Aliadas	Residencial	Comercial	Industrial	Vida Industrial	Anualidades	Rentas Vitalicias	Pérdida de Ingresos	Multirisgo	Residencial	Comercial e Industrial
ACERTA SEGUROS	680,644.67	4,263.15	1,891.89	2,371.26	-	-	-	-	-	7,888.80	(500.00)	8,388.80
ALIADO SEGUROS	208,950.56	16,544.46	6,536.67	10,007.79	-	-	-	-	-	6,733.39	6,733.39	-
ASEGURADORA ANCON, S.A	1,594,219.36	410,213.36	4,714.84	405,498.52	-	-	-	-	-	2,521.28	340.63	2,180.65
ASEGURADORA DEL ISTMO, S.A. (ADISA)	70,624.34	-	-	-	-	-	-	-	-	-	-	-
ASEGURADORA GLOBAL, S.A	792,195.04	1,338.62	1,338.62	-	-	-	-	-	-	-	-	-
ASSA COMPAÑÍA DE SEGUROS, S.A	3,716,404.04	354,442.79	70,888.76	283,554.03	-	-	-	-	-	12,120.97	12,120.97	-
ASSICURAZIONI GENERALI, S.p.A.	4,488,327.98	517,649.96	116,302.98	401,346.98	-	-	-	-	-	172,708.03	56,016.04	116,691.99
BANESCO SEGUROS, S.A.	314,307.10	(2,307.27)	-	(2,307.27)	-	-	-	-	-	(27,356.11)	-	(27,356.11)
CHUBB SEGUROS PANAMA, S.A.	1,399.80	1,204.32	-	1,204.32	-	-	-	-	-	-	-	-
COMPAÑÍA INTERNACIONAL DE SEGUROS, S.A	5,432,885.48	263,685.36	263,685.36	-	-	-	-	-	-	5,785.70	5,785.70	-
GENERAL DE SEGUROS, S.A.	355,080.35	616.32	616.32	-	-	-	-	-	-	1,028.17	1,028.17	-
MAPFRE PANAMÁ, S.A	6,398,746.46	182,663.16	-	182,663.16	-	-	-	-	-	-	-	-
MULTIBANK SEGUROS, S.A	83,536.75	-	-	-	-	-	-	-	-	121.98	121.98	-
NACIONAL DE SEGUROS DE PANAMÁ Y CENTROAMÉRICA	416,451.92	370,210.15	-	370,210.15	-	-	-	-	-	-	-	-
ÓPTIMA COMPAÑÍA DE SEGUROS, S.A.	408,058.19	342.42	-	-	342.42	-	-	-	-	7,853.69	7,544.35	309.34
PAN AMERICAN LIFE INSURANCE DE PANAMÁ, S.A	-	-	-	-	-	-	-	-	-	-	-	-
SAGICOR PANAMÁ, S.A	-	-	-	-	-	-	-	-	-	-	-	-
SEGUROS FEDPA, S.A	1,142,875.93	-	-	-	-	-	-	-	-	-	-	-
SEGUROS SURAMERICANA, S.A	3,291,253.75	752,041.25	740,486.02	11,555.23	-	-	-	-	-	-	-	-
VIVIR COMPAÑÍA DE SEGUROS, SA.	-	-	-	-	-	-	-	-	-	-	-	-
WORLDWIDE MEDICAL ASSURANCE, LTD	-	-	-	-	-	-	-	-	-	-	-	-
SUB-TOTAL	\$29,395,961.72	\$2,872,908.05	\$1,206,461.46	\$1,666,104.17	\$342.42	\$0.00	\$0.00	\$0.00	\$0.00	\$189,405.90	\$89,191.23	\$100,214.67

SUPERINTENDENCIA DE SEGUROS Y REASEGUROS DE PANAMA
Cuadro 02. SINIESTROS PAGADOS DE SEGURO DIRECTO LOCALES
AL 31 DE ENERO DE 2018

RAMOS DE SEGUROS	RAMOS GENERALES											
	TOTAL GENERALES	Incendio y Líneas Aliadas	Residencial	Comercial	Industrial	Vida Industrial	Anualidades	Rentas Vitalicias	Pérdida de Ingresos	Multiriesgo	Residencial	Comercial e Industrial
BUPA PANAMÁ, S.A.	-	-	-	-	-	-	-	-	-	-	-	-
LA FLORESTA DE SEGUROS Y VIDA, S.A	396,711.10	43,529.90	43,529.90	-	-	-	-	-	-	-	-	-
LA REGIONAL DE SEGUROS, S.A	173,590.10	-	-	-	-	-	-	-	-	1,843.95	-	1,843.95
MERCANTIL PANAMÁ SEGUROS, S.A	31,285.23	-	-	-	-	-	-	-	-	-	-	-
SEGUROS BBA. CORP.	341,786.82	-	-	-	-	-	-	-	-	-	-	-
SUB-TOTAL	943,373.25	43,529.90	43,529.90	-	-	-	-	-	-	1,843.95	-	1,843.95
TOTAL	\$30,339,334.97	\$2,916,437.95	\$1,249,991.36	\$1,666,104.17	\$342.42	\$0.00	\$0.00	\$0.00	\$0.00	\$191,249.85	\$89,191.23	\$102,058.62

SUPERINTENDENCIA DE SEGUROS Y REASEGUROS DE PANAMA
Cuadro 02. SINIESTROS PAGADOS DE SEGURO DIRECTO LOCALES
AL 31 DE ENERO DE 2018

RAMOS DE SEGUROS	RAMOS GENERALES														
	Transporte de Carga	Terrestre	Marítimo	Aéreo	Casco	Marítimo	Aéreo	Automóvil	Ramos Técnicos	TRC TRM	Equipo Electrónico	Caldera y Maquinaria	Rotura de Maquinaria	Equipo Pesado	Vidrios
ACERTA SEGUROS	27,032.84	-	27,032.84	-	113,400.00	113,400.00	-	508,082.20	129.54	-	-	-	-	129.54	-
ALIADO SEGUROS	-	-	-	-	-	-	-	166,315.44	11,586.54	11,382.19	-	-	204.35	-	-
ASEGURADORA ANCON, S.A	855.50	(40.00)	895.50	-	-	-	-	1,155,211.71	-	-	-	-	-	-	-
ASEGURADORA DEL ISTMO, S.A. (ADISA)	-	-	-	-	-	-	-	12,415.42	5,678.60	5,678.60	-	-	-	-	-
ASEGURADORA GLOBAL, S.A	-	-	-	-	-	-	-	530,136.73	-	-	-	-	-	-	-
ASSA COMPAÑÍA DE SEGUROS, S.A	91,100.10	91,100.10	-	-	176,468.55	176,468.55	-	2,154,037.54	53,606.35	-	53,606.35	-	-	-	-
ASSICURAZIONI GENERALI, S.p.A.	82,556.07	-	82,556.07	-	2,438,227.88	2,438,227.88	-	1,229,694.18	16,992.12	13,175.00	1,099.99	-	2,717.13	-	-
BANESCO SEGUROS, S.A.	-	-	-	-	-	-	-	205,290.41	-	-	-	-	-	-	-
CHUBB SEGUROS PANAMA, S.A.	195.48	-	195.48	-	-	-	-	-	-	-	-	-	-	-	-
COMPAÑÍA INTERNACIONAL DE SEGUROS, S.A	686,007.52	686,007.52	-	-	73,692.97	73,692.97	-	2,507,029.16	1,586,904.70	1,564,353.80	-	-	-	22,550.90	-
GENERAL DE SEGUROS, S.A.	-	-	-	-	-	-	-	319,639.77	-	-	-	-	-	-	-
MAPFRE PANAMÁ, S.A	24,751.87	24,751.87	-	-	46,204.05	46,204.05	-	4,198,543.74	1,107.23	-	1,107.23	-	-	-	-
MULTIBANK SEGUROS, S.A	-	-	-	-	-	-	-	80,330.55	-	-	-	-	-	-	-
NACIONAL DE SEGUROS DE PANAMÁ Y CENTROAMÉRICA	155.84	-	155.84	-	-	-	-	37,199.27	-	-	-	-	-	-	-
ÓPTIMA COMPAÑÍA DE SEGUROS, S.A.	-	-	-	-	189,587.48	189,587.48	-	167,340.16	242.20	242.20	-	-	-	-	-
PAN AMERICAN LIFE INSURANCE DE PANAMÁ, S.A	-	-	-	-	-	-	-	-	-	-	-	-	-	-	-
SAGICOR PANAMÁ, S.A	-	-	-	-	-	-	-	-	-	-	-	-	-	-	-
SEGUROS FEDPA, S.A	-	-	-	-	-	-	-	1,142,875.93	-	-	-	-	-	-	-
SEGUROS SURAMERICANA, S.A	2,269.60	2,269.60	-	-	-	-	-	2,331,388.31	350.00	350.00	-	-	-	-	-
VIVIR COMPAÑÍA DE SEGUROS, SA.	-	-	-	-	-	-	-	-	-	-	-	-	-	-	-
WORLDWIDE MEDICAL ASSURANCE, LTD	-	-	-	-	-	-	-	-	-	-	-	-	-	-	-
SUB-TOTAL	\$914,924.82	\$804,089.09	\$110,835.73	\$0.00	\$3,037,580.93	\$3,037,580.93	\$0.00	\$16,745,530.52	\$1,676,597.28	\$1,595,181.79	\$55,813.57	\$0.00	\$2,921.48	\$22,680.44	\$0.00

SUPERINTENDENCIA DE SEGUROS Y REASEGUROS DE PANAMA
Cuadro 02. SINIESTROS PAGADOS DE SEGURO DIRECTO LOCALES
AL 31 DE ENERO DE 2018

RAMOS DE SEGUROS	RAMOS GENERALES														
	Transporte de Carga	Terrestre	Marítimo	Aéreo	Casco	Marítimo	Aéreo	Automóvil	Ramos Técnicos	TRC TRM	Equipo Electrónico	Caldera y Maquinaria	Rotura de Maquinaria	Equipo Pesado	Vidrios
BUPA PANAMÁ, S.A.	-	-	-	-	-	-	-	-	-	-	-	-	-	-	-
LA FLORESTA DE SEGUROS Y VIDA, S.A	195.10	195.10	-	-	-	-	-	251,527.30	-	-	-	-	-	-	-
LA REGIONAL DE SEGUROS, S.A	-	-	-	-	-	-	-	158,025.35	-	-	-	-	-	-	-
MERCANTIL PANAMÁ SEGUROS, S.A	-	-	-	-	-	-	-	31,285.23	-	-	-	-	-	-	-
SEGUROS BBA. CORP.	-	-	-	-	-	-	-	207,012.66	-	-	-	-	-	-	-
SUB-TOTAL	195.10	195.10	-	-	-	-	-	647,850.54	-	-	-	-	-	-	-
TOTAL	\$915,119.92	\$804,284.19	\$110,835.73	\$0.00	\$3,037,580.93	\$3,037,580.93	\$0.00	\$17,393,381.06	\$1,676,597.28	\$1,595,181.79	\$55,813.57	\$0.00	\$2,921.48	\$22,680.44	\$0.00

SUPERINTENDENCIA DE SEGUROS Y REASEGUROS DE PANAMA
Cuadro 02. SINIESTROS PAGADOS DE SEGURO DIRECTO LOCALES
AL 31 DE ENERO DE 2018

RAMOS DE SEGUROS	RAMOS GENERALES									
	Riesgos Diversos	Responsabilidad Civil	Robo	Fidelidad y DDD	BBB	Otros	Titulos de Propiedad	Fianzas	Oferta y Cumplimiento	Otras
ACERTA SEGUROS	19,848.14	18,656.06	353.10	-	-	838.98	-	-	-	-
ALIADO SEGUROS	7,770.73	422.22	-	-	-	7,348.51	-	-	-	-
ASEGURADORA ANCON, S.A	6,511.18	7,346.43	-	-	-	(835.25)	-	18,906.33	275.65	18,630.68
ASEGURADORA DEL ISTMO, S.A. (ADISA)	9.79	-	-	-	-	9.79	-	52,520.53	52,520.53	-
ASEGURADORA GLOBAL, S.A	260,719.69	-	-	-	-	260,719.69	-	-	-	-
ASSA COMPAÑÍA DE SEGUROS, S.A	517,697.04	127,481.66	5,020.83	197,961.99	-	187,232.56	-	356,930.70	356,930.70	-
ASSICURAZIONI GENERALI, S.p.A.	31,499.74	25,760.48	5,739.26	-	-	-	-	(1,000.00)	-	(1,000.00)
BANESCO SEGUROS, S.A.	13,760.07	12,014.65	1,745.42	-	-	-	-	124,920.00	-	124,920.00
CHUBB SEGUROS PANAMA, S.A.	-	-	-	-	-	-	-	-	-	-
COMPAÑÍA INTERNACIONAL DE SEGUROS, S.A	184,626.88	61,449.52	51,819.47	32,497.59	-	38,860.30	-	125,153.19	-	125,153.19
GENERAL DE SEGUROS, S.A.	33,796.09	10,398.18	-	-	-	23,397.91	-	-	-	-
MAPFRE PANAMÁ, S.A	112,785.54	40,706.47	19,362.33	3,144.51	-	49,572.23	-	1,832,690.87	1,832,690.87	-
MULTIBANK SEGUROS, S.A	3,084.22	-	-	-	-	3,084.22	-	-	-	-
NACIONAL DE SEGUROS DE PANAMÁ Y CENTROAMÉRICA	3,543.66	-	-	-	-	3,543.66	-	5,343.00	5,343.00	-
ÓPTIMA COMPAÑÍA DE SEGUROS, S.A.	28,909.90	15,265.24	-	-	-	13,644.66	-	13,782.34	-	13,782.34
PAN AMERICAN LIFE INSURANCE DE PANAMÁ, S.A	-	-	-	-	-	-	-	-	-	-
SAGICOR PANAMÁ, S.A	-	-	-	-	-	-	-	-	-	-
SEGUROS FEDPA, S.A	-	-	-	-	-	-	-	-	-	-
SEGUROS SURAMERICANA, S.A	118,318.64	100,607.18	2,123.15	-	-	15,588.31	-	86,885.95	-	86,885.95
VIVIR COMPAÑÍA DE SEGUROS, SA.	-	-	-	-	-	-	-	-	-	-
WORLDWIDE MEDICAL ASSURANCE, LTD	-	-	-	-	-	-	-	-	-	-
SUB-TOTAL	\$1,342,881.31	\$420,108.09	\$86,163.56	\$233,604.09	\$0.00	\$603,005.57	\$0.00	\$2,616,132.91	\$2,247,760.75	\$368,372.16

SUPERINTENDENCIA DE SEGUROS Y REASEGUROS DE PANAMA
Cuadro 02. SINIESTROS PAGADOS DE SEGURO DIRECTO LOCALES
AL 31 DE ENERO DE 2018

RAMOS DE SEGUROS	RAMOS GENERALES									
	Riesgos Diversos	Responsabilidad Civil	Robo	Fidelidad y DDD	BBB	Otros	Titulos de Propiedad	Fianzas	Oferta y Cumplimiento	Otras
BUPA PANAMÁ, S.A.	-	-	-	-	-	-	-	-	-	-
LA FLORESTA DE SEGUROS Y VIDA, S.A	101,458.80	11,209.50	-	-	-	90,249.30	-	-	-	-
LA REGIONAL DE SEGUROS, S.A	13,720.80	-	-	-	-	13,720.80	-	-	-	-
MERCANTIL PANAMÁ SEGUROS, S.A	-	-	-	-	-	-	-	-	-	-
SEGUROS BBA. CORP.	3,465.62	3,465.62	-	-	-	-	-	131,308.54	131,308.54	-
SUB-TOTAL	118,645.22	14,675.12	-	-	-	103,970.10	-	131,308.54	131,308.54	-
TOTAL	\$1,461,526.53	\$434,783.21	\$86,163.56	\$233,604.09	\$0.00	\$706,975.67	\$0.00	\$2,747,441.45	\$2,379,069.29	\$368,372.16

SUPERINTENDENCIA DE SEGUROS Y REASEGUROS DE PANAMA
Cuadro 04. SINIESTROS PAGADOS DE SEGURO DIRECTO LOCALES POR PRIMA DEVENGADA
AL 31 DE ENERO DE 2018

RAMOS DE SEGUROS	GRAN TOTAL	RAMOS VIDA											
		TOTAL VIDA	Vida Individual	Primer año	Renovación	Accidentes Personales	Individual	Grupo	Invalidez	Salud	Individual	Grupo	Colectivos de Vida
ACERTA SEGUROS	0.56	0.58	0.00	0.00	0.00	0.25	0.00	0.26	-	0.85	0.79	1.99	1.18
ALIADO SEGUROS	0.22	0.35	-	-	-	0.35	0.00	0.38	-	-	-	-	0.35
ASEGURADORA ANCON, S.A	0.57	0.77	0.00	0.00	0.00	0.51	0.75	0.26	-	0.86	0.83	0.97	0.61
ASEGURADORA DEL ISTMO, S.A. (ADISA)	0.16	0.04	0.00	0.00	0.00	0.35	-	0.35	-	0.06	1.16	0.00	0.30
ASEGURADORA GLOBAL, S.A	0.59	0.32	0.00	0.00	-	0.00	0.00	-	-	-	-	-	0.35
ASSA COMPAÑÍA DE SEGUROS, S.A	0.24	0.44	0.25	2.48	0.00	0.16	0.09	0.17	-	0.76	0.76	0.75	0.21
ASSICURAZIONI GENERALI, S.p.A.	0.64	0.30	0.19	1.11	0.00	0.28	0.23	0.30	-	0.53	0.95	0.51	0.13
BANESCO SEGUROS, S.A.	0.18	0.05	0.00	0.00	0.00	0.00	0.00	0.00	-	0.00	-	0.00	0.06
CHUBB SEGUROS PANAMA, S.A.	0.01	0.01	-	-	-	0.01	-	0.01	-	-	-	-	0.00
ASEGURADORA DEL ISTMO, S.A. (ADISA)	0.53	0.58	0.35	-2.45	0.00	0.25	0.08	0.28	-	0.88	0.82	0.95	0.30
GENERAL DE SEGUROS, S.A.	0.21	0.19	-	-	-	0.00	0.00	-	-	-	-	-	0.19
MAPFRE PANAMÁ, S.A	0.96	0.95	0.26	1.58	0.11	1.93	7.96	1.35	-	1.13	1.00	1.24	1.11
MULTIBANK SEGUROS, S.A	0.30	0.31	0.00	0.00	0.00	0.00	0.00	-	-	-	-	-	0.33
NACIONAL DE SEGUROS DE PANAMÁ Y CENTROAMÉRICA	0.29	0.55	0.00	0.00	0.00	0.00	0.00	0.00	-	-	-	-	1.33
ÓPTIMA COMPAÑÍA DE SEGUROS, S.A.	0.46	0.16	0.00	0.00	-	0.28	0.00	0.31	-	-	-	-	0.04
PAN AMERICAN LIFE INSURANCE DE PANAMÁ, S.A	0.38	0.38	0.13	0.00	0.16	0.17	0.24	0.09	-	0.58	0.89	0.54	0.09
SAGICOR PANAMÁ, S.A	0.80	0.80	0.00	0.00	0.00	0.00	-	0.00	-	0.96	0.73	1.57	0.00
SEGUROS FEDPA, S.A	0.43	0.38	0.00	0.00	0.00	0.42	0.49	0.00	-	6.87	-	6.87	0.29
SEGUROS SURAMERICANA, S.A	0.32	0.17	0.09	0.00	0.11	0.03	0.02	0.07	-	0.00	0.00	-	0.29
VIVIR COMPAÑÍA DE SEGUROS, SA.	0.95	0.95	-	-	-	0.00	-	0.00	-	1.05	1.02	1.12	0.01
WORLDWIDE MEDICAL ASSURANCE, LTD	0.83	0.83	0.00	0.00	0.00	0.01	-	0.01	-	0.93	0.84	1.19	0.31
SUB-TOTAL	0.46	0.51	0.19	1.06	0.06	0.26	0.23	0.28	-	0.81	0.86	0.77	0.32

SUPERINTENDENCIA DE SEGUROS Y REASEGUROS DE PANAMA
Cuadro 04. SINIESTROS PAGADOS DE SEGURO DIRECTO LOCALES POR PRIMA DEVENGADA
AL 31 DE ENERO DE 2018

RAMOS DE SEGUROS	GRAN TOTAL	RAMOS VIDA											
		TOTAL VIDA	Vida Individual	Primer año	Renovación	Accidentes Personales	Individual	Grupo	Invalidez	Salud	Individual	Grupo	Colectivos de Vida
BUPA PANAMÁ, S.A.	1.56	0.76	0.00	0.00	0.00	1.77	0.00	1.92	-	0.74	0.52	1.26	0.23
LA FLORESTA DE SEGUROS Y VIDA, S.A	0.21	0.01	0.00	0.00	0.00	0.00	0.00	0.00	-	0.00	0.00	-	0.02
LA REGIONAL DE SEGUROS, S.A	0.26	0.30	0.00	0.00	0.00	-	-	-	-	0.53	0.53	-	0.00
MERCANTIL PANAMÁ SEGUROS, S.A	-15.82	-0.04	-	-	-	-0.04	-0.04	-	-	-	-	-	-
SEGUROS BBA. CORP.	0.79	0.79	-	-	-	-	-	-	-	0.79	0.45	1.64	-
SUB-TOTAL	0.82	0.72	0.00	0.00	0.00	1.99	-0.31	1.88	-	0.76	0.48	1.51	0.12
TOTAL	0.47	0.51	0.19	1.05	0.06	0.27	0.23	0.30	-	0.81	0.85	0.78	0.32

SUPERINTENDENCIA DE SEGUROS Y REASEGUROS DE PANAMA
Cuadro 04. SINIESTROS PAGADOS DE SEGURO DIRECTO LOCALES POR PRIMA DEVENGADA
AL 31 DE ENERO DE 2018

RAMOS DE SEGUROS	RAMOS GENERALES											
	TOTAL GENERALES	Incendio y Líneas Aliadas	Residencial	Comercial	Industrial	Vida Industrial	Anualidades	Rentas Vitalicias	Pérdida de Ingresos	Multiriesgo	Residencial	Comercial e Industrial
ACERTA SEGUROS	0.55	0.04	0.10	0.03	0.00	0.00	-	-	-	0.97	-0.04	-2.65
ALIADO SEGUROS	0.21	0.07	0.18	0.05	0.00	-	-	-	-	0.99	0.74	0.00
ASEGURADORA ANCON, S.A	0.48	1.20	0.06	3.15	0.00	-	-	-	-	0.11	0.05	0.13
ASEGURADORA DEL ISTMO, S.A. (ADISA)	0.19	0.00	0.00	-	-	-	-	-	-	-	-	-
ASEGURADORA GLOBAL, S.A	0.90	0.01	0.01	0.00	-	-	-	-	-	-	-	-
ASSA COMPAÑÍA DE SEGUROS, S.A	0.16	0.04	0.14	0.04	-	-	-	-	-	0.17	0.17	-
ASSICURAZIONI GENERALI, S.p.A.	0.99	0.43	0.15	0.92	0.00	-	-	-	-	0.57	0.33	0.87
BANESCO SEGUROS, S.A.	0.26	-0.03	-	-0.03	-	-	-	-	-	-0.69	0.00	-0.85
CHUBB SEGUROS PANAMA, S.A.	0.00	0.01	-	0.01	-	-	-	-	-	0.00	-	0.00
ASEGURADORA DEL ISTMO, S.A. (ADISA)	0.50	0.17	0.17	-	-	-	-	-	-	0.18	0.18	-
GENERAL DE SEGUROS, S.A.	0.22	0.00	0.00	-	-	-	-	-	-	0.17	0.30	0.00
MAPFRE PANAMÁ, S.A	0.96	0.35	-	0.35	-	-	-	-	-	-	-	-
MULTIBANK SEGUROS, S.A	0.28	0.00	0.00	0.00	0.00	-	-	-	-	0.03	0.19	0.00
NACIONAL DE SEGUROS DE PANAMÁ Y CENTROAMÉRICA	0.28	0.83	0.00	0.85	-	-	-	-	-	-	-	-
ÓPTIMA COMPAÑÍA DE SEGUROS, S.A.	0.50	0.01	0.00	0.00	-0.52	-	-	-	-	0.88	2.23	0.06
PAN AMERICAN LIFE INSURANCE DE PANAMÁ, S.A	-	-	-	-	-	-	-	-	-	-	-	-
SAGICOR PANAMÁ, S.A	-	-	-	-	-	-	-	-	-	-	-	-
SEGUROS FEDPA, S.A	0.44	0.00	0.00	-	-	-	-	-	-	0.00	0.00	0.00
SEGUROS SURAMERICANA, S.A	0.40	0.54	0.61	0.07	-	-	-	-	-	-	-	-
VIVIR COMPAÑÍA DE SEGUROS, SA.	-	-	-	-	-	-	-	-	-	-	-	-
WORLDWIDE MEDICAL ASSURANCE, LTD	-	-	-	-	-	-	-	-	-	-	-	-
SUB-TOTAL	0.43	0.19	0.25	0.17	0.00	0.00	-	-	-	0.35	0.28	0.45

SUPERINTENDENCIA DE SEGUROS Y REASEGUROS DE PANAMA
Cuadro 04. SINIESTROS PAGADOS DE SEGURO DIRECTO LOCALES POR PRIMA DEVENGADA
AL 31 DE ENERO DE 2018

RAMOS DE SEGUROS	RAMOS GENERALES											
	TOTAL GENERALES	Incendio y Líneas Aliadas	Residencial	Comercial	Industrial	Vida Industrial	Anualidades	Rentas Vitalicias	Pérdida de Ingresos	Multirisgo	Residencial	Comercial e Industrial
BUPA PANAMÁ, S.A.	2.45	1.70	1.70	-	-	-	-	-	-	-	-	-
LA FLORESTA DE SEGUROS Y VIDA, S.A	0.22	0.00	0.00	0.00	-	-	-	-	-	0.22	0.00	0.28
LA REGIONAL DE SEGUROS, S.A	0.24	-	-	-	-	-	-	-	-	0.00	0.00	0.00
MERCANTIL PANAMÁ SEGUROS, S.A	-19.45	0.00	0.00	0.00	-	-	-	-	-	-	-	-
SEGUROS BBA. CORP.	-	-	-	-	-	-	-	-	-	-	-	-
SUB-TOTAL	0.88	0.90	1.34	0.00	-	-	-	-	-	0.12	0.00	0.21
TOTAL	0.44	0.19	0.26	0.16	0.00	0.00	-	-	-	0.35	0.28	0.44

SUPERINTENDENCIA DE SEGUROS Y REASEGUROS DE PANAMA
Cuadro 04. SINIESTROS PAGADOS DE SEGURO DIRECTO LOCALES POR PRIMA DEVENGADA
AL 31 DE ENERO DE 2018

RAMOS DE SEGUROS	RAMOS GENERALES														
	Transporte de Carga	Terrestre	Marítimo	Aéreo	Casco	Marítimo	Aéreo	Automóvil	Ramos Técnicos	TRC TRM	Equipo Electrónico	Caldera y Maquinaria	Rotura de Maquinaria	Equipo Pesado	Vidrios
ACERTA SEGUROS	0.25	0.00	0.23	0.00	3.47	-	0.00	1.09	0.00	0.00	0.00	-	0.00	0.01	-
ALIADO SEGUROS	0.00	0.00	-	-	0.00	0.00	-	0.47	0.26	0.30	0.00	-	1.83	0.00	-
ASEGURADORA ANCON, S.A	0.02	0.00	0.18	0.00	0.00	0.00	0.00	0.56	0.00	0.00	0.00	-	0.00	0.00	0.00
ASEGURADORA DEL ISTMO, S.A. (ADISA)	0.00	0.00	-	-	-	-	-	-	-0.69	-0.65	0.00	-	-	-	-
ASEGURADORA GLOBAL, S.A	-	-	-	-	-	-	-	1.06	-	-	-	-	-	-	-
ASSA COMPAÑÍA DE SEGUROS, S.A	0.21	5.55	0.00	-	3.70	63.22	0.00	0.67	0.32	0.00	0.81	0.00	-	-	-
ASSICURAZIONI GENERALI, S.p.A.	0.34	-	0.34	-	63.73	67.30	0.00	0.59	0.08	0.15	0.03	-	0.08	0.00	-
BANESCO SEGUROS, S.A.	0.00	0.00	-	-	0.00	0.00	-	0.90	0.00	0.00	0.00	-	0.00	0.00	-
CHUBB SEGUROS PANAMA, S.A.	0.01	-	0.01	-	-	-	-	-	0.00	0.00	-	-	-	-	-
ASEGURADORA DEL ISTMO, S.A. (ADISA)	1.04	1.04	-	-	0.07	0.62	0.00	0.55	6.20	9.76	0.00	-	0.00	0.30	-
GENERAL DE SEGUROS, S.A.	0.00	0.00	0.00	-	-	-	-	1.03	0.00	0.00	0.00	-	0.00	0.00	-
MAPFRE PANAMÁ, S.A	0.21	0.21	-	-	-0.04	-0.03	0.00	1.43	0.00	0.00	0.03	-	0.00	0.00	-
MULTIBANK SEGUROS, S.A	0.00	0.00	-	-	0.00	-	0.00	0.60	0.00	0.00	0.00	-	0.00	0.00	-
NACIONAL DE SEGUROS DE PANAMÁ Y CENTROAMÉRICA	0.01	0.00	0.01	-	0.00	-	0.00	23.18	0.00	0.00	0.00	-	0.00	0.00	-
ÓPTIMA COMPAÑÍA DE SEGUROS, S.A.	0.00	0.00	0.00	0.00	17.08	17.08	-	0.57	0.00	0.01	0.00	-	0.00	0.00	-
PAN AMERICAN LIFE INSURANCE DE PANAMÁ, S.A	-	-	-	-	-	-	-	-	-	-	-	-	-	-	-
SAGICOR PANAMÁ, S.A	-	-	-	-	-	-	-	-	-	-	-	-	-	-	-
SEGUROS FEDPA, S.A	0.00	0.00	-	-	0.00	0.00	-	0.49	0.00	-	0.00	-	-	0.00	-
SEGUROS SURAMERICANA, S.A	0.01	0.01	-	-	-	-	-	0.48	0.00	0.00	0.00	-	0.00	0.00	0.00
VIVIR COMPAÑÍA DE SEGUROS, SA.	-	-	-	-	-	-	-	-	-	-	-	-	-	-	-
WORLDWIDE MEDICAL ASSURANCE, LTD	-	-	-	-	-	-	-	-	-	-	-	-	-	-	-
SUB-TOTAL	0.48	0.75	0.13	0.00	22.55	-2.31	0.00	0.69	0.58	0.70	0.27	0.00	0.04	0.08	0.00

SUPERINTENDENCIA DE SEGUROS Y REASEGUROS DE PANAMA
Cuadro 04. SINIESTROS PAGADOS DE SEGURO DIRECTO LOCALES POR PRIMA DEVENGADA
AL 31 DE ENERO DE 2018

RAMOS DE SEGUROS	RAMOS GENERALES														
	Transporte de Carga	Terrestre	Marítimo	Aéreo	Casco	Marítimo	Aéreo	Automóvil	Ramos Técnicos	TRC TRM	Equipo Electrónico	Caldera y Maquinaria	Rotura de Maquinaria	Equipo Pesado	Vidrios
BUPA PANAMÁ, S.A.	0.44	0.44	-	-	-	-	-	2.86	-	-	-	-	-	-	-
LA FLORESTA DE SEGUROS Y VIDA, S.A	-	-	-	-	0.00	0.00	-	0.24	0.00	0.00	-	-	-	0.00	-
LA REGIONAL DE SEGUROS, S.A	-	-	-	-	-	-	-	3.62	-	-	-	-	-	-	-
MERCANTIL PANAMÁ SEGUROS, S.A	0.00	0.00	-	-	-	-	-	-57.09	-	-	-	-	-	-	-
SEGUROS BBA. CORP.	-	-	-	-	-	-	-	-	-	-	-	-	-	-	-
SUB-TOTAL	-0.09	-0.09	-	-	0.00	0.00	-	0.85	0.00	0.00	-	-	-	0.00	-
TOTAL	0.48	0.75	0.13	0.00	22.28	-2.31	0.00	0.69	0.58	0.70	0.27	0.00	0.04	0.08	0.00

SUPERINTENDENCIA DE SEGUROS Y REASEGUROS DE PANAMA
Cuadro 04. SINIESTROS PAGADOS DE SEGURO DIRECTO LOCALES POR PRIMA DEVENGADA
AL 31 DE ENERO DE 2018

RAMOS DE SEGUROS	RAMOS GENERALES									
	Riesgos Diversos	Responsabilidad Civil	Robo	Fidelidad y DDD	BBB	Otros	Titulos de Propiedad	Fianzas	Oferta y Cumplimiento	Otras
ACERTA SEGUROS	0.12	0.11	0.05	0.00	-	0.14	-	0.00	-	0.00
ALIADO SEGUROS	0.26	0.03	0.00	0.00	-	0.55	-	0.00	0.00	0.00
ASEGURADORA ANCON, S.A	0.02	0.05	0.00	-	-	0.00	-	0.04	0.04	0.04
ASEGURADORA DEL ISTMO, S.A. (ADISA)	0.00	0.00	0.00	-	-	-	-	0.15	0.14	0.00
ASEGURADORA GLOBAL, S.A	1.52	-	-	-	-	1.52	-	0.00	0.00	0.00
ASSA COMPAÑÍA DE SEGUROS, S.A	0.06	0.06	0.01	0.22	0.00	0.03	-	0.23	0.34	0.00
ASSICURAZIONI GENERALI, S.p.A.	0.08	0.12	0.05	-	-	0.00	-	-0.04	0.00	-0.06
BANESCO SEGUROS, S.A.	0.03	0.09	24.50	0.00	-	0.00	-	0.58	-	0.58
CHUBB SEGUROS PANAMA, S.A.	0.00	0.00	-	-	-	-	-	0.00	-	0.00
ASEGURADORA DEL ISTMO, S.A. (ADISA)	0.19	0.13	0.39	1.45	-	0.11	-	0.07	0.00	0.07
GENERAL DE SEGUROS, S.A.	0.05	0.88	0.00	0.00	-	0.03	-	0.00	0.00	-
MAPFRE PANAMÁ, S.A	0.14	0.09	0.53	0.08	0.00	0.20	-	0.99	1.00	0.00
MULTIBANK SEGUROS, S.A	0.04	0.00	0.00	-	-	0.04	-	0.00	0.00	0.00
NACIONAL DE SEGUROS DE PANAMÁ Y CENTROAMÉRICA	0.03	0.00	0.00	0.00	-	0.11	-	0.01	0.01	-
ÓPTIMA COMPAÑÍA DE SEGUROS, S.A.	0.26	0.18	0.00	-	-	0.51	-	0.05	0.00	0.05
PAN AMERICAN LIFE INSURANCE DE PANAMÁ, S.A	-	-	-	-	-	-	-	-	-	-
SAGICOR PANAMÁ, S.A	-	-	-	-	-	-	-	-	-	-
SEGUROS FEDPA, S.A	0.00	0.00	0.00	0.00	-	-	-	0.00	0.00	0.00
SEGUROS SURAMERICANA, S.A	0.12	0.30	0.06	0.00	-	0.03	-	0.15	-	0.15
VIVIR COMPAÑÍA DE SEGUROS, SA.	-	-	-	-	-	-	-	-	-	-
WORLDWIDE MEDICAL ASSURANCE, LTD	-	-	-	-	-	-	-	-	-	-
SUB-TOTAL	0.09	0.09	0.12	0.16	0.00	0.08	-	0.30	0.49	0.09

SUPERINTENDENCIA DE SEGUROS Y REASEGUROS DE PANAMA
Cuadro 04. SINIESTROS PAGADOS DE SEGURO DIRECTO LOCALES POR PRIMA DEVENGADA
AL 31 DE ENERO DE 2018

RAMOS DE SEGUROS	RAMOS GENERALES									
	Riesgos Diversos	Responsabilidad Civil	Robo	Fidelidad y DDD	BBB	Otros	Titulos de Propiedad	Fianzas	Oferta y Cumplimiento	Otras
BUPA PANAMÁ, S.A.	3.53	0.90	-	-	-	5.53	-	0.00	-	0.00
LA FLORESTA DE SEGUROS Y VIDA, S.A	0.53	0.00	0.00	-	-	4.93	-	0.00	0.00	0.00
LA REGIONAL DE SEGUROS, S.A	0.00	-	-	-	-	0.00	-	0.00	-	0.00
MERCANTIL PANAMÁ SEGUROS, S.A	-0.54	-0.56	0.00	-	-	-	-	-	-	-
SEGUROS BBA. CORP.	-	-	-	-	-	-	-	-	-	-
SUB-TOTAL	0.74	0.56	0.00	-	-	0.79	-	1.78	3.47	0.00
TOTAL	0.10	0.10	0.12	0.16	0.00	0.09	-	0.31	0.52	0.09