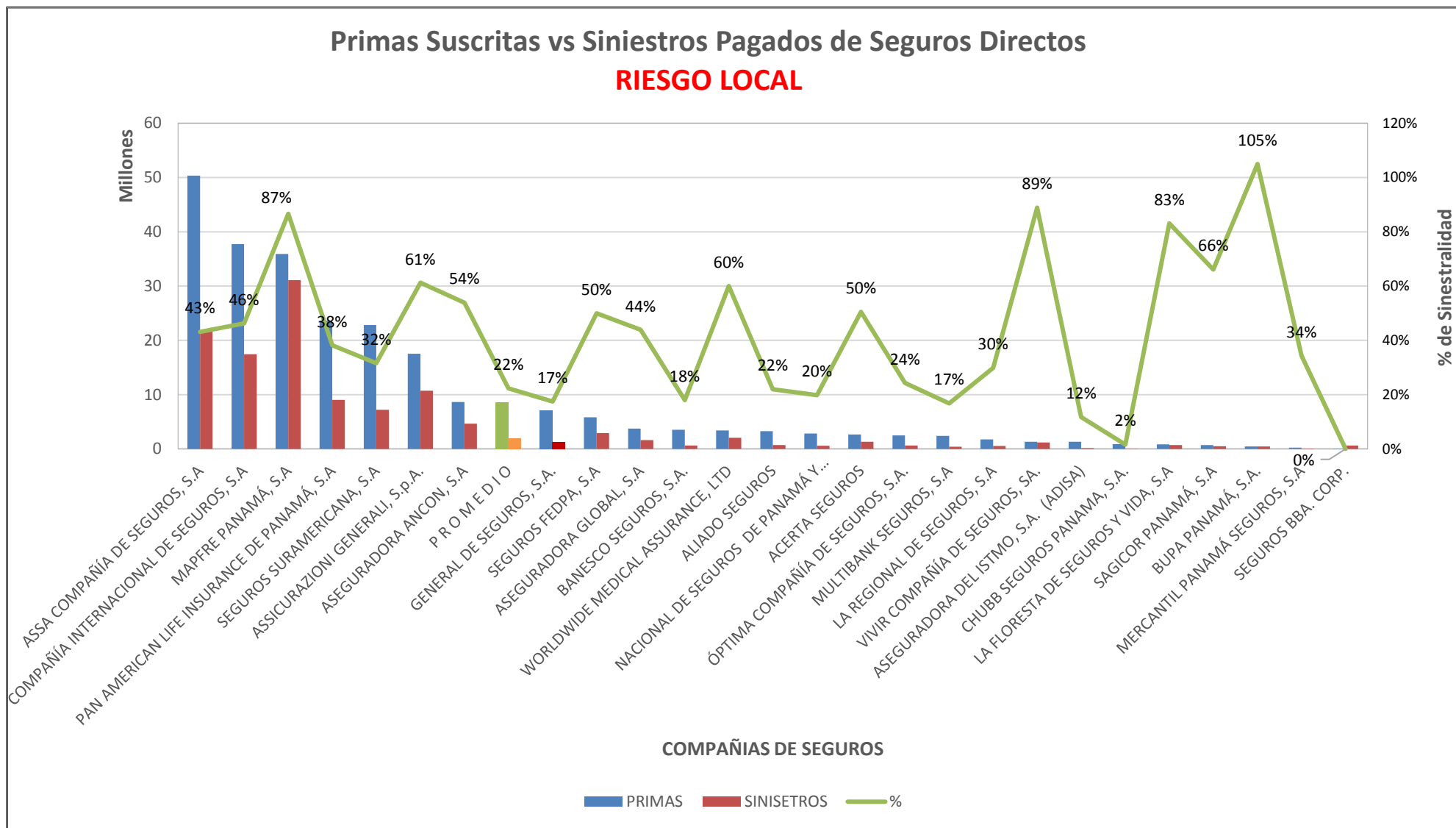


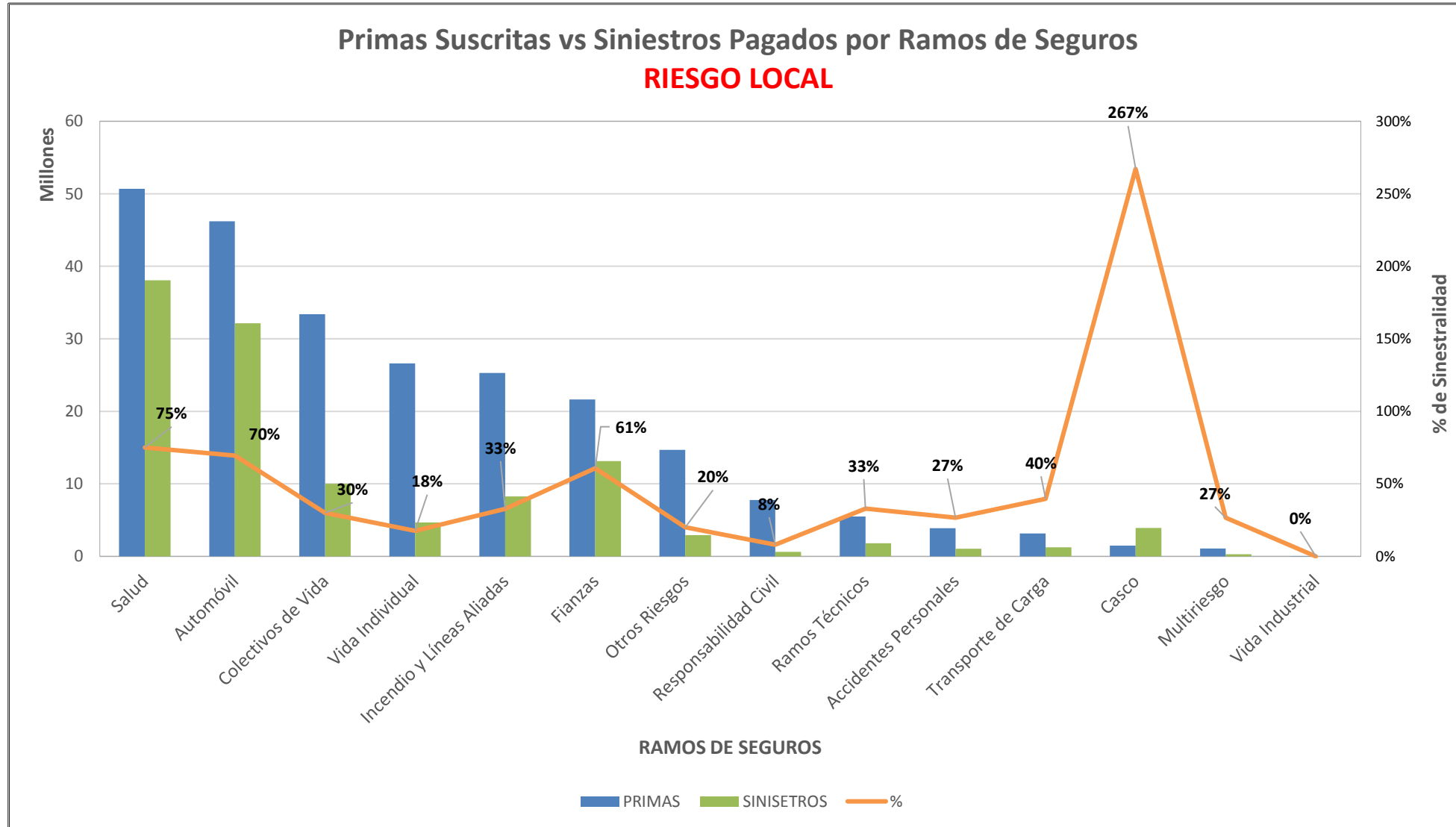
## SUPERINTENDENCIA DE SEGUROS Y REASEGUROS DE PANAMA

### Acumulado AL 28 DE FEBRERO DE 2018

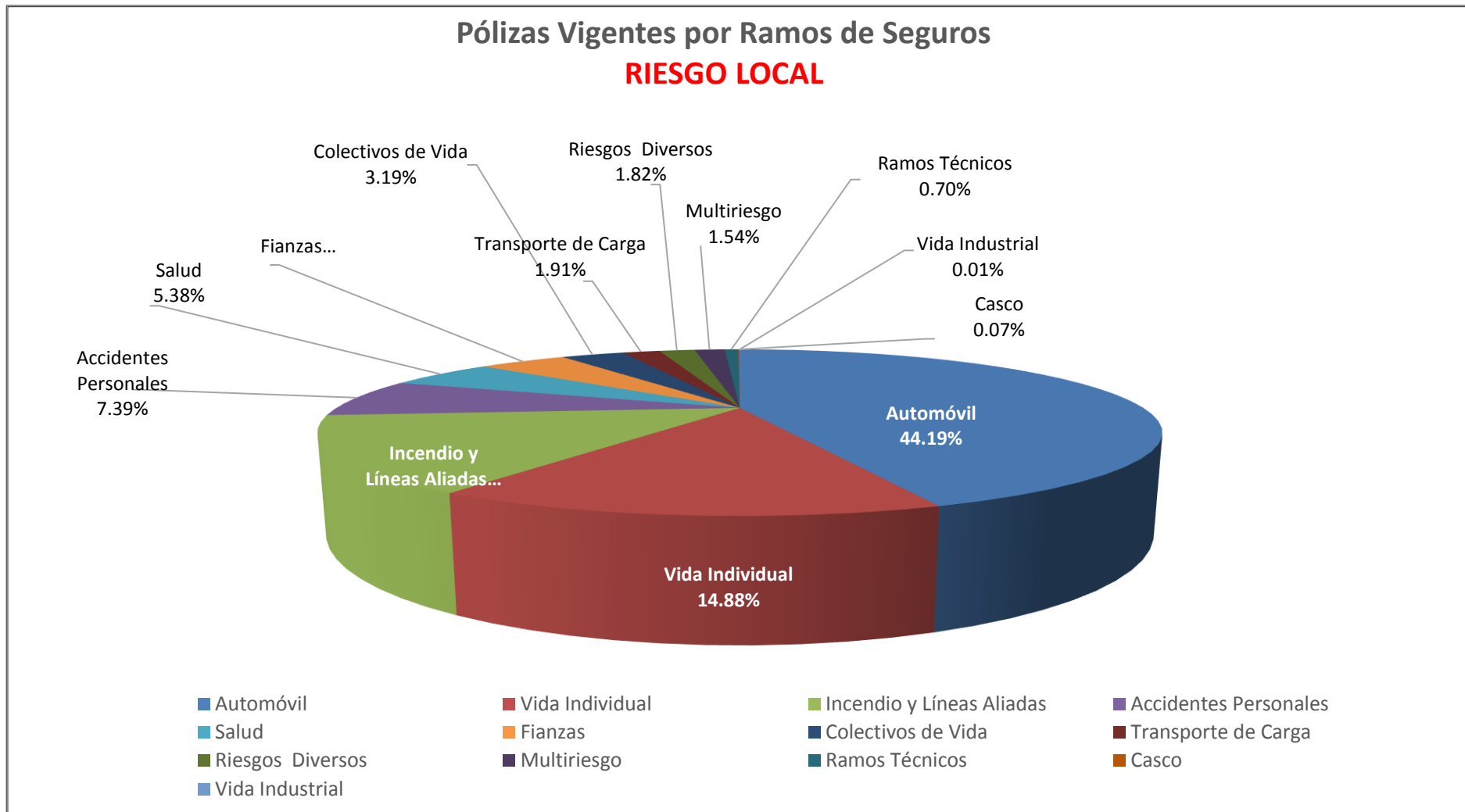


## SUPERINTENDENCIA DE SEGUROS Y REASEGUROS DE PANAMA

### Acumulado AL 28 DE FEBRERO DE 2018



## SUPERINTENDENCIA DE SEGUROS Y REASEGUROS DE PANAMA AL 28 DE FEBRERO DE 2018



**SUPERINTENDENCIA DE SEGUROS Y REASEGUROS DE PANAMA**

**Cuadro 03. POLIZAS VIGENTES DE SEGURO DIRECTO LOCALES**

**AL 28 DE FEBRERO DE 2018**

RAMOS DE SEGUROS	GRAN TOTAL	RAMOS VIDA											
		TOTAL VIDA	Vida Individual	Primer año	Renovación	Accidentes Personales	Individual	Grupo	Invalidez	Salud	Individual	Grupo	Colectivos de Vida
ACERTA SEGUROS	20,492	2,176	1,049	170	879	302	22	280	-	754	733	21	71
ALIADO SEGUROS	8,215	299	-	-	-	187	38	149	-	-	-	-	112
ASEGURADORA ANCON, S.A	77,199	9,302	1,868	443	1,425	549	424	125	-	4,996	4,842	154	1,889
ASEGURADORA DEL ISTMO, S.A. (ADISA)	18,346	919	602	567	35	114	10	104	-	146	79	67	57
ASEGURADORA GLOBAL, S.A	32,393	9,306	7,093	7,093	-	2,210	2,210	-	-	-	-	-	3
ASSA COMPAÑÍA DE SEGUROS, S.A	174,906	52,573	30,883	10,959	19,924	8,272	6,525	1,747	-	11,479	11,171	308	1,939
ASSICURAZIONI GENERALI, S.p.A.	145,632	44,476	40,726	4,222	36,504	2,903	1,462	1,441	-	598	387	211	249
BANESCO SEGUROS, S.A.	15,964	5,358	4,939	2,816	2,123	415	177	238	-	2	1	1	2
CHUBB SEGUROS PANAMA, S.A.	524	21	-	-	-	16	-	16	-	-	-	-	5
COMPAÑÍA INTERNACIONAL DE SEGUROS, S.A	250,511	61,231	31,343	16,918	14,425	3,945	3,061	884	-	25,488	23,908	1,580	455
GENERAL DE SEGUROS, S.A.	90,613	39,928	-	-	-	81	81	-	-	-	-	-	39,847
MAPFRE PANAMÁ, S.A	164,614	45,960	26,843	3,407	23,436	754	636	118	-	18,152	15,828	2,324	211
MULTIBANK SEGUROS, S.A	17,197	7,959	704	256	448	7,246	7,244	2	-	-	-	-	9
NACIONAL DE SEGUROS DE PANAMÁ Y CENTROAMÉRICA	4,061	584	466	311	155	110	107	3	-	-	-	-	8
ÓPTIMA COMPAÑÍA DE SEGUROS, S.A.	11,708	917	29	29	-	583	368	215	-	-	-	-	305
PAN AMERICAN LIFE INSURANCE DE PANAMÁ, S.A	39,385	39,385	20,762	6,553	14,209	8,979	8,638	341	-	8,671	6,750	1,921	973
SAGICOR PANAMÁ, S.A	3,594	3,594	1,820	1,000	820	22	-	22	-	1,712	1,630	82	40
SEGUROS FEDPA, S.A	133,682	25,930	220	214	6	24,949	24,889	60	-	1	-	1	760
SEGUROS SURAMERICANA, S.A	293,319	121,077	63,143	17,391	45,752	54,813	16,626	38,187	-	76	76	-	3,045
VIVIR COMPAÑÍA DE SEGUROS, SA.	5,885	5,885	-	-	-	1	-	1	-	5,833	5,573	260	51
WORLDWIDE MEDICAL ASSURANCE, LTD	6,740	6,740	1,503	729	774	167	-	167	-	4,991	3,722	1,269	79
<b>SUB-TOTAL</b>	<b>1,514,980</b>	<b>483,620</b>	<b>233,993</b>	<b>73,078</b>	<b>160,915</b>	<b>116,618</b>	<b>72,518</b>	<b>44,100</b>	<b>-</b>	<b>82,899</b>	<b>74,700</b>	<b>8,199</b>	<b>50,110</b>

**SUPERINTENDENCIA DE SEGUROS Y REASEGUROS DE PANAMA**

**Cuadro 03. POLIZAS VIGENTES DE SEGURO DIRECTO **LOCALES****

**AL 28 DE FEBRERO DE 2018**

RAMOS DE SEGUROS	GRAN TOTAL	RAMOS VIDA											
		TOTAL VIDA	Vida Individual	Primer año	Renovación	Accidentes Personales	Individual	Grupo	Invalidez	Salud	Individual	Grupo	Colectivos de Vida
BUPA PANAMÁ, S.A.	757	757	-	-	-	-	-	-	-	757	577	180	-
LA FLORESTA DE SEGUROS Y VIDA, S.A	12,144	2,424	466	181	285	218	130	88	-	1,381	1,236	145	359
LA REGIONAL DE SEGUROS, S.A	41,467	915	832	431	401	69	54	15	-	8	8	-	6
MERCANTIL PANAMÁ SEGUROS, S.A	1,014	357	307	83	224	1	1	-	-	47	47	-	2
SEGUROS BBA. CORP.	12,702	12	-	-	-	12	12	-	-	-	-	-	-
<b>SUB-TOTAL</b>	<b>68,084</b>	<b>4,465</b>	<b>1,605</b>	<b>695</b>	<b>910</b>	<b>300</b>	<b>197</b>	<b>103</b>	<b>-</b>	<b>2,193</b>	<b>1,868</b>	<b>325</b>	<b>367</b>
<b>TOTAL</b>	<b>1,583,064</b>	<b>488,085</b>	<b>235,598</b>	<b>73,773</b>	<b>161,825</b>	<b>116,918</b>	<b>72,715</b>	<b>44,203</b>	<b>-</b>	<b>85,092</b>	<b>76,568</b>	<b>8,524</b>	<b>50,477</b>

**SUPERINTENDENCIA DE SEGUROS Y REASEGUROS DE PANAMA**

**Cuadro 03. POLIZAS VIGENTES DE SEGURO DIRECTO LOCALES**

**AL 28 DE FEBRERO DE 2018**

RAMOS DE SEGUROS	RAMOS GENERALES											
	TOTAL GENERALES	Incendio y Líneas Aliadas	Residencial	Comercial	Industrial	Vida Industrial	Anualidades	Rentas Vitalicias	Pérdida de Ingresos	Multiriesgo	Residencial	Comercial e Industrial
ACERTA SEGUROS	18,316	1,546	1,077	457	12	190	-	-	-	530	387	143
ALIADO SEGUROS	7,916	549	278	267	4	-	-	-	-	161	96	65
ASEGURADORA ANCON, S.A	67,897	4,466	2,918	1,352	196	-	-	-	-	1,394	756	638
ASEGURADORA DEL ISTMO, S.A. (ADISA)	17,427	250	250	-	-	-	-	-	-	16	16	-
ASEGURADORA GLOBAL, S.A	23,087	10,503	10,227	276	-	-	-	-	-	-	-	-
ASSA COMPAÑÍA DE SEGUROS, S.A	122,333	27,254	17,277	9,977	-	-	-	-	-	4,211	4,211	-
ASSICURAZIONI GENERALI, S.p.A.	101,156	32,801	28,195	4,492	114	-	-	-	-	13,015	9,444	3,571
BANESCO SEGUROS, S.A.	10,606	1,951	-	1,951	-	-	-	-	-	908	545	363
CHUBB SEGUROS PANAMA, S.A.	503	52	-	52	-	-	-	-	-	9	-	9
COMPAÑÍA INTERNACIONAL DE SEGUROS, S.A	189,280	13,537	13,537	-	-	-	-	-	-	2,310	2,310	-
GENERAL DE SEGUROS, S.A.	50,685	42,996	42,996	-	-	-	-	-	-	346	260	86
MAPFRE PANAMÁ, S.A	118,654	24,436	-	24,436	-	-	-	-	-	-	-	-
MULTIBANK SEGUROS, S.A	9,238	5,470	5,197	264	9	-	-	-	-	121	94	27
NACIONAL DE SEGUROS DE PANAMÁ Y CENTROAMÉRICA	3,477	2,023	424	1,599	-	-	-	-	-	-	-	-
ÓPTIMA COMPAÑÍA DE SEGUROS, S.A.	10,791	2,064	1,318	667	79	-	-	-	-	472	263	209
PAN AMERICAN LIFE INSURANCE DE PANAMÁ, S.A	-	-	-	-	-	-	-	-	-	-	-	-
SAGICOR PANAMÁ, S.A	-	-	-	-	-	-	-	-	-	-	-	-
SEGUROS FEDPA, S.A	107,752	2,179	2,179	-	-	-	-	-	-	268	102	166
SEGUROS SURAMERICANA, S.A	172,242	54,637	42,567	12,070	-	-	-	-	-	-	-	-
VIVIR COMPAÑÍA DE SEGUROS, SA.	-	-	-	-	-	-	-	-	-	-	-	-
WORLDWIDE MEDICAL ASSURANCE, LTD	-	-	-	-	-	-	-	-	-	-	-	-
<b>SUB-TOTAL</b>	<b>1,031,360</b>	<b>226,714</b>	<b>168,440</b>	<b>57,860</b>	<b>414</b>	<b>190</b>	<b>-</b>	<b>-</b>	<b>-</b>	<b>23,761</b>	<b>18,484</b>	<b>5,277</b>

**SUPERINTENDENCIA DE SEGUROS Y REASEGUROS DE PANAMA**

**Cuadro 03. POLIZAS VIGENTES DE SEGURO DIRECTO LOCALES**

**AL 28 DE FEBRERO DE 2018**

RAMOS DE SEGUROS	RAMOS GENERALES											
	TOTAL GENERALES	Incendio y Líneas Aliadas	Residencial	Comercial	Industrial	Vida Industrial	Anualidades	Rentas Vitalicias	Pérdida de Ingresos	Multiriesgo	Residencial	Comercial e Industrial
BUPA PANAMÁ, S.A.	-	-	-	-	-	-	-	-	-	-	-	-
LA FLORESTA DE SEGUROS Y VIDA, S.A	9,720	1,727	1,626	101	-	-	-	-	-	-	-	-
LA REGIONAL DE SEGUROS, S.A	40,552	519	372	147	-	-	-	-	-	316	126	190
MERCANTIL PANAMÁ SEGUROS, S.A	657	-	-	-	-	-	-	-	-	279	198	81
SEGUROS BBA. CORP.	12,690	6	3	3	-	-	-	-	-	-	-	-
<b>SUB-TOTAL</b>	<b>63,619</b>	<b>2,252</b>	<b>2,001</b>	<b>251</b>	<b>-</b>	<b>-</b>	<b>-</b>	<b>-</b>	<b>-</b>	<b>595</b>	<b>324</b>	<b>271</b>
<b>TOTAL</b>	<b>1,094,979</b>	<b>228,966</b>	<b>170,441</b>	<b>58,111</b>	<b>414</b>	<b>190</b>	<b>-</b>	<b>-</b>	<b>-</b>	<b>24,356</b>	<b>18,808</b>	<b>5,548</b>

**SUPERINTENDENCIA DE SEGUROS Y REASEGUROS DE PANAMA**

**Cuadro 03. POLIZAS VIGENTES DE SEGURO DIRECTO LOCALES**

**AL 28 DE FEBRERO DE 2018**

RAMOS DE SEGUROS	RAMOS GENERALES														
	Transporte de Carga	Terrestre	Marítimo	Aéreo	Casco	Marítimo	Aéreo	Automóvil	Ramos Técnicos	TRC TRM	Equipo Electrónico	Caldera y Maquinaria	Rotura de Maquinaria	Equipo Pesado	Vidrios
ACERTA SEGUROS	111	70	22	19	47	25	22	12,962	360	108	95	-	83	71	3
ALIADO SEGUROS	85	85	-	-	27	22	5	5,025	258	98	36	-	34	90	-
ASEGURADORA ANCON, S.A	278	262	12	4	106	60	46	58,504	490	84	108	-	89	205	4
ASEGURADORA DEL ISTMO, S.A. (ADISA)	7	7	-	-	7	7	-	2	283	266	11	-	-	6	-
ASEGURADORA GLOBAL, S.A	-	-	-	-	-	-	-	11,449	-	-	-	-	-	-	-
ASSA COMPAÑÍA DE SEGUROS, S.A	2,084	1,911	173	-	202	176	26	59,875	2,453	63	1,585	805	-	-	-
ASSICURAZIONI GENERALI, S.p.A.	7,142	-	7,142	-	296	289	7	42,622	1,675	174	750	-	312	439	-
BANESCO SEGUROS, S.A.	137	137	-	-	5	4	1	5,319	470	199	50	-	45	176	-
CHUBB SEGUROS PANAMA, S.A.	24	-	24	-	-	-	-	-	25	25	-	-	-	-	-
COMPAÑÍA INTERNACIONAL DE SEGUROS, S.A	17,724	17,724	-	-	207	165	42	138,052	1,622	557	292	-	126	647	-
GENERAL DE SEGUROS, S.A.	33	19	14	-	5	4	1	6,207	317	44	88	-	98	85	2
MAPFRE PANAMÁ, S.A	887	887	-	-	103	80	23	84,612	819	85	226	-	101	407	-
MULTIBANK SEGUROS, S.A	16	15	1	-	15	4	11	3,222	128	46	13	-	29	40	-
NACIONAL DE SEGUROS DE PANAMÁ Y CENTROAMÉRICA	8	3	5	-	7	1	6	111	82	47	19	-	5	11	-
ÓPTIMA COMPAÑÍA DE SEGUROS, S.A.	177	99	48	30	103	92	11	3,243	547	241	110	-	79	117	-
PAN AMERICAN LIFE INSURANCE DE PANAMÁ, S.A	-	-	-	-	-	-	-	-	-	-	-	-	-	-	-
SAGICOR PANAMÁ, S.A	-	-	-	-	-	-	-	-	-	-	-	-	-	-	-
SEGUROS FEDPA, S.A	304	304	-	-	1	1	-	104,477	99	1	32	-	20	46	-
SEGUROS SURAMERICANA, S.A	888	888	-	-	16	16	-	108,714	1,191	123	405	-	227	435	1
VIVIR COMPAÑÍA DE SEGUROS, SA.	-	-	-	-	-	-	-	-	-	-	-	-	-	-	-
WORLDWIDE MEDICAL ASSURANCE, LTD	-	-	-	-	-	-	-	-	-	-	-	-	-	-	-
<b>SUB-TOTAL</b>	<b>29,905</b>	<b>22,411</b>	<b>7,441</b>	<b>53</b>	<b>1,147</b>	<b>946</b>	<b>201</b>	<b>644,396</b>	<b>10,819</b>	<b>2,161</b>	<b>3,820</b>	<b>805</b>	<b>1,248</b>	<b>2,775</b>	<b>10</b>



**SUPERINTENDENCIA DE SEGUROS Y REASEGUROS DE PANAMA**  
**Cuadro 03. POLIZAS VIGENTES DE SEGURO DIRECTO LOCALES**  
**AL 28 DE FEBRERO DE 2018**

RAMOS DE SEGUROS	RAMOS GENERALES														
	Transporte de Carga	Terrestre	Marítimo	Aéreo	Casco	Marítimo	Aéreo	Automóvil	Ramos Técnicos	TRC TRM	Equipo Electrónico	Caldera y Maquinaria	Rotura de Maquinaria	Equipo Pesado	Vidrios
BUPA PANAMÁ, S.A.	-	-	-	-	-	-	-	-	-	-	-	-	-	-	-
LA FLORESTA DE SEGUROS Y VIDA, S.A	363	363	-	-	-	-	-	3,609	168	30	38	-	-	100	-
LA REGIONAL DE SEGUROS, S.A	-	-	-	-	13	6	7	38,765	57	35	4	-	-	18	-
MERCANTIL PANAMÁ SEGUROS, S.A	-	-	-	-	-	-	-	256	-	-	-	-	-	-	-
SEGUROS BBA. CORP.	2	2	-	-	-	-	-	12,481	-	-	-	-	-	-	-
<b>SUB-TOTAL</b>	<b>365</b>	<b>365</b>	<b>-</b>	<b>-</b>	<b>13</b>	<b>6</b>	<b>7</b>	<b>55,111</b>	<b>225</b>	<b>65</b>	<b>42</b>	<b>-</b>	<b>-</b>	<b>118</b>	<b>-</b>
<b>TOTAL</b>	<b>30,270</b>	<b>22,776</b>	<b>7,441</b>	<b>53</b>	<b>1,160</b>	<b>952</b>	<b>208</b>	<b>699,507</b>	<b>11,044</b>	<b>2,226</b>	<b>3,862</b>	<b>805</b>	<b>1,248</b>	<b>2,893</b>	<b>10</b>

**SUPERINTENDENCIA DE SEGUROS Y REASEGUROS DE PANAMA**  
**Cuadro 03. POLIZAS VIGENTES DE SEGURO DIRECTO LOCALES**  
**AL 28 DE FEBRERO DE 2018**

RAMOS DE SEGUROS	RAMOS GENERALES									
	Riesgos Diversos	Responsabilidad Civil	Robo	Fidelidad y DDD	BBB	Otros	Titulos de Propiedad	Fianzas	Oferta y Cumplimiento	Otras
ACERTA SEGUROS	889	643	76	82	-	88	-	1,681	-	1,681
ALIADO SEGUROS	353	223	2	-	-	128	-	1,458	453	1,005
ASEGURADORA ANCON, S.A	1,106	780	154	-	-	172	-	1,553	362	1,191
ASEGURADORA DEL ISTMO, S.A. (ADISA)	442	407	15	8	-	12	-	16,420	14,961	1,459
ASEGURADORA GLOBAL, S.A	103	-	-	-	-	103	-	1,032	156	876
ASSA COMPAÑÍA DE SEGUROS, S.A	7,846	3,713	2,062	353	20	1,698	-	18,408	1,352	17,056
ASSICURAZIONI GENERALI, S.p.A.	2,854	2,208	433	-	-	213	-	751	182	569
BANESCO SEGUROS, S.A.	699	580	35	42	-	42	-	1,117	-	1,117
CHUBB SEGUROS PANAMA, S.A.	223	223	-	-	-	-	-	170	-	170
COMPAÑÍA INTERNACIONAL DE SEGUROS, S.A	2,981	2,263	217	162	-	339	-	12,847	8,538	4,309
GENERAL DE SEGUROS, S.A.	285	208	27	27	1	22	40	456	456	-
MAPFRE PANAMÁ, S.A	4,263	1,398	233	110	4	2,518	-	3,534	3,526	8
MULTIBANK SEGUROS, S.A	116	77	18	5	2	14	-	150	119	31
NACIONAL DE SEGUROS DE PANAMÁ Y CENTROAMÉRICA	326	216	66	42	-	2	-	920	920	-
ÓPTIMA COMPAÑÍA DE SEGUROS, S.A.	1,139	916	124	1	-	98	-	3,046	1,345	1,701
PAN AMERICAN LIFE INSURANCE DE PANAMÁ, S.A	-	-	-	-	-	-	-	-	-	-
SAGICOR PANAMÁ, S.A	-	-	-	-	-	-	-	-	-	-
SEGUROS FEDPA, S.A	271	193	11	67	-	-	-	153	40	113
SEGUROS SURAMERICANA, S.A	3,248	2,018	423	198	-	609	-	3,548	-	3,548
VIVIR COMPAÑÍA DE SEGUROS, SA.	-	-	-	-	-	-	-	-	-	-
WORLDWIDE MEDICAL ASSURANCE, LTD	-	-	-	-	-	-	-	-	-	-
<b>SUB-TOTAL</b>	<b>27,144</b>	<b>16,066</b>	<b>3,896</b>	<b>1,097</b>	<b>27</b>	<b>6,058</b>	<b>40</b>	<b>67,244</b>	<b>32,410</b>	<b>34,834</b>

**SUPERINTENDENCIA DE SEGUROS Y REASEGUROS DE PANAMA**  
**Cuadro 03. POLIZAS VIGENTES DE SEGURO DIRECTO LOCALES**  
**AL 28 DE FEBRERO DE 2018**

RAMOS DE SEGUROS	RAMOS GENERALES									
	Riesgos Diversos	Responsabilidad Civil	Robo	Fidelidad y DDD	BBB	Otros	Titulos de Propiedad	Fianzas	Oferta y Cumplimiento	Otras
BUPA PANAMÁ, S.A.	-	-	-	-	-	-	-	-	-	-
LA FLORESTA DE SEGUROS Y VIDA, S.A	1,306	910	-	-	-	396	-	2,547	-	2,547
LA REGIONAL DE SEGUROS, S.A	213	86	3	-	-	124	-	669	226	443
MERCANTIL PANAMÁ SEGUROS, S.A	77	-	-	-	-	77	-	45	-	45
SEGUROS BBA. CORP.	6	5	1	-	-	-	-	195	49	146
<b>SUB-TOTAL</b>	<b>1,602</b>	<b>1,001</b>	<b>4</b>	<b>-</b>	<b>-</b>	<b>597</b>	<b>-</b>	<b>3,456</b>	<b>275</b>	<b>3,181</b>
<b>TOTAL</b>	<b>28,746</b>	<b>17,067</b>	<b>3,900</b>	<b>1,097</b>	<b>27</b>	<b>6,655</b>	<b>40</b>	<b>70,700</b>	<b>32,685</b>	<b>38,015</b>

## SUPERINTENDENCIA DE SEGUROS Y REASEGUROS DE PANAMA

### Cuadro 01. PRIMAS SUSCRITAS DE SEGURO DIRECTO **LOCALES**

AL 28 DE FEBRERO DE 2018

RAMOS DE SEGUROS	GRAN TOTAL	RAMOS VIDA											
		TOTAL VIDA	Vida Individual	Primer año	Renovación	Accidentes Personales	Individual	Grupo	Invalidez	Salud	Individual	Grupo	Colectivos de Vida
ACERTA SEGUROS	2,637,605.39	407,691.75	113,954.60	7,365.21	106,589.39	42,894.75	2,586.86	40,307.89	-	187,493.99	160,890.50	26,603.49	63,348.41
ALIADO SEGUROS	3,278,899.80	186,827.30	-	-	-	33,907.15	852.50	33,054.65	-	-	-	-	152,920.15
ASEGURADORA ANCON, S.A	8,640,153.81	3,033,788.62	107,010.42	20,206.28	86,804.14	70,534.62	30,948.35	39,586.27	-	2,207,592.94	1,794,160.78	413,432.16	648,650.64
ASEGURADORA DEL ISTMO, S.A. (ADISA)	1,313,967.00	112,366.13	52,321.35	19,890.54	32,430.81	6,760.36	-	6,760.36	-	51,564.29	1,193.13	50,371.16	1,720.13
ASEGURADORA GLOBAL, S.A	3,722,403.08	2,002,684.03	96,046.59	96,046.59	-	92,628.21	92,628.21	-	-	-	-	-	1,814,009.23
ASSA COMPAÑÍA DE SEGUROS, S.A	50,327,814.71	17,988,536.75	4,321,520.38	463,243.92	3,858,276.46	470,260.59	82,880.52	387,380.07	-	7,164,474.09	4,623,338.68	2,541,135.41	6,032,281.69
ASSICURAZIONI GENERALI, S.p.A.	17,522,927.29	8,511,489.86	4,140,869.37	692,286.02	3,448,583.35	185,770.46	57,260.50	128,509.96	-	2,984,116.67	155,387.48	2,828,729.19	1,200,733.36
BANESCO SEGUROS, S.A.	3,544,775.55	1,543,920.61	198,717.95	48,194.62	150,523.33	6,968.50	889.76	6,078.74	-	43,330.55	-	43,330.55	1,294,903.61
CHUBB SEGUROS PANAMA, S.A.	887,209.45	159,992.61	-	-	-	158,863.24	-	158,863.24	-	-	-	-	1,129.37
COMPAÑÍA INTERNACIONAL DE SEGUROS, S.A	37,735,587.36	16,661,474.16	3,772,919.78	66,133.63	3,706,786.15	516,017.11	106,443.50	409,573.61	-	7,766,601.15	4,522,056.58	3,244,544.57	4,605,936.12
GENERAL DE SEGUROS, S.A.	7,103,383.33	3,722,926.76	-	-	-	1,787.20	1,787.20	-	-	-	-	-	3,721,139.56
MAPFRE PANAMÁ, S.A	35,906,855.67	18,823,515.00	3,934,746.62	381,550.03	3,553,196.59	188,950.01	20,542.91	168,407.10	-	10,512,774.60	4,540,516.00	5,972,258.60	4,187,043.77
MULTIBANK SEGUROS, S.A	2,384,445.32	1,256,329.71	45,865.21	18,084.80	27,780.41	160,726.02	160,484.10	241.92	-	-	-	-	1,049,738.48
NACIONAL DE SEGUROS DE PANAMÁ Y CENTROAMÉRICA	2,851,580.14	142,310.91	47,400.28	10,739.58	36,660.70	34,884.06	27,289.59	7,594.47	-	-	-	-	60,026.57
ÓPTIMA COMPAÑÍA DE SEGUROS, S.A.	2,473,126.28	414,467.24	3,235.94	3,235.94	-	215,987.02	8,913.91	207,073.11	-	-	-	-	195,244.28
PAN AMERICAN LIFE INSURANCE DE PANAMÁ, S.A	23,651,380.98	23,651,380.98	5,238,732.27	1,051,159.00	4,187,573.27	371,985.62	216,471.42	155,514.20	-	14,197,789.47	1,862,538.58	12,335,250.89	3,842,873.62
SAGICOR PANAMÁ, S.A	727,268.84	727,268.84	107,341.37	21,468.28	85,873.09	6,125.91	-	6,125.91	-	589,141.38	428,361.70	160,779.68	24,660.18
SEGUROS FEDPA, S.A	5,830,920.67	956,662.78	4,518.06	4,183.44	334.62	229,857.53	144,143.31	85,714.22	-	9,451.68	-	9,451.68	712,835.51
SEGUROS SURAMERICANA, S.A	22,795,913.07	8,597,227.47	3,990,347.04	769,174.69	3,221,172.35	1,044,415.61	756,913.93	287,501.68	-	44,162.36	44,162.36	-	3,518,302.46
VIVIR COMPAÑÍA DE SEGUROS, SA.	1,332,184.33	1,332,184.33	-	-	-	215.56	-	215.56	-	1,149,044.85	858,404.57	290,640.28	182,923.92
WORLDWIDE MEDICAL ASSURANCE, LTD	3,413,625.18	3,413,625.18	367,265.03	119,600.72	247,664.31	2,268.34	-	2,268.34	-	3,008,649.98	2,194,442.78	814,207.20	35,441.83
<b>SUB-TOTAL</b>	<b>\$238,082,027.25</b>	<b>\$113,646,671.02</b>	<b>\$26,542,812.26</b>	<b>\$3,792,563.29</b>	<b>\$22,750,248.97</b>	<b>\$3,841,807.87</b>	<b>\$1,711,036.57</b>	<b>\$2,130,771.30</b>	<b>\$0.00</b>	<b>\$49,916,188.00</b>	<b>\$21,185,453.14</b>	<b>\$28,730,734.86</b>	<b>\$33,345,862.89</b>

**SUPERINTENDENCIA DE SEGUROS Y REASEGUROS DE PANAMA**

**Cuadro 01. PRIMAS SUSCRITAS DE SEGURO DIRECTO LOCALES**

**AL 28 DE FEBRERO DE 2018**

RAMOS DE SEGUROS	GRAN TOTAL	RAMOS VIDA											
		TOTAL VIDA	Vida Individual	Primer año	Renovación	Accidentes Personales	Individual	Grupo	Invalidez	Salud	Individual	Grupo	Colectivos de Vida
BUPA PANAMÁ, S.A.	446,183.54	446,183.54	-	-	-	-	-	-	-	446,183.54	342,569.29	103,614.25	-
LA FLORESTA DE SEGUROS Y VIDA, S.A	849,388.60	368,664.60	18,577.10	12,363.70	6,213.40	43,134.60	1,715.90	41,418.70	-	294,770.60	192,065.10	102,705.50	12,182.30
LA REGIONAL DE SEGUROS, S.A	1,748,290.61	60,671.71	33,431.37	9,194.94	24,236.43	3,055.34	2,886.24	169.10	-	1,824.50	1,824.50	-	22,360.50
MERCANTIL PANAMÁ SEGUROS, S.A	210,901.88	53,810.29	29,225.11	12,285.13	16,939.98	-	-	-	-	24,604.77	24,604.77	-	(19.59)
SEGUROS BBA. CORP.	(24,179.63)	(6,106.94)	-	-	-	(6,106.94)	(6,106.94)	-	-	-	-	-	-
<b>SUB-TOTAL</b>	<b>3,230,585.00</b>	<b>923,223.20</b>	<b>81,233.58</b>	<b>33,843.77</b>	<b>47,389.81</b>	<b>40,083.00</b>	<b>(1,504.80)</b>	<b>41,587.80</b>	<b>-</b>	<b>767,383.41</b>	<b>561,063.66</b>	<b>206,319.75</b>	<b>34,523.21</b>
<b>TOTAL</b>	<b>\$241,312,612.25</b>	<b>\$114,569,894.22</b>	<b>\$26,624,045.84</b>	<b>\$3,826,407.06</b>	<b>\$22,797,638.78</b>	<b>\$3,881,890.87</b>	<b>\$1,709,531.77</b>	<b>\$2,172,359.10</b>	<b>\$0.00</b>	<b>\$50,683,571.41</b>	<b>\$21,746,516.80</b>	<b>\$28,937,054.61</b>	<b>\$33,380,386.10</b>

**SUPERINTENDENCIA DE SEGUROS Y REASEGUROS DE PANAMA**  
**Cuadro 01. PRIMAS SUSCRITAS DE SEGURO DIRECTO LOCALES**  
**AL 28 DE FEBRERO DE 2018**

RAMOS DE SEGUROS	RAMOS GENERALES											
	TOTAL GENERALES	Incendio y Líneas Aliadas	Residencial	Comercial	Industrial	Vida Industrial	Anualidades	Rentas Vitalicias	Pérdida de Ingresos	Multirisgo	Residencial	Comercial e Industrial
ACERTA SEGUROS	2,229,913.64	154,292.41	56,353.58	86,737.63	11,201.20	2,347.57	-	-	-	21,916.27	26,288.00	(4,371.73)
ALIADO SEGUROS	3,092,072.50	433,841.08	38,746.93	393,134.15	1,960.00	-	-	-	-	8,002.62	9,636.59	(1,633.97)
ASEGURADORA ANCON, S.A	5,606,365.19	659,638.31	139,918.59	345,928.24	173,791.48	-	-	-	-	50,906.80	13,300.02	37,606.78
ASEGURADORA DEL ISTMO, S.A. (ADISA)	1,201,600.87	15,188.74	15,188.74	-	-	-	-	-	-	-	-	-
ASEGURADORA GLOBAL, S.A	1,719,719.05	258,050.95	238,463.64	19,587.31	-	-	-	-	-	-	-	-
ASSA COMPAÑÍA DE SEGUROS, S.A	32,339,277.96	11,741,501.45	959,650.41	10,781,851.04	-	-	-	-	-	126,735.13	126,735.13	-
ASSICURAZIONI GENERALI, S.p.A.	9,011,437.43	2,757,607.04	1,309,578.67	1,335,713.75	112,314.62	-	-	-	-	574,327.66	308,658.19	265,669.47
BANESCO SEGUROS, S.A.	2,000,854.94	200,429.91	-	200,429.91	-	-	-	-	-	96,490.25	17,820.66	78,669.59
CHUBB SEGUROS PANAMA, S.A.	727,216.84	201,535.99	-	201,535.99	-	-	-	-	-	28,148.56	-	28,148.56
COMPAÑÍA INTERNACIONAL DE SEGUROS, S.A	21,074,113.20	2,939,193.77	2,939,193.77	-	-	-	-	-	-	68,147.98	68,147.98	-
GENERAL DE SEGUROS, S.A.	3,380,456.57	912,197.08	912,197.08	-	-	-	-	-	-	11,288.32	6,948.77	4,339.55
MAPFRE PANAMÁ, S.A	17,083,340.67	1,489,030.35	-	1,489,030.35	-	-	-	-	-	-	-	-
MULTIBANK SEGUROS, S.A	1,128,115.61	126,930.20	107,581.46	17,699.04	1,649.70	-	-	-	-	7,936.86	2,198.28	5,738.58
NACIONAL DE SEGUROS DE PANAMÁ Y CENTROAMÉRICA	2,709,269.23	739,572.12	39,197.98	700,374.14	-	-	-	-	-	-	-	-
ÓPTIMA COMPAÑÍA DE SEGUROS, S.A.	2,058,659.04	211,886.43	57,984.43	117,180.09	36,721.91	-	-	-	-	20,810.19	7,035.87	13,774.32
PAN AMERICAN LIFE INSURANCE DE PANAMÁ, S.A	-	-	-	-	-	-	-	-	-	-	-	-
SAGICOR PANAMÁ, S.A	-	-	-	-	-	-	-	-	-	-	-	-
SEGUROS FEDPA, S.A	4,874,257.89	22,722.91	22,722.91	-	-	-	-	-	-	22,867.45	2,755.71	20,111.74
SEGUROS SURAMERICANA, S.A	14,198,685.60	2,261,748.21	1,958,917.18	302,831.03	-	-	-	-	-	-	-	-
VIVIR COMPAÑÍA DE SEGUROS, SA.	-	-	-	-	-	-	-	-	-	-	-	-
WORLDWIDE MEDICAL ASSURANCE, LTD	-	-	-	-	-	-	-	-	-	-	-	-
<b>SUB-TOTAL</b>	<b>\$124,435,356.23</b>	<b>\$25,125,366.95</b>	<b>\$8,795,695.37</b>	<b>\$15,992,032.67</b>	<b>\$337,638.91</b>	<b>\$2,347.57</b>	<b>\$0.00</b>	<b>\$0.00</b>	<b>\$0.00</b>	<b>\$1,037,578.09</b>	<b>\$589,525.20</b>	<b>\$448,052.89</b>

**SUPERINTENDENCIA DE SEGUROS Y REASEGUROS DE PANAMA**  
**Cuadro 01. PRIMAS SUSCRITAS DE SEGURO DIRECTO LOCALES**  
**AL 28 DE FEBRERO DE 2018**

RAMOS DE SEGUROS	RAMOS GENERALES											
	TOTAL GENERALES	Incendio y Líneas Aliadas	Residencial	Comercial	Industrial	Vida Industrial	Anualidades	Rentas Vitalicias	Pérdida de Ingresos	Multiriesgo	Residencial	Comercial e Industrial
BUPA PANAMÁ, S.A.	-	-	-	-	-	-	-	-	-	-	-	-
LA FLORESTA DE SEGUROS Y VIDA, S.A	480,724.00	103,503.90	40,908.41	62,595.49	-	-	-	-	-	-	-	-
LA REGIONAL DE SEGUROS, S.A	1,687,618.90	56,327.53	19,956.76	36,370.77	-	-	-	-	-	15,549.15	3,796.23	11,752.92
MERCANTIL PANAMÁ SEGUROS, S.A	157,091.59	-	-	-	-	-	-	-	-	15,493.34	9,990.57	5,502.77
SEGUROS BBA. CORP.	(18,072.69)	(5,319.43)	(562.73)	(4,756.70)	-	-	-	-	-	-	-	-
<b>SUB-TOTAL</b>	<b>2,307,361.80</b>	<b>154,512.00</b>	<b>60,302.44</b>	<b>94,209.56</b>	-	-	-	-	-	<b>31,042.49</b>	<b>13,786.80</b>	<b>17,255.69</b>
<b>TOTAL</b>	<b>\$126,742,718.03</b>	<b>\$25,279,878.95</b>	<b>\$8,855,997.81</b>	<b>\$16,086,242.23</b>	<b>\$337,638.91</b>	<b>\$2,347.57</b>	<b>\$0.00</b>	<b>\$0.00</b>	<b>\$0.00</b>	<b>\$1,068,620.58</b>	<b>\$603,312.00</b>	<b>\$465,308.58</b>

**SUPERINTENDENCIA DE SEGUROS Y REASEGUROS DE PANAMA**

**Cuadro 01. PRIMAS SUSCRITAS DE SEGURO DIRECTO LOCALES**

**AL 28 DE FEBRERO DE 2018**

RAMOS DE SEGUROS	RAMOS GENERALES														
	Transporte de Carga	Terrestre	Marítimo	Aéreo	Casco	Marítimo	Aéreo	Automóvil	Ramos Técnicos	TRC TRM	Equipo Electrónico	Caldera y Maquinaria	Rotura de Maquinaria	Equipo Pesado	Vidrios
ACERTA SEGUROS	116,825.17	(8,255.67)	123,341.59	1,739.25	70,770.15	25,379.07	45,391.08	915,759.17	239,655.88	217,181.94	3,644.83	-	4,477.98	14,351.13	-
ALIADO SEGUROS	(14,428.73)	(14,428.73)	-	-	14,569.49	14,569.49	-	667,906.60	65,223.26	47,282.00	831.44	-	3,076.71	14,033.11	-
ASEGURADORA ANCON, S.A	98,026.04	91,663.47	6,077.87	284.70	84,739.11	6,554.09	78,185.02	3,590,661.16	166,922.18	86,141.83	6,662.52	-	11,150.39	62,917.44	50.00
ASEGURADORA DEL ISTMO, S.A. (ADISA)	250.00	250.00	-	-	13.76	13.76	-	2,682.46	25,505.40	24,844.27	661.13	-	-	-	-
ASEGURADORA GLOBAL, S.A	-	-	-	-	-	-	-	1,028,735.18	-	-	-	-	-	-	-
ASSA COMPAÑÍA DE SEGUROS, S.A	758,741.17	96,908.91	661,832.26	-	300,695.19	203,639.31	97,055.88	5,503,613.74	303,271.32	157,839.75	96,882.64	48,548.93	-	-	-
ASSICURAZIONI GENERALI, S.p.A.	364,939.97	-	364,939.97	-	105,762.32	95,477.82	10,284.50	4,007,974.19	592,119.17	311,902.61	94,180.09	-	46,583.57	139,452.90	-
BANESCO SEGUROS, S.A.	25,530.38	25,530.38	-	-	61,762.69	61,762.69	-	467,223.74	186,098.03	197,461.09	(6,470.58)	-	(261.31)	(4,631.17)	-
CHUBB SEGUROS PANAMA, S.A.	55,263.76	-	55,263.76	-	-	-	-	-	20,157.14	20,157.14	-	-	-	-	-
COMPAÑÍA INTERNACIONAL DE SEGUROS, S.A	1,012,993.36	1,012,993.36	-	-	1,257,073.78	189,693.45	1,067,380.33	7,267,463.89	1,408,142.12	1,231,566.72	22,927.87	-	16,767.49	136,880.04	-
GENERAL DE SEGUROS, S.A.	25,784.43	338.10	25,446.33	-	-	-	-	657,229.83	123,093.52	23,028.06	82,779.62	-	10,996.47	6,289.37	-
MAPFRE PANAMÁ, S.A	277,333.03	277,333.03	-	-	(1,241,829.20)	(1,539,489.58)	297,660.38	6,472,294.20	1,576,309.34	1,453,387.36	42,618.55	-	28,366.34	51,937.09	-
MULTIBANK SEGUROS, S.A	(688.59)	(688.59)	-	-	588,609.39	446,543.19	142,066.20	237,210.75	32,611.90	20,979.24	467.58	-	6,828.69	4,336.39	-
NACIONAL DE SEGUROS DE PANAMÁ Y CENTROAMÉRICA	18,035.29	1,559.61	16,475.68	-	61,354.66	-	61,354.66	1,405.39	108,503.81	104,936.67	671.80	-	749.34	2,146.00	-
ÓPTIMA COMPAÑÍA DE SEGUROS, S.A.	107,526.95	18,293.18	88,858.17	375.60	158,536.30	152,061.94	6,474.36	574,978.97	138,014.23	103,595.63	(799.03)	-	10,792.34	24,425.29	-
PAN AMERICAN LIFE INSURANCE DE PANAMÁ, S.A	-	-	-	-	-	-	-	-	-	-	-	-	-	-	-
SAGICOR PANAMÁ, S.A	-	-	-	-	-	-	-	-	-	-	-	-	-	-	-
SEGUROS FEDPA, S.A	13,896.41	13,896.41	-	-	2,174.82	2,174.82	-	4,571,459.26	33,833.22	167.57	(97.04)	-	262.60	33,500.09	-
SEGUROS SURAMERICANA, S.A	284,438.07	284,438.07	-	-	-	-	-	8,791,912.50	383,572.66	243,623.91	42,941.96	-	31,429.27	65,592.52	(15.00)
VIVIR COMPAÑÍA DE SEGUROS, SA.	-	-	-	-	-	-	-	-	-	-	-	-	-	-	-
WORLDWIDE MEDICAL ASSURANCE, LTD	-	-	-	-	-	-	-	-	-	-	-	-	-	-	-
<b>SUB-TOTAL</b>	<b>\$3,144,466.71</b>	<b>\$1,799,831.53</b>	<b>\$1,342,235.63</b>	<b>\$2,399.55</b>	<b>\$1,464,232.46</b>	<b>(\$341,619.95)</b>	<b>\$1,805,852.41</b>	<b>\$44,758,511.03</b>	<b>\$5,403,033.18</b>	<b>\$4,244,095.79</b>	<b>\$387,903.38</b>	<b>\$48,548.93</b>	<b>\$171,219.88</b>	<b>\$551,230.20</b>	<b>\$35.00</b>



## SUPERINTENDENCIA DE SEGUROS Y REASEGUROS DE PANAMA

### Cuadro 01. PRIMAS SUSCRITAS DE SEGURO DIRECTO LOCALES

AL 28 DE FEBRERO DE 2018

RAMOS DE SEGUROS	RAMOS GENERALES														
	Transporte de Carga	Terrestre	Marítimo	Aéreo	Casco	Marítimo	Aéreo	Automóvil	Ramos Técnicos	TRC TRM	Equipo Electrónico	Caldera y Maquinaria	Rotura de Maquinaria	Equipo Pesado	Vidrios
BUPA PANAMÁ, S.A.	-	-	-	-	-	-	-	-	-	-	-	-	-	-	-
LA FLORESTA DE SEGUROS Y VIDA, S.A	7,471.80	7,471.80	-	-	-	-	-	110,149.30	51,423.63	42,122.59	1,240.90	-	-	8,060.14	-
LA REGIONAL DE SEGUROS, S.A	-	-	-	-	3,007.00	3,007.00	-	1,330,265.49	26,548.44	18,478.78	-	-	-	8,069.66	-
MERCANTIL PANAMÁ SEGUROS, S.A	-	-	-	-	-	-	-	18,957.40	-	-	-	-	-	-	-
SEGUROS BBA. CORP.	(2,608.30)	(2,608.30)	-	-	-	-	-	(3,692.85)	-	-	-	-	-	-	-
<b>SUB-TOTAL</b>	<b>4,863.50</b>	<b>4,863.50</b>	<b>-</b>	<b>-</b>	<b>3,007.00</b>	<b>3,007.00</b>	<b>-</b>	<b>1,455,679.34</b>	<b>77,972.07</b>	<b>60,601.37</b>	<b>1,240.90</b>	<b>-</b>	<b>-</b>	<b>16,129.80</b>	<b>-</b>
<b>TOTAL</b>	<b>\$3,149,330.21</b>	<b>\$1,804,695.03</b>	<b>\$1,342,235.63</b>	<b>\$2,399.55</b>	<b>\$1,467,239.46</b>	<b>(\$338,612.95)</b>	<b>\$1,805,852.41</b>	<b>\$46,214,190.37</b>	<b>\$5,481,005.25</b>	<b>\$4,304,697.16</b>	<b>\$389,144.28</b>	<b>\$48,548.93</b>	<b>\$171,219.88</b>	<b>\$567,360.00</b>	<b>\$35.00</b>

**SUPERINTENDENCIA DE SEGUROS Y REASEGUROS DE PANAMA**  
**Cuadro 01. PRIMAS SUSCRITAS DE SEGURO DIRECTO LOCALES**  
**AL 28 DE FEBRERO DE 2018**

RAMOS DE SEGUROS	RAMOS GENERALES									
	Riesgos Diversos	Responsabilidad Civil	Robo	Fidelidad y DDD	BBB	Otros	Titulos de Propiedad	Fianzas	Oferta y Cumplimiento	Otras
ACERTA SEGUROS	228,913.20	201,147.91	4,594.05	11,435.22	-	11,736.02	-	479,433.82	-	479,433.82
ALIADO SEGUROS	1,014,847.66	135,555.15	9,335.81	1.15	-	869,955.55	-	902,110.52	762,268.46	139,842.06
ASEGURADORA ANCON, S.A	410,954.96	182,232.59	14,913.66	-	-	213,808.71	-	544,516.63	10,626.66	533,889.97
ASEGURADORA DEL ISTMO, S.A. (ADISA)	50,726.39	43,329.85	7,391.73	-	-	4.81	-	1,107,234.12	1,052,282.08	54,952.04
ASEGURADORA GLOBAL, S.A	310,201.23	-	-	-	-	310,201.23	-	122,731.69	100,339.46	22,392.23
ASSA COMPAÑÍA DE SEGUROS, S.A	11,307,311.66	3,435,475.80	397,923.12	1,829,109.30	13,188.14	5,631,615.30	-	2,297,408.30	1,524,172.60	773,235.70
ASSICURAZIONI GENERALI, S.p.A.	571,355.20	362,510.68	139,505.06	-	-	69,339.46	-	37,351.88	10,712.91	26,638.97
BANESCO SEGUROS, S.A.	546,641.11	162,601.37	(520.53)	380,309.81	-	4,250.46	-	416,678.83	-	416,678.83
CHUBB SEGUROS PANAMA, S.A.	392,019.74	392,019.74	-	-	-	-	-	30,091.65	-	30,091.65
COMPAÑÍA INTERNACIONAL DE SEGUROS, S.A	1,968,399.52	1,022,742.06	170,530.66	30,882.40	-	744,244.40	-	5,152,698.78	119,591.33	5,033,107.45
GENERAL DE SEGUROS, S.A.	1,591,850.69	218,829.13	7,375.08	5,075.34	-	1,360,571.14	-	59,012.70	59,012.70	-
MAPFRE PANAMÁ, S.A	1,251,973.34	754,422.44	61,469.25	53,713.89	37,948.76	344,419.00	-	7,258,229.61	7,194,640.90	63,588.71
MULTIBANK SEGUROS, S.A	141,161.17	2,524.08	(351.70)	-	-	138,988.79	-	(5,656.07)	(2,707.40)	(2,948.67)
NACIONAL DE SEGUROS DE PANAMÁ Y CENTROAMÉRICA	266,368.28	78,126.92	27,768.17	5,178.56	-	155,294.63	-	1,514,029.68	1,514,029.68	-
ÓPTIMA COMPAÑÍA DE SEGUROS, S.A.	335,925.77	224,786.53	15,383.75	(561.32)	-	96,316.81	-	510,980.20	10,635.01	500,345.19
PAN AMERICAN LIFE INSURANCE DE PANAMÁ, S.A	-	-	-	-	-	-	-	-	-	-
SAGICOR PANAMÁ, S.A	-	-	-	-	-	-	-	-	-	-
SEGUROS FEDPA, S.A	194,855.35	13,464.68	3,858.77	177,531.90	-	-	-	12,448.47	3,789.19	8,659.28
SEGUROS SURAMERICANA, S.A	1,610,652.29	478,617.55	37,842.43	(273.92)	-	1,094,466.23	-	866,361.87	-	866,361.87
VIVIR COMPAÑÍA DE SEGUROS, SA.	-	-	-	-	-	-	-	-	-	-
WORLDWIDE MEDICAL ASSURANCE, LTD	-	-	-	-	-	-	-	-	-	-
<b>SUB-TOTAL</b>	<b>\$22,194,157.56</b>	<b>\$7,708,386.48</b>	<b>\$897,019.31</b>	<b>\$2,492,402.33</b>	<b>\$51,136.90</b>	<b>\$11,045,212.54</b>	<b>\$0.00</b>	<b>\$21,305,662.68</b>	<b>\$12,359,393.58</b>	<b>\$8,946,269.10</b>

**SUPERINTENDENCIA DE SEGUROS Y REASEGUROS DE PANAMA**  
**Cuadro 01. PRIMAS SUSCRITAS DE SEGURO DIRECTO LOCALES**  
**AL 28 DE FEBRERO DE 2018**

RAMOS DE SEGUROS	RAMOS GENERALES									
	Riesgos Diversos	Responsabilidad Civil	Robo	Fidelidad y DDD	BBB	Otros	Titulos de Propiedad	Fianzas	Oferta y Cumplimiento	Otras
BUPA PANAMÁ, S.A.	-	-	-	-	-	-	-	-	-	-
LA FLORESTA DE SEGUROS Y VIDA, S.A	77,095.87	50,726.70	-	-	-	26,369.17	-	131,079.50	-	131,079.50
LA REGIONAL DE SEGUROS, S.A	65,413.96	28,636.66	3,175.20	-	-	33,602.10	-	190,507.33	129,056.33	61,451.00
MERCANTIL PANAMÁ SEGUROS, S.A	121,421.70	-	-	-	-	121,421.70	-	1,219.15	-	1,219.15
SEGUROS BBA. CORP.	(6,452.11)	(6,165.98)	(286.13)	-	-	-	-	-	-	-
<b>SUB-TOTAL</b>	<b>257,479.42</b>	<b>73,197.38</b>	<b>2,889.07</b>	<b>-</b>	<b>-</b>	<b>181,392.97</b>	<b>-</b>	<b>322,805.98</b>	<b>129,056.33</b>	<b>193,749.65</b>
<b>TOTAL</b>	<b>\$22,451,636.98</b>	<b>\$7,781,583.86</b>	<b>\$899,908.38</b>	<b>\$2,492,402.33</b>	<b>\$51,136.90</b>	<b>\$11,226,605.51</b>	<b>\$0.00</b>	<b>\$21,628,468.66</b>	<b>\$12,488,449.91</b>	<b>\$9,140,018.75</b>

**SUPERINTENDENCIA DE SEGUROS Y REASEGUROS DE PANAMA**

**Cuadro 02. SINIESTROS PAGADOS DE SEGURO DIRECTO LOCALES**

**AL 28 DE FEBRERO DE 2018**

RAMOS DE SEGUROS	GRAN TOTAL	RAMOS VIDA											
		TOTAL VIDA	Vida Individual	Primer año	Renovación	Accidentes Personales	Individual	Grupo	Invalidez	Salud	Individual	Grupo	Colectivos de Vida
ACERTA SEGUROS	1,330,440.72	205,327.79	-	-	-	8,919.50	-	8,919.50	-	141,391.33	128,572.97	12,818.36	55,016.96
ALIADO SEGUROS	719,966.63	82,742.43	-	-	-	5,390.44	-	5,390.44	-	-	-	-	77,351.99
ASEGURADORA ANCON, S.A	4,657,381.55	1,993,172.83	-	-	-	39,977.39	33,162.50	6,814.89	-	1,602,010.09	1,229,313.17	372,696.92	351,185.35
ASEGURADORA DEL ISTMO, S.A. (ADISA)	154,572.98	2,856.72	-	-	-	797.32	-	797.32	-	1,759.60	1,759.60	-	299.80
ASEGURADORA GLOBAL, S.A	1,632,348.82	502,766.81	300.00	300.00	-	-	-	-	-	-	-	-	502,466.81
ASSA COMPAÑÍA DE SEGUROS, S.A	21,678,658.38	8,954,902.22	1,524,225.49	1,524,053.29	172.20	78,257.34	4,993.61	73,263.73	-	6,059,975.36	3,867,515.94	2,192,459.42	1,292,444.03
ASSICURAZIONI GENERALI, S.p.A.	10,722,727.52	2,502,091.29	604,850.31	604,850.31	-	36,074.43	5,930.97	30,143.46	-	1,606,347.01	167,095.57	1,439,251.44	254,819.54
BANESCO SEGUROS, S.A.	636,203.46	101,628.21	-	-	-	-	-	-	-	36,236.81	-	36,236.81	65,391.40
CHUBB SEGUROS PANAMA, S.A.	14,380.98	10,201.18	-	-	-	10,201.18	-	10,201.18	-	-	-	-	-
COMPAÑÍA INTERNACIONAL DE SEGUROS, S.A	17,459,861.51	9,168,393.11	1,111,989.28	1,111,694.68	294.60	143,960.33	4,650.07	139,310.26	-	6,022,159.80	3,325,093.65	2,697,066.15	1,890,283.70
GENERAL DE SEGUROS, S.A.	1,239,447.17	515,644.18	-	-	-	-	-	-	-	-	-	-	515,644.18
MAPFRE PANAMÁ, S.A	31,103,524.08	14,280,756.87	642,523.54	331,439.03	311,084.51	315,367.09	94,599.83	220,767.26	-	10,280,940.12	3,590,525.77	6,690,414.35	3,041,926.12
MULTIBANK SEGUROS, S.A	400,111.09	215,002.08	-	-	-	43,688.05	43,688.05	-	-	-	-	-	171,314.03
NACIONAL DE SEGUROS DE PANAMÁ Y CENTROAMÉRICA	565,163.14	45,239.99	-	-	-	35.15	35.15	-	-	-	-	-	45,204.84
ÓPTIMA COMPAÑÍA DE SEGUROS, S.A.	601,606.44	39,886.19	-	-	-	22,723.93	-	22,723.93	-	-	-	-	17,162.26
PAN AMERICAN LIFE INSURANCE DE PANAMÁ, S.A	9,021,519.88	9,021,519.88	513,573.20	-	513,573.20	68,409.75	55,029.13	13,380.62	-	7,882,856.87	1,436,773.12	6,446,083.75	556,680.06
SAGICOR PANAMÁ, S.A	480,717.16	480,717.16	-	-	-	-	-	-	-	478,579.16	293,711.12	184,868.04	2,138.00
SEGUROS FEDPA, S.A	2,912,570.34	398,824.23	-	-	-	111,016.43	111,016.43	-	-	32,485.27	-	32,485.27	255,322.53
SEGUROS SURAMERICANA, S.A	7,195,175.15	1,254,034.56	272,066.64	35,124.10	236,942.54	121,277.83	86,788.98	34,488.85	-	-	-	-	860,690.09
VIVIR COMPAÑÍA DE SEGUROS, SA.	1,183,711.63	1,183,711.63	-	-	-	-	-	-	-	1,153,956.00	860,078.99	293,877.01	29,755.63
WORLDWIDE MEDICAL ASSURANCE, LTD	2,050,201.85	2,050,201.85	10,000.00	-	10,000.00	23.06	-	23.06	-	2,023,780.28	1,337,216.60	686,563.68	16,398.51
<b>SUB-TOTAL</b>	<b>\$115,760,290.48</b>	<b>\$53,009,621.21</b>	<b>\$4,679,528.46</b>	<b>\$3,607,461.41</b>	<b>\$1,072,067.05</b>	<b>\$1,006,119.22</b>	<b>\$439,894.72</b>	<b>\$566,224.50</b>	<b>\$0.00</b>	<b>\$37,322,477.70</b>	<b>\$16,237,656.50</b>	<b>\$21,084,821.20</b>	<b>\$10,001,495.83</b>



Superintendencia de Seguros  
y Reaseguros de Panamá  
1956

## SUPERINTENDENCIA DE SEGUROS Y REASEGUROS DE PANAMA

### Cuadro 02. SINIESTROS PAGADOS DE SEGURO DIRECTO **LOCALES**

AL 28 DE FEBRERO DE 2018

RAMOS DE SEGUROS	GRAN TOTAL	RAMOS VIDA											
		TOTAL VIDA	Vida Individual	Primer año	Renovación	Accidentes Personales	Individual	Grupo	Invalidez	Salud	Individual	Grupo	Colectivos de Vida
BUPA PANAMÁ, S.A.	468,332.96	468,332.96	-	-	-	-	-	-	-	468,332.96	329,512.80	138,820.16	-
LA FLORESTA DE SEGUROS Y VIDA, S.A	705,916.90	263,143.40	-	-	-	28,452.90	-	28,452.90	-	232,890.50	130,402.80	102,487.70	1,800.00
LA REGIONAL DE SEGUROS, S.A	522,618.59	7,035.00	-	-	-	-	-	-	-	-	-	-	7,035.00
MERCANTIL PANAMÁ SEGUROS, S.A	72,453.92	33,329.09	-	-	-	-	-	-	-	33,329.09	33,329.09	-	-
SEGUROS BBA. CORP.	624,359.72	160.00	-	-	-	160.00	160.00	-	-	-	-	-	-
<b>SUB-TOTAL</b>	<b>2,393,682.09</b>	<b>772,000.45</b>	<b>-</b>	<b>-</b>	<b>-</b>	<b>28,612.90</b>	<b>160.00</b>	<b>28,452.90</b>	<b>-</b>	<b>734,552.55</b>	<b>493,244.69</b>	<b>241,307.86</b>	<b>8,835.00</b>
<b>TOTAL</b>	<b>\$118,153,972.57</b>	<b>\$53,781,621.66</b>	<b>\$4,679,528.46</b>	<b>\$3,607,461.41</b>	<b>\$1,072,067.05</b>	<b>\$1,034,732.12</b>	<b>\$440,054.72</b>	<b>\$594,677.40</b>	<b>\$0.00</b>	<b>\$38,057,030.25</b>	<b>\$16,730,901.19</b>	<b>\$21,326,129.06</b>	<b>\$10,010,330.83</b>

**SUPERINTENDENCIA DE SEGUROS Y REASEGUROS DE PANAMA**  
**Cuadro 02. SINIESTROS PAGADOS DE SEGURO DIRECTO LOCALES**  
**AL 28 DE FEBRERO DE 2018**

RAMOS DE SEGUROS	RAMOS GENERALES											
	TOTAL GENERALES	Incendio y Líneas Aliadas	Residencial	Comercial	Industrial	Vida Industrial	Anualidades	Rentas Vitalicias	Pérdida de Ingresos	Multirisgo	Residencial	Comercial e Industrial
ACERTA SEGUROS	1,125,112.93	5,026.53	1,903.65	3,122.88	-	-	-	-	-	7,888.80	(500.00)	8,388.80
ALIADO SEGUROS	637,224.20	25,124.82	6,536.67	18,588.15	-	-	-	-	-	6,733.39	6,733.39	-
ASEGURADORA ANCON, S.A	2,664,208.72	439,584.37	2,827.69	408,389.77	28,366.91	-	-	-	-	2,471.28	340.63	2,130.65
ASEGURADORA DEL ISTMO, S.A. (ADISA)	151,716.26	11.34	11.34	-	-	-	-	-	-	-	-	-
ASEGURADORA GLOBAL, S.A	1,129,582.01	1,338.62	1,338.62	-	-	-	-	-	-	-	-	-
ASSA COMPAÑÍA DE SEGUROS, S.A	12,723,756.16	478,800.99	138,398.42	340,402.57	-	-	-	-	-	17,330.18	17,330.18	-
ASSICURAZIONI GENERALI, S.p.A.	8,220,636.23	2,480,868.29	384,600.51	2,096,267.78	-	-	-	-	-	249,944.96	96,075.12	153,869.84
BANESCO SEGUROS, S.A.	534,575.25	(2,307.27)	-	(2,307.27)	-	-	-	-	-	(21,650.36)	315.65	(21,966.01)
CHUBB SEGUROS PANAMA, S.A.	4,179.80	1,204.32	-	1,204.32	-	-	-	-	-	-	-	-
COMPAÑÍA INTERNACIONAL DE SEGUROS, S.A	8,291,468.40	771,532.35	771,532.35	-	-	-	-	-	-	8,283.09	8,283.09	-
GENERAL DE SEGUROS, S.A.	723,802.99	8,489.02	8,489.02	-	-	-	-	-	-	1,028.17	1,028.17	-
MAPFRE PANAMÁ, S.A	16,822,767.21	2,697,794.50	-	2,697,794.50	-	-	-	-	-	-	-	-
MULTIBANK SEGUROS, S.A	185,109.01	-	-	-	-	-	-	-	-	121.98	121.98	-
NACIONAL DE SEGUROS DE PANAMÁ Y CENTROAMÉRICA	519,923.15	372,633.55	-	372,633.55	-	-	-	-	-	-	-	-
ÓPTIMA COMPAÑÍA DE SEGUROS, S.A.	561,720.25	(1,849.68)	-	(2,192.10)	342.42	-	-	-	-	8,160.57	7,851.23	309.34
PAN AMERICAN LIFE INSURANCE DE PANAMÁ, S.A	-	-	-	-	-	-	-	-	-	-	-	-
SAGICOR PANAMÁ, S.A	-	-	-	-	-	-	-	-	-	-	-	-
SEGUROS FEDPA, S.A	2,513,746.11	1,201.79	1,201.79	-	-	-	-	-	-	-	-	-
SEGUROS SURAMERICANA, S.A	5,941,140.59	944,211.61	918,693.75	25,517.86	-	-	-	-	-	-	-	-
VIVIR COMPAÑÍA DE SEGUROS, SA.	-	-	-	-	-	-	-	-	-	-	-	-
WORLDWIDE MEDICAL ASSURANCE, LTD	-	-	-	-	-	-	-	-	-	-	-	-
<b>SUB-TOTAL</b>	<b>\$62,750,669.27</b>	<b>\$8,223,665.15</b>	<b>\$2,235,533.81</b>	<b>\$5,959,422.01</b>	<b>\$28,709.33</b>	<b>\$0.00</b>	<b>\$0.00</b>	<b>\$0.00</b>	<b>\$0.00</b>	<b>\$280,312.06</b>	<b>\$137,579.44</b>	<b>\$142,732.62</b>

**SUPERINTENDENCIA DE SEGUROS Y REASEGUROS DE PANAMA**

**Cuadro 02. SINIESTROS PAGADOS DE SEGURO DIRECTO LOCALES**

**AL 28 DE FEBRERO DE 2018**

RAMOS DE SEGUROS	RAMOS GENERALES											
	TOTAL GENERALES	Incendio y Líneas Aliadas	Residencial	Comercial	Industrial	Vida Industrial	Anualidades	Rentas Vitalicias	Pérdida de Ingresos	Multiriesgo	Residencial	Comercial e Industrial
BUPA PANAMÁ, S.A.	-	-	-	-	-	-	-	-	-	-	-	-
LA FLORESTA DE SEGUROS Y VIDA, S.A	442,773.50	43,529.90	43,529.90	-	-	-	-	-	-	-	-	-
LA REGIONAL DE SEGUROS, S.A	515,583.59	8,525.85	8,525.85	-	-	-	-	-	-	4,593.95	-	4,593.95
MERCANTIL PANAMÁ SEGUROS, S.A	39,124.83	-	-	-	-	-	-	-	-	-	-	-
SEGUROS BBA. CORP.	624,199.72	-	-	-	-	-	-	-	-	-	-	-
<b>SUB-TOTAL</b>	<b>1,621,681.64</b>	<b>52,055.75</b>	<b>52,055.75</b>	<b>-</b>	<b>-</b>	<b>-</b>	<b>-</b>	<b>-</b>	<b>-</b>	<b>4,593.95</b>	<b>-</b>	<b>4,593.95</b>
<b>TOTAL</b>	<b>\$64,372,350.91</b>	<b>\$8,275,720.90</b>	<b>\$2,287,589.56</b>	<b>\$5,959,422.01</b>	<b>\$28,709.33</b>	<b>\$0.00</b>	<b>\$0.00</b>	<b>\$0.00</b>	<b>\$0.00</b>	<b>\$284,906.01</b>	<b>\$137,579.44</b>	<b>\$147,326.57</b>

**SUPERINTENDENCIA DE SEGUROS Y REASEGUROS DE PANAMA**  
**Cuadro 02. SINIESTROS PAGADOS DE SEGURO DIRECTO LOCALES**  
**AL 28 DE FEBRERO DE 2018**

RAMOS DE SEGUROS	RAMOS GENERALES														
	Transporte de Carga	Terrestre	Marítimo	Aéreo	Casco	Marítimo	Aéreo	Automóvil	Ramos Técnicos	TRC TRM	Equipo Electrónico	Caldera y Maquinaria	Rotura de Maquinaria	Equipo Pesado	Vidrios
ACERTA SEGUROS	42,888.64	-	42,888.64	-	113,400.00	113,400.00	-	919,170.47	159.02	-	29.48	-	-	129.54	-
ALIADO SEGUROS	93,177.70	93,177.70	-	-	-	-	-	422,592.10	12,192.30	11,987.95	-	-	204.35	-	-
ASEGURADORA ANCON, S.A	855.50	(40.00)	895.50	-	(1,921.30)	-	(1,921.30)	2,191,686.33	6,115.03	-	736.59	-	-	5,378.44	-
ASEGURADORA DEL ISTMO, S.A. (ADISA)	-	-	-	-	-	-	-	20,686.08	18,180.37	18,180.37	-	-	-	-	-
ASEGURADORA GLOBAL, S.A	-	-	-	-	-	-	-	863,436.98	-	-	-	-	-	-	-
ASSA COMPAÑÍA DE SEGUROS, S.A	241,262.21	241,262.21	-	-	177,284.96	177,284.96	-	4,218,312.77	95,173.56	35,812.20	59,361.36	-	-	-	-
ASSICURAZIONI GENERALI, S.p.A.	99,826.58	-	99,826.58	-	3,265,647.64	3,265,647.64	-	2,008,919.75	36,088.89	31,998.88	1,099.99	-	2,717.13	272.89	-
BANESCO SEGUROS, S.A.	-	-	-	-	19,179.12	-	19,179.12	382,604.45	-	-	-	-	-	-	-
CHUBB SEGUROS PANAMA, S.A.	195.48	-	195.48	-	-	-	-	-	-	-	-	-	-	-	-
COMPAÑÍA INTERNACIONAL DE SEGUROS, S.A	706,432.84	706,432.84	-	-	98,692.97	73,692.97	25,000.00	4,680,223.75	1,597,590.46	1,564,644.86	10,394.70	-	-	22,550.90	-
GENERAL DE SEGUROS, S.A.	-	-	-	-	-	-	-	643,724.98	12,382.65	-	12,382.65	-	-	-	-
MAPFRE PANAMÁ, S.A	61,130.36	61,130.36	-	-	46,204.05	46,204.05	-	6,730,134.09	17,163.30	-	17,163.30	-	-	-	-
MULTIBANK SEGUROS, S.A	-	-	-	-	-	-	-	178,616.27	-	-	-	-	-	-	-
NACIONAL DE SEGUROS DE PANAMÁ Y CENTROAMÉRICA	155.84	-	155.84	-	-	-	-	43,712.16	-	-	-	-	-	-	-
ÓPTIMA COMPAÑÍA DE SEGUROS, S.A.	-	-	-	-	200,672.26	200,672.26	-	282,128.12	4,527.58	242.20	2,710.00	-	1,575.38	-	-
PAN AMERICAN LIFE INSURANCE DE PANAMÁ, S.A	-	-	-	-	-	-	-	-	-	-	-	-	-	-	-
SAGICOR PANAMÁ, S.A	-	-	-	-	-	-	-	-	-	-	-	-	-	-	-
SEGUROS FEDPA, S.A	-	-	-	-	-	-	-	2,512,544.32	-	-	-	-	-	-	-
SEGUROS SURAMERICANA, S.A	2,269.60	2,269.60	-	-	-	-	-	4,745,460.47	7,173.25	7,173.25	-	-	-	-	-
VIVIR COMPAÑÍA DE SEGUROS, SA.	-	-	-	-	-	-	-	-	-	-	-	-	-	-	-
WORLDWIDE MEDICAL ASSURANCE, LTD	-	-	-	-	-	-	-	-	-	-	-	-	-	-	-
<b>SUB-TOTAL</b>	<b>\$1,248,194.75</b>	<b>\$1,104,232.71</b>	<b>\$143,962.04</b>	<b>\$0.00</b>	<b>\$3,919,159.70</b>	<b>\$3,876,901.88</b>	<b>\$42,257.82</b>	<b>\$30,843,953.09</b>	<b>\$1,806,746.41</b>	<b>\$1,670,039.71</b>	<b>\$103,878.07</b>	<b>\$0.00</b>	<b>\$4,496.86</b>	<b>\$28,331.77</b>	<b>\$0.00</b>



**SUPERINTENDENCIA DE SEGUROS Y REASEGUROS DE PANAMA**  
**Cuadro 02. SINIESTROS PAGADOS DE SEGURO DIRECTO LOCALES**  
**AL 28 DE FEBRERO DE 2018**

RAMOS DE SEGUROS	RAMOS GENERALES														
	Transporte de Carga	Terrestre	Marítimo	Aéreo	Casco	Marítimo	Aéreo	Automóvil	Ramos Técnicos	TRC TRM	Equipo Electrónico	Caldera y Maquinaria	Rotura de Maquinaria	Equipo Pesado	Vidrios
BUPA PANAMÁ, S.A.	-	-	-	-	-	-	-	-	-	-	-	-	-	-	-
LA FLORESTA DE SEGUROS Y VIDA, S.A	195.10	195.10	-	-	-	-	-	294,027.80	-	-	-	-	-	-	-
LA REGIONAL DE SEGUROS, S.A	-	-	-	-	-	-	-	476,795.21	-	-	-	-	-	-	-
MERCANTIL PANAMÁ SEGUROS, S.A	-	-	-	-	-	-	-	39,124.83	-	-	-	-	-	-	-
SEGUROS BBA. CORP.	-	-	-	-	-	-	-	475,587.44	-	-	-	-	-	-	-
<b>SUB-TOTAL</b>	<b>195.10</b>	<b>195.10</b>	<b>-</b>	<b>-</b>	<b>-</b>	<b>-</b>	<b>-</b>	<b>1,285,535.28</b>	<b>-</b>	<b>-</b>	<b>-</b>	<b>-</b>	<b>-</b>	<b>-</b>	<b>-</b>
<b>TOTAL</b>	<b>\$1,248,389.85</b>	<b>\$1,104,427.81</b>	<b>\$143,962.04</b>	<b>\$0.00</b>	<b>\$3,919,159.70</b>	<b>\$3,876,901.88</b>	<b>\$42,257.82</b>	<b>\$32,129,488.37</b>	<b>\$1,806,746.41</b>	<b>\$1,670,039.71</b>	<b>\$103,878.07</b>	<b>\$0.00</b>	<b>\$4,496.86</b>	<b>\$28,331.77</b>	<b>\$0.00</b>

**SUPERINTENDENCIA DE SEGUROS Y REASEGUROS DE PANAMA**  
**Cuadro 02. SINIESTROS PAGADOS DE SEGURO DIRECTO LOCALES**  
**AL 28 DE FEBRERO DE 2018**

RAMOS DE SEGUROS	RAMOS GENERALES									
	Riesgos Diversos	Responsabilidad Civil	Robo	Fidelidad y DDD	BBB	Otros	Titulos de Propiedad	Fianzas	Oferta y Cumplimiento	Otras
ACERTA SEGUROS	36,579.47	35,387.39	353.10	-	-	838.98	-	-	-	-
ALIADO SEGUROS	14,903.89	971.78	-	-	-	13,932.11	-	62,500.00	-	62,500.00
ASEGURADORA ANCON, S.A	6,511.18	7,346.43	-	-	-	(835.25)	-	18,906.33	275.65	18,630.68
ASEGURADORA DEL ISTMO, S.A. (ADISA)	37.44	-	-	-	-	37.44	-	112,801.03	112,801.03	-
ASEGURADORA GLOBAL, S.A	264,806.41	-	-	-	-	264,806.41	-	-	-	-
ASSA COMPAÑÍA DE SEGUROS, S.A	2,117,365.79	186,719.90	11,025.74	353,106.02	117,055.05	1,449,459.08	-	5,378,225.70	5,361,180.70	17,045.00
ASSICURAZIONI GENERALI, S.p.A.	81,340.12	58,894.34	19,681.77	-	-	2,764.01	-	(2,000.00)	-	(2,000.00)
BANESCO SEGUROS, S.A.	29,261.31	15,197.84	4,294.76	9,768.71	-	-	-	127,488.00	-	127,488.00
CHUBB SEGUROS PANAMA, S.A.	2,780.00	2,780.00	-	-	-	-	-	-	-	-
COMPAÑÍA INTERNACIONAL DE SEGUROS, S.A	283,079.32	128,050.43	59,125.29	32,798.98	-	63,104.62	-	145,633.62	-	145,633.62
GENERAL DE SEGUROS, S.A.	58,178.17	10,788.73	-	-	-	47,389.44	-	-	-	-
MAPFRE PANAMÁ, S.A	330,726.29	46,828.39	31,449.54	84,895.23	-	167,553.13	-	6,939,614.62	6,939,614.62	-
MULTIBANK SEGUROS, S.A	5,890.26	-	-	-	-	5,890.26	-	480.50	480.50	-
NACIONAL DE SEGUROS DE PANAMÁ Y CENTROAMÉRICA	5,188.60	-	-	1,644.94	-	3,543.66	-	98,233.00	98,233.00	-
ÓPTIMA COMPAÑÍA DE SEGUROS, S.A.	40,325.77	15,682.98	-	-	-	24,642.79	-	27,755.63	-	27,755.63
PAN AMERICAN LIFE INSURANCE DE PANAMÁ, S.A	-	-	-	-	-	-	-	-	-	-
SAGICOR PANAMÁ, S.A	-	-	-	-	-	-	-	-	-	-
SEGUROS FEDPA, S.A	-	-	-	-	-	-	-	-	-	-
SEGUROS SURAMERICANA, S.A	149,789.71	100,997.58	13,708.31	-	-	35,083.82	-	92,235.95	-	92,235.95
VIVIR COMPAÑÍA DE SEGUROS, SA.	-	-	-	-	-	-	-	-	-	-
WORLDWIDE MEDICAL ASSURANCE, LTD	-	-	-	-	-	-	-	-	-	-
<b>SUB-TOTAL</b>	<b>\$3,426,763.73</b>	<b>\$609,645.79</b>	<b>\$139,638.51</b>	<b>\$482,213.88</b>	<b>\$117,055.05</b>	<b>\$2,078,210.50</b>	<b>\$0.00</b>	<b>\$13,001,874.38</b>	<b>\$12,512,585.50</b>	<b>\$489,288.88</b>

**SUPERINTENDENCIA DE SEGUROS Y REASEGUROS DE PANAMA**  
**Cuadro 02. SINIESTROS PAGADOS DE SEGURO DIRECTO LOCALES**  
**AL 28 DE FEBRERO DE 2018**

RAMOS DE SEGUROS	RAMOS GENERALES									
	Riesgos Diversos	Responsabilidad Civil	Robo	Fidelidad y DDD	BBB	Otros	Titulos de Propiedad	Fianzas	Oferta y Cumplimiento	Otras
BUPA PANAMÁ, S.A.	-	-	-	-	-	-	-	-	-	-
LA FLORESTA DE SEGUROS Y VIDA, S.A	105,020.70	11,209.50	-	-	-	93,811.20	-	-	-	-
LA REGIONAL DE SEGUROS, S.A	25,668.58	-	-	-	-	25,668.58	-	-	-	-
MERCANTIL PANAMÁ SEGUROS, S.A	-	-	-	-	-	-	-	-	-	-
SEGUROS BBA. CORP.	3,465.62	3,465.62	-	-	-	-	-	145,146.66	145,146.66	-
<b>SUB-TOTAL</b>	<b>134,154.90</b>	<b>14,675.12</b>	<b>-</b>	<b>-</b>	<b>-</b>	<b>119,479.78</b>	<b>-</b>	<b>145,146.66</b>	<b>145,146.66</b>	<b>-</b>
<b>TOTAL</b>	<b>\$3,560,918.63</b>	<b>\$624,320.91</b>	<b>\$139,638.51</b>	<b>\$482,213.88</b>	<b>\$117,055.05</b>	<b>\$2,197,690.28</b>	<b>\$0.00</b>	<b>\$13,147,021.04</b>	<b>\$12,657,732.16</b>	<b>\$489,288.88</b>

**SUPERINTENDENCIA DE SEGUROS Y REASEGUROS DE PANAMA**  
**Cuadro 04. SINIESTROS PAGADOS DE SEGURO DIRECTO LOCALES POR PRIMA DEVENGADA**  
**AL 28 DE FEBRERO DE 2018**

RAMOS DE SEGUROS	GRAN TOTAL	RAMOS VIDA											
		TOTAL VIDA	Vida Individual	Primer año	Renovación	Accidentes Personales	Individual	Grupo	Invalidez	Salud	Individual	Grupo	Colectivos de Vida
ACERTA SEGUROS	0.50	0.50	0.00	0.00	0.00	0.21	0.00	0.22	-	0.75	0.80	0.48	0.87
ALIADO SEGUROS	0.22	0.44	-	-	-	0.16	0.00	0.16	-	-	-	-	0.51
ASEGURADORA ANCON, S.A	0.54	0.66	0.00	0.00	0.00	0.57	1.07	0.17	-	0.73	0.69	0.90	0.54
ASEGURADORA DEL ISTMO, S.A. (ADISA)	0.12	0.03	0.00	0.00	0.00	0.12	-	0.12	-	0.03	1.47	0.00	0.17
ASEGURADORA GLOBAL, S.A	0.44	0.25	0.00	0.00	-	0.00	0.00	-	-	-	-	-	0.28
ASSA COMPAÑÍA DE SEGUROS, S.A	0.43	0.50	0.35	3.29	0.00	0.17	0.06	0.19	-	0.85	0.84	0.86	0.21
ASSICURAZIONI GENERALI, S.p.A.	0.61	0.29	0.15	0.87	0.00	0.19	0.10	0.23	-	0.54	1.08	0.51	0.21
BANESCO SEGUROS, S.A.	0.18	0.07	0.00	0.00	0.00	0.00	0.00	0.00	-	0.84	-	0.84	0.05
CHUBB SEGUROS PANAMA, S.A.	0.02	0.06	-	-	-	0.06	-	0.06	-	-	-	-	0.00
ASEGURADORA DEL ISTMO, S.A. (ADISA)	0.46	0.55	0.29	16.81	0.00	0.28	0.04	0.34	-	0.78	0.74	0.83	0.41
GENERAL DE SEGUROS, S.A.	0.17	0.14	-	-	-	0.00	0.00	-	-	-	-	-	0.14
MAPFRE PANAMÁ, S.A	0.87	0.76	0.16	0.87	0.09	1.67	4.60	1.31	-	0.98	0.79	1.12	0.73
MULTIBANK SEGUROS, S.A	0.17	0.17	0.00	0.00	0.00	0.27	0.27	0.00	-	-	-	-	0.16
NACIONAL DE SEGUROS DE PANAMÁ Y CENTROAMÉRICA	0.20	0.32	0.00	0.00	0.00	0.00	0.00	0.00	-	-	-	-	0.75
ÓPTIMA COMPAÑÍA DE SEGUROS, S.A.	0.24	0.10	0.00	0.00	-	0.11	0.00	0.11	-	-	-	-	0.09
PAN AMERICAN LIFE INSURANCE DE PANAMÁ, S.A	0.38	0.38	0.10	0.00	0.12	0.18	0.25	0.09	-	0.56	0.77	0.52	0.14
SAGICOR PANAMÁ, S.A	0.66	0.66	0.00	0.00	0.00	0.00	-	0.00	-	0.81	0.69	1.15	0.09
SEGUROS FEDPA, S.A	0.50	0.42	0.00	0.00	0.00	0.48	0.77	0.00	-	3.44	-	3.44	0.36
SEGUROS SURAMERICANA, S.A	0.32	0.15	0.07	0.05	0.07	0.12	0.11	0.12	-	0.00	0.00	-	0.24
VIVIR COMPAÑÍA DE SEGUROS, SA.	0.89	0.89	-	-	-	0.00	-	0.00	-	1.00	1.00	1.01	0.16
WORLDWIDE MEDICAL ASSURANCE, LTD	0.60	0.60	0.03	0.00	0.04	0.01	-	0.01	-	0.67	0.61	0.84	0.46
<b>SUB-TOTAL</b>	<b>0.49</b>	<b>0.47</b>	<b>0.18</b>	<b>0.95</b>	<b>0.05</b>	<b>0.26</b>	<b>0.26</b>	<b>0.27</b>	<b>-</b>	<b>0.75</b>	<b>0.77</b>	<b>0.73</b>	<b>0.30</b>

**SUPERINTENDENCIA DE SEGUROS Y REASEGUROS DE PANAMA**  
**Cuadro 04. SINIESTROS PAGADOS DE SEGURO DIRECTO LOCALES POR PRIMA DEVENGADA**  
**AL 28 DE FEBRERO DE 2018**

RAMOS DE SEGUROS	GRAN TOTAL	RAMOS VIDA											
		TOTAL VIDA	Vida Individual	Primer año	Renovación	Accidentes Personales	Individual	Grupo	Invalidez	Salud	Individual	Grupo	Colectivos de Vida
BUPA PANAMÁ, S.A.	0.83	0.71	0.00	0.00	0.00	0.66	0.00	0.69	-	0.79	0.68	1.00	0.15
LA FLORESTA DE SEGUROS Y VIDA, S.A	0.30	0.12	0.00	0.00	0.00	0.00	0.00	0.00	-	0.00	0.00	-	0.31
LA REGIONAL DE SEGUROS, S.A	0.34	0.62	0.00	0.00	0.00	-	-	-	-	1.35	1.35	-	0.00
MERCANTIL PANAMÁ SEGUROS, S.A	-25.82	-0.03	-	-	-	-0.03	-0.03	-	-	-	-	-	-
SEGUROS BBA. CORP.	1.05	1.05	-	-	-	-	-	-	-	1.05	0.96	1.34	-
<b>SUB-TOTAL</b>	<b>0.74</b>	<b>0.84</b>	<b>0.00</b>	<b>0.00</b>	<b>0.00</b>	<b>0.71</b>	<b>-0.11</b>	<b>0.68</b>	<b>-</b>	<b>0.96</b>	<b>0.88</b>	<b>1.17</b>	<b>0.26</b>
<b>TOTAL</b>	<b>0.49</b>	<b>0.47</b>	<b>0.18</b>	<b>0.94</b>	<b>0.05</b>	<b>0.27</b>	<b>0.26</b>	<b>0.27</b>	<b>-</b>	<b>0.75</b>	<b>0.77</b>	<b>0.74</b>	<b>0.30</b>

**SUPERINTENDENCIA DE SEGUROS Y REASEGUROS DE PANAMA**  
**Cuadro 04. SINIESTROS PAGADOS DE SEGURO DIRECTO LOCALES POR PRIMA DEVENGADA**  
**AL 28 DE FEBRERO DE 2018**

RAMOS DE SEGUROS	RAMOS GENERALES											
	TOTAL GENERALES	Incendio y Líneas Aliadas	Residencial	Comercial	Industrial	Vida Industrial	Anualidades	Rentas Vitalicias	Pérdida de Ingresos	Multiriesgo	Residencial	Comercial e Industrial
ACERTA SEGUROS	0.50	0.03	0.03	0.04	0.00	0.00	-	-	-	0.36	-0.02	-1.92
ALIADO SEGUROS	0.21	0.06	0.17	0.05	0.00	-	-	-	-	0.84	0.70	0.00
ASEGURADORA ANCON, S.A	0.48	0.67	0.02	1.18	0.16	-	-	-	-	0.05	0.03	0.06
ASEGURADORA DEL ISTMO, S.A. (ADISA)	0.13	0.00	0.00	-	-	-	-	-	-	-	-	-
ASEGURADORA GLOBAL, S.A	0.66	0.01	0.01	0.00	-	-	-	-	-	-	-	-
ASSA COMPAÑÍA DE SEGUROS, S.A	0.39	0.04	0.14	0.03	-	-	-	-	-	0.14	0.14	-
ASSICURAZIONI GENERALI, S.p.A.	0.91	0.90	0.29	1.57	0.00	-	-	-	-	0.44	0.31	0.58
BANESCO SEGUROS, S.A.	0.27	-0.01	-	-0.01	-	-	-	-	-	-0.22	0.02	-0.28
CHUBB SEGUROS PANAMA, S.A.	0.01	0.01	-	0.01	-	-	-	-	-	0.00	-	0.00
ASEGURADORA DEL ISTMO, S.A. (ADISA)	0.39	0.26	0.26	-	-	-	-	-	-	0.12	0.12	-
GENERAL DE SEGUROS, S.A.	0.21	0.01	0.01	-	-	-	-	-	-	0.09	0.15	0.00
MAPFRE PANAMÁ, S.A	0.98	1.81	-	1.81	-	-	-	-	-	-	-	-
MULTIBANK SEGUROS, S.A	0.16	0.00	0.00	0.00	0.00	-	-	-	-	0.02	0.06	0.00
NACIONAL DE SEGUROS DE PANAMÁ Y CENTROAMÉRICA	0.19	0.50	0.00	0.53	-	-	-	-	-	-	-	-
ÓPTIMA COMPAÑÍA DE SEGUROS, S.A.	0.27	-0.01	0.00	-0.02	0.01	-	-	-	-	0.39	1.12	0.02
PAN AMERICAN LIFE INSURANCE DE PANAMÁ, S.A	-	-	-	-	-	-	-	-	-	-	-	-
SAGICOR PANAMÁ, S.A	-	-	-	-	-	-	-	-	-	-	-	-
SEGUROS FEDPA, S.A	0.52	0.05	0.05	-	-	-	-	-	-	0.00	0.00	0.00
SEGUROS SURAMERICANA, S.A	0.42	0.42	0.47	0.08	-	-	-	-	-	-	-	-
VIVIR COMPAÑÍA DE SEGUROS, SA.	-	-	-	-	-	-	-	-	-	-	-	-
WORLDWIDE MEDICAL ASSURANCE, LTD	-	-	-	-	-	-	-	-	-	-	-	-
<b>SUB-TOTAL</b>	<b>0.50</b>	<b>0.33</b>	<b>0.25</b>	<b>0.37</b>	<b>0.09</b>	<b>0.00</b>	<b>-</b>	<b>-</b>	<b>-</b>	<b>0.27</b>	<b>0.23</b>	<b>0.32</b>

**SUPERINTENDENCIA DE SEGUROS Y REASEGUROS DE PANAMA**  
**Cuadro 04. SINIESTROS PAGADOS DE SEGURO DIRECTO LOCALES POR PRIMA DEVENGADA**  
**AL 28 DE FEBRERO DE 2018**

RAMOS DE SEGUROS	RAMOS GENERALES											
	TOTAL GENERALES	Incendio y Líneas Aliadas	Residencial	Comercial	Industrial	Vida Industrial	Anualidades	Rentas Vitalicias	Pérdida de Ingresos	Multirisgo	Residencial	Comercial e Industrial
BUPA PANAMÁ, S.A.	0.92	0.42	1.06	0.00	-	-	-	-	-	-	-	-
LA FLORESTA DE SEGUROS Y VIDA, S.A	0.31	0.15	0.43	0.00	-	-	-	-	-	0.30	0.00	0.39
LA REGIONAL DE SEGUROS, S.A	0.25	-	-	-	-	-	-	-	-	0.00	0.00	0.00
MERCANTIL PANAMÁ SEGUROS, S.A	-34.54	0.00	0.00	0.00	-	-	-	-	-	-	-	-
SEGUROS BBA. CORP.	-	-	-	-	-	-	-	-	-	-	-	-
<b>SUB-TOTAL</b>	<b>0.70</b>	<b>0.34</b>	<b>0.86</b>	<b>0.00</b>	<b>-</b>	<b>-</b>	<b>-</b>	<b>-</b>	<b>-</b>	<b>0.15</b>	<b>0.00</b>	<b>0.27</b>
<b>TOTAL</b>	<b>0.51</b>	<b>0.33</b>	<b>0.26</b>	<b>0.37</b>	<b>0.09</b>	<b>0.00</b>	<b>-</b>	<b>-</b>	<b>-</b>	<b>0.27</b>	<b>0.23</b>	<b>0.32</b>

**SUPERINTENDENCIA DE SEGUROS Y REASEGUROS DE PANAMA**  
**Cuadro 04. SINIESTROS PAGADOS DE SEGURO DIRECTO LOCALES POR PRIMA DEVENGADA**  
**AL 28 DE FEBRERO DE 2018**

RAMOS DE SEGUROS	RAMOS GENERALES														
	Transporte de Carga	Terrestre	Marítimo	Aéreo	Casco	Marítimo	Aéreo	Automóvil	Ramos Técnicos	TRC TRM	Equipo Electrónico	Caldera y Maquinaria	Rotura de Maquinaria	Equipo Pesado	Vidrios
ACERTA SEGUROS	0.37	0.00	0.35	0.00	1.60	4.47	0.00	1.00	0.00	0.00	0.01	-	0.00	0.01	-
ALIADO SEGUROS	-6.46	-6.46	-	-	0.00	0.00	-	0.63	0.19	0.25	0.00	-	0.07	0.00	-
ASEGURADORA ANCON, S.A	0.01	0.00	0.15	0.00	-0.02	0.00	-0.02	0.61	0.04	0.00	0.11	-	0.00	0.09	0.00
ASEGURADORA DEL ISTMO, S.A. (ADISA)	0.00	0.00	-	-	0.00	0.00	-	7.71	0.71	0.73	0.00	-	-	-	-
ASEGURADORA GLOBAL, S.A	-	-	-	-	-	-	-	0.84	-	-	-	-	-	-	-
ASSA COMPAÑÍA DE SEGUROS, S.A	0.32	2.49	0.00	-	0.59	0.87	0.00	0.77	0.31	0.23	0.61	0.00	-	-	-
ASSICURAZIONI GENERALI, S.p.A.	0.27	-	0.27	-	30.88	34.20	0.00	0.50	0.06	0.10	0.01	-	0.06	0.00	-
BANESCO SEGUROS, S.A.	0.00	0.00	-	-	0.31	0.00	-	0.82	0.00	0.00	0.00	-	0.00	0.00	-
CHUBB SEGUROS PANAMA, S.A.	0.00	-	0.00	-	-	-	-	-	0.00	0.00	-	-	-	-	-
ASEGURADORA DEL ISTMO, S.A. (ADISA)	0.70	0.70	-	-	0.08	0.39	0.02	0.64	1.13	1.27	0.45	-	0.00	0.16	-
GENERAL DE SEGUROS, S.A.	0.00	0.00	0.00	-	-	-	-	0.98	0.10	0.00	0.15	-	0.00	0.00	-
MAPFRE PANAMÁ, S.A	0.22	0.22	-	-	-0.04	-0.03	0.00	1.04	0.01	0.00	0.40	-	0.00	0.00	-
MULTIBANK SEGUROS, S.A	0.00	0.00	-	-	0.00	0.00	0.00	0.75	0.00	0.00	0.00	-	0.00	0.00	-
NACIONAL DE SEGUROS DE PANAMÁ Y CENTROAMÉRICA	0.01	0.00	0.01	-	0.00	-	0.00	31.10	0.00	0.00	0.00	-	0.00	0.00	-
ÓPTIMA COMPAÑÍA DE SEGUROS, S.A.	0.00	0.00	0.00	0.00	1.27	1.32	0.00	0.49	0.03	0.00	-3.39	-	0.15	0.00	-
PAN AMERICAN LIFE INSURANCE DE PANAMÁ, S.A	-	-	-	-	-	-	-	-	-	-	-	-	-	-	-
SAGICOR PANAMÁ, S.A	-	-	-	-	-	-	-	-	-	-	-	-	-	-	-
SEGUROS FEDPA, S.A	0.00	0.00	-	-	0.00	0.00	-	0.55	0.00	0.00	0.00	-	0.00	0.00	-
SEGUROS SURAMERICANA, S.A	0.01	0.01	-	-	-	-	-	0.54	0.02	0.03	0.00	-	0.00	0.00	0.00
VIVIR COMPAÑÍA DE SEGUROS, SA.	-	-	-	-	-	-	-	-	-	-	-	-	-	-	-
WORLDWIDE MEDICAL ASSURANCE, LTD	-	-	-	-	-	-	-	-	-	-	-	-	-	-	-
<b>SUB-TOTAL</b>	<b>0.40</b>	<b>0.61</b>	<b>0.11</b>	<b>0.00</b>	<b>2.68</b>	<b>-11.35</b>	<b>0.02</b>	<b>0.69</b>	<b>0.33</b>	<b>0.39</b>	<b>0.27</b>	<b>0.00</b>	<b>0.03</b>	<b>0.05</b>	<b>0.00</b>





Superintendencia de Seguros  
y Reaseguros de Panamá  
1956

**SUPERINTENDENCIA DE SEGUROS Y REASEGUROS DE PANAMA**  
**Cuadro 04. SINIESTROS PAGADOS DE SEGURO DIRECTO LOCALES POR PRIMA DEVENGADA**  
**AL 28 DE FEBRERO DE 2018**

RAMOS DE SEGUROS	RAMOS GENERALES														
	Transporte de Carga	Terrestre	Marítimo	Aéreo	Casco	Marítimo	Aéreo	Automóvil	Ramos Técnicos	TRC TRM	Equipo Electrónico	Caldera y Maquinaria	Rotura de Maquinaria	Equipo Pesado	Vidrios
BUPA PANAMÁ, S.A.	0.03	0.03	-	-	-	-	-	2.67	0.00	0.00	0.00	-	-	0.00	-
LA FLORESTA DE SEGUROS Y VIDA, S.A	-	-	-	-	0.00	0.00	-	0.36	0.00	0.00	-	-	-	0.00	-
LA REGIONAL DE SEGUROS, S.A	-	-	-	-	-	-	-	2.06	-	-	-	-	-	-	-
MERCANTIL PANAMÁ SEGUROS, S.A	0.00	0.00	-	-	-	-	-	-128.79	-	-	-	-	-	-	-
SEGUROS BBA. CORP.	-	-	-	-	-	-	-	-	-	-	-	-	-	-	-
<b>SUB-TOTAL</b>	<b>0.04</b>	<b>0.04</b>	<b>-</b>	<b>-</b>	<b>0.00</b>	<b>0.00</b>	<b>-</b>	<b>0.88</b>	<b>0.00</b>	<b>0.00</b>	<b>0.00</b>	<b>-</b>	<b>-</b>	<b>0.00</b>	<b>-</b>
<b>TOTAL</b>	<b>0.40</b>	<b>0.61</b>	<b>0.11</b>	<b>0.00</b>	<b>2.67</b>	<b>-11.45</b>	<b>0.02</b>	<b>0.70</b>	<b>0.33</b>	<b>0.39</b>	<b>0.27</b>	<b>0.00</b>	<b>0.03</b>	<b>0.05</b>	<b>0.00</b>

**SUPERINTENDENCIA DE SEGUROS Y REASEGUROS DE PANAMA**  
**Cuadro 04. SINIESTROS PAGADOS DE SEGURO DIRECTO LOCALES POR PRIMA DEVENGADA**  
**AL 28 DE FEBRERO DE 2018**

RAMOS DE SEGUROS	RAMOS GENERALES									
	Riesgos Diversos	Responsabilidad Civil	Robo	Fidelidad y DDD	BBB	Otros	Titulos de Propiedad	Fianzas	Oferta y Cumplimiento	Otras
ACERTA SEGUROS	0.16	0.18	0.08	0.00	-	0.07	-	0.00	-	0.00
ALIADO SEGUROS	0.01	0.01	0.00	0.00	-	0.02	-	0.07	0.00	0.45
ASEGURADORA ANCON, S.A	0.02	0.04	0.00	-	-	0.00	-	0.03	0.03	0.03
ASEGURADORA DEL ISTMO, S.A. (ADISA)	0.00	0.00	0.00	-	-	7.78	-	0.10	0.11	0.00
ASEGURADORA GLOBAL, S.A	0.85	-	-	-	-	0.85	-	0.00	0.00	0.00
ASSA COMPAÑÍA DE SEGUROS, S.A	0.19	0.05	0.03	0.19	8.88	0.26	-	2.34	3.52	0.02
ASSICURAZIONI GENERALI, S.p.A.	0.14	0.16	0.14	-	-	0.04	-	-0.05	0.00	-0.08
BANESCO SEGUROS, S.A.	0.05	0.09	-8.25	0.03	-	0.00	-	0.31	-	0.31
CHUBB SEGUROS PANAMA, S.A.	0.01	0.01	-	-	-	-	-	0.00	-	0.00
ASEGURADORA DEL ISTMO, S.A. (ADISA)	0.14	0.13	0.35	1.06	-	0.08	-	0.03	0.00	0.03
GENERAL DE SEGUROS, S.A.	0.04	0.05	0.00	0.00	-	0.03	-	0.00	0.00	-
MAPFRE PANAMÁ, S.A	0.26	0.06	0.51	1.58	0.00	0.49	-	0.96	0.96	0.00
MULTIBANK SEGUROS, S.A	0.04	0.00	0.00	-	-	0.04	-	-0.08	-0.18	0.00
NACIONAL DE SEGUROS DE PANAMÁ Y CENTROAMÉRICA	0.02	0.00	0.00	0.32	-	0.02	-	0.06	0.06	-
ÓPTIMA COMPAÑÍA DE SEGUROS, S.A.	0.12	0.07	0.00	0.00	-	0.26	-	0.05	0.00	0.06
PAN AMERICAN LIFE INSURANCE DE PANAMÁ, S.A	-	-	-	-	-	-	-	-	-	-
SAGICOR PANAMÁ, S.A	-	-	-	-	-	-	-	-	-	-
SEGUROS FEDPA, S.A	0.00	0.00	0.00	0.00	-	-	-	0.00	0.00	0.00
SEGUROS SURAMERICANA, S.A	0.09	0.21	0.36	0.00	-	0.03	-	0.11	-	0.11
VIVIR COMPAÑÍA DE SEGUROS, SA.	-	-	-	-	-	-	-	-	-	-
WORLDWIDE MEDICAL ASSURANCE, LTD	-	-	-	-	-	-	-	-	-	-
<b>SUB-TOTAL</b>	<b>0.15</b>	<b>0.08</b>	<b>0.16</b>	<b>0.19</b>	<b>2.29</b>	<b>0.19</b>	<b>-</b>	<b>0.61</b>	<b>1.01</b>	<b>0.05</b>

**SUPERINTENDENCIA DE SEGUROS Y REASEGUROS DE PANAMA**  
**Cuadro 04. SINIESTROS PAGADOS DE SEGURO DIRECTO LOCALES POR PRIMA DEVENGADA**  
**AL 28 DE FEBRERO DE 2018**

RAMOS DE SEGUROS	RAMOS GENERALES									
	Riesgos Diversos	Responsabilidad Civil	Robo	Fidelidad y DDD	BBB	Otros	Titulos de Propiedad	Fianzas	Oferta y Cumplimiento	Otras
BUPA PANAMÁ, S.A.	1.36	0.22	-	-	-	3.56	-	0.00	-	0.00
LA FLORESTA DE SEGUROS Y VIDA, S.A	0.39	0.00	0.00	-	-	0.76	-	0.00	0.00	0.00
LA REGIONAL DE SEGUROS, S.A	0.00	-	-	-	-	0.00	-	0.00	-	0.00
MERCANTIL PANAMÁ SEGUROS, S.A	-0.54	-0.56	0.00	-	-	-	-	-	-	-
SEGUROS BBA. CORP.	-	-	-	-	-	-	-	-	-	-
<b>SUB-TOTAL</b>	<b>0.52</b>	<b>0.20</b>	<b>0.00</b>	<b>-</b>	<b>-</b>	<b>0.66</b>	<b>-</b>	<b>0.45</b>	<b>1.12</b>	<b>0.00</b>
<b>TOTAL</b>	<b>0.16</b>	<b>0.08</b>	<b>0.16</b>	<b>0.19</b>	<b>2.29</b>	<b>0.20</b>	<b>-</b>	<b>0.61</b>	<b>1.01</b>	<b>0.05</b>