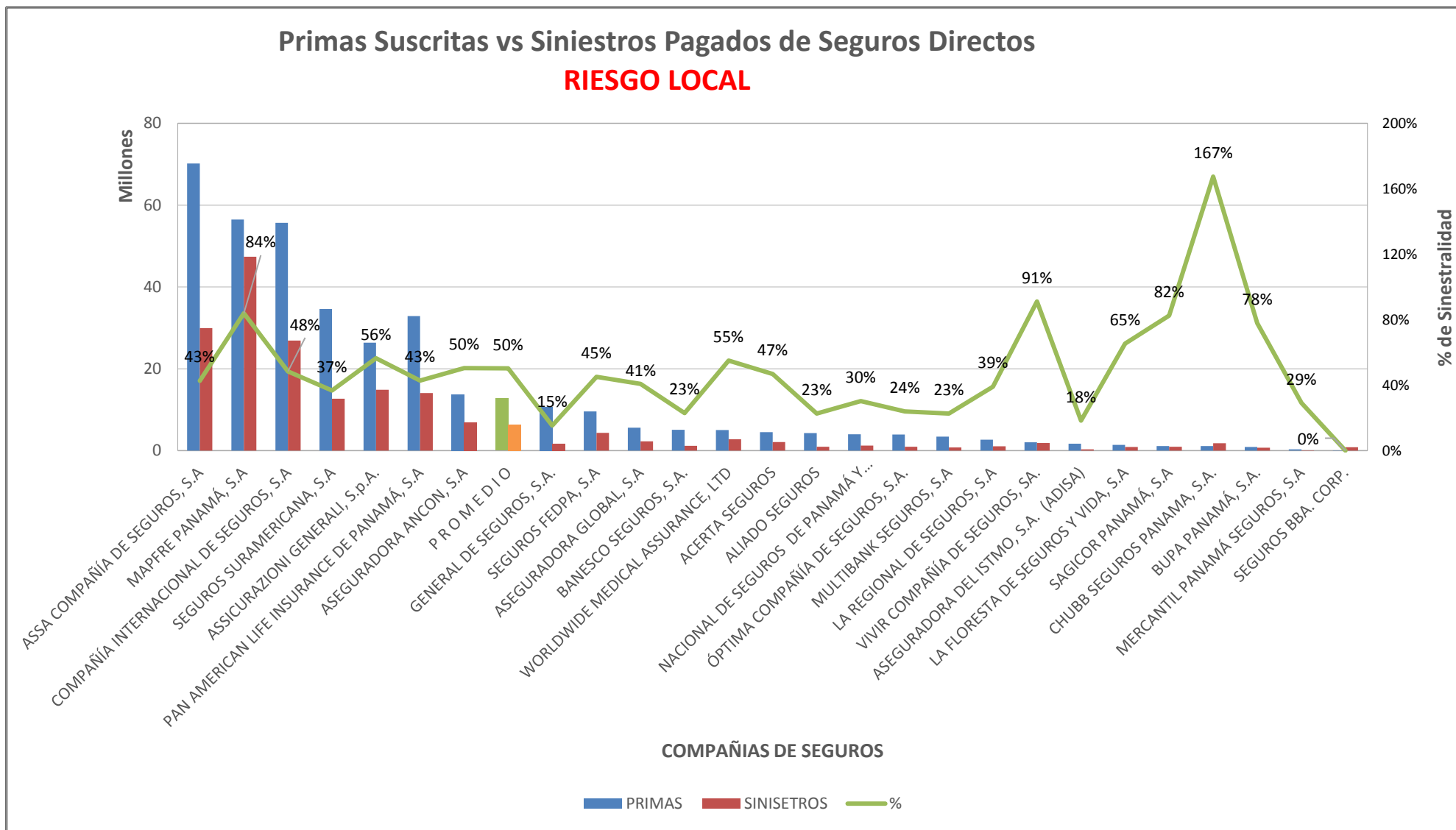


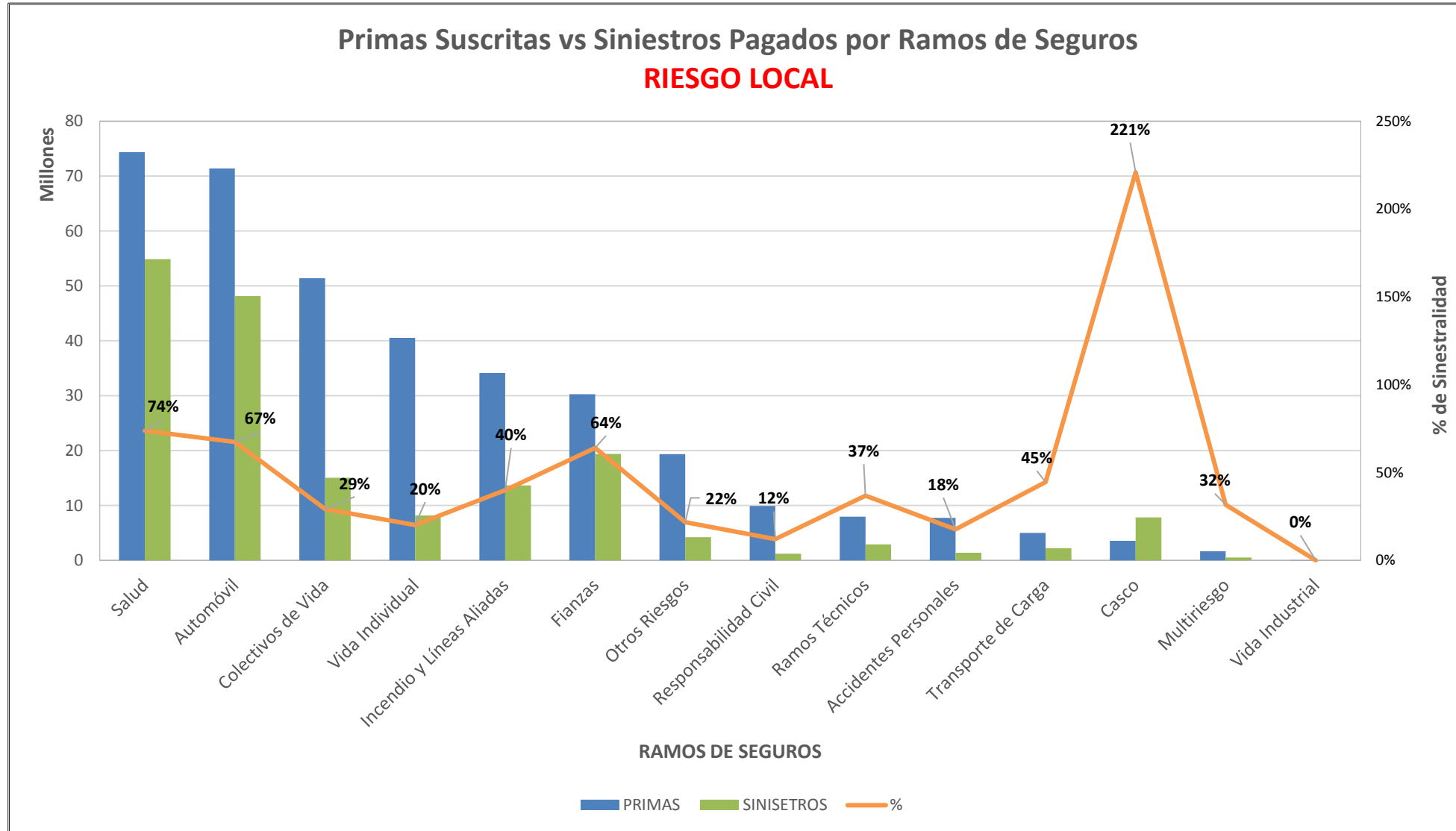


## SUPERINTENDENCIA DE SEGUROS Y REASEGUROS DE PANAMA ACUMULADO AL 31 DE MARZO DE 2018



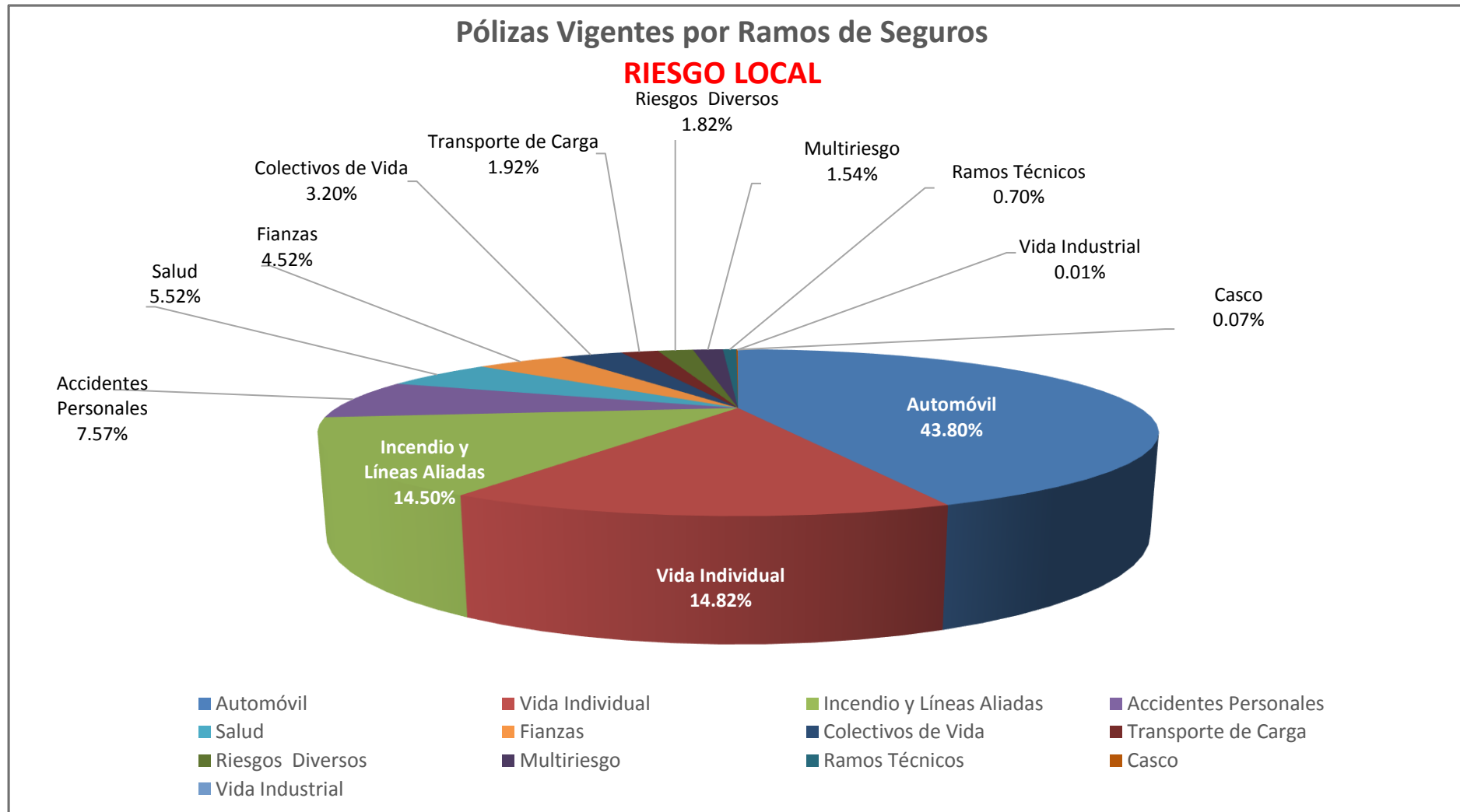


## SUPERINTENDENCIA DE SEGUROS Y REASEGUROS DE PANAMA ACUMULADO AL 31 DE MARZO DE 2018



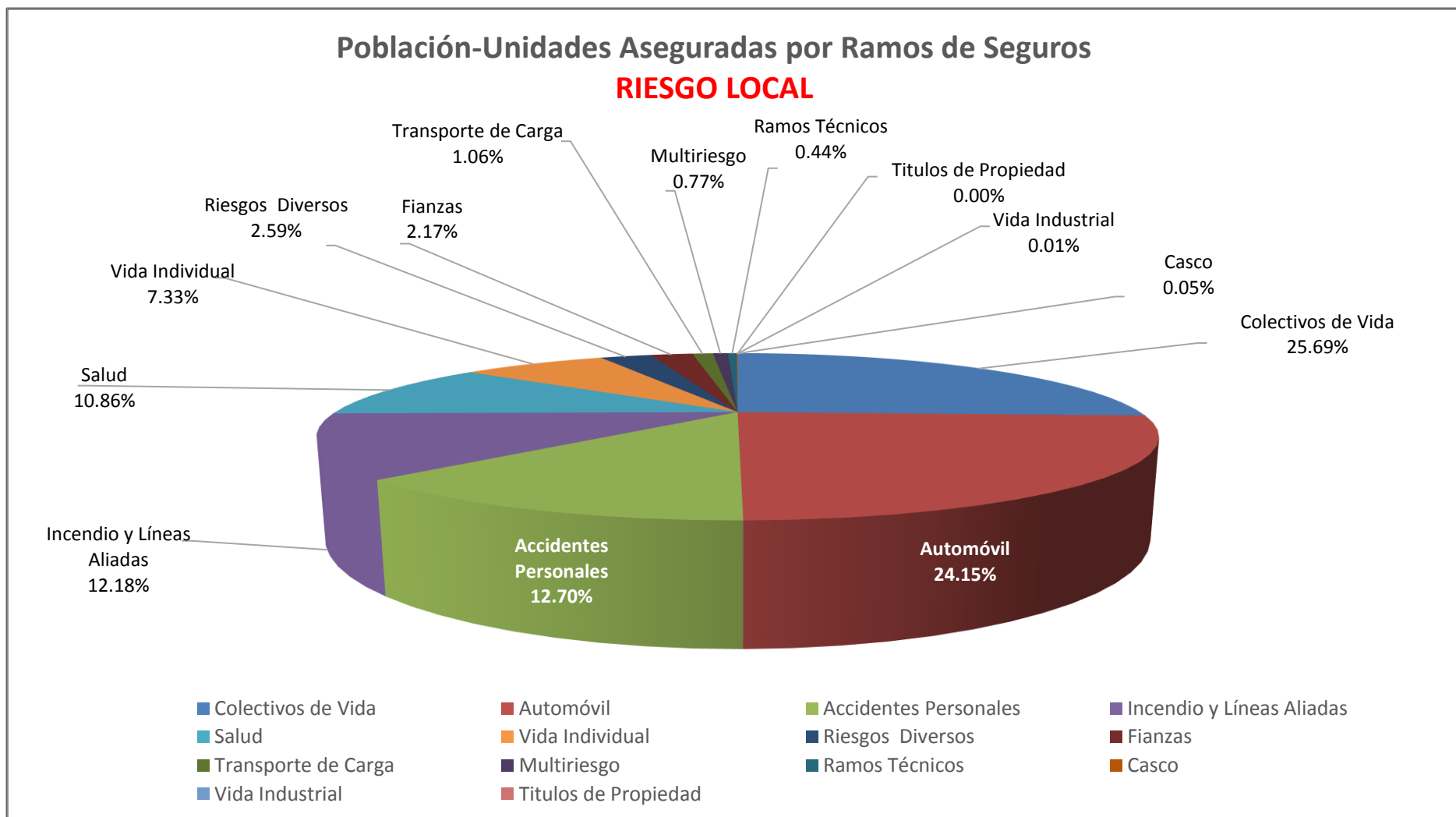


## SUPERINTENDENCIA DE SEGUROS Y REASEGUROS DE PANAMA AL 31 DE MARZO DE 2018





## SUPERINTENDENCIA DE SEGUROS Y REASEGUROS DE PANAMA AL 31 DE MARZO DE 2018





**SUPERINTENDENCIA DE SEGUROS Y REASEGUROS DE PANAMA**  
**POBLACION-UNIDADES ASEGURADA DE SEGURO DIRECTO RIESGO LOCAL**  
**AL 31 DE MARZO DE 2018**

RAMOS DE SEGUROS	GRAN TOTAL	RAMOS VIDA											
		TOTAL VIDA	Vida Individual	Primer año	Renovación	Accidentes Personales	Individual	Grupo	Invalidez	Salud	Individual	Grupo	Colectivos de Vida
ACERTA SEGUROS	34,996	12,160	1,049	174	875	1,455	19	1,436	-	792	703	89	8,864
ALIADO SEGUROS	13,183	3,039	-	-	-	1,367	39	1,328	-	-	-	-	1,672
ASEGURADORA ANCON, S.A	132,983	50,660	1,873	437	1,436	16,667	441	16,226	-	13,632	4,836	8,796	18,488
ASEGURADORA DEL ISTMO, S.A. (ADISA)	23,621	5,843	607	572	35	860	14	846	-	3,774	79	3,695	602
ASEGURADORA GLOBAL, S.A	147,210	85,031	5,687	5,687	-	2,324	2,324	-	-	-	-	-	77,020
ASSA COMPAÑÍA DE SEGUROS, S.A	449,626	158,535	35,254	11,876	23,378	20,627	6,665	13,962	-	34,207	11,852	22,355	68,447
ASSICURAZIONI GENERALI, S.p.A.	291,879	170,744	42,346	4,222	38,124	52,825	10,150	42,675	-	26,565	716	25,849	49,008
BANESCO SEGUROS, S.A.	39,463	26,096	10,175	5,087	5,088	629	184	445	-	3	1	2	15,289
CHUBB SEGUROS PANAMA, S.A.	5,954	5,191	-	-	-	5,178	-	5,178	-	-	-	-	13
COMPAÑÍA INTERNACIONAL DE SEGUROS, S.A	345,263	149,495	31,473	17,048	14,425	9,422	3,077	6,345	-	52,034	27,638	24,396	56,566
GENERAL DE SEGUROS, S.A.	93,337	40,777	-	-	-	177	177	-	-	-	-	-	40,600
MAPFRE PANAMÁ, S.A	379,463	209,015	26,975	3,475	23,500	14,224	965	13,259	-	84,318	17,446	66,872	83,498
MULTIBANK SEGUROS, S.A	94,916	68,392	727	261	466	7,317	7,302	15	-	-	-	-	60,348
NACIONAL DE SEGUROS DE PANAMÁ Y CENTROAMÉRICA	10,277	7,064	470	317	153	3,079	389	2,690	-	-	-	-	3,515
ÓPTIMA COMPAÑÍA DE SEGUROS, S.A.	101,707	88,204	36	36	-	55,621	371	55,250	-	-	-	-	32,547
PAN AMERICAN LIFE INSURANCE DE PANAMÁ, S.A	252,229	252,229	20,721	6,691	14,030	12,845	8,624	4,221	-	119,677	14,146	105,531	98,986
SAGICOR PANAMÁ, S.A	19,597	19,597	1,548	978	570	11,504	-	11,504	-	3,675	2,332	1,343	2,870
SEGUROS FEDPA, S.A	430,415	317,059	221	215	6	100,146	28,099	72,047	-	163	-	163	216,529
SEGUROS SURAMERICANA, S.A	335,701	134,125	64,534	17,744	46,790	59,650	21,643	38,007	-	225	225	-	9,716
VIVIR COMPAÑÍA DE SEGUROS, SA.	30,427	30,427	-	-	-	29	-	29	-	11,942	8,160	3,782	18,456
WORLDWIDE MEDICAL ASSURANCE, LTD	13,521	13,521	1,771	799	972	169	-	169	-	11,368	7,972	3,396	213
<b>SUB-TOTAL</b>	<b>3,245,768</b>	<b>1,847,204</b>	<b>245,467</b>	<b>75,619</b>	<b>169,848</b>	<b>376,115</b>	<b>90,483</b>	<b>285,632</b>	<b>-</b>	<b>362,375</b>	<b>96,106</b>	<b>266,269</b>	<b>863,247</b>



**SUPERINTENDENCIA DE SEGUROS Y REASEGUROS DE PANAMA**  
**POBLACION-UNIDADES ASEGURADA DE SEGURO DIRECTO RIESGO LOCAL**  
**AL 31 DE MARZO DE 2018**

RAMOS DE SEGUROS	GRAN TOTAL	RAMOS VIDA												
		TOTAL VIDA	Vida Individual	Primer año	Renovación	Accidentes Personales	Individual	Grupo	Invalidez	Salud	Individual	Grupo	Colectivos de Vida	
BUPA PANAMÁ, S.A.	1,851	1,851	-	-	-	-	-	-	-	-	1,851	1,492	359	-
LA FLORESTA DE SEGUROS Y VIDA, S.A	65,501	54,932	486	192	294	51,178	146	51,032	-	1,502	1,342	160	1,766	
LA REGIONAL DE SEGUROS, S.A	46,542	1,900	849	428	421	351	70	281	-	8	8	-	692	
MERCANTIL PANAMÁ SEGUROS, S.A	1,042	360	311	78	233	2	2	-	-	45	45	-	2	
SEGUROS BBA. CORP.	8,933	325	-	-	-	325	325	-	-	-	-	-	-	
<b>SUB-TOTAL</b>	<b>123,869</b>	<b>59,368</b>	<b>1,646</b>	<b>698</b>	<b>948</b>	<b>51,856</b>	<b>543</b>	<b>51,313</b>	<b>-</b>	<b>3,406</b>	<b>2,887</b>	<b>519</b>	<b>2,460</b>	
<b>TOTAL</b>	<b>3,369,637</b>	<b>1,906,572</b>	<b>247,113</b>	<b>76,317</b>	<b>170,796</b>	<b>427,971</b>	<b>91,026</b>	<b>336,945</b>	<b>-</b>	<b>365,781</b>	<b>98,993</b>	<b>266,788</b>	<b>865,707</b>	



**SUPERINTENDENCIA DE SEGUROS Y REASEGUROS DE PANAMA**  
**POBLACION-UNIDADES ASEGURADA DE SEGURO DIRECTO RIESGO LOCAL**  
**AL 31 DE MARZO DE 2018**

RAMOS DE SEGUROS	RAMOS GENERALES											
	TOTAL GENERALES	Incendio y Líneas Aliadas	Residencial	Comercial	Industrial	Vida Industrial	Anualidades	Rentas Vitalicias	Pérdida de Ingresos	Multiriesgo	Residencial	Comercial e Industrial
ACERTA SEGUROS	22,836	1,979	1,072	880	27	187	-	-	-	714	514	200
ALIADO SEGUROS	10,144	862	336	523	3	-	-	-	-	184	114	70
ASEGURADORA ANCON, S.A	82,323	6,637	3,093	3,261	283	-	-	-	-	1,549	783	766
ASEGURADORA DEL ISTMO, S.A. (ADISA)	17,778	254	254	-	-	-	-	-	-	16	16	-
ASEGURADORA GLOBAL, S.A	62,179	10,761	10,484	277	-	-	-	-	-	-	-	-
ASSA COMPAÑÍA DE SEGUROS, S.A	291,091	153,025	114,827	38,198	-	-	-	-	-	4,325	4,325	-
ASSICURAZIONI GENERALI, S.p.A.	121,135	37,572	29,687	6,761	1,124	-	-	-	-	14,063	10,030	4,033
BANESCO SEGUROS, S.A.	13,367	2,343	-	2,343	-	-	-	-	-	1,035	546	489
CHUBB SEGUROS PANAMA, S.A.	763	116	-	116	-	-	-	-	-	58	-	58
COMPAÑÍA INTERNACIONAL DE SEGUROS, S.A	195,768	13,526	13,526	-	-	-	-	-	-	2,314	2,314	-
GENERAL DE SEGUROS, S.A.	52,560	44,070	44,070	-	-	-	-	-	-	350	256	94
MAPFRE PANAMÁ, S.A	170,448	50,777	-	50,777	-	-	-	-	-	-	-	-
MULTIBANK SEGUROS, S.A	26,524	5,695	5,418	268	9	-	-	-	-	128	99	29
NACIONAL DE SEGUROS DE PANAMÁ Y CENTROAMÉRICA	3,213	1,989	418	1,571	-	-	-	-	-	-	-	-
ÓPTIMA COMPAÑÍA DE SEGUROS, S.A.	13,503	2,115	1,364	674	77	-	-	-	-	472	265	207
PAN AMERICAN LIFE INSURANCE DE PANAMÁ, S.A	-	-	-	-	-	-	-	-	-	-	-	-
SAGICOR PANAMÁ, S.A	-	-	-	-	-	-	-	-	-	-	-	-
SEGUROS FEDPA, S.A	113,356	2,284	2,284	-	-	-	-	-	-	272	102	170
SEGUROS SURAMERICANA, S.A	201,576	73,917	61,649	12,268	-	-	-	-	-	-	-	-
VIVIR COMPAÑÍA DE SEGUROS, SA.	-	-	-	-	-	-	-	-	-	-	-	-
WORLDWIDE MEDICAL ASSURANCE, LTD	-	-	-	-	-	-	-	-	-	-	-	-
<b>SUB-TOTAL</b>	<b>1,398,564</b>	<b>407,922</b>	<b>288,482</b>	<b>117,917</b>	<b>1,523</b>	<b>187</b>	<b>-</b>	<b>-</b>	<b>-</b>	<b>25,480</b>	<b>19,364</b>	<b>6,116</b>



**SUPERINTENDENCIA DE SEGUROS Y REASEGUROS DE PANAMA**  
**POBLACION-UNIDADES ASEGURADA DE SEGURO DIRECTO RIESGO LOCAL**  
**AL 31 DE MARZO DE 2018**

RAMOS DE SEGUROS	RAMOS GENERALES											
	TOTAL GENERALES	Incendio y Líneas Aliadas	Residencial	Comercial	Industrial	Vida Industrial	Anualidades	Rentas Vitalicias	Pérdida de Ingresos	Multirisgo	Residencial	Comercial e Industrial
BUPA PANAMÁ, S.A.	-	-	-	-	-	-	-	-	-	-	-	-
LA FLORESTA DE SEGUROS Y VIDA, S.A	10,569	1,779	1,681	98	-	-	-	-	-	-	-	-
LA REGIONAL DE SEGUROS, S.A	44,642	537	393	144	-	-	-	-	-	329	131	198
MERCANTIL PANAMÁ SEGUROS, S.A	682	-	-	-	-	-	-	-	-	284	202	82
SEGUROS BBA. CORP.	8,608	216	17	199	-	-	-	-	-	-	-	-
<b>SUB-TOTAL</b>	<b>64,501</b>	<b>2,532</b>	<b>2,091</b>	<b>441</b>	-	-	-	-	-	<b>613</b>	<b>333</b>	<b>280</b>
<b>TOTAL</b>	<b>1,463,065</b>	<b>410,454</b>	<b>290,573</b>	<b>118,358</b>	<b>1,523</b>	<b>187</b>	-	-	-	<b>26,093</b>	<b>19,697</b>	<b>6,396</b>





**SUPERINTENDENCIA DE SEGUROS Y REASEGUROS DE PANAMA**  
**POBLACION-UNIDADES ASEGURADA DE SEGURO DIRECTO RIESGO LOCAL**  
**AL 31 DE MARZO DE 2018**

RAMOS DE SEGUROS	RAMOS GENERALES														
	Transporte de Carga	Terrestre	Marítimo	Aéreo	Casco	Marítimo	Aéreo	Automóvil	Ramos Técnicos	TRC TRM	Equipo Electrónico	Caldera y Maquinaria	Rotura de Maquinaria	Equipo Pesado	Vidrios
ACERTA SEGUROS	138	85	27	26	119	76	43	16,241	783	127	154	-	176	323	3
ALIADO SEGUROS	86	86	-	-	35	21	14	5,983	364	102	50	-	42	170	-
ASEGURADORA ANCON, S.A	320	306	11	3	120	63	57	70,208	754	99	131	-	136	384	4
ASEGURADORA DEL ISTMO, S.A. (ADISA)	7	7	-	-	7	7	-	2	287	270	11	-	-	6	-
ASEGURADORA GLOBAL, S.A	-	-	-	-	-	-	-	11,417	-	-	-	-	-	-	-
ASSA COMPAÑÍA DE SEGUROS, S.A	2,229	1,930	299	-	639	504	135	99,258	3,271	84	2,379	808	-	-	-
ASSICURAZIONI GENERALI, S.p.A.	10,998	-	10,998	-	310	302	8	52,766	1,795	162	797	-	366	470	-
BANESCO SEGUROS, S.A.	135	135	-	-	14	13	1	7,082	968	224	50	-	113	581	-
CHUBB SEGUROS PANAMA, S.A.	39	-	39	-	-	-	-	-	72	72	-	-	-	-	-
COMPAÑÍA INTERNACIONAL DE SEGUROS, S.A	17,786	17,786	-	-	210	168	42	143,875	1,643	575	293	-	126	649	-
GENERAL DE SEGUROS, S.A.	29	17	12	-	5	4	1	6,816	482	45	189	-	156	90	2
MAPFRE PANAMÁ, S.A	1,867	1,867	-	-	124	87	37	107,482	1,994	92	385	-	431	1,086	-
MULTIBANK SEGUROS, S.A	16	15	1	-	17	6	11	3,487	130	46	12	-	29	43	-
NACIONAL DE SEGUROS DE PANAMÁ Y CENTROAMÉRICA	4	1	3	-	6	1	5	1	75	44	16	-	5	10	-
ÓPTIMA COMPAÑÍA DE SEGUROS, S.A.	184	101	51	32	99	88	11	5,693	566	250	112	-	85	119	-
PAN AMERICAN LIFE INSURANCE DE PANAMÁ, S.A	-	-	-	-	-	-	-	-	-	-	-	-	-	-	-
SAGICOR PANAMÁ, S.A	-	-	-	-	-	-	-	-	-	-	-	-	-	-	-
SEGUROS FEDPA, S.A	354	354	-	-	-	-	-	109,874	125	1	37	-	26	61	-
SEGUROS SURAMERICANA, S.A	902	902	-	-	14	14	-	118,414	1,273	175	409	-	240	447	2
VIVIR COMPAÑÍA DE SEGUROS, SA.	-	-	-	-	-	-	-	-	-	-	-	-	-	-	-
WORLDWIDE MEDICAL ASSURANCE, LTD	-	-	-	-	-	-	-	-	-	-	-	-	-	-	-
<b>SUB-TOTAL</b>	<b>35,094</b>	<b>23,592</b>	<b>11,441</b>	<b>61</b>	<b>1,719</b>	<b>1,354</b>	<b>365</b>	<b>758,599</b>	<b>14,582</b>	<b>2,368</b>	<b>5,025</b>	<b>808</b>	<b>1,931</b>	<b>4,439</b>	<b>11</b>



**SUPERINTENDENCIA DE SEGUROS Y REASEGUROS DE PANAMA**  
**POBLACION-UNIDADES ASEGURADA DE SEGURO DIRECTO RIESGO LOCAL**  
**AL 31 DE MARZO DE 2018**

RAMOS DE SEGUROS	RAMOS GENERALES														
	Transporte de Carga	Terrestre	Marítimo	Aéreo	Casco	Marítimo	Aéreo	Automóvil	Ramos Técnicos	TRC TRM	Equipo Electrónico	Caldera y Maquinaria	Rotura de Maquinaria	Equipo Pesado	Vidrios
BUPA PANAMÁ, S.A.	-	-	-	-	-	-	-	-	-	-	-	-	-	-	-
LA FLORESTA DE SEGUROS Y VIDA, S.A	438	438	-	-	-	-	-	4,170	163	30	38	-	-	95	-
LA REGIONAL DE SEGUROS, S.A	-	-	-	-	15	8	7	42,781	51	29	5	-	-	17	-
MERCANTIL PANAMÁ SEGUROS, S.A	-	-	-	-	-	-	-	263	-	-	-	-	-	-	-
SEGUROS BBA. CORP.	51	51	-	-	-	-	-	8,001	-	-	-	-	-	-	-
<b>SUB-TOTAL</b>	<b>489</b>	<b>489</b>	<b>-</b>	<b>-</b>	<b>15</b>	<b>8</b>	<b>7</b>	<b>55,215</b>	<b>214</b>	<b>59</b>	<b>43</b>	<b>-</b>	<b>-</b>	<b>112</b>	<b>-</b>
<b>TOTAL</b>	<b>35,583</b>	<b>24,081</b>	<b>11,441</b>	<b>61</b>	<b>1,734</b>	<b>1,362</b>	<b>372</b>	<b>813,814</b>	<b>14,796</b>	<b>2,427</b>	<b>5,068</b>	<b>808</b>	<b>1,931</b>	<b>4,551</b>	<b>11</b>



**SUPERINTENDENCIA DE SEGUROS Y REASEGUROS DE PANAMA**  
**POBLACION-UNIDADES ASEGURADA DE SEGURO DIRECTO RIESGO LOCAL**  
**AL 31 DE MARZO DE 2018**

RAMOS DE SEGUROS	RAMOS GENERALES									
	Riesgos Diversos	Responsabilidad Civil	Robo	Fidelidad y DDD	BBB	Otros	Titulos de Propiedad	Fianzas	Oferta y Cumplimiento	Otras
ACERTA SEGUROS	1,066	712	110	82	-	162	-	1,609	-	1,609
ALIADO SEGUROS	530	299	2	-	-	229	-	2,100	501	1,599
ASEGURADORA ANCON, S.A	1,172	826	164	-	-	182	-	1,563	382	1,181
ASEGURADORA DEL ISTMO, S.A. (ADISA)	451	416	15	8	-	12	-	16,754	15,272	1,482
ASEGURADORA GLOBAL, S.A	39,065	-	-	-	-	39,065	-	936	154	782
ASSA COMPAÑÍA DE SEGUROS, S.A	9,269	4,475	2,722	351	20	1,701	-	19,075	1,489	17,586
ASSICURAZIONI GENERALI, S.p.A.	2,873	2,226	433	-	-	214	-	758	189	569
BANESCO SEGUROS, S.A.	701	569	37	43	-	52	-	1,089	-	1,089
CHUBB SEGUROS PANAMA, S.A.	301	301	-	-	-	-	-	177	-	177
COMPAÑÍA INTERNACIONAL DE SEGUROS, S.A	2,995	2,274	218	165	-	338	-	13,419	8,984	4,435
GENERAL DE SEGUROS, S.A.	301	219	27	32	1	22	40	467	467	-
MAPFRE PANAMÁ, S.A	4,679	1,686	236	109	4	2,644	-	3,525	3,517	8
MULTIBANK SEGUROS, S.A	16,904	77	18	5	2	16,802	-	147	115	32
NACIONAL DE SEGUROS DE PANAMÁ Y CENTROAMÉRICA	309	205	62	40	-	2	-	829	829	-
ÓPTIMA COMPAÑÍA DE SEGUROS, S.A.	1,172	938	125	1	-	108	-	3,202	1,424	1,778
PAN AMERICAN LIFE INSURANCE DE PANAMÁ, S.A	-	-	-	-	-	-	-	-	-	-
SAGICOR PANAMÁ, S.A	-	-	-	-	-	-	-	-	-	-
SEGUROS FEDPA, S.A	296	214	11	71	-	-	-	151	36	115
SEGUROS SURAMERICANA, S.A	3,514	2,053	428	197	-	836	-	3,542	-	3,542
VIVIR COMPAÑÍA DE SEGUROS, SA.	-	-	-	-	-	-	-	-	-	-
WORLDWIDE MEDICAL ASSURANCE, LTD	-	-	-	-	-	-	-	-	-	-
<b>SUB-TOTAL</b>	<b>85,598</b>	<b>17,490</b>	<b>4,608</b>	<b>1,104</b>	<b>27</b>	<b>62,369</b>	<b>40</b>	<b>69,343</b>	<b>33,359</b>	<b>35,984</b>



**SUPERINTENDENCIA DE SEGUROS Y REASEGUROS DE PANAMA**  
**POBLACION-UNIDADES ASEGURADA DE SEGURO DIRECTO RIESGO LOCAL**  
**AL 31 DE MARZO DE 2018**

RAMOS DE SEGUROS	RAMOS GENERALES									
	Riesgos Diversos	Responsabilidad Civil	Robo	Fidelidad y DDD	BBB	Otros	Titulos de Propiedad	Fianzas	Oferta y Cumplimiento	Otras
BUPA PANAMÁ, S.A.	-	-	-	-	-	-	-	-	-	-
LA FLORESTA DE SEGUROS Y VIDA, S.A	1,346	938	-	-	-	408	-	2,673	-	2,673
LA REGIONAL DE SEGUROS, S.A	225	96	3	-	-	126	-	704	215	489
MERCANTIL PANAMÁ SEGUROS, S.A	78	-	-	-	-	78	-	57	-	57
SEGUROS BBA. CORP.	54	53	1	-	-	-	-	286	140	146
<b>SUB-TOTAL</b>	<b>1,703</b>	<b>1,087</b>	<b>4</b>	<b>-</b>	<b>-</b>	<b>612</b>	<b>-</b>	<b>3,720</b>	<b>355</b>	<b>3,365</b>
<b>TOTAL</b>	<b>87,301</b>	<b>18,577</b>	<b>4,612</b>	<b>1,104</b>	<b>27</b>	<b>62,981</b>	<b>40</b>	<b>73,063</b>	<b>33,714</b>	<b>39,349</b>



**SUPERINTENDENCIA DE SEGUROS Y REASEGUROS DE PANAMA**  
**POLIZAS VIGENTES DE SEGURO DIRECTO RIESGO LOCAL**  
**AL 31 DE MARZO DE 2018**

RAMOS DE SEGUROS	GRAN TOTAL	RAMOS VIDA											
		TOTAL VIDA	Vida Individual	Primer año	Renovación	Accidentes Personales	Individual	Grupo	Invalidez	Salud	Individual	Grupo	Colectivos de Vida
ACERTA SEGUROS	20,746	2,120	1,049	174	875	280	19	261	-	723	703	20	68
ALIADO SEGUROS	8,261	310	-	-	-	198	39	159	-	-	-	-	112
ASEGURADORA ANCON, S.A	78,111	9,665	1,873	437	1,436	575	441	134	-	4,996	4,836	160	2,221
ASEGURADORA DEL ISTMO, S.A. (ADISA)	18,722	944	607	572	35	129	14	115	-	146	79	67	62
ASEGURADORA GLOBAL, S.A	31,234	8,014	5,687	5,687	-	2,324	2,324	-	-	-	-	-	3
ASSA COMPAÑÍA DE SEGUROS, S.A	176,705	52,911	31,201	11,277	19,924	8,287	6,509	1,778	-	11,482	11,174	308	1,941
ASSICURAZIONI GENERALI, S.p.A.	146,062	44,648	40,839	4,213	36,626	2,956	1,503	1,453	-	601	391	210	252
BANESCO SEGUROS, S.A.	16,081	5,511	5,089	3,031	2,058	414	184	230	-	2	1	1	6
CHUBB SEGUROS PANAMA, S.A.	513	17	-	-	-	13	-	13	-	-	-	-	4
COMPAÑÍA INTERNACIONAL DE SEGUROS, S.A	246,662	64,231	31,473	17,048	14,425	4,072	3,077	995	-	28,196	26,580	1,616	490
GENERAL DE SEGUROS, S.A.	91,174	40,296	-	-	-	82	82	-	-	-	-	-	40,214
MAPFRE PANAMÁ, S.A	163,763	45,984	26,911	3,475	23,436	1,032	913	119	-	17,911	15,966	1,945	130
MULTIBANK SEGUROS, S.A	17,469	8,040	727	261	466	7,304	7,302	2	-	-	-	-	9
NACIONAL DE SEGUROS DE PANAMÁ Y CENTROAMÉRICA	3,807	594	470	317	153	115	112	3	-	-	-	-	9
ÓPTIMA COMPAÑÍA DE SEGUROS, S.A.	12,142	929	36	36	-	599	371	228	-	-	-	-	294
PAN AMERICAN LIFE INSURANCE DE PANAMÁ, S.A	39,365	39,365	20,721	6,691	14,030	8,971	8,624	347	-	8,694	6,777	1,917	979
SAGICOR PANAMÁ, S.A	3,211	3,211	1,548	978	570	22	-	22	-	1,599	1,518	81	42
SEGUROS FEDPA, S.A	138,425	27,315	221	215	6	26,326	26,015	311	-	1	-	1	767
SEGUROS SURAMERICANA, S.A	297,747	123,027	64,000	17,685	46,315	56,151	18,144	38,007	-	76	76	-	2,800
VIVIR COMPAÑÍA DE SEGUROS, SA.	6,073	6,073	-	-	-	1	-	1	-	6,020	5,758	262	52
WORLDWIDE MEDICAL ASSURANCE, LTD	6,844	6,844	1,575	768	807	168	-	168	-	5,020	3,750	1,270	81
<b>SUB-TOTAL</b>	<b>1,523,117</b>	<b>490,049</b>	<b>234,027</b>	<b>72,865</b>	<b>161,162</b>	<b>120,019</b>	<b>75,673</b>	<b>44,346</b>	<b>-</b>	<b>85,467</b>	<b>77,609</b>	<b>7,858</b>	<b>50,536</b>



**SUPERINTENDENCIA DE SEGUROS Y REASEGUROS DE PANAMA**  
**POLIZAS VIGENTES DE SEGURO DIRECTO RIESGO LOCAL**  
**AL 31 DE MARZO DE 2018**

RAMOS DE SEGUROS	GRAN TOTAL	RAMOS VIDA												
		TOTAL VIDA	Vida Individual	Primer año	Renovación	Accidentes Personales	Individual	Grupo	Invalidez	Salud	Individual	Grupo	Colectivos de Vida	
BUPA PANAMÁ, S.A.	765	765	-	-	-	-	-	-	-	-	765	582	183	-
LA FLORESTA DE SEGUROS Y VIDA, S.A	12,162	2,490	469	183	286	284	142	142	-	1,390	1,230	160	347	
LA REGIONAL DE SEGUROS, S.A	44,447	950	849	428	421	86	70	16	-	8	8	-	7	
MERCANTIL PANAMÁ SEGUROS, S.A	1,042	360	311	78	233	2	2	-	-	45	45	-	2	
SEGUROS BBA. CORP.	8,222	12	-	-	-	12	12	-	-	-	-	-	-	
<b>SUB-TOTAL</b>	<b>66,638</b>	<b>4,577</b>	<b>1,629</b>	<b>689</b>	<b>940</b>	<b>384</b>	<b>226</b>	<b>158</b>	<b>-</b>	<b>2,208</b>	<b>1,865</b>	<b>343</b>	<b>356</b>	
<b>TOTAL</b>	<b>1,589,755</b>	<b>494,626</b>	<b>235,656</b>	<b>73,554</b>	<b>162,102</b>	<b>120,403</b>	<b>75,899</b>	<b>44,504</b>	<b>-</b>	<b>87,675</b>	<b>79,474</b>	<b>8,201</b>	<b>50,892</b>	



**SUPERINTENDENCIA DE SEGUROS Y REASEGUROS DE PANAMA**  
**POLIZAS VIGENTES DE SEGURO DIRECTO RIESGO LOCAL**  
**AL 31 DE MARZO DE 2018**

RAMOS DE SEGUROS	RAMOS GENERALES											
	TOTAL GENERALES	Incendio y Líneas Aliadas	Residencial	Comercial	Industrial	Vida Industrial	Anualidades	Rentas Vitalicias	Pérdida de Ingresos	Multirisgo	Residencial	Comercial e Industrial
ACERTA SEGUROS	18,626	1,546	1,072	461	13	187	-	-	-	535	404	131
ALIADO SEGUROS	7,951	561	283	275	3	-	-	-	-	164	99	65
ASEGURADORA ANCON, S.A	68,446	4,476	2,940	1,335	201	-	-	-	-	1,390	762	628
ASEGURADORA DEL ISTMO, S.A. (ADISA)	17,778	254	254	-	-	-	-	-	-	16	16	-
ASEGURADORA GLOBAL, S.A	23,220	10,761	10,484	277	-	-	-	-	-	-	-	-
ASSA COMPAÑÍA DE SEGUROS, S.A	123,794	27,394	17,367	10,027	-	-	-	-	-	4,224	4,224	-
ASSICURAZIONI GENERALI, S.p.A.	101,414	33,018	28,388	4,516	114	-	-	-	-	13,063	9,469	3,594
BANESCO SEGUROS, S.A.	10,570	1,948	-	1,948	-	-	-	-	-	896	534	362
CHUBB SEGUROS PANAMA, S.A.	496	43	-	43	-	-	-	-	-	13	-	13
COMPAÑÍA INTERNACIONAL DE SEGUROS, S.A	182,431	13,526	13,526	-	-	-	-	-	-	2,314	2,314	-
GENERAL DE SEGUROS, S.A.	50,878	43,177	43,177	-	-	-	-	-	-	342	256	86
MAPFRE PANAMÁ, S.A	117,779	24,333	-	24,333	-	-	-	-	-	-	-	-
MULTIBANK SEGUROS, S.A	9,429	5,695	5,418	268	9	-	-	-	-	128	99	29
NACIONAL DE SEGUROS DE PANAMÁ Y CENTROAMÉRICA	3,213	1,989	418	1,571	-	-	-	-	-	-	-	-
ÓPTIMA COMPAÑÍA DE SEGUROS, S.A.	11,213	2,115	1,364	674	77	-	-	-	-	472	265	207
PAN AMERICAN LIFE INSURANCE DE PANAMÁ, S.A	-	-	-	-	-	-	-	-	-	-	-	-
SAGICOR PANAMÁ, S.A	-	-	-	-	-	-	-	-	-	-	-	-
SEGUROS FEDPA, S.A	111,110	2,189	2,189	-	-	-	-	-	-	272	102	170
SEGUROS SURAMERICANA, S.A	174,720	55,291	43,185	12,106	-	-	-	-	-	-	-	-
VIVIR COMPAÑÍA DE SEGUROS, SA.	-	-	-	-	-	-	-	-	-	-	-	-
WORLDWIDE MEDICAL ASSURANCE, LTD	-	-	-	-	-	-	-	-	-	-	-	-
<b>SUB-TOTAL</b>	<b>1,033,068</b>	<b>228,316</b>	<b>170,065</b>	<b>57,834</b>	<b>417</b>	<b>187</b>	<b>-</b>	<b>-</b>	<b>-</b>	<b>23,829</b>	<b>18,544</b>	<b>5,285</b>



**SUPERINTENDENCIA DE SEGUROS Y REASEGUROS DE PANAMA**  
**POLIZAS VIGENTES DE SEGURO DIRECTO RIESGO LOCAL**  
**AL 31 DE MARZO DE 2018**

RAMOS DE SEGUROS	RAMOS GENERALES											
	TOTAL GENERALES	Incendio y Líneas Aliadas	Residencial	Comercial	Industrial	Vida Industrial	Anualidades	Rentas Vitalicias	Pérdida de Ingresos	Multiriesgo	Residencial	Comercial e Industrial
BUPA PANAMÁ, S.A.	-	-	-	-	-	-	-	-	-	-	-	-
LA FLORESTA DE SEGUROS Y VIDA, S.A	9,672	1,728	1,630	98	-	-	-	-	-	-	-	-
LA REGIONAL DE SEGUROS, S.A	43,497	537	393	144	-	-	-	-	-	329	131	198
MERCANTIL PANAMÁ SEGUROS, S.A	682	-	-	-	-	-	-	-	-	284	202	82
SEGUROS BBA. CORP.	8,210	6	3	3	-	-	-	-	-	-	-	-
<b>SUB-TOTAL</b>	<b>62,061</b>	<b>2,271</b>	<b>2,026</b>	<b>245</b>	<b>-</b>	<b>-</b>	<b>-</b>	<b>-</b>	<b>-</b>	<b>613</b>	<b>333</b>	<b>280</b>
<b>TOTAL</b>	<b>1,095,129</b>	<b>230,587</b>	<b>172,091</b>	<b>58,079</b>	<b>417</b>	<b>187</b>	<b>-</b>	<b>-</b>	<b>-</b>	<b>24,442</b>	<b>18,877</b>	<b>5,565</b>





**SUPERINTENDENCIA DE SEGUROS Y REASEGUROS DE PANAMA**  
**POLIZAS VIGENTES DE SEGURO DIRECTO RIESGO LOCAL**  
**AL 31 DE MARZO DE 2018**

RAMOS DE SEGUROS	RAMOS GENERALES														
	Transporte de Carga	Terrestre	Marítimo	Aéreo	Casco	Marítimo	Aéreo	Automóvil	Ramos Técnicos	TRC TRM	Equipo Electrónico	Caldera y Maquinaria	Rotura de Maquinaria	Equipo Pesado	Vidrios
ACERTA SEGUROS	112	71	21	20	50	27	23	13,333	358	107	96	-	82	70	3
ALIADO SEGUROS	85	85	-	-	25	20	5	4,970	271	102	34	-	40	95	-
ASEGURADORA ANCON, S.A	270	256	11	3	105	59	46	59,040	497	89	112	-	90	202	4
ASEGURADORA DEL ISTMO, S.A. (ADISA)	7	7	-	-	7	7	-	2	287	270	11	-	-	6	-
ASEGURADORA GLOBAL, S.A	-	-	-	-	-	-	-	11,417	-	-	-	-	-	-	-
ASSA COMPAÑÍA DE SEGUROS, S.A	2,095	1,930	165	-	202	176	26	60,864	2,461	61	1,592	808	-	-	-
ASSICURAZIONI GENERALI, S.p.A.	7,148	-	7,148	-	296	289	7	42,596	1,673	162	760	-	317	434	-
BANESCO SEGUROS, S.A.	135	135	-	-	6	5	1	5,331	471	207	48	-	43	173	-
CHUBB SEGUROS PANAMA, S.A.	23	-	23	-	-	-	-	-	25	25	-	-	-	-	-
COMPAÑÍA INTERNACIONAL DE SEGUROS, S.A	17,786	17,786	-	-	210	168	42	130,538	1,643	575	293	-	126	649	-
GENERAL DE SEGUROS, S.A.	29	17	12	-	5	4	1	6,204	318	42	90	-	97	87	2
MAPFRE PANAMÁ, S.A	905	905	-	-	100	79	21	83,859	797	92	225	-	102	378	-
MULTIBANK SEGUROS, S.A	16	15	1	-	17	6	11	3,180	130	46	12	-	29	43	-
NACIONAL DE SEGUROS DE PANAMÁ Y CENTROAMÉRICA	4	1	3	-	6	1	5	1	75	44	16	-	5	10	-
ÓPTIMA COMPAÑÍA DE SEGUROS, S.A.	184	101	51	32	99	88	11	3,403	566	250	112	-	85	119	-
PAN AMERICAN LIFE INSURANCE DE PANAMÁ, S.A	-	-	-	-	-	-	-	-	-	-	-	-	-	-	-
SAGICOR PANAMÁ, S.A	-	-	-	-	-	-	-	-	-	-	-	-	-	-	-
SEGUROS FEDPA, S.A	320	320	-	-	1	1	-	107,800	105	1	32	-	21	51	-
SEGUROS SURAMERICANA, S.A	896	896	-	-	14	14	-	110,502	1,206	114	409	-	235	447	1
VIVIR COMPAÑÍA DE SEGUROS, SA.	-	-	-	-	-	-	-	-	-	-	-	-	-	-	-
WORLDWIDE MEDICAL ASSURANCE, LTD	-	-	-	-	-	-	-	-	-	-	-	-	-	-	-
<b>SUB-TOTAL</b>	<b>30,015</b>	<b>22,525</b>	<b>7,435</b>	<b>55</b>	<b>1,143</b>	<b>944</b>	<b>199</b>	<b>643,040</b>	<b>10,883</b>	<b>2,187</b>	<b>3,842</b>	<b>808</b>	<b>1,272</b>	<b>2,764</b>	<b>10</b>



**SUPERINTENDENCIA DE SEGUROS Y REASEGUROS DE PANAMA**  
**POLIZAS VIGENTES DE SEGURO DIRECTO RIESGO LOCAL**  
**AL 31 DE MARZO DE 2018**

RAMOS DE SEGUROS	RAMOS GENERALES														
	Transporte de Carga	Terrestre	Marítimo	Aéreo	Casco	Marítimo	Aéreo	Automóvil	Ramos Técnicos	TRC TRM	Equipo Electrónico	Caldera y Maquinaria	Rotura de Maquinaria	Equipo Pesado	Vidrios
BUPA PANAMÁ, S.A.	-	-	-	-	-	-	-	-	-	-	-	-	-	-	-
LA FLORESTA DE SEGUROS Y VIDA, S.A	438	438	-	-	-	-	-	3,425	163	30	38	-	-	95	-
LA REGIONAL DE SEGUROS, S.A	-	-	-	-	15	8	7	41,636	51	29	5	-	-	17	-
MERCANTIL PANAMÁ SEGUROS, S.A	-	-	-	-	-	-	-	263	-	-	-	-	-	-	-
SEGUROS BBA. CORP.	2	2	-	-	-	-	-	8,001	-	-	-	-	-	-	-
<b>SUB-TOTAL</b>	<b>440</b>	<b>440</b>	<b>-</b>	<b>-</b>	<b>15</b>	<b>8</b>	<b>7</b>	<b>53,325</b>	<b>214</b>	<b>59</b>	<b>43</b>	<b>-</b>	<b>-</b>	<b>112</b>	<b>-</b>
<b>TOTAL</b>	<b>30,455</b>	<b>22,965</b>	<b>7,435</b>	<b>55</b>	<b>1,158</b>	<b>952</b>	<b>206</b>	<b>696,365</b>	<b>11,097</b>	<b>2,246</b>	<b>3,885</b>	<b>808</b>	<b>1,272</b>	<b>2,876</b>	<b>10</b>



**SUPERINTENDENCIA DE SEGUROS Y REASEGUROS DE PANAMA**  
**POLIZAS VIGENTES DE SEGURO DIRECTO RIESGO LOCAL**  
**AL 31 DE MARZO DE 2018**

RAMOS DE SEGUROS	RAMOS GENERALES									
	Riesgos Diversos	Responsabilidad Civil	Robo	Fidelidad y DDD	BBB	Otros	Titulos de Propiedad	Fianzas	Oferta y Cumplimiento	Otras
ACERTA SEGUROS	896	649	79	82	-	86	-	1,609	-	1,609
ALIADO SEGUROS	351	218	2	-	-	131	-	1,524	461	1,063
ASEGURADORA ANCON, S.A	1,105	785	150	-	-	170	-	1,563	382	1,181
ASEGURADORA DEL ISTMO, S.A. (ADISA)	451	416	15	8	-	12	-	16,754	15,272	1,482
ASEGURADORA GLOBAL, S.A	106	-	-	-	-	106	-	936	154	782
ASSA COMPAÑÍA DE SEGUROS, S.A	7,890	3,746	2,072	351	20	1,701	-	18,664	1,383	17,281
ASSICURAZIONI GENERALI, S.p.A.	2,862	2,220	430	-	-	212	-	758	189	569
BANESCO SEGUROS, S.A.	694	566	35	41	-	52	-	1,089	-	1,089
CHUBB SEGUROS PANAMA, S.A.	215	215	-	-	-	-	-	177	-	177
COMPAÑÍA INTERNACIONAL DE SEGUROS, S.A	2,995	2,274	218	165	-	338	-	13,419	8,984	4,435
GENERAL DE SEGUROS, S.A.	296	217	27	29	1	22	40	467	467	-
MAPFRE PANAMÁ, S.A	4,274	1,403	226	107	4	2,534	-	3,511	3,503	8
MULTIBANK SEGUROS, S.A	116	77	18	5	2	14	-	147	115	32
NACIONAL DE SEGUROS DE PANAMÁ Y CENTROAMÉRICA	309	205	62	40	-	2	-	829	829	-
ÓPTIMA COMPAÑÍA DE SEGUROS, S.A.	1,172	938	125	1	-	108	-	3,202	1,424	1,778
PAN AMERICAN LIFE INSURANCE DE PANAMÁ, S.A	-	-	-	-	-	-	-	-	-	-
SAGICOR PANAMÁ, S.A	-	-	-	-	-	-	-	-	-	-
SEGUROS FEDPA, S.A	272	194	11	67	-	-	-	151	36	115
SEGUROS SURAMERICANA, S.A	3,269	2,053	428	197	-	591	-	3,542	-	3,542
VIVIR COMPAÑÍA DE SEGUROS, SA.	-	-	-	-	-	-	-	-	-	-
WORLDWIDE MEDICAL ASSURANCE, LTD	-	-	-	-	-	-	-	-	-	-
<b>SUB-TOTAL</b>	<b>27,273</b>	<b>16,176</b>	<b>3,898</b>	<b>1,093</b>	<b>27</b>	<b>6,079</b>	<b>40</b>	<b>68,342</b>	<b>33,199</b>	<b>35,143</b>



**SUPERINTENDENCIA DE SEGUROS Y REASEGUROS DE PANAMA**  
**POLIZAS VIGENTES DE SEGURO DIRECTO RIESGO LOCAL**  
**AL 31 DE MARZO DE 2018**

RAMOS DE SEGUROS	RAMOS GENERALES									
	Riesgos Diversos	Responsabilidad Civil	Robo	Fidelidad y DDD	BBB	Otros	Titulos de Propiedad	Fianzas	Oferta y Cumplimiento	Otras
BUPA PANAMÁ, S.A.	-	-	-	-	-	-	-	-	-	-
LA FLORESTA DE SEGUROS Y VIDA, S.A	1,321	913	-	-	-	408	-	2,597	-	2,597
LA REGIONAL DE SEGUROS, S.A	225	96	3	-	-	126	-	704	215	489
MERCANTIL PANAMÁ SEGUROS, S.A	78	-	-	-	-	78	-	57	-	57
SEGUROS BBA. CORP.	6	5	1	-	-	-	-	195	49	146
<b>SUB-TOTAL</b>	<b>1,630</b>	<b>1,014</b>	<b>4</b>	<b>-</b>	<b>-</b>	<b>612</b>	<b>-</b>	<b>3,553</b>	<b>264</b>	<b>3,289</b>
<b>TOTAL</b>	<b>28,903</b>	<b>17,190</b>	<b>3,902</b>	<b>1,093</b>	<b>27</b>	<b>6,691</b>	<b>40</b>	<b>71,895</b>	<b>33,463</b>	<b>38,432</b>



**SUPERINTENDENCIA DE SEGUROS Y REASEGUROS DE PANAMA**

**PRIMAS SUSCRITAS DE SEGURO DIRECTO RIESGO LOCAL**

**AL 31 DE MARZO DE 2018**

RAMOS DE SEGUROS	GRAN TOTAL	RAMOS VIDA											
		TOTAL VIDA	Vida Individual	Primer año	Renovación	Accidentes Personales	Individual	Grupo	Invalidez	Salud	Individual	Grupo	Colectivos de Vida
ACERTA SEGUROS	4,509,074.29	600,249.27	169,399.84	11,070.44	158,329.40	96,207.72	3,736.81	92,470.91	-	228,539.64	215,105.54	13,434.10	106,102.07
ALIADO SEGUROS	4,265,716.47	275,790.96	-	-	-	60,187.64	1,845.22	58,342.42	-	-	-	-	215,603.32
ASEGURADORA ANCON, S.A	13,775,866.25	5,080,718.77	173,534.79	30,598.87	142,935.92	439,046.88	282,757.39	156,289.49	-	3,324,598.94	2,686,229.53	638,369.41	1,143,538.16
ASEGURADORA DEL ISTMO, S.A. (ADISA)	1,672,612.57	207,069.53	101,264.89	24,258.60	77,006.29	23,145.41	-	23,145.41	-	76,527.73	1,289.13	75,238.60	6,131.50
ASEGURADORA GLOBAL, S.A	5,573,314.81	3,017,517.19	150,864.74	150,864.74	-	136,793.04	136,793.04	-	-	-	-	-	2,729,859.41
ASSA COMPAÑÍA DE SEGUROS, S.A	70,176,521.16	28,275,131.46	6,558,795.62	696,632.35	5,862,163.27	777,411.49	129,166.77	648,244.72	-	10,632,217.97	6,917,012.69	3,715,205.28	10,306,706.38
ASSICURAZIONI GENERALI, S.p.A.	26,360,516.16	12,638,814.79	6,267,026.80	1,035,138.45	5,231,888.35	405,412.64	84,100.58	321,312.06	-	4,253,855.41	239,193.35	4,014,662.06	1,712,519.94
BANESCO SEGUROS, S.A.	5,090,416.65	2,350,917.72	328,706.32	93,001.80	235,704.52	7,954.18	1,834.29	6,119.89	-	43,330.55	-	43,330.55	1,970,926.67
CHUBB SEGUROS PANAMA, S.A.	1,093,033.18	282,164.98	-	-	-	280,668.88	-	280,668.88	-	-	-	-	1,496.10
COMPAÑÍA INTERNACIONAL DE SEGUROS, S.A	55,680,872.67	26,684,091.00	6,061,662.23	404,813.42	5,656,848.81	1,275,130.23	141,247.31	1,133,882.92	-	11,680,017.55	6,826,388.35	4,853,629.20	7,667,280.99
GENERAL DE SEGUROS, S.A.	10,733,176.51	5,795,852.31	-	-	-	2,874.03	2,874.03	-	-	-	-	-	5,792,978.28
MAPFRE PANAMÁ, S.A	56,449,760.14	27,966,715.95	5,862,208.62	646,406.91	5,215,801.71	295,553.25	107,892.62	187,660.63	-	15,739,741.29	6,768,606.70	8,971,134.59	6,069,212.79
MULTIBANK SEGUROS, S.A	3,430,273.35	1,905,965.40	70,606.69	26,141.32	44,465.37	186,689.68	186,447.76	241.92	-	-	-	-	1,648,669.03
NACIONAL DE SEGUROS DE PANAMÁ Y CENTROAMÉRICA	4,014,849.69	252,799.93	67,009.58	15,937.49	51,072.09	45,555.19	32,881.68	12,673.51	-	-	-	-	140,235.16
ÓPTIMA COMPAÑÍA DE SEGUROS, S.A.	3,922,045.15	728,013.36	5,352.82	5,352.82	-	382,571.19	13,485.26	369,085.93	-	-	-	-	340,089.35
PAN AMERICAN LIFE INSURANCE DE PANAMÁ, S.A	32,901,987.60	32,901,987.60	7,776,820.08	1,567,036.99	6,209,783.09	536,446.37	329,784.24	206,662.13	-	19,846,320.96	3,087,411.56	16,758,909.40	4,742,400.19
SAGICOR PANAMÁ, S.A	1,121,321.25	1,121,321.25	185,572.74	37,114.55	148,458.19	22,011.10	-	22,011.10	-	876,476.30	637,819.24	238,657.06	37,261.11
SEGUROS FEDPA, S.A	9,581,903.66	1,786,218.20	4,028.61	3,538.13	490.48	694,078.14	331,940.45	362,137.69	-	14,177.52	-	14,177.52	1,073,933.93
SEGUROS SURAMERICANA, S.A	34,590,665.25	13,353,036.99	6,004,402.21	1,163,379.35	4,841,022.86	1,883,390.81	1,414,614.12	468,776.69	-	174,419.79	174,419.79	-	5,290,824.18
VIVIR COMPAÑÍA DE SEGUROS, SA.	2,014,701.44	2,014,701.44	-	-	-	323.34	-	323.34	-	1,741,721.19	1,312,326.43	429,394.76	272,656.91
WORLDWIDE MEDICAL ASSURANCE, LTD	5,038,579.11	5,038,579.11	556,287.76	178,705.67	377,582.09	2,363.25	-	2,363.25	-	4,426,887.61	3,235,817.00	1,191,070.61	53,040.49
<b>SUB-TOTAL</b>	<b>\$351,997,207.36</b>	<b>\$172,277,657.21</b>	<b>\$40,343,544.34</b>	<b>\$6,089,991.90</b>	<b>\$34,253,552.44</b>	<b>\$7,553,814.46</b>	<b>\$3,201,401.57</b>	<b>\$4,352,412.89</b>	<b>\$0.00</b>	<b>\$73,058,832.45</b>	<b>\$32,101,619.31</b>	<b>\$40,957,213.14</b>	<b>\$51,321,465.96</b>



**SUPERINTENDENCIA DE SEGUROS Y REASEGUROS DE PANAMA**  
**PRIMAS SUSCRITAS DE SEGURO DIRECTO RIESGO LOCAL**  
**AL 31 DE MARZO DE 2018**

RAMOS DE SEGUROS	GRAN TOTAL	RAMOS VIDA											
		TOTAL VIDA	Vida Individual	Primer año	Renovación	Accidentes Personales	Individual	Grupo	Invalidez	Salud	Individual	Grupo	Colectivos de Vida
BUPA PANAMÁ, S.A.	908,353.61	908,353.61	-	-	-	-	-	-	-	908,353.61	763,157.01	145,196.60	-
LA FLORESTA DE SEGUROS Y VIDA, S.A	1,371,670.40	641,149.90	37,537.50	14,997.70	22,539.80	198,697.70	3,213.00	195,484.70	-	382,702.60	259,219.40	123,483.20	22,212.10
LA REGIONAL DE SEGUROS, S.A	2,669,208.99	104,738.02	65,751.68	16,654.65	49,097.03	5,176.92	4,056.47	1,120.45	-	1,824.50	1,824.50	-	31,984.92
MERCANTIL PANAMÁ SEGUROS, S.A	330,474.41	85,094.68	61,819.19	21,931.34	39,887.85	77.50	77.50	-	-	23,217.58	23,217.58	-	(19.59)
SEGUROS BBA. CORP.	(23,873.32)	(6,106.94)	-	-	-	(6,106.94)	(6,106.94)	-	-	-	-	-	-
<b>SUB-TOTAL</b>	<b>5,255,834.09</b>	<b>1,733,229.27</b>	<b>165,108.37</b>	<b>53,583.69</b>	<b>111,524.68</b>	<b>197,845.18</b>	<b>1,240.03</b>	<b>196,605.15</b>	<b>-</b>	<b>1,316,098.29</b>	<b>1,047,418.49</b>	<b>268,679.80</b>	<b>54,177.43</b>
<b>TOTAL</b>	<b>\$357,253,041.45</b>	<b>\$174,010,886.48</b>	<b>\$40,508,652.71</b>	<b>\$6,143,575.59</b>	<b>\$34,365,077.12</b>	<b>\$7,751,659.64</b>	<b>\$3,202,641.60</b>	<b>\$4,549,018.04</b>	<b>\$0.00</b>	<b>\$74,374,930.74</b>	<b>\$33,149,037.80</b>	<b>\$41,225,892.94</b>	<b>\$51,375,643.39</b>



**SUPERINTENDENCIA DE SEGUROS Y REASEGUROS DE PANAMA**  
**PRIMAS SUSCRITAS DE SEGURO DIRECTO RIESGO LOCAL**  
**AL 31 DE MARZO DE 2018**

RAMOS DE SEGUROS	RAMOS GENERALES											
	TOTAL GENERALES	Incendio y Líneas Aliadas	Residencial	Comercial	Industrial	Vida Industrial	Anualidades	Rentas Vitalicias	Pérdida de Ingresos	Multiriesgo	Residencial	Comercial e Industrial
ACERTA SEGUROS	3,908,825.02	305,055.11	124,691.71	165,281.99	15,081.41	4,468.60	-	-	-	41,792.45	46,462.94	(4,670.49)
ALIADO SEGUROS	3,989,925.51	572,349.13	46,134.24	524,664.21	1,550.68	-	-	-	-	10,264.65	9,994.71	269.94
ASEGURADORA ANCON, S.A	8,695,147.48	1,047,018.49	203,112.40	577,433.01	266,473.08	-	-	-	-	103,084.96	21,076.43	82,008.53
ASEGURADORA DEL ISTMO, S.A. (ADISA)	1,465,543.04	17,635.09	17,635.09	-	-	-	-	-	-	-	-	-
ASEGURADORA GLOBAL, S.A	2,555,797.62	385,330.44	360,511.14	24,819.30	-	-	-	-	-	-	-	-
ASSA COMPAÑÍA DE SEGUROS, S.A	41,901,389.70	13,411,739.00	1,423,959.33	11,987,779.67	-	-	-	-	-	190,534.10	190,534.10	-
ASSICURAZIONI GENERALI, S.p.A.	13,721,701.37	4,255,518.91	2,240,835.14	1,891,661.68	123,022.09	-	-	-	-	861,802.07	439,533.02	422,269.05
BANESCO SEGUROS, S.A.	2,739,498.93	272,365.33	-	272,365.33	-	-	-	-	-	131,887.89	31,339.98	100,547.91
CHUBB SEGUROS PANAMA, S.A.	810,868.20	352,359.11	-	352,359.11	-	-	-	-	-	55,397.52	-	55,397.52
COMPAÑÍA INTERNACIONAL DE SEGUROS, S.A	28,996,781.67	4,823,083.57	4,823,083.57	-	-	-	-	-	-	113,262.12	113,262.12	-
GENERAL DE SEGUROS, S.A.	4,937,324.20	1,252,219.18	1,252,219.18	-	-	-	-	-	-	15,852.85	9,299.48	6,553.37
MAPFRE PANAMÁ, S.A	28,483,044.19	2,213,751.38	-	2,213,751.38	-	-	-	-	-	-	-	-
MULTIBANK SEGUROS, S.A	1,524,307.95	212,566.83	161,582.97	48,242.42	2,741.44	-	-	-	-	10,192.82	3,446.95	6,745.87
NACIONAL DE SEGUROS DE PANAMÁ Y CENTROAMÉRICA	3,762,049.76	1,206,223.73	96,204.80	1,110,018.93	-	-	-	-	-	-	-	-
ÓPTIMA COMPAÑÍA DE SEGUROS, S.A.	3,194,031.79	330,574.16	102,379.18	192,267.72	35,927.26	-	-	-	-	32,678.72	15,517.46	17,161.26
PAN AMERICAN LIFE INSURANCE DE PANAMÁ, S.A	-	-	-	-	-	-	-	-	-	-	-	-
SAGICOR PANAMÁ, S.A	-	-	-	-	-	-	-	-	-	-	-	-
SEGUROS FEDPA, S.A	7,795,685.46	42,806.47	42,806.47	-	-	-	-	-	-	28,451.44	3,413.57	25,037.87
SEGUROS SURAMERICANA, S.A	21,237,628.26	3,243,739.38	2,811,277.29	432,462.09	-	-	-	-	-	-	-	-
VIVIR COMPAÑÍA DE SEGUROS, SA.	-	-	-	-	-	-	-	-	-	-	-	-
WORLDWIDE MEDICAL ASSURANCE, LTD	-	-	-	-	-	-	-	-	-	-	-	-
<b>SUB-TOTAL</b>	<b>\$179,719,550.15</b>	<b>\$33,944,335.31</b>	<b>\$13,706,432.51</b>	<b>\$19,793,106.84</b>	<b>\$444,795.96</b>	<b>\$4,468.60</b>	<b>\$0.00</b>	<b>\$0.00</b>	<b>\$0.00</b>	<b>\$1,595,201.59</b>	<b>\$883,880.76</b>	<b>\$711,320.83</b>



**SUPERINTENDENCIA DE SEGUROS Y REASEGUROS DE PANAMA**

**PRIMAS SUSCRITAS DE SEGURO DIRECTO RIESGO LOCAL**

**AL 31 DE MARZO DE 2018**

RAMOS DE SEGUROS	RAMOS GENERALES											
	TOTAL GENERALES	Incendio y Líneas Aliadas	Residencial	Comercial	Industrial	Vida Industrial	Anualidades	Rentas Vitalicias	Pérdida de Ingresos	Multiriesgo	Residencial	Comercial e Industrial
BUPA PANAMÁ, S.A.	-	-	-	-	-	-	-	-	-	-	-	-
LA FLORESTA DE SEGUROS Y VIDA, S.A	730,520.50	139,698.80	52,573.72	87,125.08	-	-	-	-	-	-	-	-
LA REGIONAL DE SEGUROS, S.A	2,564,470.97	65,751.18	24,754.97	40,996.21	-	-	-	-	-	31,085.82	4,636.23	26,449.59
MERCANTIL PANAMÁ SEGUROS, S.A	245,379.73	-	-	-	-	-	-	-	-	29,310.59	11,864.53	17,446.06
SEGUROS BBA. CORP.	(17,766.38)	(5,319.43)	(562.73)	(4,756.70)	-	-	-	-	-	-	-	-
<b>SUB-TOTAL</b>	<b>3,522,604.82</b>	<b>200,130.55</b>	<b>76,765.96</b>	<b>123,364.59</b>	<b>-</b>	<b>-</b>	<b>-</b>	<b>-</b>	<b>-</b>	<b>60,396.41</b>	<b>16,500.76</b>	<b>43,895.65</b>
<b>TOTAL</b>	<b>\$183,242,154.97</b>	<b>\$34,144,465.86</b>	<b>\$13,783,198.47</b>	<b>\$19,916,471.43</b>	<b>\$444,795.96</b>	<b>\$4,468.60</b>	<b>\$0.00</b>	<b>\$0.00</b>	<b>\$0.00</b>	<b>\$1,655,598.00</b>	<b>\$900,381.52</b>	<b>\$755,216.48</b>





**SUPERINTENDENCIA DE SEGUROS Y REASEGUROS DE PANAMA**  
**PRIMAS SUSCRITAS DE SEGURO DIRECTO RIESGO LOCAL**  
**AL 31 DE MARZO DE 2018**

RAMOS DE SEGUROS	RAMOS GENERALES														
	Transporte de Carga	Terrestre	Marítimo	Aéreo	Casco	Marítimo	Aéreo	Automóvil	Ramos Técnicos	TRC TRM	Equipo Electrónico	Caldera y Maquinaria	Rotura de Maquinaria	Equipo Pesado	Vidrios
ACERTA SEGUROS	125,952.61	(2,847.06)	126,780.42	2,019.25	128,047.05	65,019.16	63,027.89	1,659,350.09	354,465.18	310,782.15	4,279.36	-	10,995.13	28,408.54	-
ALIADO SEGUROS	43,335.30	43,335.30	-	-	16,712.93	14,075.24	2,637.69	845,063.92	170,785.37	123,597.04	514.51	-	9,951.41	36,722.41	-
ASEGURADORA ANCON, S.A	151,301.47	142,603.35	8,263.42	434.70	293,341.43	18,426.39	274,915.04	5,703,578.10	230,317.48	121,555.29	16,429.79	-	18,193.52	74,088.88	50.00
ASEGURADORA DEL ISTMO, S.A. (ADISA)	1,958.51	1,958.51	-	-	46.75	46.75	-	3,217.05	46,094.30	39,084.97	5,038.30	-	-	1,971.03	-
ASEGURADORA GLOBAL, S.A	-	-	-	-	-	-	-	1,538,818.75	-	-	-	-	-	-	-
ASSA COMPAÑÍA DE SEGUROS, S.A	1,173,369.40	179,920.48	993,448.92	-	1,833,854.77	340,049.01	1,493,805.76	8,631,122.33	396,812.85	200,052.33	126,472.93	70,287.59	-	-	-
ASSICURAZIONI GENERALI, S.p.A.	705,036.08	-	705,036.08	-	173,488.48	167,575.01	5,913.47	6,122,111.16	708,023.23	377,936.23	115,647.74	-	65,323.67	149,115.59	-
BANESCO SEGUROS, S.A.	28,828.19	28,828.19	-	-	88,692.00	88,692.00	-	788,969.22	262,182.15	243,184.69	(3,845.55)	-	3,957.16	18,885.85	-
CHUBB SEGUROS PANAMA, S.A.	(86,777.24)	-	(86,777.24)	-	-	-	-	-	20,541.32	20,541.32	-	-	-	-	-
COMPAÑÍA INTERNACIONAL DE SEGUROS, S.A	1,500,428.45	1,500,428.45	-	-	1,325,679.59	288,139.89	1,037,539.70	10,823,703.89	1,741,208.95	1,518,661.59	58,736.64	-	34,663.16	129,147.56	-
GENERAL DE SEGUROS, S.A.	49,289.88	1,705.60	47,584.28	-	-	-	-	1,095,227.75	153,538.07	28,564.89	96,990.05	-	14,256.63	13,726.50	-
MAPFRE PANAMÁ, S.A	577,149.43	577,149.43	-	-	(1,196,343.67)	(1,508,273.91)	311,930.24	9,704,821.55	2,612,227.18	2,430,025.85	59,344.93	-	37,545.55	85,310.85	-
MULTIBANK SEGUROS, S.A	(63.59)	(63.59)	-	-	610,137.81	468,071.61	142,066.20	397,578.29	74,989.34	59,297.83	551.83	-	6,960.28	8,179.40	-
NACIONAL DE SEGUROS DE PANAMÁ Y CENTROAMÉRICA	20,925.45	3,784.61	17,140.84	-	61,354.66	-	61,354.66	1,405.39	167,833.68	127,088.04	1,673.80	-	9,106.78	29,965.06	-
ÓPTIMA COMPAÑÍA DE SEGUROS, S.A.	152,171.39	23,051.47	128,656.02	463.90	201,430.21	175,067.35	26,362.86	873,766.17	335,205.63	195,220.64	609.71	-	29,466.12	109,909.16	-
PAN AMERICAN LIFE INSURANCE DE PANAMÁ, S.A	-	-	-	-	-	-	-	-	-	-	-	-	-	-	-
SAGICOR PANAMÁ, S.A	-	-	-	-	-	-	-	-	-	-	-	-	-	-	-
SEGUROS FEDPA, S.A	31,939.69	31,939.69	-	-	2,174.82	2,174.82	-	7,425,306.59	37,070.57	167.57	(147.04)	-	262.60	36,787.44	-
SEGUROS SURAMERICANA, S.A	508,808.40	508,808.40	-	-	-	-	-	13,515,105.66	558,514.40	367,763.44	58,836.30	-	38,421.81	93,507.85	(15.00)
VIVIR COMPAÑÍA DE SEGUROS, SA.	-	-	-	-	-	-	-	-	-	-	-	-	-	-	-
WORLDWIDE MEDICAL ASSURANCE, LTD	-	-	-	-	-	-	-	-	-	-	-	-	-	-	-
<b>SUB-TOTAL</b>	<b>\$4,983,653.42</b>	<b>\$3,040,602.83</b>	<b>\$1,940,132.74</b>	<b>\$2,917.85</b>	<b>\$3,538,616.83</b>	<b>\$119,063.32</b>	<b>\$3,419,553.51</b>	<b>\$69,129,145.91</b>	<b>\$7,869,809.70</b>	<b>\$6,163,523.87</b>	<b>\$541,133.30</b>	<b>\$70,287.59</b>	<b>\$279,103.82</b>	<b>\$815,726.12</b>	<b>\$35.00</b>



**SUPERINTENDENCIA DE SEGUROS Y REASEGUROS DE PANAMA**  
**PRIMAS SUSCRITAS DE SEGURO DIRECTO RIESGO LOCAL**  
**AL 31 DE MARZO DE 2018**

RAMOS DE SEGUROS	RAMOS GENERALES														
	Transporte de Carga	Terrestre	Marítimo	Aéreo	Casco	Marítimo	Aéreo	Automóvil	Ramos Técnicos	TRC TRM	Equipo Electrónico	Caldera y Maquinaria	Rotura de Maquinaria	Equipo Pesado	Vidrios
BUPA PANAMÁ, S.A.	-	-	-	-	-	-	-	-	-	-	-	-	-	-	-
LA FLORESTA DE SEGUROS Y VIDA, S.A	21,745.30	21,745.30	-	-	-	-	-	193,581.30	66,092.54	51,912.44	1,452.79	-	-	12,727.31	-
LA REGIONAL DE SEGUROS, S.A	-	-	-	-	4,187.00	3,777.00	410.00	2,063,469.95	26,352.19	19,734.98	-	-	-	6,617.21	-
MERCANTIL PANAMÁ SEGUROS, S.A	-	-	-	-	-	-	-	31,759.73	-	-	-	-	-	-	-
SEGUROS BBA. CORP.	(2,608.30)	(2,608.30)	-	-	-	-	-	(3,386.54)	-	-	-	-	-	-	-
<b>SUB-TOTAL</b>	<b>19,137.00</b>	<b>19,137.00</b>	<b>-</b>	<b>-</b>	<b>4,187.00</b>	<b>3,777.00</b>	<b>410.00</b>	<b>2,285,424.44</b>	<b>92,444.73</b>	<b>71,647.42</b>	<b>1,452.79</b>	<b>-</b>	<b>-</b>	<b>19,344.52</b>	<b>-</b>
<b>TOTAL</b>	<b>\$5,002,790.42</b>	<b>\$3,059,739.83</b>	<b>\$1,940,132.74</b>	<b>\$2,917.85</b>	<b>\$3,542,803.83</b>	<b>\$122,840.32</b>	<b>\$3,419,963.51</b>	<b>\$71,414,570.35</b>	<b>\$7,962,254.43</b>	<b>\$6,235,171.29</b>	<b>\$542,586.09</b>	<b>\$70,287.59</b>	<b>\$279,103.82</b>	<b>\$835,070.64</b>	<b>\$35.00</b>



**SUPERINTENDENCIA DE SEGUROS Y REASEGUROS DE PANAMA**

**PRIMAS SUSCRITAS DE SEGURO DIRECTO RIESGO LOCAL**

**AL 31 DE MARZO DE 2018**

RAMOS DE SEGUROS	RAMOS GENERALES									
	Riesgos Diversos	Responsabilidad Civil	Robo	Fidelidad y DDD	BBB	Otros	Titulos de Propiedad	Fianzas	Oferta y Cumplimiento	Otras
ACERTA SEGUROS	308,320.74	247,244.37	19,474.12	18,819.21	-	22,783.04	-	981,373.19	-	981,373.19
ALIADO SEGUROS	1,224,722.00	169,357.98	9,335.81	1.15	-	1,046,027.06	-	1,106,692.21	894,174.48	212,517.73
ASEGURADORA ANCON, S.A	488,383.17	249,860.95	20,314.32	-	-	218,207.90	-	678,122.38	25,510.43	652,611.95
ASEGURADORA DEL ISTMO, S.A. (ADISA)	59,334.51	48,358.94	7,927.20	659.21	-	2,389.16	-	1,337,256.83	1,244,196.99	93,059.84
ASEGURADORA GLOBAL, S.A	457,276.50	-	-	-	-	457,276.50	-	174,371.93	149,515.87	24,856.06
ASSA COMPAÑÍA DE SEGUROS, S.A	13,080,412.93	4,066,789.55	413,228.66	2,763,047.71	308,526.89	5,528,820.12	-	3,183,544.32	2,237,662.34	945,881.98
ASSICURAZIONI GENERALI, S.p.A.	841,918.28	560,953.27	182,078.14	-	-	98,886.87	-	53,803.16	18,536.11	35,267.05
BANESCO SEGUROS, S.A.	599,554.78	209,277.71	4,057.22	383,332.79	-	2,887.06	-	567,019.37	-	567,019.37
CHUBB SEGUROS PANAMA, S.A.	437,130.80	437,130.80	-	-	-	-	-	32,216.69	-	32,216.69
COMPAÑÍA INTERNACIONAL DE SEGUROS, S.A	2,580,750.43	1,295,536.16	225,367.56	55,061.72	-	1,004,784.99	-	6,088,664.67	144,943.57	5,943,721.10
GENERAL DE SEGUROS, S.A.	2,284,508.74	230,026.36	7,948.08	4,935.34	-	2,041,598.96	-	86,687.73	86,687.73	-
MAPFRE PANAMÁ, S.A	2,971,163.75	1,226,223.96	78,594.15	54,617.97	37,948.76	1,573,778.91	-	11,600,274.57	11,479,258.08	121,016.49
MULTIBANK SEGUROS, S.A	217,032.33	4,233.20	975.10	-	-	211,824.03	-	1,874.12	2,451.11	(576.99)
NACIONAL DE SEGUROS DE PANAMÁ Y CENTROAMÉRICA	341,429.36	125,330.12	53,023.05	7,453.56	-	155,622.63	-	1,962,877.49	1,962,877.49	-
ÓPTIMA COMPAÑÍA DE SEGUROS, S.A.	470,606.47	294,937.08	30,228.94	(561.02)	-	146,001.47	-	797,599.04	56,328.70	741,270.34
PAN AMERICAN LIFE INSURANCE DE PANAMÁ, S.A	-	-	-	-	-	-	-	-	-	-
SAGICOR PANAMÁ, S.A	-	-	-	-	-	-	-	-	-	-
SEGUROS FEDPA, S.A	211,448.16	23,472.94	3,858.77	184,116.45	-	-	-	16,487.72	4,094.19	12,393.53
SEGUROS SURAMERICANA, S.A	2,269,770.53	606,121.92	72,535.17	4,766.58	-	1,586,346.86	-	1,141,689.89	-	1,141,689.89
VIVIR COMPAÑÍA DE SEGUROS, SA.	-	-	-	-	-	-	-	-	-	-
WORLDWIDE MEDICAL ASSURANCE, LTD	-	-	-	-	-	-	-	-	-	-
<b>SUB-TOTAL</b>	<b>\$28,843,763.48</b>	<b>\$9,794,855.31</b>	<b>\$1,128,946.29</b>	<b>\$3,476,250.67</b>	<b>\$346,475.65</b>	<b>\$14,097,235.56</b>	<b>\$0.00</b>	<b>\$29,810,555.31</b>	<b>\$18,306,237.09</b>	<b>\$11,504,318.22</b>



**SUPERINTENDENCIA DE SEGUROS Y REASEGUROS DE PANAMA**  
**PRIMAS SUSCRITAS DE SEGURO DIRECTO RIESGO LOCAL**  
**AL 31 DE MARZO DE 2018**

RAMOS DE SEGUROS	RAMOS GENERALES									
	Riesgos Diversos	Responsabilidad Civil	Robo	Fidelidad y DDD	BBB	Otros	Titulos de Propiedad	Fianzas	Oferta y Cumplimiento	Otras
BUPA PANAMÁ, S.A.	-	-	-	-	-	-	-	-	-	-
LA FLORESTA DE SEGUROS Y VIDA, S.A	135,429.46	87,468.47	-	-	-	47,960.99	-	173,973.10	-	173,973.10
LA REGIONAL DE SEGUROS, S.A	116,740.89	47,296.02	3,175.20	-	-	66,269.67	-	256,883.94	159,084.58	97,799.36
MERCANTIL PANAMÁ SEGUROS, S.A	163,340.69	-	-	-	-	163,340.69	-	20,968.72	-	20,968.72
SEGUROS BBA. CORP.	(6,452.11)	(6,165.98)	(286.13)	-	-	-	-	-	-	-
<b>SUB-TOTAL</b>	<b>409,058.93</b>	<b>128,598.51</b>	<b>2,889.07</b>	<b>-</b>	<b>-</b>	<b>277,571.35</b>	<b>-</b>	<b>451,825.76</b>	<b>159,084.58</b>	<b>292,741.18</b>
<b>TOTAL</b>	<b>\$29,252,822.41</b>	<b>\$9,923,453.82</b>	<b>\$1,131,835.36</b>	<b>\$3,476,250.67</b>	<b>\$346,475.65</b>	<b>\$14,374,806.91</b>	<b>\$0.00</b>	<b>\$30,262,381.07</b>	<b>\$18,465,321.67</b>	<b>\$11,797,059.40</b>



**SUPERINTENDENCIA DE SEGUROS Y REASEGUROS DE PANAMA**  
**SINIESTROS PAGADOS DE SEGURO DIRECTO RIESGO LOCAL**  
**AL 31 DE MARZO DE 2018**

RAMOS DE SEGUROS	GRAN TOTAL	RAMOS VIDA											
		TOTAL VIDA	Vida Individual	Primer año	Renovación	Accidentes Personales	Individual	Grupo	Invalidez	Salud	Individual	Grupo	Colectivos de Vida
ACERTA SEGUROS	2,113,024.69	311,259.61	-	-	-	9,056.50	-	9,056.50	-	222,186.15	198,870.00	23,316.15	80,016.96
ALIADO SEGUROS	965,111.57	177,337.36	-	-	-	10,420.07	-	10,420.07	-	-	-	-	166,917.29
ASEGURADORA ANCON, S.A	6,948,645.83	2,972,037.79	-	-	-	41,547.80	32,519.96	9,027.84	-	2,475,146.76	1,976,163.68	498,983.08	455,343.23
ASEGURADORA DEL ISTMO, S.A. (ADISA)	306,251.63	2,856.72	-	-	-	797.32	-	797.32	-	1,759.60	1,759.60	-	299.80
ASEGURADORA GLOBAL, S.A	2,268,175.86	588,087.52	600.00	600.00	-	2,000.00	2,000.00	-	-	-	-	-	585,487.52
ASSA COMPAÑÍA DE SEGUROS, S.A	29,921,292.65	12,975,655.32	2,048,791.23	2,048,619.03	172.20	130,421.64	6,729.98	123,691.66	-	8,536,071.37	5,496,389.22	3,039,682.15	2,260,371.08
ASSICURAZIONI GENERALI, S.p.A.	14,883,111.25	4,070,992.86	986,515.36	986,515.36	-	48,098.80	9,532.50	38,566.30	-	2,651,461.90	270,880.15	2,380,581.75	384,916.80
BANESCO SEGUROS, S.A.	1,167,624.67	286,862.86	78,400.00	78,400.00	-	153.00	-	153.00	-	72,692.99	-	72,692.99	135,616.87
CHUBB SEGUROS PANAMA, S.A.	1,829,864.04	14,718.50	-	-	-	14,718.50	-	14,718.50	-	-	-	-	-
COMPAÑÍA INTERNACIONAL DE SEGUROS, S.A	26,921,207.25	13,416,708.89	2,120,365.92	2,120,071.32	294.60	170,024.67	4,650.07	165,374.60	-	8,435,893.11	4,741,667.56	3,694,225.55	2,690,425.19
GENERAL DE SEGUROS, S.A.	1,643,582.31	699,882.00	-	-	-	-	-	-	-	-	-	-	699,882.00
MAPFRE PANAMÁ, S.A	47,376,297.43	19,317,642.11	842,308.72	432,204.73	410,103.99	414,625.27	99,950.12	314,675.15	-	13,844,579.04	4,802,258.59	9,042,320.45	4,216,129.08
MULTIBANK SEGUROS, S.A	777,676.62	444,878.83	-	-	-	43,688.05	43,688.05	-	-	-	-	-	401,190.78
NACIONAL DE SEGUROS DE PANAMÁ Y CENTROAMÉRICA	1,212,291.93	60,572.80	-	-	-	172.93	172.93	-	-	-	-	-	60,399.87
ÓPTIMA COMPAÑÍA DE SEGUROS, S.A.	935,695.60	103,239.59	-	-	-	54,483.10	-	54,483.10	-	-	-	-	48,756.49
PAN AMERICAN LIFE INSURANCE DE PANAMÁ, S.A	14,080,936.05	14,080,936.05	931,501.94	-	931,501.94	93,119.53	72,712.25	20,407.28	-	12,129,497.31	2,272,521.57	9,856,975.74	926,817.27
SAGICOR PANAMÁ, S.A	924,279.09	924,279.09	-	-	-	1,000.00	-	1,000.00	-	921,141.09	724,336.30	196,804.79	2,138.00
SEGUROS FEDPA, S.A	4,323,132.74	511,908.43	-	-	-	136,773.58	136,773.58	-	-	32,485.27	-	32,485.27	342,649.58
SEGUROS SURAMERICANA, S.A	12,687,482.45	2,792,057.50	1,140,876.64	35,124.10	1,105,752.54	166,826.59	132,337.74	34,488.85	-	-	-	-	1,484,354.27
VIVIR COMPAÑÍA DE SEGUROS, SA.	1,836,166.23	1,836,166.23	-	-	-	-	-	-	-	1,801,566.53	1,379,456.25	422,110.28	34,599.70
WORLDWIDE MEDICAL ASSURANCE, LTD	2,774,105.27	2,774,105.27	10,000.00	-	10,000.00	31.08	-	31.08	-	2,739,504.55	1,867,125.90	872,378.65	24,569.64
<b>SUB-TOTAL</b>	<b>\$175,895,955.16</b>	<b>\$78,362,185.33</b>	<b>\$8,159,359.81</b>	<b>\$5,701,534.54</b>	<b>\$2,457,825.27</b>	<b>\$1,337,958.43</b>	<b>\$541,067.18</b>	<b>\$796,891.25</b>	<b>\$0.00</b>	<b>\$53,863,985.67</b>	<b>\$23,731,428.82</b>	<b>\$30,132,556.85</b>	<b>\$15,000,881.42</b>



**SUPERINTENDENCIA DE SEGUROS Y REASEGUROS DE PANAMA**  
**SINIESTROS PAGADOS DE SEGURO DIRECTO RIESGO LOCAL**  
**AL 31 DE MARZO DE 2018**

RAMOS DE SEGUROS	GRAN TOTAL	RAMOS VIDA											
		TOTAL VIDA	Vida Individual	Primer año	Renovación	Accidentes Personales	Individual	Grupo	Invalidez	Salud	Individual	Grupo	Colectivos de Vida
BUPA PANAMÁ, S.A.	707,503.66	707,503.66	-	-	-	-	-	-	-	707,503.66	495,494.80	212,008.86	-
LA FLORESTA DE SEGUROS Y VIDA, S.A	897,429.60	281,356.00	-	-	-	33,975.10	-	33,975.10	-	245,580.90	138,667.60	106,913.30	1,800.00
LA REGIONAL DE SEGUROS, S.A	1,043,383.70	19,535.00	-	-	-	-	-	-	-	-	-	-	19,535.00
MERCANTIL PANAMÁ SEGUROS, S.A	95,973.62	34,904.99	-	-	-	-	-	-	-	34,904.99	34,904.99	-	-
SEGUROS BBA. CORP.	837,547.20	160.00	-	-	-	160.00	160.00	-	-	-	-	-	-
<b>SUB-TOTAL</b>	<b>3,581,837.78</b>	<b>1,043,459.65</b>	<b>-</b>	<b>-</b>	<b>-</b>	<b>34,135.10</b>	<b>160.00</b>	<b>33,975.10</b>	<b>-</b>	<b>987,989.55</b>	<b>669,067.39</b>	<b>318,922.16</b>	<b>21,335.00</b>
<b>TOTAL</b>	<b>\$179,477,792.94</b>	<b>\$79,405,644.98</b>	<b>\$8,159,359.81</b>	<b>\$5,701,534.54</b>	<b>\$2,457,825.27</b>	<b>\$1,372,093.53</b>	<b>\$541,227.18</b>	<b>\$830,866.35</b>	<b>\$0.00</b>	<b>\$54,851,975.22</b>	<b>\$24,400,496.21</b>	<b>\$30,451,479.01</b>	<b>\$15,022,216.42</b>



**SUPERINTENDENCIA DE SEGUROS Y REASEGUROS DE PANAMA**  
**SINIESTROS PAGADOS DE SEGURO DIRECTO RIESGO LOCAL**  
**AL 31 DE MARZO DE 2018**

RAMOS DE SEGUROS	RAMOS GENERALES											
	TOTAL GENERALES	Incendio y Líneas Aliadas	Residencial	Comercial	Industrial	Vida Industrial	Anualidades	Rentas Vitalicias	Pérdida de Ingresos	Multirisgo	Residencial	Comercial e Industrial
ACERTA SEGUROS	1,801,765.08	6,916.52	1,903.65	5,012.87	-	-	-	-	-	14,159.32	2,571.04	11,588.28
ALIADO SEGUROS	787,774.21	30,604.42	6,536.67	24,067.75	-	-	-	-	-	6,746.07	6,733.39	12.68
ASEGURADORA ANCON, S.A	3,976,608.04	447,904.29	4,759.77	414,389.28	28,755.24	-	-	-	-	9,440.25	7,905.64	1,534.61
ASEGURADORA DEL ISTMO, S.A. (ADISA)	303,394.91	11.34	11.34	-	-	-	-	-	-	-	-	-
ASEGURADORA GLOBAL, S.A	1,680,088.34	1,338.62	1,338.62	-	-	-	-	-	-	-	-	-
ASSA COMPAÑÍA DE SEGUROS, S.A	16,945,637.33	2,047,847.69	1,691,637.04	356,210.65	-	-	-	-	-	51,001.90	51,001.90	-
ASSICURAZIONI GENERALI, S.p.A.	10,812,118.39	2,622,723.91	470,596.61	2,152,127.30	-	-	-	-	-	372,951.88	146,108.64	226,843.24
BANESCO SEGUROS, S.A.	880,761.81	16,519.31	-	16,519.31	-	-	-	-	-	13,163.34	974.00	12,189.34
CHUBB SEGUROS PANAMA, S.A.	1,815,145.54	1,801,183.28	-	1,801,183.28	-	-	-	-	-	-	-	-
COMPAÑÍA INTERNACIONAL DE SEGUROS, S.A	13,504,498.36	1,681,668.94	1,681,668.94	-	-	-	-	-	-	9,725.08	9,725.08	-
GENERAL DE SEGUROS, S.A.	943,700.31	3,489.02	3,489.02	-	-	-	-	-	-	1,028.17	1,028.17	-
MAPFRE PANAMÁ, S.A	28,058,655.32	2,852,940.36	-	2,852,940.36	-	-	-	-	-	-	-	-
MULTIBANK SEGUROS, S.A	332,797.79	1,966.48	1,966.48	-	-	-	-	-	-	121.98	121.98	-
NACIONAL DE SEGUROS DE PANAMÁ Y CENTROAMÉRICA	1,151,719.13	372,929.50	-	372,929.50	-	-	-	-	-	-	-	-
ÓPTIMA COMPAÑÍA DE SEGUROS, S.A.	832,456.01	11,775.16	300.00	11,132.74	342.42	-	-	-	-	40,255.95	35,536.84	4,719.11
PAN AMERICAN LIFE INSURANCE DE PANAMÁ, S.A	-	-	-	-	-	-	-	-	-	-	-	-
SAGICOR PANAMÁ, S.A	-	-	-	-	-	-	-	-	-	-	-	-
SEGUROS FEDPA, S.A	3,811,224.31	3,043.54	3,043.54	-	-	-	-	-	-	-	-	-
SEGUROS SURAMERICANA, S.A	9,895,424.95	1,694,844.13	1,614,915.35	79,928.78	-	-	-	-	-	-	-	-
VIVIR COMPAÑÍA DE SEGUROS, SA.	-	-	-	-	-	-	-	-	-	-	-	-
WORLDWIDE MEDICAL ASSURANCE, LTD	-	-	-	-	-	-	-	-	-	-	-	-
<b>SUB-TOTAL</b>	<b>\$97,533,769.83</b>	<b>\$13,597,706.51</b>	<b>\$5,482,167.03</b>	<b>\$8,086,441.82</b>	<b>\$29,097.66</b>	<b>\$0.00</b>	<b>\$0.00</b>	<b>\$0.00</b>	<b>\$0.00</b>	<b>\$518,593.94</b>	<b>\$261,706.68</b>	<b>\$256,887.26</b>



**SUPERINTENDENCIA DE SEGUROS Y REASEGUROS DE PANAMA**  
**SINIESTROS PAGADOS DE SEGURO DIRECTO RIESGO LOCAL**  
**AL 31 DE MARZO DE 2018**

RAMOS DE SEGUROS	RAMOS GENERALES											
	TOTAL GENERALES	Incendio y Líneas Aliadas	Residencial	Comercial	Industrial	Vida Industrial	Anualidades	Rentas Vitalicias	Pérdida de Ingresos	Multirisgo	Residencial	Comercial e Industrial
BUPA PANAMÁ, S.A.	-	-	-	-	-	-	-	-	-	-	-	-
LA FLORESTA DE SEGUROS Y VIDA, S.A	616,073.60	43,826.80	43,826.80	-	-	-	-	-	-	-	-	-
LA REGIONAL DE SEGUROS, S.A	1,023,848.70	8,985.85	8,525.85	460.00	-	-	-	-	-	4,868.95	-	4,868.95
MERCANTIL PANAMÁ SEGUROS, S.A	61,068.63	-	-	-	-	-	-	-	-	535.00	-	535.00
SEGUROS BBA. CORP.	837,387.20	-	-	-	-	-	-	-	-	-	-	-
<b>SUB-TOTAL</b>	<b>2,538,378.13</b>	<b>52,812.65</b>	<b>52,352.65</b>	<b>460.00</b>	<b>-</b>	<b>-</b>	<b>-</b>	<b>-</b>	<b>-</b>	<b>5,403.95</b>	<b>-</b>	<b>5,403.95</b>
<b>TOTAL</b>	<b>\$100,072,147.96</b>	<b>\$13,650,519.16</b>	<b>\$5,534,519.68</b>	<b>\$8,086,901.82</b>	<b>\$29,097.66</b>	<b>\$0.00</b>	<b>\$0.00</b>	<b>\$0.00</b>	<b>\$0.00</b>	<b>\$523,997.89</b>	<b>\$261,706.68</b>	<b>\$262,291.21</b>





**SUPERINTENDENCIA DE SEGUROS Y REASEGUROS DE PANAMA**  
**SINIESTROS PAGADOS DE SEGURO DIRECTO RIESGO LOCAL**  
**AL 31 DE MARZO DE 2018**

RAMOS DE SEGUROS	RAMOS GENERALES														
	Transporte de Carga	Terrestre	Marítimo	Aéreo	Casco	Marítimo	Aéreo	Automóvil	Ramos Técnicos	TRC TRM	Equipo Electrónico	Caldera y Maquinaria	Rotura de Maquinaria	Equipo Pesado	Vidrios
ACERTA SEGUROS	67,618.14	20,620.64	46,997.50	-	350,900.00	313,400.00	37,500.00	1,302,096.40	262.82	103.80	29.48	-	-	129.54	-
ALIADO SEGUROS	95,918.53	95,918.53	-	-	367.75	367.75	-	564,447.24	12,192.30	11,987.95	-	-	204.35	-	-
ASEGURADORA ANCON, S.A	11,834.59	10,939.09	895.50	-	(1,921.30)	-	(1,921.30)	3,455,540.90	14,480.14	-	6,152.65	-	2,949.05	5,378.44	-
ASEGURADORA DEL ISTMO, S.A. (ADISA)	-	-	-	-	-	-	-	20,686.08	18,180.37	18,180.37	-	-	-	-	-
ASEGURADORA GLOBAL, S.A	-	-	-	-	-	-	-	1,412,304.55	-	-	-	-	-	-	-
ASSA COMPAÑÍA DE SEGUROS, S.A	379,108.68	379,108.68	-	-	370,114.33	370,114.33	-	6,149,987.16	221,448.37	72,383.08	149,065.29	-	-	-	-
ASSICURAZIONI GENERALI, S.p.A.	110,534.91	-	110,534.91	-	3,345,594.15	3,345,594.15	-	3,208,907.82	278,077.74	70,598.74	177,612.24	-	20,837.85	9,028.91	-
BANESCO SEGUROS, S.A.	2,736.96	2,736.96	-	-	19,179.12	-	19,179.12	634,020.70	17,568.77	4,614.53	-	-	-	12,954.24	-
CHUBB SEGUROS PANAMA, S.A.	195.48	-	195.48	-	-	-	-	-	-	-	-	-	-	-	-
COMPAÑÍA INTERNACIONAL DE SEGUROS, S.A	1,191,628.35	1,191,628.35	-	-	104,162.97	79,162.97	25,000.00	7,054,900.60	1,652,483.74	1,565,168.05	35,059.61	-	-	52,256.08	-
GENERAL DE SEGUROS, S.A.	-	-	-	-	-	-	-	842,333.06	13,406.69	-	13,406.69	-	-	-	-
MAPFRE PANAMÁ, S.A	355,487.38	355,487.38	-	-	3,412,150.57	3,412,211.40	(60.83)	9,622,322.89	529,456.72	511,139.81	17,819.08	-	(2.82)	500.65	-
MULTIBANK SEGUROS, S.A	4,614.75	4,614.75	-	-	-	-	-	319,723.82	-	-	-	-	-	-	-
NACIONAL DE SEGUROS DE PANAMÁ Y CENTROAMÉRICA	155.84	-	155.84	-	-	-	-	84,292.93	-	-	-	-	-	-	-
ÓPTIMA COMPAÑÍA DE SEGUROS, S.A.	-	-	-	-	224,561.01	224,561.01	-	419,350.35	6,513.11	242.20	4,695.53	-	1,575.38	-	-
PAN AMERICAN LIFE INSURANCE DE PANAMÁ, S.A	-	-	-	-	-	-	-	-	-	-	-	-	-	-	-
SAGICOR PANAMÁ, S.A	-	-	-	-	-	-	-	-	-	-	-	-	-	-	-
SEGUROS FEDPA, S.A	-	-	-	-	-	-	-	3,788,930.71	-	-	-	-	-	-	-
SEGUROS SURAMERICANA, S.A	11,605.39	11,605.39	-	-	-	-	-	7,325,188.99	162,821.50	6,754.25	337.68	-	-	155,729.57	-
VIVIR COMPAÑÍA DE SEGUROS, SA.	-	-	-	-	-	-	-	-	-	-	-	-	-	-	-
WORLDWIDE MEDICAL ASSURANCE, LTD	-	-	-	-	-	-	-	-	-	-	-	-	-	-	-
<b>SUB-TOTAL</b>	<b>\$2,231,439.00</b>	<b>\$2,072,659.77</b>	<b>\$158,779.23</b>	<b>\$0.00</b>	<b>\$7,825,108.60</b>	<b>\$7,745,411.61</b>	<b>\$79,696.99</b>	<b>\$46,205,034.20</b>	<b>\$2,926,892.27</b>	<b>\$2,261,172.78</b>	<b>\$404,178.25</b>	<b>\$0.00</b>	<b>\$25,563.81</b>	<b>\$235,977.43</b>	<b>\$0.00</b>



**SUPERINTENDENCIA DE SEGUROS Y REASEGUROS DE PANAMA**  
**SINIESTROS PAGADOS DE SEGURO DIRECTO RIESGO LOCAL**  
**AL 31 DE MARZO DE 2018**

RAMOS DE SEGUROS	RAMOS GENERALES														
	Transporte de Carga	Terrestre	Marítimo	Aéreo	Casco	Marítimo	Aéreo	Automóvil	Ramos Técnicos	TRC TRM	Equipo Electrónico	Caldera y Maquinaria	Rotura de Maquinaria	Equipo Pesado	Vidrios
BUPA PANAMÁ, S.A.	-	-	-	-	-	-	-	-	-	-	-	-	-	-	-
LA FLORESTA DE SEGUROS Y VIDA, S.A	195.10	195.10	-	-	-	-	-	467,098.60	-	-	-	-	-	-	-
LA REGIONAL DE SEGUROS, S.A	-	-	-	-	-	-	-	783,163.92	-	-	-	-	-	-	-
MERCANTIL PANAMÁ SEGUROS, S.A	-	-	-	-	-	-	-	60,533.63	-	-	-	-	-	-	-
SEGUROS BBA. CORP.	-	-	-	-	-	-	-	614,757.87	-	-	-	-	-	-	-
<b>SUB-TOTAL</b>	<b>195.10</b>	<b>195.10</b>	<b>-</b>	<b>-</b>	<b>-</b>	<b>-</b>	<b>-</b>	<b>1,925,554.02</b>	<b>-</b>	<b>-</b>	<b>-</b>	<b>-</b>	<b>-</b>	<b>-</b>	<b>-</b>
<b>TOTAL</b>	<b>\$2,231,634.10</b>	<b>\$2,072,854.87</b>	<b>\$158,779.23</b>	<b>\$0.00</b>	<b>\$7,825,108.60</b>	<b>\$7,745,411.61</b>	<b>\$79,696.99</b>	<b>\$48,130,588.22</b>	<b>\$2,926,892.27</b>	<b>\$2,261,172.78</b>	<b>\$404,178.25</b>	<b>\$0.00</b>	<b>\$25,563.81</b>	<b>\$235,977.43</b>	<b>\$0.00</b>



**SUPERINTENDENCIA DE SEGUROS Y REASEGUROS DE PANAMA**  
**SINIESTROS PAGADOS DE SEGURO DIRECTO RIESGO LOCAL**  
**AL 31 DE MARZO DE 2018**

RAMOS DE SEGUROS	RAMOS GENERALES									
	Riesgos Diversos	Responsabilidad Civil	Robo	Fidelidad y DDD	BBB	Otros	Títulos de Propiedad	Fianzas	Oferta y Cumplimiento	Otras
ACERTA SEGUROS	59,811.88	39,856.67	18,156.03	-	-	1,799.18	-	-	-	-
ALIADO SEGUROS	14,997.90	1,010.93	-	23.03	-	13,963.94	-	62,500.00	-	62,500.00
ASEGURADORA ANCON, S.A	14,473.67	14,632.54	423.49	-	-	(582.36)	-	24,855.50	1,509.20	23,346.30
ASEGURADORA DEL ISTMO, S.A. (ADISA)	37.44	-	-	-	-	37.44	-	264,479.68	264,479.68	-
ASEGURADORA GLOBAL, S.A	266,445.17	-	-	-	-	266,445.17	-	-	-	-
ASSA COMPAÑÍA DE SEGUROS, S.A	2,343,904.37	311,078.49	21,084.82	390,638.47	117,055.05	1,504,047.54	-	5,382,224.83	5,365,179.83	17,045.00
ASSICURAZIONI GENERALI, S.p.A.	876,327.98	156,289.94	27,498.30	-	-	692,539.74	-	(3,000.00)	-	(3,000.00)
BANESCO SEGUROS, S.A.	46,580.29	25,673.86	4,879.58	15,864.63	-	162.22	-	130,993.32	-	130,993.32
CHUBB SEGUROS PANAMA, S.A.	13,766.78	13,766.78	-	-	-	-	-	-	-	-
COMPAÑÍA INTERNACIONAL DE SEGUROS, S.A	448,713.73	249,528.00	59,125.29	45,252.53	-	94,807.91	-	1,361,214.95	-	1,361,214.95
GENERAL DE SEGUROS, S.A.	83,443.37	10,788.73	-	-	-	72,654.64	-	-	-	-
MAPFRE PANAMÁ, S.A	390,578.46	64,220.97	55,032.16	102,585.46	-	168,739.87	-	10,895,718.94	10,898,189.68	(2,470.74)
MULTIBANK SEGUROS, S.A	5,890.26	-	-	-	-	5,890.26	-	480.50	480.50	-
NACIONAL DE SEGUROS DE PANAMÁ Y CENTROAMÉRICA	65,099.41	49,792.48	8,756.00	1,644.94	-	4,905.99	-	629,241.45	629,241.45	-
ÓPTIMA COMPAÑÍA DE SEGUROS, S.A.	74,804.30	19,288.24	132.37	-	-	55,383.69	-	55,196.13	-	55,196.13
PAN AMERICAN LIFE INSURANCE DE PANAMÁ, S.A	-	-	-	-	-	-	-	-	-	-
SAGICOR PANAMÁ, S.A	-	-	-	-	-	-	-	-	-	-
SEGUROS FEDPA, S.A	19,250.06	-	-	19,250.06	-	-	-	-	-	-
SEGUROS SURAMERICANA, S.A	345,073.81	226,219.13	29,833.46	19,044.55	-	69,976.67	-	355,891.13	-	355,891.13
VIVIR COMPAÑÍA DE SEGUROS, SA.	-	-	-	-	-	-	-	-	-	-
WORLDWIDE MEDICAL ASSURANCE, LTD	-	-	-	-	-	-	-	-	-	-
<b>SUB-TOTAL</b>	<b>\$5,069,198.88</b>	<b>\$1,182,146.76</b>	<b>\$224,921.50</b>	<b>\$594,303.67</b>	<b>\$117,055.05</b>	<b>\$2,950,771.90</b>	<b>\$0.00</b>	<b>\$19,159,796.43</b>	<b>\$17,159,080.34</b>	<b>\$2,000,716.09</b>



**SUPERINTENDENCIA DE SEGUROS Y REASEGUROS DE PANAMA**  
**SINIESTROS PAGADOS DE SEGURO DIRECTO RIESGO LOCAL**  
**AL 31 DE MARZO DE 2018**

RAMOS DE SEGUROS	RAMOS GENERALES									
	Riesgos Diversos	Responsabilidad Civil	Robo	Fidelidad y DDD	BBB	Otros	Titulos de Propiedad	Fianzas	Oferta y Cumplimiento	Otras
BUPA PANAMÁ, S.A.	-	-	-	-	-	-	-	-	-	-
LA FLORESTA DE SEGUROS Y VIDA, S.A	104,953.10	9,494.20	-	-	-	95,458.90	-	-	-	-
LA REGIONAL DE SEGUROS, S.A	226,829.98	-	-	-	-	226,829.98	-	-	-	-
MERCANTIL PANAMÁ SEGUROS, S.A	-	-	-	-	-	-	-	-	-	-
SEGUROS BBA. CORP.	3,465.62	3,465.62	-	-	-	-	-	219,163.71	219,163.71	-
<b>SUB-TOTAL</b>	<b>335,248.70</b>	<b>12,959.82</b>	<b>-</b>	<b>-</b>	<b>-</b>	<b>322,288.88</b>	<b>-</b>	<b>219,163.71</b>	<b>219,163.71</b>	<b>-</b>
<b>TOTAL</b>	<b>\$5,404,447.58</b>	<b>\$1,195,106.58</b>	<b>\$224,921.50</b>	<b>\$594,303.67</b>	<b>\$117,055.05</b>	<b>\$3,273,060.78</b>	<b>\$0.00</b>	<b>\$19,378,960.14</b>	<b>\$17,378,244.05</b>	<b>\$2,000,716.09</b>



**SUPERINTENDENCIA DE SEGUROS Y REASEGUROS DE PANAMA**  
**SINIESTROS PAGADOS DE SEGURO DIRECTO RIESGO LOCAL POR PRIMA DEVENGADA**  
**AL 31 DE MARZO DE 2018**

RAMOS DE SEGUROS	GRAN TOTAL	RAMOS VIDA											
		TOTAL VIDA	Vida Individual	Primer año	Renovación	Accidentes Personales	Individual	Grupo	Invalidez	Salud	Individual	Grupo	Colectivos de Vida
ACERTA SEGUROS	0.47	0.52	-	-	-	0.09	-	0.10	-	0.97	0.92	1.74	0.75
ALIADO SEGUROS	0.23	0.64	-	-	-	0.17	-	0.18	-	-	-	-	0.77
ASEGURADORA ANCON, S.A	0.50	0.58	-	-	-	0.09	0.12	0.06	-	0.74	0.74	0.78	0.40
ASEGURADORA DEL ISTMO, S.A. (ADISA)	0.18	0.01	-	-	-	0.03	-	0.03	-	0.02	1.36	-	0.05
ASEGURADORA GLOBAL, S.A	0.41	0.19	0.00	0.00	-	0.01	0.01	-	-	-	-	-	0.21
ASSA COMPAÑÍA DE SEGUROS, S.A	0.43	0.46	0.31	2.94	0.00	0.17	0.05	0.19	-	0.80	0.79	0.82	0.22
ASSICURAZIONI GENERALI, S.p.A.	0.56	0.32	0.16	0.95	-	0.12	0.11	0.12	-	0.62	1.13	0.59	0.22
BANESCO SEGUROS, S.A.	0.23	0.12	0.24	0.84	-	0.02	-	0.03	-	1.68	-	1.68	0.07
CHUBB SEGUROS PANAMA, S.A.	1.67	0.05	-	-	-	0.05	-	0.05	-	-	-	-	-
COMPAÑÍA INTERNACIONAL DE SEGUROS, S.A	0.48	0.50	0.35	5.24	0.00	0.13	0.03	0.15	-	0.72	0.69	0.76	0.35
GENERAL DE SEGUROS, S.A.	0.15	0.12	-	-	-	-	-	-	-	-	-	-	0.12
MAPFRE PANAMÁ, S.A	0.84	0.69	0.14	0.67	0.08	1.40	0.93	1.68	-	0.88	0.71	1.01	0.69
MULTIBANK SEGUROS, S.A	0.23	0.23	-	-	-	0.23	0.23	-	-	-	-	-	0.24
NACIONAL DE SEGUROS DE PANAMÁ Y CENTROAMÉRICA	0.30	0.24	-	-	-	0.00	0.01	-	-	-	-	-	0.43
ÓPTIMA COMPAÑÍA DE SEGUROS, S.A.	0.24	0.14	-	-	-	0.14	-	0.15	-	-	-	-	0.14
PAN AMERICAN LIFE INSURANCE DE PANAMÁ, S.A	0.43	0.43	0.12	-	0.15	0.17	0.22	0.10	-	0.61	0.74	0.59	0.20
SAGICOR PANAMÁ, S.A	0.82	0.82	-	-	-	0.05	-	0.05	-	1.05	1.14	0.82	0.06
SEGUROS FEDPA, S.A	0.45	0.29	-	-	-	0.20	0.41	-	-	2.29	-	2.29	0.32
SEGUROS SURAMERICANA, S.A	0.37	0.21	0.19	0.03	0.23	0.09	0.09	0.07	-	-	-	-	0.28
VIVIR COMPAÑÍA DE SEGUROS, SA.	0.91	0.91	-	-	-	-	-	-	-	1.03	1.05	0.98	0.13
WORLDWIDE MEDICAL ASSURANCE, LTD	0.55	0.55	0.02	-	0.03	0.01	-	0.01	-	0.62	0.58	0.73	0.46
<b>SUB-TOTAL</b>	<b>0.50</b>	<b>0.45</b>	<b>0.20</b>	<b>0.94</b>	<b>0.07</b>	<b>0.18</b>	<b>0.17</b>	<b>0.18</b>	<b>-</b>	<b>0.74</b>	<b>0.74</b>	<b>0.74</b>	<b>0.29</b>



**SUPERINTENDENCIA DE SEGUROS Y REASEGUROS DE PANAMA**  
**SINIESTROS PAGADOS DE SEGURO DIRECTO RIESGO LOCAL POR PRIMA DEVENGADA**  
**AL 31 DE MARZO DE 2018**

RAMOS DE SEGUROS	GRAN TOTAL	RAMOS VIDA											
		TOTAL VIDA	Vida Individual	Primer año	Renovación	Accidentes Personales	Individual	Grupo	Invalidez	Salud	Individual	Grupo	Colectivos de Vida
BUPA PANAMÁ, S.A.	0.78	0.78	-	-	-	-	-	-	-	0.78	0.65	1.46	-
LA FLORESTA DE SEGUROS Y VIDA, S.A	0.65	0.44	-	-	-	0.17	-	0.17	-	0.64	0.53	0.87	0.08
LA REGIONAL DE SEGUROS, S.A	0.39	0.19	-	-	-	-	-	-	-	-	-	-	0.61
MERCANTIL PANAMÁ SEGUROS, S.A	0.29	0.41	-	-	-	-	-	-	-	1.50	1.50	-	-
SEGUROS BBA. CORP.	(35.08)	(0.03)	-	-	-	(0.03)	(0.03)	-	-	-	-	-	-
<b>SUB-TOTAL</b>	<b>0.68</b>	<b>0.60</b>	<b>-</b>	<b>-</b>	<b>-</b>	<b>0.17</b>	<b>0.13</b>	<b>0.17</b>	<b>-</b>	<b>0.75</b>	<b>0.64</b>	<b>1.19</b>	<b>0.39</b>
<b>TOTAL</b>	<b>0.50</b>	<b>0.46</b>	<b>0.20</b>	<b>0.93</b>	<b>0.07</b>	<b>0.18</b>	<b>0.17</b>	<b>0.18</b>	<b>-</b>	<b>0.74</b>	<b>0.74</b>	<b>0.74</b>	<b>0.29</b>



**SUPERINTENDENCIA DE SEGUROS Y REASEGUROS DE PANAMA**  
**SINIESTROS PAGADOS DE SEGURO DIRECTO RIESGO LOCAL POR PRIMA DEVENGADA**  
**AL 31 DE MARZO DE 2018**

RAMOS DE SEGUROS	RAMOS GENERALES											
	TOTAL GENERALES	Incendio y Líneas Aliadas	Residencial	Comercial	Industrial	Vida Industrial	Anualidades	Rentas Vitalicias	Pérdida de Ingresos	Multirisgo	Residencial	Comercial e Industrial
ACERTA SEGUROS	0.46	0.02	0.02	0.03	-	-	-	-	-	0.34	0.06	(2.48)
ALIADO SEGUROS	0.20	0.05	0.14	0.05	-	-	-	-	-	0.66	0.67	0.05
ASEGURADORA ANCON, S.A	0.46	0.43	0.02	0.72	0.11	-	-	-	-	0.09	0.38	0.02
ASEGURADORA DEL ISTMO, S.A. (ADISA)	0.21	0.00	0.00	-	-	-	-	-	-	-	-	-
ASEGURADORA GLOBAL, S.A	0.66	0.00	0.00	-	-	-	-	-	-	-	-	-
ASSA COMPAÑÍA DE SEGUROS, S.A	0.40	0.15	1.19	0.03	-	-	-	-	-	0.27	0.27	-
ASSICURAZIONI GENERALI, S.p.A.	0.79	0.62	0.21	1.14	-	-	-	-	-	0.43	0.33	0.54
BANESCO SEGUROS, S.A.	0.32	0.06	-	0.06	-	-	-	-	-	0.10	0.03	0.12
CHUBB SEGUROS PANAMA, S.A.	2.24	5.11	-	5.11	-	-	-	-	-	-	-	-
COMPAÑÍA INTERNACIONAL DE SEGUROS, S.A	0.47	0.35	0.35	-	-	-	-	-	-	0.09	0.09	-
GENERAL DE SEGUROS, S.A.	0.19	0.00	0.00	-	-	-	-	-	-	0.06	0.11	-
MAPFRE PANAMÁ, S.A	0.99	1.29	-	1.29	-	-	-	-	-	-	-	-
MULTIBANK SEGUROS, S.A	0.22	0.01	0.01	-	-	-	-	-	-	0.01	0.04	-
NACIONAL DE SEGUROS DE PANAMÁ Y CENTROAMÉRICA	0.31	0.31	-	0.34	-	-	-	-	-	-	-	-
ÓPTIMA COMPAÑÍA DE SEGUROS, S.A.	0.26	0.04	0.00	0.06	0.01	-	-	-	-	1.23	2.29	0.27
PAN AMERICAN LIFE INSURANCE DE PANAMÁ, S.A	-	-	-	-	-	-	-	-	-	-	-	-
SAGICOR PANAMÁ, S.A	-	-	-	-	-	-	-	-	-	-	-	-
SEGUROS FEDPA, S.A	0.49	0.07	0.07	-	-	-	-	-	-	-	-	-
SEGUROS SURAMERICANA, S.A	0.47	0.52	0.57	0.18	-	-	-	-	-	-	-	-
VIVIR COMPAÑÍA DE SEGUROS, SA.	-	-	-	-	-	-	-	-	-	-	-	-
WORLDWIDE MEDICAL ASSURANCE, LTD	-	-	-	-	-	-	-	-	-	-	-	-
<b>SUB-TOTAL</b>	<b>0.54</b>	<b>0.40</b>	<b>0.40</b>	<b>0.41</b>	<b>0.07</b>	<b>-</b>	<b>-</b>	<b>-</b>	<b>-</b>	<b>0.33</b>	<b>0.30</b>	<b>0.36</b>



**SUPERINTENDENCIA DE SEGUROS Y REASEGUROS DE PANAMA**  
**SINIESTROS PAGADOS DE SEGURO DIRECTO RIESGO LOCAL POR PRIMA DEVENGADA**  
**AL 31 DE MARZO DE 2018**

RAMOS DE SEGUROS	RAMOS GENERALES											
	TOTAL GENERALES	Incendio y Líneas Aliadas	Residencial	Comercial	Industrial	Vida Industrial	Anualidades	Rentas Vitalicias	Pérdida de Ingresos	Multiriesgo	Residencial	Comercial e Industrial
BUPA PANAMÁ, S.A.	-	-	-	-	-	-	-	-	-	-	-	-
LA FLORESTA DE SEGUROS Y VIDA, S.A	0.84	0.31	0.83	-	-	-	-	-	-	-	-	-
LA REGIONAL DE SEGUROS, S.A	0.40	0.14	0.34	0.01	-	-	-	-	-	0.16	-	0.18
MERCANTIL PANAMÁ SEGUROS, S.A	0.25	-	-	-	-	-	-	-	-	0.02	-	0.03
SEGUROS BBA. CORP.	(47.13)	-	-	-	-	-	-	-	-	-	-	-
<b>SUB-TOTAL</b>	<b>0.72</b>	<b>0.26</b>	<b>0.68</b>	<b>0.00</b>	<b>-</b>	<b>-</b>	<b>-</b>	<b>-</b>	<b>-</b>	<b>0.09</b>	<b>-</b>	<b>0.12</b>
<b>TOTAL</b>	<b>0.55</b>	<b>0.40</b>	<b>0.40</b>	<b>0.41</b>	<b>0.07</b>	<b>-</b>	<b>-</b>	<b>-</b>	<b>-</b>	<b>0.32</b>	<b>0.29</b>	<b>0.35</b>





**SUPERINTENDENCIA DE SEGUROS Y REASEGUROS DE PANAMA**  
**SINIESTROS PAGADOS DE SEGURO DIRECTO RIESGO LOCAL POR PRIMA DEVENGADA**  
**AL 31 DE MARZO DE 2018**

RAMOS DE SEGUROS	RAMOS GENERALES														
	Transporte de Carga	Terrestre	Marítimo	Aéreo	Casco	Marítimo	Aéreo	Automóvil	Ramos Técnicos	TRC TRM	Equipo Electrónico	Caldera y Maquinaria	Rotura de Maquinaria	Equipo Pesado	Vidrios
ACERTA SEGUROS	0.54	(7.24)	0.37	-	2.74	4.82	0.59	0.78	0.00	0.00	0.01	-	-	0.00	-
ALIADO SEGUROS	2.21	2.21	-	-	0.02	0.03	-	0.67	0.07	0.10	-	-	0.02	-	-
ASEGURADORA ANCON, S.A	0.08	0.08	0.11	-	(0.01)	-	(0.01)	0.61	0.06	-	0.37	-	0.16	0.07	-
ASEGURADORA DEL ISTMO, S.A. (ADISA)	-	-	-	-	-	-	-	6.43	0.39	0.47	-	-	-	-	-
ASEGURADORA GLOBAL, S.A	-	-	-	-	-	-	-	0.92	-	-	-	-	-	-	-
ASSA COMPAÑÍA DE SEGUROS, S.A	0.32	2.11	-	-	0.20	1.09	-	0.71	0.56	0.36	1.18	-	-	-	-
ASSICURAZIONI GENERALI, S.p.A.	0.16	-	0.16	-	19.28	19.96	-	0.52	0.39	0.19	1.54	-	0.32	0.06	-
BANESCO SEGUROS, S.A.	0.09	0.09	-	-	0.22	-	-	0.80	0.07	0.02	-	-	-	0.69	-
CHUBB SEGUROS PANAMA, S.A.	(0.00)	-	(0.00)	-	-	-	-	-	-	-	-	-	-	-	-
COMPAÑÍA INTERNACIONAL DE SEGUROS, S.A	0.79	0.79	-	-	0.08	0.27	0.02	0.65	0.95	1.03	0.60	-	-	0.40	-
GENERAL DE SEGUROS, S.A.	-	-	-	-	-	-	-	0.77	0.09	-	0.14	-	-	-	-
MAPFRE PANAMÁ, S.A	0.62	0.62	-	-	(2.85)	(2.26)	(0.00)	0.99	0.20	0.21	0.30	-	(0.00)	0.01	-
MULTIBANK SEGUROS, S.A	(72.57)	(72.57)	-	-	-	-	-	0.80	-	-	-	-	-	-	-
NACIONAL DE SEGUROS DE PANAMÁ Y CENTROAMÉRICA	0.01	-	0.01	-	-	-	-	59.98	-	-	-	-	-	-	-
ÓPTIMA COMPAÑÍA DE SEGUROS, S.A.	-	-	-	-	1.11	1.28	-	0.48	0.02	0.00	7.70	-	0.05	-	-
PAN AMERICAN LIFE INSURANCE DE PANAMÁ, S.A	-	-	-	-	-	-	-	-	-	-	-	-	-	-	-
SAGICOR PANAMÁ, S.A	-	-	-	-	-	-	-	-	-	-	-	-	-	-	-
SEGUROS FEDPA, S.A	-	-	-	-	-	-	-	0.51	-	-	-	-	-	-	-
SEGUROS SURAMERICANA, S.A	0.02	0.02	-	-	-	-	-	0.54	0.29	0.02	0.01	-	-	1.67	-
VIVIR COMPAÑÍA DE SEGUROS, SA.	-	-	-	-	-	-	-	-	-	-	-	-	-	-	-
WORLDWIDE MEDICAL ASSURANCE, LTD	-	-	-	-	-	-	-	-	-	-	-	-	-	-	-
<b>SUB-TOTAL</b>	<b>0.45</b>	<b>0.68</b>	<b>0.08</b>	<b>-</b>	<b>2.21</b>	<b>65.05</b>	<b>0.02</b>	<b>0.67</b>	<b>0.37</b>	<b>0.37</b>	<b>0.75</b>	<b>-</b>	<b>0.09</b>	<b>0.29</b>	<b>-</b>



**SUPERINTENDENCIA DE SEGUROS Y REASEGUROS DE PANAMA**  
**SINIESTROS PAGADOS DE SEGURO DIRECTO RIESGO LOCAL POR PRIMA DEVENGADA**  
**AL 31 DE MARZO DE 2018**

RAMOS DE SEGUROS	Transporte de Carga	RAMOS GENERALES													
		Terrestre	Marítimo	Aéreo	Casco	Marítimo	Aéreo	Automóvil	Ramos Técnicos	TRC TRM	Equipo Electrónico	Caldera y Maquinaria	Rotura de Maquinaria	Equipo Pesado	Vidrios
BUPA PANAMÁ, S.A.	-	-	-	-	-	-	-	-	-	-	-	-	-	-	-
LA FLORESTA DE SEGUROS Y VIDA, S.A	0.01	0.01	-	-	-	-	-	2.41	-	-	-	-	-	-	
LA REGIONAL DE SEGUROS, S.A	-	-	-	-	-	-	-	0.38	-	-	-	-	-	-	
MERCANTIL PANAMÁ SEGUROS, S.A	-	-	-	-	-	-	-	1.91	-	-	-	-	-	-	
SEGUROS BBA. CORP.	-	-	-	-	-	-	-	(181.53)	-	-	-	-	-	-	
<b>SUB-TOTAL</b>	<b>0.01</b>	<b>0.01</b>	-	-	-	-	-	<b>0.84</b>	-	-	-	-	-	-	
<b>TOTAL</b>	<b>0.45</b>	<b>0.68</b>	<b>0.08</b>	-	<b>2.21</b>	<b>63.05</b>	<b>0.02</b>	<b>0.67</b>	<b>0.37</b>	<b>0.36</b>	<b>0.74</b>	-	<b>0.09</b>	<b>0.28</b>	



**SUPERINTENDENCIA DE SEGUROS Y REASEGUROS DE PANAMA**  
**SINIESTROS PAGADOS DE SEGURO DIRECTO RIESGO LOCAL POR PRIMA DEVENGADA**  
**AL 31 DE MARZO DE 2018**

RAMOS DE SEGUROS	RAMOS GENERALES									
	Riesgos Diversos	Responsabilidad Civil	Robo	Fidelidad y DDD	BBB	Otros	Titulos de Propiedad	Fianzas	Oferta y Cumplimiento	Otras
ACERTA SEGUROS	0.19	0.16	0.93	-	-	0.08	-	-	-	-
ALIADO SEGUROS	0.01	0.01	-	20.03	-	0.01	-	0.06	-	0.29
ASEGURADORA ANCON, S.A	0.03	0.06	0.02	-	-	(0.00)	-	0.04	0.06	0.04
ASEGURADORA DEL ISTMO, S.A. (ADISA)	0.00	-	-	-	-	0.02	-	0.20	0.21	-
ASEGURADORA GLOBAL, S.A	0.58	-	-	-	-	0.58	-	-	-	-
ASSA COMPAÑÍA DE SEGUROS, S.A	0.18	0.08	0.05	0.14	0.38	0.27	-	1.69	2.40	0.02
ASSICURAZIONI GENERALI, S.p.A.	1.04	0.28	0.15	-	-	7.00	-	(0.06)	-	(0.09)
BANESCO SEGUROS, S.A.	0.08	0.12	1.20	0.04	-	0.06	-	0.23	-	0.23
CHUBB SEGUROS PANAMA, S.A.	0.03	0.03	-	-	-	-	-	-	-	-
COMPAÑÍA INTERNACIONAL DE SEGUROS, S.A	0.17	0.19	0.26	0.82	-	0.09	-	0.22	-	0.23
GENERAL DE SEGUROS, S.A.	0.04	0.05	-	-	-	0.04	-	-	-	-
MAPFRE PANAMÁ, S.A	0.13	0.05	0.70	1.88	-	0.11	-	0.94	0.95	(0.02)
MULTIBANK SEGUROS, S.A	0.03	-	-	-	-	0.03	-	0.26	0.20	-
NACIONAL DE SEGUROS DE PANAMÁ Y CENTROAMÉRICA	0.19	0.40	0.17	0.22	-	0.03	-	0.32	0.32	-
ÓPTIMA COMPAÑÍA DE SEGUROS, S.A.	0.16	0.07	0.00	-	-	0.38	-	0.07	-	0.07
PAN AMERICAN LIFE INSURANCE DE PANAMÁ, S.A	-	-	-	-	-	-	-	-	-	-
SAGICOR PANAMÁ, S.A	-	-	-	-	-	-	-	-	-	-
SEGUROS FEDPA, S.A	0.09	-	-	0.10	-	-	-	-	-	-
SEGUROS SURAMERICANA, S.A	0.15	0.37	0.41	4.00	-	0.04	-	0.31	-	0.31
VIVIR COMPAÑÍA DE SEGUROS, SA.	-	-	-	-	-	-	-	-	-	-
WORLDWIDE MEDICAL ASSURANCE, LTD	-	-	-	-	-	-	-	-	-	-
<b>SUB-TOTAL</b>	<b>0.18</b>	<b>0.12</b>	<b>0.20</b>	<b>0.17</b>	<b>0.34</b>	<b>0.21</b>	<b>-</b>	<b>0.64</b>	<b>0.94</b>	<b>0.17</b>



**SUPERINTENDENCIA DE SEGUROS Y REASEGUROS DE PANAMA**  
**SINIESTROS PAGADOS DE SEGURO DIRECTO RIESGO LOCAL POR PRIMA DEVENGADA**  
**AL 31 DE MARZO DE 2018**

RAMOS DE SEGUROS	RAMOS GENERALES									
	Riesgos Diversos	Responsabilidad Civil	Robo	Fidelidad y DDD	BBB	Otros	Titulos de Propiedad	Fianzas	Oferta y Cumplimiento	Otras
BUPA PANAMÁ, S.A.	-	-	-	-	-	-	-	-	-	-
LA FLORESTA DE SEGUROS Y VIDA, S.A	0.77	0.11	-	-	-	1.99	-	-	-	-
LA REGIONAL DE SEGUROS, S.A	1.94	-	-	-	-	3.42	-	-	-	-
MERCANTIL PANAMÁ SEGUROS, S.A	-	-	-	-	-	-	-	-	-	-
SEGUROS BBA. CORP.	(0.54)	(0.56)	-	-	-	-	-	-	-	-
<b>SUB-TOTAL</b>	<b>0.82</b>	<b>0.10</b>	<b>-</b>	<b>-</b>	<b>-</b>	<b>1.16</b>	<b>-</b>	<b>0.49</b>	<b>1.38</b>	<b>-</b>
<b>TOTAL</b>	<b>0.18</b>	<b>0.12</b>	<b>0.20</b>	<b>0.17</b>	<b>0.34</b>	<b>0.23</b>	<b>-</b>	<b>0.64</b>	<b>0.94</b>	<b>0.17</b>