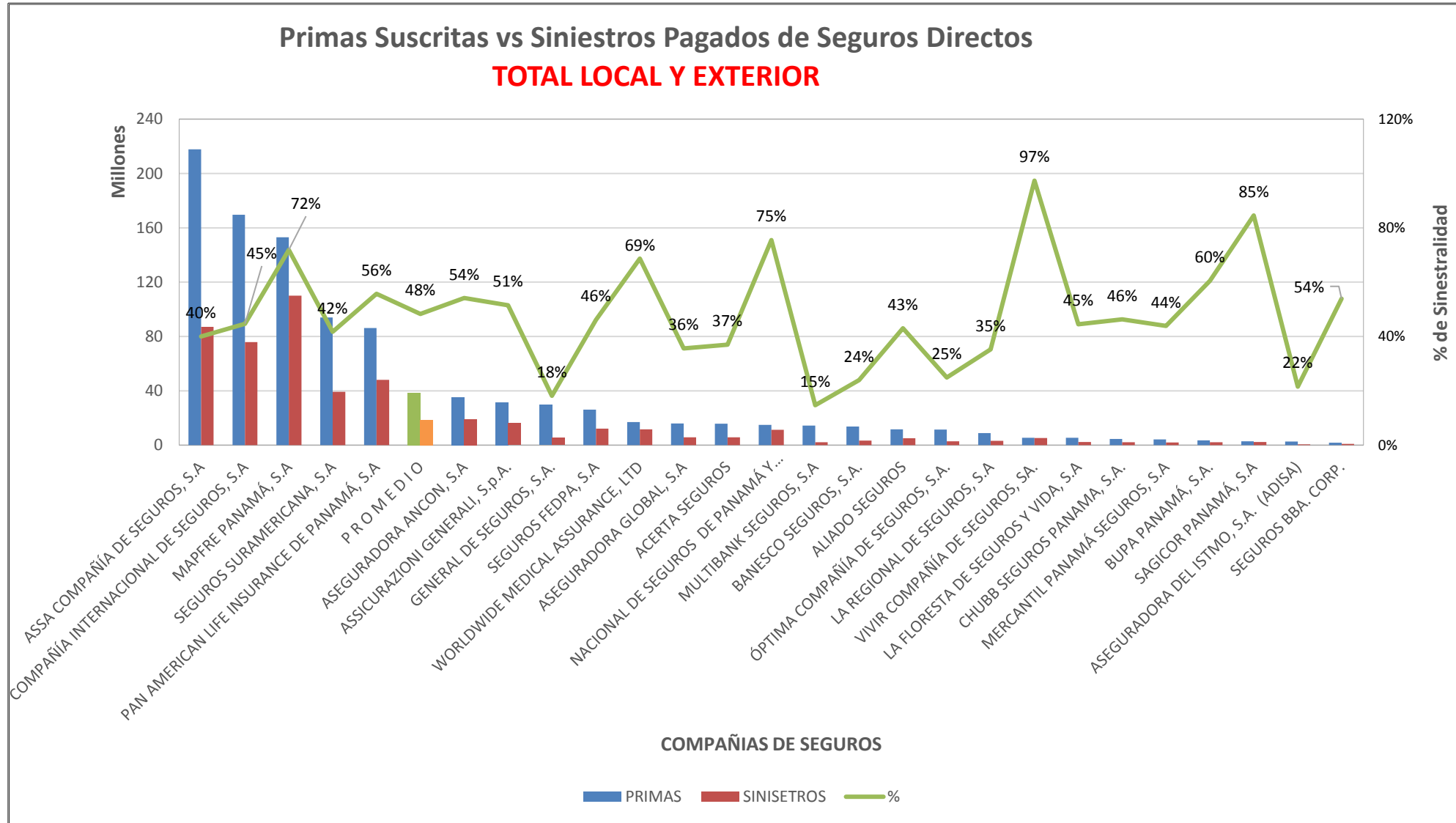


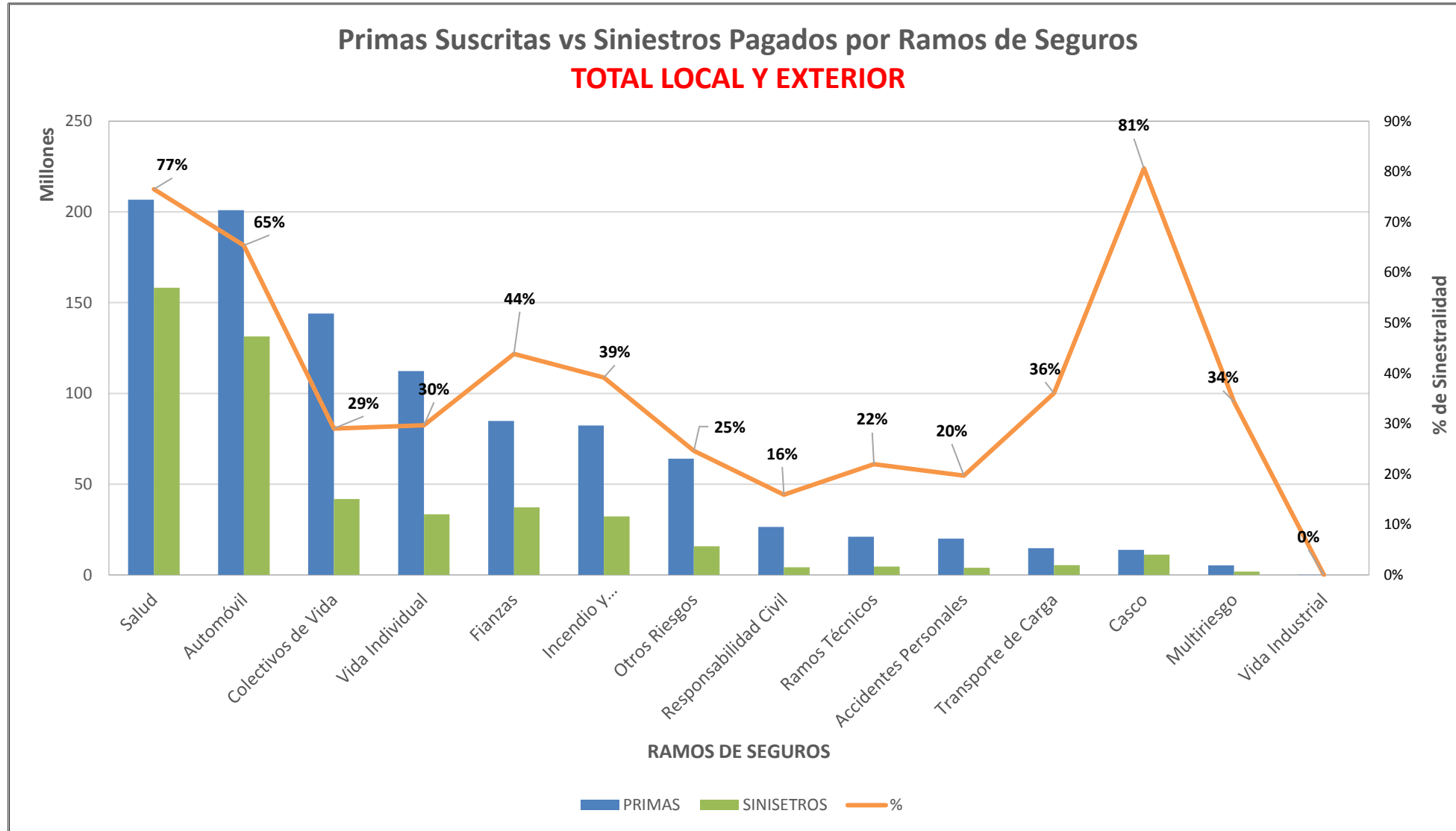


## SUPERINTENDENCIA DE SEGUROS Y REASEGUROS DE PANAMA ACUMULADO AL 30 DE AGOSTO DE 2018



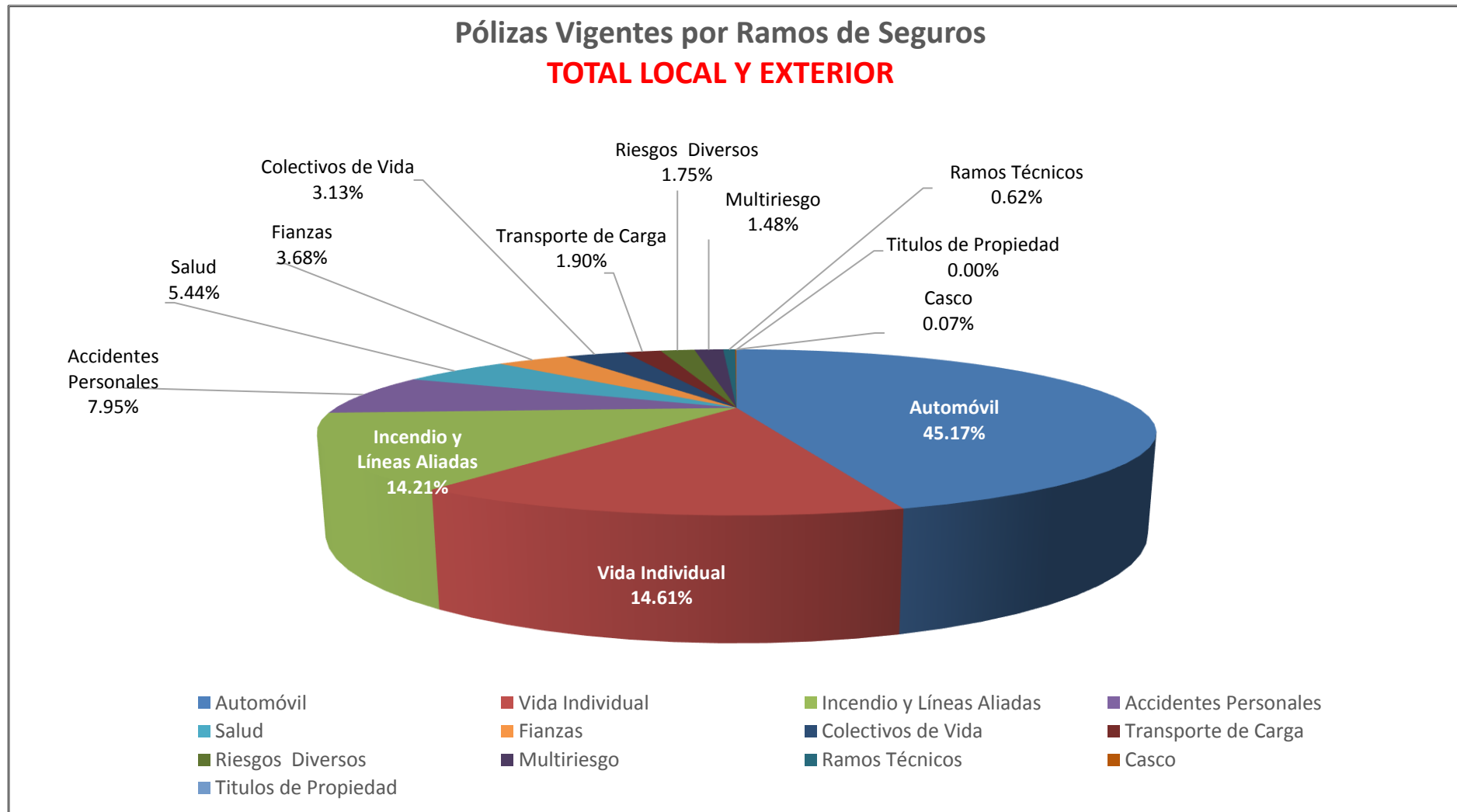


## SUPERINTENDENCIA DE SEGUROS Y REASEGUROS DE PANAMA ACUMULADO AL 30 DE AGOSTO DE 2018



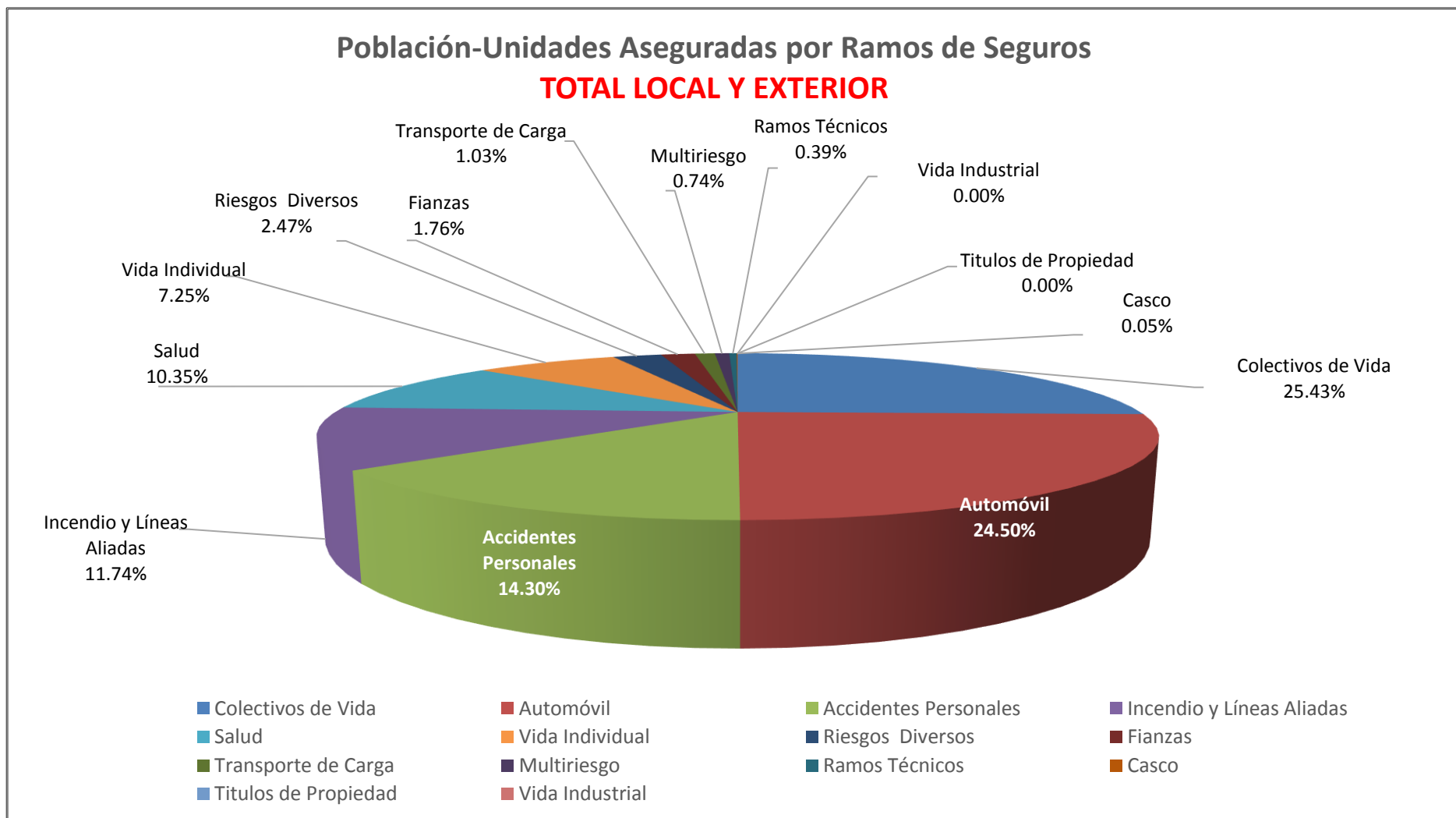


## SUPERINTENDENCIA DE SEGUROS Y REASEGUROS DE PANAMA AL 30 DE AGOSTO DE 2018





**SUPERINTENDENCIA DE SEGUROS Y REASEGUROS DE PANAMA  
AL 30 DE AGOSTO DE 2018**





**SUPERINTENDENCIA DE SEGUROS Y REASEGUROS DE PANAMA**  
**POBLACION-UNIDADES ASEGURADA DE SEGURO DIRECTO TOTALES LOCAL Y EXTERIOR**  
**AL 30 DE AGOSTO DE 2018**

RAMOS DE SEGUROS	GRAN TOTAL	RAMOS VIDA											
		TOTAL VIDA	Vida Individual	Primer año	Renovación	Accidentes Personales	Individual	Grupo	Invalidez	Salud	Individual	Grupo	Colectivos de Vida
ACERTA SEGUROS	28,142	7,033	952	208	744	1,663	40	1,623	-	587	518	69	3,831
ALIADO SEGUROS	13,479	3,867	-	-	-	1,424	36	1,388	-	-	-	-	2,443
ASEGURADORA ANCON, S.A	140,338	55,617	1,968	457	1,511	26,557	461	26,096	-	13,668	4,688	8,980	13,424
ASEGURADORA DEL ISTMO, S.A. (ADISA)	-	-	-	-	-	-	-	-	-	-	-	-	-
ASEGURADORA GLOBAL, S.A	154,266	90,010	8,306	8,306	-	2,578	2,578	-	-	-	-	-	79,126
ASSA COMPAÑÍA DE SEGUROS, S.A	756,023	340,688	80,741	18,189	62,552	84,525	16,754	67,771	-	59,887	12,615	47,272	115,535
ASSICURAZIONI GENERALI, S.p.A.	-	-	-	-	-	-	-	-	-	-	-	-	-
BANESCO SEGUROS, S.A.	46,109	27,887	11,321	5,661	5,660	788	237	551	-	-	-	-	15,778
CHUBB SEGUROS PANAMA, S.A.	6,369	5,384	-	-	-	5,030	-	5,030	-	-	-	-	354
COMPAÑÍA INTERNACIONAL DE SEGUROS, S.A	365,444	152,201	31,834	17,409	14,425	11,788	2,959	8,829	-	52,645	28,744	23,901	55,934
GENERAL DE SEGUROS, S.A.	95,973	42,880	-	-	-	172	172	-	-	-	-	-	42,708
MAPFRE PANAMÁ, S.A	379,305	208,341	26,928	3,104	23,824	13,907	1,086	12,821	-	84,177	17,561	66,616	83,329
MULTIBANK SEGUROS, S.A	130,892	96,528	868	302	566	7,843	7,842	1	-	-	-	-	87,817
NACIONAL DE SEGUROS DE PANAMÁ Y CENTROAMÉRICA	22,360	18,495	491	254	237	3,182	810	2,372	-	-	-	-	14,822
ÓPTIMA COMPAÑÍA DE SEGUROS, S.A.	124,180	107,957	94	94	-	58,614	414	58,200	-	-	-	-	49,249
PAN AMERICAN LIFE INSURANCE DE PANAMÁ, S.A	265,427	265,427	20,924	7,217	13,707	12,938	8,701	4,237	-	123,530	14,461	109,069	108,035
SAGICOR PANAMÁ, S.A	23,582	23,582	1,211	760	451	18,150	-	18,150	-	2,337	1,444	893	1,884
SEGUROS FEDPA, S.A	484,796	358,649	224	218	6	141,624	33,290	108,334	-	152	-	152	216,649
SEGUROS SURAMERICANA, S.A	355,669	140,958	67,422	14,254	53,168	64,441	28,538	35,903	-	207	207	-	8,888
VIVIR COMPAÑÍA DE SEGUROS, SA.	16,167	16,167	-	-	-	17	-	17	-	13,340	9,541	3,799	2,810
WORLDWIDE MEDICAL ASSURANCE, LTD	16,431	16,431	2,501	1,074	1,427	413	-	413	-	12,840	8,478	4,362	677
<b>SUB-TOTAL</b>	<b>3,424,952</b>	<b>1,978,102</b>	<b>255,785</b>	<b>77,507</b>	<b>178,278</b>	<b>455,654</b>	<b>103,918</b>	<b>351,736</b>	<b>-</b>	<b>363,370</b>	<b>98,257</b>	<b>265,113</b>	<b>903,293</b>



**SUPERINTENDENCIA DE SEGUROS Y REASEGUROS DE PANAMA**  
**POBLACION-UNIDADES ASEGURADA DE SEGURO DIRECTO TOTALES LOCAL Y EXTERIOR**  
**AL 30 DE AGOSTO DE 2018**

RAMOS DE SEGUROS	GRAN TOTAL	RAMOS VIDA											
		TOTAL VIDA	Vida Individual	Primer año	Renovación	Accidentes Personales	Individual	Grupo	Invalidez	Salud	Individual	Grupo	Colectivos de Vida
BUPA PANAMÁ, S.A.	2,115	2,115	-	-	-	-	-	-	-	2,115	1,605	510	-
LA FLORESTA DE SEGUROS Y VIDA, S.A	64,098	53,656	477	208	269	51,241	175	51,066	-	1,635	1,317	318	303
LA REGIONAL DE SEGUROS, S.A	61,588	2,732	982	451	531	1,210	79	1,131	-	10	10	-	530
MERCANTIL PANAMÁ SEGUROS, S.A	2,478	1,767	519	170	349	134	134	-	-	1,000	1,000	-	114
SEGUROS BBA. CORP.	-	-	-	-	-	-	-	-	-	-	-	-	-
<b>SUB-TOTAL</b>	<b>130,279</b>	<b>60,270</b>	<b>1,978</b>	<b>829</b>	<b>1,149</b>	<b>52,585</b>	<b>388</b>	<b>52,197</b>	<b>-</b>	<b>4,760</b>	<b>3,932</b>	<b>828</b>	<b>947</b>
<b>TOTAL</b>	<b>3,555,231</b>	<b>2,038,372</b>	<b>257,763</b>	<b>78,336</b>	<b>179,427</b>	<b>508,239</b>	<b>104,306</b>	<b>403,933</b>	<b>-</b>	<b>368,130</b>	<b>102,189</b>	<b>265,941</b>	<b>904,240</b>



**SUPERINTENDENCIA DE SEGUROS Y REASEGUROS DE PANAMA**  
**POBLACION-UNIDADES ASEGURADA DE SEGURO DIRECTO TOTALES LOCAL Y EXTERIOR**  
**AL 30 DE AGOSTO DE 2018**

RAMOS DE SEGUROS	RAMOS GENERALES											
	TOTAL GENERALES	Incendio y Líneas Aliadas	Residencial	Comercial	Industrial	Vida Industrial	Anualidades	Rentas Vitalicias	Pérdida de Ingresos	Multiriesgo	Residencial	Comercial e Industrial
ACERTA SEGUROS	21,109	1,458	999	458	1	38	-	-	-	546	502	44
ALIADO SEGUROS	9,612	884	386	493	5	-	-	-	-	215	135	80
ASEGURADORA ANCON, S.A	84,721	6,543	3,139	3,133	271	-	-	-	-	1,575	785	790
ASEGURADORA DEL ISTMO, S.A. (ADISA)	-	-	-	-	-	-	-	-	-	-	-	-
ASEGURADORA GLOBAL, S.A	64,256	12,094	11,789	305	-	-	-	-	-	-	-	-
ASSA COMPAÑÍA DE SEGUROS, S.A	415,335	185,702	139,949	45,753	-	-	-	-	-	18,479	14,456	4,023
ASSICURAZIONI GENERALI, S.p.A.	-	-	-	-	-	-	-	-	-	-	-	-
BANESCO SEGUROS, S.A.	18,222	7,370	-	7,370	-	-	-	-	-	1,078	537	541
CHUBB SEGUROS PANAMA, S.A.	985	130	-	130	-	-	-	-	-	75	-	75
COMPAÑÍA INTERNACIONAL DE SEGUROS, S.A	213,243	13,886	13,886	-	-	-	-	-	-	2,348	2,348	-
GENERAL DE SEGUROS, S.A.	53,093	44,640	44,640	-	-	-	-	-	-	345	247	98
MAPFRE PANAMÁ, S.A	170,964	51,355	-	51,355	-	-	-	-	-	-	-	-
MULTIBANK SEGUROS, S.A	34,364	6,390	6,108	273	9	-	-	-	-	141	106	35
NACIONAL DE SEGUROS DE PANAMÁ Y CENTROAMÉRICA	3,865	2,137	693	1,444	-	-	-	-	-	-	-	-
ÓPTIMA COMPAÑÍA DE SEGUROS, S.A.	16,223	2,332	1,573	670	89	-	-	-	-	491	279	212
PAN AMERICAN LIFE INSURANCE DE PANAMÁ, S.A	-	-	-	-	-	-	-	-	-	-	-	-
SAGICOR PANAMÁ, S.A	-	-	-	-	-	-	-	-	-	-	-	-
SEGUROS FEDPA, S.A	126,147	2,304	2,304	-	-	-	-	-	-	322	107	215
SEGUROS SURAMERICANA, S.A	214,711	77,781	65,401	12,380	-	-	-	-	-	-	-	-
VIVIR COMPAÑÍA DE SEGUROS, SA.	-	-	-	-	-	-	-	-	-	-	-	-
WORLDWIDE MEDICAL ASSURANCE, LTD	-	-	-	-	-	-	-	-	-	-	-	-
<b>SUB-TOTAL</b>	<b>1,446,850</b>	<b>415,006</b>	<b>290,867</b>	<b>123,764</b>	<b>375</b>	<b>38</b>	<b>-</b>	<b>-</b>	<b>-</b>	<b>25,615</b>	<b>19,502</b>	<b>6,113</b>



**SUPERINTENDENCIA DE SEGUROS Y REASEGUROS DE PANAMA**  
**POBLACION-UNIDADES ASEGURADA DE SEGURO DIRECTO TOTALES LOCAL Y EXTERIOR**  
**AL 30 DE AGOSTO DE 2018**

RAMOS DE SEGUROS	RAMOS GENERALES											
	TOTAL GENERALES	Incendio y Líneas Aliadas	Residencial	Comercial	Industrial	Vida Industrial	Anualidades	Rentas Vitalicias	Pérdida de Ingresos	Multiriesgo	Residencial	Comercial e Industrial
BUPA PANAMÁ, S.A.	-	-	-	-	-	-	-	-	-	-	-	-
LA FLORESTA DE SEGUROS Y VIDA, S.A	10,442	1,764	1,666	98	-	-	-	-	-	-	-	-
LA REGIONAL DE SEGUROS, S.A	58,856	603	475	128	-	-	-	-	-	350	149	201
MERCANTIL PANAMÁ SEGUROS, S.A	711	-	-	-	-	-	-	-	-	324	223	101
SEGUROS BBA. CORP.	-	-	-	-	-	-	-	-	-	-	-	-
<b>SUB-TOTAL</b>	<b>70,009</b>	<b>2,367</b>	<b>2,141</b>	<b>226</b>	<b>-</b>	<b>-</b>	<b>-</b>	<b>-</b>	<b>-</b>	<b>674</b>	<b>372</b>	<b>302</b>
<b>TOTAL</b>	<b>1,516,859</b>	<b>417,373</b>	<b>293,008</b>	<b>123,990</b>	<b>375</b>	<b>38</b>	<b>-</b>	<b>-</b>	<b>-</b>	<b>26,289</b>	<b>19,874</b>	<b>6,415</b>





**SUPERINTENDENCIA DE SEGUROS Y REASEGUROS DE PANAMA**  
**POBLACION-UNIDADES ASEGURADA DE SEGURO DIRECTO TOTALES LOCAL Y EXTERIOR**  
**AL 30 DE AGOSTO DE 2018**

RAMOS DE SEGUROS	RAMOS GENERALES														
	Transporte de Carga	Terrestre	Marítimo	Aéreo	Casco	Marítimo	Aéreo	Automóvil	Ramos Técnicos	TRC TRM	Equipo Electrónico	Caldera y Maquinaria	Rotura de Maquinaria	Equipo Pesado	Vidrios
ACERTA SEGUROS	106	74	16	16	40	19	21	16,458	309	76	83	-	82	65	3
ALIADO SEGUROS	89	89	-	-	30	17	13	5,712	410	104	76	-	45	185	-
ASEGURADORA ANCON, S.A	319	308	10	1	113	65	48	72,597	630	89	148	-	135	254	4
ASEGURADORA DEL ISTMO, S.A. (ADISA)	-	-	-	-	-	-	-	-	-	-	-	-	-	-	-
ASEGURADORA GLOBAL, S.A	-	-	-	-	-	-	-	12,187	-	-	-	-	-	-	-
ASSA COMPAÑÍA DE SEGUROS, S.A	13,346	2,121	11,225	-	904	770	134	158,564	4,473	167	3,152	818	336	-	-
ASSICURAZIONI GENERALI, S.p.A.	-	-	-	-	-	-	-	-	-	-	-	-	-	-	-
BANESCO SEGUROS, S.A.	125	125	-	-	14	14	-	7,307	945	203	46	-	112	584	-
CHUBB SEGUROS PANAMA, S.A.	79	-	79	-	-	-	-	-	109	109	-	-	-	-	-
COMPAÑÍA INTERNACIONAL DE SEGUROS, S.A	18,628	18,628	-	-	238	193	45	156,102	1,680	658	281	-	112	629	-
GENERAL DE SEGUROS, S.A.	37	17	20	-	5	4	1	6,762	472	37	182	2	161	89	1
MAPFRE PANAMÁ, S.A	1,553	1,553	-	-	116	82	34	107,323	2,046	121	381	-	469	1,075	-
MULTIBANK SEGUROS, S.A	24	16	8	-	16	7	9	10,113	144	57	17	-	29	41	-
NACIONAL DE SEGUROS DE PANAMÁ Y CENTROAMÉRICA	30	11	19	-	17	3	14	-	138	94	14	-	15	15	-
ÓPTIMA COMPAÑÍA DE SEGUROS, S.A.	246	116	92	38	98	87	11	7,379	642	305	112	-	88	137	-
PAN AMERICAN LIFE INSURANCE DE PANAMÁ, S.A	-	-	-	-	-	-	-	-	-	-	-	-	-	-	-
SAGICOR PANAMÁ, S.A	-	-	-	-	-	-	-	-	-	-	-	-	-	-	-
SEGUROS FEDPA, S.A	379	379	-	-	1	1	-	122,522	136	1	38	-	31	66	-
SEGUROS SURAMERICANA, S.A	964	964	-	-	5	5	-	127,263	1,373	182	437	-	253	498	3
VIVIR COMPAÑÍA DE SEGUROS, SA.	-	-	-	-	-	-	-	-	-	-	-	-	-	-	-
WORLDWIDE MEDICAL ASSURANCE, LTD	-	-	-	-	-	-	-	-	-	-	-	-	-	-	-
<b>SUB-TOTAL</b>	<b>35,925</b>	<b>24,401</b>	<b>11,469</b>	<b>55</b>	<b>1,597</b>	<b>1,267</b>	<b>330</b>	<b>810,289</b>	<b>13,507</b>	<b>2,203</b>	<b>4,967</b>	<b>820</b>	<b>1,868</b>	<b>3,638</b>	<b>11</b>



**SUPERINTENDENCIA DE SEGUROS Y REASEGUROS DE PANAMA**  
**POBLACION-UNIDADES ASEGURADA DE SEGURO DIRECTO TOTALES LOCAL Y EXTERIOR**  
**AL 30 DE AGOSTO DE 2018**

RAMOS DE SEGUROS	RAMOS GENERALES														
	Transporte de Carga	Terrestre	Marítimo	Aéreo	Casco	Marítimo	Aéreo	Automóvil	Ramos Técnicos	TRC TRM	Equipo Electrónico	Caldera y Maquinaria	Rotura de Maquinaria	Equipo Pesado	Vidrios
BUPA PANAMÁ, S.A.	-	-	-	-	-	-	-	-	-	-	-	-	-	-	-
LA FLORESTA DE SEGUROS Y VIDA, S.A	504	504	-	-	-	-	-	3,572	163	30	38	-	-	95	-
LA REGIONAL DE SEGUROS, S.A	14	13	1	-	28	17	11	56,782	78	38	13	-	3	24	-
MERCANTIL PANAMÁ SEGUROS, S.A	-	-	-	-	-	-	-	249	-	-	-	-	-	-	-
SEGUROS BBA. CORP.	-	-	-	-	-	-	-	-	-	-	-	-	-	-	-
<b>SUB-TOTAL</b>	<b>518</b>	<b>517</b>	<b>1</b>	<b>-</b>	<b>28</b>	<b>17</b>	<b>11</b>	<b>60,603</b>	<b>241</b>	<b>68</b>	<b>51</b>	<b>-</b>	<b>3</b>	<b>119</b>	<b>-</b>
<b>TOTAL</b>	<b>36,443</b>	<b>24,918</b>	<b>11,470</b>	<b>55</b>	<b>1,625</b>	<b>1,284</b>	<b>341</b>	<b>870,892</b>	<b>13,748</b>	<b>2,271</b>	<b>5,018</b>	<b>820</b>	<b>1,871</b>	<b>3,757</b>	<b>11</b>



**SUPERINTENDENCIA DE SEGUROS Y REASEGUROS DE PANAMA**  
**POBLACION-UNIDADES ASEGURADA DE SEGURO DIRECTO TOTALES LOCAL Y EXTERIOR**  
**AL 30 DE AGOSTO DE 2018**

RAMOS DE SEGUROS	RAMOS GENERALES									
	Riesgos Diversos	Responsabilidad Civil	Robo	Fidelidad y DDD	BBB	Otros	Titulos de Propiedad	Fianzas	Oferta y Cumplimiento	Otras
ACERTA SEGUROS	827	606	65	79	1	76	-	1,327	233	1,094
ALIADO SEGUROS	557	343	2	-	-	212	-	1,715	494	1,221
ASEGURADORA ANCON, S.A	1,198	809	165	-	-	224	-	1,746	651	1,095
ASEGURADORA DEL ISTMO, S.A. (ADISA)	-	-	-	-	-	-	-	-	-	-
ASEGURADORA GLOBAL, S.A	39,169	-	-	-	-	39,169	-	806	172	634
ASSA COMPAÑÍA DE SEGUROS, S.A	12,350	6,623	3,012	352	22	2,341	-	21,517	1,773	19,744
ASSICURAZIONI GENERALI, S.p.A.	-	-	-	-	-	-	-	-	-	-
BANESCO SEGUROS, S.A.	696	551	36	42	-	67	-	687	-	687
CHUBB SEGUROS PANAMA, S.A.	377	377	-	-	-	-	-	215	-	215
COMPAÑÍA INTERNACIONAL DE SEGUROS, S.A	3,141	2,407	208	161	-	365	-	17,220	12,241	4,979
GENERAL DE SEGUROS, S.A.	302	219	23	32	1	27	40	490	490	-
MAPFRE PANAMÁ, S.A	4,744	1,707	236	106	4	2,691	-	3,827	3,819	8
MULTIBANK SEGUROS, S.A	17,412	80	14	5	2	17,311	-	124	87	37
NACIONAL DE SEGUROS DE PANAMÁ Y CENTROAMÉRICA	421	268	67	43	-	43	-	1,122	1,122	-
ÓPTIMA COMPAÑÍA DE SEGUROS, S.A.	1,269	1,021	122	1	-	125	-	3,766	1,687	2,079
PAN AMERICAN LIFE INSURANCE DE PANAMÁ, S.A	-	-	-	-	-	-	-	-	-	-
SAGICOR PANAMÁ, S.A	-	-	-	-	-	-	-	-	-	-
SEGUROS FEDPA, S.A	307	225	11	71	-	-	-	176	55	121
SEGUROS SURAMERICANA, S.A	3,474	2,301	388	203	-	582	-	3,851	-	3,851
VIVIR COMPAÑÍA DE SEGUROS, SA.	-	-	-	-	-	-	-	-	-	-
WORLDWIDE MEDICAL ASSURANCE, LTD	-	-	-	-	-	-	-	-	-	-
<b>SUB-TOTAL</b>	<b>86,244</b>	<b>17,537</b>	<b>4,349</b>	<b>1,095</b>	<b>30</b>	<b>63,233</b>	<b>40</b>	<b>58,589</b>	<b>22,824</b>	<b>35,765</b>



**SUPERINTENDENCIA DE SEGUROS Y REASEGUROS DE PANAMA**  
**POBLACION-UNIDADES ASEGURADA DE SEGURO DIRECTO TOTALES LOCAL Y EXTERIOR**  
**AL 30 DE AGOSTO DE 2018**

RAMOS DE SEGUROS	RAMOS GENERALES									
	Riesgos Diversos	Responsabilidad Civil	Robo	Fidelidad y DDD	BBB	Otros	Titulos de Propiedad	Fianzas	Oferta y Cumplimiento	Otras
BUPA PANAMÁ, S.A.	-	-	-	-	-	-	-	-	-	-
LA FLORESTA DE SEGUROS Y VIDA, S.A	1,394	952	-	-	-	442	-	3,045	-	3,045
LA REGIONAL DE SEGUROS, S.A	250	131	4	2	-	113	-	751	272	479
MERCANTIL PANAMÁ SEGUROS, S.A	94	37	-	-	-	57	-	44	-	44
SEGUROS BBA. CORP.	-	-	-	-	-	-	-	-	-	-
<b>SUB-TOTAL</b>	<b>1,738</b>	<b>1,120</b>	<b>4</b>	<b>2</b>	<b>-</b>	<b>612</b>	<b>-</b>	<b>3,840</b>	<b>272</b>	<b>3,568</b>
<b>TOTAL</b>	<b>87,982</b>	<b>18,657</b>	<b>4,353</b>	<b>1,097</b>	<b>30</b>	<b>63,845</b>	<b>40</b>	<b>62,429</b>	<b>23,096</b>	<b>39,333</b>



**SUPERINTENDENCIA DE SEGUROS Y REASEGUROS DE PANAMA**  
**POLIZAS VIGENTES DE SEGURO DIRECTO TOTALES LOCAL Y EXTERIOR**  
**AL 30 DE AGOSTO DE 2018**

RAMOS DE SEGUROS	GRAN TOTAL	RAMOS VIDA											
		TOTAL VIDA	Vida Individual	Primer año	Renovación	Accidentes Personales	Individual	Grupo	Invalidez	Salud	Individual	Grupo	Colectivos de Vida
ACERTA SEGUROS	20,322	1,753	952	208	744	211	40	171	-	537	518	19	53
ALIADO SEGUROS	8,295	343	-	-	-	208	36	172	-	-	-	-	135
ASEGURADORA ANCON, S.A	78,015	7,631	1,968	457	1,511	627	461	166	-	4,854	4,688	166	182
ASEGURADORA DEL ISTMO, S.A. (ADISA)	-	-	-	-	-	-	-	-	-	-	-	-	-
ASEGURADORA GLOBAL, S.A	36,082	10,887	8,306	8,306	-	2,578	2,578	-	-	-	-	-	3
ASSA COMPAÑÍA DE SEGUROS, S.A	345,988	100,292	74,438	18,189	56,249	11,483	8,062	3,421	-	12,169	11,643	526	2,202
ASSICURAZIONI GENERALI, S.p.A.	-	-	-	-	-	-	-	-	-	-	-	-	-
BANESCO SEGUROS, S.A.	16,250	6,134	5,662	3,897	1,765	448	237	211	-	-	-	-	24
CHUBB SEGUROS PANAMA, S.A.	552	17	-	-	-	14	-	14	-	-	-	-	3
COMPAÑÍA INTERNACIONAL DE SEGUROS, S.A	263,574	66,830	31,834	17,409	14,425	4,757	2,959	1,798	-	29,612	27,912	1,700	627
GENERAL DE SEGUROS, S.A.	93,877	42,380	-	-	-	85	85	-	-	-	-	-	42,295
MAPFRE PANAMÁ, S.A	162,731	45,957	26,928	3,104	23,824	1,200	1,086	114	-	17,748	16,038	1,710	81
MULTIBANK SEGUROS, S.A	25,473	8,722	868	302	566	7,843	7,842	1	-	-	-	-	11
NACIONAL DE SEGUROS DE PANAMÁ Y CENTROAMÉRICA	4,629	764	491	254	237	159	154	5	-	-	-	-	114
ÓPTIMA COMPAÑÍA DE SEGUROS, S.A.	16,348	3,331	94	94	-	681	414	267	-	-	-	-	2,556
PAN AMERICAN LIFE INSURANCE DE PANAMÁ, S.A	39,923	39,923	20,924	7,217	13,707	9,068	8,701	367	-	8,922	6,985	1,937	1,009
SAGICOR PANAMÁ, S.A	2,634	2,634	1,211	760	451	47	-	47	-	1,340	1,271	69	36
SEGUROS FEDPA, S.A	155,959	32,402	224	218	6	31,393	30,827	566	-	1	-	1	784
SEGUROS SURAMERICANA, S.A	320,147	130,967	67,346	14,178	53,168	61,795	25,892	35,903	-	71	71	-	1,755
VIVIR COMPAÑÍA DE SEGUROS, SA.	7,458	7,458	-	-	-	1	-	1	-	7,396	7,237	159	61
WORLDWIDE MEDICAL ASSURANCE, LTD	8,319	8,319	2,294	1,071	1,223	413	-	413	-	5,410	4,023	1,387	202
<b>SUB-TOTAL</b>	<b>1,606,576</b>	<b>516,744</b>	<b>243,540</b>	<b>75,664</b>	<b>167,876</b>	<b>133,011</b>	<b>89,374</b>	<b>43,637</b>	<b>-</b>	<b>88,060</b>	<b>80,386</b>	<b>7,674</b>	<b>52,133</b>



**SUPERINTENDENCIA DE SEGUROS Y REASEGUROS DE PANAMA**  
**POLIZAS VIGENTES DE SEGURO DIRECTO TOTALES LOCAL Y EXTERIOR**  
**AL 30 DE AGOSTO DE 2018**

RAMOS DE SEGUROS	GRAN TOTAL	RAMOS VIDA												
		TOTAL VIDA	Vida Individual	Primer año	Renovación	Accidentes Personales	Individual	Grupo	Invalidez	Salud	Individual	Grupo	Colectivos de Vida	
BUPA PANAMÁ, S.A.	879	879	-	-	-	-	-	-	-	-	879	635	244	-
LA FLORESTA DE SEGUROS Y VIDA, S.A	12,285	2,646	473	204	269	347	171	176	-	1,523	1,205	318	303	
LA REGIONAL DE SEGUROS, S.A	58,732	1,105	982	451	531	109	79	30	-	10	10	-	4	
MERCANTIL PANAMÁ SEGUROS, S.A	2,478	1,767	519	170	349	134	134	-	-	1,000	1,000	-	114	
SEGUROS BBA. CORP.	-	-	-	-	-	-	-	-	-	-	-	-	-	
<b>SUB-TOTAL</b>	<b>74,374</b>	<b>6,397</b>	<b>1,974</b>	<b>825</b>	<b>1,149</b>	<b>590</b>	<b>384</b>	<b>206</b>	<b>-</b>	<b>3,412</b>	<b>2,850</b>	<b>562</b>	<b>421</b>	
<b>TOTAL</b>	<b>1,680,950</b>	<b>523,141</b>	<b>245,514</b>	<b>76,489</b>	<b>169,025</b>	<b>133,601</b>	<b>89,758</b>	<b>43,843</b>	<b>-</b>	<b>91,472</b>	<b>83,236</b>	<b>8,236</b>	<b>52,554</b>	



**SUPERINTENDENCIA DE SEGUROS Y REASEGUROS DE PANAMA**  
**POLIZAS VIGENTES DE SEGURO DIRECTO TOTALES LOCAL Y EXTERIOR**  
**AL 30 DE AGOSTO DE 2018**

RAMOS DE SEGUROS	RAMOS GENERALES											
	TOTAL GENERALES	Incendio y Líneas Aliadas	Residencial	Comercial	Industrial	Vida Industrial	Anualidades	Rentas Vitalicias	Pérdida de Ingresos	Multiriesgo	Residencial	Comercial e Industrial
ACERTA SEGUROS	18,569	1,458	999	458	1	38	-	-	-	546	502	44
ALIADO SEGUROS	7,952	602	324	274	4	-	-	-	-	183	113	70
ASEGURADORA ANCON, S.A	70,384	4,463	2,939	1,331	193	-	-	-	-	1,412	765	647
ASEGURADORA DEL ISTMO, S.A. (ADISA)	-	-	-	-	-	-	-	-	-	-	-	-
ASEGURADORA GLOBAL, S.A	25,195	12,094	11,789	305	-	-	-	-	-	-	-	-
ASSA COMPAÑÍA DE SEGUROS, S.A	245,696	61,598	46,913	14,685	-	-	-	-	-	17,473	13,913	3,560
ASSICURAZIONI GENERALI, S.p.A.	-	-	-	-	-	-	-	-	-	-	-	-
BANESCO SEGUROS, S.A.	10,116	1,937	-	1,937	-	-	-	-	-	902	525	377
CHUBB SEGUROS PANAMA, S.A.	535	36	-	36	-	-	-	-	-	11	-	11
COMPAÑÍA INTERNACIONAL DE SEGUROS, S.A	196,744	13,886	13,886	-	-	-	-	-	-	2,348	2,348	-
GENERAL DE SEGUROS, S.A.	51,497	43,815	43,815	-	-	-	-	-	-	334	247	87
MAPFRE PANAMÁ, S.A	116,774	24,406	-	24,406	-	-	-	-	-	-	-	-
MULTIBANK SEGUROS, S.A	16,751	6,390	6,108	273	9	-	-	-	-	141	106	35
NACIONAL DE SEGUROS DE PANAMÁ Y CENTROAMÉRICA	3,865	2,137	693	1,444	-	-	-	-	-	-	-	-
ÓPTIMA COMPAÑÍA DE SEGUROS, S.A.	13,017	2,332	1,573	670	89	-	-	-	-	491	279	212
PAN AMERICAN LIFE INSURANCE DE PANAMÁ, S.A	-	-	-	-	-	-	-	-	-	-	-	-
SAGICOR PANAMÁ, S.A	-	-	-	-	-	-	-	-	-	-	-	-
SEGUROS FEDPA, S.A	123,557	2,195	2,195	-	-	-	-	-	-	322	107	215
SEGUROS SURAMERICANA, S.A	189,180	59,167	46,866	12,301	-	-	-	-	-	-	-	-
VIVIR COMPAÑÍA DE SEGUROS, SA.	-	-	-	-	-	-	-	-	-	-	-	-
WORLDWIDE MEDICAL ASSURANCE, LTD	-	-	-	-	-	-	-	-	-	-	-	-
<b>SUB-TOTAL</b>	<b>1,089,832</b>	<b>236,516</b>	<b>178,100</b>	<b>58,120</b>	<b>296</b>	<b>38</b>	<b>-</b>	<b>-</b>	<b>-</b>	<b>24,163</b>	<b>18,905</b>	<b>5,258</b>



**SUPERINTENDENCIA DE SEGUROS Y REASEGUROS DE PANAMA**  
**POLIZAS VIGENTES DE SEGURO DIRECTO TOTALES LOCAL Y EXTERIOR**  
**AL 30 DE AGOSTO DE 2018**

RAMOS DE SEGUROS	RAMOS GENERALES											
	TOTAL GENERALES	Incendio y Líneas Aliadas	Residencial	Comercial	Industrial	Vida Industrial	Anualidades	Rentas Vitalicias	Pérdida de Ingresos	Multiriesgo	Residencial	Comercial e Industrial
BUPA PANAMÁ, S.A.	-	-	-	-	-	-	-	-	-	-	-	-
LA FLORESTA DE SEGUROS Y VIDA, S.A	9,639	1,713	1,615	98	-	-	-	-	-	-	-	-
LA REGIONAL DE SEGUROS, S.A	57,627	603	475	128	-	-	-	-	-	350	149	201
MERCANTIL PANAMÁ SEGUROS, S.A	711	-	-	-	-	-	-	-	-	324	223	101
SEGUROS BBA. CORP.	-	-	-	-	-	-	-	-	-	-	-	-
<b>SUB-TOTAL</b>	67,977	2,316	2,090	226	-	-	-	-	-	674	372	302
<b>TOTAL</b>	1,157,809	238,832	180,190	58,346	296	38	-	-	-	24,837	19,277	5,560





**SUPERINTENDENCIA DE SEGUROS Y REASEGUROS DE PANAMA**  
**POLIZAS VIGENTES DE SEGURO DIRECTO TOTALES LOCAL Y EXTERIOR**  
**AL 30 DE AGOSTO DE 2018**

RAMOS DE SEGUROS	RAMOS GENERALES														
	Transporte de Carga	Terrestre	Marítimo	Aéreo	Casco	Marítimo	Aéreo	Automóvil	Ramos Técnicos	TRC TRM	Equipo Electrónico	Caldera y Maquinaria	Rotura de Maquinaria	Equipo Pesado	Vidrios
ACERTA SEGUROS	106	74	16	16	40	19	21	13,918	309	76	83	-	82	65	3
ALIADO SEGUROS	88	88	-	-	20	16	4	4,652	290	104	42	-	43	101	-
ASEGURADORA ANCON, S.A	265	254	10	1	101	61	40	60,781	485	79	129	-	91	182	4
ASEGURADORA DEL ISTMO, S.A. (ADISA)	-	-	-	-	-	-	-	-	-	-	-	-	-	-	-
ASEGURADORA GLOBAL, S.A	-	-	-	-	-	-	-	12,187	-	-	-	-	-	-	-
ASSA COMPAÑÍA DE SEGUROS, S.A	9,355	2,120	7,235	-	453	428	25	120,990	3,582	144	2,334	818	286	-	-
ASSICURAZIONI GENERALI, S.p.A.	-	-	-	-	-	-	-	-	-	-	-	-	-	-	-
BANESCO SEGUROS, S.A.	119	119	-	-	5	5	-	5,357	429	182	44	-	42	161	-
CHUBB SEGUROS PANAMA, S.A.	24	-	24	-	-	-	-	-	29	29	-	-	-	-	-
COMPAÑÍA INTERNACIONAL DE SEGUROS, S.A	18,628	18,628	-	-	238	193	45	139,603	1,680	658	281	-	112	629	-
GENERAL DE SEGUROS, S.A.	37	17	20	-	5	4	1	6,171	311	37	84	1	102	86	1
MAPFRE PANAMÁ, S.A	1,110	1,110	-	-	91	73	18	82,223	807	101	224	-	111	371	-
MULTIBANK SEGUROS, S.A	24	16	8	-	16	7	9	9,799	144	57	17	-	29	41	-
NACIONAL DE SEGUROS DE PANAMÁ Y CENTROAMÉRICA	30	11	19	-	17	3	14	-	138	94	14	-	15	15	-
ÓPTIMA COMPAÑÍA DE SEGUROS, S.A.	246	116	92	38	98	87	11	4,173	642	305	112	-	88	137	-
PAN AMERICAN LIFE INSURANCE DE PANAMÁ, S.A	-	-	-	-	-	-	-	-	-	-	-	-	-	-	-
SAGICOR PANAMÁ, S.A	-	-	-	-	-	-	-	-	-	-	-	-	-	-	-
SEGUROS FEDPA, S.A	343	343	-	-	1	1	-	120,123	116	1	33	-	26	56	-
SEGUROS SURAMERICANA, S.A	964	964	-	-	5	5	-	120,517	1,273	90	434	-	249	498	2
VIVIR COMPAÑÍA DE SEGUROS, SA.	-	-	-	-	-	-	-	-	-	-	-	-	-	-	-
WORLDWIDE MEDICAL ASSURANCE, LTD	-	-	-	-	-	-	-	-	-	-	-	-	-	-	-
<b>SUB-TOTAL</b>	<b>31,339</b>	<b>23,860</b>	<b>7,424</b>	<b>55</b>	<b>1,090</b>	<b>902</b>	<b>188</b>	<b>700,494</b>	<b>10,235</b>	<b>1,957</b>	<b>3,831</b>	<b>819</b>	<b>1,276</b>	<b>2,342</b>	<b>10</b>



**SUPERINTENDENCIA DE SEGUROS Y REASEGUROS DE PANAMA**  
**POLIZAS VIGENTES DE SEGURO DIRECTO TOTALES LOCAL Y EXTERIOR**  
**AL 30 DE AGOSTO DE 2018**

RAMOS DE SEGUROS	RAMOS GENERALES														
	Transporte de Carga	Terrestre	Marítimo	Aéreo	Casco	Marítimo	Aéreo	Automóvil	Ramos Técnicos	TRC TRM	Equipo Electrónico	Caldera y Maquinaria	Rotura de Maquinaria	Equipo Pesado	Vidrios
BUPA PANAMÁ, S.A.	-	-	-	-	-	-	-	-	-	-	-	-	-	-	-
LA FLORESTA DE SEGUROS Y VIDA, S.A	504	504	-	-	-	-	-	2,939	163	30	38	-	-	95	-
LA REGIONAL DE SEGUROS, S.A	14	13	1	-	28	17	11	55,553	78	38	13	-	3	24	-
MERCANTIL PANAMÁ SEGUROS, S.A	-	-	-	-	-	-	-	249	-	-	-	-	-	-	-
SEGUROS BBA. CORP.	-	-	-	-	-	-	-	-	-	-	-	-	-	-	-
<b>SUB-TOTAL</b>	<b>518</b>	<b>517</b>	<b>1</b>	<b>-</b>	<b>28</b>	<b>17</b>	<b>11</b>	<b>58,741</b>	<b>241</b>	<b>68</b>	<b>51</b>	<b>-</b>	<b>3</b>	<b>119</b>	<b>-</b>
<b>TOTAL</b>	<b>31,857</b>	<b>24,377</b>	<b>7,425</b>	<b>55</b>	<b>1,118</b>	<b>919</b>	<b>199</b>	<b>759,235</b>	<b>10,476</b>	<b>2,025</b>	<b>3,882</b>	<b>819</b>	<b>1,279</b>	<b>2,461</b>	<b>10</b>



**SUPERINTENDENCIA DE SEGUROS Y REASEGUROS DE PANAMA**  
**POLIZAS VIGENTES DE SEGURO DIRECTO TOTALES LOCAL Y EXTERIOR**  
**AL 30 DE AGOSTO DE 2018**

RAMOS DE SEGUROS	RAMOS GENERALES									
	Riesgos Diversos	Responsabilidad Civil	Robo	Fidelidad y DDD	BBB	Otros	Titulos de Propiedad	Fianzas	Oferta y Cumplimiento	Otras
ACERTA SEGUROS	827	606	65	79	1	76	-	1,327	233	1,094
ALIADO SEGUROS	427	284	2	-	-	141	-	1,690	485	1,205
ASEGURADORA ANCON, S.A	1,131	768	151	-	-	212	-	1,746	651	1,095
ASEGURADORA DEL ISTMO, S.A. (ADISA)	-	-	-	-	-	-	-	-	-	-
ASEGURADORA GLOBAL, S.A	108	-	-	-	-	108	-	806	172	634
ASSA COMPAÑÍA DE SEGUROS, S.A	11,143	5,998	2,466	352	22	2,305	-	21,102	1,663	19,439
ASSICURAZIONI GENERALI, S.p.A.	-	-	-	-	-	-	-	-	-	-
BANESCO SEGUROS, S.A.	680	543	35	40	-	62	-	687	-	687
CHUBB SEGUROS PANAMA, S.A.	220	220	-	-	-	-	-	215	-	215
COMPAÑÍA INTERNACIONAL DE SEGUROS, S.A	3,141	2,407	208	161	-	365	-	17,220	12,241	4,979
GENERAL DE SEGUROS, S.A.	294	217	23	29	1	24	40	490	490	-
MAPFRE PANAMÁ, S.A	4,310	1,398	226	102	3	2,581	-	3,827	3,819	8
MULTIBANK SEGUROS, S.A	113	80	14	5	2	12	-	124	87	37
NACIONAL DE SEGUROS DE PANAMÁ Y CENTROAMÉRICA	421	268	67	43	-	43	-	1,122	1,122	-
ÓPTIMA COMPAÑÍA DE SEGUROS, S.A.	1,269	1,021	122	1	-	125	-	3,766	1,687	2,079
PAN AMERICAN LIFE INSURANCE DE PANAMÁ, S.A	-	-	-	-	-	-	-	-	-	-
SAGICOR PANAMÁ, S.A	-	-	-	-	-	-	-	-	-	-
SEGUROS FEDPA, S.A	281	204	11	66	-	-	-	176	55	121
SEGUROS SURAMERICANA, S.A	3,403	2,301	388	203	-	511	-	3,851	-	3,851
VIVIR COMPAÑÍA DE SEGUROS, SA.	-	-	-	-	-	-	-	-	-	-
WORLDWIDE MEDICAL ASSURANCE, LTD	-	-	-	-	-	-	-	-	-	-
<b>SUB-TOTAL</b>	<b>27,768</b>	<b>16,315</b>	<b>3,778</b>	<b>1,081</b>	<b>29</b>	<b>6,565</b>	<b>40</b>	<b>58,149</b>	<b>22,705</b>	<b>35,444</b>



**SUPERINTENDENCIA DE SEGUROS Y REASEGUROS DE PANAMA**  
**POLIZAS VIGENTES DE SEGURO DIRECTO TOTALES LOCAL Y EXTERIOR**  
**AL 30 DE AGOSTO DE 2018**

RAMOS DE SEGUROS	RAMOS GENERALES									
	Riesgos Diversos	Responsabilidad Civil	Robo	Fidelidad y DDD	BBB	Otros	Titulos de Propiedad	Fianzas	Oferta y Cumplimiento	Otras
BUPA PANAMÁ, S.A.	-	-	-	-	-	-	-	-	-	-
LA FLORESTA DE SEGUROS Y VIDA, S.A	1,369	927	-	-	-	442	-	2,951	-	2,951
LA REGIONAL DE SEGUROS, S.A	250	131	4	2	-	113	-	751	272	479
MERCANTIL PANAMÁ SEGUROS, S.A	94	37	-	-	-	57	-	44	-	44
SEGUROS BBA. CORP.	-	-	-	-	-	-	-	-	-	-
<b>SUB-TOTAL</b>	<b>1,713</b>	<b>1,095</b>	<b>4</b>	<b>2</b>	<b>-</b>	<b>612</b>	<b>-</b>	<b>3,746</b>	<b>272</b>	<b>3,474</b>
<b>TOTAL</b>	<b>29,481</b>	<b>17,410</b>	<b>3,782</b>	<b>1,083</b>	<b>29</b>	<b>7,177</b>	<b>40</b>	<b>61,895</b>	<b>22,977</b>	<b>38,918</b>



**SUPERINTENDENCIA DE SEGUROS Y REASEGUROS DE PANAMA**

**PRIMAS SUSCRITAS DE SEGURO DIRECTO TOTALES LOCAL Y EXTERIOR**

**AL 30 DE AGOSTO DE 2018**

RAMOS DE SEGUROS	GRAN TOTAL	RAMOS VIDA										
		TOTAL VIDA	Vida Individual	Primer año	Renovación	Accidentes Personales	Individual	Grupo	Invalidez	Salud	Individual	Grupo
ACERTA SEGUROS	15,710,024.00	1,997,544.73	564,269.07	110,264.72	454,004.35	315,618.04	6,178.94	309,439.10	-	845,983.49	534,384.15	311,599.34
ALIADO SEGUROS	11,654,042.21	1,295,672.97	-	-	-	118,634.67	2,441.54	116,193.13	-	-	-	-
ASEGURADORA ANCON, S.A	35,146,123.08	12,778,028.63	502,092.01	123,486.20	378,605.81	594,124.57	259,233.17	334,891.40	-	8,989,943.08	7,196,477.66	1,793,465.42
ASEGURADORA DEL ISTMO, S.A. (ADISA)	2,706,853.26	358,428.17	172,531.13	54,274.00	118,257.13	47,021.29	-	47,021.29	-	126,959.18	2,241.93	124,717.25
ASEGURADORA GLOBAL, S.A	15,947,199.20	8,207,233.30	489,934.58	489,934.58	-	276,387.11	276,387.11	-	-	-	-	-
ASSA COMPAÑÍA DE SEGUROS, S.A	217,764,447.42	98,352,641.50	27,603,793.06	3,240,550.32	24,363,242.74	2,524,240.88	509,802.25	2,014,438.63	-	33,632,043.92	19,076,602.90	14,555,441.02
ASSICURAZIONI GENERALI, S.p.A.	31,425,969.11	15,517,635.80	7,321,606.41	1,187,097.80	6,134,508.61	462,639.74	98,038.95	364,600.79	-	5,401,448.27	299,164.60	5,102,283.67
BANESCO SEGUROS, S.A.	13,761,152.83	6,726,063.71	990,783.80	284,591.39	706,192.41	45,959.69	22,033.24	23,926.45	-	43,930.63	-	43,930.63
CHUBB SEGUROS PANAMA, S.A.	4,537,449.59	833,407.93	-	-	-	829,150.47	-	829,150.47	-	-	-	-
COMPAÑÍA INTERNACIONAL DE SEGUROS, S.A	169,549,928.77	72,700,994.83	18,290,621.42	2,252,858.92	16,037,762.50	3,245,869.01	391,153.33	2,854,715.68	-	32,044,582.72	18,497,528.88	13,547,053.84
GENERAL DE SEGUROS, S.A.	29,610,622.38	16,674,285.72	-	-	-	4,559.79	4,559.79	-	-	-	-	-
MAPFRE PANAMÁ, S.A	152,957,926.73	78,485,161.51	15,859,578.58	1,811,915.39	14,047,663.19	1,160,242.82	664,327.87	495,914.95	-	44,481,222.55	18,037,119.47	26,444,103.08
MULTIBANK SEGUROS, S.A	14,363,883.04	5,201,816.92	226,375.42	89,921.42	136,454.00	349,958.87	349,844.75	114.12	-	-	-	-
NACIONAL DE SEGUROS DE PANAMÁ Y CENTROAMÉRICA	14,950,627.15	823,481.70	184,030.75	34,280.98	149,749.77	162,716.47	127,154.21	35,562.26	-	-	-	-
ÓPTIMA COMPAÑÍA DE SEGUROS, S.A.	11,373,451.46	2,614,812.05	22,180.48	22,180.48	-	675,502.19	31,706.42	643,795.77	-	-	-	-
PAN AMERICAN LIFE INSURANCE DE PANAMÁ, S.A	86,231,692.47	86,231,692.47	21,340,731.39	4,247,332.81	17,093,398.58	1,559,425.92	906,769.09	652,656.83	-	52,726,186.55	10,049,489.98	42,676,696.57
SAGICOR PANAMÁ, S.A	2,732,016.90	2,732,016.90	481,512.83	96,302.57	385,210.26	71,947.81	-	71,947.81	-	1,993,615.45	1,334,819.06	658,796.39
SEGUROS FEDPA, S.A	26,161,885.26	4,371,937.54	30,826.46	29,526.21	1,300.25	1,460,122.32	895,762.67	564,359.65	-	37,514.72	-	37,514.72
SEGUROS SURAMERICANA, S.A	94,020,989.29	35,264,526.19	15,063,730.67	2,788,424.25	12,275,306.42	5,573,091.13	4,522,349.05	1,050,742.08	-	630,876.41	630,876.41	-
VIVIR COMPAÑÍA DE SEGUROS, SA.	5,379,016.05	5,379,016.05	-	-	-	862.24	-	862.24	-	4,979,169.18	3,821,742.68	1,157,426.50
WORLDWIDE MEDICAL ASSURANCE, LTD	16,903,658.28	16,903,658.28	2,468,644.12	576,721.39	1,891,922.73	3,262.12	-	3,262.12	-	14,165,498.58	9,507,343.60	4,658,154.98
<b>SUB-TOTAL</b>	<b>\$972,888,958.48</b>	<b>\$473,450,056.90</b>	<b>\$111,613,242.18</b>	<b>\$17,439,663.43</b>	<b>\$94,173,578.75</b>	<b>\$19,481,337.15</b>	<b>\$9,067,742.38</b>	<b>\$10,413,594.77</b>	<b>\$0.00</b>	<b>\$200,098,974.73</b>	<b>\$88,987,791.32</b>	<b>\$111,111,183.41</b>



**SUPERINTENDENCIA DE SEGUROS Y REASEGUROS DE PANAMA**

**PRIMAS SUSCRITAS DE SEGURO DIRECTO TOTALES LOCAL Y EXTERIOR**

**AL 30 DE AGOSTO DE 2018**

RAMOS DE SEGUROS	GRAN TOTAL	RAMOS VIDA										
		TOTAL VIDA	Vida Individual	Primer año	Renovación	Accidentes Personales	Individual	Grupo	Invalidez	Salud	Individual	Grupo
BUPA PANAMÁ, S.A.	3,455,646.82	3,455,646.82	-	-	-	-	-	-	-	3,455,646.82	2,676,821.45	778,825.37
LA FLORESTA DE SEGUROS Y VIDA, S.A	5,340,688.90	1,643,839.00	96,283.90	35,866.10	60,417.80	372,134.40	7,286.30	364,848.10	-	1,119,443.50	754,658.80	364,784.70
LA REGIONAL DE SEGUROS, S.A	8,900,068.29	497,308.99	289,083.28	104,321.90	184,761.38	117,949.99	11,854.77	106,095.22	-	2,411.93	2,411.93	-
MERCANTIL PANAMÁ SEGUROS, S.A	4,280,858.86	2,491,687.87	298,421.50	109,346.03	189,075.47	31,785.52	31,785.52	-	-	2,126,327.99	2,126,327.99	-
SEGUROS BBA. CORP.	1,839,019.87	1,608,261.70	-	-	-	(6,106.94)	(6,106.94)	-	-	-	-	-
<b>SUB-TOTAL</b>	<b>23,816,282.74</b>	<b>9,696,744.38</b>	<b>683,788.68</b>	<b>249,534.03</b>	<b>434,254.65</b>	<b>515,762.97</b>	<b>44,819.65</b>	<b>470,943.32</b>	<b>-</b>	<b>6,703,830.24</b>	<b>5,560,220.17</b>	<b>1,143,610.07</b>
<b>TOTAL</b>	<b>\$996,705,241.22</b>	<b>\$483,146,801.28</b>	<b>\$112,297,030.86</b>	<b>\$17,689,197.46</b>	<b>\$94,607,833.40</b>	<b>\$19,997,100.12</b>	<b>\$9,112,562.03</b>	<b>\$10,884,538.09</b>	<b>\$0.00</b>	<b>\$206,802,804.97</b>	<b>\$94,548,011.49</b>	<b>\$112,254,793.48</b>



RAMOS DE SEGUROS	
	Colectivos de Vida
ACERTA SEGUROS	271,674.13
ALIADO SEGUROS	1,177,038.30
ASEGURADORA ANCON, S.A	2,691,868.97
ASEGURADORA DEL ISTMO, S.A. (ADISA)	11,916.57
ASEGURADORA GLOBAL, S.A	7,440,911.61
ASSA COMPAÑÍA DE SEGUROS, S.A	34,592,563.64
ASSICURAZIONI GENERALI, S.p.A.	2,331,941.38
BANESCO SEGUROS, S.A.	5,645,389.59
CHUBB SEGUROS PANAMA, S.A.	4,257.46
COMPAÑÍA INTERNACIONAL DE SEGUROS, S.A	19,119,921.68
GENERAL DE SEGUROS, S.A.	16,669,725.93
MAPFRE PANAMÁ, S.A	16,984,117.56
MULTIBANK SEGUROS, S.A	4,625,482.63
NACIONAL DE SEGUROS DE PANAMÁ Y CENTROAMÉRICA	476,734.48
ÓPTIMA COMPAÑÍA DE SEGUROS, S.A.	1,917,129.38
PAN AMERICAN LIFE INSURANCE DE PANAMÁ, S.A	10,605,348.61
SAGICOR PANAMÁ, S.A	184,940.81
SEGUROS FEDPA, S.A	2,843,474.04
SEGUROS SURAMERICANA, S.A	13,996,827.98
VIVIR COMPAÑÍA DE SEGUROS, SA.	398,984.63
WORLDWIDE MEDICAL ASSURANCE, LTD	266,253.46
<b>SUB-TOTAL</b>	<b>\$142,256,502.84</b>



RAMOS DE SEGUROS	
	Colectivos de Vida
BUPA PANAMÁ, S.A.	-
LA FLORESTA DE SEGUROS Y VIDA, S.A	55,977.20
LA REGIONAL DE SEGUROS, S.A	87,863.79
MERCANTIL PANAMÁ SEGUROS, S.A	35,152.86
SEGUROS BBA. CORP.	1,614,368.64
<b>SUB-TOTAL</b>	<b>1,793,362.49</b>
<b>TOTAL</b>	<b>\$144,049,865.33</b>





**SUPERINTENDENCIA DE SEGUROS Y REASEGUROS DE PANAMA**

**PRIMAS SUSCRITAS DE SEGURO DIRECTO TOTALES LOCAL Y EXTERIOR**

**AL 30 DE AGOSTO DE 2018**

RAMOS DE SEGUROS	RAMOS GENERALES											
	TOTAL GENERALES	Incendio y Líneas Aliadas	Residencial	Comercial	Industrial	Vida Industrial	A anualidades	Rentas Vitalicias	Pérdida de Ingresos	Multirisgo	Residencial	Comercial e Industrial
ACERTA SEGUROS	13,712,479.27	1,138,468.77	448,088.22	672,552.75	17,827.80	13,509.87	-	-	-	181,988.74	172,534.40	9,454.34
ALIADO SEGUROS	10,358,369.24	920,333.98	143,310.32	771,317.40	5,706.26	-	-	-	-	48,243.87	22,023.85	26,220.02
ASEGURADORA ANCON, S.A	22,368,094.45	2,784,672.95	771,586.96	1,406,053.86	607,032.13	-	-	-	-	299,611.12	69,878.54	229,732.58
ASEGURADORA DEL ISTMO, S.A. (ADISA)	2,348,425.09	27,130.79	27,130.79	-	-	-	-	-	-	-	-	-
ASEGURADORA GLOBAL, S.A	7,739,965.90	1,131,288.64	1,005,510.41	125,778.23	-	-	-	-	-	-	-	-
ASSA COMPAÑÍA DE SEGUROS, S.A	119,411,805.92	29,863,386.01	8,028,052.12	21,811,930.69	23,403.20	-	-	-	-	2,060,176.65	1,326,090.30	734,086.35
ASSICURAZIONI GENERALI, S.p.A.	15,908,333.31	4,786,703.09	2,568,433.20	2,076,925.05	141,344.84	-	-	-	-	992,007.55	497,769.43	494,238.12
BANESCO SEGUROS, S.A.	7,035,089.12	782,230.65	-	782,230.65	-	-	-	-	-	549,167.23	98,076.31	451,090.92
CHUBB SEGUROS PANAMA, S.A.	3,704,041.66	1,497,428.60	-	1,497,428.60	-	-	-	-	-	265,632.65	-	265,632.65
COMPAÑÍA INTERNACIONAL DE SEGUROS, S.A	96,848,933.94	11,770,192.56	11,770,192.56	-	-	-	-	-	-	300,207.45	300,207.45	-
GENERAL DE SEGUROS, S.A.	12,936,336.66	3,077,088.01	3,077,088.01	-	-	-	-	-	-	39,948.63	24,399.88	15,548.75
MAPFRE PANAMÁ, S.A	74,472,765.22	7,298,918.06	-	7,298,918.06	-	-	-	-	-	-	-	-
MULTIBANK SEGUROS, S.A	9,162,066.12	688,973.59	480,248.38	197,915.16	10,810.05	-	-	-	-	23,893.39	10,829.15	13,064.24
NACIONAL DE SEGUROS DE PANAMÁ Y CENTROAMÉRICA	14,127,145.45	3,466,929.35	458,985.03	3,007,944.32	-	-	-	-	-	-	-	-
ÓPTIMA COMPAÑÍA DE SEGUROS, S.A.	8,758,639.41	1,026,416.29	372,183.21	550,414.43	103,818.65	-	-	-	-	102,682.44	39,722.14	62,960.30
PAN AMERICAN LIFE INSURANCE DE PANAMÁ, S.A	-	-	-	-	-	-	-	-	-	-	-	-
SAGICOR PANAMÁ, S.A	-	-	-	-	-	-	-	-	-	-	-	-
SEGUROS FEDPA, S.A	21,789,947.72	201,574.43	201,574.43	-	-	-	-	-	-	119,416.28	7,239.88	112,176.40
SEGUROS SURAMERICANA, S.A	58,756,463.10	11,253,203.00	9,997,455.36	1,255,747.64	-	-	-	-	-	-	-	-
VIVIR COMPAÑÍA DE SEGUROS, SA.	-	-	-	-	-	-	-	-	-	-	-	-
WORLDWIDE MEDICAL ASSURANCE, LTD	-	-	-	-	-	-	-	-	-	-	-	-
<b>SUB-TOTAL</b>	<b>\$499,438,901.58</b>	<b>\$81,714,938.77</b>	<b>\$39,349,839.00</b>	<b>\$41,455,156.84</b>	<b>\$909,942.93</b>	<b>\$13,509.87</b>	<b>\$0.00</b>	<b>\$0.00</b>	<b>\$0.00</b>	<b>\$4,982,976.00</b>	<b>\$2,568,771.33</b>	<b>\$2,414,204.67</b>



**SUPERINTENDENCIA DE SEGUROS Y REASEGUROS DE PANAMA**

**PRIMAS SUSCRITAS DE SEGURO DIRECTO TOTALES LOCAL Y EXTERIOR**

**AL 30 DE AGOSTO DE 2018**

RAMOS DE SEGUROS	RAMOS GENERALES											
	TOTAL GENERALES	Incendio y Líneas Aliadas	Residencial	Comercial	Industrial	Vida Industrial	Anualidades	Rentas Vitalicias	Pérdida de Ingresos	Multiriesgo	Residencial	Comercial e Industrial
BUPA PANAMÁ, S.A.	-	-	-	-	-	-	-	-	-	-	-	-
LA FLORESTA DE SEGUROS Y VIDA, S.A	3,696,849.90	502,468.90	136,693.97	365,774.93	-	-	-	-	-	-	-	-
LA REGIONAL DE SEGUROS, S.A	8,402,759.30	167,894.83	73,446.18	94,448.65	-	-	-	-	-	128,874.54	41,779.93	87,094.61
MERCANTIL PANAMÁ SEGUROS, S.A	1,789,170.99	-	-	-	-	-	-	-	-	138,864.19	61,927.76	76,936.43
SEGUROS BBA. CORP.	230,758.17	1,380.57	(562.73)	1,943.30	-	-	-	-	-	-	-	-
<b>SUB-TOTAL</b>	<b>14,119,538.36</b>	<b>671,744.30</b>	<b>209,577.42</b>	<b>462,166.88</b>	<b>-</b>	<b>-</b>	<b>-</b>	<b>-</b>	<b>-</b>	<b>267,738.73</b>	<b>103,707.69</b>	<b>164,031.04</b>
<b>TOTAL</b>	<b>\$513,558,439.94</b>	<b>\$82,386,683.07</b>	<b>\$39,559,416.42</b>	<b>\$41,917,323.72</b>	<b>\$909,942.93</b>	<b>\$13,509.87</b>	<b>\$0.00</b>	<b>\$0.00</b>	<b>\$0.00</b>	<b>\$5,250,714.73</b>	<b>\$2,672,479.02</b>	<b>\$2,578,235.71</b>



**SUPERINTENDENCIA DE SEGUROS Y REASEGUROS DE PANAMA**

**PRIMAS SUSCRITAS DE SEGURO DIRECTO TOTALES LOCAL Y EXTERIOR**

**AL 30 DE AGOSTO DE 2018**

RAMOS DE SEGUROS	RAMOS GENERALES												
	Transporte de Carga	Terrestre	Marítimo	Aéreo	Casco	Marítimo	Aéreo	Automóvil	Ramos Técnicos	TRC TRM	Equipo Electrónico	Caldera y Maquinaria	Rotura de Maquinaria
ACERTA SEGUROS	225,293.63	13,079.86	205,661.00	6,552.77	441,764.96	154,513.97	287,250.99	5,464,890.00	1,104,567.54	885,373.97	16,074.76	-	80,648.72
ALIADO SEGUROS	300,099.07	300,099.07	-	-	99,261.07	49,458.18	49,802.89	1,880,387.70	604,471.33	497,644.90	9,484.21	-	17,394.61
ASEGURADORA ANCON, S.A	316,152.73	298,111.15	17,415.46	626.12	508,532.78	57,897.94	450,634.84	16,248,924.54	436,501.80	236,189.41	60,289.44	-	46,242.48
ASEGURADORA DEL ISTMO, S.A. (ADISA)	1,808.51	1,808.51	-	-	128.16	128.16	-	9,981.74	102,049.95	93,748.79	6,330.13	-	-
ASEGURADORA GLOBAL, S.A	-	-	-	-	-	-	-	4,295,506.14	-	-	-	-	-
ASSA COMPAÑÍA DE SEGUROS, S.A	4,041,537.17	546,187.09	3,495,350.08	-	4,473,369.01	1,272,239.20	3,201,129.81	31,966,939.61	3,083,659.23	2,504,932.48	346,553.88	201,954.83	30,218.04
ASSICURAZIONI GENERALI, S.p.A.	808,752.01	-	808,752.01	-	229,790.82	223,877.35	5,913.47	7,197,521.48	886,359.48	438,338.06	125,213.17	-	59,194.18
BANESCO SEGUROS, S.A.	116,285.05	116,285.05	-	-	84,517.58	84,517.58	-	2,706,531.29	767,416.78	482,330.64	13,074.26	-	55,769.23
CHUBB SEGUROS PANAMA, S.A.	254,277.73	-	254,277.73	-	-	-	-	-	93,205.60	93,205.60	-	-	-
COMPAÑÍA INTERNACIONAL DE SEGUROS, S.A	4,844,352.31	4,844,352.31	-	-	3,340,186.28	1,863,905.00	1,476,281.28	28,082,186.03	5,853,685.20	5,222,157.83	131,518.27	-	120,421.69
GENERAL DE SEGUROS, S.A.	114,517.53	5,880.60	108,636.93	-	24,962.20	23,687.20	1,275.00	2,458,998.97	649,370.70	429,518.78	147,173.91	10,235.22	37,066.91
MAPFRE PANAMÁ, S.A	1,990,960.68	1,990,960.68	-	-	1,934,057.64	(589,978.79)	2,524,036.43	28,306,356.01	3,298,323.38	2,884,745.77	99,868.61	-	69,082.13
MULTIBANK SEGUROS, S.A	12,817.63	11,774.01	1,043.62	-	1,663,591.87	1,038,334.41	625,257.46	5,542,541.62	254,833.09	199,103.24	12,496.88	-	25,746.96
NACIONAL DE SEGUROS DE PANAMÁ Y CENTROAMÉRICA	40,653.66	5,649.83	35,003.83	-	339,277.39	35,714.29	303,563.10	1,405.39	753,528.06	691,034.00	1,525.78	-	23,125.55
ÓPTIMA COMPAÑÍA DE SEGUROS, S.A.	431,681.13	185,574.83	239,825.96	6,280.34	388,538.28	318,326.81	70,211.47	2,305,531.75	790,596.45	522,053.72	4,801.33	-	82,304.87
PAN AMERICAN LIFE INSURANCE DE PANAMÁ, S.A	-	-	-	-	-	-	-	-	-	-	-	-	-
SAGICOR PANAMÁ, S.A	-	-	-	-	-	-	-	-	-	-	-	-	-
SEGUROS FEDPA, S.A	114,710.20	114,710.20	-	-	10,773.00	10,773.00	-	20,885,057.89	80,985.88	335.14	10,194.23	-	9,782.79
SEGUROS SURAMERICANA, S.A	1,111,299.98	1,111,299.98	-	-	(400.74)	(400.74)	-	35,644,991.99	1,891,439.11	1,338,151.08	138,447.98	-	78,065.59
VIVIR COMPAÑÍA DE SEGUROS, SA.	-	-	-	-	-	-	-	-	-	-	-	-	-
WORLDWIDE MEDICAL ASSURANCE, LTD	-	-	-	-	-	-	-	-	-	-	-	-	-
<b>SUB-TOTAL</b>	<b>\$14,725,199.02</b>	<b>\$9,545,773.17</b>	<b>\$5,165,966.62</b>	<b>\$13,459.23</b>	<b>\$13,538,350.30</b>	<b>\$4,542,993.56</b>	<b>\$8,995,356.74</b>	<b>\$192,997,752.15</b>	<b>\$20,650,993.58</b>	<b>\$16,518,863.41</b>	<b>\$1,123,046.84</b>	<b>\$212,190.05</b>	<b>\$735,063.75</b>



**SUPERINTENDENCIA DE SEGUROS Y REASEGUROS DE PANAMA**

**PRIMAS SUSCRITAS DE SEGURO DIRECTO TOTALES LOCAL Y EXTERIOR**

**AL 30 DE AGOSTO DE 2018**

RAMOS DE SEGUROS	RAMOS GENERALES												
	Transporte de Carga	Terrestre	Marítimo	Aéreo	Casco	Marítimo	Aéreo	Automóvil	Ramos Técnicos	TRC TRM	Equipo Electrónico	Caldera y Maquinaria	Rotura de Maquinaria
BUPA PANAMÁ, S.A.	-	-	-	-	-	-	-	-	-	-	-	-	-
LA FLORESTA DE SEGUROS Y VIDA, S.A	57,858.70	57,858.70	-	-	-	-	-	897,108.60	236,696.96	191,552.33	17,286.05	-	-
LA REGIONAL DE SEGUROS, S.A	4,923.50	4,690.00	233.50	-	88,635.23	26,770.78	61,864.45	6,836,090.90	132,773.04	110,471.87	4,485.10	-	1,306.88
MERCANTIL PANAMÁ SEGUROS, S.A	-	-	-	-	-	-	-	218,773.99	-	-	-	-	-
SEGUROS BBA. CORP.	(2,608.30)	(2,608.30)	-	-	236,824.55	-	236,824.55	(3,386.54)	-	-	-	-	-
<b>SUB-TOTAL</b>	<b>60,173.90</b>	<b>59,940.40</b>	<b>233.50</b>	<b>-</b>	<b>325,459.78</b>	<b>26,770.78</b>	<b>298,689.00</b>	<b>7,948,586.95</b>	<b>369,470.00</b>	<b>302,024.20</b>	<b>21,771.15</b>	<b>-</b>	<b>1,306.88</b>
<b>TOTAL</b>	<b>\$14,785,372.92</b>	<b>\$9,605,713.57</b>	<b>\$5,166,200.12</b>	<b>\$13,459.23</b>	<b>\$13,863,810.08</b>	<b>\$4,569,764.34</b>	<b>\$9,294,045.74</b>	<b>\$200,946,339.10</b>	<b>\$21,020,463.58</b>	<b>\$16,820,887.61</b>	<b>\$1,144,817.99</b>	<b>\$212,190.05</b>	<b>\$736,370.63</b>



RAMOS DE SEGUROS		
	Equipo Pesado	Vidrios
ACERTA SEGUROS	122,470.09	0.00
ALIADO SEGUROS	79,947.61	-
ASEGURADORA ANCON, S.A	93,622.14	158.33
ASEGURADORA DEL ISTMO, S.A. (ADISA)	1,971.03	-
ASEGURADORA GLOBAL, S.A	-	-
ASSA COMPAÑÍA DE SEGUROS, S.A	-	-
ASSICURAZIONI GENERALI, S.p.A.	263,614.07	-
BANESCO SEGUROS, S.A.	216,242.65	-
CHUBB SEGUROS PANAMA, S.A.	-	-
COMPAÑÍA INTERNACIONAL DE SEGUROS, S.A	379,587.41	-
GENERAL DE SEGUROS, S.A.	25,375.88	-
MAPFRE PANAMÁ, S.A	244,626.87	-
MULTIBANK SEGUROS, S.A	17,486.01	-
NACIONAL DE SEGUROS DE PANAMÁ Y CENTROAMÉRICA	37,842.73	-
ÓPTIMA COMPAÑÍA DE SEGUROS, S.A.	181,436.53	-
PAN AMERICAN LIFE INSURANCE DE PANAMÁ, S.A	-	-
SAGICOR PANAMÁ, S.A	-	-
SEGUROS FEDPA, S.A	60,673.72	-
SEGUROS SURAMERICANA, S.A	333,659.46	3,115.00
VIVIR COMPAÑÍA DE SEGUROS, SA.	-	-
WORLDWIDE MEDICAL ASSURANCE, LTD	-	-
<b>SUB-TOTAL</b>	<b>\$2,058,556.20</b>	<b>\$3,273.33</b>



RAMOS DE SEGUROS		
	Equipo Pesado	Vidrios
BUPA PANAMÁ, S.A.	-	-
LA FLORESTA DE SEGUROS Y VIDA, S.A	27,858.58	-
LA REGIONAL DE SEGUROS, S.A	16,509.19	-
MERCANTIL PANAMÁ SEGUROS, S.A	-	-
SEGUROS BBA. CORP.	-	-
<b>SUB-TOTAL</b>	<b>44,367.77</b>	<b>-</b>
<b>TOTAL</b>	<b>\$2,102,923.97</b>	<b>\$3,273.33</b>



**SUPERINTENDENCIA DE SEGUROS Y REASEGUROS DE PANAMA**

**PRIMAS SUSCRITAS DE SEGURO DIRECTO TOTALES LOCAL Y EXTERIOR**

**AL 30 DE AGOSTO DE 2018**

RAMOS DE SEGUROS	RAMOS GENERALES									
	Riesgos Diversos	Responsabilidad Civil	Robo	Fidelidad y DDD	BBB	Otros	Títulos de Propiedad	Fianzas	Oferta y Cumplimiento	Otras
ACERTA SEGUROS	1,166,986.49	928,157.77	58,565.90	127,465.11	473.97	52,323.74	-	3,975,009.27	1,392,838.75	2,582,170.52
ALIADO SEGUROS	3,293,632.58	896,440.49	9,335.81	1.15	-	2,387,855.13	-	3,211,939.64	2,500,882.97	711,056.67
ASEGURADORA ANCON, S.A	762,423.67	424,007.59	53,519.26	-	-	284,896.82	-	1,011,274.86	138,883.56	872,391.30
ASEGURADORA DEL ISTMO, S.A. (ADISA)	75,689.03	60,577.44	9,181.80	759.65	-	5,170.14	-	2,131,636.91	1,987,500.84	144,136.07
ASEGURADORA GLOBAL, S.A	1,562,619.82	-	-	-	-	1,562,619.82	-	750,551.30	651,749.41	98,801.89
ASSA COMPAÑÍA DE SEGUROS, S.A	29,010,668.44	10,206,417.44	5,338,172.62	3,087,083.38	1,370,228.47	9,008,766.53	-	14,912,069.80	12,597,198.21	2,314,871.59
ASSICURAZIONI GENERALI, S.p.A.	944,400.25	647,377.23	195,388.44	-	-	101,634.58	-	62,798.63	23,069.18	39,729.45
BANESCO SEGUROS, S.A.	945,275.18	496,175.32	24,275.80	411,132.84	-	13,691.22	-	1,083,665.36	-	1,083,665.36
CHUBB SEGUROS PANAMA, S.A.	1,394,882.71	1,394,882.71	-	-	-	-	-	198,614.37	-	198,614.37
COMPAÑÍA INTERNACIONAL DE SEGUROS, S.A	26,377,029.05	4,359,965.26	436,097.34	200,899.92	-	21,380,066.53	-	16,281,095.06	567,861.00	15,713,234.06
GENERAL DE SEGUROS, S.A.	5,856,290.14	260,731.80	13,511.22	5,056.39	-	5,576,990.73	-	715,160.48	715,160.48	-
MAPFRE PANAMÁ, S.A	6,796,453.58	2,800,626.02	215,466.75	145,621.03	209,345.45	3,425,394.33	-	24,847,695.87	24,594,831.75	252,864.12
MULTIBANK SEGUROS, S.A	786,931.25	130,044.22	17,248.99	-	-	639,638.04	-	188,483.68	122,477.03	66,006.65
NACIONAL DE SEGUROS DE PANAMÁ Y CENTROAMÉRICA	995,758.77	487,597.60	91,322.84	18,567.33	-	398,271.00	-	8,529,592.83	8,529,592.83	-
ÓPTIMA COMPAÑÍA DE SEGUROS, S.A.	1,689,051.53	841,784.06	70,447.75	200.00	-	776,619.72	-	2,024,141.54	259,814.35	1,764,327.19
PAN AMERICAN LIFE INSURANCE DE PANAMÁ, S.A	-	-	-	-	-	-	-	-	-	-
SAGICOR PANAMÁ, S.A	-	-	-	-	-	-	-	-	-	-
SEGUROS FEDPA, S.A	320,929.89	79,844.04	16,703.29	224,382.56	-	-	-	56,500.15	28,499.54	28,000.61
SEGUROS SURAMERICANA, S.A	5,804,469.49	1,682,675.98	214,056.50	36,891.92	-	3,870,845.09	-	3,051,460.27	-	3,051,460.27
VIVIR COMPAÑÍA DE SEGUROS, SA.	-	-	-	-	-	-	-	-	-	-
WORLDWIDE MEDICAL ASSURANCE, LTD	-	-	-	-	-	-	-	-	-	-
<b>SUB-TOTAL</b>	<b>\$87,783,491.87</b>	<b>\$25,697,304.97</b>	<b>\$6,763,294.31</b>	<b>\$4,258,061.28</b>	<b>\$1,580,047.89</b>	<b>\$49,484,783.42</b>	<b>\$0.00</b>	<b>\$83,031,690.02</b>	<b>\$54,110,359.90</b>	<b>\$28,921,330.12</b>



**SUPERINTENDENCIA DE SEGUROS Y REASEGUROS DE PANAMA**

**PRIMAS SUSCRITAS DE SEGURO DIRECTO TOTALES LOCAL Y EXTERIOR**

**AL 30 DE AGOSTO DE 2018**

RAMOS DE SEGUROS	RAMOS GENERALES									
	Riesgos Diversos	Responsabilidad Civil	Robo	Fidelidad y DDD	BBB	Otros	Títulos de Propiedad	Fianzas	Oferta y Cumplimiento	Otras
BUPA PANAMÁ, S.A.	-	-	-	-	-	-	-	-	-	-
LA FLORESTA DE SEGUROS Y VIDA, S.A	1,030,985.44	562,634.77	-	-	-	468,350.67	-	971,731.30	-	971,731.30
LA REGIONAL DE SEGUROS, S.A	236,936.96	103,545.10	5,140.20	625.00	-	127,626.66	-	806,630.30	539,581.32	267,048.98
MERCANTIL PANAMÁ SEGUROS, S.A	1,402,991.70	80,682.85	-	-	-	1,322,308.85	-	28,541.11	-	28,541.11
SEGUROS BBA. CORP.	(1,452.11)	(1,165.98)	(286.13)	-	-	-	-	-	-	-
<b>SUB-TOTAL</b>	<b>2,669,461.99</b>	<b>745,696.74</b>	<b>4,854.07</b>	<b>625.00</b>	<b>-</b>	<b>1,918,286.18</b>	<b>-</b>	<b>1,806,902.71</b>	<b>539,581.32</b>	<b>1,267,321.39</b>
<b>TOTAL</b>	<b>\$90,452,953.86</b>	<b>\$26,443,001.71</b>	<b>\$6,768,148.38</b>	<b>\$4,258,686.28</b>	<b>\$1,580,047.89</b>	<b>\$51,403,069.60</b>	<b>\$0.00</b>	<b>\$84,838,592.73</b>	<b>\$54,649,941.22</b>	<b>\$30,188,651.51</b>





**SUPERINTENDENCIA DE SEGUROS Y REASEGUROS DE PANAMA**  
**SINIESTROS PAGADOS DE SEGURO DIRECTO TOTALES LOCAL Y EXTERIOR**  
**AL 30 DE AGOSTO DE 2018**

RAMOS DE SEGUROS	GRAN TOTAL	RAMOS VIDA											
		TOTAL VIDA	Vida Individual	Primer año	Renovación	Accidentes Personales	Individual	Grupo	Invalidez	Salud	Individual	Grupo	Colectivos de Vida
ACERTA SEGUROS	5,805,749.76	1,184,079.45	124.66	124.66	-	95,140.67	49,717.50	45,423.17	-	897,048.62	691,054.48	205,994.14	191,765.50
ALIADO SEGUROS	5,013,456.17	406,889.74	-	-	-	47,648.13	-	47,648.13	-	-	-	-	359,241.61
ASEGURADORA ANCON, S.A	19,032,885.47	8,267,125.23	210,750.00	-	210,750.00	202,032.28	113,029.80	89,002.48	-	6,462,991.02	5,227,701.59	1,235,289.43	1,391,351.93
ASEGURADORA DEL ISTMO, S.A. (ADISA)	583,534.56	13,037.83	-	-	-	9,050.12	-	9,050.12	-	2,600.60	2,600.60	-	1,387.11
ASEGURADORA GLOBAL, S.A	5,672,379.74	1,925,884.42	4,300.00	4,300.00	-	2,000.00	2,000.00	-	-	-	-	-	1,919,584.42
ASSA COMPAÑÍA DE SEGUROS, S.A	87,082,736.59	42,054,149.67	7,183,817.21	7,183,314.66	502.55	520,757.54	34,260.65	486,496.89	-	25,779,997.78	13,079,985.02	12,700,012.76	8,569,577.14
ASSICURAZIONI GENERALI, S.p.A.	16,176,859.41	4,834,736.23	1,086,543.07	986,515.36	100,027.71	55,118.68	11,248.60	43,870.08	-	3,322,508.17	367,741.70	2,954,766.47	370,566.31
BANESCO SEGUROS, S.A.	3,290,115.54	361,078.90	79,068.75	79,068.75	-	157.96	-	157.96	-	104,083.86	-	104,083.86	177,768.33
CHUBB SEGUROS PANAMA, S.A.	2,101,638.26	54,282.78	-	-	-	54,282.78	-	54,282.78	-	-	-	-	-
COMPAÑÍA INTERNACIONAL DE SEGUROS, S.A	75,769,108.58	38,946,150.15	4,882,827.32	4,881,108.12	1,719.20	604,431.65	42,758.55	561,673.10	-	25,421,089.60	15,172,446.48	10,248,643.12	8,037,801.58
GENERAL DE SEGUROS, S.A.	5,362,762.86	2,862,918.01	-	-	-	4,128.00	4,128.00	-	-	-	-	-	2,858,790.01
MAPFRE PANAMÁ, S.A	109,959,751.25	51,462,288.89	3,571,072.97	546,246.69	3,024,826.28	1,057,353.43	285,388.31	771,965.12	-	38,772,416.42	13,329,356.35	25,443,060.07	8,061,446.07
MULTIBANK SEGUROS, S.A	2,109,957.45	1,134,767.86	-	-	-	43,688.05	43,688.05	-	-	-	-	-	1,091,079.81
NACIONAL DE SEGUROS DE PANAMÁ Y CENTROAMÉRICA	11,285,471.53	156,392.14	-	-	-	423.39	423.39	-	-	-	-	-	155,968.75
ÓPTIMA COMPAÑÍA DE SEGUROS, S.A.	2,835,200.60	553,446.99	-	-	-	187,483.49	-	187,483.49	-	-	-	-	365,963.50
PAN AMERICAN LIFE INSURANCE DE PANAMÁ, S.A	48,037,212.15	48,037,212.15	10,905,754.88	-	10,905,754.88	234,616.79	153,556.08	81,060.71	-	34,225,895.18	6,170,781.68	28,055,113.50	2,670,945.30
SAGICOR PANAMÁ, S.A	2,308,696.45	2,308,696.45	67,755.36	-	67,755.36	6,254.13	-	6,254.13	-	2,232,548.96	2,030,533.34	202,015.62	2,138.00
SEGUROS FEDPA, S.A	12,058,361.48	1,677,398.66	-	-	-	346,179.44	346,179.44	-	-	115,894.80	83,409.53	32,485.27	1,215,324.42
SEGUROS SURAMERICANA, S.A	39,232,949.90	9,548,303.19	5,026,611.10	191,776.36	4,834,834.74	367,486.92	220,429.09	147,057.83	-	-	-	-	4,154,205.17
VIVIR COMPAÑÍA DE SEGUROS, SA.	5,236,512.60	5,236,512.60	-	-	-	-	-	-	-	5,165,639.11	4,040,993.71	1,124,645.40	70,873.49
WORLDWIDE MEDICAL ASSURANCE, LTD	11,602,364.69	11,602,364.69	320,000.00	310,000.00	10,000.00	1,919.11	-	1,919.11	-	11,176,590.17	7,141,401.95	4,035,188.22	103,855.41
<b>SUB-TOTAL</b>	<b>\$470,557,705.04</b>	<b>\$232,627,716.03</b>	<b>\$33,338,625.32</b>	<b>\$14,182,454.60</b>	<b>\$19,156,170.72</b>	<b>\$3,840,152.56</b>	<b>\$1,306,807.46</b>	<b>\$2,533,345.10</b>	<b>\$0.00</b>	<b>\$153,679,304.29</b>	<b>\$67,338,006.43</b>	<b>\$86,341,297.86</b>	<b>\$41,769,633.86</b>



**SUPERINTENDENCIA DE SEGUROS Y REASEGUROS DE PANAMA**  
**SINIESTROS PAGADOS DE SEGURO DIRECTO TOTALES LOCAL Y EXTERIOR**  
**AL 30 DE AGOSTO DE 2018**

RAMOS DE SEGUROS	GRAN TOTAL	RAMOS VIDA											
		TOTAL VIDA	Vida Individual	Primer año	Renovación	Accidentes Personales	Individual	Grupo	Invalidez	Salud	Individual	Grupo	Colectivos de Vida
BUPA PANAMÁ, S.A.	2,088,996.04	2,088,996.04	-	-	-	-	-	-	-	2,088,996.04	1,710,382.56	378,613.48	-
LA FLORESTA DE SEGUROS Y VIDA, S.A	2,377,410.60	940,066.30	-	-	-	100,863.30	59.60	100,803.70	-	802,103.00	540,358.10	261,744.90	37,100.00
LA REGIONAL DE SEGUROS, S.A	3,138,147.62	24,298.87	-	-	-	-	-	-	-	-	-	-	24,298.87
MERCANTIL PANAMÁ SEGUROS, S.A	1,876,910.61	1,660,300.90	-	-	-	-	-	-	-	1,660,300.90	1,660,300.90	-	-
SEGUROS BBA. CORP.	991,031.04	1,060.00	-	-	-	160.00	160.00	-	-	-	-	-	900.00
<b>SUB-TOTAL</b>	<b>10,472,495.91</b>	<b>4,714,722.11</b>	<b>-</b>	<b>-</b>	<b>-</b>	<b>101,023.30</b>	<b>219.60</b>	<b>100,803.70</b>	<b>-</b>	<b>4,551,399.94</b>	<b>3,911,041.56</b>	<b>640,358.38</b>	<b>62,298.87</b>
<b>TOTAL</b>	<b>\$481,030,200.95</b>	<b>\$237,342,438.14</b>	<b>\$33,338,625.32</b>	<b>\$14,182,454.60</b>	<b>\$19,156,170.72</b>	<b>\$3,941,175.86</b>	<b>\$1,307,027.06</b>	<b>\$2,634,148.80</b>	<b>\$0.00</b>	<b>\$158,230,704.23</b>	<b>\$71,249,047.99</b>	<b>\$86,981,656.24</b>	<b>\$41,831,932.73</b>



**SUPERINTENDENCIA DE SEGUROS Y REASEGUROS DE PANAMA**  
**SINIESTROS PAGADOS DE SEGURO DIRECTO TOTALES LOCAL Y EXTERIOR**  
**AL 30 DE AGOSTO DE 2018**

RAMOS DE SEGUROS	RAMOS GENERALES											
	TOTAL GENERALES	Incendio y Líneas Aliadas	Residencial	Comercial	Industrial	Vida Industrial	A anualidades	Rentas Vitalicias	Pérdida de Ingresos	Multirisgo	Residencial	Comercial e Industrial
ACERTA SEGUROS	4,621,670.31	56,907.83	28,967.53	27,940.30	-	-	-	-	-	26,512.32	11,038.79	15,473.53
ALIADO SEGUROS	4,606,566.43	2,002,414.72	7,150.41	1,995,264.31	-	-	-	-	-	287,310.44	7,872.16	279,438.28
ASEGURADORA ANCON, S.A	10,765,760.24	706,712.13	14,950.98	620,321.24	71,439.91	-	-	-	-	62,492.29	9,172.90	53,319.39
ASEGURADORA DEL ISTMO, S.A. (ADISA)	570,496.73	40.29	40.29	-	-	-	-	-	-	-	-	-
ASEGURADORA GLOBAL, S.A	3,746,495.32	107,535.28	107,535.28	-	-	-	-	-	-	-	-	-
ASSA COMPAÑÍA DE SEGUROS, S.A	45,028,586.92	4,384,303.90	2,750,484.75	1,700,856.81	-	-	-	-	-	660,809.37	386,670.76	274,138.61
ASSICURAZIONI GENERALI, S.p.A.	11,342,123.18	2,835,945.87	474,789.97	2,361,155.90	-	-	-	-	-	393,991.41	158,448.57	235,542.84
BANESCO SEGUROS, S.A.	2,929,036.64	58,682.87	-	58,682.87	-	-	-	-	-	130,608.00	19,160.91	111,447.09
CHUBB SEGUROS PANAMA, S.A.	2,047,355.48	1,889,213.04	-	1,889,213.04	-	-	-	-	-	5,558.60	-	5,558.60
COMPAÑÍA INTERNACIONAL DE SEGUROS, S.A	36,822,958.43	3,818,307.90	3,818,307.90	-	-	-	-	-	-	33,723.50	33,723.50	-
GENERAL DE SEGUROS, S.A.	2,499,844.85	79,649.72	79,649.72	-	-	-	-	-	-	4,555.15	1,028.17	3,526.98
MAPFRE PANAMÁ, S.A	58,497,462.36	5,496,024.03	-	5,496,024.03	-	-	-	-	-	-	-	-
MULTIBANK SEGUROS, S.A	975,189.59	6,950.86	6,736.86	214.00	-	-	-	-	-	121.98	121.98	-
NACIONAL DE SEGUROS DE PANAMÁ Y CENTROAMÉRICA	11,129,079.39	6,882,032.21	54,491.96	6,827,540.25	-	-	-	-	-	-	-	-
ÓPTIMA COMPAÑÍA DE SEGUROS, S.A.	2,281,753.61	94,734.82	5,935.40	44,142.58	44,656.84	-	-	-	-	76,281.31	66,498.08	9,783.23
PAN AMERICAN LIFE INSURANCE DE PANAMÁ, S.A	-	-	-	-	-	-	-	-	-	-	-	-
SAGICOR PANAMÁ, S.A	-	-	-	-	-	-	-	-	-	-	-	-
SEGUROS FEDPA, S.A	10,380,962.82	6,073.21	6,073.21	-	-	-	-	-	-	-	-	-
SEGUROS SURAMERICANA, S.A	29,684,646.71	3,659,491.90	3,467,467.01	192,024.89	-	-	-	-	-	-	-	-
VIVIR COMPAÑÍA DE SEGUROS, SA.	-	-	-	-	-	-	-	-	-	-	-	-
WORLDWIDE MEDICAL ASSURANCE, LTD	-	-	-	-	-	-	-	-	-	-	-	-
<b>SUB-TOTAL</b>	<b>\$237,929,989.01</b>	<b>\$32,085,020.58</b>	<b>\$10,822,581.27</b>	<b>\$21,213,380.22</b>	<b>\$116,096.75</b>	<b>\$0.00</b>	<b>\$0.00</b>	<b>\$0.00</b>	<b>\$0.00</b>	<b>\$1,681,964.37</b>	<b>\$693,735.82</b>	<b>\$988,228.55</b>



**SUPERINTENDENCIA DE SEGUROS Y REASEGUROS DE PANAMA**  
**SINIESTROS PAGADOS DE SEGURO DIRECTO TOTALES LOCAL Y EXTERIOR**  
**AL 30 DE AGOSTO DE 2018**

RAMOS DE SEGUROS	RAMOS GENERALES											
	TOTAL GENERALES	Incendio y Líneas Aliadas	Residencial	Comercial	Industrial	Vida Industrial	Anualidades	Rentas Vitalicias	Pérdida de Ingresos	Multiriesgo	Residencial	Comercial e Industrial
BUPA PANAMÁ, S.A.	-	-	-	-	-	-	-	-	-	-	-	-
LA FLORESTA DE SEGUROS Y VIDA, S.A	1,437,344.30	169,756.60	169,756.60	-	-	-	-	-	-	-	-	-
LA REGIONAL DE SEGUROS, S.A	3,113,848.75	13,824.48	13,364.48	460.00	-	-	-	-	-	100,549.05	3,282.87	97,266.18
MERCANTIL PANAMÁ SEGUROS, S.A	216,609.71	-	-	-	-	-	-	-	-	20,549.46	4,968.79	15,580.67
SEGUROS BBA. CORP.	989,971.04	-	-	-	-	-	-	-	-	-	-	-
<b>SUB-TOTAL</b>	<b>5,757,773.80</b>	<b>183,581.08</b>	<b>183,121.08</b>	<b>460.00</b>	<b>-</b>	<b>-</b>	<b>-</b>	<b>-</b>	<b>-</b>	<b>121,098.51</b>	<b>8,251.66</b>	<b>112,846.85</b>
<b>TOTAL</b>	<b>\$243,687,762.81</b>	<b>\$32,268,601.66</b>	<b>\$11,005,702.35</b>	<b>\$21,213,840.22</b>	<b>\$116,096.75</b>	<b>\$0.00</b>	<b>\$0.00</b>	<b>\$0.00</b>	<b>\$0.00</b>	<b>\$1,803,062.88</b>	<b>\$701,987.48</b>	<b>\$1,101,075.40</b>



**SUPERINTENDENCIA DE SEGUROS Y REASEGUROS DE PANAMA**  
**SINIESTROS PAGADOS DE SEGURO DIRECTO TOTALES LOCAL Y EXTERIOR**  
**AL 30 DE AGOSTO DE 2018**

RAMOS DE SEGUROS	RAMOS GENERALES														
	Transporte de Carga	Terrestre	Marítimo	Aéreo	Casco	Marítimo	Aéreo	Automóvil	Ramos Técnicos	TRC TRM	Equipo Electrónico	Caldera y Maquinaria	Rotura de Maquinaria	Equipo Pesado	Vidrios
ACERTA SEGUROS	90,675.21	21,862.97	68,760.37	51.87	469,866.61	432,366.61	37,500.00	3,586,403.00	164,769.62	6,445.95	961.98	-	48.15	157,313.54	-
ALIADO SEGUROS	185,747.86	185,747.86	-	-	20,902.55	472.09	20,430.46	1,450,821.20	51,868.46	43,192.83	8,471.28	-	204.35	-	-
ASEGURADORA ANCON, S.A	16,324.74	10,867.09	5,457.65	-	24,891.21	26,812.51	(1,921.30)	9,670,916.74	34,045.14	6,340.81	7,772.33	-	2,949.05	16,982.95	-
ASEGURADORA DEL ISTMO, S.A. (ADISA)	-	-	-	-	-	-	-	45,038.58	18,180.37	18,180.37	-	-	-	-	-
ASEGURADORA GLOBAL, S.A	-	-	-	-	-	-	-	3,334,499.47	-	-	-	-	-	-	-
ASSA COMPAÑÍA DE SEGUROS, S.A	1,953,807.48	776,565.30	1,177,242.18	-	2,129,262.46	2,125,937.36	3,325.10	22,486,983.69	629,172.90	258,388.15	354,608.41	-	16,176.34	-	-
ASSICURAZIONI GENERALI, S.p.A.	111,026.04	-	111,026.04	-	3,346,045.58	3,346,045.58	-	3,394,854.57	278,077.74	70,598.74	177,612.24	-	20,837.85	9,028.91	-
BANESCO SEGUROS, S.A.	117,493.70	117,493.70	-	-	22,177.59	2,998.47	19,179.12	1,680,244.05	35,874.16	12,790.11	116.52	-	-	22,967.53	-
CHUBB SEGUROS PANAMA, S.A.	68,251.60	-	68,251.60	-	-	-	-	-	52,107.86	52,107.86	-	-	-	-	-
COMPAÑÍA INTERNACIONAL DE SEGUROS, S.A	1,594,150.90	1,594,150.90	-	-	374,766.89	321,636.89	53,130.00	21,538,071.71	1,797,675.25	1,566,377.21	76,524.46	-	19,340.72	135,432.86	-
GENERAL DE SEGUROS, S.A.	959.13	278.20	680.93	-	-	-	-	2,106,147.97	17,046.16	-	17,046.16	-	-	-	-
MAPFRE PANAMÁ, S.A	834,553.80	834,553.80	-	-	4,509,678.78	3,477,477.44	1,032,201.34	24,579,524.92	1,102,733.18	1,047,690.58	37,273.61	-	1,513.66	16,255.33	-
MULTIBANK SEGUROS, S.A	10,667.37	10,667.37	-	-	16,442.30	16,442.30	-	890,387.95	4,945.65	4,945.65	-	-	-	-	-
NACIONAL DE SEGUROS DE PANAMÁ Y CENTROAMÉRICA	6,246.01	-	6,246.01	-	25,700.00	25,700.00	-	180,789.54	-	-	-	-	-	-	-
ÓPTIMA COMPAÑÍA DE SEGUROS, S.A.	3,522.58	3,154.11	368.47	-	241,476.38	241,476.38	-	1,156,847.44	136,531.10	51,312.56	13,908.26	-	2,014.29	69,295.99	-
PAN AMERICAN LIFE INSURANCE DE PANAMÁ, S.A	-	-	-	-	-	-	-	-	-	-	-	-	-	-	-
SAGICOR PANAMÁ, S.A	-	-	-	-	-	-	-	-	-	-	-	-	-	-	-
SEGUROS FEDPA, S.A	12,565.07	12,565.07	-	-	-	-	-	10,341,782.46	754.60	-	-	-	399.15	355.45	-
SEGUROS SURAMERICANA, S.A	308,889.21	308,889.21	-	-	-	-	-	20,395,832.45	292,053.00	32,727.38	31,651.22	493.82	-	227,180.58	-
VIVIR COMPAÑÍA DE SEGUROS, SA.	-	-	-	-	-	-	-	-	-	-	-	-	-	-	-
WORLDWIDE MEDICAL ASSURANCE, LTD	-	-	-	-	-	-	-	-	-	-	-	-	-	-	-
<b>SUB-TOTAL</b>	<b>\$5,314,880.70</b>	<b>\$3,876,795.58</b>	<b>\$1,438,033.25</b>	<b>\$51.87</b>	<b>\$11,181,210.35</b>	<b>\$10,017,365.63</b>	<b>\$1,163,844.72</b>	<b>\$126,839,145.74</b>	<b>\$4,615,835.19</b>	<b>\$3,171,098.20</b>	<b>\$725,946.47</b>	<b>\$493.82</b>	<b>\$63,483.56</b>	<b>\$654,813.14</b>	<b>\$0.00</b>



**SUPERINTENDENCIA DE SEGUROS Y REASEGUROS DE PANAMA**  
**SINIESTROS PAGADOS DE SEGURO DIRECTO TOTALES LOCAL Y EXTERIOR**  
**AL 30 DE AGOSTO DE 2018**

RAMOS DE SEGUROS	RAMOS GENERALES														
	Transporte de Carga	Terrestre	Marítimo	Aéreo	Casco	Marítimo	Aéreo	Automóvil	Ramos Técnicos	TRC TRM	Equipo Electrónico	Caldera y Maquinaria	Rotura de Maquinaria	Equipo Pesado	Vidrios
BUPA PANAMÁ, S.A.	-	-	-	-	-	-	-	-	-	-	-	-	-	-	-
LA FLORESTA DE SEGUROS Y VIDA, S.A	15,793.00	15,793.00	-	-	-	-	-	1,014,071.30	-	-	-	-	-	-	-
LA REGIONAL DE SEGUROS, S.A	-	-	-	-	-	-	-	2,746,540.48	-	-	-	-	-	-	-
MERCANTIL PANAMÁ SEGUROS, S.A	-	-	-	-	-	-	-	85,188.83	-	-	-	-	-	-	-
SEGUROS BBA. CORP.	-	-	-	-	-	-	-	650,185.33	-	-	-	-	-	-	-
<b>SUB-TOTAL</b>	<b>15,793.00</b>	<b>15,793.00</b>	<b>-</b>	<b>-</b>	<b>-</b>	<b>-</b>	<b>-</b>	<b>4,495,985.94</b>	<b>-</b>	<b>-</b>	<b>-</b>	<b>-</b>	<b>-</b>	<b>-</b>	<b>-</b>
<b>TOTAL</b>	<b>\$5,330,673.70</b>	<b>\$3,892,588.58</b>	<b>\$1,438,033.25</b>	<b>\$51.87</b>	<b>\$11,181,210.35</b>	<b>\$10,017,365.63</b>	<b>\$1,163,844.72</b>	<b>\$131,335,131.68</b>	<b>\$4,615,835.19</b>	<b>\$3,171,098.20</b>	<b>\$725,946.47</b>	<b>\$493.82</b>	<b>\$63,483.56</b>	<b>\$654,813.14</b>	<b>\$0.00</b>



**SUPERINTENDENCIA DE SEGUROS Y REASEGUROS DE PANAMA**  
**SINIESTROS PAGADOS DE SEGURO DIRECTO TOTALES LOCAL Y EXTERIOR**  
**AL 30 DE AGOSTO DE 2018**

RAMOS DE SEGUROS	RAMOS GENERALES									
	Riesgos Diversos	Responsabilidad Civil	Robo	Fidelidad y DDD	BBB	Otros	Titulos de Propiedad	Fianzas	Oferta y Cumplimiento	Otras
ACERTA SEGUROS	186,726.37	137,693.80	22,000.98	5,226.40	-	21,805.19	-	39,809.35	9,606.70	30,202.65
ALIADO SEGUROS	252,906.16	44,289.02	108.95	46.06	-	208,462.13	-	354,595.04	21,750.00	332,845.04
ASEGURADORA ANCON, S.A	162,045.97	60,015.44	5,748.59	-	-	96,281.94	-	88,332.02	12,342.87	75,989.15
ASEGURADORA DEL ISTMO, S.A. (ADISA)	361.40	187.28	97.45	-	-	76.67	-	506,876.09	281,876.09	225,000.00
ASEGURADORA GLOBAL, S.A	304,460.57	-	-	-	-	304,460.57	-	-	-	-
ASSA COMPAÑÍA DE SEGUROS, S.A	6,129,952.45	1,363,122.26	151,008.72	2,569,973.78	161,070.01	1,884,777.68	-	6,654,294.67	6,638,749.67	15,545.00
ASSICURAZIONI GENERALI, S.p.A.	985,181.97	235,535.39	57,106.84	-	-	692,539.74	-	(3,000.00)	-	(3,000.00)
BANESCO SEGUROS, S.A.	160,917.61	90,620.61	4,981.68	64,839.03	-	476.29	-	723,038.66	-	723,038.66
CHUBB SEGUROS PANAMA, S.A.	32,224.38	32,224.38	-	-	-	-	-	-	-	-
COMPAÑÍA INTERNACIONAL DE SEGUROS, S.A	5,005,621.83	714,240.65	107,651.85	110,617.90	-	4,073,111.43	-	2,660,640.45	-	2,660,640.45
GENERAL DE SEGUROS, S.A.	291,486.72	52,439.46	28,760.16	-	-	210,287.10	-	-	-	-
MAPFRE PANAMÁ, S.A	1,217,259.76	153,268.94	96,194.78	171,477.72	-	796,318.32	-	20,757,687.89	20,760,158.63	(2,470.74)
MULTIBANK SEGUROS, S.A	43,209.64	782.82	-	-	-	42,426.82	-	2,463.84	2,463.84	-
NACIONAL DE SEGUROS DE PANAMÁ Y CENTROAMÉRICA	69,407.85	53,277.17	9,579.75	1,644.94	-	4,905.99	-	3,964,903.78	3,964,903.78	-
ÓPTIMA COMPAÑÍA DE SEGUROS, S.A.	238,463.97	46,597.89	21,507.57	(18.71)	-	170,377.22	-	333,896.01	-	333,896.01
PAN AMERICAN LIFE INSURANCE DE PANAMÁ, S.A	-	-	-	-	-	-	-	-	-	-
SAGICOR PANAMÁ, S.A	-	-	-	-	-	-	-	-	-	-
SEGUROS FEDPA, S.A	19,501.66	138.80	112.80	19,250.06	-	-	-	285.82	-	285.82
SEGUROS SURAMERICANA, S.A	4,263,249.49	1,204,664.93	53,927.35	31,091.90	2,780,123.43	193,441.88	-	765,130.66	-	765,130.66
VIVIR COMPAÑÍA DE SEGUROS, SA.	-	-	-	-	-	-	-	-	-	-
WORLDWIDE MEDICAL ASSURANCE, LTD	-	-	-	-	-	-	-	-	-	-
<b>SUB-TOTAL</b>	<b>\$19,362,977.80</b>	<b>\$4,189,098.84</b>	<b>\$558,787.47</b>	<b>\$2,974,149.08</b>	<b>\$2,941,193.44</b>	<b>\$8,699,748.97</b>	<b>\$0.00</b>	<b>\$36,848,954.28</b>	<b>\$31,691,851.58</b>	<b>\$5,157,102.70</b>



**SUPERINTENDENCIA DE SEGUROS Y REASEGUROS DE PANAMA**  
**SINIESTROS PAGADOS DE SEGURO DIRECTO TOTALES LOCAL Y EXTERIOR**  
**AL 30 DE AGOSTO DE 2018**

RAMOS DE SEGUROS	RAMOS GENERALES									
	Riesgos Diversos	Responsabilidad Civil	Robo	Fidelidad y DDD	BBB	Otros	Titulos de Propiedad	Fianzas	Oferta y Cumplimiento	Otras
BUPA PANAMÁ, S.A.	-	-	-	-	-	-	-	-	-	-
LA FLORESTA DE SEGUROS Y VIDA, S.A	237,723.40	12,530.20	-	-	-	225,193.20	-	-	-	-
LA REGIONAL DE SEGUROS, S.A	252,934.74	-	-	-	-	252,934.74	-	-	-	-
MERCANTIL PANAMÁ SEGUROS, S.A	110,871.42	-	-	-	-	110,871.42	-	-	-	-
SEGUROS BBA. CORP.	3,465.62	3,465.62	-	-	-	-	-	336,320.09	336,320.09	-
<b>SUB-TOTAL</b>	<b>604,995.18</b>	<b>15,995.82</b>	<b>-</b>	<b>-</b>	<b>-</b>	<b>588,999.36</b>	<b>-</b>	<b>336,320.09</b>	<b>336,320.09</b>	<b>-</b>
<b>TOTAL</b>	<b>\$19,967,972.98</b>	<b>\$4,205,094.66</b>	<b>\$558,787.47</b>	<b>\$2,974,149.08</b>	<b>\$2,941,193.44</b>	<b>\$9,288,748.33</b>	<b>\$0.00</b>	<b>\$37,185,274.37</b>	<b>\$32,028,171.67</b>	<b>\$5,157,102.70</b>





**SUPERINTENDENCIA DE SEGUROS Y REASEGUROS DE PANAMA**  
**SINIESTROS PAGADOS DE SEGURO DIRECTO TOTAL POR PRIMA DEVENGADA**  
**AL 30 DE AGOSTO DE 2018**

RAMOS DE SEGUROS	GRAN TOTAL	RAMOS VIDA											
		TOTAL VIDA	Vida Individual	Primer año	Renovación	Accidentes Personales	Individual	Grupo	Invalidez	Salud	Individual	Grupo	Colectivos de Vida
ACERTA SEGUROS	0.37	0.59	0.00	0.00	-	0.30	8.05	0.15	-	1.06	1.29	0.66	0.71
ALIADO SEGUROS	0.43	0.31	-	-	-	0.40	-	0.41	-	-	-	-	0.31
ASEGURADORA ANCON, S.A	0.54	0.65	0.42	-	0.56	0.34	0.44	0.27	-	0.72	0.73	0.69	0.52
ASEGURADORA DEL ISTMO, S.A. (ADISA)	0.22	0.04	-	-	-	0.19	-	0.19	-	0.02	1.16	-	0.12
ASEGURADORA GLOBAL, S.A	0.36	0.23	0.01	0.01	-	0.01	0.01	-	-	-	-	-	0.26
ASSA COMPAÑÍA DE SEGUROS, S.A	0.40	0.43	0.26	2.22	0.00	0.21	0.07	0.24	-	0.77	0.69	0.87	0.25
ASSICURAZIONI GENERALI, S.p.A.	0.51	0.31	0.15	0.83	0.02	0.12	0.11	0.12	-	0.62	1.23	0.58	0.16
BANESCO SEGUROS, S.A.	0.24	0.05	0.08	0.28	-	0.00	-	0.01	-	2.37	-	2.37	0.03
CHUBB SEGUROS PANAMA, S.A.	0.46	0.07	-	-	-	0.07	-	0.07	-	-	-	-	-
COMPAÑÍA INTERNACIONAL DE SEGUROS, S.A	0.45	0.54	0.27	2.17	0.00	0.19	0.11	0.20	-	0.79	0.82	0.76	0.42
GENERAL DE SEGUROS, S.A.	0.18	0.17	-	-	-	0.91	0.91	-	-	-	-	-	0.17
MAPFRE PANAMÁ, S.A	0.72	0.66	0.23	0.30	0.22	0.91	0.43	1.56	-	0.87	0.74	0.96	0.47
MULTIBANK SEGUROS, S.A	0.15	0.22	-	-	-	0.12	0.12	-	-	-	-	-	0.24
NACIONAL DE SEGUROS DE PANAMÁ Y CENTROAMÉRICA	0.75	0.19	-	-	-	0.00	0.00	-	-	-	-	-	0.33
ÓPTIMA COMPAÑÍA DE SEGUROS, S.A.	0.25	0.21	-	-	-	0.28	-	0.29	-	-	-	-	0.19
PAN AMERICAN LIFE INSURANCE DE PANAMÁ, S.A	0.56	0.56	0.51	-	0.64	0.15	0.17	0.12	-	0.65	0.61	0.66	0.25
SAGICOR PANAMÁ, S.A	0.85	0.85	0.14	-	0.18	0.09	-	0.09	-	1.12	1.52	0.31	0.01
SEGUROS FEDPA, S.A	0.46	0.38	-	-	-	0.24	0.39	-	-	3.09	-	0.87	0.43
SEGUROS SURAMERICANA, S.A	0.42	0.27	0.33	0.07	0.39	0.07	0.05	0.14	-	-	-	-	0.30
VIVIR COMPAÑÍA DE SEGUROS, SA.	0.97	0.97	-	-	-	-	-	-	-	1.04	1.06	0.97	0.18
WORLDWIDE MEDICAL ASSURANCE, LTD	0.69	0.69	0.13	0.54	0.01	0.59	-	0.59	-	0.79	0.75	0.87	0.39
<b>SUB-TOTAL</b>	<b>0.48</b>	<b>0.49</b>	<b>0.30</b>	<b>0.81</b>	<b>0.20</b>	<b>0.20</b>	<b>0.14</b>	<b>0.24</b>	<b>-</b>	<b>0.77</b>	<b>0.76</b>	<b>0.78</b>	<b>0.29</b>



**SUPERINTENDENCIA DE SEGUROS Y REASEGUROS DE PANAMA**  
**SINIESTROS PAGADOS DE SEGURO DIRECTO TOTAL POR PRIMA DEVENGADA**  
**AL 30 DE AGOSTO DE 2018**

RAMOS DE SEGUROS	GRAN TOTAL	RAMOS VIDA											
		TOTAL VIDA	Vida Individual	Primer año	Renovación	Accidentes Personales	Individual	Grupo	Invalidez	Salud	Individual	Grupo	Colectivos de Vida
BUPA PANAMÁ, S.A.	0.60	0.60	-	-	-	-	-	-	-	0.60	0.64	0.49	-
LA FLORESTA DE SEGUROS Y VIDA, S.A	0.45	0.57	-	-	-	0.27	0.01	0.28	-	0.72	0.72	0.72	0.66
LA REGIONAL DE SEGUROS, S.A	0.35	0.05	-	-	-	-	-	-	-	-	-	-	0.28
MERCANTIL PANAMÁ SEGUROS, S.A	0.44	0.67	-	-	-	-	-	-	-	0.78	0.78	-	-
SEGUROS BBA. CORP.	0.54	0.00	-	-	-	(0.03)	(0.03)	-	-	-	-	-	0.00
<b>SUB-TOTAL</b>	<b>0.44</b>	<b>0.49</b>	<b>-</b>	<b>-</b>	<b>-</b>	<b>0.20</b>	<b>0.00</b>	<b>0.21</b>	<b>-</b>	<b>0.68</b>	<b>0.70</b>	<b>0.56</b>	<b>0.03</b>
<b>TOTAL</b>	<b>0.48</b>	<b>0.49</b>	<b>0.30</b>	<b>0.80</b>	<b>0.20</b>	<b>0.20</b>	<b>0.14</b>	<b>0.24</b>	<b>-</b>	<b>0.77</b>	<b>0.75</b>	<b>0.77</b>	<b>0.29</b>



**SUPERINTENDENCIA DE SEGUROS Y REASEGUROS DE PANAMA**  
**SINIESTROS PAGADOS DE SEGURO DIRECTO TOTAL POR PRIMA DEVENGADA**  
**AL 30 DE AGOSTO DE 2018**

RAMOS DE SEGUROS	RAMOS GENERALES											
	TOTAL GENERALES	Incendio y Líneas Aliadas	Residencial	Comercial	Industrial	Vida Industrial	Anualidades	Rentas Vitalicias	Pérdida de Ingresos	Multirisgo	Residencial	Comercial e Industrial
ACERTA SEGUROS	0.34	0.05	0.06	0.04	-	-	-	-	-	0.15	0.06	1.64
ALIADO SEGUROS	0.44	2.18	0.05	2.59	-	-	-	-	-	5.96	0.36	10.66
ASEGURADORA ANCON, S.A	0.48	0.25	0.02	0.44	0.12	-	-	-	-	0.21	0.13	0.23
ASEGURADORA DEL ISTMO, S.A. (ADISA)	0.24	0.00	0.00	-	-	-	-	-	-	-	-	-
ASEGURADORA GLOBAL, S.A	0.48	0.10	0.11	-	-	-	-	-	-	-	-	-
ASSA COMPAÑÍA DE SEGUROS, S.A	0.38	0.15	0.34	0.08	-	-	-	-	-	0.32	0.29	0.37
ASSICURAZIONI GENERALI, S.p.A.	0.71	0.59	0.18	1.14	-	-	-	-	-	0.40	0.32	0.48
BANESCO SEGUROS, S.A.	0.42	0.08	-	0.08	-	-	-	-	-	0.24	0.20	0.25
CHUBB SEGUROS PANAMA, S.A.	0.55	1.26	-	1.26	-	-	-	-	-	0.02	-	0.02
COMPAÑÍA INTERNACIONAL DE SEGUROS, S.A	0.38	0.32	0.32	-	-	-	-	-	-	0.11	0.11	-
GENERAL DE SEGUROS, S.A.	0.19	0.03	0.03	-	-	-	-	-	-	0.11	0.04	0.23
MAPFRE PANAMÁ, S.A	0.79	0.75	-	0.75	-	-	-	-	-	-	-	-
MULTIBANK SEGUROS, S.A	0.11	0.01	0.01	0.00	-	-	-	-	-	0.01	0.01	-
NACIONAL DE SEGUROS DE PANAMÁ Y CENTROAMÉRICA	0.79	1.99	0.12	2.27	-	-	-	-	-	-	-	-
ÓPTIMA COMPAÑÍA DE SEGUROS, S.A.	0.26	0.09	0.02	0.08	0.43	-	-	-	-	0.74	1.67	0.16
PAN AMERICAN LIFE INSURANCE DE PANAMÁ, S.A	-	-	-	-	-	-	-	-	-	-	-	-
SAGICOR PANAMÁ, S.A	-	-	-	-	-	-	-	-	-	-	-	-
SEGUROS FEDPA, S.A	0.48	0.03	0.03	-	-	-	-	-	-	-	-	-
SEGUROS SURAMERICANA, S.A	0.51	0.33	0.35	0.15	-	-	-	-	-	-	-	-
VIVIR COMPAÑÍA DE SEGUROS, SA.	-	-	-	-	-	-	-	-	-	-	-	-
WORLDWIDE MEDICAL ASSURANCE, LTD	-	-	-	-	-	-	-	-	-	-	-	-
<b>SUB-TOTAL</b>	<b>0.48</b>	<b>0.39</b>	<b>0.28</b>	<b>0.51</b>	<b>0.13</b>	<b>-</b>	<b>-</b>	<b>-</b>	<b>-</b>	<b>0.34</b>	<b>0.27</b>	<b>0.41</b>



**SUPERINTENDENCIA DE SEGUROS Y REASEGUROS DE PANAMA**  
**SINIESTROS PAGADOS DE SEGURO DIRECTO TOTAL POR PRIMA DEVENGADA**  
**AL 30 DE AGOSTO DE 2018**

RAMOS DE SEGUROS	RAMOS GENERALES											
	TOTAL GENERALES	Incendio y Líneas Aliadas	Residencial	Comercial	Industrial	Vida Industrial	Anualidades	Rentas Vitalicias	Pérdida de Ingresos	Multiriesgo	Residencial	Comercial e Industrial
BUPA PANAMÁ, S.A.	-	-	-	-	-	-	-	-	-	-	-	-
LA FLORESTA DE SEGUROS Y VIDA, S.A	0.39	0.34	1.24	-	-	-	-	-	-	-	-	-
LA REGIONAL DE SEGUROS, S.A	0.37	0.08	0.18	0.00	-	-	-	-	-	0.78	0.08	1.12
MERCANTIL PANAMÁ SEGUROS, S.A	0.12	-	-	-	-	-	-	-	-	0.15	0.08	0.20
SEGUROS BBA. CORP.	4.29	-	-	-	-	-	-	-	-	-	-	-
<b>SUB-TOTAL</b>	<b>0.41</b>	<b>0.27</b>	<b>0.87</b>	<b>0.00</b>	<b>-</b>	<b>-</b>	<b>-</b>	<b>-</b>	<b>-</b>	<b>0.45</b>	<b>0.08</b>	<b>0.69</b>
<b>TOTAL</b>	<b>0.47</b>	<b>0.39</b>	<b>0.28</b>	<b>0.51</b>	<b>0.13</b>	<b>-</b>	<b>-</b>	<b>-</b>	<b>-</b>	<b>0.34</b>	<b>0.26</b>	<b>0.43</b>



**SUPERINTENDENCIA DE SEGUROS Y REASEGUROS DE PANAMA**  
**SINIESTROS PAGADOS DE SEGURO DIRECTO TOTAL POR PRIMA DEVENGADA**  
**AL 30 DE AGOSTO DE 2018**

RAMOS DE SEGUROS	RAMOS GENERALES														
	Transporte de Carga	Terrestre	Marítimo	Aéreo	Casco	Marítimo	Aéreo	Automóvil	Ramos Técnicos	TRC TRM	Equipo Electrónico	Caldera y Maquinaria	Rotura de Maquinaria	Equipo Pesado	Vidrios
ACERTA SEGUROS	0.40	1.67	0.33	0.01	1.06	2.80	0.13	0.66	0.15	0.01	0.06	-	0.00	1.28	-
ALIADO SEGUROS	0.62	0.62	-	-	0.21	0.01	0.41	0.77	0.09	0.09	0.89	-	0.01	-	-
ASEGURADORA ANCON, S.A	0.05	0.04	0.31	-	0.05	0.46	(0.00)	0.60	0.08	0.03	0.13	-	0.06	0.18	-
ASEGURADORA DEL ISTMO, S.A. (ADISA)	-	-	-	-	-	-	-	4.51	0.18	0.19	-	-	-	-	-
ASEGURADORA GLOBAL, S.A	-	-	-	-	-	-	-	0.78	-	-	-	-	-	-	-
ASSA COMPAÑÍA DE SEGUROS, S.A	0.48	1.42	0.34	-	0.48	1.67	0.00	0.70	0.20	0.10	1.02	-	0.54	-	-
ASSICURAZIONI GENERALI, S.p.A.	0.14	-	0.14	-	14.56	14.95	-	0.47	0.31	0.16	1.42	-	0.35	0.03	-
BANESCO SEGUROS, S.A.	1.01	1.01	-	-	0.26	0.04	-	0.62	0.05	0.03	0.01	-	-	0.11	-
CHUBB SEGUROS PANAMA, S.A.	0.27	-	0.27	-	-	-	-	-	0.56	0.56	-	-	-	-	-
COMPAÑÍA INTERNACIONAL DE SEGUROS, S.A	0.33	0.33	-	-	0.11	0.17	0.04	0.77	0.31	0.30	0.58	-	0.16	0.36	-
GENERAL DE SEGUROS, S.A.	0.01	0.05	0.01	-	-	-	-	0.86	0.03	-	0.12	-	-	-	-
MAPFRE PANAMÁ, S.A	0.42	0.42	-	-	2.33	(5.89)	0.41	0.87	0.33	0.36	0.37	-	0.02	0.07	-
MULTIBANK SEGUROS, S.A	0.83	0.91	-	-	0.01	0.02	-	0.16	0.02	0.02	-	-	-	-	-
NACIONAL DE SEGUROS DE PANAMÁ Y CENTROAMÉRICA	0.15	-	0.18	-	0.08	0.72	-	128.64	-	-	-	-	-	-	-
ÓPTIMA COMPAÑÍA DE SEGUROS, S.A.	0.01	0.02	0.00	-	0.62	0.76	-	0.50	0.17	0.10	2.90	-	0.02	0.38	-
PAN AMERICAN LIFE INSURANCE DE PANAMÁ, S.A	-	-	-	-	-	-	-	-	-	-	-	-	-	-	-
SAGICOR PANAMÁ, S.A	-	-	-	-	-	-	-	-	-	-	-	-	-	-	-
SEGUROS FEDPA, S.A	0.11	0.11	-	-	-	-	-	0.50	0.01	-	-	-	0.04	0.01	-
SEGUROS SURAMERICANA, S.A	0.28	0.28	-	-	-	-	-	0.57	0.15	0.02	0.23	-	-	0.68	-
VIVIR COMPAÑÍA DE SEGUROS, SA.	-	-	-	-	-	-	-	-	-	-	-	-	-	-	-
WORLDWIDE MEDICAL ASSURANCE, LTD	-	-	-	-	-	-	-	-	-	-	-	-	-	-	-
<b>SUB-TOTAL</b>	<b>0.36</b>	<b>0.41</b>	<b>0.28</b>	<b>0.00</b>	<b>0.83</b>	<b>2.21</b>	<b>0.13</b>	<b>0.66</b>	<b>0.22</b>	<b>0.19</b>	<b>0.65</b>	<b>0.00</b>	<b>0.09</b>	<b>0.32</b>	<b>-</b>



**SUPERINTENDENCIA DE SEGUROS Y REASEGUROS DE PANAMA**  
**SINIESTROS PAGADOS DE SEGURO DIRECTO TOTAL POR PRIMA DEVENGADA**  
**AL 30 DE AGOSTO DE 2018**

RAMOS DE SEGUROS	Transporte de Carga	RAMOS GENERALES													
		Terrestre	Marítimo	Aéreo	Casco	Marítimo	Aéreo	Automóvil	Ramos Técnicos	TRC TRM	Equipo Electrónico	Caldera y Maquinaria	Rotura de Maquinaria	Equipo Pesado	Vidrios
BUPA PANAMÁ, S.A.	-	-	-	-	-	-	-	-	-	-	-	-	-	-	-
LA FLORESTA DE SEGUROS Y VIDA, S.A	0.27	0.27	-	-	-	-	-	1.13	-	-	-	-	-	-	-
LA REGIONAL DE SEGUROS, S.A	-	-	-	-	-	-	-	0.40	-	-	-	-	-	-	-
MERCANTIL PANAMÁ SEGUROS, S.A	-	-	-	-	-	-	-	0.39	-	-	-	-	-	-	-
SEGUROS BBA. CORP.	-	-	-	-	-	-	-	(191.99)	-	-	-	-	-	-	-
<b>SUB-TOTAL</b>	<b>0.26</b>	<b>0.26</b>	<b>-</b>	<b>-</b>	<b>-</b>	<b>-</b>	<b>-</b>	<b>0.57</b>	<b>-</b>	<b>-</b>	<b>-</b>	<b>-</b>	<b>-</b>	<b>-</b>	<b>-</b>
<b>TOTAL</b>	<b>0.36</b>	<b>0.41</b>	<b>0.28</b>	<b>0.00</b>	<b>0.81</b>	<b>2.19</b>	<b>0.13</b>	<b>0.65</b>	<b>0.22</b>	<b>0.19</b>	<b>0.63</b>	<b>0.00</b>	<b>0.09</b>	<b>0.31</b>	<b>-</b>



**SUPERINTENDENCIA DE SEGUROS Y REASEGUROS DE PANAMA**  
**SINIESTROS PAGADOS DE SEGURO DIRECTO TOTAL POR PRIMA DEVENGADA**  
**AL 30 DE AGOSTO DE 2018**

RAMOS DE SEGUROS	RAMOS GENERALES									
	Riesgos Diversos	Responsabilidad Civil	Robo	Fidelidad y DDD	BBB	Otros	Titulos de Propiedad	Fianzas	Oferta y Cumplimiento	Otras
ACERTA SEGUROS	0.16	0.15	0.38	0.04	-	0.42	-	0.01	0.01	0.01
ALIADO SEGUROS	0.08	0.05	0.01	40.05	-	0.09	-	0.11	0.01	0.47
ASEGURADORA ANCON, S.A	0.21	0.14	0.11	-	-	0.34	-	0.09	0.09	0.09
ASEGURADORA DEL ISTMO, S.A. (ADISA)	0.00	0.00	0.01	-	-	0.01	-	0.24	0.14	1.56
ASEGURADORA GLOBAL, S.A	0.19	-	-	-	-	0.19	-	-	-	-
ASSA COMPAÑÍA DE SEGUROS, S.A	0.21	0.13	0.03	0.83	0.12	0.21	-	0.45	0.53	0.01
ASSICURAZIONI GENERALI, S.p.A.	1.04	0.36	0.29	-	-	6.81	-	(0.05)	-	(0.08)
BANESCO SEGUROS, S.A.	0.17	0.18	0.21	0.16	-	0.03	-	0.67	-	0.67
CHUBB SEGUROS PANAMA, S.A.	0.02	0.02	-	-	-	-	-	-	-	-
COMPAÑÍA INTERNACIONAL DE SEGUROS, S.A	0.19	0.16	0.25	0.55	-	0.19	-	0.16	-	0.17
GENERAL DE SEGUROS, S.A.	0.05	0.20	2.13	-	-	0.04	-	-	-	-
MAPFRE PANAMÁ, S.A	0.18	0.05	0.45	1.18	-	0.23	-	0.84	0.84	(0.01)
MULTIBANK SEGUROS, S.A	0.05	0.01	-	-	-	0.07	-	0.01	0.02	-
NACIONAL DE SEGUROS DE PANAMÁ Y CENTROAMÉRICA	0.07	0.11	0.10	0.09	-	0.01	-	0.46	0.46	-
ÓPTIMA COMPAÑÍA DE SEGUROS, S.A.	0.14	0.06	0.31	(0.09)	-	0.22	-	0.16	-	0.19
PAN AMERICAN LIFE INSURANCE DE PANAMÁ, S.A	-	-	-	-	-	-	-	-	-	-
SAGICOR PANAMÁ, S.A	-	-	-	-	-	-	-	-	-	-
SEGUROS FEDPA, S.A	0.06	0.00	0.01	0.09	-	-	-	0.01	-	0.01
SEGUROS SURAMERICANA, S.A	0.73	0.72	0.25	0.84	-	0.05	-	0.25	-	0.25
VIVIR COMPAÑÍA DE SEGUROS, SA.	-	-	-	-	-	-	-	-	-	-
WORLDWIDE MEDICAL ASSURANCE, LTD	-	-	-	-	-	-	-	-	-	-
<b>SUB-TOTAL</b>	<b>0.22</b>	<b>0.16</b>	<b>0.08</b>	<b>0.70</b>	<b>1.86</b>	<b>0.18</b>	<b>-</b>	<b>0.44</b>	<b>0.59</b>	<b>0.18</b>



**SUPERINTENDENCIA DE SEGUROS Y REASEGUROS DE PANAMA**  
**SINIESTROS PAGADOS DE SEGURO DIRECTO TOTAL POR PRIMA DEVENGADA**  
**AL 30 DE AGOSTO DE 2018**

RAMOS DE SEGUROS	RAMOS GENERALES									
	Riesgos Diversos	Responsabilidad Civil	Robo	Fidelidad y DDD	BBB	Otros	Titulos de Propiedad	Fianzas	Oferta y Cumplimiento	Otras
BUPA PANAMÁ, S.A.	-	-	-	-	-	-	-	-	-	-
LA FLORESTA DE SEGUROS Y VIDA, S.A	0.23	0.02	-	-	-	0.48	-	-	-	-
LA REGIONAL DE SEGUROS, S.A	1.07	-	-	-	-	1.98	-	-	-	-
MERCANTIL PANAMÁ SEGUROS, S.A	0.08	-	-	-	-	0.08	-	-	-	-
SEGUROS BBA. CORP.	(2.39)	(2.97)	-	-	-	-	-	-	-	-
<b>SUB-TOTAL</b>	<b>0.23</b>	<b>0.02</b>	<b>-</b>	<b>-</b>	<b>-</b>	<b>0.31</b>	<b>-</b>	<b>0.19</b>	<b>0.62</b>	<b>-</b>
<b>TOTAL</b>	<b>0.22</b>	<b>0.16</b>	<b>0.08</b>	<b>0.70</b>	<b>1.86</b>	<b>0.18</b>	<b>-</b>	<b>0.44</b>	<b>0.59</b>	<b>0.17</b>