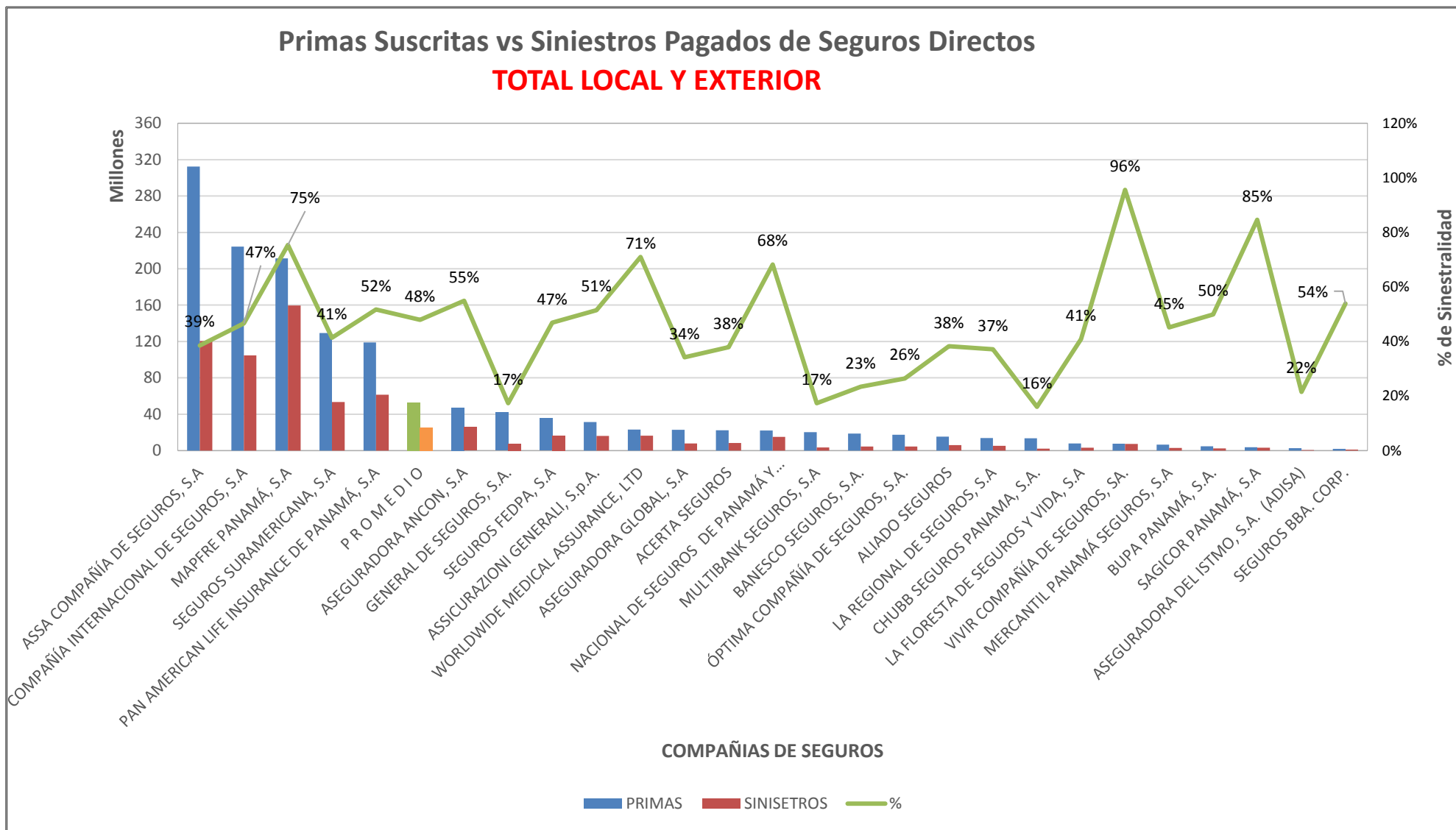


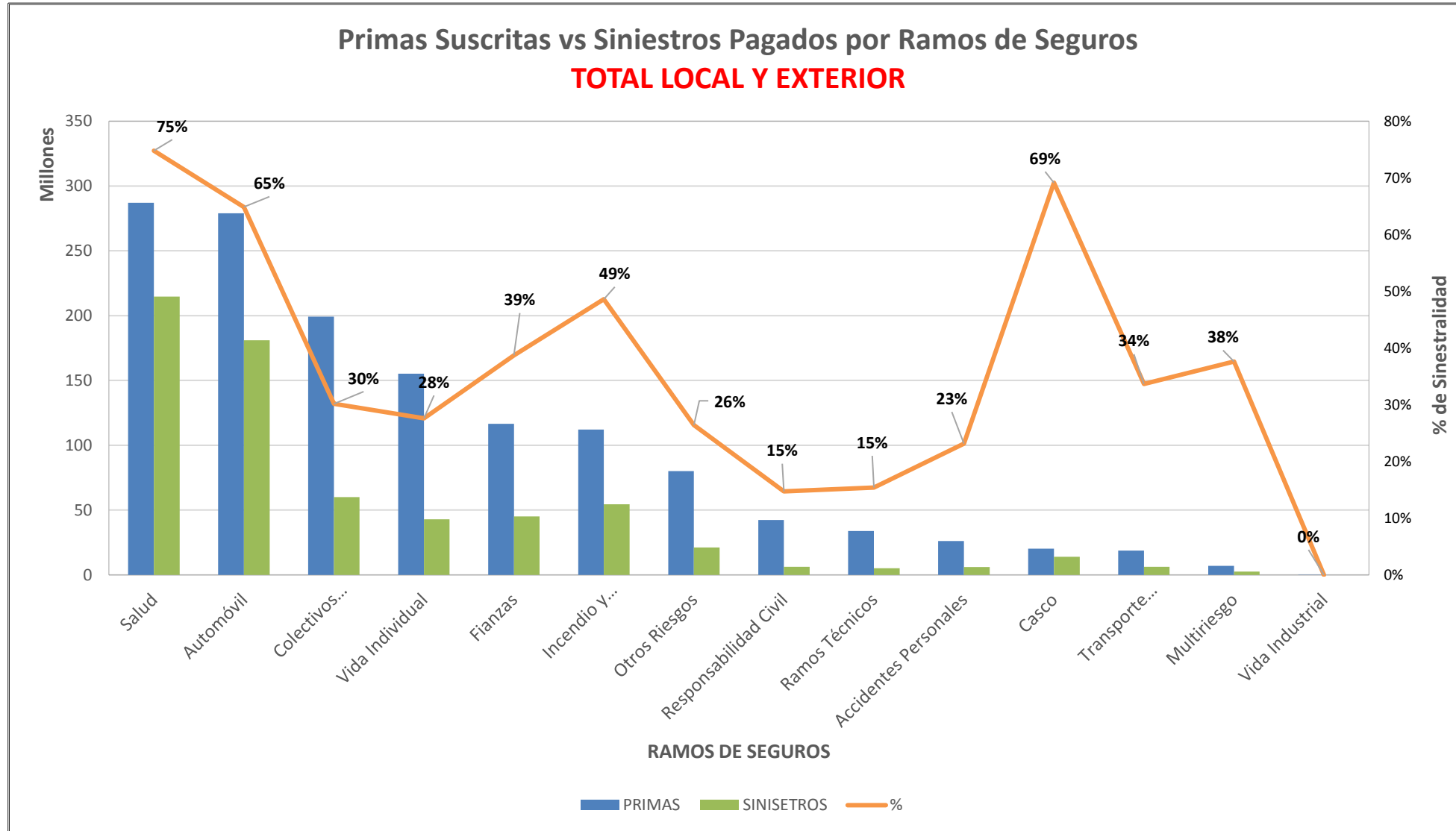


SUPERINTENDENCIA DE SEGUROS Y REASEGUROS DE PANAMA ACUMULADO AL 30 DE NOVIEMBRE DE 2018



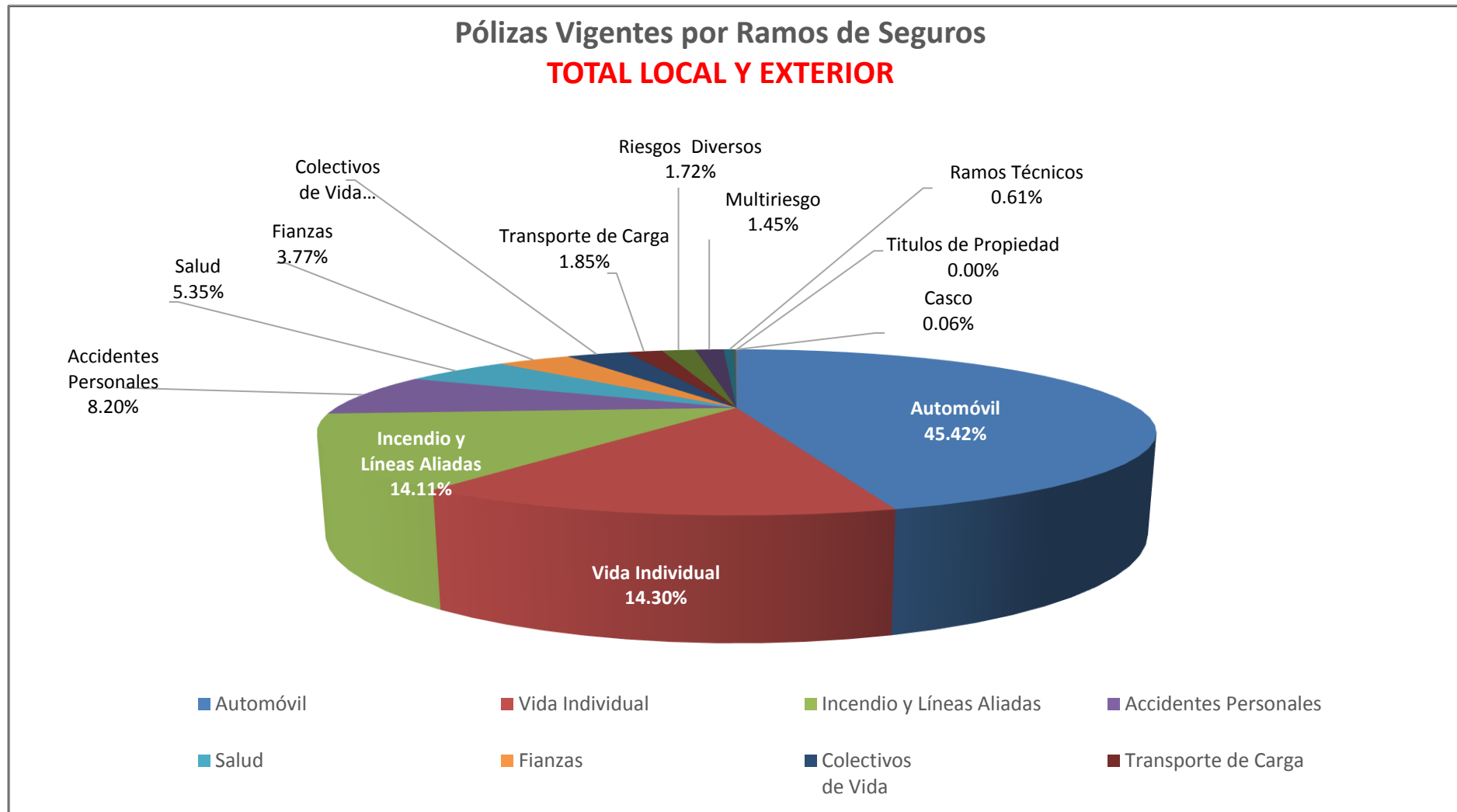


SUPERINTENDENCIA DE SEGUROS Y REASEGUROS DE PANAMA ACUMULADO AL 30 DE NOVIEMBRE DE 2018



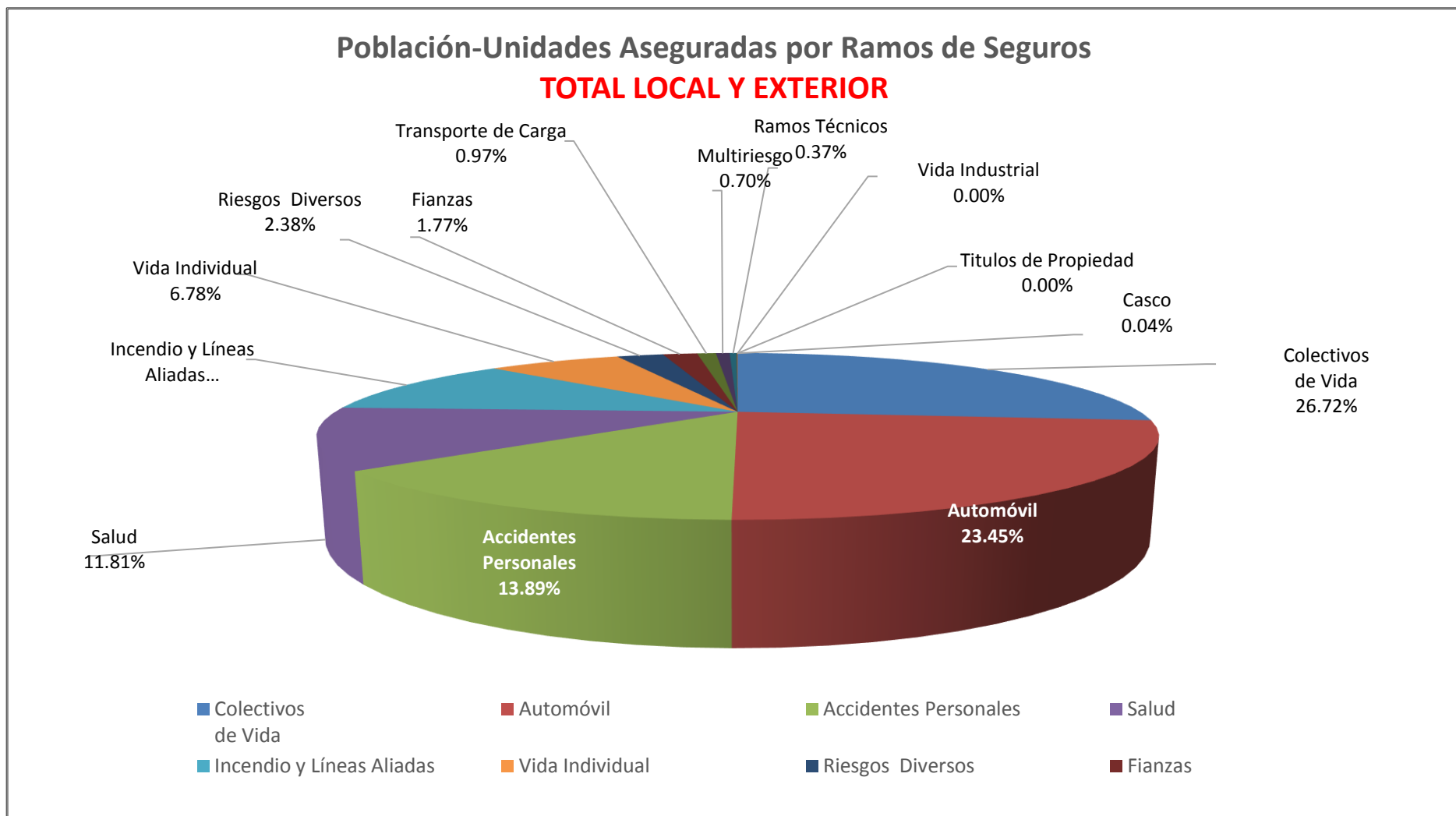


SUPERINTENDENCIA DE SEGUROS Y REASEGUROS DE PANAMA AL 30 DE NOVIEMBRE DE 2018





SUPERINTENDENCIA DE SEGUROS Y REASEGUROS DE PANAMA AL 30 DE NOVIEMBRE DE 2018





SUPERINTENDENCIA DE SEGUROS Y REASEGUROS DE PANAMA
POBLACION-UNIDADES ASEGURADA DE SEGURO DIRECTO TOTALES LOCAL Y EXTERIOR
AL 30 DE NOVIEMBRE DE 2018

RAMOS DE SEGUROS	GRAN TOTAL	RAMOS VIDA											
		TOTAL VIDA	Vida Individual	Primer año	Renovación	Accidentes Personales	Individual	Grupo	Invalidez	Salud	Individual	Grupo	Colectivos de Vida
ACERTA SEGUROS	29,132	6,918	924	235	689	410	34	376	-	572	488	84	5,012
ALIADO SEGUROS	15,531	4,747	-	-	-	1,070	50	1,020	-	-	-	-	3,677
ASEGURADORA ANCON, S.A	143,129	56,325	2,019	464	1,555	26,590	470	26,120	-	14,014	4,572	9,442	13,702
ASEGURADORA DEL ISTMO, S.A. (ADISA)	-	-	-	-	-	-	-	-	-	-	-	-	-
ASEGURADORA GLOBAL, S.A	158,796	91,629	6,986	6,986	-	2,841	2,841	-	-	-	-	-	81,802
ASSA COMPAÑÍA DE SEGUROS, S.A	809,758	386,042	84,001	22,851	61,150	95,839	25,892	69,947	-	85,902	13,283	72,619	120,300
ASSICURAZIONI GENERALI, S.p.A.	-	-	-	-	-	-	-	-	-	-	-	-	-
BANESCO SEGUROS, S.A.	39,649	22,098	5,917	4,329	1,588	710	246	464	-	1	-	1	15,470
CHUBB SEGUROS PANAMA, S.A.	5,210	4,154	-	-	-	3,812	-	3,812	-	-	-	-	342
COMPAÑÍA INTERNACIONAL DE SEGUROS, S.A	370,801	154,205	32,006	3,454	28,552	12,568	2,924	9,644	-	53,362	29,554	23,808	56,269
GENERAL DE SEGUROS, S.A.	97,604	44,001	-	-	-	168	168	-	-	-	-	-	43,833
MAPFRE PANAMÁ, S.A	383,085	213,988	26,898	3,567	23,331	13,839	1,097	12,742	-	86,835	17,595	69,240	86,416
MERCANTIL PANAMÁ SEGUROS, S.A	2,675	1,949	534	172	362	145	145	-	-	1,147	1,147	-	123
MULTIBANK SEGUROS, S.A	108,090	73,201	887	298	589	7,926	7,912	14	-	-	-	-	64,388
NACIONAL DE SEGUROS DE PANAMÁ Y CENTROAMÉRICA	23,309	18,979	502	200	302	3,261	741	2,520	-	-	-	-	15,216
ÓPTIMA COMPAÑÍA DE SEGUROS, S.A.	129,745	112,665	161	161	-	60,427	427	60,000	-	-	-	-	52,077
PAN AMERICAN LIFE INSURANCE DE PANAMÁ, S.A	265,649	265,649	21,191	7,774	13,417	13,510	9,184	4,326	-	121,933	11,796	110,137	109,015
SAGICOR PANAMÁ, S.A	22,891	22,891	1,175	827	348	17,275	-	17,275	-	2,902	1,417	1,485	1,539
SEGUROS FEDPA, S.A	490,743	361,000	229	223	6	144,073	35,123	108,950	-	152	-	152	216,546
SEGUROS SURAMERICANA, S.A	365,578	147,229	69,450	13,774	55,676	68,876	32,016	36,860	-	168	168	-	8,735
VIVIR COMPAÑÍA DE SEGUROS, SA.	181,645	181,645	-	-	-	29	-	29	-	64,163	10,200	53,963	117,453
WORLDWIDE MEDICAL ASSURANCE, LTD	16,548	16,548	2,637	1,114	1,523	569	-	569	-	12,681	8,438	4,243	661
SUB-TOTAL	3,659,568	2,185,863	255,517	66,429	189,088	473,938	119,270	354,668	-	443,832	98,658	345,174	1,012,576



SUPERINTENDENCIA DE SEGUROS Y REASEGUROS DE PANAMA
POBLACION-UNIDADES ASEGURADA DE SEGURO DIRECTO TOTALES LOCAL Y EXTERIOR
AL 30 DE NOVIEMBRE DE 2018

RAMOS DE SEGUROS	GRAN TOTAL	RAMOS VIDA											
		TOTAL VIDA	Vida Individual	Primer año	Renovación	Accidentes Personales	Individual	Grupo	Invalidez	Salud	Individual	Grupo	Colectivos de Vida
BUPA PANAMÁ, S.A.	2,237	2,237	-	-	-	-	-	-	-	2,237	1,664	573	-
LA FLORESTA DE SEGUROS Y VIDA, S.A	64,141	53,836	471	206	265	51,247	182	51,065	-	1,844	1,310	534	274
LA REGIONAL DE SEGUROS, S.A	66,833	3,454	1,047	457	590	1,779	76	1,703	-	16	16	-	612
SEGUROS BBA. CORP.	-	-	-	-	-	-	-	-	-	-	-	-	-
SUB-TOTAL	133,211	59,527	1,518	663	855	53,026	258	52,768	-	4,097	2,990	1,107	886
TOTAL	3,792,779	2,245,390	257,035	67,092	189,943	526,964	119,528	407,436	-	447,929	101,648	346,281	1,013,462



SUPERINTENDENCIA DE SEGUROS Y REASEGUROS DE PANAMA
POBLACION-UNIDADES ASEGURADA DE SEGURO DIRECTO TOTALES LOCAL Y EXTERIOR
AL 30 DE NOVIEMBRE DE 2018

RAMOS DE SEGUROS	RAMOS GENERALES											
	TOTAL GENERALES	Incendio y Líneas Aliadas	Residencial	Comercial	Industrial	Vida Industrial	Anualidades	Rentas Vitalicias	Pérdida de Ingresos	Multirisgo	Residencial	Comercial e Industrial
ACERTA SEGUROS	22,214	1,470	1,021	448	1	29	-	-	-	570	503	67
ALIADO SEGUROS	10,784	917	426	486	5	-	-	-	-	236	152	84
ASEGURADORA ANCON, S.A	86,804	6,459	3,162	3,027	270	-	-	-	-	1,607	798	809
ASEGURADORA DEL ISTMO, S.A. (ADISA)	-	-	-	-	-	-	-	-	-	-	-	-
ASEGURADORA GLOBAL, S.A	67,167	12,843	12,501	342	-	-	-	-	-	-	-	-
ASSA COMPAÑÍA DE SEGUROS, S.A	423,716	186,338	140,626	45,712	-	-	-	-	-	18,716	14,636	4,080
ASSICURAZIONI GENERALI, S.p.A.	-	-	-	-	-	-	-	-	-	-	-	-
BANESCO SEGUROS, S.A.	17,551	6,762	-	6,762	-	-	-	-	-	1,072	546	526
CHUBB SEGUROS PANAMA, S.A.	1,056	131	-	131	-	-	-	-	-	104	-	104
COMPAÑÍA INTERNACIONAL DE SEGUROS, S.A	216,596	14,021	14,021	-	-	-	-	-	-	2,364	2,364	-
GENERAL DE SEGUROS, S.A.	53,603	45,207	45,207	-	-	-	-	-	-	336	239	97
MAPFRE PANAMÁ, S.A	169,097	51,825	-	51,825	-	-	-	-	-	-	-	-
MERCANTIL PANAMÁ SEGUROS, S.A	726	-	-	-	-	-	-	-	-	334	228	106
MULTIBANK SEGUROS, S.A	34,889	6,713	6,405	298	10	-	-	-	-	150	110	40
NACIONAL DE SEGUROS DE PANAMÁ Y CENTROAMÉRICA	4,330	2,185	886	1,299	-	-	-	-	-	-	-	-
ÓPTIMA COMPAÑÍA DE SEGUROS, S.A.	17,080	2,399	1,623	679	97	-	-	-	-	522	296	226
PAN AMERICAN LIFE INSURANCE DE PANAMÁ, S.A	-	-	-	-	-	-	-	-	-	-	-	-
SAGICOR PANAMÁ, S.A	-	-	-	-	-	-	-	-	-	-	-	-
SEGUROS FEDPA, S.A	129,743	2,349	2,349	-	-	-	-	-	-	331	105	226
SEGUROS SURAMERICANA, S.A	218,349	79,856	67,456	12,400	-	-	-	-	-	-	-	-
VIVIR COMPAÑÍA DE SEGUROS, SA.	-	-	-	-	-	-	-	-	-	-	-	-
WORLDWIDE MEDICAL ASSURANCE, LTD	-	-	-	-	-	-	-	-	-	-	-	-
SUB-TOTAL	1,473,705	419,475	295,683	123,409	383	29	-	-	-	26,342	19,977	6,365



SUPERINTENDENCIA DE SEGUROS Y REASEGUROS DE PANAMA
POBLACION-UNIDADES ASEGURADA DE SEGURO DIRECTO TOTALES LOCAL Y EXTERIOR
AL 30 DE NOVIEMBRE DE 2018

RAMOS DE SEGUROS	RAMOS GENERALES											
	TOTAL GENERALES	Incendio y Líneas Aliadas	Residencial	Comercial	Industrial	Vida Industrial	Anualidades	Rentas Vitalicias	Pérdida de Ingresos	Multiriesgo	Residencial	Comercial e Industrial
BUPA PANAMÁ, S.A.	-	-	-	-	-	-	-	-	-	-	-	-
LA FLORESTA DE SEGUROS Y VIDA, S.A	10,305	1,775	1,677	98	-	-	-	-	-	-	-	-
LA REGIONAL DE SEGUROS, S.A	63,379	652	513	139	-	-	-	-	-	356	155	201
SEGUROS BBA. CORP.	-	-	-	-	-	-	-	-	-	-	-	-
SUB-TOTAL	73,684	2,427	2,190	237	-	-	-	-	-	356	155	201
TOTAL	1,547,389	421,902	297,873	123,646	383	29	-	-	-	26,698	20,132	6,566



SUPERINTENDENCIA DE SEGUROS Y REASEGUROS DE PANAMA
POBLACION-UNIDADES ASEGURADA DE SEGURO DIRECTO TOTALES LOCAL Y EXTERIOR
AL 30 DE NOVIEMBRE DE 2018

RAMOS DE SEGUROS	RAMOS GENERALES														
	Transporte de Carga	Terrestre	Marítimo	Aéreo	Casco	Marítimo	Aéreo	Automóvil	Ramos Técnicos	TRC TRM	Equipo Electrónico	Caldera y Maquinaria	Rotura de Maquinaria	Equipo Pesado	Vidrios
ACERTA SEGUROS	97	66	15	16	39	18	21	17,604	277	59	74	-	81	60	3
ALIADO SEGUROS	79	79	-	-	26	14	12	5,519	502	115	119	-	70	198	-
ASEGURADORA ANCON, S.A	336	320	13	3	113	63	50	74,661	611	92	137	-	127	252	3
ASEGURADORA DEL ISTMO, S.A. (ADISA)	-	-	-	-	-	-	-	-	-	-	-	-	-	-	-
ASEGURADORA GLOBAL, S.A	-	-	-	-	-	-	-	12,685	-	-	-	-	-	-	-
ASSA COMPAÑÍA DE SEGUROS, S.A	13,256	2,202	11,054	-	898	765	133	164,976	4,467	162	3,158	826	321	-	-
ASSICURAZIONI GENERALI, S.p.A.	-	-	-	-	-	-	-	-	-	-	-	-	-	-	-
BANESCO SEGUROS, S.A.	135	135	-	-	14	14	-	7,346	953	181	46	-	120	606	-
CHUBB SEGUROS PANAMA, S.A.	83	-	83	-	-	-	-	-	107	107	-	-	-	-	-
COMPAÑÍA INTERNACIONAL DE SEGUROS, S.A	18,714	18,714	-	-	246	195	51	157,204	1,710	699	284	-	115	612	-
GENERAL DE SEGUROS, S.A.	34	16	18	-	4	3	1	6,758	451	40	172	2	154	81	2
MAPFRE PANAMÁ, S.A	1,579	1,579	-	-	105	71	34	105,117	2,056	137	375	-	453	1,091	-
MERCANTIL PANAMÁ SEGUROS, S.A	-	-	-	-	-	-	-	255	-	-	-	-	-	-	-
MULTIBANK SEGUROS, S.A	15	14	1	-	23	10	13	10,059	149	58	18	-	33	40	-
NACIONAL DE SEGUROS DE PANAMÁ Y CENTROAMÉRICA	34	11	23	-	13	2	11	-	158	108	13	-	20	17	-
ÓPTIMA COMPAÑÍA DE SEGUROS, S.A.	284	122	117	45	94	82	12	7,723	659	321	109	-	90	139	-
PAN AMERICAN LIFE INSURANCE DE PANAMÁ, S.A	-	-	-	-	-	-	-	-	-	-	-	-	-	-	-
SAGICOR PANAMÁ, S.A	-	-	-	-	-	-	-	-	-	-	-	-	-	-	-
SEGUROS FEDPA, S.A	387	387	-	-	1	1	-	126,072	132	1	37	-	30	64	-
SEGUROS SURAMERICANA, S.A	1,003	1,003	-	-	5	5	-	128,817	1,424	200	437	-	255	530	2
VIVIR COMPAÑÍA DE SEGUROS, SA.	-	-	-	-	-	-	-	-	-	-	-	-	-	-	-
WORLDWIDE MEDICAL ASSURANCE, LTD	-	-	-	-	-	-	-	-	-	-	-	-	-	-	-
SUB-TOTAL	36,036	24,648	11,324	64	1,581	1,243	338	824,796	13,656	2,280	4,979	828	1,869	3,690	10



SUPERINTENDENCIA DE SEGUROS Y REASEGUROS DE PANAMA
POBLACION-UNIDADES ASEGURADA DE SEGURO DIRECTO TOTALES LOCAL Y EXTERIOR
AL 30 DE NOVIEMBRE DE 2018

RAMOS DE SEGUROS	RAMOS GENERALES														
	Transporte de Carga	Terrestre	Marítimo	Aéreo	Casco	Marítimo	Aéreo	Automóvil	Ramos Técnicos	TRC TRM	Equipo Electrónico	Caldera y Maquinaria	Rotura de Maquinaria	Equipo Pesado	Vidrios
BUPA PANAMÁ, S.A.	-	-	-	-	-	-	-	-	-	-	-	-	-	-	-
LA FLORESTA DE SEGUROS Y VIDA, S.A	535	535	-	-	-	-	-	3,269	218	44	38	-	-	136	-
LA REGIONAL DE SEGUROS, S.A	34	31	3	-	34	22	12	61,223	87	42	13	-	4	28	-
SEGUROS BBA. CORP.	-	-	-	-	-	-	-	-	-	-	-	-	-	-	-
SUB-TOTAL	569	566	3	-	34	22	12	64,492	305	86	51	-	4	164	-
TOTAL	36,605	25,214	11,327	64	1,615	1,265	350	889,288	13,961	2,366	5,030	828	1,873	3,854	10



SUPERINTENDENCIA DE SEGUROS Y REASEGUROS DE PANAMA
POBLACION-UNIDADES ASEGURADA DE SEGURO DIRECTO TOTALES LOCAL Y EXTERIOR
AL 30 DE NOVIEMBRE DE 2018

RAMOS DE SEGUROS	RAMOS GENERALES									
	Riesgos Diversos	Responsabilidad Civil	Robo	Fidelidad y DDD	BBB	Otros	Títulos de Propiedad	Fianzas	Oferta y Cumplimiento	Otras
ACERTA SEGUROS	799	601	55	71	1	71	-	1,329	934	395
ALIADO SEGUROS	567	352	2	-	-	213	-	2,938	570	2,368
ASEGURADORA ANCON, S.A	1,233	839	166	-	-	228	-	1,784	703	1,081
ASEGURADORA DEL ISTMO, S.A. (ADISA)	-	-	-	-	-	-	-	-	-	-
ASEGURADORA GLOBAL, S.A	40,760	-	-	-	-	40,760	-	879	166	713
ASSA COMPAÑÍA DE SEGUROS, S.A	12,429	6,706	2,994	359	24	2,346	-	22,636	1,879	20,757
ASSICURAZIONI GENERALI, S.p.A.	-	-	-	-	-	-	-	-	-	-
BANESCO SEGUROS, S.A.	692	547	35	39	-	71	-	577	-	577
CHUBB SEGUROS PANAMA, S.A.	386	386	-	-	-	-	-	245	-	245
COMPAÑÍA INTERNACIONAL DE SEGUROS, S.A	3,195	2,448	209	163	-	375	-	19,142	13,835	5,307
GENERAL DE SEGUROS, S.A.	283	209	17	32	1	24	40	490	490	-
MAPFRE PANAMÁ, S.A	4,645	1,676	230	104	6	2,629	-	3,770	3,762	8
MERCANTIL PANAMÁ SEGUROS, S.A	93	34	-	-	-	59	-	44	-	44
MULTIBANK SEGUROS, S.A	17,670	88	13	5	2	17,562	-	110	78	32
NACIONAL DE SEGUROS DE PANAMÁ Y CENTROAMÉRICA	532	340	93	52	1	46	-	1,408	1,408	-
ÓPTIMA COMPAÑÍA DE SEGUROS, S.A.	1,324	1,071	124	1	-	128	-	4,075	1,860	2,215
PAN AMERICAN LIFE INSURANCE DE PANAMÁ, S.A	-	-	-	-	-	-	-	-	-	-
SAGICOR PANAMÁ, S.A	-	-	-	-	-	-	-	-	-	-
SEGUROS FEDPA, S.A	302	219	11	72	-	-	-	169	54	115
SEGUROS SURAMERICANA, S.A	3,613	2,434	397	206	-	576	-	3,631	-	3,631
VIVIR COMPAÑÍA DE SEGUROS, SA.	-	-	-	-	-	-	-	-	-	-
WORLDWIDE MEDICAL ASSURANCE, LTD	-	-	-	-	-	-	-	-	-	-
SUB-TOTAL	88,523	17,950	4,346	1,104	35	65,088	40	63,227	25,739	37,488



SUPERINTENDENCIA DE SEGUROS Y REASEGUROS DE PANAMA
POBLACION-UNIDADES ASEGURADA DE SEGURO DIRECTO TOTALES LOCAL Y EXTERIOR
AL 30 DE NOVIEMBRE DE 2018

RAMOS DE SEGUROS	RAMOS GENERALES									
	Riesgos Diversos	Responsabilidad Civil	Robo	Fidelidad y DDD	BBB	Otros	Titulos de Propiedad	Fianzas	Oferta y Cumplimiento	Otras
BUPA PANAMÁ, S.A.	-	-	-	-	-	-	-	-	-	-
LA FLORESTA DE SEGUROS Y VIDA, S.A	1,378	953	-	-	-	425	-	3,130	-	3,130
LA REGIONAL DE SEGUROS, S.A	241	154	4	1	-	82	-	752	395	357
SEGUROS BBA. CORP.	-	-	-	-	-	-	-	-	-	-
SUB-TOTAL	1,619	1,107	4	1	-	507	-	3,882	395	3,487
TOTAL	90,142	19,057	4,350	1,105	35	65,595	40	67,109	26,134	40,975



SUPERINTENDENCIA DE SEGUROS Y REASEGUROS DE PANAMA
POLIZAS VIGENTES DE SEGURO DIRECTO TOTALES LOCAL Y EXTERIOR
AL 30 DE NOVIEMBRE DE 2018

RAMOS DE SEGUROS	GRAN TOTAL	RAMOS VIDA											
		TOTAL VIDA	Vida Individual	Primer año	Renovación	Accidentes Personales	Individual	Grupo	Invalidez	Salud	Individual	Grupo	Colectivos de Vida
ACERTA SEGUROS	20,471	1,666	924	235	689	193	34	159	-	505	488	17	44
ALIADO SEGUROS	8,323	366	-	-	-	220	50	170	-	-	-	-	146
ASEGURADORA ANCON, S.A	80,093	7,619	2,019	464	1,555	626	470	156	-	4,743	4,572	171	231
ASEGURADORA DEL ISTMO, S.A. (ADISA)	-	-	-	-	-	-	-	-	-	-	-	-	-
ASEGURADORA GLOBAL, S.A	36,336	9,830	6,986	6,986	-	2,841	2,841	-	-	-	-	-	3
ASSA COMPAÑÍA DE SEGUROS, S.A	364,373	101,032	75,062	20,002	55,060	11,576	8,088	3,488	-	12,191	11,662	529	2,203
ASSICURAZIONI GENERALI, S.p.A.	-	-	-	-	-	-	-	-	-	-	-	-	-
BANESCO SEGUROS, S.A.	16,561	6,396	5,916	4,328	1,588	453	246	207	-	1	-	1	26
CHUBB SEGUROS PANAMA, S.A.	597	6	-	-	-	3	-	3	-	-	-	-	3
COMPAÑÍA INTERNACIONAL DE SEGUROS, S.A	268,544	68,115	32,006	3,454	28,552	5,094	2,924	2,170	-	30,296	28,615	1,681	719
GENERAL DE SEGUROS, S.A.	95,281	43,481	-	-	-	85	85	-	-	-	-	-	43,396
MAPFRE PANAMÁ, S.A	160,046	45,846	26,898	3,567	23,331	1,183	1,076	107	-	17,712	16,079	1,633	53
MERCANTIL PANAMÁ SEGUROS, S.A	2,675	1,949	534	172	362	145	145	-	-	1,147	1,147	-	123
MULTIBANK SEGUROS, S.A	25,435	8,811	887	298	589	7,914	7,912	2	-	-	-	-	10
NACIONAL DE SEGUROS DE PANAMÁ Y CENTROAMÉRICA	5,138	808	502	200	302	164	155	9	-	-	-	-	142
ÓPTIMA COMPAÑÍA DE SEGUROS, S.A.	17,459	3,701	161	161	-	706	427	279	-	-	-	-	2,834
PAN AMERICAN LIFE INSURANCE DE PANAMÁ, S.A	40,936	40,936	21,191	7,774	13,417	9,572	9,184	388	-	9,151	7,202	1,949	1,022
SAGICOR PANAMÁ, S.A	2,260	2,260	1,175	827	348	43	-	43	-	1,010	953	57	32
SEGUROS FEDPA, S.A	161,157	34,118	229	223	6	33,080	32,503	577	-	1	-	1	808
SEGUROS SURAMERICANA, S.A	333,578	138,451	69,364	13,688	55,676	67,189	30,329	36,860	-	73	73	-	1,825
VIVIR COMPAÑÍA DE SEGUROS, SA.	7,975	7,975	-	-	-	1	-	1	-	7,910	7,745	165	64
WORLDWIDE MEDICAL ASSURANCE, LTD	8,654	8,654	2,431	1,114	1,317	569	-	569	-	5,383	4,017	1,366	271
SUB-TOTAL	1,655,892	532,020	246,285	63,493	182,792	141,657	96,469	45,188	-	90,123	82,553	7,570	53,955



SUPERINTENDENCIA DE SEGUROS Y REASEGUROS DE PANAMA
POLIZAS VIGENTES DE SEGURO DIRECTO TOTALES LOCAL Y EXTERIOR
AL 30 DE NOVIEMBRE DE 2018

RAMOS DE SEGUROS	GRAN TOTAL	RAMOS VIDA												
		TOTAL VIDA	Vida Individual	Primer año	Renovación	Accidentes Personales	Individual	Grupo	Invalidez	Salud	Individual	Grupo	Colectivos de Vida	
BUPA PANAMÁ, S.A.	937	937	-	-	-	-	-	-	-	-	937	661	276	-
LA FLORESTA DE SEGUROS Y VIDA, S.A	12,301	2,739	463	198	265	337	169	168	-	1,665	1,131	534	274	
LA REGIONAL DE SEGUROS, S.A	63,257	1,166	1,047	457	590	99	76	23	-	16	16	-	4	
SEGUROS BBA. CORP.	-	-	-	-	-	-	-	-	-	-	-	-	-	
SUB-TOTAL	76,495	4,842	1,510	655	855	436	245	191	-	2,618	1,808	810	278	
TOTAL	1,732,387	536,862	247,795	64,148	183,647	142,093	96,714	45,379	-	92,741	84,361	8,380	54,233	



SUPERINTENDENCIA DE SEGUROS Y REASEGUROS DE PANAMA
POLIZAS VIGENTES DE SEGURO DIRECTO TOTALES LOCAL Y EXTERIOR
AL 30 DE NOVIEMBRE DE 2018

RAMOS DE SEGUROS	RAMOS GENERALES											
	TOTAL GENERALES	Incendio y Líneas Aliadas	Residencial	Comercial	Industrial	Vida Industrial	Anualidades	Rentas Vitalicias	Pérdida de Ingresos	Multirisgo	Residencial	Comercial e Industrial
ACERTA SEGUROS	18,805	1,470	1,021	448	1	29	-	-	-	570	503	67
ALIADO SEGUROS	7,957	643	352	287	4	-	-	-	-	207	129	78
ASEGURADORA ANCON, S.A	72,474	4,481	2,969	1,320	192	-	-	-	-	1,431	779	652
ASEGURADORA DEL ISTMO, S.A. (ADISA)	-	-	-	-	-	-	-	-	-	-	-	-
ASEGURADORA GLOBAL, S.A	26,506	12,843	12,501	342	-	-	-	-	-	-	-	-
ASSA COMPAÑÍA DE SEGUROS, S.A	263,341	62,648	47,830	14,818	-	-	-	-	-	17,676	14,073	3,603
ASSICURAZIONI GENERALI, S.p.A.	-	-	-	-	-	-	-	-	-	-	-	-
BANESCO SEGUROS, S.A.	10,165	1,963	-	1,963	-	-	-	-	-	910	537	373
CHUBB SEGUROS PANAMA, S.A.	591	36	-	36	-	-	-	-	-	22	-	22
COMPAÑÍA INTERNACIONAL DE SEGUROS, S.A	200,429	14,021	14,021	-	-	-	-	-	-	2,364	2,364	-
GENERAL DE SEGUROS, S.A.	51,800	44,207	44,207	-	-	-	-	-	-	325	239	86
MAPFRE PANAMÁ, S.A	114,200	24,483	-	24,483	-	-	-	-	-	-	-	-
MERCANTIL PANAMÁ SEGUROS, S.A	726	-	-	-	-	-	-	-	-	334	228	106
MULTIBANK SEGUROS, S.A	16,624	6,713	6,405	298	10	-	-	-	-	150	110	40
NACIONAL DE SEGUROS DE PANAMÁ Y CENTROAMÉRICA	4,330	2,185	886	1,299	-	-	-	-	-	-	-	-
ÓPTIMA COMPAÑÍA DE SEGUROS, S.A.	13,758	2,399	1,623	679	97	-	-	-	-	522	296	226
PAN AMERICAN LIFE INSURANCE DE PANAMÁ, S.A	-	-	-	-	-	-	-	-	-	-	-	-
SAGICOR PANAMÁ, S.A	-	-	-	-	-	-	-	-	-	-	-	-
SEGUROS FEDPA, S.A	127,039	2,234	2,234	-	-	-	-	-	-	330	105	225
SEGUROS SURAMERICANA, S.A	195,127	61,730	49,336	12,394	-	-	-	-	-	-	-	-
VIVIR COMPAÑÍA DE SEGUROS, SA.	-	-	-	-	-	-	-	-	-	-	-	-
WORLDWIDE MEDICAL ASSURANCE, LTD	-	-	-	-	-	-	-	-	-	-	-	-
SUB-TOTAL	1,123,872	242,056	183,385	58,367	304	29	-	-	-	24,841	19,363	5,478



SUPERINTENDENCIA DE SEGUROS Y REASEGUROS DE PANAMA
POLIZAS VIGENTES DE SEGURO DIRECTO TOTALES LOCAL Y EXTERIOR
AL 30 DE NOVIEMBRE DE 2018

RAMOS DE SEGUROS	RAMOS GENERALES											
	TOTAL GENERALES	Incendio y Líneas Aliadas	Residencial	Comercial	Industrial	Vida Industrial	Anualidades	Rentas Vitalicias	Pérdida de Ingresos	Multiriesgo	Residencial	Comercial e Industrial
BUPA PANAMÁ, S.A.	-	-	-	-	-	-	-	-	-	-	-	-
LA FLORESTA DE SEGUROS Y VIDA, S.A	9,562	1,698	1,600	98	-	-	-	-	-	-	-	-
LA REGIONAL DE SEGUROS, S.A	62,091	652	513	139	-	-	-	-	-	356	155	201
SEGUROS BBA. CORP.	-	-	-	-	-	-	-	-	-	-	-	-
SUB-TOTAL	71,653	2,350	2,113	237	-	-	-	-	-	356	155	201
TOTAL	1,195,525	244,406	185,498	58,604	304	29	-	-	-	25,197	19,518	5,679



SUPERINTENDENCIA DE SEGUROS Y REASEGUROS DE PANAMA
POLIZAS VIGENTES DE SEGURO DIRECTO TOTALES LOCAL Y EXTERIOR
AL 30 DE NOVIEMBRE DE 2018

RAMOS DE SEGUROS	RAMOS GENERALES														
	Transporte de Carga	Terrestre	Marítimo	Aéreo	Casco	Marítimo	Aéreo	Automóvil	Ramos Técnicos	TRC TRM	Equipo Electrónico	Caldera y Maquinaria	Rotura de Maquinaria	Equipo Pesado	Vidrios
ACERTA SEGUROS	97	66	15	16	39	18	21	14,195	277	59	74	-	81	60	3
ALIADO SEGUROS	79	79	-	-	16	13	3	4,519	315	115	45	-	51	104	-
ASEGURADORA ANCON, S.A	302	286	13	3	99	60	39	62,744	464	82	118	-	86	175	3
ASEGURADORA DEL ISTMO, S.A. (ADISA)	-	-	-	-	-	-	-	-	-	-	-	-	-	-	-
ASEGURADORA GLOBAL, S.A	-	-	-	-	-	-	-	12,685	-	-	-	-	-	-	-
ASSA COMPAÑÍA DE SEGUROS, S.A	9,406	2,202	7,204	-	445	422	23	136,284	3,571	140	2,336	823	272	-	-
ASSICURAZIONI GENERALI, S.p.A.	-	-	-	-	-	-	-	-	-	-	-	-	-	-	-
BANESCO SEGUROS, S.A.	126	126	-	-	5	5	-	5,479	427	170	44	-	47	166	-
CHUBB SEGUROS PANAMA, S.A.	28	-	28	-	-	-	-	-	30	30	-	-	-	-	-
COMPAÑÍA INTERNACIONAL DE SEGUROS, S.A	18,714	18,714	-	-	246	195	51	141,037	1,710	699	284	-	115	612	-
GENERAL DE SEGUROS, S.A.	34	16	18	-	4	3	1	6,138	286	40	72	1	93	78	2
MAPFRE PANAMÁ, S.A	1,094	1,094	-	-	88	70	18	79,595	824	116	216	-	109	383	-
MERCANTIL PANAMÁ SEGUROS, S.A	-	-	-	-	-	-	-	255	-	-	-	-	-	-	-
MULTIBANK SEGUROS, S.A	15	14	1	-	23	10	13	9,344	149	58	18	-	33	40	-
NACIONAL DE SEGUROS DE PANAMÁ Y CENTROAMÉRICA	34	11	23	-	13	2	11	-	158	108	13	-	20	17	-
ÓPTIMA COMPAÑÍA DE SEGUROS, S.A.	284	122	117	45	94	82	12	4,401	659	321	109	-	90	139	-
PAN AMERICAN LIFE INSURANCE DE PANAMÁ, S.A	-	-	-	-	-	-	-	-	-	-	-	-	-	-	-
SAGICOR PANAMÁ, S.A	-	-	-	-	-	-	-	-	-	-	-	-	-	-	-
SEGUROS FEDPA, S.A	349	349	-	-	1	1	-	123,569	111	1	32	-	25	53	-
SEGUROS SURAMERICANA, S.A	1,003	1,003	-	-	5	5	-	123,886	1,318	95	437	-	255	530	1
VIVIR COMPAÑÍA DE SEGUROS, SA.	-	-	-	-	-	-	-	-	-	-	-	-	-	-	-
WORLDWIDE MEDICAL ASSURANCE, LTD	-	-	-	-	-	-	-	-	-	-	-	-	-	-	-
SUB-TOTAL	31,565	24,082	7,419	64	1,078	886	192	724,131	10,299	2,034	3,798	824	1,277	2,357	9



SUPERINTENDENCIA DE SEGUROS Y REASEGUROS DE PANAMA
POLIZAS VIGENTES DE SEGURO DIRECTO TOTALES LOCAL Y EXTERIOR
AL 30 DE NOVIEMBRE DE 2018

RAMOS DE SEGUROS	RAMOS GENERALES														
	Transporte de Carga	Terrestre	Marítimo	Aéreo	Casco	Marítimo	Aéreo	Automóvil	Ramos Técnicos	TRC TRM	Equipo Electrónico	Caldera y Maquinaria	Rotura de Maquinaria	Equipo Pesado	Vidrios
BUPA PANAMÁ, S.A.	-	-	-	-	-	-	-	-	-	-	-	-	-	-	-
LA FLORESTA DE SEGUROS Y VIDA, S.A	535	535	-	-	-	-	-	2,701	180	44	38	-	-	98	-
LA REGIONAL DE SEGUROS, S.A	34	31	3	-	34	22	12	59,935	87	42	13	-	4	28	-
SEGUROS BBA. CORP.	-	-	-	-	-	-	-	-	-	-	-	-	-	-	-
SUB-TOTAL	569	566	3	-	34	22	12	62,636	267	86	51	-	4	126	-
TOTAL	32,134	24,648	7,422	64	1,112	908	204	786,767	10,566	2,120	3,849	824	1,281	2,483	9



SUPERINTENDENCIA DE SEGUROS Y REASEGUROS DE PANAMA
POLIZAS VIGENTES DE SEGURO DIRECTO TOTALES LOCAL Y EXTERIOR
AL 30 DE NOVIEMBRE DE 2018

RAMOS DE SEGUROS	RAMOS GENERALES									
	Riesgos Diversos	Responsabilidad Civil	Robo	Fidelidad y DDD	BBB	Otros	Títulos de Propiedad	Fianzas	Oferta y Cumplimiento	Otras
ACERTA SEGUROS	799	601	55	71	1	71	-	1,329	934	395
ALIADO SEGUROS	446	298	2	-	-	146	-	1,732	535	1,197
ASEGURADORA ANCON, S.A	1,169	799	153	-	-	217	-	1,784	703	1,081
ASEGURADORA DEL ISTMO, S.A. (ADISA)	-	-	-	-	-	-	-	-	-	-
ASEGURADORA GLOBAL, S.A	99	-	-	-	-	99	-	879	166	713
ASSA COMPAÑÍA DE SEGUROS, S.A	11,167	6,053	2,440	356	24	2,294	-	22,144	1,749	20,395
ASSICURAZIONI GENERALI, S.p.A.	-	-	-	-	-	-	-	-	-	-
BANESCO SEGUROS, S.A.	678	541	34	37	-	66	-	577	-	577
CHUBB SEGUROS PANAMA, S.A.	230	230	-	-	-	-	-	245	-	245
COMPAÑÍA INTERNACIONAL DE SEGUROS, S.A	3,195	2,448	209	163	-	375	-	19,142	13,835	5,307
GENERAL DE SEGUROS, S.A.	276	207	17	30	1	21	40	490	490	-
MAPFRE PANAMÁ, S.A	4,348	1,429	221	99	4	2,595	-	3,768	3,760	8
MERCANTIL PANAMÁ SEGUROS, S.A	93	34	-	-	-	59	-	44	-	44
MULTIBANK SEGUROS, S.A	120	88	13	5	2	12	-	110	78	32
NACIONAL DE SEGUROS DE PANAMÁ Y CENTROAMÉRICA	532	340	93	52	1	46	-	1,408	1,408	-
ÓPTIMA COMPAÑÍA DE SEGUROS, S.A.	1,324	1,071	124	1	-	128	-	4,075	1,860	2,215
PAN AMERICAN LIFE INSURANCE DE PANAMÁ, S.A	-	-	-	-	-	-	-	-	-	-
SAGICOR PANAMÁ, S.A	-	-	-	-	-	-	-	-	-	-
SEGUROS FEDPA, S.A	276	198	11	67	-	-	-	169	54	115
SEGUROS SURAMERICANA, S.A	3,554	2,434	397	206	-	517	-	3,631	-	3,631
VIVIR COMPAÑÍA DE SEGUROS, SA.	-	-	-	-	-	-	-	-	-	-
WORLDWIDE MEDICAL ASSURANCE, LTD	-	-	-	-	-	-	-	-	-	-
SUB-TOTAL	28,306	16,771	3,769	1,087	33	6,646	40	61,527	25,572	35,955



SUPERINTENDENCIA DE SEGUROS Y REASEGUROS DE PANAMA
POLIZAS VIGENTES DE SEGURO DIRECTO TOTALES LOCAL Y EXTERIOR
AL 30 DE NOVIEMBRE DE 2018

RAMOS DE SEGUROS	RAMOS GENERALES									
	Riesgos Diversos	Responsabilidad Civil	Robo	Fidelidad y DDD	BBB	Otros	Titulos de Propiedad	Fianzas	Oferta y Cumplimiento	Otras
BUPA PANAMÁ, S.A.	-	-	-	-	-	-	-	-	-	-
LA FLORESTA DE SEGUROS Y VIDA, S.A	1,331	906	-	-	-	425	-	3,117	-	3,117
LA REGIONAL DE SEGUROS, S.A	241	154	4	1	-	82	-	752	395	357
SEGUROS BBA. CORP.	-	-	-	-	-	-	-	-	-	-
SUB-TOTAL	1,572	1,060	4	1	-	507	-	3,869	395	3,474
TOTAL	29,878	17,831	3,773	1,088	33	7,153	40	65,396	25,967	39,429



SUPERINTENDENCIA DE SEGUROS Y REASEGUROS DE PANAMA

PRIMAS SUSCRITAS DE SEGURO DIRECTO TOTALES LOCAL Y EXTERIOR

AL 30 DE NOVIEMBRE DE 2018

RAMOS DE SEGUROS	GRAN TOTAL	RAMOS VIDA											
		TOTAL VIDA	Vida Individual	Primer año	Renovación	Accidentes Personales	Individual	Grupo	Invalidez	Salud	Individual	Grupo	Colectivos de Vida
ACERTA SEGUROS	22,371,331.16	3,370,418.96	823,078.19	119,832.07	703,246.12	344,088.80	10,549.80	333,539.00	-	1,850,434.16	901,139.27	949,294.89	352,817.81
ALIADO SEGUROS	15,439,254.63	1,627,617.00	-	-	-	203,762.97	5,030.51	198,732.46	-	-	-	-	1,423,854.03
ASEGURADORA ANCON, S.A	47,162,042.08	17,290,430.18	742,416.34	163,959.74	578,456.60	690,865.55	271,388.18	419,477.37	-	12,504,437.55	10,029,813.30	2,474,624.25	3,352,710.74
ASEGURADORA DEL ISTMO, S.A. (ADISA)	2,706,853.26	358,428.17	172,531.13	54,274.00	118,257.13	47,021.29	-	47,021.29	-	126,959.18	2,241.93	124,717.25	11,916.57
ASEGURADORA GLOBAL, S.A	22,955,740.18	11,533,329.66	704,097.98	704,097.98	-	415,903.20	415,903.20	-	-	-	-	-	10,413,328.48
ASSA COMPAÑÍA DE SEGUROS, S.A	312,395,343.14	141,766,812.14	40,468,214.82	4,711,391.17	35,756,823.65	3,374,424.00	730,375.49	2,644,048.51	-	48,206,821.13	26,528,538.99	21,678,282.14	49,717,352.19
ASSICURAZIONI GENERALI, S.p.A.	31,425,969.11	15,517,635.80	7,321,606.41	1,187,097.80	6,134,508.61	462,639.74	98,038.95	364,600.79	-	5,401,448.27	299,164.60	5,102,283.67	2,331,941.38
BANESCO SEGUROS, S.A.	18,670,465.99	9,534,379.12	1,363,863.23	353,508.52	1,010,354.71	48,417.46	25,389.69	23,027.77	-	43,930.63	-	43,930.63	8,078,167.80
CHUBB SEGUROS PANAMA, S.A.	13,592,866.20	1,388,096.36	-	-	-	1,324,344.41	-	1,324,344.41	-	-	-	-	63,751.95
COMPAÑÍA INTERNACIONAL DE SEGUROS, S.A	224,260,034.28	101,134,723.57	26,637,030.40	4,247,227.83	22,389,802.57	4,089,157.06	512,071.67	3,577,085.39	-	44,544,759.21	25,753,143.74	18,791,615.47	25,863,776.90
GENERAL DE SEGUROS, S.A.	42,016,877.78	22,716,875.34	-	-	-	14,568.00	14,568.00	-	-	-	-	-	22,702,307.34
MAPFRE PANAMÁ, S.A	211,495,256.93	107,398,670.76	21,222,344.45	2,484,233.91	18,738,110.54	1,385,999.09	700,049.51	685,949.58	-	61,059,785.78	24,894,127.19	36,165,658.59	23,730,541.44
MERCANTIL PANAMÁ SEGUROS, S.A	6,438,134.53	3,657,276.03	408,944.07	130,061.98	278,882.09	47,030.69	47,030.69	-	-	3,153,799.29	3,153,799.29	-	47,501.98
MULTIBANK SEGUROS, S.A	20,387,168.30	7,196,706.85	346,849.63	129,349.01	217,500.62	416,511.02	415,932.38	578.64	-	-	-	-	6,433,346.20
NACIONAL DE SEGUROS DE PANAMÁ Y CENTROAMÉRICA	22,124,400.90	1,315,987.65	251,206.24	44,174.45	207,031.79	199,315.89	155,443.55	43,872.34	-	-	-	-	865,465.52
ÓPTIMA COMPAÑÍA DE SEGUROS, S.A.	17,345,154.73	4,590,045.32	49,612.99	49,612.99	-	797,341.85	53,544.18	743,797.67	-	-	-	-	3,743,090.48
PAN AMERICAN LIFE INSURANCE DE PANAMÁ, S.A	118,960,286.00	118,960,286.00	29,348,940.58	5,713,887.50	23,635,053.08	2,145,372.45	1,261,115.62	884,256.83	-	73,584,077.40	15,745,156.96	57,838,920.44	13,881,895.57
SAGICOR PANAMÁ, S.A	3,824,710.80	3,824,710.80	614,333.00	122,866.61	491,466.39	213,210.60	-	213,210.60	-	2,733,476.07	1,895,330.56	838,145.51	263,691.13
SEGUROS FEDPA, S.A	35,470,712.41	5,787,326.51	45,119.12	43,169.43	1,949.69	1,790,443.01	1,212,446.82	577,996.19	-	51,780.05	-	51,780.05	3,899,984.33
SEGUROS SURAMERICANA, S.A	129,342,500.70	48,336,603.82	20,738,119.97	3,944,314.29	16,793,805.68	7,440,504.68	6,178,898.23	1,261,606.45	-	817,275.99	817,275.99	-	19,340,703.18
VIVIR COMPAÑÍA DE SEGUROS, SA.	7,593,111.69	7,593,111.69	-	-	-	1,185.58	-	1,185.58	-	7,127,263.33	5,483,723.45	1,643,539.88	464,662.78
WORLDWIDE MEDICAL ASSURANCE, LTD	23,243,879.16	23,243,879.16	3,428,972.45	809,199.00	2,619,773.45	3,354.76	-	3,354.76	-	19,449,409.09	13,029,296.68	6,420,112.41	362,142.86
SUB-TOTAL	\$1,349,222,093.96	\$658,143,350.89	\$154,687,281.00	\$25,012,258.28	\$129,675,022.72	\$25,455,462.10	\$12,107,776.47	\$13,347,685.63	\$0.00	\$280,655,657.13	\$128,532,751.95	\$152,122,905.18	\$197,344,950.66



SUPERINTENDENCIA DE SEGUROS Y REASEGUROS DE PANAMA
PRIMAS SUSCRITAS DE SEGURO DIRECTO TOTALES LOCAL Y EXTERIOR
AL 30 DE NOVIEMBRE DE 2018

RAMOS DE SEGUROS	GRAN TOTAL	RAMOS VIDA											
		TOTAL VIDA	Vida Individual	Primer año	Renovación	Accidentes Personales	Individual	Grupo	Invalidez	Salud	Individual	Grupo	Colectivos de Vida
BUPA PANAMÁ, S.A.	4,863,106.32	4,863,106.32	-	-	-	-	-	-	-	4,863,106.32	3,821,581.31	1,041,525.01	-
LA FLORESTA DE SEGUROS Y VIDA, S.A	7,756,143.10	2,167,344.90	115,742.00	36,260.71	79,481.29	411,031.40	6,048.00	404,983.40	#¡VALOR!	1,566,121.80	1,023,016.40	543,105.40	74,449.70
LA REGIONAL DE SEGUROS, S.A	13,902,029.92	866,013.42	414,659.52	161,775.94	252,883.58	316,553.98	13,142.27	303,411.71	-	15,412.14	15,412.14	-	119,387.78
SEGUROS BBA. CORP.	1,839,019.87	1,608,261.70	-	-	-	(6,106.94)	(6,106.94)	-	-	-	-	-	1,614,368.64
SUB-TOTAL	28,360,299.21	9,504,726.34	530,401.52	198,036.65	332,364.87	721,478.44	13,083.33	708,395.11	#¡VALOR!	6,444,640.26	4,860,009.85	1,584,630.41	1,808,206.12
TOTAL	\$1,377,582,393.17	\$667,648,077.23	\$155,217,682.52	\$25,210,294.93	\$130,007,387.59	\$26,176,940.54	\$12,120,859.80	\$14,056,080.74	#¡VALOR!	\$287,100,297.39	\$133,392,761.80	\$153,707,535.59	\$199,153,156.78



SUPERINTENDENCIA DE SEGUROS Y REASEGUROS DE PANAMA

PRIMAS SUSCRITAS DE SEGURO DIRECTO TOTALES LOCAL Y EXTERIOR

AL 30 DE NOVIEMBRE DE 2018

RAMOS DE SEGUROS	RAMOS GENERALES											
	TOTAL GENERALES	Incendio y Líneas Aliadas	Residencial	Comercial	Industrial	Vida Industrial	Anualidades	Rentas Vitalicias	Pérdida de Ingresos	Multiriesgo	Residencial	Comercial e Industrial
ACERTA SEGUROS	19,000,912.20	1,585,215.78	541,044.80	1,026,083.22	18,087.76	10,595.39	-	-	-	206,767.46	200,385.88	6,381.58
ALIADO SEGUROS	13,811,637.63	1,800,217.77	170,820.13	1,621,577.61	7,820.03	-	-	-	-	65,682.93	29,118.46	36,564.47
ASEGURADORA ANCON, S.A	29,871,611.90	3,645,015.05	940,249.09	1,959,364.16	745,401.80	-	-	-	-	392,128.90	97,988.16	294,140.74
ASEGURADORA DEL ISTMO, S.A. (ADISA)	2,348,425.09	27,130.79	27,130.79	-	-	-	-	-	-	-	-	-
ASEGURADORA GLOBAL, S.A	11,422,410.52	1,532,393.71	1,379,603.90	152,789.81	-	-	-	-	-	-	#¡VALOR!	-
ASSA COMPAÑÍA DE SEGUROS, S.A	170,628,531.00	41,616,748.61	12,399,379.48	29,193,965.93	23,403.20	-	-	-	-	3,127,013.83	1,917,440.15	1,209,573.68
ASSICURAZIONI GENERALI, S.p.A.	15,908,333.31	4,786,703.09	2,568,433.20	2,076,925.05	141,344.84	-	-	-	-	992,007.55	497,769.43	494,238.12
BANESCO SEGUROS, S.A.	9,136,086.87	1,076,506.08	-	1,076,506.08	-	-	-	-	-	782,039.58	129,260.91	652,778.67
CHUBB SEGUROS PANAMA, S.A.	12,204,769.84	1,904,964.61	-	1,904,964.61	-	-	-	-	-	316,285.92	-	316,285.92
COMPAÑÍA INTERNACIONAL DE SEGUROS, S.A	123,125,310.71	16,559,519.11	16,559,519.11	-	-	-	-	-	-	437,793.20	437,793.20	-
GENERAL DE SEGUROS, S.A.	19,300,002.44	4,506,269.91	4,506,269.91	-	-	-	-	-	-	64,260.53	34,746.59	29,513.94
MAPFRE PANAMÁ, S.A	104,096,586.17	9,632,330.02	-	9,632,330.02	-	-	-	-	-	-	-	-
MERCANTIL PANAMÁ SEGUROS, S.A	2,780,858.50	-	-	-	-	-	-	-	-	175,868.56	74,415.97	101,452.59
MULTIBANK SEGUROS, S.A	13,190,461.45	1,002,316.21	673,351.59	313,114.57	15,850.05	-	-	-	-	32,876.73	12,547.67	20,329.06
NACIONAL DE SEGUROS DE PANAMÁ Y CENTROAMÉRICA	20,808,413.25	4,763,890.82	710,513.42	4,053,377.40	-	-	-	-	-	-	-	-
ÓPTIMA COMPAÑÍA DE SEGUROS, S.A.	12,755,109.41	1,460,322.35	582,397.03	744,537.26	133,388.06	-	-	-	-	150,536.84	58,236.62	92,300.22
PAN AMERICAN LIFE INSURANCE DE PANAMÁ, S.A	-	-	-	-	-	-	-	-	-	-	-	-
SAGICOR PANAMÁ, S.A	-	-	-	-	-	-	-	-	-	-	-	-
SEGUROS FEDPA, S.A	29,683,385.90	271,201.36	271,201.36	-	-	-	-	-	-	163,141.65	8,812.93	154,328.72
SEGUROS SURAMERICANA, S.A	81,005,896.88	15,024,969.76	13,387,240.89	1,637,728.87	-	-	-	-	-	-	-	-
VIVIR COMPAÑÍA DE SEGUROS, SA.	-	-	-	-	-	-	-	-	-	-	-	-
WORLDWIDE MEDICAL ASSURANCE, LTD	-	-	-	-	-	-	-	-	-	-	-	-
SUB-TOTAL	\$691,078,743.07	\$111,195,715.03	\$54,717,154.70	\$55,393,264.59	\$1,085,295.74	\$10,595.39	\$0.00	\$0.00	\$0.00	\$6,906,403.68	#¡VALOR!	\$3,407,887.71



SUPERINTENDENCIA DE SEGUROS Y REASEGUROS DE PANAMA
PRIMAS SUSCRITAS DE SEGURO DIRECTO TOTALES LOCAL Y EXTERIOR
AL 30 DE NOVIEMBRE DE 2018

RAMOS DE SEGUROS	RAMOS GENERALES											
	TOTAL GENERALES	Incendio y Líneas Aliadas	Residencial	Comercial	Industrial	Vida Industrial	Anualidades	Rentas Vitalicias	Pérdida de Ingresos	Multiriesgo	Residencial	Comercial e Industrial
BUPA PANAMÁ, S.A.	-	-	-	-	-	-	-	-	-	-	-	-
LA FLORESTA DE SEGUROS Y VIDA, S.A	5,588,798.20	658,234.20	165,449.50	492,784.70	-	-	-	-	-	-	-	-
LA REGIONAL DE SEGUROS, S.A	13,036,016.50	245,332.73	92,972.53	152,360.20	-	-	-	-	-	167,109.22	(29,800.96)	196,910.18
SEGUROS BBA. CORP.	230,758.17	1,380.57	(562.73)	1,943.30	-	-	-	-	-	-	-	-
SUB-TOTAL	18,855,572.87	904,947.50	257,859.30	647,088.20	-	-	-	-	-	167,109.22	(29,800.96)	196,910.18
TOTAL	\$709,934,315.94	\$112,100,662.53	\$54,975,014.00	\$56,040,352.79	\$1,085,295.74	\$10,595.39	\$0.00	\$0.00	\$0.00	\$7,073,512.90	#¡VALOR!	\$3,604,797.89



SUPERINTENDENCIA DE SEGUROS Y REASEGUROS DE PANAMA
PRIMAS SUSCRITAS DE SEGURO DIRECTO TOTALES LOCAL Y EXTERIOR
AL 30 DE NOVIEMBRE DE 2018

RAMOS DE SEGUROS	RAMOS GENERALES														
	Transporte de Carga	Terrestre	Marítimo	Aéreo	Casco	Marítimo	Aéreo	Automóvil	Ramos Técnicos	TRC TRM	Equipo Electrónico	Caldera y Maquinaria	Rotura de Maquinaria	Equipo Pesado	Vidrios
ACERTA SEGUROS	306,255.84	57,756.73	221,359.19	27,139.92	721,930.90	275,146.70	446,784.20	7,229,768.20	1,511,822.53	1,293,502.21	9,150.42	-	84,500.52	124,669.38	0.00
ALIADO SEGUROS	736,633.69	736,633.69	-	-	103,889.24	43,867.25	60,021.99	2,561,679.02	906,304.79	755,228.01	11,586.88	-	22,359.58	117,130.32	-
ASEGURADORA ANCON, S.A	403,273.82	381,557.01	19,628.83	2,087.98	570,712.11	68,345.32	502,366.79	21,958,386.71	512,411.40	252,940.88	62,160.88	-	52,256.65	144,969.66	83.33
ASEGURADORA DEL ISTMO, S.A. (ADISA)	1,808.51	1,808.51	-	-	128.16	128.16	-	9,981.74	102,049.95	93,748.79	6,330.13	-	-	1,971.03	-
ASEGURADORA GLOBAL, S.A	-	-	-	-	-	-	-	6,507,422.16	-	-	-	-	-	-	-
ASSA COMPAÑÍA DE SEGUROS, S.A	5,498,821.17	665,181.06	4,833,640.11	-	7,101,143.65	2,325,307.61	4,775,836.04	48,164,992.91	4,279,187.71	3,468,500.29	477,825.07	243,935.45	88,926.90	-	-
ASSICURAZIONI GENERALI, S.p.A.	808,752.01	-	808,752.01	-	229,790.82	223,877.35	5,913.47	7,197,521.48	886,359.48	438,338.06	125,213.17	-	59,194.18	263,614.07	-
BANESCO SEGUROS, S.A.	126,209.89	126,209.89	-	-	84,560.53	84,560.53	-	3,677,303.81	952,571.21	649,229.75	15,197.30	-	57,945.95	230,198.21	-
CHUBB SEGUROS PANAMA, S.A.	454,033.31	-	454,033.31	-	-	-	-	-	5,779,348.06	5,779,348.06	-	-	-	-	-
COMPAÑÍA INTERNACIONAL DE SEGUROS, S.A	5,498,589.65	5,498,589.65	-	-	4,145,234.52	2,399,667.35	1,745,567.17	36,533,187.27	8,037,876.77	7,114,741.89	156,256.95	-	162,938.87	603,939.06	-
GENERAL DE SEGUROS, S.A.	173,406.06	10,319.85	163,086.21	-	43,153.45	41,878.45	1,275.00	3,604,934.16	1,788,752.38	1,554,518.85	145,895.03	10,235.22	42,577.97	35,525.31	-
MAPFRE PANAMÁ, S.A	2,459,820.28	2,459,820.28	-	-	2,599,563.37	(92,946.29)	2,692,509.66	41,470,323.39	3,506,322.33	2,935,694.30	84,219.47	-	101,895.18	384,513.38	-
MERCANTIL PANAMÁ SEGUROS, S.A	-	-	-	-	-	-	-	271,904.67	-	-	-	-	-	-	-
MULTIBANK SEGUROS, S.A	16,645.73	14,941.45	1,704.28	-	2,072,909.31	1,238,365.90	834,543.41	8,063,078.58	383,363.79	290,854.09	12,770.07	-	62,769.82	16,969.81	-
NACIONAL DE SEGUROS DE PANAMÁ Y CENTROAMÉRICA	65,581.69	5,924.83	59,656.86	-	426,950.17	35,714.29	391,235.88	1,405.39	1,205,494.59	1,131,293.64	2,075.56	-	27,654.88	44,470.51	-
ÓPTIMA COMPAÑÍA DE SEGUROS, S.A.	479,145.03	119,924.04	327,158.88	32,062.11	495,596.74	421,326.53	74,270.21	3,228,283.82	1,115,943.00	695,253.02	47,233.37	-	112,682.16	260,774.45	-
PAN AMERICAN LIFE INSURANCE DE PANAMÁ, S.A	-	-	-	-	-	-	-	-	-	-	-	-	-	-	-
SAGICOR PANAMÁ, S.A	-	-	-	-	-	-	-	-	-	-	-	-	-	-	-
SEGUROS FEDPA, S.A	159,303.21	159,303.21	-	-	9,242.72	9,242.72	-	28,138,360.75	93,107.57	335.14	11,248.89	-	12,180.36	69,343.18	-
SEGUROS SURAMERICANA, S.A	1,441,266.47	1,441,266.47	-	-	(400.74)	(400.74)	-	49,581,537.27	2,319,542.88	1,622,859.27	165,530.00	-	95,500.64	430,771.85	4,881.12
VIVIR COMPAÑÍA DE SEGUROS, SA.	-	-	-	-	-	-	-	-	-	-	-	-	-	-	-
WORLDWIDE MEDICAL ASSURANCE, LTD	-	-	-	-	-	-	-	-	-	-	-	-	-	-	-
SUB-TOTAL	\$18,629,546.36	\$11,679,236.67	\$6,889,019.68	\$61,290.01	\$18,604,404.95	\$7,074,081.13	\$11,530,323.82	\$268,200,071.33	\$33,380,458.44	\$28,076,386.25	\$1,332,693.19	\$254,170.67	\$983,383.66	\$2,728,860.22	\$4,964.45



SUPERINTENDENCIA DE SEGUROS Y REASEGUROS DE PANAMA
PRIMAS SUSCRITAS DE SEGURO DIRECTO TOTALES LOCAL Y EXTERIOR
AL 30 DE NOVIEMBRE DE 2018

RAMOS DE SEGUROS	RAMOS GENERALES														
	Transporte de Carga	Terrestre	Marítimo	Aéreo	Casco	Marítimo	Aéreo	Automóvil	Ramos Técnicos	TRC TRM	Equipo Electrónico	Caldera y Maquinaria	Rotura de Maquinaria	Equipo Pesado	Vidrios
BUPA PANAMÁ, S.A.	-	-	-	-	-	-	-	-	-	-	-	-	-	-	-
LA FLORESTA DE SEGUROS Y VIDA, S.A	78,352.60	78,352.60	-	-	-	-	-	1,213,132.80	282,605.02	230,631.31	19,902.55	-	-	32,071.16	-
LA REGIONAL DE SEGUROS, S.A	19,116.85	8,981.22	4,903.78	5,231.85	1,450,442.60	44,245.50	1,406,197.10	9,551,831.20	153,853.52	127,310.63	8,522.08	-	6,209.13	11,811.68	-
SEGUROS BBA. CORP.	(2,608.30)	(2,608.30)	-	-	236,824.55	-	236,824.55	(3,386.54)	-	-	-	-	-	-	-
SUB-TOTAL	94,861.15	84,725.52	4,903.78	5,231.85	1,687,267.15	44,245.50	1,643,021.65	10,761,577.46	436,458.54	357,941.94	28,424.63	-	6,209.13	43,882.84	-
TOTAL	\$18,724,407.51	\$11,763,962.19	\$6,893,923.46	\$66,521.86	\$20,291,672.10	\$7,118,326.63	\$13,173,345.47	\$278,961,648.79	\$33,816,916.98	\$28,434,328.19	\$1,361,117.82	\$254,170.67	\$989,592.79	\$2,772,743.06	\$4,964.45



SUPERINTENDENCIA DE SEGUROS Y REASEGUROS DE PANAMA

PRIMAS SUSCRITAS DE SEGURO DIRECTO TOTALES LOCAL Y EXTERIOR

AL 30 DE NOVIEMBRE DE 2018

RAMOS DE SEGUROS	RAMOS GENERALES									
	Riesgos Diversos	Responsabilidad Civil	Robo	Fidelidad y DDD	BBB	Otros	Titulos de Propiedad	Fianzas	Oferta y Cumplimiento	Otras
ACERTA SEGUROS	1,397,371.91	1,134,893.87	69,102.37	140,570.58	3,959.13	48,845.96	-	6,031,184.19	3,042,127.87	2,989,056.32
ALIADO SEGUROS	3,624,102.12	1,156,388.06	9,335.81	1.15	-	2,458,377.10	-	4,013,128.07	2,942,833.69	1,070,294.38
ASEGURADORA ANCON, S.A	1,252,436.26	822,074.73	78,615.63	-	-	351,745.90	-	1,137,247.65	217,077.52	920,170.13
ASEGURADORA DEL ISTMO, S.A. (ADISA)	75,689.03	60,577.44	9,181.80	759.65	-	5,170.14	-	2,131,636.91	1,987,500.84	144,136.07
ASEGURADORA GLOBAL, S.A	2,489,724.04	-	-	-	-	2,489,724.04	-	892,870.61	773,507.51	119,363.10
ASSA COMPAÑÍA DE SEGUROS, S.A	40,919,069.40	17,216,281.61	9,202,378.15	3,311,994.15	1,565,560.17	9,622,855.32	-	19,921,553.72	16,199,807.01	3,721,746.71
ASSICURAZIONI GENERALI, S.p.A.	944,400.25	647,377.23	195,388.44	-	-	101,634.58	-	62,798.63	23,069.18	39,729.45
BANESCO SEGUROS, S.A.	1,123,856.07	644,259.24	32,029.57	422,235.28	-	25,331.98	-	1,313,039.70	-	1,313,039.70
CHUBB SEGUROS PANAMA, S.A.	3,249,735.47	3,249,735.47	-	-	-	-	-	500,402.47	-	500,402.47
COMPAÑÍA INTERNACIONAL DE SEGUROS, S.A	31,003,249.01	6,705,262.39	557,611.92	269,474.63	-	23,470,900.07	-	20,909,861.18	769,304.25	20,140,556.93
GENERAL DE SEGUROS, S.A.	8,313,467.02	452,817.68	14,013.67	30,731.40	-	7,815,904.27	-	805,758.93	805,758.93	-
MAPFRE PANAMÁ, S.A	9,186,723.72	3,974,609.48	281,139.88	147,602.40	274,318.13	4,509,053.83	-	35,241,503.06	34,881,935.07	359,567.99
MERCANTIL PANAMÁ SEGUROS, S.A	2,228,689.20	102,006.74	-	-	-	2,126,682.46	-	104,396.07	-	104,396.07
MULTIBANK SEGUROS, S.A	1,384,218.25	138,479.66	28,076.52	-	400,279.71	817,382.36	-	235,052.85	153,194.66	81,858.19
NACIONAL DE SEGUROS DE PANAMÁ Y CENTROAMÉRICA	1,662,656.15	692,089.46	122,786.51	25,710.54	40,000.00	782,069.64	-	12,682,434.44	12,682,434.44	-
ÓPTIMA COMPAÑÍA DE SEGUROS, S.A.	2,866,390.16	1,829,891.18	102,272.98	140.07	-	934,085.93	-	2,958,891.47	388,661.58	2,570,229.89
PAN AMERICAN LIFE INSURANCE DE PANAMÁ, S.A	-	-	-	-	-	-	-	-	-	-
SAGICOR PANAMÁ, S.A	-	-	-	-	-	-	-	-	-	-
SEGUROS FEDPA, S.A	396,389.82	132,570.11	16,698.97	247,120.74	-	-	-	452,638.82	35,109.64	417,529.18
SEGUROS SURAMERICANA, S.A	8,324,385.00	2,531,288.38	272,831.20	74,195.24	-	5,446,070.18	-	4,314,596.24	-	4,314,596.24
VIVIR COMPAÑÍA DE SEGUROS, SA.	-	-	-	-	-	-	-	-	-	-
WORLDWIDE MEDICAL ASSURANCE, LTD	-	-	-	-	-	-	-	-	-	-
SUB-TOTAL	\$120,442,552.88	\$41,490,602.73	\$10,991,463.42	\$4,670,535.83	\$2,284,117.14	\$61,005,833.76	\$0.00	\$113,708,995.01	\$74,902,322.19	\$38,806,672.82



SUPERINTENDENCIA DE SEGUROS Y REASEGUROS DE PANAMA

PRIMAS SUSCRITAS DE SEGURO DIRECTO TOTALES LOCAL Y EXTERIOR

AL 30 DE NOVIEMBRE DE 2018

RAMOS DE SEGUROS	RAMOS GENERALES									
	Riesgos Diversos	Responsabilidad Civil	Robo	Fidelidad y DDD	BBB	Otros	Titulos de Propiedad	Fianzas	Oferta y Cumplimiento	Otras
BUPA PANAMÁ, S.A.	-	-	-	-	-	-	-	-	-	-
LA FLORESTA DE SEGUROS Y VIDA, S.A	1,671,254.58	646,139.57	-	-	-	1,025,115.01	-	1,685,219.00	-	1,685,219.00
LA REGIONAL DE SEGUROS, S.A	363,710.27	212,567.44	5,140.20	625.00	-	145,377.63	-	1,084,620.11	729,531.37	355,088.74
SEGUROS BBA. CORP.	(1,452.11)	(1,165.98)	(286.13)	-	-	-	-	-	-	-
SUB-TOTAL	2,033,512.74	857,541.03	4,854.07	625.00	-	1,170,492.64	-	2,769,839.11	729,531.37	2,040,307.74
TOTAL	\$122,476,065.62	\$42,348,143.76	\$10,996,317.49	\$4,671,160.83	\$2,284,117.14	\$62,176,326.40	\$0.00	\$116,478,834.12	\$75,631,853.56	\$40,846,980.56



SUPERINTENDENCIA DE SEGUROS Y REASEGUROS DE PANAMA
SINIESTROS PAGADOS DE SEGURO DIRECTO TOTALES LOCAL Y EXTERIOR
AL 30 DE NOVIEMBRE DE 2018

RAMOS DE SEGUROS	GRAN TOTAL	RAMOS VIDA											
		TOTAL VIDA	Vida Individual	Primer año	Renovación	Accidentes Personales	Individual	Grupo	Invalidez	Salud	Individual	Grupo	Colectivos de Vida
ACERTA SEGUROS	8,476,654.58	1,877,932.63	55,564.66	124.66	55,440.00	141,595.66	57,408.61	84,187.05	-	1,451,621.99	954,456.31	497,165.68	229,150.32
ALIADO SEGUROS	5,906,241.87	541,563.17	-	-	-	66,362.72	-	66,362.72	-	-	-	-	475,200.45
ASEGURADORA ANCON, S.A	25,896,895.28	10,816,314.68	210,750.00	-	210,750.00	316,104.22	177,853.26	138,250.96	-	8,498,290.16	6,944,114.29	1,554,175.87	1,791,170.30
ASEGURADORA DEL ISTMO, S.A. (ADISA)	583,534.56	13,037.83	-	-	-	9,050.12	-	9,050.12	-	2,600.60	2,600.60	-	1,387.11
ASEGURADORA GLOBAL, S.A	7,847,321.18	2,824,202.74	4,700.00	4,700.00	-	2,000.00	2,000.00	-	-	-	-	-	2,817,502.74
ASSA COMPAÑÍA DE SEGUROS, S.A	120,486,151.55	59,466,207.10	9,476,076.10	9,475,573.55	502.55	798,551.89	47,079.05	751,472.84	-	36,130,640.16	17,398,393.19	18,732,246.97	13,060,938.95
ASSICURAZIONI GENERALI, S.p.A.	16,176,859.41	4,834,736.23	1,086,543.07	986,515.36	100,027.71	55,118.68	11,248.60	43,870.08	-	3,322,508.17	367,741.70	2,954,766.47	370,566.31
BANESCO SEGUROS, S.A.	4,369,231.40	626,832.06	186,069.14	186,069.14	-	164.07	-	164.07	-	104,259.83	-	104,259.83	336,339.02
CHUBB SEGUROS PANAMA, S.A.	2,181,569.09	90,977.49	-	-	-	90,977.49	-	90,977.49	-	-	-	-	-
COMPAÑÍA INTERNACIONAL DE SEGUROS, S.A	104,600,827.00	52,820,069.38	6,494,621.36	2,223,609.23	4,271,012.13	1,014,231.04	51,698.36	962,532.68	-	34,851,686.42	20,528,999.29	14,322,687.13	10,459,530.56
GENERAL DE SEGUROS, S.A.	7,304,014.50	3,937,655.47	-	-	-	5,219.30	5,219.30	-	-	-	-	-	3,932,436.17
MAPFRE PANAMÁ, S.A	159,502,994.33	70,775,005.01	5,827,339.34	546,246.69	5,281,092.65	1,527,600.26	424,241.46	1,103,358.80	-	51,844,620.40	18,251,784.16	33,592,836.24	11,575,445.01
MERCANTIL PANAMÁ SEGUROS, S.A	2,909,303.27	2,670,024.09	-	-	-	-	-	-	-	2,670,024.09	2,670,024.09	-	-
MULTIBANK SEGUROS, S.A	3,541,849.69	2,306,336.27	-	-	-	43,688.05	43,688.05	-	-	-	-	-	2,262,648.22
NACIONAL DE SEGUROS DE PANAMÁ Y CENTROAMÉRICA	15,096,459.67	452,847.08	-	-	-	611.13	611.13	-	-	-	-	-	452,235.95
ÓPTIMA COMPAÑÍA DE SEGUROS, S.A.	4,593,362.62	1,546,530.54	-	-	-	315,349.96	-	315,349.96	-	-	-	-	1,231,180.58
PAN AMERICAN LIFE INSURANCE DE PANAMÁ, S.A	61,518,449.99	61,518,449.99	11,570,335.59	-	11,570,335.59	375,231.69	222,468.51	152,763.18	-	46,344,501.38	8,435,144.60	37,909,356.78	3,228,381.33
SAGICOR PANAMÁ, S.A	3,235,046.49	3,235,046.49	67,755.36	-	67,755.36	6,254.13	-	6,254.13	-	3,158,899.00	2,446,294.89	712,604.11	2,138.00
SEGUROS FEDPA, S.A	16,625,905.88	2,211,164.40	-	-	-	521,129.54	521,129.54	-	-	115,894.80	83,409.53	32,485.27	1,574,140.06
SEGUROS SURAMERICANA, S.A	53,552,039.86	13,556,150.80	7,113,098.39	242,476.36	6,870,622.03	583,676.22	386,168.39	197,507.83	-	-	-	-	5,859,376.19
VIVIR COMPAÑÍA DE SEGUROS, SA.	7,257,662.66	7,257,662.66	-	-	-	-	-	-	-	7,134,328.89	5,649,954.02	1,484,374.87	123,333.77
WORLDWIDE MEDICAL ASSURANCE, LTD	16,499,284.50	16,499,284.50	743,500.00	730,500.00	13,000.00	1,994.64	-	1,994.64	-	15,569,702.23	10,160,831.11	5,408,871.12	184,087.63
SUB-TOTAL	\$648,161,659.38	\$319,878,030.61	\$42,836,353.01	\$14,395,814.99	\$28,440,538.02	\$5,874,910.81	\$1,950,814.26	\$3,924,096.55	\$0.00	\$211,199,578.12	\$93,893,747.78	\$117,305,830.34	\$59,967,188.67



SUPERINTENDENCIA DE SEGUROS Y REASEGUROS DE PANAMA
SINIESTROS PAGADOS DE SEGURO DIRECTO TOTALES LOCAL Y EXTERIOR
AL 30 DE NOVIEMBRE DE 2018

RAMOS DE SEGUROS	GRAN TOTAL	RAMOS VIDA											
		TOTAL VIDA	Vida Individual	Primer año	Renovación	Accidentes Personales	Individual	Grupo	Invalidez	Salud	Individual	Grupo	Colectivos de Vida
BUPA PANAMÁ, S.A.	2,427,727.66	2,427,727.66	-	-	-	-	-	-	-	2,427,727.66	1,995,834.33	431,893.33	-
LA FLORESTA DE SEGUROS Y VIDA, S.A	3,166,217.70	1,330,527.60	-	-	-	187,405.00	59.60	187,345.40	-	1,106,022.60	798,723.20	307,299.40	37,100.00
LA REGIONAL DE SEGUROS, S.A	5,160,637.00	54,444.34	-	-	-	703.49	598.50	104.99	-	-	-	-	53,740.85
SEGUROS BBA. CORP.	991,031.04	1,060.00	-	-	-	160.00	160.00	-	-	-	-	-	900.00
SUB-TOTAL	11,745,613.40	3,813,759.60	-	-	-	188,268.49	818.10	187,450.39	-	3,533,750.26	2,794,557.53	739,192.73	91,740.85
TOTAL	\$659,907,272.78	\$323,691,790.21	\$42,836,353.01	\$14,395,814.99	\$28,440,538.02	\$6,063,179.30	\$1,951,632.36	\$4,111,546.94	\$0.00	\$214,733,328.38	\$96,688,305.31	\$118,045,023.07	\$60,058,929.52



SUPERINTENDENCIA DE SEGUROS Y REASEGUROS DE PANAMA
SINIESTROS PAGADOS DE SEGURO DIRECTO TOTALES LOCAL Y EXTERIOR
AL 30 DE NOVIEMBRE DE 2018

RAMOS DE SEGUROS	RAMOS GENERALES											
	TOTAL GENERALES	Incendio y Líneas Aliadas	Residencial	Comercial	Industrial	Vida Industrial	Anualidades	Rentas Vitalicias	Pérdida de Ingresos	Multiriesgo	Residencial	Comercial e Industrial
ACERTA SEGUROS	6,598,721.95	252,601.81	30,358.05	222,243.76	-	-	-	-	-	34,058.39	18,263.86	15,794.53
ALIADO SEGUROS	5,364,678.70	2,053,521.63	46,449.16	2,007,072.47	-	-	-	-	-	287,377.96	7,872.16	279,505.80
ASEGURADORA ANCON, S.A	15,080,580.60	884,744.59	68,833.16	742,671.00	73,240.43	-	-	-	-	76,424.62	13,724.08	62,700.54
ASEGURADORA DEL ISTMO, S.A. (ADISA)	570,496.73	40.29	40.29	-	-	-	-	-	-	-	-	-
ASEGURADORA GLOBAL, S.A	5,023,118.44	130,938.17	130,938.17	-	-	-	-	-	-	-	-	-
ASSA COMPAÑÍA DE SEGUROS, S.A	61,019,944.45	6,262,863.58	3,574,665.56	2,755,235.68	-	-	-	-	-	1,259,724.87	834,255.32	425,469.55
ASSICURAZIONI GENERALI, S.p.A.	11,342,123.18	2,835,945.87	474,789.97	2,361,155.90	-	-	-	-	-	393,991.41	158,448.57	235,542.84
BANESCO SEGUROS, S.A.	3,742,399.34	64,314.63	-	64,314.63	-	-	-	-	-	223,727.09	19,990.91	203,736.18
CHUBB SEGUROS PANAMA, S.A.	2,090,591.60	1,916,080.12	-	1,916,080.12	-	-	-	-	-	9,462.36	-	9,462.36
COMPAÑÍA INTERNACIONAL DE SEGUROS, S.A	51,780,757.62	5,305,211.88	5,305,211.88	-	-	-	-	-	-	72,298.71	72,298.71	-
GENERAL DE SEGUROS, S.A.	3,366,359.03	119,835.71	119,835.71	-	-	-	-	-	-	5,376.70	1,849.72	3,526.98
MAPFRE PANAMÁ, S.A	88,727,989.32	20,593,545.48	-	20,593,545.48	-	-	-	-	-	-	-	-
MERCANTIL PANAMÁ SEGUROS, S.A	239,279.18	-	-	-	-	-	-	-	-	21,049.46	4,968.79	16,080.67
MULTIBANK SEGUROS, S.A	1,235,513.42	8,030.92	7,520.04	510.88	-	-	-	-	-	554.86	554.86	-
NACIONAL DE SEGUROS DE PANAMÁ Y CENTROAMÉRICA	14,643,612.59	9,630,920.50	75,496.27	9,555,424.23	-	-	-	-	-	-	-	-
ÓPTIMA COMPAÑÍA DE SEGUROS, S.A.	3,046,832.08	144,111.77	48,727.31	50,727.62	44,656.84	-	-	-	-	103,880.53	84,646.94	19,233.59
PAN AMERICAN LIFE INSURANCE DE PANAMÁ, S.A	-	-	-	-	-	-	-	-	-	-	-	-
SAGICOR PANAMÁ, S.A	-	-	-	-	-	-	-	-	-	-	-	-
SEGUROS FEDPA, S.A	14,414,741.48	51,434.01	6,073.21	45,360.80	-	-	-	-	-	-	-	-
SEGUROS SURAMERICANA, S.A	39,995,889.06	3,971,484.00	3,708,662.02	262,821.98	-	-	-	-	-	-	-	-
VIVIR COMPAÑÍA DE SEGUROS, SA.	-	-	-	-	-	-	-	-	-	-	-	-
WORLDWIDE MEDICAL ASSURANCE, LTD	-	-	-	-	-	-	-	-	-	-	-	-
SUB-TOTAL	\$328,283,628.77	\$54,225,624.96	\$13,597,600.80	\$40,577,164.55	\$117,897.27	\$0.00	\$0.00	\$0.00	\$0.00	\$2,487,926.96	\$1,216,873.92	\$1,271,053.04



SUPERINTENDENCIA DE SEGUROS Y REASEGUROS DE PANAMA
SINIESTROS PAGADOS DE SEGURO DIRECTO TOTALES LOCAL Y EXTERIOR
AL 30 DE NOVIEMBRE DE 2018

RAMOS DE SEGUROS	RAMOS GENERALES											
	TOTAL GENERALES	Incendio y Líneas Aliadas	Residencial	Comercial	Industrial	Vida Industrial	A anualidades	Rentas Vitalicias	Pérdida de Ingresos	Multirriesgo	Residencial	Comercial e Industrial
BUPA PANAMÁ, S.A.	-	-	-	-	-	-	-	-	-	-	-	-
LA FLORESTA DE SEGUROS Y VIDA, S.A	1,835,690.10	254,081.20	254,081.20	-	-	-	-	-	-	-	-	-
LA REGIONAL DE SEGUROS, S.A	5,106,192.66	17,155.91	16,695.91	460.00	-	-	-	-	-	174,545.32	4,515.99	170,029.33
SEGUROS BBA. CORP.	989,971.04	-	-	-	-	-	-	-	-	-	-	-
SUB-TOTAL	7,931,853.80	271,237.11	270,777.11	460.00	-	-	-	-	-	174,545.32	4,515.99	170,029.33
TOTAL	\$336,215,482.57	\$54,496,862.07	\$13,868,377.91	\$40,577,624.55	\$117,897.27	\$0.00	\$0.00	\$0.00	\$0.00	\$2,662,472.28	\$1,221,389.91	\$1,441,082.37



SUPERINTENDENCIA DE SEGUROS Y REASEGUROS DE PANAMA
SINIESTROS PAGADOS DE SEGURO DIRECTO TOTALES LOCAL Y EXTERIOR
AL 30 DE NOVIEMBRE DE 2018

RAMOS DE SEGUROS	RAMOS GENERALES														
	Transporte de Carga	Terrestre	Marítimo	Aéreo	Casco	Marítimo	Aéreo	Automóvil	Ramos Técnicos	TRC TRM	Equipo Electrónico	Caldera y Maquinaria	Rotura de Maquinaria	Equipo Pesado	Vidrios
ACERTA SEGUROS	104,552.70	22,148.92	75,884.08	6,519.70	504,666.61	467,166.61	37,500.00	4,981,029.12	216,299.99	7,152.15	3,617.99	-	15,184.55	190,345.30	-
ALIADO SEGUROS	225,704.30	225,704.30	-	-	63,598.51	43,168.05	20,430.46	2,007,087.78	72,701.41	63,705.16	8,791.90	-	204.35	-	-
ASEGURADORA ANCON, S.A	150,631.69	145,174.04	5,457.65	-	24,891.21	26,812.51	(1,921.30)	13,116,023.24	44,156.59	12,641.45	7,772.33	-	2,949.05	20,793.76	-
ASEGURADORA DEL ISTMO, S.A. (ADISA)	-	-	-	-	-	-	-	45,038.58	18,180.37	18,180.37	-	-	-	-	-
ASEGURADORA GLOBAL, S.A	-	-	-	-	-	-	-	4,356,715.53	-	-	-	-	-	-	-
ASSA COMPAÑÍA DE SEGUROS, S.A	2,326,506.54	871,325.58	1,455,180.96	-	2,604,041.22	2,600,716.12	3,325.10	32,087,536.89	929,025.15	516,605.20	367,171.07	12,760.80	32,488.08	-	-
ASSICURAZIONI GENERALI, S.p.A.	111,026.04	-	111,026.04	-	3,346,045.58	3,346,045.58	-	3,394,854.57	278,077.74	70,598.74	177,612.24	-	20,837.85	9,028.91	-
BANESCO SEGUROS, S.A.	167,628.79	167,628.79	-	-	22,177.59	2,998.47	19,179.12	2,234,527.33	57,864.90	12,790.11	416.97	-	-	44,657.82	-
CHUBB SEGUROS PANAMA, S.A.	79,677.98	-	79,677.98	-	-	-	-	-	52,107.86	52,107.86	-	-	-	-	-
COMPAÑÍA INTERNACIONAL DE SEGUROS, S.A	1,670,560.48	1,670,560.48	-	-	1,383,046.46	1,175,759.56	207,286.90	29,592,067.39	1,978,492.20	1,566,377.21	81,880.04	-	27,738.32	302,496.63	-
GENERAL DE SEGUROS, S.A.	10,395.34	9,714.41	680.93	-	-	-	-	2,816,832.06	17,046.16	-	17,046.16	-	-	-	-
MAPFRE PANAMÁ, S.A	1,014,048.69	1,014,048.69	-	-	5,796,994.12	3,475,197.46	2,321,796.66	33,351,646.88	1,106,789.74	1,047,690.58	38,527.30	-	1,845.04	18,726.82	-
MERCANTIL PANAMÁ SEGUROS, S.A	-	-	-	-	-	-	-	105,434.22	-	-	-	-	-	-	-
MULTIBANK SEGUROS, S.A	10,667.37	10,667.37	-	-	16,442.30	16,442.30	-	1,146,520.44	4,945.65	4,945.65	-	-	-	-	-
NACIONAL DE SEGUROS DE PANAMÁ Y CENTROAMÉRICA	6,752.12	-	6,752.12	-	25,700.00	25,700.00	-	216,953.27	-	-	-	-	-	-	-
ÓPTIMA COMPAÑÍA DE SEGUROS, S.A.	32,033.37	31,664.90	368.47	-	241,896.38	241,896.38	-	1,630,425.87	141,383.33	51,695.38	15,365.18	-	2,274.85	72,047.92	-
PAN AMERICAN LIFE INSURANCE DE PANAMÁ, S.A	-	-	-	-	-	-	-	-	-	-	-	-	-	-	-
SAGICOR PANAMÁ, S.A	-	-	-	-	-	-	-	-	-	-	-	-	-	-	-
SEGUROS FEDPA, S.A	12,120.03	12,120.03	-	-	-	-	-	14,298,811.65	3,088.31	-	2,333.71	-	399.15	355.45	-
SEGUROS SURAMERICANA, S.A	368,002.77	368,002.77	-	-	-	-	-	29,058,752.46	294,304.41	32,941.38	32,939.86	493.82	-	227,929.35	-
VIVIR COMPAÑÍA DE SEGUROS, SA.	-	-	-	-	-	-	-	-	-	-	-	-	-	-	-
WORLDWIDE MEDICAL ASSURANCE, LTD	-	-	-	-	-	-	-	-	-	-	-	-	-	-	-
SUB-TOTAL	\$6,290,308.21	\$4,548,760.28	\$1,735,028.23	\$6,519.70	\$14,029,499.98	\$11,421,903.04	\$2,607,596.94	\$174,440,257.28	\$5,214,463.81	\$3,457,431.24	\$753,474.75	\$13,254.62	\$103,921.24	\$886,381.96	\$0.00



SUPERINTENDENCIA DE SEGUROS Y REASEGUROS DE PANAMA
SINIESTROS PAGADOS DE SEGURO DIRECTO TOTALES LOCAL Y EXTERIOR
AL 30 DE NOVIEMBRE DE 2018

RAMOS DE SEGUROS	RAMOS GENERALES														
	Transporte de Carga	Terrestre	Marítimo	Aéreo	Casco	Marítimo	Aéreo	Automóvil	Ramos Técnicos	TRC TRM	Equipo Electrónico	Caldera y Maquinaria	Rotura de Maquinaria	Equipo Pesado	Vidrios
BUPA PANAMÁ, S.A.	-	-	-	-	-	-	-	-	-	-	-	-	-	-	-
LA FLORESTA DE SEGUROS Y VIDA, S.A	15,793.00	15,793.00	-	-	-	-	-	1,229,655.30	-	-	-	-	-	-	-
LA REGIONAL DE SEGUROS, S.A	-	-	-	-	-	-	-	4,660,366.80	-	-	-	-	-	-	-
SEGUROS BBA. CORP.	-	-	-	-	-	-	-	650,185.33	-	-	-	-	-	-	-
SUB-TOTAL	15,793.00	15,793.00	-	-	-	-	-	6,540,207.43	-	-	-	-	-	-	-
TOTAL	\$6,306,101.21	\$4,564,553.28	\$1,735,028.23	\$6,519.70	\$14,029,499.98	\$11,421,903.04	\$2,607,596.94	\$180,980,464.71	\$5,214,463.81	\$3,457,431.24	\$753,474.75	\$13,254.62	\$103,921.24	\$886,381.96	\$0.00



SUPERINTENDENCIA DE SEGUROS Y REASEGUROS DE PANAMA
SINIESTROS PAGADOS DE SEGURO DIRECTO TOTALES LOCAL Y EXTERIOR
AL 30 DE NOVIEMBRE DE 2018

RAMOS DE SEGUROS	RAMOS GENERALES									
	Riesgos Diversos	Responsabilidad Civil	Robo	Fidelidad y DDD	BBB	Otros	Titulos de Propiedad	Fianzas	Oferta y Cumplimiento	Otras
ACERTA SEGUROS	450,141.90	313,142.59	24,467.91	90,076.77	-	22,454.63	-	55,371.43	19,177.23	36,194.20
ALIADO SEGUROS	300,092.07	81,798.32	312.55	74.51	-	217,906.69	-	354,595.04	21,750.00	332,845.04
ASEGURADORA ANCON, S.A	282,351.67	65,764.52	14,356.74	-	-	202,230.41	-	501,356.99	12,894.17	488,462.82
ASEGURADORA DEL ISTMO, S.A. (ADISA)	361.40	187.28	97.45	-	-	76.67	-	506,876.09	281,876.09	225,000.00
ASEGURADORA GLOBAL, S.A	313,115.41	-	-	-	-	313,115.41	-	222,349.33	222,349.33	-
ASSA COMPAÑÍA DE SEGUROS, S.A	7,818,912.39	1,874,602.58	231,789.06	3,301,395.91	164,878.42	2,246,246.42	-	7,731,333.81	7,715,788.81	15,545.00
ASSICURAZIONI GENERALI, S.p.A.	985,181.97	235,535.39	57,106.84	-	-	692,539.74	-	(3,000.00)	-	(3,000.00)
BANESCO SEGUROS, S.A.	247,840.35	144,423.57	7,699.17	78,859.08	-	16,858.53	-	724,318.66	-	724,318.66
CHUBB SEGUROS PANAMA, S.A.	33,263.28	33,263.28	-	-	-	-	-	-	-	-
COMPAÑÍA INTERNACIONAL DE SEGUROS, S.A	8,450,371.76	998,776.01	128,287.62	233,350.27	-	7,089,957.86	-	3,328,708.74	-	3,328,708.74
GENERAL DE SEGUROS, S.A.	396,873.06	53,217.21	50,619.02	-	-	293,036.83	-	-	-	-
MAPFRE PANAMÁ, S.A	1,789,441.45	361,897.65	130,631.17	264,018.69	-	1,032,893.94	-	25,075,522.96	25,077,993.70	(2,470.74)
MERCANTIL PANAMÁ SEGUROS, S.A	112,795.50	-	-	-	-	112,795.50	-	-	-	-
MULTIBANK SEGUROS, S.A	45,888.04	782.82	-	-	-	45,105.22	-	2,463.84	2,463.84	-
NACIONAL DE SEGUROS DE PANAMÁ Y CENTROAMÉRICA	70,670.50	53,581.12	9,946.06	1,644.94	-	5,498.38	-	4,692,616.20	4,692,616.20	-
ÓPTIMA COMPAÑÍA DE SEGUROS, S.A.	323,140.82	94,274.14	22,555.28	4.41	-	206,306.99	-	429,960.01	-	429,960.01
PAN AMERICAN LIFE INSURANCE DE PANAMÁ, S.A	-	-	-	-	-	-	-	-	-	-
SAGICOR PANAMÁ, S.A	-	-	-	-	-	-	-	-	-	-
SEGUROS FEDPA, S.A	49,001.66	138.80	29,612.80	19,250.06	-	-	-	285.82	-	285.82
SEGUROS SURAMERICANA, S.A	5,143,980.32	1,868,246.42	178,851.66	31,091.90	2,780,123.43	285,666.91	-	1,159,365.10	-	1,159,365.10
VIVIR COMPAÑÍA DE SEGUROS, SA.	-	-	-	-	-	-	-	-	-	-
WORLDWIDE MEDICAL ASSURANCE, LTD	-	-	-	-	-	-	-	-	-	-
SUB-TOTAL	\$26,813,423.55	\$6,179,631.70	\$886,333.33	\$4,019,766.54	\$2,945,001.85	\$12,782,690.13	\$0.00	\$44,782,124.02	\$38,046,909.37	\$6,735,214.65



SUPERINTENDENCIA DE SEGUROS Y REASEGUROS DE PANAMA
SINIESTROS PAGADOS DE SEGURO DIRECTO TOTALES LOCAL Y EXTERIOR
AL 30 DE NOVIEMBRE DE 2018

RAMOS DE SEGUROS	RAMOS GENERALES									
	Riesgos Diversos	Responsabilidad Civil	Robo	Fidelidad y DDD	BBB	Otros	Titulos de Propiedad	Fianzas	Oferta y Cumplimiento	Otras
BUPA PANAMÁ, S.A.	-	-	-	-	-	-	-	-	-	-
LA FLORESTA DE SEGUROS Y VIDA, S.A	336,160.60	47,519.20	-	-	-	288,641.40	-	-	-	-
LA REGIONAL DE SEGUROS, S.A	254,124.63	727.51	-	-	-	253,397.12	-	-	-	-
SEGUROS BBA. CORP.	3,465.62	3,465.62	-	-	-	-	-	336,320.09	336,320.09	-
SUB-TOTAL	593,750.85	51,712.33	-	-	-	542,038.52	-	336,320.09	336,320.09	-
TOTAL	\$27,407,174.40	\$6,231,344.03	\$886,333.33	\$4,019,766.54	\$2,945,001.85	\$13,324,728.65	\$0.00	\$45,118,444.11	\$38,383,229.46	\$6,735,214.65



SUPERINTENDENCIA DE SEGUROS Y REASEGUROS DE PANAMA
SINIESTROS PAGADOS DE SEGURO DIRECTO TOTAL POR PRIMA DEVENGADA
AL 30 DE NOVIEMBRE DE 2018

RAMOS DE SEGUROS	GRAN TOTAL	RAMOS VIDA											
		TOTAL VIDA	Vida Individual	Primer año	Renovación	Accidentes Personales	Individual	Grupo	Invalidez	Salud	Individual	Grupo	Colectivos de Vida
ACERTA SEGUROS	0.38	0.56	0.07	0.00	0.08	0.41	5.44	0.25	-	0.78	1.06	0.52	0.65
ALIADO SEGUROS	0.38	0.33	-	-	-	0.33	-	0.33	-	-	-	-	0.33
ASEGURADORA ANCON, S.A	0.55	0.63	0.28	-	0.36	0.46	0.66	0.33	-	0.68	0.69	0.63	0.53
ASEGURADORA DEL ISTMO, S.A. (ADISA)	0.22	0.04	-	-	-	0.19	-	0.19	-	0.02	1.16	-	0.12
ASEGURADORA GLOBAL, S.A	0.34	0.24	0.01	0.01	-	0.00	0.00	-	-	-	-	-	0.27
ASSA COMPAÑÍA DE SEGUROS, S.A	0.39	0.42	0.23	2.01	0.00	0.24	0.06	0.28	-	0.75	0.66	0.86	0.26
ASSICURAZIONI GENERALI, S.p.A.	0.51	0.31	0.15	0.83	0.02	0.12	0.11	0.12	-	0.62	1.23	0.58	0.16
BANESCO SEGUROS, S.A.	0.23	0.07	0.14	0.53	-	0.00	-	0.01	-	2.37	-	2.37	0.04
CHUBB SEGUROS PANAMA, S.A.	0.16	0.07	-	-	-	0.07	-	0.07	-	-	-	-	-
COMPAÑÍA INTERNACIONAL DE SEGUROS, S.A	0.47	0.52	0.24	0.52	0.19	0.25	0.10	0.27	-	0.78	0.80	0.76	0.40
GENERAL DE SEGUROS, S.A.	0.17	0.17	-	-	-	0.36	0.36	-	-	-	-	-	0.17
MAPFRE PANAMÁ, S.A	0.75	0.66	0.27	0.22	0.28	1.10	0.61	1.61	-	0.85	0.73	0.93	0.49
MERCANTIL PANAMÁ SEGUROS, S.A	0.45	0.73	-	-	-	-	-	-	-	0.85	0.85	-	-
MULTIBANK SEGUROS, S.A	0.17	0.32	-	-	-	0.10	0.11	-	-	-	-	-	0.35
NACIONAL DE SEGUROS DE PANAMÁ Y CENTROAMÉRICA	0.68	0.34	-	-	-	0.00	0.00	-	-	-	-	-	0.52
ÓPTIMA COMPAÑÍA DE SEGUROS, S.A.	0.26	0.34	-	-	-	0.40	-	0.42	-	-	-	-	0.33
PAN AMERICAN LIFE INSURANCE DE PANAMÁ, S.A	0.52	0.52	0.39	-	0.49	0.17	0.18	0.17	-	0.63	0.54	0.66	0.23
SAGICOR PANAMÁ, S.A	0.85	0.85	0.11	-	0.14	0.03	-	0.03	-	1.16	1.29	0.85	0.01
SEGUROS FEDPA, S.A	0.47	0.38	-	-	-	0.29	0.43	-	-	2.24	-	0.63	0.40
SEGUROS SURAMERICANA, S.A	0.41	0.28	0.34	0.06	0.41	0.08	0.06	0.16	-	-	-	-	0.30
VIVIR COMPAÑÍA DE SEGUROS, SA.	0.96	0.96	-	-	-	-	-	-	-	1.00	1.03	0.90	0.27
WORLDWIDE MEDICAL ASSURANCE, LTD	0.71	0.71	0.22	0.90	0.00	0.59	-	0.59	-	0.80	0.78	0.84	0.51
SUB-TOTAL	0.48	0.49	0.28	0.58	0.22	0.23	0.16	0.29	-	0.75	0.73	0.77	0.30



SUPERINTENDENCIA DE SEGUROS Y REASEGUROS DE PANAMA
SINIESTROS PAGADOS DE SEGURO DIRECTO TOTAL POR PRIMA DEVENGADA
AL 30 DE NOVIEMBRE DE 2018

RAMOS DE SEGUROS	GRAN TOTAL	RAMOS VIDA											
		TOTAL VIDA	Vida Individual	Primer año	Renovación	Accidentes Personales	Individual	Grupo	Invalidez	Salud	Individual	Grupo	Colectivos de Vida
BUPA PANAMÁ, S.A.	0.50	0.50	-	-	-	-	-	-	-	0.50	0.52	0.41	-
LA FLORESTA DE SEGUROS Y VIDA, S.A	0.41	0.61	-	-	-	0.46	0.01	0.46	#¡VALOR!	0.71	0.78	0.57	0.50
LA REGIONAL DE SEGUROS, S.A	0.37	0.06	-	-	-	0.00	0.05	0.00	-	-	-	-	0.45
SEGUROS BBA. CORP.	0.54	0.00	-	-	-	(0.03)	(0.03)	-	-	-	-	-	0.00
SUB-TOTAL	0.41	0.40	-	-	-	0.26	0.06	0.26	#¡VALOR!	0.55	0.58	0.47	0.05
TOTAL	0.48	0.48	0.28	0.57	0.22	0.23	0.16	0.29	#¡VALOR!	0.75	0.72	0.77	0.30



SUPERINTENDENCIA DE SEGUROS Y REASEGUROS DE PANAMA
SINIESTROS PAGADOS DE SEGURO DIRECTO TOTAL POR PRIMA DEVENGADA
AL 30 DE NOVIEMBRE DE 2018

RAMOS DE SEGUROS	RAMOS GENERALES											
	TOTAL GENERALES	Incendio y Líneas Aliadas	Residencial	Comercial	Industrial	Vida Industrial	Anualidades	Rentas Vitalicias	Pérdida de Ingresos	Multiriesgo	Residencial	Comercial e Industrial
ACERTA SEGUROS	0.35	0.16	0.06	0.22	-	-	-	-	-	0.16	0.09	2.48
ALIADO SEGUROS	0.39	1.14	0.27	1.24	-	-	-	-	-	4.38	0.27	7.64
ASEGURADORA ANCON, S.A	0.50	0.24	0.07	0.38	0.10	-	-	-	-	0.19	0.14	0.21
ASEGURADORA DEL ISTMO, S.A. (ADISA)	0.24	0.00	0.00	-	-	-	-	-	-	-	-	-
ASEGURADORA GLOBAL, S.A	0.44	0.09	0.09	-	-	-	-	-	-	-	#¡VALOR!	-
ASSA COMPAÑÍA DE SEGUROS, S.A	0.36	0.15	0.29	0.09	-	-	-	-	-	0.40	0.44	0.35
ASSICURAZIONI GENERALI, S.p.A.	0.71	0.59	0.18	1.14	-	-	-	-	-	0.40	0.32	0.48
BANESCO SEGUROS, S.A.	0.41	0.06	-	0.06	-	-	-	-	-	0.29	0.15	0.31
CHUBB SEGUROS PANAMA, S.A.	0.17	1.01	-	1.01	-	-	-	-	-	0.03	-	0.03
COMPAÑÍA INTERNACIONAL DE SEGUROS, S.A	0.42	0.32	0.32	-	-	-	-	-	-	0.17	0.17	-
GENERAL DE SEGUROS, S.A.	0.17	0.03	0.03	-	-	-	-	-	-	0.08	0.05	0.12
MAPFRE PANAMÁ, S.A	0.85	2.14	-	2.14	-	-	-	-	-	-	-	-
MERCANTIL PANAMÁ SEGUROS, S.A	0.09	-	-	-	-	-	-	-	-	0.12	0.07	0.16
MULTIBANK SEGUROS, S.A	0.09	0.01	0.01	0.00	-	-	-	-	-	0.02	0.04	-
NACIONAL DE SEGUROS DE PANAMÁ Y CENTROAMÉRICA	0.70	2.02	0.11	2.36	-	-	-	-	-	-	-	-
ÓPTIMA COMPAÑÍA DE SEGUROS, S.A.	0.24	0.10	0.08	0.07	0.33	-	-	-	-	0.69	1.45	0.21
PAN AMERICAN LIFE INSURANCE DE PANAMÁ, S.A	-	-	-	-	-	-	-	-	-	-	-	-
SAGICOR PANAMÁ, S.A	-	-	-	-	-	-	-	-	-	-	-	-
SEGUROS FEDPA, S.A	0.49	0.19	0.02	-	-	-	-	-	-	-	-	-
SEGUROS SURAMERICANA, S.A	0.49	0.26	0.28	0.16	-	-	-	-	-	-	-	-
VIVIR COMPAÑÍA DE SEGUROS, SA.	-	-	-	-	-	-	-	-	-	-	-	-
WORLDWIDE MEDICAL ASSURANCE, LTD	-	-	-	-	-	-	-	-	-	-	-	-
SUB-TOTAL	0.48	0.49	0.25	0.73	0.11	-	-	-	-	0.36	#¡VALOR!	0.37



SUPERINTENDENCIA DE SEGUROS Y REASEGUROS DE PANAMA
SINIESTROS PAGADOS DE SEGURO DIRECTO TOTAL POR PRIMA DEVENGADA
AL 30 DE NOVIEMBRE DE 2018

RAMOS DE SEGUROS	RAMOS GENERALES											
	TOTAL GENERALES	Incendio y Líneas Aliadas	Residencial	Comercial	Industrial	Vida Industrial	Anualidades	Rentas Vitalicias	Pérdida de Ingresos	Multiriesgo	Residencial	Comercial e Industrial
BUPA PANAMÁ, S.A.	-	-	-	-	-	-	-	-	-	-	-	-
LA FLORESTA DE SEGUROS Y VIDA, S.A	0.33	0.39	1.54	-	-	-	-	-	-	-	-	-
LA REGIONAL DE SEGUROS, S.A	0.39	0.07	0.18	0.00	-	-	-	-	-	1.04	(0.15)	0.86
SEGUROS BBA. CORP.	4.29	-	-	-	-	-	-	-	-	-	-	-
SUB-TOTAL	0.42	0.30	1.05	0.00	-	-	-	-	-	1.04	(0.15)	0.86
TOTAL	0.47	0.49	0.25	0.72	0.11	-	-	-	-	0.38	#¡VALOR!	0.40



SUPERINTENDENCIA DE SEGUROS Y REASEGUROS DE PANAMA
SINIESTROS PAGADOS DE SEGURO DIRECTO TOTAL POR PRIMA DEVENGADA
AL 30 DE NOVIEMBRE DE 2018

RAMOS DE SEGUROS	RAMOS GENERALES														
	Transporte de Carga	Terrestre	Marítimo	Aéreo	Casco	Marítimo	Aéreo	Automóvil	Ramos Técnicos	TRC TRM	Equipo Electrónico	Caldera y Maquinaria	Rotura de Maquinaria	Equipo Pesado	Vidrios
ACERTA SEGUROS	0.34	0.38	0.34	0.24	0.70	1.70	0.08	0.69	0.14	0.01	0.40	-	0.18	1.53	-
ALIADO SEGUROS	0.31	0.31	-	-	0.61	0.98	0.34	0.78	0.08	0.08	0.76	-	0.01	-	-
ASEGURADORA ANCON, S.A	0.37	0.38	0.28	-	0.04	0.39	(0.00)	0.60	0.09	0.05	0.13	-	0.06	0.14	-
ASEGURADORA DEL ISTMO, S.A. (ADISA)	-	-	-	-	-	-	-	4.51	0.18	0.19	-	-	-	-	-
ASEGURADORA GLOBAL, S.A	-	-	-	-	-	-	-	0.67	-	-	-	-	-	-	-
ASSA COMPAÑÍA DE SEGUROS, S.A	0.42	1.31	0.30	-	0.37	1.12	0.00	0.67	0.22	0.15	0.77	0.05	0.37	-	-
ASSICURAZIONI GENERALI, S.p.A.	0.14	-	0.14	-	14.56	14.95	-	0.47	0.31	0.16	1.42	-	0.35	0.03	-
BANESCO SEGUROS, S.A.	1.33	1.33	-	-	0.26	0.04	-	0.61	0.06	0.02	0.03	-	-	0.19	-
CHUBB SEGUROS PANAMA, S.A.	0.18	-	0.18	-	-	-	-	-	0.01	0.01	-	-	-	-	-
COMPAÑÍA INTERNACIONAL DE SEGUROS, S.A	0.30	0.30	-	-	0.33	0.49	0.12	0.81	0.25	0.22	0.52	-	0.17	0.50	-
GENERAL DE SEGUROS, S.A.	0.06	0.94	0.00	-	-	-	-	0.78	0.01	-	0.12	-	-	-	-
MAPFRE PANAMÁ, S.A	0.41	0.41	-	-	2.23	(37.39)	0.86	0.80	0.32	0.36	0.46	-	0.02	0.05	-
MERCANTIL PANAMÁ SEGUROS, S.A	-	-	-	-	-	-	-	0.39	-	-	-	-	-	-	-
MULTIBANK SEGUROS, S.A	0.64	0.71	-	-	0.01	0.01	-	0.14	0.01	0.02	-	-	-	-	-
NACIONAL DE SEGUROS DE PANAMÁ Y CENTROAMÉRICA	0.10	-	0.11	-	0.06	0.72	-	154.37	-	-	-	-	-	-	-
ÓPTIMA COMPAÑÍA DE SEGUROS, S.A.	0.07	0.26	0.00	-	0.49	0.57	-	0.51	0.13	0.07	0.33	-	0.02	0.28	-
PAN AMERICAN LIFE INSURANCE DE PANAMÁ, S.A	-	-	-	-	-	-	-	-	-	-	-	-	-	-	-
SAGICOR PANAMÁ, S.A	-	-	-	-	-	-	-	-	-	-	-	-	-	-	-
SEGUROS FEDPA, S.A	0.08	0.08	-	-	-	-	-	0.51	0.03	-	0.21	-	0.03	0.01	-
SEGUROS SURAMERICANA, S.A	0.26	0.26	-	-	-	-	-	0.59	0.13	0.02	0.20	-	-	0.53	-
VIVIR COMPAÑÍA DE SEGUROS, SA.	-	-	-	-	-	-	-	-	-	-	-	-	-	-	-
WORLDWIDE MEDICAL ASSURANCE, LTD	-	-	-	-	-	-	-	-	-	-	-	-	-	-	-
SUB-TOTAL	0.34	0.39	0.25	0.11	0.75	1.61	0.23	0.65	0.16	0.12	0.57	0.05	0.11	0.32	-



SUPERINTENDENCIA DE SEGUROS Y REASEGUROS DE PANAMA
SINIESTROS PAGADOS DE SEGURO DIRECTO TOTAL POR PRIMA DEVENGADA
AL 30 DE NOVIEMBRE DE 2018

RAMOS DE SEGUROS	RAMOS GENERALES														
	Transporte de Carga	Terrestre	Marítimo	Aéreo	Casco	Marítimo	Aéreo	Automóvil	Ramos Técnicos	TRC TRM	Equipo Electrónico	Caldera y Maquinaria	Rotura de Maquinaria	Equipo Pesado	Vidrios
BUPA PANAMÁ, S.A.	-	-	-	-	-	-	-	-	-	-	-	-	-	-	-
LA FLORESTA DE SEGUROS Y VIDA, S.A	0.20	0.20	-	-	-	-	-	1.01	-	-	-	-	-	-	-
LA REGIONAL DE SEGUROS, S.A	-	-	-	-	-	-	-	0.49	-	-	-	-	-	-	-
SEGUROS BBA. CORP.	-	-	-	-	-	-	-	(191.99)	-	-	-	-	-	-	-
SUB-TOTAL	0.17	0.19	-	-	-	-	-	0.61	-	-	-	-	-	-	-
TOTAL	0.34	0.39	0.25	0.10	0.69	1.60	0.20	0.65	0.15	0.12	0.55	0.05	0.11	0.32	-



SUPERINTENDENCIA DE SEGUROS Y REASEGUROS DE PANAMA
SINIESTROS PAGADOS DE SEGURO DIRECTO TOTAL POR PRIMA DEVENGADA
AL 30 DE NOVIEMBRE DE 2018

RAMOS DE SEGUROS	RAMOS GENERALES									
	Riesgos Diversos	Responsabilidad Civil	Robo	Fidelidad y DDD	BBB	Otros	Titulos de Propiedad	Fianzas	Oferta y Cumplimiento	Otras
ACERTA SEGUROS	0.32	0.28	0.35	0.64	-	0.46	-	0.01	0.01	0.01
ALIADO SEGUROS	0.08	0.07	0.03	64.79	-	0.09	-	0.09	0.01	0.31
ASEGURADORA ANCON, S.A	0.23	0.08	0.18	-	-	0.57	-	0.44	0.06	0.53
ASEGURADORA DEL ISTMO, S.A. (ADISA)	0.00	0.00	0.01	-	-	0.01	-	0.24	0.14	1.56
ASEGURADORA GLOBAL, S.A	0.13	-	-	-	-	0.13	-	0.25	0.29	-
ASSA COMPAÑÍA DE SEGUROS, S.A	0.19	0.11	0.03	1.00	0.11	0.23	-	0.39	0.48	0.00
ASSICURAZIONI GENERALI, S.p.A.	1.04	0.36	0.29	-	-	6.81	-	(0.05)	-	(0.08)
BANESCO SEGUROS, S.A.	0.22	0.22	0.24	0.19	-	0.67	-	0.55	-	0.55
CHUBB SEGUROS PANAMA, S.A.	0.01	0.01	-	-	-	-	-	-	-	-
COMPAÑÍA INTERNACIONAL DE SEGUROS, S.A	0.27	0.15	0.23	0.87	-	0.30	-	0.16	-	0.17
GENERAL DE SEGUROS, S.A.	0.05	0.12	3.61	-	-	0.04	-	-	-	-
MAPFRE PANAMÁ, S.A	0.19	0.09	0.46	1.79	-	0.23	-	0.71	0.72	(0.01)
MERCANTIL PANAMÁ SEGUROS, S.A	0.05	-	-	-	-	0.05	-	-	-	-
MULTIBANK SEGUROS, S.A	0.03	0.01	-	-	-	0.06	-	0.01	0.02	-
NACIONAL DE SEGUROS DE PANAMÁ Y CENTROAMÉRICA	0.04	0.08	0.08	0.06	-	0.01	-	0.37	0.37	-
ÓPTIMA COMPAÑÍA DE SEGUROS, S.A.	0.11	0.05	0.22	0.03	-	0.22	-	0.15	-	0.17
PAN AMERICAN LIFE INSURANCE DE PANAMÁ, S.A	-	-	-	-	-	-	-	-	-	-
SAGICOR PANAMÁ, S.A	-	-	-	-	-	-	-	-	-	-
SEGUROS FEDPA, S.A	0.12	0.00	1.77	0.08	-	-	-	0.00	-	0.00
SEGUROS SURAMERICANA, S.A	0.62	0.74	0.66	0.42	-	0.05	-	0.27	-	0.27
VIVIR COMPAÑÍA DE SEGUROS, SA.	-	-	-	-	-	-	-	-	-	-
WORLDWIDE MEDICAL ASSURANCE, LTD	-	-	-	-	-	-	-	-	-	-
SUB-TOTAL	0.22	0.15	0.08	0.86	1.29	0.21	-	0.39	0.51	0.17



SUPERINTENDENCIA DE SEGUROS Y REASEGUROS DE PANAMA
SINIESTROS PAGADOS DE SEGURO DIRECTO TOTAL POR PRIMA DEVENGADA
AL 30 DE NOVIEMBRE DE 2018

RAMOS DE SEGUROS	RAMOS GENERALES									
	Riesgos Diversos	Responsabilidad Civil	Robo	Fidelidad y DDD	BBB	Otros	Titulos de Propiedad	Fianzas	Oferta y Cumplimiento	Otras
BUPA PANAMÁ, S.A.	-	-	-	-	-	-	-	-	-	-
LA FLORESTA DE SEGUROS Y VIDA, S.A	0.20	0.07	-	-	-	0.28	-	-	-	-
LA REGIONAL DE SEGUROS, S.A	0.70	0.00	-	-	-	1.74	-	-	-	-
SEGUROS BBA. CORP.	(2.39)	(2.97)	-	-	-	-	-	-	-	-
SUB-TOTAL	0.29	0.06	-	-	-	0.46	-	0.12	0.46	-
TOTAL	0.22	0.15	0.08	0.86	1.29	0.21	-	0.39	0.51	0.16