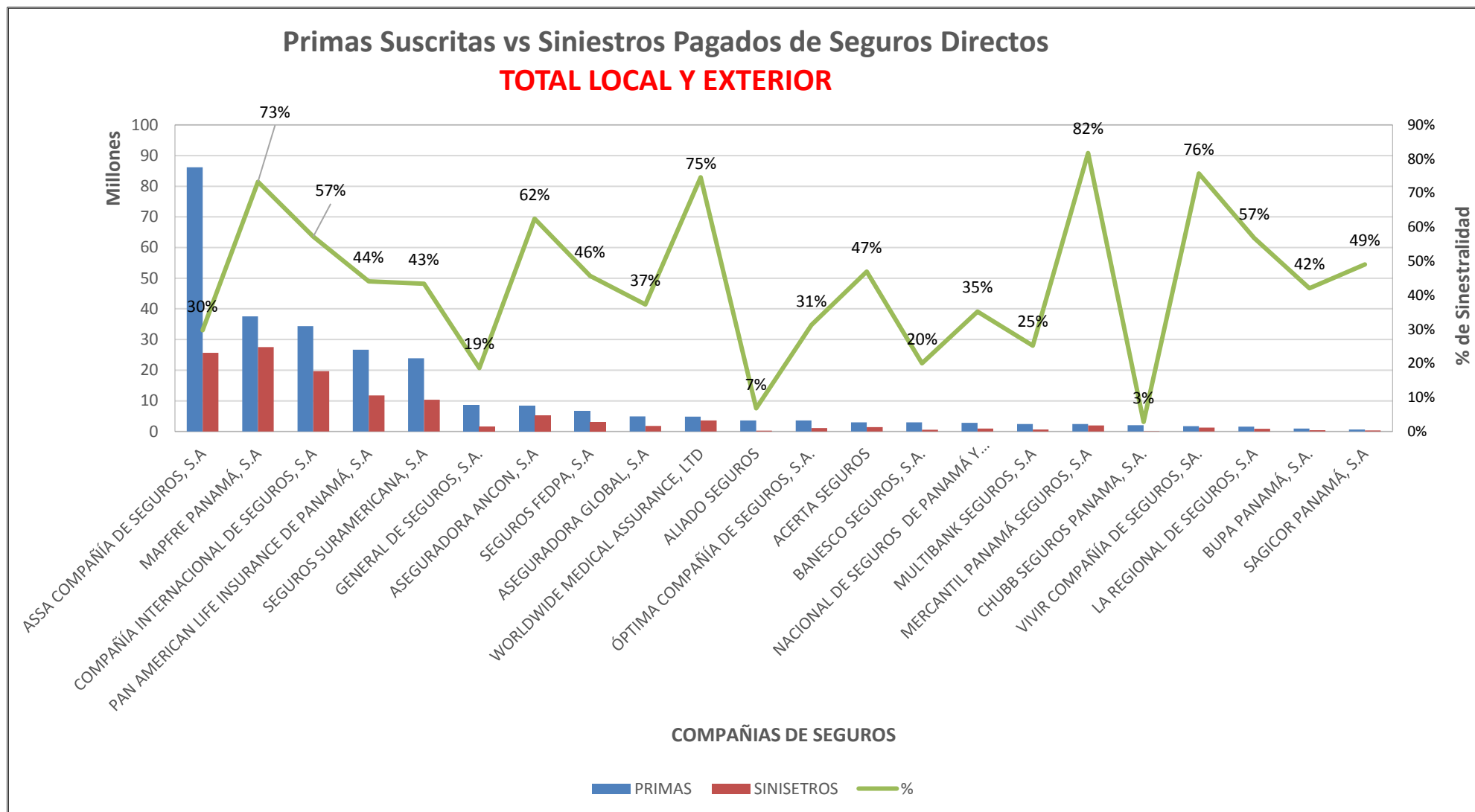


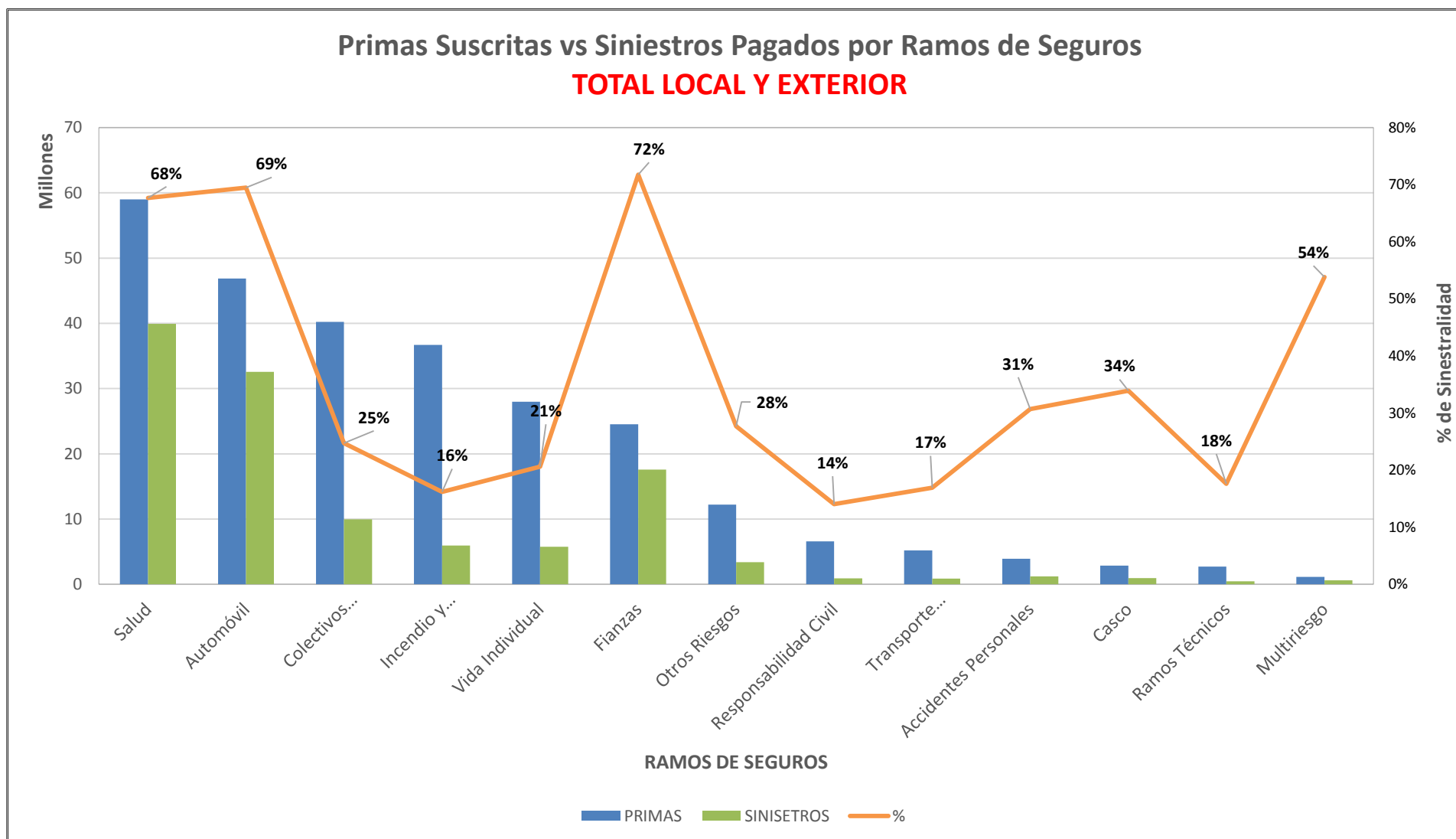


SUPERINTENDENCIA DE SEGUROS Y REASEGUROS DE PANAMA ACUMULADO AL 29 DE FEBRERO DE 2020



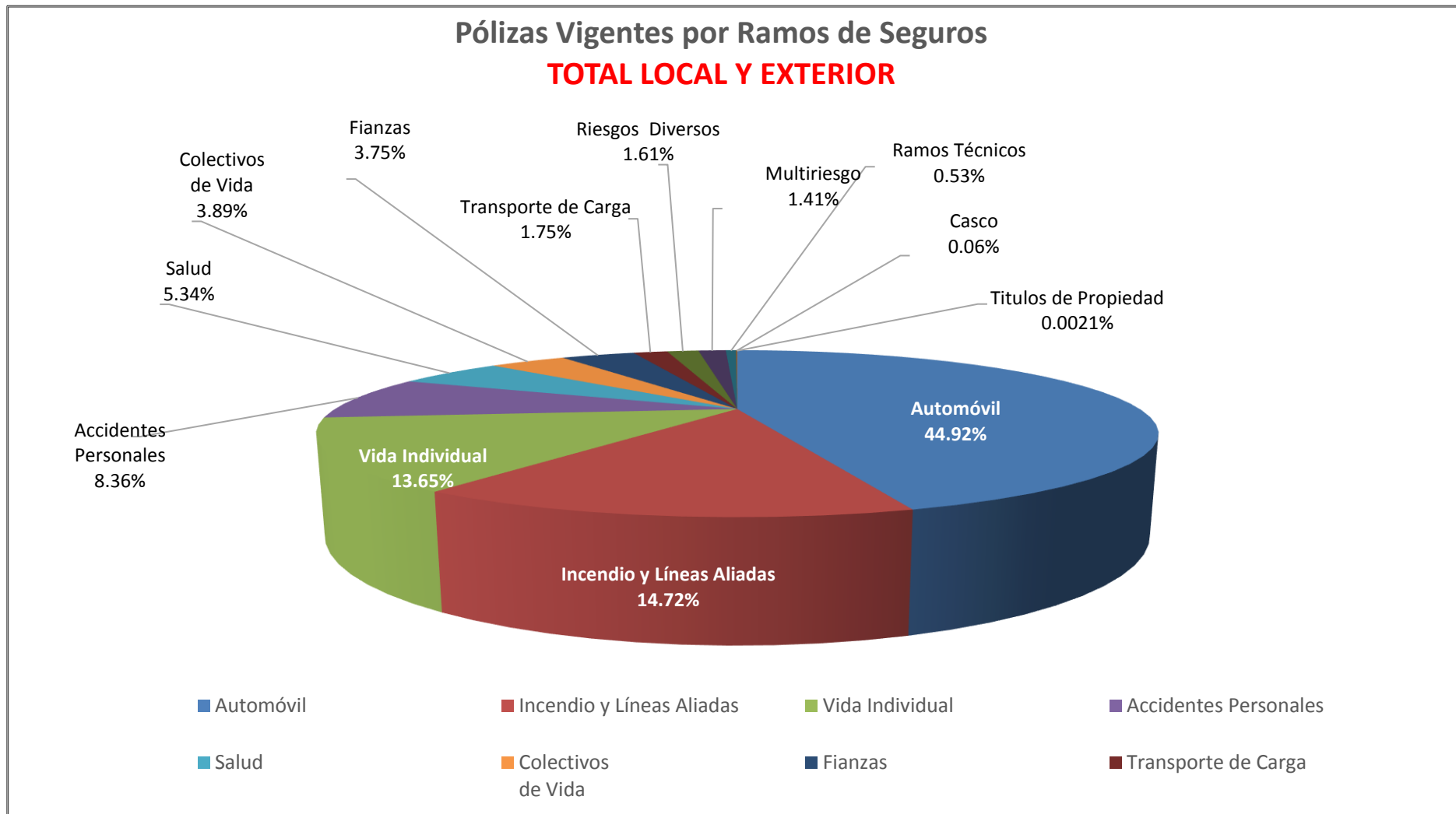


SUPERINTENDENCIA DE SEGUROS Y REASEGUROS DE PANAMA ACUMULADO AL 29 DE FEBRERO DE 2020



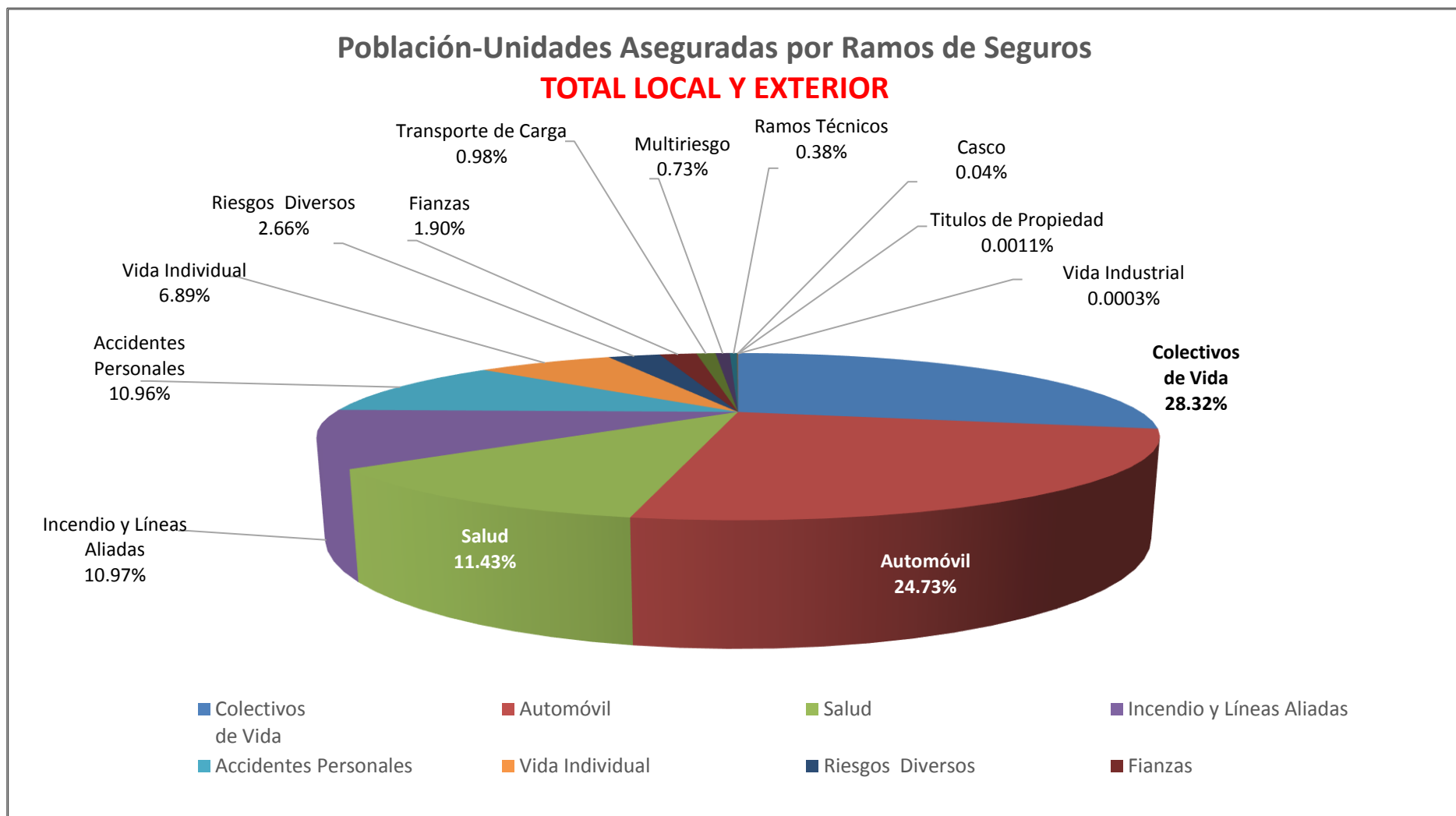


SUPERINTENDENCIA DE SEGUROS Y REASEGUROS DE PANAMA AL 29 DE FEBRERO DE 2020





SUPERINTENDENCIA DE SEGUROS Y REASEGUROS DE PANAMA AL 29 DE FEBRERO DE 2020





SUPERINTENDENCIA DE SEGUROS Y REASEGUROS DE PANAMA
POBLACION-UNIDADES ASEGURADA DE SEGURO DIRECTO TOTALES LOCAL Y EXTERIOR
AL 29 DE FEBRERO DE 2020

RAMOS DE SEGUROS	GRAN TOTAL	RAMOS VIDA											
		TOTAL VIDA	Vida Individual	Primer año	Renovación	Accidentes Personales	Individual	Grupo	Invalidez	Salud	Individual	Grupo	Colectivos de Vida
ACERTA SEGUROS	23,261	2,983	855	327	528	743	43	700	-	540	456	84	845
ALIADO SEGUROS	17,213	6,609	-	-	-	1,834	623	1,211	-	-	-	-	4,775
ASEGURADORA ANCON, S.A	150,962	47,253	2,199	416	1,783	19,369	373	18,996	-	10,154	3,952	6,202	15,531
ASEGURADORA GLOBAL, S.A	220,056	127,455	9,148	9,148	-	4,992	4,992	-	-	-	-	-	113,315
ASSA COMPAÑÍA DE SEGUROS, S.A	781,965	347,062	84,684	31,868	52,816	74,843	23,792	51,051	-	85,915	12,872	73,043	101,620
BANESCO SEGUROS, S.A.	33,353	14,220	4,737	4,622	115	1,096	281	815	-	9	9	-	8,378
CHUBB SEGUROS PANAMA, S.A.	6,532	4,164	-	-	-	3,818	-	3,818	-	-	-	-	346
COMPAÑÍA INTERNACIONAL DE SEGUROS, S.A	355,244	147,239	32,993	3,728	29,265	15,562	2,675	12,887	-	49,026	34,108	14,918	49,658
GENERAL DE SEGUROS, S.A.	114,215	59,067	-	-	-	159	159	-	-	-	-	-	58,908
MAPFRE PANAMÁ, S.A	367,504	211,645	28,382	5,775	22,607	13,925	818	13,107	-	85,439	18,582	66,857	83,899
MERCANTIL PANAMÁ SEGUROS, S.A	4,641	3,731	1,780	1,379	401	138	138	-	-	1,813	1,813	-	-
MULTIBANK SEGUROS, S.A	117,198	79,599	963	130	833	10,486	10,442	44	-	-	-	-	68,150
NACIONAL DE SEGUROS DE PANAMÁ Y CENTROAMÉRICA	13,282	10,189	592	196	396	1,550	555	995	-	-	-	-	8,047
ÓPTIMA COMPAÑÍA DE SEGUROS, S.A.	160,591	139,411	613	613	-	81,815	764	81,051	-	-	-	-	56,983
PAN AMERICAN LIFE INSURANCE DE PANAMÁ, S.A	312,291	312,291	21,883	9,485	12,398	38,231	9,469	28,762	-	120,478	19,427	101,051	131,699
SAGICOR PANAMÁ, S.A	29,829	29,829	1,273	231	1,042	25,250	-	25,250	-	1,434	902	532	1,872
SEGUROS FEDPA, S.A	448,458	300,243	249	243	6	52,927	42,499	10,428	-	176	-	176	246,891
SEGUROS SURAMERICANA, S.A	399,914	143,705	67,071	17,412	49,659	67,903	44,289	23,614	-	156	156	-	8,575
VIVIR COMPAÑÍA DE SEGUROS, SA.	181,517	181,517	-	-	-	74	-	74	-	63,736	9,646	54,090	117,707
WORLDWIDE MEDICAL ASSURANCE, LTD	18,341	18,341	3,964	1,519	2,445	-	-	-	-	13,807	9,011	4,796	570
SUB-TOTAL	3,756,367	2,186,553	261,386	87,092	174,294	414,715	141,912	272,803	-	432,683	110,934	321,749	1,077,769



SUPERINTENDENCIA DE SEGUROS Y REASEGUROS DE PANAMA
POBLACION-UNIDADES ASEGURADA DE SEGURO DIRECTO TOTALES LOCAL Y EXTERIOR
AL 29 DE FEBRERO DE 2020

RAMOS DE SEGUROS	GRAN TOTAL	RAMOS VIDA											
		TOTAL VIDA	Vida Individual	Primer año	Renovación	Accidentes Personales	Individual	Grupo	Invalidez	Salud	Individual	Grupo	Colectivos de Vida
BUPA PANAMÁ, S.A.	2,335	2,335	-	-	-	-	-	-	-	2,335	1,738	597	-
LA REGIONAL DE SEGUROS, S.A	48,647	4,237	1,087	222	865	2,577	118	2,459	-	236	236	-	337
SUB-TOTAL	50,982	6,572	1,087	222	865	2,577	118	2,459	-	2,571	1,974	597	337
TOTAL	3,807,349	2,193,125	262,473	87,314	175,159	417,292	142,030	275,262	-	435,254	112,908	322,346	1,078,106



SUPERINTENDENCIA DE SEGUROS Y REASEGUROS DE PANAMA
POBLACION-UNIDADES ASEGURADA DE SEGURO DIRECTO TOTALES LOCAL Y EXTERIOR
AL 29 DE FEBRERO DE 2020

RAMOS DE SEGUROS	RAMOS GENERALES											
	TOTAL GENERALES	Incendio y Líneas Aliadas	Residencial	Comercial	Industrial	Vida Industrial	Anualidades	Rentas Vitalicias	Pérdida de Ingresos	Multiriesgo	Residencial	Comercial e Industrial
ACERTA SEGUROS	20,278	1,388	945	439	4	11	-	-	-	562	436	126
ALIADO SEGUROS	10,604	1,302	655	638	9	-	-	-	-	312	185	127
ASEGURADORA ANCON, S.A	103,709	6,323	3,157	2,902	264	-	-	-	-	1,673	836	837
ASEGURADORA GLOBAL, S.A	92,601	24,872	24,395	477	-	-	-	-	-	-	-	-
ASSA COMPAÑÍA DE SEGUROS, S.A	434,903	185,771	141,843	43,928	-	-	-	-	-	19,490	15,234	4,256
BANESCO SEGUROS, S.A.	19,133	7,804	-	7,804	-	-	-	-	-	1,243	601	642
CHUBB SEGUROS PANAMA, S.A.	2,368	142	-	142	-	-	-	-	-	107	-	107
COMPAÑÍA INTERNACIONAL DE SEGUROS, S.A	208,005	15,633	15,633	-	-	-	-	-	-	2,460	2,460	-
GENERAL DE SEGUROS, S.A.	55,148	47,650	47,650	-	-	-	-	-	-	298	220	78
MAPFRE PANAMÁ, S.A	155,859	18,798	-	18,798	-	-	-	-	-	-	-	-
MERCANTIL PANAMÁ SEGUROS, S.A	910	264	264	-	-	-	-	-	-	161	103	58
MULTIBANK SEGUROS, S.A	37,599	7,958	7,249	683	26	-	-	-	-	212	154	58
NACIONAL DE SEGUROS DE PANAMÁ Y CENTROAMÉRICA	3,093	1,011	39	972	-	-	-	-	-	-	-	-
ÓPTIMA COMPAÑÍA DE SEGUROS, S.A.	21,180	4,016	2,848	969	199	-	-	-	-	632	330	302
PAN AMERICAN LIFE INSURANCE DE PANAMÁ, S.A	-	-	-	-	-	-	-	-	-	-	-	-
SAGICOR PANAMÁ, S.A	-	-	-	-	-	-	-	-	-	-	-	-
SEGUROS FEDPA, S.A	148,215	2,317	2,317	-	-	-	-	-	-	306	110	196
SEGUROS SURAMERICANA, S.A	256,209	91,555	79,043	12,512	-	-	-	-	-	-	-	-
VIVIR COMPAÑÍA DE SEGUROS, SA.	-	-	-	-	-	-	-	-	-	-	-	-
WORLDWIDE MEDICAL ASSURANCE, LTD	-	-	-	-	-	-	-	-	-	-	-	-
SUB-TOTAL	1,569,814	416,804	326,038	90,264	502	11	-	-	-	27,456	20,669	6,787



SUPERINTENDENCIA DE SEGUROS Y REASEGUROS DE PANAMA
POBLACION-UNIDADES ASEGURADA DE SEGURO DIRECTO TOTALES LOCAL Y EXTERIOR
AL 29 DE FEBRERO DE 2020

RAMOS DE SEGUROS	RAMOS GENERALES											
	TOTAL GENERALES	Incendio y Líneas Aliadas	Residencial	Comercial	Industrial	Vida Industrial	Anualidades	Rentas Vitalicias	Pérdida de Ingresos	Multiriesgo	Residencial	Comercial e Industrial
BUPA PANAMÁ, S.A.	-	-	-	-	-	-	-	-	-	-	-	-
LA REGIONAL DE SEGUROS, S.A	44,410	808	639	166	3	-	-	-	-	507	261	246
SUB-TOTAL	44,410	808	639	166	3	-	-	-	-	507	261	246
TOTAL	1,614,224	417,612	326,677	90,430	505	11	-	-	-	27,963	20,930	7,033



SUPERINTENDENCIA DE SEGUROS Y REASEGUROS DE PANAMA
POBLACION-UNIDADES ASEGURADA DE SEGURO DIRECTO TOTALES LOCAL Y EXTERIOR
AL 29 DE FEBRERO DE 2020

RAMOS DE SEGUROS	RAMOS GENERALES														
	Transporte de Carga	Terrestre	Marítimo	Aéreo	Casco	Marítimo	Aéreo	Automóvil	Ramos Técnicos	TRC TRM	Equipo Electrónico	Caldera y Maquinaria	Rotura de Maquinaria	Equipo Pesado	Vidrios
ACERTA SEGUROS	82	53	8	21	44	27	17	15,986	266	76	72	-	65	53	-
ALIADO SEGUROS	98	98	-	-	25	9	16	4,563	525	86	169	-	79	191	-
ASEGURADORA ANCON, S.A	377	366	11	-	118	64	54	91,831	655	79	143	-	127	304	2
ASEGURADORA GLOBAL, S.A	-	-	-	-	-	-	-	15,251	-	-	-	-	-	-	-
ASSA COMPAÑÍA DE SEGUROS, S.A	13,065	2,242	10,823	-	779	650	129	177,084	3,623	26	2,692	852	53	-	-
BANESCO SEGUROS, S.A.	112	112	-	-	19	19	-	7,551	1,164	119	57	-	119	869	-
CHUBB SEGUROS PANAMA, S.A.	96	-	96	-	-	-	-	-	1,159	1,159	-	-	-	-	-
COMPAÑÍA INTERNACIONAL DE SEGUROS, S.A	19,230	19,230	-	-	285	226	59	138,675	1,759	888	276	-	96	499	-
GENERAL DE SEGUROS, S.A.	36	18	18	-	3	2	1	6,137	408	28	172	-	135	71	2
MAPFRE PANAMÁ, S.A	1,737	1,737	-	-	77	39	38	125,242	1,937	85	276	-	452	1,124	-
MERCANTIL PANAMÁ SEGUROS, S.A	-	-	-	-	-	-	-	226	-	-	-	-	-	-	-
MULTIBANK SEGUROS, S.A	13	13	-	-	23	7	16	11,217	165	77	16	-	28	44	-
NACIONAL DE SEGUROS DE PANAMÁ Y CENTROAMÉRICA	51	27	24	-	15	8	7	-	155	92	11	-	29	23	-
ÓPTIMA COMPAÑÍA DE SEGUROS, S.A.	410	151	203	56	98	85	13	8,290	828	470	120	-	97	141	-
PAN AMERICAN LIFE INSURANCE DE PANAMÁ, S.A	-	-	-	-	-	-	-	-	-	-	-	-	-	-	-
SAGICOR PANAMÁ, S.A	-	-	-	-	-	-	-	-	-	-	-	-	-	-	-
SEGUROS FEDPA, S.A	390	390	-	-	1	1	-	144,687	104	-	36	-	15	53	-
SEGUROS SURAMERICANA, S.A	1,503	1,503	-	-	4	4	-	152,925	1,672	221	505	-	292	654	-
VIVIR COMPAÑÍA DE SEGUROS, SA.	-	-	-	-	-	-	-	-	-	-	-	-	-	-	-
WORLDWIDE MEDICAL ASSURANCE, LTD	-	-	-	-	-	-	-	-	-	-	-	-	-	-	-
SUB-TOTAL	37,200	25,940	11,183	77	1,491	1,141	350	899,665	14,420	3,406	4,545	852	1,587	4,026	4



SUPERINTENDENCIA DE SEGUROS Y REASEGUROS DE PANAMA
POBLACION-UNIDADES ASEGURADA DE SEGURO DIRECTO TOTALES LOCAL Y EXTERIOR
AL 29 DE FEBRERO DE 2020

RAMOS DE SEGUROS	RAMOS GENERALES														
	Transporte de Carga	Terrestre	Marítimo	Aéreo	Casco	Marítimo	Aéreo	Automóvil	Ramos Técnicos	TRC TRM	Equipo Electrónico	Caldera y Maquinaria	Rotura de Maquinaria	Equipo Pesado	Vidrios
BUPA PANAMÁ, S.A.	-	-	-	-	-	-	-	-	-	-	-	-	-	-	-
LA REGIONAL DE SEGUROS, S.A	118	104	13	1	61	42	19	41,821	96	53	10	-	3	30	-
SUB-TOTAL	118	104	13	1	61	42	19	41,821	96	53	10	-	3	30	-
TOTAL	37,318	26,044	11,196	78	1,552	1,183	369	941,486	14,516	3,459	4,555	852	1,590	4,056	4



SUPERINTENDENCIA DE SEGUROS Y REASEGUROS DE PANAMA
POBLACION-UNIDADES ASEGURADA DE SEGURO DIRECTO TOTALES LOCAL Y EXTERIOR
AL 29 DE FEBRERO DE 2020

RAMOS DE SEGUROS	RAMOS GENERALES									
	Riesgos Diversos	Responsabilidad Civil	Robo	Fidelidad y DDD	BBB	Otros	Titulos de Propiedad	Fianzas	Oferta y Cumplimiento	Otras
ACERTA SEGUROS	794	583	71	65	-	75	-	1,145	903	242
ALIADO SEGUROS	616	403	2	2	-	209	-	3,163	876	2,287
ASEGURADORA ANCON, S.A	1,319	918	159	-	-	242	-	1,413	364	1,049
ASEGURADORA GLOBAL, S.A	51,756	-	-	-	-	51,756	-	722	161	561
ASSA COMPAÑÍA DE SEGUROS, S.A	11,546	6,351	2,900	336	20	1,939	-	23,545	1,909	21,636
BANESCO SEGUROS, S.A.	985	515	39	47	-	384	-	255	-	255
CHUBB SEGUROS PANAMA, S.A.	472	472	-	-	-	-	-	392	-	392
COMPAÑÍA INTERNACIONAL DE SEGUROS, S.A	3,455	2,741	210	170	-	334	-	26,508	19,795	6,713
GENERAL DE SEGUROS, S.A.	270	207	14	25	1	23	40	306	306	-
MAPFRE PANAMÁ, S.A	4,682	1,676	184	111	3	2,708	-	3,386	3,385	1
MERCANTIL PANAMÁ SEGUROS, S.A	105	35	-	-	-	70	-	154	-	154
MULTIBANK SEGUROS, S.A	17,880	108	9	7	2	17,754	-	131	89	42
NACIONAL DE SEGUROS DE PANAMÁ Y CENTROAMÉRICA	654	450	62	27	4	111	-	1,207	1,207	-
ÓPTIMA COMPAÑÍA DE SEGUROS, S.A.	1,652	1,366	133	1	-	152	-	5,254	2,599	2,655
PAN AMERICAN LIFE INSURANCE DE PANAMÁ, S.A	-	-	-	-	-	-	-	-	-	-
SAGICOR PANAMÁ, S.A	-	-	-	-	-	-	-	-	-	-
SEGUROS FEDPA, S.A	279	196	10	73	-	-	-	131	39	92
SEGUROS SURAMERICANA, S.A	4,699	3,214	534	306	-	645	-	3,851	-	3,851
VIVIR COMPAÑÍA DE SEGUROS, SA.	-	-	-	-	-	-	-	-	-	-
WORLDWIDE MEDICAL ASSURANCE, LTD	-	-	-	-	-	-	-	-	-	-
SUB-TOTAL	101,164	19,235	4,327	1,170	30	76,402	40	71,563	31,633	39,930



SUPERINTENDENCIA DE SEGUROS Y REASEGUROS DE PANAMA
POBLACION-UNIDADES ASEGURADA DE SEGURO DIRECTO TOTALES LOCAL Y EXTERIOR
AL 29 DE FEBRERO DE 2020

RAMOS DE SEGUROS	RAMOS GENERALES									
	Riesgos Diversos	Responsabilidad Civil	Robo	Fidelidad y DDD	BBB	Otros	Titulos de Propiedad	Fianzas	Oferta y Cumplimiento	Otras
BUPA PANAMÁ, S.A.	-	-	-	-	-	-	-	-	-	-
LA REGIONAL DE SEGUROS, S.A	280	229	6	3	-	42	-	719	470	249
SUB-TOTAL	280	229	6	3	-	42	-	719	470	249
TOTAL	101,444	19,464	4,333	1,173	30	76,444	40	72,282	32,103	40,179



SUPERINTENDENCIA DE SEGUROS Y REASEGUROS DE PANAMA
POLIZAS VIGENTES DE SEGURO DIRECTO TOTALES LOCAL Y EXTERIOR
AL 29 DE FEBRERO DE 2020

RAMOS DE SEGUROS	GRAN TOTAL	RAMOS VIDA											
		TOTAL VIDA	Vida Individual	Primer año	Renovación	Accidentes Personales	Individual	Grupo	Invalidez	Salud	Individual	Grupo	Colectivos de Vida
ACERTA SEGUROS	19,144	1,461	855	327	528	102	43	59	-	478	456	22	26
ALIADO SEGUROS	8,086	1,051	-	-	-	856	602	254	-	-	-	-	195
ASEGURADORA ANCON, S.A	96,261	7,051	2,199	416	1,783	494	373	121	-	4,117	3,952	165	241
ASEGURADORA GLOBAL, S.A	55,100	14,143	9,148	9,148	-	4,992	4,992	-	-	-	-	-	3
ASSA COMPAÑÍA DE SEGUROS, S.A	377,297	101,603	76,973	28,304	48,669	10,933	7,449	3,484	-	11,819	11,344	475	1,878
BANESCO SEGUROS, S.A.	15,646	5,236	4,737	4,622	115	461	281	180	-	9	9	-	29
CHUBB SEGUROS PANAMA, S.A.	1,048	18	-	-	-	11	-	11	-	-	-	-	7
COMPAÑÍA INTERNACIONAL DE SEGUROS, S.A	263,359	74,945	32,993	3,728	29,265	6,884	2,675	4,209	-	33,907	32,309	1,598	1,161
GENERAL DE SEGUROS, S.A.	111,943	58,494	-	-	-	73	73	-	-	-	-	-	58,421
MAPFRE PANAMÁ, S.A	160,264	48,281	28,382	5,775	22,607	890	778	112	-	18,857	16,747	2,110	152
MERCANTIL PANAMÁ SEGUROS, S.A	4,641	3,731	1,780	1,379	401	138	138	-	-	1,813	1,813	-	-
MULTIBANK SEGUROS, S.A	30,405	11,419	963	130	833	10,447	10,442	5	-	-	-	-	9
NACIONAL DE SEGUROS DE PANAMÁ Y CENTROAMÉRICA	4,105	1,012	592	196	396	240	235	5	-	-	-	-	180
ÓPTIMA COMPAÑÍA DE SEGUROS, S.A.	26,133	7,625	613	613	-	1,158	764	394	-	-	-	-	5,854
PAN AMERICAN LIFE INSURANCE DE PANAMÁ, S.A	45,543	45,543	21,883	9,485	12,398	9,861	9,469	392	-	12,730	12,026	704	1,069
SAGICOR PANAMÁ, S.A	2,223	2,223	1,273	231	1,042	85	-	85	-	847	805	42	18
SEGUROS FEDPA, S.A	186,728	41,211	249	243	6	40,206	40,135	71	-	1	-	1	755
SEGUROS SURAMERICANA, S.A	393,250	137,636	67,071	17,412	49,659	67,903	44,289	23,614	-	154	154	-	2,508
VIVIR COMPAÑÍA DE SEGUROS, SA.	7,643	7,643	-	-	-	3	-	3	-	7,565	7,387	178	75
WORLDWIDE MEDICAL ASSURANCE, LTD	9,702	9,702	3,668	1,491	2,177	-	-	-	-	6,023	4,312	1,711	11
SUB-TOTAL	1,818,521	580,028	253,379	83,500	169,879	155,737	122,738	32,999	-	98,320	91,314	7,006	72,592



SUPERINTENDENCIA DE SEGUROS Y REASEGUROS DE PANAMA
POLIZAS VIGENTES DE SEGURO DIRECTO TOTALES LOCAL Y EXTERIOR
AL 29 DE FEBRERO DE 2020

RAMOS DE SEGUROS	GRAN TOTAL	RAMOS VIDA											
		TOTAL VIDA	Vida Individual	Primer año	Renovación	Accidentes Personales	Individual	Grupo	Invalidez	Salud	Individual	Grupo	Colectivos de Vida
BUPA PANAMÁ, S.A.	1,022	1,022	-	-	-	-	-	-	-	1,022	729	293	-
LA REGIONAL DE SEGUROS, S.A	44,714	1,427	1,087	222	865	103	98	5	-	236	236	-	1
SUB-TOTAL	45,736	2,449	1,087	222	865	103	98	5	-	1,258	965	293	1
TOTAL	1,864,257	582,477	254,466	83,722	170,744	155,840	122,836	33,004	-	99,578	92,279	7,299	72,593



SUPERINTENDENCIA DE SEGUROS Y REASEGUROS DE PANAMA
POLIZAS VIGENTES DE SEGURO DIRECTO TOTALES LOCAL Y EXTERIOR
AL 29 DE FEBRERO DE 2020

RAMOS DE SEGUROS	RAMOS GENERALES											
	TOTAL GENERALES	Incendio y Líneas Aliadas	Residencial	Comercial	Industrial	Vida Industrial	Anualidades	Rentas Vitalicias	Pérdida de Ingresos	Multiriesgo	Residencial	Comercial e Industrial
ACERTA SEGUROS	17,683	1,388	945	439	4	11	-	-	-	562	436	126
ALIADO SEGUROS	7,035	886	534	348	4	-	-	-	-	279	157	122
ASEGURADORA ANCON, S.A	89,210	4,613	2,970	1,450	193	-	-	-	-	1,478	818	660
ASEGURADORA GLOBAL, S.A	40,957	24,872	24,395	477	-	-	-	-	-	-	-	-
ASSA COMPAÑÍA DE SEGUROS, S.A	275,694	63,422	49,057	14,365	-	-	-	-	-	18,366	14,667	3,699
BANESCO SEGUROS, S.A.	10,410	2,052	-	2,052	-	-	-	-	-	959	590	369
CHUBB SEGUROS PANAMA, S.A.	1,030	58	-	58	-	-	-	-	-	71	-	71
COMPAÑÍA INTERNACIONAL DE SEGUROS, S.A	188,414	15,633	15,633	-	-	-	-	-	-	2,460	2,460	-
GENERAL DE SEGUROS, S.A.	53,449	46,659	46,659	-	-	-	-	-	-	295	220	75
MAPFRE PANAMÁ, S.A	111,983	7,583	-	7,583	-	-	-	-	-	-	-	-
MERCANTIL PANAMÁ SEGUROS, S.A	910	264	264	-	-	-	-	-	-	161	103	58
MULTIBANK SEGUROS, S.A	18,986	7,444	7,127	309	8	-	-	-	-	196	154	42
NACIONAL DE SEGUROS DE PANAMÁ Y CENTROAMÉRICA	3,093	1,011	39	972	-	-	-	-	-	-	-	-
ÓPTIMA COMPAÑÍA DE SEGUROS, S.A.	18,508	4,016	2,848	969	199	-	-	-	-	632	330	302
PAN AMERICAN LIFE INSURANCE DE PANAMÁ, S.A	-	-	-	-	-	-	-	-	-	-	-	-
SAGICOR PANAMÁ, S.A	-	-	-	-	-	-	-	-	-	-	-	-
SEGUROS FEDPA, S.A	145,517	2,197	2,197	-	-	-	-	-	-	305	110	195
SEGUROS SURAMERICANA, S.A	255,614	91,555	79,043	12,512	-	-	-	-	-	-	-	-
VIVIR COMPAÑÍA DE SEGUROS, SA.	-	-	-	-	-	-	-	-	-	-	-	-
WORLDWIDE MEDICAL ASSURANCE, LTD	-	-	-	-	-	-	-	-	-	-	-	-
SUB-TOTAL	1,238,493	273,653	231,711	41,534	408	11	-	-	-	25,764	20,045	5,719



SUPERINTENDENCIA DE SEGUROS Y REASEGUROS DE PANAMA
POLIZAS VIGENTES DE SEGURO DIRECTO TOTALES LOCAL Y EXTERIOR
AL 29 DE FEBRERO DE 2020

RAMOS DE SEGUROS	RAMOS GENERALES											
	TOTAL GENERALES	Incendio y Líneas Aliadas	Residencial	Comercial	Industrial	Vida Industrial	Anualidades	Rentas Vitalicias	Pérdida de Ingresos	Multiriesgo	Residencial	Comercial e Industrial
BUPA PANAMÁ, S.A.	-	-	-	-	-	-	-	-	-	-	-	-
LA REGIONAL DE SEGUROS, S.A	43,287	808	639	166	3	-	-	-	-	507	261	246
SUB-TOTAL	43,287	808	639	166	3	-	-	-	-	507	261	246
TOTAL	1,281,780	274,461	232,350	41,700	411	11	-	-	-	26,271	20,306	5,965



SUPERINTENDENCIA DE SEGUROS Y REASEGUROS DE PANAMA
POLIZAS VIGENTES DE SEGURO DIRECTO TOTALES LOCAL Y EXTERIOR
AL 29 DE FEBRERO DE 2020

RAMOS DE SEGUROS	RAMOS GENERALES														
	Transporte de Carga	Terrestre	Marítimo	Aéreo	Casco	Marítimo	Aéreo	Automóvil	Ramos Técnicos	TRC TRM	Equipo Electrónico	Caldera y Maquinaria	Rotura de Maquinaria	Equipo Pesado	Vidrios
ACERTA SEGUROS	82	53	8	21	44	27	17	13,391	266	76	72	-	65	53	-
ALIADO SEGUROS	98	98	-	-	13	8	5	3,599	297	86	58	-	59	94	-
ASEGURADORA ANCON, S.A	352	341	11	-	98	61	37	79,547	443	69	116	-	87	169	2
ASEGURADORA GLOBAL, S.A	-	-	-	-	-	-	-	15,251	-	-	-	-	-	-	-
ASSA COMPAÑÍA DE SEGUROS, S.A	9,219	2,242	6,977	-	328	310	18	148,214	2,769	2	1,886	828	53	-	-
BANESCO SEGUROS, S.A.	112	112	-	-	7	7	-	5,698	360	105	43	-	49	163	-
CHUBB SEGUROS PANAMA, S.A.	39	-	39	-	-	-	-	-	91	91	-	-	-	-	-
COMPAÑÍA INTERNACIONAL DE SEGUROS, S.A	19,230	19,230	-	-	285	226	59	119,084	1,759	888	276	-	96	499	-
GENERAL DE SEGUROS, S.A.	36	18	18	-	3	2	1	5,602	243	28	70	-	75	68	2
MAPFRE PANAMÁ, S.A	1,018	1,018	-	-	62	36	26	95,076	689	84	178	-	93	334	-
MERCANTIL PANAMÁ SEGUROS, S.A	-	-	-	-	-	-	-	226	-	-	-	-	-	-	-
MULTIBANK SEGUROS, S.A	13	13	-	-	23	7	16	10,873	165	77	16	-	28	44	-
NACIONAL DE SEGUROS DE PANAMÁ Y CENTROAMÉRICA	51	27	24	-	15	8	7	-	155	92	11	-	29	23	-
ÓPTIMA COMPAÑÍA DE SEGUROS, S.A.	410	151	203	56	98	85	13	5,618	828	470	120	-	97	141	-
PAN AMERICAN LIFE INSURANCE DE PANAMÁ, S.A	-	-	-	-	-	-	-	-	-	-	-	-	-	-	-
SAGICOR PANAMÁ, S.A	-	-	-	-	-	-	-	-	-	-	-	-	-	-	-
SEGUROS FEDPA, S.A	381	381	-	-	1	1	-	142,138	92	-	31	-	15	46	-
SEGUROS SURAMERICANA, S.A	1,503	1,503	-	-	4	4	-	152,347	1,655	204	505	-	292	654	-
VIVIR COMPAÑÍA DE SEGUROS, SA.	-	-	-	-	-	-	-	-	-	-	-	-	-	-	-
WORLDWIDE MEDICAL ASSURANCE, LTD	-	-	-	-	-	-	-	-	-	-	-	-	-	-	-
SUB-TOTAL	32,544	25,187	7,280	77	981	782	199	796,664	9,812	2,272	3,382	828	1,038	2,288	4



SUPERINTENDENCIA DE SEGUROS Y REASEGUROS DE PANAMA
POLIZAS VIGENTES DE SEGURO DIRECTO TOTALES LOCAL Y EXTERIOR
AL 29 DE FEBRERO DE 2020

RAMOS DE SEGUROS	RAMOS GENERALES														
	Transporte de Carga	Terrestre	Marítimo	Aéreo	Casco	Marítimo	Aéreo	Automóvil	Ramos Técnicos	TRC TRM	Equipo Electrónico	Caldera y Maquinaria	Rotura de Maquinaria	Equipo Pesado	Vidrios
BUPA PANAMÁ, S.A.	-	-	-	-	-	-	-	-	-	-	-	-	-	-	-
LA REGIONAL DE SEGUROS, S.A	104	90	13	1	61	42	19	40,712	96	53	10	-	3	30	-
SUB-TOTAL	104	90	13	1	61	42	19	40,712	96	53	10	-	3	30	-
TOTAL	32,648	25,277	7,293	78	1,042	824	218	837,376	9,908	2,325	3,392	828	1,041	2,318	4



SUPERINTENDENCIA DE SEGUROS Y REASEGUROS DE PANAMA
POLIZAS VIGENTES DE SEGURO DIRECTO TOTALES LOCAL Y EXTERIOR
AL 29 DE FEBRERO DE 2020

RAMOS DE SEGUROS	RAMOS GENERALES									
	Riesgos Diversos	Responsabilidad Civil	Robo	Fidelidad y DDD	BBB	Otros	Titulos de Propiedad	Fianzas	Oferta y Cumplimiento	Otras
ACERTA SEGUROS	794	583	71	65	-	75	-	1,145	903	242
ALIADO SEGUROS	498	345	2	2	-	149	-	1,365	367	998
ASEGURADORA ANCON, S.A	1,266	898	144	-	-	224	-	1,413	364	1,049
ASEGURADORA GLOBAL, S.A	112	-	-	-	-	112	-	722	161	561
ASSA COMPAÑÍA DE SEGUROS, S.A	10,326	5,746	2,352	332	20	1,876	-	23,050	1,743	21,307
BANESCO SEGUROS, S.A.	967	500	37	46	-	384	-	255	-	255
CHUBB SEGUROS PANAMA, S.A.	379	379	-	-	-	-	-	392	-	392
COMPAÑÍA INTERNACIONAL DE SEGUROS, S.A	3,455	2,741	210	170	-	334	-	26,508	19,795	6,713
GENERAL DE SEGUROS, S.A.	265	205	14	25	1	20	40	306	306	-
MAPFRE PANAMÁ, S.A	4,177	1,370	172	111	2	2,522	-	3,378	3,377	1
MERCANTIL PANAMÁ SEGUROS, S.A	105	35	-	-	-	70	-	154	-	154
MULTIBANK SEGUROS, S.A	141	108	9	7	2	15	-	131	89	42
NACIONAL DE SEGUROS DE PANAMÁ Y CENTROAMÉRICA	654	450	62	27	4	111	-	1,207	1,207	-
ÓPTIMA COMPAÑÍA DE SEGUROS, S.A.	1,652	1,366	133	1	-	152	-	5,254	2,599	2,655
PAN AMERICAN LIFE INSURANCE DE PANAMÁ, S.A	-	-	-	-	-	-	-	-	-	-
SAGICOR PANAMÁ, S.A	-	-	-	-	-	-	-	-	-	-
SEGUROS FEDPA, S.A	272	194	10	68	-	-	-	131	39	92
SEGUROS SURAMERICANA, S.A	4,699	3,214	534	306	-	645	-	3,851	-	3,851
VIVIR COMPAÑÍA DE SEGUROS, SA.	-	-	-	-	-	-	-	-	-	-
WORLDWIDE MEDICAL ASSURANCE, LTD	-	-	-	-	-	-	-	-	-	-
SUB-TOTAL	29,762	18,134	3,750	1,160	29	6,689	40	69,262	30,950	38,312



SUPERINTENDENCIA DE SEGUROS Y REASEGUROS DE PANAMA
POLIZAS VIGENTES DE SEGURO DIRECTO TOTALES LOCAL Y EXTERIOR
AL 29 DE FEBRERO DE 2020

RAMOS DE SEGUROS	RAMOS GENERALES									
	Riesgos Diversos	Responsabilidad Civil	Robo	Fidelidad y DDD	BBB	Otros	Titulos de Propiedad	Fianzas	Oferta y Cumplimiento	Otras
BUPA PANAMÁ, S.A.	-	-	-	-	-	-	-	-	-	-
LA REGIONAL DE SEGUROS, S.A	280	229	6	3	-	42	-	719	470	249
SUB-TOTAL	280	229	6	3	-	42	-	719	470	249
TOTAL	30,042	18,363	3,756	1,163	29	6,731	40	69,981	31,420	38,561



SUPERINTENDENCIA DE SEGUROS Y REASEGUROS DE PANAMA
PRIMAS SUSCRITAS DE SEGURO DIRECTO TOTALES LOCAL Y EXTERIOR
AL 29 DE FEBRERO DE 2020

RAMOS DE SEGUROS	GRAN TOTAL	RAMOS VIDA											
		TOTAL VIDA	Vida Individual	Primer año	Renovación	Accidentes Personales	Individual	Grupo	Invalidez	Salud	Individual	Grupo	Colectivos de Vida
ACERTA SEGUROS	2,989,926.23	769,682.14	143,354.15	341.17	143,012.98	5,389.80	4,417.56	972.24	-	614,523.38	118,946.17	495,577.21	6,414.81
ALIADO SEGUROS	3,614,289.83	265,791.83	-	-	-	42,448.02	5,196.47	37,251.55	-	-	-	-	223,343.81
ASEGURADORA ANCON, S.A	8,407,482.34	2,682,937.15	119,240.53	18,322.12	100,918.41	81,752.05	30,368.85	51,383.20	-	2,195,630.98	1,818,820.17	376,810.81	286,313.59
ASEGURADORA GLOBAL, S.A	4,947,413.88	2,746,261.88	90,173.42	90,173.42	-	(240,354.85)	(240,354.85)	-	-	-	-	-	2,896,443.31
ASSA COMPAÑÍA DE SEGUROS, S.A	86,217,216.06	32,007,679.01	8,515,142.70	875,802.58	7,639,340.12	570,940.69	95,412.57	475,528.12	-	12,262,808.53	5,298,673.91	6,964,134.62	10,658,787.09
BANESCO SEGUROS, S.A.	2,947,267.23	1,668,135.82	138,116.02	62,808.44	75,307.58	14,629.94	4,715.38	9,914.56	-	1,500.35	1,500.35	-	1,513,889.51
CHUBB SEGUROS PANAMA, S.A.	2,055,437.13	407,855.05	-	-	-	406,824.85	-	406,824.85	-	-	-	-	1,030.20
COMPAÑÍA INTERNACIONAL DE SEGUROS, S.A	34,379,732.15	17,588,831.92	4,733,728.72	705,750.10	4,027,978.62	722,382.46	95,743.28	626,639.18	-	7,417,720.70	5,515,010.42	1,902,710.28	4,715,000.04
GENERAL DE SEGUROS, S.A.	8,590,822.47	4,702,349.38	-	-	-	1,360.41	1,360.41	-	-	-	-	-	4,700,988.97
MAPFRE PANAMÁ, S.A	37,567,621.80	19,154,119.39	3,746,523.10	518,215.94	3,228,307.16	109,580.93	37,494.37	72,086.56	-	11,291,644.28	4,876,410.96	6,415,233.32	4,006,371.08
MERCANTIL PANAMÁ SEGUROS, S.A	2,422,095.18	1,346,334.43	45,401.64	7,218.92	38,182.72	5,802.31	5,802.31	-	-	1,295,130.48	1,295,130.48	-	-
MULTIBANK SEGUROS, S.A	2,425,186.00	1,416,824.72	71,211.62	13,379.37	57,832.25	77,746.96	77,473.59	273.37	-	-	-	-	1,267,866.14
NACIONAL DE SEGUROS DE PANAMÁ Y CENTROAMÉRICA	2,821,516.30	203,519.02	41,967.57	4,980.54	36,987.03	16,926.21	13,943.50	2,982.71	-	-	-	-	144,625.24
ÓPTIMA COMPAÑÍA DE SEGUROS, S.A.	3,587,790.23	955,364.23	38,267.27	20,680.13	17,587.14	187,099.54	8,524.08	178,575.46	-	-	-	-	729,997.42
PAN AMERICAN LIFE INSURANCE DE PANAMÁ, S.A	26,670,825.95	26,670,825.95	5,616,610.05	978,469.12	4,638,140.93	468,051.77	249,498.22	218,553.55	-	16,638,195.33	3,905,045.30	12,733,150.03	3,947,968.80
SAGICOR PANAMÁ, S.A	639,266.43	639,266.43	107,937.94	21,587.59	86,350.35	20,500.83	-	20,500.83	-	444,949.00	339,691.93	105,257.07	65,878.66
SEGUROS FEDPA, S.A	6,719,616.14	1,038,366.03	5,933.83	5,575.79	358.04	330,310.14	191,571.45	138,738.69	-	9,890.71	-	9,890.71	692,231.35
SEGUROS SURAMERICANA, S.A	23,884,337.36	9,264,531.47	3,864,385.92	534,319.20	3,330,066.72	1,142,941.36	1,099,339.29	43,602.07	-	7,107.10	7,107.10	-	4,250,097.09
VIVIR COMPAÑÍA DE SEGUROS, SA.	1,706,754.46	1,706,754.46	-	-	-	1,030.51	-	1,030.51	-	1,640,522.82	1,289,155.23	351,367.59	65,201.13
WORLDWIDE MEDICAL ASSURANCE, LTD	4,807,538.10	4,807,538.10	647,050.75	245,524.40	401,526.35	-	-	-	-	4,138,915.77	2,804,172.91	1,334,742.86	21,571.58
SUB-TOTAL	\$267,402,135.27	\$130,042,968.41	\$27,925,045.23	\$4,103,148.83	\$23,821,896.40	\$3,965,363.93	\$1,680,506.48	\$2,284,857.45	\$0.00	\$57,958,539.43	\$27,269,664.93	\$30,688,874.50	\$40,194,019.82



SUPERINTENDENCIA DE SEGUROS Y REASEGUROS DE PANAMA

PRIMAS SUSCRITAS DE SEGURO DIRECTO TOTALES LOCAL Y EXTERIOR

AL 29 DE FEBRERO DE 2020

RAMOS DE SEGUROS	GRAN TOTAL	RAMOS VIDA											
		TOTAL VIDA	Vida Individual	Primer año	Renovación	Accidentes Personales	Individual	Grupo	Invalidez	Salud	Individual	Grupo	Colectivos de Vida
BUPA PANAMÁ, S.A.	949,691.69	949,691.69	-	-	-	-	-	-	-	949,691.69	659,943.24	289,748.45	-
LA REGIONAL DE SEGUROS, S.A	1,562,239.27	144,926.17	53,332.47	14,092.32	39,240.15	(31,423.31)	1,673.96	(33,097.27)	-	94,878.68	94,878.68	-	28,138.33
SUB-TOTAL	2,511,930.96	1,094,617.86	53,332.47	14,092.32	39,240.15	(31,423.31)	1,673.96	(33,097.27)	-	1,044,570.37	754,821.92	289,748.45	28,138.33
TOTAL	\$269,914,066.23	\$131,137,586.27	\$27,978,377.70	\$4,117,241.15	\$23,861,136.55	\$3,933,940.62	\$1,682,180.44	\$2,251,760.18	\$0.00	\$59,003,109.80	\$28,024,486.85	\$30,978,622.95	\$40,222,158.15



SUPERINTENDENCIA DE SEGUROS Y REASEGUROS DE PANAMA

PRIMAS SUSCRITAS DE SEGURO DIRECTO TOTALES LOCAL Y EXTERIOR

AL 29 DE FEBRERO DE 2020

RAMOS DE SEGUROS	RAMOS GENERALES											
	TOTAL GENERALES	Incendio y Líneas Aliadas	Residencial	Comercial	Industrial	Vida Industrial	Anualidades	Rentas Vitalicias	Pérdida de Ingresos	Multirisgo	Residencial	Comercial e Industrial
ACERTA SEGUROS	2,220,244.09	158,188.85	(5,908.82)	160,577.67	3,520.00	-	-	-	-	28,217.59	7,754.14	20,463.45
ALIADO SEGUROS	3,348,498.00	433,689.84	50,156.36	381,125.48	2,408.00	-	-	-	-	13,669.24	10,652.13	3,017.11
ASEGURADORA ANCON, S.A	5,724,545.19	587,717.31	106,162.87	328,071.63	153,482.81	-	-	-	-	72,537.17	18,722.83	53,814.34
ASEGURADORA GLOBAL, S.A	2,201,152.00	456,634.44	434,247.12	22,387.32	-	-	-	-	-	-	-	-
ASSA COMPAÑÍA DE SEGUROS, S.A	54,209,537.05	23,567,898.54	1,993,861.15	21,574,037.39	-	-	-	-	-	451,857.54	370,309.61	81,547.93
BANESCO SEGUROS, S.A.	1,279,131.41	132,650.26	-	132,650.26	-	-	-	-	-	246,657.28	20,059.04	226,598.24
CHUBB SEGUROS PANAMA, S.A.	1,647,582.08	758,047.90	-	758,047.90	-	-	-	-	-	102,840.64	-	102,840.64
COMPAÑÍA INTERNACIONAL DE SEGUROS, S.A	16,790,900.23	3,640,321.03	3,640,321.03	-	-	-	-	-	-	78,637.63	78,637.63	-
GENERAL DE SEGUROS, S.A.	3,888,473.09	881,263.73	881,263.73	-	-	-	-	-	-	18,586.98	10,951.92	7,635.06
MAPFRE PANAMÁ, S.A	18,413,502.41	2,098,478.57	-	2,098,478.57	-	-	-	-	-	-	-	-
MERCANTIL PANAMÁ SEGUROS, S.A	1,075,760.75	18,786.55	18,786.55	-	-	-	-	-	-	15,810.68	9,337.13	6,473.55
MULTIBANK SEGUROS, S.A	1,008,361.28	205,064.77	130,037.46	75,027.31	-	-	-	-	-	5,729.19	3,468.74	2,260.45
NACIONAL DE SEGUROS DE PANAMÁ Y CENTROAMÉRICA	2,617,997.28	528,797.25	190,029.81	338,767.44	-	-	-	-	-	-	-	-
ÓPTIMA COMPAÑÍA DE SEGUROS, S.A.	2,632,426.00	366,326.66	136,383.65	193,770.55	36,172.46	-	-	-	-	32,650.36	9,639.94	23,010.42
PAN AMERICAN LIFE INSURANCE DE PANAMÁ, S.A	-	-	-	-	-	-	-	-	-	-	-	-
SAGICOR PANAMÁ, S.A	-	-	-	-	-	-	-	-	-	-	-	-
SEGUROS FEDPA, S.A	5,681,250.11	27,089.45	27,089.45	-	-	-	-	-	-	53,220.26	2,047.98	51,172.28
SEGUROS SURAMERICANA, S.A	14,619,805.89	2,776,959.89	2,531,390.42	245,569.47	-	-	-	-	-	-	-	-
VIVIR COMPAÑÍA DE SEGUROS, SA.	-	-	-	-	-	-	-	-	-	-	-	-
WORLDWIDE MEDICAL ASSURANCE, LTD	-	-	-	-	-	-	-	-	-	-	-	-
SUB-TOTAL	\$137,359,166.86	\$36,637,915.04	\$10,133,820.78	\$26,308,510.99	\$195,583.27	\$0.00	\$0.00	\$0.00	\$0.00	\$1,120,414.56	\$541,581.09	\$578,833.47



SUPERINTENDENCIA DE SEGUROS Y REASEGUROS DE PANAMA

PRIMAS SUSCRITAS DE SEGURO DIRECTO TOTALES LOCAL Y EXTERIOR

AL 29 DE FEBRERO DE 2020

RAMOS DE SEGUROS	RAMOS GENERALES											
	TOTAL GENERALES	Incendio y Líneas Aliadas	Residencial	Comercial	Industrial	Vida Industrial	Anualidades	Rentas Vitalicias	Pérdida de Ingresos	Multiriesgo	Residencial	Comercial e Industrial
BUPA PANAMÁ, S.A.	-	-	-	-	-	-	-	-	-	-	-	-
LA REGIONAL DE SEGUROS, S.A	1,417,313.10	49,522.58	16,726.78	31,019.27	1,776.53	-	-	-	-	22,792.47	5,620.64	17,171.83
SUB-TOTAL	1,417,313.10	49,522.58	16,726.78	31,019.27	1,776.53	-	-	-	-	22,792.47	5,620.64	17,171.83
TOTAL	\$138,776,479.96	\$36,687,437.62	\$10,150,547.56	\$26,339,530.26	\$197,359.80	\$0.00	\$0.00	\$0.00	\$0.00	\$1,143,207.03	\$547,201.73	\$596,005.30



SUPERINTENDENCIA DE SEGUROS Y REASEGUROS DE PANAMA
PRIMAS SUSCRITAS DE SEGURO DIRECTO TOTALES LOCAL Y EXTERIOR
AL 29 DE FEBRERO DE 2020

RAMOS DE SEGUROS	RAMOS GENERALES														
	Transporte de Carga	Terrestre	Marítimo	Aéreo	Casco	Marítimo	Aéreo	Automóvil	Ramos Técnicos	TRC TRM	Equipo Electrónico	Caldera y Maquinaria	Rotura de Maquinaria	Equipo Pesado	Vidrios
ACERTA SEGUROS	58,405.84	22,673.71	469.92	35,262.21	116,369.31	35,792.51	80,576.80	1,000,395.05	132,204.61	115,725.60	(36.11)	-	(903.35)	17,418.47	-
ALIADO SEGUROS	609,456.09	609,456.09	-	-	9,939.53	9,016.15	923.38	1,286,748.30	55,482.74	22,643.98	5,930.19	-	12,018.80	14,889.77	-
ASEGURADORA ANCON, S.A	124,394.05	122,329.05	2,140.00	(75.00)	101,128.92	6,975.13	94,153.79	4,284,257.60	140,922.49	42,605.22	7,394.91	-	20,232.00	70,690.36	-
ASEGURADORA GLOBAL, S.A	-	-	-	-	-	-	-	1,327,136.59	-	-	-	-	-	-	-
ASSA COMPAÑÍA DE SEGUROS, S.A	1,194,558.74	187,908.25	1,006,650.49	-	513,866.36	464,282.26	49,584.10	9,122,188.48	530,721.95	294,394.54	236,327.41	-	-	-	-
BANESCO SEGUROS, S.A.	8,945.96	8,945.96	-	-	124,142.19	124,142.19	-	417,997.82	98,812.62	48,586.11	2,582.60	-	1,710.36	45,933.55	-
CHUBB SEGUROS PANAMA, S.A.	146,788.71	-	146,788.71	-	-	-	-	-	87,578.34	87,578.34	-	-	-	-	-
COMPAÑÍA INTERNACIONAL DE SEGUROS, S.A	1,441,459.82	1,441,459.82	-	-	1,341,520.54	335,751.51	1,005,769.03	5,793,294.31	667,497.13	530,528.91	14,372.98	-	21,977.29	100,617.95	-
GENERAL DE SEGUROS, S.A.	35,125.25	3,506.76	31,618.49	-	-	-	-	562,615.17	124,221.03	3,859.44	92,730.89	-	11,348.35	16,289.85	(7.50)
MAPFRE PANAMÁ, S.A	571,707.21	571,707.21	-	-	120,528.10	115,998.97	4,529.13	6,477,761.50	174,360.05	86,705.55	11,575.92	-	30,246.56	45,832.02	-
MERCANTIL PANAMÁ SEGUROS, S.A	-	-	-	-	-	-	-	16,613.63	-	-	-	-	-	-	-
MULTIBANK SEGUROS, S.A	713.36	713.36	-	-	237,203.34	26,000.00	211,203.34	278,730.75	65,278.63	59,257.89	168.33	-	0.42	5,851.99	-
NACIONAL DE SEGUROS DE PANAMÁ Y CENTROAMÉRICA	624,073.41	8,075.00	615,998.41	-	14,809.04	6,809.04	8,000.00	-	112,914.61	103,453.66	(226.19)	-	6,336.33	3,350.81	-
ÓPTIMA COMPAÑÍA DE SEGUROS, S.A.	56,241.06	26,989.69	29,251.37	-	288,495.41	255,287.22	33,208.19	716,657.00	175,549.81	121,648.89	7,989.00	-	15,870.25	30,041.67	-
PAN AMERICAN LIFE INSURANCE DE PANAMÁ, S.A	-	-	-	-	-	-	-	-	-	-	-	-	-	-	-
SAGICOR PANAMÁ, S.A	-	-	-	-	-	-	-	-	-	-	-	-	-	-	-
SEGUROS FEDPA, S.A	17,113.21	17,113.21	-	-	-	-	-	5,374,835.86	3,734.99	-	(933.61)	-	262.60	4,406.00	-
SEGUROS SURAMERICANA, S.A	291,777.98	291,777.98	-	-	-	-	-	9,098,684.00	348,601.92	241,578.41	33,318.85	-	15,383.55	58,321.11	-
VIVIR COMPAÑÍA DE SEGUROS, SA.	-	-	-	-	-	-	-	-	-	-	-	-	-	-	-
WORLDWIDE MEDICAL ASSURANCE, LTD	-	-	-	-	-	-	-	-	-	-	-	-	-	-	-
SUB-TOTAL	\$5,180,760.69	\$3,312,656.09	\$1,832,917.39	\$35,187.21	\$2,868,002.74	\$1,380,054.98	\$1,487,947.76	\$45,757,916.06	\$2,717,880.92	\$1,758,566.54	\$411,195.17	\$0.00	\$134,483.16	\$413,643.55	(\$7.50)



SUPERINTENDENCIA DE SEGUROS Y REASEGUROS DE PANAMA
PRIMAS SUSCRITAS DE SEGURO DIRECTO TOTALES LOCAL Y EXTERIOR
AL 29 DE FEBRERO DE 2020

RAMOS DE SEGUROS	RAMOS GENERALES														
	Transporte de Carga	Terrestre	Marítimo	Aéreo	Casco	Marítimo	Aéreo	Automóvil	Ramos Técnicos	TRC TRM	Equipo Electrónico	Caldera y Maquinaria	Rotura de Maquinaria	Equipo Pesado	Vidrios
BUPA PANAMÁ, S.A.	-	-	-	-	-	-	-	-	-	-	-	-	-	-	-
LA REGIONAL DE SEGUROS, S.A	5,014.81	5,014.81	-	-	(16,000.57)	9,109.00	(25,109.57)	1,106,387.45	14,717.49	10,291.94	(127.50)	-	-	4,553.05	-
SUB-TOTAL	5,014.81	5,014.81	-	-	(16,000.57)	9,109.00	(25,109.57)	1,106,387.45	14,717.49	10,291.94	(127.50)	-	-	4,553.05	-
TOTAL	\$5,185,775.50	\$3,317,670.90	\$1,832,917.39	\$35,187.21	\$2,852,002.17	\$1,389,163.98	\$1,462,838.19	\$46,864,303.51	\$2,732,598.41	\$1,768,858.48	\$411,067.67	\$0.00	\$134,483.16	\$418,196.60	(\$7.50)



SUPERINTENDENCIA DE SEGUROS Y REASEGUROS DE PANAMA

PRIMAS SUSCRITAS DE SEGURO DIRECTO TOTALES LOCAL Y EXTERIOR

AL 29 DE FEBRERO DE 2020

RAMOS DE SEGUROS	RAMOS GENERALES									
	Riesgos Diversos	Responsabilidad Civil	Robo	Fidelidad y DDD	BBB	Otros	Titulos de Propiedad	Fianzas	Oferta y Cumplimiento	Otras
ACERTA SEGUROS	197,029.18	151,839.05	16,457.55	14,596.61	-	14,135.97	-	529,433.66	312,696.21	216,737.45
ALIADO SEGUROS	731,957.69	134,464.59	8,639.36	869.60	-	587,984.14	-	207,554.57	121,111.00	86,443.57
ASEGURADORA ANCON, S.A	225,535.92	186,803.27	13,154.97	-	-	25,577.68	-	188,051.73	28,812.42	159,239.31
ASEGURADORA GLOBAL, S.A	334,644.15	-	-	-	-	334,644.15	-	82,736.82	64,874.22	17,862.60
ASSA COMPAÑÍA DE SEGUROS, S.A	7,144,529.54	2,919,982.89	403,028.40	2,040,108.61	171,785.79	1,609,623.85	-	11,683,915.90	10,864,663.95	819,251.95
BANESCO SEGUROS, S.A.	152,991.09	131,967.82	102.69	2,992.09	-	17,928.49	-	96,934.19	-	96,934.19
CHUBB SEGUROS PANAMA, S.A.	495,428.31	495,428.31	-	-	-	-	-	56,898.18	-	56,898.18
COMPAÑÍA INTERNACIONAL DE SEGUROS, S.A	2,289,477.22	851,739.82	136,745.44	31,770.86	-	1,269,221.10	-	1,538,692.55	124,419.85	1,414,272.70
GENERAL DE SEGUROS, S.A.	2,237,776.88	221,540.36	996.16	15,368.84	-	1,999,871.52	-	28,884.05	28,884.05	-
MAPFRE PANAMÁ, S.A	1,587,604.59	742,701.10	62,797.68	25,148.42	-	756,957.39	-	7,383,062.39	54,236.40	7,328,825.99
MERCANTIL PANAMÁ SEGUROS, S.A	853,276.40	25,630.90	-	-	-	827,645.50	-	171,273.49	-	171,273.49
MULTIBANK SEGUROS, S.A	166,624.19	11,776.47	1,091.84	-	-	153,755.88	-	49,017.05	48,485.57	531.48
NACIONAL DE SEGUROS DE PANAMÁ Y CENTROAMÉRICA	138,356.23	75,192.98	26,393.39	3,824.56	-	32,945.30	-	1,199,046.74	1,199,046.74	-
ÓPTIMA COMPAÑÍA DE SEGUROS, S.A.	457,040.47	278,915.37	27,572.31	10.57	-	150,542.22	-	539,465.23	214,604.02	324,861.21
PAN AMERICAN LIFE INSURANCE DE PANAMÁ, S.A	-	-	-	-	-	-	-	-	-	-
SAGICOR PANAMÁ, S.A	-	-	-	-	-	-	-	-	-	-
SEGUROS FEDPA, S.A	191,371.79	9,828.44	3,620.00	177,923.35	-	-	-	13,884.55	5,830.49	8,054.06
SEGUROS SURAMERICANA, S.A	1,523,024.36	300,300.42	60,494.90	9,041.76	-	1,153,187.28	-	580,757.74	-	580,757.74
VIVIR COMPAÑÍA DE SEGUROS, SA.	-	-	-	-	-	-	-	-	-	-
WORLDWIDE MEDICAL ASSURANCE, LTD	-	-	-	-	-	-	-	-	-	-
SUB-TOTAL	\$18,726,668.01	\$6,538,111.79	\$761,094.69	\$2,321,655.27	\$171,785.79	\$8,934,020.47	\$0.00	\$24,349,608.84	\$13,067,664.92	\$11,281,943.92



SUPERINTENDENCIA DE SEGUROS Y REASEGUROS DE PANAMA

PRIMAS SUSCRITAS DE SEGURO DIRECTO TOTALES LOCAL Y EXTERIOR

AL 29 DE FEBRERO DE 2020

RAMOS DE SEGUROS	RAMOS GENERALES									
	Riesgos Diversos	Responsabilidad Civil	Robo	Fidelidad y DDD	BBB	Otros	Titulos de Propiedad	Fianzas	Oferta y Cumplimiento	Otras
BUPA PANAMÁ, S.A.	-	-	-	-	-	-	-	-	-	-
LA REGIONAL DE SEGUROS, S.A	54,061.96	42,740.21	6,947.77	1,746.72	-	2,627.26	-	180,816.91	142,178.60	38,638.31
SUB-TOTAL	54,061.96	42,740.21	6,947.77	1,746.72	-	2,627.26	-	180,816.91	142,178.60	38,638.31
TOTAL	\$18,780,729.97	\$6,580,852.00	\$768,042.46	\$2,323,401.99	\$171,785.79	\$8,936,647.73	\$0.00	\$24,530,425.75	\$13,209,843.52	\$11,320,582.23



SUPERINTENDENCIA DE SEGUROS Y REASEGUROS DE PANAMA
SINIESTROS PAGADOS DE SEGURO DIRECTO TOTALES LOCAL Y EXTERIOR
AL 29 DE FEBRERO DE 2020

RAMOS DE SEGUROS	GRAN TOTAL	RAMOS VIDA											
		TOTAL VIDA	Vida Individual	Primer año	Renovación	Accidentes Personales	Individual	Grupo	Invalidez	Salud	Individual	Grupo	Colectivos de Vida
ACERTA SEGUROS	1,403,047.70	408,813.38	4,012.50	52,076.82	(48,064.32)	12,605.41	763.98	11,841.43	-	384,973.16	93,697.92	291,275.24	7,222.31
ALIADO SEGUROS	244,976.53	25,165.31	-	-	-	12,672.09	1,048.94	11,623.15	-	-	-	-	12,493.22
ASEGURADORA ANCON, S.A	5,252,933.17	1,869,430.40	209,000.00	-	209,000.00	57,972.99	25,509.28	32,463.71	-	1,348,059.77	1,085,101.69	262,958.08	254,397.64
ASEGURADORA GLOBAL, S.A	1,844,874.01	662,417.97	300.00	300.00	-	-	-	-	-	-	-	-	662,117.97
ASSA COMPAÑÍA DE SEGUROS, S.A	25,624,517.89	10,438,115.07	1,401,581.91	1,040,918.24	360,663.67	215,419.23	15,112.57	200,306.66	-	6,946,113.24	3,557,585.81	3,388,527.43	1,875,000.69
BANESCO SEGUROS, S.A.	589,463.87	85,629.35	20,000.00	20,000.00	-	-	-	-	-	-	-	-	65,629.35
CHUBB SEGUROS PANAMA, S.A.	57,721.76	42,723.64	-	-	-	42,723.64	-	42,723.64	-	-	-	-	-
COMPAÑÍA INTERNACIONAL DE SEGUROS, S.A	19,677,403.11	10,086,353.12	1,201,038.08	6,420.00	1,194,618.08	235,852.79	2,951.05	232,901.74	-	6,530,335.22	4,932,530.31	1,597,804.91	2,119,127.03
GENERAL DE SEGUROS, S.A.	1,599,438.37	1,024,663.16	-	-	-	-	-	-	-	-	-	-	1,024,663.16
MAPFRE PANAMÁ, S.A	27,549,637.23	11,218,161.82	1,227,508.66	52,009.95	1,175,498.71	220,090.78	67,029.24	153,061.54	-	8,370,370.50	3,168,001.15	5,202,369.35	1,400,191.88
MERCANTIL PANAMÁ SEGUROS, S.A	1,979,920.97	474,223.57	-	-	-	-	-	-	-	474,223.57	474,223.57	-	-
MULTIBANK SEGUROS, S.A	610,616.17	189,690.84	-	-	-	-	-	-	-	-	-	-	189,690.84
NACIONAL DE SEGUROS DE PANAMÁ Y CENTROAMÉRICA	993,848.72	55,631.29	-	-	-	527.14	527.14	-	-	-	-	-	55,104.15
ÓPTIMA COMPAÑÍA DE SEGUROS, S.A.	1,121,286.28	298,683.25	-	-	-	6,141.05	-	6,141.05	-	-	-	-	292,542.20
PAN AMERICAN LIFE INSURANCE DE PANAMÁ, S.A	11,748,807.22	11,748,807.22	727,969.60	-	727,969.60	82,634.04	47,272.43	35,361.61	-	10,521,567.43	2,130,214.99	8,391,352.44	416,636.15
SAGICOR PANAMÁ, S.A	313,464.69	313,464.69	-	-	-	38.00	-	38.00	-	313,426.69	217,784.18	95,642.51	-
SEGUROS FEDPA, S.A	3,068,213.37	323,137.44	-	-	-	155,918.56	155,918.56	-	-	-	-	-	167,218.88
SEGUROS SURAMERICANA, S.A	10,354,738.29	2,283,268.32	791,886.22	-	791,886.22	159,867.54	159,867.54	-	-	-	-	-	1,331,514.56
VIVIR COMPAÑÍA DE SEGUROS, SA.	1,292,447.07	1,292,447.07	-	-	-	-	-	-	-	1,266,656.37	1,116,645.02	150,011.35	25,790.70
WORLDWIDE MEDICAL ASSURANCE, LTD	3,589,273.87	3,589,273.87	180,000.00	-	180,000.00	1,748.15	-	1,748.15	-	3,383,418.04	2,073,153.63	1,310,264.41	24,107.68
SUB-TOTAL	\$118,916,630.29	\$56,430,100.78	\$5,763,296.97	\$1,171,725.01	\$4,591,571.96	\$1,204,211.41	\$476,000.73	\$728,210.68	\$0.00	\$39,539,143.99	\$18,848,938.27	\$20,690,205.72	\$9,923,448.41



SUPERINTENDENCIA DE SEGUROS Y REASEGUROS DE PANAMA
SINIESTROS PAGADOS DE SEGURO DIRECTO TOTALES LOCAL Y EXTERIOR
AL 29 DE FEBRERO DE 2020

RAMOS DE SEGUROS	GRAN TOTAL	RAMOS VIDA											
		TOTAL VIDA	Vida Individual	Primer año	Renovación	Accidentes Personales	Individual	Grupo	Invalidez	Salud	Individual	Grupo	Colectivos de Vida
BUPA PANAMÁ, S.A.	399,502.93	399,502.93	-	-	-	-	-	-	-	399,502.93	268,067.15	131,435.78	-
LA REGIONAL DE SEGUROS, S.A	886,889.90	27,193.10	-	-	-	3,815.60	3,815.60	-	-	-	-	-	23,377.50
SUB-TOTAL	1,286,392.83	426,696.03	-	-	-	3,815.60	3,815.60	-	-	399,502.93	268,067.15	131,435.78	23,377.50
TOTAL	\$120,203,023.12	\$56,856,796.81	\$5,763,296.97	\$1,171,725.01	\$4,591,571.96	\$1,208,027.01	\$479,816.33	\$728,210.68	\$0.00	\$39,938,646.92	\$19,117,005.42	\$20,821,641.50	\$9,946,825.91



SUPERINTENDENCIA DE SEGUROS Y REASEGUROS DE PANAMA
SINIESTROS PAGADOS DE SEGURO DIRECTO TOTALES LOCAL Y EXTERIOR
AL 29 DE FEBRERO DE 2020

RAMOS DE SEGUROS	RAMOS GENERALES											
	TOTAL GENERALES	Incendio y Líneas Aliadas	Residencial	Comercial	Industrial	Vida Industrial	Anualidades	Rentas Vitalicias	Pérdida de Ingresos	Multiriesgo	Residencial	Comercial e Industrial
ACERTA SEGUROS	994,234.32	104,152.56	1,020.00	103,132.56	-	-	-	-	-	(196.37)	(196.37)	-
ALIADO SEGUROS	219,811.22	10,165.07	199.60	9,965.47	-	-	-	-	-	5,580.75	-	5,580.75
ASEGURADORA ANCON, S.A	3,383,502.77	19,055.75	16,525.99	2,171.31	358.45	-	-	-	-	5,860.37	799.33	5,061.04
ASEGURADORA GLOBAL, S.A	1,182,456.04	10,787.88	10,787.88	-	-	-	-	-	-	-	-	-
ASSA COMPAÑÍA DE SEGUROS, S.A	15,186,402.82	2,779,681.52	530,684.96	2,248,996.56	-	-	-	-	-	114,519.48	83,679.96	30,839.52
BANESCO SEGUROS, S.A.	503,834.52	-	-	-	-	-	-	-	-	4,128.47	-	4,128.47
CHUBB SEGUROS PANAMA, S.A.	14,998.12	7,434.06	-	7,434.06	-	-	-	-	-	-	-	-
COMPAÑÍA INTERNACIONAL DE SEGUROS, S.A	9,591,049.99	1,691,001.92	1,691,001.92	-	-	-	-	-	-	13,115.13	13,115.13	-
GENERAL DE SEGUROS, S.A.	574,775.21	100,288.09	100,288.09	-	-	-	-	-	-	-	-	-
MAPFRE PANAMÁ, S.A	16,331,475.41	225,912.28	-	225,912.28	-	-	-	-	-	-	-	-
MERCANTIL PANAMÁ SEGUROS, S.A	1,505,697.40	-	-	-	-	-	-	-	-	450,000.00	450,000.00	-
MULTIBANK SEGUROS, S.A	420,925.33	4,222.13	4,146.71	75.42	-	-	-	-	-	510.44	189.44	321.00
NACIONAL DE SEGUROS DE PANAMÁ Y CENTROAMÉRICA	938,217.43	106,069.81	105,733.22	336.59	-	-	-	-	-	-	-	-
ÓPTIMA COMPAÑÍA DE SEGUROS, S.A.	822,603.03	138,300.70	-	138,300.70	-	-	-	-	-	20,030.38	-	20,030.38
PAN AMERICAN LIFE INSURANCE DE PANAMÁ, S.A	-	-	-	-	-	-	-	-	-	-	-	-
SAGICOR PANAMÁ, S.A	-	-	-	-	-	-	-	-	-	-	-	-
SEGUROS FEDPA, S.A	2,745,075.93	-	-	-	-	-	-	-	-	-	-	-
SEGUROS SURAMERICANA, S.A	8,071,469.97	740,163.96	740,163.96	-	-	-	-	-	-	-	-	-
VIVIR COMPAÑÍA DE SEGUROS, SA.	-	-	-	-	-	-	-	-	-	-	-	-
WORLDWIDE MEDICAL ASSURANCE, LTD	-	-	-	-	-	-	-	-	-	-	-	-
SUB-TOTAL	\$62,486,529.51	\$5,937,235.73	\$3,200,552.33	\$2,736,324.95	\$358.45	\$0.00	\$0.00	\$0.00	\$0.00	\$613,548.65	\$547,587.49	\$65,961.16



SUPERINTENDENCIA DE SEGUROS Y REASEGUROS DE PANAMA
SINIESTROS PAGADOS DE SEGURO DIRECTO TOTALES LOCAL Y EXTERIOR
AL 29 DE FEBRERO DE 2020

RAMOS DE SEGUROS	RAMOS GENERALES											
	TOTAL GENERALES	Incendio y Líneas Aliadas	Residencial	Comercial	Industrial	Vida Industrial	Anualidades	Rentas Vitalicias	Pérdida de Ingresos	Multiriesgo	Residencial	Comercial e Industrial
BUPA PANAMÁ, S.A.	-	-	-	-	-	-	-	-	-	-	-	-
LA REGIONAL DE SEGUROS, S.A	859,696.80	-	-	-	-	-	-	-	-	1,956.02	1,450.46	505.56
SUB-TOTAL	859,696.80	-	-	-	-	-	-	-	-	1,956.02	1,450.46	505.56
TOTAL	\$63,346,226.31	\$5,937,235.73	\$3,200,552.33	\$2,736,324.95	\$358.45	\$0.00	\$0.00	\$0.00	\$0.00	\$615,504.67	\$549,037.95	\$66,466.72



SUPERINTENDENCIA DE SEGUROS Y REASEGUROS DE PANAMA
SINIESTROS PAGADOS DE SEGURO DIRECTO TOTALES LOCAL Y EXTERIOR
AL 29 DE FEBRERO DE 2020

RAMOS DE SEGUROS	RAMOS GENERALES														
	Transporte de Carga	Terrestre	Marítimo	Aéreo	Casco	Marítimo	Aéreo	Automóvil	Ramos Técnicos	TRC TRM	Equipo Electrónico	Caldera y Maquinaria	Rotura de Maquinaria	Equipo Pesado	Vidrios
ACERTA SEGUROS	18,333.95	3,901.02	-	14,432.93	127,025.90	127,025.90	-	699,838.30	604.76	-	-	-	604.76	-	-
ALIADO SEGUROS	39,089.74	39,089.74	-	-	-	-	-	133,456.57	528.28	528.28	-	-	-	-	-
ASEGURADORA ANCON, S.A	3,203.08	3,203.08	-	-	-	-	-	3,303,320.42	20,085.39	-	15,346.59	-	-	4,738.80	-
ASEGURADORA GLOBAL, S.A	-	-	-	-	-	-	-	821,234.02	-	-	-	-	-	-	-
ASSA COMPAÑÍA DE SEGUROS, S.A	579,825.98	60,774.98	519,051.00	-	523,218.93	523,218.93	-	6,344,202.35	284,048.69	258,256.07	25,792.62	-	-	-	-
BANESCO SEGUROS, S.A.	-	-	-	-	-	-	-	355,190.92	38,954.10	-	4,700.00	-	-	34,254.10	-
CHUBB SEGUROS PANAMA, S.A.	384.56	-	384.56	-	-	-	-	-	-	-	-	-	-	-	-
COMPAÑÍA INTERNACIONAL DE SEGUROS, S.A	31,434.66	31,434.66	-	-	120,699.29	100,699.29	20,000.00	5,085,600.45	33,042.95	-	4,576.62	-	28,466.33	-	-
GENERAL DE SEGUROS, S.A.	7,193.05	7,193.05	-	-	-	-	-	333,431.44	9,768.10	-	9,768.10	-	-	-	-
MAPFRE PANAMÁ, S.A	167,643.27	167,643.27	-	-	97,180.03	84,614.37	12,565.66	4,944,333.30	73,264.84	-	959.53	-	-	72,305.31	-
MERCANTIL PANAMÁ SEGUROS, S.A	-	-	-	-	-	-	-	6,408.35	-	-	-	-	-	-	-
MULTIBANK SEGUROS, S.A	-	-	-	-	59,500.00	59,500.00	-	356,230.29	267.50	-	-	-	-	267.50	-
NACIONAL DE SEGUROS DE PANAMÁ Y CENTROAMÉRICA	-	-	-	-	17,162.75	17,162.75	-	25,984.78	-	-	-	-	-	-	-
ÓPTIMA COMPAÑÍA DE SEGUROS, S.A.	-	-	-	-	20,437.63	20,437.63	-	484,396.11	3,129.20	2,420.59	708.61	-	-	-	-
PAN AMERICAN LIFE INSURANCE DE PANAMÁ, S.A	-	-	-	-	-	-	-	-	-	-	-	-	-	-	-
SAGICOR PANAMÁ, S.A	-	-	-	-	-	-	-	-	-	-	-	-	-	-	-
SEGUROS FEDPA, S.A	19,490.70	19,490.70	-	-	-	-	-	2,725,585.23	-	-	-	-	-	-	-
SEGUROS SURAMERICANA, S.A	9,879.70	9,879.70	-	-	-	-	-	6,096,690.65	11,045.90	7,914.56	3,131.34	-	-	-	-
VIVIR COMPAÑÍA DE SEGUROS, SA.	-	-	-	-	-	-	-	-	-	-	-	-	-	-	-
WORLDWIDE MEDICAL ASSURANCE, LTD	-	-	-	-	-	-	-	-	-	-	-	-	-	-	-
SUB-TOTAL	\$876,478.69	\$342,610.20	\$519,435.56	\$14,432.93	\$965,224.53	\$932,658.87	\$32,565.66	\$31,715,903.18	\$474,739.71	\$269,119.50	\$64,983.41	\$0.00	\$29,071.09	\$111,565.71	\$0.00



SUPERINTENDENCIA DE SEGUROS Y REASEGUROS DE PANAMA
SINIESTROS PAGADOS DE SEGURO DIRECTO TOTALES LOCAL Y EXTERIOR
AL 29 DE FEBRERO DE 2020

RAMOS DE SEGUROS	RAMOS GENERALES														
	Transporte de Carga	Terrestre	Marítimo	Aéreo	Casco	Marítimo	Aéreo	Automóvil	Ramos Técnicos	TRC TRM	Equipo Electrónico	Caldera y Maquinaria	Rotura de Maquinaria	Equipo Pesado	Vidrios
BUPA PANAMÁ, S.A.	-	-	-	-	-	-	-	-	-	-	-	-	-	-	-
LA REGIONAL DE SEGUROS, S.A	275.00	275.00	-	-	2,406.41	2,406.41	-	847,898.05	5,986.72	5,986.72	-	-	-	-	-
SUB-TOTAL	275.00	275.00	-	-	2,406.41	2,406.41	-	847,898.05	5,986.72	5,986.72	-	-	-	-	-
TOTAL	\$876,753.69	\$342,885.20	\$519,435.56	\$14,432.93	\$967,630.94	\$935,065.28	\$32,565.66	\$32,563,801.23	\$480,726.43	\$275,106.22	\$64,983.41	\$0.00	\$29,071.09	\$111,565.71	\$0.00



SUPERINTENDENCIA DE SEGUROS Y REASEGUROS DE PANAMA
SINIESTROS PAGADOS DE SEGURO DIRECTO TOTALES LOCAL Y EXTERIOR
AL 29 DE FEBRERO DE 2020

RAMOS DE SEGUROS	RAMOS GENERALES									
	Riesgos Diversos	Responsabilidad Civil	Robo	Fidelidad y DDD	BBB	Otros	Titulos de Propiedad	Fianzas	Oferta y Cumplimiento	Otras
ACERTA SEGUROS	37,933.22	15,241.80	58.55	19,456.76	-	3,176.11	-	6,542.00	6,082.00	460.00
ALIADO SEGUROS	30,990.81	12,467.97	-	-	-	18,522.84	-	-	-	-
ASEGURADORA ANCON, S.A	11,374.71	5,226.46	6,148.25	-	-	-	-	20,603.05	551.30	20,051.75
ASEGURADORA GLOBAL, S.A	22,118.76	-	-	-	-	22,118.76	-	328,315.38	328,315.38	-
ASSA COMPAÑÍA DE SEGUROS, S.A	662,905.61	488,603.99	16,946.88	121,025.14	1,667.88	34,661.72	-	3,898,000.26	1,276,971.88	2,621,028.38
BANESCO SEGUROS, S.A.	94,443.82	93,270.88	-	673.94	-	499.00	-	11,117.21	-	11,117.21
CHUBB SEGUROS PANAMA, S.A.	7,179.50	7,179.50	-	-	-	-	-	-	-	-
COMPAÑÍA INTERNACIONAL DE SEGUROS, S.A	657,152.86	93,287.63	2,812.26	70.22	-	560,982.75	-	1,959,002.73	-	1,959,002.73
GENERAL DE SEGUROS, S.A.	124,094.53	8,191.36	20,340.05	-	-	95,563.12	-	-	-	-
MAPFRE PANAMÁ, S.A	1,172,062.83	109,647.53	21,235.84	6,672.01	-	1,034,507.45	-	9,651,078.86	-	9,651,078.86
MERCANTIL PANAMÁ SEGUROS, S.A	1,049,289.05	-	-	-	-	1,049,289.05	-	-	-	-
MULTIBANK SEGUROS, S.A	194.97	-	-	-	-	194.97	-	-	-	-
NACIONAL DE SEGUROS DE PANAMÁ Y CENTROAMÉRICA	5,090.74	1,368.38	422.36	3,300.00	-	-	-	783,909.35	783,909.35	-
ÓPTIMA COMPAÑÍA DE SEGUROS, S.A.	127,562.71	41,954.49	15,279.69	-	-	70,328.53	-	28,746.30	15,247.50	13,498.80
PAN AMERICAN LIFE INSURANCE DE PANAMÁ, S.A	-	-	-	-	-	-	-	-	-	-
SAGICOR PANAMÁ, S.A	-	-	-	-	-	-	-	-	-	-
SEGUROS FEDPA, S.A	-	-	-	-	-	-	-	-	-	-
SEGUROS SURAMERICANA, S.A	298,772.01	46,945.46	208,844.56	-	-	42,981.99	-	914,917.75	-	914,917.75
VIVIR COMPAÑÍA DE SEGUROS, SA.	-	-	-	-	-	-	-	-	-	-
WORLDWIDE MEDICAL ASSURANCE, LTD	-	-	-	-	-	-	-	-	-	-
SUB-TOTAL	\$4,301,166.13	\$923,385.45	\$292,088.44	\$151,198.07	\$1,667.88	\$2,932,826.29	\$0.00	\$17,602,232.89	\$2,411,077.41	\$15,191,155.48



SUPERINTENDENCIA DE SEGUROS Y REASEGUROS DE PANAMA
SINIESTROS PAGADOS DE SEGURO DIRECTO TOTALES LOCAL Y EXTERIOR
AL 29 DE FEBRERO DE 2020

RAMOS DE SEGUROS	RAMOS GENERALES									
	Riesgos Diversos	Responsabilidad Civil	Robo	Fidelidad y DDD	BBB	Otros	Titulos de Propiedad	Fianzas	Oferta y Cumplimiento	Otras
BUPA PANAMÁ, S.A.	-	-	-	-	-	-	-	-	-	-
LA REGIONAL DE SEGUROS, S.A	1,174.60	845.04	329.56	-	-	-	-	-	-	-
SUB-TOTAL	1,174.60	845.04	329.56	-	-	-	-	-	-	-
TOTAL	\$4,302,340.73	\$924,230.49	\$292,418.00	\$151,198.07	\$1,667.88	\$2,932,826.29	\$0.00	\$17,602,232.89	\$2,411,077.41	\$15,191,155.48



SUPERINTENDENCIA DE SEGUROS Y REASEGUROS DE PANAMA
SINIESTROS PAGADOS DE SEGURO DIRECTO TOTAL POR PRIMA DEVENGADA
AL 29 DE FEBRERO DE 2020

RAMOS DE SEGUROS	GRAN TOTAL	RAMOS VIDA											
		TOTAL VIDA	Vida Individual	Primer año	Renovación	Accidentes Personales	Individual	Grupo	Invalidez	Salud	Individual	Grupo	Colectivos de Vida
ACERTA SEGUROS	0.47	0.53	0.03	152.64	(0.34)	2.34	0.17	12.18	-	0.63	0.79	0.59	1.13
ALIADO SEGUROS	0.07	0.09	-	-	-	0.30	0.20	0.31	-	-	-	-	0.06
ASEGURADORA ANCON, S.A	0.62	0.70	1.75	-	2.07	0.71	0.84	0.63	-	0.61	0.60	0.70	0.89
ASEGURADORA GLOBAL, S.A	0.37	0.24	0.00	0.00	-	-	-	-	-	-	-	-	0.23
ASSA COMPAÑÍA DE SEGUROS, S.A	0.30	0.33	0.16	1.19	0.05	0.38	0.16	0.42	-	0.57	0.67	0.49	0.18
BANESCO SEGUROS, S.A.	0.20	0.05	0.14	0.32	-	-	-	-	-	-	-	-	0.04
CHUBB SEGUROS PANAMA, S.A.	0.03	0.10	-	-	-	0.11	-	0.11	-	-	-	-	-
COMPAÑÍA INTERNACIONAL DE SEGUROS, S.A	0.57	0.57	0.25	0.01	0.30	0.33	0.03	0.37	-	0.88	0.89	0.84	0.45
GENERAL DE SEGUROS, S.A.	0.19	0.22	-	-	-	-	-	-	-	-	-	-	0.22
MAPFRE PANAMÁ, S.A	0.73	0.59	0.33	0.10	0.36	2.01	1.79	2.12	-	0.74	0.65	0.81	0.35
MERCANTIL PANAMÁ SEGUROS, S.A	0.82	0.35	-	-	-	-	-	-	-	0.37	0.37	-	-
MULTIBANK SEGUROS, S.A	0.25	0.13	-	-	-	-	-	-	-	-	-	-	0.15
NACIONAL DE SEGUROS DE PANAMÁ Y CENTROAMÉRICA	0.35	0.27	-	-	-	0.03	0.04	-	-	-	-	-	0.38
ÓPTIMA COMPAÑÍA DE SEGUROS, S.A.	0.31	0.31	-	-	-	0.03	-	0.03	-	-	-	-	0.40
PAN AMERICAN LIFE INSURANCE DE PANAMÁ, S.A	0.44	0.44	0.13	-	0.16	0.18	0.19	0.16	-	0.63	0.55	0.66	0.11
SAGICOR PANAMÁ, S.A	0.49	0.49	-	-	-	0.00	-	0.00	-	0.70	0.64	0.91	-
SEGUROS FEDPA, S.A	0.46	0.31	-	-	-	0.47	0.81	-	-	-	-	-	0.24
SEGUROS SURAMERICANA, S.A	0.43	0.25	0.20	-	0.24	0.14	0.15	-	-	-	-	-	0.31
VIVIR COMPAÑÍA DE SEGUROS, SA.	0.76	0.76	-	-	-	-	-	-	-	0.77	0.87	0.43	0.40
WORLDWIDE MEDICAL ASSURANCE, LTD	0.75	0.75	0.28	-	0.45	-	-	-	-	0.82	0.74	0.98	1.12
SUB-TOTAL	0.44	0.43	0.21	0.29	0.19	0.30	0.28	0.32	-	0.68	0.69	0.67	0.25



SUPERINTENDENCIA DE SEGUROS Y REASEGUROS DE PANAMA
SINIESTROS PAGADOS DE SEGURO DIRECTO TOTAL POR PRIMA DEVENGADA
AL 29 DE FEBRERO DE 2020

RAMOS DE SEGUROS	GRAN TOTAL	RAMOS VIDA											
		TOTAL VIDA	Vida Individual	Primer año	Renovación	Accidentes Personales	Individual	Grupo	Invalidez	Salud	Individual	Grupo	Colectivos de Vida
BUPA PANAMÁ, S.A.	0.42	0.42	-	-	-	-	-	-	-	0.42	0.41	0.45	-
LA REGIONAL DE SEGUROS, S.A	0.57	0.19	-	-	-	(0.12)	2.28	-	-	-	-	-	0.83
SUB-TOTAL	0.51	0.39	-	-	-	(0.12)	2.28	-	-	0.38	0.36	0.45	0.83
TOTAL	0.45	0.43	0.21	0.28	0.19	0.31	0.29	0.32	-	0.68	0.68	0.67	0.25



SUPERINTENDENCIA DE SEGUROS Y REASEGUROS DE PANAMA
SINIESTROS PAGADOS DE SEGURO DIRECTO TOTAL POR PRIMA DEVENGADA
AL 29 DE FEBRERO DE 2020

RAMOS DE SEGUROS	RAMOS GENERALES											
	TOTAL GENERALES	Incendio y Líneas Aliadas	Residencial	Comercial	Industrial	Vida Industrial	Anualidades	Rentas Vitalicias	Pérdida de Ingresos	Multiriesgo	Residencial	Comercial e Industrial
ACERTA SEGUROS	0.45	0.66	(0.17)	0.64	-	-	-	-	-	(0.01)	(0.03)	-
ALIADO SEGUROS	0.07	0.02	0.00	0.03	-	-	-	-	-	0.41	-	1.85
ASEGURADORA ANCON, S.A	0.59	0.03	0.16	0.01	0.00	-	-	-	-	0.08	0.04	0.09
ASEGURADORA GLOBAL, S.A	0.54	0.02	0.02	-	-	-	-	-	-	-	-	-
ASSA COMPAÑÍA DE SEGUROS, S.A	0.28	0.12	0.27	0.10	-	-	-	-	-	0.25	0.23	0.38
BANESCO SEGUROS, S.A.	0.39	-	-	-	-	-	-	-	-	0.02	-	0.02
CHUBB SEGUROS PANAMA, S.A.	0.01	0.01	-	0.01	-	-	-	-	-	-	-	-
COMPAÑÍA INTERNACIONAL DE SEGUROS, S.A	0.57	0.46	0.46	-	-	-	-	-	-	0.17	0.17	-
GENERAL DE SEGUROS, S.A.	0.15	0.11	0.11	-	-	-	-	-	-	-	-	-
MAPFRE PANAMÁ, S.A	0.89	0.11	-	0.11	-	-	-	-	-	-	-	-
MERCANTIL PANAMÁ SEGUROS, S.A	1.40	-	-	-	-	-	-	-	-	28.46	48.19	-
MULTIBANK SEGUROS, S.A	0.42	0.02	0.03	0.00	-	-	-	-	-	0.09	0.05	0.14
NACIONAL DE SEGUROS DE PANAMÁ Y CENTROAMÉRICA	0.36	0.20	0.56	0.00	-	-	-	-	-	-	-	-
ÓPTIMA COMPAÑÍA DE SEGUROS, S.A.	0.31	0.38	-	0.71	-	-	-	-	-	0.61	-	0.87
PAN AMERICAN LIFE INSURANCE DE PANAMÁ, S.A	-	-	-	-	-	-	-	-	-	-	-	-
SAGICOR PANAMÁ, S.A	-	-	-	-	-	-	-	-	-	-	-	-
SEGUROS FEDPA, S.A	0.48	-	-	-	-	-	-	-	-	-	-	-
SEGUROS SURAMERICANA, S.A	0.55	0.27	0.29	-	-	-	-	-	-	-	-	-
VIVIR COMPAÑÍA DE SEGUROS, SA.	-	-	-	-	-	-	-	-	-	-	-	-
WORLDWIDE MEDICAL ASSURANCE, LTD	-	-	-	-	-	-	-	-	-	-	-	-
SUB-TOTAL	0.45	0.16	0.32	0.10	0.00	-	-	-	-	0.55	1.01	0.11



SUPERINTENDENCIA DE SEGUROS Y REASEGUROS DE PANAMA
SINIESTROS PAGADOS DE SEGURO DIRECTO TOTAL POR PRIMA DEVENGADA
AL 29 DE FEBRERO DE 2020

RAMOS DE SEGUROS	RAMOS GENERALES											
	TOTAL GENERALES	Incendio y Líneas Aliadas	Residencial	Comercial	Industrial	Vida Industrial	Anualidades	Rentas Vitalicias	Pérdida de Ingresos	Multiriesgo	Residencial	Comercial e Industrial
BUPA PANAMÁ, S.A.	-	-	-	-	-	-	-	-	-	-	-	-
LA REGIONAL DE SEGUROS, S.A	0.61	-	-	-	-	-	-	-	-	0.09	0.26	0.03
SUB-TOTAL	0.61	-	-	-	-	-	-	-	-	0.09	0.26	0.03
TOTAL	0.46	0.16	0.32	0.10	0.00	-	-	-	-	0.54	1.00	0.11



SUPERINTENDENCIA DE SEGUROS Y REASEGUROS DE PANAMA
SINIESTROS PAGADOS DE SEGURO DIRECTO TOTAL POR PRIMA DEVENGADA
AL 29 DE FEBRERO DE 2020

RAMOS DE SEGUROS	RAMOS GENERALES														
	Transporte de Carga	Terrestre	Marítimo	Aéreo	Casco	Marítimo	Aéreo	Automóvil	Ramos Técnicos	TRC TRM	Equipo Electrónico	Caldera y Maquinaria	Rotura de Maquinaria	Equipo Pesado	Vidrios
ACERTA SEGUROS	0.31	0.17	-	0.41	1.09	3.55	-	0.70	0.00	-	-	-	(0.67)	-	-
ALIADO SEGUROS	0.06	0.06	-	-	-	-	-	0.10	0.01	0.02	-	-	-	-	-
ASEGURADORA ANCON, S.A	0.03	0.03	-	-	-	-	-	0.77	0.14	-	2.08	-	-	0.07	-
ASEGURADORA GLOBAL, S.A	-	-	-	-	-	-	-	0.62	-	-	-	-	-	-	-
ASSA COMPAÑÍA DE SEGUROS, S.A	0.49	0.32	0.52	-	1.02	1.13	-	0.70	0.54	0.88	0.11	-	-	-	-
BANESCO SEGUROS, S.A.	-	-	-	-	-	-	-	0.85	0.39	-	1.82	-	-	0.75	-
CHUBB SEGUROS PANAMA, S.A.	0.00	-	0.00	-	-	-	-	-	-	-	-	-	-	-	-
COMPAÑÍA INTERNACIONAL DE SEGUROS, S.A	0.02	0.02	-	-	0.09	0.30	0.02	0.88	0.05	-	0.32	-	1.30	-	-
GENERAL DE SEGUROS, S.A.	0.20	2.05	-	-	-	-	-	0.59	0.08	-	0.11	-	-	-	-
MAPFRE PANAMÁ, S.A	0.29	0.29	-	-	0.81	0.73	2.77	0.76	0.42	-	0.08	-	-	1.58	-
MERCANTIL PANAMÁ SEGUROS, S.A	-	-	-	-	-	-	-	0.39	-	-	-	-	-	-	-
MULTIBANK SEGUROS, S.A	-	-	-	-	0.25	2.29	-	1.28	0.00	-	-	-	-	0.05	-
NACIONAL DE SEGUROS DE PANAMÁ Y CENTROAMÉRICA	-	-	-	-	1.16	2.52	-	-	-	-	-	-	-	-	-
ÓPTIMA COMPAÑÍA DE SEGUROS, S.A.	-	-	-	-	0.07	0.08	-	0.68	0.02	0.02	0.09	-	-	-	-
PAN AMERICAN LIFE INSURANCE DE PANAMÁ, S.A	-	-	-	-	-	-	-	-	-	-	-	-	-	-	-
SAGICOR PANAMÁ, S.A	-	-	-	-	-	-	-	-	-	-	-	-	-	-	-
SEGUROS FEDPA, S.A	1.14	1.14	-	-	-	-	-	0.51	-	-	-	-	-	-	-
SEGUROS SURAMERICANA, S.A	0.03	0.03	-	-	-	-	-	0.67	0.03	0.03	0.09	-	-	-	-
VIVIR COMPAÑÍA DE SEGUROS, SA.	-	-	-	-	-	-	-	-	-	-	-	-	-	-	-
WORLDWIDE MEDICAL ASSURANCE, LTD	-	-	-	-	-	-	-	-	-	-	-	-	-	-	-
SUB-TOTAL	0.17	0.10	0.28	0.41	0.34	0.68	0.02	0.69	0.17	0.15	0.16	-	0.22	0.27	-



SUPERINTENDENCIA DE SEGUROS Y REASEGUROS DE PANAMA
SINIESTROS PAGADOS DE SEGURO DIRECTO TOTAL POR PRIMA DEVENGADA
AL 29 DE FEBRERO DE 2020

RAMOS DE SEGUROS	RAMOS GENERALES														
	Transporte de Carga	Terrestre	Marítimo	Aéreo	Casco	Marítimo	Aéreo	Automóvil	Ramos Técnicos	TRC TRM	Equipo Electrónico	Caldera y Maquinaria	Rotura de Maquinaria	Equipo Pesado	Vidrios
BUPA PANAMÁ, S.A.	-	-	-	-	-	-	-	-	-	-	-	-	-	-	-
LA REGIONAL DE SEGUROS, S.A	0.05	0.05	-	-	(0.15)	0.26	-	0.77	0.41	0.58	-	-	-	-	-
SUB-TOTAL	0.05	0.05	-	-	(0.15)	0.26	-	0.77	0.41	0.58	-	-	-	-	-
TOTAL	0.17	0.10	0.28	0.41	0.34	0.67	0.02	0.69	0.18	0.16	0.16	-	0.22	0.27	-



SUPERINTENDENCIA DE SEGUROS Y REASEGUROS DE PANAMA
SINIESTROS PAGADOS DE SEGURO DIRECTO TOTAL POR PRIMA DEVENGADA
AL 29 DE FEBRERO DE 2020

RAMOS DE SEGUROS	RAMOS GENERALES									
	Riesgos Diversos	Responsabilidad Civil	Robo	Fidelidad y DDD	BBB	Otros	Titulos de Propiedad	Fianzas	Oferta y Cumplimiento	Otras
ACERTA SEGUROS	0.19	0.10	0.00	1.33	-	0.22	-	0.01	0.02	0.00
ALIADO SEGUROS	0.04	0.09	-	-	-	0.03	-	-	-	-
ASEGURADORA ANCON, S.A	0.05	0.03	0.47	-	-	-	-	0.11	0.02	0.13
ASEGURADORA GLOBAL, S.A	0.07	-	-	-	-	0.07	-	3.97	5.06	-
ASSA COMPAÑÍA DE SEGUROS, S.A	0.09	0.17	0.04	0.06	0.01	0.02	-	0.33	0.12	3.20
BANESCO SEGUROS, S.A.	0.62	0.71	-	0.23	-	0.03	-	0.11	-	0.11
CHUBB SEGUROS PANAMA, S.A.	0.01	0.01	-	-	-	-	-	-	-	-
COMPAÑÍA INTERNACIONAL DE SEGUROS, S.A	0.29	0.11	0.02	0.00	-	0.44	-	1.27	-	1.39
GENERAL DE SEGUROS, S.A.	0.06	0.04	20.42	-	-	0.05	-	-	-	-
MAPFRE PANAMÁ, S.A	0.74	0.15	0.34	0.27	-	1.37	-	1.31	-	1.32
MERCANTIL PANAMÁ SEGUROS, S.A	1.23	-	-	-	-	1.27	-	-	-	-
MULTIBANK SEGUROS, S.A	0.00	-	-	-	-	0.00	-	-	-	-
NACIONAL DE SEGUROS DE PANAMÁ Y CENTROAMÉRICA	0.04	0.02	0.02	0.86	-	-	-	0.65	0.65	-
ÓPTIMA COMPAÑÍA DE SEGUROS, S.A.	0.28	0.15	0.55	-	-	0.47	-	0.05	0.07	0.04
PAN AMERICAN LIFE INSURANCE DE PANAMÁ, S.A	-	-	-	-	-	-	-	-	-	-
SAGICOR PANAMÁ, S.A	-	-	-	-	-	-	-	-	-	-
SEGUROS FEDPA, S.A	-	-	-	-	-	-	-	-	-	-
SEGUROS SURAMERICANA, S.A	0.20	0.16	3.45	-	-	0.04	-	1.58	-	1.58
VIVIR COMPAÑÍA DE SEGUROS, SA.	-	-	-	-	-	-	-	-	-	-
WORLDWIDE MEDICAL ASSURANCE, LTD	-	-	-	-	-	-	-	-	-	-
SUB-TOTAL	0.23	0.14	0.38	0.07	0.01	0.33	-	0.72	0.18	1.35



SUPERINTENDENCIA DE SEGUROS Y REASEGUROS DE PANAMA
SINIESTROS PAGADOS DE SEGURO DIRECTO TOTAL POR PRIMA DEVENGADA
AL 29 DE FEBRERO DE 2020

RAMOS DE SEGUROS	RAMOS GENERALES									
	Riesgos Diversos	Responsabilidad Civil	Robo	Fidelidad y DDD	BBB	Otros	Titulos de Propiedad	Fianzas	Oferta y Cumplimiento	Otras
BUPA PANAMÁ, S.A.	-	-	-	-	-	-	-	-	-	-
LA REGIONAL DE SEGUROS, S.A	0.02	0.02	0.05	-	-	-	-	-	-	-
SUB-TOTAL	0.02	0.02	0.05	-	-	-	-	-	-	-
TOTAL	0.23	0.14	0.38	0.07	0.01	0.33	-	0.72	0.18	1.34