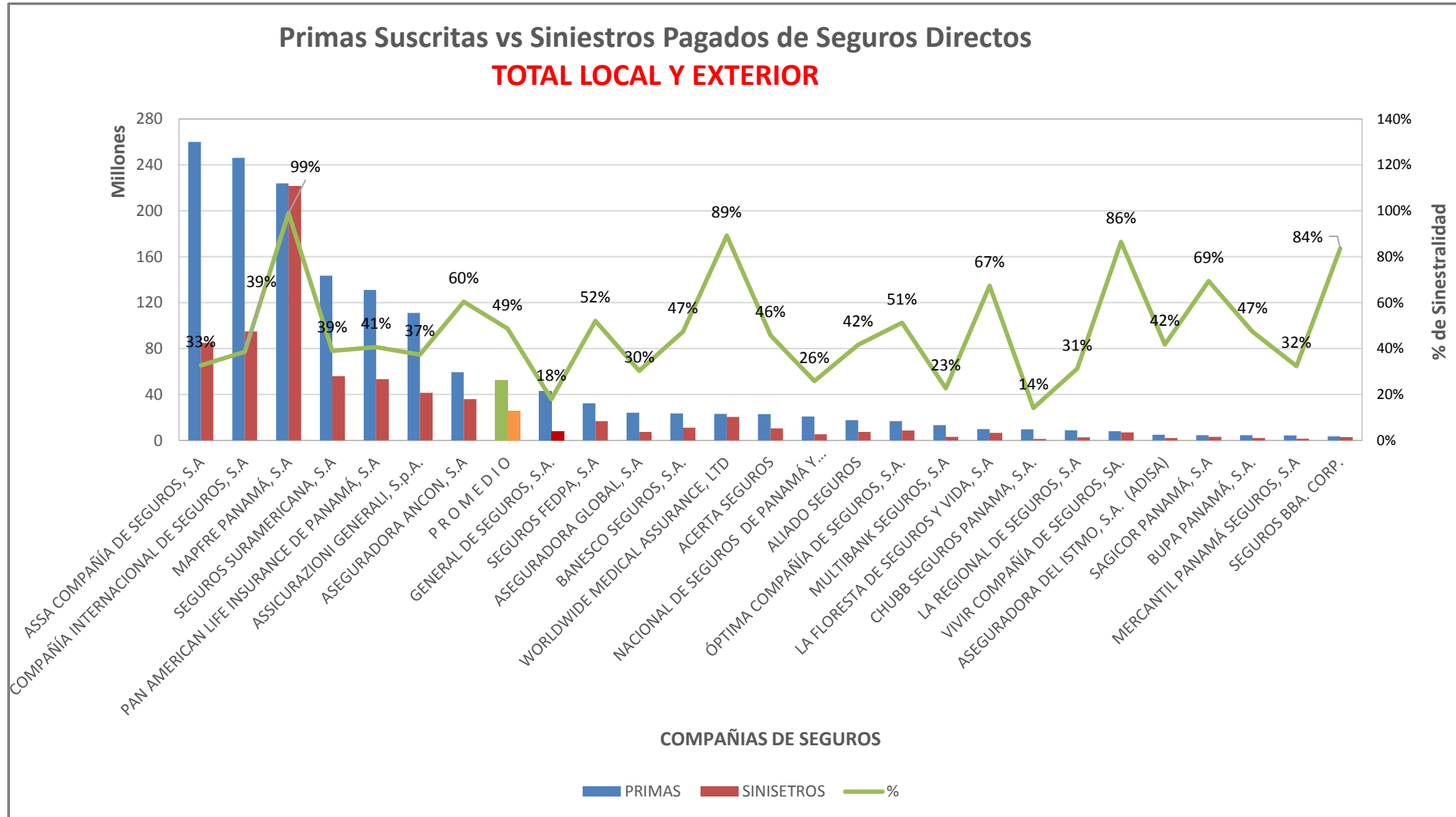
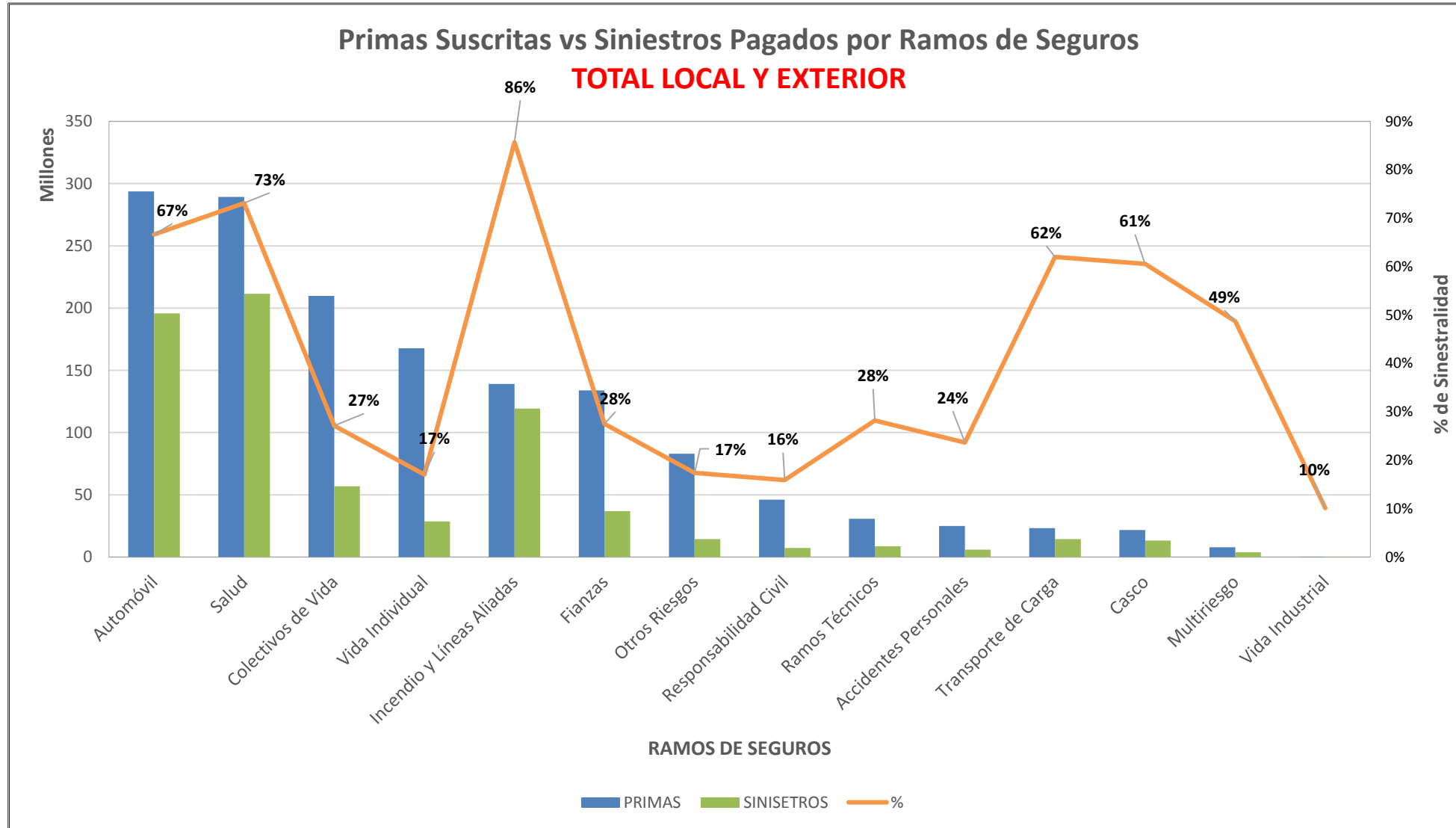


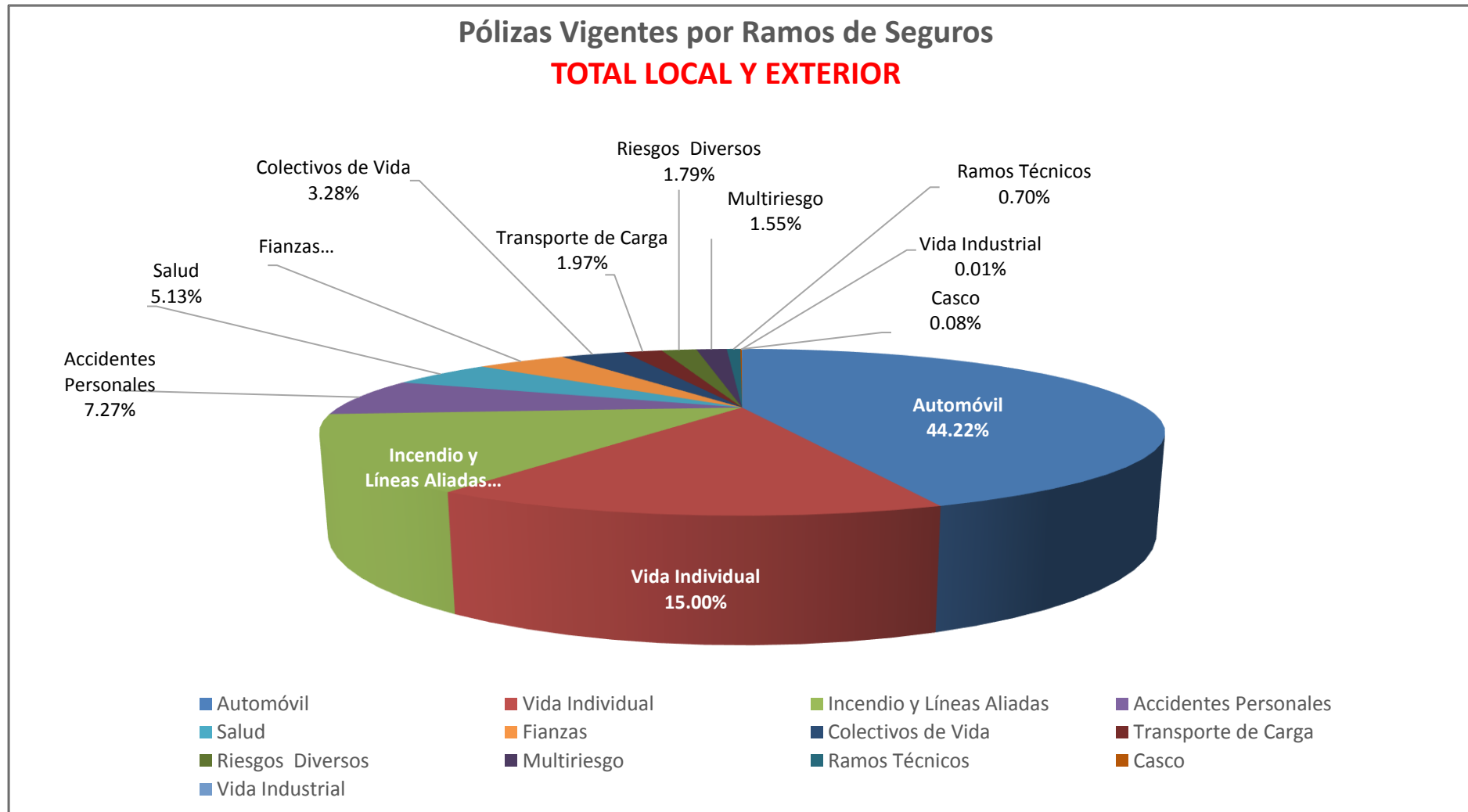
SUPERINTENDENCIA DE SEGUROS Y REASEGUROS DE PANAMA ACUMULADO AL MES DE DICIEMBRE DE 2017



SUPERINTENDENCIA DE SEGUROS Y REASEGUROS DE PANAMA ACUMULADO AL MES DE DICIEMBRE DE 2017



SUPERINTENDENCIA DE SEGUROS Y REASEGUROS DE PANAMA AL MES DE DICIEMBRE DE 2017



SUPERINTENDENCIA DE SEGUROS Y REASEGUROS DE PANAMA
Cuadro 03. POLIZAS VIGENTES DE SEGURO DIRECTO TOTALES LOCAL Y EXTERIOR
AL MES DE DICIEMBRE DE 2017

RAMOS DE SEGUROS	GRAN TOTAL	RAMOS VIDA											
		TOTAL VIDA	Vida Individual	Primer año	Renovación	Accidentes Personales	Individual	Grupo	Invalidez	Salud	Individual	Grupo	Colectivos de Vida
ACERTA SEGUROS	21,177	2,272	1,051	159	892	324	19	305	-	823	801	22	74
ALIADO SEGUROS	8,561	315	-	-	-	203	46	157	-	-	-	-	112
ASEGURADORA ANCON, S.A	79,427	10,710	1,854	463	1,391	616	494	122	-	5,060	4,905	155	3,180
ASEGURADORA DEL ISTMO, S.A. (ADISA)	17,970	893	576	541	35	110	9	101	-	149	80	69	58
ASEGURADORA GLOBAL, S.A	29,249	8,318	6,277	6,277	-	2,038	2,038	-	-	-	-	-	3
ASSA COMPAÑÍA DE SEGUROS, S.A	174,312	52,660	31,059	10,679	20,380	8,195	6,500	1,695	-	11,469	11,161	308	1,937
ASSICURAZIONI GENERALI, S.p.A.	146,994	45,235	41,560	4,468	37,092	2,839	1,352	1,487	-	581	372	209	255
BANESCO SEGUROS, S.A.	16,462	5,251	4,832	2,611	2,221	412	168	244	-	3	1	2	4
CHUBB SEGUROS PANAMA, S.A.	472	21	-	-	-	16	-	16	-	-	-	-	5
COMPAÑÍA INTERNACIONAL DE SEGUROS, S.A	232,878	55,851	31,207	16,782	14,425	3,945	3,055	890	-	20,315	18,816	1,499	384
GENERAL DE SEGUROS, S.A.	89,878	39,465	-	-	-	78	78	-	-	-	-	-	39,387
MAPFRE PANAMÁ, S.A	165,130	44,869	26,140	2,704	23,436	673	620	53	-	17,932	15,839	2,093	124
MULTIBANK SEGUROS, S.A	16,616	7,568	679	236	443	6,880	6,878	2	-	-	-	-	9
NACIONAL DE SEGUROS DE PANAMÁ Y CENTROAMÉRICA	5,452	611	498	343	155	105	102	3	-	-	-	-	8
ÓPTIMA COMPAÑÍA DE SEGUROS, S.A.	11,328	887	21	21	-	554	358	196	-	-	-	-	312
PAN AMERICAN LIFE INSURANCE DE PANAMÁ, S.A	39,321	39,321	20,781	6,372	14,409	8,956	8,617	339	-	8,618	6,702	1,916	966
SAGICOR PANAMÁ, S.A	3,943	3,943	2,020	981	1,039	47	-	47	-	1,830	1,741	89	46
SEGUROS FEDPA, S.A	128,733	25,004	271	265	6	23,975	23,545	430	-	1	-	1	757
SEGUROS SURAMERICANA, S.A	286,284	118,631	62,214	16,613	45,601	53,309	14,984	38,325	-	74	74	-	3,034
VIVIR COMPAÑÍA DE SEGUROS, SA.	5,608	5,608	-	-	-	1	-	1	-	5,556	5,297	259	51
WORLDWIDE MEDICAL ASSURANCE, LTD	6,979	6,979	1,893	777	1,116	48	-	48	-	5,009	3,703	1,306	29
SUB-TOTAL	1,486,774	474,412	232,933	70,292	162,641	113,324	68,863	44,461	-	77,420	69,492	7,928	50,735

SUPERINTENDENCIA DE SEGUROS Y REASEGUROS DE PANAMA
Cuadro 03. POLIZAS VIGENTES DE SEGURO DIRECTO TOTALES LOCAL Y EXTERIOR
AL MES DE DICIEMBRE DE 2017

RAMOS DE SEGUROS	GRAN TOTAL	RAMOS VIDA												
		TOTAL VIDA	Vida Individual	Primer año	Renovación	Accidentes Personales	Individual	Grupo	Invalidez	Salud	Individual	Grupo	Colectivos de Vida	
BUPA PANAMÁ, S.A.	741	741	-	-	-	-	-	-	-	-	741	572	169	-
LA FLORESTA DE SEGUROS Y VIDA, S.A	17,204	2,348	440	163	277	196	126	70	-	1,342	1,230	112	370	
LA REGIONAL DE SEGUROS, S.A	36,842	862	799	416	383	52	37	15	-	6	6	-	5	
MERCANTIL PANAMÁ SEGUROS, S.A	2,020	1,389	448	101	347	132	132	-	-	704	704	-	105	
SEGUROS BBA. CORP.	20,170	26	-	-	-	20	20	-	-	-	-	-	6	
SUB-TOTAL	76,977	5,366	1,687	680	1,007	400	315	85	-	2,793	2,512	281	486	
TOTAL	1,563,751	479,778	234,620	70,972	163,648	113,724	69,178	44,546	-	80,213	72,004	8,209	51,221	

SUPERINTENDENCIA DE SEGUROS Y REASEGUROS DE PANAMA
Cuadro 03. POLIZAS VIGENTES DE SEGURO DIRECTO TOTALES LOCAL Y EXTERIOR
AL MES DE DICIEMBRE DE 2017

RAMOS DE SEGUROS	RAMOS GENERALES											
	TOTAL GENERALES	Incendio y Líneas Aliadas	Residencial	Comercial	Industrial	Vida Industrial	Anualidades	Rentas Vitalicias	Pérdida de Ingresos	Multiriesgo	Residencial	Comercial e Industrial
ACERTA SEGUROS	18,905	1,531	1,070	449	12	190	-	-	-	538	356	182
ALIADO SEGUROS	8,246	565	270	291	4	-	-	-	-	163	98	65
ASEGURADORA ANCON, S.A	68,717	4,484	2,857	1,342	285	-	-	-	-	1,378	743	635
ASEGURADORA DEL ISTMO, S.A. (ADISA)	17,077	234	234	-	-	-	-	-	-	16	16	-
ASEGURADORA GLOBAL, S.A	20,931	9,006	8,775	231	-	-	-	-	-	-	-	-
ASSA COMPAÑÍA DE SEGUROS, S.A	121,652	27,007	17,117	9,890	-	-	-	-	-	4,172	4,172	-
ASSICURAZIONI GENERALI, S.p.A.	101,759	32,694	28,127	4,458	109	-	-	-	-	13,011	9,437	3,574
BANESCO SEGUROS, S.A.	11,211	1,955	-	1,955	-	-	-	-	-	922	554	368
CHUBB SEGUROS PANAMA, S.A.	451	45	-	45	-	-	-	-	-	6	-	6
COMPAÑÍA INTERNACIONAL DE SEGUROS, S.A	177,027	13,473	13,473	-	-	-	-	-	-	2,293	2,293	-
GENERAL DE SEGUROS, S.A.	50,413	42,713	42,713	-	-	-	-	-	-	343	260	83
MAPFRE PANAMÁ, S.A	120,261	24,326	-	24,326	-	-	-	-	-	-	-	-
MULTIBANK SEGUROS, S.A	9,048	5,225	4,958	258	9	-	-	-	-	126	99	27
NACIONAL DE SEGUROS DE PANAMÁ Y CENTROAMÉRICA	4,841	2,075	456	1,619	-	-	-	-	-	-	-	-
ÓPTIMA COMPAÑÍA DE SEGUROS, S.A.	10,441	2,042	1,298	668	76	-	-	-	-	463	256	207
PAN AMERICAN LIFE INSURANCE DE PANAMÁ, S.A	-	-	-	-	-	-	-	-	-	-	-	-
SAGICOR PANAMÁ, S.A	-	-	-	-	-	-	-	-	-	-	-	-
SEGUROS FEDPA, S.A	103,729	2,210	2,210	-	-	-	-	-	-	284	104	180
SEGUROS SURAMERICANA, S.A	167,653	53,936	41,882	12,054	-	-	-	-	-	-	-	-
VIVIR COMPAÑÍA DE SEGUROS, SA.	-	-	-	-	-	-	-	-	-	-	-	-
WORLDWIDE MEDICAL ASSURANCE, LTD	-	-	-	-	-	-	-	-	-	-	-	-
SUB-TOTAL	1,012,362	223,521	165,440	57,586	495	190	-	-	-	23,715	18,388	5,327

SUPERINTENDENCIA DE SEGUROS Y REASEGUROS DE PANAMA
Cuadro 03. POLIZAS VIGENTES DE SEGURO DIRECTO TOTALES LOCAL Y EXTERIOR
AL MES DE DICIEMBRE DE 2017

RAMOS DE SEGUROS	RAMOS GENERALES											
	TOTAL GENERALES	Incendio y Líneas Aliadas	Residencial	Comercial	Industrial	Vida Industrial	Anualidades	Rentas Vitalicias	Pérdida de Ingresos	Multiriesgo	Residencial	Comercial e Industrial
BUPA PANAMÁ, S.A.	-	-	-	-	-	-	-	-	-	-	-	-
LA FLORESTA DE SEGUROS Y VIDA, S.A	14,856	1,701	1,648	53	-	-	-	-	-	-	-	-
LA REGIONAL DE SEGUROS, S.A	35,980	495	357	138	-	-	-	-	-	292	117	175
MERCANTIL PANAMÁ SEGUROS, S.A	631	-	-	-	-	-	-	-	-	269	193	76
SEGUROS BBA. CORP.	20,144	8	4	4	-	-	-	-	-	-	-	-
SUB-TOTAL	71,611	2,204	2,009	195	-	-	-	-	-	561	310	251
TOTAL	1,083,973	225,725	167,449	57,781	495	190	-	-	-	24,276	18,698	5,578

SUPERINTENDENCIA DE SEGUROS Y REASEGUROS DE PANAMA
Cuadro 03. POLIZAS VIGENTES DE SEGURO DIRECTO TOTALES LOCAL Y EXTERIOR
AL MES DE DICIEMBRE DE 2017

RAMOS DE SEGUROS	RAMOS GENERALES														
	Transporte de Carga	Terrestre	Marítimo	Aéreo	Casco	Marítimo	Aéreo	Automóvil	Ramos Técnicos	TRC TRM	Equipo Electrónico	Caldera y Maquinaria	Rotura de Maquinaria	Equipo Pesado	Vidrios
ACERTA SEGUROS	111	70	23	18	47	25	22	13,304	367	183	97	-	81	2	4
ALIADO SEGUROS	88	88	-	-	26	22	4	5,150	259	104	34	-	35	86	-
ASEGURADORA ANCON, S.A	286	273	11	2	135	88	47	58,906	521	83	130	-	95	209	4
ASEGURADORA DEL ISTMO, S.A. (ADISA)	7	7	-	-	7	7	-	2	270	254	10	-	-	6	-
ASEGURADORA GLOBAL, S.A	-	-	-	-	-	-	-	10,604	-	-	-	-	-	-	-
ASSA COMPAÑÍA DE SEGUROS, S.A	2,044	1,875	169	-	201	176	25	60,023	2,455	70	1,589	796	-	-	-
ASSICURAZIONI GENERALI, S.p.A.	7,148	-	7,148	-	297	289	8	43,352	1,656	164	750	-	309	433	-
BANESCO SEGUROS, S.A.	151	151	-	-	7	6	1	5,318	495	219	52	-	46	178	-
CHUBB SEGUROS PANAMA, S.A.	21	-	21	-	-	-	-	-	18	18	-	-	-	-	-
COMPAÑÍA INTERNACIONAL DE SEGUROS, S.A	18,214	18,214	-	-	201	163	38	126,243	1,597	527	294	-	132	644	-
GENERAL DE SEGUROS, S.A.	32	19	13	-	5	4	1	6,213	317	45	89	1	97	83	2
MAPFRE PANAMÁ, S.A	1,033	1,033	-	-	88	66	22	86,081	837	89	216	-	99	433	-
MULTIBANK SEGUROS, S.A	17	16	1	-	17	6	11	3,215	135	51	13	-	28	43	-
NACIONAL DE SEGUROS DE PANAMÁ Y CENTROAMÉRICA	9	4	5	-	6	1	5	1,028	89	51	19	-	6	13	-
ÓPTIMA COMPAÑÍA DE SEGUROS, S.A.	162	93	42	27	103	93	10	3,149	523	222	108	-	79	114	-
PAN AMERICAN LIFE INSURANCE DE PANAMÁ, S.A	-	-	-	-	-	-	-	-	-	-	-	-	-	-	-
SAGICOR PANAMÁ, S.A	-	-	-	-	-	-	-	-	-	-	-	-	-	-	-
SEGUROS FEDPA, S.A	304	304	-	-	1	1	-	100,408	102	-	32	-	20	50	-
SEGUROS SURAMERICANA, S.A	869	869	-	-	20	20	-	105,184	1,116	133	348	-	208	426	1
VIVIR COMPAÑÍA DE SEGUROS, SA.	-	-	-	-	-	-	-	-	-	-	-	-	-	-	-
WORLDWIDE MEDICAL ASSURANCE, LTD	-	-	-	-	-	-	-	-	-	-	-	-	-	-	-
SUB-TOTAL	30,496	23,016	7,433	47	1,161	967	194	628,180	10,757	2,213	3,781	797	1,235	2,720	11

SUPERINTENDENCIA DE SEGUROS Y REASEGUROS DE PANAMA
Cuadro 03. POLIZAS VIGENTES DE SEGURO DIRECTO TOTALES LOCAL Y EXTERIOR
AL MES DE DICIEMBRE DE 2017

RAMOS DE SEGUROS	RAMOS GENERALES														
	Transporte de Carga	Terrestre	Marítimo	Aéreo	Casco	Marítimo	Aéreo	Automóvil	Ramos Técnicos	TRC TRM	Equipo Electrónico	Caldera y Maquinaria	Rotura de Maquinaria	Equipo Pesado	Vidrios
BUPA PANAMÁ, S.A.	-	-	-	-	-	-	-	-	-	-	-	-	-	-	-
LA FLORESTA DE SEGUROS Y VIDA, S.A	349	349	-	-	-	-	-	8,878	173	31	40	-	-	102	-
LA REGIONAL DE SEGUROS, S.A	-	-	-	-	9	2	7	34,296	60	37	4	-	-	19	-
MERCANTIL PANAMÁ SEGUROS, S.A	-	-	-	-	-	-	-	250	-	-	-	-	-	-	-
SEGUROS BBA. CORP.	3	3	-	-	4	-	4	19,923	-	-	-	-	-	-	-
SUB-TOTAL	352	352	-	-	13	2	11	63,347	233	68	44	-	-	121	-
TOTAL	30,848	23,368	7,433	47	1,174	969	205	691,527	10,990	2,281	3,825	797	1,235	2,841	11

SUPERINTENDENCIA DE SEGUROS Y REASEGUROS DE PANAMA
Cuadro 03. POLIZAS VIGENTES DE SEGURO DIRECTO TOTALES LOCAL Y EXTERIOR
AL MES DE DICIEMBRE DE 2017

RAMOS DE SEGUROS	RAMOS GENERALES									
	Riesgos Diversos	Responsabilidad Civil	Robo	Fidelidad y DDD	BBB	Otros	Titulos de Propiedad	Fianzas	Oferta y Cumplimiento	Otras
ACERTA SEGUROS	894	645	74	80	-	95	-	1,923	-	1,923
ALIADO SEGUROS	363	222	2	2	-	137	-	1,632	511	1,121
ASEGURADORA ANCON, S.A	1,369	875	207	-	-	287	-	1,638	449	1,189
ASEGURADORA DEL ISTMO, S.A. (ADISA)	414	381	13	8	-	12	-	16,127	14,689	1,438
ASEGURADORA GLOBAL, S.A	96	-	-	-	-	96	-	1,225	192	1,033
ASSA COMPAÑÍA DE SEGUROS, S.A	7,771	3,666	2,053	353	20	1,679	-	17,979	1,343	16,636
ASSICURAZIONI GENERALI, S.p.A.	2,839	2,205	426	-	-	208	-	762	191	571
BANESCO SEGUROS, S.A.	741	625	36	42	-	38	-	1,622	-	1,622
CHUBB SEGUROS PANAMA, S.A.	207	207	-	-	-	-	-	154	-	154
COMPAÑÍA INTERNACIONAL DE SEGUROS, S.A	2,926	2,220	215	167	-	324	-	12,080	7,906	4,174
GENERAL DE SEGUROS, S.A.	276	205	24	25	1	21	40	474	474	-
MAPFRE PANAMÁ, S.A	4,077	1,315	196	110	4	2,452	-	3,819	3,811	8
MULTIBANK SEGUROS, S.A	126	83	20	5	2	16	-	187	146	41
NACIONAL DE SEGUROS DE PANAMÁ Y CENTROAMÉRICA	352	233	67	47	-	5	-	1,282	1,282	-
ÓPTIMA COMPAÑÍA DE SEGUROS, S.A.	1,091	871	126	1	-	93	-	2,908	1,268	1,640
PAN AMERICAN LIFE INSURANCE DE PANAMÁ, S.A	-	-	-	-	-	-	-	-	-	-
SAGICOR PANAMÁ, S.A	-	-	-	-	-	-	-	-	-	-
SEGUROS FEDPA, S.A	262	183	11	68	-	-	-	158	52	106
SEGUROS SURAMERICANA, S.A	2,603	1,809	312	124	-	358	-	3,925	-	3,925
VIVIR COMPAÑÍA DE SEGUROS, SA.	-	-	-	-	-	-	-	-	-	-
WORLDWIDE MEDICAL ASSURANCE, LTD	-	-	-	-	-	-	-	-	-	-
SUB-TOTAL	26,407	15,745	3,782	1,032	27	5,821	40	67,895	32,314	35,581

SUPERINTENDENCIA DE SEGUROS Y REASEGUROS DE PANAMA
Cuadro 03. POLIZAS VIGENTES DE SEGURO DIRECTO TOTALES LOCAL Y EXTERIOR
AL MES DE DICIEMBRE DE 2017

RAMOS DE SEGUROS	RAMOS GENERALES									
	Riesgos Diversos	Responsabilidad Civil	Robo	Fidelidad y DDD	BBB	Otros	Titulos de Propiedad	Fianzas	Oferta y Cumplimiento	Otras
BUPA PANAMÁ, S.A.	-	-	-	-	-	-	-	-	-	-
LA FLORESTA DE SEGUROS Y VIDA, S.A	1,300	913	-	-	-	387	-	2,455	-	2,455
LA REGIONAL DE SEGUROS, S.A	196	62	1	-	-	133	-	632	173	459
MERCANTIL PANAMÁ SEGUROS, S.A	67	-	-	-	-	67	-	45	-	45
SEGUROS BBA. CORP.	7	6	1	-	-	-	-	199	52	147
SUB-TOTAL	1,570	981	2	-	-	587	-	3,331	225	3,106
TOTAL	27,977	16,726	3,784	1,032	27	6,408	40	71,226	32,539	38,687

SUPERINTENDENCIA DE SEGUROS Y REASEGUROS DE PANAMA
Cuadro 01. PRIMAS SUSCRITAS DE SEGURO DIRECTO TOTALES LOCAL Y EXTERIOR
AL MES DE DICIEMBRE DE 2017

RAMOS DE SEGUROS	GRAN TOTAL	RAMOS VIDA											
		TOTAL VIDA	Vida Individual	Primer año	Renovación	Accidentes Personales	Individual	Grupo	Invalidez	Salud	Individual	Grupo	Colectivos de Vida
ACERTA SEGUROS	22,902,715.49	2,863,574.22	693,654.77	87,268.39	606,386.38	444,144.55	6,075.01	438,069.54	-	1,331,893.55	1,222,259.61	109,633.94	393,881.35
ALIADO SEGUROS	17,683,483.77	1,611,244.66	-	-	-	200,800.12	7,283.34	193,516.78	-	-	-	-	1,410,444.54
ASEGURADORA ANCON, S.A	59,442,547.95	19,878,179.39	710,178.52	294,101.62	416,076.90	668,165.44	353,644.63	314,520.81	-	13,155,990.28	10,272,326.03	2,883,664.25	5,343,845.15
ASEGURADORA DEL ISTMO, S.A. (ADISA)	4,969,849.79	162,624.64	329,379.07	28,377.47	301,001.60	(39,852.90)	-	(39,852.90)	-	(156,115.82)	3,218.62	(159,334.44)	29,214.29
ASEGURADORA GLOBAL, S.A	24,218,550.48	11,457,724.53	624,092.83	624,092.83	-	473,908.39	473,908.39	-	-	-	-	-	10,359,723.31
ASSA COMPAÑÍA DE SEGUROS, S.A	260,044,872.62	106,767,973.74	26,385,512.09	2,796,286.95	23,589,225.14	3,041,170.97	668,657.61	2,372,513.36	-	40,401,357.20	26,893,286.19	13,508,071.01	36,939,933.48
ASSICURAZIONI GENERALI, S.p.A.	111,165,070.04	50,156,592.05	25,541,561.33	4,541,372.14	21,000,189.19	1,107,193.15	271,185.35	836,007.80	-	16,884,575.05	1,728,540.20	15,156,034.85	6,623,262.52
BANESCO SEGUROS, S.A.	23,448,526.16	9,071,349.45	1,340,956.47	453,110.10	887,846.37	55,501.46	18,278.40	37,223.06	-	513,248.23	86.28	513,161.95	7,161,643.29
CHUBB SEGUROS PANAMA, S.A.	9,558,748.43	1,138,087.73	-	-	-	1,073,896.26	-	1,073,896.26	-	-	-	-	64,191.47
COMPAÑÍA INTERNACIONAL DE SEGUROS, S.A	246,098,689.54	104,020,611.46	29,012,336.93	6,001,112.32	23,011,224.61	3,799,374.21	576,884.89	3,222,489.32	-	45,016,423.15	26,069,850.64	18,946,572.51	26,192,477.17
GENERAL DE SEGUROS, S.A.	42,847,320.37	22,632,854.69	-	-	-	16,725.26	16,725.26	-	-	-	-	-	22,616,129.43
MAPFRE PANAMÁ, S.A	223,947,024.98	115,476,104.37	23,680,326.44	2,942,654.19	20,737,672.25	993,695.59	746,614.79	247,080.80	-	60,483,231.95	25,711,863.13	34,771,368.82	30,318,850.39
MULTIBANK SEGUROS, S.A	13,394,194.43	6,665,688.21	248,344.26	98,966.20	149,378.06	349,341.76	321,370.16	27,971.60	-	-	-	-	6,068,002.19
NACIONAL DE SEGUROS DE PANAMÁ Y CENTROAMÉRICA	20,883,340.88	894,709.37	324,310.76	89,472.40	234,838.36	211,157.75	161,925.52	49,232.23	-	-	-	-	359,240.86
ÓPTIMA COMPAÑÍA DE SEGUROS, S.A.	16,860,974.31	3,012,392.84	6,636.14	6,636.14	-	921,275.24	54,699.99	866,575.25	-	-	-	-	2,084,481.46
PAN AMERICAN LIFE INSURANCE DE PANAMÁ, S.A	130,974,732.12	130,974,732.12	31,089,864.38	6,392,693.06	24,697,171.32	2,175,782.23	1,347,458.98	828,323.25	-	72,631,100.33	15,427,279.45	57,203,820.88	25,077,985.18
SAGICOR PANAMÁ, S.A	4,612,404.19	4,612,404.19	704,942.75	172,448.75	532,494.00	23,648.21	-	23,648.21	-	3,525,633.79	2,166,389.27	1,359,244.52	358,179.44
SEGUROS FEDPA, S.A	32,397,153.43	5,980,143.16	44,962.52	42,457.43	2,505.09	1,586,258.59	1,026,400.71	559,857.88	-	62,267.58	-	62,267.58	4,286,654.47
SEGUROS SURAMERICANA, S.A	143,563,588.46	52,559,359.55	22,951,148.89	4,536,386.09	18,414,762.80	7,607,290.52	3,242,171.29	4,365,119.23	-	1,115,309.42	1,115,309.42	-	20,885,610.72
VIVIR COMPAÑÍA DE SEGUROS, SA.	8,065,000.78	8,065,000.78	-	-	-	1,449.20	-	1,449.20	-	6,760,763.56	4,117,615.09	2,643,148.47	1,302,788.02
WORLDWIDE MEDICAL ASSURANCE, LTD	23,020,925.09	23,020,925.09	3,179,794.62	771,683.64	2,408,110.98	19,893.34	-	19,893.34	-	19,353,495.79	12,748,318.91	6,605,176.88	467,741.34
SUB-TOTAL	\$1,440,099,713.31	\$681,022,276.24	\$166,868,002.77	\$29,879,119.72	\$136,988,883.05	\$24,730,819.34	\$9,293,284.32	\$15,437,535.02	\$0.00	\$281,079,174.06	\$127,476,342.84	\$153,602,831.22	\$208,344,280.07

SUPERINTENDENCIA DE SEGUROS Y REASEGUROS DE PANAMA
Cuadro 01. PRIMAS SUSCRITAS DE SEGURO DIRECTO TOTALES LOCAL Y EXTERIOR
AL MES DE DICIEMBRE DE 2017

RAMOS DE SEGUROS	GRAN TOTAL	RAMOS VIDA											
		TOTAL VIDA	Vida Individual	Primer año	Renovación	Accidentes Personales	Individual	Grupo	Invalidez	Salud	Individual	Grupo	Colectivos de Vida
BUPA PANAMÁ, S.A.	4,551,346.27	4,551,346.27	-	-	-	-	-	-	-	4,551,346.27	3,850,193.27	701,153.00	-
LA FLORESTA DE SEGUROS Y VIDA, S.A	9,914,253.00	2,319,816.40	121,848.50	35,831.50	86,017.00	254,782.80	9,389.70	245,393.10	-	1,702,388.40	1,196,617.30	505,771.10	240,796.70
LA REGIONAL DE SEGUROS, S.A	8,762,947.19	594,432.23	393,014.47	169,985.36	223,029.11	47,963.35	7,654.54	40,308.81	-	7,511.63	7,511.63	-	145,942.78
MERCANTIL PANAMÁ SEGUROS, S.A	4,320,654.15	2,308,364.39	313,601.30	195,512.98	118,088.32	33,131.77	33,131.77	-	-	1,923,296.62	1,923,296.62	-	38,334.70
SEGUROS BBA. CORP.	3,451,765.58	1,075,026.35	6,043.42	6,043.42	-	(17,761.84)	(17,761.84)	-	-	-	-	-	1,086,744.77
SUB-TOTAL	31,000,966.19	10,848,985.64	834,507.69	407,373.26	427,134.43	318,116.08	32,414.17	285,701.91	-	8,184,542.92	6,977,618.82	1,206,924.10	1,511,818.95
TOTAL	\$1,471,100,679.50	\$691,871,261.88	\$167,702,510.46	\$30,286,492.98	\$137,416,017.48	\$25,048,935.42	\$9,325,698.49	\$15,723,236.93	\$0.00	\$289,263,716.98	\$134,453,961.66	\$154,809,755.32	\$209,856,099.02

SUPERINTENDENCIA DE SEGUROS Y REASEGUROS DE PANAMA
Cuadro 01. PRIMAS SUSCRITAS DE SEGURO DIRECTO TOTALES LOCAL Y EXTERIOR
AL MES DE DICIEMBRE DE 2017

RAMOS DE SEGUROS	RAMOS GENERALES											
	TOTAL GENERALES	Incendio y Líneas Aliadas	Residencial	Comercial	Industrial	Vida Industrial	Anualidades	Rentas Vitalicias	Pérdida de Ingresos	Multirisgo	Residencial	Comercial e Industrial
ACERTA SEGUROS	20,039,141.27	2,340,894.47	948,990.89	1,347,151.67	44,751.91	49,407.22	-	-	-	218,602.35	107,255.08	111,347.27
ALIADO SEGUROS	16,072,239.11	1,812,597.47	126,344.41	1,677,149.79	9,103.27	-	-	-	-	91,840.46	30,159.98	61,680.48
ASEGURADORA ANCON, S.A	39,564,368.56	5,080,404.83	1,317,264.69	2,704,136.54	1,059,003.60	-	-	-	-	441,613.93	102,139.12	339,474.81
ASEGURADORA DEL ISTMO, S.A. (ADISA)	4,807,225.15	66,152.40	66,152.40	-	-	-	-	-	-	2,856.70	2,856.70	-
ASEGURADORA GLOBAL, S.A	12,760,825.95	1,679,864.43	1,332,972.80	346,891.63	-	-	-	-	-	-	-	-
ASSA COMPAÑÍA DE SEGUROS, S.A	153,276,898.88	34,213,077.65	6,646,585.42	27,566,492.23	-	-	-	-	-	731,578.97	731,578.97	-
ASSICURAZIONI GENERALI, S.p.A.	61,008,477.99	18,057,873.23	9,728,884.73	7,295,413.69	1,033,574.81	-	-	-	-	3,548,853.14	1,705,561.23	1,843,291.91
BANESCO SEGUROS, S.A.	14,377,176.71	1,455,146.11	-	1,455,146.11	-	-	-	-	-	1,059,511.85	156,021.94	903,489.91
CHUBB SEGUROS PANAMA, S.A.	8,420,660.70	4,166,911.47	-	4,166,911.47	-	-	-	-	-	685,305.10	-	685,305.10
COMPAÑÍA INTERNACIONAL DE SEGUROS, S.A	142,078,078.08	24,322,989.35	24,322,989.35	-	-	-	-	-	-	424,615.93	424,615.93	-
GENERAL DE SEGUROS, S.A.	20,214,465.68	4,691,290.10	4,691,290.10	-	-	-	-	-	-	83,742.46	41,729.91	42,012.55
MAPFRE PANAMÁ, S.A	108,470,920.61	10,226,680.04	-	10,226,680.04	-	-	-	-	-	-	-	-
MULTIBANK SEGUROS, S.A	6,728,506.22	1,000,637.45	600,494.57	389,364.43	10,778.44	-	-	-	-	24,956.65	16,605.87	8,350.78
NACIONAL DE SEGUROS DE PANAMÁ Y CENTROAMÉRICA	19,988,631.51	5,314,239.97	646,910.65	4,667,329.32	-	-	-	-	-	-	-	-
ÓPTIMA COMPAÑÍA DE SEGUROS, S.A.	13,848,581.47	1,851,579.47	541,700.63	1,180,004.61	129,874.23	-	-	-	-	164,394.38	56,644.36	107,750.02
PAN AMERICAN LIFE INSURANCE DE PANAMÁ, S.A	-	-	-	-	-	-	-	-	-	-	-	-
SAGICOR PANAMÁ, S.A	-	-	-	-	-	-	-	-	-	-	-	-
SEGUROS FEDPA, S.A	26,417,010.27	239,749.42	239,749.42	-	-	-	-	-	-	81,490.61	9,542.44	71,948.17
SEGUROS SURAMERICANA, S.A	91,004,228.91	21,247,924.07	19,718,852.59	1,529,071.48	-	-	-	-	-	-	-	-
VIVIR COMPAÑÍA DE SEGUROS, SA.	-	-	-	-	-	-	-	-	-	-	-	-
WORLDWIDE MEDICAL ASSURANCE, LTD	-	-	-	-	-	-	-	-	-	-	-	-
SUB-TOTAL	\$759,077,437.07	\$137,768,011.93	\$70,929,182.65	\$64,551,743.01	\$2,287,086.26	\$49,407.22	\$0.00	\$0.00	\$0.00	\$7,559,362.53	\$3,384,711.53	\$4,174,651.00

SUPERINTENDENCIA DE SEGUROS Y REASEGUROS DE PANAMA
Cuadro 01. PRIMAS SUSCRITAS DE SEGURO DIRECTO TOTALES LOCAL Y EXTERIOR
AL MES DE DICIEMBRE DE 2017

RAMOS DE SEGUROS	RAMOS GENERALES											
	TOTAL GENERALES	Incendio y Líneas Aliadas	Residencial	Comercial	Industrial	Vida Industrial	Anualidades	Rentas Vitalicias	Pérdida de Ingresos	Multirisgo	Residencial	Comercial e Industrial
BUPA PANAMÁ, S.A.	-	-	-	-	-	-	-	-	-	-	-	-
LA FLORESTA DE SEGUROS Y VIDA, S.A	7,594,436.60	1,094,544.50	1,040,168.48	54,376.02	-	-	-	-	-	-	-	-
LA REGIONAL DE SEGUROS, S.A	8,168,514.96	268,630.52	77,265.60	191,364.92	-	-	-	-	-	96,855.33	18,444.68	78,410.65
MERCANTIL PANAMÁ SEGUROS, S.A	2,012,289.76	-	-	-	-	-	-	-	-	129,160.54	64,630.37	64,530.17
SEGUROS BBA. CORP.	2,376,739.23	(14,613.65)	(2,441.68)	(12,171.97)	-	-	-	-	-	-	-	-
SUB-TOTAL	20,151,980.55	1,348,561.37	1,114,992.40	233,568.97	-	-	-	-	-	226,015.87	83,075.05	142,940.82
TOTAL	\$779,229,417.62	\$139,116,573.30	\$72,044,175.05	\$64,785,311.98	\$2,287,086.26	\$49,407.22	\$0.00	\$0.00	\$0.00	\$7,785,378.40	\$3,467,786.58	\$4,317,591.82

SUPERINTENDENCIA DE SEGUROS Y REASEGUROS DE PANAMA
Cuadro 01. PRIMAS SUSCRITAS DE SEGURO DIRECTO TOTALES LOCAL Y EXTERIOR
AL MES DE DICIEMBRE DE 2017

RAMOS DE SEGUROS	RAMOS GENERALES														
	Transporte de Carga	Terrestre	Marítimo	Aéreo	Casco	Marítimo	Aéreo	Automóvil	Ramos Técnicos	TRC TRM	Equipo Electrónico	Caldera y Maquinaria	Rotura de Maquinaria	Equipo Pesado	Vidrios
ACERTA SEGUROS	799,384.77	99,266.95	614,781.37	85,336.45	795,193.22	375,648.00	419,545.22	8,271,036.42	1,915,862.69	1,309,858.27	63,455.27	-	49,205.58	493,142.23	201.34
ALIADO SEGUROS	654,802.36	654,802.36	-	-	234,821.32	129,816.53	105,004.79	3,206,326.86	777,461.48	661,626.30	12,679.44	-	11,385.74	91,770.00	-
ASEGURADORA ANCON, S.A	689,323.72	668,626.37	17,993.86	2,703.49	571,220.26	58,071.36	513,148.90	20,999,205.88	877,464.64	474,419.85	66,398.14	-	117,115.43	219,422.89	108.33
ASEGURADORA DEL ISTMO, S.A. (ADISA)	3,481.35	3,481.35	-	-	7,171.37	7,171.37	-	181,640.19	290,732.70	288,288.99	2,443.71	-	-	-	-
ASEGURADORA GLOBAL, S.A	-	-	-	-	-	-	-	6,126,733.15	-	-	-	-	-	-	-
ASSA COMPAÑÍA DE SEGUROS, S.A	4,922,496.05	2,448,164.67	2,474,331.38	-	9,376,994.42	3,630,771.83	5,746,222.59	37,326,092.48	5,398,275.03	4,350,000.41	643,099.19	405,175.43	-	-	-
ASSICURAZIONI GENERALI, S.p.A.	2,276,921.29	-	2,276,921.29	-	1,326,156.14	1,187,121.65	139,034.49	27,685,180.04	4,007,115.53	2,722,662.63	383,450.26	-	234,846.62	666,156.02	-
BANESCO SEGUROS, S.A.	196,190.02	196,190.02	-	-	145,482.94	89,324.94	56,158.00	3,861,242.74	1,676,693.33	1,147,286.76	26,162.98	-	73,080.29	430,163.30	-
CHUBB SEGUROS PANAMA, S.A.	791,972.78	-	791,972.78	-	-	-	-	-	1,111,501.75	1,111,501.75	-	-	-	-	-
COMPAÑÍA INTERNACIONAL DE SEGUROS, S.A	6,046,723.69	6,046,723.69	-	-	2,942,647.32	1,446,240.19	1,496,407.13	44,736,052.11	4,725,542.83	3,337,612.21	262,319.82	-	173,426.37	952,184.43	-
GENERAL DE SEGUROS, S.A.	213,548.32	15,792.59	197,401.83	353.90	42,642.57	41,367.57	1,275.00	4,156,814.33	1,857,555.71	1,556,585.39	140,118.33	10,235.22	51,046.00	99,570.77	-
MAPFRE PANAMÁ, S.A	3,011,440.29	3,011,440.29	-	-	3,448,229.07	1,894,432.43	1,553,796.64	46,334,155.95	3,192,575.70	2,634,557.62	198,382.09	-	74,675.73	284,960.26	-
MULTIBANK SEGUROS, S.A	25,116.54	22,995.46	1,309.54	811.54	1,280,397.71	599,894.37	680,503.34	2,205,134.60	425,068.73	319,868.70	13,749.32	-	58,376.45	33,074.26	-
NACIONAL DE SEGUROS DE PANAMÁ Y CENTROAMÉRICA	56,656.63	3,968.17	52,688.46	-	354,287.53	138,699.65	215,587.88	150,317.84	946,085.18	840,500.20	19,384.53	-	16,591.50	69,608.95	-
ÓPTIMA COMPAÑÍA DE SEGUROS, S.A.	603,896.28	119,086.11	455,106.39	29,703.78	776,253.76	515,930.04	260,323.72	3,098,604.55	1,104,530.94	744,449.95	83,953.09	-	94,794.50	181,333.40	-
PAN AMERICAN LIFE INSURANCE DE PANAMÁ, S.A	-	-	-	-	-	-	-	-	-	-	-	-	-	-	-
SAGICOR PANAMÁ, S.A	-	-	-	-	-	-	-	-	-	-	-	-	-	-	-
SEGUROS FEDPA, S.A	140,276.19	140,276.19	-	-	1,554.61	1,554.61	-	25,424,431.73	50,579.17	(892.43)	7,429.48	-	9,978.35	34,063.77	-
SEGUROS SURAMERICANA, S.A	2,495,671.73	2,495,671.73	-	-	4,324.30	4,324.30	-	49,259,852.77	2,075,058.71	1,224,931.47	221,663.61	-	141,445.53	485,018.10	2,000.00
VIVIR COMPAÑÍA DE SEGUROS, SA.	-	-	-	-	-	-	-	-	-	-	-	-	-	-	-
WORLDWIDE MEDICAL ASSURANCE, LTD	-	-	-	-	-	-	-	-	-	-	-	-	-	-	-
SUB-TOTAL	\$22,927,902.01	\$15,926,485.95	\$6,882,506.90	#####	\$21,307,376.54	\$10,120,368.84	\$11,187,007.70	\$283,022,821.64	\$30,432,104.12	\$22,723,258.07	\$2,144,689.26	\$415,410.65	\$1,105,968.09	\$4,040,468.38	\$2,309.67

SUPERINTENDENCIA DE SEGUROS Y REASEGUROS DE PANAMA
Cuadro 01. PRIMAS SUSCRITAS DE SEGURO DIRECTO TOTALES LOCAL Y EXTERIOR
AL MES DE DICIEMBRE DE 2017

RAMOS DE SEGUROS	RAMOS GENERALES														
	Transporte de Carga	Terrestre	Marítimo	Aéreo	Casco	Marítimo	Aéreo	Automóvil	Ramos Técnicos	TRC TRM	Equipo Electrónico	Caldera y Maquinaria	Rotura de Maquinaria	Equipo Pesado	Vidrios
BUPA PANAMÁ, S.A.	-	-	-	-	-	-	-	-	-	-	-	-	-	-	-
LA FLORESTA DE SEGUROS Y VIDA, S.A	233,724.50	233,724.50	-	-	-	-	-	2,457,823.10	136,487.64	9,288.06	236.55	-	-	126,963.03	-
LA REGIONAL DE SEGUROS, S.A	-	-	-	-	84,854.66	3,890.00	80,964.66	6,064,808.64	139,818.73	110,712.36	823.09	-	-	28,283.28	-
MERCANTIL PANAMÁ SEGUROS, S.A	-	-	-	-	-	-	-	122,389.57	-	-	-	-	-	-	-
SEGUROS BBA. CORP.	(11,926.80)	(11,926.80)	-	-	325,003.43	-	325,003.43	2,122,643.87	(30,735.77)	(27,106.91)	-	-	-	(3,628.86)	-
SUB-TOTAL	221,797.70	221,797.70	-	-	409,858.09	3,890.00	405,968.09	10,767,665.18	245,570.60	92,893.51	1,059.64	-	-	151,617.45	-
TOTAL	\$23,149,699.71	\$16,148,283.65	\$6,882,506.90	#####	\$21,717,234.63	\$10,124,258.84	\$11,592,975.79	\$293,790,486.82	\$30,677,674.72	\$22,816,151.58	\$2,145,748.90	\$415,410.65	\$1,105,968.09	\$4,192,085.83	\$2,309.67

SUPERINTENDENCIA DE SEGUROS Y REASEGUROS DE PANAMA
Cuadro 01. PRIMAS SUSCRITAS DE SEGURO DIRECTO TOTALES LOCAL Y EXTERIOR
AL MES DE DICIEMBRE DE 2017

RAMOS DE SEGUROS	RAMOS GENERALES									
	Riesgos Diversos	Responsabilidad Civil	Robo	Fidelidad y DDD	BBB	Otros	Títulos de Propiedad	Fianzas	Oferta y Cumplimiento	Otras
ACERTA SEGUROS	1,713,807.91	1,225,951.31	81,549.12	263,318.06	-	142,989.42	-	3,934,952.22	-	3,934,952.22
ALIADO SEGUROS	4,882,205.52	1,102,555.61	8,618.64	682.75	15,743.15	3,754,605.37	-	4,412,183.64	3,009,025.65	1,403,157.99
ASEGURADORA ANCON, S.A	1,990,076.61	1,504,957.66	124,403.82	-	-	360,715.13	-	8,915,058.69	216,200.46	8,698,858.23
ASEGURADORA DEL ISTMO, S.A. (ADISA)	124,231.89	100,728.73	11,778.68	7,501.03	-	4,223.45	-	4,130,958.55	3,799,802.55	331,156.00
ASEGURADORA GLOBAL, S.A	3,170,163.79	-	-	304,147.03	-	2,866,016.76	-	1,784,064.58	1,593,094.84	190,969.74
ASSA COMPAÑÍA DE SEGUROS, S.A	42,926,917.34	16,745,237.54	1,289,530.35	11,870,133.30	1,808,284.14	11,213,732.01	-	18,381,466.94	12,898,146.13	5,483,320.81
ASSICURAZIONI GENERALI, S.p.A.	3,803,417.20	2,492,117.20	714,762.79	-	35,477.60	561,059.61	-	302,961.42	137,533.40	165,428.02
BANESCO SEGUROS, S.A.	1,061,347.74	918,448.39	55,186.66	74,171.22	-	13,541.47	-	4,921,561.98	-	4,921,561.98
CHUBB SEGUROS PANAMA, S.A.	1,940,171.92	1,940,171.92	-	-	-	-	-	(275,202.32)	-	(275,202.32)
COMPAÑÍA INTERNACIONAL DE SEGUROS, S.A	24,870,466.47	7,637,447.76	613,453.21	318,439.47	-	16,301,126.03	-	34,009,040.38	2,329,128.07	31,679,912.31
GENERAL DE SEGUROS, S.A.	8,617,872.43	470,713.62	16,561.51	33,588.97	550,358.82	7,546,649.51	-	550,999.76	550,999.76	-
MAPFRE PANAMÁ, S.A	13,040,812.69	4,449,365.40	1,388,461.05	275,832.00	150,900.87	6,776,253.37	-	29,217,026.87	28,801,101.18	415,925.69
MULTIBANK SEGUROS, S.A	1,505,245.34	147,500.08	53,721.89	5,345.48	278,967.66	1,019,710.23	-	261,949.20	204,875.94	57,073.26
NACIONAL DE SEGUROS DE PANAMÁ Y CENTROAMÉRICA	1,991,805.73	1,327,335.25	154,294.43	58,444.87	(7,350.98)	459,082.16	-	11,175,238.63	11,175,238.63	-
ÓPTIMA COMPAÑÍA DE SEGUROS, S.A.	3,175,403.71	2,160,969.64	139,019.21	471.10	-	874,943.76	-	3,073,918.38	499,157.74	2,574,760.64
PAN AMERICAN LIFE INSURANCE DE PANAMÁ, S.A	-	-	-	-	-	-	-	-	-	-
SAGICOR PANAMÁ, S.A	-	-	-	-	-	-	-	-	-	-
SEGUROS FEDPA, S.A	414,832.82	134,612.61	13,978.34	266,241.87	-	-	-	64,095.72	34,793.80	29,301.92
SEGUROS SURAMERICANA, S.A	10,005,554.29	2,912,951.78	431,609.57	70,872.06	-	6,590,120.88	-	5,915,843.04	-	5,915,843.04
VIVIR COMPAÑÍA DE SEGUROS, SA.	-	-	-	-	-	-	-	-	-	-
WORLDWIDE MEDICAL ASSURANCE, LTD	-	-	-	-	-	-	-	-	-	-
SUB-TOTAL	\$125,234,333.40	\$45,271,064.50	\$5,096,929.27	\$13,549,189.21	\$2,832,381.26	\$58,484,769.16	\$0.00	\$130,776,117.68	\$65,249,098.15	\$65,527,019.53



SUPERINTENDENCIA DE SEGUROS Y REASEGUROS DE PANAMA
Cuadro 01. PRIMAS SUSCRITAS DE SEGURO DIRECTO TOTALES LOCAL Y EXTERIOR
AL MES DE DICIEMBRE DE 2017

RAMOS DE SEGUROS	RAMOS GENERALES									
	Riesgos Diversos	Responsabilidad Civil	Robo	Fidelidad y DDD	BBB	Otros	Titulos de Propiedad	Fianzas	Oferta y Cumplimiento	Otras
BUPA PANAMÁ, S.A.	-	-	-	-	-	-	-	-	-	-
LA FLORESTA DE SEGUROS Y VIDA, S.A	1,872,343.16	780,217.00	-	-	-	1,092,126.16	-	1,799,513.70	-	1,799,513.70
LA REGIONAL DE SEGUROS, S.A	335,294.45	111,624.84	300.00	-	-	223,369.61	-	1,178,252.63	617,353.58	560,899.05
MERCANTIL PANAMÁ SEGUROS, S.A	1,694,762.74	-	-	-	-	1,694,762.74	-	65,976.91	-	65,976.91
SEGUROS BBA. CORP.	(17,862.06)	(17,783.94)	(78.12)	-	-	-	-	4,230.21	(239.16)	4,469.37
SUB-TOTAL	3,884,538.29	874,057.90	221.88	-	-	3,010,258.51	-	3,047,973.45	617,114.42	2,430,859.03
TOTAL	\$129,118,871.69	\$46,145,122.40	\$5,097,151.15	\$13,549,189.21	\$2,832,381.26	\$61,495,027.67	\$0.00	\$133,824,091.13	\$65,866,212.57	\$67,957,878.56

SUPERINTENDENCIA DE SEGUROS Y REASEGUROS DE PANAMA
Cuadro 02. SINIESTROS PAGADOS DE SEGURO DIRECTO TOTALES LOCAL Y EXTERIOR
AL MES DE DICIEMBRE DE 2017

RAMOS DE SEGUROS	GRAN TOTAL	RAMOS VIDA											
		TOTAL VIDA	Vida Individual	Primer año	Renovación	Accidentes Personales	Individual	Grupo	Invalidez	Salud	Individual	Grupo	Colectivos de Vida
ACERTA SEGUROS	10,484,746.68	1,792,473.85	250,000.00	150,000.00	100,000.00	42,384.09	-	42,384.09	-	1,376,436.83	1,296,812.21	79,624.62	123,652.93
ALIADO SEGUROS	7,359,680.98	492,488.12	-	-	-	35,953.07	-	35,953.07	-	-	-	-	456,535.05
ASEGURADORA ANCON, S.A	35,926,411.13	13,919,880.86	463,775.34	40,000.00	423,775.34	245,811.35	211,474.52	34,336.83	-	10,285,897.34	8,010,475.53	2,275,421.81	2,924,396.83
ASEGURADORA DEL ISTMO, S.A. (ADISA)	2,076,664.48	148,464.89	-	-	-	35,055.09	-	35,055.09	-	112,963.47	1,578.65	111,384.82	446.33
ASEGURADORA GLOBAL, S.A	7,340,357.89	2,280,859.91	5,400.00	5,400.00	-	1,199.06	1,199.06	-	-	-	-	-	2,274,260.85
ASSA COMPAÑÍA DE SEGUROS, S.A	85,011,667.49	44,116,517.44	2,751,785.70	2,146,901.11	604,884.59	723,205.26	35,494.97	687,710.29	-	30,085,508.92	17,836,024.05	12,249,484.87	10,556,017.56
ASSICURAZIONI GENERALI, S.p.A.	41,581,395.73	18,524,922.68	4,916,267.37	4,639,259.65	277,007.72	349,953.13	102,607.91	247,345.22	-	10,933,548.95	632,345.55	10,301,203.40	2,325,153.23
BANESCO SEGUROS, S.A.	11,098,376.25	954,552.58	10,085.00	10,085.00	-	1,018.05	-	1,018.05	-	297,262.04	-	297,262.04	646,187.49
CHUBB SEGUROS PANAMA, S.A.	1,352,036.15	24,666.33	-	-	-	24,666.33	-	24,666.33	-	-	-	-	-
COMPAÑÍA INTERNACIONAL DE SEGUROS, S.A	94,968,461.37	47,212,689.74	3,038,559.98	3,033,666.54	4,893.44	1,147,345.89	154,512.63	992,833.26	-	33,832,632.26	18,588,532.00	15,244,100.26	9,194,151.61
GENERAL DE SEGUROS, S.A.	7,703,667.41	3,727,244.83	-	-	-	534.57	534.57	-	-	-	-	-	3,726,710.26
MAPFRE PANAMÁ, S.A	221,763,070.45	62,049,590.83	4,982,624.78	188,640.52	4,793,984.26	1,209,476.41	430,489.18	778,987.23	-	46,372,823.42	15,771,440.77	30,601,382.65	9,484,666.22
MULTIBANK SEGUROS, S.A	3,032,180.36	1,522,232.65	55,000.00	-	55,000.00	80,100.00	80,100.00	-	-	-	-	-	1,387,132.65
NACIONAL DE SEGUROS DE PANAMÁ Y CENTROAMÉRICA	5,392,428.37	52,466.77	-	-	-	718.65	718.65	-	-	-	-	-	51,748.12
ÓPTIMA COMPAÑÍA DE SEGUROS, S.A.	8,633,763.32	910,969.06	-	-	-	398,362.15	100,000.00	298,362.15	-	-	-	-	512,606.91
PAN AMERICAN LIFE INSURANCE DE PANAMÁ, S.A	53,233,767.19	53,233,767.19	4,747,175.53	-	4,747,175.53	358,283.32	220,299.48	137,983.84	-	45,049,315.74	8,571,381.55	36,477,934.19	3,078,992.60
SAGICOR PANAMÁ, S.A	3,199,388.31	3,199,388.31	134,407.75	-	134,407.75	11,956.59	-	11,956.59	-	3,047,783.97	1,048,647.35	1,999,136.62	5,240.00
SEGUROS FEDPA, S.A	16,858,811.21	2,365,381.38	-	-	-	569,588.21	468,884.09	100,704.12	-	30,429.18	-	30,429.18	1,765,363.99
SEGUROS SURAMERICANA, S.A	56,054,694.10	14,177,875.52	5,892,950.34	750,220.81	5,142,729.53	605,403.19	359,467.58	245,935.61	-	-	-	-	7,679,521.99
VIVIR COMPAÑÍA DE SEGUROS, SA.	6,970,593.27	6,970,593.27	-	-	-	7,538.62	-	7,538.62	-	6,635,937.71	4,032,153.34	2,603,784.37	327,116.94
WORLDWIDE MEDICAL ASSURANCE, LTD	20,543,678.70	20,543,678.70	1,240,000.00	1,223,197.18	16,802.82	2,038.99	-	2,038.99	-	19,204,579.34	11,801,940.68	7,402,638.66	97,060.37
SUB-TOTAL	\$700,585,840.84	\$298,220,704.91	\$28,488,031.79	\$12,187,370.81	\$16,300,660.98	\$5,850,592.02	\$2,165,782.64	\$3,684,809.38	\$0.00	\$207,265,119.17	\$87,591,331.68	\$119,673,787.49	\$56,616,961.93

SUPERINTENDENCIA DE SEGUROS Y REASEGUROS DE PANAMA
Cuadro 02. SINIESTROS PAGADOS DE SEGURO DIRECTO TOTALES LOCAL Y EXTERIOR
AL MES DE DICIEMBRE DE 2017

RAMOS DE SEGUROS	GRAN TOTAL	RAMOS VIDA											
		TOTAL VIDA	Vida Individual	Primer año	Renovación	Accidentes Personales	Individual	Grupo	Invalidez	Salud	Individual	Grupo	Colectivos de Vida
BUPA PANAMÁ, S.A.	2,154,580.24	2,154,580.24	-	-	-	-	-	-	-	2,154,580.24	1,793,078.92	361,501.32	-
LA FLORESTA DE SEGUROS Y VIDA, S.A	6,679,169.42	1,092,803.30	-	-	-	79,984.20	84.70	79,899.50	-	951,330.00	615,117.40	336,212.60	61,489.10
LA REGIONAL DE SEGUROS, S.A	2,739,025.17	201,964.30	58,582.00	50,000.00	8,582.00	-	-	-	-	-	-	-	143,382.30
MERCANTIL PANAMÁ SEGUROS, S.A	1,398,957.27	1,287,849.59	-	-	-	-	-	-	-	1,187,849.59	1,187,849.59	-	100,000.00
SEGUROS BBA. CORP.	2,883,929.14	8,128.14	-	-	-	(345.96)	(345.96)	-	-	(1,270.99)	(1,270.99)	-	9,745.09
SUB-TOTAL	15,855,661.24	4,745,325.57	58,582.00	50,000.00	8,582.00	79,638.24	(261.26)	79,899.50	-	4,292,488.84	3,594,774.92	697,713.92	314,616.49
TOTAL	\$716,441,502.08	\$302,966,030.48	\$28,546,613.79	\$12,237,370.81	\$16,309,242.98	\$5,930,230.26	\$2,165,521.38	\$3,764,708.88	\$0.00	\$211,557,608.01	\$91,186,106.60	\$120,371,501.41	\$56,931,578.42

SUPERINTENDENCIA DE SEGUROS Y REASEGUROS DE PANAMA
Cuadro 02. SINIESTROS PAGADOS DE SEGURO DIRECTO TOTALES LOCAL Y EXTERIOR
AL MES DE DICIEMBRE DE 2017

RAMOS DE SEGUROS	RAMOS GENERALES											
	TOTAL GENERALES	Incendio y Líneas Aliadas	Residencial	Comercial	Industrial	Vida Industrial	A anualidades	Rentas Vitalicias	Pérdida de Ingresos	Multirisgo	Residencial	Comercial e Industrial
ACERTA SEGUROS	8,692,272.83	315,502.51	107,557.37	204,106.64	3,838.50	5,000.00	-	-	-	86,281.80	30,453.52	55,828.28
ALIADO SEGUROS	6,867,192.86	736,404.93	-	736,404.93	-	-	-	-	-	34,681.30	24,250.37	10,430.93
ASEGURADORA ANCON, S.A	22,006,530.27	4,559,599.95	91,728.55	4,419,605.43	48,265.97	-	-	-	-	377,515.81	43,198.70	334,317.11
ASEGURADORA DEL ISTMO, S.A. (ADISA)	1,928,199.59	3,784.08	3,784.08	-	-	-	-	-	-	-	-	-
ASEGURADORA GLOBAL, S.A	5,059,497.98	26,868.90	26,868.90	-	-	-	-	-	-	-	-	-
ASSA COMPAÑÍA DE SEGUROS, S.A	40,895,150.05	5,781,512.81	677,897.15	5,103,615.66	-	-	-	-	-	249,700.43	249,700.43	-
ASSICURAZIONI GENERALI, S.p.A.	23,056,473.05	2,966,255.06	1,476,757.39	1,448,833.03	40,664.64	-	-	-	-	1,543,657.61	520,555.23	1,023,102.38
BANESCO SEGUROS, S.A.	10,143,823.67	742,485.94	-	742,485.94	-	-	-	-	-	1,177,654.85	26,155.52	1,151,499.33
CHUBB SEGUROS PANAMA, S.A.	1,327,369.82	744,895.96	-	744,895.96	-	-	-	-	-	6,215.45	-	6,215.45
COMPAÑÍA INTERNACIONAL DE SEGUROS, S.A	47,755,771.63	1,845,406.00	1,845,406.00	-	-	-	-	-	-	77,559.53	77,559.53	-
GENERAL DE SEGUROS, S.A.	3,976,422.58	141,605.00	141,605.00	-	-	-	-	-	-	30,607.98	7,456.43	23,151.55
MAPFRE PANAMÁ, S.A	159,713,479.62	85,059,123.24	-	85,059,123.24	-	-	-	-	-	-	-	-
MULTIBANK SEGUROS, S.A	1,509,947.71	105,806.89	35,407.42	70,399.47	-	-	-	-	-	1,598.33	1,235.06	363.27
NACIONAL DE SEGUROS DE PANAMÁ Y CENTROAMÉRICA	5,339,961.60	1,992,023.69	60,090.92	1,931,932.77	-	-	-	-	-	-	-	-
ÓPTIMA COMPAÑÍA DE SEGUROS, S.A.	7,722,794.26	4,247,397.88	22,370.91	4,218,150.78	6,876.19	-	-	-	-	138,700.04	87,470.33	51,229.71
PAN AMERICAN LIFE INSURANCE DE PANAMÁ, S.A	-	-	-	-	-	-	-	-	-	-	-	-
SAGICOR PANAMÁ, S.A	-	-	-	-	-	-	-	-	-	-	-	-
SEGUROS FEDPA, S.A	14,493,429.83	2,721.12	-	2,721.12	-	-	-	-	-	32,542.73	1,950.00	30,592.73
SEGUROS SURAMERICANA, S.A	41,876,818.58	7,206,743.71	2,890,615.49	4,316,128.22	-	-	-	-	-	-	-	-
VIVIR COMPAÑÍA DE SEGUROS, SA.	-	-	-	-	-	-	-	-	-	-	-	-
WORLDWIDE MEDICAL ASSURANCE, LTD	-	-	-	-	-	-	-	-	-	-	-	-
SUB-TOTAL	\$402,365,135.93	\$116,478,137.67	\$7,380,089.18	\$108,998,403.19	\$99,645.30	\$5,000.00	\$0.00	\$0.00	\$0.00	\$3,756,715.86	\$1,069,985.12	\$2,686,730.74

SUPERINTENDENCIA DE SEGUROS Y REASEGUROS DE PANAMA
Cuadro 02. SINIESTROS PAGADOS DE SEGURO DIRECTO TOTALES LOCAL Y EXTERIOR
AL MES DE DICIEMBRE DE 2017

RAMOS DE SEGUROS	RAMOS GENERALES											
	TOTAL GENERALES	Incendio y Líneas Aliadas	Residencial	Comercial	Industrial	Vida Industrial	Anualidades	Rentas Vitalicias	Pérdida de Ingresos	Multirisgo	Residencial	Comercial e Industrial
BUPA PANAMÁ, S.A.	-	-	-	-	-	-	-	-	-	-	-	-
LA FLORESTA DE SEGUROS Y VIDA, S.A	5,586,366.12	2,691,269.30	1,193,568.50	1,497,700.80	-	-	-	-	-	-	-	-
LA REGIONAL DE SEGUROS, S.A	2,537,060.87	16,498.90	901.25	15,597.65	-	-	-	-	-	37,209.93	5,007.03	32,202.90
MERCANTIL PANAMÁ SEGUROS, S.A	111,107.68	-	-	-	-	-	-	-	-	-	-	-
SEGUROS BBA. CORP.	2,875,801.00	24,735.51	-	24,735.51	-	-	-	-	-	-	-	-
SUB-TOTAL	11,110,335.67	2,732,503.71	1,194,469.75	1,538,033.96	-	-	-	-	-	37,209.93	5,007.03	32,202.90
TOTAL	\$413,475,471.60	\$119,210,641.38	\$8,574,558.93	\$110,536,437.15	\$99,645.30	\$5,000.00	\$0.00	\$0.00	\$0.00	\$3,793,925.79	\$1,074,992.15	\$2,718,933.64

SUPERINTENDENCIA DE SEGUROS Y REASEGUROS DE PANAMA
Cuadro 02. SINIESTROS PAGADOS DE SEGURO DIRECTO TOTALES LOCAL Y EXTERIOR
AL MES DE DICIEMBRE DE 2017

RAMOS DE SEGUROS	RAMOS GENERALES														
	Transporte de Carga	Terrestre	Marítimo	Aéreo	Casco	Marítimo	Aéreo	Automóvil	Ramos Técnicos	TRC TRM	Equipo Electrónico	Caldera y Maquinaria	Rotura de Maquinaria	Equipo Pesado	Vidrios
ACERTA SEGUROS	900,099.90	132,022.34	767,207.37	870.19	72,403.17	72,403.17	-	6,855,128.72	150,337.61	67,034.70	29,335.85	-	5,158.34	48,808.72	-
ALIADO SEGUROS	100,389.67	100,389.67	-	-	456,275.48	456,275.48	-	3,362,858.79	192,867.12	83,207.28	916.07	-	1,210.01	107,533.76	-
ASEGURADORA ANCON, S.A	930,593.88	525,650.83	404,943.05	-	186,892.18	12,252.59	174,639.59	14,038,013.19	111,492.32	78,192.66	4,446.43	-	28,091.00	762.23	-
ASEGURADORA DEL ISTMO, S.A. (ADISA)	703.29	703.29	-	-	-	-	-	99,145.41	17,356.28	10,746.70	6,609.58	-	-	-	-
ASEGURADORA GLOBAL, S.A	-	-	-	-	-	-	-	4,584,100.23	-	-	-	-	-	-	-
ASSA COMPAÑÍA DE SEGUROS, S.A	2,080,535.43	1,767,699.72	312,835.71	-	1,400,907.03	1,186,669.77	214,237.26	24,942,770.31	844,781.78	689,976.03	111,120.48	43,685.27	-	-	-
ASSICURAZIONI GENERALI, S.p.A.	372,891.53	-	372,891.53	-	1,652,927.50	1,651,563.29	1,364.21	14,838,960.33	565,940.34	216,917.05	94,207.65	-	170,417.49	84,398.15	-
BANESCO SEGUROS, S.A.	4,247,560.77	4,247,560.77	-	-	217,982.39	37,207.93	180,774.46	2,651,682.92	387,680.13	49,242.05	3,033.51	-	2,177.66	333,226.91	-
CHUBB SEGUROS PANAMA, S.A.	150,019.13	-	150,019.13	-	-	-	-	-	142,711.04	142,711.04	-	-	-	-	-
COMPAÑÍA INTERNACIONAL DE SEGUROS, S.A	1,627,252.08	1,627,252.08	-	-	1,265,674.85	1,053,900.87	211,773.98	30,875,677.37	4,764,355.93	3,106,938.95	323,003.98	-	29,462.04	1,304,950.96	-
GENERAL DE SEGUROS, S.A.	-	-	-	-	-	-	-	3,304,220.93	40,225.57	(1,750.00)	40,780.43	-	1,195.14	-	-
MAPFRE PANAMÁ, S.A	3,635,206.48	3,635,206.48	-	-	7,609,744.35	634,836.16	6,974,908.19	35,105,238.18	701,742.97	398,963.65	151,963.61	-	(2.38)	150,818.09	-
MULTIBANK SEGUROS, S.A	-	-	-	-	61,262.41	-	61,262.41	1,168,450.67	44,755.76	-	745.60	-	-	44,010.16	-
NACIONAL DE SEGUROS DE PANAMÁ Y CENTROAMÉRICA	679.89	-	679.89	-	-	-	-	1,064,523.79	38,249.23	37,306.04	-	-	-	943.19	-
ÓPTIMA COMPAÑÍA DE SEGUROS, S.A.	37,282.37	15,206.47	21,521.19	554.71	222,112.10	202,112.10	20,000.00	1,605,701.96	181,211.40	4,737.93	7,921.51	-	780.25	167,771.71	-
PAN AMERICAN LIFE INSURANCE DE PANAMÁ, S.A	-	-	-	-	-	-	-	-	-	-	-	-	-	-	-
SAGICOR PANAMÁ, S.A	-	-	-	-	-	-	-	-	-	-	-	-	-	-	-
SEGUROS FEDPA, S.A	9,800.85	14,028.00	(4,227.15)	-	1,622.07	-	1,622.07	14,265,311.75	49,932.68	-	18,103.85	-	-	31,828.83	-
SEGUROS SURAMERICANA, S.A	262,817.07	262,817.07	-	-	-	-	-	30,413,528.44	421,389.88	270,256.83	9,776.73	-	-	141,356.32	-
VIVIR COMPAÑÍA DE SEGUROS, SA.	-	-	-	-	-	-	-	-	-	-	-	-	-	-	-
WORLDWIDE MEDICAL ASSURANCE, LTD	-	-	-	-	-	-	-	-	-	-	-	-	-	-	-
SUB-TOTAL	\$14,355,832.34	\$12,328,536.72	\$2,025,870.72	\$1,424.90	\$13,147,803.53	\$5,307,221.36	\$7,840,582.17	\$189,175,312.99	\$8,655,030.04	\$5,154,480.91	\$801,965.28	\$43,685.27	\$238,489.55	\$2,416,409.03	\$0.00

SUPERINTENDENCIA DE SEGUROS Y REASEGUROS DE PANAMA
Cuadro 02. SINIESTROS PAGADOS DE SEGURO DIRECTO TOTALES LOCAL Y EXTERIOR
AL MES DE DICIEMBRE DE 2017

RAMOS DE SEGUROS	RAMOS GENERALES														
	Transporte de Carga	Terrestre	Marítimo	Aéreo	Casco	Marítimo	Aéreo	Automóvil	Ramos Técnicos	TRC TRM	Equipo Electrónico	Caldera y Maquinaria	Rotura de Maquinaria	Equipo Pesado	Vidrios
BUPA PANAMÁ, S.A.	-	-	-	-	-	-	-	-	-	-	-	-	-	-	-
LA FLORESTA DE SEGUROS Y VIDA, S.A	1,522.30	1,522.30	-	-	-	-	-	2,294,801.02	-	-	-	-	-	-	-
LA REGIONAL DE SEGUROS, S.A	-	-	-	-	-	-	-	2,468,686.47	-	-	-	-	-	-	-
MERCANTIL PANAMÁ SEGUROS, S.A	-	-	-	-	-	-	-	92,931.83	-	-	-	-	-	-	-
SEGUROS BBA. CORP.	-	-	-	-	-	-	-	1,700,626.99	2,427.87	(996.63)	3,424.50	-	-	-	-
SUB-TOTAL	1,522.30	1,522.30	-	-	-	-	-	6,557,046.31	2,427.87	(996.63)	3,424.50	-	-	-	-
TOTAL	\$14,357,354.64	\$12,330,059.02	\$2,025,870.72	\$1,424.90	\$13,147,803.53	\$5,307,221.36	\$7,840,582.17	\$195,732,359.30	\$8,657,457.91	\$5,153,484.28	\$805,389.78	\$43,685.27	\$238,489.55	\$2,416,409.03	\$0.00

SUPERINTENDENCIA DE SEGUROS Y REASEGUROS DE PANAMA
Cuadro 02. SINIESTROS PAGADOS DE SEGURO DIRECTO TOTALES LOCAL Y EXTERIOR
AL MES DE DICIEMBRE DE 2017

RAMOS DE SEGUROS	RAMOS GENERALES									
	Riesgos Diversos	Responsabilidad Civil	Robo	Fidelidad y DDD	BBB	Otros	Titulos de Propiedad	Fianzas	Oferta y Cumplimiento	Otras
ACERTA SEGUROS	307,091.12	185,629.10	22,297.59	65,870.31	-	33,294.12	-	428.00	-	428.00
ALIADO SEGUROS	230,076.15	124,892.76	1,926.25	263.44	-	102,993.70	-	1,753,639.42	1,753,639.42	-
ASEGURADORA ANCON, S.A	776,179.51	124,561.60	13,737.30	-	-	637,880.61	-	1,026,243.43	24,663.45	1,001,579.98
ASEGURADORA DEL ISTMO, S.A. (ADISA)	10,905.91	7,277.40	2,004.43	-	-	1,624.08	-	1,796,304.62	1,274,323.71	521,980.91
ASEGURADORA GLOBAL, S.A	255,417.68	-	-	-	-	255,417.68	-	193,111.17	193,111.17	-
ASSA COMPAÑÍA DE SEGUROS, S.A	5,295,082.30	2,568,664.37	373,219.52	1,501,210.60	-	851,987.81	-	299,859.96	127,943.72	171,916.24
ASSICURAZIONI GENERALI, S.p.A.	1,096,636.47	501,562.24	433,739.96	-	-	161,334.27	-	19,204.21	-	19,204.21
BANESCO SEGUROS, S.A.	304,654.60	224,861.70	14,541.68	59,844.99	-	5,406.23	-	414,122.07	-	414,122.07
CHUBB SEGUROS PANAMA, S.A.	283,528.24	283,528.24	-	-	-	-	-	-	-	-
COMPAÑÍA INTERNACIONAL DE SEGUROS, S.A	6,959,551.95	892,769.07	134,736.37	282,378.86	-	5,649,667.65	-	340,293.92	(10,044.23)	350,338.15
GENERAL DE SEGUROS, S.A.	454,607.00	10,801.81	-	-	215,942.31	227,862.88	-	5,156.10	5,156.10	-
MAPFRE PANAMÁ, S.A	1,523,080.97	493,086.32	89,005.50	178,821.23	267.50	761,900.42	-	26,079,343.43	26,054,628.79	24,714.64
MULTIBANK SEGUROS, S.A	108,073.65	937.62	346.38	-	-	106,789.65	-	20,000.00	20,000.00	-
NACIONAL DE SEGUROS DE PANAMÁ Y CENTROAMÉRICA	95,052.89	50,607.74	32,484.77	11,207.08	-	753.30	-	2,149,432.11	2,149,432.11	-
ÓPTIMA COMPAÑÍA DE SEGUROS, S.A.	728,179.67	320,823.03	62,706.59	-	-	344,650.05	-	562,208.84	-	562,208.84
PAN AMERICAN LIFE INSURANCE DE PANAMÁ, S.A	-	-	-	-	-	-	-	-	-	-
SAGICOR PANAMÁ, S.A	-	-	-	-	-	-	-	-	-	-
SEGUROS FEDPA, S.A	81,706.51	20,302.69	56,560.94	4,842.88	-	-	-	49,792.12	-	49,792.12
SEGUROS SURAMERICANA, S.A	2,596,822.44	1,466,949.80	402,303.80	7,815.53	-	719,753.31	-	975,517.04	-	975,517.04
VIVIR COMPAÑÍA DE SEGUROS, SA.	-	-	-	-	-	-	-	-	-	-
WORLDWIDE MEDICAL ASSURANCE, LTD	-	-	-	-	-	-	-	-	-	-
SUB-TOTAL	\$21,106,647.06	\$7,277,255.49	\$1,639,611.08	\$2,112,254.92	\$216,209.81	\$9,861,315.76	\$0.00	\$35,684,656.44	\$31,592,854.24	\$4,091,802.20

SUPERINTENDENCIA DE SEGUROS Y REASEGUROS DE PANAMA
Cuadro 02. SINIESTROS PAGADOS DE SEGURO DIRECTO TOTALES LOCAL Y EXTERIOR
AL MES DE DICIEMBRE DE 2017

RAMOS DE SEGUROS	RAMOS GENERALES									
	Riesgos Diversos	Responsabilidad Civil	Robo	Fidelidad y DDD	BBB	Otros	Titulos de Propiedad	Fianzas	Oferta y Cumplimiento	Otras
BUPA PANAMÁ, S.A.	-	-	-	-	-	-	-	-	-	-
LA FLORESTA DE SEGUROS Y VIDA, S.A	598,773.50	49,911.60	-	-	-	548,861.90	-	-	-	-
LA REGIONAL DE SEGUROS, S.A	14,665.57	-	-	-	-	14,665.57	-	-	-	-
MERCANTIL PANAMÁ SEGUROS, S.A	18,276.48	-	-	-	-	18,276.48	(100.63)	-	-	-
SEGUROS BBA. CORP.	1,176.36	898.69	277.67	-	-	-	-	1,146,834.27	1,102,018.39	44,815.88
SUB-TOTAL	632,891.91	50,810.29	277.67	-	-	581,803.95	(100.63)	1,146,834.27	1,102,018.39	44,815.88
TOTAL	\$21,739,538.97	\$7,328,065.78	\$1,639,888.75	\$2,112,254.92	\$216,209.81	\$10,443,119.71	(\$100.63)	\$36,831,490.71	\$32,694,872.63	\$4,136,618.08

SUPERINTENDENCIA DE SEGUROS Y REASEGUROS DE PANAMA
Cuadro 04. SINIESTROS PAGADOS DE SEGURO DIRECTO TOTAL POR PRIMA DEVENGADA
AL MES DE DICIEMBRE DE 2017

RAMOS DE SEGUROS	GRAN TOTAL	RAMOS VIDA											
		TOTAL VIDA	Vida Individual	Primer año	Renovación	Accidentes Personales	Individual	Grupo	Invalidez	Salud	Individual	Grupo	Colectivos de Vida
ACERTA SEGUROS	0.46	0.63	0.36	1.72	0.16	0.10	-	0.10	-	1.03	1.06	0.73	0.31
ALIADO SEGUROS	0.42	0.31	-	-	-	0.18	-	0.19	-	-	-	-	0.32
ASEGURADORA ANCON, S.A	0.60	0.70	0.65	0.14	1.02	0.37	0.60	0.11	-	0.78	0.78	0.79	0.55
ASEGURADORA DEL ISTMO, S.A. (ADISA)	0.42	0.91	-	-	-	(0.88)	-	(0.88)	-	(0.72)	0.49	(0.70)	0.02
ASEGURADORA GLOBAL, S.A	0.30	0.20	0.01	0.01	-	0.00	0.00	-	-	-	-	-	0.22
ASSA COMPAÑÍA DE SEGUROS, S.A	0.33	0.41	0.10	0.77	0.03	0.24	0.05	0.29	-	0.74	0.66	0.91	0.29
ASSICURAZIONI GENERALI, S.p.A.	0.37	0.37	0.19	1.02	0.01	0.32	0.38	0.30	-	0.65	0.37	0.68	0.35
BANESCO SEGUROS, S.A.	0.47	0.11	0.01	0.02	-	0.02	-	0.03	-	0.58	-	0.58	0.09
CHUBB SEGUROS PANAMA, S.A.	0.14	0.02	-	-	-	0.02	-	0.02	-	-	-	-	-
COMPAÑÍA INTERNACIONAL DE SEGUROS, S.A	0.39	0.45	0.10	0.51	0.00	0.30	0.27	0.31	-	0.75	0.71	0.80	0.35
GENERAL DE SEGUROS, S.A.	0.18	0.16	-	-	-	0.03	0.03	-	-	-	-	-	0.16
MAPFRE PANAMÁ, S.A	0.99	0.54	0.21	0.06	0.23	1.22	0.58	3.15	-	0.77	0.61	0.88	0.31
MULTIBANK SEGUROS, S.A	0.23	0.23	0.22	-	0.37	0.23	0.25	-	-	-	-	-	0.23
NACIONAL DE SEGUROS DE PANAMÁ Y CENTROAMÉRICA	0.26	0.06	-	-	-	0.00	0.00	-	-	-	-	-	0.14
ÓPTIMA COMPAÑÍA DE SEGUROS, S.A.	0.51	0.30	-	-	-	0.43	1.83	0.34	-	-	-	-	0.25
PAN AMERICAN LIFE INSURANCE DE PANAMÁ, S.A	0.41	0.41	0.15	-	0.19	0.16	0.16	0.17	-	0.62	0.56	0.64	0.12
SAGICOR PANAMÁ, S.A	0.69	0.69	0.19	-	0.25	0.51	-	0.51	-	0.86	0.48	1.47	0.01
SEGUROS FEDPA, S.A	0.52	0.40	-	-	-	0.36	0.46	0.18	-	0.49	-	0.49	0.41
SEGUROS SURAMERICANA, S.A	0.39	0.27	0.26	0.17	0.28	0.08	0.11	0.06	-	-	-	-	0.37
VIVIR COMPAÑÍA DE SEGUROS, SA.	0.86	0.86	-	-	-	5.20	-	5.20	-	0.98	0.98	0.99	0.25
WORLDWIDE MEDICAL ASSURANCE, LTD	0.89	0.89	0.39	1.59	0.01	0.10	-	0.10	-	0.99	0.93	1.12	0.21
SUB-TOTAL	0.49	0.44	0.17	0.41	0.12	0.24	0.23	0.24	-	0.74	0.69	0.78	0.27

SUPERINTENDENCIA DE SEGUROS Y REASEGUROS DE PANAMA
Cuadro 04. SINIESTROS PAGADOS DE SEGURO DIRECTO TOTAL POR PRIMA DEVENGADA
AL MES DE DICIEMBRE DE 2017

RAMOS DE SEGUROS	GRAN TOTAL	RAMOS VIDA											
		TOTAL VIDA	Vida Individual	Primer año	Renovación	Accidentes Personales	Individual	Grupo	Invalidez	Salud	Individual	Grupo	Colectivos de Vida
BUPA PANAMÁ, S.A.	0.47	0.47	-	-	-	-	-	-	-	0.47	0.47	0.52	-
LA FLORESTA DE SEGUROS Y VIDA, S.A	0.67	0.47	-	-	-	0.31	0.01	0.33	-	0.56	0.51	0.66	0.26
LA REGIONAL DE SEGUROS, S.A	0.31	0.34	0.15	0.29	0.04	-	-	-	-	-	-	-	0.98
MERCANTIL PANAMÁ SEGUROS, S.A	0.32	0.56	-	-	-	-	-	-	-	0.62	0.62	-	2.61
SEGUROS BBA. CORP.	0.84	0.01	-	-	-	0.02	0.02	-	-	-	-	-	0.01
SUB-TOTAL	0.51	0.44	0.07	0.12	0.02	0.25	(0.01)	0.28	-	0.52	0.52	0.58	0.21
TOTAL	0.49	0.44	0.17	0.40	0.12	0.24	0.23	0.24	-	0.73	0.68	0.78	0.27

SUPERINTENDENCIA DE SEGUROS Y REASEGUROS DE PANAMA
Cuadro 04. SINIESTROS PAGADOS DE SEGURO DIRECTO TOTAL POR PRIMA DEVENGADA
AL MES DE DICIEMBRE DE 2017

RAMOS DE SEGUROS	RAMOS GENERALES											
	TOTAL GENERALES	Incendio y Líneas Aliadas	Residencial	Comercial	Industrial	Vida Industrial	Anualidades	Rentas Vitalicias	Pérdida de Ingresos	Multirisgo	Residencial	Comercial e Industrial
ACERTA SEGUROS	0.43	0.13	0.11	0.15	0.09	0.10	-	-	-	0.39	0.28	0.50
ALIADO SEGUROS	0.43	0.41	-	0.44	-	-	-	-	-	0.38	0.80	0.17
ASEGURADORA ANCON, S.A	0.56	0.90	0.07	1.63	0.05	-	-	-	-	0.85	0.42	0.98
ASEGURADORA DEL ISTMO, S.A. (ADISA)	0.40	0.06	0.06	-	-	-	-	-	-	-	-	-
ASEGURADORA GLOBAL, S.A	0.40	0.02	0.02	-	-	-	-	-	-	-	-	-
ASSA COMPAÑÍA DE SEGUROS, S.A	0.27	0.17	0.10	0.19	-	-	-	-	-	0.34	0.34	-
ASSICURAZIONI GENERALI, S.p.A.	0.38	0.16	0.15	0.20	0.04	-	-	-	-	0.43	0.31	0.56
BANESCO SEGUROS, S.A.	0.71	0.51	-	0.51	-	-	-	-	-	1.11	0.17	1.27
CHUBB SEGUROS PANAMA, S.A.	0.16	0.18	-	0.18	-	-	-	-	-	0.01	-	0.01
COMPAÑÍA INTERNACIONAL DE SEGUROS, S.A	0.34	0.08	0.08	-	-	-	-	-	-	0.18	0.18	-
GENERAL DE SEGUROS, S.A.	0.20	0.03	0.03	-	-	-	-	-	-	0.37	0.18	0.55
MAPFRE PANAMÁ, S.A	1.47	8.32	-	8.32	-	-	-	-	-	-	-	-
MULTIBANK SEGUROS, S.A	0.22	0.11	0.06	0.18	-	-	-	-	-	0.06	0.07	0.04
NACIONAL DE SEGUROS DE PANAMÁ Y CENTROAMÉRICA	0.27	0.37	0.09	0.41	-	-	-	-	-	-	-	-
ÓPTIMA COMPAÑÍA DE SEGUROS, S.A.	0.56	2.29	0.04	3.57	0.05	-	-	-	-	0.84	1.54	0.48
PAN AMERICAN LIFE INSURANCE DE PANAMÁ, S.A	-	-	-	-	-	-	-	-	-	-	-	-
SAGICOR PANAMÁ, S.A	-	-	-	-	-	-	-	-	-	-	-	-
SEGUROS FEDPA, S.A	0.55	0.01	-	-	-	-	-	-	-	0.40	0.20	0.43
SEGUROS SURAMERICANA, S.A	0.46	0.34	0.15	2.82	-	-	-	-	-	-	-	-
VIVIR COMPAÑÍA DE SEGUROS, SA.	-	-	-	-	-	-	-	-	-	-	-	-
WORLDWIDE MEDICAL ASSURANCE, LTD	-	-	-	-	-	-	-	-	-	-	-	-
SUB-TOTAL	0.53	0.85	0.10	1.69	0.04	0.10	-	-	-	0.50	0.32	0.64

SUPERINTENDENCIA DE SEGUROS Y REASEGUROS DE PANAMA
Cuadro 04. SINIESTROS PAGADOS DE SEGURO DIRECTO TOTAL POR PRIMA DEVENGADA
AL MES DE DICIEMBRE DE 2017

RAMOS DE SEGUROS	RAMOS GENERALES											
	TOTAL GENERALES	Incendio y Líneas Aliadas	Residencial	Comercial	Industrial	Vida Industrial	Anualidades	Rentas Vitalicias	Pérdida de Ingresos	Multiriesgo	Residencial	Comercial e Industrial
BUPA PANAMÁ, S.A.	-	-	-	-	-	-	-	-	-	-	-	-
LA FLORESTA DE SEGUROS Y VIDA, S.A	0.74	2.46	1.15	27.54	-	-	-	-	-	-	-	-
LA REGIONAL DE SEGUROS, S.A	0.31	0.06	0.01	0.08	-	-	-	-	-	0.38	0.27	0.41
MERCANTIL PANAMÁ SEGUROS, S.A	0.06	-	-	-	-	-	-	-	-	-	-	-
SEGUROS BBA. CORP.	1.21	(1.69)	-	(2.03)	-	-	-	-	-	-	-	-
SUB-TOTAL	0.55	2.03	1.07	6.58	-	-	-	-	-	0.16	0.06	0.23
TOTAL	0.53	0.86	0.12	1.71	0.04	0.10	-	-	-	0.49	0.31	0.63

SUPERINTENDENCIA DE SEGUROS Y REASEGUROS DE PANAMA
Cuadro 04. SINIESTROS PAGADOS DE SEGURO DIRECTO TOTAL POR PRIMA DEVENGADA
AL MES DE DICIEMBRE DE 2017

RAMOS DE SEGUROS	RAMOS GENERALES														
	Transporte de Carga	Terrestre	Marítimo	Aéreo	Casco	Marítimo	Aéreo	Automóvil	Ramos Técnicos	TRC TRM	Equipo Electrónico	Caldera y Maquinaria	Rotura de Maquinaria	Equipo Pesado	Vidrios
ACERTA SEGUROS	1.13	1.33	1.25	0.01	0.09	0.19	-	0.83	0.08	0.05	0.46	-	0.10	0.10	-
ALIADO SEGUROS	0.15	0.15	-	-	1.94	3.51	-	1.05	0.25	0.13	0.07	-	0.11	1.17	-
ASEGURADORA ANCON, S.A	1.35	0.79	22.50	-	0.33	0.21	0.34	0.67	0.13	0.16	0.07	-	0.24	0.00	-
ASEGURADORA DEL ISTMO, S.A. (ADISA)	0.20	0.20	-	-	-	-	-	0.55	0.06	0.04	2.70	-	-	-	-
ASEGURADORA GLOBAL, S.A	-	-	-	-	-	-	-	0.75	-	-	-	-	-	-	-
ASSA COMPAÑÍA DE SEGUROS, S.A	0.42	0.72	0.13	-	0.15	0.33	0.04	0.67	0.16	0.16	0.17	0.11	-	-	-
ASSICURAZIONI GENERALI, S.p.A.	0.16	-	0.16	-	1.25	1.39	0.01	0.54	0.14	0.08	0.25	-	0.73	0.13	-
BANESCO SEGUROS, S.A.	21.65	21.65	-	-	1.50	0.42	3.22	0.69	0.23	0.04	0.12	-	0.03	0.77	-
CHUBB SEGUROS PANAMA, S.A.	0.19	-	0.19	-	-	-	-	-	0.13	0.13	-	-	-	-	-
COMPAÑÍA INTERNACIONAL DE SEGUROS, S.A	0.27	0.27	-	-	0.43	0.73	0.14	0.69	1.01	0.93	1.23	-	0.17	1.37	-
GENERAL DE SEGUROS, S.A.	-	-	-	-	-	-	-	0.79	0.02	(0.00)	0.29	-	0.02	-	-
MAPFRE PANAMÁ, S.A	1.21	1.21	-	-	2.21	0.34	4.49	0.76	0.22	0.15	0.77	-	(0.00)	0.53	-
MULTIBANK SEGUROS, S.A	-	-	-	-	0.05	-	0.09	0.53	0.11	-	0.05	-	-	1.33	-
NACIONAL DE SEGUROS DE PANAMÁ Y CENTROAMÉRICA	0.01	-	0.01	-	-	-	-	7.08	0.04	0.04	-	-	-	0.01	-
ÓPTIMA COMPAÑÍA DE SEGUROS, S.A.	0.06	0.13	0.05	0.02	0.29	0.39	0.08	0.52	0.16	0.01	0.09	-	0.01	0.93	-
PAN AMERICAN LIFE INSURANCE DE PANAMÁ, S.A	-	-	-	-	-	-	-	-	-	-	-	-	-	-	-
SAGICOR PANAMÁ, S.A	-	-	-	-	-	-	-	-	-	-	-	-	-	-	-
SEGUROS FEDPA, S.A	0.07	0.10	-	-	1.04	-	-	0.56	0.99	-	2.44	-	-	0.93	-
SEGUROS SURAMERICANA, S.A	0.11	0.11	-	-	-	-	-	0.62	0.20	0.22	0.04	-	-	0.29	-
VIVIR COMPAÑÍA DE SEGUROS, SA.	-	-	-	-	-	-	-	-	-	-	-	-	-	-	-
WORLDWIDE MEDICAL ASSURANCE, LTD	-	-	-	-	-	-	-	-	-	-	-	-	-	-	-
SUB-TOTAL	0.63	0.77	0.29	0.01	0.62	0.52	0.70	0.67	0.28	0.23	0.37	0.11	0.22	0.60	-

SUPERINTENDENCIA DE SEGUROS Y REASEGUROS DE PANAMA
Cuadro 04. SINIESTROS PAGADOS DE SEGURO DIRECTO TOTAL POR PRIMA DEVENGADA
AL MES DE DICIEMBRE DE 2017

RAMOS DE SEGUROS	Transporte de Carga	RAMOS GENERALES													
		Terrestre	Marítimo	Aéreo	Casco	Marítimo	Aéreo	Automóvil	Ramos Técnicos	TRC TRM	Equipo Electrónico	Caldera y Maquinaria	Rotura de Maquinaria	Equipo Pesado	Vidrios
BUPA PANAMÁ, S.A.	-	-	-	-	-	-	-	-	-	-	-	-	-	-	-
LA FLORESTA DE SEGUROS Y VIDA, S.A	0.01	0.01	-	-	-	-	-	0.93	-	-	-	-	-	-	-
LA REGIONAL DE SEGUROS, S.A	-	-	-	-	-	-	-	0.41	-	-	-	-	-	-	-
MERCANTIL PANAMÁ SEGUROS, S.A	-	-	-	-	-	-	-	0.76	-	-	-	-	-	-	-
SEGUROS BBA. CORP.	-	-	-	-	-	-	-	0.80	(0.08)	0.04	-	-	-	-	-
SUB-TOTAL	0.01	0.01	-	-	-	-	-	0.61	0.01	(0.01)	3.23	-	-	-	-
TOTAL	0.62	0.76	0.29	0.01	0.61	0.52	0.68	0.67	0.28	0.23	0.38	0.11	0.22	0.58	-

SUPERINTENDENCIA DE SEGUROS Y REASEGUROS DE PANAMA
Cuadro 04. SINIESTROS PAGADOS DE SEGURO DIRECTO TOTAL POR PRIMA DEVENGADA
AL MES DE DICIEMBRE DE 2017

RAMOS DE SEGUROS	RAMOS GENERALES									
	Riesgos Diversos	Responsabilidad Civil	Robo	Fidelidad y DDD	BBB	Otros	Titulos de Propiedad	Fianzas	Oferta y Cumplimiento	Otras
ACERTA SEGUROS	0.18	0.15	0.27	0.25	-	0.23	-	0.00	-	0.00
ALIADO SEGUROS	0.05	0.11	0.22	0.39	-	0.03	-	0.40	0.58	-
ASEGURADORA ANCON, S.A	0.39	0.08	0.11	-	-	1.77	-	0.12	0.11	0.12
ASEGURADORA DEL ISTMO, S.A. (ADISA)	0.09	0.07	0.17	-	-	0.38	-	0.43	0.34	1.58
ASEGURADORA GLOBAL, S.A	0.08	-	-	-	-	0.09	-	0.11	0.12	-
ASSA COMPAÑÍA DE SEGUROS, S.A	0.12	0.15	0.29	0.13	-	0.08	-	0.02	0.01	0.03
ASSICURAZIONI GENERALI, S.p.A.	0.29	0.20	0.61	-	-	0.29	-	0.06	-	0.12
BANESCO SEGUROS, S.A.	0.29	0.24	0.26	0.81	-	0.40	-	0.08	-	0.08
CHUBB SEGUROS PANAMA, S.A.	0.15	0.15	-	-	-	-	-	-	-	-
COMPAÑÍA INTERNACIONAL DE SEGUROS, S.A	0.28	0.12	0.22	0.89	-	0.35	-	0.01	(0.00)	0.01
GENERAL DE SEGUROS, S.A.	0.05	0.02	-	-	0.39	0.03	-	0.01	0.01	-
MAPFRE PANAMÁ, S.A	0.12	0.11	0.06	0.65	0.00	0.11	-	0.89	0.90	0.06
MULTIBANK SEGUROS, S.A	0.07	0.01	0.01	-	-	0.10	-	0.08	0.10	-
NACIONAL DE SEGUROS DE PANAMÁ Y CENTROAMÉRICA	0.05	0.04	0.21	0.19	-	0.00	-	0.19	0.19	-
ÓPTIMA COMPAÑÍA DE SEGUROS, S.A.	0.23	0.15	0.45	-	-	0.39	-	0.18	-	0.22
PAN AMERICAN LIFE INSURANCE DE PANAMÁ, S.A	-	-	-	-	-	-	-	-	-	-
SAGICOR PANAMÁ, S.A	-	-	-	-	-	-	-	-	-	-
SEGUROS FEDPA, S.A	0.20	0.15	4.05	0.02	-	-	-	0.78	-	1.70
SEGUROS SURAMERICANA, S.A	0.26	0.50	0.93	0.11	-	0.11	-	0.16	-	0.16
VIVIR COMPAÑÍA DE SEGUROS, SA.	-	-	-	-	-	-	-	-	-	-
WORLDWIDE MEDICAL ASSURANCE, LTD	-	-	-	-	-	-	-	-	-	-
SUB-TOTAL	0.17	0.16	0.32	0.16	0.08	0.17	-	0.27	0.48	0.06

SUPERINTENDENCIA DE SEGUROS Y REASEGUROS DE PANAMA
Cuadro 04. SINIESTROS PAGADOS DE SEGURO DIRECTO TOTAL POR PRIMA DEVENGADA
AL MES DE DICIEMBRE DE 2017

RAMOS DE SEGUROS	RAMOS GENERALES									
	Riesgos Diversos	Responsabilidad Civil	Robo	Fidelidad y DDD	BBB	Otros	Titulos de Propiedad	Fianzas	Oferta y Cumplimiento	Otras
BUPA PANAMÁ, S.A.	-	-	-	-	-	-	-	-	-	-
LA FLORESTA DE SEGUROS Y VIDA, S.A	0.32	0.06	-	-	-	0.50	-	-	-	-
LA REGIONAL DE SEGUROS, S.A	0.04	-	-	-	-	0.07	-	-	-	-
MERCANTIL PANAMÁ SEGUROS, S.A	0.01	-	-	-	-	0.01	-	-	-	-
SEGUROS BBA. CORP.	(0.07)	(0.05)	(3.55)	-	-	-	-	271.11	(4,607.87)	10.03
SUB-TOTAL	0.16	0.06	1.25	-	-	0.19	-	0.38	1.79	0.02
TOTAL	0.17	0.16	0.32	0.16	0.08	0.17	-	0.28	0.50	0.06