



SUPERINTENDENCIA DE SEGUROS Y REASEGUROS DE PANAMÁ
ACUMULADO AL 31 DE MAYO 2020
CRECIMIENTOS - RANKING

Ramos de Seguros	ACUMULADO PRIMAS				RANKING		
	MAYO		VARIACIÓN		Absoluta	Porcentual	Participación
	2020	2019	Absoluta	Porcentual			
Robo	1.252.301,62	3.129.137,56	(1.876.835,94)	-60,0%	14	14	0,2%
Multirriesgo	2.485.736,37	3.181.298,51	(695.562,14)	-21,9%	10	13	0,4%
Ramos Técnicos	6.298.348,98	11.410.587,97	(5.112.238,99)	-44,8%	13	12	1,0%
Casco	16.995.750,58	10.821.356,45	6.174.394,13	57,1%	7	11	2,7%
Transporte de Carga	9.623.808,82	9.418.974,83	204.833,99	2,2%	3	10	1,5%
Accidentes Personales	8.978.288,77	14.340.594,46	(5.362.305,69)	-37,4%	11	9	1,4%
Responsabilidad Civil	13.586.232,75	16.814.345,86	(3.228.113,11)	-19,2%	8	8	2,2%
Otros	39.881.894,76	34.197.300,55	5.684.594,21	16,6%	12	7	6,3%
Incendio y Líneas Aliadas (*)	63.924.596,05	60.944.036,39	2.980.559,66	4,9%	2	5	10,2%
Vida Individual	67.044.892,15	70.244.967,49	(3.200.075,34)	-4,6%	6	6	10,6%
Fianzas	64.846.638,51	53.169.163,96	11.677.474,55	22,0%	1	4	10,3%
Colectivos de Vida	98.319.169,68	94.656.211,11	3.662.958,57	3,9%	4	3	15,6%
Automóvil	96.762.259,10	128.603.268,37	(31.841.009,27)	-24,8%	9	2	15,4%
Salud	139.796.567,80	132.222.769,03	7.573.798,77	5,7%	5	1	22,2%
TOTAL	629.796.485,94	643.154.012,54	(13.357.526,61)	-2,1%			100,0%

RAMOS	Acumulado en Primas		Variación		Participación	
	2020	2019	Absoluta	%	2020	2019
Personas	314.138.918,40	311.464.542,09	2.674.376,31	0,9%	49,9%	48,4%
Generales	315.657.567,54	331.689.470,45	(16.031.902,91)	-4,8%	50,1%	51,6%
TOTAL	629.796.485,94	643.154.012,54	(13.357.526,61)	-2,1%	100,0%	100,0%

Ramos de Seguros	ACUMULADO SINIESTROS				RANKING		
	MAYO		VARIACIÓN		Absoluta	Porcentual	Participación
	2020	2019	Absoluta	Porcentual			
Robo	481.663,59	454.702,57	26.961,02	5,9%	9	14	0,2%
Multirriesgo	818.783,22	897.481,46	(78.698,24)	-8,8%	3	13	0,3%
Ramos Técnicos	1.080.332,04	1.686.100,38	(605.768,34)	-35,9%	2	12	0,4%
Accidentes Personales	1.829.198,04	2.166.201,99	(337.003,95)	-15,6%	8	10	0,7%
Transporte de Carga	2.322.912,19	2.253.547,44	69.364,75	3,1%	13	11	1,0%
Responsabilidad Civil	2.632.852,13	2.465.801,58	167.050,55	6,8%	5	9	1,1%
Casco	2.229.684,25	3.054.894,72	(825.210,47)	-27,0%	4	8	0,9%
Otros	7.900.869,00	7.218.842,17	682.026,83	9,4%	11	7	3,2%
Incendio y Líneas Aliadas	11.406.762,50	9.949.014,69	1.457.747,81	14,7%	1	5	4,7%
Vida Individual	15.309.610,35	19.999.015,12	(4.689.404,77)	-23,4%	14	6	6,3%
Colectivos de Vida	21.439.341,58	26.988.181,13	(5.548.839,55)	-20,6%	12	4	8,8%
Fianzas	29.269.813,50	33.264.921,99	(3.995.108,49)	-12,0%	6	3	12,0%
Automóvil	57.717.879,71	83.215.597,31	(25.497.717,60)	-30,6%	10	2	23,6%
Salud	89.884.549,22	98.329.354,34	(8.444.805,12)	-8,6%	7	1	36,8%
TOTAL	244.324.251,32	291.943.656,89	(47.619.405,57)	-16,3%			100,0%

Ramos de Seguros	Acumulado Sinestros		Variación		Participación	
	2020	2019	Absoluta	%	2020	2019
Personas	128.462.699,19	147.482.752,58	(19.020.053,39)	-12,9%	52,6%	50,5%
Generales	115.861.552,13	144.460.904,31	(28.599.352,18)	-19,8%	47,4%	49,5%
TOTAL	244.324.251,32	291.943.656,89	(47.619.405,57)	-16,3%	100,0%	100,0%

Ramos de Seguros	POLIZAS VIGENTES				RANKING	
	MAYO		VARIACIÓN		Absoluta	Porcentual
	2020	2019	Absoluta	Porcentual		
Ramos Técnicos	9.628	10.188	(560)	-5,5%	14	11
Otros	7.905	8.255	(350)	-4,2%	13	12
Automóvil	782.474	824.445	(41.971)	-5,1%	7	1
Responsabilidad Civil	17.982	18.512	(530)	-2,9%	10	10
Robo	3.734	3.763	(29)	-0,8%	12	13
Vida Individual	253.182	254.798	(1.616)	-0,6%	9	3
Transporte de Carga	32.588	32.624	(36)	-0,1%	8	8
Casco	1.026	995	31	3,1%	11	14
Accidentes Personales	148.909	152.906	(3.997)	-2,6%	5	4
Multirriesgo	26.384	25.414	970	3,8%	6	9
Fianzas	70.351	68.295	2.056	3,0%	2	7
Salud	99.978	94.719	5.259	5,6%	4	5
Incendio y Líneas Aliadas	274.115	252.067	22.048	8,7%	3	2
Colectivos de Vida	72.766	60.675	12.091	19,9%	1	6
TOTAL	1.801.022	1.807.656	(6.634)	-0,4%		

Ramos de Seguros	Pólizas		Variación		Participación	
	2020	2019	Absoluta	%	2020	2019
Personas	574.835	563.098	11.737	2%	32%	31%
Generales	1.226.187	1.244.558	(18.371)	-1%	68%	69%
TOTAL	1.801.022	1.807.656	(6.634)	-0,4%	100%	100%



SUPERINTENDENCIA DE SEGUROS Y REASEGUROS DE PANAMÁ
RESUMEN ACUMULADOS AL 31 DE MAYO 2020
COMPARATIVO DE POBLACIÓN, PÓLIZAS, PRIMAS Y SINIESTROS DE SEGURO DIRECTO TOTALES (LOCAL Y EXTERIOR)
RESUMEN COMPARATIVOS

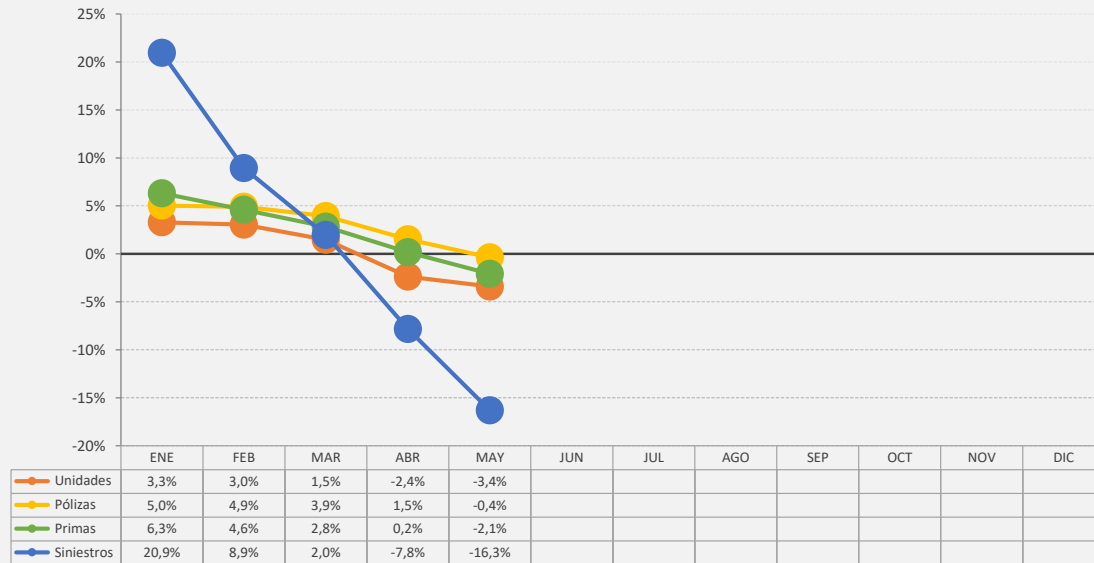
Ramos de Seguros TOTAL	UNIDADES ASEGURADAS				POLIZAS VIGENTES				PRIMAS SUSCRITAS				SINIESTROS PAGADOS			
	MAYO		VARIACIÓN		MAYO		VARIACIÓN		ACUMULADOS		VARIACIÓN		ACUMULADOS		VARIACIÓN	
	2020	2019	Absoluta	Porcentual	2020	2019	Absoluta	Porcentual	2020	2019	Absoluta	Porcentual	2020	2019	Absoluta	Porcentual
Vida Individual	262.966	265.569	(2.603)	-1,0%	253.182	254.798	(1.616)	-0,6%	67.044.892,15	70.244.967,49	(3.200.075,34)	-4,6%	15.309.610,35	19.999.015,12	(4.689.404,77)	-23,4%
Accidentes Personales	460.186	589.628	(129.442)	-22,0%	148.909	152.906	(3.997)	-2,6%	8.978.288,77	14.340.594,46	(5.362.305,69)	-37,4%	1.829.198,04	2.166.201,99	(337.003,95)	-15,6%
Salud	431.966	443.470	(11.504)	-2,6%	99.978	94.719	5.259	5,6%	139.796.567,80	132.222.769,03	7.573.798,77	5,7%	89.884.549,22	98.329.354,34	(8.444.805,12)	-8,6%
Colectivos de Vida	1.090.584	1.051.743	38.841	3,7%	72.766	60.675	12.091	19,9%	98.319.169,68	94.656.211,11	3.662.958,57	3,9%	21.439.341,58	26.988.181,13	(5.548.839,55)	-20,6%
Incendio y Líneas Aliadas (*)	417.555	423.982	(6.427)	-1,5%	274.115	252.067	22.048	8,7%	63.924.596,05	60.944.036,39	2.980.559,66	4,9%	11.406.762,50	9.949.014,69	1.457.747,81	14,7%
Multiriesgo	28.065	26.930	1.135	4,2%	26.384	25.414	970	3,8%	2.485.736,37	3.181.298,51	(695.562,14)	-21,9%	818.783,22	897.481,46	(78.698,24)	-8,8%
Transporte de Carga	37.250	37.099	151	0,4%	32.588	32.624	(36)	-0,1%	9.623.808,82	9.418.974,83	204.833,99	2,2%	2.322.912,19	2.253.547,44	69.364,75	3,1%
Casco	1.518	1.490	28	1,9%	1.026	995	31	3,1%	16.995.750,58	10.821.356,45	6.174.394,13	57,1%	2.229.684,25	3.054.894,72	(825.210,47)	-27,0%
Automóvil	891.209	927.727	(36.518)	-3,9%	782.474	824.445	(41.971)	-5,1%	96.762.259,10	128.603.268,37	(31.841.009,27)	-24,8%	57.717.879,71	83.215.597,31	(25.497.717,60)	-30,6%
Ramos Técnicos	14.094	13.570	524	3,9%	9.628	10.188	(560)	-5,5%	6.298.348,98	11.410.587,97	(5.112.238,99)	-44,8%	1.080.332,04	1.686.100,38	(605.768,34)	-35,9%
Responsabilidad Civil	19.080	19.732	(652)	-3,3%	17.982	18.512	(530)	-2,9%	13.586.232,75	16.814.345,86	(3.228.113,11)	-19,2%	2.632.852,13	2.465.801,58	167.050,55	6,8%
Robo	4.308	4.340	(32)	-0,7%	3.734	3.763	(29)	-0,8%	1.252.301,62	3.129.137,56	(1.876.835,94)	-60,0%	481.663,59	454.702,57	26.961,02	5,9%
Fianzas	71.892	69.627	2.265	3,3%	70.351	68.295	2.056	3,0%	64.846.638,51	53.169.163,96	11.677.474,55	22,0%	29.269.813,50	33.264.921,99	(3.995.108,49)	-12,0%
Otros	79.762	69.568	10.194	14,7%	7.905	8.255	(350)	-4,2%	39.881.894,76	34.197.300,55	5.684.594,21	16,6%	7.900.869,00	7.218.842,17	682.026,83	9,4%
TOTAL LOCAL Y EXTERIOR	3.810.435	3.944.475	(134.040)	-3,4%	1.801.022	1.807.656	(6.634)	-0,4%	629.796.485,94	643.154.012,54	(13.357.526,61)	-2,1%	244.324.251,32	291.943.656,89	(47.619.405,57)	-16,3%
Ramos de Personas	2.245.702	2.350.410	(104.708)	-4,5%	574.835	563.098	11.737	2,1%	314.138.918,40	311.464.542,09	2.674.376,31	0,9%	128.462.699,19	147.482.752,58	(19.020.053,39)	-12,9%
Ramos Generales	1.564.733	1.594.065	(29.332)	-1,8%	1.226.187	1.244.558	(18.371)	-1,5%	315.657.567,54	331.689.470,45	(16.031.902,91)	-4,8%	115.861.552,13	144.460.904,31	(28.599.352,18)	-19,8%
Totales	3.810.435	3.944.475	(134.040)	-3,4%	1.801.022	1.807.656	(6.634)	-0,4%	\$629.796.485,94	\$643.154.012,54	(13.357.526,61)	-2,1%	\$244.324.251,32	\$291.943.656,89	(47.619.405,57)	-16,3%

Superintendencia de Seguros y Reaseguros de Panamá HISTORICOS DE CRECIMIENTO

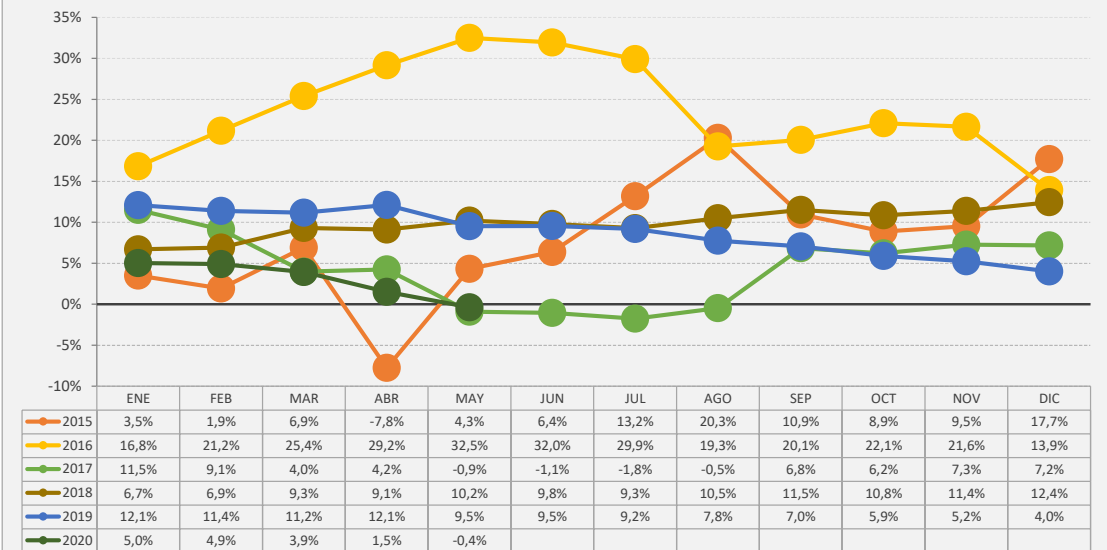


SUPER
Y RE

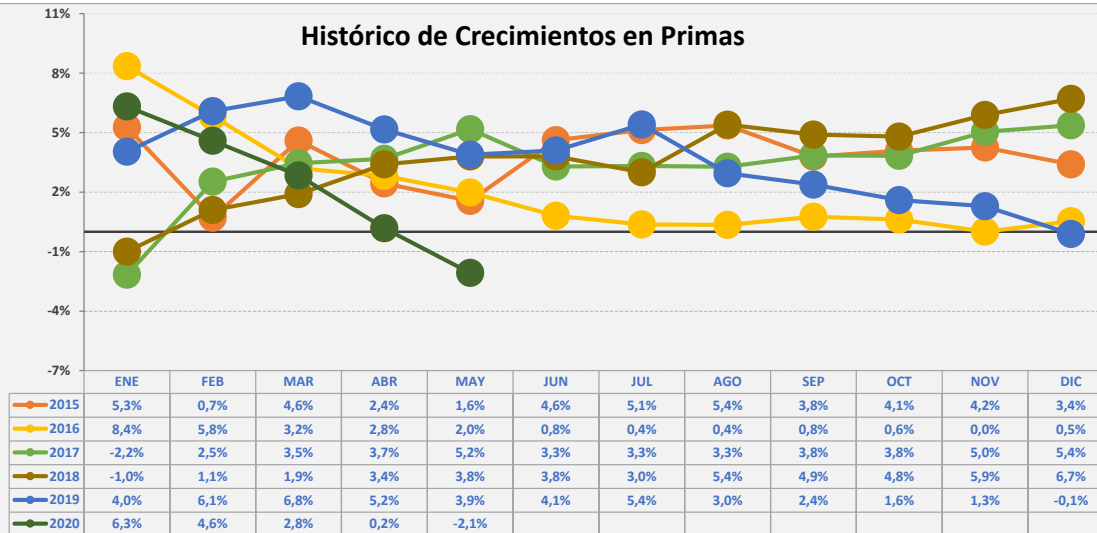
Crecimientos Acumulados 2020



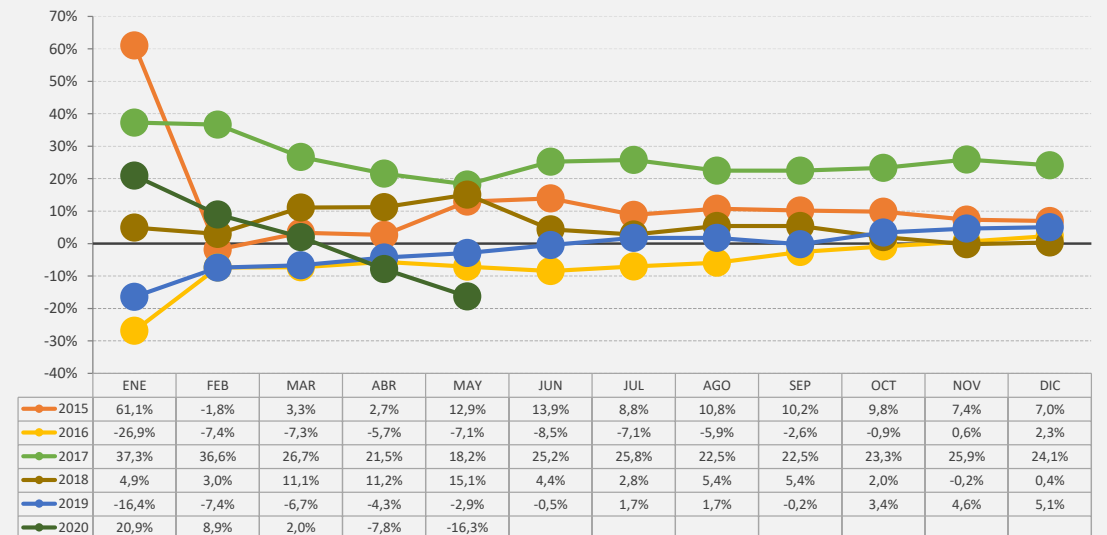
Histórico de Crecimientos en Pólizas



Histórico de Crecimientos en Primas



Histórico de Crecimientos en Siniestros





SUPERINTENDENCIA DE SEGUROS Y REASEGUROS DE PANAMÁ
ACUMULADO AL 31 DE MAYO 2020
COMPARATIVO DE POBLACIÓN, PÓLIZAS, PRIMAS Y SINIESTROS DE SEGURO DIRECTO TOTALES (LOCAL Y EXTERIOR)

Ramos de Seguros TOTAL	UNIDADES ASEGURADAS				POLIZAS VIGENTES				PRIMAS SUSCRITAS				SINIESTROS PAGADOS				
	MAYO		VARIACIÓN		MAYO		VARIACIÓN		ACUMULADOS		VARIACIÓN		ACUMULADOS		VARIACIÓN		
	2020	2019	Absoluta	Porcentual	2020	2019	Absoluta	Porcentual	2020	2019	Absoluta	Porcentual	2020	2019	Absoluta	Porcentual	
1	Vida Individual	262.966	265.569	(2.603)	-1,0%	253.182	254.798	(1.616)	-0,6%	67.044.892,15	70.244.967,49	(3.200.075,34)	-4,6%	15.309.610,35	19.999.015,12	(4.689.404,77)	-23,4%
2	- Primer año	84.747	78.602	6.145	7,8%	81.004	76.844	4.160	5,4%	8.858.749,00	10.669.193,00	(1.810.444,00)	-17,0%	2.152.704,67	10.681.485,79	(8.528.781,12)	-79,8%
3	- Renovación	178.219	186.967	(8.748)	-4,7%	172.178	177.954	(5.776)	-3,2%	58.186.143,15	59.575.774,49	(1.389.631,34)	-2,3%	13.156.905,68	9.317.529,33	3.839.376,35	41,2%
4	Accidentes Personales	460.186	589.628	(129.442)	-22,0%	148.909	152.906	(3.997)	-2,6%	8.978.288,77	14.340.594,46	(5.362.305,69)	-37,4%	1.829.198,04	2.166.201,99	(337.003,95)	-15,6%
5	- Individual	138.152	129.582	8.570	6,6%	118.610	109.306	9.304	8,5%	3.979.075,42	6.357.922,14	(2.378.846,72)	-37,4%	670.108,29	551.606,73	118.501,56	21,5%
6	- Grupo	322.034	460.046	(138.012)	-30,0%	30.299	43.600	(13.301)	-30,5%	4.999.213,35	7.982.672,32	(2.983.458,97)	-37,4%	1.159.089,75	1.614.595,26	(455.505,51)	-28,2%
7	- Invalidez	-	-	-	0,0%	-	-	-	0,0%	-	-	-	0,0%	-	-	-	0,0%
8	Salud	431.966	443.470	(11.504)	-2,6%	99.978	94.719	5.259	5,6%	139.796.567,80	132.222.769,03	7.573.798,77	5,7%	89.884.549,22	98.329.354,34	(8.444.805,12)	-8,6%
9	- Individual	113.064	106.468	6.596	6,2%	92.564	85.638	6.926	8,1%	69.084.199,27	64.200.919,24	4.883.280,03	7,6%	41.535.300,86	43.335.792,96	(1.800.492,10)	-4,2%
10	- Grupo	318.902	337.002	(18.100)	-5,4%	7.414	9.081	(1.667)	-18,4%	70.712.368,53	68.021.849,79	2.690.518,74	4,0%	48.349.248,36	54.993.561,38	(6.644.313,02)	-12,1%
11	Colectivos de Vida	1.090.584	1.051.743	38.841	3,7%	72.766	60.675	12.091	19,9%	98.319.169,68	94.656.211,11	3.662.958,57	3,9%	21.439.341,58	26.988.181,13	(5.548.839,55)	-20,6%
12	Incendio y Líneas Aliadas (*)	417.555	423.982	(6.427)	-1,5%	274.115	252.067	22.048	8,7%	63.924.596,05	60.944.036,39	2.980.559,66	4,9%	11.406.762,50	9.949.014,69	1.457.747,81	14,7%
13	- Residencial	326.832	315.657	11.175	3,5%	232.471	204.323	28.148	13,8%	25.149.941,76	25.737.867,83	(587.926,07)	-2,3%	6.014.360,94	5.617.713,31	396.647,63	7,1%
14	- Comercial	90.236	107.931	(17.695)	-16,4%	41.237	47.423	(6.186)	-13,0%	38.187.724,07	34.756.563,52	3.431.160,55	9,9%	5.225.293,58	4.304.478,60	920.814,98	21,4%
15	- Industrial	487	394	93	23,6%	407	321	86	26,8%	586.930,21	449.605,04	137.325,17	30,5%	167.107,98	26.822,78	140.285,20	523,0%
16	Vida Industrial	46	24	22	91,7%	46	24	22	91,7%	4.211,86	-	4.211,86	0,0%	-	-	-	0,0%
17	Anualidades	-	-	-	0,0%	-	-	-	0,0%	-	-	-	0,0%	-	-	-	0,0%
18	Rentas Vitalicias	-	-	-	0,0%	-	-	-	0,0%	-	-	-	0,0%	-	-	-	0,0%
19	Pérdida de Ingresos	-	-	-	0,0%	-	-	-	0,0%	-	-	-	0,0%	-	-	-	0,0%
20	Multirisgo	28.065	26.930	1.135	4,2%	26.384	25.414	970	3,8%	2.485.736,37	3.181.298,51	(695.562,14)	-21,9%	818.783,22	897.481,46	(78.698,24)	-8,8%
21	- Residencial	20.926	20.280	646	3,2%	20.307	19.699	608	3,1%	1.248.878,20	1.752.725,62	(503.847,42)	-28,7%	651.303,80	499.503,41	151.800,39	30,4%
22	- Comercial e Industrial	7.139	6.650	489	7,4%	6.077	5.715	362	6,3%	1.236.858,17	1.428.572,89	(191.714,72)	-13,4%	167.479,42	397.978,05	(230.498,63)	-57,9%
23	Transporte de Carga	37.250	37.099	151	0,4%	32.588	32.624	(36)	-0,1%	9.623.808,82	9.418.974,83	204.833,99	2,2%	2.322.912,19	2.253.547,44	69.364,75	3,1%
24	- Terrestre	25.986	25.799	187	0,7%	25.229	25.222	7	0,0%	6.229.403,61	6.909.416,85	(680.013,24)	-9,8%	869.532,41	1.502.626,41	(633.094,00)	-42,1%
25	- Marítimo	11.186	11.234	(48)	-0,4%	7.281	7.336	(55)	-0,7%	3.337.663,49	2.445.978,63	891.684,86	36,5%	1.405.699,71	660.537,96	745.161,75	112,8%
26	- Aéreo	78	66	12	18,2%	78	66	12	18,2%	56.741,72	63.579,35	(6.837,63)	-10,8%	47.680,07	90.383,07	(42.703,00)	-47,2%
27	Casco	1.518	1.490	28	1,9%	1.026	995	31	3,1%	16.995.750,58	10.821.356,45	6.174.394,13	57,1%	2.229.684,25	3.054.894,72	(825.210,47)	-27,0%
28	- Marítimo	1.177	1.148	29	2,5%	819	795	24	3,0%	6.630.702,04	4.700.860,55	1.929.841,49	41,1%	1.941.959,50	2.646.275,84	(704.316,34)	-26,6%
29	- Aéreo	341	342	(1)	-0,3%	207	200	7	3,5%	10.365.048,54	6.120.495,90	4.244.552,64	69,3%	287.724,75	408.618,88	(120.894,13)	-29,6%



SUPERINTENDENCIA DE SEGUROS Y REASEGUROS DE PANAMÁ
ACUMULADO AL 31 DE MAYO 2020
COMPARATIVO DE POBLACIÓN, PÓLIZAS, PRIMAS Y SINIESTROS DE SEGURO DIRECTO TOTALES (LOCAL Y EXTERIOR)

Ramos de Seguros TOTAL	UNIDADES ASEGURADAS				POLIZAS VIGENTES				PRIMAS SUSCRITAS				SINIESTROS PAGADOS				
	MAYO		VARIACIÓN		MAYO		VARIACIÓN		ACUMULADOS		VARIACIÓN		ACUMULADOS		VARIACIÓN		
	2020	2019	Absoluta	Porcentual	2020	2019	Absoluta	Porcentual	2020	2019	Absoluta	Porcentual	2020	2019	Absoluta	Porcentual	
30	Automóvil	891.209	927.727	(36.518)	-3,9%	782.474	824.445	(41.971)	-5,1%	96.762.259,10	128.603.268,37	(31.841.009,27)	-24,8%	57.717.879,71	83.215.597,31	(25.497.717,60)	-30,6%
31	Ramos Técnicos	14.094	13.570	524	3,9%	9.628	10.188	(560)	-5,5%	6.298.348,98	11.410.587,97	(5.112.238,99)	-44,8%	1.080.332,04	1.686.100,38	(605.768,34)	-35,9%
32	- TRC - TRM	3.340	2.375	965	40,6%	2.201	2.119	82	3,9%	4.467.803,73	9.223.423,62	(4.755.619,89)	-51,6%	315.471,70	921.092,75	(605.621,05)	-65,8%
33	- Equipo Electrónico	4.501	4.782	(281)	-5,9%	3.348	3.583	(235)	-6,6%	512.454,74	673.430,36	(160.975,62)	-23,9%	279.686,96	165.068,31	114.618,65	69,4%
34	- Caldera y Maquinaria	854	834	20	2,4%	829	830	(1)	-0,1%	10.235,22	206.884,08	(196.648,86)	-95,1%	-	2.903,52	(2.903,52)	-100,0%
35	- Rotura de Maquinaria	1.518	1.715	(197)	-11,5%	1.007	1.161	(154)	-13,3%	390.234,12	292.255,78	97.978,34	33,5%	39.534,55	165.819,07	(126.284,52)	-76,2%
36	- Equipo Pesado	3.875	3.854	21	0,5%	2.237	2.486	(249)	-10,0%	914.297,50	1.014.358,02	(100.060,52)	-9,9%	445.638,83	431.216,73	14.422,10	3,3%
37	- Vidrios	6	10	(4)	-40,0%	6	9	(3)	-33,3%	3.323,67	236,11	3.087,56	1307,7%	-	-	-	0,0%
38	Riesgos Diversos	103.064	93.576	9.488	10,1%	29.535	30.466	(931)	-3,1%	54.716.217,27	54.140.783,97	575.433,30	1,1%	11.015.384,72	10.139.346,32	876.038,40	8,6%
39	- Responsabilidad Civil	19.080	19.732	(652)	-3,3%	17.982	18.512	(530)	-2,9%	13.586.232,75	16.814.345,86	(3.228.113,11)	-19,2%	2.632.852,13	2.465.801,58	167.050,55	6,8%
40	- Robo	4.308	4.340	(32)	-0,7%	3.734	3.763	(29)	-0,8%	1.252.301,62	3.129.137,56	(1.876.835,94)	-60,0%	481.663,59	454.702,57	26.961,02	5,9%
41	- Fidelidad y DDD	1.178	1.144	34	3,0%	1.166	1.133	33	2,9%	5.549.230,39	1.733.891,44	3.815.338,95	220,0%	902.278,12	1.304.948,29	(402.670,17)	-30,9%
42	- BBB	25	31	(6)	-19,4%	24	31	(7)	-22,6%	1.260.604,19	1.288.540,27	(27.936,08)	-2,2%	478.626,18	3.506,48	475.119,70	13549,8%
43	- Otros	78.473	68.329	10.144	14,8%	6.629	7.027	(398)	-5,7%	33.067.848,32	31.174.868,84	1.892.979,48	6,1%	6.519.964,70	5.910.387,40	609.577,30	10,3%
44	Titulos de Propiedad	40	40	-	0,0%	40	40	-	0,0%	-	-	-	0,0%	-	-	-	0,0%
45	Fianzas	71.892	69.627	2.265	3,3%	70.351	68.295	2.056	3,0%	64.846.638,51	53.169.163,96	11.677.474,55	22,0%	29.269.813,50	33.264.921,99	(3.995.108,49)	-12,0%
46	- Oferta y Cumplimiento	32.918	28.242	4.676	16,6%	32.225	27.769	4.456	16,0%	26.017.622,36	32.080.359,61	(6.062.737,25)	-18,9%	3.334.931,34	21.486.693,18	(18.151.761,84)	-84,5%
47	- Otras	38.974	41.385	(2.411)	-5,8%	38.126	40.526	(2.400)	-5,9%	38.829.016,15	21.088.804,35	17.740.211,80	84,1%	25.934.882,16	11.778.228,81	14.156.653,35	120,2%
48	TOTAL LOCAL Y EXTERIOR	3.810.435	3.944.475	(134.040)	-3,4%	1.801.022	1.807.656	(6.634)	-0,4%	629.796.485,94	643.154.012,54	(13.357.526,61)	-2,1%	244.324.251,32	291.943.656,89	(47.619.405,57)	-16,3%
Ramos de Personas		2.245.702	2.350.410	(104.708)	-4,5%	574.835	563.098	11.737	2,1%	314.138.918,40	311.464.542,09	2.674.376,31	0,9%	128.462.699,19	147.482.752,58	(19.020.053,39)	-12,9%
Ramos Generales		1.564.733	1.594.065	(29.332)	-1,8%	1.226.187	1.244.558	(18.371)	-1,5%	315.657.567,54	331.689.470,45	(16.031.902,91)	-4,8%	115.861.552,13	144.460.904,31	(28.599.352,18)	-19,8%
Totales		3.810.435	3.944.475	(134.040)	-3,4%	1.801.022	1.807.656	(6.634)	-0,4%	629.796.485,94	643.154.012,54	(13.357.526,61)	-2,1%	244.324.251,32	291.943.656,89	(47.619.405,57)	-16,3%



SUPERINTENDENCIA DE SEGUROS Y REASEGUROS DE PANAMÁ
MAYO 2020 (Cifras en Balboas)
COMPARATIVO DE POBLACIÓN, PÓLIZAS, PRIMAS Y SINIESTROS DE SEGURO DIRECTO TOTALES (LOCAL Y EXTERIOR)

Ramos de Seguros TOTAL	UNIDADES ASEGURADAS				POLIZAS VIGENTES				PRIMAS SUSCRITAS EN MAYO				SINIESTROS PAGADOS EN MAYO			
	MAYO		VARIACIÓN		MAYO		VARIACIÓN		MAYO		VARIACIÓN		MAYO		VARIACIÓN	
	2020	2019	Absoluta	Porcentual	2020	2019	Absoluta	Porcentual	2020	2019	Absoluta	Porcentual	2020	2019	Absoluta	Porcentual
1 Vida Individual	262.966	265.569	(2.603)	-1,0%	253.182	254.798	(1.616)	-0,6%	12.888.621,73	14.875.211,32	(1.986.589,59)	-13,4%	4.779.632,69	2.922.892,57	1.856.740,12	63,5%
2 - Primer año	84.747	78.602	6.145	7,8%	81.004	76.844	4.160	5,4%	1.436.554,79	2.064.319,91	(627.765,12)	-30,4%	403.453,95	1.106.338,30	(702.884,35)	-63,5%
3 - Renovación	178.219	186.967	(8.748)	-4,7%	172.178	177.954	(5.776)	-3,2%	11.452.066,94	12.810.891,41	(1.358.824,47)	-10,6%	4.376.178,74	1.816.554,27	2.559.624,47	140,9%
4 Accidentes Personales	460.186	589.628	(129.442)	-22,0%	148.909	152.906	(3.997)	-2,6%	445.795,57	2.720.275,63	(2.274.480,06)	-83,6%	150.699,82	447.770,31	(297.070,49)	-66,3%
5 - Individual	138.152	129.582	8.570	6,6%	118.610	109.306	9.304	8,5%	339.100,91	1.466.133,25	(1.127.032,34)	-76,9%	42.381,92	125.032,83	(82.650,91)	-66,1%
6 - Grupo	322.034	460.046	(138.012)	-30,0%	30.299	43.600	(13.301)	-30,5%	106.694,66	1.254.142,38	(1.147.447,72)	-91,5%	108.317,90	322.737,48	(214.419,58)	-66,4%
7 - Invalidez	-	-	-	0,0%	-	-	-	0,0%	-	-	-	0,0%	-	-	-	0,0%
8 Salud	431.966	443.470	(11.504)	-2,6%	99.978	94.719	5.259	5,6%	26.127.460,65	24.617.498,31	1.509.962,34	6,1%	12.511.700,40	19.605.317,40	(7.093.617,00)	-36,2%
9 - Individual	113.064	106.468	6.596	6,2%	92.564	85.638	6.926	8,1%	13.856.768,10	13.351.026,62	505.741,48	3,8%	5.549.459,59	8.427.770,22	(2.878.310,63)	-34,2%
10 - Grupo	318.902	337.002	(18.100)	-5,4%	7.414	9.081	(1.667)	-18,4%	12.270.692,55	11.266.471,69	1.004.220,86	8,9%	6.962.240,81	11.177.547,18	(4.215.306,37)	-37,7%
11 Colectivos de Vida	1.090.584	1.051.743	38.841	3,7%	72.766	60.675	12.091	19,9%	19.025.381,24	19.585.680,25	(560.299,01)	-2,9%	3.748.589,18	7.073.383,40	(3.324.794,22)	-47,0%
12 Incendio y Líneas Aliadas (*)	417.555	423.982	(6.427)	-1,5%	274.115	252.067	22.048	8,7%	10.527.312,48	11.658.927,36	(1.131.614,88)	-9,7%	1.834.755,43	3.446.394,64	(1.611.639,21)	-46,8%
13 - Residencial	326.832	315.657	11.175	3,5%	232.471	204.323	28.148	13,8%	5.740.256,94	5.291.008,91	449.248,03	8,5%	1.446.051,21	1.910.878,22	(464.827,01)	-24,3%
14 - Comercial	90.236	107.931	(17.695)	-16,4%	41.237	47.423	(6.186)	-13,0%	4.615.537,83	6.209.659,45	(1.594.121,62)	-25,7%	251.110,83	1.535.516,42	(1.284.405,59)	-83,6%
15 - Industrial	487	394	93	23,6%	407	321	86	26,8%	171.517,71	158.259,00	13.258,71	8,4%	137.593,39	-	137.593,39	0,0%
16 Vida Industrial	46	24	22	91,7%	46	24	22	91,7%	497,18	-	497,18	0,0%	-	-	-	0,0%
17 Anualidades	-	-	-	0,0%	-	-	-	0,0%	-	-	-	0,0%	-	-	-	0,0%
18 Rentas Vitalicias	-	-	-	0,0%	-	-	-	0,0%	-	-	-	0,0%	-	-	-	0,0%
19 Pérdida de Ingresos	-	-	-	0,0%	-	-	-	0,0%	-	-	-	0,0%	-	-	-	0,0%
20 Multiriesgo	28.065	26.930	1.135	4,2%	26.384	25.414	970	3,8%	490.057,73	668.537,07	(178.479,34)	-26,7%	78.106,82	165.513,24	(87.406,42)	-52,8%
21 - Residencial	20.926	20.280	646	3,2%	20.307	19.699	608	3,1%	242.471,73	370.203,83	(127.732,10)	-34,5%	18.514,56	95.413,87	(76.899,31)	-80,6%
22 - Comercial e Industrial	7.139	6.650	489	7,4%	6.077	5.715	362	6,3%	247.586,00	298.333,24	(50.747,24)	-17,0%	59.592,26	70.099,37	(10.507,11)	-15,0%
23 Transporte de Carga	37.250	37.099	151	0,4%	32.588	32.624	(36)	-0,1%	1.395.105,05	1.376.338,89	18.766,16	1,4%	422.273,97	633.838,10	(211.564,13)	-33,4%
24 - Terrestre	25.986	25.799	187	0,7%	25.229	25.222	7	0,0%	847.122,89	859.340,52	(12.217,63)	-1,4%	344.155,31	504.965,36	(160.810,05)	-31,8%
25 - Marítimo	11.186	11.234	(48)	-0,4%	7.281	7.336	(55)	-0,7%	540.236,33	503.635,64	36.600,69	7,3%	78.066,72	128.423,34	(50.356,62)	-39,2%
26 - Aéreo	78	66	12	18,2%	78	66	12	18,2%	7.745,83	13.362,73	(5.616,90)	-42,0%	51,94	449,40	(397,46)	-88,4%
27 Casco	1.518	1.490	28	1,9%	1.026	995	31	3,1%	8.890.960,17	3.171.748,34	5.719.211,83	180,3%	92.504,62	1.238.600,83	(1.146.096,21)	-92,5%
28 - Marítimo	1.177	1.148	29	2,5%	819	795	24	3,0%	2.645.960,34	1.924.273,23	721.687,11	37,5%	38.365,84	1.232.369,41	(1.194.003,57)	-96,9%
29 - Aéreo	341	342	(1)	-0,3%	207	200	7	3,5%	6.244.999,83	1.247.475,11	4.997.524,72	400,6%	54.138,78	6.231,42	47.907,36	768,8%



SUPERINTENDENCIA DE SEGUROS Y REASEGUROS DE PANAMÁ
MAYO 2020 (Cifras en Balboas)
COMPARATIVO DE POBLACIÓN, PÓLIZAS, PRIMAS Y SINIESTROS DE SEGURO DIRECTO TOTALES (LOCAL Y EXTERIOR)

Ramos de Seguros TOTAL	UNIDADES ASEGURADAS				POLIZAS VIGENTES				PRIMAS SUSCRITAS EN MAYO				SINIESTROS PAGADOS EN MAYO			
	MAYO		VARIACIÓN		MAYO		VARIACIÓN		MAYO		VARIACIÓN		MAYO		VARIACIÓN	
	2020	2019	Absoluta	Porcentual	2020	2019	Absoluta	Porcentual	2020	2019	Absoluta	Porcentual	2020	2019	Absoluta	Porcentual
30 Automóvil	891.209	927.727	(36.518)	-3,9%	782.474	824.445	(41.971)	-5,1%	13.737.396,37	24.088.135,25	(10.350.738,88)	-43,0%	4.691.709,54	17.751.589,65	(13.059.880,11)	-73,6%
31 Ramos Técnicos	14.094	13.570	524	3,9%	9.628	10.188	(560)	-5,5%	656.621,54	1.823.988,02	(1.167.366,48)	-64,0%	43.772,33	688.328,06	(644.555,73)	-93,6%
32 - TRC - TRM	3.340	2.375	965	40,6%	2.201	2.119	82	3,9%	596.344,99	1.481.101,85	(884.756,86)	-59,7%	2.974,74	527.753,96	(524.779,22)	-99,4%
33 - Equipo Electrónico	4.501	4.782	(281)	-5,9%	3.348	3.583	(235)	-6,6%	(186.521,36)	122.391,87	(308.913,23)	-252,4%	25.603,64	8.113,59	17.490,05	215,6%
34 - Caldera y Maquinaria	854	834	20	2,4%	829	830	(1)	-0,1%	-	-	-	0,0%	-	-	-	0,0%
35 - Rotura de Maquinaria	1.518	1.715	(197)	-11,5%	1.007	1.161	(154)	-13,3%	129.782,31	80.035,17	49.747,14	62,2%	-	53.366,11	(53.366,11)	-100,0%
36 - Equipo Pesado	3.875	3.854	21	0,5%	2.237	2.486	(249)	-10,0%	113.842,27	140.425,80	(26.583,53)	-18,9%	15.193,95	99.094,40	(83.900,45)	-84,7%
37 - Vidrios	6	10	(4)	-40,0%	6	9	(3)	-33,3%	3.173,33	33,33	3.140,00	9420,9%	-	-	-	0,0%
38 Riesgos Diversos	103.064	93.576	9.488	10,1%	29.535	30.466	(931)	-3,1%	7.904.653,17	8.353.739,14	(449.085,97)	-5,4%	1.138.113,09	1.505.692,77	(367.579,68)	-24,4%
39 - Responsabilidad Civil	19.080	19.732	(652)	-3,3%	17.982	18.512	(530)	-2,9%	1.581.143,62	3.559.599,59	(1.978.455,97)	-55,6%	509.425,55	678.452,24	(169.026,69)	-24,9%
40 - Robo	4.308	4.340	(32)	-0,7%	3.734	3.763	(29)	-0,8%	173.087,99	208.855,80	(35.767,81)	-17,1%	142.438,35	52.197,22	90.241,13	172,9%
41 - Fidelidad y DDD	1.178	1.144	34	3,0%	1.166	1.133	33	2,9%	1.023.569,50	1.059.716,87	(36.147,37)	-3,4%	42.889,40	250.470,00	(207.580,60)	-82,9%
42 - BBB	25	31	(6)	-19,4%	24	31	(7)	-22,6%	64.077,30	267.700,07	(203.622,77)	-76,1%	37.500,00	573,74	36.926,26	6436,1%
43 - Otros	78.473	68.329	10.144	14,8%	6.629	7.027	(398)	-5,7%	5.062.774,76	3.257.866,81	1.804.907,95	55,4%	405.859,79	523.999,57	(118.139,78)	-22,5%
44 Títulos de Propiedad	40	40	-	0,0%	40	40	-	0,0%	-	-	-	0,0%	-	-	-	0,0%
45 Fianzas	71.892	69.627	2.265	3,3%	70.351	68.295	2.056	3,0%	10.072.218,36	13.500.542,13	(3.428.323,77)	-25,4%	5.630.055,87	9.481.580,03	(3.851.524,16)	-40,6%
46 - Oferta y Cumplimiento	32.918	28.242	4.676	16,6%	32.225	27.769	4.456	16,0%	1.061.280,17	7.708.113,55	(6.646.833,38)	-86,2%	150.360,90	4.068.087,77	(3.917.726,87)	-96,3%
47 - Otras	38.974	41.385	(2.411)	-5,8%	38.126	40.526	(2.400)	-5,9%	9.010.938,19	5.792.428,58	3.218.509,61	55,6%	5.479.694,97	5.413.492,26	66.202,71	1,2%
48 TOTAL TOTAL Y EXTERIOR	3.810.435	3.944.475	(134.040)	-3,4%	1.801.022	1.807.656	(6.634)	-0,4%	112.162.081,24	126.440.621,71	(14.278.540,47)	-11,293%	35.121.913,76	64.960.901,00	(29.838.987,24)	-45,9%
0																
Ramos de Personas	2.245.702	2.350.410	(136.451)	-5,8%	574.835	563.098	11.737	2,1%	58.487.259,19	61.798.665,51	(3.311.406,32)	-5,4%	21.190.622,09	30.049.363,68	(8.858.741,59)	-29,5%
Ramos Generales	1.564.733	1.594.065	(29.332)	-1,8%	1.226.187	1.244.558	(18.371)	-1,5%	53.674.822,05	64.641.956,20	(10.967.134,15)	-17,0%	13.931.291,67	34.911.537,32	(20.980.245,65)	-60,1%
Totales	3.810.435	3.944.475	(165.783)	-4,2%	1.801.022	1.807.656	(6.634)	-0,4%	\$112.162.081,24	\$126.440.621,71	(14.278.540,47)	-11,3%	\$35.121.913,76	\$64.960.901,00	(29.838.987,24)	-45,9%



SUPRINTENDENCIA DE SEGUROS Y REASEGUROS DE PANAMÁ
ABRIL 2020 (Cifras En Balboas)
COMPARATIVO DE POBLACIÓN, PÓLIZAS, PRIMAS Y SINIESTROS DE SEGURO DIRECTO TOTALES (LOCAL Y EXTERIOR)

Ramos de Seguros TOTAL		UNIDADES ASEGURADAS				PÓLIZAS VIGENTES				PRIMAS SUSCRITAS EN ABRIL				SINIESTROS PAGADOS EN ABRIL			
		ABRIL		VARIACIÓN		ABRIL		VARIACIÓN		ABRIL		VARIACIÓN		ABRIL		VARIACIÓN	
		2020	2019	Absoluta	Porcentual	2020	2019	Absoluta	Porcentual	2020	2019	Absoluta	Porcentual	2020	2019	Absoluta	Porcentual
1	Vida Individual	263.997	269.013	(5.016)	-1,9%	254.432	253.702	730	0,3%	12.223.573,44	14.863.440,19	(2.639.866,75)	-17,8%	2.458.660,61	5.721.051,85	(3.262.391,24)	-57,0%
2	- Primer año	86.186	76.936	9.250	12,0%	82.419	74.617	7.802	10,5%	1.440.043,44	2.185.118,05	(745.074,61)	-34,1%	453.406,99	1.928.575,16	(1.475.168,17)	-76,5%
3	- Renovación	177.811	192.077	(14.266)	-7,4%	172.013	179.085	(7.072)	-3,9%	10.783.530,00	12.678.322,14	(1.894.792,14)	-14,9%	2.005.253,62	3.792.476,69	(1.787.223,07)	-47,1%
4	Accidentes Personales	468.432	575.052	(106.620)	-18,5%	153.312	151.802	1.510	1,0%	1.437.657,66	3.053.585,52	(1.615.927,86)	-52,9%	186.885,36	263.765,18	(76.879,82)	-29,1%
5	- Individual	141.242	127.309	13.933	10,9%	121.687	106.956	14.731	13,8%	710.710,41	1.518.217,83	(807.507,42)	-53,2%	67.632,73	69.794,77	(2.162,04)	-3,1%
6	- Grupo	327.190	447.743	(120.553)	-26,9%	31.625	44.846	(13.221)	-29,5%	726.947,25	1.535.367,69	(808.420,44)	-52,7%	119.252,63	193.970,41	(74.717,78)	-38,5%
7	- Invalidez	-	-	-	0,0%	-	-	-	0,0%	-	-	-	0,0%	-	-	-	0,0%
8	Salud	432.922	442.440	(9.518)	-2,2%	100.067	94.291	5.776	6,1%	28.789.265,08	25.788.991,31	3.000.273,77	11,6%	16.530.898,13	20.172.265,83	(3.641.367,70)	-18,1%
9	- Individual	113.046	106.050	6.996	6,6%	92.627	85.243	7.384	8,7%	13.962.821,47	13.155.453,63	807.367,84	6,1%	7.463.855,45	8.844.552,32	(1.380.696,87)	-15,6%
10	- Grupo	319.876	336.390	(16.514)	-4,9%	7.440	9.048	(1.608)	-17,8%	14.826.443,61	12.633.537,68	2.192.905,93	17,4%	9.067.042,68	11.327.713,51	(2.260.670,83)	-20,0%
11	Colectivos de Vida	1.088.381	1.058.701	29.680	2,8%	73.122	59.385	13.737	23,1%	19.651.594,60	19.576.270,00	75.324,60	0,4%	3.763.156,15	4.997.875,68	(1.234.719,53)	-24,7%
12	Incendio y Líneas Aliadas (*)	418.131	417.839	292	0,1%	274.948	251.029	23.919	9,5%	7.312.225,34	7.853.110,81	(540.885,47)	-6,9%	968.507,96	1.693.625,73	(725.117,77)	-42,8%
13	- Residencial	327.437	314.698	12.739	4,0%	233.066	203.171	29.895	14,7%	3.718.901,72	4.321.225,31	(602.323,59)	-13,9%	739.020,48	579.459,95	159.560,53	27,5%
14	- Comercial	90.213	102.750	(12.537)	-12,2%	41.481	47.539	(6.058)	-12,7%	3.504.637,45	3.460.475,21	44.162,24	1,3%	229.487,48	1.090.399,15	(860.911,67)	-79,0%
15	- Industrial	481	391	90	23,0%	401	319	82	25,7%	88.686,17	71.410,29	17.275,88	24,2%	-	23.766,63	(23.766,63)	-100,0%
16	Vida Industrial	41	24	17	70,8%	41	24	17	70,8%	797,78	-	797,78	0,0%	-	-	-	0,0%
17	Anualidades	-	-	-	0,0%	-	-	-	0,0%	-	-	-	0,0%	-	-	-	0,0%
18	Rentas Vitalicias	-	-	-	0,0%	-	-	-	0,0%	-	-	-	0,0%	-	-	-	0,0%
19	Pérdida de Ingresos	-	-	-	0,0%	-	-	-	0,0%	-	-	-	0,0%	-	-	-	0,0%
20	Multiriesgo	28.100	26.935	1.165	4,3%	26.421	25.417	1.004	4,0%	437.870,00	675.989,05	(238.119,05)	-35,2%	30.301,93	223.225,00	(192.923,07)	-86,4%
21	- Residencial	20.953	20.294	659	3,2%	20.328	19.706	622	3,2%	255.756,90	351.646,04	(95.889,14)	-27,3%	19.710,20	132.472,67	(112.762,47)	-85,1%
22	- Comercial e Industrial	7.147	6.641	506	7,6%	6.093	5.711	382	6,7%	182.113,10	324.343,01	(142.229,91)	-43,9%	10.591,73	90.752,33	(80.160,60)	-88,3%
23	Transporte de Carga	37.307	36.979	328	0,9%	32.659	32.513	146	0,4%	1.406.069,33	1.894.422,31	(488.352,98)	-25,8%	845.420,62	431.242,32	414.178,30	96,0%
24	- Terrestre	26.035	25.679	356	1,4%	25.294	25.105	189	0,8%	1.039.648,71	1.394.454,16	(354.805,45)	-25,4%	67.608,68	260.181,42	(192.572,74)	-74,0%
25	- Marítimo	11.193	11.236	(43)	-0,4%	7.286	7.344	(58)	-0,8%	363.208,69	498.611,95	(135.403,26)	-27,2%	744.616,74	171.060,90	573.555,84	335,3%
26	- Aéreo	79	64	15	23,4%	79	64	15	23,4%	3.211,93	1.356,20	1.855,73	136,8%	33.195,20	-	33.195,20	0,0%
27	Casco	1.514	1.511	3	0,2%	1.023	1.014	9	0,9%	1.361.534,00	950.721,34	410.812,66	43,2%	244.407,32	297.328,02	(52.920,70)	-17,8%
28	- Marítimo	1.172	1.160	12	1,0%	813	807	6	0,7%	1.062.688,26	514.324,85	548.363,41	106,6%	70.726,32	204.537,08	(133.810,76)	-65,4%
29	- Aéreo	342	351	(9)	-2,6%	210	207	3	1,4%	298.845,74	436.396,49	(137.550,75)	-31,5%	173.681,00	92.790,94	80.890,06	87,2%



SUPFRINTENDENCIA DE SEGUROS Y REASEGUROS DE PANAMÁ
ABRIL 2020 (Cifras Fn Balboas)
COMPARATIVO DE POBLACIÓN, PÓLIZAS, PRIMAS Y SINIESTROS DE SEGURO DIRECTO TOTALES (LOCAL Y EXTERIOR)

Ramos de Seguros TOTAL		UNIDADES ASSEGURADAS				PÓLIZAS VIGENTES				PRIMAS SUSCRITAS EN ABRIL				SINIESTROS PAGADOS EN ABRIL			
		ABRIL		VARIACIÓN		ABRIL		VARIACIÓN		ABRIL		VARIACIÓN		ABRIL		VARIACIÓN	
		2020	2019	Absoluta	Porcentual	2020	2019	Absoluta	Porcentual	2020	2019	Absoluta	Porcentual	2020	2019	Absoluta	Porcentual
30	Automóvil	907.171	924.913	(17.742)	-1,9%	801.357	824.040	(22.683)	-2,8%	14.535.908,66	26.174.430,86	(11.638.522,20)	-44,5%	5.693.828,76	17.155.040,39	(11.461.211,63)	-66,8%
31	Ramos Técnicos	14.304	13.657	647	4,7%	9.795	10.262	(467)	-4,6%	1.545.696,75	2.516.794,63	(971.097,88)	-38,6%	197.004,82	518.472,47	(321.467,65)	-62,0%
32	- TRC - TRM	3.434	2.328	1.106	47,5%	2.288	2.080	208	10,0%	1.218.350,28	2.110.057,27	(891.706,99)	-42,3%	32.702,80	323.121,88	(290.419,08)	-89,9%
33	- Equipo Electrónico	4.545	4.856	(311)	-6,4%	3.381	3.656	(275)	-7,5%	117.591,15	181.426,38	(63.835,23)	-35,2%	155.467,06	67.150,71	88.316,35	131,5%
34	- Caldera y Maquinaria	854	834	20	2,4%	829	830	(1)	-0,1%	10.235,22	-	10.235,22	0,0%	-	-	-	0,0%
35	- Rotura de Maquinaria	1.535	1.733	(198)	-11,4%	1.015	1.192	(177)	-14,8%	95.191,62	53.104,17	42.087,45	79,3%	8.332,33	(351,99)	8.684,32	0,0%
36	- Equipo Pesado	3.931	3.896	35	0,9%	2.277	2.495	(218)	-8,7%	104.328,64	172.224,31	(67.895,67)	-39,4%	502,63	128.551,87	(128.049,24)	-99,6%
37	- Vidrios	5	10	(5)	-50,0%	5	9	(4)	-44,4%	(0,16)	(17,50)	17,34	0,0%	-	-	-	0,0%
38	Riesgos Diversos	103.681	94.575	9.106	9,6%	29.818	30.330	(512)	-1,7%	19.141.618,62	11.410.830,26	7.730.788,36	67,7%	3.594.913,70	2.257.345,56	1.337.568,14	59,3%
39	- Responsabilidad Civil	19.308	19.681	(373)	-1,9%	18.199	18.420	(221)	-1,2%	2.904.317,05	3.694.473,67	(790.156,62)	-21,4%	604.576,44	406.414,91	198.161,53	48,8%
40	- Robo	4.319	4.333	(14)	-0,3%	3.745	3.755	(10)	-0,3%	143.379,13	170.109,09	(26.729,96)	-15,7%	14.293,34	71.971,67	(57.678,33)	-80,1%
41	- Fidelidad y DDD	1.180	1.142	38	3,3%	1.168	1.130	38	3,4%	1.098.577,27	135.818,15	962.759,12	708,9%	357.399,71	197.396,17	160.003,54	81,1%
42	- BBB	26	31	(5)	-16,1%	25	31	(6)	-19,4%	887.347,26	705.823,33	181.523,93	25,7%	345,08	-	345,08	0,0%
43	- Otros	78.848	69.388	9.460	13,6%	6.681	6.994	(313)	-4,5%	14.107.997,91	6.704.606,02	7.403.391,89	110,4%	2.618.299,13	1.581.562,81	1.036.736,32	65,6%
44	Titulos de Propiedad	40	40	-	0,0%	40	40	-	0,0%	-	-	-	0,0%	-	-	-	0,0%
45	Fianzas	71.872	67.670	4.202	6,2%	70.332	66.418	3.914	5,9%	6.049.789,72	9.375.446,77	(3.325.657,05)	-35,5%	2.643.162,22	4.528.915,05	(1.885.752,83)	-41,6%
46	- Oferta y Cumplimiento	32.608	27.191	5.417	19,9%	31.916	26.773	5.143	19,2%	1.482.251,12	4.371.049,12	(2.888.798,00)	-66,1%	290.014,86	1.857.446,35	(1.567.431,49)	-84,4%
47	- Otras	39.264	40.479	(1.215)	-3,0%	38.416	39.645	(1.229)	-3,1%	4.567.538,60	5.004.397,65	(436.859,05)	-8,7%	2.353.147,36	2.671.468,70	(318.321,34)	-11,9%
48	TOTAL TOTAL Y EXTERIOR	3.835.893	3.929.349	(93.456)	-2,4%	1.827.367	1.800.267	27.100	1,5%	113.893.600,98	124.134.033,05	(10.240.432,07)	-8,2%	37.157.147,58	58.260.153,08	(21.103.005,50)	-36,2%
0																	
Ramos de Personas		2.253.732	2.345.206	(91.474)	-3,9%	580.933	559.180	21.753	3,9%	62.102.090,78	63.282.287,02	(1.180.196,24)	-1,9%	22.939.600,25	31.154.958,54	(8.215.358,29)	-26,4%
Ramos Generales		1.582.161	1.584.143	(1.982)	-0,1%	1.246.434	1.241.087	5.347	0,4%	51.791.510,20	60.851.746,03	(9.060.235,83)	-14,9%	14.217.547,33	27.105.194,54	(12.887.647,21)	-47,5%
Totales		3.835.893	3.929.349	(93.456)	-2,4%	1.827.367	1.800.267	27.100	1,5%	\$113.893.600,98	\$124.134.033,05	(10.240.432,07)	-8,2%	\$37.157.147,58	\$58.260.153,08	(21.103.005,50)	-36,2%



SUPERINTENDENCIA DE SEGUROS Y REASEGUROS DE PANAMÁ
MARZO 2020 (Cifras en Balboas)
COMPARATIVO DE POBLACIÓN, PÓLIZAS, PRIMAS Y SINIESTROS DE SEGURO DIRECTO TOTALES (LOCAL Y EXTERIOR)

Ramos de Seguros TOTAL	UNIDADES ASEGURADAS					POLIZAS VIGENTES				PRIMAS SUSCRITAS EN MARZO				SINIESTROS PAGADOS EN MARZO			
	MARZO		VARIACIÓN			MARZO		VARIACIÓN		MARZO		VARIACIÓN		MARZO		VARIACIÓN	
	2020	2019	Absoluta	Porcentual	2020	2019	Absoluta	Porcentual	2020	2019	Absoluta	Porcentual	2020	2019	Absoluta	Porcentual	
1 Vida Individual	263.625	267.460	(3.835)	-1,4%	255.094	252.030	3.064	1,2%	13.954.319,28	12.937.108,02	1.017.211,26	7,9%	2.308.020,08	7.089.899,69	(4.781.879,61)	-67,4%	
2 - Primer año	87.554	75.273	12.281	16,3%	83.777	72.310	11.467	15,9%	1.864.909,62	2.041.360,25	(176.450,63)	-8,6%	124.118,72	5.698.530,78	(5.574.412,06)	-97,8%	
3 - Renovación	176.071	192.187	(16.116)	-8,4%	171.317	179.720	(8.403)	-4,7%	12.089.409,66	10.895.747,77	1.193.661,89	11,0%	2.183.901,36	1.391.368,91	792.532,45	57,0%	
4 Accidentes Personales	483.376	519.904	(36.528)	-7,0%	156.250	148.103	8.147	5,5%	3.160.894,92	3.827.681,47	(666.786,55)	-17,4%	283.585,85	539.598,40	(256.012,55)	-47,4%	
5 - Individual	142.942	124.675	18.267	14,7%	123.812	103.994	19.818	19,1%	1.247.083,66	1.383.589,79	(136.506,13)	-9,9%	80.277,31	93.993,85	(13.716,54)	-14,6%	
6 - Grupo	340.434	395.229	(54.795)	-13,9%	32.438	44.109	(11.671)	-26,5%	1.913.811,26	2.444.091,68	(530.280,42)	-21,7%	203.308,54	445.604,55	(242.296,01)	-54,4%	
7 - Invalidez	-	-	-	0,0%	-	-	-	0,0%	-	-	-	0,0%	-	-	-	0,0%	
8 Salud	436.191	445.197	(9.006)	-2,0%	99.928	93.777	6.151	6,6%	25.876.732,27	25.282.685,97	594.046,30	2,3%	20.903.303,77	18.616.888,28	2.286.415,49	12,3%	
9 - Individual	113.114	105.636	7.478	7,1%	92.486	84.900	7.586	8,9%	13.240.122,85	12.276.022,54	964.100,31	7,9%	9.404.980,40	8.402.632,24	1.002.348,16	11,9%	
10 - Grupo	323.077	339.561	(16.484)	-4,9%	7.442	8.877	(1.435)	-16,2%	12.636.609,42	13.006.663,43	(370.054,01)	-2,8%	11.498.323,37	10.214.256,04	1.284.067,33	12,6%	
11 Colectivos de Vida	1.089.618	1.016.930	72.688	7,1%	73.570	57.934	15.636	27,0%	19.420.035,69	18.480.440,25	939.595,44	5,1%	3.980.770,34	4.170.079,72	(189.309,38)	-4,5%	
12 Incendio y Líneas Aliadas (*)	419.033	416.504	2.529	0,6%	275.662	256.986	18.676	7,3%	9.397.620,61	10.966.580,72	(1.568.960,11)	-14,3%	2.666.263,38	1.912.610,12	753.653,26	39,4%	
13 - Residencial	327.863	313.172	14.691	4,7%	233.501	201.291	32.210	16,0%	5.540.235,54	6.112.272,36	(572.036,82)	-9,4%	628.736,92	1.339.964,64	(711.227,72)	-53,1%	
14 - Comercial	90.671	102.942	(12.271)	-11,9%	41.756	55.379	(13.623)	-24,6%	3.728.018,53	4.775.790,97	(1.047.772,44)	-21,9%	2.008.370,32	571.584,08	1.436.786,24	251,4%	
15 - Industrial	499	390	109	27,9%	405	316	89	28,2%	129.366,54	78.517,39	50.849,15	64,8%	29.156,14	1.061,40	28.094,74	2647,0%	
16 Vida Industrial	26	25	1	4,0%	26	25	1	4,0%	2.916,90	-	2.916,90	0,0%	-	-	-	0,0%	
17 Anualidades	-	-	-	0,0%	-	-	-	0,0%	-	-	-	0,0%	-	-	-	0,0%	
18 Rentas Vitalicias	-	-	-	0,0%	-	-	-	0,0%	-	-	-	0,0%	-	-	-	0,0%	
19 Pérdida de Ingresos	-	-	-	0,0%	-	-	-	0,0%	-	-	-	0,0%	-	-	-	0,0%	
20 Multiriesgo	28.082	26.885	1.197	4,5%	26.405	25.365	1.040	4,1%	414.601,61	626.662,71	(212.061,10)	-33,8%	94.869,80	209.774,93	(114.905,13)	-54,8%	
21 - Residencial	20.973	20.251	722	3,6%	20.347	19.660	687	3,5%	203.447,84	364.616,34	(161.168,50)	-44,2%	64.041,09	122.557,39	(58.516,30)	-47,7%	
22 - Comercial e Industrial	7.109	6.634	475	7,2%	6.058	5.705	353	6,2%	211.153,77	262.046,37	(50.892,60)	-19,4%	30.828,71	87.217,54	(56.388,83)	-64,7%	
23 Transporte de Carga	37.366	36.814	552	1,5%	32.720	32.314	406	1,3%	1.636.858,94	1.631.718,53	5.140,41	0,3%	178.463,91	357.048,86	(178.584,95)	-50,0%	
24 - Terrestre	26.096	25.497	599	2,3%	25.353	24.896	457	1,8%	1.024.961,11	814.877,42	210.083,69	25,8%	114.883,22	142.109,36	(27.226,14)	-19,2%	
25 - Marítimo	11.191	11.254	(63)	-0,6%	7.288	7.355	(67)	-0,9%	601.301,08	815.567,76	(214.266,68)	-26,3%	63.580,69	214.939,50	(151.358,81)	-70,4%	
26 - Aéreo	79	63	16	25,4%	79	63	16	25,4%	10.596,75	1.273,35	9.323,40	732,2%	-	-	-	0,0%	
27 Casco	1.545	1.524	21	1,4%	1.037	1.027	10	1,0%	3.891.254,24	2.921.048,72	970.205,52	33,2%	925.141,37	425.811,81	499.329,56	117,3%	
28 - Marítimo	1.183	1.178	5	0,4%	825	822	3	0,4%	1.532.889,46	534.304,50	998.584,96	186,9%	897.802,06	116.215,29	781.586,77	672,5%	
29 - Aéreo	362	346	16	4,6%	212	205	7	3,4%	2.358.364,78	2.386.744,22	(28.379,44)	-1,2%	27.339,31	309.596,52	(282.257,21)	-91,2%	



SUPERINTENDENCIA DE SEGUROS Y REASEGUROS DE PANAMÁ
MARZO 2020 (Cifras en Balboas)
COMPARATIVO DE POBLACIÓN, PÓLIZAS, PRIMAS Y SINIESTROS DE SEGURO DIRECTO TOTALES (LOCAL Y EXTERIOR)

Ramos de Seguros TOTAL	UNIDADES ASEGURADAS				POLIZAS VIGENTES				PRIMAS SUSCRITAS EN MARZO				SINIESTROS PAGADOS EN MARZO			
	MARZO		VARIACIÓN		MARZO		VARIACIÓN		MARZO		VARIACIÓN		MARZO		VARIACIÓN	
	2020	2019	Absoluta	Porcentual	2020	2019	Absoluta	Porcentual	2020	2019	Absoluta	Porcentual	2020	2019	Absoluta	Porcentual
30 Automóvil	931.614	918.880	12.734	1,4%	827.581	816.145	11.436	1,4%	21.624.650,56	28.192.538,53	(6.567.887,97)	-23,3%	14.768.540,18	16.608.263,90	(1.839.723,72)	-11,1%
31 Ramos Técnicos	14.442	13.695	747	5,5%	9.932	10.275	(343)	-3,3%	1.363.432,28	3.362.137,06	(1.998.704,78)	-59,4%	358.828,46	110.583,33	248.245,13	224,5%
32 - TRC - TRM	3.520	2.278	1.242	54,5%	2.372	2.046	326	15,9%	884.249,98	2.879.562,44	(1.995.312,46)	-69,3%	4.687,94	1.034,38	3.653,56	353,2%
33 - Equipo Electrónico	4.559	4.890	(331)	-6,8%	3.395	3.699	(304)	-8,2%	170.317,28	147.305,64	23.011,64	15,6%	33.632,85	46.417,56	(12.784,71)	-27,5%
34 - Caldera y Maquinaria	852	834	18	2,2%	828	830	(2)	-0,2%	-	45.030,92	(45.030,92)	-100,0%	-	-	-	0,0%
35 - Rotura de Maquinaria	1.541	1.770	(229)	-12,9%	1.020	1.214	(194)	-16,0%	30.777,03	42.964,22	(12.187,19)	-28,4%	2.131,13	32.940,89	(30.809,76)	-93,5%
36 - Rotura de Pesado	3.966	3.912	54	1,4%	2.313	2.476	(163)	-6,6%	277.929,99	247.267,68	30.662,31	12,4%	318.376,54	30.190,50	288.186,04	954,6%
37 - Vidrios	4	11	(7)	-63,6%	4	10	(6)	-60,0%	158,00	6,16	(151,84)	-2464,9%	-	-	-	0,0%
38 Riesgos Diversos	103.136	94.372	8.764	9,3%	30.124	30.162	(38)	-0,1%	8.889.215,51	15.837.571,63	(6.948.356,12)	-43,9%	1.980.017,20	3.136.228,51	(1.156.211,31)	-36,9%
39 - Responsabilidad Civil	19.546	19.519	27	0,1%	18.452	18.260	192	1,1%	2.519.920,08	2.794.598,73	(274.678,65)	-9,8%	594.619,65	593.688,68	930,97	0,2%
40 - Robo	4.328	4.345	(17)	-0,4%	3.752	3.762	(10)	-0,3%	167.792,04	222.917,00	(55.124,96)	-24,7%	32.513,90	74.873,16	(42.359,26)	-56,6%
41 - Fidelidad y DDD	1.175	1.145	30	2,6%	1.162	1.130	32	2,8%	1.103.681,63	68.987,09	1.034.694,54	1499,8%	350.790,94	38.733,68	312.057,26	805,6%
42 - BBB	25	31	(6)	-19,4%	25	30	(5)	-16,7%	137.393,84	240.711,04	(103.317,20)	-42,9%	439.113,22	287,56	438.825,66	152603,2%
43 - Otros	78.062	69.332	8.730	12,6%	6.733	6.980	(247)	-3,5%	4.960.427,92	12.510.357,77	(7.549.929,85)	-60,3%	562.979,49	2.428.645,43	(1.865.665,94)	-76,8%
44 Títulos de Propiedad	40	40	-	0,0%	40	40	-	0,0%	-	-	-	0,0%	-	-	-	0,0%
45 Fianzas	73.097	66.700	6.397	9,6%	70.719	64.632	6.087	9,4%	24.194.204,68	10.454.752,44	13.739.452,24	131,4%	3.394.362,52	5.208.395,79	(1.814.033,27)	-34,8%
46 - Oferta y Cumplimiento	32.692	26.036	6.656	25,6%	31.957	25.498	6.459	25,3%	10.264.247,55	6.851.091,29	3.413.156,26	49,8%	483.478,17	2.975.473,87	(2.491.995,70)	-83,8%
47 - Otras	40.405	40.664	(259)	-0,6%	38.762	39.134	(372)	-1,0%	13.929.957,13	3.603.661,15	10.326.295,98	286,6%	2.910.884,35	2.232.921,92	677.962,43	30,4%
48 TOTAL TOTAL Y EXTERIOR	3.881.191	3.824.930	56.261	1,5%	1.859.088	1.788.815	70.273	3,9%	133.826.737,49	134.520.926,05	(694.188,56)	-0,5%	51.842.166,86	58.385.183,34	(6.543.016,48)	-11,2%
Ramos de Personas	2.272.810	2.249.491	23.319	1,0%	584.842	551.844	32.998	6,0%	62.411.982,16	60.527.915,71	1.884.066,45	3,1%	27.475.680,04	30.416.466,09	(2.940.786,05)	-9,7%
Ramos Generales	1.608.381	1.575.439	32.942	2,1%	1.274.246	1.236.971	37.275	3,0%	71.414.755,33	73.993.010,34	(2.578.255,01)	-3,5%	24.366.486,82	27.968.717,25	(3.602.230,43)	-12,9%
Totales	3.881.191	3.824.930	56.261	1,5%	1.859.088	1.788.815	70.273	3,9%	\$133.826.737,49	\$134.520.926,05	(694.188,56)	-0,5%	\$51.842.166,86	\$58.385.183,34	(6.543.016,48)	-11,2%



SUPERINTENDENCIA DE SEGUROS Y REASEGUROS DE PANAMÁ
FEBRERO 2020 (Cifras en Balboas)
COMPARATIVO DE POBLACIÓN, PÓLIZAS, PRIMAS Y SINIESTROS DE SEGURO DIRECTO TOTALES (LOCAL Y EXTERIOR)

Ramos de Seguros TOTAL	UNIDADES ASEGURADAS				POLIZAS VIGENTES				PRIMAS SUSCRITAS EN FEBRERO				SINIESTROS PAGADOS EN FEBRERO			
	FEBRERO		VARIACIÓN		FEBRERO		VARIACIÓN		FEBRERO		VARIACIÓN		FEBRERO		VARIACIÓN	
	2020	2019	Absoluta	Porcentual	2020	2019	Absoluta	Porcentual	2020	2019	Absoluta	Porcentual	2020	2019	Absoluta	Porcentual
1 Vida Individual	262.473	266.046	(3.573)	-1,3%	254.466	251.165	3.301	1,3%	13.707.195,76	13.667.103,45	40.092,31	0,3%	2.330.503,72	2.209.315,74	121.187,98	5,5%
2 - Primer año	87.314	73.518	13.796	18,8%	83.722	70.413	13.309	18,9%	1.860.829,98	2.037.477,42	(176.647,44)	-8,7%	613.154,90	843.749,58	(230.594,68)	-27,3%
3 - Renovación	175.159	192.528	(17.369)	-9,0%	170.744	180.752	(10.008)	-5,5%	11.846.365,78	11.629.626,03	216.739,75	1,9%	1.717.348,82	1.365.566,16	351.782,66	25,8%
4 Accidentes Personales	417.292	404.314	12.978	3,2%	155.840	145.925	9.915	6,8%	2.207.200,45	2.648.452,59	(441.252,14)	-16,7%	413.379,29	438.803,06	(25.423,77)	-5,8%
5 - Individual	142.030	122.748	19.282	15,7%	122.836	101.659	21.177	20,8%	1.058.201,64	942.651,43	115.550,21	12,3%	132.739,55	139.727,59	(6.988,04)	-5,0%
6 - Grupo	275.262	281.566	(6.304)	-2,2%	33.004	44.266	(11.262)	-25,4%	1.148.998,81	1.705.801,16	(556.802,35)	-32,6%	280.639,74	299.075,47	(18.435,73)	-6,2%
7 - Invalidez	-	-	-	0,0%	-	-	-	0,0%	-	-	-	0,0%	-	-	-	0,0%
8 Salud	435.254	446.239	(10.985)	-2,5%	99.578	93.657	5.921	6,3%	28.914.775,97	28.501.376,57	413.399,40	1,5%	18.117.524,42	19.971.115,56	(1.853.591,14)	-9,3%
9 - Individual	112.908	105.610	7.298	6,9%	92.279	84.887	7.392	8,7%	13.901.178,16	12.689.512,87	1.211.665,29	9,5%	8.820.166,88	9.056.066,01	(235.899,13)	-2,6%
10 - Grupo	322.346	340.629	(18.283)	-5,4%	7.299	8.770	(1.471)	-16,8%	15.013.597,81	15.811.863,70	(798.265,89)	-5,0%	9.297.357,54	10.915.049,55	(1.617.692,01)	-14,8%
11 Colectivos de Vida	1.078.106	997.544	80.562	8,1%	72.593	56.721	15.872	28,0%	20.600.887,54	19.273.483,98	1.327.403,56	6,9%	4.392.093,16	5.790.594,95	(1.398.501,79)	-24,2%
12 Incendio y Líneas Aliadas (*)	417.612	429.695	(12.083)	-2,8%	274.461	256.326	18.135	7,1%	9.510.658,41	10.144.018,77	(633.360,36)	-6,2%	1.265.509,54	1.261.537,71	3.971,83	0,3%
13 - Residencial	326.677	308.846	17.831	5,8%	232.350	199.663	32.687	16,4%	4.628.652,69	4.382.869,88	245.782,81	5,6%	893.614,21	416.476,74	477.137,47	114,6%
14 - Comercial	90.430	120.460	(30.030)	-24,9%	41.700	56.350	(14.650)	-26,0%	4.829.213,64	5.717.380,54	(888.166,90)	-15,5%	371.536,88	844.825,22	(473.288,34)	-56,0%
15 - Industrial	505	389	116	29,8%	411	313	98	31,3%	52.792,08	43.768,35	9.023,73	20,6%	358,45	235,75	122,70	52,0%
16 Vida Industrial	11	25	(14)	-56,0%	11	25	(14)	-56,0%	-	-	-	0,0%	-	-	-	0,0%
17 Anualidades	-	-	-	0,0%	-	-	-	0,0%	-	-	-	0,0%	-	-	-	0,0%
18 Rentas Vitalicias	-	-	-	0,0%	-	-	-	0,0%	-	-	-	0,0%	-	-	-	0,0%
19 Pérdida de Ingresos	-	-	-	0,0%	-	-	-	0,0%	-	-	-	0,0%	-	-	-	0,0%
20 Multirisgo	27.963	26.824	1.139	4,2%	26.271	25.308	963	3,8%	525.257,92	671.662,56	(146.404,64)	-21,8%	524.584,75	186.679,45	337.905,30	181,0%
21 - Residencial	20.930	20.197	733	3,6%	20.306	19.605	701	3,6%	232.296,66	302.505,77	(70.209,11)	-23,2%	487.649,61	82.915,54	404.734,07	488,1%
22 - Comercial e Industrial	7.033	6.627	406	6,1%	5.965	5.703	262	4,6%	292.961,26	369.156,79	(76.195,53)	-20,6%	36.935,14	103.763,91	(66.828,77)	-64,4%
23 Transporte de Carga	37.318	36.740	578	1,6%	32.648	32.226	422	1,3%	2.024.347,64	1.659.857,19	364.490,45	22,0%	300.016,99	383.291,72	(83.274,73)	-21,7%
24 - Terrestre	26.044	25.409	635	2,5%	25.277	24.795	482	1,9%	1.035.189,15	1.436.052,86	(400.863,71)	-27,9%	66.622,16	338.601,68	(271.979,52)	-80,3%
25 - Marítimo	11.196	11.266	(70)	-0,6%	7.293	7.366	(73)	-1,0%	983.528,71	204.066,64	779.462,07	382,0%	232.385,72	44.962,89	187.422,83	416,8%
26 - Aéreo	78	65	13	20,0%	78	65	13	20,0%	5.629,78	19.737,69	(14.107,91)	-71,5%	1.009,11	(272,85)	1.281,96	0,0%
27 Casco	1.552	1.557	(5)	-0,3%	1.042	1.048	(6)	-0,6%	1.090.233,91	1.488.083,75	(397.849,84)	-26,7%	525.585,75	783.731,80	(258.146,05)	-32,9%
28 - Marítimo	1.183	1.208	(25)	-2,1%	824	846	(22)	-2,6%	733.716,67	1.174.266,41	(440.549,74)	-37,5%	530.585,75	783.731,80	(253.146,05)	-32,3%
29 - Aéreo	369	349	20	5,7%	218	202	16	7,9%	356.517,24	313.817,34	42.699,90	13,6%	(5.000,00)	-	(5.000,00)	0,0%



SUPERINTENDENCIA DE SEGUROS Y REASEGUROS DE PANAMÁ
FEBRERO 2020 (Cifras en Balboas)
COMPARATIVO DE POBLACIÓN, PÓLIZAS, PRIMAS Y SINIESTROS DE SEGURO DIRECTO TOTALES (LOCAL Y EXTERIOR)

Ramos de Seguros TOTAL	UNIDADES ASEGURADAS				POLIZAS VIGENTES				PRIMAS SUSCRITAS EN FEBRERO				SINIESTROS PAGADOS EN FEBRERO			
	FEBRERO		VARIACIÓN		FEBRERO		VARIACIÓN		FEBRERO		VARIACIÓN		FEBRERO		VARIACIÓN	
	2020	2019	Absoluta	Porcentual	2020	2019	Absoluta	Porcentual	2020	2019	Absoluta	Porcentual	2020	2019	Absoluta	Porcentual
30 Automóvil	941.486	913.279	28.207	3,1%	837.376	809.913	27.463	3,4%	21.366.869,98	23.209.071,90	(1.842.201,92)	-7,9%	15.373.968,11	16.723.688,08	(1.349.719,97)	-8,1%
31 Ramos Técnicos	14.516	13.655	861	6,3%	9.908	10.331	(423)	-4,1%	1.147.132,94	1.667.169,56	(520.036,62)	-31,2%	328.116,38	214.746,11	113.370,27	52,8%
32 - TRC - TRM	3.459	2.175	1.284	59,0%	2.325	2.041	284	13,9%	668.120,96	1.240.663,06	(572.542,10)	-46,1%	261.237,68	44.790,16	216.447,52	483,2%
33 - Equipo Electrónico	4.555	4.932	(377)	-7,6%	3.392	3.751	(359)	-9,6%	245.756,32	97.918,77	147.837,55	151,0%	12.088,73	30.488,02	(18.399,29)	-60,3%
34 - Caldera y Maquinaria	852	834	18	2,2%	828	830	(2)	-0,2%	-	70.155,43	(70.155,43)	-100,0%	-	2.903,52	(2.903,52)	-100,0%
35 - Rotura de Maquinaria	1.590	1.790	(200)	-11,2%	1.041	1.226	(185)	-15,1%	72.470,91	35.387,49	37.083,42	104,8%	-	19.579,92	(19.579,92)	-100,0%
36 - Equipo Pesado	4.056	3.913	143	3,7%	2.318	2.473	(155)	-6,3%	160.784,75	222.888,71	(62.103,96)	-27,9%	54.789,97	116.984,49	(62.194,52)	-53,2%
37 - Vidrios	4	11	(7)	-63,6%	4	10	(6)	-60,0%	-	156,10	(156,10)	-100,0%	-	-	-	0,0%
38 Riesgos Diversos	101.444	92.703	8.741	9,4%	30.042	30.157	(115)	-0,4%	8.122.794,09	7.352.036,12	770.757,97	10,5%	2.323.417,33	1.828.216,29	495.201,04	27,1%
39 - Responsabilidad Civil	19.464	19.431	33	0,2%	18.363	18.187	176	1,0%	2.635.221,03	2.869.777,26	(234.556,23)	-8,2%	621.401,17	393.440,40	227.960,77	57,9%
40 - Robo	4.333	4.353	(20)	-0,5%	3.756	3.765	(9)	-0,2%	200.409,81	1.043.721,91	(843.312,10)	-80,8%	52.683,92	214.761,79	(162.077,87)	-75,5%
41 - Fidelidad y DDD	1.173	1.152	21	1,8%	1.163	1.134	29	2,6%	1.032.263,23	133.375,21	898.888,02	674,0%	104.400,15	361.818,97	(257.418,82)	-71,1%
42 - BBB	30	31	(1)	-3,2%	29	29	-	0,0%	(4.620,85)	37.909,32	(42.530,17)	-112,2%	345,08	1.600,59	(1.255,51)	-78,4%
43 - Otros	76.444	67.736	8.708	12,9%	6.731	7.042	(311)	-4,4%	4.259.520,87	3.267.252,42	992.268,45	30,4%	1.544.587,01	856.594,54	687.992,47	80,3%
44 Títulos de Propiedad	40	40	-	0,0%	40	40	-	0,0%	-	-	-	0,0%	-	-	-	0,0%
45 Fianzas	72.282	66.332	5.950	9,0%	69.981	64.245	5.736	8,9%	17.721.538,12	13.296.679,22	4.424.858,90	33,3%	12.826.249,65	9.710.762,62	3.115.487,03	32,1%
46 - Oferta y Cumplimiento	32.103	25.668	6.435	25,1%	31.420	25.118	6.302	25,1%	11.215.732,58	9.876.164,96	1.339.567,62	13,6%	1.477.195,39	9.347.952,64	(7.870.757,25)	-84,2%
47 - Otras	40.179	40.664	(485)	-1,2%	38.561	39.127	(566)	-1,4%	6.505.805,54	3.420.514,26	3.085.291,28	90,2%	11.349.054,26	362.809,98	10.986.244,28	3028,1%
48 TOTAL TOTAL Y EXTERIOR	3.807.349	3.694.993	112.356	3,0%	1.864.257	1.777.087	87.170	4,9%	126.938.892,73	123.578.995,66	3.359.897,07	2,7%	58.720.949,09	59.502.483,09	(781.534,00)	-1,3%
Ramos de Personas	2.193.125	2.114.143	78.982	3,7%	582.477	547.468	35.009	6,4%	65.430.059,72	64.090.416,59	1.339.643,13	2,1%	25.253.500,59	28.409.829,31	(3.156.328,72)	-11,1%
Ramos Generales	1.614.224	1.580.850	33.374	2,1%	1.281.780	1.229.619	52.161	4,2%	61.508.833,01	59.488.579,07	2.020.253,94	3,4%	33.467.448,50	31.092.653,78	2.374.794,72	7,6%
Totales	3.807.349	3.694.993	112.356	3,0%	1.864.257	1.777.087	87.170	4,9%	\$126.938.892,73	\$123.578.995,66	3.359.897,07	2,7%	\$58.720.949,09	\$59.502.483,09	(781.534,00)	-1,3%



SUPERINTENDENCIA DE SEGUROS Y REASEGUROS DE PANAMÁ
MAYO 2020 (Cifras en Balboas)
COMPARATIVO DE POBLACIÓN, PÓLIZAS, PRIMAS Y SINIESTROS DE SEGURO DIRECTO TOTALES (LOCAL Y EXTERIOR)

Ramos de Seguros TOTAL		UNIDADES ASEGURADAS				POLIZAS VIGENTES				PRIMAS SUSCRITAS EN MAYO				SINIESTROS PAGADOS EN MAYO			
		MAYO		VARIACIÓN		MAYO		VARIACIÓN		MAYO		VARIACIÓN		MAYO		VARIACIÓN	
		2020	2019	Absoluta	Porcentual	2020	2019	Absoluta	Porcentual	2020	2019	Absoluta	Porcentual	2020	2019	Absoluta	Porcentual
1	Vida Individual	263.562	258.866	4.696	1,8%	253.823	249.714	4.109	1,6%	14.271.181,94	13.902.104,51	369.077,43	2,7%	3.432.793,25	2.055.855,27	1.376.937,98	67,0%
2	- Primer año	87.102	70.526	16.576	23,5%	83.482	67.887	15.595	23,0%	2.256.411,17	2.340.917,37	(84.506,20)	-3,6%	558.570,11	1.104.291,97	(545.721,86)	-49,4%
3	- Renovación	176.460	188.340	(11.880)	-6,3%	170.341	181.827	(11.486)	-6,3%	12.014.770,77	11.561.187,14	453.583,63	3,9%	2.874.223,14	951.563,30	1.922.659,84	202,1%
4	Accidentes Personales	417.874	409.870	8.004	2,0%	154.140	143.809	10.331	7,2%	1.726.740,17	2.090.599,25	(363.859,08)	-17,4%	794.647,72	476.265,04	318.382,68	66,8%
5	- Individual	140.051	120.740	19.311	16,0%	120.692	98.976	21.716	21,9%	623.978,80	1.047.329,84	(423.351,04)	-40,4%	347.076,78	123.057,69	224.019,09	182,0%
6	- Grupo	277.823	289.130	(11.307)	-3,9%	33.448	44.833	(11.385)	-25,4%	1.102.761,37	1.043.269,41	59.491,96	5,7%	447.570,94	353.207,35	94.363,59	26,7%
7	- Invalidez	-	-	-	0,0%	-	-	-	0,0%	-	-	-	0,0%	-	-	-	0,0%
8	Salud	434.533	444.794	(10.261)	-2,3%	98.795	92.917	5.878	6,3%	30.088.333,83	28.032.216,87	2.056.116,96	7,3%	21.821.122,50	19.963.767,27	1.857.355,23	9,3%
9	- Individual	112.328	105.009	7.319	7,0%	91.502	84.394	7.108	8,4%	14.123.308,69	12.728.903,58	1.394.405,11	11,0%	10.296.838,54	8.604.772,17	1.692.066,37	19,7%
10	- Grupo	322.205	339.785	(17.580)	-5,2%	7.293	8.523	(1.230)	-14,4%	15.965.025,14	15.303.313,29	661.711,85	4,3%	11.524.283,96	11.358.995,10	165.288,86	1,5%
11	Colectivos de Vida	1.081.686	1.002.237	79.449	7,9%	71.280	55.465	15.815	28,5%	19.621.270,61	17.740.336,63	1.880.933,98	10,6%	5.554.732,75	4.956.247,38	598.485,37	12,1%
12	Incendio y Líneas Aliadas (*)	417.205	429.820	(12.615)	-2,9%	272.143	256.009	16.134	6,3%	27.176.779,21	20.321.398,73	6.855.380,48	33,7%	4.671.726,19	1.634.846,49	3.036.879,70	185,8%
13	- Residencial	324.772	307.631	17.141	5,6%	230.477	198.382	32.095	16,2%	5.521.894,87	5.630.491,37	(108.596,50)	-1,9%	2.306.938,12	1.370.933,76	936.004,36	68,3%
14	- Comercial	91.933	121.803	(29.870)	-24,5%	41.260	57.317	(16.057)	-28,0%	21.510.316,62	14.593.257,35	6.917.059,27	47,4%	2.364.788,07	262.153,73	2.102.634,34	802,1%
15	- Industrial	500	386	114	29,5%	406	310	96	31,0%	144.567,72	97.650,01	46.917,71	48,0%	-	1.759,00	(1.759,00)	-100,0%
16	Vida Industrial	11	25	(14)	-56,0%	11	25	(14)	-56,0%	-	-	-	0,0%	-	-	-	0,0%
17	Anualidades	-	-	-	0,0%	-	-	-	0,0%	-	-	-	0,0%	-	-	-	0,0%
18	Rentas Vitalicias	-	-	-	0,0%	-	-	-	0,0%	-	-	-	0,0%	-	-	-	0,0%
19	Pérdida de Ingresos	-	-	-	0,0%	-	-	-	0,0%	-	-	-	0,0%	-	-	-	0,0%
20	Multirisgo	27.706	26.771	935	3,5%	26.104	25.265	839	3,3%	617.949,11	538.447,12	79.501,99	14,8%	90.919,92	112.288,84	(21.368,92)	-19,0%
21	- Residencial	20.816	20.188	628	3,1%	20.248	19.574	674	3,4%	314.905,07	363.753,64	(48.848,57)	-13,4%	61.388,34	66.143,94	(4.755,60)	-7,2%
22	- Comercial e Industrial	6.890	6.583	307	4,7%	5.856	5.691	165	2,9%	303.044,04	174.693,48	128.350,56	73,5%	29.531,58	46.144,90	(16.613,32)	-36,0%
23	Transporte de Carga	37.200	36.630	570	1,6%	32.521	32.169	352	1,1%	3.161.427,86	2.856.637,91	304.789,95	10,7%	576.736,70	448.126,44	128.610,26	28,7%
24	- Terrestre	25.939	25.301	638	2,5%	25.167	24.740	427	1,7%	2.282.481,75	2.404.691,89	(122.210,14)	-5,1%	276.263,04	256.768,59	19.494,45	7,6%
25	- Marítimo	11.194	11.267	(73)	-0,6%	7.287	7.367	(80)	-1,1%	849.388,68	424.096,64	425.292,04	100,3%	287.049,84	101.151,33	185.898,51	183,8%
26	- Aéreo	67	62	5	8,1%	67	62	5	8,1%	29.557,43	27.849,38	1.708,05	6,1%	13.423,82	90.206,52	(76.782,70)	-85,1%
27	Casco	1.538	1.571	(33)	-2,1%	1.026	1.067	(41)	-3,8%	1.761.768,26	2.289.754,30	(527.986,04)	-23,1%	442.045,19	309.422,26	132.622,93	42,9%
28	- Marítimo	1.172	1.227	(55)	-4,5%	813	870	(57)	-6,6%	655.447,31	553.691,56	101.755,75	18,4%	404.479,53	309.422,26	95.057,27	30,7%
29	- Aéreo	366	344	22	6,4%	213	197	16	8,1%	1.106.320,95	1.736.062,74	(629.741,79)	-36,3%	37.565,66	-	37.565,66	0,0%



SUPERINTENDENCIA DE SEGUROS Y REASEGUROS DE PANAMÁ
MAYO 2020 (Cifras en Balboas)
COMPARATIVO DE POBLACIÓN, PÓLIZAS, PRIMAS Y SINIESTROS DE SEGURO DIRECTO TOTALES (LOCAL Y EXTERIOR)

Ramos de Seguros TOTAL	UNIDADES ASEGURADAS				POLIZAS VIGENTES				PRIMAS SUSCRITAS EN MAYO				SINIESTROS PAGADOS EN MAYO				
	MAYO		VARIACIÓN		MAYO		VARIACIÓN		MAYO		VARIACIÓN		MAYO		VARIACIÓN		
	2020	2019	Absoluta	Porcentual	2020	2019	Absoluta	Porcentual	2020	2019	Absoluta	Porcentual	2020	2019	Absoluta	Porcentual	
30	Automóvil	939.870	903.959	35.911	4,0%	834.139	803.138	31.001	3,9%	25.497.433,53	26.939.091,83	(1.441.658,30)	-5,4%	17.189.833,12	14.977.015,29	2.212.817,83	14,8%
31	Ramos Técnicos	14.338	13.971	367	2,6%	9.823	10.347	(524)	-5,1%	1.585.465,47	2.040.498,70	(455.033,23)	-22,3%	152.610,05	153.970,41	(1.360,36)	-0,9%
32	- TRC - TRM	3.418	2.229	1.189	53,3%	2.262	1.989	273	13,7%	1.100.737,52	1.512.039,00	(411.301,48)	-27,2%	13.868,54	24.392,37	(10.523,83)	-43,1%
33	- Equipo Electrónico	4.568	4.957	(389)	-7,8%	3.382	3.786	(404)	-10,7%	165.311,35	124.387,70	40.923,65	32,9%	52.894,68	12.898,43	39.996,25	310,1%
34	- Caldera y Maquinaria	852	830	22	2,7%	828	827	1	0,1%	-	91.697,73	(91.697,73)	-100,0%	-	-	-	0,0%
35	- Rotura de Maquinaria	1.582	2.049	(467)	-22,8%	1.035	1.252	(217)	-17,3%	62.012,25	80.764,73	(18.752,48)	-23,2%	29.071,09	60.284,14	(31.213,05)	-51,8%
36	- Equipo Pesado	3.911	3.896	15	0,4%	2.309	2.484	(175)	-7,0%	257.411,85	231.551,52	25.860,33	11,2%	56.775,74	56.395,47	380,27	0,7%
37	- Vidrios	7	10	(3)	-30,0%	7	9	(2)	-22,2%	(7,50)	58,02	(65,52)	-112,9%	-	-	-	0,0%
38	Riesgos Diversos	100.549	91.973	8.576	9,3%	29.471	29.951	(480)	-1,6%	10.657.935,88	11.186.606,82	(528.670,94)	-4,7%	1.978.923,40	1.411.863,19	567.060,21	40,2%
39	- Responsabilidad Civil	19.310	19.247	63	0,3%	18.140	18.033	107	0,6%	3.945.630,97	3.895.896,61	49.734,36	1,3%	302.829,32	393.805,35	(90.976,03)	-23,1%
40	- Robo	4.276	4.345	(69)	-1,6%	3.689	3.761	(72)	-1,9%	567.632,65	1.483.533,76	(915.901,11)	-61,7%	239.734,08	40.898,73	198.835,35	486,2%
41	- Fidelidad y DDD	1.125	1.131	(6)	-0,5%	1.112	1.115	(3)	-0,3%	1.291.138,76	335.994,12	955.144,64	284,3%	46.797,92	456.529,47	(409.731,55)	-89,7%
42	- BBB	29	31	(2)	-6,5%	28	30	(2)	-6,7%	176.406,64	36.396,51	140.010,13	384,7%	1.322,80	1.044,59	278,21	26,6%
43	- Otros	75.809	67.219	8.590	12,8%	6.502	7.012	(510)	-7,3%	4.677.126,86	5.434.785,82	(757.658,96)	-13,9%	1.388.239,28	519.585,05	868.654,23	167,2%
44	Titulos de Propiedad	40	92	(52)	-56,5%	40	92	(52)	-56,5%	-	-	-	0,0%	-	-	-	0,0%
45	Fianzas	71.755	66.147	5.608	8,5%	69.428	64.028	5.400	8,4%	6.808.887,63	6.541.743,40	267.144,23	4,1%	4.775.983,24	4.335.268,50	440.714,74	10,2%
46	- Oferta y Cumplimiento	31.464	25.423	6.041	23,8%	30.812	24.833	5.979	24,1%	1.994.110,94	3.273.940,69	(1.279.829,75)	-39,1%	933.882,02	3.237.732,55	(2.303.850,53)	-71,2%
47	- Otras	40.291	40.724	(433)	-1,1%	38.616	39.195	(579)	-1,5%	4.814.776,69	3.267.802,71	1.546.973,98	47,3%	3.842.101,22	1.097.535,95	2.744.565,27	250,1%
48	TOTAL TOTAL Y EXTERIOR	3.807.867	3.686.726	121.141	3,3%	1.852.744	1.763.996	88.748	5,0%	142.975.173,50	134.479.436,07	8.495.737,43	6,317%	61.482.074,03	50.834.936,38	10.647.137,65	20,9%
Ramos de Personas		2.197.655	2.115.767	81.888	3,9%	578.038	541.905	36.133	6,7%	65.707.526,55	61.765.257,26	3.942.269,29	6,4%	31.603.296,22	27.452.134,96	4.151.161,26	15,1%
Ramos Generales		1.610.212	1.570.959	39.253	2,5%	1.274.706	1.222.091	52.615	4,3%	77.267.646,95	72.714.178,81	4.553.468,14	6,3%	29.878.777,81	23.382.801,42	6.495.976,39	27,8%
Totales		3.807.867	3.686.726	121.141	3,3%	1.852.744	1.763.996	88.748	5,0%	\$142.975.173,50	\$134.479.436,07	8.495.737,43	6,3%	\$61.482.074,03	\$50.834.936,38	10.647.137,65	20,9%



SUPERINTENDENCIA DE SEGUROS Y REASEGUROS DE PANAMÁ

ACUMULADO AL 31 DE MAYO 2020

COMPARATIVO SINISTRALIDAD TOTAL (LOCAL Y EXTERIOR) SEGÚN RAMOS

Ramos de Seguros TOTAL		SINISTRALIDAD ACUMULADA		
		2020	2019	Variación Porcentual
1	Vida Individual	0,23	0,28	-19,8%
2	- Primer año	0,24	1,00	-75,7%
3	- Renovación	0,23	0,16	44,6%
4	Accidentes Personales	0,20	0,15	34,9%
5	- Individual	0,17	0,09	94,1%
6	- Grupo	0,23	0,20	14,6%
7	- Invalidez	0,00	0,00	0,0%
8	Salud	0,64	0,74	-13,5%
9	- Individual	0,60	0,68	-10,9%
10	- Grupo	0,68	0,81	-15,4%
11	Colectivos de Vida	0,22	0,29	-23,5%
12	Incendio y Líneas Aliadas (*)	0,18	0,16	9,3%
13	- Residencial	0,24	0,22	9,6%
14	- Comercial	0,14	0,12	10,5%
15	- Industrial	0,28	0,06	377,2%
16	Vida Industrial	0,00	0,00	0,0%
17	Anualidades	0,00	0,00	0,0%
18	Rentas Vitalicias	0,00	0,00	0,0%
19	Pérdida de Ingresos	0,00	0,00	0,0%
20	Multiriesgo	0,33	0,28	16,8%
21	- Residencial	0,52	0,28	83,0%
22	- Comercial e Industrial	0,14	0,28	-51,4%
23	Transporte de Carga	0,24	0,24	0,9%
24	- Terrestre	0,14	0,22	-35,8%
25	- Marítimo	0,42	0,27	56,0%
26	- Aéreo	0,84	1,42	-40,9%
27	Casco	0,13	0,28	-53,5%
28	- Marítimo	0,29	0,56	-48,0%
29	- Aéreo	0,03	0,07	-58,4%



SUPERINTENDENCIA DE SEGUROS Y REASEGUROS DE PANAMÁ
ACUMULADO AL 31 DE MAYO 2020
COMPARATIVO SINISTRALIDAD TOTAL (LOCAL Y EXTERIOR) SEGÚN RAMOS

Ramos de Seguros TOTAL		SINISTRALIDAD ACUMULADA		
		2020	2019	Variación Porcentual
30	Automóvil	0,60	0,65	-7,8%
31	Ramos Técnicos	0,17	0,15	16,1%
32	- TRC - TRM	0,07	0,10	-29,3%
33	- Equipo Electrónico	0,55	0,25	122,7%
34	- Caldera y Maquinaria	0,00	0,01	-100,0%
35	- Rotura de Maquinaria	0,10	0,57	-82,1%
36	- Equipo Pesado	0,49	0,43	14,7%
37	- Vidrios	0,00	0,00	0,0%
38	Riesgos Diversos	0,20	0,19	7,5%
39	- Responsabilidad Civil	0,19	0,15	32,1%
40	- Robo	0,38	0,15	164,7%
41	- Fidelidad y DDD	0,16	0,75	-78,4%
42	- BBB	0,38	0,00	13852,3%
43	- Otros	0,20	0,19	4,0%
44	Títulos de Propiedad	0,00	0,00	0,0%
45	Fianzas	0,45	0,63	-27,9%
46	- Oferta y Cumplimiento	0,13	0,67	-80,9%
47	- Otras	0,67	0,56	19,6%
48	TOTAL LOCAL Y EXTERIOR	0,39	0,45	-14,5%
Vida		0,41	0,47	-13,6%
General		0,37	0,44	-15,7%
Totales		0,39	0,45	-14,5%