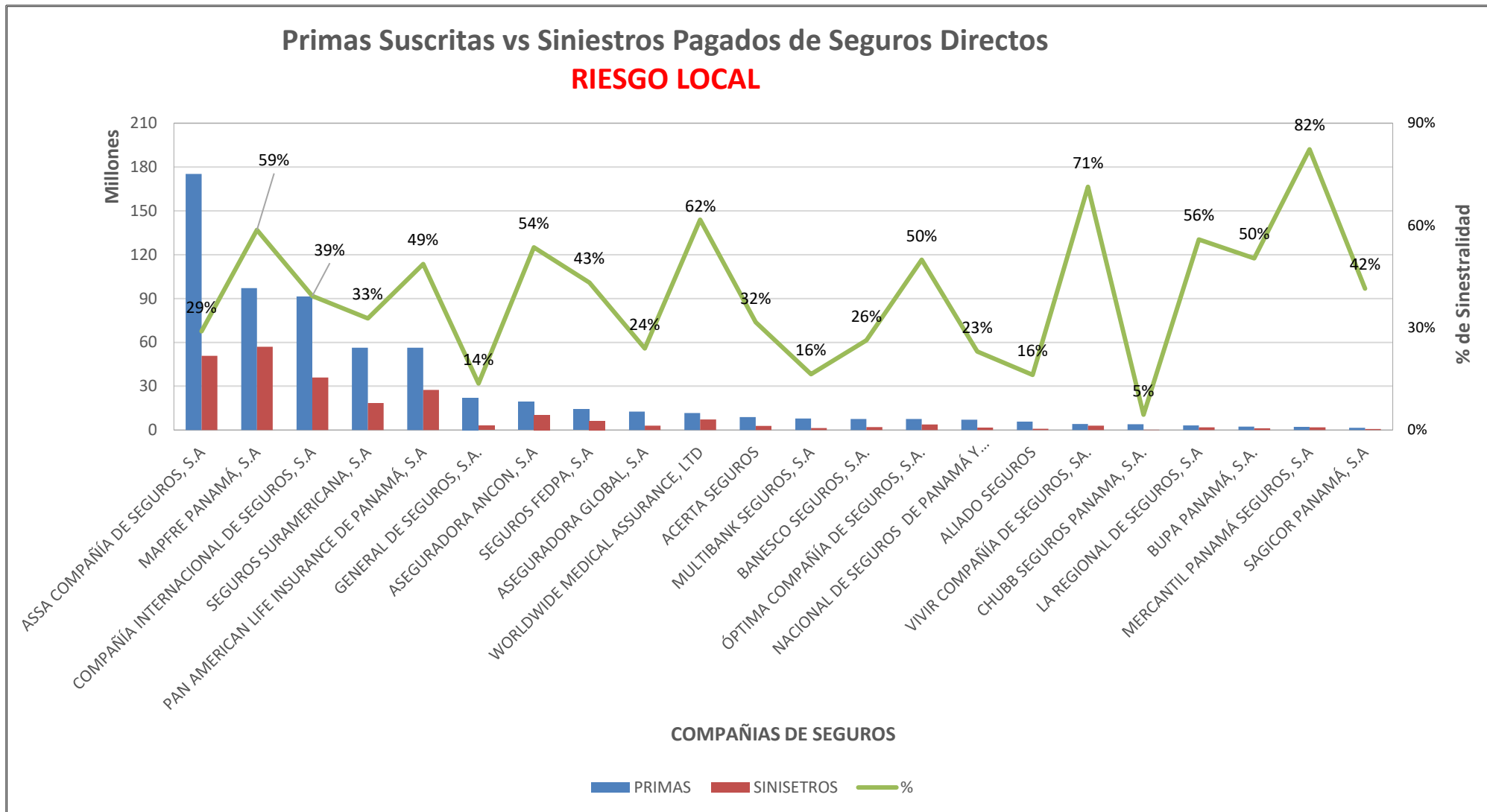


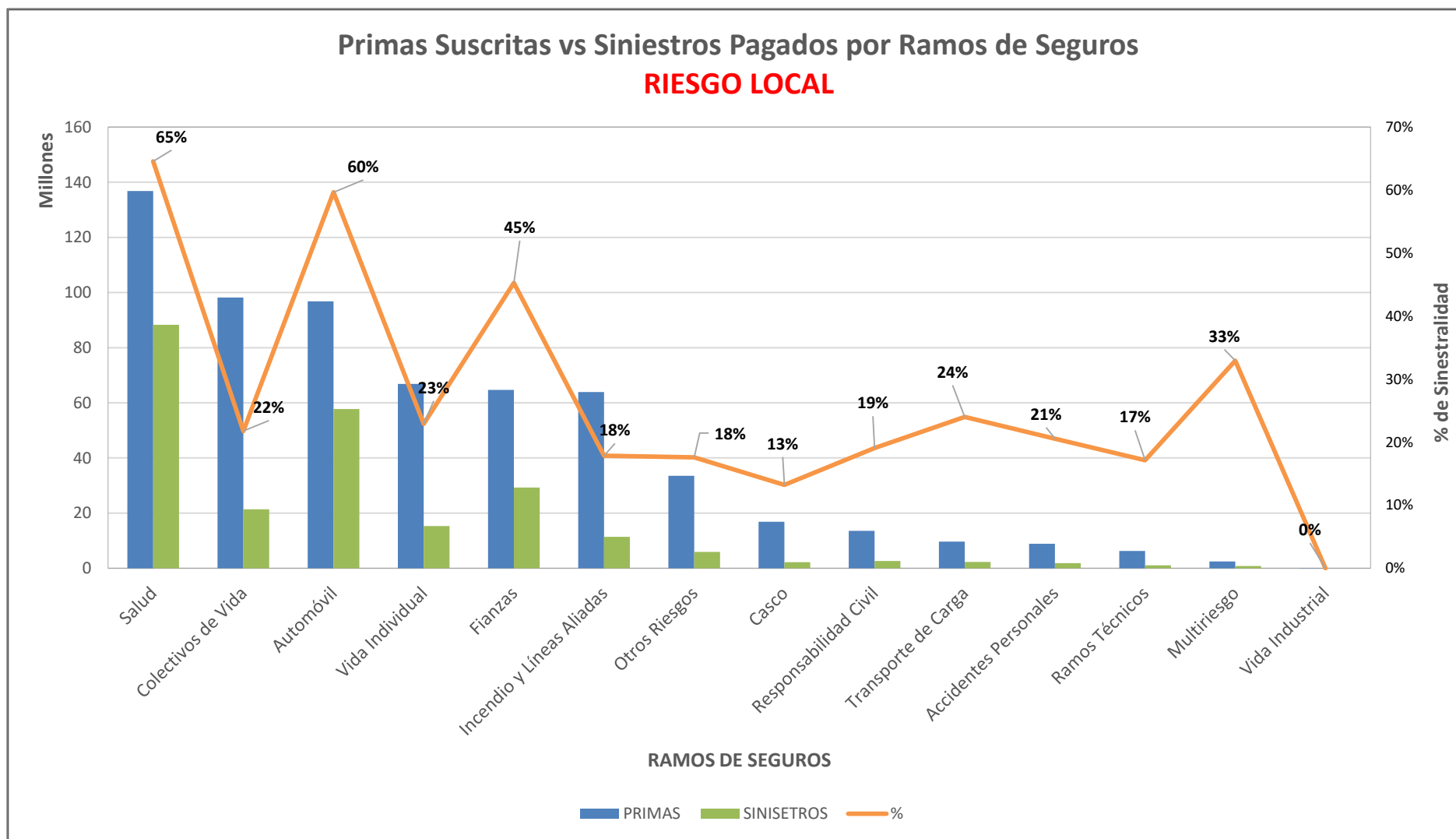


## SUPERINTENDENCIA DE SEGUROS Y REASEGUROS DE PANAMA ACUMULADO AL 31 DE MAYO DE 2020



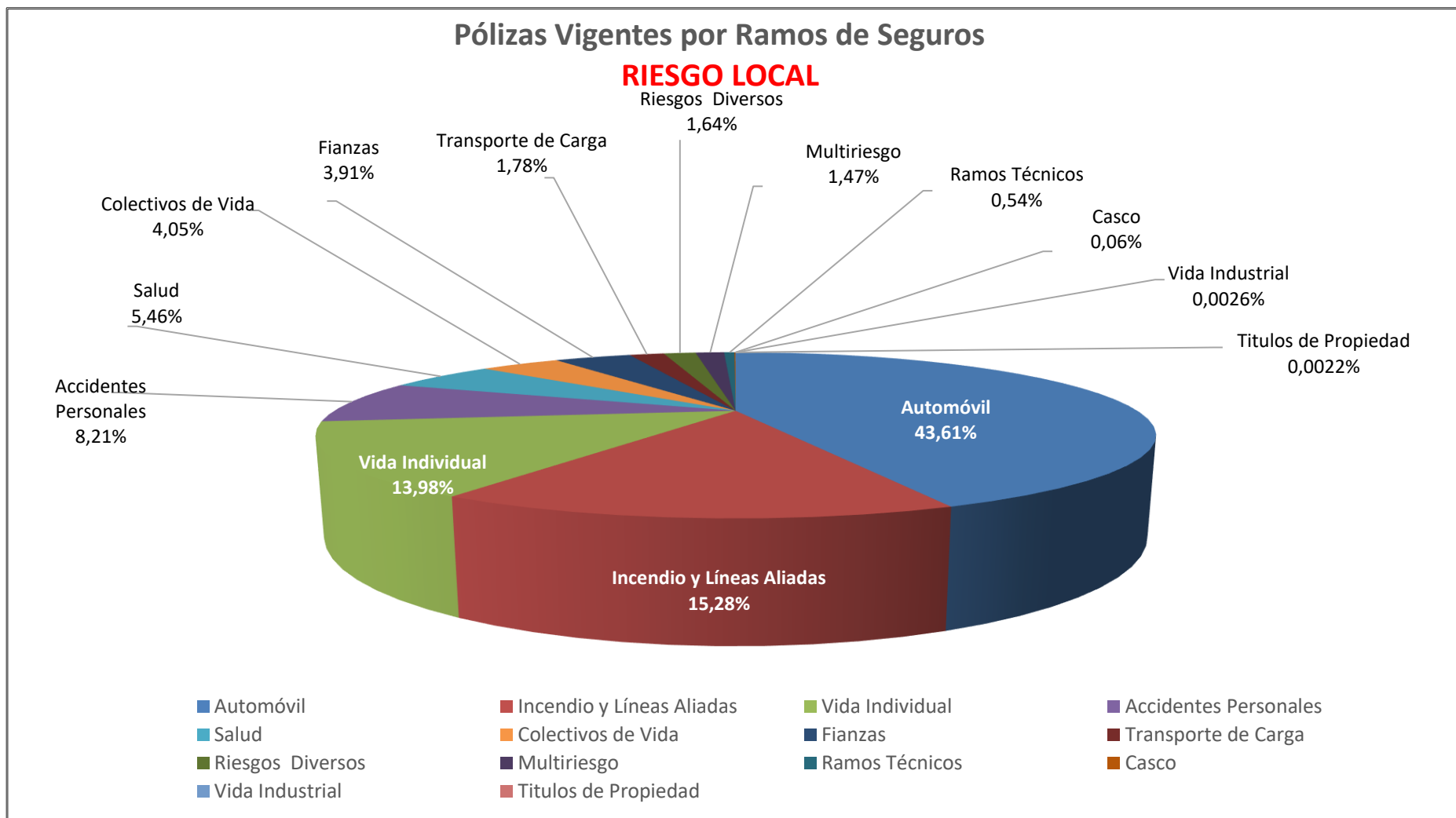


## SUPERINTENDENCIA DE SEGUROS Y REASEGUROS DE PANAMA ACUMULADO AL 31 DE MAYO DE 2020



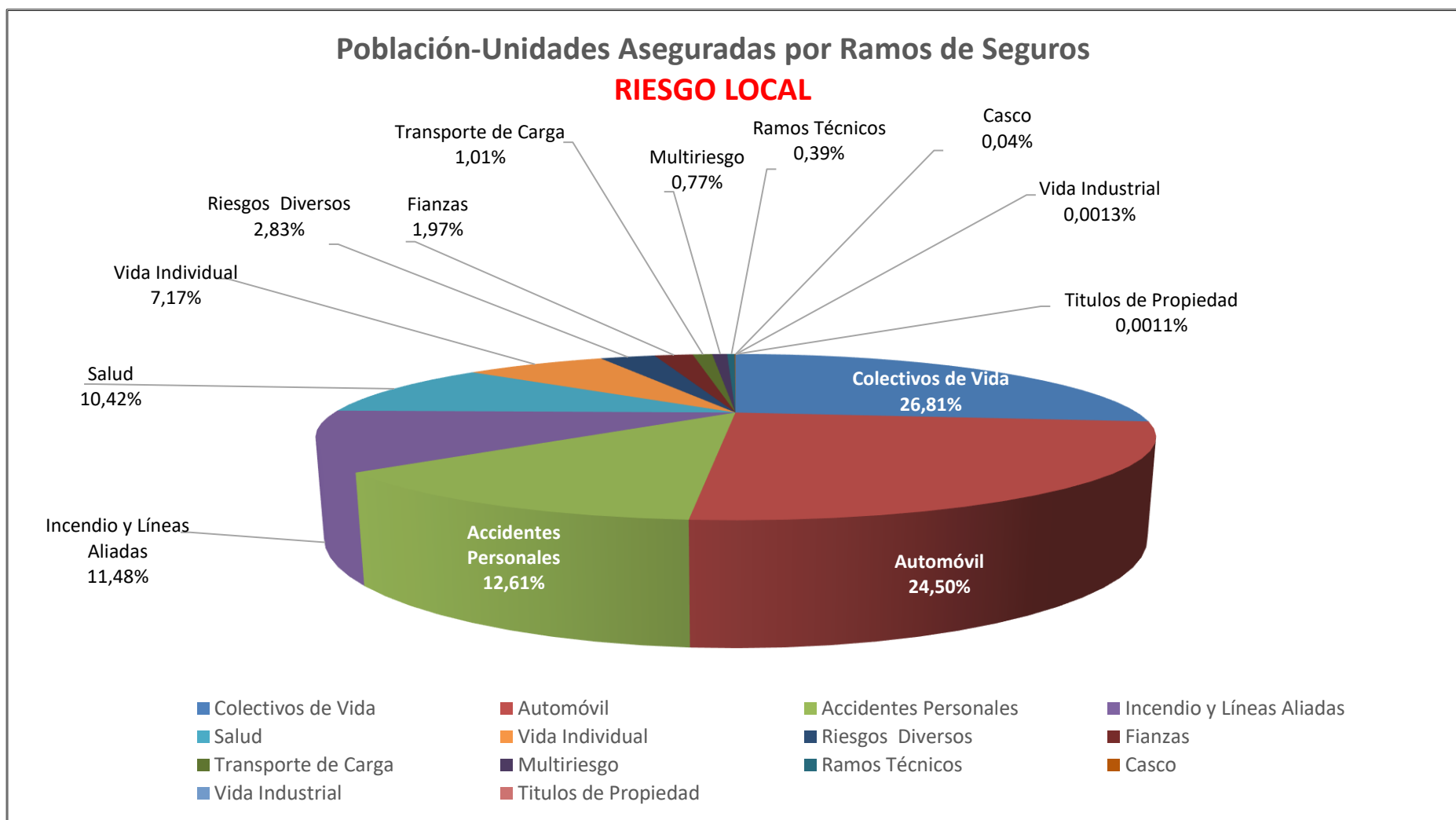


**SUPERINTENDENCIA DE SEGUROS Y REASEGUROS DE PANAMA**  
**AL 31 DE MAYO DE 2020**





## SUPERINTENDENCIA DE SEGUROS Y REASEGUROS DE PANAMA AL 31 DE MAYO DE 2020





**SUPERINTENDENCIA DE SEGUROS Y REASEGUROS DE PANAMA**  
**POBLACION-UNIDADES ASEGURADA DE SEGURO DIRECTO RIESGO LOCAL**  
**AL 31 DE MAYO DE 2020**

RAMOS DE SEGUROS	GRAN TOTAL	RAMOS VIDA											
		TOTAL VIDA	Vida Individual	Primer año	Renovación	Accidentes Personales	Individual	Grupo	Invalidez	Salud	Individual	Grupo	Colectivos de Vida
ACERTA SEGUROS	23.030	2.979	869	181	688	711	40	671	-	547	454	93	852
ALIADO SEGUROS	23.368	14.027	-	-	-	9.166	670	8.496	-	-	-	-	4.861
ASEGURADORA ANCON, S.A	155.717	58.795	2.151	361	1.790	30.276	384	29.892	-	9.884	3.845	6.039	16.484
ASEGURADORA GLOBAL, S.A	225.663	130.590	9.446	9.446	-	4.989	4.989	-	-	-	-	-	116.155
ASSA COMPAÑÍA DE SEGUROS, S.A	768.935	341.994	84.728	32.207	52.521	74.323	23.484	50.839	-	85.310	12.693	72.617	97.633
BANESCO SEGUROS, S.A.	49.646	30.759	4.347	4.338	9	1.002	336	666	-	20	20	-	25.390
CHUBB SEGUROS PANAMA, S.A.	6.535	4.163	-	-	-	3.819	-	3.819	-	-	-	-	344
COMPAÑÍA INTERNACIONAL DE SEGUROS, S.A	334.808	144.646	32.834	3.161	29.673	13.368	2.624	10.744	-	49.167	34.348	14.819	49.277
GENERAL DE SEGUROS, S.A.	114.526	59.247	-	-	-	149	149	-	-	-	-	-	59.098
MAPFRE PANAMÁ, S.A	370.329	210.976	28.448	5.948	22.500	12.927	818	12.109	-	85.347	18.955	66.392	84.254
MERCANTIL PANAMÁ SEGUROS, S.A	1.405	543	427	69	358	4	4	-	-	112	112	-	-
MULTIBANK SEGUROS, S.A	114.813	78.834	967	103	864	10.214	10.133	81	-	-	-	-	67.653
NACIONAL DE SEGUROS DE PANAMÁ Y CENTROAMÉRICA	13.071	10.200	569	159	410	978	487	491	-	-	-	-	8.653
ÓPTIMA COMPAÑÍA DE SEGUROS, S.A.	160.792	139.299	638	638	-	81.831	780	81.051	-	-	-	-	56.830
PAN AMERICAN LIFE INSURANCE DE PANAMÁ, S.A	299.304	299.304	21.650	9.606	12.044	29.385	9.214	20.171	-	118.167	19.290	98.877	130.102
SAGICOR PANAMÁ, S.A	11.779	11.779	1.336	274	1.062	7.146	-	7.146	-	1.355	822	533	1.942
SEGUROS FEDPA, S.A	491.020	356.777	251	245	6	111.887	40.724	71.163	-	176	-	176	244.463
SEGUROS SURAMERICANA, S.A	401.158	138.807	66.996	15.039	51.957	63.927	43.072	20.855	-	153	153	-	7.731
VIVIR COMPAÑÍA DE SEGUROS, SA.	15.802	15.802	-	-	-	75	-	75	-	12.798	9.450	3.348	2.929
WORLDWIDE MEDICAL ASSURANCE, LTD	17.438	17.438	3.969	1.329	2.640	-	-	-	-	13.309	8.958	4.351	160
<b>SUB-TOTAL</b>	<b>3.599.139</b>	<b>2.066.959</b>	<b>259.626</b>	<b>83.104</b>	<b>176.522</b>	<b>456.177</b>	<b>137.908</b>	<b>318.269</b>	<b>-</b>	<b>376.345</b>	<b>109.100</b>	<b>267.245</b>	<b>974.811</b>



**SUPERINTENDENCIA DE SEGUROS Y REASEGUROS DE PANAMA**  
**POBLACION-UNIDADES ASEGURADA DE SEGURO DIRECTO RIESGO LOCAL**  
**AL 31 DE MAYO DE 2020**

RAMOS DE SEGUROS	GRAN TOTAL	RAMOS VIDA											
		TOTAL VIDA	Vida Individual	Primer año	Renovación	Accidentes Personales	Individual	Grupo	Invalidez	Salud	Individual	Grupo	Colectivos de Vida
BUPA PANAMÁ, S.A.	2.369	2.369	-	-	-	-	-	-	-	2.369	1.742	627	-
LA REGIONAL DE SEGUROS, S.A	35.495	3.808	985	170	815	2.462	121	2.341	-	240	240	-	121
<b>SUB-TOTAL</b>	<b>37.864</b>	<b>6.177</b>	<b>985</b>	<b>170</b>	<b>815</b>	<b>2.462</b>	<b>121</b>	<b>2.341</b>	<b>-</b>	<b>2.609</b>	<b>1.982</b>	<b>627</b>	<b>121</b>
<b>TOTAL</b>	<b>3.637.003</b>	<b>2.073.136</b>	<b>260.611</b>	<b>83.274</b>	<b>177.337</b>	<b>458.639</b>	<b>138.029</b>	<b>320.610</b>	<b>-</b>	<b>378.954</b>	<b>111.082</b>	<b>267.872</b>	<b>974.932</b>



**SUPERINTENDENCIA DE SEGUROS Y REASEGUROS DE PANAMA**  
**POBLACION-UNIDADES ASEGURADA DE SEGURO DIRECTO RIESGO LOCAL**  
**AL 31 DE MAYO DE 2020**

RAMOS DE SEGUROS	RAMOS GENERALES											
	TOTAL GENERALES	Incendio y Líneas Aliadas	Residencial	Comercial	Industrial	Vida Industrial	Anualidades	Rentas Vitalicias	Pérdida de Ingresos	Multiriesgo	Residencial	Comercial e Industrial
ACERTA SEGUROS	20.051	1.432	1.033	395	4	46	-	-	-	524	343	181
ALIADO SEGUROS	9.341	1.290	649	631	10	-	-	-	-	307	181	126
ASEGURADORA ANCON, S.A	96.922	6.130	3.024	2.843	263	-	-	-	-	1.599	815	784
ASEGURADORA GLOBAL, S.A	95.073	24.779	24.422	357	-	-	-	-	-	-	-	-
ASSA COMPAÑÍA DE SEGUROS, S.A	426.941	185.270	141.399	43.871	-	-	-	-	-	19.570	15.288	4.282
BANESCO SEGUROS, S.A.	18.887	7.600	-	7.600	-	-	-	-	-	1.339	647	692
CHUBB SEGUROS PANAMA, S.A.	2.372	137	-	137	-	-	-	-	-	105	-	105
COMPAÑÍA INTERNACIONAL DE SEGUROS, S.A	190.162	15.641	15.641	-	-	-	-	-	-	2.452	2.452	-
GENERAL DE SEGUROS, S.A.	55.279	47.932	47.932	-	-	-	-	-	-	293	219	74
MAPFRE PANAMÁ, S.A	159.353	19.262	-	19.262	-	-	-	-	-	-	-	-
MERCANTIL PANAMÁ SEGUROS, S.A	862	263	263	-	-	-	-	-	-	177	109	68
MULTIBANK SEGUROS, S.A	35.979	7.970	7.219	739	12	-	-	-	-	205	149	56
NACIONAL DE SEGUROS DE PANAMÁ Y CENTROAMÉRICA	2.871	956	173	783	-	-	-	-	-	-	-	-
ÓPTIMA COMPAÑÍA DE SEGUROS, S.A.	21.493	4.067	2.911	961	195	-	-	-	-	673	347	326
PAN AMERICAN LIFE INSURANCE DE PANAMÁ, S.A	-	-	-	-	-	-	-	-	-	-	-	-
SAGICOR PANAMÁ, S.A	-	-	-	-	-	-	-	-	-	-	-	-
SEGUROS FEDPA, S.A	134.243	2.242	2.242	-	-	-	-	-	-	294	108	186
SEGUROS SURAMERICANA, S.A	262.351	91.776	79.283	12.493	-	-	-	-	-	-	-	-
VIVIR COMPAÑÍA DE SEGUROS, SA.	-	-	-	-	-	-	-	-	-	-	-	-
WORLDWIDE MEDICAL ASSURANCE, LTD	-	-	-	-	-	-	-	-	-	-	-	-
<b>SUB-TOTAL</b>	<b>1.532.180</b>	<b>416.747</b>	<b>326.191</b>	<b>90.072</b>	<b>484</b>	<b>46</b>	<b>-</b>	<b>-</b>	<b>-</b>	<b>27.538</b>	<b>20.658</b>	<b>6.880</b>



**SUPERINTENDENCIA DE SEGUROS Y REASEGUROS DE PANAMA**  
**POBLACION-UNIDADES ASEGURADA DE SEGURO DIRECTO RIESGO LOCAL**  
**AL 31 DE MAYO DE 2020**

RAMOS DE SEGUROS	RAMOS GENERALES											
	TOTAL GENERALES	Incendio y Líneas Aliadas	Residencial	Comercial	Industrial	Vida Industrial	Anualidades	Rentas Vitalicias	Pérdida de Ingresos	Multiriesgo	Residencial	Comercial e Industrial
BUPA PANAMÁ, S.A.	-	-	-	-	-	-	-	-	-	-	-	-
LA REGIONAL DE SEGUROS, S.A	31.687	782	617	162	3	-	-	-	-	527	268	259
<b>SUB-TOTAL</b>	<b>31.687</b>	<b>782</b>	<b>617</b>	<b>162</b>	<b>3</b>	-	-	-	-	<b>527</b>	<b>268</b>	<b>259</b>
<b>TOTAL</b>	<b>1.563.867</b>	<b>417.529</b>	<b>326.808</b>	<b>90.234</b>	<b>487</b>	46	-	-	-	<b>28.065</b>	<b>20.926</b>	<b>7.139</b>





**SUPERINTENDENCIA DE SEGUROS Y REASEGUROS DE PANAMA**  
**POBLACION-UNIDADES ASEGURADA DE SEGURO DIRECTO RIESGO LOCAL**  
**AL 31 DE MAYO DE 2020**

RAMOS DE SEGUROS	RAMOS GENERALES														
	Transporte de Carga	Terrestre	Marítimo	Aéreo	Casco	Marítimo	Aéreo	Automóvil	Ramos Técnicos	TRC TRM	Equipo Electrónico	Caldera y Maquinaria	Rotura de Maquinaria	Equipo Pesado	Vidrios
ACERTA SEGUROS	82	53	8	21	42	30	12	14.794	297	110	69	-	65	53	-
ALIADO SEGUROS	97	97	-	-	12	8	4	4.419	502	72	169	-	75	186	-
ASEGURADORA ANCON, S.A	381	374	7	-	107	61	46	85.566	578	64	123	-	121	268	2
ASEGURADORA GLOBAL, S.A	-	-	-	-	-	-	-	15.333	-	-	-	-	-	-	-
ASSA COMPAÑÍA DE SEGUROS, S.A	12.989	2.178	10.811	-	769	640	129	170.598	3.559	5	2.649	852	53	-	-
BANESCO SEGUROS, S.A.	124	124	-	-	21	21	-	7.585	1.032	100	56	-	68	808	-
CHUBB SEGUROS PANAMA, S.A.	96	-	96	-	-	-	-	-	1.163	1.163	-	-	-	-	-
COMPAÑÍA INTERNACIONAL DE SEGUROS, S.A	18.717	18.717	-	-	279	221	58	120.628	1.737	903	270	-	87	477	-
GENERAL DE SEGUROS, S.A.	41	20	21	-	3	2	1	6.026	396	18	169	2	132	72	3
MAPFRE PANAMÁ, S.A	1.695	1.695	-	-	73	34	39	128.528	1.898	67	278	-	459	1.094	-
MERCANTIL PANAMÁ SEGUROS, S.A	-	-	-	-	-	-	-	209	-	-	-	-	-	-	-
MULTIBANK SEGUROS, S.A	13	13	-	-	29	16	13	10.068	148	63	16	-	29	40	-
NACIONAL DE SEGUROS DE PANAMÁ Y CENTROAMÉRICA	37	24	13	-	11	8	3	1	139	72	15	-	30	22	-
ÓPTIMA COMPAÑÍA DE SEGUROS, S.A.	419	149	214	56	97	83	14	8.362	798	470	117	-	80	131	-
PAN AMERICAN LIFE INSURANCE DE PANAMÁ, S.A	-	-	-	-	-	-	-	-	-	-	-	-	-	-	-
SAGICOR PANAMÁ, S.A	-	-	-	-	-	-	-	-	-	-	-	-	-	-	-
SEGUROS FEDPA, S.A	351	351	-	-	1	1	-	130.859	114	-	37	-	23	54	-
SEGUROS SURAMERICANA, S.A	1.537	1.537	-	-	4	4	-	159.035	1.623	178	509	-	294	641	1
VIVIR COMPAÑÍA DE SEGUROS, SA.	-	-	-	-	-	-	-	-	-	-	-	-	-	-	-
WORLDWIDE MEDICAL ASSURANCE, LTD	-	-	-	-	-	-	-	-	-	-	-	-	-	-	-
<b>SUB-TOTAL</b>	<b>36.579</b>	<b>25.332</b>	<b>11.170</b>	<b>77</b>	<b>1.448</b>	<b>1.129</b>	<b>319</b>	<b>862.011</b>	<b>13.984</b>	<b>3.285</b>	<b>4.477</b>	<b>854</b>	<b>1.516</b>	<b>3.846</b>	<b>6</b>



**SUPERINTENDENCIA DE SEGUROS Y REASEGUROS DE PANAMA**  
**POBLACION-UNIDADES ASEGURADA DE SEGURO DIRECTO RIESGO LOCAL**  
**AL 31 DE MAYO DE 2020**

RAMOS DE SEGUROS	RAMOS GENERALES														
	Transporte de Carga	Terrestre	Marítimo	Aéreo	Casco	Marítimo	Aéreo	Automóvil	Ramos Técnicos	TRC TRM	Equipo Electrónico	Caldera y Maquinaria	Rotura de Maquinaria	Equipo Pesado	Vidrios
BUPA PANAMÁ, S.A.	-	-	-	-	-	-	-	-	-	-	-	-	-	-	-
LA REGIONAL DE SEGUROS, S.A	93	77	15	1	63	45	18	29.176	91	55	6	-	2	28	-
<b>SUB-TOTAL</b>	<b>93</b>	<b>77</b>	<b>15</b>	<b>1</b>	<b>63</b>	<b>45</b>	<b>18</b>	<b>29.176</b>	<b>91</b>	<b>55</b>	<b>6</b>	<b>-</b>	<b>2</b>	<b>28</b>	<b>-</b>
<b>TOTAL</b>	<b>36.672</b>	<b>25.409</b>	<b>11.185</b>	<b>78</b>	<b>1.511</b>	<b>1.174</b>	<b>337</b>	<b>891.187</b>	<b>14.075</b>	<b>3.340</b>	<b>4.483</b>	<b>854</b>	<b>1.518</b>	<b>3.874</b>	<b>6</b>



**SUPERINTENDENCIA DE SEGUROS Y REASEGUROS DE PANAMA**  
**POBLACION-UNIDADES ASEGURADA DE SEGURO DIRECTO RIESGO LOCAL**  
**AL 31 DE MAYO DE 2020**

RAMOS DE SEGUROS	RAMOS GENERALES									
	Riesgos Diversos	Responsabilidad Civil	Robo	Fidelidad y DDD	BBB	Otros	Titulos de Propiedad	Fianzas	Oferta y Cumplimiento	Otras
ACERTA SEGUROS	822	617	68	64	-	73	-	2.012	1.540	472
ALIADO SEGUROS	597	393	2	2	-	200	-	2.117	825	1.292
ASEGURADORA ANCON, S.A	1.269	888	150	-	-	231	-	1.292	339	953
ASEGURADORA GLOBAL, S.A	54.282	-	-	-	-	54.282	-	679	147	532
ASSA COMPAÑÍA DE SEGUROS, S.A	11.319	6.173	2.901	337	17	1.891	-	22.867	1.619	21.248
BANESCO SEGUROS, S.A.	987	514	39	46	-	388	-	199	-	199
CHUBB SEGUROS PANAMA, S.A.	459	459	-	-	-	-	-	412	-	412
COMPAÑÍA INTERNACIONAL DE SEGUROS, S.A	3.419	2.725	205	170	-	319	-	27.289	20.468	6.821
GENERAL DE SEGUROS, S.A.	276	210	16	26	1	23	40	272	272	-
MAPFRE PANAMÁ, S.A	4.660	1.612	181	117	3	2.747	-	3.237	3.236	1
MERCANTIL PANAMÁ SEGUROS, S.A	92	36	-	-	-	56	-	121	-	121
MULTIBANK SEGUROS, S.A	17.415	96	9	7	2	17.301	-	131	91	40
NACIONAL DE SEGUROS DE PANAMÁ Y CENTROAMÉRICA	608	408	58	23	2	117	-	1.119	1.119	-
ÓPTIMA COMPAÑÍA DE SEGUROS, S.A.	1.685	1.403	127	1	-	154	-	5.392	2.682	2.710
PAN AMERICAN LIFE INSURANCE DE PANAMÁ, S.A	-	-	-	-	-	-	-	-	-	-
SAGICOR PANAMÁ, S.A	-	-	-	-	-	-	-	-	-	-
SEGUROS FEDPA, S.A	277	193	10	74	-	-	-	105	35	70
SEGUROS SURAMERICANA, S.A	4.581	3.104	533	307	-	637	-	3.795	-	3.795
VIVIR COMPAÑÍA DE SEGUROS, SA.	-	-	-	-	-	-	-	-	-	-
WORLDWIDE MEDICAL ASSURANCE, LTD	-	-	-	-	-	-	-	-	-	-
<b>SUB-TOTAL</b>	<b>102.748</b>	<b>18.831</b>	<b>4.299</b>	<b>1.174</b>	<b>25</b>	<b>78.419</b>	<b>40</b>	<b>71.039</b>	<b>32.373</b>	<b>38.666</b>



**SUPERINTENDENCIA DE SEGUROS Y REASEGUROS DE PANAMA**  
**POBLACION-UNIDADES ASEGURADA DE SEGURO DIRECTO RIESGO LOCAL**  
**AL 31 DE MAYO DE 2020**

RAMOS DE SEGUROS	RAMOS GENERALES									
	Riesgos Diversos	Responsabilidad Civil	Robo	Fidelidad y DDD	BBB	Otros	Titulos de Propiedad	Fianzas	Oferta y Cumplimiento	Otras
BUPA PANAMÁ, S.A.	-	-	-	-	-	-	-	-	-	-
LA REGIONAL DE SEGUROS, S.A	290	240	5	3	-	42	-	665	452	213
<b>SUB-TOTAL</b>	<b>290</b>	<b>240</b>	<b>5</b>	<b>3</b>	<b>-</b>	<b>42</b>	<b>-</b>	<b>665</b>	<b>452</b>	<b>213</b>
<b>TOTAL</b>	<b>103.038</b>	<b>19.071</b>	<b>4.304</b>	<b>1.177</b>	<b>25</b>	<b>78.461</b>	<b>40</b>	<b>71.704</b>	<b>32.825</b>	<b>38.879</b>



**SUPERINTENDENCIA DE SEGUROS Y REASEGUROS DE PANAMA**  
**POLIZAS VIGENTES DE SEGURO DIRECTO RIESGO LOCAL**  
**AL 31 DE MAYO DE 2020**

RAMOS DE SEGUROS	GRAN TOTAL	RAMOS VIDA											
		TOTAL VIDA	Vida Individual	Primer año	Renovación	Accidentes Personales	Individual	Grupo	Invalidez	Salud	Individual	Grupo	Colectivos de Vida
ACERTA SEGUROS	19.435	1.473	869	181	688	81	40	41	-	477	454	23	46
ALIADO SEGUROS	7.686	1.118	-	-	-	933	649	284	-	-	-	-	185
ASEGURADORA ANCON, S.A	91.288	6.900	2.151	361	1.790	501	384	117	-	4.008	3.845	163	240
ASEGURADORA GLOBAL, S.A	55.333	14.438	9.446	9.446	-	4.989	4.989	-	-	-	-	-	3
ASSA COMPAÑÍA DE SEGUROS, S.A	369.082	98.924	75.215	28.507	46.708	10.413	7.141	3.272	-	11.686	11.221	465	1.610
BANESCO SEGUROS, S.A.	15.481	4.992	4.347	4.338	9	516	336	180	-	20	20	-	109
CHUBB SEGUROS PANAMA, S.A.	1.055	8	-	-	-	5	-	5	-	-	-	-	3
COMPAÑÍA INTERNACIONAL DE SEGUROS, S.A	244.948	73.581	32.834	3.161	29.673	5.487	2.624	2.863	-	34.020	32.445	1.575	1.240
GENERAL DE SEGUROS, S.A.	112.217	58.665	-	-	-	71	71	-	-	-	-	-	58.594
MAPFRE PANAMÁ, S.A	162.367	48.864	28.445	5.945	22.500	956	777	179	-	19.299	17.054	2.245	164
MERCANTIL PANAMÁ SEGUROS, S.A	1.405	543	427	69	358	4	4	-	-	112	112	-	-
MULTIBANK SEGUROS, S.A	29.039	11.164	967	103	864	10.175	10.133	42	-	-	-	-	22
NACIONAL DE SEGUROS DE PANAMÁ Y CENTROAMÉRICA	3.875	1.004	569	159	410	251	229	22	-	-	-	-	184
ÓPTIMA COMPAÑÍA DE SEGUROS, S.A.	26.487	7.715	638	638	-	1.174	780	394	-	-	-	-	5.903
PAN AMERICAN LIFE INSURANCE DE PANAMÁ, S.A	45.045	45.045	21.650	9.606	12.044	9.547	9.214	333	-	12.796	12.109	687	1.052
SAGICOR PANAMÁ, S.A	2.226	2.226	1.336	274	1.062	30	-	30	-	842	801	41	18
SEGUROS FEDPA, S.A	170.198	39.175	251	245	6	38.174	37.923	251	-	1	-	1	749
SEGUROS SURAMERICANA, S.A	386.971	133.624	66.996	15.039	51.957	63.927	43.072	20.855	-	153	153	-	2.548
VIVIR COMPAÑÍA DE SEGUROS, SA.	7.387	7.387	-	-	-	4	-	4	-	7.309	7.140	169	74
WORLDWIDE MEDICAL ASSURANCE, LTD	9.709	9.709	3.702	1.290	2.412	-	-	-	-	5.999	4.284	1.715	8
<b>SUB-TOTAL</b>	<b>1.761.234</b>	<b>566.555</b>	<b>249.843</b>	<b>79.362</b>	<b>170.481</b>	<b>147.238</b>	<b>118.366</b>	<b>28.872</b>	<b>-</b>	<b>96.722</b>	<b>89.638</b>	<b>7.084</b>	<b>72.752</b>



**SUPERINTENDENCIA DE SEGUROS Y REASEGUROS DE PANAMA**  
**POLIZAS VIGENTES DE SEGURO DIRECTO RIESGO LOCAL**  
**AL 31 DE MAYO DE 2020**

RAMOS DE SEGUROS	GRAN TOTAL	RAMOS VIDA											
		TOTAL VIDA	Vida Individual	Primer año	Renovación	Accidentes Personales	Individual	Grupo	Invalidez	Salud	Individual	Grupo	Colectivos de Vida
BUPA PANAMÁ, S.A.	1.046	1.046	-	-	-	-	-	-	-	1.046	735	311	-
LA REGIONAL DE SEGUROS, S.A	31.998	1.350	985	170	815	124	121	3	-	240	240	-	1
<b>SUB-TOTAL</b>	<b>33.044</b>	<b>2.396</b>	<b>985</b>	<b>170</b>	<b>815</b>	<b>124</b>	<b>121</b>	<b>3</b>	<b>-</b>	<b>1.286</b>	<b>975</b>	<b>311</b>	<b>1</b>
<b>TOTAL</b>	<b>1.794.278</b>	<b>568.951</b>	<b>250.828</b>	<b>79.532</b>	<b>171.296</b>	<b>147.362</b>	<b>118.487</b>	<b>28.875</b>	<b>-</b>	<b>98.008</b>	<b>90.613</b>	<b>7.395</b>	<b>72.753</b>



**SUPERINTENDENCIA DE SEGUROS Y REASEGUROS DE PANAMA**  
**POLIZAS VIGENTES DE SEGURO DIRECTO RIESGO LOCAL**  
**AL 31 DE MAYO DE 2020**

RAMOS DE SEGUROS	RAMOS GENERALES											
	TOTAL GENERALES	Incendio y Líneas Aliadas	Residencial	Comercial	Industrial	Vida Industrial	Anualidades	Rentas Vitalicias	Pérdida de Ingresos	Multiriesgo	Residencial	Comercial e Industrial
ACERTA SEGUROS	17.962	1.432	1.033	395	4	46	-	-	-	524	343	181
ALIADO SEGUROS	6.568	898	552	341	5	-	-	-	-	278	157	121
ASEGURADORA ANCON, S.A	84.388	4.441	2.838	1.410	193	-	-	-	-	1.424	799	625
ASEGURADORA GLOBAL, S.A	40.895	24.779	24.422	357	-	-	-	-	-	-	-	-
ASSA COMPAÑÍA DE SEGUROS, S.A	270.158	62.921	48.613	14.308	-	-	-	-	-	18.446	14.721	3.725
BANESCO SEGUROS, S.A.	10.489	2.077	-	2.077	-	-	-	-	-	1.041	635	406
CHUBB SEGUROS PANAMA, S.A.	1.047	54	-	54	-	-	-	-	-	70	-	70
COMPAÑÍA INTERNACIONAL DE SEGUROS, S.A	171.367	15.641	15.641	-	-	-	-	-	-	2.452	2.452	-
GENERAL DE SEGUROS, S.A.	53.552	46.906	46.906	-	-	-	-	-	-	290	219	71
MAPFRE PANAMÁ, S.A	113.503	7.524	-	7.524	-	-	-	-	-	-	-	-
MERCANTIL PANAMÁ SEGUROS, S.A	862	263	263	-	-	-	-	-	-	177	109	68
MULTIBANK SEGUROS, S.A	17.875	7.447	7.069	371	7	-	-	-	-	189	149	40
NACIONAL DE SEGUROS DE PANAMÁ Y CENTROAMÉRICA	2.871	956	173	783	-	-	-	-	-	-	-	-
ÓPTIMA COMPAÑÍA DE SEGUROS, S.A.	18.772	4.067	2.911	961	195	-	-	-	-	673	347	326
PAN AMERICAN LIFE INSURANCE DE PANAMÁ, S.A	-	-	-	-	-	-	-	-	-	-	-	-
SAGICOR PANAMÁ, S.A	-	-	-	-	-	-	-	-	-	-	-	-
SEGUROS FEDPA, S.A	131.023	2.126	2.126	-	-	-	-	-	-	293	108	185
SEGUROS SURAMERICANA, S.A	253.347	91.776	79.283	12.493	-	-	-	-	-	-	-	-
VIVIR COMPAÑÍA DE SEGUROS, SA.	-	-	-	-	-	-	-	-	-	-	-	-
WORLDWIDE MEDICAL ASSURANCE, LTD	-	-	-	-	-	-	-	-	-	-	-	-
<b>SUB-TOTAL</b>	<b>1.194.679</b>	<b>273.308</b>	<b>231.830</b>	<b>41.074</b>	<b>404</b>	<b>46</b>	<b>-</b>	<b>-</b>	<b>-</b>	<b>25.857</b>	<b>20.039</b>	<b>5.818</b>



**SUPERINTENDENCIA DE SEGUROS Y REASEGUROS DE PANAMA**  
**POLIZAS VIGENTES DE SEGURO DIRECTO RIESGO LOCAL**  
**AL 31 DE MAYO DE 2020**

RAMOS DE SEGUROS	RAMOS GENERALES											
	TOTAL GENERALES	Incendio y Líneas Aliadas	Residencial	Comercial	Industrial	Vida Industrial	Anualidades	Rentas Vitalicias	Pérdida de Ingresos	Multiriesgo	Residencial	Comercial e Industrial
BUPA PANAMÁ, S.A.	-	-	-	-	-	-	-	-	-	-	-	-
LA REGIONAL DE SEGUROS, S.A	30.648	782	617	162	3	-	-	-	-	527	268	259
<b>SUB-TOTAL</b>	<b>30.648</b>	<b>782</b>	<b>617</b>	<b>162</b>	<b>3</b>	<b>-</b>	<b>-</b>	<b>-</b>	<b>-</b>	<b>527</b>	<b>268</b>	<b>259</b>
<b>TOTAL</b>	<b>1.225.327</b>	<b>274.090</b>	<b>232.447</b>	<b>41.236</b>	<b>407</b>	<b>46</b>	<b>-</b>	<b>-</b>	<b>-</b>	<b>26.384</b>	<b>20.307</b>	<b>6.077</b>





**SUPERINTENDENCIA DE SEGUROS Y REASEGUROS DE PANAMA**  
**POLIZAS VIGENTES DE SEGURO DIRECTO RIESGO LOCAL**  
**AL 31 DE MAYO DE 2020**

RAMOS DE SEGUROS	RAMOS GENERALES														
	Transporte de Carga	Terrestre	Marítimo	Aéreo	Casco	Marítimo	Aéreo	Automóvil	Ramos Técnicos	TRC TRM	Equipo Electrónico	Caldera y Maquinaria	Rotura de Maquinaria	Equipo Pesado	Vidrios
ACERTA SEGUROS	82	53	8	21	42	30	12	12.705	297	110	69	-	65	53	-
ALIADO SEGUROS	97	97	-	-	11	7	4	3.454	277	72	58	-	56	91	-
ASEGURADORA ANCON, S.A	356	349	7	-	94	58	36	75.148	411	54	111	-	83	161	2
ASEGURADORA GLOBAL, S.A	-	-	-	-	-	-	-	15.333	-	-	-	-	-	-	-
ASSA COMPAÑÍA DE SEGUROS, S.A	9.143	2.178	6.965	-	318	300	18	144.132	2.727	3	1.843	828	53	-	-
BANESCO SEGUROS, S.A.	124	124	-	-	9	9	-	5.732	337	87	42	-	45	163	-
CHUBB SEGUROS PANAMA, S.A.	37	-	37	-	-	-	-	-	97	97	-	-	-	-	-
COMPAÑÍA INTERNACIONAL DE SEGUROS, S.A	18.717	18.717	-	-	279	221	58	101.833	1.737	903	270	-	87	477	-
GENERAL DE SEGUROS, S.A.	41	20	21	-	3	2	1	5.499	230	18	67	1	72	69	3
MAPFRE PANAMÁ, S.A	968	968	-	-	59	32	27	96.974	649	63	179	-	93	314	-
MERCANTIL PANAMÁ SEGUROS, S.A	-	-	-	-	-	-	-	209	-	-	-	-	-	-	-
MULTIBANK SEGUROS, S.A	13	13	-	-	29	16	13	9.788	148	63	16	-	29	40	-
NACIONAL DE SEGUROS DE PANAMÁ Y CENTROAMÉRICA	37	24	13	-	11	8	3	1	139	72	15	-	30	22	-
ÓPTIMA COMPAÑÍA DE SEGUROS, S.A.	419	149	214	56	97	83	14	5.641	798	470	117	-	80	131	-
PAN AMERICAN LIFE INSURANCE DE PANAMÁ, S.A	-	-	-	-	-	-	-	-	-	-	-	-	-	-	-
SAGICOR PANAMÁ, S.A	-	-	-	-	-	-	-	-	-	-	-	-	-	-	-
SEGUROS FEDPA, S.A	346	346	-	-	1	1	-	127.785	97	-	32	-	18	47	-
SEGUROS SURAMERICANA, S.A	1.537	1.537	-	-	4	4	-	150.075	1.579	134	509	-	294	641	1
VIVIR COMPAÑÍA DE SEGUROS, SA.	-	-	-	-	-	-	-	-	-	-	-	-	-	-	-
WORLDWIDE MEDICAL ASSURANCE, LTD	-	-	-	-	-	-	-	-	-	-	-	-	-	-	-
<b>SUB-TOTAL</b>	<b>31.917</b>	<b>24.575</b>	<b>7.265</b>	<b>77</b>	<b>957</b>	<b>771</b>	<b>186</b>	<b>754.309</b>	<b>9.523</b>	<b>2.146</b>	<b>3.328</b>	<b>829</b>	<b>1.005</b>	<b>2.209</b>	<b>6</b>



**SUPERINTENDENCIA DE SEGUROS Y REASEGUROS DE PANAMA**  
**POLIZAS VIGENTES DE SEGURO DIRECTO RIESGO LOCAL**  
**AL 31 DE MAYO DE 2020**

RAMOS DE SEGUROS	RAMOS GENERALES														
	Transporte de Carga	Terrestre	Marítimo	Aéreo	Casco	Marítimo	Aéreo	Automóvil	Ramos Técnicos	TRC TRM	Equipo Electrónico	Caldera y Maquinaria	Rotura de Maquinaria	Equipo Pesado	Vidrios
BUPA PANAMÁ, S.A.	-	-	-	-	-	-	-	-	-	-	-	-	-	-	-
LA REGIONAL DE SEGUROS, S.A	93	77	15	1	62	45	17	28.143	86	55	2	-	2	27	-
<b>SUB-TOTAL</b>	<b>93</b>	<b>77</b>	<b>15</b>	<b>1</b>	<b>62</b>	<b>45</b>	<b>17</b>	<b>28.143</b>	<b>86</b>	<b>55</b>	<b>2</b>	<b>-</b>	<b>2</b>	<b>27</b>	<b>-</b>
<b>TOTAL</b>	<b>32.010</b>	<b>24.652</b>	<b>7.280</b>	<b>78</b>	<b>1.019</b>	<b>816</b>	<b>203</b>	<b>782.452</b>	<b>9.609</b>	<b>2.201</b>	<b>3.330</b>	<b>829</b>	<b>1.007</b>	<b>2.236</b>	<b>6</b>



**SUPERINTENDENCIA DE SEGUROS Y REASEGUROS DE PANAMA**  
**POLIZAS VIGENTES DE SEGURO DIRECTO RIESGO LOCAL**  
**AL 31 DE MAYO DE 2020**

RAMOS DE SEGUROS	RAMOS GENERALES									
	Riesgos Diversos	Responsabilidad Civil	Robo	Fidelidad y DDD	BBB	Otros	Titulos de Propiedad	Fianzas	Oferta y Cumplimiento	Otras
ACERTA SEGUROS	822	617	68	64	-	73	-	2.012	1.540	472
ALIADO SEGUROS	480	335	2	2	-	141	-	1.073	299	774
ASEGURADORA ANCON, S.A	1.222	868	136	-	-	218	-	1.292	339	953
ASEGURADORA GLOBAL, S.A	104	-	-	-	-	104	-	679	147	532
ASSA COMPAÑÍA DE SEGUROS, S.A	10.099	5.568	2.353	333	17	1.828	-	22.372	1.453	20.919
BANESCO SEGUROS, S.A.	970	500	37	45	-	388	-	199	-	199
CHUBB SEGUROS PANAMA, S.A.	377	377	-	-	-	-	-	412	-	412
COMPAÑÍA INTERNACIONAL DE SEGUROS, S.A	3.419	2.725	205	170	-	319	-	27.289	20.468	6.821
GENERAL DE SEGUROS, S.A.	271	208	16	26	1	20	40	272	272	-
MAPFRE PANAMÁ, S.A	4.092	1.297	173	115	2	2.505	-	3.237	3.236	1
MERCANTIL PANAMÁ SEGUROS, S.A	92	36	-	-	-	56	-	121	-	121
MULTIBANK SEGUROS, S.A	130	96	9	7	2	16	-	131	91	40
NACIONAL DE SEGUROS DE PANAMÁ Y CENTROAMÉRICA	608	408	58	23	2	117	-	1.119	1.119	-
ÓPTIMA COMPAÑÍA DE SEGUROS, S.A.	1.685	1.403	127	1	-	154	-	5.392	2.682	2.710
PAN AMERICAN LIFE INSURANCE DE PANAMÁ, S.A	-	-	-	-	-	-	-	-	-	-
SAGICOR PANAMÁ, S.A	-	-	-	-	-	-	-	-	-	-
SEGUROS FEDPA, S.A	270	191	10	69	-	-	-	105	35	70
SEGUROS SURAMERICANA, S.A	4.581	3.104	533	307	-	637	-	3.795	-	3.795
VIVIR COMPAÑÍA DE SEGUROS, SA.	-	-	-	-	-	-	-	-	-	-
WORLDWIDE MEDICAL ASSURANCE, LTD	-	-	-	-	-	-	-	-	-	-
<b>SUB-TOTAL</b>	<b>29.222</b>	<b>17.733</b>	<b>3.727</b>	<b>1.162</b>	<b>24</b>	<b>6.576</b>	<b>40</b>	<b>69.500</b>	<b>31.681</b>	<b>37.819</b>



**SUPERINTENDENCIA DE SEGUROS Y REASEGUROS DE PANAMA**  
**POLIZAS VIGENTES DE SEGURO DIRECTO RIESGO LOCAL**  
**AL 31 DE MAYO DE 2020**

RAMOS DE SEGUROS	RAMOS GENERALES									
	Riesgos Diversos	Responsabilidad Civil	Robo	Fidelidad y DDD	BBB	Otros	Titulos de Propiedad	Fianzas	Oferta y Cumplimiento	Otras
BUPA PANAMÁ, S.A.	-	-	-	-	-	-	-	-	-	-
LA REGIONAL DE SEGUROS, S.A	290	240	5	3	-	42	-	665	452	213
<b>SUB-TOTAL</b>	<b>290</b>	<b>240</b>	<b>5</b>	<b>3</b>	<b>-</b>	<b>42</b>	<b>-</b>	<b>665</b>	<b>452</b>	<b>213</b>
<b>TOTAL</b>	<b>29.512</b>	<b>17.973</b>	<b>3.732</b>	<b>1.165</b>	<b>24</b>	<b>6.618</b>	<b>40</b>	<b>70.165</b>	<b>32.133</b>	<b>38.032</b>



**SUPERINTENDENCIA DE SEGUROS Y REASEGUROS DE PANAMA**  
**PRIMAS SUSCRITAS DE SEGURO DIRECTO RIESGO LOCAL**  
**AL 31 DE MAYO DE 2020**

RAMOS DE SEGUROS	GRAN TOTAL	RAMOS VIDA											
		TOTAL VIDA	Vida Individual	Primer año	Renovación	Accidentes Personales	Individual	Grupo	Invalidez	Salud	Individual	Grupo	Colectivos de Vida
ACERTA SEGUROS	8.864.166,04	1.946.978,32	351.348,80	2.069,08	349.279,72	27.181,13	7.310,50	19.870,63	-	1.488.392,82	293.448,37	1.194.944,45	80.055,57
ALIADO SEGUROS	5.691.828,12	666.213,00	-	-	-	95.749,68	7.732,93	88.016,75	-	-	-	-	570.463,32
ASEGURADORA ANCON, S.A	19.232.018,67	7.145.374,20	296.972,49	31.093,86	265.878,63	440.585,85	210.641,61	229.944,24	-	5.457.082,75	4.512.680,29	944.402,46	950.733,11
ASEGURADORA GLOBAL, S.A	12.650.846,87	7.233.369,92	188.313,65	188.313,65	-	(233.465,98)	(233.465,98)	-	-	-	-	-	7.278.522,25
ASSA COMPAÑÍA DE SEGUROS, S.A	175.251.465,15	74.809.243,32	20.442.538,75	2.030.503,29	18.412.035,46	1.448.143,09	325.190,09	1.122.953,00	-	27.722.885,15	12.930.488,20	14.792.396,95	25.195.676,33
BANESCO SEGUROS, S.A.	7.614.601,98	4.377.557,78	391.064,58	124.341,70	266.722,88	32.811,60	16.716,94	16.094,66	-	4.758,86	4.758,86	-	3.948.922,74
CHUBB SEGUROS PANAMA, S.A.	4.012.455,66	769.373,08	-	-	-	766.323,84	-	766.323,84	-	-	-	-	3.049,24
COMPAÑÍA INTERNACIONAL DE SEGUROS, S.A	91.335.198,85	44.282.111,09	11.390.507,78	1.319.710,03	10.070.797,75	1.436.579,32	216.934,36	1.219.644,96	-	18.605.875,88	13.973.114,34	4.632.761,54	12.849.148,11
GENERAL DE SEGUROS, S.A.	22.177.870,24	12.084.567,81	-	-	-	1.270,11	1.270,11	-	-	-	-	-	12.083.297,70
MAPFRE PANAMÁ, S.A	97.185.849,38	49.619.596,09	9.446.425,64	1.208.244,66	8.238.180,98	284.856,45	102.894,05	181.962,40	-	29.654.537,96	12.199.069,85	17.455.468,11	10.233.776,04
MERCANTIL PANAMÁ SEGUROS, S.A	2.178.710,05	309.286,69	155.192,88	11.304,25	143.888,63	(2.876,31)	(2.876,31)	-	-	156.970,12	156.970,12	-	-
MULTIBANK SEGUROS, S.A	7.915.349,27	3.701.862,77	186.640,68	26.904,10	159.736,58	342.103,98	341.726,45	377,53	-	-	-	-	3.173.118,11
NACIONAL DE SEGUROS DE PANAMÁ Y CENTROAMÉRICA	6.995.611,89	554.102,99	123.455,02	9.825,81	113.629,21	33.602,89	25.080,50	8.522,39	-	-	-	-	397.045,08
ÓPTIMA COMPAÑÍA DE SEGUROS, S.A.	7.475.199,32	2.066.106,95	92.200,62	43.773,99	48.426,63	243.582,06	19.772,33	223.809,73	-	-	-	-	1.730.324,27
PAN AMERICAN LIFE INSURANCE DE PANAMÁ, S.A	56.311.103,42	56.311.103,42	12.305.625,37	2.048.621,22	10.257.004,15	1.085.790,84	618.323,50	467.467,34	-	35.850.663,85	9.679.797,28	26.170.866,57	7.069.023,36
SAGICOR PANAMÁ, S.A	1.496.047,07	1.496.047,07	265.940,60	53.188,12	212.752,48	55.986,69	-	55.986,69	-	1.061.078,70	798.017,81	263.060,89	113.041,08
SEGUROS FEDPA, S.A	14.262.449,30	2.697.511,29	23.425,31	22.520,78	904,53	958.917,18	604.000,59	354.916,59	-	25.782,69	-	25.782,69	1.689.386,11
SEGUROS SURAMERICANA, S.A	56.401.806,61	22.060.827,72	9.359.732,52	1.173.330,59	8.186.401,93	1.839.534,64	1.701.917,59	137.617,05	-	238.086,19	238.086,19	-	10.623.474,37
VIVIR COMPAÑÍA DE SEGUROS, SA.	4.095.614,02	4.095.614,02	-	-	-	2.493,59	-	2.493,59	-	3.972.447,63	3.174.472,72	797.974,91	120.672,80
WORLDWIDE MEDICAL ASSURANCE, LTD	11.625.757,19	11.625.757,19	1.618.498,50	492.462,69	1.126.035,81	-	-	-	-	9.968.113,24	6.772.554,86	3.195.558,38	39.145,45
<b>SUB-TOTAL</b>	<b>\$612.773.949,10</b>	<b>\$307.852.604,72</b>	<b>\$66.637.883,19</b>	<b>\$8.786.207,82</b>	<b>\$57.851.675,37</b>	<b>\$8.859.170,65</b>	<b>\$3.963.169,26</b>	<b>\$4.896.001,39</b>	<b>\$0,00</b>	<b>\$134.206.675,84</b>	<b>\$64.733.458,89</b>	<b>\$69.473.216,95</b>	<b>\$98.148.875,04</b>



**SUPERINTENDENCIA DE SEGUROS Y REASEGUROS DE PANAMA**  
**PRIMAS SUSCRITAS DE SEGURO DIRECTO RIESGO LOCAL**  
**AL 31 DE MAYO DE 2020**

RAMOS DE SEGUROS	GRAN TOTAL	RAMOS VIDA											
		TOTAL VIDA	Vida Individual	Primer año	Renovación	Accidentes Personales	Individual	Grupo	Invalidez	Salud	Individual	Grupo	Colectivos de Vida
BUPA PANAMÁ, S.A.	2.401.833,73	2.401.833,73	-	-	-	-	-	-	-	2.401.833,73	1.684.377,60	717.456,13	-
LA REGIONAL DE SEGUROS, S.A	3.198.289,09	431.504,99	179.882,99	24.433,62	155.449,37	31.895,37	5.850,46	26.044,91	-	160.571,26	160.571,26	-	59.155,37
<b>SUB-TOTAL</b>	<b>5.600.122,82</b>	<b>2.833.338,72</b>	<b>179.882,99</b>	<b>24.433,62</b>	<b>155.449,37</b>	<b>31.895,37</b>	<b>5.850,46</b>	<b>26.044,91</b>	<b>-</b>	<b>2.562.404,99</b>	<b>1.844.948,86</b>	<b>717.456,13</b>	<b>59.155,37</b>
<b>TOTAL</b>	<b>\$618.374.071,92</b>	<b>\$310.685.943,44</b>	<b>\$66.817.766,18</b>	<b>\$8.810.641,44</b>	<b>\$58.007.124,74</b>	<b>\$8.891.066,02</b>	<b>\$3.969.019,72</b>	<b>\$4.922.046,30</b>	<b>\$0,00</b>	<b>\$136.769.080,83</b>	<b>\$66.578.407,75</b>	<b>\$70.190.673,08</b>	<b>\$98.208.030,41</b>



**SUPERINTENDENCIA DE SEGUROS Y REASEGUROS DE PANAMA**  
**PRIMAS SUSCRITAS DE SEGURO DIRECTO RIESGO LOCAL**  
**AL 31 DE MAYO DE 2020**

RAMOS DE SEGUROS	RAMOS GENERALES											
	TOTAL GENERALES	Incendio y Líneas Aliadas	Residencial	Comercial	Industrial	Vida Industrial	Anualidades	Rentas Vitalicias	Pérdida de Ingresos	Multirisgo	Residencial	Comercial e Industrial
ACERTA SEGUROS	6.917.187,72	433.176,57	108.199,05	321.357,46	3.620,06	4.211,86	-	-	-	79.125,91	31.542,39	47.583,52
ALIADO SEGUROS	5.025.615,12	761.323,63	113.963,91	640.668,53	6.691,19	-	-	-	-	32.627,97	16.819,72	15.808,25
ASEGURADORA ANCON, S.A	12.086.644,47	1.606.456,88	298.000,94	836.174,22	472.281,72	-	-	-	-	202.306,45	45.373,55	156.932,90
ASEGURADORA GLOBAL, S.A	5.417.476,95	1.093.350,51	1.043.280,95	50.069,56	-	-	-	-	-	-	-	-
ASSA COMPAÑÍA DE SEGUROS, S.A	100.442.221,83	34.861.025,48	6.508.344,48	28.352.681,00	-	-	-	-	-	984.532,13	788.101,44	196.430,69
BANESCO SEGUROS, S.A.	3.237.044,20	451.035,90	-	451.035,90	-	-	-	-	-	505.152,25	64.965,78	440.186,47
CHUBB SEGUROS PANAMA, S.A.	3.243.082,58	1.302.890,68	-	1.302.890,68	-	-	-	-	-	168.148,60	-	168.148,60
COMPAÑÍA INTERNACIONAL DE SEGUROS, S.A	47.053.087,76	8.756.389,85	8.756.389,85	-	-	-	-	-	-	209.597,71	209.597,71	-
GENERAL DE SEGUROS, S.A.	10.093.302,43	2.153.022,61	2.153.022,61	-	-	-	-	-	-	28.964,63	20.294,84	8.669,79
MAPFRE PANAMÁ, S.A	47.566.253,29	3.971.047,37	-	3.971.047,37	-	-	-	-	-	-	-	-
MERCANTIL PANAMÁ SEGUROS, S.A	1.869.423,36	41.094,80	41.094,80	-	-	-	-	-	-	46.111,57	19.948,19	26.163,38
MULTIBANK SEGUROS, S.A	4.213.486,50	540.936,80	310.551,80	226.518,65	3.866,35	-	-	-	-	16.211,73	9.024,54	7.187,19
NACIONAL DE SEGUROS DE PANAMÁ Y CENTROAMÉRICA	6.441.508,90	1.050.226,40	370.162,84	680.063,56	-	-	-	-	-	-	-	-
ÓPTIMA COMPAÑÍA DE SEGUROS, S.A.	5.409.092,37	1.081.638,28	376.478,64	612.968,70	92.190,93	-	-	-	-	85.854,90	28.549,95	57.304,95
PAN AMERICAN LIFE INSURANCE DE PANAMÁ, S.A	-	-	-	-	-	-	-	-	-	-	-	-
SAGICOR PANAMÁ, S.A	-	-	-	-	-	-	-	-	-	-	-	-
SEGUROS FEDPA, S.A	11.564.938,01	131.564,33	131.564,33	-	-	-	-	-	-	67.161,93	4.626,21	62.535,72
SEGUROS SURAMERICANA, S.A	34.340.978,89	5.575.450,88	4.879.762,50	695.688,38	-	-	-	-	-	-	-	-
VIVIR COMPAÑÍA DE SEGUROS, SA.	-	-	-	-	-	-	-	-	-	-	-	-
WORLDWIDE MEDICAL ASSURANCE, LTD	-	-	-	-	-	-	-	-	-	-	-	-
<b>SUB-TOTAL</b>	<b>\$304.921.344,38</b>	<b>\$63.810.630,97</b>	<b>\$25.090.816,70</b>	<b>\$38.141.164,01</b>	<b>\$578.650,25</b>	<b>\$4.211,86</b>	<b>\$0,00</b>	<b>\$0,00</b>	<b>\$0,00</b>	<b>\$2.425.795,78</b>	<b>\$1.238.844,32</b>	<b>\$1.186.951,46</b>



**SUPERINTENDENCIA DE SEGUROS Y REASEGUROS DE PANAMA**  
**PRIMAS SUSCRITAS DE SEGURO DIRECTO RIESGO LOCAL**  
**AL 31 DE MAYO DE 2020**

RAMOS DE SEGUROS	RAMOS GENERALES											
	TOTAL GENERALES	Incendio y Líneas Aliadas	Residencial	Comercial	Industrial	Vida Industrial	Anualidades	Rentas Vitalicias	Pérdida de Ingresos	Multiriesgo	Residencial	Comercial e Industrial
BUPA PANAMÁ, S.A.	-	-	-	-	-	-	-	-	-	-	-	-
LA REGIONAL DE SEGUROS, S.A	2.766.784,10	96.647,63	44.926,11	43.441,56	8.279,96	-	-	-	-	59.940,59	10.033,88	49.906,71
<b>SUB-TOTAL</b>	<b>2.766.784,10</b>	<b>96.647,63</b>	<b>44.926,11</b>	<b>43.441,56</b>	<b>8.279,96</b>	<b>-</b>	<b>-</b>	<b>-</b>	<b>-</b>	<b>59.940,59</b>	<b>10.033,88</b>	<b>49.906,71</b>
<b>TOTAL</b>	<b>\$307.688.128,48</b>	<b>\$63.907.278,60</b>	<b>\$25.135.742,81</b>	<b>\$38.184.605,57</b>	<b>\$586.930,21</b>	<b>\$4.211,86</b>	<b>\$0,00</b>	<b>\$0,00</b>	<b>\$0,00</b>	<b>\$2.485.736,37</b>	<b>\$1.248.878,20</b>	<b>\$1.236.858,17</b>





**SUPERINTENDENCIA DE SEGUROS Y REASEGUROS DE PANAMA**  
**PRIMAS SUSCRITAS DE SEGURO DIRECTO RIESGO LOCAL**  
**AL 31 DE MAYO DE 2020**

RAMOS DE SEGUROS	RAMOS GENERALES														
	Transporte de Carga	Terrestre	Marítimo	Aéreo	Casco	Marítimo	Aéreo	Automóvil	Ramos Técnicos	TRC TRM	Equipo Electrónico	Caldera y Maquinaria	Rotura de Maquinaria	Equipo Pesado	Vidrios
ACERTA SEGUROS	90.024,78	31.914,48	1.343,58	56.766,72	484.233,15	204.579,19	279.653,96	2.407.136,62	220.663,19	193.838,28	(5.483,24)	-	9.352,31	22.955,84	-
ALIADO SEGUROS	781.719,53	781.719,53	-	-	12.387,22	11.463,84	923,38	1.702.136,33	226.624,45	170.557,02	10.178,29	-	13.689,05	32.200,09	-
ASEGURADORA ANCON, S.A	270.109,49	267.463,39	2.671,10	(25,00)	454.086,64	384.235,30	69.851,34	8.557.872,78	195.775,76	59.318,05	18.941,63	-	40.520,36	76.962,39	33,33
ASEGURADORA GLOBAL, S.A	-	-	-	-	-	-	-	2.775.825,91	-	-	-	-	-	-	-
ASSA COMPAÑÍA DE SEGUROS, S.A	2.634.843,07	291.120,69	2.343.722,38	-	3.516.891,42	1.289.268,94	2.227.622,48	18.038.970,21	1.159.662,27	680.977,13	478.685,14	-	-	-	-
BANESCO SEGUROS, S.A.	41.460,97	41.460,97	-	-	131.557,80	131.557,80	-	1.195.071,22	295.963,46	132.742,62	13.751,36	-	45.213,99	104.255,49	-
CHUBB SEGUROS PANAMA, S.A.	196.441,83	-	196.441,83	-	-	-	-	-	654.393,70	654.393,70	-	-	-	-	-
COMPAÑÍA INTERNACIONAL DE SEGUROS, S.A	2.725.201,92	2.725.201,92	-	-	3.290.711,74	1.918.221,60	1.372.490,14	11.294.407,91	1.496.898,57	1.124.689,06	46.031,98	-	102.017,00	224.160,53	-
GENERAL DE SEGUROS, S.A.	58.307,82	13.582,59	44.725,23	-	5.587,58	4.503,58	1.084,00	1.491.348,00	176.441,05	11.421,30	108.996,30	10.235,22	23.057,05	22.580,84	150,34
MAPFRE PANAMÁ, S.A	1.341.259,80	1.341.259,80	-	-	6.390.345,13	265.822,38	6.124.522,75	13.739.484,87	212.445,05	321.638,87	(249.838,84)	-	39.977,75	100.667,27	-
MERCANTIL PANAMÁ SEGUROS, S.A	-	-	-	-	-	-	-	35.496,90	-	-	-	-	-	-	-
MULTIBANK SEGUROS, S.A	3.906,08	3.906,08	-	-	2.189.026,62	1.974.949,93	214.076,69	549.637,03	208.856,59	185.413,42	9.662,14	-	3.123,12	10.657,91	-
NACIONAL DE SEGUROS DE PANAMÁ Y CENTROAMÉRICA	642.108,54	16.756,05	625.352,49	-	45.395,49	44.865,40	530,09	4.730,66	345.941,29	278.283,04	475,88	-	31.709,13	35.473,24	-
ÓPTIMA COMPAÑÍA DE SEGUROS, S.A.	175.911,86	59.624,04	116.287,82	-	323.049,31	272.885,99	50.163,32	1.458.988,60	328.285,55	149.259,64	18.751,41	-	49.234,16	111.040,34	-
PAN AMERICAN LIFE INSURANCE DE PANAMÁ, S.A	-	-	-	-	-	-	-	-	-	-	-	-	-	-	-
SAGICOR PANAMÁ, S.A	-	-	-	-	-	-	-	-	-	-	-	-	-	-	-
SEGUROS FEDPA, S.A	53.696,15	53.696,15	-	-	9.208,94	9.208,94	-	10.994.197,02	23.667,45	-	2.660,68	-	2.308,35	18.698,42	-
SEGUROS SURAMERICANA, S.A	594.070,29	594.070,29	-	-	-	-	-	20.305.046,23	716.130,42	476.005,11	59.867,95	-	30.316,85	146.800,51	3.140,00
VIVIR COMPAÑÍA DE SEGUROS, SA.	-	-	-	-	-	-	-	-	-	-	-	-	-	-	-
WORLDWIDE MEDICAL ASSURANCE, LTD	-	-	-	-	-	-	-	-	-	-	-	-	-	-	-
<b>SUB-TOTAL</b>	<b>\$9.609.062,13</b>	<b>\$6.221.775,98</b>	<b>\$3.330.544,43</b>	<b>\$56.741,72</b>	<b>\$16.852.481,04</b>	<b>\$6.511.562,89</b>	<b>\$10.340.918,15</b>	<b>\$94.550.350,29</b>	<b>\$6.261.748,80</b>	<b>\$4.438.537,24</b>	<b>\$512.680,68</b>	<b>\$10.235,22</b>	<b>\$390.519,12</b>	<b>\$906.452,87</b>	<b>\$3.323,67</b>



**SUPERINTENDENCIA DE SEGUROS Y REASEGUROS DE PANAMA**  
**PRIMAS SUSCRITAS DE SEGURO DIRECTO RIESGO LOCAL**  
**AL 31 DE MAYO DE 2020**

RAMOS DE SEGUROS	RAMOS GENERALES														
	Transporte de Carga	Terrestre	Marítimo	Aéreo	Casco	Marítimo	Aéreo	Automóvil	Ramos Técnicos	TRC TRM	Equipo Electrónico	Caldera y Maquinaria	Rotura de Maquinaria	Equipo Pesado	Vidrios
BUPA PANAMÁ, S.A.	-	-	-	-	-	-	-	-	-	-	-	-	-	-	-
LA REGIONAL DE SEGUROS, S.A	14.746,69	7.627,63	7.119,06	-	(199,12)	21.469,95	(21.669,07)	2.211.908,81	35.906,42	29.266,49	(352,00)	-	(285,00)	7.276,93	-
<b>SUB-TOTAL</b>	<b>14.746,69</b>	<b>7.627,63</b>	<b>7.119,06</b>	<b>-</b>	<b>(199,12)</b>	<b>21.469,95</b>	<b>(21.669,07)</b>	<b>2.211.908,81</b>	<b>35.906,42</b>	<b>29.266,49</b>	<b>(352,00)</b>	<b>-</b>	<b>(285,00)</b>	<b>7.276,93</b>	<b>-</b>
<b>TOTAL</b>	<b>\$9.623.808,82</b>	<b>\$6.229.403,61</b>	<b>\$3.337.663,49</b>	<b>\$56.741,72</b>	<b>\$16.852.281,92</b>	<b>\$6.533.032,84</b>	<b>\$10.319.249,08</b>	<b>\$96.762.259,10</b>	<b>\$6.297.655,22</b>	<b>\$4.467.803,73</b>	<b>\$512.328,68</b>	<b>\$10.235,22</b>	<b>\$390.234,12</b>	<b>\$913.729,80</b>	<b>\$3.323,67</b>



**SUPERINTENDENCIA DE SEGUROS Y REASEGUROS DE PANAMA**  
**PRIMAS SUSCRITAS DE SEGURO DIRECTO RIESGO LOCAL**  
**AL 31 DE MAYO DE 2020**

RAMOS DE SEGUROS	RAMOS GENERALES									
	Riesgos Diversos	Responsabilidad Civil	Robo	Fidelidad y DDD	BBB	Otros	Titulos de Propiedad	Fianzas	Oferta y Cumplimiento	Otras
ACERTA SEGUROS	370.879,79	291.233,57	21.176,11	26.272,13	-	32.197,98	-	2.827.735,85	842.296,65	1.985.439,20
ALIADO SEGUROS	703.027,12	507.202,64	8.639,36	869,60	-	186.315,52	-	805.768,87	621.117,43	184.651,44
ASEGURADORA ANCON, S.A	594.172,14	293.646,69	29.644,86	-	-	270.880,59	-	205.864,33	68.111,22	137.753,11
ASEGURADORA GLOBAL, S.A	1.343.535,81	-	-	-	-	1.343.535,81	-	204.764,72	152.612,90	52.151,82
ASSA COMPAÑÍA DE SEGUROS, S.A	18.132.167,77	5.104.974,79	554.054,11	5.083.657,61	698.676,55	6.690.804,71	-	21.114.129,48	19.324.752,81	1.789.376,67
BANESCO SEGUROS, S.A.	329.871,42	270.561,81	13.890,35	15.470,28	-	29.948,98	-	286.931,18	-	286.931,18
CHUBB SEGUROS PANAMA, S.A.	834.704,66	834.704,66	-	-	-	-	-	86.503,11	-	86.503,11
COMPAÑÍA INTERNACIONAL DE SEGUROS, S.A	5.730.708,20	2.411.519,86	255.064,47	85.681,95	-	2.978.441,92	-	13.549.171,86	194.752,24	13.354.419,62
GENERAL DE SEGUROS, S.A.	6.008.687,97	244.860,68	2.963,26	16.849,36	254.608,76	5.489.405,91	-	170.942,77	170.942,77	-
MAPFRE PANAMÁ, S.A	5.305.849,46	1.741.767,40	104.503,98	68.687,88	223.194,88	3.167.695,32	-	16.605.821,61	160.818,00	16.445.003,61
MERCANTIL PANAMÁ SEGUROS, S.A	1.562.213,88	104.576,38	-	-	-	1.457.637,50	-	184.506,21	-	184.506,21
MULTIBANK SEGUROS, S.A	566.736,16	102.798,44	1.571,26	(1,98)	4.494,38	457.874,06	-	138.175,49	109.423,45	28.752,04
NACIONAL DE SEGUROS DE PANAMÁ Y CENTROAMÉRICA	507.284,73	134.762,00	53.647,32	6.093,31	79.629,62	233.152,48	-	3.845.821,79	3.845.821,79	-
ÓPTIMA COMPAÑÍA DE SEGUROS, S.A.	1.010.739,15	580.702,12	71.181,38	(6,43)	-	358.862,08	-	944.624,72	330.115,43	614.509,29
PAN AMERICAN LIFE INSURANCE DE PANAMÁ, S.A	-	-	-	-	-	-	-	-	-	-
SAGICOR PANAMÁ, S.A	-	-	-	-	-	-	-	-	-	-
SEGUROS FEDPA, S.A	269.500,27	45.186,25	17.282,69	207.031,33	-	-	-	15.941,92	5.945,42	9.996,50
SEGUROS SURAMERICANA, S.A	3.740.960,10	841.436,89	111.387,70	32.811,13	-	2.755.324,38	-	3.409.320,97	-	3.409.320,97
VIVIR COMPAÑÍA DE SEGUROS, SA.	-	-	-	-	-	-	-	-	-	-
WORLDWIDE MEDICAL ASSURANCE, LTD	-	-	-	-	-	-	-	-	-	-
<b>SUB-TOTAL</b>	<b>\$47.011.038,63</b>	<b>\$13.509.934,18</b>	<b>\$1.245.006,85</b>	<b>\$5.543.416,17</b>	<b>\$1.260.604,19</b>	<b>\$25.452.077,24</b>	<b>\$0,00</b>	<b>\$64.396.024,88</b>	<b>\$25.826.710,11</b>	<b>\$38.569.314,77</b>



**SUPERINTENDENCIA DE SEGUROS Y REASEGUROS DE PANAMA**  
**PRIMAS SUSCRITAS DE SEGURO DIRECTO RIESGO LOCAL**  
**AL 31 DE MAYO DE 2020**

RAMOS DE SEGUROS	RAMOS GENERALES									
	Riesgos Diversos	Responsabilidad Civil	Robo	Fidelidad y DDD	BBB	Otros	Titulos de Propiedad	Fianzas	Oferta y Cumplimiento	Otras
BUPA PANAMÁ, S.A.	-	-	-	-	-	-	-	-	-	-
LA REGIONAL DE SEGUROS, S.A	81.330,78	63.826,81	7.144,77	5.639,22	-	4.719,98	-	266.502,30	190.912,25	75.590,05
<b>SUB-TOTAL</b>	<b>81.330,78</b>	<b>63.826,81</b>	<b>7.144,77</b>	<b>5.639,22</b>	<b>-</b>	<b>4.719,98</b>	<b>-</b>	<b>266.502,30</b>	<b>190.912,25</b>	<b>75.590,05</b>
<b>TOTAL</b>	<b>\$47.092.369,41</b>	<b>\$13.573.760,99</b>	<b>\$1.252.151,62</b>	<b>\$5.549.055,39</b>	<b>\$1.260.604,19</b>	<b>\$25.456.797,22</b>	<b>\$0,00</b>	<b>\$64.662.527,18</b>	<b>\$26.017.622,36</b>	<b>\$38.644.904,82</b>



**SUPERINTENDENCIA DE SEGUROS Y REASEGUROS DE PANAMA**  
**SINIESTROS PAGADOS DE SEGURO DIRECTO RIESGO LOCAL**  
**AL 31 DE MAYO DE 2020**

RAMOS DE SEGUROS	GRAN TOTAL	RAMOS VIDA											
		TOTAL VIDA	Vida Individual	Primer año	Renovación	Accidentes Personales	Individual	Grupo	Invalidez	Salud	Individual	Grupo	Colectivos de Vida
ACERTA SEGUROS	2.802.231,53	1.057.619,24	4.012,50	52.076,82	(48.064,32)	15.848,96	1.124,63	14.724,33	-	972.279,50	218.232,06	754.047,44	65.478,28
ALIADO SEGUROS	922.117,36	66.241,48	-	-	-	27.787,96	1.048,94	26.739,02	-	-	-	-	38.453,52
ASEGURADORA ANCON, S.A	10.298.341,34	4.091.820,61	209.000,00	-	209.000,00	75.247,56	30.271,53	44.976,03	-	3.342.260,80	2.683.839,89	658.420,91	465.312,25
ASEGURADORA GLOBAL, S.A	3.027.100,19	1.059.058,82	700,00	700,00	-	-	-	-	-	-	-	-	1.058.358,82
ASSA COMPAÑÍA DE SEGUROS, S.A	50.743.474,84	24.241.415,05	2.493.596,15	1.744.486,11	749.110,04	390.161,10	22.161,74	367.999,36	-	16.582.625,83	8.084.710,76	8.497.915,07	4.775.031,97
BANESCO SEGUROS, S.A.	2.002.357,06	359.431,69	127.930,07	127.930,07	-	-	-	-	-	-	-	-	231.501,62
CHUBB SEGUROS PANAMA, S.A.	180.761,09	91.561,79	-	-	-	91.561,79	-	91.561,79	-	-	-	-	-
COMPAÑÍA INTERNACIONAL DE SEGUROS, S.A	35.941.628,53	18.363.590,14	2.060.426,10	6.420,00	2.054.006,10	375.656,85	18.432,81	357.224,04	-	12.555.180,47	9.178.135,52	3.377.044,95	3.372.326,72
GENERAL DE SEGUROS, S.A.	3.032.446,19	1.956.320,25	-	-	-	-	-	-	-	-	-	-	1.956.320,25
MAPFRE PANAMÁ, S.A	57.035.077,11	28.616.051,02	4.933.778,83	119.591,67	4.814.187,16	234.307,00	67.022,60	167.284,40	-	20.186.926,09	7.290.526,82	12.896.399,27	3.261.039,10
MERCANTIL PANAMÁ SEGUROS, S.A	1.793.796,38	120.690,49	-	-	-	-	-	-	-	120.690,49	120.690,49	-	-
MULTIBANK SEGUROS, S.A	1.294.894,54	552.761,61	-	-	-	-	-	-	-	-	-	-	552.761,61
NACIONAL DE SEGUROS DE PANAMÁ Y CENTROAMÉRICA	1.611.167,93	207.605,74	43.000,00	-	43.000,00	527,14	527,14	-	-	-	-	-	164.078,60
ÓPTIMA COMPAÑÍA DE SEGUROS, S.A.	3.734.905,85	608.090,82	-	-	-	28.518,08	1.399,52	27.118,56	-	-	-	-	579.572,74
PAN AMERICAN LIFE INSURANCE DE PANAMÁ, S.A	27.398.474,59	27.398.474,59	2.767.181,00	-	2.767.181,00	142.272,90	83.191,19	59.081,71	-	22.899.505,42	4.321.045,92	18.578.459,50	1.589.515,27
SAGICOR PANAMÁ, S.A	621.127,35	621.127,35	-	-	-	88,00	-	88,00	-	621.039,35	412.210,98	208.828,37	-
SEGUROS FEDPA, S.A	6.167.113,00	691.903,69	-	-	-	240.649,58	240.649,58	-	-	-	-	-	451.254,11
SEGUROS SURAMERICANA, S.A	18.456.241,49	5.369.904,81	2.479.985,70	101.500,00	2.378.485,70	197.503,37	197.503,37	-	-	-	-	-	2.692.415,74
VIVIR COMPAÑÍA DE SEGUROS, SA.	2.920.905,64	2.920.905,64	-	-	-	-	-	-	-	2.876.245,47	2.491.217,92	385.027,55	44.660,17
WORLDWIDE MEDICAL ASSURANCE, LTD	7.172.485,83	7.172.485,83	190.000,00	-	190.000,00	1.767,27	-	1.767,27	-	6.932.724,61	4.828.240,32	2.104.484,29	47.993,95
<b>SUB-TOTAL</b>	<b>\$237.156.647,84</b>	<b>\$125.567.060,66</b>	<b>\$15.309.610,35</b>	<b>\$2.152.704,67</b>	<b>\$13.156.905,68</b>	<b>\$1.821.897,56</b>	<b>\$663.333,05</b>	<b>\$1.158.564,51</b>	<b>\$0,00</b>	<b>\$87.089.478,03</b>	<b>\$39.628.850,68</b>	<b>\$47.460.627,35</b>	<b>\$21.346.074,72</b>



**SUPERINTENDENCIA DE SEGUROS Y REASEGUROS DE PANAMA**  
**SINIESTROS PAGADOS DE SEGURO DIRECTO RIESGO LOCAL**  
**AL 31 DE MAYO DE 2020**

RAMOS DE SEGUROS	GRAN TOTAL	RAMOS VIDA											
		TOTAL VIDA	Vida Individual	Primer año	Renovación	Accidentes Personales	Individual	Grupo	Invalidez	Salud	Individual	Grupo	Colectivos de Vida
BUPA PANAMÁ, S.A.	1.210.500,76	1.210.500,76	-	-	-	-	-	-	-	1.210.500,76	860.979,85	349.520,91	-
LA REGIONAL DE SEGUROS, S.A	1.788.511,34	56.232,92	-	-	-	6.775,24	6.775,24	-	-	-	-	-	49.457,68
<b>SUB-TOTAL</b>	<b>2.999.012,10</b>	<b>1.266.733,68</b>	<b>-</b>	<b>-</b>	<b>-</b>	<b>6.775,24</b>	<b>6.775,24</b>	<b>-</b>	<b>-</b>	<b>1.210.500,76</b>	<b>860.979,85</b>	<b>349.520,91</b>	<b>49.457,68</b>
<b>TOTAL</b>	<b>\$240.155.659,94</b>	<b>\$126.833.794,34</b>	<b>\$15.309.610,35</b>	<b>\$2.152.704,67</b>	<b>\$13.156.905,68</b>	<b>\$1.828.672,80</b>	<b>\$670.108,29</b>	<b>\$1.158.564,51</b>	<b>\$0,00</b>	<b>\$88.299.978,79</b>	<b>\$40.489.830,53</b>	<b>\$47.810.148,26</b>	<b>\$21.395.532,40</b>



**SUPERINTENDENCIA DE SEGUROS Y REASEGUROS DE PANAMA**  
**SINIESTROS PAGADOS DE SEGURO DIRECTO RIESGO LOCAL**  
**AL 31 DE MAYO DE 2020**

RAMOS DE SEGUROS	RAMOS GENERALES											
	TOTAL GENERALES	Incendio y Líneas Aliadas	Residencial	Comercial	Industrial	Vida Industrial	Anualidades	Rentas Vitalicias	Pérdida de Ingresos	Multiriesgo	Residencial	Comercial e Industrial
ACERTA SEGUROS	1.744.612,29	154.973,55	1.372,64	153.600,91	-	-	-	-	-	15.411,26	906,82	14.504,44
ALIADO SEGUROS	855.875,88	152.357,14	199,60	14.564,15	137.593,39	-	-	-	-	5.140,22	-	5.140,22
ASEGURADORA ANCON, S.A	6.206.520,73	158.044,61	25.349,73	103.180,29	29.514,59	-	-	-	-	31.987,30	1.292,13	30.695,17
ASEGURADORA GLOBAL, S.A	1.968.041,37	13.910,56	13.910,56	-	-	-	-	-	-	-	-	-
ASSA COMPAÑÍA DE SEGUROS, S.A	26.502.059,79	4.232.082,83	1.059.296,78	3.172.786,05	-	-	-	-	-	188.619,26	144.762,12	43.857,14
BANESCO SEGUROS, S.A.	1.642.925,37	-	-	-	-	-	-	-	-	9.306,68	-	9.306,68
CHUBB SEGUROS PANAMA, S.A.	89.199,30	30.358,87	-	30.358,87	-	-	-	-	-	1.124,51	-	1.124,51
COMPAÑÍA INTERNACIONAL DE SEGUROS, S.A	17.578.038,39	3.404.463,75	3.404.463,75	-	-	-	-	-	-	36.775,74	36.775,74	-
GENERAL DE SEGUROS, S.A.	1.076.125,94	165.222,89	165.222,89	-	-	-	-	-	-	4.035,16	-	4.035,16
MAPFRE PANAMÁ, S.A	28.419.026,09	350.725,17	-	350.725,17	-	-	-	-	-	-	-	-
MERCANTIL PANAMÁ SEGUROS, S.A	1.673.105,89	-	-	-	-	-	-	-	-	466.701,78	450.000,00	16.701,78
MULTIBANK SEGUROS, S.A	742.132,93	15.898,54	5.673,84	10.224,70	-	-	-	-	-	843,25	522,25	321,00
NACIONAL DE SEGUROS DE PANAMÁ Y CENTROAMÉRICA	1.403.562,19	258.869,03	258.532,42	336,61	-	-	-	-	-	-	-	-
ÓPTIMA COMPAÑÍA DE SEGUROS, S.A.	3.126.815,03	1.389.298,47	-	1.389.298,47	-	-	-	-	-	41.029,17	12.421,22	28.607,95
PAN AMERICAN LIFE INSURANCE DE PANAMÁ, S.A	-	-	-	-	-	-	-	-	-	-	-	-
SAGICOR PANAMÁ, S.A	-	-	-	-	-	-	-	-	-	-	-	-
SEGUROS FEDPA, S.A	5.475.209,31	218,36	-	218,36	-	-	-	-	-	-	-	-
SEGUROS SURAMERICANA, S.A	13.086.336,68	1.079.514,53	1.079.514,53	-	-	-	-	-	-	-	-	-
VIVIR COMPAÑÍA DE SEGUROS, SA.	-	-	-	-	-	-	-	-	-	-	-	-
WORLDWIDE MEDICAL ASSURANCE, LTD	-	-	-	-	-	-	-	-	-	-	-	-
<b>SUB-TOTAL</b>	<b>\$111.589.587,18</b>	<b>\$11.405.938,30</b>	<b>\$6.013.536,74</b>	<b>\$5.225.293,58</b>	<b>\$167.107,98</b>	<b>\$0,00</b>	<b>\$0,00</b>	<b>\$0,00</b>	<b>\$0,00</b>	<b>\$800.974,33</b>	<b>\$646.680,28</b>	<b>\$154.294,05</b>



**SUPERINTENDENCIA DE SEGUROS Y REASEGUROS DE PANAMA**  
**SINIESTROS PAGADOS DE SEGURO DIRECTO RIESGO LOCAL**  
**AL 31 DE MAYO DE 2020**

RAMOS DE SEGUROS	RAMOS GENERALES											
	TOTAL GENERALES	Incendio y Líneas Aliadas	Residencial	Comercial	Industrial	Vida Industrial	Anualidades	Rentas Vitalicias	Pérdida de Ingresos	Multiriesgo	Residencial	Comercial e Industrial
BUPA PANAMÁ, S.A.	-	-	-	-	-	-	-	-	-	-	-	-
LA REGIONAL DE SEGUROS, S.A	1.732.278,42	824,20	824,20	-	-	-	-	-	-	17.808,89	4.623,52	13.185,37
<b>SUB-TOTAL</b>	<b>1.732.278,42</b>	<b>824,20</b>	<b>824,20</b>	<b>-</b>	<b>-</b>	<b>-</b>	<b>-</b>	<b>-</b>	<b>-</b>	<b>17.808,89</b>	<b>4.623,52</b>	<b>13.185,37</b>
<b>TOTAL</b>	<b>\$113.321.865,60</b>	<b>\$11.406.762,50</b>	<b>\$6.014.360,94</b>	<b>\$5.225.293,58</b>	<b>\$167.107,98</b>	<b>\$0,00</b>	<b>\$0,00</b>	<b>\$0,00</b>	<b>\$0,00</b>	<b>\$818.783,22</b>	<b>\$651.303,80</b>	<b>\$167.479,42</b>





**SUPERINTENDENCIA DE SEGUROS Y REASEGUROS DE PANAMA**  
**SINIESTROS PAGADOS DE SEGURO DIRECTO RIESGO LOCAL**  
**AL 31 DE MAYO DE 2020**

RAMOS DE SEGUROS	RAMOS GENERALES														
	Transporte de Carga	Terrestre	Marítimo	Aéreo	Casco	Marítimo	Aéreo	Automóvil	Ramos Técnicos	TRC TRM	Equipo Electrónico	Caldera y Maquinaria	Rotura de Maquinaria	Equipo Pesado	Vidrios
ACERTA SEGUROS	19.847,95	4.394,73	-	15.453,22	155.307,40	155.307,40	-	1.231.521,38	3.872,69	2.814,53	-	-	604,76	453,40	-
ALIADO SEGUROS	355.583,88	355.583,88	-	-	4.896,41	4.896,41	-	292.441,40	528,28	528,28	-	-	-	-	-
ASEGURADORA ANCON, S.A	11.228,08	11.228,08	-	-	-	-	-	5.910.310,37	25.622,58	50,00	15.773,98	-	-	9.798,60	-
ASEGURADORA GLOBAL, S.A	-	-	-	-	-	-	-	1.544.477,76	-	-	-	-	-	-	-
ASSA COMPAÑÍA DE SEGUROS, S.A	1.550.886,43	164.051,23	1.354.608,35	32.226,85	982.481,98	982.481,98	-	11.270.481,17	372.767,20	288.234,89	84.532,31	-	-	-	-
BANESCO SEGUROS, S.A.	602,45	602,45	-	-	-	-	-	613.002,24	42.344,27	1.137,92	4.700,00	-	308,95	36.197,40	-
CHUBB SEGUROS PANAMA, S.A.	1.594,98	-	1.594,98	-	-	-	-	-	392,27	392,27	-	-	-	-	-
COMPAÑÍA INTERNACIONAL DE SEGUROS, S.A	53.024,89	53.024,89	-	-	267.909,11	195.307,58	72.601,53	8.400.724,33	41.580,70	-	5.485,54	-	36.021,72	73,44	-
GENERAL DE SEGUROS, S.A.	7.289,35	7.289,35	-	-	-	-	-	619.166,13	24.419,91	-	24.419,91	-	-	-	-
MAPFRE PANAMÁ, S.A	201.555,63	201.555,63	-	-	210.178,19	112.142,47	98.035,72	9.130.527,37	123.418,80	1.102,24	11.374,29	-	2.599,12	108.343,15	-
MERCANTIL PANAMÁ SEGUROS, S.A	-	-	-	-	-	-	-	78.401,46	-	-	-	-	-	-	-
MULTIBANK SEGUROS, S.A	-	-	-	-	179.483,32	62.395,82	117.087,50	512.666,66	1.341,25	1.073,75	-	-	-	267,50	-
NACIONAL DE SEGUROS DE PANAMÁ Y CENTROAMÉRICA	-	-	-	-	17.162,75	17.162,75	-	55.994,42	-	-	-	-	-	-	-
ÓPTIMA COMPAÑÍA DE SEGUROS, S.A.	41.579,00	475,00	41.104,00	-	403.793,52	403.793,52	-	781.873,36	164.205,81	2.420,59	130.219,99	-	-	31.565,23	-
PAN AMERICAN LIFE INSURANCE DE PANAMÁ, S.A	-	-	-	-	-	-	-	-	-	-	-	-	-	-	-
SAGICOR PANAMÁ, S.A	-	-	-	-	-	-	-	-	-	-	-	-	-	-	-
SEGUROS FEDPA, S.A	20.754,98	20.754,98	-	-	5.414,36	5.414,36	-	5.441.374,19	11,31	-	-	-	-	11,31	-
SEGUROS SURAMERICANA, S.A	43.144,71	43.144,71	-	-	-	-	-	10.136.631,24	273.045,72	10.935,98	3.180,94	-	-	258.928,80	-
VIVIR COMPAÑÍA DE SEGUROS, SA.	-	-	-	-	-	-	-	-	-	-	-	-	-	-	-
WORLDWIDE MEDICAL ASSURANCE, LTD	-	-	-	-	-	-	-	-	-	-	-	-	-	-	-
<b>SUB-TOTAL</b>	<b>\$2.307.092,33</b>	<b>\$862.104,93</b>	<b>\$1.397.307,33</b>	<b>\$47.680,07</b>	<b>\$2.226.627,04</b>	<b>\$1.938.902,29</b>	<b>\$287.724,75</b>	<b>\$56.019.593,48</b>	<b>\$1.073.550,79</b>	<b>\$308.690,45</b>	<b>\$279.686,96</b>	<b>\$0,00</b>	<b>\$39.534,55</b>	<b>\$445.638,83</b>	<b>\$0,00</b>



**SUPERINTENDENCIA DE SEGUROS Y REASEGUROS DE PANAMA**  
**SINIESTROS PAGADOS DE SEGURO DIRECTO RIESGO LOCAL**  
**AL 31 DE MAYO DE 2020**

RAMOS DE SEGUROS	RAMOS GENERALES														
	Transporte de Carga	Terrestre	Marítimo	Aéreo	Casco	Marítimo	Aéreo	Automóvil	Ramos Técnicos	TRC TRM	Equipo Electrónico	Caldera y Maquinaria	Rotura de Maquinaria	Equipo Pesado	Vidrios
BUPA PANAMÁ, S.A.	-	-	-	-	-	-	-	-	-	-	-	-	-	-	-
LA REGIONAL DE SEGUROS, S.A	2.462,48	2.462,48	-	-	3.057,21	3.057,21	-	1.698.286,23	6.781,25	6.781,25	-	-	-	-	-
<b>SUB-TOTAL</b>	<b>2.462,48</b>	<b>2.462,48</b>	<b>-</b>	<b>-</b>	<b>3.057,21</b>	<b>3.057,21</b>	<b>-</b>	<b>1.698.286,23</b>	<b>6.781,25</b>	<b>6.781,25</b>	<b>-</b>	<b>-</b>	<b>-</b>	<b>-</b>	<b>-</b>
<b>TOTAL</b>	<b>\$2.309.554,81</b>	<b>\$864.567,41</b>	<b>\$1.397.307,33</b>	<b>\$47.680,07</b>	<b>\$2.229.684,25</b>	<b>\$1.941.959,50</b>	<b>\$287.724,75</b>	<b>\$57.717.879,71</b>	<b>\$1.080.332,04</b>	<b>\$315.471,70</b>	<b>\$279.686,96</b>	<b>\$0,00</b>	<b>\$39.534,55</b>	<b>\$445.638,83</b>	<b>\$0,00</b>



**SUPERINTENDENCIA DE SEGUROS Y REASEGUROS DE PANAMA**  
**SINIESTROS PAGADOS DE SEGURO DIRECTO RIESGO LOCAL**  
**AL 31 DE MAYO DE 2020**

RAMOS DE SEGUROS	RAMOS GENERALES									
	Riesgos Diversos	Responsabilidad Civil	Robo	Fidelidad y DDD	BBB	Otros	Titulos de Propiedad	Fianzas	Oferta y Cumplimiento	Otras
ACERTA SEGUROS	59.270,27	34.707,82	170,47	20.299,24	-	4.092,74	-	104.407,79	76.172,00	28.235,79
ALIADO SEGUROS	44.928,55	16.825,58	20,55	-	-	28.082,42	-	-	-	-
ASEGURADORA ANCON, S.A	24.374,09	5.226,46	13.260,15	-	-	5.887,48	-	44.953,70	826,95	44.126,75
ASEGURADORA GLOBAL, S.A	46.027,67	-	-	-	-	46.027,67	-	363.625,38	363.625,38	-
ASSA COMPAÑÍA DE SEGUROS, S.A	2.408.983,20	1.055.723,55	35.236,80	606.380,13	478.626,18	233.016,54	-	5.495.757,72	1.868.789,00	3.626.968,72
BANESCO SEGUROS, S.A.	921.197,14	766.395,43	-	151.980,77	-	2.820,94	-	56.472,59	-	56.472,59
CHUBB SEGUROS PANAMA, S.A.	55.728,67	55.728,67	-	-	-	-	-	-	-	-
COMPAÑÍA INTERNACIONAL DE SEGUROS, S.A	850.791,02	147.800,65	66.628,51	9.274,56	-	627.087,30	-	4.522.768,85	-	4.522.768,85
GENERAL DE SEGUROS, S.A.	255.992,50	11.354,02	20.340,05	-	-	224.298,43	-	-	-	-
MAPFRE PANAMÁ, S.A	1.776.696,69	317.900,79	46.259,16	66.218,56	-	1.346.318,18	-	16.625.924,24	-	16.625.924,24
MERCANTIL PANAMÁ SEGUROS, S.A	1.128.002,65	338,49	-	-	-	1.127.664,16	-	-	-	-
MULTIBANK SEGUROS, S.A	31.899,91	3.454,68	6.355,62	-	-	22.089,61	-	-	-	-
NACIONAL DE SEGUROS DE PANAMÁ Y CENTROAMÉRICA	61.765,48	22.671,98	759,78	34.328,67	-	4.005,05	-	1.009.770,51	1.009.770,51	-
ÓPTIMA COMPAÑÍA DE SEGUROS, S.A.	275.789,40	53.327,97	37.561,77	13.796,19	-	171.103,47	-	29.246,30	15.747,50	13.498,80
PAN AMERICAN LIFE INSURANCE DE PANAMÁ, S.A	-	-	-	-	-	-	-	-	-	-
SAGICOR PANAMÁ, S.A	-	-	-	-	-	-	-	-	-	-
SEGUROS FEDPA, S.A	7.436,11	(2.234,14)	9.670,25	-	-	-	-	-	-	-
SEGUROS SURAMERICANA, S.A	537.114,06	100.567,99	245.070,92	-	-	191.475,15	-	1.016.886,42	-	1.016.886,42
VIVIR COMPAÑÍA DE SEGUROS, SA.	-	-	-	-	-	-	-	-	-	-
WORLDWIDE MEDICAL ASSURANCE, LTD	-	-	-	-	-	-	-	-	-	-
<b>SUB-TOTAL</b>	<b>\$8.485.997,41</b>	<b>\$2.589.789,94</b>	<b>\$481.334,03</b>	<b>\$902.278,12</b>	<b>\$478.626,18</b>	<b>\$4.033.969,14</b>	<b>\$0,00</b>	<b>\$29.269.813,50</b>	<b>\$3.334.931,34</b>	<b>\$25.934.882,16</b>



**SUPERINTENDENCIA DE SEGUROS Y REASEGUROS DE PANAMA**  
**SINIESTROS PAGADOS DE SEGURO DIRECTO RIESGO LOCAL**  
**AL 31 DE MAYO DE 2020**

RAMOS DE SEGUROS	RAMOS GENERALES									
	Riesgos Diversos	Responsabilidad Civil	Robo	Fidelidad y DDD	BBB	Otros	Titulos de Propiedad	Fianzas	Oferta y Cumplimiento	Otras
BUPA PANAMÁ, S.A.	-	-	-	-	-	-	-	-	-	-
LA REGIONAL DE SEGUROS, S.A	3.058,16	1.169,60	329,56	-	-	1.559,00	-	-	-	-
<b>SUB-TOTAL</b>	<b>3.058,16</b>	<b>1.169,60</b>	<b>329,56</b>	<b>-</b>	<b>-</b>	<b>1.559,00</b>	<b>-</b>	<b>-</b>	<b>-</b>	<b>-</b>
<b>TOTAL</b>	<b>\$8.489.055,57</b>	<b>\$2.590.959,54</b>	<b>\$481.663,59</b>	<b>\$902.278,12</b>	<b>\$478.626,18</b>	<b>\$4.035.528,14</b>	<b>\$0,00</b>	<b>\$29.269.813,50</b>	<b>\$3.334.931,34</b>	<b>\$25.934.882,16</b>



**SUPERINTENDENCIA DE SEGUROS Y REASEGUROS DE PANAMA**  
**SINIESTROS PAGADOS DE SEGURO DIRECTO RIESGO LOCAL POR PRIMA DEVENGADA**  
**AL 31 DE MAYO DE 2020**

RAMOS DE SEGUROS	GRAN TOTAL	RAMOS VIDA											
		TOTAL VIDA	Vida Individual	Primer año	Renovación	Accidentes Personales	Individual	Grupo	Invalidez	Salud	Individual	Grupo	Colectivos de Vida
ACERTA SEGUROS	0,32	0,54	0,01	25,17	(0,14)	81,00	0,15	0,74	-	0,65	0,74	0,63	0,82
ALIADO SEGUROS	0,16	0,10	-	-	-	933,00	0,14	0,30	-	-	-	-	0,07
ASEGURADORA ANCON, S.A	0,54	0,57	0,70	-	0,79	0,17	0,14	0,20	-	0,61	0,59	0,70	0,49
ASEGURADORA GLOBAL, S.A	0,24	0,15	0,00	0,00	-	-	-	-	-	-	-	-	0,15
ASSA COMPAÑÍA DE SEGUROS, S.A	0,29	0,32	0,12	0,86	0,04	0,27	0,07	0,33	-	0,60	0,63	0,57	0,19
BANESCO SEGUROS, S.A.	0,26	0,08	0,33	1,03	-	-	-	-	-	-	-	-	0,06
CHUBB SEGUROS PANAMA, S.A.	0,05	0,12	-	-	-	0,12	-	0,12	-	-	-	-	-
COMPAÑÍA INTERNACIONAL DE SEGUROS, S.A	0,39	0,41	0,18	0,00	0,20	0,26	0,08	0,29	-	0,67	0,66	0,73	0,26
GENERAL DE SEGUROS, S.A.	0,14	0,16	-	-	-	-	-	-	-	-	-	-	0,16
MAPFRE PANAMÁ, S.A	0,59	0,58	0,52	0,10	0,58	0,82	0,65	0,92	-	0,68	0,60	0,74	0,32
MERCANTIL PANAMÁ SEGUROS, S.A	0,82	0,39	-	-	-	-	-	-	-	0,77	0,77	-	-
MULTIBANK SEGUROS, S.A	0,16	0,15	-	-	-	-	-	-	-	-	-	-	0,17
NACIONAL DE SEGUROS DE PANAMÁ Y CENTROAMÉRICA	0,23	0,37	0,35	-	0,38	0,02	0,02	-	-	-	-	-	0,41
ÓPTIMA COMPAÑÍA DE SEGUROS, S.A.	0,50	0,29	-	-	-	0,12	0,07	0,12	-	-	-	-	0,33
PAN AMERICAN LIFE INSURANCE DE PANAMÁ, S.A	0,49	0,49	0,22	-	0,27	0,13	0,13	0,13	-	0,64	0,45	0,71	0,22
SAGICOR PANAMÁ, S.A	0,42	0,42	-	-	-	0,00	-	0,00	-	0,59	0,52	0,79	-
SEGUROS FEDPA, S.A	0,43	0,26	-	-	-	0,25	0,40	-	-	-	-	-	0,27
SEGUROS SURAMERICANA, S.A	0,33	0,24	0,26	0,09	0,29	0,11	0,12	-	-	-	-	-	0,25
VIVIR COMPAÑÍA DE SEGUROS, SA.	0,71	0,71	-	-	-	-	-	-	-	0,72	0,78	0,48	0,37
WORLDWIDE MEDICAL ASSURANCE, LTD	0,62	0,62	0,12	-	0,17	-	-	-	-	0,70	0,71	0,66	1,23
<b>SUB-TOTAL</b>	<b>0,39</b>	<b>0,41</b>	<b>0,23</b>	<b>0,25</b>	<b>0,23</b>	<b>0,21</b>	<b>0,17</b>	<b>0,24</b>	<b>-</b>	<b>0,65</b>	<b>0,61</b>	<b>0,68</b>	<b>0,22</b>



**SUPERINTENDENCIA DE SEGUROS Y REASEGUROS DE PANAMA**  
**SINIESTROS PAGADOS DE SEGURO DIRECTO RIESGO LOCAL POR PRIMA DEVENGADA**  
**AL 31 DE MAYO DE 2020**

RAMOS DE SEGUROS	GRAN TOTAL	RAMOS VIDA											
		TOTAL VIDA	Vida Individual	Primer año	Renovación	Accidentes Personales	Individual	Grupo	Invalidez	Salud	Individual	Grupo	Colectivos de Vida
BUPA PANAMÁ, S.A.	0,50	0,50	-	-	-	-	-	-	-	0,50	0,51	0,49	-
LA REGIONAL DE SEGUROS, S.A	0,56	0,13	-	-	-	0,21	1,16	-	-	-	-	-	0,84
<b>SUB-TOTAL</b>	<b>0,54</b>	<b>0,45</b>	<b>-</b>	<b>-</b>	<b>-</b>	<b>0,21</b>	<b>1,16</b>	<b>-</b>	<b>-</b>	<b>0,47</b>	<b>0,47</b>	<b>0,49</b>	<b>0,84</b>
<b>TOTAL</b>	<b>0,39</b>	<b>0,41</b>	<b>0,23</b>	<b>0,24</b>	<b>0,23</b>	<b>0,21</b>	<b>0,17</b>	<b>0,24</b>	<b>-</b>	<b>0,65</b>	<b>0,61</b>	<b>0,68</b>	<b>0,22</b>



**SUPERINTENDENCIA DE SEGUROS Y REASEGUROS DE PANAMA**  
**SINIESTROS PAGADOS DE SEGURO DIRECTO RIESGO LOCAL POR PRIMA DEVENGADA**  
**AL 31 DE MAYO DE 2020**

RAMOS DE SEGUROS	RAMOS GENERALES											
	TOTAL GENERALES	Incendio y Líneas Aliadas	Residencial	Comercial	Industrial	Vida Industrial	Anualidades	Rentas Vitalicias	Pérdida de Ingresos	Multirisgo	Residencial	Comercial e Industrial
ACERTA SEGUROS	0,25	0,36	0,01	0,48	-	-	-	-	-	0,19	0,03	0,30
ALIADO SEGUROS	0,17	0,20	0,00	0,02	20,56	-	-	-	-	0,16	-	0,33
ASEGURADORA ANCON, S.A	0,51	0,10	0,09	0,12	0,06	-	-	-	-	0,16	0,03	0,20
ASEGURADORA GLOBAL, S.A	0,36	0,01	0,01	-	-	-	-	-	-	-	-	-
ASSA COMPAÑÍA DE SEGUROS, S.A	0,26	0,12	0,16	0,11	-	-	-	-	-	0,19	0,18	0,22
BANESCO SEGUROS, S.A.	0,51	-	-	-	-	-	-	-	-	0,02	-	0,02
CHUBB SEGUROS PANAMA, S.A.	0,03	0,02	-	0,02	-	-	-	-	-	0,01	-	0,01
COMPAÑÍA INTERNACIONAL DE SEGUROS, S.A	0,37	0,39	0,39	-	-	-	-	-	-	0,18	0,18	-
GENERAL DE SEGUROS, S.A.	0,11	0,08	0,08	-	-	-	-	-	-	0,14	-	0,47
MAPFRE PANAMÁ, S.A	0,60	0,09	-	0,09	-	-	-	-	-	-	-	-
MERCANTIL PANAMÁ SEGUROS, S.A	0,89	-	-	-	-	-	-	-	-	10,12	22,56	0,64
MULTIBANK SEGUROS, S.A	0,18	0,03	0,02	0,05	-	-	-	-	-	0,05	0,06	0,04
NACIONAL DE SEGUROS DE PANAMÁ Y CENTROAMÉRICA	0,22	0,25	0,70	0,00	-	-	-	-	-	-	-	-
ÓPTIMA COMPAÑÍA DE SEGUROS, S.A.	0,58	1,28	-	2,27	-	-	-	-	-	0,48	0,44	0,50
PAN AMERICAN LIFE INSURANCE DE PANAMÁ, S.A	-	-	-	-	-	-	-	-	-	-	-	-
SAGICOR PANAMÁ, S.A	-	-	-	-	-	-	-	-	-	-	-	-
SEGUROS FEDPA, S.A	0,47	0,00	-	-	-	-	-	-	-	-	-	-
SEGUROS SURAMERICANA, S.A	0,38	0,19	0,22	-	-	-	-	-	-	-	-	-
VIVIR COMPAÑÍA DE SEGUROS, SA.	-	-	-	-	-	-	-	-	-	-	-	-
WORLDWIDE MEDICAL ASSURANCE, LTD	-	-	-	-	-	-	-	-	-	-	-	-
<b>SUB-TOTAL</b>	<b>0,37</b>	<b>0,18</b>	<b>0,24</b>	<b>0,14</b>	<b>0,29</b>	<b>-</b>	<b>-</b>	<b>-</b>	<b>-</b>	<b>0,33</b>	<b>0,52</b>	<b>0,13</b>



**SUPERINTENDENCIA DE SEGUROS Y REASEGUROS DE PANAMA**  
**SINIESTROS PAGADOS DE SEGURO DIRECTO RIESGO LOCAL POR PRIMA DEVENGADA**  
**AL 31 DE MAYO DE 2020**

RAMOS DE SEGUROS	RAMOS GENERALES											
	TOTAL GENERALES	Incendio y Líneas Aliadas	Residencial	Comercial	Industrial	Vida Industrial	Anualidades	Rentas Vitalicias	Pérdida de Ingresos	Multiriesgo	Residencial	Comercial e Industrial
BUPA PANAMÁ, S.A.	-	-	-	-	-	-	-	-	-	-	-	-
LA REGIONAL DE SEGUROS, S.A	0,63	0,01	0,02	-	-	-	-	-	-	0,30	0,46	0,26
<b>SUB-TOTAL</b>	<b>0,63</b>	<b>0,01</b>	<b>0,02</b>	<b>-</b>	<b>-</b>	<b>-</b>	<b>-</b>	<b>-</b>	<b>-</b>	<b>0,30</b>	<b>0,46</b>	<b>0,26</b>
<b>TOTAL</b>	<b>0,37</b>	<b>0,18</b>	<b>0,24</b>	<b>0,14</b>	<b>0,28</b>	<b>-</b>	<b>-</b>	<b>-</b>	<b>-</b>	<b>0,33</b>	<b>0,52</b>	<b>0,14</b>





**SUPERINTENDENCIA DE SEGUROS Y REASEGUROS DE PANAMA**  
**SINIESTROS PAGADOS DE SEGURO DIRECTO RIESGO LOCAL POR PRIMA DEVENGADA**  
**AL 31 DE MAYO DE 2020**

RAMOS DE SEGUROS	Transporte de Carga	RAMOS GENERALES													
		Terrestre	Marítimo	Aéreo	Casco	Marítimo	Aéreo	Automóvil	Ramos Técnicos	TRC TRM	Equipo Electrónico	Caldera y Maquinaria	Rotura de Maquinaria	Equipo Pesado	Vidrios
ACERTA SEGUROS	0,22	0,14	-	0,27	0,32	0,76	-	0,51	0,02	0,01	-	-	0,06	0,02	-
ALIADO SEGUROS	0,45	0,45	-	-	0,40	0,43	-	0,17	0,00	0,00	-	-	-	-	-
ASEGURADORA ANCON, S.A	0,04	0,04	-	-	-	-	-	0,69	0,13	0,00	0,83	-	-	0,13	-
ASEGURADORA GLOBAL, S.A	-	-	-	-	-	-	-	0,56	-	-	-	-	-	-	-
ASSA COMPAÑÍA DE SEGUROS, S.A	0,59	0,56	0,58	-	0,28	0,76	-	0,62	0,32	0,42	0,18	-	-	-	-
BANESCO SEGUROS, S.A.	0,01	0,01	-	-	-	-	-	0,51	0,14	0,01	0,34	-	0,01	0,35	-
CHUBB SEGUROS PANAMA, S.A.	0,01	-	0,01	-	-	-	-	-	0,00	0,00	-	-	-	-	-
COMPAÑÍA INTERNACIONAL DE SEGUROS, S.A	0,02	0,02	-	-	0,08	0,10	0,05	0,74	0,03	-	0,12	-	0,35	0,00	-
GENERAL DE SEGUROS, S.A.	0,13	0,54	-	-	-	-	-	0,42	0,14	-	0,22	-	-	-	-
MAPFRE PANAMÁ, S.A	0,15	0,15	-	-	0,03	0,42	0,02	0,66	0,58	0,00	(0,05)	-	0,07	1,08	-
MERCANTIL PANAMÁ SEGUROS, S.A	-	-	-	-	-	-	-	2,21	-	-	-	-	-	-	-
MULTIBANK SEGUROS, S.A	-	-	-	-	0,08	0,03	0,55	0,93	0,01	0,01	-	-	-	0,03	-
NACIONAL DE SEGUROS DE PANAMÁ Y CENTROAMÉRICA	-	-	-	-	0,38	0,38	-	11,84	-	-	-	-	-	-	-
ÓPTIMA COMPAÑÍA DE SEGUROS, S.A.	0,24	0,01	0,35	-	1,25	1,48	-	0,54	0,50	0,02	6,94	-	-	0,28	-
PAN AMERICAN LIFE INSURANCE DE PANAMÁ, S.A	-	-	-	-	-	-	-	-	-	-	-	-	-	-	-
SAGICOR PANAMÁ, S.A	-	-	-	-	-	-	-	-	-	-	-	-	-	-	-
SEGUROS FEDPA, S.A	0,39	0,39	-	-	0,59	0,59	-	0,49	0,00	-	-	-	-	0,00	-
SEGUROS SURAMERICANA, S.A	0,07	0,07	-	-	-	-	-	0,50	0,38	0,02	0,05	-	-	1,76	-
VIVIR COMPAÑÍA DE SEGUROS, SA.	-	-	-	-	-	-	-	-	-	-	-	-	-	-	-
WORLDWIDE MEDICAL ASSURANCE, LTD	-	-	-	-	-	-	-	-	-	-	-	-	-	-	-
<b>SUB-TOTAL</b>	<b>0,24</b>	<b>0,14</b>	<b>0,42</b>	<b>0,84</b>	<b>0,13</b>	<b>0,30</b>	<b>0,03</b>	<b>0,59</b>	<b>0,17</b>	<b>0,07</b>	<b>0,55</b>	<b>-</b>	<b>0,10</b>	<b>0,49</b>	<b>-</b>



**SUPERINTENDENCIA DE SEGUROS Y REASEGUROS DE PANAMA**  
**SINIESTROS PAGADOS DE SEGURO DIRECTO RIESGO LOCAL POR PRIMA DEVENGADA**  
**AL 31 DE MAYO DE 2020**

RAMOS DE SEGUROS	Transporte de Carga	RAMOS GENERALES													
		Terrestre	Marítimo	Aéreo	Casco	Marítimo	Aéreo	Automóvil	Ramos Técnicos	TRC TRM	Equipo Electrónico	Caldera y Maquinaria	Rotura de Maquinaria	Equipo Pesado	Vidrios
BUPA PANAMÁ, S.A.	-	-	-	-	-	-	-	-	-	-	-	-	-	-	-
LA REGIONAL DE SEGUROS, S.A	0,17	0,32	-	-	(15,35)	0,14	-	0,77	0,19	0,23	-	-	-	-	
<b>SUB-TOTAL</b>	<b>0,17</b>	<b>0,32</b>	<b>-</b>	<b>-</b>	<b>(15,35)</b>	<b>0,14</b>	<b>-</b>	<b>0,77</b>	<b>0,19</b>	<b>0,23</b>	<b>-</b>	<b>-</b>	<b>-</b>	<b>-</b>	
<b>TOTAL</b>	<b>0,24</b>	<b>0,14</b>	<b>0,42</b>	<b>0,84</b>	<b>0,13</b>	<b>0,30</b>	<b>0,03</b>	<b>0,60</b>	<b>0,17</b>	<b>0,07</b>	<b>0,55</b>	<b>-</b>	<b>0,10</b>	<b>0,49</b>	



**SUPERINTENDENCIA DE SEGUROS Y REASEGUROS DE PANAMA**  
**SINIESTROS PAGADOS DE SEGURO DIRECTO RIESGO LOCAL POR PRIMA DEVENGADA**  
**AL 31 DE MAYO DE 2020**

RAMOS DE SEGUROS	RAMOS GENERALES									
	Riesgos Diversos	Responsabilidad Civil	Robo	Fidelidad y DDD	BBB	Otros	Titulos de Propiedad	Fianzas	Oferta y Cumplimiento	Otras
ACERTA SEGUROS	0,16	0,12	0,01	0,77	-	0,13	-	0,04	0,09	0,01
ALIADO SEGUROS	0,06	0,03	0,00	-	-	0,15	-	-	-	-
ASEGURADORA ANCON, S.A	0,04	0,02	0,45	-	-	0,02	-	0,22	0,01	0,32
ASEGURADORA GLOBAL, S.A	0,03	-	-	-	-	0,03	-	1,78	2,38	-
ASSA COMPAÑÍA DE SEGUROS, S.A	0,13	0,21	0,06	0,12	0,69	0,03	-	0,26	0,10	2,03
BANESCO SEGUROS, S.A.	2,79	2,83	-	9,82	-	0,09	-	0,20	-	0,20
CHUBB SEGUROS PANAMA, S.A.	0,07	0,07	-	-	-	-	-	-	-	-
COMPAÑÍA INTERNACIONAL DE SEGUROS, S.A	0,15	0,06	0,26	0,11	-	0,21	-	0,33	-	0,34
GENERAL DE SEGUROS, S.A.	0,04	0,05	6,86	-	-	0,04	-	-	-	-
MAPFRE PANAMÁ, S.A	0,33	0,18	0,44	0,96	-	0,43	-	1,00	-	1,01
MERCANTIL PANAMÁ SEGUROS, S.A	0,72	0,00	-	-	-	0,77	-	-	-	-
MULTIBANK SEGUROS, S.A	0,06	0,03	4,04	-	-	0,05	-	-	-	-
NACIONAL DE SEGUROS DE PANAMÁ Y CENTROAMÉRICA	0,12	0,17	0,01	5,63	-	0,02	-	0,26	0,26	-
ÓPTIMA COMPAÑÍA DE SEGUROS, S.A.	0,27	0,09	0,53	(2.145,60)	-	0,48	-	0,03	0,05	0,02
PAN AMERICAN LIFE INSURANCE DE PANAMÁ, S.A	-	-	-	-	-	-	-	-	-	-
SAGICOR PANAMÁ, S.A	-	-	-	-	-	-	-	-	-	-
SEGUROS FEDPA, S.A	0,03	(0,05)	0,56	-	-	-	-	-	-	-
SEGUROS SURAMERICANA, S.A	0,14	0,12	2,20	-	-	0,07	-	0,30	-	0,30
VIVIR COMPAÑÍA DE SEGUROS, SA.	-	-	-	-	-	-	-	-	-	-
WORLDWIDE MEDICAL ASSURANCE, LTD	-	-	-	-	-	-	-	-	-	-
<b>SUB-TOTAL</b>	<b>0,18</b>	<b>0,19</b>	<b>0,39</b>	<b>0,16</b>	<b>0,38</b>	<b>0,16</b>	<b>-</b>	<b>0,45</b>	<b>0,13</b>	<b>0,67</b>



**SUPERINTENDENCIA DE SEGUROS Y REASEGUROS DE PANAMA**  
**SINIESTROS PAGADOS DE SEGURO DIRECTO RIESGO LOCAL POR PRIMA DEVENGADA**  
**AL 31 DE MAYO DE 2020**

RAMOS DE SEGUROS	RAMOS GENERALES									
	Riesgos Diversos	Responsabilidad Civil	Robo	Fidelidad y DDD	BBB	Otros	Titulos de Propiedad	Fianzas	Oferta y Cumplimiento	Otras
BUPA PANAMÁ, S.A.	-	-	-	-	-	-	-	-	-	-
LA REGIONAL DE SEGUROS, S.A	0,04	0,02	0,05	-	-	0,33	-	-	-	-
<b>SUB-TOTAL</b>	<b>0,04</b>	<b>0,02</b>	<b>0,05</b>	<b>-</b>	<b>-</b>	<b>0,33</b>	<b>-</b>	<b>-</b>	<b>-</b>	<b>-</b>
<b>TOTAL</b>	<b>0,18</b>	<b>0,19</b>	<b>0,38</b>	<b>0,16</b>	<b>0,38</b>	<b>0,16</b>	<b>-</b>	<b>0,45</b>	<b>0,13</b>	<b>0,67</b>