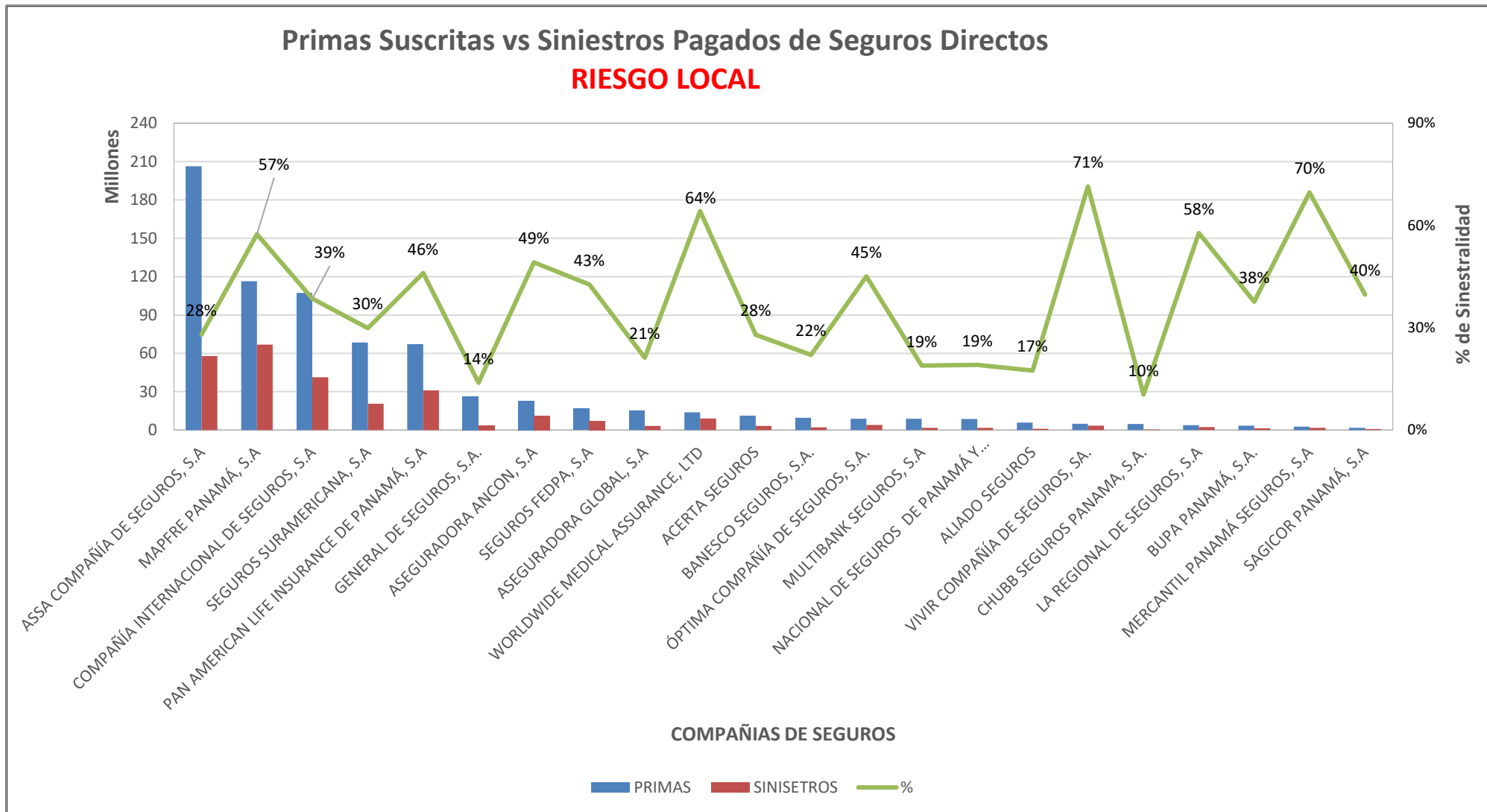


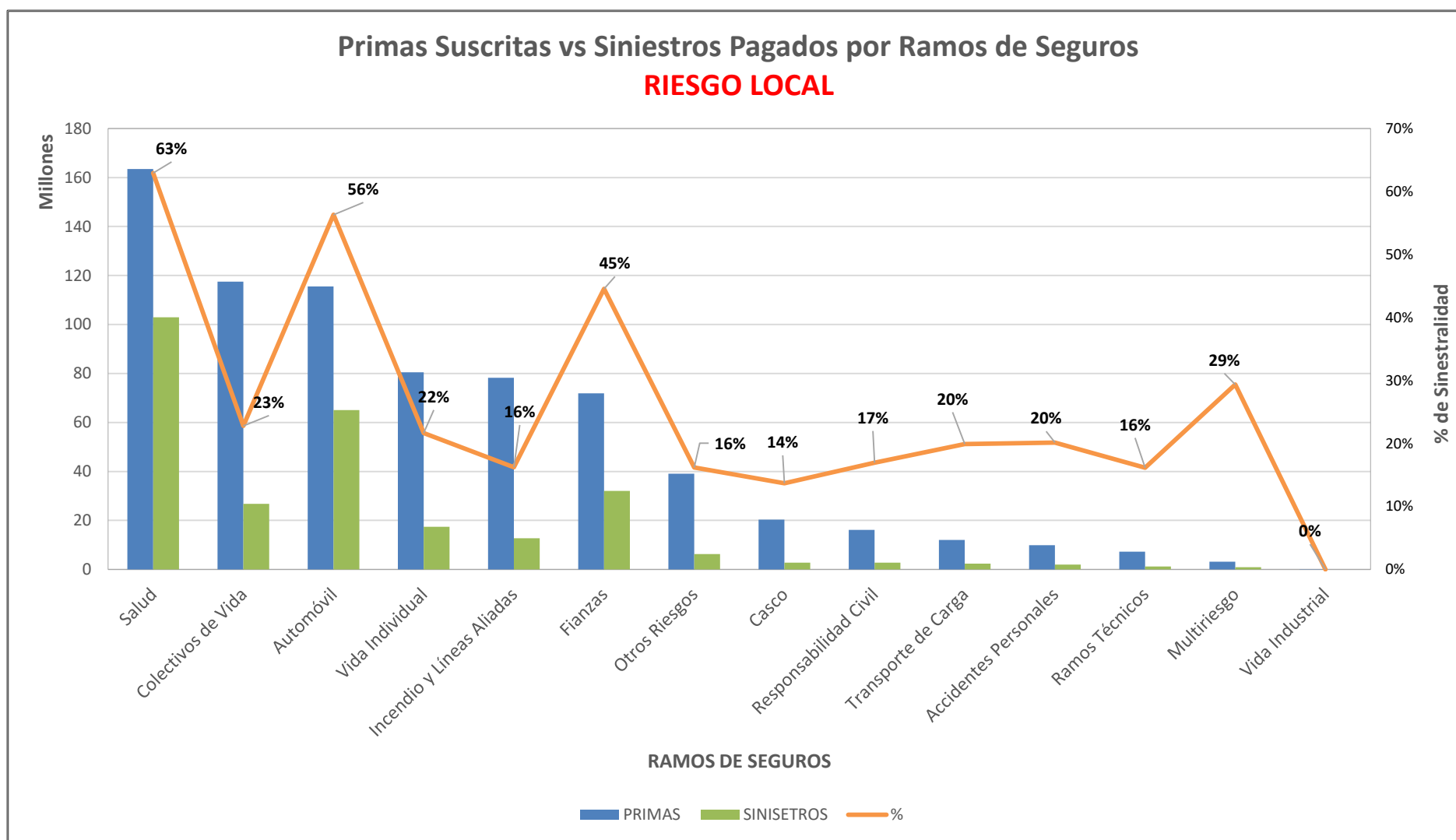


## SUPERINTENDENCIA DE SEGUROS Y REASEGUROS DE PANAMA ACUMULADO AL 30 DE JUNIO DE 2020



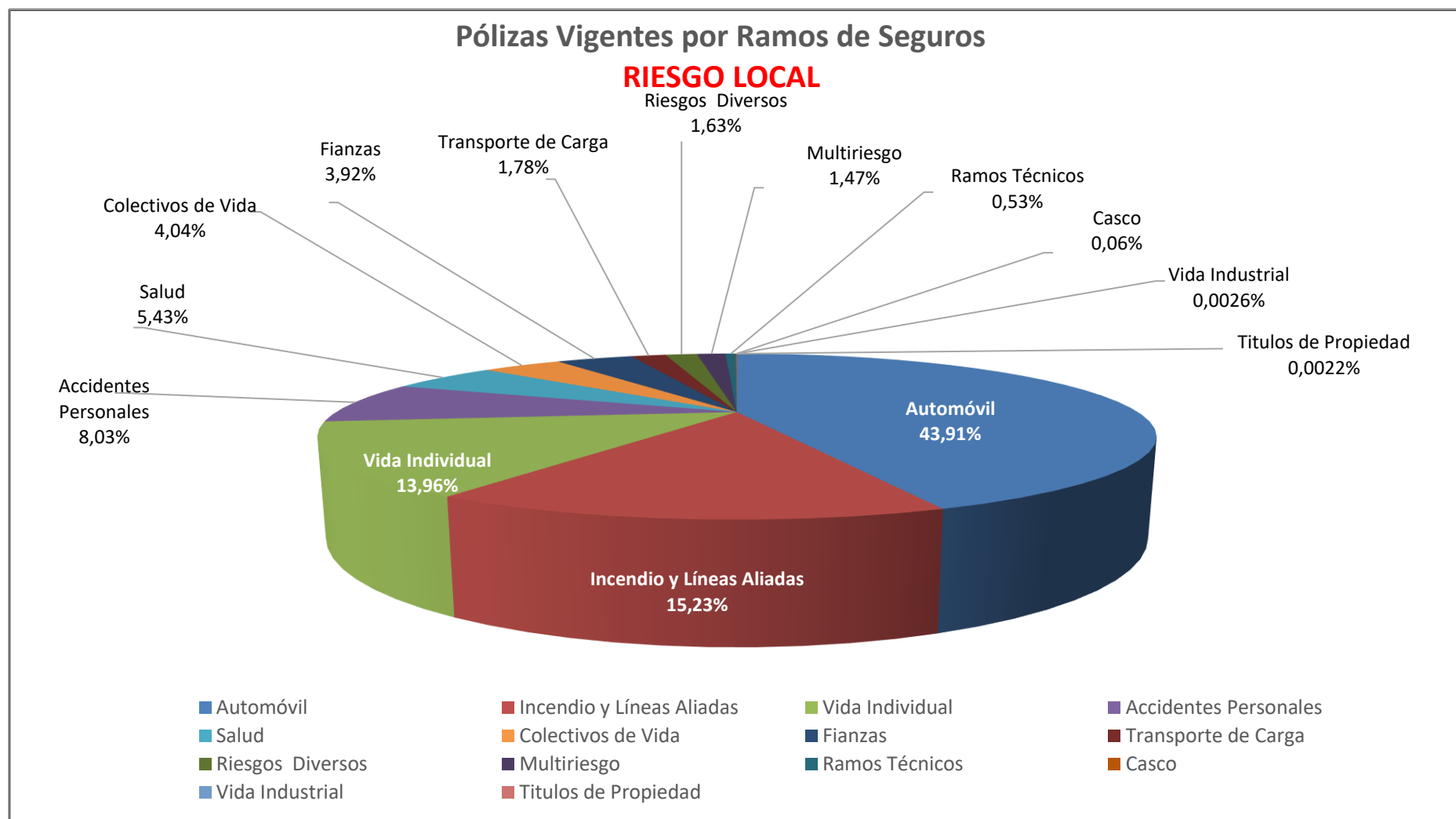


## SUPERINTENDENCIA DE SEGUROS Y REASEGUROS DE PANAMA ACUMULADO AL 30 DE JUNIO DE 2020



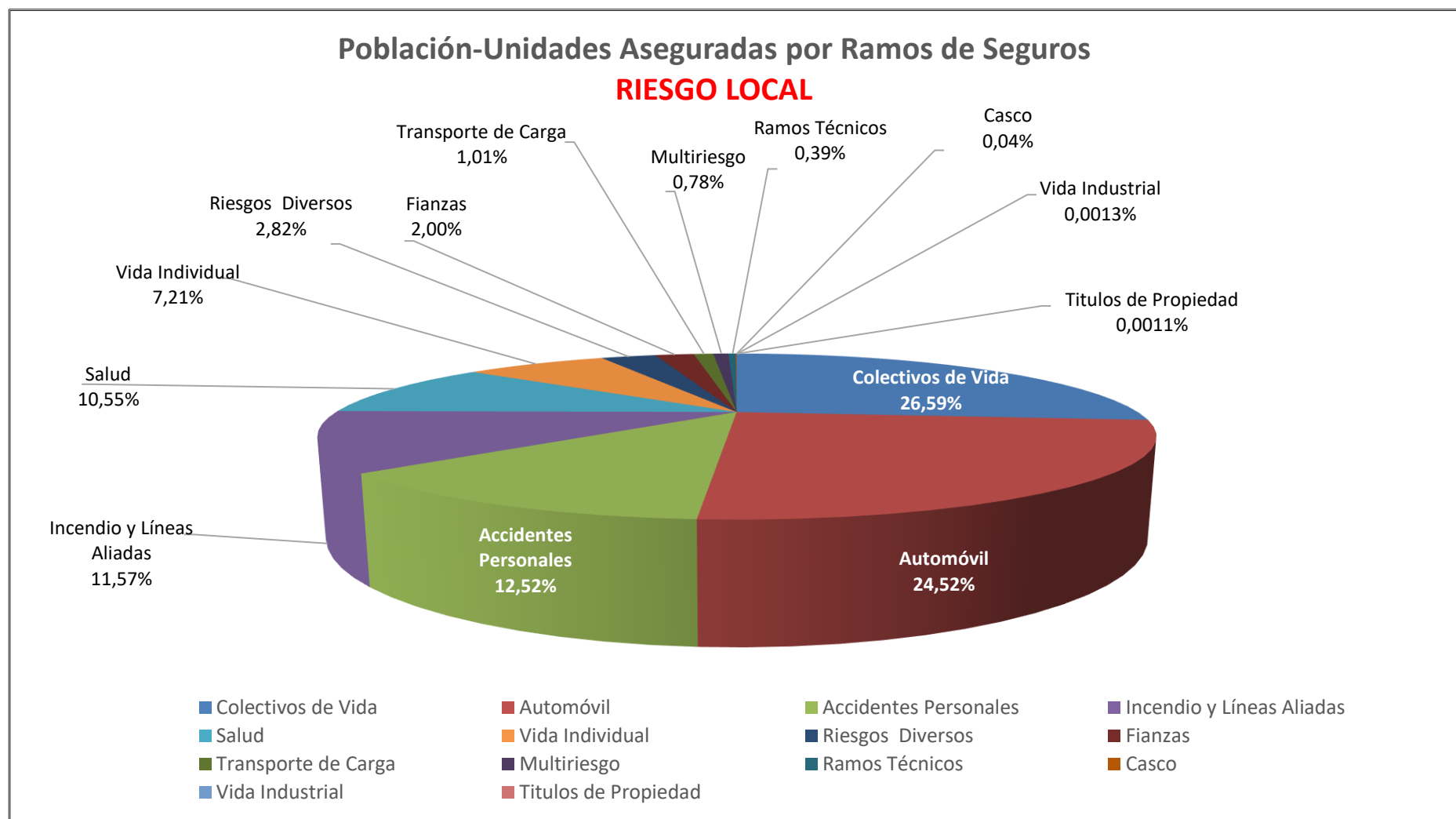


## SUPERINTENDENCIA DE SEGUROS Y REASEGUROS DE PANAMA AL 30 DE JUNIO DE 2020





## SUPERINTENDENCIA DE SEGUROS Y REASEGUROS DE PANAMA AL 30 DE JUNIO DE 2020





**SUPERINTENDENCIA DE SEGUROS Y REASEGUROS DE PANAMA**  
**POBLACION-UNIDADES ASEGURADA DE SEGURO DIRECTO RIESGO LOCAL**  
**AL 30 DE JUNIO DE 2020**

RAMOS DE SEGUROS	GRAN TOTAL	RAMOS VIDA											
		TOTAL VIDA	Vida Individual	Primer año	Renovación	Accidentes Personales	Individual	Grupo	Invalidez	Salud	Individual	Grupo	Colectivos de Vida
ACERTA SEGUROS	23.872	2.928	850	183	667	704	39	665	-	531	438	93	843
ALIADO SEGUROS	23.591	14.041	-	-	-	9.147	703	8.444	-	-	-	-	4.894
ASEGURADORA ANCON, S.A	157.136	58.700	2.129	321	1.808	30.476	366	30.110	-	9.837	3.798	6.039	16.258
ASEGURADORA GLOBAL, S.A	225.088	130.116	9.534	9.534	-	4.984	4.984	-	-	-	-	-	115.598
ASSA COMPAÑÍA DE SEGUROS, S.A	759.778	332.935	84.263	32.451	51.812	74.195	23.390	50.805	-	85.138	12.706	72.432	89.339
BANESCO SEGUROS, S.A.	42.581	22.954	4.365	4.245	120	782	364	418	-	23	23	-	17.784
CHUBB SEGUROS PANAMA, S.A.	6.497	4.163	-	-	-	3.819	-	3.819	-	-	-	-	344
COMPAÑÍA INTERNACIONAL DE SEGUROS, S.A	328.133	141.669	32.563	2.931	29.632	12.798	2.546	10.252	-	47.649	34.026	13.623	48.659
GENERAL DE SEGUROS, S.A.	114.420	59.153	-	-	-	141	141	-	-	-	-	-	59.012
MAPFRE PANAMÁ, S.A	372.605	210.312	28.438	5.938	22.500	12.808	818	11.990	-	85.168	18.587	66.581	83.898
MERCANTIL PANAMÁ SEGUROS, S.A	1.447	589	466	111	355	4	4	-	-	119	119	-	-
MULTIBANK SEGUROS, S.A	113.467	78.559	969	96	873	10.020	9.956	64	-	-	-	-	67.570
NACIONAL DE SEGUROS DE PANAMÁ Y CENTROAMÉRICA	12.825	9.831	561	146	415	1.092	507	585	-	-	-	-	8.178
ÓPTIMA COMPAÑÍA DE SEGUROS, S.A.	158.725	139.307	624	624	-	81.855	809	81.046	-	-	-	-	56.828
PAN AMERICAN LIFE INSURANCE DE PANAMÁ, S.A	302.062	302.062	21.587	9.646	11.941	25.769	9.069	16.700	-	121.800	19.286	102.514	132.906
SAGICOR PANAMÁ, S.A	11.928	11.928	1.378	226	1.152	7.253	-	7.253	-	1.345	811	534	1.952
SEGUROS FEDPA, S.A	492.237	356.497	247	241	6	111.614	40.454	71.160	-	176	-	176	244.460
SEGUROS SURAMERICANA, S.A	391.807	136.150	66.994	14.408	52.586	61.569	41.980	19.589	-	151	151	-	7.436
VIVIR COMPAÑÍA DE SEGUROS, SA.	15.537	15.537	-	-	-	70	-	70	-	12.551	9.266	3.285	2.916
WORLDWIDE MEDICAL ASSURANCE, LTD	17.561	17.561	4.021	1.317	2.704	-	-	-	-	13.380	8.986	4.394	160
<b>SUB-TOTAL</b>	<b>3.571.297</b>	<b>2.044.992</b>	<b>258.989</b>	<b>82.418</b>	<b>176.571</b>	<b>449.100</b>	<b>136.130</b>	<b>312.970</b>	<b>-</b>	<b>377.868</b>	<b>108.197</b>	<b>269.671</b>	<b>959.035</b>



**SUPERINTENDENCIA DE SEGUROS Y REASEGUROS DE PANAMA**  
**POBLACION-UNIDADES ASEGURADA DE SEGURO DIRECTO RIESGO LOCAL**  
**AL 30 DE JUNIO DE 2020**

RAMOS DE SEGUROS	GRAN TOTAL	RAMOS VIDA											
		TOTAL VIDA	Vida Individual	Primer año	Renovación	Accidentes Personales	Individual	Grupo	Invalidez	Salud	Individual	Grupo	Colectivos de Vida
BUPA PANAMÁ, S.A.	2.364	2.364	-	-	-	-	-	-	-	2.364	1.731	633	-
LA REGIONAL DE SEGUROS, S.A	32.882	3.891	1.000	166	834	2.512	113	2.399	-	261	261	-	118
<b>SUB-TOTAL</b>	<b>35.246</b>	<b>6.255</b>	<b>1.000</b>	<b>166</b>	<b>834</b>	<b>2.512</b>	<b>113</b>	<b>2.399</b>	<b>-</b>	<b>2.625</b>	<b>1.992</b>	<b>633</b>	<b>118</b>
<b>TOTAL</b>	<b>3.606.543</b>	<b>2.051.247</b>	<b>259.989</b>	<b>82.584</b>	<b>177.405</b>	<b>451.612</b>	<b>136.243</b>	<b>315.369</b>	<b>-</b>	<b>380.493</b>	<b>110.189</b>	<b>270.304</b>	<b>959.153</b>



**SUPERINTENDENCIA DE SEGUROS Y REASEGUROS DE PANAMA**  
**POBLACION-UNIDADES ASEGURADA DE SEGURO DIRECTO RIESGO LOCAL**  
**AL 30 DE JUNIO DE 2020**

RAMOS DE SEGUROS	RAMOS GENERALES											
	TOTAL GENERALES	Incendio y Líneas Aliadas	Residencial	Comercial	Industrial	Vida Industrial	Anualidades	Rentas Vitalicias	Pérdida de Ingresos	Multiriesgo	Residencial	Comercial e Industrial
ACERTA SEGUROS	20.944	1.433	1.028	401	4	46	-	-	-	518	342	176
ALIADO SEGUROS	9.550	1.323	656	657	10	-	-	-	-	302	181	121
ASEGURADORA ANCON, S.A	98.436	6.136	2.944	2.928	264	-	-	-	-	1.580	811	769
ASEGURADORA GLOBAL, S.A	94.972	24.752	24.388	364	-	-	-	-	-	-	-	-
ASSA COMPAÑÍA DE SEGUROS, S.A	426.843	184.973	141.127	43.846	-	-	-	-	-	19.600	15.314	4.286
BANESCO SEGUROS, S.A.	19.627	8.112	-	8.112	-	-	-	-	-	1.343	653	690
CHUBB SEGUROS PANAMA, S.A.	2.334	138	-	138	-	-	-	-	-	106	-	106
COMPAÑÍA INTERNACIONAL DE SEGUROS, S.A	186.464	15.540	15.540	-	-	-	-	-	-	2.408	2.408	-
GENERAL DE SEGUROS, S.A.	55.267	47.992	47.992	-	-	-	-	-	-	292	217	75
MAPFRE PANAMÁ, S.A	162.293	19.242	-	19.242	-	-	-	-	-	-	-	-
MERCANTIL PANAMÁ SEGUROS, S.A	858	234	234	-	-	-	-	-	-	210	146	64
MULTIBANK SEGUROS, S.A	34.908	7.945	7.194	739	12	-	-	-	-	204	147	57
NACIONAL DE SEGUROS DE PANAMÁ Y CENTROAMÉRICA	2.994	981	216	765	-	-	-	-	-	-	-	-
ÓPTIMA COMPAÑÍA DE SEGUROS, S.A.	19.418	4.065	2.900	966	199	-	-	-	-	667	351	316
PAN AMERICAN LIFE INSURANCE DE PANAMÁ, S.A	-	-	-	-	-	-	-	-	-	-	-	-
SAGICOR PANAMÁ, S.A	-	-	-	-	-	-	-	-	-	-	-	-
SEGUROS FEDPA, S.A	135.740	2.256	2.256	-	-	-	-	-	-	297	110	187
SEGUROS SURAMERICANA, S.A	255.657	91.242	78.810	12.432	-	-	-	-	-	-	-	-
VIVIR COMPAÑÍA DE SEGUROS, SA.	-	-	-	-	-	-	-	-	-	-	-	-
WORLDWIDE MEDICAL ASSURANCE, LTD	-	-	-	-	-	-	-	-	-	-	-	-
<b>SUB-TOTAL</b>	<b>1.526.305</b>	<b>416.364</b>	<b>325.285</b>	<b>90.590</b>	<b>489</b>	<b>46</b>	<b>-</b>	<b>-</b>	<b>-</b>	<b>27.527</b>	<b>20.680</b>	<b>6.847</b>



**SUPERINTENDENCIA DE SEGUROS Y REASEGUROS DE PANAMA**  
**POBLACION-UNIDADES ASEGURADA DE SEGURO DIRECTO RIESGO LOCAL**  
**AL 30 DE JUNIO DE 2020**

RAMOS DE SEGUROS	RAMOS GENERALES											
	TOTAL GENERALES	Incendio y Líneas Aliadas	Residencial	Comercial	Industrial	Vida Industrial	Anualidades	Rentas Vitalicias	Pérdida de Ingresos	Multiriesgo	Residencial	Comercial e Industrial
BUPA PANAMÁ, S.A.	-	-	-	-	-	-	-	-	-	-	-	-
LA REGIONAL DE SEGUROS, S.A	28.991	770	613	155	2	-	-	-	-	478	250	228
<b>SUB-TOTAL</b>	<b>28.991</b>	<b>770</b>	<b>613</b>	<b>155</b>	<b>2</b>	<b>-</b>	<b>-</b>	<b>-</b>	<b>-</b>	<b>478</b>	<b>250</b>	<b>228</b>
<b>TOTAL</b>	<b>1.555.296</b>	<b>417.134</b>	<b>325.898</b>	<b>90.745</b>	<b>491</b>	<b>46</b>	<b>-</b>	<b>-</b>	<b>-</b>	<b>28.005</b>	<b>20.930</b>	<b>7.075</b>





**SUPERINTENDENCIA DE SEGUROS Y REASEGUROS DE PANAMA**  
**POBLACION-UNIDADES ASEGURADA DE SEGURO DIRECTO RIESGO LOCAL**  
**AL 30 DE JUNIO DE 2020**

RAMOS DE SEGUROS	RAMOS GENERALES														
	Transporte de Carga	Terrestre	Marítimo	Aéreo	Casco	Marítimo	Aéreo	Automóvil	Ramos Técnicos	TRC TRM	Equipo Electrónico	Caldera y Maquinaria	Rotura de Maquinaria	Equipo Pesado	Vidrios
ACERTA SEGUROS	80	52	8	20	45	33	12	15.419	281	91	69	-	66	55	-
ALIADO SEGUROS	96	96	-	-	22	8	14	4.499	496	69	168	-	74	185	-
ASEGURADORA ANCON, S.A	369	362	7	-	101	60	41	87.196	569	64	121	-	119	263	2
ASEGURADORA GLOBAL, S.A	-	-	-	-	-	-	-	15.356	-	-	-	-	-	-	-
ASSA COMPAÑÍA DE SEGUROS, S.A	12.982	2.178	10.804	-	759	631	128	170.967	3.544	5	2.634	852	53	-	-
BANESCO SEGUROS, S.A.	106	106	-	-	21	21	-	7.859	1.039	95	58	-	66	820	-
CHUBB SEGUROS PANAMA, S.A.	38	-	38	-	-	-	-	-	1.165	1.165	-	-	-	-	-
COMPAÑÍA INTERNACIONAL DE SEGUROS, S.A	18.743	18.743	-	-	280	222	58	116.817	1.694	896	266	-	78	454	-
GENERAL DE SEGUROS, S.A.	35	20	15	-	3	2	1	6.009	391	13	170	2	134	71	1
MAPFRE PANAMÁ, S.A	1.680	1.680	-	-	74	35	39	131.786	1.861	66	277	-	486	1.032	-
MERCANTIL PANAMÁ SEGUROS, S.A	-	-	-	-	-	-	-	199	-	-	-	-	-	-	-
MULTIBANK SEGUROS, S.A	16	16	-	-	62	48	14	9.940	165	63	33	-	31	38	-
NACIONAL DE SEGUROS DE PANAMÁ Y CENTROAMÉRICA	39	24	15	-	12	9	3	112	133	69	13	-	30	21	-
ÓPTIMA COMPAÑÍA DE SEGUROS, S.A.	434	157	221	56	96	83	13	6.263	796	471	116	-	81	128	-
PAN AMERICAN LIFE INSURANCE DE PANAMÁ, S.A	-	-	-	-	-	-	-	-	-	-	-	-	-	-	-
SAGICOR PANAMÁ, S.A	-	-	-	-	-	-	-	-	-	-	-	-	-	-	-
SEGUROS FEDPA, S.A	345	345	-	-	1	1	-	132.373	108	-	37	-	21	50	-
SEGUROS SURAMERICANA, S.A	1.543	1.543	-	-	4	4	-	152.986	1.601	156	500	-	296	649	-
VIVIR COMPAÑÍA DE SEGUROS, SA.	-	-	-	-	-	-	-	-	-	-	-	-	-	-	-
WORLDWIDE MEDICAL ASSURANCE, LTD	-	-	-	-	-	-	-	-	-	-	-	-	-	-	-
<b>SUB-TOTAL</b>	<b>36.506</b>	<b>25.322</b>	<b>11.108</b>	<b>76</b>	<b>1.480</b>	<b>1.157</b>	<b>323</b>	<b>857.781</b>	<b>13.843</b>	<b>3.223</b>	<b>4.462</b>	<b>854</b>	<b>1.535</b>	<b>3.766</b>	<b>3</b>



**SUPERINTENDENCIA DE SEGUROS Y REASEGUROS DE PANAMA**  
**POBLACION-UNIDADES ASEGURADA DE SEGURO DIRECTO RIESGO LOCAL**  
**AL 30 DE JUNIO DE 2020**

RAMOS DE SEGUROS	RAMOS GENERALES														
	Transporte de Carga	Terrestre	Marítimo	Aéreo	Casco	Marítimo	Aéreo	Automóvil	Ramos Técnicos	TRC TRM	Equipo Electrónico	Caldera y Maquinaria	Rotura de Maquinaria	Equipo Pesado	Vidrios
BUPA PANAMÁ, S.A.	-	-	-	-	-	-	-	-	-	-	-	-	-	-	-
LA REGIONAL DE SEGUROS, S.A	93	76	16	1	62	45	17	26.637	57	29	2	-	2	24	-
<b>SUB-TOTAL</b>	<b>93</b>	<b>76</b>	<b>16</b>	<b>1</b>	<b>62</b>	<b>45</b>	<b>17</b>	<b>26.637</b>	<b>57</b>	<b>29</b>	<b>2</b>	<b>-</b>	<b>2</b>	<b>24</b>	<b>-</b>
<b>TOTAL</b>	<b>36.599</b>	<b>25.398</b>	<b>11.124</b>	<b>77</b>	<b>1.542</b>	<b>1.202</b>	<b>340</b>	<b>884.418</b>	<b>13.900</b>	<b>3.252</b>	<b>4.464</b>	<b>854</b>	<b>1.537</b>	<b>3.790</b>	<b>3</b>



**SUPERINTENDENCIA DE SEGUROS Y REASEGUROS DE PANAMA**  
**POBLACION-UNIDADES ASEGURADA DE SEGURO DIRECTO RIESGO LOCAL**  
**AL 30 DE JUNIO DE 2020**

RAMOS DE SEGUROS	RAMOS GENERALES									
	Riesgos Diversos	Responsabilidad Civil	Robo	Fidelidad y DDD	BBB	Otros	Titulos de Propiedad	Fianzas	Oferta y Cumplimiento	Otras
ACERTA SEGUROS	812	611	67	63	-	71	-	2.310	1.724	586
ALIADO SEGUROS	582	382	2	2	-	196	-	2.230	874	1.356
ASEGURADORA ANCON, S.A	1.252	876	147	-	-	229	-	1.233	310	923
ASEGURADORA GLOBAL, S.A	54.240	-	-	-	-	54.240	-	624	132	492
ASSA COMPAÑÍA DE SEGUROS, S.A	11.199	6.084	2.899	325	17	1.874	-	22.819	1.586	21.233
BANESCO SEGUROS, S.A.	958	493	35	46	-	384	-	189	-	189
CHUBB SEGUROS PANAMA, S.A.	469	469	-	-	-	-	-	418	-	418
COMPAÑÍA INTERNACIONAL DE SEGUROS, S.A	3.377	2.688	203	168	-	318	-	27.605	20.737	6.868
GENERAL DE SEGUROS, S.A.	267	203	16	24	1	23	40	238	238	-
MAPFRE PANAMÁ, S.A	4.592	1.572	175	115	3	2.727	-	3.058	3.057	1
MERCANTIL PANAMÁ SEGUROS, S.A	84	33	-	-	-	51	-	131	-	131
MULTIBANK SEGUROS, S.A	16.448	154	43	38	2	16.211	-	128	89	39
NACIONAL DE SEGUROS DE PANAMÁ Y CENTROAMÉRICA	599	401	55	22	2	119	-	1.118	1.118	-
ÓPTIMA COMPAÑÍA DE SEGUROS, S.A.	1.680	1.395	128	1	2	154	-	5.417	2.704	2.713
PAN AMERICAN LIFE INSURANCE DE PANAMÁ, S.A	-	-	-	-	-	-	-	-	-	-
SAGICOR PANAMÁ, S.A	-	-	-	-	-	-	-	-	-	-
SEGUROS FEDPA, S.A	262	180	9	73	-	-	-	98	33	65
SEGUROS SURAMERICANA, S.A	4.543	3.052	537	313	-	641	-	3.738	-	3.738
VIVIR COMPAÑÍA DE SEGUROS, SA.	-	-	-	-	-	-	-	-	-	-
WORLDWIDE MEDICAL ASSURANCE, LTD	-	-	-	-	-	-	-	-	-	-
<b>SUB-TOTAL</b>	<b>101.364</b>	<b>18.593</b>	<b>4.316</b>	<b>1.190</b>	<b>27</b>	<b>77.238</b>	<b>40</b>	<b>71.354</b>	<b>32.602</b>	<b>38.752</b>



**SUPERINTENDENCIA DE SEGUROS Y REASEGUROS DE PANAMA**  
**POBLACION-UNIDADES ASEGURADA DE SEGURO DIRECTO RIESGO LOCAL**  
**AL 30 DE JUNIO DE 2020**

RAMOS DE SEGUROS	RAMOS GENERALES									
	Riesgos Diversos	Responsabilidad Civil	Robo	Fidelidad y DDD	BBB	Otros	Titulos de Propiedad	Fianzas	Oferta y Cumplimiento	Otras
BUPA PANAMÁ, S.A.	-	-	-	-	-	-	-	-	-	-
LA REGIONAL DE SEGUROS, S.A	282	235	5	3	-	39	-	612	409	203
<b>SUB-TOTAL</b>	<b>282</b>	<b>235</b>	<b>5</b>	<b>3</b>	<b>-</b>	<b>39</b>	<b>-</b>	<b>612</b>	<b>409</b>	<b>203</b>
<b>TOTAL</b>	<b>101.646</b>	<b>18.828</b>	<b>4.321</b>	<b>1.193</b>	<b>27</b>	<b>77.277</b>	<b>40</b>	<b>71.966</b>	<b>33.011</b>	<b>38.955</b>



**SUPERINTENDENCIA DE SEGUROS Y REASEGUROS DE PANAMA**  
**POLIZAS VIGENTES DE SEGURO DIRECTO RIESGO LOCAL**  
**AL 30 DE JUNIO DE 2020**

RAMOS DE SEGUROS	GRAN TOTAL	RAMOS VIDA											
		TOTAL VIDA	Vida Individual	Primer año	Renovación	Accidentes Personales	Individual	Grupo	Invalidez	Salud	Individual	Grupo	Colectivos de Vida
ACERTA SEGUROS	19.464	1.432	850	183	667	78	39	39	-	461	438	23	43
ALIADO SEGUROS	7.659	1.142	-	-	-	959	682	277	-	-	-	-	183
ASEGURADORA ANCON, S.A	93.084	6.804	2.129	321	1.808	478	366	112	-	3.958	3.798	160	239
ASEGURADORA GLOBAL, S.A	55.356	14.521	9.534	9.534	-	4.984	4.984	-	-	-	-	-	3
ASSA COMPAÑÍA DE SEGUROS, S.A	368.619	98.346	74.904	28.746	46.158	10.285	7.047	3.238	-	11.701	11.234	467	1.456
BANESCO SEGUROS, S.A.	15.736	5.093	4.365	4.245	120	535	364	171	-	23	23	-	170
CHUBB SEGUROS PANAMA, S.A.	1.066	8	-	-	-	5	-	5	-	-	-	-	3
COMPAÑÍA INTERNACIONAL DE SEGUROS, S.A	240.822	73.035	32.563	2.931	29.632	5.395	2.546	2.849	-	33.822	32.269	1.553	1.255
GENERAL DE SEGUROS, S.A.	112.091	58.569	-	-	-	66	66	-	-	-	-	-	58.503
MAPFRE PANAMÁ, S.A	166.258	48.403	28.438	5.938	22.500	886	706	180	-	18.917	16.678	2.239	162
MERCANTIL PANAMÁ SEGUROS, S.A	1.447	589	466	111	355	4	4	-	-	119	119	-	-
MULTIBANK SEGUROS, S.A	28.866	10.988	969	96	873	9.997	9.956	41	-	-	-	-	22
NACIONAL DE SEGUROS DE PANAMÁ Y CENTROAMÉRICA	3.914	955	561	146	415	261	231	30	-	-	-	-	133
ÓPTIMA COMPAÑÍA DE SEGUROS, S.A.	26.629	7.723	624	624	-	1.198	809	389	-	-	-	-	5.901
PAN AMERICAN LIFE INSURANCE DE PANAMÁ, S.A	44.866	44.866	21.587	9.646	11.941	9.391	9.069	322	-	12.833	12.141	692	1.055
SAGICOR PANAMÁ, S.A	2.271	2.271	1.378	226	1.152	30	-	30	-	844	802	42	19
SEGUROS FEDPA, S.A	170.872	38.682	247	241	6	37.689	37.438	251	-	1	-	1	745
SEGUROS SURAMERICANA, S.A	386.682	131.270	66.994	14.408	52.586	61.569	41.980	19.589	-	151	151	-	2.556
VIVIR COMPAÑÍA DE SEGUROS, SA.	7.246	7.246	-	-	-	4	-	4	-	7.168	7.000	168	74
WORLDWIDE MEDICAL ASSURANCE, LTD	9.807	9.807	3.765	1.273	2.492	-	-	-	-	6.034	4.302	1.732	8
<b>SUB-TOTAL</b>	<b>1.762.755</b>	<b>561.750</b>	<b>249.374</b>	<b>78.669</b>	<b>170.705</b>	<b>143.814</b>	<b>116.287</b>	<b>27.527</b>	<b>-</b>	<b>96.032</b>	<b>88.955</b>	<b>7.077</b>	<b>72.530</b>



**SUPERINTENDENCIA DE SEGUROS Y REASEGUROS DE PANAMA**  
**POLIZAS VIGENTES DE SEGURO DIRECTO RIESGO LOCAL**  
**AL 30 DE JUNIO DE 2020**

RAMOS DE SEGUROS	GRAN TOTAL	RAMOS VIDA											
		TOTAL VIDA	Vida Individual	Primer año	Renovación	Accidentes Personales	Individual	Grupo	Invalidez	Salud	Individual	Grupo	Colectivos de Vida
BUPA PANAMÁ, S.A.	1.046	1.046	-	-	-	-	-	-	-	1.046	732	314	-
LA REGIONAL DE SEGUROS, S.A	29.358	1.377	1.000	166	834	115	113	2	-	261	261	-	1
<b>SUB-TOTAL</b>	<b>30.404</b>	<b>2.423</b>	<b>1.000</b>	<b>166</b>	<b>834</b>	<b>115</b>	<b>113</b>	<b>2</b>	<b>-</b>	<b>1.307</b>	<b>993</b>	<b>314</b>	<b>1</b>
<b>TOTAL</b>	<b>1.793.159</b>	<b>564.173</b>	<b>250.374</b>	<b>78.835</b>	<b>171.539</b>	<b>143.929</b>	<b>116.400</b>	<b>27.529</b>	<b>-</b>	<b>97.339</b>	<b>89.948</b>	<b>7.391</b>	<b>72.531</b>



**SUPERINTENDENCIA DE SEGUROS Y REASEGUROS DE PANAMA**  
**POLIZAS VIGENTES DE SEGURO DIRECTO RIESGO LOCAL**  
**AL 30 DE JUNIO DE 2020**

RAMOS DE SEGUROS	RAMOS GENERALES											
	TOTAL GENERALES	Incendio y Líneas Aliadas	Residencial	Comercial	Industrial	Vida Industrial	Anualidades	Rentas Vitalicias	Pérdida de Ingresos	Multiriesgo	Residencial	Comercial e Industrial
ACERTA SEGUROS	18.032	1.433	1.028	401	4	46	-	-	-	518	342	176
ALIADO SEGUROS	6.517	905	560	340	5	-	-	-	-	273	157	116
ASEGURADORA ANCON, S.A	86.280	4.356	2.756	1.406	194	-	-	-	-	1.409	795	614
ASEGURADORA GLOBAL, S.A	40.835	24.752	24.388	364	-	-	-	-	-	-	-	-
ASSA COMPAÑÍA DE SEGUROS, S.A	270.273	62.624	48.341	14.283	-	-	-	-	-	18.476	14.747	3.729
BANESCO SEGUROS, S.A.	10.643	2.071	-	2.071	-	-	-	-	-	1.042	641	401
CHUBB SEGUROS PANAMA, S.A.	1.058	55	-	55	-	-	-	-	-	71	-	71
COMPAÑÍA INTERNACIONAL DE SEGUROS, S.A	167.787	15.540	15.540	-	-	-	-	-	-	2.408	2.408	-
GENERAL DE SEGUROS, S.A.	53.522	46.949	46.949	-	-	-	-	-	-	289	217	72
MAPFRE PANAMÁ, S.A	117.855	7.567	-	7.567	-	-	-	-	-	-	-	-
MERCANTIL PANAMÁ SEGUROS, S.A	858	234	234	-	-	-	-	-	-	210	146	64
MULTIBANK SEGUROS, S.A	17.878	7.444	7.069	368	7	-	-	-	-	188	146	42
NACIONAL DE SEGUROS DE PANAMÁ Y CENTROAMÉRICA	2.959	981	216	765	-	-	-	-	-	-	-	-
ÓPTIMA COMPAÑÍA DE SEGUROS, S.A.	18.906	4.065	2.900	966	199	-	-	-	-	667	351	316
PAN AMERICAN LIFE INSURANCE DE PANAMÁ, S.A	-	-	-	-	-	-	-	-	-	-	-	-
SAGICOR PANAMÁ, S.A	-	-	-	-	-	-	-	-	-	-	-	-
SEGUROS FEDPA, S.A	132.190	2.140	2.140	-	-	-	-	-	-	296	110	186
SEGUROS SURAMERICANA, S.A	255.412	91.242	78.810	12.432	-	-	-	-	-	-	-	-
VIVIR COMPAÑÍA DE SEGUROS, SA.	-	-	-	-	-	-	-	-	-	-	-	-
WORLDWIDE MEDICAL ASSURANCE, LTD	-	-	-	-	-	-	-	-	-	-	-	-
<b>SUB-TOTAL</b>	<b>1.201.005</b>	<b>272.358</b>	<b>230.931</b>	<b>41.018</b>	<b>409</b>	<b>46</b>	<b>-</b>	<b>-</b>	<b>-</b>	<b>25.847</b>	<b>20.060</b>	<b>5.787</b>



**SUPERINTENDENCIA DE SEGUROS Y REASEGUROS DE PANAMA**  
**POLIZAS VIGENTES DE SEGURO DIRECTO RIESGO LOCAL**  
**AL 30 DE JUNIO DE 2020**

RAMOS DE SEGUROS	RAMOS GENERALES											
	TOTAL GENERALES	Incendio y Líneas Aliadas	Residencial	Comercial	Industrial	Vida Industrial	Anualidades	Rentas Vitalicias	Pérdida de Ingresos	Multiriesgo	Residencial	Comercial e Industrial
BUPA PANAMÁ, S.A.	-	-	-	-	-	-	-	-	-	-	-	-
LA REGIONAL DE SEGUROS, S.A	27.981	770	613	155	2	-	-	-	-	478	250	228
<b>SUB-TOTAL</b>	<b>27.981</b>	<b>770</b>	<b>613</b>	<b>155</b>	<b>2</b>	<b>-</b>	<b>-</b>	<b>-</b>	<b>-</b>	<b>478</b>	<b>250</b>	<b>228</b>
<b>TOTAL</b>	<b>1.228.986</b>	<b>273.128</b>	<b>231.544</b>	<b>41.173</b>	<b>411</b>	<b>46</b>	<b>-</b>	<b>-</b>	<b>-</b>	<b>26.325</b>	<b>20.310</b>	<b>6.015</b>





**SUPERINTENDENCIA DE SEGUROS Y REASEGUROS DE PANAMA**  
**POLIZAS VIGENTES DE SEGURO DIRECTO RIESGO LOCAL**  
**AL 30 DE JUNIO DE 2020**

RAMOS DE SEGUROS	RAMOS GENERALES														
	Transporte de Carga	Terrestre	Marítimo	Aéreo	Casco	Marítimo	Aéreo	Automóvil	Ramos Técnicos	TRC TRM	Equipo Electrónico	Caldera y Maquinaria	Rotura de Maquinaria	Equipo Pesado	Vidrios
ACERTA SEGUROS	80	52	8	20	45	33	12	12.507	281	91	69	-	66	55	-
ALIADO SEGUROS	96	96	-	-	12	7	5	3.418	270	69	57	-	56	88	-
ASEGURADORA ANCON, S.A	347	340	7	-	93	57	36	77.235	402	54	109	-	81	156	2
ASEGURADORA GLOBAL, S.A	-	-	-	-	-	-	-	15.356	-	-	-	-	-	-	-
ASSA COMPAÑÍA DE SEGUROS, S.A	9.120	2.162	6.958	-	308	291	17	144.733	2.712	3	1.828	828	53	-	-
BANESCO SEGUROS, S.A.	106	106	-	-	9	9	-	5.947	333	82	44	-	44	163	-
CHUBB SEGUROS PANAMA, S.A.	37	-	37	-	-	-	-	-	95	95	-	-	-	-	-
COMPAÑÍA INTERNACIONAL DE SEGUROS, S.A	18.743	18.743	-	-	280	222	58	98.140	1.694	896	266	-	78	454	-
GENERAL DE SEGUROS, S.A.	35	20	15	-	3	2	1	5.482	224	13	68	1	73	68	1
MAPFRE PANAMÁ, S.A	949	949	-	-	59	33	26	101.491	643	62	178	-	97	306	-
MERCANTIL PANAMÁ SEGUROS, S.A	-	-	-	-	-	-	-	199	-	-	-	-	-	-	-
MULTIBANK SEGUROS, S.A	16	16	-	-	62	48	14	9.621	165	63	33	-	31	38	-
NACIONAL DE SEGUROS DE PANAMÁ Y CENTROAMÉRICA	39	24	15	-	12	9	3	77	133	69	13	-	30	21	-
ÓPTIMA COMPAÑÍA DE SEGUROS, S.A.	434	157	221	56	96	83	13	5.751	796	471	116	-	81	128	-
PAN AMERICAN LIFE INSURANCE DE PANAMÁ, S.A	-	-	-	-	-	-	-	-	-	-	-	-	-	-	-
SAGICOR PANAMÁ, S.A	-	-	-	-	-	-	-	-	-	-	-	-	-	-	-
SEGUROS FEDPA, S.A	345	345	-	-	1	1	-	128.964	91	-	32	-	16	43	-
SEGUROS SURAMERICANA, S.A	1.543	1.543	-	-	4	4	-	152.786	1.556	111	500	-	296	649	-
VIVIR COMPAÑÍA DE SEGUROS, SA.	-	-	-	-	-	-	-	-	-	-	-	-	-	-	-
WORLDWIDE MEDICAL ASSURANCE, LTD	-	-	-	-	-	-	-	-	-	-	-	-	-	-	-
<b>SUB-TOTAL</b>	<b>31.890</b>	<b>24.553</b>	<b>7.261</b>	<b>76</b>	<b>984</b>	<b>799</b>	<b>185</b>	<b>761.707</b>	<b>9.395</b>	<b>2.079</b>	<b>3.313</b>	<b>829</b>	<b>1.002</b>	<b>2.169</b>	<b>3</b>



**SUPERINTENDENCIA DE SEGUROS Y REASEGUROS DE PANAMA**  
**POLIZAS VIGENTES DE SEGURO DIRECTO RIESGO LOCAL**  
**AL 30 DE JUNIO DE 2020**

RAMOS DE SEGUROS	RAMOS GENERALES														
	Transporte de Carga	Terrestre	Marítimo	Aéreo	Casco	Marítimo	Aéreo	Automóvil	Ramos Técnicos	TRC TRM	Equipo Electrónico	Caldera y Maquinaria	Rotura de Maquinaria	Equipo Pesado	Vidrios
BUPA PANAMÁ, S.A.	-	-	-	-	-	-	-	-	-	-	-	-	-	-	-
LA REGIONAL DE SEGUROS, S.A	93	76	16	1	61	45	16	25.628	57	29	2	-	2	24	-
<b>SUB-TOTAL</b>	<b>93</b>	<b>76</b>	<b>16</b>	<b>1</b>	<b>61</b>	<b>45</b>	<b>16</b>	<b>25.628</b>	<b>57</b>	<b>29</b>	<b>2</b>	<b>-</b>	<b>2</b>	<b>24</b>	<b>-</b>
<b>TOTAL</b>	<b>31.983</b>	<b>24.629</b>	<b>7.277</b>	<b>77</b>	<b>1.045</b>	<b>844</b>	<b>201</b>	<b>787.335</b>	<b>9.452</b>	<b>2.108</b>	<b>3.315</b>	<b>829</b>	<b>1.004</b>	<b>2.193</b>	<b>3</b>



**SUPERINTENDENCIA DE SEGUROS Y REASEGUROS DE PANAMA**  
**POLIZAS VIGENTES DE SEGURO DIRECTO RIESGO LOCAL**  
**AL 30 DE JUNIO DE 2020**

RAMOS DE SEGUROS	RAMOS GENERALES									
	Riesgos Diversos	Responsabilidad Civil	Robo	Fidelidad y DDD	BBB	Otros	Titulos de Propiedad	Fianzas	Oferta y Cumplimiento	Otras
ACERTA SEGUROS	812	611	67	63	-	71	-	2.310	1.724	586
ALIADO SEGUROS	466	324	2	2	-	138	-	1.077	291	786
ASEGURADORA ANCON, S.A	1.205	857	132	-	-	216	-	1.233	310	923
ASEGURADORA GLOBAL, S.A	103	-	-	-	-	103	-	624	132	492
ASSA COMPAÑÍA DE SEGUROS, S.A	9.977	5.479	2.351	321	15	1.811	-	22.323	1.420	20.903
BANESCO SEGUROS, S.A.	946	484	33	45	-	384	-	189	-	189
CHUBB SEGUROS PANAMA, S.A.	382	382	-	-	-	-	-	418	-	418
COMPAÑÍA INTERNACIONAL DE SEGUROS, S.A	3.377	2.688	203	168	-	318	-	27.605	20.737	6.868
GENERAL DE SEGUROS, S.A.	262	201	16	24	1	20	40	238	238	-
MAPFRE PANAMÁ, S.A	4.088	1.298	171	115	2	2.502	-	3.058	3.057	1
MERCANTIL PANAMÁ SEGUROS, S.A	84	33	-	-	-	51	-	131	-	131
MULTIBANK SEGUROS, S.A	254	154	43	38	2	17	-	128	89	39
NACIONAL DE SEGUROS DE PANAMÁ Y CENTROAMÉRICA	599	401	55	22	2	119	-	1.118	1.118	-
ÓPTIMA COMPAÑÍA DE SEGUROS, S.A.	1.680	1.395	128	1	2	154	-	5.417	2.704	2.713
PAN AMERICAN LIFE INSURANCE DE PANAMÁ, S.A	-	-	-	-	-	-	-	-	-	-
SAGICOR PANAMÁ, S.A	-	-	-	-	-	-	-	-	-	-
SEGUROS FEDPA, S.A	255	178	9	68	-	-	-	98	33	65
SEGUROS SURAMERICANA, S.A	4.543	3.052	537	313	-	641	-	3.738	-	3.738
VIVIR COMPAÑÍA DE SEGUROS, SA.	-	-	-	-	-	-	-	-	-	-
WORLDWIDE MEDICAL ASSURANCE, LTD	-	-	-	-	-	-	-	-	-	-
<b>SUB-TOTAL</b>	<b>29.033</b>	<b>17.537</b>	<b>3.747</b>	<b>1.180</b>	<b>24</b>	<b>6.545</b>	<b>40</b>	<b>69.705</b>	<b>31.853</b>	<b>37.852</b>



**SUPERINTENDENCIA DE SEGUROS Y REASEGUROS DE PANAMA**  
**POLIZAS VIGENTES DE SEGURO DIRECTO RIESGO LOCAL**  
**AL 30 DE JUNIO DE 2020**

RAMOS DE SEGUROS	RAMOS GENERALES									
	Riesgos Diversos	Responsabilidad Civil	Robo	Fidelidad y DDD	BBB	Otros	Titulos de Propiedad	Fianzas	Oferta y Cumplimiento	Otras
BUPA PANAMÁ, S.A.	-	-	-	-	-	-	-	-	-	-
LA REGIONAL DE SEGUROS, S.A	282	235	5	3	-	39	-	612	409	203
<b>SUB-TOTAL</b>	<b>282</b>	<b>235</b>	<b>5</b>	<b>3</b>	<b>-</b>	<b>39</b>	<b>-</b>	<b>612</b>	<b>409</b>	<b>203</b>
<b>TOTAL</b>	<b>29.315</b>	<b>17.772</b>	<b>3.752</b>	<b>1.183</b>	<b>24</b>	<b>6.584</b>	<b>40</b>	<b>70.317</b>	<b>32.262</b>	<b>38.055</b>



**SUPERINTENDENCIA DE SEGUROS Y REASEGUROS DE PANAMA**  
**PRIMAS SUSCRITAS DE SEGURO DIRECTO RIESGO LOCAL**  
**AL 30 DE JUNIO DE 2020**

RAMOS DE SEGUROS	GRAN TOTAL	RAMOS VIDA											
		TOTAL VIDA	Vida Individual	Primer año	Renovación	Accidentes Personales	Individual	Grupo	Invalidez	Salud	Individual	Grupo	Colectivos de Vida
ACERTA SEGUROS	11.279.415,82	2.256.944,51	402.667,89	4.541,74	398.126,15	16.909,11	7.431,05	9.478,06	-	1.755.954,78	337.085,24	1.418.869,54	81.412,73
ALIADO SEGUROS	5.837.493,52	744.690,03	-	-	-	73.335,90	8.385,56	64.950,34	-	-	-	-	671.354,13
ASEGURADORA ANCON, S.A	22.948.709,07	8.454.602,73	378.631,03	29.907,49	348.723,54	456.278,74	210.245,88	246.032,86	-	6.465.143,64	5.354.862,09	1.110.281,55	1.154.549,32
ASEGURADORA GLOBAL, S.A	15.271.207,89	8.706.804,90	204.168,48	204.168,48	-	(226.515,90)	(226.515,90)	-	-	-	-	-	8.729.152,32
ASSA COMPAÑÍA DE SEGUROS, S.A	206.290.432,93	89.053.976,13	24.655.676,51	2.412.324,34	22.243.352,17	1.684.601,22	384.304,29	1.300.296,93	-	32.805.076,12	15.465.969,01	17.339.107,11	29.908.622,28
BANESCO SEGUROS, S.A.	9.487.498,92	5.345.851,42	524.485,54	173.417,28	351.068,26	32.824,22	22.848,22	9.976,00	-	5.455,98	5.455,98	-	4.783.085,68
CHUBB SEGUROS PANAMA, S.A.	4.709.402,01	867.558,17	-	-	-	864.189,23	-	864.189,23	-	-	-	-	3.368,94
COMPAÑÍA INTERNACIONAL DE SEGUROS, S.A	107.222.436,95	53.159.367,45	13.468.715,53	1.512.213,69	11.956.501,84	1.652.105,54	252.791,18	1.399.314,36	-	22.318.145,82	16.782.682,03	5.535.463,79	15.720.400,56
GENERAL DE SEGUROS, S.A.	26.232.005,15	14.398.966,05	-	-	-	999,26	999,26	-	-	-	-	-	14.397.966,79
MAPFRE PANAMÁ, S.A	116.425.948,15	59.098.489,22	11.276.026,68	1.414.013,42	9.862.013,26	321.950,74	108.240,79	213.709,95	-	35.285.910,07	14.226.806,39	21.059.103,68	12.214.601,73
MERCANTIL PANAMÁ SEGUROS, S.A	2.613.991,39	402.088,44	197.491,73	11.196,22	186.295,51	(1.651,31)	(1.651,31)	-	-	206.248,02	206.248,02	-	-
MULTIBANK SEGUROS, S.A	8.886.816,20	4.391.993,07	221.538,79	32.113,24	189.425,55	369.388,65	368.991,41	397,24	-	-	-	-	3.801.065,63
NACIONAL DE SEGUROS DE PANAMÁ Y CENTROAMÉRICA	8.601.782,56	632.147,88	139.479,20	11.134,90	128.344,30	46.128,97	35.500,17	10.628,80	-	-	-	-	446.539,71
ÓPTIMA COMPAÑÍA DE SEGUROS, S.A.	8.910.649,81	2.383.015,49	107.723,16	47.659,22	60.063,94	165.169,97	25.177,19	139.992,78	-	-	-	-	2.110.122,36
PAN AMERICAN LIFE INSURANCE DE PANAMÁ, S.A	67.244.342,72	67.244.342,72	15.065.468,24	2.381.121,87	12.684.346,37	1.184.412,50	731.423,46	452.989,04	-	42.742.643,49	11.800.013,66	30.942.629,83	8.251.818,49
SAGICOR PANAMÁ, S.A	1.794.514,13	1.794.514,13	334.972,85	66.994,57	267.978,28	56.685,15	-	56.685,15	-	1.262.179,92	951.536,64	310.643,28	140.676,21
SEGUROS FEDPA, S.A	16.717.233,32	3.119.678,26	25.002,05	23.906,02	1.096,03	1.047.256,40	685.679,53	361.576,87	-	31.269,55	-	31.269,55	2.016.150,26
SEGUROS SURAMERICANA, S.A	68.519.105,51	26.419.773,08	11.308.564,67	1.357.873,99	9.950.690,68	2.022.229,56	1.883.996,69	138.232,87	-	299.821,56	299.821,56	-	12.789.157,29
VIVIR COMPAÑÍA DE SEGUROS, SA.	4.852.300,85	4.852.300,85	-	-	-	2.980,85	-	2.980,85	-	4.717.712,59	3.765.809,82	951.902,77	131.607,41
WORLDWIDE MEDICAL ASSURANCE, LTD	13.913.050,60	13.913.050,60	1.952.051,31	596.626,53	1.355.424,78	-	-	-	-	11.921.787,03	8.207.653,40	3.714.133,63	39.212,26
<b>SUB-TOTAL</b>	<b>\$727.758.337,50</b>	<b>\$367.240.155,13</b>	<b>\$80.262.663,66</b>	<b>\$10.279.213,00</b>	<b>\$69.983.450,66</b>	<b>\$9.769.278,80</b>	<b>\$4.497.847,47</b>	<b>\$5.271.431,33</b>	<b>\$0,00</b>	<b>\$159.817.348,57</b>	<b>\$77.403.943,84</b>	<b>\$82.413.404,73</b>	<b>\$117.390.864,10</b>



**SUPERINTENDENCIA DE SEGUROS Y REASEGUROS DE PANAMA**  
**PRIMAS SUSCRITAS DE SEGURO DIRECTO RIESGO LOCAL**  
**AL 30 DE JUNIO DE 2020**

RAMOS DE SEGUROS	GRAN TOTAL	RAMOS VIDA											
		TOTAL VIDA	Vida Individual	Primer año	Renovación	Accidentes Personales	Individual	Grupo	Invalidez	Salud	Individual	Grupo	Colectivos de Vida
BUPA PANAMÁ, S.A.	3.486.410,30	3.486.410,30	-	-	-	-	-	-	-	3.486.410,30	2.502.516,71	983.893,59	-
LA REGIONAL DE SEGUROS, S.A	3.841.634,20	618.264,53	200.602,21	26.329,80	174.272,41	135.885,36	6.212,51	129.672,85	-	211.201,46	211.201,46	-	70.575,50
<b>SUB-TOTAL</b>	<b>7.328.044,50</b>	<b>4.104.674,83</b>	<b>200.602,21</b>	<b>26.329,80</b>	<b>174.272,41</b>	<b>135.885,36</b>	<b>6.212,51</b>	<b>129.672,85</b>	<b>-</b>	<b>3.697.611,76</b>	<b>2.713.718,17</b>	<b>983.893,59</b>	<b>70.575,50</b>
<b>TOTAL</b>	<b>\$735.086.382,00</b>	<b>\$371.344.829,96</b>	<b>\$80.463.265,87</b>	<b>\$10.305.542,80</b>	<b>\$70.157.723,07</b>	<b>\$9.905.164,16</b>	<b>\$4.504.059,98</b>	<b>\$5.401.104,18</b>	<b>\$0,00</b>	<b>\$163.514.960,33</b>	<b>\$80.117.662,01</b>	<b>\$83.397.298,32</b>	<b>\$117.461.439,60</b>



**SUPERINTENDENCIA DE SEGUROS Y REASEGUROS DE PANAMA**  
**PRIMAS SUSCRITAS DE SEGURO DIRECTO RIESGO LOCAL**  
**AL 30 DE JUNIO DE 2020**

RAMOS DE SEGUROS	RAMOS GENERALES											
	TOTAL GENERALES	Incendio y Líneas Aliadas	Residencial	Comercial	Industrial	Vida Industrial	Anualidades	Rentas Vitalicias	Pérdida de Ingresos	Multirisgo	Residencial	Comercial e Industrial
ACERTA SEGUROS	9.022.471,31	870.632,35	148.514,04	718.498,25	3.620,06	5.976,74	-	-	-	94.513,52	39.816,62	54.696,90
ALIADO SEGUROS	5.092.803,49	946.476,99	143.219,62	796.566,18	6.691,19	-	-	-	-	45.640,17	21.080,93	24.559,24
ASEGURADORA ANCON, S.A	14.494.106,34	2.075.494,72	378.671,98	1.129.563,30	567.259,44	-	-	-	-	231.009,75	53.604,21	177.405,54
ASEGURADORA GLOBAL, S.A	6.564.402,99	1.310.891,17	1.254.236,18	56.654,99	-	-	-	-	-	-	-	-
ASSA COMPAÑÍA DE SEGUROS, S.A	117.236.456,80	42.425.065,36	7.693.226,03	34.731.839,33	-	-	-	-	-	1.230.342,51	980.304,28	250.038,23
BANESCO SEGUROS, S.A.	4.141.647,50	668.466,29	-	668.466,29	-	-	-	-	-	663.584,90	81.022,54	582.562,36
CHUBB SEGUROS PANAMA, S.A.	3.841.843,84	1.708.458,87	-	1.708.458,87	-	-	-	-	-	238.598,71	-	238.598,71
COMPAÑÍA INTERNACIONAL DE SEGUROS, S.A	54.063.069,50	10.380.404,36	10.380.404,36	-	-	-	-	-	-	243.160,63	243.160,63	-
GENERAL DE SEGUROS, S.A.	11.833.039,10	2.571.520,85	2.571.520,85	-	-	-	-	-	-	31.439,89	21.737,30	9.702,59
MAPFRE PANAMÁ, S.A	57.327.458,93	4.493.833,99	-	4.493.833,99	-	-	-	-	-	-	-	-
MERCANTIL PANAMÁ SEGUROS, S.A	2.211.902,95	44.371,37	44.371,37	-	-	-	-	-	-	118.158,08	33.893,63	84.264,45
MULTIBANK SEGUROS, S.A	4.494.823,13	624.610,64	356.353,88	264.150,41	4.106,35	-	-	-	-	21.057,86	11.682,72	9.375,14
NACIONAL DE SEGUROS DE PANAMÁ Y CENTROAMÉRICA	7.969.634,68	1.166.604,36	412.732,83	753.871,53	-	-	-	-	-	-	-	-
ÓPTIMA COMPAÑÍA DE SEGUROS, S.A.	6.527.634,32	1.228.176,53	431.485,56	647.240,96	149.450,01	-	-	-	-	97.647,81	32.038,05	65.609,76
PAN AMERICAN LIFE INSURANCE DE PANAMÁ, S.A	-	-	-	-	-	-	-	-	-	-	-	-
SAGICOR PANAMÁ, S.A	-	-	-	-	-	-	-	-	-	-	-	-
SEGUROS FEDPA, S.A	13.597.555,06	141.082,61	141.082,61	-	-	-	-	-	-	75.759,14	5.468,71	70.290,43
SEGUROS SURAMERICANA, S.A	42.099.332,43	7.442.942,27	6.634.718,48	808.223,79	-	-	-	-	-	-	-	-
VIVIR COMPAÑÍA DE SEGUROS, SA.	-	-	-	-	-	-	-	-	-	-	-	-
WORLDWIDE MEDICAL ASSURANCE, LTD	-	-	-	-	-	-	-	-	-	-	-	-
<b>SUB-TOTAL</b>	<b>\$360.518.182,37</b>	<b>\$78.099.032,73</b>	<b>\$30.590.537,79</b>	<b>\$46.777.367,88</b>	<b>\$731.127,05</b>	<b>\$5.976,74</b>	<b>\$0,00</b>	<b>\$0,00</b>	<b>\$0,00</b>	<b>\$3.090.912,97</b>	<b>\$1.523.809,62</b>	<b>\$1.567.103,35</b>



**SUPERINTENDENCIA DE SEGUROS Y REASEGUROS DE PANAMA**  
**PRIMAS SUSCRITAS DE SEGURO DIRECTO RIESGO LOCAL**  
**AL 30 DE JUNIO DE 2020**

RAMOS DE SEGUROS	RAMOS GENERALES											
	TOTAL GENERALES	Incendio y Líneas Aliadas	Residencial	Comercial	Industrial	Vida Industrial	Anualidades	Rentas Vitalicias	Pérdida de Ingresos	Multiriesgo	Residencial	Comercial e Industrial
BUPA PANAMÁ, S.A.	-	-	-	-	-	-	-	-	-	-	-	-
LA REGIONAL DE SEGUROS, S.A	3.223.369,67	113.244,88	58.002,43	46.812,49	8.429,96	-	-	-	-	68.617,24	12.766,53	55.850,71
<b>SUB-TOTAL</b>	<b>3.223.369,67</b>	<b>113.244,88</b>	<b>58.002,43</b>	<b>46.812,49</b>	<b>8.429,96</b>	<b>-</b>	<b>-</b>	<b>-</b>	<b>-</b>	<b>68.617,24</b>	<b>12.766,53</b>	<b>55.850,71</b>
<b>TOTAL</b>	<b>\$363.741.552,04</b>	<b>\$78.212.277,61</b>	<b>\$30.648.540,22</b>	<b>\$46.824.180,37</b>	<b>\$739.557,01</b>	<b>\$5.976,74</b>	<b>\$0,00</b>	<b>\$0,00</b>	<b>\$0,00</b>	<b>\$3.159.530,21</b>	<b>\$1.536.576,15</b>	<b>\$1.622.954,06</b>





**SUPERINTENDENCIA DE SEGUROS Y REASEGUROS DE PANAMA**  
**PRIMAS SUSCRITAS DE SEGURO DIRECTO RIESGO LOCAL**  
**AL 30 DE JUNIO DE 2020**

RAMOS DE SEGUROS	RAMOS GENERALES														
	Transporte de Carga	Terrestre	Marítimo	Aéreo	Casco	Marítimo	Aéreo	Automóvil	Ramos Técnicos	TRC TRM	Equipo Electrónico	Caldera y Maquinaria	Rotura de Maquinaria	Equipo Pesado	Vidrios
ACERTA SEGUROS	105.750,93	34.650,87	1.193,58	69.906,48	596.397,08	247.675,80	348.721,28	2.791.735,59	349.669,84	277.947,53	(771,61)	-	26.734,72	45.759,20	-
ALIADO SEGUROS	783.815,47	783.815,47	-	-	30.044,34	11.453,48	18.590,86	1.885.652,97	283.615,46	218.902,41	13.215,63	-	17.760,37	33.737,05	-
ASEGURADORA ANCON, S.A	311.155,84	307.985,65	3.195,19	(25,00)	452.416,39	382.143,86	70.272,53	9.977.034,33	258.303,94	103.683,41	26.113,64	-	44.961,77	83.511,79	33,33
ASEGURADORA GLOBAL, S.A	-	-	-	-	-	-	-	3.447.629,10	-	-	-	-	-	-	-
ASSA COMPAÑÍA DE SEGUROS, S.A	3.851.995,88	320.922,48	3.531.073,40	-	5.288.207,69	1.490.915,68	3.797.292,01	20.620.905,50	1.322.385,43	737.172,36	585.213,07	-	-	-	-
BANESCO SEGUROS, S.A.	40.753,85	40.753,85	-	-	131.642,21	131.642,21	-	1.555.597,26	374.225,09	161.589,46	21.733,57	-	75.666,20	115.235,86	-
CHUBB SEGUROS PANAMA, S.A.	246.854,63	-	246.854,63	-	-	-	-	-	677.765,43	677.765,43	-	-	-	-	-
COMPAÑÍA INTERNACIONAL DE SEGUROS, S.A	3.376.530,47	3.376.530,47	-	-	3.495.326,42	2.004.087,86	1.491.238,56	13.373.449,21	1.678.642,40	1.231.003,61	76.176,39	-	111.235,68	260.226,72	-
GENERAL DE SEGUROS, S.A.	61.376,53	13.582,59	47.793,94	-	5.587,58	4.503,58	1.084,00	1.725.718,81	190.289,07	11.421,30	114.856,96	10.235,22	29.832,00	23.793,25	150,34
MAPFRE PANAMÁ, S.A	1.642.984,01	1.642.984,01	-	-	7.705.844,89	1.827.459,74	5.878.385,15	16.926.197,23	468.854,35	572.849,29	(246.489,42)	-	51.831,77	90.662,71	-
MERCANTIL PANAMÁ SEGUROS, S.A	-	-	-	-	-	-	-	41.701,20	-	-	-	-	-	-	-
MULTIBANK SEGUROS, S.A	4.152,17	4.152,17	-	-	2.258.631,72	1.975.327,50	283.304,22	564.498,32	233.269,18	202.060,85	10.505,13	-	6.763,84	13.939,36	-
NACIONAL DE SEGUROS DE PANAMÁ Y CENTROAMÉRICA	645.994,24	18.481,05	627.513,19	-	48.474,94	47.944,85	530,09	46.080,23	248.657,35	173.411,19	862,60	-	38.762,95	35.620,61	-
ÓPTIMA COMPAÑÍA DE SEGUROS, S.A.	195.666,22	72.899,53	122.766,69	-	320.284,02	283.838,67	36.445,35	1.780.184,21	358.535,02	166.128,90	17.261,30	-	58.422,12	116.722,70	-
PAN AMERICAN LIFE INSURANCE DE PANAMÁ, S.A	-	-	-	-	-	-	-	-	-	-	-	-	-	-	-
SAGICOR PANAMÁ, S.A	-	-	-	-	-	-	-	-	-	-	-	-	-	-	-
SEGUROS FEDPA, S.A	57.050,02	57.050,02	-	-	9.208,94	9.208,94	-	12.996.497,07	22.963,54	-	2.660,68	-	2.308,35	17.994,51	-
SEGUROS SURAMERICANA, S.A	687.508,39	687.508,39	-	-	-	-	-	25.258.238,82	751.961,78	479.264,46	58.338,63	-	42.417,86	168.800,83	3.140,00
VIVIR COMPAÑÍA DE SEGUROS, SA.	-	-	-	-	-	-	-	-	-	-	-	-	-	-	-
WORLDWIDE MEDICAL ASSURANCE, LTD	-	-	-	-	-	-	-	-	-	-	-	-	-	-	-
<b>SUB-TOTAL</b>	<b>\$12.011.588,65</b>	<b>\$7.361.316,55</b>	<b>\$4.580.390,62</b>	<b>\$69.881,48</b>	<b>\$20.342.066,22</b>	<b>\$8.416.202,17</b>	<b>\$11.925.864,05</b>	<b>\$112.991.119,85</b>	<b>\$7.219.137,88</b>	<b>\$5.013.200,20</b>	<b>\$679.676,57</b>	<b>\$10.235,22</b>	<b>\$506.697,63</b>	<b>\$1.006.004,59</b>	<b>\$3.323,67</b>



**SUPERINTENDENCIA DE SEGUROS Y REASEGUROS DE PANAMA**  
**PRIMAS SUSCRITAS DE SEGURO DIRECTO RIESGO LOCAL**  
**AL 30 DE JUNIO DE 2020**

RAMOS DE SEGUROS	RAMOS GENERALES														
	Transporte de Carga	Terrestre	Marítimo	Aéreo	Casco	Marítimo	Aéreo	Automóvil	Ramos Técnicos	TRC TRM	Equipo Electrónico	Caldera y Maquinaria	Rotura de Maquinaria	Equipo Pesado	Vidrios
BUPA PANAMÁ, S.A.	-	-	-	-	-	-	-	-	-	-	-	-	-	-	-
LA REGIONAL DE SEGUROS, S.A	18.968,38	10.290,23	8.678,15	-	28.361,56	26.528,95	1.832,61	2.554.566,09	37.494,57	30.817,63	(146,89)	-	(285,00)	7.108,83	-
<b>SUB-TOTAL</b>	<b>18.968,38</b>	<b>10.290,23</b>	<b>8.678,15</b>	<b>-</b>	<b>28.361,56</b>	<b>26.528,95</b>	<b>1.832,61</b>	<b>2.554.566,09</b>	<b>37.494,57</b>	<b>30.817,63</b>	<b>(146,89)</b>	<b>-</b>	<b>(285,00)</b>	<b>7.108,83</b>	<b>-</b>
<b>TOTAL</b>	<b>\$12.030.557,03</b>	<b>\$7.371.606,78</b>	<b>\$4.589.068,77</b>	<b>\$69.881,48</b>	<b>\$20.370.427,78</b>	<b>\$8.442.731,12</b>	<b>\$11.927.696,66</b>	<b>\$115.545.685,94</b>	<b>\$7.256.632,45</b>	<b>\$5.044.017,83</b>	<b>\$679.529,68</b>	<b>\$10.235,22</b>	<b>\$506.412,63</b>	<b>\$1.013.113,42</b>	<b>\$3.323,67</b>



**SUPERINTENDENCIA DE SEGUROS Y REASEGUROS DE PANAMA**  
**PRIMAS SUSCRITAS DE SEGURO DIRECTO RIESGO LOCAL**  
**AL 30 DE JUNIO DE 2020**

RAMOS DE SEGUROS	RAMOS GENERALES									
	Riesgos Diversos	Responsabilidad Civil	Robo	Fidelidad y DDD	BBB	Otros	Titulos de Propiedad	Fianzas	Oferta y Cumplimiento	Otras
ACERTA SEGUROS	709.702,56	435.543,83	27.890,57	180.686,14	-	65.582,02	-	3.498.092,70	1.459.158,79	2.038.933,91
ALIADO SEGUROS	445.953,27	225.457,97	8.639,36	869,60	-	210.986,34	-	671.604,82	450.586,14	221.018,68
ASEGURADORA ANCON, S.A	539.687,24	222.220,64	34.353,76	-	-	283.112,84	-	649.004,13	73.076,70	575.927,43
ASEGURADORA GLOBAL, S.A	1.503.810,50	-	-	-	-	1.503.810,50	-	302.072,22	218.307,46	83.764,76
ASSA COMPAÑÍA DE SEGUROS, S.A	20.946.921,17	6.578.316,86	594.882,08	6.168.273,89	941.357,67	6.664.090,67	-	21.550.633,26	19.535.588,20	2.015.045,06
BANESCO SEGUROS, S.A.	398.611,89	323.064,12	9.369,62	33.093,46	-	33.084,69	-	308.766,01	-	308.766,01
CHUBB SEGUROS PANAMA, S.A.	877.084,53	877.084,53	-	-	-	-	-	93.081,67	-	93.081,67
COMPAÑÍA INTERNACIONAL DE SEGUROS, S.A	6.603.285,38	2.744.516,54	283.944,97	138.198,04	-	3.436.625,83	-	14.912.270,63	297.008,38	14.615.262,25
GENERAL DE SEGUROS, S.A.	7.063.931,93	247.798,46	3.282,01	17.277,46	254.608,76	6.540.965,24	-	183.174,44	183.174,44	-
MAPFRE PANAMÁ, S.A	6.778.646,59	2.334.869,59	108.315,03	109.183,32	223.194,88	4.003.083,77	-	19.311.097,87	183.439,99	19.127.657,88
MERCANTIL PANAMÁ SEGUROS, S.A	1.806.687,42	141.424,28	-	-	-	1.665.263,14	-	200.984,88	-	200.984,88
MULTIBANK SEGUROS, S.A	647.352,67	104.358,65	10.577,47	60,99	4.494,38	527.861,18	-	141.250,57	112.498,53	28.752,04
NACIONAL DE SEGUROS DE PANAMÁ Y CENTROAMÉRICA	589.288,08	162.227,17	54.951,01	6.580,77	79.629,62	285.899,51	-	5.224.535,48	5.224.535,48	-
ÓPTIMA COMPAÑÍA DE SEGUROS, S.A.	1.532.632,69	712.746,47	112.298,05	(6,43)	287.590,31	420.004,29	-	1.014.507,82	367.006,75	647.501,07
PAN AMERICAN LIFE INSURANCE DE PANAMÁ, S.A	-	-	-	-	-	-	-	-	-	-
SAGICOR PANAMÁ, S.A	-	-	-	-	-	-	-	-	-	-
SEGUROS FEDPA, S.A	278.030,80	48.446,84	18.943,19	210.640,77	-	-	-	16.962,94	6.648,44	10.314,50
SEGUROS SURAMERICANA, S.A	4.413.378,32	933.895,51	155.489,81	36.917,62	-	3.287.075,38	-	3.545.302,85	-	3.545.302,85
VIVIR COMPAÑÍA DE SEGUROS, SA.	-	-	-	-	-	-	-	-	-	-
WORLDWIDE MEDICAL ASSURANCE, LTD	-	-	-	-	-	-	-	-	-	-
<b>SUB-TOTAL</b>	<b>\$55.135.005,04</b>	<b>\$16.091.971,46</b>	<b>\$1.422.936,93</b>	<b>\$6.901.775,63</b>	<b>\$1.790.875,62</b>	<b>\$28.927.445,40</b>	<b>\$0,00</b>	<b>\$71.623.342,29</b>	<b>\$28.111.029,30</b>	<b>\$43.512.312,99</b>



**SUPERINTENDENCIA DE SEGUROS Y REASEGUROS DE PANAMA**  
**PRIMAS SUSCRITAS DE SEGURO DIRECTO RIESGO LOCAL**  
**AL 30 DE JUNIO DE 2020**

RAMOS DE SEGUROS	RAMOS GENERALES									
	Riesgos Diversos	Responsabilidad Civil	Robo	Fidelidad y DDD	BBB	Otros	Titulos de Propiedad	Fianzas	Oferta y Cumplimiento	Otras
BUPA PANAMÁ, S.A.	-	-	-	-	-	-	-	-	-	-
LA REGIONAL DE SEGUROS, S.A	86.962,82	68.064,97	8.809,77	5.639,22	-	4.448,86	-	315.154,13	217.823,51	97.330,62
<b>SUB-TOTAL</b>	<b>86.962,82</b>	<b>68.064,97</b>	<b>8.809,77</b>	<b>5.639,22</b>	<b>-</b>	<b>4.448,86</b>	<b>-</b>	<b>315.154,13</b>	<b>217.823,51</b>	<b>97.330,62</b>
<b>TOTAL</b>	<b>\$55.221.967,86</b>	<b>\$16.160.036,43</b>	<b>\$1.431.746,70</b>	<b>\$6.907.414,85</b>	<b>\$1.790.875,62</b>	<b>\$28.931.894,26</b>	<b>\$0,00</b>	<b>\$71.938.496,42</b>	<b>\$28.328.852,81</b>	<b>\$43.609.643,61</b>



**SUPERINTENDENCIA DE SEGUROS Y REASEGUROS DE PANAMA**  
**SINIESTROS PAGADOS DE SEGURO DIRECTO RIESGO LOCAL**  
**AL 30 DE JUNIO DE 2020**

RAMOS DE SEGUROS	GRAN TOTAL	RAMOS VIDA											
		TOTAL VIDA	Vida Individual	Primer año	Renovación	Accidentes Personales	Individual	Grupo	Invalidez	Salud	Individual	Grupo	Colectivos de Vida
ACERTA SEGUROS	3.147.483,12	1.156.594,31	(44.051,82)	4.012,50	(48.064,32)	15.848,96	1.124,63	14.724,33	-	1.107.942,93	223.845,99	884.096,94	76.854,24
ALIADO SEGUROS	1.019.236,48	90.790,78	-	-	-	28.534,26	1.048,94	27.485,32	-	-	-	-	62.256,52
ASEGURADORA ANCON, S.A	11.286.108,98	4.539.596,26	209.000,00	-	209.000,00	93.310,23	35.788,08	57.522,15	-	3.738.159,68	2.988.042,37	750.117,31	499.126,35
ASEGURADORA GLOBAL, S.A	3.239.961,24	1.068.055,34	700,00	700,00	-	-	-	-	-	-	-	-	1.067.355,34
ASSA COMPAÑÍA DE SEGUROS, S.A	57.794.266,61	28.672.524,99	3.351.308,43	1.950.605,83	1.400.702,60	429.591,47	24.177,22	405.414,25	-	19.001.410,64	9.091.416,93	9.909.993,71	5.890.214,45
BANESCO SEGUROS, S.A.	2.091.971,38	389.675,23	127.930,07	127.930,07	-	-	-	-	-	-	-	-	261.745,16
CHUBB SEGUROS PANAMA, S.A.	490.453,11	106.934,76	-	-	-	106.934,76	-	106.934,76	-	-	-	-	-
COMPAÑÍA INTERNACIONAL DE SEGUROS, S.A	41.312.087,31	21.520.706,11	2.404.922,20	6.420,00	2.398.502,20	414.364,93	21.282,91	393.082,02	-	14.488.434,11	10.592.738,95	3.895.695,16	4.212.984,87
GENERAL DE SEGUROS, S.A.	3.645.757,96	2.426.513,47	-	-	-	-	-	-	-	-	-	-	2.426.513,47
MAPFRE PANAMÁ, S.A	66.857.226,34	35.064.250,40	5.368.035,05	139.554,95	5.228.480,10	244.776,26	67.468,89	177.307,37	-	24.496.695,51	8.741.447,45	15.755.248,06	4.954.743,58
MERCANTIL PANAMÁ SEGUROS, S.A	1.821.392,03	148.136,34	-	-	-	-	-	-	-	148.136,34	148.136,34	-	-
MULTIBANK SEGUROS, S.A	1.679.021,06	846.615,48	-	-	-	-	-	-	-	-	-	-	846.615,48
NACIONAL DE SEGUROS DE PANAMÁ Y CENTROAMÉRICA	1.641.944,14	225.405,74	43.000,00	-	43.000,00	527,14	527,14	-	-	-	-	-	181.878,60
ÓPTIMA COMPAÑÍA DE SEGUROS, S.A.	4.013.816,39	661.970,01	-	-	-	28.047,32	1.399,52	26.647,80	-	-	-	-	633.922,69
PAN AMERICAN LIFE INSURANCE DE PANAMÁ, S.A	30.939.958,49	30.939.958,49	2.943.020,36	-	2.943.020,36	157.335,73	90.490,12	66.845,61	-	25.937.973,86	5.263.339,11	20.674.634,75	1.901.628,54
SAGICOR PANAMÁ, S.A	713.327,52	713.327,52	-	-	-	88,00	-	88,00	-	713.239,52	455.250,10	257.989,42	-
SEGUROS FEDPA, S.A	7.133.267,21	856.286,34	-	-	-	261.374,48	261.374,48	-	-	-	-	-	594.911,86
SEGUROS SURAMERICANA, S.A	20.479.179,90	5.896.963,70	2.685.049,94	116.391,17	2.568.658,77	207.068,86	207.068,86	-	-	-	-	-	3.004.844,90
VIVIR COMPAÑÍA DE SEGUROS, SA.	3.466.502,17	3.466.502,17	-	-	-	-	-	-	-	3.418.673,55	2.900.771,28	517.902,27	47.828,62
WORLDWIDE MEDICAL ASSURANCE, LTD	8.930.566,22	8.930.566,22	340.000,00	150.000,00	190.000,00	1.757,71	-	1.757,71	-	8.542.459,43	5.910.865,32	2.631.594,11	46.349,08
<b>SUB-TOTAL</b>	<b>\$271.703.527,66</b>	<b>\$147.721.373,66</b>	<b>\$17.428.914,23</b>	<b>\$2.495.614,52</b>	<b>\$14.933.299,71</b>	<b>\$1.989.560,11</b>	<b>\$711.750,79</b>	<b>\$1.277.809,32</b>	<b>\$0,00</b>	<b>\$101.593.125,57</b>	<b>\$46.315.853,84</b>	<b>\$55.277.271,73</b>	<b>\$26.709.773,75</b>



**SUPERINTENDENCIA DE SEGUROS Y REASEGUROS DE PANAMA**  
**SINIESTROS PAGADOS DE SEGURO DIRECTO RIESGO LOCAL**  
**AL 30 DE JUNIO DE 2020**

RAMOS DE SEGUROS	GRAN TOTAL	RAMOS VIDA											
		TOTAL VIDA	Vida Individual	Primer año	Renovación	Accidentes Personales	Individual	Grupo	Invalidez	Salud	Individual	Grupo	Colectivos de Vida
BUPA PANAMÁ, S.A.	1.311.830,34	1.311.830,34	-	-	-	-	-	-	-	1.311.830,34	915.023,84	396.806,50	-
LA REGIONAL DE SEGUROS, S.A	2.218.355,48	61.821,47	-	-	-	6.775,24	6.775,24	-	-	-	-	-	55.046,23
<b>SUB-TOTAL</b>	<b>3.530.185,82</b>	<b>1.373.651,81</b>	<b>-</b>	<b>-</b>	<b>-</b>	<b>6.775,24</b>	<b>6.775,24</b>	<b>-</b>	<b>-</b>	<b>1.311.830,34</b>	<b>915.023,84</b>	<b>396.806,50</b>	<b>55.046,23</b>
<b>TOTAL</b>	<b>\$275.233.713,48</b>	<b>\$149.095.025,47</b>	<b>\$17.428.914,23</b>	<b>\$2.495.614,52</b>	<b>\$14.933.299,71</b>	<b>\$1.996.335,35</b>	<b>\$718.526,03</b>	<b>\$1.277.809,32</b>	<b>\$0,00</b>	<b>\$102.904.955,91</b>	<b>\$47.230.877,68</b>	<b>\$55.674.078,23</b>	<b>\$26.764.819,98</b>



**SUPERINTENDENCIA DE SEGUROS Y REASEGUROS DE PANAMA**  
**SINIESTROS PAGADOS DE SEGURO DIRECTO RIESGO LOCAL**  
**AL 30 DE JUNIO DE 2020**

RAMOS DE SEGUROS	RAMOS GENERALES											
	TOTAL GENERALES	Incendio y Líneas Aliadas	Residencial	Comercial	Industrial	Vida Industrial	Anualidades	Rentas Vitalicias	Pérdida de Ingresos	Multiriesgo	Residencial	Comercial e Industrial
ACERTA SEGUROS	1.990.888,81	165.177,90	5.212,71	159.965,19	-	-	-	-	-	15.539,76	981,82	14.557,94
ALIADO SEGUROS	928.445,70	191.285,20	40.977,79	12.714,02	137.593,39	-	-	-	-	5.762,12	-	5.762,12
ASEGURADORA ANCON, S.A	6.746.512,72	162.892,87	27.980,52	105.397,76	29.514,59	-	-	-	-	32.293,10	1.292,13	31.000,97
ASEGURADORA GLOBAL, S.A	2.171.905,90	14.870,65	14.870,65	-	-	-	-	-	-	-	-	-
ASSA COMPAÑÍA DE SEGUROS, S.A	29.121.741,62	4.785.185,49	1.147.189,67	3.637.995,82	-	-	-	-	-	244.269,69	184.834,17	59.435,52
BANESCO SEGUROS, S.A.	1.702.296,15	-	-	-	-	-	-	-	-	27.514,62	6.155,68	21.358,94
CHUBB SEGUROS PANAMA, S.A.	383.518,35	298.418,85	-	298.418,85	-	-	-	-	-	1.532,79	-	1.532,79
COMPAÑÍA INTERNACIONAL DE SEGUROS, S.A	19.791.381,20	3.573.480,51	3.573.480,51	-	-	-	-	-	-	41.791,96	41.791,96	-
GENERAL DE SEGUROS, S.A.	1.219.244,49	165.818,08	165.818,08	-	-	-	-	-	-	4.035,16	-	4.035,16
MAPFRE PANAMÁ, S.A	31.792.975,94	334.642,22	-	334.642,22	-	-	-	-	-	-	-	-
MERCANTIL PANAMÁ SEGUROS, S.A	1.673.255,69	-	-	-	-	-	-	-	-	466.701,78	450.000,00	16.701,78
MULTIBANK SEGUROS, S.A	832.405,58	16.865,22	6.640,52	10.224,70	-	-	-	-	-	843,25	522,25	321,00
NACIONAL DE SEGUROS DE PANAMÁ Y CENTROAMÉRICA	1.416.538,40	258.869,03	258.532,42	336,61	-	-	-	-	-	-	-	-
ÓPTIMA COMPAÑÍA DE SEGUROS, S.A.	3.351.846,38	1.445.449,81	-	1.445.449,81	-	-	-	-	-	68.496,64	12.421,22	56.075,42
PAN AMERICAN LIFE INSURANCE DE PANAMÁ, S.A	-	-	-	-	-	-	-	-	-	-	-	-
SAGICOR PANAMÁ, S.A	-	-	-	-	-	-	-	-	-	-	-	-
SEGUROS FEDPA, S.A	6.276.980,87	3.790,44	-	3.790,44	-	-	-	-	-	-	-	-
SEGUROS SURAMERICANA, S.A	14.582.216,20	1.268.959,94	1.268.959,94	-	-	-	-	-	-	-	-	-
VIVIR COMPAÑÍA DE SEGUROS, SA.	-	-	-	-	-	-	-	-	-	-	-	-
WORLDWIDE MEDICAL ASSURANCE, LTD	-	-	-	-	-	-	-	-	-	-	-	-
<b>SUB-TOTAL</b>	<b>\$123.982.154,00</b>	<b>\$12.685.706,21</b>	<b>\$6.509.662,81</b>	<b>\$6.008.935,42</b>	<b>\$167.107,98</b>	<b>\$0,00</b>	<b>\$0,00</b>	<b>\$0,00</b>	<b>\$0,00</b>	<b>\$908.780,87</b>	<b>\$697.999,23</b>	<b>\$210.781,64</b>



**SUPERINTENDENCIA DE SEGUROS Y REASEGUROS DE PANAMA**  
**SINIESTROS PAGADOS DE SEGURO DIRECTO RIESGO LOCAL**  
**AL 30 DE JUNIO DE 2020**

RAMOS DE SEGUROS	RAMOS GENERALES											
	TOTAL GENERALES	Incendio y Líneas Aliadas	Residencial	Comercial	Industrial	Vida Industrial	Anualidades	Rentas Vitalicias	Pérdida de Ingresos	Multiriesgo	Residencial	Comercial e Industrial
BUPA PANAMÁ, S.A.	-	-	-	-	-	-	-	-	-	-	-	-
LA REGIONAL DE SEGUROS, S.A	2.156.534,01	824,20	824,20	-	-	-	-	-	-	18.427,34	4.883,52	13.543,82
<b>SUB-TOTAL</b>	2.156.534,01	824,20	824,20	-	-	-	-	-	-	18.427,34	4.883,52	13.543,82
<b>TOTAL</b>	\$126.138.688,01	\$12.686.530,41	\$6.510.487,01	\$6.008.935,42	\$167.107,98	\$0,00	\$0,00	\$0,00	\$0,00	\$927.208,21	\$702.882,75	\$224.325,46





**SUPERINTENDENCIA DE SEGUROS Y REASEGUROS DE PANAMA**  
**SINIESTROS PAGADOS DE SEGURO DIRECTO RIESGO LOCAL**  
**AL 30 DE JUNIO DE 2020**

RAMOS DE SEGUROS	RAMOS GENERALES														
	Transporte de Carga	Terrestre	Marítimo	Aéreo	Casco	Marítimo	Aéreo	Automóvil	Ramos Técnicos	TRC TRM	Equipo Electrónico	Caldera y Maquinaria	Rotura de Maquinaria	Equipo Pesado	Vidrios
ACERTA SEGUROS	20.049,38	4.468,86	-	15.580,52	199.129,30	199.129,30	-	1.371.479,28	3.872,69	2.814,53	-	-	604,76	453,40	-
ALIADO SEGUROS	355.583,88	355.583,88	-	-	4.896,41	4.896,41	-	311.208,37	528,28	528,28	-	-	-	-	-
ASEGURADORA ANCON, S.A	11.356,07	11.356,07	-	-	-	-	-	6.442.500,88	27.425,27	50,00	15.773,98	-	1.802,69	9.798,60	-
ASEGURADORA GLOBAL, S.A	-	-	-	-	-	-	-	1.747.598,05	-	-	-	-	-	-	-
ASSA COMPAÑÍA DE SEGUROS, S.A	1.584.891,12	176.602,65	1.376.061,62	32.226,85	980.858,78	980.858,78	-	12.777.034,66	445.283,27	352.234,89	93.048,38	-	-	-	-
BANESCO SEGUROS, S.A.	1.145,72	1.145,72	-	-	-	-	-	649.413,58	42.344,27	1.137,92	4.700,00	-	308,95	36.197,40	-
CHUBB SEGUROS PANAMA, S.A.	19.880,42	-	19.880,42	-	-	-	-	-	6.780,62	6.780,62	-	-	-	-	-
COMPAÑÍA INTERNACIONAL DE SEGUROS, S.A	57.440,77	57.440,77	-	-	771.921,61	699.320,08	72.601,53	9.631.136,76	41.580,70	-	5.485,54	-	36.021,72	73,44	-
GENERAL DE SEGUROS, S.A.	7.289,35	7.289,35	-	-	-	-	-	716.669,18	24.419,91	-	24.419,91	-	-	-	-
MAPFRE PANAMÁ, S.A	216.675,40	216.675,40	-	-	210.178,19	112.142,47	98.035,72	10.146.042,42	128.717,95	6.401,39	11.374,29	-	2.599,12	108.343,15	-
MERCANTIL PANAMÁ SEGUROS, S.A	-	-	-	-	-	-	-	78.551,26	-	-	-	-	-	-	-
MULTIBANK SEGUROS, S.A	-	-	-	-	179.483,32	62.395,82	117.087,50	601.598,48	1.341,25	1.073,75	-	-	-	267,50	-
NACIONAL DE SEGUROS DE PANAMÁ Y CENTROAMÉRICA	-	-	-	-	17.162,75	17.162,75	-	56.334,42	-	-	-	-	-	-	-
ÓPTIMA COMPAÑÍA DE SEGUROS, S.A.	51.755,48	10.651,48	41.104,00	-	414.863,37	414.863,37	-	851.198,56	170.104,45	2.420,59	130.219,99	-	-	37.463,87	-
PAN AMERICAN LIFE INSURANCE DE PANAMÁ, S.A	-	-	-	-	-	-	-	-	-	-	-	-	-	-	-
SAGICOR PANAMÁ, S.A	-	-	-	-	-	-	-	-	-	-	-	-	-	-	-
SEGUROS FEDPA, S.A	20.754,98	20.754,98	-	-	5.414,36	5.414,36	-	6.230.551,10	11,31	-	-	-	-	11,31	-
SEGUROS SURAMERICANA, S.A	47.269,70	47.269,70	-	-	-	-	-	11.328.961,50	273.045,72	10.935,98	3.180,94	-	-	258.928,80	-
VIVIR COMPAÑÍA DE SEGUROS, SA.	-	-	-	-	-	-	-	-	-	-	-	-	-	-	-
WORLDWIDE MEDICAL ASSURANCE, LTD	-	-	-	-	-	-	-	-	-	-	-	-	-	-	-
<b>SUB-TOTAL</b>	<b>\$2.394.092,27</b>	<b>\$909.238,86</b>	<b>\$1.437.046,04</b>	<b>\$47.807,37</b>	<b>\$2.783.908,09</b>	<b>\$2.496.183,34</b>	<b>\$287.724,75</b>	<b>\$62.940.278,50</b>	<b>\$1.165.455,69</b>	<b>\$384.377,95</b>	<b>\$288.203,03</b>	<b>\$0,00</b>	<b>\$41.337,24</b>	<b>\$451.537,47</b>	<b>\$0,00</b>



**SUPERINTENDENCIA DE SEGUROS Y REASEGUROS DE PANAMA**  
**SINIESTROS PAGADOS DE SEGURO DIRECTO RIESGO LOCAL**  
**AL 30 DE JUNIO DE 2020**

RAMOS DE SEGUROS	RAMOS GENERALES														
	Transporte de Carga	Terrestre	Marítimo	Aéreo	Casco	Marítimo	Aéreo	Automóvil	Ramos Técnicos	TRC TRM	Equipo Electrónico	Caldera y Maquinaria	Rotura de Maquinaria	Equipo Pesado	Vidrios
BUPA PANAMÁ, S.A.	-	-	-	-	-	-	-	-	-	-	-	-	-	-	-
LA REGIONAL DE SEGUROS, S.A	2.462,48	2.462,48	-	-	5.569,63	3.057,21	2.512,42	2.119.410,95	6.781,25	6.781,25	-	-	-	-	-
<b>SUB-TOTAL</b>	<b>2.462,48</b>	<b>2.462,48</b>	<b>-</b>	<b>-</b>	<b>5.569,63</b>	<b>3.057,21</b>	<b>2.512,42</b>	<b>2.119.410,95</b>	<b>6.781,25</b>	<b>6.781,25</b>	<b>-</b>	<b>-</b>	<b>-</b>	<b>-</b>	<b>-</b>
<b>TOTAL</b>	<b>\$2.396.554,75</b>	<b>\$911.701,34</b>	<b>\$1.437.046,04</b>	<b>\$47.807,37</b>	<b>\$2.789.477,72</b>	<b>\$2.499.240,55</b>	<b>\$290.237,17</b>	<b>\$65.059.689,45</b>	<b>\$1.172.236,94</b>	<b>\$391.159,20</b>	<b>\$288.203,03</b>	<b>\$0,00</b>	<b>\$41.337,24</b>	<b>\$451.537,47</b>	<b>\$0,00</b>



**SUPERINTENDENCIA DE SEGUROS Y REASEGUROS DE PANAMA**  
**SINIESTROS PAGADOS DE SEGURO DIRECTO RIESGO LOCAL**  
**AL 30 DE JUNIO DE 2020**

RAMOS DE SEGUROS	RAMOS GENERALES									
	Riesgos Diversos	Responsabilidad Civil	Robo	Fidelidad y DDD	BBB	Otros	Titulos de Propiedad	Fianzas	Oferta y Cumplimiento	Otras
ACERTA SEGUROS	91.711,65	53.465,28	170,47	21.935,93	-	16.139,97	-	123.928,85	80.587,40	43.341,45
ALIADO SEGUROS	47.157,61	17.076,29	20,55	-	-	30.060,77	-	12.023,83	12.023,83	-
ASEGURADORA ANCON, S.A	25.090,83	5.336,41	13.260,15	-	-	6.494,27	-	44.953,70	826,95	44.126,75
ASEGURADORA GLOBAL, S.A	45.811,82	-	-	-	-	45.811,82	-	363.625,38	363.625,38	-
ASSA COMPAÑÍA DE SEGUROS, S.A	2.589.288,82	1.119.454,47	66.740,90	688.010,54	478.856,23	236.226,68	-	5.714.929,79	2.012.749,60	3.702.180,19
BANESCO SEGUROS, S.A.	925.405,37	768.780,72	-	151.980,77	-	4.643,88	-	56.472,59	-	56.472,59
CHUBB SEGUROS PANAMA, S.A.	56.905,67	56.905,67	-	-	-	-	-	-	-	-
COMPAÑÍA INTERNACIONAL DE SEGUROS, S.A	933.755,67	176.888,41	66.628,51	40.607,81	-	649.630,94	-	4.740.273,22	-	4.740.273,22
GENERAL DE SEGUROS, S.A.	301.012,81	11.354,02	20.340,05	-	-	269.318,74	-	-	-	-
MAPFRE PANAMÁ, S.A	1.846.030,51	320.451,07	46.259,16	66.218,56	-	1.413.101,72	-	18.910.689,25	-	18.910.689,25
MERCANTIL PANAMÁ SEGUROS, S.A	1.128.002,65	338,49	-	-	-	1.127.664,16	-	-	-	-
MULTIBANK SEGUROS, S.A	32.053,56	3.608,33	6.355,62	-	-	22.089,61	-	220,50	220,50	-
NACIONAL DE SEGUROS DE PANAMÁ Y CENTROAMÉRICA	67.412,38	22.671,98	759,78	39.975,57	-	4.005,05	-	1.016.759,82	1.016.759,82	-
ÓPTIMA COMPAÑÍA DE SEGUROS, S.A.	304.970,67	51.132,64	37.620,30	13.796,19	-	202.421,54	-	45.007,40	31.508,60	13.498,80
PAN AMERICAN LIFE INSURANCE DE PANAMÁ, S.A	-	-	-	-	-	-	-	-	-	-
SAGICOR PANAMÁ, S.A	-	-	-	-	-	-	-	-	-	-
SEGUROS FEDPA, S.A	16.458,68	(2.234,14)	18.692,82	-	-	-	-	-	-	-
SEGUROS SURAMERICANA, S.A	647.092,92	131.274,19	245.070,92	55.300,74	-	215.447,07	-	1.016.886,42	-	1.016.886,42
VIVIR COMPAÑÍA DE SEGUROS, SA.	-	-	-	-	-	-	-	-	-	-
WORLDWIDE MEDICAL ASSURANCE, LTD	-	-	-	-	-	-	-	-	-	-
<b>SUB-TOTAL</b>	<b>\$9.058.161,62</b>	<b>\$2.736.503,83</b>	<b>\$521.919,23</b>	<b>\$1.077.826,11</b>	<b>\$478.856,23</b>	<b>\$4.243.056,22</b>	<b>\$0,00</b>	<b>\$32.045.770,75</b>	<b>\$3.518.302,08</b>	<b>\$28.527.468,67</b>



**SUPERINTENDENCIA DE SEGUROS Y REASEGUROS DE PANAMA**  
**SINIESTROS PAGADOS DE SEGURO DIRECTO RIESGO LOCAL**  
**AL 30 DE JUNIO DE 2020**

RAMOS DE SEGUROS	RAMOS GENERALES									
	Riesgos Diversos	Responsabilidad Civil	Robo	Fidelidad y DDD	BBB	Otros	Titulos de Propiedad	Fianzas	Oferta y Cumplimiento	Otras
BUPA PANAMÁ, S.A.	-	-	-	-	-	-	-	-	-	-
LA REGIONAL DE SEGUROS, S.A	3.058,16	1.169,60	329,56	-	-	1.559,00	-	-	-	-
<b>SUB-TOTAL</b>	<b>3.058,16</b>	<b>1.169,60</b>	<b>329,56</b>	<b>-</b>	<b>-</b>	<b>1.559,00</b>	<b>-</b>	<b>-</b>	<b>-</b>	<b>-</b>
<b>TOTAL</b>	<b>\$9.061.219,78</b>	<b>\$2.737.673,43</b>	<b>\$522.248,79</b>	<b>\$1.077.826,11</b>	<b>\$478.856,23</b>	<b>\$4.244.615,22</b>	<b>\$0,00</b>	<b>\$32.045.770,75</b>	<b>\$3.518.302,08</b>	<b>\$28.527.468,67</b>



**SUPERINTENDENCIA DE SEGUROS Y REASEGUROS DE PANAMA**  
**SINIESTROS PAGADOS DE SEGURO DIRECTO RIESGO LOCAL POR PRIMA DEVENGADA**  
**AL 30 DE JUNIO DE 2020**

RAMOS DE SEGUROS	GRAN TOTAL	RAMOS VIDA											
		TOTAL VIDA	Vida Individual	Primer año	Renovación	Accidentes Personales	Individual	Grupo	Invalidez	Salud	Individual	Grupo	Colectivos de Vida
ACERTA SEGUROS	0,28	0,51	(0,11)	0,88	(0,12)	81,00	0,15	1,55	-	0,63	0,66	0,62	0,94
ALIADO SEGUROS	0,17	0,12	-	-	-	933,00	0,13	0,42	-	-	-	-	0,09
ASEGURADORA ANCON, S.A	0,49	0,54	0,55	-	0,60	0,20	0,17	0,23	-	0,58	0,56	0,68	0,43
ASEGURADORA GLOBAL, S.A	0,21	0,12	0,00	0,00	-	-	-	-	-	-	-	-	0,12
ASSA COMPAÑÍA DE SEGUROS, S.A	0,28	0,32	0,14	0,81	0,06	0,26	0,06	0,31	-	0,58	0,59	0,57	0,20
BANESCO SEGUROS, S.A.	0,22	0,07	0,24	0,74	-	-	-	-	-	-	-	-	0,05
CHUBB SEGUROS PANAMA, S.A.	0,10	0,12	-	-	-	0,12	-	0,12	-	-	-	-	-
COMPAÑÍA INTERNACIONAL DE SEGUROS, S.A	0,39	0,40	0,18	0,00	0,20	0,25	0,08	0,28	-	0,65	0,63	0,70	0,27
GENERAL DE SEGUROS, S.A.	0,14	0,17	-	-	-	-	-	-	-	-	-	-	0,17
MAPFRE PANAMÁ, S.A	0,57	0,59	0,48	0,10	0,53	0,76	0,62	0,83	-	0,69	0,61	0,75	0,41
MERCANTIL PANAMÁ SEGUROS, S.A	0,70	0,37	-	-	-	-	-	-	-	0,72	0,72	-	-
MULTIBANK SEGUROS, S.A	0,19	0,19	-	-	-	-	-	-	-	-	-	-	0,22
NACIONAL DE SEGUROS DE PANAMÁ Y CENTROAMÉRICA	0,19	0,36	0,31	-	0,34	0,01	0,01	-	-	-	-	-	0,41
ÓPTIMA COMPAÑÍA DE SEGUROS, S.A.	0,45	0,28	-	-	-	0,17	0,06	0,19	-	-	-	-	0,30
PAN AMERICAN LIFE INSURANCE DE PANAMÁ, S.A	0,46	0,46	0,20	-	0,23	0,13	0,12	0,15	-	0,61	0,45	0,67	0,23
SAGICOR PANAMÁ, S.A	0,40	0,40	-	-	-	0,00	-	0,00	-	0,57	0,48	0,83	-
SEGUROS FEDPA, S.A	0,43	0,27	-	-	-	0,25	0,38	-	-	-	-	-	0,30
SEGUROS SURAMERICANA, S.A	0,30	0,22	0,24	0,09	0,26	0,10	0,11	-	-	-	-	-	0,23
VIVIR COMPAÑÍA DE SEGUROS, SA.	0,71	0,71	-	-	-	-	-	-	-	0,72	0,77	0,54	0,36
WORLDWIDE MEDICAL ASSURANCE, LTD	0,64	0,64	0,17	0,25	0,14	-	-	-	-	0,72	0,72	0,71	1,18
<b>SUB-TOTAL</b>	<b>0,37</b>	<b>0,40</b>	<b>0,22</b>	<b>0,24</b>	<b>0,21</b>	<b>0,20</b>	<b>0,16</b>	<b>0,24</b>	<b>-</b>	<b>0,64</b>	<b>0,60</b>	<b>0,67</b>	<b>0,23</b>



**SUPERINTENDENCIA DE SEGUROS Y REASEGUROS DE PANAMA**  
**SINIESTROS PAGADOS DE SEGURO DIRECTO RIESGO LOCAL POR PRIMA DEVENGADA**  
**AL 30 DE JUNIO DE 2020**

RAMOS DE SEGUROS	GRAN TOTAL	RAMOS VIDA											
		TOTAL VIDA	Vida Individual	Primer año	Renovación	Accidentes Personales	Individual	Grupo	Invalidez	Salud	Individual	Grupo	Colectivos de Vida
BUPA PANAMÁ, S.A.	0,38	0,38	-	-	-	-	-	-	-	0,38	0,37	0,40	-
LA REGIONAL DE SEGUROS, S.A	0,58	0,10	-	-	-	0,05	1,09	-	-	-	-	-	0,78
<b>SUB-TOTAL</b>	<b>0,48</b>	<b>0,33</b>	<b>-</b>	<b>-</b>	<b>-</b>	<b>0,05</b>	<b>1,09</b>	<b>-</b>	<b>-</b>	<b>0,35</b>	<b>0,34</b>	<b>0,40</b>	<b>0,78</b>
<b>TOTAL</b>	<b>0,37</b>	<b>0,40</b>	<b>0,22</b>	<b>0,24</b>	<b>0,21</b>	<b>0,20</b>	<b>0,16</b>	<b>0,24</b>	<b>-</b>	<b>0,63</b>	<b>0,59</b>	<b>0,67</b>	<b>0,23</b>



**SUPERINTENDENCIA DE SEGUROS Y REASEGUROS DE PANAMA**  
**SINIESTROS PAGADOS DE SEGURO DIRECTO RIESGO LOCAL POR PRIMA DEVENGADA**  
**AL 30 DE JUNIO DE 2020**

RAMOS DE SEGUROS	RAMOS GENERALES											
	TOTAL GENERALES	Incendio y Líneas Aliadas	Residencial	Comercial	Industrial	Vida Industrial	Anualidades	Rentas Vitalicias	Pérdida de Ingresos	Multirisgo	Residencial	Comercial e Industrial
ACERTA SEGUROS	0,22	0,19	0,04	0,22	-	-	-	-	-	0,16	0,02	0,27
ALIADO SEGUROS	0,18	0,20	0,29	0,02	20,56	-	-	-	-	0,13	-	0,23
ASEGURADORA ANCON, S.A	0,47	0,08	0,07	0,09	0,05	-	-	-	-	0,14	0,02	0,17
ASEGURADORA GLOBAL, S.A	0,33	0,01	0,01	-	-	-	-	-	-	-	-	-
ASSA COMPAÑÍA DE SEGUROS, S.A	0,25	0,11	0,15	0,10	-	-	-	-	-	0,20	0,19	0,24
BANESCO SEGUROS, S.A.	0,41	-	-	-	-	-	-	-	-	0,04	0,08	0,04
CHUBB SEGUROS PANAMA, S.A.	0,10	0,17	-	0,17	-	-	-	-	-	0,01	-	0,01
COMPAÑÍA INTERNACIONAL DE SEGUROS, S.A	0,37	0,34	0,34	-	-	-	-	-	-	0,17	0,17	-
GENERAL DE SEGUROS, S.A.	0,10	0,06	0,06	-	-	-	-	-	-	0,13	-	0,42
MAPFRE PANAMÁ, S.A	0,55	0,07	-	0,07	-	-	-	-	-	-	-	-
MERCANTIL PANAMÁ SEGUROS, S.A	0,76	-	-	-	-	-	-	-	-	3,95	13,28	0,20
MULTIBANK SEGUROS, S.A	0,19	0,03	0,02	0,04	-	-	-	-	-	0,04	0,04	0,03
NACIONAL DE SEGUROS DE PANAMÁ Y CENTROAMÉRICA	0,18	0,22	0,63	0,00	-	-	-	-	-	-	-	-
ÓPTIMA COMPAÑÍA DE SEGUROS, S.A.	0,51	1,18	-	2,23	-	-	-	-	-	0,70	0,39	0,85
PAN AMERICAN LIFE INSURANCE DE PANAMÁ, S.A	-	-	-	-	-	-	-	-	-	-	-	-
SAGICOR PANAMÁ, S.A	-	-	-	-	-	-	-	-	-	-	-	-
SEGUROS FEDPA, S.A	0,46	0,03	-	-	-	-	-	-	-	-	-	-
SEGUROS SURAMERICANA, S.A	0,35	0,17	0,19	-	-	-	-	-	-	-	-	-
VIVIR COMPAÑÍA DE SEGUROS, SA.	-	-	-	-	-	-	-	-	-	-	-	-
WORLDWIDE MEDICAL ASSURANCE, LTD	-	-	-	-	-	-	-	-	-	-	-	-
<b>SUB-TOTAL</b>	<b>0,34</b>	<b>0,16</b>	<b>0,21</b>	<b>0,13</b>	<b>0,23</b>	<b>-</b>	<b>-</b>	<b>-</b>	<b>-</b>	<b>0,29</b>	<b>0,46</b>	<b>0,13</b>



**SUPERINTENDENCIA DE SEGUROS Y REASEGUROS DE PANAMA**  
**SINIESTROS PAGADOS DE SEGURO DIRECTO RIESGO LOCAL POR PRIMA DEVENGADA**  
**AL 30 DE JUNIO DE 2020**

RAMOS DE SEGUROS	RAMOS GENERALES											
	TOTAL GENERALES	Incendio y Líneas Aliadas	Residencial	Comercial	Industrial	Vida Industrial	Anualidades	Rentas Vitalicias	Pérdida de Ingresos	Multiriesgo	Residencial	Comercial e Industrial
BUPA PANAMÁ, S.A.	-	-	-	-	-	-	-	-	-	-	-	-
LA REGIONAL DE SEGUROS, S.A	0,67	0,01	0,01	-	-	-	-	-	-	0,27	0,38	0,24
<b>SUB-TOTAL</b>	<b>0,67</b>	<b>0,01</b>	<b>0,01</b>	<b>-</b>	<b>-</b>	<b>-</b>	<b>-</b>	<b>-</b>	<b>-</b>	<b>0,27</b>	<b>0,38</b>	<b>0,24</b>
<b>TOTAL</b>	<b>0,35</b>	<b>0,16</b>	<b>0,21</b>	<b>0,13</b>	<b>0,23</b>	<b>-</b>	<b>-</b>	<b>-</b>	<b>-</b>	<b>0,29</b>	<b>0,46</b>	<b>0,14</b>





**SUPERINTENDENCIA DE SEGUROS Y REASEGUROS DE PANAMA**  
**SINIESTROS PAGADOS DE SEGURO DIRECTO RIESGO LOCAL POR PRIMA DEVENGADA**  
**AL 30 DE JUNIO DE 2020**

RAMOS DE SEGUROS	Transporte de Carga	RAMOS GENERALES													
		Terrestre	Marítimo	Aéreo	Casco	Marítimo	Aéreo	Automóvil	Ramos Técnicos	TRC TRM	Equipo Electrónico	Caldera y Maquinaria	Rotura de Maquinaria	Equipo Pesado	Vidrios
ACERTA SEGUROS	0,19	0,13	-	0,22	0,33	0,80	-	0,49	0,01	0,01	-	-	0,02	0,01	-
ALIADO SEGUROS	0,45	0,45	-	-	0,16	0,43	-	0,17	0,00	0,00	-	-	-	-	-
ASEGURADORA ANCON, S.A	0,04	0,04	-	-	-	-	-	0,65	0,11	0,00	0,60	-	0,04	0,12	-
ASEGURADORA GLOBAL, S.A	-	-	-	-	-	-	-	0,51	-	-	-	-	-	-	-
ASSA COMPAÑÍA DE SEGUROS, S.A	0,41	0,55	0,39	-	0,19	0,66	-	0,62	0,34	0,48	0,16	-	-	-	-
BANESCO SEGUROS, S.A.	0,03	0,03	-	-	-	-	-	0,42	0,11	0,01	0,22	-	0,00	0,31	-
CHUBB SEGUROS PANAMA, S.A.	0,08	-	0,08	-	-	-	-	-	0,01	0,01	-	-	-	-	-
COMPAÑÍA INTERNACIONAL DE SEGUROS, S.A	0,02	0,02	-	-	0,22	0,35	0,05	0,72	0,02	-	0,07	-	0,32	0,00	-
GENERAL DE SEGUROS, S.A.	0,12	0,54	-	-	-	-	-	0,42	0,13	-	0,21	-	-	-	-
MAPFRE PANAMÁ, S.A	0,13	0,13	-	-	0,03	0,06	0,02	0,60	0,27	0,01	(0,05)	-	0,05	1,20	-
MERCANTIL PANAMÁ SEGUROS, S.A	-	-	-	-	-	-	-	1,88	-	-	-	-	-	-	-
MULTIBANK SEGUROS, S.A	-	-	-	-	0,08	0,03	0,41	1,07	0,01	0,01	-	-	-	0,02	-
NACIONAL DE SEGUROS DE PANAMÁ Y CENTROAMÉRICA	-	-	-	-	0,35	0,36	-	1,22	-	-	-	-	-	-	-
ÓPTIMA COMPAÑÍA DE SEGUROS, S.A.	0,26	0,15	0,33	-	1,30	1,46	-	0,48	0,47	0,01	7,54	-	-	0,32	-
PAN AMERICAN LIFE INSURANCE DE PANAMÁ, S.A	-	-	-	-	-	-	-	-	-	-	-	-	-	-	-
SAGICOR PANAMÁ, S.A	-	-	-	-	-	-	-	-	-	-	-	-	-	-	-
SEGUROS FEDPA, S.A	0,36	0,36	-	-	0,59	0,59	-	0,48	0,00	-	-	-	-	0,00	-
SEGUROS SURAMERICANA, S.A	0,07	0,07	-	-	-	-	-	0,45	0,36	0,02	0,05	-	-	1,53	-
VIVIR COMPAÑÍA DE SEGUROS, SA.	-	-	-	-	-	-	-	-	-	-	-	-	-	-	-
WORLDWIDE MEDICAL ASSURANCE, LTD	-	-	-	-	-	-	-	-	-	-	-	-	-	-	-
<b>SUB-TOTAL</b>	<b>0,20</b>	<b>0,12</b>	<b>0,31</b>	<b>0,68</b>	<b>0,14</b>	<b>0,30</b>	<b>0,02</b>	<b>0,56</b>	<b>0,16</b>	<b>0,08</b>	<b>0,42</b>	<b>-</b>	<b>0,08</b>	<b>0,45</b>	<b>-</b>



**SUPERINTENDENCIA DE SEGUROS Y REASEGUROS DE PANAMA**  
**SINIESTROS PAGADOS DE SEGURO DIRECTO RIESGO LOCAL POR PRIMA DEVENGADA**  
**AL 30 DE JUNIO DE 2020**

RAMOS DE SEGUROS	Transporte de Carga	RAMOS GENERALES													
		Terrestre	Marítimo	Aéreo	Casco	Marítimo	Aéreo	Automóvil	Ramos Técnicos	TRC TRM	Equipo Electrónico	Caldera y Maquinaria	Rotura de Maquinaria	Equipo Pesado	Vidrios
BUPA PANAMÁ, S.A.	-	-	-	-	-	-	-	-	-	-	-	-	-	-	-
LA REGIONAL DE SEGUROS, S.A	0,13	0,24	-	-	0,20	0,12	1,37	0,83	0,18	0,22	-	-	-	-	-
<b>SUB-TOTAL</b>	<b>0,13</b>	<b>0,24</b>	<b>-</b>	<b>-</b>	<b>0,20</b>	<b>0,12</b>	<b>1,37</b>	<b>0,83</b>	<b>0,18</b>	<b>0,22</b>	<b>-</b>	<b>-</b>	<b>-</b>	<b>-</b>	<b>-</b>
<b>TOTAL</b>	<b>0,20</b>	<b>0,12</b>	<b>0,31</b>	<b>0,68</b>	<b>0,14</b>	<b>0,30</b>	<b>0,02</b>	<b>0,56</b>	<b>0,16</b>	<b>0,08</b>	<b>0,42</b>	<b>-</b>	<b>0,08</b>	<b>0,45</b>	<b>-</b>



**SUPERINTENDENCIA DE SEGUROS Y REASEGUROS DE PANAMA**  
**SINIESTROS PAGADOS DE SEGURO DIRECTO RIESGO LOCAL POR PRIMA DEVENGADA**  
**AL 30 DE JUNIO DE 2020**

RAMOS DE SEGUROS	RAMOS GENERALES									
	Riesgos Diversos	Responsabilidad Civil	Robo	Fidelidad y DDD	BBB	Otros	Titulos de Propiedad	Fianzas	Oferta y Cumplimiento	Otras
ACERTA SEGUROS	0,13	0,12	0,01	0,12	-	0,25	-	0,04	0,06	0,02
ALIADO SEGUROS	0,11	0,08	0,00	-	-	0,14	-	0,02	0,03	-
ASEGURADORA ANCON, S.A	0,05	0,02	0,39	-	-	0,02	-	0,07	0,01	0,08
ASEGURADORA GLOBAL, S.A	0,03	-	-	-	-	0,03	-	1,20	1,67	-
ASSA COMPAÑÍA DE SEGUROS, S.A	0,12	0,17	0,11	0,11	0,51	0,04	-	0,27	0,10	1,84
BANESCO SEGUROS, S.A.	2,32	2,38	-	4,59	-	0,14	-	0,18	-	0,18
CHUBB SEGUROS PANAMA, S.A.	0,06	0,06	-	-	-	-	-	-	-	-
COMPAÑÍA INTERNACIONAL DE SEGUROS, S.A	0,14	0,06	0,23	0,29	-	0,19	-	0,32	-	0,32
GENERAL DE SEGUROS, S.A.	0,04	0,05	6,20	-	-	0,04	-	-	-	-
MAPFRE PANAMÁ, S.A	0,27	0,14	0,43	0,61	-	0,35	-	0,98	-	0,99
MERCANTIL PANAMÁ SEGUROS, S.A	0,62	0,00	-	-	-	0,68	-	-	-	-
MULTIBANK SEGUROS, S.A	0,05	0,03	0,60	-	-	0,04	-	0,00	0,00	-
NACIONAL DE SEGUROS DE PANAMÁ Y CENTROAMÉRICA	0,11	0,14	0,01	6,07	-	0,01	-	0,19	0,19	-
ÓPTIMA COMPAÑÍA DE SEGUROS, S.A.	0,20	0,07	0,34	(2.145,60)	-	0,48	-	0,04	0,09	0,02
PAN AMERICAN LIFE INSURANCE DE PANAMÁ, S.A	-	-	-	-	-	-	-	-	-	-
SAGICOR PANAMÁ, S.A	-	-	-	-	-	-	-	-	-	-
SEGUROS FEDPA, S.A	0,06	(0,05)	0,99	-	-	-	-	-	-	-
SEGUROS SURAMERICANA, S.A	0,15	0,14	1,58	1,50	-	0,07	-	0,29	-	0,29
VIVIR COMPAÑÍA DE SEGUROS, SA.	-	-	-	-	-	-	-	-	-	-
WORLDWIDE MEDICAL ASSURANCE, LTD	-	-	-	-	-	-	-	-	-	-
<b>SUB-TOTAL</b>	<b>0,16</b>	<b>0,17</b>	<b>0,37</b>	<b>0,16</b>	<b>0,27</b>	<b>0,15</b>	<b>-</b>	<b>0,45</b>	<b>0,13</b>	<b>0,66</b>



**SUPERINTENDENCIA DE SEGUROS Y REASEGUROS DE PANAMA**  
**SINIESTROS PAGADOS DE SEGURO DIRECTO RIESGO LOCAL POR PRIMA DEVENGADA**  
**AL 30 DE JUNIO DE 2020**

RAMOS DE SEGUROS	RAMOS GENERALES									
	Riesgos Diversos	Responsabilidad Civil	Robo	Fidelidad y DDD	BBB	Otros	Titulos de Propiedad	Fianzas	Oferta y Cumplimiento	Otras
BUPA PANAMÁ, S.A.	-	-	-	-	-	-	-	-	-	-
LA REGIONAL DE SEGUROS, S.A	0,04	0,02	0,04	-	-	0,35	-	-	-	-
<b>SUB-TOTAL</b>	<b>0,04</b>	<b>0,02</b>	<b>0,04</b>	<b>-</b>	<b>-</b>	<b>0,35</b>	<b>-</b>	<b>-</b>	<b>-</b>	<b>-</b>
<b>TOTAL</b>	<b>0,16</b>	<b>0,17</b>	<b>0,36</b>	<b>0,16</b>	<b>0,27</b>	<b>0,15</b>	<b>-</b>	<b>0,45</b>	<b>0,12</b>	<b>0,65</b>