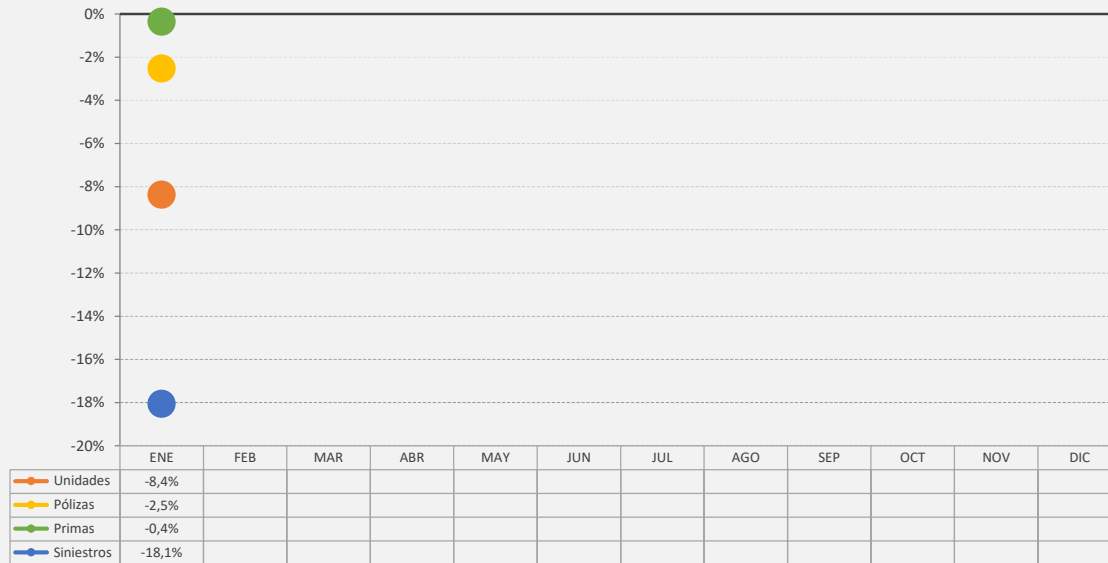


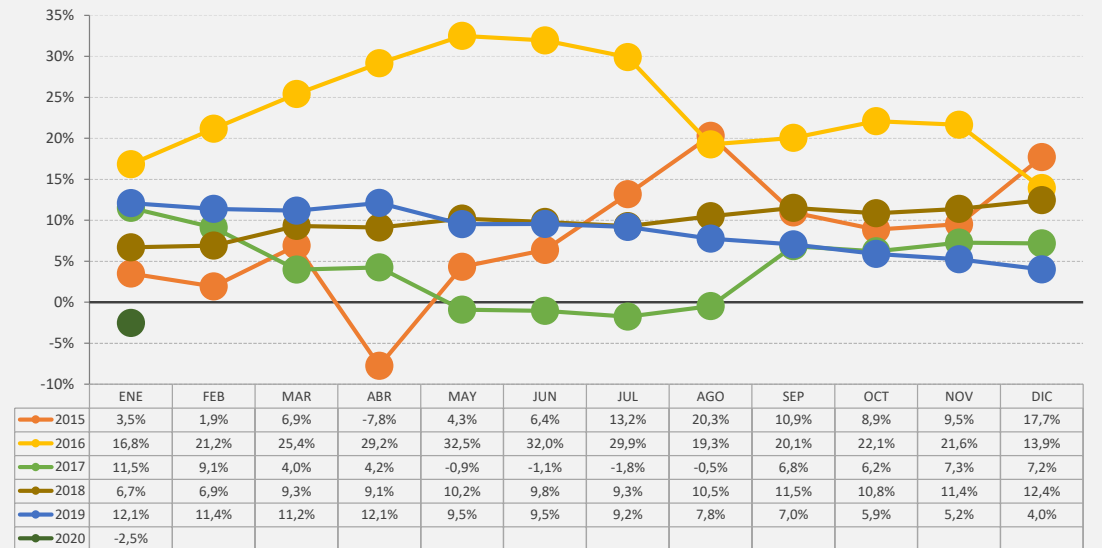
Superintendencia de Seguros y Reaseguros de Panamá

HISTORICOS DE CRECIMIENTO

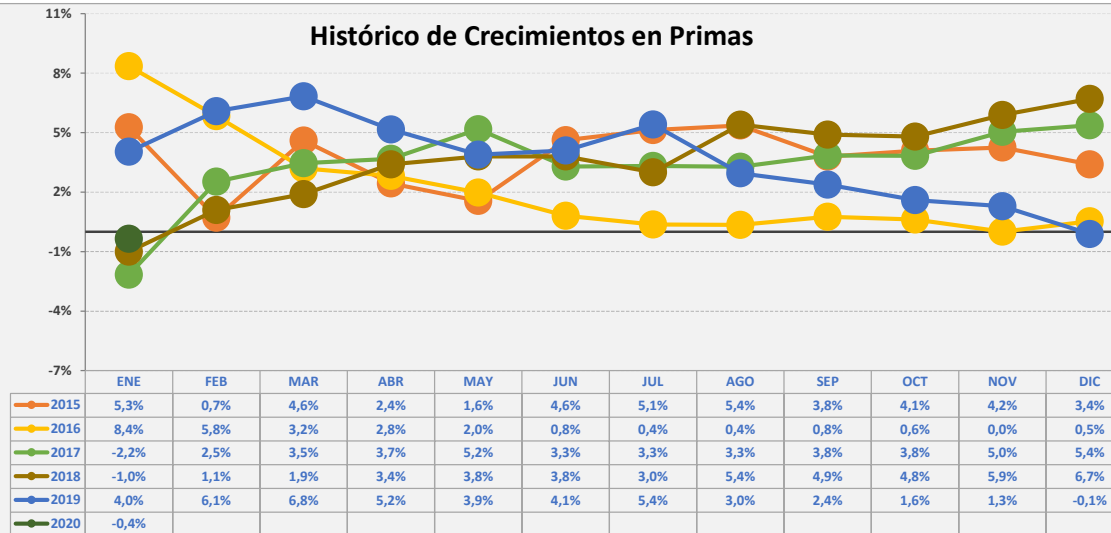
Crecimientos Acumulados 2020



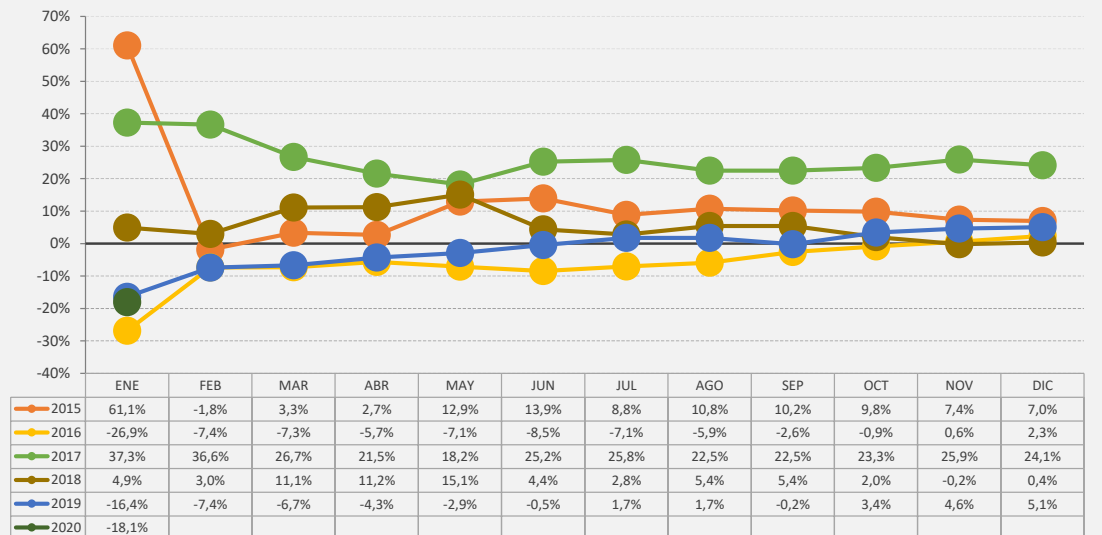
Histórico de Crecimientos en Pólizas



Histórico de Crecimientos en Primas



Histórico de Crecimientos en Siniestros





SUPERINTENDENCIA DE SEGUROS Y REASEGUROS DE PANAMÁ
RESUMEN ACUMULADOS AL 31 DE ENERO 2021
COMPARATIVO DE POBLACIÓN, PÓLIZAS, PRIMAS Y SINIESTROS DE SEGURO DIRECTO TOTALES (LOCAL Y EXTERIOR)
RESUMEN COMPARATIVOS

Ramos de Seguros TOTAL	UNIDADES ASEGURADAS				POLIZAS VIGENTES				PRIMAS SUSCRITAS				SINIESTROS PAGADOS			
	ENERO		VARIACIÓN		ENERO		VARIACIÓN		ACUMULADOS		VARIACIÓN		ACUMULADOS		VARIACIÓN	
	2021	2020	Absoluta	Porcentual	2021	2020	Absoluta	Porcentual	2021	2020	Absoluta	Porcentual	2021	2020	Absoluta	Porcentual
Vida Individual	248.967	263.562	(14.595)	-5,5%	242.239	253.823	(11.584)	-4,6%	13.198.821,38	14.271.181,94	(1.072.360,56)	-7,5%	3.919.907,00	3.432.793,25	487.113,75	14,2%
Accidentes Personales	343.657	417.874	(74.217)	-17,8%	136.040	154.140	(18.100)	-11,7%	1.315.768,78	1.726.740,17	(410.971,39)	-23,8%	113.477,52	794.647,72	(681.170,20)	-85,7%
Salud	378.041	434.533	(56.492)	-13,0%	104.512	98.795	5.717	5,8%	32.721.545,14	30.088.333,83	2.633.211,31	8,8%	21.426.519,54	21.821.122,50	(394.602,96)	-1,8%
Colectivos de Vida	956.430	1.081.686	(125.256)	-11,6%	70.065	71.280	(1.215)	-1,7%	20.724.112,28	19.621.270,61	1.102.841,67	5,6%	6.619.673,14	5.554.732,75	1.064.940,39	19,2%
Incendio y Líneas Aliadas (*)	415.963	417.205	(1.242)	-0,3%	272.503	272.143	360	0,1%	29.294.752,70	27.176.779,21	2.117.973,49	7,8%	3.418.205,11	4.671.726,19	(1.253.521,08)	-26,8%
Multirisgo	28.575	27.706	869	3,1%	26.821	26.104	717	2,7%	593.607,64	617.949,11	(24.341,47)	-3,9%	77.520,33	90.919,92	(13.399,59)	-14,7%
Transporte de Carga	37.092	37.200	(108)	-0,3%	32.638	32.521	117	0,4%	2.519.376,00	3.161.427,86	(642.051,86)	-20,3%	98.691,91	576.736,70	(478.044,79)	-82,9%
Casco	1.508	1.538	(30)	-2,0%	1.002	1.026	(24)	-2,3%	1.259.494,44	1.761.768,26	(502.273,82)	-28,5%	1.058.093,78	442.045,19	616.048,59	139,4%
Automóvil	907.556	939.870	(32.314)	-3,4%	818.290	834.139	(15.849)	-1,9%	23.431.890,37	25.497.433,53	(2.065.543,16)	-8,1%	9.993.149,32	17.189.833,12	(7.196.683,80)	-41,9%
Ramos Técnicos	13.094	14.338	(1.244)	-8,7%	8.778	9.823	(1.045)	-10,6%	1.745.219,19	1.585.465,47	159.753,72	10,1%	308.371,78	152.610,05	155.761,73	102,1%
Responsabilidad Civil	17.661	19.310	(1.649)	-8,5%	16.658	18.140	(1.482)	-8,2%	3.777.724,72	3.945.630,97	(167.906,25)	-4,3%	341.640,89	302.829,32	38.811,57	12,8%
Robo	4.218	4.276	(58)	-1,4%	3.645	3.689	(44)	-1,2%	231.854,93	567.632,65	(335.777,72)	-59,2%	29.588,90	239.734,08	(210.145,18)	-87,7%
Fianzas	67.088	71.755	(4.667)	-6,5%	65.326	69.428	(4.102)	-5,9%	6.504.172,66	6.808.887,63	(304.714,97)	-4,5%	2.404.077,69	4.775.983,24	(2.371.905,55)	-49,7%
Otros	69.373	77.014	(7.641)	-9,9%	7.487	7.693	(206)	-2,7%	5.147.359,16	6.144.672,26	(997.313,10)	-16,2%	569.770,12	1.436.360,00	(866.589,88)	-60,3%
TOTAL LOCAL Y EXTERIOR	3.489.223	3.807.867	(318.644)	-8,4%	1.806.004	1.852.744	(46.740)	-2,5%	142.465.699,39	142.975.173,50	(509.474,11)	-0,4%	50.378.687,03	61.482.074,03	(11.103.387,00)	-18,1%
Ramos de Personas	1.927.095	2.197.655	(270.560)	-12,3%	552.856	578.038	(25.182)	-4,4%	67.960.247,58	65.707.526,55	2.252.721,03	3,4%	32.079.577,20	31.603.296,22	476.280,98	1,5%
Ramos Generales	1.562.128	1.610.212	(48.084)	-3,0%	1.253.148	1.274.706	(21.558)	-1,7%	74.505.451,81	77.267.646,95	(2.762.195,14)	-3,6%	18.299.109,83	29.878.777,81	(11.579.667,98)	-38,8%
Totales	3.489.223	3.807.867	(318.644)	-8,4%	1.806.004	1.852.744	(46.740)	-2,5%	\$142.465.699,39	\$142.975.173,50	(509.474,11)	-0,4%	\$50.378.687,03	\$61.482.074,03	(11.103.387,00)	-18,1%



SUPERINTENDENCIA DE SEGUROS Y REASEGUROS DE PANAMÁ

ACUMULADO AL 31 DE ENERO 2021

COMPARATIVO DE POBLACIÓN, PÓLIZAS, PRIMAS Y SINIESTROS DE SEGURO DIRECTO TOTALES (LOCAL Y EXTERIOR)

Ramos de Seguros TOTAL	UNIDADES ASEGURADAS				POLIZAS VIGENTES				PRIMAS SUSCRITAS				SINIESTROS PAGADOS			
	ENERO		VARIACIÓN		ENERO		VARIACIÓN		ACUMULADOS		VARIACIÓN		ACUMULADOS		VARIACIÓN	
	2021	2020	Absoluta	Porcentual	2021	2020	Absoluta	Porcentual	2021	2020	Absoluta	Porcentual	2021	2020	Absoluta	Porcentual
1 Vida Individual	248.967	263.562	(14.595)	-5,5%	242.239	253.823	(11.584)	-4,6%	13.198.821,38	14.271.181,94	(1.072.360,56)	-7,5%	3.919.907,00	3.432.793,25	487.113,75	14,2%
2 - Primer año	74.816	87.102	(12.286)	-14,1%	72.168	83.482	(11.314)	-13,6%	1.098.698,72	2.256.411,17	(1.157.712,45)	-51,3%	2.146.442,16	558.570,11	1.587.872,05	284,3%
3 - Renovación	174.151	176.460	(2.309)	-1,3%	170.071	170.341	(270)	-0,2%	12.100.122,66	12.014.770,77	85.351,89	0,7%	1.773.464,84	2.874.223,14	(1.100.758,30)	-38,3%
4 Accidentes Personales	343.657	417.874	(74.217)	-17,8%	136.040	154.140	(18.100)	-11,7%	1.315.768,78	1.726.740,17	(410.971,39)	-23,8%	113.477,52	794.647,72	(681.170,20)	-85,7%
5 - Individual	136.118	140.051	(3.933)	-2,8%	115.613	120.692	(5.079)	-4,2%	481.170,24	623.978,80	(142.808,56)	-22,9%	40.676,60	347.076,78	(306.400,18)	-88,3%
6 - Grupo	207.539	277.823	(70.284)	-25,3%	20.427	33.448	(13.021)	-38,9%	834.598,54	1.102.761,37	(268.162,83)	-24,3%	72.800,92	447.570,94	(374.770,02)	-83,7%
7 - Invalidez	-	-	-	0,0%	-	-	-	0,0%	-	-	-	0,0%	-	-	-	0,0%
8 Salud	378.041	434.533	(56.492)	-13,0%	104.512	98.795	5.717	5,8%	32.721.545,14	30.088.333,83	2.633.211,31	8,8%	21.426.519,54	21.821.122,50	(394.602,96)	-1,8%
9 - Individual	118.679	112.328	6.351	5,7%	97.374	91.502	5.872	6,4%	15.085.115,66	14.123.308,69	961.806,97	6,8%	9.448.193,25	10.296.838,54	(848.645,29)	-8,2%
10 - Grupo	259.362	322.205	(62.843)	-19,5%	7.138	7.293	(155)	-2,1%	17.636.429,48	15.965.025,14	1.671.404,34	10,5%	11.978.326,29	11.524.283,96	454.042,33	3,9%
11 Colectivos de Vida	956.430	1.081.686	(125.256)	-11,6%	70.065	71.280	(1.215)	-1,7%	20.724.112,28	19.621.270,61	1.102.841,67	5,6%	6.619.673,14	5.554.732,75	1.064.940,39	19,2%
12 Incendio y Líneas Aliadas (*)	415.963	417.205	(1.242)	-0,3%	272.503	272.143	360	0,1%	29.294.752,70	27.176.779,21	2.117.973,49	7,8%	3.418.205,11	4.671.726,19	(1.253.521,08)	-26,8%
13 - Residencial	326.749	324.772	1.977	0,6%	232.526	230.477	2.049	0,9%	7.036.507,47	5.521.894,87	1.514.612,60	27,4%	1.245.378,54	2.306.938,12	(1.061.559,58)	-46,0%
14 - Comercial	88.769	91.933	(3.164)	-3,4%	39.602	41.260	(1.658)	-4,0%	22.162.522,63	21.510.316,62	652.206,01	3,0%	2.172.727,10	2.364.788,07	(192.060,97)	-8,1%
15 - Industrial	445	500	(55)	-11,0%	375	406	(31)	-7,6%	95.722,60	144.567,72	(48.845,12)	-33,8%	99,47	-	99,47	0,0%
16 Vida Industrial	42	11	31	281,8%	42	11	31	281,8%	(1.113,13)	-	(1.113,13)	0,0%	-	-	-	0,0%
17 Anualidades	-	-	-	0,0%	-	-	-	0,0%	-	-	-	0,0%	-	-	-	0,0%
18 Rentas Vitalicias	-	-	-	0,0%	-	-	-	0,0%	-	-	-	0,0%	-	-	-	0,0%
19 Pérdida de Ingresos	-	-	-	0,0%	-	-	-	0,0%	-	-	-	0,0%	-	-	-	0,0%
20 Multiriesgo	28.575	27.706	869	3,1%	26.821	26.104	717	2,7%	593.607,64	617.949,11	(24.341,47)	-3,9%	77.520,33	90.919,92	(13.399,59)	-14,7%
21 - Residencial	21.473	20.816	657	3,2%	20.852	20.248	604	3,0%	242.616,71	314.905,07	(72.288,36)	-23,0%	50.040,20	61.388,34	(11.348,14)	-18,5%
22 - Comercial e Industrial	7.102	6.890	212	3,1%	5.969	5.856	113	1,9%	350.990,93	303.044,04	47.946,89	15,8%	27.480,13	29.531,58	(2.051,45)	-6,9%
23 Transporte de Carga	37.092	37.200	(108)	-0,3%	32.638	32.521	117	0,4%	2.519.376,00	3.161.427,86	(642.051,86)	-20,3%	98.691,91	576.736,70	(478.044,79)	-82,9%
24 - Terrestre	26.137	25.939	198	0,8%	25.536	25.167	369	1,5%	1.410.273,32	2.282.481,75	(872.208,43)	-38,2%	89.996,12	276.263,04	(186.266,92)	-67,4%
25 - Marítimo	10.938	11.194	(256)	-2,3%	7.085	7.287	(202)	-2,8%	1.084.512,26	849.388,68	235.123,58	27,7%	4.625,33	287.049,84	(282.424,51)	-98,4%
26 - Aéreo	17	67	(50)	-74,6%	17	67	(50)	-74,6%	24.590,42	29.557,43	(4.967,01)	-16,8%	4.070,46	13.423,82	(9.353,36)	-69,7%
27 Casco	1.508	1.538	(30)	-2,0%	1.002	1.026	(24)	-2,3%	1.259.494,44	1.761.768,26	(502.273,82)	-28,5%	1.058.093,78	442.045,19	616.048,59	139,4%
28 - Marítimo	1.153	1.172	(19)	-1,6%	787	813	(26)	-3,2%	588.147,09	655.447,31	(67.300,22)	-10,3%	1.058.093,78	404.479,53	653.614,25	161,6%
29 - Aéreo	355	366	(11)	-3,0%	215	213	2	0,9%	671.347,35	1.106.320,95	(434.973,60)	-39,3%	-	37.565,66	(37.565,66)	-100,0%



SUPERINTENDENCIA DE SEGUROS Y REASEGUROS DE PANAMÁ

ACUMULADO AL 31 DE ENERO 2021

COMPARATIVO DE POBLACIÓN, PÓLIZAS, PRIMAS Y SINIESTROS DE SEGURO DIRECTO TOTALES (LOCAL Y EXTERIOR)

Ramos de Seguros TOTAL	UNIDADES ASEGURADAS				POLIZAS VIGENTES				PRIMAS SUSCRITAS				SINIESTROS PAGADOS			
	ENERO		VARIACIÓN		ENERO		VARIACIÓN		ACUMULADOS		VARIACIÓN		ACUMULADOS		VARIACIÓN	
	2021	2020	Absoluta	Porcentual	2021	2020	Absoluta	Porcentual	2021	2020	Absoluta	Porcentual	2021	2020	Absoluta	Porcentual
30 Automóvil	907.556	939.870	(32.314)	-3,4%	818.290	834.139	(15.849)	-1,9%	23.431.890,37	25.497.433,53	(2.065.543,16)	-8,1%	9.993.149,32	17.189.833,12	(7.196.683,80)	-41,9%
31 Ramos Técnicos	13.094	14.338	(1.244)	-8,7%	8.778	9.823	(1.045)	-10,6%	1.745.219,19	1.585.465,47	159.753,72	10,1%	308.371,78	152.610,05	155.761,73	102,1%
32 - TRC - TRM	3.086	3.418	(332)	-9,7%	1.881	2.262	(381)	-16,8%	1.235.067,07	1.100.737,52	134.329,55	12,2%	247.188,33	13.868,54	233.319,79	1682,4%
33 - Equipo Electrónico	4.238	4.568	(330)	-7,2%	3.136	3.382	(246)	-7,3%	192.015,04	165.311,35	26.703,69	16,2%	46.817,58	52.894,68	(6.077,10)	-11,5%
34 - Caldera y Maquinaria	854	852	2	0,2%	829	828	1	0,1%	-	-	-	0,0%	-	-	-	0,0%
35 - Rotura de Maquinaria	1.421	1.582	(161)	-10,2%	929	1.035	(106)	-10,2%	90.062,66	62.012,25	28.050,41	45,2%	11.289,89	29.071,09	(17.781,20)	-61,2%
36 - Equipo Pesado	3.493	3.911	(418)	-10,7%	2.001	2.309	(308)	-13,3%	228.224,42	257.411,85	(29.187,43)	-11,3%	3.075,98	56.775,74	(53.699,76)	-94,6%
37 - Vidrios	2	7	(5)	-71,4%	2	7	(5)	-71,4%	(150,00)	(7,50)	(142,50)	0,0%	-	-	-	0,0%
38 Riesgos Diversos	91.170	100.549	(9.379)	-9,3%	27.708	29.471	(1.763)	-6,0%	9.158.051,94	10.657.935,88	(1.499.883,94)	-14,1%	940.999,91	1.978.923,40	(1.037.923,49)	-52,4%
39 - Responsabilidad Civil	17.661	19.310	(1.649)	-8,5%	16.658	18.140	(1.482)	-8,2%	3.777.724,72	3.945.630,97	(167.906,25)	-4,3%	341.640,89	302.829,32	38.811,57	12,8%
40 - Robo	4.218	4.276	(58)	-1,4%	3.645	3.689	(44)	-1,2%	231.854,93	567.632,65	(335.777,72)	-59,2%	29.588,90	239.734,08	(210.145,18)	-87,7%
41 - Fidelidad y DDD	1.132	1.125	7	0,6%	1.120	1.112	8	0,7%	1.767.196,50	1.291.138,76	476.057,74	36,9%	269.091,36	46.797,92	222.293,44	475,0%
42 - BBB	27	29	(2)	-6,9%	23	28	(5)	-17,9%	6.064,69	176.406,64	(170.341,95)	-96,6%	-	1.322,80	(1.322,80)	-100,0%
43 - Otros	68.132	75.809	(7.677)	-10,1%	6.262	6.502	(240)	-3,7%	3.375.211,10	4.677.126,86	(1.301.915,76)	-27,8%	300.678,76	1.388.239,28	(1.087.560,52)	-78,3%
44 Títulos de Propiedad	40	40	-	0,0%	40	40	-	0,0%	-	-	-	0,0%	-	-	-	0,0%
45 Fianzas	67.088	71.755	(4.667)	-6,5%	65.326	69.428	(4.102)	-5,9%	6.504.172,66	6.808.887,63	(304.714,97)	-4,5%	2.404.077,69	4.775.983,24	(2.371.905,55)	-49,7%
46 - Oferta y Cumplimiento	31.408	31.464	(56)	-0,2%	30.993	30.812	181	0,6%	1.773.699,56	1.994.110,94	(220.411,38)	-11,1%	404.594,62	933.882,02	(529.287,40)	-56,7%
47 - Otras	35.680	40.291	(4.611)	-11,4%	34.333	38.616	(4.283)	-11,1%	4.730.473,10	4.814.776,69	(84.303,59)	-1,8%	1.999.483,07	3.842.101,22	(1.842.618,15)	-48,0%
48 TOTAL LOCAL Y EXTERIOR	3.489.223	3.807.867	(318.644)	-8,4%	1.806.004	1.852.744	(46.740)	-2,5%	142.465.699,39	142.975.173,50	(509.474,11)	-0,4%	50.378.687,03	61.482.074,03	(11.103.387,00)	-18,1%
Ramos de Personas	1.927.095	2.197.655	(270.560)	-12,3%	552.856	578.038	(25.182)	-4,4%	67.960.247,58	65.707.526,55	2.252.721,03	3,4%	32.079.577,20	31.603.296,22	476.280,98	1,5%
Ramos Generales	1.562.128	1.610.212	(48.084)	-3,0%	1.253.148	1.274.706	(21.558)	-1,7%	74.505.451,81	77.267.646,95	(2.762.195,14)	-3,6%	18.299.109,83	29.878.777,81	(11.579.667,98)	-38,8%
Totales	3.489.223	3.807.867	(318.644)	-8,4%	1.806.004	1.852.744	(46.740)	-2,5%	\$142.465.699,39	\$142.975.173,50	(509.474,11)	-0,4%	\$50.378.687,03	\$61.482.074,03	(11.103.387,00)	-18,1%



SUPERINTENDENCIA DE SEGUROS Y REASEGUROS DE PANAMÁ

ENERO 2021 (Cifras en Balboas)

COMPARATIVO DE POBLACIÓN, PÓLIZAS, PRIMAS Y SINIESTROS DE SEGURO DIRECTO TOTALES (LOCAL Y EXTERIOR)

Ramos de Seguros TOTAL	UNIDADES ASEGURADAS				POLIZAS VIGENTES				PRIMAS SUSCRITAS EN ENERO				SINIESTROS PAGADOS EN ENERO			
	ENERO		VARIACIÓN		ENERO		VARIACIÓN		ENERO		VARIACIÓN		ENERO		VARIACIÓN	
	2021	2020	Absoluta	Porcentual	2021	2020	Absoluta	Porcentual	2021	2020	Absoluta	Porcentual	2021	2020	Absoluta	Porcentual
1 Vida Individual	248.967	263.562	(14.595)	-5,5%	242.239	253.823	(11.584)	-4,6%	13.198.821,38	14.271.181,94	(1.072.360,56)	-7,5%	3.919.907,00	3.432.793,25	487.113,75	14,2%
2 - Primer año	74.816	87.102	(12.286)	-14,1%	72.168	83.482	(11.314)	-13,6%	1.098.698,72	2.256.411,17	(1.157.712,45)	-51,3%	2.146.442,16	558.570,11	1.587.872,05	284,3%
3 - Renovación	174.151	176.460	(2.309)	-1,3%	170.071	170.341	(270)	-0,2%	12.100.122,66	12.014.770,77	85.351,89	0,7%	1.773.464,84	2.874.223,14	(1.100.758,30)	-38,3%
4 Accidentes Personales	343.657	417.874	(74.217)	-17,8%	136.040	154.140	(18.100)	-11,7%	1.315.768,78	1.726.740,17	(410.971,39)	-23,8%	113.477,52	794.647,72	(681.170,20)	-85,7%
5 - Individual	136.118	140.051	(3.933)	-2,8%	115.613	120.692	(5.079)	-4,2%	481.170,24	623.978,80	(142.808,56)	-22,9%	40.676,60	347.076,78	(306.400,18)	-88,3%
6 - Grupo	207.539	277.823	(70.284)	-25,3%	20.427	33.448	(13.021)	-38,9%	834.598,54	1.102.761,37	(268.162,83)	-24,3%	72.800,92	447.570,94	(374.770,02)	-83,7%
7 - Invalidez	-	-	-	0,0%	-	-	-	0,0%	-	-	-	0,0%	-	-	-	0,0%
8 Salud	378.041	434.533	(56.492)	-13,0%	104.512	98.795	5.717	5,8%	32.721.545,14	30.088.333,83	2.633.211,31	8,8%	21.426.519,54	21.821.122,50	(394.602,96)	-1,8%
9 - Individual	118.679	112.328	6.351	5,7%	97.374	91.502	5.872	6,4%	15.085.115,66	14.123.308,69	961.806,97	6,8%	9.448.193,25	10.296.838,54	(848.645,29)	-8,2%
10 - Grupo	259.362	322.205	(62.843)	-19,5%	7.138	7.293	(155)	-2,1%	17.636.429,48	15.965.025,14	1.671.404,34	10,5%	11.978.326,29	11.524.283,96	454.042,33	3,9%
11 Colectivos de Vida	956.430	1.081.686	(125.256)	-11,6%	70.065	71.280	(1.215)	-1,7%	20.724.112,28	19.621.270,61	1.102.841,67	5,6%	6.619.673,14	5.554.732,75	1.064.940,39	19,2%
12 Incendio y Líneas Aliadas (*)	415.963	417.205	(1.242)	-0,3%	272.503	272.143	360	0,1%	29.294.752,70	27.176.779,21	2.117.973,49	7,8%	3.418.205,11	4.671.726,19	(1.253.521,08)	-26,8%
13 - Residencial	326.749	324.772	1.977	0,6%	232.526	230.477	2.049	0,9%	7.036.507,47	5.521.894,87	1.514.612,60	27,4%	1.245.378,54	2.306.938,12	(1.061.559,58)	-46,0%
14 - Comercial	88.769	91.933	(3.164)	-3,4%	39.602	41.260	(1.658)	-4,0%	22.162.522,63	21.510.316,62	652.206,01	3,0%	2.172.727,10	2.364.788,07	(192.060,97)	-8,1%
15 - Industrial	445	500	(55)	-11,0%	375	406	(31)	-7,6%	95.722,60	144.567,72	(48.845,12)	-33,8%	99,47	-	99,47	0,0%
16 Vida Industrial	42	11	31	281,8%	42	11	31	281,8%	(1.113,13)	-	(1.113,13)	0,0%	-	-	-	0,0%
17 Anualidades	-	-	-	0,0%	-	-	-	0,0%	-	-	-	0,0%	-	-	-	0,0%
18 Rentas Vitalicias	-	-	-	0,0%	-	-	-	0,0%	-	-	-	0,0%	-	-	-	0,0%
19 Pérdida de Ingresos	-	-	-	0,0%	-	-	-	0,0%	-	-	-	0,0%	-	-	-	0,0%
20 Multiriesgo	28.575	27.706	869	3,1%	26.821	26.104	717	2,7%	593.607,64	617.949,11	(24.341,47)	-3,9%	77.520,33	90.919,92	(13.399,59)	-14,7%
21 - Residencial	21.473	20.816	657	3,2%	20.852	20.248	604	3,0%	242.616,71	314.905,07	(72.288,36)	-23,0%	50.040,20	61.388,34	(11.348,14)	-18,5%
22 - Comercial e Industrial	7.102	6.890	212	3,1%	5.969	5.856	113	1,9%	350.990,93	303.044,04	47.946,89	15,8%	27.480,13	29.531,58	(2.051,45)	-6,9%
23 Transporte de Carga	37.092	37.200	(108)	-0,3%	32.638	32.521	117	0,4%	2.519.376,00	3.161.427,86	(642.051,86)	-20,3%	98.691,91	576.736,70	(478.044,79)	-82,9%
24 - Terrestre	26.137	25.939	198	0,8%	25.536	25.167	369	1,5%	1.410.273,32	2.282.481,75	(872.208,43)	-38,2%	89.996,12	276.263,04	(186.266,92)	-67,4%
25 - Marítimo	10.938	11.194	(256)	-2,3%	7.085	7.287	(202)	-2,8%	1.084.512,26	849.388,68	235.123,58	27,7%	4.625,33	287.049,84	(282.424,51)	-98,4%
26 - Aéreo	17	67	(50)	-74,6%	17	67	(50)	-74,6%	24.590,42	29.557,43	(4.967,01)	-16,8%	4.070,46	13.423,82	(9.353,36)	-69,7%
27 Casco	1.508	1.538	(30)	-2,0%	1.002	1.026	(24)	-2,3%	1.259.494,44	1.761.768,26	(502.273,82)	-28,5%	1.058.093,78	442.045,19	616.048,59	139,4%
28 - Marítimo	1.153	1.172	(19)	-1,6%	787	813	(26)	-3,2%	588.147,09	655.447,31	(67.300,22)	-10,3%	1.058.093,78	404.479,53	653.614,25	161,6%
29 - Aéreo	355	366	(11)	-3,0%	215	213	2	0,9%	671.347,35	1.106.320,95	(434.973,60)	-39,3%	-	37.565,66	(37.565,66)	-100,0%



SUPERINTENDENCIA DE SEGUROS Y REASEGUROS DE PANAMÁ

ENERO 2021 (Cifras en Balboas)

COMPARATIVO DE POBLACIÓN, PÓLIZAS, PRIMAS Y SINIESTROS DE SEGURO DIRECTO TOTALES (LOCAL Y EXTERIOR)

Ramos de Seguros TOTAL	UNIDADES ASEGURADAS				POLIZAS VIGENTES				PRIMAS SUSCRITAS EN ENERO				SINIESTROS PAGADOS EN ENERO			
	ENERO		VARIACIÓN		ENERO		VARIACIÓN		ENERO		VARIACIÓN		ENERO		VARIACIÓN	
	2021	2020	Absoluta	Porcentual	2021	2020	Absoluta	Porcentual	2021	2020	Absoluta	Porcentual	2021	2020	Absoluta	Porcentual
30 Automóvil	907.556	939.870	(32.314)	-3,4%	818.290	834.139	(15.849)	-1,9%	23.431.890,37	25.497.433,53	(2.065.543,16)	-8,1%	9.993.149,32	17.189.833,12	(7.196.683,80)	-41,9%
31 Ramos Técnicos	13.094	14.338	(1.244)	-8,7%	8.778	9.823	(1.045)	-10,6%	1.745.219,19	1.585.465,47	159.753,72	10,1%	308.371,78	152.610,05	155.761,73	102,1%
32 - TRC - TRM	3.086	3.418	(332)	-9,7%	1.881	2.262	(381)	-16,8%	1.235.067,07	1.100.737,52	134.329,55	12,2%	247.188,33	13.868,54	233.319,79	1682,4%
33 - Equipo Electrónico	4.238	4.568	(330)	-7,2%	3.136	3.382	(246)	-7,3%	192.015,04	165.311,35	26.703,69	16,2%	46.817,58	52.894,68	(6.077,10)	-11,5%
34 - Caldera y Maquinaria	854	852	2	0,2%	829	828	1	0,1%	-	-	-	0,0%	-	-	-	0,0%
35 - Rotura de Maquinaria	1.421	1.582	(161)	-10,2%	929	1.035	(106)	-10,2%	90.062,66	62.012,25	28.050,41	45,2%	11.289,89	29.071,09	(17.781,20)	-61,2%
36 - Equipo Pesado	3.493	3.911	(418)	-10,7%	2.001	2.309	(308)	-13,3%	228.224,42	257.411,85	(29.187,43)	-11,3%	3.075,98	56.775,74	(53.699,76)	-94,6%
37 - Vidrios	2	7	(5)	-71,4%	2	7	(5)	-71,4%	(150,00)	(7,50)	(142,50)	0,0%	-	-	-	0,0%
38 Riesgos Diversos	91.170	100.549	(9.379)	-9,3%	27.708	29.471	(1.763)	-6,0%	9.158.051,94	10.657.935,88	(1.499.883,94)	-14,1%	940.999,91	1.978.923,40	(1.037.923,49)	-52,4%
39 - Responsabilidad Civil	17.661	19.310	(1.649)	-8,5%	16.658	18.140	(1.482)	-8,2%	3.777.724,72	3.945.630,97	(167.906,25)	-4,3%	341.640,89	302.829,32	38.811,57	12,8%
40 - Robo	4.218	4.276	(58)	-1,4%	3.645	3.689	(44)	-1,2%	231.854,93	567.632,65	(335.777,72)	-59,2%	29.588,90	239.734,08	(210.145,18)	-87,7%
41 - Fidelidad y DDD	1.132	1.125	7	0,6%	1.120	1.112	8	0,7%	1.767.196,50	1.291.138,76	476.057,74	36,9%	269.091,36	46.797,92	222.293,44	475,0%
42 - BBB	27	29	(2)	-6,9%	23	28	(5)	-17,9%	6.064,69	176.406,64	(170.341,95)	-96,6%	-	1.322,80	(1.322,80)	-100,0%
43 - Otros	68.132	75.809	(7.677)	-10,1%	6.262	6.502	(240)	-3,7%	3.375.211,10	4.677.126,86	(1.301.915,76)	-27,8%	300.678,76	1.388.239,28	(1.087.560,52)	-78,3%
44 Títulos de Propiedad	40	40	-	0,0%	40	40	-	0,0%	-	-	-	0,0%	-	-	-	0,0%
45 Fianzas	67.088	71.755	(4.667)	-6,5%	65.326	69.428	(4.102)	-5,9%	6.504.172,66	6.808.887,63	(304.714,97)	-4,5%	2.404.077,69	4.775.983,24	(2.371.905,55)	-49,7%
46 - Oferta y Cumplimiento	31.408	31.464	(56)	-0,2%	30.993	30.812	181	0,6%	1.773.699,56	1.994.110,94	(220.411,38)	-11,1%	404.594,62	933.882,02	(529.287,40)	-56,7%
47 - Otras	35.680	40.291	(4.611)	-11,4%	34.333	38.616	(4.283)	-11,1%	4.730.473,10	4.814.776,69	(84.303,59)	-1,8%	1.999.483,07	3.842.101,22	(1.842.618,15)	-48,0%
48 TOTAL TOTAL Y EXTERIOR	3.489.223	3.807.867	(318.644)	-8,4%	1.806.004	1.852.744	(46.740)	-2,5%	142.465.699,39	142.975.173,50	(509.474,11)	-0,356%	50.378.687,03	61.482.074,03	(11.103.387,00)	-18,1%
Ramos de Personas	1.927.095	2.197.655	(270.560)	-12,3%	552.856	578.038	(25.182)	-4,4%	67.960.247,58	65.707.526,55	2.252.721,03	3,4%	32.079.577,20	31.603.296,22	476.280,98	1,5%
Ramos Generales	1.562.128	1.610.212	(48.084)	-3,0%	1.253.148	1.274.706	(21.558)	-1,7%	74.505.451,81	77.267.646,95	(2.762.195,14)	-3,6%	18.299.109,83	29.878.777,81	(11.579.667,98)	-38,8%
Totales	3.489.223	3.807.867	(318.644)	-8,4%	1.806.004	1.852.744	(46.740)	-2,5%	\$142.465.699,39	\$142.975.173,50	(509.474,11)	-0,4%	\$50.378.687,03	\$61.482.074,03	(11.103.387,00)	-18,1%



SUPERINTENDENCIA DE SEGUROS Y REASEGUROS DE PANAMÁ

ACUMULADO AL 31 DE ENERO 2021

COMPARATIVO SINISTRALIDAD TOTAL (LOCAL Y EXTERIOR) SEGÚN RAMOS

Ramos de Seguros TOTAL		SINISTRALIDAD ACUMULADA		
		2021	2020	Variación Porcentual
1	Vida Individual	0,30	0,24	23,5%
2	- Primer año	1,95	0,25	689,2%
3	- Renovación	0,15	0,24	-38,7%
4	Accidentes Personales	0,09	0,46	-81,3%
5	- Individual	0,08	0,56	-84,8%
6	- Grupo	0,09	0,41	-78,5%
7	- Invalidez	0,00	0,00	0,0%
8	Salud	0,65	0,73	-9,7%
9	- Individual	0,63	0,73	-14,1%
10	- Grupo	0,68	0,72	-5,9%
11	Colectivos de Vida	0,32	0,28	12,8%
12	Incendio y Líneas Aliadas (*)	0,12	0,17	-32,1%
13	- Residencial	0,18	0,42	-57,6%
14	- Comercial	0,10	0,11	-10,8%
15	- Industrial	0,00	0,00	0,0%
16	Vida Industrial	0,00	0,00	0,0%
17	Anualidades	0,00	0,00	0,0%
18	Rentas Vitalicias	0,00	0,00	0,0%
19	Pérdida de Ingresos	0,00	0,00	0,0%
20	Multirisgo	0,13	0,15	-11,2%
21	- Residencial	0,21	0,19	5,8%
22	- Comercial e Industrial	0,08	0,10	-19,7%
23	Transporte de Carga	0,04	0,18	-78,5%
24	- Terrestre	0,06	0,12	-47,3%
25	- Marítimo	0,00	0,34	-98,7%
26	- Aéreo	0,17	0,45	-63,6%
27	Casco	0,84	0,25	234,8%
28	- Marítimo	1,80	0,62	191,5%
29	- Aéreo	0,00	0,03	-100,0%



SUPERINTENDENCIA DE SEGUROS Y REASEGUROS DE PANAMÁ

ACUMULADO AL 31 DE ENERO 2021

COMPARATIVO SINISTRALIDAD TOTAL (LOCAL Y EXTERIOR) SEGÚN RAMOS

Ramos de Seguros TOTAL		SINISTRALIDAD ACUMULADA		
		2021	2020	Variación Porcentual
30	Automóvil	0,43	0,67	-36,7%
31	Ramos Técnicos	0,18	0,10	83,6%
32	- TRC - TRM	0,20	0,01	1488,5%
33	- Equipo Electrónico	0,24	0,32	-23,8%
34	- Caldera y Maquinaria	0,00	0,00	0,0%
35	- Rotura de Maquinaria	0,13	0,47	-73,3%
36	- Equipo Pesado	0,01	0,22	-93,9%
37	- Vidrios	0,00	0,00	0,0%
38	Riesgos Diversos	0,10	0,19	-44,7%
39	- Responsabilidad Civil	0,09	0,08	17,8%
40	- Robo	0,13	0,42	-69,8%
41	- Fidelidad y DDD	0,15	0,04	320,1%
42	- BBB	0,00	0,01	-100,0%
43	- Otros	0,09	0,30	-70,0%
44	Titulos de Propiedad	0,00	0,00	0,0%
45	Fianzas	0,37	0,70	-47,3%
46	- Oferta y Cumplimiento	0,23	0,47	-51,3%
47	- Otras	0,42	0,80	-47,0%
48	TOTAL LOCAL Y EXTERIOR	0,35	0,43	-17,8%
Vida		0,47	0,48	-1,9%
General		0,25	0,39	-36,5%
Totales		0,35	0,43	-17,8%