



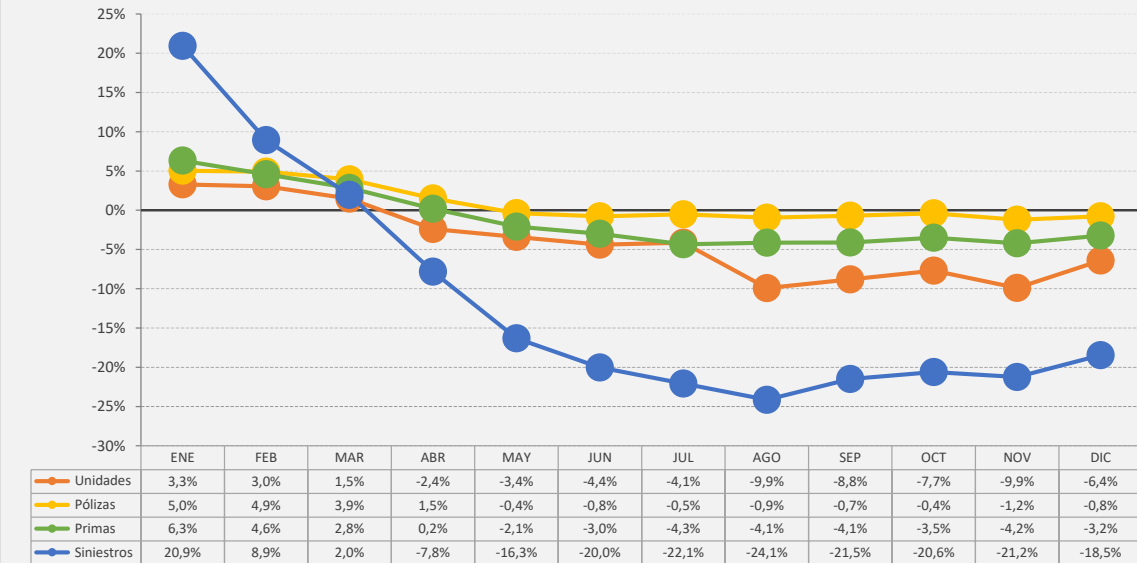
**SUPERINTENDENCIA DE SEGUROS Y REASEGUROS DE PANAMÁ**  
**RESUMEN ACUMULADOS AL 31 DE DICIEMBRE 2020**  
**COMPARATIVO DE POBLACIÓN, PÓLIZAS, PRIMAS Y SINIESTROS DE SEGURO DIRECTO TOTALES (LOCAL Y EXTERIOR)**  
**RESUMEN COMPARATIVOS**

Ramos de Seguros <b>TOTAL</b>	UNIDADES ASEGURADAS				POLIZAS VIGENTES				PRIMAS SUSCRITAS				SINIESTROS PAGADOS			
	DICIEMBRE		VARIACIÓN		DICIEMBRE		VARIACIÓN		ACUMULADOS		VARIACIÓN		ACUMULADOS		VARIACIÓN	
	2020	2019	Absoluta	Porcentual	2020	2019	Absoluta	Porcentual	2020	2019	Absoluta	Porcentual	2020	2019	Absoluta	Porcentual
<b>Vida Individual</b>	251.771	263.287	(11.516)	-4,4%	242.109	251.670	(9.561)	-3,8%	162.761.511,64	175.681.342,71	(12.919.831,07)	-7,4%	52.871.323,35	50.124.368,87	2.746.954,48	5,5%
<b>Accidentes Personales</b>	378.531	505.374	(126.843)	-25,1%	137.279	152.583	(15.304)	-10,0%	18.680.448,84	30.566.227,73	(11.885.778,89)	-38,9%	3.387.116,02	6.247.738,89	(2.860.622,87)	-45,8%
<b>Salud</b>	381.741	389.424	(7.683)	-2,0%	103.774	98.569	5.205	5,3%	341.647.605,58	321.879.490,48	19.768.115,10	6,1%	207.267.843,73	236.640.277,45	(29.372.433,72)	-12,4%
<b>Colectivos de Vida</b>	956.964	1.022.845	(65.881)	-6,4%	69.607	70.217	(610)	-0,9%	235.599.617,05	230.467.386,05	5.132.231,00	2,2%	78.104.868,97	68.419.968,96	9.684.900,01	14,2%
<b>Incendio y Líneas Aliadas (*)</b>	416.357	408.671	7.686	1,9%	272.473	253.233	19.240	7,6%	157.475.408,23	152.548.367,18	4.927.041,05	3,2%	29.050.463,70	72.802.947,48	(43.752.483,78)	-60,1%
<b>Multirisgo</b>	28.454	27.518	936	3,4%	26.727	25.945	782	3,0%	6.177.353,87	7.927.357,89	(1.750.004,02)	-22,1%	2.111.304,46	2.908.993,05	(797.688,59)	-27,4%
<b>Transporte de Carga</b>	37.174	37.134	40	0,1%	32.677	32.500	177	0,5%	21.708.647,46	21.538.020,39	170.627,07	0,8%	4.306.419,78	5.794.190,68	(1.487.770,90)	-25,7%
<b>Casco</b>	1.594	1.560	34	2,2%	1.063	1.051	12	1,1%	33.927.598,36	29.238.507,33	4.689.091,03	16,0%	8.309.196,43	8.097.863,28	211.333,15	2,6%
<b>Automóvil</b>	911.457	939.231	(27.774)	-3,0%	825.626	834.237	(8.611)	-1,0%	262.432.171,64	313.517.792,53	(51.085.620,89)	-16,3%	137.499.390,88	203.410.316,58	(65.910.925,70)	-32,4%
<b>Ramos Técnicos</b>	13.274	14.314	(1.040)	-7,3%	8.918	9.755	(837)	-8,6%	18.981.843,95	25.923.350,22	(6.941.506,27)	-26,8%	5.092.774,30	4.667.659,50	425.114,80	9,1%
<b>Responsabilidad Civil</b>	17.956	19.373	(1.417)	-7,3%	16.910	18.200	(1.290)	-7,1%	37.022.515,97	46.560.659,87	(9.538.143,90)	-20,5%	5.819.470,70	8.129.116,84	(2.309.646,14)	-28,4%
<b>Robo</b>	4.297	4.312	(15)	-0,3%	3.723	3.730	(7)	-0,2%	2.805.451,00	4.944.466,87	(2.139.015,87)	-43,3%	827.761,51	1.007.966,98	(180.205,47)	-17,9%
<b>Fianzas</b>	67.817	71.206	(3.389)	-4,8%	66.064	69.206	(3.142)	-4,5%	121.336.500,54	109.918.833,42	11.417.667,12	10,4%	63.845.516,95	64.736.476,30	(890.959,35)	-1,4%
<b>Otros</b>	70.823	75.877	(5.054)	-6,7%	7.790	7.885	(95)	-1,2%	96.715.251,96	97.277.053,74	(561.801,78)	-0,6%	17.389.886,16	22.307.076,56	(4.917.190,40)	-22,0%
<b>TOTAL LOCAL Y EXTERIOR</b>	<b>3.538.210</b>	<b>3.780.126</b>	<b>(241.916)</b>	<b>-6,4%</b>	<b>1.814.740</b>	<b>1.828.781</b>	<b>(14.041)</b>	<b>-0,8%</b>	<b>1.517.271.926,09</b>	<b>1.567.988.856,41</b>	<b>(50.716.930,32)</b>	<b>-3,2%</b>	<b>615.883.336,94</b>	<b>755.294.961,42</b>	<b>(139.411.624,48)</b>	<b>-18,5%</b>
<b>Ramos de Personas</b>	<b>1.969.007</b>	<b>2.180.930</b>	<b>(211.923)</b>	<b>-9,7%</b>	<b>552.769</b>	<b>573.039</b>	<b>(20.270)</b>	<b>-3,5%</b>	<b>758.689.183,11</b>	<b>758.594.446,97</b>	<b>94.736,14</b>	<b>0,0%</b>	<b>341.631.152,07</b>	<b>361.432.354,17</b>	<b>(19.801.202,10)</b>	<b>-5,5%</b>
<b>Ramos Generales</b>	<b>1.569.203</b>	<b>1.599.196</b>	<b>(29.993)</b>	<b>-1,9%</b>	<b>1.261.971</b>	<b>1.255.742</b>	<b>6.229</b>	<b>0,5%</b>	<b>758.582.742,98</b>	<b>809.394.409,44</b>	<b>(50.811.666,46)</b>	<b>-6,3%</b>	<b>274.252.184,87</b>	<b>393.862.607,25</b>	<b>(119.610.422,38)</b>	<b>-30,4%</b>
<b>Totales</b>	<b>3.538.210</b>	<b>3.780.126</b>	<b>(241.916)</b>	<b>-6,4%</b>	<b>1.814.740</b>	<b>1.828.781</b>	<b>(14.041)</b>	<b>-0,8%</b>	<b>\$1.517.271.926,09</b>	<b>\$1.567.988.856,41</b>	<b>(50.716.930,32)</b>	<b>-3,2%</b>	<b>\$615.883.336,94</b>	<b>\$755.294.961,42</b>	<b>(139.411.624,48)</b>	<b>-18,5%</b>

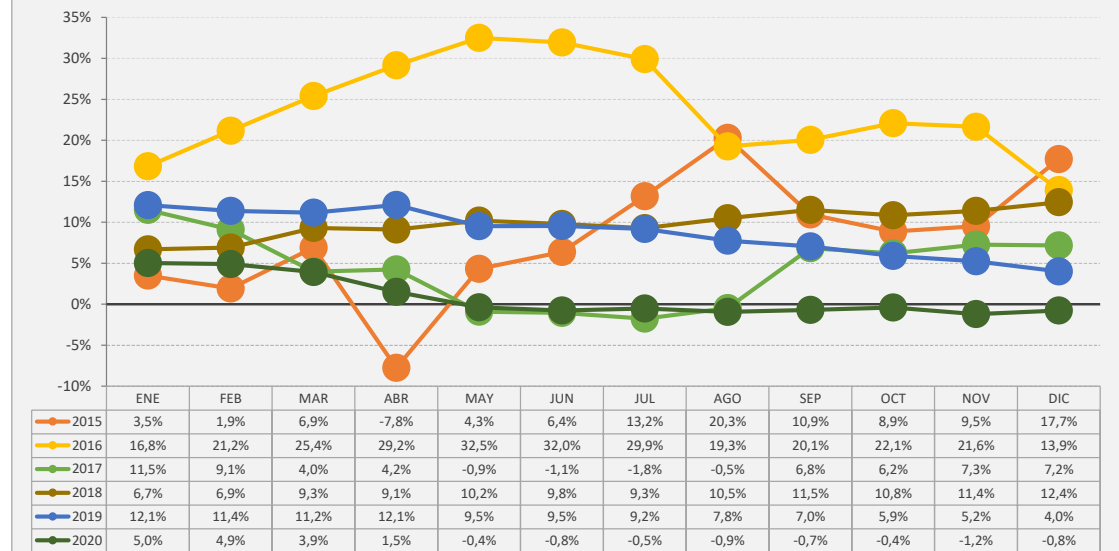
# Superintendencia de Seguros y Reaseguros de Panamá

## HISTORICOS DE CRECIMIENTO

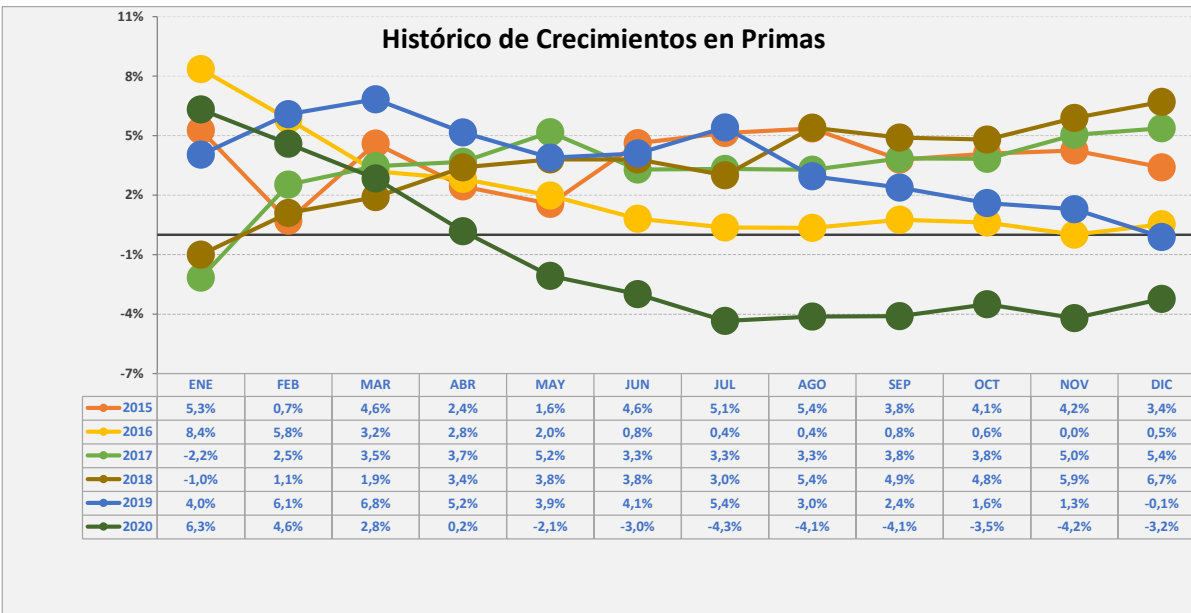
### Crecimientos Acumulados 2020



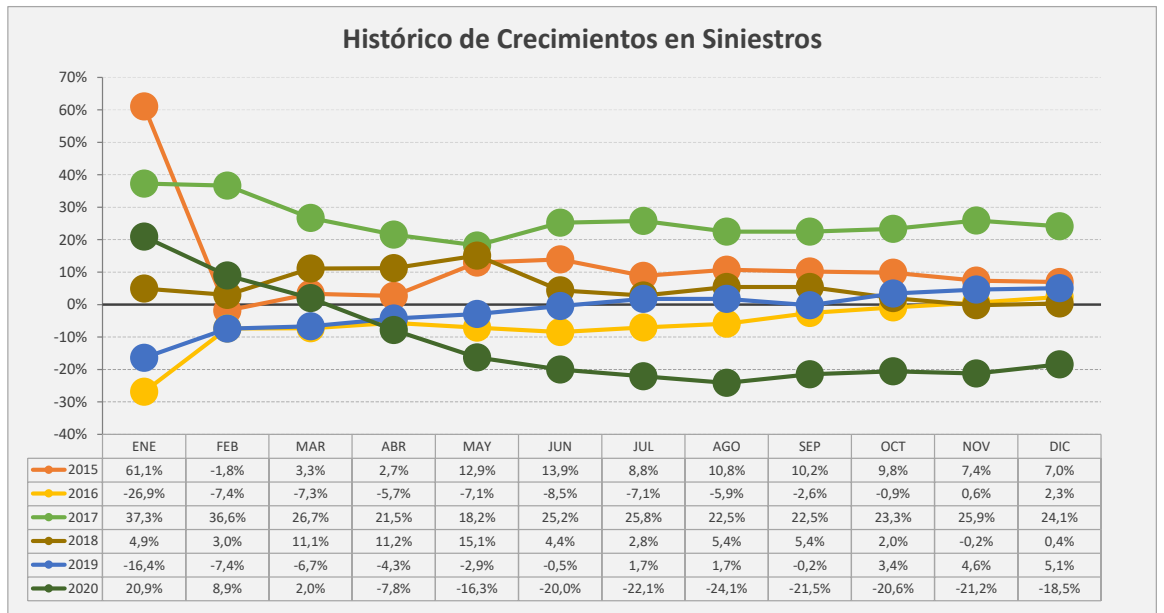
### Histórico de Crecimientos en Pólizas



### Histórico de Crecimientos en Primas



### Histórico de Crecimientos en Siniestros





**SUPERINTENDENCIA DE SEGUROS Y REASEGUROS DE PANAMÁ**

**ACUMULADO AL 31 DE DICIEMBRE 2020**

**COMPARATIVO DE POBLACIÓN, PÓLIZAS, PRIMAS Y SINIESTROS DE SEGURO DIRECTO TOTALES (LOCAL Y EXTERIOR)**

Ramos de Seguros <b>TOTAL</b>	UNIDADES ASEGURADAS				POLIZAS VIGENTES				PRIMAS SUSCRITAS				SINIESTROS PAGADOS			
	DICIEMBRE		VARIACIÓN		DICIEMBRE		VARIACIÓN		ACUMULADOS		VARIACIÓN		ACUMULADOS		VARIACIÓN	
	2020	2019	Absoluta	Porcentual	2020	2019	Absoluta	Porcentual	2020	2019	Absoluta	Porcentual	2020	2019	Absoluta	Porcentual
1 <b>Vida Individual</b>	251.771	263.287	(11.516)	-4,4%	242.109	251.670	(9.561)	-3,8%	162.761.511,64	175.681.342,71	(12.919.831,07)	-7,4%	52.871.323,35	50.124.368,87	2.746.954,48	5,5%
2 - Primer año	74.990	86.940	(11.950)	-13,7%	71.298	83.100	(11.802)	-14,2%	19.408.803,08	28.776.072,98	(9.367.269,90)	-32,6%	7.768.968,37	18.954.658,90	(11.185.690,53)	-59,0%
3 - Renovación	176.781	176.347	434	0,2%	170.811	168.570	2.241	1,3%	143.352.708,56	146.905.269,73	(3.552.561,17)	-2,4%	45.102.354,98	31.169.709,97	13.932.645,01	44,7%
4 <b>Accidentes Personales</b>	378.531	505.374	(126.843)	-25,1%	137.279	152.583	(15.304)	-10,0%	18.680.448,84	30.566.227,73	(11.885.778,89)	-38,9%	3.387.116,02	6.247.738,89	(2.860.622,87)	-45,8%
5 - Individual	136.347	139.518	(3.171)	-2,3%	115.785	117.996	(2.211)	-1,9%	7.813.577,77	13.561.140,21	(5.747.562,44)	-42,4%	1.335.715,16	1.925.702,66	(589.987,50)	-30,6%
6 - Grupo	242.184	365.856	(123.672)	-33,8%	21.494	34.587	(13.093)	-37,9%	10.866.871,07	17.005.087,52	(6.138.216,45)	-36,1%	1.838.577,61	4.322.036,23	(2.483.458,62)	-57,5%
7 - Invalidez	-	-	-	0,0%	-	-	-	0,0%	-	-	-	0,0%	-	-	-	0,0%
8 <b>Salud</b>	381.741	389.424	(7.683)	-2,0%	103.774	98.569	5.205	5,3%	341.647.605,58	321.879.490,48	19.768.115,10	6,1%	207.267.843,73	236.640.277,45	(29.372.433,72)	-12,4%
9 - Individual	117.974	109.066	8.908	8,2%	96.578	91.330	5.248	5,7%	175.728.706,19	160.856.508,82	14.872.197,37	9,2%	94.751.184,74	109.416.615,84	(14.665.431,10)	-13,4%
10 - Grupo	263.767	280.358	(16.591)	-5,9%	7.196	7.239	(43)	-0,6%	165.918.899,39	161.022.981,66	4.895.917,73	3,0%	112.516.658,99	117.990.338,88	(5.473.679,89)	-4,6%
11 <b>Colectivos de Vida</b>	956.964	1.022.845	(65.881)	-6,4%	69.607	70.217	(610)	-0,9%	235.599.617,05	230.467.386,05	5.132.231,00	2,2%	78.104.868,97	68.419.968,96	9.684.900,01	14,2%
12 <b>Incendio y Líneas Aliadas (*)</b>	416.357	408.671	7.686	1,9%	272.473	253.233	19.240	7,6%	157.475.408,23	152.548.367,18	4.927.041,05	3,2%	29.050.463,70	72.802.947,48	(43.752.483,78)	-60,1%
13 - Residencial	326.653	323.024	3.629	1,1%	232.250	211.668	20.582	9,7%	75.575.808,13	75.360.286,29	215.521,84	0,3%	13.773.788,59	12.558.598,71	1.215.189,88	9,7%
14 - Comercial	89.200	85.095	4.105	4,8%	39.793	41.109	(1.316)	-3,2%	80.461.048,63	75.895.403,55	4.565.645,08	6,0%	15.047.484,88	59.201.220,63	(44.153.735,75)	-74,6%
15 - Industrial	504	552	(48)	-8,7%	430	456	(26)	-5,7%	1.438.551,47	1.291.989,21	146.562,26	11,3%	229.190,23	1.043.128,14	(813.937,91)	-78,0%
16 <b>Vida Industrial</b>	43	11	32	290,9%	45	11	34	309,1%	17.084,44	-	17.084,44	0,0%	-	-	-	0,0%
17 <b>Anualidades</b>	-	-	-	0,0%	-	-	-	0,0%	-	-	-	0,0%	-	-	-	0,0%
18 <b>Rentas Vitalicias</b>	-	-	-	0,0%	-	-	-	0,0%	-	-	-	0,0%	-	-	-	0,0%
19 <b>Pérdida de Ingresos</b>	-	-	-	0,0%	-	-	-	0,0%	-	-	-	0,0%	-	-	-	0,0%
20 <b>Multiriesgo</b>	28.454	27.518	936	3,4%	26.727	25.945	782	3,0%	6.177.353,87	7.927.357,89	(1.750.004,02)	-22,1%	2.111.304,46	2.908.993,05	(797.688,59)	-27,4%
21 - Residencial	21.415	20.704	711	3,4%	20.789	20.136	653	3,2%	3.063.351,57	4.154.822,13	(1.091.470,56)	-26,3%	1.229.651,80	1.140.825,66	88.826,14	7,8%
22 - Comercial e Industrial	7.039	6.814	225	3,3%	5.938	5.809	129	2,2%	3.114.002,30	3.772.535,76	REVISAR	#IVALOR!	881.652,66	1.768.167,39	(886.514,73)	-50,1%
23 <b>Transporte de Carga</b>	37.174	37.134	40	0,1%	32.677	32.500	177	0,5%	21.708.647,46	21.538.020,39	170.627,07	0,8%	4.306.419,78	5.794.190,68	(1.487.770,90)	-25,7%
24 - Terrestre	26.211	25.873	338	1,3%	25.571	25.142	429	1,7%	8.164.846,04	14.935.750,23	(6.770.904,19)	-45,3%	2.175.416,09	4.572.409,96	(2.396.993,87)	-52,4%
25 - Marítimo	10.945	11.196	(251)	-2,2%	7.088	7.293	(205)	-2,8%	7.242.293,50	6.492.476,12	749.817,38	11,5%	2.027.935,33	1.020.330,14	1.007.605,19	98,8%
26 - Aéreo	18	65	(47)	-72,3%	18	65	(47)	-72,3%	72.104,31	109.794,04	(37.689,73)	-34,3%	103.068,36	201.450,58	(98.382,22)	-48,8%
27 <b>Casco</b>	1.594	1.560	34	2,2%	1.063	1.051	12	1,1%	33.927.598,36	29.238.507,33	4.689.091,03	16,0%	8.309.196,43	8.097.863,28	211.333,15	2,6%
28 - Marítimo	1.238	1.201	37	3,1%	849	844	5	0,6%	14.530.661,73	12.994.505,93	1.536.155,80	11,8%	7.155.007,78	7.317.938,60	(162.930,82)	-2,2%
29 - Aéreo	356	359	(3)	-0,8%	214	207	7	3,4%	19.396.936,63	16.244.001,40	3.152.935,23	19,4%	1.154.188,65	779.924,68	374.263,97	48,0%



**SUPERINTENDENCIA DE SEGUROS Y REASEGUROS DE PANAMÁ**

**ACUMULADO AL 31 DE DICIEMBRE 2020**

**COMPARATIVO DE POBLACIÓN, PÓLIZAS, PRIMAS Y SINIESTROS DE SEGURO DIRECTO TOTALES (LOCAL Y EXTERIOR)**

Ramos de Seguros <b>TOTAL</b>	UNIDADES ASEGURADAS				POLIZAS VIGENTES				PRIMAS SUSCRITAS				SINIESTROS PAGADOS			
	DICIEMBRE		VARIACIÓN		DICIEMBRE		VARIACIÓN		ACUMULADOS		VARIACIÓN		ACUMULADOS		VARIACIÓN	
	2020	2019	Absoluta	Porcentual	2020	2019	Absoluta	Porcentual	2020	2019	Absoluta	Porcentual	2020	2019	Absoluta	Porcentual
30 Automóvil	911.457	939.231	(27.774)	-3,0%	825.626	834.237	(8.611)	-1,0%	262.432.171,64	313.517.792,53	(51.085.620,89)	-16,3%	137.499.390,88	203.410.316,58	(65.910.925,70)	-32,4%
31 Ramos Técnicos	13.274	14.314	(1.040)	-7,3%	8.918	9.755	(837)	-8,6%	18.981.843,95	25.923.350,22	(6.941.506,27)	-26,8%	5.092.774,30	4.667.659,50	425.114,80	9,1%
32 - TRC - TRM	3.083	3.360	(277)	-8,2%	1.885	2.092	(207)	-9,9%	12.614.312,72	19.913.706,25	(7.299.393,53)	-36,7%	3.083.663,51	2.670.935,84	412.727,67	15,5%
33 - Equipo Electrónico	4.368	4.635	(267)	-5,8%	3.214	3.460	(246)	-7,1%	1.872.609,73	2.271.057,67	(398.447,94)	-17,5%	699.009,85	544.635,14	154.374,71	28,3%
34 - Caldera y Maquinaria	854	854	-	0,0%	829	829	-	0,0%	20.470,44	206.884,08	(186.413,64)	-90,1%	-	2.903,52	(2.903,52)	-100,0%
35 - Rotura de Maquinaria	1.448	1.609	(161)	-10,0%	955	1.062	(107)	-10,1%	851.043,67	915.662,21	(64.618,54)	-7,1%	330.080,41	371.134,27	(41.053,86)	-11,1%
36 - Equipo Pesado	3.518	3.848	(330)	-8,6%	2.032	2.304	(272)	-11,8%	3.620.078,62	2.614.521,03	1.005.557,59	38,5%	980.020,53	1.078.050,73	(98.030,20)	-9,1%
37 - Vidrios	3	8	(5)	-62,5%	3	8	(5)	-62,5%	3.328,77	1.518,98	1.809,79	119,1%	-	-	-	0,0%
38 Riesgos Diversos	92.993	99.511	(6.518)	-6,6%	28.338	29.764	(1.426)	-4,8%	136.526.134,49	148.782.180,48	(12.256.045,99)	-8,2%	24.037.118,37	31.444.160,38	(7.407.042,01)	-23,6%
39 - Responsabilidad Civil	17.956	19.373	(1.417)	-7,3%	16.910	18.200	(1.290)	-7,1%	37.022.515,97	46.560.659,87	(9.538.143,90)	-20,5%	5.819.470,70	8.129.116,84	(2.309.646,14)	-28,4%
40 - Robo	4.297	4.312	(15)	-0,3%	3.723	3.730	(7)	-0,2%	2.805.451,00	4.944.466,87	(2.139.015,87)	-43,3%	827.761,51	1.007.966,98	(180.205,47)	-17,9%
41 - Fidelidad y DDD	1.170	1.156	14	1,2%	1.157	1.146	11	1,0%	13.932.346,78	10.699.651,47	3.232.695,31	30,2%	1.657.146,18	2.924.744,08	(1.267.597,90)	-43,3%
42 - BBB	27	30	(3)	-10,0%	23	29	(6)	-20,7%	4.128.935,10	3.431.706,33	697.228,77	20,3%	1.030.289,55	1.112.885,55	(82.596,00)	-7,4%
43 - Otros	69.543	74.640	(5.097)	-6,8%	6.525	6.659	(134)	-2,0%	78.636.885,64	83.145.695,94	(4.508.810,30)	-5,4%	14.702.450,43	18.269.446,93	(3.566.996,50)	-19,5%
44 Títulos de Propiedad	40	40	-	0,0%	40	40	-	0,0%	-	-	-	0,0%	-	-	-	0,0%
45 Fianzas	67.817	71.206	(3.389)	-4,8%	66.064	69.206	(3.142)	-4,5%	121.336.500,54	109.918.833,42	11.417.667,12	10,4%	63.845.516,95	64.736.476,30	(890.959,35)	-1,4%
46 - Oferta y Cumplimiento	31.898	31.296	602	1,9%	31.492	30.672	820	2,7%	42.215.018,10	66.264.446,85	(24.049.428,75)	-36,3%	11.776.082,56	42.711.348,66	(30.935.266,10)	-72,4%
47 - Otras	35.919	39.910	(3.991)	-10,0%	34.572	38.534	(3.962)	-10,3%	79.121.482,44	43.654.386,57	35.467.095,87	81,2%	52.069.434,39	22.025.127,64	30.044.306,75	136,4%
48 <b>TOTAL LOCAL Y EXTERIOR</b>	<b>3.538.210</b>	<b>3.780.126</b>	<b>(241.916)</b>	<b>-6,4%</b>	<b>1.814.740</b>	<b>1.828.781</b>	<b>(14.041)</b>	<b>-0,8%</b>	<b>1.517.271.926,09</b>	<b>1.567.988.856,41</b>	<b>(50.716.930,32)</b>	<b>-3,2%</b>	<b>615.883.336,94</b>	<b>755.294.961,42</b>	<b>(139.411.624,48)</b>	<b>-18,5%</b>
<b>Ramos de Personas</b>	<b>1.969.007</b>	<b>2.180.930</b>	<b>(211.923)</b>	<b>-9,7%</b>	<b>552.769</b>	<b>573.039</b>	<b>(20.270)</b>	<b>-3,5%</b>	<b>758.689.183,11</b>	<b>758.594.446,97</b>	<b>94.736,14</b>	<b>0,0%</b>	<b>341.631.152,07</b>	<b>361.432.354,17</b>	<b>(19.801.202,10)</b>	<b>-5,5%</b>
<b>Ramos Generales</b>	<b>1.569.203</b>	<b>1.599.196</b>	<b>(29.993)</b>	<b>-1,9%</b>	<b>1.261.971</b>	<b>1.255.742</b>	<b>6.229</b>	<b>0,5%</b>	<b>758.582.742,98</b>	<b>809.394.409,44</b>	<b>(50.811.666,46)</b>	<b>-6,3%</b>	<b>274.252.184,87</b>	<b>393.862.607,25</b>	<b>(119.610.422,38)</b>	<b>-30,4%</b>
<b>Totales</b>	<b>3.538.210</b>	<b>3.780.126</b>	<b>(241.916)</b>	<b>-6,4%</b>	<b>1.814.740</b>	<b>1.828.781</b>	<b>(14.041)</b>	<b>-0,8%</b>	<b>\$1.517.271.926,09</b>	<b>\$1.567.988.856,41</b>	<b>(50.716.930,32)</b>	<b>-3,2%</b>	<b>\$615.883.336,94</b>	<b>\$755.294.961,42</b>	<b>(139.411.624,48)</b>	<b>-18,5%</b>



SUPERINTENDENCIA DE SEGUROS Y REASEGUROS DE PANAMÁ

DICIEMBRE 2020 (Cifras en Balboas)

COMPARATIVO DE POBLACIÓN, PÓLIZAS, PRIMAS Y SINIESTROS DE SEGURO DIRECTO TOTALES (LOCAL Y EXTERIOR)

Ramos de Seguros TOTAL	UNIDADES ASEGURADAS				POLIZAS VIGENTES				PRIMAS SUSCRITAS EN DICIEMBRE				SINIESTROS PAGADOS EN DICIEMBRE				
	DICIEMBRE		VARIACIÓN		DICIEMBRE		VARIACIÓN		DICIEMBRE		VARIACIÓN		DICIEMBRE		VARIACIÓN		
	2020	2019	Absoluta	Porcentual	2020	2019	Absoluta	Porcentual	2020	2019	Absoluta	Porcentual	2020	2019	Absoluta	Porcentual	
1	Vida Individual	251.771	263.287	(11.516)	-4,4%	242.109	251.670	(9.561)	-3,8%	17.609.060,45	18.787.476,70	(1.178.416,25)	-6,3%	5.992.396,60	3.723.255,62	2.269.140,98	60,9%
2	- Primer año	74.990	86.940	(11.950)	-13,7%	71.298	83.100	(11.802)	-14,2%	2.459.418,89	4.219.609,79	(1.760.190,90)	-41,7%	1.376.676,76	908.920,52	467.756,24	51,5%
3	- Renovación	176.781	176.347	434	0,2%	170.811	168.570	2.241	1,3%	15.149.641,56	14.567.866,91	581.774,65	4,0%	4.615.719,84	2.814.335,10	1.801.384,74	64,0%
4	Accidentes Personales	378.531	505.374	(126.843)	-25,1%	137.279	152.583	(15.304)	-10,0%	1.843.609,25	2.561.572,11	(717.962,86)	-28,0%	318.073,82	605.986,15	(287.912,33)	-47,5%
5	- Individual	136.347	139.518	(3.171)	-2,3%	115.785	117.996	(2.211)	-1,9%	587.546,32	1.029.951,50	(442.405,18)	-43,0%	155.867,37	214.611,42	(58.744,05)	-27,4%
6	- Grupo	242.184	365.856	(123.672)	-33,8%	21.494	34.587	(13.093)	-37,9%	1.256.062,93	1.531.620,61	(275.557,68)	-18,0%	162.206,45	391.374,73	(229.168,28)	-58,6%
7	- Invalidez	-	-	-	0,0%	-	-	-	0,0%	-	-	-	0,0%	-	-	-	0,0%
8	Salud	381.741	389.424	(7.683)	-2,0%	103.774	98.569	5.205	5,3%	30.939.541,13	28.290.078,57	2.649.462,56	9,4%	20.410.824,92	17.809.474,66	2.601.350,26	14,6%
9	- Individual	117.974	109.066	8.908	8,2%	96.578	91.330	5.248	5,7%	16.582.138,56	14.033.968,22	2.548.170,34	18,2%	10.254.104,72	8.535.505,58	1.718.599,14	20,1%
10	- Grupo	263.767	280.358	(16.591)	-5,9%	7.196	7.239	(43)	-0,6%	14.357.402,57	14.256.110,35	101.292,22	0,7%	10.156.720,20	40.646,35	10.116.073,85	24888,0%
11	Colectivos de Vida	956.964	1.022.845	(65.881)	-6,4%	69.607	70.217	(610)	-0,9%	21.050.878,22	20.497.493,94	553.384,28	2,7%	11.047.570,82	5.701.472,70	5.346.098,12	93,8%
12	Incendio y Líneas Aliadas (*)	416.357	408.671	7.686	1,9%	272.473	253.233	19.240	7,6%	24.345.802,19	28.216.589,08	(3.870.786,89)	-13,7%	3.035.864,82	10.843.130,48	(7.807.265,66)	-72,0%
13	- Residencial	326.653	323.024	3.629	1,1%	232.250	211.668	20.582	9,7%	10.560.693,95	10.522.687,66	38.006,29	0,4%	636.257,65	1.860.106,89	(1.223.849,24)	-65,8%
14	- Comercial	89.200	85.095	4.105	4,8%	39.793	41.109	(1.316)	-3,2%	13.438.178,02	17.373.337,75	(3.935.159,73)	-22,7%	2.399.607,17	8.982.702,59	(6.583.095,42)	-73,3%
15	- Industrial	504	552	(48)	-8,7%	430	456	(26)	-5,7%	346.930,22	320.563,67	26.366,55	8,2%	-	321,00	(321,00)	-100,0%
16	Vida Industrial	43	11	32	290,9%	45	11	34	309,1%	724,54	-	724,54	0,0%	-	-	-	0,0%
17	Anualidades	-	-	-	0,0%	-	-	-	0,0%	-	-	-	0,0%	-	-	-	0,0%
18	Rentas Vitalicias	-	-	-	0,0%	-	-	-	0,0%	-	-	-	0,0%	-	-	-	0,0%
19	Pérdida de Ingresos	-	-	-	0,0%	-	-	-	0,0%	-	-	-	0,0%	-	-	-	0,0%
20	Multirisgo	28.454	27.518	936	3,4%	26.727	25.945	782	3,0%	653.806,27	685.411,47	(31.605,20)	-4,6%	140.237,22	390.510,19	(250.272,97)	-64,1%
21	- Residencial	21.415	20.704	711	3,4%	20.789	20.136	653	3,2%	369.215,41	316.258,57	52.956,84	16,7%	92.067,12	106.110,20	(14.043,08)	-13,2%
22	- Comercial e Industrial	7.039	6.814	225	3,3%	5.938	5.809	129	2,2%	284.590,86	369.152,90	REVISAR	#¡VALOR!	48.170,10	284.399,99	(236.229,89)	-83,1%
23	Transporte de Carga	37.174	37.134	40	0,1%	32.677	32.500	177	0,5%	2.753.304,64	2.907.470,42	(154.165,78)	-5,3%	491.403,53	307.416,58	183.986,95	59,8%
24	- Terrestre	26.211	25.873	338	1,3%	25.571	25.142	429	1,7%	1.867.067,41	1.965.914,46	(98.847,05)	-5,0%	318.378,31	173.076,41	145.301,90	84,0%
25	- Marítimo	10.945	11.196	(251)	-2,2%	7.088	7.293	(205)	-2,8%	883.963,03	925.318,19	(41.355,16)	-4,5%	173.025,22	134.340,17	38.685,05	28,8%
26	- Aéreo	18	65	(47)	-72,3%	18	65	(47)	-72,3%	2.274,20	16.237,77	(13.963,57)	-86,0%	-	-	-	0,0%
27	Casco	1.594	1.560	34	2,2%	1.063	1.051	12	1,1%	4.147.448,30	3.859.462,68	287.985,62	7,5%	3.028.918,11	313.864,14	2.715.053,97	865,0%
28	- Marítimo	1.238	1.201	37	3,1%	849	844	5	0,6%	1.966.579,81	1.459.354,86	507.224,95	34,8%	2.778.530,11	313.864,14	2.464.665,97	785,3%
29	- Aéreo	356	359	(3)	-0,8%	214	207	7	3,4%	2.180.868,49	2.400.107,82	(219.239,33)	-9,1%	250.388,00	-	250.388,00	0,0%



**SUPERINTENDENCIA DE SEGUROS Y REASEGUROS DE PANAMÁ**

**DICIEMBRE 2020 (Cifras en Balboas)**

**COMPARATIVO DE POBLACIÓN, PÓLIZAS, PRIMAS Y SINIESTROS DE SEGURO DIRECTO TOTALES (LOCAL Y EXTERIOR)**

Ramos de Seguros <b>TOTAL</b>	UNIDADES ASEGURADAS				POLIZAS VIGENTES				PRIMAS SUSCRITAS EN DICIEMBRE				SINIESTROS PAGADOS EN DICIEMBRE			
	DICIEMBRE		VARIACIÓN		DICIEMBRE		VARIACIÓN		DICIEMBRE		VARIACIÓN		DICIEMBRE		VARIACIÓN	
	2020	2019	Absoluta	Porcentual	2020	2019	Absoluta	Porcentual	2020	2019	Absoluta	Porcentual	2020	2019	Absoluta	Porcentual
30 Automóvil	911.457	939.231	(27.774)	-3,0%	825.626	834.237	(8.611)	-1,0%	36.961.735,12	40.181.832,39	(3.220.097,27)	-8,0%	14.818.574,11	16.241.096,85	(1.422.522,74)	-8,8%
31 Ramos Técnicos	13.274	14.314	(1.040)	-7,3%	8.918	9.755	(837)	-8,6%	5.980.964,23	5.593.258,22	387.706,01	6,9%	2.084.658,96	(64.331,47)	2.148.990,43	0,0%
32 - TRC - TRM	3.083	3.360	(277)	-8,2%	1.885	2.092	(207)	-9,9%	3.468.149,32	4.301.915,12	(833.765,80)	-19,4%	1.913.014,48	(177.124,84)	2.090.139,32	0,0%
33 - Equipo Electrónico	4.368	4.635	(267)	-5,8%	3.214	3.460	(246)	-7,1%	672.225,29	839.890,45	(167.665,16)	-20,0%	129.372,58	19.526,94	109.845,64	562,5%
34 - Caldera y Maquinaria	854	854	-	0,0%	829	829	-	0,0%	10.235,22	-	10.235,22	0,0%	-	-	-	0,0%
35 - Rotura de Maquinaria	1.448	1.609	(161)	-10,0%	955	1.062	(107)	-10,1%	89.650,87	151.408,20	(61.757,33)	-40,8%	4.432,86	58.901,79	(54.468,93)	-92,5%
36 - Equipo Pesado	3.518	3.848	(330)	-8,6%	2.032	2.304	(272)	-11,8%	1.740.703,53	300.044,45	1.440.659,08	480,1%	37.839,04	34.364,64	3.474,40	10,1%
37 - Vidrios	3	8	(5)	-62,5%	3	8	(5)	-62,5%	-	-	-	0,0%	-	-	-	0,0%
38 Riesgos Diversos	92.993	99.511	(6.518)	-6,6%	28.338	29.764	(1.426)	-4,8%	26.773.843,88	16.196.766,77	10.577.077,11	65,3%	4.147.267,71	2.036.875,05	2.110.392,66	103,6%
39 - Responsabilidad Civil	17.956	19.373	(1.417)	-7,3%	16.910	18.200	(1.290)	-7,1%	3.049.320,67	6.833.288,91	(3.783.968,24)	-55,4%	450.559,93	1.252.155,48	(801.595,55)	-64,0%
40 - Robo	4.297	4.312	(15)	-0,3%	3.723	3.730	(7)	-0,2%	553.733,96	583.036,66	(29.302,70)	-5,0%	164.220,47	40.646,35	123.574,12	304,0%
41 - Fidelidad y DDD	1.170	1.156	14	1,2%	1.157	1.146	11	1,0%	1.690.072,76	2.253.701,86	(563.629,10)	-25,0%	214.284,84	216.599,96	(2.315,12)	-1,1%
42 - BBB	27	30	(3)	-10,0%	23	29	(6)	-20,7%	469.163,41	239.934,76	229.228,65	95,5%	42.000,90	250.000,00	(207.999,10)	-83,2%
43 - Otros	69.543	74.640	(5.097)	-6,8%	6.525	6.659	(134)	-2,0%	21.011.553,08	6.286.804,58	14.724.748,50	234,2%	3.276.201,57	277.473,26	2.998.728,31	1080,7%
44 Títulos de Propiedad	40	40	-	0,0%	40	40	-	0,0%	-	-	-	0,0%	-	-	-	0,0%
45 Fianzas	67.817	71.206	(3.389)	-4,8%	66.064	69.206	(3.142)	-4,5%	7.619.174,87	4.949.712,69	2.669.462,18	53,9%	6.747.305,77	7.162.935,85	(415.630,08)	-5,8%
46 - Oferta y Cumplimiento	31.898	31.296	602	1,9%	31.492	30.672	820	2,7%	127.452,47	2.292.461,60	(2.165.009,13)	-94,4%	308.424,99	4.628.253,47	(4.319.828,48)	-93,3%
47 - Otras	35.919	39.910	(3.991)	-10,0%	34.572	38.534	(3.962)	-10,3%	7.491.722,40	2.657.251,09	4.834.471,31	181,9%	6.438.880,78	2.534.682,38	3.904.198,40	154,0%
48 <b>TOTAL TOTAL Y EXTERIOR</b>	<b>3.538.210</b>	<b>3.780.126</b>	<b>(241.916)</b>	<b>-6,4%</b>	<b>1.814.740</b>	<b>1.828.781</b>	<b>(14.041)</b>	<b>-0,8%</b>	<b>180.679.893,09</b>	<b>172.727.125,04</b>	<b>7.952.768,05</b>	<b>4,60%</b>	<b>72.263.096,39</b>	<b>65.071.686,80</b>	<b>7.191.409,59</b>	<b>11,1%</b>
<b>Ramos de Personas</b>	<b>1.969.007</b>	<b>2.180.930</b>	<b>(211.923)</b>	<b>-9,7%</b>	<b>552.769</b>	<b>573.039</b>	<b>(20.270)</b>	<b>-3,5%</b>	<b>71.443.089,05</b>	<b>70.136.621,32</b>	<b>1.306.467,73</b>	<b>1,9%</b>	<b>37.768.866,16</b>	<b>27.840.189,13</b>	<b>9.928.677,03</b>	<b>35,7%</b>
<b>Ramos Generales</b>	<b>1.569.203</b>	<b>1.599.196</b>	<b>(29.993)</b>	<b>-1,9%</b>	<b>1.261.971</b>	<b>1.255.742</b>	<b>6.229</b>	<b>0,5%</b>	<b>109.236.804,04</b>	<b>102.590.503,72</b>	<b>6.646.300,32</b>	<b>6,5%</b>	<b>34.494.230,23</b>	<b>37.231.497,67</b>	<b>(2.737.267,44)</b>	<b>-7,4%</b>
<b>Totales</b>	<b>3.538.210</b>	<b>3.780.126</b>	<b>(241.916)</b>	<b>-6,4%</b>	<b>1.814.740</b>	<b>1.828.781</b>	<b>(14.041)</b>	<b>-0,8%</b>	<b>\$180.679.893,09</b>	<b>\$172.727.125,04</b>	<b>7.952.768,05</b>	<b>4,6%</b>	<b>\$72.263.096,39</b>	<b>\$65.071.686,80</b>	<b>7.191.409,59</b>	<b>11,1%</b>



SUPERINTENDENCIA DE SEGUROS Y REASEGUROS DE PANAMÁ

NOVIEMBRE 2020 (Cifras en Balboas)

COMPARATIVO DE POBLACIÓN, PÓLIZAS, PRIMAS Y SINIESTROS DE SEGURO DIRECTO TOTALES (LOCAL Y EXTERIOR)

Ramos de Seguros TOTAL	UNIDADES ASEGURADAS				POLIZAS VIGENTES				PRIMAS SUSCRITAS EN NOVIEMBRE				SINIESTROS PAGADOS EN NOVIEMBRE				
	NOVIEMBRE		VARIACIÓN		NOVIEMBRE		VARIACIÓN		NOVIEMBRE		VARIACIÓN		NOVIEMBRE		VARIACIÓN		
	2020	2019	Absoluta	Porcentual	2020	2019	Absoluta	Porcentual	2020	2019	Absoluta	Porcentual	2020	2019	Absoluta	Porcentual	
1	Vida Individual	253.874	261.239	(7.365)	-2,8%	244.241	251.628	(7.387)	-2,9%	12.359.283,68	14.297.708,23	(1.938.424,55)	-13,6%	3.571.333,28	1.454.057,60	2.117.275,68	145,6%
2	- Primer año	82.041	87.098	(5.057)	-5,8%	78.350	83.140	(4.790)	-5,8%	1.300.946,66	2.282.569,91	(981.623,25)	-43,0%	1.321.392,89	613.071,16	708.321,73	115,5%
3	- Renovación	171.833	174.141	(2.308)	-1,3%	165.891	168.488	(2.597)	-1,5%	11.058.337,02	12.015.138,32	(956.801,30)	-8,0%	2.249.940,39	840.986,44	1.408.953,95	167,5%
4	Accidentes Personales	413.923	567.400	(153.477)	-27,0%	137.017	151.953	(14.936)	-9,8%	2.130.913,34	2.067.598,12	63.315,22	3,1%	400.852,70	499.544,79	(98.692,09)	-19,8%
5	- Individual	135.208	135.521	(313)	-0,2%	114.746	116.177	(1.431)	-1,2%	625.537,01	893.692,53	(268.155,52)	-30,0%	125.760,33	135.360,93	(9.600,60)	-7,1%
6	- Grupo	278.715	431.879	(153.164)	-35,5%	22.271	35.776	(13.505)	-37,7%	1.505.376,33	1.173.905,59	331.470,74	28,2%	275.092,37	364.183,86	(89.091,49)	-24,5%
7	- Invalidez	-	-	-	0,0%	-	-	-	0,0%	-	-	-	0,0%	-	-	-	0,0%
8	Salud	380.427	446.085	(65.658)	-14,7%	102.746	95.792	6.954	7,3%	28.549.427,76	28.577.603,25	(28.175,49)	-0,1%	17.432.798,79	17.529.635,74	(96.836,95)	-0,6%
9	- Individual	116.506	109.118	7.388	6,8%	95.419	87.358	8.061	9,2%	14.691.772,80	14.158.510,57	533.262,23	3,8%	8.010.563,19	9.037.752,97	(1.027.189,78)	-11,4%
10	- Grupo	263.921	336.967	(73.046)	-21,7%	7.327	8.434	(1.107)	-13,1%	13.857.654,96	14.419.092,68	(561.437,72)	-3,9%	9.422.235,60	8.491.882,77	930.352,83	11,0%
11	Colectivos de Vida	950.387	1.081.632	(131.245)	-12,1%	69.536	69.843	(307)	-0,4%	19.471.974,88	19.612.270,16	(140.295,28)	-0,7%	9.250.566,00	4.247.700,24	5.002.865,76	117,8%
12	Incendio y Líneas Aliadas (*)	415.839	414.534	1.305	0,3%	272.058	255.911	16.147	6,3%	8.400.956,06	8.030.853,44	370.102,62	4,6%	1.034.213,85	15.426.020,31	(14.391.806,46)	-93,3%
13	- Residencial	326.149	322.233	3.916	1,2%	231.838	210.793	21.045	10,0%	4.771.507,35	3.857.218,56	914.288,79	23,7%	739.217,19	482.755,31	256.461,88	53,1%
14	- Comercial	89.280	91.835	(2.555)	-2,8%	39.877	44.748	(4.871)	-10,9%	3.622.936,94	4.154.991,57	(532.054,62)	-12,8%	294.996,66	14.943.265,00	(14.648.268,34)	-98,0%
15	- Industrial	410	466	(56)	-12,0%	343	370	(27)	-7,3%	6.511,76	18.643,31	(12.131,55)	-65,1%	-	-	-	0,0%
16	Vida Industrial	43	11	32	290,9%	43	11	32	290,9%	(204,89)	-	(204,89)	0,0%	-	-	-	0,0%
17	Anualidades	-	-	-	0,0%	-	-	-	0,0%	-	-	-	0,0%	-	-	-	0,0%
18	Rentas Vitalicias	-	-	-	0,0%	-	-	-	0,0%	-	-	-	0,0%	-	-	-	0,0%
19	Pérdida de Ingresos	-	-	-	0,0%	-	-	-	0,0%	-	-	-	0,0%	-	-	-	0,0%
20	Multiriesgo	28.386	27.421	965	3,5%	26.651	25.843	808	3,1%	322.550,31	248.880,91	73.669,40	29,6%	130.553,05	65.706,35	64.846,70	98,7%
21	- Residencial	21.329	20.637	692	3,4%	20.706	20.072	634	3,2%	168.710,13	117.922,44	50.787,69	43,1%	20.658,50	28.430,95	(7.772,45)	-27,3%
22	- Comercial e Industrial	7.057	6.784	273	4,0%	5.945	5.771	174	3,0%	153.840,18	130.958,47	REVISAR	#¡VALOR!	109.894,55	37.275,40	72.619,15	194,8%
23	Transporte de Carga	37.166	37.160	6	0,0%	32.795	32.505	290	0,9%	893.002,17	1.133.153,19	(240.151,02)	-21,2%	130.522,34	967.722,54	(837.200,20)	-86,5%
24	- Terrestre	26.124	25.891	233	0,9%	25.610	25.139	471	1,9%	625.210,31	663.341,07	(38.130,76)	-5,7%	58.898,48	885.895,80	(826.997,32)	-93,4%
25	- Marítimo	10.967	11.202	(235)	-2,1%	7.110	7.299	(189)	-2,6%	263.288,87	463.294,69	(200.005,82)	-43,2%	70.353,99	81.826,74	(11.472,75)	-14,0%
26	- Aéreo	75	67	8	11,9%	75	67	8	11,9%	4.502,99	6.517,43	(2.014,44)	-30,9%	1.269,87	-	1.269,87	0,0%
27	Casco	1.538	1.541	(3)	-0,2%	1.026	1.031	(5)	-0,5%	2.396.511,40	1.218.762,70	1.177.748,70	96,6%	465.067,75	97.558,49	367.509,26	376,7%
28	- Marítimo	1.189	1.178	11	0,9%	818	822	(4)	-0,5%	1.503.065,60	1.283.732,47	219.333,13	17,1%	433.914,37	26.462,46	407.451,91	1539,7%
29	- Aéreo	349	363	(14)	-3,9%	208	209	(1)	-0,5%	893.445,80	(64.969,77)	958.415,57	0,0%	31.153,38	71.096,03	(39.942,65)	-56,2%





SUPERINTENDENCIA DE SEGUROS Y REASEGUROS DE PANAMÁ

NOVIEMBRE 2020 (Cifras en Balboas)

COMPARATIVO DE POBLACIÓN, PÓLIZAS, PRIMAS Y SINIESTROS DE SEGURO DIRECTO TOTALES (LOCAL Y EXTERIOR)

Ramos de Seguros TOTAL	UNIDADES ASEGURADAS				POLIZAS VIGENTES				PRIMAS SUSCRITAS EN NOVIEMBRE				SINIESTROS PAGADOS EN NOVIEMBRE				
	NOVIEMBRE		VARIACIÓN		NOVIEMBRE		VARIACIÓN		NOVIEMBRE		VARIACIÓN		NOVIEMBRE		VARIACIÓN		
	2020	2019	Absoluta	Porcentual	2020	2019	Absoluta	Porcentual	2020	2019	Absoluta	Porcentual	2020	2019	Absoluta	Porcentual	
30	Automóvil	906.389	934.949	(28.560)	-3,1%	810.925	829.688	(18.763)	-2,3%	20.897.873,00	21.782.913,01	(885.040,01)	-4,1%	9.985.263,04	15.544.646,49	(5.559.383,45)	-35,8%
31	Ramos Técnicos	13.306	14.339	(1.033)	-7,2%	8.955	9.803	(848)	-8,7%	2.571.654,04	1.214.069,30	1.357.584,74	111,8%	285.120,70	661.908,68	(376.787,98)	-56,9%
32	- TRC - TRM	3.078	3.392	(314)	-9,3%	1.887	2.124	(237)	-11,2%	2.228.441,96	873.198,22	1.355.243,74	155,2%	48.465,71	588.605,37	(540.139,66)	-91,8%
33	- Equipo Electrónico	4.339	4.623	(284)	-6,1%	3.202	3.454	(252)	-7,3%	103.157,10	96.133,26	7.023,84	7,3%	3.946,68	24.825,37	(20.878,69)	-84,1%
34	- Caldera y Maquinaria	854	854	-	0,0%	829	829	-	0,0%	-	-	-	0,0%	-	-	-	0,0%
35	- Rotura de Maquinaria	1.469	1.637	(168)	-10,3%	972	1.073	(101)	-9,4%	102.872,97	105.103,77	(2.230,80)	-2,1%	194.407,33	7.679,97	186.727,36	2431,4%
36	- Equipo Pesado	3.563	3.825	(262)	-6,8%	2.062	2.315	(253)	-10,9%	137.182,01	139.728,25	(2.546,24)	-1,8%	38.300,98	40.797,97	(2.496,99)	-6,1%
37	- Vidrios	3	8	(5)	-62,5%	3	8	(5)	-62,5%	-	(94,20)	94,20	0,0%	-	-	-	0,0%
38	Riesgos Diversos	94.950	98.555	(3.605)	-3,7%	28.290	29.866	(1.576)	-5,3%	11.548.569,07	23.572.971,46	(12.024.402,39)	-51,0%	1.099.442,82	4.784.294,66	(3.684.851,84)	-77,0%
39	- Responsabilidad Civil	17.884	19.395	(1.511)	-7,8%	16.861	18.222	(1.361)	-7,5%	7.290.374,36	6.934.749,63	355.624,73	5,1%	179.951,19	1.262.772,34	(1.082.821,15)	-85,7%
40	- Robo	4.305	4.334	(29)	-0,7%	3.731	3.750	(19)	-0,5%	294.712,25	403.130,84	(108.418,59)	-26,9%	17.511,69	59.835,55	(42.323,86)	-70,7%
41	- Fidelidad y DDD	1.205	1.199	6	0,5%	1.193	1.188	5	0,4%	1.128.944,40	1.060.630,84	68.313,56	6,4%	160.330,80	90.424,43	69.906,37	77,3%
42	- BBB	25	28	(3)	-10,7%	21	28	(7)	-25,0%	78.330,99	243.743,20	(165.412,21)	-67,9%	1.765,50	856.500,00	(854.734,50)	-99,8%
43	- Otros	71.531	73.599	(2.068)	-2,8%	6.484	6.678	(194)	-2,9%	2.756.207,07	14.930.716,95	(12.174.509,88)	-81,5%	739.883,64	2.514.762,34	(1.774.878,70)	-70,6%
44	Titulos de Propiedad	40	40	-	0,0%	40	40	-	0,0%	-	-	-	0,0%	-	-	-	0,0%
45	Fianzas	68.421	70.925	(2.504)	-3,5%	66.880	69.374	(2.494)	-3,6%	6.651.288,73	8.731.236,97	(2.079.948,24)	-23,8%	1.938.187,81	2.098.142,43	(159.954,62)	-7,6%
46	- Oferta y Cumplimiento	32.318	31.166	1.152	3,7%	31.939	30.902	1.037	3,4%	2.216.740,76	5.857.847,38	(3.641.106,62)	-62,2%	975.486,75	1.827.234,17	(851.747,42)	-46,6%
47	- Otras	36.103	39.759	(3.656)	-9,2%	34.941	38.471	(3.530)	-9,2%	4.434.547,97	2.873.389,59	1.561.158,38	54,3%	962.701,06	270.908,26	691.792,80	255,4%
48	<b>TOTAL TOTAL Y EXTERIOR</b>	<b>3.564.689</b>	<b>3.955.831</b>	<b>(391.142)</b>	<b>-9,9%</b>	<b>1.801.203</b>	<b>1.823.288</b>	<b>(22.085)</b>	<b>-1,2%</b>	<b>116.193.799,55</b>	<b>130.488.020,74</b>	<b>(14.294.221,19)</b>	<b>-10,954%</b>	<b>45.723.922,13</b>	<b>63.376.938,32</b>	<b>(17.653.016,19)</b>	<b>-27,9%</b>
Ramos de Personas		1.998.611	2.356.356	(357.745)	-15,2%	553.540	569.216	(15.676)	-2,8%	62.511.599,66	64.555.179,76	(2.043.580,10)	-3,2%	30.655.550,77	23.730.938,37	6.924.612,40	29,2%
Ramos Generales		1.566.078	1.599.475	(33.397)	-2,1%	1.247.663	1.254.072	(6.409)	-0,5%	53.682.199,89	65.932.840,98	(12.250.641,09)	-18,6%	15.068.371,36	39.645.999,95	(24.577.628,59)	-62,0%
<b>Totales</b>		<b>3.564.689</b>	<b>3.955.831</b>	<b>(391.142)</b>	<b>-9,9%</b>	<b>1.801.203</b>	<b>1.823.288</b>	<b>(22.085)</b>	<b>-1,2%</b>	<b>\$116.193.799,55</b>	<b>\$130.488.020,74</b>	<b>(14.294.221,19)</b>	<b>-11,0%</b>	<b>\$45.723.922,13</b>	<b>\$63.376.938,32</b>	<b>(17.653.016,19)</b>	<b>-27,9%</b>





**SUPERINTENDENCIA DE SEGUROS Y REASEGUROS DE PANAMÁ**

**OCTUBRE 2020 (Cifras en Balboas)**

**COMPARATIVO DE POBLACIÓN, PÓLIZAS, PRIMAS Y SINIESTROS DE SEGURO DIRECTO TOTALES (LOCAL Y EXTERIOR)**

Ramos de Seguros <b>TOTAL</b>	UNIDADES ASEGURADAS				POLIZAS VIGENTES				PRIMAS SUSCRITAS EN OCTUBRE				SINIESTROS PAGADOS EN OCTUBRE			
	OCTUBRE		VARIACIÓN		OCTUBRE		VARIACIÓN		OCTUBRE		VARIACIÓN		OCTUBRE		VARIACIÓN	
	2020	2019	Absoluta	Porcentual	2020	2019	Absoluta	Porcentual	2020	2019	Absoluta	Porcentual	2020	2019	Absoluta	Porcentual
1 <b>Vida Individual</b>	255.555	261.871	(6.316)	-2,4%	245.418	250.680	(5.262)	-2,1%	13.420.348,88	15.598.096,67	(2.177.747,79)	-14,0%	16.613.006,81	3.511.842,51	13.101.164,30	373,1%
2 - Primer año	82.385	82.623	(238)	-0,3%	78.725	81.671	(2.946)	-3,6%	1.138.891,95	2.272.699,14	(1.133.807,19)	-49,9%	1.202.174,02	2.423.525,45	(1.221.351,43)	-50,4%
3 - Renovación	173.170	179.248	(6.078)	-3,4%	166.693	169.009	(2.316)	-1,4%	12.281.456,93	13.325.397,53	(1.043.940,60)	-7,8%	15.410.832,79	1.088.317,06	14.322.515,73	1316,0%
4 <b>Accidentes Personales</b>	423.421	580.891	(157.470)	-27,1%	137.929	150.737	(12.808)	-8,5%	1.231.694,46	2.123.299,91	(891.605,45)	-42,0%	48.018,06	790.240,26	(742.222,20)	-93,9%
5 - Individual	134.769	137.202	(2.433)	-1,8%	114.486	114.320	166	0,1%	656.273,04	1.207.405,99	(551.132,95)	-45,6%	23.548,94	249.572,67	(226.023,73)	-90,6%
6 - Grupo	288.652	443.689	(155.037)	-34,9%	23.443	36.417	(12.974)	-35,6%	575.421,42	915.893,92	(340.472,50)	-37,2%	24.469,12	540.667,59	(516.198,47)	-95,5%
7 - Invalidez	-	-	-	0,0%	-	-	-	0,0%	-	-	-	0,0%	-	-	-	0,0%
8 <b>Salud</b>	380.116	374.633	5.483	1,5%	102.451	95.822	6.629	6,9%	30.377.937,91	26.183.931,83	4.194.006,08	16,0%	17.457.195,86	21.941.347,72	(4.484.151,86)	-20,4%
9 - Individual	115.576	108.743	6.833	6,3%	95.035	87.373	7.662	8,8%	15.124.514,21	13.638.524,65	1.485.989,56	10,9%	7.737.125,54	10.100.285,36	(2.363.159,82)	-23,4%
10 - Grupo	264.540	265.890	(1.350)	-0,5%	7.416	8.449	(1.033)	-12,2%	15.253.423,70	12.545.407,18	2.708.016,52	21,6%	9.720.070,32	11.841.062,36	(2.120.992,04)	-17,9%
11 <b>Colectivos de Vida</b>	961.426	1.072.706	(111.280)	-10,4%	73.167	68.884	4.283	6,2%	19.404.932,20	19.185.548,02	219.384,18	1,1%	8.415.614,43	5.912.978,27	2.502.636,16	42,3%
12 <b>Incendio y Líneas Aliadas (*)</b>	416.551	413.016	3.535	0,9%	272.942	254.963	17.979	7,1%	11.841.967,43	11.254.423,92	587.543,51	5,2%	5.297.423,48	20.632.149,65	(15.334.726,17)	-74,3%
13 - Residencial	326.590	320.161	6.429	2,0%	232.336	209.405	22.931	11,0%	6.934.334,55	6.801.977,67	132.356,88	1,9%	2.451.641,07	1.041.869,62	1.409.771,45	135,3%
14 - Comercial	89.484	92.391	(2.907)	-3,1%	40.197	45.190	(4.993)	-11,0%	4.630.925,86	4.309.286,20	321.639,66	7,5%	2.845.782,41	19.590.280,03	(16.744.497,62)	-85,5%
15 - Industrial	477	464	13	2,8%	409	368	41	11,1%	276.707,02	143.160,05	133.546,98	93,3%	-	-	-	0,0%
16 <b>Vida Industrial</b>	45	15	30	200,0%	45	15	30	200,0%	(224,19)	-	(224,19)	0,0%	-	-	-	0,0%
17 <b>Anualidades</b>	-	-	-	0,0%	-	-	-	0,0%	-	-	-	0,0%	-	-	-	0,0%
18 <b>Rentas Vitalicias</b>	-	-	-	0,0%	-	-	-	0,0%	-	-	-	0,0%	-	-	-	0,0%
19 <b>Pérdida de Ingresos</b>	-	-	-	0,0%	-	-	-	0,0%	-	-	-	0,0%	-	-	-	0,0%
20 <b>Multiriesgo</b>	28.282	27.530	752	2,7%	26.543	25.933	610	2,4%	480.119,59	574.897,69	(94.778,10)	-16,5%	346.356,48	229.070,35	117.286,13	51,2%
21 - Residencial	21.239	20.703	536	2,6%	20.615	20.137	478	2,4%	240.436,33	334.080,69	(93.644,36)	-28,0%	209.811,71	95.230,51	114.581,20	120,3%
22 - Comercial e Industrial	7.043	6.827	216	3,2%	5.928	5.796	132	2,3%	239.683,26	240.817,00	REVISAR	#¡VALOR!	136.544,77	133.839,84	2.704,93	2,0%
23 <b>Transporte de Carga</b>	37.416	36.918	498	1,3%	33.079	32.480	599	1,8%	1.206.285,45	939.547,79	266.737,66	28,4%	247.145,46	1.167.646,62	(920.501,16)	-78,8%
24 - Terrestre	26.174	25.661	513	2,0%	25.689	25.126	563	2,2%	631.716,00	446.668,62	185.047,38	41,4%	88.590,12	1.123.318,03	(1.034.727,91)	-92,1%
25 - Marítimo	11.167	11.188	(21)	-0,2%	7.315	7.285	30	0,4%	579.775,99	488.893,49	90.882,50	18,6%	157.634,96	41.900,62	115.734,34	276,2%
26 - Aéreo	75	69	6	8,7%	75	69	6	8,7%	(5.206,54)	3.985,68	(9.192,22)	-230,6%	920,38	2.427,97	(1.507,59)	-62,1%
27 <b>Casco</b>	1.571	1.467	104	7,1%	1.069	962	107	11,1%	1.594.824,09	1.578.137,43	16.686,66	1,1%	1.106.975,55	788.641,61	318.333,94	40,4%
28 - Marítimo	1.224	1.112	112	10,1%	862	758	104	13,7%	604.021,81	1.198.417,71	(594.395,90)	-49,6%	1.106.975,55	787.816,61	319.158,94	40,5%
29 - Aéreo	347	355	(8)	-2,3%	207	204	3	1,5%	990.802,28	379.719,72	611.082,56	160,9%	-	825,00	(825,00)	-100,0%



**SUPERINTENDENCIA DE SEGUROS Y REASEGUROS DE PANAMÁ**

**OCTUBRE 2020 (Cifras en Balboas)**

**COMPARATIVO DE POBLACIÓN, PÓLIZAS, PRIMAS Y SINIESTROS DE SEGURO DIRECTO TOTALES (LOCAL Y EXTERIOR)**

Ramos de Seguros <b>TOTAL</b>	UNIDADES ASEGURADAS				POLIZAS VIGENTES				PRIMAS SUSCRITAS EN OCTUBRE				SINIESTROS PAGADOS EN OCTUBRE			
	OCTUBRE		VARIACIÓN		OCTUBRE		VARIACIÓN		OCTUBRE		VARIACIÓN		OCTUBRE		VARIACIÓN	
	2020	2019	Absoluta	Porcentual	2020	2019	Absoluta	Porcentual	2020	2019	Absoluta	Porcentual	2020	2019	Absoluta	Porcentual
30 Automóvil	899.471	935.297	(35.826)	-3,8%	807.746	827.220	(19.474)	-2,4%	27.381.156,82	27.615.378,00	(234.221,18)	-0,8%	13.066.196,81	18.172.579,10	(5.106.382,29)	-28,1%
31 Ramos Técnicos	13.579	14.176	(597)	-4,2%	9.273	9.641	(368)	-3,8%	1.610.046,80	1.435.509,07	174.537,73	12,2%	254.083,24	1.062.580,99	(808.497,75)	-76,1%
32 - TRC - TRM	3.375	3.359	16	0,5%	2.187	2.091	96	4,6%	1.254.853,62	905.126,94	349.726,68	38,6%	81.715,99	795.306,09	(713.590,10)	-89,7%
33 - Equipo Electrónico	4.372	4.488	(116)	-2,6%	3.221	3.320	(99)	-3,0%	123.991,11	155.924,20	(31.933,09)	-20,5%	12.694,04	34.811,46	(22.117,42)	-63,5%
34 - Caldera y Maquinaria	854	854	-	0,0%	829	829	-	0,0%	-	-	-	0,0%	-	-	-	0,0%
35 - Rotura de Maquinaria	1.459	1.632	(173)	-10,6%	964	1.067	(103)	-9,7%	44.709,78	116.573,41	(71.863,63)	-61,6%	41.955,68	84.728,09	(42.772,41)	-50,5%
36 - Equipo Pesado	3.516	3.835	(319)	-8,3%	2.069	2.326	(257)	-11,0%	186.492,29	257.887,59	(71.395,30)	-27,7%	117.717,53	147.735,35	(30.017,82)	-20,3%
37 - Vidrios	3	8	(5)	-62,5%	3	8	(5)	-62,5%	-	(3,07)	3,07	0,0%	-	-	-	0,0%
38 Riesgos Diversos	96.200	96.735	(535)	-0,6%	28.867	29.720	(853)	-2,9%	7.780.602,71	8.877.603,73	(1.097.001,02)	-12,4%	1.703.849,58	2.385.854,43	(682.004,85)	-28,6%
39 - Responsabilidad Civil	18.378	19.307	(929)	-4,8%	17.368	18.114	(746)	-4,1%	2.719.206,47	2.147.904,73	571.301,74	26,6%	317.529,03	796.042,30	(478.513,27)	-60,1%
40 - Robo	4.294	4.321	(27)	-0,6%	3.724	3.740	(16)	-0,4%	181.818,93	184.195,13	(2.376,20)	-1,3%	13.974,28	83.810,30	(69.836,02)	-83,3%
41 - Fidelidad y DDD	1.190	1.194	(4)	-0,3%	1.179	1.185	(6)	-0,5%	1.033.176,91	1.041.646,60	(8.469,69)	-0,8%	126.081,44	122.163,30	3.918,14	3,2%
42 - BBB	25	28	(3)	-10,7%	21	28	(7)	-25,0%	782.037,53	7.152,12	774.885,41	10834,3%	443.824,96	747,66	443.077,30	59261,9%
43 - Otros	72.313	71.885	428	0,6%	6.575	6.653	(78)	-1,2%	3.064.362,87	5.496.705,15	(2.432.342,28)	-44,3%	802.439,87	1.383.090,87	(580.651,00)	-42,0%
44 Títulos de Propiedad	40	40	-	0,0%	40	40	-	0,0%	-	-	-	0,0%	-	-	-	0,0%
45 Fianzas	72.936	70.844	2.092	3,0%	71.152	69.052	2.100	3,0%	9.445.542,59	7.799.256,17	1.646.286,42	21,1%	4.088.827,28	3.436.722,70	652.104,58	19,0%
46 - Oferta y Cumplimiento	34.683	31.296	3.387	10,8%	34.057	30.791	3.266	10,6%	3.492.954,22	4.739.746,44	(1.246.792,22)	-26,3%	493.433,69	1.915.770,53	(1.422.336,84)	-74,2%
47 - Otras	38.253	39.548	(1.295)	-3,3%	37.095	38.261	(1.166)	-3,0%	5.952.588,37	3.059.509,73	2.893.078,64	94,6%	3.595.393,59	1.520.952,17	2.074.441,42	136,4%
48 <b>TOTAL TOTAL Y EXTERIOR</b>	<b>3.586.609</b>	<b>3.886.139</b>	<b>(299.530)</b>	<b>-7,7%</b>	<b>1.809.721</b>	<b>1.816.149</b>	<b>(6.428)</b>	<b>-0,4%</b>	<b>125.775.234,74</b>	<b>123.165.630,23</b>	<b>2.609.604,51</b>	<b>2,119%</b>	<b>68.644.693,04</b>	<b>80.031.654,21</b>	<b>(11.386.961,17)</b>	<b>-14,2%</b>
<b>Ramos de Personas</b>	<b>2.020.518</b>	<b>2.290.101</b>	<b>(269.583)</b>	<b>-11,8%</b>	<b>558.965</b>	<b>566.123</b>	<b>(7.158)</b>	<b>-1,3%</b>	<b>64.434.913,45</b>	<b>63.090.876,43</b>	<b>1.344.037,02</b>	<b>2,1%</b>	<b>42.533.835,16</b>	<b>32.156.408,76</b>	<b>10.377.426,40</b>	<b>32,3%</b>
<b>Ramos Generales</b>	<b>1.566.091</b>	<b>1.596.038</b>	<b>(29.947)</b>	<b>-1,9%</b>	<b>1.250.756</b>	<b>1.250.026</b>	<b>730</b>	<b>0,1%</b>	<b>61.340.321,29</b>	<b>60.074.753,80</b>	<b>1.265.567,49</b>	<b>2,1%</b>	<b>26.110.857,88</b>	<b>47.875.245,45</b>	<b>(21.764.387,57)</b>	<b>-45,5%</b>
<b>Totales</b>	<b>3.586.609</b>	<b>3.886.139</b>	<b>(299.530)</b>	<b>-7,7%</b>	<b>1.809.721</b>	<b>1.816.149</b>	<b>(6.428)</b>	<b>-0,4%</b>	<b>125.775.234,74</b>	<b>123.165.630,23</b>	<b>2.609.604,51</b>	<b>2,1%</b>	<b>68.644.693,04</b>	<b>80.031.654,21</b>	<b>(11.386.961,17)</b>	<b>-14,2%</b>



**SUPERINTENDENCIA DE SEGUROS Y REASEGUROS DE PANAMÁ**

**SEPTIEMBRE 2020 (Cifras en Balboas)**

**COMPARATIVO DE POBLACIÓN, PÓLIZAS, PRIMAS Y SINIESTROS DE SEGURO DIRECTO TOTALES (LOCAL Y EXTERIOR)**

Ramos de Seguros <b>TOTAL</b>	UNIDADES ASEGURADAS				PÓLIZAS VIGENTES				PRIMAS SUSCRITAS EN SEPTIEMBRE				SINIESTROS PAGADOS EN SEPTIEMBRE				
	SEPTIEMBRE		VARIACIÓN		SEPTIEMBRE		VARIACIÓN		SEPTIEMBRE		VARIACIÓN		SEPTIEMBRE		VARIACIÓN		
	2020	2019	Absoluta	Porcentual	2020	2019	Absoluta	Porcentual	2020	2019	Absoluta	Porcentual	2020	2019	Absoluta	Porcentual	
1	<b>Vida Individual</b>	259.164	267.630	(8.466)	-3,2%	249.239	248.751	488	0,2%	12.456.647,38	14.014.977,37	(1.558.329,99)	-11,1%	5.274.895,49	4.547.820,30	727.075,19	16,0%
2	- Primer año	82.599	80.683	1.916	2,4%	78.892	79.534	(642)	-0,8%	1.333.852,00	2.183.345,94	(849.493,94)	-38,9%	495.123,35	960.192,21	(465.068,86)	-48,4%
3	- Renovación	176.565	186.947	(10.382)	-5,6%	170.347	169.217	1.130	0,7%	11.122.795,38	11.831.631,43	(708.836,05)	-6,0%	4.779.772,14	3.587.628,09	1.192.144,05	33,2%
4	<b>Accidentes Personales</b>	422.645	585.049	(162.404)	-27,8%	138.186	148.991	(10.805)	-7,3%	1.397.400,33	2.267.703,00	(870.302,67)	-38,4%	270.030,99	509.104,66	(239.073,67)	-47,0%
5	- Individual	133.615	136.883	(3.268)	-2,4%	113.665	111.456	2.209	2,0%	554.310,31	1.157.977,05	(603.666,74)	-52,1%	136.294,87	130.600,27	5.694,60	4,4%
6	- Grupo	289.030	448.166	(159.136)	-35,5%	24.521	37.535	(13.014)	-34,7%	843.090,02	1.109.725,95	(266.635,93)	-24,0%	133.736,12	378.504,39	(244.768,27)	-64,7%
7	- Invalidez	-	-	-	0,0%	-	-	-	0,0%	-	-	-	0,0%	-	-	-	0,0%
8	<b>Salud</b>	380.145	444.061	(63.916)	-14,4%	101.716	96.325	5.391	5,6%	25.961.752,57	25.492.089,25	469.663,32	1,8%	16.723.448,03	20.128.619,86	(3.405.171,83)	-16,9%
9	- Individual	114.747	108.681	6.066	5,6%	94.298	87.100	7.198	8,3%	14.951.285,61	13.450.138,50	1.501.147,11	11,2%	6.796.735,09	9.844.680,23	(3.047.945,14)	-31,0%
10	- Grupo	265.398	335.380	(69.982)	-20,9%	7.418	9.225	(1.807)	-19,6%	11.010.466,96	12.041.950,75	(1.031.483,79)	-8,6%	9.926.712,94	10.283.939,63	(357.226,69)	-3,5%
11	<b>Colectivos de Vida</b>	945.271	1.064.814	(119.543)	-11,2%	72.869	67.715	5.154	7,6%	18.790.599,73	18.673.695,50	116.904,23	0,6%	10.429.493,60	5.950.134,55	4.479.359,05	75,3%
12	<b>Incendio y Líneas Aliadas (*)</b>	443.631	402.376	41.255	10,3%	272.468	257.469	14.999	5,8%	9.935.499,67	8.796.688,27	1.138.811,40	12,9%	2.632.847,00	1.672.831,05	960.015,95	57,4%
13	- Residencial	353.436	305.514	47.922	15,7%	231.683	209.660	22.023	10,5%	5.656.055,12	5.322.189,80	333.865,32	6,3%	1.323.828,12	860.179,55	463.648,57	53,9%
14	- Comercial	89.716	96.471	(6.755)	-7,0%	40.374	47.496	(7.122)	-15,0%	4.195.591,31	3.334.829,60	860.761,71	25,8%	1.309.018,88	806.620,10	502.398,78	62,3%
15	- Industrial	479	391	88	22,5%	411	313	98	31,3%	83.853,24	139.668,86	(55.815,62)	-40,0%	-	6.031,40	(6.031,40)	-100,0%
16	<b>Vida Industrial</b>	57	24	33	137,5%	57	24	33	137,5%	(738,20)	-	(738,20)	0,0%	-	-	-	0,0%
17	<b>Anualidades</b>	-	-	-	0,0%	-	-	-	0,0%	-	-	-	0,0%	-	-	-	0,0%
18	<b>Rentas Vitalicias</b>	-	-	-	0,0%	-	-	-	0,0%	-	-	-	0,0%	-	-	-	0,0%
19	<b>Pérdida de Ingresos</b>	-	-	-	0,0%	-	-	-	0,0%	-	-	-	0,0%	-	-	-	0,0%
20	<b>Multiriesgo</b>	28.143	27.546	597	2,2%	26.443	25.944	499	1,9%	440.117,07	705.558,26	(265.441,19)	-37,6%	170.212,49	708.366,78	(538.154,29)	-76,0%
21	- Residencial	21.140	20.715	425	2,1%	20.516	20.129	387	1,9%	253.043,89	350.599,17	(97.555,28)	-27,8%	68.465,00	83.733,56	(15.268,56)	-18,2%
22	- Comercial e Industrial	7.003	6.831	172	2,5%	5.927	5.815	112	1,9%	187.073,18	354.959,09	(167.885,91)	-47,3%	101.747,49	624.633,22	(522.885,73)	-83,7%
23	<b>Transporte de Carga</b>	37.483	37.456	27	0,1%	33.121	33.022	99	0,3%	1.236.911,60	1.555.706,34	(318.794,74)	-20,5%	125.475,24	233.911,58	(108.436,34)	-46,4%
24	- Terrestre	26.242	26.176	66	0,3%	25.726	25.644	82	0,3%	993.809,64	1.267.293,42	(273.483,78)	-21,6%	55.098,50	245.524,61	(190.426,11)	-77,6%
25	- Marítimo	11.164	11.212	(48)	-0,4%	7.318	7.310	8	0,1%	237.793,01	283.779,40	(45.986,39)	-16,2%	69.841,74	(13.439,48)	83.281,22	0,0%
26	- Aéreo	77	68	9	13,2%	77	68	9	13,2%	5.308,95	4.633,52	675,43	14,6%	535,00	1.826,45	(1.291,45)	-70,7%
27	<b>Casco</b>	1.547	1.459	88	6,0%	1.044	957	87	9,1%	2.672.939,44	3.308.471,49	(635.532,05)	-19,2%	101.501,03	1.969.049,39	(1.867.548,36)	-94,8%
28	- Marítimo	1.207	1.108	99	8,9%	843	755	88	11,7%	463.760,02	1.189.937,31	(726.177,29)	-61,0%	55.410,53	1.872.287,89	(1.816.877,36)	-97,0%
29	- Aéreo	340	351	(11)	-3,1%	201	202	(1)	-0,5%	2.209.179,42	2.118.534,18	90.645,24	4,3%	46.090,50	96.761,50	(50.671,00)	-52,4%



**SUPERINTENDENCIA DE SEGUROS Y REASEGUROS DE PANAMÁ**

**SEPTIEMBRE 2020 (Cifras en Balboas)**

**COMPARATIVO DE POBLACIÓN, PÓLIZAS, PRIMAS Y SINIESTROS DE SEGURO DIRECTO TOTALES (LOCAL Y EXTERIOR)**

Ramos de Seguros <b>TOTAL</b>	UNIDADES ASEGURADAS				POLIZAS VIGENTES				PRIMAS SUSCRITAS EN SEPTIEMBRE				SINIESTROS PAGADOS EN SEPTIEMBRE				
	SEPTIEMBRE		VARIACIÓN		SEPTIEMBRE		VARIACIÓN		SEPTIEMBRE		VARIACIÓN		SEPTIEMBRE		VARIACIÓN		
	2020	2019	Absoluta	Porcentual	2020	2019	Absoluta	Porcentual	2020	2019	Absoluta	Porcentual	2020	2019	Absoluta	Porcentual	
30	<b>Automóvil</b>	894.173	929.216	(35.043)	-3,8%	798.954	824.555	(25.601)	-3,1%	22.537.534,32	23.579.651,17	(1.042.116,85)	-4,4%	12.291.888,71	16.312.795,78	(4.020.907,07)	-24,6%
31	<b>Ramos Técnicos</b>	13.675	14.337	(662)	-4,6%	9.256	9.913	(657)	-6,6%	(626.169,78)	2.343.874,17	(2.970.043,95)	-126,7%	505.663,64	253.347,98	252.315,66	99,6%
32	- TRC - TRM	3.284	3.298	(14)	-0,4%	2.114	2.159	(45)	-2,1%	(906.970,08)	1.985.448,93	(2.892.419,01)	-145,7%	387.291,44	180.259,49	207.031,95	114,9%
33	- Equipo Electrónico	4.402	4.572	(170)	-3,7%	3.251	3.407	(156)	-4,6%	78.704,11	122.323,61	(43.619,50)	-35,7%	23.426,38	24.071,28	(644,90)	-2,7%
34	- Caldera y Maquinaria	854	847	7	0,8%	829	829	-	0,0%	-	-	-	0,0%	-	-	-	0,0%
35	- Rotura de Maquinaria	1.512	1.640	(128)	-7,8%	977	1.090	(113)	-10,4%	43.226,82	45.025,64	(1.798,82)	-4,0%	9.678,53	1.676,06	8.002,47	477,5%
36	- Equipo Pesado	3.620	3.972	(352)	-8,9%	2.082	2.420	(338)	-14,0%	158.864,27	191.100,03	(32.235,76)	-16,9%	85.267,29	47.341,15	37.926,14	80,1%
37	- Vidrios	3	8	(5)	-62,5%	3	8	(5)	-62,5%	5,10	(24,04)	29,14	0,0%	-	-	-	0,0%
38	<b>Riesgos Diversos</b>	98.030	96.735	1.295	1,3%	28.851	30.768	(1.917)	-6,2%	6.449.417,29	8.778.269,37	(2.328.852,08)	-26,5%	866.572,71	2.121.653,42	(1.255.080,71)	-59,2%
39	- Responsabilidad Civil	18.415	19.899	(1.484)	-7,5%	17.351	18.718	(1.367)	-7,3%	2.626.279,08	4.098.612,74	(1.472.333,66)	-35,9%	485.136,69	562.746,30	(77.609,61)	-13,8%
40	- Robo	4.300	4.322	(22)	-0,5%	3.726	3.737	(11)	-0,3%	108.189,91	151.383,31	(43.193,40)	-28,5%	71.976,91	83.546,66	(11.569,75)	-13,8%
41	- Fidelidad y DDD	1.183	1.192	(9)	-0,8%	1.172	1.183	(11)	-0,9%	1.031.208,53	1.105.416,33	(74.207,80)	-6,7%	13.814,80	598.998,50	(585.183,70)	-97,7%
42	- BBB	24	29	(5)	-17,2%	20	29	(9)	-31,0%	416.240,35	584.983,77	(168.743,42)	-28,8%	62.864,25	517,61	62.346,64	12045,1%
43	- Otros	74.108	71.293	2.815	3,9%	6.582	7.101	(519)	-7,3%	2.267.499,42	2.837.873,22	(570.373,80)	-20,1%	232.780,06	875.844,35	(643.064,29)	-73,4%
44	<b>Títulos de Propiedad</b>	40	40	-	0,0%	40	40	-	0,0%	-	-	-	0,0%	-	-	-	0,0%
45	<b>Fianzas</b>	73.012	72.952	60	0,1%	71.022	71.168	(146)	-0,2%	9.521.936,76	5.950.883,80	3.571.052,96	60,0%	8.680.916,63	3.105.365,10	5.575.551,53	179,5%
46	- Oferta y Cumplimiento	34.573	30.427	4.146	13,6%	33.829	29.924	3.905	13,0%	2.537.672,85	2.171.192,07	366.480,78	16,9%	4.946.263,19	1.564.502,04	3.381.761,15	216,2%
47	- Otras	38.439	42.525	(4.086)	-9,6%	37.193	41.244	(4.051)	-9,8%	6.984.263,91	3.779.691,73	3.204.572,18	84,8%	3.734.653,44	1.540.863,06	2.193.790,38	142,4%
48	<b>TOTAL TOTAL Y EXTERIOR</b>	<b>3.597.016</b>	<b>3.943.695</b>	<b>(346.679)</b>	<b>-8,8%</b>	<b>1.803.266</b>	<b>1.815.642</b>	<b>(12.376)</b>	<b>-0,7%</b>	<b>110.773.848,18</b>	<b>115.467.567,99</b>	<b>(4.693.719,81)</b>	<b>-4,1%</b>	<b>58.072.945,56</b>	<b>57.513.000,45</b>	<b>559.945,11</b>	<b>1,0%</b>
<b>Ramos de Personas</b>		<b>2.007.225</b>	<b>2.361.554</b>	<b>(354.329)</b>	<b>-15,0%</b>	<b>562.010</b>	<b>561.782</b>	<b>228</b>	<b>0,0%</b>	<b>58.606.400,01</b>	<b>60.448.465,12</b>	<b>(1.842.065,11)</b>	<b>-3,0%</b>	<b>32.697.868,11</b>	<b>31.135.679,37</b>	<b>1.562.188,74</b>	<b>5,0%</b>
<b>Ramos Generales</b>		<b>1.589.791</b>	<b>1.582.141</b>	<b>7.650</b>	<b>0,5%</b>	<b>1.241.256</b>	<b>1.253.860</b>	<b>(12.604)</b>	<b>-1,0%</b>	<b>52.167.448,17</b>	<b>55.019.102,87</b>	<b>(2.851.654,70)</b>	<b>-5,2%</b>	<b>25.375.077,45</b>	<b>26.377.321,08</b>	<b>(1.002.243,63)</b>	<b>-3,8%</b>
<b>Totales</b>		<b>3.597.016</b>	<b>3.943.695</b>	<b>(346.679)</b>	<b>-8,8%</b>	<b>1.803.266</b>	<b>1.815.642</b>	<b>(12.376)</b>	<b>-0,7%</b>	<b>\$110.773.848,18</b>	<b>\$115.467.567,99</b>	<b>(4.693.719,81)</b>	<b>-4,1%</b>	<b>\$58.072.945,56</b>	<b>\$57.513.000,45</b>	<b>559.945,11</b>	<b>1,0%</b>



**SUPERINTENDENCIA DE SEGUROS Y REASEGUROS DE PANAMÁ**

**AGOSTO 2020 (Cifras en Balboas)**

**COMPARATIVO DE POBLACIÓN, PÓLIZAS, PRIMAS Y SINIESTROS DE SEGURO DIRECTO TOTALES (LOCAL Y EXTERIOR)**

Ramos de Seguros <b>TOTAL</b>	UNIDADES ASEGURADAS				POLIZAS VIGENTES				PRIMAS SUSCRITAS EN AGOSTO				SINIESTROS PAGADOS EN AGOSTO			
	AGOSTO		VARIACIÓN		AGOSTO		VARIACIÓN		AGOSTO		VARIACIÓN		AGOSTO		VARIACIÓN	
	2020	2019	Absoluta	Porcentual	2020	2019	Absoluta	Porcentual	2020	2019	Absoluta	Porcentual	2020	2019	Absoluta	Porcentual
1 <b>Vida Individual</b>	260.986	258.397	2.589	1,0%	251.373	247.257	4.116	1,7%	12.753.479,81	14.597.099,99	(1.843.620,18)	-12,6%	1.917.923,87	7.015.835,66	(5.097.911,79)	-72,7%
2 - Primer año	83.054	79.580	3.474	4,4%	79.329	78.205	1.124	1,4%	1.340.505,22	2.205.898,18	(865.392,96)	-39,2%	477.850,81	1.688.241,66	(1.210.390,85)	-71,7%
3 - Renovación	177.932	178.817	(885)	-0,5%	172.044	169.052	2.992	1,8%	11.412.974,59	12.391.201,81	(978.227,22)	-7,9%	1.440.073,06	5.327.594,00	(3.887.520,94)	-73,0%
4 <b>Accidentes Personales</b>	422.253	573.931	(151.678)	-26,4%	139.128	148.088	(8.960)	-6,1%	1.239.555,36	2.575.198,86	(1.335.643,50)	-51,9%	238.684,08	472.119,68	(233.435,60)	-49,4%
5 - Individual	133.053	131.985	1.068	0,8%	113.179	109.473	3.706	3,4%	465.560,91	1.216.892,73	(751.331,82)	-61,7%	154.700,28	230.255,36	(75.555,08)	-32,8%
6 - Grupo	289.200	441.946	(152.746)	-34,6%	25.949	38.615	(12.666)	-32,8%	773.994,45	1.358.306,13	(584.311,68)	-43,0%	83.983,80	241.864,32	(157.880,52)	-65,3%
7 - Invalidez	-	-	-	0,0%	-	-	-	0,0%	-	-	-	0,0%	-	-	-	0,0%
8 <b>Salud</b>	379.229	442.681	(63.452)	-14,3%	101.173	96.027	5.146	5,4%	27.889.538,56	25.576.918,20	2.312.620,36	9,0%	14.686.314,97	21.609.283,08	(6.922.968,11)	-32,0%
9 - Individual	114.049	108.534	5.515	5,1%	93.748	86.834	6.914	8,0%	15.287.068,65	13.834.176,29	1.452.892,36	10,5%	6.109.748,71	10.099.763,90	(3.990.015,19)	-39,5%
10 - Grupo	265.180	334.147	(68.967)	-20,6%	7.425	9.193	(1.768)	-19,2%	12.602.469,91	11.742.741,91	859.728,00	7,3%	8.576.566,26	11.509.519,18	(2.932.952,92)	-25,5%
11 <b>Colectivos de Vida</b>	947.638	1.075.255	(127.617)	-11,9%	72.455	66.830	5.625	8,4%	19.595.352,15	18.860.810,59	734.541,56	3,9%	7.836.836,88	6.692.263,70	1.144.573,18	17,1%
12 <b>Incendio y Líneas Aliadas (*)</b>	416.178	422.947	(6.769)	-1,6%	272.344	255.755	16.589	6,5%	14.175.612,85	8.075.137,14	6.100.475,71	75,5%	2.429.753,45	4.726.394,61	(2.296.641,16)	-48,6%
13 - Residencial	325.814	319.605	6.209	1,9%	231.447	207.879	23.568	11,3%	10.799.181,95	5.739.525,74	5.059.656,21	88,2%	715.962,23	1.016.307,26	(300.345,03)	-29,6%
14 - Comercial	89.881	102.947	(13.066)	-12,7%	40.487	47.554	(7.067)	-14,9%	3.372.287,68	2.283.616,41	1.088.671,27	47,7%	1.691.436,10	2.700.134,39	(1.008.698,29)	-37,4%
15 - Industrial	483	395	88	22,3%	410	322	88	27,3%	4.143,22	51.994,99	(47.851,77)	-92,0%	22.355,12	1.009.952,96	(987.597,84)	-97,8%
16 <b>Vida Industrial</b>	56	24	32	133,3%	56	24	32	133,3%	55,51	-	55,51	0,0%	-	-	-	0,0%
17 <b>Anualidades</b>	-	-	-	0,0%	-	-	-	0,0%	-	-	-	0,0%	-	-	-	0,0%
18 <b>Rentas Vitalicias</b>	-	-	-	0,0%	-	-	-	0,0%	-	-	-	0,0%	-	-	-	0,0%
19 <b>Pérdida de Ingresos</b>	-	-	-	0,0%	-	-	-	0,0%	-	-	-	0,0%	-	-	-	0,0%
20 <b>Multiriesgo</b>	28.007	27.461	546	2,0%	26.318	25.869	449	1,7%	475.445,63	787.164,51	(311.718,88)	-39,6%	113.152,01	141.950,07	(28.798,06)	-20,3%
21 - Residencial	20.998	20.649	349	1,7%	20.375	20.066	309	1,5%	229.836,74	382.470,91	(152.634,17)	-39,9%	70.194,83	96.295,48	(26.100,65)	-27,1%
22 - Comercial e Industrial	7.009	6.812	197	2,9%	5.943	5.803	140	2,4%	245.608,89	404.693,60	(159.084,71)	-39,3%	42.957,18	45.654,59	(2.697,41)	-5,9%
23 <b>Transporte de Carga</b>	37.544	37.386	158	0,4%	33.133	32.963	170	0,5%	1.048.673,68	1.186.320,84	(137.647,16)	-11,6%	285.604,52	345.560,17	(59.955,65)	-17,4%
24 - Terrestre	26.318	26.093	225	0,9%	25.754	25.571	183	0,7%	704.998,17	702.184,13	2.814,04	0,4%	149.107,30	261.197,79	(112.090,49)	-42,9%
25 - Marítimo	11.151	11.226	(75)	-0,7%	7.304	7.325	(21)	-0,3%	339.585,42	474.499,96	(134.914,54)	-28,4%	84.280,61	90.400,07	(6.119,46)	-6,8%
26 - Aéreo	75	67	8	11,9%	75	67	8	11,9%	4.090,09	9.636,75	(5.546,66)	-57,6%	52.216,61	(6.037,69)	58.254,30	0,0%
27 <b>Casco</b>	1.535	1.466	69	4,7%	1.041	968	73	7,5%	856.723,73	412.371,04	444.352,69	107,8%	263.998,84	409.091,68	(145.092,84)	-35,5%
28 - Marítimo	1.203	1.123	80	7,1%	845	768	77	10,0%	811.010,87	742.326,41	68.684,46	9,3%	150.264,20	304.438,04	(154.173,84)	-50,6%
29 - Aéreo	332	343	(11)	-3,2%	196	200	(4)	-2,0%	45.712,86	(329.955,37)	375.668,23	0,0%	113.734,64	104.653,64	9.081,00	8,7%



**SUPERINTENDENCIA DE SEGUROS Y REASEGUROS DE PANAMÁ**

**AGOSTO 2020 (Cifras en Balboas)**

**COMPARATIVO DE POBLACIÓN, PÓLIZAS, PRIMAS Y SINIESTROS DE SEGURO DIRECTO TOTALES (LOCAL Y EXTERIOR)**

Ramos de Seguros <b>TOTAL</b>	UNIDADES ASEGURADAS				POLIZAS VIGENTES				PRIMAS SUSCRITAS EN AGOSTO				SINIESTROS PAGADOS EN AGOSTO			
	AGOSTO		VARIACIÓN		AGOSTO		VARIACIÓN		AGOSTO		VARIACIÓN		AGOSTO		VARIACIÓN	
	2020	2019	Absoluta	Porcentual	2020	2019	Absoluta	Porcentual	2020	2019	Absoluta	Porcentual	2020	2019	Absoluta	Porcentual
30 Automóvil	882.828	931.326	(48.498)	-5,2%	788.530	826.154	(37.624)	-4,6%	20.043.505,43	24.682.661,46	(4.639.156,03)	-18,8%	11.415.054,27	17.609.716,12	(6.194.661,85)	-35,2%
31 Ramos Técnicos	13.692	14.398	(706)	-4,9%	9.266	10.020	(754)	-7,5%	923.960,25	1.887.279,43	(963.319,18)	-51,0%	283.059,22	192.998,96	90.060,26	46,7%
32 - TRC - TRM	3.206	3.283	(77)	-2,3%	2.052	2.140	(88)	-4,1%	620.241,80	1.442.731,40	(822.489,60)	-57,0%	134.697,32	42.888,44	91.808,88	214,1%
33 - Equipo Electrónico	4.434	4.638	(204)	-4,4%	3.285	3.476	(191)	-5,5%	125.022,56	135.809,94	(10.787,38)	-7,9%	110.337,66	121.201,40	(10.863,74)	-9,0%
34 - Caldera y Maquinaria	854	841	13	1,5%	829	830	(1)	-0,1%	-	-	-	0,0%	-	-	-	0,0%
35 - Rotura de Maquinaria	1.519	1.670	(151)	-9,0%	979	1.121	(142)	-12,7%	23.456,94	45.562,55	(22.105,61)	-48,5%	35.076,41	1.630,13	33.446,28	2051,8%
36 - Equipo Pesado	3.676	3.956	(280)	-7,1%	2.118	2.444	(326)	-13,3%	155.238,95	263.175,54	(107.936,59)	-41,0%	2.947,83	27.278,99	(24.331,16)	-89,2%
37 - Vidrios	3	10	(7)	-70,0%	3	9	(6)	-66,7%	-	-	-	0,0%	-	-	-	0,0%
38 Riesgos Diversos	98.994	95.780	3.214	3,4%	28.810	30.793	(1.983)	-6,4%	6.275.305,39	8.350.702,74	(2.075.397,35)	-24,9%	1.250.781,32	4.461.745,71	(3.210.964,39)	-72,0%
39 - Responsabilidad Civil	18.421	19.887	(1.466)	-7,4%	17.344	18.696	(1.352)	-7,2%	2.131.953,87	2.605.674,98	(473.721,11)	-18,2%	814.050,27	571.380,44	242.669,83	42,5%
40 - Robo	4.309	4.323	(14)	-0,3%	3.738	3.740	(2)	-0,1%	139.813,43	162.292,59	(22.479,16)	-13,9%	4.381,43	124.603,69	(120.222,26)	-96,5%
41 - Fidelidad y DDD	1.184	1.189	(5)	-0,4%	1.173	1.179	(6)	-0,5%	1.057.901,22	1.154.305,09	(96.403,87)	-8,4%	17.406,25	208.318,52	(190.912,27)	-91,6%
42 - BBB	26	29	(3)	-10,3%	22	29	(7)	-24,1%	(97.747,84)	21.474,52	(119.222,36)	-555,2%	517,61	517,61	-	0,0%
43 - Otros	75.054	70.352	4.702	6,7%	6.533	7.149	(616)	-8,6%	3.043.384,71	4.406.955,56	(1.363.570,85)	-30,9%	414.425,76	3.556.925,45	(3.142.499,69)	-88,3%
44 Títulos de Propiedad	40	40	-	0,0%	40	40	-	0,0%	-	-	-	0,0%	-	-	-	0,0%
45 Fianzas	73.062	72.955	107	0,1%	70.727	70.663	64	0,1%	7.798.584,96	8.825.036,63	(1.026.451,67)	-11,6%	2.600.648,38	4.903.261,34	(2.302.612,96)	-47,0%
46 - Oferta y Cumplimiento	34.083	30.062	4.021	13,4%	33.064	29.300	3.764	12,8%	2.040.097,50	6.619.577,63	(4.579.480,13)	-69,2%	230.505,90	4.002.636,42	(3.772.130,52)	-94,2%
47 - Otras	38.979	42.893	(3.914)	-9,1%	37.663	41.363	(3.700)	-8,9%	5.758.487,46	2.205.459,00	3.553.028,46	161,1%	2.370.142,48	900.624,92	1.469.517,56	163,2%
48 <b>TOTAL TOTAL Y EXTERIOR</b>	<b>3.562.042</b>	<b>3.954.047</b>	<b>(392.005)</b>	<b>-9,9%</b>	<b>1.794.394</b>	<b>1.811.451</b>	<b>(17.057)</b>	<b>-0,9%</b>	<b>113.075.793,31</b>	<b>115.816.701,43</b>	<b>(2.740.908,12)</b>	<b>-2,37%</b>	<b>43.321.811,81</b>	<b>68.580.220,78</b>	<b>(25.258.408,97)</b>	<b>-36,8%</b>
<b>Ramos de Personas</b>	<b>2.010.106</b>	<b>2.350.264</b>	<b>(340.158)</b>	<b>-14,5%</b>	<b>564.129</b>	<b>558.202</b>	<b>5.927</b>	<b>1,1%</b>	<b>61.477.925,88</b>	<b>61.610.027,64</b>	<b>(132.101,76)</b>	<b>-0,2%</b>	<b>24.679.759,80</b>	<b>35.789.502,12</b>	<b>(11.109.742,32)</b>	<b>-31,0%</b>
<b>Ramos Generales</b>	<b>1.551.936</b>	<b>1.603.783</b>	<b>(51.847)</b>	<b>-3,2%</b>	<b>1.230.265</b>	<b>1.253.249</b>	<b>(22.984)</b>	<b>-1,8%</b>	<b>51.597.867,43</b>	<b>54.206.673,79</b>	<b>(2.608.806,36)</b>	<b>-4,8%</b>	<b>18.642.052,01</b>	<b>32.790.718,66</b>	<b>(14.148.666,65)</b>	<b>-43,1%</b>
<b>Totales</b>	<b>3.562.042</b>	<b>3.954.047</b>	<b>(392.005)</b>	<b>-9,9%</b>	<b>1.794.394</b>	<b>1.811.451</b>	<b>(17.057)</b>	<b>-0,9%</b>	<b>\$113.075.793,31</b>	<b>\$115.816.701,43</b>	<b>(2.740.908,12)</b>	<b>-2,4%</b>	<b>\$43.321.811,81</b>	<b>\$68.580.220,78</b>	<b>(25.258.408,97)</b>	<b>-36,8%</b>



**SUPERINTENDENCIA DE SEGUROS Y REASEGUROS DE PANAMÁ**

**JULIO 2020 (Cifras en Balboas)**

**COMPARATIVO DE POBLACIÓN, PÓLIZAS, PRIMAS Y SINIESTROS DE SEGURO DIRECTO TOTALES (LOCAL Y EXTERIOR)**

Ramos de Seguros TOTAL	UNIDADES ASEGURADAS				POLIZAS VIGENTES				PRIMAS SUSCRITAS EN JULIO				SINIESTROS PAGADOS EN JULIO				
	JULIO		VARIACIÓN		JULIO		VARIACIÓN		JULIO		VARIACIÓN		JULIO		VARIACIÓN		
	2020	2019	Absoluta	Porcentual	2020	2019	Absoluta	Porcentual	2020	2019	Absoluta	Porcentual	2020	2019	Absoluta	Porcentual	
1	<b>Vida Individual</b>	262.176	257.019	5.157	2,0%	252.291	245.789	6.502	2,6%	13.462.172,56	14.908.005,06	(1.445.832,50)	-9,7%	2.072.853,07	3.576.076,30	(1.503.223,23)	-42,0%
2	- Primer año	83.485	78.587	4.898	6,2%	79.748	76.959	2.789	3,6%	1.451.816,20	2.853.874,66	(1.402.058,46)	-49,1%	400.136,02	713.879,34	(313.743,32)	-43,9%
3	- Renovación	178.691	178.432	259	0,1%	172.543	168.830	3.713	2,2%	12.010.356,36	12.054.130,40	(43.774,04)	-0,4%	1.672.717,05	2.862.196,96	(1.189.479,91)	-41,6%
4	<b>Accidentes Personales</b>	439.225	558.576	(119.351)	-21,4%	141.571	146.759	(5.188)	-3,5%	840.675,38	2.363.467,86	(1.522.792,48)	-64,4%	114.540,69	585.323,48	(470.782,79)	-80,4%
5	- Individual	134.021	130.361	3.660	2,8%	114.224	107.403	6.821	6,4%	410.287,50	522.963,02	(112.675,52)	-21,5%	21.017,34	179.523,43	(158.506,09)	-88,3%
6	- Grupo	305.204	428.215	(123.011)	-28,7%	27.347	39.356	(12.009)	-30,5%	430.387,88	1.840.504,84	(1.410.116,96)	-76,6%	-	405.800,05	(405.800,05)	-100,0%
7	- Invalidez	-	-	-	0,0%	-	-	-	0,0%	-	-	-	0,0%	-	-	-	0,0%
8	<b>Salud</b>	432.177	442.082	(9.905)	-2,2%	100.324	95.568	4.756	5,0%	30.509.758,90	28.679.204,87	1.830.554,03	6,4%	15.530.576,00	20.321.290,00	(4.790.714,00)	-23,6%
9	- Individual	113.294	107.679	5.615	5,2%	92.918	86.406	6.512	7,5%	15.552.545,55	13.485.171,60	2.067.373,95	15,3%	7.241.771,96	9.746.006,43	(2.504.234,47)	-25,7%
10	- Grupo	318.883	334.403	(15.520)	-4,6%	7.406	9.162	(1.756)	-19,2%	14.957.213,35	15.194.033,27	(236.819,92)	-1,6%	8.288.804,04	10.575.283,57	(2.286.479,53)	-21,6%
11	<b>Colectivos de Vida</b>	1.069.261	1.058.926	10.335	1,0%	72.480	63.696	8.784	13,8%	19.712.593,60	20.699.777,48	(987.183,88)	-4,8%	4.317.758,85	7.773.729,42	(3.455.970,57)	-44,5%
12	<b>Incendio y Líneas Aliadas (*)</b>	416.996	421.708	(4.712)	-1,1%	272.894	253.604	19.290	7,6%	10.538.089,84	13.709.631,23	(3.171.541,39)	-23,1%	1.933.830,69	8.131.225,22	(6.197.394,53)	-76,2%
13	- Residencial	326.197	317.628	8.569	2,7%	231.767	205.827	25.940	12,6%	6.183.410,91	7.211.868,19	(1.028.457,29)	-14,3%	1.396.395,32	618.273,37	778.121,95	125,9%
14	- Comercial	90.309	103.684	(13.375)	-12,9%	40.715	47.454	(6.739)	-14,2%	4.373.829,94	6.466.466,68	(2.092.636,74)	-32,4%	497.708,24	7.512.951,85	(7.015.243,61)	-93,4%
15	- Industrial	490	396	94	23,7%	412	323	89	27,6%	(19.151,01)	30.608,23	(49.759,24)	-162,6%	39.727,13	-	39.727,13	0,0%
16	<b>Vida Industrial</b>	56	24	32	133,3%	56	24	32	133,3%	11.494,93	-	11.494,93	0,0%	-	-	-	0,0%
17	<b>Anualidades</b>	-	-	-	0,0%	-	-	-	0,0%	-	-	-	0,0%	-	-	-	0,0%
18	<b>Rentas Vitalicias</b>	-	-	-	0,0%	-	-	-	0,0%	-	-	-	0,0%	-	-	-	0,0%
19	<b>Pérdida de Ingresos</b>	-	-	-	0,0%	-	-	-	0,0%	-	-	-	0,0%	-	-	-	0,0%
20	<b>Multiriesgo</b>	27.992	27.285	707	2,6%	26.298	25.752	546	2,1%	645.784,79	892.485,79	(246.701,00)	-27,6%	283.585,00	195.307,94	88.277,06	45,2%
21	- Residencial	20.933	20.560	373	1,8%	20.310	19.985	325	1,6%	265.532,93	427.892,03	(162.359,10)	-37,9%	65.571,89	118.235,18	(52.663,29)	-44,5%
22	- Comercial e Industrial	7.059	6.725	334	5,0%	5.988	5.767	221	3,8%	380.251,86	464.593,76	(84.341,90)	-18,2%	218.013,11	77.072,76	140.940,35	182,9%
23	<b>Transporte de Carga</b>	36.984	37.158	(174)	-0,5%	32.694	32.819	(125)	-0,4%	2.539.877,90	2.582.288,53	(42.410,63)	-1,6%	614.098,61	320.083,83	294.014,78	91,9%
24	- Terrestre	25.769	25.868	(99)	-0,4%	25.326	25.428	(102)	-0,4%	2.199.806,35	1.344.812,05	854.994,30	63,6%	586.419,09	189.008,48	397.410,61	210,3%
25	- Marítimo	11.140	11.223	(83)	-0,7%	7.293	7.324	(31)	-0,4%	348.818,41	1.233.983,69	(885.165,28)	-71,7%	27.360,39	18.416,97	8.943,42	48,6%
26	- Aéreo	75	67	8	11,9%	75	67	8	11,9%	(8.746,86)	3.492,79	(12.239,65)	-350,4%	319,13	112.658,38	(112.339,25)	-99,7%
27	<b>Casco</b>	1.538	1.465	73	5,0%	1.043	970	73	7,5%	1.745.254,96	1.084.387,76	660.867,20	60,9%	553.257,43	390.057,33	163.200,10	41,8%
28	- Marítimo	1.201	1.124	77	6,9%	844	771	73	9,5%	641.823,30	338.081,72	303.741,58	89,8%	130.672,47	292.087,70	(161.415,23)	-55,3%
29	- Aéreo	337	341	(4)	-1,2%	199	199	-	0,0%	1.103.431,66	746.306,04	357.125,62	47,9%	422.584,96	97.969,63	324.615,33	331,3%





**SUPERINTENDENCIA DE SEGUROS Y REASEGUROS DE PANAMÁ**

**JULIO 2020 (Cifras en Balboas)**

**COMPARATIVO DE POBLACIÓN, PÓLIZAS, PRIMAS Y SINIESTROS DE SEGURO DIRECTO TOTALES (LOCAL Y EXTERIOR)**

Ramos de Seguros TOTAL	UNIDADES ASEGURADAS				POLIZAS VIGENTES				PRIMAS SUSCRITAS EN JULIO				SINIESTROS PAGADOS EN JULIO			
	JULIO		VARIACIÓN		JULIO		VARIACIÓN		JULIO		VARIACIÓN		JULIO		VARIACIÓN	
	2020	2019	Absoluta	Porcentual	2020	2019	Absoluta	Porcentual	2020	2019	Absoluta	Porcentual	2020	2019	Absoluta	Porcentual
30 Automóvil	885.322	933.579	(48.257)	-5,2%	787.073	829.043	(41.970)	-5,1%	19.064.479,91	22.418.802,95	(3.354.323,04)	-15,0%	10.862.724,49	18.216.099,73	(7.353.375,24)	-40,4%
31 Ramos Técnicos	13.695	14.498	(803)	-5,5%	9.317	10.070	(753)	-7,5%	1.263.489,08	1.536.595,88	(273.106,80)	-17,8%	507.951,60	458.062,89	49.888,71	10,9%
32 - TRC - TRM	3.131	3.402	(271)	-8,0%	2.053	2.151	(98)	-4,6%	905.578,27	1.286.937,58	(381.359,31)	-29,6%	127.319,37	41.762,32	85.557,05	204,9%
33 - Equipo Electrónico	4.442	4.670	(228)	-4,9%	3.296	3.504	(208)	-5,9%	89.633,46	58.550,65	31.082,81	53,1%	131.029,48	142.379,48	(11.350,00)	-8,0%
34 - Caldera y Maquinaria	854	834	20	2,4%	829	830	(1)	-0,1%	-	-	-	0,0%	-	-	-	0,0%
35 - Rotura de Maquinaria	1.528	1.683	(155)	-9,2%	988	1.131	(143)	-12,6%	40.713,66	51.726,11	(11.012,45)	-21,3%	3.192,36	23.030,22	(19.837,86)	-86,1%
36 - Equipo Pesado	3.737	3.899	(162)	-4,2%	2.148	2.445	(297)	-12,1%	227.563,69	138.138,01	89.425,68	64,7%	246.410,39	250.890,87	(4.480,48)	-1,8%
37 - Vidrios	3	10	(7)	-70,0%	3	9	(6)	-66,7%	-	1.243,53	(1.243,53)	-100,0%	-	-	-	0,0%
38 Riesgos Diversos	100.112	95.384	4.728	5,0%	29.042	30.740	(1.698)	-5,5%	11.433.928,53	15.891.562,73	(4.457.634,20)	-28,1%	1.022.185,30	1.500.703,34	(478.518,04)	-31,9%
39 - Responsabilidad Civil	18.557	19.813	(1.256)	-6,3%	17.488	18.636	(1.148)	-6,2%	3.032.873,33	4.135.959,61	(1.103.086,28)	-26,7%	792.677,57	567.397,31	225.280,26	39,7%
40 - Robo	4.320	4.319	1	0,0%	3.750	3.738	12	0,3%	95.285,82	159.477,34	(64.191,52)	-40,3%	33.447,94	54.451,59	(21.003,65)	-38,6%
41 - Fidelidad y DDD	1.191	1.177	14	1,2%	1.182	1.168	14	1,2%	1.083.453,11	1.071.831,61	11.621,50	1,1%	47.401,94	125.565,17	(78.163,23)	-62,2%
42 - BBB	27	29	(2)	-6,9%	23	29	(6)	-20,7%	690.035,04	899.187,62	(209.152,58)	-23,3%	460,10	345,08	115,02	33,3%
43 - Otros	76.017	70.046	5.971	8,5%	6.599	7.169	(570)	-8,0%	6.532.281,23	9.625.106,55	(3.092.825,32)	-32,1%	148.197,75	752.944,19	(604.746,44)	-80,3%
44 Títulos de Propiedad	40	40	-	0,0%	40	40	-	0,0%	-	-	-	0,0%	-	-	-	0,0%
45 Fianzas	72.614	72.170	444	0,6%	70.291	70.117	174	0,2%	8.009.454,12	11.412.069,75	(3.402.615,63)	-29,8%	7.743.860,33	6.207.964,77	1.535.895,56	24,7%
46 - Oferta y Cumplimiento	33.461	29.508	3.953	13,4%	32.453	28.760	3.693	12,8%	3.471.247,49	7.046.413,57	(3.575.166,08)	-50,7%	1.303.665,96	4.570.790,25	(3.267.124,29)	-71,5%
47 - Otras	39.153	42.662	(3.509)	-8,2%	37.838	41.357	(3.519)	-8,5%	4.538.206,63	4.365.656,18	172.550,45	4,0%	6.440.194,37	1.637.174,52	4.803.019,85	293,4%
48 TOTAL TOTAL Y EXTERIOR	3.758.188	3.919.914	(161.726)	-4,1%	1.795.414	1.804.991	(9.577)	-0,5%	119.777.054,50	136.178.279,89	(16.401.225,39)	-12,044%	45.557.222,06	67.675.924,25	(22.118.702,19)	-32,7%
Ramos de Personas	2.202.839	2.316.603	(113.764)	-4,9%	566.666	551.812	14.854	2,7%	64.525.200,44	66.650.455,27	(2.125.254,83)	-3,2%	22.035.728,61	32.256.419,20	(10.220.690,59)	-31,7%
Ramos Generales	1.555.349	1.603.311	(47.962)	-3,0%	1.228.748	1.253.179	(24.431)	-1,9%	55.251.854,06	69.527.824,62	(14.275.970,56)	-20,5%	23.521.493,45	35.419.505,05	(11.898.011,60)	-33,6%
Totales	3.758.188	3.919.914	(161.726)	-4,1%	1.795.414	1.804.991	(9.577)	-0,5%	\$119.777.054,50	\$136.178.279,89	(16.401.225,39)	-12,0%	\$45.557.222,06	\$67.675.924,25	(22.118.702,19)	-32,7%



**SUPERINTENDENCIA DE SEGUROS Y REASEGUROS DE PANAMÁ**

**JUNIO 2020 (Cifras en Balboas)**

**COMPARATIVO DE POBLACIÓN, PÓLIZAS, PRIMAS Y SINIESTROS DE SEGURO DIRECTO TOTALES (LOCAL Y EXTERIOR)**

Ramos de Seguros <b>TOTAL</b>	UNIDADES ASEGURADAS				POLIZAS VIGENTES				PRIMAS SUSCRITAS EN JUNIO				SINIESTROS PAGADOS EN JUNIO			
	JUNIO		VARIACIÓN		JUNIO		VARIACIÓN		JUNIO		VARIACIÓN		JUNIO		VARIACIÓN	
	2020	2019	Absoluta	Porcentual	2020	2019	Absoluta	Porcentual	2020	2019	Absoluta	Porcentual	2020	2019	Absoluta	Porcentual
1 <b>Vida Individual</b>	262.327	266.499	(4.172)	-1,6%	252.711	254.697	(1.986)	-0,8%	13.655.626,73	13.233.011,20	422.615,53	3,2%	2.119.303,88	6.296.465,76	(4.177.161,88)	-66,3%
2 - Primer año	84.034	78.929	5.105	6,5%	80.284	77.121	3.163	4,1%	1.524.623,16	2.088.882,36	(564.259,20)	-27,0%	342.909,85	965.342,77	(622.432,92)	-64,5%
3 - Renovación	178.293	187.570	(9.277)	-4,9%	172.427	177.576	(5.149)	-2,9%	12.131.003,57	11.144.128,84	986.874,73	8,9%	1.776.394,03	5.331.122,99	(3.554.728,96)	-66,7%
4 <b>Accidentes Personales</b>	453.159	595.873	(142.714)	-24,0%	145.476	154.380	(8.904)	-5,8%	1.018.311,95	2.266.793,41	(1.248.481,46)	-55,1%	167.717,64	619.217,88	(451.500,24)	-72,9%
5 - Individual	-	130.778	(130.778)	-100,0%	116.520	111.380	5.140	4,6%	534.987,26	1.174.335,25	(639.347,99)	-54,4%	48.417,74	234.171,85	(185.754,11)	-79,3%
6 - Grupo	316.796	465.095	(148.299)	-31,9%	28.956	43.000	(14.044)	-32,7%	483.324,69	1.092.458,16	(609.133,47)	-55,8%	-	385.046,03	(385.046,03)	-100,0%
7 - Invalidez	-	-	-	0,0%	-	-	-	0,0%	-	-	-	0,0%	-	-	-	0,0%
8 <b>Salud</b>	433.723	445.190	(11.467)	-2,6%	99.531	95.235	4.296	4,5%	27.623.080,95	26.856.895,48	766.185,47	2,9%	15.142.135,94	18.971.272,05	(3.829.136,11)	-20,2%
9 - Individual	112.393	107.463	4.930	4,6%	92.121	86.139	5.982	6,9%	14.455.181,54	14.055.099,75	400.081,79	2,8%	7.065.834,67	8.716.828,41	(1.650.993,74)	-18,9%
10 - Grupo	321.330	337.727	(16.397)	-4,9%	7.410	9.096	(1.686)	-18,5%	13.167.899,41	12.801.795,73	366.103,68	2,9%	8.076.301,27	10.254.443,64	(2.178.142,37)	-21,2%
11 <b>Colectivos de Vida</b>	1.074.872	1.052.821	22.051	2,1%	72.545	62.359	10.186	16,3%	19.254.116,59	18.281.579,25	972.537,34	5,3%	5.367.686,81	5.153.508,95	214.177,86	4,2%
12 <b>Incendio y Líneas Aliadas (*)</b>	417.160	419.916	(2.756)	-0,7%	273.153	252.429	20.724	8,2%	14.312.884,14	13.521.007,71	791.876,43	5,9%	1.279.767,91	1.422.181,47	(142.413,56)	-10,0%
13 - Residencial	325.922	316.436	9.486	3,0%	231.568	204.668	26.900	13,1%	5.520.682,54	10.166.950,83	(4.646.268,29)	-45,7%	496.126,07	1.061.393,40	(565.267,33)	-53,3%
14 - Comercial	90.747	103.086	(12.339)	-12,0%	41.174	47.440	(6.266)	-13,2%	8.639.574,80	3.216.311,82	5.423.262,98	168,6%	783.641,84	360.788,07	422.853,77	117,2%
15 - Industrial	491	394	97	24,6%	411	321	90	28,0%	152.626,80	137.745,06	14.881,74	10,8%	-	-	-	0,0%
16 <b>Vida Industrial</b>	46	24	22	91,7%	46	24	22	91,7%	1.764,88	-	1.764,88	0,0%	-	-	-	0,0%
17 <b>Anualidades</b>	-	-	-	0,0%	-	-	-	0,0%	-	-	-	0,0%	-	-	-	0,0%
18 <b>Rentas Vitalicias</b>	-	-	-	0,0%	-	-	-	0,0%	-	-	-	0,0%	-	-	-	0,0%
19 <b>Pérdida de Ingresos</b>	-	-	-	0,0%	-	-	-	0,0%	-	-	-	0,0%	-	-	-	0,0%
20 <b>Multiriesgo</b>	28.005	27.097	908	3,4%	26.325	25.595	730	2,9%	673.793,84	851.660,75	(177.866,91)	-20,9%	108.424,99	280.599,91	(172.174,92)	-61,4%
21 - Residencial	20.930	20.450	480	2,3%	20.310	19.870	440	2,2%	287.697,94	472.872,70	(185.174,76)	-39,2%	51.578,95	113.286,37	(61.707,42)	-54,5%
22 - Comercial e Industrial	7.075	6.647	428	6,4%	6.015	5.725	290	5,1%	386.095,90	378.788,05	7.307,85	1,9%	56.846,04	167.313,54	(110.467,50)	-66,0%
23 <b>Transporte de Carga</b>	37.178	37.136	42	0,1%	32.562	32.654	(92)	-0,3%	2.406.783,20	1.814.558,45	592.224,75	32,6%	89.257,89	198.301,92	(109.044,03)	-55,0%
24 - Terrestre	25.976	25.855	121	0,5%	25.207	25.271	(64)	-0,3%	1.142.238,16	1.636.119,63	(493.881,47)	-30,2%	49.391,88	191.762,43	(142.370,55)	-74,2%
25 - Marítimo	11.125	11.214	(89)	-0,8%	7.278	7.316	(38)	-0,5%	1.251.405,28	176.728,07	1.074.677,21	608,1%	39.738,71	6.347,09	33.391,62	526,1%
26 - Aéreo	77	67	10	14,9%	77	67	10	14,9%	13.139,76	1.710,75	11.429,01	668,1%	127,30	192,40	(65,10)	-33,8%
27 <b>Casco</b>	1.545	1.485	60	4,0%	1.052	991	61	6,2%	3.518.145,86	6.955.557,78	(3.437.411,92)	-49,4%	559.793,47	1.074.705,92	(514.912,45)	-47,9%
28 - Marítimo	1.205	1.143	62	5,4%	847	789	58	7,4%	1.909.698,28	2.081.794,90	(172.096,62)	-8,3%	557.281,05	1.074.705,92	(517.424,87)	-48,1%
29 - Aéreo	340	342	(2)	-0,6%	205	202	3	1,5%	1.608.447,58	4.873.762,88	(3.265.315,30)	-67,0%	2.512,42	-	2.512,42	0,0%



**SUPERINTENDENCIA DE SEGUROS Y REASEGUROS DE PANAMÁ**

**JUNIO 2020 (Cifras en Balboas)**

**COMPARATIVO DE POBLACIÓN, PÓLIZAS, PRIMAS Y SINIESTROS DE SEGURO DIRECTO TOTALES (LOCAL Y EXTERIOR)**

Ramos de Seguros <b>TOTAL</b>	UNIDADES ASEGURADAS				POLIZAS VIGENTES				PRIMAS SUSCRITAS EN JUNIO				SINIESTROS PAGADOS EN JUNIO			
	JUNIO		VARIACIÓN		JUNIO		VARIACIÓN		JUNIO		VARIACIÓN		JUNIO		VARIACIÓN	
	2020	2019	Absoluta	Porcentual	2020	2019	Absoluta	Porcentual	2020	2019	Absoluta	Porcentual	2020	2019	Absoluta	Porcentual
30 <b>Automóvil</b>	884.440	928.009	(43.569)	-4,7%	787.357	825.533	(38.176)	-4,6%	18.783.627,94	24.653.285,18	(5.869.657,24)	-23,8%	7.341.809,74	18.097.785,20	(10.755.975,46)	-59,4%
31 <b>Ramos Técnicos</b>	13.919	14.567	(648)	-4,4%	9.471	10.129	(658)	-6,5%	959.550,35	502.176,18	457.374,17	91,1%	91.904,90	416.991,09	(325.086,19)	-78,0%
32 - TRC - TRM	3.252	3.394	(142)	-4,2%	2.108	2.143	(35)	-1,6%	576.214,10	(105.075,56)	681.289,66	0,0%	75.687,50	278.146,22	(202.458,72)	-72,8%
33 - Equipo Eléctrico	4.482	4.699	(217)	-4,6%	3.333	3.547	(214)	-6,0%	167.421,36	188.995,20	(21.573,84)	-11,4%	8.516,07	12.750,90	(4.234,83)	-33,2%
34 - Caldera y Maquinaria	854	834	20	2,4%	829	830	(1)	-0,1%	-	-	-	0,0%	-	-	-	0,0%
35 - Rotura de Maquinaria	1.537	1.708	(171)	-10,0%	1.004	1.144	(140)	-12,2%	116.178,51	108.006,75	8.171,76	7,6%	1.802,69	27.668,94	(25.866,25)	-93,5%
36 - Equipo Pesado	3.791	3.924	(133)	-3,4%	2.194	2.457	(263)	-10,7%	99.736,38	310.089,14	(210.352,76)	-67,8%	5.898,64	98.425,03	(92.526,39)	-94,0%
37 - Vidrios	3	8	(5)	-62,5%	3	8	(5)	-62,5%	-	160,65	(160,65)	-100,0%	-	-	-	0,0%
38 <b>Riesgos Diversos</b>	101.675	94.447	7.228	7,7%	29.341	30.597	(1.256)	-4,1%	11.548.250,35	12.973.519,71	(1.425.269,36)	-11,0%	2.931.634,21	4.013.687,45	(1.082.053,24)	-27,0%
39 - Responsabilidad Civil	18.837	19.757	(920)	-4,7%	17.781	18.545	(764)	-4,1%	2.586.275,44	2.990.123,41	(403.847,97)	-13,5%	146.713,89	650.821,09	(504.107,20)	-77,5%
40 - Robo	4.325	4.315	10	0,2%	3.754	3.737	17	0,5%	179.595,08	171.813,44	7.781,64	4,5%	40.585,20	106.370,27	(65.785,07)	-61,8%
41 - Fidelidad y DDD	1.194	1.147	47	4,1%	1.184	1.136	48	4,2%	1.358.359,46	1.278.227,70	80.131,76	6,3%	175.547,99	257.725,91	(82.177,92)	-31,9%
42 - BBB	27	29	(2)	-6,9%	24	29	(5)	-17,2%	530.271,43	146.690,07	383.581,36	261,5%	230,05	751,11	(521,06)	-69,4%
43 - Otros	77.292	69.199	8.093	11,7%	6.598	7.150	(552)	-7,7%	6.893.748,94	8.386.665,09	(1.492.916,15)	-17,8%	2.568.557,08	2.998.019,07	(429.461,99)	-14,3%
44 <b>Títulos de Propiedad</b>	40	40	-	0,0%	40	40	-	0,0%	-	-	-	0,0%	-	-	-	0,0%
45 <b>Fianzas</b>	72.157	70.625	1.532	2,2%	70.507	69.436	1.071	1,5%	7.443.880,00	9.081.473,45	(1.637.593,45)	-18,0%	2.775.957,25	4.557.162,12	(1.781.204,87)	-39,1%
46 - Oferta y Cumplimiento	33.106	28.820	4.286	14,9%	32.356	28.409	3.947	13,9%	2.311.230,45	5.456.848,55	(3.145.618,10)	-57,6%	183.370,74	2.715.468,60	(2.532.097,86)	-93,2%
47 - Otras	39.051	41.805	(2.754)	-6,6%	38.151	41.027	(2.876)	-7,0%	5.132.649,55	3.624.624,90	1.508.024,65	41,6%	2.592.586,51	1.841.693,52	750.892,99	40,8%
48 <b>TOTAL TOTAL Y EXTERIOR</b>	<b>3.780.246</b>	<b>3.953.729</b>	<b>(173.483)</b>	<b>-4,4%</b>	<b>1.800.117</b>	<b>1.814.099</b>	<b>(13.982)</b>	<b>-0,8%</b>	<b>121.199.816,78</b>	<b>130.991.518,55</b>	<b>(9.791.701,77)</b>	<b>-7,475%</b>	<b>37.975.394,63</b>	<b>61.101.879,72</b>	<b>(23.126.485,09)</b>	<b>-37,8%</b>
<b>Ramos de Personas</b>	<b>2.224.081</b>	<b>2.360.383</b>	<b>(136.302)</b>	<b>-5,8%</b>	<b>570.263</b>	<b>566.671</b>	<b>3.592</b>	<b>0,6%</b>	<b>61.551.136,22</b>	<b>60.638.279,34</b>	<b>912.856,88</b>	<b>1,5%</b>	<b>22.796.844,27</b>	<b>31.040.464,64</b>	<b>(8.243.620,37)</b>	<b>-26,6%</b>
<b>Ramos Generales</b>	<b>1.556.165</b>	<b>1.593.346</b>	<b>(37.181)</b>	<b>-2,3%</b>	<b>1.229.854</b>	<b>1.247.428</b>	<b>(17.574)</b>	<b>-1,4%</b>	<b>59.648.680,56</b>	<b>70.353.239,21</b>	<b>(10.704.558,65)</b>	<b>-15,2%</b>	<b>15.178.550,36</b>	<b>30.061.415,08</b>	<b>(14.882.864,72)</b>	<b>-49,5%</b>
<b>Totales</b>	<b>3.780.246</b>	<b>3.953.729</b>	<b>(173.483)</b>	<b>-4,4%</b>	<b>1.800.117</b>	<b>1.814.099</b>	<b>(13.982)</b>	<b>-0,8%</b>	<b>\$121.199.816,78</b>	<b>\$130.991.518,55</b>	<b>(9.791.701,77)</b>	<b>-7,5%</b>	<b>\$37.975.394,63</b>	<b>\$61.101.879,72</b>	<b>(23.126.485,09)</b>	<b>-37,8%</b>



**SUPERINTENDENCIA DE SEGUROS Y REASEGUROS DE PANAMÁ**

**MAYO 2020 (Cifras en Balboas)**

**COMPARATIVO DE POBLACIÓN, PÓLIZAS, PRIMAS Y SINIESTROS DE SEGURO DIRECTO TOTALES (LOCAL Y EXTERIOR)**

Ramos de Seguros <b>TOTAL</b>	UNIDADES ASEGURADAS				POLIZAS VIGENTES				PRIMAS SUSCRITAS EN MAYO				SINIESTROS PAGADOS EN MAYO			
	MAYO		VARIACIÓN		MAYO		VARIACIÓN		MAYO		VARIACIÓN		MAYO		VARIACIÓN	
	2020	2019	Absoluta	Porcentual	2020	2019	Absoluta	Porcentual	2020	2019	Absoluta	Porcentual	2020	2019	Absoluta	Porcentual
1 <b>Vida Individual</b>	262.966	265.569	(2.603)	-1,0%	253.182	254.798	(1.616)	-0,6%	12.888.621,73	14.875.211,32	(1.986.589,59)	-13,4%	4.779.632,69	2.922.892,57	1.856.740,12	63,5%
2 - Primer año	84.747	78.602	6.145	7,8%	81.004	76.844	4.160	5,4%	1.436.554,79	2.064.319,91	(627.765,12)	-30,4%	403.453,95	1.106.338,30	(702.884,35)	-63,5%
3 - Renovación	178.219	186.967	(8.748)	-4,7%	172.178	177.954	(5.776)	-3,2%	11.452.066,94	12.810.891,41	(1.358.824,47)	-10,6%	4.376.178,74	1.816.554,27	2.559.624,47	140,9%
4 <b>Accidentes Personales</b>	460.186	589.628	(129.442)	-22,0%		152.906	(152.906)	-100,0%	445.795,57	2.720.275,63	(2.274.480,06)	-83,6%	150.699,82	447.770,31	(297.070,49)	-66,3%
5 - Individual	138.152	129.582	8.570	6,6%	118.610	109.306	9.304	8,5%	339.100,91	1.466.133,25	(1.127.032,34)	-76,9%	42.381,92	125.032,83	(82.650,91)	-66,1%
6 - Grupo	322.034	460.046	(138.012)	-30,0%	30.299	43.600	(13.301)	-30,5%	106.694,66	1.254.142,38	(1.147.447,72)	-91,5%	108.317,90	322.737,48	(214.419,58)	-66,4%
7 - Invalidez	-	-	-	0,0%	-	-	-	0,0%	-	-	-	0,0%	-	-	-	0,0%
8 <b>Salud</b>	431.966	443.470	(11.504)	-2,6%	99.978	94.719	5.259	5,6%	26.127.460,65	24.617.498,31	1.509.962,34	6,1%	12.511.700,40	19.605.317,40	(7.093.617,00)	-36,2%
9 - Individual	113.064	106.468	6.596	6,2%	92.564	85.638	6.926	8,1%	13.856.768,10	13.351.026,62	505.741,48	3,8%	5.549.459,59	8.427.770,22	(2.878.310,63)	-34,2%
10 - Grupo	318.902	337.002	(18.100)	-5,4%	7.414	9.081	(1.667)	-18,4%	12.270.692,55	11.266.471,69	1.004.220,86	8,9%	6.962.240,81	11.177.547,18	(4.215.306,37)	-37,7%
11 <b>Colectivos de Vida</b>	1.090.584	1.051.743	38.841	3,7%	72.766	60.675	12.091	19,9%	19.025.381,24	19.585.680,25	(560.299,01)	-2,9%	3.748.589,18	7.073.383,40	(3.324.794,22)	-47,0%
12 <b>Incendio y Líneas Aliadas (*)</b>	417.555	423.982	(6.427)	-1,5%	274.115	252.067	22.048	8,7%	10.527.312,48	11.658.927,36	(1.131.614,88)	-9,7%	1.834.755,43	3.446.394,64	(1.611.639,21)	-46,8%
13 - Residencial	326.832	315.657	11.175	3,5%	232.471	204.323	28.148	13,8%	5.740.256,94	5.291.008,91	449.248,03	8,5%	1.446.051,21	1.910.878,22	(464.827,01)	-24,3%
14 - Comercial	90.236	107.931	(17.695)	-16,4%	41.237	47.423	(6.186)	-13,0%	4.615.537,83	6.209.659,45	(1.594.121,62)	-25,7%	251.110,83	1.535.516,42	(1.284.405,59)	-83,6%
15 - Industrial	487	394	93	23,6%	407	321	86	26,8%	171.517,71	158.259,00	13.258,71	8,4%	137.593,39	-	137.593,39	0,0%
16 <b>Vida Industrial</b>	46	24	22	91,7%	46	24	22	91,7%	497,18	-	497,18	0,0%	-	-	-	0,0%
17 <b>Anualidades</b>	-	-	-	0,0%	-	-	-	0,0%	-	-	-	0,0%	-	-	-	0,0%
18 <b>Rentas Vitalicias</b>	-	-	-	0,0%	-	-	-	0,0%	-	-	-	0,0%	-	-	-	0,0%
19 <b>Pérdida de Ingresos</b>	-	-	-	0,0%	-	-	-	0,0%	-	-	-	0,0%	-	-	-	0,0%
20 <b>Multiriesgo</b>	28.065	26.930	1.135	4,2%	26.384	25.414	970	3,8%	490.057,73	668.537,07	(178.479,34)	-26,7%	78.106,82	165.513,24	(87.406,42)	-52,8%
21 - Residencial	20.926	20.280	646	3,2%	20.307	19.699	608	3,1%	242.471,73	370.203,83	(127.732,10)	-34,5%	18.514,56	95.413,87	(76.899,31)	-80,6%
22 - Comercial e Industrial	7.139	6.650	489	7,4%	6.077	5.715	362	6,3%	247.586,00	298.333,24	(50.747,24)	-17,0%	59.592,26	70.099,37	(10.507,11)	-15,0%
23 <b>Transporte de Carga</b>	37.250	37.099	151	0,4%	32.588	32.624	(36)	-0,1%	1.395.105,05	1.376.338,89	18.766,16	1,4%	422.273,97	633.838,10	(211.564,13)	-33,4%
24 - Terrestre	25.986	25.799	187	0,7%	25.229	25.222	7	0,0%		859.340,52	(859.340,52)	-100,0%	344.155,31	504.965,36	(160.810,05)	-31,8%
25 - Marítimo	11.186	11.234	(48)	-0,4%	7.281	7.336	(55)	-0,7%	540.236,33	503.635,64	36.600,69	7,3%	78.066,72	128.423,34	(50.356,62)	-39,2%
26 - Aéreo	78	66	12	18,2%	78	66	12	18,2%	7.745,83	13.362,73	(5.616,90)	-42,0%	51,94	449,40	(397,46)	-88,4%
27 <b>Casco</b>	1.518	1.490	28	1,9%	1.026	995	31	3,1%	8.890.960,17	3.171.748,34	5.719.211,83	180,3%	92.504,62	1.238.600,83	(1.146.096,21)	-92,5%
28 - Marítimo	1.177	1.148	29	2,5%	819	795	24	3,0%	2.645.960,34	1.924.273,23	721.687,11	37,5%	38.365,84	1.232.369,41	(1.194.003,57)	-96,9%
29 - Aéreo	341	342	(1)	-0,3%	207	200	7	3,5%	6.244.999,83	1.247.475,11	4.997.524,72	400,6%	54.138,78	6.231,42	47.907,36	768,8%



**SUPERINTENDENCIA DE SEGUROS Y REASEGUROS DE PANAMÁ**

**MAYO 2020 (Cifras en Balboas)**

**COMPARATIVO DE POBLACIÓN, PÓLIZAS, PRIMAS Y SINIESTROS DE SEGURO DIRECTO TOTALES (LOCAL Y EXTERIOR)**

Ramos de Seguros <b>TOTAL</b>	UNIDADES ASEGURADAS				POLIZAS VIGENTES				PRIMAS SUSCRITAS EN MAYO				SINIESTROS PAGADOS EN MAYO			
	MAYO		VARIACIÓN		MAYO		VARIACIÓN		MAYO		VARIACIÓN		MAYO		VARIACIÓN	
	2020	2019	Absoluta	Porcentual	2020	2019	Absoluta	Porcentual	2020	2019	Absoluta	Porcentual	2020	2019	Absoluta	Porcentual
30 Automóvil	891.209	927.727	(36.518)	-3,9%	782.474	824.445	(41.971)	-5,1%	13.737.396,37	24.088.135,25	(10.350.738,88)	-43,0%	4.691.709,54	17.751.589,65	(13.059.880,11)	-73,6%
31 Ramos Técnicos	14.094	13.570	524	3,9%	9.628	10.188	(560)	-5,5%	656.621,54	1.823.988,02	(1.167.366,48)	-64,0%	43.772,33	688.328,06	(644.555,73)	-93,6%
32 - TRC - TRM	3.340	2.375	965	40,6%	2.201	2.119	82	3,9%	596.344,99	1.481.101,85	(884.756,86)	-59,7%	2.974,74	527.753,96	(524.779,22)	-99,4%
33 - Equipo Electrónico	4.501	4.782	(281)	-5,9%	3.348	3.583	(235)	-6,6%	(186.521,36)	122.391,87	(308.913,23)	-252,4%	25.603,64	8.113,59	17.490,05	215,6%
34 - Caldera y Maquinaria	854	834	20	2,4%	829	830	(1)	-0,1%	-	-	-	0,0%	-	-	-	0,0%
35 - Rotura de Maquinaria	1.518	1.715	(197)	-11,5%	1.007	1.161	(154)	-13,3%	129.782,31	80.035,17	49.747,14	62,2%	-	53.366,11	(53.366,11)	-100,0%
36 - Equipo Pesado	3.875	3.854	21	0,5%	2.237	2.486	(249)	-10,0%	113.842,27	140.425,80	(26.583,53)	-18,9%	15.193,95	99.094,40	(83.900,45)	-84,7%
37 - Vidrios	6	10	(4)	-40,0%	6	9	(3)	-33,3%	3.173,33	33,33	3.140,00	9420,9%	-	-	-	0,0%
38 Riesgos Diversos	103.064	93.576	9.488	10,1%	29.535	30.466	(931)	-3,1%	7.904.653,17	8.353.739,14	(449.085,97)	-5,4%	1.138.113,09	1.505.692,77	(367.579,68)	-24,4%
39 - Responsabilidad Civil	19.080	19.732	(652)	-3,3%	17.982	18.512	(530)	-2,9%	1.581.143,62	3.559.599,59	(1.978.455,97)	-55,6%	509.425,55	678.452,24	(169.026,69)	-24,9%
40 - Robo	4.308	4.340	(32)	-0,7%	3.734	3.763	(29)	-0,8%	173.087,99	208.855,80	(35.767,81)	-17,1%	142.438,35	52.197,22	90.241,13	172,9%
41 - Fidelidad y DDD	1.178	1.144	34	3,0%	1.166	1.133	33	2,9%	1.023.569,50	1.059.716,87	(36.147,37)	-3,4%	42.889,40	250.470,00	(207.580,60)	-82,9%
42 - BBB	25	31	(6)	-19,4%	24	31	(7)	-22,6%	64.077,30	267.700,07	(203.622,77)	-76,1%	37.500,00	573,74	36.926,26	6436,1%
43 - Otros	78.473	68.329	10.144	14,8%	6.629	7.027	(398)	-5,7%	5.062.774,76	3.257.866,81	1.804.907,95	55,4%	405.859,79	523.999,57	(118.139,78)	-22,5%
44 Títulos de Propiedad	40	40	-	0,0%	40	40	-	0,0%	-	-	-	0,0%	-	-	-	0,0%
45 Fianzas	71.892	69.627	2.265	3,3%	70.351	68.295	2.056	3,0%	10.072.218,36	13.500.542,13	(3.428.323,77)	-25,4%	5.630.055,87	9.481.580,03	(3.851.524,16)	-40,6%
46 - Oferta y Cumplimiento	32.918	28.242	4.676	16,6%	32.225	27.769	4.456	16,0%	1.061.280,17	7.708.113,55	(6.646.833,38)	-86,2%	150.360,90	4.068.087,77	(3.917.726,87)	-96,3%
47 - Otras	38.974	41.385	(2.411)	-5,8%	38.126	40.526	(2.400)	-5,9%	9.010.938,19	5.792.428,58	3.218.509,61	55,6%	5.479.694,97	5.413.492,26	66.202,71	1,2%
48 <b>TOTAL TOTAL Y EXTERIOR</b>	<b>3.810.435</b>	<b>3.944.475</b>	<b>(134.040)</b>	<b>-3,4%</b>	<b>1.801.022</b>	<b>1.807.656</b>	<b>(155.543)</b>	<b>-8,6%</b>	<b>112.162.081,24</b>	<b>126.440.621,71</b>	<b>(14.278.540,47)</b>	<b>-11,293%</b>	<b>35.121.913,76</b>	<b>64.960.901,00</b>	<b>(29.838.987,24)</b>	<b>-45,9%</b>
<b>Ramos de Personas</b>	<b>2.245.702</b>	<b>2.350.410</b>	<b>(136.451)</b>	<b>-5,8%</b>	<b>425.926</b>	<b>563.098</b>	<b>(137.172)</b>	<b>-24,4%</b>	<b>58.487.259,19</b>	<b>61.798.665,51</b>	<b>(3.311.406,32)</b>	<b>-5,4%</b>	<b>21.190.622,09</b>	<b>30.049.363,68</b>	<b>(8.858.741,59)</b>	<b>-29,5%</b>
<b>Ramos Generales</b>	<b>1.564.733</b>	<b>1.594.065</b>	<b>(29.332)</b>	<b>-1,8%</b>	<b>1.226.187</b>	<b>1.244.558</b>	<b>(18.371)</b>	<b>-1,5%</b>	<b>53.674.822,05</b>	<b>64.641.956,20</b>	<b>(10.967.134,15)</b>	<b>-17,0%</b>	<b>13.931.291,67</b>	<b>34.911.537,32</b>	<b>(20.980.245,65)</b>	<b>-60,1%</b>
<b>Totales</b>	<b>3.810.435</b>	<b>3.944.475</b>	<b>(165.783)</b>	<b>-4,2%</b>	<b>1.652.113</b>	<b>1.807.656</b>	<b>(155.543)</b>	<b>-8,6%</b>	<b>\$112.162.081,24</b>	<b>\$126.440.621,71</b>	<b>(14.278.540,47)</b>	<b>-11,3%</b>	<b>\$35.121.913,76</b>	<b>\$64.960.901,00</b>	<b>(29.838.987,24)</b>	<b>-45,9%</b>



SUPERINTENDENCIA DE SEGUROS Y REASEGUROS DE PANAMÁ

ABRIL 2020 (Cifras Fn Balboas)

COMPARATIVO DE POBLACIÓN, PÓLIZAS, PRIMAS Y SINIESTROS DE SEGURO DIRECTO TOTALES (LOCAL Y EXTERIOR)

Ramos de Seguros TOTAL	UNIDADES ASSEGURADAS				PÓLIZAS VIGENTES				PRIMAS SUSCRITAS EN ABRIL				SINIESTROS PAGADOS EN ABRIL				
	ABRIL		VARIACIÓN		ABRIL		VARIACIÓN		ABRIL		VARIACIÓN		ABRIL		VARIACIÓN		
	2020	2019	Absoluta	Porcentual	2020	2019	Absoluta	Porcentual	2020	2019	Absoluta	Porcentual	2020	2019	Absoluta	Porcentual	
1	<b>Vida Individual</b>	263.997	269.013	(5.016)	-1,9%	254.432	253.702	730	0,3%	12.223.573,44	14.863.440,19	(2.639.866,75)	-17,8%	2.458.660,61	5.721.051,85	(3.262.391,24)	-57,0%
2	- Primer año	86.186	76.936	9.250	12,0%	82.419	74.617	7.802	10,5%	1.440.043,44	2.185.118,05	(745.074,61)	-34,1%	453.406,99	1.928.575,16	(1.475.168,17)	-76,5%
3	- Renovación	177.811	192.077	(14.266)	-7,4%	172.013	179.085	(7.072)	-3,9%	10.783.530,00	12.678.322,14	(1.894.792,14)	-14,9%	2.005.253,62	3.792.476,69	(1.787.223,07)	-47,1%
4	<b>Accidentes Personales</b>	468.432	575.052	(106.620)	-18,5%		151.802	(151.802)	-100,0%	1.437.657,66	3.053.585,52	(1.615.927,86)	-52,9%	186.885,36	263.765,18	(76.879,82)	-29,1%
5	- Individual	141.242	127.309	13.933	10,9%	121.687	106.956	14.731	13,8%	710.710,41	1.518.217,83	(807.507,42)	-53,2%	67.632,73	69.794,77	(2.162,04)	-3,1%
6	- Grupo	327.190	447.743	(120.553)	-26,9%	31.625	44.846	(13.221)	-29,5%	726.947,25	1.535.367,69	(808.420,44)	-52,7%	119.252,63	193.970,41	(74.717,78)	-38,5%
7	- Invalidez	-	-	-	0,0%	-	-	-	0,0%	-	-	-	0,0%	-	-	-	0,0%
8	<b>Salud</b>	432.922	442.440	(9.518)	-2,2%	100.067	94.291	5.776	6,1%	28.789.265,08	25.788.991,31	3.000.273,77	11,6%	16.530.898,13	20.172.265,83	(3.641.367,70)	-18,1%
9	- Individual	113.046	106.050	6.996	6,6%	92.627	85.243	7.384	8,7%	13.962.821,47	13.155.453,63	807.367,84	6,1%	7.463.855,45	8.844.552,32	(1.380.696,87)	-15,6%
10	- Grupo	319.876	336.390	(16.514)	-4,9%	7.440	9.048	(1.608)	-17,8%	14.826.443,61	12.633.537,68	2.192.905,93	17,4%	9.067.042,68	11.327.713,51	(2.260.670,83)	-20,0%
11	<b>Colectivos de Vida</b>	1.088.381	1.058.701	29.680	2,8%	73.122	59.385	13.737	23,1%	19.651.594,60	19.576.270,00	75.324,60	0,4%	3.763.156,15	4.997.875,68	(1.234.719,53)	-24,7%
12	<b>Incendio y Líneas Aliadas (*)</b>	418.131	417.839	292	0,1%	274.948	251.029	23.919	9,5%	7.312.225,34	7.853.110,81	(540.885,47)	-6,9%	968.507,96	1.693.625,73	(725.117,77)	-42,8%
13	- Residencial	327.437	314.698	12.739	4,0%	233.066	203.171	29.895	14,7%	3.718.901,72	4.321.225,31	(602.323,59)	-13,9%	739.020,48	579.459,95	159.560,53	27,5%
14	- Comercial	90.213	102.750	(12.537)	-12,2%	41.481	47.539	(6.058)	-12,7%	3.504.637,45	3.460.475,21	44.162,24	1,3%	229.487,48	1.090.399,15	(860.911,67)	-79,0%
15	- Industrial	481	391	90	23,0%	401	319	82	25,7%	88.686,17	71.410,29	17.275,88	24,2%	-	23.766,63	(23.766,63)	-100,0%
16	<b>Vida Industrial</b>	41	24	17	70,8%	41	24	17	70,8%	797,78	-	797,78	0,0%	-	-	-	0,0%
17	<b>Anualidades</b>	-	-	-	0,0%	-	-	-	0,0%	-	-	-	0,0%	-	-	-	0,0%
18	<b>Rentas Vitalicias</b>	-	-	-	0,0%	-	-	-	0,0%	-	-	-	0,0%	-	-	-	0,0%
19	<b>Pérdida de Ingresos</b>	-	-	-	0,0%	-	-	-	0,0%	-	-	-	0,0%	-	-	-	0,0%
20	<b>Multirisgo</b>	28.100	26.935	1.165	4,3%	26.421	25.417	1.004	4,0%	437.870,00	675.989,05	(238.119,05)	-35,2%	30.301,93	223.225,00	(192.923,07)	-86,4%
21	- Residencial	20.953	20.294	659	3,2%	20.328	19.706	622	3,2%	255.756,90	351.646,04	(95.889,14)	-27,3%	19.710,20	132.472,67	(112.762,47)	-85,1%
22	- Comercial e Industrial	7.147	6.641	506	7,6%	6.093	5.711	382	6,7%	182.113,10	324.343,01	(142.229,91)	-43,9%	10.591,73	90.752,33	(80.160,60)	-88,3%
23	<b>Transporte de Carga</b>	37.307	36.979	328	0,9%	32.659	32.513	146	0,4%	1.406.069,33	1.894.422,31	(488.352,98)	-25,8%	845.420,62	431.242,32	414.178,30	96,0%
24	- Terrestre	26.035	25.679	356	1,4%	25.294	25.105	189	0,8%		1.394.454,16	(1.394.454,16)	-100,0%	67.608,68	260.181,42	(192.572,74)	-74,0%
25	- Marítimo	11.193	11.236	(43)	-0,4%	7.286	7.344	(58)	-0,8%	363.208,69	498.611,95	(135.403,26)	-27,2%	744.616,74	171.060,90	573.555,84	335,3%
26	- Aéreo	79	64	15	23,4%	79	64	15	23,4%	3.211,93	1.356,20	1.855,73	136,8%	33.195,20	-	33.195,20	0,0%
27	<b>Casco</b>	1.514	1.511	3	0,2%	1.023	1.014	9	0,9%	1.361.534,00	950.721,34	410.812,66	43,2%	244.407,32	297.328,02	(52.920,70)	-17,8%
28	- Marítimo	1.172	1.160	12	1,0%	813	807	6	0,7%	1.062.688,26	514.324,85	548.363,41	106,6%	70.726,32	204.537,08	(133.810,76)	-65,4%
29	- Aéreo	342	351	(9)	-2,6%	210	207	3	1,4%	298.845,74	436.396,49	(137.550,75)	-31,5%	173.681,00	92.790,94	80.890,06	87,2%



SUPRINTENDENCIA DE SEGUROS Y REASEGUROS DE PANAMÁ

ABRIL 2020 (Cifras Fn Balboas)

COMPARATIVO DE POBLACIÓN, PÓLIZAS, PRIMAS Y SINIESTROS DE SEGURO DIRECTO TOTALES (LOCAL Y EXTERIOR)

Ramos de Seguros TOTAL	UNIDADES ASEGURADAS				PÓLIZAS VIGENTES				PRIMAS SUSCRITAS EN ABRIL				SINIESTROS PAGADOS EN ABRIL			
	ABRIL		VARIACIÓN		ABRIL		VARIACIÓN		ABRIL		VARIACIÓN		ABRIL		VARIACIÓN	
	2020	2019	Absoluta	Porcentual	2020	2019	Absoluta	Porcentual	2020	2019	Absoluta	Porcentual	2020	2019	Absoluta	Porcentual
30 Automóvil	907.171	924.913	(17.742)	-1,9%	801.357	824.040	(22.683)	-2,8%	14.535.908,66	26.174.430,86	(11.638.522,20)	-44,5%	5.693.828,76	17.155.040,39	(11.461.211,63)	-66,8%
31 Ramos Técnicos	14.304	13.657	647	4,7%	9.795	10.262	(467)	-4,6%	1.545.696,75	2.516.794,63	(971.097,88)	-38,6%	197.004,82	518.472,47	(321.467,65)	-62,0%
32 - TRC - TRM	3.434	2.328	1.106	47,5%	2.288	2.080	208	10,0%	1.218.350,28	2.110.057,27	(891.706,99)	-42,3%	32.702,80	323.121,88	(290.419,08)	-89,9%
33 - Equipo Electrónico	4.545	4.856	(311)	-6,4%	3.381	3.656	(275)	-7,5%	117.591,15	181.426,38	(63.835,23)	-35,2%	155.467,06	67.150,71	88.316,35	131,5%
34 - Caldera y Maquinaria	854	834	20	2,4%	829	830	(1)	-0,1%	10.235,22	-	10.235,22	0,0%	-	-	-	0,0%
35 - Rotura de Maquinaria	1.535	1.733	(198)	-11,4%	1.015	1.192	(177)	-14,8%	95.191,62	53.104,17	42.087,45	79,3%	8.332,33	(351,99)	8.684,32	0,0%
36 - Equipo Pesado	3.931	3.896	35	0,9%	2.277	2.495	(218)	-8,7%	104.328,64	172.224,31	(67.895,67)	-39,4%	502,63	128.551,87	(128.049,24)	-99,6%
37 - Vidrios	5	10	(5)	-50,0%	5	9	(4)	-44,4%	(0,16)	(17,50)	17,34	0,0%	-	-	-	0,0%
38 Riesgos Diversos	103.681	94.575	9.106	9,6%	29.818	30.330	(512)	-1,7%	19.141.618,62	11.410.830,26	7.730.788,36	67,7%	3.594.913,70	2.257.345,56	1.337.568,14	59,3%
39 - Responsabilidad Civil	19.308	19.681	(373)	-1,9%	18.199	18.420	(221)	-1,2%	2.904.317,05	3.694.473,67	(790.156,62)	-21,4%	604.576,44	406.414,91	198.161,53	48,8%
40 - Robo	4.319	4.333	(14)	-0,3%	3.745	3.755	(10)	-0,3%	143.379,13	170.109,09	(26.729,96)	-15,7%	14.293,34	71.971,67	(57.678,33)	-80,1%
41 - Fidelidad y DDD	1.180	1.142	38	3,3%	1.168	1.130	38	3,4%	1.098.577,27	135.818,15	962.759,12	708,9%	357.399,71	197.396,17	160.003,54	81,1%
42 - BBB	26	31	(5)	-16,1%	25	31	(6)	-19,4%	887.347,26	705.823,33	181.523,93	25,7%	345,08	-	345,08	0,0%
43 - Otros	78.848	69.388	9.460	13,6%	6.681	6.994	(313)	-4,5%	14.107.997,91	6.704.606,02	7.403.391,89	110,4%	2.618.299,13	1.581.562,81	1.036.736,32	65,6%
44 Títulos de Propiedad	40	40	-	0,0%	40	40	-	0,0%	-	-	-	0,0%	-	-	-	0,0%
45 Fianzas	71.872	67.670	4.202	6,2%	70.332	66.418	3.914	5,9%	6.049.789,72	9.375.446,77	(3.325.657,05)	-35,5%	2.643.162,22	4.528.915,05	(1.885.752,83)	-41,6%
46 - Oferta y Cumplimiento	32.608	27.191	5.417	19,9%	31.916	26.773	5.143	19,2%	1.482.251,12	4.371.049,12	(2.888.798,00)	-66,1%	290.014,86	1.857.446,35	(1.567.431,49)	-84,4%
47 - Otras	39.264	40.479	(1.215)	-3,0%	38.416	39.645	(1.229)	-3,1%	4.567.538,60	5.004.397,65	(436.859,05)	-8,7%	2.353.147,36	2.671.468,70	(318.321,34)	-11,9%
48 TOTAL TOTAL Y EXTERIOR	3.835.893	3.929.349	(93.456)	-2,4%	1.827.367	1.800.267	(26.212)	-7,0%	113.893.600,98	124.134.033,05	(10.240.432,07)	-8,2%	37.157.147,58	58.260.153,08	(21.103.005,50)	-36,2%
Ramos de Personas	2.253.732	2.345.206	(91.474)	-3,9%	427.621	559.180	(131.559)	-23,5%	62.102.090,78	63.282.287,02	(1.180.196,24)	-1,9%	22.939.600,25	31.154.958,54	(8.215.358,29)	-26,4%
Ramos Generales	1.582.161	1.584.143	(1.982)	-0,1%	1.246.434	1.241.087	5.347	0,4%	51.791.510,20	60.851.746,03	(9.060.235,83)	-14,9%	14.217.547,33	27.105.194,54	(12.887.647,21)	-47,5%
Totales	3.835.893	3.929.349	(93.456)	-2,4%	1.674.055	1.800.267	(126.212)	-7,0%	\$113.893.600,98	\$124.134.033,05	(10.240.432,07)	-8,2%	\$37.157.147,58	\$58.260.153,08	(21.103.005,50)	-36,2%





**SUPERINTENDENCIA DE SEGUROS Y REASEGUROS DE PANAMÁ**

**MARZO 2020 (Cifras en Balboas)**

**COMPARATIVO DE POBLACIÓN, PÓLIZAS, PRIMAS Y SINIESTROS DE SEGURO DIRECTO TOTALES (LOCAL Y EXTERIOR)**

Ramos de Seguros <b>TOTAL</b>	UNIDADES ASEGURADAS				POLIZAS VIGENTES				PRIMAS SUSCRITAS EN MARZO				SINIESTROS PAGADOS EN MARZO			
	MARZO		VARIACIÓN		MARZO		VARIACIÓN		MARZO		VARIACIÓN		MARZO		VARIACIÓN	
	2020	2019	Absoluta	Porcentual	2020	2019	Absoluta	Porcentual	2020	2019	Absoluta	Porcentual	2020	2019	Absoluta	Porcentual
1 <b>Vida Individual</b>	263.625	267.460	(3.835)	-1,4%	255.094	252.030	3.064	1,2%	13.954.319,28	12.937.108,02	1.017.211,26	7,9%	2.308.020,08	7.089.899,69	(4.781.879,61)	-67,4%
2 - Primer año	87.554	75.273	12.281	16,3%	83.777	72.310	11.467	15,9%	1.864.909,62	2.041.360,25	(176.450,63)	-8,6%	124.118,72	5.698.530,78	(5.574.412,06)	-97,8%
3 - Renovación	176.071	192.187	(16.116)	-8,4%	171.317	179.720	(8.403)	-4,7%	12.089.409,66	10.895.747,77	1.193.661,89	11,0%	2.183.901,36	1.391.368,91	792.532,45	57,0%
4 <b>Accidentes Personales</b>	483.376	519.904	(36.528)	-7,0%	148.103	(148.103)	-100,0%		3.160.894,92	3.827.681,47	(666.786,55)	-17,4%	283.585,85	539.598,40	(256.012,55)	-47,4%
5 - Individual	142.942	124.675	18.267	14,7%	123.812	103.994	19.818	19,1%	1.247.083,66	1.383.589,79	(136.506,13)	-9,9%	80.277,31	93.993,85	(13.716,54)	-14,6%
6 - Grupo	340.434	395.229	(54.795)	-13,9%	32.438	44.109	(11.671)	-26,5%	1.913.811,26	2.444.091,68	(530.280,42)	-21,7%	203.308,54	445.604,55	(242.296,01)	-54,4%
7 - Invalidez	-	-	-	0,0%	-	-	-	0,0%	-	-	-	0,0%	-	-	-	0,0%
8 <b>Salud</b>	436.191	445.197	(9.006)	-2,0%	99.928	93.777	6.151	6,6%	25.876.732,27	25.282.685,97	594.046,30	2,3%	20.903.303,77	18.616.888,28	2.286.415,49	12,3%
9 - Individual	113.114	105.636	7.478	7,1%	92.486	84.900	7.586	8,9%	13.240.122,85	12.276.022,54	964.100,31	7,9%	9.404.980,40	8.402.632,24	1.002.348,16	11,9%
10 - Grupo	323.077	339.561	(16.484)	-4,9%	7.442	8.877	(1.435)	-16,2%	12.636.609,42	13.006.663,43	(370.054,01)	-2,8%	11.498.323,37	10.214.256,04	1.284.067,33	12,6%
11 <b>Colectivos de Vida</b>	1.089.618	1.016.930	72.688	7,1%	73.570	57.934	15.636	27,0%	19.420.035,69	18.480.440,25	939.595,44	5,1%	3.980.770,34	4.170.079,72	(189.309,38)	-4,5%
12 <b>Incendio y Líneas Aliadas (*)</b>	419.033	416.504	2.529	0,6%	275.662	256.986	18.676	7,3%	9.397.620,61	10.966.580,72	(1.568.960,11)	-14,3%	2.666.263,38	1.912.610,12	753.653,26	39,4%
13 - Residencial	327.863	313.172	14.691	4,7%	233.501	201.291	32.210	16,0%	5.540.235,54	6.112.272,36	(572.036,82)	-9,4%	628.736,92	1.339.964,64	(711.227,72)	-53,1%
14 - Comercial	90.671	102.942	(12.271)	-11,9%	41.756	55.379	(13.623)	-24,6%	3.728.018,53	4.775.790,97	(1.047.772,44)	-21,9%	2.008.370,32	571.584,08	1.436.786,24	251,4%
15 - Industrial	499	390	109	27,9%	405	316	89	28,2%	129.366,54	78.517,39	50.849,15	64,8%	29.156,14	1.061,40	28.094,74	2647,0%
16 <b>Vida Industrial</b>	26	25	1	4,0%	26	25	1	4,0%	2.916,90	-	2.916,90	0,0%	-	-	-	0,0%
17 <b>Anualidades</b>	-	-	-	0,0%	-	-	-	0,0%	-	-	-	0,0%	-	-	-	0,0%
18 <b>Rentas Vitalicias</b>	-	-	-	0,0%	-	-	-	0,0%	-	-	-	0,0%	-	-	-	0,0%
19 <b>Pérdida de Ingresos</b>	-	-	-	0,0%	-	-	-	0,0%	-	-	-	0,0%	-	-	-	0,0%
20 <b>Multiriesgo</b>	28.082	26.885	1.197	4,5%	26.405	25.365	1.040	4,1%	414.601,61	626.662,71	(212.061,10)	-33,8%	94.869,80	209.774,93	(114.905,13)	-54,8%
21 - Residencial	20.973	20.251	722	3,6%	20.347	19.660	687	3,5%	203.447,84	364.616,34	(161.168,50)	-44,2%	64.041,09	122.557,39	(58.516,30)	-47,7%
22 - Comercial e Industrial	7.109	6.634	475	7,2%	6.058	5.705	353	6,2%	211.153,77	262.046,37	(50.892,60)	-19,4%	30.828,71	87.217,54	(56.388,83)	-64,7%
23 <b>Transporte de Carga</b>	37.366	36.814	552	1,5%	32.720	32.314	406	1,3%	1.636.858,94	1.631.718,53	5.140,41	0,3%	178.463,91	357.048,86	(178.584,95)	-50,0%
24 - Terrestre	26.096	25.497	599	2,3%	25.353	24.896	457	1,8%	-	814.877,42	(814.877,42)	-100,0%	114.883,22	142.109,36	(27.226,14)	-19,2%
25 - Marítimo	11.191	11.254	(63)	-0,6%	7.288	7.355	(67)	-0,9%	601.301,08	815.567,76	(214.266,68)	-26,3%	63.580,69	214.939,50	(151.358,81)	-70,4%
26 - Aéreo	79	63	16	25,4%	79	63	16	25,4%	10.596,75	1.273,35	9.323,40	732,2%	-	-	-	0,0%
27 <b>Casco</b>	1.545	1.524	21	1,4%	1.037	1.027	10	1,0%	3.891.254,24	2.921.048,72	970.205,52	33,2%	925.141,37	425.811,81	499.329,56	117,3%
28 - Marítimo	1.183	1.178	5	0,4%	825	822	3	0,4%	1.532.889,46	534.304,50	998.584,96	186,9%	897.802,06	116.215,29	781.586,77	672,5%
29 - Aéreo	362	346	16	4,6%	212	205	7	3,4%	2.358.364,78	2.386.744,22	(28.379,44)	-1,2%	27.339,31	309.596,52	(282.257,21)	-91,2%



**SUPERINTENDENCIA DE SEGUROS Y REASEGUROS DE PANAMÁ**

**MARZO 2020 (Cifras en Balboas)**

**COMPARATIVO DE POBLACIÓN, PÓLIZAS, PRIMAS Y SINIESTROS DE SEGURO DIRECTO TOTALES (LOCAL Y EXTERIOR)**

Ramos de Seguros <b>TOTAL</b>	UNIDADES ASEGURADAS				POLIZAS VIGENTES				PRIMAS SUSCRITAS EN MARZO				SINIESTROS PAGADOS EN MARZO			
	MARZO		VARIACIÓN		MARZO		VARIACIÓN		MARZO		VARIACIÓN		MARZO		VARIACIÓN	
	2020	2019	Absoluta	Porcentual	2020	2019	Absoluta	Porcentual	2020	2019	Absoluta	Porcentual	2020	2019	Absoluta	Porcentual
30 <b>Automóvil</b>	931.614	918.880	12.734	1,4%	827.581	816.145	11.436	1,4%	21.624.650,56	28.192.538,53	(6.567.887,97)	-23,3%	14.768.540,18	16.608.263,90	(1.839.723,72)	-11,1%
31 <b>Ramos Técnicos</b>	14.442	13.695	747	5,5%	9.932	10.275	(343)	-3,3%	1.363.432,28	3.362.137,06	(1.998.704,78)	-59,4%	358.828,46	110.583,33	248.245,13	224,5%
32 - TRC - TRM	3.520	2.278	1.242	54,5%	2.372	2.046	326	15,9%	884.249,98	2.879.562,44	(1.995.312,46)	-69,3%	4.687,94	1.034,38	3.653,56	353,2%
33 - Equipo Eléctrico	4.559	4.890	(331)	-6,8%	3.395	3.699	(304)	-8,2%	170.317,28	147.305,64	23.011,64	15,6%	33.632,85	46.417,56	(12.784,71)	-27,5%
34 - Caldera y Maquinaria	852	834	18	2,2%	828	830	(2)	-0,2%	-	45.030,92	(45.030,92)	-100,0%	-	-	-	0,0%
35 - Rotura de Maquinaria	1.541	1.770	(229)	-12,9%	1.020	1.214	(194)	-16,0%	30.777,03	42.964,22	(12.187,19)	-28,4%	2.131,13	32.940,89	(30.809,76)	-93,5%
36 - Equipo Pesado	3.966	3.912	54	1,4%	2.313	2.476	(163)	-6,6%	277.929,99	247.267,68	30.662,31	12,4%	318.376,54	30.190,50	288.186,04	954,6%
37 - Vidrios	4	11	(7)	-63,6%	4	10	(6)	-60,0%	158,00	6,16	151,84	2464,9%	-	-	-	0,0%
38 <b>Riesgos Diversos</b>	103.136	94.372	8.764	9,3%	30.124	30.162	(38)	-0,1%	8.889.215,51	15.837.571,63	(6.948.356,12)	-43,9%	1.980.017,20	3.136.228,51	(1.156.211,31)	-36,9%
39 - Responsabilidad Civil	19.546	19.519	27	0,1%	18.452	18.260	192	1,1%	2.519.920,08	2.794.598,73	(274.678,65)	-9,8%	594.619,65	593.688,68	930,97	0,2%
40 - Robo	4.328	4.345	(17)	-0,4%	3.752	3.762	(10)	-0,3%	167.792,04	222.917,00	(55.124,96)	-24,7%	32.513,90	74.873,16	(42.359,26)	-56,6%
41 - Fidelidad y DDD	1.175	1.145	30	2,6%	1.162	1.130	32	2,8%	1.103.681,63	68.987,09	1.034.694,54	1499,8%	350.790,94	38.733,68	312.057,26	805,6%
42 - BBB	25	31	(6)	-19,4%	25	30	(5)	-16,7%	137.393,84	240.711,04	(103.317,20)	-42,9%	439.113,22	287,56	438.825,66	152603,2%
43 - Otros	78.062	69.332	8.730	12,6%	6.733	6.980	(247)	-3,5%	4.960.427,92	12.510.357,77	(7.549.929,85)	-60,3%	562.979,49	2.428.645,43	(1.865.665,94)	-76,8%
44 <b>Títulos de Propiedad</b>	40	40	-	0,0%	40	40	-	0,0%	-	-	-	0,0%	-	-	-	0,0%
45 <b>Fianzas</b>	73.097	66.700	6.397	9,6%	70.719	64.632	6.087	9,4%	24.194.204,68	10.454.752,44	13.739.452,24	131,4%	3.394.362,52	5.208.395,79	(1.814.033,27)	-34,8%
46 - Oferta y Cumplimiento	32.692	26.036	6.656	25,6%	31.957	25.498	6.459	25,3%	10.264.247,55	6.851.091,29	3.413.156,26	49,8%	483.478,17	2.975.473,87	(2.491.995,70)	-83,8%
47 - Otras	40.405	40.664	(259)	-0,6%	38.762	39.134	(372)	-1,0%	13.929.957,13	3.603.661,15	10.326.295,98	286,6%	2.910.884,35	2.232.921,92	677.962,43	30,4%
48 <b>TOTAL TOTAL Y EXTERIOR</b>	<b>3.881.191</b>	<b>3.824.930</b>	<b>56.261</b>	<b>1,5%</b>	<b>1.702.838</b>	<b>1.788.815</b>	<b>(85.977)</b>	<b>-4,8%</b>	<b>133.826.737,49</b>	<b>134.520.926,05</b>	<b>(694.188,56)</b>	<b>-0,5%</b>	<b>51.842.166,86</b>	<b>58.385.183,34</b>	<b>(6.543.016,48)</b>	<b>-11,2%</b>
<b>Ramos de Personas</b>	<b>2.272.810</b>	<b>2.249.491</b>	<b>23.319</b>	<b>1,0%</b>	<b>428.592</b>	<b>551.844</b>	<b>(123.252)</b>	<b>-22,3%</b>	<b>62.411.982,16</b>	<b>60.527.915,71</b>	<b>1.884.066,45</b>	<b>3,1%</b>	<b>27.475.680,04</b>	<b>30.416.466,09</b>	<b>(2.940.786,05)</b>	<b>-9,7%</b>
<b>Ramos Generales</b>	<b>1.608.381</b>	<b>1.575.439</b>	<b>32.942</b>	<b>2,1%</b>	<b>1.274.246</b>	<b>1.236.971</b>	<b>37.275</b>	<b>3,0%</b>	<b>71.414.755,33</b>	<b>73.993.010,34</b>	<b>(2.578.255,01)</b>	<b>-3,5%</b>	<b>24.366.486,82</b>	<b>27.968.717,25</b>	<b>(3.602.230,43)</b>	<b>-12,9%</b>
<b>Totales</b>	<b>3.881.191</b>	<b>3.824.930</b>	<b>56.261</b>	<b>1,5%</b>	<b>1.702.838</b>	<b>1.788.815</b>	<b>(85.977)</b>	<b>-4,8%</b>	<b>\$133.826.737,49</b>	<b>\$134.520.926,05</b>	<b>(694.188,56)</b>	<b>-0,5%</b>	<b>\$51.842.166,86</b>	<b>\$58.385.183,34</b>	<b>(6.543.016,48)</b>	<b>-11,2%</b>



**SUPERINTENDENCIA DE SEGUROS Y REASEGUROS DE PANAMÁ**

**FEBRERO 2020 (Cifras en Balboas)**

**COMPARATIVO DE POBLACIÓN, PÓLIZAS, PRIMAS Y SINIESTROS DE SEGURO DIRECTO TOTALES (LOCAL Y EXTERIOR)**

Ramos de Seguros <b>TOTAL</b>	UNIDADES ASEGURADAS				POLIZAS VIGENTES				PRIMAS SUSCRITAS EN FEBRERO				SINIESTROS PAGADOS EN FEBRERO			
	FEBRERO		VARIACIÓN		FEBRERO		VARIACIÓN		FEBRERO		VARIACIÓN		FEBRERO		VARIACIÓN	
	2020	2019	Absoluta	Porcentual	2020	2019	Absoluta	Porcentual	2020	2019	Absoluta	Porcentual	2020	2019	Absoluta	Porcentual
1 <b>Vida Individual</b>	262.473	266.046	(3.573)	-1,3%	254.466	251.165	3.301	1,3%	13.707.195,76	13.667.103,45	40.092,31	0,3%	2.330.503,72	2.209.315,74	121.187,98	5,5%
2 - Primer año	87.314	73.518	13.796	18,8%	83.722	70.413	13.309	18,9%	1.860.829,98	2.037.477,42	(176.647,44)	-8,7%	613.154,90	843.749,58	(230.594,68)	-27,3%
3 - Renovación	175.159	192.528	(17.369)	-9,0%	170.744	180.752	(10.008)	-5,5%	11.846.365,78	11.629.626,03	216.739,75	1,9%	1.717.348,82	1.365.566,16	351.782,66	25,8%
4 <b>Accidentes Personales</b>	417.292	404.314	12.978	3,2%		145.925	(145.925)	-100,0%	2.207.200,45	2.648.452,59	(441.252,14)	-16,7%	413.379,29	438.803,06	(25.423,77)	-5,8%
5 - Individual	142.030	122.748	19.282	15,7%	122.836	101.659	21.177	20,8%	1.058.201,64	942.651,43	115.550,21	12,3%	132.739,55	139.727,59	(6.988,04)	-5,0%
6 - Grupo	275.262	281.566	(6.304)	-2,2%	33.004	44.266	(11.262)	-25,4%	1.148.998,81	1.705.801,16	(556.802,35)	-32,6%	280.639,74	299.075,47	(18.435,73)	-6,2%
7 - Invalidez	-	-	-	0,0%	-	-	-	0,0%	-	-	-	0,0%	-	-	-	0,0%
8 <b>Salud</b>	435.254	446.239	(10.985)	-2,5%	99.578	93.657	5.921	6,3%	28.914.775,97	28.501.376,57	413.399,40	1,5%	18.117.524,42	19.971.115,56	(1.853.591,14)	-9,3%
9 - Individual	112.908	105.610	7.298	6,9%	92.279	84.887	7.392	8,7%	13.901.178,16	12.689.512,87	1.211.665,29	9,5%	8.820.166,88	9.056.066,01	(235.899,13)	-2,6%
10 - Grupo	322.346	340.629	(18.283)	-5,4%	7.299	8.770	(1.471)	-16,8%	15.013.597,81	15.811.863,70	(798.265,89)	-5,0%	9.297.357,54	10.915.049,55	(1.617.692,01)	-14,8%
11 <b>Colectivos de Vida</b>	1.078.106	997.544	80.562	8,1%	72.593	56.721	15.872	28,0%	20.600.887,54	19.273.483,98	1.327.403,56	6,9%	4.392.093,16	5.790.594,95	(1.398.501,79)	-24,2%
12 <b>Incendio y Líneas Aliadas (*)</b>	417.612	429.695	(12.083)	-2,8%	274.461	256.326	18.135	7,1%	9.510.658,41	10.144.018,77	(633.360,36)	-6,2%	1.265.509,54	1.261.537,71	3.971,83	0,3%
13 - Residencial	326.677	308.846	17.831	5,8%	232.350	199.663	32.687	16,4%	4.628.652,69	4.382.869,88	245.782,81	5,6%	893.614,21	416.476,74	477.137,47	114,6%
14 - Comercial	90.430	120.460	(30.030)	-24,9%	41.700	56.350	(14.650)	-26,0%	4.829.213,64	5.717.380,54	(888.166,90)	-15,5%	371.536,88	844.825,22	(473.288,34)	-56,0%
15 - Industrial	505	389	116	29,8%	411	313	98	31,3%	52.792,08	43.768,35	9.023,73	20,6%	358,45	235,75	122,70	52,0%
16 <b>Vida Industrial</b>	11	25	(14)	-56,0%	11	25	(14)	-56,0%	-	-	-	0,0%	-	-	-	0,0%
17 <b>Anualidades</b>	-	-	-	0,0%	-	-	-	0,0%	-	-	-	0,0%	-	-	-	0,0%
18 <b>Rentas Vitalicias</b>	-	-	-	0,0%	-	-	-	0,0%	-	-	-	0,0%	-	-	-	0,0%
19 <b>Pérdida de Ingresos</b>	-	-	-	0,0%	-	-	-	0,0%	-	-	-	0,0%	-	-	-	0,0%
20 <b>Multiriesgo</b>	27.963	26.824	1.139	4,2%	26.271	25.308	963	3,8%	525.257,92	671.662,56	(146.404,64)	-21,8%	524.584,75	186.679,45	337.905,30	181,0%
21 - Residencial	20.930	20.197	733	3,6%	20.306	19.605	701	3,6%	232.296,66	302.505,77	(70.209,11)	-23,2%	487.649,61	82.915,54	404.734,07	488,1%
22 - Comercial e Industrial	7.033	6.627	406	6,1%	5.965	5.703	262	4,6%	292.961,26	369.156,79	(76.195,53)	-20,6%	36.935,14	103.763,91	(66.828,77)	-64,4%
23 <b>Transporte de Carga</b>	37.318	36.740	578	1,6%	32.648	32.226	422	1,3%	2.024.347,64	1.659.857,19	364.490,45	22,0%	300.016,99	383.291,72	(83.274,73)	-21,7%
24 - Terrestre	26.044	25.409	635	2,5%	25.277	24.795	482	1,9%		1.436.052,86	(1.436.052,86)	-100,0%	66.622,16	338.601,68	(271.979,52)	-80,3%
25 - Marítimo	11.196	11.266	(70)	-0,6%	7.293	7.366	(73)	-1,0%	983.528,71	204.066,64	779.462,07	382,0%	232.385,72	44.962,89	187.422,83	416,8%
26 - Aéreo	78	65	13	20,0%	78	65	13	20,0%	5.629,78	19.737,69	(14.107,91)	-71,5%	1.009,11	(272,85)	1.281,96	0,0%
27 <b>Casco</b>	1.552	1.557	(5)	-0,3%	1.042	1.048	(6)	-0,6%	1.090.233,91	1.488.083,75	(397.849,84)	-26,7%	525.585,75	783.731,80	(258.146,05)	-32,9%
28 - Marítimo	1.183	1.208	(25)	-2,1%	824	846	(22)	-2,6%	733.716,67	1.174.266,41	(440.549,74)	-37,5%	530.585,75	783.731,80	(253.146,05)	-32,3%
29 - Aéreo	369	349	20	5,7%	218	202	16	7,9%	356.517,24	313.817,34	42.699,90	13,6%	(5.000,00)	-	(5.000,00)	0,0%



**SUPERINTENDENCIA DE SEGUROS Y REASEGUROS DE PANAMÁ**

**FEBRERO 2020 (Cifras en Balboas)**

**COMPARATIVO DE POBLACIÓN, PÓLIZAS, PRIMAS Y SINIESTROS DE SEGURO DIRECTO TOTALES (LOCAL Y EXTERIOR)**

Ramos de Seguros <b>TOTAL</b>	UNIDADES ASEGURADAS				POLIZAS VIGENTES				PRIMAS SUSCRITAS EN FEBRERO				SINIESTROS PAGADOS EN FEBRERO			
	FEBRERO		VARIACIÓN		FEBRERO		VARIACIÓN		FEBRERO		VARIACIÓN		FEBRERO		VARIACIÓN	
	2020	2019	Absoluta	Porcentual	2020	2019	Absoluta	Porcentual	2020	2019	Absoluta	Porcentual	2020	2019	Absoluta	Porcentual
30 <b>Automóvil</b>	941.486	913.279	28.207	3,1%	837.376	809.913	27.463	3,4%	21.366.869,98	23.209.071,90	(1.842.201,92)	-7,9%	15.373.968,11	16.723.688,08	(1.349.719,97)	-8,1%
31 <b>Ramos Técnicos</b>	14.516	13.655	861	6,3%	9.908	10.331	(423)	-4,1%	1.147.132,94	1.667.169,56	(520.036,62)	-31,2%	328.116,38	214.746,11	113.370,27	52,8%
32 - TRC - TRM	3.459	2.175	1.284	59,0%	2.325	2.041	284	13,9%	668.120,96	1.240.663,06	(572.542,10)	-46,1%	261.237,68	44.790,16	216.447,52	483,2%
33 - Equipo Electrónico	4.555	4.932	(377)	-7,6%	3.392	3.751	(359)	-9,6%	245.756,32	97.918,77	147.837,55	151,0%	12.088,73	30.488,02	(18.399,29)	-60,3%
34 - Caldera y Maquinaria	852	834	18	2,2%	828	830	(2)	-0,2%	-	70.155,43	(70.155,43)	-100,0%	-	2.903,52	(2.903,52)	-100,0%
35 - Rotura de Maquinaria	1.590	1.790	(200)	-11,2%	1.041	1.226	(185)	-15,1%	72.470,91	35.387,49	37.083,42	104,8%	-	19.579,92	(19.579,92)	-100,0%
36 - Equipo Pesado	4.056	3.913	143	3,7%	2.318	2.473	(155)	-6,3%	160.784,75	222.888,71	(62.103,96)	-27,9%	54.789,97	116.984,49	(62.194,52)	-53,2%
37 - Vidrios	4	11	(7)	-63,6%	4	10	(6)	-60,0%	-	156,10	(156,10)	-100,0%	-	-	-	0,0%
38 <b>Riesgos Diversos</b>	101.444	92.703	8.741	9,4%	30.042	30.157	(115)	-0,4%	8.122.794,09	7.352.036,12	770.757,97	10,5%	2.323.417,33	1.828.216,29	495.201,04	27,1%
39 - Responsabilidad Civil	19.464	19.431	33	0,2%	18.363	18.187	176	1,0%	2.635.221,03	2.869.777,26	(234.556,23)	-8,2%	621.401,17	393.440,40	227.960,77	57,9%
40 - Robo	4.333	4.353	(20)	-0,5%	3.756	3.765	(9)	-0,2%	200.409,81	1.043.721,91	(843.312,10)	-80,8%	52.683,92	214.761,79	(162.077,87)	-75,5%
41 - Fidelidad y DDD	1.173	1.152	21	1,8%	1.163	1.134	29	2,6%	1.032.263,23	133.375,21	898.888,02	674,0%	104.400,15	361.818,97	(257.418,82)	-71,1%
42 - BBB	30	31	(1)	-3,2%	29	29	-	0,0%	(4.620,85)	37.909,32	(42.530,17)	-112,2%	345,08	1.600,59	(1.255,51)	-78,4%
43 - Otros	76.444	67.736	8.708	12,9%	6.731	7.042	(311)	-4,4%	4.259.520,87	3.267.252,42	992.268,45	30,4%	1.544.587,01	856.594,54	687.992,47	80,3%
44 <b>Títulos de Propiedad</b>	40	40	-	0,0%	40	40	-	0,0%	-	-	-	0,0%	-	-	-	0,0%
45 <b>Fianzas</b>	72.282	66.332	5.950	9,0%	69.981	64.245	5.736	8,9%	17.721.538,12	13.296.679,22	4.424.858,90	33,3%	12.826.249,65	9.710.762,62	3.115.487,03	32,1%
46 - Oferta y Cumplimiento	32.103	25.668	6.435	25,1%	31.420	25.118	6.302	25,1%	11.215.732,58	9.876.164,96	1.339.567,62	13,6%	1.477.195,39	9.347.952,64	(7.870.757,25)	-84,2%
47 - Otras	40.179	40.664	(485)	-1,2%	38.561	39.127	(566)	-1,4%	6.505.805,54	3.420.514,26	3.085.291,28	90,2%	11.349.054,26	362.809,98	10.986.244,28	3028,1%
48 <b>TOTAL TOTAL Y EXTERIOR</b>	<b>3.807.349</b>	<b>3.694.993</b>	<b>112.356</b>	<b>3,0%</b>	<b>1.708.417</b>	<b>1.777.087</b>	<b>(68.670)</b>	<b>-3,9%</b>	<b>126.938.892,73</b>	<b>123.578.995,66</b>	<b>3.359.897,07</b>	<b>2,7%</b>	<b>58.720.949,09</b>	<b>59.502.483,09</b>	<b>(781.534,00)</b>	<b>-1,3%</b>
<b>Ramos de Personas</b>	<b>2.193.125</b>	<b>2.114.143</b>	<b>78.982</b>	<b>3,7%</b>	<b>426.637</b>	<b>547.468</b>	<b>(120.831)</b>	<b>-22,1%</b>	<b>65.430.059,72</b>	<b>64.090.416,59</b>	<b>1.339.643,13</b>	<b>2,1%</b>	<b>25.253.500,59</b>	<b>28.409.829,31</b>	<b>(3.156.328,72)</b>	<b>-11,1%</b>
<b>Ramos Generales</b>	<b>1.614.224</b>	<b>1.580.850</b>	<b>33.374</b>	<b>2,1%</b>	<b>1.281.780</b>	<b>1.229.619</b>	<b>52.161</b>	<b>4,2%</b>	<b>61.508.833,01</b>	<b>59.488.579,07</b>	<b>2.020.253,94</b>	<b>3,4%</b>	<b>33.467.448,50</b>	<b>31.092.653,78</b>	<b>2.374.794,72</b>	<b>7,6%</b>
<b>Totales</b>	<b>3.807.349</b>	<b>3.694.993</b>	<b>112.356</b>	<b>3,0%</b>	<b>1.708.417</b>	<b>1.777.087</b>	<b>(68.670)</b>	<b>-3,9%</b>	<b>\$126.938.892,73</b>	<b>\$123.578.995,66</b>	<b>3.359.897,07</b>	<b>2,7%</b>	<b>\$58.720.949,09</b>	<b>\$59.502.483,09</b>	<b>(781.534,00)</b>	<b>-1,3%</b>



**SUPERINTENDENCIA DE SEGUROS Y REASEGUROS DE PANAMÁ**

**DICIEMBRE 2020 (Cifras en Balboas)**

**COMPARATIVO DE POBLACIÓN, PÓLIZAS, PRIMAS Y SINIESTROS DE SEGURO DIRECTO TOTALES (LOCAL Y EXTERIOR)**

Ramos de Seguros <b>TOTAL</b>	UNIDADES ASEGURADAS				POLIZAS VIGENTES				PRIMAS SUSCRITAS EN DICIEMBRE				SINIESTROS PAGADOS EN DICIEMBRE			
	DICIEMBRE		VARIACIÓN		DICIEMBRE		VARIACIÓN		DICIEMBRE		VARIACIÓN		DICIEMBRE		VARIACIÓN	
	2020	2019	Absoluta	Porcentual	2020	2019	Absoluta	Porcentual	2020	2019	Absoluta	Porcentual	2020	2019	Absoluta	Porcentual
1 <b>Vida Individual</b>	263.562	258.866	4.696	1,8%	253.823	249.714	4.109	1,6%	14.271.181,94	13.902.104,51	369.077,43	2,7%	3.432.793,25	2.055.855,27	1.376.937,98	67,0%
2 - Primer año	87.102	70.526	16.576	23,5%	83.482	67.887	15.595	23,0%	2.256.411,17	2.340.917,37	(84.506,20)	-3,6%	558.570,11	1.104.291,97	(545.721,86)	-49,4%
3 - Renovación	176.460	188.340	(11.880)	-6,3%	170.341	181.827	(11.486)	-6,3%	12.014.770,77	11.561.187,14	453.583,63	3,9%	2.874.223,14	951.563,30	1.922.659,84	202,1%
4 <b>Accidentes Personales</b>	417.874	409.870	8.004	2,0%		143.809	(143.809)	-100,0%	1.726.740,17	2.090.599,25	(363.859,08)	-17,4%	794.647,72	476.265,04	318.382,68	66,8%
5 - Individual	140.051	120.740	19.311	16,0%	120.692	98.976	21.716	21,9%	623.978,80	1.047.329,84	(423.351,04)	-40,4%	347.076,78	123.057,69	224.019,09	182,0%
6 - Grupo	277.823	289.130	(11.307)	-3,9%	33.448	44.833	(11.385)	-25,4%	1.102.761,37	1.043.269,41	59.491,96	5,7%	447.570,94	353.207,35	94.363,59	26,7%
7 - Invalidez	-	-	-	0,0%	-	-	-	0,0%	-	-	-	0,0%	-	-	-	0,0%
8 <b>Salud</b>	434.533	444.794	(10.261)	-2,3%	98.795	92.917	5.878	6,3%	30.088.333,83	28.032.216,87	2.056.116,96	7,3%	21.821.122,50	19.963.767,27	1.857.355,23	9,3%
9 - Individual	112.328	105.009	7.319	7,0%	91.502	84.394	7.108	8,4%	14.123.308,69	12.728.903,58	1.394.405,11	11,0%	10.296.838,54	8.604.772,17	1.692.066,37	19,7%
10 - Grupo	322.205	339.785	(17.580)	-5,2%	7.293	8.523	(1.230)	-14,4%	15.965.025,14	15.303.313,29	661.711,85	4,3%	11.524.283,96	11.358.995,10	165.288,86	1,5%
11 <b>Colectivos de Vida</b>	1.081.686	1.002.237	79.449	7,9%	71.280	55.465	15.815	28,5%	19.621.270,61	17.740.336,63	1.880.933,98	10,6%	5.554.732,75	4.956.247,38	598.485,37	12,1%
12 <b>Incendio y Líneas Aliadas (*)</b>	417.205	429.820	(12.615)	-2,9%	272.143	256.009	16.134	6,3%	27.176.779,21	20.321.398,73	6.855.380,48	33,7%	4.671.726,19	1.634.846,49	3.036.879,70	185,8%
13 - Residencial	324.772	307.631	17.141	5,6%	230.477	198.382	32.095	16,2%	5.521.894,87	5.630.491,37	(108.596,50)	-1,9%	2.306.938,12	1.370.933,76	936.004,36	68,3%
14 - Comercial	91.933	121.803	(29.870)	-24,5%	41.260	57.317	(16.057)	-28,0%	21.510.316,62	14.593.257,35	6.917.059,27	47,4%	2.364.788,07	262.153,73	2.102.634,34	802,1%
15 - Industrial	500	386	114	29,5%	406	310	96	31,0%	144.567,72	97.650,01	46.917,71	48,0%	-	1.759,00	(1.759,00)	-100,0%
16 <b>Vida Industrial</b>	11	25	(14)	-56,0%	11	25	(14)	-56,0%	-	-	-	0,0%	-	-	-	0,0%
17 <b>Anualidades</b>	-	-	-	0,0%	-	-	-	0,0%	-	-	-	0,0%	-	-	-	0,0%
18 <b>Rentas Vitalicias</b>	-	-	-	0,0%	-	-	-	0,0%	-	-	-	0,0%	-	-	-	0,0%
19 <b>Pérdida de Ingresos</b>	-	-	-	0,0%	-	-	-	0,0%	-	-	-	0,0%	-	-	-	0,0%
20 <b>Multiriesgo</b>	27.706	26.771	935	3,5%	26.104	25.265	839	3,3%	617.949,11	538.447,12	79.501,99	14,8%	90.919,92	112.288,84	(21.368,92)	-19,0%
21 - Residencial	20.816	20.188	628	3,1%	20.248	19.574	674	3,4%	314.905,07	363.753,64	(48.848,57)	-13,4%	61.388,34	66.143,94	(4.755,60)	-7,2%
22 - Comercial e Industrial	6.890	6.583	307	4,7%	5.856	5.691	165	2,9%	303.044,04	174.693,48	128.350,56	73,5%	29.531,58	46.144,90	(16.613,32)	-36,0%
23 <b>Transporte de Carga</b>	37.200	36.630	570	1,6%	32.521	32.169	352	1,1%	3.161.427,86	2.856.637,91	304.789,95	10,7%	576.736,70	448.126,44	128.610,26	28,7%
24 - Terrestre	25.939	25.301	638	2,5%	25.167	24.740	427	1,7%		2.404.691,89	(2.404.691,89)	-100,0%	276.263,04	256.768,59	19.494,45	7,6%
25 - Marítimo	11.194	11.267	(73)	-0,6%	7.287	7.367	(80)	-1,1%	849.388,68	424.096,64	425.292,04	100,3%	287.049,84	101.151,33	185.898,51	183,8%
26 - Aéreo	67	62	5	8,1%	67	62	5	8,1%	29.557,43	27.849,38	1.708,05	6,1%	13.423,82	90.206,52	(76.782,70)	-85,1%
27 <b>Casco</b>	1.538	1.571	(33)	-2,1%	1.026	1.067	(41)	-3,8%	1.761.768,26	2.289.754,30	(527.986,04)	-23,1%	442.045,19	309.422,26	132.622,93	42,9%
28 - Marítimo	1.172	1.227	(55)	-4,5%	813	870	(57)	-6,6%	655.447,31	553.691,56	101.755,75	18,4%	404.479,53	309.422,26	95.057,27	30,7%
29 - Aéreo	366	344	22	6,4%	213	197	16	8,1%	1.106.320,95	1.736.062,74	(629.741,79)	-36,3%	37.565,66	-	37.565,66	0,0%



**SUPERINTENDENCIA DE SEGUROS Y REASEGUROS DE PANAMÁ**

**DICIEMBRE 2020 (Cifras en Balboas)**

**COMPARATIVO DE POBLACIÓN, PÓLIZAS, PRIMAS Y SINIESTROS DE SEGURO DIRECTO TOTALES (LOCAL Y EXTERIOR)**

Ramos de Seguros <b>TOTAL</b>	UNIDADES ASEGURADAS				POLIZAS VIGENTES				PRIMAS SUSCRITAS EN DICIEMBRE				SINIESTROS PAGADOS EN DICIEMBRE			
	DICIEMBRE		VARIACIÓN		DICIEMBRE		VARIACIÓN		DICIEMBRE		VARIACIÓN		DICIEMBRE		VARIACIÓN	
	2020	2019	Absoluta	Porcentual	2020	2019	Absoluta	Porcentual	2020	2019	Absoluta	Porcentual	2020	2019	Absoluta	Porcentual
30 Automóvil	939.870	903.959	35.911	4,0%	834.139	803.138	31.001	3,9%	25.497.433,53	26.939.091,83	(1.441.658,30)	-5,4%	17.189.833,12	14.977.015,29	2.212.817,83	14,8%
31 Ramos Técnicos	14.338	13.971	367	2,6%	9.823	10.347	(524)	-5,1%	1.585.465,47	2.040.498,70	(455.033,23)	-22,3%	152.610,05	153.970,41	(1.360,36)	-0,9%
32 - TRC - TRM	3.418	2.229	1.189	53,3%	2.262	1.989	273	13,7%	1.100.737,52	1.512.039,00	(411.301,48)	-27,2%	13.868,54	24.392,37	(10.523,83)	-43,1%
33 - Equipo Electrónico	4.568	4.957	(389)	-7,8%	3.382	3.786	(404)	-10,7%	165.311,35	124.387,70	40.923,65	32,9%	52.894,68	12.898,43	39.996,25	310,1%
34 - Caldera y Maquinaria	852	830	22	2,7%	828	827	1	0,1%	-	91.697,73	(91.697,73)	-100,0%	-	-	-	0,0%
35 - Rotura de Maquinaria	1.582	2.049	(467)	-22,8%	1.035	1.252	(217)	-17,3%	62.012,25	80.764,73	(18.752,48)	-23,2%	29.071,09	60.284,14	(31.213,05)	-51,8%
36 - Equipo Pesado	3.911	3.896	15	0,4%	2.309	2.484	(175)	-7,0%	257.411,85	231.551,52	25.860,33	11,2%	56.775,74	56.395,47	380,27	0,7%
37 - Vidrios	7	10	(3)	-30,0%	7	9	(2)	-22,2%	(7,50)	58,02	(65,52)	-112,9%	-	-	-	0,0%
38 Riesgos Diversos	100.549	91.973	8.576	9,3%	29.471	29.951	(480)	-1,6%	10.657.935,88	11.186.606,82	(528.670,94)	-4,7%	1.978.923,40	1.411.863,19	567.060,21	40,2%
39 - Responsabilidad Civil	19.310	19.247	63	0,3%	18.140	18.033	107	0,6%	3.945.630,97	3.895.896,61	49.734,36	1,3%	302.829,32	393.805,35	(90.976,03)	-23,1%
40 - Robo	4.276	4.345	(69)	-1,6%	3.689	3.761	(72)	-1,9%	567.632,65	1.483.533,76	(915.901,11)	-61,7%	239.734,08	40.898,73	198.835,35	486,2%
41 - Fidelidad y DDD	1.125	1.131	(6)	-0,5%	1.112	1.115	(3)	-0,3%	1.291.138,76	335.994,12	955.144,64	284,3%	46.797,92	456.529,47	(409.731,55)	-89,7%
42 - BBB	29	31	(2)	-6,5%	28	30	(2)	-6,7%	176.406,64	36.396,51	140.010,13	384,7%	1.322,80	1.044,59	278,21	26,6%
43 - Otros	75.809	67.219	8.590	12,8%	6.502	7.012	(510)	-7,3%	4.677.126,86	5.434.785,82	(757.658,96)	-13,9%	1.388.239,28	519.585,05	868.654,23	167,2%
44 Títulos de Propiedad	40	92	(52)	-56,5%	40	92	(52)	-56,5%	-	-	-	0,0%	-	-	-	0,0%
45 Fianzas	71.755	66.147	5.608	8,5%	69.428	64.028	5.400	8,4%	6.808.887,63	6.541.743,40	267.144,23	4,1%	4.775.983,24	4.335.268,50	440.714,74	10,2%
46 - Oferta y Cumplimiento	31.464	25.423	6.041	23,8%	30.812	24.833	5.979	24,1%	1.994.110,94	3.273.940,69	(1.279.829,75)	-39,1%	933.882,02	3.237.732,55	(2.303.850,53)	-71,2%
47 - Otras	40.291	40.724	(433)	-1,1%	38.616	39.195	(579)	-1,5%	4.814.776,69	3.267.802,71	1.546.973,98	47,3%	3.842.101,22	1.097.535,95	2.744.565,27	250,1%
48 <b>TOTAL TOTAL Y EXTERIOR</b>	<b>3.807.867</b>	<b>3.686.726</b>	<b>121.141</b>	<b>3,3%</b>	<b>1.698.604</b>	<b>1.763.996</b>	<b>(65.392)</b>	<b>-3,7%</b>	<b>142.975.173,50</b>	<b>134.479.436,07</b>	<b>8.495.737,43</b>	<b>6,317%</b>	<b>61.482.074,03</b>	<b>50.834.936,38</b>	<b>10.647.137,65</b>	<b>20,9%</b>
<b>Ramos de Personas</b>	<b>2.197.655</b>	<b>2.115.767</b>	<b>81.888</b>	<b>3,9%</b>	<b>423.898</b>	<b>541.905</b>	<b>(118.007)</b>	<b>-21,8%</b>	<b>65.707.526,55</b>	<b>61.765.257,26</b>	<b>3.942.269,29</b>	<b>6,4%</b>	<b>31.603.296,22</b>	<b>27.452.134,96</b>	<b>4.151.161,26</b>	<b>15,1%</b>
<b>Ramos Generales</b>	<b>1.610.212</b>	<b>1.570.959</b>	<b>39.253</b>	<b>2,5%</b>	<b>1.274.706</b>	<b>1.222.091</b>	<b>52.615</b>	<b>4,3%</b>	<b>77.267.646,95</b>	<b>72.714.178,81</b>	<b>4.553.468,14</b>	<b>6,3%</b>	<b>29.878.777,81</b>	<b>23.382.801,42</b>	<b>6.495.976,39</b>	<b>27,8%</b>
<b>Totales</b>	<b>3.807.867</b>	<b>3.686.726</b>	<b>121.141</b>	<b>3,3%</b>	<b>1.698.604</b>	<b>1.763.996</b>	<b>(65.392)</b>	<b>-3,7%</b>	<b>\$142.975.173,50</b>	<b>\$134.479.436,07</b>	<b>8.495.737,43</b>	<b>6,3%</b>	<b>\$61.482.074,03</b>	<b>\$50.834.936,38</b>	<b>10.647.137,65</b>	<b>20,9%</b>

SUPERINTENDENCIA DE SEGUROS Y REASEGUROS DE PANAMÁ



ACUMULADO AL 31 DE DICIEMBRE 2020  
COMPARATIVO SINISTRALIDAD TOTAL (LOCAL Y EXTERIOR) SEGÚN RAMOS

Ramos de Seguros <b>TOTAL</b>		SINISTRALIDAD ACUMULADA		
		2020	2019	Variación Porcentual
1	<b>Vida Individual</b>	0,32	0,29	13,9%
2	- Primer año	0,40	0,66	-39,2%
3	- Renovación	0,31	0,21	48,3%
4	<b>Accidentes Personales</b>	0,18	0,20	-11,3%
5	- Individual	0,17	0,14	20,4%
6	- Grupo	0,17	0,25	-33,4%
7	- Invalidez	0,00	0,00	0,0%
8	<b>Salud</b>	0,61	0,74	-17,5%
9	- Individual	0,54	0,68	-20,7%
10	- Grupo	0,68	0,73	-7,5%
11	<b>Colectivos de Vida</b>	0,33	0,30	11,7%
12	<b>Incendio y Líneas Aliadas (*)</b>	0,18	0,48	-61,3%
13	- Residencial	0,18	0,17	9,4%
14	- Comercial	0,19	0,78	-76,0%
15	- Industrial	0,16	0,81	-80,3%
16	<b>Vida Industrial</b>	0,00	0,00	0,0%
17	<b>Anualidades</b>	0,00	0,00	0,0%
18	<b>Rentas Vitalicias</b>	0,00	0,00	0,0%
19	<b>Pérdida de Ingresos</b>	0,00	0,00	0,0%
20	<b>Multirisgo</b>	0,34	0,37	-6,9%
21	- Residencial	0,40	0,27	46,2%
22	- Comercial e Industrial	0,28	0,47	-39,6%
23	<b>Transporte de Carga</b>	0,20	0,27	-26,3%
24	- Terrestre	0,27	0,31	-13,0%
25	- Marítimo	0,28	0,16	78,2%
26	- Aéreo	1,43	1,83	-22,1%
27	<b>Casco</b>	0,24	0,28	-11,6%
28	- Marítimo	0,49	0,56	-12,6%
29	- Aéreo	0,06	0,05	23,9%



SUPERINTENDENCIA DE SEGUROS Y REASEGUROS DE PANAMÁ



ACUMULADO AL 31 DE DICIEMBRE 2020  
COMPARATIVO SINISTRALIDAD TOTAL (LOCAL Y EXTERIOR) SEGÚN RAMOS

Ramos de Seguros <b>TOTAL</b>		SINISTRALIDAD ACUMULADA		
		2020	2019	Variación Porcentual
30	<b>Automóvil</b>	0,52	0,65	-19,2%
31	<b>Ramos Técnicos</b>	0,27	0,18	49,0%
32	- TRC - TRM	0,24	0,13	82,3%
33	- Equipo Electrónico	0,37	0,24	55,7%
34	- Caldera y Maquinaria	0,00	0,01	-100,0%
35	- Rotura de Maquinaria	0,39	0,41	-4,3%
36	- Equipo Pesado	0,27	0,41	-34,3%
37	- Vidrios	0,00	0,00	0,0%
38	<b>Riesgos Diversos</b>	0,18	0,21	-16,7%
39	- Responsabilidad Civil	0,16	0,17	-10,0%
40	- Robo	0,30	0,20	44,7%
41	- Fidelidad y DDD	0,12	0,27	-56,5%
42	- BBB	0,25	0,32	-23,1%
43	- Otros	0,19	0,22	-14,9%
44	<b>Titulos de Propiedad</b>	0,00	0,00	0,0%
45	<b>Fianzas</b>	0,53	0,59	-10,7%
46	- Oferta y Cumplimiento	0,28	0,64	-56,7%
47	- Otras	0,66	0,50	30,4%
<b>48</b>	<b>TOTAL LOCAL Y EXTERIOR</b>	<b>0,41</b>	<b>0,48</b>	<b>-15,7%</b>
<b>Vida</b>		<b>0,45</b>	<b>0,48</b>	<b>-5,5%</b>
<b>General</b>		<b>0,36</b>	<b>0,49</b>	<b>-25,7%</b>
<b>Totales</b>		<b>0,41</b>	<b>0,48</b>	<b>-15,7%</b>