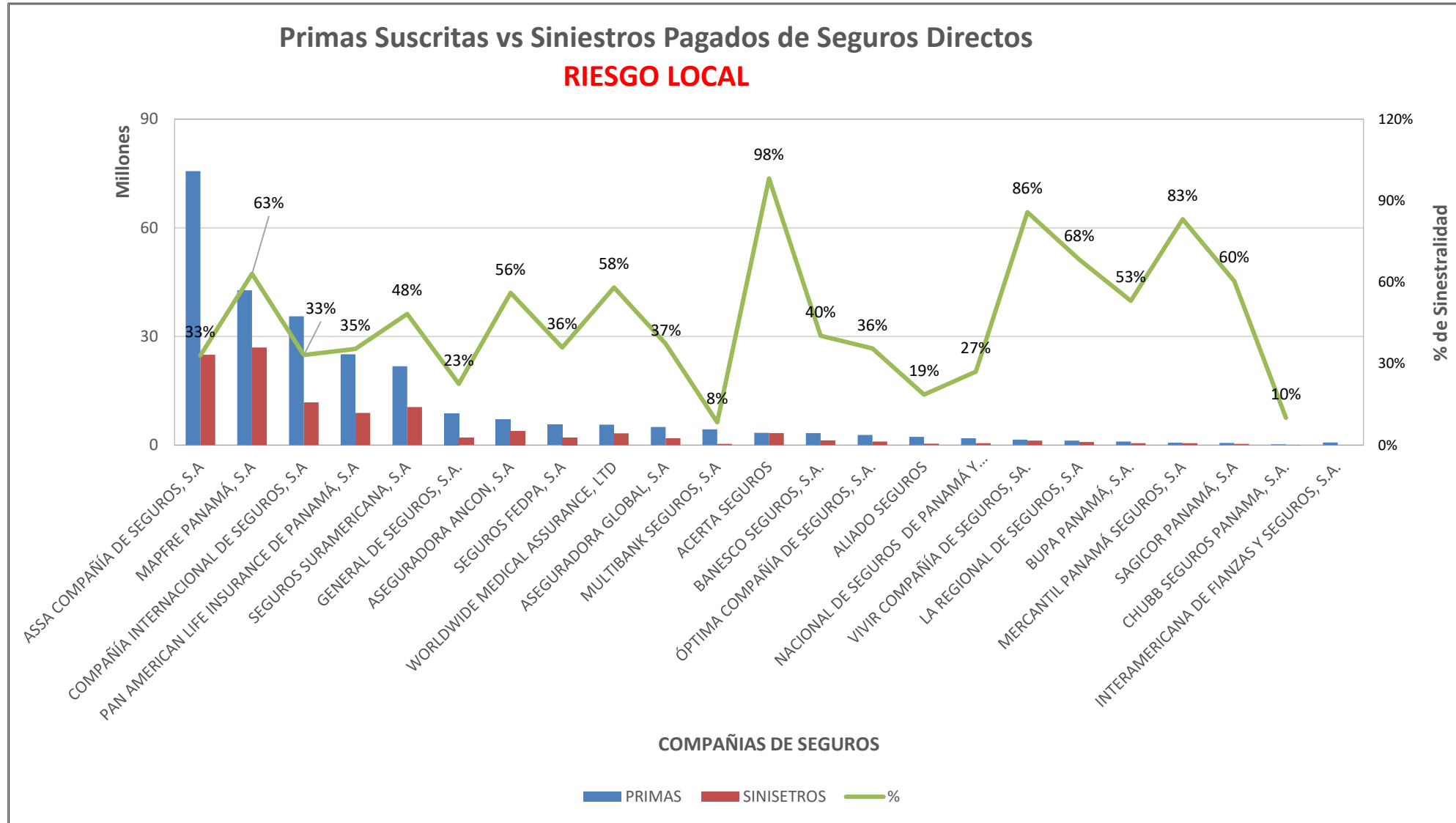


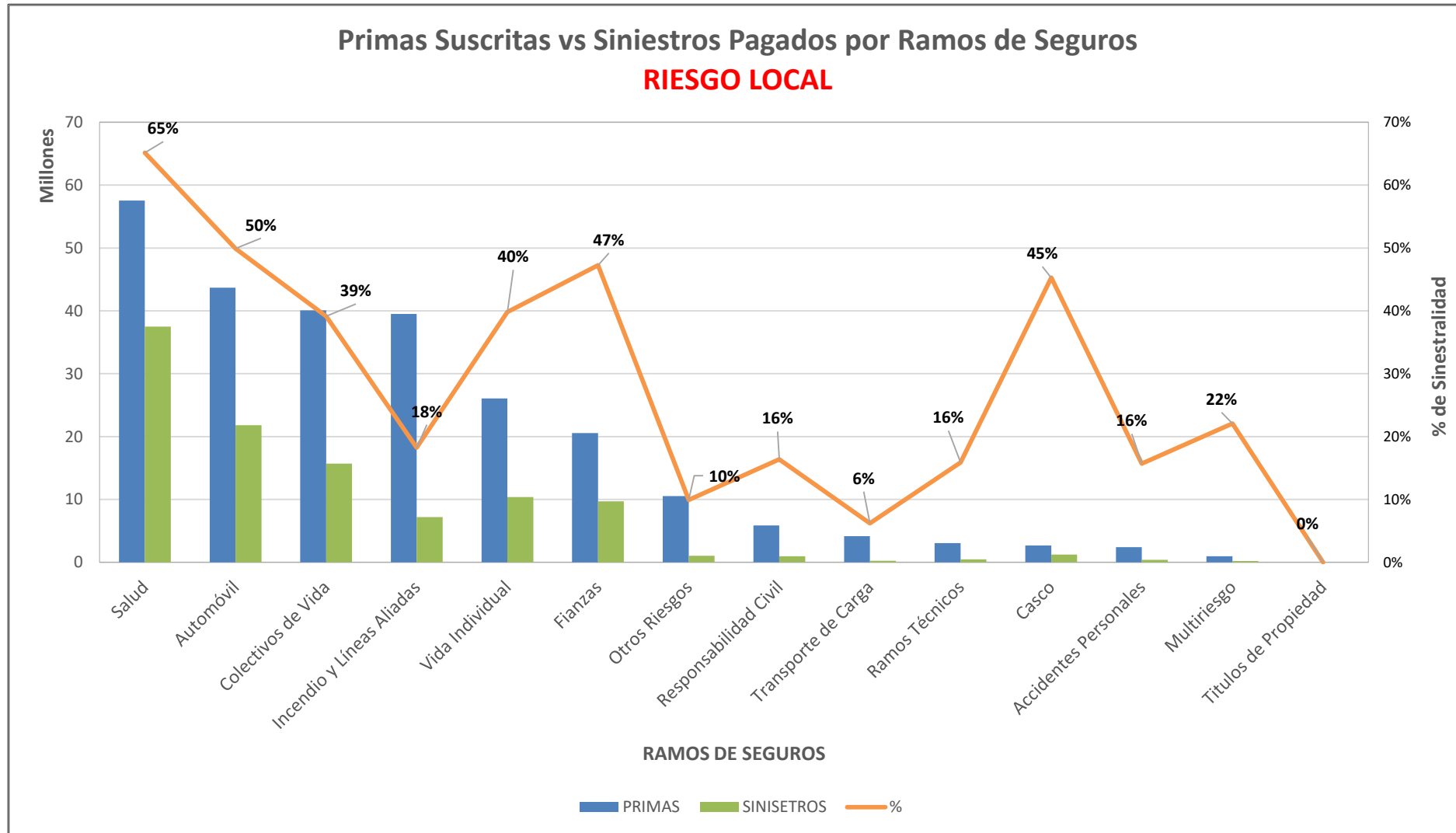


## SUPERINTENDENCIA DE SEGUROS Y REASEGUROS DE PANAMA ACUMULADO AL 28 DE FEBRERO DE 2021



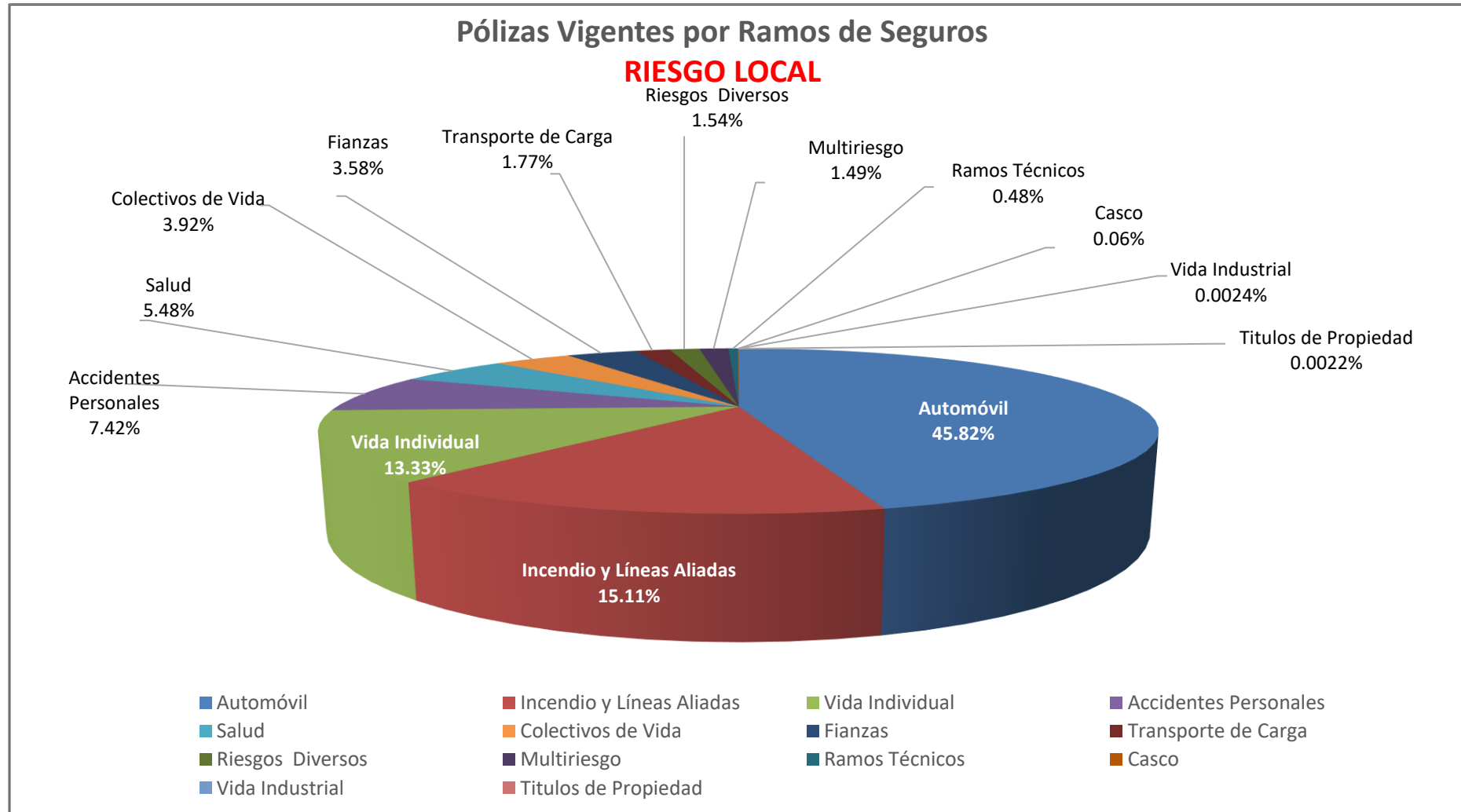


**SUPERINTENDENCIA DE SEGUROS Y REASEGUROS DE PANAMA**  
**ACUMULADO AL 28 DE FEBRERO DE 2021**



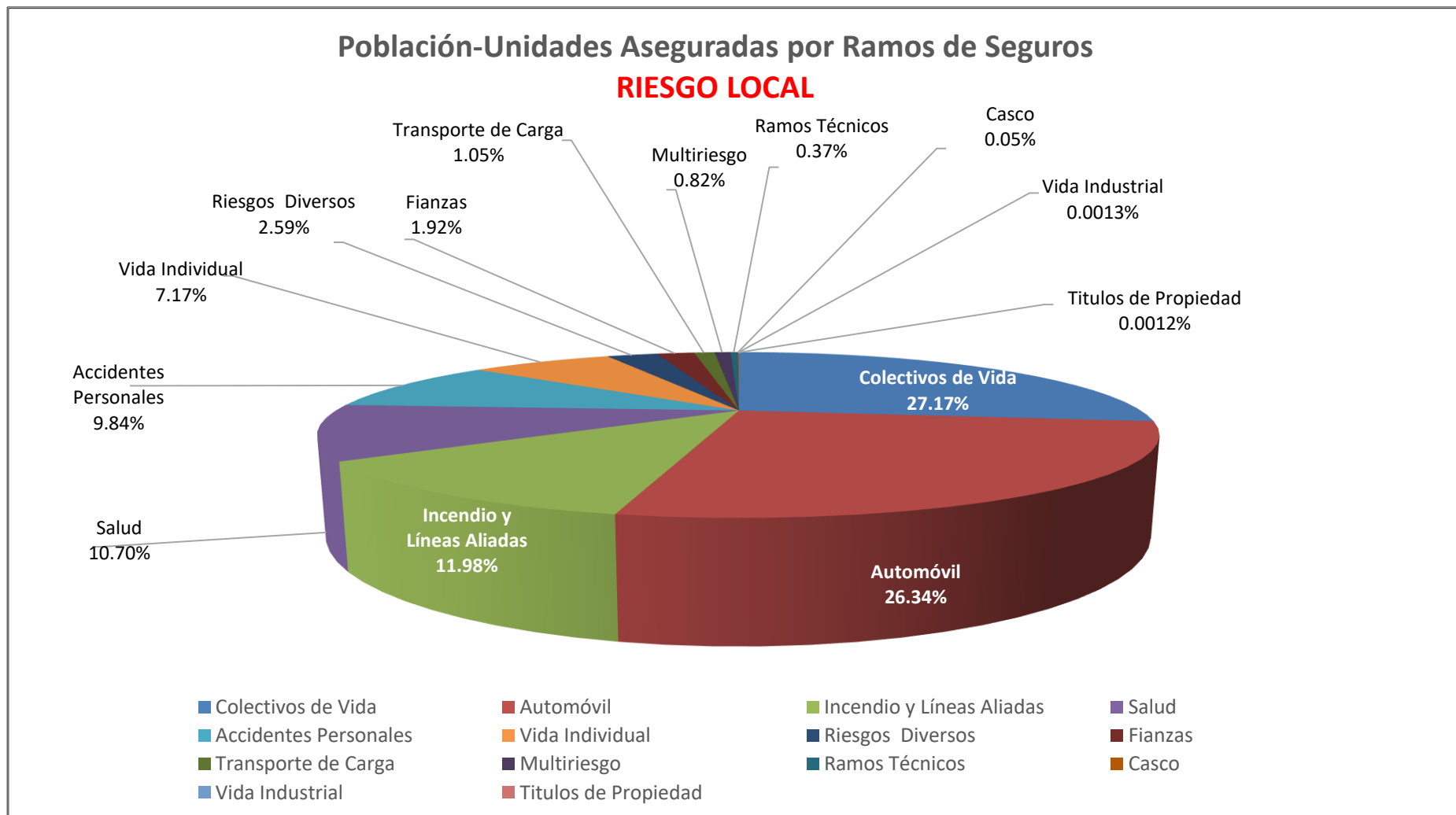


## SUPERINTENDENCIA DE SEGUROS Y REASEGUROS DE PANAMA AL 28 DE FEBRERO DE 2021





## SUPERINTENDENCIA DE SEGUROS Y REASEGUROS DE PANAMA AL 28 DE FEBRERO DE 2021





**SUPERINTENDENCIA DE SEGUROS Y REASEGUROS DE PANAMA**  
**POBLACION-UNIDADES ASEGURADA DE SEGURO DIRECTO RIESGO LOCAL**  
**AL 28 DE FEBRERO DE 2021**

RAMOS DE SEGUROS	GRAN TOTAL	RAMOS VIDA											
		TOTAL VIDA	Vida Individual	Primer año	Renovación	Accidentes Personales	Individual	Grupo	Invalidez	Salud	Individual	Grupo	Colectivos de Vida
ACERTA SEGUROS	23,805	2,891	864	150	714	685	31	654	-	482	413	69	860
ALIADO SEGUROS	17,528	8,026	-	-	-	3,186	610	2,576	-	-	-	-	4,840
ASEGURADORA ANCON, S.A	134,133	37,324	2,138	268	1,870	3,162	340	2,822	-	9,607	3,674	5,933	22,417
ASEGURADORA GLOBAL, S.A	204,092	118,603	8,496	8,496	-	5,077	5,077	-	-	-	-	-	105,030
ASSA COMPAÑÍA DE SEGUROS, S.A	753,971	322,784	82,752	34,477	48,275	73,297	22,841	50,456	-	81,863	12,742	69,121	84,872
BANESCO SEGUROS, S.A.	36,306	14,000	4,502	4,244	258	887	544	343	-	34	34	-	8,577
CHUBB SEGUROS PANAMA, S.A.	6,720	4,170	-	-	-	3,826	-	3,826	-	-	-	-	344
COMPAÑÍA INTERNACIONAL DE SEGUROS, S.A	326,195	144,211	32,432	2,255	30,177	12,162	2,366	9,796	-	46,977	35,212	11,765	52,640
GENERAL DE SEGUROS, S.A.	115,785	60,878	-	-	-	135	135	-	-	-	-	-	60,743
MAPFRE PANAMÁ, S.A	385,833	207,809	27,420	6,891	20,529	12,527	734	11,793	-	84,152	19,519	64,633	83,710
MERCANTIL PANAMÁ SEGUROS, S.A	1,524	696	512	98	414	2	2	-	-	182	182	-	-
MULTIBANK SEGUROS, S.A	111,393	79,405	955	62	893	10,988	10,966	22	-	-	-	-	67,462
NACIONAL DE SEGUROS DE PANAMÁ Y CENTROAMÉRICA	17,017	12,747	547	64	483	1,544	655	889	-	-	-	-	10,656
ÓPTIMA COMPAÑÍA DE SEGUROS, S.A.	153,881	138,901	662	662	-	81,270	535	80,735	-	-	-	-	56,969
PAN AMERICAN LIFE INSURANCE DE PANAMÁ, S.A	292,376	292,376	21,590	3,126	18,464	26,272	8,452	17,820	-	117,051	19,486	97,565	127,463
SAGICOR PANAMÁ, S.A	15,251	15,251	1,294	191	1,103	8,047	-	8,047	-	1,623	603	1,020	4,287
SEGUROS FEDPA, S.A	429,770	288,083	217	211	6	43,292	41,650	1,642	-	176	-	176	244,398
SEGUROS SURAMERICANA, S.A	393,482	118,308	59,541	11,802	47,739	52,340	41,158	11,182	-	149	149	-	6,278
VIVIR COMPAÑÍA DE SEGUROS, SA.	15,054	15,054	-	-	-	74	-	74	-	12,197	9,197	3,000	2,783
WORLDWIDE MEDICAL ASSURANCE, LTD	18,956	18,956	4,538	1,124	3,414	-	-	-	-	14,290	9,756	4,534	128
<b>SUB-TOTAL</b>	<b>3,453,072</b>	<b>1,900,473</b>	<b>248,460</b>	<b>74,121</b>	<b>174,339</b>	<b>338,773</b>	<b>136,096</b>	<b>202,677</b>	<b>-</b>	<b>368,783</b>	<b>110,967</b>	<b>257,816</b>	<b>944,457</b>



**SUPERINTENDENCIA DE SEGUROS Y REASEGUROS DE PANAMA**  
**POBLACION-UNIDADES ASEGURADA DE SEGURO DIRECTO RIESGO LOCAL**  
**AL 28 DE FEBRERO DE 2021**

RAMOS DE SEGUROS	GRAN TOTAL	RAMOS VIDA											
		TOTAL VIDA	Vida Individual	Primer año	Renovación	Accidentes Personales	Individual	Grupo	Invalidez	Salud	Individual	Grupo	Colectivos de Vida
BUPA PANAMÁ, S.A.	2,666	2,666	-	-	-	-	-	-	-	2,666	1,785	881	-
INTERAMERICANA DE FIANZAS Y SEGUROS, S.A.	462	11	11	11	-	-	-	-	-	-	-	-	-
LA REGIONAL DE SEGUROS, S.A	21,175	4,896	822	97	725	3,234	54	3,180	-	598	598	-	242
<b>SUB-TOTAL</b>	<b>24,303</b>	<b>7,573</b>	<b>833</b>	<b>108</b>	<b>725</b>	<b>3,234</b>	<b>54</b>	<b>3,180</b>	<b>-</b>	<b>3,264</b>	<b>2,383</b>	<b>881</b>	<b>242</b>
<b>TOTAL</b>	<b>3,477,375</b>	<b>1,908,046</b>	<b>249,293</b>	<b>74,229</b>	<b>175,064</b>	<b>342,007</b>	<b>136,150</b>	<b>205,857</b>	<b>-</b>	<b>372,047</b>	<b>113,350</b>	<b>258,697</b>	<b>944,699</b>



**SUPERINTENDENCIA DE SEGUROS Y REASEGUROS DE PANAMA**  
**POBLACION-UNIDADES ASEGURADA DE SEGURO DIRECTO RIESGO LOCAL**  
**AL 28 DE FEBRERO DE 2021**

RAMOS DE SEGUROS	RAMOS GENERALES											
	TOTAL GENERALES	Incendio y Líneas Aliadas	Residencial	Comercial	Industrial	Vida Industrial	Anualidades	Rentas Vitalicias	Pérdida de Ingresos	Multirisgo	Residencial	Comercial e Industrial
ACERTA SEGUROS	20,914	1,662	1,416	243	3	44	-	-	-	535	334	201
ALIADO SEGUROS	9,502	1,507	757	741	9	-	-	-	-	338	217	121
ASEGURADORA ANCON, S.A	96,809	5,886	2,893	2,749	244	-	-	-	-	1,462	800	662
ASEGURADORA GLOBAL, S.A	85,489	25,087	24,732	355	-	-	-	-	-	-	-	-
ASSA COMPAÑÍA DE SEGUROS, S.A	431,187	184,333	140,906	43,427	-	-	-	-	-	20,051	15,727	4,324
BANESCO SEGUROS, S.A.	22,306	8,416	-	8,416	-	-	-	-	-	1,534	750	784
CHUBB SEGUROS PANAMA, S.A.	2,550	156	-	156	-	-	-	-	-	112	-	112
COMPAÑÍA INTERNACIONAL DE SEGUROS, S.A	181,984	15,491	15,491	-	-	-	-	-	-	2,360	2,360	-
GENERAL DE SEGUROS, S.A.	54,907	48,166	48,166	-	-	-	-	-	-	286	211	75
MAPFRE PANAMÁ, S.A	178,024	18,344	-	18,344	-	-	-	-	-	-	-	-
MERCANTIL PANAMÁ SEGUROS, S.A	828	131	131	-	-	-	-	-	-	336	239	97
MULTIBANK SEGUROS, S.A	31,988	7,167	6,729	426	12	-	-	-	-	160	129	31
NACIONAL DE SEGUROS DE PANAMÁ Y CENTROAMÉRICA	4,270	916	520	396	-	-	-	-	-	-	-	-
ÓPTIMA COMPAÑÍA DE SEGUROS, S.A.	14,980	2,904	2,045	665	194	-	-	-	-	734	391	343
PAN AMERICAN LIFE INSURANCE DE PANAMÁ, S.A	-	-	-	-	-	-	-	-	-	-	-	-
SAGICOR PANAMÁ, S.A	-	-	-	-	-	-	-	-	-	-	-	-
SEGUROS FEDPA, S.A	141,687	2,142	2,142	-	-	-	-	-	-	272	103	169
SEGUROS SURAMERICANA, S.A	275,174	93,419	81,002	12,417	-	-	-	-	-	-	-	-
VIVIR COMPAÑÍA DE SEGUROS, SA.	-	-	-	-	-	-	-	-	-	-	-	-
WORLDWIDE MEDICAL ASSURANCE, LTD	-	-	-	-	-	-	-	-	-	-	-	-
<b>SUB-TOTAL</b>	<b>1,552,599</b>	<b>415,727</b>	<b>326,930</b>	<b>88,335</b>	<b>462</b>	<b>44</b>	<b>-</b>	<b>-</b>	<b>-</b>	<b>28,180</b>	<b>21,261</b>	<b>6,919</b>



**SUPERINTENDENCIA DE SEGUROS Y REASEGUROS DE PANAMA**  
**POBLACION-UNIDADES ASEGURADA DE SEGURO DIRECTO RIESGO LOCAL**  
**AL 28 DE FEBRERO DE 2021**

RAMOS DE SEGUROS	RAMOS GENERALES											
	TOTAL GENERALES	Incendio y Líneas Aliadas	Residencial	Comercial	Industrial	Vida Industrial	Anualidades	Rentas Vitalicias	Pérdida de Ingresos	Multirisgo	Residencial	Comercial e Industrial
BUPA PANAMÁ, S.A.	-	-	-	-	-	-	-	-	-	-	-	-
INTERAMERICANA DE FIANZAS Y SEGUROS, S.A.	451	18	2	16	-	-	-	-	-	-	-	-
LA REGIONAL DE SEGUROS, S.A	16,279	685	531	153	1	-	-	-	-	400	227	173
<b>SUB-TOTAL</b>	<b>16,730</b>	<b>703</b>	<b>533</b>	<b>169</b>	<b>1</b>	-	-	-	-	<b>400</b>	<b>227</b>	<b>173</b>
<b>TOTAL</b>	<b>1,569,329</b>	<b>416,430</b>	<b>327,463</b>	<b>88,504</b>	<b>463</b>	<b>44</b>	-	-	-	<b>28,580</b>	<b>21,488</b>	<b>7,092</b>





**SUPERINTENDENCIA DE SEGUROS Y REASEGUROS DE PANAMA**  
**POBLACION-UNIDADES ASEGURADA DE SEGURO DIRECTO RIESGO LOCAL**  
**AL 28 DE FEBRERO DE 2021**

RAMOS DE SEGUROS	RAMOS GENERALES														
	Transporte de Carga	Terrestre	Marítimo	Aéreo	Casco	Marítimo	Aéreo	Automóvil	Ramos Técnicos	TRC TRM	Equipo Eléctrico	Caldera y Maquinaria	Rotura de Maquinaria	Equipo Pesado	Vidrios
ACERTA SEGUROS	68	48	4	16	43	29	14	15,189	300	115	65	-	66	54	-
ALIADO SEGUROS	105	105	-	-	19	5	14	4,387	499	71	169	-	65	194	-
ASEGURADORA ANCON, S.A	464	456	8	-	115	73	42	85,882	554	75	113	-	108	256	2
ASEGURADORA GLOBAL, S.A	-	-	-	-	-	-	-	15,261	-	-	-	-	-	-	-
ASSA COMPAÑÍA DE SEGUROS, S.A	12,921	2,143	10,778	-	773	645	128	177,505	3,472	21	2,546	852	53	-	-
BANESCO SEGUROS, S.A.	679	679	-	-	22	22	-	9,581	893	98	55	-	58	682	-
CHUBB SEGUROS PANAMA, S.A.	58	-	58	-	-	-	-	-	1,181	1,181	-	-	-	-	-
COMPAÑÍA INTERNACIONAL DE SEGUROS, S.A	18,968	18,968	-	-	293	228	65	110,312	1,634	939	243	-	52	400	-
GENERAL DE SEGUROS, S.A.	35	21	14	-	3	2	1	5,540	378	21	164	2	126	65	-
MAPFRE PANAMÁ, S.A	1,369	1,369	-	-	83	37	46	149,235	1,553	80	236	-	415	822	-
MERCANTIL PANAMÁ SEGUROS, S.A	-	-	-	-	-	-	-	165	-	-	-	-	-	-	-
MULTIBANK SEGUROS, S.A	9	9	-	-	21	11	10	8,660	127	53	15	-	27	32	-
NACIONAL DE SEGUROS DE PANAMÁ Y CENTROAMÉRICA	83	45	38	-	33	25	8	1,258	343	91	29	-	126	97	-
ÓPTIMA COMPAÑÍA DE SEGUROS, S.A.	196	162	34	-	25	18	7	8,699	420	123	101	-	73	123	-
PAN AMERICAN LIFE INSURANCE DE PANAMÁ, S.A	-	-	-	-	-	-	-	-	-	-	-	-	-	-	-
SAGICOR PANAMÁ, S.A	-	-	-	-	-	-	-	-	-	-	-	-	-	-	-
SEGUROS FEDPA, S.A	398	398	-	-	1	1	-	138,383	118	-	36	-	24	58	-
SEGUROS SURAMERICANA, S.A	1,088	1,088	-	-	403	403	-	171,790	1,491	187	455	-	280	569	-
VIVIR COMPAÑÍA DE SEGUROS, SA.	-	-	-	-	-	-	-	-	-	-	-	-	-	-	-
WORLDWIDE MEDICAL ASSURANCE, LTD	-	-	-	-	-	-	-	-	-	-	-	-	-	-	-
<b>SUB-TOTAL</b>	<b>36,441</b>	<b>25,491</b>	<b>10,934</b>	<b>16</b>	<b>1,834</b>	<b>1,499</b>	<b>335</b>	<b>901,847</b>	<b>12,963</b>	<b>3,055</b>	<b>4,227</b>	<b>854</b>	<b>1,473</b>	<b>3,352</b>	<b>2</b>



**SUPERINTENDENCIA DE SEGUROS Y REASEGUROS DE PANAMA**  
**POBLACION-UNIDADES ASEGURADA DE SEGURO DIRECTO RIESGO LOCAL**  
**AL 28 DE FEBRERO DE 2021**

RAMOS DE SEGUROS	RAMOS GENERALES														
	Transporte de Carga	Terrestre	Marítimo	Aéreo	Casco	Marítimo	Aéreo	Automóvil	Ramos Técnicos	TRC TRM	Equipo Electrónico	Caldera y Maquinaria	Rotura de Maquinaria	Equipo Pesado	Vidrios
BUPA PANAMÁ, S.A.	-	-	-	-	-	-	-	-	-	-	-	-	-	-	-
INTERAMERICANA DE FIANZAS Y SEGUROS, S.A.	-	-	-	-	1	-	1	-	7	7	-	-	-	-	-
LA REGIONAL DE SEGUROS, S.A	87	70	15	2	61	45	16	14,179	62	37	2	-	2	21	-
<b>SUB-TOTAL</b>	<b>87</b>	<b>70</b>	<b>15</b>	<b>2</b>	<b>62</b>	<b>45</b>	<b>17</b>	<b>14,179</b>	<b>69</b>	<b>44</b>	<b>2</b>	<b>-</b>	<b>2</b>	<b>21</b>	<b>-</b>
<b>TOTAL</b>	<b>36,528</b>	<b>25,561</b>	<b>10,949</b>	<b>18</b>	<b>1,896</b>	<b>1,544</b>	<b>352</b>	<b>916,026</b>	<b>13,032</b>	<b>3,099</b>	<b>4,229</b>	<b>854</b>	<b>1,475</b>	<b>3,373</b>	<b>2</b>



**SUPERINTENDENCIA DE SEGUROS Y REASEGUROS DE PANAMA**  
**POBLACION-UNIDADES ASEGURADA DE SEGURO DIRECTO RIESGO LOCAL**  
**AL 28 DE FEBRERO DE 2021**

RAMOS DE SEGUROS	RAMOS GENERALES									
	Riesgos Diversos	Responsabilidad Civil	Robo	Fidelidad y DDD	BBB	Otros	Títulos de Propiedad	Fianzas	Oferta y Cumplimiento	Otras
ACERTA SEGUROS	819	630	57	64	-	68	-	2,254	1,518	736
ALIADO SEGUROS	575	374	2	2	-	197	-	2,072	192	1,880
ASEGURADORA ANCON, S.A	1,287	929	136	-	-	222	-	1,159	235	924
ASEGURADORA GLOBAL, S.A	44,685	-	-	-	-	44,685	-	456	134	322
ASSA COMPAÑÍA DE SEGUROS, S.A	10,788	5,769	2,863	313	15	1,828	-	21,344	1,398	19,946
BANESCO SEGUROS, S.A.	998	466	28	42	-	462	-	183	-	183
CHUBB SEGUROS PANAMA, S.A.	576	576	-	-	-	-	-	467	-	467
COMPAÑÍA INTERNACIONAL DE SEGUROS, S.A	3,415	2,744	196	164	-	311	-	29,511	22,452	7,059
GENERAL DE SEGUROS, S.A.	265	202	14	26	1	22	40	194	194	-
MAPFRE PANAMÁ, S.A	4,361	1,451	165	122	3	2,620	-	3,079	3,078	1
MERCANTIL PANAMÁ SEGUROS, S.A	75	31	-	-	-	44	-	121	-	121
MULTIBANK SEGUROS, S.A	15,738	73	10	6	2	15,647	-	106	72	34
NACIONAL DE SEGUROS DE PANAMÁ Y CENTROAMÉRICA	659	383	48	24	1	203	-	978	978	-
ÓPTIMA COMPAÑÍA DE SEGUROS, S.A.	1,187	958	143	1	5	80	-	815	242	573
PAN AMERICAN LIFE INSURANCE DE PANAMÁ, S.A	-	-	-	-	-	-	-	-	-	-
SAGICOR PANAMÁ, S.A	-	-	-	-	-	-	-	-	-	-
SEGUROS FEDPA, S.A	263	182	11	70	-	-	-	110	39	71
SEGUROS SURAMERICANA, S.A	4,148	2,806	539	308	-	495	-	2,835	-	2,835
VIVIR COMPAÑÍA DE SEGUROS, SA.	-	-	-	-	-	-	-	-	-	-
WORLDWIDE MEDICAL ASSURANCE, LTD	-	-	-	-	-	-	-	-	-	-
<b>SUB-TOTAL</b>	<b>89,839</b>	<b>17,574</b>	<b>4,212</b>	<b>1,142</b>	<b>27</b>	<b>66,884</b>	<b>40</b>	<b>65,684</b>	<b>30,532</b>	<b>35,152</b>



**SUPERINTENDENCIA DE SEGUROS Y REASEGUROS DE PANAMA**  
**POBLACION-UNIDADES ASEGURADA DE SEGURO DIRECTO RIESGO LOCAL**  
**AL 28 DE FEBRERO DE 2021**

RAMOS DE SEGUROS	RAMOS GENERALES									
	Riesgos Diversos	Responsabilidad Civil	Robo	Fidelidad y DDD	BBB	Otros	Titulos de Propiedad	Fianzas	Oferta y Cumplimiento	Otras
BUPA PANAMÁ, S.A.	-	-	-	-	-	-	-	-	-	-
INTERAMERICANA DE FIANZAS Y SEGUROS, S.A.	11	10	-	-	-	1	-	414	312	102
LA REGIONAL DE SEGUROS, S.A	197	173	1	6	-	17	-	608	415	193
<b>SUB-TOTAL</b>	<b>208</b>	<b>183</b>	<b>1</b>	<b>6</b>	<b>-</b>	<b>18</b>	<b>-</b>	<b>1,022</b>	<b>727</b>	<b>295</b>
<b>TOTAL</b>	<b>90,047</b>	<b>17,757</b>	<b>4,213</b>	<b>1,148</b>	<b>27</b>	<b>66,902</b>	<b>40</b>	<b>66,706</b>	<b>31,259</b>	<b>35,447</b>



**SUPERINTENDENCIA DE SEGUROS Y REASEGUROS DE PANAMA**  
**POLIZAS VIGENTES DE SEGURO DIRECTO RIESGO LOCAL**  
**AL 28 DE FEBRERO DE 2021**

RAMOS DE SEGUROS	GRAN TOTAL	RAMOS VIDA											
		TOTAL VIDA	Vida Individual	Primer año	Renovación	Accidentes Personales	Individual	Grupo	Invalidez	Salud	Individual	Grupo	Colectivos de Vida
ACERTA SEGUROS	19,287	1,395	864	150	714	60	31	29	-	431	413	18	40
ALIADO SEGUROS	7,593	1,018	-	-	-	808	607	201	-	-	-	-	210
ASEGURADORA ANCON, S.A	94,332	6,595	2,138	268	1,870	405	340	65	-	3,827	3,674	153	225
ASEGURADORA GLOBAL, S.A	54,498	13,576	8,496	8,496	-	5,077	5,077	-	-	-	-	-	3
ASSA COMPAÑÍA DE SEGUROS, S.A	371,922	96,851	74,594	32,275	42,319	9,360	6,482	2,878	-	11,645	11,222	423	1,252
BANESCO SEGUROS, S.A.	18,194	5,681	4,502	4,244	258	707	542	165	-	34	34	-	438
CHUBB SEGUROS PANAMA, S.A.	1,209	3	-	-	-	3	-	3	-	-	-	-	-
COMPAÑÍA INTERNACIONAL DE SEGUROS, S.A	243,997	73,523	32,432	2,255	30,177	5,400	2,366	3,034	-	34,315	33,169	1,146	1,376
GENERAL DE SEGUROS, S.A.	113,605	60,315	-	-	-	68	68	-	-	-	-	-	60,247
MAPFRE PANAMÁ, S.A	184,642	48,268	27,388	6,891	20,497	849	683	166	-	19,877	17,755	2,122	154
MERCANTIL PANAMÁ SEGUROS, S.A	1,524	696	512	98	414	2	2	-	-	182	182	-	-
MULTIBANK SEGUROS, S.A	27,786	11,935	955	62	893	10,969	10,966	3	-	-	-	-	11
NACIONAL DE SEGUROS DE PANAMÁ Y CENTROAMÉRICA	4,674	1,047	547	64	483	352	288	64	-	-	-	-	148
ÓPTIMA COMPAÑÍA DE SEGUROS, S.A.	15,749	3,453	662	662	-	677	535	142	-	-	-	-	2,114
PAN AMERICAN LIFE INSURANCE DE PANAMÁ, S.A	44,452	44,452	21,590	3,126	18,464	8,674	8,452	222	-	13,124	12,417	707	1,064
SAGICOR PANAMÁ, S.A	1,917	1,917	1,294	191	1,103	37	-	37	-	484	430	54	102
SEGUROS FEDPA, S.A	176,415	38,957	217	211	6	38,121	38,095	26	-	1	-	1	618
SEGUROS SURAMERICANA, S.A	388,541	114,749	59,541	11,802	47,739	52,340	41,158	11,182	-	149	149	-	2,719
VIVIR COMPAÑÍA DE SEGUROS, SA.	6,566	6,566	-	-	-	3	-	3	-	6,490	6,326	164	73
WORLDWIDE MEDICAL ASSURANCE, LTD	10,907	10,907	4,272	1,124	3,148	-	-	-	-	6,628	4,828	1,800	7
<b>SUB-TOTAL</b>	<b>1,787,810</b>	<b>541,904</b>	<b>240,004</b>	<b>71,919</b>	<b>168,085</b>	<b>133,912</b>	<b>115,692</b>	<b>18,220</b>	<b>-</b>	<b>97,187</b>	<b>90,599</b>	<b>6,588</b>	<b>70,801</b>



**SUPERINTENDENCIA DE SEGUROS Y REASEGUROS DE PANAMA**  
**POLIZAS VIGENTES DE SEGURO DIRECTO RIESGO LOCAL**  
**AL 28 DE FEBRERO DE 2021**

RAMOS DE SEGUROS	GRAN TOTAL	RAMOS VIDA											
		TOTAL VIDA	Vida Individual	Primer año	Renovación	Accidentes Personales	Individual	Grupo	Invalidez	Salud	Individual	Grupo	Colectivos de Vida
BUPA PANAMÁ, S.A.	1,189	1,189	-	-	-	-	-	-	-	1,189	770	419	-
INTERAMERICANA DE FIANZAS Y SEGUROS, S.A.	462	11	11	11	-	-	-	-	-	-	-	-	-
LA REGIONAL DE SEGUROS, S.A	16,976	1,485	822	97	725	65	54	11	-	598	598	-	-
<b>SUB-TOTAL</b>	<b>18,627</b>	<b>2,685</b>	<b>833</b>	<b>108</b>	<b>725</b>	<b>65</b>	<b>54</b>	<b>11</b>	<b>-</b>	<b>1,787</b>	<b>1,368</b>	<b>419</b>	<b>-</b>
<b>TOTAL</b>	<b>1,806,437</b>	<b>544,589</b>	<b>240,837</b>	<b>72,027</b>	<b>168,810</b>	<b>133,977</b>	<b>115,746</b>	<b>18,231</b>	<b>-</b>	<b>98,974</b>	<b>91,967</b>	<b>7,007</b>	<b>70,801</b>



**SUPERINTENDENCIA DE SEGUROS Y REASEGUROS DE PANAMA**  
**POLIZAS VIGENTES DE SEGURO DIRECTO RIESGO LOCAL**  
**AL 28 DE FEBRERO DE 2021**

RAMOS DE SEGUROS	RAMOS GENERALES											
	TOTAL GENERALES	Incendio y Líneas Aliadas	Residencial	Comercial	Industrial	Vida Industrial	Anualidades	Rentas Vitalicias	Pérdida de Ingresos	Multirisgo	Residencial	Comercial e Industrial
ACERTA SEGUROS	17,892	1,662	1,416	243	3	44	-	-	-	535	334	201
ALIADO SEGUROS	6,575	1,059	677	378	4	-	-	-	-	309	193	116
ASEGURADORA ANCON, S.A	87,737	4,216	2,721	1,310	185	-	-	-	-	1,304	784	520
ASEGURADORA GLOBAL, S.A	40,922	25,087	24,732	355	-	-	-	-	-	-	-	-
ASSA COMPAÑÍA DE SEGUROS, S.A	275,071	61,999	48,180	13,819	-	-	-	-	-	19,001	15,240	3,761
BANESCO SEGUROS, S.A.	12,513	1,980	-	1,980	-	-	-	-	-	1,137	735	402
CHUBB SEGUROS PANAMA, S.A.	1,206	69	-	69	-	-	-	-	-	75	-	75
COMPAÑÍA INTERNACIONAL DE SEGUROS, S.A	170,474	15,491	15,491	-	-	-	-	-	-	2,360	2,360	-
GENERAL DE SEGUROS, S.A.	53,290	47,240	47,240	-	-	-	-	-	-	282	211	71
MAPFRE PANAMÁ, S.A	136,374	7,236	-	7,236	-	-	-	-	-	-	-	-
MERCANTIL PANAMÁ SEGUROS, S.A	828	131	131	-	-	-	-	-	-	336	239	97
MULTIBANK SEGUROS, S.A	15,851	6,879	6,590	282	7	-	-	-	-	159	129	30
NACIONAL DE SEGUROS DE PANAMÁ Y CENTROAMÉRICA	3,627	779	383	396	-	-	-	-	-	-	-	-
ÓPTIMA COMPAÑÍA DE SEGUROS, S.A.	12,296	2,904	2,045	665	194	-	-	-	-	734	391	343
PAN AMERICAN LIFE INSURANCE DE PANAMÁ, S.A	-	-	-	-	-	-	-	-	-	-	-	-
SAGICOR PANAMÁ, S.A	-	-	-	-	-	-	-	-	-	-	-	-
SEGUROS FEDPA, S.A	137,458	2,023	2,023	-	-	-	-	-	-	269	103	166
SEGUROS SURAMERICANA, S.A	273,792	93,419	81,002	12,417	-	-	-	-	-	-	-	-
VIVIR COMPAÑÍA DE SEGUROS, SA.	-	-	-	-	-	-	-	-	-	-	-	-
WORLDWIDE MEDICAL ASSURANCE, LTD	-	-	-	-	-	-	-	-	-	-	-	-
<b>SUB-TOTAL</b>	<b>1,245,906</b>	<b>272,174</b>	<b>232,631</b>	<b>39,150</b>	<b>393</b>	<b>44</b>	<b>-</b>	<b>-</b>	<b>-</b>	<b>26,501</b>	<b>20,719</b>	<b>5,782</b>



**SUPERINTENDENCIA DE SEGUROS Y REASEGUROS DE PANAMA**  
**POLIZAS VIGENTES DE SEGURO DIRECTO RIESGO LOCAL**  
**AL 28 DE FEBRERO DE 2021**

RAMOS DE SEGUROS	RAMOS GENERALES											
	TOTAL GENERALES	Incendio y Líneas Aliadas	Residencial	Comercial	Industrial	Vida Industrial	Anualidades	Rentas Vitalicias	Pérdida de Ingresos	Multiriesgo	Residencial	Comercial e Industrial
BUPA PANAMÁ, S.A.	-	-	-	-	-	-	-	-	-	-	-	-
INTERAMERICANA DE FIANZAS Y SEGUROS, S.A.	451	18	2	16	-	-	-	-	-	-	-	-
LA REGIONAL DE SEGUROS, S.A	15,491	685	531	153	1	-	-	-	-	400	227	173
<b>SUB-TOTAL</b>	<b>15,942</b>	<b>703</b>	<b>533</b>	<b>169</b>	<b>1</b>	-	-	-	-	<b>400</b>	<b>227</b>	<b>173</b>
<b>TOTAL</b>	<b>1,261,848</b>	<b>272,877</b>	<b>233,164</b>	<b>39,319</b>	<b>394</b>	<b>44</b>	-	-	-	<b>26,901</b>	<b>20,946</b>	<b>5,955</b>





**SUPERINTENDENCIA DE SEGUROS Y REASEGUROS DE PANAMA**  
**POLIZAS VIGENTES DE SEGURO DIRECTO RIESGO LOCAL**  
**AL 28 DE FEBRERO DE 2021**

RAMOS DE SEGUROS	RAMOS GENERALES														
	Transporte de Carga	Terrestre	Marítimo	Aéreo	Casco	Marítimo	Aéreo	Automóvil	Ramos Técnicos	TRC TRM	Equipo Electrónico	Caldera y Maquinaria	Rotura de Maquinaria	Equipo Pesado	Vidrios
ACERTA SEGUROS	68	48	4	16	43	29	14	12,167	300	115	65	-	66	54	-
ALIADO SEGUROS	104	104	-	-	10	5	5	3,335	269	71	58	-	52	88	-
ASEGURADORA ANCON, S.A	433	425	8	-	104	70	34	78,890	396	65	102	-	74	153	2
ASEGURADORA GLOBAL, S.A	-	-	-	-	-	-	-	15,261	-	-	-	-	-	-	-
ASSA COMPAÑÍA DE SEGUROS, S.A	9,068	2,136	6,932	-	318	301	17	151,905	2,665	21	1,770	828	46	-	-
BANESCO SEGUROS, S.A.	679	679	-	-	7	7	-	7,264	284	86	41	-	31	126	-
CHUBB SEGUROS PANAMA, S.A.	47	-	47	-	-	-	-	-	96	96	-	-	-	-	-
COMPAÑÍA INTERNACIONAL DE SEGUROS, S.A	18,968	18,968	-	-	293	228	65	98,802	1,634	939	243	-	52	400	-
GENERAL DE SEGUROS, S.A.	35	21	14	-	3	2	1	5,028	208	21	59	1	65	62	-
MAPFRE PANAMÁ, S.A	809	809	-	-	69	34	35	120,855	583	72	149	-	97	265	-
MERCANTIL PANAMÁ SEGUROS, S.A	-	-	-	-	-	-	-	165	-	-	-	-	-	-	-
MULTIBANK SEGUROS, S.A	9	9	-	-	21	11	10	8,442	127	53	15	-	27	32	-
NACIONAL DE SEGUROS DE PANAMÁ Y CENTROAMÉRICA	83	45	38	-	28	21	7	993	170	91	16	-	32	31	-
ÓPTIMA COMPAÑÍA DE SEGUROS, S.A.	196	162	34	-	25	18	7	6,015	420	123	101	-	73	123	-
PAN AMERICAN LIFE INSURANCE DE PANAMÁ, S.A	-	-	-	-	-	-	-	-	-	-	-	-	-	-	-
SAGICOR PANAMÁ, S.A	-	-	-	-	-	-	-	-	-	-	-	-	-	-	-
SEGUROS FEDPA, S.A	390	390	-	-	1	1	-	134,311	98	-	31	-	19	48	-
SEGUROS SURAMERICANA, S.A	1,088	1,088	-	-	16	16	-	170,895	1,391	87	455	-	280	569	-
VIVIR COMPAÑÍA DE SEGUROS, SA.	-	-	-	-	-	-	-	-	-	-	-	-	-	-	-
WORLDWIDE MEDICAL ASSURANCE, LTD	-	-	-	-	-	-	-	-	-	-	-	-	-	-	-
<b>SUB-TOTAL</b>	<b>31,977</b>	<b>24,884</b>	<b>7,077</b>	<b>16</b>	<b>938</b>	<b>743</b>	<b>195</b>	<b>814,328</b>	<b>8,641</b>	<b>1,840</b>	<b>3,105</b>	<b>829</b>	<b>914</b>	<b>1,951</b>	<b>2</b>



**SUPERINTENDENCIA DE SEGUROS Y REASEGUROS DE PANAMA**  
**POLIZAS VIGENTES DE SEGURO DIRECTO RIESGO LOCAL**  
**AL 28 DE FEBRERO DE 2021**

RAMOS DE SEGUROS	RAMOS GENERALES														
	Transporte de Carga	Terrestre	Marítimo	Aéreo	Casco	Marítimo	Aéreo	Automóvil	Ramos Técnicos	TRC TRM	Equipo Electrónico	Caldera y Maquinaria	Rotura de Maquinaria	Equipo Pesado	Vidrios
BUPA PANAMÁ, S.A.	-	-	-	-	-	-	-	-	-	-	-	-	-	-	-
INTERAMERICANA DE FIANZAS Y SEGUROS, S.A.	-	-	-	-	1	-	1	-	7	7	-	-	-	-	-
LA REGIONAL DE SEGUROS, S.A	87	70	15	2	61	45	16	13,391	62	37	2	-	2	21	-
<b>SUB-TOTAL</b>	<b>87</b>	<b>70</b>	<b>15</b>	<b>2</b>	<b>62</b>	<b>45</b>	<b>17</b>	<b>13,391</b>	<b>69</b>	<b>44</b>	<b>2</b>	<b>-</b>	<b>2</b>	<b>21</b>	<b>-</b>
<b>TOTAL</b>	<b>32,064</b>	<b>24,954</b>	<b>7,092</b>	<b>18</b>	<b>1,000</b>	<b>788</b>	<b>212</b>	<b>827,719</b>	<b>8,710</b>	<b>1,884</b>	<b>3,107</b>	<b>829</b>	<b>916</b>	<b>1,972</b>	<b>2</b>



**SUPERINTENDENCIA DE SEGUROS Y REASEGUROS DE PANAMA**  
**POLIZAS VIGENTES DE SEGURO DIRECTO RIESGO LOCAL**  
**AL 28 DE FEBRERO DE 2021**

RAMOS DE SEGUROS	RAMOS GENERALES									
	Riesgos Diversos	Responsabilidad Civil	Robo	Fidelidad y DDD	BBB	Otros	Títulos de Propiedad	Fianzas	Oferta y Cumplimiento	Otras
ACERTA SEGUROS	819	630	57	64	-	68	-	2,254	1,518	736
ALIADO SEGUROS	485	337	2	2	-	144	-	1,004	192	812
ASEGURADORA ANCON, S.A	1,235	904	122	-	-	209	-	1,159	235	924
ASEGURADORA GLOBAL, S.A	118	-	-	-	-	118	-	456	134	322
ASSA COMPAÑÍA DE SEGUROS, S.A	9,550	5,165	2,308	308	12	1,757	-	20,565	1,224	19,341
BANESCO SEGUROS, S.A.	979	463	27	41	-	448	-	183	-	183
CHUBB SEGUROS PANAMA, S.A.	452	452	-	-	-	-	-	467	-	467
COMPAÑÍA INTERNACIONAL DE SEGUROS, S.A	3,415	2,744	196	164	-	311	-	29,511	22,452	7,059
GENERAL DE SEGUROS, S.A.	260	200	14	26	1	19	40	194	194	-
MAPFRE PANAMÁ, S.A	3,889	1,222	156	118	2	2,391	-	2,933	2,932	1
MERCANTIL PANAMÁ SEGUROS, S.A	75	31	-	-	-	44	-	121	-	121
MULTIBANK SEGUROS, S.A	108	73	10	6	2	17	-	106	72	34
NACIONAL DE SEGUROS DE PANAMÁ Y CENTROAMÉRICA	596	383	48	24	1	140	-	978	978	-
ÓPTIMA COMPAÑÍA DE SEGUROS, S.A.	1,187	958	143	1	5	80	-	815	242	573
PAN AMERICAN LIFE INSURANCE DE PANAMÁ, S.A	-	-	-	-	-	-	-	-	-	-
SAGICOR PANAMÁ, S.A	-	-	-	-	-	-	-	-	-	-
SEGUROS FEDPA, S.A	256	180	11	65	-	-	-	110	39	71
SEGUROS SURAMERICANA, S.A	4,148	2,806	539	308	-	495	-	2,835	-	2,835
VIVIR COMPAÑÍA DE SEGUROS, SA.	-	-	-	-	-	-	-	-	-	-
WORLDWIDE MEDICAL ASSURANCE, LTD	-	-	-	-	-	-	-	-	-	-
<b>SUB-TOTAL</b>	<b>27,572</b>	<b>16,548</b>	<b>3,633</b>	<b>1,127</b>	<b>23</b>	<b>6,241</b>	<b>40</b>	<b>63,691</b>	<b>30,212</b>	<b>33,479</b>



**SUPERINTENDENCIA DE SEGUROS Y REASEGUROS DE PANAMA**  
**POLIZAS VIGENTES DE SEGURO DIRECTO RIESGO LOCAL**  
**AL 28 DE FEBRERO DE 2021**

RAMOS DE SEGUROS	RAMOS GENERALES									
	Riesgos Diversos	Responsabilidad Civil	Robo	Fidelidad y DDD	BBB	Otros	Titulos de Propiedad	Fianzas	Oferta y Cumplimiento	Otras
BUPA PANAMÁ, S.A.	-	-	-	-	-	-	-	-	-	-
INTERAMERICANA DE FIANZAS Y SEGUROS, S.A.	11	10	-	-	-	1	-	414	312	102
LA REGIONAL DE SEGUROS, S.A	197	173	1	6	-	17	-	608	415	193
<b>SUB-TOTAL</b>	<b>208</b>	<b>183</b>	<b>1</b>	<b>6</b>	<b>-</b>	<b>18</b>	<b>-</b>	<b>1,022</b>	<b>727</b>	<b>295</b>
<b>TOTAL</b>	<b>27,780</b>	<b>16,731</b>	<b>3,634</b>	<b>1,133</b>	<b>23</b>	<b>6,259</b>	<b>40</b>	<b>64,713</b>	<b>30,939</b>	<b>33,774</b>



**SUPERINTENDENCIA DE SEGUROS Y REASEGUROS DE PANAMA**

**PRIMAS SUSCRITAS DE SEGURO DIRECTO RIESGO LOCAL**

**AL 28 DE FEBRERO DE 2021**

RAMOS DE SEGUROS	GRAN TOTAL	RAMOS VIDA											
		TOTAL VIDA	Vida Individual	Primer año	Renovación	Accidentes Personales	Individual	Grupo	Invalidez	Salud	Individual	Grupo	Colectivos de Vida
ACERTA SEGUROS	3,360,976.34	758,094.56	144,872.12	8,668.14	136,203.98	6,462.61	2,685.32	3,777.29	-	571,867.68	118,603.50	453,264.18	34,892.15
ALIADO SEGUROS	2,297,613.33	248,992.09	-	-	-	20,025.57	4,946.33	15,079.24	-	-	-	-	228,966.52
ASEGURADORA ANCON, S.A	7,137,114.66	2,518,071.04	124,643.69	23,886.02	100,757.67	37,891.61	9,775.39	28,116.22	-	2,045,651.36	1,690,949.57	354,701.79	309,884.38
ASEGURADORA GLOBAL, S.A	5,003,968.31	2,939,787.24	74,836.94	74,836.94	-	17,079.74	17,079.74	-	-	-	-	-	2,847,870.56
ASSA COMPAÑÍA DE SEGUROS, S.A	75,641,873.16	30,057,509.50	7,924,979.26	583,676.98	7,341,302.28	391,274.63	78,690.95	312,583.68	-	11,695,145.91	5,078,982.71	6,616,163.20	10,046,109.70
BANESCO SEGUROS, S.A.	3,298,155.25	1,733,243.96	225,345.51	76,621.81	148,723.70	18,733.31	15,065.26	3,668.05	-	1,089.91	1,089.91	-	1,488,075.23
CHUBB SEGUROS PANAMA, S.A.	234,182.34	163,484.22	-	-	-	162,534.47	-	162,534.47	-	-	-	-	949.75
COMPAÑÍA INTERNACIONAL DE SEGUROS, S.A	35,555,871.72	18,106,945.63	4,375,127.09	320,557.65	4,054,569.44	536,002.44	80,005.95	455,996.49	-	8,173,413.07	6,460,311.84	1,713,101.23	5,022,403.03
GENERAL DE SEGUROS, S.A.	8,811,998.57	4,790,849.64	-	-	-	760.72	760.72	-	-	-	-	-	4,790,088.92
MAPFRE PANAMÁ, S.A	42,751,116.85	19,123,442.54	3,728,684.44	236,847.69	3,491,836.75	71,413.59	11,895.06	59,518.53	-	10,984,626.38	4,805,487.14	6,179,139.24	4,338,718.13
MERCANTIL PANAMÁ SEGUROS, S.A	652,286.45	185,509.18	79,584.28	29,599.32	49,984.96	(77.50)	(77.50)	-	-	106,002.40	106,002.40	-	-
MULTIBANK SEGUROS, S.A	4,373,859.34	1,451,914.76	80,682.69	6,033.67	74,649.02	55,957.12	49,277.46	6,679.66	-	-	-	-	1,315,274.95
NACIONAL DE SEGUROS DE PANAMÁ Y CENTROAMÉRICA	1,928,033.70	210,363.11	38,758.27	1,947.36	36,810.91	24,275.10	20,111.87	4,163.23	-	-	-	-	147,329.74
ÓPTIMA COMPAÑÍA DE SEGUROS, S.A.	2,830,648.90	625,915.94	54,987.24	14,327.92	40,659.32	(6,164.29)	9,003.69	(15,167.98)	-	-	-	-	577,092.99
PAN AMERICAN LIFE INSURANCE DE PANAMÁ, S.A	25,061,483.97	25,061,483.97	5,128,349.03	323,710.93	4,804,638.10	380,169.55	150,380.74	229,788.81	-	15,875,628.80	2,793,488.80	13,082,140.00	3,677,336.59
SAGICOR PANAMÁ, S.A	620,726.17	620,726.17	87,753.36	17,550.68	70,202.68	1,006.87	-	1,006.87	-	430,202.38	257,855.68	172,346.70	101,763.56
SEGUROS FEDPA, S.A	5,663,764.80	925,522.17	7,968.58	7,499.90	468.68	240,598.28	231,134.80	9,463.48	-	11,061.52	-	11,061.52	665,893.79
SEGUROS SURAMERICANA, S.A	21,741,331.07	7,980,098.66	3,204,589.33	244,020.87	2,960,568.46	338,869.21	324,694.40	14,174.81	-	23,302.78	23,302.78	-	4,413,337.34
VIVIR COMPAÑÍA DE SEGUROS, SA.	1,488,709.71	1,488,709.71	-	-	-	905.85	-	905.85	-	1,461,374.76	1,186,820.71	274,554.05	26,429.10
WORLDWIDE MEDICAL ASSURANCE, LTD	5,648,988.51	5,648,988.51	712,883.96	163,194.42	549,689.54	-	-	-	-	4,935,066.71	3,532,700.44	1,402,366.27	1,037.84
<b>SUB-TOTAL</b>	<b>\$254,102,703.15</b>	<b>\$124,639,652.60</b>	<b>\$25,994,045.79</b>	<b>\$2,132,980.30</b>	<b>\$23,861,065.49</b>	<b>\$2,297,718.88</b>	<b>\$1,005,430.18</b>	<b>\$1,292,288.70</b>	<b>\$0.00</b>	<b>\$56,314,433.66</b>	<b>\$26,055,595.48</b>	<b>\$30,258,838.18</b>	<b>\$40,033,454.27</b>



SUPERINTENDENCIA DE SEGUROS Y REASEGUROS DE PANAMA

PRIMAS SUSCRITAS DE SEGURO DIRECTO **RIESGO LOCAL**

AL 28 DE FEBRERO DE 2021

RAMOS DE SEGUROS	GRAN TOTAL	RAMOS VIDA											
		TOTAL VIDA	Vida Individual	Primer año	Renovación	Accidentes Personales	Individual	Grupo	Invalidez	Salud	Individual	Grupo	Colectivos de Vida
BUPA PANAMÁ, S.A.	1,003,637.57	1,003,637.57	-	-	-	-	-	-	-	1,003,637.57	613,235.29	390,402.28	-
INTERAMERICANA DE FIANZAS Y SEGUROS, S.A.	722,655.77	9,743.65	9,743.65	9,743.65	-	-	-	-	-	-	-	-	-
LA REGIONAL DE SEGUROS, S.A	1,244,282.57	407,681.71	43,157.42	4,860.56	38,296.86	116,255.77	3,228.50	113,027.27	-	221,327.79	221,327.79	-	26,940.73
<b>SUB-TOTAL</b>	<b>2,970,575.91</b>	<b>1,421,062.93</b>	<b>52,901.07</b>	<b>14,604.21</b>	<b>38,296.86</b>	<b>116,255.77</b>	<b>3,228.50</b>	<b>113,027.27</b>	<b>-</b>	<b>1,224,965.36</b>	<b>834,563.08</b>	<b>390,402.28</b>	<b>26,940.73</b>
<b>TOTAL</b>	<b>\$257,073,279.06</b>	<b>\$126,060,715.53</b>	<b>\$26,046,946.86</b>	<b>\$2,147,584.51</b>	<b>\$23,899,362.35</b>	<b>\$2,413,974.65</b>	<b>\$1,008,658.68</b>	<b>\$1,405,315.97</b>	<b>\$0.00</b>	<b>\$57,539,399.02</b>	<b>\$26,890,158.56</b>	<b>\$30,649,240.46</b>	<b>\$40,060,395.00</b>



**SUPERINTENDENCIA DE SEGUROS Y REASEGUROS DE PANAMA**

**PRIMAS SUSCRITAS DE SEGURO DIRECTO RIESGO LOCAL**

**AL 28 DE FEBRERO DE 2021**

RAMOS DE SEGUROS	RAMOS GENERALES											
	TOTAL GENERALES	Incendio y Líneas Aliadas	Residencial	Comercial	Industrial	Vida Industrial	Anualidades	Rentas Vitalicias	Pérdida de Ingresos	Multiriesgo	Residencial	Comercial e Industrial
ACERTA SEGUROS	2,602,881.78	238,259.33	53,158.19	181,581.14	3,520.00	(712.99)	-	-	-	31,482.06	12,042.16	19,439.90
ALIADO SEGUROS	2,048,621.24	316,810.34	52,120.07	262,290.27	2,400.00	-	-	-	-	12,060.13	6,976.13	5,084.00
ASEGURADORA ANCON, S.A	4,619,043.62	474,818.20	122,583.07	294,897.65	57,337.48	-	-	-	-	42,049.76	17,511.33	24,538.43
ASEGURADORA GLOBAL, S.A	2,064,181.07	434,639.14	397,393.61	37,245.53	-	-	-	-	-	-	-	-
ASSA COMPAÑÍA DE SEGUROS, S.A	45,584,363.66	25,190,660.47	2,168,540.13	23,022,120.34	-	-	-	-	-	350,802.16	278,126.52	72,675.64
BANESCO SEGUROS, S.A.	1,564,911.29	190,422.01	-	190,422.01	-	-	-	-	-	170,609.93	19,086.11	151,523.82
CHUBB SEGUROS PANAMA, S.A.	70,698.12	452,762.39	-	452,762.39	-	-	-	-	-	133,006.93	-	133,006.93
COMPAÑÍA INTERNACIONAL DE SEGUROS, S.A	17,448,926.09	4,953,392.25	4,953,392.25	-	-	-	-	-	-	70,428.15	70,428.15	-
GENERAL DE SEGUROS, S.A.	4,021,148.93	933,495.81	933,495.81	-	-	-	-	-	-	15,666.69	11,788.50	3,878.19
MAPFRE PANAMÁ, S.A	23,627,674.31	2,433,198.16	-	2,433,198.16	-	-	-	-	-	-	-	-
MERCANTIL PANAMÁ SEGUROS, S.A	466,777.27	8,539.85	8,539.85	-	-	-	-	-	-	23,025.41	14,722.63	8,302.78
MULTIBANK SEGUROS, S.A	2,921,944.58	192,082.56	106,819.88	85,262.68	-	-	-	-	-	1,736.84	1,499.19	237.65
NACIONAL DE SEGUROS DE PANAMÁ Y CENTROAMÉRICA	1,717,670.59	512,682.36	165,145.74	347,536.62	-	-	-	-	-	-	-	-
ÓPTIMA COMPAÑÍA DE SEGUROS, S.A.	2,204,732.96	410,407.40	215,031.18	130,649.26	64,726.96	-	-	-	-	44,746.97	11,559.39	33,187.58
PAN AMERICAN LIFE INSURANCE DE PANAMÁ, S.A	-	-	-	-	-	-	-	-	-	-	-	-
SAGICOR PANAMÁ, S.A	-	-	-	-	-	-	-	-	-	-	-	-
SEGUROS FEDPA, S.A	4,738,242.63	27,298.01	27,298.01	-	-	-	-	-	-	40,327.25	2,244.02	38,083.23
SEGUROS SURAMERICANA, S.A	13,761,232.41	2,683,658.44	2,469,784.31	213,874.13	-	-	-	-	-	-	-	-
VIVIR COMPAÑÍA DE SEGUROS, SA.	-	-	-	-	-	-	-	-	-	-	-	-
WORLDWIDE MEDICAL ASSURANCE, LTD	-	-	-	-	-	-	-	-	-	-	-	-
<b>SUB-TOTAL</b>	<b>\$129,463,050.55</b>	<b>\$39,453,126.72</b>	<b>\$11,673,302.10</b>	<b>\$27,651,840.18</b>	<b>\$127,984.44</b>	<b>(\$712.99)</b>	<b>\$0.00</b>	<b>\$0.00</b>	<b>\$0.00</b>	<b>\$935,942.28</b>	<b>\$445,984.13</b>	<b>\$489,958.15</b>



SUPERINTENDENCIA DE SEGUROS Y REASEGUROS DE PANAMA

PRIMAS SUSCRITAS DE SEGURO DIRECTO RIESGO LOCAL

AL 28 DE FEBRERO DE 2021

RAMOS DE SEGUROS	RAMOS GENERALES											
	TOTAL GENERALES	Incendio y Líneas Aliadas	Residencial	Comercial	Industrial	Vida Industrial	Anualidades	Rentas Vitalicias	Pérdida de Ingresos	Multiriesgo	Residencial	Comercial e Industrial
BUPA PANAMÁ, S.A.	-	-	-	-	-	-	-	-	-	-	-	-
INTERAMERICANA DE FIANZAS Y SEGUROS, S.A.	712,912.12	6,515.12	342.00	6,173.12	-	-	-	-	-	-	-	-
LA REGIONAL DE SEGUROS, S.A	836,600.86	59,029.14	18,513.53	33,177.55	7,338.06	-	-	-	-	21,249.71	3,444.74	17,804.97
<b>SUB-TOTAL</b>	<b>1,549,512.98</b>	<b>65,544.26</b>	<b>18,855.53</b>	<b>39,350.67</b>	<b>7,338.06</b>	<b>-</b>	<b>-</b>	<b>-</b>	<b>-</b>	<b>21,249.71</b>	<b>3,444.74</b>	<b>17,804.97</b>
<b>TOTAL</b>	<b>\$131,012,563.53</b>	<b>\$39,518,670.98</b>	<b>\$11,692,157.63</b>	<b>\$27,691,190.85</b>	<b>\$135,322.50</b>	<b>(\$712.99)</b>	<b>\$0.00</b>	<b>\$0.00</b>	<b>\$0.00</b>	<b>\$957,191.99</b>	<b>\$449,428.87</b>	<b>\$507,763.12</b>





**SUPERINTENDENCIA DE SEGUROS Y REASEGUROS DE PANAMA**

**PRIMAS SUSCRITAS DE SEGURO DIRECTO RIESGO LOCAL**

**AL 28 DE FEBRERO DE 2021**

RAMOS DE SEGUROS	RAMOS GENERALES														
	Transporte de Carga	Terrestre	Marítimo	Aéreo	Casco	Marítimo	Aéreo	Automóvil	Ramos Técnicos	TRC TRM	Equipo Electrónico	Caldera y Maquinaria	Rotura de Maquinaria	Equipo Pesado	Vidrios
ACERTA SEGUROS	58,290.38	23,180.51	1,171.61	33,938.26	91,467.42	12,860.42	78,607.00	913,178.51	120,842.39	96,327.54	1,595.15	-	4,731.79	18,187.91	-
ALIADO SEGUROS	353,639.60	353,639.60	-	-	4,425.92	3,502.54	923.38	391,955.75	238,322.34	207,364.90	6,872.19	-	9,450.68	14,634.57	-
ASEGURADORA ANCON, S.A	55,089.33	52,476.51	2,612.82	-	94,830.97	185,512.40	(90,681.43)	3,510,303.68	132,239.47	49,877.87	3,231.96	-	16,657.15	62,472.49	-
ASEGURADORA GLOBAL, S.A	-	-	-	-	-	-	-	1,186,703.34	-	-	-	-	-	-	-
ASSA COMPAÑÍA DE SEGUROS, S.A	1,481,905.99	154,748.64	1,327,157.35	-	240,417.55	229,897.32	10,520.23	8,334,796.57	344,031.71	183,637.17	160,394.54	-	-	-	-
BANESCO SEGUROS, S.A.	2,577.55	2,577.55	-	-	103,976.20	103,976.20	-	425,324.29	47,975.94	14,995.78	2,833.32	-	(539.96)	30,686.80	-
CHUBB SEGUROS PANAMA, S.A.	54,842.38	-	54,842.38	-	-	-	-	-	4,907.17	4,907.17	-	-	-	-	-
COMPAÑÍA INTERNACIONAL DE SEGUROS, S.A	1,150,412.11	1,150,412.11	-	-	755,850.31	116,593.61	639,256.70	5,514,263.63	945,682.78	788,629.40	68,971.40	-	27,205.99	60,875.99	-
GENERAL DE SEGUROS, S.A.	38,210.86	1,346.67	36,864.19	-	-	-	-	463,956.70	122,566.56	7,109.12	94,835.40	-	10,746.40	10,025.64	(150.00)
MAPFRE PANAMÁ, S.A	443,101.70	443,101.70	-	-	251,799.44	216,461.45	35,337.99	7,412,577.66	191,160.58	79,865.32	20,814.03	-	81,930.38	8,550.85	-
MERCANTIL PANAMÁ SEGUROS, S.A	-	-	-	-	-	-	-	11,554.58	-	-	-	-	-	-	-
MULTIBANK SEGUROS, S.A	2,702.18	2,702.18	-	-	632,564.25	241,397.15	391,167.10	1,851,396.27	45,906.39	37,196.14	3,577.03	-	1,105.63	4,027.59	-
NACIONAL DE SEGUROS DE PANAMÁ Y CENTROAMÉRICA	19,203.05	11,516.54	7,686.51	-	63,594.80	8,624.04	54,970.76	160,978.07	261,263.39	254,366.69	200.00	-	2,053.75	4,642.95	-
ÓPTIMA COMPAÑÍA DE SEGUROS, S.A.	82,744.27	18,027.56	64,716.71	-	363,020.68	352,445.97	10,574.71	576,787.09	87,395.25	45,618.76	9,727.03	-	7,744.58	24,304.88	-
PAN AMERICAN LIFE INSURANCE DE PANAMÁ, S.A	-	-	-	-	-	-	-	-	-	-	-	-	-	-	-
SAGICOR PANAMÁ, S.A	-	-	-	-	-	-	-	-	-	-	-	-	-	-	-
SEGUROS FEDPA, S.A	23,222.11	23,222.11	-	-	-	-	-	4,462,584.87	2,031.83	-	130.77	-	616.27	1,284.79	-
SEGUROS SURAMERICANA, S.A	386,344.57	386,344.57	-	-	52,124.24	52,124.24	-	7,863,619.34	476,478.29	392,527.84	3,470.99	-	22,626.08	57,853.38	-
VIVIR COMPAÑÍA DE SEGUROS, SA.	-	-	-	-	-	-	-	-	-	-	-	-	-	-	-
WORLDWIDE MEDICAL ASSURANCE, LTD	-	-	-	-	-	-	-	-	-	-	-	-	-	-	-
<b>SUB-TOTAL</b>	<b>\$4,152,286.08</b>	<b>\$2,623,296.25</b>	<b>\$1,495,051.57</b>	<b>\$33,938.26</b>	<b>\$2,654,071.78</b>	<b>\$1,523,395.34</b>	<b>\$1,130,676.44</b>	<b>\$43,079,980.35</b>	<b>\$3,020,804.09</b>	<b>\$2,162,423.70</b>	<b>\$376,653.81</b>	<b>\$0.00</b>	<b>\$184,328.74</b>	<b>\$297,547.84</b>	<b>(\$150.00)</b>



**SUPERINTENDENCIA DE SEGUROS Y REASEGUROS DE PANAMA**

**PRIMAS SUSCRITAS DE SEGURO DIRECTO RIESGO LOCAL**

**AL 28 DE FEBRERO DE 2021**

RAMOS DE SEGUROS	RAMOS GENERALES														
	Transporte de Carga	Terrestre	Marítimo	Aéreo	Casco	Marítimo	Aéreo	Automóvil	Ramos Técnicos	TRC TRM	Equipo Electrónico	Caldera y Maquinaria	Rotura de Maquinaria	Equipo Pesado	Vidrios
BUPA PANAMÁ, S.A.	-	-	-	-	-	-	-	-	-	-	-	-	-	-	-
INTERAMERICANA DE FIANZAS Y SEGUROS, S.A.	-	-	-	-	-	-	-	-	4,642.01	4,642.01	-	-	-	-	-
LA REGIONAL DE SEGUROS, S.A	13,561.42	6,091.42	7,470.00	-	28,508.52	6,774.36	21,734.16	602,044.54	6,497.04	3,012.71	753.92	-	617.92	2,112.49	-
<b>SUB-TOTAL</b>	<b>13,561.42</b>	<b>6,091.42</b>	<b>7,470.00</b>	<b>-</b>	<b>28,508.52</b>	<b>6,774.36</b>	<b>21,734.16</b>	<b>602,044.54</b>	<b>11,139.05</b>	<b>7,654.72</b>	<b>753.92</b>	<b>-</b>	<b>617.92</b>	<b>2,112.49</b>	<b>-</b>
<b>TOTAL</b>	<b>\$4,165,847.50</b>	<b>\$2,629,387.67</b>	<b>\$1,502,521.57</b>	<b>\$33,938.26</b>	<b>\$2,682,580.30</b>	<b>\$1,530,169.70</b>	<b>\$1,152,410.60</b>	<b>\$43,682,024.89</b>	<b>\$3,031,943.14</b>	<b>\$2,170,078.42</b>	<b>\$377,407.73</b>	<b>\$0.00</b>	<b>\$184,946.66</b>	<b>\$299,660.33</b>	<b>(\$150.00)</b>



**SUPERINTENDENCIA DE SEGUROS Y REASEGUROS DE PANAMA**

**PRIMAS SUSCRITAS DE SEGURO DIRECTO RIESGO LOCAL**

**AL 28 DE FEBRERO DE 2021**

RAMOS DE SEGUROS	RAMOS GENERALES									
	Riesgos Diversos	Responsabilidad Civil	Robo	Fidelidad y DDD	BBB	Otros	Titulos de Propiedad	Fianzas	Oferta y Cumplimiento	Otras
ACERTA SEGUROS	235,795.31	219,480.21	5,023.35	4,432.74	-	6,859.01	-	914,279.37	385,018.01	529,261.36
ALIADO SEGUROS	151,459.29	93,591.05	2,647.07	232.24	-	54,988.93	-	579,947.87	518,625.26	61,322.61
ASEGURADORA ANCON, S.A	248,457.64	200,899.46	28,714.19	-	-	18,843.99	-	61,254.57	11,174.57	50,080.00
ASEGURADORA GLOBAL, S.A	331,626.68	-	-	-	-	331,626.68	-	111,211.91	91,104.48	20,107.43
ASSA COMPAÑÍA DE SEGUROS, S.A	5,915,523.92	2,805,914.97	103,748.65	2,126,913.13	(25,742.91)	904,690.08	-	3,726,225.29	1,360,335.11	2,365,890.18
BANESCO SEGUROS, S.A.	571,491.43	92,158.24	5,045.29	471,134.52	-	3,153.38	-	52,533.94	-	52,533.94
CHUBB SEGUROS PANAMA, S.A.	(598,862.27)	(598,862.27)	-	-	-	-	-	24,041.52	-	24,041.52
COMPAÑÍA INTERNACIONAL DE SEGUROS, S.A	2,841,766.00	1,358,616.19	129,364.20	23,828.49	-	1,329,957.12	-	1,217,130.86	33,464.86	1,183,666.00
GENERAL DE SEGUROS, S.A.	2,401,396.54	223,475.52	379.10	2,159.76	-	2,175,382.16	-	45,855.77	45,855.77	-
MAPFRE PANAMÁ, S.A	1,490,755.37	622,056.75	75,416.78	42,279.14	-	751,002.70	-	11,405,081.40	73,138.73	11,331,942.67
MERCANTIL PANAMÁ SEGUROS, S.A	372,498.95	10,246.83	-	-	-	362,252.12	-	51,158.48	-	51,158.48
MULTIBANK SEGUROS, S.A	173,181.92	11,463.56	7,990.86	992.16	25,500.00	127,235.34	-	22,374.17	10,370.40	12,003.77
NACIONAL DE SEGUROS DE PANAMÁ Y CENTROAMÉRICA	104,784.98	34,756.96	20,304.70	1,775.00	-	47,948.32	-	595,163.94	595,163.94	-
ÓPTIMA COMPAÑÍA DE SEGUROS, S.A.	404,018.51	279,252.52	19,712.84	65.85	-	104,987.30	-	235,612.79	55,171.28	180,441.51
PAN AMERICAN LIFE INSURANCE DE PANAMÁ, S.A	-	-	-	-	-	-	-	-	-	-
SAGICOR PANAMÁ, S.A	-	-	-	-	-	-	-	-	-	-
SEGUROS FEDPA, S.A	172,861.87	11,822.03	3,620.00	157,419.84	-	-	-	9,916.69	2,318.12	7,598.57
SEGUROS SURAMERICANA, S.A	1,573,371.80	501,298.02	20,342.30	5,835.60	-	1,045,895.88	-	725,635.73	-	725,635.73
VIVIR COMPAÑÍA DE SEGUROS, SA.	-	-	-	-	-	-	-	-	-	-
WORLDWIDE MEDICAL ASSURANCE, LTD	-	-	-	-	-	-	-	-	-	-
<b>SUB-TOTAL</b>	<b>\$16,390,127.94</b>	<b>\$5,866,170.04</b>	<b>\$422,309.33</b>	<b>\$2,837,068.47</b>	<b>(\$242.91)</b>	<b>\$7,264,823.01</b>	<b>\$0.00</b>	<b>\$19,777,424.30</b>	<b>\$3,181,740.53</b>	<b>\$16,595,683.77</b>



**SUPERINTENDENCIA DE SEGUROS Y REASEGUROS DE PANAMA**

**PRIMAS SUSCRITAS DE SEGURO DIRECTO RIESGO LOCAL**

**AL 28 DE FEBRERO DE 2021**

RAMOS DE SEGUROS	RAMOS GENERALES									
	Riesgos Diversos	Responsabilidad Civil	Robo	Fidelidad y DDD	BBB	Otros	Titulos de Propiedad	Fianzas	Oferta y Cumplimiento	Otras
BUPA PANAMÁ, S.A.	-	-	-	-	-	-	-	-	-	-
INTERAMERICANA DE FIANZAS Y SEGUROS, S.A.	1,550.00	1,550.00	-	-	-	-	-	700,204.99	449,716.46	250,488.53
LA REGIONAL DE SEGUROS, S.A	16,266.93	6,565.71	3,540.00	4,327.08	-	1,834.14	-	89,443.56	63,501.60	25,941.96
<b>SUB-TOTAL</b>	<b>17,816.93</b>	<b>8,115.71</b>	<b>3,540.00</b>	<b>4,327.08</b>	<b>-</b>	<b>1,834.14</b>	<b>-</b>	<b>789,648.55</b>	<b>513,218.06</b>	<b>276,430.49</b>
<b>TOTAL</b>	<b>\$16,407,944.87</b>	<b>\$5,874,285.75</b>	<b>\$425,849.33</b>	<b>\$2,841,395.55</b>	<b>(\$242.91)</b>	<b>\$7,266,657.15</b>	<b>\$0.00</b>	<b>\$20,567,072.85</b>	<b>\$3,694,958.59</b>	<b>\$16,872,114.26</b>



**SUPERINTENDENCIA DE SEGUROS Y REASEGUROS DE PANAMA**

**SINIESTROS PAGADOS DE SEGURO DIRECTO RIESGO LOCAL**

**AL 28 DE FEBRERO DE 2021**

RAMOS DE SEGUROS	GRAN TOTAL	RAMOS VIDA											
		TOTAL VIDA	Vida Individual	Primer año	Renovación	Accidentes Personales	Individual	Grupo	Invalidez	Salud	Individual	Grupo	Colectivos de Vida
ACERTA SEGUROS	3,298,579.87	665,961.79	60,187.25	-	60,187.25	-	-	-	-	594,138.02	115,137.19	479,000.83	11,636.52
ALIADO SEGUROS	427,400.80	131,520.84	-	-	-	2,155.76	-	2,155.76	-	-	-	-	129,365.08
ASEGURADORA ANCON, S.A	3,998,461.26	1,788,620.60	-	-	-	2,707.80	2,610.00	97.80	-	1,672,332.60	1,322,002.77	350,329.83	113,580.20
ASEGURADORA GLOBAL, S.A	1,866,511.32	1,065,268.95	200.00	200.00	-	-	-	-	-	-	-	-	1,065,068.95
ASSA COMPAÑÍA DE SEGUROS, S.A	24,946,463.62	14,687,123.45	2,799,767.34	2,797,518.52	2,248.82	57,870.74	4,257.00	53,613.74	-	8,076,159.19	3,481,708.32	4,594,450.87	3,753,326.18
BANESCO SEGUROS, S.A.	1,326,491.19	927,298.55	711,267.86	711,267.86	-	330.18	330.18	-	-	-	-	-	215,700.51
CHUBB SEGUROS PANAMA, S.A.	23,494.36	17,630.49	-	-	-	17,630.49	-	17,630.49	-	-	-	-	-
COMPAÑÍA INTERNACIONAL DE SEGUROS, S.A	11,788,127.34	8,710,147.72	1,889,797.76	28,000.00	1,861,797.76	188,795.30	8,639.26	180,156.04	-	4,535,698.86	3,444,444.46	1,091,254.40	2,095,855.80
GENERAL DE SEGUROS, S.A.	1,987,272.88	1,545,720.45	-	-	-	-	-	-	-	-	-	-	1,545,720.45
MAPFRE PANAMÁ, S.A	26,957,946.20	14,484,268.71	1,709,161.53	39,846.44	1,669,315.09	49,124.52	-	49,124.52	-	10,392,526.36	3,429,768.49	6,962,757.87	2,333,456.30
MERCANTIL PANAMÁ SEGUROS, S.A	542,390.36	528,798.26	250,000.00	250,000.00	-	-	-	-	-	278,798.26	278,798.26	-	-
MULTIBANK SEGUROS, S.A	367,769.85	223,155.27	-	-	-	-	-	-	-	-	-	-	223,155.27
NACIONAL DE SEGUROS DE PANAMÁ Y CENTROAMÉRICA	521,662.93	126,900.00	65,000.00	-	65,000.00	-	-	-	-	-	-	-	61,900.00
ÓPTIMA COMPAÑÍA DE SEGUROS, S.A.	1,006,251.65	545,433.43	-	-	-	2,218.46	-	2,218.46	-	-	-	-	543,214.97
PAN AMERICAN LIFE INSURANCE DE PANAMÁ, S.A	8,884,736.40	8,884,736.40	1,466,165.18	-	1,466,165.18	77,076.28	36,677.36	40,398.92	-	6,567,762.88	2,040,439.34	4,527,323.54	773,732.06
SAGICOR PANAMÁ, S.A	374,840.60	374,840.60	-	-	-	-	-	-	-	374,840.60	270,608.82	104,231.78	-
SEGUROS FEDPA, S.A	2,037,502.62	363,801.86	-	-	-	12,840.89	12,840.89	-	-	17,633.97	-	17,633.97	333,327.00
SEGUROS SURAMERICANA, S.A	10,502,782.52	3,688,416.39	1,304,543.20	60,000.00	1,244,543.20	(31,980.82)	(34,002.61)	2,021.79	-	-	-	-	2,415,854.01
VIVIR COMPAÑÍA DE SEGUROS, SA.	1,276,468.34	1,276,468.34	-	-	-	-	-	-	-	1,269,296.77	1,054,559.83	214,736.94	7,171.57
WORLDWIDE MEDICAL ASSURANCE, LTD	3,277,647.97	3,277,647.97	90,000.00	-	90,000.00	-	-	-	-	3,169,349.25	2,354,994.45	814,354.80	18,298.72
<b>SUB-TOTAL</b>	<b>\$105,412,802.08</b>	<b>\$63,313,760.07</b>	<b>\$10,346,090.12</b>	<b>\$3,886,832.82</b>	<b>\$6,459,257.30</b>	<b>\$378,769.60</b>	<b>\$31,352.08</b>	<b>\$347,417.52</b>	<b>\$0.00</b>	<b>\$36,948,536.76</b>	<b>\$17,792,461.93</b>	<b>\$19,156,074.83</b>	<b>\$15,640,363.59</b>



**SUPERINTENDENCIA DE SEGUROS Y REASEGUROS DE PANAMA**  
**SINIESTROS PAGADOS DE SEGURO DIRECTO RIESGO LOCAL**  
**AL 28 DE FEBRERO DE 2021**

RAMOS DE SEGUROS	GRAN TOTAL	RAMOS VIDA											
		TOTAL VIDA	Vida Individual	Primer año	Renovación	Accidentes Personales	Individual	Grupo	Invalidez	Salud	Individual	Grupo	Colectivos de Vida
BUPA PANAMÁ, S.A.	533,219.54	533,219.54	-	-	-	-	-	-	-	533,219.54	320,799.57	212,419.97	-
INTERAMERICANA DE FIANZAS Y SEGUROS, S.A.	-	-	-	-	-	-	-	-	-	-	-	-	-
LA REGIONAL DE SEGUROS, S.A	849,614.33	56,681.27	20,000.00	20,000.00	-	108.77	106.36	2.41	-	-	-	-	36,572.50
<b>SUB-TOTAL</b>	<b>1,382,833.87</b>	<b>589,900.81</b>	<b>20,000.00</b>	<b>20,000.00</b>	<b>-</b>	<b>108.77</b>	<b>106.36</b>	<b>2.41</b>	<b>-</b>	<b>533,219.54</b>	<b>320,799.57</b>	<b>212,419.97</b>	<b>36,572.50</b>
<b>TOTAL</b>	<b>\$106,795,635.95</b>	<b>\$63,903,660.88</b>	<b>\$10,366,090.12</b>	<b>\$3,906,832.82</b>	<b>\$6,459,257.30</b>	<b>\$378,878.37</b>	<b>\$31,458.44</b>	<b>\$347,419.93</b>	<b>\$0.00</b>	<b>\$37,481,756.30</b>	<b>\$18,113,261.50</b>	<b>\$19,368,494.80</b>	<b>\$15,676,936.09</b>



**SUPERINTENDENCIA DE SEGUROS Y REASEGUROS DE PANAMA**  
**SINIESTROS PAGADOS DE SEGURO DIRECTO RIESGO LOCAL**  
**AL 28 DE FEBRERO DE 2021**

RAMOS DE SEGUROS	RAMOS GENERALES											
	TOTAL GENERALES	Incendio y Líneas Aliadas	Residencial	Comercial	Industrial	Vida Industrial	A anualidades	Rentas Vitalicias	Pérdida de Ingresos	Multirisgo	Residencial	Comercial e Industrial
ACERTA SEGUROS	2,632,618.08	1,313,198.95	1,307,386.64	5,812.31	-	-	-	-	-	21,908.48	5,799.50	16,108.98
ALIADO SEGUROS	295,879.96	85,848.18	75,492.47	10,355.71	-	-	-	-	-	-	-	-
ASEGURADORA ANCON, S.A	2,209,840.66	13,250.95	6,745.70	6,405.78	99.47	-	-	-	-	9,593.35	446.13	9,147.22
ASEGURADORA GLOBAL, S.A	801,242.37	28,404.13	28,404.13	-	-	-	-	-	-	-	-	-
ASSA COMPAÑÍA DE SEGUROS, S.A	10,259,340.17	4,010,327.17	633,889.81	3,376,437.36	-	-	-	-	-	98,195.96	77,302.09	20,893.87
BANESCO SEGUROS, S.A.	399,192.64	-	-	-	-	-	-	-	-	56,598.37	46,675.18	9,923.19
CHUBB SEGUROS PANAMA, S.A.	5,863.87	2,585.37	-	2,585.37	-	-	-	-	-	506.74	-	506.74
COMPAÑÍA INTERNACIONAL DE SEGUROS, S.A	3,077,979.62	120,011.77	120,011.77	-	-	-	-	-	-	17,894.01	17,894.01	-
GENERAL DE SEGUROS, S.A.	441,552.43	33,932.41	33,932.41	-	-	-	-	-	-	-	-	-
MAPFRE PANAMÁ, S.A	12,473,677.49	104,907.33	-	104,907.33	-	-	-	-	-	-	-	-
MERCANTIL PANAMÁ SEGUROS, S.A	13,592.10	-	-	-	-	-	-	-	-	-	-	-
MULTIBANK SEGUROS, S.A	144,614.58	487.42	487.42	-	-	-	-	-	-	-	-	-
NACIONAL DE SEGUROS DE PANAMÁ Y CENTROAMÉRICA	394,762.93	27,696.17	27,500.00	196.17	-	-	-	-	-	-	-	-
ÓPTIMA COMPAÑÍA DE SEGUROS, S.A.	460,818.22	17,545.99	4,620.79	12,925.20	-	-	-	-	-	5,891.74	1,697.31	4,194.43
PAN AMERICAN LIFE INSURANCE DE PANAMÁ, S.A	-	-	-	-	-	-	-	-	-	-	-	-
SAGICOR PANAMÁ, S.A	-	-	-	-	-	-	-	-	-	-	-	-
SEGUROS FEDPA, S.A	1,673,700.76	5,590.34	-	5,590.34	-	-	-	-	-	-	-	-
SEGUROS SURAMERICANA, S.A	6,814,366.13	1,441,111.29	1,403,250.68	37,860.61	-	-	-	-	-	-	-	-
VIVIR COMPAÑÍA DE SEGUROS, SA.	-	-	-	-	-	-	-	-	-	-	-	-
WORLDWIDE MEDICAL ASSURANCE, LTD	-	-	-	-	-	-	-	-	-	-	-	-
<b>SUB-TOTAL</b>	<b>\$42,099,042.01</b>	<b>\$7,204,897.47</b>	<b>\$3,641,721.82</b>	<b>\$3,563,076.18</b>	<b>\$99.47</b>	<b>\$0.00</b>	<b>\$0.00</b>	<b>\$0.00</b>	<b>\$0.00</b>	<b>\$210,588.65</b>	<b>\$149,814.22</b>	<b>\$60,774.43</b>



**SUPERINTENDENCIA DE SEGUROS Y REASEGUROS DE PANAMA**  
**SINIESTROS PAGADOS DE SEGURO DIRECTO RIESGO LOCAL**  
**AL 28 DE FEBRERO DE 2021**

RAMOS DE SEGUROS	RAMOS GENERALES											
	TOTAL GENERALES	Incendio y Líneas Aliadas	Residencial	Comercial	Industrial	Vida Industrial	Anualidades	Rentas Vitalicias	Pérdida de Ingresos	Multiriesgo	Residencial	Comercial e Industrial
BUPA PANAMÁ, S.A.	-	-	-	-	-	-	-	-	-	-	-	-
INTERAMERICANA DE FIANZAS Y SEGUROS, S.A.	-	-	-	-	-	-	-	-	-	-	-	-
LA REGIONAL DE SEGUROS, S.A	792,933.06	-	-	-	-	-	-	-	-	672.12	-	672.12
<b>SUB-TOTAL</b>	<b>792,933.06</b>	<b>-</b>	<b>-</b>	<b>-</b>	<b>-</b>	<b>-</b>	<b>-</b>	<b>-</b>	<b>-</b>	<b>672.12</b>	<b>-</b>	<b>672.12</b>
<b>TOTAL</b>	<b>\$42,891,975.07</b>	<b>\$7,204,897.47</b>	<b>\$3,641,721.82</b>	<b>\$3,563,076.18</b>	<b>\$99.47</b>	<b>\$0.00</b>	<b>\$0.00</b>	<b>\$0.00</b>	<b>\$0.00</b>	<b>\$211,260.77</b>	<b>\$149,814.22</b>	<b>\$61,446.55</b>





**SUPERINTENDENCIA DE SEGUROS Y REASEGUROS DE PANAMA**  
**SINIESTROS PAGADOS DE SEGURO DIRECTO RIESGO LOCAL**  
**AL 28 DE FEBRERO DE 2021**

RAMOS DE SEGUROS	RAMOS GENERALES														
	Transporte de Carga	Terrestre	Marítimo	Aéreo	Casco	Marítimo	Aéreo	Automóvil	Ramos Técnicos	TRC TRM	Equipo Electrónico	Caldera y Maquinaria	Rotura de Maquinaria	Equipo Pesado	Vidrios
ACERTA SEGUROS	853.14	671.31	-	181.83	689,226.04	689,226.04	-	536,049.76	(5,267.61)	(5,637.25)	-	-	369.64	-	-
ALIADO SEGUROS	2,834.86	2,834.86	-	-	-	-	-	130,920.29	60,224.60	56,486.30	3,428.35	-	309.95	-	-
ASEGURADORA ANCON, S.A	30,280.01	30,280.01	-	-	-	-	-	2,086,682.00	1,658.92	636.75	-	-	1,022.17	-	-
ASEGURADORA GLOBAL, S.A	-	-	-	-	-	-	-	759,132.32	-	-	-	-	-	-	-
ASSA COMPAÑÍA DE SEGUROS, S.A	102,554.01	29,035.46	69,532.62	3,985.93	515,278.11	515,278.11	-	3,925,802.87	266,890.79	243,054.92	23,835.87	-	-	-	-
BANESCO SEGUROS, S.A.	-	-	-	-	-	-	-	237,578.12	25,439.08	-	23,299.08	-	-	2,140.00	-
CHUBB SEGUROS PANAMA, S.A.	1,393.48	-	1,393.48	-	-	-	-	-	736.28	736.28	-	-	-	-	-
COMPAÑÍA INTERNACIONAL DE SEGUROS, S.A	29,569.66	29,569.66	-	-	(9,925.98)	(9,925.98)	-	2,621,416.10	6,157.79	1,301.84	-	-	4,855.95	-	-
GENERAL DE SEGUROS, S.A.	2,309.88	2,309.88	-	-	-	-	-	283,686.94	8,869.09	-	8,869.09	-	-	-	-
MAPFRE PANAMÁ, S.A	32,781.68	32,781.68	-	-	10,708.96	-	10,708.96	3,673,067.71	18,190.38	2,255.00	15,935.38	-	-	-	-
MERCANTIL PANAMÁ SEGUROS, S.A	-	-	-	-	-	-	-	8,592.10	-	-	-	-	-	-	-
MULTIBANK SEGUROS, S.A	-	-	-	-	6,040.51	6,040.51	-	134,993.10	-	-	-	-	-	-	-
NACIONAL DE SEGUROS DE PANAMÁ Y CENTROAMÉRICA	1,479.86	-	1,479.86	-	-	-	-	13,018.50	1,599.98	1,599.98	-	-	-	-	-
ÓPTIMA COMPAÑÍA DE SEGUROS, S.A.	9,709.01	5,973.61	3,735.40	-	-	-	-	318,496.08	-	-	-	-	-	-	-
PAN AMERICAN LIFE INSURANCE DE PANAMÁ, S.A	-	-	-	-	-	-	-	-	-	-	-	-	-	-	-
SAGICOR PANAMÁ, S.A	-	-	-	-	-	-	-	-	-	-	-	-	-	-	-
SEGUROS FEDPA, S.A	-	-	-	-	-	-	-	1,663,304.00	(720.40)	-	-	-	-	(720.40)	-
SEGUROS SURAMERICANA, S.A	44,787.03	44,787.03	-	-	-	-	-	4,619,929.25	97,959.48	43,216.99	18,168.64	-	5,470.72	31,103.13	-
VIVIR COMPAÑÍA DE SEGUROS, SA.	-	-	-	-	-	-	-	-	-	-	-	-	-	-	-
WORLDWIDE MEDICAL ASSURANCE, LTD	-	-	-	-	-	-	-	-	-	-	-	-	-	-	-
<b>SUB-TOTAL</b>	<b>\$258,552.62</b>	<b>\$178,243.50</b>	<b>\$76,141.36</b>	<b>\$4,167.76</b>	<b>\$1,211,327.64</b>	<b>\$1,200,618.68</b>	<b>\$10,708.96</b>	<b>\$21,012,669.14</b>	<b>\$481,738.38</b>	<b>\$343,650.81</b>	<b>\$93,536.41</b>	<b>\$0.00</b>	<b>\$12,028.43</b>	<b>\$32,522.73</b>	<b>\$0.00</b>



**SUPERINTENDENCIA DE SEGUROS Y REASEGUROS DE PANAMA**  
**SINIESTROS PAGADOS DE SEGURO DIRECTO RIESGO LOCAL**  
**AL 28 DE FEBRERO DE 2021**

RAMOS DE SEGUROS	RAMOS GENERALES														
	Transporte de Carga	Terrestre	Marítimo	Aéreo	Casco	Marítimo	Aéreo	Automóvil	Ramos Técnicos	TRC TRM	Equipo Electrónico	Caldera y Maquinaria	Rotura de Maquinaria	Equipo Pesado	Vidrios
BUPA PANAMÁ, S.A.	-	-	-	-	-	-	-	-	-	-	-	-	-	-	-
INTERAMERICANA DE FIANZAS Y SEGUROS, S.A.	-	-	-	-	-	-	-	-	-	-	-	-	-	-	-
LA REGIONAL DE SEGUROS, S.A	-	-	-	-	2,707.68	2,707.68	-	787,826.35	-	-	-	-	-	-	-
<b>SUB-TOTAL</b>	-	-	-	-	<b>2,707.68</b>	<b>2,707.68</b>	-	<b>787,826.35</b>	-	-	-	-	-	-	-
<b>TOTAL</b>	<b>\$258,552.62</b>	<b>\$178,243.50</b>	<b>\$76,141.36</b>	<b>\$4,167.76</b>	<b>\$1,214,035.32</b>	<b>\$1,203,326.36</b>	<b>\$10,708.96</b>	<b>\$21,800,495.49</b>	<b>\$481,738.38</b>	<b>\$343,650.81</b>	<b>\$93,536.41</b>	<b>\$0.00</b>	<b>\$12,028.43</b>	<b>\$32,522.73</b>	<b>\$0.00</b>



**SUPERINTENDENCIA DE SEGUROS Y REASEGUROS DE PANAMA**  
**SINIESTROS PAGADOS DE SEGURO DIRECTO RIESGO LOCAL**  
**AL 28 DE FEBRERO DE 2021**

RAMOS DE SEGUROS	RAMOS GENERALES									
	Riesgos Diversos	Responsabilidad Civil	Robo	Fidelidad y DDD	BBB	Otros	Títulos de Propiedad	Fianzas	Oferta y Cumplimiento	Otras
ACERTA SEGUROS	35,918.39	4,778.54	9,169.79	1,787.13	-	20,182.93	-	40,730.93	429.01	40,301.92
ALIADO SEGUROS	16,052.03	7,641.35	3,412.57	-	-	4,998.11	-	-	-	-
ASEGURADORA ANCON, S.A	55,901.18	7,431.61	1,313.63	-	-	47,155.94	-	12,474.25	6,482.25	5,992.00
ASEGURADORA GLOBAL, S.A	13,705.92	-	-	-	-	13,705.92	-	-	-	-
ASSA COMPAÑÍA DE SEGUROS, S.A	948,182.20	424,933.76	52,418.11	321,116.91	3,874.74	145,838.68	-	392,109.06	287,894.16	104,214.90
BANESCO SEGUROS, S.A.	29,885.04	23,785.78	-	6,099.26	-	-	-	49,692.03	-	49,692.03
CHUBB SEGUROS PANAMA, S.A.	642.00	642.00	-	-	-	-	-	-	-	-
COMPAÑÍA INTERNACIONAL DE SEGUROS, S.A	125,960.86	43,584.98	777.97	178.79	-	81,419.12	-	166,895.41	115,103.01	51,792.40
GENERAL DE SEGUROS, S.A.	112,754.11	3,039.35	8,902.03	-	-	100,812.73	-	-	-	-
MAPFRE PANAMÁ, S.A	370,759.21	278,912.10	-	74,080.41	-	17,766.70	-	8,263,262.22	6,962.50	8,256,299.72
MERCANTIL PANAMÁ SEGUROS, S.A	5,000.00	-	-	-	-	5,000.00	-	-	-	-
MULTIBANK SEGUROS, S.A	3,093.55	65.22	-	-	-	3,028.33	-	-	-	-
NACIONAL DE SEGUROS DE PANAMÁ Y CENTROAMÉRICA	129,909.08	1,800.00	-	-	-	128,109.08	-	221,059.34	221,059.34	-
ÓPTIMA COMPAÑÍA DE SEGUROS, S.A.	109,175.40	55,061.80	5,828.00	-	-	48,285.60	-	-	-	-
PAN AMERICAN LIFE INSURANCE DE PANAMÁ, S.A	-	-	-	-	-	-	-	-	-	-
SAGICOR PANAMÁ, S.A	-	-	-	-	-	-	-	-	-	-
SEGUROS FEDPA, S.A	5,526.82	129.11	5,397.71	-	-	-	-	-	-	-
SEGUROS SURAMERICANA, S.A	42,736.12	109,425.58	50,618.74	535.00	-	(117,843.20)	-	567,842.96	-	567,842.96
VIVIR COMPAÑÍA DE SEGUROS, SA.	-	-	-	-	-	-	-	-	-	-
WORLDWIDE MEDICAL ASSURANCE, LTD	-	-	-	-	-	-	-	-	-	-
<b>SUB-TOTAL</b>	<b>\$2,005,201.91</b>	<b>\$961,231.18</b>	<b>\$137,838.55</b>	<b>\$403,797.50</b>	<b>\$3,874.74</b>	<b>\$498,459.94</b>	<b>\$0.00</b>	<b>\$9,714,066.20</b>	<b>\$637,930.27</b>	<b>\$9,076,135.93</b>



**SUPERINTENDENCIA DE SEGUROS Y REASEGUROS DE PANAMA**  
**SINIESTROS PAGADOS DE SEGURO DIRECTO RIESGO LOCAL**  
**AL 28 DE FEBRERO DE 2021**

RAMOS DE SEGUROS	RAMOS GENERALES									
	Riesgos Diversos	Responsabilidad Civil	Robo	Fidelidad y DDD	BBB	Otros	Titulos de Propiedad	Fianzas	Oferta y Cumplimiento	Otras
BUPA PANAMÁ, S.A.	-	-	-	-	-	-	-	-	-	-
INTERAMERICANA DE FIANZAS Y SEGUROS, S.A.	-	-	-	-	-	-	-	-	-	-
LA REGIONAL DE SEGUROS, S.A	1,726.91	692.50	844.41	-	-	190.00	-	-	-	-
<b>SUB-TOTAL</b>	<b>1,726.91</b>	<b>692.50</b>	<b>844.41</b>	<b>-</b>	<b>-</b>	<b>190.00</b>	<b>-</b>	<b>-</b>	<b>-</b>	<b>-</b>
<b>TOTAL</b>	<b>\$2,006,928.82</b>	<b>\$961,923.68</b>	<b>\$138,682.96</b>	<b>\$403,797.50</b>	<b>\$3,874.74</b>	<b>\$498,649.94</b>	<b>\$0.00</b>	<b>\$9,714,066.20</b>	<b>\$637,930.27</b>	<b>\$9,076,135.93</b>



**SUPERINTENDENCIA DE SEGUROS Y REASEGUROS DE PANAMA**  
**SINIESTROS PAGADOS DE SEGURO DIRECTO RIESGO LOCAL POR PRIMA DEVENGADA**  
**AL 28 DE FEBRERO DE 2021**

RAMOS DE SEGUROS	GRAN TOTAL	RAMOS VIDA											
		TOTAL VIDA	Vida Individual	Primer año	Renovación	Accidentes Personales	Individual	Grupo	Invalidez	Salud	Individual	Grupo	Colectivos de Vida
ACERTA SEGUROS	0.98	0.88	0.42	-	0.44	60.00	-	-	-	1.04	0.97	1.06	0.33
ALIADO SEGUROS	0.19	0.53	-	-	-	808.00	-	0.14	-	-	-	-	0.56
ASEGURADORA ANCON, S.A	0.56	0.71	-	-	-	0.07	0.27	0.00	-	0.82	0.78	0.99	0.37
ASEGURADORA GLOBAL, S.A	0.37	0.36	0.00	0.00	-	-	-	-	-	-	-	-	0.37
ASSA COMPAÑÍA DE SEGUROS, S.A	0.33	0.49	0.35	4.79	0.00	0.15	0.05	0.17	-	0.69	0.69	0.69	0.37
BANESCO SEGUROS, S.A.	0.40	0.54	3.16	9.28	-	0.02	0.02	-	-	-	-	-	0.14
CHUBB SEGUROS PANAMA, S.A.	0.10	0.11	-	-	-	0.11	-	0.11	-	-	-	-	-
COMPAÑÍA INTERNACIONAL DE SEGUROS, S.A	0.33	0.48	0.43	0.09	0.46	0.35	0.11	0.40	-	0.55	0.53	0.64	0.42
GENERAL DE SEGUROS, S.A.	0.23	0.32	-	-	-	-	-	-	-	-	-	-	0.32
MAPFRE PANAMÁ, S.A	0.63	0.76	0.46	0.17	0.48	0.69	-	0.83	-	0.95	0.71	1.13	0.54
MERCANTIL PANAMÁ SEGUROS, S.A	0.83	2.85	3.14	8.45	-	-	-	-	-	2.63	2.63	-	-
MULTIBANK SEGUROS, S.A	0.08	0.15	-	-	-	-	-	-	-	-	-	-	0.17
NACIONAL DE SEGUROS DE PANAMÁ Y CENTROAMÉRICA	0.27	0.60	1.68	-	1.77	-	-	-	-	-	-	-	0.42
ÓPTIMA COMPAÑÍA DE SEGUROS, S.A.	0.36	0.87	-	-	-	(0.36)	-	(0.15)	-	-	-	-	0.94
PAN AMERICAN LIFE INSURANCE DE PANAMÁ, S.A	0.35	0.35	0.29	-	0.31	0.20	0.24	0.18	-	0.41	0.73	0.35	0.21
SAGICOR PANAMÁ, S.A	0.60	0.60	-	-	-	-	-	-	-	0.87	1.05	0.60	-
SEGUROS FEDPA, S.A	0.36	0.39	-	-	-	0.05	0.06	-	-	1.59	-	1.59	0.50
SEGUROS SURAMERICANA, S.A	0.48	0.46	0.41	0.25	0.42	(0.09)	(0.10)	0.14	-	-	-	-	0.55
VIVIR COMPAÑÍA DE SEGUROS, SA.	0.86	0.86	-	-	-	-	-	-	-	0.87	0.89	0.78	0.27
WORLDWIDE MEDICAL ASSURANCE, LTD	0.58	0.58	0.13	-	0.16	-	-	-	-	0.64	0.67	0.58	17.63
<b>SUB-TOTAL</b>	<b>0.41</b>	<b>0.51</b>	<b>0.40</b>	<b>1.82</b>	<b>0.27</b>	<b>0.16</b>	<b>0.03</b>	<b>0.27</b>	<b>-</b>	<b>0.66</b>	<b>0.68</b>	<b>0.63</b>	<b>0.39</b>



**SUPERINTENDENCIA DE SEGUROS Y REASEGUROS DE PANAMA**  
**SINIESTROS PAGADOS DE SEGURO DIRECTO RIESGO LOCAL POR PRIMA DEVENGADA**  
**AL 28 DE FEBRERO DE 2021**

RAMOS DE SEGUROS	GRAN TOTAL	RAMOS VIDA											
		TOTAL VIDA	Vida Individual	Primer año	Renovación	Accidentes Personales	Individual	Grupo	Invalidez	Salud	Individual	Grupo	Colectivos de Vida
BUPA PANAMÁ, S.A.	0.53	0.53	-	-	-	-	-	-	-	0.53	0.52	0.54	-
INTERAMERICANA DE SEGUROS, S.A.	-	-	-	-	-	-	-	-	-	-	-	-	-
LA REGIONAL DE SEGUROS, S.A	0.68	0.14	0.46	4.11	-	0.00	0.03	0.00	-	-	-	-	1.36
<b>SUB-TOTAL</b>	<b>0.47</b>	<b>0.42</b>	<b>0.38</b>	<b>1.37</b>	<b>-</b>	<b>0.00</b>	<b>0.03</b>	<b>0.00</b>	<b>-</b>	<b>0.44</b>	<b>0.38</b>	<b>0.54</b>	<b>1.36</b>
<b>TOTAL</b>	<b>0.42</b>	<b>0.51</b>	<b>0.40</b>	<b>1.82</b>	<b>0.27</b>	<b>0.16</b>	<b>0.03</b>	<b>0.25</b>	<b>-</b>	<b>0.65</b>	<b>0.67</b>	<b>0.63</b>	<b>0.39</b>



**SUPERINTENDENCIA DE SEGUROS Y REASEGUROS DE PANAMA**  
**SINIESTROS PAGADOS DE SEGURO DIRECTO RIESGO LOCAL POR PRIMA DEVENGADA**  
**AL 28 DE FEBRERO DE 2021**

RAMOS DE SEGUROS	RAMOS GENERALES											
	TOTAL GENERALES	Incendio y Líneas Aliadas	Residencial	Comercial	Industrial	Vida Industrial	Anualidades	Rentas Vitalicias	Pérdida de Ingresos	Multiriesgo	Residencial	Comercial e Industrial
ACERTA SEGUROS	1.01	5.51	24.59	0.03	-	-	-	-	-	0.70	0.48	0.83
ALIADO SEGUROS	0.14	0.27	1.45	0.04	-	-	-	-	-	-	-	-
ASEGURADORA ANCON, S.A	0.48	0.03	0.06	0.02	0.00	-	-	-	-	0.23	0.03	0.37
ASEGURADORA GLOBAL, S.A	0.39	0.07	0.07	-	-	-	-	-	-	-	-	-
ASSA COMPAÑÍA DE SEGUROS, S.A	0.23	0.16	0.29	0.15	-	-	-	-	-	0.28	0.28	0.29
BANESCO SEGUROS, S.A.	0.26	-	-	-	-	-	-	-	-	0.33	2.45	0.07
CHUBB SEGUROS PANAMA, S.A.	0.08	0.01	-	0.01	-	-	-	-	-	0.00	-	0.00
COMPAÑÍA INTERNACIONAL DE SEGUROS, S.A	0.18	0.02	0.02	-	-	-	-	-	-	0.25	0.25	-
GENERAL DE SEGUROS, S.A.	0.11	0.04	0.04	-	-	-	-	-	-	-	-	-
MAPFRE PANAMÁ, S.A	0.53	0.04	-	0.04	-	-	-	-	-	-	-	-
MERCANTIL PANAMÁ SEGUROS, S.A	0.03	-	-	-	-	-	-	-	-	-	-	-
MULTIBANK SEGUROS, S.A	0.05	0.00	0.00	-	-	-	-	-	-	-	-	-
NACIONAL DE SEGUROS DE PANAMÁ Y CENTROAMÉRICA	0.23	0.05	0.17	0.00	-	-	-	-	-	-	-	-
ÓPTIMA COMPAÑÍA DE SEGUROS, S.A.	0.21	0.04	0.02	0.10	-	-	-	-	-	0.13	0.15	0.13
PAN AMERICAN LIFE INSURANCE DE PANAMÁ, S.A	-	-	-	-	-	-	-	-	-	-	-	-
SAGICOR PANAMÁ, S.A	-	-	-	-	-	-	-	-	-	-	-	-
SEGUROS FEDPA, S.A	0.35	0.20	-	-	-	-	-	-	-	-	-	-
SEGUROS SURAMERICANA, S.A	0.50	0.54	0.57	0.18	-	-	-	-	-	-	-	-
VIVIR COMPAÑÍA DE SEGUROS, SA.	-	-	-	-	-	-	-	-	-	-	-	-
WORLDWIDE MEDICAL ASSURANCE, LTD	-	-	-	-	-	-	-	-	-	-	-	-
<b>SUB-TOTAL</b>	<b>0.33</b>	<b>0.18</b>	<b>0.31</b>	<b>0.13</b>	<b>0.00</b>	<b>-</b>	<b>-</b>	<b>-</b>	<b>-</b>	<b>0.23</b>	<b>0.34</b>	<b>0.12</b>



**SUPERINTENDENCIA DE SEGUROS Y REASEGUROS DE PANAMA**  
**SINIESTROS PAGADOS DE SEGURO DIRECTO RIESGO LOCAL POR PRIMA DEVENGADA**  
**AL 28 DE FEBRERO DE 2021**

RAMOS DE SEGUROS	RAMOS GENERALES											
	TOTAL GENERALES	Incendio y Líneas Aliadas	Residencial	Comercial	Industrial	Vida Industrial	Anualidades	Rentas Vitalicias	Pérdida de Ingresos	Multirisgo	Residencial	Comercial e Industrial
BUPA PANAMÁ, S.A.	-	-	-	-	-	-	-	-	-	-	-	-
INTERAMERICANA DE SEGUROS, S.A.	-	-	-	-	-	-	-	-	-	-	-	-
LA REGIONAL DE SEGUROS, S.A	0.95	-	-	-	-	-	-	-	-	0.03	-	0.04
<b>SUB-TOTAL</b>	<b>0.51</b>	-	-	-	-	-	-	-	-	<b>0.03</b>	-	<b>0.04</b>
<b>TOTAL</b>	<b>0.33</b>	<b>0.18</b>	<b>0.31</b>	<b>0.13</b>	<b>0.00</b>	-	-	-	-	<b>0.22</b>	<b>0.33</b>	<b>0.12</b>





**SUPERINTENDENCIA DE SEGUROS Y REASEGUROS DE PANAMA**  
**SINIESTROS PAGADOS DE SEGURO DIRECTO RIESGO LOCAL POR PRIMA DEVENGADA**  
**AL 28 DE FEBRERO DE 2021**

RAMOS DE SEGUROS	Transporte de Carga	RAMOS GENERALES													
		Terrestre	Marítimo	Aéreo	Casco	Marítimo	Aéreo	Automóvil	Ramos Técnicos	TRC TRM	Equipo Electrónico	Caldera y Maquinaria	Rotura de Maquinaria	Equipo Pesado	Vidrios
ACERTA SEGUROS	0.01	0.03	-	0.01	7.54	53.59	-	0.59	(0.04)	(0.06)	-	-	0.08	-	-
ALIADO SEGUROS	0.01	0.01	-	-	-	-	-	0.33	0.25	0.27	0.50	-	0.03	-	-
ASEGURADORA ANCON, S.A	0.55	0.58	-	-	-	-	-	0.59	0.01	0.01	-	-	0.06	-	-
ASEGURADORA GLOBAL, S.A	-	-	-	-	-	-	-	0.64	-	-	-	-	-	-	-
ASSA COMPAÑÍA DE SEGUROS, S.A	0.07	0.19	0.05	-	2.14	2.24	-	0.47	0.78	1.32	0.15	-	-	-	-
BANESCO SEGUROS, S.A.	-	-	-	-	-	-	-	0.56	0.53	-	8.22	-	-	0.07	-
CHUBB SEGUROS PANAMA, S.A.	0.03	-	0.03	-	-	-	-	-	0.15	0.15	-	-	-	-	-
COMPAÑÍA INTERNACIONAL DE SEGUROS, S.A	0.03	0.03	-	-	(0.01)	(0.09)	-	0.48	0.01	0.00	-	-	0.18	-	-
GENERAL DE SEGUROS, S.A.	0.06	1.72	-	-	-	-	-	0.61	0.07	-	0.09	-	-	-	-
MAPFRE PANAMÁ, S.A	0.07	0.07	-	-	0.04	-	0.30	0.50	0.10	0.03	0.77	-	-	-	-
MERCANTIL PANAMÁ SEGUROS, S.A	-	-	-	-	-	-	-	0.74	-	-	-	-	-	-	-
MULTIBANK SEGUROS, S.A	-	-	-	-	0.01	0.03	-	0.07	-	-	-	-	-	-	-
NACIONAL DE SEGUROS DE PANAMÁ Y CENTROAMÉRICA	0.08	-	0.19	-	-	-	-	0.08	0.01	0.01	-	-	-	-	-
ÓPTIMA COMPAÑÍA DE SEGUROS, S.A.	0.12	0.33	0.06	-	-	-	-	0.55	-	-	-	-	-	-	-
PAN AMERICAN LIFE INSURANCE DE PANAMÁ, S.A	-	-	-	-	-	-	-	-	-	-	-	-	-	-	-
SAGICOR PANAMÁ, S.A	-	-	-	-	-	-	-	-	-	-	-	-	-	-	-
SEGUROS FEDPA, S.A	-	-	-	-	-	-	-	0.37	(0.35)	-	-	-	-	(0.56)	-
SEGUROS SURAMERICANA, S.A	0.12	0.12	-	-	-	-	-	0.59	0.21	0.11	5.23	-	0.24	0.54	-
VIVIR COMPAÑÍA DE SEGUROS, SA.	-	-	-	-	-	-	-	-	-	-	-	-	-	-	-
WORLDWIDE MEDICAL ASSURANCE, LTD	-	-	-	-	-	-	-	-	-	-	-	-	-	-	-
<b>SUB-TOTAL</b>	<b>0.06</b>	<b>0.07</b>	<b>0.05</b>	<b>0.12</b>	<b>0.46</b>	<b>0.79</b>	<b>0.01</b>	<b>0.49</b>	<b>0.16</b>	<b>0.16</b>	<b>0.25</b>	-	<b>0.07</b>	<b>0.11</b>	-



**SUPERINTENDENCIA DE SEGUROS Y REASEGUROS DE PANAMA**  
**SINIESTROS PAGADOS DE SEGURO DIRECTO RIESGO LOCAL POR PRIMA DEVENGADA**  
**AL 28 DE FEBRERO DE 2021**

RAMOS DE SEGUROS	Transporte de Carga	RAMOS GENERALES													
		Terrestre	Marítimo	Aéreo	Casco	Marítimo	Aéreo	Automóvil	Ramos Técnicos	TRC TRM	Equipo Electrónico	Caldera y Maquinaria	Rotura de Maquinaria	Equipo Pesado	Vidrios
BUPA PANAMÁ, S.A.	-	-	-	-	-	-	-	-	-	-	-	-	-	-	-
INTERAMERICANA DE SEGUROS, S.A.	-	-	-	-	-	-	-	-	-	-	-	-	-	-	-
LA REGIONAL DE SEGUROS, S.A	-	-	-	-	0.09	0.40	-	1.31	-	-	-	-	-	-	-
<b>SUB-TOTAL</b>	-	-	-	-	<b>0.09</b>	<b>0.40</b>	-	<b>1.31</b>	-	-	-	-	-	-	-
<b>TOTAL</b>	<b>0.06</b>	<b>0.07</b>	<b>0.05</b>	<b>0.12</b>	<b>0.45</b>	<b>0.79</b>	<b>0.01</b>	<b>0.50</b>	<b>0.16</b>	<b>0.16</b>	<b>0.25</b>	-	<b>0.07</b>	<b>0.11</b>	-



**SUPERINTENDENCIA DE SEGUROS Y REASEGUROS DE PANAMA**  
**SINIESTROS PAGADOS DE SEGURO DIRECTO RIESGO LOCAL POR PRIMA DEVENGADA**  
**AL 28 DE FEBRERO DE 2021**

RAMOS DE SEGUROS	RAMOS GENERALES									
	Riesgos Diversos	Responsabilidad Civil	Robo	Fidelidad y DDD	BBB	Otros	Titulos de Propiedad	Fianzas	Oferta y Cumplimiento	Otras
ACERTA SEGUROS	0.15	0.02	1.83	0.40	-	2.94	-	0.04	0.00	0.08
ALIADO SEGUROS	0.11	0.08	1.29	-	-	0.09	-	-	-	-
ASEGURADORA ANCON, S.A	0.22	0.04	0.05	-	-	2.50	-	0.20	0.58	0.12
ASEGURADORA GLOBAL, S.A	0.04	-	-	-	-	0.04	-	-	-	-
ASSA COMPAÑÍA DE SEGUROS, S.A	0.16	0.15	0.51	0.15	(0.15)	0.16	-	0.11	0.21	0.04
BANESCO SEGUROS, S.A.	0.05	0.26	-	0.01	-	-	-	0.95	-	0.95
CHUBB SEGUROS PANAMA, S.A.	(0.00)	(0.00)	-	-	-	-	-	-	-	-
COMPAÑÍA INTERNACIONAL DE SEGUROS, S.A	0.04	0.03	0.01	0.01	-	0.06	-	0.14	3.44	0.04
GENERAL DE SEGUROS, S.A.	0.05	0.01	23.48	-	-	0.05	-	-	-	-
MAPFRE PANAMÁ, S.A	0.25	0.45	-	1.75	-	0.02	-	0.72	0.10	0.73
MERCANTIL PANAMÁ SEGUROS, S.A	0.01	-	-	-	-	0.01	-	-	-	-
MULTIBANK SEGUROS, S.A	0.02	0.01	-	-	-	0.02	-	-	-	-
NACIONAL DE SEGUROS DE PANAMÁ Y CENTROAMÉRICA	1.24	0.05	-	-	-	2.67	-	0.37	0.37	-
ÓPTIMA COMPAÑÍA DE SEGUROS, S.A.	0.27	0.20	0.30	-	-	0.46	-	-	-	-
PAN AMERICAN LIFE INSURANCE DE PANAMÁ, S.A	-	-	-	-	-	-	-	-	-	-
SAGICOR PANAMÁ, S.A	-	-	-	-	-	-	-	-	-	-
SEGUROS FEDPA, S.A	0.03	0.01	1.49	-	-	-	-	-	-	-
SEGUROS SURAMERICANA, S.A	0.03	0.22	2.49	0.09	-	(0.11)	-	0.78	-	0.78
VIVIR COMPAÑÍA DE SEGUROS, SA.	-	-	-	-	-	-	-	-	-	-
WORLDWIDE MEDICAL ASSURANCE, LTD	-	-	-	-	-	-	-	-	-	-
<b>SUB-TOTAL</b>	<b>0.12</b>	<b>0.16</b>	<b>0.33</b>	<b>0.14</b>	<b>(15.95)</b>	<b>0.07</b>	<b>-</b>	<b>0.49</b>	<b>0.20</b>	<b>0.55</b>



**SUPERINTENDENCIA DE SEGUROS Y REASEGUROS DE PANAMA**  
**SINIESTROS PAGADOS DE SEGURO DIRECTO RIESGO LOCAL POR PRIMA DEVENGADA**  
**AL 28 DE FEBRERO DE 2021**

RAMOS DE SEGUROS	RAMOS GENERALES									
	Riesgos Diversos	Responsabilidad Civil	Robo	Fidelidad y DDD	BBB	Otros	Titulos de Propiedad	Fianzas	Oferta y Cumplimiento	Otras
BUPA PANAMÁ, S.A.	-	-	-	-	-	-	-	-	-	-
INTERAMERICANA DE SEGUROS, S.A.	-	-	-	-	-	-	-	-	-	-
LA REGIONAL DE SEGUROS, S.A	0.11	0.11	0.24	-	-	0.10	-	-	-	-
<b>SUB-TOTAL</b>	<b>0.10</b>	<b>0.09</b>	<b>0.24</b>	<b>-</b>	<b>-</b>	<b>0.10</b>	<b>-</b>	<b>-</b>	<b>-</b>	<b>-</b>
<b>TOTAL</b>	<b>0.12</b>	<b>0.16</b>	<b>0.33</b>	<b>0.14</b>	<b>(15.95)</b>	<b>0.07</b>	<b>-</b>	<b>0.47</b>	<b>0.17</b>	<b>0.54</b>