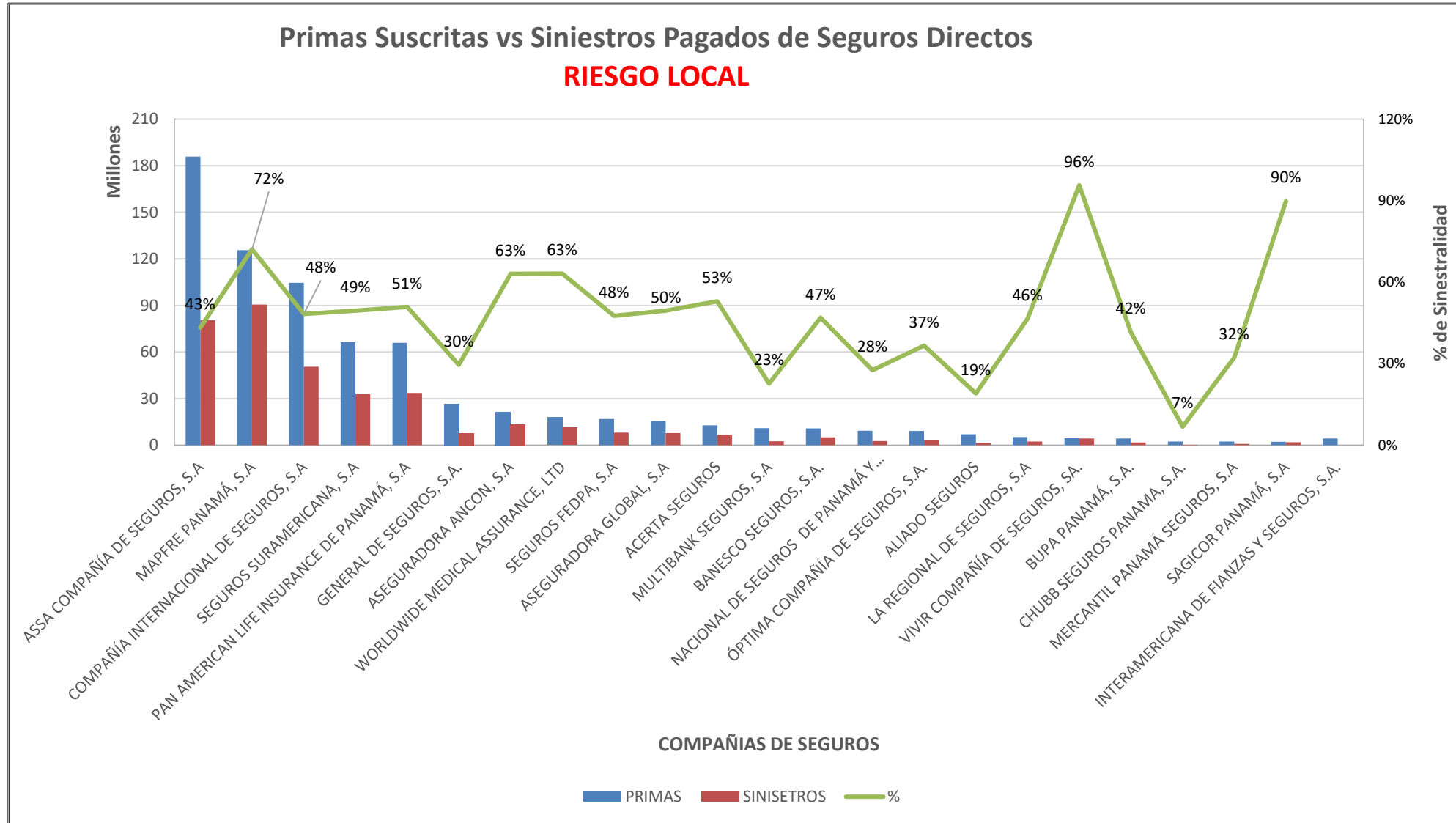


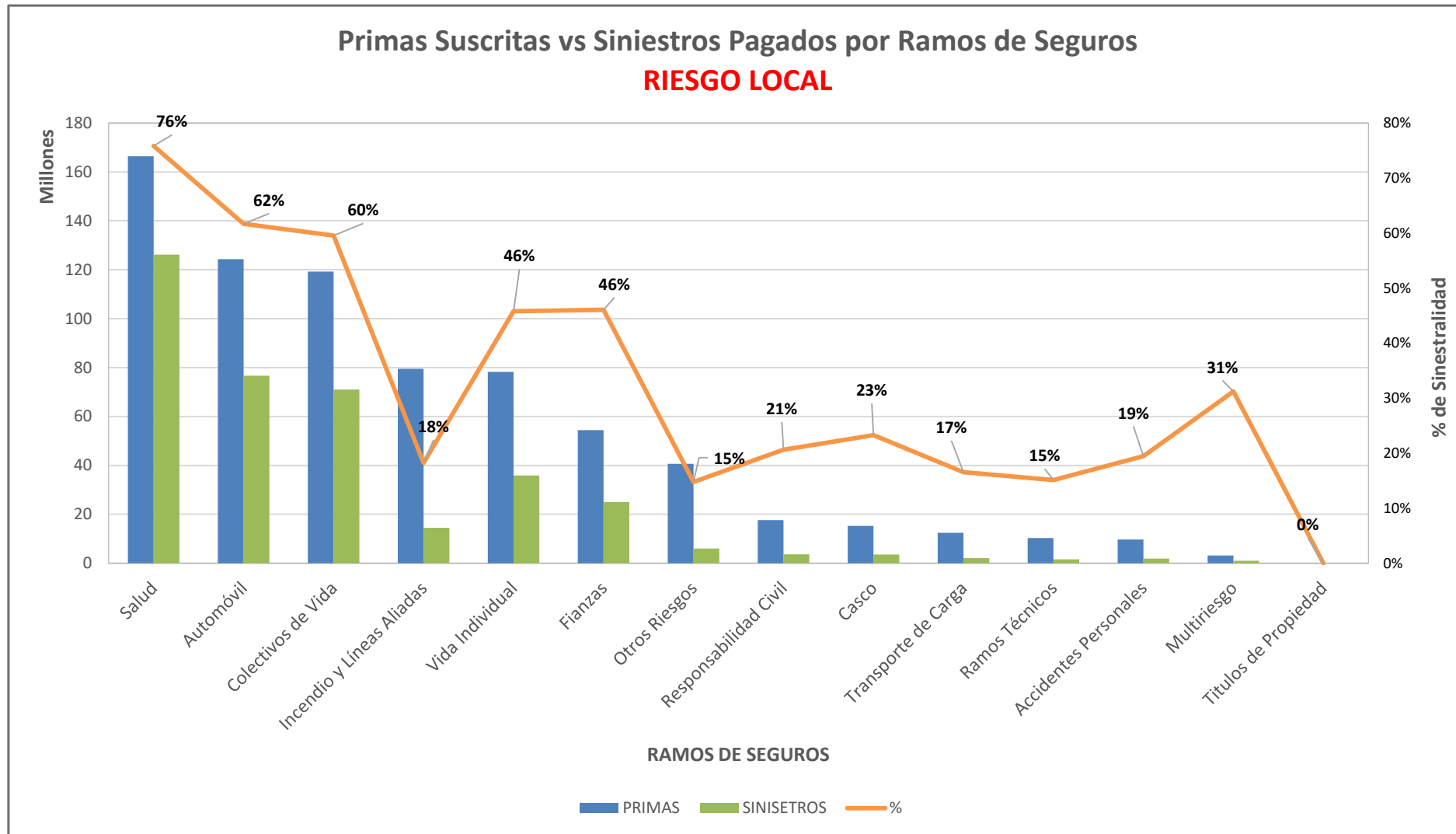


## SUPERINTENDENCIA DE SEGUROS Y REASEGUROS DE PANAMA ACUMULADO AL 30 DE JUNIO DE 2021



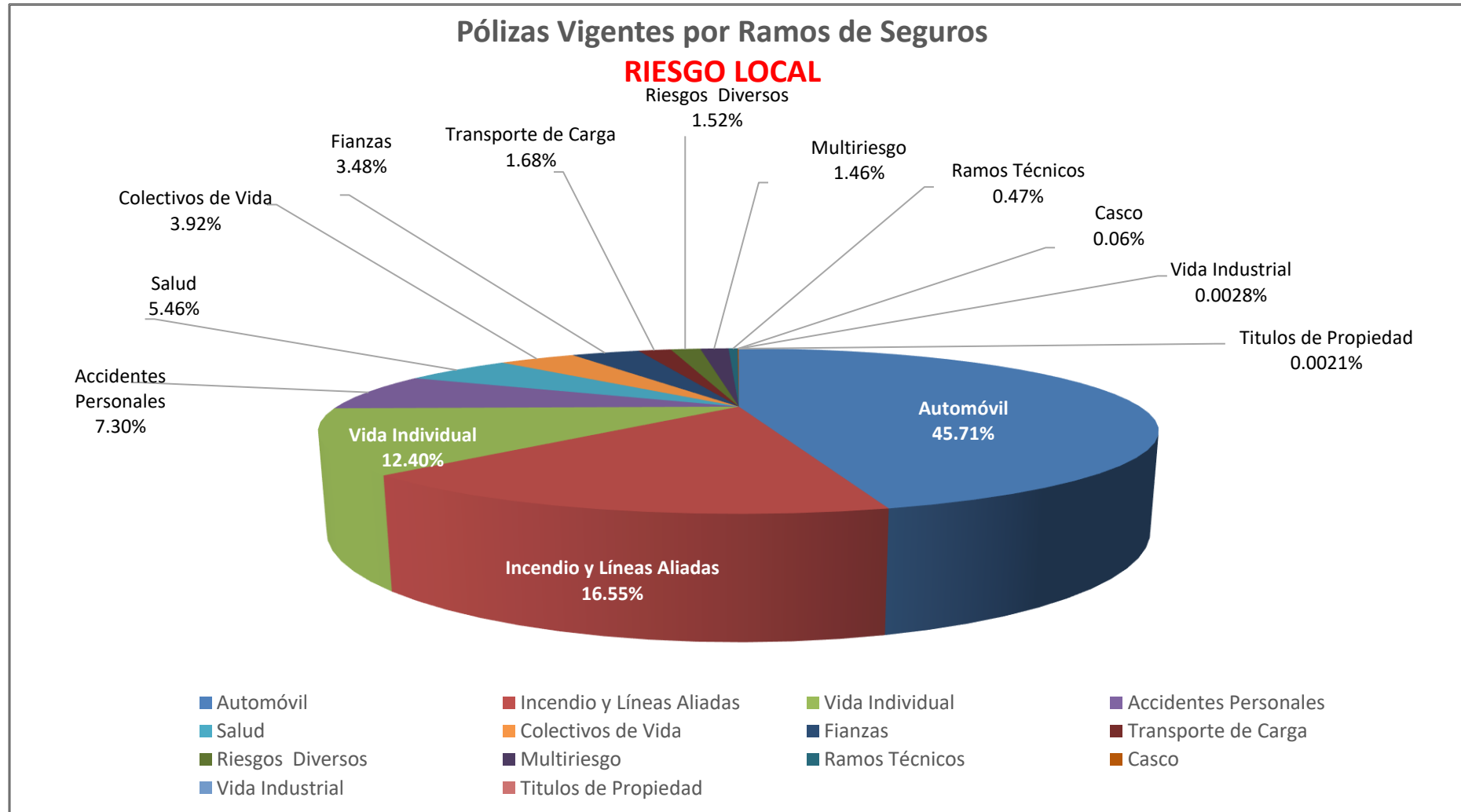


**SUPERINTENDENCIA DE SEGUROS Y REASEGUROS DE PANAMA  
ACUMULADO AL 30 DE JUNIO DE 2021**



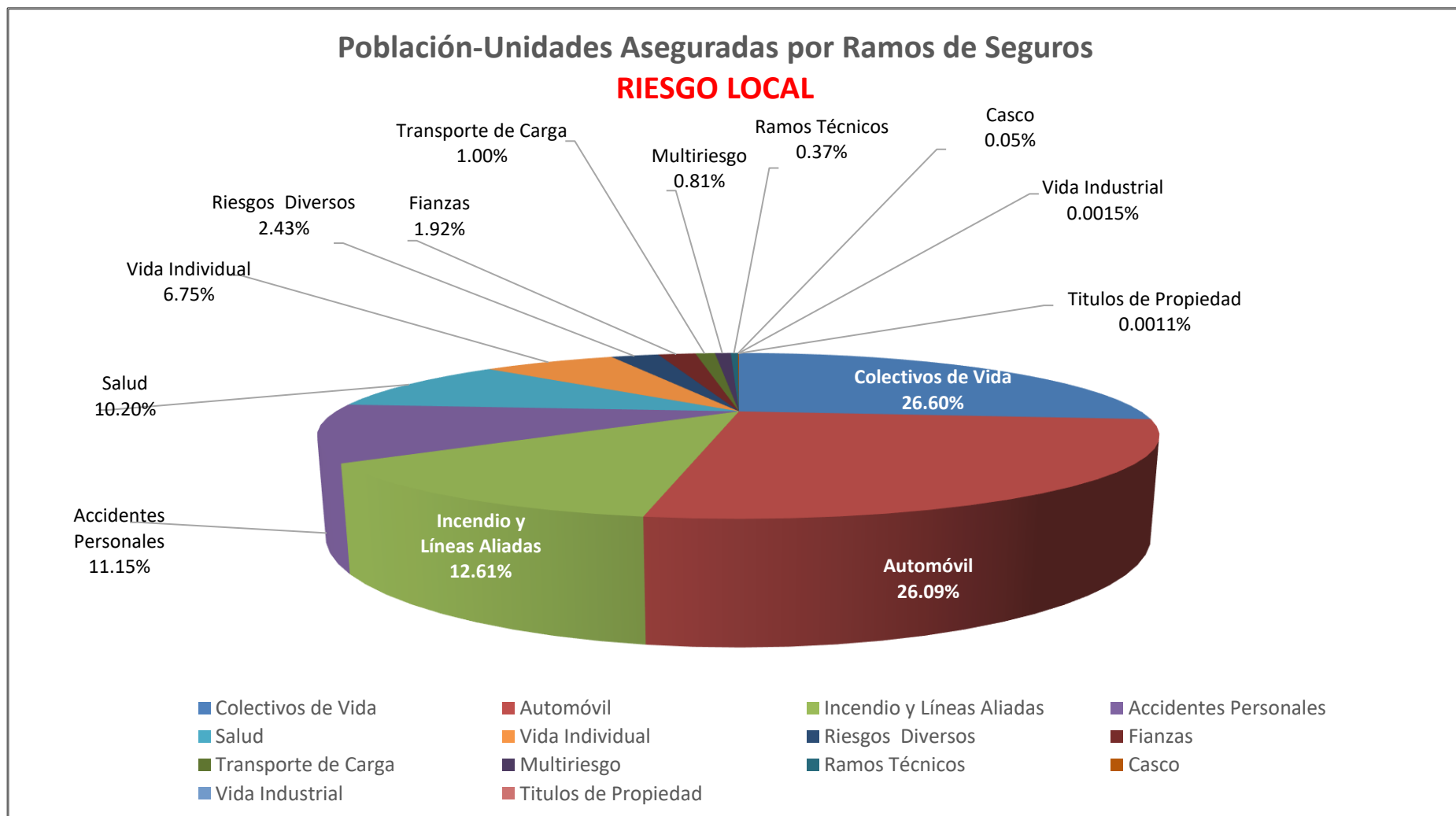


## SUPERINTENDENCIA DE SEGUROS Y REASEGUROS DE PANAMA AL 30 DE JUNIO DE 2021





## SUPERINTENDENCIA DE SEGUROS Y REASEGUROS DE PANAMA AL 30 DE JUNIO DE 2021





**SUPERINTENDENCIA DE SEGUROS Y REASEGUROS DE PANAMA**  
**POBLACION-UNIDADES ASEGURADA DE SEGURO DIRECTO RIESGO LOCAL**  
**AL 30 DE JUNIO DE 2021**

RAMOS DE SEGUROS	GRAN TOTAL	RAMOS VIDA													
		TOTAL VIDA	Vida Individual	Primer año	Renovación	Accidentes Personales	Individual	Grupo	Invalidez	Salud	Individual	Grupo	Colectivos de Vida	Colectivo de vida	Colectivo de Deudores
ACERTA SEGUROS	25,888	2,829	929	153	776	740	33	707	-	501	438	63	659	601	58
ALIADO SEGUROS	21,090	10,279	-	-	-	4,321	760	3,561	-	-	-	-	5,958	5,849	109
ASEGURADORA ANCON, S.A	149,831	47,459	2,315	440	1,875	13,342	331	13,011	-	9,786	3,685	6,101	22,016	22,003	13
ASEGURADORA GLOBAL, S.A	199,224	116,391	8,143	8,143	-	5,241	5,241	-	-	-	-	-	103,007	103,007	-
ASSA COMPAÑÍA DE SEGUROS, S.A	764,981	323,102	82,006	35,204	46,802	73,390	22,963	50,427	-	82,820	13,698	69,122	84,886	31,886	53,000
BANESCO SEGUROS, S.A.	62,411	38,465	4,785	4,318	467	1,080	709	371	-	31	31	-	32,569	2,035	30,534
CHUBB SEGUROS PANAMA, S.A.	6,825	4,174	-	-	-	3,830	-	3,830	-	-	-	-	344	344	-
COMPAÑÍA INTERNACIONAL DE SEGUROS, S.A	358,983	143,091	32,828	2,544	30,284	12,060	2,328	9,732	-	47,342	36,692	10,650	50,861	49,838	1,023
GENERAL DE SEGUROS, S.A.	121,676	66,025	-	-	-	130	130	-	-	-	-	-	65,895	-	65,895
MAPFRE PANAMÁ, S.A	396,562	207,841	26,179	7,604	18,575	12,009	846	11,163	-	83,812	20,266	63,546	85,841	85,079	762
MERCANTIL PANAMÁ SEGUROS, S.A	1,844	959	543	114	429	2	2	-	-	414	414	-	-	-	-
MULTIBANK SEGUROS, S.A	114,907	81,911	944	74	870	12,399	12,377	22	-	-	-	-	68,568	61	68,507
NACIONAL DE SEGUROS DE PANAMÁ Y CENTROAMÉRICA	21,599	15,598	550	85	465	1,701	591	1,110	-	-	-	-	13,347	6,384	6,963
ÓPTIMA COMPAÑÍA DE SEGUROS, S.A.	154,855	138,586	752	752	-	81,305	542	80,763	-	-	-	-	56,529	8,048	48,481
PAN AMERICAN LIFE INSURANCE DE PANAMÁ, S.A	300,238	300,238	21,444	3,261	18,183	24,326	8,154	16,172	-	119,213	19,987	99,226	135,255	92,480	42,775
SAGICOR PANAMÁ, S.A	14,142	14,142	1,295	150	1,145	8,576	-	8,576	-	1,653	586	1,067	2,618	1,236	1,382
SEGUROS FEDPA, S.A	496,202	344,379	203	13	190	99,757	44,312	55,445	-	172	-	172	244,247	124,568	119,679
SEGUROS SURAMERICANA, S.A	422,272	122,445	60,266	11,834	48,432	54,791	45,496	9,295	-	161	161	-	7,227	6,520	707
VIVIR COMPAÑÍA DE SEGUROS, SA.	14,902	14,902	-	-	-	89	-	89	-	12,236	9,216	3,020	2,577	2,577	-
WORLDWIDE MEDICAL ASSURANCE, LTD	19,787	19,787	5,048	1,424	3,624	-	-	-	-	14,599	10,040	4,559	140	140	-
<b>SUB-TOTAL</b>	<b>3,668,219</b>	<b>2,012,603</b>	<b>248,230</b>	<b>76,113</b>	<b>172,117</b>	<b>409,089</b>	<b>144,815</b>	<b>264,274</b>	<b>-</b>	<b>372,740</b>	<b>115,214</b>	<b>257,526</b>	<b>982,544</b>	<b>542,656</b>	<b>439,888</b>



**SUPERINTENDENCIA DE SEGUROS Y REASEGUROS DE PANAMA**  
**POBLACION-UNIDADES ASEGURADA DE SEGURO DIRECTO RIESGO LOCAL**  
**AL 30 DE JUNIO DE 2021**

RAMOS DE SEGUROS	GRAN TOTAL	RAMOS VIDA													
		TOTAL VIDA	Vida Individual	Primer año	Renovación	Accidentes Personales	Individual	Grupo	Invalidez	Salud	Individual	Grupo	Colectivos de Vida	Colectivo de vida	Colectivo de Deudores
BUPA PANAMÁ, S.A.	2,559	2,559	-	-	-	-	-	-	-	2,559	1,905	654	-	-	-
INTERAMERICANA DE FIANZAS Y SEGUROS, S.A.	1,193	520	31	31	-	489	-	489	-	-	-	-	-	-	-
LA REGIONAL DE SEGUROS, S.A	22,621	5,378	954	166	788	2,553	71	2,482	-	1,673	928	745	198	198	-
<b>SUB-TOTAL</b>	<b>26,373</b>	<b>8,457</b>	<b>985</b>	<b>197</b>	<b>788</b>	<b>3,042</b>	<b>71</b>	<b>2,971</b>	<b>-</b>	<b>4,232</b>	<b>2,833</b>	<b>1,399</b>	<b>198</b>	<b>198</b>	<b>-</b>
<b>TOTAL</b>	<b>3,694,592</b>	<b>2,021,060</b>	<b>249,215</b>	<b>76,310</b>	<b>172,905</b>	<b>412,131</b>	<b>144,886</b>	<b>267,245</b>	<b>-</b>	<b>376,972</b>	<b>118,047</b>	<b>258,925</b>	<b>982,742</b>	<b>542,854</b>	<b>439,888</b>



**SUPERINTENDENCIA DE SEGUROS Y REASEGUROS DE PANAMA**  
**POBLACION-UNIDADES ASEGURADA DE SEGURO DIRECTO RIESGO LOCAL**  
**AL 30 DE JUNIO DE 2021**

RAMOS DE SEGUROS	RAMOS GENERALES											
	TOTAL GENERALES	Incendio y Líneas Aliadas	Residencial	Comercial	Industrial	Vida Industrial	Anualidades	Rentas Vitalicias	Pérdida de Ingresos	Multirisgo	Residencial	Comercial e Industrial
ACERTA SEGUROS	23,059	1,888	1,650	236	2	54	-	-	-	594	381	213
ALIADO SEGUROS	10,811	1,558	804	745	9	-	-	-	-	376	251	125
ASEGURADORA ANCON, S.A	102,372	6,030	2,979	2,815	236	-	-	-	-	1,484	801	683
ASEGURADORA GLOBAL, S.A	82,833	24,973	24,644	329	-	-	-	-	-	-	-	-
ASSA COMPAÑÍA DE SEGUROS, S.A	441,879	187,714	143,895	43,819	-	-	-	-	-	21,088	16,542	4,546
BANESCO SEGUROS, S.A.	23,946	8,733	-	8,733	-	-	-	-	-	1,645	794	851
CHUBB SEGUROS PANAMA, S.A.	2,651	166	-	166	-	-	-	-	-	114	-	114
COMPAÑÍA INTERNACIONAL DE SEGUROS, S.A	215,892	52,680	52,680	-	-	-	-	-	-	2,359	2,359	-
GENERAL DE SEGUROS, S.A.	55,651	48,994	48,994	-	-	-	-	-	-	286	216	70
MAPFRE PANAMÁ, S.A	188,721	18,979	-	18,979	-	-	-	-	-	-	-	-
MERCANTIL PANAMÁ SEGUROS, S.A	885	107	107	-	-	-	-	-	-	373	271	102
MULTIBANK SEGUROS, S.A	32,996	7,171	6,626	522	23	-	-	-	-	145	117	28
NACIONAL DE SEGUROS DE PANAMÁ Y CENTROAMÉRICA	6,001	1,761	1,531	230	-	-	-	-	-	-	-	-
ÓPTIMA COMPAÑÍA DE SEGUROS, S.A.	16,269	2,829	1,962	706	161	-	-	-	-	804	416	388
PAN AMERICAN LIFE INSURANCE DE PANAMÁ, S.A	-	-	-	-	-	-	-	-	-	-	-	-
SAGICOR PANAMÁ, S.A	-	-	-	-	-	-	-	-	-	-	-	-
SEGUROS FEDPA, S.A	151,823	2,195	2,195	-	-	-	-	-	-	275	107	168
SEGUROS SURAMERICANA, S.A	299,827	99,407	86,816	12,591	-	-	-	-	-	-	-	-
VIVIR COMPAÑÍA DE SEGUROS, SA.	-	-	-	-	-	-	-	-	-	-	-	-
WORLDWIDE MEDICAL ASSURANCE, LTD	-	-	-	-	-	-	-	-	-	-	-	-
<b>SUB-TOTAL</b>	<b>1,655,616</b>	<b>465,185</b>	<b>374,883</b>	<b>89,871</b>	<b>431</b>	<b>54</b>	<b>-</b>	<b>-</b>	<b>-</b>	<b>29,543</b>	<b>22,255</b>	<b>7,288</b>



**SUPERINTENDENCIA DE SEGUROS Y REASEGUROS DE PANAMA**  
**POBLACION-UNIDADES ASEGURADA DE SEGURO DIRECTO RIESGO LOCAL**  
**AL 30 DE JUNIO DE 2021**

RAMOS DE SEGUROS	RAMOS GENERALES											
	TOTAL GENERALES	Incendio y Líneas Aliadas	Residencial	Comercial	Industrial	Vida Industrial	Anualidades	Rentas Vitalicias	Pérdida de Ingresos	Multirisgo	Residencial	Comercial e Industrial
BUPA PANAMÁ, S.A.	-	-	-	-	-	-	-	-	-	-	-	-
INTERAMERICANA DE FIANZAS Y SEGUROS, S.A.	673	5	4	1	-	-	-	-	-	3	2	1
LA REGIONAL DE SEGUROS, S.A	17,243	828	659	166	3	-	-	-	-	486	286	200
<b>SUB-TOTAL</b>	<b>17,916</b>	<b>833</b>	<b>663</b>	<b>167</b>	<b>3</b>	-	-	-	-	<b>489</b>	<b>288</b>	<b>201</b>
<b>TOTAL</b>	<b>1,673,532</b>	<b>466,018</b>	<b>375,546</b>	<b>90,038</b>	<b>434</b>	54	-	-	-	<b>30,032</b>	<b>22,543</b>	<b>7,489</b>





**SUPERINTENDENCIA DE SEGUROS Y REASEGUROS DE PANAMA**  
**POBLACION-UNIDADES ASEGURADA DE SEGURO DIRECTO RIESGO LOCAL**  
**AL 30 DE JUNIO DE 2021**

RAMOS DE SEGUROS	RAMOS GENERALES														
	Transporte de Carga	Terrestre	Marítimo	Aéreo	Casco	Marítimo	Aéreo	Automóvil	Ramos Técnicos	TRC TRM	Equipo Eléctrico	Caldera y Maquinaria	Rotura de Maquinaria	Equipo Pesado	Vidrios
ACERTA SEGUROS	76	50	7	19	55	38	17	16,255	353	146	75	-	67	65	-
ALIADO SEGUROS	110	110	-	-	18	5	13	4,602	576	84	177	-	69	246	-
ASEGURADORA ANCON, S.A	503	487	16	-	126	81	45	90,822	765	63	116	-	117	467	2
ASEGURADORA GLOBAL, S.A	-	-	-	-	-	-	-	14,778	-	-	-	-	-	-	-
ASSA COMPAÑÍA DE SEGUROS, S.A	12,988	2,216	10,772	-	782	655	127	183,296	3,564	19	2,618	852	75	-	-
BANESCO SEGUROS, S.A.	788	788	-	-	21	21	-	10,421	958	86	57	-	92	723	-
CHUBB SEGUROS PANAMA, S.A.	68	-	68	-	-	-	-	-	1,193	1,193	-	-	-	-	-
COMPAÑÍA INTERNACIONAL DE SEGUROS, S.A	19,123	19,123	-	-	277	212	65	105,738	1,625	981	239	-	33	372	-
GENERAL DE SEGUROS, S.A.	36	20	15	1	3	2	1	5,398	379	21	162	2	127	66	1
MAPFRE PANAMÁ, S.A	1,490	1,490	-	-	86	40	46	158,695	1,579	81	237	-	389	872	-
MERCANTIL PANAMÁ SEGUROS, S.A	-	-	-	-	-	-	-	152	-	-	-	-	-	-	-
MULTIBANK SEGUROS, S.A	13	13	-	-	56	44	12	9,094	207	64	51	-	62	30	-
NACIONAL DE SEGUROS DE PANAMÁ Y CENTROAMÉRICA	95	46	49	-	49	45	4	1,912	416	103	75	-	132	106	-
ÓPTIMA COMPAÑÍA DE SEGUROS, S.A.	230	177	53	-	28	19	9	9,822	429	130	100	-	74	125	-
PAN AMERICAN LIFE INSURANCE DE PANAMÁ, S.A	-	-	-	-	-	-	-	-	-	-	-	-	-	-	-
SAGICOR PANAMÁ, S.A	-	-	-	-	-	-	-	-	-	-	-	-	-	-	-
SEGUROS FEDPA, S.A	452	452	-	-	1	1	-	148,381	120	-	36	-	24	60	-
SEGUROS SURAMERICANA, S.A	1,034	1,028	6	-	123	123	-	189,673	1,542	202	486	-	292	562	-
VIVIR COMPAÑÍA DE SEGUROS, SA.	-	-	-	-	-	-	-	-	-	-	-	-	-	-	-
WORLDWIDE MEDICAL ASSURANCE, LTD	-	-	-	-	-	-	-	-	-	-	-	-	-	-	-
<b>SUB-TOTAL</b>	<b>37,006</b>	<b>26,000</b>	<b>10,986</b>	<b>20</b>	<b>1,625</b>	<b>1,286</b>	<b>339</b>	<b>949,039</b>	<b>13,706</b>	<b>3,173</b>	<b>4,429</b>	<b>854</b>	<b>1,553</b>	<b>3,694</b>	<b>3</b>



**SUPERINTENDENCIA DE SEGUROS Y REASEGUROS DE PANAMA**  
**POBLACION-UNIDADES ASEGURADA DE SEGURO DIRECTO RIESGO LOCAL**  
**AL 30 DE JUNIO DE 2021**

RAMOS DE SEGUROS	RAMOS GENERALES														
	Transporte de Carga	Terrestre	Marítimo	Aéreo	Casco	Marítimo	Aéreo	Automóvil	Ramos Técnicos	TRC TRM	Equipo Electrónico	Caldera y Maquinaria	Rotura de Maquinaria	Equipo Pesado	Vidrios
BUPA PANAMÁ, S.A.	-	-	-	-	-	-	-	-	-	-	-	-	-	-	-
INTERAMERICANA DE FIANZAS Y SEGUROS, S.A.	2	2	-	-	1	-	1	-	18	18	-	-	-	-	-
LA REGIONAL DE SEGUROS, S.A	71	54	15	2	63	48	15	14,923	81	46	4	-	4	27	-
<b>SUB-TOTAL</b>	<b>73</b>	<b>56</b>	<b>15</b>	<b>2</b>	<b>64</b>	<b>48</b>	<b>16</b>	<b>14,923</b>	<b>99</b>	<b>64</b>	<b>4</b>	<b>-</b>	<b>4</b>	<b>27</b>	<b>-</b>
<b>TOTAL</b>	<b>37,079</b>	<b>26,056</b>	<b>11,001</b>	<b>22</b>	<b>1,689</b>	<b>1,334</b>	<b>355</b>	<b>963,962</b>	<b>13,805</b>	<b>3,237</b>	<b>4,433</b>	<b>854</b>	<b>1,557</b>	<b>3,721</b>	<b>3</b>



**SUPERINTENDENCIA DE SEGUROS Y REASEGUROS DE PANAMA**  
**POBLACION-UNIDADES ASEGURADA DE SEGURO DIRECTO RIESGO LOCAL**  
**AL 30 DE JUNIO DE 2021**

RAMOS DE SEGUROS	RAMOS GENERALES									
	Riesgos Diversos	Responsabilidad Civil	Robo	Fidelidad y DDD	BBB	Otros	Títulos de Propiedad	Fianzas	Oferta y Cumplimiento	Otras
ACERTA SEGUROS	909	718	56	64	-	71	-	2,875	2,059	816
ALIADO SEGUROS	751	546	2	2	-	201	-	2,820	221	2,599
ASEGURADORA ANCON, S.A	1,323	973	136	-	-	214	-	1,319	349	970
ASEGURADORA GLOBAL, S.A	42,492	-	-	-	-	42,492	-	590	128	462
ASSA COMPAÑÍA DE SEGUROS, S.A	11,026	5,916	2,888	324	23	1,875	-	21,421	1,426	19,995
BANESCO SEGUROS, S.A.	1,218	520	29	43	-	626	-	162	-	162
CHUBB SEGUROS PANAMA, S.A.	612	612	-	-	-	-	-	498	-	498
COMPAÑÍA INTERNACIONAL DE SEGUROS, S.A	3,474	2,820	185	163	-	306	-	30,616	23,076	7,540
GENERAL DE SEGUROS, S.A.	275	207	17	27	1	23	40	240	240	-
MAPFRE PANAMÁ, S.A	4,582	1,527	166	121	3	2,765	-	3,310	3,309	1
MERCANTIL PANAMÁ SEGUROS, S.A	70	28	-	-	-	42	-	183	-	183
MULTIBANK SEGUROS, S.A	16,200	136	49	37	2	15,976	-	110	75	35
NACIONAL DE SEGUROS DE PANAMÁ Y CENTROAMÉRICA	673	408	51	25	1	188	-	1,095	1,095	-
ÓPTIMA COMPAÑÍA DE SEGUROS, S.A.	1,246	1,008	147	1	6	84	-	881	253	628
PAN AMERICAN LIFE INSURANCE DE PANAMÁ, S.A	-	-	-	-	-	-	-	-	-	-
SAGICOR PANAMÁ, S.A	-	-	-	-	-	-	-	-	-	-
SEGUROS FEDPA, S.A	282	202	8	72	-	-	-	117	38	79
SEGUROS SURAMERICANA, S.A	4,547	2,932	637	369	-	609	-	3,501	-	3,501
VIVIR COMPAÑÍA DE SEGUROS, SA.	-	-	-	-	-	-	-	-	-	-
WORLDWIDE MEDICAL ASSURANCE, LTD	-	-	-	-	-	-	-	-	-	-
<b>SUB-TOTAL</b>	<b>89,680</b>	<b>18,553</b>	<b>4,371</b>	<b>1,248</b>	<b>36</b>	<b>65,472</b>	<b>40</b>	<b>69,738</b>	<b>32,269</b>	<b>37,469</b>



**SUPERINTENDENCIA DE SEGUROS Y REASEGUROS DE PANAMA**  
**POBLACION-UNIDADES ASEGURADA DE SEGURO DIRECTO RIESGO LOCAL**  
**AL 30 DE JUNIO DE 2021**

RAMOS DE SEGUROS	RAMOS GENERALES									
	Riesgos Diversos	Responsabilidad Civil	Robo	Fidelidad y DDD	BBB	Otros	Titulos de Propiedad	Fianzas	Oferta y Cumplimiento	Otras
BUPA PANAMÁ, S.A.	-	-	-	-	-	-	-	-	-	-
INTERAMERICANA DE FIANZAS Y SEGUROS, S.A.	28	28	-	-	-	-	-	616	502	114
LA REGIONAL DE SEGUROS, S.A	242	209	5	6	-	22	-	549	298	251
<b>SUB-TOTAL</b>	<b>270</b>	<b>237</b>	<b>5</b>	<b>6</b>	<b>-</b>	<b>22</b>	<b>-</b>	<b>1,165</b>	<b>800</b>	<b>365</b>
<b>TOTAL</b>	<b>89,950</b>	<b>18,790</b>	<b>4,376</b>	<b>1,254</b>	<b>36</b>	<b>65,494</b>	<b>40</b>	<b>70,903</b>	<b>33,069</b>	<b>37,834</b>



**SUPERINTENDENCIA DE SEGUROS Y REASEGUROS DE PANAMA**  
**POLIZAS VIGENTES DE SEGURO DIRECTO RIESGO LOCAL**  
**AL 30 DE JUNIO DE 2021**

RAMOS DE SEGUROS	GRAN TOTAL	RAMOS VIDA													
		TOTAL VIDA	Vida Individual	Primer año	Renovación	Accidentes Personales	Individual	Grupo	Invalidez	Salud	Individual	Grupo	Colectivos de Vida	Colectivo de vida	Colectivo de Deudores
ACERTA SEGUROS	22,387	1,517	929	153	776	94	33	61	-	455	438	17	39	30	9
ALIADO SEGUROS	7,987	1,246	-	-	-	1,003	757	246	-	-	-	-	243	226	17
ASEGURADORA ANCON, S.A	99,753	6,806	2,315	440	1,875	424	331	93	-	3,837	3,685	152	230	217	13
ASEGURADORA GLOBAL, S.A	53,840	13,387	8,143	8,143	-	5,241	5,241	-	-	-	-	-	3	3	-
ASSA COMPAÑÍA DE SEGUROS, S.A	390,872	97,230	73,790	33,054	40,736	9,570	6,646	2,924	-	12,602	12,178	424	1,268	1,226	42
BANESCO SEGUROS, S.A.	19,447	6,091	4,785	4,318	467	874	709	165	-	31	31	-	401	392	9
CHUBB SEGUROS PANAMA, S.A.	1,343	7	-	-	-	7	-	7	-	-	-	-	-	-	-
COMPAÑÍA INTERNACIONAL DE SEGUROS, S.A	285,984	74,816	32,828	2,544	30,284	5,680	2,328	3,352	-	34,874	34,068	806	1,434	1,215	219
GENERAL DE SEGUROS, S.A.	119,499	65,431	-	-	-	65	65	-	-	-	-	-	65,366	-	65,366
MAPFRE PANAMÁ, S.A	194,814	49,027	25,995	7,604	18,391	965	768	197	-	21,892	18,461	3,431	175	145	30
MERCANTIL PANAMÁ SEGUROS, S.A	1,636	751	531	114	417	2	2	-	-	218	218	-	-	-	-
MULTIBANK SEGUROS, S.A	29,949	13,352	944	74	870	12,380	12,377	3	-	-	-	-	28	22	6
NACIONAL DE SEGUROS DE PANAMÁ Y CENTROAMÉRICA	5,582	1,097	550	85	465	438	353	85	-	-	-	-	109	104	5
ÓPTIMA COMPAÑÍA DE SEGUROS, S.A.	16,047	3,267	752	752	-	716	542	174	-	-	-	-	1,799	1,773	26
PAN AMERICAN LIFE INSURANCE DE PANAMÁ, S.A	46,358	46,358	21,444	3,261	18,183	8,404	8,154	250	-	15,344	14,564	780	1,166	1,147	19
SAGICOR PANAMÁ, S.A	1,916	1,916	1,295	150	1,145	38	-	38	-	480	425	55	103	99	4
SEGUROS FEDPA, S.A	186,935	41,577	203	13	190	40,754	40,587	167	-	1	-	1	619	555	64
SEGUROS SURAMERICANA, S.A	416,464	118,188	60,266	11,834	48,432	54,791	45,496	9,295	-	161	161	-	2,970	2,380	590
VIVIR COMPAÑÍA DE SEGUROS, SA.	7,200	7,200	-	-	-	5	-	5	-	7,113	6,937	176	82	82	-
WORLDWIDE MEDICAL ASSURANCE, LTD	11,594	11,594	4,757	1,424	3,333	-	-	-	-	6,829	5,015	1,814	8	8	-
<b>SUB-TOTAL</b>	<b>1,919,607</b>	<b>560,858</b>	<b>239,527</b>	<b>73,963</b>	<b>165,564</b>	<b>141,451</b>	<b>124,389</b>	<b>17,062</b>	<b>-</b>	<b>103,837</b>	<b>96,181</b>	<b>7,656</b>	<b>76,043</b>	<b>9,624</b>	<b>66,419</b>



**SUPERINTENDENCIA DE SEGUROS Y REASEGUROS DE PANAMA**  
**POLIZAS VIGENTES DE SEGURO DIRECTO RIESGO LOCAL**  
**AL 30 DE JUNIO DE 2021**

RAMOS DE SEGUROS	GRAN TOTAL	RAMOS VIDA													
		TOTAL VIDA	Vida Individual	Primer año	Renovación	Accidentes Personales	Individual	Grupo	Invalidez	Salud	Individual	Grupo	Colectivos de Vida	Colectivo de vida	Colectivo de Deudores
BUPA PANAMÁ, S.A.	1,141	1,141	-	-	-	-	-	-	-	1,141	806	335	-	-	-
INTERAMERICANA DE FIANZAS Y SEGUROS, S.A.	706	33	31	31	-	2	-	2	-	-	-	-	-	-	-
LA REGIONAL DE SEGUROS, S.A	18,380	1,976	954	166	788	84	71	13	-	935	928	7	3	3	-
<b>SUB-TOTAL</b>	<b>20,227</b>	<b>3,150</b>	<b>985</b>	<b>197</b>	<b>788</b>	<b>86</b>	<b>71</b>	<b>15</b>	<b>-</b>	<b>2,076</b>	<b>1,734</b>	<b>342</b>	<b>3</b>	<b>3</b>	<b>-</b>
<b>TOTAL</b>	<b>1,939,834</b>	<b>564,008</b>	<b>240,512</b>	<b>74,160</b>	<b>166,352</b>	<b>141,537</b>	<b>124,460</b>	<b>17,077</b>	<b>-</b>	<b>105,913</b>	<b>97,915</b>	<b>7,998</b>	<b>76,046</b>	<b>9,627</b>	<b>66,419</b>



**SUPERINTENDENCIA DE SEGUROS Y REASEGUROS DE PANAMA**  
**POLIZAS VIGENTES DE SEGURO DIRECTO RIESGO LOCAL**  
**AL 30 DE JUNIO DE 2021**

RAMOS DE SEGUROS	RAMOS GENERALES											
	TOTAL GENERALES	Incendio y Líneas Aliadas	Residencial	Comercial	Industrial	Vida Industrial	Anualidades	Rentas Vitalicias	Pérdida de Ingresos	Multirisgo	Residencial	Comercial e Industrial
ACERTA SEGUROS	20,870	1,888	1,650	236	2	54	-	-	-	594	381	213
ALIADO SEGUROS	6,741	1,101	729	369	3	-	-	-	-	346	226	120
ASEGURADORA ANCON, S.A	92,947	4,322	2,805	1,337	180	-	-	-	-	1,310	787	523
ASEGURADORA GLOBAL, S.A	40,453	24,973	24,644	329	-	-	-	-	-	-	-	-
ASSA COMPAÑÍA DE SEGUROS, S.A	293,642	65,380	51,169	14,211	-	-	-	-	-	20,038	16,055	3,983
BANESCO SEGUROS, S.A.	13,356	2,080	-	2,080	-	-	-	-	-	1,204	779	425
CHUBB SEGUROS PANAMA, S.A.	1,336	83	-	83	-	-	-	-	-	86	-	86
COMPAÑÍA INTERNACIONAL DE SEGUROS, S.A	211,168	52,680	52,680	-	-	-	-	-	-	2,359	2,359	-
GENERAL DE SEGUROS, S.A.	54,068	48,094	48,094	-	-	-	-	-	-	282	216	66
MAPFRE PANAMÁ, S.A	145,787	7,456	-	7,456	-	-	-	-	-	-	-	-
MERCANTIL PANAMÁ SEGUROS, S.A	885	107	107	-	-	-	-	-	-	373	271	102
MULTIBANK SEGUROS, S.A	16,597	6,840	6,496	332	12	-	-	-	-	144	117	27
NACIONAL DE SEGUROS DE PANAMÁ Y CENTROAMÉRICA	4,485	836	657	179	-	-	-	-	-	-	-	-
ÓPTIMA COMPAÑÍA DE SEGUROS, S.A.	12,780	2,829	1,962	706	161	-	-	-	-	804	416	388
PAN AMERICAN LIFE INSURANCE DE PANAMÁ, S.A	-	-	-	-	-	-	-	-	-	-	-	-
SAGICOR PANAMÁ, S.A	-	-	-	-	-	-	-	-	-	-	-	-
SEGUROS FEDPA, S.A	145,358	2,071	2,071	-	-	-	-	-	-	275	107	168
SEGUROS SURAMERICANA, S.A	298,276	99,407	86,816	12,591	-	-	-	-	-	-	-	-
VIVIR COMPAÑÍA DE SEGUROS, SA.	-	-	-	-	-	-	-	-	-	-	-	-
WORLDWIDE MEDICAL ASSURANCE, LTD	-	-	-	-	-	-	-	-	-	-	-	-
<b>SUB-TOTAL</b>	<b>1,358,749</b>	<b>320,147</b>	<b>279,880</b>	<b>39,909</b>	<b>358</b>	<b>54</b>	<b>-</b>	<b>-</b>	<b>-</b>	<b>27,815</b>	<b>21,714</b>	<b>6,101</b>



**SUPERINTENDENCIA DE SEGUROS Y REASEGUROS DE PANAMA**  
**POLIZAS VIGENTES DE SEGURO DIRECTO RIESGO LOCAL**  
**AL 30 DE JUNIO DE 2021**

RAMOS DE SEGUROS	RAMOS GENERALES											
	TOTAL GENERALES	Incendio y Líneas Aliadas	Residencial	Comercial	Industrial	Vida Industrial	Anualidades	Rentas Vitalicias	Pérdida de Ingresos	Multirisgo	Residencial	Comercial e Industrial
BUPA PANAMÁ, S.A.	-	-	-	-	-	-	-	-	-	-	-	-
INTERAMERICANA DE FIANZAS Y SEGUROS, S.A.	673	5	4	1	-	-	-	-	-	3	2	1
LA REGIONAL DE SEGUROS, S.A	16,404	828	659	166	3	-	-	-	-	486	286	200
<b>SUB-TOTAL</b>	<b>17,077</b>	<b>833</b>	<b>663</b>	<b>167</b>	<b>3</b>	-	-	-	-	<b>489</b>	<b>288</b>	<b>201</b>
<b>TOTAL</b>	<b>1,375,826</b>	<b>320,980</b>	<b>280,543</b>	<b>40,076</b>	<b>361</b>	<b>54</b>	-	-	-	<b>28,304</b>	<b>22,002</b>	<b>6,302</b>





**SUPERINTENDENCIA DE SEGUROS Y REASEGUROS DE PANAMA**  
**POLIZAS VIGENTES DE SEGURO DIRECTO RIESGO LOCAL**  
**AL 30 DE JUNIO DE 2021**

RAMOS DE SEGUROS	RAMOS GENERALES														
	Transporte de Carga	Terrestre	Marítimo	Aéreo	Casco	Marítimo	Aéreo	Automóvil	Ramos Técnicos	TRC TRM	Equipo Electrónico	Caldera y Maquinaria	Rotura de Maquinaria	Equipo Pesado	Vidrios
ACERTA SEGUROS	76	50	7	19	55	38	17	14,066	353	146	75	-	67	65	-
ALIADO SEGUROS	109	109	-	-	10	5	5	3,269	298	84	63	-	54	97	-
ASEGURADORA ANCON, S.A	464	448	16	-	112	75	37	83,734	409	63	101	-	79	164	2
ASEGURADORA GLOBAL, S.A	-	-	-	-	-	-	-	14,778	-	-	-	-	-	-	-
ASSA COMPAÑÍA DE SEGUROS, S.A	9,135	2,209	6,926	-	327	311	16	165,584	2,757	19	1,842	828	68	-	-
BANESCO SEGUROS, S.A.	757	757	-	-	6	6	-	7,670	282	72	42	-	31	137	-
CHUBB SEGUROS PANAMA, S.A.	65	-	65	-	-	-	-	-	101	101	-	-	-	-	-
COMPAÑÍA INTERNACIONAL DE SEGUROS, S.A	19,123	19,123	-	-	277	212	65	101,014	1,625	981	239	-	33	372	-
GENERAL DE SEGUROS, S.A.	36	20	15	1	3	2	1	4,896	207	21	56	1	65	63	1
MAPFRE PANAMÁ, S.A	920	920	-	-	69	35	34	129,451	643	73	154	-	95	321	-
MERCANTIL PANAMÁ SEGUROS, S.A	-	-	-	-	-	-	-	152	-	-	-	-	-	-	-
MULTIBANK SEGUROS, S.A	13	13	-	-	56	44	12	8,885	207	64	51	-	62	30	-
NACIONAL DE SEGUROS DE PANAMÁ Y CENTROAMÉRICA	82	43	39	-	27	23	4	1,704	173	97	16	-	30	30	-
ÓPTIMA COMPAÑÍA DE SEGUROS, S.A.	230	177	53	-	28	19	9	6,333	429	130	100	-	74	125	-
PAN AMERICAN LIFE INSURANCE DE PANAMÁ, S.A	-	-	-	-	-	-	-	-	-	-	-	-	-	-	-
SAGICOR PANAMÁ, S.A	-	-	-	-	-	-	-	-	-	-	-	-	-	-	-
SEGUROS FEDPA, S.A	444	444	-	-	1	1	-	142,072	103	-	31	-	19	53	-
SEGUROS SURAMERICANA, S.A	1,034	1,028	6	-	72	72	-	188,913	1,434	94	486	-	292	562	-
VIVIR COMPAÑÍA DE SEGUROS, SA.	-	-	-	-	-	-	-	-	-	-	-	-	-	-	-
WORLDWIDE MEDICAL ASSURANCE, LTD	-	-	-	-	-	-	-	-	-	-	-	-	-	-	-
<b>SUB-TOTAL</b>	<b>32,488</b>	<b>25,341</b>	<b>7,127</b>	<b>20</b>	<b>1,043</b>	<b>843</b>	<b>200</b>	<b>872,521</b>	<b>9,021</b>	<b>1,945</b>	<b>3,256</b>	<b>829</b>	<b>969</b>	<b>2,019</b>	<b>3</b>



**SUPERINTENDENCIA DE SEGUROS Y REASEGUROS DE PANAMA**  
**POLIZAS VIGENTES DE SEGURO DIRECTO RIESGO LOCAL**  
**AL 30 DE JUNIO DE 2021**

RAMOS DE SEGUROS	RAMOS GENERALES														
	Transporte de Carga	Terrestre	Marítimo	Aéreo	Casco	Marítimo	Aéreo	Automóvil	Ramos Técnicos	TRC TRM	Equipo Electrónico	Caldera y Maquinaria	Rotura de Maquinaria	Equipo Pesado	Vidrios
BUPA PANAMÁ, S.A.	-	-	-	-	-	-	-	-	-	-	-	-	-	-	-
INTERAMERICANA DE FIANZAS Y SEGUROS, S.A.	2	2	-	-	1	-	1	-	18	18	-	-	-	-	-
LA REGIONAL DE SEGUROS, S.A	71	54	15	2	63	48	15	14,086	79	46	4	-	2	27	-
<b>SUB-TOTAL</b>	<b>73</b>	<b>56</b>	<b>15</b>	<b>2</b>	<b>64</b>	<b>48</b>	<b>16</b>	<b>14,086</b>	<b>97</b>	<b>64</b>	<b>4</b>	<b>-</b>	<b>2</b>	<b>27</b>	<b>-</b>
<b>TOTAL</b>	<b>32,561</b>	<b>25,397</b>	<b>7,142</b>	<b>22</b>	<b>1,107</b>	<b>891</b>	<b>216</b>	<b>886,607</b>	<b>9,118</b>	<b>2,009</b>	<b>3,260</b>	<b>829</b>	<b>971</b>	<b>2,046</b>	<b>3</b>



**SUPERINTENDENCIA DE SEGUROS Y REASEGUROS DE PANAMA**  
**POLIZAS VIGENTES DE SEGURO DIRECTO RIESGO LOCAL**  
**AL 30 DE JUNIO DE 2021**

RAMOS DE SEGUROS	RAMOS GENERALES									
	Riesgos Diversos	Responsabilidad Civil	Robo	Fidelidad y DDD	BBB	Otros	Títulos de Propiedad	Fianzas	Oferta y Cumplimiento	Otras
ACERTA SEGUROS	909	718	56	64	-	71	-	2,875	2,059	816
ALIADO SEGUROS	526	373	2	2	-	149	-	1,082	221	861
ASEGURADORA ANCON, S.A	1,277	954	121	-	-	202	-	1,319	349	970
ASEGURADORA GLOBAL, S.A	112	-	-	-	-	112	-	590	128	462
ASSA COMPAÑÍA DE SEGUROS, S.A	9,779	5,312	2,333	319	20	1,795	-	20,642	1,252	19,390
BANESCO SEGUROS, S.A.	1,195	515	27	42	-	611	-	162	-	162
CHUBB SEGUROS PANAMA, S.A.	503	503	-	-	-	-	-	498	-	498
COMPAÑÍA INTERNACIONAL DE SEGUROS, S.A	3,474	2,820	185	163	-	306	-	30,616	23,076	7,540
GENERAL DE SEGUROS, S.A.	270	205	17	27	1	20	40	240	240	-
MAPFRE PANAMÁ, S.A	4,109	1,303	154	114	3	2,535	-	3,139	3,138	1
MERCANTIL PANAMÁ SEGUROS, S.A	70	28	-	-	-	42	-	183	-	183
MULTIBANK SEGUROS, S.A	342	136	49	37	2	118	-	110	75	35
NACIONAL DE SEGUROS DE PANAMÁ Y CENTROAMÉRICA	568	379	49	25	1	114	-	1,095	1,095	-
ÓPTIMA COMPAÑÍA DE SEGUROS, S.A.	1,246	1,008	147	1	6	84	-	881	253	628
PAN AMERICAN LIFE INSURANCE DE PANAMÁ, S.A	-	-	-	-	-	-	-	-	-	-
SAGICOR PANAMÁ, S.A	-	-	-	-	-	-	-	-	-	-
SEGUROS FEDPA, S.A	275	200	8	67	-	-	-	117	38	79
SEGUROS SURAMERICANA, S.A	4,547	2,932	637	369	-	609	-	2,869	-	2,869
VIVIR COMPAÑÍA DE SEGUROS, SA.	-	-	-	-	-	-	-	-	-	-
WORLDWIDE MEDICAL ASSURANCE, LTD	-	-	-	-	-	-	-	-	-	-
<b>SUB-TOTAL</b>	<b>29,202</b>	<b>17,386</b>	<b>3,785</b>	<b>1,230</b>	<b>33</b>	<b>6,768</b>	<b>40</b>	<b>66,418</b>	<b>31,924</b>	<b>34,494</b>



**SUPERINTENDENCIA DE SEGUROS Y REASEGUROS DE PANAMA**  
**POLIZAS VIGENTES DE SEGURO DIRECTO RIESGO LOCAL**  
**AL 30 DE JUNIO DE 2021**

RAMOS DE SEGUROS	RAMOS GENERALES									
	Riesgos Diversos	Responsabilidad Civil	Robo	Fidelidad y DDD	BBB	Otros	Titulos de Propiedad	Fianzas	Oferta y Cumplimiento	Otras
BUPA PANAMÁ, S.A.	-	-	-	-	-	-	-	-	-	-
INTERAMERICANA DE FIANZAS Y SEGUROS, S.A.	28	28	-	-	-	-	-	616	502	114
LA REGIONAL DE SEGUROS, S.A	242	209	5	6	-	22	-	549	298	251
<b>SUB-TOTAL</b>	<b>270</b>	<b>237</b>	<b>5</b>	<b>6</b>	<b>-</b>	<b>22</b>	<b>-</b>	<b>1,165</b>	<b>800</b>	<b>365</b>
<b>TOTAL</b>	<b>29,472</b>	<b>17,623</b>	<b>3,790</b>	<b>1,236</b>	<b>33</b>	<b>6,790</b>	<b>40</b>	<b>67,583</b>	<b>32,724</b>	<b>34,859</b>



SUPERINTENDENCIA DE SEGUROS Y REASEGUROS DE PANAMA

PRIMAS SUSCRITAS DE SEGURO DIRECTO RIESGO LOCAL

AL 30 DE JUNIO DE 2021

RAMOS DE SEGUROS	GRAN TOTAL	RAMOS VIDA										
		TOTAL VIDA	Vida Individual	Primer año	Renovación	Accidentes Personales	Individual	Grupo	Invalidez	Salud	Individual	Grupo
ACERTA SEGUROS	12,669,077.86	2,267,174.72	391,079.17	16,983.01	374,096.16	40,973.49	6,829.67	34,143.82	-	1,699,593.30	346,201.29	1,353,392.01
ALIADO SEGUROS	6,998,430.97	892,485.70	-	-	-	107,163.33	23,442.53	83,720.80	-	-	-	-
ASEGURADORA ANCON, S.A	21,391,568.31	8,055,464.87	492,479.58	136,191.15	356,288.43	251,510.92	33,339.11	218,171.81	-	6,155,176.64	5,086,357.37	1,068,819.27
ASEGURADORA GLOBAL, S.A	15,512,512.21	8,739,582.58	132,586.74	132,586.74	-	54,498.56	54,498.56	-	-	-	-	-
ASSA COMPAÑÍA DE SEGUROS, S.A	185,822,043.75	84,012,018.92	24,350,369.20	1,855,305.32	22,495,063.88	1,311,661.45	326,662.80	984,998.65	-	31,330,042.89	15,269,762.16	16,060,280.73
BANESCO SEGUROS, S.A.	10,804,607.68	6,001,177.00	762,137.71	288,161.48	473,976.23	53,953.76	40,544.58	13,409.18	-	712.20	712.20	-
CHUBB SEGUROS PANAMA, S.A.	2,356,084.40	765,772.44	-	-	-	763,151.42	-	763,151.42	-	-	-	-
COMPAÑÍA INTERNACIONAL DE SEGUROS, S.A	104,588,446.41	58,395,810.95	13,853,892.57	1,132,634.87	12,721,257.70	1,603,320.83	243,398.80	1,359,922.03	-	24,552,074.59	19,721,367.88	4,830,706.71
GENERAL DE SEGUROS, S.A.	26,652,364.90	14,495,859.98	-	-	-	1,829.81	1,829.81	-	-	-	-	-
MAPFRE PANAMÁ, S.A	125,612,533.79	57,186,770.85	11,429,170.32	805,277.89	10,623,892.43	198,880.36	38,558.79	160,321.57	-	33,295,807.85	15,226,710.38	18,069,097.47
MERCANTIL PANAMÁ SEGUROS, S.A	2,288,751.75	543,519.70	219,027.67	88,157.81	130,869.86	(77.50)	(77.50)	-	-	324,569.53	324,569.53	-
MULTIBANK SEGUROS, S.A	10,890,144.54	4,503,282.79	199,773.61	17,279.35	182,494.26	380,675.22	374,239.76	6,435.46	-	-	-	-
NACIONAL DE SEGUROS DE PANAMÁ Y CENTROAMÉRICA	9,296,927.57	663,220.11	115,178.14	9,128.99	106,049.15	91,237.94	55,810.22	35,427.72	-	-	-	-
ÓPTIMA COMPAÑÍA DE SEGUROS, S.A.	9,152,663.26	2,250,981.06	157,208.16	46,897.14	110,311.02	128,214.59	16,745.34	111,469.25	-	-	-	-
PAN AMERICAN LIFE INSURANCE DE PANAMÁ, S.A	65,975,737.88	65,975,737.88	14,452,972.10	1,255,236.70	13,197,735.40	1,047,502.53	617,478.86	430,023.67	-	42,207,339.84	12,248,184.09	29,959,155.75
SAGICOR PANAMÁ, S.A	2,095,043.45	2,095,043.45	280,616.99	56,123.40	224,493.59	89,404.98	-	89,404.98	-	1,271,712.51	715,675.50	556,037.01
SEGUROS FEDPA, S.A	16,865,232.20	2,733,393.88	25,205.47	22,916.28	2,289.19	709,462.02	685,525.34	23,936.68	-	28,081.19	-	28,081.19
SEGUROS SURAMERICANA, S.A	66,330,542.37	24,875,682.56	8,512,043.55	822,342.26	7,689,701.29	2,082,162.18	2,041,561.09	40,601.09	-	282,940.95	282,940.95	-
VIVIR COMPAÑÍA DE SEGUROS, SA.	4,489,897.17	4,489,897.17	-	-	-	6,499.96	-	6,499.96	-	4,392,339.58	3,578,865.15	813,474.43
WORLDWIDE MEDICAL ASSURANCE, LTD	17,905,244.69	17,905,244.69	2,641,599.70	678,491.39	1,963,108.31	-	-	-	-	15,225,352.35	10,708,070.88	4,517,281.47
<b>SUB-TOTAL</b>	<b>\$717,697,855.16</b>	<b>\$366,848,121.30</b>	<b>\$78,015,340.68</b>	<b>\$7,363,713.78</b>	<b>\$70,651,626.90</b>	<b>\$8,922,025.85</b>	<b>\$4,560,387.76</b>	<b>\$4,361,638.09</b>	<b>\$0.00</b>	<b>\$160,765,743.42</b>	<b>\$83,509,417.38</b>	<b>\$77,256,326.04</b>



SUPERINTENDENCIA DE SEGUROS Y REASEGUROS DE PANAMA

PRIMAS SUSCRITAS DE SEGURO DIRECTO RIESGO LOCAL

AL 30 DE JUNIO DE 2021

RAMOS DE SEGUROS	GRAN TOTAL	RAMOS VIDA										
		TOTAL VIDA	Vida Individual	Primer año	Renovación	Accidentes Personales	Individual	Grupo	Invalidez	Salud	Individual	Grupo
BUPA PANAMÁ, S.A.	4,209,611.30	4,209,611.30	-	-	-	-	-	-	-	4,209,611.30	3,032,041.92	1,177,569.38
INTERAMERICANA DE FIANZAS Y SEGUROS, S.A.	4,215,274.70	45,802.10	40,262.40	40,262.40	-	5,539.70	-	5,539.70	-	-	-	-
LA REGIONAL DE SEGUROS, S.A	5,132,862.97	2,425,384.72	192,274.80	27,996.36	164,278.44	767,324.05	8,281.33	759,042.72	-	1,388,950.65	759,726.17	629,224.48
<b>SUB-TOTAL</b>	<b>13,557,748.97</b>	<b>6,680,798.12</b>	<b>232,537.20</b>	<b>68,258.76</b>	<b>164,278.44</b>	<b>772,863.75</b>	<b>8,281.33</b>	<b>764,582.42</b>	<b>-</b>	<b>5,598,561.95</b>	<b>3,791,768.09</b>	<b>1,806,793.86</b>
<b>TOTAL</b>	<b>\$731,255,604.13</b>	<b>\$373,528,919.42</b>	<b>\$78,247,877.88</b>	<b>\$7,431,972.54</b>	<b>\$70,815,905.34</b>	<b>\$9,694,889.60</b>	<b>\$4,568,669.09</b>	<b>\$5,126,220.51</b>	<b>\$0.00</b>	<b>\$166,364,305.37</b>	<b>\$87,301,185.47</b>	<b>\$79,063,119.90</b>



SUPERINTENDENCIA DE SEGUROS Y REASEGUROS DE PANAMA

PRIMAS SUSCRITAS DE SEGURO DIRECTO RIESGO LOCAL

AL 30 DE JUNIO DE 2021

RAMOS DE SEGUROS				RAMOS GENERALES											
	Colectivos de Vida	Colectivo de vida	Colectivo de Deudores	TOTAL GENERALES	Incendio y Líneas Aliadas	Residencial	Comercial	Industrial	Vida Industrial	Anualidades	Rentas Vitalicias	Pérdida de Ingresos	Multirisgo	Residencial	Comercial e Industrial
ACERTA SEGUROS	135,528.76	13,504	12,977	10,401,903	902,725	287,811	612,639	2,274	(1,739)	-	-	-	87,052	41,727	45,325
ALIADO SEGUROS	785,322.37	55,568	68,396	6,105,945	772,036	156,502	610,866	4,668	-	-	-	-	51,359	25,696	25,663
ASEGURADORA ANCON, S.A	1,156,297.73	107,116	120,981	13,336,103	1,807,821	392,222	1,011,148	404,450	-	-	-	-	183,854	51,827	132,028
ASEGURADORA GLOBAL, S.A	8,552,497.28	1,433,169	-	6,772,930	1,262,621	1,196,318	66,303	-	-	-	-	-	-	-	-
ASSA COMPAÑÍA DE SEGUROS, S.A	27,019,945.38	826,340	3,193,785	101,810,025	40,608,516	7,740,142	32,868,374	-	-	-	-	-	1,201,826	853,635	348,191
BANESCO SEGUROS, S.A.	5,184,373.33	528,897	800,086	4,803,431	755,954	-	755,954	-	-	-	-	-	599,632	79,242	520,390
CHUBB SEGUROS PANAMA, S.A.	2,621.02	434	-	1,590,312	995,706	-	995,706	-	-	-	-	-	295,529	-	295,529
COMPAÑÍA INTERNACIONAL DE SEGUROS, S.A	18,386,522.96	515,627	2,845,771	46,192,635	12,839,640	12,839,640	-	-	-	-	-	-	231,347	231,347	-
GENERAL DE SEGUROS, S.A.	14,494,030.17	-	2,477,735	12,156,505	2,411,785	2,411,785	-	-	-	-	-	-	30,408	22,360	8,048
MAPFRE PANAMÁ, S.A	12,262,912.32	685,529	1,457,639	68,425,763	5,461,304	-	5,461,304	-	-	-	-	-	-	-	-
MERCANTIL PANAMÁ SEGUROS, S.A	-	-	-	1,745,232	21,680	21,680	-	-	-	-	-	-	128,500	42,755	85,745
MULTIBANK SEGUROS, S.A	3,922,833.96	96	660,522	6,386,862	628,143	342,987	263,581	21,574	-	-	-	-	14,156	8,193	5,962
NACIONAL DE SEGUROS DE PANAMÁ Y CENTROAMÉRICA	456,804.03	51,628	8,908	8,633,707	1,185,650	397,190	788,460	-	-	-	-	-	-	-	-
ÓPTIMA COMPAÑÍA DE SEGUROS, S.A.	1,965,558.31	137,246	129,861	6,901,682	1,468,922	507,895	771,668	189,360	-	-	-	-	137,103	38,786	98,316
PAN AMERICAN LIFE INSURANCE DE PANAMÁ, S.A	8,267,923.41	1,304,545	180,447	-	-	-	-	-	-	-	-	-	-	-	-
SAGICOR PANAMÁ, S.A	453,308.97	63,403	11,670	-	-	-	-	-	-	-	-	-	-	-	-
SEGUROS FEDPA, S.A	1,970,645.20	143,680	183,387	14,131,838	193,217	193,217	-	-	-	-	-	-	81,225	5,370	75,855
SEGUROS SURAMERICANA, S.A	13,998,535.88	216,834	2,549,720	41,454,860	8,011,333	7,261,866	749,467	-	-	-	-	-	-	-	-
VIVIR COMPAÑÍA DE SEGUROS, SA.	91,057.63	7,575	-	-	-	-	-	-	-	-	-	-	-	-	-
WORLDWIDE MEDICAL ASSURANCE, LTD	38,292.64	651	-	-	-	-	-	-	-	-	-	-	-	-	-
<b>SUB-TOTAL</b>	<b>\$119,145,011.35</b>	<b>6,091,842</b>	<b>14,701,884</b>	<b>350,849,734</b>	<b>79,327,053</b>	<b>33,749,256</b>	<b>44,955,470</b>	<b>622,326</b>	<b>(1,739)</b>	<b>-</b>	<b>-</b>	<b>-</b>	<b>3,041,991</b>	<b>1,400,938</b>	<b>1,641,052</b>



SUPERINTENDENCIA DE SEGUROS Y REASEGUROS DE PANAMA

PRIMAS SUSCRITAS DE SEGURO DIRECTO RIESGO LOCAL

AL 30 DE JUNIO DE 2021

RAMOS DE SEGUROS				RAMOS GENERALES											
	Colectivos de Vida	Colectivo de vida	Colectivo de Deudores	TOTAL GENERALES	Incendio y Líneas Aliadas	Residencial	Comercial	Industrial	Vida Industrial	Anualidades	Rentas Vitalicias	Pérdida de Ingresos	Multirisgo	Residencial	Comercial e Industrial
BUPA PANAMÁ, S.A.	-	-	-	-	-	-	-	-	-	-	-	-	-	-	-
INTERAMERICANA DE FIANZAS Y SEGUROS, S.A.	-	-	-	4,169,473	38,340	3,182	35,159	-	-	-	-	-	385	175	210
LA REGIONAL DE SEGUROS, S.A	76,835.22	11,828	-	2,707,478	176,765	69,885	90,813	16,068	-	-	-	-	86,416	22,385	64,031
<b>SUB-TOTAL</b>	<b>76,835.22</b>	<b>11,828</b>	<b>-</b>	<b>6,876,951</b>	<b>215,106</b>	<b>73,066</b>	<b>125,971</b>	<b>16,068</b>	<b>-</b>	<b>-</b>	<b>-</b>	<b>-</b>	<b>86,801</b>	<b>22,560</b>	<b>64,241</b>
<b>TOTAL</b>	<b>\$119,221,846.57</b>	<b>6,103,671</b>	<b>14,701,884</b>	<b>357,726,685</b>	<b>79,542,158</b>	<b>33,822,323</b>	<b>45,081,442</b>	<b>638,394</b>	<b>(1,739)</b>	<b>-</b>	<b>-</b>	<b>-</b>	<b>3,128,791</b>	<b>1,423,498</b>	<b>1,705,293</b>





**SUPERINTENDENCIA DE SEGUROS Y REASEGUROS DE PANAMA**

**PRIMAS SUSCRITAS DE SEGURO DIRECTO RIESGO LOCAL**

**AL 30 DE JUNIO DE 2021**

RAMOS DE SEGUROS	RAMOS GENERALES														
	Transporte de Carga	Terrestre	Marítimo	Aéreo	Casco	Marítimo	Aéreo	Automóvil	Ramos Técnicos	TRC TRM	Equipo Electrónico	Caldera y Maquinaria	Rotura de Maquinaria	Equipo Pesado	Vidrios
ACERTA SEGUROS	108,964	16,701	2,796	89,467	1,419,423	932,888	486,534	3,344,487	446,410	396,800	6,717	-	15,304	27,589	-
ALIADO SEGUROS	472,206	472,206	-	-	34,125	14,688	19,437	1,130,432	528,084	446,645	25,824	-	16,508	39,107	-
ASEGURADORA ANCON, S.A	264,052	258,274	5,778	-	300,685	239,108	61,578	9,621,315	351,286	197,834	11,031	-	39,369	103,020	33
ASEGURADORA GLOBAL, S.A	-	-	-	-	-	-	-	3,276,675	-	-	-	-	-	-	-
ASSA COMPAÑÍA DE SEGUROS, S.A	4,121,679	383,327	3,738,352	-	329,634	782,214	(452,580)	24,475,995	2,284,754	1,874,553	402,220	-	7,982	-	-
BANESCO SEGUROS, S.A.	84,645	84,645	-	-	89,423	89,423	-	1,934,999	331,080	179,265	20,555	-	29,478	101,783	-
CHUBB SEGUROS PANAMA, S.A.	345,630	-	345,630	-	-	-	-	-	47,195	47,195	-	-	-	-	-
COMPAÑÍA INTERNACIONAL DE SEGUROS, S.A	2,777,373	2,777,373	-	-	2,567,898	1,572,643	995,255	14,064,432	2,062,820	1,660,912	123,104	-	110,720	168,082	-
GENERAL DE SEGUROS, S.A.	90,520	8,744	81,575	200	5,755	4,671	1,084	1,461,746	181,421	19,795	110,987	-	28,795	21,844	-
MAPFRE PANAMÁ, S.A	2,460,580	2,460,580	-	-	7,759,602	1,751,242	6,008,360	21,053,249	817,719	601,305	46,354	-	92,209	77,850	-
MERCANTIL PANAMÁ SEGUROS, S.A	-	-	-	-	-	-	-	38,882	-	-	-	-	-	-	-
MULTIBANK SEGUROS, S.A	13,557	13,557	-	-	1,956,114	1,541,889	414,225	2,886,302	254,933	211,302	15,341	-	22,201	6,089	-
NACIONAL DE SEGUROS DE PANAMÁ Y CENTROAMÉRICA	312,245	17,577	294,668	-	168,509	113,538	54,971	465,546	910,745	860,258	8,078	-	13,770	28,639	-
ÓPTIMA COMPAÑÍA DE SEGUROS, S.A.	257,762	81,403	176,359	-	414,300	390,367	23,933	1,674,688	513,906	246,732	14,257	-	44,673	208,243	-
PAN AMERICAN LIFE INSURANCE DE PANAMÁ, S.A	-	-	-	-	-	-	-	-	-	-	-	-	-	-	-
SAGICOR PANAMÁ, S.A	-	-	-	-	-	-	-	-	-	-	-	-	-	-	-
SEGUROS FEDPA, S.A	65,823	65,823	-	-	15,726	15,726	-	13,459,749	26,526	95	6,635	-	2,755	17,040	-
SEGUROS SURAMERICANA, S.A	984,799	883,165	101,634	-	177,157	177,157	-	23,662,520	1,402,455	1,089,175	28,891	-	43,295	241,094	-
VIVIR COMPAÑÍA DE SEGUROS, SA.	-	-	-	-	-	-	-	-	-	-	-	-	-	-	-
WORLDWIDE MEDICAL ASSURANCE, LTD	-	-	-	-	-	-	-	-	-	-	-	-	-	-	-
<b>SUB-TOTAL</b>	<b>12,359,836</b>	<b>7,523,377</b>	<b>4,746,792</b>	<b>89,667</b>	<b>15,238,352</b>	<b>7,625,555</b>	<b>7,612,797</b>	<b>122,551,015</b>	<b>10,159,333</b>	<b>7,831,866</b>	<b>819,995</b>	<b>-</b>	<b>467,059</b>	<b>1,040,379</b>	<b>33</b>



SUPERINTENDENCIA DE SEGUROS Y REASEGUROS DE PANAMA

PRIMAS SUSCRITAS DE SEGURO DIRECTO RIESGO LOCAL

AL 30 DE JUNIO DE 2021

RAMOS DE SEGUROS	RAMOS GENERALES														
	Transporte de Carga	Terrestre	Marítimo	Aéreo	Casco	Marítimo	Aéreo	Automóvil	Ramos Técnicos	TRC TRM	Equipo Electrónico	Caldera y Maquinaria	Rotura de Maquinaria	Equipo Pesado	Vidrios
BUPA PANAMÁ, S.A.	-	-	-	-	-	-	-	-	-	-	-	-	-	-	-
INTERAMERICANA DE FIANZAS Y SEGUROS, S.A.	15,134	15,134	-	-	-	-	-	-	88,794	88,794	-	-	-	-	-
LA REGIONAL DE SEGUROS, S.A	30,357	14,063	16,295	-	74,160	28,335	45,826	1,804,010	57,206	48,167	874	-	618	7,546	-
<b>SUB-TOTAL</b>	<b>45,491</b>	<b>29,196</b>	<b>16,295</b>	<b>-</b>	<b>74,160</b>	<b>28,335</b>	<b>45,826</b>	<b>1,804,010</b>	<b>145,999</b>	<b>136,961</b>	<b>874</b>	<b>-</b>	<b>618</b>	<b>7,546</b>	<b>-</b>
<b>TOTAL</b>	<b>12,405,327</b>	<b>7,552,573</b>	<b>4,763,087</b>	<b>89,667</b>	<b>15,312,512</b>	<b>7,653,889</b>	<b>7,658,622</b>	<b>124,355,026</b>	<b>10,305,332</b>	<b>7,968,827</b>	<b>820,869</b>	<b>-</b>	<b>467,677</b>	<b>1,047,926</b>	<b>33</b>



SUPERINTENDENCIA DE SEGUROS Y REASEGUROS DE PANAMA

PRIMAS SUSCRITAS DE SEGURO DIRECTO RIESGO LOCAL

AL 30 DE JUNIO DE 2021

RAMOS DE SEGUROS	RAMOS GENERALES									
	Riesgos Diversos	Responsabilidad Civil	Robo	Fidelidad y DDD	BBB	Otros	Titulos de Propiedad	Fianzas	Oferta y Cumplimiento	Otras
ACERTA SEGUROS	596,054	437,536	18,677	65,264	-	74,577	-	3,498,527	1,675,976	1,822,552
ALIADO SEGUROS	1,443,980	363,745	10,363	986	-	1,068,886	-	1,673,723	1,382,315	291,408
ASEGURADORA ANCON, S.A	501,085	413,983	49,107	-	-	37,996	-	306,005	96,588	209,417
ASEGURADORA GLOBAL, S.A	1,602,078	-	-	-	-	1,602,078	-	631,556	632,752	(1,196)
ASSA COMPAÑIA DE SEGUROS, S.A	21,836,942	7,275,290	264,322	6,144,256	1,329,173	6,823,902	-	6,950,678	2,889,239	4,061,439
BANESCO SEGUROS, S.A.	857,465	308,386	9,657	521,571	-	17,851	-	150,232	-	150,232
CHUBB SEGUROS PANAMA, S.A.	(160,845)	(160,845)	-	-	-	-	-	67,097	-	67,097
COMPAÑIA INTERNACIONAL DE SEGUROS, S.A	6,958,773	2,887,829	263,000	92,180	-	3,715,764	-	4,690,352	313,804	4,376,549
GENERAL DE SEGUROS, S.A.	7,821,505	256,228	4,766	3,585	549,589	7,007,337	-	153,366	153,366	-
MAPFRE PANAMÁ, S.A	7,533,281	2,776,232	103,927	98,321	225,194	4,329,607	-	23,340,028	222,018	23,118,010
MERCANTIL PANAMÁ SEGUROS, S.A	1,399,684	131,957	-	-	-	1,267,727	-	156,486	-	156,486
MULTIBANK SEGUROS, S.A	549,675	24,249	19,740	276	25,500	479,910	-	83,984	61,881	22,103
NACIONAL DE SEGUROS DE PANAMÁ Y CENTROAMÉRICA	787,267	247,835	58,490	5,474	104,066	371,403	-	4,803,745	4,803,745	-
ÓPTIMA COMPAÑIA DE SEGUROS, S.A.	1,304,611	847,324	86,150	68	58,789	312,280	-	1,130,391	441,246	689,145
PAN AMERICAN LIFE INSURANCE DE PANAMÁ, S.A	-	-	-	-	-	-	-	-	-	-
SAGICOR PANAMÁ, S.A	-	-	-	-	-	-	-	-	-	-
SEGUROS FEDPA, S.A	262,575	50,767	18,655	193,154	-	-	-	26,996	3,762	23,234
SEGUROS SURAMERICANA, S.A	4,923,000	1,726,502	113,890	40,087	-	3,042,521	-	2,293,596	-	2,293,596
VIVIR COMPAÑIA DE SEGUROS, SA.	-	-	-	-	-	-	-	-	-	-
WORLDWIDE MEDICAL ASSURANCE, LTD	-	-	-	-	-	-	-	-	-	-
<b>SUB-TOTAL</b>	<b>58,217,131</b>	<b>17,587,016</b>	<b>1,020,743</b>	<b>7,165,221</b>	<b>2,292,312</b>	<b>30,151,839</b>	<b>-</b>	<b>49,956,764</b>	<b>12,676,693</b>	<b>37,280,071</b>



**SUPERINTENDENCIA DE SEGUROS Y REASEGUROS DE PANAMA**

**PRIMAS SUSCRITAS DE SEGURO DIRECTO RIESGO LOCAL**

**AL 30 DE JUNIO DE 2021**

RAMOS DE SEGUROS	RAMOS GENERALES									
	Riesgos Diversos	Responsabilidad Civil	Robo	Fidelidad y DDD	BBB	Otros	Titulos de Propiedad	Fianzas	Oferta y Cumplimiento	Otras
BUPA PANAMÁ, S.A.	-	-	-	-	-	-	-	-	-	-
INTERAMERICANA DE FIANZAS Y SEGUROS, S.A.	(35,694)	(35,694)	-	-	-	-	-	4,062,514	2,893,991	1,168,523
LA REGIONAL DE SEGUROS, S.A	59,062	38,403	8,883	3,438	-	8,340	-	419,501	294,281	125,220
<b>SUB-TOTAL</b>	<b>23,369</b>	<b>2,709</b>	<b>8,883</b>	<b>3,438</b>	<b>-</b>	<b>8,340</b>	<b>-</b>	<b>4,482,015</b>	<b>3,188,271</b>	<b>1,293,743</b>
<b>TOTAL</b>	<b>58,240,499</b>	<b>17,589,725</b>	<b>1,029,625</b>	<b>7,168,659</b>	<b>2,292,312</b>	<b>30,160,178</b>	<b>-</b>	<b>54,438,778</b>	<b>15,864,964</b>	<b>38,573,814</b>



SUPERINTENDENCIA DE SEGUROS Y REASEGUROS DE PANAMA

SINIESTROS PAGADOS DE SEGURO DIRECTO RIESGO LOCAL

AL 30 DE JUNIO DE 2021

RAMOS DE SEGUROS	GRAN TOTAL	RAMOS VIDA										
		TOTAL VIDA	Vida Individual	Primer año	Renovación	Accidentes Personales	Individual	Grupo	Invalidez	Salud	Individual	Grupo
ACERTA SEGUROS	6,707,891.84	1,488,733.03	154,181.85	-	154,181.85	94.68	(36.93)	131.61	-	1,253,189.01	274,041.45	979,147.56
ALIADO SEGUROS	1,331,731.00	488,748.64	-	-	-	16,490.36	-	16,490.36	-	-	-	-
ASEGURADORA ANCON, S.A	13,478,302.27	6,537,077.32	-	-	-	8,054.35	6,738.87	1,315.48	-	5,916,170.36	4,394,402.37	1,521,767.99
ASEGURADORA GLOBAL, S.A	7,679,596.60	5,297,696.60	200.00	200.00	-	-	-	-	-	-	-	-
ASSA COMPAÑÍA DE SEGUROS, S.A	80,406,804.52	50,736,300.04	12,116,474.61	11,755,572.60	360,902.01	322,934.15	32,724.62	290,209.53	-	23,400,698.77	10,312,042.83	13,088,655.94
BANESCO SEGUROS, S.A.	5,064,908.05	2,226,140.40	956,483.80	956,483.80	-	51,798.75	50,486.14	1,312.61	-	-	-	-
CHUBB SEGUROS PANAMA, S.A.	159,983.23	110,110.80	-	-	-	110,110.80	-	110,110.80	-	-	-	-
COMPAÑÍA INTERNACIONAL DE SEGUROS, S.A	50,485,174.96	37,736,380.59	6,965,102.95	166,423.00	6,798,679.95	372,405.98	21,125.08	351,280.90	-	17,250,249.09	13,240,795.97	4,009,453.12
GENERAL DE SEGUROS, S.A.	7,867,183.48	5,942,748.19	-	-	-	-	-	-	-	-	-	-
MAPFRE PANAMÁ, S.A	90,573,274.70	52,457,788.72	4,536,674.42	308,553.56	4,228,120.86	151,499.88	10,847.54	140,652.34	-	34,965,020.97	12,638,526.77	22,326,494.20
MERCANTIL PANAMÁ SEGUROS, S.A	738,424.43	720,662.80	250,000.00	250,000.00	-	-	-	-	-	470,662.80	470,662.80	-
MULTIBANK SEGUROS, S.A	2,466,031.34	1,731,194.98	12,000.00	-	12,000.00	-	-	-	-	-	-	-
NACIONAL DE SEGUROS DE PANAMÁ Y CENTROAMÉRICA	2,559,794.05	299,035.49	65,000.00	-	65,000.00	4,516.99	76.99	4,440.00	-	-	-	-
ÓPTIMA COMPAÑÍA DE SEGUROS, S.A.	3,350,986.88	1,506,739.79	-	-	-	12,547.86	369.50	12,178.36	-	-	-	-
PAN AMERICAN LIFE INSURANCE DE PANAMÁ, S.A	33,568,492.79	33,568,492.79	4,860,418.98	-	4,860,418.98	296,287.64	132,299.90	163,987.74	-	25,308,848.80	5,772,381.59	19,536,467.21
SAGICOR PANAMÁ, S.A	1,881,602.01	1,881,602.01	-	-	-	147,165.31	-	147,165.31	-	1,226,835.81	755,134.26	471,701.55
SEGUROS FEDPA, S.A	8,023,553.21	1,916,693.46	-	-	-	27,217.74	27,216.36	1.38	-	17,633.97	-	17,633.97
SEGUROS SURAMERICANA, S.A	32,826,349.81	12,729,623.18	5,071,487.31	172,713.66	4,898,773.65	364,520.70	362,498.91	2,021.79	-	15,618.25	15,618.25	-
VIVIR COMPAÑÍA DE SEGUROS, SA.	4,293,704.45	4,293,704.45	-	-	-	-	-	-	-	4,197,635.66	3,522,357.66	675,278.00
WORLDWIDE MEDICAL ASSURANCE, LTD	11,308,953.44	11,308,953.44	802,500.00	365,000.00	437,500.00	664.45	-	664.45	-	10,388,575.54	7,677,685.25	2,710,890.29
<b>SUB-TOTAL</b>	<b>\$364,772,743.06</b>	<b>\$232,978,426.72</b>	<b>\$35,790,523.92</b>	<b>\$13,974,946.62</b>	<b>\$21,815,577.30</b>	<b>\$1,886,309.64</b>	<b>\$644,346.98</b>	<b>\$1,241,962.66</b>	<b>\$0.00</b>	<b>\$124,411,139.03</b>	<b>\$59,073,649.20</b>	<b>\$65,337,489.83</b>



**SUPERINTENDENCIA DE SEGUROS Y REASEGUROS DE PANAMA**

**SINIESTROS PAGADOS DE SEGURO DIRECTO RIESGO LOCAL**

**AL 30 DE JUNIO DE 2021**

RAMOS DE SEGUROS	GRAN TOTAL	RAMOS VIDA										
		TOTAL VIDA	Vida Individual	Primer año	Renovación	Accidentes Personales	Individual	Grupo	Invalidez	Salud	Individual	Grupo
BUPA PANAMÁ, S.A.	1,748,774.71	1,748,774.71	-	-	-	-	-	-	-	1,748,774.71	858,846.54	889,928.17
INTERAMERICANA DE FIANZAS Y SEGUROS, S.A.	-	-	-	-	-	-	-	-	-	-	-	-
LA REGIONAL DE SEGUROS, S.A	2,386,600.60	122,388.73	33,268.00	33,268.00	-	108.77	106.36	2.41	-	1,815.81	1,815.81	-
<b>SUB-TOTAL</b>	<b>4,135,375.31</b>	<b>1,871,163.44</b>	<b>33,268.00</b>	<b>33,268.00</b>	<b>-</b>	<b>108.77</b>	<b>106.36</b>	<b>2.41</b>	<b>-</b>	<b>1,750,590.52</b>	<b>860,662.35</b>	<b>889,928.17</b>
<b>TOTAL</b>	<b>\$368,908,118.37</b>	<b>\$234,849,590.16</b>	<b>\$35,823,791.92</b>	<b>\$14,008,214.62</b>	<b>\$21,815,577.30</b>	<b>\$1,886,418.41</b>	<b>\$644,453.34</b>	<b>\$1,241,965.07</b>	<b>\$0.00</b>	<b>\$126,161,729.55</b>	<b>\$59,934,311.55</b>	<b>\$66,227,418.00</b>



**SUPERINTENDENCIA DE SEGUROS Y REASEGUROS DE PANAMA**  
**SINIESTROS PAGADOS DE SEGURO DIRECTO RIESGO LOCAL**  
**AL 30 DE JUNIO DE 2021**

RAMOS DE SEGUROS				RAMOS GENERALES											
	Colectivos de Vida	Colectivo de vida	Colectivo de Deudores	TOTAL GENERALES	Incendio y Líneas Aliadas	Residencial	Comercial	Industrial	Vida Industrial	Anualidades	Rentas Vitalicias	Pérdida de Ingresos	Multirisgo	Residencial	Comercial e Industrial
ACERTA SEGUROS	81,267.49	22,361	-	5,219,159	1,653,499	1,607,864	45,636	-	-	-	-	-	132,657	106,824	25,833
ALIADO SEGUROS	472,258.28	13,792	20,469	842,982	122,816	105,820	16,996	-	-	-	-	-	20,776	18,407	2,369
ASEGURADORA ANCON, S.A	612,852.61	23,401	25,767	6,941,225	91,104	32,043	58,962	99	-	-	-	-	48,186	394	47,792
ASEGURADORA GLOBAL, S.A	5,297,496.60	592,995	-	2,381,900	56,082	56,082	-	-	-	-	-	-	-	-	-
ASSA COMPAÑÍA DE SEGUROS, S.A	14,896,192.51	840,800	1,617,304	29,670,504	7,835,360	1,672,504	6,162,856	-	-	-	-	-	480,973	349,116	131,857
BANESCO SEGUROS, S.A.	1,217,857.85	5,691	339,194	2,838,768	39,085	-	39,085	-	-	-	-	-	94,544	55,402	39,142
CHUBB SEGUROS PANAMA, S.A.	-	-	-	49,872	34,632	-	34,632	-	-	-	-	-	9,469	-	9,469
COMPAÑÍA INTERNACIONAL DE SEGUROS, S.A	13,148,622.57	480,689	2,198,525	12,748,794	840,825	840,825	-	-	-	-	-	-	96,222	96,222	-
GENERAL DE SEGUROS, S.A.	5,942,748.19	434,446	-	1,924,435	154,143	154,143	-	-	-	-	-	-	11,943	-	11,943
MAPFRE PANAMÁ, S.A	12,804,593.45	872,514	3,956,737	38,115,486	685,598	-	685,598	-	-	-	-	-	-	-	-
MERCANTIL PANAMÁ SEGUROS, S.A	-	-	-	17,762	301	301	-	-	-	-	-	-	5,247	-	5,247
MULTIBANK SEGUROS, S.A	1,719,194.98	261	419,871	734,836	1,195	487	707	-	-	-	-	-	2,251	2,251	-
NACIONAL DE SEGUROS DE PANAMÁ Y CENTROAMÉRICA	229,518.50	43,386	6,622	2,260,759	159,309	156,789	2,520	-	-	-	-	-	-	-	-
ÓPTIMA COMPAÑÍA DE SEGUROS, S.A.	1,494,191.93	162,329	16,910	1,844,247	165,645	41,567	123,380	697	-	-	-	-	71,478	44,580	26,898
PAN AMERICAN LIFE INSURANCE DE PANAMÁ, S.A	3,102,937.37	447,534	398,590	-	-	-	-	-	-	-	-	-	-	-	-
SAGICOR PANAMÁ, S.A	507,600.89	-	7,601	-	-	-	-	-	-	-	-	-	-	-	-
SEGUROS FEDPA, S.A	1,871,841.75	151,835	517,260	6,106,860	23,964	17,547	6,417	-	-	-	-	-	-	-	-
SEGUROS SURAMERICANA, S.A	7,277,996.92	1,459,081	-	20,096,727	2,632,048	2,594,188	37,861	-	-	-	-	-	-	-	-
VIVIR COMPAÑÍA DE SEGUROS, SA.	96,068.79	10,996	-	-	-	-	-	-	-	-	-	-	-	-	-
WORLDWIDE MEDICAL ASSURANCE, LTD	117,213.45	42,512	-	-	-	-	-	-	-	-	-	-	-	-	-
<b>SUB-TOTAL</b>	<b>\$70,890,454.13</b>	<b>5,604,623</b>	<b>9,524,849</b>	<b>131,794,316</b>	<b>14,495,606</b>	<b>7,280,159</b>	<b>7,214,650</b>	<b>797</b>	<b>-</b>	<b>-</b>	<b>-</b>	<b>-</b>	<b>973,745</b>	<b>673,195</b>	<b>300,550</b>



**SUPERINTENDENCIA DE SEGUROS Y REASEGUROS DE PANAMA**  
**SINIESTROS PAGADOS DE SEGURO DIRECTO RIESGO LOCAL**  
**AL 30 DE JUNIO DE 2021**

RAMOS DE SEGUROS				RAMOS GENERALES											
	Colectivos de Vida	Colectivo de vida	Colectivo de Deudores	TOTAL GENERALES	Incendio y Líneas Aliadas	Residencial	Comercial	Industrial	Vida Industrial	Anualidades	Rentas Vitalicias	Pérdida de Ingresos	Multirisgo	Residencial	Comercial e Industrial
BUPA PANAMÁ, S.A.	-	-	-	-	-	-	-	-	-	-	-	-	-	-	-
INTERAMERICANA DE FIANZAS Y SEGUROS, S.A.	-	-	-	-	-	-	-	-	-	-	-	-	-	-	-
LA REGIONAL DE SEGUROS, S.A	87,196.15	5,598	-	2,264,212	18,425	18,425	-	-	-	-	-	-	2,292	1,325	966
<b>SUB-TOTAL</b>	<b>87,196.15</b>	<b>5,598</b>	<b>-</b>	<b>2,264,212</b>	<b>18,425</b>	<b>18,425</b>	<b>-</b>	<b>-</b>	<b>-</b>	<b>-</b>	<b>-</b>	<b>-</b>	<b>2,292</b>	<b>1,325</b>	<b>966</b>
<b>TOTAL</b>	<b>\$70,977,650.28</b>	<b>5,610,221</b>	<b>9,524,849</b>	<b>134,058,528</b>	<b>14,514,031</b>	<b>7,298,584</b>	<b>7,214,650</b>	<b>797</b>	<b>-</b>	<b>-</b>	<b>-</b>	<b>-</b>	<b>976,036</b>	<b>674,520</b>	<b>301,516</b>





**SUPERINTENDENCIA DE SEGUROS Y REASEGUROS DE PANAMA**  
**SINIESTROS PAGADOS DE SEGURO DIRECTO RIESGO LOCAL**  
**AL 30 DE JUNIO DE 2021**

RAMOS DE SEGUROS	RAMOS GENERALES														
	Transporte de Carga	Terrestre	Marítimo	Aéreo	Casco	Marítimo	Aéreo	Automóvil	Ramos Técnicos	TRC TRM	Equipo Electrónico	Caldera y Maquinaria	Rotura de Maquinaria	Equipo Pesado	Vidrios
ACERTA SEGUROS	104,716	(442)	-	105,157	1,031,321	1,031,321	-	1,811,553	2,623	(4,032)	2,304	-	370	3,982	-
ALIADO SEGUROS	11,638	11,638	-	-	7,495	7,495	-	503,641	76,056	56,486	3,854	-	11,864	3,852	-
ASEGURADORA ANCON, S.A	122,146	122,146	-	-	6,177	6,177	-	6,534,094	16,422	(15,718)	1,142	-	11,172	19,826	-
ASEGURADORA GLOBAL, S.A	-	-	-	-	-	-	-	2,293,902	-	-	-	-	-	-	-
ASSA COMPAÑÍA DE SEGUROS, S.A	683,292	339,146	340,160	3,986	947,357	944,054	3,303	14,441,951	429,903	238,397	190,026	-	1,480	-	-
BANESCO SEGUROS, S.A.	611	611	-	-	92	92	-	1,129,599	87,910	-	75,043	-	4,180	8,687	-
CHUBB SEGUROS PANAMA, S.A.	3,116	-	3,116	-	-	-	-	-	236	236	-	-	-	-	-
COMPAÑÍA INTERNACIONAL DE SEGUROS, S.A	49,985	49,985	-	-	1,328,626	1,328,626	-	9,414,501	61,837	9,862	19,624	-	7,541	24,810	-
GENERAL DE SEGUROS, S.A.	1,552	1,552	-	-	-	-	-	874,428	418,427	409,221	9,206	-	-	-	-
MAPFRE PANAMÁ, S.A	219,966	219,966	-	-	165,351	33,455	131,897	13,760,793	141,223	2,255	35,483	-	960	102,525	-
MERCANTIL PANAMÁ SEGUROS, S.A	-	-	-	-	-	-	-	24,855	-	-	-	-	-	-	-
MULTIBANK SEGUROS, S.A	185	185	-	-	6,041	6,041	-	715,922	343	-	-	-	-	343	-
NACIONAL DE SEGUROS DE PANAMÁ Y CENTROAMÉRICA	651,220	-	651,220	-	316	96	220	198,817	2,410	2,093	331	-	(15)	-	-
ÓPTIMA COMPAÑÍA DE SEGUROS, S.A.	101,087	84,744	16,342	-	151	151	-	1,156,711	81,877	58,158	10,403	-	218	13,098	-
PAN AMERICAN LIFE INSURANCE DE PANAMÁ, S.A	-	-	-	-	-	-	-	-	-	-	-	-	-	-	-
SAGICOR PANAMÁ, S.A	-	-	-	-	-	-	-	-	-	-	-	-	-	-	-
SEGUROS FEDPA, S.A	1,794	1,044	750	-	309	309	-	6,068,724	(276)	-	386	-	-	(662)	-
SEGUROS SURAMERICANA, S.A	99,900	99,900	-	-	-	-	-	15,726,341	240,114	85,543	23,825	-	10,092	120,654	-
VIVIR COMPAÑÍA DE SEGUROS, SA.	-	-	-	-	-	-	-	-	-	-	-	-	-	-	-
WORLDWIDE MEDICAL ASSURANCE, LTD	-	-	-	-	-	-	-	-	-	-	-	-	-	-	-
<b>SUB-TOTAL</b>	<b>2,051,207</b>	<b>930,475</b>	<b>1,011,589</b>	<b>109,143</b>	<b>3,493,236</b>	<b>3,357,816</b>	<b>135,420</b>	<b>74,655,831</b>	<b>1,559,106</b>	<b>842,500</b>	<b>371,629</b>	<b>-</b>	<b>47,862</b>	<b>297,115</b>	<b>-</b>



**SUPERINTENDENCIA DE SEGUROS Y REASEGUROS DE PANAMA**  
**SINIESTROS PAGADOS DE SEGURO DIRECTO RIESGO LOCAL**  
**AL 30 DE JUNIO DE 2021**

RAMOS DE SEGUROS	RAMOS GENERALES														
	Transporte de Carga	Terrestre	Marítimo	Aéreo	Casco	Marítimo	Aéreo	Automóvil	Ramos Técnicos	TRC TRM	Equipo Electrónico	Caldera y Maquinaria	Rotura de Maquinaria	Equipo Pesado	Vidrios
BUPA PANAMÁ, S.A.	-	-	-	-	-	-	-	-	-	-	-	-	-	-	-
INTERAMERICANA DE FIANZAS Y SEGUROS, S.A.	-	-	-	-	-	-	-	-	-	-	-	-	-	-	-
LA REGIONAL DE SEGUROS, S.A	-	-	-	-	73,149	73,149	-	2,029,801	643	643	-	-	-	-	-
<b>SUB-TOTAL</b>	-	-	-	-	<b>73,149</b>	<b>73,149</b>	-	<b>2,029,801</b>	<b>643</b>	<b>643</b>	-	-	-	-	-
<b>TOTAL</b>	<b>2,051,207</b>	<b>930,475</b>	<b>1,011,589</b>	<b>109,143</b>	<b>3,566,386</b>	<b>3,430,966</b>	<b>135,420</b>	<b>76,685,632</b>	<b>1,559,749</b>	<b>843,143</b>	<b>371,629</b>	-	<b>47,862</b>	<b>297,115</b>	-



**SUPERINTENDENCIA DE SEGUROS Y REASEGUROS DE PANAMA**  
**SINIESTROS PAGADOS DE SEGURO DIRECTO RIESGO LOCAL**  
**AL 30 DE JUNIO DE 2021**

RAMOS DE SEGUROS	RAMOS GENERALES									
	Riesgos Diversos	Responsabilidad Civil	Robo	Fidelidad y DDD	BBB	Otros	Titulos de Propiedad	Fianzas	Oferta y Cumplimiento	Otras
ACERTA SEGUROS	222,806	26,462	9,031	129,241	-	58,072	-	259,983	104,555	155,428
ALIADO SEGUROS	78,307	53,046	3,413	-	-	21,848	-	22,254	17,958	4,296
ASEGURADORA ANCON, S.A	102,852	44,800	10,874	-	-	47,178	-	20,243	14,251	5,992
ASEGURADORA GLOBAL, S.A	31,916	-	-	-	-	31,916	-	-	-	-
ASSA COMPAÑÍA DE SEGUROS, S.A	2,932,316	1,047,238	201,626	853,898	13,346	816,209	-	1,919,352	320,463	1,598,889
BANESCO SEGUROS, S.A.	1,176,120	1,152,082	3,198	13,704	-	7,136	-	310,807	-	310,807
CHUBB SEGUROS PANAMA, S.A.	2,419	2,419	-	-	-	-	-	-	-	-
COMPAÑÍA INTERNACIONAL DE SEGUROS, S.A	640,012	363,226	17,730	43,632	-	215,423	-	316,787	115,103	201,684
GENERAL DE SEGUROS, S.A.	420,234	2,803	20,857	-	-	396,574	-	43,710	-	43,710
MAPFRE PANAMÁ, S.A	3,065,431	424,528	7,710	188,488	-	2,444,706	-	20,077,123	6,963	20,070,161
MERCANTIL PANAMÁ SEGUROS, S.A	(12,641)	-	-	-	-	(12,641)	-	-	-	-
MULTIBANK SEGUROS, S.A	8,900	1,518	325	39	-	7,017	-	-	-	-
NACIONAL DE SEGUROS DE PANAMÁ Y CENTROAMÉRICA	221,923	2,396	3,841	51	-	215,636	-	1,026,764	1,026,764	-
ÓPTIMA COMPAÑÍA DE SEGUROS, S.A.	262,095	89,051	33,448	-	-	139,596	-	5,204	5,204	-
PAN AMERICAN LIFE INSURANCE DE PANAMÁ, S.A	-	-	-	-	-	-	-	-	-	-
SAGICOR PANAMÁ, S.A	-	-	-	-	-	-	-	-	-	-
SEGUROS FEDPA, S.A	12,345	4,329	8,016	-	-	-	-	-	-	-
SEGUROS SURAMERICANA, S.A	460,554	411,621	86,611	1,931	-	(39,609)	-	937,770	-	937,770
VIVIR COMPAÑÍA DE SEGUROS, SA.	-	-	-	-	-	-	-	-	-	-
WORLDWIDE MEDICAL ASSURANCE, LTD	-	-	-	-	-	-	-	-	-	-
<b>SUB-TOTAL</b>	<b>9,625,589</b>	<b>3,625,519</b>	<b>406,679</b>	<b>1,230,985</b>	<b>13,346</b>	<b>4,349,060</b>	<b>-</b>	<b>24,939,997</b>	<b>1,611,260</b>	<b>23,328,736</b>



**SUPERINTENDENCIA DE SEGUROS Y REASEGUROS DE PANAMA**  
**SINIESTROS PAGADOS DE SEGURO DIRECTO RIESGO LOCAL**  
**AL 30 DE JUNIO DE 2021**

RAMOS DE SEGUROS	RAMOS GENERALES									
	Riesgos Diversos	Responsabilidad Civil	Robo	Fidelidad y DDD	BBB	Otros	Titulos de Propiedad	Fianzas	Oferta y Cumplimiento	Otras
BUPA PANAMÁ, S.A.	-	-	-	-	-	-	-	-	-	-
INTERAMERICANA DE FIANZAS Y SEGUROS, S.A.	-	-	-	-	-	-	-	-	-	-
LA REGIONAL DE SEGUROS, S.A	5,360	693	844	-	-	3,823	-	134,541	134,541	-
<b>SUB-TOTAL</b>	<b>5,360</b>	<b>693</b>	<b>844</b>	<b>-</b>	<b>-</b>	<b>3,823</b>	<b>-</b>	<b>134,541</b>	<b>134,541</b>	<b>-</b>
<b>TOTAL</b>	<b>9,630,949</b>	<b>3,626,212</b>	<b>407,524</b>	<b>1,230,985</b>	<b>13,346</b>	<b>4,352,883</b>	<b>-</b>	<b>25,074,538</b>	<b>1,745,801</b>	<b>23,328,736</b>



**SUPERINTENDENCIA DE SEGUROS Y REASEGUROS DE PANAMA**  
**SINIESTROS PAGADOS DE SEGURO DIRECTO RIESGO LOCAL POR PRIMA DEVENGADA**  
**AL 30 DE JUNIO DE 2021**

RAMOS DE SEGUROS	GRAN TOTAL	RAMOS VIDA													
		TOTAL VIDA	Vida Individual	Primer año	Renovación	Accidentes Personales	Individual	Grupo	Invalidez	Salud	Individual	Grupo	Colectivos de Vida	Colectivo de vida	Colectivo de Deudores
ACERTA SEGUROS	0.53	0.66	0.39	-	0.41	0.00	(0.01)	0.00	-	0.74	0.79	0.72	0.60	1.66	-
ALIADO SEGUROS	0.19	0.55	-	-	-	0.15	-	0.20	-	-	-	-	0.60	0.25	0.30
ASEGURADORA ANCON, S.A	0.63	0.81	-	-	-	0.03	0.20	0.01	-	0.96	0.86	1.42	0.53	0.22	0.21
ASEGURADORA GLOBAL, S.A	0.50	0.61	0.00	0.00	-	-	-	-	-	-	-	-	0.62	0.41	-
ASSA COMPAÑÍA DE SEGUROS, S.A	0.43	0.60	0.50	6.34	0.02	0.25	0.10	0.29	-	0.75	0.68	0.81	0.55	1.02	0.51
BANESCO SEGUROS, S.A.	0.47	0.37	1.26	3.32	-	0.96	1.25	0.10	-	-	-	-	0.23	0.01	0.42
CHUBB SEGUROS PANAMA, S.A.	0.07	0.14	-	-	-	0.14	-	0.14	-	-	-	-	-	-	-
COMPAÑÍA INTERNACIONAL DE SEGUROS, S.A	0.48	0.65	0.50	0.15	0.53	0.23	0.09	0.26	-	0.70	0.67	0.83	0.72	0.93	0.77
GENERAL DE SEGUROS, S.A.	0.30	0.41	-	-	-	-	-	-	-	-	-	-	0.41	-	-
MAPFRE PANAMÁ, S.A	0.72	0.92	0.40	0.38	0.40	0.76	0.28	0.88	-	1.05	0.83	1.24	1.04	1.27	2.71
MERCANTIL PANAMÁ SEGUROS, S.A	0.32	1.33	1.14	2.84	-	-	-	-	-	1.45	1.45	-	-	-	-
MULTIBANK SEGUROS, S.A	0.23	0.38	0.06	-	0.07	-	-	-	-	-	-	-	0.44	2.73	0.64
NACIONAL DE SEGUROS DE PANAMÁ Y CENTROAMÉRICA	0.28	0.45	0.56	-	0.61	0.05	0.00	0.13	-	-	-	-	0.50	0.84	0.74
ÓPTIMA COMPAÑÍA DE SEGUROS, S.A.	0.37	0.67	-	-	-	0.10	0.02	0.11	-	-	-	-	0.76	1.18	0.13
PAN AMERICAN LIFE INSURANCE DE PANAMÁ, S.A	0.51	0.51	0.34	-	0.37	0.28	0.21	0.38	-	0.60	0.47	0.65	0.38	0.34	2.21
SAGICOR PANAMÁ, S.A	0.90	0.90	-	-	-	1.65	-	1.65	-	0.96	1.06	0.85	1.12	-	0.65
SEGUROS FEDPA, S.A	0.48	0.70	-	-	-	0.04	0.04	0.00	-	0.63	-	0.63	0.95	1.06	2.82
SEGUROS SURAMERICANA, S.A	0.49	0.51	0.60	0.21	0.64	0.18	0.18	0.05	-	0.06	0.06	-	0.52	6.73	-
VIVIR COMPAÑÍA DE SEGUROS, SA.	0.96	0.96	-	-	-	-	-	-	-	0.96	0.98	0.83	1.06	1.45	-
WORLDWIDE MEDICAL ASSURANCE, LTD	0.63	0.63	0.30	0.54	0.22	-	-	-	-	0.68	0.72	0.60	3.06	65.26	-
<b>SUB-TOTAL</b>	<b>0.51</b>	<b>0.64</b>	<b>0.46</b>	<b>1.90</b>	<b>0.31</b>	<b>0.21</b>	<b>0.14</b>	<b>0.28</b>	<b>-</b>	<b>0.77</b>	<b>0.71</b>	<b>0.85</b>	<b>0.59</b>	<b>0.92</b>	<b>0.65</b>



**SUPERINTENDENCIA DE SEGUROS Y REASEGUROS DE PANAMA**  
**SINIESTROS PAGADOS DE SEGURO DIRECTO RIESGO LOCAL POR PRIMA DEVENGADA**  
**AL 30 DE JUNIO DE 2021**

RAMOS DE SEGUROS	GRAN TOTAL	RAMOS VIDA													
		TOTAL VIDA	Vida Individual	Primer año	Renovación	Accidentes Personales	Individual	Grupo	Invalidez	Salud	Individual	Grupo	Colectivos de Vida	Colectivo de vida	Colectivo de Deudores
BUPA PANAMÁ, S.A.	0.42	0.42	-	-	-	-	-	-	-	0.42	0.28	0.76	-	-	-
INTERAMERICANA DE SEGUROS, S.A.	-	-	-	-	-	-	-	-	-	-	-	-	-	-	-
LA REGIONAL DE SEGUROS, S.A	0.46	0.05	0.17	1.19	-	0.00	0.01	0.00	-	0.00	0.00	-	1.13	0.47	-
<b>SUB-TOTAL</b>	<b>0.31</b>	<b>0.28</b>	<b>0.14</b>	<b>0.49</b>	<b>-</b>	<b>0.00</b>	<b>0.01</b>	<b>0.00</b>	<b>-</b>	<b>0.31</b>	<b>0.23</b>	<b>0.49</b>	<b>1.13</b>	<b>0.47</b>	<b>-</b>
<b>TOTAL</b>	<b>0.50</b>	<b>0.63</b>	<b>0.46</b>	<b>1.88</b>	<b>0.31</b>	<b>0.19</b>	<b>0.14</b>	<b>0.24</b>	<b>-</b>	<b>0.76</b>	<b>0.69</b>	<b>0.84</b>	<b>0.60</b>	<b>0.92</b>	<b>0.65</b>



**SUPERINTENDENCIA DE SEGUROS Y REASEGUROS DE PANAMA**  
**SINIESTROS PAGADOS DE SEGURO DIRECTO RIESGO LOCAL POR PRIMA DEVENGADA**  
**AL 30 DE JUNIO DE 2021**

RAMOS DE SEGUROS	RAMOS GENERALES											
	TOTAL GENERALES	Incendio y Líneas Aliadas	Residencial	Comercial	Industrial	Vida Industrial	Anualidades	Rentas Vitalicias	Pérdida de Ingresos	Multiriesgo	Residencial	Comercial e Industrial
ACERTA SEGUROS	0.50	1.83	5.59	0.07	-	-	-	-	-	1.52	2.56	0.57
ALIADO SEGUROS	0.14	0.16	0.68	0.03	-	-	-	-	-	0.40	0.72	0.09
ASEGURADORA ANCON, S.A	0.52	0.05	0.08	0.06	0.00	-	-	-	-	0.26	0.01	0.36
ASEGURADORA GLOBAL, S.A	0.35	0.04	0.05	-	-	-	-	-	-	-	-	-
ASSA COMPAÑÍA DE SEGUROS, S.A	0.29	0.19	0.22	0.19	-	-	-	-	-	0.40	0.41	0.38
BANESCO SEGUROS, S.A.	0.59	0.05	-	0.05	-	-	-	-	-	0.16	0.70	0.08
CHUBB SEGUROS PANAMA, S.A.	0.03	0.03	-	0.03	-	-	-	-	-	0.03	-	0.03
COMPAÑÍA INTERNACIONAL DE SEGUROS, S.A	0.28	0.07	0.07	-	-	-	-	-	-	0.42	0.42	-
GENERAL DE SEGUROS, S.A.	0.16	0.06	0.06	-	-	-	-	-	-	0.39	-	1.48
MAPFRE PANAMÁ, S.A	0.56	0.13	-	0.13	-	-	-	-	-	-	-	-
MERCANTIL PANAMÁ SEGUROS, S.A	0.01	0.01	0.01	-	-	-	-	-	-	0.04	-	0.06
MULTIBANK SEGUROS, S.A	0.12	0.00	0.00	0.00	-	-	-	-	-	0.16	0.27	-
NACIONAL DE SEGUROS DE PANAMÁ Y CENTROAMÉRICA	0.26	0.13	0.39	0.00	-	-	-	-	-	-	-	-
ÓPTIMA COMPAÑÍA DE SEGUROS, S.A.	0.27	0.11	0.08	0.16	0.00	-	-	-	-	0.52	1.15	0.27
PAN AMERICAN LIFE INSURANCE DE PANAMÁ, S.A	-	-	-	-	-	-	-	-	-	-	-	-
SAGICOR PANAMÁ, S.A	-	-	-	-	-	-	-	-	-	-	-	-
SEGUROS FEDPA, S.A	0.43	0.12	0.09	-	-	-	-	-	-	-	-	-
SEGUROS SURAMERICANA, S.A	0.48	0.33	0.36	0.05	-	-	-	-	-	-	-	-
VIVIR COMPAÑÍA DE SEGUROS, SA.	-	-	-	-	-	-	-	-	-	-	-	-
WORLDWIDE MEDICAL ASSURANCE, LTD	-	-	-	-	-	-	-	-	-	-	-	-
<b>SUB-TOTAL</b>	<b>0.38</b>	<b>0.18</b>	<b>0.22</b>	<b>0.16</b>	<b>0.00</b>	<b>-</b>	<b>-</b>	<b>-</b>	<b>-</b>	<b>0.32</b>	<b>0.48</b>	<b>0.18</b>



**SUPERINTENDENCIA DE SEGUROS Y REASEGUROS DE PANAMA**  
**SINIESTROS PAGADOS DE SEGURO DIRECTO RIESGO LOCAL POR PRIMA DEVENGADA**  
**AL 30 DE JUNIO DE 2021**

RAMOS DE SEGUROS	RAMOS GENERALES											
	TOTAL GENERALES	Incendio y Líneas Aliadas	Residencial	Comercial	Industrial	Vida Industrial	Anualidades	Rentas Vitalicias	Pérdida de Ingresos	Multirisgo	Residencial	Comercial e Industrial
BUPA PANAMÁ, S.A.	-	-	-	-	-	-	-	-	-	-	-	-
INTERAMERICANA DE SEGUROS, S.A.	-	-	-	-	-	-	-	-	-	-	-	-
LA REGIONAL DE SEGUROS, S.A	0.84	0.10	0.26	-	-	-	-	-	-	0.03	0.06	0.02
<b>SUB-TOTAL</b>	<b>0.33</b>	<b>0.09</b>	<b>0.25</b>	-	-	-	-	-	-	<b>0.03</b>	<b>0.06</b>	<b>0.02</b>
<b>TOTAL</b>	<b>0.37</b>	<b>0.18</b>	<b>0.22</b>	<b>0.16</b>	<b>0.00</b>	-	-	-	-	<b>0.31</b>	<b>0.47</b>	<b>0.18</b>





**SUPERINTENDENCIA DE SEGUROS Y REASEGUROS DE PANAMA**  
**SINIESTROS PAGADOS DE SEGURO DIRECTO RIESGO LOCAL POR PRIMA DEVENGADA**  
**AL 30 DE JUNIO DE 2021**

RAMOS DE SEGUROS	Transporte de Carga	RAMOS GENERALES													
		Terrestre	Marítimo	Aéreo	Casco	Marítimo	Aéreo	Automóvil	Ramos Técnicos	TRC TRM	Equipo Electrónico	Caldera y Maquinaria	Rotura de Maquinaria	Equipo Pesado	Vidrios
ACERTA SEGUROS	0.96	(0.03)	-	1.18	0.73	1.11	-	0.54	0.01	(0.01)	0.34	-	0.02	0.14	-
ALIADO SEGUROS	0.02	0.02	-	-	0.22	0.51	-	0.45	0.14	0.13	0.15	-	0.72	0.10	-
ASEGURADORA ANCON, S.A	0.46	0.47	-	-	0.02	0.03	-	0.68	0.05	(0.08)	0.10	-	0.28	0.19	-
ASEGURADORA GLOBAL, S.A	-	-	-	-	-	-	-	0.70	-	-	-	-	-	-	-
ASSA COMPAÑÍA DE SEGUROS, S.A	0.17	0.88	0.09	-	2.87	1.21	(0.01)	0.59	0.19	0.13	0.47	-	0.19	-	-
BANESCO SEGUROS, S.A.	0.01	0.01	-	-	0.00	0.00	-	0.58	0.27	-	3.65	-	0.14	0.09	-
CHUBB SEGUROS PANAMA, S.A.	0.01	-	0.01	-	-	-	-	-	0.01	0.01	-	-	-	-	-
COMPAÑÍA INTERNACIONAL DE SEGUROS, S.A	0.02	0.02	-	-	0.52	0.84	-	0.67	0.03	0.01	0.16	-	0.07	0.15	-
GENERAL DE SEGUROS, S.A.	0.02	0.18	-	-	-	-	-	0.60	2.31	20.67	0.08	-	-	-	-
MAPFRE PANAMÁ, S.A	0.09	0.09	-	-	0.02	0.02	0.02	0.65	0.17	0.00	0.77	-	0.01	1.32	-
MERCANTIL PANAMÁ SEGUROS, S.A	-	-	-	-	-	-	-	0.64	-	-	-	-	-	-	-
MULTIBANK SEGUROS, S.A	0.01	0.01	-	-	0.00	0.00	-	0.25	0.00	-	-	-	-	0.06	-
NACIONAL DE SEGUROS DE PANAMÁ Y CENTROAMÉRICA	2.09	-	2.21	-	0.00	0.00	0.00	0.43	0.00	0.00	0.04	-	(0.00)	-	-
ÓPTIMA COMPAÑÍA DE SEGUROS, S.A.	0.39	1.04	0.09	-	0.00	0.00	-	0.69	0.16	0.24	0.73	-	0.00	0.06	-
PAN AMERICAN LIFE INSURANCE DE PANAMÁ, S.A	-	-	-	-	-	-	-	-	-	-	-	-	-	-	-
SAGICOR PANAMÁ, S.A	-	-	-	-	-	-	-	-	-	-	-	-	-	-	-
SEGUROS FEDPA, S.A	0.03	0.02	-	-	0.02	0.02	-	0.45	(0.01)	-	0.06	-	-	(0.04)	-
SEGUROS SURAMERICANA, S.A	0.10	0.11	-	-	-	-	-	0.66	0.17	0.08	0.82	-	0.23	0.50	-
VIVIR COMPAÑÍA DE SEGUROS, SA.	-	-	-	-	-	-	-	-	-	-	-	-	-	-	-
WORLDWIDE MEDICAL ASSURANCE, LTD	-	-	-	-	-	-	-	-	-	-	-	-	-	-	-
<b>SUB-TOTAL</b>	<b>0.17</b>	<b>0.12</b>	<b>0.21</b>	<b>1.22</b>	<b>0.23</b>	<b>0.44</b>	<b>0.02</b>	<b>0.61</b>	<b>0.15</b>	<b>0.11</b>	<b>0.45</b>	-	<b>0.10</b>	<b>0.29</b>	-



**SUPERINTENDENCIA DE SEGUROS Y REASEGUROS DE PANAMA**  
**SINIESTROS PAGADOS DE SEGURO DIRECTO RIESGO LOCAL POR PRIMA DEVENGADA**  
**AL 30 DE JUNIO DE 2021**

RAMOS DE SEGUROS	RAMOS GENERALES														
	Transporte de Carga	Terrestre	Marítimo	Aéreo	Casco	Marítimo	Aéreo	Automóvil	Ramos Técnicos	TRC TRM	Equipo Electrónico	Caldera y Maquinaria	Rotura de Maquinaria	Equipo Pesado	Vidrios
BUPA PANAMÁ, S.A.	-	-	-	-	-	-	-	-	-	-	-	-	-	-	-
INTERAMERICANA DE SEGUROS, S.A.	-	-	-	-	-	-	-	-	-	-	-	-	-	-	-
LA REGIONAL DE SEGUROS, S.A	-	-	-	-	0.99	2.58	-	1.13	0.01	0.01	-	-	-	-	-
<b>SUB-TOTAL</b>	-	-	-	-	<b>0.99</b>	<b>2.58</b>	-	<b>1.13</b>	<b>0.00</b>	<b>0.00</b>	-	-	-	-	-
<b>TOTAL</b>	<b>0.17</b>	<b>0.12</b>	<b>0.21</b>	<b>1.22</b>	<b>0.23</b>	<b>0.45</b>	<b>0.02</b>	<b>0.62</b>	<b>0.15</b>	<b>0.11</b>	<b>0.45</b>	-	<b>0.10</b>	<b>0.28</b>	-



**SUPERINTENDENCIA DE SEGUROS Y REASEGUROS DE PANAMA**  
**SINIESTROS PAGADOS DE SEGURO DIRECTO RIESGO LOCAL POR PRIMA DEVENGADA**  
**AL 30 DE JUNIO DE 2021**

RAMOS DE SEGUROS	RAMOS GENERALES									
	Riesgos Diversos	Responsabilidad Civil	Robo	Fidelidad y DDD	BBB	Otros	Titulos de Propiedad	Fianzas	Oferta y Cumplimiento	Otras
ACERTA SEGUROS	0.37	0.06	0.48	1.98	-	0.78	-	0.07	0.06	0.09
ALIADO SEGUROS	0.05	0.15	0.33	-	-	0.02	-	0.01	0.01	0.01
ASEGURADORA ANCON, S.A	0.21	0.11	0.22	-	-	1.24	-	0.07	0.15	0.03
ASEGURADORA GLOBAL, S.A	0.02	-	-	-	-	0.02	-	-	-	-
ASSA COMPAÑÍA DE SEGUROS, S.A	0.13	0.14	0.76	0.14	0.01	0.12	-	0.28	0.11	0.39
BANESCO SEGUROS, S.A.	1.37	3.74	0.33	0.03	-	0.40	-	2.07	-	2.07
CHUBB SEGUROS PANAMA, S.A.	(0.02)	(0.02)	-	-	-	-	-	-	-	-
COMPAÑÍA INTERNACIONAL DE SEGUROS, S.A	0.09	0.13	0.07	0.47	-	0.06	-	0.07	0.37	0.05
GENERAL DE SEGUROS, S.A.	0.05	0.01	4.38	-	-	0.06	-	0.29	-	-
MAPFRE PANAMÁ, S.A	0.41	0.15	0.07	1.92	-	0.56	-	0.86	0.03	0.87
MERCANTIL PANAMÁ SEGUROS, S.A	(0.01)	-	-	-	-	(0.01)	-	-	-	-
MULTIBANK SEGUROS, S.A	0.02	0.06	0.02	0.14	-	0.01	-	-	-	-
NACIONAL DE SEGUROS DE PANAMÁ Y CENTROAMÉRICA	0.28	0.01	0.07	0.01	-	0.58	-	0.21	0.21	-
ÓPTIMA COMPAÑÍA DE SEGUROS, S.A.	0.20	0.11	0.39	-	-	0.45	-	0.00	0.01	-
PAN AMERICAN LIFE INSURANCE DE PANAMÁ, S.A	-	-	-	-	-	-	-	-	-	-
SAGICOR PANAMÁ, S.A	-	-	-	-	-	-	-	-	-	-
SEGUROS FEDPA, S.A	0.05	0.09	0.43	-	-	-	-	-	-	-
SEGUROS SURAMERICANA, S.A	0.09	0.24	0.76	0.05	-	(0.01)	-	0.41	-	0.41
VIVIR COMPAÑÍA DE SEGUROS, SA.	-	-	-	-	-	-	-	-	-	-
WORLDWIDE MEDICAL ASSURANCE, LTD	-	-	-	-	-	-	-	-	-	-
<b>SUB-TOTAL</b>	<b>0.17</b>	<b>0.21</b>	<b>0.40</b>	<b>0.17</b>	<b>0.01</b>	<b>0.14</b>	<b>-</b>	<b>0.50</b>	<b>0.13</b>	<b>0.63</b>



**SUPERINTENDENCIA DE SEGUROS Y REASEGUROS DE PANAMA**  
**SINIESTROS PAGADOS DE SEGURO DIRECTO RIESGO LOCAL POR PRIMA DEVENGADA**  
**AL 30 DE JUNIO DE 2021**

RAMOS DE SEGUROS	RAMOS GENERALES									
	Riesgos Diversos	Responsabilidad Civil	Robo	Fidelidad y DDD	BBB	Otros	Titulos de Propiedad	Fianzas	Oferta y Cumplimiento	Otras
BUPA PANAMÁ, S.A.	-	-	-	-	-	-	-	-	-	-
INTERAMERICANA DE SEGUROS, S.A.	-	-	-	-	-	-	-	-	-	-
LA REGIONAL DE SEGUROS, S.A	0.09	0.02	0.10	-	-	0.46	-	0.32	0.46	-
<b>SUB-TOTAL</b>	<b>0.23</b>	<b>0.26</b>	<b>0.10</b>	<b>-</b>	<b>-</b>	<b>0.46</b>	<b>-</b>	<b>0.03</b>	<b>0.04</b>	<b>-</b>
<b>TOTAL</b>	<b>0.17</b>	<b>0.21</b>	<b>0.40</b>	<b>0.17</b>	<b>0.01</b>	<b>0.14</b>	<b>-</b>	<b>0.46</b>	<b>0.11</b>	<b>0.60</b>