

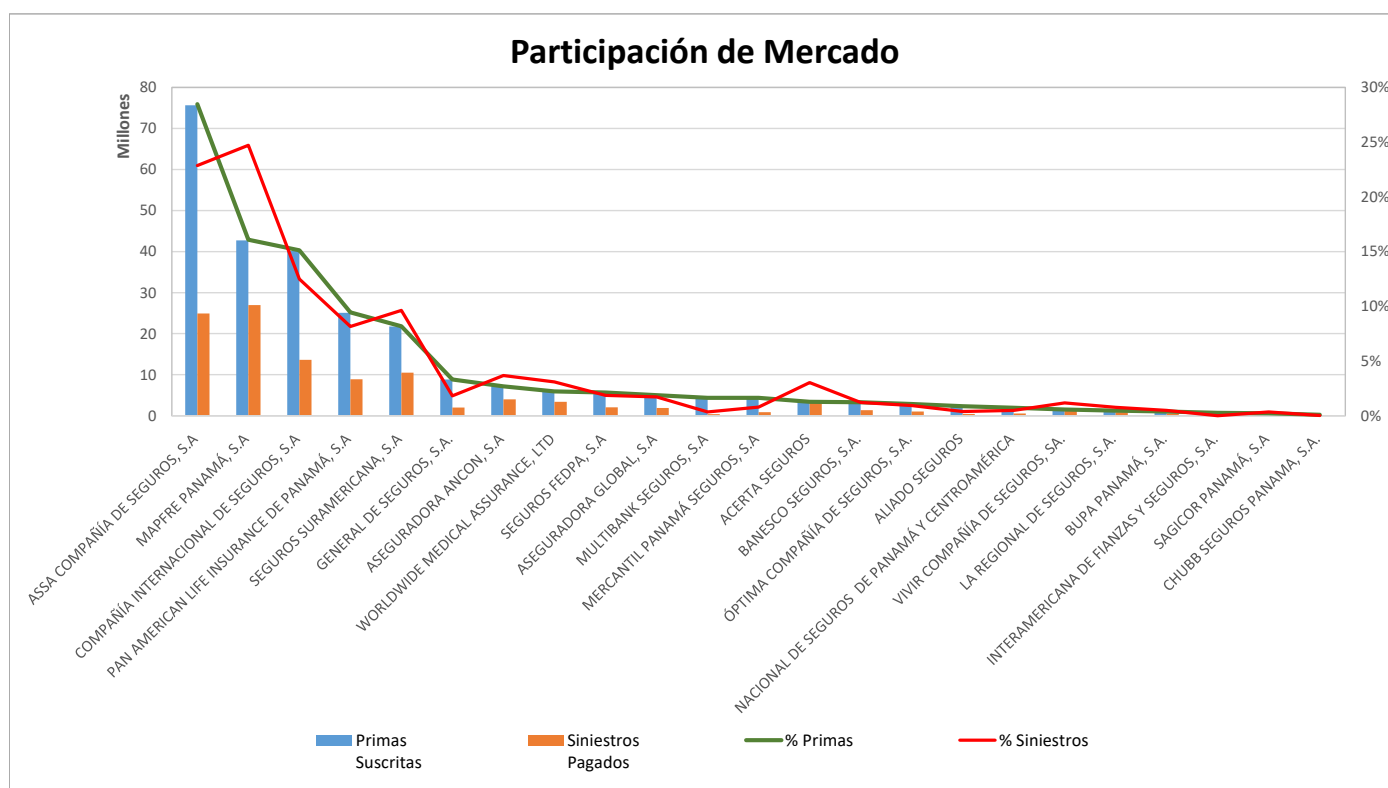
Superintendencia de Seguros y Reaseguros de Panamá

Participación de Mercado por Aseguradora



AL MES DE FEBRERO DE 2021

#	Compañía de Seguros	Primas Suscritas	% Primas	#	Siniestros Pagados	% Siniestros	Sinestralidad Promedio
1	ASSA COMPAÑÍA DE SEGUROS, S.A	75,659,239.23	28.5%	2	24,946,463.62	22.9%	33.0%
2	MAPFRE PANAMÁ, S.A	42,751,116.85	16.1%	1	26,957,946.20	24.7%	63.1%
3	COMPAÑÍA INTERNACIONAL DE SEGUROS, S.A	40,141,665.24	15.1%	3	13,625,690.34	12.5%	33.9%
4	PAN AMERICAN LIFE INSURANCE DE PANAMÁ, S.A	25,096,333.22	9.4%	5	8,903,873.26	8.2%	35.5%
5	SEGUROS SURAMERICANA, S.A	21,741,331.07	8.2%	4	10,502,782.52	9.6%	48.3%
6	GENERAL DE SEGUROS, S.A.	8,811,998.57	3.3%	10	1,987,272.88	1.8%	22.6%
7	ASEGURADORA ANCON, S.A	7,138,528.61	2.7%	6	4,002,378.18	3.7%	56.1%
8	WORLDWIDE MEDICAL ASSURANCE, LTD	5,921,964.41	2.2%	7	3,373,029.89	3.1%	57.0%
9	SEGUROS FEDPA, S.A	5,663,764.80	2.1%	9	2,037,502.62	1.9%	36.0%
10	ASEGURADORA GLOBAL, S.A	5,003,968.31	1.9%	11	1,866,511.32	1.7%	37.3%
11	MULTIBANK SEGUROS, S.A	4,373,859.34	1.6%	21	367,769.85	0.3%	8.4%
12	MERCANTIL PANAMÁ SEGUROS, S.A	4,373,211.45	1.6%	15	863,352.17	0.8%	19.7%
13	ACERTA SEGUROS	3,360,976.34	1.3%	8	3,298,579.87	3.0%	98.1%
14	BANESCO SEGUROS, S.A.	3,298,155.25	1.2%	12	1,326,491.19	1.2%	40.2%
15	ÓPTIMA COMPAÑÍA DE SEGUROS, S.A.	2,830,648.90	1.1%	14	1,006,251.65	0.9%	35.5%
16	ALIADO SEGUROS	2,297,613.33	0.9%	19	427,400.80	0.4%	18.6%
17	NACIONAL DE SEGUROS DE PANAMÁ Y CENTROAMÉRICA	1,938,846.00	0.7%	18	521,662.93	0.5%	26.9%
18	VIVIR COMPAÑÍA DE SEGUROS, SA.	1,488,709.71	0.6%	13	1,276,468.34	1.2%	85.7%
19	LA REGIONAL DE SEGUROS, S.A.	1,244,282.57	0.5%	16	849,614.33	0.8%	68.3%
20	BUPA PANAMÁ, S.A.	1,003,637.57	0.4%	17	533,219.54	0.5%	53.1%
21	INTERAMERICANA DE FIANZAS Y SEGUROS, S.A.	722,655.77	0.3%	23	0.00	0.0%	0.0%
22	SAGICOR PANAMÁ, S.A	620,726.17	0.2%	20	374,840.60	0.3%	60.4%
23	CHUBB SEGUROS PANAMA, S.A.	234,182.34	0.1%	22	23,494.36	0.0%	10.0%
TOTAL		\$265,717,415.05	100%		\$109,072,596.46	100%	41.0%



Superintendencia de Seguros y Reaseguros de Panamá Participación de Mercado por Aseguradora



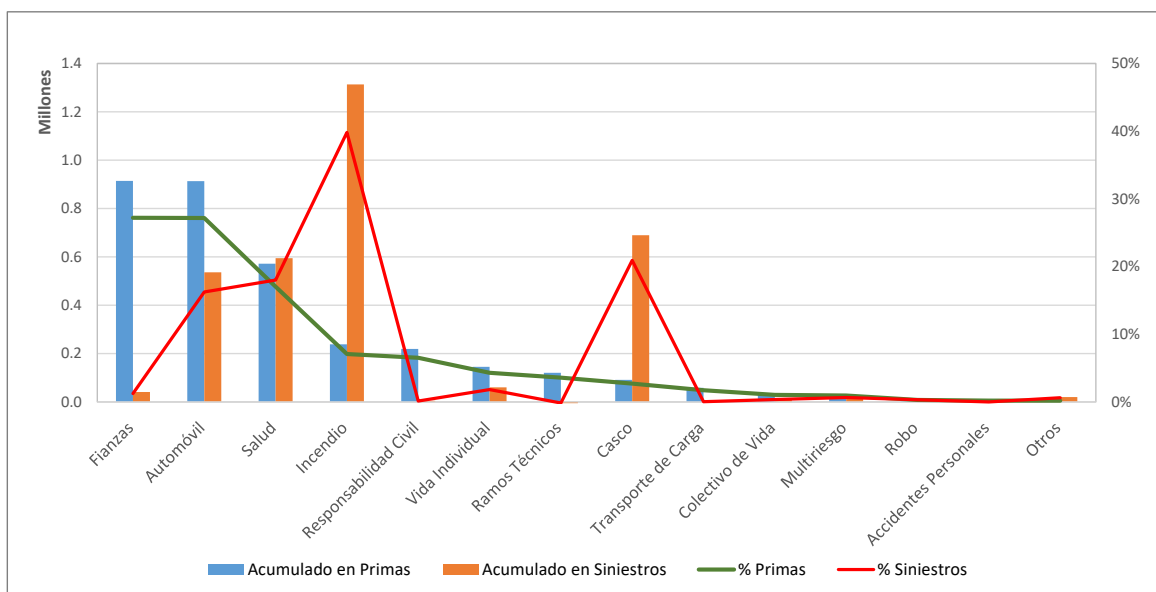
ACERTA SEGUROS

AL MES DE FEBRERO DE 2021

#	Ramos de Seguros	Acumulado en Primas	% Primas	#	Acumulado en Siniestros	% Siniestros	Sinestralidad Promedio
1	Fianzas	914,279.37	27.2%	6	40,730.93	1.2%	4.5%
2	Automóvil	913,178.51	27.2%	4	536,049.76	16.3%	58.7%
3	Salud	571,867.68	17.0%	3	594,138.02	18.0%	103.9%
4	Incendio	238,259.33	7.1%	1	1,313,198.95	39.8%	551.2%
5	Responsabilidad Civil	219,480.21	6.5%	11	4,778.54	0.1%	2.2%
6	Vida Individual	144,872.12	4.3%	5	60,187.25	1.8%	41.5%
7	Ramos Técnicos	120,842.39	3.6%	14	-5,267.61	-0.2%	0.0%
8	Casco	91,467.42	2.7%	2	689,226.04	20.9%	753.5%
9	Transporte de Carga	58,290.38	1.7%	12	853.14	0.0%	1.5%
10	Colectivo de Vida	34,892.15	1.0%	9	11,636.52	0.4%	33.3%
11	Multirisgo	31,482.06	0.9%	7	21,908.48	0.7%	69.6%
12	Robo	9,456.09	0.3%	10	10,956.92	0.3%	115.9%
13	Accidentes Personales	6,462.61	0.2%	13	0.00	0.0%	0.0%
14	Otros	6,146.02	0.2%	8	20,182.93	0.6%	328.4%
TOTAL		\$3,360,976.34	100%		\$3,298,579.87	100%	98.1%

ACERTA SEGUROS

AL MES DE FEBRERO DE 2021



Superintendencia de Seguros y Reaseguros de Panamá Participación de Mercado por Aseguradora



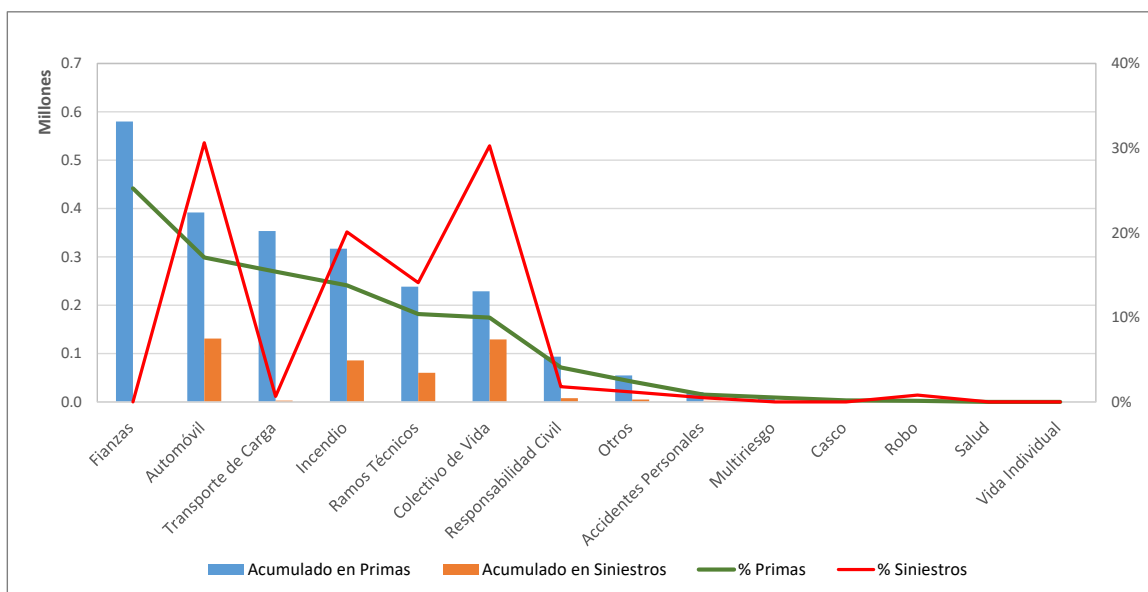
ALIADO SEGUROS

AL MES DE FEBRERO DE 2021

#	Ramos de Seguros	Acumulado en Primas	% Primas	#	Acumulado en Siniestros	% Siniestros	Sinestralidad Promedio
1	Fianzas	579,947.87	25.2%	10	0.00	0.0%	0.0%
2	Automóvil	391,955.75	17.1%	1	130,920.29	30.6%	33.4%
3	Transporte de Carga	353,639.60	15.4%	8	2,834.86	0.7%	0.8%
4	Incendio	316,810.34	13.8%	3	85,848.18	20.1%	27.1%
5	Ramos Técnicos	238,322.34	10.4%	4	60,224.60	14.1%	25.3%
6	Colectivo de Vida	228,966.52	10.0%	2	129,365.08	30.3%	56.5%
7	Responsabilidad Civil	93,591.05	4.1%	5	7,641.35	1.8%	8.2%
8	Otros	54,988.93	2.4%	6	4,998.11	1.2%	9.1%
9	Accidentes Personales	20,025.57	0.9%	9	2,155.76	0.5%	10.8%
10	Multirisgo	12,060.13	0.5%	11	0.00	0.0%	0.0%
11	Casco	4,425.92	0.2%	12	0.00	0.0%	0.0%
12	Robo	2,879.31	0.1%	7	3,412.57	0.8%	118.5%
13	Salud	0.00	0.0%	13	0.00	0.0%	0.0%
14	Vida Individual	0.00	0.0%	14	0.00	0.0%	0.0%
TOTAL		\$2,297,613.33	100%		\$427,400.80	100%	18.6%

ALIADO SEGUROS

AL MES DE FEBRERO DE 2021



Superintendencia de Seguros y Reaseguros de Panamá Participación de Mercado por Aseguradora



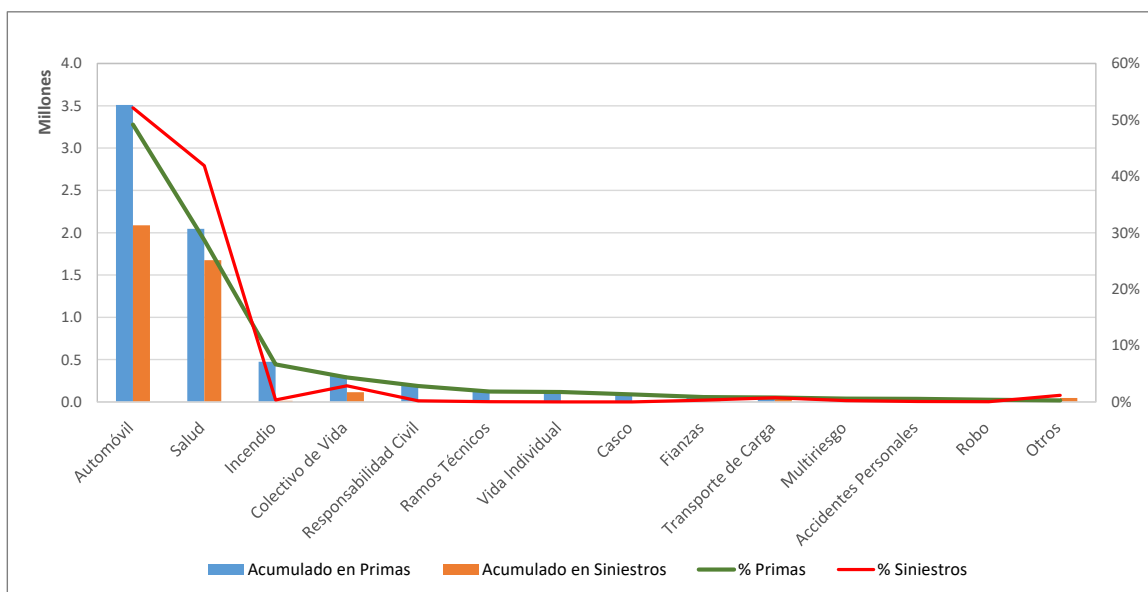
ASEGURADORA ANCON, S.A

AL MES DE FEBRERO DE 2021

#	Ramos de Seguros	Acumulado en Primas	% Primas	#	Acumulado en Siniestros	% Siniestros	Sinestralidad Promedio
1	Automóvil	3,510,303.68	49.2%	1	2,086,682.00	52.1%	59.4%
2	Salud	2,047,077.11	28.7%	2	1,676,249.52	41.9%	81.9%
3	Incendio	474,818.20	6.7%	6	13,250.95	0.3%	2.8%
4	Colectivo de Vida	309,872.58	4.3%	3	113,580.20	2.8%	36.7%
5	Responsabilidad Civil	200,899.46	2.8%	9	7,431.61	0.2%	3.7%
6	Ramos Técnicos	132,239.47	1.9%	11	1,658.92	0.0%	1.3%
7	Vida Individual	124,643.69	1.7%	13	0.00	0.0%	0.0%
8	Casco	94,830.97	1.3%	14	0.00	0.0%	0.0%
9	Fianzas	61,254.57	0.9%	7	12,474.25	0.3%	20.4%
10	Transporte de Carga	55,089.33	0.8%	5	30,280.01	0.8%	55.0%
11	Multirisgo	42,049.76	0.6%	8	9,593.35	0.2%	22.8%
12	Accidentes Personales	37,891.61	0.5%	10	2,707.80	0.1%	7.1%
13	Robo	28,714.19	0.4%	12	1,313.63	0.0%	4.6%
14	Otros	18,843.99	0.3%	4	47,155.94	1.2%	250.2%
TOTAL		\$7,138,528.61	100%		\$4,002,378.18	100%	56.1%

ASEGURADORA ANCON, S.A

AL MES DE FEBRERO DE 2021



Superintendencia de Seguros y Reaseguros de Panamá Participación de Mercado por Aseguradora



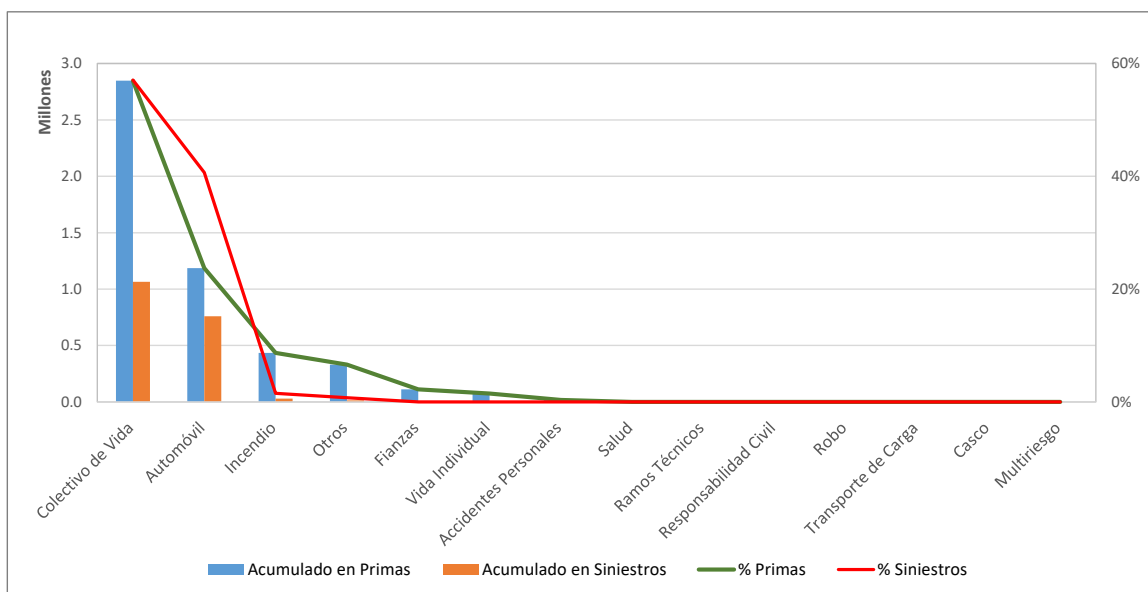
ASEGURADORA GLOBAL, S.A

AL MES DE FEBRERO DE 2021

#	Ramos de Seguros	Acumulado en Primas	% Primas	#	Acumulado en Siniestros	% Siniestros	Sinestralidad Promedio
1	Colectivo de Vida	2,847,870.56	56.9%	1	1,065,068.95	57.1%	37.4%
2	Automóvil	1,186,703.34	23.7%	2	759,132.32	40.7%	64.0%
3	Incendio	434,639.14	8.7%	3	28,404.13	1.5%	6.5%
4	Otros	331,626.68	6.6%	4	13,705.92	0.7%	4.1%
5	Fianzas	111,211.91	2.2%	6	0.00	0.0%	0.0%
6	Vida Individual	74,836.94	1.5%	5	200.00	0.0%	0.3%
7	Accidentes Personales	17,079.74	0.3%	7	0.00	0.0%	0.0%
8	Salud	0.00	0.0%	8	0.00	0.0%	0.0%
9	Ramos Técnicos	0.00	0.0%	9	0.00	0.0%	0.0%
10	Responsabilidad Civil	0.00	0.0%	10	0.00	0.0%	0.0%
11	Robo	0.00	0.0%	11	0.00	0.0%	0.0%
12	Transporte de Carga	0.00	0.0%	12	0.00	0.0%	0.0%
13	Casco	0.00	0.0%	13	0.00	0.0%	0.0%
14	Multiriesgo	0.00	0.0%	14	0.00	0.0%	0.0%
TOTAL		\$5,003,968.31	100%		\$1,866,511.32	100%	37.3%

ASEGURADORA GLOBAL, S.A

AL MES DE FEBRERO DE 2021



Superintendencia de Seguros y Reaseguros de Panamá Participación de Mercado por Aseguradora



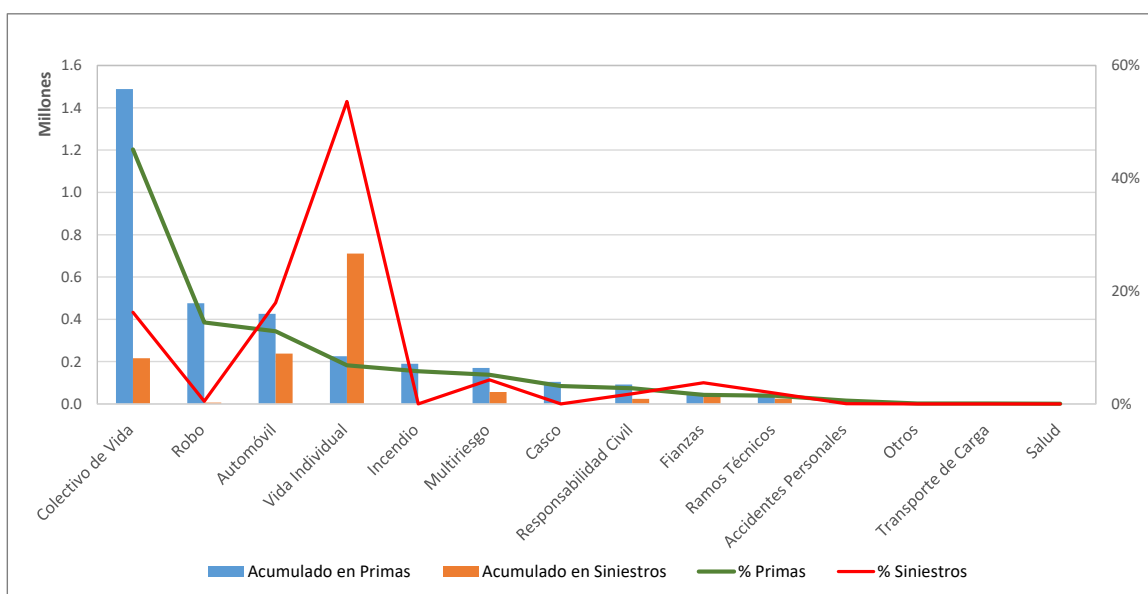
BANESCO SEGUROS, S.A.

AL MES DE FEBRERO DE 2021

#	Ramos de Seguros	Acumulado en Primas	% Primas	#	Acumulado en Siniestros	% Siniestros	Sinestralidad Promedio
1	Colectivo de Vida	1,488,075.23	45.1%	3	215,700.51	16.3%	14.5%
2	Robo	476,179.81	14.4%	8	6,099.26	0.5%	1.3%
3	Automóvil	425,324.29	12.9%	2	237,578.12	17.9%	55.9%
4	Vida Individual	225,345.51	6.8%	1	711,267.86	53.6%	315.6%
5	Incendio	190,422.01	5.8%	10	0.00	0.0%	0.0%
6	Multirisgo	170,609.93	5.2%	4	56,598.37	4.3%	33.2%
7	Casco	103,976.20	3.2%	11	0.00	0.0%	0.0%
8	Responsabilidad Civil	92,158.24	2.8%	7	23,785.78	1.8%	25.8%
9	Fianzas	52,533.94	1.6%	5	49,692.03	3.7%	94.6%
10	Ramos Técnicos	47,975.94	1.5%	6	25,439.08	1.9%	53.0%
11	Accidentes Personales	18,733.31	0.6%	9	330.18	0.0%	1.8%
12	Otros	3,153.38	0.1%	12	0.00	0.0%	0.0%
13	Transporte de Carga	2,577.55	0.1%	13	0.00	0.0%	0.0%
14	Salud	1,089.91	0.0%	14	0.00	0.0%	0.0%
TOTAL		\$3,298,155.25	100%		\$1,326,491.19	100%	40.2%

BANESCO SEGUROS, S.A.

AL MES DE FEBRERO DE 2021



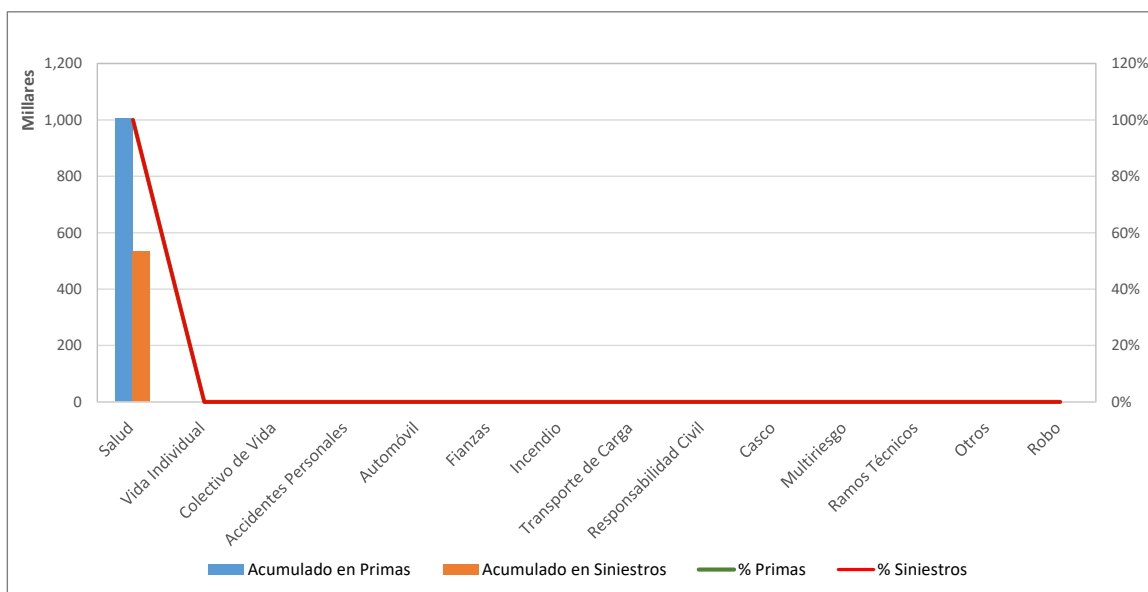
Superintendencia de Seguros y Reaseguros de Panamá Participación de Mercado por Aseguradora



BUPA PANAMÁ, S.A. AL MES DE FEBRERO DE 2021

#	Ramos de Seguros	Acumulado en Primas	% Primas	#	Acumulado en Siniestros	% Siniestros	Sinestralidad Promedio
1	Salud	1,003,637.57	100.0%	1	533,219.54	100.0%	53.1%
2	Vida Individual	0.00	0.0%	2	0.00	0.0%	0.0%
3	Colectivo de Vida	0.00	0.0%	3	0.00	0.0%	0.0%
4	Accidentes Personales	0.00	0.0%	4	0.00	0.0%	0.0%
5	Automóvil	0.00	0.0%	5	0.00	0.0%	0.0%
6	Fianzas	0.00	0.0%	6	0.00	0.0%	0.0%
7	Incendio	0.00	0.0%	7	0.00	0.0%	0.0%
8	Transporte de Carga	0.00	0.0%	8	0.00	0.0%	0.0%
9	Responsabilidad Civil	0.00	0.0%	9	0.00	0.0%	0.0%
10	Casco	0.00	0.0%	10	0.00	0.0%	0.0%
11	Multiriesgo	0.00	0.0%	11	0.00	0.0%	0.0%
12	Ramos Técnicos	0.00	0.0%	12	0.00	0.0%	0.0%
13	Otros	0.00	0.0%	13	0.00	0.0%	0.0%
14	Robo	0.00	0.0%	14	0.00	0.0%	0.0%
TOTAL		\$1,003,637.57	100%		\$533,219.54	100%	53.1%

BUPA PANAMÁ, S.A. AL MES DE FEBRERO DE 2021



Superintendencia de Seguros y Reaseguros de Panamá Participación de Mercado por Aseguradora



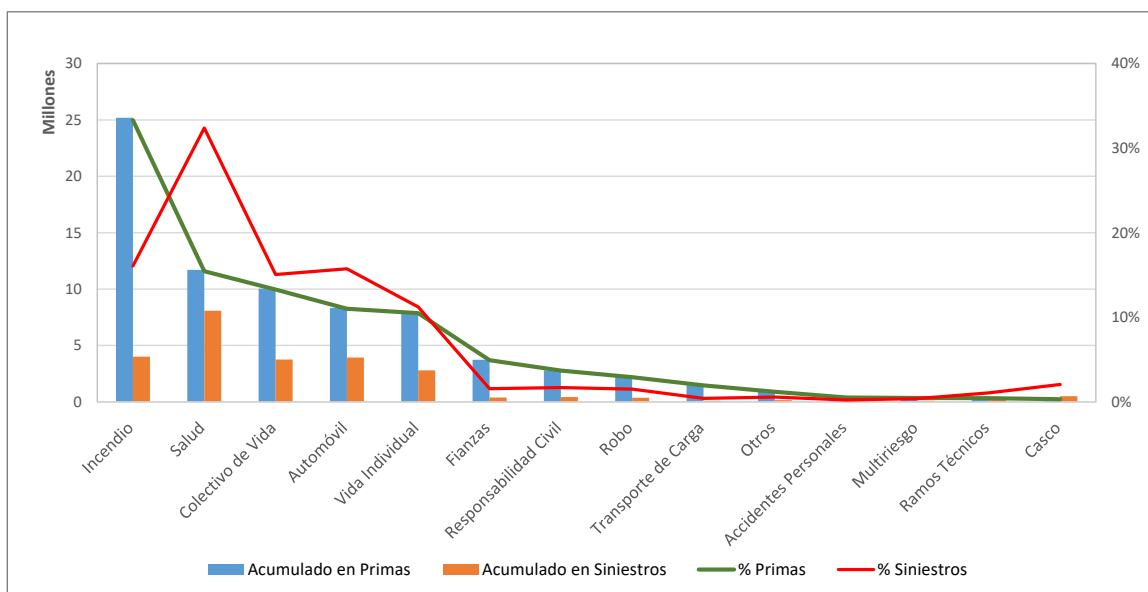
ASSA COMPAÑÍA DE SEGUROS, S.A

AL MES DE FEBRERO DE 2021

#	Ramos de Seguros	Acumulado en Primas	% Primas	#	Acumulado en Siniestros	% Siniestros	Sinestralidad Promedio
1	Incendio	25,189,606.32	33.3%	2	4,010,327.17	16.1%	15.9%
2	Salud	11,695,145.91	15.5%	1	8,076,159.19	32.4%	69.1%
3	Colectivo de Vida	10,046,109.70	13.3%	4	3,753,326.18	15.0%	37.4%
4	Automóvil	8,334,796.57	11.0%	3	3,925,802.87	15.7%	47.1%
5	Vida Individual	7,933,972.40	10.5%	5	2,799,767.34	11.2%	35.3%
6	Fianzas	3,735,596.12	4.9%	8	392,109.06	1.6%	10.5%
7	Responsabilidad Civil	2,805,914.97	3.7%	7	424,933.76	1.7%	15.1%
8	Robo	2,204,918.87	2.9%	9	377,409.76	1.5%	17.1%
9	Transporte de Carga	1,481,905.99	2.0%	12	102,554.01	0.4%	6.9%
10	Otros	904,690.08	1.2%	11	145,838.68	0.6%	16.1%
11	Accidentes Personales	391,330.88	0.5%	14	57,870.74	0.2%	14.8%
12	Multiriesgo	350,802.16	0.5%	13	98,195.96	0.4%	28.0%
13	Ramos Técnicos	344,031.71	0.5%	10	266,890.79	1.1%	77.6%
14	Casco	240,417.55	0.3%	6	515,278.11	2.1%	214.3%
TOTAL		\$75,659,239.23	100%		\$24,946,463.62	100%	33.0%

ASSA COMPAÑÍA DE SEGUROS, S.A

AL MES DE FEBRERO DE 2021



Superintendencia de Seguros y Reaseguros de Panamá Participación de Mercado por Aseguradora



INTERAMERICANA DE FIANZAS Y SEGUROS

AL MES DE FEBRERO DE 2021

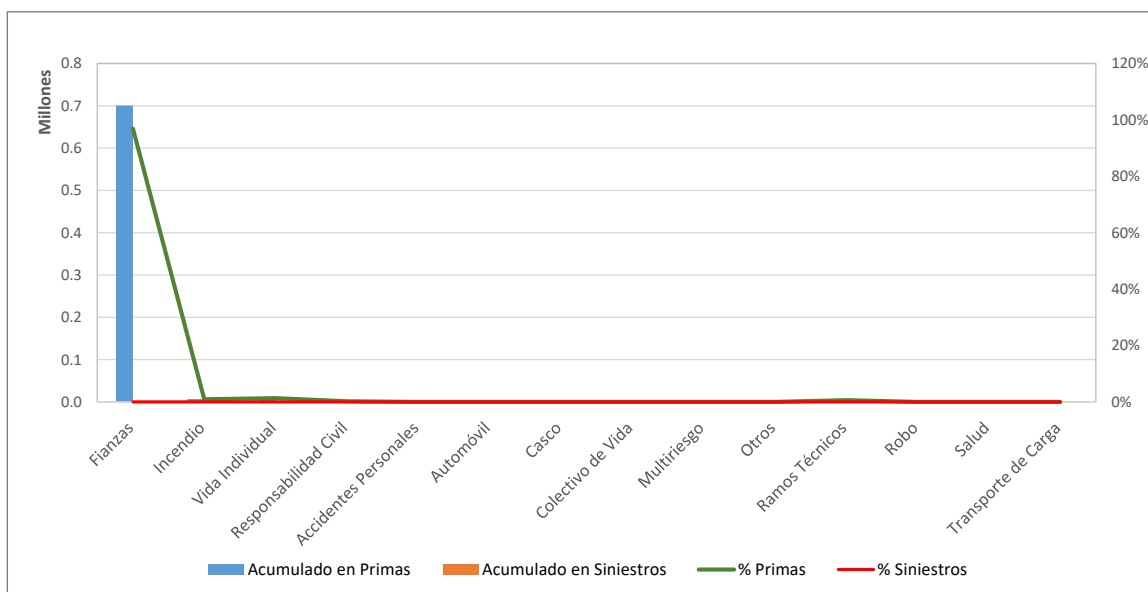
#	Ramos de Seguros	Acumulado en Primas	% Primas	#	Acumulado en Siniestros	% Siniestros	Sinestralidad Promedio
1	Fianzas	700,204.99	96.9%	1	0.00	0.0%	0.0%
2	Incendio	6,515.12	0.9%	2	0.00	0.0%	0.0%
3	Vida Individual	9,743.65	1.3%	3	0.00	0.0%	0.0%
4	Responsabilidad Civil	1,550.00	0.2%	4	0.00	0.0%	0.0%
5	Accidentes Personales	0.00	0.0%	5	0.00	0.0%	0.0%
6	Automóvil	0.00	0.0%	6	0.00	0.0%	0.0%
7	Casco	0.00	0.0%	7	0.00	0.0%	0.0%
8	Colectivo de Vida	0.00	0.0%	8	0.00	0.0%	0.0%
9	Multirisgo	0.00	0.0%	9	0.00	0.0%	0.0%
10	Otros	0.00	0.0%	10	0.00	0.0%	0.0%
11	Ramos Técnicos	4,642.01	0.6%	11	0.00	0.0%	0.0%
12	Robo	0.00	0.0%	12	0.00	0.0%	0.0%
13	Salud	0.00	0.0%	13	0.00	0.0%	0.0%
14	Transporte de Carga	0.00	0.0%	14	0.00	0.0%	0.0%
TOTAL		\$722,655.77	100%		\$0.00	0%	0.0%

Revisar Primas

Revisar Siniestros

INTERAMERICANA DE FIANZAS Y SEGUROS

AL MES DE FEBRERO DE 2021



Superintendencia de Seguros y Reaseguros de Panamá Participación de Mercado por Aseguradora



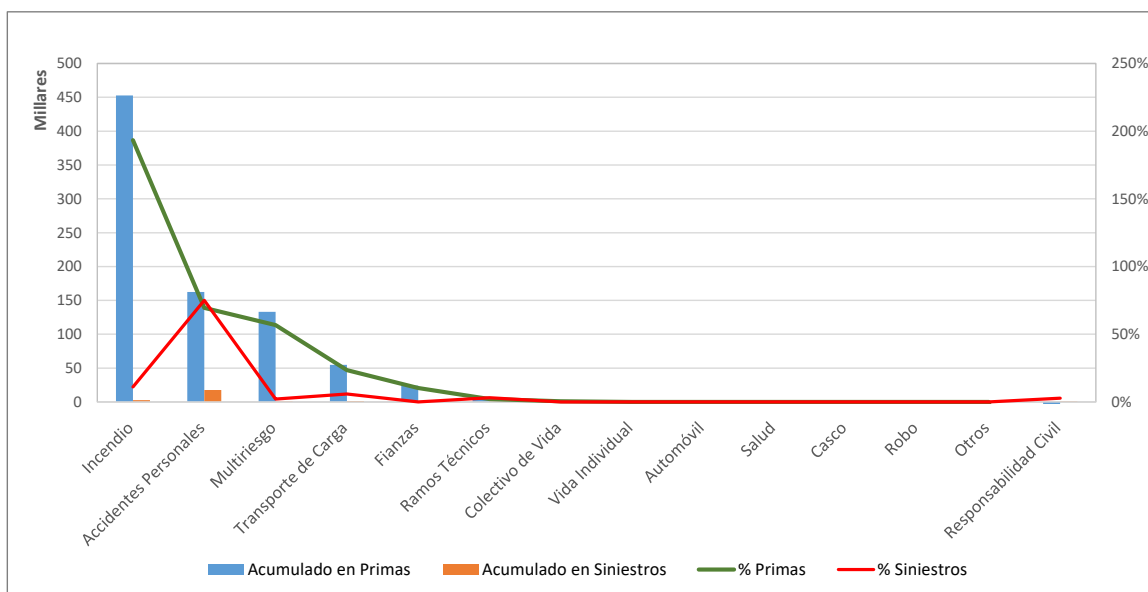
CHUBB SEGUROS PANAMA, S.A.

AL MES DE FEBRERO DE 2021

#	Ramos de Seguros	Acumulado en Primas	% Primas	#	Acumulado en Siniestros	% Siniestros	Sinestralidad Promedio
1	Incendio	452,762.39	193.3%	2	2,585.37	11.0%	0.6%
2	Accidentes Personales	162,534.47	69.4%	1	17,630.49	75.0%	10.8%
3	Multirisgo	133,006.93	56.8%	6	506.74	2.2%	0.4%
4	Transporte de Carga	54,842.38	23.4%	3	1,393.48	5.9%	2.5%
5	Fianzas	24,041.52	10.3%	7	0.00	0.0%	0.0%
6	Ramos Técnicos	4,907.17	2.1%	4	736.28	3.1%	15.0%
7	Colectivo de Vida	949.75	0.4%	8	0.00	0.0%	0.0%
8	Vida Individual	0.00	0.0%	9	0.00	0.0%	0.0%
9	Automóvil	0.00	0.0%	10	0.00	0.0%	0.0%
10	Salud	0.00	0.0%	11	0.00	0.0%	0.0%
11	Casco	0.00	0.0%	12	0.00	0.0%	0.0%
12	Robo	0.00	0.0%	13	0.00	0.0%	0.0%
13	Otros	0.00	0.0%	14	0.00	0.0%	0.0%
14	Responsabilidad Civil	-598,862.27	-255.7%	5	642.00	2.7%	-0.1%
TOTAL		\$234,182.34	100%		\$23,494.36	100%	10.0%

CHUBB SEGUROS PANAMA, S.A.

AL MES DE FEBRERO DE 2021



Superintendencia de Seguros y Reaseguros de Panamá
Participación de Mercado por Aseguradora



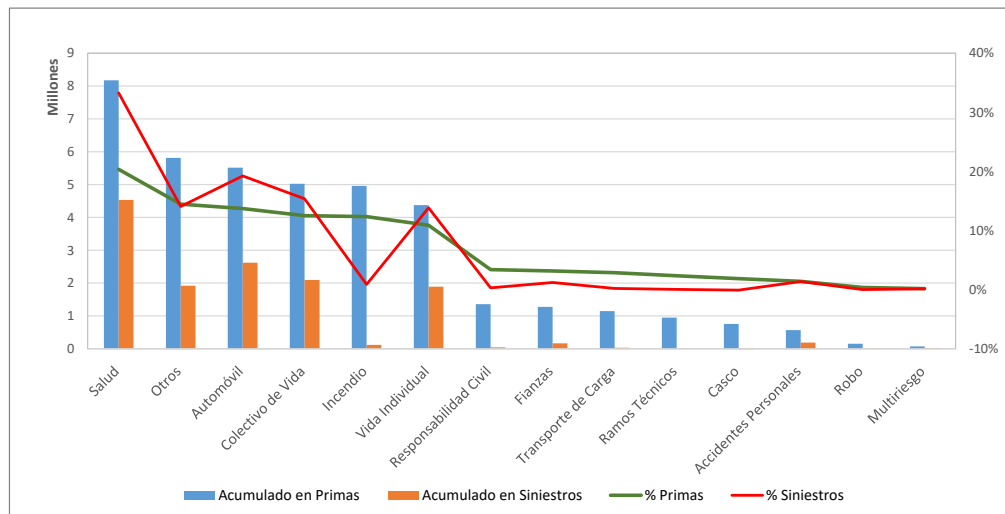
COMPAÑÍA INTERNACIONAL DE SEGUROS, S.A

AL MES DE FEBRERO DE 2021

#	Ramos de Seguros	Acumulado en Primas	% Primas	#	Acumulado en Siniestros	% Siniestros	Sinestralidad Promedio
1	Salud	8,173,413.07	20.4%	1	4,535,698.86	33.3%	55.5%
2	Otros	5,812,196.57	14.5%	4	1,918,982.12	14.1%	33.0%
3	Automóvil	5,514,263.63	13.7%	2	2,621,416.10	19.2%	47.5%
4	Colectivo de Vida	5,022,403.03	12.5%	3	2,095,855.80	15.4%	41.7%
5	Incendio	4,960,864.92	12.4%	8	120,011.77	0.9%	2.4%
6	Vida Individual	4,375,127.09	10.9%	5	1,889,797.76	13.9%	43.2%
7	Responsabilidad Civil	1,358,670.30	3.4%	9	43,584.98	0.3%	3.2%
8	Fianzas	1,276,581.39	3.2%	7	166,895.41	1.2%	13.1%
9	Transporte de Carga	1,150,412.11	2.9%	10	29,569.66	0.2%	2.6%
10	Ramos Técnicos	946,429.45	2.4%	12	6,157.79	0.0%	0.7%
11	Casco	755,850.31	1.9%	14	-9,925.98	-0.1%	0.0%
12	Accidentes Personales	571,813.20	1.4%	6	188,795.30	1.4%	33.0%
13	Robo	153,212.02	0.4%	13	956.76	0.0%	0.6%
14	Multirisgo	70,428.15	0.2%	11	17,894.01	0.1%	25.4%
TOTAL		\$40,141,665.24	100%		\$13,625,690.34	100%	33.9%

COMPAÑÍA INTERNACIONAL DE SEGUROS, S.A

AL MES DE FEBRERO DE 2021



Superintendencia de Seguros y Reaseguros de Panamá Participación de Mercado por Aseguradora



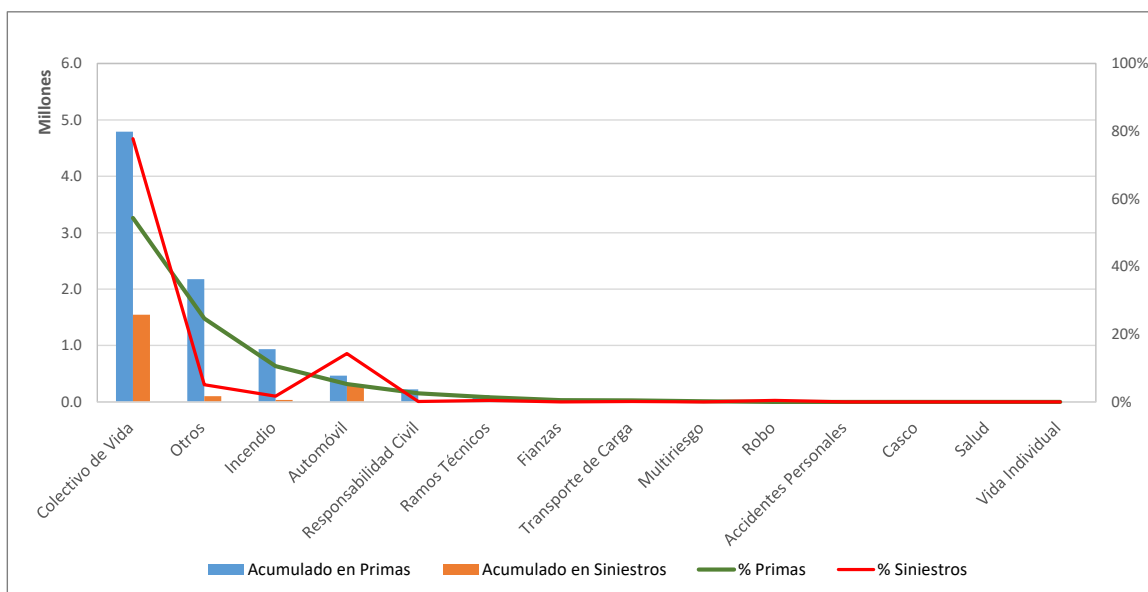
GENERAL DE SEGUROS, S.A.

AL MES DE FEBRERO DE 2021

#	Ramos de Seguros	Acumulado en Primas	% Primas	#	Acumulado en Siniestros	% Siniestros	Sinestralidad Promedio
1	Colectivo de Vida	4,790,088.92	54.4%	1	1,545,720.45	77.8%	32.3%
2	Otros	2,175,382.16	24.7%	3	100,812.73	5.1%	4.6%
3	Incendio	933,495.81	10.6%	4	33,932.41	1.7%	3.6%
4	Automóvil	463,956.70	5.3%	2	283,686.94	14.3%	61.1%
5	Responsabilidad Civil	223,475.52	2.5%	7	3,039.35	0.2%	1.4%
6	Ramos Técnicos	122,566.56	1.4%	6	8,869.09	0.4%	7.2%
7	Fianzas	45,855.77	0.5%	9	0.00	0.0%	0.0%
8	Transporte de Carga	38,210.86	0.4%	8	2,309.88	0.1%	6.0%
9	Multirisgo	15,666.69	0.2%	10	0.00	0.0%	0.0%
10	Robo	2,538.86	0.0%	5	8,902.03	0.4%	350.6%
11	Accidentes Personales	760.72	0.0%	11	0.00	0.0%	0.0%
12	Casco	0.00	0.0%	12	0.00	0.0%	0.0%
13	Salud	0.00	0.0%	13	0.00	0.0%	0.0%
14	Vida Individual	0.00	0.0%	14	0.00	0.0%	0.0%
TOTAL		\$8,811,998.57	100%		\$1,987,272.88	100%	22.6%

GENERAL DE SEGUROS, S.A.

AL MES DE FEBRERO DE 2021



Superintendencia de Seguros y Reaseguros de Panamá Participación de Mercado por Aseguradora



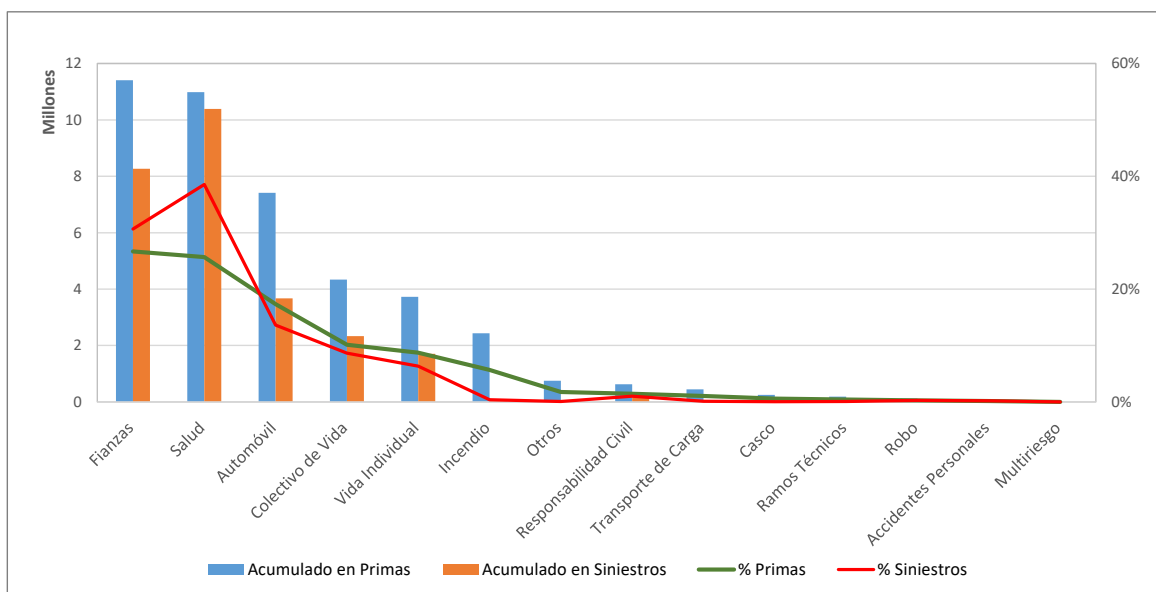
MAPFRE PANAMÁ, S.A

AL MES DE FEBRERO DE 2021

#	Ramos de Seguros	Acumulado en Primas	% Primas	#	Acumulado en Siniestros	% Siniestros	Sinestralidad Promedio
1	Fianzas	11,405,081.40	26.7%	2	8,263,262.22	30.7%	72.5%
2	Salud	10,984,626.38	25.7%	1	10,392,526.36	38.6%	94.6%
3	Automóvil	7,412,577.66	17.3%	3	3,673,067.71	13.6%	49.6%
4	Colectivo de Vida	4,338,718.13	10.1%	4	2,333,456.30	8.7%	53.8%
5	Vida Individual	3,728,684.44	8.7%	5	1,709,161.53	6.3%	45.8%
6	Incendio	2,433,198.16	5.7%	7	104,907.33	0.4%	4.3%
7	Otros	751,002.70	1.8%	12	17,766.70	0.1%	2.4%
8	Responsabilidad Civil	622,056.75	1.5%	6	278,912.10	1.0%	44.8%
9	Transporte de Carga	443,101.70	1.0%	10	32,781.68	0.1%	7.4%
10	Casco	251,799.44	0.6%	13	10,708.96	0.0%	4.3%
11	Ramos Técnicos	191,160.58	0.4%	11	18,190.38	0.1%	9.5%
12	Robo	117,695.92	0.3%	8	74,080.41	0.3%	62.9%
13	Accidentes Personales	71,413.59	0.2%	9	49,124.52	0.2%	68.8%
14	Multiriesgo	0.00	0.0%	14	0.00	0.0%	0.0%
TOTAL		\$42,751,116.85	100%		\$26,957,946.20	100%	63.1%

MAPFRE PANAMÁ, S.A

AL MES DE FEBRERO DE 2021



Superintendencia de Seguros y Reaseguros de Panamá Participación de Mercado por Aseguradora



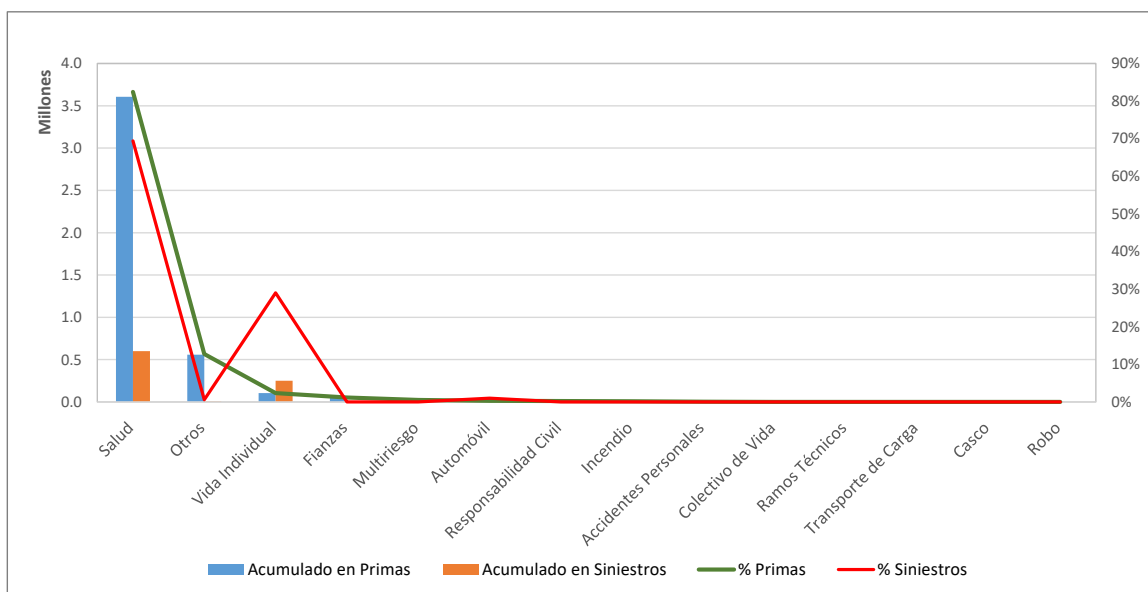
MERCANTIL PANAMÁ SEGUROS, S.A

AL MES DE FEBRERO DE 2021

#	Ramos de Seguros	Acumulado en Primas	% Primas	#	Acumulado en Siniestros	% Siniestros	Sinestralidad Promedio
1	Salud	3,605,123.73	82.4%	1	599,260.07	69.4%	16.6%
2	Otros	557,993.79	12.8%	4	5,000.00	0.6%	0.9%
3	Vida Individual	103,641.48	2.4%	2	250,500.00	29.0%	241.7%
4	Fianzas	51,158.48	1.2%	5	0.00	0.0%	0.0%
5	Multiriesgo	23,025.41	0.5%	6	0.00	0.0%	0.0%
6	Automóvil	11,554.58	0.3%	3	8,592.10	1.0%	74.4%
7	Responsabilidad Civil	10,246.83	0.2%	7	0.00	0.0%	0.0%
8	Incendio	8,539.85	0.2%	8	0.00	0.0%	0.0%
9	Accidentes Personales	1,927.30	0.0%	9	0.00	0.0%	0.0%
10	Colectivo de Vida	0.00	0.0%	10	0.00	0.0%	0.0%
11	Ramos Técnicos	0.00	0.0%	11	0.00	0.0%	0.0%
12	Transporte de Carga	0.00	0.0%	12	0.00	0.0%	0.0%
13	Casco	0.00	0.0%	13	0.00	0.0%	0.0%
14	Robo	0.00	0.0%	14	0.00	0.0%	0.0%
TOTAL		\$4,373,211.45	100%		\$863,352.17	100%	19.7%

MERCANTIL PANAMÁ SEGUROS, S.A

AL MES DE FEBRERO DE 2021



Superintendencia de Seguros y Reaseguros de Panamá Participación de Mercado por Aseguradora



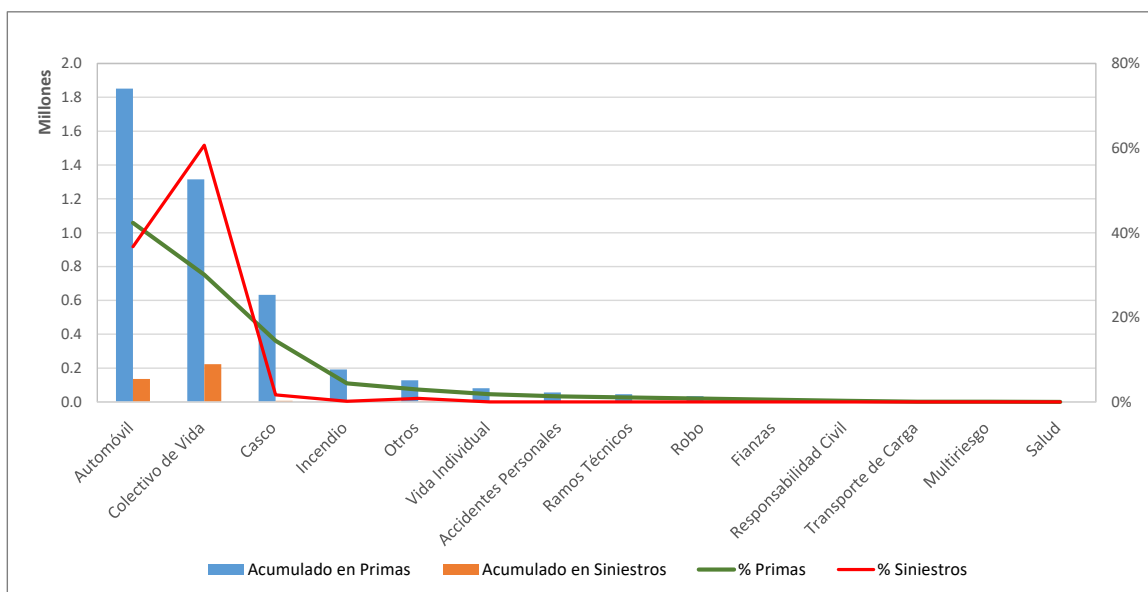
MULTIBANK SEGUROS, S.A

AL MES DE FEBRERO DE 2021

#	Ramos de Seguros	Acumulado en Primas	% Primas	#	Acumulado en Siniestros	% Siniestros	Sinestralidad Promedio
1	Automóvil	1,851,396.27	42.3%	2	134,993.10	36.7%	7.3%
2	Colectivo de Vida	1,315,274.95	30.1%	1	223,155.27	60.7%	17.0%
3	Casco	632,564.25	14.5%	3	6,040.51	1.6%	1.0%
4	Incendio	192,082.56	4.4%	5	487.42	0.1%	0.3%
5	Otros	127,235.34	2.9%	4	3,028.33	0.8%	2.4%
6	Vida Individual	80,682.69	1.8%	7	0.00	0.0%	0.0%
7	Accidentes Personales	55,957.12	1.3%	8	0.00	0.0%	0.0%
8	Ramos Técnicos	45,906.39	1.0%	9	0.00	0.0%	0.0%
9	Robo	34,483.02	0.8%	10	0.00	0.0%	0.0%
10	Fianzas	22,374.17	0.5%	11	0.00	0.0%	0.0%
11	Responsabilidad Civil	11,463.56	0.3%	6	65.22	0.0%	0.6%
12	Transporte de Carga	2,702.18	0.1%	12	0.00	0.0%	0.0%
13	Multirisgo	1,736.84	0.0%	13	0.00	0.0%	0.0%
14	Salud	0.00	0.0%	14	0.00	0.0%	0.0%
TOTAL		\$4,373,859.34	100%		\$367,769.85	100%	8.4%

MULTIBANK SEGUROS, S.A

AL MES DE FEBRERO DE 2021



Superintendencia de Seguros y Reaseguros de Panamá Participación de Mercado por Aseguradora



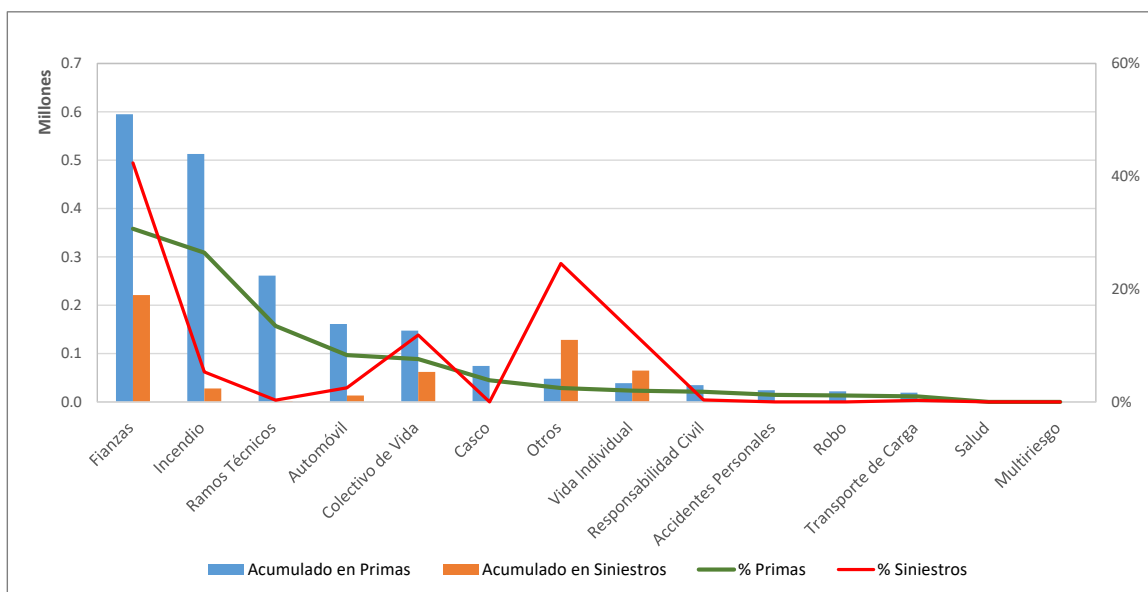
NACIONAL DE SEGUROS DE PANAMÁ Y CENTROAMÉRICA

AL MES DE FEBRERO DE 2021

#	Ramos de Seguros	Acumulado en Primas	% Primas	#	Acumulado en Siniestros	% Siniestros	Sinestralidad Promedio
1	Fianzas	595,163.94	30.7%	1	221,059.34	42.4%	37.1%
2	Incendio	512,682.36	26.4%	5	27,696.17	5.3%	5.4%
3	Ramos Técnicos	261,263.39	13.5%	8	1,599.98	0.3%	0.6%
4	Automóvil	160,978.07	8.3%	6	13,018.50	2.5%	8.1%
5	Colectivo de Vida	147,329.74	7.6%	4	61,900.00	11.9%	42.0%
6	Casco	74,407.10	3.8%	10	0.00	0.0%	0.0%
7	Otros	47,948.32	2.5%	2	128,109.08	24.6%	267.2%
8	Vida Individual	38,758.27	2.0%	3	65,000.00	12.5%	167.7%
9	Responsabilidad Civil	34,756.96	1.8%	7	1,800.00	0.3%	5.2%
10	Accidentes Personales	24,275.10	1.3%	11	0.00	0.0%	0.0%
11	Robo	22,079.70	1.1%	12	0.00	0.0%	0.0%
12	Transporte de Carga	19,203.05	1.0%	9	1,479.86	0.3%	7.7%
13	Salud	0.00	0.0%	13	0.00	0.0%	0.0%
14	Multiriesgo	0.00	0.0%	14	0.00	0.0%	0.0%
TOTAL		\$1,938,846.00	100%		\$521,662.93	100%	26.9%

NACIONAL DE SEGUROS DE PANAMÁ Y CENTROAMÉRICA

AL MES DE FEBRERO DE 2021



Superintendencia de Seguros y Reaseguros de Panamá Participación de Mercado por Aseguradora



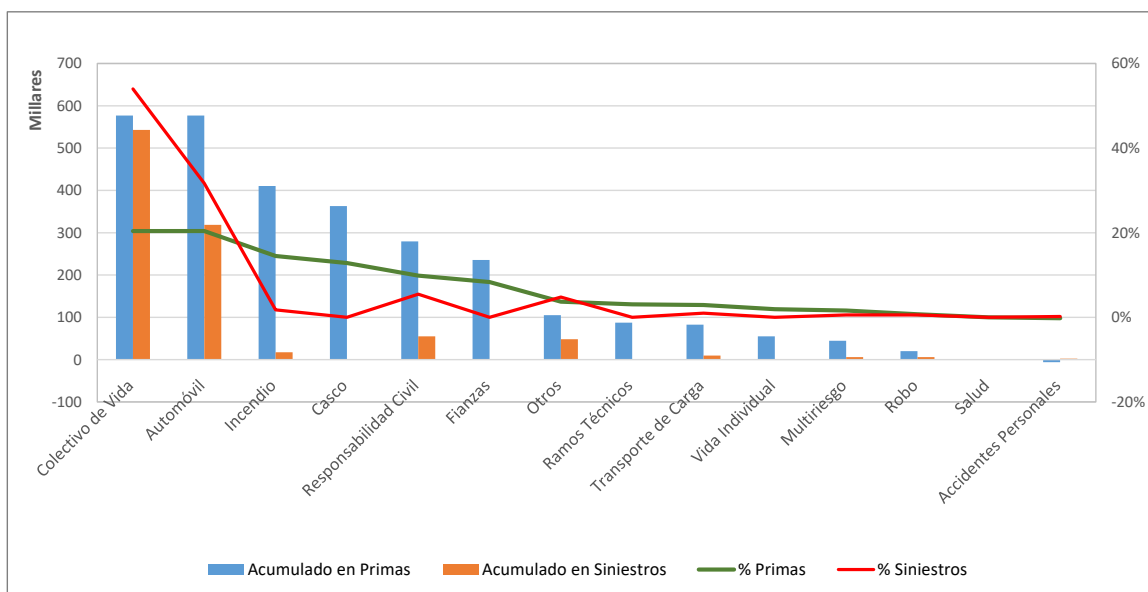
ÓPTIMA COMPAÑÍA DE SEGUROS, S.A.

AL MES DE FEBRERO DE 2021

#	Ramos de Seguros	Acumulado en Primas	% Primas	#	Acumulado en Siniestros	% Siniestros	Sinestralidad Promedio
1	Colectivo de Vida	577,092.99	20.4%	1	543,214.97	54.0%	94.1%
2	Automóvil	576,787.09	20.4%	2	318,496.08	31.7%	55.2%
3	Incendio	410,407.40	14.5%	5	17,545.99	1.7%	4.3%
4	Casco	363,020.68	12.8%	10	0.00	0.0%	0.0%
5	Responsabilidad Civil	279,252.52	9.9%	3	55,061.80	5.5%	19.7%
6	Fianzas	235,612.79	8.3%	11	0.00	0.0%	0.0%
7	Otros	104,987.30	3.7%	4	48,285.60	4.8%	46.0%
8	Ramos Técnicos	87,395.25	3.1%	12	0.00	0.0%	0.0%
9	Transporte de Carga	82,744.27	2.9%	6	9,709.01	1.0%	11.7%
10	Vida Individual	54,987.24	1.9%	13	0.00	0.0%	0.0%
11	Multirisgo	44,746.97	1.6%	7	5,891.74	0.6%	13.2%
12	Robo	19,778.69	0.7%	8	5,828.00	0.6%	29.5%
13	Salud	0.00	0.0%	14	0.00	0.0%	0.0%
14	Accidentes Personales	-6,164.29	-0.2%	9	2,218.46	0.2%	-36.0%
TOTAL		\$2,830,648.90	100%		\$1,006,251.65	100%	35.5%

ÓPTIMA COMPAÑÍA DE SEGUROS, S.A.

AL MES DE FEBRERO DE 2021



Superintendencia de Seguros y Reaseguros de Panamá Participación de Mercado por Aseguradora



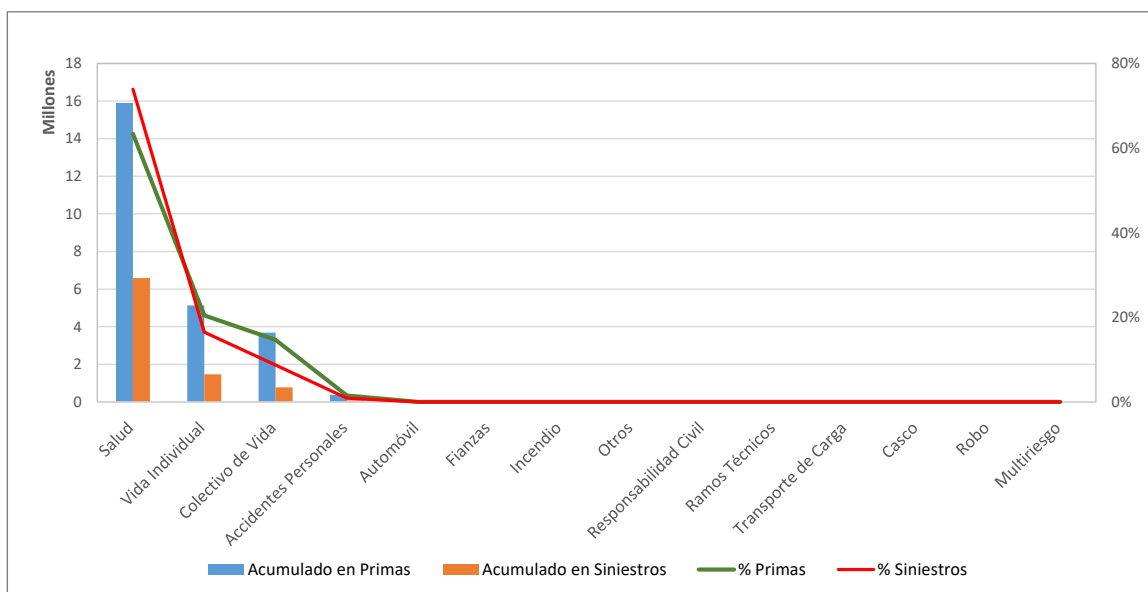
PAN AMERICAN LIFE INSURANCE DE PANAMÁ, S.A

AL MES DE FEBRERO DE 2021

#	Ramos de Seguros	Acumulado en Primas	% Primas	#	Acumulado en Siniestros	% Siniestros	Sinestralidad Promedio
1	Salud	15,902,162.05	63.4%	1	6,582,741.74	73.9%	41.4%
2	Vida Individual	5,128,349.03	20.4%	2	1,466,165.18	16.5%	28.6%
3	Colectivo de Vida	3,685,652.59	14.7%	3	777,890.06	8.7%	21.1%
4	Accidentes Personales	380,169.55	1.5%	4	77,076.28	0.9%	20.3%
5	Automóvil	0.00	0.0%	5	0.00	0.0%	0.0%
6	Fianzas	0.00	0.0%	6	0.00	0.0%	0.0%
7	Incendio	0.00	0.0%	7	0.00	0.0%	0.0%
8	Otros	0.00	0.0%	8	0.00	0.0%	0.0%
9	Responsabilidad Civil	0.00	0.0%	9	0.00	0.0%	0.0%
10	Ramos Técnicos	0.00	0.0%	10	0.00	0.0%	0.0%
11	Transporte de Carga	0.00	0.0%	11	0.00	0.0%	0.0%
12	Casco	0.00	0.0%	12	0.00	0.0%	0.0%
13	Robo	0.00	0.0%	13	0.00	0.0%	0.0%
14	Multiriesgo	0.00	0.0%	14	0.00	0.0%	0.0%
TOTAL		\$25,096,333.22	100%		\$8,903,873.26	100%	35.5%

PAN AMERICAN LIFE INSURANCE DE PANAMÁ, S.A

AL MES DE FEBRERO DE 2021



Superintendencia de Seguros y Reaseguros de Panamá Participación de Mercado por Aseguradora



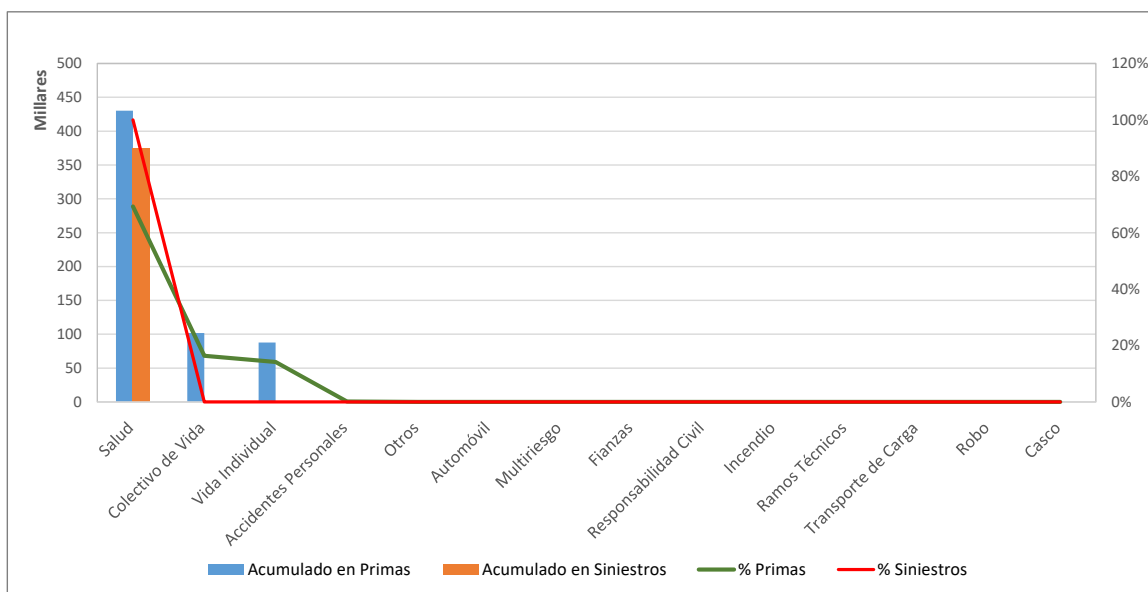
SAGICOR PANAMÁ, S.A

AL MES DE FEBRERO DE 2021

#	Ramos de Seguros	Acumulado en Primas	% Primas	#	Acumulado en Siniestros	% Siniestros	Sinestralidad Promedio
1	Salud	430,202.38	69.3%	1	374,840.60	100.0%	87.1%
2	Colectivo de Vida	101,763.56	16.4%	2	0.00	0.0%	0.0%
3	Vida Individual	87,753.36	14.1%	3	0.00	0.0%	0.0%
4	Accidentes Personales	1,006.87	0.2%	4	0.00	0.0%	0.0%
5	Otros	0.00	0.0%	5	0.00	0.0%	0.0%
6	Automóvil	0.00	0.0%	6	0.00	0.0%	0.0%
7	Multirisgo	0.00	0.0%	7	0.00	0.0%	0.0%
8	Fianzas	0.00	0.0%	8	0.00	0.0%	0.0%
9	Responsabilidad Civil	0.00	0.0%	9	0.00	0.0%	0.0%
10	Incendio	0.00	0.0%	10	0.00	0.0%	0.0%
11	Ramos Técnicos	0.00	0.0%	11	0.00	0.0%	0.0%
12	Transporte de Carga	0.00	0.0%	12	0.00	0.0%	0.0%
13	Robo	0.00	0.0%	13	0.00	0.0%	0.0%
14	Casco	0.00	0.0%	14	0.00	0.0%	0.0%
TOTAL		\$620,726.17	100%		\$374,840.60	100%	60.4%

SAGICOR PANAMÁ, S.A

AL MES DE FEBRERO DE 2021



Superintendencia de Seguros y Reaseguros de Panamá Participación de Mercado por Aseguradora



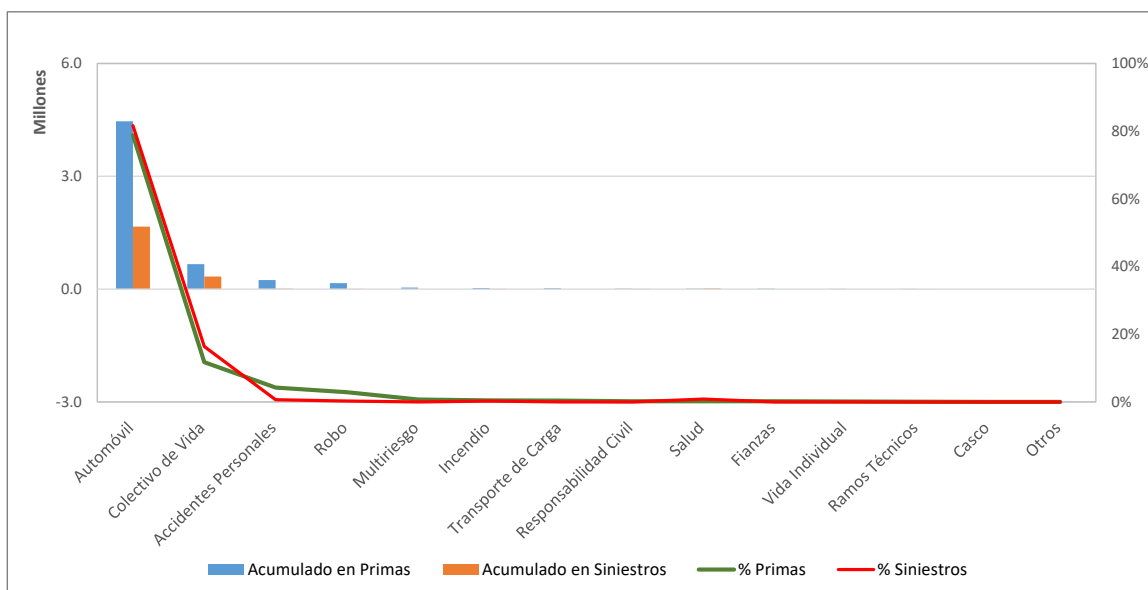
SEGUROS FEDPA, S.A

AL MES DE FEBRERO DE 2021

#	Ramos de Seguros	Acumulado en Primas	% Primas	#	Acumulado en Siniestros	% Siniestros	Sinestralidad Promedio
1	Automóvil	4,462,584.87	78.8%	1	1,663,304.00	81.6%	37.3%
2	Colectivo de Vida	665,893.79	11.8%	2	333,327.00	16.4%	50.1%
3	Accidentes Personales	240,598.28	4.2%	4	12,840.89	0.6%	5.3%
4	Robo	161,039.84	2.8%	6	5,397.71	0.3%	3.4%
5	Multirisgo	40,327.25	0.7%	8	0.00	0.0%	0.0%
6	Incendio	27,298.01	0.5%	5	5,590.34	0.3%	20.5%
7	Transporte de Carga	23,222.11	0.4%	9	0.00	0.0%	0.0%
8	Responsabilidad Civil	11,822.03	0.2%	7	129.11	0.0%	1.1%
9	Salud	11,061.52	0.2%	3	17,633.97	0.9%	159.4%
10	Fianzas	9,916.69	0.2%	10	0.00	0.0%	0.0%
11	Vida Individual	7,968.58	0.1%	11	0.00	0.0%	0.0%
12	Ramos Técnicos	2,031.83	0.0%	14	-720.40	0.0%	0.0%
13	Casco	0.00	0.0%	12	0.00	0.0%	0.0%
14	Otros	0.00	0.0%	13	0.00	0.0%	0.0%
TOTAL		\$5,663,764.80	100%		\$2,037,502.62	100%	36.0%

SEGUROS FEDPA, S.A

AL MES DE FEBRERO DE 2021



Superintendencia de Seguros y Reaseguros de Panamá Participación de Mercado por Aseguradora



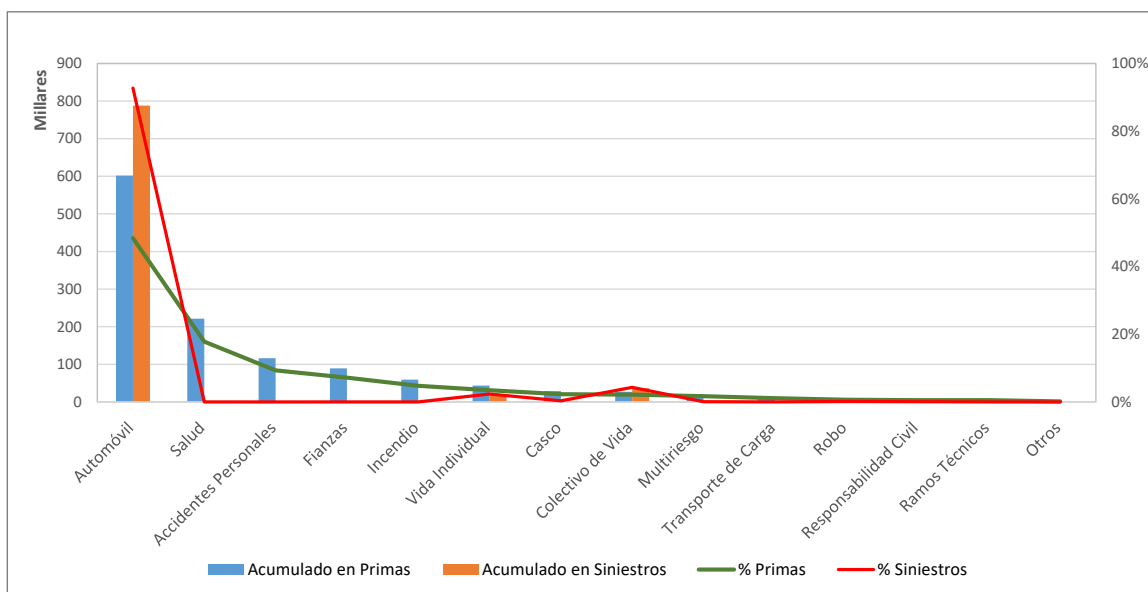
LA REGIONAL DE SEGUROS, S.A.

AL MES DE FEBRERO DE 2021

#	Ramos de Seguros	Acumulado en Primas	% Primas	#	Acumulado en Siniestros	% Siniestros	Sinestralidad Promedio
1	Automóvil	602,044.54	48.4%	1	787,826.35	92.7%	130.9%
2	Salud	221,327.79	17.8%	10	0.00	0.0%	0.0%
3	Accidentes Personales	116,255.77	9.3%	9	108.77	0.0%	0.1%
4	Fianzas	89,443.56	7.2%	11	0.00	0.0%	0.0%
5	Incendio	59,029.14	4.7%	12	0.00	0.0%	0.0%
6	Vida Individual	43,157.42	3.5%	3	20,000.00	2.4%	46.3%
7	Casco	28,508.52	2.3%	4	2,707.68	0.3%	9.5%
8	Colectivo de Vida	26,940.73	2.2%	2	36,572.50	4.3%	135.8%
9	Multirisgo	21,249.71	1.7%	7	672.12	0.1%	3.2%
10	Transporte de Carga	13,561.42	1.1%	13	0.00	0.0%	0.0%
11	Robo	7,867.08	0.6%	5	844.41	0.1%	10.7%
12	Responsabilidad Civil	6,565.71	0.5%	6	692.50	0.1%	10.5%
13	Ramos Técnicos	6,497.04	0.5%	14	0.00	0.0%	0.0%
14	Otros	1,834.14	0.1%	8	190.00	0.0%	10.4%
TOTAL		\$1,244,282.57	100%		\$849,614.33	100%	68.3%

LA REGIONAL DE SEGUROS, S.A.

AL MES DE FEBRERO DE 2021



Superintendencia de Seguros y Reaseguros de Panamá Participación de Mercado por Aseguradora



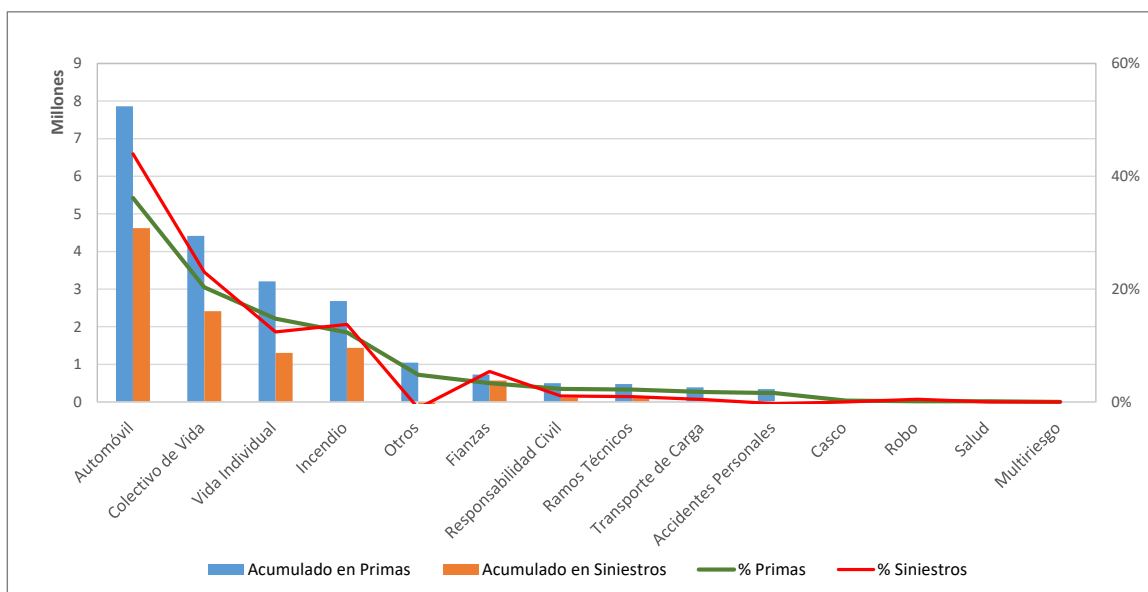
SEGUROS SURAMERICANA, S.A

AL MES DE FEBRERO DE 2021

#	Ramos de Seguros	Acumulado en Primas	% Primas	#	Acumulado en Siniestros	% Siniestros	Sinestralidad Promedio
1	Automóvil	7,863,619.34	36.2%	1	4,619,929.25	44.0%	58.8%
2	Colectivo de Vida	4,413,337.34	20.3%	2	2,415,854.01	23.0%	54.7%
3	Vida Individual	3,204,589.33	14.7%	4	1,304,543.20	12.4%	40.7%
4	Incendio	2,683,658.44	12.3%	3	1,441,111.29	13.7%	53.7%
5	Otros	1,045,895.88	4.8%	14	-117,843.20	-1.1%	0.0%
6	Fianzas	725,635.73	3.3%	5	567,842.96	5.4%	78.3%
7	Responsabilidad Civil	501,298.02	2.3%	6	109,425.58	1.0%	21.8%
8	Ramos Técnicos	476,478.29	2.2%	7	97,959.48	0.9%	20.6%
9	Transporte de Carga	386,344.57	1.8%	9	44,787.03	0.4%	11.6%
10	Accidentes Personales	338,869.21	1.6%	13	-31,980.82	-0.3%	0.0%
11	Casco	52,124.24	0.2%	10	0.00	0.0%	0.0%
12	Robo	26,177.90	0.1%	8	51,153.74	0.5%	195.4%
13	Salud	23,302.78	0.1%	11	0.00	0.0%	0.0%
14	Multiriesgo	0.00	0.0%	12	0.00	0.0%	0.0%
TOTAL		\$21,741,331.07	100%		\$10,502,782.52	100%	48.3%

SEGUROS SURAMERICANA, S.A

AL MES DE FEBRERO DE 2021



Superintendencia de Seguros y Reaseguros de Panamá Participación de Mercado por Aseguradora



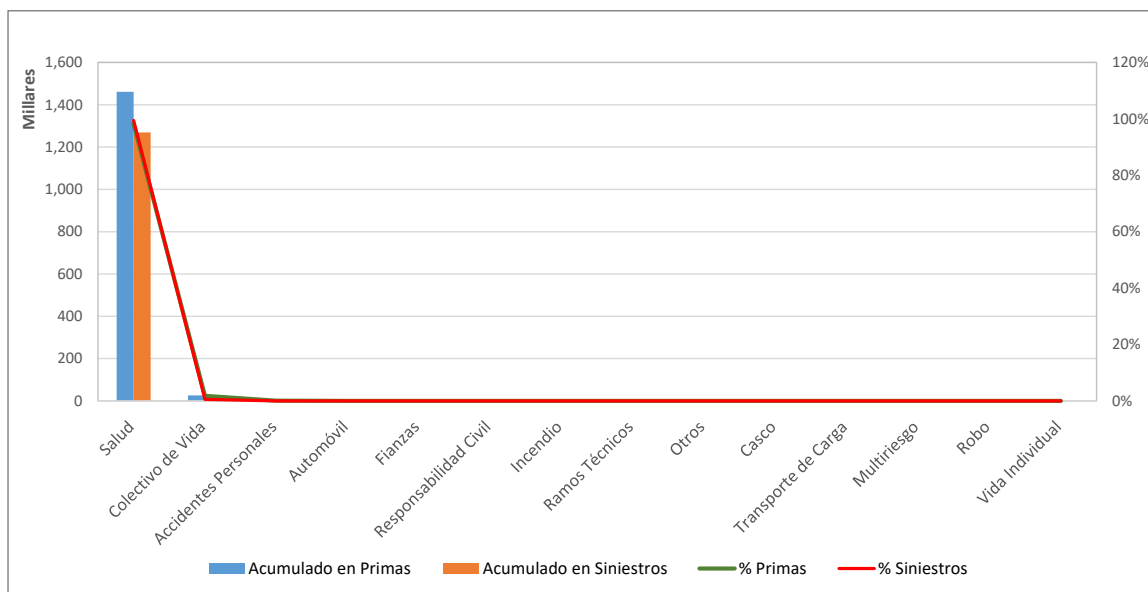
VIVIR COMPAÑÍA DE SEGUROS, SA.

AL MES DE FEBRERO DE 2021

#	Ramos de Seguros	Acumulado en Primas	% Primas	#	Acumulado en Siniestros	% Siniestros	Sinestralidad Promedio
1	Salud	1,461,374.76	98.2%	1	1,269,296.77	99.4%	86.9%
2	Colectivo de Vida	26,429.10	1.8%	2	7,171.57	0.6%	27.1%
3	Accidentes Personales	905.85	0.1%	3	0.00	0.0%	0.0%
4	Automóvil	0.00	0.0%	4	0.00	0.0%	0.0%
5	Fianzas	0.00	0.0%	5	0.00	0.0%	0.0%
6	Responsabilidad Civil	0.00	0.0%	6	0.00	0.0%	0.0%
7	Incendio	0.00	0.0%	7	0.00	0.0%	0.0%
8	Ramos Técnicos	0.00	0.0%	8	0.00	0.0%	0.0%
9	Otros	0.00	0.0%	9	0.00	0.0%	0.0%
10	Casco	0.00	0.0%	10	0.00	0.0%	0.0%
11	Transporte de Carga	0.00	0.0%	11	0.00	0.0%	0.0%
12	Multirisgo	0.00	0.0%	12	0.00	0.0%	0.0%
13	Robo	0.00	0.0%	13	0.00	0.0%	0.0%
14	Vida Individual	0.00	0.0%	14	0.00	0.0%	0.0%
TOTAL		\$1,488,709.71	100%		\$1,276,468.34	100%	85.7%

VIVIR COMPAÑÍA DE SEGUROS, SA.

AL MES DE FEBRERO DE 2021



Superintendencia de Seguros y Reaseguros de Panamá Participación de Mercado por Aseguradora



WORLDWIDE MEDICAL ASSURANCE, LTD

AL MES DE FEBRERO DE 2021

#	Ramos de Seguros	Acumulado en Primas	% Primas	#	Acumulado en Siniestros	% Siniestros	Sinestralidad Promedio
1	Salud	5,126,824.61	86.6%	1	3,254,731.17	96.5%	63.5%
2	Vida Individual	762,209.47	12.9%	2	90,000.00	2.7%	11.8%
3	Colectivo de Vida	32,930.33	0.6%	3	28,298.72	0.8%	85.9%
4	Accidentes Personales	0.00	0.0%	4	0.00	0.0%	0.0%
5	Automóvil	0.00	0.0%	5	0.00	0.0%	0.0%
6	Fianzas	0.00	0.0%	6	0.00	0.0%	0.0%
7	Incendio	0.00	0.0%	7	0.00	0.0%	0.0%
8	Transporte de Carga	0.00	0.0%	8	0.00	0.0%	0.0%
9	Responsabilidad Civil	0.00	0.0%	9	0.00	0.0%	0.0%
10	Casco	0.00	0.0%	10	0.00	0.0%	0.0%
11	Multiriesgo	0.00	0.0%	11	0.00	0.0%	0.0%
12	Ramos Técnicos	0.00	0.0%	12	0.00	0.0%	0.0%
13	Otros	0.00	0.0%	13	0.00	0.0%	0.0%
14	Robo	0.00	0.0%	14	0.00	0.0%	0.0%
TOTAL		\$5,921,964.41	100%		\$3,373,029.89	100%	57.0%

WORLDWIDE MEDICAL ASSURANCE, LTD

AL MES DE FEBRERO DE 2021

